

Statistischer Bericht

A IV 9 - j / 05

Stationäre Behandlung in
Krankenhäusern sowie Vorsorge-
oder Rehabilitationseinrichtungen
im Land Brandenburg
2005

Das Amt für Statistik Berlin-Brandenburg

Das Amt für Statistik Berlin-Brandenburg ist für beide Länder die zentrale Dienstleistungseinrichtung auf dem Gebiet der amtlichen Statistik. Das Amt erbringt Serviceleistungen im Bereich Information und Analyse für die breite Öffentlichkeit, für alle gesellschaftlichen Gruppen sowie für Kunden aus Verwaltung und Politik, Wirtschaft und Wissenschaft. Kerngeschäft des Amtes ist die Durchführung der gesetzlich angeordneten amtlichen Statistiken für Berlin und Brandenburg. Das Amt erhebt die Daten, bereitet sie auf, interpretiert und analysiert sie und veröffentlicht die Ergebnisse. Die Grundversorgung aller Nutzer mit statistischen Informationen erfolgt unentgeltlich, im Wesentlichen über das Internet und den Informationsservice. Daneben werden nachfrage- und zielgruppenorientierte Standardauswertungen zu Festpreisen angeboten. Kundenspezifische Aufbereitung / Beratung zu kostendeckenden Preisen ergänzt das Spektrum der Informationsbereitstellung.

Amtliche Statistik im Verbund

Die Statistiken werden bundesweit nach einheitlichen Konzepten, Methoden und Verfahren arbeitsteilig erstellt. Die statistischen Ämter der Länder sind dabei grundsätzlich für die Durchführung der Erhebungen, für die Aufbereitung und Veröffentlichung der Länderergebnisse zuständig. Durch diese Kooperation in einem „Statistikverbund“ entstehen für alle Länder vergleichbare und zu einem Bundesergebnis zusammenführbare Erhebungsergebnisse.

Produkte und Dienstleistungen

Informationsservice

info@statistik-bbb.de
mit statistischen Informationen für jedermann und Beratung sowie maßgeschneiderte Aufbereitungen von Daten über Berlin und Brandenburg.
Auskunft, Beratung, Pressedienst sowie Fachbibliotheken in Potsdam und Berlin.

Standort Potsdam

Dortustraße 46, 14467 Potsdam
Tel. 0331 39-444
Fax 0331 39-418
Mo–Do 9–15 Uhr, Fr 9–14 Uhr

Bibliothek

Tel. 0331 39-843
Fax 0331 39-418
Mo–Do 10.30–15 Uhr, Fr 9.30–14 Uhr

Standort Berlin

Alt-Friedrichsfelde 60, 10315 Berlin
Tel. 030 9021-3434
Fax 030 9021-3655
Mo–Do 9–15 Uhr, Fr 9–14 Uhr

Bibliothek

Tel. 030 9021-3434
Fax 030 9021-3655
Mo–Do 9–15 Uhr, Fr 9–14 Uhr

Internet-Angebot

www.statistik-berlin-brandenburg.de
mit aktuellen Daten, Pressemitteilungen, Statistischen Berichten zum kostenlosen Herunterladen, regionalstatistischen Informationen, Wahlstatistiken und -analysen sowie einem Überblick über das gesamte Leistungsspektrum des Amtes.

Statistische Jahrbücher

mit einer Vielzahl von Tabellen aus nahezu allen Arbeitsgebieten der amtlichen Statistik.

Statistische Berichte

mit Ergebnissen der einzelnen Statistiken in Tabellen in tiefer sachlicher Gliederung und Grafiken zur Veranschaulichung von Entwicklungen und Strukturen.
Mit dieser Reihe werden die bisherigen Veröffentlichungen Statistischer Berichte aus dem Landesbetrieb für Datenverarbeitung und Statistik Land Brandenburg sowie dem Statistischen Landesamt Berlin fortgesetzt.

Informationen zu dieser Veröffentlichung

Referat 13C
Tel. 0355 4868-340
Fax 0355 4868-144
Annett.Kusche@Statistik-BBB.de

Impressum

Amt für Statistik Berlin-Brandenburg
Dortustraße 46
14467 Potsdam
Telefon: 0331 39444
Fax: 0331 39418
info@statistik-bbb.de
www.statistik-berlin-brandenburg.de

Statistischer Bericht

A IV 9 - j / 05

© **Amt für Statistik Berlin-Brandenburg**
Die Veröffentlichung und Verbreitung, auch auszugsweise, mit Quellenangabe für nichtgewerbliche Zwecke gestattet.

Erscheinungsfolge: jährlich
Bestell Nr.: A IV 9 - j
Preis (Print-Version): 6,55 EUR

Zeichenerklärung

- nichts vorhanden
- () Aussagewert ist eingeschränkt
- Zahlenwert unbekannt oder geheimzuhalten
- x Tabellenfach gesperrt
- / Zahlenwert nicht sicher genug
- 0 weniger als die Hälfte von 1 in der letzten besetzten Stelle, jedoch mehr als nichts
- p vorläufige Zahl
- ... Angabe fällt später an
- r berechnete Zahl
- s geschätzte Zahl

Inhaltsverzeichnis

Seite

Erläuterungen

4

Tabellen

1 Krankenhäuser

1.1 Aus dem Krankenhaus entlassene vollstationäre Patienten (einschließlich Sterbefälle und Stundenfälle) 2005 nach Diagnoseklassen, Verweildauer und Geschlecht 6

1.2 Aus dem Krankenhaus entlassene vollstationäre Patienten (einschließlich Sterbefälle und Stundenfälle) 2005 nach ausgewählten Diagnosen, Geschlecht und Altersgruppen 10

1.3 Aus dem Krankenhaus entlassene vollstationäre Patienten insgesamt (einschließlich Sterbefälle und Stundenfälle) 2005 nach ausgewählten Diagnosen, Altersgruppen und Verweildauer 14

1.4 Stundenfälle (einschließlich Sterbefälle) im Krankenhaus 2005 nach Diagnoseklassen und Altersgruppen 16

1.5 Im Krankenhaus gestorbene Patienten (einschließlich Stundenfälle) 2005 nach Diagnoseklassen und Altersgruppen 17

1.6 Aus dem Krankenhaus entlassene vollstationäre Patienten (einschließlich Sterbefälle und Stundenfälle) mit Operationen 2005 nach Diagnoseklassen und Verweildauer 18

1.7 Aus dem Krankenhaus entlassene vollstationäre Patienten (einschließlich Sterbefälle, ohne Stundenfälle) mit einer Verweildauer bis zu drei Tagen 2005 nach Fachabteilungen und Diagnoseklassen 20

1.8 Aus dem Krankenhaus entlassene vollstationäre Patienten insgesamt (einschließlich Sterbefälle und Stundenfälle) 2005 nach Fachabteilungen mit der längsten Verweildauer und Altersgruppen 22

2 Vorsorge- oder Rehabilitationseinrichtungen

2.1 Aus der Vorsorge- oder Rehabilitationseinrichtung entlassene vollstationäre Patienten (einschließlich Sterbefälle) 2005 nach Diagnoseklassen, Verweildauer und Geschlecht 25

2.2 Aus der Vorsorge- oder Rehabilitationseinrichtung entlassene vollstationäre Patienten (einschließlich Sterbefälle) 2005 nach ausgewählten Diagnosen, Geschlecht und Altersgruppen 26

2.3 Aus der Vorsorge- oder Rehabilitationseinrichtung entlassene vollstationäre Patienten insgesamt (einschließlich Sterbefälle) 2005 nach ausgewählten Diagnosen, Altersgruppen und Verweildauer 30

2.4 Aus der Vorsorge- oder Rehabilitationseinrichtung entlassene vollstationäre Patienten insgesamt (einschließlich Sterbefälle) 2005 nach Fachabteilungen mit der längsten Verweildauer und Altersgruppen 33

Grafiken

Aus dem Krankenhaus entlassene vollstationäre Patienten (einschließlich Sterbefälle und Stundenfälle) 2005 nach ausgewählten Diagnoseklassen und Geschlecht 7

Aus dem Krankenhaus entlassene vollstationäre Patienten (einschließlich Sterbefälle und Stundenfälle) 2005 nach Altersgruppen und Geschlecht 8

Aus dem Krankenhaus entlassene vollstationäre Patienten (einschließlich Sterbefälle und Stundenfälle) mit Operationen 2005 nach ausgewählten Diagnoseklassen 19

Aus dem Krankenhaus entlassene vollstationäre Patienten (einschließlich Sterbefälle und Stundenfälle) 2005 nach Fachabteilungen mit der längsten Verweildauer 24

Aus der Vorsorge- oder Rehabilitationseinrichtung entlassene vollstationäre Patienten (einschließlich Sterbefälle) 2005 nach Altersgruppen und Geschlecht 32

Aus der Vorsorge- oder Rehabilitationseinrichtung entlassene vollstationäre Patienten (einschließlich Sterbefälle) 2005 nach Fachabteilungen mit der längsten Verweildauer 33

Erläuterungen

Ziel der Statistik

Mit den erfassten Daten zur Behandlungsdiagnose in Krankenhäusern und Vorsorge- oder Rehabilitationseinrichtungen wird für 2005 ein Material zur Verfügung gestellt, das wichtige Erkenntnisse über die stationäre Versorgung nach Krankheitsarten liefert. Damit besteht die Möglichkeit, regionale Unterschiede der Morbidität zu erkennen und zu analysieren. Die Diagnosestatistik bildet als Teil der Krankenhausstatistik die statistische Basis für viele gesundheitspolitische Entscheidungen. Sie liefert Informationen über die Struktur der stationären Versorgung und über die regionalen Häufigkeiten von Krankheitsarten. Sie dient auch der Wissenschaft und Forschung und trägt zur Information in der Bevölkerung bei.

Rechtsgrundlage

Rechtsgrundlage für die Erhebung der Diagnosestatistik bildet die Verordnung über die Bundesstatistik für Krankenhäuser (Krankenhausstatistik-Verordnung - KHStatV) vom 10. April 1990 (BGBl. I S. 730), geändert durch die Verordnung vom 13. August 2001 (BGBl. I S. 2135) in Verbindung mit § 28 Abs. 2 des Gesetzes zur wirtschaftlichen Sicherung der Krankenhäuser und zur Regelung der Krankenhauspflegesätze (Krankenhausfinanzierungsgesetz - KHG) in der Fassung der Bekanntmachung vom 10. April 1991 (BGBl. I S. 886), zuletzt geändert durch Artikel 4 des Gesetzes vom 22. Dezember 1999 (BGBl. I S. 2626) in Verbindung mit dem Gesetz über die Statistik für Bundeszwecke (Bundesstatistikgesetz - BStatG) vom 22. Januar 1987 (BGBl. I S. 462, 565), zuletzt geändert durch Artikel 16 des Gesetzes vom 21. August 2002 (BGBl. I S. 3322).

Berichtskreis

Zum Berichtskreis gehören die Träger der Krankenhäuser und Vorsorge- oder Rehabilitationseinrichtungen gemäß § 107 Abs. 1 und 2 Sozialgesetzbuch V. Buch. Die Auskunftspflicht ergibt sich aus § 6 KHStatV in Verbindung mit § 15 BStatG. Ausgenommen sind Krankenhäuser im Straf- und Maßregelvollzug, Polizeikrankenhäuser sowie Vorsorge- oder Rehabilitationseinrichtungen mit weniger als 100 aufgestellten Betten.

Methodische Hinweise

In die Diagnosestatistik werden alle Erhebungsmerkmale entsprechend § 3 Nr. 14 KHStatV aufgenommen.

Erfasst werden alle im Laufe des Berichtsjahres entlassenen vollstationären Patienten (einschließlich Sterbefälle). Ansatzpunkt für die Erfassung ist die Entlassung aus dem Krankenhaus, sowie aus der Vorsorge- oder Rehabilitationseinrichtung, unabhängig davon, in wie vielen Fachabteilungen der Patient während seines Aufenthaltes behandelt wurde.

Angegeben wird nur die Hauptdiagnose, die hauptsächlich für die Veranlassung des stationären Aufenthaltes des Patienten verantwortlich ist. Die Hauptdiagnose wird nach der Zehnten Revision der Internationalen Statistischen Klassifikation der Krankheiten und verwandter Gesundheitsprobleme in ihrer für Zwecke des SGBV überarbeiteten Fassung (ICD-10-SGBV) angegeben. Wurde der Patient während seines Krankenhausaufenthaltes im Zusammenhang mit der Hauptdiagnose operiert, erfolgte darüber eine Information. Als Operation gilt jede diagnostische oder therapeutische Maßnahme gemäß amtlichen Operationsschlüssel nach § 301 SGB V.

Angaben zum Aufnahme- und Entlassungstag sind für die Ermittlung der Pflage tage und in Verbindung mit dem Geburtsdatum zur Altersangabe des Patienten bei stationärer Aufnahme notwendig. Die durchschnittliche Verweildauer wird in Tagen ausgewiesen. Sie errechnet sich aus den Pflage tagen durch die Zahl der entlassenen Patienten. Stundenfälle werden dabei nicht einbezogen.

Der Auswertung zu Fachabteilungen liegt jeweils die Fachabteilung zugrunde, in der der Patient während seines Aufenthaltes im Krankenhaus sowie in der Vorsorge- oder Rehabilitationseinrichtung am längsten gelegen hat. Dabei ist für die Zuordnung die Dauer des Aufenthaltes und nicht der erbrachte Leistungsumfang maßgeblich. Fachabteilungen sind abgegrenzte, von Ärzten mit Gebieten oder Schwerpunkten/Teilgebieten ständig verantwortlich geleitete Abteilungen mit besonderen Behandlungseinrichtungen.

Angaben zu vollstationären Patienten nach Altersgruppen, Diagnosen, Operationen, Verweildauer, Fachabteilungen und Wohnsitz der Patienten liegen neben Landesergebnissen gleichfalls für jeden Kreis/jedes Krankenhaus und Vorsorge- oder Rehabilitationseinrichtung vor. Diese detaillierten Auswertungen können nach Abforderung zur Verfügung gestellt werden.

Hinweis

Durch Auf- bzw. Abrunden von Einzelangaben können sich geringe Abweichungen in den Endsummen ergeben.

1. Krankenhäuser

1.1 Aus dem Krankenhaus entlassene vollstationäre Patienten (einschließlich Sterbefälle und Stundenfälle) 2005 nach Diagnoseklassen, Verweildauer und Geschlecht

Pos.-Nr. der ICD-10	Diagnoseklasse	Insgesamt		Männlich		Weiblich	
		Patienten	durchschnittliche Verweildauer	Patienten	durchschnittliche Verweildauer	Patienten	durchschnittliche Verweildauer
	Insgesamt	517 968	8,8	243 298	8,6	274 670	8,9
A00 - T98	Krankheiten, Verletzungen und Vergiftungen	502 199	8,9	235 456	8,8	266 743	9,0
A00 - B99	Bestimmte infektiöse und parasitäre Krankheiten	11 700	7,8	5 746	7,7	5 954	7,9
C00 - D48	Neubildungen	58 860	8,6	29 307	8,9	29 553	8,3
D50 - D90	Krankheiten des Blutes und der blutbildenden Organe sowie bestimmte Störungen mit Beteiligung des Immunsystems	3 888	8,0	1 657	7,7	2 231	8,3
E00 - E90	Endokrine, Ernährungs- und Stoffwechselkrankheiten	16 645	10,4	6 740	11,8	9 905	9,5
F00 - F99	Psychische und Verhaltensstörungen	32 833	18,8	18 772	16,0	14 061	22,6
G00 - G99	Krankheiten des Nervensystems	21 895	8,1	10 997	7,6	10 898	8,7
H00 - H59	Krankheiten des Auges und der Augen-anhangsgebilde	6 044	4,7	2 434	5,0	3 610	4,5
H60 - H95	Krankheiten des Ohres und des Warzenfortsatzes	5 245	6,5	2 453	6,4	2 792	6,5
I00 - I99	Krankheiten des Kreislaufsystems	87 295	9,0	44 916	8,6	42 379	9,3
J00 - J99	Krankheiten des Atmungssystems	31 833	8,1	17 377	8,2	14 456	8,0
K00 - K93	Krankheiten des Verdauungssystems	50 797	8,0	25 718	7,9	25 079	8,0
L00 - L99	Krankheiten der Haut und der Unterhaut	6 388	9,5	3 456	8,8	2 932	10,2
M00 - M99	Krankheiten des Muskel-Skelett-Systems und des Bindegewebes	45 620	10,0	19 048	9,4	26 572	10,4
N00 - N99	Krankheiten des Urogenitalsystems	28 486	6,4	10 671	6,5	17 815	6,3
O00 - O99	Schwangerschaft, Geburt und Wochenbett	22 568	5,4	–	–	22 568	5,4
P00 - P96	Bestimmte Zustände, die ihren Ursprung in der Perinatalperiode haben	3 967	9,9	2 205	9,8	1 762	10,1
Q00 - Q99	Angeborene Fehlbildungen, Deformitäten und Chromosomenanomalien	1 987	5,7	1 042	5,6	945	5,7
R00 - R99	Symptome und abnorme klinische und Laborbefunde, die anderenorts nicht klassifiziert sind	15 394	4,9	6 894	4,8	8 500	5,0
S00 - T98	Verletzungen, Vergiftungen und bestimmte andere Folgen äußerer Ursachen	50 754	8,5	26 023	7,3	24 731	9,7
Z00 - Z99	Faktoren, die den Gesundheitszustand beeinflussen und zur Inanspruchnahme des Gesundheitswesens führen	15 769	3,9	7 842	3,8	7 927	4,0
	Ohne Diagnoseangabe	–	–	–	–	–	–

Aus dem Krankenhaus entlassene vollstationäre Patienten (einschließlich Sterbefälle und Stundenfälle) 2005 nach ausgewählten Diagnoseklassen und Geschlecht

Diagnoseklasse
(Pos.-Nr. der ICD-10)

Neubildungen
(C00 - D48)

Endokrine, Ernährungs- und
Stoffwechselkrankheiten (E00 - E90)

Psychische und Verhaltensstörungen
(F00 - F99)

Krankheiten des Nervensystems
(G00 - G99)

Krankheiten des Kreislaufsystems
(I00 - I99)

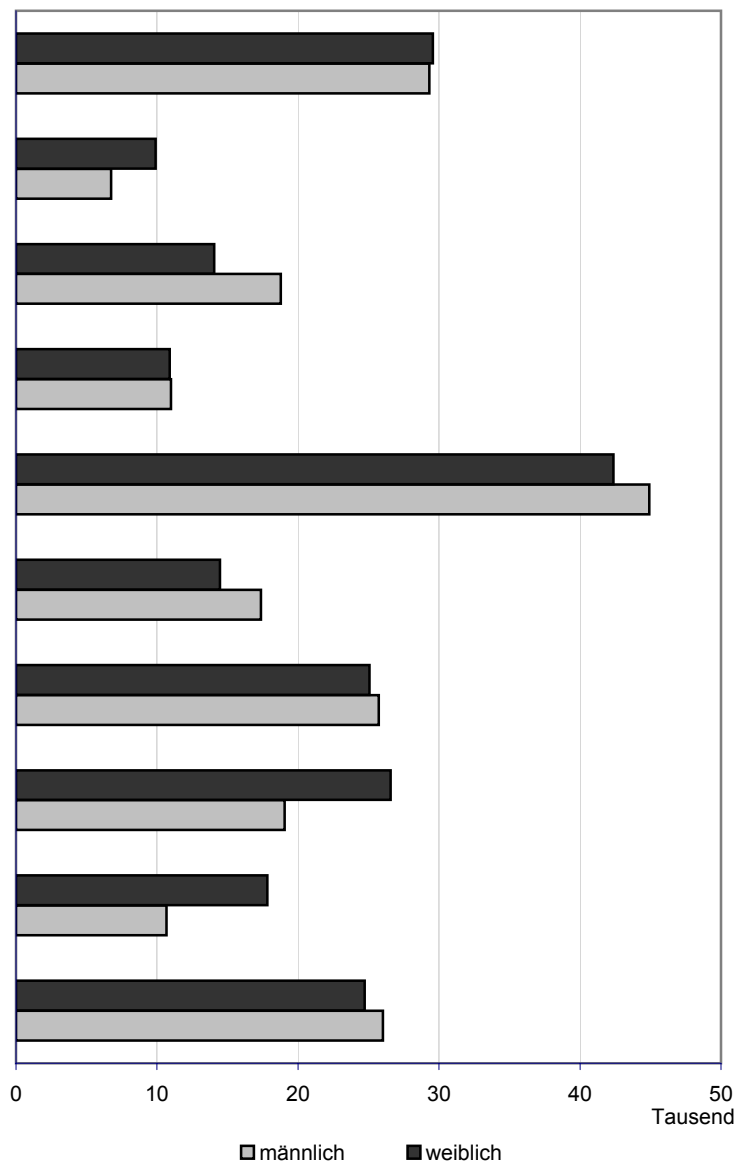
Krankheiten des Atmungssystems
(J00 - J99)

Krankheiten des Verdauungssystems
(K00 - K93)

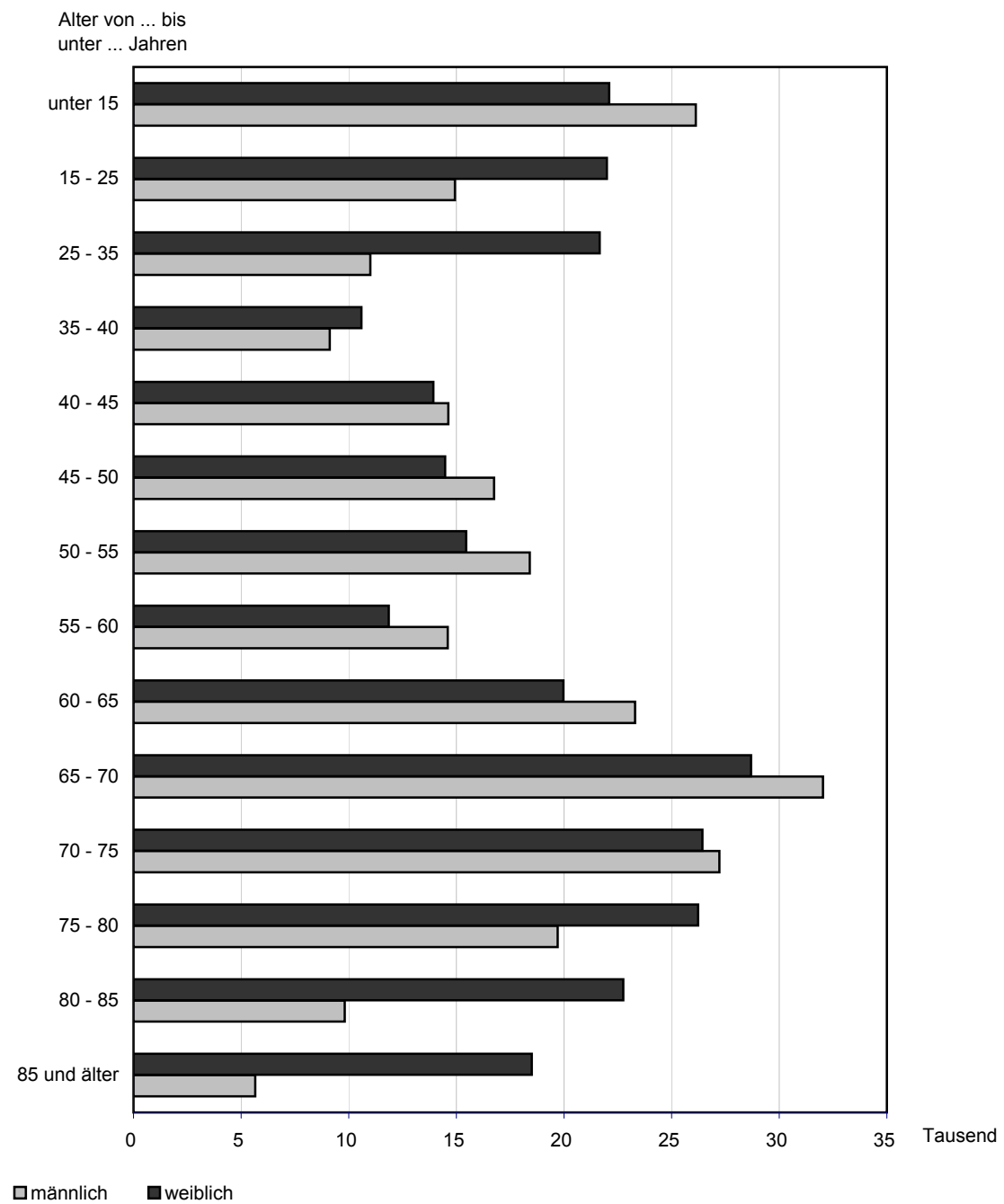
Krankheiten des Muskel-Skelett-Systems
und des Bindegewebes (M00 - M99)

Krankheiten des Urogenitalsystems
(N00 - N99)

Verletzungen, Vergiftungen und
bestimmte andere Folgen äußerer
Ursachen (S00 - T98)



Aus dem Krankenhaus entlassene vollstationäre Patienten (einschließlich Sterbefälle und Stundenfälle) 2005 nach Altersgruppen und Geschlecht



.

1.2 Aus dem Krankenhaus entlassene vollstationäre Patienten (einschließlich Sterbefälle)

Lfd. Nr.	Pos.-Nr. der ICD-10	Diagnoseklasse		Insgesamt				
		i = insgesamt m = männlich w = weiblich						
					0 - 15	15 - 25	25 - 35	35 - 40
1		Insgesamt	i	517 968	48 228	36 917	32 662	19 708
			m	243 298	26 126	14 930	11 001	9 116
			w	274 670	22 102	21 987	21 661	10 592
2	A00 - T98	Krankheiten, Verletzungen und Vergiftungen	i	502 199	37 443	36 657	32 406	19 475
			m	235 456	20 752	14 820	10 900	9 000
			w	266 743	16 691	21 837	21 506	10 475
3	A00 - B99	Bestimmte infektiöse und parasitäre Krankheiten	i	11 700	4 645	947	504	278
			m	5 746	2 533	440	234	134
			w	5 954	2 112	507	270	144
4	C00 - D48	Neubildungen	i	58 860	388	662	1 005	1 360
			m	29 307	232	282	330	310
			w	29 553	156	380	675	1 050
5	C00 - C97	Bösartige Neubildungen	i	47 586	177	307	558	650
			m	26 089	143	200	255	227
			w	21 497	34	107	303	423
6	D50 - D90	Krankheiten des Blutes und der blutbildenden Organe sowie bestimmte Störungen mit Beteiligung des Immunsystems	i	3 888	188	110	171	75
			m	1 657	111	33	108	33
			w	2 231	77	77	63	42
7	E00 - E90	Endokrine, Ernährungs- und Stoffwechsel- krankheiten	i	16 645	693	417	429	425
			m	6 740	351	175	132	163
			w	9 905	342	242	297	262
8	E10 - E14	Diabetes mellitus	i	8 936	170	205	137	132
			m	4 412	84	90	76	89
			w	4 524	86	115	61	43
9	F00 - F99	Psychische und Verhaltensweisen	i	32 833	1 501	4 170	3 208	2 896
			m	18 772	917	2 405	2 056	1 885
			w	14 061	584	1 765	1 152	1 011
10	F10	Psychische und Verhaltensstörungen durch Alkohol	i	11 140	100	836	869	1 358
			m	9 001	48	612	744	1 132
			w	2 139	52	224	125	226
11	G00 - G99	Krankheiten des Nervensystems	i	21 895	1 784	1 249	999	863
			m	10 997	920	609	514	473
			w	10 898	864	640	485	390
12	H00 - H59	Krankheiten des Auges und der Augen- anhangsgebilde	i	6 044	145	133	112	93
			m	2 434	71	72	48	57
			w	3 610	74	61	64	36
13	H60 - H95	Krankheiten des Ohres und des Warzenfort- satzes	i	5 245	809	306	246	228
			m	2 453	462	157	114	106
			w	2 792	347	149	132	122
14	I00 - I99	Krankheiten des Kreislaufsystems	i	87 295	605	1 013	948	1 113
			m	44 916	319	507	513	633
			w	42 379	286	506	435	480
15	I20 - I25	Ischämische Herzkrankheiten	i	26 206	–	26	112	247
			m	16 577	–	23	84	193
			w	9 629	–	3	28	54
16	I30 - I33, I39 - I52	Sonstige Herzkrankheiten	i	22 727	89	234	273	227
			m	10 916	42	125	160	132
			w	11 811	47	109	113	95
17	I60 - I69	Zerebrovaskuläre Krankheiten	i	11 176	5	15	54	65
			m	5 204	4	6	28	31
			w	5 972	1	9	26	34
18	J00 - J99	Krankheiten des Atmungssystems	i	31 833	9 146	2 393	1 391	890
			m	17 377	5 230	1 034	727	502
			w	14 456	3 916	1 359	664	388

und Stundenfälle) 2005 nach ausgewählten Diagnosen, Geschlecht und Altersgruppen

Entlassene und verstorbene Patienten										Lfd. Nr.
davon im Alter von ... bis unter ... Jahren										
40 - 45	45 - 50	50 - 55	55 - 60	60 - 65	65 - 70	70 - 75	75 - 80	80 - 85	85 und älter	
28 553	31 235	33 870	26 466	43 284	60 724	53 651	45 935	32 565	24 170	1
14 621	16 750	18 409	14 605	23 307	32 036	27 219	19 703	9 814	5 661	
13 932	14 485	15 461	11 861	19 977	28 688	26 432	26 232	22 751	18 509	
28 208	30 903	33 503	26 155	42 774	59 991	53 043	45 422	32 249	23 970	2
14 439	16 572	18 226	14 436	23 039	31 640	26 878	19 453	9 711	5 590	
13 769	14 331	15 277	11 719	19 735	28 351	26 165	25 969	22 538	18 380	
383	361	405	312	538	784	701	748	587	507	3
207	195	209	155	283	389	343	313	192	119	
176	166	196	157	255	395	358	435	395	388	
3 076	3 836	4 573	4 256	7 819	11 086	9 217	6 506	3 375	1 701	4
809	1 278	2 091	2 320	4 292	6 489	5 460	3 469	1 376	569	
2 267	2 558	2 482	1 936	3 527	4 597	3 757	3 037	1 999	1 132	
1 647	2 379	3 474	3 659	6 782	9 739	8 250	5 650	2 884	1 430	5
680	1 113	1 861	2 103	3 866	5 842	4 993	3 117	1 198	491	
967	1 266	1 613	1 556	2 916	3 897	3 257	2 533	1 686	939	
154	188	193	145	304	509	506	618	428	299	6
64	75	98	76	144	239	236	253	137	50	
90	113	95	69	160	270	270	365	291	249	
752	1 041	1 268	1 068	1 653	2 356	2 085	1 834	1 425	1 199	7
301	468	614	531	825	1 088	937	625	325	205	
451	573	654	537	828	1 268	1 148	1 209	1 100	994	
266	445	604	545	915	1 408	1 327	1 191	923	668	8
178	307	417	367	574	786	664	445	217	118	
88	138	187	178	341	622	663	746	706	550	
4 482	4 063	3 067	1 561	1 593	1 677	1 207	1 298	1 088	1 022	9
2 905	2 644	2 000	980	839	754	499	418	260	210	
1 577	1 419	1 067	581	754	923	708	880	828	812	
2 413	2 225	1 580	679	519	370	120	58	9	4	10
1 972	1 790	1 325	575	396	271	91	38	4	3	
441	435	255	104	123	99	29	20	5	1	
1 366	1 527	1 582	1 246	1 830	2 505	2 247	2 121	1 560	1 016	11
717	892	920	737	1 062	1 389	1 139	922	462	241	
649	635	662	509	768	1 116	1 108	1 199	1 098	775	
151	217	257	245	574	919	961	1 040	771	426	12
90	108	142	113	274	417	393	373	186	90	
61	109	115	132	300	502	568	667	585	336	
404	402	439	335	546	607	418	286	167	52	13
197	198	214	154	243	269	164	119	44	12	
207	204	225	181	303	338	254	167	123	40	
2 360	3 745	5 283	4 920	9 561	14 959	14 077	12 617	9 367	6 727	14
1 440	2 410	3 476	3 199	5 867	8 685	7 664	5 757	2 852	1 594	
920	1 335	1 807	1 721	3 694	6 274	6 413	6 860	6 515	5 133	
641	1 264	1 954	1 867	3 504	5 422	4 691	3 647	1 778	1 053	15
512	936	1 469	1 395	2 456	3 535	2 906	2 016	722	330	
129	328	485	472	1 048	1 887	1 785	1 631	1 056	723	
453	652	964	988	1 987	3 437	3 628	3 808	3 317	2 670	16
290	444	658	654	1 184	1 946	1 931	1 695	991	664	
163	208	306	334	803	1 491	1 697	2 113	2 326	2 006	
216	315	468	436	954	1 650	1 791	1 875	1 857	1 475	17
113	193	305	292	616	982	1 010	787	526	311	
103	122	163	144	338	668	781	1 088	1 331	1 164	
1 135	1 121	1 244	933	1 731	2 457	2 621	2 518	2 106	2 147	18
642	629	727	559	1 120	1 549	1 593	1 423	917	725	
493	492	517	374	611	908	1 028	1 095	1 189	1 422	

1.2 Aus dem Krankenhaus entlassene vollstationäre Patienten (einschließlich Sterbefälle)

Lfd. Nr.	Pos.-Nr. der ICD-10	Diagnoseklasse i = insgesamt m = männlich w = weiblich		Insgesamt				
					0 - 15	15 - 25	25 - 35	35 - 40
19	J10 - J11	Grippe	i	176	74	26	11	11
			m	98	44	15	5	6
			w	78	30	11	6	5
20	J12 - J18	Pneumonie	i	7 676	1 588	231	142	108
			m	4 218	891	124	76	71
			w	3 458	697	107	66	37
21	J40 - J47	Chronische Krankheiten der unteren Atemwege	i	5 852	395	148	80	70
			m	3 283	253	66	31	30
			w	2 569	142	82	49	40
22	K00 - K93	Krankheiten des Verdauungssystems	i	50 797	2 615	3 739	2 431	2 045
			m	25 718	1 406	1 520	1 315	1 125
			w	25 079	1 209	2 219	1 116	920
23	K25 - K28	Ulcus ventriculi, duodeni, pepticum, pepticum jejuni	i	2 799	2	46	73	70
			m	1 487	2	37	59	49
			w	1 312	–	9	14	21
24	K70, K73 - K74	Alkoholische Leberkrankheit, Chronische Leberkrankheit, Fibrose und Leberzirrhose	i	2 434	–	5	29	87
			m	1 666	–	3	23	63
			w	768	–	2	6	24
25	L00 - L99	Krankheiten der Haut und der Unterhaut	i	6 388	568	954	552	357
			m	3 456	320	543	362	233
			w	2 932	248	411	190	124
26	M00 - M99	Krankheiten des Muskel-Skelett-Systems und des Bindegewebes	i	45 620	897	2 116	1 791	1 993
			m	19 048	420	968	1 008	1 049
			w	26 572	477	1 148	783	944
27	M05 - M06, M15 - M19	Polyarthritis und Arthrose	i	11 889	2	44	88	131
			m	4 203	1	20	43	58
			w	7 686	1	24	45	73
28	N00 - N99	Krankheiten des Urogenitalsystems	i	28 486	1 022	2 292	1 743	1 402
			m	10 671	570	431	385	334
			w	17 815	452	1 861	1 358	1 068
29	N00 - N29	Krankheiten der Niere	i	8 685	239	508	434	377
			m	4 732	98	169	253	236
			w	3 953	141	339	181	141
30	O00 - O99	Schwangerschaft, Geburt und Wochenbett	i	22 568	21	7 371	12 271	2 369
			m	–	–	–	–	–
			w	22 568	21	7 371	12 271	2 369
31	P00 - P96	Bestimmte Zustände, die ihren Ursprung in der Perinatalperiode haben	i	3 967	3 967	–	–	–
			m	2 205	2 205	–	–	–
			w	1 762	1 762	–	–	–
32	Q00 - Q99	Angeborene Fehlbildungen, Deformitäten und Chromosomenanomalien	i	1 987	1 164	240	92	61
			m	1 042	708	107	36	20
			w	945	456	133	56	41
33	R00 - R99	Symptome und abnorme klinische und Laborbefunde, die anderenorts nicht klassifiziert sind	i	15 394	1 887	1 672	866	576
			m	6 894	913	598	357	279
			w	8 500	974	1 074	509	297
34	S00 - T98	Verletzungen, Vergiftungen und bestimmte andere Folgen äußerer Ursachen	i	50 754	5 398	6 873	3 647	2 451
			m	26 023	3 064	4 939	2 661	1 664
			w	24 731	2 334	1 934	986	787
35	Z00 - Z99	Faktoren, die den Gesundheitszustand beeinflussen und zur Inanspruchnahme des Gesundheitswesens führen	i	15 769	10 785	260	256	233
			m	7 842	5 374	110	101	116
			w	7 927	5 411	150	155	117
36		Ohne Diagnoseangabe	i	–	–	–	–	–
			m	–	–	–	–	–
			w	–	–	–	–	–

und Stundenfälle) 2005 nach ausgewählten Diagnosen, Geschlecht und Altersgruppen

Entlassene und verstorbene Patienten										Lfd. Nr.
davon im Alter von ... bis unter ... Jahren										
40 - 45	45 - 50	50 - 55	55 - 60	60 - 65	65 - 70	70 - 75	75 - 80	80 - 85	85 und älter	
2	5	9	3	9	5	7	9	2	3	19
–	3	5	–	5	4	4	5	–	2	
2	2	4	3	4	1	3	4	2	1	
156	168	208	174	399	671	780	938	932	1 181	20
106	113	148	110	270	452	508	537	408	404	
50	55	60	64	129	219	272	401	524	777	
109	205	261	242	525	761	1 003	916	681	456	21
45	99	146	157	352	487	596	543	312	166	
64	106	115	85	173	274	407	373	369	290	
3 440	3 646	4 015	2 855	4 606	6 216	5 239	4 316	3 192	2 442	22
1 961	2 210	2 416	1 617	2 644	3 384	2 721	1 855	981	563	
1 479	1 436	1 599	1 238	1 962	2 832	2 518	2 461	2 211	1 879	
134	183	207	132	236	361	370	391	325	269	23
90	127	154	89	157	222	198	144	93	66	
44	56	53	43	79	139	172	247	232	203	
213	365	375	252	311	387	222	118	54	16	24
152	248	283	182	227	277	125	55	22	6	
61	117	92	70	84	110	97	63	32	10	
467	457	469	275	398	518	449	369	288	267	25
292	287	276	160	216	267	224	134	80	62	
175	170	193	115	182	251	225	235	208	205	
3 280	3 845	4 473	3 567	5 034	6 358	5 366	3 940	2 026	934	26
1 684	1 983	2 096	1 653	2 122	2 388	1 933	1 168	418	158	
1 596	1 862	2 377	1 914	2 912	3 970	3 433	2 772	1 608	776	
307	475	842	806	1 512	2 449	2 469	1 731	785	248	27
142	228	360	343	628	864	851	459	171	35	
165	247	482	463	884	1 585	1 618	1 272	614	213	
2 119	2 308	2 204	1 504	2 428	3 596	2 968	2 343	1 517	1 040	28
561	679	718	666	1 100	1 787	1 506	1 065	548	321	
1 558	1 629	1 486	838	1 328	1 809	1 462	1 278	969	719	
621	784	742	533	783	1 099	875	755	570	365	29
402	499	474	351	480	629	480	351	202	108	
219	285	268	182	303	470	395	404	368	257	
505	28	3	–	–	–	–	–	–	–	30
–	–	–	–	–	–	–	–	–	–	
505	28	3	–	–	–	–	–	–	–	
–	–	–	–	–	–	–	–	–	–	31
–	–	–	–	–	–	–	–	–	–	
–	–	–	–	–	–	–	–	–	–	
74	72	71	43	58	44	43	12	12	1	32
33	24	18	22	26	18	17	6	6	1	
41	48	53	21	32	26	26	6	6	–	
795	918	927	701	1 107	1 536	1 393	1 270	985	761	33
397	467	471	331	546	816	711	524	292	192	
398	451	456	370	561	720	682	746	693	569	
3 265	3 128	3 030	2 189	2 994	3 864	3 545	3 586	3 355	3 429	34
2 139	2 025	1 740	1 163	1 436	1 712	1 338	1 029	635	478	
1 126	1 103	1 290	1 026	1 558	2 152	2 207	2 557	2 720	2 951	
345	332	367	311	510	733	608	513	316	200	35
182	178	183	169	268	396	341	250	103	71	
163	154	184	142	242	337	267	263	213	129	
–	–	–	–	–	–	–	–	–	–	36
–	–	–	–	–	–	–	–	–	–	
–	–	–	–	–	–	–	–	–	–	

1.3 Aus dem Krankenhaus entlassene vollstationäre Patienten insgesamt (einschließlich Sterbefälle)

Lfd. Nr.	Pos.-Nr. der ICD-10	Diagnose	Insgesamt							
				0 - 1	1 - 5	5 - 10	10 - 15	15 - 20	20 - 25	25 - 30
1		Insgesamt	8,8	5,4	4,1	5,7	7,5	6,5	6,8	6,9
2	A00 - T98	Krankheiten, Verletzungen und Vergiftungen	8,9	6,8	4,1	5,7	7,6	6,5	6,8	6,9
3	A00 - B99	Bestimmte infektiöse und parasitäre Krankheiten	7,8	5,2	4,3	4,2	4,3	5,1	5,7	5,9
4	C00 - D48	Neubildungen	8,6	4,8	5,6	6,2	6,8	5,7	6,3	5,4
5	C00 - C97	Bösartige Neubildungen	9,0	3,0	7,5	7,6	7,5	6,3	8,4	6,0
6	D50 - D90	Krankheiten des Blutes und der blutbildenden Organe sowie bestimmte Störungen mit Beteiligung des Immunsystems	8,0	3,9	5,7	6,7	6,7	6,7	5,6	3,9
7	E00 - E90	Endokrine, Ernährungs- und Stoffwechselkrankheiten	10,4	5,3	4,1	6,4	6,3	6,9	8,2	6,4
8	E10 - E14	Diabetes mellitus	13,7	–	8,7	9,7	7,1	7,5	8,0	7,6
9	F00 - F99	Psychische und Verhaltensweisen	18,8	6,5	14,2	34,8	30,8	17,7	18,9	20,8
10	F10	Psychische und Verhaltensstörungen durch Alkohol	8,4	–	–	–	2,5	2,1	3,7	6,3
11	G00 - G99	Krankheiten des Nervensystems	8,1	1,9	4,9	6,1	5,6	5,9	6,9	7,2
12	H00 - H59	Krankheiten des Auges und der Augen-anhangsgebilde	4,7	3,9	3,2	3,3	4,3	5,5	5,1	5,5
13	H60 - H95	Krankheiten des Ohres und des Warzenfortsatzes	6,5	5,4	5,0	4,5	6,5	6,3	6,5	5,8
14	I00 - I99	Krankheiten des Kreislaufsystems	9,0	5,0	3,1	3,0	3,2	4,0	4,3	4,6
15	I20 - I25	Ischämische Herzkrankheiten	6,8	–	–	–	–	5,2	3,0	4,8
16	I30 - I33, I39 - I52	Sonstige Herzkrankheiten	9,9	5,7	3,0	3,6	3,5	5,2	4,0	4,5
17	I60 - I69	Zerebrovaskuläre Krankheiten	12,9	4,3	1,0	–	2,0	12,5	11,4	8,7
18	J00 - J99	Krankheiten des Atmungssystems	8,1	6,5	4,2	4,1	5,2	5,9	6,2	6,1
19	J10 - J11	Grippe	5,8	6,6	4,2	4,0	3,7	3,7	7,4	3,4
20	J12 - J18	Pneumonie	11,0	9,4	7,0	6,7	7,9	7,9	9,5	8,6
21	J40 - J47	Chronische Krankheiten der unteren Atemwege	10,2	6,6	5,0	4,3	4,0	3,9	4,9	5,0
22	K00 - K93	Krankheiten des Verdauungssystems	8,0	4,5	3,1	3,7	4,7	5,0	4,9	5,2
23	K25 - K28	Ulcus ventriculi, duodeni, pepticum, pepticum jejuni	10,6	–	–	8,0	6,0	10,9	5,9	5,6
24	K70, K73 - K74	Alkoholische Leberkrankheit, Chronische Leberkrankheit, Fibrose und Leberzirrhose	12,4	–	–	–	–	3,0	9,3	6,3
25	L00 - L99	Krankheiten der Haut und der Unterhaut	9,5	6,1	4,4	4,4	5,3	5,5	5,7	6,5
26	M00 - M99	Krankheiten des Muskel-Skelett-Systems und des Bindegewebes	10,0	8,4	7,6	8,2	6,8	5,9	6,4	7,1
27	M05 - M06, M15 - M19	Polyarthritis und Arthrose	13,0	–	–	–	3,5	6,9	8,2	7,4
28	N00 - N99	Krankheiten des Urogenitalsystems	6,4	6,3	4,6	4,2	4,3	4,6	4,4	4,3
29	N00 - N29	Krankheiten der Niere	6,8	6,9	6,1	6,9	7,2	4,8	4,7	4,0
30	O00 - O99	Schwangerschaft, Geburt und Wochenbett	5,4	–	–	–	3,0	5,3	5,3	5,4
31	P00 - P96	Bestimmte Zustände, die ihren Ursprung in der Perinatalperiode haben	9,9	9,9	2,0	–	–	–	–	–
32	Q00 - Q99	Angeborene Fehlbildungen, Deformitäten und Chromosomenanomalien	5,7	5,9	4,6	3,4	5,1	6,3	5,6	6,4
33	R00 - R99	Symptome und abnorme klinische und Laborbefunde, die anderenorts nicht klassifiziert sind	4,9	3,7	2,9	2,5	2,8	2,7	2,9	3,1
34	S00 - T98	Verletzungen, Vergiftungen und bestimmte andere Folgen äußerer Ursachen	8,5	3,1	2,4	2,7	3,6	4,6	5,1	5,4
35	Z00 - Z99	Faktoren, die den Gesundheitszustand beeinflussen und zur Inanspruchnahme des Gesundheitswesens führen	3,9	3,9	1,7	2,8	3,1	3,2	3,5	3,6
36		Ohne Diagnoseangabe	–	–	–	–	–	–	–	–

und Stundenfälle) 2005 nach ausgewählten Diagnosen, Altersgruppen und Verweildauer

Verweildauer der entlassenen und verstorbenen Patienten insgesamt														Lfd. Nr.
davon im Alter von ... bis unter ... Jahren														
30 - 35	35 - 40	40 - 45	45 - 50	50 - 55	55 - 60	60 - 65	65 - 70	70 - 75	75 - 80	80 - 85	85 - 90	90 - 95	95 und älter	
7,1	7,7	8,3	8,4	8,6	8,5	8,8	9,4	10,1	10,8	11,5	11,6	11,2	10,3	1
7,1	7,7	8,3	8,5	8,7	8,5	8,9	9,5	10,2	10,9	11,5	11,6	11,3	10,4	2
7,2	7,5	7,8	8,3	10,7	9,4	10,8	11,9	12,5	12,8	12,2	11,7	11,5	9,4	3
6,9	7,0	7,4	8,0	8,0	8,0	8,3	8,9	8,9	9,4	10,4	11,0	10,7	8,5	4
7,5	7,2	7,4	8,2	8,3	8,3	8,7	9,1	9,1	9,7	10,9	11,8	11,2	9,0	5
5,4	7,1	7,0	7,8	7,9	7,3	7,2	7,9	9,2	9,3	9,2	8,4	7,6	5,3	6
6,7	7,4	7,6	8,7	8,9	10,0	10,6	12,3	12,3	12,2	11,9	11,1	10,5	8,7	7
9,5	11,1	11,4	12,7	12,2	13,5	14,2	15,9	15,3	14,6	13,6	12,5	12,2	11,8	8
17,8	16,1	16,4	16,7	18,3	18,6	21,6	22,3	22,8	20,4	18,5	16,5	16,0	14,2	9
7,1	7,7	8,5	8,8	9,9	9,9	11,1	11,1	11,6	10,9	6,0	4,3	–	–	10
8,4	7,6	7,1	6,2	6,6	6,7	7,8	8,8	10,0	10,9	11,7	11,3	11,2	9,7	11
5,4	4,6	4,7	5,6	4,8	5,3	5,0	4,9	4,9	4,5	4,1	4,1	4,1	3,7	12
6,1	6,0	6,1	6,2	6,6	6,5	6,7	7,2	7,1	7,7	7,8	7,9	7,9	3,0	13
5,3	5,2	6,0	6,4	7,0	7,0	8,0	8,6	9,6	10,4	11,5	11,8	11,3	10,9	14
4,1	4,2	5,0	5,0	5,6	5,5	6,1	6,5	7,2	7,7	9,1	9,7	10,7	10,8	15
6,0	5,3	6,0	6,9	7,8	8,0	8,6	9,2	10,3	11,2	11,6	11,8	11,1	10,1	16
8,6	8,7	10,6	10,8	11,0	11,3	11,8	12,7	13,5	13,8	13,8	14,1	12,7	12,4	17
5,9	6,2	6,7	7,0	7,8	8,7	9,1	10,8	11,4	11,9	12,0	12,1	11,2	10,1	18
4,5	7,2	6,0	8,8	7,3	7,7	8,1	9,4	10,0	8,8	8,5	12,0	13,0	–	19
8,1	8,3	10,7	9,6	10,3	10,9	11,0	13,0	12,6	12,8	12,7	12,5	11,7	10,6	20
4,9	6,5	6,8	7,3	9,1	9,9	10,0	10,9	11,4	11,7	12,3	12,3	11,2	9,6	21
6,1	6,5	7,3	7,9	8,4	7,8	8,3	8,8	9,4	9,8	10,0	9,7	9,2	8,1	22
7,9	6,7	8,5	8,4	9,9	9,5	10,2	11,3	10,8	11,3	13,5	12,2	10,1	12,8	23
11,6	11,1	12,2	12,6	12,1	11,8	13,0	12,4	12,7	13,4	12,9	13,4	15,7	7,0	24
5,5	7,3	8,4	8,8	10,3	12,2	10,7	12,9	14,4	14,4	14,8	12,8	13,9	11,5	25
7,4	8,0	8,0	8,4	8,9	9,1	9,7	10,8	12,1	13,0	13,9	14,2	13,7	13,0	26
8,7	8,8	9,1	9,6	10,8	11,6	12,3	13,0	14,3	14,8	15,2	14,8	14,6	11,5	27
4,8	5,1	5,3	5,3	5,5	5,9	6,5	7,0	7,8	8,4	9,3	9,4	9,0	8,2	28
4,5	4,9	4,9	5,1	5,6	5,6	6,7	7,5	8,7	9,9	9,8	9,2	10,0	8,4	29
5,5	5,4	4,7	3,4	2,7	–	–	–	–	–	–	–	–	–	30
–	–	–	–	–	–	–	–	–	–	–	–	–	–	31
5,6	7,4	6,9	6,9	6,3	7,4	6,4	6,9	4,9	7,0	9,6	11,0	–	–	32
3,3	3,5	3,8	4,1	4,6	4,8	5,2	5,6	6,4	7,3	7,6	7,1	6,9	5,9	33
5,6	6,2	6,9	7,4	8,0	8,9	9,9	10,7	12,4	13,5	14,1	14,3	13,8	12,3	34
3,9	3,3	3,3	3,6	3,4	3,9	3,9	4,3	4,2	4,8	4,5	4,5	3,8	3,2	35
–	–	–	–	–	–	–	–	–	–	–	–	–	–	36

1.4 Stundenfälle (einschließlich Sterbefälle) im Krankenhaus 2005 nach Diagnoseklassen und Altersgruppen

Pos.-Nr. der ICD-10	Diagnoseklasse	Stundenfälle insge- samt	davon im Alter von ... bis unter ... Jahren					
			0 - 15	15 - 25	25 - 45	45 - 65	65 - 75	75 und älter
	Insgesamt	10 530	1 300	1 365	2 258	2 694	1 555	1 358
A00 - T98	Krankheiten, Verletzungen und Vergiftungen	9 999	882	1 349	2 219	2 660	1 541	1 348
A00 - B99	Bestimmte infektiöse und parasitäre Krankheiten	127	28	20	15	27	16	21
C00 - D48	Neubildungen	1 454	22	14	170	608	401	239
D50 - D90	Krankheiten des Blutes und der blutbildenden Organe sowie bestimmte Störungen mit Beteiligung des Immunsystems	38	4	–	7	11	9	7
E00 - E90	Endokrine, Ernährungs- und Stoffwechselkrankheiten	108	20	5	18	30	15	20
F00 - F99	Psychische und Verhaltensstörungen	1 343	41	445	464	311	43	39
G00 - G99	Krankheiten des Nervensystems	436	146	46	83	88	42	31
H00 - H59	Krankheiten des Auges und der Augenanhangsgebilde	19	5	2	1	3	1	7
H60 - H95	Krankheiten des Ohres und des Warzenfortsatzes	42	10	6	7	12	4	3
I00 - I99	Krankheiten des Kreislaufsystems	2 195	11	32	177	712	658	605
J00 - J99	Krankheiten des Atmungssystems	336	115	19	27	52	35	88
K00 - K93	Krankheiten des Verdauungssystems	469	55	51	114	127	57	65
L00 - L99	Krankheiten der Haut und der Unterhaut	43	6	10	12	9	4	2
M00 - M99	Krankheiten des Muskel-Skelettsystems und des Bindegewebes	267	12	16	65	111	40	23
N00 - N99	Krankheiten des Urogenitalsystems	350	21	44	82	111	54	38
O00 - O99	Schwangerschaft, Geburt und Wochenbett	725	1	225	496	3	–	–
P00 - P96	Bestimmte Zustände, die ihren Ursprung in der Perinatalperiode haben	101	101	–	–	–	–	–
Q00 - Q99	Angeborene Fehlbildungen, Deformitäten und Chromosomenanomalien	89	72	9	3	3	2	–
R00 - R99	Symptome und abnorme klinische und Laborbefunde, die anderenorts nicht klassifiziert sind	618	79	107	142	146	73	71
S00 - T98	Verletzungen, Vergiftungen und bestimmte andere Folgen äußerer Ursachen	1 239	133	298	336	296	87	89
Z00 - Z99	Faktoren, die den Gesundheitszustand beeinflussen und zur Inanspruchnahme des Gesundheitswesens führen	531	418	16	39	34	14	10
	Ohne Diagnoseangabe	–	–	–	–	–	–	–

1.5 Im Krankenhaus gestorbene Patienten (einschließlich Stundenfälle) 2005 nach Diagnoseklassen und Altersgruppen

Pos.-Nr. der ICD-10	Diagnoseklasse	Gestor- bene insge- samt	davon im Alter von ... bis unter ... Jahren					
			0 - 15	15 - 25	25 - 45	45 - 65	65 - 75	75 und älter
	Insgesamt	12 308	46	28	274	1 852	3 254	6 854
A00 - T98	Krankheiten, Verletzungen und Vergiftungen	12 300	45	28	273	1 851	3 252	6 851
A00 - B99	Bestimmte infektiöse und parasitäre Krankheiten	404	–	3	9	55	133	204
C00 - D48	Neubildungen	2 517	–	6	77	672	934	828
D50 - D90	Krankheiten des Blutes und der blutbildenden Organe sowie bestimmte Störungen mit Beteiligung des Immunsystems	71	–	–	1	19	20	31
E00 - E90	Endokrine, Ernährungs- und Stoffwechselkrankheiten	328	–	1	3	37	73	214
F00 - F99	Psychische und Verhaltensstörungen	131	–	–	5	16	36	74
G00 - G99	Krankheiten des Nervensystems	204	1	2	10	31	51	109
H00 - H59	Krankheiten des Auges und der Augenanhangsgebilde	2	–	–	–	–	–	2
H60 - H95	Krankheiten des Ohres und des Warzenfortsatzes	–	–	–	–	–	–	–
I00 - I99	Krankheiten des Kreislaufsystems	4 276	1	2	46	400	958	2 869
J00 - J99	Krankheiten des Atmungssystems	1 603	2	2	22	143	367	1 067
K00 - K93	Krankheiten des Verdauungssystems	1 415	2	1	75	362	359	616
L00 - L99	Krankheiten der Haut und der Unterhaut	77	–	–	–	6	23	48
M00 - M99	Krankheiten des Muskel-Skelettsystems und des Bindegewebes	109	–	–	2	10	40	57
N00 - N99	Krankheiten des Urogenitalsystems	322	–	–	3	20	92	207
O00 - O99	Schwangerschaft, Geburt und Wochenbett	1	–	–	1	–	–	–
P00 - P96	Bestimmte Zustände, die ihren Ursprung in der Perinatalperiode haben	35	35	–	–	–	–	–
Q00 - Q99	Angeborene Fehlbildungen, Deformitäten und Chromosomenanomalien	1	–	–	–	–	1	–
R00 - R99	Symptome und abnorme klinische und Laborbefunde, die anderenorts nicht klassifiziert sind	184	2	1	8	31	50	92
S00 - T98	Verletzungen, Vergiftungen und bestimmte andere Folgen äußerer Ursachen	620	2	10	11	49	115	433
Z00 - Z99	Faktoren, die den Gesundheitszustand beeinflussen und zur Inanspruchnahme des Gesundheitswesens führen	8	1	–	1	1	2	3
	Ohne Diagnoseangabe	–	–	–	–	–	–	–

1.6 Aus dem Krankenhaus entlassene vollstationäre Patienten (einschließlich Sterbefälle und Stundenfälle) mit Operationen 2005 nach Diagnoseklassen und Verweildauer

Pos.-Nr. der ICD-10	Diagnoseklasse	Patienten mit Operationen	
		Patienten	Verweildauer
	Insgesamt	153 736	9,6
A00 - T98	Krankheiten, Verletzungen und Vergiftungen	151 853	9,6
A00 - B99	Bestimmte infektiöse und parasitäre Krankheiten	596	18,9
C00 - D48	Neubildungen	21 303	12,2
D50 - D90	Krankheiten des Blutes und der blutbildenden Organe sowie bestimmte Störungen mit Beteiligung des Immunsystems	360	12,6
E00 - E90	Endokrine, Ernährungs- und Stoffwechselkrankheiten	3 749	12,4
F00 - F99	Psychische und Verhaltensstörungen	291	22,2
G00 - G99	Krankheiten des Nervensystems	1 523	9,8
H00 - H59	Krankheiten des Auges und der Augenanhangsgebilde	3 505	4,5
H60 - H95	Krankheiten des Ohres und des Warzenfortsatzes	1 334	6,8
I00 - I99	Krankheiten des Kreislaufsystems	15 563	12,4
J00 - J99	Krankheiten des Atmungssystems	8 506	6,6
K00 - K93	Krankheiten des Verdauungssystems	22 311	8,7
L00 - L99	Krankheiten der Haut und der Unterhaut	3 192	9,9
M00 - M99	Krankheiten des Muskel-Skelett-Systems und des Bindegewebes	17 374	10,3
N00 - N99	Krankheiten des Urogenitalsystems	13 996	7,1
O00 - O99	Schwangerschaft, Geburt und Wochenbett	12 410	5,6
P00 - P96	Bestimmte Zustände, die ihren Ursprung in der Perinatalperiode haben	145	18,6
Q00 - Q99	Angeborene Fehlbildungen, Deformitäten und Chromosomenanomalien	937	6,0
R00 - R99	Symptome und abnorme klinische und Laborbefunde, die anderenorts nicht klassifiziert sind	1 105	6,9
S00 - T98	Verletzungen, Vergiftungen und bestimmte andere Folgen äußerer Ursachen	23 653	10,7
Z00 - Z99	Faktoren, die den Gesundheitszustand beeinflussen und zur Inanspruchnahme des Gesundheitswesens führen	1 883	5,1
	Ohne Diagnoseangabe	—	—

Aus dem Krankenhaus entlassene vollstationäre Patienten (einschließlich Sterbefälle und Stundenfälle) mit Operationen 2005 nach ausgewählten Diagnoseklassen

Diagnoseklasse
(Pos.-Nr. der ICD-10)

Neubildungen
(C00 - D48)

Endokrine, Ernährungs- und
Stoffwechselkrankheiten (E00 - E90)

Psychische und Verhaltensstörungen
(F00 - F99)

Krankheiten des Nervensystems
(G00 - G99)

Krankheiten des Kreislaufsystems
(I00 - I99)

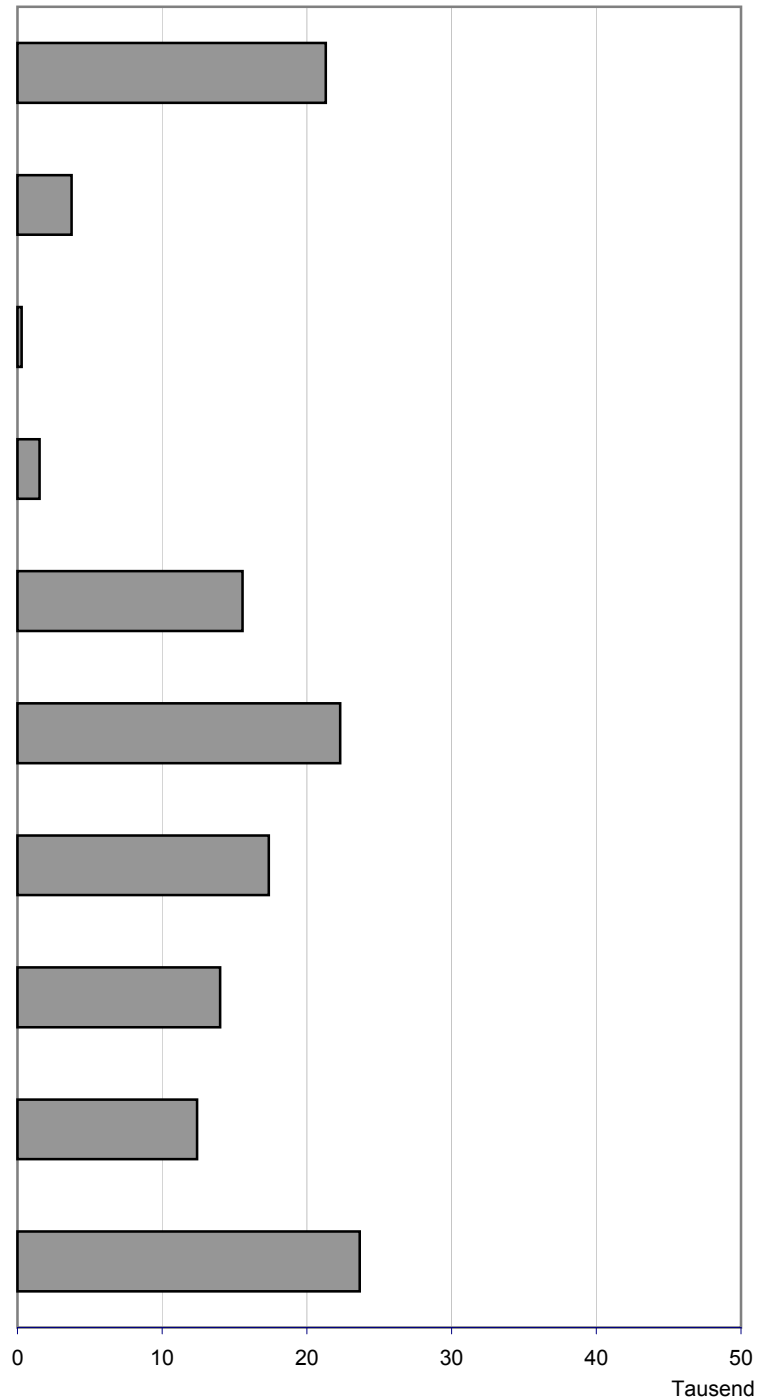
Krankheiten des Atmungssystems
(J00 - J99)

Krankheiten des Verdauungssystems
(K00 - K93)

Krankheiten des Muskel-Skelett-Systems
und des Bindegewebes (M00 - M99)

Krankheiten des Urogenitalsystems
(N00 - N99)

Verletzungen, Vergiftungen und
bestimmte andere Folgen äußerer
Ursachen (S00 - T98)



1.7 Aus dem Krankenhaus entlassene vollstationäre Patienten (einschließlich Sterbefälle, nach Fachabteilungen)

Lfd. Nr.	Fachabteilung mit der längsten Verweildauer	"Kurzlieger"								
		Kurzlieger insgesamt	mit Haupt-							
			A00 - B99	C00 - D48	D50 - D90	E00 - E90	F00 - F99	G00 - G99	H00 - H59	H60 - H95
1	Fachabteilungen insgesamt	150 418	3 611	20 207	1 120	2 355	5 743	7 645	3 315	1 027
2	Augenheilkunde	3 487	5	47	–	114	–	1	3 153	–
3	Chirurgie darunter	31 925	187	3 641	42	217	101	331	30	15
4	Unfallchirurgie	2 841	4	16	–	2	22	55	–	–
5	Frauenheilkunde und Geburtshilfe darunter	21 566	164	3 782	76	36	47	65	6	23
6	Frauenheilkunde	2 374	9	1 058	9	2	1	1	–	1
7	Geburtshilfe	1 875	4	4	2	4	3	2	–	–
8	Hals-Nasen-Ohrenheilkunde	5 060	25	631	37	6	32	160	10	442
9	Haut- und Geschlechtskrankheiten	621	35	225	3	–	2	–	–	1
10	Herzchirurgie	115	–	3	–	–	1	–	–	–
11	Innere Medizin darunter	50 156	1 173	7 396	799	1 006	1 310	2 961	26	173
12	Gastroenterologie	1 272	82	176	26	34	39	24	–	2
13	Kardiologie	9 864	15	20	9	44	50	23	–	4
14	Pneumologie	1 490	14	829	35	8	2	166	–	–
15	Kinderheilkunde	15 167	1 896	180	129	341	433	1 251	35	210
16	Mund-Kiefer-Gesichtschirurgie	419	–	51	6	1	–	2	1	–
17	Neurochirurgie	592	1	66	–	2	1	121	1	1
18	Nuklearmedizin (Therapie)	780	–	153	–	560	–	–	–	–
19	Orthopädie	3 268	3	42	2	17	–	283	2	–
20	Strahlentherapie	1 032	–	980	–	–	–	2	1	1
21	Urologie	7 351	10	2 697	18	7	2	7	–	–
22	Sonstige Fachbereiche/Allgemein- betten	1 076	15	141	4	10	110	73	–	1
23	Fachabteilungen zusammen	142 683	3 517	20 056	1 116	2 318	2 039	5 258	3 271	868
24	Kinder-/Jugendpsychiatrie und -psychotherapie	205	–	–	–	–	189	13	–	–
25	Neurologie	4 173	93	150	3	32	319	2 299	44	158
26	Psychiatrie und Psychotherapie	3 357	1	1	1	5	3 196	75	–	1
27	Psychiatrische Fachabteilungen zusammen	7 735	94	151	4	37	3 704	2 387	44	159
28	Unbekannt	–	–	–	–	–	–	–	–	–

**ohne Stundenfälle) mit einer Verweildauer bis zu drei Tagen 2005
und Diagnoseklassen**

(bis zu 3 Tagen Verweildauer)													Lfd. Nr.
diagnose (ICD-10) der Patienten													
I00 - I99	J00 - J99	K00 - K93	L00 - L99	M00 - M99	N00 - N99	O00 - O99	P00 - P96	Q00 - Q99	R00 - R99	S00 - T98	Z00 - Z99	unbe- kannt	
24 135	7 353	11 950	1 775	7 981	10 272	7 482	554	772	7 411	18 354	7 356	–	1
2	–	–	19	5	–	–	–	17	–	121	3	–	2
3 611	285	4 822	1 102	3 215	774	66	–	75	1 094	11 439	878	–	3
15	–	3	21	698	1	–	–	–	3	1 981	20	–	4
79	262	241	61	37	4 422	7 395	232	99	498	332	3 709	–	5
7	–	14	8	1	677	395	3	7	77	35	69	–	6
1	1	4	–	1	10	1 036	84	17	4	3	695	–	7
59	2 230	106	58	19	1	–	–	79	456	649	60	–	8
28	–	2	81	10	3	–	–	3	5	41	182	–	9
61	3	3	–	–	–	–	–	–	3	40	1	–	10
18 914	2 004	5 389	148	1 301	804	13	17	96	3 464	1 747	1 415	–	11
133	53	495	5	15	28	–	–	2	80	32	46	–	12
8 418	87	41	14	54	18	–	–	49	557	130	331	–	13
28	197	11	6	6	–	–	–	2	65	9	112	–	14
369	2 407	1 154	241	386	357	5	303	280	1 385	3 063	742	–	15
1	10	142	10	7	–	–	–	2	2	182	2	–	16
38	1	–	–	289	1	–	–	13	12	42	3	–	17
–	–	–	–	37	–	–	–	–	–	–	30	–	18
169	70	2	26	2 312	10	–	–	46	7	227	50	–	19
1	4	1	1	15	1	–	–	–	–	7	18	–	20
125	5	30	7	44	3 883	1	2	54	133	140	186	–	21
323	47	35	1	30	9	1	–	5	44	192	35	–	22
23 780	7 328	11 927	1 774	7 711	10 266	7 481	554	771	7 103	18 231	7 314	–	23
–	–	–	–	–	–	–	–	–	3	–	–	–	24
337	20	16	1	270	6	1	–	1	276	106	41	–	25
18	5	7	–	–	–	–	–	–	29	17	1	–	26
355	25	23	1	270	6	1	–	1	308	123	42	–	27
–	–	–	–	–	–	–	–	–	–	–	–	–	28

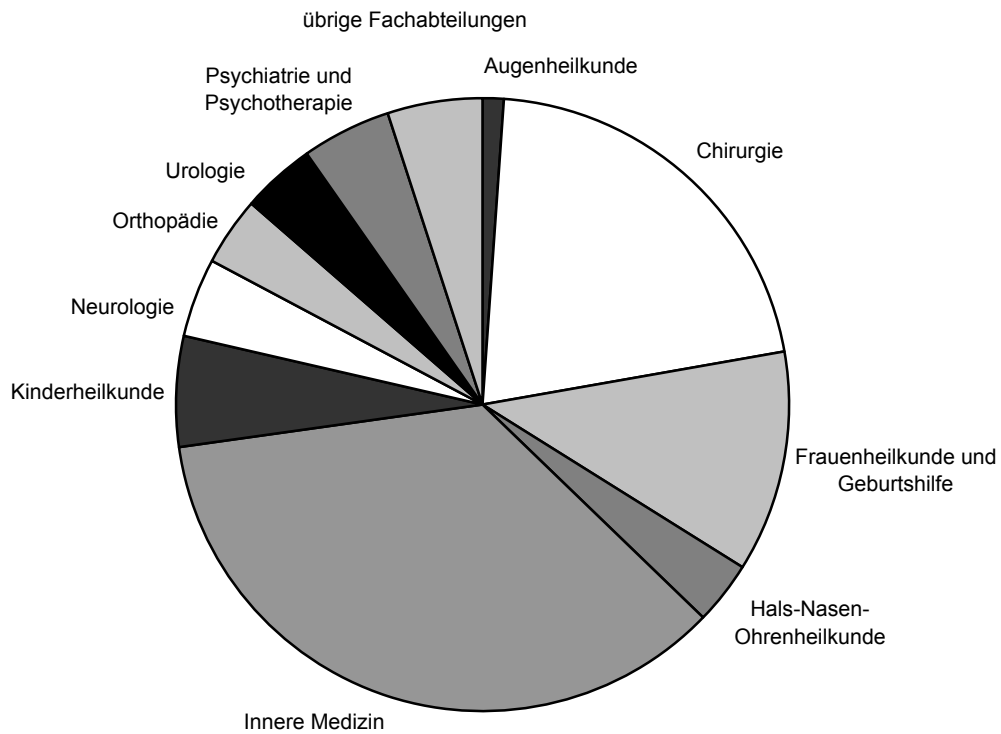
1.8 Aus dem Krankenhaus entlassene vollstationäre Patienten insgesamt (einschließlich Sterbefälle)

Lfd. Nr.	Fachabteilung mit der längsten Verweildauer	Entlassene und					
		insgesamt	davon im				
			0 - 15	15 - 25	25 - 35	35 - 40	40 - 45
1	Fachabteilungen insgesamt	517 968	48 228	36 917	32 662	19 708	28 553
2	Augenheilkunde	6 309	73	155	135	106	161
3	Chirurgie darunter	109 335	3 447	10 340	6 474	4 944	7 537
4	Unfallchirurgie	10 847	100	1 224	812	619	790
5	Frauenheilkunde und Geburtshilfe darunter	60 527	12 606	9 417	14 149	4 177	3 642
6	Frauenheilkunde	6 173	128	563	797	405	676
7	Geburtshilfe	5 704	2 105	1 056	2 060	391	89
8	Hals-Nasen-Ohrenheilkunde	17 316	2 104	2 465	1 563	994	1 375
9	Haut- und Geschlechtskrankheiten	2 845	21	170	142	137	199
10	Herzchirurgie	2 973	–	5	8	17	33
11	Innere Medizin darunter	184 041	2 175	3 935	4 049	3 781	6 903
12	Gastroenterologie	5 588	4	150	192	150	266
13	Kardiologie	20 546	–	207	237	270	640
14	Pneumologie	4 741	24	71	116	96	211
15	Kinderheilkunde	30 030	25 909	4 028	83	9	1
16	Mund-Kiefer-Gesichtschirurgie	1 360	12	243	104	86	108
17	Neurochirurgie	4 212	11	106	238	258	423
18	Nuklearmedizin (Therapie)	2 562	1	33	73	89	172
19	Orthopädie	19 111	297	781	659	707	1 090
20	Strahlentherapie	3 828	–	6	22	58	125
21	Urologie	19 708	123	702	614	517	860
22	Sonstige Fachbereiche/Allgemein- betten	6 000	362	297	324	287	506
23	Fachabteilungen zusammen	491 281	47 175	33 743	29 857	17 213	24 659
24	Kinder-/Jugendpsychiatrie und -psychotherapie	1 835	1 049	786	–	–	–
25	Neurologie	20 905	23	1 038	1 208	1 037	1 508
26	Psychiatrie und Psychotherapie	24 852	4	2 388	2 805	2 495	3 894
27	Psychiatrische Fachabteilungen zusammen	26 687	1 053	3 174	2 805	2 495	3 894
28	Unbekannt	–	–	–	–	–	–

und Stundenfälle) 2005 nach Fachabteilungen mit der längsten Verweildauer und Altersgruppen

verstorbene Patienten insgesamt									Lfd. Nr.
Alter von ... bis unter ... Jahren									
45 - 50	50 - 55	55 - 60	60 - 65	65 - 70	70 - 75	75 - 80	80 - 85	85 und älter	
31 235	33 870	26 466	43 284	60 724	53 651	45 935	32 565	24 170	1
241	302	262	613	993	984	1 071	787	426	2
7 910	8 830	6 922	10 237	13 147	10 625	8 433	5 857	4 632	3
849	873	752	907	1 120	879	836	574	512	4
3 214	2 565	1 439	2 414	2 684	1 936	1 283	700	301	5
690	551	355	580	578	396	267	131	56	6
–	2	1	–	–	–	–	–	–	7
1 341	1 409	939	1 438	1 535	1 012	622	330	189	8
199	222	196	248	359	315	252	203	182	9
85	188	224	461	740	635	418	135	24	10
9 207	11 363	9 886	17 932	27 748	26 656	25 165	19 614	15 627	11
327	302	262	435	765	715	719	693	608	12
1 052	1 442	1 344	2 651	4 028	3 544	2 884	1 554	693	13
283	414	344	669	911	774	488	211	129	14
–	–	–	–	–	–	–	–	–	15
98	139	68	110	139	88	82	53	30	16
498	484	334	442	537	425	274	141	41	17
220	269	212	330	414	354	262	111	22	18
1 324	1 678	1 480	2 344	3 078	2 749	1 805	849	270	19
270	303	310	554	829	587	460	202	102	20
1 059	1 213	1 155	2 386	3 867	3 288	2 217	1 098	609	21
533	618	383	551	678	586	477	228	170	22
27 826	31 293	25 180	42 005	59 370	52 690	44 957	31 783	23 530	23
–	–	–	–	–	–	–	–	–	24
1 616	1 696	1 360	1 930	2 598	2 417	2 118	1 467	889	25
3 409	2 577	1 286	1 279	1 354	961	978	782	640	26
3 409	2 577	1 286	1 279	1 354	961	978	782	640	27
–	–	–	–	–	–	–	–	–	28

Aus dem Krankenhaus entlassene vollstationäre Patienten (einschließlich Sterbefälle und Stundenfälle) 2005 nach Fachabteilungen mit der längsten Verweildauer



2. Vorsorge- oder Rehabilitationseinrichtungen

2.1 Aus der Vorsorge- oder Rehabilitationseinrichtung entlassene vollstationäre Patienten (einschließlich Sterbefälle) 2005 nach Diagnoseklassen, Verweildauer und Geschlecht

Pos.-Nr. der ICD-10	Diagnoseklasse	Insgesamt		Männlich		Weiblich	
		Patienten	durchschnittliche Verweildauer	Patienten	durchschnittliche Verweildauer	Patienten	durchschnittliche Verweildauer
	Insgesamt	57 774	27,6	27 216	28,3	30 558	27,0
A00 - T98	Krankheiten, Verletzungen und Vergiftungen	55 736	27,8	26 081	28,6	26 655	27,1
A00 - B99	Bestimmte infektiöse und parasitäre Krankheiten	119	27,4	60	27,3	59	27,6
C00 - D48	Neubildungen	6 316	23,8	3 138	23,4	3 178	24,2
D50 - D90	Krankheiten des Blutes und der blutbildenden Organe sowie bestimmte Störungen mit Beteiligung des Immunsystems	23	31,1	14	32,1	9	29,7
E00 - E90	Endokrine, Ernährungs- und Stoffwechselkrankheiten	686	23,6	409	23,5	277	23,6
F00 - F99	Psychische und Verhaltensstörungen	7 252	48,7	3 298	53,8	3 954	44,4
G00 - G99	Krankheiten des Nervensystems	2 108	36,0	1 038	36,6	1 070	35,5
H00 - H59	Krankheiten des Auges und der Augen- anhangsgebilde	9	25,3	5	21,0	4	30,8
H60 - H95	Krankheiten des Ohres und des Warzen- fortsatzes	138	28,2	57	28,1	81	28,4
I00 - I99	Krankheiten des Kreislaufsystems	12 447	27,6	7 427	26,5	5 020	29,2
J00 - J99	Krankheiten des Atmungssystems	251	23,2	159	22,6	92	24,2
K00 - K93	Krankheiten des Verdauungssystems	104	21,2	59	22,0	45	20,2
L00 - L99	Krankheiten der Haut und der Unterhaut	70	23,2	27	24,3	43	22,6
M00 - M99	Krankheiten des Muskel-Skelett-Systems und des Bindegewebes	21 451	22,1	8 231	22,2	13 220	22,0
N00 - N99	Krankheiten des Urogenitalsystems	49	19,8	25	19,6	24	20,0
O00 - O99	Schwangerschaft, Geburt und Wochenbett	1	16,0	–	–	1	16,0
P00 - P96	Bestimmte Zustände, die ihren Ursprung in der Perinatalperiode haben	51	38,3	33	38,1	18	38,5
Q00 - Q99	Angeborene Fehlbildungen, Deformitäten und Chromosomenanomalien	283	28,3	201	28,7	82	27,5
R00 - R99	Symptome und abnorme klinische und Laborbefunde, die anderenorts nicht klassifiziert sind	372	22,2	144	23,1	228	21,6
S00 - T98	Verletzungen, Vergiftungen und bestimmte andere Folgen äußerer Ursachen	4 006	25,4	1 756	27,1	2 250	24,0
Z00 - Z99	Faktoren, die den Gesundheitszustand beeinflussen und zur Inanspruchnahme des Gesundheitswesens führen	2 038	21,3	1 135	21,2	903	21,4
	Ohne Diagnoseangabe	–	–	–	–	–	–

2.2 Aus der Vorsorge- oder Rehabilitationseinrichtung entlassene vollstationäre Patienten

Lfd. Nr.	Pos.-Nr. der ICD-10	Diagnoseklasse		Insgesamt				
		i = insgesamt m = männlich w = weiblich						
					0 - 15	15 - 25	25 - 35	35 - 40
1		Insgesamt	i	57 774	940	1 106	1 867	2 390
			m	27 216	608	603	912	1 121
			w	30 558	332	503	955	1 269
2	A00 - T98	Krankheiten, Verletzungen und Vergiftungen	i	55 736	938	1 098	1 851	2 368
			m	26 081	608	599	906	1 109
			w	29 655	330	499	945	1 259
3	A00 - B99	Bestimmte infektiöse und parasitäre Krankheiten	i	119	5	7	8	5
			m	60	3	4	5	1
			w	59	2	3	3	4
4	C00 - D48	Neubildungen	i	6 316	111	68	80	129
			m	3 138	92	37	37	51
			w	3 178	19	31	43	78
5	C00 - C97	Bösartige Neubildungen	i	5 968	97	58	63	106
			m	3 002	82	31	29	41
			w	2 966	15	27	34	65
6	C50	Bösartige Neubildung der Brustdrüse (Mamma)	i	1 010	–	–	11	23
			m	19	–	–	–	–
			w	991	–	–	11	23
7	D50 - D90	Krankheiten des Blutes und der blutbildenden Organe sowie bestimmte Störungen mit Beteiligung des Immunsystems	i	23	4	1	2	2
			m	14	4	1	2	1
			w	9	–	–	–	1
8	E00 - E90	Endokrine, Ernährungs- und Stoffwechselkrankheiten	i	686	8	25	41	38
			m	409	5	16	23	24
			w	277	3	9	18	14
9	E10 - E14	Diabetes mellitus	i	513	–	14	27	26
			m	315	–	10	16	19
			w	198	–	4	11	7
10	F00 - F99	Psychische und Verhaltensweisen	i	7 252	160	277	616	806
			m	3 298	92	104	250	336
			w	3 954	68	173	366	470
11	F10	Psychische und Verhaltensstörungen durch Alkohol	i	2 071	–	45	212	306
			m	1 543	–	35	152	223
			w	528	–	10	60	83
12	G00 - G99	Krankheiten des Nervensystems	i	2 108	285	165	110	113
			m	1 038	173	97	39	47
			w	1 070	112	68	71	66
13	H00 - H59	Krankheiten des Auges und der Augen- anhangsgebilde	i	9	3	–	1	1
			m	5	2	–	1	–
			w	4	1	–	–	1
14	H60 - H95	Krankheiten des Ohres und des Warzenfort- satzes	i	138	1	4	1	7
			m	57	1	1	–	2
			w	81	–	3	1	5
15	I00 - I99	Krankheiten des Kreislaufsystems	i	12 447	25	76	167	258
			m	7 427	11	43	89	129
			w	5 020	14	33	78	129
16	I20 - I25	Ischämische Herzkrankheiten	i	5 277	–	19	53	93
			m	3 489	–	13	33	53
			w	1 788	–	6	20	40
17	I30 - I33, I39 - I52	Sonstige Herzkrankheiten	i	438	3	10	16	23
			m	256	2	8	10	14
			w	182	1	2	6	9
18	I60 - I69	Zerebrovaskuläre Krankheiten	i	4 827	18	31	62	86
			m	2 668	8	14	34	37
			w	2 159	10	17	28	49

(einschließlich Sterbefälle) 2005 nach ausgewählten Diagnosen, Geschlecht und Altersgruppen

Entlassene und verstorbene Patienten										Lfd. Nr.
davon im Alter von ... bis unter ... Jahren										
40 - 45	45 - 50	50 - 55	55 - 60	60 - 65	65 - 70	70 - 75	75 - 80	80 - 85	85 und älter	
4 316	5 130	6 359	5 738	6 660	7 910	7 115	5 076	2 491	676	1
2 099	2 590	3 067	2 901	3 533	3 839	3 116	1 949	698	180	
2 217	2 540	3 292	2 837	3 127	4 071	3 999	3 127	1 793	496	
4 259	5 033	6 207	5 541	6 357	7 471	6 736	4 834	2 394	649	2
2 066	2 523	2 971	2 774	3 348	3 586	2 935	1 822	663	171	
2 193	2 510	3 236	2 767	3 009	3 885	3 801	3 012	1 731	478	
10	11	14	11	7	15	10	10	6	–	3
8	4	7	5	4	10	4	3	2	–	
2	7	7	6	3	5	6	7	4	–	
241	304	455	561	1 066	1 290	942	644	338	87	4
92	123	202	292	586	751	498	271	89	17	
149	181	253	269	480	539	444	373	249	70	
210	273	429	522	1 023	1 242	912	618	330	85	5
80	110	191	281	572	729	491	261	88	16	
130	163	238	241	451	513	421	357	242	69	
59	88	106	70	149	172	123	114	74	21	6
–	2	–	2	3	6	2	3	–	1	
59	86	106	68	146	166	121	111	74	20	
1	3	1	4	1	2	2	–	–	–	7
1	1	–	2	–	1	1	–	–	–	
–	2	1	2	1	1	1	–	–	–	
74	96	143	105	48	52	26	17	11	2	8
45	64	87	69	30	28	11	2	4	1	
29	32	56	36	18	24	15	15	7	1	
51	72	114	86	38	44	18	13	8	2	9
31	51	74	55	23	24	7	1	3	1	
20	21	40	31	15	20	11	12	5	1	
1 359	1 358	1 350	893	311	74	24	15	6	3	10
637	627	589	419	179	45	11	5	2	2	
722	731	761	474	132	29	13	10	4	1	
495	427	328	163	66	23	4	1	1	–	11
372	330	242	120	47	19	1	1	1	–	
123	97	86	43	19	4	3	–	–	–	
199	219	214	148	178	189	162	86	31	9	12
92	100	89	72	98	100	73	43	12	3	
107	119	125	76	80	89	89	43	19	6	
–	1	–	–	1	1	–	1	–	–	13
–	1	–	–	1	–	–	–	–	–	
–	–	–	–	–	1	–	1	–	–	
15	23	31	30	16	7	2	–	1	–	14
8	8	13	13	10	1	–	–	–	–	
7	15	18	17	6	6	2	–	1	–	
636	935	1 325	1 293	1 726	2 099	1 837	1 267	652	151	15
361	567	811	855	1 139	1 278	1 114	695	272	63	
275	368	514	438	587	821	723	572	380	88	
233	427	600	603	778	935	766	496	222	52	16
147	291	391	442	554	632	503	307	104	19	
86	136	209	161	224	303	263	189	118	33	
47	51	73	55	46	43	27	32	9	3	17
23	30	48	28	30	24	16	18	4	1	
24	21	25	27	16	19	11	14	5	2	
228	297	379	399	656	861	807	571	354	78	18
127	167	226	247	406	478	464	287	140	33	
101	130	153	152	250	383	343	284	214	45	

2.2 Aus der Vorsorge- oder Rehabilitationseinrichtung entlassene vollstationäre Patienten

Lfd. Nr.	Pos.-Nr. der ICD-10	Diagnoseklasse		Insgesamt				
		i = insgesamt m = männlich w = weiblich						
					0 - 15	15 - 25	25 - 35	35 - 40
19	J00 - J99	Krankheiten des Atmungssystems	i	251	3	2	2	5
			m	159	3	1	2	1
			w	92	—	1	—	4
20	J12 - J18	Pneumonie	i	32	—	—	—	1
			m	16	—	—	—	—
			w	16	—	—	—	1
21	J40 - J47	Chronische Krankheiten der unteren Atemwege	i	174	2	1	2	2
			m	115	2	1	2	1
			w	59	—	—	—	1
22	K00 - K93	Krankheiten des Verdauungssystems	i	104	2	4	2	4
			m	59	2	4	1	2
			w	45	—	—	1	2
23	K25 - K28	Ulcus ventriculi, duodeni, pepticum, pepticum jejuni	i	5	—	—	—	—
			m	3	—	—	—	—
			w	2	—	—	—	—
24	K70, K73 - K74	Alkoholische Leberkrankheit, Chronische Leberkrankheit, Fibrose und Leberzirrhose	i	2	—	—	—	—
			m	2	—	—	—	—
			w	—	—	—	—	—
25	L00 - L99	Krankheiten der Haut und der Unterhaut	i	70	2	3	4	—
			m	27	2	1	1	—
			w	43	—	2	3	—
26	M00 - M99	Krankheiten des Muskel-Skelett-Systems und des Bindegewebes	i	21 451	77	198	594	813
			m	8 231	26	88	299	401
			w	13 220	51	110	295	412
27	M05 - M06, M15 - M19	Polyarthritis und Arthrose	i	12 188	1	25	63	109
			m	4 169	—	5	22	47
			w	8 019	1	20	41	62
28	N00 - N99	Krankheiten des Urogenitalsystems	i	49	—	—	1	—
			m	25	—	—	—	—
			w	24	—	—	1	—
29	N00 - N29	Krankheiten der Niere	i	31	—	—	—	—
			m	16	—	—	—	—
			w	15	—	—	—	—
30	O00 - O99	Schwangerschaft, Geburt und Wochenbett	i	1	—	—	1	—
			m	—	—	—	—	—
			w	1	—	—	1	—
31	P00 - P96	Bestimmte Zustände, die ihren Ursprung in der Perinatalperiode haben	i	51	50	—	—	—
			m	33	32	—	—	—
			w	18	18	—	—	—
32	Q00 - Q99	Angeborene Fehlbildungen, Deformitäten und Chromosomenanomalien	i	283	163	33	19	18
			m	201	135	26	8	9
			w	82	28	7	11	9
33	R00 - R99	Symptome und abnorme klinische und Laborbefunde, die anderenorts nicht klassifiziert sind	i	372	12	6	8	10
			m	144	8	5	2	2
			w	228	4	1	6	8
34	S00 - T98	Verletzungen, Vergiftungen und bestimmte andere Folgen äußerer Ursachen	i	4 006	27	229	194	159
			m	1 756	17	171	147	103
			w	2 250	10	58	47	56
35	Z00 - Z99	Faktoren, die den Gesundheitszustand beeinflussen und zur Inanspruchnahme des Gesundheitswesens führen	i	2 038	2	8	16	22
			m	1 135	—	4	6	12
			w	903	2	4	10	10
36		Ohne Diagnoseangabe	i	—	—	—	—	—
			m	—	—	—	—	—
			w	—	—	—	—	—

(einschließlich Sterbefälle) 2005 nach ausgewählten Diagnosen, Geschlecht und Altersgruppen

Entlassene und verstorbene Patienten										Lfd. Nr.
davon im Alter von ... bis unter ... Jahren										
40 - 45	45 - 50	50 - 55	55 - 60	60 - 65	65 - 70	70 - 75	75 - 80	80 - 85	85 und älter	
3	6	19	20	36	50	52	41	7	5	19
—	4	11	10	22	32	36	27	7	3	
3	2	8	10	14	18	16	14	—	2	
1	1	1	2	1	7	5	11	1	1	20
—	—	1	—	1	5	1	6	1	1	
1	1	—	2	—	2	4	5	—	—	
—	3	15	14	29	35	38	25	6	2	21
—	3	7	7	17	23	28	17	6	1	
—	—	8	7	12	12	10	8	—	1	
6	8	9	1	12	20	14	13	9	—	22
4	6	7	—	7	8	6	8	4	—	
2	2	2	1	5	12	8	5	5	—	
—	—	1	—	1	1	1	—	1	—	23
—	—	1	—	—	1	—	—	1	—	
—	—	—	—	1	—	1	—	—	—	
1	1	—	—	—	—	—	—	—	—	24
1	1	—	—	—	—	—	—	—	—	
—	—	—	—	—	—	—	—	—	—	
8	10	15	13	7	5	2	1	—	—	25
1	2	7	5	4	4	—	—	—	—	
7	8	8	8	3	1	2	1	—	—	
1 419	1 755	2 283	2 169	2 534	3 133	3 082	2 186	958	250	26
631	821	970	900	1 090	1 126	1 023	604	196	56	
788	934	1 313	1 269	1 444	2 007	2 059	1 582	762	194	
253	408	763	954	1 661	2 493	2 580	1 875	796	207	27
107	202	323	369	694	885	842	485	147	41	
146	206	440	585	967	1 608	1 738	1 390	649	166	
3	3	7	3	4	14	5	4	2	3	28
1	3	3	2	2	6	2	2	2	2	
2	—	4	1	2	8	3	2	—	1	
3	3	5	2	4	8	3	2	—	1	29
1	3	2	2	2	2	1	2	—	1	
2	—	3	—	2	6	2	—	—	—	
—	—	—	—	—	—	—	—	—	—	30
—	—	—	—	—	—	—	—	—	—	
—	—	—	—	—	—	—	—	—	—	
—	—	—	—	—	1	—	—	—	—	31
—	—	—	—	—	1	—	—	—	—	
—	—	—	—	—	—	—	—	—	—	
6	7	14	3	9	3	3	5	—	—	32
2	4	6	1	5	—	1	4	—	—	
4	3	8	2	4	3	2	1	—	—	
16	26	27	16	56	59	70	41	20	5	33
10	14	12	5	22	21	19	17	4	3	
6	12	15	11	34	38	51	24	16	2	
263	268	300	271	345	457	503	503	353	134	34
173	174	157	124	149	174	136	141	69	21	
90	94	143	147	196	283	367	362	284	113	
57	97	152	197	303	439	379	242	97	27	35
33	67	96	127	185	253	181	127	35	9	
24	30	56	70	118	186	198	115	62	18	
—	—	—	—	—	—	—	—	—	—	36
—	—	—	—	—	—	—	—	—	—	
—	—	—	—	—	—	—	—	—	—	

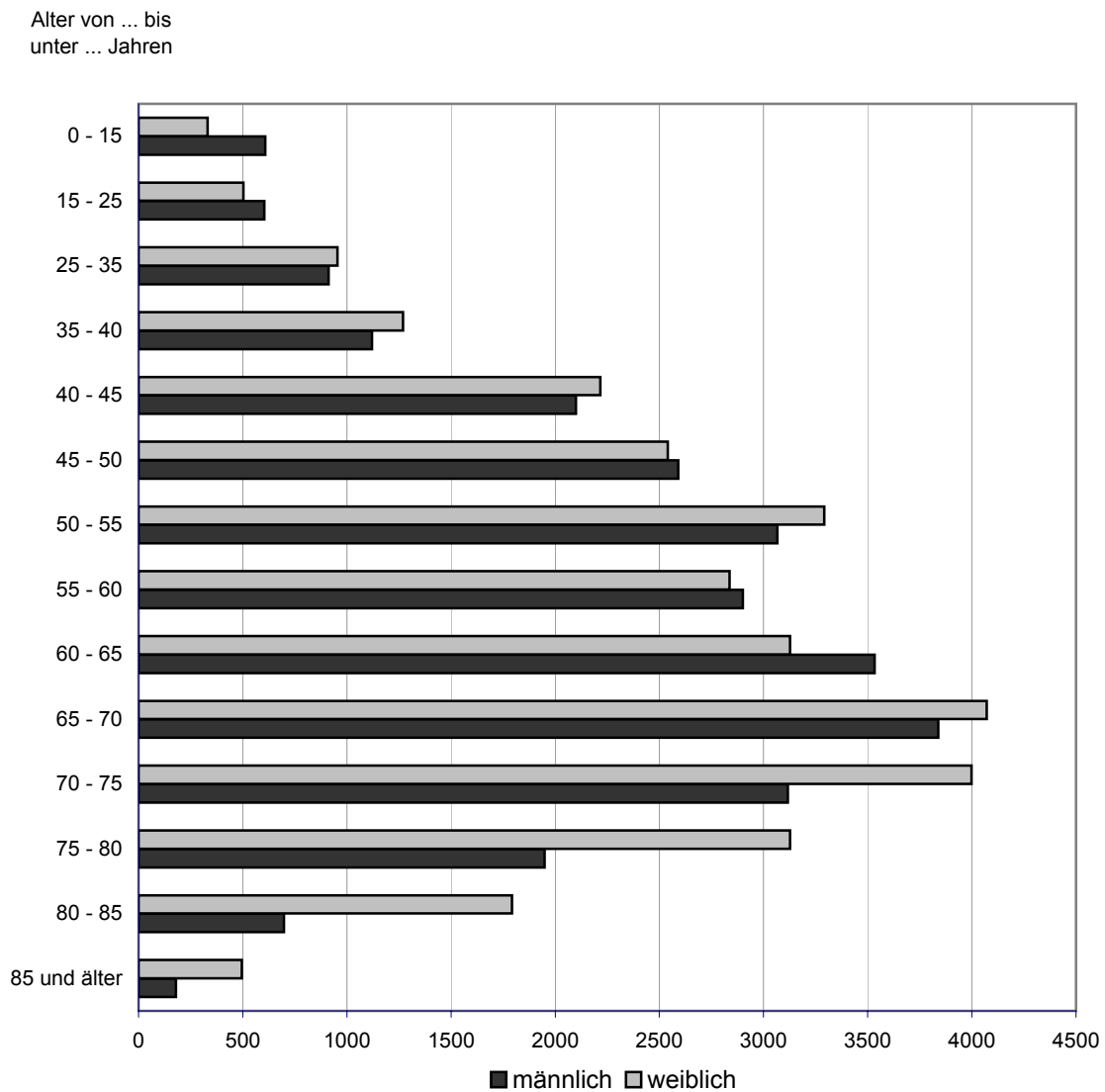
2.3 Aus der Vorsorge- oder Rehabilitationseinrichtung entlassene vollstationäre Patienten insgesamt

Lfd. Nr.	Pos.-Nr. der ICD-10	Diagnose	Insgesamt							
				0 - 1	1 - 5	5 - 10	10 - 15	15 - 20	20 - 25	25 - 30
1		Insgesamt	27,6	31,3	38,9	35,9	37,3	37,3	35,9	36,1
2	A00 - T98	Krankheiten, Verletzungen und Vergiftungen	27,8	31,3	38,9	36,0	37,3	37,3	36,0	36,2
3	A00 - B99	Bestimmte infektiöse und parasitäre Krankheiten	27,4	–	38,5	–	22,3	24,5	37,6	24,5
4	C00 - D48	Neubildungen	23,8	24,5	37,1	37,6	40,2	39,6	31,6	27,0
5	C00 - C97	Bösartige Neubildungen	23,5	24,5	38,6	38,3	38,6	36,0	30,9	24,9
6	C50	Bösartige Neubildung der Brustdrüse (Mamma)	23,8	–	–	–	–	–	–	21,0
7	D50 - D90	Krankheiten des Blutes und der blutbildenden Organe sowie bestimmte Störungen mit Beteiligung des Immunsystems	31,1	–	50,0	50,0	34,0	25,0	–	28,5
8	E00 - E90	Endokrine, Ernährungs- und Stoffwechselkrankheiten	23,6	–	42,0	29,3	28,5	28,7	22,3	23,6
9	E10 - E14	Diabetes mellitus	22,4	–	–	–	–	23,0	20,1	24,1
10	F00 - F99	Psychische und Verhaltensweisen	48,7	–	41,2	37,6	43,8	45,5	46,7	56,2
11	F10	Psychische und Verhaltensstörungen durch Alkohol	75,3	–	–	–	–	96,8	57,7	76,2
12	G00 - G99	Krankheiten des Nervensystems	36,0	58,8	42,3	37,3	40,9	44,4	35,3	33,1
13	H00 - H59	Krankheiten des Auges und der Augen- anhangsgebilde	25,3	–	39,0	–	19,0	–	–	–
14	H60 - H95	Krankheiten des Ohres und des Warzenfortsatzes	28,2	–	–	–	19,0	–	31,5	28,0
15	I00 - I99	Krankheiten des Kreislaufsystems	27,6	–	37,9	50,6	31,4	31,0	37,1	30,5
16	I20 - I25	Ischämische Herzkrankheiten	22,2	–	–	–	–	10,2	35,0	31,2
17	I30 - I33, I39 - I52	Sonstige Herzkrankheiten	25,4	–	21,0	–	21,0	37,3	17,7	35,0
18	I60 - I69	Zerebrovaskuläre Krankheiten	34,6	–	30,0	54,3	35,0	39,9	42,3	28,3
19	J00 - J99	Krankheiten des Atmungssystems	23,2	–	–	35,0	39,0	80,0	21,0	25,0
20	J12 - J18	Pneumonie	24,3	–	–	–	–	–	–	–
21	J40 - J47	Chronische Krankheiten der unteren Atemwege	22,2	–	–	35,0	–	–	21,0	25,0
22	K00 - K93	Krankheiten des Verdauungssystems	21,2	–	21,0	–	50,0	24,3	21,0	18,0
23	K25 - K28	Ulcus ventriculi, duodeni, pepticum, pepticum jejunum	18,2	–	–	–	–	–	–	–
24	K70, K73 - K74	Alkoholische Leberkrankheit, Chronische Leberkrankheit, Fibrose und Leberzirrhose	12,0	–	–	–	–	–	–	–
25	L00 - L99	Krankheiten der Haut und der Unterhaut	23,2	–	–	–	21,0	21,0	–	21,0
26	M00 - M99	Krankheiten des Muskel-Skelett-Systems und des Bindegewebes	22,1	–	43,3	35,1	23,5	21,9	23,1	24,5
27	M05 - M06, M15 - M19	Polyarthritis und Arthrose	21,3	–	–	–	11,0	24,8	24,6	25,4
28	N00 - N99	Krankheiten des Urogenitalsystems	19,8	–	–	–	–	–	–	–
29	N00 - N29	Krankheiten der Niere	20,3	–	–	–	–	–	–	–
30	O00 - O99	Schwangerschaft, Geburt und Wochenbett	16,0	–	–	–	–	–	–	16,0
31	P00 - P96	Bestimmte Zustände, die ihren Ursprung in der Perinatalperiode haben	38,3	39,8	37,2	–	49,0	–	–	–
32	Q00 - Q99	Angeborene Fehlbildungen, Deformitäten und Chromosomenanomalien	28,3	23,0	29,3	28,5	30,8	34,7	28,2	27,6
33	R00 - R99	Symptome und abnorme klinische und Laborbefunde, die anderenorts nicht klassifiziert sind	22,2	32,0	–	36,0	39,8	33,0	37,3	28,0
34	S00 - T98	Verletzungen, Vergiftungen und bestimmte andere Folgen äußerer Ursachen	25,4	–	61,8	32,9	49,5	39,7	33,9	32,6
35	Z00 - Z99	Faktoren, die den Gesundheitszustand beeinflussen und zur Inanspruchnahme des Gesundheitswesens führen	21,3	27,0	–	2,0	–	28,5	26,8	28,7
36		Ohne Diagnoseangabe	–	–	–	–	–	–	–	–

(einschließlich Sterbefälle) 2005 nach ausgewählten Diagnosen, Altersgruppen und Verweildauer

Verweildauer der entlassenen und verstorbenen Patienten insgesamt														Lfd. Nr.
davon im Alter von ... bis unter ... Jahren														
30 - 35	35 - 40	40 - 45	45 - 50	50 - 55	55 - 60	60 - 65	65 - 70	70 - 75	75 - 80	80 - 85	85 - 90	90 - 95	95 und älter	
36,7	36,3	34,8	32,7	29,8	27,4	24,6	23,1	23,1	22,9	23,0	23,1	22,6	24,3	1
39,7	36,4	35,0	32,9	30,0	27,6	24,8	23,2	23,2	23,0	23,1	23,2	23,0	25,1	2
30,8	33,0	24,1	24,9	26,4	23,5	41,1	31,5	25,7	20,2	20,3	—	—	—	3
25,4	24,3	26,3	25,1	24,0	23,7	23,0	22,7	22,4	23,1	23,9	24,0	26,7	25,7	4
24,4	23,8	25,5	24,4	23,8	23,5	22,9	22,7	22,5	22,8	23,8	24,1	26,7	25,7	5
23,0	24,7	26,2	24,9	24,2	25,1	23,2	23,1	22,8	23,3	22,8	25,2	31,5	28,0	6
—	36,0	28,0	25,0	42,0	21,0	13,0	47,5	20,5	—	—	—	—	—	7
26,7	26,3	23,6	22,7	24,7	23,0	22,0	20,1	20,6	22,2	30,2	12,0	21,0	—	8
22,8	22,8	23,4	22,3	23,7	22,7	20,6	19,6	18,9	20,4	26,6	12,0	21,0	—	9
53,9	55,0	52,5	50,6	46,2	42,2	38,0	33,7	25,3	24,4	36,7	20,5	—	—	10
76,8	78,2	76,3	77,8	75,5	73,2	60,5	47,7	45,0	80,0	67,0	—	—	—	11
33,0	34,5	32,5	34,2	35,2	33,4	36,2	34,1	39,9	33,9	30,4	47,2	—	—	12
21,0	28,0	—	20,0	—	—	26,0	21,0	—	35,0	—	—	—	—	13
—	25,0	27,1	30,7	31,0	28,0	26,3	21,9	21,0	—	21,0	—	—	—	14
34,1	32,9	32,6	30,1	27,6	27,4	27,4	26,0	26,6	26,4	26,2	26,8	22,7	39,5	15
30,8	28,9	27,3	24,6	23,8	23,1	21,4	20,5	20,5	20,7	20,4	20,7	22,8	39,5	16
24,7	26,7	29,6	27,3	28,0	26,1	24,7	21,0	18,7	20,2	21,7	19,5	23,0	—	17
40,8	36,7	38,5	38,3	33,7	35,2	36,3	33,6	34,1	33,0	30,9	32,6	24,4	—	18
63,0	31,4	42,0	31,5	20,4	21,9	22,9	23,3	21,2	20,4	24,4	26,0	21,0	—	19
—	91,0	56,0	28,0	4,0	21,0	28,0	23,0	20,8	20,3	21,0	21,0	—	—	20
63,0	21,0	—	25,7	21,1	22,4	22,5	21,6	22,0	20,1	25,0	21,0	21,0	—	21
6,0	26,3	32,5	19,5	20,3	20,0	19,8	19,4	18,5	23,5	18,9	—	—	—	22
—	—	—	—	8,0	—	20,0	21,0	21,0	—	21,0	—	—	—	23
—	—	21,0	3,0	—	—	—	—	—	—	—	—	—	—	24
21,0	—	24,5	23,3	27,5	20,8	25,1	20,8	20,5	4,0	—	—	—	—	25
23,5	23,7	23,5	23,7	23,3	22,9	21,7	20,9	21,0	20,9	20,7	20,3	20,2	19,2	26
24,2	23,0	23,3	23,5	22,8	22,5	21,3	20,7	20,8	20,7	20,5	20,3	20,2	19,2	27
16,0	—	22,3	25,7	19,4	23,0	15,8	19,6	21,0	16,0	21,0	18,7	—	—	28
—	—	22,3	25,7	20,2	24,0	15,8	19,6	21,3	11,5	—	28,0	—	—	29
—	—	—	—	—	—	—	—	—	—	—	—	—	—	30
—	—	—	—	—	—	—	18,0	—	—	—	—	—	—	31
30,9	26,0	28,5	34,6	27,8	28,0	23,0	21,7	20,0	25,4	—	—	—	—	32
24,3	24,3	23,1	25,5	25,1	20,8	20,1	19,9	20,2	21,0	20,9	21,8	—	—	33
30,8	29,7	27,3	27,3	27,8	26,2	24,1	22,1	21,8	22,0	22,3	22,1	21,6	24,0	34
33,2	23,2	23,4	24,4	22,8	21,9	20,7	20,6	20,5	20,6	20,5	22,6	15,4	15,0	35
—	—	—	—	—	—	—	—	—	—	—	—	—	—	36

**Aus der Vorsorge- oder Rehabilitationseinrichtung entlassene vollstationäre Patienten
(einschließlich Sterbefälle) 2005 nach Altersgruppen und Geschlecht**



2.4 Aus der Vorsorge- oder Rehabilitationseinrichtung entlassene vollstationäre Patienten insgesamt (einschließlich Sterbefälle) 2005 nach Fachabteilungen mit der längsten Verweildauer und Altersgruppen

Fachabteilung mit der längsten Verweildauer	Entlassene vollstationäre Patienten insgesamt								
	insgesamt	davon im Alter von ... bis unter ... Jahren							
		0 - 15	15 - 30	30 - 40	40 - 50	50 - 60	60 - 70	70 - 80	80 und älter
Fachabteilungen insgesamt	57 774	940	1 833	3 530	9 446	12 097	14 570	12 191	3 167
Allg. Fachabteilungen zusammen	52 825	940	1 620	2 761	7 446	10 366	14 346	12 182	3 164
Innere Medizin	18 662	8	206	567	2 227	4 156	5 905	4 484	1 109
darunter									
Kardiologie	7 645	6	63	200	968	1 962	2 356	1 713	377
Rheumatologie	704	–	34	65	198	274	86	38	9
Kinderheilkunde	1 088	757	305	15	4	2	4	1	–
Neurologie	7 544	4	235	395	1 128	1 315	2 163	1 792	512
Orthopädie	23 397	59	584	1 306	3 361	4 524	6 167	5 862	1 534
Sonstige Fachbereiche/ Allgemeinbetten	2 133	112	290	478	726	369	106	43	9
Psychiatrische Fachabteilungen zusammen	4 949	–	213	769	2 000	1 731	224	9	3
davon									
Psychiatrie und Psychotherapie	1 568	–	83	309	662	442	69	2	1
Psychotherapeutische Medizin	3 381	–	130	460	1 338	1 289	155	7	2

Aus der Vorsorge- oder Rehabilitationseinrichtung entlassene vollstationäre Patienten (einschließlich Sterbefälle) 2005 nach Fachabteilungen mit der längsten Verweildauer

