

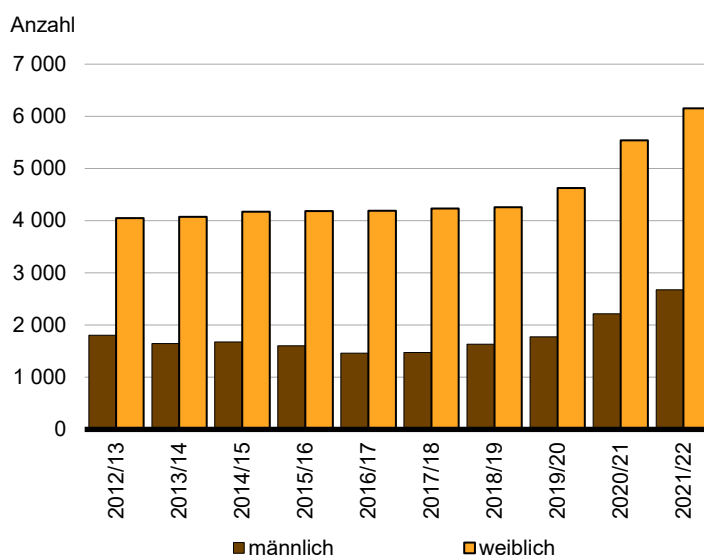
# Statistischer Bericht

B II 6 – j / 21

## Ausbildungsstätten für Fachberufe des Gesundheitswesens im **Land Berlin** **Schuljahr 2021/22**

Schulen  
Klassen  
Auszubildende  
Absolventinnen und Absolventen  
Abgängerinnen und Abgänger  
Lehrkräfte

### Auszubildende in den Ausbildungsjahren 2012/13 bis 2021/22



## Impressum

**Statistischer Bericht**  
B II 6 – j / 21

Erscheinungsfolge: jährlich  
Erschienen im **Juni 2022**

## Herausgeber

**Amt für Statistik** Berlin-Brandenburg  
Steinstraße 104 - 106  
14480 Potsdam  
info@statistik-bbb.de  
www.statistik-berlin-brandenburg.de

Tel. 0331 8173 - 1777  
Fax 0331 817330 - 4091

## Zeichenerklärung

- 0 weniger als die Hälfte von 1  
in der letzten besetzten Stelle,  
jedoch mehr als nichts
- nichts vorhanden
- ... Angabe fällt später an
- ( ) Aussagewert ist eingeschränkt
- / Zahlenwert nicht sicher genug
- Zahlenwert unbekannt oder  
geheim zu halten
- x Tabellenfach gesperrt
- p vorläufige Zahl
- r berichtigte Zahl
- s geschätzte Zahl

**Amt für Statistik** Berlin-Brandenburg,  
Potsdam, 2022



*Dieses Werk ist unter einer Creative Commons Lizenz  
vom Typ Namensnennung 3.0 Deutschland zugänglich.  
Um eine Kopie dieser Lizenz einzusehen, konsultieren Sie  
<http://creativecommons.org/licenses/by/3.0/de/>*

## Inhaltsverzeichnis

Seite

[Metadaten zu dieser Statistik  
\(externer Link\)](#)

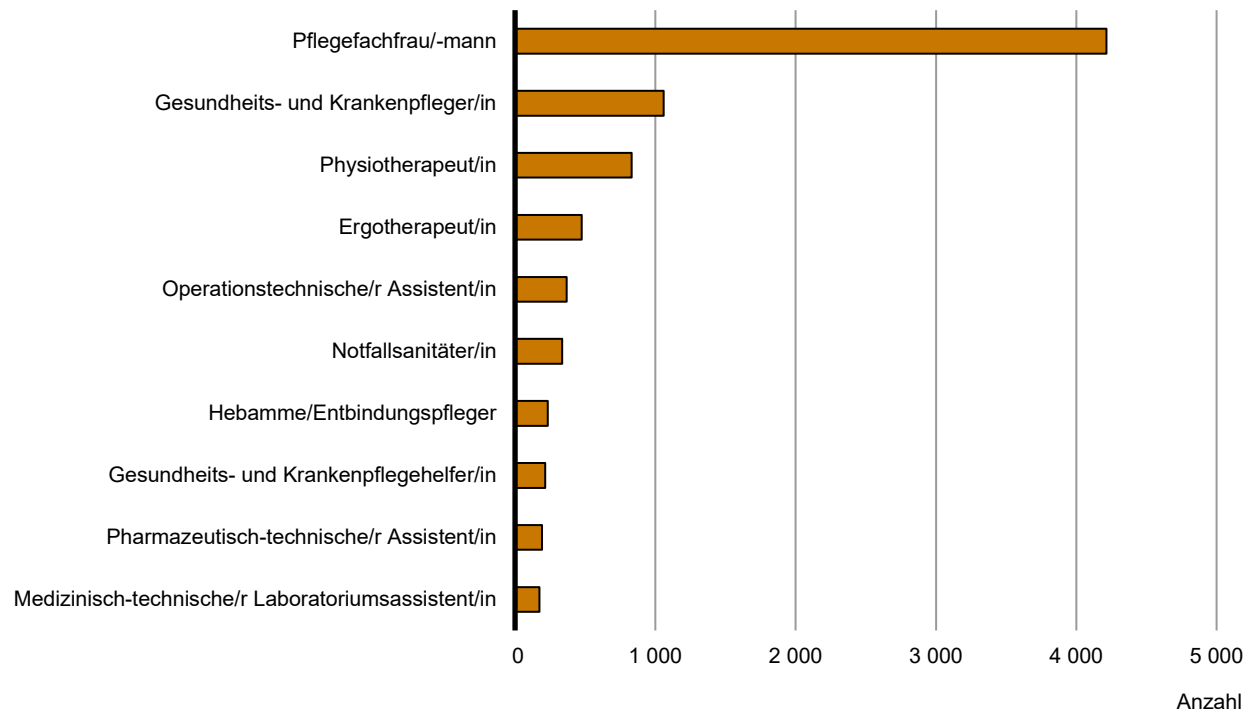
### Grafiken

1 Auszubildende der Ausbildungsstätten des Gesundheitswesens am 01.11.2021 in den zehn am stärksten besetzten Ausbildungsberufen .....	4
2 Auszubildende in den Ausbildungsjahren 2012/13 bis 2021/22 nach Berufsgruppen .....	7

### Tabellen

1 Absolventinnen und Absolventen/Abgängerinnen und Abgänger der Ausbildungsstätten des Gesundheitswesens in den Ausbildungsjahren 2001/02 bis 2020/21 .....	5
2 Auszubildende der Ausbildungsstätten des Gesundheitswesens in den Ausbildungsjahren 2002/03 bis 2021/22 .....	5
3 Ausgewählte Daten der Ausbildungsstätten des Gesundheitswesens in den Ausbildungsjahren 2020/21 und 2021/22 .....	6
4 Auszubildende in den Ausbildungsjahren 2012/13 bis 2021/22 nach Fachberufen .....	7
5 Schulen, Klassen und Auszubildende am 01.11.2021 nach Fachberufen und Ausbildungsjahren .....	8
6 Auszubildende am 01.11.2021 nach Fachberufen und Alter .....	9
7 Auszubildende am 01.11.2021 nach Fachberufen und schulischer Vorbildung .....	10
8 Absolventinnen und Absolventen/ Abgängerinnen und Abgänger des Schuljahres 2020/21 nach Fachberufen, Erfolg und Geschlecht .....	11
9 Ausländische Auszubildende am 01.11.2021 nach ausgewählten Staatsangehörigkeiten und Geschlecht .....	12
10 Lehrkräfte am 01.11.2021 nach Fachberufen, Beschäftigungsverhältnissen und Stundenanzahl .....	13

**1 Auszubildende der Ausbildungsstätten des Gesundheitswesens am 01.11.2021 in den zehn am stärksten besetzten Ausbildungsberufen**



## 1 Absolventinnen und Absolventen/Abgängerinnen und Abgänger der Ausbildungsstätten des Gesundheitswesens in den Ausbildungsjahren 2001/02 bis 2020/21

Aus- bildungs- jahr	Absolventinnen und Absolventen/Abgängerinnen und Abgänger					
	Ausbildung vollständig durchlaufen				vor Beendigung abgebrochen	
	davon					
	mit Erfolg		ohne Erfolg			
	insgesamt	darunter weiblich	insgesamt	darunter weiblich	insgesamt	darunter weiblich
2001/02	2 022	1 670	92	47	280	219
2002/03	1 821	1 463	62	49	367	268
2003/04	1 793	1 369	72	60	328	241
2004/05	1 856	1 378	62	39	259	191
2005/06	1 834	1 310	76	41	286	194
2006/07	1 784	1 250	91	47	303	205
2007/08	1 873	1 264	107	57	423	314
2008/09	2 113	1 452	88	53	343	231
2009/10	1 905	1 339	157	93	377	250
2010/11	1 870	1 321	151	87	436	291
2011/12	1 938	1 335	150	78	414	274
2012/13	1 938	1 320	118	67	404	279
2013/14	1 880	1 245	153	75	445	276
2014/15	1 629	1 194	101	57	459	307
2015/16	1 532	1 110	120	84	408	286
2016/17	1 660	1 205	120	85	484	334
2017/18	1 542	1 197	124	82	608	428
2018/19	1 557	1 170	166	107	458	317
2019/20	1 740	1 269	209	140	561	383
2020/21	1 973	1 403	102	61	970	653

## 2 Auszubildende der Ausbildungsstätten des Gesundheitswesens in den Ausbildungsjahren 2002/03 bis 2021/22

Aus- bildungs- jahr	Auszubildende am Stichtag		Von den Auszubildenden insgesamt sind im ... Ausbildungsjahr		
	insgesamt	weiblich	1.	2.	3.
2002/03	5 809	4 628	2 237	1 890	1 682
2003/04	5 649	4 351	2 177	1 874	1 598
2004/05	5 668	4 234	2 110	1 873	1 685
2005/06	5 682	4 133	2 237	1 894	1 551
2006/07	5 763	4 178	2 237	1 969	1 557
2007/08	5 839	4 311	2 248	1 959	1 632
2008/09	5 890	4 334	2 282	1 947	1 661
2009/10	5 886	4 353	2 342	1 865	1 679
2010/11	5 917	4 306	2 370	1 930	1 617
2011/12	5 954	4 224	2 416	1 892	1 646
2012/13	5 856	4 052	2 398	1 863	1 595
2013/14	5 724	4 076	2 337	1 772	1 615
2014/15	5 851	4 174	2 488	1 819	1 544
2015/16	5 783	4 182	2 307	1 882	1 594
2016/17	5 649	4 190	2 256	1 711	1 682
2017/18	5 707	4 234	2 295	1 854	1 558
2018/19	5 891	4 261	2 367	1 883	1 641
2019/20	6 403	4 629	2 618	2 065	1 720
2020/21	7 753	5 537	3 758	2 062	1 933
2021/22	8 832	6 156	3 926	2 848	2 058

### 3 Ausgewählte Daten der Ausbildungsstätten des Gesundheitswesens in den Ausbildungsjahren 2020/21 und 2021/22

Merkmal	In den Ausbildungsjahren					
	2020/21			2021/22		
	insgesamt	Pflegeberufe	übrige Berufe	insgesamt	Pflegeberufe	übrige Berufe
Schulen <sup>1</sup> .....	52	37	20	50	36	20
Klassen .....	377	243	134	440	296	144
Auszubildende .....	7 753	5 302	2 451	8 832	6 190	2 642
darunter weiblich .....	5 537	4 005	1 532	6 156	4 546	1 610
im 1. Ausbildungsjahr .....	3 758	2 721	1 037	3 926	2 833	1 093
darunter weiblich .....	2 629	1 981	648	2 627	1 990	637
ausländische Auszubildende .....	1 686	1 383	303	2 175	1 862	313
darunter weiblich .....	1 119	928	191	1 431	1 222	209
Absolventinnen/Absolventen und Abgängerinnen/Abgänger (02.11. des Vorjahres bis 01.11. des Berichtsjahres) .....	1 949	1 187	762	2 075	1 342	733
darunter weiblich .....	1 409	895	514	1 464	1 025	439
ausländische Absolventinnen/ Absolventen und Abgängerinnen/ Abgänger .....	236	164	72	369	282	87
darunter weiblich .....	159	106	53	255	202	53
Lehrkräfte .....	1 685	1 093	592	1 588	1 032	556
darunter weiblich .....	1 105	755	350	1 085	743	342

<sup>1</sup> organisatorische Einheiten, Mehrfachzählung möglich

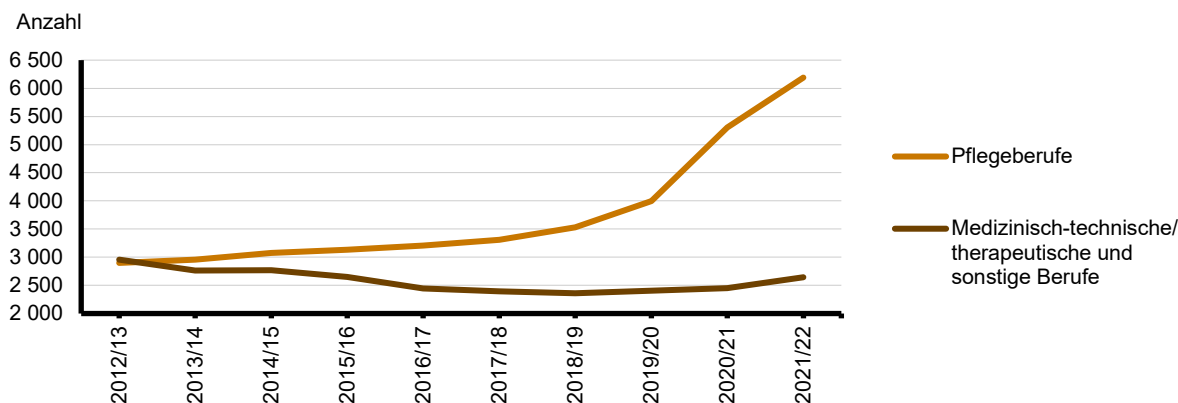
#### 4 Auszubildende in den Ausbildungsjahren 2012/13 bis 2021/22 nach Fachberufen

Fachberuf — rechtlicher Status der Schule	Auszubildende									
	2012/13	2013/14	2014/15	2015/16	2016/17	2017/18	2018/19	2019/20	2020/21	2021/22
<b>Pflegeberufe .....</b>	<b>2 899</b>	<b>2 959</b>	<b>3 079</b>	<b>3 134</b>	<b>3 206</b>	<b>3 312</b>	<b>3 531</b>	<b>3 996</b>	<b>5 302</b>	<b>6 190</b>
Gesundheits- und Krankenpfleger/in .....	2 444	2 455	2 539	2 530	2 509	2 544	2 591	2 871	2 035	1 058
Gesundheits- und Kinderkrankenpfleger/in .....	178	189	200	223	236	235	248	279	196	103
Gesundheits- und Krankenpflegehelfer/in .....	x	x	x	x	29	77	151	192	262	214
Pflegefachfrau/-mann .....	x	x	x	x	x	x	x	x	2 137	4 215
Hebamme/Entbindungspfleger .....	109	125	146	164	177	193	234	283	309	233
Operationstechnische/r Assistent/in ..	168	190	194	217	255	263	307	371	363	367
<b>Medizinisch-technische/therapeutische und sonstige Berufe .....</b>	<b>2 957</b>	<b>2 765</b>	<b>2 772</b>	<b>2 649</b>	<b>2 443</b>	<b>2 395</b>	<b>2 360</b>	<b>2 407</b>	<b>2 451</b>	<b>2 642</b>
Ergotherapeut/in .....	394	427	439	450	409	422	386	416	419	476
Desinfektor/in .....	x	x	18	—	20	17	—	24	33	20
Diätassistent/in .....	81	73	72	41	43	37	29	34	36	45
Gesundheitsaufseher/in .....	21	40	18	37	17	—	—	—	—	—
Techniker/in - Kardiotechnik .....	44	35	36	39	33	28	33	39	56	59
Logopäde/Logopädin .....	176	167	132	120	116	115	110	125	140	157
Masseur/in und medizinische/r Bademeister/in .....	95	107	96	109	118	106	87	85	70	57
Medizinisch-technische/r Assistent/in Funktionsdiagnostik .....	43	45	42	40	40	38	34	35	37	40
Medizinisch-technische/r Laboratoriumsassistent/in .....	175	158	159	161	148	158	154	160	167	174
Medizinisch-technische/r Radiologieassistent/in .....	142	132	129	124	118	119	133	141	146	170
Medizinische/r Sektions- und Präparationsassistent/in .....	—	—	20	21	20	20	20	—	—	19
Physiotherapeut/in .....	1 032	985	936	887	867	860	851	818	838	830
Pharmazeutisch-technische/r Assistent/in .....	261	216	247	256	241	234	219	214	189	193
Podologe/Podologin .....	127	121	116	91	86	83	81	86	55	67
Lebensmittelkontrolleur/in <sup>1</sup> .....	—	—	—	—	—	—	—	—	—	—
Notfallsanitäter/in .....	366	259	312	273	167	152	217	230	265	335
Hufbeschlagschmied/in <sup>2</sup> .....	x	x	x	x	—	6	6	—	—	—
<b>Insgesamt .....</b>	<b>5 856</b>	<b>5 724</b>	<b>5 851</b>	<b>5 783</b>	<b>5 649</b>	<b>5 707</b>	<b>5 891</b>	<b>6 403</b>	<b>7 753</b>	<b>8 832</b>
öffentliche Schulen .....	1 494	1 471	1 456	1 504	1 512	1 534	1 632	1 873	2 012	2 262
private Schulen .....	4 362	4 253	4 395	4 279	4 137	4 173	4 259	4 530	5 741	6 570

1 Ausbildung liegt außerhalb des Stichtages der Erhebung

2 Ausbildung liegt teilweise außerhalb des Stichtages der Erhebung

#### 2 Auszubildende in den Ausbildungsjahren 2012/13 bis 2021/22 nach Berufsgruppen



## 5 Schulen, Klassen und Auszubildende am 01.11.2021 nach Fachberufen und Ausbildungsjahren

Fachberuf — rechtlicher Status der Schule	Schu- liche Einrich- tungen	Klassen	Auszubildende		Von den Auszubildenden insgesamt sind im ... Ausbildungsjahr		
			insgesamt	weiblich	1.	2.	3.
<b>Pflegeberufe .....</b>	<b>73</b>	<b>296</b>	<b>6 190</b>	<b>4 546</b>	<b>2 833</b>	<b>1 937</b>	<b>1 420</b>
Gesundheits- und Krankenpfleger/in .....	15	50	1 058	796	—	—	1 058
Gesundheits- und Kinderkrankenpfleger/in .....	5	7	103	93	—	—	103
Gesundheits- und Krankenpflegehelfer/in .....	6	10	214	130	214	x	x
Pflegfachfrau/-mann .....	40	203	4 215	2 998	2 477	1 738	—
Hebamme/Entbindungspfleger .....	3	8	233	233	15	94	124
Operationstechnische/r Assistent/in .....	4	18	367	296	127	105	135
<b>Medizinisch-technische/therapeutische und sonstige Berufe .....</b>	<b>37</b>	<b>144</b>	<b>2 642</b>	<b>1 610</b>	<b>1 093</b>	<b>911</b>	<b>638</b>
Ergotherapeut/in .....	6	24	476	404	164	168	144
Desinfektor/in .....	1	2	20	6	20	x	x
Diätassistent/in .....	1	3	45	37	14	18	13
Gesundheitsaufseher/in .....	—	—	—	—	—	—	x
Techniker/in - Kardiotechnik .....	1	2	59	19	28	31	x
Logopäde/Logopädin .....	3	9	157	143	53	59	45
Masseur/in und medizinische/r Bademeister/in .....	2	4	57	24	14	43	—
Medizinisch-technische/r Assistent/in Funktionsdiagnostik ...	1	3	40	31	13	15	12
Medizinisch-technische/r Laboratoriumsassistent/in .....	2	9	174	134	73	50	51
Medizinisch-technische/r Radiologieassistent/in .....	3	11	170	106	84	42	44
Medizinische/r Sektions- und Präparationsassistent/in .....	1	1	19	12	19	x	x
Physiotherapeut/in .....	9	45	830	398	295	300	235
Pharmazeutisch-technische/r Assistent/in .....	2	9	193	156	117	76	—
Podologe/Podologin .....	1	4	67	61	35	18	14
Lebensmittelkontrolleur/in <sup>1</sup> .....	—	—	—	—	—	—	x
Notfallsanitäter/in .....	4	18	335	79	164	91	80
Hufbeschlagschmied/in <sup>2</sup> .....	—	—	—	—	—	—	—
<b>Insgesamt .....</b>	<b>110</b>	<b>440</b>	<b>8 832</b>	<b>6 156</b>	<b>3 926</b>	<b>2 848</b>	<b>2 058</b>
öffentliche Schulen .....	23	101	2 262	1 596	946	604	712
private Schulen .....	87	339	6 570	4 560	2 980	2 244	1 346

1 Ausbildung liegt außerhalb des Stichtages der Erhebung

2 Ausbildung liegt teilweise außerhalb des Stichtages der Erhebung



## 6 Auszubildende am 01.11.2021 nach Fachberufen und Alter<sup>1</sup>

Fachberuf — rechtlicher Status der Schule	Ins- gesamt	Alter in Jahren															31 und älter
		17 und jünger	18	19	20	21	22	23	24	25	26	27	28	29	30		
<b>Pflegeberufe .....</b>	<b>6 190</b>	<b>285</b>	<b>415</b>	<b>561</b>	<b>750</b>	<b>729</b>	<b>521</b>	<b>424</b>	<b>316</b>	<b>272</b>	<b>232</b>	<b>202</b>	<b>140</b>	<b>110</b>	<b>99</b>	<b>1 134</b>	
Gesundheits- und Krankenpfleger/in .....	1 058	—	15	50	113	172	132	109	87	74	59	45	28	18	14	142	
Gesundheits- und Kinderkrankenpfleger/in .....	103	—	5	13	17	18	13	11	5	4	6	4	1	1	2	3	
Gesundheits- und Krankenpflegehelfer/in .....	214	5	15	15	10	20	9	6	6	8	9	7	2	4	1	97	
Pflegefachfrau/-mann .....	4 215	279	368	433	545	423	284	238	192	158	140	124	86	75	73	797	
Hebamme/Entbindungspfleger ..	233	—	—	4	9	29	30	19	10	14	9	19	12	7	5	66	
Operationstechnische/r Assistent/in .....	367	1	12	46	56	67	53	41	16	14	9	3	11	5	4	29	
<b>Medizinisch-technische/thera- peutische und sonstige Berufe</b>	<b>2 642</b>	<b>76</b>	<b>121</b>	<b>209</b>	<b>329</b>	<b>324</b>	<b>255</b>	<b>211</b>	<b>158</b>	<b>123</b>	<b>97</b>	<b>77</b>	<b>59</b>	<b>58</b>	<b>44</b>	<b>501</b>	
Ergotherapeut/in .....	476	7	23	37	46	50	51	54	23	19	15	11	9	12	9	110	
Desinfektor/in .....	20	20	—	—	—	—	—	—	—	—	—	—	—	—	—	—	
Diätassistent/in .....	45	—	1	1	4	7	7	5	1	4	3	1	—	1	—	10	
Gesundheitsaufseher/in .....	—	—	—	—	—	—	—	—	—	—	—	—	—	—	—	—	
Techniker/in - Kardiotechnik .....	59	—	—	—	—	—	—	1	1	2	4	5	3	5	4	34	
Logopäde/Logopädin .....	157	1	5	7	21	16	12	11	12	10	10	2	6	1	2	41	
Masseur/in und medizinische/r Bademeister/in .....	57	—	4	1	2	1	—	1	1	—	—	2	2	2	4	37	
Medizinisch-technische/r Assis- tent/in Funktionsdiagnostik ....	40	1	3	5	11	1	3	6	3	—	3	1	—	1	—	2	
Medizinisch-technische/r Laboratoriumsassistent/in .....	174	4	8	12	32	34	18	18	13	12	2	4	3	2	1	11	
Medizinisch-technische/r Radiologieassistent/in .....	170	9	14	14	25	23	19	14	15	4	7	4	4	1	3	14	
Medizinische/r Sektions- und Präparationsassistent/in .....	19	—	—	1	—	5	1	—	1	2	—	—	1	1	—	7	
Physiotherapeut/in .....	830	16	32	57	106	117	83	68	59	52	38	28	11	23	14	126	
Pharmazeutisch-technische/r Assistent/in .....	193	16	18	30	27	20	14	8	9	7	7	6	10	3	2	16	
Podologe/Podologin .....	67	2	—	1	1	1	3	—	1	2	—	1	—	—	—	55	
Lebensmittelkontrolleur/in <sup>2</sup> .....	—	—	—	—	—	—	—	—	—	—	—	—	—	—	—	—	
Notfallsanitäter/in .....	335	—	13	43	54	49	44	25	19	9	8	12	10	6	5	38	
Hufbeschlagschmied/in <sup>3</sup> .....	—	—	—	—	—	—	—	—	—	—	—	—	—	—	—	—	
<b>Insgesamt .....</b>	<b>8 832</b>	<b>361</b>	<b>536</b>	<b>770</b>	<b>1 079</b>	<b>1 053</b>	<b>776</b>	<b>635</b>	<b>474</b>	<b>395</b>	<b>329</b>	<b>279</b>	<b>199</b>	<b>168</b>	<b>143</b>	<b>1 635</b>	
öffentliche Schulen	2 262	56	128	183	268	280	215	193	132	120	90	70	61	43	33	390	
private Schulen ....	6 570	305	408	587	811	773	561	442	342	275	239	209	138	125	110	1 245	

<sup>1</sup> Alter am 31.12.2021

<sup>2</sup> Ausbildung liegt außerhalb des Stichtages der Erhebung

<sup>3</sup> Ausbildung liegt teilweise außerhalb des Stichtages der Erhebung

## 7 Auszubildende am 01.11.2021 nach Fachberufen und schulischer Vorbildung

Fachberuf — rechtlicher Status der Schule	Ins- gesamt	Schulische Vorbildung					
		ohne Abschluss	Berufs- bildungs- reife <sup>1</sup>	erweiterte Berufs- bildungs- reife <sup>1</sup>	mittlerer Schul- abschluss <sup>1</sup>	Fachhoch- schulreife	allg. Hochschul- reife
<b>Pflegeberufe .....</b>	<b>6 190</b>	<b>1</b>	<b>201</b>	<b>448</b>	<b>2 737</b>	<b>470</b>	<b>2 333</b>
Gesundheits- und Krankenpfleger/in .....	1 058	–	28	29	381	79	541
Gesundheits- und Kinderkrankenpfleger/in ...	103	–	–	3	40	13	47
Gesundheits- und Krankenpflegehelfer/in .....	214	1	68	51	75	4	15
Pflegfachfrau/-mann .....	4 215	–	102	361	2 117	307	1 328
Hebamme/Entbindungspfleger .....	233	–	2	–	11	30	190
Operationstechnische/r Assistent/in .....	367	–	1	4	113	37	212
<b>Medizinisch-technische/therapeutische und sonstige Berufe .....</b>	<b>2 642</b>	<b>10</b>	<b>13</b>	<b>57</b>	<b>768</b>	<b>286</b>	<b>1 508</b>
Ergotherapeut/in .....	476	–	–	4	141	56	275
Desinfektor/in .....	20	–	–	–	19	–	1
Diätassistent/in .....	45	–	–	–	7	4	34
Gesundheitsaufseher/in .....	–	–	–	–	–	–	–
Techniker/in - Kardiotechnik .....	59	–	–	2	33	7	17
Logopäde/Logopädin .....	157	–	–	1	29	9	118
Masseur/in und medizinische/r Bademeister/in .....	57	–	7	17	20	5	8
Medizinisch-technische/r Assistent/in Funktionsdiagnostik .....	40	–	–	–	17	1	22
Medizinisch-technische/r Laboratoriumsassistent/in .....	174	–	–	–	42	10	122
Medizinisch-technische/r Radiologieassistent/in .....	170	–	–	1	71	16	82
Medizinische/r Sektions- und Präparationsassistent/in .....	19	–	2	–	5	6	6
Physiotherapeut/in .....	830	1	–	25	191	121	492
Pharmazeutisch-technische/r Assistent/in .....	193	–	–	–	84	11	98
Podologe/Podologin .....	67	9	4	5	28	7	14
Lebensmittelkontrolleur/in <sup>2</sup> .....	–	–	–	–	–	–	–
Notfallsanitäter/in .....	335	–	–	2	81	33	219
Hufbeschlagschmied/in <sup>3</sup> .....	–	–	–	–	–	–	–
<b>Insgesamt .....</b>	<b>8 832</b>	<b>11</b>	<b>214</b>	<b>505</b>	<b>3 505</b>	<b>756</b>	<b>3 841</b>
öffentliche Schulen .....	2 262	–	59	55	699	221	1 228
private Schulen .....	6 570	11	155	450	2 806	535	2 613

<sup>1</sup> einschl. gleichwertiger Abschlüsse

<sup>2</sup> Ausbildung liegt außerhalb des Stichtages der Erhebung

<sup>3</sup> Ausbildung liegt teilweise außerhalb des Stichtages der Erhebung

**8 Absolventinnen und Absolventen/Abgängerinnen und Abgänger und Abbrecherinnen und Abbrecher vom 01.12.2020 bis 30.11.2021 nach Fachberufen und Art des Abschlusses □**

Fachberuf — rechtlicher Status der Schule	Absolvent/ innen und Abgänger/ innen <sup>2</sup>	Davon haben die Ausbildung						
		vollständig durchlaufen				vor Beendigung abgebrochen		
		zu- sammen	mit Erfolg		ohne Erfolg			
			ins- gesamt	dar. weiblich	ins- gesamt	dar. weiblich	ins- gesamt	dar. weiblich
<b>Pflegeberufe .....</b>	<b>2 119</b>	<b>1 342</b>	<b>1 287</b>	<b>986</b>	<b>55</b>	<b>39</b>	<b>777</b>	<b>542</b>
Gesundheits- und Krankenpfleger/in .....	903	849	806	607	43	31	54	41
Gesundheits- und Kinderkrankenpfleger/in ...	120	113	109	90	4	4	7	6
Gesundheits- und Krankenpflegehelfer/in .....	275	203	196	139	7	3	72	47
Pflegefachfrau/-mann .....	608	—	—	—	—	—	608	420
Hebamme/Entbindungspfleger .....	89	77	77	77	—	—	12	12
Operationstechnische/r Assistent/in .....	124	100	99	73	1	1	24	16
<b>Medizinisch-technische/therapeutische und sonstige Berufe .....</b>	<b>926</b>	<b>733</b>	<b>686</b>	<b>417</b>	<b>47</b>	<b>22</b>	<b>193</b>	<b>111</b>
Ergotherapeut/in .....	122	104	101	84	3	1	18	17
Desinfektor/in .....	20	20	19	6	1	—	—	—
Diätassistent/in .....	13	13	12	11	1	1	—	—
Gesundheitsaufseher/in .....	—	—	—	—	—	—	—	—
Techniker/in - Kardiotechnik .....	22	21	20	6	1	—	1	—
Logopäde/Logopädin .....	41	33	32	21	1	—	8	7
Masseur/in und medizinische/r Bademeister/in .....	30	24	20	8	4	1	6	3
Medizinisch-technische/r Assistent/in Funktionsdiagnostik .....	11	6	6	6	—	—	5	3
Medizinisch-technische/r Laboratoriumsassistent/in .....	64	45	45	35	—	—	19	16
Medizinisch-technische/r Radiologieassistent/in .....	76	50	48	25	2	2	26	13
Medizinische/r Sektions- und Präparationsassistent/in .....	1	—	—	—	—	—	1	—
Physiotherapeut/in .....	298	231	213	107	18	7	67	24
Pharmazeutisch-technische/r Assistent/in .....	121	82	77	74	5	4	39	28
Podologe/Podologin .....	19	19	17	11	2	2	—	—
Lebensmittelkontrolleur/in .....	—	—	—	—	—	—	—	—
Notfallsanitäter/in .....	88	85	76	23	9	4	3	—
Hufbeschlagschmied/in .....	—	—	—	—	—	—	—	—
<b>Insgesamt .....</b>	<b>3 045</b>	<b>2 075</b>	<b>1 973</b>	<b>1 403</b>	<b>102</b>	<b>61</b>	<b>970</b>	<b>653</b>
öffentliche Schulen .....	893	651	642	490	9	7	242	167
private Schulen .....	2 152	1 424	1 331	913	93	54	728	486

1 vom 2. November 2020 bis 1. November 2021

2 einschl. Abbrecherinnen und Abbrecher

**9 Ausländische Auszubildende am 01.11.2021  
nach ausgewählten Staatsangehörigkeiten und Geschlecht**

Erdteil Land	Insgesamt	Davon	
		männlich	weiblich
Europa .....	602	152	450
darunter .....			
Polen .....	60	9	51
Russische Föderation .....	61	15	46
Türkei .....	90	22	68
Ukraine .....	39	10	29
Afrika .....	324	120	204
darunter .....			
Kamerun .....	86	28	58
Kenia .....	37	9	28
Marokko .....	24	11	13
Nigeria .....	24	6	18
Amerika .....	102	29	73
darunter .....			
Brasilien .....	32	4	28
Kolumbien .....	17	3	14
Peru .....	9	3	6
Asien .....	1 103	428	675
darunter .....			
Afghanistan .....	78	48	30
Iran .....	55	23	32
Syrien .....	188	114	74
Vietnam .....	487	126	361
Australien/Ozeanien .....	–	–	–
Staatenlos/Ungeklärte Staatsangehörigkeit/Ohne Angabe .....	44	15	29
<b>Insgesamt</b>	<b>2 175</b>	<b>744</b>	<b>1 431</b>

# 10 Lehrkräfte am 01.11.2021 nach Fachberufen, Beschäftigungsverhältnissen und Stundenanzahl

Fachberuf — rechtlicher Status der Schule	Hauptberufliche Lehrkräfte						Honorarndoziierende			
							Ärzte		sonstige Berufsgruppen	
	vollzeitbeschäftigt		teilzeitbeschäftigt		stundenweise beschäftigt		stundenweise beschäftigt			
	Lehr- kräfte	Woch.- stunden	Lehr- kräfte	Woch.- stunden	Lehr- kräfte	Woch.- stunden	Lehr- kräfte	Woch.- stunden	Lehr- kräfte	Woch.- stunden
<b>Pflegeberufe .....</b>	<b>249</b>	<b>5 005</b>	<b>271</b>	<b>3 361</b>	<b>36</b>	<b>255</b>	<b>183</b>	<b>351</b>	<b>293</b>	<b>674</b>
Gesundheits- und Krankenpfleger/in .....	45	876	53	449	2	15	27	60	69	224
Gesundheits- und Kinderkrankenpfleger/in .....	6	131	6	60	—	—	7	6	8	6
Gesundheits- und Krankenpflegehelfer/in .....	13	251	9	145	1	2	—	—	43	31
Pflegefachfrau/-mann .....	164	3 252	186	2 459	25	165	75	228	96	351
Hebamme/Entbindungspfleger .....	2	39	9	114	6	52	19	14	21	12
Operationstechnische/r Assistent/in .....	19	456	8	134	2	21	55	43	56	50
<b>Medizinisch-technische/therapeutische und sonstige Berufe .....</b>	<b>139</b>	<b>3 139</b>	<b>111</b>	<b>1 563</b>	<b>36</b>	<b>235</b>	<b>111</b>	<b>304</b>	<b>159</b>	<b>466</b>
Ergotherapeut/in .....	16	412	30	461	7	40	17	55	13	35
Desinfektor/in .....	—	—	1	10	—	—	1	20	4	20
Diätassistent/in .....	1	10	3	40	—	—	—	—	16	70
Gesundheitsaufseher/in .....	—	—	—	—	—	—	—	—	—	—
Techniker/in - Kardiotechnik .....	2	16	2	8	—	—	31	73	8	9
Logopäde/Logopädin .....	5	108	11	187	8	47	11	32	34	55
Masseur/in und medizinische/r Bademeister/in .....	2	61	4	29	1	8	1	8	—	—
Medizinisch-technische/r Assistent/in Funktionsdiagnostik .....	4	84	—	—	—	—	1	4	6	20
Medizinisch-technische/r Laboratoriumsassistent/in .....	17	410	2	37	1	8	—	—	9	20
Medizinisch-technische/r Radiologieassistent/in .....	13	271	9	117	2	4	15	39	10	18
Medizinische/r Sektions- und Präparationsassistent/in .....	—	—	—	—	2	16	6	12	—	—
Physiotherapeut/in .....	38	869	30	346	5	34	20	46	27	112
Pharmazeutisch-technische/r Assistent/in .....	8	184	10	193	10	78	—	—	4	22
Podologe/Podologin .....	3	100	3	48	—	—	2	2	2	12
Lebensmittelkontrolleur/in .....	—	—	—	—	—	—	—	—	—	—
Notfallsanitäter/in .....	30	614	6	87	—	—	6	13	26	73
Hufbeschlagschmied/in .....	—	—	—	—	—	—	—	—	—	—
<b>Insgesamt .....</b>	<b>388</b>	<b>8 144</b>	<b>382</b>	<b>4 924</b>	<b>72</b>	<b>490</b>	<b>294</b>	<b>655</b>	<b>452</b>	<b>1 140</b>
öffentliche Schulen ..	92	2 094	78	1 055	11	112	137	228	157	356
private Schulen .....	296	6 050	304	3 869	61	378	157	427	295	784

## Das Amt für Statistik Berlin-Brandenburg

Das Amt für Statistik Berlin-Brandenburg ist für beide Länder die zentrale Dienstleistungseinrichtung auf dem Gebiet der amtlichen Statistik. Das Amt erbringt Serviceleistungen im Bereich Information und Analyse für die breite Öffentlichkeit, für alle gesellschaftlichen Gruppen sowie für Kunden aus Verwaltung und Politik, Wirtschaft und Wissenschaft. Kerngeschäft des Amtes ist die Durchführung der gesetzlich angeordneten amtlichen Statistiken für Berlin und Brandenburg. Das Amt erhebt die Daten, bereitet sie auf, interpretiert und analysiert sie und veröffentlicht die Ergebnisse. Die Grundversorgung aller Nutzerinnen und Nutzer mit statistischen Informationen erfolgt unentgeltlich, im Wesentlichen über das Internet und den Informationsservice. Daneben werden nachfrage- und zielgruppenorientierte Standardauswertungen zu Festpreisen angeboten. Kundenspezifische Aufbereitung/Beratung zu kostendeckenden Preisen ergänzt das Spektrum der Informationsbereitstellung.

### Amtliche Statistik im Verbund

Die Statistiken werden bundesweit nach einheitlichen Konzepten, Methoden und Verfahren arbeitsteilig erstellt. Die Statistischen Ämter der Länder sind dabei grundsätzlich für die Durchführung der Erhebungen, für die Aufbereitung und Veröffentlichung der Länderergebnisse zuständig. Durch diese Kooperation in einem „Statistikverbund“ entstehen für alle Länder vergleichbare und zu einem Bundesergebnis zusammenführbare Erhebungsergebnisse.

## Produkte und Dienstleistungen

### Informationsservice

[info@statistik-bbb.de](mailto:info@statistik-bbb.de)

Tel. 0331 8173 -1777

Fax 0331 817330 -4091

Mo–Do 8:00–15:30 Uhr, Fr 8:00–13:30 Uhr

Statistische Informationen für jedermann sowie maßgeschneiderte Aufbereitung von Daten über Berlin und Brandenburg, Auskunft, Beratung, Pressedienst.

### Standort Potsdam

Steinstraße 104–106, 14480 Potsdam

### Standort Berlin

Alt-Friedrichsfelde 60, 10315 Berlin

### Internet-Angebot

[www.statistik-berlin-brandenburg.de](http://www.statistik-berlin-brandenburg.de) mit aktuellen Daten, Pressemitteilungen, Fachbeiträgen, Statistischen Berichten zum kostenlosen Herunterladen, regionalstatistischen Informationen, Wahlstatistiken und -analysen sowie einem Überblick über das gesamte Leistungsspektrum des Amtes.

### Statistische Berichte

mit Ergebnissen der einzelnen Statistiken in Tabellen in tiefer sachlicher Gliederung und Grafiken zur Veranschaulichung von Entwicklungen und Strukturen.

### Statistische Bibliothek

Alt-Friedrichsfelde 60, 10315 Berlin

[bibliothek@statistik-bbb.de](mailto:bibliothek@statistik-bbb.de)

Tel. 0331 8173 -3540

## Datenangebot aus dem Sachgebiet

### Informationen zu dieser Veröffentlichung

Referat 14 Postschulische Bildung, Gesundheitswesen, Rechtspflege

Tel. 0331 8173 -1143

[Gesundheitsschulen@statistik-bbb.de](mailto:Gesundheitsschulen@statistik-bbb.de)

### Weitere Veröffentlichungen zum Thema

Statistische Berichte:

Ausbildungsstätten für Fachberufe des Gesundheitswesens im Land Brandenburg  
B II 6 -jährlich