

# Statistischer Bericht

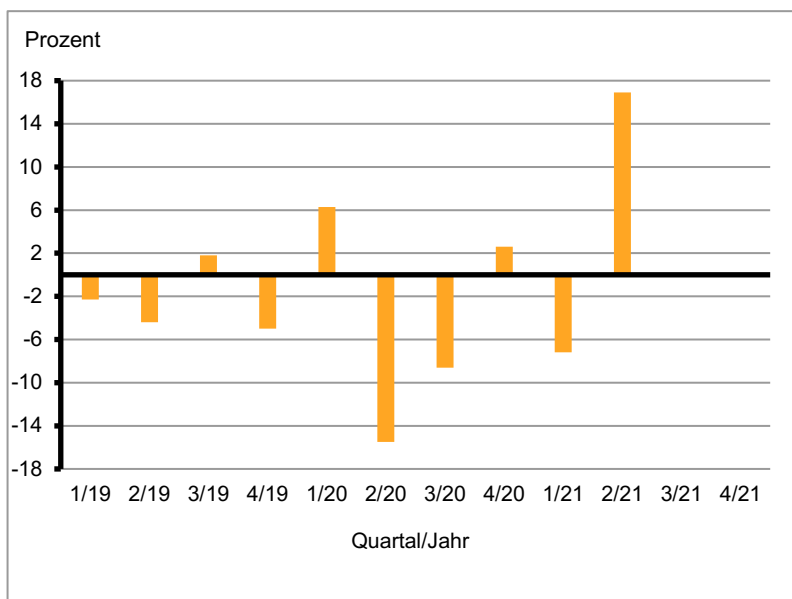
E I 4 – vj 2 / 21

## Verarbeitendes Gewerbe (sowie im Bergbau und in der Gewinnung von Steinen und Erden) in Berlin 2. Quartal 2021 Produktion

2., korrigierte Ausgabe

### Zum Absatz bestimmte Produktion des Verarbeitenden Gewerbes in Berlin seit 1. Quartal 2019

Veränderung zum gleichen Vorjahresquartal in Prozent



## Impressum

Statistischer Bericht  
E I 4 – vj 2 / 21

Erscheinungsfolge: vierteljährlich  
Erschienen im **Oktober 2021**

2., korrigierte Ausgabe vom 06.05.2022  
Korrekturen auf den Seiten 5 und 7

## Herausgeber

**Amt für Statistik** Berlin-Brandenburg  
Steinstraße 104 - 106  
14480 Potsdam  
info@statistik-bbb.de  
www.statistik-berlin-brandenburg.de

Tel. 0331 8173 - 1777  
Fax 030 9028 - 4091

## Zeichenerklärung

0 weniger als die Hälfte von 1  
in der letzten besetzten Stelle,  
jedoch mehr als nichts  
– nichts vorhanden  
... Angabe fällt später an  
( ) Aussagewert ist eingeschränkt  
/ Zahlenwert nicht sicher genug  
• Zahlenwert unbekannt oder  
geheim zu halten  
x Tabellenfach gesperrt  
p vorläufige Zahl  
s geschätzte Zahl

korrigierte Zahlen werden **rot** dargestellt

**Amt für Statistik** Berlin-Brandenburg,  
Potsdam, 2021



Dieses Werk ist unter einer Creative Commons Lizenz  
vom Typ Namensnennung 3.0 Deutschland zugänglich.  
Um eine Kopie dieser Lizenz einzusehen, konsultieren Sie  
<http://creativecommons.org/licenses/by/3.0/de/>

## Inhaltsverzeichnis

Seite

[Metadaten zu dieser Statistik \(externer Link\)](#)

### Tabellen

1 Zum Absatz bestimmte Produktion des Verarbeitenden Gewerbes (sowie im Bergbau und in der Gewinnung von Steinen und Erden) in Berlin seit 1. Quartal 2009 .....	4
2 Zum Absatz bestimmte Produktion des Verarbeitenden Gewerbes (sowie im Bergbau und in der Gewinnung von Steinen und Erden) in Berlin in 2021 nach Güterabteilungen und Quartalen .....	6
3 Zum Absatz bestimmte Produktion des Verarbeitenden Gewerbes (sowie im Bergbau und in der Gewinnung von Steinen und Erden) in Berlin im 2. Quartal 2021 nach Güterklassen .....	8

### Anhang

Abkürzungen der Maßeinheiten .....	12
------------------------------------	----

**1 Zum Absatz bestimmte Produktion des Verarbeitenden Gewerbes  
(sowie im Bergbau und in der Gewinnung von Steinen und Erden)  
in Berlin seit 1. Quartal 2009**

Jahr Quartal	Wert	Veränderung zum vergleichbaren Vorjahreszeitraum
	1 000 EUR	Prozent
<b>B-C Insgesamt</b>		
<b>2009</b>	18 350 521	x
<b>2010</b>	20 139 144	9,7
<b>2011</b>	21 912 728	8,8
<b>2012</b>	20 575 505	– 6,1
<b>2013</b>	19 932 082	– 3,1
<b>2014</b>	20 328 667	2,0
<b>2015</b>	19 314 478	– 5,0
<b>2016</b>	19 197 719	– 0,6
<b>2017</b>	19 403 972	1,1
<b>2018</b>	19 496 713	0,5
<b>2019</b>	19 010 937	– 2,5
<b>2020</b>	18 286 755	– 3,8
<b>2009</b>		
1. Quartal	4 699 345	x
2. Quartal	4 594 074	x
3. Quartal	4 493 458	x
4. Quartal	4 563 644	x
<b>2010</b>		
1. Quartal	4 778 145	1,7
2. Quartal	4 953 718	7,8
3. Quartal	5 065 582	12,7
4. Quartal	5 341 699	17,0
<b>2011</b>		
1. Quartal	5 132 827	7,4
2. Quartal	5 528 629	11,6
3. Quartal	5 548 671	9,5
4. Quartal	5 702 600	6,8
<b>2012</b>		
1. Quartal	5 071 482	– 1,2
2. Quartal	5 278 159	– 4,5
3. Quartal	5 274 969	– 4,9
4. Quartal	4 950 895	– 13,2
<b>2013</b>		
1. Quartal	4 934 562	– 2,7
2. Quartal	5 008 616	– 5,1
3. Quartal	4 970 631	– 5,8
4. Quartal	5 018 273	1,4
<b>2014</b>		
1. Quartal	4 932 445	0,0
2. Quartal	4 963 277	– 0,9
3. Quartal	5 159 888	3,8
4. Quartal	5 273 057	5,1
<b>2015</b>		
1. Quartal	4 753 159	– 3,6
2. Quartal	4 831 125	– 2,7
3. Quartal	4 851 610	– 6,0
4. Quartal	4 878 584	– 7,5
<b>2016</b>		
1. Quartal	4 633 861	– 2,5
2. Quartal	5 006 019	3,6
3. Quartal	4 875 515	0,5
4. Quartal	4 682 324	– 4,0

**1 Zum Absatz bestimmte Produktion des Verarbeitenden Gewerbes  
(sowie im Bergbau und in der Gewinnung von Steinen und Erden)  
in Berlin seit 1. Quartal 2009**

Jahr Quartal	Wert	Veränderung zum vergleichbaren Vorjahreszeitraum
	1 000 EUR	Prozent
<b>2017</b>		
1. Quartal	4 786 709	3,3
2. Quartal	4 843 802	– 3,2
3. Quartal	4 954 109	1,6
4. Quartal	4 819 353	2,9
<b>2018</b>		
1. Quartal	4 793 185	0,1
2. Quartal	4 909 419	1,4
3. Quartal	4 868 449	– 1,7
4. Quartal	4 925 660	2,2
<b>2019</b>		
1. Quartal	4 683 881	– 2,3
2. Quartal	4 691 674	– 4,4
3. Quartal	4 958 380	1,8
4. Quartal	4 677 001	– 5,0
<b>2020</b>		
1. Quartal	4 984 250	6,4
2. Quartal	3 961 730	– 15,6
3. Quartal	4 535 950	– 8,5
4. Quartal	4 798 930	2,6
<b>2021<sup>1</sup></b>		
1. Quartal	4 623 553	– 7,2
2. Quartal	4 630 267	16,9

1 vorläufige Daten

**2 Zum Absatz bestimmte Produktion des Verarbeitenden Gewerbes (sowie im Bergbau und in der Gewinnung von Steinen und Erden) in Berlin in 2021 nach Güterabteilungen und Quartalen**

GP 2019	Güterabteilung	2021 <sup>1</sup>			
		1. Quartal	2. Quartal	3. Quartal	4. Quartal
		Wert in 1 000 EUR			
<b>B-C</b>	<b>Insgesamt</b>	<b>4 623 553</b>	<b>4 630 267</b>	...	...
08	Steine und Erden, sonstige Bergbauerzeugnisse	.	.	...	...
10	Nahrungs- und Futtermittel	580 235	555 333	...	...
11	Getränke	34 699	42 835	...	...
12	Tabakerzeugnisse	.	.	...	...
13	Textilien	30 738	27 817	...	...
16	Holz sowie Holz- und Korkwaren (ohne Möbel); Flecht- und Korbmacherwaren	9 641	9 877	...	...
17	Papier, Pappe und Waren daraus	22 960	20 467	...	...
18	Druckerzeugnisse, bespielte Ton-, Bild- und Datenträger	151 883	190 440	...	...
20	Chemische Erzeugnisse	233 794	217 606	...	...
21	Pharmazeutische u.ä. Erzeugnisse	696 265	628 616	...	...
22	Gummi- und Kunststoffwaren	100 904	104 034	...	...
23	Glas und Glaswaren, Keramik, bearbeitete Steine und Erden	34 670	45 205	...	...
24	Metalle	165 149	177 652	...	...
25	Metallerzeugnisse	300 119	292 347	...	...
26	Datenverarbeitungsgeräte, elektronische und optische Erzeugnisse	444 242	451 190	...	...
27	Elektrische Ausrüstungen	420 469	432 096	...	...
28	Maschinen	459 386	430 847	...	...
29	Kraftwagen und Kraftwagenteile	.	.	...	...
30	Sonstige Fahrzeuge	.	.	...	...
31	Möbel	5 516	6 332	...	...
32	Waren a.n.g.	174 966	173 216	...	...
33	Reparatur, Instandhaltung und Installation von Maschinen und Ausrüstungen (einschl. Wartung)	212 446	229 587	...	...

<sup>1</sup> vorläufige Daten

**2 Zum Absatz bestimmte Produktion des Verarbeitenden Gewerbes (sowie im Bergbau und in der Gewinnung von Steinen und Erden) in Berlin in 2021 nach Güterabteilungen und Quartalen**

GP 2019	Güterabteilung	2021 <sup>1</sup>			
		1. Quartal	2. Quartal	3. Quartal	4. Quartal
		Veränderung zum gleichen Vorjahresquartal in Prozent			
<b>B-C</b>	<b>Insgesamt</b>	<b>– 7,2</b>	<b>16,9</b>	...	...
08	Steine und Erden, sonstige Bergbauerzeugnisse	•	•	...	...
10	Nahrungs- und Futtermittel	– 8,0	2,4	...	...
11	Getränke	– 29,4	– 5,9	...	...
12	Tabakerzeugnisse	•	•	...	...
13	Textilien	– 9,3	57,6	...	...
16	Holz sowie Holz- und Korkwaren (ohne Möbel); Flecht- und Korbmacherwaren	– 10,4	19,0	...	...
17	Papier, Pappe und Waren daraus	– 3,4	7,0	...	...
18	Druckerzeugnisse, bespielte Ton-, Bild- und Datenträger	– 13,4	84,1	...	...
20	Chemische Erzeugnisse	13,7	6,8	...	...
21	Pharmazeutische u.ä. Erzeugnisse	0,6	2,2	...	...
22	Gummi- und Kunststoffwaren	– 15,0	6,5	...	...
23	Glas und Glaswaren, Keramik, bearbeitete Steine und Erden	– 19,5	– 3,6	...	...
24	Metalle	20,2	20,7	...	...
25	Metallerzeugnisse	– 6,5	12,2	...	...
26	Datenverarbeitungsgeräte, elektronische und optische Erzeugnisse	– 0,6	24,5	...	...
27	Elektrische Ausrüstungen	– 12,7	13,3	...	...
28	Maschinen	– 3,2	6,7	...	...
29	Kraftwagen und Kraftwagenteile	•	•	...	...
30	Sonstige Fahrzeuge	•	•	...	...
31	Möbel	– 13,0	13,4	...	...
32	Waren a.n.g.	– 2,9	23,0	...	...
33	Reparatur, Instandhaltung und Installation von Maschinen und Ausrüstungen (einschl. Wartung)	– 8,1	2,1	...	...

1 vorläufige Daten

**3 Zum Absatz bestimmte Produktion des Verarbeitenden Gewerbes (sowie im Bergbau und in der Gewinnung von Steinen und Erden) in Berlin im 2. Quartal 2021 nach Güterklassen**

GP 2019	Güterabteilung, -klasse	2. Quartal 2021 <sup>1</sup>		Veränderung zum	
		Betriebe	Wert	1. Quartal 2021	2. Quartal 2020
		Anzahl	1 000 EUR	Prozent	
<b>B-C</b>	<b>Insgesamt</b>	<b>x</b>	<b>4 630 267</b>	<b>0,1</b>	<b>16,9</b>
<b>08</b>	<b>Steine und Erden, sonstige Bergbauerzeugnisse</b>	<b>1</b>	<b>.</b>	<b>.</b>	<b>.</b>
0812	Kies, Sand, Ton und Kaolin	1	.	.	.
<b>10</b>	<b>Nahrungs- und Futtermittel</b>	<b>110</b>	<b>555 333</b>	<b>– 4,3</b>	<b>2,4</b>
1011	Fleisch (ohne Geflügel)	2	.	.	.
1012	Geflügelfleisch	1	.	.	.
1013	Verarbeitetes Fleisch	17	37 520	– 1,0	11,5
1020	Fischerzeugnisse u.a. Meeresfrüchte	1	.	.	.
1039	Verarbeitetes Obst und Gemüse, a.n.g.	4	20 941	.	.
1051	Milch und Milcherzeugnisse (ohne Speiseeis)	2	.	.	.
1052	Speiseeis	2	.	.	.
1061	Mahl- und Schälmlühlenerzeugnisse	2	.	.	.
1062	Stärke und Stärkeerzeugnisse	1	.	.	.
1071	Backwaren (ohne Dauerbackwaren)	58	82 882	– 2,2	– 2,9
1072	Dauerbackwaren	12	.	.	.
1082	Süßwaren (ohne Dauerbackwaren)	11	190 767	– 13,0	6,0
1083	Kaffee und Tee, Kaffee-Ersatz	7	105 631	5,0	1,1
1084	Würzen und Soßen	1	.	.	.
1085	Fertiggerichte	5	.	.	.
1089	Sonstige Nahrungsmittel, a.n.g.	5	2 252	26,2	50,0
1092	Futtermittel für sonstige Tiere, zubereitet (ohne Vormischungen)	1	.	.	.
<b>11</b>	<b>Getränke</b>	<b>6</b>	<b>42 835</b>	<b>23,4</b>	<b>– 5,9</b>
1101	Spirituosen	3	7 873	.	.
1103	Apfelwein und sonstige Fruchtweine; alkoholhaltige Mischgetränke, a.n.g.	3	.	.	.
1105	Bier	2	.	.	.
1107	Erfrischungsgetränke; natürliches Mineralwasser und sonstiges Wasser; abgefüllt	1	.	.	.
<b>12</b>	<b>Tabakerzeugnisse</b>	<b>1</b>	<b>.</b>	<b>.</b>	<b>.</b>
1200	Tabakerzeugnisse (ohne Abfälle)	1	.	.	.
<b>13</b>	<b>Textilien</b>	<b>5</b>	<b>27 817</b>	<b>– 9,5</b>	<b>57,6</b>
1330	Textilveredlung	1	.	.	.
1392	Konfektionierte Textilwaren (ohne Bekleidung)	1	.	.	.
1393	Teppiche und textile Fußbodenbeläge	1	.	.	.
1395	Vliesstoffe (auch getränkt, bestrichen, überzogen oder mit Lagen versehen) und Erzeugnisse daraus (ohne Bekleidung)	1	.	.	.
1396	Technische Textilien	1	.	.	.
<b>16</b>	<b>Holz sowie Holz- und Korkwaren (ohne Möbel); Flecht- und Korbmacherwaren</b>	<b>6</b>	<b>9 877</b>	<b>2,4</b>	<b>19,0</b>
1623	Konstruktionsteile, Fertigbauteile und Ausbauelemente, aus Holz	3	.	.	.
1624	Verpackungsmittel, Lagerbehälter und Ladungsträger, aus Holz	2	.	.	.
1629	Holzwaren a.n.g.; Kork-, Flecht- und Korbmacherwaren (ohne Möbel)	1	.	.	.
<b>17</b>	<b>Papier, Pappe und Waren daraus</b>	<b>9</b>	<b>20 467</b>	<b>– 10,9</b>	<b>7,0</b>
1712	Papier und Pappe	1	.	.	.
1721	Wellpapier und -pappe; Verpackungsmittel aus Papier, Karton und Pappe	4	10 963	– 10,4	1,8
1722	Haushalts-, Hygiene- und Toilettenartikel aus Zellstoff, Papier und Pappe	1	.	.	.
1723	Schreibwaren und Bürobedarf aus Papier, Karton oder Pappe	2	.	.	.
1799	Veredlung von Erzeugnissen dieser Güterabteilung	1	.	.	.
<b>18</b>	<b>Druckerzeugnisse, bespielte Ton-, Bild- und Datenträger</b>	<b>45</b>	<b>190 440</b>	<b>25,4</b>	<b>84,1</b>
1811	Druck von Zeitungen	2	.	.	.
1812	Andere Druckereileistungen	26	159 134	26,3	96,9
1813	Druckvorstufen- und Mediovorstufen-Dienstleistungen	16	21 298	28,3	62,7
1814	Druckweiterverarbeitung von Druckerzeugnissen	6	1 810	10,4	29,3
1820	Vervielfältigung von bespielten Ton-, Bild- und Datenträgern	1	.	.	.
<b>20</b>	<b>Chemische Erzeugnisse</b>	<b>30</b>	<b>217 606</b>	<b>– 6,9</b>	<b>6,8</b>
2011	Industriegase	1	.	.	.
2013	Sonstige anorganische Grundstoffe und Chemikalien (einschl. Spalt- und Brutstoffe)	1	.	.	.
2014	Sonstige organische Grundstoffe und Chemikalien	2	.	.	.
2016	Kunststoffe, in Primärformen	1	.	.	.

**3 Zum Absatz bestimmte Produktion des Verarbeitenden Gewerbes (sowie im Bergbau und in der Gewinnung von Steinen und Erden) in Berlin im 2. Quartal 2021 nach Güterklassen**

GP 2019	Güterabteilung, -klasse	2. Quartal 2021 <sup>1</sup>		Veränderung zum	
		Betriebe	Wert	1. Quartal 2021	2. Quartal 2020
		Anzahl	1 000 EUR	Prozent	
2020	Schädlingsbekämpfungs- und Pflanzenschutzmittel, Desinfektionsmittel	1	.	.	.
2030	Anstrichmittel, Druckfarben und Kitte	4	20 071	– 13,1	– 6,5
2041	Seifen, Wasch-, Reinigungs- und Poliermittel	3	910	34,0	29,3
2042	Körperpflegemittel und Duftstoffe	5	.	.	.
2053	Etherische Öle	2	.	.	.
2059	Sonstige chemische Erzeugnisse, a.n.g.	12	85 693	– 20,5	3,5
2060	Chemiefasern	1	.	.	.
2099	Veredlung von Erzeugnissen dieser Güterabteilung	1	.	.	.
<b>21</b>	<b>Pharmazeutische u.ä. Erzeugnisse</b>	<b>23</b>	<b>628 616</b>	<b>– 9,7</b>	<b>2,2</b>
2110	Pharmazeutische Grundstoffe u.ä. Erzeugnisse	5	20 654	– 14,5	– 22,3
2120	Pharmazeutische Spezialitäten und sonstige pharmazeutische Erzeugnisse	15	591 823	– 9,6	3,3
2199	Veredlung von Erzeugnissen dieser Güterabteilung	3	16 138	– 6,8	3,9
<b>22</b>	<b>Gummi- und Kunststoffwaren</b>	<b>29</b>	<b>104 034</b>	<b>3,1</b>	<b>6,5</b>
2219	Andere Gummiwaren (ohne Bereifungen)	5	7 374	– 15,5	67,9
2221	Platten, Folien, Schläuche und Profile, aus Kunststoffen	6	46 652		– 5,1
2222	Verpackungsmittel aus Kunststoffen	5	.	.	.
2223	Baubedarfsartikel aus Kunststoffen	5	19 413	51,2	31,8
2229	Sonstige Kunststoffwaren	12	19 242	– 11,1	12,8
2299	Veredlung von Erzeugnissen dieser Güterabteilung	2	.	.	.
<b>23</b>	<b>Glas und Glaswaren, Keramik, bearbeitete Steine und Erden</b>	<b>30</b>	<b>45 205</b>	<b>30,4</b>	<b>– 3,6</b>
2311	Flachglas (ohne veredeltes und bearbeitetes Flachglas)	1	.	.	.
2312	Veredeltes und bearbeitetes Flachglas	4	3 336	– 17,8	– 9,0
2313	Hohlglas	1	.	.	.
2319	Sonstiges Glas (einschl. technischer Glaswaren)	2	.	.	.
2341	Keramische Haushaltswaren und Ziergegenstände	1	.	.	.
2351	Zement	1	.	.	.
2363	Frischbeton (Transportbeton)	18	24 419	35,2	– 6,5
2364	Mörtel und anderer Beton	2	.	.	.
2370	Bearbeitete und verarbeitete Naturwerksteine und Natursteine, a.n.g.	2	.	.	.
2399	Sonstige Erzeugnisse aus nichtmetallischen Mineralien, a.n.g. (einschl. Veredlung von Erzeugnissen dieser Güterabteilung)	3	5 074	44,5	– 9,9
<b>24</b>	<b>Metalle</b>	<b>11</b>	<b>177 652</b>	<b>7,6</b>	<b>20,7</b>
2420	Stahlrohre, Rohrform-, Rohrverschluss- und Rohrverbindungsstücke, aus Eisen oder Stahl	1	.	.	.
2434	Kaltgezogener Draht	1	.	.	.
2442	Aluminium und Halbzeug daraus	3	51 435	15,1	45,9
2444	Kupfer und Halbzeug daraus	2	.	.	.
2445	Sonstige NE-Metalle und Halbzeug daraus	1	.	.	.
2453	Leichtmetallgießereierzeugnisse	1	.	.	.
2454	Buntmetall-/Schwermetallgießereierzeugnisse	3	.	.	.
<b>25</b>	<b>Metallerzeugnisse</b>	<b>86</b>	<b>292 347</b>	<b>– 2,6</b>	<b>12,2</b>
2511	Metallkonstruktionen	13	12 094	28,1	– 21,7
2512	Ausbauelemente aus Stahl und Aluminium	4	.	.	.
2521	Heizkörper und -kessel für Zentralheizungen	1	.	.	.
2550	Schmiede-, Blechformteile, gewalzte Ringe und pulvermetallurgische Erzeugnisse	16	83 558	– 5,5	– 1,7
2561	Oberflächenveredlung und Wärmebehandlung	14	32 409	2,7	51,0

**3 Zum Absatz bestimmte Produktion des Verarbeitenden Gewerbes (sowie im Bergbau und in der Gewinnung von Steinen und Erden) in Berlin im 2. Quartal 2021 nach Güterklassen**

GP 2019	Güterabteilung, -klasse	2. Quartal 2021 <sup>1</sup>		Veränderung zum	
		Betriebe	Wert	1. Quartal 2021	2. Quartal 2020
		Anzahl	1 000 EUR	Prozent	
2562	Mechanikleistungen, a.n.g.	24	21 023	5,7	– 3,8
2571	Schneidwaren und Bestecke, aus unedlen Metallen	1	.	.	.
2572	Schlösser und Beschläge, aus unedlen Metallen	4	46 398	3,4	.
2573	Werkzeuge	15	30 401	7,7	31,8
2593	Drahtwaren, Ketten und Federn	7	4 874	– 16,2	25,0
2594	Schrauben und Nieten	1	.	.	.
<b>26</b>	<b>Datenverarbeitungsgeräte, elektronische und optische Erzeugnisse</b>	<b>104</b>	<b>451 190</b>	<b>1,6</b>	<b>24,5</b>
2611	Elektronische Bauelemente	21	61 717	8,7	21,3
2612	Bestückte Leiterplatten	8	4 296	– 18,0	– 22,8
2620	Datenverarbeitungsgeräte und periphere Geräte	6	.	.	.
2630	Geräte und Einrichtungen der Telekommunikationstechnik	17	21 092	– 7,5	4,2
2640	Geräte der Unterhaltungselektronik	5	4 648	21,6	14,5
2651	Mess-, Kontroll-, Navigations- u.ä. Instrumente und Vorrichtungen	39	145 431	3,8	19,1
2660	Bestrahlungs- und Elektrotherapiegeräte und elektromedizinische Geräte	3	.	.	.
2670	Optische und fotografische Instrumente und Geräte	24	66 542	7,4	10,8
<b>27</b>	<b>Elektrische Ausrüstungen</b>	<b>57</b>	<b>432 096</b>	<b>2,8</b>	<b>13,3</b>
2711	Elektromotoren, Generatoren, Transformatoren und Teile dafür	10	57 082	– 10,5	28,7
2712	Elektrizitätsverteilungs- und -schalteinrichtungen, Teile dafür	17	249 945	6,3	10,7
2720	Akkumulatoren und Batterien	2	.	.	.
2731	Glasfaserkabel	4	3 454	9,6	.
2732	Sonstige elektronische und elektrische Kabel	6	.	.	.
2733	Elektrisches Installationsmaterial	3	9 937	9,1	42,6
2740	Elektrische Lampen und Leuchten	4	.	.	.
2751	Elektrische Haushaltsgeräte, Teile dafür (einschl. Tauchsiedern und elektrischen Geräten zum Raum- oder Bodenheizen o.ä., für gewerbliche Zwecke)	1	.	.	.
2752	Nicht elektrische Haushaltsgeräte, Teile dafür	1	.	.	.
2790	Sonstige elektrische Ausrüstungen und Geräte a.n.g.	16	38 395	2,3	– 21,0
<b>28</b>	<b>Maschinen</b>	<b>64</b>	<b>430 847</b>	<b>– 6,2</b>	<b>6,7</b>
2811	Verbrennungsmotoren und Turbinen (ohne Motoren für Luft- und Straßenfahrzeuge)	6	191 070	– 11,3	8,8
2812	Hydraulische und pneumatische Komponenten und Systeme	1	.	.	.
2813	Sonstige Pumpen und Kompressoren	5	.	.	.
2815	Lager, Getriebe, Zahnräder und Antriebselemente	4	2 450	14,9	14,6
2821	Öfen und Brenner, Teile dafür	2	.	.	.
2822	Hebezeuge und Fördermittel	4	.	.	.
2823	Büromaschinen (ohne Datenverarbeitungsgeräte und periphere Geräte)	1	.	.	.
2824	Handgeführte, kraftbetriebene Werkzeuge; Teile dafür	1	.	.	.
2825	Kälte- und lufttechnische Erzeugnisse für gewerbliche Zwecke	10	29 760	– 58,0	– 42,0
2829	Sonstige nicht wirtschaftszweigspezifische Maschinen, a.n.g.	10	38 373	13,7	– 0,5
2841	Werkzeugmaschinen für die Metallbearbeitung, Teile dafür	7	21 592	45,9	64,1
2849	Werkzeugmaschinen a.n.g., Teile dafür; Zubehör für Werkzeugmaschinen	2	.	.	.
2891	Maschinen für die Metallerzeugung, Walzwerkseinrichtungen, Gießmaschinen	1	.	.	.
2892	Bergwerks-, Bau- und Baustoffmaschinen, Teile dafür	1	.	.	.
2895	Maschinen für die Papiererzeugung und -verarbeitung	1	.	.	.
2899	Maschinen für sonstige bestimmte Wirtschaftszweige a.n.g. (einschl. Veredlung von Erzeugnissen dieser Güterabteilung)	19	51 926	35,9	39,9

**3 Zum Absatz bestimmte Produktion des Verarbeitenden Gewerbes (sowie im Bergbau und in der Gewinnung von Steinen und Erden) in Berlin im 2. Quartal 2021 nach Güterklassen**

GP 2019	Güterabteilung, -klasse	2. Quartal 2021 <sup>1</sup>		Veränderung zum	
		Betriebe	Wert	1. Quartal 2021	2. Quartal 2020
		Anzahl	1 000 EUR	Prozent	
<b>29</b>	<b>Kraftwagen und Kraftwagenteile</b>	<b>5</b>	<b>•</b>	<b>•</b>	<b>•</b>
2910	Kraftwagen und Kraftwagenmotoren	1	•	•	•
2920	Karosserien, Aufbauten und Anhänger	1	•	•	•
2931	Elektrische und elektronische Ausrüstungsgegenstände für Motoren und Fahrzeuge, a.n.g.	1	•	•	•
2932	Andere Teile und anderes Zubehör für Kraftwagen	2	•	•	•
<b>30</b>	<b>Sonstige Fahrzeuge</b>	<b>4</b>	<b>•</b>	<b>•</b>	<b>•</b>
3020	Schienenfahrzeuge	2	•	•	•
3091	Krafträder	2	•	•	•
<b>31</b>	<b>Möbel</b>	<b>11</b>	<b>6 332</b>	<b>14,8</b>	<b>13,4</b>
3100	Sitzmöbel und Teile dafür; Teile für Möbel	4	•	•	•
3101	Büromöbel, Ladenmöbel aus Holz	3	•	•	•
3102	Küchenmöbel aus Holz	2	•	•	•
3109	Sonstige Möbel	8	4 819	9,8	13,9
3199	Veredlung von neuen Möbeln (ohne Polsterung von Sitzmöbeln)	1	•	•	•
<b>32</b>	<b>Waren a.n.g.</b>	<b>66</b>	<b>173 216</b>	<b>– 1,0</b>	<b>23,0</b>
3211	Münzen	1	•	•	•
3212	Schmuck, Gold- und Silberschmiedewaren (ohne Fantasieschmuck)	1	•	•	•
3213	Fantasieschmuck	-	-	-	-
3220	Musikinstrumente	2	•	•	•
3230	Sportgeräte	1	•	•	•
3240	Spielwaren	1	•	•	•
3250	Medizinische und zahnmedizinische Apparate und Materialien	58	155 578	1,0	36,8
3299	Sonstige Erzeugnisse, a.n.g. (einschl. Veredlung von Erzeugnissen dieser Güterabteilung)	5	8 352	16,6	12,2
<b>33</b>	<b>Reparatur, Instandhaltung und Installation von Maschinen und Ausrüstungen (einschl. Wartung)</b>	<b>132</b>	<b>229 587</b>	<b>8,1</b>	<b>2,1</b>
3311	Reparatur und Instandhaltung von Metallerzeugnissen	10	25 827	41,3	54,7
3312	Reparatur und Instandhaltung von Maschinen	41	52 873	15,3	18,7
3313	Reparatur von elektronischen und optischen Geräten	23	15 160	8,7	19,5
3314	Reparatur von elektrischen Ausrüstungen	16	20 466	10,4	– 7,2
3315	Reparatur und Instandhaltung von Schiffen und Booten	1	•	•	•
3316	Reparatur und Instandhaltung von Luft- und Raumfahrzeugen sowie von Motoren und Triebwerken dafür, für zivile Zwecke	2	•	•	•
3317	Reparatur und Instandhaltung von Fahrzeugen, a.n.g.	6	3 893	7,8	•
3320	Installation von Maschinen und Ausrüstungen, a.n.g.	55	90 602	– 3,3	– 11,0

<sup>1</sup> vorläufige Daten

## Abkürzungen der Maßeinheiten und Texte

BRZ	Bruttoraumzahl	a.n.g.	anderweitig nicht genannt
Kt	Karat	f.	für
Anz. Zellen	Anzahl Zellen	H.v.	Herstellung von
Lade-t	Ladetonne	i.A.E.	in Aufmachungen für den Einzelverkauf
g	Gramm	Kfz	Kraftfahrzeuge
kg	Kilogramm	Lkw	Lastkraftwagen
kg-Al <sub>2</sub> O <sub>3</sub>	Kilogramm Aluminiumoxid	MOS	Metall Oxid Semiconductor (integrierte Schaltungen)
kg-Wirkst.	Kilogramm Wirkstoffgewicht	NE	Nicht-Eisen
km	Kilometer	o.a.	oder anderen
kW	Kilowatt	od.	oder
l	Liter	od.dgl.	oder dergleichen
l-Alc(%)	Liter reiner (100iger) Alkohol	oh.	ohne
m	Meter	Pkw	Personenkraftwagen
m <sup>2</sup>	Quadratmeter	u.	und
m <sup>3</sup>	Kubikmeter	u.a.	und andere(m,n,r,s)
Paar	Paar	u.ä.	und ähnliche(m,n,r,s)
St	Stück	u.dgl.	und dergleichen
Rollen	Stück Rollen	usw.	und so weiter
100 St	100 Stück	V	Volt
1000 St	1000 Stück	v.	von
hl	Hektoliter	z.B.	zum Beispiel
t	Tonne		
t-Al <sub>2</sub> O <sub>3</sub>	Tonne Aluminiumoxid		
t-B <sub>2</sub> O <sub>3</sub>	Tonne Bortrioxid		
t-BaCO <sub>3</sub>	Tonne Bariumcarbonat		
t-Cl	Tonne Chlor		
t-F	Tonne Fluor		
t-HCl	Tonne Chlorwasserstoff		
t-H <sub>2</sub> O <sub>2</sub>	Tonne Wasserstoffperoxid		
t-H <sub>2</sub> SO <sub>4</sub>	Tonne Schwefelsäure		
t-KOH	Tonne Kaliumhydroxid		
t-K <sub>2</sub> O	Tonne Kaliumoxid		
t-K <sub>2</sub> CO <sub>3</sub>	Tonne Kaliumcarbonat		
t-N	Tonne Stickstoff		
t-NaOH	Tonne Natriumhydroxid		
t-Na <sub>2</sub> CO <sub>3</sub>	Tonne Natriumcarbonat		
t-Na <sub>2</sub> S <sub>2</sub> O <sub>5</sub>	Tonne Natriumdisulfit		
t-PbO	Tonne Bleimonoxid		
t-P <sub>2</sub> O <sub>5</sub>	Tonne Phosphorpentoxid		
t-S	Tonne Schwefel		
t-SO <sub>2</sub>	Tonne Schwefeldioxid		
t-SiO <sub>2</sub>	Tonne Siliciumdioxid		
t-TiO <sub>2</sub>	Tonne Titandioxid		
t-tr90 %	Tonne berechnet auf 90 % trocken		
t-HF	Tonne Fluorwasserstoff		
t-Trocken	Tonne Trockengewicht		
t-eff.	Tonne effektiv		
MWh	Megawattstunde		
1000 l	1000 Liter		
1000 m <sup>3</sup>	1000 Kubikmeter		
TJ	Terajoule		
GBq	Gigabecquerel		
EUR	Euro		



## Das Amt für Statistik Berlin-Brandenburg

Das Amt für Statistik Berlin-Brandenburg ist für beide Länder die zentrale Dienstleistungseinrichtung auf dem Gebiet der amtlichen Statistik. Das Amt erbringt Serviceleistungen im Bereich Information und Analyse für die breite Öffentlichkeit, für alle gesellschaftlichen Gruppen sowie für Kunden aus Verwaltung und Politik, Wirtschaft und Wissenschaft. Kerngeschäft des Amtes ist die Durchführung der gesetzlich angeordneten amtlichen Statistiken für Berlin und Brandenburg. Das Amt erhebt die Daten, bereitet sie auf, interpretiert und analysiert sie und veröffentlicht die Ergebnisse. Die Grundversorgung aller Nutzer mit statistischen Informationen erfolgt unentgeltlich, im Wesentlichen über das Internet und den Informationsservice. Daneben werden nachfrage- und zielgruppenorientierte Standardauswertungen zu Festpreisen angeboten. Kundenspezifische Aufbereitung / Beratung zu kostendeckenden Preisen ergänzt das Spektrum der Informationsbereitstellung.

### Amtliche Statistik im Verbund

Die Statistiken werden bundesweit nach einheitlichen Konzepten, Methoden und Verfahren arbeitsteilig erstellt. Die statistischen Ämter der Länder sind dabei grundsätzlich für die Durchführung der Erhebungen, für die Aufbereitung und Veröffentlichung der Länderergebnisse zuständig. Durch diese Kooperation in einem „Statistikverbund“ entstehen für alle Länder vergleichbare und zu einem Bundesergebnis zusammenführbare Erhebungsergebnisse.

## Produkte und Dienstleistungen

### Informationsservice

[info@statistik-bbb.de](mailto:info@statistik-bbb.de)  
mit statistischen Informationen für jedermann und Beratung sowie maßgeschneiderte Aufbereitungen von Daten über Berlin und Brandenburg.  
Auskunft, Beratung, Pressedienst sowie Fachbibliothek.

#### Standort Potsdam

Steinstraße 104 - 106, 14480 Potsdam  
Tel. 0331 8173 - 1777  
Fax 030 9028 - 4091  
Mo – Do 9 – 15 Uhr, Fr 9 – 14 Uhr

#### Standort Berlin

Alt-Friedrichsfelde 60, 10315 Berlin  
Bibliothek  
Tel. 030 9021 - 3540  
Mo – Do 9 – 15 Uhr, Fr 9 – 14 Uhr

### Internet-Angebot

[www.statistik-berlin-brandenburg.de](http://www.statistik-berlin-brandenburg.de)  
mit aktuellen Daten, Pressemitteilungen, Statistischen Berichten zum kostenlosen Herunterladen, regionalstatistischen Informationen, Wahlstatistiken und -analysen sowie einem Überblick über das gesamte Leistungsspektrum des Amtes.

### Statistische Jahrbücher

mit einer Vielzahl von Tabellen aus nahezu allen Arbeitsgebieten der amtlichen Statistik.

### Statistische Berichte

mit Ergebnissen der einzelnen Statistiken in Tabellen in tiefer sachlicher Gliederung und Grafiken zur Veranschaulichung von Entwicklungen und Strukturen.

## Datenangebot aus dem Sachgebiet

### Informationen zu dieser Veröffentlichung

Referat 31  
Tel. 030 9021 - 3836/3805  
Fax 030 9028 - 4012  
[Verarb.Gewerbe@statistik-bbb.de](mailto:Verarb.Gewerbe@statistik-bbb.de)

### Weitere Veröffentlichungen zum Thema

Statistische Berichte:

- Verarbeitendes Gewerbe  
E 1 1 – j  
E 1 2 – m
- Produktion  
E 1 5 – j
- Investitionen  
E 1 6 – j