

Statistischer Bericht

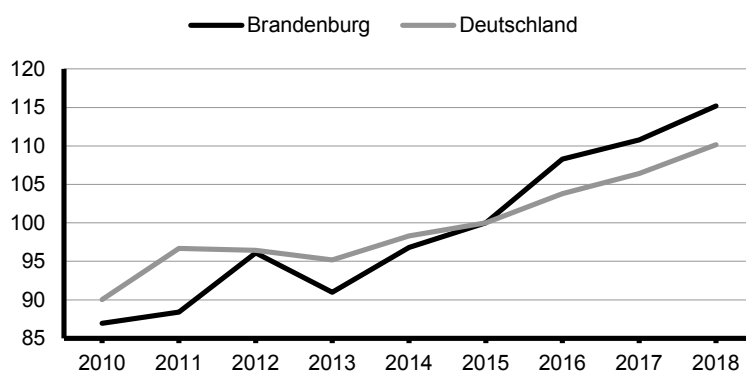
P I 4 – j / 18

Volkswirtschaftliche
Gesamtrechnungen

Bruttoanlageinvestitionen im **Land Brandenburg** nach Wirtschaftsbereichen **1991 bis 2018**

Berechnungsstand: August 2020

Entwicklung der Bruttoanlageinvestitionen (preisbereinigt)
in Brandenburg und Deutschland 2010 bis 2018
Index (2015 = 100)



Impressum

Statistischer Bericht
P I 4 – j / 18

Erscheinungsfolge: jährlich
Erschienen im **November 2020**

Herausgeber

Amt für Statistik Berlin-Brandenburg
Steinstraße 104 - 106
14480 Potsdam
info@statistik-bbb.de
www.statistik-berlin-brandenburg.de

Tel. 0331 8173 - 1777
Fax 030 9028 - 4091

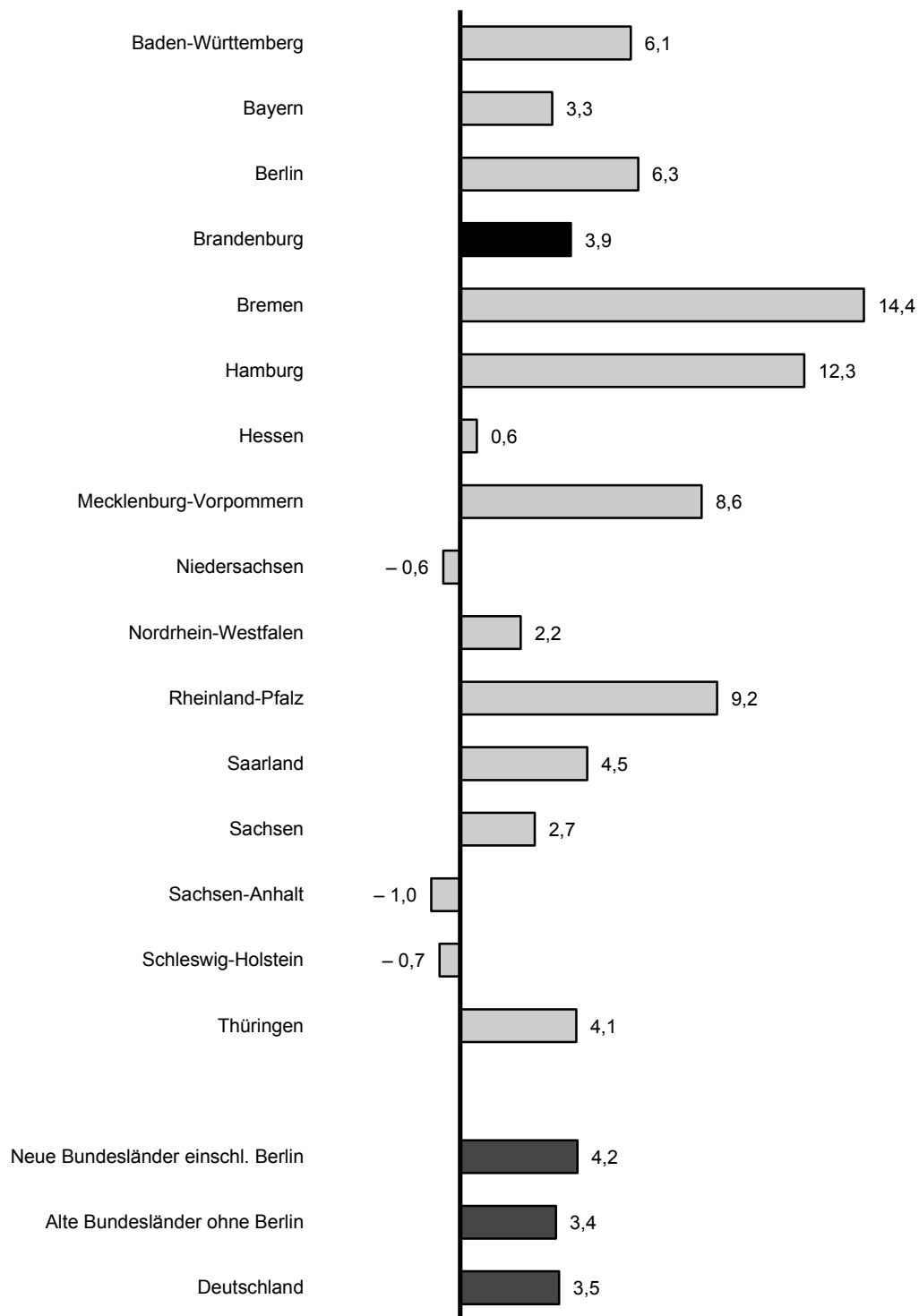
Zeichenerklärung

0 weniger als die Hälfte von 1
in der letzten besetzten Stelle,
jedoch mehr als nichts
– nichts vorhanden
... Angabe fällt später an
() Aussagewert ist eingeschränkt
/ Zahlenwert nicht sicher genug
• Zahlenwert unbekannt oder
geheim zu halten
x Tabellenfach gesperrt
p vorläufige Zahl
r berichtigte Zahl
s geschätzte Zahl

Inhaltsverzeichnis

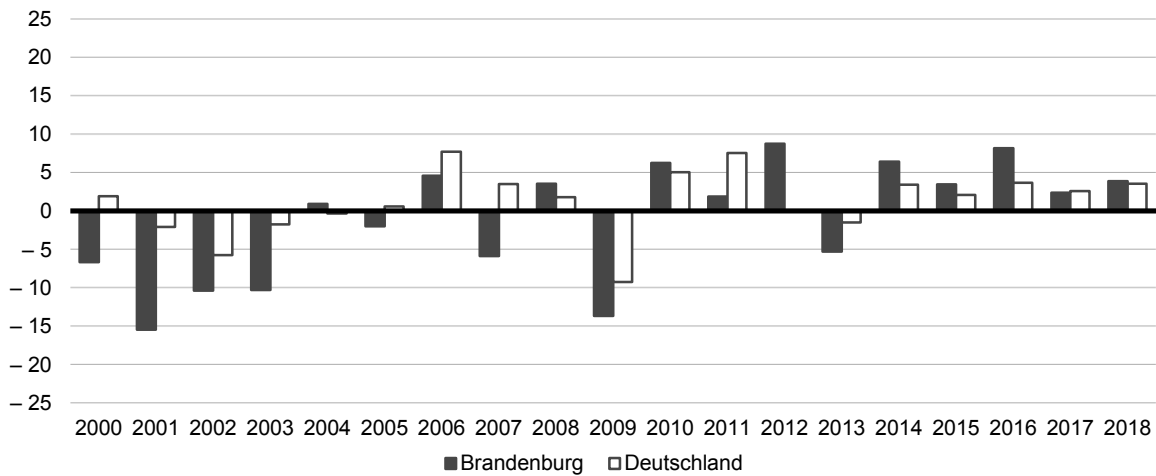
| | Seite | Seite |
|---|-------|---|
| Metadaten zu dieser Statistik (externer Link) | | |
| Grafiken | | |
| 1 Bruttoanlageinvestitionen (preisbereinigt) nach Bundesländern 2018 – Veränderung gegenüber dem Vorjahr in Prozent –..... | 4 | |
| 2 Bruttoanlageinvestitionen (preisbereinigt) im Land Brandenburg und in Deutschland 2000 bis 2018 – Veränderung gegenüber dem Vorjahr in Prozent –..... | 5 | |
| Tabellen | | |
| 1 Bruttoanlageinvestitionen im Land Brandenburg 1991 bis 2018 | | 2.3 Neue Ausrüstungen und sonstige Anlagen in jeweiligen Preisen..... 12 |
| 1.1 Bruttoanlageinvestitionen insgesamt..... | 6 | 2.4 Neue Ausrüstungen und sonstige Anlagen (preisbereinigt, verkettet)..... 15 |
| 1.2 Neue Anlagen insgesamt..... | 6 | 2.5 Neue Bauten in jeweiligen Preisen..... 16 |
| 1.3 Neue Ausrüstungen insgesamt..... | 7 | 2.6 Neue Bauten (preisbereinigt, verkettet)..... 19 |
| 1.4 Neue Bauten insgesamt..... | 7 | 3 Bruttoanlageinvestitionen in jeweiligen Preisen in Deutschland 1991 bis 2018 nach Ländern..... 20 |
| 2 Bruttoanlageinvestitionen im Land Brandenburg 1991 bis 2018 nach Wirtschaftsbereichen | | 4 Bruttoanlageinvestitionen (preisbereinigt, verkettet) in Deutschland 1991 bis 2018 nach Ländern..... 24 |
| 2.1 Neue Anlagen in jeweiligen Preisen..... | 8 | |
| 2.2 Neue Anlagen (preisbereinigt, verkettet)..... | 11 | |

1 Bruttoanlageinvestitionen (preisbereinigt) nach Bundesländern 2018
– Veränderung gegenüber dem Vorjahr in Prozent –

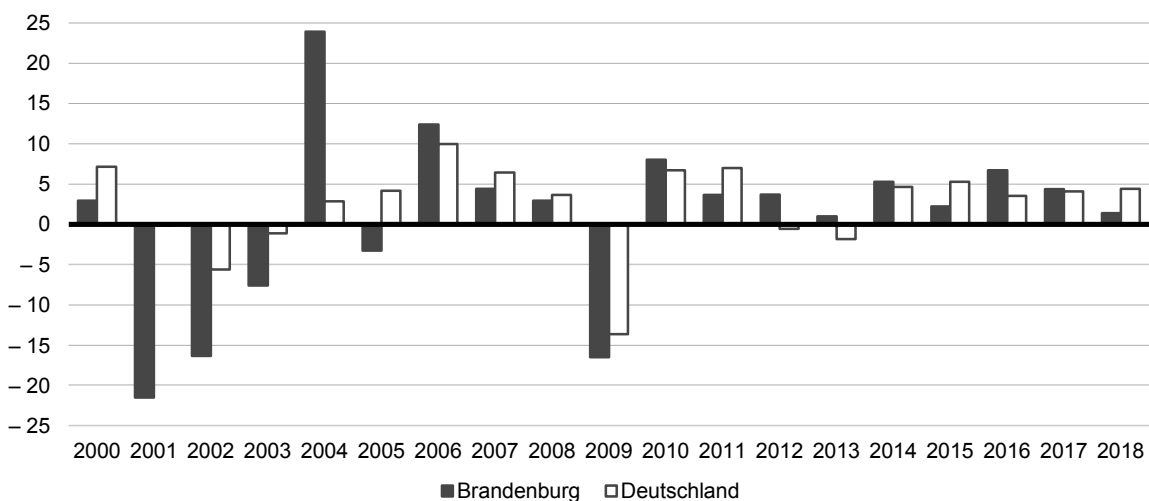


2 Bruttoanlageinvestitionen (preisbereinigt) im Land Brandenburg und in Deutschland 2000 bis 2018
– Veränderung gegenüber dem Vorjahr in Prozent –

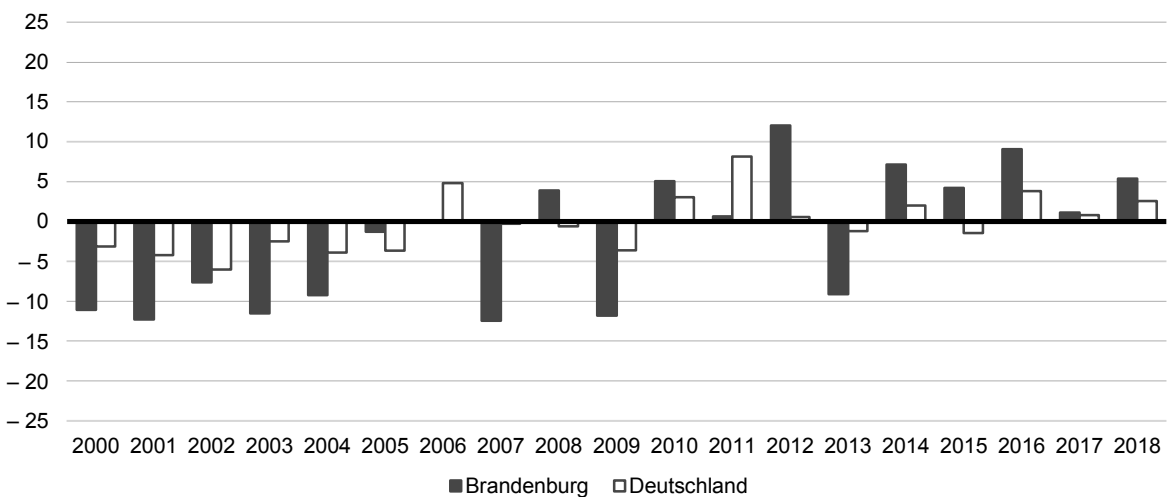
Neue Anlagen



Neue Ausrüstungen



Neue Bauten



1 Bruttoanlageinvestitionen im Land Brandenburg 1991 bis 2018

1.1 Bruttoanlageinvestitionen insgesamt¹

| Jahr | Bruttoanlageinvestitionen | | | | | |
|------|---------------------------|-----------------------------------|------------|-----------------------|-----------------------------------|------------------|
| | in jeweiligen Preisen | | | | preisbereinigt, verkettet | |
| | insgesamt | Veränderung gegenüber dem Vorjahr | 2015 = 100 | Anteil an Deutschland | Veränderung gegenüber dem Vorjahr | Index 2015 = 100 |
| | Mill. EUR | % | | % | | |
| 1991 | 8 139 | • | 56,4 | 2,1 | • | 74,4 |
| 1995 | 17 768 | – 0,7 | 123,2 | 4,0 | – 1,9 | 146,9 |
| 2000 | 16 687 | – 6,1 | 115,7 | 3,4 | – 6,6 | 139,6 |
| 2001 | 14 065 | – 15,7 | 97,5 | 3,0 | – 15,6 | 117,8 |
| 2002 | 12 554 | – 10,7 | 87,0 | 2,8 | – 10,4 | 105,5 |
| 2003 | 11 219 | – 10,6 | 77,8 | 2,6 | – 10,3 | 94,7 |
| 2004 | 11 348 | 1,1 | 78,7 | 2,6 | 0,5 | 95,1 |
| 2005 | 11 212 | – 1,2 | 77,7 | 2,6 | – 1,7 | 93,5 |
| 2006 | 11 850 | 5,7 | 82,2 | 2,5 | 4,4 | 97,6 |
| 2007 | 11 530 | – 2,7 | 79,9 | 2,3 | – 6,0 | 91,7 |
| 2008 | 12 200 | 5,8 | 84,6 | 2,4 | 3,4 | 94,9 |
| 2009 | 10 611 | – 13,0 | 73,6 | 2,3 | – 13,8 | 81,7 |
| 2010 | 11 417 | 7,6 | 79,2 | 2,3 | 6,4 | 86,9 |
| 2011 | 11 858 | 3,9 | 82,2 | 2,2 | 1,7 | 88,4 |
| 2012 | 13 167 | 11,0 | 91,3 | 2,4 | 8,7 | 96,1 |
| 2013 | 12 701 | – 3,5 | 88,1 | 2,3 | – 5,3 | 91,0 |
| 2014 | 13 743 | 8,2 | 95,3 | 2,3 | 6,4 | 96,8 |
| 2015 | 14 424 | 5,0 | 100 | 2,4 | 3,3 | 100 |
| 2016 | 15 834 | 9,8 | 109,8 | 2,5 | 8,3 | 108,3 |
| 2017 | 16 612 | 4,9 | 115,2 | 2,5 | 2,3 | 110,8 |
| 2018 | 17 871 | 7,6 | 123,9 | 2,5 | 3,9 | 115,2 |

¹ Käufe von neuen Anlagen sowie von gebrauchten Anlagen nach Abzug der Verkäufe von gebrauchten Anlagen

1.2 Neue Anlagen insgesamt

| Jahr | Neue Anlagen | | | | | |
|------|-----------------------|-----------------------------------|------------|-----------------------|-----------------------------------|------------------|
| | in jeweiligen Preisen | | | | preisbereinigt, verkettet | |
| | insgesamt | Veränderung gegenüber dem Vorjahr | 2015 = 100 | Anteil an Deutschland | Veränderung gegenüber dem Vorjahr | Index 2015 = 100 |
| | Mill. EUR | % | | % | | |
| 1991 | 8 269 | • | 55,8 | 2,1 | • | 73,5 |
| 1995 | 18 029 | – 0,6 | 121,7 | 4,0 | – 1,9 | 144,9 |
| 2000 | 16 971 | – 6,1 | 114,5 | 3,4 | – 6,7 | 138,0 |
| 2001 | 14 333 | – 15,5 | 96,7 | 2,9 | – 15,4 | 116,7 |
| 2002 | 12 803 | – 10,7 | 86,4 | 2,8 | – 10,4 | 104,5 |
| 2003 | 11 442 | – 10,6 | 77,2 | 2,6 | – 10,3 | 93,8 |
| 2004 | 11 626 | 1,6 | 78,5 | 2,6 | 0,9 | 94,6 |
| 2005 | 11 453 | – 1,5 | 77,3 | 2,5 | – 2,0 | 92,7 |
| 2006 | 12 131 | 5,9 | 81,9 | 2,5 | 4,6 | 97,0 |
| 2007 | 11 818 | – 2,6 | 79,7 | 2,3 | – 5,9 | 91,3 |
| 2008 | 12 514 | 5,9 | 84,4 | 2,3 | 3,5 | 94,5 |
| 2009 | 10 904 | – 12,9 | 73,6 | 2,2 | – 13,7 | 81,5 |
| 2010 | 11 711 | 7,4 | 79,0 | 2,3 | 6,2 | 86,6 |
| 2011 | 12 175 | 4,0 | 82,2 | 2,1 | 1,9 | 88,2 |
| 2012 | 13 519 | 11,0 | 91,2 | 2,3 | 8,7 | 95,9 |
| 2013 | 13 035 | – 3,6 | 88,0 | 2,3 | – 5,3 | 90,8 |
| 2014 | 14 107 | 8,2 | 95,2 | 2,3 | 6,4 | 96,7 |
| 2015 | 14 820 | 5,1 | 100 | 2,4 | 3,4 | 100 |
| 2016 | 16 246 | 9,6 | 109,6 | 2,5 | 8,2 | 108,2 |
| 2017 | 17 050 | 4,9 | 115,0 | 2,5 | 2,4 | 110,7 |
| 2018 | 18 322 | 7,5 | 123,6 | 2,5 | 3,9 | 115,0 |

Die Daten für die Jahre 1992 bis 1999 werden hier teilweise nicht dargestellt. In der Excel-Version dieser Veröffentlichung sind die weiteren Angaben vorhanden.

1 Bruttoanlageinvestitionen im Land Brandenburg 1991 bis 2018

1.3 Neue Ausrüstungen insgesamt

| Jahr | Neue Ausrüstungen | | | | | |
|------|-----------------------|-----------------------------------|------------|-----------------------|-----------------------------------|------------------|
| | in jeweiligen Preisen | | | | preisbereinigt, verkettet | |
| | insgesamt | Veränderung gegenüber dem Vorjahr | 2015 = 100 | Anteil an Deutschland | Veränderung gegenüber dem Vorjahr | Index 2015 = 100 |
| | Mill. EUR | % | | % | | |
| 1991 | 3 273 | • | 57,9 | 1,6 | • | 61,1 |
| 1995 | 5 487 | 0,0 | 97,1 | 2,8 | 0,1 | 98,6 |
| 2000 | 5 861 | 3,6 | 103,7 | 2,3 | 2,9 | 107,7 |
| 2001 | 4 588 | – 21,7 | 81,2 | 1,8 | – 21,5 | 84,6 |
| 2002 | 3 827 | – 16,6 | 67,7 | 1,6 | – 16,3 | 70,8 |
| 2003 | 3 494 | – 8,7 | 61,8 | 1,5 | – 7,6 | 65,4 |
| 2004 | 4 320 | 23,6 | 76,5 | 1,8 | 24,0 | 81,1 |
| 2005 | 4 174 | – 3,4 | 73,9 | 1,7 | – 3,2 | 78,4 |
| 2006 | 4 688 | 12,3 | 83,0 | 1,7 | 12,4 | 88,2 |
| 2007 | 4 917 | 4,9 | 87,0 | 1,7 | 4,4 | 92,1 |
| 2008 | 5 090 | 3,5 | 90,1 | 1,7 | 3,0 | 94,8 |
| 2009 | 4 267 | – 16,2 | 75,5 | 1,6 | – 16,5 | 79,2 |
| 2010 | 4 642 | 8,8 | 82,2 | 1,7 | 8,0 | 85,6 |
| 2011 | 4 837 | 4,2 | 85,6 | 1,6 | 3,7 | 88,7 |
| 2012 | 5 066 | 4,7 | 89,7 | 1,7 | 3,7 | 92,0 |
| 2013 | 5 147 | 1,6 | 91,1 | 1,7 | 1,0 | 92,9 |
| 2014 | 5 467 | 6,2 | 96,8 | 1,7 | 5,3 | 97,8 |
| 2015 | 5 650 | 3,3 | 100 | 1,7 | 2,2 | 100 |
| 2016 | 6 065 | 7,4 | 107,4 | 1,7 | 6,7 | 106,7 |
| 2017 | 6 392 | 5,4 | 113,1 | 1,7 | 4,4 | 111,4 |
| 2018 | 6 549 | 2,5 | 115,9 | 1,7 | 1,4 | 113,0 |

1.4 Neue Bauten insgesamt

| Jahr | Neue Bauten | | | | | |
|------|-----------------------|-----------------------------------|------------|-----------------------|-----------------------------------|------------------|
| | in jeweiligen Preisen | | | | preisbereinigt, verkettet | |
| | insgesamt | Veränderung gegenüber dem Vorjahr | 2015 = 100 | Anteil an Deutschland | Veränderung gegenüber dem Vorjahr | Index 2015 = 100 |
| | Mill. EUR | % | | % | | |
| 1991 | 4 996 | • | 54,5 | 2,6 | • | 81,9 |
| 1995 | 12 542 | – 0,9 | 136,8 | 4,8 | – 2,8 | 180,2 |
| 2000 | 11 110 | – 10,5 | 121,2 | 4,6 | – 11,0 | 160,8 |
| 2001 | 9 745 | – 12,3 | 106,3 | 4,2 | – 12,3 | 141,0 |
| 2002 | 8 976 | – 7,9 | 97,9 | 4,1 | – 7,6 | 130,3 |
| 2003 | 7 948 | – 11,5 | 86,7 | 3,8 | – 11,5 | 115,4 |
| 2004 | 7 307 | – 8,1 | 79,7 | 3,5 | – 9,2 | 104,7 |
| 2005 | 7 279 | – 0,4 | 79,4 | 3,6 | – 1,3 | 103,4 |
| 2006 | 7 443 | 2,3 | 81,2 | 3,5 | 0,1 | 103,5 |
| 2007 | 6 901 | – 7,3 | 75,3 | 3,0 | – 12,4 | 90,7 |
| 2008 | 7 424 | 7,6 | 81,0 | 3,2 | 3,9 | 94,2 |
| 2009 | 6 637 | – 10,6 | 72,4 | 2,9 | – 11,8 | 83,1 |
| 2010 | 7 070 | 6,5 | 77,1 | 3,0 | 5,1 | 87,3 |
| 2011 | 7 338 | 3,8 | 80,0 | 2,8 | 0,7 | 87,9 |
| 2012 | 8 453 | 15,2 | 92,2 | 3,1 | 12,1 | 98,5 |
| 2013 | 7 888 | – 6,7 | 86,0 | 2,8 | – 9,1 | 89,5 |
| 2014 | 8 639 | 9,5 | 94,2 | 3,0 | 7,2 | 96,0 |
| 2015 | 9 170 | 6,1 | 100 | 3,1 | 4,2 | 100 |
| 2016 | 10 181 | 11,0 | 111,0 | 3,3 | 9,1 | 109,1 |
| 2017 | 10 658 | 4,7 | 116,2 | 3,3 | 1,2 | 110,3 |
| 2018 | 11 773 | 10,5 | 128,4 | 3,4 | 5,4 | 116,2 |

Die Daten für die Jahre 1992 bis 1999 werden hier teilweise nicht dargestellt. In der Excel-Version dieser Veröffentlichung sind die weiteren Angaben vorhanden.

2 Bruttoanlageinvestitionen im Land Brandenburg 1991 bis 2018 nach Wirtschaftsbereichen

2.1 Neue Anlagen in jeweiligen Preisen

| Jahr | Ins- gesamt | Land- und Forst- wirt- schaft, Fischerei | Produzierendes Gewerbe | | | | Dienstleistungsbereiche | | | | |
|--|----------------|---|------------------------|---|--|-----------------|-------------------------|---|--|--|--|
| | | | zu- sammen | Produ- zierendes Gewerbe ohne Bau- gewerbe | darunter Verarbei- tendes Gewerbe | Bau- gewerbe | zu- sammen | Handel, Verkehr, Gast- gewerbe, Information und Kommu- nikation | Finanz-, Versicherungs- und Unter- nehmens- dienstleister; Grundstücks- und Wohnungs- wesen | darunter Grund- stücks- und Wohnungs- wesen | Öffentliche und sonstige Dienstleister, Erziehung und Gesundheit |
| Mill. EUR | | | | | | | | | | | |
| 1991 | 8 269 | 168 | 2 236 | • | • | • | 5 865 | • | • | • | • |
| 1995 | 18 029 | 264 | 4 473 | 4 031 | 1 721 | 442 | 13 291 | 2 468 | 7 430 | 6 188 | 3 393 |
| 1996 | 19 394 | 289 | 4 064 | 3 643 | 1 721 | 421 | 15 042 | 1 903 | 9 981 | 8 611 | 3 157 |
| 1997 | 18 556 | 228 | 3 540 | 3 194 | 1 669 | 347 | 14 788 | 1 647 | 9 915 | 8 351 | 3 226 |
| 1998 | 18 559 | 256 | 2 875 | 2 563 | 1 285 | 312 | 15 428 | 1 653 | 10 690 | 8 836 | 3 085 |
| 1999 | 18 075 | 270 | 2 919 | 2 632 | 1 305 | 287 | 14 887 | 1 787 | 9 917 | 8 086 | 3 183 |
| 2000 | 16 971 | 257 | 2 736 | 2 524 | 1 366 | 212 | 13 978 | 1 654 | 9 103 | 7 089 | 3 221 |
| 2001 | 14 333 | 292 | 2 749 | 2 540 | 1 393 | 209 | 11 291 | 1 163 | 6 797 | 5 932 | 3 332 |
| 2002 | 12 803 | 276 | 2 288 | 2 153 | 1 105 | 136 | 10 239 | 943 | 5 993 | 5 487 | 3 304 |
| 2003 | 11 442 | 206 | 1 964 | 1 811 | 827 | 153 | 9 272 | 844 | 5 528 | 4 931 | 2 901 |
| 2004 | 11 626 | 260 | 2 385 | 2 249 | 1 247 | 136 | 8 982 | 1 169 | 5 018 | 4 295 | 2 795 |
| 2005 | 11 453 | 330 | 2 126 | 2 009 | 1 021 | 117 | 8 997 | 1 362 | 5 110 | 4 404 | 2 526 |
| 2006 | 12 131 | 374 | 2 499 | 2 357 | 1 221 | 141 | 9 259 | 1 291 | 5 188 | 4 556 | 2 780 |
| 2007 | 11 818 | 381 | 2 578 | 2 367 | 1 202 | 211 | 8 859 | 1 388 | 4 647 | 3 999 | 2 824 |
| 2008 | 12 514 | 474 | 2 641 | 2 464 | 1 363 | 177 | 9 399 | 1 563 | 5 102 | 4 420 | 2 734 |
| 2009 | 10 904 | 399 | 1 933 | 1 761 | 1 056 | 172 | 8 573 | 1 424 | 4 565 | 3 980 | 2 585 |
| 2010 | 11 711 | 331 | 2 050 | 1 822 | 965 | 228 | 9 330 | 1 846 | 5 003 | 4 382 | 2 481 |
| 2011 | 12 175 | 378 | 2 303 | 2 062 | 1 327 | 242 | 9 494 | 1 527 | 5 449 | 4 818 | 2 518 |
| 2012 | 13 519 | 378 | 2 062 | 1 838 | 1 069 | 224 | 11 079 | 1 683 | 6 783 | 5 897 | 2 612 |
| 2013 | 13 035 | 427 | 2 372 | 2 133 | 1 407 | 239 | 10 235 | 1 559 | 6 200 | 5 426 | 2 476 |
| 2014 | 14 107 | 442 | 2 401 | 2 135 | 1 216 | 266 | 11 263 | 2 343 | 6 480 | 5 527 | 2 441 |
| 2015 | 14 820 | 412 | 2 598 | 2 349 | 1 472 | 250 | 11 810 | 2 533 | 6 798 | 5 756 | 2 478 |
| 2016 | 16 246 | 355 | 2 925 | 2 543 | 1 611 | 381 | 12 967 | 2 737 | 7 586 | 6 543 | 2 644 |
| 2017 | 17 050 | 357 | 2 861 | 2 529 | 1 601 | 332 | 13 832 | 2 911 | 7 903 | 6 716 | 3 019 |
| 2018 | 18 322 | 359 | 3 081 | 2 736 | 1 698 | 345 | 14 882 | 2 911 | 8 583 | 7 396 | 3 388 |
| Veränderung gegenüber dem Vorjahr in % | | | | | | | | | | | |
| 1995 | – 0,6 | – 10,0 | – 10,9 | • | • | • | 3,6 | • | • | • | • |
| 1996 | 7,6 | 9,3 | – 9,1 | – 9,6 | – 0,0 | – 4,7 | 13,2 | – 22,9 | 34,3 | 39,2 | – 6,9 |
| 1997 | – 4,3 | – 20,9 | – 12,9 | – 12,3 | – 3,1 | – 17,7 | – 1,7 | – 13,5 | – 0,7 | – 3,0 | 2,2 |
| 1998 | 0,0 | 12,4 | – 18,8 | – 19,8 | – 23,0 | – 9,9 | 4,3 | 0,4 | 7,8 | 5,8 | – 4,4 |
| 1999 | – 2,6 | 5,1 | 1,5 | 2,7 | 1,5 | – 8,2 | – 3,5 | 8,1 | – 7,2 | – 8,5 | 3,2 |
| 2000 | – 6,1 | – 4,8 | – 6,2 | – 4,1 | 4,7 | – 26,0 | – 6,1 | – 7,4 | – 8,2 | – 12,3 | 1,2 |
| 2001 | – 15,5 | 13,9 | 0,5 | 0,6 | 2,0 | – 1,6 | – 19,2 | – 29,7 | – 25,3 | – 16,3 | 3,4 |
| 2002 | – 10,7 | – 5,7 | – 16,8 | – 15,3 | – 20,7 | – 35,1 | – 9,3 | – 18,9 | – 11,8 | – 7,5 | – 0,8 |
| 2003 | – 10,6 | – 25,3 | – 14,2 | – 15,9 | – 25,1 | 12,5 | – 9,4 | – 10,5 | – 7,8 | – 10,1 | – 12,2 |
| 2004 | 1,6 | 26,3 | 21,4 | 24,2 | 50,8 | – 11,0 | – 3,1 | 38,5 | – 9,2 | – 12,9 | – 3,7 |
| 2005 | – 1,5 | 26,8 | – 10,9 | – 10,7 | – 18,1 | – 13,9 | 0,2 | 16,5 | 1,8 | 2,6 | – 9,6 |
| 2006 | 5,9 | 13,4 | 17,6 | 17,3 | 19,6 | 21,1 | 2,9 | – 5,2 | 1,5 | 3,5 | 10,0 |
| 2007 | – 2,6 | 1,9 | 3,2 | 0,4 | – 1,6 | 49,2 | – 4,3 | 7,5 | – 10,4 | – 12,2 | 1,6 |
| 2008 | 5,9 | 24,2 | 2,5 | 4,1 | 13,4 | – 16,0 | 6,1 | 12,6 | 9,8 | 10,5 | – 3,2 |
| 2009 | – 12,9 | – 15,8 | – 26,8 | – 28,5 | – 22,5 | – 3,1 | – 8,8 | – 8,9 | – 10,5 | – 9,9 | – 5,5 |
| 2010 | 7,4 | – 17,0 | 6,1 | 3,5 | – 8,6 | 32,9 | 8,8 | 29,7 | 9,6 | 10,1 | – 4,0 |
| 2011 | 4,0 | 14,1 | 12,3 | 13,1 | 37,4 | 5,9 | 1,8 | – 17,3 | 8,9 | 9,9 | 1,5 |
| 2012 | 11,0 | 0,0 | – 10,5 | – 10,8 | – 19,5 | – 7,2 | 16,7 | 10,2 | 24,5 | 22,4 | 3,8 |
| 2013 | – 3,6 | 13,1 | 15,0 | 16,0 | 31,6 | 6,8 | – 7,6 | – 7,4 | – 8,6 | – 8,0 | – 5,2 |
| 2014 | 8,2 | 3,5 | 1,2 | 0,1 | – 13,6 | 11,1 | 10,0 | 50,2 | 4,5 | 1,8 | – 1,4 |
| 2015 | 5,1 | – 6,8 | 8,2 | 10,0 | 21,1 | – 6,1 | 4,8 | 8,1 | 4,9 | 4,2 | 1,5 |
| 2016 | 9,6 | – 13,9 | 12,6 | 8,3 | 9,5 | 52,8 | 9,8 | 8,0 | 11,6 | 13,7 | 6,7 |
| 2017 | 4,9 | 0,6 | – 2,2 | – 0,6 | – 0,7 | – 13,0 | 6,7 | 6,3 | 4,2 | 2,7 | 14,2 |
| 2018 | 7,5 | 0,5 | 7,7 | 8,2 | 6,1 | 4,1 | 7,6 | 0,0 | 8,6 | 10,1 | 12,2 |

2 Bruttoanlageinvestitionen im Land Brandenburg 1991 bis 2018 nach Wirtschaftsbereichen

2.1 Neue Anlagen in jeweiligen Preisen

| Jahr | Ins- gesamt | Land- und Forst- wirt- schaft, Fischerei | Produzierendes Gewerbe | | | | Dienstleistungsbereiche | | | | |
|---|----------------|---|------------------------|---|--|-----------------|-------------------------|---|--|--|--|
| | | | zu- sammen | Produ- zierendes Gewerbe ohne Bau- gewerbe | darunter Verarbei- tendes Gewerbe | Bau- gewerbe | zu- sammen | Handel, Verkehr, Gast- gewerbe, Information und Kommu- nikation | Finanz-, Versicherungs- und Unter- nehmens- dienstleister; Grundstücks- und Wohnungs- wesen | darunter Grund- stücks- und Wohnungs- wesen | Öffentliche und sonstige Dienstleister, Erziehung und Gesundheit |
| 2015 ± 100 | | | | | | | | | | | |
| 1991 | 55,8 | 40,9 | 86,1 | • | • | • | 49,7 | • | • | • | • |
| 1995 | 121,7 | 64,1 | 172,2 | 171,6 | 116,9 | 177,1 | 112,5 | 97,4 | 109,3 | 107,5 | 136,9 |
| 1996 | 130,9 | 70,1 | 156,4 | 155,1 | 116,9 | 168,8 | 127,4 | 75,1 | 146,8 | 149,6 | 127,4 |
| 1997 | 125,2 | 55,4 | 136,3 | 136,0 | 113,4 | 138,9 | 125,2 | 65,0 | 145,8 | 145,1 | 130,2 |
| 1998 | 125,2 | 62,2 | 110,6 | 109,1 | 87,3 | 125,2 | 130,6 | 65,2 | 157,3 | 153,5 | 124,5 |
| 1999 | 122,0 | 65,4 | 112,3 | 112,1 | 88,6 | 114,9 | 126,1 | 70,5 | 145,9 | 140,5 | 128,4 |
| 2000 | 114,5 | 62,3 | 105,3 | 107,5 | 92,8 | 85,0 | 118,4 | 65,3 | 133,9 | 123,2 | 130,0 |
| 2001 | 96,7 | 70,9 | 105,8 | 108,2 | 94,6 | 83,6 | 95,6 | 45,9 | 100,0 | 103,0 | 134,4 |
| 2002 | 86,4 | 66,9 | 88,1 | 91,7 | 75,0 | 54,3 | 86,7 | 37,2 | 88,1 | 95,3 | 133,3 |
| 2003 | 77,2 | 50,0 | 75,6 | 77,1 | 56,2 | 61,1 | 78,5 | 33,3 | 81,3 | 85,7 | 117,1 |
| 2004 | 78,5 | 63,1 | 91,8 | 95,8 | 84,7 | 54,3 | 76,1 | 46,1 | 73,8 | 74,6 | 112,8 |
| 2005 | 77,3 | 80,0 | 81,8 | 85,5 | 69,4 | 46,8 | 76,2 | 53,8 | 75,2 | 76,5 | 101,9 |
| 2006 | 81,9 | 90,7 | 96,2 | 100,4 | 83,0 | 56,7 | 78,4 | 51,0 | 76,3 | 79,2 | 112,2 |
| 2007 | 79,7 | 92,5 | 99,2 | 100,8 | 81,6 | 84,5 | 75,0 | 54,8 | 68,4 | 69,5 | 114,0 |
| 2008 | 84,4 | 114,9 | 101,7 | 104,9 | 92,6 | 71,0 | 79,6 | 61,7 | 75,0 | 76,8 | 110,3 |
| 2009 | 73,6 | 96,8 | 74,4 | 75,0 | 71,7 | 68,7 | 72,6 | 56,2 | 67,1 | 69,1 | 104,3 |
| 2010 | 79,0 | 80,3 | 78,9 | 77,6 | 65,6 | 91,4 | 79,0 | 72,9 | 73,6 | 76,1 | 100,1 |
| 2011 | 82,2 | 91,6 | 88,7 | 87,8 | 90,1 | 96,8 | 80,4 | 60,3 | 80,2 | 83,7 | 101,6 |
| 2012 | 91,2 | 91,7 | 79,4 | 78,3 | 72,6 | 89,8 | 93,8 | 66,4 | 99,8 | 102,4 | 105,4 |
| 2013 | 88,0 | 103,7 | 91,3 | 90,8 | 95,6 | 95,9 | 86,7 | 61,6 | 91,2 | 94,3 | 99,9 |
| 2014 | 95,2 | 107,3 | 92,4 | 90,9 | 82,6 | 106,5 | 95,4 | 92,5 | 95,3 | 96,0 | 98,5 |
| 2015 | 100 | 100 | 100 | 100 | 100 | 100 | 100 | 100 | 100 | 100 | 100 |
| 2016 | 109,6 | 86,1 | 112,6 | 108,3 | 109,5 | 152,8 | 109,8 | 108,0 | 111,6 | 113,7 | 106,7 |
| 2017 | 115,0 | 86,6 | 110,1 | 107,7 | 108,7 | 132,9 | 117,1 | 114,9 | 116,2 | 116,7 | 121,8 |
| 2018 | 123,6 | 87,1 | 118,6 | 116,5 | 115,3 | 138,3 | 126,0 | 114,9 | 126,2 | 128,5 | 136,7 |
| Anteil an allen Wirtschaftsbereichen in % | | | | | | | | | | | |
| 1991 | 100 | 2,0 | 27,0 | • | • | • | 70,9 | • | • | • | • |
| 1995 | 100 | 1,5 | 24,8 | 22,4 | 9,5 | 2,5 | 73,7 | 13,7 | 41,2 | 34,3 | 18,8 |
| 1996 | 100 | 1,5 | 21,0 | 18,8 | 8,9 | 2,2 | 77,6 | 9,8 | 51,5 | 44,4 | 16,3 |
| 1997 | 100 | 1,2 | 19,1 | 17,2 | 9,0 | 1,9 | 79,7 | 8,9 | 53,4 | 45,0 | 17,4 |
| 1998 | 100 | 1,4 | 15,5 | 13,8 | 6,9 | 1,7 | 83,1 | 8,9 | 57,6 | 47,6 | 16,6 |
| 1999 | 100 | 1,5 | 16,1 | 14,6 | 7,2 | 1,6 | 82,4 | 9,9 | 54,9 | 44,7 | 17,6 |
| 2000 | 100 | 1,5 | 16,1 | 14,9 | 8,0 | 1,2 | 82,4 | 9,7 | 53,6 | 41,8 | 19,0 |
| 2001 | 100 | 2,0 | 19,2 | 17,7 | 9,7 | 1,5 | 78,8 | 8,1 | 47,4 | 41,4 | 23,2 |
| 2002 | 100 | 2,2 | 17,9 | 16,8 | 8,6 | 1,1 | 80,0 | 7,4 | 46,8 | 42,9 | 25,8 |
| 2003 | 100 | 1,8 | 17,2 | 15,8 | 7,2 | 1,3 | 81,0 | 7,4 | 48,3 | 43,1 | 25,4 |
| 2004 | 100 | 2,2 | 20,5 | 19,3 | 10,7 | 1,2 | 77,3 | 10,1 | 43,2 | 36,9 | 24,0 |
| 2005 | 100 | 2,9 | 18,6 | 17,5 | 8,9 | 1,0 | 78,6 | 11,9 | 44,6 | 38,5 | 22,1 |
| 2006 | 100 | 3,1 | 20,6 | 19,4 | 10,1 | 1,2 | 76,3 | 10,6 | 42,8 | 37,6 | 22,9 |
| 2007 | 100 | 3,2 | 21,8 | 20,0 | 10,2 | 1,8 | 75,0 | 11,7 | 39,3 | 33,8 | 23,9 |
| 2008 | 100 | 3,8 | 21,1 | 19,7 | 10,9 | 1,4 | 75,1 | 12,5 | 40,8 | 35,3 | 21,8 |
| 2009 | 100 | 3,7 | 17,7 | 16,1 | 9,7 | 1,6 | 78,6 | 13,1 | 41,9 | 36,5 | 23,7 |
| 2010 | 100 | 2,8 | 17,5 | 15,6 | 8,2 | 1,9 | 79,7 | 15,8 | 42,7 | 37,4 | 21,2 |
| 2011 | 100 | 3,1 | 18,9 | 16,9 | 10,9 | 2,0 | 78,0 | 12,5 | 44,8 | 39,6 | 20,7 |
| 2012 | 100 | 2,8 | 15,3 | 13,6 | 7,9 | 1,7 | 82,0 | 12,5 | 50,2 | 43,6 | 19,3 |
| 2013 | 100 | 3,3 | 18,2 | 16,4 | 10,8 | 1,8 | 78,5 | 12,0 | 47,6 | 41,6 | 19,0 |
| 2014 | 100 | 3,1 | 17,0 | 15,1 | 8,6 | 1,9 | 79,8 | 16,6 | 45,9 | 39,2 | 17,3 |
| 2015 | 100 | 2,8 | 17,5 | 15,8 | 9,9 | 1,7 | 79,7 | 17,1 | 45,9 | 38,8 | 16,7 |
| 2016 | 100 | 2,2 | 18,0 | 15,7 | 9,9 | 2,3 | 79,8 | 16,8 | 46,7 | 40,3 | 16,3 |
| 2017 | 100 | 2,1 | 16,8 | 14,8 | 9,4 | 1,9 | 81,1 | 17,1 | 46,3 | 39,4 | 17,7 |
| 2018 | 100 | 2,0 | 16,8 | 14,9 | 9,3 | 1,9 | 81,2 | 15,9 | 46,8 | 40,4 | 18,5 |

2 Bruttoanlageinvestitionen im Land Brandenburg 1991 bis 2018 nach Wirtschaftsbereichen

2.1 Neue Anlagen in jeweiligen Preisen

| Jahr | Ins- gesamt | Land- und Forst- wirt- schaft, Fischerei | Produzierendes Gewerbe | | | | Dienstleistungsbereiche | | | | |
|----------------------------|----------------|---|------------------------|---|--|-----------------|-------------------------|---|--|--|--|
| | | | zu- sammen | Produ- zierendes Gewerbe ohne Bau- gewerbe | darunter Verarbei- tendes Gewerbe | Bau- gewerbe | zu- sammen | Handel, Verkehr, Gast- gewerbe, Information und Kommu- nikation | Finanz-, Versicherungs- und Unter- nehmens- dienstleister; Grundstücks- und Wohnungs- wesen | darunter Grund- stücks- und Wohnungs- wesen | Öffentliche und sonstige Dienstleister, Erziehung und Gesundheit |
| Anteil an Deutschland in % | | | | | | | | | | | |
| 1991 | 2,1 | 2,4 | 1,8 | • | • | • | 2,1 | • | • | • | • |
| 1995 | 4,0 | 4,1 | 3,9 | 3,8 | 2,4 | 5,2 | 4,0 | 4,1 | 3,6 | 4,0 | 5,0 |
| 1996 | 4,3 | 4,4 | 3,6 | 3,5 | 2,3 | 5,8 | 4,5 | 3,2 | 4,8 | 5,7 | 4,6 |
| 1997 | 4,1 | 3,7 | 3,3 | 3,1 | 2,2 | 6,0 | 4,3 | 2,8 | 4,7 | 5,5 | 4,8 |
| 1998 | 3,9 | 3,8 | 2,6 | 2,4 | 1,6 | 5,5 | 4,4 | 2,7 | 4,8 | 5,8 | 4,4 |
| 1999 | 3,7 | 3,9 | 2,5 | 2,4 | 1,5 | 4,7 | 4,1 | 2,7 | 4,4 | 5,3 | 4,4 |
| 2000 | 3,4 | 3,8 | 2,3 | 2,3 | 1,5 | 3,6 | 3,7 | 2,5 | 3,9 | 4,7 | 4,3 |
| 2001 | 2,9 | 4,3 | 2,3 | 2,2 | 1,5 | 4,6 | 3,1 | 1,7 | 3,1 | 4,1 | 4,5 |
| 2002 | 2,8 | 4,1 | 2,1 | 2,0 | 1,3 | 3,3 | 3,0 | 1,5 | 2,9 | 4,1 | 4,6 |
| 2003 | 2,6 | 3,4 | 1,8 | 1,7 | 1,0 | 4,3 | 2,8 | 1,5 | 2,7 | 3,7 | 4,0 |
| 2004 | 2,6 | 4,3 | 2,2 | 2,2 | 1,5 | 3,9 | 2,7 | 1,9 | 2,5 | 3,3 | 3,9 |
| 2005 | 2,5 | 4,5 | 2,0 | 2,0 | 1,2 | 3,6 | 2,7 | 2,2 | 2,5 | 3,6 | 3,4 |
| 2006 | 2,5 | 4,3 | 2,2 | 2,2 | 1,4 | 3,9 | 2,5 | 1,8 | 2,4 | 3,3 | 3,5 |
| 2007 | 2,3 | 4,4 | 2,1 | 2,0 | 1,2 | 4,8 | 2,3 | 1,9 | 2,0 | 2,8 | 3,4 |
| 2008 | 2,3 | 4,8 | 2,0 | 2,0 | 1,3 | 3,9 | 2,4 | 2,1 | 2,2 | 3,1 | 3,2 |
| 2009 | 2,2 | 4,4 | 1,7 | 1,6 | 1,2 | 4,1 | 2,3 | 2,1 | 2,2 | 2,9 | 3,0 |
| 2010 | 2,3 | 4,0 | 1,7 | 1,6 | 1,1 | 4,6 | 2,4 | 2,4 | 2,2 | 3,0 | 2,7 |
| 2011 | 2,1 | 3,7 | 1,8 | 1,7 | 1,3 | 4,5 | 2,2 | 1,9 | 2,2 | 2,8 | 2,7 |
| 2012 | 2,3 | 3,9 | 1,5 | 1,4 | 1,0 | 3,7 | 2,6 | 2,2 | 2,6 | 3,3 | 2,8 |
| 2013 | 2,3 | 4,3 | 1,8 | 1,7 | 1,3 | 4,1 | 2,3 | 2,0 | 2,4 | 3,0 | 2,6 |
| 2014 | 2,3 | 4,5 | 1,7 | 1,6 | 1,1 | 4,1 | 2,5 | 2,8 | 2,4 | 3,0 | 2,5 |
| 2015 | 2,4 | 4,3 | 1,8 | 1,7 | 1,3 | 3,8 | 2,5 | 2,8 | 2,4 | 3,1 | 2,5 |
| 2016 | 2,5 | 3,8 | 1,9 | 1,7 | 1,3 | 5,0 | 2,6 | 2,8 | 2,6 | 3,3 | 2,5 |
| 2017 | 2,5 | 3,7 | 1,8 | 1,6 | 1,2 | 4,2 | 2,7 | 2,9 | 2,6 | 3,2 | 2,7 |
| 2018 | 2,5 | 3,6 | 1,7 | 1,6 | 1,2 | 3,9 | 2,7 | 2,8 | 2,6 | 3,3 | 2,9 |

Die Daten für die Jahre 1992 bis 1994 werden hier nicht dargestellt. In der Excel-Version dieser Veröffentlichung sind die weiteren Angaben vorhanden.

2 Bruttoanlageinvestitionen im Land Brandenburg 1991 bis 2018 nach Wirtschaftsbereichen

2.2 Neue Anlagen (preisbereinigt, verkettet)

| Jahr | Ins- gesamt | Land- und Forst- wirt- schaft, Fischerei | Produzierendes Gewerbe | | | | Dienstleistungsbereiche | | | | |
|--|----------------|---|------------------------|---|--|-----------------|-------------------------|---|--|--|--|
| | | | zu- sammen | Produ- zierendes Gewerbe ohne Bau- gewerbe | darunter Verarbei- tendes Gewerbe | Bau- gewerbe | zu- sammen | Handel, Verkehr, Gast- gewerbe, Information und Kommu- nikation | Finanz-, Versicherungs- und Unter- nehmens- dienstleister; Grundstücks- und Wohnungs- wesen | darunter Grund- stücks- und Wohnungs- wesen | Öffentliche und sonstige Dienstleister, Erziehung und Gesundheit |
| Index (2015 ± 100) | | | | | | | | | | | |
| 1991 | 73,5 | 57,4 | 107,5 | • | • | • | 66,5 | • | • | • | • |
| 1995 | 144,9 | 82,3 | 200,4 | 201,1 | 138,5 | 191,7 | 134,7 | 100,4 | 139,1 | 143,2 | 156,1 |
| 1996 | 156,4 | 89,2 | 182,4 | 182,1 | 137,9 | 182,9 | 153,1 | 78,2 | 187,2 | 199,5 | 146,4 |
| 1997 | 149,8 | 69,9 | 159,1 | 159,9 | 133,2 | 150,5 | 150,7 | 68,0 | 185,8 | 193,0 | 150,5 |
| 1998 | 150,6 | 77,7 | 129,5 | 128,5 | 102,0 | 136,2 | 158,0 | 68,9 | 201,2 | 204,5 | 144,7 |
| 1999 | 147,8 | 81,1 | 131,8 | 132,3 | 103,4 | 125,5 | 154,0 | 75,6 | 188,4 | 188,2 | 150,6 |
| 2000 | 138,0 | 76,6 | 122,4 | 125,7 | 107,2 | 92,3 | 143,8 | 69,6 | 172,1 | 164,3 | 151,4 |
| 2001 | 116,7 | 86,2 | 122,6 | 126,0 | 108,4 | 90,8 | 116,5 | 49,3 | 128,8 | 137,6 | 156,9 |
| 2002 | 104,5 | 80,5 | 102,0 | 106,7 | 85,6 | 59,1 | 106,1 | 40,3 | 113,9 | 127,7 | 156,2 |
| 2003 | 93,8 | 59,6 | 87,8 | 90,0 | 64,0 | 67,0 | 96,4 | 36,6 | 105,2 | 114,6 | 138,0 |
| 2004 | 94,6 | 74,4 | 106,0 | 111,2 | 96,5 | 59,4 | 92,7 | 50,8 | 94,4 | 98,4 | 132,7 |
| 2005 | 92,7 | 92,9 | 94,1 | 98,9 | 78,8 | 50,8 | 92,4 | 59,0 | 95,5 | 100,1 | 119,6 |
| 2006 | 97,0 | 103,8 | 109,2 | 114,5 | 93,5 | 61,4 | 93,9 | 55,7 | 95,4 | 101,6 | 130,4 |
| 2007 | 91,3 | 103,1 | 110,0 | 112,1 | 90,3 | 90,5 | 86,5 | 59,3 | 81,2 | 84,0 | 128,3 |
| 2008 | 94,5 | 125,0 | 109,7 | 113,6 | 100,3 | 74,9 | 89,8 | 66,0 | 86,9 | 90,2 | 121,9 |
| 2009 | 81,5 | 102,5 | 79,9 | 80,8 | 77,2 | 71,7 | 81,1 | 60,0 | 76,7 | 79,9 | 114,3 |
| 2010 | 86,6 | 84,0 | 83,8 | 82,6 | 69,7 | 94,5 | 87,4 | 77,6 | 82,9 | 86,6 | 108,7 |
| 2011 | 88,2 | 97,2 | 93,1 | 92,3 | 95,0 | 100,0 | 86,8 | 63,3 | 87,7 | 92,3 | 108,2 |
| 2012 | 95,9 | 95,7 | 82,2 | 81,2 | 75,3 | 91,7 | 99,0 | 69,0 | 106,3 | 109,9 | 110,0 |
| 2013 | 90,8 | 107,0 | 93,8 | 93,4 | 98,3 | 97,6 | 89,6 | 63,3 | 94,7 | 98,2 | 102,6 |
| 2014 | 96,7 | 109,1 | 93,7 | 92,2 | 83,8 | 107,3 | 96,9 | 93,8 | 97,0 | 97,8 | 99,9 |
| 2015 | 100 | 100 | 100 | 100 | 100 | 100 | 100 | 100 | 100 | 100 | 100 |
| 2016 | 108,2 | 84,6 | 111,6 | 107,3 | 108,4 | 151,8 | 108,2 | 106,9 | 109,7 | 111,6 | 105,6 |
| 2017 | 110,7 | 83,6 | 107,3 | 104,8 | 106,3 | 130,5 | 112,4 | 110,8 | 111,0 | 110,9 | 117,9 |
| 2018 | 115,0 | 82,5 | 112,9 | 110,7 | 111,0 | 133,6 | 116,6 | 107,0 | 115,9 | 117,0 | 128,3 |
| Veränderung gegenüber dem Vorjahr in % | | | | | | | | | | | |
| 1995 | – 1,9 | – 10,9 | – 11,4 | • | • | • | 2,0 | • | • | • | • |
| 1996 | 8,0 | 8,4 | – 9,0 | – 9,4 | – 0,5 | – 4,6 | 13,7 | – 22,1 | 34,6 | 39,4 | – 6,2 |
| 1997 | – 4,2 | – 21,7 | – 12,8 | – 12,2 | – 3,4 | – 17,7 | – 1,6 | – 13,0 | – 0,8 | – 3,3 | 2,8 |
| 1998 | 0,5 | 11,2 | – 18,7 | – 19,6 | – 23,4 | – 9,5 | 4,9 | 1,4 | 8,3 | 5,9 | – 3,8 |
| 1999 | – 1,8 | 4,3 | 1,8 | 3,0 | 1,4 | – 7,8 | – 2,6 | 9,6 | – 6,4 | – 8,0 | 4,1 |
| 2000 | – 6,7 | – 5,5 | – 7,1 | – 5,0 | 3,6 | – 26,4 | – 6,6 | – 7,9 | – 8,6 | – 12,7 | 0,5 |
| 2001 | – 15,4 | 12,5 | 0,1 | 0,3 | 1,1 | – 1,7 | – 19,0 | – 29,1 | – 25,2 | – 16,3 | 3,6 |
| 2002 | – 10,4 | – 6,6 | – 16,8 | – 15,3 | – 21,0 | – 34,9 | – 8,9 | – 18,3 | – 11,5 | – 7,2 | – 0,4 |
| 2003 | – 10,3 | – 25,9 | – 13,9 | – 15,7 | – 25,3 | 13,3 | – 9,1 | – 9,2 | – 7,6 | – 10,2 | – 11,7 |
| 2004 | 0,9 | 24,7 | 20,8 | 23,5 | 50,7 | – 11,3 | – 3,8 | 38,7 | – 10,3 | – 14,1 | – 3,8 |
| 2005 | – 2,0 | 25,0 | – 11,2 | – 11,0 | – 18,3 | – 14,4 | – 0,3 | 16,2 | 1,2 | 1,7 | – 9,9 |
| 2006 | 4,6 | 11,7 | 16,0 | 15,7 | 18,7 | 20,8 | 1,6 | – 5,6 | – 0,1 | 1,5 | 9,0 |
| 2007 | – 5,9 | – 0,7 | 0,7 | – 2,1 | – 3,4 | 47,4 | – 7,9 | 6,5 | – 14,9 | – 17,3 | – 1,6 |
| 2008 | 3,5 | 21,3 | – 0,2 | 1,3 | 11,1 | – 17,3 | 3,8 | 11,3 | 7,0 | 7,3 | – 5,0 |
| 2009 | – 13,7 | – 18,0 | – 27,2 | – 28,8 | – 23,0 | – 4,2 | – 9,7 | – 9,0 | – 11,7 | – 11,3 | – 6,2 |
| 2010 | 6,2 | – 18,1 | 4,8 | 2,2 | – 9,8 | 31,7 | 7,7 | 29,2 | 8,0 | 8,4 | – 4,8 |
| 2011 | 1,9 | 15,7 | 11,1 | 11,8 | 36,2 | 5,9 | – 0,7 | – 18,4 | 5,8 | 6,6 | – 0,5 |
| 2012 | 8,7 | – 1,5 | – 11,7 | – 12,1 | – 20,7 | – 8,3 | 14,1 | 9,0 | 21,3 | 19,0 | 1,7 |
| 2013 | – 5,3 | 11,8 | 14,1 | 15,1 | 30,5 | 6,4 | – 9,5 | – 8,2 | – 10,9 | – 10,6 | – 6,7 |
| 2014 | 6,4 | 1,9 | – 0,1 | – 1,2 | – 14,8 | 9,9 | 8,1 | 48,2 | 2,4 | – 0,5 | – 2,6 |
| 2015 | 3,4 | – 8,3 | 6,7 | 8,4 | 19,4 | – 6,8 | 3,2 | 6,6 | 3,1 | 2,3 | 0,1 |
| 2016 | 8,2 | – 15,4 | 11,6 | 7,3 | 8,4 | 51,8 | 8,2 | 6,9 | 9,7 | 11,6 | 5,6 |
| 2017 | 2,4 | – 1,2 | – 3,9 | – 2,3 | – 2,0 | – 14,0 | 3,9 | 3,6 | 1,2 | – 0,6 | 11,7 |
| 2018 | 3,9 | – 1,3 | 5,2 | 5,6 | 4,4 | 2,4 | 3,7 | – 3,4 | 4,4 | 5,5 | 8,8 |

Die Daten für die Jahre 1992 bis 1994 werden hier nicht dargestellt. In der Excel-Version dieser Veröffentlichung sind die weiteren Angaben vorhanden.

2 Bruttoanlageinvestitionen im Land Brandenburg 1991 bis 2018 nach Wirtschaftsbereichen

2.3 Neue Ausrüstungen und sonstige Anlagen in jeweiligen Preisen

| Jahr | Ins- gesamt | Land- und Forst- wirt- schaft, Fischerei | Produzierendes Gewerbe | | | | Dienstleistungsbereiche | | | | |
|--|----------------|---|------------------------|---|--|-----------------|-------------------------|---|--|--|--|
| | | | zu- sammen | Produ- zierendes Gewerbe ohne Bau- gewerbe | darunter Verarbei- tendes Gewerbe | Bau- gewerbe | zu- sammen | Handel, Verkehr, Gast- gewerbe, Information und Kommu- nikation | Finanz-, Versicherungs- und Unter- nehmens- dienstleister; Grundstücks- und Wohnungs- wesen | darunter Grund- stücks- und Wohnungs- wesen | Öffentliche und sonstige Dienstleister, Erziehung und Gesundheit |
| Mill. EUR | | | | | | | | | | | |
| 1991 | 3 273 | 53 | 1 300 | • | • | • | 1 921 | • | • | • | • |
| 1995 | 5 487 | 227 | 2 399 | 2 080 | 1 375 | 319 | 2 860 | 1 033 | 1 079 | 43 | 749 |
| 1996 | 5 693 | 235 | 2 574 | 2 254 | 1 466 | 320 | 2 884 | 935 | 1 222 | 45 | 727 |
| 1997 | 5 489 | 197 | 2 251 | 2 002 | 1 436 | 249 | 3 041 | 909 | 1 422 | 45 | 711 |
| 1998 | 5 393 | 229 | 1 764 | 1 536 | 1 078 | 229 | 3 400 | 921 | 1 712 | 44 | 767 |
| 1999 | 5 660 | 248 | 1 921 | 1 694 | 1 149 | 227 | 3 491 | 968 | 1 702 | 44 | 821 |
| 2000 | 5 861 | 227 | 1 874 | 1 699 | 1 210 | 175 | 3 761 | 1 027 | 1 885 | 61 | 848 |
| 2001 | 4 588 | 266 | 1 831 | 1 648 | 1 260 | 183 | 2 491 | 875 | 765 | 44 | 851 |
| 2002 | 3 827 | 257 | 1 519 | 1 398 | 983 | 121 | 2 050 | 791 | 417 | 25 | 843 |
| 2003 | 3 494 | 190 | 1 304 | 1 170 | 766 | 134 | 2 000 | 654 | 502 | 12 | 844 |
| 2004 | 4 320 | 241 | 1 690 | 1 565 | 1 116 | 126 | 2 388 | 918 | 604 | 14 | 866 |
| 2005 | 4 174 | 311 | 1 493 | 1 390 | 931 | 103 | 2 371 | 850 | 573 | 20 | 948 |
| 2006 | 4 688 | 360 | 1 802 | 1 666 | 1 145 | 136 | 2 526 | 970 | 529 | 18 | 1 027 |
| 2007 | 4 917 | 357 | 1 921 | 1 719 | 1 117 | 202 | 2 639 | 1 077 | 543 | 23 | 1 019 |
| 2008 | 5 090 | 444 | 1 936 | 1 785 | 1 194 | 151 | 2 710 | 1 063 | 586 | 25 | 1 061 |
| 2009 | 4 267 | 366 | 1 501 | 1 346 | 983 | 155 | 2 400 | 705 | 553 | 15 | 1 143 |
| 2010 | 4 642 | 312 | 1 620 | 1 415 | 903 | 206 | 2 709 | 979 | 565 | 26 | 1 165 |
| 2011 | 4 837 | 349 | 1 816 | 1 597 | 1 192 | 218 | 2 673 | 896 | 584 | 24 | 1 193 |
| 2012 | 5 066 | 343 | 1 621 | 1 416 | 1 011 | 205 | 3 102 | 1 059 | 802 | 17 | 1 241 |
| 2013 | 5 147 | 365 | 1 926 | 1 698 | 1 329 | 227 | 2 856 | 937 | 715 | 20 | 1 205 |
| 2014 | 5 467 | 391 | 1 832 | 1 592 | 1 112 | 240 | 3 245 | 1 171 | 834 | 29 | 1 240 |
| 2015 | 5 650 | 348 | 1 951 | 1 728 | 1 295 | 223 | 3 352 | 1 087 | 946 | 48 | 1 318 |
| 2016 | 6 065 | 318 | 2 204 | 1 876 | 1 385 | 328 | 3 544 | 1 202 | 981 | 38 | 1 362 |
| 2017 | 6 392 | 324 | 2 181 | 1 913 | 1 455 | 267 | 3 888 | 1 303 | 1 126 | 52 | 1 459 |
| 2018 | 6 549 | 313 | 2 341 | 2 067 | 1 593 | 274 | 3 896 | 1 218 | 1 109 | 98 | 1 568 |
| Veränderung gegenüber dem Vorjahr in % | | | | | | | | | | | |
| 1995 | 0,0 | 6,2 | – 10,7 | • | • | • | 10,7 | • | • | • | • |
| 1996 | 3,8 | 3,5 | 7,3 | 8,4 | 6,6 | 0,3 | 0,8 | – 9,4 | 13,2 | 3,5 | – 2,9 |
| 1997 | – 3,6 | – 16,2 | – 12,6 | – 11,2 | – 2,1 | – 22,3 | 5,5 | – 2,8 | 16,4 | 0,5 | – 2,2 |
| 1998 | – 1,8 | 16,2 | – 21,6 | – 23,3 | – 24,9 | – 8,0 | 11,8 | 1,3 | 20,4 | – 2,4 | 7,9 |
| 1999 | 5,0 | 8,1 | 8,9 | 10,3 | 6,6 | – 0,9 | 2,7 | 5,1 | – 0,6 | – 0,1 | 7,2 |
| 2000 | 3,6 | – 8,5 | – 2,4 | 0,3 | 5,3 | – 22,7 | 7,7 | 6,1 | 10,8 | 38,0 | 3,2 |
| 2001 | – 21,7 | 17,2 | – 2,3 | – 3,0 | 4,2 | 4,5 | – 33,8 | – 14,9 | – 59,4 | – 27,3 | 0,4 |
| 2002 | – 16,6 | – 3,1 | – 17,0 | – 15,2 | – 22,0 | – 33,9 | – 17,7 | – 9,6 | – 45,5 | – 43,3 | – 1,0 |
| 2003 | – 8,7 | – 26,2 | – 14,2 | – 16,3 | – 22,1 | 10,4 | – 2,4 | – 17,3 | 20,5 | – 53,1 | 0,2 |
| 2004 | 23,6 | 26,9 | 29,7 | 33,7 | 45,8 | – 6,0 | 19,4 | 40,4 | 20,2 | 17,4 | 2,6 |
| 2005 | – 3,4 | 28,8 | – 11,7 | – 11,2 | – 16,6 | – 18,2 | – 0,7 | – 7,4 | – 5,1 | 46,0 | 9,4 |
| 2006 | 12,3 | 15,8 | 20,7 | 19,8 | 23,0 | 32,5 | 6,6 | 14,1 | – 7,7 | – 12,7 | 8,4 |
| 2007 | 4,9 | – 0,8 | 6,6 | 3,2 | – 2,4 | 48,5 | 4,5 | 11,0 | 2,6 | 30,8 | – 0,8 |
| 2008 | 3,5 | 24,2 | 0,8 | 3,8 | 6,9 | – 25,4 | 2,7 | – 1,3 | 8,0 | 11,2 | 4,1 |
| 2009 | – 16,2 | – 17,6 | – 22,5 | – 24,6 | – 17,7 | 2,7 | – 11,4 | – 33,7 | – 5,6 | – 40,0 | 7,7 |
| 2010 | 8,8 | – 14,6 | 8,0 | 5,1 | – 8,1 | 32,8 | 12,9 | 39,0 | 2,1 | 71,1 | 2,0 |
| 2011 | 4,2 | 11,7 | 12,0 | 12,9 | 32,1 | 6,2 | – 1,3 | – 8,5 | 3,3 | – 8,7 | 2,4 |
| 2012 | 4,7 | – 1,6 | – 10,7 | – 11,4 | – 15,2 | – 6,1 | 16,1 | 18,1 | 37,4 | – 29,2 | 4,1 |
| 2013 | 1,6 | 6,5 | 18,8 | 19,9 | 31,4 | 11,0 | – 7,9 | – 11,5 | – 10,9 | 16,3 | – 3,0 |
| 2014 | 6,2 | 7,0 | – 4,9 | – 6,3 | – 16,3 | 5,5 | 13,6 | 25,0 | 16,7 | 46,1 | 2,9 |
| 2015 | 3,3 | – 11,0 | 6,5 | 8,5 | 16,5 | – 7,2 | 3,3 | – 7,2 | 13,5 | 65,6 | 6,3 |
| 2016 | 7,4 | – 8,7 | 13,0 | 8,6 | 7,0 | 47,1 | 5,7 | 10,5 | 3,6 | – 20,3 | 3,3 |
| 2017 | 5,4 | 1,9 | – 1,1 | 2,0 | 5,1 | – 18,4 | 9,7 | 8,4 | 14,9 | 36,6 | 7,1 |
| 2018 | 2,5 | – 3,5 | 7,4 | 8,1 | 9,5 | 2,4 | 0,2 | – 6,5 | – 1,5 | 89,7 | 7,5 |

2 Bruttoanlageinvestitionen im Land Brandenburg 1991 bis 2018 nach Wirtschaftsbereichen

2.3 Neue Ausrüstungen und sonstige Anlagen in jeweiligen Preisen

| Jahr | Ins- gesamt | Land- und Forst- wirt- schaft, Fischerei | Produzierendes Gewerbe | | | | Dienstleistungsbereiche | | | | |
|---|----------------|---|------------------------|---|--|-----------------|-------------------------|---|--|--|--|
| | | | zu- sammen | Produ- zierendes Gewerbe ohne Bau- gewerbe | darunter Verarbei- tendes Gewerbe | Bau- gewerbe | zu- sammen | Handel, Verkehr, Gast- gewerbe, Information und Komm- unikation | Finanz-, Versicherungs- und Unter- nehmens- dienstleister; Grundstücks- und Wohnungs- wesen | darunter Grund- stücks- und Wohnungs- wesen | Öffentliche und sonstige Dienstleister, Erziehung und Gesundheit |
| 2015 ± 100 | | | | | | | | | | | |
| 1991 | 57,9 | 15,1 | 66,6 | • | • | • | 57,3 | • | • | • | • |
| 1995 | 97,1 | 65,4 | 123,0 | 120,4 | 106,2 | 143,2 | 85,3 | 95,0 | 114,0 | 91,0 | 56,8 |
| 1996 | 100,8 | 67,7 | 131,9 | 130,4 | 113,3 | 143,7 | 86,0 | 86,0 | 129,1 | 94,2 | 55,2 |
| 1997 | 97,2 | 56,7 | 115,4 | 115,9 | 110,9 | 111,6 | 90,7 | 83,6 | 150,2 | 94,7 | 53,9 |
| 1998 | 95,5 | 65,9 | 90,5 | 88,9 | 83,3 | 102,7 | 101,4 | 84,7 | 180,9 | 92,4 | 58,2 |
| 1999 | 100,2 | 71,3 | 98,5 | 98,1 | 88,8 | 101,8 | 104,2 | 89,0 | 179,8 | 92,3 | 62,3 |
| 2000 | 103,7 | 65,2 | 96,1 | 98,3 | 93,5 | 78,7 | 112,2 | 94,5 | 199,2 | 127,4 | 64,3 |
| 2001 | 81,2 | 76,4 | 93,9 | 95,4 | 97,3 | 82,2 | 74,3 | 80,4 | 80,8 | 92,6 | 64,6 |
| 2002 | 67,7 | 74,0 | 77,9 | 80,9 | 75,9 | 54,3 | 61,2 | 72,7 | 44,0 | 52,5 | 63,9 |
| 2003 | 61,8 | 54,7 | 66,8 | 67,7 | 59,1 | 60,0 | 59,7 | 60,2 | 53,1 | 24,6 | 64,0 |
| 2004 | 76,5 | 69,4 | 86,7 | 90,6 | 86,2 | 56,4 | 71,3 | 84,4 | 63,8 | 28,9 | 65,7 |
| 2005 | 73,9 | 89,4 | 76,5 | 80,4 | 71,9 | 46,1 | 70,7 | 78,2 | 60,5 | 42,2 | 71,9 |
| 2006 | 83,0 | 103,5 | 92,4 | 96,4 | 88,4 | 61,1 | 75,4 | 89,2 | 55,9 | 36,8 | 77,9 |
| 2007 | 87,0 | 102,7 | 98,5 | 99,5 | 86,3 | 90,6 | 78,7 | 99,1 | 57,3 | 48,2 | 77,3 |
| 2008 | 90,1 | 127,6 | 99,2 | 103,3 | 92,2 | 67,6 | 80,9 | 97,8 | 61,9 | 53,6 | 80,5 |
| 2009 | 75,5 | 105,1 | 76,9 | 77,9 | 75,9 | 69,5 | 71,6 | 64,8 | 58,5 | 32,1 | 86,7 |
| 2010 | 82,2 | 89,7 | 83,1 | 81,9 | 69,7 | 92,3 | 80,8 | 90,0 | 59,7 | 55,0 | 88,4 |
| 2011 | 85,6 | 100,3 | 93,1 | 92,4 | 92,1 | 98,0 | 79,7 | 82,4 | 61,7 | 50,2 | 90,5 |
| 2012 | 89,7 | 98,6 | 83,1 | 81,9 | 78,1 | 92,0 | 92,6 | 97,4 | 84,8 | 35,5 | 94,2 |
| 2013 | 91,1 | 105,0 | 98,7 | 98,3 | 102,6 | 102,1 | 85,2 | 86,2 | 75,5 | 41,3 | 91,4 |
| 2014 | 96,8 | 112,4 | 93,9 | 92,1 | 85,9 | 107,8 | 96,8 | 107,7 | 88,1 | 60,4 | 94,1 |
| 2015 | 100 | 100 | 100 | 100 | 100 | 100 | 100 | 100 | 100 | 100 | 100 |
| 2016 | 107,4 | 91,3 | 113,0 | 108,6 | 107,0 | 147,1 | 105,7 | 110,5 | 103,6 | 79,7 | 103,3 |
| 2017 | 113,1 | 93,1 | 111,8 | 110,7 | 112,4 | 120,0 | 116,0 | 119,8 | 119,0 | 108,9 | 110,7 |
| 2018 | 115,9 | 89,9 | 120,0 | 119,6 | 123,0 | 122,9 | 116,2 | 112,0 | 117,2 | 206,6 | 119,0 |
| Anteil an allen Wirtschaftsbereichen in % | | | | | | | | | | | |
| 1991 | 100 | 1,6 | 39,7 | • | • | • | 58,7 | • | • | • | • |
| 1995 | 100 | 4,1 | 43,7 | 37,9 | 25,1 | 5,8 | 52,1 | 18,8 | 19,7 | 0,8 | 13,7 |
| 1996 | 100 | 4,1 | 45,2 | 39,6 | 25,8 | 5,6 | 50,7 | 16,4 | 21,5 | 0,8 | 12,8 |
| 1997 | 100 | 3,6 | 41,0 | 36,5 | 26,2 | 4,5 | 55,4 | 16,6 | 25,9 | 0,8 | 12,9 |
| 1998 | 100 | 4,2 | 32,7 | 28,5 | 20,0 | 4,2 | 63,0 | 17,1 | 31,7 | 0,8 | 14,2 |
| 1999 | 100 | 4,4 | 33,9 | 29,9 | 20,3 | 4,0 | 61,7 | 17,1 | 30,1 | 0,8 | 14,5 |
| 2000 | 100 | 3,9 | 32,0 | 29,0 | 20,6 | 3,0 | 64,2 | 17,5 | 32,2 | 1,0 | 14,5 |
| 2001 | 100 | 5,8 | 39,9 | 35,9 | 27,5 | 4,0 | 54,3 | 19,1 | 16,7 | 1,0 | 18,6 |
| 2002 | 100 | 6,7 | 39,7 | 36,5 | 25,7 | 3,2 | 53,6 | 20,7 | 10,9 | 0,7 | 22,0 |
| 2003 | 100 | 5,4 | 37,3 | 33,5 | 21,9 | 3,8 | 57,3 | 18,7 | 14,4 | 0,3 | 24,2 |
| 2004 | 100 | 5,6 | 39,1 | 36,2 | 25,8 | 2,9 | 55,3 | 21,3 | 14,0 | 0,3 | 20,1 |
| 2005 | 100 | 7,4 | 35,8 | 33,3 | 22,3 | 2,5 | 56,8 | 20,4 | 13,7 | 0,5 | 22,7 |
| 2006 | 100 | 7,7 | 38,4 | 35,5 | 24,4 | 2,9 | 53,9 | 20,7 | 11,3 | 0,4 | 21,9 |
| 2007 | 100 | 7,3 | 39,1 | 35,0 | 22,7 | 4,1 | 53,7 | 21,9 | 11,0 | 0,5 | 20,7 |
| 2008 | 100 | 8,7 | 38,0 | 35,1 | 23,5 | 3,0 | 53,3 | 20,9 | 11,5 | 0,5 | 20,9 |
| 2009 | 100 | 8,6 | 35,2 | 31,5 | 23,0 | 3,6 | 56,3 | 16,5 | 13,0 | 0,4 | 26,8 |
| 2010 | 100 | 6,7 | 34,9 | 30,5 | 19,5 | 4,4 | 58,4 | 21,1 | 12,2 | 0,6 | 25,1 |
| 2011 | 100 | 7,2 | 37,5 | 33,0 | 24,7 | 4,5 | 55,3 | 18,5 | 12,1 | 0,5 | 24,7 |
| 2012 | 100 | 6,8 | 32,0 | 27,9 | 20,0 | 4,0 | 61,2 | 20,9 | 15,8 | 0,3 | 24,5 |
| 2013 | 100 | 7,1 | 37,4 | 33,0 | 25,8 | 4,4 | 55,5 | 18,2 | 13,9 | 0,4 | 23,4 |
| 2014 | 100 | 7,1 | 33,5 | 29,1 | 20,3 | 4,4 | 59,3 | 21,4 | 15,2 | 0,5 | 22,7 |
| 2015 | 100 | 6,2 | 34,5 | 30,6 | 22,9 | 3,9 | 59,3 | 19,2 | 16,7 | 0,8 | 23,3 |
| 2016 | 100 | 5,2 | 36,3 | 30,9 | 22,8 | 5,4 | 58,4 | 19,8 | 16,2 | 0,6 | 22,5 |
| 2017 | 100 | 5,1 | 34,1 | 29,9 | 22,8 | 4,2 | 60,8 | 20,4 | 17,6 | 0,8 | 22,8 |
| 2018 | 100 | 4,8 | 35,7 | 31,6 | 24,3 | 4,2 | 59,5 | 18,6 | 16,9 | 1,5 | 23,9 |

2 Bruttoanlageinvestitionen im Land Brandenburg 1991 bis 2018 nach Wirtschaftsbereichen

2.3 Neue Ausrüstungen und sonstige Anlagen in jeweiligen Preisen

| Jahr | Ins- gesamt | Land- und Forst- wirt- schaft, Fischerei | Produzierendes Gewerbe | | | | Dienstleistungsbereiche | | | | |
|----------------------------|----------------|---|------------------------|---|--|-----------------|-------------------------|---|--|--|--|
| | | | zu- sammen | Produ- zierendes Gewerbe ohne Bau- gewerbe | darunter Verarbei- tendes Gewerbe | Bau- gewerbe | zu- sammen | Handel, Verkehr, Gast- gewerbe, Information und Kommu- nikation | Finanz-, Versicherungs- und Unter- nehmens- dienstleister; Grundstücks- und Wohnungs- wesen | darunter Grund- stücks- und Wohnungs- wesen | Öffentliche und sonstige Dienstleister, Erziehung und Gesundheit |
| Anteil an Deutschland in % | | | | | | | | | | | |
| 1991 | 1,6 | 1,0 | 1,4 | • | • | • | 1,8 | • | • | • | • |
| 1995 | 2,8 | 5,0 | 2,9 | 2,7 | 2,1 | 4,9 | 2,7 | 2,8 | 2,5 | 3,4 | 2,9 |
| 1996 | 2,9 | 5,0 | 3,1 | 2,9 | 2,2 | 5,7 | 2,6 | 2,5 | 2,6 | 3,5 | 2,8 |
| 1997 | 2,7 | 4,6 | 2,7 | 2,5 | 2,1 | 5,4 | 2,6 | 2,3 | 2,8 | 3,5 | 2,7 |
| 1998 | 2,4 | 4,8 | 2,0 | 1,8 | 1,4 | 4,9 | 2,6 | 2,2 | 2,8 | 3,5 | 2,7 |
| 1999 | 2,4 | 5,0 | 2,0 | 1,9 | 1,5 | 4,5 | 2,5 | 2,1 | 2,7 | 3,4 | 2,7 |
| 2000 | 2,3 | 4,5 | 1,9 | 1,8 | 1,5 | 3,5 | 2,4 | 2,1 | 2,5 | 3,3 | 2,6 |
| 2001 | 1,8 | 5,3 | 1,8 | 1,7 | 1,4 | 4,6 | 1,6 | 1,8 | 1,1 | 2,1 | 2,6 |
| 2002 | 1,6 | 5,2 | 1,6 | 1,5 | 1,2 | 3,3 | 1,4 | 1,8 | 0,6 | 1,3 | 2,6 |
| 2003 | 1,5 | 4,2 | 1,4 | 1,3 | 0,9 | 4,3 | 1,5 | 1,6 | 0,8 | 0,6 | 2,6 |
| 2004 | 1,8 | 5,2 | 1,8 | 1,8 | 1,4 | 4,1 | 1,7 | 2,0 | 0,9 | 1,1 | 2,6 |
| 2005 | 1,7 | 5,3 | 1,7 | 1,6 | 1,2 | 3,5 | 1,5 | 1,8 | 0,8 | 1,4 | 2,5 |
| 2006 | 1,7 | 5,0 | 1,9 | 1,8 | 1,4 | 4,1 | 1,5 | 1,8 | 0,7 | 1,0 | 2,5 |
| 2007 | 1,7 | 5,1 | 1,8 | 1,7 | 1,2 | 5,0 | 1,5 | 1,9 | 0,7 | 0,9 | 2,5 |
| 2008 | 1,7 | 5,5 | 1,7 | 1,6 | 1,2 | 3,7 | 1,5 | 1,9 | 0,7 | 0,9 | 2,6 |
| 2009 | 1,6 | 5,1 | 1,5 | 1,4 | 1,2 | 4,2 | 1,5 | 1,5 | 0,8 | 0,7 | 2,8 |
| 2010 | 1,7 | 5,0 | 1,6 | 1,5 | 1,1 | 4,7 | 1,6 | 1,7 | 0,8 | 1,3 | 2,7 |
| 2011 | 1,6 | 4,4 | 1,6 | 1,5 | 1,3 | 4,6 | 1,5 | 1,4 | 0,8 | 1,3 | 2,6 |
| 2012 | 1,7 | 4,7 | 1,4 | 1,3 | 1,0 | 3,7 | 1,7 | 1,8 | 1,0 | 0,8 | 2,7 |
| 2013 | 1,7 | 5,0 | 1,7 | 1,6 | 1,4 | 4,4 | 1,6 | 1,6 | 1,0 | 0,9 | 2,6 |
| 2014 | 1,7 | 5,3 | 1,5 | 1,4 | 1,1 | 4,3 | 1,7 | 1,9 | 1,1 | 1,2 | 2,6 |
| 2015 | 1,7 | 4,8 | 1,5 | 1,4 | 1,2 | 4,0 | 1,6 | 1,6 | 1,1 | 2,3 | 2,6 |
| 2016 | 1,7 | 4,6 | 1,6 | 1,5 | 1,2 | 5,0 | 1,7 | 1,7 | 1,1 | 1,4 | 2,6 |
| 2017 | 1,7 | 4,4 | 1,5 | 1,4 | 1,2 | 3,9 | 1,8 | 1,8 | 1,2 | 1,5 | 2,6 |
| 2018 | 1,7 | 4,1 | 1,5 | 1,4 | 1,2 | 3,6 | 1,7 | 1,6 | 1,2 | 2,7 | 2,6 |

Die Daten für die Jahre 1992 bis 1994 werden hier nicht dargestellt. In der Excel-Version dieser Veröffentlichung sind die weiteren Angaben vorhanden.

2 Bruttoanlageinvestitionen im Land Brandenburg 1991 bis 2018 nach Wirtschaftsbereichen

2.4 Neue Ausrüstungen und sonstige Anlagen (preisbereinigt, verkettet)

| Jahr | Ins- gesamt | Land- und Forst- wirt- schaft, Fischerei | Produzierendes Gewerbe | | | | Dienstleistungsbereiche | | | | |
|--|----------------|---|------------------------|---|--|-----------------|-------------------------|---|--|--|--|
| | | | zu- sammen | Produ- zierendes Gewerbe ohne Bau- gewerbe | darunter Verarbei- tendes Gewerbe | Bau- gewerbe | zu- sammen | Handel, Verkehr, Gast- gewerbe, Information und Kommu- nikation | Finanz-, Versicherungs- und Unter- nehmens- dienstleister; Grundstücks- und Wohnungs- wesen | darunter Grund- stücks- und Wohnungs- wesen | Öffentliche und sonstige Dienstleister, Erziehung und Gesundheit |
| Index (2015 ± 100) | | | | | | | | | | | |
| 1991 | 61,1 | 20,9 | 80,1 | • | • | • | 53,8 | • | • | • | • |
| 1995 | 98,6 | 83,9 | 140,8 | 139,1 | 124,1 | 151,8 | 78,1 | 89,4 | 102,2 | 86,0 | 51,4 |
| 1996 | 102,4 | 86,0 | 150,5 | 150,1 | 131,6 | 152,4 | 79,3 | 81,7 | 116,4 | 89,4 | 50,3 |
| 1997 | 99,0 | 71,3 | 131,3 | 132,9 | 128,4 | 118,6 | 84,3 | 79,8 | 136,8 | 90,3 | 49,4 |
| 1998 | 98,4 | 81,9 | 102,7 | 101,7 | 96,1 | 109,7 | 96,0 | 82,1 | 168,4 | 89,0 | 54,2 |
| 1999 | 104,6 | 87,7 | 112,1 | 112,3 | 102,2 | 109,2 | 100,7 | 87,9 | 171,7 | 90,4 | 59,0 |
| 2000 | 107,7 | 79,6 | 108,2 | 111,4 | 106,4 | 83,9 | 108,1 | 93,1 | 188,8 | 124,1 | 61,1 |
| 2001 | 84,6 | 92,0 | 105,0 | 107,3 | 109,8 | 87,6 | 72,4 | 80,0 | 77,7 | 90,8 | 62,1 |
| 2002 | 70,8 | 88,3 | 86,9 | 90,7 | 85,3 | 58,0 | 60,2 | 73,0 | 42,9 | 51,7 | 62,0 |
| 2003 | 65,4 | 64,6 | 74,7 | 76,0 | 66,3 | 64,6 | 59,9 | 61,5 | 53,0 | 24,7 | 63,3 |
| 2004 | 81,1 | 81,0 | 96,7 | 101,5 | 96,5 | 60,6 | 72,1 | 86,8 | 63,9 | 29,0 | 65,7 |
| 2005 | 78,4 | 102,9 | 84,9 | 89,7 | 80,2 | 49,3 | 72,1 | 80,5 | 61,2 | 42,6 | 72,7 |
| 2006 | 88,2 | 117,3 | 101,7 | 106,6 | 98,0 | 65,2 | 77,5 | 92,1 | 57,0 | 37,4 | 80,2 |
| 2007 | 92,1 | 113,5 | 106,7 | 108,2 | 94,3 | 95,7 | 81,5 | 102,2 | 58,9 | 48,7 | 80,6 |
| 2008 | 94,8 | 137,8 | 106,0 | 110,7 | 99,4 | 70,6 | 84,1 | 100,7 | 64,2 | 54,4 | 84,6 |
| 2009 | 79,2 | 110,3 | 81,6 | 82,9 | 81,3 | 71,8 | 74,7 | 67,0 | 60,8 | 32,7 | 91,2 |
| 2010 | 85,6 | 93,0 | 87,0 | 86,0 | 73,7 | 94,5 | 84,0 | 92,7 | 62,0 | 55,9 | 92,6 |
| 2011 | 88,7 | 105,8 | 97,1 | 96,6 | 96,7 | 100,7 | 82,1 | 84,5 | 63,3 | 50,9 | 93,9 |
| 2012 | 92,0 | 102,6 | 85,6 | 84,5 | 80,8 | 93,5 | 94,6 | 99,1 | 86,2 | 35,9 | 96,7 |
| 2013 | 92,9 | 108,2 | 101,0 | 100,7 | 105,4 | 103,6 | 86,6 | 87,5 | 76,6 | 41,7 | 93,1 |
| 2014 | 97,8 | 114,2 | 95,0 | 93,3 | 87,0 | 108,4 | 97,8 | 108,6 | 88,9 | 60,8 | 95,2 |
| 2015 | 100 | 100 | 100 | 100 | 100 | 100 | 100 | 100 | 100 | 100 | 100 |
| 2016 | 106,7 | 89,8 | 112,2 | 107,8 | 106,1 | 146,4 | 105,3 | 110,1 | 103,1 | 79,3 | 102,9 |
| 2017 | 111,4 | 90,0 | 109,9 | 108,8 | 110,3 | 118,7 | 114,5 | 118,5 | 117,3 | 107,4 | 109,2 |
| 2018 | 113,0 | 85,6 | 116,6 | 116,1 | 119,0 | 120,4 | 113,7 | 110,1 | 114,2 | 201,5 | 116,4 |
| Veränderung gegenüber dem Vorjahr in % | | | | | | | | | | | |
| 1995 | 0,1 | 5,3 | – 10,9 | • | • | • | 11,1 | • | • | • | • |
| 1996 | 3,9 | 2,6 | 6,9 | 7,9 | 6,0 | 0,4 | 1,6 | – 8,6 | 13,9 | 3,9 | – 2,2 |
| 1997 | – 3,3 | – 17,1 | – 12,8 | – 11,4 | – 2,5 | – 22,2 | 6,2 | – 2,2 | 17,5 | 1,0 | – 1,8 |
| 1998 | – 0,7 | 14,8 | – 21,7 | – 23,5 | – 25,1 | – 7,4 | 13,9 | 2,8 | 23,1 | – 1,5 | 9,7 |
| 1999 | 6,4 | 7,1 | 9,1 | 10,5 | 6,4 | – 0,5 | 4,9 | 7,0 | 2,0 | 1,6 | 9,0 |
| 2000 | 2,9 | – 9,3 | – 3,4 | – 0,8 | 4,1 | – 23,1 | 7,3 | 5,9 | 10,0 | 37,3 | 3,5 |
| 2001 | – 21,5 | 15,6 | – 2,9 | – 3,7 | 3,2 | 4,3 | – 33,0 | – 14,0 | – 58,9 | – 26,8 | 1,7 |
| 2002 | – 16,3 | – 4,1 | – 17,3 | – 15,5 | – 22,3 | – 33,7 | – 16,9 | – 8,8 | – 44,8 | – 43,1 | – 0,3 |
| 2003 | – 7,6 | – 26,8 | – 14,0 | – 16,2 | – 22,2 | 11,3 | – 0,4 | – 15,8 | 23,5 | – 52,2 | 2,2 |
| 2004 | 24,0 | 25,3 | 29,5 | 33,6 | 45,5 | – 6,2 | 20,2 | 41,2 | 20,7 | 17,5 | 3,7 |
| 2005 | – 3,2 | 27,0 | – 12,2 | – 11,7 | – 16,9 | – 18,7 | 0,0 | – 7,2 | – 4,3 | 46,7 | 10,7 |
| 2006 | 12,4 | 14,1 | 19,8 | 18,9 | 22,2 | 32,3 | 7,6 | 14,3 | – 6,8 | – 12,1 | 10,2 |
| 2007 | 4,4 | – 3,3 | 4,9 | 1,5 | – 3,9 | 46,9 | 5,2 | 11,0 | 3,4 | 30,1 | 0,6 |
| 2008 | 3,0 | 21,4 | – 0,7 | 2,3 | 5,4 | – 26,2 | 3,2 | – 1,4 | 8,9 | 11,8 | 5,0 |
| 2009 | – 16,5 | – 19,9 | – 23,0 | – 25,1 | – 18,2 | 1,7 | – 11,2 | – 33,5 | – 5,2 | – 40,0 | 7,7 |
| 2010 | 8,0 | – 15,7 | 6,6 | 3,7 | – 9,3 | 31,7 | 12,5 | 38,5 | 2,0 | 71,2 | 1,6 |
| 2011 | 3,7 | 13,7 | 11,6 | 12,3 | 31,2 | 6,5 | – 2,3 | – 8,9 | 1,9 | – 9,0 | 1,3 |
| 2012 | 3,7 | – 3,0 | – 11,8 | – 12,5 | – 16,4 | – 7,1 | 15,1 | 17,4 | 36,3 | – 29,5 | 3,0 |
| 2013 | 1,0 | 5,5 | 18,1 | 19,1 | 30,4 | 10,8 | – 8,4 | – 11,8 | – 11,2 | 16,2 | – 3,7 |
| 2014 | 5,3 | 5,5 | – 6,0 | – 7,4 | – 17,4 | 4,6 | 12,9 | 24,1 | 16,0 | 45,8 | 2,3 |
| 2015 | 2,2 | – 12,4 | 5,3 | 7,2 | 14,9 | – 7,8 | 2,3 | – 7,9 | 12,5 | 64,4 | 5,0 |
| 2016 | 6,7 | – 10,2 | 12,2 | 7,8 | 6,1 | 46,4 | 5,3 | 10,1 | 3,1 | – 20,7 | 2,9 |
| 2017 | 4,4 | 0,2 | – 2,0 | 0,9 | 3,9 | – 18,9 | 8,7 | 7,7 | 13,7 | 35,4 | 6,1 |
| 2018 | 1,4 | – 4,9 | 6,0 | 6,7 | 7,9 | 1,5 | – 0,7 | – 7,1 | – 2,7 | 87,6 | 6,6 |

Die Daten für die Jahre 1992 bis 1994 werden hier nicht dargestellt. In der Excel-Version dieser Veröffentlichung sind die weiteren Angaben vorhanden.

2 Bruttoanlageinvestitionen im Land Brandenburg 1991 bis 2018 nach Wirtschaftsbereichen

2.5 Neue Bauten in jeweiligen Preisen

| Jahr | Ins- gesamt | Land- und Forst- wirt- schaft, Fischerei | Produzierendes Gewerbe | | | | Dienstleistungsbereiche | | | | |
|-----------|----------------|---|------------------------|---|--|-----------------|-------------------------|---|--|--|--|
| | | | zu- sammen | Produ- zierendes Gewerbe ohne Bau- gewerbe | darunter Verarbei- tendes Gewerbe | Bau- gewerbe | zu- sammen | Handel, Verkehr, Gast- gewerbe, Information und Kommu- nikation | Finanz-, Versicherungs- und Unter- nehmens- dienstleister; Grundstücks- und Wohnungs- wesen | darunter Grund- stücks- und Wohnungs- wesen | Öffentliche und sonstige Dienstleister, Erziehung und Gesundheit |
| Mill. EUR | | | | | | | | | | | |
| 1991 | 4 996 | 116 | 936 | • | • | • | 3 944 | • | • | • | • |
| 1995 | 12 542 | 37 | 2 074 | 1 951 | 346 | 123 | 10 431 | 1 436 | 6 351 | 6 145 | 2 644 |
| 1996 | 13 701 | 53 | 1 490 | 1 389 | 255 | 101 | 12 158 | 968 | 8 759 | 8 566 | 2 430 |
| 1997 | 13 067 | 31 | 1 290 | 1 192 | 233 | 98 | 11 746 | 738 | 8 493 | 8 306 | 2 516 |
| 1998 | 13 166 | 27 | 1 111 | 1 027 | 206 | 84 | 12 028 | 732 | 8 978 | 8 792 | 2 318 |
| 1999 | 12 415 | 22 | 998 | 938 | 155 | 60 | 11 395 | 819 | 8 215 | 8 043 | 2 362 |
| 2000 | 11 110 | 30 | 862 | 826 | 156 | 37 | 10 217 | 627 | 7 218 | 7 029 | 2 373 |
| 2001 | 9 745 | 27 | 918 | 892 | 133 | 26 | 8 801 | 289 | 6 032 | 5 888 | 2 480 |
| 2002 | 8 976 | 18 | 769 | 755 | 122 | 15 | 8 189 | 152 | 5 576 | 5 462 | 2 461 |
| 2003 | 7 948 | 16 | 660 | 641 | 61 | 19 | 7 272 | 189 | 5 026 | 4 919 | 2 056 |
| 2004 | 7 307 | 19 | 694 | 684 | 131 | 10 | 6 593 | 250 | 4 415 | 4 281 | 1 928 |
| 2005 | 7 279 | 19 | 633 | 619 | 91 | 14 | 6 627 | 512 | 4 537 | 4 384 | 1 578 |
| 2006 | 7 443 | 14 | 697 | 691 | 77 | 5 | 6 732 | 321 | 4 659 | 4 539 | 1 752 |
| 2007 | 6 901 | 24 | 657 | 648 | 85 | 9 | 6 220 | 311 | 4 104 | 3 976 | 1 805 |
| 2008 | 7 424 | 30 | 706 | 679 | 169 | 27 | 6 688 | 500 | 4 516 | 4 394 | 1 673 |
| 2009 | 6 637 | 33 | 432 | 415 | 73 | 17 | 6 172 | 719 | 4 011 | 3 965 | 1 442 |
| 2010 | 7 070 | 19 | 430 | 407 | 63 | 23 | 6 621 | 867 | 4 438 | 4 356 | 1 316 |
| 2011 | 7 338 | 29 | 488 | 464 | 135 | 23 | 6 821 | 631 | 4 865 | 4 794 | 1 325 |
| 2012 | 8 453 | 35 | 442 | 422 | 57 | 19 | 7 976 | 625 | 5 981 | 5 880 | 1 371 |
| 2013 | 7 888 | 62 | 447 | 435 | 78 | 12 | 7 379 | 623 | 5 485 | 5 406 | 1 272 |
| 2014 | 8 639 | 51 | 569 | 543 | 104 | 26 | 8 019 | 1 172 | 5 646 | 5 498 | 1 201 |
| 2015 | 9 170 | 64 | 648 | 621 | 178 | 27 | 8 458 | 1 446 | 5 852 | 5 709 | 1 160 |
| 2016 | 10 181 | 37 | 721 | 667 | 226 | 54 | 9 423 | 1 536 | 6 605 | 6 505 | 1 282 |
| 2017 | 10 658 | 33 | 681 | 616 | 145 | 64 | 9 944 | 1 608 | 6 776 | 6 665 | 1 560 |
| 2018 | 11 773 | 46 | 740 | 669 | 105 | 72 | 10 986 | 1 693 | 7 474 | 7 298 | 1 820 |

| Veränderung gegenüber dem Vorjahr in % | | | | | | | | | | | |
|--|--------|--------|--------|--------|--------|--------|--------|--------|--------|--------|--------|
| 1995 | – 0,9 | – 53,8 | – 11,0 | • | • | • | 1,8 | • | • | • | • |
| 1996 | 9,2 | 44,8 | – 28,2 | – 28,8 | – 26,4 | – 17,8 | 16,6 | – 32,5 | 37,9 | 39,4 | – 8,1 |
| 1997 | – 4,6 | – 41,8 | – 13,5 | – 14,2 | – 8,8 | – 3,1 | – 3,4 | – 23,8 | – 3,0 | – 3,0 | 3,5 |
| 1998 | 0,8 | – 11,9 | – 13,9 | – 13,8 | – 11,3 | – 14,7 | 2,4 | – 0,8 | 5,7 | 5,9 | – 7,9 |
| 1999 | – 5,7 | – 20,1 | – 10,1 | – 8,7 | – 24,7 | – 28,2 | – 5,3 | 11,9 | – 8,5 | – 8,5 | 1,9 |
| 2000 | – 10,5 | 37,5 | – 13,6 | – 12,0 | 0,4 | – 38,7 | – 10,3 | – 23,4 | – 12,1 | – 12,6 | 0,5 |
| 2001 | – 12,3 | – 10,7 | 6,4 | 8,1 | – 14,9 | – 30,4 | – 13,9 | – 54,0 | – 16,4 | – 16,2 | 4,5 |
| 2002 | – 7,9 | – 31,9 | – 16,2 | – 15,4 | – 8,1 | – 43,1 | – 6,9 | – 47,3 | – 7,6 | – 7,2 | – 0,8 |
| 2003 | – 11,5 | – 13,3 | – 14,2 | – 15,0 | – 49,7 | 29,7 | – 11,2 | 24,6 | – 9,9 | – 10,0 | – 16,4 |
| 2004 | – 8,1 | 18,9 | 5,2 | 6,7 | 113,0 | – 46,5 | – 9,3 | 32,2 | – 12,2 | – 13,0 | – 6,2 |
| 2005 | – 0,4 | 0,6 | – 8,9 | – 9,6 | – 30,7 | 40,1 | 0,5 | 104,3 | 2,8 | 2,4 | – 18,2 |
| 2006 | 2,3 | – 26,1 | 10,1 | 11,7 | – 15,6 | – 61,7 | 1,6 | – 37,3 | 2,7 | 3,5 | 11,0 |
| 2007 | – 7,3 | 71,6 | – 5,7 | – 6,3 | 11,5 | 66,8 | – 7,6 | – 3,2 | – 11,9 | – 12,4 | 3,0 |
| 2008 | 7,6 | 25,1 | 7,4 | 4,8 | 98,0 | 192,6 | 7,5 | 61,0 | 10,0 | 10,5 | – 7,3 |
| 2009 | – 10,6 | 11,1 | – 38,8 | – 38,9 | – 56,8 | – 36,4 | – 7,7 | 43,8 | – 11,2 | – 9,8 | – 13,8 |
| 2010 | 6,5 | – 43,4 | – 0,4 | – 1,8 | – 14,3 | 34,1 | 7,3 | 20,6 | 10,6 | 9,9 | – 8,8 |
| 2011 | 3,8 | 54,0 | 13,5 | 14,0 | 115,4 | 3,6 | 3,0 | – 27,2 | 9,6 | 10,1 | 0,7 |
| 2012 | 15,2 | 19,7 | – 9,5 | – 9,1 | – 57,3 | – 17,5 | 16,9 | – 1,0 | 22,9 | 22,6 | 3,4 |
| 2013 | – 6,7 | 78,4 | 1,2 | 3,0 | 36,0 | – 38,6 | – 7,5 | – 0,3 | – 8,3 | – 8,1 | – 7,2 |
| 2014 | 9,5 | – 17,0 | 27,4 | 25,0 | 33,4 | 117,5 | 8,7 | 88,2 | 2,9 | 1,7 | – 5,5 |
| 2015 | 6,1 | 25,1 | 13,8 | 14,2 | 70,4 | 4,2 | 5,5 | 23,4 | 3,6 | 3,8 | – 3,4 |
| 2016 | 11,0 | – 42,4 | 11,4 | 7,5 | 27,5 | 100,2 | 11,4 | 6,2 | 12,9 | 14,0 | 10,5 |
| 2017 | 4,7 | – 10,4 | – 5,6 | – 7,7 | – 35,9 | 19,5 | 5,5 | 4,7 | 2,6 | 2,5 | 21,7 |
| 2018 | 10,5 | 39,3 | 8,8 | 8,5 | – 27,6 | 11,1 | 10,5 | 5,3 | 10,3 | 9,5 | 16,7 |

2 Bruttoanlageinvestitionen im Land Brandenburg 1991 bis 2018 nach Wirtschaftsbereichen

2.5 Neue Bauten in jeweiligen Preisen

| Jahr | Ins- gesamt | Land- und Forst- wirt- schaft, Fischerei | Produzierendes Gewerbe | | | | Dienstleistungsbereiche | | | | |
|---|----------------|---|------------------------|---|--|-----------------|-------------------------|---|--|--|--|
| | | | zu- sammen | Produ- zierendes Gewerbe ohne Bau- gewerbe | darunter Verarbei- tendes Gewerbe | Bau- gewerbe | zu- sammen | Handel, Verkehr, Gast- gewerbe, Information und Kommu- nikation | Finanz-, Versicherungs- und Unter- nehmens- dienstleister; Grundstücks- und Wohnungs- wesen | darunter Grund- stücks- und Wohnungs- wesen | Öffentliche und sonstige Dienstleister, Erziehung und Gesundheit |
| 2015 ± 100 | | | | | | | | | | | |
| 1991 | 54,5 | 180,0 | 144,6 | • | • | • | 46,6 | • | • | • | • |
| 1995 | 136,8 | 57,1 | 320,3 | 314,3 | 195,0 | 458,1 | 123,3 | 99,3 | 108,5 | 107,6 | 227,9 |
| 1996 | 149,4 | 82,7 | 230,1 | 223,8 | 143,6 | 376,5 | 143,7 | 67,0 | 149,7 | 150,1 | 209,5 |
| 1997 | 142,5 | 48,1 | 199,1 | 192,0 | 131,0 | 364,7 | 138,9 | 51,0 | 145,1 | 145,5 | 216,9 |
| 1998 | 143,6 | 42,4 | 171,5 | 165,4 | 116,2 | 311,0 | 142,2 | 50,6 | 153,4 | 154,0 | 199,8 |
| 1999 | 135,4 | 33,9 | 154,1 | 151,1 | 87,4 | 223,1 | 134,7 | 56,6 | 140,4 | 140,9 | 203,6 |
| 2000 | 121,2 | 46,6 | 133,2 | 133,0 | 87,8 | 136,9 | 120,8 | 43,3 | 123,3 | 123,1 | 204,5 |
| 2001 | 106,3 | 41,6 | 141,7 | 143,7 | 74,7 | 95,3 | 104,1 | 20,0 | 103,1 | 103,1 | 213,8 |
| 2002 | 97,9 | 28,3 | 118,8 | 121,6 | 68,7 | 54,2 | 96,8 | 10,5 | 95,3 | 95,7 | 212,2 |
| 2003 | 86,7 | 24,6 | 101,9 | 103,3 | 34,6 | 70,3 | 86,0 | 13,1 | 85,9 | 86,2 | 177,3 |
| 2004 | 79,7 | 29,2 | 107,2 | 110,3 | 73,7 | 37,6 | 78,0 | 17,3 | 75,4 | 75,0 | 166,2 |
| 2005 | 79,4 | 29,4 | 97,7 | 99,7 | 51,1 | 52,7 | 78,4 | 35,4 | 77,5 | 76,8 | 136,1 |
| 2006 | 81,2 | 21,7 | 107,6 | 111,4 | 43,1 | 20,2 | 79,6 | 22,2 | 79,6 | 79,5 | 151,1 |
| 2007 | 75,3 | 37,2 | 101,4 | 104,4 | 48,0 | 33,7 | 73,5 | 21,5 | 70,1 | 69,6 | 155,6 |
| 2008 | 81,0 | 46,6 | 109,0 | 109,4 | 95,1 | 98,6 | 79,1 | 34,6 | 77,2 | 77,0 | 144,2 |
| 2009 | 72,4 | 51,7 | 66,6 | 66,8 | 41,1 | 62,6 | 73,0 | 49,7 | 68,5 | 69,5 | 124,3 |
| 2010 | 77,1 | 29,3 | 66,4 | 65,6 | 35,2 | 84,0 | 78,3 | 60,0 | 75,8 | 76,3 | 113,4 |
| 2011 | 80,0 | 45,1 | 75,3 | 74,8 | 75,8 | 87,0 | 80,6 | 43,6 | 83,1 | 84,0 | 114,2 |
| 2012 | 92,2 | 54,0 | 68,2 | 68,0 | 32,3 | 71,8 | 94,3 | 43,2 | 102,2 | 103,0 | 118,2 |
| 2013 | 86,0 | 96,3 | 69,0 | 70,0 | 44,0 | 44,1 | 87,2 | 43,1 | 93,7 | 94,7 | 109,6 |
| 2014 | 94,2 | 80,0 | 87,9 | 87,5 | 58,7 | 96,0 | 94,8 | 81,0 | 96,5 | 96,3 | 103,6 |
| 2015 | 100 | 100 | 100 | 100 | 100 | 100 | 100 | 100 | 100 | 100 | 100 |
| 2016 | 111,0 | 57,6 | 111,4 | 107,5 | 127,5 | 200,2 | 111,4 | 106,2 | 112,9 | 114,0 | 110,5 |
| 2017 | 116,2 | 51,6 | 105,1 | 99,3 | 81,7 | 239,3 | 117,6 | 111,2 | 115,8 | 116,7 | 134,5 |
| 2018 | 128,4 | 71,9 | 114,3 | 107,7 | 59,2 | 265,8 | 129,9 | 117,1 | 127,7 | 127,8 | 156,9 |
| Anteil an allen Wirtschaftsbereichen in % | | | | | | | | | | | |
| 1991 | 100 | 2,3 | 18,7 | • | • | • | 78,9 | • | • | • | • |
| 1995 | 100 | 0,3 | 16,5 | 15,6 | 2,8 | 1,0 | 83,2 | 11,4 | 50,6 | 49,0 | 21,1 |
| 1996 | 100 | 0,4 | 10,9 | 10,1 | 1,9 | 0,7 | 88,7 | 7,1 | 63,9 | 62,5 | 17,7 |
| 1997 | 100 | 0,2 | 9,9 | 9,1 | 1,8 | 0,8 | 89,9 | 5,6 | 65,0 | 63,6 | 19,3 |
| 1998 | 100 | 0,2 | 8,4 | 7,8 | 1,6 | 0,6 | 91,4 | 5,6 | 68,2 | 66,8 | 17,6 |
| 1999 | 100 | 0,2 | 8,0 | 7,6 | 1,3 | 0,5 | 91,8 | 6,6 | 66,2 | 64,8 | 19,0 |
| 2000 | 100 | 0,3 | 7,8 | 7,4 | 1,4 | 0,3 | 92,0 | 5,6 | 65,0 | 63,3 | 21,4 |
| 2001 | 100 | 0,3 | 9,4 | 9,2 | 1,4 | 0,3 | 90,3 | 3,0 | 61,9 | 60,4 | 25,4 |
| 2002 | 100 | 0,2 | 8,6 | 8,4 | 1,4 | 0,2 | 91,2 | 1,7 | 62,1 | 60,9 | 27,4 |
| 2003 | 100 | 0,2 | 8,3 | 8,1 | 0,8 | 0,2 | 91,5 | 2,4 | 63,2 | 61,9 | 25,9 |
| 2004 | 100 | 0,3 | 9,5 | 9,4 | 1,8 | 0,1 | 90,2 | 3,4 | 60,4 | 58,6 | 26,4 |
| 2005 | 100 | 0,3 | 8,7 | 8,5 | 1,2 | 0,2 | 91,0 | 7,0 | 62,3 | 60,2 | 21,7 |
| 2006 | 100 | 0,2 | 9,4 | 9,3 | 1,0 | 0,1 | 90,5 | 4,3 | 62,6 | 61,0 | 23,5 |
| 2007 | 100 | 0,3 | 9,5 | 9,4 | 1,2 | 0,1 | 90,1 | 4,5 | 59,5 | 57,6 | 26,2 |
| 2008 | 100 | 0,4 | 9,5 | 9,1 | 2,3 | 0,4 | 90,1 | 6,7 | 60,8 | 59,2 | 22,5 |
| 2009 | 100 | 0,5 | 6,5 | 6,2 | 1,1 | 0,3 | 93,0 | 10,8 | 60,4 | 59,7 | 21,7 |
| 2010 | 100 | 0,3 | 6,1 | 5,8 | 0,9 | 0,3 | 93,7 | 12,3 | 62,8 | 61,6 | 18,6 |
| 2011 | 100 | 0,4 | 6,6 | 6,3 | 1,8 | 0,3 | 93,0 | 8,6 | 66,3 | 65,3 | 18,1 |
| 2012 | 100 | 0,4 | 5,2 | 5,0 | 0,7 | 0,2 | 94,4 | 7,4 | 70,8 | 69,6 | 16,2 |
| 2013 | 100 | 0,8 | 5,7 | 5,5 | 1,0 | 0,2 | 93,6 | 7,9 | 69,5 | 68,5 | 16,1 |
| 2014 | 100 | 0,6 | 6,6 | 6,3 | 1,2 | 0,3 | 92,8 | 13,6 | 65,4 | 63,6 | 13,9 |
| 2015 | 100 | 0,7 | 7,1 | 6,8 | 1,9 | 0,3 | 92,2 | 15,8 | 63,8 | 62,3 | 12,6 |
| 2016 | 100 | 0,4 | 7,1 | 6,6 | 2,2 | 0,5 | 92,6 | 15,1 | 64,9 | 63,9 | 12,6 |
| 2017 | 100 | 0,3 | 6,4 | 5,8 | 1,4 | 0,6 | 93,3 | 15,1 | 63,6 | 62,5 | 14,6 |
| 2018 | 100 | 0,4 | 6,3 | 5,7 | 0,9 | 0,6 | 93,3 | 14,4 | 63,5 | 62,0 | 15,5 |

2 Bruttoanlageinvestitionen im Land Brandenburg 1991 bis 2018 nach Wirtschaftsbereichen

2.5 Neue Bauten in jeweiligen Preisen

| Jahr | Ins- gesamt | Land- und Forst- wirt- schaft, Fischerei | Produzierendes Gewerbe | | | | Dienstleistungsbereiche | | | | |
|----------------------------|----------------|---|------------------------|---|--|-----------------|-------------------------|---|--|--|--|
| | | | zu- sammen | Produ- zierendes Gewerbe ohne Bau- gewerbe | darunter Verarbei- tendes Gewerbe | Bau- gewerbe | zu- sammen | Handel, Verkehr, Gast- gewerbe, Information und Kommu- nikation | Finanz-, Versicherungs- und Unter- nehmens- dienstleister; Grundstücks- und Wohnungs- wesen | darunter Grund- stücks- und Wohnungs- wesen | Öffentliche und sonstige Dienstleister, Erziehung und Gesundheit |
| Anteil an Deutschland in % | | | | | | | | | | | |
| 1991 | 2,6 | 7,4 | 3,4 | • | • | • | 2,4 | • | • | • | • |
| 1995 | 4,8 | 1,9 | 6,5 | 6,5 | 5,2 | 6,2 | 4,6 | 6,0 | 3,9 | 4,0 | 6,2 |
| 1996 | 5,4 | 2,8 | 5,4 | 5,4 | 3,9 | 6,0 | 5,4 | 4,5 | 5,5 | 5,7 | 5,8 |
| 1997 | 5,2 | 1,7 | 5,3 | 5,1 | 4,2 | 8,5 | 5,3 | 3,6 | 5,3 | 5,5 | 6,1 |
| 1998 | 5,3 | 1,4 | 5,0 | 4,9 | 3,3 | 8,2 | 5,4 | 3,6 | 5,6 | 5,8 | 5,6 |
| 1999 | 5,0 | 1,2 | 4,6 | 4,6 | 2,5 | 5,6 | 5,1 | 3,9 | 5,1 | 5,3 | 5,6 |
| 2000 | 4,6 | 1,6 | 4,3 | 4,3 | 2,5 | 4,0 | 4,6 | 3,5 | 4,5 | 4,7 | 5,6 |
| 2001 | 4,2 | 1,4 | 4,9 | 4,9 | 2,0 | 4,2 | 4,2 | 1,6 | 4,0 | 4,2 | 6,0 |
| 2002 | 4,1 | 1,0 | 4,6 | 4,6 | 2,2 | 3,0 | 4,1 | 0,9 | 3,9 | 4,1 | 6,2 |
| 2003 | 3,8 | 1,0 | 4,3 | 4,3 | 1,3 | 4,3 | 3,7 | 1,2 | 3,6 | 3,7 | 5,2 |
| 2004 | 3,5 | 1,3 | 4,4 | 4,5 | 2,7 | 2,9 | 3,5 | 1,5 | 3,3 | 3,4 | 5,2 |
| 2005 | 3,6 | 1,2 | 4,4 | 4,4 | 2,0 | 4,7 | 3,6 | 3,0 | 3,5 | 3,6 | 4,3 |
| 2006 | 3,5 | 0,9 | 4,5 | 4,6 | 1,6 | 1,8 | 3,4 | 2,0 | 3,3 | 3,4 | 4,4 |
| 2007 | 3,0 | 1,5 | 3,9 | 3,9 | 1,3 | 2,5 | 3,0 | 1,8 | 2,8 | 2,8 | 4,2 |
| 2008 | 3,2 | 1,6 | 3,9 | 3,8 | 2,3 | 6,0 | 3,1 | 2,5 | 3,1 | 3,1 | 3,7 |
| 2009 | 2,9 | 1,8 | 2,3 | 2,3 | 1,4 | 3,6 | 3,0 | 3,6 | 2,8 | 2,9 | 3,2 |
| 2010 | 3,0 | 1,0 | 2,7 | 2,6 | 1,4 | 4,2 | 3,0 | 4,3 | 2,9 | 3,0 | 2,8 |
| 2011 | 2,8 | 1,3 | 2,8 | 2,7 | 2,4 | 3,8 | 2,8 | 3,1 | 2,8 | 2,9 | 2,7 |
| 2012 | 3,1 | 1,4 | 2,4 | 2,3 | 0,9 | 3,0 | 3,2 | 3,1 | 3,2 | 3,3 | 2,9 |
| 2013 | 2,8 | 2,5 | 2,3 | 2,4 | 1,2 | 1,9 | 2,9 | 3,1 | 2,9 | 3,0 | 2,6 |
| 2014 | 3,0 | 2,0 | 2,7 | 2,7 | 1,5 | 2,8 | 3,0 | 5,6 | 2,9 | 3,0 | 2,4 |
| 2015 | 3,1 | 2,6 | 3,0 | 3,1 | 2,4 | 2,7 | 3,2 | 6,8 | 3,0 | 3,1 | 2,3 |
| 2016 | 3,3 | 1,6 | 3,4 | 3,3 | 3,0 | 5,2 | 3,3 | 6,2 | 3,2 | 3,3 | 2,4 |
| 2017 | 3,3 | 1,4 | 3,2 | 3,1 | 2,1 | 6,7 | 3,3 | 6,2 | 3,1 | 3,2 | 2,9 |
| 2018 | 3,4 | 1,9 | 3,0 | 2,9 | 1,3 | 5,6 | 3,5 | 6,4 | 3,2 | 3,3 | 3,1 |

Die Daten für die Jahre 1992 bis 1994 werden hier nicht dargestellt. In der Excel-Version dieser Veröffentlichung sind die weiteren Angaben vorhanden.

2 Bruttoanlageinvestitionen im Land Brandenburg 1991 bis 2018 nach Wirtschaftsbereichen

2.6 Neue Bauten (preisbereinigt, verkettet)

| Jahr | Ins- gesamt | Land- und Forst- wirt- schaft, Fischerei | Produzierendes Gewerbe | | | | Dienstleistungsbereiche | | | | |
|--|----------------|---|------------------------|---|--|-----------------|-------------------------|---|--|--|--|
| | | | zu- sammen | Produ- zierendes Gewerbe ohne Bau- gewerbe | darunter Verarbei- tendes Gewerbe | Bau- gewerbe | zu- sammen | Handel, Verkehr, Gast- gewerbe, Information und Kommu- nikation | Finanz-, Versicherungs- und Unter- nehmens- dienstleister; Grundstücks- und Wohnungs- wesen | darunter Grund- stücks- und Wohnungs- wesen | Öffentliche und sonstige Dienstleister, Erziehung und Gesundheit |
| Index (2015 ± 100) | | | | | | | | | | | |
| 1991 | 81,9 | 269,2 | 201,4 | • | • | • | 70,8 | • | • | • | • |
| 1995 | 180,2 | 75,6 | 402,8 | 394,0 | 269,7 | 612,9 | 163,1 | 122,6 | 144,8 | 143,6 | 298,9 |
| 1996 | 197,8 | 109,5 | 292,9 | 284,1 | 199,0 | 505,0 | 190,8 | 83,6 | 200,0 | 200,5 | 277,1 |
| 1997 | 188,7 | 63,7 | 255,4 | 245,8 | 181,4 | 487,4 | 184,3 | 64,0 | 193,4 | 193,9 | 288,6 |
| 1998 | 190,5 | 56,2 | 221,5 | 213,5 | 158,0 | 415,6 | 189,0 | 63,8 | 204,7 | 205,5 | 266,5 |
| 1999 | 180,7 | 45,1 | 200,1 | 196,0 | 119,0 | 299,9 | 180,1 | 72,0 | 188,4 | 189,0 | 273,1 |
| 2000 | 160,8 | 61,9 | 171,6 | 171,1 | 119,4 | 183,3 | 160,5 | 54,5 | 164,8 | 164,5 | 271,7 |
| 2001 | 141,0 | 55,3 | 183,2 | 185,5 | 101,4 | 127,7 | 138,3 | 25,1 | 137,9 | 137,9 | 283,3 |
| 2002 | 130,3 | 37,7 | 154,3 | 157,7 | 93,1 | 72,6 | 129,0 | 13,3 | 127,8 | 128,3 | 282,0 |
| 2003 | 115,4 | 32,6 | 133,0 | 134,6 | 46,7 | 94,2 | 114,5 | 16,7 | 115,1 | 115,4 | 235,7 |
| 2004 | 104,7 | 38,2 | 137,9 | 141,6 | 100,9 | 49,7 | 102,5 | 21,7 | 99,6 | 99,0 | 219,3 |
| 2005 | 103,4 | 37,7 | 125,6 | 128,0 | 70,2 | 68,6 | 102,1 | 43,8 | 101,5 | 100,6 | 177,3 |
| 2006 | 103,5 | 27,2 | 134,6 | 139,2 | 57,5 | 25,7 | 101,6 | 26,9 | 102,3 | 102,1 | 192,1 |
| 2007 | 90,7 | 44,9 | 120,9 | 124,3 | 59,6 | 41,1 | 88,6 | 25,0 | 84,9 | 84,3 | 186,6 |
| 2008 | 94,2 | 54,1 | 122,5 | 122,7 | 110,5 | 116,0 | 92,2 | 38,8 | 90,7 | 90,4 | 166,7 |
| 2009 | 83,1 | 59,7 | 75,2 | 75,3 | 47,3 | 72,8 | 83,9 | 55,5 | 79,3 | 80,3 | 141,5 |
| 2010 | 87,3 | 33,3 | 74,1 | 73,1 | 40,0 | 96,0 | 88,7 | 66,6 | 86,3 | 86,9 | 127,4 |
| 2011 | 87,9 | 49,7 | 81,0 | 80,4 | 83,4 | 96,3 | 88,7 | 47,2 | 91,8 | 92,7 | 124,7 |
| 2012 | 98,5 | 57,9 | 72,0 | 71,8 | 34,7 | 77,2 | 100,9 | 45,8 | 109,6 | 110,5 | 125,3 |
| 2013 | 89,5 | 100,4 | 71,7 | 72,8 | 45,9 | 46,1 | 90,8 | 44,8 | 97,7 | 98,7 | 113,5 |
| 2014 | 96,0 | 81,3 | 89,7 | 89,4 | 59,8 | 97,7 | 96,6 | 82,6 | 98,3 | 98,1 | 105,2 |
| 2015 | 100 | 100 | 100 | 100 | 100 | 100 | 100 | 100 | 100 | 100 | 100 |
| 2016 | 109,1 | 56,5 | 109,7 | 105,9 | 125,2 | 196,5 | 109,4 | 104,6 | 110,8 | 111,8 | 108,6 |
| 2017 | 110,3 | 49,0 | 99,2 | 93,7 | 77,5 | 227,3 | 111,6 | 105,1 | 110,1 | 111,0 | 127,8 |
| 2018 | 116,2 | 65,2 | 101,9 | 95,9 | 53,5 | 241,2 | 117,7 | 104,7 | 116,2 | 116,3 | 141,7 |
| Veränderung gegenüber dem Vorjahr in % | | | | | | | | | | | |
| 1995 | – 2,8 | – 54,6 | – 12,0 | • | • | • | – 0,3 | • | • | • | • |
| 1996 | 9,7 | 44,9 | – 27,3 | – 27,9 | – 26,2 | – 17,6 | 17,0 | – 31,8 | 38,1 | 39,6 | – 7,3 |
| 1997 | – 4,6 | – 41,9 | – 12,8 | – 13,5 | – 8,9 | – 3,5 | – 3,4 | – 23,4 | – 3,3 | – 3,3 | 4,2 |
| 1998 | 1,0 | – 11,7 | – 13,3 | – 13,2 | – 12,9 | – 14,7 | 2,6 | – 0,4 | 5,8 | 6,0 | – 7,7 |
| 1999 | – 5,2 | – 19,7 | – 9,7 | – 8,2 | – 24,7 | – 27,8 | – 4,7 | 12,9 | – 8,0 | – 8,0 | 2,5 |
| 2000 | – 11,0 | 37,2 | – 14,3 | – 12,7 | 0,4 | – 38,9 | – 10,9 | – 24,3 | – 12,5 | – 13,0 | – 0,5 |
| 2001 | – 12,3 | – 10,6 | 6,8 | 8,4 | – 15,1 | – 30,4 | – 13,9 | – 53,9 | – 16,4 | – 16,2 | 4,3 |
| 2002 | – 7,6 | – 31,9 | – 15,8 | – 15,0 | – 8,2 | – 43,1 | – 6,7 | – 47,0 | – 7,3 | – 7,0 | – 0,5 |
| 2003 | – 11,5 | – 13,5 | – 13,8 | – 14,6 | – 49,9 | 29,7 | – 11,3 | 25,0 | – 10,0 | – 10,0 | – 16,4 |
| 2004 | – 9,2 | 17,3 | 3,7 | 5,2 | 116,1 | – 47,3 | – 10,4 | 30,1 | – 13,4 | – 14,2 | – 6,9 |
| 2005 | – 1,3 | – 1,3 | – 8,9 | – 9,6 | – 30,4 | 38,2 | – 0,4 | 102,0 | 1,9 | 1,6 | – 19,1 |
| 2006 | 0,1 | – 27,9 | 7,1 | 8,7 | – 18,1 | – 62,6 | – 0,5 | – 38,7 | 0,7 | 1,5 | 8,3 |
| 2007 | – 12,4 | 65,2 | – 10,1 | – 10,7 | 3,6 | 59,8 | – 12,8 | – 7,1 | – 16,9 | – 17,4 | – 2,8 |
| 2008 | 3,9 | 20,5 | 1,2 | – 1,3 | 85,5 | 182,6 | 4,1 | 55,3 | 6,7 | 7,3 | – 10,7 |
| 2009 | – 11,8 | 10,2 | – 38,6 | – 38,7 | – 57,2 | – 37,3 | – 9,0 | 43,1 | – 12,5 | – 11,2 | – 15,1 |
| 2010 | 5,1 | – 44,2 | – 1,5 | – 2,8 | – 15,4 | 31,9 | 5,8 | 20,1 | 8,9 | 8,1 | – 9,9 |
| 2011 | 0,7 | 49,2 | 9,4 | 9,9 | 108,6 | 0,3 | – 0,0 | – 29,2 | 6,3 | 6,7 | – 2,1 |
| 2012 | 12,1 | 16,6 | – 11,2 | – 10,7 | – 58,5 | – 19,8 | 13,7 | – 3,0 | 19,5 | 19,2 | 0,5 |
| 2013 | – 9,1 | 73,3 | – 0,3 | 1,5 | 32,6 | – 40,3 | – 10,0 | – 2,2 | – 10,9 | – 10,7 | – 9,4 |
| 2014 | 7,2 | – 19,0 | 25,0 | 22,7 | 30,2 | 111,8 | 6,3 | 84,4 | 0,6 | – 0,6 | – 7,3 |
| 2015 | 4,2 | 22,9 | 11,5 | 11,9 | 67,2 | 2,3 | 3,6 | 21,1 | 1,7 | 1,9 | – 4,9 |
| 2016 | 9,1 | – 43,5 | 9,7 | 5,9 | 25,2 | 96,5 | 9,4 | 4,6 | 10,8 | 11,8 | 8,6 |
| 2017 | 1,2 | – 13,3 | – 9,5 | – 11,5 | – 38,1 | 15,7 | 2,0 | 0,5 | – 0,6 | – 0,8 | 17,6 |
| 2018 | 5,4 | 33,1 | 2,7 | 2,3 | – 30,9 | 6,1 | 5,5 | – 0,4 | 5,6 | 4,9 | 10,9 |

Die Daten für die Jahre 1992 bis 1994 werden hier nicht dargestellt. In der Excel-Version dieser Veröffentlichung sind die weiteren Angaben vorhanden.

3 Bruttoanlageinvestitionen in jeweiligen Preisen in Deutschland 1991 bis 2018 nach Ländern

| Jahr | Baden- Württemberg | Bayern | Berlin | Branden- burg | Bremen | Hamburg | Hessen | Mecklenburg- Vorpommern | Nieder- sachsen |
|--|-----------------------|---------|--------|------------------|--------|---------|--------|----------------------------|--------------------|
| Mill. EUR | | | | | | | | | |
| 1991 | 60 010 | 74 020 | 15 309 | 8 139 | 3 413 | 10 068 | 32 917 | 7 081 | 40 201 |
| 1992 | 62 241 | 77 581 | 17 344 | 11 006 | 3 396 | 11 533 | 34 032 | 10 863 | 40 390 |
| 1993 | 58 526 | 70 781 | 17 649 | 14 796 | 3 547 | 11 266 | 33 091 | 12 702 | 37 530 |
| 1994 | 57 168 | 75 419 | 16 982 | 17 886 | 3 073 | 10 495 | 30 357 | 14 088 | 38 416 |
| 1995 | 55 465 | 76 017 | 17 545 | 17 768 | 2 987 | 9 879 | 31 828 | 14 697 | 38 432 |
| 1996 | 56 243 | 76 221 | 20 826 | 19 113 | 3 209 | 9 994 | 30 412 | 13 321 | 37 865 |
| 1997 | 55 199 | 73 206 | 23 531 | 18 264 | 3 147 | 10 870 | 32 086 | 12 283 | 39 875 |
| 1998 | 58 434 | 79 129 | 19 313 | 18 280 | 3 405 | 11 862 | 33 390 | 11 460 | 43 178 |
| 1999 | 61 142 | 80 935 | 18 924 | 17 767 | 3 840 | 11 325 | 35 225 | 10 878 | 46 810 |
| 2000 | 65 494 | 86 877 | 17 830 | 16 687 | 4 032 | 12 701 | 35 614 | 10 334 | 48 871 |
| 2001 | 69 688 | 85 685 | 16 499 | 14 065 | 3 905 | 14 747 | 37 613 | 8 959 | 47 383 |
| 2002 | 66 626 | 82 507 | 14 096 | 12 554 | 4 025 | 15 926 | 34 269 | 7 844 | 44 392 |
| 2003 | 63 422 | 84 549 | 12 445 | 11 219 | 3 228 | 15 338 | 33 573 | 7 624 | 46 461 |
| 2004 | 66 120 | 83 333 | 13 445 | 11 348 | 3 768 | 18 325 | 34 278 | 7 619 | 41 724 |
| 2005 | 64 562 | 80 981 | 15 414 | 11 212 | 3 540 | 19 689 | 37 867 | 8 188 | 39 341 |
| 2006 | 72 064 | 98 004 | 15 644 | 11 850 | 3 887 | 20 651 | 37 969 | 8 671 | 42 936 |
| 2007 | 76 808 | 99 478 | 16 825 | 11 530 | 4 069 | 23 440 | 41 366 | 7 611 | 46 419 |
| 2008 | 80 832 | 101 165 | 17 085 | 12 200 | 4 182 | 24 999 | 45 907 | 8 042 | 46 044 |
| 2009 | 72 962 | 92 137 | 16 666 | 10 611 | 3 593 | 18 557 | 36 703 | 7 069 | 48 446 |
| 2010 | 75 912 | 97 662 | 17 540 | 11 417 | 3 904 | 22 935 | 39 862 | 7 696 | 50 481 |
| 2011 | 83 680 | 111 949 | 17 688 | 11 858 | 3 925 | 19 779 | 45 454 | 8 752 | 57 573 |
| 2012 | 89 994 | 113 784 | 20 434 | 13 167 | 5 328 | 19 909 | 42 056 | 8 586 | 59 618 |
| 2013 | 88 852 | 116 009 | 20 639 | 12 701 | 4 689 | 21 350 | 43 511 | 7 747 | 60 370 |
| 2014 | 90 890 | 122 925 | 22 882 | 13 743 | 4 114 | 22 053 | 43 986 | 8 463 | 63 122 |
| 2015 | 96 408 | 128 382 | 24 696 | 14 424 | 5 131 | 23 378 | 44 622 | 8 791 | 65 006 |
| 2016 | 99 634 | 132 587 | 25 774 | 15 834 | 4 968 | 21 824 | 48 941 | 9 885 | 69 222 |
| 2017 | 108 500 | 142 003 | 26 022 | 16 612 | 4 545 | 18 696 | 51 770 | 10 118 | 72 942 |
| 2018 | 118 417 | 151 195 | 28 468 | 17 871 | 5 336 | 21 508 | 53 543 | 11 336 | 74 321 |
| Veränderung gegenüber dem Vorjahr in % | | | | | | | | | |
| 1992 | 3,7 | 4,8 | 13,3 | 35,2 | - 0,5 | 14,6 | 3,4 | 53,4 | 0,5 |
| 1993 | - 6,0 | - 8,8 | 1,8 | 34,4 | 4,5 | - 2,3 | - 2,8 | 16,9 | - 7,1 |
| 1994 | - 2,3 | 6,6 | - 3,8 | 20,9 | - 13,4 | - 6,8 | - 8,3 | 10,9 | 2,4 |
| 1995 | - 3,0 | 0,8 | 3,3 | - 0,7 | - 2,8 | - 5,9 | 4,8 | 4,3 | 0,0 |
| 1996 | 1,4 | 0,3 | 18,7 | 7,6 | 7,5 | 1,2 | - 4,4 | - 9,4 | - 1,5 |
| 1997 | - 1,9 | - 4,0 | 13,0 | - 4,4 | - 2,0 | 8,8 | 5,5 | - 7,8 | 5,3 |
| 1998 | 5,9 | 8,1 | - 17,9 | 0,1 | 8,2 | 9,1 | 4,1 | - 6,7 | 8,3 |
| 1999 | 4,6 | 2,3 | - 2,0 | - 2,8 | 12,8 | - 4,5 | 5,5 | - 5,1 | 8,4 |
| 2000 | 7,1 | 7,3 | - 5,8 | - 6,1 | 5,0 | 12,1 | 1,1 | - 5,0 | 4,4 |
| 2001 | 6,4 | - 1,4 | - 7,5 | - 15,7 | - 3,2 | 16,1 | 5,6 | - 13,3 | - 3,0 |
| 2002 | - 4,4 | - 3,7 | - 14,6 | - 10,7 | 3,1 | 8,0 | - 8,9 | - 12,4 | - 6,3 |
| 2003 | - 4,8 | 2,5 | - 11,7 | - 10,6 | - 19,8 | - 3,7 | - 2,0 | - 2,8 | 4,7 |
| 2004 | 4,3 | - 1,4 | 8,0 | 1,1 | 16,7 | 19,5 | 2,1 | - 0,1 | - 10,2 |
| 2005 | - 2,4 | - 2,8 | 14,6 | - 1,2 | - 6,1 | 7,4 | 10,5 | 7,5 | - 5,7 |
| 2006 | 11,6 | 21,0 | 1,5 | 5,7 | 9,8 | 4,9 | 0,3 | 5,9 | 9,1 |
| 2007 | 6,6 | 1,5 | 7,5 | - 2,7 | 4,7 | 13,5 | 8,9 | - 12,2 | 8,1 |
| 2008 | 5,2 | 1,7 | 1,5 | 5,8 | 2,8 | 6,7 | 11,0 | 5,7 | - 0,8 |
| 2009 | - 9,7 | - 8,9 | - 2,5 | - 13,0 | - 14,1 | - 25,8 | - 20,0 | - 12,1 | 5,2 |
| 2010 | 4,0 | 6,0 | 5,2 | 7,6 | 8,7 | 23,6 | 8,6 | 8,9 | 4,2 |
| 2011 | 10,2 | 14,6 | 0,8 | 3,9 | 0,5 | - 13,8 | 14,0 | 13,7 | 14,0 |
| 2012 | 7,5 | 1,6 | 15,5 | 11,0 | 35,7 | 0,7 | - 7,5 | - 1,9 | 3,6 |
| 2013 | - 1,3 | 2,0 | 1,0 | - 3,5 | - 12,0 | 7,2 | 3,5 | - 9,8 | 1,3 |
| 2014 | 2,3 | 6,0 | 10,9 | 8,2 | - 12,3 | 3,3 | 1,1 | 9,2 | 4,6 |
| 2015 | 6,1 | 4,4 | 7,9 | 5,0 | 24,7 | 6,0 | 1,4 | 3,9 | 3,0 |
| 2016 | 3,3 | 3,3 | 4,4 | 9,8 | - 3,2 | - 6,6 | 9,7 | 12,4 | 6,5 |
| 2017 | 8,9 | 7,1 | 1,0 | 4,9 | - 8,5 | - 14,3 | 5,8 | 2,4 | 5,4 |
| 2018 | 9,1 | 6,5 | 9,4 | 7,6 | 17,4 | 15,0 | 3,4 | 12,0 | 1,9 |

3 Bruttoanlageinvestitionen in jeweiligen Preisen in Deutschland 1991 bis 2018 nach Ländern

| Nordrhein- Westfalen | Rheinland- Pfalz | Saarland | Sachsen | Sachsen- Anhalt | Schleswig- Holstein | Thüringen | Deutschland | Jahr |
|--|---------------------|----------|---------|--------------------|------------------------|-----------|-------------|------|
| Mill. EUR | | | | | | | | |
| 77 790 | 18 067 | 4 440 | 15 628 | 8 777 | 11 065 | 7 796 | 394 721 | 1991 |
| 81 087 | 18 166 | 4 526 | 18 933 | 13 877 | 12 034 | 11 929 | 428 939 | 1992 |
| 74 021 | 17 536 | 4 078 | 21 710 | 16 818 | 11 657 | 15 491 | 421 198 | 1993 |
| 74 206 | 18 860 | 4 498 | 29 760 | 19 884 | 12 500 | 18 088 | 441 679 | 1994 |
| 73 354 | 19 679 | 4 899 | 32 411 | 20 343 | 13 449 | 17 221 | 445 973 | 1995 |
| 74 030 | 18 237 | 4 884 | 33 260 | 17 978 | 12 752 | 14 096 | 442 442 | 1996 |
| 75 379 | 19 351 | 5 035 | 31 392 | 17 102 | 13 269 | 14 225 | 444 213 | 1997 |
| 80 298 | 20 521 | 5 941 | 28 915 | 17 035 | 14 224 | 13 867 | 459 252 | 1998 |
| 87 882 | 21 350 | 5 804 | 27 431 | 15 460 | 14 847 | 14 858 | 474 477 | 1999 |
| 91 649 | 22 379 | 5 923 | 26 748 | 14 340 | 14 557 | 13 466 | 487 502 | 2000 |
| 90 506 | 20 578 | 4 819 | 21 238 | 11 126 | 13 471 | 12 858 | 473 140 | 2001 |
| 82 719 | 20 893 | 4 886 | 18 578 | 10 268 | 11 871 | 10 847 | 442 301 | 2002 |
| 78 615 | 18 825 | 4 896 | 18 741 | 9 889 | 11 881 | 11 066 | 431 772 | 2003 |
| 78 095 | 18 732 | 4 292 | 19 590 | 10 142 | 11 545 | 9 582 | 431 938 | 2004 |
| 83 930 | 18 581 | 4 320 | 17 986 | 9 364 | 11 688 | 9 871 | 436 534 | 2005 |
| 83 941 | 20 085 | 4 825 | 18 507 | 9 060 | 13 761 | 10 459 | 472 315 | 2006 |
| 89 533 | 21 961 | 5 197 | 22 007 | 9 732 | 14 116 | 11 232 | 501 323 | 2007 |
| 91 665 | 22 103 | 5 193 | 20 758 | 9 913 | 14 594 | 12 332 | 517 013 | 2008 |
| 85 788 | 21 922 | 4 284 | 19 014 | 10 264 | 13 225 | 9 993 | 471 232 | 2009 |
| 88 538 | 22 473 | 5 458 | 21 440 | 10 134 | 15 486 | 10 208 | 501 148 | 2010 |
| 95 947 | 24 789 | 5 515 | 23 561 | 9 837 | 17 243 | 11 150 | 548 701 | 2011 |
| 92 745 | 24 697 | 5 408 | 23 353 | 10 671 | 16 955 | 11 174 | 557 877 | 2012 |
| 93 807 | 26 045 | 5 563 | 22 103 | 10 317 | 15 109 | 10 688 | 559 500 | 2013 |
| 99 119 | 27 250 | 5 863 | 22 881 | 10 312 | 17 803 | 11 258 | 586 665 | 2014 |
| 99 834 | 27 774 | 6 151 | 21 977 | 10 829 | 17 437 | 10 995 | 605 836 | 2015 |
| 104 999 | 27 992 | 5 947 | 24 850 | 11 210 | 20 294 | 12 338 | 636 299 | 2016 |
| 112 155 | 29 431 | 5 865 | 24 296 | 11 477 | 19 885 | 11 648 | 665 965 | 2017 |
| 117 619 | 33 114 | 6 303 | 25 711 | 11 686 | 20 330 | 12 494 | 709 253 | 2018 |
| Veränderung gegenüber dem Vorjahr in % | | | | | | | | |
| 4,2 | 0,5 | 1,9 | 21,2 | 58,1 | 8,8 | 53,0 | 8,7 | 1992 |
| – 8,7 | – 3,5 | – 9,9 | 14,7 | 21,2 | – 3,1 | 29,9 | – 1,8 | 1993 |
| 0,2 | 7,6 | 10,3 | 37,1 | 18,2 | 7,2 | 16,8 | 4,9 | 1994 |
| – 1,1 | 4,3 | 8,9 | 8,9 | 2,3 | 7,6 | – 4,8 | 1,0 | 1995 |
| 0,9 | – 7,3 | – 0,3 | 2,6 | – 11,6 | – 5,2 | – 18,1 | – 0,8 | 1996 |
| 1,8 | 6,1 | 3,1 | – 5,6 | – 4,9 | 4,1 | 0,9 | 0,4 | 1997 |
| 6,5 | 6,0 | 18,0 | – 7,9 | – 0,4 | 7,2 | – 2,5 | 3,4 | 1998 |
| 9,4 | 4,0 | – 2,3 | – 5,1 | – 9,2 | 4,4 | 7,1 | 3,3 | 1999 |
| 4,3 | 4,8 | 2,0 | – 2,5 | – 7,2 | – 1,9 | – 9,4 | 2,7 | 2000 |
| – 1,2 | – 8,0 | – 18,6 | – 20,6 | – 22,4 | – 7,5 | – 4,5 | – 2,9 | 2001 |
| – 8,6 | 1,5 | 1,4 | – 12,5 | – 7,7 | – 11,9 | – 15,6 | – 6,5 | 2002 |
| – 5,0 | – 9,9 | 0,2 | 0,9 | – 3,7 | 0,1 | 2,0 | – 2,4 | 2003 |
| – 0,7 | – 0,5 | – 12,3 | 4,5 | 2,6 | – 2,8 | – 13,4 | 0,0 | 2004 |
| 7,5 | – 0,8 | 0,7 | – 8,2 | – 7,7 | 1,2 | 3,0 | 1,1 | 2005 |
| 0,0 | 8,1 | 11,7 | 2,9 | – 3,2 | 17,7 | 6,0 | 8,2 | 2006 |
| 6,7 | 9,3 | 7,7 | 18,9 | 7,4 | 2,6 | 7,4 | 6,1 | 2007 |
| 2,4 | 0,6 | – 0,1 | – 5,7 | 1,9 | 3,4 | 9,8 | 3,1 | 2008 |
| – 6,4 | – 0,8 | – 17,5 | – 8,4 | 3,5 | – 9,4 | – 19,0 | – 8,9 | 2009 |
| 3,2 | 2,5 | 27,4 | 12,8 | – 1,3 | 17,1 | 2,2 | 6,3 | 2010 |
| 8,4 | 10,3 | 1,1 | 9,9 | – 2,9 | 11,3 | 9,2 | 9,5 | 2011 |
| – 3,3 | – 0,4 | – 1,9 | – 0,9 | 8,5 | – 1,7 | 0,2 | 1,7 | 2012 |
| 1,1 | 5,5 | 2,9 | – 5,4 | – 3,3 | – 10,9 | – 4,3 | 0,3 | 2013 |
| 5,7 | 4,6 | 5,4 | 3,5 | – 0,1 | 17,8 | 5,3 | 4,9 | 2014 |
| 0,7 | 1,9 | 4,9 | – 4,0 | 5,0 | – 2,1 | – 2,3 | 3,3 | 2015 |
| 5,2 | 0,8 | – 3,3 | 13,1 | 3,5 | 16,4 | 12,2 | 5,0 | 2016 |
| 6,8 | 5,1 | – 1,4 | – 2,2 | 2,4 | – 2,0 | – 5,6 | 4,7 | 2017 |
| 4,9 | 12,5 | 7,5 | 5,8 | 1,8 | 2,2 | 7,3 | 6,5 | 2018 |

3 Bruttoanlageinvestitionen in jeweiligen Preisen in Deutschland 1991 bis 2018 nach Ländern

| Jahr | Baden- Württemberg | Bayern | Berlin | Branden- burg | Bremen | Hamburg | Hessen | Mecklenburg- Vorpommern | Nieder- sachsen |
|----------------------------|-----------------------|--------|--------|------------------|--------|---------|--------|----------------------------|--------------------|
| 2015 = 100 | | | | | | | | | |
| 1991 | 62,2 | 57,7 | 62,0 | 56,4 | 66,5 | 43,1 | 73,8 | 80,5 | 61,8 |
| 1992 | 64,6 | 60,4 | 70,2 | 76,3 | 66,2 | 49,3 | 76,3 | 123,6 | 62,1 |
| 1993 | 60,7 | 55,1 | 71,5 | 102,6 | 69,1 | 48,2 | 74,2 | 144,5 | 57,7 |
| 1994 | 59,3 | 58,7 | 68,8 | 124,0 | 59,9 | 44,9 | 68,0 | 160,2 | 59,1 |
| 1995 | 57,5 | 59,2 | 71,0 | 123,2 | 58,2 | 42,3 | 71,3 | 167,2 | 59,1 |
| 1996 | 58,3 | 59,4 | 84,3 | 132,5 | 62,5 | 42,8 | 68,2 | 151,5 | 58,2 |
| 1997 | 57,3 | 57,0 | 95,3 | 126,6 | 61,3 | 46,5 | 71,9 | 139,7 | 61,3 |
| 1998 | 60,6 | 61,6 | 78,2 | 126,7 | 66,4 | 50,7 | 74,8 | 130,3 | 66,4 |
| 1999 | 63,4 | 63,0 | 76,6 | 123,2 | 74,8 | 48,4 | 78,9 | 123,7 | 72,0 |
| 2000 | 67,9 | 67,7 | 72,2 | 115,7 | 78,6 | 54,3 | 79,8 | 117,5 | 75,2 |
| 2001 | 72,3 | 66,7 | 66,8 | 97,5 | 76,1 | 63,1 | 84,3 | 101,9 | 72,9 |
| 2002 | 69,1 | 64,3 | 57,1 | 87,0 | 78,4 | 68,1 | 76,8 | 89,2 | 68,3 |
| 2003 | 65,8 | 65,9 | 50,4 | 77,8 | 62,9 | 65,6 | 75,2 | 86,7 | 71,5 |
| 2004 | 68,6 | 64,9 | 54,4 | 78,7 | 73,4 | 78,4 | 76,8 | 86,7 | 64,2 |
| 2005 | 67,0 | 63,1 | 62,4 | 77,7 | 69,0 | 84,2 | 84,9 | 93,1 | 60,5 |
| 2006 | 74,7 | 76,3 | 63,3 | 82,2 | 75,8 | 88,3 | 85,1 | 98,6 | 66,0 |
| 2007 | 79,7 | 77,5 | 68,1 | 79,9 | 79,3 | 100,3 | 92,7 | 86,6 | 71,4 |
| 2008 | 83,8 | 78,8 | 69,2 | 84,6 | 81,5 | 106,9 | 102,9 | 91,5 | 70,8 |
| 2009 | 75,7 | 71,8 | 67,5 | 73,6 | 70,0 | 79,4 | 82,3 | 80,4 | 74,5 |
| 2010 | 78,7 | 76,1 | 71,0 | 79,2 | 76,1 | 98,1 | 89,3 | 87,5 | 77,7 |
| 2011 | 86,8 | 87,2 | 71,6 | 82,2 | 76,5 | 84,6 | 101,9 | 99,5 | 88,6 |
| 2012 | 93,3 | 88,6 | 82,7 | 91,3 | 103,8 | 85,2 | 94,2 | 97,7 | 91,7 |
| 2013 | 92,2 | 90,4 | 83,6 | 88,1 | 91,4 | 91,3 | 97,5 | 88,1 | 92,9 |
| 2014 | 94,3 | 95,7 | 92,7 | 95,3 | 80,2 | 94,3 | 98,6 | 96,3 | 97,1 |
| 2015 | 100 | 100 | 100 | 100 | 100 | 100 | 100 | 100 | 100 |
| 2016 | 103,3 | 103,3 | 104,4 | 109,8 | 96,8 | 93,4 | 109,7 | 112,4 | 106,5 |
| 2017 | 112,5 | 110,6 | 105,4 | 115,2 | 88,6 | 80,0 | 116,0 | 115,1 | 112,2 |
| 2018 | 122,8 | 117,8 | 115,3 | 123,9 | 104,0 | 92,0 | 120,0 | 128,9 | 114,3 |
| Anteil an Deutschland in % | | | | | | | | | |
| 1991 | 15,2 | 18,8 | 3,9 | 2,1 | 0,9 | 2,6 | 8,3 | 1,8 | 10,2 |
| 1992 | 14,5 | 18,1 | 4,0 | 2,6 | 0,8 | 2,7 | 7,9 | 2,5 | 9,4 |
| 1993 | 13,9 | 16,8 | 4,2 | 3,5 | 0,8 | 2,7 | 7,9 | 3,0 | 8,9 |
| 1994 | 12,9 | 17,1 | 3,8 | 4,0 | 0,7 | 2,4 | 6,9 | 3,2 | 8,7 |
| 1995 | 12,4 | 17,0 | 3,9 | 4,0 | 0,7 | 2,2 | 7,1 | 3,3 | 8,6 |
| 1996 | 12,7 | 17,2 | 4,7 | 4,3 | 0,7 | 2,3 | 6,9 | 3,0 | 8,6 |
| 1997 | 12,4 | 16,5 | 5,3 | 4,1 | 0,7 | 2,4 | 7,2 | 2,8 | 9,0 |
| 1998 | 12,7 | 17,2 | 4,2 | 4,0 | 0,7 | 2,6 | 7,3 | 2,5 | 9,4 |
| 1999 | 12,9 | 17,1 | 4,0 | 3,7 | 0,8 | 2,4 | 7,4 | 2,3 | 9,9 |
| 2000 | 13,4 | 17,8 | 3,7 | 3,4 | 0,8 | 2,6 | 7,3 | 2,1 | 10,0 |
| 2001 | 14,7 | 18,1 | 3,5 | 3,0 | 0,8 | 3,1 | 7,9 | 1,9 | 10,0 |
| 2002 | 15,1 | 18,7 | 3,2 | 2,8 | 0,9 | 3,6 | 7,7 | 1,8 | 10,0 |
| 2003 | 14,7 | 19,6 | 2,9 | 2,6 | 0,7 | 3,6 | 7,8 | 1,8 | 10,8 |
| 2004 | 15,3 | 19,3 | 3,1 | 2,6 | 0,9 | 4,2 | 7,9 | 1,8 | 9,7 |
| 2005 | 14,8 | 18,6 | 3,5 | 2,6 | 0,8 | 4,5 | 8,7 | 1,9 | 9,0 |
| 2006 | 15,3 | 20,7 | 3,3 | 2,5 | 0,8 | 4,4 | 8,0 | 1,8 | 9,1 |
| 2007 | 15,3 | 19,8 | 3,4 | 2,3 | 0,8 | 4,7 | 8,3 | 1,5 | 9,3 |
| 2008 | 15,6 | 19,6 | 3,3 | 2,4 | 0,8 | 4,8 | 8,9 | 1,6 | 8,9 |
| 2009 | 15,5 | 19,6 | 3,5 | 2,3 | 0,8 | 3,9 | 7,8 | 1,5 | 10,3 |
| 2010 | 15,1 | 19,5 | 3,5 | 2,3 | 0,8 | 4,6 | 8,0 | 1,5 | 10,1 |
| 2011 | 15,3 | 20,4 | 3,2 | 2,2 | 0,7 | 3,6 | 8,3 | 1,6 | 10,5 |
| 2012 | 16,1 | 20,4 | 3,7 | 2,4 | 1,0 | 3,6 | 7,5 | 1,5 | 10,7 |
| 2013 | 15,9 | 20,7 | 3,7 | 2,3 | 0,8 | 3,8 | 7,8 | 1,4 | 10,8 |
| 2014 | 15,5 | 21,0 | 3,9 | 2,3 | 0,7 | 3,8 | 7,5 | 1,4 | 10,8 |
| 2015 | 15,9 | 21,2 | 4,1 | 2,4 | 0,8 | 3,9 | 7,4 | 1,5 | 10,7 |
| 2016 | 15,7 | 20,8 | 4,1 | 2,5 | 0,8 | 3,4 | 7,7 | 1,6 | 10,9 |
| 2017 | 16,3 | 21,3 | 3,9 | 2,5 | 0,7 | 2,8 | 7,8 | 1,5 | 11,0 |
| 2018 | 16,7 | 21,3 | 4,0 | 2,5 | 0,8 | 3,0 | 7,5 | 1,6 | 10,5 |

3 Bruttoanlageinvestitionen in jeweiligen Preisen in Deutschland 1991 bis 2018 nach Ländern

| Nordrhein-Westfalen | Rheinland-Pfalz | Saarland | Sachsen | Sachsen-Anhalt | Schleswig-Holstein | Thüringen | Deutschland | Jahr |
|----------------------------|-----------------|----------|---------|----------------|--------------------|-----------|-------------|------|
| 2015 = 100 | | | | | | | | |
| 77,9 | 65,1 | 72,2 | 71,1 | 81,1 | 63,5 | 70,9 | 65,2 | 1991 |
| 81,2 | 65,4 | 73,6 | 86,2 | 128,2 | 69,0 | 108,5 | 70,8 | 1992 |
| 74,1 | 63,1 | 66,3 | 98,8 | 155,3 | 66,9 | 140,9 | 69,5 | 1993 |
| 74,3 | 67,9 | 73,1 | 135,4 | 183,6 | 71,7 | 164,5 | 72,9 | 1994 |
| 73,5 | 70,9 | 79,6 | 147,5 | 187,9 | 77,1 | 156,6 | 73,6 | 1995 |
| 74,2 | 65,7 | 79,4 | 151,3 | 166,0 | 73,1 | 128,2 | 73,0 | 1996 |
| 75,5 | 69,7 | 81,9 | 142,8 | 157,9 | 76,1 | 129,4 | 73,3 | 1997 |
| 80,4 | 73,9 | 96,6 | 131,6 | 157,3 | 81,6 | 126,1 | 75,8 | 1998 |
| 88,0 | 76,9 | 94,4 | 124,8 | 142,8 | 85,1 | 135,1 | 78,3 | 1999 |
| 91,8 | 80,6 | 96,3 | 121,7 | 132,4 | 83,5 | 122,5 | 80,5 | 2000 |
| 90,7 | 74,1 | 78,3 | 96,6 | 102,7 | 77,3 | 117,0 | 78,1 | 2001 |
| 82,9 | 75,2 | 79,4 | 84,5 | 94,8 | 68,1 | 98,7 | 73,0 | 2002 |
| 78,7 | 67,8 | 79,6 | 85,3 | 91,3 | 68,1 | 100,7 | 71,3 | 2003 |
| 78,2 | 67,4 | 69,8 | 89,1 | 93,7 | 66,2 | 87,1 | 71,3 | 2004 |
| 84,1 | 66,9 | 70,2 | 81,8 | 86,5 | 67,0 | 89,8 | 72,1 | 2005 |
| 84,1 | 72,3 | 78,5 | 84,2 | 83,7 | 78,9 | 95,1 | 78,0 | 2006 |
| 89,7 | 79,1 | 84,5 | 100,1 | 89,9 | 81,0 | 102,2 | 82,7 | 2007 |
| 91,8 | 79,6 | 84,4 | 94,5 | 91,5 | 83,7 | 112,2 | 85,3 | 2008 |
| 85,9 | 78,9 | 69,6 | 86,5 | 94,8 | 75,8 | 90,9 | 77,8 | 2009 |
| 88,7 | 80,9 | 88,7 | 97,6 | 93,6 | 88,8 | 92,8 | 82,7 | 2010 |
| 96,1 | 89,3 | 89,7 | 107,2 | 90,8 | 98,9 | 101,4 | 90,6 | 2011 |
| 92,9 | 88,9 | 87,9 | 106,3 | 98,5 | 97,2 | 101,6 | 92,1 | 2012 |
| 94,0 | 93,8 | 90,4 | 100,6 | 95,3 | 86,6 | 97,2 | 92,4 | 2013 |
| 99,3 | 98,1 | 95,3 | 104,1 | 95,2 | 102,1 | 102,4 | 96,8 | 2014 |
| 100 | 100 | 100 | 100 | 100 | 100 | 100 | 100 | 2015 |
| 105,2 | 100,8 | 96,7 | 113,1 | 103,5 | 116,4 | 112,2 | 105,0 | 2016 |
| 112,3 | 106,0 | 95,4 | 110,6 | 106,0 | 114,0 | 105,9 | 109,9 | 2017 |
| 117,8 | 119,2 | 102,5 | 117,0 | 107,9 | 116,6 | 113,6 | 117,1 | 2018 |
| Anteil an Deutschland in % | | | | | | | | |
| 19,7 | 4,6 | 1,1 | 4,0 | 2,2 | 2,8 | 2,0 | 100 | 1991 |
| 18,9 | 4,2 | 1,1 | 4,4 | 3,2 | 2,8 | 2,8 | 100 | 1992 |
| 17,6 | 4,2 | 1,0 | 5,2 | 4,0 | 2,8 | 3,7 | 100 | 1993 |
| 16,8 | 4,3 | 1,0 | 6,7 | 4,5 | 2,8 | 4,1 | 100 | 1994 |
| 16,4 | 4,4 | 1,1 | 7,3 | 4,6 | 3,0 | 3,9 | 100 | 1995 |
| 16,7 | 4,1 | 1,1 | 7,5 | 4,1 | 2,9 | 3,2 | 100 | 1996 |
| 17,0 | 4,4 | 1,1 | 7,1 | 3,9 | 3,0 | 3,2 | 100 | 1997 |
| 17,5 | 4,5 | 1,3 | 6,3 | 3,7 | 3,1 | 3,0 | 100 | 1998 |
| 18,5 | 4,5 | 1,2 | 5,8 | 3,3 | 3,1 | 3,1 | 100 | 1999 |
| 18,8 | 4,6 | 1,2 | 5,5 | 2,9 | 3,0 | 2,8 | 100 | 2000 |
| 19,1 | 4,3 | 1,0 | 4,5 | 2,4 | 2,8 | 2,7 | 100 | 2001 |
| 18,7 | 4,7 | 1,1 | 4,2 | 2,3 | 2,7 | 2,5 | 100 | 2002 |
| 18,2 | 4,4 | 1,1 | 4,3 | 2,3 | 2,8 | 2,6 | 100 | 2003 |
| 18,1 | 4,3 | 1,0 | 4,5 | 2,3 | 2,7 | 2,2 | 100 | 2004 |
| 19,2 | 4,3 | 1,0 | 4,1 | 2,1 | 2,7 | 2,3 | 100 | 2005 |
| 17,8 | 4,3 | 1,0 | 3,9 | 1,9 | 2,9 | 2,2 | 100 | 2006 |
| 17,9 | 4,4 | 1,0 | 4,4 | 1,9 | 2,8 | 2,2 | 100 | 2007 |
| 17,7 | 4,3 | 1,0 | 4,0 | 1,9 | 2,8 | 2,4 | 100 | 2008 |
| 18,2 | 4,7 | 0,9 | 4,0 | 2,2 | 2,8 | 2,1 | 100 | 2009 |
| 17,7 | 4,5 | 1,1 | 4,3 | 2,0 | 3,1 | 2,0 | 100 | 2010 |
| 17,5 | 4,5 | 1,0 | 4,3 | 1,8 | 3,1 | 2,0 | 100 | 2011 |
| 16,6 | 4,4 | 1,0 | 4,2 | 1,9 | 3,0 | 2,0 | 100 | 2012 |
| 16,8 | 4,7 | 1,0 | 4,0 | 1,8 | 2,7 | 1,9 | 100 | 2013 |
| 16,9 | 4,6 | 1,0 | 3,9 | 1,8 | 3,0 | 1,9 | 100 | 2014 |
| 16,5 | 4,6 | 1,0 | 3,6 | 1,8 | 2,9 | 1,8 | 100 | 2015 |
| 16,5 | 4,4 | 0,9 | 3,9 | 1,8 | 3,2 | 1,9 | 100 | 2016 |
| 16,8 | 4,4 | 0,9 | 3,6 | 1,7 | 3,0 | 1,7 | 100 | 2017 |
| 16,6 | 4,7 | 0,9 | 3,6 | 1,6 | 2,9 | 1,8 | 100 | 2018 |

4 Bruttoanlageinvestitionen (preisbereinigt, verkettet) in Deutschland 1991 bis 2018 nach Ländern

| Jahr | Baden- Württemberg | Bayern | Berlin | Branden- burg | Bremen | Hamburg | Hessen | Mecklenburg- Vorpommern | Nieder- sachsen |
|--|-----------------------|--------|--------|------------------|--------|---------|--------|----------------------------|--------------------|
| Index (2015 = 100) | | | | | | | | | |
| 1991 | 79,0 | 73,0 | 74,7 | 74,4 | 80,7 | 47,0 | 89,7 | 104,5 | 74,6 |
| 1992 | 78,8 | 73,5 | 81,2 | 96,3 | 77,3 | 52,1 | 89,4 | 152,7 | 72,3 |
| 1993 | 72,0 | 65,1 | 80,2 | 125,5 | 78,6 | 49,6 | 84,6 | 172,9 | 65,4 |
| 1994 | 69,5 | 68,4 | 76,2 | 149,8 | 67,4 | 45,8 | 76,7 | 189,0 | 66,2 |
| 1995 | 66,6 | 68,1 | 77,9 | 146,9 | 65,1 | 42,8 | 79,7 | 194,2 | 65,6 |
| 1996 | 67,7 | 68,5 | 92,8 | 158,6 | 70,2 | 43,6 | 76,4 | 176,8 | 64,8 |
| 1997 | 66,5 | 65,8 | 104,9 | 151,7 | 69,0 | 47,5 | 80,7 | 163,2 | 68,4 |
| 1998 | 70,7 | 71,5 | 86,7 | 152,6 | 75,3 | 52,4 | 84,6 | 153,1 | 74,7 |
| 1999 | 74,6 | 73,8 | 85,9 | 149,5 | 85,7 | 50,7 | 90,2 | 146,6 | 81,8 |
| 2000 | 79,3 | 78,7 | 80,4 | 139,6 | 89,3 | 56,6 | 90,6 | 138,5 | 84,8 |
| 2001 | 84,6 | 77,8 | 74,7 | 117,8 | 86,8 | 66,2 | 96,2 | 120,4 | 82,6 |
| 2002 | 81,1 | 75,2 | 64,1 | 105,5 | 89,8 | 72,1 | 88,1 | 105,8 | 77,8 |
| 2003 | 77,7 | 77,6 | 57,1 | 94,7 | 72,5 | 70,6 | 87,2 | 103,4 | 82,1 |
| 2004 | 80,6 | 76,0 | 61,5 | 95,1 | 84,3 | 84,3 | 88,8 | 102,7 | 73,4 |
| 2005 | 78,4 | 73,7 | 70,5 | 93,5 | 79,0 | 91,0 | 98,0 | 109,9 | 69,1 |
| 2006 | 86,9 | 88,6 | 71,4 | 97,6 | 86,2 | 95,7 | 97,7 | 115,2 | 75,0 |
| 2007 | 90,3 | 87,7 | 75,4 | 91,7 | 88,6 | 108,1 | 104,0 | 98,4 | 79,3 |
| 2008 | 93,4 | 87,9 | 75,7 | 94,9 | 89,7 | 115,0 | 113,6 | 102,0 | 77,7 |
| 2009 | 83,7 | 79,4 | 73,5 | 81,7 | 76,6 | 85,1 | 90,3 | 88,8 | 81,3 |
| 2010 | 86,1 | 83,3 | 76,8 | 86,9 | 82,5 | 104,4 | 97,1 | 95,7 | 83,9 |
| 2011 | 93,0 | 93,5 | 76,0 | 88,4 | 81,5 | 88,8 | 108,6 | 106,7 | 94,1 |
| 2012 | 98,0 | 93,2 | 86,3 | 96,1 | 108,4 | 88,2 | 98,7 | 102,5 | 95,7 |
| 2013 | 95,2 | 93,3 | 85,9 | 91,0 | 94,0 | 93,6 | 100,5 | 90,9 | 95,5 |
| 2014 | 95,8 | 97,3 | 94,0 | 96,8 | 81,3 | 95,5 | 100,1 | 97,7 | 98,5 |
| 2015 | 100 | 100 | 100 | 100 | 100 | 100 | 100 | 100 | 100 |
| 2016 | 102,1 | 102,0 | 103,2 | 108,3 | 95,8 | 92,5 | 108,4 | 111,1 | 105,3 |
| 2017 | 108,9 | 106,9 | 102,0 | 110,8 | 86,0 | 77,8 | 112,3 | 111,3 | 108,9 |
| 2018 | 115,5 | 110,4 | 108,5 | 115,2 | 98,3 | 87,3 | 113,0 | 120,8 | 108,2 |
| Veränderung gegenüber dem Vorjahr in % | | | | | | | | | |
| 1992 | - 0,2 | 0,6 | 8,7 | 29,4 | - 4,2 | 10,8 | - 0,4 | 46,2 | - 3,1 |
| 1993 | - 8,6 | - 11,4 | - 1,2 | 30,4 | 1,7 | - 4,7 | - 5,4 | 13,2 | - 9,6 |
| 1994 | - 3,6 | 5,1 | - 5,0 | 19,3 | - 14,2 | - 7,7 | - 9,3 | 9,3 | 1,3 |
| 1995 | - 4,1 | - 0,5 | 2,2 | - 1,9 | - 3,4 | - 6,5 | 3,8 | 2,8 | - 1,0 |
| 1996 | 1,6 | 0,6 | 19,1 | 8,0 | 7,8 | 1,7 | - 4,1 | - 9,0 | - 1,2 |
| 1997 | - 1,8 | - 3,9 | 13,1 | - 4,3 | - 1,7 | 9,1 | 5,7 | - 7,7 | 5,5 |
| 1998 | 6,4 | 8,7 | - 17,4 | 0,6 | 9,0 | 10,2 | 4,8 | - 6,2 | 9,2 |
| 1999 | 5,5 | 3,2 | - 0,9 | - 2,0 | 13,8 | - 3,2 | 6,6 | - 4,2 | 9,6 |
| 2000 | 6,4 | 6,6 | - 6,4 | - 6,6 | 4,3 | 11,5 | 0,4 | - 5,5 | 3,7 |
| 2001 | 6,6 | - 1,1 | - 7,1 | - 15,6 | - 2,9 | 17,1 | 6,1 | - 13,1 | - 2,6 |
| 2002 | - 4,0 | - 3,3 | - 14,2 | - 10,4 | 3,5 | 8,9 | - 8,4 | - 12,1 | - 5,9 |
| 2003 | - 4,2 | 3,2 | - 11,0 | - 10,3 | - 19,2 | - 2,2 | - 1,1 | - 2,3 | 5,6 |
| 2004 | 3,7 | - 2,0 | 7,7 | 0,5 | 16,2 | 19,5 | 1,8 | - 0,7 | - 10,6 |
| 2005 | - 2,6 | - 3,1 | 14,6 | - 1,7 | - 6,2 | 7,9 | 10,5 | 6,9 | - 5,9 |
| 2006 | 10,8 | 20,2 | 1,4 | 4,4 | 9,0 | 5,2 | - 0,3 | 4,8 | 8,6 |
| 2007 | 3,8 | - 1,0 | 5,6 | - 6,0 | 2,8 | 13,0 | 6,4 | - 14,6 | 5,8 |
| 2008 | 3,5 | 0,2 | 0,4 | 3,4 | 1,3 | 6,4 | 9,2 | 3,7 | - 2,0 |
| 2009 | - 10,4 | - 9,6 | - 2,8 | - 13,8 | - 14,6 | - 26,0 | - 20,5 | - 12,9 | 4,6 |
| 2010 | 2,9 | 4,8 | 4,4 | 6,4 | 7,6 | 22,7 | 7,6 | 7,7 | 3,3 |
| 2011 | 8,0 | 12,3 | - 1,0 | 1,7 | - 1,2 | - 15,0 | 11,8 | 11,4 | 12,0 |
| 2012 | 5,4 | - 0,4 | 13,5 | 8,7 | 33,0 | - 0,7 | - 9,1 | - 3,9 | 1,7 |
| 2013 | - 2,9 | 0,2 | - 0,4 | - 5,3 | - 13,3 | 6,0 | 1,9 | - 11,4 | - 0,2 |
| 2014 | 0,6 | 4,2 | 9,4 | 6,4 | - 13,5 | 2,1 | - 0,4 | 7,5 | 3,1 |
| 2015 | 4,4 | 2,8 | 6,4 | 3,3 | 23,0 | 4,7 | - 0,1 | 2,3 | 1,6 |
| 2016 | 2,1 | 2,0 | 3,2 | 8,3 | - 4,2 | - 7,5 | 8,4 | 11,1 | 5,3 |
| 2017 | 6,6 | 4,8 | - 1,1 | 2,3 | - 10,3 | - 15,9 | 3,6 | 0,1 | 3,4 |
| 2018 | 6,1 | 3,3 | 6,3 | 3,9 | 14,4 | 12,3 | 0,6 | 8,6 | - 0,6 |

4 Bruttoanlageinvestitionen (preisbereinigt, verkettet) in Deutschland 1991 bis 2018 nach Ländern

| Nordrhein- Westfalen | Rheinland- Pfalz | Saarland | Sachsen | Sachsen- Anhalt | Schleswig- Holstein | Thüringen | Deutschland | Jahr |
|--|---------------------|----------|---------|--------------------|------------------------|-----------|-------------|------|
| Index (2015 = 100) | | | | | | | | |
| 93,6 | 84,9 | 90,4 | 90,3 | 104,1 | 79,3 | 91,8 | 80,8 | 1991 |
| 94,0 | 82,0 | 88,6 | 104,9 | 157,4 | 83,0 | 134,4 | 84,4 | 1992 |
| 83,6 | 76,8 | 77,6 | 116,9 | 185,2 | 78,2 | 169,3 | 80,6 | 1993 |
| 83,0 | 81,5 | 84,6 | 158,2 | 216,0 | 82,8 | 194,9 | 83,5 | 1994 |
| 81,2 | 84,0 | 91,1 | 170,2 | 218,1 | 88,0 | 183,0 | 83,3 | 1995 |
| 82,4 | 78,0 | 91,1 | 175,4 | 193,5 | 83,8 | 150,4 | 82,9 | 1996 |
| 84,0 | 82,8 | 94,0 | 165,7 | 184,3 | 87,3 | 152,0 | 83,4 | 1997 |
| 90,1 | 88,2 | 111,9 | 153,4 | 184,3 | 94,2 | 149,0 | 86,7 | 1998 |
| 99,6 | 92,5 | 110,4 | 146,9 | 168,6 | 99,3 | 161,0 | 90,4 | 1999 |
| 103,3 | 96,3 | 111,9 | 142,3 | 155,4 | 96,8 | 145,0 | 92,3 | 2000 |
| 102,5 | 88,7 | 91,2 | 113,3 | 120,8 | 90,0 | 138,5 | 89,9 | 2001 |
| 94,2 | 90,4 | 92,9 | 99,4 | 111,8 | 79,7 | 117,3 | 84,4 | 2002 |
| 90,4 | 81,8 | 93,5 | 100,9 | 108,4 | 80,4 | 120,1 | 83,1 | 2003 |
| 89,5 | 80,8 | 81,6 | 104,8 | 110,5 | 77,7 | 103,5 | 82,7 | 2004 |
| 96,2 | 79,8 | 81,9 | 95,9 | 101,7 | 78,5 | 106,1 | 83,4 | 2005 |
| 95,9 | 85,4 | 90,6 | 97,8 | 97,4 | 91,8 | 111,2 | 89,7 | 2006 |
| 100,0 | 90,2 | 95,1 | 113,1 | 101,5 | 91,7 | 115,9 | 93,0 | 2007 |
| 101,0 | 88,9 | 93,6 | 104,6 | 101,1 | 93,1 | 124,5 | 94,4 | 2008 |
| 94,0 | 87,5 | 76,7 | 95,1 | 103,9 | 83,7 | 100,1 | 85,5 | 2009 |
| 96,0 | 88,7 | 96,6 | 106,2 | 101,5 | 97,0 | 101,1 | 90,0 | 2010 |
| 102,2 | 95,8 | 95,7 | 114,5 | 96,8 | 105,9 | 108,3 | 96,7 | 2011 |
| 97,1 | 93,5 | 92,1 | 111,3 | 103,0 | 102,1 | 106,5 | 96,5 | 2012 |
| 96,7 | 96,8 | 93,3 | 103,7 | 98,1 | 89,4 | 100,2 | 95,2 | 2013 |
| 100,7 | 99,6 | 96,8 | 105,7 | 96,6 | 103,6 | 103,9 | 98,3 | 2014 |
| 100 | 100 | 100 | 100 | 100 | 100 | 100 | 100 | 2015 |
| 104,0 | 99,5 | 95,6 | 111,7 | 102,4 | 114,9 | 110,8 | 103,8 | 2016 |
| 109,0 | 102,4 | 92,3 | 106,9 | 102,6 | 110,1 | 102,4 | 106,4 | 2017 |
| 111,4 | 111,8 | 96,5 | 109,7 | 101,5 | 109,3 | 106,6 | 110,2 | 2018 |
| Veränderung gegenüber dem Vorjahr in % | | | | | | | | |
| 0,5 | – 3,4 | – 2,0 | 16,2 | 51,2 | 4,6 | 46,4 | 4,5 | 1992 |
| – 11,0 | – 6,3 | – 12,4 | 11,4 | 17,6 | – 5,7 | 25,9 | – 4,5 | 1993 |
| – 0,8 | 6,1 | 9,0 | 35,3 | 16,6 | 5,9 | 15,1 | 3,6 | 1994 |
| – 2,1 | 3,0 | 7,7 | 7,5 | 1,0 | 6,3 | – 6,1 | – 0,2 | 1995 |
| 1,4 | – 7,1 | 0,0 | 3,1 | – 11,3 | – 4,8 | – 17,8 | – 0,4 | 1996 |
| 2,0 | 6,1 | 3,2 | – 5,5 | – 4,7 | 4,2 | 1,1 | 0,5 | 1997 |
| 7,3 | 6,5 | 19,0 | – 7,4 | – 0,0 | 7,9 | – 2,0 | 4,0 | 1998 |
| 10,6 | 4,9 | – 1,4 | – 4,3 | – 8,5 | 5,4 | 8,1 | 4,3 | 1999 |
| 3,7 | 4,2 | 1,4 | – 3,1 | – 7,8 | – 2,5 | – 10,0 | 2,1 | 2000 |
| – 0,8 | – 7,9 | – 18,4 | – 20,4 | – 22,3 | – 7,1 | – 4,4 | – 2,6 | 2001 |
| – 8,1 | 1,9 | 1,8 | – 12,2 | – 7,4 | – 11,4 | – 15,3 | – 6,1 | 2002 |
| – 4,1 | – 9,5 | 0,7 | 1,5 | – 3,1 | 0,9 | 2,4 | – 1,6 | 2003 |
| – 1,0 | – 1,2 | – 12,8 | 3,9 | 2,0 | – 3,3 | – 13,9 | – 0,4 | 2004 |
| 7,5 | – 1,2 | 0,3 | – 8,5 | – 8,0 | 1,0 | 2,6 | 0,9 | 2005 |
| – 0,3 | 6,9 | 10,6 | 2,0 | – 4,3 | 16,9 | 4,8 | 7,5 | 2006 |
| 4,3 | 5,7 | 5,0 | 15,7 | 4,2 | – 0,1 | 4,2 | 3,6 | 2007 |
| 1,0 | – 1,4 | – 1,6 | – 7,5 | – 0,3 | 1,6 | 7,5 | 1,6 | 2008 |
| – 6,9 | – 1,6 | – 18,1 | – 9,1 | 2,7 | – 10,1 | – 19,7 | – 9,5 | 2009 |
| 2,2 | 1,4 | 26,0 | 11,6 | – 2,3 | 15,9 | 1,1 | 5,3 | 2010 |
| 6,5 | 8,0 | – 0,9 | 7,8 | – 4,7 | 9,2 | 7,1 | 7,4 | 2011 |
| – 5,0 | – 2,4 | – 3,7 | – 2,8 | 6,5 | – 3,6 | – 1,7 | – 0,2 | 2012 |
| – 0,4 | 3,6 | 1,3 | – 6,8 | – 4,8 | – 12,5 | – 5,9 | – 1,3 | 2013 |
| 4,1 | 2,9 | 3,8 | 1,9 | – 1,6 | 15,9 | 3,7 | 3,2 | 2014 |
| – 0,7 | 0,4 | 3,3 | – 5,4 | 3,5 | – 3,5 | – 3,8 | 1,7 | 2015 |
| 4,0 | – 0,5 | – 4,4 | 11,7 | 2,4 | 14,9 | 10,8 | 3,8 | 2016 |
| 4,8 | 2,9 | – 3,4 | – 4,4 | 0,2 | – 4,1 | – 7,6 | 2,5 | 2017 |
| 2,2 | 9,2 | 4,5 | 2,7 | – 1,0 | – 0,7 | 4,1 | 3,5 | 2018 |

Das Amt für Statistik Berlin-Brandenburg

Das Amt für Statistik Berlin-Brandenburg ist für beide Länder die zentrale Dienstleistungseinrichtung auf dem Gebiet der amtlichen Statistik. Das Amt erbringt Serviceleistungen im Bereich Information und Analyse für die breite Öffentlichkeit, für alle gesellschaftlichen Gruppen sowie für Kunden aus Verwaltung und Politik, Wirtschaft und Wissenschaft. Kerngeschäft des Amtes ist die Durchführung der gesetzlich angeordneten amtlichen Statistiken für Berlin und Brandenburg. Das Amt erhebt die Daten, bereitet sie auf, interpretiert und analysiert sie und veröffentlicht die Ergebnisse. Die Grundversorgung aller Nutzer mit statistischen Informationen erfolgt unentgeltlich, im Wesentlichen über das Internet und den Informationsservice. Daneben werden nachfrage- und zielgruppenorientierte Standardauswertungen zu Festpreisen angeboten. Kundenspezifische Aufbereitung / Beratung zu kostendeckenden Preisen ergänzt das Spektrum der Informationsbereitstellung.

Amtliche Statistik im Verbund

Die Statistiken werden bundesweit nach einheitlichen Konzepten, Methoden und Verfahren arbeitsteilig erstellt. Die statistischen Ämter der Länder sind dabei grundsätzlich für die Durchführung der Erhebungen, für die Aufbereitung und Veröffentlichung der Länderergebnisse zuständig. Durch diese Kooperation in einem „Statistikverbund“ entstehen für alle Länder vergleichbare und zu einem Bundesergebnis zusammenführbare Erhebungsergebnisse.

Produkte und Dienstleistungen

Informationsservice

info@statistik-bbb.de
mit statistischen Informationen für jedermann und Beratung sowie maßgeschneiderte Aufbereitungen von Daten über Berlin und Brandenburg. Auskunft, Beratung, Pressedienst sowie Fachbibliothek.

Standort Potsdam

Steinstraße 104 - 106, 14480 Potsdam
Tel. 0331 8173 - 1777
Fax 030 9028 - 4091
Mo – Do 9 – 15 Uhr, Fr 9 – 14 Uhr

Standort Berlin

Alt-Friedrichsfelde 60, 10315 Berlin
Bibliothek
Tel. 030 9021 - 3540
Mo – Do 9 – 15 Uhr, Fr 9 – 14 Uhr

Internet-Angebot

www.statistik-berlin-brandenburg.de
mit aktuellen Daten, Pressemitteilungen, Statistischen Berichten zum kostenlosen Herunterladen, regionalstatistischen Informationen, Wahlstatistiken und -analysen sowie einem Überblick über das gesamte Leistungsspektrum des Amtes.

Statistische Jahrbücher

mit einer Vielzahl von Tabellen aus nahezu allen Arbeitsgebieten der amtlichen Statistik.

Statistische Berichte

mit Ergebnissen der einzelnen Statistiken in Tabellen in tiefer sachlicher Gliederung und Grafiken zur Veranschaulichung von Entwicklungen und Strukturen.

Datenangebot aus dem Sachgebiet

Informationen zu dieser Veröffentlichung

Referat 43
Tel. 030 9021 - 3740
Fax 030 9028 - 4027
vgr@statistik-bbb.de

Weitere Veröffentlichungen zum Thema

Statistische Berichte:

- Bruttoinlandsprodukt und Bruttowertschöpfung im Land Brandenburg nach Wirtschaftsbereichen
P I 1 – jährlich
- Arbeitnehmerentgelt, Bruttolöhne und -gehälter und Arbeitnehmer im Land Brandenburg nach Wirtschaftsbereichen
P I 2 – jährlich
- Bruttoinlandsprodukt und Bruttowertschöpfung in den kreisfreien Städten und Landkreisen des Landes Brandenburg
P I 5 – jährlich
- Verfügbares Einkommen und Primäreinkommen der privaten Haushalte in den kreisfreien Städten und Landkreisen des Landes Brandenburg
P I 6 – jährlich
- Arbeitnehmerentgelt, Bruttolöhne und -gehälter, Arbeitnehmer in den kreisfreien Städten und Landkreisen des Landes Brandenburg
P I 7 – jährlich
- Konsum und Sparen der privaten Haushalte im Land Brandenburg
P I 8 – jährlich
- Konsumausgaben des Staates im Land Brandenburg
P I 9 – jährlich
- Primäreinkommen und verfügbares Einkommen der privaten Haushalte im Land Brandenburg
P I 10 – jährlich
- Bruttoanlagevermögen im Land Brandenburg nach Wirtschaftsbereichen
P I 11 – jährlich
- Bruttonationaleinkommen und Volkseinkommen im Land Brandenburg
P I 12 – jährlich
- Erwerbstätige im Land Brandenburg
A VI 9 – halbjährlich
- Erwerbstätige am Arbeitsort in den kreisfreien Städten und Landkreisen des Landes Brandenburg
A VI 10 – jährlich