

Statistischer Bericht

○ II 4 – 5j / 18

└ Aufwendungen privater Haushalte für
Nahrungsmittel, Getränke und
Tabakwaren im
Land Brandenburg
2018

Ergebnisse der Einkommens- und
Verbrauchsstichprobe 2018

Impressum

Statistischer Bericht
O II 4 – 5j / 18

Erscheinungsfolge: unregelmäßig
Erschienen im **Juli 2021**

Herausgeber

Amt für Statistik Berlin-Brandenburg
Steinstraße 104 - 106
14480 Potsdam
info@statistik-bbb.de
www.statistik-berlin-brandenburg.de

Tel. 0331 8173 - 1777
Fax 030 9028 - 4091

Zeichenerklärung

0 weniger als die Hälfte von 1
in der letzten besetzten Stelle,
jedoch mehr als nichts
– nichts vorhanden
... Angabe fällt später an
() Aussagewert ist eingeschränkt
/ Zahlenwert nicht sicher genug
• Zahlenwert unbekannt oder
geheim zu halten
x Tabellenfach gesperrt
p vorläufige Zahl
r berichtigte Zahl
s geschätzte Zahl

Amt für Statistik Berlin-Brandenburg,
Potsdam, 2021



Dieses Werk ist unter einer Creative Commons Lizenz
vom Typ Namensnennung 3.0 Deutschland zugänglich.
Um eine Kopie dieser Lizenz einzusehen, konsultieren Sie
<http://creativecommons.org/licenses/by/3.0/de/>

Inhaltsverzeichnis

Seite

[Metadaten zu dieser Statistik
\(externer Link\)](#)

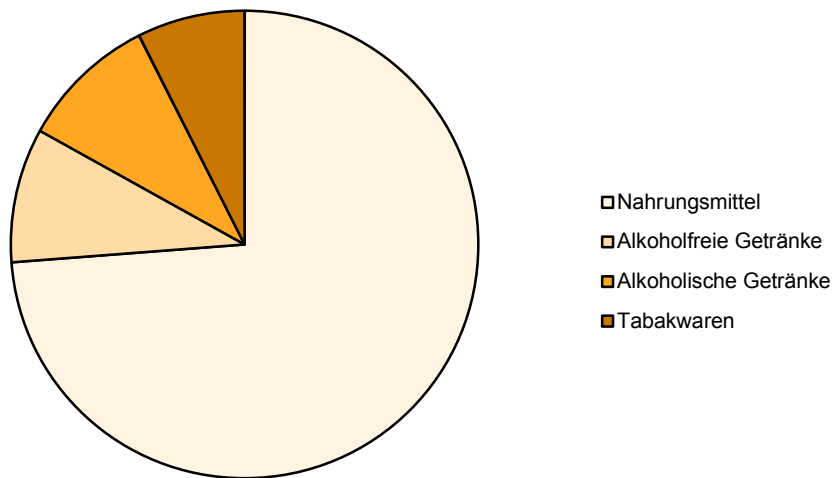
Grafiken

1 Ausgaben privater Haushalte für Nahrungsmittel, Getränke und Tabakwaren im Land Brandenburg 2018.....	4
2 Nahrungsmittelausgaben privater Haushalte im Land Brandenburg 2018.....	4
3 Entwicklung der Aufwendungen privater Haushalte für Nahrungsmittel, Getränke und Tabakwaren im Land Brandenburg.....	5

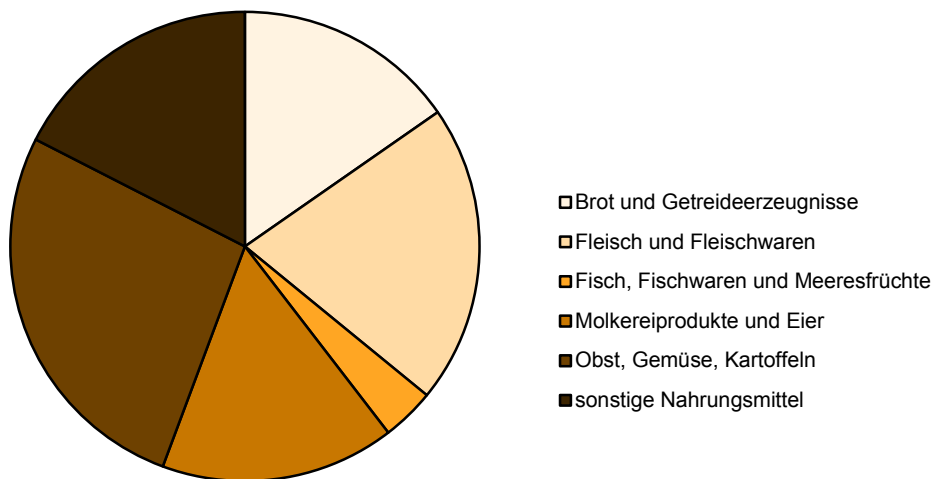
Tabellen

1 Aufwendungen privater Haushalte für Nahrungsmittel, Getränke und Tabakwaren im Land Brandenburg 2018 nach Haushaltsgröße.....	6
2 Aufwendungen privater Haushalte für Nahrungsmittel, Getränke und Tabakwaren im Land Brandenburg 2018 nach Haushaltstyp.....	12
3 Aufwendungen privater Haushalte für Nahrungsmittel, Getränke und Tabakwaren im Land Brandenburg 2018 nach sozialer Stellung der Haupteinkommenspersonen.....	18
4 Aufwendungen privater Haushalte für Nahrungsmittel, Getränke und Tabakwaren im Land Brandenburg 2018 nach Alter der Haupteinkommenspersonen.....	24
5 Aufwendungen privater Haushalte für Nahrungsmittel, Getränke und Tabakwaren im Land Brandenburg 2018 nach monatlichem Haushaltsnettoeinkommen.....	30
6 Aufwendungen privater Haushalte für Nahrungsmittel, Getränke und Tabakwaren 2018 nach Gebieten.....	36
7 Aufwendungen privater Haushalte für Nahrungsmittel, Getränke und Tabakwaren im Land Brandenburg 2003, 2008, 2013 und 2018.....	42

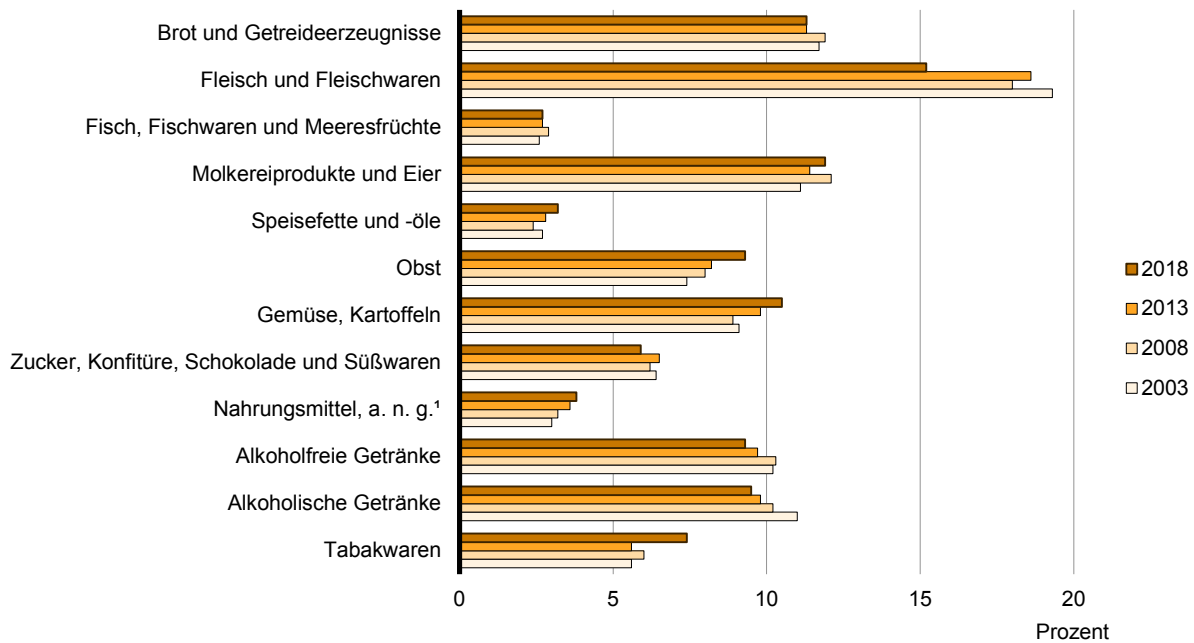
1 Ausgaben privater Haushalte für Nahrungsmittel, Getränke und Tabakwaren im Land Brandenburg 2018



2 Nahrungsmittelausgaben privater Haushalte im Land Brandenburg 2018



3 Entwicklung der Aufwendungen privater Haushalte für Nahrungsmittel, Getränke und Tabakwaren im Land Brandenburg



1 a. n. g. = anderweitig nicht genannt

**1 Aufwendungen privater Haushalte für Nahrungsmittel, Getränke und Tabakwaren
im Land Brandenburg 2018 nach Haushaltsgröße**

Merkmal	Haushalte insgesamt	Davon mit ... Person(en)				
		1	2	3	4	5 und mehr
Erfasste Haushalte (Anzahl).....	330	104	146	(45)	(27)	/
Haushalte insgesamt (1 000).....	1 247	491	470	(157)	(100)	/
je Haushalt und Monat in EUR						
Nahrungsmittel, Getränke und Tabakwaren.....	321,14	191,00	356,60	(457,13)	(497,54)	/
Nahrungsmittel.....	236,93	137,76	258,24	(341,29)	(370,15)	/
Brot und Getreideerzeugnisse.....	36,21	22,45	34,41	(55,01)	(60,07)	/
darunter						
Brot und Brötchen.....	16,76	11,02	16,10	(24,31)	(25,58)	/
darunter						
Weißbrot (ohne Toastbrot).....	0,95	(0,47)	(0,95)	/	/	/
Roggen- und Mischbrot	4,81	(3,28)	5,14	(6,21)	/	/
Schrot- und Vollkornbrot.....	1,74	(1,19)	(1,69)	(2,31)	/	/
Brötchen.....	8,13	(4,64)	7,78	(12,13)	(14,17)	/
andere Backwaren.....	10,68	(6,14)	11,11	(16,25)	(18,09)	/
Teigwaren und Zubereitungen aus Teigwaren.....	2,35	(1,36)	2,09	(3,59)	(4,72)	/
Frühstückszubereitungen.....	1,69	/	(1,16)	(3,19)	/	/
andere Getreideprodukte.....	1,48	(0,98)	(1,40)	/	/	/
Fleisch und Fleischwaren.....	48,91	(26,48)	55,49	(73,22)	(79,26)	/
darunter						
Rind- und Kalbfleisch (ohne Innereien).....	4,71	(2,34)	(4,68)	(8,67)	/	/
Schweinefleisch (ohne Innereien, einschl. Hackfleisch).....	6,35	(3,75)	7,04	(10,72)	/	/
Geflügelfleisch (ohne Straußenfleisch).....	5,27	(2,37)	(5,24)	(8,80)	/	/
getrocknete, gesalzene, geräucherte u.a. Fleisch- und Wurstwaren.....	23,52	(13,93)	26,69	(32,44)	(35,75)	/
anderes konserviertes oder verarbeitetes Fleisch und Zubereitungen aus Fleisch.....	5,85	(3,21)	6,53	(9,41)	/	/
Fisch, Fischwaren und Meeresfrüchte.....	8,79	(5,36)	9,19	(15,79)	/	/
darunter						
Fische (auch lebend) und Fischfilets (nicht paniert)....	(2,45)	/	(2,54)	/	/	/
Konserven u.a. Zubereitungen von Fisch u.a. Meeresfrüchten.....	4,08	(3,10)	(4,35)	(5,97)	/	/
Molkereiprodukte und Eier.....	38,10	21,33	39,53	(54,73)	(67,47)	/
darunter						
Milch (ohne Sojamilch).....	5,90	(2,69)	6,01	(7,07)	(14,25)	/
Joghurt, Kefir und Trinkjoghurt (auch mit Zusätzen)....	4,36	(3,01)	4,27	(6,44)	/	/
Käse und Quark.....	18,08	(9,21)	18,93	(28,86)	(31,25)	/
Eier, frisch.....	4,61	(2,68)	5,22	(5,52)	(6,89)	/
Speisefette und -öle.....	10,18	(6,33)	11,02	(14,05)	(13,50)	/
darunter						
Butter	6,80	(3,72)	7,30	(9,88)	/	/
Margarine u.a. pflanzliche Fette (ohne Öle).....	1,29	(1,00)	(1,56)	/	/	/
Obst.....	29,94	(19,41)	35,42	(36,40)	(41,64)	/
darunter						
Zitrusfrüchte.....	3,46	(1,77)	(4,07)	(5,46)	/	/
Bananen.....	2,06	(1,41)	1,97	(3,29)	/	/
Äpfel.....	3,92	(2,28)	(4,41)	(5,15)	/	/
Stein- u.a. Kernobst.....	3,39	(3,42)	(3,77)	(2,31)	/	/
Beeren und Weintrauben.....	6,68	(4,90)	(7,74)	(7,63)	/	/

**1 Aufwendungen privater Haushalte für Nahrungsmittel, Getränke und Tabakwaren
im Land Brandenburg 2018 nach Haushaltsgröße**

Merkmal	Haushalte insgesamt	Davon mit ... Person(en)				
		1	2	3	4	5 und mehr
Gemüse, Kartoffeln.....	33,79	19,59	36,32	(50,29)	(52,27)	/
darunter						
Blatt- und Stielgemüse, z.B. Salat	2,34	(1,27)	(2,46)	(3,27)	/	/
Speisekohl.....	1,79	(1,05)	(2,00)	/	/	/
Tomaten, Paprika, Gurken u.a. Fruchtgemüse.....	10,68	(5,15)	11,87	(18,03)	(17,15)	/
darunter						
Tomaten.....	5,17	(2,29)	6,05	(8,20)	/	/
Paprika.....	2,09	(1,12)	(2,23)	(2,97)	/	/
Gurken.....	2,17	(1,30)	(2,16)	(3,88)	/	/
Knollen-, Wurzel- u.a. Gemüse, Pilze.....	5,90	(3,41)	6,74	(6,92)	(8,73)	/
tiefgefrorenes Gemüse.....	1,49	(0,81)	(1,38)	/	/	/
Trockengemüse, konserviertes und verarbeitetes Gemüse.....	5,44	(3,87)	5,66	(7,31)	(7,46)	/
Kartoffeln frisch oder gekühlt.....	3,55	(2,22)	4,01	(4,35)	/	/
Zucker, Konfitüre, Schokolade und Süßwaren.....	18,93	(10,54)	20,33	(28,38)	(31,66)	/
darunter						
Konfitüre, Marmelade, Honig u.Ä.....	2,98	(1,68)	(2,14)	(5,07)	/	/
Schokoladen u.a. Schokoladenerzeugnisse.....	7,15	(3,88)	7,94	(13,14)	(9,86)	/
Süßwaren.....	4,84	(2,61)	6,18	(4,83)	/	/
Speiseeis (einschl. Sorbets).....	3,16	(1,83)	(2,98)	/	/	/
Nahrungsmittel, a. n. g. (inkl. Nahrungsmittel ohne nähere Bezeichnung).....	12,08	(6,28)	16,52	(13,41)	(15,37)	/
darunter						
Soßen, Würzen und Würzmittel.....	3,47	(1,87)	3,93	(4,82)	(6,14)	/
Speisesalz, Küchenkräuter und Gewürze.....	1,74	(0,80)	(2,32)	(2,12)	/	/
Suppen, diätetische Zubereitungen u.a. Nahrungsmittelzubereitungen.....	3,51	(2,68)	(4,91)	(2,06)	/	/
Alkoholfreie Getränke.....	29,86	17,35	30,15	(43,90)	(62,90)	/
Kaffee, Tee und Kakao.....	10,92	(7,40)	12,49	(16,65)	/	/
darunter Röstkaffee, Kaffeepads und -kapseln.....	7,38	(4,60)	(8,99)	(12,85)	/	/
Mineralwasser, Limonaden, Frucht- und Gemüsesäfte...	18,93	(9,94)	17,66	(27,26)	(50,12)	/
darunter						
Mineralwasser.....	6,10	(3,62)	6,34	(7,71)	(12,56)	/
koffeinhaltige Erfrischungs- getränke mit Kohlensäure.....	2,97	/	(1,60)	(5,38)	/	/
andere Erfrischungsgetränke mit Kohlensäure.....	2,27	(1,04)	(2,75)	/	/	/
Fruchtsäfte, Fruchtnektare und Fruchtsaftgetränke.....	5,00	(1,84)	(4,55)	(8,12)	/	/
Alkoholische Getränke.....	30,44	(13,52)	39,97	(47,19)	/	/
darunter						
Spirituosen.....	6,86	(4,21)	(10,28)	/	/	/
Wein.....	10,10	(4,19)	(13,50)	(15,10)	/	/
Bier, auch alkoholfrei.....	13,48	(5,11)	(16,19)	(24,17)	/	/
Tabakwaren.....	(23,92)	(22,37)	(28,25)	/	/	–
darunter Zigaretten.....	(19,96)	/	(20,22)	/	/	–

**1 Aufwendungen privater Haushalte für Nahrungsmittel, Getränke und Tabakwaren
im Land Brandenburg 2018 nach Haushaltsgröße**

Merkmal	Haushalte insgesamt	Davon mit ... Person(en)				
		1	2	3	4	5 und mehr
je Haushalt und Monat in Prozent						
Nahrungsmittel, Getränke und Tabakwaren.....	100	100	100	100	100	/
Nahrungsmittel.....	73,8	72,1	72,4	(74,7)	(74,4)	/
Brot und Getreideerzeugnisse.....	11,3	11,8	9,6	(12,0)	(12,1)	/
darunter						
Brot und Brötchen.....	5,2	5,8	4,5	(5,3)	(5,1)	/
darunter						
Weißbrot (ohne Toastbrot).....	0,3	(0,2)	(0,3)	/	/	/
Roggen- und Mischbrot	1,5	(1,7)	1,4	(1,4)	/	/
Schrot- und Vollkornbrot.....	0,5	(0,6)	(0,5)	(0,5)	/	/
Brötchen.....	2,5	(2,4)	2,2	(2,7)	(2,8)	/
andere Backwaren.....	3,3	(3,2)	3,1	(3,6)	(3,6)	/
Teigwaren und Zubereitungen aus Teigwaren.....	0,7	(0,7)	0,6	(0,8)	(0,9)	/
Frühstückszubereitungen.....	0,5	/	(0,3)	(0,7)	/	/
andere Getreideprodukte.....	0,5	(0,5)	(0,4)	/	/	/
Fleisch und Fleischwaren.....	15,2	(13,9)	15,6	(16,0)	(15,9)	/
darunter						
Rind- und Kalbfleisch (ohne Innereien).....	1,5	(1,2)	(1,3)	(1,9)	/	/
Schweinefleisch (ohne Innereien, einschl. Hackfleisch).....	2,0	(2,0)	2,0	(2,3)	/	/
Geflügelfleisch (ohne Straußenfleisch).....	1,6	(1,2)	(1,5)	(1,9)	/	/
getrocknete, gesalzene, geräucherte u.a. Fleisch- und Wurstwaren.....	7,3	(7,3)	7,5	(7,1)	(7,2)	/
anderes konserviertes oder verarbeitetes Fleisch und Zubereitungen aus Fleisch.....	1,8	(1,7)	1,8	(2,1)	/	/
Fisch, Fischwaren und Meeresfrüchte.....	2,7	(2,8)	2,6	(3,5)	/	/
darunter						
Fische (auch lebend) und Fischfilets (nicht paniert)....	(0,8)	/	(0,7)	/	/	/
Konserven u.a. Zubereitungen von Fisch u.a. Meeresfrüchten.....	1,3	(1,6)	(1,2)	(1,3)	/	/
Molkereiprodukte und Eier.....	11,9	11,2	11,1	(12,0)	(13,6)	/
darunter						
Milch (ohne Sojamilch).....	1,8	(1,4)	1,7	(1,5)	(2,9)	/
Joghurt, Kefir und Trinkjoghurt (auch mit Zusätzen)....	1,4	(1,6)	1,2	(1,4)	/	/
Käse und Quark.....	5,6	(4,8)	5,3	(6,3)	(6,3)	/
Eier, frisch.....	1,4	(1,4)	1,5	(1,2)	(1,4)	/
Speisefette und -öle.....	3,2	(3,3)	3,1	(3,1)	(2,7)	/
darunter						
Butter	2,1	(1,9)	2,0	(2,2)	/	/
Margarine u.a. pflanzliche Fette (ohne Öle).....	0,4	(0,5)	(0,4)	/	/	/
Obst.....	9,3	(10,2)	9,9	(8,0)	(8,4)	/
darunter						
Zitrusfrüchte.....	1,1	(0,9)	(1,1)	(1,2)	/	/
Bananen.....	0,6	(0,7)	0,6	(0,7)	/	/
Äpfel.....	1,2	(1,2)	(1,2)	(1,1)	/	/
Stein- u.a. Kernobst.....	1,1	(1,8)	(1,1)	(0,5)	/	/
Beeren und Weintrauben.....	2,1	(2,6)	(2,2)	(1,7)	/	/

**1 Aufwendungen privater Haushalte für Nahrungsmittel, Getränke und Tabakwaren
im Land Brandenburg 2018 nach Haushaltsgröße**

Merkmal	Haushalte insgesamt	Davon mit ... Person(en)				
		1	2	3	4	5 und mehr
Gemüse, Kartoffeln.....	10,5	10,3	10,2	(11,0)	(10,5)	/
darunter						
Blatt- und Stielgemüse, z.B. Salat	0,7	(0,7)	(0,7)	(0,7)	/	/
Speisekohl.....	0,6	(0,5)	(0,6)	/	/	/
Tomaten, Paprika, Gurken u.a. Fruchtgemüse.....	3,3	(2,7)	3,3	(3,9)	(3,4)	/
darunter						
Tomaten.....	1,6	(1,2)	1,7	(1,8)	/	/
Paprika.....	0,6	(0,6)	(0,6)	(0,6)	/	/
Gurken.....	0,7	(0,7)	(0,6)	(0,8)	/	/
Knollen-, Wurzel- u.a. Gemüse, Pilze.....	1,8	(1,8)	1,9	(1,5)	(1,8)	/
tiefgefrorenes Gemüse.....	0,5	(0,4)	(0,4)	/	/	/
Trockengemüse, konserviertes und verarbeitetes Gemüse.....	1,7	(2,0)	1,6	(1,6)	(1,5)	/
Kartoffeln frisch oder gekühlt.....	1,1	(1,2)	1,1	(1,0)	/	/
Zucker, Konfitüre, Schokolade und Süßwaren.....	5,9	(5,5)	5,7	(6,2)	(6,4)	/
darunter						
Konfitüre, Marmelade, Honig u.Ä.....	0,9	(0,9)	(0,6)	(1,1)	/	/
Schokoladen u.a. Schokoladenerzeugnisse.....	2,2	(2,0)	2,2	(2,9)	(2,0)	/
Süßwaren.....	1,5	(1,4)	1,7	(1,1)	/	/
Speiseeis (einschl. Sorbets).....	1,0	(1,0)	(0,8)	/	/	/
Nahrungsmittel, a. n. g. (inkl. Nahrungsmittel ohne nähere Bezeichnung).....	3,8	(3,3)	4,6	(2,9)	(3,1)	/
darunter						
Soßen, Würzen und Würzmittel.....	1,1	(1,0)	1,1	(1,1)	(1,2)	/
Speisesalz, Küchenkräuter und Gewürze.....	0,5	(0,4)	(0,6)	(0,5)	/	/
Suppen, diätetische Zubereitungen u.a. Nahrungsmittelzubereitungen.....	1,1	(1,4)	(1,4)	(0,5)	/	/
Alkoholfreie Getränke.....	9,3	9,1	8,5	(9,6)	(12,6)	/
Kaffee, Tee und Kakao.....	3,4	(3,9)	3,5	(3,6)	/	/
darunter Röstkaffee, Kaffeepads und -kapseln.....	2,3	(2,4)	(2,5)	(2,8)	/	/
Mineralwasser, Limonaden, Frucht- und Gemüsesäfte...	5,9	(5,2)	5,0	(6,0)	(10,1)	/
darunter						
Mineralwasser.....	1,9	(1,9)	1,8	(1,7)	(2,5)	/
koffeinhaltige Erfrischungs- getränke mit Kohlensäure.....	0,9	/	(0,4)	(1,2)	/	/
andere Erfrischungsgetränke mit Kohlensäure.....	0,7	(0,5)	(0,8)	/	/	/
Fruchtsäfte, Fruchtnektare und Fruchtsaftgetränke.....	1,6	(1,0)	(1,3)	(1,8)	/	/
Alkoholische Getränke.....	9,5	(7,1)	11,2	(10,3)	/	/
darunter						
Spirituosen.....	2,1	(2,2)	(2,9)	/	/	/
Wein.....	3,1	(2,2)	(3,8)	(3,3)	/	/
Bier, auch alkoholfrei.....	4,2	(2,7)	(4,5)	(5,3)	/	/
Tabakwaren.....	(7,4)	(11,7)	(7,9)	/	/	–
darunter Zigaretten.....	(6,2)	/	(5,7)	/	/	–

**1 Aufwendungen privater Haushalte für Nahrungsmittel, Getränke und Tabakwaren
im Land Brandenburg 2018 nach Haushaltsgröße**

Merkmal	Haushalte insgesamt	Davon mit ... Person(en)				
		1	2	3	4	5 und mehr
Menge ¹ je Haushalt und Monat						
Nahrungsmittel, Getränke und Tabakwaren.....	x	x	x	x	x	x
Nahrungsmittel.....	x	x	x	x	x	x
Brot und Getreideerzeugnisse.....	x	x	x	x	x	x
darunter						
Brot und Brötchen.....	x	x	x	x	x	x
darunter						
Weißbrot (ohne Toastbrot).....	300	(166)	(314)	/	/	/
Roggen- und Mischbrot	1 860	(1 257)	2 042	(2 348)	/	/
Schrot- und Vollkornbrot.....	679	(469)	(665)	(875)	/	/
Brötchen.....	x	x	x	x	x	x
andere Backwaren.....	x	x	x	x	x	x
Teigwaren und Zubereitungen aus Teigwaren.....	x	x	x	x	x	x
Frühstückszubereitungen.....	551	/	(375)	(1 385)	/	/
andere Getreideprodukte.....	x	x	x	x	x	x
Fleisch und Fleischwaren.....	x	x	x	x	x	x
darunter						
Rind- und Kalbfleisch (ohne Innereien).....	535	(285)	(572)	(925)	/	/
Schweinefleisch (ohne Innereien, einschl. Hackfleisch).....	1 124	(639)	1 311	(1 818)	/	/
Geflügelfleisch (ohne Straußenfleisch).....	866	(411)	(951)	(1 587)	/	/
getrocknete, gesalzene, geräucherte u.a. Fleisch- und Wurstwaren.....	2 682	(1 598)	3 002	(3 748)	(4 353)	/
anderes konserviertes oder verarbeitetes Fleisch und Zubereitungen aus Fleisch.....	x	x	x	x	x	x
Fisch, Fischwaren und Meeresfrüchte.....	x	x	x	x	x	x
darunter						
Fische (auch lebend) und Fischfilets (nicht paniert).....	(235)	/	(297)	/	/	/
Konserven u.a. Zubereitungen von Fisch u.a. Meeresfrüchten.....	x	x	x	x	x	x
Molkereiprodukte und Eier.....	x	x	x	x	x	x
darunter						
Milch (ohne Sojamilch) (Liter).....	7,2	(3,3)	7,7	(9,0)	(17,0)	/
Joghurt, Kefir und Trinkjoghurt (auch mit Zusätzen).....	1 961	(1 273)	1 885	(3 226)	/	/
Käse und Quark.....	x	x	x	x	x	x
Eier, frisch.....	24	(15)	27	(33)	(37)	/
Speisefette und -öle.....	2 011	(1 349)	2 234	(2 450)	(2 762)	/
darunter						
Butter	1 002	(534)	1 120	(1 466)	/	/
Margarine u.a. pflanzliche Fette (ohne Öle).....	533	(495)	(605)	/	/	/
Obst.....	x	x	x	x	x	x
darunter						
Zitrusfrüchte.....	1 774	(961)	(2 195)	(2 551)	/	/
Bananen.....	1 595	(1 016)	1 497	(2 623)	/	/
Äpfel.....	2 190	(1 097)	(2 624)	(3 114)	/	/
Stein- u.a. Kernobst.....	1 190	(961)	(1 567)	(777)	/	/
Beeren und Weintrauben.....	1 563	(1 097)	(2 046)	(1 586)	/	/

**1 Aufwendungen privater Haushalte für Nahrungsmittel, Getränke und Tabakwaren
im Land Brandenburg 2018 nach Haushaltsgröße**

Merkmal	Haushalte insgesamt	Davon mit ... Person(en)				
		1	2	3	4	5 und mehr
Gemüse, Kartoffeln.....	x	x	x	x	x	x
darunter						
Blatt- und Stielgemüse, z.B. Salat	709	(368)	(789)	(996)	/	/
Speisekohl.....	1 040	(626)	(1 307)	/	/	/
Tomaten, Paprika, Gurken u.a. Fruchtgemüse.....	4 099	(2 242)	4 745	(5 289)	(7 316)	/
darunter						
Tomaten.....	1 542	(758)	1 837	(1 973)	/	/
Paprika.....	684	(494)	(673)	(905)	/	/
Gurken.....	1 304	(797)	(1 315)	(1 809)	/	/
Knollen-, Wurzel- u.a. Gemüse, Pilze.....	2 423	(1 472)	2 887	(2 865)	(3 436)	/
tiefgefrorenes Gemüse.....	593	(345)	(583)	/	/	/
Trockengemüse, konserviertes und verarbeitetes Gemüse.....	x	x	x	x	x	x
Kartoffeln frisch oder gekühlt.....	4 295	(2 354)	5 134	(5 154)	/	/
Zucker, Konfitüre, Schokolade und Süßwaren.....	x	x	x	x	x	x
darunter						
Konfitüre, Marmelade, Honig u.Ä.....	x	x	x	x	x	x
Schokoladen u.a. Schokoladenerzeugnisse.....	x	x	x	x	x	x
Süßwaren.....	x	x	x	x	x	x
Speiseeis (einschl. Sorbets).....	x	x	x	x	x	x
Nahrungsmittel, a. n. g. (inkl. Nahrungsmittel ohne nähere Bezeichnung).....	x	x	x	x	x	x
darunter						
Soßen, Würzen und Würzmittel.....	x	x	x	x	x	x
Speisesalz, Küchenkräuter und Gewürze.....	x	x	x	x	x	x
Suppen, diätetische Zubereitungen u.a. Nahrungsmittelzubereitungen.....	x	x	x	x	x	x
Alkoholfreie Getränke.....	x	x	x	x	x	x
Kaffee, Tee und Kakao.....	x	x	x	x	x	x
darunter Röstkaffee, Kaffeepads und -kapseln.....	792	(534)	(937)	(1 366)	/	/
Mineralwasser, Limonaden, Frucht- und Gemüsesäfte... darunter	x	x	x	x	x	x
Mineralwasser (Liter).....	20,4	(11,2)	21,2	(23,7)	(48,9)	/
koffeinhaltige Erfrischungs- getränke mit Kohlensäure (Liter).....	4,2	/	(2,1)	(7,0)	/	/
andere Erfrischungsgetränke mit Kohlensäure (Liter).....	3,3	(1,5)	(3,8)	/	/	/
Fruchtsäfte, Fruchtnektare und Fruchtsaftgetränke (Liter).....	4,0	(1,3)	(3,6)	(5,8)	/	/
Alkoholische Getränke (Liter).....	13,5	(5,6)	17,5	(23,1)	/	/
darunter						
Spirituosen (Liter).....	0,5	(0,3)	(0,8)	/	/	/
Wein (Liter).....	2,1	(1,2)	(2,6)	(3,8)	/	/
Bier, auch alkoholfrei (Liter).....	10,8	(4,1)	(14,2)	(18,6)	/	/
Tabakwaren.....	x	x	x	x	x	x
darunter Zigaretten (Stück).....	(98)	/	(97)	/	/	–

1 Soweit in der Vorspalte nicht anders angegeben, in Gramm.

2 Aufwendungen privater Haushalte für Nahrungsmittel, Getränke und Tabakwaren im Land Brandenburg 2018 nach Haushaltstyp

Merkmal	Haus- halte insge- samt	Davon nach Haushaltstyp							sonstige Haus- halte ^a
		Allein- lebende	davon		Allein- erzie- hende ¹	Paare	davon		
			Männer	Frauen			ohne Kind(ern) ²	mit	
Erfasste Haushalte (Anzahl).....	330	104	(32)	(72)	/	177	131	(46)	(37)
Haushalte insgesamt (1 000).....	1 247	491	(150)	(342)	/	548	396	(152)	(149)
je Haushalt und Monat in EUR									
Nahrungsmittel, Getränke und Tabakwaren....	321,14	191,00	(226,56)	(175,43)	/	393,63	364,01	(470,97)	(489,58)
Nahrungsmittel.....	236,93	137,76	(143,07)	(135,44)	/	293,35	262,52	(373,86)	(358,26)
Brot und Getreideerzeugnisse.....	36,21	22,45	(22,78)	(22,31)	/	43,30	34,33	(66,75)	(52,92)
darunter									
Brot und Brötchen.....	16,76	11,02	(10,43)	(11,28)	/	19,84	16,27	(29,17)	(23,98)
darunter									
Weißbrot (ohne Toastbrot).....	0,95	(0,47)	/	/	/	(1,35)	(1,08)	/	/
Roggen- und Mischbrot.....	4,81	(3,28)	/	(2,93)	/	5,78	5,02	(7,77)	(6,07)
Schrot- und Vollkornbrot.....	1,74	(1,19)	/	(1,23)	/	(1,96)	(1,78)	/	/
Brötchen.....	8,13	(4,64)	/	(4,80)	/	10,00	7,80	(15,74)	(12,10)
andere Backwaren.....	10,68	(6,14)	(5,70)	(6,34)	/	13,18	11,20	(18,34)	(16,31)
Teigwaren und Zubereitungen aus									
Teigwaren.....	2,35	(1,36)	/	(1,23)	/	2,87	(1,98)	(5,18)	(3,08)
Frühstückszubereitungen.....	1,69	/	/	/	/	(1,96)	(1,04)	(4,37)	/
andere Getreideprodukte.....	1,48	(0,98)	/	(1,09)	/	(1,91)	(1,52)	(2,91)	/
Fleisch und Fleischwaren.....	48,91	(26,48)	(35,45)	(22,55)	/	63,03	57,83	(76,59)	(75,50)
darunter									
Rind- und Kalbfleisch (ohne									
Innereien).....	4,71	(2,34)	/	/	/	6,67	(4,99)	(11,06)	/
Schweinefleisch (ohne Innereien,									
einschl. Hackfleisch).....	6,35	(3,75)	/	(3,07)	/	7,89	(7,31)	(9,40)	(10,35)
Geflügelfleisch (ohne									
Straußenfleisch).....	5,27	(2,37)	/	(2,48)	/	6,76	(5,59)	(9,82)	/
getrocknete, gesalzene, ge- räucherte u.a. Fleisch- und									
Wurstwaren.....	23,52	(13,93)	(20,11)	(11,22)	/	29,26	27,39	(34,16)	(35,98)
anderes konserviertes oder									
verarbeitetes Fleisch und									
Zubereitungen aus Fleisch.....	5,85	(3,21)	/	(3,33)	/	7,15	6,50	(8,84)	(8,83)
Fisch, Fischwaren und Meeresfrüchte.....	8,79	(5,36)	/	(4,20)	/	10,66	9,57	(13,50)	(14,20)
darunter									
Fische (auch lebend) und									
Fischfilets (nicht paniert).....	(2,45)	/	/	/	/	(3,39)	(2,71)	/	/
Konserven u.a. Zubereitungen von									
Fisch u.a. Meeresfrüchten.....	4,08	(3,10)	/	(2,24)	/	4,39	(4,35)	(4,51)	/
Molkereiprodukte und Eier.....	38,10	21,33	(14,95)	(24,11)	/	46,90	39,39	(66,49)	(60,52)
darunter									
Milch (ohne Sojamilch).....	5,90	(2,69)	/	(2,75)	/	7,25	5,51	(11,78)	(11,41)
Joghurt, Kefir und Trinkjoghurt									
(auch mit Zusätzen).....	4,36	(3,01)	/	(3,56)	/	5,18	4,22	(7,69)	(5,78)
Käse und Quark.....	18,08	(9,21)	(6,50)	(10,40)	/	22,63	19,31	(31,32)	(29,85)
Eier, frisch.....	4,61	(2,68)	/	(2,97)	/	5,80	5,27	(7,16)	(7,15)
Speisefette und -öle.....	10,18	(6,33)	(6,03)	(6,46)	/	12,64	11,10	(16,66)	(15,80)
darunter									
Butter	6,80	(3,72)	/	(3,83)	/	8,65	7,41	(11,91)	(11,70)
Margarine u.a. pflanzliche Fette									
(ohne Öle).....	1,29	(1,00)	/	(0,90)	/	(1,42)	(1,54)	/	(1,81)
Obst.....	29,94	(19,41)	(15,70)	(21,03)	/	36,90	36,85	(37,04)	(39,81)
darunter									
Zitrusfrüchte.....	3,46	(1,77)	/	(1,87)	/	4,50	(4,47)	(4,58)	/
Bananen.....	2,06	(1,41)	/	(1,58)	/	2,41	(2,07)	(3,32)	(2,95)
Äpfel.....	3,92	(2,28)	/	(2,26)	/	4,24	(4,16)	(4,43)	(8,02)
Stein- u.a. Kernobst.....	3,39	(3,42)	/	(3,89)	/	(3,69)	(3,91)	/	/
Beeren und Weintrauben.....	6,68	(4,90)	/	(5,21)	/	8,46	(7,99)	(9,67)	(6,08)

2 Aufwendungen privater Haushalte für Nahrungsmittel, Getränke und Tabakwaren im Land Brandenburg 2018 nach Haushaltstyp

Merkmal	Haus- halte insge- samt	Davon nach Haushaltstyp							
		Allein- lebende	davon		Allein- erzie- hende¹	Paare	davon		sonstige Haus- halte³
			Männer	Frauen			ohne Kind(ern)²	mit	
Gemüse, Kartoffeln.....	33,79	19,59	(21,42)	(18,79)	/	39,98	36,90	(48,03)	(56,48)
darunter									
Blatt- und Stielgemüse, z.B. Salat	2,34	(1,27)	/	(1,27)	/	2,87	(2,47)	(3,91)	/
Speisekohl.....	1,79	(1,05)	/	(0,97)	/	1,76	(1,84)	/	(4,37)
Tomaten, Paprika, Gurken u.a.									
Fruchtgemüse.....	10,68	(5,15)	(5,73)	(4,89)	/	12,28	12,11	(12,73)	(22,50)
darunter									
Tomaten.....	5,17	(2,29)	/	(2,09)	/	6,31	6,25	(6,48)	(10,89)
Paprika.....	2,09	(1,12)	/	(1,06)	/	2,24	(2,08)	(2,66)	(3,94)
Gurken.....	2,17	(1,30)	/	(1,39)	/	2,19	(2,13)	(2,34)	(4,55)
Knollen-, Wurzel- u.a. Gemüse,									
Pilze.....	5,90	(3,41)	/	(2,87)	/	7,16	6,68	(8,41)	(9,18)
tiefgefrorenes Gemüse.....	1,49	(0,81)	/	/	/	(1,84)	(1,34)	(3,14)	/
Trockengemüse, konserviertes und									
verarbeitetes Gemüse.....	5,44	(3,87)	/	(3,98)	/	6,68	6,22	(7,88)	(6,32)
Kartoffeln frisch oder gekühlt.....	3,55	(2,22)	/	(2,15)	/	4,58	4,32	(5,26)	(4,36)
Zucker, Konfitüre, Schokolade und									
Süßwaren.....	18,93	(10,54)	(11,25)	(10,23)	/	23,97	20,91	(31,97)	(25,46)
darunter									
Konfitüre, Marmelade, Honig u.Ä.....	2,98	(1,68)	/	(1,63)	/	(3,18)	(2,13)	(5,93)	(6,22)
Schokoladen u.a. Schokoladen-									
erzeugnisse.....	7,15	(3,88)	/	(3,36)	/	8,88	7,88	(11,47)	(9,63)
Süßwaren.....	4,84	(2,61)	/	(2,52)	/	6,66	(6,53)	(6,99)	/
Speiseeis (einschl. Sorbets).....	3,16	(1,83)	/	/	/	(4,23)	(3,16)	(7,04)	/
Nahrungsmittel, a. n. g. (inkl. Nahrungs-									
mittel ohne nähere Bezeichnung).....	12,08	(6,28)	(7,47)	(5,76)	/	15,96	15,63	(16,84)	(17,56)
darunter									
Soßen, Würzen und Würzmittel.....	3,47	(1,87)	/	(1,64)	/	4,42	3,97	(5,58)	(5,34)
Speisesalz, Küchenkräuter und									
Gewürze.....	1,74	(0,80)	/	(0,80)	/	2,46	(2,56)	(2,19)	/
Suppen, diätetische Zubereitungen									
u.a. Nahrungsmittelzubereitungen....	3,51	(2,68)	/	(2,61)	/	3,52	(3,83)	(2,71)	(6,68)
Alkoholfreie Getränke.....	29,86	17,35	(20,41)	(16,01)	/	33,46	29,53	(43,71)	(57,89)
Kaffee, Tee und Kakao.....	10,92	(7,40)	/	(7,60)	/	11,54	12,22	(9,75)	(21,32)
darunter Röstkaffee, Kaffeepads									
und -kapseln.....	7,38	(4,60)	/	(4,71)	/	8,09	(8,83)	(6,13)	(14,62)
Mineralwasser, Limonaden, Frucht-									
und Gemüsesäfte.....	18,93	(9,94)	(13,47)	(8,40)	/	21,92	17,31	(33,97)	(36,57)
darunter									
Mineralwasser.....	6,10	(3,62)	/	(3,44)	/	7,22	6,20	(9,90)	(10,60)
koffeinhaltige Erfrischungs-									
getränke mit Kohlensäure.....	2,97	/	/	/	/	(3,33)	(1,48)	(8,15)	/
andere Erfrischungsgetränke									
mit Kohlensäure.....	2,27	(1,04)	/	/	/	(2,54)	(2,61)	(2,36)	/
Fruchtsäfte, Fruchtnektare und									
Fruchtsaftgetränke.....	5,00	(1,84)	/	(2,00)	/	6,24	(4,74)	(10,16)	(10,46)
Alkoholische Getränke.....	30,44	(13,52)	/	(10,32)	/	43,03	45,34	(36,99)	(47,34)
darunter									
Spirituosen.....	6,86	(4,21)	/	/	/	(10,55)	(12,09)	/	/
Wein.....	10,10	(4,19)	/	(4,51)	/	(13,59)	(14,58)	/	/
Bier, auch alkoholfrei.....	13,48	(5,11)	/	(3,79)	/	18,89	(18,67)	(19,48)	(25,01)
Tabakwaren.....	(23,92)	(22,37)	/	/	/	(23,79)	(26,62)	/	/
darunter Zigaretten.....	(19,96)	/	/	/	/	(20,39)	(22,78)	/	/

2 Aufwendungen privater Haushalte für Nahrungsmittel, Getränke und Tabakwaren im Land Brandenburg 2018 nach Haushaltstyp

Merkmal	Haus- halte insge- samt	Davon nach Haushaltstyp							sonstige Haus- halte ³
		Allein- lebende	davon		Allein- erzie- hende ¹	Paare	davon		
			Männer	Frauen			ohne Kind(ern) ²	mit	
je Haushalt und Monat in Prozent									
Nahrungsmittel, Getränke und Tabakwaren....	100	100	100	100	/	100	100	100	100
Nahrungsmittel.....	73,8	72,1	(63,1)	(77,2)	/	74,5	72,1	(79,4)	(73,2)
Brot und Getreideerzeugnisse.....	11,3	11,8	(10,1)	(12,7)	/	11,0	9,4	(14,2)	(10,8)
darunter									
Brot und Brötchen.....	5,2	5,8	(4,6)	(6,4)	/	5,0	4,5	(6,2)	(4,9)
darunter									
Weißbrot (ohne Toastbrot).....	0,3	(0,2)	/	/	/	(0,3)	(0,3)	/	/
Roggen- und Mischbrot	1,5	(1,7)	/	(1,7)	/	1,5	1,4	(1,7)	(1,2)
Schrot- und Vollkornbrot.....	0,5	(0,6)	/	(0,7)	/	(0,5)	(0,5)	/	/
Brötchen.....	2,5	(2,4)	/	(2,7)	/	2,5	2,1	(3,3)	(2,5)
andere Backwaren.....	3,3	(3,2)	(2,5)	(3,6)	/	3,3	3,1	(3,9)	(3,3)
Teigwaren und Zubereitungen aus									
Teigwaren.....	0,7	(0,7)	/	(0,7)	/	0,7	(0,5)	(1,1)	(0,6)
Frühstückszubereitungen.....	0,5	/	/	/	/	(0,5)	(0,3)	(0,9)	/
andere Getreideprodukte.....	0,5	(0,5)	/	(0,6)	/	(0,5)	(0,4)	(0,6)	/
Fleisch und Fleischwaren.....	15,2	(13,9)	(15,6)	(12,9)	/	16,0	15,9	(16,3)	(15,4)
darunter									
Rind- und Kalbfleisch (ohne									
Innereien).....	1,5	(1,2)	/	/	/	1,7	(1,4)	(2,3)	/
Schweinefleisch (ohne Innereien,									
einschl. Hackfleisch).....	2,0	(2,0)	/	(1,8)	/	2,0	(2,0)	(2,0)	(2,1)
Geflügelfleisch (ohne									
Straußenfleisch).....	1,6	(1,2)	/	(1,4)	/	1,7	(1,5)	(2,1)	/
getrocknete, gesalzene, ge- räucherte u.a. Fleisch- und									
Wurstwaren.....	7,3	(7,3)	(8,9)	(6,4)	/	7,4	7,5	(7,3)	(7,3)
anderes konserviertes oder									
verarbeitetes Fleisch und									
Zubereitungen aus Fleisch.....	1,8	(1,7)	/	(1,9)	/	1,8	1,8	(1,9)	(1,8)
Fisch, Fischwaren und Meeresfrüchte.....	2,7	(2,8)	/	(2,4)	/	2,7	2,6	(2,9)	(2,9)
darunter									
Fische (auch lebend) und									
Fischfilets (nicht paniert).....	(0,8)	/	/	/	/	(0,9)	(0,7)	/	/
Konserven u.a. Zubereitungen von									
Fisch u.a. Meeresfrüchten.....	1,3	(1,6)	/	(1,3)	/	1,1	(1,2)	(1,0)	/
Molkereiprodukte und Eier.....	11,9	11,2	(6,6)	(13,7)	/	11,9	10,8	(14,1)	(12,4)
darunter									
Milch (ohne Sojamilch).....	1,8	(1,4)	/	(1,6)	/	1,8	1,5	(2,5)	(2,3)
Joghurt, Kefir und Trinkjoghurt									
(auch mit Zusätzen).....	1,4	(1,6)	/	(2,0)	/	1,3	1,2	(1,6)	(1,2)
Käse und Quark.....	5,6	(4,8)	(2,9)	(5,9)	/	5,8	5,3	(6,7)	(6,1)
Eier, frisch.....	1,4	(1,4)	/	(1,7)	/	1,5	1,4	(1,5)	(1,5)
Speisefette und -öle.....	3,2	(3,3)	(2,7)	(3,7)	/	3,2	3,0	(3,5)	(3,2)
darunter									
Butter	2,1	(1,9)	/	(2,2)	/	2,2	2,0	(2,5)	(2,4)
Margarine u.a. pflanzliche Fette									
(ohne Öle).....	0,4	(0,5)	/	(0,5)	/	(0,4)	(0,4)	/	(0,4)
Obst.....	9,3	(10,2)	(6,9)	(12,0)	/	9,4	10,1	(7,9)	(8,1)
darunter									
Zitrusfrüchte.....	1,1	(0,9)	/	(1,1)	/	1,1	(1,2)	(1,0)	/
Bananen.....	0,6	(0,7)	/	(0,9)	/	0,6	(0,6)	(0,7)	(0,6)
Äpfel.....	1,2	(1,2)	/	(1,3)	/	1,1	(1,1)	(0,9)	(1,6)
Stein- u.a. Kernobst.....	1,1	(1,8)	/	(2,2)	/	(0,9)	(1,1)	/	/
Beeren und Weintrauben.....	2,1	(2,6)	/	(3,0)	/	2,1	(2,2)	(2,1)	(1,2)

2 Aufwendungen privater Haushalte für Nahrungsmittel, Getränke und Tabakwaren im Land Brandenburg 2018 nach Haushaltstyp

Merkmal	Haus- halte insge- samt	Davon nach Haushaltstyp							
		Allein- lebende	davon		Allein- erzie- hende¹	Paare	davon		sonstige Haus- halte³
			Männer	Frauen			ohne Kind(ern)²	mit	
Gemüse, Kartoffeln.....	10,5	10,3	(9,5)	(10,7)	/	10,2	10,1	(10,2)	(11,5)
darunter									
Blatt- und Stielgemüse, z.B. Salat	0,7	(0,7)	/	(0,7)	/	0,7	(0,7)	(0,8)	/
Speisekohl.....	0,6	(0,5)	/	(0,6)	/	0,4	(0,5)	/	(0,9)
Tomaten, Paprika, Gurken u.a.									
Fruchtgemüse.....	3,3	(2,7)	(2,5)	(2,8)	/	3,1	3,3	(2,7)	(4,6)
darunter									
Tomaten.....	1,6	(1,2)	/	(1,2)	/	1,6	1,7	(1,4)	(2,2)
Paprika.....	0,6	(0,6)	/	(0,6)	/	0,6	(0,6)	(0,6)	(0,8)
Gurken.....	0,7	(0,7)	/	(0,8)	/	0,6	(0,6)	(0,5)	(0,9)
Knollen-, Wurzel- u.a. Gemüse,									
Pilze.....	1,8	(1,8)	/	(1,6)	/	1,8	1,8	(1,8)	(1,9)
tiefgefrorenes Gemüse.....	0,5	(0,4)	/	/	/	(0,5)	(0,4)	(0,7)	/
Trockengemüse, konserviertes und									
verarbeitetes Gemüse.....	1,7	(2,0)	/	(2,3)	/	1,7	1,7	(1,7)	(1,3)
Kartoffeln frisch oder gekühlt.....	1,1	(1,2)	/	(1,2)	/	1,2	1,2	(1,1)	(0,9)
Zucker, Konfitüre, Schokolade und									
Süßwaren.....	5,9	(5,5)	(5,0)	(5,8)	/	6,1	5,7	(6,8)	(5,2)
darunter									
Konfitüre, Marmelade, Honig u.Ä.....	0,9	(0,9)	/	(0,9)	/	(0,8)	(0,6)	(1,3)	(1,3)
Schokoladen u.a. Schokoladen-									
erzeugnisse.....	2,2	(2,0)	/	(1,9)	/	2,3	2,2	(2,4)	(2,0)
Süßwaren.....	1,5	(1,4)	/	(1,4)	/	1,7	(1,8)	(1,5)	/
Speiseeis (einschl. Sorbets).....	1,0	(1,0)	/	/	/	(1,1)	(0,9)	(1,5)	/
Nahrungsmittel, a. n. g. (inkl. Nahrungs-									
mittel ohne nähere Bezeichnung).....	3,8	(3,3)	(3,3)	(3,3)	/	4,1	4,3	(3,6)	(3,6)
darunter									
Soßen, Würzen und Würzmittel.....	1,1	(1,0)	/	(0,9)	/	1,1	1,1	(1,2)	(1,1)
Speisesalz, Küchenkräuter und									
Gewürze.....	0,5	(0,4)	/	(0,5)	/	0,6	(0,7)	(0,5)	/
Suppen, diätetische Zubereitungen									
u.a. Nahrungsmittelzubereitungen....	1,1	(1,4)	/	(1,5)	/	0,9	(1,1)	(0,6)	(1,4)
Alkoholfreie Getränke.....	9,3	9,1	(9,0)	(9,1)	/	8,5	8,1	(9,3)	(11,8)
Kaffee, Tee und Kakao.....	3,4	(3,9)	/	(4,3)	/	2,9	3,4	(2,1)	(4,4)
darunter Röstkaffee, Kaffeepads									
und -kapseln.....	2,3	(2,4)	/	(2,7)	/	2,1	(2,4)	(1,3)	(3,0)
Mineralwasser, Limonaden, Frucht-									
und Gemüsesäfte.....	5,9	(5,2)	(5,9)	(4,8)	/	5,6	4,8	(7,2)	(7,5)
darunter									
Mineralwasser.....	1,9	(1,9)	/	(2,0)	/	1,8	1,7	(2,1)	(2,2)
koffeinhaltige Erfrischungs-									
getränke mit Kohlensäure.....	0,9	/	/	/	/	(0,8)	(0,4)	(1,7)	/
andere Erfrischungsgetränke									
mit Kohlensäure.....	0,7	(0,5)	/	/	/	(0,6)	(0,7)	(0,5)	/
Fruchtsäfte, Fruchtnektare und									
Fruchtsaftgetränke.....	1,6	(1,0)	/	(1,1)	/	1,6	(1,3)	(2,2)	(2,1)
Alkoholische Getränke.....	9,5	(7,1)	/	(5,9)	/	10,9	12,5	(7,9)	(9,7)
darunter									
Spirituosen.....	2,1	(2,2)	/	/	/	(2,7)	(3,3)	/	/
Wein.....	3,1	(2,2)	/	(2,6)	/	(3,5)	(4,0)	/	/
Bier, auch alkoholfrei.....	4,2	(2,7)	/	(2,2)	/	4,8	(5,1)	(4,1)	(5,1)
Tabakwaren.....	(7,4)	(11,7)	/	/	/	(6,0)	(7,3)	/	/
darunter Zigaretten.....	(6,2)	/	/	/	/	(5,2)	(6,3)	/	/

2 Aufwendungen privater Haushalte für Nahrungsmittel, Getränke und Tabakwaren im Land Brandenburg 2018 nach Haushaltstyp

Merkmal	Haus- halte insge- samt	Davon nach Haushaltstyp							sonstige Haus- halte ^a
		Allein- lebende	davon		Allein- erzie- hende ¹	Paare	davon		
			Männer	Frauen			ohne Kind(ern) ²	mit	
Menge ⁴ je Haushalt und Monat									
Nahrungsmittel, Getränke und Tabakwaren....	x	x	x	x	x	x	x	x	x
Nahrungsmittel.....	x	x	x	x	x	x	x	x	x
Brot und Getreideerzeugnisse.....	x	x	x	x	x	x	x	x	x
darunter									
Brot und Brötchen.....	x	x	x	x	x	x	x	x	x
darunter									
Weißbrot (ohne Toastbrot).....	300	(166)	/	/	/	(409)	(355)	/	/
Roggen- und Mischbrot	1 860	(1 257)	/	(1 050)	/	2 228	1 996	(2 835)	(2 420)
Schrot- und Vollkornbrot.....	679	(469)	/	(490)	/	(740)	(678)	/	/
Brötchen.....	x	x	x	x	x	x	x	x	x
andere Backwaren.....	x	x	x	x	x	x	x	x	x
Teigwaren und Zubereitungen aus									
Teigwaren.....	x	x	x	x	x	x	x	x	x
Frühstückszubereitungen.....	551	/	/	/	/	(556)	(383)	(1 008)	/
andere Getreideprodukte.....	x	x	x	x	x	x	x	x	x
Fleisch und Fleischwaren.....	x	x	x	x	x	x	x	x	x
darunter									
Rind- und Kalbfleisch (ohne									
Innereien).....	535	(285)	/	/	/	731	(606)	(1 056)	/
Schweinefleisch (ohne Innereien, einschl. Hackfleisch).....	1 124	(639)	/	(537)	/	1 422	(1 324)	(1 677)	(1 860)
Geflügelfleisch (ohne									
Straußenfleisch).....	866	(411)	/	(443)	/	1 216	(1 013)	(1 744)	/
getrocknete, gesalzene, ge- räucherte u.a. Fleisch- und									
Wurstwaren.....	2 682	(1 598)	(2 317)	(1 284)	/	3 225	2 953	(3 938)	(4 448)
anderes konserviertes oder									
verarbeitetes Fleisch und									
Zubereitungen aus Fleisch.....	x	x	x	x	x	x	x	x	x
Fisch, Fischwaren und Meeresfrüchte.....	x	x	x	x	x	x	x	x	x
darunter									
Fische (auch lebend) und									
Fischfilets (nicht paniert).....	(235)	/	/	/	/	(323)	(294)	/	/
Konserven u.a. Zubereitungen von									
Fisch u.a. Meeresfrüchten.....	x	x	x	x	x	x	x	x	x
Molkereiprodukte und Eier.....	x	x	x	x	x	x	x	x	x
darunter									
Milch (ohne Sojamilch) (Liter).....	7,2	(3,3)	/	(3,4)	/	8,4	6,7	(13,0)	(15,2)
Joghurt, Kefir und Trinkjoghurt									
(auch mit Zusätzen).....	1 961	(1 273)	/	(1 530)	/	2 245	1 826	(3 339)	(3 193)
Käse und Quark.....	x	x	x	x	x	x	x	x	x
Eier, frisch (Stück).....	24	(15)	/	(15)	/	29	26	(37)	(41)
Speisefette und -öle.....	2 011	(1 349)	(1 449)	(1 306)	/	2 407	2 178	(3 005)	(3 092)
darunter									
Butter	1 002	(534)	/	(554)	/	1 260	1 094	(1 693)	(1 848)
Margarine u.a. pflanzliche Fette									
(ohne Öle).....	533	(495)	/	(412)	/	(511)	(570)	/	(710)
Obst.....	x	x	x	x	x	x	x	x	x
darunter									
Zitrusfrüchte.....	1 774	(961)	/	(1 066)	/	2 366	(2 392)	(2 296)	/
Bananen.....	1 595	(1 016)	/	(1 166)	/	1 897	(1 534)	(2 846)	(2 356)
Äpfel.....	2 190	(1 097)	/	(991)	/	2 357	(2 402)	(2 241)	(5 267)
Stein- u.a. Kernobst.....	1 190	(961)	/	(1 147)	/	(1 442)	(1 559)	/	/
Beeren und Weintrauben.....	1 563	(1 097)	/	(1 146)	/	1 979	(2 060)	(1 768)	(1 713)

2 Aufwendungen privater Haushalte für Nahrungsmittel, Getränke und Tabakwaren im Land Brandenburg 2018 nach Haushaltstyp

Merkmal	Haus- halte insge- samt	Davon nach Haushaltstyp							sonstige Haus- halte ^a
		Allein- lebende	davon		Allein- erzie- hende ¹	Paare	davon		
			Männer	Frauen			ohne Kind(ern) ²	mit	
Gemüse, Kartoffeln.....	x	x	x	x	x	x	x	x	x
darunter									
Blatt- und Stielgemüse, z.B. Salat	709	(368)	/	(382)	/	858	(804)	(1 000)	/
Speisekohl.....	1 040	(626)	/	(584)	/	1 159	(1 201)	/	(1 985)
Tomaten, Paprika, Gurken u.a.									
Fruchtgemüse.....	4 099	(2 242)	(2 158)	(2 278)	/	4 793	4 850	(4 642)	(7 594)
darunter									
Tomaten.....	1 542	(758)	/	(727)	/	1 857	1 843	(1 894)	(3 113)
Paprika.....	684	(494)	/	(550)	/	671	(632)	(775)	(1 143)
Gurken.....	1 304	(797)	/	(831)	/	1 377	(1 316)	(1 539)	(2 508)
Knollen-, Wurzel- u.a. Gemüse,									
Pilze.....	2 423	(1 472)	/	(1 342)	/	2 911	2 773	(3 271)	(3 733)
tiefgefrorenes Gemüse.....	593	(345)	/	/	/	(724)	(554)	(1 170)	/
Trockengemüse, konserviertes und verarbeitetes Gemüse.....	x	x	x	x	x	x	x	x	x
Kartoffeln frisch oder gekühlt.....	4 295	(2 354)	/	(2 388)	/	5 606	5 569	(5 705)	(6 201)
Zucker, Konfitüre, Schokolade und									
Süßwaren.....	x	x	x	x	x	x	x	x	x
darunter									
Konfitüre, Marmelade, Honig u.Ä.....	x	x	x	x	x	x	x	x	x
Schokoladen u.a. Schokoladen- erzeugnisse.....	x	x	x	x	x	x	x	x	x
Süßwaren.....	x	x	x	x	x	x	x	x	x
Speiseeis (einschl. Sorbets).....	x	x	x	x	x	x	x	x	x
Nahrungsmittel, a. n. g. (inkl. Nahrungs- mittel ohne nähere Bezeichnung).....	x	x	x	x	x	x	x	x	x
darunter									
Soßen, Würzen und Würzmittel.....	x	x	x	x	x	x	x	x	x
Speisesalz, Küchenkräuter und Gewürze.....	x	x	x	x	x	x	x	x	x
Suppen, diätetische Zubereitungen u.a. Nahrungsmittelzubereitungen....	x	x	x	x	x	x	x	x	x
Alkoholfreie Getränke.....	x	x	x	x	x	x	x	x	x
Kaffee, Tee und Kakao.....	x	x	x	x	x	x	x	x	x
darunter Röstkaffee, Kaffee pads und -kapseln.....	792	(534)	/	(576)	/	786	(872)	(564)	(1 768)
Mineralwasser, Limonaden, Frucht- und Gemüsesäfte.....	x	x	x	x	x	x	x	x	x
darunter									
Mineralwasser (Liter).....	20,4	(11,2)	/	(10,8)	/	24,3	20,8	(33,3)	(35,1)
koffeinhaltige Erfrischungs- getränke mit Kohlensäure (Liter).....	4,2	/	/	/	/	(3,8)	(2,1)	(8,2)	/
andere Erfrischungsgetränke mit Kohlensäure (Liter).....	3,3	(1,5)	/	/	/	(3,8)	(3,8)	(3,7)	/
Fruchtsäfte, Fruchtnektare und Fruchtsaftgetränke (Liter).....	4,0	(1,3)	/	(1,5)	/	4,8	(3,7)	(7,7)	(9,5)
Alkoholische Getränke (Liter).....	13,5	(5,6)	/	(4,6)	/	19,2	19,9	(17,3)	(21,8)
darunter									
Spirituosen (Liter).....	0,5	(0,3)	/	/	/	(0,8)	(0,9)	/	/
Wein (Liter).....	2,1	(1,2)	/	(1,4)	/	(2,6)	(2,6)	/	/
Bier, auch alkoholfrei (Liter).....	10,8	(4,1)	/	(3,0)	/	15,8	(16,4)	(14,3)	(18,2)
Tabakwaren.....	x	x	x	x	x	x	x	x	x
darunter Zigaretten (Stück).....	(98)	/	/	/	/	(99)	(111)	/	/

1 Mit ledigem Kind/ledigen Kindern unter 18 Jahren.

2 Ledige(s) Kind(er) unter 18 Jahren der Haupteinkommenspersonen oder der Ehe- bzw. Lebenspartner/-innen.

3 U. a. Haushalte mit Kind(ern) über 18 Jahren, Mehrgenerationenhaushalte, Wohngemeinschaften usw.

4 Soweit in der Vorspalte nicht anders angegeben, in Gramm.

3 Aufwendungen privater Haushalte für Nahrungsmittel, Getränke und Tabakwaren im Land Brandenburg 2018 nach sozialer Stellung der Haupteinkommenspersonen

Merkmal	Haus- halte insge- samt	Davon nach der sozialen Stellung der Haupteinkommenspersonen				
		Selbst- stän- dige¹	Arbeit- nehmer/ -innen	Arbeits- lose	Nicht- erwerbs- tätige	darunter im Ruhe- stand
Erfasste Haushalte (Anzahl).....	330	/	195	/	112	107
Haushalte insgesamt (1000).....	1 247	/	669	/	462	426
je Haushalt und Monat in EUR						
Nahrungsmittel, Getränke und Tabakwaren.....	321,14	/	356,64	/	263,57	270,56
Nahrungsmittel.....	236,93	/	259,02	/	200,84	207,29
Brot und Getreideerzeugnisse.....	36,21	/	41,01	/	27,38	28,11
darunter						
Brot und Brötchen.....	16,76	/	18,67	/	13,11	13,66
darunter						
Weißbrot (ohne Toastbrot).....	0,95	/	(0,93)	/	(0,83)	(0,90)
Roggen- und Mischbrot.....	4,81	/	5,32	/	(4,44)	(4,57)
Schrot- und Vollkornbrot.....	1,74	/	(1,96)	/	(1,40)	(1,37)
Brötchen.....	8,13	/	9,75	/	5,86	(6,19)
andere Backwaren.....	10,68	/	11,35	/	9,53	10,05
Teigwaren und Zubereitungen aus						
Teigwaren.....	2,35	/	2,94	/	(1,35)	(1,31)
Frühstückszubereitungen.....	1,69	/	(2,24)	/	(0,66)	/
andere Getreideprodukte.....	1,48	/	(1,65)	/	(1,08)	(1,02)
Fleisch und Fleischwaren.....	48,91	/	53,23	/	44,09	46,62
darunter						
Rind- und Kalbfleisch (ohne Innereien).....	4,71	/	5,33	/	(3,61)	(3,88)
Schweinefleisch (ohne Innereien, einschl. Hackfleisch).....	6,35	/	6,21	/	(6,77)	(7,23)
Geflügelfleisch (ohne Straußenfleisch).....	5,27	/	6,09	/	(4,57)	(4,96)
getrocknete, gesalzene, ge- räucherte u.a. Fleisch- und Wurstwaren.....	23,52	/	25,43	/	21,41	22,40
anderes konserviertes oder verarbeitetes Fleisch und Zubereitungen aus Fleisch.....	5,85	/	6,43	/	(4,96)	(5,21)
Fisch, Fischwaren und Meeresfrüchte.....	8,79	/	8,95	/	(8,74)	(9,19)
darunter						
Fische (auch lebend) und Fischfilets (nicht paniert).....	(2,45)	/	(2,73)	/	(2,22)	(2,32)
Konserven u.a. Zubereitungen von Fisch u.a. Meeresfrüchten.....	4,08	/	4,19	/	(4,07)	(4,25)
Molkereiprodukte und Eier.....	38,10	/	43,24	/	29,82	29,95
darunter						
Milch (ohne Sojamilch).....	5,90	/	6,74	/	(4,35)	(4,26)
Joghurt, Kefir und Trinkjoghurt (auch mit Zusätzen).....	4,36	/	5,13	/	(3,27)	(3,21)
Käse und Quark.....	18,08	/	20,77	/	13,48	13,88
Eier, frisch.....	4,61	/	4,96	/	(4,39)	(4,49)
Speisefette und -öle.....	10,18	/	10,30	/	10,25	10,72
darunter						
Butter.....	6,80	/	6,72	/	(7,05)	(7,40)
Margarine u.a. pflanzliche Fette (ohne Öle).....	1,29	/	1,38	/	(1,27)	(1,26)
Obst.....	29,94	/	29,60	/	28,09	28,90
darunter						
Zitrusfrüchte.....	3,46	/	3,68	/	(3,83)	(4,04)
Bananen.....	2,06	/	2,36	/	(1,51)	(1,51)
Äpfel.....	3,92	/	4,18	/	(3,79)	(3,81)
Stein- u.a. Kernobst.....	3,39	/	(2,69)	/	(4,16)	(4,35)
Beeren und Weintrauben.....	6,68	/	6,38	/	(6,85)	(7,13)

3 Aufwendungen privater Haushalte für Nahrungsmittel, Getränke und Tabakwaren im Land Brandenburg 2018 nach sozialer Stellung der Haupteinkommenspersonen

Merkmal	Haus- halte insge- samt	Davon nach der sozialen Stellung der Haupteinkommenspersonen				
		Selbst- stän- dige¹	Arbeit- nehmer/ -innen	Arbeits- lose	Nicht- erwerbs- tätige	darunter im Ruhe- stand
Gemüse, Kartoffeln.....	33,79	/	37,20	/	26,63	27,30
darunter						
Blatt- und Stielgemüse, z.B. Salat	2,34	/	3,12	/	(1,38)	(1,34)
Speisekohl.....	1,79	/	1,76	/	(1,49)	(1,49)
Tomaten, Paprika, Gurken u.a.						
Fruchtgemüse.....	10,68	/	11,51	/	(7,39)	(7,54)
darunter						
Tomaten.....	5,17	/	5,51	/	(3,72)	(3,82)
Paprika.....	2,09	/	2,68	/	(1,26)	(1,29)
Gurken.....	2,17	/	2,27	/	(1,67)	(1,64)
Knollen-, Wurzel- u.a. Gemüse,						
Pilze.....	5,90	/	6,20	/	(5,45)	(5,77)
tiefgefrorenes Gemüse.....	1,49	/	(1,73)	/	(1,26)	(1,29)
Trockengemüse, konserviertes und						
verarbeitetes Gemüse.....	5,44	/	6,18	/	(4,53)	(4,49)
Kartoffeln frisch oder gekühlt.....	3,55	/	3,78	/	(3,34)	(3,52)
Zucker, Konfitüre, Schokolade und						
Süßwaren.....	18,93	/	21,88	/	16,05	16,57
darunter						
Konfitüre, Marmelade, Honig u.Ä.....	2,98	/	3,72	/	(2,13)	(2,15)
Schokoladen u.a. Schokoladen-						
erzeugnisse.....	7,15	/	8,54	/	(5,77)	(5,76)
Süßwaren.....	4,84	/	4,96	/	(5,12)	(5,52)
Speiseeis (einschl. Sorbets).....	3,16	/	(4,06)	/	(2,02)	(2,06)
Nahrungsmittel, a. n. g. (inkl.						
Nahrungsmittel ohne nähere						
Bezeichnung).....	12,08	/	13,61	/	9,79	(9,93)
darunter						
Soßen, Würzen und Würzmittel.....	3,47	/	4,09	/	(2,44)	(2,40)
Speisesalz, Küchenkräuter und						
Gewürze.....	1,74	/	1,50	–	(1,93)	(2,02)
Suppen, diätetische Zubereitungen						
u.a. Nahrungsmittelzubereitungen.....	3,51	/	2,86	/	(4,57)	(4,65)
Alkoholfreie Getränke.....	29,86	/	34,65	/	22,70	23,13
Kaffee, Tee und Kakao.....	10,92	/	10,93	/	(10,94)	(11,64)
darunter Röstkaffee, Kaffeepads						
und -kapseln.....	7,38	/	7,11	/	(7,63)	(8,11)
Mineralwasser, Limonaden, Frucht-						
und Gemüsesäfte.....	18,93	/	23,72	/	11,76	(11,49)
darunter						
Mineralwasser.....	6,10	/	6,31	/	(5,65)	(5,76)
koffeinhaltige Erfrischungs-						
getränke mit Kohlensäure.....	2,97	/	(4,39)	/	/	/
andere Erfrischungsgetränke						
mit Kohlensäure.....	2,27	/	(3,18)	/	(1,10)	(1,16)
Fruchtsäfte, Fruchtnektare und						
Fruchtsaftgetränke.....	5,00	/	6,55	/	(2,85)	(2,69)
Alkoholische Getränke.....	30,44	/	34,87	/	(23,52)	(25,44)
darunter						
Spirituosen.....	6,86	/	(7,50)	/	(5,44)	(5,90)
Wein.....	10,10	/	(11,56)	/	(8,23)	(8,85)
Bier, auch alkoholfrei.....	13,48	/	15,81	/	(9,85)	(10,68)
Tabakwaren.....	(23,92)	/	(28,10)	/	/	/
darunter Zigaretten.....	(19,96)	/	(24,93)	–	/	/

3 Aufwendungen privater Haushalte für Nahrungsmittel, Getränke und Tabakwaren im Land Brandenburg 2018 nach sozialer Stellung der Haupteinkommenspersonen

Merkmal	Haus- halte insge- samt	Davon nach der sozialen Stellung der Haupteinkommenspersonen				
		Selbst- stän- dige¹	Arbeit- nehmer/ -innen	Arbeits- lose	Nicht- erwerbs- tätige	darunter im Ruhe- stand
je Haushalt und Monat in Prozent						
Nahrungsmittel, Getränke und Tabakwaren.....	100	/	100	/	100	100
Nahrungsmittel.....	73,8	/	72,6	/	76,2	76,6
Brot und Getreideerzeugnisse.....	11,3	/	11,5	/	10,4	10,4
darunter						
Brot und Brötchen.....	5,2	/	5,2	/	5,0	5,1
darunter						
Weißbrot (ohne Toastbrot).....	0,3	/	(0,3)	/	(0,3)	(0,3)
Roggen- und Mischbrot	1,5	/	1,5	/	(1,7)	(1,7)
Schrot- und Vollkornbrot.....	0,5	/	(0,5)	/	(0,5)	(0,5)
Brötchen.....	2,5	/	2,7	/	2,2	(2,3)
andere Backwaren.....	3,3	/	3,2	/	3,6	3,7
Teigwaren und Zubereitungen aus						
Teigwaren.....	0,7	/	0,8	/	(0,5)	(0,5)
Frühstückszubereitungen.....	0,5	/	(0,6)	/	(0,3)	/
andere Getreideprodukte.....	0,5	/	(0,5)	/	(0,4)	(0,4)
Fleisch und Fleischwaren.....	15,2	/	14,9	/	16,7	17,2
darunter						
Rind- und Kalbfleisch (ohne Innereien)....	1,5	/	1,5	/	(1,4)	(1,4)
Schweinefleisch (ohne Innereien, einschl. Hackfleisch).....	2,0	/	1,7	/	(2,6)	(2,7)
Geflügelfleisch (ohne Straußenfleisch).....	1,6	/	1,7	/	(1,7)	(1,8)
getrocknete, gesalzene, ge- räucherte u.a. Fleisch- und						
Wurstwaren.....	7,3	/	7,1	/	8,1	8,3
anderes konserviertes oder verarbeitetes Fleisch und						
Zubereitungen aus Fleisch.....	1,8	/	1,8	/	(1,9)	(1,9)
Fisch, Fischwaren und Meeresfrüchte.....	2,7	/	2,5	/	(3,3)	(3,4)
darunter						
Fische (auch lebend) und						
Fischfilets (nicht paniert).....	(0,8)	/	(0,8)	/	(0,8)	(0,9)
Konserven u.a. Zubereitungen von						
Fisch u.a. Meeresfrüchten.....	1,3	/	1,2	/	(1,5)	(1,6)
Molkereiprodukte und Eier.....	11,9	/	12,1	/	11,3	11,1
darunter						
Milch (ohne Sojamilch).....	1,8	/	1,9	/	(1,6)	(1,6)
Joghurt, Kefir und Trinkjoghurt						
(auch mit Zusätzen).....	1,4	/	1,4	/	(1,2)	(1,2)
Käse und Quark.....	5,6	/	5,8	/	5,1	5,1
Eier, frisch.....	1,4	/	1,4	/	(1,7)	(1,7)
Speisefette und -öle.....	3,2	/	2,9	/	3,9	4,0
darunter						
Butter	2,1	/	1,9	/	(2,7)	(2,7)
Margarine u.a. pflanzliche Fette						
(ohne Öle).....	0,4	/	0,4	/	(0,5)	(0,5)
Obst.....	9,3	/	8,3	/	10,7	10,7
darunter						
Zitrusfrüchte.....	1,1	/	1,0	/	(1,5)	(1,5)
Bananen.....	0,6	/	0,7	/	(0,6)	(0,6)
Äpfel.....	1,2	/	1,2	/	(1,4)	(1,4)
Stein- u.a. Kernobst.....	1,1	/	(0,8)	/	(1,6)	(1,6)
Beeren und Weintrauben.....	2,1	/	1,8	/	(2,6)	(2,6)

3 Aufwendungen privater Haushalte für Nahrungsmittel, Getränke und Tabakwaren im Land Brandenburg 2018 nach sozialer Stellung der Haupteinkommenspersonen

Merkmal	Haus- halte insge- samt	Davon nach der sozialen Stellung der Haupteinkommenspersonen				
		Selbst- stän- dige¹	Arbeit- nehmer/ -innen	Arbeits- lose	Nicht- erwerbs- tätige	darunter im Ruhe- stand
Gemüse, Kartoffeln.....	10,5	/	10,4	/	10,1	10,1
darunter						
Blatt- und Stielgemüse, z.B. Salat	0,7	/	0,9	/	(0,5)	(0,5)
Speisekohl.....	0,6	/	0,5	/	(0,6)	(0,6)
Tomaten, Paprika, Gurken u.a.						
Fruchtgemüse.....	3,3	/	3,2	/	(2,8)	(2,8)
darunter						
Tomaten.....	1,6	/	1,5	/	(1,4)	(1,4)
Paprika.....	0,6	/	0,8	/	(0,5)	(0,5)
Gurken.....	0,7	/	0,6	/	(0,6)	(0,6)
Knollen-, Wurzel- u.a. Gemüse,						
Pilze.....	1,8	/	1,7	/	(2,1)	(2,1)
tiegefrorenes Gemüse.....	0,5	/	(0,5)	/	(0,5)	(0,5)
Trockengemüse, konserviertes und						
verarbeitetes Gemüse.....	1,7	/	1,7	/	(1,7)	(1,7)
Kartoffeln frisch oder gekühlt.....	1,1	/	1,1	/	(1,3)	(1,3)
Zucker, Konfitüre, Schokolade und						
Süßwaren.....	5,9	/	6,1	/	6,1	6,1
darunter						
Konfitüre, Marmelade, Honig u.Ä.....	0,9	/	1,0	/	(0,8)	(0,8)
Schokoladen u.a. Schokoladen-						
erzeugnisse.....	2,2	/	2,4	/	(2,2)	(2,1)
Süßwaren.....	1,5	/	1,4	/	(1,9)	(2,0)
Speiseeis (einschl. Sorbets).....	1,0	/	(1,1)	/	(0,8)	(0,8)
Nahrungsmittel, a. n. g. (inkl.						
Nahrungsmittel ohne nähere						
Bezeichnung).....	3,8	/	3,8	/	3,7	(3,7)
darunter						
Soßen, Würzen und Würzmittel.....	1,1	/	1,1	/	(0,9)	(0,9)
Speisesalz, Küchenkräuter und						
Gewürze.....	0,5	/	0,4	–	(0,7)	(0,7)
Suppen, diätetische Zubereitungen						
u.a. Nahrungsmittelzubereitungen.....	1,1	/	0,8	/	(1,7)	(1,7)
Alkoholfreie Getränke.....	9,3	/	9,7	/	8,6	8,5
Kaffee, Tee und Kakao.....	3,4	/	3,1	/	(4,1)	(4,3)
darunter Röstkaffee, Kaffeepads						
und -kapseln.....	2,3	/	2,0	/	(2,9)	(3,0)
Mineralwasser, Limonaden, Frucht-						
und Gemüsesäfte.....	5,9	/	6,7	/	4,5	(4,2)
darunter						
Mineralwasser.....	1,9	/	1,8	/	(2,1)	(2,1)
koffeinhaltige Erfrischungs-						
getränke mit Kohlensäure.....	0,9	/	(1,2)	/	/	/
andere Erfrischungsgetränke						
mit Kohlensäure.....	0,7	/	(0,9)	/	(0,4)	(0,4)
Fruchtsäfte, Fruchtnektare und						
Fruchtsaftgetränke.....	1,6	/	1,8	/	(1,1)	(1,0)
Alkoholische Getränke.....	9,5	/	9,8	/	(8,9)	(9,4)
darunter						
Spirituosen.....	2,1	/	(2,1)	/	(2,1)	(2,2)
Wein.....	3,1	/	(3,2)	/	(3,1)	(3,3)
Bier, auch alkoholfrei.....	4,2	/	4,4	/	(3,7)	(3,9)
Tabakwaren.....	(7,4)	/	(7,9)	/	/	/
darunter Zigaretten.....	(6,2)	/	(7,0)	–	/	/

3 Aufwendungen privater Haushalte für Nahrungsmittel, Getränke und Tabakwaren im Land Brandenburg 2018 nach sozialer Stellung der Haupteinkommenspersonen

Merkmal	Haus- halte insge- samt	Davon nach der sozialen Stellung der Haupteinkommenspersonen				
		Selbst- stän- dige¹	Arbeit- nehmer/ -innen	Arbeits- lose	Nicht- erwerbs- tätige	darunter im Ruhe- stand
Menge² je Haushalt und Monat						
Nahrungsmittel, Getränke und Tabakwaren.....	x	x	x	x	x	x
Nahrungsmittel.....	x	x	x	x	x	x
Brot und Getreideerzeugnisse.....	x	x	x	x	x	x
darunter						
Brot und Brötchen.....	x	x	x	x	x	x
darunter						
Weißbrot (ohne Toastbrot).....	300	/	(289)	/	(266)	(289)
Roggen- und Mischbrot	1 860	/	2 019	/	(1 758)	(1 848)
Schrot- und Vollkornbrot.....	679	/	(782)	/	(575)	(532)
Brötchen.....	x	x	x	x	x	x
andere Backwaren.....	x	x	x	x	x	x
Teigwaren und Zubereitungen aus						
Teigwaren.....	x	x	x	x	x	x
Frühstückszubereitungen.....	551	/	(724)	/	(264)	/
andere Getreideprodukte.....	x	x	x	x	x	x
Fleisch und Fleischwaren.....	x	x	x	x	x	x
darunter						
Rind- und Kalbfleisch (ohne Innereien).....	535	/	610	/	(432)	(457)
Schweinefleisch (ohne Innereien, einschl. Hackfleisch).....	1 124	/	1 071	/	(1 259)	(1 344)
Geflügelfleisch (ohne Straußenfleisch).....	866	/	907	/	(859)	(932)
getrocknete, gesalzene, ge- räucherte u.a. Fleisch- und Wurstwaren.....	2 682	/	2 947	/	2 365	2 457
anderes konserviertes oder verarbeitetes Fleisch und Zubereitungen aus Fleisch.....	x	x	x	x	x	x
Fisch, Fischwaren und Meeresfrüchte.....	x	x	x	x	x	x
darunter						
Fische (auch lebend) und Fischfilets (nicht paniert).....	(235)	/	(215)	/	(270)	(271)
Konserven u.a. Zubereitungen von Fisch u.a. Meeresfrüchten.....	x	x	x	x	x	x
Molkereiprodukte und Eier.....	x	x	x	x	x	x
darunter						
Milch (ohne Sojamilch) (Liter).....	7,2	/	8,1	/	(5,9)	(5,6)
Joghurt, Kefir und Trinkjoghurt (auch mit Zusätzen).....	1 961	/	2 348	/	(1 389)	(1 380)
Käse und Quark.....	x	x	x	x	x	x
Eier, frisch (Stück).....	24	/	26	/	(24)	(24)
Speisefette und -öle.....	2 011	/	2 030	/	2 097	2 154
darunter						
Butter	1 002	/	975	/	(1 076)	(1 119)
Margarine u.a. pflanzliche Fette (ohne Öle).....	533	/	556	/	(553)	(545)
Obst.....	x	x	x	x	x	x
darunter						
Zitrusfrüchte.....	1 774	/	1 762	/	(2 136)	(2 292)
Bananen.....	1 595	/	1 849	/	(1 169)	(1 165)
Äpfel.....	2 190	/	2 250	/	(2 214)	(2 310)
Stein- u.a. Kernobst.....	1 190	/	(867)	/	(1 384)	(1 436)
Beeren und Weintrauben.....	1 563	/	1 462	/	(1 661)	(1 717)

3 Aufwendungen privater Haushalte für Nahrungsmittel, Getränke und Tabakwaren im Land Brandenburg 2018 nach sozialer Stellung der Haupteinkommenspersonen

Merkmal	Haus- halte insge- samt	Davon nach der sozialen Stellung der Haupteinkommenspersonen				
		Selbst- stän- dige ¹	Arbeit- nehmer/ -innen	Arbeits- lose	Nicht- erwerbs- tätige	darunter im Ruhe- stand
Gemüse, Kartoffeln.....	x	x	x	x	x	x
darunter						
Blatt- und Stielgemüse, z.B. Salat	709	/	895	/	(491)	(477)
Speisekohl.....	1 040	/	1 080	/	(988)	(999)
Tomaten, Paprika, Gurken u.a.						
Fruchtgemüse.....	4 099	/	4 400	/	(3 121)	(3 177)
darunter						
Tomaten.....	1 542	/	1 550	/	(1 248)	(1 286)
Paprika.....	684	/	797	/	(418)	(423)
Gurken.....	1 304	/	1 538	/	(921)	(903)
Knollen-, Wurzel- u.a. Gemüse,						
Pilze.....	2 423	/	2 561	/	(2 238)	(2 369)
tiefgefrorenes Gemüse.....	593	/	(664)	/	(499)	(490)
Trockengemüse, konserviertes und						
verarbeitetes Gemüse.....	x	x	x	x	x	x
Kartoffeln frisch oder gekühlt.....	4 295	/	4 488	/	(4 163)	(4 385)
Zucker, Konfitüre, Schokolade und						
Süßwaren.....	x	x	x	x	x	x
darunter						
Konfitüre, Marmelade, Honig u.Ä.....	x	x	x	x	x	x
Schokoladen u.a. Schokoladen-						
erzeugnisse.....	x	x	x	x	x	x
Süßwaren.....	x	x	x	x	x	x
Speiseeis (einschl. Sorbets).....	x	x	x	x	x	x
Nahrungsmittel, a. n. g. (inkl.						
Nahrungsmittel ohne nähere						
Bezeichnung).....	x	x	x	x	x	x
darunter						
Soßen, Würzen und Würzmittel.....	x	x	x	x	x	x
Speisesalz, Küchenkräuter und						
Gewürze.....	x	x	x	x	x	x
Suppen, diätetische Zubereitungen						
u.a. Nahrungsmittelzubereitungen.....	x	x	x	x	x	x
Alkoholfreie Getränke.....	x	x	x	x	x	x
Kaffee, Tee und Kakao.....	x	x	x	x	x	x
darunter Röstkaffee, Kaffeepads						
und -kapseln.....	792	/	745	/	(875)	(928)
Mineralwasser, Limonaden, Frucht-						
und Gemüsesäfte.....	x	x	x	x	x	x
darunter						
Mineralwasser (Liter).....	20,4	/	22,5	/	(17,0)	(16,6)
koffeinhaltige Erfrischungs-						
getränke mit Kohlensäure (Liter).....	4,2	/	(6,2)	/	/	/
andere Erfrischungsgetränke						
mit Kohlensäure (Liter).....	3,3	/	(4,6)	/	(1,5)	(1,6)
Fruchtsäfte, Fruchtnektare und						
Fruchtsaftgetränke (Liter).....	4,0	/	5,4	/	(2,2)	(2,1)
Alkoholische Getränke (Liter).....	13,5	/	15,1	/	(10,6)	(11,4)
darunter						
Spirituosen (Liter).....	0,5	/	(0,5)	/	(0,5)	(0,6)
Wein (Liter).....	2,1	/	(2,4)	/	(1,7)	(1,8)
Bier, auch alkoholfrei (Liter).....	10,8	/	12,2	/	(8,4)	(9,1)
Tabakwaren.....	x	x	x	x	x	x
darunter Zigaretten (Stück).....	(98)	/	(123)	–	/	/

1 Auch freiberuflich Tätige und selbstständige Landwirte bzw. -wirtinnen.

2 Soweit in der Vorspalte nicht anders angegeben, in Gramm.

4 Aufwendungen privater Haushalte für Nahrungsmittel, Getränke und Tabakwaren im Land Brandenburg 2018 nach Alter der Haupteinkommenspersonen

Merkmal	Haus- halte insge- samt	Davon nach dem Alter des/der Haupteinkommensbeziehers/-bezieherin von ... bis unter ... Jahren							
		18 - 25	25 - 35	35 - 45	45 - 55	55 - 65	65 - 70	70 - 80	80 und mehr
Erfasste Haushalte (Anzahl).....	330	/	(41)	(41)	(74)	(77)	(28)	(37)	(26)
Haushalte insgesamt (1 000).....	1 247	/	(139)	(148)	(284)	(291)	(103)	(143)	(111)
je Haushalt und Monat in EUR									
Nahrungsmittel, Getränke und Tabakwaren.....	321,14	/	(286,45)	(374,52)	(372,56)	(324,60)	(341,04)	(284,19)	(225,47)
Nahrungsmittel.....	236,93	/	(200,16)	(298,71)	(273,66)	(226,14)	(253,48)	(211,51)	(180,97)
Brot und Getreideerzeugnisse.....	36,21	/	(31,52)	(56,97)	(47,11)	(28,72)	(34,83)	(27,31)	(23,03)
darunter									
Brot und Brötchen.....	16,76	/	(10,54)	(25,97)	(22,27)	(13,96)	(17,59)	(13,81)	(11,54)
darunter									
Weißbrot (ohne Toastbrot).....	0,95	/	/	/	(1,55)	(0,88)	/	/	/
Roggen- und Mischbrot	4,81	/	(3,50)	(5,51)	(5,20)	(5,22)	/	(4,52)	/
Schrot- und Vollkornbrot.....	1,74	/	/	(3,13)	(2,06)	(1,21)	/	/	/
Brötchen.....	8,13	/	(5,56)	(14,71)	(10,38)	(6,21)	(9,77)	(6,01)	/
andere Backwaren.....	10,68	/	(8,57)	(16,85)	(11,90)	(8,85)	(12,67)	(9,69)	(8,15)
Teigwaren und Zubereitungen aus									
Teigwaren.....	2,35	/	(3,52)	(3,83)	(3,19)	(1,65)	/	/	/
Frühstückszubereitungen.....	1,69	/	(2,68)	/	(2,85)	(0,97)	/	/	/
andere Getreideprodukte.....	1,48	/	/	/	(1,81)	(1,55)	/	/	/
Fleisch und Fleischwaren.....	48,91	/	(40,80)	(49,87)	(61,00)	(47,65)	(56,20)	(43,35)	(39,28)
darunter									
Rind- und Kalbfleisch (ohne									
Innereien).....	4,71	/	(5,78)	/	(6,46)	(3,86)	/	/	/
Schweinefleisch (ohne Innereien,									
einschl. Hackfleisch).....	6,35	/	(4,61)	(5,98)	(6,43)	(7,22)	/	/	/
Geflügelfleisch (ohne									
Straußenfleisch).....	5,27	/	(4,00)	/	(9,48)	(3,69)	/	/	/
getrocknete, gesalzene, ge- räucherte u.a. Fleisch- und									
Wurstwaren.....	23,52	/	(20,76)	(27,06)	(26,68)	(22,59)	(28,33)	(20,64)	(19,79)
anderes konserviertes oder verarbeitetes Fleisch und									
Zubereitungen aus Fleisch.....	5,85	/	(4,77)	(5,96)	(6,63)	(6,55)	(8,13)	(4,20)	/
Fisch, Fischwaren und Meeresfrüchte.....	8,79	/	(6,80)	(9,36)	(8,69)	(8,78)	(13,54)	(7,53)	/
darunter									
Fische (auch lebend) und									
Fischfilets (nicht paniert).....	(2,45)	/	/	/	/	/	/	/	/
Konserven u.a. Zubereitungen von									
Fisch u.a. Meeresfrüchten.....	4,08	/	/	(4,15)	(2,71)	(5,04)	/	(3,28)	/
Molkereiprodukte und Eier.....	38,10	/	(36,15)	(58,15)	(42,42)	(34,53)	(34,78)	(32,79)	(24,11)
darunter									
Milch (ohne Sojamilch).....	5,90	/	(4,96)	(11,36)	(6,26)	(4,91)	/	(4,27)	/
Joghurt, Kefir und Trinkjoghurt									
(auch mit Zusätzen).....	4,36	/	(5,29)	(5,98)	(4,85)	(3,61)	/	(3,61)	/
Käse und Quark.....	18,08	/	(17,48)	(27,27)	(20,58)	(16,14)	(15,35)	(17,00)	/
Eier, frisch.....	4,61	/	(3,33)	(6,20)	(5,00)	(4,51)	/	(3,81)	/
Speisefette und -öle.....	10,18	/	(6,43)	(11,33)	(11,18)	(10,63)	(12,81)	(9,01)	/
darunter									
Butter	6,80	/	(4,69)	(8,07)	(7,06)	(6,37)	(8,92)	(6,73)	/
Margarine u.a. pflanzliche Fette									
(ohne Öle).....	1,29	/	/	/	(1,60)	(1,60)	/	/	/
Obst.....	29,94	/	(20,37)	(33,97)	(28,63)	(31,44)	(44,26)	(30,59)	(25,18)
darunter									
Zitrusfrüchte.....	3,46	/	(2,69)	/	(2,78)	(3,32)	/	(4,83)	/
Bananen.....	2,06	/	(1,84)	(2,68)	(2,99)	(1,81)	/	/	/
Äpfel.....	3,92	/	/	(5,54)	(3,73)	(3,55)	/	/	/
Stein- u.a. Kernobst.....	3,39	/	/	/	(3,12)	(4,04)	/	/	/
Beeren und Weintrauben.....	6,68	/	(3,56)	/	(5,61)	(8,88)	/	(9,52)	/

4 Aufwendungen privater Haushalte für Nahrungsmittel, Getränke und Tabakwaren im Land Brandenburg 2018 nach Alter der Haupteinkommenspersonen

Merkmal	Haus- halte insge- samt	Davon nach dem Alter des/der Haupteinkommensbeziehers/-bezieherin von ... bis unter ... Jahren							
		18 - 25	25 - 35	35 - 45	45 - 55	55 - 65	65 - 70	70 - 80	80 und mehr
Gemüse, Kartoffeln.....	33,79	/	(25,38)	(44,51)	(39,45)	(33,11)	(35,38)	(28,74)	(24,80)
darunter									
Blatt- und Stielgemüse, z.B. Salat	2,34	/	/	(3,23)	(3,39)	(2,00)	/	/	/
Speisekohl.....	1,79	/	/	/	(2,11)	(2,24)	/	/	/
Tomaten, Paprika, Gurken u.a.									
Fruchtgemüse.....	10,68	/	(7,33)	(15,45)	(12,22)	(10,74)	/	(8,53)	/
darunter									
Tomaten.....	5,17	/	(3,06)	(7,02)	(5,19)	(6,10)	/	(4,39)	/
Paprika.....	2,09	/	(2,06)	(4,30)	(2,33)	(1,54)	/	/	/
Gurken.....	2,17	/	(1,56)	(3,05)	(2,65)	(2,03)	/	/	/
Knollen-, Wurzel- u.a. Gemüse,									
Pilze.....	5,90	/	(3,47)	(6,46)	(6,85)	(6,23)	/	(6,14)	/
tiefgefrorenes Gemüse.....	1,49	/	/	(3,19)	(1,68)	(0,84)	/	/	/
Trockengemüse, konserviertes und									
verarbeitetes Gemüse.....	5,44	/	(4,07)	(7,34)	(5,83)	(5,43)	(5,66)	(4,65)	/
Kartoffeln frisch oder gekühlt.....	3,55	/	/	(4,24)	(3,27)	(4,04)	/	(3,53)	/
Zucker, Konfitüre, Schokolade und									
Süßwaren.....	18,93	/	(19,39)	(23,26)	(23,48)	(16,64)	(12,31)	(21,88)	/
darunter									
Konfitüre, Marmelade, Honig u.Ä.....	2,98	/	/	(4,36)	(4,89)	(1,83)	/	/	/
Schokoladen u.a. Schokoladen-									
erzeugnisse.....	7,15	/	(7,99)	(8,53)	(8,57)	(7,06)	/	(6,90)	/
Süßwaren.....	4,84	/	(4,79)	(4,67)	(5,83)	(3,61)	/	(8,25)	/
Speiseeis (einschl. Sorbets).....	3,16	–	/	/	(3,43)	(3,01)	/	/	/
Nahrungsmittel, a. n. g. (inkl.									
Nahrungsmittel ohne nähere									
Bezeichnung).....	12,08	/	(13,32)	(11,28)	(11,69)	(14,63)	(9,37)	(10,33)	/
darunter									
Soßen, Würzen und Würzmittel.....	3,47	/	(4,27)	(3,60)	(4,85)	(3,15)	/	(2,58)	/
Speisesalz, Küchenkräuter und									
Gewürze.....	1,74	/	/	/	(1,79)	(1,70)	/	(2,01)	/
Suppen, diätetische Zubereitungen									
u.a. Nahrungsmittelzubereitungen.....	3,51	/	/	(2,75)	(2,77)	(2,88)	/	/	/
Alkoholfreie Getränke.....	29,86	/	(30,00)	(39,35)	(35,18)	(28,72)	(31,14)	(20,59)	(20,21)
Kaffee, Tee und Kakao.....	10,92	/	(6,35)	(9,67)	(11,07)	(13,52)	/	(11,09)	/
darunter Röstkaffee, Kaffeepads									
und -kapseln.....	7,38	/	/	(6,42)	(8,08)	(8,54)	/	(7,39)	/
Mineralwasser, Limonaden, Frucht-									
und Gemüsesäfte.....	18,93	/	(23,65)	(29,68)	(24,11)	(15,20)	(15,37)	(9,50)	/
darunter									
Mineralwasser.....	6,10	/	(4,47)	(10,43)	(6,68)	(4,65)	/	(5,60)	/
koffeinhaltige Erfrischungs-									
getränke mit Kohlensäure.....	2,97	/	/	/	(5,04)	(2,64)	/	/	/
andere Erfrischungsgetränke									
mit Kohlensäure.....	2,27	/	(4,59)	/	(3,63)	(1,33)	/	/	/
Fruchtsäfte, Fruchtnektare und									
Fruchtsaftgetränke.....	5,00	/	(6,40)	(9,42)	(6,21)	(3,21)	/	/	/
Alkoholische Getränke.....	30,44	/	(24,73)	(19,89)	(37,95)	(36,77)	/	(28,73)	/
darunter									
Spirituosen.....	6,86	–	/	/	(8,44)	(5,67)	/	/	/
Wein.....	10,10	/	/	/	(11,39)	(15,08)	/	/	/
Bier, auch alkoholfrei.....	13,48	/	/	(14,03)	(18,12)	(16,02)	/	/	/
Tabakwaren.....	(23,92)	/	/	/	/	(32,98)	/	/	/
darunter Zigaretten.....	(19,96)	/	/	/	/	/	/	/	/

4 Aufwendungen privater Haushalte für Nahrungsmittel, Getränke und Tabakwaren im Land Brandenburg 2018 nach Alter der Haupteinkommenspersonen

Merkmal	Haus- halte insge- samt	Davon nach dem Alter des/der Haupteinkommensbeziehers/-bezieherin von ... bis unter ... Jahren							
		18 - 25	25 - 35	35 - 45	45 - 55	55 - 65	65 - 70	70 - 80	80 und mehr
je Haushalt und Monat in Prozent									
Nahrungsmittel, Getränke und Tabakwaren.....	100	/	100	100	100	100	100	100	100
Nahrungsmittel.....	73,8	/	(69,9)	(79,8)	(73,5)	(69,7)	(74,3)	(74,4)	(80,3)
Brot und Getreideerzeugnisse.....	11,3	/	(11,0)	(15,2)	(12,6)	(8,8)	(10,2)	(9,6)	(10,2)
darunter									
Brot und Brötchen.....	5,2	/	(3,7)	(6,9)	(6,0)	(4,3)	(5,2)	(4,9)	(5,1)
darunter									
Weißbrot (ohne Toastbrot).....	0,3	/	/	/	(0,4)	(0,3)	/	/	/
Roggen- und Mischbrot	1,5	/	(1,2)	(1,5)	(1,4)	(1,6)	/	(1,6)	/
Schrot- und Vollkornbrot.....	0,5	/	/	(0,8)	(0,6)	(0,4)	/	/	/
Brötchen.....	2,5	/	(1,9)	(3,9)	(2,8)	(1,9)	(2,9)	(2,1)	/
andere Backwaren.....	3,3	/	(3,0)	(4,5)	(3,2)	(2,7)	(3,7)	(3,4)	(3,6)
Teigwaren und Zubereitungen aus									
Teigwaren.....	0,7	/	(1,2)	(1,0)	(0,9)	(0,5)	/	/	/
Frühstückszubereitungen.....	0,5	/	(0,9)	/	(0,8)	(0,3)	/	/	/
andere Getreideprodukte.....	0,5	/	/	/	(0,5)	(0,5)	/	/	/
Fleisch und Fleischwaren.....	15,2	/	(14,2)	(13,3)	(16,4)	(14,7)	(16,5)	(15,3)	(17,4)
darunter									
Rind- und Kalbfleisch (ohne Innereien).....	1,5	/	(2,0)	/	(1,7)	(1,2)	/	/	/
Schweinefleisch (ohne Innereien, einschl. Hackfleisch).....	2,0	/	(1,6)	(1,6)	(1,7)	(2,2)	/	/	/
Geflügelfleisch (ohne Straußenfleisch).....	1,6	/	(1,4)	/	(2,5)	(1,1)	/	/	/
getrocknete, gesalzene, ge- räucherte u.a. Fleisch- und Wurstwaren.....	7,3	/	(7,2)	(7,2)	(7,2)	(7,0)	(8,3)	(7,3)	(8,8)
anderes konserviertes oder verarbeitetes Fleisch und Zubereitungen aus Fleisch.....	1,8	/	(1,7)	(1,6)	(1,8)	(2,0)	(2,4)	(1,5)	/
Fisch, Fischwaren und Meeresfrüchte.....	2,7	/	(2,4)	(2,5)	(2,3)	(2,7)	(4,0)	(2,6)	/
darunter									
Fische (auch lebend) und Fischfilets (nicht paniert).....	(0,8)	—	/	/	/	/	/	/	/
Konserven u.a. Zubereitungen von Fisch u.a. Meeresfrüchten.....	1,3	/	/	(1,1)	(0,7)	(1,6)	/	(1,2)	/
Molkereiprodukte und Eier.....	11,9	/	(12,6)	(15,5)	(11,4)	(10,6)	(10,2)	(11,5)	(10,7)
darunter									
Milch (ohne Sojamilch).....	1,8	/	(1,7)	(3,0)	(1,7)	(1,5)	/	(1,5)	/
Joghurt, Kefir und Trinkjoghurt (auch mit Zusätzen).....	1,4	/	(1,8)	(1,6)	(1,3)	(1,1)	/	(1,3)	/
Käse und Quark.....	5,6	/	(6,1)	(7,3)	(5,5)	(5,0)	(4,5)	(6,0)	/
Eier, frisch.....	1,4	/	(1,2)	(1,7)	(1,3)	(1,4)	/	(1,3)	/
Speisefette und -öle.....	3,2	/	(2,2)	(3,0)	(3,0)	(3,3)	(3,8)	(3,2)	/
darunter									
Butter	2,1	/	(1,6)	(2,2)	(1,9)	(2,0)	(2,6)	(2,4)	/
Margarine u.a. pflanzliche Fette (ohne Öle).....	0,4	/	/	/	(0,4)	(0,5)	/	/	/
Obst.....	9,3	/	(7,1)	(9,1)	(7,7)	(9,7)	(13,0)	(10,8)	(11,2)
darunter									
Zitrusfrüchte.....	1,1	/	(0,9)	/	(0,7)	(1,0)	/	(1,7)	/
Bananen.....	0,6	/	(0,6)	(0,7)	(0,8)	(0,6)	/	/	/
Äpfel.....	1,2	/	/	(1,5)	(1,0)	(1,1)	/	/	/
Stein- u.a. Kernobst.....	1,1	/	/	/	(0,8)	(1,2)	/	/	/
Beeren und Weintrauben.....	2,1	/	(1,2)	/	(1,5)	(2,7)	/	(3,4)	/

4 Aufwendungen privater Haushalte für Nahrungsmittel, Getränke und Tabakwaren im Land Brandenburg 2018 nach Alter der Haupteinkommenspersonen

Merkmal	Haus- halte insge- samt	Davon nach dem Alter des/der Haupteinkommensbeziehers/-bezieherin von ... bis unter ... Jahren							
		18 - 25	25 - 35	35 - 45	45 - 55	55 - 65	65 - 70	70 - 80	80 und mehr
Gemüse, Kartoffeln.....	10,5	/	(8,9)	(11,9)	(10,6)	(10,2)	(10,4)	(10,1)	(11,0)
darunter									
Blatt- und Stielgemüse, z.B. Salat	0,7	/	/	(0,9)	(0,9)	(0,6)	/	/	/
Speisekohl.....	0,6	/	/	/	(0,6)	(0,7)	/	/	/
Tomaten, Paprika, Gurken u.a.									
Fruchtgemüse.....	3,3	/	(2,6)	(4,1)	(3,3)	(3,3)	/	(3,0)	/
darunter									
Tomaten.....	1,6	/	(1,1)	(1,9)	(1,4)	(1,9)	/	(1,5)	/
Paprika.....	0,6	/	(0,7)	(1,1)	(0,6)	(0,5)	/	/	/
Gurken.....	0,7	/	(0,5)	(0,8)	(0,7)	(0,6)	/	/	/
Knollen-, Wurzel- u.a. Gemüse,									
Pilze.....	1,8	/	(1,2)	(1,7)	(1,8)	(1,9)	/	(2,2)	/
tiefgefrorenes Gemüse.....	0,5	/	/	(0,9)	(0,5)	(0,3)	/	/	/
Trockengemüse, konserviertes und									
verarbeitetes Gemüse.....	1,7	/	(1,4)	(2,0)	(1,6)	(1,7)	(1,7)	(1,6)	/
Kartoffeln frisch oder gekühlt.....	1,1	/	/	(1,1)	(0,9)	(1,2)	/	(1,2)	/
Zucker, Konfitüre, Schokolade und									
Süßwaren.....	5,9	/	(6,8)	(6,2)	(6,3)	(5,1)	(3,6)	(7,7)	/
darunter									
Konfitüre, Marmelade, Honig u.Ä.....	0,9	/	/	(1,2)	(1,3)	(0,6)	/	/	/
Schokoladen u.a. Schokoladen-									
erzeugnisse.....	2,2	/	(2,8)	(2,3)	(2,3)	(2,2)	/	(2,4)	/
Süßwaren.....	1,5	/	(1,7)	(1,2)	(1,6)	(1,1)	/	(2,9)	/
Speiseeis (einschl. Sorbets).....	1,0	–	/	/	(0,9)	(0,9)	/	/	/
Nahrungsmittel, a. n. g. (inkl.									
Nahrungsmittel ohne nähere									
Bezeichnung).....	3,8	/	(4,7)	(3,0)	(3,1)	(4,5)	(2,7)	(3,6)	/
darunter									
Soßen, Würzen und Würzmittel.....	1,1	/	(1,5)	(1,0)	(1,3)	(1,0)	/	(0,9)	/
Speisesalz, Küchenkräuter und									
Gewürze.....	0,5	/	/	/	(0,5)	(0,5)	/	(0,7)	/
Suppen, diätetische Zubereitungen									
u.a. Nahrungsmittelzubereitungen.....	1,1	/	/	(0,7)	(0,7)	(0,9)	/	/	/
Alkoholfreie Getränke.....	9,3	/	(10,5)	(10,5)	(9,4)	(8,8)	(9,1)	(7,2)	(9,0)
Kaffee, Tee und Kakao.....	3,4	/	(2,2)	(2,6)	(3,0)	(4,2)	/	(3,9)	/
darunter Röstkaffee, Kaffeepads									
und -kapseln.....	2,3	/	/	(1,7)	(2,2)	(2,6)	/	(2,6)	/
Mineralwasser, Limonaden, Frucht-									
und Gemüsesäfte.....	5,9	/	(8,3)	(7,9)	(6,5)	(4,7)	(4,5)	(3,3)	/
darunter									
Mineralwasser.....	1,9	/	(1,6)	(2,8)	(1,8)	(1,4)	/	(2,0)	/
koffeinhaltige Erfrischungs-									
getränke mit Kohlensäure.....	0,9	/	/	/	(1,4)	(0,8)	/	/	/
andere Erfrischungsgetränke									
mit Kohlensäure.....	0,7	/	(1,6)	/	(1,0)	(0,4)	/	/	/
Fruchtsäfte, Fruchtnektare und									
Fruchtsaftgetränke.....	1,6	/	(2,2)	(2,5)	(1,7)	(1,0)	/	/	/
Alkoholische Getränke.....	9,5	/	(8,6)	(5,3)	(10,2)	(11,3)	/	(10,1)	/
darunter									
Spirituosen.....	2,1	–	/	/	(2,3)	(1,7)	/	/	/
Wein.....	3,1	/	/	/	(3,1)	(4,6)	/	/	/
Bier, auch alkoholfrei.....	4,2	/	/	(3,7)	(4,9)	(4,9)	/	/	/
Tabakwaren.....	(7,4)	/	/	/	/	(10,2)	/	/	/
darunter Zigaretten.....	(6,2)	/	/	/	/	/	/	/	/

4 Aufwendungen privater Haushalte für Nahrungsmittel, Getränke und Tabakwaren im Land Brandenburg 2018 nach Alter der Haupteinkommenspersonen

Merkmal	Haus- halte insge- samt	Davon nach dem Alter des/der Haupteinkommensbeziehers/-bezieherin von ... bis unter ... Jahren							
		18 - 25	25 - 35	35 - 45	45 - 55	55 - 65	65 - 70	70 - 80	80 und mehr
Menge ¹ je Haushalt und Monat									
Nahrungsmittel, Getränke und Tabakwaren.....	x	x	x	x	x	x	x	x	x
Nahrungsmittel.....	x	x	x	x	x	x	x	x	x
Brot und Getreideerzeugnisse.....	x	x	x	x	x	x	x	x	x
darunter									
Brot und Brötchen.....	x	x	x	x	x	x	x	x	x
darunter									
Weißbrot (ohne Toastbrot).....	300	/	/	/	(432)	(276)	/	/	/
Roggen- und Mischbrot	1 860	/	(1 273)	(2 309)	(1 851)	(2 017)	/	(1 663)	/
Schrot- und Vollkornbrot.....	679	/	/	(1 347)	(751)	(469)	/	/	/
Brötchen.....	x	x	x	x	x	x	x	x	x
andere Backwaren.....	x	x	x	x	x	x	x	x	x
Teigwaren und Zubereitungen aus									
Teigwaren.....	x	x	x	x	x	x	x	x	x
Frühstückszubereitungen.....	551	/	(735)	/	(953)	(320)	/	/	/
andere Getreideprodukte.....	x	x	x	x	x	x	x	x	x
Fleisch und Fleischwaren.....	x	x	x	x	x	x	x	x	x
darunter									
Rind- und Kalbfleisch (ohne Innereien).....	535	/	(799)	/	(629)	(498)	/	/	/
Schweinefleisch (ohne Innereien, einschl. Hackfleisch).....	1 124	/	(802)	(925)	(1 097)	(1 367)	/	/	/
Geflügelfleisch (ohne Straußenfleisch).....	866	/	(664)	/	(1 420)	(692)	/	/	/
getrocknete, gesalzene, ge- räucherte u.a. Fleisch- und Wurstwaren.....	2 682	/	(2 487)	(3 308)	(3 115)	(2 531)	(3 194)	(2 104)	(2 066)
anderes konserviertes oder verarbeitetes Fleisch und Zubereitungen aus Fleisch.....	x	x	x	x	x	x	x	x	x
Fisch, Fischwaren und Meeresfrüchte.....	x	x	x	x	x	x	x	x	x
darunter									
Fische (auch lebend) und Fischfilets (nicht paniert).....	(235)	—	/	/	/	/	/	/	/
Konserven u.a. Zubereitungen von Fisch u.a. Meeresfrüchten.....	x	x	x	x	x	x	x	x	x
Molkereiprodukte und Eier.....	x	x	x	x	x	x	x	x	x
darunter									
Milch (ohne Sojamilch) (Liter).....	7,2	/	(5,8)	(12,6)	(7,9)	(6,2)	/	(5,5)	/
Joghurt, Kefir und Trinkjoghurt (auch mit Zusätzen).....	1 961	/	(2 046)	(2 511)	(2 497)	(1 668)	/	(1 577)	/
Käse und Quark.....	x	x	x	x	x	x	x	x	x
Eier, frisch (Stück).....	24	/	(21)	(33)	(25)	(23)	/	(21)	/
Speisefette und -öle.....	2 011	/	(1 335)	(2 317)	(2 057)	(2 164)	(2 440)	(1 862)	/
darunter									
Butter	1 002	/	(712)	(1 154)	(1 027)	(930)	(1 478)	(967)	/
Margarine u.a. pflanzliche Fette (ohne Öle).....	533	/	/	/	(615)	(708)	/	/	/
Obst.....	x	x	x	x	x	x	x	x	x
darunter									
Zitrusfrüchte.....	1 774	/	(1 392)	/	(1 414)	(1 467)	/	(2 767)	/
Bananen.....	1 595	/	(1 409)	(2 145)	(2 414)	(1 299)	/	/	/
Äpfel.....	2 190	/	/	(3 073)	(2 035)	(2 068)	/	/	/
Stein- u.a. Kernobst.....	1 190	/	/	/	(951)	(1 384)	/	/	/
Beeren und Weintrauben.....	1 563	/	(694)	/	(1 178)	(2 453)	/	(2 016)	/

4 Aufwendungen privater Haushalte für Nahrungsmittel, Getränke und Tabakwaren im Land Brandenburg 2018 nach Alter der Haupteinkommenspersonen

Merkmal	Haus- halte insge- samt	Davon nach dem Alter des/der Haupteinkommensbeziehers/-bezieherin von ... bis unter ... Jahren							
		18 - 25	25 - 35	35 - 45	45 - 55	55 - 65	65 - 70	70 - 80	80 und mehr
Gemüse, Kartoffeln.....	x	x	x	x	x	x	x	x	x
darunter									
Blatt- und Stielgemüse, z.B. Salat	709	/	/	(850)	(990)	(648)	/	/	/
Speisekohl.....	1 040	/	/	/	(989)	(1 427)	/	/	/
Tomaten, Paprika, Gurken u.a.									
Fruchtgemüse.....	4 099	/	(2 741)	(5 583)	(4 352)	(4 349)	/	(3 534)	/
darunter									
Tomaten.....	1 542	/	(893)	(2 010)	(1 546)	(1 653)	/	(1 678)	/
Paprika.....	684	/	(701)	(1 145)	(720)	(691)	/	/	/
Gurken.....	1 304	/	(874)	(2 117)	(1 452)	(1 388)	/	/	/
Knollen-, Wurzel- u.a. Gemüse,									
Pilze.....	2 423	/	(1 692)	(2 770)	(2 763)	(2 445)	/	(2 289)	/
tiefgefrorenes Gemüse.....	593	/	/	(1 308)	(615)	(395)	/	/	/
Trockengemüse, konserviertes und									
verarbeitetes Gemüse.....	x	x	x	x	x	x	x	x	x
Kartoffeln frisch oder gekühlt.....	4 295	/	/	(5 622)	(4 206)	(4 328)	/	(4 398)	/
Zucker, Konfitüre, Schokolade und									
Süßwaren.....	x	x	x	x	x	x	x	x	x
darunter									
Konfitüre, Marmelade, Honig u.Ä.....	x	x	x	x	x	x	x	x	x
Schokoladen u.a. Schokoladen-									
erzeugnisse.....	x	x	x	x	x	x	x	x	x
Süßwaren.....	x	x	x	x	x	x	x	x	x
Speiseeis (einschl. Sorbets).....	x	x	x	x	x	x	x	x	x
Nahrungsmittel, a. n. g. (inkl. Nahrungs-									
mittel ohne nähere Bezeichnung)									
Bezeichnung).....	x	x	x	x	x	x	x	x	x
darunter									
Soßen, Würzen und Würzmittel.....	x	x	x	x	x	x	x	x	x
Speisesalz, Küchenkräuter und									
Gewürze.....	x	x	x	x	x	x	x	x	x
Suppen, diätetische Zubereitungen									
u.a. Nahrungsmittelzubereitungen.....	x	x	x	x	x	x	x	x	x
Alkoholfreie Getränke.....	x	x	x	x	x	x	x	x	x
Kaffee, Tee und Kakao.....	x	x	x	x	x	x	x	x	x
darunter Röstkaffee, Kaffeepads									
und -kapseln.....	792	/	/	(655)	(804)	(901)	/	(809)	/
Mineralwasser, Limonaden, Frucht-									
und Gemüsesäfte.....	x	x	x	x	x	x	x	x	x
darunter									
Mineralwasser (Liter).....	20,4	/	(18,5)	(36,0)	(22,0)	(17,6)	/	(15,2)	/
koffeinhaltige Erfrischungs-									
getränke mit Kohlensäure (Liter).....	4,2	/	/	/	(6,8)	(6,1)	/	/	/
andere Erfrischungsgetränke									
mit Kohlensäure (Liter).....	3,3	/	(6,1)	/	(6,0)	(2,2)	/	/	/
Fruchtsäfte, Fruchtnektare und									
Fruchtsaftgetränke (Liter).....	4,0	/	(4,9)	(7,5)	(5,6)	(2,4)	/	/	/
Alkoholische Getränke (Liter).....	13,5	/	(8,0)	(12,7)	(15,7)	(17,2)	/	(11,4)	/
darunter									
Spirituosen (Liter).....	0,5	–	/	/	(0,5)	(0,5)	/	/	/
Wein (Liter).....	2,1	/	/	/	(2,3)	(3,2)	/	/	/
Bier, auch alkoholfrei (Liter).....	10,8	/	/	(11,3)	(12,9)	(13,5)	/	/	/
Tabakwaren.....	x	x	x	x	x	x	x	x	x
darunter Zigaretten (Stück).....	(98)	/	/	/	/	/	/	/	/

1 Soweit in der Vorspalte nicht anders angegeben, in Gramm.

5 Aufwendungen privater Haushalte für Nahrungsmittel, Getränke und Tabakwaren im Land Brandenburg 2018 nach monatlichem Haushaltsnettoeinkommen

Merkmal	Haus- halte insge- samt	Darunter nach dem monatlichen Haushaltsnettoeinkommen von ... bis unter ... EUR							
		unter 900	900 – 1 300	1 300 – 1 500	1 500 – 2 000	2 000 – 2 600	2 600 – 3 600	3 600 – 5 000	5 000 und mehr¹
Erfasste Haushalte (Anzahl).....	330	/	/	/	(39)	(54)	(56)	(68)	(66)
Haushalte insgesamt (1 000).....	1 247	/	/	/	(170)	(237)	(199)	(201)	(217)
je Haushalt und Monat in EUR									
Nahrungsmittel, Getränke und Tabakwaren.....	321,14	/	/	/	(213,40)	(300,61)	(326,80)	(390,72)	(514,39)
Nahrungsmittel.....	236,93	/	/	/	(135,53)	(210,70)	(257,34)	(291,79)	(377,96)
Brot und Getreideerzeugnisse.....	36,21	/	/	/	(18,64)	(33,14)	(40,17)	(41,55)	(57,97)
darunter									
Brot und Brötchen.....	16,76	/	/	/	(9,88)	(14,43)	(18,50)	(19,39)	(25,97)
darunter									
Weißbrot (ohne Toastbrot).....	0,95	/	/	/	/	/	/	(0,97)	(1,63)
Roggen- und Mischbrot.....	4,81	/	/	/	(3,12)	(4,51)	(5,98)	(5,61)	(6,20)
Schrot- und Vollkornbrot.....	1,74	/	/	/	/	(1,85)	/	/	(2,62)
Brötchen.....	8,13	/	/	/	(4,75)	(6,04)	(9,47)	(10,20)	(14,20)
andere Backwaren.....	10,68	/	/	/	(5,80)	(9,75)	(12,18)	(12,62)	(17,26)
Teigwaren und Zubereitungen aus									
Teigwaren.....	2,35	/	/	/	/	(2,35)	(2,60)	(2,60)	(3,56)
Frühstückszubereitungen.....	1,69	/	/	/	/	/	(1,80)	/	(3,31)
andere Getreideprodukte.....	1,48	/	/	/	/	/	(1,91)	(1,56)	(2,32)
Fleisch und Fleischwaren.....	48,91	/	/	/	(30,28)	(40,38)	(53,96)	(59,02)	(81,53)
darunter									
Rind- und Kalbfleisch (ohne Innereien).....	4,71	/	/	/	/	(3,54)	(5,79)	(5,19)	(9,69)
Schweinefleisch (ohne Innereien, einschl. Hackfleisch).....	6,35	/	/	/	(4,71)	(5,13)	(6,84)	(7,69)	(8,36)
Geflügelfleisch (ohne Straußenfleisch).....	5,27	/	/	/	/	(5,25)	(5,30)	(4,97)	(10,81)
getrocknete, gesalzene, geräucherte u.a. Fleisch- und Wurstwaren.....	23,52	/	/	/	(15,94)	(19,36)	(25,94)	(28,95)	(36,83)
anderes konserviertes oder verarbeitetes Fleisch und Zubereitungen aus Fleisch.....	5,85	/	/	/	/	(4,87)	(7,24)	(8,64)	(8,22)
Fisch, Fischwaren und Meeresfrüchte.....	8,79	/	/	/	(4,69)	(7,88)	(10,59)	(8,09)	(15,98)
darunter									
Fische (auch lebend) und Fischfilets (nicht paniert).....	(2,45)	/	/	/	/	/	/	(1,78)	(5,89)
Konserven u.a. Zubereitungen von Fisch u.a. Meeresfrüchten.....	4,08	/	/	/	/	(3,72)	(4,68)	(4,52)	(5,70)
Molkereiprodukte und Eier.....	38,10	/	/	/	(22,01)	(33,36)	(41,93)	(50,04)	(58,84)
darunter									
Milch (ohne Sojamilch).....	5,90	/	/	/	(2,96)	(6,09)	(6,38)	(8,18)	(9,06)
Joghurt, Kefir und Trinkjoghurt (auch mit Zusätzen).....	4,36	/	/	/	/	(3,80)	(5,36)	(5,15)	(5,69)
Käse und Quark.....	18,08	/	/	/	(9,64)	(14,24)	(19,51)	(25,16)	(30,28)
Eier, frisch.....	4,61	/	/	/	(3,30)	(4,31)	(5,46)	(6,05)	(6,32)
Speisefette und -öle.....	10,18	/	/	/	(5,66)	(10,67)	(10,80)	(11,93)	(15,06)
darunter									
Butter.....	6,80	/	/	/	(3,45)	(6,68)	(7,58)	(9,15)	(10,17)
Margarine u.a. pflanzliche Fette (ohne Öle).....	1,29	/	/	/	/	(1,54)	(1,54)	(0,90)	(1,50)
Obst.....	29,94	/	/	/	(18,98)	(27,01)	(33,03)	(36,30)	(42,86)
darunter									
Zitrusfrüchte.....	3,46	/	/	/	/	(3,33)	(2,90)	(5,55)	(5,70)
Bananen.....	2,06	/	/	/	(1,80)	(1,66)	(2,38)	(2,28)	(3,05)
Äpfel.....	3,92	/	/	/	/	(3,09)	(5,11)	(6,14)	(4,24)
Stein- u.a. Kernobst.....	3,39	/	/	/	/	(4,70)	(4,25)	(2,15)	(3,33)
Beeren und Weintrauben.....	6,68	/	/	/	/	(6,44)	(6,32)	(5,96)	(11,58)

**5 Aufwendungen privater Haushalte für Nahrungsmittel, Getränke und Tabakwaren im Land Brandenburg 2018
nach monatlichem Haushaltsnettoeinkommen**

Merkmal	Haus- halte insge- samt	Darunter nach dem monatlichen Haushaltsnettoeinkommen von ... bis unter ... EUR							
		unter 900	900 – 1 300	1 300 – 1 500	1 500 – 2 000	2 000 – 2 600	2 600 – 3 600	3 600 – 5 000	5 000 und mehr¹
Gemüse, Kartoffeln.....	33,79	/	/	/	(16,41)	(31,06)	(37,08)	(39,69)	(58,22)
darunter									
Blatt- und Stielgemüse, z.B. Salat	2,34	/	/	/	/	(1,76)	(2,84)	(2,22)	(4,79)
Speisekohl.....	1,79	/	/	/	/	(1,66)	(1,31)	(1,92)	(3,28)
Tomaten, Paprika, Gurken u.a.									
Fruchtgemüse.....	10,68	/	/	/	(4,26)	(9,29)	(12,53)	(11,96)	(20,81)
darunter									
Tomaten.....	5,17	/	/	/	/	(4,83)	(5,88)	(6,40)	(9,94)
Paprika.....	2,09	/	/	/	/	(1,93)	(3,04)	(1,70)	(3,39)
Gurken.....	2,17	/	/	/	/	(1,77)	(2,82)	(2,16)	(3,92)
Knollen-, Wurzel- u.a. Gemüse,									
Pilze.....	5,90	/	/	/	(3,12)	(5,37)	(6,41)	(7,52)	(9,92)
tiefgefrorenes Gemüse.....	1,49	/	/	/	/	/	/	(2,25)	(2,02)
Trockengemüse, konserviertes und									
verarbeitetes Gemüse.....	5,44	/	/	/	(2,38)	(5,75)	(6,26)	(6,76)	(8,05)
Kartoffeln frisch oder gekühlt.....	3,55	/	/	/	/	(3,14)	(4,09)	(4,09)	(5,32)
Zucker, Konfitüre, Schokolade und									
Süßwaren.....	18,93	/	/	/	(12,33)	(16,69)	(19,94)	(23,15)	(31,53)
darunter									
Konfitüre, Marmelade, Honig u.Ä.....	2,98	/	/	/	/	(1,89)	(2,97)	(3,70)	(5,97)
Schokoladen u.a. Schokoladen-									
erzeugnisse.....	7,15	/	/	/	/	(7,63)	(7,72)	(8,96)	(10,57)
Süßwaren.....	4,84	/	/	/	(4,44)	(3,11)	(5,45)	(6,69)	(7,11)
Speiseeis (einschl. Sorbets).....	3,16	/	/	/	/	/	(3,10)	(3,28)	(6,70)
Nahrungsmittel, a. n. g. (inkl. Nahrungs-									
mittel ohne nähere Bezeichnung).....	12,08	/	/	/	(6,52)	(10,51)	(9,84)	(22,02)	(15,96)
darunter									
Soßen, Würzen und Würzmittel.....	3,47	/	/	/	(1,47)	(3,30)	(3,61)	(4,08)	(5,94)
Speisesalz, Küchenkräuter und									
Gewürze.....	1,74	/	/	/	/	(1,48)	(1,89)	(1,75)	(3,28)
Suppen, diätetische Zubereitungen									
u.a. Nahrungsmittelzubereitungen.....	3,51	/	/	/	/	(4,34)	(2,23)	(5,73)	(3,37)
Alkoholfreie Getränke.....	29,86	/	/	/	(21,68)	(26,92)	(29,18)	(37,61)	(49,18)
Kaffee, Tee und Kakao.....	10,92	/	/	/	(9,68)	(10,27)	(9,77)	(14,94)	(15,07)
darunter Röstkaffee, Kaffeepads									
und -kapseln.....	7,38	/	/	/	/	(7,98)	(5,95)	(10,37)	(10,28)
Mineralwasser, Limonaden, Frucht-									
und Gemüsesäfte.....	18,93	/	/	/	(12,00)	(16,66)	(19,41)	(22,66)	(34,11)
darunter									
Mineralwasser.....	6,10	/	/	/	(4,12)	(5,25)	(7,52)	(6,34)	(9,44)
koffeinhaltige Erfrischungs-									
getränke mit Kohlensäure.....	2,97	/	/	/	/	/	/	(3,72)	(6,75)
andere Erfrischungsgetränke									
mit Kohlensäure.....	2,27	/	/	/	/	/	/	(3,13)	(4,13)
Fruchtsäfte, Fruchtnektare und									
Fruchtsaftgetränke.....	5,00	/	/	/	/	(3,70)	(7,08)	(5,18)	(9,89)
Alkoholische Getränke.....	30,44	/	/	/	(15,33)	(26,71)	(32,69)	(37,84)	(60,42)
darunter									
Spirituosen.....	6,86	–	/	/	/	/	/	(5,53)	(14,27)
Wein.....	10,10	/	/	/	/	/	(12,72)	(13,14)	(22,39)
Bier, auch alkoholfrei.....	13,48	/	/	/	/	(10,54)	(14,07)	(19,17)	(23,76)
Tabakwaren.....	(23,92)	/	/	/	/	/	/	/	/
darunter Zigaretten.....	(19,96)	/	/	/	/	/	/	/	/

**5 Aufwendungen privater Haushalte für Nahrungsmittel, Getränke und Tabakwaren im Land Brandenburg 2018
nach monatlichem Haushaltsnettoeinkommen**

Merkmal	Haus- halte insge- samt	Darunter nach dem monatlichen Haushaltsnettoeinkommen von ... bis unter ... EUR							
		unter 900	900 – 1 300	1 300 – 1 500	1 500 – 2 000	2 000 – 2 600	2 600 – 3 600	3 600 – 5 000	5 000 und mehr¹
je Haushalt und Monat in Prozent									
Nahrungsmittel, Getränke und Tabakwaren.....	100	/	/	/	100	100	100	100	100
Nahrungsmittel.....	73,8	/	/	/	(63,5)	(70,1)	(78,7)	(74,7)	(73,5)
Brot und Getreideerzeugnisse.....	11,3	/	/	/	(8,7)	(11,0)	(12,3)	(10,6)	(11,3)
darunter									
Brot und Brötchen.....	5,2	/	/	/	(4,6)	(4,8)	(5,7)	(5,0)	(5,0)
darunter									
Weißbrot (ohne Toastbrot).....	0,3	/	/	/	/	/	/	(0,2)	(0,3)
Roggen- und Mischbrot	1,5	/	/	/	(1,5)	(1,5)	(1,8)	(1,4)	(1,2)
Schrot- und Vollkornbrot.....	0,5	/	/	/	/	(0,6)	/	/	(0,5)
Brötchen.....	2,5	/	/	/	(2,2)	(2,0)	(2,9)	(2,6)	(2,8)
andere Backwaren.....	3,3	/	/	/	(2,7)	(3,2)	(3,7)	(3,2)	(3,4)
Teigwaren und Zubereitungen aus									
Teigwaren.....	0,7	/	/	/	/	(0,8)	(0,8)	(0,7)	(0,7)
Frühstückszubereitungen.....	0,5	/	/	/	/	/	(0,6)	/	(0,6)
andere Getreideprodukte.....	0,5	/	/	/	/	/	(0,6)	(0,4)	(0,5)
Fleisch und Fleischwaren.....	15,2	/	/	/	(14,2)	(13,4)	(16,5)	(15,1)	(15,8)
darunter									
Rind- und Kalbfleisch (ohne									
Innereien).....	1,5	/	/	/	/	(1,2)	(1,8)	(1,3)	(1,9)
Schweinefleisch (ohne Innereien,									
einschl. Hackfleisch).....	2,0	/	/	/	(2,2)	(1,7)	(2,1)	(2,0)	(1,6)
Geflügelfleisch (ohne									
Straußenfleisch).....	1,6	/	/	/	/	(1,7)	(1,6)	(1,3)	(2,1)
getrocknete, gesalzene, geräucherte									
u.a. Fleisch- und Wurstwaren.....	7,3	/	/	/	(7,5)	(6,4)	(7,9)	(7,4)	(7,2)
anderes konserviertes oder									
verarbeitetes Fleisch und									
Zubereitungen aus Fleisch.....	1,8	/	/	/	/	(1,6)	(2,2)	(2,2)	(1,6)
Fisch, Fischwaren und Meeresfrüchte.....	2,7	/	/	/	(2,2)	(2,6)	(3,2)	(2,1)	(3,1)
darunter									
Fische (auch lebend) und									
Fischfilets (nicht paniert).....	(0,8)	/	/	/	/	/	/	(0,5)	(1,1)
Konserven u.a. Zubereitungen von									
Fisch u.a. Meeresfrüchten.....	1,3	/	/	/	/	(1,2)	(1,4)	(1,2)	(1,1)
Molkereiprodukte und Eier.....	11,9	/	/	/	(10,3)	(11,1)	(12,8)	(12,8)	(11,4)
darunter									
Milch (ohne Sojamilch).....	1,8	/	/	/	(1,4)	(2,0)	(2,0)	(2,1)	(1,8)
Joghurt, Kefir und Trinkjoghurt									
(auch mit Zusätzen).....	1,4	/	/	/	/	(1,3)	(1,6)	(1,3)	(1,1)
Käse und Quark.....	5,6	/	/	/	(4,5)	(4,7)	(6,0)	(6,4)	(5,9)
Eier, frisch.....	1,4	/	/	/	(1,5)	(1,4)	(1,7)	(1,5)	(1,2)
Speisefette und -öle.....	3,2	/	/	/	(2,7)	(3,6)	(3,3)	(3,1)	(2,9)
darunter									
Butter	2,1	/	/	/	(1,6)	(2,2)	(2,3)	(2,3)	(2,0)
Margarine u.a. pflanzliche Fette									
(ohne Öle).....	0,4	/	/	/	/	(0,5)	(0,5)	(0,2)	(0,3)
Obst.....	9,3	/	/	/	(8,9)	(9,0)	(10,1)	(9,3)	(8,3)
darunter									
Zitrusfrüchte.....	1,1	/	/	/	/	(1,1)	(0,9)	(1,4)	(1,1)
Bananen.....	0,6	/	/	/	(0,8)	(0,6)	(0,7)	(0,6)	(0,6)
Äpfel.....	1,2	/	/	/	/	(1,0)	(1,6)	(1,6)	(0,8)
Stein- u.a. Kernobst.....	1,1	/	/	/	/	(1,6)	(1,3)	(0,6)	(0,6)
Beeren und Weintrauben.....	2,1	/	/	/	/	(2,1)	(1,9)	(1,5)	(2,3)

5 Aufwendungen privater Haushalte für Nahrungsmittel, Getränke und Tabakwaren im Land Brandenburg 2018 nach monatlichem Haushaltsnettoeinkommen

Merkmal	Haus- halte insge- samt	Darunter nach dem monatlichen Haushaltsnettoeinkommen von ... bis unter ... EUR							
		unter 900	900 – 1 300	1 300 – 1 500	1 500 – 2 000	2 000 – 2 600	2 600 – 3 600	3 600 – 5 000	5 000 und mehr¹
Gemüse, Kartoffeln.....	10,5	/	/	/	(7,7)	(10,3)	(11,3)	(10,2)	(11,3)
darunter									
Blatt- und Stielgemüse, z.B. Salat	0,7	/	/	/	/	(0,6)	(0,9)	(0,6)	(0,9)
Speisekohl.....	0,6	/	/	/	/	(0,6)	(0,4)	(0,5)	(0,6)
Tomaten, Paprika, Gurken u.a.									
Fruchtgemüse.....	3,3	/	/	/	(2,0)	(3,1)	(3,8)	(3,1)	(4,0)
darunter									
Tomaten.....	1,6	/	/	/	/	(1,6)	(1,8)	(1,6)	(1,9)
Paprika.....	0,6	/	/	/	/	(0,6)	(0,9)	(0,4)	(0,7)
Gurken.....	0,7	/	/	/	/	(0,6)	(0,9)	(0,6)	(0,8)
Knollen-, Wurzel- u.a. Gemüse,									
Pilze.....	1,8	/	/	/	(1,5)	(1,8)	(2,0)	(1,9)	(1,9)
tiefgefrorenes Gemüse.....	0,5	/	/	/	/	/	/	(0,6)	(0,4)
Trockengemüse, konserviertes und									
verarbeitetes Gemüse.....	1,7	/	/	/	(1,1)	(1,9)	(1,9)	(1,7)	(1,6)
Kartoffeln frisch oder gekühlt.....	1,1	/	/	/	/	(1,0)	(1,3)	(1,0)	(1,0)
Zucker, Konfitüre, Schokolade und									
Süßwaren.....	5,9	/	/	/	(5,8)	(5,6)	(6,1)	(5,9)	(6,1)
darunter									
Konfitüre, Marmelade, Honig u.Ä.....	0,9	/	/	/	/	(0,6)	(0,9)	(0,9)	(1,2)
Schokoladen u.a. Schokoladen-									
erzeugnisse.....	2,2	/	/	/	/	(2,5)	(2,4)	(2,3)	(2,1)
Süßwaren.....	1,5	/	/	/	(2,1)	(1,0)	(1,7)	(1,7)	(1,4)
Speiseeis (einschl. Sorbets).....	1,0	/	/	/	/	/	(0,9)	(0,8)	(1,3)
Nahrungsmittel, a. n. g. (inkl. Nahrungs-									
mittel ohne nähere Bezeichnung).....	3,8	/	/	/	(3,1)	(3,5)	(3,0)	(5,6)	(3,1)
darunter									
Soßen, Würzen und Würzmittel.....	1,1	/	/	/	(0,7)	(1,1)	(1,1)	(1,0)	(1,2)
Speisesalz, Küchenkräuter und									
Gewürze.....	0,5	/	/	/	/	(0,5)	(0,6)	(0,4)	(0,6)
Suppen, diätetische Zubereitungen									
u.a. Nahrungsmittelzubereitungen.....	1,1	/	/	/	/	(1,4)	(0,7)	(1,5)	(0,7)
Alkoholfreie Getränke.....	9,3	/	/	/	(10,2)	(9,0)	(8,9)	(9,6)	(9,6)
Kaffee, Tee und Kakao.....	3,4	/	/	/	(4,5)	(3,4)	(3,0)	(3,8)	(2,9)
darunter Röstkaffee, Kaffeepads									
und -kapseln.....	2,3	/	/	/	/	(2,7)	(1,8)	(2,7)	(2,0)
Mineralwasser, Limonaden, Frucht-									
und Gemüsesäfte.....	5,9	/	/	/	(5,6)	(5,5)	(5,9)	(5,8)	(6,6)
darunter									
Mineralwasser.....	1,9	/	/	/	(1,9)	(1,7)	(2,3)	(1,6)	(1,8)
koffeinhaltige Erfrischungs-									
getränke mit Kohlensäure.....	0,9	/	/	/	/	/	/	(1,0)	(1,3)
andere Erfrischungsgetränke									
mit Kohlensäure.....	0,7	/	/	/	/	/	/	(0,8)	(0,8)
Fruchtsäfte, Fruchtnektare und									
Fruchtsaftgetränke.....	1,6	/	/	/	/	(1,2)	(2,2)	(1,3)	(1,9)
Alkoholische Getränke.....	9,5	/	/	/	(7,2)	(8,9)	(10,0)	(9,7)	(11,7)
darunter									
Spirituosen.....	2,1	–	/	/	/	/	/	(1,4)	(2,8)
Wein.....	3,1	/	/	/	/	/	(3,9)	(3,4)	(4,4)
Bier, auch alkoholfrei.....	4,2	/	/	/	/	(3,5)	(4,3)	(4,9)	(4,6)
Tabakwaren.....	(7,4)	/	/	/	/	/	/	/	/
darunter Zigaretten.....	(6,2)	/	/	/	/	/	/	/	/

**5 Aufwendungen privater Haushalte für Nahrungsmittel, Getränke und Tabakwaren im Land Brandenburg 2018
nach monatlichem Haushaltsnettoeinkommen**

Merkmal	Haus- halte insge- samt	Darunter nach dem monatlichen Haushaltsnettoeinkommen von ... bis unter ... EUR							
		unter 900	900 – 1 300	1 300 – 1 500	1 500 – 2 000	2 000 – 2 600	2 600 – 3 600	3 600 – 5 000	5 000 und mehr¹
Menge² je Haushalt und Monat									
Nahrungsmittel, Getränke und Tabakwaren.....	x	x	x	x	x	x	x	x	x
Nahrungsmittel.....	x	x	x	x	x	x	x	x	x
Brot und Getreideerzeugnisse.....	x	x	x	x	x	x	x	x	x
darunter									
Brot und Brötchen.....	x	x	x	x	x	x	x	x	x
darunter									
Weißbrot (ohne Toastbrot).....	300	/	/	/	/	/	/	(353)	(450)
Roggen- und Mischbrot	1 860	/	/	/	(1 241)	(2 053)	(2 091)	(2 338)	(1 958)
Schrot- und Vollkornbrot.....	679	/	/	/	/	(736)	/	/	(969)
Brötchen.....	x	x	x	x	x	x	x	x	x
andere Backwaren.....	x	x	x	x	x	x	x	x	x
Teigwaren und Zubereitungen aus Teigwaren.....	x	x	x	x	x	x	x	x	x
Frühstückszubereitungen.....	551	/	/	/	/	/	(529)	/	(1 273)
andere Getreideprodukte.....	x	x	x	x	x	x	x	x	x
Fleisch und Fleischwaren.....	x	x	x	x	x	x	x	x	x
darunter									
Rind- und Kalbfleisch (ohne Innereien).....	535	/	/	/	/	(422)	(590)	(706)	(881)
Schweinefleisch (ohne Innereien, einschl. Hackfleisch).....	1 124	/	/	/	(873)	(978)	(1 139)	(1 387)	(1 361)
Geflügelfleisch (ohne Straußenfleisch).....	866	/	/	/	/	(1 072)	(826)	(935)	(1 331)
getrocknete, gesalzene, geräucherte u.a. Fleisch- und Wurstwaren.....	2 682	/	/	/	(2 000)	(2 392)	(2 780)	(3 415)	(3 828)
anderes konserviertes oder verarbeitetes Fleisch und Zubereitungen aus Fleisch.....	x	x	x	x	x	x	x	x	x
Fisch, Fischwaren und Meeresfrüchte.....	x	x	x	x	x	x	x	x	x
darunter									
Fische (auch lebend) und Fischfilets (nicht paniert).....	(235)	/	/	/	/	/	/	(173)	(431)
Konserven u.a. Zubereitungen von Fisch u.a. Meeresfrüchten.....	x	x	x	x	x	x	x	x	x
Molkereiprodukte und Eier.....	x	x	x	x	x	x	x	x	x
darunter									
Milch (ohne Sojamilch) (Liter).....	7,2	/	/	/	(3,9)	(7,5)	(7,7)	(10,4)	(10,5)
Joghurt, Kefir und Trinkjoghurt (auch mit Zusätzen).....	1 961	/	/	/	/	(1 788)	(2 119)	(2 246)	(2 796)
Käse und Quark.....	x	x	x	x	x	x	x	x	x
Eier, frisch (Stück).....	24	/	/	/	(18)	(23)	(27)	(33)	(31)
Speisefette und -öle.....	2 011	/	/	/	(1 386)	(2 197)	(2 026)	(2 316)	(2 576)
darunter									
Butter	1 002	/	/	/	(499)	(956)	(1 129)	(1 401)	(1 475)
Margarine u.a. pflanzliche Fette (ohne Öle).....	533	/	/	/	/	(723)	(469)	(393)	(524)
Obst.....	x	x	x	x	x	x	x	x	x
darunter									
Zitrusfrüchte.....	1 774	/	/	/	/	(1 970)	(1 513)	(2 893)	(2 395)
Bananen.....	1 595	/	/	/	(1 421)	(1 322)	(1 854)	(1 785)	(2 346)
Äpfel.....	2 190	/	/	/	/	(1 811)	(2 638)	(3 673)	(2 495)
Stein- u.a. Kernobst.....	1 190	/	/	/	/	(1 672)	(1 470)	(1 074)	(1 113)
Beeren und Weintrauben.....	1 563	/	/	/	/	(1 486)	(1 306)	(1 463)	(2 752)

5 Aufwendungen privater Haushalte für Nahrungsmittel, Getränke und Tabakwaren im Land Brandenburg 2018 nach monatlichem Haushaltsnettoeinkommen

Merkmal	Haus- halte insge- samt	Darunter nach dem monatlichen Haushaltsnettoeinkommen von ... bis unter ... EUR							
		unter 900	900 – 1 300	1 300 – 1 500	1 500 – 2 000	2 000 – 2 600	2 600 – 3 600	3 600 – 5 000	5 000 und mehr ¹
Gemüse, Kartoffeln.....	x	x	x	x	x	x	x	x	x
darunter									
Blatt- und Stielgemüse, z.B. Salat	709	/	/	/	/	(568)	(841)	(697)	(1 355)
Speisekohl.....	1 040	/	/	/	/	(1 098)	(864)	(1 162)	(1 492)
Tomaten, Paprika, Gurken u.a.									
Fruchtgemüse.....	4 099	/	/	/	(1 891)	(3 806)	(4 718)	(5 095)	(6 451)
darunter									
Tomaten.....	1 542	/	/	/	/	(1 766)	(1 604)	(2 007)	(2 383)
Paprika.....	684	/	/	/	/	(594)	(851)	(538)	(949)
Gurken.....	1 304	/	/	/	/	(1 122)	(1 675)	(1 339)	(2 085)
Knollen-, Wurzel- u.a. Gemüse,									
Pilze.....	2 423	/	/	/	(1 580)	(2 618)	(2 320)	(3 279)	(3 287)
tiefgefrorenes Gemüse.....	593	/	/	/	/	/	/	(675)	(811)
Trockengemüse, konserviertes und verarbeitetes Gemüse.....	x	x	x	x	x	x	x	x	x
Kartoffeln frisch oder gekühlt.....	4 295	/	/	/	/	(4 844)	(5 298)	(4 878)	(5 515)
Zucker, Konfitüre, Schokolade und Süßwaren.....	x	x	x	x	x	x	x	x	x
darunter									
Konfitüre, Marmelade, Honig u.Ä.....	x	x	x	x	x	x	x	x	x
Schokoladen u.a. Schokoladen- erzeugnisse.....	x	x	x	x	x	x	x	x	x
Süßwaren.....	x	x	x	x	x	x	x	x	x
Speiseeis (einschl. Sorbets).....	x	x	x	x	x	x	x	x	x
Nahrungsmittel, a. n. g. (inkl. Nahrungs- mittel ohne nähere Bezeichnung).....	x	x	x	x	x	x	x	x	x
darunter									
Soßen, Würzen und Würzmittel.....	x	x	x	x	x	x	x	x	x
Speisesalz, Küchenkräuter und Gewürze.....	x	x	x	x	x	x	x	x	x
Suppen, diätetische Zubereitungen u.a. Nahrungsmittelzubereitungen.....	x	x	x	x	x	x	x	x	x
Alkoholfreie Getränke.....	x	x	x	x	x	x	x	x	x
Kaffee, Tee und Kakao.....	x	x	x	x	x	x	x	x	x
darunter Röstkaffee, Kaffeepads und -kapseln.....	792	/	/	/	/	(826)	(612)	(1 297)	(1 066)
Mineralwasser, Limonaden, Frucht- und Gemüsesäfte.....	x	x	x	x	x	x	x	x	x
darunter									
Mineralwasser (Liter).....	20,4	/	/	/	(13,3)	(16,0)	(27,3)	(22,6)	(27,7)
koffeinhaltige Erfrischungs- getränke mit Kohlensäure (Liter).....	4,2	/	/	/	/	/	/	(4,7)	(7,7)
andere Erfrischungsgetränke mit Kohlensäure (Liter).....	3,3	/	/	/	/	/	/	(3,4)	(6,2)
Fruchtsäfte, Fruchtnektare und Fruchtsaftgetränke (Liter).....	4,0	/	/	/	/	(3,4)	(5,4)	(4,1)	(7,9)
Alkoholische Getränke (Liter).....	13,5	/	/	/	(9,0)	(11,9)	(15,1)	(16,8)	(23,0)
darunter									
Spirituosen (Liter).....	0,5	–	/	/	/	/	/	(0,6)	(0,9)
Wein (Liter).....	2,1	/	/	/	/	/	(2,4)	(3,0)	(3,8)
Bier, auch alkoholfrei (Liter).....	10,8	/	/	/	/	(9,4)	(12,1)	(13,2)	(18,4)
Tabakwaren.....	x	x	x	x	x	x	x	x	x
darunter Zigaretten (Stück).....	(98)	/	/	/	/	/	/	/	/

1 Einschließlich Haushalte, die nicht regelmäßig über ein monatliches Haushaltsnettoeinkommen von 18 000 Euro und mehr verfügen, □ □
aber in ihrem Berichtsquartal aufgrund von Einmalzahlungen o. ä. über dieser Einkommensgrenze lagen.

2 Soweit in der Vorspalte nicht anders angegeben, in Gramm.

6 Aufwendungen privater Haushalte für Nahrungsmittel, Getränke und Tabakwaren 2018 nach Gebieten

Merkmal	Deutschland	Früheres Bundesgebiet	Neue Länder einschließlich Berlin	Brandenburg
Erfasste Haushalte (Anzahl).....	10 562	8 033	2 529	330
Haushalte insgesamt (1 000).....	40 683	32 248	8 435	1 247
je Haushalt und Monat in EUR				
Nahrungsmittel, Getränke und Tabakwaren.....	321,47	328,07	296,22	321,14
Nahrungsmittel.....	245,22	250,68	224,32	236,93
Brot und Getreideerzeugnisse.....	43,19	44,62	37,69	36,21
darunter				
Brot und Brötchen.....	18,39	19,01	16,01	16,76
darunter				
Weißbrot (ohne Toastbrot).....	1,48	1,59	1,09	0,95
Roggen- und Mischbrot	4,72	4,78	4,50	4,81
Schrot- und Vollkornbrot.....	2,19	2,32	1,72	1,74
Brötchen.....	9,08	9,41	7,83	8,13
andere Backwaren.....	12,24	12,22	12,30	10,68
Teigwaren und Zubereitungen aus				
Teigwaren.....	3,88	4,18	2,73	2,35
Frühstückszubereitungen.....	2,49	2,65	1,87	1,69
andere Getreideprodukte.....	1,97	2,03	1,75	1,48
Fleisch und Fleischwaren.....	48,96	49,86	45,51	48,91
darunter				
Rind- und Kalbfleisch (ohne Innereien).....	6,19	6,69	4,30	4,71
Schweinefleisch (ohne Innereien,				
einschl. Hackfleisch).....	5,68	5,72	5,51	6,35
Geflügelfleisch (ohne Straußenfleisch).....	5,41	5,57	4,79	5,27
getrocknete, gesalzene, ge-				
räucherte u.a. Fleisch- und				
Wurstwaren.....	23,41	23,70	22,32	23,52
anderes konserviertes oder				
verarbeitetes Fleisch und				
Zubereitungen aus Fleisch.....	5,65	5,63	5,75	5,85
Fisch, Fischwaren und Meeresfrüchte.....	9,54	9,95	7,97	8,79
darunter				
Fische (auch lebend) und				
Fischfilets (nicht paniert).....	3,63	3,90	2,60	(2,45)
Konserven u.a. Zubereitungen von				
Fisch u.a. Meeresfrüchten.....	3,43	3,46	3,33	4,08
Molkereiprodukte und Eier.....	41,75	42,93	37,25	38,10
darunter				
Milch (ohne Sojamilch).....	6,24	6,53	5,15	5,90
Joghurt, Kefir und Trinkjoghurt				
(auch mit Zusätzen).....	4,86	4,95	4,50	4,36
Käse und Quark.....	20,19	20,76	18,03	18,08
Eier, frisch.....	4,49	4,60	4,06	4,61
Speisefette und -öle.....	8,38	8,21	9,02	10,18
darunter				
Butter	4,90	4,65	5,85	6,80
Margarine u.a. pflanzliche Fette				
(ohne Öle).....	1,12	1,07	1,31	1,29
Obst.....	28,45	28,52	28,17	29,94
darunter				
Zitrusfrüchte.....	2,89	2,90	2,89	3,46
Bananen.....	2,33	2,42	2,00	2,06
Äpfel.....	4,23	4,26	4,08	3,92
Stein- u.a. Kernobst.....	3,22	3,14	3,54	3,39
Beeren und Weintrauben.....	5,62	5,51	6,07	6,68

**6 Aufwendungen privater Haushalte für Nahrungsmittel, Getränke und Tabakwaren 2018
nach Gebieten**

Merkmal	Deutschland	Früheres Bundesgebiet	Neue Länder einschließlich Berlin	Brandenburg
Gemüse, Kartoffeln.....	33,07	33,93	29,81	33,79
darunter				
Blatt- und Stielgemüse, z.B. Salat	3,36	3,59	2,46	2,34
Speisekohl.....	1,51	1,52	1,48	1,79
Tomaten, Paprika, Gurken u.a.				
Fruchtgemüse.....	9,57	9,71	9,07	10,68
darunter				
Tomaten.....	4,30	4,30	4,30	5,17
Paprika.....	2,21	2,28	1,92	2,09
Gurken.....	1,67	1,63	1,84	2,17
Knollen-, Wurzel- u.a. Gemüse,				
Pilze.....	5,24	5,40	4,62	5,90
tiefgefrorenes Gemüse.....	1,39	1,42	1,26	1,49
Trockengemüse, konserviertes und				
verarbeitetes Gemüse.....	5,48	5,61	4,98	5,44
Kartoffeln frisch oder gekühlt.....	2,93	2,90	3,06	3,55
Zucker, Konfitüre, Schokolade und				
Süßwaren.....	18,71	19,04	17,44	18,93
darunter				
Konfitüre, Marmelade, Honig u.Ä.....	3,36	3,41	3,15	2,98
Schokoladen u.a. Schokoladen-				
erzeugnisse.....	6,85	6,99	6,32	7,15
Süßwaren.....	4,85	4,91	4,60	4,84
Speiseeis (einschl. Sorbets).....	2,73	2,77	2,57	3,16
Nahrungsmittel, a. n. g. (inkl.				
Nahrungsmittel ohne nähere				
Bezeichnung).....	13,18	13,63	11,46	12,08
darunter				
Soßen, Würzen und Würzmittel.....	4,49	4,67	3,80	3,47
Speisesalz, Küchenkräuter und				
Gewürze.....	2,18	2,28	1,79	1,74
Suppen, diätetische Zubereitungen				
u.a. Nahrungsmittelzubereitungen.....	3,15	3,14	3,22	3,51
Alkoholfreie Getränke.....	32,79	33,87	28,67	29,86
Kaffee, Tee und Kakao.....	10,22	10,32	9,83	10,92
darunter Röstkaffee, Kaffeepads und -kapseln.....	6,92	7,00	6,61	7,38
Mineralwasser, Limonaden, Frucht-				
und Gemüsesäfte.....	22,57	23,54	18,85	18,93
darunter				
Mineralwasser.....	8,30	8,99	5,63	6,10
koffeinhaltige Erfrischungs-				
getränke mit Kohlensäure.....	3,32	3,60	2,26	2,97
andere Erfrischungsgetränke				
mit Kohlensäure.....	3,20	3,23	3,08	2,27
Fruchtsäfte, Fruchtnektare und				
Fruchtsaftgetränke.....	5,39	5,42	5,25	5,00
Alkoholische Getränke.....	27,38	27,55	26,73	30,44
darunter				
Spirituosen.....	4,76	4,49	5,83	6,86
Wein.....	12,11	12,66	10,02	10,10
Bier, auch alkoholfrei.....	10,50	10,40	10,88	13,48
Tabakwaren.....	16,08	15,97	16,50	(23,92)
darunter Zigaretten.....	11,98	11,80	12,68	(19,96)

6 Aufwendungen privater Haushalte für Nahrungsmittel, Getränke und Tabakwaren 2018 nach Gebieten

Merkmal	Deutschland	Früheres Bundesgebiet	Neue Länder einschließlich Berlin	Brandenburg
je Haushalt und Monat in Prozent				
Nahrungsmittel, Getränke und Tabakwaren.....	100	100	100	100
Nahrungsmittel.....	76,3	76,4	75,7	73,8
Brot und Getreideerzeugnisse.....	13,4	13,6	12,7	11,3
darunter				
Brot und Brötchen.....	5,7	5,8	5,4	5,2
darunter				
Weißbrot (ohne Toastbrot).....	0,5	0,5	0,4	0,3
Roggen- und Mischbrot	1,5	1,5	1,5	1,5
Schrot- und Vollkornbrot.....	0,7	0,7	0,6	0,5
Brötchen.....	2,8	2,9	2,6	2,5
andere Backwaren.....	3,8	3,7	4,2	3,3
Teigwaren und Zubereitungen aus				
Teigwaren.....	1,2	1,3	0,9	0,7
Frühstückszubereitungen.....	0,8	0,8	0,6	0,5
andere Getreideprodukte.....	0,6	0,6	0,6	0,5
Fleisch und Fleischwaren.....	15,2	15,2	15,4	15,2
darunter				
Rind- und Kalbfleisch (ohne Innereien).....	1,9	2,0	1,5	1,5
Schweinefleisch (ohne Innereien, einschl. Hackfleisch).....	1,8	1,7	1,9	2,0
Geflügelfleisch (ohne Straußenfleisch).....	1,7	1,7	1,6	1,6
getrocknete, gesalzene, ge- räucherte u.a. Fleisch- und				
Wurstwaren.....	7,3	7,2	7,5	7,3
anderes konserviertes oder verarbeitetes Fleisch und				
Zubereitungen aus Fleisch.....	1,8	1,7	1,9	1,8
Fisch, Fischwaren und Meeresfrüchte.....	3,0	3,0	2,7	2,7
darunter				
Fische (auch lebend) und Fischfilets (nicht paniert).....	1,1	1,2	0,9	(0,8)
Konserven u.a. Zubereitungen von Fisch u.a. Meeresfrüchten.....	1,1	1,1	1,1	1,3
Molkereiprodukte und Eier.....	13,0	13,1	12,6	11,9
darunter				
Milch (ohne Sojamilch).....	1,9	2,0	1,7	1,8
Joghurt, Kefir und Trinkjoghurt (auch mit Zusätzen).....	1,5	1,5	1,5	1,4
Käse und Quark.....	6,3	6,3	6,1	5,6
Eier, frisch.....	1,4	1,4	1,4	1,4
Speisefette und -öle.....	2,6	2,5	3,0	3,2
darunter				
Butter	1,5	1,4	2,0	2,1
Margarine u.a. pflanzliche Fette (ohne Öle).....	0,3	0,3	0,4	0,4
Obst.....	8,8	8,7	9,5	9,3
darunter				
Zitrusfrüchte.....	0,9	0,9	1,0	1,1
Bananen.....	0,7	0,7	0,7	0,6
Äpfel.....	1,3	1,3	1,4	1,2
Stein- u.a. Kernobst.....	1,0	1,0	1,2	1,1
Beeren und Weintrauben.....	1,7	1,7	2,1	2,1

6 Aufwendungen privater Haushalte für Nahrungsmittel, Getränke und Tabakwaren 2018 nach Gebieten

Merkmal	Deutschland	Früheres Bundesgebiet	Neue Länder einschließlich Berlin	Brandenburg
Gemüse, Kartoffeln.....	10,3	10,3	10,1	10,5
darunter				
Blatt- und Stielgemüse, z.B. Salat	1,0	1,1	0,8	0,7
Speisekohl.....	0,5	0,5	0,5	0,6
Tomaten, Paprika, Gurken u.a.				
Fruchtgemüse.....	3,0	3,0	3,1	3,3
darunter				
Tomaten.....	1,3	1,3	1,4	1,6
Paprika.....	0,7	0,7	0,6	0,6
Gurken.....	0,5	0,5	0,6	0,7
Knollen-, Wurzel- u.a. Gemüse,				
Pilze.....	1,6	1,6	1,6	1,8
tiefgefrorenes Gemüse.....	0,4	0,4	0,4	0,5
Trockengemüse, konserviertes und				
verarbeitetes Gemüse.....	1,7	1,7	1,7	1,7
Kartoffeln frisch oder gekühlt.....	0,9	0,9	1,0	1,1
Zucker, Konfitüre, Schokolade und				
Süßwaren.....	5,8	5,8	5,9	5,9
darunter				
Konfitüre, Marmelade, Honig u.Ä.....	1,0	1,0	1,1	0,9
Schokoladen u.a. Schokoladen-				
erzeugnisse.....	2,1	2,1	2,1	2,2
Süßwaren.....	1,5	1,5	1,6	1,5
Speiseeis (einschl. Sorbets).....	0,8	0,8	0,9	1,0
Nahrungsmittel, a. n. g. (inkl.				
Nahrungsmittel ohne nähere				
Bezeichnung).....	4,1	4,2	3,9	3,8
darunter				
Soßen, Würzen und Würzmittel.....	1,4	1,4	1,3	1,1
Speisesalz, Küchenkräuter und				
Gewürze.....	0,7	0,7	0,6	0,5
Suppen, diätetische Zubereitungen				
u.a. Nahrungsmittelzubereitungen.....	1,0	1,0	1,1	1,1
Alkoholfreie Getränke.....	10,2	10,3	9,7	9,3
Kaffee, Tee und Kakao.....	3,2	3,1	3,3	3,4
darunter Röstkaffee, Kaffeepads und -kapseln.....	2,2	2,1	2,2	2,3
Mineralwasser, Limonaden, Frucht-				
und Gemüsesäfte.....	7,0	7,2	6,4	5,9
darunter				
Mineralwasser.....	2,6	2,7	1,9	1,9
koffeinhaltige Erfrischungs-				
getränke mit Kohlensäure.....	1,0	1,1	0,8	0,9
andere Erfrischungsgetränke				
mit Kohlensäure.....	1,0	1,0	1,0	0,7
Fruchtsäfte, Fruchtnektare und				
Fruchtsaftgetränke.....	1,7	1,7	1,8	1,6
Alkoholische Getränke.....	8,5	8,4	9,0	9,5
darunter				
Spirituosen.....	1,5	1,4	2,0	2,1
Wein.....	3,8	3,9	3,4	3,1
Bier, auch alkoholfrei.....	3,3	3,2	3,7	4,2
Tabakwaren.....	5,0	4,9	5,6	(7,4)
darunter Zigaretten.....	3,7	3,6	4,3	(6,2)

6 Aufwendungen privater Haushalte für Nahrungsmittel, Getränke und Tabakwaren 2018 nach Gebieten

Merkmal	Deutschland	Früheres Bundesgebiet	Neue Länder einschließlich Berlin	Brandenburg
Menge ¹ je Haushalt und Monat				
Nahrungsmittel, Getränke und Tabakwaren.....	x	x	x	x
Nahrungsmittel.....	x	x	x	x
Brot und Getreideerzeugnisse.....	x	x	x	x
darunter				
Brot und Brötchen.....	x	x	x	x
darunter				
Weißbrot (ohne Toastbrot).....	398	414	337	300
Roggen- und Mischbrot	1 578	1 531	1 758	1 860
Schrot- und Vollkornbrot.....	656	671	600	679
Brötchen.....	x	x	x	x
andere Backwaren.....	x	x	x	x
Teigwaren und Zubereitungen aus				
Teigwaren.....	x	x	x	x
Frühstückszubereitungen.....	652	689	513	551
andere Getreideprodukte.....	x	x	x	x
Fleisch und Fleischwaren.....	x	x	x	x
darunter				
Rind- und Kalbfleisch (ohne Innereien).....	607	642	476	535
Schweinefleisch (ohne Innereien, einschl. Hackfleisch).....	865	845	939	1 124
Geflügelfleisch (ohne Straußenfleisch).....	821	827	795	866
getrocknete, gesalzene, ge- räucherte u.a. Fleisch- und				
Wurstwaren.....	2 437	2 417	2 510	2 682
anderes konserviertes oder verarbeitetes Fleisch und				
Zubereitungen aus Fleisch.....	x	x	x	x
Fisch, Fischwaren und Meeresfrüchte.....	x	x	x	x
darunter				
Fische (auch lebend) und				
Fischfilets (nicht paniert).....	277	290	226	(235)
Konserven u.a. Zubereitungen von				
Fisch u.a. Meeresfrüchten.....	x	x	x	x
Molkereiprodukte und Eier.....	x	x	x	x
darunter				
Milch (ohne Sojamilch) (Liter).....	7,5	7,8	6,4	7,2
Joghurt, Kefir und Trinkjoghurt				
(auch mit Zusätzen).....	2 159	2 208	1 974	1 961
Käse und Quark.....	x	x	x	x
Eier, frisch (Stück).....	21	20	21	24
Speisefette und -öle.....	1 582	1 542	1 736	2 011
darunter				
Butter	693	653	846	1 002
Margarine u.a. pflanzliche Fette				
(ohne Öle).....	415	391	508	533
Obst.....	x	x	x	x
darunter				
Zitrusfrüchte.....	1 443	1 418	1 537	1 774
Bananen.....	1 571	1 595	1 480	1 595
Äpfel.....	2 112	2 101	2 152	2 190
Stein- u.a. Kernobst.....	1 060	1 026	1 193	1 190
Beeren und Weintrauben.....	1 156	1 127	1 265	1 563

6 Aufwendungen privater Haushalte für Nahrungsmittel, Getränke und Tabakwaren 2018 nach Gebieten

Merkmal	Deutschland	Früheres Bundesgebiet	Neue Länder einschließlich Berlin	Brandenburg
Gemüse, Kartoffeln.....	x	x	x	x
darunter				
Blatt- und Stielgemüse, z.B. Salat	1 005	1 072	746	709
Speisekohl.....	835	820	889	1 040
Tomaten, Paprika, Gurken u.a.				
Fruchtgemüse.....	3 430	3 419	3 468	4 099
darunter				
Tomaten.....	1 297	1 291	1 321	1 542
Paprika.....	657	671	603	684
Gurken.....	933	885	1 118	1 304
Knollen-, Wurzel- u.a. Gemüse,				
Pilze.....	2 176	2 226	1 985	2 423
tiefgefrorenes Gemüse.....	540	539	546	593
Trockengemüse, konserviertes und				
verarbeitetes Gemüse.....	x	x	x	x
Kartoffeln frisch oder gekühlt.....	3 228	3 086	3 769	4 295
Zucker, Konfitüre, Schokolade und				
Süßwaren.....	x	x	x	x
darunter				
Konfitüre, Marmelade, Honig u.Ä.....	x	x	x	x
Schokoladen u.a. Schokoladen-				
erzeugnisse.....	x	x	x	x
Süßwaren.....	x	x	x	x
Speiseeis (einschl. Sorbets).....	x	x	x	x
Nahrungsmittel, a. n. g. (inkl.				
Nahrungsmittel ohne nähere				
Bezeichnung).....	x	x	x	x
darunter				
Soßen, Würzen und Würzmittel.....	x	x	x	x
Speisesalz, Küchenkräuter und				
Gewürze.....	x	x	x	x
Suppen, diätetische Zubereitungen				
u.a. Nahrungsmittelzubereitungen.....	x	x	x	x
Alkoholfreie Getränke.....	x	x	x	x
Kaffee, Tee und Kakao.....	x	x	x	x
darunter Röstkaffee, Kaffeepads und -kapseln.....	667	662	685	792
Mineralwasser, Limonaden, Frucht-				
und Gemüsesäfte.....	x	x	x	x
darunter				
Mineralwasser (Liter).....	24,9	26,5	18,8	20,4
koffeinhaltige Erfrischungs-				
getränke mit Kohlensäure (Liter).....	4,7	5,1	3,2	4,2
andere Erfrischungsgetränke				
mit Kohlensäure (Liter).....	4,2	4,1	4,4	3,3
Fruchtsäfte, Fruchtnektare und				
Fruchtsaftgetränke (Liter).....	4,3	4,3	4,2	4,0
Alkoholische Getränke (Liter).....	10,8	10,6	11,8	13,5
darunter				
Spirituosen (Liter).....	0,4	0,3	0,5	0,5
Wein (Liter).....	2,5	2,6	2,3	2,1
Bier, auch alkoholfrei (Liter).....	7,9	7,6	9,0	10,8
Tabakwaren.....	x	x	x	x
darunter Zigaretten (Stück).....	47	44	57	(98)

1 Soweit in der Vorspalte nicht anders angegeben, in Gramm.

**7 Aufwendungen privater Haushalte für Nahrungsmittel, Getränke und Tabakwaren
im Land Brandenburg 2003, 2008, 2013 und 2018**

Merkmal	2003	2008	2013	2018
Erfasste Haushalte (Anzahl).....	440	448	422	330
Haushalte insgesamt (1 000).....	1 188	1 238	1 229	1 247
je Haushalt und Monat in EUR				
Nahrungsmittel, Getränke und Tabakwaren.....	254,10	273,79	285,41	321,14
Nahrungsmittel.....	186,01	201,14	213,90	236,93
Brot und Getreideerzeugnisse.....	29,78	32,47	32,25	36,21
darunter				
Roggen-, Misch-, Schrot- und Vollkornbrot.....	4,16	5,45	5,54	6,55
Teigwaren und Zubereitungen aus				
Teigwaren.....	1,90	1,81	1,94	2,35
andere Getreideprodukte.....	3,07	3,05	1,32	1,48
Fleisch und Fleischwaren.....	49,10	49,39	53,21	48,91
darunter				
Rind- und Kalbfleisch (ohne Innereien).....	2,96	2,89	3,99	4,71
Schweinefleisch (ohne Innereien, einschl. Hackfleisch).....	7,73	7,09	7,84	6,35
Geflügelfleisch (ohne Straußenfleisch).....	5,56	5,70	5,74	5,27
getrocknete, gesalzene, ge- räucherte u.a. Fleisch- und Wurstwaren.....	24,49	25,16	26,02	23,52
anderes konserviertes oder verarbeitetes Fleisch und Zubereitungen aus Fleisch.....	2,56	3,95	5,20	5,85
Fisch, Fischwaren und Meeresfrüchte.....	6,56	7,91	7,67	8,79
darunter				
Fische (auch lebend) und Fischfilets (nicht paniert).....	2,95	3,32	2,98	(2,45)
Konserven u.a. Zubereitungen von Fisch u.a. Meeresfrüchten.....	2,53	3,14	3,05	4,08
Molkereiprodukte und Eier.....	28,23	33,07	32,50	38,10
darunter				
Milch (ohne Sojamilch).....	4,69	4,94	4,59	5,90
Joghurt, Kefir und Trinkjoghurt (auch mit Zusätzen).....	3,59	4,91	3,76	4,36
Käse und Quark.....	11,75	14,55	15,88	18,08
Eier, frisch.....	3,16	3,25	3,35	4,61
Speisefette und -öle.....	6,79	6,55	8,04	10,18
darunter				
Butter	3,26	3,03	4,24	6,80
Margarine u.a. pflanzliche Fette (ohne Öle).....	2,54	2,20	1,97	1,29
Obst.....	18,78	21,80	23,54	29,94
darunter				
Zitrusfrüchte.....	2,34	2,95	3,02	3,46
Bananen.....	2,03	2,11	2,18	2,06
Äpfel.....	4,01	4,93	3,85	3,92
Stein- u.a. Kernobst.....	2,07	2,20	2,80	3,39
Beeren und Weintrauben.....	2,84	3,97	4,30	6,68

**7 Aufwendungen privater Haushalte für Nahrungsmittel, Getränke und Tabakwaren
im Land Brandenburg 2003, 2008, 2013 und 2018**

Merkmal	2003	2008	2013	2018
Gemüse, Kartoffeln.....	23,01	24,25	28,02	33,79
darunter				
Blatt- und Stielgemüse, z.B. Salat	1,46	1,70	1,84	2,34
Speisekohl.....	1,47	1,05	1,43	1,79
Tomaten, Paprika, Gurken u.a.				
Fruchtgemüse.....	5,76	6,03	8,03	10,68
darunter				
Tomaten.....	2,65	2,92	3,73	5,17
Paprika.....	1,37	1,42	1,83	2,09
Gurken.....	1,38	1,26	1,55	2,17
Knollen-, Wurzel- u.a. Gemüse,				
Pilze.....	5,12	4,99	4,77	5,90
tiefgefrorenes Gemüse.....	0,89	0,93	0,91	1,49
Trockengemüse, konserviertes und				
verarbeitetes Gemüse.....	3,53	3,69	4,10	5,44
Kartoffeln frisch oder gekühlt.....	2,78	3,50	4,54	3,55
Zucker, Konfitüre, Schokolade und				
Süßwaren.....	16,23	17,03	18,48	18,93
darunter				
Konfitüre, Marmelade, Honig u.Ä.....	1,75	1,70	2,84	2,98
Schokoladen u.a. Schokoladen-				
erzeugnisse.....	5,22	6,36	6,71	7,15
Süßwaren.....	5,48	5,06	5,54	4,84
Speiseeis (einschl. Sorbets).....	1,73	2,10	2,34	3,16
Nahrungsmittel, a. n. g. (inkl.				
Nahrungsmittel ohne nähere				
Bezeichnung).....	7,54	8,67	10,20	12,08
darunter				
Soßen, Würzen und Würzmittel.....	2,32	2,47	3,57	3,47
Alkoholfreie Getränke.....	25,99	28,08	27,76	29,86
Kaffee, Tee und Kakao.....	8,40	9,99	10,67	10,92
darunter Kaffee.....	4,82	5,77	7,24	7,38
Mineralwasser, Limonaden, Frucht-				
und Gemüsesäfte.....	17,59	18,09	17,09	18,93
darunter				
Mineralwasser.....	5,85	5,78	5,45	6,10
Erfrischungsgetränke mit Kohlensäure¹.....	4,78	5,23	5,31	5,24
Fruchtsäfte, Fruchtnektare und				
Fruchtsaftgetränke.....	5,86	6,26	4,51	5,00
Alkoholische Getränke.....	27,96	28,04	27,84	30,44
darunter				
Spirituosen.....	6,02	6,35	5,34	6,86
Wein.....	10,81	10,11	9,67	10,10
Bier, auch alkoholfrei.....	10,94	11,44	12,83	13,48
Tabakwaren.....	14,14	16,53	(15,90)	(23,92)
darunter Zigaretten.....	11,73	14,25	(15,05)	(19,96)

**7 Aufwendungen privater Haushalte für Nahrungsmittel, Getränke und Tabakwaren
im Land Brandenburg 2003, 2008, 2013 und 2018**

Merkmal	2003	2008	2013	2018
je Haushalt und Monat in Prozent				
Nahrungsmittel, Getränke und Tabakwaren.....	100	100	100	100
Nahrungsmittel.....	73,2	73,5	74,9	73,8
Brot und Getreideerzeugnisse.....	11,7	11,9	11,3	11,3
darunter				
Roggen-, Misch-, Schrot- und Vollkornbrot.....	1,6	2,0	1,9	2,0
Teigwaren und Zubereitungen aus				
Teigwaren.....	0,7	0,7	0,7	0,7
andere Getreideprodukte.....	1,2	1,1	0,5	0,5
Fleisch und Fleischwaren.....	19,3	18,0	18,6	15,2
darunter				
Rind- und Kalbfleisch (ohne Innereien).....	1,2	1,1	1,4	1,5
Schweinefleisch (ohne Innereien, einschl. Hackfleisch).....	3,0	2,6	2,7	2,0
Geflügelfleisch (ohne Straußenfleisch).....	2,2	2,1	2,0	1,6
getrocknete, gesalzene, ge- räucherte u.a. Fleisch- und Wurstwaren.....	9,6	9,2	9,1	7,3
anderes konserviertes oder verarbeitetes Fleisch und Zubereitungen aus Fleisch.....	1,0	1,4	1,8	1,8
Fisch, Fischwaren und Meeresfrüchte.....	2,6	2,9	2,7	2,7
darunter				
Fische (auch lebend) und Fischfilets (nicht paniert).....	1,2	1,2	1,0	(0,8)
Konserven u.a. Zubereitungen von Fisch u.a. Meeresfrüchten.....	1,0	1,1	1,1	1,3
Molkereiprodukte und Eier.....	11,1	12,1	11,4	11,9
darunter				
Milch (ohne Sojamilch).....	1,8	1,8	1,6	1,8
Joghurt, Kefir und Trinkjoghurt (auch mit Zusätzen).....	1,4	1,8	1,3	1,4
Käse und Quark.....	4,6	5,3	5,6	5,6
Eier, frisch.....	1,2	1,2	1,2	1,4
Speisefette und -öle.....	2,7	2,4	2,8	3,2
darunter				
Butter	1,3	1,1	1,5	2,1
Margarine u.a. pflanzliche Fette (ohne Öle).....	1,0	0,8	0,7	0,4
Obst.....	7,4	8,0	8,2	9,3
darunter				
Zitrusfrüchte.....	0,9	1,1	1,1	1,1
Bananen.....	0,8	0,8	0,8	0,6
Äpfel.....	1,6	1,8	1,3	1,2
Stein- u.a. Kernobst.....	0,8	0,8	1,0	1,1
Beeren und Weintrauben.....	1,1	1,4	1,5	2,1

**7 Aufwendungen privater Haushalte für Nahrungsmittel, Getränke und Tabakwaren
im Land Brandenburg 2003, 2008, 2013 und 2018**

Merkmal	2003	2008	2013	2018
Gemüse, Kartoffeln.....	9,1	8,9	9,8	10,5
darunter				
Blatt- und Stielgemüse, z.B. Salat	0,6	0,6	0,6	0,7
Speisekohl.....	0,6	0,4	0,5	0,6
Tomaten, Paprika, Gurken u.a.				
Fruchtgemüse.....	2,3	2,2	2,8	3,3
darunter				
Tomaten.....	1,0	1,1	1,3	1,6
Paprika.....	0,5	0,5	0,6	0,6
Gurken.....	0,5	0,5	0,5	0,7
Knollen-, Wurzel- u.a. Gemüse,				
Pilze.....	2,0	1,8	1,7	1,8
tiefgefrorenes Gemüse.....	0,4	0,3	0,3	0,5
Trockengemüse, konserviertes und				
verarbeitetes Gemüse.....	1,4	1,3	1,4	1,7
Kartoffeln frisch oder gekühlt.....	1,1	1,3	1,6	1,1
Zucker, Konfitüre, Schokolade und				
Süßwaren.....	6,4	6,2	6,5	5,9
darunter				
Konfitüre, Marmelade, Honig u.Ä.....	0,7	0,6	1,0	0,9
Schokoladen u.a. Schokoladen-				
erzeugnisse.....	2,1	2,3	2,4	2,2
Süßwaren.....	2,2	1,8	1,9	1,5
Speiseeis (einschl. Sorbets).....	0,7	0,8	0,8	1,0
Nahrungsmittel, a. n. g. (inkl.				
Nahrungsmittel ohne nähere				
Bezeichnung).....	3,0	3,2	3,6	3,8
darunter				
Soßen, Würzen und Würzmittel.....	0,9	0,9	1,3	1,1
Alkoholfreie Getränke.....	10,2	10,3	9,7	9,3
Kaffee, Tee und Kakao.....	3,3	3,6	3,7	3,4
darunter Kaffee.....	1,9	2,1	2,5	2,3
Mineralwasser, Limonaden, Frucht-				
und Gemüsesäfte.....	6,9	6,6	6,0	5,9
darunter				
Mineralwasser.....	2,3	2,1	1,9	1,9
Erfrischungsgetränke mit Kohlensäure¹.....	1,9	1,9	1,9	1,6
Fruchtsäfte, Fruchtnektare und				
Fruchtsaftgetränke.....	2,3	2,3	1,6	1,6
Alkoholische Getränke.....	11,0	10,2	9,8	9,5
darunter				
Spirituosen.....	2,4	2,3	1,9	2,1
Wein.....	4,3	3,7	3,4	3,1
Bier, auch alkoholfrei.....	4,3	4,2	4,5	4,2
Tabakwaren.....	5,6	6,0	(5,6)	(7,4)
darunter Zigaretten.....	4,6	5,2	(5,3)	(6,2)

**7 Aufwendungen privater Haushalte für Nahrungsmittel, Getränke und Tabakwaren
im Land Brandenburg 2003, 2008, 2013 und 2018**

Merkmal	2003	2008	2013	2018
Menge ² je Haushalt und Monat				
Nahrungsmittel, Getränke und Tabakwaren.....	x	x	x	x
Nahrungsmittel.....	x	x	x	x
Brot und Getreideerzeugnisse.....	x	x	x	x
darunter				
Roggen-, Misch-, Schrot- und Vollkornbrot.....	2 519	2 996	2 583	2 539
Teigwaren und Zubereitungen aus				
Teigwaren.....	665	624	x	x
andere Getreideprodukte.....	x	–	x	x
Fleisch und Fleischwaren.....	x	x	x	x
darunter				
Rind- und Kalbfleisch (ohne Innereien).....	492	344	466	535
Schweinefleisch (ohne Innereien, einschl. Hackfleisch).....	1 787	1 491	1 417	1 124
Geflügelfleisch (ohne Straußenfleisch).....	1 313	1 183	1 098	866
getrocknete, gesalzene, ge- räucherte u.a. Fleisch- und Wurstwaren.....	3 648	3 535	2 997	2 682
anderes konserviertes oder verarbeitetes Fleisch und Zubereitungen aus Fleisch.....	x	x	x	x
Fisch, Fischwaren und Meeresfrüchte.....	x	x	x	x
darunter				
Fische (auch lebend) und Fischfilets (nicht paniert).....	456	448	390	(235)
Konserven u.a. Zubereitungen von Fisch u.a. Meeresfrüchten.....	x	x	x	x
Molkereiprodukte und Eier.....	x	x	x	x
darunter				
Milch (ohne Sojamilch) (Liter).....	8,8	7,7	6,7	7,2
Joghurt, Kefir und Trinkjoghurt (auch mit Zusätzen).....	1 737	2 194	1 842	1 961
Käse und Quark.....	2 581	2 645	x	x
Eier, frisch (Stück).....	24	23	21	24
Speisefette und -öle.....	2 638	2 225	2 120	2 011
darunter				
Butter	923	816	853	1 002
Margarine u.a. pflanzliche Fette (ohne Öle).....	1 342	1 040	839	533
Obst.....	x	x	x	x
darunter				
Zitrusfrüchte.....	2 024	2 074	1 905	1 774
Bananen.....	1 841	1 756	1 637	1 595
Äpfel.....	3 818	3 503	2 401	2 190
Stein- u.a. Kernobst.....	990	963	1 050	1 190
Beeren und Weintrauben.....	1 145	1 331	1 333	1 563

**7 Aufwendungen privater Haushalte für Nahrungsmittel, Getränke und Tabakwaren
im Land Brandenburg 2003, 2008, 2013 und 2018**

Merkmal	2003	2008	2013	2018
Gemüse, Kartoffeln.....	x	x	x	x
darunter				
Blatt- und Stielgemüse, z.B. Salat	x	x	827	709
Speisekohl.....	x	x	1 050	1 040
Tomaten, Paprika, Gurken u.a.				
Fruchtgemüse.....	x	x	3 628	4 099
darunter				
Tomaten.....	1 432	1 220	1 400	1 542
Paprika.....	x	x	581	684
Gurken.....	1 230	1 179	1 201	1 304
Knollen-, Wurzel- u.a. Gemüse,				
Pilze.....	3 033	2 803	2 346	2 423
tiefgefrorenes Gemüse.....	405	451	422	593
Trockengemüse, konserviertes und				
verarbeitetes Gemüse.....	x	x	x	x
Kartoffeln frisch oder gekühlt.....	6 073	6 300	5 183	4 295
Zucker, Konfitüre, Schokolade und				
Süßwaren.....	x	x	x	x
darunter				
Konfitüre, Marmelade, Honig u.Ä.....	499	433	x	x
Schokoladen u.a. Schokoladen-				
erzeugnisse.....	790	786	x	x
Süßwaren.....	x	x	x	x
Speiseeis (einschl. Sorbets).....	x	x	x	x
Nahrungsmittel, a. n. g. (inkl.				
Nahrungsmittel ohne nähere				
Bezeichnung).....	x	x	x	x
darunter				
Soßen, Würzen und Würzmittel.....	x	x	x	x
Alkoholfreie Getränke.....	x	x	x	x
Kaffee, Tee und Kakao.....	x	x	x	x
darunter Kaffee.....	834	841	883	792
Mineralwasser, Limonaden, Frucht-				
und Gemüsesäfte.....	35,4	38,4	x	x
darunter				
Mineralwasser (Liter).....	18,3	21,4	20,3	20,4
Erfrischungsgetränke mit Kohlensäure ¹	8,1	9,2	9,1	7,5
Fruchtsäfte, Fruchtnektare und				
Fruchtsaftgetränke (Liter).....	7,9	7,2	4,4	4,0
Alkoholische Getränke (Liter).....	14,8	15,1	15,4	13,5
darunter				
Spirituosen (Liter).....	0,7	0,7	0,6	0,5
Wein (Liter).....	2,9	2,7	2,9	2,1
Bier, auch alkoholfrei (Liter).....	11,2	11,7	12,0	10,8
Tabakwaren.....	x	x	x	x
darunter Zigaretten (Stück).....	110	100	(86)	(98)

1 Andere und koffeinhaltige Getränke.

2 Soweit in der Vorspalte nicht anders angegeben, in Gramm.

Das Amt für Statistik Berlin-Brandenburg

Das Amt für Statistik Berlin-Brandenburg ist für beide Länder die zentrale Dienstleistungseinrichtung auf dem Gebiet der amtlichen Statistik. Das Amt erbringt Serviceleistungen im Bereich Information und Analyse für die breite Öffentlichkeit, für alle gesellschaftlichen Gruppen sowie für Kunden aus Verwaltung und Politik, Wirtschaft und Wissenschaft. Kerngeschäft des Amtes ist die Durchführung der gesetzlich angeordneten amtlichen Statistiken für Berlin und Brandenburg. Das Amt erhebt die Daten, bereitet sie auf, interpretiert und analysiert sie und veröffentlicht die Ergebnisse. Die Grundversorgung aller Nutzer mit statistischen Informationen erfolgt unentgeltlich, im Wesentlichen über das Internet und den Informationsservice. Daneben werden nachfrage- und zielgruppenorientierte Standardauswertungen zu Festpreisen angeboten. Kundenspezifische Aufbereitung / Beratung zu kostendeckenden Preisen ergänzt das Spektrum der Informationsbereitstellung.

Amtliche Statistik im Verbund

Die Statistiken werden bundesweit nach einheitlichen Konzepten, Methoden und Verfahren arbeitsteilig erstellt. Die statistischen Ämter der Länder sind dabei grundsätzlich für die Durchführung der Erhebungen, für die Aufbereitung und Veröffentlichung der Länderergebnisse zuständig. Durch diese Kooperation in einem „Statistikverbund“ entstehen für alle Länder vergleichbare und zu einem Bundesergebnis zusammenführbare Erhebungsergebnisse.

Produkte und Dienstleistungen

Informationsservice

info@statistik-bbb.de
mit statistischen Informationen für jedermann und Beratung sowie maßgeschneiderte Aufbereitungen von Daten über Berlin und Brandenburg.
Auskunft, Beratung, Pressedienst sowie Fachbibliotheken in Potsdam und Berlin.

Standort Potsdam

Steinstraße 104 - 106, 14480 Potsdam
Tel. 0331 8173 - 1777
Fax 030 9028 - 4091
Mo – Do 9 – 15 Uhr, Fr 9 – 14 Uhr

Standort Berlin

Alt-Friedrichsfelde 60, 10315 Berlin
Bibliothek
Tel. 030 9021 - 3540
Mo – Do 9 – 15 Uhr, Fr 9 – 14 Uhr

Internet-Angebot

www.statistik-berlin-brandenburg.de
mit aktuellen Daten, Pressemitteilungen, Statistischen Berichten zum kostenlosen Herunterladen, regionalstatistischen Informationen, Wahlstatistiken und -analysen sowie einem Überblick über das gesamte Leistungsspektrum des Amtes.

Statistische Jahrbücher

mit einer Vielzahl von Tabellen aus nahezu allen Arbeitsgebieten der amtlichen Statistik.

Statistische Berichte

mit Ergebnissen der einzelnen Statistiken in Tabellen in tiefer sachlicher Gliederung und Grafiken zur Veranschaulichung von Entwicklungen und Strukturen.

Datenangebot aus dem Sachgebiet

Informationen zu dieser Veröffentlichung

Referat 13
Tel. 0331 8173 - 1123
Fax 0331 8173 - 1911
EVS@statistik-bbb.de

Weitere Veröffentlichungen zum Thema

Statistische Berichte:
Aufwendungen privater Haushalte für Nahrungsmittel, Getränke und Tabakwaren privater Haushalte im Land Berlin 2018
O II 4 – 5jährig

Statistisches Bundesamt
Fachserie 15 Heft 3 2018
Aufwendungen privater Haushalte für Nahrungsmittel, Getränke und Tabakwaren

Die Veröffentlichungen des Statistischen Bundesamtes stehen im Internet (www.destatis.de) im Publikationsservice zur Verfügung.