

Statistische Berichte

Herausgeber: Statistisches Landesamt Berlin, Fehrbelliner Platz 1, 10707 Berlin (Wilmerdorf)
Information und Beratung: Tel.: 867 42 42, Bildschirmtext: • 50 600 #

A VI 5 — vj 4/93

Ausgegeben im Januar 1995

Sozialversicherungspflichtig beschäftigte Arbeitnehmer in Berlin

31. Dezember 1993

Inhalt

	Seite
Erläuterungen	2
Grafiken	
1. Sozialversicherungspflichtig beschäftigte Arbeitnehmer in Berlin-West nach Alter, Geschlecht und Stellung im Beruf	5
2. Sozialversicherungspflichtig beschäftigte Arbeitnehmer in Berlin-West und im früheren Bundesgebiet nach ausgewählten Wirtschaftsbereichen	8
3. Sozialversicherungspflichtig beschäftigte ausländische Arbeitnehmer in Berlin-West	18
Tabellen	
1. Sozialversicherungspflichtig beschäftigte Arbeitnehmer in Berlin-West 1982 bis 1993 nach Staatsangehörigkeit, Stellung im Beruf und Geschlecht	6
2. — Sozialversicherungspflichtig beschäftigte Arbeitnehmer in Berlin-West nach	
3. — Wirtschaftsabteilung, ausgewählter Wirtschaftsgruppe, Staatsangehörigkeit und Geschlecht	7
4. — Wirtschaftsabteilung, Voll-, Teilzeit, Stellung im Beruf und Geschlecht	9
5. — Wirtschaftsabteilung und Altersgruppe	10
6. — Wirtschaftsabteilung, Ausbildungsabschluß und Geschlecht	11
7. — Alter, Staatsangehörigkeit und Geschlecht	12
8. — Alter, Stellung im Beruf und Geschlecht	13
9. — Altersgruppe, Ausbildungsabschluß und Geschlecht	14
10. — Staatsangehörigkeit und Altersgruppe	16
11. — Staatsangehörigkeit und Wirtschaftsabteilung	17
12. — ausgewählter Staatsangehörigkeit	18
13. — Berufsbereich, Berufsabschnitt, Berufsgruppe, Geschlecht und Staatsangehörigkeit	19
14. — ausgewählter Berufsordnung, Geschlecht und Staatsangehörigkeit	20
15. — Berufsbereich, Berufsabschnitt, Berufsgruppe, Stellung im Beruf und Geschlecht	21
16. — ausgewählter Berufsordnung, Stellung im Beruf und Geschlecht	23
17. — Berufsbereich, Berufsabschnitt, Berufsgruppe und Altersgruppe	24
18. — ausgewählter Berufsordnung und Altersgruppe	27
18. Sozialversicherungspflichtig beschäftigte Arbeitnehmer in Berlin-Ost nach Wirtschaftsabteilung und ausgewählter Wirtschaftsgruppe	29

Erläuterungen

Ziel der Statistik

Die Beschäftigtenstatistik, die auf den Daten der Bundesanstalt für Arbeit im Rahmen des integrierten Meldeverfahrens zur Sozialversicherung basiert, spielt im Gesamtsystem der Erwerbstätigkeitsstatistiken eine wichtige Rolle, weil sie über 80 % der Erwerbstätigen abdeckt.

Mit diesem Meldeverfahren werden vierteljährliche demografische, bildungsstatistische sowie erwerbsstatistische Daten gewonnen und damit zeitnahe sekundärstatistische Auswertungen zur kurzfristigen, laufenden Arbeitsmarkt- und Konjunkturbeobachtung ermöglicht.

Im Rahmen der Volkswirtschaftlichen Gesamtrechnungen bildet die Beschäftigtenstatistik neben den bereichsweisen Wirtschaftsstatistiken der amtlichen Statistik eine wichtige Grundlage für die Ermittlung und Fortschreibung der Zahl der Erwerbstätigen.

Die für diese Statistik ausgewerteten Erhebungsmerkmale sind:

Träger der Rentenversicherung
Altersjahr
Geschlecht
Wirtschaftszweig

Ausgeübte Tätigkeit (Beruf)
Stellung im Beruf
Ausbildungsstand und
Staatsangehörigkeit

Rechtsgrundlage

Arbeitsförderungsgesetz (AFG) vom 25. Juni 1969 (BGBl. I Seite 582/GVBl. S. 819) in Verbindung mit der Datenerfassungs-Verordnung (DEVO) vom 24. November 1972 (BGBl. I Seite 2159/GVBl. 1973, S. 82) und der Datenübermittlungs-Verordnung (DÜVO) vom 18. Dezember 1972 (BGBl. I Seite 2482/GVBl. 1973, S. 370).

Berichtskreis

Der Bundesanstalt für Arbeit werden Angaben übermittelt über sämtliche Arbeitnehmer einschließlich der Auszubildenden, die krankenversicherungs-, rentenversicherungs- oder beitragspflichtig nach dem Arbeitsförderungsgesetz sind bzw. für die Beitragsanteile zu den gesetzlichen Rentenversicherungen entrichtet werden, so daß die Beschäftigtenstatistik fast alle Arbeiter und den größten Teil der Angestellten umfaßt. Nicht enthalten sind Beamte, Selbständige und Mithelfende Familienangehörige sowie alle geringfügig Beschäftigten, soweit sie nicht der Sozialversicherungspflicht unterliegen, ferner Angestellte, die das 63. Lebensjahr vollendet haben und damit keine Beiträge mehr zur Arbeitslosenversicherung zu entrichten brauchen, soweit sie aufgrund früherer Rechtsvorschriften nach Überschreiten einer bestimmten Einkommensgrenze versicherungsfrei in der Rentenversicherung der Angestellten wurden, sich nicht freiwillig weiterversichert haben und ihr Einkommen die Versicherungspflichtgrenze in der gesetzlichen Krankenversicherung übersteigt.

Zur Abgrenzung des Personenkreises sind die Vorschriften der Sozialgesetzgebung maßgebend. In der Regel sind alle Arbeitnehmer sozialversicherungspflichtig, sofern sie einer Erwerbstätigkeit nachgehen, die sie "berufsmäßig" ausüben.

Die Statistischen Landesämter und das Statistische Bundesamt erhalten vierteljährlich einen anonymisierten Bandabzug aus dem Datenmaterial der Bundesanstalt, der die oben genannten Erhebungsmerkmale enthält.

Gebietsstand

Seit 1.1.1991 gilt auch im Ostteil von Berlin das bundesdeutsche Sozialversicherungsrecht. Der vorliegende Bericht weist Ergebnisse für den Ost- und Westteil der Stadt aus. Die Auswertungsmöglichkeiten für den Ostteil der Stadt sind jedoch aufgrund des z.Z. vorliegenden Datenmaterials eingeschränkt.

Methodische Hinweise

Die vorliegende Beschäftigtenstatistik beruht auf einer Totalauszählung der sozialversicherungspflichtig Beschäftigten zum jeweiligen Stichtag. Die regionale Zuordnung erfolgt am Arbeitsort. Sie ist eine Sekundärstatistik, die auf einem integrierten und automatischen Meldeverfahren zwischen Arbeitgebern, Krankenkassen, Rentenversicherungen und der Bundesanstalt für Arbeit basiert. Bedingt durch diesen Berichtsweg und die Datenlieferung über das Statistische Bundesamt an die Statistischen Landesämter können die regionalen Ergebnisse erst nach ca. einem Jahr veröffentlicht werden. Die Genauigkeit der nicht versicherungsrelevanten Merkmale ist eingeschränkt.

Definitionen

Sozialversicherungspflichtig beschäftigte Arbeitnehmer:

Arbeitnehmer einschl. der zu ihrer Berufsausbildung Beschäftigten (Auszubildende u.a.), die krankenversicherungspflichtig, rentenversicherungspflichtig und/oder beitragspflichtig sind zur Bundesanstalt für Arbeit (Arbeitslosenversicherung nach dem Arbeitsförderungsgesetz) oder für die von den Arbeitgebern Beiträge zu den gesetzlichen Rentenversicherungen zu entrichten sind. Zu diesem Personenkreis gehören: Arbeiter, Angestellte und Auszubildende, sofern es sich bei ihrer Erwerbstätigkeit nicht um eine sogenannte geringfügige Beschäftigung handelt. Eine solche ist weder versicherungs- noch beitragspflichtig. Eine Erwerbstätigkeit wird versicherungsrechtlich dann als eine geringfügige Beschäftigung bzw. geringfügige selbständige Tätigkeit bezeichnet, wenn sie nur "kurzfristig" ausgeübt oder nur "geringfügig entlohnt" wird. Eine Tätigkeit gilt im Jahr 1993 als

— **kurzfristig**, wenn sie im Laufe eines Jahres ihrer Eigenschaft nach oder im voraus vertraglich auf eine Dauer von höchstens zwei Monaten oder 50 Arbeitstage begrenzt ist. (Bis 31.12.1978 waren noch Tätigkeiten versicherungsfrei, die auf 75 Arbeitstage oder 3 Monate beschränkt waren);

— **geringfügig entlohnt**, wenn sie zwar laufend oder in regelmäßiger Wiederkehr ausgeübt wird, die vereinbarte Wochenarbeitszeit aber unter 15 Stunden liegt (bis 31.12.1978 = unter 20 Stunden) und das Arbeitsentgelt regelmäßig im Monat DM 530,— bzw. DM 390,— nicht übersteigt.

In den Jahren 1978 bis 1993 waren folgende Beschäftigungen mit einem monatlichen Entgelt bis einschl. ...DM versicherungsfrei:

	Berlin-West	Berlin-Ost
1.1.1978 — 31.12.1984	390	—
1.1.1985 — 31.12.1985	400	—
1.1.1986 — 31.12.1986	410	—
1.1.1987 — 31.12.1987	430	—
1.1.1988 — 31.12.1988	440	—
1.1.1989 — 31.12.1989	450	—
1.1.1990 — 31.12.1990	470	—
1.1.1991 — 31.12.1991	480	220
1.1.1992 — 31.12.1992	500	300
1.1.1993 — 31.12.1993	530	390

Studenten, die einer Beschäftigung nachgehen, sind dann versicherungsfrei, wenn sie eingeschrieben sind (Immatrikulationsnachweis) und bei ihnen das Studium, nicht die Beschäftigung im Vordergrund steht. Wird regelmäßig — nicht nur in den Semesterferien — eine Beschäftigung von mindestens 20 Stunden wöchentlich ausgeübt, so wird vermutet, daß das Studium nicht mehr im Vordergrund stehen kann. In diesen Fällen besteht Versicherungspflicht.

Mehrfachbeschäftigte, die gleichzeitig zwei oder mehr versicherungspflichtigen Beschäftigungen nachgehen, werden nur nach den Merkmalen der zuletzt aufgenommenen Beschäftigung erfaßt.

Ausländer: Als Ausländer gelten alle Personen, die nicht Deutsche im Sinne des Artikels 116 Abs. 1 des Grundgesetzes (GG) sind. Dazu zählen auch die Staatenlosen und die Personen mit "ungeklärter Staatsangehörigkeit". Da die Staatsangehörigkeit im Meldeverfahren kein versicherungsrelevantes Merkmal ist, werden auch Änderungen durch exogene Einflüsse (Auflösung und Neugründung von Staaten) nur mit Verzögerung im Datenmaterial sichtbar. Zur Zeit ist es noch nicht möglich, die aus der ehemaligen Sowjetunion und dem ehemaligen Jugoslawien hervorgegangenen Staaten im einzelnen in den Tabellen nachzuweisen, da überwiegend noch die ehemaligen Staatsangehörigkeiten als Ausprägung im Datenmaterial vorhanden sind.

Arbeiter/Angestellte: Die Differenzierung der sozialversicherungspflichtig beschäftigten Arbeitnehmer nach Arbeitern und Angestellten erfolgt nach der Zugehörigkeit des Beschäftigten zum jeweiligen Träger der Rentenversicherung.

Voll-/Teilzeitbeschäftigte: Der Unterscheidung der sozialversicherungspflichtig beschäftigten Arbeitnehmer nach Voll- und Teilzeitbeschäftigten liegen die von den Arbeitgebern in den Meldebelegen zu machenden Angaben über die arbeitsvertraglich vereinbarte Wochenarbeitszeit zugrunde, und zwar in folgender Gliederung:

- vollzeitbeschäftigt
- teilzeitbeschäftigt mit einer Wochenarbeitszeit von weniger als 18 Stunden und
- teilzeitbeschäftigt mit einer Wochenarbeitszeit von 18 Stunden und mehr, jedoch nicht vollbeschäftigt.

In der Darstellung der Ergebnisse in dieser Veröffentlichung werden die beiden Gruppen von Teilzeitbeschäftigten zusammengefaßt.

Alter: Mit dem Stichtag 31. März 1980 beginnend, wird bei jeder Auszählung das genaue Alter der Beschäftigten am jeweiligen Stichtag ermittelt. Die Berechnung des Alters erfolgt danach nicht wie früher nach der "Geburtsjahrmethode", sondern nach der "Altersjahrmethode".

Wirtschaftszweig: Die Zuordnung der Beschäftigten erfolgt nach dem wirtschaftlichen Schwerpunkt des Betriebes (örtliche Einheit), in dem der sozialversicherungspflichtige Arbeitnehmer beschäftigt ist.

Regionale Zuordnung: Der Nachweis der sozialversicherungspflichtig beschäftigten Arbeitnehmer erfolgt nach dem sogenannten Arbeitsortprinzip. Die Beschäftigten werden der Gemeinde zugeordnet, in der der Betrieb liegt, in dem sie beschäftigt sind.

Systematiken

Es werden das "Verzeichnis der Wirtschaftszweige für die Statistik der Bundesanstalt für Arbeit, Ausgabe 1973" (WS) sowie die "Klassifizierung der Berufe (Gliederung nach Berufsklassen für die Statistik der Bundesanstalt für Arbeit), Stand: Dezember 1980" verwendet.

Andere Veröffentlichungen

Grundlagen, Definitionen, Verfahren und Auswertungsmöglichkeiten werden in den folgenden Veröffentlichungen beschrieben:

1. Grundlagen und Verfahren der neuen Beschäftigtenstatistik — "Berliner Statistik" — Monatsschrift 1976, Heft 7, S. 185 ff.
2. Sozialversicherungspflichtig beschäftigte Arbeitnehmer in Berlin (West) — Ergebnisse der Beschäftigtenstatistik der Bundesanstalt für Arbeit 1974 bis 1980 — "Berliner Statistik" — Monatsschrift 1981, Heft 12, S. 270 ff.

Abkürzungen

a.n.g.	= anderweitig nicht genannt
Org.o.Erwerbz., priv.Haush.	= Organisationen ohne Erwerbszweck, private Haushalte
abg.Berufsausbildung	= abgeschlossene Berufsausbildung

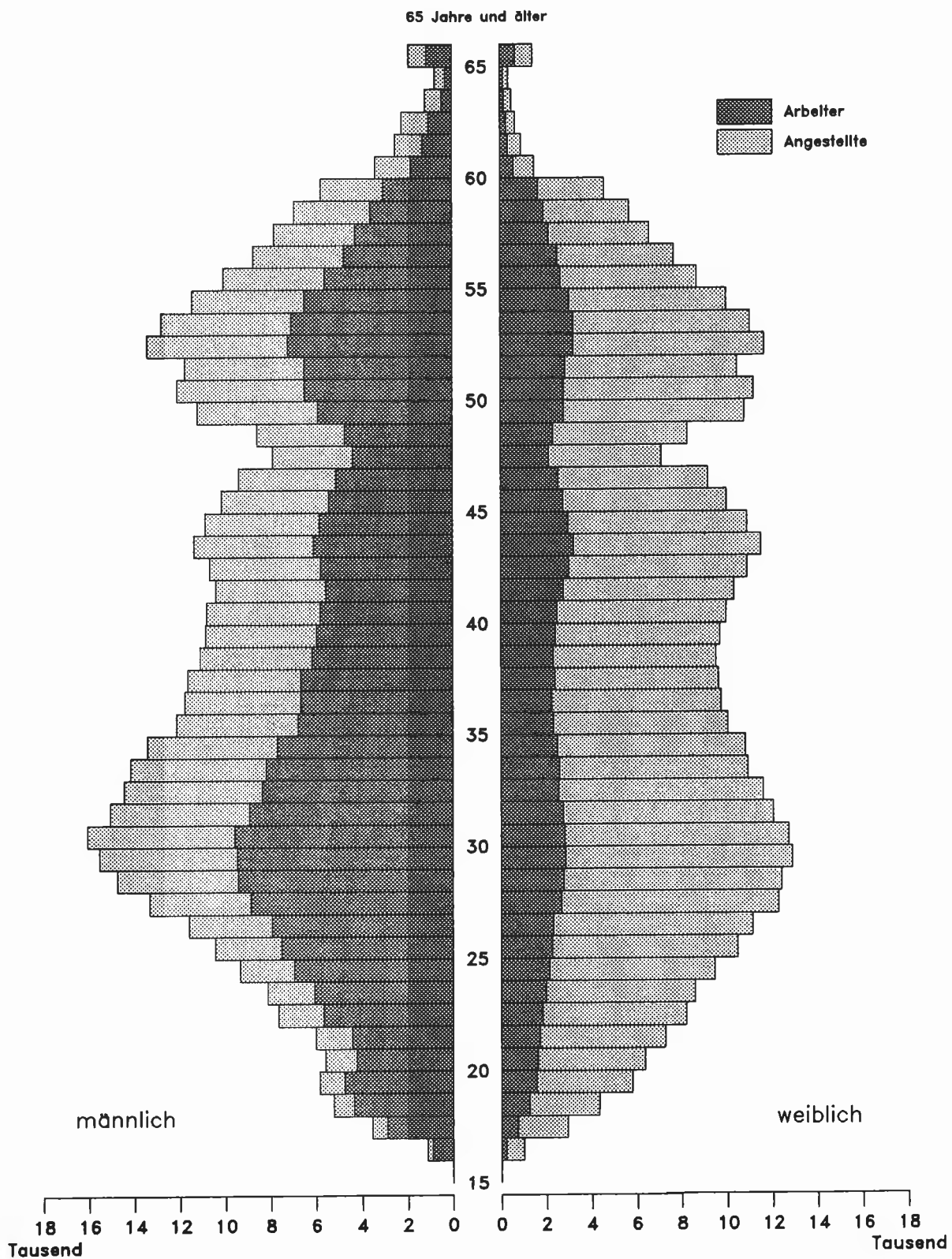
Zeichenerklärung

—	nichts vorhanden	/	Zahlenwert nicht sicher genug	()	Aussagewert ist eingeschränkt
0	weniger als die Hälfte von 1 in der letzten besetzten Stelle, jedoch mehr als nichts	·	Zahlenwert unbekannt oder geheimzuhalten	p	vorläufige Zahl
...	Angabe fällt später an	x	Tabellenfach gesperrt, weil Aussage nicht sinnvoll	r	berichtigte Zahl
				s	geschätzte Zahl

Abweichungen bei der Summenbildung beruhen auf Abrundungen der Zahlen.

Statistische Berichte mit * vor der Nummerung enthalten Angaben, die alle Statistischen Landesämter für ihren Bereich unter gleicher Kennziffer veröffentlichen.

1. Sozialversicherungspflichtig beschäftigte Arbeitnehmer in Berlin-West
am 31. Dezember 1993 nach Alter, Geschlecht und Stellung im Beruf



1. Sozialversicherungspflichtig beschäftigte Arbeitnehmer in Berlin-West 1982 bis 1993 nach Staatsangehörigkeit (Ausländer), Stellung im Beruf und Geschlecht

Stichtag 31.12.	Arbeitnehmer		Staatsangehörigkeit				Stellung im Beruf			
	ins- gesamt	darunter männlich	Deutsche		Ausländer		Arbeiter 1)		Angestellte 1)	
			ins- gesamt	darunter männlich	ins- gesamt	darunter männlich	ins- gesamt	darunter männlich	ins- gesamt	darunter männlich
	1	2	3	4	5	6	7	8	9	10

	insgesamt absolut									
1982	696 156	370 046	611 903	319 631	84 253	50 415	341 207	228 889	354 949	141 157
1983	698 394	372 457	613 991	321 911	84 403	50 546	343 248	231 469	355 146	140 988
1984	712 645	379 947	628 003	329 503	84 642	50 444	349 477	235 258	363 168	144 689
1985	725 735	386 412	638 913	334 781	86 822	51 631	354 376	238 525	371 359	147 887
1986	732 394	391 034	643 868	338 117	88 526	52 917	355 075	240 860	377 319	150 174
1987	739 248	393 904	648 835	339 815	90 413	54 380	352 380	240 010	386 868	153 894
1988	750 205	400 566	656 626	344 263	93 579	56 303	355 338	243 602	394 867	156 964
1989	768 614	412 043	671 440	353 854	97 174	58 189	362 280	250 310	406 334	161 733
1990	831 057	449 762	731 599	390 683	99 458	59 079	395 415	277 167	435 642	172 595
1991	873 110	472 613	775 341	414 502	97 769	58 111	406 471	288 940	466 639	183 673
1992	876 783	470 434	777 957	412 116	98 826	58 318	395 223	282 283	481 560	188 151
1993	873 081	462 970	775 896	405 185	97 185	57 785	379 797	273 965	493 284	189 005

	%									
1982	100	100	87,9	86,4	12,1	13,6	49,0	61,9	51,0	38,1
1983	100	100	87,9	86,4	12,1	13,6	49,1	62,1	50,9	37,9
1984	100	100	88,1	86,7	11,9	13,3	49,0	61,9	51,0	38,1
1985	100	100	88,0	86,6	12,0	13,4	48,8	61,7	51,2	38,3
1986	100	100	87,9	86,5	12,1	13,5	48,5	61,6	51,5	38,4
1987	100	100	87,8	86,3	12,2	13,8	47,7	60,9	52,3	39,1
1988	100	100	87,5	85,9	12,5	14,1	47,4	60,8	52,6	39,2
1989	100	100	87,4	85,9	12,6	14,1	47,1	60,7	52,9	39,3
1990	100	100	88,0	86,9	12,0	13,1	47,6	61,6	52,4	38,4
1991	100	100	88,8	87,7	11,2	12,3	46,6	61,1	53,4	38,9
1992	100	100	88,7	87,6	11,3	12,4	45,1	60,0	54,9	40,0
1993	100	100	88,9	87,5	11,1	12,5	43,5	59,2	56,5	40,8

Veränderung gegenüber dem entsprechenden Stichtag des Vorjahres
absolut

1983	2 238	2 411	2 088	2 280	150	131	2 041	2 580	197	-169
1984	14 251	7 490	14 012	7 592	239	-102	6 229	3 789	8 022	3 701
1985	13 090	6 465	10 910	5 278	2 180	1 187	4 899	3 267	8 191	3 198
1986	6 659	4 622	4 955	3 336	1 704	1 286	699	2 335	5 960	2 287
1987	6 854	2 870	4 967	1 698	1 887	1 463	-2 695	-850	9 549	3 720
1988	10 957	6 662	7 791	4 448	3 166	1 923	2 958	3 592	7 999	3 070
1989	18 409	11 477	14 814	9 591	3 595	1 886	6 942	6 708	11 467	4 769
1990	62 443	37 719	60 159	36 829	2 284	890	33 135	26 857	29 308	10 862
1991	42 053	22 851	43 742	23 819	-1 689	-968	11 056	11 773	30 997	11 078
1992	3 673	-2 179	2 616	-2 386	1 057	207	-11 248	-6 657	14 921	4 478
1993	-3 702	-7 464	-2 061	-6 931	-1 641	-533	-15 426	-8 318	11 724	854

	%									
1983	0,3	0,7	0,3	0,7	0,2	0,3	0,6	1,1	0,1	-0,1
1984	2,0	2,0	2,3	2,4	0,3	-0,2	1,8	1,6	2,3	2,6
1985	1,8	1,7	1,7	1,6	2,6	2,4	1,4	1,4	2,3	2,2
1986	0,9	1,2	0,8	1,0	2,0	2,5	0,2	1,0	1,6	1,5
1987	0,9	0,7	0,8	0,5	2,1	2,8	-0,8	-0,4	2,5	2,5
1988	1,5	1,7	1,2	1,3	3,5	3,5	0,8	1,5	2,1	2,0
1989	2,5	2,9	2,3	2,8	3,8	3,3	2,0	2,8	2,9	3,0
1990	8,1	9,2	9,0	10,4	2,4	1,5	9,1	10,7	7,2	6,7
1991	5,1	5,1	6,0	6,1	-1,7	-1,6	2,8	4,2	7,1	6,4
1992	0,4	-0,5	0,3	-0,6	1,1	0,4	-2,8	-2,3	3,2	2,4
1993	-0,4	-1,6	-0,3	-1,7	-1,7	-0,9	-3,9	-2,9	2,4	0,5

Geschlechtsstruktur in %

1982	100	53,2	100	52,2	100	59,8	100	67,1	100	39,8
1983	100	53,3	100	52,4	100	59,9	100	67,4	100	39,7
1984	100	53,3	100	52,5	100	59,6	100	67,3	100	39,8
1985	100	53,2	100	52,4	100	59,5	100	67,3	100	39,8
1986	100	53,4	100	52,5	100	59,8	100	67,8	100	39,8
1987	100	53,3	100	52,4	100	60,1	100	68,1	100	39,8
1988	100	53,4	100	52,4	100	60,2	100	68,6	100	39,8
1989	100	53,6	100	52,7	100	59,9	100	69,1	100	39,8
1990	100	54,1	100	53,4	100	59,4	100	70,1	100	39,6
1991	100	54,1	100	53,5	100	59,4	100	71,1	100	39,4
1992	100	53,7	100	53,0	100	59,0	100	71,4	100	39,1
1993	100	53,0	100	52,2	100	59,5	100	72,1	100	38,3

1) einschl. der Personen in beruflicher Ausbildung

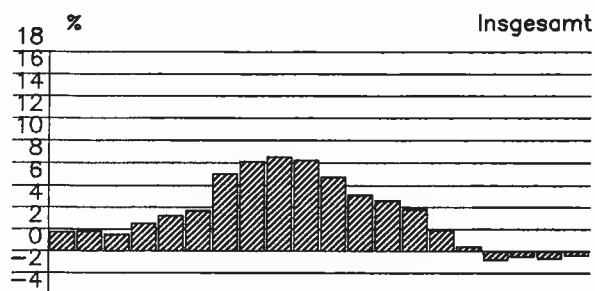
2. Sozialversicherungspflichtig beschäftigte Arbeitnehmer in Berlin-West am 31. Dezember 1993 nach Wirtschaftsabteilung, ausgewählter Wirtschaftsgruppe, Staatsangehörigkeit (Ausländer) und Geschlecht

Wirtschaftsabteilung ----- Ausgewählte Wirtschaftsgruppe	Insgesamt			Deutsche			Ausländer					
	ins- gesamt	männ- lich	weib- lich	ins- gesamt	männ- lich	weib- lich	insgesamt		männlich		weiblich	
							ab- solut	in % der Spalte 1	ab- solut	in % der Spalte 2	ab- solut	in % der Spalte 3
	1	2	3	4	5	6	7	8	9	10	11	12
Land-, Forstwirtschaft und Fischerei	4 797	3 787	1 010	3 842	2 868	974	955	19,9	919	24,3	36	3,6
Gartenbau	1 149	798	351	968	629	339	181	15,8	169	21,2	12	3,4
Energie, Bergbau	14 809	11 726	3 083	14 521	11 494	3 027	288	1,9	232	2,0	56	1,8
Verarbeitendes Gewerbe	175 409	121 985	53 424	147 597	102 859	44 738	27 812	15,9	19 126	15,7	8 686	16,3
Chemische Industrie	14 281	7 817	6 464	13 026	7 092	5 934	1 255	8,8	725	9,3	530	8,2
Kunststoffverarbeitung	4 888	3 743	1 145	3 409	2 547	862	1 479	30,3	1 196	32,0	283	24,7
Gummi- u. Asbestverarbeitung	352	274	78	300	232	68	52	14,8	42	15,3	10	12,8
Steine, Erden, Glas	3 726	2 837	889	3 276	2 453	823	450	12,1	384	13,5	66	7,4
Ziehereien, Stahlverformung u.ä.	3 947	3 264	683	3 439	2 856	583	508	12,9	408	12,5	100	14,6
Stahl-, Leichtmetallbau u.ä.	12 044	10 319	1 725	10 817	9 160	1 657	1 227	10,2	1 159	11,2	68	3,9
Maschinenbau	14 428	11 739	2 689	12 367	9 946	2 421	2 061	14,3	1 793	15,3	268	10,0
Fahrzeugbau	14 406	12 248	2 158	11 786	9 988	1 798	2 620	18,2	2 260	18,5	360	16,7
EDV-Anlagen, Büromaschinen ..	2 798	1 999	799	2 575	1 876	699	223	8,0	123	6,2	100	12,5
Elektrotechnik	45 367	31 251	14 116	35 912	26 162	9 750	9 455	20,8	5 089	16,3	4 366	30,9
Feinmechanik, Optik	4 496	2 293	2 203	4 065	2 054	2 011	431	9,6	239	10,4	192	8,7
EBM-Waren	5 544	3 963	1 581	4 474	3 273	1 201	1 070	19,3	690	17,4	380	24,0
Holzbe- und -verarbeitung ..	4 944	4 252	692	4 403	3 749	654	541	10,9	503	11,8	38	5,5
Papierherzeugung und -verar- beitung	5 225	3 339	1 886	4 368	2 730	1 638	857	16,4	609	18,2	248	13,1
Druckerei, Vervielfältigung ..	9 104	5 462	3 642	8 412	4 921	3 491	692	7,6	541	9,9	151	4,1
Textilverarbeitung	2 124	1 548	576	1 204	767	437	920	43,3	781	50,5	139	24,1
Bekleidungsgewerbe	2 575	636	1 939	2 279	521	1 758	296	11,5	115	18,1	181	9,3
Nahrungs- und Genußmittel ..	22 189	12 912	9 277	19 102	10 941	8 161	3 087	13,9	1 971	15,3	1 116	12,0
Baugewerbe	70 464	63 220	7 244	60 235	53 552	6 683	10 229	14,5	9 668	15,3	561	7,7
Bauhauptgewerbe	43 590	39 515	4 075	35 745	32 039	3 706	7 845	18,0	7 476	18,9	369	9,1
Ausbau- und Bauhilfsgewerbe ..	26 874	23 705	3 169	24 490	21 513	2 977	2 384	8,9	2 192	9,2	192	6,1
Handel	114 098	50 958	63 140	106 369	46 545	59 824	7 729	6,8	4 413	8,7	3 316	5,3
Großhandel und Handelsver- mittlung	31 804	20 782	11 022	29 602	19 131	10 471	2 202	6,9	1 651	7,9	551	5,0
Einzelhandel	82 294	30 176	52 118	76 767	27 414	49 353	5 527	6,7	2 762	9,2	2 765	5,3
Verkehr, Nachrichtenüber- mittlung	60 756	43 444	17 312	57 079	40 421	16 658	3 677	6,1	3 023	7,0	654	3,8
Deutsche Bundespost/Bundes- bahn	15 638	8 267	7 371	15 088	7 839	7 249	550	3,5	428	5,2	122	1,7
Straßenverkehr	31 267	26 225	5 042	29 071	24 231	4 840	2 196	7,0	1 994	7,6	202	4,0
Schifffahrt, Spedition und Luftfahrt	13 851	8 952	4 899	12 920	8 351	4 569	931	6,7	601	6,7	330	6,7
Kreditinstitute, Versiche- rungsgewerbe	33 664	14 126	19 538	32 918	13 809	19 109	746	2,2	317	2,2	429	2,2
Kreditinstitute	24 240	9 852	14 388	23 680	9 613	14 067	560	2,3	239	2,4	321	2,2
Versicherungen	9 424	4 274	5 150	9 238	4 196	5 042	186	2,0	78	1,8	108	2,1
Dienstleistungen, a.n.g.	284 002	111 101	172 901	247 904	95 657	152 247	36 098	12,7	15 444	13,9	20 654	11,9
Gaststätten und Beher- bergung	24 484	12 710	11 774	15 582	6 649	8 933	8 902	36,4	6 061	47,7	2 841	24,1
Heime	11 309	2 922	8 387	10 003	2 581	7 422	1 306	11,5	341	11,7	965	11,5
Reinigung, Körperpflege	24 804	6 607	18 197	17 263	5 036	12 227	7 541	30,4	1 571	23,8	5 970	32,8
Schulen, Hochschulen	43 344	16 319	27 025	39 806	14 853	24 953	3 538	8,2	1 466	9,0	2 072	7,7
Kunst und Publizistik	16 616	8 970	7 646	15 360	8 143	7 217	1 256	7,6	827	9,2	429	5,6
Gesundheits-, Veterinärwesen ..	71 442	14 595	56 847	64 077	13 082	50 995	7 365	10,3	1 513	10,4	5 852	10,3
Rechts- und Wirtschafts- beratung	17 599	5 055	12 544	16 922	4 853	12 069	677	3,8	202	4,0	475	3,8
Architekturbüros und Woh- nungswesen	41 781	21 058	20 723	38 761	19 434	19 327	3 020	7,2	1 624	7,7	1 396	6,7
Hygienische u.ä. Einrichtung.	10 319	8 637	1 682	9 632	8 020	1 612	687	6,7	617	7,1	70	4,2
Organisationen ohne Erwerbs- charakter, Private Haushalte ..	33 509	9 768	23 741	30 662	8 771	21 891	2 847	8,5	997	10,2	1 850	7,8
Politische Parteien, sonst. Organisationen	20 404	6 422	13 982	18 322	5 645	12 677	2 082	10,2	777	12,1	1 305	9,3
Religiöse Vereinigungen	8 580	1 933	6 647	8 008	1 757	6 251	572	6,7	176	9,1	396	6,0
Gebietskörperschaften, Sozial- versicherung	81 107	32 692	48 415	74 304	29 046	45 258	6 803	8,4	3 646	11,2	3 157	6,5
Öffentliche Verwaltung	43 646	18 527	25 119	40 813	16 767	24 046	2 833	6,5	1 760	9,5	1 073	4,3
Öffentliche Sicherheit und Ordnung	15 170	8 778	6 392	11 689	7 035	4 654	3 481	22,9	1 743	19,9	1 738	27,2
Sozialversicherung	22 107	5 305	16 802	21 688	5 194	16 494	419	1,9	111	2,1	308	1,8
Ohne Angabe	466	163	303	465	163	302	1	0,2	-	-	1	0,3
Insgesamt	873 081	462 970	410 111	775 896	405 185	370 711	97 185	11,1	57 785	12,5	39 400	9,6

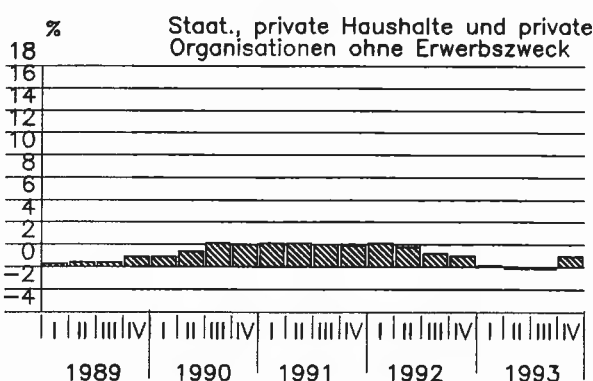
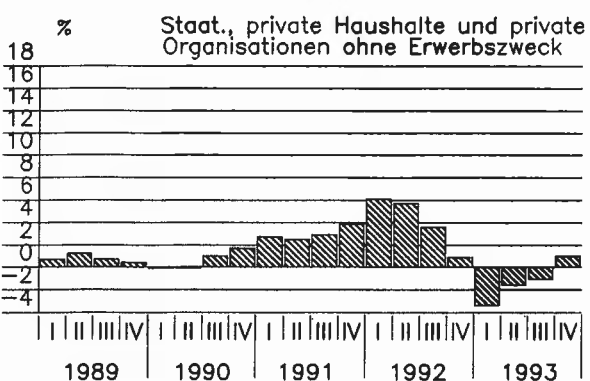
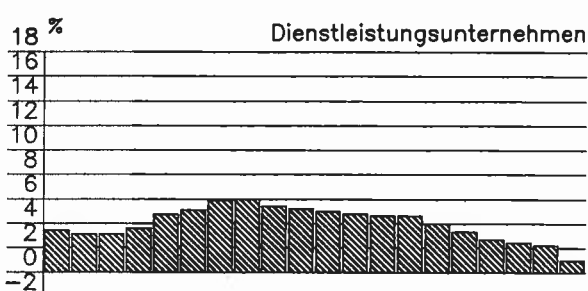
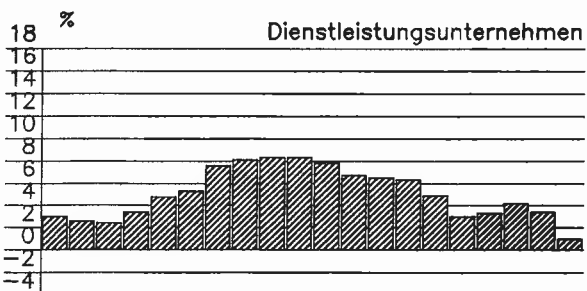
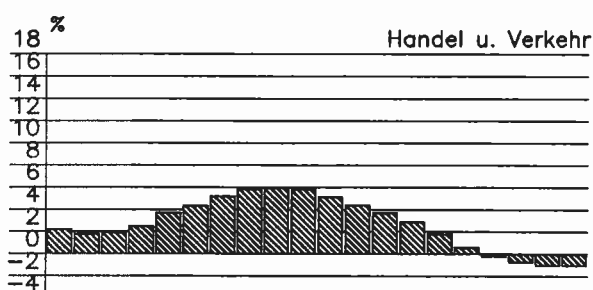
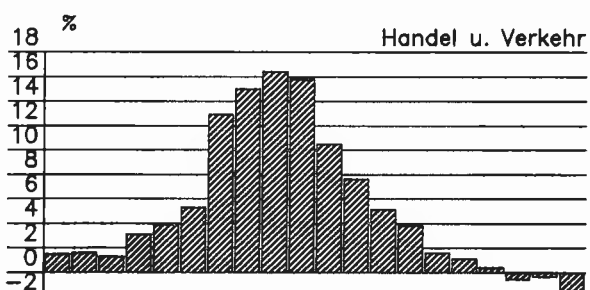
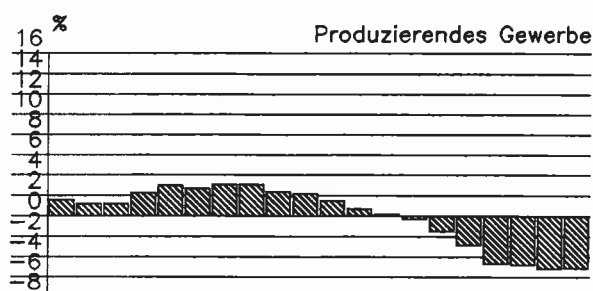
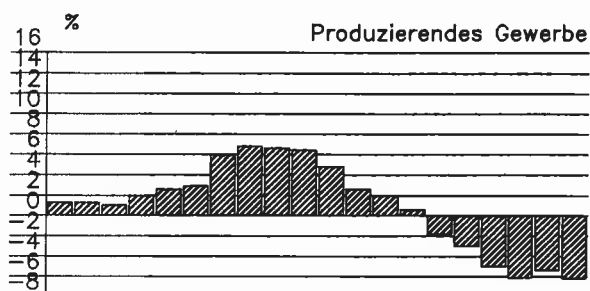
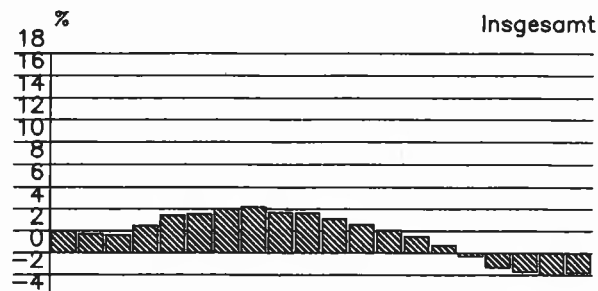
2. Sozialversicherungspflichtig beschäftigte Arbeitnehmer in Berlin-West und im früheren Bundesgebiet vom 1. Quartal 1989 bis zum 4. Quartal 1993 nach ausgewählten Wirtschaftsbereichen

Veränderung gegenüber dem Vorjahresquartal

Berlin-West



früheres Bundesgebiet



3. Sozialversicherungspflichtig beschäftigte Arbeitnehmer in Berlin-West am 31. Dezember 1993 nach Wirtschaftsabteilung, Voll-, Teilzeit, Stellung im Beruf und Geschlecht

Wirtschafts- abteilung	Vollzeitbeschäftigte						Teilzeitbeschäftigte		
	Ins- gesamt	ins- gesamt	Arbeiter			Ange- stellte	ins- gesamt	Arbeiter	Ange- stellte
			ins- gesamt	darunter					
				Meister, Polier	Fach- arbeiter				
1	2	3	4	5	6	7	8	9	
insgesamt absolut									
Land- und Forstwirtschaft	4 797	4 586	3 961	61	1 324	625	211	104	107
Energiewirtschaft	14 809	14 466	6 858	13	4 092	7 608	343	67	276
Verarbeitendes Gewerbe	175 409	167 331	106 883	396	48 026	60 448	8 078	2 881	5 197
Baugewerbe	70 464	68 362	56 155	241	33 792	12 207	2 102	752	1 350
Handel	114 098	90 191	26 357	131	9 260	63 834	23 907	3 918	19 989
Verkehr und Nachrichten	60 756	55 409	36 319	122	10 542	19 090	5 347	3 441	1 906
Kreditinst., Versicherungsgew.	33 664	30 631	650	1	138	29 981	3 033	179	2 854
Dienstleistungen	284 002	222 751	78 608	158	20 926	144 143	61 251	26 882	34 369
Organ. ohne Erwerbszweck	33 509	20 949	4 025	105	773	16 924	12 560	4 523	8 037
Gebietskörperschaften	81 107	71 115	15 148	14	3 197	55 967	9 992	1 949	8 043
Ohne Angabe	466	436	129	6	79	307	30	8	22
Insgesamt	873 081	746 227	335 093	1 248	132 149	411 134	126 854	44 704	82 150
% 1)									
Land- und Forstwirtschaft	100	95,6	86,4	1,5	33,4	13,6	4,4	49,3	50,7
Energiewirtschaft	100	97,7	47,4	0,2	59,7	52,6	2,3	19,5	80,5
Verarbeitendes Gewerbe	100	95,4	63,9	0,4	44,9	36,1	4,6	35,7	64,3
Baugewerbe	100	97,0	82,1	0,4	60,2	17,9	3,0	35,8	64,2
Handel	100	79,0	29,2	0,5	35,1	70,8	21,0	16,4	83,6
Verkehr und Nachrichten	100	91,2	65,5	0,3	29,0	34,5	8,8	64,4	35,6
Kreditinst., Versicherungsgew.	100	91,0	2,1	0,2	21,2	97,9	9,0	5,9	94,1
Dienstleistungen	100	78,4	35,3	0,2	26,6	64,7	21,6	43,9	56,1
Organ. ohne Erwerbszweck	100	62,5	19,2	2,6	19,2	80,8	37,5	36,0	64,0
Gebietskörperschaften	100	87,7	21,3	0,1	21,1	78,7	12,3	19,5	80,5
Ohne Angabe	100	93,6	29,6	4,7	61,2	70,4	6,4	26,7	73,3
Insgesamt	100	85,5	44,9	0,4	39,4	55,1	14,5	35,2	64,8
männlich absolut									
Land- und Forstwirtschaft	3 787	3 734	3 441	59	1 130	293	53	37	16
Energiewirtschaft	11 726	11 716	6 586	13	4 052	5 130	10	2	8
Verarbeitendes Gewerbe	121 985	120 939	82 492	380	44 679	38 447	1 046	669	377
Baugewerbe	63 220	62 653	55 391	239	33 636	7 262	567	438	129
Handel	50 958	48 906	21 341	115	7 874	27 565	2 052	956	1 096
Verkehr und Nachrichten	43 444	42 159	33 019	105	9 882	9 140	1 285	1 156	129
Kreditinst. u. Versicherungsgew.	14 126	13 974	511	1	131	13 463	152	26	126
Dienstleistungen	111 101	99 260	46 381	77	15 212	52 879	11 841	6 827	5 014
Organ. ohne Erwerbszweck	9 768	8 142	2 231	91	545	5 911	1 626	348	1 278
Gebietskörperschaften	32 692	32 189	11 904	13	2 879	20 285	503	109	394
Ohne Angabe	163	162	100	6	75	62	1	-	1
Insgesamt	462 970	443 834	263 397	1 099	120 095	180 437	19 136	10 568	8 568
% 1)									
Land- und Forstwirtschaft	100	98,6	92,2	1,7	32,8	7,8	1,4	69,8	30,2
Energiewirtschaft	100	99,9	56,2	0,2	61,5	43,8	0,1	20,0	80,0
Verarbeitendes Gewerbe	100	99,1	68,2	0,5	54,2	31,8	0,9	64,0	36,0
Baugewerbe	100	99,1	88,4	0,4	60,7	11,6	0,9	77,2	22,8
Handel	100	96,0	43,6	0,5	36,9	56,4	4,0	46,6	53,4
Verkehr und Nachrichten	100	97,0	78,3	0,3	29,9	21,7	3,0	90,0	10,0
Kreditinst., Versicherungsgew.	100	98,9	3,7	0,2	25,6	96,3	1,1	17,1	82,9
Dienstleistungen	100	89,3	46,7	0,2	32,8	53,3	10,7	57,7	42,3
Organ. ohne Erwerbszweck	100	83,4	27,4	4,1	24,4	72,6	16,6	21,4	78,6
Gebietskörperschaften	100	98,5	37,0	0,1	24,2	63,0	1,5	21,7	78,3
Ohne Angabe	100	99,4	61,7	6,0	75,0	38,3	0,6	-	100,0
Insgesamt	100	95,9	59,3	0,4	45,6	40,7	4,1	55,2	44,8
weiblich absolut									
Land- und Forstwirtschaft	1 010	852	520	2	194	332	158	67	91
Energiewirtschaft	3 083	2 750	272	-	40	2 478	333	65	268
Verarbeitendes Gewerbe	53 424	46 392	24 391	16	3 347	22 001	7 032	2 212	4 820
Baugewerbe	7 244	5 709	764	2	156	4 945	1 535	314	1 221
Handel	63 140	41 285	5 016	16	1 386	36 269	21 855	2 962	18 893
Verkehr und Nachrichten	17 312	13 250	3 300	17	660	9 950	4 062	2 285	1 777
Kreditinst., Versicherungsgew.	19 538	16 657	139	-	7	16 518	2 881	153	2 728
Dienstleistungen	172 901	123 491	32 227	81	5 714	91 264	49 410	20 055	29 355
Organ. ohne Erwerbszweck	23 741	12 807	1 794	14	228	11 013	10 934	4 175	6 759
Gebietskörperschaften	48 415	38 926	3 244	1	318	35 682	9 489	1 840	7 649
Ohne Angabe	303	274	29	-	4	245	29	8	21
Insgesamt	410 111	302 393	71 696	149	12 054	230 697	107 718	34 136	73 582
% 1)									
Land- und Forstwirtschaft	100	84,4	61,0	0,4	37,3	39,0	15,6	42,4	57,6
Energiewirtschaft	100	89,2	9,9	-	14,7	90,1	10,8	19,5	80,5
Verarbeitendes Gewerbe	100	86,8	52,6	0,1	13,7	47,4	13,2	31,5	68,5
Baugewerbe	100	78,8	13,4	0,3	20,4	86,6	21,2	20,5	79,5
Handel	100	65,4	12,1	0,3	27,6	87,9	34,6	13,6	86,4
Verkehr und Nachrichten	100	76,5	24,9	0,5	20,0	75,1	23,5	56,3	43,7
Kreditinst., Versicherungsgew.	100	85,3	0,8	-	5,0	99,2	14,7	5,3	94,7
Dienstleistungen	100	71,4	26,1	0,3	17,7	73,9	28,6	40,6	59,4
Organ. ohne Erwerbszweck	100	53,9	14,0	0,8	12,7	86,0	46,1	38,2	61,8
Gebietskörperschaften	100	80,4	8,3	-	9,8	91,7	19,6	19,4	80,6
Ohne Angabe	100	90,4	10,6	-	13,8	89,4	9,6	27,6	72,4
Insgesamt	100	73,7	23,7	0,2	16,8	76,3	26,3	31,7	68,3

1) Spalte 2 u. 7 in % von Spalte 1, Spalte 3 u. 6 in % von Spalte 2, Spalte 4 u. 5 in % von Spalte 3 und Spalte 8 u. 9 in % von Spalte 7

4. Sozialversicherungspflichtig beschäftigte Arbeitnehmer in Berlin-West am 31. Dezember 1993 nach Wirtschafts-
abteilung und Altersgruppe

Wirtschafts- abteilung	Ins- gesamt	Im Alter von ... Jahren									
		unter 20	20 bis unter 25	25 bis unter 30	30 bis unter 35	35 bis unter 40	40 bis unter 45	45 bis unter 50	50 bis unter 55	55 bis unter 60	60 oder mehr
		1	2	3	4	5	6	7	8	9	10
insgesamt											
absolut											
Land- u. Forstwirtsch.	4 797	243	619	902	838	546	457	324	506	294	68
Energiewirtschaft	14 809	406	935	1 764	1 931	1 369	1 586	1 712	2 677	2 019	410
Verarbeitend. Gewerbe	175 409	5 481	13 385	25 639	26 204	20 564	21 523	19 667	25 185	14 826	2 935
Baugewerbe	70 464	4 584	7 341	11 155	10 746	7 610	7 062	6 290	8 803	5 570	1 303
Handel	114 098	4 775	11 953	16 750	16 058	12 842	13 146	11 570	15 438	9 425	2 141
Verkehr u. Nachrichten	60 756	1 336	4 917	8 418	9 423	8 005	7 852	6 385	8 160	5 129	1 131
Kreditinst./Versicher.	33 664	950	4 408	5 939	5 058	4 000	4 024	3 155	3 555	2 190	385
Dienstleistungen	284 002	9 125	25 531	41 839	45 779	36 595	36 003	29 358	33 110	20 686	5 976
Org. o. Erwerbszweck .	33 509	581	1 491	3 241	5 020	5 196	5 273	4 049	4 720	3 063	875
Gebietskörperschaften	81 107	2 347	5 835	8 859	9 859	9 138	10 516	9 873	13 379	9 201	2 100
Ohne Angabe	466	22	39	52	68	59	56	54	74	37	5
Insgesamt	873 081	29 850	76 454	124 558	130 984	105 924	107 498	92 437	115 607	72 440	17 329
%											
Land- u. Forstwirtsch.	100	5,1	12,9	18,8	17,5	11,4	9,5	6,8	10,5	6,1	1,4
Energiewirtschaft	100	2,7	6,3	11,9	13,0	9,2	10,7	11,6	18,1	13,6	2,8
Verarbeitend. Gewerbe	100	3,1	7,6	14,6	14,9	11,7	12,3	11,2	14,4	8,5	1,7
Baugewerbe	100	6,5	10,4	15,8	15,3	10,8	10,0	8,9	12,5	7,9	1,8
Handel	100	4,2	10,5	14,7	14,1	11,3	11,5	10,1	13,5	8,3	1,9
Verkehr u. Nachrichten	100	2,2	8,1	13,9	15,5	13,2	12,9	10,5	13,4	8,4	1,9
Kreditinst./Versicher.	100	2,8	13,1	17,6	15,0	11,9	12,0	9,4	10,6	6,5	1,1
Dienstleistungen	100	3,2	9,0	14,7	16,1	12,9	12,7	10,3	11,7	7,3	2,1
Org. o. Erwerbszweck .	100	1,7	4,4	9,7	15,0	15,5	15,7	12,1	14,1	9,1	2,6
Gebietskörperschaften	100	2,9	7,2	10,9	12,2	11,3	13,0	12,2	16,5	11,3	2,6
Ohne Angabe	100	4,7	8,4	11,2	14,6	12,7	12,0	11,6	15,9	7,9	1,1
Insgesamt	100	3,4	8,8	14,3	15,0	12,1	12,3	10,6	13,2	8,3	2,0
darunter A u s l ä n d e r											
absolut											
Land- u. Forstwirtsch.	955	17	103	170	145	116	82	73	140	95	14
Energiewirtschaft	288	53	53	39	22	18	20	30	29	18	6
Verarbeitend. Gewerbe	27 812	622	2 303	4 672	3 885	3 296	4 113	4 271	3 015	1 351	284
Baugewerbe	10 229	873	1 392	1 509	1 186	967	1 017	1 285	1 165	659	176
Handel	7 729	499	1 250	1 323	1 186	1 022	911	728	468	248	94
Verkehr u. Nachrichten	3 677	177	483	649	571	494	402	369	314	166	52
Kreditinst./Versicher.	746	27	123	104	125	102	94	85	51	31	4
Dienstleistungen	36 098	1 641	4 852	5 494	5 265	4 655	5 119	4 130	2 837	1 554	551
Org. o. Erwerbszweck .	2 847	153	209	276	401	434	543	402	244	122	63
Gebietskörperschaften	6 803	276	778	804	875	875	850	796	778	545	226
Ohne Angabe	1	-	-	-	-	-	-	1	-	-	-
Insgesamt	97 185	4 338	11 546	15 040	13 661	11 979	13 151	12 170	9 041	4 789	1 470
%											
Land- u. Forstwirtsch.	100	1,8	10,8	17,8	15,2	12,1	8,6	7,6	14,7	9,9	1,5
Energiewirtschaft	100	18,4	18,4	13,5	7,6	6,3	6,9	10,4	10,1	6,3	2,1
Verarbeitend. Gewerbe	100	2,2	8,3	16,8	14,0	11,9	14,8	15,4	10,8	4,9	1,0
Baugewerbe	100	8,5	13,6	14,8	11,6	9,5	9,9	12,6	11,4	6,4	1,7
Handel	100	6,5	16,2	17,1	15,3	13,2	11,8	9,4	6,1	3,2	1,2
Verkehr u. Nachrichten	100	4,8	13,1	17,7	15,5	13,4	10,9	10,0	8,5	4,5	1,4
Kreditinst./Versicher.	100	3,6	16,5	13,9	16,8	13,7	12,6	11,4	6,8	4,2	0,5
Dienstleistungen	100	4,5	13,4	15,2	14,6	12,9	14,2	11,4	7,9	4,3	1,5
Org. o. Erwerbszweck .	100	5,4	7,3	9,7	14,1	15,2	19,1	14,1	8,6	4,3	2,2
Gebietskörperschaften	100	4,1	11,4	11,8	12,9	12,9	12,5	11,7	11,4	8,0	3,3
Ohne Angabe	100	-	-	-	-	-	-	100,0	-	-	-
Insgesamt	100	4,5	11,9	15,5	14,1	12,3	13,5	12,5	9,3	4,9	1,5
in % der Arbeitnehmer											
Land- u. Forstwirtsch.	19,9	7,0	16,6	18,8	17,3	21,2	17,9	22,5	27,7	32,3	20,6
Energiewirtschaft	1,9	13,1	5,7	2,2	1,1	1,3	1,3	1,8	1,1	0,9	1,5
Verarbeitend. Gewerbe	15,9	11,3	17,2	18,2	14,8	16,0	19,1	21,7	12,0	9,1	9,7
Baugewerbe	14,5	19,0	19,0	13,5	11,0	12,7	14,4	20,4	13,2	11,8	13,5
Handel	6,8	10,5	10,5	7,9	7,4	8,0	6,9	6,3	3,0	2,6	4,4
Verkehr u. Nachrichten	6,1	13,2	9,8	7,7	6,1	6,2	5,1	5,8	3,8	3,2	4,6
Kreditinst./Versicher.	2,2	2,8	2,8	1,8	2,5	2,6	2,3	2,7	1,4	1,4	1,0
Dienstleistungen	12,7	18,0	19,0	13,1	11,5	12,7	14,2	14,1	8,6	7,5	9,2
Org. o. Erwerbszweck .	8,5	26,3	14,0	8,5	8,0	8,4	10,3	9,9	5,2	4,0	7,2
Gebietskörperschaften	8,4	11,8	13,3	9,1	8,9	9,6	8,1	8,1	5,8	5,9	10,8
Ohne Angabe	0,2	-	-	-	-	-	-	1,9	-	-	-
Insgesamt	11,1	14,5	15,1	12,1	10,4	11,3	12,2	13,2	7,8	6,6	8,5

5. Sozialversicherungspflichtig beschäftigte Arbeitnehmer in Berlin-West am 31. Dezember 1993 nach Wirtschaftsabteilung, Ausbildungsabschluß und Geschlecht

Wirtschafts- abteilung	Ins- gesamt	Volks- / Haupt-, Realschule		Abitur			Höhere Fach- oder Fachhoch- schule	Hoch- schule, Univer- sität	Ohne Angabe	
		ins- gesamt	ohne abg. Berufsausbildung	mit	ins- gesamt	ohne abg. Berufsausbildung				mit
1	2	3	4	5	6	7	8	9	10	
insgesamt absolut										
Land- u. Forstwirtschaft	4 797	2 804	1 246	1 558	141	56	85	93	52	1 707
Energiewirtschaft	14 809	12 667	2 447	10 220	620	162	458	857	646	19
Verarbeitend. Gewerbe	175 409	130 384	42 422	87 962	6 766	2 206	4 560	6 701	7 806	23 752
Baugewerbe	70 464	45 490	11 893	33 597	965	254	711	1 240	974	21 795
Handel	114 098	83 346	20 663	62 683	3 649	1 126	2 523	1 046	2 268	23 789
Verkehr u. Nachrichten	60 756	47 601	11 742	35 859	1 805	827	978	639	541	10 170
Kreditinst./Versicher.	33 664	21 366	2 811	18 555	7 313	2 237	5 076	1 196	2 323	1 466
Dienstleistungen	284 002	162 153	44 926	117 227	16 579	4 620	11 959	6 712	29 146	69 412
Org. o. Erwerbszweck .	33 509	20 053	4 697	15 356	2 474	517	1 957	2 129	4 396	4 457
Gebietskörperschaften	81 107	61 523	17 402	44 121	3 858	1 296	2 562	3 318	5 435	6 973
Ohne Angabe	466	388	76	312	3	-	3	28	45	2
Insgesamt	873 081	587 775	160 325	427 450	44 173	13 301	30 872	23 959	53 632	163 542
% 1)										
Land- u. Forstwirtschaft	100	58,5	44,4	55,6	2,9	39,7	60,3	1,9	1,1	35,6
Energiewirtschaft	100	85,5	19,3	80,7	4,2	26,1	73,9	5,8	4,4	0,1
Verarbeitend. Gewerbe	100	74,3	32,5	67,5	3,9	32,6	67,4	3,8	4,5	13,5
Baugewerbe	100	64,6	26,1	73,9	1,4	26,3	73,7	1,8	1,4	30,9
Handel	100	73,0	24,8	75,2	3,2	30,9	69,1	0,9	2,0	20,8
Verkehr u. Nachrichten	100	78,3	24,7	75,3	3,0	45,8	54,2	1,1	0,9	16,7
Kreditinst./Versicher.	100	63,5	13,2	86,8	21,7	30,6	69,4	3,6	6,9	4,4
Dienstleistungen	100	57,1	27,7	72,3	5,8	27,9	72,1	2,4	10,3	24,4
Org. o. Erwerbszweck .	100	59,8	23,4	76,6	7,4	20,9	79,1	6,4	13,1	13,3
Gebietskörperschaften	100	75,9	28,3	71,7	4,8	33,6	66,4	4,1	6,7	8,6
Ohne Angabe	100	83,3	19,6	80,4	0,6	-	100,0	6,0	9,7	0,4
Insgesamt	100	67,3	27,3	72,7	5,1	30,1	69,9	2,7	6,1	18,7
männlich absolut										
Land- u. Forstwirtschaft	3 787	2 163	1 072	1 091	94	40	54	74	37	1 419
Energiewirtschaft	11 726	10 139	1 988	8 151	339	94	245	730	503	15
Verarbeitend. Gewerbe	121 985	89 798	24 662	65 136	4 180	1 367	2 813	5 925	6 537	15 545
Baugewerbe	63 220	40 758	10 888	29 870	646	180	466	1 063	813	19 940
Handel	50 958	35 040	8 831	26 209	1 783	589	1 194	700	1 113	12 322
Verkehr u. Nachrichten	43 444	33 125	9 124	24 001	997	506	491	469	374	8 479
Kreditinst./Versicher.	14 126	8 015	929	7 086	3 508	1 076	2 432	613	1 462	528
Dienstleistungen	111 101	54 487	16 008	38 479	6 083	2 003	4 080	4 125	17 967	28 439
Org. o. Erwerbszweck .	9 768	4 811	1 146	3 665	828	226	602	802	2 186	1 141
Gebietskörperschaften	32 692	22 882	8 149	14 733	1 468	541	927	2 030	2 947	3 365
Ohne Angabe	163	123	21	102	1	-	1	15	22	2
Insgesamt	462 970	301 341	82 818	218 523	19 927	6 622	13 305	16 546	33 961	91 195
% 1)										
Land- u. Forstwirtschaft	100	57,1	49,6	50,4	2,5	42,6	57,4	2,0	1,0	37,5
Energiewirtschaft	100	86,5	19,6	80,4	2,9	27,7	72,3	6,2	4,3	0,1
Verarbeitend. Gewerbe	100	73,6	27,5	72,5	3,4	32,7	67,3	4,9	5,4	12,7
Baugewerbe	100	64,5	26,7	73,3	1,0	27,9	72,1	1,7	1,3	31,5
Handel	100	68,8	25,2	74,8	3,5	33,0	67,0	1,4	2,2	24,2
Verkehr u. Nachrichten	100	76,2	27,5	72,5	2,3	50,8	49,2	1,1	0,9	19,5
Kreditinst./Versicher.	100	56,7	11,6	88,4	24,8	30,7	69,3	4,3	10,3	3,7
Dienstleistungen	100	49,0	29,4	70,6	5,5	32,9	67,1	3,7	16,2	25,6
Org. o. Erwerbszweck .	100	49,3	23,8	76,2	8,5	27,3	72,7	8,2	22,4	11,7
Gebietskörperschaften	100	70,0	35,6	64,4	4,5	36,9	63,1	6,2	9,0	10,3
Ohne Angabe	100	75,5	17,1	82,9	0,6	-	100,0	9,2	13,5	1,2
Insgesamt	100	65,1	27,5	72,5	4,3	33,2	66,8	3,6	7,3	19,7
weiblich absolut										
Land- u. Forstwirtschaft	1 010	641	174	467	47	16	31	19	15	288
Energiewirtschaft	3 083	2 528	459	2 069	281	68	213	127	143	4
Verarbeitend. Gewerbe	53 424	40 586	17 760	22 826	2 586	839	1 747	776	1 269	8 207
Baugewerbe	7 244	4 732	1 005	3 727	319	74	245	177	161	1 855
Handel	63 140	48 306	11 832	36 474	1 866	537	1 329	346	1 155	11 467
Verkehr u. Nachrichten	17 312	14 476	2 618	11 858	808	321	487	170	167	1 691
Kreditinst./Versicher.	19 538	13 351	1 882	11 469	3 805	1 161	2 644	583	861	938
Dienstleistungen	172 901	107 666	28 918	78 748	10 496	2 617	7 879	2 587	11 179	40 973
Org. o. Erwerbszweck .	23 741	15 242	3 551	11 691	1 646	291	1 355	1 327	2 210	3 316
Gebietskörperschaften	48 415	38 641	9 253	29 388	2 390	755	1 635	1 288	2 488	3 608
Ohne Angabe	303	265	55	210	2	-	2	13	23	-
Insgesamt	410 111	286 434	77 507	208 927	24 246	6 679	17 567	7 413	19 671	72 347
% 1)										
Land- u. Forstwirtschaft	100	63,5	27,1	72,9	4,7	34,0	66,0	1,9	1,5	28,5
Energiewirtschaft	100	82,0	18,2	81,8	9,1	24,2	75,8	4,1	4,6	0,1
Verarbeitend. Gewerbe	100	76,0	43,8	56,2	4,8	32,4	67,6	1,5	2,4	15,4
Baugewerbe	100	65,3	21,2	78,8	4,4	23,2	76,8	2,4	2,2	25,6
Handel	100	76,5	24,5	75,5	3,0	28,8	71,2	0,5	1,8	18,2
Verkehr u. Nachrichten	100	83,6	18,1	81,9	4,7	39,7	60,3	1,0	1,0	9,8
Kreditinst./Versicher.	100	68,3	14,1	85,9	19,5	30,5	69,5	3,0	4,4	4,8
Dienstleistungen	100	62,3	26,9	73,1	6,1	24,9	75,1	1,5	6,5	23,7
Org. o. Erwerbszweck .	100	64,2	23,3	76,7	6,9	17,7	82,3	5,6	9,3	14,0
Gebietskörperschaften	100	79,8	23,9	76,1	4,9	31,6	68,4	2,7	5,1	7,5
Ohne Angabe	100	87,5	20,8	79,2	0,7	-	100,0	4,3	7,6	-
Insgesamt	100	69,8	27,1	72,9	5,9	27,5	72,5	1,8	4,8	17,6

1) Spalte 3 u. 4 in % von Spalte 2, Spalte 6 u. 7 in % von Spalte 5, sonst in % von Spalte 1

6. Sozialversicherungspflichtig beschäftigte Arbeitnehmer in Berlin-West am 31. Dezember 1993 nach Alter, Staatsangehörigkeit (Ausländer) und Geschlecht

Alter in Jahren	Insgesamt			Deutsche			Ausländer					
	ins- gesamt	männ- lich	weib- lich	ins gesamt	männ- lich	weib- lich	insgesamt		männlich		weiblich	
							ab- solut	in % d.Sp.1	ab- solut	in % d.Sp.2	ab- solut	in % d.Sp.3
	1	2	3	4	5	6	7	8	9	10	11	12
Unter 15	14	9	5	13	9	4	1	7,1	-	-	1	20,0
15 bis unter 16	11	8	3	10	7	3	1	9,1	1	12,5	-	-
16 bis unter 17	2 128	1 144	984	1 972	1 060	912	156	7,3	84	7,3	72	7,3
17 bis unter 18	6 498	3 577	2 921	5 775	3 155	2 620	723	11,1	422	11,8	301	10,3
18 bis unter 19	9 567	5 238	4 329	8 060	4 305	3 755	1 507	15,8	933	17,8	574	13,3
19 bis unter 20	11 632	5 840	5 792	9 682	4 703	4 979	1 950	16,8	1 137	19,5	813	14,0
Zusammen	29 836	15 807	14 029	25 499	13 230	12 269	4 337	14,5	2 577	16,3	1 760	12,5
20 bis unter 21	11 947	5 601	6 346	9 781	4 380	5 401	2 166	18,1	1 221	21,8	945	14,9
21 bis unter 22	13 242	6 003	7 239	11 075	4 825	6 250	2 167	16,4	1 178	19,6	989	13,7
22 bis unter 23	15 822	7 652	8 170	13 559	6 355	7 204	2 263	14,3	1 297	16,9	966	11,8
23 bis unter 24	16 691	8 128	8 563	14 313	6 753	7 560	2 378	14,2	1 375	16,9	1 003	11,7
24 bis unter 25	18 752	9 350	9 402	16 180	7 812	8 368	2 572	13,7	1 538	16,4	1 034	11,0
Zusammen	76 454	36 734	39 720	64 908	30 125	34 783	11 546	15,1	6 609	18,0	4 937	12,4
25 bis unter 26	20 873	10 452	10 421	18 201	8 836	9 365	2 672	12,8	1 616	15,5	1 056	10,1
26 bis unter 27	22 684	11 611	11 073	20 185	10 061	10 124	2 499	11,0	1 550	13,3	949	8,6
27 bis unter 28	25 544	13 332	12 212	22 417	11 378	11 039	3 127	12,2	1 954	14,7	1 173	9,6
28 bis unter 29	27 102	14 746	12 356	23 726	12 568	11 158	3 376	12,5	2 178	14,8	1 198	9,7
29 bis unter 30	28 355	15 536	12 819	24 989	13 404	11 585	3 366	11,9	2 132	13,7	1 234	9,6
Zusammen	124 558	65 677	58 881	109 518	56 247	53 271	15 040	12,1	9 430	14,4	5 610	9,5
30 bis unter 31	28 731	16 052	12 679	25 564	13 995	11 569	3 167	11,0	2 057	12,8	1 110	8,8
31 bis unter 32	27 055	15 062	11 993	24 135	13 154	10 981	2 920	10,8	1 908	12,7	1 012	8,4
32 bis unter 33	25 987	14 434	11 553	23 475	12 834	10 641	2 512	9,7	1 600	11,1	912	7,9
33 bis unter 34	25 035	14 159	10 876	22 384	12 512	9 872	2 651	10,6	1 647	11,6	1 004	9,2
34 bis unter 35	24 176	13 416	10 760	21 765	11 943	9 822	2 411	10,0	1 473	11,0	938	8,7
Zusammen	130 984	73 123	57 861	117 323	64 438	52 885	13 661	10,4	8 685	11,9	4 976	8,6
35 bis unter 36	22 120	12 136	9 984	19 798	10 699	9 099	2 322	10,5	1 437	11,8	885	8,9
36 bis unter 37	21 475	11 770	9 705	19 147	10 307	8 840	2 328	10,8	1 463	12,4	865	8,9
37 bis unter 38	21 250	11 655	9 595	18 676	10 035	8 641	2 574	12,1	1 620	13,9	954	9,9
38 bis unter 39	20 585	11 098	9 487	18 125	9 745	8 380	2 460	12,0	1 353	12,2	1 107	11,7
39 bis unter 40	20 494	10 847	9 647	18 199	9 661	8 538	2 295	11,2	1 186	10,9	1 109	11,5
Zusammen	105 924	57 506	48 418	93 945	50 447	43 498	11 979	11,3	7 059	12,3	4 920	10,2
40 bis unter 41	20 737	10 802	9 935	18 412	9 626	8 786	2 325	11,2	1 176	10,9	1 149	11,6
41 bis unter 42	20 675	10 417	10 258	18 128	9 241	8 887	2 547	12,3	1 176	11,3	1 371	13,4
42 bis unter 43	21 537	10 678	10 859	19 081	9 566	9 515	2 456	11,4	1 112	10,4	1 344	12,4
43 bis unter 44	22 829	11 371	11 458	19 926	10 056	9 870	2 903	12,7	1 315	11,6	1 588	13,9
44 bis unter 45	21 720	10 870	10 850	18 800	9 452	9 348	2 920	13,4	1 418	13,0	1 502	13,8
Zusammen	107 498	54 138	53 360	94 347	47 941	46 406	13 151	12,2	6 197	11,4	6 954	13,0
45 bis unter 46	20 122	10 164	9 958	17 348	8 701	8 647	2 774	13,8	1 463	14,4	1 311	13,2
46 bis unter 47	18 532	9 399	9 133	15 894	7 949	7 945	2 638	14,2	1 450	15,4	1 188	13,0
47 bis unter 48	14 995	7 894	7 101	12 484	6 440	6 044	2 511	16,7	1 454	18,4	1 057	14,9
48 bis unter 49	16 836	8 593	8 243	14 608	7 283	7 325	2 228	13,2	1 310	15,2	918	11,1
49 bis unter 50	21 952	11 226	10 726	19 933	10 035	9 898	2 019	9,2	1 191	10,6	828	7,7
Zusammen	92 437	47 276	45 161	80 267	40 408	39 859	12 170	13,2	6 868	14,5	5 302	11,7
50 bis unter 51	23 232	12 090	11 142	21 298	10 866	10 432	1 934	8,3	1 224	10,1	710	6,4
51 bis unter 52	22 189	11 760	10 429	20 204	10 487	9 717	1 985	8,9	1 273	10,8	712	6,8
52 bis unter 53	25 029	13 421	11 608	23 260	12 211	11 049	1 769	7,1	1 210	9,0	559	4,8
53 bis unter 54	23 777	12 796	10 981	21 964	11 555	10 409	1 813	7,6	1 241	9,7	572	5,2
54 bis unter 55	21 380	11 442	9 938	19 840	10 392	9 448	1 540	7,2	1 050	9,2	490	4,9
Zusammen	115 607	61 509	54 098	106 566	55 511	51 055	9 041	7,8	5 998	9,8	3 043	5,6
55 bis unter 56	18 739	10 073	8 666	17 374	9 127	8 247	1 365	7,3	946	9,4	419	4,8
56 bis unter 57	16 392	8 733	7 659	15 263	7 977	7 286	1 129	6,9	756	8,7	373	4,9
57 bis unter 58	14 389	7 816	6 573	13 487	7 202	6 285	902	6,3	614	7,9	288	4,4
58 bis unter 59	12 611	6 912	5 699	11 875	6 407	5 468	736	5,8	505	7,3	231	4,1
59 bis unter 60	10 309	5 720	4 589	9 652	5 250	4 402	657	6,4	470	8,2	187	4,1
Zusammen	72 440	39 254	33 186	67 651	35 963	31 688	4 789	6,6	3 291	8,4	1 498	4,5
60 bis unter 61	4 865	3 359	1 506	4 359	2 986	1 373	506	10,4	373	11,1	133	8,8
61 bis unter 62	3 442	2 508	934	3 120	2 272	848	322	9,4	236	9,4	86	9,2
62 bis unter 63	2 873	2 216	657	2 640	2 038	602	233	8,1	178	8,0	55	8,4
63 bis unter 64	1 671	1 184	487	1 531	1 091	440	140	8,4	93	7,9	47	9,7
64 bis unter 65	1 115	758	357	992	667	325	123	11,0	91	12,0	32	9,0
Zusammen	13 966	10 025	3 941	12 642	9 054	3 588	1 324	9,5	971	9,7	353	9,0
65 oder mehr	3 363	1 912	1 451	3 217	1 812	1 405	146	4,3	100	5,2	46	3,2
Insgesamt	873 081	462 970	410 111	775 896	405 185	370 711	97 185	11,1	57 785	12,5	39 400	9,6

7. Sozialversicherungspflichtig beschäftigte Arbeitnehmer in Berlin-West am 31. Dezember 1993 nach Alter, Stellung im Beruf und Geschlecht

Alter in Jahren	Insgesamt	Arbeiter		Angestellte		Darunter in Vollbeschäftigung			
		ins-gesamt	darunter männlich	ins-gesamt	darunter männlich	Arbeiter		Angestellte	
						ins-gesamt	darunter männlich	ins-gesamt	darunter männlich
	1	2	3	4	5	6	7	8	9
Unter 15	14	4	3	10	6	3	3	1	-
15 bis unter 16	11	7	6	4	2	5	4	-	-
16 bis unter 17	2 128	1 124	920	1 004	224	1 105	912	997	221
17 bis unter 18	6 498	3 638	2 923	2 860	654	3 548	2 890	2 829	643
18 bis unter 19	9 567	5 588	4 345	3 979	893	5 346	4 227	3 903	871
19 bis unter 20	11 632	6 318	4 765	5 314	1 075	5 929	4 583	5 135	1 041
Zusammen	29 836	16 675	12 959	13 161	2 848	15 933	12 616	12 864	2 776
20 bis unter 21	11 947	5 829	4 217	6 118	1 384	5 377	4 044	5 813	1 331
21 bis unter 22	13 242	6 136	4 428	7 106	1 575	5 548	4 196	6 683	1 519
22 bis unter 23	15 822	7 494	5 662	8 328	1 990	6 825	5 382	7 711	1 904
23 bis unter 24	16 691	8 039	6 059	8 652	2 069	7 363	5 794	7 920	1 990
24 bis unter 25	18 752	9 109	6 975	9 643	2 375	8 339	6 668	8 723	2 264
Zusammen	76 454	36 607	27 341	39 847	9 393	33 452	26 084	36 850	9 008
25 bis unter 26	20 873	9 789	7 537	11 084	2 915	8 886	7 190	9 903	2 757
26 bis unter 27	22 684	10 260	7 958	12 424	3 653	9 333	7 617	10 924	3 429
27 bis unter 28	25 544	11 541	8 878	14 003	4 454	10 482	8 513	12 099	4 153
28 bis unter 29	27 102	12 202	9 438	14 900	5 308	10 994	9 057	12 631	4 953
29 bis unter 30	28 355	12 327	9 493	16 028	6 043	11 072	9 120	13 518	5 649
Zusammen	124 558	56 119	43 304	68 439	22 373	50 767	41 497	59 075	20 941
30 bis unter 31	28 731	12 414	9 592	16 317	6 460	11 102	9 199	13 593	6 054
31 bis unter 32	27 055	11 699	8 951	15 356	6 111	10 443	8 604	12 602	5 755
32 bis unter 33	25 987	10 927	8 388	15 060	6 046	9 666	8 024	12 229	5 655
33 bis unter 34	25 035	10 787	8 192	14 248	5 967	9 580	7 867	11 617	5 627
34 bis unter 35	24 176	10 209	7 706	13 967	5 710	8 994	7 388	11 190	5 339
Zusammen	130 984	56 036	42 829	74 948	30 294	49 785	41 082	61 231	28 430
35 bis unter 36	22 120	9 108	6 787	13 012	5 349	7 964	6 515	10 439	5 037
36 bis unter 37	21 475	8 891	6 649	12 584	5 121	7 850	6 371	10 069	4 841
37 bis unter 38	21 250	9 030	6 651	12 220	5 004	7 818	6 354	9 886	4 715
38 bis unter 39	20 585	8 479	6 162	12 106	4 936	7 371	5 893	9 832	4 657
39 bis unter 40	20 494	8 360	5 955	12 134	4 892	7 345	5 724	9 795	4 603
Zusammen	105 924	43 868	32 204	62 056	25 302	38 348	30 857	50 021	23 853
40 bis unter 41	20 737	8 268	5 790	12 469	5 012	7 157	5 556	10 111	4 767
41 bis unter 42	20 675	8 329	5 558	12 346	4 859	7 184	5 355	10 002	4 625
42 bis unter 43	21 537	8 762	5 775	12 775	4 903	7 560	5 560	10 302	4 674
43 bis unter 44	22 829	9 304	6 095	13 525	5 276	7 999	5 877	10 954	5 057
44 bis unter 45	21 720	8 783	5 814	12 937	5 056	7 676	5 637	10 543	4 863
Zusammen	107 498	43 446	29 032	64 052	25 106	37 576	27 985	51 912	23 986
45 bis unter 46	20 122	8 144	5 403	11 978	4 761	7 045	5 224	9 663	4 587
46 bis unter 47	18 532	7 650	5 097	10 882	4 302	6 604	4 937	8 940	4 147
47 bis unter 48	14 995	6 501	4 382	8 494	3 512	5 600	4 220	7 025	3 395
48 bis unter 49	16 836	7 041	4 712	9 795	3 881	6 085	4 554	7 978	3 750
49 bis unter 50	21 952	8 665	5 882	13 287	5 344	7 525	5 710	10 742	5 192
Zusammen	92 437	38 001	25 476	54 436	21 800	32 859	24 645	44 348	21 071
50 bis unter 51	23 232	9 263	6 470	13 969	5 620	8 103	6 298	11 264	5 463
51 bis unter 52	22 189	9 318	6 459	12 871	5 301	8 161	6 317	10 481	5 153
52 bis unter 53	25 029	10 418	7 207	14 611	6 214	9 136	7 035	11 895	6 074
53 bis unter 54	23 777	10 256	7 045	13 521	5 751	8 948	6 863	11 011	5 607
54 bis unter 55	21 380	9 501	6 463	11 879	4 979	8 272	6 321	9 634	4 881
Zusammen	115 607	48 756	33 644	66 851	27 865	42 620	32 834	54 285	27 178
55 bis unter 56	18 739	8 229	5 567	10 510	4 506	7 126	5 439	8 493	4 405
56 bis unter 57	16 392	7 252	4 738	9 140	3 995	6 236	4 631	7 427	3 900
57 bis unter 58	14 389	6 381	4 239	8 008	3 577	5 491	4 147	6 543	3 504
58 bis unter 59	12 611	5 509	3 597	7 102	3 315	4 653	3 497	5 830	3 247
59 bis unter 60	10 309	4 710	3 021	5 599	2 699	3 952	2 934	4 647	2 638
Zusammen	72 440	32 081	21 162	40 359	18 092	27 458	20 648	32 940	17 694
60 bis unter 61	4 865	2 402	1 813	2 463	1 546	2 109	1 744	2 188	1 510
61 bis unter 62	3 442	1 625	1 284	1 817	1 224	1 438	1 227	1 588	1 181
62 bis unter 63	2 873	1 300	1 027	1 573	1 189	1 126	973	1 417	1 148
63 bis unter 64	1 671	659	467	1 012	717	537	427	916	701
64 bis unter 65	1 115	455	311	660	447	328	263	565	417
Zusammen	13 966	6 441	4 902	7 325	5 123	5 538	4 634	6 674	4 957
65 oder mehr	3 363	1 763	1 109	1 600	803	754	512	933	543
Insgesamt	873 081	379 797	273 965	493 284	189 005	335 093	263 397	411 134	180 437

8. Sozialversicherungspflichtig beschäftigte Arbeitnehmer in Berlin-West am 31. Dezember 1993 nach Altersgruppe, Ausbildungsabschluß und Geschlecht

Alters- gruppe		Ins- gesamt	Volks- / Haupt-, Realschule		Abitur			Höhere Fach- od. Fachhoch- schule	Hoch- schule, Univer- sität	Ohne Angabe	
			ins- gesamt	ohne mit		ins- gesamt	ohne mit				
				abg. Berufsausbildung			abg. Berufsausbildung				
				1	2		3				4
i n s g e s a m t											
Unter 20		29 850	24 777	22 790	1 987	1 176	1 130	46	34	4	3 859
20 bis unter 25		76 454	52 757	17 510	35 247	6 903	4 309	2 594	385	229	16 180
25 bis unter 30		124 558	78 935	15 138	63 797	8 932	1 746	7 186	3 010	7 145	26 536
30 bis unter 35		130 984	78 453	16 921	61 532	8 229	1 625	6 604	4 438	12 941	26 923
35 bis unter 40		105 924	64 250	14 950	49 300	5 963	1 348	4 615	3 733	10 521	21 457
40 bis unter 45		107 498	71 006	16 787	54 219	4 416	1 034	3 382	3 601	8 680	19 795
45 bis unter 50		92 437	65 346	15 836	49 510	2 940	660	2 280	2 831	5 399	15 921
50 bis unter 55		115 607	85 993	21 150	64 843	2 927	683	2 244	3 361	5 007	18 319
55 bis unter 60		72 440	55 041	15 810	39 231	1 980	566	1 414	1 988	2 737	10 694
60 bis unter 65		13 966	9 601	2 946	6 655	573	171	402	520	848	2 424
65 oder mehr		3 363	1 616	487	1 129	134	29	105	58	121	1 434
Insgesamt		873 081	587 775	160 325	427 450	44 173	13 301	30 872	23 959	53 632	163 542
u n d z w a r											
Arbeiter											
Unter 20		16 679	13 855	13 094	761	217	210	7	3	-	2 604
20 bis unter 25		36 607	25 176	10 817	14 359	770	585	185	14	4	10 643
25 bis unter 30		56 119	37 979	11 838	26 141	764	301	463	57	568	16 751
30 bis unter 35		56 036	37 850	13 363	24 487	775	320	455	83	577	16 751
35 bis unter 40		43 868	29 546	11 682	17 864	598	263	335	58	431	13 235
40 bis unter 45		43 446	30 466	12 685	17 781	469	215	254	59	351	12 101
45 bis unter 50		38 001	27 543	11 648	15 895	263	116	147	39	210	9 946
50 bis unter 55		48 756	36 717	15 418	21 299	227	96	131	35	143	11 634
55 bis unter 60		32 081	24 804	11 506	13 298	129	51	78	20	41	7 087
60 bis unter 65		6 441	4 782	2 214	2 568	31	16	15	4	12	1 612
65 oder mehr		1 763	751	381	370	18	6	12	3	2	989
Insgesamt		379 797	269 469	114 646	154 823	4 261	2 179	2 082	375	2 339	103 353
Angestellte											
Unter 20		13 171	10 922	9 696	1 226	959	920	39	31	4	1 255
20 bis unter 25		39 847	27 581	6 693	20 888	6 133	3 724	2 409	371	225	5 537
25 bis unter 30		68 439	40 956	3 300	37 656	8 168	1 445	6 723	2 953	6 577	9 785
30 bis unter 35		74 948	40 603	3 558	37 045	7 454	1 305	6 149	4 355	12 364	10 172
35 bis unter 40		62 056	34 704	3 268	31 436	5 365	1 085	4 280	3 675	10 090	8 222
40 bis unter 45		64 052	40 540	4 102	36 438	3 947	819	3 128	3 542	8 329	7 694
45 bis unter 50		54 436	37 803	4 188	33 615	2 677	544	2 133	2 792	5 189	5 975
50 bis unter 55		66 851	49 276	5 732	43 544	2 700	587	2 113	3 326	4 864	6 685
55 bis unter 60		40 359	30 237	4 304	25 933	1 851	515	1 336	1 968	2 696	3 607
60 bis unter 65		7 525	4 819	732	4 087	542	155	387	516	836	812
65 oder mehr		1 600	865	106	759	116	23	93	55	119	445
Insgesamt		493 284	318 306	45 679	272 627	39 912	11 122	28 790	23 584	51 293	60 189
Ausländer											
Unter 20		4 338	3 281	3 091	190	64	54	10	4	1	988
20 bis unter 25		11 546	6 974	4 226	2 748	312	223	89	14	22	4 224
25 bis unter 30		15 040	8 262	4 762	3 500	368	159	209	95	355	5 960
30 bis unter 35		13 661	6 835	4 229	2 606	433	184	249	156	658	5 579
35 bis unter 40		11 979	6 024	3 657	2 367	421	183	238	152	649	4 733
40 bis unter 45		13 151	7 613	4 389	3 224	402	152	250	189	713	4 234
45 bis unter 50		12 170	7 380	4 246	3 134	321	121	200	137	557	3 775
50 bis unter 55		9 041	5 607	3 535	2 072	180	69	111	87	300	2 867
55 bis unter 60		4 789	2 911	1 919	992	82	37	45	64	172	1 560
60 bis unter 65		1 324	749	467	282	30	13	17	16	73	456
65 oder mehr		146	49	25	24	6	1	5	1	11	79
Insgesamt		97 185	55 685	34 546	21 139	2 619	1 196	1 423	915	3 511	34 455
Teilzeitbeschäftigte											
Unter 20		1 049	411	282	129	16	9	7	1	1	620
20 bis unter 25		6 152	3 188	971	2 217	222	93	129	18	36	2 688
25 bis unter 30		14 716	8 019	1 761	6 258	921	230	691	205	1 352	4 219
30 bis unter 35		19 968	11 030	2 330	8 700	1 515	327	1 188	405	2 144	4 874
35 bis unter 40		17 555	9 915	2 291	7 624	1 246	280	966	443	1 871	4 080
40 bis unter 45		18 010	11 260	2 788	8 472	849	185	664	353	1 486	4 062
45 bis unter 50		15 230	10 316	2 636	7 680	529	131	398	193	822	3 370
50 bis unter 55		18 702	13 704	3 509	10 195	508	94	414	192	606	3 692
55 bis unter 60		12 042	8 938	2 949	5 989	329	77	252	101	291	2 383
60 bis unter 65		1 754	1 003	423	580	77	25	52	25	72	577
65 oder mehr		1 676	721	246	475	62	10	52	15	42	836
Insgesamt		126 854	78 505	20 186	58 319	6 274	1 461	4 813	1 951	8 723	31 401

Noch: 8. Sozialversicherungspflichtig beschäftigte Arbeitnehmer in Berlin-West am 31. Dezember 1993 nach Altersgruppe, Ausbildungsabschluß und Geschlecht

Alters- gruppe		Ins- gesamt	Volks- / Haupt-, Realschule		Abitur			Höhere Fach- od. Fachhoch- schule	Hoch- schule, Univer- sität	Ohne Angabe	
			ins- gesamt	ohne abg. Berufsausbildung	mit	ins- gesamt	ohne abg. Berufsausbildung				mit
1	2	3	4	5	6	7	8	9	10		
m ä n n l i c h											
Unter 20	15 816	13 533	12 805	728	443	431	12	8	-	1 832	
20 bis unter 25	36 734	25 126	9 552	15 574	2 762	1 859	903	101	80	8 665	
25 bis unter 30	65 677	40 713	8 871	31 842	3 607	848	2 759	1 704	3 965	15 688	
30 bis unter 35	73 123	42 352	9 820	32 532	3 724	871	2 853	2 951	7 843	16 253	
35 bis unter 40	57 506	33 371	7 995	25 376	2 823	766	2 057	2 390	6 445	12 477	
40 bis unter 45	54 138	33 856	7 375	26 481	2 104	612	1 492	2 454	5 469	10 255	
45 bis unter 50	47 276	31 840	7 057	24 783	1 398	360	1 038	2 119	3 688	8 231	
50 bis unter 55	61 509	43 992	10 197	33 795	1 511	407	1 104	2 650	3 583	9 773	
55 bis unter 60	39 254	28 807	7 079	21 728	1 073	329	744	1 649	2 077	5 648	
60 bis unter 65	10 025	6 907	1 844	5 063	403	124	279	472	710	1 533	
65 oder mehr	1 912	844	223	621	79	15	64	48	101	840	
Insgesamt	462 970	301 341	82 818	218 523	19 927	6 622	13 305	16 546	33 961	91 195	
u n d z w a r											
Arbeiter											
Unter 20	12 962	11 167	10 605	562	135	131	4	2	-	1 658	
20 bis unter 25	27 341	19 462	7 767	11 695	455	330	125	10	4	7 410	
25 bis unter 30	43 304	30 074	7 917	22 157	547	202	345	44	235	12 404	
30 bis unter 35	42 829	29 710	8 769	20 941	580	234	346	71	244	12 224	
35 bis unter 40	32 204	22 268	7 086	15 182	459	209	250	46	164	9 267	
40 bis unter 45	29 032	21 091	6 456	14 635	353	163	190	41	116	7 431	
45 bis unter 50	25 476	19 205	6 079	13 126	195	84	111	34	85	5 957	
50 bis unter 55	33 644	26 212	8 692	17 520	180	78	102	25	41	7 186	
55 bis unter 60	21 162	16 894	5 935	10 959	93	42	51	17	17	4 141	
60 bis unter 65	4 902	3 817	1 478	2 339	26	14	12	3	9	1 047	
65 oder mehr	1 109	472	197	275	15	5	10	3	2	617	
Insgesamt	273 965	200 372	70 981	129 391	3 038	1 492	1 546	296	917	69 342	
Angestellte											
Unter 20	2 854	2 366	2 200	166	308	300	8	6	-	174	
20 bis unter 25	9 393	5 664	1 785	3 879	2 307	1 529	778	91	76	1 255	
25 bis unter 30	22 373	10 639	954	9 685	3 060	646	2 414	1 660	3 730	3 284	
30 bis unter 35	30 294	12 642	1 051	11 591	3 144	637	2 507	2 880	7 599	4 029	
35 bis unter 40	25 302	11 103	909	10 194	2 364	557	1 807	2 344	6 281	3 210	
40 bis unter 45	25 106	12 765	919	11 846	1 751	449	1 302	2 413	5 353	2 824	
45 bis unter 50	21 800	12 635	978	11 657	1 203	276	927	2 085	3 603	2 274	
50 bis unter 55	27 865	17 780	1 505	16 275	1 331	329	1 002	2 625	3 542	2 587	
55 bis unter 60	18 092	11 913	1 144	10 769	980	287	693	1 632	2 060	1 507	
60 bis unter 65	5 123	3 090	366	2 724	377	110	267	469	701	486	
65 oder mehr	803	372	26	346	64	10	54	45	99	223	
Insgesamt	189 005	100 969	11 837	89 132	16 889	5 130	11 759	16 250	33 044	21 853	
Ausländer											
Unter 20	2 577	2 028	1 948	80	30	29	1	-	-	519	
20 bis unter 25	6 609	3 984	2 571	1 413	133	100	33	4	12	2 476	
25 bis unter 30	9 430	5 194	2 940	2 254	190	81	109	52	192	3 802	
30 bis unter 35	8 685	4 368	2 653	1 715	214	108	106	113	441	3 549	
35 bis unter 40	7 059	3 492	1 988	1 504	217	105	112	99	403	2 848	
40 bis unter 45	6 197	3 416	1 501	1 915	175	68	107	118	443	2 045	
45 bis unter 50	6 868	4 286	2 008	2 278	154	70	84	96	354	1 978	
50 bis unter 55	5 998	3 817	2 215	1 602	116	47	69	67	228	1 770	
55 bis unter 60	3 291	2 037	1 250	787	60	29	31	52	135	1 007	
60 bis unter 65	971	560	333	227	22	12	10	14	61	314	
65 oder mehr	100	35	16	19	5	1	4	-	11	49	
Insgesamt	57 785	33 217	19 423	13 794	1 316	650	666	615	2 280	20 357	
Teilzeitbeschäftigte											
Unter 20	421	127	109	18	8	5	3	-	-	286	
20 bis unter 25	1 642	549	243	306	69	37	32	4	14	1 006	
25 bis unter 30	3 239	951	347	604	191	90	101	46	703	1 348	
30 bis unter 35	3 611	963	295	668	305	136	169	96	874	1 373	
35 bis unter 40	2 796	760	229	531	227	91	136	109	615	1 085	
40 bis unter 45	2 167	653	206	447	160	68	92	80	445	829	
45 bis unter 50	1 560	454	133	321	83	37	46	48	265	710	
50 bis unter 55	1 497	522	172	350	65	26	39	37	183	690	
55 bis unter 60	912	334	99	235	36	13	23	23	93	426	
60 bis unter 65	434	169	67	102	23	7	16	13	34	195	
65 oder mehr	857	309	93	216	33	5	28	11	30	474	
Insgesamt	19 136	5 791	1 993	3 798	1 200	515	685	467	3 256	8 422	

9. Sozialversicherungspflichtig beschäftigte Arbeitnehmer in Berlin-West am 31. Dezember 1993 nach Staatsangehörigkeit und Altersgruppe

Land der Staatsangehörigkeit	Insgesamt	Im Alter von Jahren									
		unter 20	20 bis unter 25	25 bis unter 30	30 bis unter 35	35 bis unter 40	40 bis unter 45	45 bis unter 50	50 bis unter 55	55 bis unter 60	60 oder mehr
	1	2	3	4	5	6	7	8	9	10	11
000 Deutschland	775 896	25 512	64 908	109 518	117 323	93 945	94 347	80 267	106 566	67 651	15 859
124 Belgien	154	-	8	21	30	25	34	16	11	5	4
125 Bulgarien	277	2	11	33	41	44	59	40	30	12	5
126 Dänemark	198	6	15	49	27	25	25	33	14	3	1
128 Finnland	246	1	6	22	14	25	79	65	25	7	2
129 Frankreich	1 856	13	151	378	309	274	283	196	140	91	21
134 Griechenland	2 961	100	309	430	362	342	292	372	331	333	90
135 Irland	174	-	43	33	37	30	13	12	4	1	1
136 Island	27	2	5	7	9	1	-	-	1	-	2
137 Italien	2 620	69	303	428	415	359	288	282	268	149	59
138 Ehemaliges Jugoslawien 1) ...	16 542	889	1 990	1 606	1 176	1 322	3 388	3 204	1 851	894	222
143 Luxemburg	48	4	2	4	9	7	8	5	6	3	-
148 Niederlande	623	9	32	89	105	100	108	90	58	25	7
149 Norwegen	82	-	14	11	8	6	17	12	10	2	2
151 Österreich	2 355	17	123	249	288	304	446	472	319	90	47
152 Polen	4 288	93	284	459	755	1 085	928	380	148	96	60
153 Portugal	339	9	30	66	70	35	39	40	30	16	4
154 Rumänien	266	5	20	35	33	43	56	33	18	19	4
157 Schweden	193	-	10	28	22	13	32	33	38	13	4
158 Schweiz	439	3	19	71	68	58	78	64	46	21	11
160 Ehemalige Sowjetunion 1) ...	731	18	77	132	125	142	108	76	30	19	4
161 Spanien	695	12	45	94	89	74	78	93	88	88	34
162 Tschechoslowakei ..	437	6	24	41	51	63	99	101	33	15	4
163 Türkei	42 659	2 672	6 559	8 146	6 195	4 236	3 608	4 381	4 231	2 129	502
165 Ungarn	637	13	29	49	88	162	159	84	38	13	2
168 Großbritannien/ Nordirland	2 963	62	284	494	509	471	409	296	206	146	86
199 Übriges Europa ...	106	13	6	21	17	15	19	6	4	4	1
221 Algerien	190	1	5	10	11	56	58	11	12	20	6
232 Nigeria	114	-	5	23	28	11	13	17	11	6	-
238 Ghana	496	6	15	78	135	137	76	31	13	4	1
252 Marokko	204	4	19	37	32	22	32	21	19	15	3
263 Südafrika	60	1	7	6	7	9	15	8	4	2	1
285 Tunesien	366	5	17	27	50	51	87	89	27	10	3
287 Ägypten	349	3	9	36	67	74	71	41	20	19	9
299 Übriges Afrika ...	718	25	57	124	140	117	105	87	42	15	6
323 Argentinien	64	-	4	8	8	11	13	8	4	5	3
327 Brasilien	117	1	6	21	26	23	16	9	9	4	2
332 Chile	176	4	11	22	21	25	24	34	24	8	3
348 Kanada	132	1	1	20	19	17	12	17	20	16	9
353 Mexiko	35	1	1	2	9	7	10	-	3	1	1
361 Peru	88	1	4	11	15	21	17	9	5	3	2
368 USA	2 042	14	137	338	440	345	246	182	164	102	74
399 Übriges Amerika ..	397	4	31	62	79	80	56	43	24	10	8
431 Sri Lanka	534	37	57	64	93	125	84	45	20	8	1
432 Vietnam	890	19	113	229	223	142	88	37	21	14	4
434 Korea (Nord)	41	1	6	3	3	6	12	7	-	2	1
436 Indien	384	-	12	26	36	43	86	98	48	26	9
437 Indonesien	184	-	3	8	22	33	50	31	23	12	2
438 Irak	166	1	4	8	17	33	27	27	30	15	4
439 Iran	1 106	10	48	89	217	238	207	142	92	46	17
441 Israel	361	10	20	17	51	62	73	56	39	23	10
442 Japan	176	-	15	25	21	28	29	30	19	6	3
445 Jordanien	221	7	10	14	21	31	50	34	30	18	6
451 Libanon	862	44	150	173	185	128	83	61	24	11	3
461 Pakistan	214	6	17	20	35	65	37	25	7	2	-
462 Philippinen	359	3	16	41	87	85	63	46	15	2	1
465 China (Taiwan) ...	91	1	9	10	19	23	15	5	2	5	2
467 Korea (Süd)	601	-	7	14	19	49	200	174	91	34	13
475 Syrien	234	2	10	28	44	37	46	31	20	11	5
476 Thailand	831	14	65	124	194	191	142	71	25	5	-
479 China (Volksrep.)	443	14	32	61	124	104	56	26	14	7	5
499 Übriges Asien	504	14	80	63	82	97	81	36	25	17	9
Australien/ Ozeanien	128	5	7	20	16	6	14	12	16	14	18
Ungeklärt	742	47	101	95	118	92	110	86	44	33	16
Staatenlos/ Ohne Angabe 2) ...	649	14	36	87	95	94	94	97	57	44	31
Insgesamt	873 081	29 850	76 454	124 558	130 984	105 924	107 498	92 437	115 607	72 440	17 329

1) siehe Erläuterungen Seite 4 - 2) aus meldetechnischen Gründen überhöhter Wert

10. Sozialversicherungspflichtig beschäftigte Arbeitnehmer in Berlin-West am 31. Dezember 1993 nach Staatsangehörigkeit und Wirtschaftsabteilung

Land der Staatsangehörigkeit	Ins- gesamt	Wirtschaftsabteilung										
		Land- und Forstw.	Ener- gie- wirt.	Ver- arb. Gewerbe	Bau- ge- werbe	Handel	Verkehr und Nachr.	Kredit- inst./ Vers.	Dienst- lei- stungen	Organ. ohne Erwerb.	Gebiets- körper- schaften	ohne An- gabe
		1	2	3	4	5	6	7	8	9	10	11
000 Deutschland	775 896	3 842	14 521	147 597	60 235	106 369	57 079	32 918	247 904	30 662	74 304	465
124 Belgien	154	2	-	33	9	15	7	4	64	7	13	-
125 Bulgarien	277	-	3	49	13	31	18	3	137	8	15	-
126 Dänemark	198	-	1	20	17	27	9	8	96	14	6	-
128 Finnland	246	2	-	25	5	19	11	6	135	16	27	-
129 Frankreich	1 856	9	7	329	102	161	99	31	649	60	409	-
134 Griechenland	2 961	13	11	744	331	245	94	21	1 306	77	119	-
135 Irland	174	1	-	23	5	7	6	1	107	6	18	-
136 Island	27	-	-	4	2	2	2	-	12	3	2	-
137 Italien	2 620	7	12	432	183	225	81	21	1 522	43	94	-
138 Ehemaliges Jugoslawien 1) ...	16 542	56	34	5 228	3 184	1 003	391	115	5 687	453	391	-
143 Luxemburg	48	-	-	7	3	5	6	3	18	3	3	-
148 Niederlande	623	6	5	94	41	72	29	18	259	66	33	-
149 Norwegen	82	-	-	8	3	1	3	-	55	8	4	-
151 Österreich	2 355	5	20	462	136	321	153	65	946	112	135	-
152 Polen	4 288	42	8	849	593	537	154	34	1 694	226	150	1
153 Portugal	339	1	3	78	33	24	9	2	162	15	12	-
154 Rumänien	266	2	-	36	21	31	12	3	137	10	14	-
157 Schweden	193	-	-	27	9	13	17	8	97	12	10	-
158 Schweiz	439	1	4	69	25	38	22	11	209	36	24	-
160 Ehemalige Sowjetunion 1) ...	731	6	-	67	43	167	29	6	357	43	13	-
161 Spanien	695	15	4	202	35	59	31	12	265	27	45	-
162 Tschechoslowakei ..	437	-	2	75	31	51	24	5	202	20	27	-
163 Türkei	42 659	717	125	15 735	4 636	3 176	1 666	195	13 426	800	2 183	-
165 Ungarn	637	1	2	204	103	61	19	7	199	19	22	-
168 Großbritannien/ Nordirland	2 963	16	6	286	99	145	166	34	739	78	1 394	-
199 Übriges Europa ...	106	1	-	12	15	11	2	3	43	3	16	-
221 Algerien	190	-	1	87	6	15	6	1	57	8	9	-
232 Nigeria	114	1	-	21	11	8	6	1	42	2	22	-
238 Ghana	496	2	-	115	28	47	24	-	230	10	40	-
252 Marokko	204	1	1	46	13	7	12	1	107	6	10	-
263 Südafrika	60	-	-	3	2	4	7	-	33	4	7	-
285 Tunesien	366	1	1	122	17	31	11	6	146	8	23	-
287 Ägypten	349	3	-	69	18	29	12	3	190	6	19	-
299 Übriges Afrika ...	718	5	3	129	37	71	31	2	327	47	66	-
323 Argentinien	64	-	-	8	2	7	3	1	35	6	2	-
327 Brasilien	117	-	-	14	4	9	3	1	70	12	4	-
332 Chile	176	-	1	27	9	12	6	-	82	29	10	-
348 Kanada	132	-	-	17	7	13	7	3	53	8	24	-
353 Mexiko	35	1	-	2	1	1	3	1	18	5	3	-
361 Peru	88	1	1	14	1	8	8	2	44	6	3	-
368 USA	2 042	5	3	171	45	121	117	32	671	71	806	-
399 Übriges Amerika ..	397	4	-	65	18	39	9	4	205	21	32	-
431 Sri Lanka	534	1	1	18	7	16	8	-	440	23	20	-
432 Vietnam	890	3	10	491	30	61	51	3	209	15	17	-
434 Korea (Nord)	41	-	-	6	3	1	1	-	25	5	-	-
436 Indien	384	-	-	128	5	21	5	6	173	10	36	-
437 Indonesien	184	1	1	32	5	27	13	-	87	7	11	-
438 Irak	166	-	1	23	12	21	10	2	78	7	12	-
439 Iran	1 106	-	5	161	31	147	98	30	484	67	83	-
441 Israel	361	-	1	35	8	54	12	4	155	77	15	-
442 Japan	176	-	-	7	1	25	5	-	114	15	9	-
445 Jordanien	221	-	2	60	13	26	13	1	80	9	17	-
451 Libanon	862	5	-	134	46	75	16	1	515	23	47	-
461 Pakistan	214	-	-	66	8	17	4	-	91	8	20	-
462 Philippinen	359	-	-	54	5	28	12	1	189	14	56	-
465 China (Taiwan) ...	91	1	-	6	-	1	-	3	78	2	-	-
467 Korea (Süd)	601	1	1	75	9	12	14	1	445	25	18	-
475 Syrien	234	4	1	51	11	28	14	2	99	7	17	-
476 Thailand	831	1	2	107	19	64	4	1	589	23	21	-
479 China (Volksrep.)	443	1	-	11	2	16	3	-	401	4	5	-
499 Übriges Asien	504	-	1	83	15	41	7	5	302	20	30	-
Australien/ Ozeanien	128	1	-	23	7	17	5	3	45	7	20	-
Ungeklärt	742	6	2	120	52	78	36	3	373	23	49	-
Staatenlos/ Ohne Angabe 2) ...	649	3	2	113	44	84	21	6	293	42	41	-
Insgesamt	873 081	4 797	14 809	175 409	70 464	114 098	60 756	33 664	284 002	33 509	81 107	466

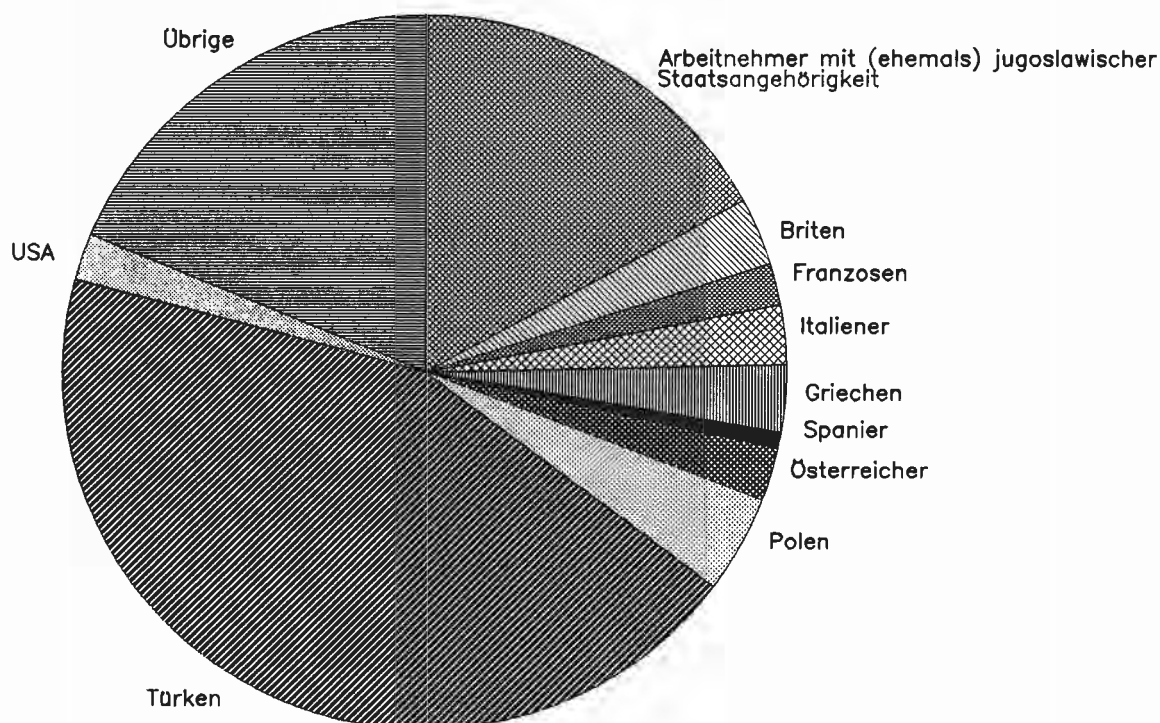
1) siehe Erläuterungen Seite 4 - 2) aus meldetechnischen Gründen überhöhter Wert

11. Sozialversicherungspflichtig beschäftigte ausländische Arbeitnehmer in Berlin-West am 31. Dezember 1993 nach ausgewählter Staatsangehörigkeit

Kontinent ----- Land der Staatsange- hörigkeit	Insgesamt				Und zwar				
	ins- gesamt	männ- lich	weiblich		Arbeiter			Fach- arbeiter	im Prod. Gewerbe
			abs.	in % d.Sp.1	ins- gesamt	männ- lich	weib- lich		
	1	2	3	4	5	6	7	8	9
Europa	81 916	47 878	34 038	41,6	63 710	41 017	22 693	12 411	35 022
darunter									
EG-Länder									
Frankreich	1 856	1 174	682	36,7	788	663	125	259	438
Großbritannien/Nordirland	2 963	1 589	1 374	46,4	1 405	868	537	255	391
Italien	2 620	1 985	635	24,2	2 054	1 692	362	517	627
Niederlande	623	372	251	40,3	187	145	42	75	140
Griechenland	2 961	1 736	1 225	41,4	2 363	1 444	919	373	1 086
Spanien	695	427	268	38,6	449	322	127	142	241
Übrige EG-Länder 1)	913	471	442	48,4	450	273	177	95	232
Nicht EG-Länder									
Ehemaliges Jugoslawien 2)	16 542	8 915	7 627	46,1	14 022	8 242	5 780	3 790	8 446
Österreich	2 355	1 295	1 060	45,0	832	606	226	349	618
Türkei	42 659	26 023	16 636	39,0	36 799	23 955	12 844	5 351	20 496
Übrige europäische Länder	7 729	3 891	3 838	49,7	4 361	2 807	1 554	1 205	2 307
Afrika	2 497	1 942	555	22,2	1 853	1 503	350	299	730
Amerika	3 050	1 681	1 369	44,9	965	701	264	191	410
darunter									
USA	2 042	1 147	895	43,8	522	440	82	106	219
Asien	8 202	5 179	3 023	36,9	5 383	3 723	1 660	914	1 804
darunter									
Indien	384	287	97	25,3	187	172	15	75	133
Jordanien	221	206	15	6,8	145	138	7	32	75
Iran	1 106	815	291	26,3	432	373	59	77	197
Australien/Ozeanien	128	67	61	47,7	53	40	13	18	30
Ungeklärt	742	553	189	25,5	543	457	86	86	174
Staatenlos, ohne Angabe 3) ...	649	484	165	25,4	421	356	65	88	159
Insgesamt	97 185	57 785	39 400	40,5	72 928	47 797	25 131	14 007	38 329

1) Belgien, Dänemark, Irland, Luxemburg, Portugal - 2) siehe Erläuterungen Seite 4 - 3) aus melde-technischen Gründen überhöhter Wert

3. Sozialversicherungspflichtig beschäftigte ausländische Arbeitnehmer in Berlin-West am 31. Dezember 1993



12. Sozialversicherungspflichtig beschäftigte Arbeitnehmer in Berlin-West am 31. Dezember 1993 nach Berufsbereich, Berufsabschnitt, Berufsgruppe, Geschlecht und Staatsangehörigkeit (Ausländer)

Berufsbereich Berufsabschnitt Berufsgruppe	Nr. nach der Klassifi- zierung der Berufe	Insgesamt	Männlich	Weiblich	Deutsche	Ausländer
		1	2	3	4	5
I. Pflanzenbauer, Tierzüchter, Fischereib. .	01-06	10 019	7 068	2 951	8 394	1 625
darunter						
Gartenbauer	05	8 852	6 271	2 581	7 308	1 544
II. Bergleute, Mineralgewinner	07-09	97	86	11	81	16
III. Fertigungsberufe	10-54	222 086	183 621	38 465	179 106	42 980
darunter						
Steinbearbeiter, Baustoffhersteller	10-11	719	685	34	585	134
Keramiker, Glasmacher	12-13	822	587	235	686	136
Chemiearbeiter, Kunststoffverarbeiter ..	14-15	7 137	4 521	2 616	5 011	2 126
darunter Chemiearbeiter	14	3 928	2 142	1 786	3 207	721
Papierhersteller, -verarbeiter, Drucker	16-17	10 606	6 826	3 780	9 164	1 442
darunter Drucker	17	6 181	4 680	1 501	5 623	558
Holzaufbereiter, Holzwarenfertiger						
und verwandte Berufe	18	241	224	17	197	44
Metallerzeuger, -bearbeiter	19-24	10 338	8 556	1 782	6 645	3 693
darunter						
Metallverformer (spanlos)	21	2 780	1 928	852	1 644	1 136
Metallverformer (spanend)	22	3 881	3 677	204	2 599	1 282
Metallverbinder	24	2 049	1 484	565	1 272	777
Schlosser, Mechaniker u. zugeord. Berufe	25-30	50 077	47 266	2 811	44 763	5 314
darunter						
Schlosser	27	18 503	18 284	219	16 042	2 461
Mechaniker	28	11 887	11 065	822	10 662	1 225
Werkzeugmacher	29	1 853	1 833	20	1 698	155
Elektriker	31	25 244	23 121	2 123	21 663	3 581
Montierer und Metallberufe, a.n.g.	32	9 781	4 298	5 483	5 405	4 376
Textil- und Bekleidungsberufe	33-36	3 868	1 180	2 688	2 869	999
darunter Textilverarbeiter	35	2 810	305	2 505	2 351	459
Lederhersteller, Leder- und Fellverarb..	37	692	455	237	610	82
Ernährungsberufe	39-43	24 803	14 386	10 417	17 361	7 442
darunter						
Back- und Konditorwarenhersteller	39	3 171	2 537	634	2 449	722
Fleisch- und Fischverarbeiter	40	3 002	2 261	741	2 542	460
Speisenbereiter	41	13 432	6 452	6 980	8 242	5 190
Bauberufe	44-47	31 540	31 244	296	25 211	6 329
darunter Maurer, Betonbauer	44	11 047	11 030	17	9 469	1 578
Bau-, Raumausstatter, Polsterer	48-49	6 581	6 408	173	5 566	1 015
Tischler, Modellbauer	50	5 629	5 442	187	5 097	532
Maler, Lackierer und verwandte Berufe ..	51	10 553	10 239	314	9 315	1 238
Warenprüfer, Versandfertigmacher	52	8 778	5 137	3 641	6 882	1 896
Hilfsarbeiter o. nähere Tätigkeitsangabe	53	7 337	5 804	1 533	5 416	1 921
Maschinen u. zugehörige Berufe	54	7 340	7 242	98	6 660	680
IV. Technische Berufe	60-63	60 618	46 752	13 866	57 996	2 622
darunter						
Ingenieure, Chemiker, Physiker,						
Mathematiker	60-61	23 044	20 098	2 946	21 937	1 107
Techniker, technische Sonderfachkräfte	62-63	37 574	26 654	10 920	36 059	1 515
darunter Techniker	62	29 843	23 913	5 930	28 743	1 100
V. Dienstleistungsberufe	68-93	575 663	221 781	353 882	526 265	49 398
darunter						
Warenkaufleute	68	68 551	23 425	45 126	64 089	4 462
Dienstleistungskaufleute u. zugeh. Berufe	69-70	35 041	16 014	19 027	34 029	1 012
Verkehrsberufe	71-74	67 475	58 359	9 116	60 503	6 972
darunter						
Berufe des Landverkehrs	71	36 535	34 360	2 175	34 051	2 484
Lagerverwalter, Lager-, Transportarb.	74	24 152	20 817	3 335	20 124	4 028
Organisations-, Verwaltungs-, Büroberufe	75-78	194 915	57 925	136 990	187 476	7 439
darunter Bürofach-, Bürohilfskräfte ..	78	146 902	31 271	115 631	141 455	5 447
Ordnungs-, Sicherheitsberufe	79-81	23 316	16 361	6 955	21 337	1 979
darunter Dienst-, Wachberufe	79	20 579	14 278	6 301	18 691	1 888
Publizisten, Dolmetscher, Bibliothekare	82	5 213	2 411	2 802	4 867	346
Künstler und zugeordnete Berufe	83	6 821	4 123	2 698	6 120	701
Gesundheitsdienstberufe	84-85	63 573	10 096	53 477	58 095	5 478
Sozial- und Erziehungsberufe, a.n.g.,						
Geistes- u. Naturwissenschaftl. Berufe	86-89	48 961	16 203	32 758	45 452	3 509
darunter Sozialpflegerische Berufe ...	86	28 742	5 250	23 492	26 896	1 846
Allgemeine Dienstleistungsberufe	90-93	61 797	16 864	44 933	44 297	17 500
darunter						
Gästebetreuer	91	13 370	5 764	7 606	9 624	3 746
Reinigungsberufe	93	37 984	10 296	27 688	25 755	12 229
VI. Sonstige Berufe	97-99	4 598	3 662	936	4 054	544
Insgesamt		873 081	462 970	410 111	775 896	97 185

13. Sozialversicherungspflichtig beschäftigte Arbeitnehmer in Berlin-West am 31. Dezember 1993 nach ausgewählter Berufsordnung, Geschlecht und Staatsangehörigkeit (Ausländer)

Ausgewählte Berufsordnung	Nr. nach der Klassifi- zierung der Berufe	Insgesamt	Männlich	Weiblich	Deutsche	Ausländer
		1	2	3	4	5
Gärtner, Gartenarbeiter	051	7 016	5 750	1 266	5 532	1 484
Chemiebetriebswerker, Chemielaborwerker	141-142	3 624	1 896	1 728	2 982	642
Buchbinder	163	1 992	675	1 317	1 842	150
Schriftsetzer	171	960	700	260	933	27
Dreher	221	2 101	2 034	67	1 419	682
Schweißer	241	1 443	1 423	20	949	494
Rohrinstallateure	262	9 945	9 889	56	9 264	681
Bauschlosser	271	6 967	6 889	78	6 141	826
Maschinenschlosser	273	4 324	4 273	51	3 654	670
Betriebs-, Reparaturschlosser	274	3 717	3 662	55	3 273	444
Kraftfahrzeugmechaniker	281	7 511	7 459	52	6 821	690
Werkzeugmacher	291	1 853	1 833	20	1 698	155
Elektroinstallateure	311	15 025	14 299	726	12 476	2 549
Elektrogerätemontierer	321	4 892	1 447	3 445	2 511	2 381
Schneider	351	916	168	748	745	171
Oberbekleidungsnäher	352	1 183	72	1 111	986	197
Backwarenhersteller	391	1 945	1 609	336	1 337	608
Fleischer	401	1 803	1 698	105	1 666	137
Köche	411	13 303	6 362	6 941	8 157	5 146
Tabakwarenmacher	424	2 287	1 205	1 082	2 104	183
Maurer	441	7 496	7 480	16	6 624	872
Maschinenbauingenieure	601	2 587	2 398	189	2 474	113
Elektroingenieure	602	6 631	6 353	278	6 346	285
Architekten	603	8 009	6 324	1 685	7 587	422
Techniker des Elektrofachs	622	4 760	4 423	337	4 529	231
Werkmeister	629	3 843	3 645	198	3 691	152
Technische Zeichner	635	3 754	866	2 888	3 571	183
Groß-, Einzelhandelskaufleute	681	11 341	5 831	5 510	10 843	498
Verkäufer	682	48 629	12 195	36 434	45 041	3 588
Bankfachleute	691	18 588	7 638	10 950	18 257	331
Lebens-, Sachversicherungskaufleute	694	5 726	3 053	2 673	5 656	70
Speditionskaufleute	701	2 256	1 625	631	2 199	57
Kraftfahrzeugführer	714	29 983	29 166	817	27 826	2 157
Lagerverwalter	741	8 188	6 868	1 320	7 364	824
Unternehmer, Geschäftsführer	751	12 773	10 042	2 731	12 123	650
Buchhalter	781	115 404	28 117	87 287	111 117	4 287
Stenographen	782	21 363	426	20 937	20 789	574
Krankenschwestern	853	24 670	3 480	21 190	22 777	1 893
Sprechstundenhelfer	856	13 414	129	13 285	12 199	1 215
Sozialarbeiter, Sozialpfleger	861	10 314	2 184	8 130	9 614	700
Kindergärtnerinnen	864	13 323	1 438	11 885	12 526	797
Friseure	901	5 813	538	5 275	5 189	624
Kellner	912	5 962	2 405	3 557	4 261	1 701
Raumpfleger	933	28 144	3 246	24 898	17 825	10 319

14. Sozialversicherungspflichtig beschäftigte Arbeitnehmer in Berlin-West am 31. Dezember 1993 nach Berufsbereich, Berufsabschnitt, Berufsgruppe, Stellung im Beruf und Geschlecht

Berufsbereich Berufsabschnitt Berufsgruppe	Nr. nach der Klassifi- zierung der Berufe	Arbeiter 1)			Angestellte 1)		
		insgesamt	männlich	weiblich	insgesamt	männlich	weiblich
		1	2	3	4	5	6
insgesamt							
I. Pflanzenbauer, Tierzüchter, Fischereib. .	01-06	9 006	6 410	2 596	1 013	658	355
darunter Gartenbauer	05	8 040	5 744	2 296	812	527	285
II. Bergleute, Mineralgewinner	07-09	85	82	3	12	4	8
III. Fertigungsberufe	10-54	209 816	173 831	35 985	12 270	9 790	2 480
darunter							
Steinbearbeiter, Baustoffhersteller	10-11	687	661	26	32	24	8
Keramiker, Glasmacher	12-13	754	529	225	68	58	10
Chemiearbeiter, Kunststoffverarbeiter ..	14-15	6 776	4 329	2 447	361	192	169
darunter Chemiearbeiter	14	3 603	1 982	1 621	325	160	165
Papierhersteller, -verarbeiter, Drucker	16-17	9 903	6 334	3 569	703	492	211
darunter Drucker	17	5 587	4 277	1 310	594	403	191
Holzaufbereiter, Holzwarenfertiger und verwandte Berufe	18	222	210	12	19	14	5
Metallerzeuger, -bearbeiter	19-24	10 184	8 414	1 770	154	142	12
darunter							
Metallverformer (spanlos)	21	2 774	1 923	851	6	5	1
Metallverformer (spanend)	22	3 836	3 635	201	45	42	3
Metallverbinder	24	2 026	1 462	564	23	22	1
Schlosser, Mechaniker u. zugeord. Berufe	25-30	46 941	44 799	2 142	3 136	2 467	669
darunter							
Schlosser	27	18 082	17 878	204	421	406	15
Mechaniker	28	11 030	10 253	777	857	812	45
Werkzeugmacher	29	1 716	1 697	19	137	136	1
Elektriker	31	23 959	21 925	2 034	1 285	1 196	89
Montierer und Metallberufe, a.n.g.	32	9 614	4 156	5 458	167	142	25
Textil- und Bekleidungsberufe	33-36	3 497	1 051	2 446	371	129	242
darunter Textilverarbeiter	35	2 514	239	2 275	296	66	230
Lederhersteller, Leder- und Fellverarb.	37	671	439	232	21	16	5
Ernährungsberufe	39-43	22 763	12 862	9 901	2 040	1 524	516
darunter							
Back- und Konditorwarenhersteller	39	3 059	2 432	627	112	105	7
Fleisch- und Fischverarbeiter	40	1 992	1 594	398	1 010	667	343
Speisenbereiter	41	12 922	6 068	6 854	510	384	126
Bauberufe	44-47	30 228	29 957	271	1 312	1 287	25
darunter Maurer, Betonbauer	44	10 337	10 327	10	710	703	7
Bau-, Raumausstatter, Polsterer	48-49	6 339	6 223	116	242	185	57
Tischler, Modellbauer	50	5 353	5 184	169	276	258	18
Maler, Lackierer und verwandte Berufe ..	51	10 248	9 948	300	305	291	14
Warenprüfer, Versandfertigtmacher	52	7 614	4 352	3 262	1 164	785	379
Hilfsarbeiter o. nähere Tätigkeitsangabe	53	7 308	5 791	1 517	29	13	16
Maschinisten u. zugehörige Berufe	54	6 755	6 667	88	585	575	10
IV. Technische Berufe	60-63	2 419	1 870	549	58 199	44 882	13 317
darunter							
Ingenieure, Chemiker, Physiker, Mathematiker	60-61	118	102	16	22 926	19 996	2 930
Techniker, technische Sonderfachkräfte .	62-63	2 301	1 768	533	35 273	24 886	10 387
darunter Techniker	62	1 461	1 355	106	28 382	22 558	5 824
V. Dienstleistungsberufe	68-93	155 258	88 772	66 486	420 405	133 009	287 396
darunter							
Warenkaufleute	68	5 268	2 650	2 618	63 283	20 775	42 508
Dienstleistungskaufleute u. zugeh. Berufe	69-70	747	463	284	34 294	15 551	18 743
Verkehrsberufe	71-74	59 180	52 847	6 333	8 295	5 512	2 783
darunter							
Berufe des Landverkehrs	71	34 625	32 724	1 901	1 910	1 636	274
Lagerverwalter, Lager-, Transportarb.	74	20 475	17 930	2 545	3 677	2 887	790
Organisations-, Verwaltungs-, Büroberufe	75-78	5 666	3 343	2 323	189 249	54 582	134 667
darunter Bürofach-, Bürohilfskräfte ..	78	4 646	2 713	1 933	142 256	28 558	113 698
Ordnungs-, Sicherheitsberufe	79-81	16 818	11 094	5 724	6 498	5 267	1 231
darunter Dienst-, Wachberufe	79	16 269	10 578	5 691	4 310	3 700	610
Publizisten, Dolmetscher, Bibliothekare	82	208	132	76	5 005	2 279	2 726
Künstler und zugeordnete Berufe	83	1 090	748	342	5 731	3 375	2 356
Gesundheitsdienstberufe	84-85	4 743	1 252	3 491	58 830	8 844	49 986
Sozial- u. Erziehungsberufe, a.n.g., Geistes- u. Naturwissenschaftl. Berufe	86-89	3 908	691	3 217	45 053	15 512	29 541
darunter Sozialpflegerische Berufe ...	86	3 378	387	2 991	25 364	4 863	20 501
Allgemeine Dienstleistungsberufe	90-93	57 630	15 552	42 078	4 167	1 312	2 855
darunter							
Gästebetreuer	91	10 833	4 694	6 139	2 537	1 070	1 467
Reinigungsberufe	93	37 645	10 160	27 485	339	136	203
VI. Sonstige Berufe	97-99	3 213	3 000	213	1 385	662	723
Insgesamt		379 797	273 965	105 832	493 284	189 005	304 279

1) einschl. der Personen in beruflicher Ausbildung

Noch: 14. Sozialversicherungspflichtig beschäftigte Arbeitnehmer in Berlin-West am 31. Dezember 1993 nach Berufsbereich, Berufsabschnitt, Berufsgruppe, Stellung im Beruf und Geschlecht

Berufsbereich Berufsabschnitt Berufsgruppe	Nr. nach der Klassifi- zierung der Berufe	Arbeiter 1)			Angestellte 1)		
		insgesamt	männlich	weiblich	insgesamt	männlich	weiblich
darunter Ausländer							
I. Pflanzenbauer, Tierzüchter, Fischereib. .	01-06	1 593	1 478	115	32	25	
darunter							
Gartenbauer	05	1 531	1 424	107	13	11	
II. Bergleute, Mineralgewinner	07-09	15	14	1	1	-	
III. Fertigungsberufe	10-54	42 412	32 161	10 251	568	432	13
darunter							
Steinbearbeiter, Baustoffhersteller	10-11	134	128	6	-	-	
Keramiker, Glasmacher	12-13	131	83	48	5	3	
Chemiearbeiter, Kunststoffverarbeiter ..	14-15	2 097	1 495	602	29	15	1
darunter Chemiearbeiter	14	696	403	293	25	11	1
Papierhersteller, -verarbeiter, Drucker	16-17	1 411	1 009	402	31	23	
darunter Drucker	17	532	466	66	26	19	
Holzaufbereiter, Holzwarenfertiger							
und verwandte Berufe	18	43	41	2	1	-	
Metallerzeuger, -bearbeiter	19-24	3 685	2 815	870	8	7	
darunter							
Metallverformer (spanlos)	21	1 136	688	448	-	-	
Metallverformer (spanend)	22	1 280	1 187	93	2	2	
Metallverbinder	24	774	503	271	3	3	
Schlosser, Mechaniker u. zugeord. Berufe	25-30	5 145	4 879	266	169	134	3
darunter							
Schlosser	27	2 441	2 412	29	20	20	
Mechaniker	28	1 198	1 044	154	27	26	
Werkzeugmacher	29	152	149	3	3	3	
Elektriker	31	3 552	2 820	732	29	27	
Montierer und Metallberufe, a.n.g.	32	4 369	1 701	2 668	7	4	
Textil- und Bekleidungsberufe	33-36	967	550	417	32	21	1
darunter Textilverarbeiter	35	439	84	355	20	10	1
Lederhersteller, Leder- und Fellverarb.	37	80	62	18	2	2	
Ernährungsberufe	39-43	7 338	4 433	2 905	104	81	2
darunter							
Back- und Konditorwarenhersteller	39	717	518	199	5	5	
Fleisch- und Fischverarbeiter	40	436	271	165	24	15	
Speisenbereiter	41	5 141	2 980	2 161	49	38	1
Bauberufe	44-47	6 288	6 239	49	41	39	
darunter Maurer, Betonbauer	44	1 558	1 555	3	20	20	
Bau-, Raumausstatter, Polsterer	48-49	996	983	13	19	14	
Tischler, Modellbauer	50	525	517	8	7	5	
Maler, Lackierer und verwandte Berufe ..	51	1 234	1 180	54	4	4	
Warenprüfer, Versandfertigtmacher	52	1 830	1 021	809	66	41	2
Hilfsarbeiter o. nähere Tätigkeitsangabe	53	1 914	1 550	364	7	5	
Maschinen u. zugehörige Berufe	54	673	655	18	7	7	
IV. Technische Berufe	60-63	265	211	54	2 357	1 850	50
darunter							
Ingenieure, Chemiker, Physiker,							
Mathematiker	60-61	14	13	1	1 093	931	
Techniker, technische Sonderfachkräfte	62-63	251	198	53	1 264	919	34
darunter Techniker	62	158	149	9	942	777	16
V. Dienstleistungsberufe	68-93	28 204	13 523	14 681	21 194	7 628	13 566
darunter							
Warenkaufleute	68	1 254	860	394	3 208	1 187	2 021
Dienstleistungsaufleute u. zugeh. Berufe	69-70	95	51	44	917	409	508
Verkehrsberufe	71-74	6 426	5 864	562	546	413	133
darunter							
Berufe des Landverkehrs	71	2 444	2 352	92	40	39	
Lagerverwalter, Lager-, Transportarb.	74	3 717	3 312	405	311	251	60
Organisations-, Verwaltungs-, Büroberufe	75-78	499	305	194	6 940	2 583	4 357
darunter Bürofach-, Bürohilfskräfte ..	78	406	242	164	5 041	1 364	3 677
Ordnungs-, Sicherheitsberufe	79-81	1 726	905	821	253	169	86
darunter Dienst-, Wachberufe	79	1 695	878	817	193	132	61
Publizisten, Dolmetscher, Bibliothekare	82	12	5	7	334	151	183
Künstler und zugeordnete Berufe	83	120	81	39	581	385	196
Gesundheitsdienstberufe	84-85	699	148	551	4 779	726	4 053
Sozial- u. Erziehungsberufe, a.n.g.,							
Geistes- u. Naturwissenschaftl. Berufe	86-89	311	94	217	3 198	1 377	1 821
darunter Sozialpflegerische Berufe ...	86	259	52	207	1 587	397	1 190
Allgemeine Dienstleistungsberufe	90-93	17 062	5 210	11 852	438	228	210
darunter							
Gästebetreuer	91	3 426	2 217	1 209	320	203	117
Reinigungsberufe	93	12 197	2 842	9 355	32	14	18
VI. Sonstige Berufe	97-99	439	410	29	105	53	52
Insgesamt		72 928	47 797	25 131	24 257	9 988	14 269

1) einschl. der Personen in beruflicher Ausbildung

15. Sozialversicherungspflichtig beschäftigte Arbeitnehmer in Berlin-West am 31. Dezember 1993 nach ausgewählter Berufsordnung, Stellung im Beruf und Geschlecht

Ausgewählte Berufsordnung	Nr. nach der Klassifi- zierung der Berufe	Arbeiter 1)			Angestellte 1)		
		insgesamt	männlich	weiblich	insgesamt	männlich	weiblich
		1	2	3	4	5	6
insgesamt							
Gärtner, Gartenarbeiter	051	6 817	5 586	1 231	199	164	35
Chemiebetriebswerker, Chemielaborwerker	141-142	3 310	1 746	1 564	314	150	164
Buchbinder	163	1 932	627	1 305	60	48	12
Schriftsetzer	171	767	588	179	193	112	81
Dreher	221	2 080	2 014	66	21	20	1
Schweißer	241	1 421	1 401	20	22	22	-
Rohrinstallateure	262	9 659	9 609	50	286	280	6
Bauschlosser	271	6 773	6 701	72	194	188	6
Maschinenschlosser	273	4 241	4 190	51	83	83	-
Betriebs-, Reparaturschlosser	274	3 625	3 577	48	92	85	7
Kraftfahrzeugmechaniker	281	6 986	6 947	39	525	512	13
Werkzeugmacher	291	1 716	1 697	19	137	136	1
Elektroinstallateure	311	14 377	13 652	725	648	647	1
Elektrogerätemontierer	321	4 763	1 339	3 424	129	108	21
Schneider	351	782	138	644	134	30	104
Oberbekleidungsneider	352	1 050	48	1 002	133	24	109
Backwarenhersteller	391	1 899	1 567	332	46	42	4
Fleischer	401	1 126	1 068	58	677	630	47
Köche	411	12 794	5 979	6 815	509	383	126
Tabakwarenmacher	424	2 059	981	1 078	228	224	4
Maurer	441	6 992	6 982	10	504	498	6
Maschinenbauingenieure	601	18	17	1	2 569	2 381	188
Elektroingenieure	602	11	9	2	6 620	6 344	276
Architekten	603	25	18	7	7 984	6 306	1 678
Techniker des Elektrofachs	622	446	435	11	4 314	3 988	326
Werkmeister	629	239	214	25	3 604	3 431	173
Technische Zeichner	635	16	9	7	3 738	857	2 881
Groß-, Einzelhandelskaufleute	681	77	49	28	11 264	5 782	5 482
Verkäufer	682	4 646	2 105	2 541	43 983	10 090	33 893
Bankfachleute	691	51	46	5	18 537	7 592	10 945
Lebens-, Sachversicherungskaufleute	694	2	1	1	5 724	3 052	2 672
Speditionskaufleute	701	109	97	12	2 147	1 528	619
Kraftfahrzeugführer	714	29 689	28 903	786	294	263	31
Lagerverwalter	741	4 992	4 321	671	3 196	2 547	649
Unternehmer, Geschäftsführer	751	79	63	16	12 694	9 979	2 715
Buchhalter	781	2 304	1 274	1 030	113 100	26 843	86 257
Stenographen	782	51	7	44	21 312	419	20 893
Krankenschwestern	853	443	123	320	24 227	3 357	20 870
Sprechstundenhelfer	856	80	3	77	13 334	126	13 208
Sozialarbeiter, Sozialpfleger	861	3 242	356	2 886	7 072	1 828	5 244
Kindergärtnerinnen	864	56	7	49	13 267	1 431	11 836
Friseure	901	5 763	521	5 242	50	17	33
Kellner	912	5 327	2 215	3 112	635	190	445
Raumpfleger	933	27 969	3 217	24 752	175	29	146
darunter Ausländer							
Gärtner, Gartenarbeiter	051	1 482	1 404	78	2	2	-
Chemiebetriebswerker, Chemielaborwerker	141-142	617	341	276	25	11	14
Buchbinder	163	149	84	65	1	1	-
Schriftsetzer	171	19	13	6	8	8	-
Dreher	221	682	655	27	-	-	-
Schweißer	241	491	484	7	3	3	-
Rohrinstallateure	262	677	674	3	4	4	-
Bauschlosser	271	818	808	10	8	8	-
Maschinenschlosser	273	665	656	9	5	5	-
Betriebs-, Reparaturschlosser	274	438	434	4	6	6	-
Kraftfahrzeugmechaniker	281	678	677	1	12	12	-
Werkzeugmacher	291	152	149	3	3	3	-
Elektroinstallateure	311	2 534	2 120	414	15	15	-
Elektrogerätemontierer	321	2 374	595	1 779	7	4	3
Schneider	351	158	53	105	13	8	5
Oberbekleidungsneider	352	190	13	177	7	2	5
Backwarenhersteller	391	605	428	177	3	3	-
Fleischer	401	123	113	10	14	14	-
Köche	411	5 097	2 948	2 149	49	38	11
Tabakwarenmacher	424	177	115	62	6	6	-
Maurer	441	855	852	3	17	17	-
Maschinenbauingenieure	601	1	1	-	112	106	6
Elektroingenieure	602	3	3	-	282	266	16
Architekten	603	-	-	-	422	333	89
Techniker des Elektrofachs	622	43	42	1	188	174	14
Werkmeister	629	19	17	2	133	126	7
Technische Zeichner	635	1	1	-	182	78	104
Groß-, Einzelhandelskaufleute	681	13	9	4	485	256	229
Verkäufer	682	1 205	817	388	2 383	822	1 561
Bankfachleute	691	-	-	-	331	147	184
Lebens-, Sachversicherungskaufleute	694	-	-	-	70	42	28
Speditionskaufleute	701	5	4	1	52	41	11
Kraftfahrzeugführer	714	2 138	2 103	35	19	18	1
Lagerverwalter	741	546	475	71	278	232	46
Unternehmer, Geschäftsführer	751	10	10	-	640	509	131
Buchhalter	781	224	139	85	4 063	1 236	2 827
Stenographen	782	7	-	7	567	30	537
Krankenschwestern	853	110	29	81	1 783	208	1 575
Sprechstundenhelfer	856	15	-	15	1 200	29	1 171
Sozialarbeiter, Sozialpfleger	861	239	44	195	461	172	289
Kindergärtnerinnen	864	6	1	5	791	106	685
Friseure	901	621	103	518	3	1	2
Kellner	912	1 617	1 088	529	84	33	51
Raumpfleger	933	10 302	1 619	8 683	17	7	10

1) einschließlich der Personen in beruflicher Ausbildung

16. Sozialversicherungspflichtig beschäftigte Arbeitnehmer in Berlin-West am 31. Dezember 1993 nach Berufsbereich, Berufsabschnitt, Berufsgruppe und Altersgruppe

Berufsbereich Berufsabschnitt Berufsgruppe	Nr. nach der Klassifi- zierung der Berufe	Ins- gesamt	Im Alter von ... Jahren						
			unter 20	20 bis unter 35	35 bis unter 50	50 bis unter 60	60 bis unter 65	65 und mehr	
1	2	3	4	5	6	7			
insgesamt									
I. Pflanzenbauer, Tierzüchter, Fischereib. .	01-06	10 019	597	4 524	2 662	1 970	240	26	
darunter									
Gartenbauer	05	8 852	535	3 964	2 332	1 790	207	24	
II. Bergleute, Mineralgewinner	07-09	97	2	33	34	28	-	-	
III. Fertigungsberufe	10-54	222 086	11 261	91 727	70 381	45 176	3 210	331	
darunter									
Steinbearbeiter, Baustoffhersteller	10-11	719	18	277	210	199	15	-	
Keramiker, Glasmacher	12-13	822	25	321	270	187	19	-	
Chemiearbeiter, Kunststoffverarbeiter ..	14-15	7 137	131	2 883	2 533	1 499	83	8	
darunter Chemiearbeiter	14	3 928	98	1 434	1 348	989	53	6	
Papierhersteller, -verarbeiter, Drucker	16-17	10 606	142	3 850	3 858	2 565	180	11	
darunter Drucker	17	6 181	94	2 133	2 263	1 566	123	2	
Holzaufbereiter, Holzwarenfertiger									
und verwandte Berufe	18	241	6	81	81	65	7	1	
Metallerzeuger, -bearbeiter	19-24	10 338	165	3 764	3 690	2 597	115	7	
darunter									
Metallverformer (spanlos)	21	2 780	43	1 202	909	604	21	1	
Metallverformer (spanend)	22	3 881	98	1 344	1 372	1 010	54	3	
Metallverbinder	24	2 049	15	626	863	529	15	1	
Schlosser, Mechaniker u.zugeord. Berufe	25-30	50 077	3 798	21 466	15 433	8 712	608	60	
darunter									
Schlosser	27	18 503	989	7 348	6 060	3 834	256	16	
Mechaniker	28	11 887	1 327	5 302	3 559	1 561	124	14	
Werkzeugmacher	29	1 853	79	683	625	429	35	2	
Elektriker	31	25 244	1 778	12 100	7 879	3 220	247	20	
Montierer und Metallberufe, a.n.g.	32	9 781	42	3 609	3 936	2 098	84	12	
Textil- und Bekleidungsberufe	33-36	3 868	113	1 096	1 238	1 332	75	14	
darunter Textilverarbeiter	35	2 810	105	630	855	1 144	62	14	
Lederhersteller, Leder- und Fellverarb.	37	692	23	257	165	213	26	8	
Ernährungsberufe	39-43	24 803	934	10 459	8 262	4 821	281	46	
darunter									
Back- und Konditorwarenhersteller	39	3 171	347	1 493	725	558	44	4	
Fleisch- und Fischverarbeiter	40	3 002	99	1 091	916	845	45	6	
Speisenbereiter	41	13 432	470	5 735	4 716	2 324	152	35	
Bauberufe	44-47	31 540	1 389	13 113	9 098	7 283	619	38	
darunter Maurer, Betonbauer	44	11 047	611	3 798	3 046	3 340	245	7	
Bau-, Raumausstatter, Polsterer	48-49	6 581	397	2 791	1 782	1 496	104	11	
Tischler, Modellbauer	50	5 629	449	2 571	1 272	1 138	184	15	
Maler, Lackierer und verwandte Berufe ..	51	10 553	1 417	4 712	2 626	1 702	89	7	
Warenprüfer, Versandfertigmacher	52	8 778	85	3 316	3 184	2 023	125	45	
Hilfsarbeiter o.nähere Tätigkeitsangabe	53	7 337	344	2 754	2 307	1 766	146	20	
Maschinisten u.zugehörige Berufe	54	7 340	5	2 307	2 557	2 260	203	8	
IV. Technische Berufe	60-63	60 618	460	19 151	23 535	15 883	1 478	111	
darunter									
Ingenieure, Chemiker, Physiker,									
Mathematiker	60-61	23 044	14	7 759	8 981	5 613	629	48	
Techniker, technische Sonderfachkräfte .	62-63	37 574	446	11 392	14 554	10 270	849	63	
darunter Techniker	62	29 843	158	7 970	11 809	9 058	793	55	
V. Dienstleistungsberufe	68-93	575 663	15 884	214 799	208 524	124 594	9 000	2 862	
darunter									
Warenkaufleute	68	68 551	3 652	26 630	21 218	15 964	796	291	
Dienstleistungskaufleute u.zugeh.Berufe	69-70	35 041	1 109	17 472	11 136	4 956	315	53	
Verkehrsberufe	71-74	67 475	375	23 773	25 861	15 806	1 374	286	
darunter									
Berufe des Landverkehrs	71	36 535	52	11 979	14 959	8 654	771	120	
Lagerverwalter, Lager-, Transportarb.	74	24 152	187	9 295	8 574	5 465	487	144	
Organisations-, Verwaltungs-, Büroberufe	75-78	194 915	3 969	66 572	73 699	46 834	3 009	832	
darunter Bürofach-, Bürohilfskräfte ..	78	146 902	3 704	51 845	54 134	34 796	1 956	467	
Ordnungs-, Sicherheitsberufe	79-81	23 316	137	5 568	8 174	7 660	1 023	754	
darunter Dienst-, Wachberufe	79	20 579	74	4 530	7 167	7 096	967	745	
Publizisten, Dolmetscher, Bibliothekare	82	5 213	12	1 266	2 152	1 581	187	15	
Künstler und zugeordnete Berufe	83	6 821	145	2 785	2 341	1 232	221	97	
Gesundheitsdienstberufe	84-85	63 573	3 526	29 159	21 402	8 859	521	106	
Sozial- und Erziehungsberufe, a.n.g.,									
Geistes- u. Naturwissenschaftl. Berufe	86-89	48 961	201	19 211	21 566	7 348	525	110	
darunter Sozialpflegerische Berufe ...	86	28 742	163	11 730	12 398	4 193	202	56	
Allgemeine Dienstleistungsberufe	90-93	61 797	2 758	22 363	20 975	14 354	1 029	318	
darunter									
Gästebetreuer	91	13 370	700	6 873	3 980	1 656	122	39	
Reinigungsberufe	93	37 984	562	10 909	14 304	11 164	807	238	
VI. Sonstige Berufe	97-99	4 598	1 646	1 762	723	396	38	33	
Insgesamt		873 081	29 850	331 996	305 859	188 047	13 966	3 363	

Noch: 16. Sozialversicherungspflichtig beschäftigte Arbeitnehmer in Berlin-West am 31. Dezember 1993 nach Berufsbereich, Berufsabschnitt, Berufsgruppe und Altersgruppe

Berufsbereich Berufsabschnitt Berufsgruppe	Nr. nach der Klassifi- zierung der Berufe	Ins- gesamt 1	Im Alter von ... Jahren						
			unter 20 2	20 bis unter 35 3	35 bis unter 50 4	50 bis unter 60 5	60 bis unter 65 6	65 und mehr 7	
u n d z w a r weiblich									
I. Pflanzenbauer, Tierzüchter, Fischereib. .	01-06	2 951	273	1 597	663	394	20	4	
darunter									
Gartenbauer	05	2 581	241	1 367	584	366	19	4	
II. Bergleute, Mineralgewinner	07-09	11	1	4	6	-	-	-	
III. Fertigungsberufe	10-54	38 465	1 041	13 513	14 341	9 154	341	75	
darunter									
Steinbearbeiter, Baustoffhersteller	10-11	34	-	20	10	4	-	-	
Keramiker, Glasmacher	12-13	235	3	79	100	50	3	-	
Chemiearbeiter, Kunststoffverarbeiter ..	14-15	2 616	32	819	1 024	712	25	4	
darunter Chemiearbeiter	14	1 786	29	535	672	532	15	3	
Papierhersteller, -verarbeiter, Drucker	16-17	3 780	41	1 422	1 360	931	20	6	
darunter Drucker	17	1 501	21	651	494	329	6	-	
Holzaufbereiter, Holzwarenfertiger									
und verwandte Berufe	18	17	-	5	8	4	-	-	
Metallerzeuger, -bearbeiter	19-24	1 782	6	610	760	398	6	2	
darunter									
Metallverformer (spanlos)	21	852	1	357	314	176	3	1	
Metallverformer (spanend)	22	204	3	47	83	67	3	1	
Metallverbinder	24	565	-	155	300	110	-	-	
Schlosser, Mechaniker u. zugeord. Berufe	25-30	2 811	244	1 432	825	303	5	2	
darunter									
Schlosser	27	219	38	105	51	25	-	-	
Mechaniker	28	822	56	326	286	153	1	-	
Werkzeugmacher	29	20	3	9	2	6	-	-	
Elektriker	31	2 123	71	883	819	339	8	3	
Montierer und Metallberufe, a.n.g.	32	5 483	9	1 682	2 467	1 279	38	8	
Textil- und Bekleidungsberufe	33-36	2 688	99	614	857	1 068	40	10	
darunter Textilverarbeiter	35	2 505	99	557	785	1 017	37	10	
Lederhersteller, Leder- und Fellverarb.	37	237	8	82	61	85	1	-	
Ernährungsberufe	39-43	10 417	261	3 535	3 930	2 542	123	26	
darunter									
Back- und Konditorwarenhersteller	39	634	96	316	135	80	7	-	
Fleisch- und Fischverarbeiter	40	741	13	260	246	215	7	-	
Speisenbereiter	41	6 980	151	2 202	2 733	1 770	99	25	
Bauberufe	44-47	296	4	114	93	74	10	1	
darunter Maurer, Betonbauer	44	17	-	10	5	2	-	-	
Bau-, Raumausstatter, Polsterer	48-49	173	20	75	53	24	1	-	
Tischler, Modellbauer	50	187	21	148	13	5	-	-	
Maler, Lackierer und verwandte Berufe ..	51	314	47	171	65	29	2	-	
Warenprüfer, Versandfertigtmacher	52	3 641	39	1 182	1 406	963	40	11	
Hilfsarbeiter o. nähere Tätigkeitsangabe	53	1 533	136	613	442	322	18	2	
Maschinen u. zugehörige Berufe	54	98	-	27	48	22	1	-	
IV. Technische Berufe	60-63	13 866	252	6 111	5 183	2 246	66	8	
darunter									
Ingenieure, Chemiker, Physiker,									
Mathematiker	60-61	2 946	8	1 654	1 036	241	6	1	
Techniker, technische Sonderfachkräfte .	62-63	10 920	244	4 457	4 147	2 005	60	7	
darunter Techniker	62	5 930	67	2 183	2 362	1 273	42	3	
V. Dienstleistungsberufe	68-93	353 882	12 172	134 840	126 609	75 404	3 503	1 354	
darunter									
Warenkaufleute	68	45 126	2 555	16 589	13 635	11 757	414	176	
Dienstleistungskaufleute u. zugeh. Berufe	69-70	19 027	636	10 159	5 942	2 196	72	22	
Verkehrsberufe	71-74	9 116	91	3 097	3 368	2 400	107	53	
darunter									
Berufe des Landverkehrs	71	2 175	8	896	818	427	22	4	
Lagerverwalter, Lager-, Transportarb.	74	3 335	24	1 096	1 265	865	48	37	
Organisations-, Verwaltungs-, Büroberufe	75-78	136 990	3 092	48 832	51 624	31 843	1 175	424	
darunter Bürofach-, Bürohilfskräfte ..	78	115 631	2 900	41 540	43 070	26 835	977	309	
Ordnungs-, Sicherheitsberufe	79-81	6 955	32	1 742	2 607	2 097	251	226	
darunter Dienst-, Wachberufe	79	6 301	29	1 413	2 379	2 009	247	224	
Publizisten, Dolmetscher, Bibliothekare	82	2 802	8	758	1 156	826	49	5	
Künstler und zugeordnete Berufe	83	2 698	88	1 356	832	352	38	32	
Gesundheitsdienstberufe	84-85	53 477	3 383	24 660	17 424	7 522	395	93	
Sozial- und Erziehungsberufe, a.n.g.,									
Geistes- u. Naturwissenschaftl. Berufe	86-89	32 758	164	13 069	14 139	5 073	245	68	
darunter Sozialpflegerische Berufe ...	86	23 492	147	9 795	9 740	3 606	153	51	
Allgemeine Dienstleistungsberufe	90-93	44 933	2 123	14 578	15 882	11 338	757	255	
darunter									
Gästebetreuer	91	7 606	408	3 954	2 179	992	54	19	
Reinigungsberufe	93	27 688	295	6 487	11 184	8 905	622	195	
VI. Sonstige Berufe	97-99	936	295	397	137	86	11	10	
Insgesamt		410 111	14 034	156 462	146 939	87 284	3 941	1 451	

Noch: 16. Sozialversicherungspflichtig beschäftigte Arbeitnehmer in Berlin-West am 31. Dezember 1993 nach Berufsbereich, Berufsabschnitt, Berufsgruppe und Altersgruppe

Berufsbereich Berufsabschnitt Berufsgruppe	Nr. nach der Klassifi- zierung der Berufe	Ins- gesamt 1	Im Alter von ... Jahren						
			unter 20 2	20 bis unter 35 3	35 bis unter 50 4	50 bis unter 60 5	60 bis unter 65 6	65 und mehr 7	
Ausländer									
I. Pflanzenbauer, Tierzüchter, Fischereib. .	01-06	1 625	41	555	434	534	59	2	
darunter									
Gartenbauer	05	1 544	40	529	410	509	54	2	
II. Bergleute, Mineralgewinner	07-09	16	1	6	6	3	-	-	
III. Fertigungsberufe	10-54	42 980	1 997	17 620	16 134	6 667	535	27	
darunter									
Steinbearbeiter, Baustoffhersteller	10-11	134	1	45	44	40	4	-	
Keramiker, Glasmacher	12-13	136	-	53	59	21	3	-	
Chemiearbeiter, Kunststoffverarbeiter ..	14-15	2 126	25	978	801	302	19	1	
darunter Chemiearbeiter	14	721	16	293	287	117	7	1	
Papierhersteller, -verarbeiter, Drucker	16-17	1 442	13	629	578	198	24	-	
darunter Drucker	17	558	6	254	202	81	15	-	
Holzaufbereiter, Holzwarenfertiger									
und verwandte Berufe	18	44	1	12	16	13	1	1	
Metallerzeuger, -bearbeiter	19-24	3 693	56	1 237	1 631	730	39	-	
darunter									
Metallverformer (spanlos)	21	1 136	14	502	376	231	13	-	
Metallverformer (spanend)	22	1 282	41	371	607	248	15	-	
Metallverbinder	24	777	-	183	459	133	2	-	
Schlosser, Mechaniker u. zugeord. Berufe	25-30	5 314	595	2 064	1 962	642	48	3	
darunter									
Schlosser	27	2 461	239	832	979	380	30	1	
Mechaniker	28	1 225	175	575	389	83	2	1	
Werkzeugmacher	29	155	15	48	74	18	-	-	
Elektriker	31	3 581	325	1 708	1 157	369	20	2	
Montierer und Metallberufe, a.n.g.	32	4 376	15	1 603	2 060	668	29	1	
Textil- und Bekleidungsberufe	33-36	999	64	394	399	124	18	-	
darunter Textilverarbeiter	35	459	62	146	184	55	12	-	
Lederhersteller, Leder- und Fellverarb.	37	82	4	24	37	14	2	1	
Ernährungsberufe	39-43	7 442	191	3 352	2 898	912	81	8	
darunter									
Back- und Konditorwarenhersteller	39	722	28	341	255	92	5	1	
Fleisch- und Fischverarbeiter	40	460	9	149	198	99	5	-	
Speisenbereiter	41	5 190	151	2 438	2 000	537	57	7	
Bauberufe	44-47	6 329	275	2 419	1 976	1 508	148	3	
darunter Maurer, Betonbauer	44	1 578	114	381	536	490	56	1	
Bau-, Raumausstatter, Polsterer	48-49	1 015	42	459	355	149	10	-	
Tischler, Modellbauer	50	532	55	203	160	102	11	1	
Maler, Lackierer und verwandte Berufe ..	51	1 238	194	548	345	139	11	1	
Warenprüfer, Versandfertigmacher	52	1 896	15	866	769	226	18	2	
Hilfsarbeiter o. nähere Tätigkeitsangabe	53	1 921	125	811	584	362	37	2	
Maschinisten u. zugehörige Berufe	54	680	1	215	303	148	12	1	
IV. Technische Berufe	60-63	2 622	41	884	1 263	395	35	4	
darunter									
Ingenieure, Chemiker, Physiker,									
Mathematiker	60-61	1 107	4	396	519	171	14	3	
Techniker, technische Sonderfachkräfte .	62-63	1 515	37	488	744	224	21	1	
darunter Techniker	62	1 100	11	307	585	177	19	1	
V. Dienstleistungsberufe	68-93	49 398	2 081	20 920	19 385	6 206	693	113	
darunter									
Warenkaufleute	68	4 462	423	2 464	1 238	300	32	5	
Dienstleistungskaufleute u. zugeh. Berufe	69-70	1 012	42	548	326	88	7	1	
Verkehrsberufe	71-74	6 972	75	3 090	2 602	1 083	113	9	
darunter									
Berufe des Landverkehrs	71	2 484	5	1 058	1 051	338	30	2	
Lagerverwalter, Lager-, Transportarb.	74	4 028	60	1 809	1 400	682	70	7	
Organisations-, Verwaltungs-, Büroberufe	75-78	7 439	358	3 077	3 067	813	107	17	
darunter Bürofach-, Bürohilfskräfte ..	78	5 447	334	2 403	2 088	533	79	10	
Ordnungs-, Sicherheitsberufe	79-81	1 979	30	629	924	318	58	20	
darunter Dienst-, Wachberufe	79	1 888	28	587	887	310	56	20	
Publizisten, Dolmetscher, Bibliothekare	82	346	2	77	192	65	10	-	
Künstler und zugeordnete Berufe	83	701	12	297	289	69	28	6	
Gesundheitsdienstberufe	84-85	5 478	475	2 343	2 087	506	57	10	
Sozial- und Erziehungsberufe, a.n.g.,									
Geistes- u. Naturwissenschaftl. Berufe	86-89	3 509	17	1 185	1 778	459	56	14	
darunter Sozialpflegerische Berufe ...	86	1 846	17	750	876	183	18	2	
Allgemeine Dienstleistungsberufe	90-93	17 500	647	7 210	6 882	2 505	225	31	
darunter									
Gästebetreuer	91	3 746	199	2 016	1 262	239	28	2	
Reinigungsberufe	93	12 229	298	4 463	5 140	2 115	186	27	
VI. Sonstige Berufe	97-99	544	177	262	78	25	2	-	
Insgesamt		97 185	4 338	40 247	37 300	13 830	1 324	146	

17. Sozialversicherungspflichtig beschäftigte Arbeitnehmer in Berlin-West am 31. Dezember 1993 nach ausgewählter Berufsordnung und Altersgruppe

Ausgewählte Berufsordnung	Nr. nach der Klassifi- zierung der Berufe	Insgesamt	Im Alter von ... Jahren					
			unter 20	20 bis unter 35	35 bis unter 50	50 bis unter 60	60 bis unter 65	65 und mehr
			1	2	3	4	5	6
insgesamt								
Gärtner, Gartenarbeiter	051	7 016	407	3 008	1 831	1 563	186	21
Chemiebetriebswerker, Chemielaborwerker	141-142	3 624	91	1 333	1 234	915	45	6
Buchbinder	163	1 992	29	674	689	562	34	4
Schriftsetzer	171	960	12	231	396	292	29	-
Dreher	221	2 101	86	750	732	509	23	1
Schweißer	241	1 443	14	448	559	406	15	-
Rohrinstallateure	262	9 945	937	4 548	2 804	1 565	83	8
Bauschlosser	271	6 967	367	2 882	2 216	1 413	81	8
Maschinenschlosser	273	4 324	171	1 728	1 520	838	66	1
Betriebs-, Reparaturschlosser	274	3 717	258	1 333	1 192	866	65	3
Kraftfahrzeugmechaniker	281	7 511	905	3 561	2 211	768	61	5
Werkzeugmacher	291	1 853	79	683	625	429	35	2
Elektroinstallateure	311	15 025	1 019	7 267	4 671	1 914	139	15
Elektrogerätemontierer	321	4 892	5	1 732	2 044	1 077	31	3
Schneider	351	916	39	239	238	372	24	4
Oberbekleidungsnaher	352	1 183	61	229	374	490	26	3
Backwarenhersteller	391	1 945	182	866	504	356	33	4
Fleischer	401	1 803	90	641	515	525	26	6
Köche	411	13 303	469	5 667	4 680	2 303	149	35
Tabakwarenmacher	424	2 287	-	955	830	489	13	-
Maurer	441	7 496	362	2 577	2 002	2 378	172	5
Maschinenbauingenieure	601	2 587	3	821	952	737	70	4
Elektroingenieure	602	6 631	1	2 124	2 897	1 483	124	2
Architekten	603	8 009	2	2 760	2 858	2 076	286	27
Techniker des Elektrofachs	622	4 760	13	1 604	1 994	1 079	69	1
Werkmeister	629	3 843	-	570	1 480	1 624	160	9
Technische Zeichner	635	3 754	132	1 695	1 301	595	26	5
Groß-, Einzelhandelskaufleute	681	11 341	1 157	4 470	3 402	2 170	117	25
Verkäufer	682	48 629	2 175	19 291	14 408	12 003	527	225
Bankfachleute	691	18 588	736	9 730	5 595	2 394	130	3
Lebens-, Sachversicherungskaufleute	694	5 726	151	2 662	2 001	850	58	4
Speditionskaufleute	701	2 256	98	1 003	727	395	27	6
Kraftfahrzeugführer	714	29 983	44	9 516	12 593	7 112	619	99
Lagerverwalter	741	8 188	18	2 573	3 157	2 197	206	37
Unternehmer, Geschäftsführer	751	12 773	2	2 181	5 261	4 559	586	184
Buchhalter	781	115 404	3 431	41 892	42 078	26 099	1 545	359
Stenographen	782	21 363	198	6 788	8 199	5 923	212	43
Krankenschwestern	853	24 670	1 150	12 099	7 927	3 319	163	12
Sprechstundenhelfer	856	13 414	1 852	6 584	3 518	1 357	67	36
Sozialarbeiter, Sozialpfleger	861	10 314	102	3 334	4 673	2 050	115	40
Kindergärtnerinnen	864	13 323	48	6 372	5 306	1 546	50	1
Friseure	901	5 813	1 397	2 848	1 088	456	23	1
Kellner	912	5 962	191	3 344	1 769	609	39	10
Raumpfleger	933	28 144	354	7 150	11 130	8 655	638	217
u n d z w a r								
weiblich								
Gärtner, Gartenarbeiter	051	1 266	120	638	271	223	11	3
Chemiebetriebswerker, Chemielaborwerker	141-142	1 728	29	525	645	512	14	3
Buchbinder	163	1 317	10	448	453	395	8	3
Schriftsetzer	171	260	8	127	82	43	-	-
Dreher	221	67	3	20	24	18	2	-
Schweißer	241	20	-	4	11	5	-	-
Rohrinstallateure	262	56	9	37	5	5	-	-
Bauschlosser	271	78	4	41	20	13	-	-
Maschinenschlosser	273	51	5	24	16	6	-	-
Betriebs-, Reparaturschlosser	274	55	27	21	6	3	-	-
Kraftfahrzeugmechaniker	281	52	13	26	9	1	1	-
Werkzeugmacher	291	20	3	9	2	6	-	-
Elektroinstallateure	311	726	21	330	294	78	1	2
Elektrogerätemontierer	321	3 445	3	1 063	1 575	785	17	2
Schneider	351	748	37	202	204	293	10	2
Oberbekleidungsnaher	352	1 111	60	217	352	461	20	1
Backwarenhersteller	391	336	21	133	107	69	6	-
Fleischer	401	105	12	41	25	26	1	-
Köche	411	6 941	151	2 180	2 724	1 764	97	25
Tabakwarenmacher	424	1 082	-	422	397	262	1	-
Maurer	441	16	-	9	5	2	-	-
Maschinenbauingenieure	601	189	2	101	67	19	-	-
Elektroingenieure	602	278	-	149	107	21	1	-
Architekten	603	1 685	2	972	585	124	2	-
Techniker des Elektrofachs	622	337	1	134	126	72	4	-
Werkmeister	629	198	-	47	67	75	8	1
Technische Zeichner	635	2 888	85	1 311	1 036	444	10	2
Groß-, Einzelhandelskaufleute	681	5 510	673	2 201	1 568	1 044	19	5
Verkäufer	682	36 434	1 653	13 088	10 908	10 258	370	157
Bankfachleute	691	10 950	411	5 865	3 392	1 254	28	-
Lebens-, Sachversicherungskaufleute	694	2 673	92	1 351	894	324	12	-
Speditionskaufleute	701	631	37	338	168	84	4	-
Kraftfahrzeugführer	714	817	4	289	366	146	9	3
Lagerverwalter	741	1 320	3	366	510	414	23	4
Unternehmer, Geschäftsführer	751	2 731	1	761	1 181	719	33	36
Buchhalter	781	87 287	2 648	32 544	32 061	19 097	696	241
Stenographen	782	20 937	192	6 609	8 048	5 847	201	40
Krankenschwestern	853	21 190	1 066	10 279	6 762	2 930	141	12
Sprechstundenhelfer	856	13 285	1 843	6 529	3 468	1 344	66	35
Sozialarbeiter, Sozialpfleger	861	8 130	91	2 539	3 614	1 755	91	40
Kindergärtnerinnen	864	11 885	47	5 723	4 632	1 443	39	1
Friseure	901	5 275	1 330	2 519	991	422	12	1
Kellner	912	3 557	111	1 979	1 035	409	18	5
Raumpfleger	933	24 898	250	5 663	10 149	8 070	578	188

Noch: 17. Sozialversicherungspflichtig beschäftigte Arbeitnehmer in Berlin-West am 31. Dezember 1993 nach ausgewählter Berufsordnung und Altersgruppe

Ausgewählte Berufsordnung	Nr. nach der Klassifi- zierung der Berufe	Insgesamt	Im Alter von ... Jahren						
			unter 20	20 bis unter 35	35 bis unter 50	50 bis unter 60	60 bis unter 65	65 und mehr	
			1	2	3	4	5	6	7
			Ausländer						
Gärtner, Gartenarbeiter	051	1 484	31	498	395	506	52	2	
Chemiebetriebswerker, Chemielaborwerker	141-142	642	15	273	248	100	5	1	
Buchbinder	163	150	6	63	71	8	2	-	
Schriftsetzer	171	27	-	9	15	3	-	-	
Dreher	221	682	39	211	314	113	5	-	
Schweißer	241	494	-	108	271	113	2	-	
Rohrinstallateure	262	681	118	298	209	54	2	-	
Bauschlosser	271	826	75	292	310	137	11	1	
Maschinenschlosser	273	670	33	223	311	92	11	-	
Betriebs-, Reparaturschlosser	274	444	65	156	156	62	5	-	
Kraftfahrzeugmechaniker	281	690	84	363	202	39	1	1	
Werkzeugmacher	291	155	15	48	74	18	-	-	
Elektroinstallateure	311	2 549	219	1 250	775	288	15	2	
Elektrogerätemontierer	321	2 381	1	910	1 161	297	12	-	
Schneider	351	171	16	65	59	27	4	-	
Oberbekleidungsnäher	352	197	46	45	84	17	5	-	
Backwarenhersteller	391	608	19	270	231	83	4	1	
Fleischer	401	137	7	55	49	25	1	-	
Köche	411	5 146	150	2 411	1 989	533	56	7	
Tabakwarenmacher	424	183	-	73	94	15	1	-	
Maurer	441	872	61	230	302	242	37	-	
Maschinenbauingenieure	601	113	1	17	58	33	3	1	
Elektroingenieure	602	285	-	76	157	48	4	-	
Architekten	603	422	-	191	173	52	4	2	
Techniker des Elektrofachs	622	231	4	70	114	38	5	-	
Werkmeister	629	152	-	33	87	30	2	-	
Technische Zeichner	635	183	11	93	61	17	1	-	
Groß-, Einzelhandelskaufleute	681	498	100	236	124	35	3	-	
Verkäufer	682	3 588	250	2 032	1 034	243	26	3	
Bankfachleute	691	331	15	191	99	25	1	-	
Lebens-, Sachversicherungskaufleute	694	70	7	37	15	11	-	-	
Speditionskaufleute	701	57	-	30	20	5	2	-	
Kraftfahrzeugführer	714	2 157	3	829	981	317	26	1	
Lagerverwalter	741	824	3	334	337	126	23	1	
Unternehmer, Geschäftsführer	751	650	1	133	373	122	14	7	
Buchhalter	781	4 287	308	1 931	1 574	400	67	7	
Stenographen	782	574	13	253	232	69	7	-	
Krankenschwestern	853	1 893	109	785	785	197	14	3	
Sprechstundenhelfer	856	1 215	276	752	158	21	4	4	
Sozialarbeiter, Sozialpfleger	861	700	7	221	377	83	11	1	
Kindergärtnerinnen	864	797	7	405	324	55	6	-	
Friseure	901	624	132	396	77	17	2	-	
Kellner	912	1 701	45	954	598	92	12	-	
Raumpfleger	933	10 319	252	3 647	4 501	1 747	148	24	

18. Sozialversicherungspflichtig beschäftigte Arbeitnehmer in Berlin-Ost vom 31. Dezember 1992 bis
31. Dezember 1993 nach Wirtschaftsabteilung und ausgewählter Wirtschaftsgruppe

Wirtschaftsabteilung ----- Ausgewählte Wirtschaftsgruppe	31.12.1992	31.03.1993	30.06.1993	30.09.1993	31.12.1993
	1	2	3	4	5
Land-, Forstwirtschaft und Fischerei	2 442	2 216	2 351	2 385	2 186
Energie, Bergbau	8 131	7 750	7 721	7 599	7 685
Verarbeitendes Gewerbe	66 156	63 381	60 292	58 927	57 755
Chemische Industrie	2 839	2 339	2 170	2 068	2 001
Kunststoff-, Gummi- und Asbestverarbeitung	1 504	1 387	1 323	1 370	1 394
Steine, Erden, Glas und Feinkeramik	1 281	1 386	1 382	1 461	1 466
Ziehereien, Stahlverformung, u. ä.	1 486	1 505	1 477	1 510	1 498
Stahl-, Leichtmetallbau u.ä.	6 070	6 052	6 045	6 375	6 603
Maschinenbau	7 715	6 834	6 610	6 141	6 180
Fahrzeugbau	4 636	4 792	4 676	4 456	4 409
EDV-Anlagen, Büromaschinen	840	806	796	756	768
Elektrotechnik	21 672	21 109	19 093	17 982	16 809
Feinmechanik, Optik	1 598	1 555	1 544	1 582	1 603
EBM-Waren	1 416	1 334	1 286	1 258	1 339
Holzbe- und -verarbeitung	2 635	2 642	2 676	2 681	2 654
Papierherzeugung und -verarbeitung	296	274	274	280	314
Druckerei, Vervielfältigung	2 274	2 070	1 974	1 989	1 874
Textilverarbeitung	204	191	212	235	325
Nahrungs- und Genußmittel	6 347	6 097	5 888	6 128	6 015
Baugewerbe	41 965	42 823	43 015	43 589	41 989
Bauhauptgewerbe	29 017	28 950	28 961	28 916	27 137
Ausbau- und Bauhilfsgewerbe	12 948	13 873	14 054	14 673	14 852
Handel	49 118	47 181	46 858	46 776	45 344
Verkehr, Nachrichtenübermittlung	52 286	50 426	49 012	48 474	48 943
Deutsche Bundespost/Bundesbahn	36 416	35 293	34 073	33 195	33 918
Straßenverkehr	10 642	10 224	10 152	10 048	9 900
Schifffahrt, Spedition und Luftfahrt	5 228	4 909	4 787	5 231	5 125
Kreditinstitute, Versicherungsgewerbe	10 232	10 176	9 901	9 852	9 571
Kreditinstitute	5 771	5 873	5 942	6 008	5 908
Versicherungsgewerbe	4 461	4 303	3 959	3 844	3 663
Dienstleistungen, a.n.g.	143 088	140 530	141 829	143 084	144 674
Gaststätten und Beherbergung	11 720	11 494	11 578	11 427	11 032
Reinigung, Körperpflege	12 621	12 792	13 068	13 543	13 423
Schulen, Hochschulen, Kunst und Publizistik	42 882	42 945	42 659	42 948	43 750
Gesundheits-, Veterinärwesen	28 358	28 170	28 603	28 772	29 434
Rechts- und Wirtschaftsberatung	7 284	7 660	7 919	8 393	8 603
Sonstige Dienstleistungen	40 223	37 469	38 002	38 001	38 432
Organisationen ohne Erwerbs- zweck, Private Haushalte	17 533	17 260	16 827	16 363	16 164
Gebietskörperschaften, Sozialversicherung	84 855	84 342	84 348	83 717	83 861
Gebietskörperschaften	70 976	70 768	70 711	70 094	69 551
Sozialversicherung	13 879	13 574	13 637	13 623	14 310
Ohne Angabe	879	707	1 530	570	301
Insgesamt	476 685	466 792	463 684	461 336	458 473

