

## Statistische Berichte

Herausgeber: Statistisches Landesamt Berlin, Fehrbelliner Platz 1, 10707 Berlin (Wilmerdorf)  
Information und Beratung: Tel.: 867 42 42, Bildschirmtext: • 50 600 #

A VI 5 — vj 4/92

Ausgegeben im Januar 1994

## Sozialversicherungspflichtig beschäftigte Arbeitnehmer in Berlin

31. Dezember 1992

## Inhalt

	Seite
Erläuterungen .....	2
Grafiken	
1. Sozialversicherungspflichtig beschäftigte Arbeitnehmer in Berlin-West am 31. Dezember 1992 nach Alter, Geschlecht und Stellung im Beruf .....	5
2. Sozialversicherungspflichtig beschäftigte Arbeitnehmer in Berlin-West und im früheren Bundesgebiet vom 1. Quartal 1988 bis zum 4. Quartal 1992 nach ausgewählten Wirtschaftsbereichen .....	8
3. Sozialversicherungspflichtig beschäftigte ausländische Arbeitnehmer in Berlin-West am 31. Dezember 1992 .....	18
Tabellen	
1. Sozialversicherungspflichtig beschäftigte Arbeitnehmer 1981 bis 1992 nach Staatsangehörigkeit (deutsch/nichtdeutsch), Stellung im Beruf und Geschlecht .....	6
2. — Sozialversicherungspflichtig beschäftigte Arbeitnehmer nach Wirtschaftsabteilung, ausgewählter Wirtschaftsgruppe, Staatsangehörigkeit (deutsch/nichtdeutsch) und Geschlecht .....	7
3. — Wirtschaftsabteilung, Voll-, Teilzeit, Stellung im Beruf und Geschlecht .....	9
4. — Wirtschaftsabteilung und Altersgruppe .....	10
5. — Wirtschaftsabteilung, Ausbildungsabschluß und Geschlecht .....	11
6. — Alter, Staatsangehörigkeit (deutsch/nichtdeutsch) und Geschlecht .....	12
7. — Alter, Stellung im Beruf und Geschlecht .....	13
8. — Altersgruppe, Ausbildungsabschluß und Geschlecht .....	14
9. — Staatsangehörigkeit und Altersgruppe .....	16
10. — Staatsangehörigkeit und Wirtschaftsabteilung .....	17
11. — ausgewählter Staatsangehörigkeit .....	18
12. — Berufsbereich, Berufsabschnitt, Berufsgruppe, Geschlecht und Staatsangehörigkeit (deutsch/nichtdeutsch) .....	19
13. — ausgewählter Berufsordnung, Geschlecht und Staatsangehörigkeit (deutsch/nichtdeutsch) .....	20
14. — Berufsbereich, Berufsabschnitt, Berufsgruppe, Stellung im Beruf und Geschlecht .....	21
15. — ausgewählter Berufsordnung, Stellung im Beruf und Geschlecht .....	23
16. — Berufsbereich, Berufsabschnitt, Berufsgruppe und Altersgruppe .....	24
17. — ausgewählter Berufsordnung und Altersgruppe .....	27

## Erläuterungen

### Ziel der Statistik

Die Beschäftigtenstatistik, die auf den Daten der Bundesanstalt für Arbeit basiert, spielt im Gesamtsystem der Erwerbstätigkeitsstatistiken eine wichtige Rolle, weil sie mehr als 90 % aller in Betrieben beschäftigten Arbeitnehmer erfaßt und für diese vierteljährlich demografische, bildungsstatistische sowie erwerbsstatistische Daten liefert.

Die Ergebnisse dieser Totalerhebungen werden für die Arbeitsmarkt- und Konjunkturbeobachtung verwendet. Außerdem dienen sie z.B. im Rahmen der Volkswirtschaftlichen Gesamtrechnungen der Überprüfung von Fortschreibungen der Arbeitnehmerzahlen aus den einzelnen Wirtschaftsteilstatistiken (Revision).

Der Statistische Bericht "Sozialversicherungspflichtig beschäftigte Arbeitnehmer in Berlin" erscheint vierteljährlich. Die für diese Statistik ausgewerteten Erhebungsmerkmale sind:

Träger der Rentenversicherung  
Altersjahr  
Geschlecht  
Wirtschaftszweig

Ausgeübte Tätigkeit (Beruf)  
Stellung im Beruf  
Ausbildungsstand und  
Staatsangehörigkeit

## Rechtsgrundlage

Arbeitsförderungsgesetz (AFG) vom 25. Juni 1969 (BGBl. I Seite 582/GVBl. S. 819) in Verbindung mit der Datenerfassungs-Verordnung (DEVO) vom 24. November 1972 (BGBl. I Seite 2159/GVBl. 1973, S. 82) und der Datenübermittlungs-Verordnung (DÜVO) vom 18. Dezember 1972 (BGBl. I Seite 2482/GVBl. 1973, S. 370).

## Berichtskreis

Der Bundesanstalt für Arbeit werden Angaben übermittelt über sämtliche Arbeitnehmer einschließlich der Auszubildenden, die krankenversicherungs-, rentenversicherungs- oder beitragspflichtig nach dem Arbeitsförderungsgesetz sind bzw. für die Beitragsanteile zu den gesetzlichen Rentenversicherungen entrichtet werden, so daß die Beschäftigtenstatistik fast alle Arbeiter und den größten Teil der Angestellten umfaßt. Nicht enthalten sind Beamte, Selbständige und Mithelfende Familienangehörige sowie alle geringfügig Beschäftigten, soweit sie nicht der Sozialversicherungspflicht unterliegen, ferner Angestellte, die das 63. Lebensjahr vollendet haben und damit keine Beiträge mehr zur Arbeitslosenversicherung zu entrichten brauchen, soweit sie aufgrund früherer Rechtsvorschriften nach Überschreiten einer bestimmten Einkommensgrenze versicherungsfrei in der Rentenversicherung der Angestellten wurden, sich nicht freiwillig weiterversichert haben und ihr Einkommen die Versicherungspflichtgrenze in der gesetzlichen Krankenversicherung übersteigt.

Zur Abgrenzung des Personenkreises sind die Vorschriften der Sozialgesetzgebung maßgebend. In der Regel sind alle Arbeitnehmer sozialversicherungspflichtig, sofern sie einer Erwerbstätigkeit nachgehen, die sie "berufsmäßig" ausüben.

Die Statistischen Landesämter und das Statistische Bundesamt erhalten vierteljährlich einen anonymisierten Bandabzug aus dem Datenmaterial der Bundesanstalt, der die oben genannten Erhebungsmerkmale enthält.

## Gebietsstand

Seit 1.1.1991 gilt auch im Gebiet von Berlin-Ost das bundesdeutsche Sozialversicherungsrecht. Zum vorliegenden Stichtag sind jedoch keine statistischen Auswertungen möglich, da sich das Meldeverfahren noch im Aufbau befindet und z.Z. kein zuverlässiges Datenmaterial zur Verfügung steht.

Der vorliegende Bericht erfaßt nur die Personen, die einer sozialversicherungspflichtigen Beschäftigung in Berlin-West nachgehen.

## Methodische Hinweise

Die vorliegende Beschäftigtenstatistik beruht auf einer Totalauszählung der sozialversicherungspflichtig Beschäftigten zum jeweiligen Stichtag. Die regionale Zuordnung erfolgt am Arbeitsort. Sie erfaßt in Berlin (West) rd. 75 % aller Erwerbstätigen. Sie ist eine Sekundärstatistik, die auf einem integrierten und automatischen Meldeverfahren zwischen Arbeitgebern, Krankenkassen, Rentenversicherungen und der Bundesanstalt für Arbeit basiert. Bedingt durch diesen Berichtsweg und die Datenlieferung über das Statistische Bundesamt an die Statistischen Landesämter können die regionalen Ergebnisse erst nach ca. einem Jahr veröffentlicht werden. Die Genauigkeit der nicht versicherungsrelevanten Merkmale ist eingeschränkt.

## Definitionen

### Sozialversicherungspflichtig beschäftigte Arbeitnehmer:

Arbeitnehmer einschl. der zu ihrer Berufsausbildung Beschäftigten (Auszubildende u.a.), die krankenversicherungspflichtig, rentenversicherungspflichtig und/oder beitragspflichtig sind zur Bundesanstalt für Arbeit (Arbeitslosenversicherung nach dem Arbeitsförderungsgesetz) oder für die von den Arbeitgebern Beiträge zu den gesetzlichen Rentenversicherungen zu entrichten sind. Zu diesem Personenkreis gehören: Arbeiter, Angestellte und Auszubildende, sofern es sich bei ihrer Erwerbstätigkeit nicht um eine sogenannte geringfügige Beschäftigung handelt. Eine solche ist weder versicherungs- noch beitragspflichtig. Eine Erwerbstätigkeit wird versicherungsrechtlich dann als eine geringfügige Beschäftigung bzw. geringfügige selbständige Tätigkeit bezeichnet, wenn sie nur "kurzfristig" ausgeübt oder nur "geringfügig entlohnt" wird. Eine Tätigkeit gilt im Jahr 1992 als

- **kurzfristig**, wenn sie im Laufe eines Jahres ihrer Eigenschaft nach oder im voraus vertraglich auf eine Dauer von höchstens zwei Monaten oder 50 Arbeitstage begrenzt ist. (Bis 31.12.1978 waren noch Tätigkeiten versicherungsfrei, die auf 75 Arbeitstage oder 3 Monate beschränkt waren);
- **geringfügig entlohnt**, wenn sie zwar laufend oder in regelmäßiger Wiederkehr ausgeübt wird, die vereinbarte Wochenarbeitszeit aber unter 15 Stunden liegt (bis 31.12.1978 = unter 20 Stunden) und das Arbeitsentgelt regelmäßig im Monat DM 500,— nicht übersteigt.

In den Jahren 1978 bis 1992 waren folgende Beschäftigungen mit einem Entgelt bis einschl. ...DM versicherungsfrei:

1.1.1978 — 31.12.1984	390
1.1.1985 — 31.12.1985	400
1.1.1986 — 31.12.1986	410
1.1.1987 — 31.12.1987	430
1.1.1988 — 31.12.1988	440
1.1.1989 — 31.12.1989	450
1.1.1990 — 31.12.1990	470
1.1.1991 — 31.12.1991	480
1.1.1992 — 31.12.1992	500

**Studenten**, die einer Beschäftigung nachgehen, sind dann versicherungsfrei, wenn sie eingeschrieben sind (Immatrikulationsnachweis) und bei ihnen das Studium, nicht die Beschäftigung im Vordergrund steht. Wird regelmäßig — nicht nur in den Semesterferien — eine Beschäftigung von mindestens 20 Stunden wöchentlich ausgeübt, so wird vermutet, daß das Studium nicht mehr im Vordergrund stehen kann. In diesen Fällen besteht Versicherungspflicht.

**Mehrfachbeschäftigte**, die gleichzeitig zwei oder mehr versicherungspflichtigen Beschäftigungen nachgehen, werden nur nach den Merkmalen der zuletzt aufgenommenen Beschäftigung erfaßt.

**Ausländer**: Als Ausländer gelten alle Personen, die nicht Deutsche im Sinne des Artikels 116 Abs. 1 des Grundgesetzes (GG) sind. Dazu zählen auch die Staatenlosen und die Personen mit "ungeklärter Staatsangehörigkeit". Da die Staatsangehörigkeit im Meldeverfahren kein versicherungsrelevantes Merkmal ist, werden auch Änderungen durch exogene Einflüsse (Auflösung und Neugründung von Staaten) nur mit Verzögerung im Datenmaterial sichtbar. Zur Zeit ist es noch nicht möglich, die aus der ehemaligen Sowjetunion und dem ehemaligen Jugoslawien hervorgegangenen Staaten im einzelnen in den Tabellen nachzuweisen, da überwiegend noch die ehemaligen Staatsangehörigkeiten als Ausprägung im Datenmaterial vorhanden sind.

**Arbeiter/Angestellte**: Die Differenzierung der sozialversicherungspflichtig beschäftigten Arbeitnehmer nach Arbeitern und Angestellten erfolgt nach der Zugehörigkeit des Beschäftigten zum jeweiligen Träger der Rentenversicherung.

**Voll-/Teilzeitbeschäftigte**: Der Unterscheidung der sozialversicherungspflichtig beschäftigten Arbeitnehmer nach Voll- und Teilzeitbeschäftigten liegen die von den Arbeitgebern in den Meldebelegen zu machenden Angaben über die arbeitsvertraglich vereinbarte Wochenarbeitszeit zugrunde, und zwar in folgender Gliederung:

- vollbeschäftigt
- teilzeitbeschäftigt mit einer Wochenarbeitszeit von weniger als 20 Stunden und
- teilzeitbeschäftigt mit einer Wochenarbeitszeit von 20 Stunden und mehr, jedoch nicht vollbeschäftigt.

In der Darstellung der Ergebnisse in dieser Veröffentlichung werden die beiden Gruppen von Teilzeitbeschäftigten zusammengefaßt.

**Alter**: Mit dem Stichtag 31. März 1980 beginnend, wird bei jeder Auszählung das genaue Alter der Beschäftigten am jeweiligen Stichtag ermittelt. Die Berechnung des Alters erfolgt danach nicht wie früher nach der "Geburtsjahrmethode", sondern nach der "Altersjahrmethode".

**Wirtschaftszweig**: Die Zuordnung der Beschäftigten erfolgt nach dem wirtschaftlichen Schwerpunkt des Betriebes (örtliche Einheit), in dem der sozialversicherungspflichtige Arbeitnehmer beschäftigt ist.

**Regionale Zuordnung**: Der Nachweis der sozialversicherungspflichtig beschäftigten Arbeitnehmer erfolgt nach dem sogenannten Arbeitsortprinzip. Die Beschäftigten werden der Gemeinde zugeordnet, in der der Betrieb liegt, in dem sie beschäftigt sind.

### Systematiken

Es werden das "Verzeichnis der Wirtschaftszweige für die Statistik der Bundesanstalt für Arbeit, Ausgabe 1973" (WS) sowie die "Klassifizierung der Berufe (Gliederung nach Berufsklassen für die Statistik der Bundesanstalt für Arbeit, Stand: Dezember 1980)" verwendet.

### Andere Veröffentlichungen

Grundlagen, Definitionen, Verfahren und Auswertungsmöglichkeiten werden in den folgenden Veröffentlichungen beschrieben:

1. Grundlagen und Verfahren der neuen Beschäftigtenstatistik — "Berliner Statistik" — Monatsschrift 1976, Heft 7, S. 185 ff.
2. Sozialversicherungspflichtig beschäftigte Arbeitnehmer in Berlin(West) — Ergebnisse der Beschäftigtenstatistik der Bundesanstalt für Arbeit 1974 bis 1980 — "Berliner Statistik" — Monatsschrift 1981, Heft 12, S. 270 ff.

### Abkürzungen

a.n.g.	= anderweitig nicht genannt
Org.o.Erwerbz., priv.Haush.	= Organisationen ohne Erwerbszweck, private Haushalte
abg.Berufsausbildung	= abgeschlossene Berufsausbildung

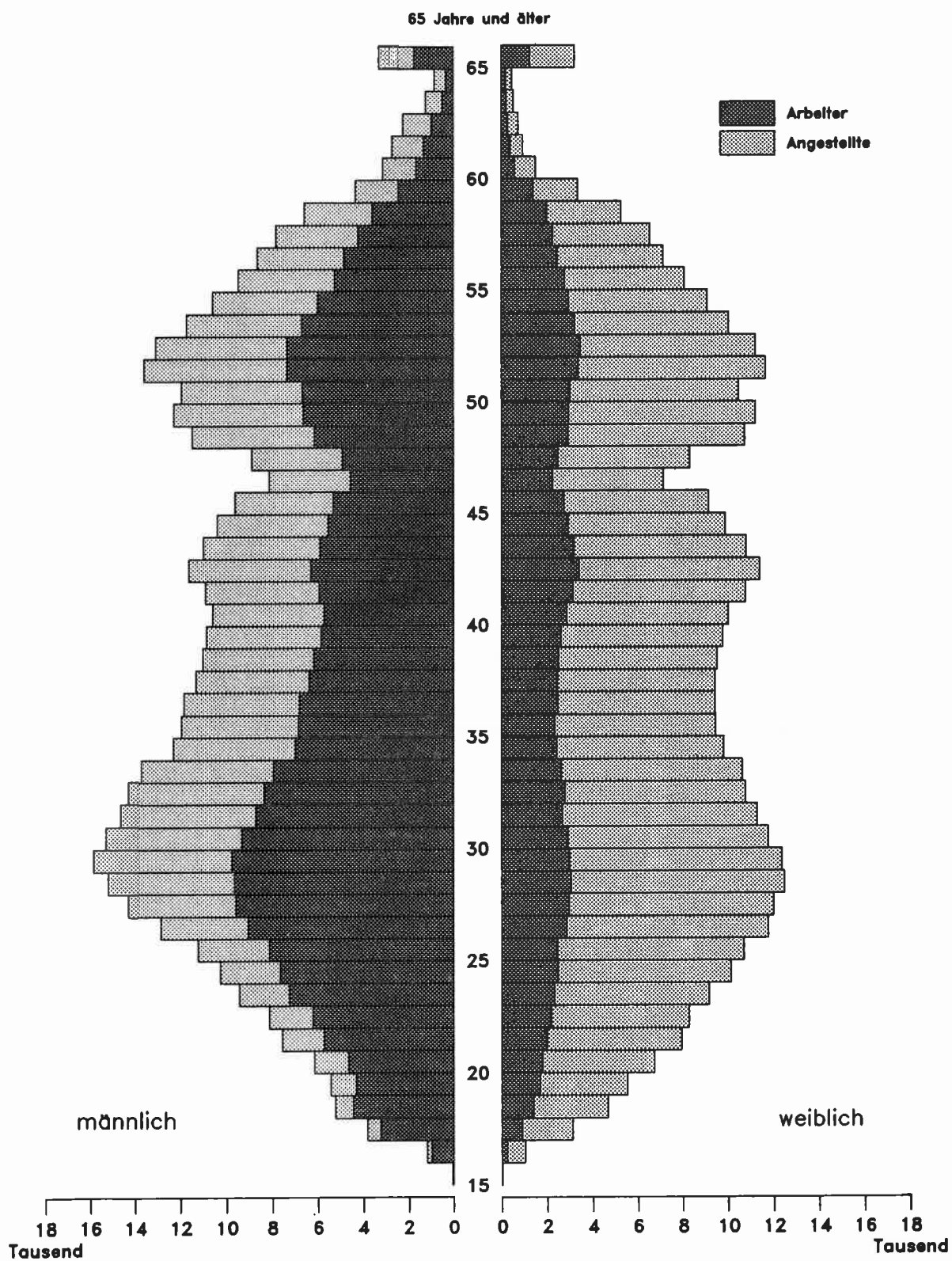
### Zeichenerklärung

—	nichts vorhanden	/	Zahlenwert nicht sicher genug	( )	Aussagewert ist eingeschränkt
0	weniger als die Hälfte von 1 in der letzten besetzten Stelle, jedoch mehr als nichts	.	Zahlenwert unbekannt oder geheimzuhalten	p	vorläufige Zahl
...	Angabe fällt später an	x	Tabellenfach gesperrt, weil Aussage nicht sinnvoll	r	berichtigte Zahl
				s	geschätzte Zahl

Abweichungen bei der Summenbildung beruhen auf Abrundungen der Zahlen.

Statistische Berichte mit \* vor der Nummerung enthalten Angaben, die alle Statistischen Landesämter für ihren Bereich unter gleicher Kennziffer veröffentlichen.

1. Sozialversicherungspflichtig beschäftigte Arbeitnehmer in Berlin-West  
am 31. Dezember 1992 nach Alter, Geschlecht und Stellung im Beruf



1. Sozialversicherungspflichtig beschäftigte Arbeitnehmer in Berlin-West 1981 bis 1992 nach Staatsangehörigkeit (deutsch/nichtdeutsch), Stellung im Beruf und Geschlecht

Stichtag 31.12.	Arbeitnehmer		Staatsangehörigkeit				Stellung im Beruf			
	ins- gesamt	darunter männlich	deutsch		nichtdeutsch		Arbeiter 1)		Angestellte 1)	
			ins- gesamt	darunter männlich	ins- gesamt	darunter männlich	ins- gesamt	darunter männlich	ins- gesamt	darunter männlich
1	2	3	4	5	6	7	8	9	10	

	insgesamt absolut											
1981	701 821	375 368	620 521	323 619	87 300	51 749	352 040	233 703	355 781	141 665		
1982	696 156	370 046	611 903	319 631	84 253	50 415	341 207	228 889	354 949	141 157		
1983	698 394	372 457	613 991	321 911	84 403	50 546	343 248	231 469	355 146	140 988		
1984	712 645	379 947	628 003	329 503	84 642	50 444	349 477	235 258	363 168	144 689		
1985	725 735	386 412	638 913	334 781	86 822	51 631	354 376	238 525	371 359	147 887		
1986	732 394	391 034	643 868	338 117	88 526	52 917	355 075	240 860	377 319	150 174		
1987	739 248	393 904	648 835	339 815	90 413	54 380	352 380	240 010	386 868	153 894		
1988	750 205	400 566	656 626	344 263	93 579	56 303	355 338	243 602	394 867	156 964		
1989	768 614	412 043	671 440	353 854	97 174	58 189	362 280	250 310	406 334	161 733		
1990	831 057	449 762	731 599	390 683	99 458	59 079	395 415	277 167	435 642	172 595		
1991	873 110	472 613	775 341	414 502	97 769	58 111	406 471	288 940	466 639	183 673		
1992	876 783	470 434	777 957	412 116	98 826	58 318	395 223	282 283	481 560	188 151		

	%											
1981	100	100	88,4	86,2	12,4	13,8	50,2	62,3	50,7	37,7		
1982	100	100	87,9	86,4	12,1	13,6	49,0	61,9	51,0	38,1		
1983	100	100	87,9	86,4	12,1	13,6	49,1	62,1	50,9	37,9		
1984	100	100	88,1	86,7	11,9	13,3	49,0	61,9	51,0	38,1		
1985	100	100	88,0	86,6	12,0	13,4	48,8	61,7	51,2	38,3		
1986	100	100	87,9	86,5	12,1	13,5	48,5	61,6	51,5	38,4		
1987	100	100	87,8	86,3	12,2	13,8	47,7	60,9	52,3	39,1		
1988	100	100	87,5	85,9	12,5	14,1	47,4	60,8	52,6	39,2		
1989	100	100	87,4	85,9	12,6	14,1	47,1	60,7	52,9	39,3		
1990	100	100	88,0	86,9	12,0	13,1	47,6	61,6	52,4	38,4		
1991	100	100	88,8	87,7	11,2	12,3	46,6	61,1	53,4	38,9		
1992	100	100	88,7	87,6	11,3	12,4	45,1	60,0	54,9	40,0		

	Veränderung gegenüber dem entsprechenden Stichtag des Vorjahres absolut											
1982	-5 665	-5 322	-8 618	-3 988	-3 047	-1 334	-10 833	-4 814	-832	-508		
1983	2 238	2 411	2 088	2 280	150	131	2 041	2 580	197	-169		
1984	14 251	7 490	14 012	7 592	239	-102	6 229	3 789	8 022	3 701		
1985	13 090	6 465	10 910	5 278	2 180	1 187	4 899	3 267	8 191	3 198		
1986	6 659	4 622	4 955	3 336	1 704	1 286	699	2 335	5 960	2 287		
1987	6 854	2 870	4 967	1 698	1 887	1 463	-2 695	-850	9 549	3 720		
1988	10 957	6 662	7 791	4 448	3 166	1 923	2 958	3 592	7 999	3 070		
1989	18 409	11 477	14 814	9 591	3 595	1 886	6 942	6 708	11 467	4 769		
1990	62 443	37 719	60 159	36 829	2 284	890	33 135	26 857	29 308	10 862		
1991	42 053	22 851	43 742	23 819	-1 689	-968	11 056	11 773	30 997	11 078		
1992	3 673	-2 179	2 616	-2 386	1 057	207	-11 248	-6 657	14 921	4 478		

	%											
1982	-0,8	-1,4	-1,4	-1,2	-3,5	-2,6	-3,1	-2,1	-0,2	-0,4		
1983	0,3	0,7	0,3	0,7	0,2	0,3	0,6	1,1	0,1	-0,1		
1984	2,0	2,0	2,3	2,4	0,3	-0,2	1,8	1,6	2,3	2,6		
1985	1,8	1,7	1,7	1,6	2,6	2,4	1,4	1,4	2,3	2,2		
1986	0,9	1,2	0,8	1,0	2,0	2,5	0,2	1,0	1,6	1,5		
1987	0,9	0,7	0,8	0,5	2,1	2,8	-0,8	-0,4	2,5	2,5		
1988	1,5	1,7	1,2	1,3	3,5	3,5	0,8	1,5	2,1	2,0		
1989	2,5	2,9	2,3	2,8	3,8	3,3	2,0	2,8	2,9	3,0		
1990	8,1	9,2	9,0	10,4	2,4	1,5	9,1	10,7	7,2	6,7		
1991	5,1	5,1	6,0	6,1	-1,7	-1,6	2,8	4,2	7,1	6,4		
1992	0,4	-0,5	0,3	-0,6	1,1	0,4	-2,8	-2,3	3,2	2,4		

	Geschlechtsstruktur in %											
1981	100	53,5	100	52,2	100	59,3	100	66,4	100	39,8		
1982	100	53,2	100	52,2	100	59,8	100	67,1	100	39,8		
1983	100	53,3	100	52,4	100	59,9	100	67,4	100	39,7		
1984	100	53,3	100	52,5	100	59,6	100	67,3	100	39,8		
1985	100	53,2	100	52,4	100	59,5	100	67,3	100	39,8		
1986	100	53,4	100	52,5	100	59,8	100	67,8	100	39,8		
1987	100	53,3	100	52,4	100	60,1	100	68,1	100	39,8		
1988	100	53,4	100	52,4	100	60,2	100	68,6	100	39,8		
1989	100	53,6	100	52,7	100	59,9	100	69,1	100	39,8		
1990	100	54,1	100	53,4	100	59,4	100	70,1	100	39,6		
1991	100	54,1	100	53,5	100	59,4	100	71,1	100	39,4		
1992	100	53,7	100	53,0	100	59,0	100	71,4	100	39,1		

1) einschl. der Personen in beruflicher Ausbildung

2. Sozialversicherungspflichtig beschäftigte Arbeitnehmer in Berlin-West am 31. Dezember 1992 nach Wirtschaftsabteilung, ausgewählter Wirtschaftsgruppe, Staatsangehörigkeit (deutsch/nichtdeutsch) und Geschlecht

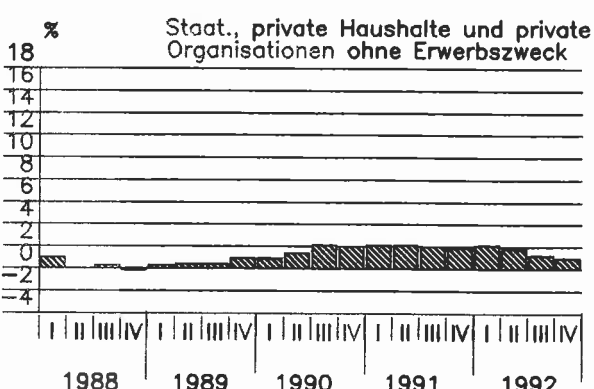
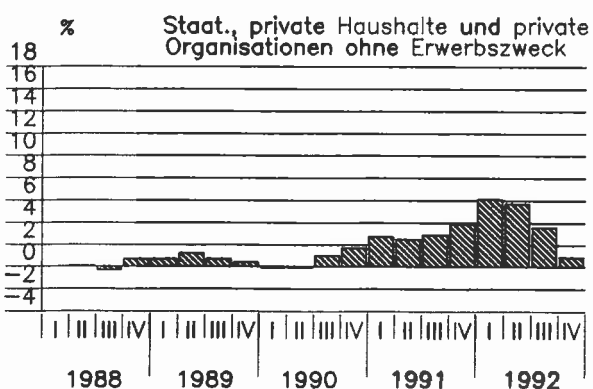
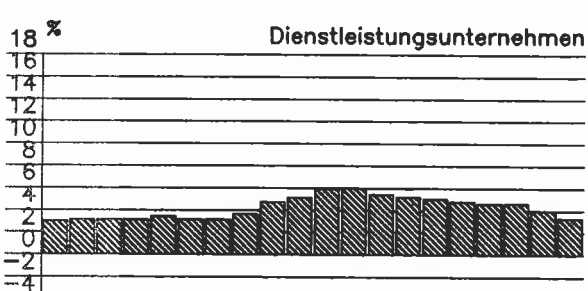
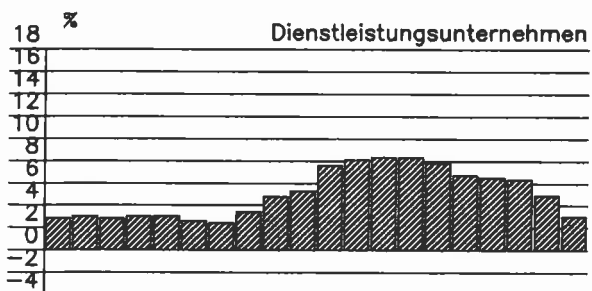
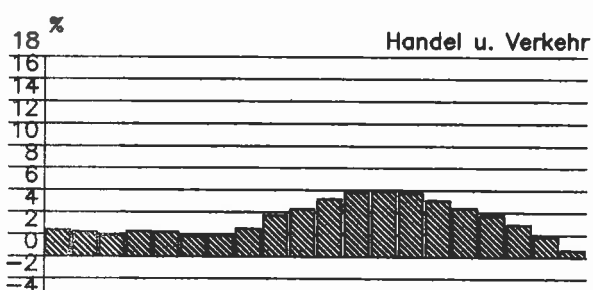
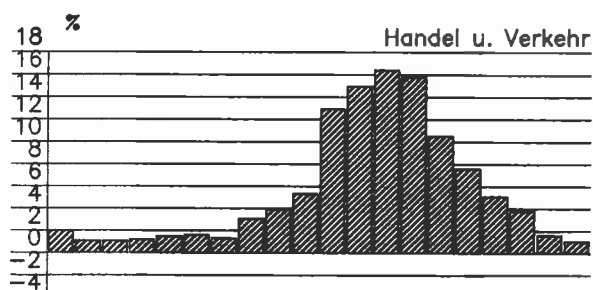
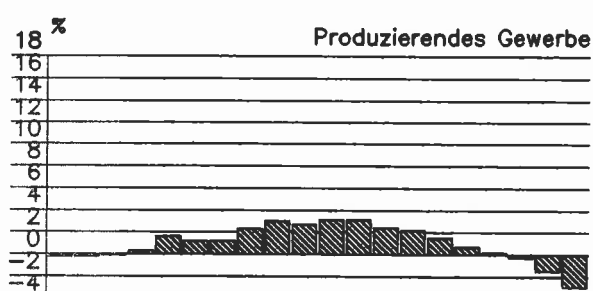
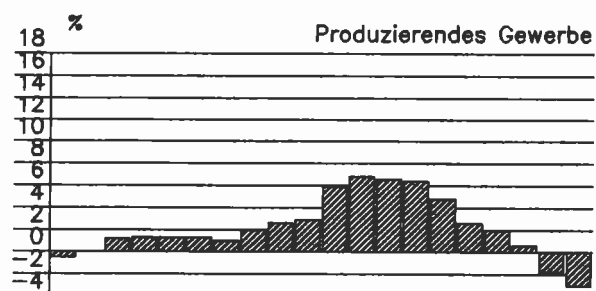
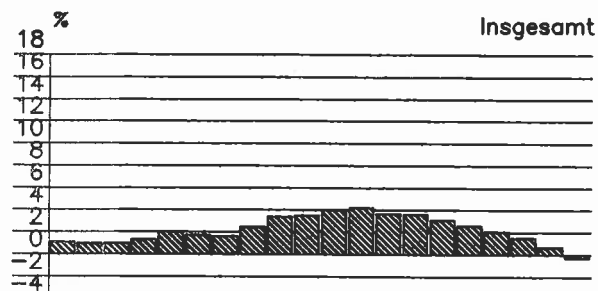
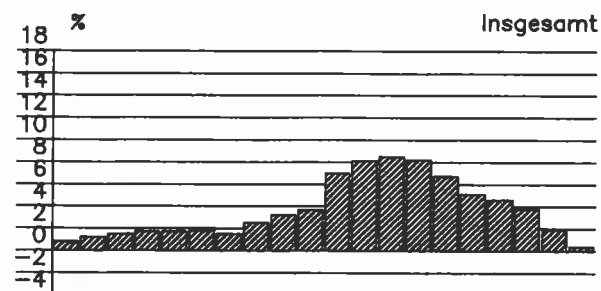
Wirtschaftsabteilung ----- Ausgewählte Wirtschaftsgruppe	Insgesamt			Deutsche			Nichtdeutsche					
	ins- gesamt	männ- lich	weib- lich	ins- gesamt	männ- lich	weib- lich	insgesamt		männlich		weiblich	
							ab- solut	in % der Spalte 1	ab- solut	in % der Spalte 2	ab- solut	in % der Spalte 3
	1	2	3	4	5	6	7	8	9	10	11	12
Land-, Forstwirtschaft und Fischerei .....	4 502	3 536	966	3 639	2 709	930	863	19,2	827	23,4	36	3,7
Gartenbau .....	1 131	769	362	918	576	342	213	18,8	193	25,1	20	5,5
Energie, Bergbau .....	14 120	11 707	2 413	13 847	11 476	2 371	273	1,9	231	2,0	42	1,7
Verarbeitendes Gewerbe .....	198 060	136 130	61 930	165 144	114 304	50 840	32 916	16,6	21 826	16,0	11 090	17,9
Chemische Industrie .....	15 312	8 369	6 943	13 941	7 594	6 347	1 371	9,0	775	9,3	596	8,6
Kunststoffverarbeitung .....	4 461	3 154	1 307	3 281	2 326	955	1 180	26,5	828	26,3	352	26,9
Gummi- u. Asbestverarbeitung .....	364	274	90	308	228	80	56	15,4	46	16,8	10	11,1
Steine, Erden, Glas .....	3 987	3 038	949	3 449	2 576	873	538	13,5	462	15,2	76	8,0
Ziehereien, Stahlverformung u.ä. ....	4 078	3 331	747	3 503	2 877	626	576	14,1	454	13,6	121	16,2
Stahl-, Leichtmetallbau u.ä. ....	12 467	10 696	1 771	11 159	9 463	1 696	1 308	10,5	1 233	11,5	75	4,2
Maschinenbau .....	17 041	13 774	3 267	14 565	11 640	2 925	2 476	14,5	2 334	15,5	342	10,5
Fahrzeugbau .....	15 613	13 162	2 451	12 614	10 674	1 940	2 999	19,2	2 488	18,9	511	20,8
EDV-Anlagen, Büromaschinen .....	4 659	3 394	1 265	4 311	3 201	1 110	348	7,5	193	5,7	155	12,3
Elektrotechnik .....	52 773	35 326	17 447	41 029	29 337	11 692	11 744	22,3	5 989	17,0	5 755	33,0
Feinmechanik, Optik .....	5 173	2 545	2 628	4 604	2 289	2 315	569	11,0	256	10,1	113	11,9
EBM-Waren .....	6 385	4 540	1 845	5 099	3 706	1 393	1 268	20,1	834	18,4	452	24,5
Holzbe- und -verarbeitung .....	5 158	4 388	770	4 637	3 916	721	521	10,1	472	10,8	49	6,4
Papierherzeugung und -verar- beitung .....	5 968	3 756	2 212	4 954	3 049	1 905	1 014	17,0	707	18,8	307	13,9
Druckerei, Vervielfältigung .....	9 711	5 736	3 975	9 027	5 200	3 827	684	7,0	536	9,3	148	3,7
Textilverarbeitung .....	3 231	2 446	785	1 633	1 058	575	1 598	49,5	1 368	56,7	210	26,8
Bekleidungsindustrie .....	3 214	2 759	455	2 846	2 423	423	368	11,4	136	17,9	232	9,5
Nahrungs- und Genussmittel .....	24 739	14 815	9 924	21 246	12 546	8 700	3 493	14,1	2 269	15,3	1 224	12,3
Baugewerbe .....	66 192	59 651	6 541	57 435	51 301	6 134	8 757	13,2	8 350	14,0	407	6,2
Bauhauptgewerbe .....	39 523	36 039	3 484	33 048	29 817	3 231	6 475	16,4	6 222	17,3	253	7,3
Ausbau- und Bauhilfsgewerbe .....	26 669	23 612	3 057	24 387	21 484	2 903	2 282	8,6	2 128	9,0	154	5,0
Handel .....	119 279	53 612	65 667	111 526	49 177	62 349	7 753	6,5	4 435	8,3	3 318	5,1
Großhandel und Handelsver- mittlung .....	33 855	21 964	11 891	31 592	20 280	11 312	2 263	6,7	1 684	7,7	579	4,9
Einzelhandel .....	85 424	31 648	53 776	79 934	28 897	51 037	5 490	6,4	2 751	8,7	2 739	5,1
Verkehr, Nachrichtenüber- mittlung .....	58 478	42 834	15 644	55 014	40 003	15 011	3 464	5,9	2 831	6,6	633	4,0
Deutsche Bundespost/Bundes- bahn .....	12 214	6 696	5 518	11 690	6 278	5 412	524	4,3	418	6,2	106	1,9
Straßenverkehr .....	31 719	26 702	5 017	29 708	24 888	4 820	2 011	6,3	1 814	6,8	197	3,9
Schifffahrt, Spedition und Luftfahrt .....	14 545	9 436	5 109	13 616	8 837	4 779	929	6,4	599	6,3	330	6,5
Kreditinstitute, Versiche- rungsgewerbe .....	29 070	12 374	16 696	28 404	12 089	16 315	666	2,3	285	2,3	381	2,3
Kreditinstitute .....	19 748	8 040	11 708	19 258	7 827	11 431	490	2,5	213	2,6	277	2,4
Versicherungen .....	9 322	4 334	4 988	9 146	4 262	4 884	176	1,9	72	1,7	104	2,1
Dienstleistungen, s.a.n.g. ...	274 025	107 073	166 952	239 886	92 542	147 344	34 139	12,5	14 531	13,6	19 608	11,7
Gaststätten und Beher- bergung .....	24 952	13 049	11 903	16 577	7 375	9 202	8 375	33,6	5 674	43,5	2 701	22,7
Heime .....	10 901	2 807	8 094	9 601	2 483	7 118	1 300	11,9	324	11,5	976	12,1
Reinigung, Körperpflege .....	24 390	6 199	18 191	17 399	4 781	12 618	6 991	28,7	1 418	22,9	5 573	30,6
Schulen, Hochschulen .....	42 396	16 124	26 272	38 949	14 653	24 296	3 447	8,1	1 471	9,1	1 976	7,5
Kunst und Publizistik .....	16 643	9 124	7 519	15 420	8 330	7 089	1 223	7,3	786	8,6	437	5,8
Gesundheits-, Veterinärwesen .....	70 132	14 650	55 482	63 118	13 196	49 922	7 014	10,0	1 454	9,9	5 560	10,0
Rechts- und Wirtschafts- beratung .....	15 210	4 021	11 189	14 633	3 851	10 784	575	3,8	170	4,2	405	3,6
Architekturbüros und Woh- nungswesen .....	37 733	19 065	18 668	34 974	17 587	17 387	2 759	7,3	1 478	7,8	1 281	6,9
Hygienische u.ä. Einrichtung .....	9 276	7 732	1 544	8 722	7 250	1 472	554	6,0	482	6,2	72	4,7
Organisationen ohne Erwerbs- charakter, Private Haushalte .....	33 111	10 079	23 032	30 423	9 092	21 331	2 688	8,1	987	9,8	1 701	7,4
Politische Parteien, sonst. Organisationen .....	19 989	6 571	13 418	17 966	5 800	12 166	2 023	10,1	771	11,7	1 252	9,3
Religiöse Vereinigungen .....	8 585	2 014	6 571	8 088	1 842	6 246	497	5,8	172	8,5	325	4,9
Gebietskörperschaften, Sozial- versicherung .....	79 944	33 438	46 506	72 637	29 423	43 214	7 307	9,1	4 015	12,0	3 292	7,1
Öffentliche Verwaltung .....	42 921	18 635	24 286	39 955	16 705	23 250	2 966	6,9	1 930	10,4	1 036	4,3
Öffentliche Sicherheit und Ordnung .....	16 318	9 563	6 755	12 396	7 609	4 787	3 922	24,0	1 954	20,4	1 968	29,1
Sozialversicherung .....	20 586	5 166	15 400	20 213	5 080	15 133	373	1,8	106	2,0	267	1,7
Ohne Angabe .....	2	-	2	2	-	2	-	-	-	-	-	-
Insgesamt .....	876 783	470 434	406 349	777 957	412 116	365 841	98 826	11,3	58 318	12,4	40 508	10,0

## 2. Sozialversicherungspflichtig beschäftigte Arbeitnehmer in Berlin-West und im früheren Bundesgebiet vom 1. Quartal 1988 bis zum 4. Quartal 1992 nach ausgewählten Wirtschaftsbereichen

Veränderung gegenüber dem Vorjahresquartal

Berlin-West

früheres Bundesgebiet





3. Sozialversicherungspflichtig beschäftigte Arbeitnehmer in Berlin-West am 31. Dezember 1992 nach Wirtschaftsabteilung, Voll-, Teilzeit, Stellung im Beruf und Geschlecht

Wirtschafts- abteilung	Vollzeitbeschäftigte					Teilzeitbeschäftigte			
	Ins- gesamt	ins- gesamt	Arbeiter			Ange- stellte	ins- gesamt	Arbeiter	Ange- stellte
			ins- gesamt	darunter					
				Meister, Polier	Fach- arbeiter				
1	2	3	4	5	6	7	8	9	
insgesamt absolut									
Land- und Forstwirtschaft .....	4 502	4 285	3 758	62	1 247	527	217	112	105
Energiewirtschaft .....	14 120	13 829	6 988	13	4 092	6 841	291	67	224
Verarbeitendes Gewerbe .....	198 060	189 130	122 033	392	51 990	67 097	8 930	3 233	5 697
Baugewerbe .....	66 192	64 222	53 286	275	32 730	10 936	1 970	656	1 314
Handel .....	119 279	94 463	28 315	114	9 441	66 148	24 816	4 295	20 521
Verkehr und Nachrichten .....	58 478	53 050	36 611	149	9 561	16 439	5 428	3 608	1 820
Kreditinst., Versicherungsgew. ....	29 070	26 557	566	1	146	25 991	2 513	174	2 339
Dienstleistungen .....	274 025	215 773	79 052	162	20 629	136 721	58 252	25 505	32 647
Organ. ohne Erwerbszweck .....	33 111	20 739	4 272	131	801	16 467	12 372	4 561	7 811
Gebietskörperschaften .....	79 944	70 216	15 916	13	3 381	54 300	9 728	2 115	7 613
Ohne Angabe .....	2	2	-	-	-	2	-	-	-
Insgesamt	876 783	752 266	350 797	1 312	134 018	401 469	124 517	44 426	80 091
% 1)									
Land- und Forstwirtschaft .....	100	95,2	87,7	1,6	33,2	12,3	4,8	51,6	48,4
Energiewirtschaft .....	100	97,9	50,5	0,2	58,6	49,5	2,1	23,0	77,0
Verarbeitendes Gewerbe .....	100	95,5	64,5	0,3	42,6	35,5	4,5	36,2	63,8
Baugewerbe .....	100	97,0	83,0	0,5	61,4	17,0	3,0	33,3	66,7
Handel .....	100	79,2	30,0	0,4	33,3	70,0	20,8	17,3	82,7
Verkehr und Nachrichten .....	100	90,7	69,0	0,4	26,1	31,0	9,3	66,5	33,5
Kreditinst., Versicherungsgew. ....	100	91,4	2,1	0,2	25,8	97,9	8,6	6,9	93,1
Dienstleistungen .....	100	78,7	36,6	0,2	26,1	63,4	21,3	44,0	56,0
Organ. ohne Erwerbszweck .....	100	62,6	20,6	3,1	18,8	79,4	37,4	36,9	63,1
Gebietskörperschaften .....	100	87,8	22,7	0,1	21,2	77,3	12,2	21,7	78,3
Insgesamt	100	85,8	46,6	0,4	38,2	53,4	14,2	35,7	64,3
männlich absolut									
Land- und Forstwirtschaft .....	3 536	3 486	3 241	60	1 062	245	50	37	13
Energiewirtschaft .....	11 707	11 700	6 737	13	4 062	4 963	7	1	6
Verarbeitendes Gewerbe .....	136 130	134 947	91 828	379	48 242	43 119	1 183	729	454
Baugewerbe .....	59 651	59 156	52 629	273	32 586	6 527	495	376	119
Handel .....	53 612	51 361	23 104	100	8 016	28 257	2 251	1 159	1 092
Verkehr und Nachrichten .....	42 834	41 500	33 409	129	9 088	8 091	1 334	1 196	1 38
Kreditinst. u. Versicherungsgew. ....	12 374	12 228	427	1	139	11 801	146	26	120
Dienstleistungen .....	107 073	96 403	46 081	83	14 966	50 322	10 670	5 691	4 979
Organ. ohne Erwerbszweck .....	10 079	8 492	2 463	110	601	6 029	1 587	348	1 239
Gebietskörperschaften .....	33 438	32 964	12 678	13	3 086	20 286	474	123	351
Insgesamt	470 434	452 237	272 597	1 161	121 848	179 640	18 197	9 686	8 511
% 1)									
Land- und Forstwirtschaft .....	100	98,6	93,0	1,9	32,8	7,0	1,4	74,0	26,0
Energiewirtschaft .....	100	99,9	57,6	0,2	60,3	42,4	0,1	14,3	85,7
Verarbeitendes Gewerbe .....	100	99,1	68,0	0,4	52,5	32,0	0,9	61,6	38,4
Baugewerbe .....	100	99,2	89,0	0,5	61,9	11,0	0,8	76,0	24,0
Handel .....	100	95,8	45,0	0,4	34,7	55,0	4,2	51,5	48,5
Verkehr und Nachrichten .....	100	96,9	80,5	0,4	27,2	19,5	3,1	89,7	10,3
Kreditinst., Versicherungsgew. ....	100	98,8	3,5	0,2	32,6	96,5	1,2	17,8	82,2
Dienstleistungen .....	100	90,0	47,8	0,2	32,5	52,2	10,0	53,3	46,7
Organ. ohne Erwerbszweck .....	100	84,3	29,0	4,5	24,4	71,0	15,7	21,9	78,1
Gebietskörperschaften .....	100	98,6	38,5	0,1	24,3	61,5	1,4	25,9	74,1
Insgesamt	100	96,1	60,3	0,4	44,7	39,7	3,9	53,2	46,8
weiblich absolut									
Land- und Forstwirtschaft .....	966	799	517	2	185	282	167	75	92
Energiewirtschaft .....	2 413	2 129	251	-	30	1 878	284	66	218
Verarbeitendes Gewerbe .....	61 930	54 183	30 205	13	3 748	23 978	7 747	2 504	5 243
Baugewerbe .....	6 541	5 066	657	2	144	4 409	1 475	280	1 195
Handel .....	65 667	43 102	5 211	14	1 425	37 891	22 565	3 136	19 429
Verkehr und Nachrichten .....	16 644	11 550	3 202	20	473	8 348	4 094	2 412	1 682
Kreditinst., Versicherungsgew. ....	16 596	14 329	139	-	7	14 190	2 367	148	2 219
Dienstleistungen .....	166 952	119 370	32 971	79	5 663	86 399	47 582	19 914	27 668
Organ. ohne Erwerbszweck .....	23 032	12 247	1 809	21	200	10 438	10 785	4 213	6 572
Gebietskörperschaften .....	46 506	37 252	3 238	-	295	34 014	9 254	1 992	7 262
Ohne Angabe .....	2	2	-	-	-	2	-	-	-
Insgesamt	406 349	300 029	78 200	151	12 170	221 829	106 320	34 740	71 580
% 1)									
Land- und Forstwirtschaft .....	100	82,7	64,7	0,4	35,8	35,3	17,3	44,9	55,1
Energiewirtschaft .....	100	88,2	11,8	-	12,0	88,2	11,8	23,2	76,8
Verarbeitendes Gewerbe .....	100	87,5	55,7	-	12,4	44,3	12,5	32,3	67,7
Baugewerbe .....	100	77,4	13,0	0,3	21,9	87,0	22,6	19,0	81,0
Handel .....	100	65,6	12,1	0,3	27,3	87,9	34,4	13,9	86,1
Verkehr und Nachrichten .....	100	73,8	27,7	0,6	14,8	72,3	26,2	58,9	41,1
Kreditinst., Versicherungsgew. ....	100	85,8	1,0	-	5,0	99,0	14,2	6,3	93,7
Dienstleistungen .....	100	71,5	27,6	0,2	17,2	72,4	28,5	41,9	58,1
Organ. ohne Erwerbszweck .....	100	53,2	14,8	1,2	11,1	85,2	46,8	39,1	60,9
Gebietskörperschaften .....	100	80,1	8,7	-	9,1	91,3	19,9	21,5	78,5
Insgesamt	100	73,8	26,1	0,2	15,6	73,9	26,2	32,7	67,3

1) Spalte 2 u. 7 in % von Spalte 1, Spalte 3 u. 5 in % von Spalte 2, Spalte 4 u. 5 in % von Spalte 3 und Spalte 8 u. 9 in % von Spalte 7

4. Sozialversicherungspflichtig beschäftigte Arbeitnehmer in Berlin-West am 31. Dezember 1992 nach Wirtschafts-  
abteilung und Altersgruppe

Wirtschafts- abteilung	Ins- gesamt	Im Alter von ... Jahren									
		unter 20	20 bis unter 25	25 bis unter 30	30 bis unter 35	35 bis unter 40	40 bis unter 45	45 bis unter 50	50 bis unter 55	55 bis unter 60	60 oder mehr
		1	2	3	4	5	6	7	8	9	10
insgesamt											
absolut											
Land- u. Forstwirtsch.	4 502	239	632	840	735	504	406	330	501	246	69
Energiewirtschaft ....	14 120	385	1 040	1 737	1 679	1 159	1 479	1 736	2 602	1 902	401
Verarbeitend. Gewerbe	198 060	6 108	17 965	30 060	26 946	22 383	24 086	23 075	27 476	15 683	4 278
Baugewerbe .....	66 192	4 028	7 188	10 565	9 330	7 058	6 699	6 586	8 601	4 899	1 238
Handel .....	119 279	4 882	13 929	17 959	15 932	13 112	13 560	12 630	15 506	8 709	3 060
Verkehr u. Nachrichten	58 478	1 356	5 123	8 557	8 720	7 556	7 485	6 328	7 469	4 556	1 328
Kreditinst./Versicher.	29 070	945	3 910	5 020	4 214	3 496	3 440	2 862	2 984	1 815	384
Dienstleistungen .....	274 025	9 181	26 147	41 561	42 572	35 179	34 661	28 970	30 720	18 295	6 739
Org. o. Erwerbszweck .	33 111	551	1 512	3 541	5 034	5 169	5 072	4 085	4 525	2 667	955
Gebietskörperschaften	79 944	2 364	6 292	8 758	9 246	8 945	10 423	10 295	12 966	8 378	2 277
Ohne Angabe .....	2	-	-	-	-	-	1	-	-	-	1
Insgesamt	875 783	30 039	83 738	128 598	124 408	104 561	107 312	96 897	113 350	67 150	20 730
%											
Land- u. Forstwirtsch.	100	5,3	14,0	18,7	16,3	11,2	9,0	7,3	11,1	5,5	1,5
Energiewirtschaft ....	100	2,7	7,4	12,3	11,9	8,2	10,5	12,3	18,4	13,5	2,8
Verarbeitend. Gewerbe	100	3,1	9,1	15,2	13,6	11,3	12,2	11,7	13,9	7,9	2,2
Baugewerbe .....	100	6,1	10,9	16,0	14,1	10,7	10,1	9,9	13,0	7,4	1,9
Handel .....	100	4,1	11,7	15,1	13,4	11,0	11,4	10,6	13,0	7,3	2,6
Verkehr u. Nachrichten	100	2,3	8,8	14,6	14,9	12,9	12,8	10,8	12,8	7,8	2,3
Kreditinst./Versicher.	100	3,3	13,5	17,3	14,5	12,0	11,8	9,8	10,3	6,2	1,3
Dienstleistungen .....	100	3,4	9,5	15,2	15,5	12,8	12,6	10,6	11,2	6,7	2,5
Org. o. Erwerbszweck .	100	1,7	4,6	10,7	15,2	15,6	15,3	12,3	13,7	8,1	2,9
Gebietskörperschaften	100	3,0	7,9	11,0	11,6	11,2	13,0	12,9	16,2	10,5	2,8
Ohne Angabe .....	100	-	-	-	-	-	50,0	-	-	-	50,0
Insgesamt	100	3,4	9,6	14,7	14,2	11,9	12,2	11,1	12,9	7,7	2,4
darunter Nichtdeutsche											
absolut											
Land- u. Forstwirtsch.	863	25	83	137	114	96	79	89	152	78	10
Energiewirtschaft ....	273	46	51	33	16	18	21	30	34	18	6
Verarbeitend. Gewerbe	32 916	836	3 405	5 618	4 013	3 864	5 223	4 674	3 452	1 531	300
Baugewerbe .....	8 757	741	1 009	1 204	910	839	993	1 215	1 129	592	125
Handel .....	7 753	558	1 255	1 294	1 152	1 041	958	687	492	222	94
Verkehr u. Nachrichten	3 464	202	462	608	504	451	399	350	290	148	50
Kreditinst./Versicher.	666	23	95	99	113	88	94	75	44	31	4
Dienstleistungen .....	34 139	1 773	4 297	5 003	4 814	4 553	5 113	3 888	2 712	1 469	517
Org. o. Erwerbszweck .	2 688	149	220	281	387	415	500	357	208	114	57
Gebietskörperschaften	7 307	362	787	863	961	928	892	833	893	577	211
Ohne Angabe .....	-	-	-	-	-	-	-	-	-	-	-
Insgesamt	98 826	4 715	11 664	15 140	12 984	12 293	14 272	12 198	9 406	4 780	1 374
%											
Land- u. Forstwirtsch.	100	2,9	9,6	15,9	13,2	11,1	9,2	10,3	17,6	9,0	1,2
Energiewirtschaft ....	100	16,8	18,7	12,1	5,9	6,6	7,7	11,0	12,5	6,6	2,2
Verarbeitend. Gewerbe	100	2,5	10,3	17,1	12,2	11,7	15,9	14,2	10,5	4,7	0,9
Baugewerbe .....	100	8,5	11,5	13,7	10,4	9,6	11,3	13,9	12,9	6,8	1,4
Handel .....	100	7,2	16,2	16,7	14,9	13,4	12,4	8,9	6,3	2,9	1,2
Verkehr u. Nachrichten	100	5,8	13,3	17,6	14,5	13,0	11,5	10,1	8,4	4,3	1,4
Kreditinst./Versicher.	100	3,5	14,3	14,9	17,0	13,2	14,1	11,3	6,6	4,7	0,6
Dienstleistungen .....	100	5,2	12,6	14,7	14,1	13,3	15,0	11,4	7,9	4,3	1,5
Org. o. Erwerbszweck .	100	5,5	8,2	10,5	14,4	15,4	18,6	13,3	7,7	4,2	2,1
Gebietskörperschaften	100	5,0	10,8	11,8	13,2	12,7	12,2	11,4	12,2	7,9	2,9
Ohne Angabe .....	100	-	-	-	-	-	-	-	-	-	-
Insgesamt	100	4,8	11,8	15,3	13,1	12,4	14,4	12,3	9,5	4,8	1,4
in % der Arbeitnehmer											
Land- u. Forstwirtsch.	19,2	10,5	13,1	16,3	15,5	19,0	19,5	27,0	30,3	31,7	14,5
Energiewirtschaft ....	1,9	11,9	4,9	1,9	1,0	1,6	1,4	1,7	1,3	0,9	1,5
Verarbeitend. Gewerbe	16,6	13,7	19,0	18,7	14,9	17,3	21,7	20,3	12,6	9,8	7,0
Baugewerbe .....	13,2	18,4	14,0	11,4	9,8	11,9	14,8	18,4	13,1	12,1	10,1
Handel .....	6,5	11,4	9,0	7,2	7,2	7,9	7,1	5,4	3,2	2,5	3,1
Verkehr u. Nachrichten	5,9	14,9	9,0	7,1	5,8	6,0	5,3	5,5	3,9	3,2	3,8
Kreditinst./Versicher.	2,3	2,4	2,4	2,0	2,7	2,5	2,7	2,6	1,5	1,7	1,0
Dienstleistungen .....	12,5	19,3	16,4	12,0	11,3	12,9	14,8	13,4	8,8	8,0	7,7
Org. o. Erwerbszweck .	8,1	27,0	14,6	7,9	7,7	8,0	9,9	8,7	4,6	4,3	6,0
Gebietskörperschaften	9,1	15,3	12,5	9,9	10,4	10,4	8,6	8,1	6,9	6,9	9,3
Ohne Angabe .....	-	-	-	-	-	-	-	-	-	-	-
Insgesamt	11,3	15,7	13,9	11,8	10,4	11,8	13,3	12,6	8,3	7,1	6,6

5. Sozialversicherungspflichtig beschäftigte Arbeitnehmer in Berlin-West am 31. Dezember 1992 nach Wirtschaftsabteilung, Ausbildungsabschluß und Geschlecht

Wirtschafts- abteilung	Ins- gesamt	Volks- / Haupt-, Realschule			Abitur			Höhere Fach- oder Fachhoch- schule	Hoch- schule, Univer- sität	Ohne Angabe	
		Ins- gesamt	ohne		mit	Ins- gesamt	ohne				
			abg. Berufsausbildung				abg. Berufsausbildung				
1	2	3	4	5	6	7	8	9	10		
Insgesamt absolut											
Land- u. Forstwirtschaft	4 502	2 697	1 171	1 526	119	48	71	81	41	1 564	
Energiewirtschaft ....	14 120	12 337	2 507	9 830	549	155	394	778	442	14	
Verarbeitend. Gewerbe	198 060	149 344	52 100	97 244	7 690	2 753	4 937	7 529	8 100	25 397	
Baugewerbe .....	66 192	43 714	10 948	32 766	897	246	651	1 092	806	19 683	
Handel .....	119 279	87 534	22 773	64 761	3 817	1 252	2 565	1 049	2 195	24 684	
Verkehr u. Nachrichten	58 478	44 851	12 078	32 773	1 763	659	904	523	488	10 853	
Kreditinst./Versicher.	29 070	18 666	2 513	16 153	6 030	1 981	4 055	961	1 879	1 528	
Dienstleistungen .....	274 025	158 969	45 658	113 311	15 676	4 609	11 067	5 928	27 779	65 673	
Org. o. Erwerbszweck ..	33 111	19 842	4 783	15 059	2 450	534	1 916	2 012	4 513	4 294	
Gebietskörperschaften	79 944	60 648	18 070	42 578	3 675	1 342	2 333	3 148	4 893	7 580	
Ohne Angabe .....	2	2	-	2	-	-	-	-	-	-	
Insgesamt	876 783	598 604	172 601	426 003	42 672	13 779	28 893	23 101	51 136	161 270	
% 1)											
Land- u. Forstwirtschaft	100	59,9	43,4	56,6	2,6	40,3	59,7	1,8	0,9	34,7	
Energiewirtschaft ....	100	87,4	20,3	79,7	3,9	28,2	71,8	5,5	3,1	0,1	
Verarbeitend. Gewerbe	100	75,4	34,9	65,1	3,9	35,8	64,2	3,8	4,1	12,6	
Baugewerbe .....	100	65,0	25,0	75,0	1,4	27,4	72,6	1,6	1,2	29,7	
Handel .....	100	73,4	26,0	74,0	3,2	32,8	67,2	0,9	1,8	20,7	
Verkehr u. Nachrichten	100	76,7	26,9	73,1	3,0	48,7	51,3	0,9	0,8	18,6	
Kreditinst./Versicher.	100	64,2	13,5	86,5	20,8	32,8	67,2	3,3	6,5	5,3	
Dienstleistungen .....	100	58,0	28,7	71,3	5,7	29,4	70,6	2,2	10,1	24,0	
Org. o. Erwerbszweck ..	100	59,9	24,1	75,9	7,4	21,8	78,2	6,1	13,6	13,0	
Gebietskörperschaften	100	75,9	29,8	70,2	4,6	36,5	63,5	3,9	6,1	9,5	
Ohne Angabe .....	100	100,0	-	100,0	-	-	-	-	-	-	
Insgesamt	100	68,3	28,8	71,2	4,9	32,3	67,7	2,6	5,8	18,4	
männlich absolut											
Land- u. Forstwirtschaft	3 536	2 068	981	1 087	74	29	45	62	32	1 300	
Energiewirtschaft ....	11 707	10 253	2 071	8 182	317	92	225	727	399	11	
Verarbeitend. Gewerbe	136 130	101 629	29 577	72 052	4 830	1 759	3 071	6 747	6 840	16 084	
Baugewerbe .....	59 551	39 417	10 113	29 304	598	173	425	957	687	17 992	
Handel .....	53 612	36 749	9 723	27 026	1 908	674	1 234	685	1 092	13 178	
Verkehr u. Nachrichten	42 834	31 952	9 403	22 549	976	523	453	419	346	9 141	
Kreditinst./Versicher.	12 374	7 117	814	6 303	3 008	1 036	1 972	523	1 184	542	
Dienstleistungen .....	107 073	53 618	16 062	37 556	5 727	2 003	3 724	3 659	17 481	26 588	
Org. o. Erwerbszweck ..	10 079	5 013	1 245	3 768	846	233	613	791	2 304	1 125	
Gebietskörperschaften	33 438	23 657	8 770	14 887	1 452	580	872	1 978	2 692	3 659	
Ohne Angabe .....	-	-	-	-	-	-	-	-	-	-	
Insgesamt	470 434	311 473	88 759	222 714	19 736	7 102	12 634	16 548	33 057	89 620	
% 1)											
Land- u. Forstwirtschaft	100	58,5	47,4	52,6	2,1	39,2	60,8	1,8	0,9	36,8	
Energiewirtschaft ....	100	87,6	20,2	79,8	2,7	29,0	71,0	5,2	3,4	0,1	
Verarbeitend. Gewerbe	100	74,7	29,1	70,9	3,5	36,4	63,6	5,0	5,0	11,8	
Baugewerbe .....	100	66,1	25,7	74,3	1,0	28,9	71,1	1,6	1,2	30,2	
Handel .....	100	68,5	26,5	73,5	3,6	35,3	64,7	1,3	2,0	24,6	
Verkehr u. Nachrichten	100	74,6	29,4	70,6	2,3	53,6	46,4	1,0	0,8	21,3	
Kreditinst./Versicher.	100	57,5	11,4	88,6	24,3	34,4	65,6	4,2	9,6	4,4	
Dienstleistungen .....	100	50,1	30,0	70,0	5,3	35,0	65,0	3,4	16,3	24,8	
Org. o. Erwerbszweck ..	100	49,7	24,8	75,2	8,4	27,5	72,5	7,8	22,9	11,2	
Gebietskörperschaften	100	70,7	37,1	62,9	4,3	39,9	60,1	5,9	8,1	10,9	
Ohne Angabe .....	100	-	-	-	-	-	-	-	-	-	
Insgesamt	100	66,2	28,5	71,5	4,2	36,0	64,0	3,5	7,0	19,1	
weiblich absolut											
Land- u. Forstwirtschaft	966	629	190	439	45	19	26	19	9	264	
Energiewirtschaft ....	2 413	2 084	436	1 648	232	63	169	51	43	3	
Verarbeitend. Gewerbe	61 930	47 715	22 523	25 192	2 860	994	1 866	782	1 260	9 313	
Baugewerbe .....	6 541	4 297	835	3 462	299	73	226	135	119	1 691	
Handel .....	65 667	50 785	13 050	37 735	1 909	578	1 331	364	1 103	11 506	
Verkehr u. Nachrichten	15 644	12 899	2 675	10 224	787	336	451	104	142	1 712	
Kreditinst./Versicher.	16 696	11 549	1 699	9 850	3 028	945	2 083	438	695	986	
Dienstleistungen .....	166 952	105 351	29 586	75 755	9 949	2 606	7 343	2 269	10 298	39 085	
Org. o. Erwerbszweck ..	23 032	14 829	3 538	11 291	1 604	301	1 303	1 221	2 209	3 169	
Gebietskörperschaften	46 506	36 991	9 300	27 691	2 223	762	1 461	1 170	2 201	3 921	
Ohne Angabe .....	2	2	-	2	-	-	-	-	-	-	
Insgesamt	406 349	287 131	83 842	203 289	22 935	6 677	16 259	6 553	18 079	71 650	
% 1)											
Land- u. Forstwirtschaft	100	65,1	30,2	69,8	4,7	42,2	57,8	2,0	0,9	27,3	
Energiewirtschaft ....	100	86,4	20,9	79,1	9,6	27,2	72,8	2,1	1,8	0,1	
Verarbeitend. Gewerbe	100	77,0	47,2	52,8	4,6	34,8	65,2	1,3	2,0	15,0	
Baugewerbe .....	100	65,7	19,4	80,6	4,6	24,4	75,6	2,1	1,8	25,9	
Handel .....	100	77,3	25,7	74,3	2,9	30,3	69,7	0,6	1,7	17,5	
Verkehr u. Nachrichten	100	82,5	20,7	79,3	5,0	42,7	57,3	0,7	0,9	10,9	
Kreditinst./Versicher.	100	69,2	14,7	85,3	18,1	31,2	68,8	2,6	4,2	5,9	
Dienstleistungen .....	100	63,1	28,1	71,9	6,0	26,2	73,8	1,4	6,2	23,4	
Org. o. Erwerbszweck ..	100	64,4	23,9	76,1	7,0	18,8	81,2	5,3	9,6	13,8	
Gebietskörperschaften	100	79,5	25,1	74,9	4,8	34,3	65,7	2,5	4,7	8,4	
Ohne Angabe .....	100	100,0	-	100,0	-	-	-	-	-	-	
Insgesamt	100	70,7	29,2	70,8	5,6	29,1	70,9	1,6	4,4	17,6	

1) Spalte 3 u. 4 in % von Spalte 2, Spalte 6 u. 7 in % von Spalte 5, sonst in % von Spalte 1

6. Sozialversicherungspflichtig beschäftigte Arbeitnehmer in Berlin-West am 31. Dezember 1992 nach Alter, Staatsangehörigkeit (deutsch/nichtdeutsch) und Geschlecht

Alter in Jahren	Insgesamt			Deutsche			Nichtdeutsche					
	ins- gesamt	männ- lich	weib- lich	ins- gesamt	männ- lich	weib- lich	Insgesamt		männlich		weiblich	
	1	2	3	4	5	6	ab- solut	in % d.Sp.1	ab- solut	in % d.Sp.2	ab- solut	in % d.Sp.3
Unter 15	70	45	25	68	44	24	2	2,9	1	2,2	1	4,0
15 bis unter 16	18	15	3	15	12	3	3	16,7	3	20,0	-	-
16 bis unter 17	2 206	1 181	1 025	2 006	1 061	945	200	9,1	120	10,2	80	7,8
17 bis unter 18	6 910	3 808	3 102	6 057	3 261	2 796	853	12,3	547	14,4	306	9,9
18 bis unter 19	9 882	5 222	4 660	8 281	4 253	4 028	1 601	16,2	969	18,6	632	13,6
19 bis unter 20	10 953	5 437	5 516	8 897	4 249	4 648	2 056	18,8	1 188	21,9	868	15,7
Zusammen	29 969	15 663	14 306	25 256	12 836	12 420	4 713	15,7	2 827	18,0	1 886	13,2
20 bis unter 21	12 858	6 155	6 703	10 745	4 959	5 786	2 113	16,4	1 196	19,4	917	13,7
21 bis unter 22	15 503	7 583	7 920	13 294	6 339	6 955	2 209	14,2	1 244	16,4	965	12,2
22 bis unter 23	16 411	8 144	8 267	14 117	6 884	7 233	2 294	14,0	1 260	15,5	1 034	12,5
23 bis unter 24	18 587	9 439	9 148	16 056	7 986	8 070	2 531	13,6	1 453	15,4	1 078	11,8
24 bis unter 25	20 379	10 265	10 114	17 862	8 787	9 075	2 517	12,4	1 478	14,4	1 039	10,3
Zusammen	83 738	41 586	42 152	72 074	34 955	37 119	11 664	13,9	6 631	15,9	5 033	11,9
25 bis unter 26	21 912	11 241	10 671	19 539	9 830	9 709	2 373	10,8	1 411	12,6	962	9,0
26 bis unter 27	24 611	12 869	11 742	21 586	11 026	10 560	3 025	12,3	1 843	14,3	1 182	10,1
27 bis unter 28	26 258	14 294	11 964	22 946	12 232	10 714	3 312	12,6	2 062	14,4	1 250	10,4
28 bis unter 29	27 639	15 201	12 438	24 336	13 214	11 122	3 303	12,0	1 987	13,1	1 316	10,6
29 bis unter 30	28 178	15 835	12 343	25 051	13 856	11 195	3 127	11,1	1 979	12,5	1 148	9,3
Zusammen	128 598	69 440	59 158	113 458	60 156	53 300	15 140	11,8	9 282	13,4	5 858	9,9
30 bis unter 31	27 053	15 295	11 758	24 115	13 416	10 699	2 938	10,9	1 879	12,3	1 059	9,0
31 bis unter 32	25 907	14 645	11 262	23 420	13 088	10 332	2 487	9,6	1 557	10,6	930	8,3
32 bis unter 33	25 028	14 295	10 733	22 300	12 640	9 660	2 728	10,9	1 655	11,6	1 073	10,0
33 bis unter 34	24 313	13 713	10 600	21 845	12 203	9 642	2 468	10,2	1 510	11,0	958	9,0
34 bis unter 35	22 107	12 310	9 797	19 744	10 871	8 873	2 363	10,7	1 439	11,7	924	9,4
Zusammen	124 408	70 258	54 150	111 424	62 218	49 206	12 984	10,4	8 040	11,4	4 944	9,1
35 bis unter 36	21 397	11 955	9 442	19 022	10 472	8 550	2 375	11,1	1 483	12,4	892	9,4
36 bis unter 37	21 258	11 852	9 406	18 645	10 231	8 414	2 613	12,3	1 621	13,7	992	10,5
37 bis unter 38	20 733	11 333	9 400	18 142	9 891	8 251	2 591	12,5	1 442	12,7	1 149	12,2
38 bis unter 39	20 534	11 046	9 488	18 193	9 823	8 370	2 341	11,4	1 223	11,1	1 118	11,8
39 bis unter 40	20 639	10 886	9 753	18 266	9 720	8 546	2 373	11,5	1 166	10,7	1 207	12,4
Zusammen	104 561	57 072	47 489	92 268	50 137	42 131	12 293	11,8	6 935	12,2	5 358	11,3
40 bis unter 41	20 614	10 612	10 002	17 989	9 399	8 590	2 625	12,7	1 213	11,4	1 412	14,1
41 bis unter 42	21 656	10 921	10 735	19 102	9 784	9 318	2 454	11,8	1 137	10,4	1 417	13,2
42 bis unter 43	23 000	11 641	11 359	19 907	10 234	9 673	3 093	13,4	1 407	12,1	1 686	14,8
43 bis unter 44	21 779	11 014	10 765	18 683	9 539	9 144	3 096	14,2	1 475	13,4	1 621	15,1
44 bis unter 45	20 253	10 405	9 848	17 359	8 892	8 467	2 904	14,3	1 513	14,5	1 391	14,1
Zusammen	107 312	54 593	52 719	93 040	47 848	45 192	14 272	13,3	6 745	12,4	7 527	14,3
45 bis unter 46	18 749	9 636	9 113	15 903	8 089	7 814	2 846	15,2	1 547	16,1	1 299	14,3
46 bis unter 47	15 261	8 146	7 115	12 610	6 522	5 988	2 651	17,4	1 524	18,7	1 127	15,8
47 bis unter 48	17 177	8 896	8 281	14 762	7 454	7 308	2 415	14,1	1 442	16,2	973	11,7
48 bis unter 49	22 204	11 490	10 714	20 025	10 181	9 844	2 179	9,8	1 309	11,4	870	8,1
49 bis unter 50	23 506	12 309	11 197	21 399	10 966	10 433	2 107	9,0	1 343	10,9	764	6,8
Zusammen	96 897	50 477	46 420	84 699	43 312	41 387	12 198	12,6	7 165	14,2	5 033	10,8
50 bis unter 51	22 420	11 967	10 453	20 260	10 551	9 709	2 160	9,6	1 416	11,8	744	7,1
51 bis unter 52	25 241	13 605	11 636	23 335	12 310	11 025	1 906	7,6	1 295	9,5	611	5,3
52 bis unter 53	24 264	13 077	11 187	22 233	11 699	10 534	2 031	8,4	1 378	10,5	653	5,8
53 bis unter 54	21 743	11 732	10 011	20 028	10 556	9 472	1 715	7,9	1 176	10,0	539	5,4
54 bis unter 55	19 682	10 604	9 078	18 088	9 494	8 594	1 594	8,1	1 110	10,5	484	5,3
Zusammen	113 350	60 985	52 365	103 944	54 610	49 334	9 406	8,3	6 375	10,5	3 031	5,8
55 bis unter 56	17 541	9 478	8 063	16 207	8 569	7 638	1 334	7,6	909	9,6	425	5,3
56 bis unter 57	15 768	8 649	7 119	14 699	7 904	6 795	1 069	6,8	745	8,6	324	4,6
57 bis unter 58	14 363	7 844	6 519	13 490	7 236	6 254	873	6,1	608	7,8	265	4,1
58 bis unter 59	11 818	6 580	5 238	10 990	5 977	5 013	828	7,0	603	9,2	225	4,3
59 bis unter 60	7 660	4 329	3 331	6 984	3 858	3 126	676	8,8	471	10,9	205	6,2
Zusammen	67 150	36 880	30 270	62 370	33 544	28 826	4 780	7,1	3 336	9,0	1 444	4,8
60 bis unter 61	4 604	3 124	1 480	4 191	2 829	1 362	413	9,0	295	9,4	118	8,0
61 bis unter 62	3 635	2 715	920	3 336	2 490	846	299	8,2	225	8,3	74	8,0
62 bis unter 63	2 959	2 242	717	2 766	2 111	655	193	6,5	131	5,8	62	8,6
63 bis unter 64	1 746	1 220	526	1 575	1 097	478	171	9,8	123	10,1	48	9,1
64 bis unter 65	1 299	840	459	1 199	766	433	100	7,7	74	8,8	26	5,7
Zusammen	14 243	10 141	4 102	13 067	9 293	3 774	1 176	8,3	848	8,4	328	8,0
65 oder mehr	6 487	3 294	3 193	6 299	3 161	3 138	198	3,1	133	4,0	65	2,0
Insgesamt	476 763	240 434	236 329	412 116	205 841	206 275	98 826	11,3	58 318	12,4	40 508	10,0

7. Sozialversicherungspflichtig beschäftigte Arbeitnehmer in Berlin-West am 31. Dezember 1992 nach Alter,  
Stellung im Beruf und Geschlecht

Alter in Jahren	Insgesamt	Arbeiter		Angestellte		Darunter in Vollbeschäftigung			
		ins- gesamt	darunter männlich	ins- gesamt	darunter männlich	Arbeiter		Angestellte	
						ins- gesamt	darunter männlich	ins- gesamt	darunter männlich
	1	2	3	4	5	6	7	8	9
Unter 15	70	39	30	31	15	28	25	17	7
15 bis unter 16	18	13	12	5	3	13	12	2	1
16 bis unter 17	2 206	1 217	983	989	198	1 199	972	978	195
17 bis unter 18	6 910	4 107	3 235	2 803	573	4 018	3 187	2 780	567
18 bis unter 19	9 882	5 811	4 434	4 071	788	5 558	4 324	4 019	772
19 bis unter 20	10 953	5 979	4 307	4 974	1 130	5 648	4 183	4 814	1 101
Zusammen	29 969	17 127	12 971	12 842	2 692	16 436	12 678	12 593	2 636
20 bis unter 21	12 858	6 441	4 656	6 417	1 499	5 971	4 489	6 098	1 457
21 bis unter 22	15 503	7 716	5 731	7 787	1 852	7 176	5 519	7 283	1 793
22 bis unter 23	16 411	8 398	6 229	8 013	1 915	7 789	6 005	7 419	1 850
23 bis unter 24	18 587	9 562	7 264	9 025	2 175	8 874	6 997	8 244	2 086
24 bis unter 25	20 379	10 122	7 667	10 257	2 598	9 321	7 370	9 279	2 476
Zusammen	83 738	42 239	31 547	41 499	10 039	39 131	30 380	38 323	9 662
25 bis unter 26	21 912	10 574	8 132	11 338	3 109	9 738	7 832	10 081	2 946
26 bis unter 27	24 611	11 900	9 068	12 711	3 801	10 942	8 766	11 133	3 571
27 bis unter 28	26 558	12 536	9 588	13 722	4 706	11 395	9 241	11 840	4 405
28 bis unter 29	27 639	12 711	9 674	14 928	5 527	11 506	9 315	12 701	5 158
29 bis unter 30	28 178	12 752	9 771	15 426	6 064	11 487	9 416	12 946	5 659
Zusammen	128 598	60 473	46 233	68 125	23 207	55 068	44 570	58 701	21 739
30 bis unter 31	27 053	12 241	9 332	14 812	5 963	10 957	8 988	12 317	5 574
31 bis unter 32	25 907	11 371	8 715	14 536	5 930	10 153	8 369	11 931	5 511
32 bis unter 33	25 028	11 145	8 369	13 883	5 926	9 950	8 070	11 391	5 582
33 bis unter 34	24 313	10 573	7 964	13 740	5 749	9 392	7 666	11 084	5 383
34 bis unter 35	22 107	9 408	6 994	12 701	5 316	8 292	6 720	10 185	5 008
Zusammen	124 408	54 736	41 374	69 672	28 884	48 744	39 813	56 908	27 058
35 bis unter 36	21 397	9 183	6 856	12 214	5 099	8 143	6 595	9 785	4 798
36 bis unter 37	21 258	9 279	6 818	11 979	5 034	8 112	6 561	9 671	4 725
37 bis unter 38	20 733	8 823	6 383	11 910	4 950	7 747	6 142	9 686	4 661
38 bis unter 39	20 534	8 647	6 167	11 887	4 879	7 663	5 947	9 501	4 576
39 bis unter 40	20 639	8 453	5 873	12 186	5 013	7 386	5 672	9 888	4 781
Zusammen	104 561	44 385	32 097	60 176	24 975	39 051	30 917	48 631	23 541
40 bis unter 41	20 614	8 570	5 731	12 044	4 881	7 443	5 518	9 744	4 645
41 bis unter 42	21 656	9 063	5 955	12 593	4 966	7 873	5 757	10 134	4 713
42 bis unter 43	23 000	9 689	6 305	13 311	5 336	8 385	6 096	10 803	5 093
43 bis unter 44	21 779	9 057	5 911	12 722	5 103	7 942	5 752	10 335	4 907
44 bis unter 45	20 263	8 460	5 556	11 803	4 849	7 378	5 391	9 530	4 667
Zusammen	107 312	44 839	29 458	62 473	25 135	39 021	28 514	50 546	24 025
45 bis unter 46	18 749	8 046	5 328	10 703	4 308	6 993	5 174	8 778	4 143
46 bis unter 47	15 261	6 783	4 559	8 478	3 587	5 898	4 416	6 984	3 464
47 bis unter 48	17 177	7 373	4 920	9 804	3 976	6 420	4 783	7 951	3 829
48 bis unter 49	22 204	9 068	6 152	13 136	5 338	7 911	5 981	10 623	5 196
49 bis unter 50	23 506	9 555	6 618	13 951	5 691	8 398	6 469	11 240	5 525
Zusammen	96 897	40 825	27 577	56 072	22 900	35 620	26 823	45 576	22 157
50 bis unter 51	22 420	9 676	6 679	12 744	5 288	8 480	6 538	10 350	5 137
51 bis unter 52	25 241	10 718	7 357	14 523	6 248	9 426	7 199	11 773	6 101
52 bis unter 53	24 264	10 793	7 345	13 471	5 732	9 458	7 174	10 945	5 597
53 bis unter 54	21 743	9 902	6 704	11 841	5 028	8 643	6 554	9 551	4 923
54 bis unter 55	19 682	8 934	5 997	10 748	4 607	7 777	5 872	8 641	4 498
Zusammen	113 350	50 023	34 082	63 327	26 903	43 784	33 337	51 260	26 256
55 bis unter 56	17 541	8 009	5 254	9 532	4 224	6 919	5 134	7 733	4 129
56 bis unter 57	15 768	7 280	4 847	8 408	3 802	6 293	4 753	6 927	3 732
57 bis unter 58	14 363	6 441	4 214	7 922	3 630	5 495	4 117	6 495	3 553
58 bis unter 59	11 818	5 572	3 593	6 246	2 957	4 705	3 502	5 168	2 921
59 bis unter 60	7 660	3 812	2 442	3 848	1 887	3 276	2 378	3 209	1 841
Zusammen	67 150	31 114	20 350	36 036	16 530	26 688	19 884	29 532	16 176
60 bis unter 61	4 604	2 225	1 658	2 379	1 466	1 974	1 605	2 049	1 426
61 bis unter 62	3 635	1 687	1 313	1 948	1 402	1 472	1 258	1 748	1 363
62 bis unter 63	2 959	1 269	987	1 690	1 255	1 117	944	1 230	1 225
63 bis unter 64	1 746	717	502	1 029	718	563	453	901	676
64 bis unter 65	1 299	532	359	767	481	384	298	641	444
Zusammen	14 243	6 430	4 819	7 813	5 322	5 510	4 558	6 869	5 134
65 oder mehr	6 487	2 993	1 745	3 494	1 549	1 716	1 098	2 513	1 249
Insgesamt	876 783	395 223	282 283	481 560	188 151	350 797	272 597	401 469	179 640

8. Sozialversicherungspflichtig beschäftigte Arbeitnehmer in Berlin-West am 31. Dezember 1992 nach Altersgruppe, Ausbildungsabschluß und Geschlecht

Alters- gruppe	Volks- / Haupt-, Realschule				Abitur			Höhere	Hoch-	Ohne Angabe
	Ins- gesamt	ins- gesamt	ohne   mit		ins- gesamt	ohne   mit		Fach- od. Fachhoch- schule	Hoch- schule, Univer- sität	
			abg. Berufsausbildung			abg. Berufsausbildung				
			3	4		6	7			
1	2	3	4	5	6	7	8	9	10	
i n s g e s a m t										
Unter 20	30 039	24 644	22 434	2 210	1 417	1 358	59	46	6	3 926
20 bis unter 25	83 738	59 279	19 713	39 566	6 851	4 213	2 638	436	302	16 870
25 bis unter 30	128 598	82 860	17 735	65 125	8 991	1 975	7 016	3 174	7 180	26 393
30 bis unter 35	124 408	75 076	17 695	57 381	7 598	1 736	5 862	4 084	12 302	25 348
35 bis unter 40	104 561	64 285	15 893	48 392	5 455	1 360	4 095	3 592	10 289	20 940
40 bis unter 45	107 312	72 320	18 175	54 145	4 080	1 038	3 042	3 407	8 184	19 321
45 bis unter 50	96 897	69 548	17 537	52 011	2 889	641	2 248	2 872	5 246	16 342
50 bis unter 55	113 350	85 167	22 864	62 303	2 788	693	2 095	3 108	4 373	17 914
55 bis unter 60	67 150	51 575	16 125	35 450	1 774	546	1 228	1 745	2 237	9 819
60 bis unter 65	14 243	9 850	3 128	6 722	602	173	429	533	838	2 420
65 oder mehr	6 487	4 000	1 302	2 698	227	46	181	104	179	1 977
Insgesamt	876 783	598 604	172 601	426 003	42 672	13 779	28 893	23 101	51 136	161 270
u n d z w a r										
Arbeiter										
Unter 20	17 166	14 282	13 415	867	266	257	9	4	1	2 613
20 bis unter 25	42 239	30 138	12 877	17 261	870	657	213	15	10	11 206
25 bis unter 30	60 473	42 113	14 094	28 019	847	374	473	78	535	16 900
30 bis unter 35	54 736	37 472	14 071	23 401	785	365	420	90	537	15 852
35 bis unter 40	44 385	30 212	12 426	17 786	608	283	325	69	406	13 090
40 bis unter 45	44 839	32 068	13 943	18 125	409	188	221	59	362	11 941
45 bis unter 50	40 825	30 038	12 992	17 046	270	122	148	42	174	10 301
50 bis unter 55	50 023	38 047	17 047	21 000	198	90	108	32	123	11 623
55 bis unter 60	31 114	24 239	11 803	12 436	116	52	64	17	32	6 710
60 bis unter 65	6 430	4 794	2 323	2 471	32	14	18	3	13	1 588
65 oder mehr	2 993	1 725	955	770	16	4	12	6	3	1 243
Insgesamt	395 223	285 128	125 946	159 182	4 417	2 406	2 011	415	2 196	103 067
Angestellte										
Unter 20	12 875	10 362	9 019	1 343	1 151	1 101	50	42	5	1 313
20 bis unter 25	41 499	29 141	6 836	22 305	5 981	3 556	2 425	421	292	5 664
25 bis unter 30	68 125	40 747	3 641	37 106	8 144	1 601	6 543	3 096	6 645	9 493
30 bis unter 35	69 672	37 604	3 624	33 980	6 813	1 371	5 442	3 994	11 765	9 496
35 bis unter 40	60 176	34 073	3 467	30 606	4 847	1 077	3 770	3 523	9 883	7 850
40 bis unter 45	62 473	40 252	4 232	36 020	3 671	850	2 821	3 348	7 822	7 380
45 bis unter 50	56 072	39 510	4 545	34 965	2 619	519	2 100	2 830	5 072	6 041
50 bis unter 55	63 327	47 120	5 817	41 303	2 590	603	1 987	3 076	4 250	6 291
55 bis unter 60	36 036	27 336	4 322	23 014	1 658	494	1 164	1 728	2 205	3 109
60 bis unter 65	7 813	5 056	805	4 251	570	159	411	530	825	832
65 oder mehr	3 494	2 275	347	1 928	211	42	169	98	176	734
Insgesamt	481 560	313 476	46 655	266 821	38 255	11 373	26 882	22 686	48 940	58 203
Ausländer										
Unter 20	4 715	3 592	3 362	230	53	42	11	3	1	1 066
20 bis unter 25	11 664	7 678	4 923	2 755	256	185	71	21	46	3 663
25 bis unter 30	15 140	8 958	5 525	3 433	349	151	198	93	346	5 394
30 bis unter 35	12 984	6 775	4 387	2 388	432	215	217	150	645	4 982
35 bis unter 40	12 293	6 568	4 075	2 493	420	192	228	141	636	4 528
40 bis unter 45	14 272	8 681	5 164	3 517	372	169	203	186	710	4 323
45 bis unter 50	12 198	7 622	4 632	2 990	280	107	173	120	521	3 655
50 bis unter 55	9 406	6 028	4 113	1 915	155	51	104	77	296	2 850
55 bis unter 60	4 780	2 931	1 994	937	90	43	47	63	167	1 529
60 bis unter 65	1 176	676	416	260	23	9	14	13	67	397
65 oder mehr	198	76	33	43	5	1	4	1	15	101
Insgesamt	98 826	59 585	38 624	20 961	2 435	1 165	1 270	868	3 450	32 488
Teilzeitbeschäftigte										
Unter 20	965	386	247	139	24	15	9	-	-	555
20 bis unter 25	6 284	3 527	1 094	2 433	235	101	134	27	45	2 450
25 bis unter 30	14 829	8 275	1 938	6 337	996	249	747	199	1 358	4 001
30 bis unter 35	18 756	10 367	2 401	7 966	1 392	320	1 072	387	2 144	4 466
35 bis unter 40	16 879	9 709	2 340	7 369	1 088	282	806	428	1 837	3 817
40 bis unter 45	17 745	11 380	2 891	8 489	791	178	613	301	1 428	3 845
45 bis unter 50	15 701	10 980	2 909	8 071	524	121	403	182	794	3 221
50 bis unter 55	18 306	13 543	3 631	9 912	494	95	399	156	542	3 571
55 bis unter 60	10 930	8 149	2 984	5 165	271	68	203	83	220	2 207
60 bis unter 65	1 864	1 088	465	623	80	27	53	26	78	592
65 oder mehr	2 258	1 158	428	730	70	9	61	14	54	962
Insgesamt	124 517	78 562	21 328	57 234	5 965	1 465	4 500	1 803	8 500	29 687

Noch: 8. Sozialversicherungspflichtig beschäftigte Arbeitnehmer in Berlin-West am 31. Dezember 1992 nach Altersgruppe, Ausbildungsabschluß und Geschlecht

Alters- gruppe	Volks- / Haupt-, Realschule				Abitur			Höhere Fach- od. Fachhoch- schule	Hoch- schule, Univer- sität	Ohne Angabe
	Ins- gesamt	ins- gesamt	ohne	mit	ins- gesamt	ohne	mit			
			abg. Berufsausbildung			abg. Berufsausbildung				
	1	2	3	4	5	6	7	8	9	10
m ä n n l i c h										
Unter 20	15 708	13 308	12 436	872	575	558	17	9	1	1 815
20 bis unter 25	41 586	29 449	10 931	18 518	2 815	1 901	914	127	103	9 092
25 bis unter 30	69 440	43 956	10 289	33 667	3 692	1 041	2 651	1 905	4 214	15 673
30 bis unter 35	70 258	41 089	10 011	31 078	3 552	950	2 602	2 825	7 596	15 196
35 bis unter 40	57 072	33 553	8 373	25 180	2 699	798	1 901	2 406	6 400	12 014
40 bis unter 45	54 593	34 852	7 861	26 991	1 979	606	1 373	2 449	5 373	9 940
45 bis unter 50	50 477	34 571	8 004	26 567	1 388	352	1 036	2 219	3 649	8 650
50 bis unter 55	60 985	44 269	11 187	33 082	1 456	414	1 042	2 556	3 178	9 526
55 bis unter 60	36 880	27 545	7 261	20 284	1 018	336	682	1 479	1 714	5 124
60 bis unter 65	10 141	6 967	1 894	5 073	430	118	312	492	694	1 558
65 oder mehr	3 294	1 914	512	1 402	132	28	104	81	135	1 032
Insgesamt	470 434	311 473	88 759	222 714	19 736	7 102	12 634	16 548	33 057	89 620
u n d z w a r										
Arbeiter										
Unter 20	13 001	11 213	10 572	641	162	156	6	2	-	1 624
20 bis unter 25	31 547	23 235	9 044	14 191	526	370	156	10	4	7 772
25 bis unter 30	46 233	32 951	9 226	23 725	600	258	342	60	225	12 397
30 bis unter 35	41 374	29 068	8 996	20 072	576	254	322	77	256	11 397
35 bis unter 40	32 097	22 492	7 407	15 085	466	218	248	57	161	8 921
40 bis unter 45	29 458	21 810	6 906	14 904	304	137	167	46	133	7 165
45 bis unter 50	27 577	20 979	6 939	14 040	198	87	111	33	73	6 294
50 bis unter 55	34 082	26 799	9 622	17 177	155	72	83	26	30	7 072
55 bis unter 60	20 350	16 424	6 120	10 304	93	47	46	14	16	3 803
60 bis unter 65	4 819	3 755	1 515	2 240	25	11	14	2	8	1 029
65 oder mehr	1 745	1 016	433	583	12	2	10	6	2	709
Insgesamt	262 283	209 742	76 780	132 962	3 117	1 612	1 505	333	908	68 183
Angestellte										
Unter 20	2 707	2 095	1 864	231	413	402	11	7	1	191
20 bis unter 25	10 039	6 214	1 887	4 327	2 289	1 531	758	117	99	1 320
25 bis unter 30	23 207	11 005	1 063	9 942	3 092	783	2 309	1 845	3 989	3 276
30 bis unter 35	28 884	12 021	1 015	11 006	2 976	696	2 280	2 748	7 340	3 799
35 bis unter 40	24 975	11 051	966	10 095	2 233	580	1 653	2 349	6 239	3 093
40 bis unter 45	25 135	13 042	955	12 087	1 675	469	1 206	2 403	5 240	2 775
45 bis unter 50	22 900	13 592	1 065	12 527	1 190	265	925	2 186	3 576	2 356
50 bis unter 55	26 903	17 470	1 565	15 905	1 301	342	959	2 530	3 148	2 454
55 bis unter 60	16 530	11 121	1 141	9 980	925	289	636	1 465	1 698	1 321
60 bis unter 65	5 322	3 212	379	2 833	405	107	298	490	686	529
65 oder mehr	1 549	898	79	819	120	26	94	75	133	323
Insgesamt	168 151	101 731	11 979	89 752	16 619	5 490	11 129	16 215	32 149	21 437
Ausländer										
Unter 20	2 828	2 240	2 139	101	26	25	1	1	-	561
20 bis unter 25	6 631	4 390	2 908	1 482	114	86	28	7	22	2 098
25 bis unter 30	9 282	5 550	3 327	2 223	169	81	88	59	208	3 296
30 bis unter 35	8 040	4 223	2 651	1 572	211	114	97	115	450	3 041
35 bis unter 40	6 935	3 664	2 073	1 591	224	110	114	93	417	2 537
40 bis unter 45	6 745	3 987	1 778	2 209	167	83	84	131	447	2 013
45 bis unter 50	7 165	4 560	2 338	2 222	143	63	80	91	341	2 030
50 bis unter 55	6 375	4 198	2 688	1 510	99	35	64	61	232	1 785
55 bis unter 60	3 336	2 092	1 333	759	67	34	33	52	130	995
60 bis unter 65	848	482	285	197	17	8	9	12	52	285
65 oder mehr	133	57	23	34	4	1	3	-	11	61
Insgesamt	58 318	35 443	21 543	13 900	1 241	640	601	622	2 310	18 702
Teilzeitbeschäftigte										
Unter 20	362	124	90	34	7	4	3	-	-	231
20 bis unter 25	1 544	631	295	336	73	45	28	8	14	818
25 bis unter 30	3 131	968	363	605	216	107	109	38	721	1 188
30 bis unter 35	3 387	921	280	641	271	131	140	97	894	1 204
35 bis unter 40	2 614	710	223	487	220	92	128	109	620	955
40 bis unter 45	2 054	614	199	415	143	66	77	71	487	739
45 bis unter 50	1 497	464	155	309	72	31	41	38	267	656
50 bis unter 55	1 392	516	174	342	65	25	40	32	167	612
55 bis unter 60	820	311	102	209	34	14	20	25	68	382
60 bis unter 65	449	178	66	112	24	8	16	12	33	202
65 oder mehr	947	403	120	283	33	4	29	10	34	467
Insgesamt	18 197	5 840	2 067	3 773	1 158	527	631	440	3 305	7 454

9. Sozialversicherungspflichtig beschäftigte Arbeitnehmer in Berlin-West am 31. Dezember 1992 nach Staatsangehörigkeit und Altersgruppe

Land der Staatsangehörigkeit	Insgesamt	Im Alter von .... Jahren										
		unter 20	20 bis unter 25	25 bis unter 30	30 bis unter 35	35 bis unter 40	40 bis unter 45	45 bis unter 50	50 bis unter 55	55 bis unter 60	60 oder mehr	
		1	2	3	4	5	6	7	8	9	10	11
000 Deutschland .....	777 957	25 324	72 074	113 458	111 424	92 266	93 040	84 699	103 944	62 370	19 356	
124 Belgien .....	124	-	11	20	17	26	25	12	8	4	1	
125 Bulgarien .....	266	7	11	33	32	54	53	36	23	9	8	
126 Dänemark .....	158	1	18	29	26	21	21	28	12	1	1	
128 Finnland .....	248	2	5	21	11	38	85	53	22	9	2	
129 Frankreich .....	1 667	14	164	286	274	263	248	178	140	73	27	
134 Griechenland .....	2 863	102	288	337	325	294	312	377	398	330	100	
135 Irland .....	139	-	32	34	29	25	7	7	2	2	1	
136 Island .....	21	2	4	5	6	1	-	-	1	-	2	
137 Italien .....	2 389	85	269	327	364	324	289	256	263	154	58	
138 Ehemaliges Jugoslawien 1) ...	16 061	943	1 614	1 291	1 031	1 426	3 964	2 935	1 779	871	207	
143 Luxemburg .....	35	1	1	2	7	3	9	6	5	1	-	
146 Niederlande .....	512	6	26	77	70	85	89	77	45	21	16	
149 Norwegen .....	81	-	6	16	7	9	12	18	8	2	3	
151 Österreich .....	2 438	27	151	248	297	352	482	480	271	84	46	
152 Polen .....	3 950	75	266	433	806	1 030	780	284	121	102	53	
153 Portugal .....	304	10	34	52	52	29	35	37	30	20	5	
154 Rumänien .....	242	5	22	24	32	51	44	28	16	16	4	
157 Schweden .....	203	-	15	29	23	23	30	43	24	13	3	
158 Schweiz .....	449	2	24	75	69	53	85	71	44	16	10	
160 Ehemalige Sowjetunion 1) ...	476	9	44	76	85	97	68	55	25	12	5	
161 Spanien .....	688	13	35	69	72	72	95	99	85	88	40	
162 Tschechoslowakei ..	426	5	31	41	48	68	97	83	28	15	10	
163 Türkei .....	45 416	3 029	7 012	8 628	5 632	4 377	4 187	5 004	4 761	2 202	384	
165 Ungarn .....	600	5	21	42	104	174	150	58	30	11	5	
168 Großbritannien/ Nordirland .....	3 136	66	288	543	574	509	447	273	215	137	84	
199 Übriges Europa ...	98	5	12	19	14	15	18	6	5	3	1	
221 Algerien .....	232	1	6	12	17	77	55	10	16	27	11	
232 Nigeria .....	106	-	1	23	24	10	19	13	14	2	-	
236 Ghana .....	442	3	19	49	123	135	66	25	13	7	2	
252 Marokko .....	205	5	14	35	22	24	37	21	24	21	2	
263 Südafrika .....	53	-	5	2	10	6	14	10	2	1	1	
285 Tunesien .....	384	7	18	38	44	50	108	77	33	8	1	
287 Ägypten .....	341	2	10	33	60	81	77	31	19	20	8	
299 Übriges Afrika ...	662	11	49	97	153	106	122	68	42	10	4	
323 Argentinien .....	60	1	2	5	10	11	13	7	4	4	3	
327 Brasilien .....	122	2	12	19	25	20	19	10	10	3	2	
332 Chile .....	189	1	20	24	21	25	31	36	18	10	3	
348 Kanada .....	144	2	4	23	22	12	16	23	17	14	11	
353 Mexiko .....	43	-	-	3	12	13	8	3	1	2	1	
361 Peru .....	90	-	6	11	21	19	17	8	3	3	2	
368 USA .....	2 249	21	177	401	460	378	264	212	166	100	70	
399 Übriges Amerika ..	378	2	23	54	89	80	50	37	24	11	8	
431 Sri Lanka .....	487	26	54	50	110	119	64	43	14	6	1	
432 Vietnam .....	908	12	145	246	226	121	78	36	26	15	3	
434 Korea (Nord) .....	48	-	6	4	8	8	15	2	3	2	-	
436 Indien .....	413	3	11	25	39	60	111	86	47	26	5	
437 Indonesien .....	183	1	1	8	27	42	46	29	18	9	2	
438 Irak .....	179	2	4	8	17	39	36	29	29	10	5	
439 Iran .....	1 068	17	36	101	236	199	190	152	81	41	15	
441 Israel .....	384	8	25	29	56	59	85	46	44	19	13	
442 Japan .....	174	1	10	31	21	23	32	32	13	8	3	
445 Jordanien .....	254	5	10	14	35	48	54	34	31	17	6	
451 Libanon .....	891	48	156	178	185	134	98	53	26	11	2	
461 Pakistan .....	264	9	16	18	56	82	44	26	11	2	-	
462 Philippinen .....	346	2	15	56	83	73	66	43	5	2	1	
465 China (Taiwan) ...	95	2	9	12	23	21	17	3	3	3	2	
467 Korea (Süd) .....	631	-	10	12	23	71	242	149	79	29	16	
475 Syrien .....	245	4	12	35	33	58	40	27	19	14	3	
476 Thailand .....	776	17	53	114	193	194	126	57	18	4	-	
479 China (Volksrep.)	451	13	43	69	125	104	49	27	15	3	3	
499 Übriges Asien ....	572	8	86	72	98	134	83	35	30	16	10	
Australien/ Ozeanien .....	129	1	9	9	18	7	19	11	16	17	22	
Ungeklärt .....	695	44	111	108	104	80	91	74	37	28	18	
Staatenlos/ Ohne Angabe 2) ...	943	20	72	135	148	149	138	109	74	59	39	
Insgesamt	876 783	30 039	83 738	128 598	124 408	104 561	107 312	96 897	113 350	67 150	20 730	

1) siehe Erläuterungen Seite 4 - 2) aus meldetechnischen Gründen überhöhter Wert



10. Sozialversicherungspflichtig beschäftigte Arbeitnehmer in Berlin-West am 31. Dezember 1992 nach Staatsangehörigkeit und Wirtschaftsabteilung

Land der Staatsangehörigkeit	Wirtschaftsabteilung											
	Ins- gesamt	Land- und Forstw.	Ener- gie- wirt.	Ver- arb. Gewerbe	Bau- ge- werbe	Handel	Verkehr und Nachr.	Kredit- inst./ Vers.	Dienst- lei- stungen	Organ. ohne Erwerb.	Gebiets- körperschaften	ohne An- gabe
	1	2	3	4	5	6	7	8	9	10	11	12
000 Deutschland .....	777 957	3 639	13 847	165 144	57 435	111 526	55 014	28 404	239 886	30 423	72 637	2
124 Belgien .....	124	3	-	30	7	13	8	3	47	5	8	-
125 Bulgarien .....	266	-	1	51	10	38	10	5	128	9	14	-
126 Dänemark .....	158	-	1	18	7	23	9	8	75	10	7	-
128 Finnland .....	248	2	-	27	3	24	10	9	129	16	28	-
129 Frankreich .....	1 667	11	5	307	77	128	92	26	532	46	443	-
134 Griechenland .....	2 863	9	10	890	265	208	86	13	1 184	74	124	-
135 Irland .....	139	1	-	21	5	10	3	-	80	3	16	-
136 Island .....	21	-	-	4	2	2	1	-	6	3	3	-
137 Italien .....	2 389	7	12	457	176	205	75	16	1 299	35	107	-
138 Ehemaliges Jugoslawien 1) ...	16 061	52	26	5 836	2 617	983	350	83	5 304	410	400	-
143 Luxemburg .....	35	-	-	5	3	3	3	1	14	2	4	-
148 Niederlande .....	512	4	5	79	33	68	34	18	197	48	26	-
149 Norwegen .....	81	-	-	16	1	1	4	-	48	7	4	-
151 Österreich .....	2 438	4	21	542	146	344	164	60	920	104	133	-
152 Polen .....	3 950	28	7	884	470	529	126	30	1 522	209	145	-
153 Portugal .....	304	1	3	86	10	26	8	2	142	14	12	-
154 Rumänien .....	242	1	-	41	14	33	10	4	121	9	9	-
157 Schweden .....	203	-	-	30	4	16	24	5	104	10	10	-
158 Schweiz .....	449	-	4	74	24	40	19	10	219	38	21	-
160 Ehemalige Sowjetunion 1) ...	476	1	-	43	13	103	22	6	256	22	10	-
161 Spanien .....	688	17	3	228	26	63	27	8	253	22	41	-
162 Tschechoslowakei ..	426	1	2	86	29	48	22	6	184	23	25	-
163 Türkei .....	45 416	642	125 19	456	4 108	3 233	1 599	182	12 892	857	2 322	-
165 Ungarn .....	600	-	2	189	92	64	24	5	195	13	16	-
168 Großbritannien/ Nordirland .....	3 136	20	6	320	109	164	167	37	700	76	1 537	-
199 Übriges Europa ...	98	-	-	14	13	9	2	5	41	5	9	-
221 Algerien .....	232	-	1	110	13	24	6	1	61	5	11	-
232 Nigeria .....	106	-	-	20	6	13	4	1	38	-	24	-
238 Ghana .....	442	1	-	129	17	41	13	-	199	10	32	-
252 Marokko .....	205	1	1	49	13	8	12	-	103	4	14	-
263 Südafrika .....	53	-	-	8	2	4	4	-	24	4	7	-
285 Tunesien .....	384	-	1	132	24	33	8	6	150	6	24	-
287 Ägypten .....	341	4	-	84	12	28	11	3	169	5	25	-
299 Übriges Afrika ...	662	-	3	139	19	72	26	2	300	39	62	-
323 Argentinien .....	60	-	-	10	2	7	1	-	34	3	3	-
327 Brasilien .....	122	-	-	15	4	11	5	1	68	12	6	-
332 Chile .....	189	-	-	38	9	11	4	-	86	30	11	-
348 Kanada .....	144	1	-	15	4	14	10	4	55	12	29	-
353 Mexiko .....	43	1	-	2	1	2	1	1	27	5	3	-
361 Peru .....	90	-	-	14	3	11	7	2	45	6	2	-
368 USA .....	2 249	8	2	193	47	131	115	33	691	77	952	-
399 Übriges Amerika ..	378	4	-	73	8	37	7	3	188	18	40	-
431 Sri Lanka .....	487	1	1	26	7	17	8	-	387	22	18	-
432 Vietnam .....	908	4	9	565	23	52	42	2	161	18	32	-
434 Korea (Nord) .....	48	-	-	6	3	1	1	-	32	5	-	-
436 Indien .....	413	-	-	139	4	21	5	6	186	12	40	-
437 Indonesien .....	163	2	2	36	4	26	8	-	92	5	8	-
438 Irak .....	179	-	2	29	10	23	11	1	78	8	17	-
439 Iran .....	1 068	-	5	184	27	149	76	25	469	56	77	-
441 Israel .....	384	-	1	48	10	61	13	1	184	51	15	-
442 Japan .....	174	-	-	8	-	23	6	3	116	11	7	-
445 Jordanien .....	254	1	3	66	14	37	16	1	89	9	18	-
451 Libanon .....	891	7	-	158	38	88	16	1	501	24	58	-
461 Pakistan .....	264	-	-	110	7	26	5	-	100	6	10	-
462 Philippinen .....	346	-	-	55	4	28	10	1	180	12	56	-
465 China (Taiwan) ...	95	1	-	6	-	1	1	3	81	2	-	-
467 Korea (Süd) .....	631	1	1	78	9	10	15	-	472	25	20	-
475 Syrien .....	245	6	1	59	10	32	13	2	95	8	19	-
476 Thailand .....	776	2	2	123	14	58	3	2	519	23	30	-
479 China (Volksrep.)	451	-	-	8	2	11	1	-	411	3	15	-
499 Übriges Asien ....	572	1	1	113	16	49	13	2	328	21	28	-
Australien/ Ozeanien .....	129	1	-	26	7	17	8	2	38	8	22	-
Ungeklärt .....	695	6	2	116	40	60	31	3	363	26	48	-
Staatenlos/ Ohne Angabe 2) ...	943	6	2	192	60	138	29	12	427	27	50	-
Insgesamt	876 783	4 502	14 120	198 060	66 192	119 279	58 478	29 070	274 025	33 111	79 944	2

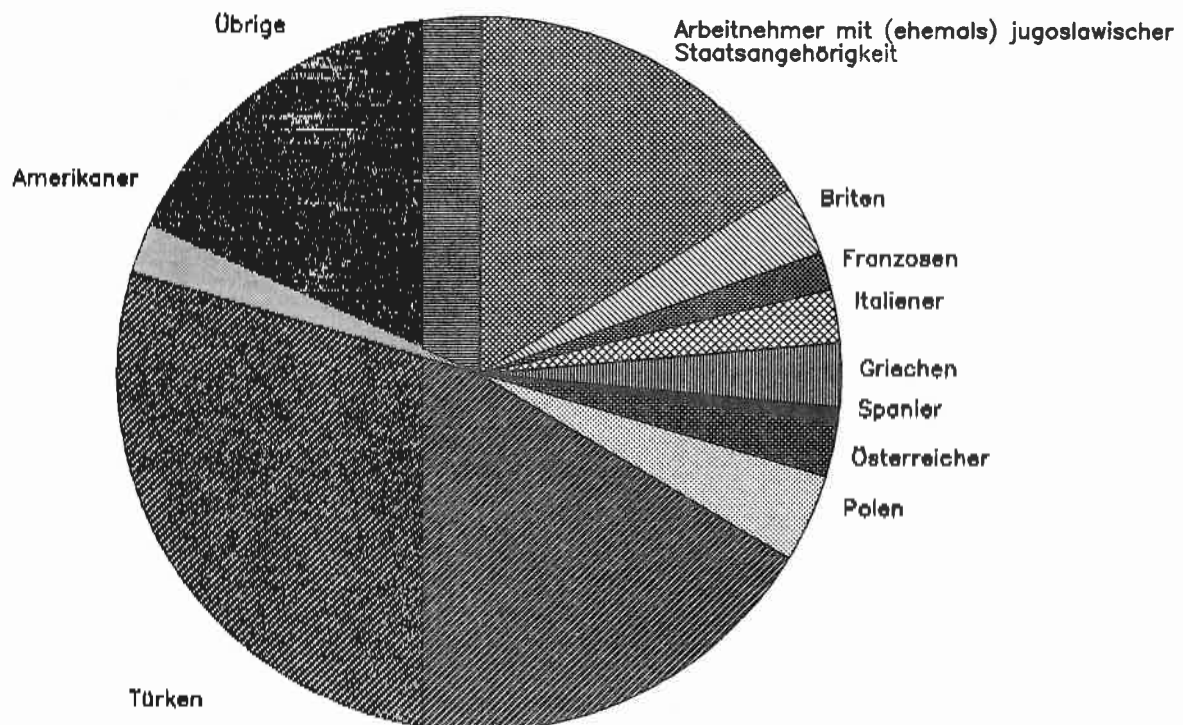
1) siehe Erläuterungen Seite 4 - 2) aus meldetechnischen Gründen überhöhter Wert

11. Sozialversicherungspflichtig beschäftigte nichtdeutsche Arbeitnehmer in Berlin-West am 31. Dezember 1992 nach ausgewählter Staatsangehörigkeit

Kontinent ----- Land der Staatsange- hörigkeit	Insgesamt				Und zwar				
	ins- gesamt	männ- lich	weiblich		Arbeiter			Fach- arbeiter	im Prod. Gewerbe
			abs.	in % d.Sp. 1	ins- gesamt	männ- lich	weib- lich		
	1	2	3	4	5	6	7	8	9
Europa .....	82 984	47 976	35 006	42,2	65 983	41 418	24 565	12 321	38 229
darunter									
EG-Länder									
Frankreich .....	1 667	1 039	628	37,7	726	579	147	220	389
Großbritannien/Nordirland .....	3 136	1 652	1 484	47,3	1 541	930	611	257	435
Italien .....	2 389	1 815	574	24,0	1 907	1 555	352	468	645
Niederlande .....	512	305	207	40,4	158	122	36	52	117
Griechenland .....	2 863	1 698	1 165	40,7	2 308	1 408	900	372	1 165
Spanien .....	688	434	254	36,9	458	327	131	147	257
Übrige EG-Länder 1) .....	760	391	369	48,6	374	223	151	80	196
Nicht EG-Länder									
ehemaliges Jugoslawien 2) .....	16 061	8 289	7 772	48,4	13 760	7 663	6 097	3 714	8 479
Österreich .....	2 438	1 363	1 075	44,1	915	657	258	382	709
Türkei .....	45 416	27 458	17 958	39,5	39 853	25 450	14 403	5 477	23 689
Übrige europäische Länder .....	7 054	3 532	3 522	49,9	3 983	2 504	1 479	1 152	2 148
Afrika .....	2 425	1 892	533	22,0	1 811	1 469	342	307	783
Amerika .....	3 275	1 780	1 495	45,6	978	699	279	179	440
darunter									
USA .....	2 249	1 228	1 021	45,4	538	435	103	98	242
Asien .....	8 375	5 414	2 961	35,4	5 523	3 885	1 638	922	2 049
darunter									
Indien .....	413	312	101	24,5	198	181	17	77	143
Jordanien .....	254	238	16	6,3	173	164	9	28	83
Iran .....	1 066	824	244	22,8	425	369	56	71	216
Australien/Ozeanien .....	129	71	58	45,0	59	44	15	22	33
Ungeklärt .....	695	526	169	24,3	526	451	75	83	158
Staatenlos, ohne Angabe 3) ...	943	659	284	30,1	605	499	106	125	254
Insgesamt	98 826	58 318	40 508	41,0	75 485	48 465	27 020	13 959	41 946

1) Belgien, Dänemark, Irland, Luxemburg, Portugal - 2) siehe Erläuterungen Seite 4 - 3) aus melde-technischen Gründen überhöhter Wert

3. Sozialversicherungspflichtig beschäftigte ausländische Arbeitnehmer in Berlin-West am 31. Dezember 1992



12. Sozialversicherungspflichtig beschäftigte Arbeitnehmer in Berlin-West am 31. Dezember 1992 nach Berufsbereich, Berufsabschnitt, Berufsgruppe, Geschlecht und Staatsangehörigkeit(deutsch/nichtdeutsch)

Berufsbereich Berufsabschnitt Berufsgruppe	Nr. nach der Klassifi- zierung der Berufe	Insgesamt	Männlich	Weiblich	Deutsche	Nicht- deutsche
		1	2	3	4	5
I. Pflanzenbauer, Tierzüchter, Fischereib. .	01-06	9 874	6 972	2 902	8 325	1 549
darunter						
Gartenbauer .....	05	8 721	6 161	2 560	7 240	1 481
II. Bergleute, Mineralgewinner .....	07-09	90	81	9	84	6
III. Fertigungsberufe .....	10-54	232 826	188 957	43 869	186 615	46 211
darunter						
Steinbearbeiter, Baustoffhersteller ....	10-11	895	855	40	667	228
Keramiker, Glasmacher .....	12-13	975	679	296	816	159
Chemiearbeiter, Kunststoffverarbeiter ..	14-15	7 777	4 589	3 188	5 595	2 182
darunter Chemiearbeiter .....	14	4 321	2 410	1 911	3 514	807
Papierhersteller, -verarbeiter, Drucker	16-17	11 448	7 342	4 106	9 843	1 605
darunter Drucker .....	17	6 525	4 951	1 574	5 942	583
Holzaufbereiter, Holzwarenfertiger						
und verwandte Berufe .....	18	279	254	25	223	56
Metallerzeuger, -bearbeiter .....	19-24	13 113	10 296	2 817	8 073	5 040
darunter						
Metallverformer (spanlos) .....	21	4 237	2 645	1 592	2 287	1 950
Metallverformer (spanend) .....	22	4 617	4 324	293	3 063	1 554
Metallverbinder .....	24	2 312	1 571	741	1 411	901
Schlosser, Mechaniker u. zugeord. Berufe	25-30	52 278	49 221	3 057	46 664	5 614
darunter						
Schlosser .....	27	19 569	19 337	232	16 927	2 642
Mechaniker .....	28	12 677	11 693	984	11 271	1 406
Werkzeugmacher .....	29	2 173	2 142	31	1 997	176
Elektriker .....	31	25 338	23 024	2 314	21 433	3 905
Montierer und Metallberufe, a.n.g. ....	32	11 750	4 974	6 776	6 426	5 324
Textil- und Bekleidungsberufe .....	33-36	4 773	1 662	3 111	3 390	1 383
darunter Textilverarbeiter .....	35	3 225	741	2 484	2 750	475
Lederhersteller, Leder- und Fellverarb..	37	794	503	291	711	83
Ernährungsberufe .....	39-43	25 958	15 219	10 739	18 436	7 522
darunter						
Back- und Konditorwarenhersteller ....	39	3 297	2 665	632	2 573	724
Fleisch- und Fischverarbeiter .....	40	3 261	2 471	790	3 759	502
Speisenbereiter .....	41	13 521	6 529	6 992	8 493	5 028
Bauberufe .....	44-47	29 475	29 171	304	24 072	5 403
darunter Maurer, Betonbauer .....	44	10 659	10 642	17	9 186	1 473
Bau-, Raumausstatter, Polsterer .....	48-49	6 409	6 225	184	5 563	846
Tischler, Modellbauer .....	50	5 891	5 674	217	5 365	526
Maler, Lackierer und verwandte Berufe ..	51	10 491	10 194	297	9 363	1 128
Warenprüfer, Versandfertigtmacher .....	52	9 960	5 614	4 346	7 668	2 292
Hilfsarbeiter o. nähere Tätigkeitsangabe	53	8 053	6 438	1 615	5 826	2 227
Maschinisten u. zugehörige Berufe .....	54	7 169	7 073	96	6 481	688
IV. Technische Berufe .....	60-63	58 423	46 645	11 778	55 880	2 543
darunter						
Ingenieure, Chemiker, Physiker,						
Mathematiker .....	60-61	22 547	20 071	2 476	21 484	1 063
Techniker, technische Sonderfachkräfte	62-63	35 876	26 574	9 302	34 396	1 480
darunter Techniker .....	62	28 123	23 802	4 321	27 062	1 061
V. Dienstleistungsberufe .....	68-93	571 859	225 076	346 783	523 744	48 115
darunter						
Warenkaufleute .....	68	70 590	24 157	46 433	66 285	4 305
Dienstleistungskaufleute u. zugeh. Berufe	69-70	31 879	14 834	17 045	30 902	977
Verkehrsberufe .....	71-74	72 568	62 476	10 092	65 285	7 283
darunter						
Berufe des Landverkehrs .....	71	38 047	35 884	2 163	35 621	2 426
Lagerverwalter, Lager-, Transportarb.	74	26 481	22 855	3 626	22 138	4 343
Organisations-, Verwaltungs-, Büroberufe	75-78	188 530	56 927	131 603	181 505	7 025
darunter Bürofach-, Bürohilfskräfte ..	78	141 452	30 178	111 274	136 393	5 059
Ordnungs-, Sicherheitsberufe .....	79-81	22 816	15 952	6 864	20 937	1 879
darunter Dienst-, Wachberufe .....	79	20 155	13 919	6 236	18 345	1 810
Publizisten, Dolmetscher, Bibliothekare	82	4 719	2 166	2 553	4 388	331
Künstler und zugeordnete Berufe .....	83	7 278	4 457	2 821	6 540	738
Gesundheitsdienstberufe .....	84-85	61 474	10 065	51 409	56 376	5 098
Sozial- und Erziehungsberufe, a.n.g.,						
Geistes- u. Naturwissenschaftl. Berufe	86-89	47 465	16 113	31 352	44 130	3 335
darunter Sozialpflegerische Berufe ...	86	27 286	4 950	22 336	25 634	1 652
Allgemeine Dienstleistungsberufe .....	90-93	64 540	17 929	46 611	47 396	17 144
darunter						
Gästebetreuer .....	91	14 083	6 043	8 040	10 576	3 507
Reinigungsberufe .....	93	39 729	11 043	28 686	27 624	12 105
VI. Sonstige Berufe .....	97-99	3 711	2 703	1 008	3 309	402
Insgesamt		876 783	470 434	406 349	777 957	98 826

13. Sozialversicherungspflichtig beschäftigte Arbeitnehmer in Berlin-West am 31. Dezember 1992 nach ausgewählter Berufsordnung, Geschlecht und Staatsangehörigkeit(deutsch/nichtdeutsch)

Ausgewählte Berufsordnung	Nr. nach der Klassifi- zierung der Berufe	Insgesamt	Männlich	Weiblich	Deutsche	Nicht- deutsche
		1	2	3	4	5
Gärtner, Gartenarbeiter .....	051	6 958	5 672	1 286	5 526	1 432
Chemiebetriebswerker, Chemielaborwerker	141-142	3 911	2 083	1 828	3 233	678
Buchbinder .....	163	2 155	718	1 437	1 986	169
Schriftsetzer .....	171	1 033	757	276	1 004	29
Dreher .....	221	2 477	2 370	107	1 658	819
Schweißer .....	241	1 514	1 497	17	1 002	512
Rohrinstallateure .....	262	9 886	9 818	68	9 252	634
Bauschlosser .....	271	7 260	7 185	75	6 339	921
Maschinenschlosser .....	273	4 748	4 678	70	4 020	728
Betriebs-, Reparaturschlosser .....	274	3 964	3 915	49	3 498	466
Kraftfahrzeugmechaniker .....	281	7 804	7 751	53	7 077	727
Werkzeugmacher .....	291	2 173	2 142	31	1 997	176
Elektroinstallateure .....	311	15 375	14 492	883	12 723	2 652
Elektrogerätemontierer .....	321	5 761	1 709	4 052	3 001	2 760
Schneider .....	351	995	200	795	819	176
Oberbekleidungsnäher .....	352	1 405	86	1 319	1 216	189
Backwarenhersteller .....	391	2 017	1 686	331	1 399	618
Fleischer .....	401	1 969	1 854	115	1 839	130
Köche .....	411	13 368	6 422	6 946	8 395	4 973
Tabakwarenmacher .....	424	2 487	1 311	1 176	2 293	194
Maurer .....	441	7 386	7 373	13	6 544	842
Maschinenbauingenieure .....	601	2 501	2 368	133	2 392	109
Elektroingenieure .....	602	7 223	6 934	289	6 921	302
Architekten .....	603	7 122	5 785	1 337	6 765	357
Techniker des Elektrofachs .....	622	5 161	4 797	364	4 940	221
Werkmeister .....	629	4 322	4 121	201	4 145	177
Technische Zeichner .....	635	3 627	841	2 786	3 456	171
Groß-, Einzelhandelskaufleute .....	681	11 641	6 027	5 614	11 141	500
Verkäufer .....	682	50 027	12 501	37 526	46 605	3 422
Bankfachleute .....	691	15 437	6 276	9 161	15 148	289
Lebens-, Sachversicherungskaufleute ....	694	5 556	3 054	2 502	5 479	77
Speditionskaufleute .....	701	2 466	1 765	701	2 395	71
Kraftfahrzeugführer .....	714	31 480	30 665	815	29 381	2 099
Lagerverwalter .....	741	8 821	7 430	1 391	7 907	914
Unternehmer, Geschäftsführer .....	751	13 103	10 410	2 693	12 472	631
Buchhalter .....	781	109 457	26 939	82 518	105 518	3 939
Stenographen .....	782	21 238	442	20 796	20 674	564
Krankenschwestern .....	853	23 464	3 390	20 074	21 697	1 767
Sprechstundenhelfer .....	856	12 859	112	12 747	11 757	1 102
Sozialarbeiter, Sozialpfleger .....	861	9 839	1 998	7 841	9 215	624
Kindergärtnerinnen .....	864	12 719	1 402	11 317	12 002	717
Friseure .....	901	6 062	573	5 489	5 418	644
Kellner .....	912	6 368	2 486	3 882	4 776	1 592
Raumpfleger .....	933	29 113	3 341	25 772	18 955	10 158

14. Sozialversicherungspflichtig beschäftigte Arbeitnehmer in Berlin-West am 31. Dezember 1992 nach Berufsbereich, Berufsabschnitt, Berufsgruppe, Stellung im Beruf und Geschlecht

Berufsbereich Berufsabschnitt Berufsgruppe	Nr. nach der Klassifi- zierung der Berufe	Arbeiter 1)			Angestellte 1)		
		insgesamt	männlich	weiblich	insgesamt	männlich	weiblich
		1	2	3	4	5	6
insgesamt							
I. Pflanzenbauer, Tierzüchter, Fischereib. .	01-06	8 910	6 325	2 585	964	647	317
darunter							
Gartenbauer .....	05	7 962	5 657	2 305	759	504	255
II. Bergleute, Mineralgewinner .....	07-09	77	75	2	13	6	7
III. Fertigungsberufe .....	10-54	220 366	179 023	41 343	12 460	9 934	2 526
darunter							
Steinbearbeiter, Baustoffhersteller ....	10-11	869	832	37	26	23	3
Keramiker, Glasmacher .....	12-13	894	613	281	81	66	15
Chemiearbeiter, Kunststoffverarbeiter ..	14-15	7 369	4 378	2 991	408	211	197
darunter Chemiearbeiter .....	14	3 952	2 233	1 719	369	177	192
Papierhersteller, -verarbeiter, Drucker	16-17	10 736	6 835	3 901	712	507	205
darunter Drucker .....	17	5 928	4 541	1 387	597	410	187
Holzaufbereiter, Holzwarenfertiger							
und verwandte Berufe .....	18	253	236	17	26	18	8
Metallerzeuger, -bearbeiter .....	19-24	12 955	10 151	2 804	158	145	13
darunter							
Metallverformer (spanlos) .....	21	4 230	2 639	1 591	7	6	1
Metallverformer (spanend) .....	22	4 575	4 283	292	42	41	1
Metallverbinder .....	24	2 285	1 546	739	27	25	2
Schlosser, Mechaniker u. zugeord. Berufe	25-30	49 082	46 702	2 380	3 196	2 519	677
darunter							
Schlosser .....	27	19 138	18 923	215	431	414	17
Mechaniker .....	28	11 806	10 869	937	871	824	47
Werkzeugmacher .....	29	2 010	1 981	29	163	161	2
Elektriker .....	31	24 100	21 877	2 223	1 238	1 147	91
Montierer und Metallberufe, a.n.g. ....	32	11 563	4 811	6 752	187	163	24
Textil- und Bekleidungsberufe .....	33-36	4 362	1 504	2 858	411	158	253
darunter Textilverarbeiter .....	35	2 912	273	2 639	313	68	245
Lederhersteller, Leder- und Fellverarb.	37	764	479	285	30	24	6
Ernährungsberufe .....	39-43	23 743	13 548	10 195	2 215	1 671	544
darunter							
Back- und Konditorwarenhersteller ....	39	3 178	2 554	624	119	111	8
Fleisch- und Fischverarbeiter .....	40	2 124	1 704	420	1 137	767	370
Speisenbereiter .....	41	13 013	6 141	6 872	508	388	120
Bauberufe .....	44-47	28 321	28 035	286	1 154	1 136	18
darunter Maurer, Betonbauer .....	44	10 036	10 023	13	623	619	4
Bau-, Raumausstatter, Polsterer .....	48-49	6 193	6 058	135	216	167	49
Tischler, Modellbauer .....	50	5 602	5 404	198	289	270	19
Maler, Lackierer und verwandte Berufe ..	51	10 198	9 865	333	293	279	14
Warenprüfer, Versandfertigtmacher .....	52	8 754	4 773	3 981	1 206	841	365
Hilfsarbeiter o. nähere Tätigkeitsangabe	53	8 020	6 423	1 597	33	15	18
Maschinisten u. zugehörige Berufe .....	54	6 588	6 499	89	581	574	7
IV. Technische Berufe .....	60-63	2 502	1 927	575	55 921	44 718	11 203
darunter							
Ingenieure, Chemiker, Physiker,							
Mathematiker .....	60-61	111	103	8	22 436	19 968	2 468
Techniker, technische Sonderfachkräfte .	62-63	2 391	1 824	567	33 485	24 750	8 735
darunter Techniker .....	62	1 497	1 397	100	26 626	22 405	4 221
V. Dienstleistungsberufe .....	68-93	161 063	92 869	68 194	410 796	132 207	278 589
darunter							
Warenkaufleute .....	68	5 514	2 885	2 629	65 076	21 272	43 804
Dienstleistungskaufleute u. zugeh. Berufe	69-70	814	512	302	31 065	14 322	16 743
Verkehrsberufe .....	71-74	64 469	57 063	7 406	8 099	5 413	2 686
darunter							
Berufe des Landverkehrs .....	71	36 255	34 323	1 932	1 792	1 561	231
Lagerverwalter, Lager-, Transportarb.	74	22 668	19 848	2 820	3 813	3 007	806
Organisations-, Verwaltungs-, Büroberufe	75-78	4 161	2 457	1 704	184 369	54 470	129 899
darunter Bürofach-, Bürohilfskräfte ..	78	3 097	1 790	1 307	138 355	28 388	109 967
Ordnungs-, Sicherheitsberufe .....	79-81	16 502	10 815	5 687	6 314	5 137	1 177
darunter Dienst-, Wachberufe .....	79	15 950	10 298	5 652	4 205	3 621	584
Publizisten, Dolmetscher, Bibliothekare	82	72	39	33	4 647	2 127	2 520
Künstler und zugeordnete Berufe .....	83	1 147	792	355	6 131	3 665	2 466
Gesundheitsdienstberufe .....	84-85	4 651	1 243	3 408	56 823	8 822	48 001
Sozial- u. Erziehungsberufe, a.n.g.,							
Geistes- u. Naturwissenschaftl. Berufe	86-89	3 765	579	3 186	43 700	15 534	28 166
darunter Sozialpflegerische Berufe ...	86	3 271	292	2 979	24 015	4 658	19 357
Allgemeine Dienstleistungsberufe .....	90-93	59 968	16 484	43 484	4 572	1 445	3 127
darunter							
Gästebetreuer .....	91	11 160	4 855	6 305	2 923	1 188	1 735
Reinigungsberufe .....	93	39 340	10 885	28 455	389	158	231
VI. Sonstige Berufe .....	97-99	2 305	2 064	241	1 406	639	767
Insgesamt		395 223	282 283	112 940	481 560	188 151	293 409

1) einschl. der Personen in beruflicher Ausbildung

Noch: 14. Sozialversicherungspflichtig beschäftigte Arbeitnehmer in Berlin-West am 31. Dezember 1992 nach Berufsbereich, Berufsabschnitt, Berufsgruppe, Stellung im Beruf und Geschlecht

Berufsbereich Berufsabschnitt Berufsgruppe	Nr. nach der Klassifi- zierung der Berufe	Arbeiter 1)			Angestellte 1)		
		insgesamt	männlich	weiblich	insgesamt	männlich	weiblich
		1	2	3	4	5	6
darunter Ausländer							
I. Pflanzenbauer, Tierzüchter, Fischereib. .	01-06	1 527	1 423	104	22	17	5
darunter							
Gartenbauer .....	05	1 471	1 373	98	10	7	3
II. Bergleute, Mineralgewinner .....	07-09	5	5	-	1	-	1
III. Fertigungsberufe .....	10-54	45 657	33 193	12 464	554	423	131
darunter							
Steinbearbeiter, Baustoffhersteller ....	10-11	228	221	7	-	-	-
Keramiker, Glasmacher .....	12-13	155	98	57	4	3	1
Chemiearbeiter, Kunststoffverarbeiter ..	14-15	2 156	1 344	812	26	11	15
darunter Chemiearbeiter .....	14	783	464	319	24	9	15
Papierhersteller, -verarbeiter, Drucker	16-17	1 569	1 119	450	36	27	9
darunter Drucker .....	17	553	487	66	30	22	8
Holzaufbereiter, Holzwarenfertiger							
und verwandte Berufe .....	18	55	53	2	1	-	1
Metallerzeuger, -bearbeiter .....	19-24	5 030	3 518	1 512	10	8	2
darunter							
Metallverformer (spanlos) .....	21	1 950	1 027	923	-	-	-
Metallverformer (spanend) .....	22	1 554	1 419	135	-	-	-
Metallverbinder .....	24	896	524	372	5	5	-
Schlosser, Mechaniker u. zugeord. Berufe	25-30	5 475	5 130	345	139	110	29
darunter							
Schlosser .....	27	2 626	2 592	34	16	16	-
Mechaniker .....	28	1 384	1 156	228	22	21	1
Werkzeugmacher .....	29	173	166	7	3	3	-
Elektriker .....	31	3 865	2 918	947	40	37	3
Montierer und Metallberufe, a.n.g. ....	32	5 314	1 987	3 327	10	5	5
Textil- und Bekleidungsberufe .....	33-36	1 345	909	436	38	30	8
darunter Textilverarbeiter .....	35	460	103	357	15	9	6
Lederhersteller, Leder- und Fellverarb.	37	82	61	21	1	1	-
Ernährungsberufe .....	39-43	7 409	4 481	2 928	113	84	29
darunter							
Back- und Konditorwarenhersteller ....	39	719	529	190	5	4	1
Fleisch- und Fischverarbeiter .....	40	472	293	179	30	19	11
Speisenbereiter .....	41	4 983	2 856	2 127	45	35	10
Bauberufe .....	44-47	5 368	5 323	45	35	32	3
darunter Maurer, Betonbauer .....	44	1 454	1 453	1	19	19	-
Bau-, Raumausstatter, Polsterer .....	48-49	833	821	12	13	9	4
Tischler, Modellbauer .....	50	518	505	13	8	7	1
Maler, Lackierer und verwandte Berufe ..	51	1 126	1 075	51	2	2	-
Warenprüfer, Versandfertigtmacher .....	52	2 229	1 143	1 086	63	43	20
Hilfsarbeiter o. nähere Tätigkeitsangabe	53	2 220	1 825	395	7	6	1
Maschinisten u. zugehörige Berufe .....	54	680	662	18	8	8	-
IV. Technische Berufe .....	60-63	276	212	64	2 267	1 827	440
darunter							
Ingenieure, Chemiker, Physiker,							
Mathematiker .....	60-61	29	28	1	1 034	900	134
Techniker, technische Sonderfachkräfte	62-63	247	184	63	1 233	927	306
darunter Techniker .....	62	133	128	5	928	790	138
V. Dienstleistungsberufe .....	68-93	27 724	13 360	14 364	20 391	7 531	12 860
darunter							
Warenkaufleute .....	68	1 160	796	364	3 145	1 159	1 986
Dienstleistungsaufleute u. zugeh. Berufe	69-70	99	64	35	878	393	485
Verkehrsberufe .....	71-74	6 719	6 075	644	564	447	117
darunter							
Berufe des Landverkehrs .....	71	2 381	2 294	87	45	43	2
Lagerverwalter, Lager-, Transportarb.	74	4 013	3 540	473	330	271	59
Organisations-, Verwaltungs-, Büroberufe	75-78	361	201	160	6 664	2 496	4 168
darunter Bürofach-, Bürohilfskräfte ..	78	256	135	121	4 803	1 297	3 506
Ordnungs-, Sicherheitsberufe .....	79-81	1 650	865	785	229	155	74
darunter Dienst-, Wachberufe .....	79	1 624	843	781	186	127	59
Publizisten, Dolmetscher, Bibliothekare	82	7	3	4	324	146	178
Künstler und zugeordnete Berufe .....	83	116	82	34	622	412	210
Gesundheitsdienstberufe .....	84-85	691	141	550	4 407	681	3 726
Sozial- u. Erziehungsberufe, a.n.g.,							
Geistes- u. Naturwissenschaftl. Berufe	86-89	276	70	206	3 059	1 386	1 673
darunter Sozialpflegerische Berufe ...	86	230	38	192	1 422	358	1 064
Allgemeine Dienstleistungsberufe .....	90-93	16 645	5 063	11 582	499	256	243
darunter							
Gästebetreuer .....	91	3 133	1 997	1 136	374	228	146
Reinigungsberufe .....	93	12 061	2 910	9 151	44	17	27
VI. Sonstige Berufe .....	97-99	296	272	24	106	55	51
Insgesamt		75 485	48 465	27 020	23 341	9 853	13 488

1) einschl. der Personen in beruflicher Ausbildung

15. Sozialversicherungspflichtig beschäftigte Arbeitnehmer in Berlin-West am 31. Dezember 1992 nach ausgewählter Berufsordnung, Stellung im Beruf und Geschlecht

Ausgewählte Berufsordnung	Nr. nach der Klassifi- zierung der Berufe	Arbeiter 1)			Angestellte 1)		
		insgesamt	männlich	weiblich	insgesamt	männlich	weiblich
		1	2	3	4	5	6
insgesamt							
Gärtner, Gartenarbeiter .....	051	6 768	5 516	1 252	190	156	34
Chemiebetriebswerker, Chemielaborwerker .....	141-142	3 555	1 918	1 637	356	165	191
Buchbinder .....	163	2 094	666	1 428	61	52	9
Schriftsetzer .....	171	831	646	185	202	111	91
Dreher .....	221	2 453	2 346	107	24	24	-
Schweißer .....	241	1 489	1 472	17	25	25	-
Rohrinstallateure .....	262	9 605	9 544	61	281	274	7
Bauschlosser .....	271	7 066	6 997	69	194	188	6
Maschinenschlosser .....	273	4 656	4 587	69	92	91	1
Betriebs-, Reparaturschlosser .....	274	3 881	3 838	43	83	77	6
Kraftfahrzeugmechaniker .....	281	7 262	7 224	38	542	527	15
Werkzeugmacher .....	291	2 010	1 981	29	163	161	2
Elektroinstallateure .....	311	14 761	13 881	880	614	611	3
Elektrogerätemontierer .....	321	5 609	1 577	4 032	152	132	20
Schneider .....	351	848	168	680	147	32	115
Oberbekleidungsnäher .....	352	1 269	62	1 207	136	24	112
Backwarenhersteller .....	391	1 972	1 643	329	45	43	2
Fleischer .....	401	1 179	1 123	56	790	731	59
Köche .....	411	12 864	6 038	6 826	504	384	120
Tabakwarenmacher .....	424	2 250	1 079	1 171	237	232	5
Maurer .....	441	6 932	6 922	10	454	451	3
Maschinenbauingenieure .....	601	21	19	2	2 480	2 349	131
Elektroingenieure .....	602	11	10	1	7 212	6 924	288
Architekten .....	603	19	16	3	7 103	5 769	1 334
Techniker des Elektrofachs .....	622	476	463	13	4 685	4 334	351
Werkmeister .....	629	262	237	25	4 060	3 884	176
Technische Zeichner .....	635	21	12	9	3 606	829	2 777
Groß-, Einzelhandelskaufleute .....	681	74	46	28	11 567	5 981	5 586
Verkäufer .....	682	4 843	2 292	2 551	45 184	10 209	34 975
Bankfachleute .....	691	53	49	4	15 384	6 227	9 157
Lebens-, Sachversicherungskaufleute .....	694	4	2	2	5 552	3 052	2 500
Speditionskaufleute .....	701	147	134	13	2 319	1 631	688
Kraftfahrzeugführer .....	714	31 123	30 342	781	357	323	34
Lagerverwalter .....	741	5 495	4 764	731	3 326	2 666	660
Unternehmer, Geschäftsführer .....	751	84	65	19	13 019	10 345	2 674
Buchhalter .....	781	643	294	349	108 814	26 645	82 169
Stenographen .....	782	67	15	52	21 171	427	20 744
Krankenschwestern .....	853	479	126	353	22 985	3 264	19 721
Sprechstundenhelfer .....	856	62	2	60	12 797	110	12 687
Sozialarbeiter, Sozialpfleger .....	861	3 116	256	2 860	6 723	1 742	4 981
Kindergärtnerinnen .....	864	65	10	55	12 654	1 392	11 262
Friseur .....	901	6 015	557	5 458	47	16	31
Kellner .....	912	5 485	2 251	3 234	883	235	648
Raumpfleger .....	933	28 927	3 313	25 614	186	28	158

darunter Ausländer

Gärtner, Gartenarbeiter .....	051	1 430	1 355	75	2	2	-
Chemiebetriebswerker, Chemielaborwerker .....	141-142	654	370	284	24	9	15
Buchbinder .....	163	168	94	74	1	1	-
Schriftsetzer .....	171	18	14	4	11	9	2
Dreher .....	221	819	776	43	-	-	-
Schweißer .....	241	507	502	5	5	5	-
Rohrinstallateure .....	262	628	623	5	6	6	-
Bauschlosser .....	271	917	906	11	4	4	-
Maschinenschlosser .....	273	724	711	13	4	4	-
Betriebs-, Reparaturschlosser .....	274	459	455	4	7	7	-
Kraftfahrzeugmechaniker .....	281	715	712	3	12	12	-
Werkzeugmacher .....	291	173	166	7	3	3	-
Elektroinstallateure .....	311	2 632	2 126	506	20	20	-
Elektrogerätemontierer .....	321	2 751	688	2 063	9	5	4
Schneider .....	351	165	67	98	11	7	4
Oberbekleidungsnaher .....	352	185	23	162	4	2	2
Backwarenhersteller .....	391	616	444	172	2	2	-
Fleischer .....	401	111	103	8	19	18	1
Köche .....	411	4 928	2 821	2 107	45	35	10
Tabakwarenmacher .....	424	187	122	65	7	7	-
Maurer .....	441	826	826	-	16	16	-
Maschinenbauingenieure .....	601	4	4	-	105	102	3
Elektroingenieure .....	602	2	2	-	300	281	19
Architekten .....	603	2	2	-	355	286	69
Techniker des Elektrofachs .....	622	32	31	1	189	174	15
Werkmeister .....	629	24	23	1	153	147	6
Technische Zeichner .....	635	6	4	2	165	71	94
Groß-, Einzelhandelskaufleute .....	681	9	5	4	491	272	219
Verkäufer .....	682	1 109	754	355	2 313	790	1 523
Bankfachleute .....	691	-	-	-	289	119	170
Lebens-, Sachversicherungskaufleute .....	694	2	1	1	75	46	29
Speditionskaufleute .....	701	12	10	2	59	43	16
Kraftfahrzeugführer .....	714	2 080	2 047	33	19	18	1
Lagerverwalter .....	741	613	542	71	301	253	48
Unternehmer, Geschäftsführer .....	751	6	6	-	625	489	136
Buchhalter .....	781	84	42	42	3 855	1 177	2 678
Stenographen .....	782	8	2	6	556	30	526
Krankenschwestern .....	853	116	26	90	1 651	180	1 471
Sprechstundenhelfer .....	856	10	-	10	1 092	19	1 073
Sozialarbeiter, Sozialpfleger .....	861	198	28	170	426	156	270
Kindergärtnerinnen .....	864	16	3	13	701	98	603
Friseur .....	901	641	115	526	3	1	2
Kellner .....	912	1 476	971	505	116	49	67
Raumpfleger .....	933	10 136	1 620	8 516	22	5	17

1) einschließlich der Personen in beruflicher Ausbildung

16. Sozialversicherungspflichtig beschäftigte Arbeitnehmer in Berlin-West am 31. Dezember 1992 nach Berufsbereich, Berufsabschnitt, Berufsgruppe und Altersgruppe

Berufsbereich Berufsabschnitt Berufsgruppe	Nr. nach der Klassifi- zierung der Berufe	Ins- gesamt	Im Alter von ... Jahren						
			unter 20	20 bis unter 35	35 bis unter 50	50 bis unter 60	60 bis unter 65	65 und mehr	
			1	2	3	4	5	6	7
insgesamt									
I. Pflanzenbauer, Tierzüchter, Fischereib. .	01-06	9 874	588	4 472	2 600	1 936	211	67	
darunter Gartenbauer .....	05	8 721	513	3 903	2 299	1 762	180	64	
II. Bergleute, Mineralgewinner .....	07-09	90	1	28	31	26	3	1	
III. Fertigungsberufe .....	10-54	232 826	11 576	97 431	73 901	45 839	3 169	910	
darunter									
Steinbearbeiter, Baustoffhersteller ....	10-11	895	17	349	257	251	18	3	
Keramiker, Glasmacher .....	12-13	975	35	414	289	209	20	8	
Chemiearbeiter, Kunststoffverarbeiter ..	14-15	7 777	163	3 205	2 693	1 583	92	41	
darunter Chemiearbeiter .....	14	4 321	120	1 656	1 442	1 012	63	28	
Papierhersteller, -verarbeiter, Drucker	16-17	11 448	166	4 405	4 081	2 617	149	30	
darunter Drucker .....	17	6 525	110	2 395	2 381	1 512	109	18	
Holzaufbereiter, Holzwarenfertiger und verwandte Berufe .....	18	279	5	92	83	90	6	3	
Metallerzeuger, -bearbeiter .....	19-24	13 113	239	5 041	4 618	2 995	147	73	
darunter									
Metallverformer (spanlos) .....	21	4 237	72	1 986	1 310	825	34	10	
Metallverformer (spanend) .....	22	4 617	124	1 584	1 665	1 136	70	38	
Metallverbinder .....	24	2 312	24	719	981	563	17	8	
Schlosser, Mechaniker u. zugeord. Berufe	25-30	52 278	4 061	22 807	16 119	8 476	642	173	
darunter									
Schlosser .....	27	19 569	1 049	8 037	6 363	3 769	280	71	
Mechaniker .....	28	12 677	1 559	5 893	3 726	1 530	123	46	
Werkzeugmacher .....	29	2 173	118	837	722	450	36	10	
Elektriker .....	31	25 336	1 898	12 415	7 760	2 971	257	37	
Montierer und Metallberufe, a.n.g. ....	32	11 750	51	4 630	4 610	2 306	95	58	
Textil- und Bekleidungsberufe .....	33-36	4 773	116	1 403	1 571	1 537	87	59	
darunter Textilverarbeiter .....	35	3 225	106	699	1 020	1 275	69	56	
Lederhersteller, Leder- und Fellverarb.	37	794	35	294	197	237	19	12	
Ernährungsberufe .....	39-43	25 958	1 014	11 097	8 557	4 866	289	135	
darunter									
Back- und Konditorwarenhersteller .....	39	3 297	336	1 575	772	553	44	17	
Fleisch- und Fischverarbeiter .....	40	3 261	120	1 218	1 001	848	47	27	
Speisenbereiter .....	41	13 521	526	5 778	4 709	2 266	158	84	
Bauberufe .....	44-47	29 475	1 207	11 852	8 722	7 133	494	67	
darunter Maurer, Betonbauer .....	44	10 659	551	3 587	3 049	3 262	191	19	
Bau-, Raumausstatter, Polsterer .....	48-49	6 409	371	2 688	1 822	1 420	92	16	
Tischler, Modellbauer .....	50	5 891	421	2 755	1 363	1 159	166	27	
Maler, Lackierer und verwandte Berufe ..	51	10 491	1 280	4 811	2 664	1 610	105	21	
Warenprüfer, Versandfertigmacher .....	52	9 960	115	3 836	3 479	2 272	164	94	
Hilfsarbeiter o. nähere Tätigkeitsangabe	53	8 053	368	3 079	2 505	1 932	143	26	
Maschinenisten u. zugehörige Berufe .....	54	7 169	14	2 258	2 511	2 175	184	27	
IV. Technische Berufe .....	60-63	58 423	429	18 187	23 186	14 774	1 539	308	
darunter									
Ingenieure, Chemiker, Physiker, Mathematiker .....	60-61	22 547	19	7 421	9 050	5 306	644	107	
Techniker, technische Sonderfachkräfte ..	62-63	35 876	410	10 766	14 136	9 468	895	201	
darunter Techniker .....	62	28 123	107	7 308	11 391	8 323	824	170	
V. Dienstleistungsberufe .....	68-93	571 859	15 830	215 285	208 622	117 671	9 294	5 157	
darunter									
Warenkaufleute .....	68	70 590	3 591	27 694	22 244	15 457	867	737	
Dienstleistungskaufleute u. zugeh. Berufe	69-70	31 879	1 116	15 807	10 222	4 341	279	114	
Verkehrsberufe .....	71-74	72 568	490	26 779	27 252	16 026	1 487	534	
darunter									
Berufe des Landverkehrs .....	71	38 047	71	12 979	15 496	8 548	792	161	
Lagerverwalter, Lager-, Transportarb.	74	26 481	262	10 551	9 093	5 722	571	282	
Organisations-, Verwaltungs-, Büroberufe	75-78	188 530	3 902	64 008	72 760	43 043	3 149	1 668	
darunter Bürofach-, Bürohilfskräfte ..	78	141 452	3 638	49 542	53 370	31 839	1 996	1 067	
Ordnungs-, Sicherheitsberufe .....	79-81	22 816	147	5 660	8 070	7 100	982	857	
darunter Dienst-, Wachberufe .....	79	20 155	98	4 649	7 051	6 588	927	842	
Publizisten, Dolmetscher, Bibliothekare	82	4 719	14	1 207	2 009	1 290	168	31	
Künstler und zugeordnete Berufe .....	83	7 278	179	2 974	2 462	1 269	238	156	
Gesundheitsdienstberufe .....	84-85	61 474	3 200	28 675	20 734	8 066	538	261	
Sozial- und Erziehungsberufe, a.n.g., Geistes- u. Naturwissenschaftl. Berufe	86-89	47 465	210	19 090	20 910	6 513	543	199	
darunter Sozialpflegerische Berufe ...	86	27 286	173	11 360	11 691	3 735	220	107	
Allgemeine Dienstleistungsberufe .....	90-93	64 540	2 981	23 391	21 959	14 566	1 043	600	
darunter									
Gästebetreuer .....	91	14 083	710	7 176	4 276	1 712	130	79	
Reinigungsberufe .....	93	39 729	621	11 472	14 995	11 383	810	448	
VI. Sonstige Berufe .....	97-99	3 711	1 615	1 341	430	254	27	44	
Insgesamt		876 783	30 039	336 744	308 770	180 500	14 243	6 487	



Noch: 16. Sozialversicherungspflichtig beschäftigte Arbeitnehmer in Berlin-West am 31. Dezember 1992 nach Berufsbereich, Berufsabschnitt, Berufsgruppe und Altersgruppe

Berufsbereich Berufsabschnitt Berufsgruppe	Nr. nach der Klassifi- zierung der Berufe	Ins- gesamt 1	Im Alter von ... Jahren						
			unter 20 2	20 bis unter 35 3	35 bis unter 50 4	50 bis unter 60 5	60 bis unter 65 6	65 und mehr 7	
u n d z w a r weiblich									
I. Pflanzenbauer, Tierzüchter, Fischereib. .	01-06	2 902	282	1 549	642	389	22	18	
darunter									
Gartenbauer .....	05	2 560	246	1 340	577	358	21	18	
II. Bergleute, Mineralgewinner .....	07-09	9	-	3	6	-	-	-	
III. Fertigungsberufe .....	10-54	43 869	1 267	16 053	16 071	9 421	392	265	
darunter									
Steinbearbeiter, Baustoffhersteller ....	10-11	40	1	21	11	5	1	1	
Keramiker, Glasmacher .....	12-13	296	7	120	102	59	4	4	
Chemiearbeiter, Kunststoffverarbeiter ..	14-15	3 188	45	1 103	1 221	769	29	21	
darunter Chemiearbeiter .....	14	1 911	34	622	700	527	14	14	
Papierhersteller, -verarbeiter, Drucker	16-17	4 106	58	1 626	1 421	972	15	12	
darunter Drucker .....	17	1 574	30	711	508	314	6	5	
Holzaufbereiter, Holzwarenfertiger und verwandte Berufe .....	18	25	1	6	12	6	-	-	
Metallerzeuger, -bearbeiter .....	19-24	2 817	28	1 149	1 123	495	12	10	
darunter									
Metallverformer (spanlos) .....	21	1 592	18	798	531	233	8	4	
Metallverformer (spanend) .....	22	293	4	63	129	88	4	5	
Metallverbinder .....	24	741	1	227	486	127	-	-	
Schlosser, Mechaniker u. zugeord. Berufe	25-30	3 057	275	1 593	880	292	9	8	
darunter									
Schlosser .....	27	232	36	110	60	25	1	-	
Mechaniker .....	28	984	73	415	337	153	3	3	
Werkzeugmacher .....	29	31	6	16	4	5	-	-	
Elektriker .....	31	2 314	100	986	854	354	13	7	
Montierer und Metallberufe, a.n.g. ....	32	6 776	19	2 275	2 967	1 437	48	30	
Textil- und Bekleidungsberufe .....	33-36	3 111	97	712	1 020	1 194	42	46	
darunter Textilverarbeiter .....	35	2 884	96	636	933	1 124	40	45	
Lederhersteller, Leder- und Fellverarb.	37	291	15	100	81	92	2	1	
Ernährungsberufe .....	39-43	10 739	314	3 682	3 975	2 551	136	81	
darunter									
Back- und Konditorwarenhersteller ....	39	632	106	295	145	76	9	1	
Fleisch- und Fischverarbeiter .....	40	790	22	272	272	213	6	5	
Speisenbereiter .....	41	6 942	179	2 183	2 706	1 741	112	71	
Bauberufe .....	44-47	304	4	127	85	75	12	1	
darunter Maurer, Betonbauer .....	44	17	-	14	3	-	-	-	
Bau-, Raumausstatter, Polsterer .....	48-49	184	16	79	69	20	-	-	
Tischler, Modellbauer .....	50	217	29	158	26	3	-	1	
Maler, Lackierer und verwandte Berufe ..	51	347	56	179	82	27	1	2	
Warenprüfer, Versandfertigmacher .....	52	4 346	39	1 488	1 610	1 121	53	35	
Hilfsarbeiter o. nähere Tätigkeitsangabe	53	1 615	163	626	483	324	15	4	
Maschinisten u. zugehörige Berufe .....	54	96	-	23	47	25	-	1	
IV. Technische Berufe .....	60-63	11 778	225	5 224	4 432	1 789	74	34	
darunter									
Ingenieure, Chemiker, Physiker, Mathematiker .....	60-61	2 476	3	1 383	870	211	8	1	
Techniker, technische Sonderfachkräfte ..	62-63	9 302	222	3 841	3 562	1 578	66	33	
darunter Techniker .....	62	4 321	28	1 565	1 772	837	40	19	
V. Dienstleistungsberufe .....	65-93	346 783	12 148	132 258	125 355	73 564	3 608	2 850	
darunter									
Warenkaufleute .....	68	45 433	2 541	17 152	14 354	11 377	458	511	
Dienstleistungskaufleute u. zugeh. Berufe	69-70	17 045	642	9 142	5 262	1 903	58	41	
Verkehrsberufe .....	71-74	19 392	28	3 634	3 704	2 472	129	115	
darunter									
Berufe des Landverkehrs .....	71	2 163	9	884	841	401	23	5	
Lagerverwalter, Lager-, Transportarb.	74	3 526	41	1 270	1 322	883	57	53	
Organisations-, Verwaltungs-, Büroberufe	75-78	131 603	3 103	46 649	50 677	28 994	1 200	980	
darunter Bürofach-, Bürohilfskräfte ..	78	114 274	2 529	39 737	42 424	24 438	987	763	
Ordnungs-, Sicherheitsberufe .....	79-81	6 864	35	1 679	2 624	2 307	235	283	
darunter Dienst-, Wachberufe .....	79	6 236	33	1 381	2 383	1 927	232	280	
Publizisten, Dolmetscher, Bibliothekare	82	2 553	11	722	1 094	661	48	17	
Künstler und zugeordnete Berufe .....	83	2 821	105	1 426	856	351	32	51	
Gesundheitsdienstberufe .....	84-85	51 439	3 071	24 106	16 740	5 866	409	217	
Sozial- und Erziehungsberufe, a.n.g., Geistes- u. Naturwissenschaftl. Berufe	86-89	31 352	185	12 803	13 372	4 498	265	129	
darunter Sozialpflegerische Berufe ...	86	22 335	161	9 531	9 190	3 223	167	94	
Allgemeine Dienstleistungsberufe .....	90-93	46 611	2 326	14 975	16 532	11 498	774	506	
darunter									
Gastbetreuer .....	91	8 040	421	4 104	2 368	1 048	53	46	
Reinigungsberufe .....	93	26 586	336	6 634	11 646	9 074	633	391	
VI. Sonstige Berufe .....	97-99	1 808	409	373	122	72	6	26	
Insgesamt		406 349	14 331	155 450	146 628	82 535	4 102	3 493	

Noch: 16. Sozialversicherungspflichtig beschäftigte Arbeitnehmer in Berlin-West am 31. Dezember 1992 nach Berufsbereich, Berufsabschnitt, Berufsgruppe und Altersgruppe

Berufsbereich Berufsabschnitt Berufsgruppe	Nr. nach der Klassifi- zierung der Berufe	Ins- gesamt 1	Im Alter von ... Jahren						
			unter 20 2	20 bis unter 35 3	35 bis unter 50 4	50 bis unter 60 5	60 bis unter 65 6	65 und mehr 7	
Ausländer									
I. Pflanzenbauer, Tierzüchter, Fischereib. . darunter Gartenbauer .....	01-06 05	1 549 1 481	44 44	480 461	438 416	548 524	34 31	5 5	
II. Bergleute, Mineralgewinner .....	07-09	6	-	2	3	1	-	-	
III. Fertigungsberufe .....	10-54	46 211	2 274	18 447	17 757	7 209	471	53	
darunter									
Steinbearbeiter, Baustoffhersteller ....	10-11	228	-	71	70	80	7	-	
Keramiker, Glasmacher .....	12-13	159	2	63	66	24	4	-	
Chemiearbeiter, Kunststoffverarbeiter ..	14-15	2 182	40	970	843	311	17	1	
darunter Chemiearbeiter .....	14	807	17	326	323	134	6	1	
Papierhersteller, -verarbeiter, Drucker	16-17	1 605	17	709	647	214	18	-	
darunter Drucker .....	17	583	9	265	213	85	11	-	
Holzaufbereiter, Holzwarenfertiger und verwandte Berufe .....	18	56	2	14	17	22	1	-	
Metallerzeuger, -bearbeiter .....	19-24	5 040	107	1 856	2 120	909	42	6	
darunter									
Metallverformer (spanlos) .....	21	1 950	31	955	592	354	18	-	
Metallverformer (spanend) .....	22	1 554	66	429	765	277	14	3	
Metallverbinder .....	24	901	4	238	512	142	4	1	
Schlosser, Mechaniker u. zugeord. Berufe	25-30	5 614	732	2 097	2 090	645	44	6	
darunter									
Schlosser .....	27	2 642	275	881	1 092	361	29	4	
Mechaniker .....	28	1 406	262	621	427	89	6	1	
Werkzeugmacher .....	29	176	25	57	73	21	-	-	
Elektriker .....	31	3 905	332	1 871	1 296	381	22	3	
Montierer und Metallberufe, a.n.g. ....	32	5 324	29	2 080	2 465	710	34	6	
Textil- und Bekleidungsberufe .....	33-36	1 383	68	549	552	191	19	4	
darunter Textilverarbeiter .....	35	475	64	138	198	63	9	3	
Lederhersteller, Leder- und Fellverarb.	37	83	4	22	39	17	-	1	
Ernährungsberufe .....	39-43	7 522	213	3 299	2 969	952	77	12	
darunter									
Back- und Konditorwarenhersteller ....	39	724	31	328	270	89	5	1	
Fleisch- und Fischverarbeiter .....	40	502	15	161	219	100	5	2	
Speisenbereiter .....	41	5 028	155	2 297	1 967	540	60	9	
Bauberufe .....	44-47	5 403	226	1 754	1 848	1 470	101	4	
darunter Maurer, Betonbauer .....	44	1 473	106	330	540	455	41	1	
Bau-, Raumausstatter, Polsterer .....	48-49	846	63	319	332	121	11	-	
Tischler, Modellbauer .....	50	526	57	170	187	99	11	2	
Maler, Lackierer und verwandte Berufe ..	51	1 128	179	460	331	145	13	-	
Warenprüfer, Versandfertigtmacher .....	52	2 292	41	1 047	910	277	14	3	
Hilfsarbeiter o. nähere Tätigkeitsangabe	53	2 227	160	877	656	505	26	3	
Maschinisten u. zugehörige Berufe .....	54	688	2	219	319	136	10	2	
IV. Technische Berufe .....	50-53	2 543	38	798	2 288	383	30	6	
darunter									
Ingenieure, Chemiker, Physiker, Mathematiker .....	60-61	1 053	8	334	531	163	14	3	
Techniker, technische Sonderfachkräfte .	62-63	1 490	30	554	757	220	16	3	
darunter Techniker .....	62	1 281	6	276	592	171	14	2	
V. Dienstleistungsberufe .....	68-93	48 115	2 175	19 894	19 242	6 031	639	34	
darunter									
Warenkaufleute .....	68	1 305	459	2 275	1 239	294	24	14	
Dienstleistungskaufleute u. zugeh. Berufe	69-70	977	35	514	334	83	7	4	
Verkehrsberufe .....	71-74	7 263	98	3 225	2 702	1 131	116	11	
darunter									
Berufe des Landverkehrs .....	71	2 426	8	1 051	1 025	308	32	2	
Lagerverwalter, Lager-, Transportarb.	74	4 343	78	1 923	1 531	735	68	8	
Organisations-, Verwaltungs-, Büroberufe	75-76	7 025	332	2 950	2 916	708	98	21	
darunter Bürofach-, Bürohilfskräfte ..	78	5 059	305	2 239	1 972	457	72	11	
Ordnungs-, Sicherheitsberufe .....	79-81	1 879	30	644	853	294	42	16	
darunter Dienst-, Wachberufe .....	79	1 810	23	615	826	284	40	16	
Publizisten, Dolmetscher, Bibliothekare	82	331	4	81	181	56	9	-	
Küstler und zugeordnete Berufe .....	83	738	13	258	305	82	29	11	
Gesundheitsdienstberufe .....	84-85	5 098	510	2 048	2 028	449	56	7	
Sozial- und Erziehungsberufe, a.n.g., Geistes- u. Naturwissenschaftl. Berufe	86-89	3 335	13	1 158	1 690	405	55	14	
darunter Sozialpflegerische Berufe ...	86	1 652	5	693	774	157	17	2	
Allgemeine Dienstleistungsberufe .....	90-93	17 144	651	6 701	6 994	2 529	203	36	
darunter									
Gästebetreuer .....	91	3 507	150	1 237	1 242	239	25	4	
Reinigungsberufe .....	93	12 105	349	4 106	5 292	2 161	169	28	
VI. Sonstige Berufe .....	97-99	402	184	187	35	14	2	-	
Insgesamt		98 826	4 715	39 788	38 763	14 186	1 175	198	

17. Sozialversicherungspflichtig beschäftigte Arbeitnehmer in Berlin-West am 31. Dezember 1992 nach ausgewählter Berufsordnung und Altersgruppe

Ausgewählte Berufsordnung	Nr. nach der Klassifizierung der Berufe	Insgesamt	Im Alter von ... Jahren						
			unter 20	20 bis unter 35	35 bis unter 50	50 bis unter 60	60 bis unter 65	65 und mehr	
			1	2	3	4	5	6	7
			insgesamt						
Gärtner, Gartenarbeiter	051	6 958	388	2 999	1 800	1 552	164	55	
Chemiebetriebswerker, Chemielaborwerker	141-142	3 911	115	1 505	1 290	922	53	26	
Buchbinder	163	2 155	27	770	724	610	19	5	
Schriftsetzer	171	1 033	18	247	449	293	21	5	
Dreher	221	2 477	100	895	893	542	30	17	
Schweißer	241	1 514	23	467	586	415	16	7	
Rohrinstallateure	262	9 886	876	4 606	2 847	1 448	90	19	
Maschenschlosser	271	7 260	386	3 092	2 355	1 317	92	18	
Maschinenschlosser	273	4 748	226	1 945	1 625	859	71	22	
Betriebs-, Reparaturschlosser	274	3 964	280	1 473	1 238	883	73	17	
Kraftfahrzeugmechaniker	281	7 804	956	3 779	2 265	734	52	18	
Werkzeugmacher	291	2 173	118	837	722	450	36	10	
Elektroinstallateure	311	15 375	1 014	7 639	4 687	1 856	158	21	
Elektrogerätemontierer	321	5 761	13	2 207	2 292	1 190	38	21	
Schneider	351	995	42	242	278	385	33	15	
Oberbekleidungsneider	352	1 405	60	265	453	581	24	22	
Backwarenhersteller	391	2 017	147	937	531	358	31	13	
Fleischer	401	1 969	106	710	561	544	32	16	
Köche	411	13 368	525	5 693	4 667	2 244	156	83	
Tabakwarenmacher	424	2 487	1	1 084	851	532	18	1	
Maurer	441	7 386	335	2 477	2 023	2 402	132	17	
Maschinenbauingenieure	601	2 501	-	785	954	664	72	16	
Elektroingenieure	602	7 223	-	2 380	3 171	1 516	138	18	
Architekten	603	7 122	4	2 326	2 606	1 864	282	40	
Techniker des Elektrofachs	622	5 161	12	1 721	2 148	1 172	94	14	
Werkmeister	629	4 322	-	614	1 654	1 809	191	54	
Technische Zeichner	635	3 627	122	1 610	1 284	559	30	22	
Groß-, Einzelhandelskaufleute	681	11 641	1 215	4 652	3 540	2 047	123	64	
Verkäufer	682	50 027	2 039	20 002	15 144	11 653	578	611	
Bankfachleute	691	15 437	700	8 046	4 612	1 956	105	18	
Lebens-, Sachversicherungskaufleute	694	5 556	162	2 560	1 991	773	58	12	
Speditionskaufleute	701	2 466	109	1 120	790	396	29	22	
Kraftfahrzeugführer	714	31 480	56	10 484	13 175	7 007	627	131	
Lagerverwalter	741	8 821	39	2 910	3 288	2 240	247	97	
Unternehmer, Geschäftsführer	751	13 103	5	2 140	5 595	4 415	658	290	
Buchhalter	781	109 457	3 274	39 226	40 965	23 624	1 564	804	
Stenographen	782	21 238	244	6 741	8 432	5 460	206	155	
Krankenschwestern	853	23 484	1 008	11 630	7 533	3 060	157	76	
Sprechstundenhelfer	856	12 859	1 700	6 476	3 311	1 228	68	76	
Sozialarbeiter, Sozialpfleger	861	9 839	114	3 299	4 384	1 844	131	67	
Kindergärtnerinnen	864	12 719	43	6 127	5 099	1 381	55	14	
Friseurin	901	6 062	1 526	2 942	1 131	428	23	12	
Kellner	912	6 368	225	3 490	1 946	646	37	23	
Raumpfleger	933	29 113	400	7 269	11 560	8 825	655	404	
und zwar weiblich									
Gärtner, Gartenarbeiter	051	1 286	128	636	270	225	16	11	
Chemiebetriebswerker, Chemielaborwerker	141-142	1 828	34	605	663	500	12	14	
Buchbinder	163	1 437	12	515	476	428	3	3	
Schriftsetzer	171	276	12	133	92	39	-	-	
Dreher	221	107	4	30	47	25	1	-	
Schweißer	241	17	-	5	7	5	-	-	
Rohrinstallateure	262	68	13	41	9	5	-	-	
Maschenschlosser	271	75	3	44	18	10	-	-	
Maschinenschlosser	273	70	6	30	24	10	-	-	
Betriebs-, Reparaturschlosser	274	49	23	20	5	1	-	-	
Kraftfahrzeugmechaniker	281	53	11	29	8	3	-	2	
Werkzeugmacher	291	31	6	16	4	5	-	-	
Elektroinstallateure	311	883	24	398	351	105	3	2	
Elektrogerätemontierer	321	4 052	10	1 366	1 773	867	25	11	
Schneider	351	795	38	210	229	297	12	9	
Oberbekleidungsneider	352	1 319	56	254	431	543	18	17	
Backwarenhersteller	391	331	18	126	115	63	8	1	
Fleischer	401	115	18	45	23	29	-	-	
Köche	411	6 946	178	2 162	2 693	1 732	111	70	
Tabakwarenmacher	424	1 176	1	487	396	288	3	1	
Maurer	441	13	-	10	3	-	-	-	
Maschinenbauingenieure	601	133	-	65	55	12	-	1	
Elektroingenieure	602	289	-	166	100	22	1	-	
Architekten	603	1 337	1	766	463	102	5	-	
Techniker des Elektrofachs	622	364	1	136	135	86	4	2	
Werkmeister	629	201	-	40	67	84	6	4	
Technische Zeichner	635	2 786	88	1 241	1 026	407	13	11	
Groß-, Einzelhandelskaufleute	681	5 614	735	2 254	1 627	958	21	19	
Vorkäufer	682	37 526	1 554	13 529	11 559	9 993	412	479	
Bankfachleute	691	9 161	387	4 941	2 785	1 019	20	9	
Lebens-, Sachversicherungskaufleute	694	2 502	100	1 260	840	293	9	-	
Speditionskaufleute	701	701	46	368	190	93	2	2	
Kraftfahrzeugführer	714	815	3	282	381	138	8	3	
Lagerverwalter	741	1 391	11	396	534	423	17	10	
Unternehmer, Geschäftsführer	751	2 693	2	728	1 194	676	36	57	
Buchhalter	781	82 518	2 602	30 454	31 078	17 130	697	557	
Stenographen	782	20 796	237	6 548	8 271	5 391	198	151	
Krankenschwestern	853	20 074	919	9 814	6 442	2 700	131	68	
Sprechstundenhelfer	856	12 747	1 696	6 426	3 269	1 215	68	73	
Sozialarbeiter, Sozialpfleger	861	7 841	108	2 601	3 380	1 591	100	61	
Kindergärtnerinnen	864	11 317	40	5 478	4 460	1 280	45	14	
Friseurin	901	5 489	1 454	2 589	1 031	393	12	10	
Kellner	912	3 882	135	2 108	1 166	441	17	15	
Raumpfleger	933	25 772	282	5 773	10 540	8 217	594	366	

Noch: 17. Sozialversicherungspflichtig beschäftigte Arbeitnehmer in Berlin-West am 31. Dezember 1992 nach ausgewählter Berufsordnung und Altersgruppe

Ausgewählte Berufsordnung	Nr. nach der Klassifi- zierung der Berufe	Insgesamt	Im Alter von ... Jahren					
			unter 20	20 bis unter 35	35 bis unter 50	50 bis unter 60	60 bis unter 65	65 und mehr
			1	2	3	4	5	6
Ausländer								
Gärtner, Gartenarbeiter .....	051	1 432	42	430	405	520	30	5
Chemiebetriebswerker, Chemielaborwerker .....	141-142	678	15	286	262	109	5	1
Buchbinder .....	163	169	3	80	74	10	2	-
Schriftsetzer .....	171	29	-	10	16	3	-	-
Dreher .....	221	819	58	243	389	123	4	2
Schweißer .....	241	512	4	117	277	110	3	1
Rohrinstallateure .....	262	634	113	259	200	59	2	1
Bauschlosser .....	271	921	106	312	364	126	11	2
Maschinenschlosser .....	273	728	49	248	333	89	7	2
Betriebs-, Reparaturschlosser .....	274	466	74	160	163	64	5	-
Kraftfahrzeugmechaniker .....	281	727	97	391	196	39	4	-
Werkzeugmacher .....	291	176	25	57	73	21	-	-
Elektroinstallateure .....	311	2 652	184	1 310	844	295	15	2
Elektrogerätemontierer .....	321	2 760	5	1 132	1 296	311	13	3
Schneider .....	351	176	19	52	67	30	5	3
Oberbekleidungsneider .....	352	189	45	38	84	19	3	-
Backwarenhersteller .....	391	618	15	275	243	80	4	1
Fleischer .....	401	130	8	49	44	27	2	-
Köche .....	411	4 973	155	2 263	1 953	533	60	9
Tabakwarenmacher .....	424	194	-	88	90	15	1	-
Maurer .....	441	842	53	202	315	242	29	1
Maschinenbauingenieure .....	601	109	-	17	62	29	-	1
Elektroingenieure .....	602	302	-	79	175	44	4	-
Architekten .....	603	357	-	144	156	50	5	2
Techniker des Elektrofachs .....	622	221	2	65	116	35	3	-
Werkmeister .....	629	177	-	42	103	31	1	-
Technische Zeichner .....	635	171	10	86	55	18	1	1
Groß-, Einzelhandelskaufleute .....	681	500	124	222	119	35	-	-
Verkäufer .....	682	3 422	246	1 860	1 044	241	20	11
Bankfachleute .....	691	289	15	155	91	28	-	-
Lebens-, Sachversicherungskaufleute .....	694	77	6	40	22	9	-	-
Speditionskaufleute .....	701	71	3	34	26	5	1	2
Kraftfahrzeugführer .....	714	2 099	7	831	747	287	25	2
Lagerverwalter .....	741	914	9	356	391	130	25	3
Unternehmer, Geschäftsführer .....	751	631	1	149	356	104	15	6
Buchhalter .....	761	3 939	279	1 746	1 501	344	61	8
Stenographen .....	782	564	16	245	238	59	6	-
Krankenschwestern .....	853	1 767	125	666	797	163	16	-
Sprechstundenhelfer .....	856	1 102	290	654	136	10	4	3
Sozialarbeiter, Sozialpfleger .....	861	624	5	199	338	70	11	1
Kindergärtnerinnen .....	864	717	3	383	278	48	5	-
Friseure .....	901	644	149	400	78	15	2	-
Kellner .....	912	1 592	46	856	595	87	8	-
Raumpfleger .....	933	10 158	292	3 327	4 606	1 766	143	24