

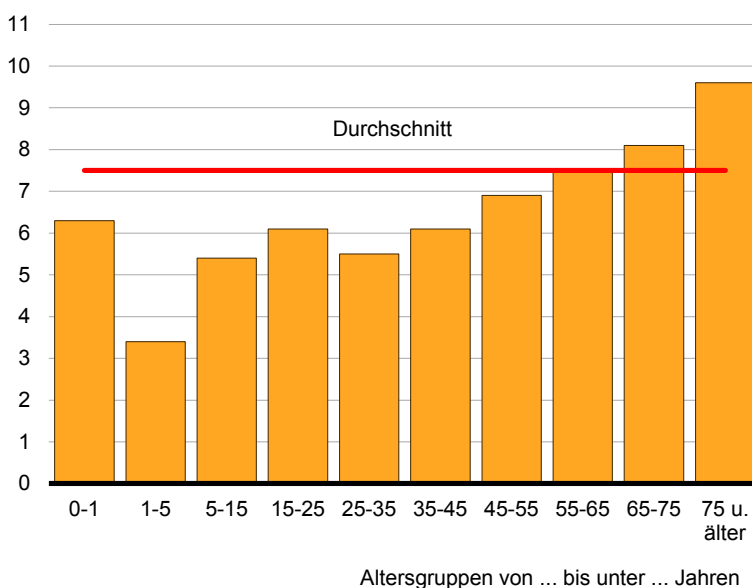
# Statistischer Bericht

A IV 3 – j / 15

## Krankenhäuser im Land Berlin 2015 Teil II Diagnosen der Krankenhauspatienten

**Durchschnittliche Verweildauer der vollstationär behandelten Patienten in Krankenhäusern im Land Berlin 2015 nach Altersgruppen**

Verweildauer in Tagen



## Impressum

Statistischer Bericht  
A IV 3 – j / 15

Erscheinungsfolge: jährlich  
Erschienen im **Dezember 2016**

Korrektur vom 06.10.2017



## Herausgeber

**Amt für Statistik** Berlin-Brandenburg  
Behlertstraße 3a  
14467 Potsdam  
info@statistik-bbb.de  
www.statistik-berlin-brandenburg.de

Tel. 0331 8173 - 1777  
Fax 030 9028 - 4091

## Zeichenerklärung

- 0 weniger als die Hälfte von 1  
in der letzten besetzten Stelle,  
jedoch mehr als nichts
- nichts vorhanden
- ... Angabe fällt später an
- ( ) Aussagewert ist eingeschränkt
- / Zahlenwert nicht sicher genug
- Zahlenwert unbekannt oder  
geheim zu halten
- x Tabellenfach gesperrt
- p vorläufige Zahl
- r berichtigte Zahl
- s geschätzte Zahl

**Amt für Statistik** Berlin-Brandenburg,  
Potsdam, 2016



Dieses Werk ist unter einer Creative Commons Lizenz  
vom Typ Namensnennung 3.0 Deutschland zugänglich.  
Um eine Kopie dieser Lizenz einzusehen, konsultieren Sie  
<http://creativecommons.org/licenses/by/3.0/de/>

## Inhaltsverzeichnis

Seite

[Metadaten zu dieser Statistik  
\(externer Link\)](#)

### Grafiken

1	Vollstationäre Behandlungsfälle 2010 bis 2015 .....	5
---	---	---

### Tabellen

#### Aus Berliner Krankenhäusern entlassene vollstationäre Behandlungsfälle

1	2010 bis 2015 - ausgewählte Ergebnisse - .....	4
2	2010 bis 2015 nach Wohnbezirken .....	5
3.1	2010 bis 2015 nach Diagnosekapiteln - insgesamt - .....	6
3.2	2010 bis 2015 nach Diagnosekapiteln - weiblich - .....	7
4.1	2015 nach Diagnosekapiteln und Wohnort der Patienten/-innen - insgesamt - .....	8
4.2	2015 nach Diagnosekapiteln und Wohnort der Patientinnen - weiblich - .....	9
5.1	2015 nach ausgewählten Diagnosen (Europäische Kurzliste), Geschlecht und Altersgruppen der Patienten/-innen - insgesamt .....	10
5.2	2015 nach ausgewählten Diagnosen (Europäische Kurzliste), Geschlecht und Altersgruppen der Patienten/-innen - weiblich .....	12
6	2015 nach der Rangfolge der 35 häufigsten Diagnosegruppen, Art der Behandlung sowie durchschnittlicher Verweildauer .....	14
7	2015 nach Fachabteilungen, Geschlecht, Verweildauer, belegten Betten und Durchschnittsalter der Patienten/-innen .....	15
	Krankenhäuser in Berlin .....	16

**1 Aus Berliner Krankenhäusern entlassene vollstationäre Behandlungsfälle<sup>1</sup> 2010 bis 2015**  
**– ausgewählte Ergebnisse –**

Gegenstand der Nachweisung	2010	2011	2012	2013	2014	2015
	Anzahl					
Behandlungsfälle <sup>2 3</sup>	761 207	774 522	790 261	803 038	823 572	837 049
männlich	353 354	361 009	368 870	375 987	384 722	394 266
weiblich	407 853	413 513	421 391	427 051	438 850	442 783
nach Altersgruppen in Jahren						
unter 1	18 099	18 680	18 639	18 681	19 927	20 541
1 bis unter 5	14 512	14 798	14 651	14 757	14 416	14 481
5 bis unter 10	9 527	9 720	9 767	9 780	9 908	9 732
10 bis unter 15	10 487	10 631	10 547	10 673	10 935	10 781
15 bis unter 20	15 693	15 504	16 190	16 361	17 194	17 531
20 bis unter 25	27 189	26 501	26 386	25 566	24 950	24 122
25 bis unter 30	34 940	35 259	36 755	37 872	39 442	39 422
30 bis unter 35	36 131	38 042	40 284	41 998	44 140	44 914
35 bis unter 40	32 389	32 675	33 514	34 653	36 260	37 827
40 bis unter 45	38 356	37 498	36 154	34 983	33 961	32 809
45 bis unter 50	48 710	49 473	48 832	48 232	46 151	44 396
50 bis unter 55	48 006	49 825	52 425	54 745	57 633	57 950
55 bis unter 60	52 541	52 816	53 243	53 979	55 916	57 365
60 bis unter 65	52 948	56 260	58 513	60 544	61 337	62 300
65 bis unter 70	78 235	70 481	65 323	61 304	59 322	61 044
70 bis unter 75	83 282	87 671	90 335	90 783	91 869	89 417
75 bis unter 80	62 085	67 661	74 333	80 700	87 365	91 747
80 bis unter 85	48 703	50 261	50 885	51 969	54 990	60 046
85 und älter	49 373	50 766	53 485	55 458	57 856	60 624
und zwar: <sup>4</sup>						
Stundenfälle <sup>3</sup>	17 870	17 196	17 664	19 397	23 216	25 794
Kurzlieger	306 010	319 462	330 891	340 864	355 738	367 032
Sterbefälle	17 136	16 526	17 256	17 523	16 979	18 042
mit Operationen	270 586	272 850	277 289	279 679	285 381	287 435
Verweildauer in Tagen	7,8	7,7	7,7	7,7	7,6	7,5
Außerdem						
Gesunde Neugeborene	26 478	24 533	26 169	26 697	28 027	28 323
männlich	13 267	12 381	13 291	13 494	14 095	14 312
weiblich	13 211	12 152	12 878	13 203	13 932	14 011

1 einschließlich Sterbe- und Stundenfälle

2 einschließlich der Behandlungsfälle ohne Angaben des Geschlechts und des Alters

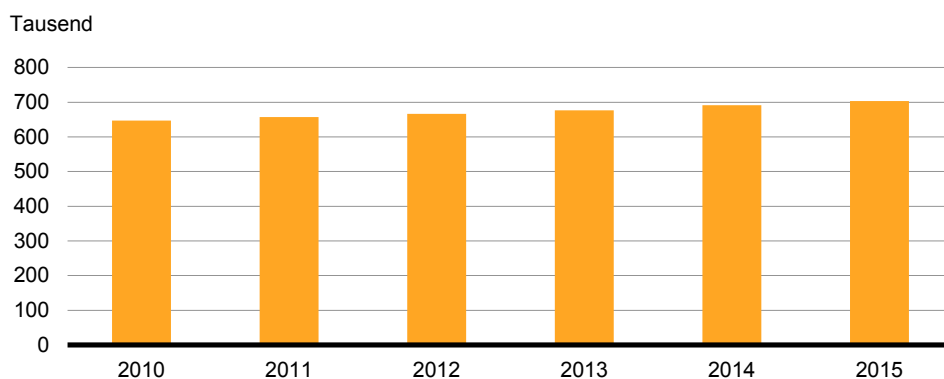
3 ohne ICD-10 Z38 gesunde Neugeborene, die in der Diagnosestatistik ab Berichtsjahr 2004 erhoben werden

4 Patienten mit einer Verweildauer von 1 bis unter 4 Tagen

## 2 Aus Berliner Krankenhäusern entlassene vollstationäre Behandlungsfälle<sup>1 2</sup> 2010 bis 2015 nach Wohnbezirken

Wohnbezirk	2010	2011	2012	2013	2014	2015
Fälle						
Mitte	57 958	59 225	59 767	59 497	61 317	63 422
Friedrichshain-Kreuzberg	39 954	40 531	40 991	41 182	44 140	43 767
Pankow	63 831	63 877	65 881	66 533	66 183	67 692
Charlottenburg-Wilmersdorf	57 966	58 897	60 495	62 825	61 938	63 670
Spandau	49 475	51 324	52 388	52 985	55 752	55 964
Steglitz-Zehlendorf	58 207	59 820	59 708	61 428	61 677	62 937
Tempelhof-Schöneberg	63 668	64 885	65 395	66 886	67 850	70 117
Neukölln	61 782	62 226	64 380	66 370	67 630	68 499
Treptow-Köpenick	47 036	47 926	48 445	48 710	48 837	49 269
Marzahn-Hellersdorf	45 621	46 051	46 457	47 875	49 663	50 357
Lichtenberg	48 106	48 241	49 074	49 227	51 480	52 042
Reinickendorf	53 427	53 833	53 874	53 271	55 157	56 034
<b>Land Berlin</b>	<b>647 031</b>	<b>656 836</b>	<b>666 855</b>	<b>676 789</b>	<b>691 624</b>	<b>703 770</b>
außerdem gesunde Neugeborene						
Mitte	2 865	2 909	2 945	3 014	3 224	3 148
Friedrichshain-Kreuzberg	2 162	1 949	2 051	2 124	2 177	2 146
Pankow	3 217	3 115	3 169	3 336	3 435	3 521
Charlottenburg-Wilmersdorf	1 833	1 716	1 907	1 881	1 986	2 172
Spandau	1 467	1 385	1 442	1 491	1 598	1 669
Steglitz-Zehlendorf	1 712	1 526	1 560	1 601	1 643	1 630
Tempelhof-Schöneberg	2 196	1 831	2 041	2 110	2 257	2 302
Neukölln	2 252	1 997	2 076	2 186	2 251	2 148
Treptow-Köpenick	1 417	1 264	1 537	1 626	1 724	1 707
Marzahn-Hellersdorf	1 279	1 349	1 400	1 502	1 540	1 583
Lichtenberg	1 996	1 821	2 170	2 020	2 157	2 189
Reinickendorf	1 512	1 426	1 563	1 551	1 678	1 786
<b>Land Berlin</b>	<b>23 908</b>	<b>22 288</b>	<b>23 861</b>	<b>24 442</b>	<b>25 670</b>	<b>26 001</b>

## 1 Vollstationäre Behandlungsfälle<sup>1 2</sup> 2010 bis 2015



1 einschließlich Sterbe- und Stundenfälle

2 Jahresangaben ohne ICD-10 Z38 gesunde Neugeborene

### 3.1 Aus Berliner Krankenhäusern entlassene vollstationäre Behandlungsfälle<sup>1</sup> 2010 bis 2015 nach Diagnosekapiteln - insgesamt -

Pos.-Nr. der ICD-10	Diagnosekapitel	2010	2011	2012	2013	2014	2015
		Anzahl					
<b>Insgesamt<sup>2 3</sup></b>		<b>761 207</b>	<b>774 522</b>	<b>790 261</b>	<b>803 038</b>	<b>823 572</b>	<b>837 049</b>
<b>A00-T98</b>	<b>I.-XIX. Krankheiten, Verletzungen und Vergiftungen</b>	<b>754 727</b>	<b>767 700</b>	<b>783 429</b>	<b>796 309</b>	<b>816 596</b>	<b>829 912</b>
A00-B99	I. Bestimmte infektiöse und parasitäre Krankheiten	18 781	19 539	19 848	21 363	22 030	23 208
C00-D48	II. Neubildungen	92 851	94 247	95 288	95 562	97 928	100 186
D50-D90	III. Krankheiten des Blutes und der blutbildenden Organe sowie bestimmte Störungen mit Beteiligung des Immunsystems	5 515	5 522	5 566	5 916	6 168	6 202
E00-E90	IV. Endokrine, Ernährungs- und Stoffwechselkrankheiten	20 400	20 118	20 290	20 717	21 282	21 646
F00-F99	V. Psychische und Verhaltensstörungen	50 968	51 161	52 354	52 783	53 412	51 062
G00-G99	VI. Krankheiten des Nervensystems	27 417	28 584	29 065	30 355	31 632	31 813
H00-H59	VII. Krankheiten des Auges und der Augenanhangsgebilde	18 821	19 368	18 934	19 429	21 028	21 704
H60-H95	VIII. Krankheiten des Ohres und des Warzenfortsatzes	5 761	5 933	6 022	6 226	6 382	6 603
I00-I99	IX. Krankheiten des Kreislaufsystems	114 925	115 751	117 084	115 756	118 774	122 226
J00-J99	X. Krankheiten des Atmungssystems	45 773	47 978	48 592	52 274	50 270	54 067
K00-K93	XI. Krankheiten des Verdauungssystems	77 810	78 880	80 702	83 325	84 492	83 592
L00-L99	XII. Krankheiten der Haut und der Unterhaut	11 634	12 519	13 568	14 089	14 705	14 163
M00-M99	XIII. Krankheiten des Muskel-Skelett-Systems und des Bindegewebes	64 744	68 208	68 660	68 502	69 630	70 567
N00-N99	XIV. Krankheiten des Urogenitalsystems	43 309	44 039	46 279	45 680	46 082	46 406
O00-O99	XV. Schwangerschaft, Geburt und Wochenbett	45 056	44 260	46 132	46 986	49 005	50 080
P00-P96	XVI. Bestimmte Zustände, die ihren Ursprung in der Perinatalperiode haben	8 687	8 989	9 026	8 735	9 659	10 208
Q00-Q99	XVII. Angeborene Fehlbildungen, Deformitäten und Chromosomenanomalien	7 515	7 564	7 258	7 444	7 351	7 604
R00-R99	XVIII. Symptome und abnorme klinische und Laborbefunde, die anderenorts nicht klassifiziert sind	20 687	21 380	23 249	24 285	25 961	27 705
S00-T98	XIX. Verletzungen, Vergiftungen und bestimmte andere Folgen äußerer Ursachen	74 073	73 660	75 512	76 882	80 805	80 870
Z00-Z99	XXI. Faktoren, die den Gesundheitszustand beeinflussen und zur Inanspruchnahme des Gesundheitswesens führen <sup>3</sup>	6 456	6 800	6 832	6 729	6 976	7 135
U00-U99	XXII. Schlüsselnummern für besondere Zwecke	–	5	–	–	–	–
	Ohne Angabe der Diagnose	24	17	–	–	–	2
Z38	Außerdem Gesunde Neugeborene	26 478	24 533	26 169	26 697	28 027	28 323

1 einschließlich Sterbe- und Stundenfälle

2 einschließlich der Behandlungsfälle ohne Angaben des Geschlechts

3 ohne ICD-10 Z38 gesunde Neugeborene

**3.2 Aus Berliner Krankenhäusern entlassene vollstationäre Behandlungsfälle<sup>1</sup> 2010 bis 2015  
nach Diagnosekapiteln - weiblich -**

Pos.-Nr. der ICD-10	Diagnosekapitel	2010	2011	2012	2013	2014	2015
		Anzahl					
<b>Insgesamt<sup>2 3</sup></b>		<b>407 853</b>	<b>413 513</b>	<b>421 391</b>	<b>427 051</b>	<b>438 850</b>	<b>442 783</b>
<b>A00-T98</b>	<b>I.-XIX. Krankheiten, Verletzungen und Vergiftungen</b>	<b>404 584</b>	<b>410 043</b>	<b>417 806</b>	<b>423 596</b>	<b>435 308</b>	<b>439 225</b>
A00-B99	I. Bestimmte infektiöse und parasitäre Krankheiten	9 472	9 957	9 990	10 699	10 912	11 382
C00-D48	II. Neubildungen	48 062	48 329	48 789	48 471	50 031	50 361
D50-D90	III. Krankheiten des Blutes und der blutbildenden Organe sowie bestimmte Störungen mit Beteiligung des Immunsystems	3 132	3 167	3 139	3 353	3 353	3 454
E00-E90	IV. Endokrine, Ernährungs- und Stoffwechselkrankheiten	12 236	11 799	11 716	11 997	12 261	12 582
F00-F99	V. Psychische und Verhaltensstörungen	23 663	23 994	24 169	24 326	24 663	23 358
G00-G99	VI. Krankheiten des Nervensystems	13 253	13 991	14 148	14 509	15 343	15 194
H00-H59	VII. Krankheiten des Auges und der Augenanhangsgebilde	10 691	10 667	10 594	10 956	11 834	12 163
H60-H95	VIII. Krankheiten des Ohres und des Warzenfortsatzes	2 996	3 134	3 116	3 256	3 391	3 507
I00-I99	IX. Krankheiten des Kreislaufsystems	50 936	51 451	51 902	51 325	52 800	53 626
J00-J99	X. Krankheiten des Atmungssystems	21 305	22 042	22 294	24 115	23 096	24 831
K00-K93	XI. Krankheiten des Verdauungssystems	37 171	37 499	38 336	39 058	39 868	39 089
L00-L99	XII. Krankheiten der Haut und der Unterhaut	5 436	5 754	6 059	6 409	6 852	6 386
M00-M99	XIII. Krankheiten des Muskel-Skelett-Systems und des Bindegewebes	38 444	40 713	41 063	40 663	41 431	42 220
N00-N99	XIV. Krankheiten des Urogenitalsystems	25 469	26 116	27 122	26 642	26 195	26 058
O00-O99	XV. Schwangerschaft, Geburt und Wochenbett	45 056	44 260	46 132	46 986	49 005	50 080
P00-P96	XVI. Bestimmte Zustände, die ihren Ursprung in der Perinatalperiode haben	3 870	4 020	4 123	3 969	4 390	4 548
Q00-Q99	XVII. Angeborene Fehlbildungen, Deformitäten und Chromosomenanomalien	3 593	3 490	3 337	3 647	3 559	3 772
R00-R99	XVIII. Symptome und abnorme klinische und Laborbefunde, die anderenorts nicht klassifiziert sind	11 256	11 718	12 676	13 190	14 087	14 762
S00-T98	XIX. Verletzungen, Vergiftungen und bestimmte andere Folgen äußerer Ursachen	38 543	37 942	39 101	40 025	42 237	41 852
Z00-Z99	XXI. Faktoren, die den Gesundheitszustand beeinflussen und zur Inanspruchnahme des Gesundheitswesens führen <sup>3</sup>	3 258	3 463	3 585	3 455	3 542	3 556
U00-U99	XXII. Schlüsselnummern für besondere Zwecke	–	2	–	–	–	–
	Ohne Angabe der Diagnose	11	5	–	–	–	2
Z38	Außerdem Gesunde Neugeborene	13 211	12 152	12 878	13 203	13 932	14 011

1 einschließlich Sterbe- und Stundenfälle

2 einschließlich der Behandlungsfälle ohne Angaben des Geschlechts

3 ohne ICD-10 Z38 gesunde Neugeborene

**4.1 Aus Berliner Krankenhäusern entlassene vollstationäre Behandlungsfälle<sup>1</sup> 2015  
nach Diagnosekapiteln und Wohnort der Patienten/-innen - insgesamt -**

Pos.-Nr. der ICD-10	Diagnosekapitel	Ins- gesamt	Wohnort der Patienten			
			Berlin	Land Branden- burg	übrige Bundes- länder	Ausland und unbekannt
	<b>Insgesamt<sup>2</sup></b>	<b>837 049</b>	<b>703 770</b>	<b>101 145</b>	<b>25 321</b>	<b>6 813</b>
<b>A00-T98</b>	<b>I.-XIX. Krankheiten, Verletzungen und Vergiftungen</b>	<b>829 912</b>	<b>698 349</b>	<b>100 043</b>	<b>24 809</b>	<b>6 711</b>
A00-B99	I. Bestimmte infektiöse und parasitäre Krankheiten	23 208	20 511	2 045	460	192
C00-D48	II. Neubildungen	100 186	77 178	17 194	4 715	1 099
D50-D90	III. Krankheiten des Blutes und der blutbildenden Organe sowie bestimmte Störungen mit Beteiligung des Immunsystems	6 202	5 383	667	115	37
E00-E90	IV. Endokrine, Ernährungs- und Stoffwechselkrankheiten	21 646	18 321	2 682	507	136
F00-F99	V. Psychische und Verhaltensstörungen	51 062	45 944	2 788	1 794	536
G00-G99	VI. Krankheiten des Nervensystems	31 813	25 891	4 129	1 440	353
H00-H59	VII. Krankheiten des Auges und der Augenanhangsgebilde	21 704	17 315	3 688	630	71
H60-H95	VIII. Krankheiten des Ohres und des Warzenfortsatzes	6 603	5 483	903	141	76
I00-I99	IX. Krankheiten des Kreislaufsystems	122 226	105 806	13 110	2 454	856
J00-J99	X. Krankheiten des Atmungssystems	54 067	47 618	5 188	975	286
K00-K93	XI. Krankheiten des Verdauungssystems	83 592	71 735	9 298	2 019	540
L00-L99	XII. Krankheiten der Haut und der Unterhaut	14 163	11 873	1 819	359	112
M00-M99	XIII. Krankheiten des Muskel-Skelett-Systems und des Bindegewebes	70 567	54 608	12 277	3 085	597
N00-N99	XIV. Krankheiten des Urogenitalsystems	46 406	39 328	5 445	1 270	363
O00-O99	XV. Schwangerschaft, Geburt und Wochenbett	50 080	45 465	4 000	510	105
P00-P96	XVI. Bestimmte Zustände, die ihren Ursprung in der Perinatalperiode haben	10 208	9 144	975	78	11
Q00-Q99	XVII. Angeborene Fehlbildungen, Deformitäten und Chromosomenanomalien	7 604	4 554	1 469	1 239	342
R00-R99	XVIII. Symptome und abnorme klinische und Laborbefunde, die anderenorts nicht klassifiziert sind	27 705	24 460	2 375	639	231
S00-T98	XIX. Verletzungen, Vergiftungen und bestimmte andere Folgen äußerer Ursachen	80 870	67 732	9 991	2 379	768
Z00-Z99	XXI. Faktoren, die den Gesundheitszustand beeinflussen und zur Inanspruchnahme des Gesundheitswesens führen <sup>2</sup>	7 135	5 419	1 102	512	102
U00-U99	XXII. Schlüsselnummern für besondere Zwecke	–	–	–	–	–
	Ohne Angabe der Diagnose	2	2	–	–	–
	Außerdem					
Z38	Gesunde Neugeborene	28 323	26 001	2 109	184	29

1 einschließlich Sterbe- und Stundenfälle

2 ohne ICD-10 Z38 gesunde Neugeborene



**4.2 Aus Berliner Krankenhäusern entlassene vollstationäre Behandlungsfälle<sup>1</sup> 2015  
nach Diagnosekapiteln und Wohnort der Patientinnen - weiblich -**

Pos.-Nr. der ICD-10	Diagnosekapitel	Ins- gesamt	Wohnort der Patienten			
			Berlin	Land Branden- burg	übrige Bundes- länder	Ausland und unbekannt
	<b>Insgesamt<sup>2</sup></b>	<b>442 783</b>	<b>376 685</b>	<b>50 760</b>	<b>12 467</b>	<b>2 871</b>
<b>A00-T98</b>	<b>I.-XIX. Krankheiten, Verletzungen und Vergiftungen</b>	<b>439 225</b>	<b>373 969</b>	50 198	<b>12 240</b>	<b>2 818</b>
A00-B99	I. Bestimmte infektiöse und parasitäre Krankheiten	11 382	10 106	991	208	77
C00-D48	II. Neubildungen	50 361	39 276	8 115	2 363	607
D50-D90	III. Krankheiten des Blutes und der blutbildenden Organe sowie bestimmte Störungen mit Beteiligung des Immunsystems	3 454	3 029	340	68	17
E00-E90	IV. Endokrine, Ernährungs- und Stoffwechselkrankheiten	12 582	10 631	1 581	292	78
F00-F99	V. Psychische und Verhaltensstörungen	23 358	21 009	1 435	794	120
G00-G99	VI. Krankheiten des Nervensystems	15 194	12 583	1 799	669	143
H00-H59	VII. Krankheiten des Auges und der Augenanhangsgebilde	12 163	9 821	1 959	353	30
H60-H95	VIII. Krankheiten des Ohres und des Warzenfortsatzes	3 507	2 916	482	66	43
I00-I99	IX. Krankheiten des Kreislaufsystems	53 626	47 237	5 236	893	260
J00-J99	X. Krankheiten des Atmungssystems	24 831	22 028	2 252	452	99
K00-K93	XI. Krankheiten des Verdauungssystems	39 089	33 917	4 151	824	197
L00-L99	XII. Krankheiten der Haut und der Unterhaut	6 386	5 343	850	155	38
M00-M99	XIII. Krankheiten des Muskel-Skelett-Systems und des Bindegewebes	42 220	33 140	7 027	1 777	276
N00-N99	XIV. Krankheiten des Urogenitalsystems	26 058	22 108	3 000	766	184
O00-O99	XV. Schwangerschaft, Geburt und Wochenbett	50 080	45 465	4 000	510	105
P00-P96	XVI. Bestimmte Zustände, die ihren Ursprung in der Perinatalperiode haben	4 548	4 076	434	31	7
Q00-Q99	XVII. Angeborene Fehlbildungen, Deformitäten und Chromosomenanomalien	3 772	2 269	713	631	159
R00-R99	XVIII. Symptome und abnorme klinische und Laborbefunde, die anderenorts nicht klassifiziert sind	14 762	13 150	1 195	316	101
S00-T98	XIX. Verletzungen, Vergiftungen und bestimmte andere Folgen äußerer Ursachen	41 852	35 865	4 638	1 072	277
Z00-Z99	XXI. Faktoren, die den Gesundheitszustand beeinflussen und zur Inanspruchnahme des Gesundheitswesens führen <sup>2</sup>	3 556	2 714	562	227	53
U00-U99	XXII. Schlüsselnummern für besondere Zwecke	–	–	–	–	–
	Ohne Angabe der Diagnose	2	2	–	–	–
	Außerdem					
Z38	Gesunde Neugeborene	14 011	12 878	1 034	81	18

1 einschließlich Sterbe- und Stundenfälle

2 ohne ICD-10 Z38 gesunde Neugeborene

**5.1 Aus Berliner Krankenhäusern entlassene vollstationäre Behandlungsfälle<sup>1</sup> 2015 nach ausgewählten Diagnosen (Europäische Kurzliste), Geschlecht und Altersgruppen der Patienten/-innen - insgesamt -**

Pos.-Nr. der ICD-10	Behandlungsanlass	Insge- samt <sup>2</sup>	Altersgruppen von ... bis unter ... Jahren					
			0 - 1	1 - 15	15 - 45	45 - 65	65 - 75	75 und älter
			Anzahl					
	<b>Insgesamt<sup>3</sup></b>	<b>837 049</b>	<b>20 541</b>	<b>34 994</b>	<b>196 625</b>	<b>222 011</b>	<b>150 461</b>	<b>212 417</b>
<b>A00-T98</b>	<b>Krankheiten, Verletzungen und Vergiftungen</b>	<b>829 912</b>	<b>19 492</b>	<b>34 389</b>	<b>195 013</b>	<b>220 341</b>	<b>149 429</b>	<b>211 248</b>
<b>A00-B99</b>	<b>Bestimmte infektiöse und parasitäre Krankheiten</b>	<b>23 208</b>	<b>1 152</b>	<b>2 726</b>	<b>4 206</b>	<b>4 320</b>	<b>3 554</b>	<b>7 250</b>
A15-A19,								
B90	Tuberkulose einschließlich ihrer Folgezustände	525	1	14	286	117	43	64
A39	Meningokokkeninfektion	16	2	3	6	3	–	2
B15-B19	Virushepatitis	154	–	16	66	50	13	9
B20-B24	HIV-Krankheit (Humane Immundefizienz- Viruskrankheit)	80	1	–	30	46	2	1
<b>C00-D48</b>	<b>Neubildungen</b>	<b>100 186</b>	<b>432</b>	<b>1 671</b>	<b>10 599</b>	<b>35 849</b>	<b>27 336</b>	<b>24 299</b>
C00-C97	Bösartige Neubildungen	81 777	72	1 195	6 420	28 862	24 028	21 200
C00-C14	der Lippe, Mundhöhle und des Pharynx	3 306	–	–	150	1 781	909	466
C15	des Ösophagus	1 491	–	–	22	621	499	349
C16	des Magens	2 407	–	–	115	851	722	719
C18	des Dickdarmes	3 827	–	2	211	1 057	1 189	1 368
C19-C21	des Rektums und des Anus	3 143	–	–	123	1 144	954	922
C22	der Leber und der intrahepa- tischen Gallengänge	1 666	3	29	46	531	541	516
C25	des Pankreas	2 871	–	–	65	1 073	931	802
C32-C34	des Larynx, der Trachea, der Bronchien und der Lunge	12 986	1	–	210	5 119	4 814	2 842
C43	der Haut (Bösartiges Melanom)	1 212	–	–	143	354	352	363
C50	der Brustdrüse (Mamma)	6 007	–	–	819	2 878	1 250	1 060
C53	der Cervix uteri	1 085	–	–	336	537	129	83
C54-C55	des Corpus uteri und des Uterus, Teil nicht näher bezeichnet	1 088	–	–	49	419	318	302
C61	der Prostata	2 945	–	–	8	805	1 337	795
C67	der Harnblase	4 936	–	7	70	1 254	1 607	1 998
C81-C96	des lymphatischen, blutbildenden und verwandten Gewebes	8 623	13	653	1 143	2 443	2 234	2 137
<b>D50-D90</b>	<b>Krankheiten des Blutes und der blutbildenden Organe sowie bestimmte Störungen mit Beteiligung des Immunsystems</b>	<b>6 202</b>	<b>65</b>	<b>414</b>	<b>905</b>	<b>1 286</b>	<b>1 100</b>	<b>2 432</b>
<b>E00-E90</b>	<b>Endokrine, Ernährungs- und Stoffwechselkrankheiten</b>	<b>21 646</b>	<b>92</b>	<b>659</b>	<b>3 716</b>	<b>6 094</b>	<b>3 673</b>	<b>7 412</b>
E10-E14	Diabetes mellitus	8 324	4	341	902	2 280	1 870	2 927
<b>F00-F99</b>	<b>Psychische und Verhaltensstörungen</b>	<b>51 062</b>	<b>22</b>	<b>1 575</b>	<b>23 879</b>	<b>16 890</b>	<b>3 921</b>	<b>4 775</b>
F10	Psychische und Verhaltensstörungen durch Alkohol	12 874	–	68	5 250	6 471	855	230
F11-F16, F18-F19	Psychische und Verhaltensstörungen durch andere psychotrope Substanzen	5 302	–	22	4 150	925	102	103
<b>G00-G99</b>	<b>Krankheiten des Nervensystems</b>	<b>31 813</b>	<b>243</b>	<b>1 950</b>	<b>7 045</b>	<b>9 285</b>	<b>5 801</b>	<b>7 489</b>
G00-G03	Meningitis	183	15	41	48	48	14	17
<b>H00-H59</b>	<b>Krankheiten des Auges und der Augenanhangsgebilde</b>	<b>21 704</b>	<b>85</b>	<b>634</b>	<b>1 868</b>	<b>5 113</b>	<b>5 664</b>	<b>8 340</b>
<b>H60-H95</b>	<b>Krankheiten des Ohres und des Warzenfortsatzes</b>	<b>6 603</b>	<b>91</b>	<b>634</b>	<b>1 654</b>	<b>2 229</b>	<b>1 022</b>	<b>973</b>
<b>I00-I99</b>	<b>Krankheiten des Kreislaufsystems</b>	<b>122 226</b>	<b>112</b>	<b>428</b>	<b>5 836</b>	<b>31 688</b>	<b>32 968</b>	<b>51 194</b>
I20-I25	Ischämische Herzkrankheiten	33 670	2	2	849	11 178	10 163	11 476
I30-I33, I39-I52	Sonstige Herzkrankheiten	39 077	86	158	2 116	7 593	10 094	19 030
I60-I69	Zerebrovaskuläre Krankheiten	15 091	13	38	595	3 439	3 611	7 395

**5.1 Aus Berliner Krankenhäusern entlassene vollstationäre Behandlungsfälle<sup>1</sup> 2015 nach ausgewählten Diagnosen (Europäische Kurzliste), Geschlecht und Altersgruppen der Patienten/-innen - insgesamt -**

Pos.-Nr. der ICD-10	Behandlungsanlass	Insge- samt <sup>2</sup>	Altersgruppen von ... bis unter ... Jahren					
			0 - 1	1 - 15	15 - 45	45 - 65	65 - 75	75 und älter
			Anzahl					
<b>J00-J99</b>	<b>Krankheiten des Atmungssystems</b>	<b>54 067</b>	<b>2 206</b>	<b>5 727</b>	<b>10 437</b>	<b>11 210</b>	<b>9 391</b>	<b>15 096</b>
J09-J11	Grippe	283	23	74	65	54	22	45
J12-J18	Pneumonie	13 427	397	1 212	954	2 075	2 492	6 297
J40-J47	Chronische Krankheiten der unteren Atemwege	12 507	13	217	504	3 184	3 868	4 721
J45-J46	Asthma	804	–	165	258	193	95	93
<b>K00-K93</b>	<b>Krankheiten des Verdauungssystems</b>	<b>83 592</b>	<b>446</b>	<b>2 828</b>	<b>19 278</b>	<b>27 716</b>	<b>14 756</b>	<b>18 568</b>
K25-K28	Ulcus ventriculi, duodeni, pepticum, pepticum jejuni	2 521	–	4	306	710	449	1 052
K70, K73-K74	Alkoholische Leberkrankheit, Chronische Leberkrankheit, Fibrose und Leberzirrhose	3 363	3	4	345	1 775	778	458
<b>L00-L99</b>	<b>Krankheiten der Haut und der Unterhaut</b>	<b>14 163</b>	<b>176</b>	<b>1 068</b>	<b>5 147</b>	<b>3 628</b>	<b>1 599</b>	<b>2 545</b>
<b>M00-M99</b>	<b>Krankheiten des Muskel-Skelett-Systems und des Bindegewebes</b>	<b>70 567</b>	<b>23</b>	<b>1 592</b>	<b>11 609</b>	<b>27 015</b>	<b>14 846</b>	<b>15 482</b>
M05-M06, M15-M19	Polyarthritis und Arthrose	16 191	–	7	721	5 594	4 966	4 903
<b>N00-N99</b>	<b>Krankheiten des Urogenitalsystems</b>	<b>46 406</b>	<b>466</b>	<b>1 163</b>	<b>11 689</b>	<b>12 564</b>	<b>8 131</b>	<b>12 393</b>
N00-N29	Krankheiten der Niere	18 866	250	389	3 996	5 446	3 247	5 538
<b>O00-O99</b>	<b>Schwangerschaft, Geburt u. Wochenbett</b>	<b>50 080</b>	<b>–</b>	<b>18</b>	<b>49 888</b>	<b>174</b>	<b>–</b>	<b>–</b>
<b>P00-P96</b>	<b>Bestimmte Zustände, die ihren Ursprung in der Perinatalperiode haben</b>	<b>10 208</b>	<b>10 199</b>	<b>8</b>	<b>–</b>	<b>1</b>	<b>–</b>	<b>–</b>
<b>Q00-Q99</b>	<b>Angeborene Fehlbildungen, Deformitäten und Chromosomenanomalien</b>	<b>7 604</b>	<b>2 025</b>	<b>2 589</b>	<b>2 251</b>	<b>529</b>	<b>137</b>	<b>73</b>
Q00-Q07	Angeborene Fehlbildungen des Nervensystems	320	100	150	47	15	5	3
Q20-Q28	Angeborene Fehlbildungen des Kreislaufsystems	1 850	633	593	374	170	54	26
<b>R00-R99</b>	<b>Symptome und abnorme klinische und Laborbefunde, die anderenorts nicht klassifiziert sind</b>	<b>27 705</b>	<b>714</b>	<b>2 197</b>	<b>6 651</b>	<b>6 510</b>	<b>4 192</b>	<b>7 441</b>
<b>S00-T98</b>	<b>Verletzungen, Vergiftungen und bestimmte andere Folgen äußerer Ursachen</b>	<b>80 870</b>	<b>943</b>	<b>6 508</b>	<b>18 355</b>	<b>18 240</b>	<b>11 338</b>	<b>25 486</b>
<b>Z00-Z99</b>	<b>Faktoren, die den Gesundheitszustand beeinflussen und zur Inanspruchnahme des Gesundheitswesens führen<sup>3</sup></b>	<b>7 135</b>	<b>1 049</b>	<b>605</b>	<b>1 612</b>	<b>1 670</b>	<b>1 030</b>	<b>1 169</b>
<b>U00-U99</b>	<b>Schlüsselnummern für besondere Zwecke</b>	<b>–</b>	<b>–</b>	<b>–</b>	<b>–</b>	<b>–</b>	<b>–</b>	<b>–</b>
	Ohne Angabe der Diagnose	2	–	–	–	–	2	–
<b>Z38</b>	<b>Außerdem Gesunde Neugeborene</b>	<b>28 323</b>	<b>28 323</b>	<b>–</b>	<b>–</b>	<b>–</b>	<b>–</b>	<b>–</b>

<sup>1</sup> einschließlich Sterbe- und Stundenfälle

<sup>2</sup> einschließlich der Behandlungsfälle ohne Angaben des Alters und des Geschlechts

<sup>3</sup> ohne ICD-10 Z38 gesunde Neugeborene

**5.2 Aus Berliner Krankenhäusern entlassene vollstationäre Behandlungsfälle<sup>1</sup> 2015 nach ausgewählten Diagnosen (Europäische Kurzliste), Geschlecht und Altersgruppen der Patienten/-innen - weiblich -**

Pos.-Nr. der ICD-10	Behandlungsanlass	Insge- samt <sup>2</sup>	Altersgruppen von ... bis unter ... Jahren					
			0 - 1	1 - 15	15 - 45	45 - 65	65 - 75	75 und älter
			Anzahl					
	<b>Insgesamt<sup>3</sup></b>	<b>442 783</b>	<b>9 094</b>	<b>15 677</b>	<b>122 489</b>	<b>103 456</b>	<b>69 718</b>	<b>122 349</b>
<b>A00-T98</b>	<b>Krankheiten, Verletzungen und Vergiftungen</b>	<b>439 225</b>	<b>8 587</b>	<b>15 402</b>	<b>121 505</b>	<b>102 628</b>	<b>69 310</b>	<b>121 793</b>
<b>A00-B99</b>	<b>Bestimmte infektiöse und parasitäre Krankheiten</b>	<b>11 382</b>	<b>520</b>	<b>1 297</b>	<b>1 980</b>	<b>1 881</b>	<b>1 547</b>	<b>4 157</b>
A15-A19,								
B90	Tuberkulose einschließlich ihrer Folgezustände	177	1	7	97	28	15	29
A39	Meningokokkeninfektion	8	1	–	4	1	–	2
B15-B19	Virushepatitis	61	–	6	23	22	5	5
B20-B24	HIV-Krankheit (Humane Immundefizienz- Viruskrankheit)	16	1	–	10	5	–	–
<b>C00-D48</b>	<b>Neubildungen</b>	<b>50 361</b>	<b>279</b>	<b>906</b>	<b>6 944</b>	<b>18 944</b>	<b>11 785</b>	<b>11 503</b>
C00-C97	Bösartige Neubildungen	38 132	40	640	3 600	14 049	9 983	9 820
C00-C14	der Lippe, Mundhöhle und des Pharynx	936	–	–	63	442	262	169
C15	des Ösophagus	308	–	–	5	101	108	94
C16	des Magens	959	–	–	66	311	243	339
C18	des Dickdarmes	1 823	–	1	60	482	594	686
C19-C21	des Rektums und des Anus	1 328	–	–	65	460	371	432
C22	der Leber und der intrahepa- tischen Gallengänge	465	2	12	13	156	136	146
C25	des Pankreas	1 347	–	–	29	454	430	434
C32-C34	des Larynx, der Trachea, der Bronchien und der Lunge	4 958	–	–	114	2 143	1 720	981
C43	der Haut (Bösartiges Melanom)	546	–	–	87	155	149	155
C50	der Brustdrüse (Mamma)	5 981	–	–	819	2 869	1 238	1 055
C53	der Cervix uteri	1 085	–	–	336	537	129	83
C54-C55	des Corpus uteri und des Uterus, Teil nicht näher bezeichnet	1 088	–	–	49	419	318	302
C61	der Prostata	–	–	–	–	–	–	–
C67	der Harnblase	1 138	–	7	22	261	351	497
C81-C96	des lymphatischen, blutbildenden und verwandten Gewebes	3 852	4	353	581	994	871	1 049
<b>D50-D90</b>	<b>Krankheiten des Blutes und der blutbildenden Organe sowie bestimmte Störungen mit Beteiligung des Immunsystems</b>	<b>3 454</b>	<b>24</b>	<b>189</b>	<b>500</b>	<b>680</b>	<b>566</b>	<b>1 495</b>
<b>E00-E90</b>	<b>Endokrine, Ernährungs- und Stoffwechselkrankheiten</b>	<b>12 582</b>	<b>44</b>	<b>339</b>	<b>2 341</b>	<b>3 277</b>	<b>1 795</b>	<b>4 786</b>
E10-E14	Diabetes mellitus	3 415	2	163	351	714	657	1 528
<b>F00-F99</b>	<b>Psychische und Verhaltensstörungen</b>	<b>23 358</b>	<b>11</b>	<b>777</b>	<b>10 178</b>	<b>7 220</b>	<b>2 087</b>	<b>3 085</b>
F10	Psychische und Verhaltensstörungen durch Alkohol	3 217	–	44	1 325	1 511	254	83
F11-F16, F18-F19	Psychische und Verhaltensstörungen durch andere psychotrope Substanzen	1 403	–	15	962	287	61	78
<b>G00-G99</b>	<b>Krankheiten des Nervensystems</b>	<b>15 194</b>	<b>96</b>	<b>881</b>	<b>3 677</b>	<b>4 085</b>	<b>2 398</b>	<b>4 057</b>
G00-G03	Meningitis	88	4	17	26	23	10	8
<b>H00-H59</b>	<b>Krankheiten des Auges und der Augenanhangsgebilde</b>	<b>12 163</b>	<b>44</b>	<b>305</b>	<b>953</b>	<b>2 636</b>	<b>3 142</b>	<b>5 083</b>
<b>H60-H95</b>	<b>Krankheiten des Ohres und des Warzenfortsatzes</b>	<b>3 507</b>	<b>42</b>	<b>299</b>	<b>881</b>	<b>1 165</b>	<b>559</b>	<b>561</b>
<b>I00-I99</b>	<b>Krankheiten des Kreislaufsystems</b>	<b>53 626</b>	<b>49</b>	<b>180</b>	<b>2 266</b>	<b>10 241</b>	<b>12 882</b>	<b>28 008</b>
I20-I25	Ischämische Herzkrankheiten	10 950	1	1	195	2 687	3 192	4 874
I30-I33, I39-I52	Sonstige Herzkrankheiten	18 366	35	60	713	2 460	4 198	10 900
I60-I69	Zerebrovaskuläre Krankheiten	7 540	6	20	302	1 348	1 467	4 397

**5.2 Aus Berliner Krankenhäusern entlassene vollstationäre Behandlungsfälle<sup>1</sup> 2015 nach ausgewählten Diagnosen (Europäische Kurzliste), Geschlecht und Altersgruppen der Patienten/-innen - weiblich -**

Pos.-Nr. der ICD-10	Behandlungsanlass	Insge- samt <sup>2</sup>	Altersgruppen von ... bis unter ... Jahren					
			0 - 1	1 - 15	15 - 45	45 - 65	65 - 75	75 und älter
			Anzahl					
<b>J00-J99</b>	<b>Krankheiten des Atmungssystems</b>	<b>24 831</b>	<b>895</b>	<b>2 474</b>	<b>4 962</b>	<b>4 902</b>	<b>3 934</b>	<b>7 664</b>
J09-J11	Grippe	129	9	24	30	26	13	27
J12-J18	Pneumonie	5 940	153	561	393	823	917	3 093
J40-J47	Chronische Krankheiten der unteren Atemwege	6 142	2	74	256	1 507	1 787	2 516
J45-J46	Asthma	466	–	57	135	131	66	77
<b>K00-K93</b>	<b>Krankheiten des Verdauungssystems</b>	<b>39 089</b>	<b>131</b>	<b>1 278</b>	<b>9 068</b>	<b>11 523</b>	<b>6 577</b>	<b>10 512</b>
K25-K28	Ulcus ventriculi, duodeni, pepticum, pepticum jejuni	1 057	–	1	94	230	172	560
K70, K73-K74	Alkoholische Leberkrankheit, Chronische Leberkrankheit, Fibrose und Leberzirrhose	1 249	2	1	122	606	302	216
<b>L00-L99</b>	<b>Krankheiten der Haut und der Unterhaut</b>	<b>6 386</b>	<b>67</b>	<b>471</b>	<b>1 964</b>	<b>1 622</b>	<b>763</b>	<b>1 499</b>
<b>M00-M99</b>	<b>Krankheiten des Muskel-Skelett-Systems und des Bindegewebes</b>	<b>42 220</b>	<b>10</b>	<b>872</b>	<b>6 065</b>	<b>15 695</b>	<b>9 101</b>	<b>10 477</b>
M05-M06, M15-M19	Polyarthritis und Arthrose	10 411	–	3	404	3 404	3 216	3 384
<b>N00-N99</b>	<b>Krankheiten des Urogenitalsystems</b>	<b>26 058</b>	<b>212</b>	<b>457</b>	<b>8 198</b>	<b>7 022</b>	<b>3 680</b>	<b>6 489</b>
N00-N29	Krankheiten der Niere	8 243	116	209	1 862	1 948	1 267	2 841
<b>O00-O99</b>	<b>Schwangerschaft, Geburt u. Wochenbett</b>	<b>50 080</b>	<b>–</b>	<b>18</b>	<b>49 888</b>	<b>174</b>	<b>–</b>	<b>–</b>
<b>P00-P96</b>	<b>Bestimmte Zustände, die ihren Ursprung in der Perinatalperiode haben</b>	<b>4 548</b>	<b>4 545</b>	<b>3</b>	<b>–</b>	<b>–</b>	<b>–</b>	<b>–</b>
<b>Q00-Q99</b>	<b>Angeborene Fehlbildungen, Deformitäten und Chromosomenanomalien</b>	<b>3 772</b>	<b>847</b>	<b>996</b>	<b>1 478</b>	<b>323</b>	<b>82</b>	<b>46</b>
Q00-Q07	Angeborene Fehlbildungen des Nervensystems	145	36	61	34	10	3	1
Q20-Q28	Angeborene Fehlbildungen des Kreislaufsystems	893	293	281	197	79	28	15
<b>R00-R99</b>	<b>Symptome und abnorme klinische und Laborbefunde, die anderenorts nicht klassifiziert sind</b>	<b>14 762</b>	<b>349</b>	<b>1 071</b>	<b>3 761</b>	<b>3 200</b>	<b>2 001</b>	<b>4 380</b>
<b>S00-T98</b>	<b>Verletzungen, Vergiftungen und bestimmte andere Folgen äußerer Ursachen</b>	<b>41 852</b>	<b>422</b>	<b>2 589</b>	<b>6 401</b>	<b>8 038</b>	<b>6 411</b>	<b>17 991</b>
<b>Z00-Z99</b>	<b>Faktoren, die den Gesundheitszustand beeinflussen und zur Inanspruchnahme des Gesundheitswesens führen<sup>3</sup></b>	<b>3 556</b>	<b>507</b>	<b>275</b>	<b>984</b>	<b>828</b>	<b>406</b>	<b>556</b>
<b>U00-U99</b>	<b>Schlüsselnummern für besondere Zwecke</b>	<b>–</b>	<b>–</b>	<b>–</b>	<b>–</b>	<b>–</b>	<b>–</b>	<b>–</b>
	Ohne Angabe der Diagnose	2	–	–	–	–	2	–
	Außerdem							
Z38	Gesunde Neugeborene	14 011	14 011	–	–	–	–	–

<sup>1</sup> einschließlich Sterbe- und Stundenfälle

<sup>2</sup> einschließlich der Behandlungsfälle ohne Angaben des Alters und des Geschlechts

<sup>3</sup> ohne ICD-10 Z38 gesunde Neugeborene

**6 Aus Berliner Krankenhäusern entlassene vollstationäre Behandlungsfälle<sup>1</sup> 2015 nach der Rangfolge der 35 häufigsten Diagnosegruppen, Art der Behandlung sowie durchschnittlicher Verweildauer**

Rang-Nr.	Pos.-Nr. der ICD-10	Diagnosegruppe	Behandlungsfälle			Durchschnittliche Verweildauer
			insgesamt	und zwar		
				mit Operationen	Sterbefälle	
						Anzahl
1	I30-I52	Sonstige Formen der Herzkrankheit	43 485	4 713	2 036	8,4
2	I20-I25	Ischämische Herzkrankheiten	33 670	4 691	856	5,0
3	O60-O75	Komplikationen bei Wehentätigkeit und Entbindung	19 856	6 188	–	3,5
4	K55-K63	Sonstige Krankheiten des Darmes	18 556	7 166	480	6,6
5	F10-F19	Psychische und Verhaltensstörungen durch psychotrope Substanzen	18 183	59	13	9,7
6	K80-K87	Krankheiten der Gallenblase, der Gallenwege und des Pankreas	16 749	7 485	184	6,4
7	G40-G47	Episodische und paroxysmale Krankheiten des Nervensystems	16 702	372	138	4,9
8	C15-C26	Bösartige Neubildungen der Verdauungsorgane	16 404	4 989	913	10,1
9	T80-T88	Komplikationen bei chirurgischen Eingriffen und medizinischer Behandlung, anderenorts nicht klassifiziert	15 311	8 566	200	10,2
10	I60-I69	Zerebrovaskuläre Krankheiten	15 091	1 706	1 088	11,2
11	O30-O48	Betreuung der Mutter im Hinblick auf den Feten und die Amnionhöhle sowie mögliche Entbindungskomplikationen	14 972	5 278	–	3,9
12	I70-I79	Krankheiten der Arterien, Arteriolen und Kapillaren	14 621	4 398	474	9,6
13	S00-S09	Verletzungen des Kopfes	14 353	2 427	224	3,8
14	M15-M19	Arthrose	14 046	11 453	20	10,1
15	J09-J18	Grippe und Pneumonie	13 710	574	1 348	9,6
16	C30-C39	Bösartige Neubildungen der Atmungsorgane und sonstiger intrathorakaler Organe	13 333	3 510	840	8,0
17	J30-J39	Sonstige Krankheiten der oberen Atemwege	13 183	10 911	2	3,2
18	K40-K46	Hernien	12 926	11 726	47	3,5
19	J40-J47	Chronische Krankheiten der unteren Atemwege	12 507	754	602	9,8
20	M20-M25	Sonstige Gelenkkrankheiten	12 090	10 562	4	3,5
21	D10-D36	Gutartige Neubildungen	12 049	8 683	17	4,3
22	M50-M54	Sonstige Krankheiten der Wirbelsäule und des Rückens	11 899	4 235	23	6,8
23	K20-K31	Krankheiten des Ösophagus, des Magens und des Duodenums	11 117	1 551	180	5,6
24	N80-N98	Nichtentzündliche Krankheiten des weiblichen Genitaltraktes	9 826	8 300	–	3,2
25	N30-N39	Sonstige Krankheiten des Harnsystems	9 277	3 011	195	6,7
26	F30-F39	Affektive Störungen	9 251	53	25	31,6
27	S80-S89	Verletzungen des Knies und des Unterschenkels	9 188	7 112	41	7,8
28	A30-A49	Sonstige bakterielle Krankheiten	9 078	974	1 108	12,3
29	S70-S79	Verletzungen der Hüfte und des Oberschenkels	8 946	5 472	394	16,1
30	R50-R69	Allgemeinsymptome	8 848	713	233	4,8
31	C81-C96	Bösartige Neubildungen des lymphatischen, blutbildenden und verwandten Gewebes, als primär festgestellt oder vermutet	8 623	1 104	376	10,6
32	M70-M79	Sonstige Krankheiten des Weichteilgewebes	8 415	5 761	22	5,6
33	E10-E14	Diabetes mellitus	8 324	1 382	162	11,0
34	A00-A09	Infektiöse Darmkrankheiten	7 918	186	175	5,7
35	F40-F48	Neurotische, Belastungs- und somatoforme Störungen	7 505	84	3	15,3
		Außerdem				
	Z38	Gesunde Neugeborene	28 323	–	–	2,8

<sup>1</sup> einschließlich Sterbe- und Stundenfälle

**7 Aus Berliner Krankenhäusern entlassene vollstationäre Behandlungsfälle<sup>1</sup> 2015 nach Fachabteilungen, Geschlecht, Verweildauer, belegten Betten und Durchschnittsalter der Patienten/-innen**

Fachabteilung	Behandlungsfälle			darunter Stunden- fälle	Belegte Betten je Tag²	Durch- schnittliche Verweil- dauer	Durch- schnittsalter der Patien- ten/-innen
	insge- samt	männ- lich	weib- lich				
	Anzahl						
Augenheilkunde	22 589	10 082	12 507	263	157	2,5	66,2
Chirurgie	167 568	85 333	82 235	4 089	3 143	6,8	57,1
Gefäßchirurgie	7 049	4 373	2 676	61	218	11,3	67,8
Thoraxchirurgie	4 272	2 561	1 711	57	114	9,7	62,5
Unfallchirurgie	63 239	30 309	32 930	774	1 191	6,9	57,4
Viszeralchirurgie	32 509	17 268	15 241	456	598	6,7	55,4
Sonstige und allgemeine Chirurgie	60 499	30 822	29 677	2 741	1 022	6,2	56,1
Frauenheilkunde und Geburtshilfe³	84 170	3 556	80 614	3 093	855	3,7	35,0
Frauenheilkunde	23 691	189	23 502	648	263	4,0	48,6
Geburtshilfe	36 146	1 967	34 179	1 442	354	3,6	27,8
Sonstige und allgemeine Frauenheilkunde und Geburtshilfe³	24 333	1 400	22 933	1 003	238	3,6	32,6
Hals-Nasen-Ohrenheilkunde	26 982	15 024	11 958	256	264	3,6	44,1
Haut- und Geschlechtskrankheiten	11 809	6 124	5 685	57	187	5,8	62,2
Herzchirurgie	.	.	.	.	.	.	.
Innere Medizin	276 576	146 875	129 701	11 104	5 193	6,9	66,2
Angiologie	3 176	1 772	1 404	18	61	7,0	68,0
Endokrinologie	.	.	.	.	.	.	.
Gastroenterologie	48 499	24 553	23 946	676	895	6,7	64,7
Hämatologie und internistische Onkologie	21 090	11 546	9 544	193	477	8,3	62,0
Kardiologie	83 542	49 037	34 505	1 793	1 362	6,0	68,6
Nephrologie	13 571	7 462	6 109	229	340	9,1	66,7
Pneumologie	21 746	13 020	8 726	132	470	7,9	65,9
Rheumatologie	.	.	.	.	.	.	.
Sonstige und allgemeine Innere Medizin	79 624	37 944	41 680	8 053	1 462	6,7	66,1
Geriatrie	30 075	9 991	20 084	111	1 658	20,1	81,1
Kinderchirurgie	7 086	4 469	2 617	313	70	3,6	7,4
Kinderheilkunde	36 932	19 767	17 165	2 030	552	5,5	5,5
darunter							
Kinderkardiologie	.	.	.	.	.	.	.
Neonatalogie	5 536	3 153	2 383	64	184	12,1	0,0
Kinder- und Jugendpsychiatrie und -psychotherapie	2 043	883	1 160	98	201	35,9	13,9
Mund-Kiefer-Gesichtschirurgie	6 192	3 570	2 622	1 182	60	3,5	40,8
Neurochirurgie	13 901	6 846	7 055	388	339	8,9	56,3
Neurologie	39 573	18 858	20 715	500	784	7,2	60,3
Nuklearmedizin	2 148	693	1 455	4	22	3,8	58,5
Orthopädie	22 703	9 411	13 292	208	463	7,4	56,2
Plastische Chirurgie	5 255	2 433	2 822	112	100	6,9	45,2
Psychiatrie und Psychotherapie	37 679	20 941	16 738	1 499	2 240	21,7	47,2
Psychotherapeutische Medizin/ Psychosomatik	2 435	672	1 763	20	197	29,5	43,0
Strahlentherapie	3 060	1 695	1 365	26	90	10,8	63,1
Urologie	32 497	23 039	9 458	342	450	5,1	62,3
Sonstige Fachbereiche/Allgemeinbetten	1 624	1 059	565	26	100	22,5	58,3
Insgesamt³	837 049	394 266	442 783	25 794	17 261	7,5	55,5
Außerdem							
Gesunde Neugeborene	28 323	14 312	14 011	891	—	2,8	0,0

<sup>1</sup> einschließlich Sterbe- und Stundenfälle

<sup>2</sup> belegte Betten je Tag = Verweildauertage dividiert durch Kalendertage

<sup>3</sup> ohne ICD-10 Z38 gesunde Neugeborene



## Krankenhäuser in Berlin

KH-Nr.	Name	PLZ / Ort
1010	Charité - Universitätsmedizin Berlin	10117 Berlin
1020	Vivantes Netzwerk für Gesundheit GmbH	13437 Berlin
1050	Unfallkrankenhaus Berlin Verein für Berufsgenossenschaftliche Heilbehandlung e.V.	12683 Berlin
1051	Klinik für Minimal Invasive Chirurgie am Evangelischen Krankenhaus Hubertus	14129 Berlin
1053	Klinik am Schlosspark Biesdorf	12683 Berlin
2026	Gemeinschaftskrankenhaus Havelhöhe gGmbH Klinik für anthroposophische Medizin	14089 Berlin
2027	Klinik "Helle Mitte" GmbH Zentrum für Wirbelsäulenerkrankungen	12627 Berlin
2028	MEOCLINIC - Internationale Privatklinik -	10117 Berlin
2029	Augenklinik im Ringcenter 1 mit kosmetischer Laserchirurgie	10247 Berlin
2031	Ullsteinhausklinik	12099 Berlin
2032	Casa Dentalis GmbH	12203 Berlin
2033	Vivantes Komfortklinik GmbH	13437 Berlin
2034	ARGORA Klinik Berlin	10623 Berlin
2035	Chirurgia Ästhetica - Dr. Kümpel Privatklinik für Schönheitsoperationen	14199 Berlin
2039	Helios Klinikum Emil von Behring GmbH	14165 Berlin
2506	DRK Kliniken Berlin Köpenick	12559 Berlin
2509	Sana Klinikum Lichtenberg	10365 Berlin
2514	Park-Klinik Weißensee	13086 Berlin
2515	Zahnklinik MEDECO Berlin-Wedding	13357 Berlin
2516	Evangelische Lungenklinik Berlin	13125 Berlin
2517	Zahnklinik MEDECO Berlin-Dahlem	14195 Berlin
2518	Zahnklinik MEDECO Berlin-Spandau	13581 Berlin
2520	Evangelisches Geriatriezentrum Berlin gGmbH	13347 Berlin
2521	Zahnklinik MEDECO Berlin-Tempelhof	12109 Berlin
2522	Zahnklinik MEDECO Potsdamer Platz	10963 Berlin
2523	Augenklinik am Wittenbergplatz	10787 Berlin
2524	Augenklinik Berlin-Marzahn GmbH	12683 Berlin
2525	Chirurgische Privatklinik am Hohenzollerndamm - CLINICA VITA	10713 Berlin
2526	Avicenna Klinik	10709 Berlin
2527	Euro Eyes Augenlaserzentrum Berlin GmbH	10785 Berlin
2528	Zahnklinik MEDECO Berlin-Neukölln	12043 Berlin
2529	Fliedner Klinik Berlin Ambulanz und Tagesklinik für Psychologische Medizin	10117 Berlin
2530	Augenklinik und Lasikzentrum Am Gendarmenmarkt	10117 Berlin
2534	Count Down Entgiftungseinrichtung des Drogentherapie-Zentrum Berlin e.V.	10247 Berlin
2536	Sana Gesundheitszentren Berlin-Brandenburg GmbH MedizinZentrum am Sana Klinikum Lichtenberg	10365 Berlin
2537	angioclinic Klinik am Wittenbergplatz	10789 Berlin
2538	M1 Schlossklinik	10623 Berlin
2539	Klinik am Kurfürstendamm Private Zahnklinik Mund-, Kiefer-und Gesichtschirurgie	10623 Berlin
2540	Privatklinik Spandau PKS GmbH	13595 Berlin
3100	Evangelische Elisabeth Klinik	10785 Berlin
3101	Franziskus-Krankenhaus	10787 Berlin
3106	DRK Kliniken Berlin Mitte	13359 Berlin



## Krankenhäuser in Berlin

KH-Nr.	Name	PLZ / Ort
3107	Jüdisches Krankenhaus Berlin	13347 Berlin
3111	Deutsches Herzzentrum Berlin	13353 Berlin
3117	Paulinenkrankenhaus	14055 Berlin
3124	Malteser-Krankenhaus	14055 Berlin
3128	Evangelisches Johannesstift Wichernkrankenhaus gGmbH	13587 Berlin
3129	Evangelisches Waldkrankenhaus Spandau	13589 Berlin
3130	Friedrich von Bodelschwingh Klinik für Psychiatrie und Psychotherapie	10717 Berlin
3133	Martin-Luther-Krankenhaus	14193 Berlin
3134	Sankt Gertrauden-Krankenhaus	10713 Berlin
3140	Hydrox Y Klinik	14129 Berlin
3141	Evangelisches Krankenhaus Hubertus	14129 Berlin
3142	Krankenhaus Waldfriede	14163 Berlin
3145	Kliniken im Theodor-Wenzel-Werk	14129 Berlin
3147	Immanuel-Krankenhaus Rheumaklinik Berlin-Wannsee und Zentrum für Naturheilkunde	14109 Berlin
3169	DRK Kliniken Berlin Westend	14050 Berlin
3173	Krankenhaus Bethel Berlin gGmbH	12207 Berlin
3174	St. Marien-Krankenhaus Berlin	12249 Berlin
3184	St. Joseph-Krankenhaus	12101 Berlin
3189	Ida-Wolff-Krankenhaus	12351 Berlin
3192	Dominikus-Krankenhaus Berlin	13467 Berlin
3520	St. Hedwig Kliniken Berlin GmbH Krankenhaus Hedwigshöhe	10115 Berlin
3525	Evangelisches Krankenhaus Königin Elisabeth Herzberge	10365 Berlin
3526	St. Joseph-Krankenhaus Berlin-Weißensee	13088 Berlin
3528	Maria Heimsuchung Caritas-Klinik Pankow	13187 Berlin
4201	Park-Klinik Sophie-Charlotte Private Fachklinik für Psychiatrie und Psychosomatik am Schloss Charlottenburg	14059 Berlin
4202	Schloßpark-Klinik	14059 Berlin
4203	POLIKLIN Charlottenburg	10789 Berlin
4204	Havelklinik	13595 Berlin
4215	DRK Kliniken Berlin Wiegmann-Klinik Klinik für psychogene Störungen	14050 Berlin
4227	West-Klinik Dahlem	14195 Berlin
4241	Klinik Hygiea Belegkrankenhaus und Ambulantes OP-Zentrum	10777 Berlin
4257	Vitanas Krankenhaus für Geriatrie	13435 Berlin
4258	Privatklinik Schloßstrasse	12165 Berlin
5208	Klinik Nikolassee	14129 Berlin
5511	HELIOS Privatkliniken Berlin-Buch	13125 Berlin
5512	HELIOS Privatkliniken Berlin-Zehlendorf	14165 Berlin
5513	Helios Klinikum Berlin-Buch	13125 Berlin
5518	Bundeswehrkrankenhaus Berlin	10115 Berlin
5601	Berlin Klinik Leipziger Platz	10117 Berlin
5606	Panorama Klinik Berlin	10715 Berlin

## Das Amt für Statistik Berlin-Brandenburg

Das Amt für Statistik Berlin-Brandenburg ist für beide Länder die zentrale Dienstleistungseinrichtung auf dem Gebiet der amtlichen Statistik. Das Amt erbringt Serviceleistungen im Bereich Information und Analyse für die breite Öffentlichkeit, für alle gesellschaftlichen Gruppen sowie für Kunden aus Verwaltung und Politik, Wirtschaft und Wissenschaft. Kerngeschäft des Amtes ist die Durchführung der gesetzlich angeordneten amtlichen Statistiken für Berlin und Brandenburg. Das Amt erhebt die Daten, bereitet sie auf, interpretiert und analysiert sie und veröffentlicht die Ergebnisse. Die Grundversorgung aller Nutzer mit statistischen Informationen erfolgt unentgeltlich, im Wesentlichen über das Internet und den Informationsservice. Daneben werden nachfrage- und zielgruppenorientierte Standardauswertungen zu Festpreisen angeboten. Kundenspezifische Aufbereitung / Beratung zu kostendeckenden Preisen ergänzt das Spektrum der Informationsbereitstellung.

### Amtliche Statistik im Verbund

Die Statistiken werden bundesweit nach einheitlichen Konzepten, Methoden und Verfahren arbeitsteilig erstellt. Die statistischen Ämter der Länder sind dabei grundsätzlich für die Durchführung der Erhebungen, für die Aufbereitung und Veröffentlichung der Länderergebnisse zuständig. Durch diese Kooperation in einem „Statistikverbund“ entstehen für alle Länder vergleichbare und zu einem Bundesergebnis zusammenführbare Erhebungsergebnisse.

## Produkte und Dienstleistungen

### Informationsservice

info@statistik-bbb.de  
mit statistischen Informationen für jedermann und Beratung sowie maßgeschneiderte Aufbereitungen von Daten über Berlin und Brandenburg.  
Auskunft, Beratung, Pressedienst sowie Fachbibliothek.

#### Standort Potsdam

Behlertstraße 3a, 14467 Potsdam  
Tel. 0331 8173 - 1777  
Fax 030 9028 - 4091  
Mo – Do 9 – 15 Uhr, Fr 9 – 14 Uhr

#### Standort Berlin

Alt-Friedrichsfelde 60, 10315 Berlin  
Bibliothek  
Tel. 030 9021 - 3540  
Mo – Do 9 – 15 Uhr, Fr 9 – 14 Uhr

### Internet-Angebot

www.statistik-berlin-brandenburg.de  
mit aktuellen Daten, Pressemitteilungen, Statistischen Berichten zum kostenlosen Herunterladen, regionalstatistischen Informationen, Wahlstatistiken und -analysen sowie einem Überblick über das gesamte Leistungsspektrum des Amtes.

### Statistische Jahrbücher

mit einer Vielzahl von Tabellen aus nahezu allen Arbeitsgebieten der amtlichen Statistik.

### Statistische Berichte

mit Ergebnissen der einzelnen Statistiken in Tabellen in tiefer sachlicher Gliederung und Grafiken zur Veranschaulichung von Entwicklungen und Strukturen.

## Datenangebot aus dem Sachgebiet

### Informationen zu dieser Veröffentlichung

Referat 14  
Tel. 0331 8173 - 1175  
Fax 0331 8173 - 1911  
gesundheits@statistik-bbb.de

### Weitere Veröffentlichungen zum Thema

Statistische Berichte:

- Krankenhausstatistik, Land Berlin  
Teil I Grunddaten der Krankenhäuser  
A IV 2
- Krankenhausstatistik, Land Berlin  
Teil III Kostennachweis  
der Krankenhäuser  
A IV 4
- In Deutschland gemeldete Schwangerschaftsabbrüche von Frauen mit Wohnsitz im Land Berlin  
A IV 11
- Krankenhausstatistik, Land Brandenburg  
Teil I und II Grunddaten der Vorsorge- oder Rehabilitationseinrichtungen und Diagnosestatistik der Vorsorge- und Rehabilitationseinrichtungen  
A IV 5
- Krankenhausstatistik, Land Brandenburg  
Teil I Grunddaten der Krankenhäuser  
A IV 2
- Krankenhausstatistik, Land Brandenburg  
Teil II Diagnosen  
der Krankenhauspatienten  
A IV 3
- Krankenhausstatistik, Land Brandenburg  
Teil III Kostennachweis  
der Krankenhäuser  
A IV 4
- In Deutschland gemeldete Schwangerschaftsabbrüche von Frauen mit Wohnsitz im Land Brandenburg  
A IV 11