

# Statistischer Bericht

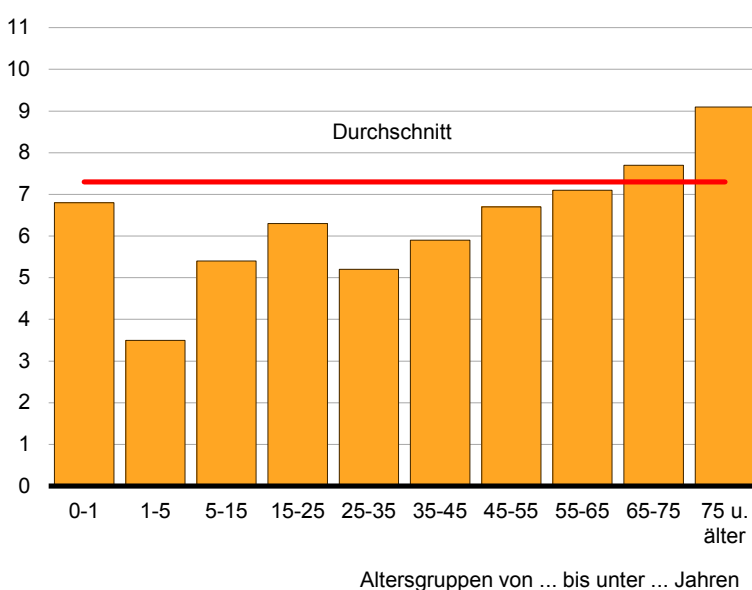
A IV 3 – j / 19

## Krankenhäuser im Land Berlin 2019

Teil II Diagnosen  
der Krankenhauspatienten

### Durchschnittliche Verweildauer der vollstationär behandelten Patienten in Krankenhäusern im Land Berlin 2019 nach Altersgruppen

Verweildauer in Tagen



## Impressum

Statistischer Bericht  
A IV 3 – j / 19

Erscheinungsfolge: jährlich  
Erschienen im **März 2021**

## Herausgeber

**Amt für Statistik** Berlin-Brandenburg  
Steinstraße 104 - 106  
14480 Potsdam  
info@statistik-bbb.de  
www.statistik-berlin-brandenburg.de

Tel. 0331 8173 - 1777  
Fax 030 9028 - 4091

## Zeichenerklärung

- 0 weniger als die Hälfte von 1  
in der letzten besetzten Stelle,  
jedoch mehr als nichts
- nichts vorhanden
- ... Angabe fällt später an
- ( ) Aussagewert ist eingeschränkt
- / Zahlenwert nicht sicher genug
- Zahlenwert unbekannt oder  
geheim zu halten
- x Tabellenfach gesperrt
- p vorläufige Zahl
- r berichtigte Zahl
- s geschätzte Zahl

**Amt für Statistik** Berlin-Brandenburg,  
Potsdam, 2021



Dieses Werk ist unter einer Creative Commons Lizenz  
vom Typ Namensnennung 3.0 Deutschland zugänglich.  
Um eine Kopie dieser Lizenz einzusehen, konsultieren Sie  
<http://creativecommons.org/licenses/by/3.0/de/>

## Inhaltsverzeichnis

Seite

[Metadaten zu dieser Statistik  
\(externer Link\)](#)

### Grafiken

1	Vollstationäre Behandlungsfälle 2014 bis 2019 .....	5
---	---	---

### Tabellen

#### Aus Berliner Krankenhäusern entlassene vollstationäre Behandlungsfälle

1	2014 bis 2019 - ausgewählte Ergebnisse - .....	4
2	2014 bis 2019 nach Wohnort in Bezirken .....	5
3.1	2014 bis 2019 nach Diagnosekapiteln - insgesamt - .....	6
3.2	2014 bis 2019 nach Diagnosekapiteln - weiblich - .....	7
4.1	2019 nach Diagnosekapiteln und Wohnort der Patienten/-innen - insgesamt - .....	8
4.2	2019 nach Diagnosekapiteln und Wohnort der Patienten/-innen - weiblich - .....	9
5.1	2019 nach ausgewählten Diagnosen (Europäische Kurzliste), Geschlecht und Altersgruppen der Patienten/-innen - insgesamt .....	10
5.2	2019 nach ausgewählten Diagnosen (Europäische Kurzliste), Geschlecht und Altersgruppen der Patienten/-innen - weiblich .....	12
6	2019 nach der Rangfolge der 35 häufigsten Diagnosegruppen, Art der Behandlung sowie durchschnittlicher Verweildauer .....	14
7	2019 nach Fachabteilungen, Geschlecht, Verweildauer, belegten Betten und Durchschnittsalter der Patienten/-innen .....	15
	Krankenhäuser in Berlin .....	16
	Fachabteilungsgliederung gem. § 301 SGB V .....	18

**1 Aus Berliner Krankenhäusern entlassene vollstationäre Behandlungsfälle<sup>1</sup> 2014 bis 2019**  
**– ausgewählte Ergebnisse –**

Gegenstand der Nachweisung	2014	2015	2016	2017	2018	2019
	Anzahl					
Behandlungsfälle <sup>2 3</sup>	823 572	837 049	863 488	870 763	872 749	883 900
männlich	384 722	394 266	406 636	411 533	415 376	423 253
weiblich	438 850	442 783	456 852	459 230	457 373	460 647
nach Altersgruppen in Jahren						
unter 1	19 927	20 541	21 468	20 382	19 296	18 595
1 bis unter 5	14 416	14 481	14 353	13 795	13 668	14 037
5 bis unter 10	9 908	9 732	10 156	9 845	9 756	9 758
10 bis unter 15	10 935	10 781	10 708	10 655	10 636	10 802
15 bis unter 20	17 194	17 531	18 127	17 877	17 405	16 998
20 bis unter 25	24 950	24 122	24 654	24 405	24 219	24 226
25 bis unter 30	39 442	39 422	41 319	39 878	38 301	35 726
30 bis unter 35	44 140	44 914	47 067	48 006	47 896	49 419
35 bis unter 40	36 260	37 827	40 953	41 934	43 000	44 278
40 bis unter 45	33 961	32 809	32 906	32 808	33 261	34 647
45 bis unter 50	46 151	44 396	43 756	41 698	39 551	38 448
50 bis unter 55	57 633	57 950	59 646	59 073	57 055	55 759
55 bis unter 60	55 916	57 365	60 408	62 972	65 591	68 351
60 bis unter 65	61 337	62 300	63 671	63 359	64 214	65 857
65 bis unter 70	59 322	61 044	66 707	69 660	70 525	72 758
70 bis unter 75	91 869	89 417	81 987	76 060	71 766	68 940
75 bis unter 80	87 365	91 747	97 145	101 493	101 590	101 797
80 bis unter 85	54 990	60 046	66 142	71 931	79 604	85 604
85 und älter	57 856	60 624	62 315	64 932	65 415	67 900
und zwar:						
Stundenfälle <sup>3</sup>	23 216	25 794	32 068	29 718	30 425	29 951
Kurzlieger <sup>4</sup>	355 738	367 032	382 047	390 774	397 597	409 292
Sterbefälle	16 979	18 042	17 974	18 401	19 116	18 715
mit Operationen <sup>5</sup>	285 381	287 435	302 515	299 735	x	x
Verweildauer in Tagen	7,6	7,5	7,4	7,4	7,4	7,3
Außerdem						
Gesunde Neugeborene	28 027	28 323	30 605	31 387	29 479	31 007
männlich	14 095	14 312	15 370	15 916	14 879	15 651
weiblich	13 932	14 011	15 235	15 471	14 600	15 356

1 einschließlich Sterbe- und Stundenfälle

2 einschließlich der Behandlungsfälle ohne Angaben des Geschlechts und des Alters

3 ohne ICD-10 Z38 gesunde Neugeborene, die in der Diagnosestatistik ab Berichtsjahr 2004 erhoben werden

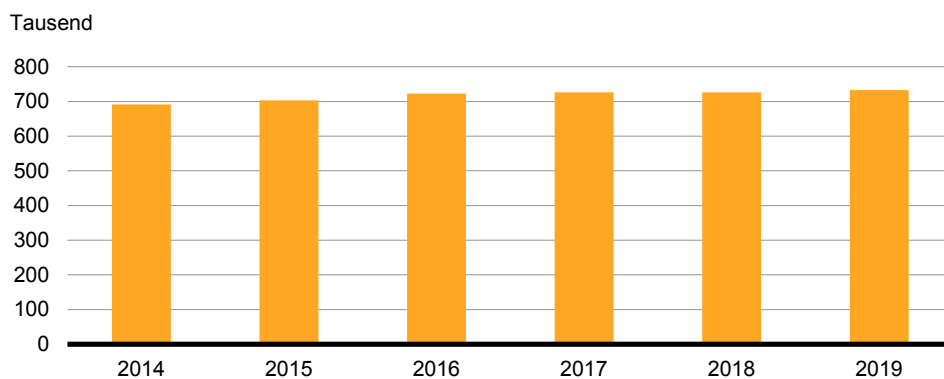
4 Patienten mit einer Verweildauer von 1 bis unter 4 Tagen

5 Merkmal wird ab Berichtsjahr 2018 nicht mehr erhoben

## 2 Aus Berliner Krankenhäusern entlassene vollstationäre Behandlungsfälle<sup>1 2</sup> 2014 bis 2019 nach Wohnort in Bezirken

Bezirk	2014	2015	2016	2017	2018	2019
Fälle						
Mitte	61 317	63 422	63 927	64 321	63 846	63 604
Friedrichshain-Kreuzberg	44 140	43 767	44 456	45 342	45 463	44 937
Pankow	66 183	67 692	68 886	68 994	69 148	70 925
Charlottenburg-Wilmersdorf	61 938	63 670	66 579	65 782	64 740	66 271
Spandau	55 752	55 964	57 658	58 580	57 861	59 051
Steglitz-Zehlendorf	61 677	62 937	65 132	64 118	64 588	64 993
Tempelhof-Schöneberg	67 850	70 117	71 710	71 531	71 857	72 015
Neukölln	67 630	68 499	70 411	69 229	68 969	68 583
Treptow-Köpenick	48 837	49 269	50 658	52 023	52 075	52 700
Marzahn-Hellersdorf	49 663	50 357	52 171	53 179	53 353	53 463
Lichtenberg	51 480	52 042	53 920	55 031	55 753	56 548
Reinickendorf	55 157	56 034	57 628	58 622	58 533	59 776
<b>Land Berlin<sup>3</sup></b>	<b>691 624</b>	<b>703 770</b>	<b>723 136</b>	<b>726 752</b>	<b>726 187</b>	<b>732 867</b>
außerdem gesunde Neugeborene						
Mitte	3 224	3 148	3 306	3 349	3 145	3 328
Friedrichshain-Kreuzberg	2 177	2 146	2 286	2 447	2 288	2 379
Pankow	3 435	3 521	3 596	3 567	2 453	3 506
Charlottenburg-Wilmersdorf	1 986	2 172	2 338	2 335	2 295	2 379
Spandau	1 598	1 669	1 764	1 871	1 759	1 807
Steglitz-Zehlendorf	1 643	1 630	1 732	1 696	1 743	1 672
Tempelhof-Schöneberg	2 257	2 302	2 633	2 564	2 516	2 523
Neukölln	2 251	2 148	2 220	2 409	2 318	2 318
Treptow-Köpenick	1 724	1 707	1 852	2 014	1 983	1 968
Marzahn-Hellersdorf	1 540	1 583	1 911	2 025	2 017	1 931
Lichtenberg	2 157	2 189	2 549	2 552	2 440	2 625
Reinickendorf	1 678	1 786	1 936	2 048	2 035	2 028
<b>Land Berlin</b>	<b>25 670</b>	<b>26 001</b>	<b>28 123</b>	<b>28 877</b>	<b>26 992</b>	<b>28 464</b>

## 1 Vollstationäre Behandlungsfälle<sup>1 2</sup> 2014 bis 2019



1 einschließlich Sterbe- und Stundenfälle

2 Jahresangaben ohne ICD-10 Z38 gesunde Neugeborene, die als außerdem separat ausgewiesen werden

3 einschließlich Fälle ohne Angabe Bezirk

### 3.1 Aus Berliner Krankenhäusern entlassene vollstationäre Behandlungsfälle<sup>1</sup> 2014 bis 2019 nach Diagnosekapiteln - insgesamt -

Pos.-Nr. der ICD-10	Diagnosekapitel	2014	2015	2016	2017	2018	2019
		Anzahl					
<b>Insgesamt<sup>2 3</sup></b>		<b>823 572</b>	<b>837 049</b>	<b>863 488</b>	<b>870 763</b>	<b>872 749</b>	<b>883 900</b>
<b>A00-T98</b>	<b>I.-XIX. Krankheiten, Verletzungen und Vergiftungen</b>	<b>816 596</b>	<b>829 912</b>	<b>855 903</b>	<b>860 918</b>	<b>862 537</b>	<b>874 392</b>
A00-B99	I. Bestimmte infektiöse und parasitäre Krankheiten	22 030	23 208	23 626	23 531	23 930	24 249
C00-D48	II. Neubildungen	97 928	100 186	103 413	107 068	108 497	110 750
D50-D90	III. Krankheiten des Blutes und der blutbildenden Organe sowie bestimmte Störungen mit Beteiligung des Immunsystems	6 168	6 202	6 397	6 099	6 386	6 411
E00-E90	IV. Endokrine, Ernährungs- und Stoffwechselkrankheiten	21 282	21 646	22 267	22 295	22 705	23 129
F00-F99	V. Psychische und Verhaltensstörungen	53 412	51 062	51 311	51 026	51 341	51 089
G00-G99	VI. Krankheiten des Nervensystems	31 632	31 813	33 007	33 357	33 078	33 177
H00-H59	VII. Krankheiten des Auges und der Augenanhangsgebilde	21 028	21 704	22 808	22 368	22 288	21 887
H60-H95	VIII. Krankheiten des Ohres und des Warzenfortsatzes	6 382	6 603	6 864	6 992	6 765	6 935
I00-I99	IX. Krankheiten des Kreislaufsystems	118 774	122 226	124 833	127 389	126 578	128 781
J00-J99	X. Krankheiten des Atmungssystems	50 270	54 067	53 321	54 160	54 768	54 445
K00-K93	XI. Krankheiten des Verdauungssystems	84 492	83 592	86 400	87 146	85 055	89 637
L00-L99	XII. Krankheiten der Haut und der Unterhaut	14 705	14 163	14 988	14 850	14 524	15 160
M00-M99	XIII. Krankheiten des Muskel-Skelett-Systems und des Bindegewebes	69 630	70 567	71 194	71 258	70 225	71 885
N00-N99	XIV. Krankheiten des Urogenitalsystems	46 082	46 406	47 903	48 602	49 811	51 811
O00-O99	XV. Schwangerschaft, Geburt und Wochenbett	49 005	50 080	52 957	52 285	51 605	50 854
P00-P96	XVI. Bestimmte Zustände, die ihren Ursprung in der Perinatalperiode haben	9 659	10 208	10 890	10 435	9 690	9 409
Q00-Q99	XVII. Angeborene Fehlbildungen, Deformitäten und Chromosomenanomalien	7 351	7 604	8 879	6 888	7 171	7 116
R00-R99	XVIII. Symptome und abnorme klinische und Laborbefunde, die anderenorts nicht klassifiziert sind	25 961	27 705	29 826	27 400	27 731	28 433
S00-T98	XIX. Verletzungen, Vergiftungen und bestimmte andere Folgen äußerer Ursachen	80 805	80 870	85 019	87 769	90 389	89 234
Z00-Z99	XXI. Faktoren, die den Gesundheitszustand beeinflussen und zur Inanspruchnahme des Gesundheitswesens führen <sup>3</sup>	6 976	7 135	7 585	9 845	10 212	9 508
U00-U99	XXII. Schlüsselnummern für besondere Zwecke Ohne Angabe der Diagnose	–	–	–	–	–	–
		–	2	–	–	–	–
Z38	Außerdem Gesunde Neugeborene	28 027	28 323	30 605	31 387	29 479	31 007

1 einschließlich Sterbe- und Stundenfälle

2 einschließlich der Behandlungsfälle ohne Angaben des Geschlechts

3 ohne ICD-10 Z38 gesunde Neugeborene

**3.2 Aus Berliner Krankenhäusern entlassene vollstationäre Behandlungsfälle<sup>1</sup> 2014 bis 2019  
nach Diagnosekapiteln - weiblich -**

Pos.-Nr. der ICD-10	Diagnosekapitel	2014	2015	2016	2017	2018	2019
		Anzahl					
<b>Insgesamt<sup>2 3</sup></b>		<b>438 850</b>	<b>442 783</b>	<b>456 852</b>	<b>459 230</b>	<b>457 373</b>	<b>460 647</b>
<b>A00-T98</b>	<b>I.-XIX. Krankheiten, Verletzungen und Vergiftungen</b>	<b>435 308</b>	<b>439 225</b>	<b>452 835</b>	<b>452 569</b>	<b>450 468</b>	<b>454 259</b>
A00-B99	I. Bestimmte infektiöse und parasitäre Krankheiten	10 912	11 382	11 604	11 582	11 580	11 699
C00-D48	II. Neubildungen	50 031	50 361	51 228	53 069	53 195	54 802
D50-D90	III. Krankheiten des Blutes und der blutbildenden Organe sowie bestimmte Störungen mit Beteiligung des Immunsystems	3 353	3 454	3 578	3 301	3 433	3 449
E00-E90	IV. Endokrine, Ernährungs- und Stoffwechselkrankheiten	12 261	12 582	12 785	12 752	12 936	13 103
F00-F99	V. Psychische und Verhaltensstörungen	24 663	23 358	23 610	23 101	23 130	22 975
G00-G99	VI. Krankheiten des Nervensystems	15 343	15 194	16 100	16 269	16 138	16 124
H00-H59	VII. Krankheiten des Auges und der Augenanhangsgebilde	11 834	12 163	12 615	12 450	12 265	11 857
H60-H95	VIII. Krankheiten des Ohres und des Warzenfortsatzes	3 391	3 507	3 665	3 707	3 635	3 593
I00-I99	IX. Krankheiten des Kreislaufsystems	52 800	53 626	55 069	55 532	55 110	55 646
J00-J99	X. Krankheiten des Atmungssystems	23 096	24 831	23 991	24 406	24 779	24 506
K00-K93	XI. Krankheiten des Verdauungssystems	39 868	39 089	40 337	40 649	39 502	41 267
L00-L99	XII. Krankheiten der Haut und der Unterhaut	6 852	6 386	6 768	6 657	6 570	6 785
M00-M99	XIII. Krankheiten des Muskel-Skelett-Systems und des Bindegewebes	41 431	42 220	42 212	42 118	41 135	41 724
N00-N99	XIV. Krankheiten des Urogenitalsystems	26 195	26 058	26 402	26 950	26 767	27 352
O00-O99	XV. Schwangerschaft, Geburt und Wochenbett	49 005	50 080	52 957	52 285	51 605	50 854
P00-P96	XVI. Bestimmte Zustände, die ihren Ursprung in der Perinatalperiode haben	4 390	4 548	4 886	4 710	4 323	4 118
Q00-Q99	XVII. Angeborene Fehlbildungen, Deformitäten und Chromosomenanomalien	3 559	3 772	5 040	3 143	3 227	3 202
R00-R99	XVIII. Symptome und abnorme klinische und Laborbefunde, die anderenorts nicht klassifiziert sind	14 087	14 762	15 751	14 415	14 607	14 916
S00-T98	XIX. Verletzungen, Vergiftungen und bestimmte andere Folgen äußerer Ursachen	42 237	41 852	44 237	45 473	46 531	46 287
Z00-Z99	XXI. Faktoren, die den Gesundheitszustand beeinflussen und zur Inanspruchnahme des Gesundheitswesens führen <sup>3</sup>	3 542	3 556	4 017	6 661	6 905	6 388
U00-U99	XXII. Schlüsselnummern für besondere Zwecke Ohne Angabe der Diagnose	–	–	–	–	–	–
		–	2	–	–	–	–
Z38	Außerdem Gesunde Neugeborene	13 932	14 011	15 235	15 471	14 600	15 356

1 einschließlich Sterbe- und Stundenfälle

2 einschließlich der Behandlungsfälle ohne Angaben des Geschlechts

3 ohne ICD-10 Z38 gesunde Neugeborene

**4.1 Aus Berliner Krankenhäusern entlassene vollstationäre Behandlungsfälle<sup>1</sup> 2019  
nach Diagnosekapiteln und Wohnort der Patienten/-innen - insgesamt -**

Pos.-Nr. der ICD-10	Diagnosekapitel	Ins- gesamt	Wohnort der Patienten			
			Berlin	Land Branden- burg	übrige Bundes- länder	Ausland und unbekannt
	<b>Insgesamt<sup>2</sup></b>	<b>883 900</b>	<b>732 867</b>	<b>114 699</b>	<b>29 248</b>	<b>7 086</b>
<b>A00-T98</b>	<b>I.-XIX. Krankheiten, Verletzungen und Vergiftungen</b>	<b>874 392</b>	<b>726 933</b>	<b>113 254</b>	<b>27 250</b>	<b>6 955</b>
A00-B99	I. Bestimmte infektiöse und parasitäre Krankheiten	24 249	21 334	2 239	467	209
C00-D48	II. Neubildungen	110 750	83 605	20 332	5 393	1 420
D50-D90	III. Krankheiten des Blutes und der blutbildenden Organe sowie bestimmte Störungen mit Beteiligung des Immunsystems	6 411	5 526	719	137	29
E00-E90	IV. Endokrine, Ernährungs- und Stoffwechselkrankheiten	23 129	19 065	3 108	786	170
F00-F99	V. Psychische und Verhaltensstörungen	51 089	45 736	2 801	2 003	549
G00-G99	VI. Krankheiten des Nervensystems	33 177	26 711	4 526	1 616	324
H00-H59	VII. Krankheiten des Auges und der Augenanhangsgebilde	21 887	17 113	4 054	652	68
H60-H95	VIII. Krankheiten des Ohres und des Warzenfortsatzes	6 935	5 787	945	149	54
I00-I99	IX. Krankheiten des Kreislaufsystems	128 781	110 829	14 658	2 586	708
J00-J99	X. Krankheiten des Atmungssystems	54 445	47 666	5 562	918	299
K00-K93	XI. Krankheiten des Verdauungssystems	89 637	75 717	11 216	2 149	555
L00-L99	XII. Krankheiten der Haut und der Unterhaut	15 160	12 604	2 018	396	142
M00-M99	XIII. Krankheiten des Muskel-Skelett-Systems und des Bindegewebes	71 885	54 361	13 812	3 348	364
N00-N99	XIV. Krankheiten des Urogenitalsystems	51 811	43 113	6 673	1 626	399
O00-O99	XV. Schwangerschaft, Geburt und Wochenbett	50 854	46 077	4 150	533	94
P00-P96	XVI. Bestimmte Zustände, die ihren Ursprung in der Perinatalperiode haben	9 409	8 445	857	94	13
Q00-Q99	XVII. Angeborene Fehlbildungen, Deformitäten und Chromosomenanomalien	7 116	4 319	1 360	1 191	246
R00-R99	XVIII. Symptome und abnorme klinische und Laborbefunde, die anderenorts nicht klassifiziert sind	28 433	24 877	2 670	582	304
S00-T98	XIX. Verletzungen, Vergiftungen und bestimmte andere Folgen äußerer Ursachen	89 234	74 048	11 554	2 624	1 008
Z00-Z99	XXI. Faktoren, die den Gesundheitszustand beeinflussen und zur Inanspruchnahme des Gesundheitswesens führen <sup>2</sup>	9 508	5 934	1 445	1 998	131
U00-U99	XXII. Schlüsselnummern für besondere Zwecke	–	–	–	–	–
Z38	Außerdem Gesunde Neugeborene	31 007	28 464	2 332	181	30

1 einschließlich Sterbe- und Stundenfälle

2 ohne ICD-10 Z38 gesunde Neugeborene

**4.2 Aus Berliner Krankenhäusern entlassene vollstationäre Behandlungsfälle<sup>1</sup> 2019  
nach Diagnosekapiteln und Wohnort der Patienten/-innen - weiblich -**

Pos.-Nr. der ICD-10	Diagnosekapitel	Ins- gesamt	Wohnort der Patienten			
			Berlin	Land Branden- burg	übrige Bundes- länder	Ausland und unbekannt
	<b>Insgesamt<sup>2</sup></b>	<b>460 647</b>	<b>385 899</b>	<b>56 735</b>	<b>15 141</b>	<b>2 872</b>
<b>A00-T98</b>	<b>I.-XIX. Krankheiten, Verletzungen und Vergiftungen</b>	<b>454 259</b>	<b>382 323</b>	<b>55 786</b>	<b>13 365</b>	<b>2 785</b>
A00-B99	I. Bestimmte infektiöse und parasitäre Krankheiten	11 699	10 370	1 053	195	81
C00-D48	II. Neubildungen	54 802	41 915	9 438	2 823	626
D50-D90	III. Krankheiten des Blutes und der blutbildenden Organe sowie bestimmte Störungen mit Beteiligung des Immunsystems	3 449	2 985	374	76	14
E00-E90	IV. Endokrine, Ernährungs- und Stoffwechselkrankheiten	13 103	10 636	1 868	484	115
F00-F99	V. Psychische und Verhaltensstörungen	22 975	20 566	1 411	846	152
G00-G99	VI. Krankheiten des Nervensystems	16 124	13 205	2 024	773	122
H00-H59	VII. Krankheiten des Auges und der Augenanhangsgebilde	11 857	9 364	2 145	321	27
H60-H95	VIII. Krankheiten des Ohres und des Warzenfortsatzes	3 593	3 023	490	59	21
I00-I99	IX. Krankheiten des Kreislaufsystems	55 646	48 665	5 800	960	221
J00-J99	X. Krankheiten des Atmungssystems	24 506	21 611	2 397	398	100
K00-K93	XI. Krankheiten des Verdauungssystems	41 267	35 183	5 007	859	218
L00-L99	XII. Krankheiten der Haut und der Unterhaut	6 785	5 608	937	190	50
M00-M99	XIII. Krankheiten des Muskel-Skelett-Systems und des Bindegewebes	41 724	31 984	7 665	1 924	151
N00-N99	XIV. Krankheiten des Urogenitalsystems	27 352	22 976	3 304	880	192
O00-O99	XV. Schwangerschaft, Geburt und Wochenbett	50 854	46 077	4 150	533	94
P00-P96	XVI. Bestimmte Zustände, die ihren Ursprung in der Perinatalperiode haben	4 118	3 672	407	36	3
Q00-Q99	XVII. Angeborene Fehlbildungen, Deformitäten und Chromosomenanomalien	3 202	1 934	617	547	104
R00-R99	XVIII. Symptome und abnorme klinische und Laborbefunde, die anderenorts nicht klassifiziert sind	14 916	13 155	1 345	295	121
S00-T98	XIX. Verletzungen, Vergiftungen und bestimmte andere Folgen äußerer Ursachen	46 287	39 394	5 354	1 166	373
Z00-Z99	XXI. Faktoren, die den Gesundheitszustand beeinflussen und zur Inanspruchnahme des Gesundheitswesens führen <sup>2</sup>	6 388	3 576	949	1 776	87
U00-U99	XXII. Schlüsselnummern für besondere Zwecke	–	–	–	–	–
	Außerdem					
Z38	Gesunde Neugeborene	15 356	14 060	1 190	94	12

<sup>1</sup> einschließlich Sterbe- und Stundenfälle

<sup>2</sup> ohne ICD-10 Z38 gesunde Neugeborene

**5.1 Aus Berliner Krankenhäusern entlassene vollstationäre Behandlungsfälle<sup>1</sup> 2019 nach ausgewählten Diagnosen (Europäische Kurzliste), Geschlecht und Altersgruppen der Patienten/-innen - insgesamt -**

Pos.-Nr. der ICD-10	Behandlungsanlass	Insge- sam <sup>2</sup>	Altersgruppen von ... bis unter ... Jahren					
			0 - 1	1 - 15	15 - 45	45 - 65	65 - 75	75 und älter
			Anzahl					
	<b>Insgesamt<sup>3</sup></b>	<b>883 900</b>	<b>18 595</b>	<b>34 597</b>	<b>205 294</b>	<b>228 415</b>	<b>141 698</b>	<b>255 301</b>
<b>A00-T98</b>	<b>Krankheiten, Verletzungen und Vergiftungen</b>	<b>874 392</b>	<b>17 977</b>	<b>34 060</b>	<b>201 076</b>	<b>226 523</b>	<b>140 854</b>	<b>253 902</b>
<b>A00-B99</b>	<b>Bestimmte infektiöse und parasitäre Krankheiten</b>	<b>24 249</b>	<b>900</b>	<b>2 283</b>	<b>4 206</b>	<b>4 765</b>	<b>3 417</b>	<b>8 678</b>
A15-A19,								
B90	Tuberkulose einschließlich ihrer Folgezustände	415	–	27	210	87	39	52
A39	Meningokokkeninfektion	24	2	9	6	3	1	3
B15-B19	Virushepatitis	193	–	7	69	70	29	18
B20-B24	HIV-Krankheit (Humane Immundefizienz- Viruskrankheit)	90	–	–	35	50	5	–
<b>C00-D48</b>	<b>Neubildungen</b>	<b>110 750</b>	<b>330</b>	<b>1 541</b>	<b>11 428</b>	<b>38 693</b>	<b>27 093</b>	<b>31 665</b>
C00-C97	Bösartige Neubildungen	89 658	88	1 105	6 737	30 972	23 476	27 280
C00-C14	der Lippe, Mundhöhle und des Pharynx	3 162	–	1	84	1 587	805	685
C15	des Ösophagus	1 760	–	–	59	745	469	487
C16	des Magens	2 517	–	–	111	876	722	808
C18	des Dickdarmes	3 953	–	1	174	1 116	1 037	1 625
C19-C21	des Rektums und des Anus	3 445	–	–	178	1 275	916	1 076
C22	der Leber und der intrahepa- tischen Gallengänge	1 864	–	14	25	517	641	667
C25	des Pankreas	3 902	–	–	167	1 366	1 130	1 239
C32-C34	des Larynx, der Trachea, der Bronchien und der Lunge	13 698	–	–	192	5 357	4 663	3 486
C43	der Haut (Bösartiges Melanom)	1 226	–	1	146	375	260	444
C50	der Brustdrüse (Mamma)	6 464	–	–	806	2 902	1 305	1 451
C53	der Cervix uteri	977	–	–	228	509	131	109
C54-C55	des Corpus uteri und des Uterus, Teil nicht näher bezeichnet	1 364	–	–	77	507	328	452
C61	der Prostata	4 395	–	3	27	1 196	1 786	1 383
C67	der Harnblase	4 930	–	2	94	1 298	1 362	2 174
C81-C96	des lymphatischen, blutbildenden und verwandten Gewebes	9 399	41	509	1 001	2 835	2 012	3 001
<b>D50-D90</b>	<b>Krankheiten des Blutes und der blutbildenden Organe sowie bestimmte Störungen mit Beteiligung des Immunsystems</b>	<b>6 411</b>	<b>62</b>	<b>434</b>	<b>946</b>	<b>1 309</b>	<b>1 025</b>	<b>2 635</b>
<b>E00-E90</b>	<b>Endokrine, Ernährungs- und Stoffwechselkrankheiten</b>	<b>23 129</b>	<b>140</b>	<b>791</b>	<b>4 306</b>	<b>6 394</b>	<b>3 560</b>	<b>7 938</b>
E10-E14	Diabetes mellitus	8 496	–	431	1 043	2 364	1 744	2 914
<b>F00-F99</b>	<b>Psychische und Verhaltensstörungen</b>	<b>51 089</b>	<b>28</b>	<b>1 681</b>	<b>24 634</b>	<b>16 320</b>	<b>3 413</b>	<b>5 013</b>
F10	Psychische und Verhaltensstörungen durch Alkohol	12 448	–	52	5 341	6 050	745	260
F11-F16, F18-F19	Psychische und Verhaltensstörungen durch andere psychotrope Substanzen	5 686	–	48	4 575	893	76	94
<b>G00-G99</b>	<b>Krankheiten des Nervensystems</b>	<b>33 177</b>	<b>257</b>	<b>2 638</b>	<b>7 368</b>	<b>9 101</b>	<b>5 046</b>	<b>8 767</b>
G00-G03	Meningitis	188	12	14	65	59	20	18
<b>H00-H59</b>	<b>Krankheiten des Auges und der Augenanhangsgebilde</b>	<b>21 887</b>	<b>64</b>	<b>644</b>	<b>1 744</b>	<b>5 020</b>	<b>5 031</b>	<b>9 384</b>
<b>H60-H95</b>	<b>Krankheiten des Ohres und des Warzenfortsatzes</b>	<b>6 935</b>	<b>91</b>	<b>738</b>	<b>1 733</b>	<b>2 230</b>	<b>945</b>	<b>1 198</b>
<b>I00-I99</b>	<b>Krankheiten des Kreislaufsystems</b>	<b>128 781</b>	<b>110</b>	<b>488</b>	<b>5 993</b>	<b>31 445</b>	<b>29 707</b>	<b>61 038</b>
I20-I25	Ischämische Herzkrankheiten	34 560	2	3	881	10 817	9 055	13 802
I30-I33, I39-I52	Sonstige Herzkrankheiten	43 360	75	185	2 112	8 014	9 211	23 763
I60-I69	Zerebrovaskuläre Krankheiten	14 983	9	37	644	3 434	3 088	7 771

**5.1 Aus Berliner Krankenhäusern entlassene vollstationäre Behandlungsfälle<sup>1</sup> 2019 nach ausgewählten Diagnosen (Europäische Kurzliste), Geschlecht und Altersgruppen der Patienten/-innen - insgesamt -**

Pos.-Nr. der ICD-10	Behandlungsanlass	Insge- samt <sup>2</sup>	Altersgruppen von ... bis unter ... Jahren					
			0 - 1	1 - 15	15 - 45	45 - 65	65 - 75	75 und älter
			Anzahl					
<b>J00-J99</b>	<b>Krankheiten des Atmungssystems</b>	<b>54 445</b>	<b>1 940</b>	<b>5 204</b>	<b>9 669</b>	<b>11 375</b>	<b>8 964</b>	<b>17 293</b>
J09-J11	Grippe	804	44	95	132	143	117	273
J12-J18	Pneumonie	14 008	325	1 072	858	2 096	2 294	7 363
J40-J47	Chronische Krankheiten der unteren Atemwege	13 489	4	194	508	3 694	3 931	5 158
J45-J46	Asthma	1 034	–	156	312	293	97	176
<b>K00-K93</b>	<b>Krankheiten des Verdauungssystems</b>	<b>89 637</b>	<b>392</b>	<b>2 808</b>	<b>20 564</b>	<b>28 964</b>	<b>14 582</b>	<b>22 327</b>
K25-K28	Ulcus ventriculi, duodeni, pepticum, pepticum jejuni	2 719	–	11	348	727	442	1 191
K70, K73-K74	Alkoholische Leberkrankheit, Chronische Leberkrankheit, Fibrose und Leberzirrhose	3 322	–	15	363	1 601	788	555
<b>L00-L99</b>	<b>Krankheiten der Haut und der Unterhaut</b>	<b>15 160</b>	<b>208</b>	<b>1 124</b>	<b>5 476</b>	<b>3 894</b>	<b>1 533</b>	<b>2 925</b>
<b>M00-M99</b>	<b>Krankheiten des Muskel-Skelett-Systems und des Bindegewebes</b>	<b>71 885</b>	<b>46</b>	<b>1 488</b>	<b>11 574</b>	<b>26 832</b>	<b>13 347</b>	<b>18 598</b>
M05-M06, M15-M19	Polyarthritis und Arthrose	17 192	–	5	663	5 959	4 631	5 934
<b>N00-N99</b>	<b>Krankheiten des Urogenitalsystems</b>	<b>51 811</b>	<b>536</b>	<b>1 258</b>	<b>12 744</b>	<b>13 414</b>	<b>8 321</b>	<b>15 538</b>
N00-N29	Krankheiten der Niere	21 555	296	393	4 639	6 105	3 480	6 642
<b>O00-O99</b>	<b>Schwangerschaft, Geburt u. Wochenbett</b>	<b>50 854</b>	<b>–</b>	<b>9</b>	<b>50 611</b>	<b>234</b>	<b>–</b>	<b>–</b>
<b>P00-P96</b>	<b>Bestimmte Zustände, die ihren Ursprung in der Perinatalperiode haben</b>	<b>9 409</b>	<b>9 409</b>	<b>–</b>	<b>–</b>	<b>–</b>	<b>–</b>	<b>–</b>
<b>Q00-Q99</b>	<b>Angeborene Fehlbildungen, Deformitäten und Chromosomenanomalien</b>	<b>7 116</b>	<b>1 929</b>	<b>2 516</b>	<b>1 672</b>	<b>738</b>	<b>143</b>	<b>118</b>
Q00-Q07	Angeborene Fehlbildungen des Nervensystems	299	70	154	46	18	6	5
Q20-Q28	Angeborene Fehlbildungen des Kreislaufsystems	2 030	743	525	349	319	54	40
<b>R00-R99</b>	<b>Symptome und abnorme klinische und Laborbefunde, die anderenorts nicht klassifiziert sind</b>	<b>28 433</b>	<b>596</b>	<b>2 056</b>	<b>6 821</b>	<b>6 612</b>	<b>3 683</b>	<b>8 665</b>
<b>S00-T98</b>	<b>Verletzungen, Vergiftungen und bestimmte andere Folgen äußerer Ursachen</b>	<b>89 234</b>	<b>939</b>	<b>6 359</b>	<b>19 587</b>	<b>19 183</b>	<b>11 044</b>	<b>32 122</b>
<b>Z00-Z99</b>	<b>Faktoren, die den Gesundheitszustand beeinflussen und zur Inanspruchnahme des Gesundheitswesens führen<sup>3</sup></b>	<b>9 508</b>	<b>618</b>	<b>537</b>	<b>4 218</b>	<b>1 892</b>	<b>844</b>	<b>1 399</b>
<b>U00-U99</b>	<b>Schlüsselnummern für besondere Zwecke</b>	<b>–</b>	<b>–</b>	<b>–</b>	<b>–</b>	<b>–</b>	<b>–</b>	<b>–</b>
	Ohne Angabe der Diagnose	–	–	–	–	–	–	–
	Außerdem							
Z38	Gesunde Neugeborene	31 007	31 007	–	–	–	–	–

<sup>1</sup> einschließlich Sterbe- und Stundenfälle

<sup>2</sup> einschließlich der Behandlungsfälle ohne Angaben des Alters und des Geschlechts

<sup>3</sup> ohne ICD-10 Z38 gesunde Neugeborene

**5.2 Aus Berliner Krankenhäusern entlassene vollstationäre Behandlungsfälle<sup>1</sup> 2019 nach ausgewählten Diagnosen (Europäische Kurzliste), Geschlecht und Altersgruppen der Patienten/-innen - weiblich -**

Pos.-Nr. der ICD-10	Behandlungsanlass	Insge- samt <sup>2</sup>	Altersgruppen von ... bis unter ... Jahren					
			0 - 1	1 - 15	15 - 45	45 - 65	65 - 75	75 und älter
			Anzahl					
	<b>Insgesamt<sup>3</sup></b>	<b>460 647</b>	<b>8 000</b>	<b>15 408</b>	<b>127 003</b>	<b>104 244</b>	<b>65 523</b>	<b>140 469</b>
<b>A00-T98</b>	<b>Krankheiten, Verletzungen und Vergiftungen</b>	<b>454 259</b>	<b>7 698</b>	<b>15 203</b>	<b>123 241</b>	<b>103 113</b>	<b>65 173</b>	<b>139 831</b>
<b>A00-B99</b>	<b>Bestimmte infektiöse und parasitäre Krankheiten</b>	<b>11 699</b>	<b>380</b>	<b>1 081</b>	<b>2 046</b>	<b>1 959</b>	<b>1 563</b>	<b>4 670</b>
A15-A19,								
B90	Tuberkulose einschließlich ihrer Folgezustände	138	–	17	68	19	19	15
A39	Meningokokkeninfektion	14	1	8	3	–	–	2
B15-B19	Virushepatitis	79	–	2	23	32	12	10
B20-B24	HIV-Krankheit (Humane Immundefizienz- Viruskrankheit)	15	–	–	6	8	1	–
<b>C00-D48</b>	<b>Neubildungen</b>	<b>54 802</b>	<b>199</b>	<b>789</b>	<b>7 418</b>	<b>20 037</b>	<b>11 877</b>	<b>14 482</b>
C00-C97	Bösartige Neubildungen	41 455	42	569	3 708	14 923	9 986	12 227
C00-C14	der Lippe, Mundhöhle und des Pharynx	959	–	1	30	395	256	277
C15	des Ösophagus	381	–	–	19	149	92	121
C16	des Magens	905	–	–	56	280	261	308
C18	des Dickdarmes	1 700	–	1	70	478	387	764
C19-C21	des Rektums und des Anus	1 372	–	–	77	499	326	470
C22	der Leber und der intrahepa- tischen Gallengänge	656	–	14	7	189	188	258
C25	des Pankreas	1 798	–	–	88	561	495	654
C32-C34	des Larynx, der Trachea, der Bronchien und der Lunge	5 588	–	–	89	2 336	1 893	1 270
C43	der Haut (Bösartiges Melanom)	543	–	–	84	176	114	169
C50	der Brustdrüse (Mamma)	6 429	–	–	800	2 890	1 298	1 441
C53	der Cervix uteri	977	–	–	228	509	131	109
C54-C55	des Corpus uteri und des Uterus, Teil nicht näher bezeichnet	1 364	–	–	77	507	328	452
C61	der Prostata	–	–	–	–	–	–	–
C67	der Harnblase	1 104	–	2	30	296	264	512
C81-C96	des lymphatischen, blutbildenden und verwandten Gewebes	4 121	26	261	466	1 069	885	1 414
<b>D50-D90</b>	<b>Krankheiten des Blutes und der blutbildenden Organe sowie bestimmte Störungen mit Beteiligung des Immunsystems</b>	<b>3 449</b>	<b>26</b>	<b>224</b>	<b>551</b>	<b>661</b>	<b>458</b>	<b>1 529</b>
<b>E00-E90</b>	<b>Endokrine, Ernährungs- und Stoffwechselkrankheiten</b>	<b>13 103</b>	<b>48</b>	<b>387</b>	<b>2 770</b>	<b>3 354</b>	<b>1 686</b>	<b>4 858</b>
E10-E14	Diabetes mellitus	3 309	–	221	386	700	564	1 438
<b>F00-F99</b>	<b>Psychische und Verhaltensstörungen</b>	<b>22 975</b>	<b>14</b>	<b>923</b>	<b>10 071</b>	<b>6 995</b>	<b>1 886</b>	<b>3 086</b>
F10	Psychische und Verhaltensstörungen durch Alkohol	3 241	–	32	1 390	1 484	252	83
F11-F16, F18-F19	Psychische und Verhaltensstörungen durch andere psychotrope Substanzen	1 407	–	31	1 018	248	44	66
<b>G00-G99</b>	<b>Krankheiten des Nervensystems</b>	<b>16 124</b>	<b>102</b>	<b>1 167</b>	<b>3 883</b>	<b>4 136</b>	<b>2 214</b>	<b>4 622</b>
G00-G03	Meningitis	79	4	4	35	21	6	9
<b>H00-H59</b>	<b>Krankheiten des Auges und der Augenanhangsgebilde</b>	<b>11 857</b>	<b>29</b>	<b>297</b>	<b>879</b>	<b>2 421</b>	<b>2 672</b>	<b>5 559</b>
<b>H60-H95</b>	<b>Krankheiten des Ohres und des Warzenfortsatzes</b>	<b>3 593</b>	<b>37</b>	<b>334</b>	<b>889</b>	<b>1 148</b>	<b>495</b>	<b>690</b>
<b>I00-I99</b>	<b>Krankheiten des Kreislaufsystems</b>	<b>55 646</b>	<b>54</b>	<b>219</b>	<b>2 348</b>	<b>9 670</b>	<b>11 636</b>	<b>31 719</b>
I20-I25	Ischämische Herzkrankheiten	10 909	–	1	213	2 490	2 753	5 452
I30-I33, I39-I52	Sonstige Herzkrankheiten	20 540	32	85	744	2 450	3 975	13 254
I60-I69	Zerebrovaskuläre Krankheiten	7 159	7	14	314	1 265	1 249	4 310

**5.2 Aus Berliner Krankenhäusern entlassene vollstationäre Behandlungsfälle<sup>1</sup> 2019 nach ausgewählten Diagnosen (Europäische Kurzliste), Geschlecht und Altersgruppen der Patienten/-innen - weiblich -**

Pos.-Nr. der ICD-10	Behandlungsanlass	Insge- samt <sup>2</sup>	Altersgruppen von ... bis unter ... Jahren					
			0 - 1	1 - 15	15 - 45	45 - 65	65 - 75	75 und älter
			Anzahl					
<b>J00-J99</b>	<b>Krankheiten des Atmungssystems</b>	<b>24 506</b>	<b>788</b>	<b>2 162</b>	<b>4 275</b>	<b>4 855</b>	<b>4 000</b>	<b>8 426</b>
J09-J11	Grippe	370	25	42	70	67	40	126
J12-J18	Pneumonie	6 117	124	478	350	836	904	3 425
J40-J47	Chronische Krankheiten der unteren Atemwege	6 625	3	77	249	1 666	1 915	2 715
J45-J46	Asthma	627	–	58	174	188	72	135
<b>K00-K93</b>	<b>Krankheiten des Verdauungssystems</b>	<b>41 267</b>	<b>102</b>	<b>1 252</b>	<b>9 322</b>	<b>11 973</b>	<b>6 516</b>	<b>12 102</b>
K25-K28	Ulcus ventriculi, duodeni, pepticum, pepticum jejuni	1 164	–	4	121	251	179	609
K70, K73-K74	Alkoholische Leberkrankheit, Chronische Leberkrankheit, Fibrose und Leberzirrhose	1 204	–	6	115	535	322	226
<b>L00-L99</b>	<b>Krankheiten der Haut und der Unterhaut</b>	<b>6 785</b>	<b>89</b>	<b>488</b>	<b>2 166</b>	<b>1 707</b>	<b>688</b>	<b>1 647</b>
<b>M00-M99</b>	<b>Krankheiten des Muskel-Skelett-Systems und des Bindegewebes</b>	<b>41 724</b>	<b>23</b>	<b>790</b>	<b>5 855</b>	<b>15 107</b>	<b>7 923</b>	<b>12 026</b>
M05-M06, M15-M19	Polyarthritis und Arthrose	10 873	–	3	402	3 585	2 891	3 992
<b>N00-N99</b>	<b>Krankheiten des Urogenitalsystems</b>	<b>27 352</b>	<b>228</b>	<b>523</b>	<b>8 656</b>	<b>6 752</b>	<b>3 548</b>	<b>7 645</b>
N00-N29	Krankheiten der Niere	9 094	130	217	2 051	2 159	1 363	3 174
<b>O00-O99</b>	<b>Schwangerschaft, Geburt u. Wochenbett</b>	<b>50 854</b>	<b>–</b>	<b>9</b>	<b>50 611</b>	<b>234</b>	<b>–</b>	<b>–</b>
<b>P00-P96</b>	<b>Bestimmte Zustände, die ihren Ursprung in der Perinatalperiode haben</b>	<b>4 118</b>	<b>4 118</b>	<b>–</b>	<b>–</b>	<b>–</b>	<b>–</b>	<b>–</b>
<b>Q00-Q99</b>	<b>Angeborene Fehlbildungen, Deformitäten und Chromosomenanomalien</b>	<b>3 202</b>	<b>756</b>	<b>962</b>	<b>937</b>	<b>401</b>	<b>76</b>	<b>70</b>
Q00-Q07	Angeborene Fehlbildungen des Nervensystems	157	35	79	24	10	5	4
Q20-Q28	Angeborene Fehlbildungen des Kreislaufsystems	993	345	273	181	141	31	22
<b>R00-R99</b>	<b>Symptome und abnorme klinische und Laborbefunde, die anderenorts nicht klassifiziert sind</b>	<b>14 916</b>	<b>286</b>	<b>1 031</b>	<b>3 796</b>	<b>3 212</b>	<b>1 789</b>	<b>4 802</b>
<b>S00-T98</b>	<b>Verletzungen, Vergiftungen und bestimmte andere Folgen äußerer Ursachen</b>	<b>46 287</b>	<b>419</b>	<b>2 565</b>	<b>6 768</b>	<b>8 491</b>	<b>6 146</b>	<b>21 898</b>
<b>Z00-Z99</b>	<b>Faktoren, die den Gesundheitszustand beeinflussen und zur Inanspruchnahme des Gesundheitswesens führen<sup>3</sup></b>	<b>6 388</b>	<b>302</b>	<b>205</b>	<b>3 762</b>	<b>1 131</b>	<b>350</b>	<b>638</b>
<b>U00-U99</b>	<b>Schlüsselnummern für besondere Zwecke</b>	<b>–</b>	<b>–</b>	<b>–</b>	<b>–</b>	<b>–</b>	<b>–</b>	<b>–</b>
	Ohne Angabe der Diagnose	–	–	–	–	–	–	–
	Außerdem							
Z38	Gesunde Neugeborene	15 356	15 356	–	–	–	–	–

1 einschließlich Sterbe- und Stundenfälle

2 einschließlich der Behandlungsfälle ohne Angaben des Alters und des Geschlechts

3 ohne ICD-10 Z38 gesunde Neugeborene

**6 Aus Berliner Krankenhäusern entlassene vollstationäre Behandlungsfälle<sup>1</sup> 2019 nach der Rangfolge der 35 häufigsten Diagnosegruppen, Art der Behandlung sowie durchschnittlicher Verweildauer**

Rang-Nr.	Pos.-Nr. der ICD-10	Diagnosegruppe	Behandlungsfälle		Durchschnittliche Verweildauer
			insgesamt	darunter	
				Sterbefälle	
			Anzahl		Tage
1	I30-I52	Sonstige Formen der Herzkrankheit	48 967	2 116	8,0
2	I20-I25	Ischämische Herzkrankheiten	34 560	819	4,6
3	K55-K63	Sonstige Krankheiten des Darmes	22 661	445	5,7
4	C15-C26	Verdauungsorgane	18 579	1 069	9,6
5	F10-F19	Psychische und Verhaltensstörungen durch psychotrope Substanzen	18 140	15	9,9
6	O30-O48	Betreuung der Mutter im Hinblick auf den Feten und die Amnionhöhle sowie mögliche Entbindungskomplikationen	17 726	–	3,8
7	S00-S09	Verletzungen des Kopfes	17 625	273	3,6
8	K80-K87	Krankheiten der Gallenblase, der Gallenwege und des Pankreas	17 495	192	6,2
9	O60-O75	Komplikationen bei Wehentätigkeit und Entbindung	16 773	1	3,4
10	G40-G47	Episodische und paroxysmale Krankheiten des Nervensystems	16 559	134	4,7
11	I70-I79	Krankheiten der Arterien, Arteriolen und Kapillaren	15 248	455	9,0
12	I60-I69	Zerebrovaskuläre Krankheiten	14 983	1 132	11,2
13	M15-M19	Arthrose	14 939	12	8,7
14	J10-J18	Grippe und Pneumonie	14 812	1 373	9,5
15	T80-T88	Komplikationen bei chirurgischen Eingriffen und medizinischer Behandlung, anderenorts nicht klassifiziert	14 716	230	9,9
16	K40-K46	Hernien	14 592	41	3,3
17	C30-C39	Atmungsorgane und sonstige intrathorakale Organe	14 152	979	7,6
18	D10-D36	Gutartige Neubildungen	13 529	10	3,8
19	J40-J47	Chronische Krankheiten der unteren Atemwege	13 489	574	8,7
20	K20-K31	Krankheiten des Ösophagus, des Magens und des Duodenums	12 867	174	4,9
21	J30-J39	Sonstige Krankheiten der oberen Atemwege	12 058	2	3,1
22	M50-M54	Sonstige Krankheiten der Wirbelsäule und des Rückens	11 843	11	6,2
23	M20-M25	Sonstige Gelenkrankheiten	11 454	5	3,1
24	N30-N39	Sonstige Krankheiten des Harnsystems	11 055	223	6,7
25	A30-A49	Sonstige bakterielle Krankheiten	10 393	1 159	11,6
26	S80-S89	Verletzungen des Knies und des Unterschenkels	10 199	41	7,5
27	S70-S79	Verletzungen der Hüfte und des Oberschenkels	10 068	402	15,2
28	N80-N98	Nichtentzündliche Krankheiten des weiblichen Genitaltraktes	9 930	1	2,8
29	F30-F39	Affektive Störungen	9 865	7	33,4
30	C81-C96	Bösartige Neubildungen des lymphatischen, blutbildenden und verwandten Gewebes, als primär festgestellt oder vermutet	9 399	450	10,2
31	R50-R69	Allgemeinsymptome	8 783	194	4,6
32	E10-E14	Diabetes mellitus	8 496	140	10,5
33	M70-M79	Sonstige Krankheiten des Weichteilgewebes	7 937	27	5,6
34	N17-N19	Niereninsuffizienz	7 906	509	8,9
35	M45-M49	Spondylopathien	7 757	40	9,3
		Außerdem			
	Z38	Gesunde Neugeborene	31 007	–	2,8

<sup>1</sup> einschließlich Sterbe- und Stundenfälle

**7 Aus Berliner Krankenhäusern entlassene vollstationäre Behandlungsfälle<sup>1</sup> 2019 nach Fachabteilungen, Geschlecht, Verweildauer, belegten Betten und Durchschnittsalter der Patienten/-innen**

Fachabteilungen gem. § 301 SGB V (nur Hauptfachabteilungen)	Behandlungsfälle			darunter Stunden- fälle	Belegte Betten je Tag²	Durch- schnittliche Verweil- dauer	Durch- schnittsalter der Patien- ten/-innen
	insge- samt	männ- lich	weib- lich				
	Anzahl						
Insgesamt³ .....	883 900	423 253	460 647	29 951	17 624	7,3	56,7
Innere Medizin .....	121 102	60 728	60 374	9 431	2 217	6,7	66,2
Geriatrie .....	33 943	11 875	22 068	98	1 799	19,3	82,2
Kardiologie .....	74 117	43 053	31 064	1 455	1 104	5,4	69,8
Nephrologie .....	9 531	5 339	4 192	102	201	7,7	64,7
Hämatologie und internistische Onkologie .....	18 648	10 587	8 061	106	408	8,0	62,1
Endokrinologie .....	.	.	.	.	.	.	.
Gastroenterologie .....	44 090	23 038	21 052	659	756	6,3	65,9
Pneumologie .....	21 714	12 439	9 275	167	426	7,2	67,0
Rheumatologie .....	.	.	.	.	.	.	.
Pädiatrie .....	27 218	14 417	12 801	1 883	276	3,7	6,2
Kinderkardiologie .....	.	.	.	.	.	.	.
Neonatologie .....	4 826	2 812	2 014	39	137	10,4	0,0
Kinderchirurgie .....	7 552	4 899	2 653	648	74	3,6	7,0
Lungen- und Bronchialheilkunde .....	–	–	–	–	–	–	–
Allgemeine Chirurgie .....	90 720	47 124	43 596	2 476	1 358	5,5	55,9
Unfallchirurgie .....	57 204	27 273	29 931	1 117	978	6,2	58,4
Neurochirurgie .....	13 816	6 895	6 921	588	300	7,9	60,3
Gefäßchirurgie .....	11 188	7 143	4 045	77	306	10,0	68,3
Plastische Chirurgie .....	8 696	2 306	6 390	221	110	4,6	43,9
Thoraxchirurgie .....	3 472	2 033	1 439	19	92	9,7	63,1
Herzchirurgie .....	.	.	.	.	.	.	.
Urologie .....	37 857	27 074	10 783	341	479	4,6	63,3
Orthopädie .....	31 272	14 055	17 217	416	581	6,8	57,8
Frauenheilkunde und Geburtshilfe .....	62 710	2 152	60 558	2 249	612	3,6	38,4
Geburtshilfe .....	20 569	415	20 154	731	205	3,6	30,1
Hals-, Nasen-, Ohrenheilkunde .....	26 038	14 606	11 432	288	246	3,4	45,1
Augenheilkunde .....	22 337	10 366	11 971	156	156	2,6	67,4
Neurologie .....	41 497	20 393	21 104	581	860	7,6	60,8
Allgemeine Psychiatrie .....	36 928	21 076	15 852	1 533	2 332	23,0	46,9
Kinder- und Jugendpsychiatrie .....	2 096	866	1 230	87	214	37,2	13,9
Psychosomatik/Psychotherapie .....	2 014	591	1 423	9	207	37,5	42,8
Nuklearmedizin .....	2 077	862	1 215	3	17	3,0	59,3
Strahlenheilkunde .....	2 651	1 578	1 073	27	91	12,5	64,0
Dermatologie .....	12 665	6 722	5 943	86	180	5,2	64,0
Zahn- und Kieferheilkunde, Mund- und Kieferchirurgie .....	6 148	3 428	2 720	1 165	56	3,3	42,3
Intensivmedizin .....	14 725	8 668	6 057	3 054	463	11,5	48,0
Sonstige Fachabteilung .....	5 714	3 285	2 429	39	159	10,2	64,6
Außerdem							
Gesunde Neugeborene .....	31 007	15 651	15 356	775	x	2,8	0,0

1 einschließlich Sterbe- und Stundenfälle

2 belegte Betten je Tag = Verweildauertage dividiert durch Kalendertage

3 ohne ICD-10 Z38 gesunde Neugeborene

## Krankenhäuser in Berlin

KH-Nr.	Name	PLZ / Ort
1010	Charité - Universitätsmedizin Berlin	10117 Berlin
1020	Vivantes Netzwerk für Gesundheit GmbH	13437 Berlin
1050	Unfallkrankenhaus Berlin Verein für Berufsgenossenschaftliche Heilbehandlung e.V.	12683 Berlin
1051	Klinik für Minimal Invasive Chirurgie am Evangelischen Krankenhaus Hubertus	14129 Berlin
1053	Klinik am Schlosspark Biesdorf	12683 Berlin
1055	Heiligenfeld Klinik Berlin	12683 Berlin
1059	ARONIA Klinik für Altersmedizin	12683 Berlin
2026	Gemeinschaftskrankenhaus Havelhöhe gGmbH Klinik für anthroposophische Medizin	14089 Berlin
2027	Klinik "Helle Mitte" GmbH Zentrum für Wirbelsäulenerkrankungen	12627 Berlin
2028	MEOCLINIC - Internationale Privatklinik -	10117 Berlin
2029	LASERMED Augenklinik im Ring-Center	10789 Berlin
2032	Casa Dentalis GmbH	12203 Berlin
2033	Vivantes Komfortklinik GmbH	13437 Berlin
2034	ARGORA Klinik Berlin	10623 Berlin
2035	Chirurgia Ästhetica - Dr. Kumpel Privatklinik für Schönheitsoperationen	14199 Berlin
2039	Helios Klinikum Emil von Behring GmbH	14165 Berlin
2506	DRK Kliniken Berlin Köpenick	12559 Berlin
2509	Sana Klinikum Lichtenberg	10365 Berlin
2513	SBW Schmerzklinik	13086 Berlin
2514	Park-Klinik Weißensee	13086 Berlin
2515	Zahnklinik MEDECO Berlin-Wedding	13357 Berlin
2516	Evangelische Lungenklinik Berlin	13125 Berlin
2517	Zahnklinik MEDECO Berlin-Dahlem	14195 Berlin
2518	Zahnklinik MEDECO Berlin-Spandau	13581 Berlin
2520	Evangelisches Geriatriezentrum Berlin gGmbH	13347 Berlin
2521	Zahnklinik MEDECO Berlin-Tempelhof	12109 Berlin
2522	Zahnklinik MEDECO Potsdamer Platz	10963 Berlin
2523	Augenklinik am Wittenbergplatz	10787 Berlin
2524	Augenklinik Berlin-Marzahn GmbH	12683 Berlin
2525	Chirurgische Privatklinik am Hohenzollerndamm - CLINICA VITA	10713 Berlin
2526	Avicenna Klinik	10709 Berlin
2527	Euro Eyes Augenlasierzentrum Berlin GmbH	10785 Berlin
2528	Zahnklinik MEDECO Berlin-Neukölln	12043 Berlin
2529	Fliegener Klinik Berlin Ambulanz und Tagesklinik für Psychologische Medizin	10117 Berlin
2530	Augenklinik und Lasikzentrum Am Gendarmenmarkt	10117 Berlin
2534	Count Down Entgiftungseinrichtung des Drogentherapie-Zentrum Berlin e.V.	10247 Berlin
2536	Sana Gesundheitszentren Berlin-Brandenburg GmbH MedizinZentrum am Sana Klinikum Lichtenberg	10365 Berlin
2537	angioclinic Klinik am Wittenbergplatz	10789 Berlin
2538	M1 Med Beauty Schlossklinik	12557 Berlin
2539	Klinik am Kurfürstendamm Private Zahnklinik Mund-, Kiefer- und Gesichtschirurgie	10719 Berlin
2540	Privatklinik Spandau PKS GmbH	13595 Berlin
3100	Evangelische Elisabeth Klinik	10785 Berlin

## Krankenhäuser in Berlin

KH-Nr.	Name	PLZ / Ort
3101	Franziskus-Krankenhaus	10787 Berlin
3106	DRK Kliniken Berlin Mitte	13359 Berlin
3107	Jüdisches Krankenhaus Berlin	13347 Berlin
3111	Deutsches Herzzentrum Berlin	13353 Berlin
3117	Paulinenkrankenhaus	14055 Berlin
3124	Malteser-Krankenhaus	14055 Berlin
3128	Evangelisches Johannesstift Wichernkrankenhaus gGmbH	13587 Berlin
3129	Evangelisches Waldkrankenhaus Spandau	13589 Berlin
3130	Friedrich von Bodelschwingh Klinik für Psychiatrie und Psychotherapie	10717 Berlin
3133	Martin-Luther-Krankenhaus	14193 Berlin
3134	Sankt Gertrauden-Krankenhaus	10713 Berlin
3140	Hydrox Y Klinik	14129 Berlin
3141	Evangelisches Krankenhaus Hubertus	14129 Berlin
3142	Krankenhaus Waldfriede	14163 Berlin
3145	Kliniken im Theodor-Wenzel-Werk	14129 Berlin
3147	Immanuel-Krankenhaus Rheumaklinik Berlin-Wannsee und Zentrum für Naturheilkunde	14109 Berlin
3169	DRK Kliniken Berlin Westend	14050 Berlin
3173	Krankenhaus Bethel Berlin gGmbH	12207 Berlin
3174	St. Marien-Krankenhaus Berlin	12249 Berlin
3184	St. Joseph-Krankenhaus	12101 Berlin
3189	Ida-Wolff-Krankenhaus	12351 Berlin
3192	Dominikus-Krankenhaus Berlin	13467 Berlin
3520	Alexianer St. Hedwig Kliniken Berlin	10115 Berlin
3525	Evangelisches Krankenhaus Königin Elisabeth Herzberge	10365 Berlin
3526	Alexianer St. Joseph-Krankenhaus Berlin-Weißensee	13088 Berlin
3528	Maria Heimsuchung Caritas-Klinik Pankow	13187 Berlin
4201	Park-Klinik Sophie-Charlotte Private Fachklinik für Psychiatrie und Psychosomatik am Schloss Charlottenburg	14059 Berlin
4202	Schloßpark-Klinik	14059 Berlin
4204	Havelklinik	13595 Berlin
4215	DRK Kliniken Berlin Wiegmann-Klinik Klinik für psychogene Störungen	14050 Berlin
4216	Klinik Dr. Mertz	10707 Berlin
4227	West-Klinik Dahlem	14195 Berlin
4241	Klinik Schöneberg	10777 Berlin
4242	Plastetics GmbH	10707 Berlin
4257	Vitanas Krankenhaus für Geriatrie	13435 Berlin
4258	Privatklinik Schloßstrasse	12165 Berlin
5207	MEDIAN Klinik Berlin-Kladow	14089 Berlin
5208	Klinik Nikolassee	14129 Berlin
5511	HELIOS Privatkliniken Berlin-Buch	13125 Berlin
5512	HELIOS Privatkliniken Berlin-Zehlendorf	14165 Berlin
5513	Helios Klinikum Berlin-Buch	13125 Berlin
5518	Bundeswehrkrankenhaus Berlin	10115 Berlin
5601	Berlin Klinik Leipziger Platz	10117 Berlin
5605	Sinis Klinik Berlin	14199 Berlin
5606	Panorama Klinik Berlin	10715 Berlin
5607	Klinik Pacelliallee	14195 Berlin

## Fachabteilungsgliederung gem. § 301 SGB V

Schlüsselnummer	Bezeichnung
0100	Innere Medizin
0102	Innere Medizin/Schwerpunkt Geriatrie
0103	Innere Medizin/Schwerpunkt Kardiologie
0104	Innere Medizin/Schwerpunkt Nephrologie
0105	Innere Medizin/Schwerpunkt Hämatologie und internistische Onkologie
0106	Innere Medizin/Schwerpunkt Endokrinologie
0107	Innere Medizin/Schwerpunkt Gastroenterologie
0108	Innere Medizin/Schwerpunkt Pneumologie
0109	Innere Medizin/Schwerpunkt Rheumatologie
0114	Innere Medizin/Schwerpunkt Lungen- und Bronchialheilkunde
0150	Innere Medizin/Tumorforschung
0151	Innere Medizin/Schwerpunkt Coloproktologie
0152	Innere Medizin/Schwerpunkt Infektionskrankheiten
0153	Innere Medizin/Schwerpunkt Diabetes
0154	Innere Medizin/Schwerpunkt Naturheilkunde
0156	Innere Medizin/Schwerpunkt Schlaganfallpatienten (Stroke units)
0200	Geriatrie
0224	Geriatrie/Schwerpunkt Frauenheilkunde
0260	Geriatrie/Tagesklinik (für teilstationäre Pflegesätze)
0261	Geriatrie/Nachtklinik (für teilstationäre Pflegesätze)
0300	Kardiologie
0400	Nephrologie
0410	Nephrologie/Schwerpunkt Pädiatrie
0436	Nephrologie/Intensivmedizin
0500	Hämatologie und internistische Onkologie
0510	Hämatologie und internistische Onkologie/Schwerpunkt Pädiatrie
0524	Hämatologie und internistische Onkologie/Schwerpunkt Frauenheilkunde
0533	Hämatologie und internistische Onkologie/Schwerpunkt Strahlenheilkunde
0600	Endokrinologie
0607	Endokrinologie/Schwerpunkt Gastroenterologie
0610	Endokrinologie/Schwerpunkt Pädiatrie
0700	Gastroenterologie
0706	Gastroenterologie/Schwerpunkt Endokrinologie
0710	Gastroenterologie/Schwerpunkt Pädiatrie
0800	Pneumologie
0900	Rheumatologie
0910	Rheumatologie/Schwerpunkt Pädiatrie
1000	Pädiatrie
1004	Pädiatrie/Schwerpunkt Nephrologie
1005	Pädiatrie/Schwerpunkt Hämatologie und internistische Onkologie
1006	Pädiatrie/Schwerpunkt Endokrinologie
1007	Pädiatrie/Schwerpunkt Gastroenterologie
1009	Pädiatrie/Schwerpunkt Rheumatologie
1011	Pädiatrie/Schwerpunkt Kinderkardiologie
1012	Pädiatrie/Schwerpunkt Neonatologie
1014	Pädiatrie/Schwerpunkt Lungen- und Bronchialheilkunde
1028	Pädiatrie/Schwerpunkt Kinderneurologie
1050	Pädiatrie/Schwerpunkt Perinatalmedizin
1051	Langzeitbereich Kinder
1100	Kinderkardiologie
1136	Kinderkardiologie/Schwerpunkt Intensivmedizin
1200	Neonatologie
1300	Kinderchirurgie
1400	Lungen- und Bronchialheilkunde
1410	Lungen- und Bronchialheilkunde/Schwerpunkt Pädiatrie

# **Fachabteilungsgliederung gem. § 301 SGB V**

Schlüsselnummer	Bezeichnung
1500	Allgemeine Chirurgie
1513	Allgemeine Chirurgie/Schwerpunkt Kinderchirurgie
1516	Allgemeine Chirurgie/Schwerpunkt Unfallchirurgie
1518	Allgemeine Chirurgie/Schwerpunkt Gefäßchirurgie
1519	Allgemeine Chirurgie/Schwerpunkt Plastische Chirurgie
1520	Allgemeine Chirurgie/Schwerpunkt Thoraxchirurgie
1523	Chirurgie/Schwerpunkt Orthopädie
1536	Allgemeine Chirurgie/Intensivmedizin
1550	Allgemeine Chirurgie/Schwerpunkt Abdominal- und Gefäßchirurgie
1551	Allgemeine Chirurgie/Schwerpunkt Handchirurgie
1600	Unfallchirurgie
1700	Neurochirurgie
1800	Gefäßchirurgie
1900	Plastische Chirurgie
2000	Thoraxchirurgie
2021	Thoraxchirurgie/Schwerpunkt Herzchirurgie
2036	Thoraxchirurgie/Intensivmedizin
2050	Thoraxchirurgie/Schwerpunkt Herzchirurgie Intensivmedizin
2100	Herzchirurgie
2118	Herzchirurgie/Schwerpunkt Gefäßchirurgie
2120	Herzchirurgie/Schwerpunkt Thoraxchirurgie
2136	Herzchirurgie/Intensivmedizin
2150	Herzchirurgie/Schwerpunkt Thoraxchirurgie Intensivmedizin
2200	Urologie
2300	Orthopädie
2309	Orthopädie/Schwerpunkt Rheumatologie
2315	Orthopädie/Schwerpunkt Chirurgie
2316	Orthopädie und Unfallchirurgie
2400	Frauenheilkunde und Geburtshilfe
2402	Frauenheilkunde/Schwerpunkt Geriatrie
2405	Frauenheilkunde/Schwerpunkt Hämatologie und internistische Onkologie
2406	Frauenheilkunde/Schwerpunkt Endokrinologie
2425	Frauenheilkunde
2500	Geburtshilfe
2600	Hals-, Nasen-, Ohrenheilkunde
2700	Augenheilkunde
2800	Neurologie
2810	Neurologie/Schwerpunkt Pädiatrie
2851	Neurologie/Schwerpunkt Gerontologie
2856	Neurologie/Schwerpunkt Schlaganfallpatienten
2900	Allgemeine Psychiatrie
2928	Allgemeine Psychiatrie/Schwerpunkt Neurologie
2930	Allgemeine Psychiatrie/Schwerpunkt Kinder- und Jugendpsychiatrie
2931	Allgemeine Psychiatrie/Schwerpunkt Psychosomatik/Psychotherapie
2950	Allgemeine Psychiatrie/Schwerpunkt Suchtbehandlung
2951	Allgemeine Psychiatrie/Schwerpunkt Gerontopsychiatrie
2952	Allgemeine Psychiatrie/Schwerpunkt Forensische Behandlung
2953	Allgemeine Psychiatrie/Schwerpunkt Suchtbehandlung, Tagesklinik
2954	Allgemeine Psychiatrie/Schwerpunkt Suchtbehandlung, Nachtambulanz
2955	Allgemeine Psychiatrie/Schwerpunkt Gerontopsychiatrie, Tagesklinik
2956	Allgemeine Psychiatrie/Schwerpunkt Gerontopsychiatrie, Nachtambulanz
2960	Allgemeine Psychiatrie/Tagesklinik (für teilstationäre Pflegesätze)
2961	Allgemeine Psychiatrie/Nachtambulanz (für teilstationäre Pflegesätze)
3060	Kinder- und Jugendpsychiatrie/Tagesklinik (für teilstationäre Pflegesätze)
3061	Kinder- und Jugendpsychiatrie/Nachtambulanz (für teilstationäre Pflegesätze)

**Fachabteilungsgliederung gem. § 301 SGB V**

<b>Schlüsselnummer</b>	<b>Bezeichnung</b>
3000	Kinder- und Jugendpsychiatrie
3100	Psychosomatik/Psychotherapie
3110	Psychosomatik/Psychotherapie/Schwerpunkt Kinder- und Jugendpsychosor
3160	Psychosomatik/Psychotherapie/Tagesklinik (für teilstationäre Pflegesätze)
3161	Psychosomatik/Psychotherapie/Nachtklinik (für teilstationäre Pflegesätze)
3200	Nuklearmedizin
3233	Nuklearmedizin/Schwerpunkt Strahlenheilkunde
3300	Strahlenheilkunde
3305	Strahlenheilkunde/Schwerpunkt Hämatologie und internistische Onkologie
3350	Strahlenheilkunde/Schwerpunkt Radiologie
3400	Dermatologie
3460	Dermatologie/Tagesklinik (für teilstationäre Pflegesätze)
3500	Zahn- und Kieferheilkunde, Mund- und Kieferchirurgie
3600	Intensivmedizin
3601	Intensivmedizin/Schwerpunkt Innere Medizin
3603	Intensivmedizin/Schwerpunkt Kardiologie
3610	Intensivmedizin/Schwerpunkt Pädiatrie
3617	Intensivmedizin/Schwerpunkt Neurochirurgie
3618	Intensivmedizin/Schwerpunkt Chirurgie
3621	Intensivmedizin/Herzchirurgie
3622	Intensivmedizin/Schwerpunkt Urologie
3624	Intensivmedizin/Schwerpunkt Frauenheilkunde und Geburtshilfe
3626	Intensivmedizin/Schwerpunkt Hals-, Nasen-, Ohrenheilkunde
3628	Intensivmedizin/Schwerpunkt Neurologie
3650	Operative Intensivmedizin/Schwerpunkt Chirurgie
3651	Intensivmedizin/Thorax-Herzchirurgie
3652	Intensivmedizin/Herz-Thoraxchirurgie
3700	Sonstige Fachabteilung
3750	Angiologie
3751	Radiologie
3752	Palliativmedizin
3753	Schmerztherapie
3754	Heiltherapeutische Abteilung
3755	Wirbelsäulenchirurgie
3756	Suchtmedizin
3757	Visceralchirurgie
3758	Weaningeinheit

## Fachabteilungsgliederung gem. § 301 SGB V

### Fachabteilungen ohne Differenzierung nach Schwerpunkten oder mit sonstigen Spezialisierungen

#### 1. und 2. Stelle

1. und 2. Stelle des Fachabteilungsschlüssels („01“ bis „37“)

#### 3. und 4. Stelle

- |    |    |
|----|----|
| a) | 00 |
| b) | 90 |
| c) | 91 |
| d) | 92 |

#### Beispiele:

0100	Innere Medizin A
0190	Innere Medizin B
0191	Innere Medizin C
0192	Innere Medizin D
1500	Chirurgie I
1590	Chirurgie II
1591	Chirurgie III)
1592	Chirurgie IV
3700	Sonstige Fachabteilung I
3790	Sonstige Fachabteilung II
3791	Sonstige Fachabteilung III
3792	Sonstige Fachabteilung IV

#### Hinweis:

Zusätzlich zu „00“ kann in der 3. und 4. Stelle „90“ bis „92“ individuell genutzt werden, um spezialisierte Fachabteilungen zu verschlüsseln, für die kein bundeseinheitlicher Fachabteilungsschlüssel vorgesehen ist.

## Das Amt für Statistik Berlin-Brandenburg

Das Amt für Statistik Berlin-Brandenburg ist für beide Länder die zentrale Dienstleistungseinrichtung auf dem Gebiet der amtlichen Statistik. Das Amt erbringt Serviceleistungen im Bereich Information und Analyse für die breite Öffentlichkeit, für alle gesellschaftlichen Gruppen sowie für Kunden aus Verwaltung und Politik, Wirtschaft und Wissenschaft. Kerngeschäft des Amtes ist die Durchführung der gesetzlich angeordneten amtlichen Statistiken für Berlin und Brandenburg. Das Amt erhebt die Daten, bereitet sie auf, interpretiert und analysiert sie und veröffentlicht die Ergebnisse. Die Grundversorgung aller Nutzer mit statistischen Informationen erfolgt unentgeltlich, im Wesentlichen über das Internet und den Informationsservice. Daneben werden nachfrage- und zielgruppenorientierte Standardauswertungen zu Festpreisen angeboten. Kundenspezifische Aufbereitung / Beratung zu kostendeckenden Preisen ergänzt das Spektrum der Informationsbereitstellung.

### Amtliche Statistik im Verbund

Die Statistiken werden bundesweit nach einheitlichen Konzepten, Methoden und Verfahren arbeitsteilig erstellt. Die statistischen Ämter der Länder sind dabei grundsätzlich für die Durchführung der Erhebungen, für die Aufbereitung und Veröffentlichung der Länderergebnisse zuständig. Durch diese Kooperation in einem „Statistikverbund“ entstehen für alle Länder vergleichbare und zu einem Bundesergebnis zusammenführbare Erhebungsergebnisse.

## Produkte und Dienstleistungen

### Informationsservice

info@statistik-bbb.de  
mit statistischen Informationen für jedermann und Beratung sowie maßgeschneiderte Aufbereitungen von Daten über Berlin und Brandenburg.  
Auskunft, Beratung, Pressedienst sowie Fachbibliothek.

#### Standort Potsdam

Steinstraße 104 - 106, 14480 Potsdam  
Tel. 0331 8173 - 1777  
Fax 030 9028 - 4091  
Mo – Do 9 – 15 Uhr, Fr 9 – 14 Uhr

#### Standort Berlin

Alt-Friedrichsfelde 60, 10315 Berlin  
Bibliothek  
Tel. 030 9021 - 3540  
Mo – Do 9 – 15 Uhr, Fr 9 – 14 Uhr

### Internet-Angebot

www.statistik-berlin-brandenburg.de  
mit aktuellen Daten, Pressemitteilungen, Statistischen Berichten zum kostenlosen Herunterladen, regionalstatistischen Informationen, Wahlstatistiken und -analysen sowie einem Überblick über das gesamte Leistungsspektrum des Amtes.

### Statistische Jahrbücher

mit einer Vielzahl von Tabellen aus nahezu allen Arbeitsgebieten der amtlichen Statistik.

### Statistische Berichte

mit Ergebnissen der einzelnen Statistiken in Tabellen in tiefer sachlicher Gliederung und Grafiken zur Veranschaulichung von Entwicklungen und Strukturen.

## Datenangebot aus dem Sachgebiet

### Informationen zu dieser Veröffentlichung

Referat 14  
Tel. 0331 8173 - 1126  
Fax 0331 8173 - 1911  
gesundheits@statistik-bbb.de

### Weitere Veröffentlichungen zum Thema Statistische Berichte:

- Krankenhausstatistik, Land Berlin  
Teil I Grunddaten der Krankenhäuser  
A IV 2
- Krankenhausstatistik, Land Berlin  
Teil III Kostennachweis  
der Krankenhäuser  
A IV 4
- In Deutschland gemeldete Schwangerschaftsabbrüche von Frauen mit Wohnsitz im Land Berlin  
A IV 11
- Krankenhausstatistik, Land Brandenburg  
Teil I Grunddaten der Krankenhäuser  
A IV 2
- Krankenhausstatistik, Land Brandenburg  
Teil II Diagnosen  
der Krankenhauspatienten  
A IV 3
- Krankenhausstatistik, Land Brandenburg  
Teil III Kostennachweis  
der Krankenhäuser  
A IV 4
- Krankenhausstatistik, Land Brandenburg  
Teil I und II Grunddaten der Vorsorge-  
oder Rehabilitationseinrichtungen und  
Diagnosestatistik der Vorsorge- und  
Rehabilitationseinrichtungen  
A IV 5
- In Deutschland gemeldete Schwangerschaftsabbrüche von Frauen mit Wohnsitz im Land Brandenburg  
A IV 11