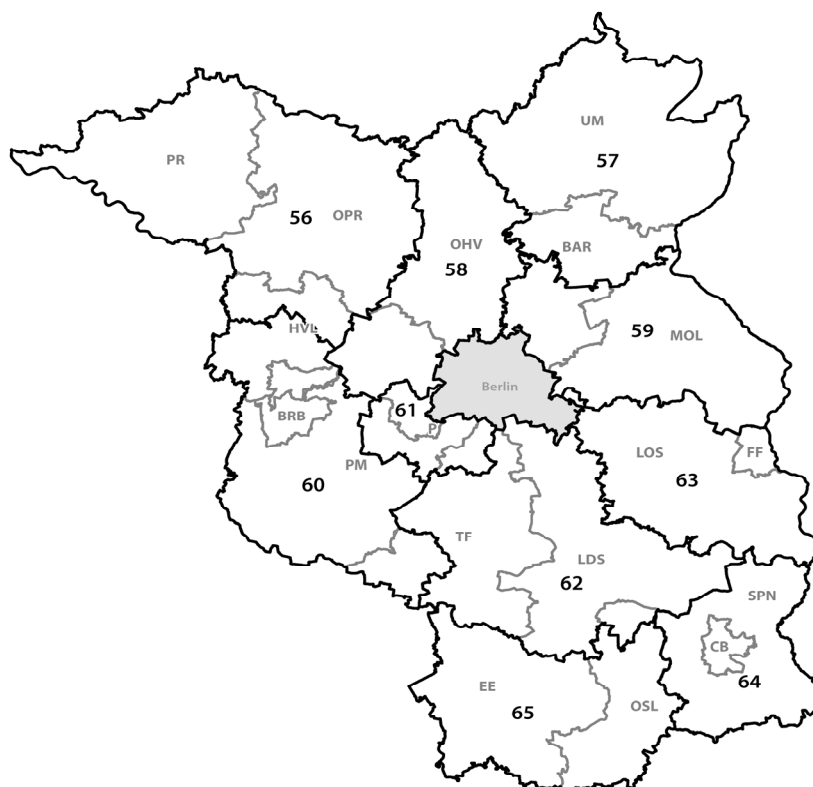


# Statistischer Bericht

B VII 1-1 – 4j / 13

## Bundestagswahl 2013 im **Land Brandenburg**

Vorwahldaten, Strukturdaten



## Impressum

**Statistischer Bericht**  
B VII 1-1 – 4j / 13

Erscheinungsfolge: **4-jährlich**  
Erschienen im **Juli 2013**

### Preis

pdf-Version: kostenlos  
Excel-Version: kostenlos  
Druck-Version: 7,– EUR

geänderte Fassung vom 08.09.2020

Herausnahme personenbezogener Daten zu den  
Wahlbewerberinnen und Wahlbewerbern  
aus Gründen des Datenschutzes gemäß § 86 Absatz 3  
Bundewahlordnung

## Herausgeber

**Amt für Statistik** Berlin-Brandenburg  
Behlertstraße 3a  
14467 Potsdam  
info@statistik-bbb.de  
www.statistik-berlin-brandenburg.de

Tel. 0331 8173 - 1777  
Fax 030 9028 - 4091

© **Amt für Statistik** Berlin-Brandenburg,  
Potsdam, 2013  
*Auszugsweise Vervielfältigung und  
Verbreitung mit Quellenangabe gestattet.*

## Zeichenerklärung

0 weniger als die Hälfte von 1  
in der letzten besetzten Stelle,  
jedoch mehr als nichts  
– nichts vorhanden  
... Angabe fällt später an  
( ) Aussagewert ist eingeschränkt  
/ Zahlenwert nicht sicher genug  
• Zahlenwert unbekannt oder  
geheim zu halten  
x Tabellenfach gesperrt  
p vorläufige Zahl  
r berichtigte Zahl  
s geschätzte Zahl

## Inhaltsverzeichnis

	Seite
Vorbemerkungen .....	4
Wahlkreise im Land Brandenburg für die Wahl zum 18. Deutschen Bundestag .....	5
 <b>Tabellen</b>	
1 Wahlergebnisse	
1.1 Ergebnisse der Bundestagswahl 2009, der Europawahl 2009 sowie der Landtagswahl 2009 im Land Brandenburg .....	6
1.2 Ergebnis der Bundestagswahl am 27. September 2009 nach Bundestagswahlkreisen 2013 – Erststimmen – .....	7
1.3 Ergebnis der Bundestagswahl am 27. September 2009 nach Bundestagswahlkreisen 2013 – Zweitstimmen – .....	8
1.4 Brandenburger Abgeordnete im Deutschen Bundestag .....	10
1.5 Mandatsverteilung nach der Wahl zum Deutschen Bundestag am 27. September 2009 .....	10
1.6 Zweitstimmenanteile ausgewählter Parteien bei den Bundestagswahlen in Brandenburg 1990 bis 2009 .....	10
1.7 Ergebnis der Europawahl am 07. Juni 2009 nach Bundestagswahlkreisen 2013 .....	11
1.8 Ergebnis der Landtagswahl am 27. September 2009 nach Bundestagswahlkreisen 2013 – Zweitstimmen – .....	12
2 Strukturdaten des Landes Brandenburg	
2.1 Bevölkerung am Ort der Hauptwohnung in Brandenburg am 09.05.2011 (Zensus 2011) nach Bundestagswahlkreisen 2013 .....	13
2.2 Deutsche im Alter von 18 und mehr Jahren am Ort der Hauptwohnung in Brandenburg am 09.05.2011 (Zensus 2011) nach Bundestagswahlkreisen 2013 .....	14
2.3 Bevölkerung unter 65 Jahren in SGB II - Bedarfsgemeinschaften ("Hartz IV") am Ort der Hauptwohnung in Brandenburg am 31. Dezember 2012 nach Bundestagswahlkreisen 2013 .....	15
 <b>Anhang</b>	
Wahlvorschläge zur Wahl des 17. Deutschen Bundestages in Brandenburg am 27. September 2009 .....	16
Wahlvorschläge zur Wahl der Abgeordneten des Europäischen Parlaments in Brandenburg am 07. Juni 2009 .....	17
Wahlvorschläge zur Wahl des 5. Brandenburger Landtages am 27. September 2009 .....	18
Wahlkreiseinteilung im Land Brandenburg für die Wahl zum 18. Deutschen Bundestag .....	19

## Vorbemerkungen

Das Amt für Statistik Berlin-Brandenburg (AfS) unterstützt den Landeswahlleiter und die Wahlämter in Brandenburg bei der Organisation und Durchführung von Wahlen und Volksentscheiden. Außerdem leistet es einen entscheidenden Beitrag bei der Ergebniszusammenführung aus den einzelnen Regionen und bei der Ermittlung und Veröffentlichung der Wahlergebnisse sowie bei deren Analyse.

Anlässlich der Wahl zum Deutschen Bundestag am 22. September 2013 erstellt das Amt für Statistik Berlin-Brandenburg diesen Bericht mit Wahlstrukturdaten für die 10 Brandenburger Bundestagswahlkreise.

Die Tabellen des ersten Teils beinhalten detaillierte Ergebnisse der Bundestagswahl vom 27. September 2009, der Europawahl vom 7. Juni 2009 sowie der Wahl zum Brandenburger Landtag vom 27. September 2009 für die 10 Brandenburger Bundestagswahlkreise sowie für das Land Brandenburg insgesamt. Die Reihenfolge der Parteien ist in allen diesen Tabellen gleich und richtet sich nach der im Land Brandenburg insgesamt erzielten Zahl an Zweitstimmen bei der letzten Bundestagswahl.

Wahlergebnisse sind abhängig von den zur Wahl stehenden Parteien und Kandidaten, aber auch von dem sozialen Umfeld sowie von der Alterstruktur und dem Geschlecht der Wahlberechtigten. In den Tabellen des zweiten Teils sind deshalb zur Beschreibung des sozialen Umfeldes der Ausländeranteil und die Altersstruktur der Bevölkerung am Ort der Hauptwohnung abgebildet (Tabelle 2.1) sowie der Anteil der Einwohner in SGB II - Bedarfsgemeinschaften (Tabelle 2.3).

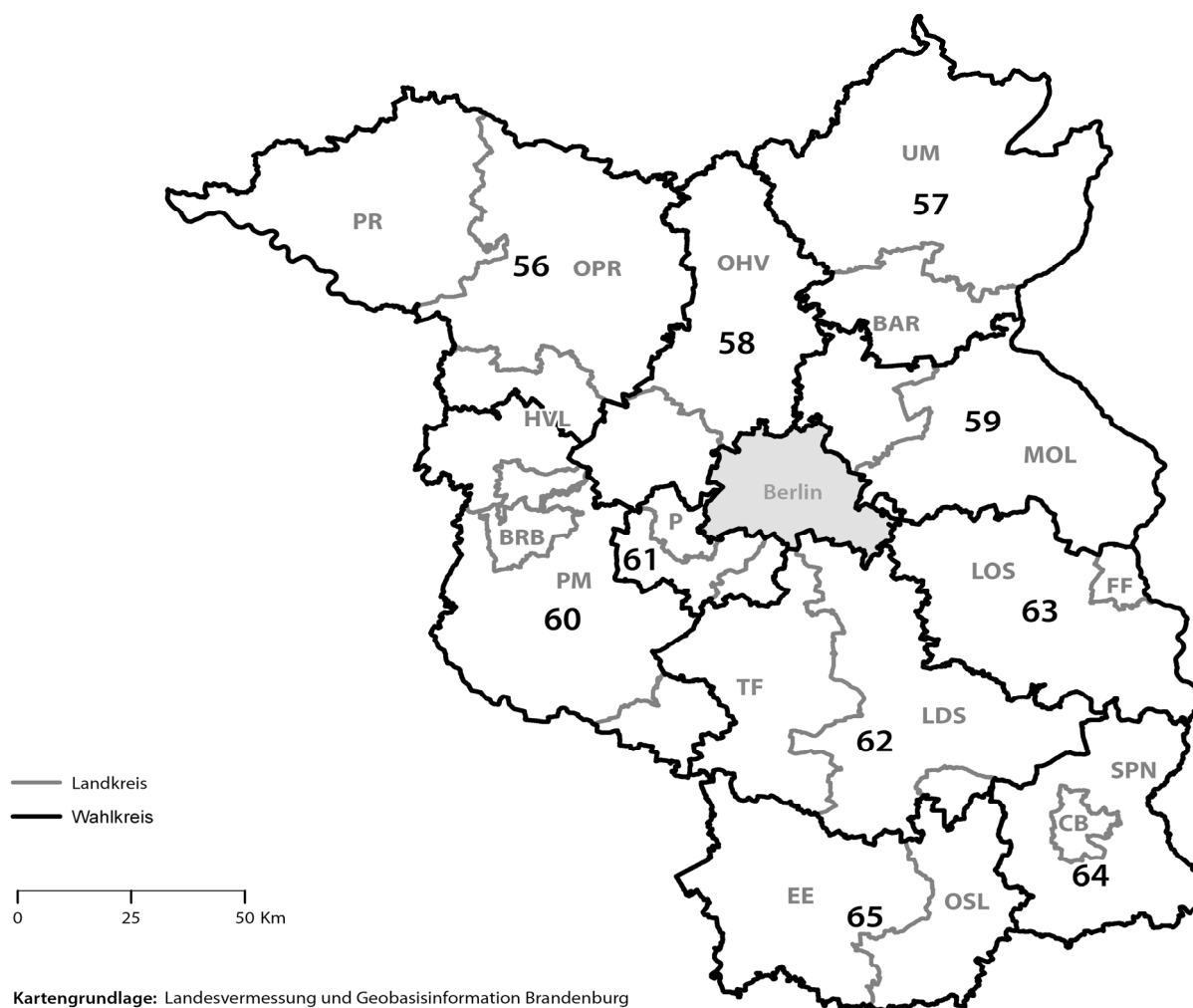
Um Hinweise auf die Zusammensetzung der Wahlberechtigten am 22. September 2013 zu geben, werden in der Tabelle 2.2 die Deutschen im Alter von 18 und mehr Jahren nach Geschlecht und Alter aufgeschlüsselt.

Die Grundlage der Bevölkerungsdaten bildet die amtliche Bevölkerungsfortschreibung sowie die Zahlen des Zensus vom 9. Mai 2011. Die Daten zu den Einwohnern in SGB II - Bedarfsgemeinschaften stammen aus der Statistik des Fachverfahrens der Bundesagentur für Arbeit und beinhalten die Grundsicherung für Arbeitssuchende.

Die Abkürzungsverzeichnisse der zu den einzelnen Wahlen angetretenen Wahlvorschlagsträger befinden sich, ebenso wie die Wahlkreiseinteilung, im Anhang.

Weitere statistische Daten sind beim Referat Presse und Öffentlichkeitsarbeit des Amtes für Statistik Berlin-Brandenburg, Behlertstraße 3a in 14467 Potsdam unter der Telefonnummer 0331 8173 - 1777 oder per E-Mail über [Info@statistik-bbb.de](mailto:Info@statistik-bbb.de) erhältlich.

## Wahlkreise im Land Brandenburg für die Wahl zum 18. Deutschen Bundestag



### LANDKREISE

<b>BRB</b> Brandenburg an der Havel	<b>OHV</b> Oberhavel
<b>CB</b> Cottbus	<b>OSL</b> Oberspreewald-Lausitz
<b>FF</b> Frankfurt (Oder)	<b>LOS</b> Oder-Spree
<b>P</b> Potsdam	<b>OPR</b> Ostprignitz-Ruppin
<b>BAR</b> Barnim	<b>PM</b> Potsdam-Mittelmark
<b>LDS</b> Dahme-Spreewald	<b>PR</b> Prignitz
<b>EE</b> Elbe-Elster	<b>SPN</b> Spree-Neiße
<b>HVL</b> Havelland	<b>TF</b> Teltow-Fläming
<b>MOL</b> Märkisch-Oderland	<b>UM</b> Uckermark

### WAHLKREISE

<b>56</b>	Prignitz - Ostprignitz-Ruppin - Havelland I
<b>57</b>	Uckermark - Barnim I
<b>58</b>	Oberhavel - Havelland II
<b>59</b>	Märkisch-Oderland - Barnim II
<b>60</b>	Brandenburg an der Havel - Potsdam-Mittelmark I - Havelland III - Teltow-Fläming I
<b>61</b>	Potsdam - Potsdam-Mittelmark II - Teltow-Fläming II
<b>62</b>	Dahme-Spreewald - Teltow-Fläming III - Oberspreewald-Lausitz I
<b>63</b>	Frankfurt (Oder) - Oder-Spree
<b>64</b>	Cottbus - Spree-Neiße
<b>65</b>	Elbe-Elster - Oberspreewald-Lausitz II

# 1 Wahlergebnisse

## 1.1 Ergebnisse der Bundestagswahl 2009, der Europawahl 2009 sowie der Landtagswahl 2009 im Land Brandenburg

Merkmal	Bundestagswahl <sup>1</sup> 2009		Europawahl 2009		Landtagswahl <sup>1</sup> 2009	
	Anzahl	%	Anzahl	%	Anzahl	%
Wahlberechtigte	2 128 715	x	2 127 871	x	2 126 357	x
Wähler	1 425 302	67,0	635 720	29,9	1 425 069	67,0
Briefwähler	219 694	15,4	78 966	12,4	219 527	15,4
Ungültige Stimmen	37 750	2,6	9 404	1,5	36 347	2,6
Gültige Stimmen	1 387 552	97,4	626 316	98,5	1 388 722	97,4
davon						
DIE LINKE	395 566	28,5	162 687	26,0	377 112	27,2
SPD	348 216	25,1	142 615	22,8	458 840	33,0
CDU	327 454	23,6	140 616	22,5	274 825	19,8
FDP	129 642	9,3	46 367	7,4	100 123	7,2
GRÜNE/B 90	84 567	6,1	52 889	8,4	78 550	5,7
NPD	35 396	2,6	x	x	35 544	2,6
PIRATEN	34 832	2,5	5 637	0,9	x	x
DVU	13 042	0,9	10 621	1,7	15 903	1,1
FWD	11 243	0,8	x	x	x	x
REP	3 084	0,2	4 626	0,7	3 132	0,2
BüSo	2 889	0,2	419	0,1	x	x
MLPD	1 621	0,1	x	x	x	x
FAMILIE	x	x	13 722	2,2	x	x
Tierschutz	x	x	9 206	1,5	x	x
RENTNER	x	x	7 966	1,3	x	x
50Plus	x	x	4 453	0,7	7 905	0,6
FW FREIE WÄHLER	x	x	2 926	0,5	23 296	1,7
RRP	x	x	2 864	0,5	6 896	0,5
DIE FRAUEN	x	x	2 681	0,4	x	x
DIE GRAUEN	x	x	2 172	0,3	x	x
Volksabstimmung	x	x	1 977	0,3	x	x
DKP	x	x	1 565	0,2	2 144	0,2
ödp	x	x	1 209	0,2	x	x
VOLKSENTSCHEIDE	x	x	1 185	0,2	x	x
PBC	x	x	1 160	0,2	x	x
AUFBRUCH	x	x	1 097	0,2	x	x
AUF	x	x	1 094	0,2	x	x
FBI	x	x	1 062	0,2	x	x
DIE VIOLETTEN	x	x	976	0,2	x	x
CM	x	x	711	0,1	x	x
PSG	x	x	478	0,1	x	x
BP	x	x	461	0,1	x	x
Newropeans	x	x	446	0,1	x	x
EDE	x	x	428	0,1	x	x
Die-Volksinitiative	x	x	x	x	4 452	0,3

<sup>1</sup> Zweitstimmen

# 1 Wahlergebnisse

## 1.2 Ergebnis der Bundestagswahl am 27. September 2009 nach Bundestagswahlkreisen 2013

### – Erststimmen –

WK-Nr.	Bundestagswahlkreis	Wahlberechtigte	Wähler	Gültige Stimmen	DIE LINKE	SPD	CDU	FDP	GRÜNE/ B 90	Sonstige
Anzahl										
56	Prignitz – Ostprignitz-Ruppin – Havelland I	171 705	108 017	104 540	32 198	33 532	22 851	8 162	4 483	3 314
57	Uckermark – Barnim I	168 604	105 423	102 098	32 670	27 570	26 416	6 372	4 371	4 699
58	Oberhavel - Havelland II	249 983	171 514	166 607	40 334	48 621	46 088	12 963	12 193	6 408
59	Märkisch-Oderland - Barnim II	255 845	174 098	169 424	62 644	38 545	39 959	11 139	8 195	8 942
60	Brandenburg an der Havel - Potsdam-Mittelmark I - Havelland III - Teltow-Fläming I	199 083	128 273	124 675	35 484	40 957	30 733	7 328	4 771	5 402
61	Potsdam - Potsdam-Mittelmark II - Teltow-Fläming II	239 221	174 226	169 839	48 515	48 720	40 708	12 356	16 479	3 061
62	Dahme-Spreewald - Teltow-Fläming III - Oberspreewald-Lausitz I	246 651	170 204	164 606	43 348	53 384	40 882	11 959	9 041	5 992
63	Frankfurt (Oder) - Oder-Spree	208 525	139 228	134 767	43 589	38 470	30 153	10 125	7 502	4 928
64	Cottbus - Spree-Neiße	196 389	128 179	123 961	37 224	34 529	29 829	10 878	5 650	5 851
65	Elbe-Elster - Oberspreewald-Lausitz II	192 709	126 140	121 448	34 324	32 688	35 073	8 487	3 861	7 015
<b>Land Brandenburg</b>		<b>2 128 715</b>	<b>1 425 302</b>	<b>1 381 965</b>	<b>410 330</b>	<b>397 016</b>	<b>342 692</b>	<b>99 769</b>	<b>76 546</b>	<b>55 612</b>
%										
56	Prignitz – Ostprignitz-Ruppin – Havelland I	x	62,9	96,8	30,8	32,1	21,9	7,8	4,3	3,2
57	Uckermark – Barnim I	x	62,5	96,8	32,0	27,0	25,9	6,2	4,3	4,6
58	Oberhavel - Havelland II	x	68,6	97,1	24,2	29,2	27,7	7,8	7,3	3,8
59	Märkisch-Oderland - Barnim II	x	68,0	97,3	37,0	22,8	23,6	6,6	4,8	5,3
60	Brandenburg an der Havel - Potsdam-Mittelmark I - Havelland III - Teltow-Fläming I	x	64,4	97,2	28,5	32,9	24,7	5,9	3,8	4,3
61	Potsdam - Potsdam-Mittelmark II - Teltow-Fläming II	x	72,8	97,5	28,6	28,7	24,0	7,3	9,7	1,8
62	Dahme-Spreewald - Teltow-Fläming III - Oberspreewald-Lausitz I	x	69,0	96,7	26,3	32,4	24,8	7,3	5,5	3,6
63	Frankfurt (Oder) - Oder-Spree	x	66,8	96,8	32,3	28,5	22,4	7,5	5,6	3,7
64	Cottbus - Spree-Neiße	x	65,3	96,7	30,0	27,9	24,1	8,8	4,6	4,7
65	Elbe-Elster - Oberspreewald-Lausitz II	x	65,5	96,3	28,3	26,9	28,9	7,0	3,2	5,8
<b>Land Brandenburg</b>		<b>x</b>	<b>67,0</b>	<b>97,0</b>	<b>29,7</b>	<b>28,7</b>	<b>24,8</b>	<b>7,2</b>	<b>5,5</b>	<b>4,0</b>

# 1 Wahlergebnisse

## 1.3 Ergebnis der Bundestagswahl am 27. September 2009 nach Bundestagswahlkreisen 2013

### – Zweitstimmen –

WK-Nr.	Bundestagswahlkreis	Wahlberechtigte	Wähler	Gültige Stimmen	LINKE	SPD	CDU	FDP
Anzahl								
56	Prignitz – Ostprignitz-Ruppin – Havelland I	171 705	108 017	104 997	30 550	29 446	24 913	9 068
57	Uckermark – Barnim I	168 604	105 423	102 417	31 720	26 654	24 429	7 883
58	Oberhavel - Havelland II	249 983	171 514	167 335	38 980	42 959	41 575	19 163
59	Märkisch-Oderland - Barnim II	255 845	174 098	169 679	57 051	36 651	36 678	15 335
60	Brandenburg an der Havel - Potsdam-Mittelmark I - Havelland III - Teltow-Fläming I	199 083	128 273	124 565	35 643	34 451	29 834	9 992
61	Potsdam - Potsdam-Mittelmark II - Teltow-Fläming II	239 221	174 226	170 666	43 354	44 450	36 600	17 986
62	Dahme-Spreewald - Teltow-Fläming III - Oberspreewald-Lausitz I	246 651	170 204	165 465	44 923	42 834	39 092	16 102
63	Frankfurt (Oder) - Oder-Spree	208 525	139 228	135 631	42 581	32 750	30 506	12 018
64	Cottbus - Spree-Neiße	196 389	128 179	124 649	36 561	29 999	30 360	11 230
65	Elbe-Elster - Oberspreewald-Lausitz II	192 709	126 140	122 148	34 203	28 022	33 467	10 865
<b>Land Brandenburg</b>		<b>2 128 715</b>	<b>1 425 302</b>	<b>1 387 552</b>	<b>395 566</b>	<b>348 216</b>	<b>327 454</b>	<b>129 642</b>
%								
56	Prignitz – Ostprignitz-Ruppin – Havelland I	x	62,9	97,2	29,1	28,0	23,7	8,6
57	Uckermark – Barnim I	x	62,5	97,1	31,0	26,0	23,9	7,7
58	Oberhavel - Havelland II	x	68,6	97,6	23,3	25,7	24,8	11,5
59	Märkisch-Oderland - Barnim II	x	68,0	97,5	33,6	21,6	21,6	9,0
60	Brandenburg an der Havel - Potsdam-Mittelmark I - Havelland III - Teltow-Fläming I	x	64,4	97,1	28,6	27,7	24,0	8,0
61	Potsdam - Potsdam-Mittelmark II - Teltow-Fläming II	x	72,8	98,0	25,4	26,0	21,4	10,5
62	Dahme-Spreewald - Teltow-Fläming III - Oberspreewald-Lausitz I	x	69,0	97,2	27,1	25,9	23,6	9,7
63	Frankfurt (Oder) - Oder-Spree	x	66,8	97,4	31,4	24,1	22,5	8,9
64	Cottbus - Spree-Neiße	x	65,3	97,2	29,3	24,1	24,4	9,0
65	Elbe-Elster - Oberspreewald-Lausitz II	x	65,5	96,8	28,0	22,9	27,4	8,9
<b>Land Brandenburg</b>		<b>x</b>	<b>67,0</b>	<b>97,4</b>	<b>28,5</b>	<b>25,1</b>	<b>23,6</b>	<b>9,3</b>



GRÜNE/ B90	NPD	PIRATEN	DVU	FWD	REP	BüSo	MLPD	WK- Nr.
Anzahl								
4 587	2 494	1 829	875	828	170	153	84	56
4 748	3 123	1 952	741	686	187	189	105	57
12 974	4 153	3 891	1 305	1 299	478	377	181	58
10 225	4 381	4 523	2 144	1 731	423	327	210	59
6 047	3 013	3 093	1 163	807	172	199	151	60
18 279	2 129	5 171	939	942	269	345	202	61
9 912	4 711	4 357	1 255	1 352	368	397	162	62
7 464	3 788	3 385	1 052	1 108	395	374	210	63
6 093	3 765	3 636	1 169	1 055	344	258	179	64
4 238	3 839	2 995	2 399	1 435	278	270	137	65
<b>84 567</b>	<b>35 396</b>	<b>34 832</b>	<b>13 042</b>	<b>11 243</b>	<b>3 084</b>	<b>2 889</b>	<b>1 621</b>	<b>Land Brandenburg</b>
%								
4,4	2,4	1,7	0,8	0,8	0,2	0,1	0,1	56
4,6	3,0	1,9	0,7	0,7	0,2	0,2	0,1	57
7,8	2,5	2,3	0,8	0,8	0,3	0,2	0,1	58
6,0	2,6	2,7	1,3	1,0	0,2	0,2	0,1	59
4,9	2,4	2,5	0,9	0,6	0,1	0,2	0,1	60
10,7	1,2	3,0	0,6	0,6	0,2	0,2	0,1	61
6,0	2,8	2,6	0,8	0,8	0,2	0,2	0,1	62
5,5	2,8	2,5	0,8	0,8	0,3	0,3	0,2	63
4,9	3,0	2,9	0,9	0,8	0,3	0,2	0,1	64
3,5	3,1	2,5	2,0	1,2	0,2	0,2	0,1	65
<b>6,1</b>	<b>2,6</b>	<b>2,5</b>	<b>0,9</b>	<b>0,8</b>	<b>0,2</b>	<b>0,2</b>	<b>0,1</b>	<b>Land Brandenburg</b>

## 1 Wahlergebnisse

### 1.4 Brandenburger Abgeordnete im Deutschen Bundestag

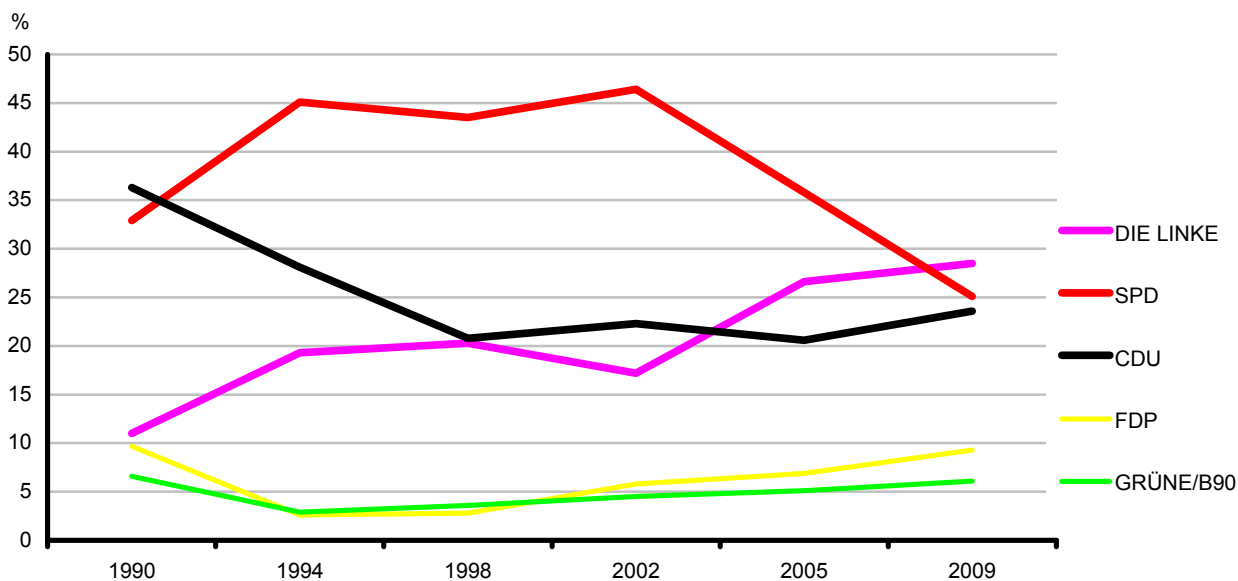
Wahltag	Insgesamt	DIE LINKE <sup>1</sup>	SPD	CDU	FDP	GRÜNE/B90
2. Dezember 1990	22	3	7	8	2	2
16. Oktober 1994	23	4	12	6	1	–
27. September 1998	23	4	12	5	1	1
22. September 2002	16	–	10	4	1	1
18. September 2005	21	5	10	4	1	1
27. September 2009	19	6	5	5	2	1

<sup>1</sup> bis 2004: PDS; 2005: Die Linke.

### 1.5 Mandatsverteilung nach der Wahl zum Deutschen Bundestag am 27. September 2009

Merkmal	Insgesamt	DIE LINKE	SPD	CDU	FDP	GRÜNE/B90
Direktmandate	10	4	5	1	–	–
Listenmandate	9	2	–	4	2	1
Insgesamt	19	6	5	5	2	1

### 1.6 Zweitstimmenanteile ausgewählter Parteien bei den Bundestagswahlen in Brandenburg 1990 bis 2009



# 1 Wahlergebnisse

## 1.7 Ergebnis der Europawahl am 07. Juni 2009 nach Bundestagswahlkreisen 2013

WK-Nr.	Bundestagswahlkreis	Wahlberechtigte	Wähler	Gültige Stimmen	DIE LINKE	SPD	CDU	FDP	GRÜNE/B90	Sonstige
Anzahl										
56	Prignitz – Ostprignitz-Ruppin – Havelland I	172 086	45 128	44 492	11 174	11 081	10 944	3 238	2 757	5 298
57	Uckermark – Barnim I	169 101	42 599	42 031	11 748	9 968	9 533	2 672	2 701	5 409
58	Oberhavel - Havelland II	249 633	76 608	75 523	15 504	17 404	18 215	6 766	8 599	9 035
59	Märkisch-Oderland - Barnim II	256 047	76 564	75 490	24 672	14 670	14 639	5 291	5 974	10 244
60	Brandenburg an der Havel - Potsdam-Mittelmark I - Havelland III - Teltow-Fläming I	199 464	54 006	53 159	13 132	14 032	12 101	3 696	3 557	6 641
61	Potsdam - Potsdam-Mittelmark II - Teltow-Fläming II	238 556	86 160	85 204	20 668	19 731	15 993	7 195	12 556	9 061
62	Dahme-Spreewald - Teltow-Fläming III - Oberspreewald-Lausitz I	245 185	75 768	74 629	18 300	17 327	17 246	5 698	5 847	10 211
63	Frankfurt (Oder) - Oder-Spree	209 126	62 512	61 593	18 582	13 504	12 921	3 995	4 272	8 319
64	Cottbus - Spree-Neiße	197 035	54 687	53 784	14 371	12 050	12 627	3 543	3 717	7 476
65	Elbe-Elster - Oberspreewald-Lausitz II	191 638	54 836	53 638	12 572	11 410	15 016	3 685	2 370	8 585
	Nicht zuordenbare Briefwahlbezirke <sup>1</sup>	x	6 852	6 773	1 964	1 438	1 381	588	539	863
	<b>Land Brandenburg</b>	<b>2 127 871</b>	<b>635 720</b>	<b>626 316</b>	<b>162 687</b>	<b>142 615</b>	<b>140 616</b>	<b>46 367</b>	<b>52 889</b>	<b>81 142</b>
%										
56	Prignitz – Ostprignitz-Ruppin – Havelland I	x	26,2	98,6	25,1	24,9	24,6	7,3	6,2	11,9
57	Uckermark – Barnim I	x	25,2	98,7	28,0	23,7	22,7	6,4	6,4	12,9
58	Oberhavel - Havelland II	x	30,7	98,6	20,5	23,0	24,1	9,0	11,4	12,0
59	Märkisch-Oderland - Barnim II	x	29,9	98,6	32,7	19,4	19,4	7,0	7,9	13,6
60	Brandenburg an der Havel - Potsdam-Mittelmark I - Havelland III - Teltow-Fläming I	x	27,1	98,4	24,7	26,4	22,8	7,0	6,7	12,5
61	Potsdam - Potsdam-Mittelmark II - Teltow-Fläming II	x	36,1	98,9	24,3	23,2	18,8	8,4	14,7	10,6
62	Dahme-Spreewald - Teltow-Fläming III - Oberspreewald-Lausitz I	x	30,9	98,5	24,5	23,2	23,1	7,6	7,8	13,7
63	Frankfurt (Oder) - Oder-Spree	x	29,9	98,5	30,2	21,9	21,0	6,5	6,9	13,5
64	Cottbus - Spree-Neiße	x	27,8	98,3	26,7	22,4	23,5	6,6	6,9	13,9
65	Elbe-Elster - Oberspreewald-Lausitz II	x	28,6	97,8	23,4	21,3	28,0	6,9	4,4	16,0
	Nicht zuordenbare Briefwahlbezirke <sup>1</sup>	x	x	98,8	29,0	21,2	20,4	8,7	8,0	12,7
	<b>Land Brandenburg</b>	<b>x</b>	<b>29,9</b>	<b>98,5</b>	<b>26,0</b>	<b>22,8</b>	<b>22,5</b>	<b>7,4</b>	<b>8,4</b>	<b>13,0</b>

# 1 Wahlergebnisse

## 1.8 Ergebnis der Landtagswahl am 27. September 2009 nach Bundestagswahlkreisen 2013

### – Zweitstimmen –

WK-Nr.	Bundestagswahlkreis	Wahlberechtigte	Wähler	Gültige Stimmen	DIE LINKE	SPD	CDU	FDP	GRÜNE/B90	Sonstige
Anzahl										
56	Prignitz – Ostprignitz-Ruppin – Havelland I	171 720	108 040	105 122	28 631	37 775	20 594	6 962	4 326	6 834
57	Uckermark – Barnim I	168 728	105 491	102 578	29 612	34 832	19 669	6 414	4 434	7 617
58	Oberhavel - Havelland II	249 832	171 424	167 372	36 469	57 336	35 663	14 224	12 246	11 434
59	Märkisch-Oderland - Barnim II	256 543	173 981	169 921	54 893	48 828	30 745	12 030	9 607	13 818
60	Brandenburg an der Havel - Potsdam-Mittelmark I - Havelland III - Teltow-Fläming I	198 979	128 264	124 758	33 979	44 867	25 084	7 663	5 240	7 925
61	Potsdam - Potsdam-Mittelmark II - Teltow-Fläming II	238 903	174 298	170 927	42 466	59 453	29 999	13 581	17 098	8 330
62	Dahme-Spreewald - Teltow-Fläming III - Oberspreewald-Lausitz I	245 841	168 755	164 124	42 399	54 173	33 868	12 480	8 905	12 299
63	Frankfurt (Oder) - Oder-Spree	208 371	139 227	135 727	41 770	42 339	25 387	9 568	7 034	9 629
64	Cottbus - Spree-Neiße	196 059	127 727	124 193	34 608	40 678	24 844	8 641	5 891	9 531
65	Elbe-Elster - Oberspreewald-Lausitz II	191 381	127 862	124 000	32 285	38 559	28 972	8 560	3 769	11 855
<b>Land Brandenburg</b>		<b>2 126 357</b>	<b>1 425 069</b>	<b>1 388 722</b>	<b>377 112</b>	<b>458 840</b>	<b>274 825</b>	<b>100 123</b>	<b>78 550</b>	<b>99 272</b>
%										
56	Prignitz – Ostprignitz-Ruppin – Havelland I	x	62,9	97,3	27,2	35,9	19,6	6,6	4,1	6,5
57	Uckermark – Barnim I	x	62,5	97,2	28,9	34,0	19,2	6,3	4,3	7,4
58	Oberhavel - Havelland II	x	68,6	97,6	21,8	34,3	21,3	8,5	7,3	6,8
59	Märkisch-Oderland - Barnim II	x	67,8	97,7	32,3	28,7	18,1	7,1	5,7	8,1
60	Brandenburg an der Havel - Potsdam-Mittelmark I - Havelland III - Teltow-Fläming I	x	64,5	97,3	27,2	36,0	20,1	6,1	4,2	6,4
61	Potsdam - Potsdam-Mittelmark II - Teltow-Fläming II	x	73,0	98,1	24,8	34,8	17,6	7,9	10,0	4,9
62	Dahme-Spreewald - Teltow-Fläming III - Oberspreewald-Lausitz I	x	68,6	97,3	25,8	33,0	20,6	7,6	5,4	7,5
63	Frankfurt (Oder) - Oder-Spree	x	66,8	97,5	30,8	31,2	18,7	7,0	5,2	7,1
64	Cottbus - Spree-Neiße	x	65,1	97,2	27,9	32,8	20,0	7,0	4,7	7,7
65	Elbe-Elster - Oberspreewald-Lausitz II	x	66,8	97,0	26,0	31,1	23,4	6,9	3,0	9,6
<b>Land Brandenburg</b>		<b>x</b>	<b>67,0</b>	<b>97,4</b>	<b>27,2</b>	<b>33,0</b>	<b>19,8</b>	<b>7,2</b>	<b>5,7</b>	<b>7,1</b>

## 2 Strukturdaten des Landes Brandenburg

### 2.1 Bevölkerung am Ort der Hauptwohnung in Brandenburg am 09.05.2011 (Zensus 2011) nach Bundestagswahlkreisen 2013

WK-Nr.	Bundestagswahlkreis	Ins-gesamt	Aus-länder	Im Alter von ... bis unter ... Jahren							
				unter 6	6 - 18	18 - 25	25 - 40	40 - 50	50 - 65	65 - 75	75 und älter
		Anzahl	in % Sp. 1	in % Sp. 1	in % Sp. 1	in % Sp. 1	in % Sp. 1	in % Sp. 1	in % Sp. 1	in % Sp. 1	in % Sp. 1
		1	2	3	4	5	6	7	8	9	10
56	Prignitz – Ostprignitz-Ruppin – Havelland I	191 828	0,9	4,2	8,5	7,0	15,1	16,8	24,6	13,2	10,7
57	Uckermark – Barnim I	189 348	1,5	4,4	8,5	7,0	15,2	16,4	24,3	13,8	10,3
58	Oberhavel - Havelland II	299 658	1,7	5,0	10,9	6,5	16,0	19,3	21,8	12,0	8,3
59	Märkisch-Oderland - Barnim II	294 873	1,3	4,8	9,1	6,6	16,0	18,4	23,9	12,3	8,9
60	Brandenburg an der Havel - Potsdam-Mittelmark I - Havelland III - Teltow-Fläming I	225 390	1,5	4,3	8,1	7,2	16,0	16,5	23,3	14,0	10,5
61	Potsdam - Potsdam-Mittelmark II - Teltow-Fläming II	296 921	3,1	5,9	10,2	7,8	19,8	17,3	19,6	11,4	8,1
62	Dahme-Spreewald - Teltow-Fläming III - Oberspreewald-Lausitz I	286 294	1,8	4,7	9,4	6,7	16,3	17,9	22,2	13,1	9,6
63	Frankfurt (Oder) - Oder-Spree	237 316	2,0	4,4	8,4	7,3	16,0	16,5	23,8	13,5	10,1
64	Cottbus - Spree-Neiße	222 509	2,0	4,2	7,9	8,0	16,3	16,2	23,6	13,4	10,3
65	Elbe-Elster - Oberspreewald-Lausitz II	211 643	0,9	4,0	8,2	6,8	15,5	16,4	23,7	14,2	11,2
	<b>Land Brandenburg</b>	<b>2 455 780</b>	<b>1,7</b>	<b>4,7</b>	<b>9,1</b>	<b>7,1</b>	<b>16,4</b>	<b>17,3</b>	<b>22,9</b>	<b>13,0</b>	<b>9,7</b>

## 2 Strukturdaten des Landes Brandenburg

### 2.2 Deutsche im Alter von 18 und mehr Jahren am Ort der Hauptwohnung in Brandenburg am 09.05.2011 (Zensus 2011) nach Bundestagswahlkreisen 2013

WK- Nr.	Bundestagswahlkreis	Ins- gesamt	Weiblich	Im Alter von ... bis unter ... Jahren					
				18 - 25	25 - 40	40 - 50	50 - 65	65 - 75	75 und älter
		Anzahl	in % Sp. 1	in % Sp. 1	in % Sp. 1	in % Sp. 1	in % Sp. 1	in % Sp. 1	in % Sp. 1
		1	2	3	4	5	6	7	8
56	Prignitz – Ostprignitz-Ruppin – Havelland I	166 077	50,8	8,0	17,1	19,2	28,2	15,2	12,3
57	Uckermark – Barnim I	162 530	51,1	8,0	17,1	18,8	28,0	16,0	12,0
58	Oberhavel - Havelland II	247 303	51,1	7,8	18,8	22,9	26,0	14,5	10,0
59	Märkisch-Oderland - Barnim II	250 574	50,7	7,7	18,3	21,3	27,9	14,4	10,4
60	Brandenburg an der Havel - Potsdam-Mittelmark I - Havelland III - Teltow-Fläming I	194 452	50,9	8,2	18,0	18,8	26,7	16,1	12,2
61	Potsdam - Potsdam-Mittelmark II - Teltow-Fläming II	240 854	52,1	9,2	23,0	20,6	23,5	13,9	9,9
62	Dahme-Spreewald - Teltow-Fläming III - Oberspreewald-Lausitz I	241 561	51,0	7,8	18,6	20,8	26,0	15,5	11,4
63	Frankfurt (Oder) - Oder-Spree	202 576	51,4	8,2	17,9	18,9	27,6	15,6	11,8
64	Cottbus - Spree-Neiße	191 757	51,2	9,1	18,1	18,5	27,1	15,4	11,9
65	Elbe-Elster - Oberspreewald-Lausitz II	184 151	51,1	7,7	17,4	18,6	27,1	16,3	12,9
	<b>Land Brandenburg</b>	<b>2 081 835</b>	<b>51,2</b>	<b>8,1</b>	<b>18,6</b>	<b>20,0</b>	<b>26,7</b>	<b>15,2</b>	<b>11,3</b>

## 2 Strukturdaten des Landes Brandenburg

### 2.3 Bevölkerung unter 65 Jahren in SGB II - Bedarfsgemeinschaften ("Hartz IV") am Ort der Hauptwohnung in Brandenburg am 31. Dezember 2012 nach Bundestagswahlkreisen 2013

WK-Nr.	Bundestagswahlkreis	Bevölkerung unter 65 Jahren	Einwohner in SGB II - Bedarfsgemeinschaften ("Hartz IV") Im Alter von ... bis unter ... Jahren								
			Ins-gesamt		unter 6	6 - 18	18 - 25	25 - 30	30 - 40	40 - 50	50 - 65
		Anzahl	Anzahl	in % Sp. 1	in % Sp. 2	in % Sp. 2	in % Sp. 2	in % Sp. 2	in % Sp. 2	in % Sp. 2	in % Sp. 2
		1	2	3	4	5	6	7	8	9	10
56	Prignitz – Ostprignitz-Ruppin – Havelland I	143 760	24 043	16,7	9,8	15,3	7,6	9,7	14,0	17,0	26,7
57	Uckermark – Barnim I	141 515	29 169	20,6	9,4	15,8	7,1	9,0	14,6	16,8	27,4
58	Oberhavel - Havelland II	241 279	24 336	10,1	10,4	16,7	7,2	9,3	14,7	15,9	25,7
59	Märkisch-Oderland - Barnim II	232 904	27 092	11,6	10,4	15,8	6,8	9,2	16,1	16,1	25,6
60	Brandenburg an der Havel - Potsdam-Mittelmark I - Havelland III - Teltow-Fläming I	168 470	26 001	15,4	10,1	15,3	7,6	9,1	14,9	16,2	26,6
61	Potsdam - Potsdam-Mittelmark II - Teltow-Fläming II	244 171	20 736	8,5	12,0	16,5	7,2	10,3	18,0	15,4	20,6
62	Dahme-Spreewald - Teltow-Fläming III - Oberspreewald-Lausitz I	221 539	22 085	10,0	11,5	16,5	8,2	9,6	15,3	16,1	22,9
63	Frankfurt (Oder) - Oder-Spree	179 420	27 462	15,3	10,0	16,5	7,4	9,5	16,3	15,5	24,9
64	Cottbus - Spree-Neiße	167 479	26 360	15,7	9,4	15,2	6,9	9,6	16,0	17,0	26,1
65	Elbe-Elster - Oberspreewald-Lausitz II	153 825	24 480	15,9	9,5	15,2	6,6	8,9	14,4	17,9	27,5
	<b>Land Brandenburg</b>	<b>1 894 362</b>	<b>251 764</b>	<b>13,3</b>	<b>10,2</b>	<b>15,9</b>	<b>7,2</b>	<b>9,4</b>	<b>15,4</b>	<b>16,4</b>	<b>25,5</b>

**Wahlvorschläge zur Wahl des 17. Deutschen Bundestages  
in Brandenburg am 27. September 2009**

(Reihenfolge wie Stimmzettel)

**Partei, andere Wahlkreisvorschläge**

**verwendete Abkürzung**

Sozialdemokratische Partei Deutschlands – SPD –  
DIE LINKE – DIE LINKE –  
Christlich Demokratische Union Deutschlands – CDU –  
Freie Demokratische Partei – FDP –  
BÜNDNIS 90/DIE GRÜNEN – GRÜNE/B 90 –  
Nationaldemokratische Partei Deutschlands – NPD –  
Marxistisch-Leninistische Partei Deutschlands – MLPD –  
Bürgerrechtsbewegung Solidarität – BüSo –  
DEUTSCHE VOLKSUNION – DVU –  
DIE REPUBLIKANER – REP –  
Freie Wähler Deutschland – FWD –  
Piratenpartei Deutschland – PIRATEN –

SPD  
DIE LINKE  
CDU  
FDP  
GRÜNE/B 90  
NPD  
MLPD  
BüSo  
DVU  
REP  
FWD  
PIRATEN

Zusammenfassung von: Einzelbewerber – EB –

EB -Zukunft für uns-  
EB Willi-Weise-Projekt  
EB W. - unabhängig  
EB Willi-Weise-Projekt  
EB Spitzenkandidat der Bürger  
EB UBB  
EB Willi-Weise-Projekt  
EB Freie Union  
EB Willi Weise Projekt

angetreten im Wahlkreis 58  
angetreten im Wahlkreis 59  
angetreten im Wahlkreis 60  
angetreten im Wahlkreis 60  
angetreten im Wahlkreis 61  
angetreten im Wahlkreis 61  
angetreten im Wahlkreis 65  
angetreten im Wahlkreis 66  
angetreten im Wahlkreis 66

Sämtliche Informationen zu den Wahlbewerberinnen und Wahlbewerbern  
der Bundestagswahl 2009 finden Sie im Amtsblatt für Brandenburg Nr. 30 vom 10. August 2009.



**Wahlvorschläge zur Wahl der Abgeordneten des Europäischen Parlaments  
in Brandenburg am 07. Juni 2009**

(Reihenfolge wie Stimmzettel)

**Partei, politische Vereinigung**

**verwendete Abkürzung**

DIE LINKE – DIE LINKE –	DIE LINKE
Christlich Demokratische Union Deutschlands – CDU –	CDU
Sozialdemokratische Partei Deutschlands – SPD –	SPD
BÜNDNIS 90/DIE GRÜNEN – GRÜNE –	GRÜNE
Freie Demokratische Partei – FDP –	FDP
Familien-Partei Deutschlands – FAMILIE –	FAMILIE
Mensch Umwelt Tierschutz – Die Tierschutzpartei –	Tierschutz
DIE REPUBLIKANER – REP –	REP
Feministische Partei DIE FRAUEN – DIE FRAUEN –	DIE FRAUEN
Ab jetzt...Bündnis für Deutschland, für Demokratie durch Volksabstimmung – Volksabstimmung –	Volksabstimmung
Deutsche Kommunistische Partei – DKP –	DKP
Partei Bibeltreuer Christen – PBC –	PBC
Aufbruch für Bürgerrechte, Freiheit und Gesundheit – AUFBRUCH –	AUFBRUCH
Ökologisch-Demokratische Partei – ödp –	ödp
CHRISTLICHE MITTE – Für ein Deutschland nach GOTTES Geboten – CM –	CM
Partei für Soziale Gleichheit, Sektion der Vierten Internationale – PSG –	PSG
Bürgerrechtsbewegung Solidarität – BüSo –	BüSo
50Plus Das Generationen-Bündnis – 50Plus –	50Plus
AUF - Partei für Arbeit, Umwelt und Familie, Christen für Deutschland – AUF –	AUF
Bayernpartei – BP –	BP
DEUTSCHE VOLKSUNION – DVU –	DVU
DIE GRAUEN – Generationspartei – DIE GRAUEN –	DIE GRAUEN
Die Violetten, für spirituelle Politik – DIE VIOLETTEN –	DIE VIOLETTEN
Europa - Demokratie - Esperanto – EDE –	EDE
Freie Bürger-Initiative – FBI –	FBI
FÜR VOLKSENTSCHEIDE (Wählergemeinschaft), Gerechtigkeit braucht Bürgerrechte – Wir danken für Ihr Vertrauen! – VOLKSENTSCHEIDE –	VOLKSENTSCHEIDE
FW FREIE WÄHLER – FW FREIE WÄHLER –	FW FREIE WÄHLER
Newropeans – Newropeans –	Newropeans
Piratenpartei Deutschland – PIRATEN –	PIRATEN
Rentnerinnen und Rentner Partei – RRP –	RRP
Rentner-Partei-Deutschland – RENTNER –	RENTNER

## Wahlvorschläge zur Wahl des 5. Brandenburger Landtages am 27. September 2009

### Partei/politische Vereinigung/Einzelbewerber

### verwendete Abkürzung

Sozialdemokratische Partei Deutschlands – SPD –  
DIE LINKE – DIE LINKE –  
Christlich Demokratische Union Deutschlands – CDU –  
DEUTSCHE VOLKSUNION – DVU –  
BÜNDNIS 90/DIE GRÜNEN – GRÜNE/B 90 –  
Freie Demokratische Partei – FDP –  
50Plus Das Generationen-Bündnis – 50Plus –  
Deutsche Kommunistische Partei – DKP –  
DIE REPUBLIKANER – REP –  
Die-Volksinitiative gegen die Massenbebauung Brandenburgs mit  
Windenergieanlagen und die verfehlte Wasserpolitik  
Nationaldemokratische Partei Deutschlands – NPD –  
Rentnerinnen und Rentner Partei – RRP –  
Zusammen für Brandenburg: FREIE WÄHLER  
Familien-Partei Deutschlands – FAMILIE –  
FREIE UNION – FREIE UNION –

SPD  
DIE LINKE  
CDU  
DVU  
GRÜNE/B 90  
FDP  
50Plus  
DKP  
REP  
  
Die-Volksinitiative  
NPD  
RRP  
FREIE WÄHLER  
FAMILIE  
FREIE UNION

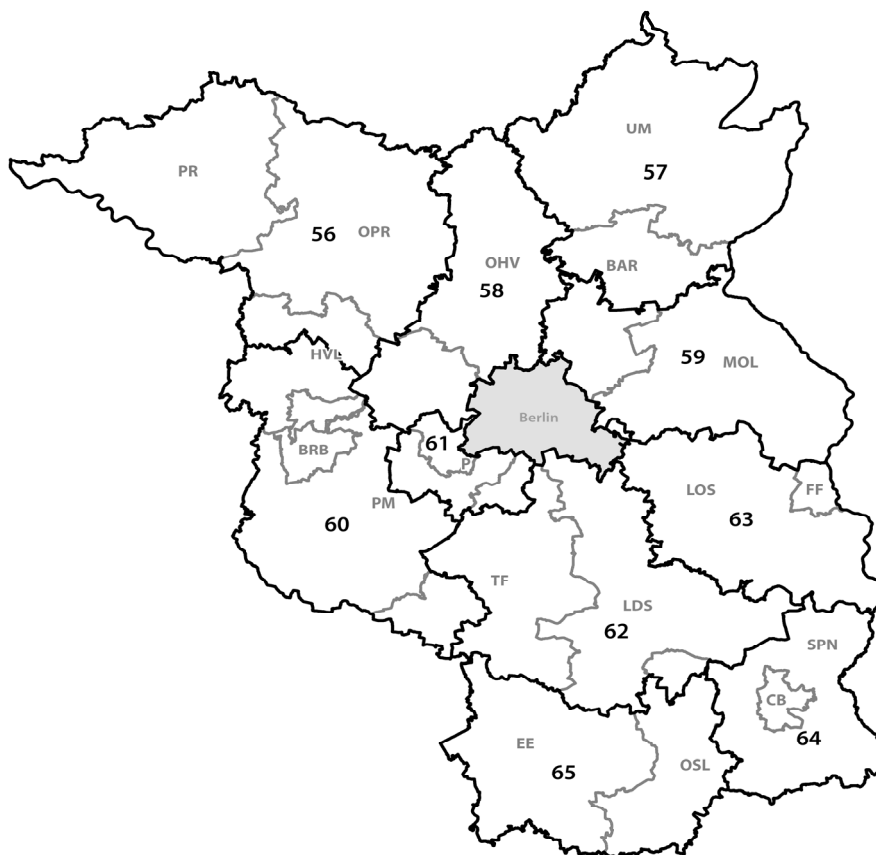
### Einzelbewerber

Gohlke, Dieter  
Häschel, Lutz  
Lange, Josef  
Leonhardt, Olaf  
Noack, Andreas  
Selbitz, Frank  
Stumpf, Dirk  
Wagenitz, Kay-Christopher  
Wolf, Amrei

Gohlke  
Häschel  
Lange  
Leonhardt  
Noack  
Selbitz  
Stumpf  
Wagenitz  
Wolf

# Wahlkreiseinteilung im Land Brandenburg für die Wahl zum 18. Deutschen Bundestag

Wahlkreis-Nr.	Wahlkreis	Kurzbezeichnung	Gebietskörperschaft
---------------	-----------	-----------------	---------------------



56	Prignitz – Ostprignitz-Ruppin – Havelland I	PR – OPR – HVL I	Landkreis Ostprignitz-Ruppin Landkreis Prignitz vom Landkreis Havelland Amt Friesack Friesack Mühlenberge Paulinenaue Pessin Retzow Wiesenaue Amt Rhinow Gollenberg Großderschau Havelaue Kleßen-Görne Rhinow Seeblick (Übrige Gemeinden Landkreis Havelland s. Wkr. 58, 60)
----	---	------------------	---

# Wahlkreiseinteilung im Land Brandenburg für die Wahl zum 18. Deutschen Bundestag

Wahlkreis-Nr.	Wahlkreis	Kurzbezeichnung	Gebietskörperschaft
57	Uckermark – Barnim I	UM – BAR I	Landkreis Uckermark vom Landkreis Barnim Eberswalde Schorfheide Amt Britz-Chorin-Oderberg Britz Chorin Hohenfinow Liepe Lunow-Stolzenhagen Niederfinow Oderberg Parsteinsee Amt Joachimsthal (Schorfheide) Althüttendorf Friedrichswalde Joachimsthal Ziethen (Übrige Gemeinden Landkreis Barnim s. Wkr. 59)
58	Oberhavel – Havelland II	OHV – HVL II	Landkreis Oberhavel vom Landkreis Havelland Brieselang Dallgow-Döberitz Falkensee Ketzin/Havel Nauen Schönwalde-Glien Wustermark (Übrige Gemeinden Landkreis Havelland s. Wkr. 56, 60)
59	Märkisch-Oderland – Barnim II	MOL – BAR II	Landkreis Märkisch-Oderland vom Landkreis Barnim Ahrensfelde Bernau bei Berlin Panketal Wandlitz Werneuchen Amt Biesenthal-Barnim Biesenthal Breydin Marienwerder Melchow Rüdnitz Sydower Fließ (Übrige Gemeinden Landkreis Barnim s. Wkr. 57)

## Wahlkreiseinteilung im Land Brandenburg für die Wahl zum 18. Deutschen Bundestag

Wahlkreis-Nr.	Wahlkreis	Kurzbezeichnung	Gebietskörperschaft
60	Brandenburg an der Havel – Potsdam-Mittelmark I – Havelland III – Teltow-Fläming I	BRB – PM I – HVL III – TF I	<p>Kreisfreie Stadt Brandenburg an der Havel</p> <p>vom Landkreis Havelland</p> <p>Milower Land</p> <p>Premnitz</p> <p>Rathenow</p> <p>Amt Nennhausen</p> <p>Kotzen</p> <p>Märkisch Luch</p> <p>Nennhausen</p> <p>Stechow-Ferchesar</p> <p>(Übrige Gemeinden Landkreis Havelland s. Wkr. 56, 58)</p> <p>vom Landkreis Potsdam-Mittelmark</p> <p>Bad Belzig</p> <p>Beelitz</p> <p>Groß Kreutz (Havel)</p> <p>Kloster Lehnin</p> <p>Seddiner See</p> <p>Treuenbrietzen</p> <p>Wiesenburg/Mark</p> <p>Amt Beetzsee</p> <p>Beetzsee</p> <p>Beetzseeheide</p> <p>Havelsee</p> <p>Päwesin</p> <p>Roskow</p> <p>Amt Brück</p> <p>Borkheide</p> <p>Borkwalde</p> <p>Brück</p> <p>Golzow</p> <p>Linthe</p> <p>Planebruch</p> <p>Amt Niemegk</p> <p>Mühlenfließ</p> <p>Niemegk</p> <p>Planetal</p> <p>Rabenstein/Fläming</p> <p>Amt Wusterwitz</p> <p>Bensdorf</p> <p>Rosenau</p> <p>Wusterwitz</p> <p>Amt Ziesar</p> <p>Buckautal</p> <p>Görzke</p> <p>Gräben</p> <p>Wenzlow</p> <p>Wollin</p> <p>Ziesar</p> <p>(Übrige Gemeinden Landkreis Potsdam-Mittelmark s. Wkr. 61)</p> <p>vom Landkreis Teltow-Fläming</p> <p>Jüterbog</p> <p>Niedergörsdorf</p> <p>(Übrige Gemeinden Landkreis Teltow-Fläming s. Wkr. 61, 62)</p>

## Wahlkreiseinteilung im Land Brandenburg für die Wahl zum 18. Deutschen Bundestag

Wahl- kreis- Nr.	Wahlkreis	Kurzbezeichnung	Gebietskörperschaft
61	Potsdam – Potsdam-Mittelmark II – Teltow-Fläming II	P – PM II – TF II	<p>Kreisfreie Stadt Potsdam vom Landkreis Potsdam-Mittelmark Kleinmachnow Michendorf Nuthetal Schwielowsee Stahnsdorf Teltow Werder (Havel) (Übrige Gemeinden Landkreis Potsdam-Mittelmark s. Wkr. 60)</p> <p>vom Landkreis Teltow-Fläming Großbeeren Ludwigsfelde (Übrige Gemeinden Landkreis Teltow-Fläming s. Wkr. 60, 62)</p>
62	Dahme-Spreewald – Teltow-Fläming III – Oberspreewald-Lausitz I	LDS – TF III – OSL I	<p>Landkreis Dahme-Spreewald vom Landkreis Oberspreewald-Lausitz Lübbenau/Spreewald (Übrige Gemeinden Landkreis Oberspreewald-Lausitz s. Wkr. 65)</p> <p>vom Landkreis Teltow-Fläming Am Mellensee Baruth/Mark Blankenfelde-Mahlow Luckenwalde Niederer Fläming Nuthe-Urstromtal Rangsdorf Trebbin Zossen Amt Dahme/Mark Dahme/Mark Dahmetal Ihlow (Übrige Gemeinden Landkreis Teltow-Fläming s. Wkr. 60, 61)</p>
63	Frankfurt (Oder) – Oder-Spree	FF – LOS	<p>Kreisfreie Stadt Frankfurt (Oder) Landkreis Oder-Spree</p>

# Wahlkreiseinteilung im Land Brandenburg für die Wahl zum 18. Deutschen Bundestag

Wahlkreis-Nr.	Wahlkreis	Kurzbezeichnung	Gebietskörperschaft
64	Cottbus – Spree-Neiße	CB – SPN	Kreisfreie Stadt Cottbus Landkreis Spree-Neiße
65	Elbe-Elster – Oberspreewald-Lausitz II	EE – OSL II	Landkreis Elbe-Elster vom Landkreis Oberspreewald-Lausitz Calau Großräschen Lauchhammer Schipkau Schwarzheide Senftenberg Vetschau/Spreewald Amt Altdöbern Altdöbern Bronkow Luckaitztal Neupetershain Neu-Seeland Amt Ortrand Frauendorf Großkmehlen Kroppen Lindenau Ortrand Tettau Amt Ruhland Grünewald Guteborn Hermsdorf Hohenbocka Ruhland Schwarzbach (übrige Gemeinden , Landkreis Oberspreewald-Lausitz s. Wkr. 62)

## Das Amt für Statistik Berlin-Brandenburg

Das Amt für Statistik Berlin-Brandenburg ist für beide Länder die zentrale Dienstleistungseinrichtung auf dem Gebiet der amtlichen Statistik. Das Amt erbringt Serviceleistungen im Bereich Information und Analyse für die breite Öffentlichkeit, für alle gesellschaftlichen Gruppen sowie für Kunden aus Verwaltung und Politik, Wirtschaft und Wissenschaft. Kerngeschäft des Amtes ist die Durchführung der gesetzlich angeordneten amtlichen Statistiken für Berlin und Brandenburg. Das Amt erhebt die Daten, bereitet sie auf, interpretiert und analysiert sie und veröffentlicht die Ergebnisse. Die Grundversorgung aller Nutzer mit statistischen Informationen erfolgt unentgeltlich, im Wesentlichen über das Internet und den Informationsservice. Daneben werden nachfrage- und zielgruppenorientierte Standardauswertungen zu Festpreisen angeboten. Kundenspezifische Aufbereitung / Beratung zu kostendeckenden Preisen ergänzt das Spektrum der Informationsbereitstellung.

### Amtliche Statistik im Verbund

Die Statistiken werden bundesweit nach einheitlichen Konzepten, Methoden und Verfahren arbeitsteilig erstellt. Die statistischen Ämter der Länder sind dabei grundsätzlich für die Durchführung der Erhebungen, für die Aufbereitung und Veröffentlichung der Länderergebnisse zuständig. Durch diese Kooperation in einem „Statistikverbund“ entstehen für alle Länder vergleichbare und zu einem Bundesergebnis zusammenführbare Erhebungsergebnisse.

## Produkte und Dienstleistungen

### Informationsservice

info@statistik-bbb.de  
mit statistischen Informationen für jedermann und Beratung sowie maßgeschneiderte Aufbereitungen von Daten über Berlin und Brandenburg.  
Auskunft, Beratung, Pressedienst sowie Fachbibliothek.

#### Standort Potsdam

Behlertstraße 3a, 14467 Potsdam  
Tel. 0331 8173 - 1777  
Fax 030 9028 - 4091  
Mo – Do 9 – 15 Uhr, Fr 9 – 14 Uhr

#### Standort Berlin

Alt-Friedrichsfelde 60, 10315 Berlin  
Bibliothek  
Tel. 030 9021 - 3540  
Mo – Do 9 – 15 Uhr, Fr 9 – 14 Uhr

### Internet-Angebot

www.statistik-berlin-brandenburg.de  
mit aktuellen Daten, Pressemitteilungen, Statistischen Berichten zum kostenlosen Herunterladen, regionalstatistischen Informationen, Wahlstatistiken und -analysen sowie einem Überblick über das gesamte Leistungsspektrum des Amtes.

### Statistische Jahrbücher

mit einer Vielzahl von Tabellen aus nahezu allen Arbeitsgebieten der amtlichen Statistik.

### Statistische Berichte

mit Ergebnissen der einzelnen Statistiken in Tabellen in tiefer sachlicher Gliederung und Grafiken zur Veranschaulichung von Entwicklungen und Strukturen.

Mit dieser Reihe werden die bisherigen Veröffentlichungen Statistischer Berichte aus dem Landesbetrieb für Datenverarbeitung und Statistik Land Brandenburg sowie dem Statistischen Landesamt Berlin fortgesetzt.

## Datenangebot aus dem Sachgebiet

### Informationen zu dieser Veröffentlichung

Referat 85 B  
Tel. 030 9021 - 3633  
Fax 030 9028 - 4036  
Wahlen.Brandenburg@statistik-bbb.de

### Weitere Veröffentlichungen zum Thema

Statistische Berichte:

- Bundestagswahl  
(Landeswahlleiterbericht)  
B VII 1-2 – 4j/13  
Vorläufiges Ergebnis  
erscheint am 23.09.2013
- Bundestagswahl  
(Landeswahlleiterbericht)  
B VII 1-3 – 4j/13  
Endgültiges Ergebnis  
erscheint Mitte Oktober 2013
- Bundestagswahl  
B VII 1-5 – 4j/13  
Repräsentative Wahlstatistik  
erscheint im Dezember 2013