

Statistischer Bericht

C IV 1 – 3j /16

└ Arbeitskräfte und Berufsbildung
in landwirtschaftlichen Betrieben
im **Land Brandenburg 2016**

Impressum

Statistischer Bericht
C IV 1 – 3j /16

Erscheinungsfolge: dreijährlich
Erschienen im **August 2017**

Herausgeber

Amt für Statistik Berlin-Brandenburg
Behlertstraße 3a
14467 Potsdam
info@statistik-bbb.de
www.statistik-berlin-brandenburg.de

Tel. 0331 8173 - 1777
Fax 030 9028 - 4091

Zeichenerklärung

- 0 weniger als die Hälfte von 1
in der letzten besetzten Stelle,
jedoch mehr als nichts
- nichts vorhanden
- ... Angabe fällt später an
- () Aussagewert ist eingeschränkt
- / Zahlenwert nicht sicher genug
- Zahlenwert unbekannt oder
geheim zu halten
- x Tabellenfach gesperrt
- p vorläufige Zahl
- r berichtigte Zahl
- s geschätzte Zahl

Amt für Statistik Berlin-Brandenburg,
Potsdam, 2017



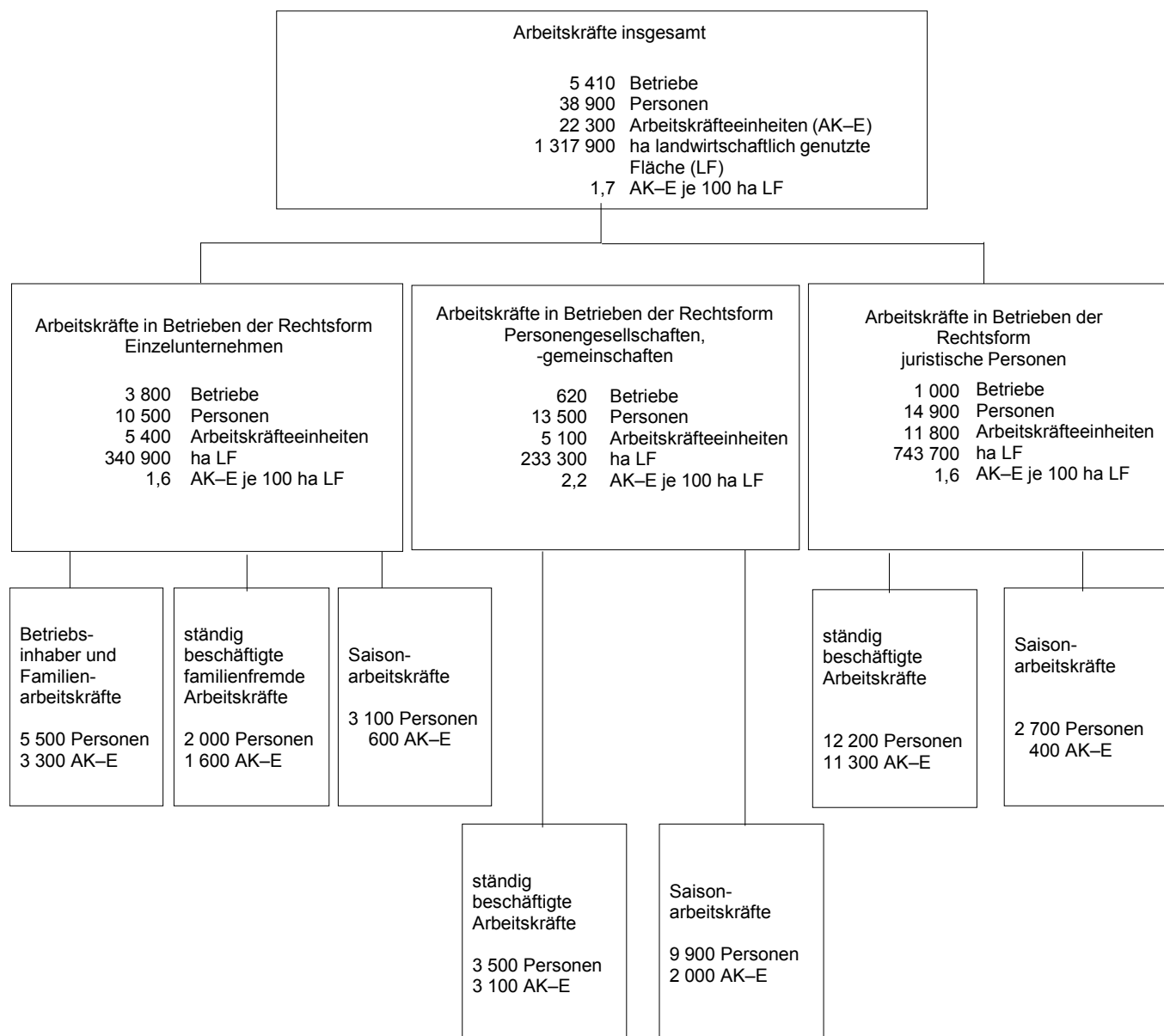
Dieses Werk ist unter einer Creative Commons Lizenz
vom Typ Namensnennung 3.0 Deutschland zugänglich.
Um eine Kopie dieser Lizenz einzusehen, konsultieren Sie
<http://creativecommons.org/licenses/by/3.0/de/>

Inhaltsverzeichnis

	Seite
Metadaten zu dieser Statistik (externer Link)	
Grafiken	
1 Gliederungsschema zu den Arbeitskräften in den landwirtschaftlichen Betrieben 2016 in Brandenburg	5
2 Arbeitskräfte und Arbeitskräfteeinheiten in den landwirtschaftlichen Betrieben Brandenburgs 1991 bis 2016	7
3 Anteil vollbeschäftigter Arbeitskräfte 2010, 2013 und 2016 an Arbeitskräften insgesamt nach Rechtsformen	32
4 Anteil männlicher Arbeitskräfte 2010, 2013 und 2016 an Arbeitskräften insgesamt nach Rechtsformen	32
5 Betriebsleiter/Geschäftsführer in landwirtschaftlichen Betrieben nach Altersgruppen 2016	46
4 Familienarbeitskräfte in landwirtschaftlichen Betrieben der Rechtsform Einzelunternehmen 2016 nach Art der Beschäftigung, Geschlecht, sozialökonomischen Betriebstypen und Größenklassen der landwirtschaftlich genutzten Fläche	22
5 Arbeitsleistung der Familienarbeitskräfte in landwirtschaftlichen Betrieben der Rechtsform Einzelunternehmen 2016 nach Art der Beschäftigung, Geschlecht, sozialökonomischen Betriebstypen und Größenklassen der landwirtschaftlich genutzten Fläche	24
6 Familienarbeitskräfte in landwirtschaftlichen Betrieben der Rechtsform Einzelunternehmen 2016 nach Art der Beschäftigung, Geschlecht, sozialökonomischen Betriebstypen und Altersgruppen	26
7 Landwirtschaftliche Betriebe mit ständigen Arbeitskräften und Saisonarbeitskräften 2016 nach Art der Beschäftigung, Geschlecht, Rechtsformen, sozialökonomischen Betriebstypen und Größenklassen der landwirtschaftlich genutzten Fläche	28
Tabellen	
1 Arbeitskräfte in den landwirtschaftlichen Betrieben 1999 bis 2016	7
2 Arbeitskräfte in landwirtschaftlichen Betrieben 2016 nach Rechtsformen und sozialökonomischen Betriebstypen	8
2.1 Nach Größenklassen der landwirtschaftlich genutzten Fläche	8
2.2 Nach der betriebswirtschaftlichen Ausrichtung	12
2.3 Nach der Anzahl der Personen	16
3 Arbeitskräfte in landwirtschaftlichen Betrieben 2016 nach Art der Beschäftigung, Geschlecht und Größenklassen der landwirtschaftlich genutzten Fläche	20
8 Ständige Arbeitskräfte in landwirtschaftlichen Betrieben 2016 nach Art der Beschäftigung, Geschlecht, Rechtsformen und Altersgruppen	33
9 Arbeitskräfte und Arbeitsleistung insgesamt in landwirtschaftlichen Betrieben mit Einkommenskombinationen 2016 nach Art der Beschäftigung, Rechtsformen und sozialökonomischen Betriebstypen	34
9.1 Nach Größenklassen der landwirtschaftlich genutzten Fläche	34
9.2 Nach Größenklassen des Standardoutput	36
9.3 Nach der betriebswirtschaftlichen Ausrichtung	38

10 Familienarbeitskräfte und Arbeitsleistung insgesamt in landwirtschaftlichen Betrieben der Rechtsform Einzelunternehmen mit Einkommenskombinationen 2016 nach Art der Beschäftigung und Größenklassen der landwirtschaftlich genutzten Fläche	40
11 Ständige Arbeitskräfte und Arbeitsleistung insgesamt in landwirtschaftlichen Betrieben mit Einkommenskombinationen 2016 nach Art der Beschäftigung und Größenklassen der landwirtschaftlich genutzten Fläche	41
12 Betriebsleiter/Geschäftsführer in landwirtschaftlichen Betrieben 2016 nach Art der Beschäftigung, Geschlecht, Rechtsformen, sozialökonomischen Betriebstypen und Altersgruppen	42
13 Landwirtschaftliche und/oder gärtnerische Berufsbildung mit dem höchsten Abschluss der Betriebsleiter/Geschäftsführer in landwirtschaftlichen und/oder Gartenbaubetrieben 2016 nach Rechtsformen und sozialökonomischen Betriebstypen, Größenklassen der landwirtschaftlich genutzten Fläche (LF), Altersgruppen, Größenklassen des Standardoutputs (SO) und der betriebswirtschaftlichen Ausrichtung (BWA)	44

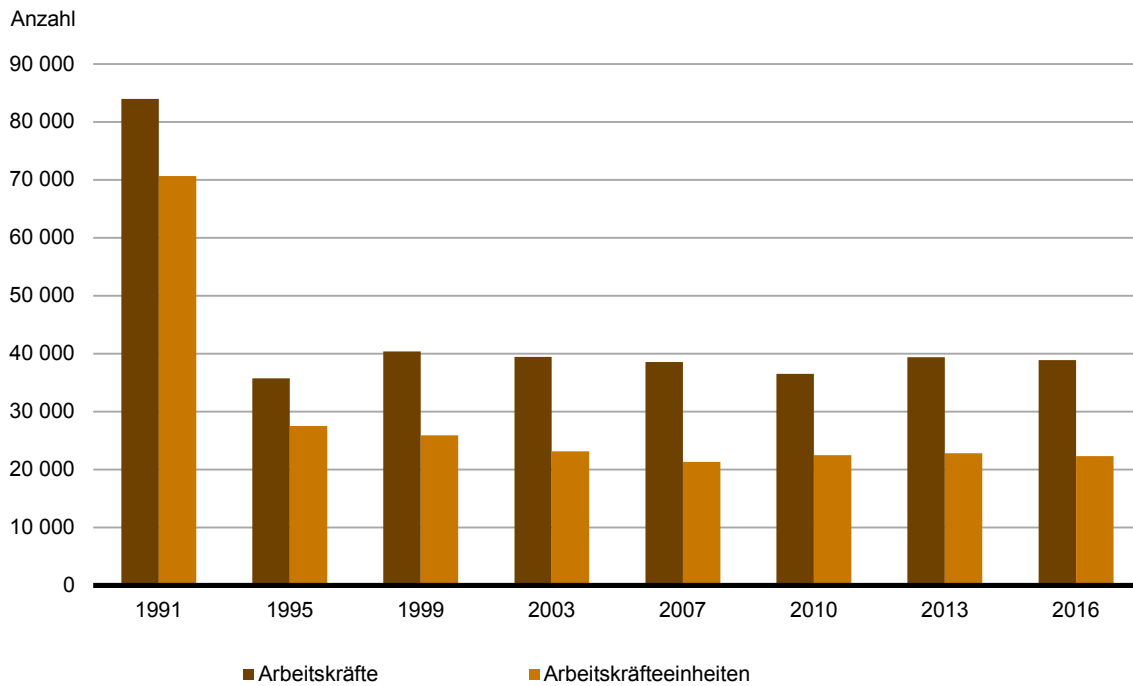
Gliederungsschema zu den Arbeitskräften in den landwirtschaftlichen Betrieben 2016 in Brandenburg



1 Arbeitskräfte in den landwirtschaftlichen Betrieben 1999 bis 2016

Jahr	Insgesamt						
	Betriebe	landwirtschaftlich genutzte Fläche (LF)		Personen		Arbeitsleistung	
	Anzahl	Hektar	LF je Betrieb	Anzahl	je 100 Hektar LF	Arbeitskräfte-einheiten (AK-E)	AK-E je 100 Hektar LF
1999	7 008	1 347 408	192,3	40 348	3,0	25 886	1,9
2001	6 820	1 343 892	197,1	37 608	2,8	23 308	1,7
2003	6 709	1 328 474	198,0	39 443	3,0	23 126	1,7
2005	6 644	1 346 824	202,7	39 683	2,9	22 501	1,7
2007	6 704	1 328 124	198,1	38 568	2,9	21 317	1,6
2010	5 566	1 323 691	237,8	36 505	2,8	22 479	1,7
2013	5 400	1 313 800	243,4	39 400	3,0	22 800	1,7
2016	5 410	1 317 900	243,4	38 900	3,0	22 300	1,7

Arbeitskräfte und Arbeitskräfteeinheiten in den landwirtschaftlichen Betrieben Brandenburgs 1991 bis 2016



**2 Arbeitskräfte in landwirtschaftlichen Betrieben 2016 nach Rechtsformen
und sozialökonomischen Betriebstypen (0601 R)**
2.1 Nach Größenklassen der landwirtschaftlich genutzten Fläche (0601.1 R)

Lfd. Nr.	Landwirtschaftlich genutzte Fläche (LF) von ... bis unter ... Hektar	Insgesamt								
		Betriebe	LF	LF je Betrieb	Arbeits- kräfte	davon		Arbeits- leistung	Arbeits- leistung je 100 ha LF	
						männlich	weiblich			
										Personen
		Anzahl in 1 000	1 000 Hektar		Anzahl in 1 000					
Insgesamt										
1	unter 5	0,33 A	0,5 C	1,5	2,9 A	1,3 A	1,6 A	2,0 A	411,2	
2	5 – 10	0,72 B	5,3 B	7,4	1,4 B	0,9 B	0,6 C	0,6 C	12,0	
3	10 – 20	0,80 B	11,9 B	14,9	1,9 B	1,1 B	0,8 C	0,8 C	6,8	
4	20 – 50	0,87 B	28,0 B	32,0	2,4 B	1,6 B	0,8 C	1,2 C	4,3	
5	50 – 100	0,60 B	42,1 B	69,7	2,2 B	1,3 B	0,8 C	1,0 B	2,4	
6	100 – 200	0,56 A	81,8 A	146,5	2,4 A	1,5 A	0,8 A	1,2 A	1,4	
7	200 – 500	0,71 A	231,6 A	324,2	6,4 A	4,4 A	2,0 A	2,8 A	1,2	
8	500 – 1 000	0,46 A	336,2 A	727,7	7,3 A	5,1 A	2,2 A	4,2 A	1,3	
9	1 000 und mehr	0,35 A	580,5 A	1 658,7	12,1 A	8,9 A	3,2 A	8,5 A	1,5	
10	Insgesamt	5,41 A	1 317,9 A	243,4	38,9 A	26,2 A	12,8 A	22,3 A	1,7	
davon										
Betriebe der Rechtsform Einzelunternehmen										
11	unter 5	0,23 B	• C	•	0,8 B	0,4 B	0,4 B	0,4 B	•	
12	5 – 10	0,66 B	4,9 B	7,4	0,9 B	0,6 C	0,4 C	0,4 C	7,5	
13	10 – 20	0,74 B	11,1 B	14,9	1,4 B	0,9 B	0,5 C	0,6 C	5,0	
14	20 – 50	0,76 B	24,1 B	31,9	1,7 B	1,1 B	0,7 C	0,8 C	3,5	
15	50 – 100	0,49 B	• B	•	1,4 B	0,9 B	0,5 C	0,7 B	2,0	
16	100 – 200	0,42 A	61,3 A	145,9	1,6 A	1,0 A	0,6 A	0,8 A	1,4	
17	200 – 500	0,40 A	125,4 A	314,0	1,3 A	1,0 A	0,4 B	1,0 A	0,8	
18	500 – 1 000	0,10 A	68,1 A	687,5	1,2 A	0,8 A	0,4 A	0,6 A	0,9	
19	1 000 und mehr	0,01 A	• A	•	0,1 A	0,1 A	0,0 A	0,1 A	•	
20	Zusammen	3,80 A	340,9 A	89,8	10,5 A	6,7 A	3,9 B	5,4 A	1,6	
davon										
Haupterwerbsbetriebe										
21	unter 5	0,11 C	0,2 D	1,7	0,5 B	0,2 C	0,3 B	0,4 C	185,4	
22	5 – 10	/ E	/ E	7,4	0,3 D	0,2 D	/ E	0,1 D	11,7	
23	10 – 20	0,17 D	/ E	15,0	0,5 C	0,3 D	0,2 D	0,2 D	9,5	
24	20 – 50	0,31 C	10,3 C	32,8	0,8 C	0,5 C	0,3 C	0,5 C	4,7	
25	50 – 100	0,26 C	18,5 C	72,0	0,8 B	0,5 B	0,3 C	0,4 C	2,4	
26	100 – 200	0,31 B	46,3 A	147,9	1,3 A	0,8 A	0,5 A	0,7 A	1,5	
27	200 – 500	0,35 A	109,6 A	316,8	1,2 A	0,9 A	0,3 B	0,9 A	0,8	
28	500 – 1 000	0,09 A	62,5 A	679,4	1,2 A	0,8 A	0,4 A	0,6 A	1,0	
29	1 000 und mehr	0,01 A	9,5 A	1 188,5	0,1 A	0,0 A	0,0 A	0,0 A	0,5	
30	Zusammen	1,77 B	260,6 A	147,4	6,7 A	4,1 A	2,5 A	3,9 A	1,5	
Nebenerwerbsbetriebe										
31	unter 5	0,11 C	• C	•	0,2 B	0,2 B	0,1 C	0,1 C	•	
32	5 – 10	0,50 C	3,8 C	7,4	0,7 C	0,4 C	0,3 D	0,2 C	6,3	
33	10 – 20	0,57 C	8,5 C	14,9	1,0 C	0,6 C	0,3 D	0,3 D	3,6	
34	20 – 50	0,44 C	13,8 C	31,2	0,9 C	0,6 C	0,3 D	0,3 D	2,5	
35	50 – 100	0,23 C	• C	•	0,6 D	0,4 C	/ E	0,2 C	1,6	
36	100 – 200	0,11 C	15,0 C	140,3	0,3 B	0,2 B	0,1 C	0,2 C	1,1	
37	200 – 500	0,05 A	15,8 A	296,1	0,2 A	0,1 A	0,0 A	0,1 A	0,7	
38	500 – 1 000	0,01 A	5,6 A	792,9	0,0 A	0,0 A	0,0 A	0,0 A	0,5	
39	1 000 und mehr	0,00 A	• A	•	0,0 A	0,0 A	0,0 A	0,0 A	•	
40	Zusammen	2,03 B	80,2 A	39,5	3,9 B	2,5 B	1,3 C	1,5 B	1,9	

2 Arbeitskräfte in landwirtschaftlichen Betrieben 2016 nach Rechtsformen
und sozialökonomischen Betriebstypen (0601 R)
2.1 Nach Größenklassen der landwirtschaftlich genutzten Fläche (0601.1 R)

Davon						Lfd. Nr.
Familienarbeitskräfte		ständige Arbeitskräfte		Saisonarbeitskräfte		
zusammen	Arbeits- leistung	zusammen	Arbeits- leistung	zusammen	Arbeits- leistung	
Personen	AK–E¹	Personen	AK–E¹	Personen	AK–E¹	
Anzahl in 1 000						

Insgesamt						
0,3 B	0,2 B	1,8 A	1,6 A	0,7 A	0,2 B	1
0,8 C	0,3 C	/ E	/ E	0,3 A	0,1 A	2
1,0 C	0,4 C	0,4 D	/ E	0,5 A	0,1 A	3
1,1 C	0,6 C	0,7 D	0,5 D	0,6 A	0,1 B	4
0,7 B	0,5 B	0,5 C	0,4 C	1,0 C	0,2 B	5
0,6 A	0,5 A	0,6 B	0,4 B	1,2 A	0,2 A	6
0,7 A	0,6 A	2,0 A	1,7 A	3,7 A	0,5 A	7
0,2 A	0,1 A	3,5 A	3,3 A	3,6 A	0,8 A	8
0,0 A	0,0 A	8,0 A	7,6 A	4,1 A	0,8 A	9
5,5 A	3,3 A	17,8 A	16,0 A	15,7 A	3,0 A	10

davon Betriebe der Rechtsform Einzelunternehmen						
0,3 B	0,2 B	• C	• C	• B	• B	11
0,8 C	0,3 C	/ E	0,0 C	0,1 A	0,0 A	12
1,0 C	0,4 C	/ E	/ E	0,3 A	0,0 A	13
1,1 C	0,6 C	/ E	/ E	0,4 A	0,0 A	14
0,7 B	0,5 B	0,2 D	0,1 D	0,5 D	0,1 C	15
0,6 A	0,5 A	0,2 B	0,2 C	0,8 A	0,2 A	16
0,7 A	0,6 A	0,5 A	0,4 A	0,2 C	0,0 A	17
0,2 A	0,1 A	0,3 A	0,3 A	0,7 A	0,2 A	18
0,0 A	0,0 A	• A	• A	• A	• A	19
5,5 A	3,3 A	2,0 B	1,6 B	3,1 A	0,6 A	20

davon Haupterwerbsbetriebe						
0,2 C	0,1 C	0,2 C	0,2 C	0,1 B	0,0 B	21
/ E	/ E	0,0 A	0,0 A	0,1 A	0,0 A	22
0,2 D	/ E	/ E	/ E	0,2 A	0,0 A	23
0,4 C	0,3 C	/ E	/ E	0,2 A	0,0 A	24
0,4 C	0,3 C	/ E	/ E	0,4 B	0,1 A	25
0,5 B	0,4 B	0,1 B	0,1 B	0,7 A	0,2 A	26
0,6 A	0,5 A	0,4 A	0,4 A	0,2 C	0,0 A	27
0,2 A	0,1 A	0,3 A	0,3 A	0,7 A	0,2 A	28
0,0 A	0,0 A	0,0 A	0,0 A	0,0 A	0,0 A	29
2,6 B	2,1 B	1,5 B	1,3 B	2,6 A	0,5 A	30

Nebenerwerbsbetriebe						
0,1 C	0,1 C	• C	• C	• C	• C	31
0,6 C	0,2 D	/ E	/ E	0,0 A	0,0 A	32
0,8 C	0,3 C	/ E	/ E	0,1 A	0,0 A	33
0,7 C	0,3 C	/ E	/ E	0,1 A	0,0 A	34
0,3 C	0,2 C	0,1 D	0,0 D	/ E	/ E	35
0,2 B	0,1 C	0,1 D	0,1 D	0,0 B	0,0 D	36
0,1 A	0,1 A	0,1 A	0,0 A	0,0 A	0,0 A	37
0,0 A	0,0 A	0,0 A	0,0 A	0,0 A	0,0 A	38
0,0 A	0,0 A	• A	• A	• A	• A	39
2,9 B	1,1 B	0,5 C	0,3 C	0,5 D	0,1 D	40

**2 Arbeitskräfte in landwirtschaftlichen Betrieben 2016 nach Rechtsformen
und sozialökonomischen Betriebstypen (0601 R)**
2.1 Nach Größenklassen der landwirtschaftlich genutzten Fläche (0601.1 R)

Lfd. Nr.	Landwirtschaftlich genutzte Fläche (LF) von ... bis unter ... Hektar	Insgesamt							
		Betriebe	LF	LF je Betrieb	Arbeits- kräfte	davon		Arbeits- leistung	Arbeits- leistung je 100 ha LF
						männlich	weiblich		
						Personen		AK-E ¹	
		Anzahl in 1 000	1 000 Hektar		Anzahl in 1 000				
noch von Insgesamt									
Betriebe der Rechtsform Personengesellschaften, -gemeinschaften									
41	unter 5	0,04 C	• E	•	0,7 A	0,2 B	0,6 A	0,3 B	•
42	5 – 10	/ E	/ E	7,8	/ E	/ E	/ E	/ E	16,6
43	10 – 20	/ E	/ E	15,0	0,3 D	0,1 D	0,2 C	/ E	23,6
44	20 – 50	0,06 D	/ E	31,8	0,4 C	0,3 C	/ E	/ E	6,7
45	50 – 100	0,07 D	• D	•	0,5 B	0,3 B	0,2 C	0,2 C	3,8
46	100 – 200	0,07 B	9,8 B	146,9	0,3 B	0,2 B	0,1 A	0,1 B	1,5
47	200 – 500	0,16 A	54,3 A	339,0	3,6 A	2,4 A	1,2 A	1,0 A	1,9
48	500 – 1 000	0,10 A	72,9 A	708,2	3,1 A	2,3 A	0,8 A	1,4 A	1,9
49	1 000 und mehr	0,06 A	• A	•	4,4 A	3,6 A	0,8 A	1,7 A	•
50	Zusammen	0,62 B	233,3 A	375,5	13,5 A	9,4 A	4,0 A	5,1 A	2,2
Betriebe der Rechtsform juristische Personen									
51	unter 5	0,07 A	0,0 C	0,5	1,4 A	0,8 A	0,6 A	1,2 A	3 315,0
52	5 – 10	/ E	/ E	7,2	0,4 C	0,2 C	0,2 D	/ E	106,3
53	10 – 20	/ E	/ E	13,5	/ E	/ E	/ E	/ E	44,8
54	20 – 50	/ E	/ E	33,2	/ E	/ E	/ E	/ E	12,4
55	50 – 100	0,05 D	3,5 D	68,7	/ E	/ E	/ E	/ E	4,4
56	100 – 200	0,07 C	10,7 C	149,5	0,4 B	0,3 B	0,1 B	0,2 B	1,8
57	200 – 500	0,15 A	51,8 A	335,4	1,4 A	1,0 A	0,5 A	0,8 A	1,5
58	500 – 1 000	0,26 A	195,2 A	750,8	2,9 A	2,0 A	0,9 A	2,2 A	1,1
59	1 000 und mehr	0,28 A	480,1 A	1 702,4	7,6 A	5,3 A	2,3 A	6,6 A	1,4
60	Zusammen	1,00 A	743,7 A	746,2	14,9 A	10,1 A	4,9 A	11,8 A	1,6

1 Arbeitskräfte-Einheit

2 Arbeitskräfte in landwirtschaftlichen Betrieben 2016 nach Rechtsformen
und sozialökonomischen Betriebstypen (0601 R)
2.1 Nach Größenklassen der landwirtschaftlich genutzten Fläche (0601.1 R)

Davon						Lfd. Nr.
Familienarbeitskräfte		ständige Arbeitskräfte		Saisonarbeitskräfte		
zusammen	Arbeits- leistung	zusammen	Arbeits- leistung	zusammen	Arbeits- leistung	
Personen	AK–E ¹	Personen	AK–E ¹	Personen	AK–E ¹	
Anzahl in 1 000						

noch von Insgesamt

Betriebe der Rechtsform Personengesellschaften, -gemeinschaften

x	x	• B	• B	• A	• A	41
x	x	/ E	/ E	–	–	42
x	x	/ E	/ E	0,2 A	0,0 A	43
x	x	/ E	/ E	0,2 A	0,0 D	44
x	x	0,2 D	0,1 D	0,4 B	0,1 B	45
x	x	0,2 B	0,1 B	0,2 A	0,0 B	46
x	x	0,7 A	0,6 A	2,9 A	0,4 A	47
x	x	0,8 A	0,8 A	2,3 A	0,6 A	48
x	x	• A	• A	• A	• A	49
x	x	3,5 A	3,1 A	9,9 A	2,0 A	50

Betriebe der Rechtsform juristische Personen

x	x	• A	• A	• C	• D	51
x	x	/ E	/ E	0,3 A	0,1 A	52
x	x	/ E	/ E	0,0 A	0,0 A	53
x	x	/ E	/ E	0,1 D	0,0 C	54
x	x	/ E	/ E	/ E	/ E	55
x	x	0,2 C	0,1 C	0,2 A	0,1 A	56
x	x	0,8 A	0,7 A	0,7 A	0,1 A	57
x	x	2,3 A	2,1 A	0,6 A	0,1 A	58
x	x	• A	• A	• A	• A	59
x	x	12,2 A	11,3 A	2,7 B	0,4 A	60

**2 Arbeitskräfte in landwirtschaftlichen Betrieben 2016 nach Rechtsformen
und sozialökonomischen Betriebstypen (0601 R)**
2.2 Nach der betriebswirtschaftlichen Ausrichtung (0601.3 R)

Lfd. Nr.	Betriebs- wirtschaftliche Ausrichtung	Insgesamt							
		Betriebe	LF	LF je Betrieb	Arbeits- kräfte	davon		Arbeits- leistung	Arbeits- leistung je 100 ha LF
						männlich	weiblich		
Anzahl in 1 000	1 000 Hektar		Anzahl in 1 000						
Insgesamt									
1	Ackerbau	1,93 B	508,7 A	263,0	17,4 A	12,8 A	4,6 A	6,4 A	1,3
2	Gartenbau	0,13 A	1,8 B	13,9	2,1 A	0,8 A	1,4 A	1,2 A	65,1
3	Dauerkulturen	0,12 C	4,8 B	39,3	2,4 A	1,2 A	1,2 A	0,6 B	13,1
4	Futterbau (Weidevieh)	2,06 B	360,7 A	175,3	8,2 A	5,4 A	2,8 B	6,5 A	1,8
5	Veredlung	0,19 B	18,1 A	93,6	1,7 A	1,0 A	0,7 A	1,5 A	8,3
6	Pflanzenbauverbund	0,07 D	6,8 C	97,6	0,3 D	0,2 D	0,1 D	/ E	2,9
7	Viehhaltungsverbund	0,08 D	44,5 A	560,7	1,1 A	0,8 A	0,3 A	1,0 A	2,3
8	Pflanzenbau- Viehhaltungsverbund	0,83 B	372,5 A	449,4	5,7 A	4,0 A	1,7 B	4,9 A	1,3
9	Insgesamt	5,41 A	1 317,9 A	243,4	38,9 A	26,2 A	12,8 A	22,3 A	1,7
davon									
Betriebe der Rechtsform Einzelunternehmen									
10	Ackerbau	1,38 B	168,6 A	122,6	4,5 B	3,0 A	1,6 B	1,9 A	1,1
11	Gartenbau	0,09 A	0,5 C	5,3	0,6 B	0,3 B	0,4 A	0,4 B	85,9
12	Dauerkulturen	0,09 C	2,2 B	25,4	0,8 B	0,5 B	0,4 B	0,2 C	10,0
13	Futterbau (Weidevieh)	1,58 B	93,9 A	59,4	3,0 B	1,9 B	1,1 C	1,9 B	2,1
14	Veredlung	/ E	3,7 A	74,4	0,1 C	0,1 C	/ E	0,1 C	3,4
15	Pflanzenbauverbund	/ E	2,9 C	60,6	0,2 C	0,1 C	0,1 B	0,1 C	2,7
16	Viehhaltungsverbund	/ E	2,8 D	65,6	/ E	/ E	/ E	/ E	2,1
17	Pflanzenbau- Viehhaltungsverbund	0,53 C	66,3 A	126,2	1,1 B	0,8 B	0,3 C	0,8 B	1,2
18	Zusammen	3,80 A	340,9 A	89,8	10,5 A	6,7 A	3,9 B	5,4 A	1,6
davon									
Haupterwerbsbetriebe									
19	Ackerbau	0,55 B	128,3 A	232,8	3,0 A	1,9 A	1,1 A	1,4 A	1,1
20	Gartenbau	0,07 B	0,2 D	3,7	0,5 B	0,2 C	0,3 B	0,3 B	130,8
21	Dauerkulturen	0,05 D	1,7 B	33,4	0,7 B	0,4 B	0,3 B	0,2 C	10,4
22	Futterbau (Weidevieh)	0,78 B	71,0 A	91,0	1,6 B	1,1 B	0,6 C	1,3 B	1,8
23	Veredlung	0,03 A	3,6 A	115,3	0,1 A	0,1 A	0,0 A	0,1 A	3,0
24	Pflanzenbauverbund	0,02 C	2,0 C	94,8	0,1 C	0,1 C	0,0 B	0,1 C	2,7
25	Viehhaltungsverbund	/ E	2,1 D	167,6	/ E	/ E	/ E	/ E	1,5
26	Pflanzenbau- Viehhaltungsverbund	0,25 C	51,7 A	203,7	0,6 B	0,5 B	0,2 C	0,5 B	1,0
27	Zusammen	1,77 B	260,6 A	147,4	6,7 A	4,1 A	2,5 A	3,9 A	1,5
Nebenerwerbsbetriebe									
28	Ackerbau	0,82 C	40,3 B	48,9	1,5 C	1,0 C	0,5 D	0,5 C	1,2
29	Gartenbau	0,02 B	0,2 D	10,7	0,1 B	0,1 B	0,1 C	0,1 C	33,5
30	Dauerkulturen	0,04 B	0,5 A	13,9	0,2 A	0,1 A	0,1 B	0,0 A	8,5
31	Futterbau (Weidevieh)	0,80 C	22,9 B	28,6	1,4 C	0,8 C	0,5 D	0,6 C	2,7
32	Veredlung	/ E	/ E	4,8	/ E	/ E	/ E	/ E	21,0
33	Pflanzenbauverbund	/ E	/ E	34,4	0,1 D	/ E	0,0 A	0,0 B	2,7
34	Viehhaltungsverbund	/ E	0,6 D	21,9	/ E	/ E	/ E	/ E	3,9
35	Pflanzenbau- Viehhaltungsverbund	0,27 D	14,6 C	53,8	0,5 D	0,4 D	/ E	0,3 D	1,7
36	Zusammen	2,03 B	80,2 A	39,5	3,9 B	2,5 B	1,3 C	1,5 B	1,9

2 Arbeitskräfte in landwirtschaftlichen Betrieben 2016 nach Rechtsformen
und sozialökonomischen Betriebstypen (0601 R)

2.2 Nach der betriebswirtschaftlichen Ausrichtung (0601.3 R)

Davon						Lfd. Nr.
Familienarbeitskräfte		ständige Arbeitskräfte		Saisonarbeitskräfte		
zusammen	Arbeits- leistung	zusammen	Arbeits- leistung	zusammen	Arbeits- leistung	
Personen	AK–E¹	Personen	AK–E¹	Personen	AK–E¹	
Anzahl in 1 000						

Insgesamt						
1,9 B	1,0 B	3,5 A	3,1 A	12,0 A	2,3 A	1
0,2 A	0,1 B	0,8 B	0,8 B	1,1 A	0,3 A	2
0,1 B	0,1 B	0,3 C	0,2 C	2,0 A	0,3 A	3
2,2 B	1,4 B	5,7 A	5,1 A	0,2 B	0,0 C	4
/ E	0,1 D	1,6 A	1,4 A	0,0 A	0,0 A	5
0,1 D	0,0 B	/ E	/ E	0,1 A	0,0 A	6
/ E	/ E	1,0 A	1,0 A	/ E	0,0 A	7
0,8 C	0,6 B	4,6 A	4,3 A	0,3 B	0,1 A	8
5,5 A	3,3 A	17,8 A	16,0 A	15,7 A	3,0 A	9

davon						
Betriebe der Rechtsform Einzelunternehmen						
1,9 B	1,0 B	0,5 A	0,4 A	2,1 B	0,4 A	10
0,2 A	0,1 B	0,3 B	0,2 C	0,2 A	0,0 B	11
0,1 B	0,1 B	/ E	/ E	0,6 A	0,1 A	12
2,2 B	1,4 B	0,8 C	0,6 C	0,0 C	0,0 A	13
/ E	0,1 D	• A	• A	• A	• A	14
0,1 D	0,0 B	0,0 D	0,0 D	0,1 A	0,0 A	15
/ E	/ E	• C	• C	• A	• A	16
0,8 C	0,6 B	0,3 C	0,2 C	/ E	0,0 D	17
5,5 A	3,3 A	2,0 B	1,6 B	3,1 A	0,6 A	18

davon						
Haupterwerbsbetriebe						
0,8 B	0,6 B	0,4 A	0,4 A	1,8 A	0,4 A	19
0,1 B	0,1 B	0,2 B	0,2 C	0,2 A	0,0 B	20
0,1 C	0,1 B	/ E	/ E	0,5 A	0,1 A	21
1,1 C	0,9 C	0,5 C	0,4 C	0,0 D	0,0 B	22
0,0 A	0,0 A	• A	• A	• A	• A	23
0,0 C	0,0 C	/ E	/ E	0,0 A	0,0 A	24
/ E	/ E	• D	• D	• A	• A	25
0,4 B	0,3 B	0,2 B	0,2 A	/ E	0,0 D	26
2,6 B	2,1 B	1,5 B	1,3 B	2,6 A	0,5 A	27

Nebenerwerbsbetriebe						
1,1 C	0,4 C	0,1 C	0,1 C	/ E	/ E	28
0,0 B	0,0 B	0,0 C	0,0 C	0,0 B	0,0 C	29
0,1 B	0,0 A	0,0 A	0,0 A	0,1 A	0,0 A	30
1,1 C	0,5 C	/ E	/ E	0,0 A	0,0 A	31
/ E	/ E	0,0 A	0,0 A	–	–	32
/ E	0,0 C	0,0 A	0,0 A	0,0 A	0,0 A	33
/ E	/ E	0,0 A	0,0 A	–	–	34
0,4 D	0,2 D	/ E	/ E	0,0 A	0,0 A	35
2,9 B	1,1 B	0,5 C	0,3 C	0,5 D	0,1 D	36

**2 Arbeitskräfte in landwirtschaftlichen Betrieben 2016 nach Rechtsformen
und sozialökonomischen Betriebstypen (0601 R)**
2.2 Nach der betriebswirtschaftlichen Ausrichtung (0601.3 R)

Lfd. Nr.	Betriebs- wirtschaftliche Ausrichtung	Insgesamt							
		Betriebe	LF	LF je Betrieb	Arbeits- kräfte	davon		Arbeits- leistung	Arbeits- leistung je 100 ha LF
						männlich	weiblich		
					Anzahl in 1 000	1 000 Hektar		Anzahl in 1 000	

noch von Insgesamt									
Betriebe der Rechtsform Personengesellschaften, -gemeinschaften									
37	Ackerbau	0,22 B	97,8 A	438,8	9,6 A	7,4 A	2,3 A	2,5 A	2,5
38	Gartenbau	0,02 B	1,0 A	60,2	0,9 A	0,2 A	0,7 A	0,4 B	38,7
39	Dauerkulturen	0,01 D	0,9 A	65,9	0,4 A	0,2 A	0,3 A	0,1 A	14,6
40	Futterbau (Weidevieh)	0,20 C	68,4 A	342,2	1,4 B	0,9 B	0,5 C	1,2 B	1,7
41	Veredlung	0,06 C	4,9 A	75,9	0,3 B	0,2 B	0,1 B	0,2 B	5,1
42	Pflanzenbauverbund	0,01 B	2,0 A	203,5	0,1 A	0,1 B	0,0 A	0,1 A	2,5
43	Viehhaltungsverbund	0,01 A	2,3 A	332,7	0,1 A	0,0 A	0,0 A	0,1 A	2,2
44	Pflanzenbau- Viehhaltungsverbund	0,09 B	56,0 A	643,0	0,7 A	0,5 A	0,2 A	0,6 A	1,0
45	Zusammen	0,62 B	233,3 A	375,5	13,5 A	9,4 A	4,0 A	5,1 A	2,2
Betriebe der Rechtsform juristische Personen									
46	Ackerbau	0,34 B	242,3 A	720,9	3,3 B	2,5 B	0,8 B	2,1 B	0,8
47	Gartenbau	0,03 B	0,3 A	11,4	0,6 B	0,3 B	0,3 B	0,4 B	124,6
48	Dauerkulturen	/ E	1,7 D	82,2	1,1 A	0,6 A	0,5 A	0,3 A	16,4
49	Futterbau (Weidevieh)	0,28 B	198,3 A	719,0	3,8 A	2,6 A	1,2 B	3,4 A	1,7
50	Veredlung	0,08 A	9,6 A	119,5	1,2 A	0,7 A	0,5 A	1,1 A	11,9
51	Pflanzenbauverbund	/ E	1,8 D	157,8	/ E	/ E	/ E	/ E	3,5
52	Viehhaltungsverbund	0,03 C	39,4 A	1 305,2	1,0 A	0,7 A	0,3 A	0,9 A	2,4
53	Pflanzenbau- Viehhaltungsverbund	0,22 B	250,2 A	1 158,0	3,9 A	2,7 A	1,2 B	3,5 A	1,4
54	Zusammen	1,00 A	743,7 A	746,2	14,9 A	10,1 A	4,9 A	11,8 A	1,6

1 Arbeitskräfte-Einheit

2 Arbeitskräfte in landwirtschaftlichen Betrieben 2016 nach Rechtsformen
und sozialökonomischen Betriebstypen (0601 R)

2.2 Nach der betriebswirtschaftlichen Ausrichtung (0601.3 R)

Davon						Lfd. Nr.
Familienarbeitskräfte		ständige Arbeitskräfte		Saisonarbeitskräfte		
zusammen	Arbeits- leistung	zusammen	Arbeits- leistung	zusammen	Arbeits- leistung	
Personen	AK–E ¹	Personen	AK–E ¹	Personen	AK–E ¹	
Anzahl in 1 000						

noch von Insgesamt						
Betriebe der Rechtsform Personengesellschaften, -gemeinschaften						
x	x	0,9 A	0,8 A	8,7 A	1,7 A	37
x	x	0,3 B	0,2 B	0,7 A	0,2 A	38
x	x	0,0 C	0,0 C	0,4 A	0,1 A	39
x	x	1,3 B	1,2 B	/ E	/ E	40
x	x	0,3 B	0,2 B	0,0 A	0,0 A	41
x	x	0,1 A	0,0 B	0,0 A	0,0 A	42
x	x	0,1 A	0,1 A	0,0 A	0,0 A	43
x	x	0,6 A	0,6 A	0,0 A	0,0 B	44
x	x	3,5 A	3,1 A	9,9 A	2,0 A	45
Betriebe der Rechtsform juristische Personen						
x	x	2,1 B	1,9 B	1,2 C	0,2 A	46
x	x	0,3 B	0,3 B	0,3 B	0,1 B	47
x	x	0,2 B	0,1 A	0,9 A	0,1 A	48
x	x	3,7 A	3,4 A	0,1 A	0,0 A	49
x	x	1,2 A	1,1 A	0,0 A	0,0 A	50
x	x	/ E	/ E	0,0 A	0,0 A	51
x	x	1,0 A	0,9 A	/ E	0,0 B	52
x	x	3,7 A	3,5 A	0,2 A	0,0 A	53
x	x	12,2 A	11,3 A	2,7 B	0,4 A	54

**2 Arbeitskräfte in landwirtschaftlichen Betrieben 2016 nach Rechtsformen
und sozialökonomischen Betriebstypen (0601 R)**
2.3 Nach der Anzahl der Personen (0601.4 R)

Lfd. Nr.	Betriebe mit ... Arbeitskräften	Insgesamt								
		Betriebe	LF	LF je Betrieb	Arbeits- kräfte	davon		Arbeits- leistung	Arbeits- leistung je 100 ha LF	
						männlich	weiblich			
										Personen
Anzahl in 1 000	1 000 Hektar		Anzahl in 1 000							
Insgesamt										
1	1	2,33 B	155,9 A	67,0	2,3 B	2,0 B	0,4 C	1,3 B	0,8	
2	2	1,07 B	115,8 A	108,5	2,1 B	1,4 B	0,7 C	1,3 B	1,1	
3	3	0,50 B	97,3 A	195,7	1,5 B	1,0 B	0,5 C	1,0 B	1,1	
4	4 und 5	0,52 B	138,6 A	266,6	2,2 B	1,5 B	0,7 C	1,7 B	1,2	
5	6 und mehr	1,00 A	810,3 A	807,9	30,7 A	20,3 A	10,5 A	17,1 A	2,1	
6	Insgesamt	5,41 A	1 317,9 A	243,4	38,9 A	26,2 A	12,8 A	22,3 A	1,7	
darunter										
7	6 – 9	0,40 B	198,7 A	497,4	2,9 B	2,0 B	0,9 C	2,3 B	1,1	
8	10 – 19	0,29 A	219,7 A	758,3	3,9 A	2,7 A	1,2 B	3,2 A	1,5	
9	20 und mehr	0,31 A	391,9 A	1 248,6	23,9 A	15,6 A	8,3 A	11,6 A	3,0	
davon										
Betriebe der Rechtsform Einzelunternehmen										
10	1	2,04 B	95,2 A	46,7	2,0 B	1,7 B	0,3 C	1,1 B	1,2	
11	2	0,86 B	74,5 A	86,8	1,7 B	1,1 B	0,6 C	1,0 B	1,3	
12	3	0,35 C	50,3 A	144,6	1,0 C	0,7 C	0,4 C	0,7 C	1,3	
13	4 und 5	0,31 C	56,4 A	184,9	1,3 C	0,8 C	0,5 D	0,9 C	1,6	
14	6 und mehr	0,25 B	64,5 A	262,7	4,4 A	2,4 A	2,1 B	1,8 B	2,8	
15	Zusammen	3,80 A	340,9 A	89,8	10,5 A	6,7 A	3,9 B	5,4 A	1,6	
darunter										
16	6 – 9	0,15 C	44,9 A	302,2	1,0 B	0,6 B	0,4 C	0,7 B	1,6	
17	10 – 19	0,05 B	12,2 A	229,8	0,7 B	0,4 B	0,3 B	0,3 C	2,8	
18	20 und mehr	0,04 B	7,4 B	169,0	2,7 B	1,4 A	1,3 B	0,7 A	10,0	
davon										
Haupterwerbsbetriebe										
19	1	0,80 B	61,3 B	76,3	0,8 B	0,7 C	/ E	0,7 B	1,1	
20	2	0,38 C	54,8 A	143,2	0,8 C	0,5 C	0,3 C	0,6 B	1,1	
21	3	0,20 C	40,2 A	201,9	0,6 C	0,4 C	0,2 C	0,5 C	1,2	
22	4 und 5	0,20 C	48,9 A	248,7	0,8 C	0,6 B	0,3 C	0,6 C	1,3	
23	6 und mehr	0,19 B	55,4 A	298,8	3,7 A	2,0 A	1,7 A	1,5 B	2,8	
24	Zusammen	1,77 B	260,6 A	147,4	6,7 A	4,1 A	2,5 A	3,9 A	1,5	
darunter										
25	6 – 9	0,11 B	40,2 A	358,8	0,8 B	0,5 B	0,3 C	0,6 B	1,5	
26	10 – 19	0,04 B	10,7 A	263,7	0,5 B	0,3 B	0,2 B	0,3 C	2,6	
27	20 und mehr	0,03 B	4,4 B	136,1	2,4 A	1,2 A	1,1 A	0,7 A	15,1	
Nebenerwerbsbetriebe										
28	1	1,24 B	33,8 B	27,4	1,2 B	1,0 B	0,2 D	0,5 C	1,4	
29	2	0,48 C	19,7 B	41,4	1,0 C	0,6 C	0,4 C	0,4 C	1,9	
30	3	0,15 D	10,1 C	67,9	0,4 D	0,3 D	/ E	0,2 D	2,0	
31	4 und 5	/ E	7,5 C	69,4	/ E	0,2 D	/ E	/ E	3,2	
32	6 und mehr	0,06 C	9,1 B	151,4	0,8 C	0,4 B	0,4 D	0,3 C	3,0	
33	Zusammen	2,03 B	80,2 A	39,5	3,9 B	2,5 B	1,3 C	1,5 B	1,9	
darunter										
34	6 – 9	0,04 D	4,6 C	127,7	0,3 D	0,1 D	0,1 D	0,1 D	3,0	
35	10 – 19	0,01 B	1,5 B	118,2	0,2 B	0,1 B	0,1 B	0,1 D	4,3	
36	20 und mehr	/ E	3,0 C	263,0	/ E	0,2 C	/ E	0,1 D	2,4	

2 Arbeitskräfte in landwirtschaftlichen Betrieben 2016 nach Rechtsformen
und sozialökonomischen Betriebstypen (0601 R)

2.3 Nach der Anzahl der Personen (0601.4 R)

Davon						Lfd. Nr.
Familienarbeitskräfte		ständige Arbeitskräfte		Saisonarbeitskräfte		
zusammen	Arbeits- leistung	zusammen	Arbeits- leistung	zusammen	Arbeits- leistung	
Personen	AK–E¹	Personen	AK–E¹	Personen	AK–E¹	
Anzahl in 1 000						

Insgesamt						
2,0 B	1,1 B	0,3 C	0,2 C	–	–	1
1,5 C	0,8 B	0,6 B	0,4 B	0,0 D	0,0 C	2
0,8 C	0,5 C	0,7 B	0,5 B	0,0 B	0,0 A	3
0,7 C	0,5 C	1,4 B	1,2 B	0,2 C	0,0 C	4
0,5 B	0,4 B	14,8 A	13,7 A	15,5 A	3,0 A	5
5,5 A	3,3 A	17,8 A	16,0 A	15,7 A	3,0 A	6
0,3 B	0,2 B	2,3 B	2,0 B	0,3 B	0,1 B	7
0,1 A	0,1 B	3,2 A	3,0 A	0,6 A	0,1 A	8
0,1 B	0,1 B	9,2 A	8,8 A	14,6 A	2,8 A	9

davon						
Betriebe der Rechtsform Einzelunternehmen						
2,0 B	1,1 B	–	–	–	–	10
1,5 C	0,8 B	0,2 C	0,1 C	/ E	0,0 C	11
0,8 C	0,5 C	0,3 C	0,2 C	0,0 B	0,0 A	12
0,7 C	0,5 C	0,5 C	0,4 C	0,1 B	0,0 A	13
0,5 B	0,4 B	1,0 B	0,9 B	2,9 B	0,6 A	14
5,5 A	3,3 A	2,0 B	1,6 B	3,1 A	0,6 A	15
0,3 B	0,2 B	0,6 C	0,5 B	0,2 B	0,0 C	16
0,1 A	0,1 B	0,2 C	0,2 C	0,3 A	0,1 A	17
0,1 B	0,1 B	0,2 B	0,2 C	2,4 B	0,5 A	18

davon						
Haupterwerbsbetriebe						
0,8 B	0,7 B	–	–	–	–	19
0,6 C	0,5 C	0,1 C	0,1 C	/ E	0,0 B	20
0,4 C	0,3 C	0,2 C	0,2 C	0,0 B	0,0 A	21
0,4 C	0,3 C	0,4 C	0,3 B	0,1 B	0,0 A	22
0,4 B	0,3 B	0,8 B	0,7 B	2,5 A	0,5 A	23
2,6 B	2,1 B	1,5 B	1,3 B	2,6 A	0,5 A	24
0,2 B	0,2 B	0,5 C	0,4 C	0,1 C	0,0 C	25
0,1 B	0,1 B	0,2 C	0,2 C	0,2 B	0,0 A	26
0,1 B	0,1 B	0,2 C	0,2 C	2,1 A	0,5 A	27

Nebenerwerbsbetriebe						
1,2 B	0,5 C	–	–	–	–	28
0,9 C	0,3 C	/ E	/ E	0,0 D	/ E	29
0,4 D	0,2 D	0,1 D	0,0 D	0,0 B	0,0 C	30
/ E	/ E	/ E	/ E	0,0 B	0,0 B	31
0,1 C	0,1 C	0,2 D	0,2 C	0,5 D	/ E	32
2,9 B	1,1 B	0,5 C	0,3 C	0,5 D	0,1 D	33
0,1 D	/ E	/ E	0,1 C	0,0 B	0,0 C	34
0,0 B	0,0 B	/ E	/ E	0,1 A	0,0 B	35
0,0 D	0,0 C	0,0 A	0,0 A	/ E	/ E	36

**2 Arbeitskräfte in landwirtschaftlichen Betrieben 2016 nach Rechtsformen
und sozialökonomischen Betriebstypen (0601 R)**
2.3 Nach der Anzahl der Personen (0601.4 R)

Lfd. Nr.	Betriebe mit ... Arbeitskräften	Insgesamt								
		Betriebe	LF	LF je Betrieb	Arbeits- kräfte	davon		Arbeits- leistung	Arbeits- leistung je 100 ha LF	
						männlich	weiblich			
								Personen		AK-E¹
		Anzahl in 1 000	1 000 Hektar		Anzahl in 1 000					
noch von Insgesamt										
Betriebe der Rechtsform Personengesellschaften, -gemeinschaften										
37	1	0,12 C	18,6 B	159,3	0,1 C	0,1 C	/ E	0,1 C	0,4	
38	2	0,13 C	19,9 B	154,9	0,3 C	0,2 C	0,1 D	0,2 C	0,9	
39	3	0,08 C	24,0 A	315,7	0,2 C	0,2 C	/ E	0,2 C	0,8	
40	4 und 5	0,11 C	32,1 A	304,5	0,5 C	0,3 C	/ E	0,4 C	1,2	
41	6 und mehr	0,19 B	138,7 A	711,7	12,4 A	8,6 A	3,7 A	4,3 A	3,1	
42	Zusammen	0,62 B	233,3 A	375,5	13,5 A	9,4 A	4,0 A	5,1 A	2,2	
	darunter									
43	6 – 9	0,08 B	46,6 A	556,2	0,6 B	0,5 B	0,2 C	0,5 B	1,0	
44	10 – 19	0,06 A	44,0 A	697,4	0,8 A	0,5 A	0,3 A	0,7 A	1,6	
45	20 und mehr	0,05 A	48,1 A	1 001,6	10,9 A	7,6 A	3,3 A	3,1 A	6,4	
Betriebe der Rechtsform juristische Personen										
46	1	0,17 C	42,2 A	246,8	0,2 C	0,1 C	/ E	0,1 C	0,2	
47	2	0,08 C	21,4 A	266,1	0,2 C	0,1 C	0,0 B	0,1 C	0,6	
48	3	0,07 B	23,0 A	312,8	0,2 B	0,2 B	0,0 B	0,2 B	0,7	
49	4 und 5	0,11 B	50,0 A	458,5	0,5 B	0,4 B	0,1 C	0,4 B	0,8	
50	6 und mehr	0,56 A	607,1 A	1 079,0	13,9 A	9,2 A	4,7 A	11,0 A	1,8	
51	Zusammen	1,00 A	743,7 A	746,2	14,9 A	10,1 A	4,9 A	11,8 A	1,6	
	darunter									
52	6 – 9	0,17 C	107,1 A	641,4	1,2 C	0,9 B	0,3 D	1,1 C	1,0	
53	10 – 19	0,17 B	163,5 A	941,3	2,4 A	1,8 A	0,7 B	2,1 A	1,3	
54	20 und mehr	0,22 A	336,4 A	1 516,1	10,3 A	6,6 A	3,7 A	7,8 A	2,3	

1 Arbeitskräfte-Einheit

2 Arbeitskräfte in landwirtschaftlichen Betrieben 2016 nach Rechtsformen und sozialökonomischen Betriebstypen (0601 R)

2.3 Nach der Anzahl der Personen (0601.4 R)

Davon						Lfd. Nr.
Familienarbeitskräfte		ständige Arbeitskräfte		Saisonarbeitskräfte		
zusammen	Arbeits- leistung	zusammen	Arbeits- leistung	zusammen	Arbeits- leistung	
Personen	AK–E¹	Personen	AK–E¹	Personen	AK–E¹	
Anzahl in 1 000						

noch von Insgesamt

Betriebe der Rechtsform Personengesellschaften, -gemeinschaften

x	x	0,1 C	0,1 C	–	–	37
x	x	0,3 C	0,2 C	0,0 D	/ E	38
x	x	0,2 C	0,2 C	0,0 A	0,0 A	39
x	x	0,5 C	0,4 C	/ E	/ E	40
x	x	2,5 A	2,3 A	9,9 A	2,0 A	41
x	x	3,5 A	3,1 A	9,9 A	2,0 A	42
x	x	0,5 B	0,5 B	0,1 C	0,0 C	43
x	x	0,7 A	0,7 A	0,1 A	0,0 A	44
x	x	1,2 A	1,1 A	9,7 A	2,0 A	45

Betriebe der Rechtsform juristische Personen

x	x	0,2 C	0,1 C	–	–	46
x	x	0,2 C	0,1 C	0,0 D	0,0 C	47
x	x	0,2 B	0,2 B	0,0 D	0,0 C	48
x	x	0,5 B	0,4 B	/ E	/ E	49
x	x	11,2 A	10,6 A	2,7 B	0,4 A	50
x	x	12,2 A	11,3 A	2,7 B	0,4 A	51
x	x	1,2 C	1,0 C	0,1 A	0,0 A	52
x	x	2,3 B	2,1 A	0,2 A	0,0 A	53
x	x	7,8 A	7,4 A	2,4 B	0,4 A	54

3 Arbeitskräfte in landwirtschaftlichen Betrieben 2016 nach Art der Beschäftigung, Geschlecht und Größenklassen der landwirtschaftlich genutzten Fläche (LF) (0602 R)

Lfd. Nr.	Landwirtschaftlich genutzte Fläche von ... bis unter ... Hektar	Insgesamt		Und zwar			
				vollbeschäftigt			
				zusammen		und zwar	
						männlich	
		Betriebe	Personen	Betriebe	Personen	Betriebe	Personen
Anzahl in 1 000							
Insgesamt							
1	unter 5	0,33 A	2,9 A	0,19 B	1,5 A	0,16 B	0,9 A
2	5 – 10	0,72 B	1,4 B	/ E	0,3 D	/ E	0,2 D
3	10 – 20	0,80 B	1,9 B	0,22 D	0,3 D	0,17 D	0,2 D
4	20 – 50	0,87 B	2,4 B	0,36 C	0,7 C	0,27 C	0,4 C
5	50 – 100	0,60 B	2,2 B	0,36 B	0,6 C	0,31 B	0,4 B
6	100 – 200	0,56 A	2,4 A	0,41 A	0,7 B	0,38 A	0,5 A
7	200 – 500	0,71 A	6,4 A	0,63 A	1,9 A	0,61 A	1,5 A
8	500 – 1 000	0,46 A	7,3 A	0,44 A	3,0 A	0,43 A	2,4 A
9	1 000 und mehr	0,35 A	12,1 A	0,34 A	6,9 A	0,34 A	5,2 A
10	Insgesamt	5,41 A	38,9 A	3,07 A	15,9 A	2,76 A	11,7 A
Familienarbeitskräfte							
11	unter 5	0,23 B	0,3 B	0,09 B	0,1 C	0,07 C	0,1 C
12	5 – 10	0,66 B	0,8 C	/ E	/ E	/ E	/ E
13	10 – 20	0,74 B	1,0 C	0,17 D	/ E	/ E	/ E
14	20 – 50	0,76 B	1,1 C	0,28 C	0,3 C	0,20 D	0,2 D
15	50 – 100	0,49 B	0,7 B	0,28 C	0,3 C	0,23 C	0,2 C
16	100 – 200	0,42 A	0,6 A	0,31 B	0,4 B	0,27 A	0,3 A
17	200 – 500	0,40 A	0,7 A	0,35 A	0,5 A	0,33 A	0,4 A
18	500 – 1 000	0,10 A	0,2 A	0,08 A	0,1 A	0,08 A	0,1 A
19	1 000 und mehr	0,01 A	0,0 A	0,01 A	0,0 A	0,01 A	0,0 A
20	Zusammen	3,80 A	5,5 A	1,67 B	2,0 B	1,37 B	1,5 B
Ständige Arbeitskräfte							
21	unter 5	0,16 A	1,8 A	0,12 B	1,3 A	0,11 B	0,8 A
22	5 – 10	/ E	/ E	/ E	/ E	/ E	/ E
23	10 – 20	0,14 D	0,4 D	/ E	/ E	/ E	0,1 D
24	20 – 50	0,24 C	0,7 D	0,14 D	0,4 D	0,09 D	/ E
25	50 – 100	0,19 C	0,5 C	0,11 C	0,3 D	0,09 C	0,2 C
26	100 – 200	0,25 B	0,6 B	0,16 B	0,3 B	0,14 B	0,2 B
27	200 – 500	0,54 A	2,0 A	0,45 A	1,4 A	0,44 A	1,2 A
28	500 – 1 000	0,45 A	3,5 A	0,42 A	2,9 A	0,42 A	2,3 A
29	1 000 und mehr	0,35 A	8,0 A	0,34 A	6,9 A	0,34 A	5,2 A
30	Zusammen	2,41 A	17,8 A	1,83 A	13,9 A	1,71 A	10,2 A
Saisonarbeitskräfte ¹							
31	unter 5	0,05 B	0,7 A	x	x	x	x
32	5 – 10	0,02 C	0,3 A	x	x	x	x
33	10 – 20	0,04 A	0,5 A	x	x	x	x
34	20 – 50	0,04 D	0,6 A	x	x	x	x
35	50 – 100	0,04 D	1,0 C	x	x	x	x
36	100 – 200	0,03 B	1,2 A	x	x	x	x
37	200 – 500	0,09 A	3,7 A	x	x	x	x
38	500 – 1 000	0,10 A	3,6 A	x	x	x	x
39	1 000 und mehr	0,10 A	4,1 A	x	x	x	x
40	Zusammen	0,51 A	15,7 A	x	x	x	x

¹ Saisonarbeitskräfte sind Personen mit einem befristeten, auf weniger als sechs Monate abgeschlossenen Arbeitsvertrag

3 Arbeitskräfte in landwirtschaftlichen Betrieben 2016 nach Art der Beschäftigung, Geschlecht und Größenklassen der landwirtschaftlich genutzten Fläche (LF) (0602 R)

Noch: Und zwar										Lfd. Nr.
noch: vollbeschäftigt		teilbeschäftigt								
und zwar		und zwar								
weiblich		zusammen		männlich		weiblich				
Betriebe	Personen	Betriebe	Personen	Betriebe	Personen	Betriebe	Personen			
Anzahl in 1 000										
Insgesamt										
0,11 B	0,6 A	0,27 B	1,4 A	0,21 B	0,4 B	0,16 B	1,0 A	1		
/ E	/ E	0,65 B	1,2 B	0,50 C	0,7 B	0,28 C	0,5 C	2		
/ E	/ E	0,70 B	1,6 B	0,61 C	0,9 B	0,30 D	0,7 C	3		
0,18 D	0,3 D	0,69 B	1,8 B	0,61 B	1,2 B	0,32 C	0,6 C	4		
0,11 C	0,2 D	0,39 B	1,6 C	0,33 B	0,9 C	0,19 C	0,7 C	5		
0,12 B	0,2 B	0,33 B	1,7 A	0,26 B	1,0 A	0,15 B	0,7 A	6		
0,21 A	0,4 A	0,43 A	4,4 A	0,33 A	2,9 A	0,24 A	1,6 A	7		
0,23 A	0,6 A	0,32 A	4,2 A	0,26 A	2,7 A	0,20 A	1,5 A	8		
0,28 A	1,7 A	0,28 A	5,2 A	0,22 A	3,7 A	0,23 A	1,5 A	9		
1,41 B	4,2 A	4,06 A	23,0 A	3,34 A	14,4 A	2,06 B	8,6 A	10		
Familienarbeitskräfte										
0,04 C	0,0 C	0,16 B	0,2 B	0,13 C	0,1 C	0,06 C	0,1 C	11		
/ E	/ E	0,59 B	0,7 C	0,46 C	0,5 C	0,24 D	0,3 D	12		
/ E	/ E	0,60 C	0,8 C	0,53 C	0,6 C	0,21 D	0,2 D	13		
/ E	/ E	0,55 C	0,8 C	0,48 C	0,6 C	0,23 D	0,2 D	14		
0,07 D	0,1 D	0,28 C	0,4 C	0,23 C	0,3 C	0,12 C	0,1 C	15		
0,08 C	0,1 C	0,19 B	0,3 B	0,14 B	0,2 B	0,09 B	0,1 B	16		
0,09 A	0,1 A	0,15 A	0,2 A	0,09 A	0,1 A	0,09 A	0,1 A	17		
0,02 A	0,0 A	0,04 A	0,0 A	0,02 A	0,0 A	0,03 A	0,0 A	18		
0,00 A	0,0 A	0,01 A	0,0 A	0,00 A	0,0 A	0,01 A	0,0 A	19		
0,51 C	0,5 C	2,57 A	3,4 B	2,07 B	2,3 B	1,07 B	1,1 B	20		
Ständige Arbeitskräfte										
0,07 B	0,6 A	0,12 A	0,5 A	0,07 A	0,2 A	0,09 B	0,3 B	21		
/ E	/ E	/ E	/ E	/ E	/ E	/ E	/ E	22		
/ E	/ E	/ E	/ E	/ E	/ E	/ E	/ E	23		
/ E	0,2 D	0,16 D	/ E	0,13 D	0,2 D	/ E	/ E	24		
0,05 D	/ E	0,13 C	0,2 C	0,10 C	0,1 C	0,06 D	0,1 D	25		
0,05 B	0,1 B	0,15 B	0,2 B	0,12 B	0,2 B	0,05 B	0,1 C	26		
0,13 A	0,3 A	0,28 A	0,5 A	0,21 A	0,3 A	0,13 A	0,2 A	27		
0,21 A	0,6 A	0,27 A	0,6 A	0,19 A	0,3 A	0,16 A	0,3 A	28		
0,28 A	1,7 A	0,25 A	1,1 A	0,17 A	0,5 A	0,21 A	0,6 A	29		
0,96 B	3,6 A	1,55 B	3,9 B	1,09 B	2,0 B	0,91 B	1,9 B	30		
Saisonarbeitskräfte ¹										
x	x	0,05 B	0,7 A	0,03 B	0,1 B	0,03 B	0,6 A	31		
x	x	0,02 C	0,3 A	0,02 C	0,2 A	0,02 C	0,2 A	32		
x	x	0,04 A	0,5 A	0,04 A	0,2 A	0,04 A	0,3 A	33		
x	x	0,04 D	0,6 A	0,04 D	0,4 A	0,03 A	0,2 A	34		
x	x	0,04 D	1,0 C	0,03 D	0,5 C	/ E	0,4 D	35		
x	x	0,03 B	1,2 A	0,03 B	0,7 A	0,02 C	0,5 A	36		
x	x	0,09 A	3,7 A	0,08 A	2,4 A	0,04 A	1,3 A	37		
x	x	0,10 A	3,6 A	0,10 A	2,4 A	0,04 A	1,2 A	38		
x	x	0,10 A	4,1 A	0,09 A	3,2 A	0,06 A	0,9 A	39		
x	x	0,51 A	15,7 A	0,46 A	10,2 A	0,29 A	5,5 A	40		

4 Familienarbeitskräfte in landwirtschaftlichen Betrieben der Rechtsform Einzelunternehmen 2016 nach Art der Beschäftigung, Geschlecht, sozialökonomischen Betriebstypen und Größenklassen der landwirtschaftlich genutzten Fläche (0603 R)

Lfd. Nr.	Landwirtschaftlich genutzte Fläche von ... bis unter ... Hektar	Im Betrieb beschäftigte Familienarbeitskräfte						Davon (Spalte 1 bis 6)		
		insgesamt	davon		und in anderer Erwerbstätigkeit			zu- sammen	männlich	
			voll-	teil-					davon	
					beschäftigt	zu- sammen	voll-		teil-	
			beschäftigt							
			Anzahl der Personen in 1 000							
1	2	3	4	5	6	7	8	9		

Insgesamt										
1	unter 5	0,3 B	0,1 C	0,2 B	0,1 C	0,1 C	0,0 D	0,2 B	0,1 C	0,1 C
2	5 – 10	0,8 C	/ E	0,7 C	0,4 C	0,3 D	/ E	0,5 C	/ E	0,5 C
3	10 – 20	1,0 C	/ E	0,8 C	0,5 C	0,4 D	/ E	0,7 C	/ E	0,6 C
4	20 – 50	1,1 C	0,3 C	0,8 C	0,4 C	0,3 D	0,1 D	0,8 C	0,2 D	0,6 C
5	50 – 100	0,7 B	0,3 C	0,4 C	0,2 C	0,1 D	0,1 C	0,5 B	0,2 C	0,3 C
6	100 – 200	0,6 A	0,4 B	0,3 B	0,1 C	0,1 C	0,1 C	0,4 A	0,3 A	0,2 B
7	200 – 500	0,7 A	0,5 A	0,2 A	0,1 A	0,0 A	0,0 B	0,5 A	0,4 A	0,1 A
8	500 – 1 000	0,2 A	0,1 A	0,0 A	0,0 A	0,0 A	0,0 A	0,1 A	0,1 A	0,0 A
9	1 000 und mehr	0,0 A	0,0 A	0,0 A	0,0 A	0,0 A	0,0 A	0,0 A	0,0 A	0,0 A
10	Insgesamt	5,5 A	2,0 B	3,4 B	1,9 B	1,2 C	0,7 C	3,8 A	1,5 B	2,3 B
davon										
11	Haupterwerbsbetriebe	2,6 B	1,7 B	0,9 B	0,2 C	/ E	0,1 C	1,8 B	1,3 B	0,5 C
12	Nebenerwerbsbetriebe	2,9 B	0,3 C	2,5 B	1,7 B	1,2 C	0,5 C	2,0 B	0,2 C	1,8 B
davon Betriebsinhaber										
13	unter 5	0,2 B	0,1 B	0,1 C	0,1 C	0,1 C	/ E	0,2 B	0,1 C	0,1 C
14	5 – 10	0,7 B	/ E	0,6 B	0,3 C	0,2 D	/ E	0,4 C	/ E	0,4 C
15	10 – 20	0,7 B	0,2 D	0,6 C	0,4 C	0,3 D	/ E	0,6 C	/ E	0,5 C
16	20 – 50	0,8 B	0,3 C	0,5 C	0,3 C	0,2 C	/ E	0,6 C	0,2 D	0,4 C
17	50 – 100	0,5 B	0,3 C	0,2 C	0,1 C	0,1 D	0,1 D	0,4 B	0,2 C	0,2 C
18	100 – 200	0,4 A	0,3 A	0,1 C	0,1 C	0,0 C	0,0 D	0,4 B	0,3 A	0,1 C
19	200 – 500	0,4 A	0,3 A	0,1 A	0,0 A	0,0 A	0,0 B	0,3 A	0,3 A	0,0 A
20	500 – 1 000	0,1 A	0,1 A	0,0 A	0,0 A	–	0,0 A	0,1 A	0,1 A	0,0 A
21	1 000 und mehr	0,0 A	0,0 A	0,0 A	0,0 A	0,0 A	0,0 A	0,0 A	0,0 A	0,0 A
22	Zusammen	3,8 A	1,6 B	2,2 B	1,4 B	0,9 C	0,5 C	2,9 A	1,3 B	1,7 B
davon										
23	Haupterwerbsbetriebe	1,8 B	1,3 B	0,4 C	0,1 D	/ E	0,1 D	1,4 B	1,1 B	0,3 C
24	Nebenerwerbsbetriebe	2,0 B	0,3 C	1,7 B	1,3 B	0,9 C	0,4 C	1,5 B	0,2 C	1,3 B
Familienangehörige										
25	unter 5	0,1 C	0,0 D	0,1 C	/ E	/ E	/ E	0,1 C	0,0 D	0 D
26	5 – 10	/ E	0,0 B	/ E	/ E	/ E	/ E	/ E	0,0 D	/ E
27	10 – 20	0,3 D	/ E	/ E	/ E	/ E	/ E	/ E	/ E	/ E
28	20 – 50	0,4 D	/ E	0,3 D	/ E	/ E	/ E	0,2 D	/ E	0,2 D
29	50 – 100	0,2 C	/ E	0,2 C	0,1 D	/ E	/ E	0,1 D	/ E	0,1 D
30	100 – 200	0,2 B	0,1 C	0,1 B	0,0 C	0,0 C	0,0 C	0,1 B	0,0 C	0,1 C
31	200 – 500	0,3 A	0,1 A	0,1 A	0,0 A	0,0 A	0,0 B	0,1 A	0,1 A	0,1 A
32	500 – 1 000	0,1 A	0,0 A	0,0 A	0,0 A	0,0 A	0,0 A	0,0 A	0,0 A	0,0 A
33	1 000 und mehr	0,0 A	0,0 A	0,0 A	0,0 A	0,0 A	–	0,0 A	0,0 A	0,0 A
34	Zusammen	1,7 B	0,4 B	1,3 B	0,5 C	0,3 D	0,2 D	0,8 C	0,2 C	0,6 C
davon										
35	Haupterwerbsbetriebe	0,8 B	0,3 C	0,5 C	0,1 C	/ E	0,1 D	0,4 B	0,2 C	0,2 C
36	Nebenerwerbsbetriebe	0,8 C	/ E	0,8 C	0,4 C	0,3 D	0,1 D	0,5 C	/ E	0,4 C
darunter Ehegatten										
37	Zusammen	0,9 B	0,2 C	0,7 C	0,3 C	0,2 D	0,2 D	0,3 C	0,1 D	0,3 D

4 Familienarbeitskräfte in landwirtschaftlichen Betrieben der Rechtsform Einzelunternehmen 2016
nach Art der Beschäftigung, Geschlecht, sozialökonomischen Betriebstypen und Größenklassen
der landwirtschaftlich genutzten Fläche (0603 R)

Noch: Davon (Spalte 1 bis 6)									Lfd. Nr.
noch: männlich			weiblich						
und in anderer Erwerbstätigkeit			zu- sammen	davon		und in anderer Erwerbstätigkeit			
zu- sammen	davon			voll-	teil-	zu- sammen	davon		
	voll-	teil-					voll-	teil-	
	beschäftigt			beschäftigt			beschäftigt		
Anzahl der Personen in 1 000									
10	11	12	13	14	15	16	17	18	
Insgesamt									
0,1 C	0,1 C	0,0 D	0,1 C	0,0 C	0,1 C	/ E	/ E	/ E	1
0,3 D	0,2 D	/ E	0,3 D	/ E	0,3 D	/ E	/ E	/ E	2
0,4 C	0,3 D	/ E	0,3 D	/ E	0,2 D	/ E	/ E	/ E	3
0,3 C	0,3 C	/ E	0,3 C	/ E	0,2 D	0,1 D	/ E	/ E	4
0,2 C	0,1 D	0,1 D	0,2 C	0,1 D	0,1 C	0,1 D	/ E	/ E	5
0,1 C	0,1 C	0,0 D	0,2 B	0,1 C	0,1 B	0,0 C	0,0 C	0,0 C	6
0,0 A	0,0 A	0,0 B	0,2 A	0,1 A	0,1 A	0,0 A	0,0 A	0,0 B	7
0,0 A	–	0,0 A	0,0 A	0,0 A	0,0 A	0,0 A	0,0 A	0,0 A	8
0,0 A	0,0 A	0,0 A	0,0 A	0,0 A	0,0 A	0,0 A	–	0,0 A	9
1,3 B	1,0 C	0,4 C	1,7 B	0,5 C	1,1 B	0,6 C	0,3 D	0,3 C	10
0,1 D	/ E	0,1 D	0,8 B	0,4 C	0,4 C	0,1 C	/ E	0,1 C	11
1,2 B	0,9 C	0,3 C	0,9 C	0,1 D	0,8 C	0,5 C	0,3 D	0,3 D	12
davon									
Betriebsinhaber									
0,1 C	0,0 D	/ E	0,1 C	0,0 C	0,0 D	/ E	/ E	/ E	13
0,2 D	0,2 D	/ E	0,2 D	/ E	0,2 D	/ E	/ E	/ E	14
0,3 D	0,3 D	/ E	/ E	/ E	/ E	/ E	/ E	/ E	15
0,3 C	0,2 D	/ E	0,2 D	/ E	/ E	/ E	/ E	/ E	16
0,1 C	0,1 D	0,1 D	0,1 D	0,1 D	/ E	/ E	/ E	/ E	17
0,1 C	0,0 C	0,0 D	0,1 C	0,0 C	0,0 C	0,0 D	0,0 D	/ E	18
0,0 A	0,0 A	0,0 B	0,1 A	0,0 A	0,0 B	0,0 C	0,0 A	0,0 C	19
0,0 A	–	0,0 A	0,0 A	0,0 A	0,0 A	0,0 A	–	0,0 A	20
0,0 A	0,0 A	0,0 A	0,0 A	0,0 A	0,0 A	0,0 A	–	0,0 A	21
1,1 B	0,8 C	0,3 C	0,9 C	0,3 C	0,5 C	0,3 C	/ E	0,2 D	22
0,1 D	/ E	0,1 D	0,4 C	0,3 C	0,1 D	/ E	–	/ E	23
1,0 B	0,8 C	0,2 D	0,5 C	/ E	0,4 C	0,3 D	/ E	0,2 D	24
Familienangehörige									
/ E	/ E	0,0 D	0,0 C	0,0 D	0,0 D	/ E	–	/ E	25
/ E	/ E	/ E	/ E	0,0 A	/ E	/ E	/ E	/ E	26
/ E	/ E	/ E	/ E	/ E	/ E	/ E	/ E	/ E	27
/ E	/ E	/ E	0,2 D	0,0 A	0,1 D	/ E	/ E	/ E	28
/ E	/ E	/ E	0,1 C	/ E	0,1 C	/ E	/ E	/ E	29
0,0 D	0,0 D	/ E	0,1 B	0,0 D	0,1 B	0,0 D	0,0 D	0,0 C	30
0,0 B	0,0 A	0,0 C	0,1 A	0,1 A	0,1 A	0,0 A	0,0 A	0,0 A	31
0,0 A	–	0,0 A	0,0 A	0,0 A	0,0 A	0,0 A	0,0 A	0,0 A	32
0,0 A	0,0 A	–	0,0 A	0,0 A	0,0 A	–	–	–	33
0,2 D	0,2 D	/ E	0,8 B	0,2 C	0,6 C	0,2 D	/ E	0,1 D	34
/ E	/ E	/ E	0,5 B	0,2 C	0,3 C	0,0 C	/ E	0,0 C	35
0,2 D	/ E	/ E	0,4 C	/ E	0,4 C	0,2 D	/ E	/ E	36
darunter Ehegatten									
/ E	/ E	/ E	0,6 C	0,1 C	0,4 C	0,2 D	/ E	/ E	37

5 Arbeitsleistung der Familienarbeitskräfte in landwirtschaftlichen Betrieben der Rechtsform Einzelunternehmen 2016 nach Art der Beschäftigung, Geschlecht, sozialökonomischen Betriebstypen und Größenklassen der landwirtschaftlich genutzten Fläche (0604 R)

Lfd. Nr.	Landwirtschaftlich genutzte Fläche von ... bis unter ... Hektar	Im Betrieb beschäftigte Familienarbeitskräfte						Davon (Spalte 1 bis 6)		
		insgesamt	davon		und in anderer Erwerbstätigkeit			zu- sammen	männlich	
			voll-	teil-	zu- sammen	davon			voll-	teil-
						voll-	teil-			
			beschäftigt		beschäftigt					
		AK-E ¹								
Anzahl in 1 000										
1	2	3	4	5	6	7	8	9		
Insgesamt										
1	unter 5	0,2 B	0,1 C	0,1 C	0,1 C	0,1 C	0,0 D	0,1 B	0,1 C	0,1 C
2	5 – 10	0,3 C	/ E	0,2 C	0,3 C	0,3 D	/ E	0,2 C	/ E	0,2 C
3	10 – 20	0,4 C	/ E	0,2 C	0,5 C	0,4 D	/ E	0,3 C	/ E	0,2 D
4	20 – 50	0,6 C	0,3 C	0,3 C	0,4 C	0,3 D	0,1 D	0,4 C	0,2 D	0,2 C
5	50 – 100	0,5 B	0,3 C	0,2 C	0,2 C	0,1 D	0,1 D	0,4 B	0,2 C	0,1 C
6	100 – 200	0,5 A	0,4 B	0,1 B	0,1 C	0,1 C	0,0 D	0,4 A	0,3 A	0,1 C
7	200 – 500	0,6 A	0,5 A	0,1 A	0,1 A	0,0 A	0,0 B	0,4 A	0,4 A	0,0 A
8	500 – 1 000	0,1 A	0,1 A	0,0 A	0,0 A	0,0 A	0,0 A	0,1 A	0,1 A	0,0 A
9	1 000 und mehr	0,0 A	0,0 A	0,0 A	0,0 A	0,0 A	0,0 A	0,0 A	0,0 A	0,0 A
10	Insgesamt	3,3 A	2,0 B	1,2 B	1,7 B	1,2 C	0,4 C	2,3 A	1,5 B	0,8 B
davon										
11	Haupterwerbsbetriebe	2,1 B	1,7 B	0,4 B	0,1 C	/ E	0,1 C	1,5 B	1,3 B	0,3 C
12	Nebenerwerbsbetriebe	1,1 B	0,3 C	0,8 B	1,6 B	1,2 C	0,4 C	0,8 B	0,2 C	0,6 B
davon										
Betriebsinhaber										
13	unter 5	0,1 B	0,1 B	0,0 C	0,1 C	0,1 C	/ E	0,1 C	0,1 C	0,0 D
14	5 – 10	0,3 C	/ E	0,2 C	0,3 C	0,2 D	/ E	0,2 C	/ E	0,1 D
15	10 – 20	0,3 C	0,2 D	0,2 C	0,4 C	0,3 D	/ E	0,3 C	/ E	0,1 D
16	20 – 50	0,5 B	0,3 C	0,2 C	0,3 C	0,2 C	/ E	0,3 C	0,2 D	0,2 C
17	50 – 100	0,4 B	0,3 C	0,1 C	0,1 C	0,1 D	0,1 D	0,3 B	0,2 C	0,1 C
18	100 – 200	0,4 A	0,3 A	0,1 C	0,1 C	0,0 C	0,0 D	0,3 A	0,3 A	0,0 C
19	200 – 500	0,4 A	0,3 A	0,0 A	0,0 A	0,0 A	0,0 B	0,3 A	0,3 A	0,0 A
20	500 – 1 000	0,1 A	0,1 A	0,0 A	0,0 A	–	0,0 A	0,1 A	0,1 A	0,0 A
21	1 000 und mehr	0,0 A	0,0 A	0,0 A	0,0 A	0,0 A	0,0 A	0,0 A	0,0 A	0,0 A
22	Zusammen	2,4 A	1,6 B	0,8 B	1,2 B	0,9 C	0,3 C	1,9 A	1,3 B	0,6 B
davon										
23	Haupterwerbsbetriebe	1,6 B	1,3 B	0,2 C	0,1 D	/ E	0,0 C	1,3 B	1,1 B	0,2 C
24	Nebenerwerbsbetriebe	0,9 B	0,3 C	0,6 B	1,2 B	0,9 C	0,3 C	0,6 B	0,2 C	0,4 B
Familienangehörige										
25	unter 5	0,1 C	0,0 D	0,0 C	/ E	/ E	/ E	0,0 C	0,0 D	0,0 D
26	5 – 10	/ E	0,0 B	/ E	/ E	/ E	/ E	/ E	0,0 D	/ E
27	10 – 20	/ E	/ E	/ E	/ E	/ E	/ E	/ E	/ E	/ E
28	20 – 50	0,1 D	/ E	0,1 D	/ E	/ E	/ E	0,1 D	/ E	/ E
29	50 – 100	0,1 C	/ E	0,1 C	0,1 D	/ E	/ E	0,0 D	/ E	0,0 D
30	100 – 200	0,1 B	0,1 C	0,1 B	0,0 C	0,0 C	0,0 D	0,1 B	0,0 C	0,0 C
31	200 – 500	0,2 A	0,1 A	0,1 A	0,0 A	0,0 A	0,0 A	0,1 A	0,1 A	0,0 B
32	500 – 1 000	0,0 A	0,0 A	0,0 A	0,0 A	0,0 A	0,0 A	0,0 A	0,0 A	0,0 A
33	1 000 und mehr	0,0 A	0,0 A	0,0 A	0,0 A	0,0 A	–	0,0 A	0,0 A	0,0 A
34	Zusammen	0,8 B	0,4 B	0,5 C	0,4 C	0,3 D	0,1 D	0,4 B	0,2 C	0,2 C
davon										
35	Haupterwerbsbetriebe	0,6 B	0,3 C	0,2 C	0,1 D	/ E	/ E	0,3 B	0,2 C	0,1 C
36	Nebenerwerbsbetriebe	0,3 C	/ E	0,2 C	0,4 C	0,3 D	/ E	0,2 C	/ E	0,1 D
darunter Ehegatten										
37	Zusammen	0,4 B	0,2 C	0,2 C	0,3 D	0,2 D	0,1 D	0,2 C	0,1 D	0,1 D

1 Arbeitskräfte-Einheiten

5 Arbeitsleistung der Familienarbeitskräfte in landwirtschaftlichen Betrieben der Rechtsform Einzelunternehmen 2016
nach Art der Beschäftigung, Geschlecht, sozialökonomischen Betriebstypen und Größenklassen der
landwirtschaftlich genutzten Fläche (0604 R)

Noch: Davon (Spalte 1 bis 6)									Lfd. Nr.
noch: männlich			weiblich						
und in anderer Erwerbstätigkeit			zu- sammen	davon		und in anderer Erwerbstätigkeit			
				voll-	teil-	zu- sammen	davon		
voll-	teil-								
beschäftigt		beschäftigt							
AK-E¹									
Anzahl in 1 000									
10	11	12	13	14	15	16	17	18	
Insgesamt									
0,1 C	0,1 C	0,0 D	0,1 C	0,0 C	0,0 D	/ E	/ E	/ E	1
0,2 D	0,2 D	/ E	0,1 D	/ E	0,1 D	/ E	/ E	/ E	2
0,4 D	0,3 D	/ E	/ E	/ E	/ E	/ E	/ E	/ E	3
0,3 C	0,3 C	/ E	0,2 C	/ E	0,1 D	/ E	/ E	/ E	4
0,1 C	0,1 D	0,1 D	0,1 C	0,1 D	0,0 C	0,0 D	/ E	/ E	5
0,1 C	0,1 C	/ E	0,1 B	0,1 C	0,0 B	0,0 C	0,0 C	0,0 C	6
0,0 A	0,0 A	0,0 B	0,1 A	0,1 A	0,0 A	0,0 B	0,0 A	0,0 B	7
0,0 A	–	0,0 A	0,0 A	0,0 A	0,0 A	0,0 A	0,0 A	0,0 A	8
0,0 A	0,0 A	0,0 A	0,0 A	0,0 A	0,0 A	0,0 A	–	0,0 A	9
1,2 B	1,0 C	0,2 C	0,9 B	0,5 C	0,4 C	0,5 C	0,3 D	0,2 D	10
0,1 D	/ E	0,0 D	0,6 B	0,4 C	0,2 C	0,0 C	/ E	0,0 C	11
1,1 B	0,9 C	0,2 D	0,3 C	0,1 D	0,2 C	0,4 C	0,3 D	0,2 D	12
davon									
Betriebsinhaber									
0,0 C	0,0 D	/ E	0,0 C	0,0 C	/ E	/ E	/ E	/ E	13
0,2 D	0,2 D	/ E	/ E	/ E	/ E	/ E	/ E	/ E	14
0,3 D	0,3 D	/ E	/ E	/ E	/ E	/ E	/ E	/ E	15
0,2 C	0,2 D	/ E	0,1 D	/ E	/ E	/ E	/ E	/ E	16
0,1 C	0,1 D	0,0 D	0,1 D	0,1 D	/ E	/ E	/ E	/ E	17
0,1 C	0,0 C	/ E	0,0 C	0,0 C	0,0 C	0,0 C	0,0 D	/ E	18
0,0 A	0,0 A	0,0 B	0,1 A	0,0 A	0,0 B	0,0 C	0,0 A	0,0 D	19
0,0 A	–	0,0 A	0,0 A	0,0 A	0,0 A	0,0 A	–	0,0 A	20
0,0 A	0,0 A	0,0 A	0,0 A	0,0 A	0,0 A	0,0 A	–	0,0 A	21
1,0 B	0,8 C	0,2 D	0,5 C	0,3 C	0,2 C	0,3 D	/ E	0,1 D	22
/ E	/ E	0,0 D	0,3 C	0,3 C	0,0 D	0,0 D	–	0,0 D	23
0,9 B	0,8 C	0,2 D	0,2 C	/ E	0,1 D	0,3 D	/ E	0,1 D	24
Familienangehörige									
/ E	/ E	0,0 D	0,0 D	0,0 D	0,0 D	/ E	–	/ E	25
/ E	/ E	/ E	/ E	0,0 A	/ E	/ E	/ E	/ E	26
/ E	/ E	/ E	/ E	/ E	/ E	/ E	/ E	/ E	27
/ E	/ E	/ E	0,1 D	0,0 A	/ E	/ E	/ E	/ E	28
/ E	/ E	/ E	0,0 D	/ E	0,0 D	/ E	/ E	/ E	29
0,0 D	0,0 D	/ E	0,1 C	0,0 D	0,0 B	0,0 C	0,0 D	0,0 D	30
0,0 A	0,0 A	0,0 B	0,1 A	0,1 A	0,0 A	0,0 A	0,0 A	0,0 A	31
0,0 A	–	0,0 A	0,0 A	0,0 A	0,0 A	0,0 A	0,0 A	0,0 A	32
0,0 A	0,0 A	–	0,0 A	0,0 A	0,0 A	–	–	–	33
0,2 D	0,2 D	/ E	0,4 C	0,2 C	0,2 C	0,2 D	/ E	/ E	34
/ E	/ E	/ E	0,3 C	0,2 C	0,1 C	0,0 C	/ E	0,0 C	35
0,2 D	/ E	/ E	0,1 D	/ E	0,1 D	0,2 D	/ E	/ E	36
darunter Ehegatten									
/ E	/ E	/ E	0,3 B	0,1 C	0,1 C	0,2 D	/ E	/ E	37

**6 Familienarbeitskräfte in landwirtschaftlichen Betrieben der Rechtsform Einzelunternehmen 2016
nach Art der Beschäftigung, Geschlecht, sozialökonomischen Betriebstypen und Altersgruppen (0605 R)**

Lfd. Nr.	Alter von ... bis ... Jahren	Im Betrieb beschäftigte Familienarbeitskräfte						Davon (Spalte 1 bis 6)		
		insgesamt	davon		und in anderer Erwerbstätigkeit			zu- sammen	männlich	
			voll-	teil-	zu- sammen	davon			voll-	teil-
						voll-	teil-			
			beschäftigt		beschäftigt					
		Personen								
Anzahl in 1 000										
		1	2	3	4	5	6	7	8	9

Insgesamt												
1	15 – 24	0,1 D	/ E	/ E	/ E	/ E	/ E	/ E	/ E	/ E	/ E	/ E
2	25 – 34	0,5 C	0,1 C	0,3 D	0,2 D	0,2 D	/ E	0,3 C	0,1 C	0,2 D		
3	35 – 44	0,8 B	0,3 C	0,5 C	0,4 C	0,3 D	0,1 D	0,6 C	0,2 C	0,3 C		
4	45 – 54	1,6 B	0,7 C	0,9 C	0,7 C	0,4 C	0,3 D	1,1 B	0,5 B	0,6 C		
5	55 – 64	1,6 B	0,7 B	1,0 C	0,6 C	0,3 D	0,2 D	1,2 B	0,5 B	0,7 C		
6	65 und älter	0,8 C	0,2 C	0,6 C	/ E	/ E	/ E	0,6 C	0,2 C	0,4 C		
7	Insgesamt	5,5 A	2,0 B	3,4 B	1,9 B	1,2 C	0,7 C	3,8 A	1,5 B	2,3 B		
davon												
8	Haupterwerbsbetriebe	2,6 B	1,7 B	0,9 B	0,2 C	/ E	0,1 C	1,8 B	1,3 B	0,5 C		
9	Nebenerwerbsbetriebe	2,9 B	0,3 C	2,5 B	1,7 B	1,2 C	0,5 C	2,0 B	0,2 C	1,8 B		
davon												
Betriebsinhaber												
10	15 – 24	/ E	/ E	/ E	/ E	–	/ E	/ E	/ E	/ E	/ E	/ E
11	25 – 34	0,2 D	0,1 D	0,1 D	/ E	/ E	/ E	0,1 D	0,1 D	/ E		
12	35 – 44	0,6 C	0,2 C	0,3 C	0,3 C	0,2 D	/ E	0,4 C	0,2 C	0,3 D		
13	45 – 54	1,2 B	0,6 B	0,7 C	0,5 C	0,3 D	0,2 D	1,0 B	0,5 B	0,5 C		
14	55 – 64	1,2 B	0,6 B	0,7 C	0,4 C	0,3 D	0,2 D	1,0 B	0,4 B	0,5 C		
15	65 und älter	0,5 C	0,2 C	0,4 C	/ E	/ E	/ E	0,4 C	0,1 C	0,3 D		
16	Zusammen	3,8 A	1,6 B	2,2 B	1,4 B	0,9 C	0,5 C	2,9 A	1,3 B	1,7 B		
davon												
17	Haupterwerbsbetriebe	1,8 B	1,3 B	0,4 C	0,1 D	/ E	0,1 D	1,4 B	1,1 B	0,3 C		
18	Nebenerwerbsbetriebe	2,0 B	0,3 C	1,7 B	1,3 B	0,9 C	0,4 C	1,5 B	0,2 C	1,3 B		
Familienangehörige												
19	15 – 24	0,1 D	0,0 D	/ E	/ E	/ E	/ E	/ E	/ E	/ E	/ E	/ E
20	25 – 34	0,3 C	0,1 C	0,2 D	/ E	/ E	/ E	0,2 D	0,1 C	/ E		
21	35 – 44	0,3 C	0,1 B	0,2 D	/ E	/ E	/ E	0,1 D	0,0 B	/ E		
22	45 – 54	0,4 C	0,1 D	0,3 C	0,2 D	/ E	/ E	0,1 D	/ E	/ E		
23	55 – 64	0,4 C	0,1 D	0,3 C	/ E	/ E	/ E	0,2 D	/ E	0,1 D		
24	65 und älter	0,3 C	0,0 C	0,3 C	/ E	0,0 A	/ E	0,2 D	0,0 D	0,2 D		
25	Zusammen	1,7 B	0,4 B	1,3 B	0,5 C	0,3 D	0,2 D	0,8 C	0,2 C	0,6 C		
davon												
26	Haupterwerbsbetriebe	0,8 B	0,3 C	0,5 C	0,1 C	/ E	0,1 D	0,4 B	0,2 C	0,2 C		
27	Nebenerwerbsbetriebe	0,8 C	/ E	0,8 C	0,4 C	0,3 D	0,1 D	0,5 C	/ E	0,4 C		
darunter Ehegatten												
28	Zusammen	0,9 B	0,2 C	0,7 C	0,3 C	0,2 D	0,2 D	0,3 C	0,1 D	0,3 D		

6 Familienarbeitskräfte in landwirtschaftlichen Betrieben der Rechtsform Einzelunternehmen 2016
nach Art der Beschäftigung, Geschlecht, sozialökonomischen Betriebstypen und Altersgruppen (0605 R)

Noch: Davon (Spalte 1 bis 6)									Lfd. Nr.
noch: männlich			weiblich						
und in anderer Erwerbstätigkeit			zu- sammen	davon		und in anderer Erwerbstätigkeit			
zu- sammen	davon			voll-	teil-	zu- sammen	davon		
	voll-	teil-					voll-	teil-	
	beschäftigt						beschäftigt		
Personen									
Anzahl in 1 000									
10	11	12	13	14	15	16	17	18	
Insgesamt									
/ E	/ E	/ E	0,0 D	/ E	/ E	0,0 A	0,0 A	–	1
0,1 D	/ E	0,0 D	0,1 D	/ E	/ E	/ E	/ E	/ E	2
0,3 C	0,2 D	/ E	0,3 C	0,1 D	0,2 D	/ E	/ E	/ E	3
0,4 C	0,3 D	0,1 D	0,5 C	0,2 D	0,3 C	0,2 D	/ E	0,1 D	4
0,4 C	0,3 D	/ E	0,5 C	0,2 C	0,3 C	0,2 D	/ E	/ E	5
/ E	/ E	/ E	0,2 D	/ E	0,2 D	0,0 B	0,0 C	0,0 A	6
1,3 B	1,0 C	0,4 C	1,7 B	0,5 C	1,1 B	0,6 C	0,3 D	0,3 C	7
0,1 D	/ E	0,1 D	0,8 B	0,4 C	0,4 C	0,1 C	/ E	0,1 C	8
1,2 B	0,9 C	0,3 C	0,9 C	0,1 D	0,8 C	0,5 C	0,3 D	0,3 D	9
davon									
Betriebsinhaber									
/ E	–	/ E	0,0 A	0,0 A	–	–	–	–	10
/ E	/ E	/ E	/ E	/ E	/ E	/ E	/ E	/ E	11
0,2 D	0,2 D	/ E	0,1 D	/ E	/ E	/ E	/ E	/ E	12
0,4 C	0,3 D	0,1 D	0,3 C	0,1 D	0,2 D	/ E	/ E	/ E	13
0,3 C	0,2 D	/ E	0,3 C	0,1 D	/ E	/ E	/ E	/ E	14
/ E	/ E	/ E	/ E	/ E	/ E	0,0 C	0,0 D	0,0 A	15
1,1 B	0,8 C	0,3 C	0,9 C	0,3 C	0,5 C	0,3 C	/ E	0,2 D	16
0,1 D	/ E	0,1 D	0,4 C	0,3 C	0,1 D	/ E	–	/ E	17
1,0 B	0,8 C	0,2 D	0,5 C	/ E	0,4 C	0,3 D	/ E	0,2 D	18
Familienangehörige									
/ E	/ E	/ E	/ E	/ E	/ E	0,0 A	0,0 A	–	19
/ E	/ E	0,0 D	/ E	0,0 D	/ E	/ E	/ E	/ E	20
/ E	/ E	/ E	0,1 D	0,0 B	0,1 D	/ E	/ E	0,0 D	21
/ E	/ E	/ E	0,3 C	/ E	0,2 D	/ E	/ E	/ E	22
/ E	/ E	/ E	0,2 C	0,0 A	0,2 D	/ E	/ E	/ E	23
/ E	0,0 A	/ E	0,1 D	0,0 D	/ E	0,0 A	0,0 A	0,0 A	24
0,2 D	0,2 D	/ E	0,8 B	0,2 C	0,6 C	0,2 D	/ E	0,1 D	25
/ E	/ E	/ E	0,5 B	0,2 C	0,3 C	0,0 C	/ E	0,0 C	26
0,2 D	/ E	/ E	0,4 C	/ E	0,4 C	0,2 D	/ E	/ E	27
darunter Ehegatten									
/ E	/ E	/ E	0,6 C	0,1 C	0,4 C	0,2 D	/ E	/ E	28

**7 Landwirtschaftliche Betriebe mit ständigen Arbeitskräften und Saisonarbeitskräften 2016
nach Art der Beschäftigung, Geschlecht, Rechtsformen, sozialökonomischen Betriebstypen
und Größenklassen der landwirtschaftlich genutzten Fläche (0606 R)**

Lfd. Nr.	Landwirtschaftlich genutzte Fläche von ... bis unter ... Hektar	Ständige Arbeitskräfte und Saisonarbeitskräfte						
		insgesamt			davon (Spalte 2)		davon (Spalte 2)	
					männ- lich	weib- lich	voll-	teil-
		beschäftigt						
		Betriebe	Personen	AK–E¹	Personen			
Anzahl in 1 000								
1	2	3	4	5	6	7		
Insgesamt								
1	unter 5	0,18 A	2,5 A	1,8 A	1,1 A	1,4 A	1,3 A	1,2 A
2	5 – 10	/ E	0,6 C	0,3 D	0,3 C	0,3 C	/ E	0,4 B
3	10 – 20	0,16 D	0,9 C	0,4 D	0,4 C	0,5 C	/ E	0,8 C
4	20 – 50	0,25 C	1,3 C	0,6 D	0,8 C	0,5 C	0,4 D	1,0 C
5	50 – 100	0,20 C	1,5 C	0,6 C	0,8 C	0,6 C	0,3 D	1,2 C
6	100 – 200	0,27 B	1,7 A	0,7 B	1,1 A	0,6 A	0,3 B	1,4 A
7	200 – 500	0,55 A	5,7 A	2,2 A	3,9 A	1,8 A	1,4 A	4,2 A
8	500 – 1 000	0,45 A	7,1 A	4,1 A	5,0 A	2,1 A	2,9 A	4,2 A
9	1 000 und mehr	0,35 A	12,1 A	8,4 A	8,9 A	3,2 A	6,9 A	5,2 A
10	Insgesamt	2,50 A	33,5 A	19,1 A	22,4 A	11,1 A	13,9 A	19,6 A
davon								
Betriebe der Rechtsform Einzelunternehmen								
11	unter 5	0,08 B	0,4 B	0,2 C	0,2 C	0,3 B	0,1 D	0,3 B
12	5 – 10	/ E	0,1 B	0,0 C	0,1 C	0,1 A	0,0 A	0,1 C
13	10 – 20	/ E	0,4 C	0,1 D	0,2 C	0,2 D	/ E	0,4 C
14	20 – 50	0,13 D	0,6 C	0,2 D	0,3 C	0,3 D	/ E	0,5 C
15	50 – 100	0,09 C	0,7 C	0,2 C	0,4 B	0,3 D	0,1 D	0,6 C
16	100 – 200	0,13 B	1,0 A	0,3 B	0,5 B	0,5 A	0,1 C	0,9 A
17	200 – 500	0,24 A	0,7 B	0,5 A	0,5 A	0,2 C	0,4 A	0,3 C
18	500 – 1 000	0,09 A	1,0 A	0,5 A	0,7 A	0,4 A	0,3 A	0,8 A
19	1 000 und mehr	0,01 A	0,1 A	0,1 A	0,1 A	0,0 A	0,1 A	0,0 A
20	Zusammen	0,88 B	5,1 A	2,2 B	2,9 A	2,2 B	1,2 B	3,9 A
davon								
Haupterwerbsbetriebe								
21	unter 5	0,05 B	0,3 C	0,2 C	0,1 D	0,2 B	0,1 D	0,2 B
22	5 – 10	0,01 B	0,1 A	0,0 A	0,0 A	0,0 A	0,0 A	0,1 A
23	10 – 20	/ E	0,3 C	0,1 D	0,1 D	0,1 B	0,0 A	0,2 C
24	20 – 50	/ E	0,4 C	/ E	0,2 C	0,2 D	/ E	0,3 C
25	50 – 100	0,05 D	0,5 B	0,1 C	0,3 A	0,2 C	/ E	0,4 B
26	100 – 200	0,09 B	0,9 A	0,3 B	0,5 B	0,4 A	0,1 C	0,8 A
27	200 – 500	0,21 A	0,6 B	0,4 A	0,4 A	0,2 C	0,3 A	0,3 C
28	500 – 1 000	0,08 A	1,0 A	0,5 A	0,7 A	0,4 A	0,3 A	0,8 A
29	1 000 und mehr	0,01 A	0,0 A	0,0 A	0,0 A	0,0 A	0,0 A	0,0 A
30	Zusammen	0,63 B	4,1 A	1,8 A	2,3 A	1,7 A	1,0 B	3,1 A
Nebenerwerbsbetriebe								
31	unter 5	0,02 B	0,1 B	0,0 C	0,1 B	0,0 C	0,0 D	0,1 B
32	5 – 10	/ E	0,0 D	0,0 D	/ E	0,0 A	0,0 A	0,0 D
33	10 – 20	/ E	/ E	/ E	0,1 D	/ E	/ E	/ E
34	20 – 50	/ E	0,2 D	/ E	0,1 D	/ E	/ E	0,2 D
35	50 – 100	0,03 D	/ E	0,1 D	0,1 C	/ E	/ E	/ E
36	100 – 200	0,04 C	0,1 C	0,1 D	0,1 C	0,0 D	/ E	0,1 C
37	200 – 500	0,03 B	0,1 A	0,0 A	0,1 B	0,0 A	0,0 A	0,0 B
38	500 – 1 000	0,01 A	0,0 A	0,0 A	0,0 A	0,0 A	0,0 A	0,0 A
39	1 000 und mehr	0,00 A	0,0 A	0,0 A	0,0 A	0,0 A	0,0 A	0,0 A
40	Zusammen	0,25 C	1,0 C	0,4 C	0,5 B	0,5 D	0,2 C	0,8 C

7 Landwirtschaftliche Betriebe mit ständigen Arbeitskräften und Saisonarbeitskräften 2016
nach Art der Beschäftigung, Geschlecht, Rechtsformen, sozialökonomischen Betriebstypen
und Größenklassen der landwirtschaftlich genutzten Fläche (0606 R)

Und zwar													Lfd. Nr.
ständige Arbeitskräfte							Saisonarbeitskräfte						
zusammen			davon (Spalte 9)		davon (Spalte 9)		zusammen			davon (Spalte 16)			
			männ- lich	weib- lich	voll-	teil-				männ- lich	weib- lich		
					beschäftigt								
Betriebe	Personen	AK–E¹	Personen				Betriebe	Personen	AK–E¹	Personen			
Anzahl in 1 000													
8	9	10	11	12	13	14	15	16	17	18	19		
Insgesamt													
0,16 A	1,8 A	1,6 A	1,0 A	0,9 A	1,3 A	0,5 A	0,05 B	0,7 A	0,2 B	0,1 B	0,6 A	1	
/ E	/ E	/ E	0,1 D	/ E	/ E	/ E	0,02 C	0,3 A	0,1 A	0,2 A	0,2 A	2	
0,14 D	0,4 D	/ E	0,2 D	/ E	/ E	/ E	0,04 A	0,5 A	0,1 A	0,2 A	0,3 A	3	
0,24 C	0,7 D	0,5 D	0,4 D	0,3 D	0,4 D	/ E	0,04 D	0,6 A	0,1 B	0,4 A	0,2 A	4	
0,19 C	0,5 C	0,4 C	0,3 C	0,2 D	0,3 D	0,2 C	0,04 D	1,0 C	0,2 B	0,5 C	0,4 D	5	
0,25 B	0,6 B	0,4 B	0,4 B	0,2 B	0,3 B	0,2 B	0,03 B	1,2 A	0,2 A	0,7 A	0,5 A	6	
0,54 A	2,0 A	1,7 A	1,5 A	0,5 A	1,4 A	0,5 A	0,09 A	3,7 A	0,5 A	2,4 A	1,3 A	7	
0,45 A	3,5 A	3,3 A	2,6 A	0,9 A	2,9 A	0,6 A	0,10 A	3,6 A	0,8 A	2,4 A	1,2 A	8	
0,35 A	8,0 A	7,6 A	5,7 A	2,3 A	6,9 A	1,1 A	0,10 A	4,1 A	0,8 A	3,2 A	0,9 A	9	
2,41 A	17,8 A	16,0 A	12,2 A	5,6 A	13,9 A	3,9 B	0,51 A	15,7 A	3,0 A	10,2 A	5,5 A	10	
davon													
Betriebe der Rechtsform Einzelunternehmen													
0,06 B	• C	• C	• D	0,1 C	• D	0,1 C	0,04 B	• B	• B	• B	0,1 B	11	
/ E	/ E	0,0 C	/ E	0,0 A	0,0 A	/ E	0,01 A	0,1 A	0,0 A	0,0 A	0,0 A	12	
/ E	/ E	/ E	/ E	/ E	/ E	/ E	0,03 A	0,3 A	0,0 A	0,1 A	0,1 A	13	
0,12 D	/ E	/ E	/ E	/ E	/ E	/ E	0,03 C	0,4 A	0,0 A	0,2 A	0,2 A	14	
0,08 C	0,2 D	0,1 D	0,1 C	/ E	0,1 D	0,1 D	0,02 D	0,5 D	0,1 C	0,3 B	/ E	15	
0,12 B	0,2 B	0,2 C	0,1 B	0,1 C	0,1 C	0,1 C	0,02 C	0,8 A	0,2 A	0,4 B	0,4 A	16	
0,23 A	0,5 A	0,4 A	0,4 A	0,1 A	0,4 A	0,1 A	0,04 A	0,2 C	0,0 A	0,1 C	0,1 D	17	
0,09 A	0,3 A	0,3 A	0,3 A	0,1 A	0,3 A	0,1 A	0,03 A	0,7 A	0,2 A	0,4 A	0,3 A	18	
0,01 A	• A	• A	• A	0,0 A	• A	0,0 A	0,00 A	• A	• A	• A	0,0 A	19	
0,79 B	2,0 B	1,6 B	1,3 B	0,7 C	1,2 B	0,8 C	0,22 A	3,1 A	0,6 A	1,6 A	1,5 B	20	
davon													
Haupterwerbsbetriebe													
0,05 B	0,2 C	0,2 C	0,1 D	0,1 C	0,1 D	0,1 C	0,02 B	0,1 B	0,0 B	0,0 B	0,1 B	21	
0,00 A	0,0 A	0,0 A	0,0 A	0,0 A	0,0 A	0,0 A	0,01 B	0,1 A	0,0 A	0,0 A	0,0 A	22	
/ E	/ E	/ E	/ E	/ E	0,0 A	/ E	0,02 A	0,2 A	0,0 A	0,1 A	0,1 A	23	
/ E	/ E	/ E	/ E	/ E	/ E	/ E	0,02 C	0,2 A	0,0 A	0,1 A	0,1 A	24	
0,05 D	/ E	/ E	0,0 D	/ E	/ E	/ E	/ E	0,4 B	0,1 A	0,2 A	0,1 B	25	
0,08 B	0,1 B	0,1 B	0,1 C	0,0 C	0,1 C	0,1 C	0,01 C	0,7 A	0,2 A	0,4 B	0,4 A	26	
0,20 A	0,4 A	0,4 A	0,3 A	0,1 A	0,3 A	0,1 A	0,04 A	0,2 C	0,0 A	0,1 C	0,1 D	27	
0,08 A	0,3 A	0,3 A	0,3 A	0,1 A	0,3 A	0,1 A	0,02 A	0,7 A	0,2 A	0,4 A	0,3 A	28	
0,01 A	0,0 A	0,0 A	0,0 A	0,0 A	0,0 A	0,0 A	0,00 A	0,0 A	0,0 A	0,0 A	0,0 A	29	
0,57 B	1,5 B	1,3 B	1,0 B	0,5 C	1,0 B	0,5 C	0,16 A	2,6 A	0,5 A	1,3 A	1,2 A	30	
Nebenerwerbsbetriebe													
0,01 C	• C	• C	• C	0,0 C	• D	0,0 C	0,02 B	• C	• C	• C	0,0 C	31	
/ E	/ E	/ E	/ E	0,0 A	0,0 A	/ E	0,01 A	0,0 A	0,0 A	0,0 A	0,0 A	32	
/ E	/ E	/ E	/ E	/ E	/ E	/ E	0,01 A	0,1 A	0,0 A	0,1 A	0,0 A	33	
/ E	/ E	/ E	/ E	/ E	/ E	/ E	0,01 A	0,1 A	0,0 A	0,1 A	0,1 A	34	
0,03 D	0,1 D	0,0 D	0,0 D	/ E	/ E	/ E	/ E	/ E	/ E	0,1 D	/ E	35	
0,04 C	0,1 D	0,1 D	0,0 D	/ E	/ E	0,0 D	0,01 D	0,0 B	0,0 D	0,0 B	0,0 A	36	
0,03 B	0,1 A	0,0 A	0,1 B	0,0 A	0,0 A	0,0 B	0,00 A	0,0 A	0,0 A	0,0 A	–	37	
0,01 A	0,0 A	0,0 A	0,0 A	0,0 A	0,0 A	0,0 A	0,00 A	0,0 A	0,0 A	0,0 A	0,0 A	38	
0,00 A	• A	• A	• A	0,0 A	• A	0,0 A	0,00 A	• A	• A	• A	0,0 A	39	
0,22 C	0,5 C	0,3 C	0,3 C	/ E	0,2 C	0,3 D	0,06 B	0,5 D	0,1 D	0,3 B	/ E	40	

**7 Landwirtschaftliche Betriebe mit ständigen Arbeitskräften und Saisonarbeitskräften 2016
nach Art der Beschäftigung, Geschlecht, Rechtsformen, sozialökonomischen Betriebstypen
und Größenklassen der landwirtschaftlich genutzten Fläche (0606 R)**

Lfd. Nr.	Landwirtschaftlich genutzte Fläche von ... bis unter ... Hektar	Ständige Arbeitskräfte und Saisonarbeitskräfte						
		insgesamt			davon (Spalte 2)		davon (Spalte 2)	
					männ- lich	weib- lich	voll-	teil-
							beschäftigt	
		Betriebe	Personen	AK–E¹	Personen			
		Anzahl in 1 000						
1	2	3	4	5	6	7		

noch von Insgesamt

Betriebe der Rechtsform Personengesellschaften, -gemeinschaften

41	unter 5	0,04 C	0,7 A	0,3 B	0,2 B	0,6 A	0,2 B	0,5 A
42	5 – 10	/ E	/ E	/ E	/ E	/ E	/ E	/ E
43	10 – 20	/ E	0,3 D	/ E	0,1 D	0,2 C	/ E	0,3 C
44	20 – 50	0,06 D	0,4 C	/ E	0,3 C	/ E	/ E	0,3 C
45	50 – 100	0,07 D	0,5 B	0,2 C	0,3 B	0,2 C	0,1 D	0,5 B
46	100 – 200	0,07 B	0,3 B	0,1 B	0,2 B	0,1 A	0,1 B	0,2 A
47	200 – 500	0,16 A	3,6 A	1,0 A	2,4 A	1,2 A	0,5 A	3,1 A
48	500 – 1 000	0,10 A	3,1 A	1,4 A	2,3 A	0,8 A	0,7 A	2,4 A
49	1 000 und mehr	0,06 A	4,4 A	1,7 A	3,6 A	0,8 A	0,9 A	3,6 A
50	Zusammen	0,62 B	13,5 A	5,1 A	9,4 A	4,0 A	2,6 A	10,8 A

Betriebe der Rechtsform juristische Personen

51	unter 5	0,07 A	1,4 A	1,2 A	0,8 A	0,6 A	1,0 A	0,4 B
52	5 – 10	/ E	0,4 C	/ E	0,2 C	0,2 D	/ E	0,3 B
53	10 – 20	/ E	/ E	/ E	/ E	/ E	0,0 A	/ E
54	20 – 50	/ E	/ E	/ E	/ E	/ E	/ E	/ E
55	50 – 100	0,05 D	/ E	/ E	/ E	/ E	/ E	/ E
56	100 – 200	0,07 C	0,4 B	0,2 B	0,3 B	0,1 B	0,1 C	0,3 A
57	200 – 500	0,15 A	1,4 A	0,8 A	1,0 A	0,5 A	0,6 A	0,8 A
58	500 – 1 000	0,26 A	2,9 A	2,2 A	2,0 A	0,9 A	1,9 A	1,0 A
59	1 000 und mehr	0,28 A	7,6 A	6,6 A	5,3 A	2,3 A	6,0 A	1,6 A
60	Zusammen	1,00 A	14,9 A	11,8 A	10,1 A	4,9 A	10,0 A	4,9 A

1 Arbeitskräfte-Einheit

7 Landwirtschaftliche Betriebe mit ständigen Arbeitskräften und Saisonarbeitskräften 2016
nach Art der Beschäftigung, Geschlecht, Rechtsformen, sozialökonomischen Betriebstypen
und Größenklassen der landwirtschaftlich genutzten Fläche (0606 R)

Und zwar												Lfd. Nr.
ständige Arbeitskräfte						Saisonarbeitskräfte						
zusammen			davon (Spalte 9)		davon (Spalte 9)		zusammen			davon (Spalte 16)		
			männ- lich	weib- lich	voll-	teil-				männ- lich	weib- lich	
					beschäftigt							
Betriebe	Personen	AK–E¹	Personen				Betriebe	Personen	AK–E¹	Personen		
Anzahl in 1 000												
8	9	10	11	12	13	14	15	16	17	18	19	

noch von Insgesamt

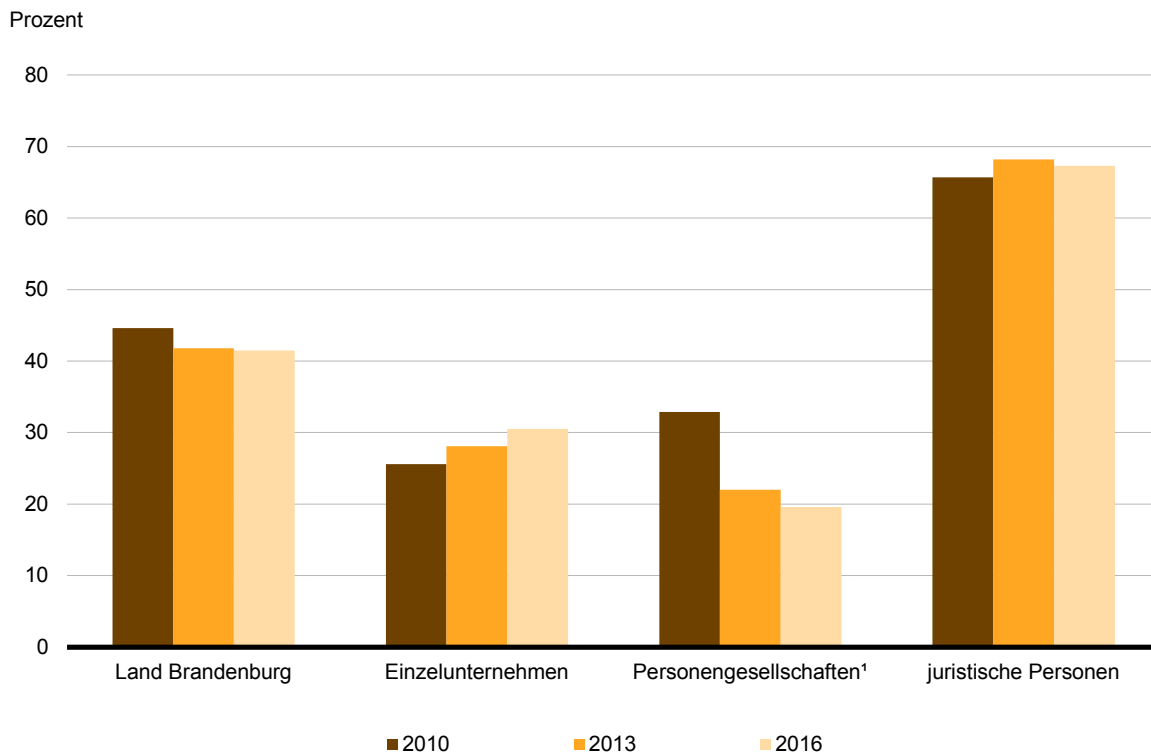
Betriebe der Rechtsform Personengesellschaften, -gemeinschaften

0,04 C	• B	• B	• B	0,1 C	0,2 B	• B	0,00 C	• A	• A	• A	0,4 A	41
/ E	/ E	/ E	/ E	/ E	/ E	/ E	–	–	–	–	–	42
/ E	/ E	/ E	/ E	/ E	/ E	/ E	0,01 A	0,2 A	0,0 A	0,0 A	0,2 A	43
0,06 D	/ E	/ E	/ E	/ E	/ E	/ E	/ E	0,2 A	0,0 D	0,2 A	0,0 A	44
0,07 D	0,2 D	0,1 D	0,1 D	/ E	0,1 D	/ E	/ E	0,4 B	0,1 B	0,2 A	0,2 B	45
0,07 B	0,2 B	0,1 B	0,1 C	0,1 B	0,1 B	0,0 C	0,01 C	0,2 A	0,0 B	0,1 A	0,1 A	46
0,16 A	0,7 A	0,6 A	0,5 A	0,2 A	0,5 A	0,2 A	0,02 A	2,9 A	0,4 A	1,9 A	1,0 A	47
0,10 A	0,8 A	0,8 A	0,6 A	0,2 A	0,7 A	0,1 A	0,03 A	2,3 A	0,6 A	1,7 A	0,6 A	48
0,06 A	• A	• A	• A	0,3 A	0,9 A	• A	0,02 A	• A	• A	• A	0,5 A	49
0,62 B	3,5 A	3,1 A	2,4 A	1,1 B	2,6 A	0,9 B	0,10 C	9,9 A	2,0 A	7,0 A	2,9 A	50

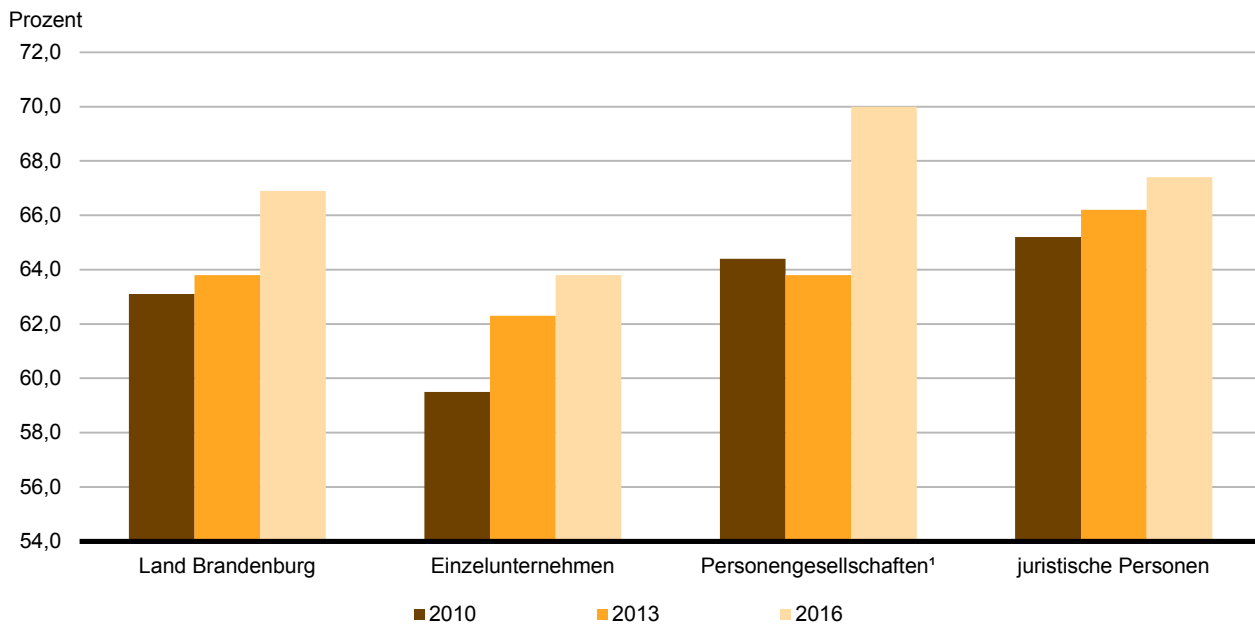
Betriebe der Rechtsform juristische Personen

0,07 A	• A	• A	• A	0,6 A	1,0 A	• A	0,01 C	• C	• D	• C	0,1 C	51
/ E	/ E	/ E	/ E	/ E	/ E	/ E	/ E	0,3 A	0,1 A	0,1 A	0,1 A	52
/ E	/ E	/ E	/ E	/ E	0,0 A	/ E	0,00 A	0,0 A	0,0 A	0,0 A	0,0 A	53
/ E	/ E	/ E	/ E	/ E	/ E	/ E	/ E	0,1 D	0,0 C	/ E	0,0 A	54
0,05 D	/ E	/ E	0,1 D	/ E	/ E	/ E	/ E	/ E	/ E	/ E	/ E	55
0,07 C	0,2 C	0,1 C	0,2 C	0,0 C	0,1 C	0,1 C	0,01 A	0,2 A	0,1 A	0,2 A	0,0 A	56
0,15 A	0,8 A	0,7 A	0,6 A	0,2 A	0,6 A	0,2 A	0,02 A	0,7 A	0,1 A	0,4 A	0,2 A	57
0,26 A	2,3 A	2,1 A	1,7 A	0,6 A	1,9 A	0,4 A	0,05 A	0,6 A	0,1 A	0,3 A	0,3 A	58
0,28 A	• A	• A	• A	2,0 A	6,0 A	• A	0,08 A	• A	• A	• A	0,3 A	59
1,00 A	12,2 A	11,3 A	8,5 A	3,8 A	10,0 A	2,2 B	0,19 B	2,7 B	0,4 A	1,6 B	1,1 A	60

Anteil vollbeschäftigter Arbeitskräfte 2010, 2013 und 2016 an Arbeitskräften insgesamt nach Rechtsformen



Anteil männlicher Arbeitskräfte 2010, 2013 und 2016 an Arbeitskräften insgesamt nach Rechtsformen



¹ einschließlich Personengemeinschaften

8 Ständige Arbeitskräfte in landwirtschaftlichen Betrieben 2016 nach Art der Beschäftigung, Geschlecht, Rechtsformen und Altersgruppen (0607 R)

Alter von ... bis ... Jahren	Ständige Arbeits- kräfte insge- samt	Davon		Davon (Spalte 1)						
				männlich			weiblich			
		voll-	teil-	zu- sammen	davon		zu- sammen	davon		
					voll-	teil-		voll-	teil-	
		beschäftigt								beschäftigt
		Personen								
		Anzahl in 1 000								
1	2	3	4	5	6	7	8	9		

Insgesamt									
15 – 24	0,9 B	0,7 A	0,2 C	0,6 A	0,5 A	0,1 A	0,3 C	0,2 C	/ E
25 – 34	2,9 A	2,4 A	0,5 C	2,1 A	1,9 A	0,3 C	0,8 B	0,6 B	0,2 C
35 – 44	2,5 A	1,9 A	0,6 B	1,8 A	1,5 A	0,3 C	0,8 B	0,4 A	0,3 C
45 – 54	5,4 A	4,3 A	1,0 B	3,5 A	3,0 A	0,5 B	1,8 A	1,3 A	0,5 B
55 – 64	5,5 A	4,2 A	1,2 B	3,7 A	3,1 A	0,6 B	1,7 A	1,1 A	0,6 B
65 und älter	0,6 B	0,2 B	0,3 B	0,4 B	0,2 B	0,3 B	0,1 C	0,0 D	0,1 C
Insgesamt	17,8 A	13,9 A	3,9 B	12,2 A	10,2 A	2,0 B	5,6 A	3,6 A	1,9 B

davon									
Betriebe der Rechtsform Einzelunternehmen									
15 – 24	0,1 D	0,1 D	/ E	0,1 B	0,0 B	0,0 C	/ E	/ E	/ E
25 – 34	0,5 C	0,3 C	0,2 D	0,3 B	0,2 B	0,1 D	0,2 D	/ E	/ E
35 – 44	0,3 C	0,2 C	/ E	0,2 C	0,2 C	/ E	/ E	0,0 D	/ E
45 – 54	0,5 B	0,3 B	0,2 C	0,3 B	0,2 B	0,1 D	0,2 C	0,1 C	0,1 C
55 – 64	0,5 B	0,3 B	0,2 C	0,3 B	0,2 B	0,1 D	0,2 C	0,1 C	0,1 D
65 und älter	0,1 D	0,0 A	/ E	0,1 D	0,0 A	/ E	/ E	0,0 A	/ E
Zusammen	2,0 B	1,2 B	0,8 C	1,3 B	0,9 B	0,4 C	0,7 C	0,3 C	0,4 C

Betriebe der Rechtsform Personengesellschaften, -gemeinschaften									
15 – 24	0,1 C	0,1 C	0,0 C	0,1 A	0,1 A	0,0 A	/ E	/ E	0,0 D
25 – 34	0,6 B	0,5 A	0,1 C	0,4 A	0,4 A	0,1 C	0,2 C	0,1 C	0,1 D
35 – 44	0,6 B	0,4 A	0,2 C	0,4 B	0,3 A	0,1 D	0,2 C	0,1 B	0,1 D
45 – 54	1,1 A	0,8 A	0,2 B	0,7 A	0,6 A	0,1 B	0,4 B	0,3 B	0,1 C
55 – 64	0,9 A	0,7 A	0,2 B	0,7 B	0,5 A	0,1 C	0,3 A	0,2 B	0,1 B
65 und älter	0,2 B	0,1 C	0,1 B	0,1 B	0,1 A	0,1 B	0,0 D	/ E	0,0 D
Zusammen	3,5 A	2,6 A	0,9 B	2,4 A	1,9 A	0,5 B	1,1 B	0,7 B	0,4 B

Betriebe der Rechtsform juristische Personen									
15 – 24	0,6 B	0,6 A	0,1 C	0,5 A	0,4 A	0,0 A	0,1 C	0,1 B	/ E
25 – 34	1,9 A	1,7 A	0,2 B	1,4 A	1,3 A	0,1 C	0,5 B	0,4 B	0,1 B
35 – 44	1,6 A	1,3 A	0,3 A	1,1 A	1,0 A	0,1 B	0,5 A	0,3 A	0,2 A
45 – 54	3,7 A	3,2 A	0,6 B	2,5 A	2,2 A	0,3 B	1,3 A	1,0 A	0,3 B
55 – 64	4,0 A	3,2 A	0,8 B	2,7 A	2,4 A	0,4 B	1,3 B	0,9 A	0,5 C
65 und älter	0,3 A	0,1 B	0,2 A	0,3 B	0,1 B	0,1 A	0,1 B	0,0 A	0,1 B
Zusammen	12,2 A	10,0 A	2,2 B	8,5 A	7,4 A	1,1 B	3,8 A	2,6 A	1,1 B

9 Arbeitskräfte und Arbeitsleistung insgesamt in landwirtschaftlichen Betrieben mit Einkommenskombinationen 2016 nach Art der Beschäftigung, Rechtsformen und sozialökonomischen Betriebstypen (0608 R)

9.1 Nach Größenklassen der landwirtschaftlich genutzten Fläche (0608.1 R)

Lfd. Nr.	Landwirtschaftlich genutzte Fläche von ... bis unter ... Hektar	Insgesamt					Darunter (ohne Saisonarbeitskräfte)			
		Betriebe	Personen	Arbeits- leistung	davon (Spalte 2)		ausschließlich in Einkommens- kombinationen beschäftigt			
					voll-	teil-	zusammen		davon (Spalte 6)	
							Personen	Arbeits- leistung	voll-	teil-
				beschäftigt		beschäftigt				
		AK–E¹	Personen	AK–E¹	Personen					
Anzahl in 1 000										
1	2	3	4	5	6	7	8	9		
Insgesamt										
1	unter 5	0,03 C	0,4 A	0,3 A	0,2 A	0,1 B	0,1 A	0,1 A	0,1 A	0,0 B
2	5 – 10	/ E	/ E	/ E	/ E	/ E	/ E	/ E	/ E	/ E
3	10 – 20	/ E	0,5 D	/ E	/ E	/ E	/ E	/ E	0,0 A	/ E
4	20 – 50	0,20 D	0,6 D	0,4 D	/ E	0,3 D	/ E	/ E	/ E	/ E
5	50 – 100	0,14 C	0,5 C	0,3 D	0,2 D	0,2 C	/ E	/ E	/ E	/ E
6	100 – 200	0,12 B	0,8 A	0,3 B	0,2 B	0,6 A	0,0 C	0,0 D	/ E	0,0 C
7	200 – 500	0,17 A	0,9 A	0,7 A	0,6 A	0,3 B	0,1 A	0,1 A	0,1 A	0,0 A
8	500 – 1 000	0,14 A	2,2 A	1,6 A	1,3 A	0,9 A	0,1 A	0,1 A	0,1 A	0,0 A
9	1 000 und mehr	0,16 A	4,8 A	4,3 A	3,8 A	1,0 A	0,1 A	0,1 A	0,1 A	0,0 A
10	Insgesamt	1,21 B	10,9 A	8,3 A	6,7 A	4,2 B	0,7 C	0,6 C	0,4 C	0,2 D
davon										
Betriebe der Rechtsform Einzelunternehmen										
11	Zusammen	0,76 B	2,5 B	1,5 B	0,9 B	1,6 B	0,1 D	0,1 D	/ E	/ E
davon										
12	Haupterwerbsbetriebe	0,46 C	1,8 B	1,1 B	0,8 B	1,0 B	/ E	/ E	/ E	/ E
13	Nebenerwerbsbetriebe	0,30 C	0,7 C	0,4 D	/ E	0,6 D	/ E	/ E	0,0 D	/ E
Betriebe der Rechtsform Personengesellschaften, -gemeinschaften										
14	Zusammen	0,13 C	1,1 B	0,8 B	0,6 B	0,4 C	/ E	/ E	0,0 A	/ E
Betriebe der Rechtsform juristische Personen										
15	Zusammen	0,32 B	7,3 A	6,0 A	5,2 A	2,2 B	0,5 C	0,4 C	0,4 C	0,1 D

1 Arbeitskräfte-Einheit

9 Arbeitskräfte und Arbeitsleistung insgesamt in landwirtschaftlichen Betrieben mit Einkommenskombinationen 2016
nach Art der Beschäftigung, Rechtsformen und sozialökonomischen Betriebstypen (0608 R)

9.1 Nach Größenklassen der landwirtschaftlich genutzten Fläche (0608.1 R)

Noch: Darunter (ohne Saisonarbeitskräfte)								Lfd. Nr.
teilweise in Einkommenskombinationen beschäftigt				nicht in Einkommenskombinationen beschäftigt				
zusammen		davon (Spalte 10)		zusammen		davon (Spalte 14)		
Personen	Arbeits- leistung	voll-	teil-	Personen	Arbeits- leistung	voll-	teil-	
		beschäftigt				beschäftigt		
	AK–E¹	Personen			AK–E¹	Personen		
Anzahl in 1 000								
10	11	12	13	14	15	16	17	

Insgesamt								
0,0 D	0,0 D	/ E	0,0 D	0,2 A	0,2 A	0,1 A	0,1 B	1
/ E	/ E	/ E	/ E	/ E	/ E	0,0 A	/ E	2
/ E	/ E	/ E	/ E	/ E	/ E	/ E	/ E	3
0,3 D	0,2 D	0,1 D	/ E	/ E	/ E	/ E	/ E	4
0,2 D	0,2 D	0,1 D	0,1 D	0,2 D	0,1 D	/ E	0,1 D	5
0,1 B	0,1 B	0,1 B	0,0 C	0,1 B	0,1 B	0,1 B	0,1 B	6
0,2 A	0,2 A	0,2 A	0,0 A	0,4 A	0,3 A	0,3 A	0,1 A	7
0,3 A	0,3 A	0,3 A	0,0 A	1,2 A	1,1 A	1,0 A	0,2 A	8
0,4 A	0,4 A	0,4 A	0,1 A	3,9 A	3,7 A	3,3 A	0,6 A	9
1,9 B	1,7 B	1,3 B	0,6 C	6,4 A	5,8 A	5,0 A	1,5 B	10
davon								
Betriebe der Rechtsform Einzelunternehmen								
0,9 C	0,7 C	0,5 C	0,4 C	0,8 C	0,5 C	0,4 C	0,4 C	11
0,6 C	0,5 C	0,4 C	0,2 D	0,5 C	0,4 C	0,3 B	0,2 C	12
0,4 D	0,2 D	/ E	0,2 D	/ E	/ E	/ E	/ E	13
Betriebe der Rechtsform Personengesellschaften, -gemeinschaften								
0,3 C	0,2 C	0,2 C	/ E	0,6 A	0,6 A	0,5 A	0,2 A	14
Betriebe der Rechtsform juristische Personen								
0,8 B	0,7 B	0,6 A	0,1 D	5,0 A	4,7 A	4,1 A	0,9 B	15

9 Arbeitskräfte und Arbeitsleistung insgesamt in landwirtschaftlichen Betrieben mit Einkommenskombinationen 2016 nach Art der Beschäftigung, Rechtsformen und sozialökonomischen Betriebstypen (0608 R)

9.2 Nach Größenklassen des Standardoutput (0608.2 R)

Lfd. Nr.	Standardoutput von ... bis unter ... EUR	Insgesamt					Darunter (ohne Saisonarbeitskräfte)				
		Betriebe	Personen	Arbeits- leistung	davon (Spalte 2)		ausschließlich in Einkommens- kombinationen beschäftigt				
					voll-	teil-	zusammen		davon (Spalte 6)		
							Personen	Arbeits- leistung	voll-	teil-	
				beschäftigt	Personen	AK–E¹					beschäftigt
		AK–E¹	Personen	Personen							
Anzahl in 1 000											
		1	2	3	4	5	6	7	8	9	
Insgesamt											
1	unter 4 000	/ E	/ E	/ E	–	/ E	0,0 A	0,0 A	–	0,0 A	
2	4 000 – 8 000	/ E	/ E	/ E	/ E	/ E	/ E	/ E	/ E	/ E	
3	8 000 – 15 000	/ E	/ E	/ E	/ E	/ E	/ E	/ E	0,0 A	/ E	
4	15 000 – 25 000	/ E	/ E	/ E	/ E	/ E	/ E	/ E	/ E	/ E	
5	25 000 – 50 000	0,18 D	0,4 D	/ E	/ E	/ E	/ E	/ E	/ E	/ E	
6	50 000 – 100 000	0,13 C	0,5 C	0,3 C	0,2 D	0,3 C	/ E	/ E	/ E	/ E	
7	100 000 – 250 000	0,16 B	0,7 A	0,5 A	0,4 A	0,3 A	0,2 A	0,2 A	0,1 A	0,0 B	
8	250 000 – 500 000	0,12 A	0,7 B	0,5 A	0,4 A	0,3 C	0,1 A	0,1 A	0,1 A	0,0 A	
9	500 000 – 750 000	0,06 A	0,5 A	0,3 A	0,3 A	0,3 A	0,0 A	0,0 A	0,0 A	0,0 A	
10	750 000 und mehr	0,27 A	7,4 A	5,9 A	5,1 A	2,3 A	0,2 A	0,2 A	0,1 A	0,0 A	
11	Insgesamt	1,21 B	10,9 A	8,3 A	6,7 A	4,2 B	0,7 C	0,6 C	0,4 C	0,2 D	
davon											
Betriebe der Rechtsform Einzelunternehmen											
12	Zusammen	0,76 B	2,5 B	1,5 B	0,9 B	1,6 B	0,1 D	0,1 D	/ E	/ E	
davon											
13	Haupterwerbsbetriebe	0,46 C	1,8 B	1,1 B	0,8 B	1,0 B	/ E	/ E	/ E	/ E	
14	Nebenerwerbsbetriebe	0,30 C	0,7 C	0,4 D	/ E	0,6 D	/ E	/ E	0,0 D	/ E	
Betriebe der Rechtsform Personengesellschaften, -gemeinschaften											
15	Zusammen	0,13 C	1,1 B	0,8 B	0,6 B	0,4 C	/ E	/ E	0,0 A	/ E	
Betriebe der Rechtsform juristische Personen											
16	Zusammen	0,32 B	7,3 A	6,0 A	5,2 A	2,2 B	0,5 C	0,4 C	0,4 C	0,1 D	

1 Arbeitskräfte-Einheit

9 Arbeitskräfte und Arbeitsleistung insgesamt in landwirtschaftlichen Betrieben mit Einkommenskombinationen 2016
nach Art der Beschäftigung, Rechtsformen und sozialökonomischen Betriebstypen (0608 R)

9.2 Nach Größenklassen des Standardoutput (0608.2 R)

Noch: Darunter (ohne Saisonarbeitskräfte)								Lfd. Nr.
teilweise in Einkommenskombinationen beschäftigt				nicht in Einkommenskombinationen beschäftigt				
zusammen		davon (Spalte 10)		zusammen		davon (Spalte 14)		
Personen	Arbeits- leistung	voll-	teil-	Personen	Arbeits- leistung	voll-	teil-	
		beschäftigt				beschäftigt		
	AK–E¹	Personen			AK–E¹	Personen		
Anzahl in 1 000								
10	11	12	13	14	15	16	17	

Insgesamt								
/ E	/ E	–	/ E	/ E	/ E	–	/ E	1
/ E	/ E	/ E	/ E	–	–	–	–	2
/ E	/ E	/ E	/ E	/ E	/ E	/ E	/ E	3
/ E	/ E	/ E	/ E	/ E	/ E	/ E	/ E	4
0,2 D	/ E	0,1 D	/ E	/ E	/ E	/ E	/ E	5
0,2 C	0,2 D	0,1 D	0,1 D	0,2 C	0,1 C	/ E	0,1 C	6
0,2 B	0,2 B	0,1 B	0,1 B	0,2 A	0,2 A	0,1 A	0,1 B	7
0,2 A	0,2 A	0,2 A	0,0 A	0,3 A	0,2 A	0,2 A	0,1 B	8
0,1 A	0,1 A	0,1 A	0,0 A	0,2 A	0,2 A	0,2 A	0,1 A	9
0,7 A	0,6 A	0,6 A	0,1 A	5,2 A	4,9 A	4,3 A	0,8 A	10
1,9 B	1,7 B	1,3 B	0,6 C	6,4 A	5,8 A	5,0 A	1,5 B	11

davon								
Betriebe der Rechtsform Einzelunternehmen								
0,9 C	0,7 C	0,5 C	0,4 C	0,8 C	0,5 C	0,4 C	0,4 C	12
0,6 C	0,5 C	0,4 C	0,2 D	0,5 C	0,4 C	0,3 B	0,2 C	13
0,4 D	0,2 D	/ E	0,2 D	/ E	/ E	/ E	/ E	14
Betriebe der Rechtsform Personengesellschaften, -gemeinschaften								
0,3 C	0,2 C	0,2 C	/ E	0,6 A	0,6 A	0,5 A	0,2 A	15
Betriebe der Rechtsform juristische Personen								
0,8 B	0,7 B	0,6 A	0,1 D	5,0 A	4,7 A	4,1 A	0,9 B	16

9 Arbeitskräfte und Arbeitsleistung insgesamt in landwirtschaftlichen Betrieben mit Einkommenskombinationen 2016 nach Art der Beschäftigung, Rechtsformen und sozialökonomischen Betriebstypen (0608 R)

9.3 Nach der betriebswirtschaftlichen Ausrichtung (0608.3 R)

Lfd. Nr.	Betriebs- wirtschaftliche Ausrichtung	Insgesamt					Darunter (ohne Saisonarbeitskräfte)			
		Betriebe	Personen	Arbeits- leistung	davon (Spalte 2)		ausschließlich in Einkommens- kombinationen beschäftigt			
					voll-	teil-	zusammen		davon (Spalte 6)	
							Personen	Arbeits- leistung	voll-	teil-
				beschäftigt		beschäftigt				
		AK–E¹	Personen	AK–E¹	Personen					
Anzahl in 1 000										
1	2	3	4	5	6	7	8	9		
Insgesamt										
1	Ackerbau	0,35 C	2,7 B	1,6 B	1,2 B	1,5 B	/ E	/ E	/ E	/ E
2	Gartenbau	0,02 B	0,1 B	0,1 B	0,1 A	0,0 C	/ E	/ E	–	/ E
3	Dauerkulturen	0,02 A	0,6 A	0,2 A	0,1 A	0,5 A	0,1 A	0,1 A	0,1 A	0,0 A
4	Futterbau (Weidevieh)	0,54 C	3,5 B	2,9 B	2,4 A	1,0 C	0,4 C	0,3 C	0,3 C	/ E
5	Veredlung	0,03 A	0,4 A	0,3 A	0,3 A	0,1 A	0,0 A	0,0 A	0,0 A	0,0 A
6	Pflanzenbauverbund	0,02 A	0,1 A	0,1 A	0,0 A	0,1 A	0,0 A	0,0 A	–	0,0 A
7	Viehhaltungsverbund	0,03 D	0,8 A	0,8 A	0,7 A	0,2 B	0,0 A	0,0 A	0,0 A	0,0 A
8	Pflanzenbau- Viehhaltungsverbund	0,20 C	2,7 A	2,4 A	2,0 A	0,7 C	0,1 A	0,0 A	0,0 A	0,0 A
9	Insgesamt	1,21 B	10,9 A	8,3 A	6,7 A	4,2 B	0,7 C	0,6 C	0,4 C	0,2 D
davon										
Betriebe der Rechtsform Einzelunternehmen										
10	Zusammen	0,76 B	2,5 B	1,5 B	0,9 B	1,6 B	0,1 D	0,1 D	/ E	/ E
davon										
11	Haupterwerbsbetriebe	0,46 C	1,8 B	1,1 B	0,8 B	1,0 B	/ E	/ E	/ E	/ E
12	Nebenerwerbsbetriebe	0,30 C	0,7 C	0,4 D	/ E	0,6 D	/ E	/ E	0,0 D	/ E
Betriebe der Rechtsform Personengesellschaften, -gemeinschaften										
13	Zusammen	0,13 C	1,1 B	0,8 B	0,6 B	0,4 C	/ E	/ E	0,0 A	/ E
Betriebe der Rechtsform juristische Personen										
14	Zusammen	0,32 B	7,3 A	6,0 A	5,2 A	2,2 B	0,5 C	0,4 C	0,4 C	0,1 D

1 Arbeitskräfte-Einheit

9 Arbeitskräfte und Arbeitsleistung insgesamt in landwirtschaftlichen Betrieben mit Einkommenskombinationen 2016
nach Art der Beschäftigung, Rechtsformen und sozialökonomischen Betriebstypen (0608 R)

9.3 Nach der betriebswirtschaftlichen Ausrichtung (0608.3 R)

Noch: Darunter (ohne Saisonarbeitskräfte)								Lfd. Nr.
teilweise in Einkommenskombinationen beschäftigt				nicht in Einkommenskombinationen beschäftigt				
zusammen		davon (Spalte 10)		zusammen		davon (Spalte 14)		
Personen	Arbeits- leistung	voll-	teil-	Personen	Arbeits- leistung	voll-	teil-	
		beschäftigt				beschäftigt		
	AK–E¹	Personen			AK–E¹	Personen		
Anzahl in 1 000								
10	11	12	13	14	15	16	17	

Insgesamt							
0,5 B	0,4 B	0,4 B	0,1 D	1,0 B	0,8 B	0,7 B	0,3 C 1
0,0 A	0,0 A	0,0 A	0,0 C	0,0 B	0,0 B	0,0 B	0,0 C 2
0,0 A	0,0 A	0,0 A	0,0 B	0,0 A	0,0 A	0,0 A	0,0 A 3
0,9 C	0,7 C	0,5 C	0,3 D	2,1 B	1,8 A	1,6 A	0,5 C 4
0,0 A	0,0 A	0,0 A	0,0 A	0,3 A	0,3 A	0,2 A	0,1 A 5
0,0 A	0,0 A	0,0 A	0,0 A	0,0 A	0,0 A	0,0 A	0,0 A 6
0,0 C	0,0 C	0,0 C	/ E	0,8 A	0,7 A	0,6 A	0,1 B 7
0,4 C	0,3 B	0,3 B	/ E	2,2 A	2,0 A	1,8 A	0,4 C 8
1,9 B	1,7 B	1,3 B	0,6 C	6,4 A	5,8 A	5,0 A	1,5 B 9
davon							
Betriebe der Rechtsform Einzelunternehmen							
0,9 C	0,7 C	0,5 C	0,4 C	0,8 C	0,5 C	0,4 C	0,4 C 10
0,6 C	0,5 C	0,4 C	0,2 D	0,5 C	0,4 C	0,3 B	0,2 C 11
0,4 D	0,2 D	/ E	0,2 D	/ E	/ E	/ E	/ E 12
Betriebe der Rechtsform Personengesellschaften, -gemeinschaften							
0,3 C	0,2 C	0,2 C	/ E	0,6 A	0,6 A	0,5 A	0,2 A 13
Betriebe der Rechtsform juristische Personen							
0,8 B	0,7 B	0,6 A	0,1 D	5,0 A	4,7 A	4,1 A	0,9 B 14

10 Familienarbeitskräfte und Arbeitsleistung insgesamt in landwirtschaftlichen Betrieben der Rechtsform Einzelunternehmen mit Einkommenskombinationen 2016 nach Art der Beschäftigung und Größenklassen der landwirtschaftlich genutzten Fläche (0609 R)

Landwirtschaftlich genutzte Fläche von ... bis unter ... Hektar	Familienarbeitskräfte insgesamt				Darunter			
	Personen	Arbeitsleistung	davon (Spalte 1)		in Einkommenskombinationen			
			voll-	teil-	Personen	Arbeitsleistung	davon (Spalte 5)	
							voll-	teil-
		beschäftigt		beschäftigt				
		AK-E¹	Personen	Personen				
	Anzahl in 1 000							
	1	2	3	4	5	6	7	8

Insgesamt									
unter 5	/ E	/ E	/ E	/ E	/ E	/ E	/ E	/ E	/ E
5 – 10	/ E	/ E	/ E	/ E	/ E	/ E	/ E	/ E	/ E
10 – 20	/ E	/ E	/ E	/ E	/ E	/ E	0,0 A	/ E	/ E
20 – 50	0,2 D	0,2 D	0,1 D	/ E	0,2 D	/ E	/ E	0,2 D	0,2 D
50 – 100	0,2 C	0,1 C	0,1 D	0,1 D	0,1 C	/ E	/ E	0,1 C	0,1 C
100 – 200	0,2 B	0,1 B	0,1 B	0,1 C	0,1 B	0,0 C	/ E	0,1 B	0,1 B
200 – 500	0,2 A	0,1 A	0,1 A	0,1 A	0,1 A	0,0 A	0,0 A	0,1 A	0,1 A
500 – 1 000	0,1 A	0,0 A	0,0 A	0,0 A	0,0 A	0,0 A	0,0 A	0,0 A	0,0 A
1 000 und mehr	0,0 A	0,0 A	0,0 A	0,0 A	0,0 A	0,0 A	–	0,0 A	0,0 A
Insgesamt	1,2 C	0,8 B	0,6 B	0,6 C	0,8 C	0,2 C	/ E	0,8 C	0,8 C
davon									
Betriebsinhaber	0,8 C	0,6 C	0,5 C	0,3 D	0,6 C	0,2 C	/ E	0,6 C	0,6 C
Familienangehörige	0,4 C	0,2 C	0,1 C	0,3 C	0,2 D	/ E	0,0 D	0,2 D	0,2 D
darunter									
Ehegatten	0,2 C	0,1 C	0,0 D	0,2 D	0,1 D	/ E	/ E	0,1 D	0,1 D

¹ Arbeitskräfte-Einheit

11 Ständige Arbeitskräfte und Arbeitsleistung insgesamt in landwirtschaftlichen Betrieben mit Einkommenskombinationen 2016 nach Art der Beschäftigung und Größenklassen der landwirtschaftlich genutzten Fläche (0610 R)

Landwirtschaftlich genutzte Fläche von ... bis unter ... Hektar	Ständige Arbeitskräfte insgesamt				Darunter			
	Personen	Arbeits- leistung	davon (Spalte 1)		in Einkommenskombinationen			
			voll-	teil-	Personen	Arbeits- leistung	davon (Spalte 5)	
							voll-	teil-
		beschäftigt		beschäftigt				
	AK–E¹	Personen	AK–E¹	Personen				
	Anzahl in 1 000							
	1	2	3	4	5	6	7	8
Insgesamt								
unter 5	0,3 A	0,3 A	0,2 A	0,1 A	0,1 A	0,1 A	0,1 A	0,0 A
5 – 10	/ E	/ E	/ E	/ E	/ E	/ E	/ E	/ E
10 – 20	/ E	/ E	/ E	/ E	/ E	/ E	0,0 A	/ E
20 – 50	/ E	/ E	/ E	/ E	/ E	/ E	/ E	/ E
50 – 100	/ E	/ E	/ E	/ E	/ E	/ E	/ E	/ E
100 – 200	0,1 B	0,1 B	0,1 B	0,1 B	0,1 C	0,0 D	/ E	0,0 C
200 – 500	0,6 A	0,5 A	0,4 A	0,1 A	0,3 A	0,1 A	0,1 A	0,1 A
500 – 1 000	1,5 A	1,4 A	1,3 A	0,3 A	0,4 A	0,2 A	0,1 A	0,3 A
1 000 und mehr	4,4 A	4,2 A	3,8 A	0,7 A	0,5 A	0,2 A	0,1 A	0,4 A
Insgesamt	7,8 A	7,2 A	6,2 A	1,7 B	1,8 B	0,8 C	0,4 C	1,3 B
davon								
Betriebe der Rechtsform Einzelunternehmen								
Zusammen	0,7 C	0,5 C	0,4 C	0,3 D	0,2 D	0,1 C	0,0 D	0,2 D
Betriebe der Rechtsform Personengesellschaften, -gemeinschaften								
Zusammen	0,9 B	0,8 B	0,6 B	0,3 C	0,3 D	/ E	/ E	0,3 D
Betriebe der Rechtsform juristische Personen								
Zusammen	6,2 A	5,8 A	5,2 A	1,1 B	1,2 B	0,6 C	0,4 C	0,8 B

1 Arbeitskräfte-Einheit

12 Betriebsleiter/Geschäftsführer in landwirtschaftlichen Betrieben 2016 nach Art der Beschäftigung, Geschlecht, Rechtsformen, sozialökonomischen Betriebstypen und Altersgruppen (0611 R)

Alter von ... bis ... Jahren	Insgesamt	Davon		Davon (Spalte 1)					
		voll-	teil-	männlich			weiblich		
				zu- sammen	davon		zu- sammen	davon	
					voll-	teil-		voll-	teil-
	Personen								
	Anzahl in 1 000								
	1	2	3	4	5	6	7	8	9
Insgesamt									
15 – 24	/ E	/ E	/ E	/ E	/ E	/ E	0,0 A	0,0 A	–
25 – 34	0,4 C	0,2 C	0,2 D	0,3 C	0,1 C	0,1 D	/ E	/ E	/ E
35 – 44	0,8 B	0,4 B	0,4 C	0,7 B	0,3 B	0,3 C	0,2 D	/ E	/ E
45 – 54	1,7 B	0,9 B	0,8 C	1,4 B	0,7 B	0,7 C	0,3 C	0,2 D	0,2 D
55 – 64	1,8 B	1,0 B	0,8 C	1,5 B	0,8 B	0,7 C	0,4 C	0,2 C	0,2 D
65 und älter	0,6 C	0,2 C	0,4 C	0,5 C	0,2 C	0,3 C	/ E	/ E	/ E
Insgesamt	5,4 A	2,7 A	2,7 A	4,4 A	2,2 A	2,1 B	1,1 B	0,5 C	0,6 C
davon									
Betriebe der Rechtsform Einzelunternehmen									
15 – 24	/ E	/ E	/ E	/ E	/ E	/ E	0,0 A	0,0 A	–
25 – 34	0,2 C	0,1 D	0,1 D	0,1 D	0,1 D	/ E	/ E	/ E	/ E
35 – 44	0,6 C	0,2 C	0,3 C	0,4 C	0,2 C	0,3 D	0,1 D	/ E	/ E
45 – 54	1,2 B	0,6 B	0,7 C	1,0 B	0,5 B	0,5 C	0,3 D	0,1 D	0,2 D
55 – 64	1,2 B	0,6 B	0,7 C	1,0 B	0,5 B	0,5 C	0,2 C	0,1 D	/ E
65 und älter	0,5 C	0,2 C	0,4 C	0,4 C	0,1 C	0,3 D	/ E	/ E	/ E
Zusammen	3,8 A	1,6 B	2,2 B	3,0 A	1,3 B	1,7 B	0,8 C	0,3 C	0,5 C
davon									
Haupterwerbsbetriebe									
15 – 24	/ E	/ E	–	/ E	/ E	–	0,0 A	0,0 A	–
25 – 34	0,1 D	0,1 D	/ E	0,1 D	0,1 D	/ E	/ E	/ E	/ E
35 – 44	0,2 C	0,2 C	0,0 D	0,2 C	0,1 C	/ E	0,1 D	/ E	/ E
45 – 54	0,6 B	0,5 B	0,1 D	0,5 C	0,4 C	/ E	0,1 D	/ E	/ E
55 – 64	0,6 B	0,5 B	0,1 D	0,5 B	0,4 B	/ E	0,1 D	0,1 D	/ E
65 und älter	0,2 C	0,1 C	/ E	0,2 C	0,1 C	/ E	/ E	/ E	/ E
Zusammen	1,8 B	1,3 B	0,4 C	1,4 B	1,1 B	0,3 C	0,3 C	0,3 C	0,1 D
Nebenerwerbsbetriebe									
15 – 24	/ E	–	/ E	/ E	–	/ E	–	–	–
25 – 34	0,1 D	/ E	/ E	/ E	/ E	/ E	/ E	0,0 A	/ E
35 – 44	0,3 C	/ E	0,3 C	0,3 D	/ E	0,2 D	/ E	/ E	/ E
45 – 54	0,6 C	0,1 D	0,5 C	0,5 C	/ E	0,4 C	0,2 D	/ E	/ E
55 – 64	0,6 C	0,1 D	0,5 C	0,5 C	/ E	0,4 C	/ E	/ E	/ E
65 und älter	0,3 D	/ E	0,3 D	0,2 D	/ E	0,2 D	/ E	0,0 D	/ E
Zusammen	2,0 B	0,3 C	1,7 B	1,5 B	0,2 C	1,3 B	0,5 C	/ E	0,4 C

12 Betriebsleiter/Geschäftsführer in landwirtschaftlichen Betrieben 2016 nach Art der Beschäftigung, Geschlecht, Rechtsformen, sozialökonomischen Betriebstypen und Altersgruppen (0611 R)

Alter von ... bis ... Jahren	Insgesamt	Davon		Davon (Spalte 1)						
		männlich				weiblich				
		voll-	teil-	zu- sammen	davon		zu- sammen	davon		
					voll-	teil-		voll-	teil-	
		beschäftigt								beschäftigt
		Personen								
	Anzahl in 1 000									
	1	2	3	4	5	6	7	8	9	

noch von Insgesamt

Betriebe der Rechtsform Personengesellschaften, -gemeinschaften

15 – 24	0,0 A	0,0 A	0,0 A	0,0 A	0,0 A	0,0 A	0,0 A	0,0 A	–
25 – 34	0,1 C	0,0 C	0,0 A	0,0 B	0,0 C	0,0 A	/ E	/ E	0,0 A
35 – 44	0,1 C	0,1 C	/ E	0,1 C	0,1 C	/ E	/ E	/ E	/ E
45 – 54	0,2 B	0,1 B	0,1 C	0,2 B	0,1 B	0,1 C	0,0 C	0,0 B	0,0 D
55 – 64	0,2 C	0,1 C	0,1 D	0,2 C	0,1 C	/ E	0,0 D	/ E	0,0 D
65 und älter	0,1 D	0,0 D	/ E	0,0 B	0,0 A	0,0 D	/ E	/ E	/ E
Zusammen	0,6 B	0,4 B	0,2 C	0,5 B	0,4 B	0,2 C	0,1 C	0,1 D	0,0 D

Betriebe der Rechtsform juristische Personen

15 – 24	0,0 A	0,0 A	0,0 A	0,0 A	0,0 A	0,0 A	–	–	–
25 – 34	0,1 C	0,1 C	/ E	0,1 C	0,0 A	/ E	/ E	/ E	0,0 A
35 – 44	0,1 B	0,1 C	0,0 B	0,1 B	0,1 C	0,0 B	/ E	/ E	/ E
45 – 54	0,3 B	0,2 B	0,1 C	0,3 B	0,2 B	0,1 C	0,0 A	0,0 B	0,0 A
55 – 64	0,4 B	0,3 A	0,1 C	0,3 B	0,2 A	0,1 C	0,1 B	0,1 B	0,0 C
65 und älter	0,1 C	0,1 D	0,0 C	0,1 C	0,1 D	0,0 C	0,0 A	0,0 A	0,0 A
Zusammen	1,0 A	0,7 A	0,3 B	0,9 A	0,6 A	0,3 B	0,1 B	0,1 C	0,0 C

13 Landwirtschaftliche und/oder gärtnerische Berufsbildung mit dem höchsten Abschluss der Betriebsleiter/ Geschäftsführer in landwirtschaftlichen und/oder Gartenbaubetrieben 2016 nach Rechtsformen und sozialökonomischen Betriebstypen, Größenklassen der landwirtschaftlich genutzten Fläche (LF), Altersgruppen, Größenklassen des Standardoutputs (SO) und der betriebswirtschaftlichen Ausrichtung (BWA) (0620 R)

LF von ... bis unter ... Hektar — Rechtsform/ sozialökonomische Betriebstypen — Alter von ... bis ... Jahren — SO von ... bis unter ... EUR — BWA	Landw. und/oder gartenbau- liche Berufs- bildung mit Ab- schluss insge- samt	Davon mit Abschluss einer								Aus- schließ- lich prakti- sche landwirt- schaftliche und/oder gärtne- rische Erfahrung	Teilnahme an einer beruf- lichen Bildungs- maßnah- me in den letzten 12 Mo- naten
		Berufs- schule/ Berufs- fach- schule	Berufs- bildung/ Lehre	Einjährige Fach- schule/ Land- wirt- schafts- schule	Fort- bildung zum Meister, Fach- agrar- wirt	höheren Land- bau-, Techniker- schule, Fach- akademie	Studium				
							Bachelor, Diplom (FH), Ingenieur- schule ¹	Diplom, Master, Promo- tion ²			
Personen											
Anzahl in 1 000											

Größenklassen der landwirtschaftlich genutzten Fläche											
unter 5	0,2 B	0,0 D	0,1 C	0,0 D	0,1 C	0,0 B	0,0 C	0,0 B	0,1 C	0,1 B	
5 – 10	0,3 C	/ E	/ E	/ E	/ E	/ E	/ E	/ E	0,4 C	/ E	
10 – 20	0,3 C	/ E	/ E	/ E	/ E	/ E	/ E	/ E	0,5 C	0,2 D	
20 – 50	0,5 C	/ E	0,2 D	/ E	/ E	/ E	/ E	0,1 D	0,4 C	0,2 C	
50 – 100	0,4 B	/ E	0,2 C	/ E	0,1 C	/ E	0,1 D	0,1 D	0,2 C	0,2 C	
100 – 200	0,5 A	0,0 C	0,1 B	/ E	0,1 B	0,0 C	0,1 B	0,1 B	0,1 C	0,2 B	
200 – 500	0,6 A	0,0 B	0,1 A	0,0 A	0,2 A	0,0 A	0,1 A	0,2 A	0,1 A	0,4 A	
500 – 1 000	0,4 A	0,0 A	0,0 A	0,0 A	0,1 A	0,0 A	0,1 A	0,2 A	0,0 A	0,3 A	
1 000 und mehr	0,3 A	0,0 A	0,0 A	0,0 A	0,0 A	0,0 A	0,1 A	0,2 A	0,0 A	0,2 A	
Insgesamt	3,7 A	0,2 D	0,9 B	0,1 D	0,7 B	0,2 C	0,7 B	0,9 B	1,7 B	1,8 A	

Betriebe nach Rechtsformen und sozialökonomischen Betriebstypen											
Einzelunternehmen	2,3 B	0,2 D	0,7 B	/ E	0,5 C	0,1 D	0,3 C	0,3 C	1,5 B	1,0 B	
davon											
Haupterwerbs- betriebe	1,3 B	0,1 D	0,4 C	/ E	0,3 B	0,1 C	0,2 C	0,2 C	0,5 C	0,6 B	
Nebenerwerbs- betriebe	1,0 B	/ E	0,4 C	/ E	0,1 D	/ E	0,2 D	0,2 D	1,0 B	0,4 C	
Personengesell- schaften-, -gemeinschaften	0,5 B	0,0 D	0,1 D	/ E	0,1 B	0,0 C	0,1 C	0,2 B	0,1 C	0,3 B	
Juristische Personen	0,9 A	0,0 C	0,1 C	/ E	0,1 C	0,0 C	0,3 B	0,4 B	0,1 C	0,5 B	

Altersgruppen											
15 – 24	/ E	0,0 A	/ E	/ E	0,0 A	–	/ E	0,0 A	0,0 A	/ E	
25 – 34	0,2 C	/ E	0,0 D	/ E	/ E	0,0 C	0,0 A	0,0 A	/ E	0,2 C	
35 – 44	0,6 B	/ E	0,1 D	/ E	0,1 C	/ E	0,1 C	0,1 C	0,2 D	0,3 C	
45 – 54	1,2 B	/ E	0,3 C	/ E	0,3 C	0,0 C	0,2 C	0,3 C	0,5 C	0,6 B	
55 – 64	1,2 B	/ E	0,2 C	/ E	0,2 C	0,0 C	0,3 C	0,3 B	0,6 C	0,6 B	
65 und älter	0,5 C	/ E	/ E	/ E	/ E	/ E	/ E	0,1 D	0,2 D	0,1 C	
Insgesamt	3,7 A	0,2 D	0,9 B	0,1 D	0,7 B	0,2 C	0,7 B	0,9 B	1,7 B	1,8 A	

13 Landwirtschaftliche und/oder gärtnerische Berufsbildung mit dem höchsten Abschluss der Betriebsleiter/ Geschäftsführer in landwirtschaftlichen und/oder Gartenbaubetrieben 2016 nach Rechtsformen und sozialökonomischen Betriebstypen, Größenklassen der landwirtschaftlich genutzten Fläche (LF), Altersgruppen, Größenklassen des Standardoutputs (SO) und der betriebswirtschaftlichen Ausrichtung (BWA) (0620 R)

LF von ... bis unter ... Hektar — Rechtsform/ sozialökonomische Betriebstypen — Alter von ... bis ... Jahren — SO von ... bis unter ... EUR — BWA	Landw. und/oder gartenbau- liche Berufs- bildung mit Ab- schluss insge- samt	Davon mit Abschluss einer						Aus- schließ- lich prakti- sche landwirt- schaftliche und/oder gärtne- rische Erfahrung	Teilnahme an einer beruf- lichen Bildungs- maßnah- me in den letzten 12 Mo- naten	
		Berufs- schule/ Berufs- fach- schule	Berufs- bildung/ Lehre	Einjährige Fach- schule/ Land- wirt- schafts- schule	Fort- bildung zum Meister, Fach- agrar- wirt	höheren Land- bau-, Techniker- schule, Fach- akademie	Studium			
							Bachelor, Diplom (FH), Ingenieur- schule ¹			Diplom, Master, Promo- tion ²
Personen										
Anzahl in 1 000										

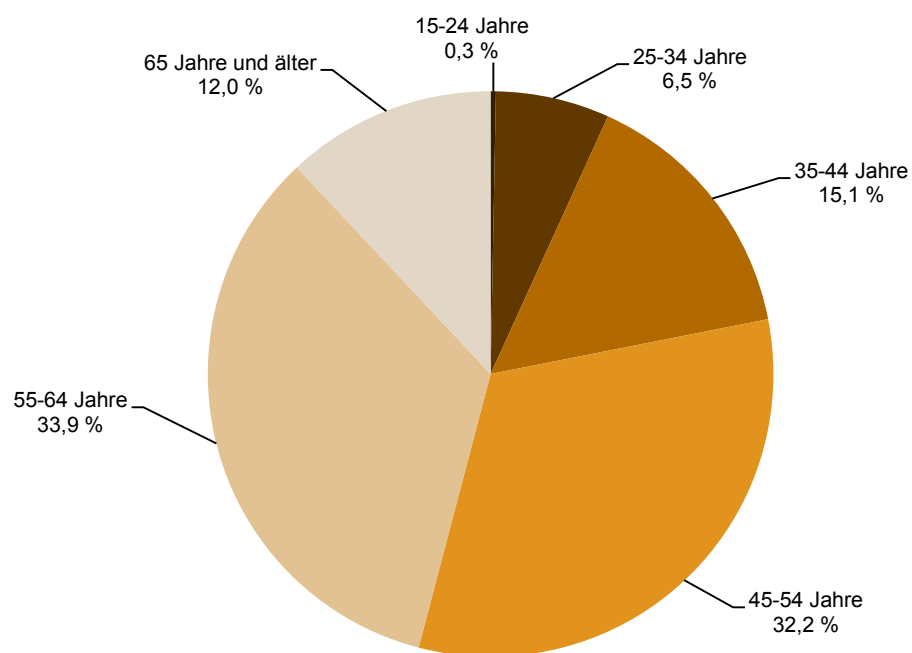
Größenklassen des Standardoutput											
unter 4 000	/ E	/ E	/ E	—	/ E	—	0,0 C	/ E	/ E	/ E	/ E
4 000 – 8 000	0,2 D	/ E	/ E	/ E	/ E	/ E	/ E	/ E	/ E	0,3 D	/ E
8 000 – 15 000	0,3 D	/ E	/ E	/ E	/ E	/ E	/ E	/ E	/ E	0,4 C	/ E
15 000 – 25 000	0,3 D	/ E	/ E	/ E	/ E	/ E	/ E	/ E	/ E	0,2 D	/ E
25 000 – 50 000	0,4 C	/ E	0,2 D	/ E	0,1 D	/ E	/ E	/ E	/ E	0,3 C	0,2 D
50 000 – 100 000	0,4 B	/ E	0,1 C	/ E	0,1 C	/ E	0,1 C	0,1 C	0,1 C	0,2 C	0,2 C
100 000 – 250 000	0,6 A	0,0 C	0,1 C	0,0 D	0,1 B	0,0 C	0,1 B	0,1 B	0,1 B	0,1 B	0,3 B
250 000 – 500 000	0,4 A	0,0 A	0,1 A	0,0 B	0,1 A	0,0 A	0,1 A	0,1 A	0,1 A	0,1 A	0,2 A
500 000 – 750 000	0,2 A	0,0 A	0,0 C	0,0 A	0,1 A	0,0 A	0,1 A	0,1 A	0,1 A	0,0 A	0,2 A
750 000 und mehr	0,7 A	0,0 A	0,1 A	0,0 A	0,1 A	0,1 A	0,2 A	0,3 A	0,3 A	0,0 A	0,5 A
Insgesamt	3,7 A	0,2 D	0,9 B	0,1 D	0,7 B	0,2 C	0,7 B	0,9 B	1,7 B	1,8 A	

Betriebswirtschaftliche Ausrichtung											
Ackerbau	1,3 B	/ E	0,3 C	0,0 D	0,2 C	0,1 D	0,3 C	0,4 B	0,6 C	0,8 B	
Gartenbau	0,1 A	0,0 C	0,0 B	0,0 A	0,0 B	0,0 C	0,0 B	0,0 B	0,0 C	0,1 A	
Dauerkulturen	0,1 C	0,0 D	/ E	/ E	0,0 A	0,0 A	0,0 D	0,0 D	0,0 C	0,1 C	
Futterbau (Weidevieh)	1,3 B	/ E	0,4 C	/ E	0,2 C	0,0 D	0,2 C	0,2 C	0,8 C	0,5 C	
Veredlung	0,2 C	0,0 A	0,0 D	0,0 A	/ E	0,0 A	0,0 A	0,0 D	0,0 C	0,1 C	
Pflanzenbauverbund	0,0 C	—	/ E	—	0,0 A	0,0 A	0,0 B	/ E	/ E	/ E	
Viehhaltungsverbund	0,1 D	/ E	/ E	—	0,0 A	/ E	0,0 D	0,0 A	/ E	0,0 C	
Pflanzenbau- Viehhaltungsverbund	0,6 B	/ E	0,1 D	/ E	0,1 C	0,0 C	0,1 B	0,1 A	0,2 D	0,3 B	
Insgesamt	3,7 A	0,2 D	0,9 B	0,1 D	0,7 B	0,2 C	0,7 B	0,9 B	1,7 B	1,8 A	

1 Studium mit weniger als 4 Jahren Regelstudienzeit

2 Studium mit mindestens 4 Jahren Regelstudienzeit

Betriebsleiter/Geschäftsführer in landwirtschaftlichen Betrieben nach Altersgruppen 2016



Das Amt für Statistik Berlin-Brandenburg

Das Amt für Statistik Berlin-Brandenburg ist für beide Länder die zentrale Dienstleistungseinrichtung auf dem Gebiet der amtlichen Statistik. Das Amt erbringt Serviceleistungen im Bereich Information und Analyse für die breite Öffentlichkeit, für alle gesellschaftlichen Gruppen sowie für Kunden aus Verwaltung und Politik, Wirtschaft und Wissenschaft. Kerngeschäft des Amtes ist die Durchführung der gesetzlich angeordneten amtlichen Statistiken für Berlin und Brandenburg. Das Amt erhebt die Daten, bereitet sie auf, interpretiert und analysiert sie und veröffentlicht die Ergebnisse. Die Grundversorgung aller Nutzer mit statistischen Informationen erfolgt unentgeltlich, im Wesentlichen über das Internet und den Informationsservice. Daneben werden nachfrage- und zielgruppenorientierte Standardauswertungen zu Festpreisen angeboten. Kundenspezifische Aufbereitung / Beratung zu kostendeckenden Preisen ergänzt das Spektrum der Informationsbereitstellung.

Amtliche Statistik im Verbund

Die Statistiken werden bundesweit nach einheitlichen Konzepten, Methoden und Verfahren arbeitsteilig erstellt. Die statistischen Ämter der Länder sind dabei grundsätzlich für die Durchführung der Erhebungen, für die Aufbereitung und Veröffentlichung der Länderergebnisse zuständig. Durch diese Kooperation in einem „Statistikverbund“ entstehen für alle Länder vergleichbare und zu einem Bundesergebnis zusammenführbare Erhebungsergebnisse.

Produkte und Dienstleistungen

Informationsservice

info@statistik-bbb.de
mit statistischen Informationen für jedermann und Beratung sowie maßgeschneiderte Aufbereitungen von Daten über Berlin und Brandenburg. Auskunft, Beratung, Pressedienst sowie Fachbibliothek.

Standort Potsdam

Behlertstraße 3a, 14467 Potsdam
Tel. 0331 8173 - 1777
Fax 030 9028 - 4091
Mo – Do 9 – 15 Uhr, Fr 9 – 14 Uhr

Standort Berlin

Alt-Friedrichsfelde 60, 10315 Berlin
Bibliothek
Tel. 030 9021 - 3540
Mo – Do 9 – 15 Uhr, Fr 9 – 14 Uhr

Internet-Angebot

www.statistik-berlin-brandenburg.de
mit aktuellen Daten, Pressemitteilungen, Statistischen Berichten zum kostenlosen Herunterladen, regionalstatistischen Informationen, Wahlstatistiken und -analysen sowie einem Überblick über das gesamte Leistungsspektrum des Amtes.

Statistische Jahrbücher

mit einer Vielzahl von Tabellen aus nahezu allen Arbeitsgebieten der amtlichen Statistik.

Statistische Berichte

mit Ergebnissen der einzelnen Statistiken in Tabellen in tiefer sachlicher Gliederung und Grafiken zur Veranschaulichung von Entwicklungen und Strukturen.

Datenangebot aus dem Sachgebiet

Informationen zu dieser Veröffentlichung

Referat 35 B
Tel. 030 9021-3058
Fax 030 9021-3041
[agrар@statistik-bbb.de](mailto:agrار@statistik-bbb.de)