

Statistische Berichte

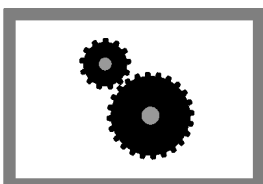
Landesbetrieb für
Datenverarbeitung
und Statistik
Land Brandenburg



E III 1 – vj 4 / 03

Bauinstallation und Sonstiges Ausbaugewerbe im Land Brandenburg (Ausbaugewerbe)

4. Vierteljahr 2003



**Produzierendes
Gewerbe**

Erarbeitet:

Landesbetrieb für Datenverarbeitung und Statistik
Dezernat Baugewerbe, Bautätigkeit, Wohnungswesen

Herausgeber:

Landesbetrieb für Datenverarbeitung und Statistik
Dezernat Informationsmanagement
Postfach 60 10 52, 14410 Potsdam

Dortustraße 46, 14467 Potsdam

Telefon: 0331 39 - 575

Fax: 0331 39 - 418

Internet: www.lids-bb.de

E-Mail: info@lids.brandenburg.de

Erschienen im März 2004

Preis: 1,75 EUR

© Landesbetrieb für Datenverarbeitung und Statistik, Potsdam, 2004

Für nichtgewerbliche Zwecke sind Vervielfältigung und unentgeltliche Verbreitung, auch auszugsweise, mit Quellenangabe gestattet. Die Verbreitung, auch auszugsweise, über elektronische Systeme/Datenträger bedarf der vorherigen Zustimmung. Alle übrigen Rechte bleiben vorbehalten.

Inhalt

	Seite
Vorbemerkungen	4
 Ergebnisse der Betriebe von Unternehmen mit 20 und mehr Beschäftigten	
1. Betriebe, Beschäftigte, Arbeitsstunden, Löhne und Gehälter sowie Umsätze.....	6
2. Betriebe, Beschäftigte, Arbeitsstunden, Löhne und Gehälter sowie Umsätze nach Wirtschaftszweigen für das 4. Berichtsvierteljahr 2003	7
3. Betriebe, Beschäftigte, Arbeitsstunden, Löhne und Gehälter sowie Umsätze nach Verwaltungsbezirken für das 4. Berichtsvierteljahr 2003	8
 Jahresergebnisse	
4. Betriebe, Beschäftigte, Löhne und Gehälter, Arbeitsstunden, sowie Umsätze 2002 und 2003 nach Wirtschaftszweigen.....	10
5. Betriebe, Beschäftigte, Löhne und Gehälter, Arbeitsstunden, sowie Umsätze 2002 und 2003 nach Beschäftigtengrößenklassen	12
6. Betriebe, Beschäftigte, Löhne und Gehälter, Arbeitsstunden, sowie Umsätze 2002 und 2003 nach Verwaltungsbezirken	14

Vorbemerkungen

Rechtsgrundlagen

Gesetz über die Statistik im Produzierenden Gewerbe (ProdGewStatG) in der Fassung der Bekanntmachung vom 21. März 2002 (BGBl. S. 1181).

Gesetz über die Statistik für Bundeszwecke (Bundesstatistikgesetz-BStatG) vom 22. Januar 1987 (BGBl. I S. 462, 565) in der jeweils zuletzt geänderten aktuellen Fassung.

WZ 2003

Mit den 1. Berichtsvierteljahr 2003 wurde die Erhebung als auch die Darstellung der Ergebnisse von der Klassifikation der Wirtschaftszweige - Ausgabe 1993 (WZ 93) auf die Ausgabe 2003 (WZ 2003) umgestellt.

Änderungen im Ausbaugewerbe:

WZ 93	Bezeichnung	WZ 2003	Bezeichnung	Betriebe
45.33.1	Klempnerei, Gas- und Wasserinstallation	45.33.0	Klempnerei, Gas-, Wasser-, Heizungs- und Lüftungsinstallation	88
45.33.2	Installation von Heizungs-, Lüftungs-, Klima- und gesundheitstechnischen Anlagen			
45.45.2	Ofen- und Herdsetzerei	45.45.3	Ausbaugewerbe, anderweitig nicht genannt	4
45.45.3	Ausbaugewerbe, anderweitig nicht genannt			
45.50.0	Vermietung von Baumaschinen und –geräten mit Bedienungspersonal	45.50.1	Vermietung von Betonpumpen mit Bedienungspersonal	keine
		45.50.2	Vermietung von sonstigen Baumaschinen und –geräten mit Bedienungspersonal	

Da die WZ 2003 Änderung lediglich eine Zusammenfassung von zwei Unterklassen beinhaltet sind die ausgewiesenen Veränderungen des Landesergebnisses zu Vorberichtsangaben korrekt.

Die Gruppe 45.50.0 (Vermietung von Baumaschinen und -geräten mit Bedienungspersonal) ist in Brandenburg zur Zeit nicht besetzt und wird in der Ergebnisdarstellung nicht ausgewiesen.

Die im folgenden dargestellten Ergebnisse betreffen die Betriebe/Unternehmen der Bauinstallation und des Sonstigen Ausbaugewerbes. Zum vierteljährlichen Bericht im Ausbaugewerbe (Bauinstallation und Sonstiges Ausbaugewerbe) melden die Baubetriebe von Unternehmen des Baugewerbes mit 20 und mehr Beschäftigten, Baubetriebe mit 20 und mehr Beschäftigten anderer Unternehmen sowie alle Arbeitsgemeinschaften.

Jahresergebnisse

Die **Jahresergebnisse** für die erhobenen Betriebe nach **Wirtschaftszweigen**, **Beschäftigtengrößenklassen** und **Verwaltungsbezirken** erscheinen im Bericht E III 1 - vj 4 / JJ.

Definitionen

Beschäftigte

Tätige Inhaber und Mitinhaber, unbezahlt mithelfende Familienangehörige sowie alle in einem arbeitsrechtlichen Verhältnis zum Unternehmen/Betrieb stehenden Personen (Angestellte, Arbeiter, Auszubildende).

Bruttolöhne und Bruttogehälter

Bei den Bruttolöhnen und Bruttogehältern ist die Summe der lohnsteuerpflichtigen Bruttobezüge (Bar- und Sachbezüge) angegeben. Diese Beträge verstehen sich ohne Arbeitgeberanteile zur Kranken-, Renten- und Arbeitslosenversicherung, ohne Beiträge zu den Sozialkassen des Baugewerbes, ohne Winterbau- Umlage, ohne Aufwendungen für die betriebliche Alters-, Invaliditäts- und Hinterbliebenenversorgung, ohne gezahltes Vorruhestandsgeld. Die Entgelte für Poliere und Meister sind zur Bruttolohn- und nicht zur Bruttogehaltssumme gerechnet.

Geleistete Arbeitsstunden

Alle von Inhabern, Angestellten, Arbeitern und Auszubildenden auf Baustellen, Bauhöfen und in Werkstätten tatsächlich geleisteten (nicht die bezahlten) Arbeitsstunden. Nicht einbezogen sind die für Bürotätigkeit geleisteten Arbeitsstunden.

Umsatz (ohne Umsatzsteuer)

Als Umsatz gelten die dem Finanzamt für die Umsatzsteuer zu meldenden steuerbaren (steuerpflichtigen und steuerfreien) Beträge im Bundesgebiet einschl. Umsätze aus Subunternehmertätigkeit und aus Vergabe von Teilleistungen an Subunternehmer. Anzahlungen für Teilleistungen oder Vorauszahlungen vor Ausführung der entsprechenden Lieferungen oder Leistungen werden gemäß § 13 Umsatzsteuergesetz einbezogen.

Zeichenerklärung (nach DIN 55 301)

- 0 weniger als die Hälfte von 1 in der letzten besetzten Stelle, jedoch mehr als nichts
- nichts vorhanden (genau Null)
- . Zahlenwert unbekannt oder geheimzuhalten
- r berichtigte Zahl

Anmerkung: Abweichungen in den Summen erklären sich aus dem Runden der Einzelwerte.

Bauinstallation und Sonstiges Ausbaugewerbe (Vierteljahresbericht)

1. Betriebe, Beschäftigte, Arbeitsstunden, Löhne und Gehälter sowie Umsätze

Ergebnisse der Betriebe von Unternehmen mit 20 und mehr Beschäftigten

Jahr Vierteljahr	Betriebe	Beschäftigte		Geleistete Arbeits- stunden	Brutto-		Ausbauge- werblicher Umsatz	Gesamt- umsatz
		insgesamt	darunter Arbeiter		lohn- summe	gehalt- summe		
	Anzahl			1 000	1 000 EUR			
2002 ¹⁾	331	11 125	9 106	14 011	167 547	57 279	745 114	788 502
1. Berichtsvierteljahr ²⁾	344	11 324	9 207	3 394	40 475	14 614	143 975	152 104
2. Berichtsvierteljahr ²⁾	334	11 264	9 228	3 590	42 020	14 478	178 403	188 120
3. Berichtsvierteljahr ²⁾	330	11 370	9 365	3 719	43 213	14 003	205 609	217 027
4. Berichtsvierteljahr ²⁾	316	10 543	8 624	3 308	41 839	14 184	217 127	231 250
2003 ¹⁾	293	9 815	7 974	12 314	147 089	52 263	692 908	732 049
1. Berichtsvierteljahr ²⁾	303	9 797	7 865	2 869	34 582	13 436	129 809	137 910
2. Berichtsvierteljahr ²⁾	299	9 995	8 137	3 125	37 070	13 337	165 405	176 279
3. Berichtsvierteljahr ²⁾	288	9 993	8 178	3 310	37 845	12 441	188 013	197 612
4. Berichtsvierteljahr ²⁾	282	9 475	7 715	3 010	37 592	13 048	209 682	220 247
Veränderung zum Vorquartal in %	-2,1	-5,2	-5,7	-9,1	-0,7	4,9	11,5	11,5
Vorjahresquartal in %	-10,8	-10,1	-10,5	-9,0	-10,2	-8,0	-3,4	-4,8
Vorjahr in %	-11,5	-11,8	-12,4	-12,1	-12,2	-8,8	-7,0	-7,2

1) Betriebe und Beschäftigte im Durchschnitt der Quartale

2) Betriebe und Beschäftigte am Ende des Berichtsvierteljahres

Bauinstallation und Sonstiges Ausbaugewerbe

2. Betriebe, Beschäftigte, Arbeitsstunden, Löhne und Gehälter sowie Umsätze nach Wirtschaftszweigen für das 4. Berichtsvierteljahr 2003

Ergebnisse der Betriebe von Unternehmen mit 20 und mehr Beschäftigten

WZ 93	Wirtschaftszweig	Betriebe ¹⁾	Beschäftigte ¹⁾		Geleistete Arbeits- stunden	Brutto-		Ausbaue- werblicher Umsatz	Gesamt- umsatz
			insgesamt	darunter Arbeiter		lohn- summe	gehalt- summe		
		Anzahl			1 000	1 000 EUR			
45.3	Bauinstallation davon	197	7 031	5 639	2 201	26 952	10 077	160 881	167 909
45.31	Elektroinstallation	87	3 473	2 844	1 134	13 406	4 321	68 905	72 640
45.32	Dämmung gegen Kälte, Wärme, Schall und Erschütterung	21	600	498	188	2 485	722	12 651	12 803
45.33	Klempnerei, Gas-, Wasser-, Heizungs- und Lüftungsinstallation	85	2 829	2 200	833	10 374	4 454	73 754	76 665
45.34	Sonstige Bauinstallation	4	129	97	46	687	580	5 571	5 801
45.4	Sonstiges Ausbaugewerbe davon	85	2 444	2 076	809	10 640	2 972	48 800	52 338
45.41	Stukkateurgewerbe, Gipserei u. Verputzerei	11	314	261	99	1 430	457	5 495	5 794
45.42	Bautischlerei und -schlosserei	7
45.43	Fußboden-, Fliesen- und Platten- legerei, Raumausstattung	18	440	362	136	2 008	665	14 174	14 220
45.43.2	darunter Fliesen-, Platten- und Mosaiklegerei	9	204	167	61	856	265	3 732	3 763
45.44	Maler- und Glaser- gewerbe	46	1 343	1 159	449	5 824	1 389	22 905	23 208
45.45	Baugewerbe a.n.g. ²⁾	3
45.3-45.4	Bauinstallation und Sonstiges Ausbaugewerbe	282	9 475	7 715	3 010	37 592	13 048	209 682	220 247

1) Betriebe und Beschäftigte am Ende des Berichtsvierteljahres

2) anderweitig nicht genannt

Bauinstallation und Sonstiges Ausbaugewerbe

3. Betriebe, Beschäftigte, Arbeitsstunden, Löhne und Gehälter sowie Umsätze nach Verwaltungsbezirken für das 4. Berichtsvierteljahr 2003

Ergebnisse der Betriebe von Unternehmen mit 20 und mehr Beschäftigten

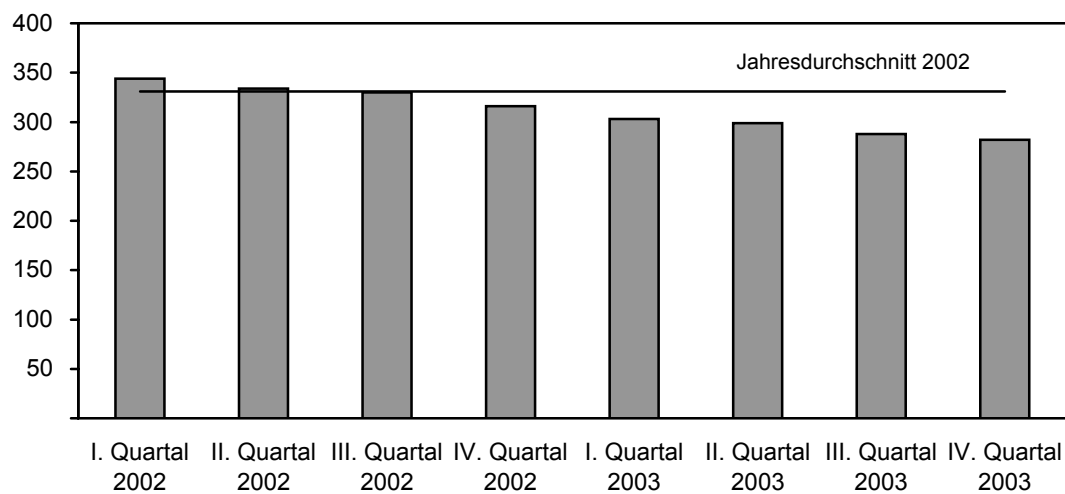
Verwaltungsbezirk	Betriebe ¹⁾	Beschäftigte ¹⁾		Geleistete Arbeits- stunden	Brutto-		Ausbaue- werblicher Umsatz	Gesamt- umsatz
		insgesamt	darunter Arbeiter		lohn- summe	gehalt- summe		
	Anzahl			1 000	1 000 EUR			
Kreisfreie Städte								
Brandenburg an der Havel	11	383	308	121	1 624	578	8 028	8 192
Cottbus	11	407	313	124	1 552	686	7 659	8 144
Frankfurt (Oder)	10	532	436	154	2 289	669	11 470	11 470
Potsdam	8	373	277	104	1 213	691	8 101	8 317
Landkreise								
Barnim	20	601	500	197	2 602	767	11 622	12 035
Dahme-Spreewald	16	439	353	142	1 745	647	8 930	9 340
Elbe-Elster	16	516	412	163	1 731	628	11 080	11 496
Havelland	19	652	536	219	2 507	877	11 047	11 368
Märkisch-Oderland	21	760	619	226	3 094	1 223	23 712	27 130
Oberhavel	12	424	355	135	1 803	735	14 786	14 801
Oberspreewald-Lausitz	18	589	505	207	2 439	627	10 294	10 401
Oder-Spree	23	908	750	298	3 545	1 153	22 670	24 562
Ostprignitz-Ruppin	13	352	296	120	1 444	356	7 009	7 085
Potsdam-Mittelmark	22	705	573	235	2 856	880	17 625	17 715
Prignitz	12	318	244	99	1 210	493	5 917	7 469
Spree-Neiße	13	369	307	118	1 485	388	5 115	5 346
Teltow-Fläming	18	509	404	152	1 971	826	11 422	11 850
Uckermark	19	638	527	196	2 482	825	13 195	13 528
Land Brandenburg	282	9 475	7 715	3 010	37 592	13 048	209 682	220 247

1) Betriebe und Beschäftigte am Ende des Berichtsvierteljahres

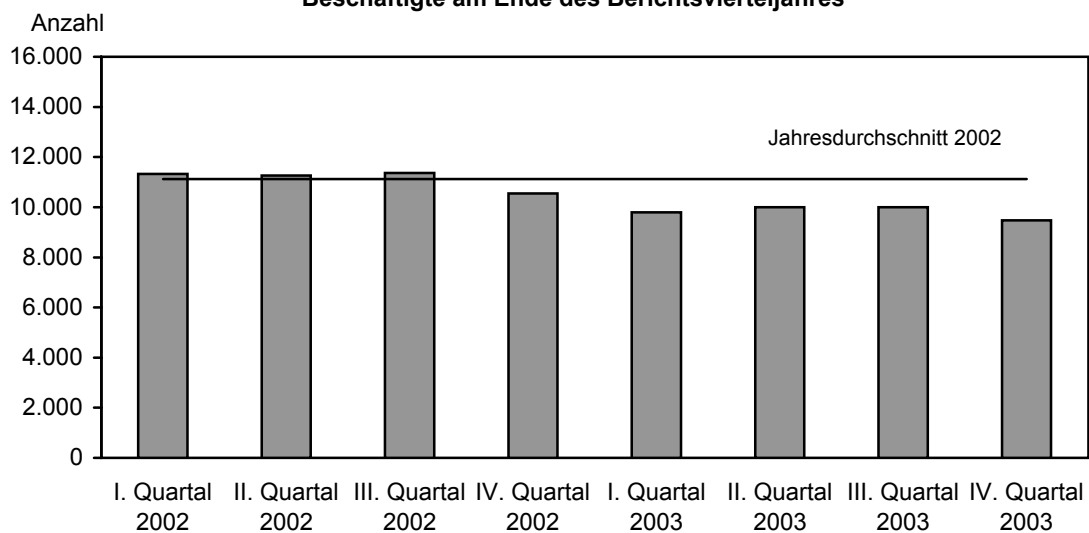
Bauinstallation und Sonstiges Ausbaugewerbe (Vierteljahresbericht)

Betriebe von Unternehmen mit 20 und mehr Beschäftigten

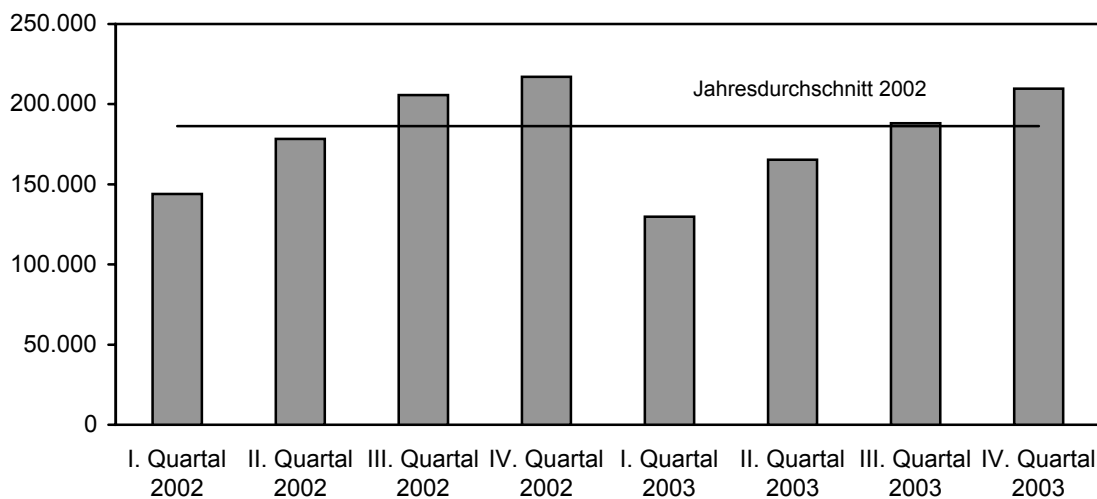
Betriebe am Ende des Berichtsvierteljahres



Beschäftigte am Ende des Berichtsvierteljahres



Ausbaugewerblicher Umsatz im Berichtsvierteljahr



Bauinstallation und

4. Betriebe, Beschäftigte, Löhne und Gehälter, Arbeitsstunden sowie Umsätze

Ergebnisse der Betriebe von Unternehmen

Lfd. Nr.	WZ 93	Wirtschaftszweig	Betriebe ¹⁾		Beschäftigte ¹⁾			
			2002	2003	insgesamt		darunter Arbeiter	
					2002	2003	2002	2003
1	45.3	Bauinstallation davon	233	205	8 098	7 276	6 530	5 820
2	45.31	Elektroinstallation	104	91	3 852	3 597	3 166	2 948
3	45.32	Dämmung gegen Kälte, Wärme, Schall und Erschütterung	25	22	729	617	596	508
4	45.33	Klempnerei, Gas-, Wasser-, Heizungs- und Lüftungsinstallation	100	87	3 394	2 896	2 683	2 252
5	45.34	Sonstige Bauinstallation	4	5	124	167	85	111
6	45.4	Sonstiges Ausbaugewerbe davon	98	88	3 028	2 540	2 576	2 154
7	45.41	Stukkateurgewerbe, Gipserei u. Verputzerei	10	11	348	315	293	261
8	45.42	Bautischlerei und -schlosserei	9	8	249	209	205	174
9	45.43	Fußboden-, Fliesen- und Platten- legerei, Raumausstattung	22	19	534	464	442	383
10	45.43.2	darunter Fliesen-, Platten- und Mosaiklegerei	11	10	251	216	205	179
11	45.44	Maler- und Glaser- gewerbe	54	47	1 708	1 357	1 477	1 168
12	45.45	Baugewerbe a.n.g. ²⁾	4	4	188	196	159	169
13	45.3-45.4	Bauinstallation und Sonstiges Ausbaugewerbe	331	293	11 125	9 815	9 106	7 974

1) Betriebe und Beschäftigte im Jahresdurchschnitt

2) anderweitig nicht genannt

Sonstiges Ausbaugewerbe
2002 und 2003 nach Wirtschaftszweigen
mit 20 und mehr Beschäftigten

Bruttolohn- und -gehaltssumme		geleistete Arbeitsstunden		Ausbaugewerblicher Umsatz		Gesamtumsatz		Lfd. Nr.
2002	2003	2002	2003	2002	2003	2002	2003	
1 000 EUR		1 000		1 000 EUR				
162 817	146 608	10 104	9 021	553 520	532 368	581 955	558 904	1
75 623	70 081	4 888	4 621	230 855	226 850	245 495	240 155	2
15 396	13 152	882	780	52 501	44 384	52 741	44 816	3
68 043	58 223	4 197	3 428	253 452	239 264	265 418	250 860	4
3 757	5 152	137	193	16 712	21 870	18 301	23 073	5
62 009	52 745	3 906	3 293	191 595	160 539	206 547	173 145	6
7 564	6 996	456	373	24 395	22 701	25 168	23 703	7
5 053	4 124	346	300	22 552	13 789	23 691	13 888	8
12 196	10 419	648	549	41 949	37 506	42 588	37 980	9
5 460	4 269	296	247	16 475	14 228	17 097	14 650	10
32 883	26 848	2 179	1 772	89 921	74 602	91 988	75 898	11
4 313	4 359	278	299	12 778	11 942	23 113	21 677	12
224 826	199 352	14 011	12 314	745 114	692 908	788 502	732 049	13

Bauinstallation und

5. Betriebe, Beschäftigte, Löhne und Gehälter, Arbeitsstunden sowie Umsätze

Ergebnisse der Betriebe von Unternehmen

Lfd. Nr.	Betriebe mit Beschäftigten von ... bis ...	Betriebe ¹⁾		Beschäftigte ¹⁾			
		2002	2003	insgesamt		darunter Arbeiter	
				2002	2003	2002	2003
				Anzahl			

Bauinstallation

1	1 - 19	49	41	715	592	551	434
2	20 - 49	150	129	4 561	3 964	3 642	3 156
3	50 - 99	29	31	2 035	2 071	1 680	1 700
4	100 - 199	5	4
5	200 - 499	1	1
6	500 und mehr	-	-	-	-	-	-
7	Insgesamt	233	205	8 098	7 276	6 530	5 820

Sonstiges

8	1 - 19	25	30	378	443	302	360
9	20 - 49	57	46	1 560	1 269	1 331	1 071
10	50 - 99	16	13	.	828	.	724
11	100 - 199	0	-	.	-	.	-
12	200 - 499	-	-	-	-	-	-
13	500 und mehr	-	-	-	-	-	-
14	Insgesamt	98	88	3 028	2 540	2 576	2 154

Bauinstallation und

15	1 - 19	75	71	1 092	1 035	853	794
16	20 - 49	206	174	6 121	5 232	4 973	4 226
17	50 - 99	45	44	3 096	2 899	2 598	2 424
18	100 - 199	5	4
19	200 - 499	1	1
20	500 und mehr	-	-	-	-	-	-
21	Insgesamt	331	293	11 125	9 815	9 106	7 974

1) Betriebe und Beschäftigte im Jahresdurchschnitt

Sonstiges Ausbaugewerbe
2002 und 2003 nach Beschäftigtengrößenklassen
mit 20 und mehr Beschäftigten

Bruttolohn- und -gehaltsumme		geleistete Arbeitsstunden		Ausbaugewerblicher Umsatz		Gesamtumsatz		Lfd. Nr.
2002	2003	2002	2003	2002	2003	2002	2003	
1 000 EUR		1 000		1 000 EUR				

(45.3)

14 183	12 550	883	689	44 100	52 511	46 897	57 417	1
91 268	79 773	5 711	5 008	310 333	289 680	324 309	297 007	2
41 180	40 644	2 525	2 534	148 924	149 353	159 554	163 038	3
.	4
.	5
-	-	-	-	-	-	-	-	6
162 817	146 608	10 104	9 021	553 520	532 368	581 955	558 904	7

Ausbaugewerbe (45.4)

7 650	9 245	482	576	22 619	25 211	24 233	26 348	8
32 274	26 350	2 017	1 628	100 079	79 519	103 190	81 319	9
.	17 149	.	1 089	.	55 809	.	65 478	10
.	-	.	-	.	-	.	-	11
-	-	-	-	-	-	-	-	12
-	-	-	-	-	-	-	-	13
62 009	52 745	3 906	3 293	191 595	160 539	206 547	173 145	14

Sonstiges Ausbaugewerbe (45.3- 45.4)

21 833	21 795	1 366	1 265	66 719	77 723	71 131	83 765	15
123 542	106 123	7 728	6 636	410 412	369 198	427 499	378 326	16
62 736	57 793	3 899	3 623	215 578	205 162	236 435	228 516	17
.	18
.	19
-	-	-	-	-	-	-	-	20
224 826	199 352	14 011	12 314	745 114	692 908	788 502	732 049	21

Bauinstallation und

6. Betriebe, Beschäftigte, Löhne und Gehälter, Arbeitsstunden sowie Umsätze

Ergebnisse der Betriebe von Unternehmen

Lfd. Nr.	Verwaltungsbezirk	Betriebe ¹⁾		Beschäftigte ¹⁾			
		2002	2003	insgesamt		darunter Arbeiter	
				2002	2003	2002	2003
		Anzahl					
	Kreisfreie Städte						
1	Brandenburg an der Havel	14	11	427	394	347	320
2	Cottbus	11	11	418	418	323	319
3	Frankfurt (Oder)	10	10	522	511	432	421
4	Potsdam	11	9	547	430	426	304
	Landkreise						
5	Barnim	18	20	593	617	493	509
6	Dahme-Spreewald	16	17	497	476	411	386
7	Elbe-Elster	18	17	581	531	476	429
8	Havelland	21	19	708	658	586	544
9	Märkisch-Oderland	24	22	862	771	712	630
10	Oberhavel	15	13	434	411	358	337
11	Oberspreewald-Lausitz	22	19	724	608	611	523
12	Oder-Spree	32	25	1 202	951	985	777
13	Ostprignitz-Ruppin	20	14	527	412	439	349
14	Potsdam-Mittelmark	25	23	808	710	659	573
15	Prignitz	14	12	365	316	282	239
16	Spree-Neiße	18	14	514	413	430	347
17	Teltow-Fläming	23	20	691	547	560	434
18	Uckermark	22	19	707	642	580	535
19	Land Brandenburg	331	293	11 125	9 815	9 106	7 974

1) Betriebe und Beschäftigte im Jahresdurchschnitt

Sonstiges Ausbaugewerbe
2002 und 2003 nach Verwaltungsbezirken
mit 20 und mehr Beschäftigten

Bruttolohn- und -gehaltsumme		geleistete Arbeitsstunden		Ausbaugewerblicher Umsatz		Gesamtumsatz		Lfd. Nr.
2002	2003	2002	2003	2002	2003	2002	2003	
1 000 EUR		1 000		1 000 EUR				
8 611	7 951	535	478	25 949	25 780	26 671	26 439	1
9 060	8 796	492	484	29 562	27 568	31 533	29 538	2
10 797	10 311	631	596	33 930	36 812	33 931	36 815	3
10 871	8 747	640	443	34 081	30 894	34 853	31 594	4
12 303	13 087	772	806	42 332	47 543	44 181	49 446	5
9 803	9 693	607	611	31 757	30 635	33 407	32 248	6
10 736	9 346	752	666	45 157	38 252	47 030	39 870	7
13 774	12 772	897	834	43 918	39 919	46 061	40 984	8
17 260	16 293	1 060	989	67 216	65 020	79 521	76 214	9
10 303	9 248	538	497	29 802	33 677	29 822	33 732	10
14 536	12 397	979	850	39 979	37 969	41 840	39 247	11
24 193	19 057	1 551	1 182	91 381	74 291	100 883	82 543	12
9 798	7 971	642	528	25 276	23 103	25 462	23 230	13
16 784	14 400	1 045	920	60 009	50 298	60 184	50 537	14
7 372	6 571	427	391	23 531	20 707	27 544	25 473	15
9 523	7 785	656	545	28 427	22 456	30 241	23 776	16
15 574	12 176	880	672	45 906	42 782	47 174	44 169	17
13 527	12 752	906	821	46 901	45 203	48 164	46 192	18
224 826	199 352	14 011	12 314	745 114	692 908	788 502	732 049	19

Veröffentlichungen des Landesbetriebes für Datenverarbeitung und Statistik (Land Brandenburg) im Februar 2004

Veröffentlichungen können beim Landesbetrieb für Datenverarbeitung und Statistik Brandenburg - Dezernat Informationsmanagement - Postfach 60 10 52, 14410 Potsdam (Dortustraße 46), Fax: 0331 39-418, E-Mail: vertrieb@lds.brandenburg.de bezogen werden.
Veröffentlichungen auf elektronischen Datenträgern sind rechts neben dem Verkaufspreis gekennzeichnet (☐ - Disketten, ☉ - CD-ROM).

Kennziffer	Titel	Preis in EUR
A I 1 - m 10/03	Bevölkerungsstand, Oktober 2003	1,25
A I 8 - 03	Bevölkerungsprognose für den Zeitraum 2003 - 2020	12,50 27,50 ☉
A II 1- m 10/03	Eheschließungen, Geborene und Gestorbene, Oktober 2003, Vorläufige Ergebnisse	1,25
A III 1 - m 10/03	Wanderungen, Oktober 2003	1,25
D III 1 - vj 3/03	Insolvenzen 01.01. - 30.09.2003	2,50
E I 1; 3 - m 12/03	Verarbeitendes Gewerbe sowie Bergbau und Gewinnung von Steinen und Erden - Betriebsergebnisse und Auftragseingangsindex, Dezember 2003	3,75
E I 2 - m 12/03	- Produktionsindex, Dezember 2003	2,00
E II 1 - m 12/03	Vorbereitende Baustellenarbeiten, Hoch- und Tiefbau, (Bauhauptgewerbe) - Dezember und Jahr 2003	2,75
E II 3; III 3 - j/02	- Ergebnisse der jährlichen Unternehmens- und Investitionserhebung 2002	2,00
G I 1 - m 12/03	Entwicklung von Umsatz und Beschäftigung im Einzelhandel sowie Kraftfahrzeughandel - Messzahlen - - Dezember 2003, Vorläufige Ergebnisse	2,00
G III 1; 3 - m 11/03	Ausfuhr- und Einfuhr, November 2003, Vorläufige Ergebnisse	2,75
G IV 3 - m 12/03	Entwicklung von Umsatz und Beschäftigung im Gastgewerbe - Messzahlen - Dezember 2003, Vorläufige Ergebnisse	1,75
H I 1 - m 12/03	Straßenverkehrsunfälle Dezember 2003, Vorläufige Ergebnisse	1,25
H II 1 - m 12/03	Binnenschifffahrt, Dezember 2003	2,50
M I 2 - m 02/04	Verbraucherpreisindex, Februar 2004	3,00
Gemeinschaftsveröffentlichung Berlin-Brandenburg Heft 11	Wirtschaft 2002	4,50 19,50 ☉