



Q III 1 – j / 04

Investitionen für Umweltschutz im Produzierenden Gewerbe im Land Brandenburg 2004

Herausgeber:

Landesbetrieb für Datenverarbeitung und Statistik • Dez. Informationsmanagement • PF 60 10 52
14410 Potsdam • Telefon: 0331 39-444 • Fax: 0331 39-418 • info@lds.brandenburg.de • www.lds-bb.de

Erschienen im Dezember 2006

Preis Printversion: 5,90 EUR

© Landesbetrieb für Datenverarbeitung und Statistik, Potsdam, 2006

Für nichtgewerbliche Zwecke sind Vervielfältigung und unentgeltliche Verbreitung, auch auszugsweise, mit Quellenangabe gestattet.
Die Verbreitung, auch auszugsweise, über elektronische Systeme/Datenträgern bedarf der vorherigen Zustimmung.
Alle übrigen Rechte bleiben vorbehalten.

Inhaltsverzeichnis

Seite

Vorbemerkungen	2
1 Investitionen der Unternehmen 2004 nach Wirtschaftsabschnitten	4
2 Investitionen der Betriebe 2004 nach Wirtschaftsabschnitten	6
3 Investitionen der Betriebe des Bergbaus, der Gewinnung von Steinen und Erden sowie des Verarbeitenden Gewerbes 2004 nach Verwaltungsbezirken	8
4 Investitionen der Unternehmen des Bergbaus, der Gewinnung von Steinen und Erden sowie des Verarbeitenden Gewerbes 2004 nach Umsatz- und Beschäftigtengrößenklassen und Investitionsarten	10
5 Investitionen der Betriebe des Bergbaus, der Gewinnung von Steinen und Erden sowie des Verarbeitenden Gewerbes 2004 nach Umsatz- und Beschäftigtengrößenklassen und Investitionsarten	12
6 Investitionen der Unternehmen und Betriebe für den Umweltschutz 2004 nach Wirtschaftsabschnitten und Investitionsart	14
7 Investitionen der Unternehmen und Betriebe nach Wirtschaftsabschnitten von 1991 bis 2004	15
Grafiken	
1 Anzahl der Unternehmen und Betriebe des Bergbaus, der Gewinnung von Steinen und Erden sowie des Verarbeitenden Gewerbes 2004 nach Hauptgruppen	16
2 Investitionen und Umweltschutzinvestitionen der Unternehmen des Bergbaus, der Gewinnung von Steinen und Erden sowie des Verarbeitenden Gewerbes 2004	16
3 Investitionen und Umweltschutzinvestitionen der Betriebe des Bergbaus, der Gewinnung von Steinen und Erden sowie des Verarbeitenden Gewerbes 2004	17
4 Umweltschutzinvestitionen je Beschäftigten der Unternehmen und Betriebe 2002 bis 2004 nach Wirtschaftsabschnitten	17
5 Umweltschutzinvestitionen je je 10 000 EUR Umsatz der Unternehmen und Betriebe 2002 bis 2004 nach Wirtschaftsabschnitten	17
6 Investitionen der Unternehmen 1991 bis 2004	18
7 Investitionen der Betriebe 1991 bis 2004	18
8 Umweltschutzinvestitionen der Unternehmen 1991 bis 2004	18
9 Umweltschutzinvestitionen der Betriebe 1991 bis 2004	18

Vorbemerkungen

Die jährlich durchzuführende Erhebung der Investitionen für den Umweltschutz wird bei Unternehmen und Betrieben des Produzierenden Gewerbes (ohne Baugewerbe) durchgeführt.

Ihre Ergebnisse liefern Informationen über den Umfang, die Struktur und die Entwicklung der Investitionstätigkeit für den Umweltschutz.

Gemäß dem Umweltstatistikgesetz von 1994 wurde in den Berichtsjahren 1996 bis 2002 nach additiven (End-of-Pipe) Maßnahmen im Umweltschutz befragt. Diese sind in der Regel separate, vom übrigen Produktionsprozess getrennte, nachgeschaltete Anlagen, die bereits entstandene Emissionen verringern.

Ab dem Berichtsjahr 2003 werden neben den additiven Investitionen auch integrierte Umweltschutzinvestitionen erhoben (lt. Umsetzung der europäischen Statistikverordnung). Dabei handelt es sich um integrierte Bestandteile von Produktionsanlagen, bei denen die Umweltbelastung direkt bei der Leistungserstellung vermindert wird. Praktisch gesehen geht es dabei sowohl um die nachträgliche Verbesserung von bestehenden Anlagen, als auch um neue Anlagen für den Umweltschutz.

Durch diese methodische Änderung sind Vergleiche mit Vorjahresergebnissen nur eingeschränkt möglich.

Rechtsgrundlagen

Gesetz über Umweltstatistiken (Umweltstatistikgesetz – UStatG) vom 21. September 1994 (BGBl. I S. 2530), zuletzt geändert durch Artikel 12 des Gesetzes vom 19. Dezember 1997 (BGBl. I S. 3158), Verordnung (EG, Euratom) Nr. 58/97 des Rates vom 20. Dezember 1996 über die strukturelle Unternehmensstatistik (ABl. EG Nr. L 14 S. 1), zuletzt geändert durch Verordnung (EG) Nr. 2056/2002 der Europäischen Parlaments und des Rates vom 5. November 2002 (ABl. EG Nr. L 317, S. 1-3), Gesetz über die Statistik für Bundeszwecke (Bundesstatistikgesetz – BStatG) vom 22. Januar 1987 (BGBl. I S. 462, 565), zuletzt geändert durch Artikel 16 des Gesetzes vom 21. August 2002 (BGBl. I S. 3322).

Berichtskreis

- Unternehmen des Verarbeitenden Gewerbes sowie des Bergbaus und der Gewinnung von Steinen und Erden mit 20 und mehr Beschäftigten,
- Betriebe des Verarbeitenden Gewerbes sowie des Bergbaus und der Gewinnung von Steinen und Erden von Unternehmen des Produzierenden Gewerbes mit 20 und mehr Beschäftigten,
- Betriebe des Verarbeitenden Gewerbes sowie des Bergbaus und der Gewinnung von Steinen und Erden mit 20 und mehr Beschäftigten von Unternehmen der übrigen Wirtschaftsbereiche,
- Unternehmen und Betriebe der Energie- und Wasserversorgung (bei Unternehmen der Fernwärmeversorgung mit einer Wärmeleistung von mindestens 20,9 GJ/h (5 Gcal/h) oder mit einer Versorgungsleistung von mindestens 500 Wohnungen und bei Unternehmen der Wasserversorgung mit einer jährlichen Wasserabgabe von 200 000 m³ und mehr).

Definitionen

Das **Unternehmen** ist die kleinste rechtlich selbständige Einheit, die aus handels- und/oder steuerrechtlichen Gründen Bücher führt und bilanziert, einschließlich aller produzierenden und nichtproduzierenden Teile, jedoch ohne Zweigniederlassungen im Ausland.

Ein **Betrieb** ist eine örtliche Einheit einschließlich der Verwaltungs-, Reparatur-, Montage- und Hilfsbetriebe, die mit dem Betrieb örtlich verbunden sind oder in dessen Nähe liegen.

Als **Investitionen** gelten die im Geschäftsjahr aktivierten Bruttozugänge (ohne die als Vorsteuer abzugsfähige Umsatzsteuer) an erworbenen und selbsterstellten Sachanlagen einschließlich solcher Leasing-Güter, die beim Leasing-Nehmer zu aktivieren sind.

Umweltbereiche

Abfallwirtschaft umfasst die Vermeidung, Verwertung (stofflich und energetisch) und Beseitigung (bereitstellen, überlassen, einsammeln, befördern, behandeln, lagern, ablagern) von Abfällen.

Dem **Gewässerschutz** dienen Maßnahmen, die zur Verminderung der Abwassermenge bzw. der Abwasserfracht (Verringerung oder Beseitigung von Feststoffen und gelösten Stoffen sowie zur Verringerung der Wärmemenge) und zum Schutz der Oberflächengewässer und des Grundwassers bestimmt sind.

Der **Lärmbekämpfung** dienen Maßnahmen zur Verringerung oder Vermeidung der Entstehung sowie der Ausbreitung von Geräuschen.

Der **Luftreinhaltung** dienen Maßnahmen zur Beseitigung, Verringerung oder Vermeidung von luftfremden Stoffen (Rauch, Ruß, Staub, Gase, Aerosole, Dämpfe oder Geruchsstoffe) in Abgas.

Dem **Naturschutz** bzw. der **Landschaftspflege** dienen alle Maßnahmen zur Erhaltung, Wiederherstellung oder Neugestaltung des naturgemäßen Erscheinungsbildes von Boden und Vegetation sowie zum Schutz der Tierwelt.

Der **Bodensanierung** dienen Maßnahmen

- zur Beseitigung oder Verminderung der Schadstoffe (Dekontaminationsmaßnahmen),
- die eine Ausbreitung der Schadstoffe langfristig verhindern oder vermindern, ohne die Schadstoffe zu beseitigen (Sicherungsmaßnahmen),
- zur Beseitigung oder Verminderung schädlicher Veränderungen der physikalischen, chemischen oder biologischen Beschaffenheit des Bodens.

Investitionsarten

Produktionsbezogene Sachanlagen für den Umweltschutz sind Anlagen, die dazu dienen, die Emissionen zu begrenzen oder zu vermeiden.

Produktbezogene Sachanlagen für den Umweltschutz werden zur Herstellung von Erzeugnissen, die bei Ge- oder Verbrauch eine geringere Umweltbelastung hervorrufen, angeschafft.

Systematik

Die Abgrenzung der Wirtschaftszweige erfolgt ab dem Berichtsjahr 2003 nach der Klassifikation der Wirtschaftszweige, Ausgabe 2003 (WZ2003)“. Sie löste die ab 1995 geltende Klassifikation der Wirtschaftszweige (WZ93) ab.

Veröffentlichung

Investitionen im Verarbeitenden Gewerbe sowie im Bergbau und bei der Gewinnung von Steinen und Erden werden jährlich in dem Statistischen Bericht E I 6 – j veröffentlicht.

Zeichenerklärung (nach DIN 55301)

- 0 weniger als die Hälfte von 1 in der letzten besetzten Stelle, jedoch mehr als nichts
- nichts vorhanden (genau Null)
 - Zahlenwert unbekannt oder geheim zu halten
 - x Tabellenfach gesperrt, weil Aussage nicht sinnvoll
 - ... Zahlenwert lag bei Redaktionsschluss noch nicht vor

Abweichungen in den Summen erklären sich aus dem Runden von Einzelwerten.

1. Investitionen der Unternehmen 2004

Klassifikation WZ 2003	Wirtschaftsabschnitt Unterabschnitt Hauptgruppe 1af	Unternehmen				
		ins- gesamt	mit Investitionen ¹⁾		ins- gesamt	zusammen
			ins- gesamt	für den Umwelt- schutz		
Anzahl			1 000 EUR			
C	Bergbau und Gewinnung von Steinen und Erden	11	10	1	149 471	1 050
D	Verarbeitendes Gewerbe	672	580	39	931 581	28 877
DA	Ernährungsgewerbe und Tabakverarbeitung	112	91	5	96 937	210
DB	Textil- und Bekleidungsgewerbe	9	6	–	5 003	–
DC	Ledergewerbe	1	1	–	114	–
DD	Holzgewerbe (ohne Herstellung von Möbeln)	35	29	1	34 886	762
DE	Papier-, Verlags- und Druckgewerbe	44	40	5	333 933	4 355
DF	Kokerei, Mineralölverarbeitung, Herstellung und Verarbeitung von Spalt- und Brutstoffen	1	1	1	36 401	2 446
DG	Chemische Industrie	16	15	5	88 365	13 922
DH	Herstellung von Gummi- und Kunststoffwaren	47	40	1	30 349	305
DI	Glasgewerbe, Keramik, Verarbeitung v. Steinen u. Erden	50	44	3	27 959	919
DJ	Metallerzeugung und -bearbeitung, Herstellung von Metallerzeugnissen	144	121	11	96 920	5 672
DK	Maschinenbau	66	59	–	21 081	–
DL	Herstellung von Büromaschinen, Datenverarbeitungs- geräten und -einrichtungen, Elektrotechnik, Fein- mechanik und Optik	86	75	2	47 534	8
DM	Fahrzeugbau	23	21	2	98 316	100
DN	Herstellung von Möbeln, Schmuck, Musikinstrumenten, Sportgeräten, Spielwaren und sonstigen Erzeugnissen; Recycling	38	37	3	13 782	179
C+D	Bergbau und Gewinnung von Steinen und Erden sowie Verarbeitendes Gewerbe	683	590	40	1 081 052	29 927
	außerdem					
E	Energie- und Wasserversorgung ³⁾	3	...	7 934
A	Vorleistungsgüterproduzenten	299	262	28	610 197	25 669
B	Investitionsgüterproduzenten	207	178	4	154 391	108
GG	Gebrauchsgüterproduzenten	26	24	–	7 985	–
VG	Verbrauchsgüterproduzenten	149	124	6	126 702	654
EN	Energie ^{3) 4)}	5	...	11 430

1) Aktivierte Bruttozugänge an erworbenen und selbsterstellten Sachanlagen

2) Bezogen auf Unternehmen mit Umweltschutzinvestitionen

3) Vorläufiges Ergebnis

4) Beinhaltet vom Wirtschaftsabschnitt Bergbau und Gewinnung von Steinen und Erden den Unterabschnitt Kohlenbergbau, Torfgewinnung, Gewinnung von Erdöl und Erdgas, Bergbau auf Uran- und Thoriumerze;
vom Verarbeitenden Gewerbe den Unterabschnitt Kokerei, Mineralölverarbeitung, Herstellung und Verarbeitung von Spalt- und Brutstoffen und den Wirtschaftsabschnitt Energie- und Wasserversorgung

nach Wirtschaftsabschnitten

Investitionen ¹⁾									Klassi- fikation WZ 2003
für den Umweltschutz									
Anteil	Abfall- wirtschaft	Gewässer- schutz	Lärmbe- kämpfung	Luftrein- haltung	Naturschutz und Land- schafts- pflege	Boden- sanierung	je Beschäf- tigten ²⁾	je 10 000 EUR Umsatz ²⁾	
%	1 000 EUR						EUR		
0,7	135	145	741	30	–	–	195	15	C
3,1	1 889	7 473	1 078	18 369	60	9	1 899	50	D
0,2	2	36	139	33	–	–	519	31	DA
–	–	–	–	–	–	–	–	–	DB
–	–	–	–	–	–	–	–	–	DC
2,2	–	–	598	164	–	–	2 267	63	DD
1,3	197	3 386	209	550	13	–	2 896	116	DE
6,7	1 053	1 323	–	70	–	–	1 599	13	DF
15,8	280	1 096	5	12 541	–	–	5 753	147	DG
1,0	19	–	–	268	18	–	698	18	DH
3,3	–	28	23	868	–	–	1 024	41	DI
5,9	159	1 594	103	3 777	29	9	1 021	38	DJ
–	–	–	–	–	–	–	–	–	DK
0,0	–	–	–	8	–	–	160	37	DL
0,1	–	9	–	91	–	–	57	2	DM
1,3	179	–	–	–	–	–	544	21	DN
2,8	2 024	7 617	1 819	18 400	60	9	1 453	46	C+D
...	5 211	859	1 864	.	–	–	E
4,2	786	6 108	939	17 767	60	9	2 257	76	A
0,1	–	9	–	99	–	–	60	2	B
–	–	–	–	–	–	–	–	–	GG
0,5	50	32	139	433	–	–	1 280	83	VG
...	6 399	2 327	741	1 964	–	–	EN

2. Investitionen der Betriebe 2004

Klassifikation WZ 2003	Wirtschaftsabschnitt Unterabschnitt Hauptgruppe	Betriebe				
		ins- gesamt	mit Investitionen ¹⁾		ins- gesamt	zusammen
			ins- gesamt	für den Umwelt- schutz		
C	Bergbau und Gewinnung von Steinen und Erden	30	21	3	103 598	978
D	Verarbeitendes Gewerbe	1 006	824	59	1 068 207	29 582
DA	Ernährungsgewerbe und Tabakverarbeitung	141	116	8	144 112	579
DB	Textil- und Bekleidungsgewerbe	11	7	—	5 005	—
DC	Ledergewerbe	3	3	—	257	—
DD	Holzgewerbe (ohne Herstellung von Möbeln)	39	32	1	45 900	762
DE	Papier-, Verlags- und Druckgewerbe	56	51	5	338 999	4 355
DF	Kokerei, Mineralölverarbeitung, Herstellung und Verarbeitung von Spalt- und Brutstoffen	1	1	1	36 401	2 446
DG	Chemische Industrie	26	22	6	94 615	14 056
DH	Herstellung von Gummi- und Kunststoffwaren	62	48	2	35 128	309
DI	Glasgewerbe, Keramik, Verarbeitung v. Steinen u. Erden	152	122	13	39 850	995
DJ	Metallerzeugung und -bearbeitung Herstellung von Metallerzeugnissen	179	138	11	93 030	5 671
DK	Maschinenbau	115	97	1	32 388	9
DL	Herstellung von Büromaschinen, Datenverarbeitungs- geräten und -einrichtungen, Elektrotechnik, Fein- mechanik und Optik	129	104	2	52 347	8
DM	Fahrzeugbau	44	40	6	134 529	213
DN	Herstellung von Möbeln, Schmuck, Musikinstrumenten, Sportgeräten, Spielwaren und sonstigen Erzeugnissen; Recycling	48	43	3	15 645	179
C+D	Bergbau und Gewinnung von Steinen und Erden sowie Verarbeitendes Gewerbe	1 036	845	62	1 171 806	30 560
	außerdem					
E	Energie- und Wasserversorgung ³⁾	5	...	6 184
A	Vorleistungsgüterproduzenten	498	406	41	653 299	25 942
B	Investitionsgüterproduzenten	320	256	9	204 554	230
GG	Gebrauchsgüterproduzenten	29	26	—	9 217	—
VG	Verbrauchsgüterproduzenten	184	152	8	168 426	964
EN	Energie ^{3) 4)}	9	...	9 608

1) Aktivierte Bruttozugänge an erworbenen und selbsterstellten Sachanlagen

2) Bezogen auf Betriebe mit Umweltschutzinvestitionen

3) Vorläufiges Ergebnis

4) Beinhaltet vom Wirtschaftsabschnitt Bergbau und Gewinnung von Steinen und Erden den Unterabschnitt Kohlenbergbau, Torfgewinnung, Gewinnung von Erdöl und Erdgas, Bergbau auf Uran- und Thoriumerze;
vom Verarbeitenden Gewerbe den Unterabschnitt Kokerei, Mineralölverarbeitung, Herstellung und Verarbeitung von Spalt- und Brutstoffen und den Wirtschaftsabschnitt Energie- und Wasserversorgung

nach Wirtschaftsabschnitten

Investitionen ¹⁾									Klassi- fikation WZ 2003
für den Umweltschutz									
Anteil	Abfall- wirtschaft	Gewässer- schutz	Lärmbe- kämpfung	Luftrein- haltung	Naturschutz und Land- schafts- pflege	Boden- sanierung	je Beschäf- tigten ²⁾	je 10 000 EUR Umsatz ²⁾	
%	1 000 EUR						EUR		
0,9	23	170	715	62	7	–	236	19	C
2,8	1 951	7 593	1 219	18 724	67	28	1 417	44	D
0,4	7	75	274	223	–	–	479	18	DA
–	–	–	–	–	–	–	–	–	DB
–	–	–	–	–	–	–	–	–	DC
1,7	–	–	598	164	–	–	2 267	63	DD
1,3	197	3 386	209	550	13	–	4 325	176	DE
6,7	1 053	1 323	–	70	–	–	1 599	13	DF
14,9	280	1 096	5	12 676	–	–	4 487	135	DG
0,9	20	3	–	268	18	–	607	17	DH
2,5	3	65	25	876	7	19	737	27	DI
6,1	159	1 594	103	3 777	29	9	1 021	38	DJ
0,0	–	9	–	–	–	–	13	x	DK
0,0	–	–	–	8	–	–	160	37	DL
0,2	52	44	4	113	–	–	40	2	DM
1,1	179	–	–	–	–	–	879	74	DN
2,6	1 975	7 763	1 935	18 786	74	28	1 222	42	C+D
...	5 211	972	–	1	–	–	E
4,0	791	6 147	941	17 969	67	28	2 152	74	A
0,1	52	52	4	121	–	–	38	2	B
–	–	–	–	–	–	–	–	–	GG
0,6	55	71	274	564	–	–	771	32	VG
...	6 287	2 465	715	133	7	–	EN

3. Investitionen der Betriebe des Bergbaus, der Gewinnung von Steinen und Erden

Lfd. Nr.	Verwaltungsbezirk	Betriebe				
		ins- gesamt	mit Investitionen ¹⁾		ins- gesamt	zusammen
			ins- gesamt	für den Umwelt- schutz		
		Anzahl			1 000 EUR	
	Kreisfreie Städte					
1	Brandenburg an der Havel	27	24	3	41 519	3 292
2	Cottbus	33	22	3	4 642	89
3	Frankfurt (Oder)	14	13	1	22 689	127
4	Potsdam	24	21	–	2 454	–
	Landkreise					
5	Barnim	52	44	2	20 937	9
6	Dahme-Spreewald	78	63	2	19 743	70
7	Elbe-Elster	81	67	7	57 933	1 289
8	Havelland	57	48	3	72 037	12 944
9	Märkisch-Oderland	59	49	3	26 649	890
10	Oberhavel	80	67	7	77 708	1 304
11	Oberspreewald-Lausitz	61	48	4	41 550	1 471
12	Oder-Spree	74	62	7	63 696	1 384
13	Ostprignitz-Ruppin	61	48	1	31 521	78
14	Potsdam-Mittelmark	89	72	4	30 792	76
15	Prignitz	49	40	2	22 322	275
16	Spree-Neiße	60	48	6	138 617	1 110
17	Teltow-Fläming	86	70	3	152 134	443
18	Uckermark	51	39	4	344 864	5 709
19	Land Brandenburg	1 036	845	62	1 171 806	30 560

1) Aktivierte Bruttozugänge an erworbenen und selbsterstellten Sachanlagen

2) Bezogen auf Betriebe mit Umweltschutzinvestitionen

sowie des Verarbeitenden Gewerbes 2004 nach Verwaltungsbezirken

Investitionen ¹⁾									Lfd. Nr.
für den Umweltschutz									
Anteil	Abfall- wirtschaft	Gewässer- schutz	Lärmbe- kämpfung	Luftrein- haltung	Naturschutz und Land- schafts- pflege	Boden- sanierung	je Beschäf- tigten ²⁾	je 10 000 EUR Umsatz ²⁾	
%	1 000 EUR						EUR		
7,9	154	571	—	2 568	—	—	1 784	167	1
1,9	60	1	28	—	—	—	42	43	2
0,6	2	9	116	—	—	—	1 040	47	3
—	—	—	—	—	—	—	—	—	4
0,0	3	—	—	6	—	—	34	1	5
0,4	6	13	—	13	29	9	682	56	6
2,2	5	393	166	703	5	17	1 031	39	7
18,0	149	191	209	12 383	13	—	36 462	1 757	8
3,3	—	—	25	863	2	—	1 923	76	9
1,7	72	515	—	699	18	—	396	18	10
3,5	268	773	51	379	—	—	569	17	11
2,2	37	325	626	386	7	2	382	11	12
0,2	78	—	—	—	—	—	2 679	454	13
0,2	—	53	23	—	—	—	577	27	14
1,2	—	270	—	5	—	—	2 597	42	15
0,8	23	116	687	285	—	—	265	14	16
0,3	—	12	4	427	—	—	198	8	17
1,7	1 117	4 522	—	70	—	—	2 502	27	18
2,6	1 975	7 763	1 935	18 786	74	28	1 222	42	19

4. Investitionen der Unternehmen des Bergbaus, der Gewinnung von Steinen und Erden sowie des

Lfd. Nr.	Umsatzgrößenklasse (Unternehmen mit Umsatz von ... bis unter ... EUR) Beschäftigtengrößenklasse (Unternehmen mit ... Beschäftigten) Investitionsart	Unternehmen				
		ins- gesamt	mit Investitionen ¹⁾		ins- gesamt	zusammen
			ins- gesamt	für den Umwelt- schutz		
Anzahl			1 000 EUR			
1	Insgesamt	683	590	40	1 081 052	29 928
	Umsatzgrößenklasse					
2	unter 2 Mill.	150	110	4	11 313	109
3	2 Mill. - 5 Mill.	214	184	2	42 187	233
4	5 Mill. - 10 Mill.	134	121	6	43 100	364
5	10 Mill. - 20 Mill.	89	80	8	98 489	13 477
6	20 Mill. - 50 Mill.	50	50	4	132 822	299
7	50 Mill. und mehr	46	45	16	753 141	15 445
	Beschäftigtengrößenklasse					
8	20 - 49	376	306	8	65 154	599
9	50 - 99	166	149	10	100 218	13 016
10	100 - 249	104	98	10	163 879	1 959
11	250 - 499	21	21	4	110 017	1 961
12	500 - 999	8	8	2	35 090	3 959
13	1 000 und mehr	8	8	6	606 694	8 434
	Investitionsart					
14	Bebaute Grundstücke, Bauten	.	.	6	129 742	626
15	Grundstücke ohne (eigene) Bauten	.	.	–	5 995	–
16	Technische Anlagen und Maschinen sowie andere Anlagen, Betriebs- und Geschäftsausstattung	.	.	39	945 315	28 649
17	Produktionsbezogene Sachanlagen zusammen	.	.	40	1 081 052	29 275
18	Produktbezogene Sachanlagen	.	.	2	–	653

1) Aktivierte Bruttozugänge an erworbenen und selbsterstellten Sachanlagen

2) Bezogen auf Betriebe mit Umweltschutzinvestitionen

Verarbeitenden Gewerbes 2004 nach Umsatz- und Beschäftigtengrößenklassen und Investitionsarten

Investitionen ¹⁾									Lfd. Nr.
für den Umweltschutz									
Anteil	Abfall- wirtschaft	Gewässer- schutz	Lärmbe- kämpfung	Luftrein- haltung	Naturschutz und Land- schafts- pflege	Boden- sanierung	je Beschäf- tigten ²⁾	je 10 000 EUR Umsatz ²⁾	
%	1 000 EUR						EUR		
2,8	2 024	7 617	1 819	18 400	60	9	1 453	46	1
1,0	78	23	—	8	—	—	996	227	2
0,6	—	200	—	33	—	—	1610	389	3
0,8	126	28	—	211	—	—	822	83	4
13,7	155	220	255	12 797	42	9	16597	1327	5
0,2	2	69	169	60	—	—	595	27	6
2,1	1 664	7 078	1 395	5 291	18	—	831	25	7
0,9	91	497	—	11	—	—	2 526	74	8
13,0	118	52	23	12 784	29	9	16 948	1 147	9
1,2	188	615	401	742	13	—	1 194	62	10
1,8	19	4	621	1 300	18	—	1 229	39	11
11,3	154	827	—	2 978	—	—	2 599	171	12
1,4	1 454	5 622	774	584	—	—	569	16	13
0,5	19	84	498	8	18	—	.	.	14
—	—	—	—	—	—	—	.	.	15
3,0	2 005	6 892	1 321	18 380	42	9	.	.	16
2,7	2 024	6 976	1 819	18 388	60	9	.	.	17
x	—	641	—	12	—	—	.	.	18

5. Investitionen der Betriebe des Bergbaus, der Gewinnung von Steinen und Erden sowie des

Lfd. Nr.	Umsatzgrößenklasse (Betriebe mit Umsatz von ... bis unter ... EUR) Beschäftigtengrößenklasse (Betriebe mit ... Beschäftigten) Investitionsart	Betriebe				
		ins- gesamt	mit Investitionen ¹⁾		ins- gesamt	zusammen
			ins- gesamt	für den Umwelt- schutz		
1	Insgesamt	1 036	845	62	1 171 806	30 560
	Umsatzgrößenklasse					
2	unter 2 Mill.	323	216	8	30 661	168
3	2 Mill. - 5 Mill.	287	239	5	50 089	396
4	5 Mill. - 10 Mill.	180	160	7	63 462	367
5	10 Mill. - 20 Mill.	114	101	13	112 696	13 536
6	20 Mill. - 50 Mill.	69	68	8	142 533	608
7	50 Mill. und mehr	63	61	21	772 365	15 485
	Beschäftigtengrößenklasse					
8	1 - 49	650	491	15	83 148	789
9	50 - 99	208	188	15	135 933	13 120
10	100 - 249	124	112	12	174 513	2 173
11	250 - 499	31	31	5	132 634	1 967
12	500 - 999	14	14	8	366 320	7 389
13	1 000 und mehr	9	9	7	279 258	5 122
	Investitionsart					
14	Bebaute Grundstücke, Bauten	.	—	11	136 561	352
15	Grundstücke ohne (eigene) Bauten	.	—	—	6 161	—
16	Technische Anlagen und Maschinen sowie andere Anlagen, Betriebs- und Geschäftsausstattung	.	—	57	1 029 084	29 555
17	Produktionsbezogene Sachanlagen zusammen	.	—	62	1 171 806	29 907
18	Produktbezogene Sachanlagen	.	—	2	—	653

1) Aktivierte Bruttozugänge an erworbenen und selbsterstellten Sachanlagen

2) Bezogen auf Betriebe mit Umweltschutzinvestitionen

6. Investitionen der Unternehmen und Betriebe für den Umweltschutz 2004 nach Wirtschaftsabschnitten und Investitionsart

Klassi- fikation WZ 2003	Wirtschaftsabschnitt Unterabschnitt Hauptgruppe	Unternehmen			Betriebe		
		Investitionen für den Um- weltschutz	davon		Investitionen für den Um- weltschutz	davon	
			additiv	integriert		additiv	integriert
1 000 EUR							
C	Bergbau und Gewinnung von Steinen und Erden	1 050	1 050	–	978	846	132
D	Verarbeitendes Gewerbe	28 877	25 563	3 314	29 582	26 108	3 474
DA	Ernährungsgewerbe und Tabakverarbeitung	210	85	125	579	381	197
DB	Textil- und Bekleidungsgewerbe	–	–	–	–	–	–
DC	Ledergewerbe	–	–	–	–	–	–
DD	Holzgewerbe (ohne Herstellung von Möbeln)	762	762	–	762	762	–
DE	Papier-, Verlags- und Druckgewerbe	4 355	4 243	112	4 355	4 243	112
DF	Kokerei, Mineralölverarbeitung, Herstellung und Verarbeitung von Spalt- und Brutstoffen	2 446	1 334	1 112	2 446	1 334	1 112
DG	Chemische Industrie	13 922	13 042	880	14 056	13 117	940
DH	Herstellung von Gummi- und Kunststoffwaren	305	305	–	309	309	–
DI	Glasgewerbe, Keramik, Verarbeitung v. Steinen u. Erden	919	910	9	995	986	9
DJ	Metallerzeugung und -bearbeitung, Herstellung von Metallerzeugnissen	5 672	4 673	999	5 672	4 673	999
DK	Maschinenbau	–	–	–	9	9	–
DL	Herstellung von Büromaschinen, Datenverarbeitungs- geräten und -einrichtungen, Elektrotechnik, Fein- mechanik und Optik	8	8	–	8	8	–
DM	Fahrzeugbau	100	100	–	214	186	28
DN	Herstellung von Möbeln, Schmuck, Musikinstrumenten, Sportgeräten, Spielwaren und sonstigen Erzeugnissen; Recycling	179	102	78	179	102	78
C+D	Bergbau und Gewinnung von Steinen und Erden sowie Verarbeitendes Gewerbe	29 928	26 614	3 314	30 560	26 954	3 605
	außerdem						
E	Energie- und Wasserversorgung ¹⁾	7 934	6 184
A	Vorleistungsgüterproduzenten	25 669	23 640	2 029	25 942	23 854	2 088
B	Investitionsgüterproduzenten	108	108	–	230	202	28
GG	Gebrauchsgüterproduzenten	–	–	–	–	–	–
VG	Verbrauchsgüterproduzenten	654	481	173	964	718	245
EN	Energie ^{1) 2)}	11 430	9 608

1) Vorläufiges Ergebnis

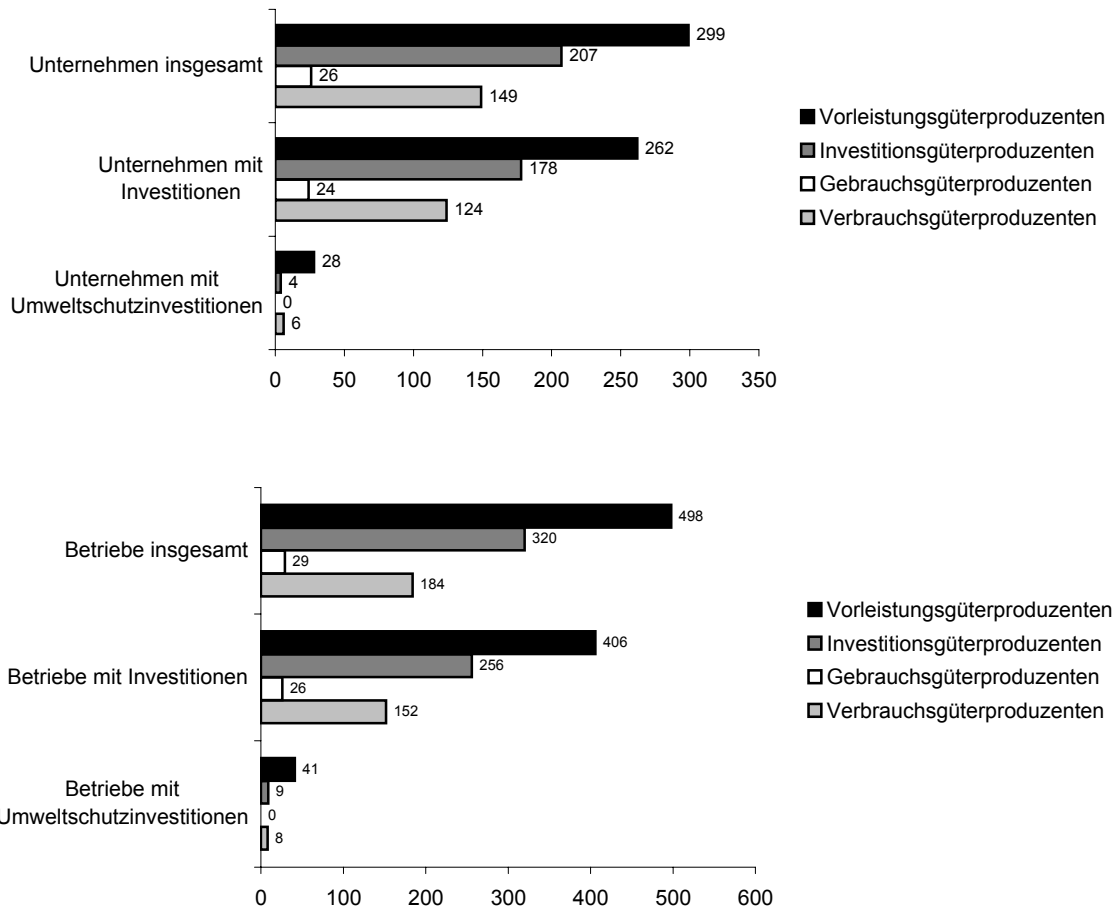
2) Beinhaltet vom Wirtschaftsabschnitt Bergbau und Gewinnung von Steinen und Erden den Unterabschnitt Kohlenbergbau, Torfgewinnung, Gewinnung von Erdöl und Erdgas, Bergbau auf Uran- und Thoriumerze;
vom Verarbeitenden Gewerbe den Unterabschnitt Kokerei, Mineralölverarbeitung, Herstellung und Verarbeitung von Spalt- und Brutstoffen und den Wirtschaftsabschnitt Energie- und Wasserversorgung

7. Investitionen der Unternehmen und Betriebe nach Wirtschaftsabschnitten von 1991 bis 2004

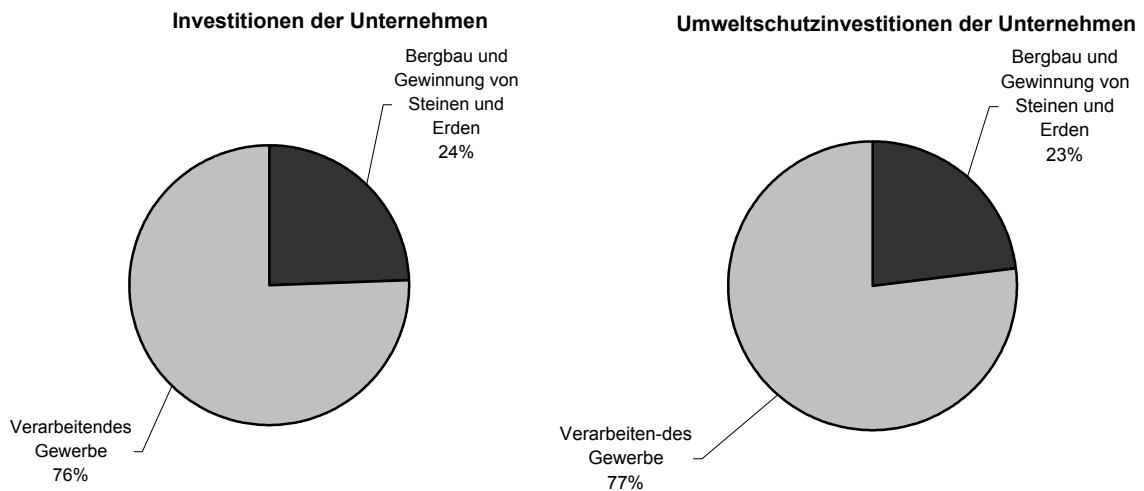
Wirtschafts- abschnitt Jahr	Unternehmen				Betriebe			
	mit Investi- tionen	darunter	Investi- tionen insgesamt	darunter	mit Investi- tionen	darunter	Investi- tionen insgesamt	darunter
		mit Umwelt- schutzzin- vestitionen ²⁾		Umwelt- schutzzin- vestitionen ²⁾		mit Umwelt- schutzzin- vestitionen ²⁾		Umwelt- schutzzin- vestitionen ²⁾
	Anzahl		1 000 EUR		Anzahl		1 000 EUR	
Produzierendes Gewerbe								
1991	713	169	1 416 161	60 246	831	188	1 413 041	70 967
1992	699	159	1 639 586	85 416	838	195	2 037 661	214 356
1993	653	163	2 047 139	242 655	810	192	2 706 144	551 599
1994	705	134	2 281 097	397 024	880	158	3 141 553	726 963
1995	673	147	2 233 978	257 184	902	177	2 632 788	474 301
1996	679	100	2 288 217	145 355	897	111	2 537 942	204 898
1997	786	79	2 082 600	140 147	1 031	104	2 199 460	155 760
1998	780	88	1 531 696	121 042	1 049	122	1 645 877	130 536
1999	799	62	1 538 648	50 115	1 039	93	1 754 419	56 302
2000 ¹⁾	...	58	...	61 566	...	89	...	66 890
2001 ¹⁾	...	53	...	25 711	...	87	...	28 880
2002 ¹⁾	...	47	...	37 890	...	65	...	40 620
2002 ¹⁾	...	47	...	38 927	...	72	...	41 478
2004 ¹⁾	...	43	...	37 862	...	67	...	36 744
Bergbau und Gewinnung von Steinen und Erden								
1991	5	4	465 931	7 362	8	4	393 311	7 362
1992	5	4	240 228	24 281	8	6	196 510	23 870
1993	2	1	199 921	17 450	9	3	177 852	16 564
1994	4	2	112 811	18 448	9	3	102 515	17 866
1995	11	3	191 072	9 588	25	5	131 735	7 503
1996	12	4	155 534	19 888	25	3	142 846	5 040
1997	12	3	147 333	11 910	23	6	123 991	13 780
1998	11	4	137 908	12 221	20	7	106 867	13 326
1999	11	3	115 894	6 103	21	5	93 539	4 442
2000	12	3	130 581	2 524	27	4	118 236	2 088
2001	12	4	93 817	2 556	27	6	77 030	1 717
2002	13	2	108 287	746	30	3	90 520	701
2003	10	2	148 807	8 257	20	3	111 430	7 768
2004	10	1	149 471	1 050	21	3	103 598	978
Verarbeitendes Gewerbe								
1991	691	158	737 470	30 958	757	162	730 608	31 426
1992	675	148	923 246	39 202	760	158	1 054 565	39 769
1993	597	144	1 092 488	74 708	705	161	1 392 065	153 315
1994	602	109	1 261 680	183 423	746	129	1 412 886	194 116
1995	551	110	1 140 910	105 075	746	135	1 244 604	110 875
1996	550	85	1 168 383	91 825	738	94	1 260 496	90 873
1997	656	70	1 198 567	126 696	873	91	1 292 216	136 508
1998	650	76	815 993	107 110	893	100	930 527	110 942
1999	656	55	792 496	41 002	880	82	951 794	48 137
2000	662	47	893 773	58 433	913	76	1 009 300	61 153
2001	622	43	970 027	22 452	851	74	1 061 203	25 118
2002	714	38	651 943	34 045	1 025	53	781 507	35 572
2003	569	38	460 020	27 766	803	59	575 158	29 650
2004	580	39	931 581	28 877	824	59	1 068 207	29 582
Energie- und Wasserversorgung								
1991	17	7	212 760	21 926	66	22	289 122	32 179
1992	19	7	476 112	21 934	70	31	786 586	150 717
1993	54	18	754 730	150 496	96	28	1 136 228	381 720
1994	99	23	906 606	195 152	125	26	1 626 152	514 981
1995	111	34	901 997	142 521	131	37	1 256 448	355 923
1996	117	11	964 299	33 641	134	14	1 134 600	108 986
1997	118	6	736 699	1 542	135	7	783 253	5 472
1998	119	8	577 795	1 711	136	15	608 483	6 268
1999	132	4	630 258	3 010	138	6	709 086	3 723
2000 ¹⁾	...	8	...	609	...	9	...	3 649
2001 ¹⁾	...	6	...	703	...	7	...	2 045
2002 ¹⁾	...	7	...	3 099	...	9	...	4 347
2003 ¹⁾	...	8	...	3 905	...	11	...	5 060
2004 ¹⁾	...	3	...	7 934	...	5	...	6 184

1) Vorläufiges Ergebnis – 2) 1996 bis 2002 nur additive (End-of-Pipe) Umweltschutzinvestitionen, ab 2003 auch integrierte Umweltschutzinvestitionen enthalten

1. Anzahl der Unternehmen und Betriebe des Bergbaus, der Gewinnung von Steinen und Erden sowie des Verarbeitenden Gewerbes 2004 nach Hauptgruppen

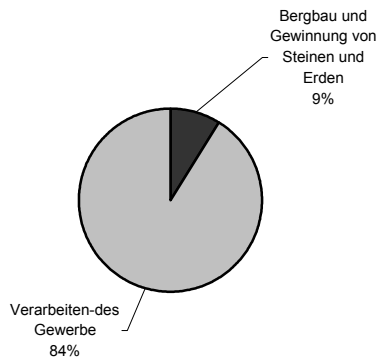


2. Investitionen und Umweltschutzinvestitionen der Unternehmen des Bergbaus, der Gewinnung von Steinen und Erden sowie des Verarbeitenden Gewerbes 2004



3. Investitionen und Umweltschutzinvestitionen der Betriebe des Bergbaus, der Gewinnung von Steinen und Erden sowie des Verarbeitenden Gewerbes 2004

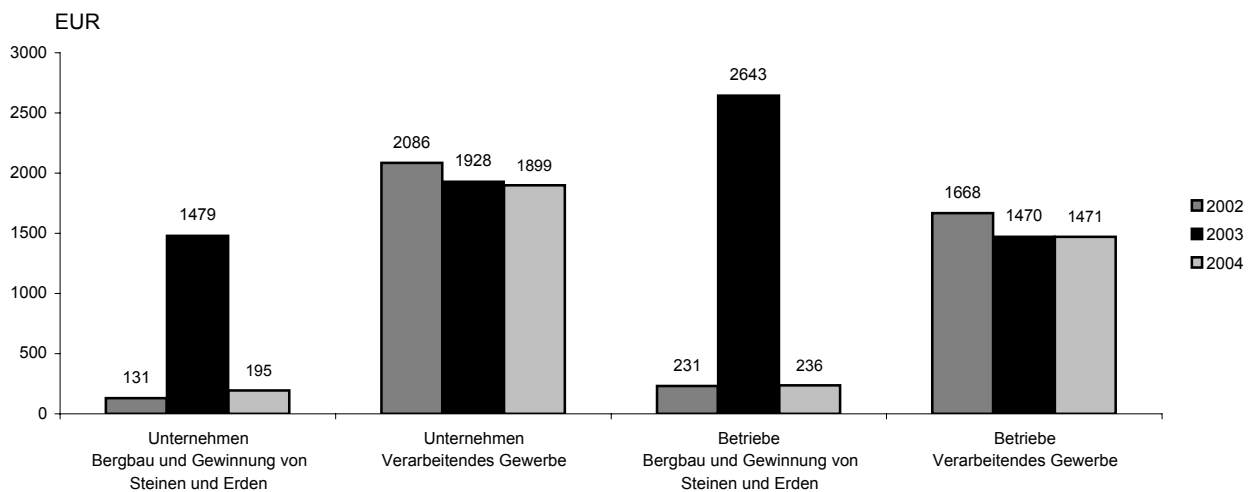
Investitionen der Betriebe



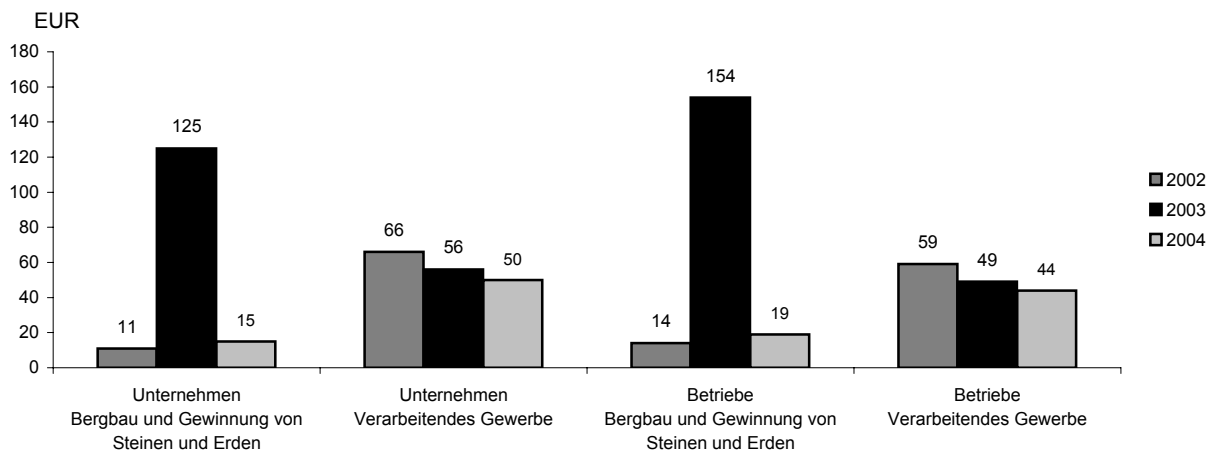
Umweltschutzinvestitionen der Betriebe



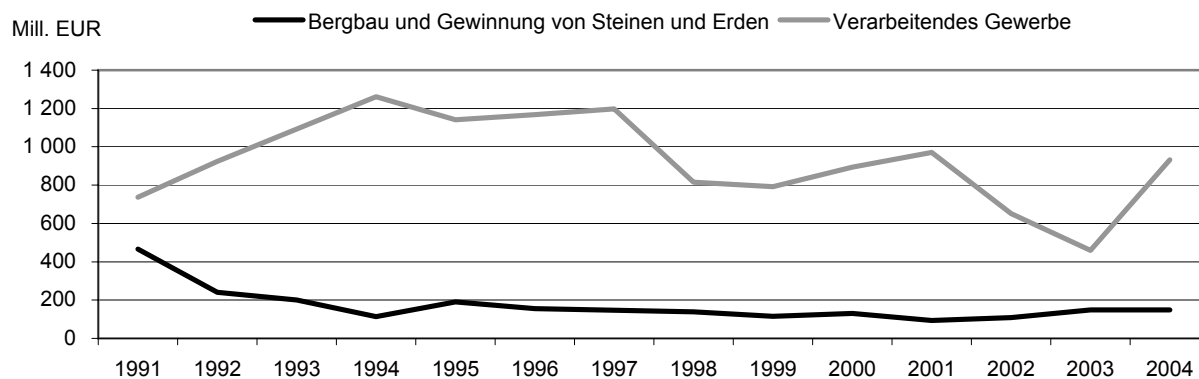
4. Umweltschutzinvestitionen je Beschäftigten der Unternehmen und Betriebe von 2002 bis 2004 nach Wirtschaftsabschnitten



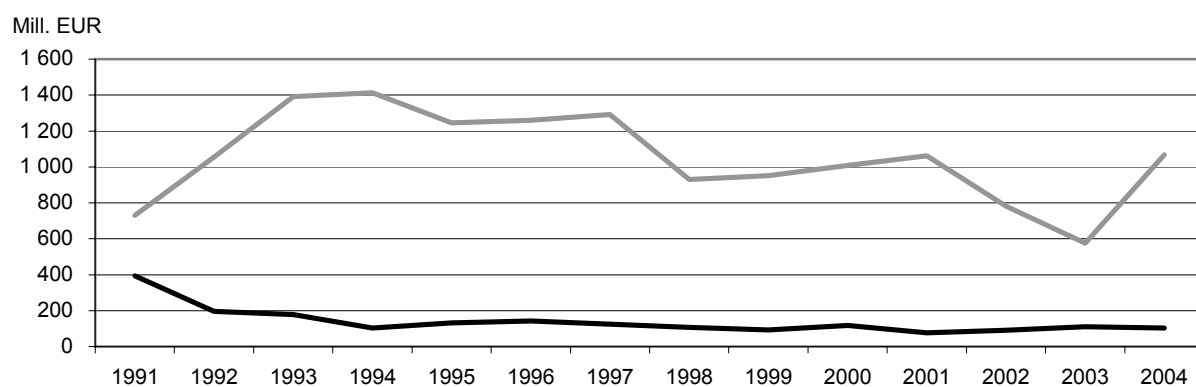
5. Umweltschutzinvestitionen je 10 000 EUR Umsatz der Unternehmen und Betriebe von 2002 bis 2004 nach Wirtschaftsabschnitten



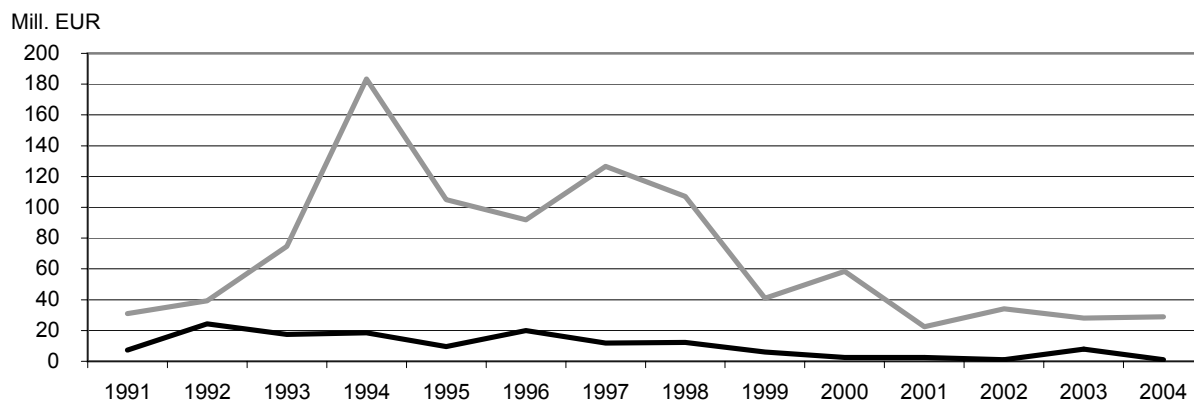
6. Investitionen der Unternehmen 1991 bis 2004



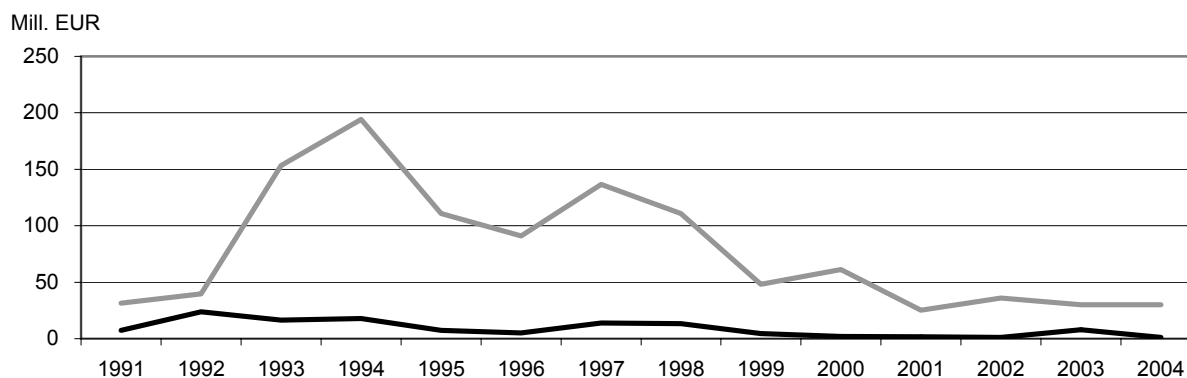
7. Investitionen der Betriebe 1991 bis 2004





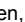
8. Umweltschutzinvestitionen der Unternehmen 1991 bis 2004






9. Umweltschutzinvestitionen der Betriebe 1991 bis 2004



Veröffentlichungen des Landesbetriebes für Datenverarbeitung und Statistik (Land Brandenburg) im November 2006

Veröffentlichungen können beim Landesbetrieb für Datenverarbeitung und Statistik Brandenburg - Dezernat Informationsmanagement -
Postfach 60 10 52, 14410 Potsdam (Dortustraße 46), Fax: 0331 39-418, E-Mail: vertrieb@lds.brandenburg.de bezogen werden.
Medium der Veröffentlichungen:  - Print,  - Disketten,  - CD-ROM, [www - kostenloser Download unter www.lds-bb.de/ldsbb/download](http://www.lds-bb.de/ldsbb/download).

Kennziffer	Titel	Preis in EUR		
		www		 / 
A I 1 - m 07/06	Bevölkerungsstand, 31.07.2006	X	5,10	20,00
	Eheschließungen, Geborene und Gestorbene			
A II 1 - m 07/06	- Juli 2006	X	5,15	20,00
A II 1 - m 08/06	- August 2006	X	5,15	20,00
A III 1 - m 07/06	Wanderungen, Juli 2006	X	5,15	20,00
A IV 2 - j/05	Krankenhäuser sowie Vorsorge- oder Rehabilitationseinrichtungen 2005	X	6,65	20,00
A VI 2; AVI 4 - j/05	Bevölkerung und Erwerbsleben 2005, Ergebnisse des Mikrozensus	X	7,65	20,00
A VI 7 - m 10/06	Arbeitsmarkt, Oktober 2006	X	6,05	20,00
B III 1/2 - j/06	Studierende an Hochschulen Wintersemester 2006/2007, Vorläufiges Ergebnis	X	5,35	20,00
C I 1 - j/06	Bodennutzung der landwirtschaftlichen Betriebe 2006			
	- Anbau auf dem Ackerland - Endgültiges Ergebnis	X	5,35	20,00
C II 1 - m 09/06	Ernteberichterstattung über Feldfrüchte und Grünland, September 2006	X	5,50	20,00
C III 1/2 - j/06	Viehbestände am 03. Mai 2006, Repräsentative Erhebung - Endgültiges Ergebnis	X	5,25	20,00
C III 2 - m 09/06	Schlachtungen und Fleischerzeugung, September 2006	X	5,25	20,00
	Milcherzeugung und Milchverwendung			
C III 3 - m 05/06	- Mai 2006	X	5,15	20,00
C III 3 - m 06/06	- Juni 2006	X	5,15	20,00
C III 3 - m 07/06	- Juli 2006	X	5,15	20,00
C III 3 - m 08/06	- August 2006	X	5,15	20,00
C III 6; 7 - vj 3/06	Legehennenhaltung, Eierzeugung und Schlachtungen von Geflügel 01.01. bis 30.09.2006	X	5,15	20,00
D I 2 - m 08/06	An- und Abmeldungen gewerblicher Arbeitsstätten, August 2006	X	6,25	20,00
	Verarbeitendes Gewerbe sowie Bergbau und Gewinnung von Steinen und Erden			
E I 1; 3 - m 09/06	- Betriebsergebnisse und Auftragseingangindex, September 2006	X	7,15	20,00
E I 2 - m 09/06	- Produktionsindex, September 2006	X	5,55	20,00
E I 6 - j/05	- Investitionen 2005	X	6,15	20,00
E II 1 - m 09/06	Vorbereitende Baustellenarbeiten, Hoch- und Tiefbau (Bauhauptgewerbe), September 2006	X	6,15	20,00
E II 2 - j/06	Vorbereitende Baustellenarbeiten, Hoch- und Tiefbau Totalerhebung 2006	X	5,75	20,00
E III 2 - j/06	Bauinstallation und Sonstiges Ausbaugewerbe, Jährliche Erhebung 2006	X	5,60	20,00
F II 1; 2 - m 09/06	Baugenehmigungen und Baufertigstellungen, September 2006	X	5,95	20,00
G III 1; 3 - m 09/06	Aus- und Einfuhr September 2006, Vorläufiges Ergebnis	X	3,30	
G IV 1 - m 09/06	Gäste und Übernachtungen im Fremdenverkehr, September 2006	X	6,75	20,00
	Straßenverkehrsunfälle			
H I 1 - m 08/06	- August 2006, Endgültiges Ergebnis	X	3,30	
H I 1 - m 09/06	- September 2006, Vorläufiges Ergebnis	X	5,15	20,00
H I 1 - m 09/06	- September 2006, Endgültiges Ergebnis	X	3,30	
H I 6 - j/05	Personenverkehr mit Bussen und Bahnen 2005	X	5,50	20,00
	Binnenschifffahrt			
H II 1 - m 09/06	- September 2006	X	5,85	20,00
H II 1 - m 10/06	- Oktober 2006	X	5,85	20,00
K I 1 - j/05	Sozialhilfe, Ausgaben und Einnahmen 2005	X	5,45	20,00
K I 2 - j/05	Sozialhilfe, Empfänger laufender Hilfe zum Lebensunterhalt 2005	X	6,25	20,00
K V 3 - j/05	Jugendhilfe, Adoptionen, Pflegschaften, Vormundschaften, Beistandschaften, Pflegeurlaub sowie Sorgerecht 2005	X	5,75	20,00
K VI 1 - j/05	Leistungen an Asylbewerber, Ausgaben und Einnahmen 2005	X	5,55	20,00
K VI 2 - j/05	Leistungen an Asylbewerber, Empfänger von Regelleistungen 2005	X	6,40	20,00
K VI 3 - j/05	Leistungen an Asylbewerber, Empfänger von besonderen Leistungen 2005	X	6,15	20,00
K VIII 2 - j/05	Bedarfsorientierte Grundsicherung 2005, Empfänger, Ausgaben und Einnahmen	X	5,35	20,00
M I 2 - m 11/06	Verbraucherpreisindex, November 2006	X	6,45	20,00
N III 1 - 4j/04	Arbeitskosten im Produzierenden Gewerbe und im Dienstleistungsbereich 2004	X	7,20	20,00