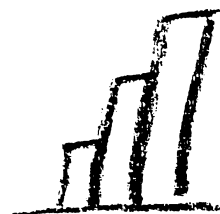


Statistische Berichte

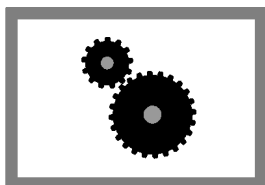
Landesbetrieb für
Datenverarbeitung
und Statistik
Land Brandenburg



E III 1 – vj 3 / 03

Bauinstallation und Sonstiges Ausbaugewerbe im Land Brandenburg (Ausbaugewerbe)

3. Vierteljahr 2003



**Produzierendes
Gewerbe**

Erarbeitet:

Landesbetrieb für Datenverarbeitung und Statistik
Dezernat Baugewerbe, Bautätigkeit, Wohnungswesen

Herausgeber:

Landesbetrieb für Datenverarbeitung und Statistik
Dezernat Informationsmanagement
Postfach 60 10 52, 14410 Potsdam

Dortustraße 46, 14467 Potsdam

Telefon: 0331 39 - 575

Fax: 0331 39 - 418

Internet: www.lids-bb.de

E-Mail: info@lds.brandenburg.de

Erschienen im Dezember 2003

Preis: 1,75 EUR

© Landesbetrieb für Datenverarbeitung und Statistik, Potsdam, 2003

Für nichtgewerbliche Zwecke sind Vervielfältigung und unentgeltliche Verbreitung, auch auszugsweise, mit Quellenangabe gestattet. Die Verbreitung, auch auszugsweise, über elektronische Systeme/Datenträger bedarf der vorherigen Zustimmung. Alle übrigen Rechte bleiben vorbehalten.

Inhalt

	Seite
Vorbemerkungen	4
Ergebnisse der Betriebe von Unternehmen mit 20 und mehr Beschäftigten	
1. Betriebe, Beschäftigte, Arbeitsstunden, Löhne und Gehälter sowie Umsätze	6
2. Betriebe, Beschäftigte, Arbeitsstunden, Löhne und Gehälter sowie Umsätze nach Wirtschaftszweigen für das 3. Berichtsvierteljahr 2003.....	7
3. Betriebe, Beschäftigte, Arbeitsstunden, Löhne und Gehälter sowie Umsätze nach Verwaltungsbezirken für das 3. Berichtsvierteljahr 2003	8

Vorbemerkungen

Rechtsgrundlagen

Gesetz über die Statistik im Produzierenden Gewerbe (ProdGewStatG) in der Fassung der Bekanntmachung vom 21. März 2002 (BGBl. S. 1181).

Gesetz über die Statistik für Bundeszwecke (Bundesstatistikgesetz-BStatG) vom 22. Januar 1987 (BGBl. I S. 462, 565), zuletzt geändert durch Artikel 3 Abs. 18 des Gesetzes vom 21. Dezember 2000 (BGBl. I S. 1857).

WZ 2003

Mit den 1. Berichtsvierteljahr 2003 wurde die Erhebung als auch die Darstellung der Ergebnisse von der Klassifikation der Wirtschaftszweige - Ausgabe 1993 (WZ 93) auf die Ausgabe 2003 (WZ 2003) umgestellt.

Änderungen im Ausbaugewerbe:

WZ 93	Bezeichnung	WZ 2003	Bezeichnung	Betriebe
45.33.1	Klempnerei, Gas- und Wasserinstallation	45.33.0	Klempnerei, Gas-, Wasser-, Heizungs- und Lüftungsinstallation	88
45.33.2	Installation von Heizungs-, Lüftungs-, Klima- und gesundheitstechnischen Anlagen			
45.45.2	Ofen- und Herdsetzerei	45.45.3	Ausbaugewerbe, anderweitig nicht genannt	4
45.45.3	Ausbaugewerbe, anderweitig nicht genannt			
45.50.0	Vermietung von Baumaschinen und -geräten mit Bedienungspersonal	45.50.1	Vermietung von Betonpumpen mit Bedienungspersonal	keine
		45.50.2	Vermietung von sonstigen Baumaschinen und -geräten mit Bedienungspersonal	

Da die WZ 2003 Änderung lediglich eine Zusammenfassung von zwei Unterklassen beinhaltet sind die ausgewiesenen Veränderungen des Landesergebnisses zu Vorberichtsangaben korrekt.

Die Gruppe 45.50.0 (Vermietung von Baumaschinen und -geräten mit Bedienungspersonal) ist in Brandenburg zur Zeit nicht besetzt und wird in der Ergebnisdarstellung nicht ausgewiesen.

Die im folgenden dargestellten Ergebnisse betreffen die Betriebe/Unternehmen der Bauinstallation und des Sonstigen Ausbaugewerbes. Zum vierteljährlichen Bericht im Ausbaugewerbe (Bauinstallation und Sonstiges Ausbaugewerbe) melden die Baubetriebe von Unternehmen des Baugewerbes mit 20 und mehr Beschäftigten, Baubetriebe mit 20 und mehr Beschäftigten anderer Unternehmen sowie alle Arbeitsgemeinschaften.

Jahresergebnisse

Die **Jahresergebnisse** für die erhobenen Betriebe nach **Wirtschaftszweigen, Beschäftigtengrößenklassen** und **Verwaltungsbezirken** erscheinen im Bericht E III 1 - vj 4 / JJ.

Definitionen

Beschäftigte

Tätige Inhaber und Mitinhaber, unbezahlt mithelfende Familienangehörige sowie alle in einem arbeitsrechtlichen Verhältnis zum Unternehmen/Betrieb stehenden Personen (Angestellte, Arbeiter, Auszubildende).

Bruttolöhne und Bruttogehälter

Bei den Bruttolöhnen und Bruttogehältern ist die Summe der lohnsteuerpflichtigen Bruttobezüge (Bar- und Sachbezüge) angegeben. Diese Beträge verstehen sich ohne Arbeitgeberanteile zur Kranken-, Renten- und Arbeitslosenversicherung, ohne Beiträge zu den Sozialkassen des Baugewerbes, ohne Winterbau- Umlage, ohne Aufwendungen für die betriebliche Alters-, Invaliditäts- und Hinterbliebenenversorgung, ohne gezahltes Vorruhestandsgeld. Die Entgelte für Poliere und Meister sind zur Bruttolohn- und nicht zur Bruttogehaltssumme gerechnet.

Geleistete Arbeitsstunden

Alle von Inhabern, Angestellten, Arbeitern und Auszubildenden auf Baustellen, Bauhöfen und in Werkstätten tatsächlich geleisteten (nicht die bezahlten) Arbeitsstunden. Nicht einbezogen sind die für Bürotätigkeit geleisteten Arbeitsstunden.

Umsatz (ohne Umsatzsteuer)

Als Umsatz gelten die dem Finanzamt für die Umsatzsteuer zu meldenden steuerbaren (steuerpflichtigen und steuerfreien) Beträge im Bundesgebiet einschl. Umsätze aus Subunternehmertätigkeit und aus Vergabe von Teilleistungen an Subunternehmer. Anzahlungen für Teilleistungen oder Vorauszahlungen vor Ausführung der entsprechenden Lieferungen oder Leistungen werden gemäß § 13 Umsatzsteuergesetz einbezogen.

Zeichenerklärung (nach DIN 55 301)

- 0 weniger als die Hälfte von 1 in der letzten besetzten Stelle, jedoch mehr als nichts
- nichts vorhanden (genau Null)
- . Zahlenwert unbekannt oder geheimzuhalten
- r berichtigte Zahl

Anmerkung: Abweichungen in den Summen erklären sich aus dem Runden der Einzelwerte.

Bauinstallation und Sonstiges Ausbaugewerbe (Vierteljahresbericht)

1. Betriebe, Beschäftigte, Arbeitsstunden, Löhne und Gehälter sowie Umsätze

Ergebnisse der Betriebe von Unternehmen mit 20 und mehr Beschäftigten

Jahr Vierteljahr	Betriebe	Beschäftigte		Geleistete Arbeits- stunden	Brutto-		Ausbaue- werblicher Umsatz	Gesamt- umsatz
		insgesamt	darunter Arbeiter		lohn- summe	gehalt- summe		
	Anzahl				1 000	1 000 EUR		
2002 ¹⁾	331	11 125	9 106	14 011	167 547	57 279	745 114	788 502
1. Berichtsvierteljahr ²⁾	344	11 324	9 207	3 394	40 475	14 614	143 975	152 104
2. Berichtsvierteljahr ²⁾	334	11 264	9 228	3 590	42 020	14 478	178 403	188 120
3. Berichtsvierteljahr ²⁾	330	11 370	9 365	3 719	43 213	14 003	205 609	217 027
4. Berichtsvierteljahr ²⁾	316	10 543	8 624	3 308	41 839	14 184	217 127	231 250
2003								
1. Berichtsvierteljahr ²⁾	303	9 797	7 865	2 869	34 582	13 436	129 809	137 910
2. Berichtsvierteljahr ²⁾	299	9 995	8 137	3 125	37 070	13 337	165 405	176 279
3. Berichtsvierteljahr ²⁾	288	9 993	8 178	3 310	37 845	12 441	188 013	197 612
4. Berichtsvierteljahr ²⁾
Veränderung zum Vorquartal in %	-3,7	0,0	0,5	5,9	2,1	-6,7	13,7	12,1
Vorjahresquartal in %	-12,7	-12,1	-12,7	-11,0	-12,4	-11,2	-8,6	-8,9
Vorjahreszeitraum in %	-11,7	-12,3	-13,0	-13,1	-12,9	-9,0	-8,5	-8,2

1) Betriebe und Beschäftigte im Durchschnitt der Quartale

2) Betriebe und Beschäftigte am Ende des Berichtsvierteljahres

Bauinstallation und Sonstiges Ausbaugewerbe

2. Betriebe, Beschäftigte, Arbeitsstunden, Löhne und Gehälter sowie Umsätze nach Wirtschaftszweigen für das 3. Berichtsvierteljahr 2003

Ergebnisse der Betriebe von Unternehmen mit 20 und mehr Beschäftigten

WZ 93	Wirtschaftszweig	Betriebe ¹⁾	Beschäftigte ¹⁾		Geleistete Arbeits- stunden	Brutto-		Ausbauge- werblicher Umsatz	Gesamt- umsatz
			insgesamt	darunter Arbeiter		lohn- summe	gehalt- summe		
		Anzahl			1 000	1 000 EUR			
45.3	Bauinstallation davon	201	7 306	5 870	2 375	26 855	9 741	141 926	148 188
45.31.0	Elektroinstallation	90	3 604	2 968	1 213	13 321	4 291	60 970	63 897
45.32.0	Dämmung gegen Kälte, Wärme, Schall und Erschütterung	21	640	533	225	2 733	715	12 000	12 138
45.33.0	Klempnerei, Gas-, Wasser-, Heizungs- und Lüftungsinstallation	85	2 886	2 253	890	10 102	4 162	62 962	65 994
45.34.0	Sonstige Bauinstallation	5	176	116	47	699	573	5 994	6 158
45.4	Sonstiges Ausbaugewerbe davon	87	2 687	2 308	935	10 990	2 700	46 086	49 424
45.41.0	Stukkateurgewerbe, Gipserei u. Verputzerei	11	342	286	106	1 458	420	7 579	7 750
45.42.0	Bautischlerei und -schlosserei	8
45.43	Fußboden-, Fliesen- und Platten- legerei, Raumausstattung	18	449	374	139	1 895	520	9 010	9 161
45.43.2	darunter Fliesen-, Platten- und Mosaiklegerei	9	211	176	62	749	225	4 490	4 614
45.44	Maler- und Glaser- gewerbe	46	1 447	1 262	516	5 811	1 261	21 642	21 983
45.45	Baugewerbe a.n.g. ²⁾	4
45.3-45.4	Bauinstallation und Sonstiges Ausbaugewerbe	288	9 993	8 178	3 310	37 845	12 441	188 013	197 612

1) Betriebe und Beschäftigte am Ende des Berichtsvierteljahres

2) anderweitig nicht genannt

Bauinstallation und Sonstiges Ausbaugewerbe

3. Betriebe, Beschäftigte, Arbeitsstunden, Löhne und Gehälter sowie Umsätze nach

Verwaltungsbezirken für das 3. Berichtsvierteljahr 2003

Ergebnisse der Betriebe von Unternehmen mit 20 und mehr Beschäftigten

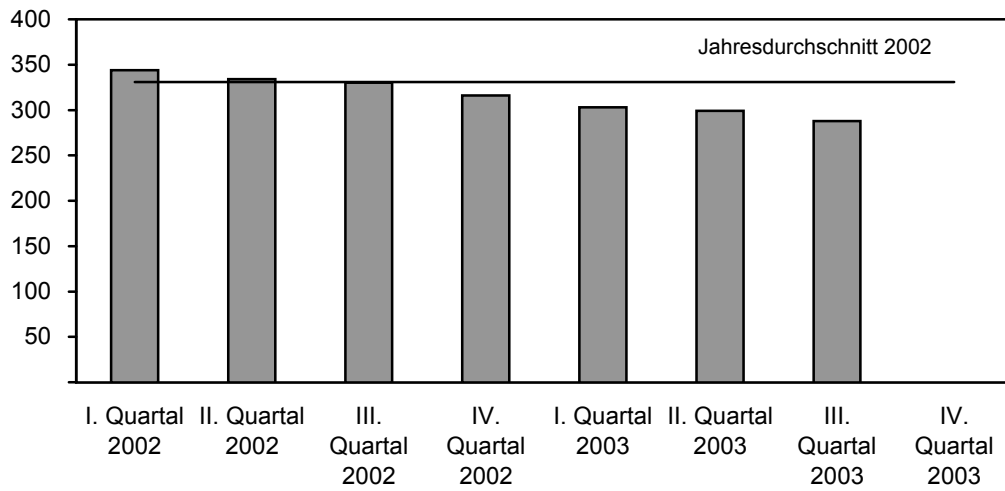
Verwaltungsbezirk	Betriebe ¹⁾	Beschäftigte ¹⁾		Geleistete Arbeits- stunden	Brutto-		Ausbaue- werblicher Umsatz	Gesamt- umsatz
		insgesamt	darunter Arbeiter		lohn- summe	gehalt- summe		
	Anzahl			1 000	1 000 EUR			
Kreisfreie Städte								
Brandenburg an der Havel	11	399	326	123	1 482	477	6 545	6 703
Cottbus	9	363	277	102	1 217	565	6 356	6 728
Frankfurt (Oder)	10	531	440	169	2 097	666	10 757	10 759
Potsdam	8	379	278	110	1 221	687	6 583	6 734
Landkreise								
Barnim	20	628	525	218	2 613	709	13 526	14 021
Dahme-Spreewald	17	494	403	168	1 914	579	9 382	9 732
Elbe-Elster	17	556	452	177	1 846	620	10 182	10 539
Havelland	19	686	573	226	2 450	836	10 306	10 548
Märkisch-Oderland	22	795	654	276	3 192	991	16 794	19 703
Oberhavel	12	418	346	127	1 706	609	7 071	7 098
Oberspreewald-Lausitz	19	624	540	223	2 444	605	11 186	11 231
Oder-Spree	23	958	793	318	3 636	1 145	20 138	22 346
Ostprignitz-Ruppin	13	360	305	124	1 508	343	5 979	5 990
Potsdam-Mittelmark	23	788	621	255	2 894	1 063	13 708	13 815
Prignitz	12	317	241	106	1 162	469	5 189	6 423
Spree-Neiße	16	501	421	178	1 877	520	8 141	8 512
Teltow-Fläming	18	516	411	173	2 001	806	11 901	12 266
Uckermark	19	680	572	235	2 586	750	14 268	14 464
Land Brandenburg	288	9 993	8 178	3 310	37 845	12 441	188 013	197 612

1) Betriebe und Beschäftigte am Ende des Berichtsvierteljahres

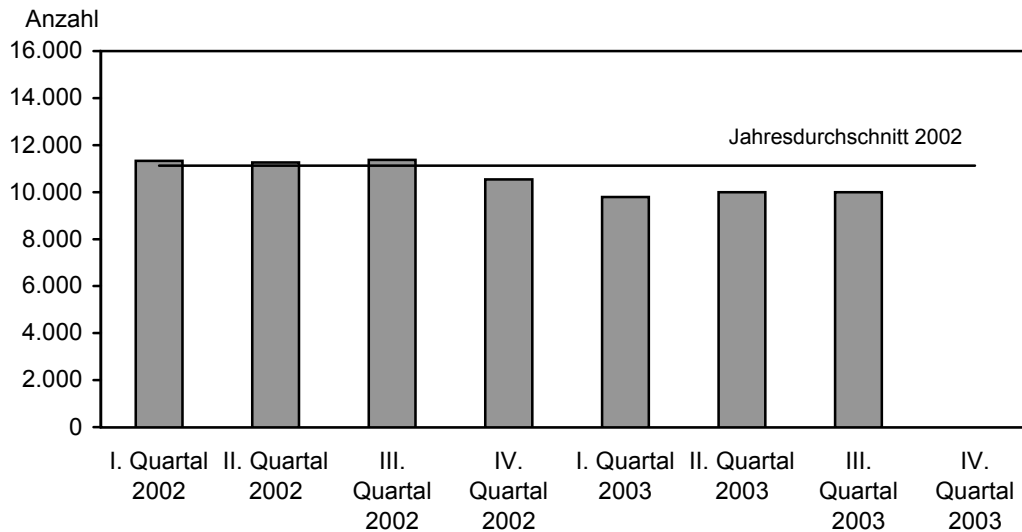
Bauinstallation und Sonstiges Ausbaugewerbe (Vierteljahresbericht)

Betriebe von Unternehmen mit 20 und mehr Beschäftigten

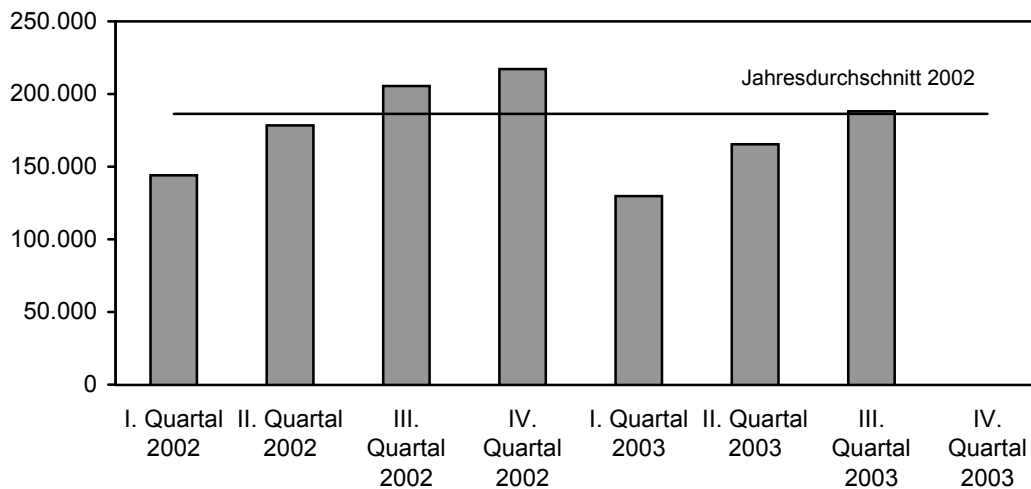
Betriebe am Ende des Berichtsvierteljahres



Beschäftigte am Ende des Berichtsvierteljahres



Ausbaugewerblicher Umsatz im Berichtsvierteljahr



Veröffentlichungen des Landesbetriebes für Datenverarbeitung und Statistik (Land Brandenburg) im November 2003

Veröffentlichungen können beim Landesbetrieb für Datenverarbeitung und Statistik Brandenburg - Dezernat Informationsmanagement - Postfach 60 10 52, 14410 Potsdam (Dortustraße 46), Fax: 0331 39-418, E-Mail: vertrieb@lds.brandenburg.de bezogen werden.
Veröffentlichungen auf elektronischen Datenträgern sind rechts neben dem Verkaufspreis gekennzeichnet (Ⓜ - Disketten, Ⓢ - CD-ROM).

Kennziffer	Titel	Preis in EUR
A I 1- m 07/03	Bevölkerungsstand, Juli 2003	1,25
A II 1 - m 07/03	Eheschließungen, Geborene und Gestorbene Juli 2003, Vorläufige Ergebnisse	1,25
A III 1 - m 07/03	Wanderungen, Juli 2003	1,25
A IV 3; IV 10 - j/02	Sterbefälle nach Todesursachen einschließlich vorsätzlicher Selbstbeschädigung 2002	4,00
A V 5 - j/03	Siedlungs- und Verkehrsfläche 2003	2,00
A VI 7 - m 08/03	Arbeitsmarkt - August 2003	2,50
A VI 7 - m 09/03	- September 2003	2,50
B I 5 - j/02	Absolventen/Abgänger der allgemein bildenden Schulen 2002	4,00
B VII 3 - 3/03	Kommunalwahlen 26.10.2003 Wahlen zu den Kreistagen der Landkreise und - Stadtverordnetenversammlungen der kreisfreien Städte, Endgültiges Ergebnis	5,00
C II 1 - m 09/03	Ernteberichterstattung über Feldfrüchte und Grünland, September 2003	1,75
C III 1/1 - 2j 03	Viehzählung 03.Mai 2003 - Allgemeine Erhebung Pferde, Rinder, Schafe, Schweine und Geflügel, Vorläufiges Ergebnis	2,75
C III 2 - m 09/03	Schlachtungen und Fleischerzeugung, September 2003	1,75
E I 1; 3 - m 09/03	Verarbeitendes Gewerbe sowie Bergbau und Gewinnung von Steinen und Erden - Betriebsergebnisse und Auftragseingangsindex, September 2003	3,75
E I 2 - m 09/03	- Produktionsindex, September 2003	2,00
E II 1 - m 09/03	Vorbereitende Baustellenarbeiten, Hoch- und Tiefbau (Bauhauptgewerbe) - September 2003	2,50
E II 2 - j/03	- Ergebnisse der Totalerhebung 2003	2,25
F II 1; 2 - m 09/03	Baugenehmigungen und Baufertigstellungen, September 2002	2,50
G I 1- m 09/03	Entwicklung von Umsatz und Beschäftigung im Einzelhandel sowie Kraftfahrzeughandel - Messzahlen - September 2003, Vorläufige Ergebnisse	2,00
G III 1; 3 - m 08/03	Ausfuhr- und Einfuhr August 2003, Vorläufige Ergebnisse	2,75
G IV 1 - m 08/03	Gäste und Übernachtungen im Fremdenverkehr - August 2003	3,00
G IV 1 - m 09/03	- September 2003	3,00
G IV 3 - m 09/03	Entwicklung von Umsatz und Beschäftigung im Gastgewerbe - Messzahlen - September 2003, Vorläufige Ergebnisse	1,75
H I 1 - m 08/03	Straßenverkehrsunfälle - August 2003, Endgültiges Ergebnis	2,75
H I 1 - m 09/03	- September 2003, Vorläufige Ergebnisse	1,25
H II 1 - m 09/03	Binnenschifffahrt - September 2003	2,50
H II 1- m 10/03	- Oktober 2003	2,50
J I 2 - j/01	Dienstleistungen 2001	4,50
K V 2 - j/02	Jugendhilfe 2002 - Institutionelle Beratung, Betreuung einzelner junger Menschen, sozialpädagogische Familienhilfe	5,75
K V 5 - j/02	- Ausnahmen und Einnahmen	2,75
K VI 1 - j/02	Leistungen an Asylbewerber Teil 3: Empfänger von besonderen Leistungen 2002	2,75
M I 2 - m 11/03	Verbraucherpreisindex, November 2003	3,00
N I 5 - 5j /01	Gehalts- und Lohnstrukturerhebung 2001	6,00
Q II 1 - 2j/00	Abfallwirtschaft 1997 - 2000	5,50
Daten+Analysen Heft 2/2003	Frauen in Brandenburg	6,25