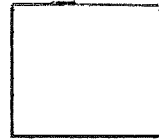


**Landesamt für
Datenverarbeitung und Statistik**



**LAND
BRANDENBURG**



Statistische Berichte

E IV 1 - j / 92

E IV 2 - j / 92

**Energie-, Wasser- und Gas-
versorgung
Land Brandenburg**

**Beschäftigte, geleistete Arbeiter-
stunden, Löhne und Gehälter der
Betriebe**

1992

Herausgeber:

Landesamt
für Datenverarbeitung und Statistik
Brandenburg
Dezernat Öffentlichkeitsarbeit
Telefon: (0331) 39 403 - 405
Fax: (0331) 39 418
BTX: *47474#
Postfach 60 10 52
14410 Potsdam

Erschienen im Juli 1993

Preis: 4,00 DM

Nachdruck, auch im Auszug, nur mit Quellenangabe gestattet !

Inhalt

	Seite
Vorbemerkungen	
Rechtsgrundlage	4
Auskunftspflicht	4
Begriffliche Erläuterungen	5
 Tätige Personen nach hauptbetrieblichen Bereichen im Jahresdurchschnitt	 6
 Tätige Personen nach hauptbetrieblichen Bereichen in ausgewählten Monaten	 7
 Tätige Personen nach fachlichen Betriebsteilen 1991	 8
 Tätige Personen nach fachlichen Betriebsteilen 1992	 9
 Geleistete Arbeiterstunden	 11
 Bruttolohn und Bruttogehalt nach hauptbetrieblichen Bereichen	 12
 Veränderung ausgewählter Kennziffern nach haupt- betrieblichen Bereichen	 14
 Ausgewählte Daten zum Bundesgebiet	 17

Vorbemerkungen

Rechtsgrundlage

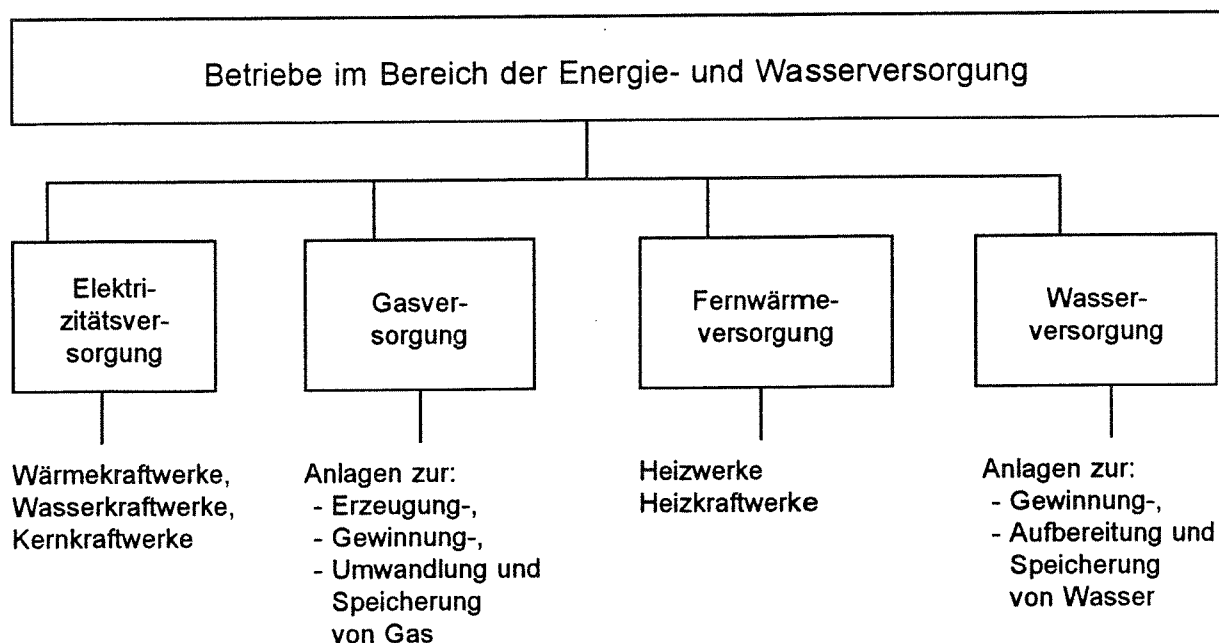
Die im Bericht aufgeführten Daten werden, entsprechend dem Gesetz über die Statistik im Produzierenden Gewerbe in der Fassung der Bekanntmachung vom 30.05.1980 (BGBl.I S.641) zuletzt geändert durch das zweite Gesetz zur Änderung statistischer Rechtsvorschriften (2. Statistikbereinigungsgesetz - 2. StatBerG) vom 19.12.1986 (BGBl.I S.2553) in Verbindung mit dem Gesetz über die Statistik für Bundeszwecke (Bundesstatistikgesetz-BStatG) vom 22.01.1987 (BGBl.I. 462), monatlich bei den Betrieben der Energie- und Wasserversorgung erhoben.

Auskunftspflicht

Die Auskunftspflicht erstreckt sich auf Betriebe der öffentlichen Elektrizitäts-, Fernwärme-, Gas- und Wasserversorgung

- von Unternehmen der öffentlichen Elektrizitäts-, Fernwärme-, Gas- und Wasserversorgung
- von Unternehmen der übrigen Wirtschaftsbereiche (d.h. außerhalb der öffentlichen Elektrizitäts-, Fernwärme-, Gas- und Wasserversorgung).

Die Auskunftspflicht gilt für Betriebe von Unternehmen der öffentlichen Elektrizitäts-, Gas-, Fernwärme- und Wasserversorgung mit 20 Beschäftigten und mehr sowie von Unternehmen der übrigen Wirtschaftsbereiche.



Begriffliche Erläuterungen

Betrieb: Örtliche Niederlassung eines Unternehmens. In die Meldung eines Betriebes werden Verwaltungs-, Reparatur-, Montage- und Hilfsbetriebe, die mit dem meldenden Betrieb örtlich verbunden sind oder in deren Nähe liegen, Sozialeinrichtungen, Baukolonnen für den Eigenbedarf sw. baugewerbliche Betriebsteile, die Leistungen für Dritte erbringen und nicht zur Bauberichterstattung melden, sonstige Betriebsteile (z.B. Verkehr, Häfen, Bäder) einbezogen. Örtlich getrennte sonstige Betriebe (Hauptverwaltung, Reparatur-, Montage-, und Hilfsbetriebe) deren Tätigkeit sich hauptsächlich auf die Bereiche Energie- und/oder Wasserversorgung erstreckt, melden als gesonderter Betrieb.

Fachlicher Betriebsteil: Soweit Betriebe in verschiedenen Bereichen tätig sind (z.B. Elektrizitäts-, Fernwärme-, Gas- und Wasserversorgung), sind die Angaben für die tätigen Personen auch nach fachlichen Betriebsteilen ausgewiesen, d.h. die Ergebnisse kombinierter Betriebe (Betriebe, die in mehr als einem Wirtschaftszweig tätig sind) werden den entsprechenden fachlichen Betriebsteilen zugeordnet.

Beschäftigte (Tätige Personen): Alle am Monatsende im Betrieb tätigen Personen einschl. tätiger Inhaber und Mitinhaber sowie mithelfender Familienangehöriger (auch unbezahlt mithelfende Familienangehörige), sofern sie mindestens ein Drittel der üblichen Arbeitszeit im Betrieb tätig sind. Einbezogen werden u.a. auch Erkrankte, Urlauber, Kurzarbeiter, Streikende und von Aussperrung Betroffene, Saison- und Aushilfsarbeitnehmer. Nicht erfaßt werden Arbeitskräfte, die in keinem festen Lohn- bzw. Gehaltsverhältnis stehen und nur regelmäßig zeitweise bestimmte Arbeiten durchführen (z.B. Schriftführer, Kassierer, Pumpenwärter). Zu den Arbeitern zählen auch die gewerblichen Auszubildenden, zu den Angestellten und Beamten auch die für kaufmännische, technische und Verwaltungsberufe Auszubildenden.

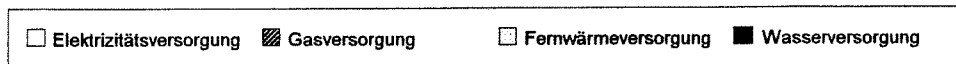
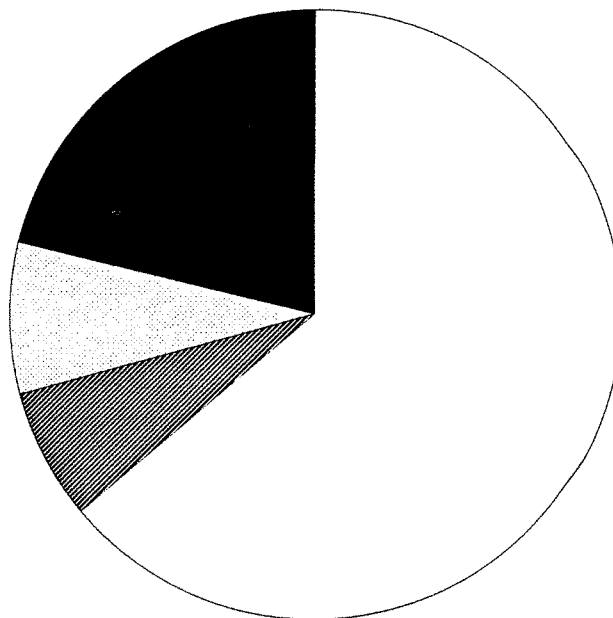
Geleistete Arbeiterstunden: Alle von den Arbeitern tatsächlich geleisteten (nicht die bezahlten) Stunden, einschl. Über-, Nacht-, Sonntags- und Feiertagsstunden.

Lohn- und Gehaltssumme: Bruttosumme (Bar- und Sachbezüge ohne jeden Abzug) ohne Pflichtanteile des Arbeitgebers zur Sozialversicherung; Lohn- und Gehaltszuschläge (einschl. Gratifikationen usw.) werden ebenfalls erfaßt. Nicht einbezogen werden dagegen allgemeine soziale Aufwendungen sowie Vergütungen, die als Spesenersatz anzusehen sind.

Tätige Personen nach hauptbetrieblichen Bereichen im Jahresdurchschnitt

Nachweis	Jahr	
	1991	1992
Tätige Personen insgesamt	20 925	16 109
dar.: Arbeiter	12 556	9 016
davon		
in der Elektrizitätsversorgung	13 807	10 236
dar.: Arbeiter	7 883	5 421
in der Gasversorgung	894	1 188
dar.: Arbeiter	513	542
in der Fernwärmeversorgung	2 198	1 273
dar.: Arbeiter	1 580	951
in der Wasserversorgung	4 027	3 412
dar.: Arbeiter	2 581	2 102

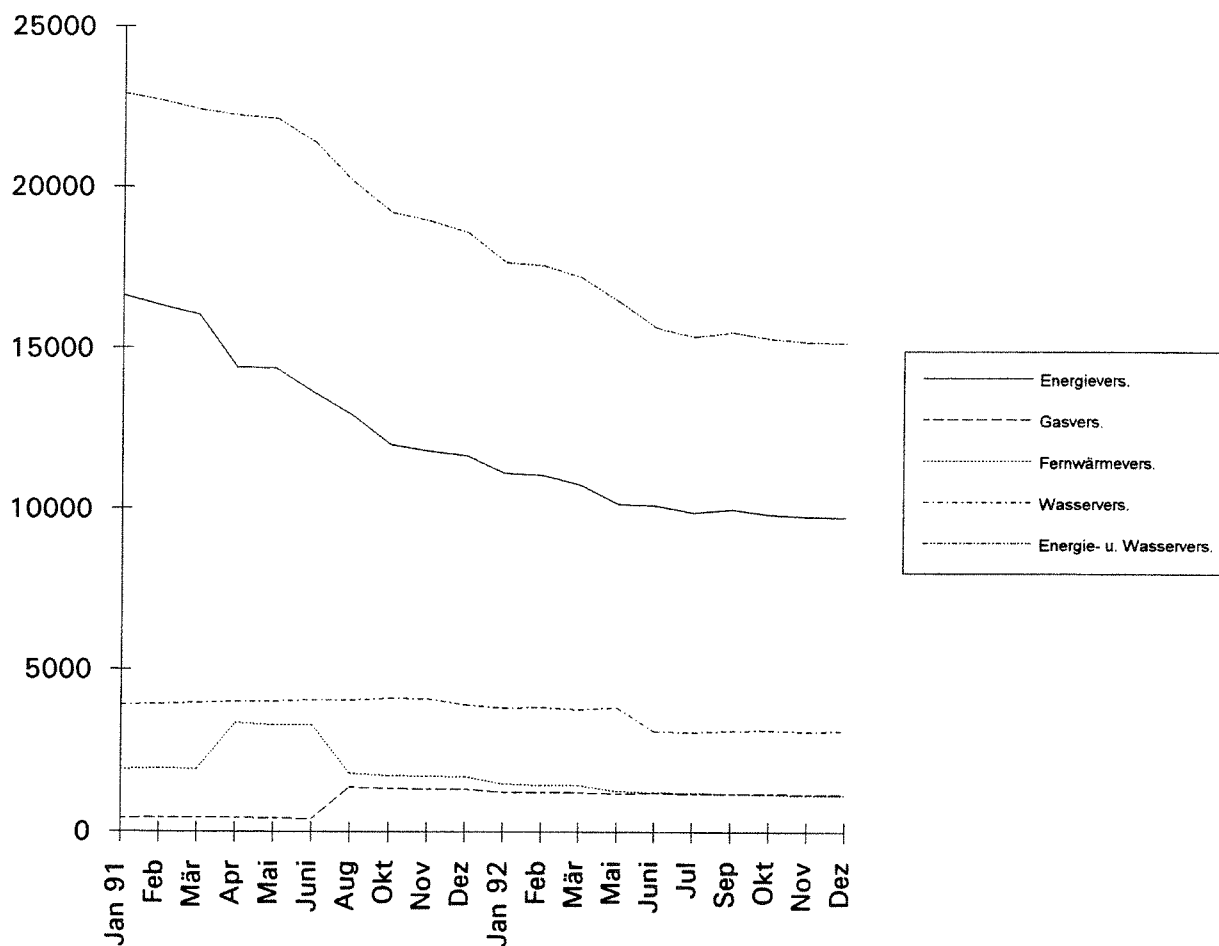
Tätige Personen 1992 nach Betrieben



Tätige Personen nach hauptbetrieblichen Bereichen in ausgewählten Monaten

Nachweis	Jan.	März	Juni	Sept.	Dez.	Jan.	März	Juni	Sept.	Dez.
	1991					1992				
Tätige Personen insg.	22 888	22 399	21 379	19 902	18 575	17 652	17 197	15 642	15 481	15 177
dar.: Arbeiter	13 788	13 617	12 834	12 045	10 809	10 143	9 841	8 806	8 580	8 201
davon										
in der Elektrizitätsversorg.	16 630	16 036	13 604	12 610	11 656	11 113	10 756	10 109	9 995	9 750
dar.: Arbeiter	9 373	9 210	7 949	7 263	6 319	5 986	5 763	5 432	5 323	4 973
in der Gasversorg.	415	440	400	1 399	1 318	1 230	1 227	1 200	1 173	1 160
dar.: Arbeiter	267	290	271	773	692	647	602	549	490	482
in der Fernwärmeversorg.	1 921	1 950	3 307	1 791	1 689	1 480	1 436	1 229	1 185	1 138
dar.: Arbeiter	1 526	1 559	2 011	1 381	1 304	1 115	1 087	913	879	845
in der Wasserversorg.	3 922	3 973	4 068	4 102	3 912	3 829	3 778	3 104	3 128	3 129
dar.: Arbeiter	2 622	2 558	2 603	2 628	2 494	2 395	2 389	1 912	1 888	1 901

Entwicklung der Beschäftigtenzahl



Tätige Personen nach fachlichen Betriebsteilen 1991

Monat/1991	Insgesamt	davon			
		Elektrizitäts-	Gas-	Fernwärme-	Wasser-
		versorgung			

Fachliche Betriebsteile

Januar	99	25	17	20	37
März	115	26	24	26	39
Juni	118	26	24	29	39
September	111	27	21	24	39
Dezember	111	27	21	24	39
Jahresdurchschnitt	112	27	22	25	39

Tätige Personen insgesamt

Januar	22 888	14 347	1 618	3 001	3 922
März	22 399	13 555	1 692	3 179	3 973
Juni	21 379	12 576	1 608	3 127	4 068
September	19 902	11 568	1 399	2 833	4 102
Dezember	18 575	10 655	1 322	2 686	3 912
Jahresdurchschnitt	20 925	12 479	1 486	2 934	4 027

Angestellte

Januar	9 100	6 027	736	1 037	1 300
März	8 782	5 460	704	1 203	1 415
Juni	8 545	5 124	706	1 250	1 465
September	7 857	4 824	626	933	1 474
Dezember	7 766	4 827	628	893	1 418
Jahresdurchschnitt	8 369	5248	655	1 020	1 445

Arbeiter

Januar	13 788	8 320	882	1 964	2 622
März	13 617	8 095	988	1 976	2 558
Juni	12 834	7 452	902	1 877	2 603
September	12 045	6 744	773	1 900	2 628
Dezember	10 809	5 828	694	1 793	2 494
Jahresdurchschnitt	12 556	7 230	831	1 914	2 581

Tätige Personen nach fachlichen Betriebsteilen 1992

Monat/1992	Insgesamt	davon			
		Elektrizitäts-	Gas-	Fernwärme-	Wasser-
		versorgung			

Fachliche Betriebsteile

Januar	109	27	22	21	39
März	111	27	24	21	39
Juni	110	26	24	21	39
September	110	26	24	21	39
Dezember	108	26	24	19	39
Jahresdurchschnitt	110	26	24	21	39

Tätige Personen insgesamt

Januar	17 652	10 227	1 236	2 360	3 829
März	17 197	9 870	1 238	2 311	3 778
Juni	15 642	9 251	1 212	2 075	3 104
September	15 481	9 173	1 188	1 992	3 128
Dezember	15 177	8 995	1 177	1 876	3 129
Jahresdurchschnitt	16 110	9 403	1 202	2 093	3 412

Angestellte

Januar	7 509	4 565	586	924	1 434
März	7 356	4 448	630	889	1 389
Juni	6 836	4 130	657	857	1 192
September	6 901	4 120	690	851	1 240
Dezember	6 976	4 266	687	795	1 228
Jahresdurchschnitt	7 094	4 276	652	855	1 311

Arbeiter

Januar	10 143	5 662	650	1 436	2 395
März	9 841	5 422	608	1 422	2 389
Juni	8 806	5 121	555	1 218	1 912
September	8 580	5 053	498	1 141	1 888
Dezember	8 201	4 729	490	1 081	1 901
Jahresdurchschnitt	9 016	5 127	549	1 238	2 102

Geleistete Arbeiterstunden

Monat	geleistete Arbeiterstunden		geleistete Stunden je Arbeiter	
	1000 h		h/Monat	
	1991	1992	1991	1992
Januar	2 246	1 547	163	153
März	1 984	1 521	146	155
Juni	1 678	1 280	131	145
September	1 603	1 297	133	151
Dezember	1 439	1 179	133	144
Jahr insgesamt	21 080	15 893	1 676	1 763
Jahresdurchschnitt	1 757	1 324	140	147

nach Bereichen

Elektrizitätsversorgung

Januar	1 422	874	152	146
März	1 322	855	144	148
Juni	964	749	121	138
September	915	770	126	145
Dezember	772	657	122	132
Jahr insgesamt	12 582	9 062	1 588	1 671
Jahresdurchschnitt	1 049	755	132	139

Gasversorgung

Januar	39	95	146	147
März	39	92	134	154
Juni	37	78	137	143
September	105	72	136	148
Dezember	93	67	135	139
Jahr insgesamt	840	950	1 663	1 755
Jahresdurchschnitt	70	79	139	146

Fernwärmeversorgung

Januar	236	162	155	146
März	225	162	144	149
Juni	261	134	130	146
September	185	135	134	154
Dezember	182	128	140	152
Jahr insgesamt	2 602	1 673	1 648	1 762
Jahresdurchschnitt	217	139	137	147

Wasserversorgung

Januar	549	416	209	174
März	398	412	156	173
Juni	416	319	160	167
September	398	320	152	169
Dezember	392	327	157	172
Jahr insgesamt	5 056	4 208	1 959	2 004
Jahresdurchschnitt	421	351	163	167

Bruttolohn und Bruttogehalt nach hauptbetrieblichen Bereichen

Nachweis	Jahr	Januar	März	Juni	September	Dezember	Jahr insgesamt bzw. Durchsch.
Bruttolohn (1 000DM)	1991	20 493	24 128	33 831	28 494	28 454	324 463
	1992	24 959	24 512	26 631	24 461	25 347	319 729
Bruttolohn je Arbeiter (DM)	1991	1 486	1 772	2 636	2 366	2 633	2 153
	1992	2 461	2 491	3 024	2 851	3 091	2 955
Bruttogehalt (1 000DM)	1991	17 277	19 116	32 576	23 673	23 869	274 605
	1992	22 511	22 243	27 120	23 391	25 465	311 238
Bruttogehalt je Angestellter (DM)	1991	1 899	2 177	3 812	3 013	3 074	2 734
	1992	2 998	3 024	3 967	3 389	3 650	3 656
Lohn und Gehalt insgesamt (1 000 DM)	1991	37 770	43 244	66 407	52 167	52 323	599 068
	1992	47 470	46 755	53 751	47 852	50 812	630 967
Lohn und Gehalt je Tätige Person (DM)	1991	1 650	1 931	3 106	2 621	2 817	2 386
	1992	2 689	2 719	3 436	3 091	3 348	3 264

nach Bereichen

Elektrizitätsversorgung

Bruttolohn (1 000DM)	1991	13 759	16 475	21 823	18 861	15 261	203 620
	1992	15 369	15 188	17 281	15 702	14 732	198 653
Bruttolohn je Arbeiter (DM)	1991	1 468	1 789	2 745	2 597	2 415	2 153
	1992	2 567	2 635	3 181	2 950	2 962	3 054
Bruttogehalt (1 000DM)	1991	13 824	15 153	23 233	17 715	15 445	199 235
	1992	16 002	15 488	19 956	16 085	16 972	218 042
Bruttogehalt je Angestellter (DM)	1991	1 905	2 220	4 108	3 313	2 894	2 803
	1992	3 121	3 102	4 267	3 443	3 553	3 773
Lohn und Gehalt insgesamt (1 000 DM)	1991	27 583	31 628	45 056	36 576	30 706	402 855
	1992	31 371	30 676	37 237	31 787	31 704	416 695
Lohn und Gehalt je Tätige Person (DM)	1991	1 659	1 972	3 312	2 901	2 634	2 432
	1992	2 823	2 852	3 684	3 180	3 252	3 392

Gasversorgung

Bruttolohn (1 000DM)	1991	460	642	1053	1700	1631	15 118
	1992	1 722	1 715	1 982	1 541	1 550	21 680
Bruttolohn je Arbeiter (DM)	1991	1 725	2 213	3 886	2 199	2 358	2 457
	1992	2 661	2 849	3 610	3 145	3 216	3 330
Bruttogehalt (1 000DM)	1991	301	402	694	1 607	1 845	13 731
	1992	1 775	2 157	2 880	2 533	2 559	30 235
Bruttogehalt je Angestellter (DM)	1991	2 031	2 679	5 378	2 567	2 947	3 004
	1992	3 045	3 451	4 423	3 708	3 774	3 900
Lohn und Gehalt insgesamt (1 000 DM)	1991	761	1 044	1 747	3 307	3 476	28 849
	1992	3 497	3 872	4 862	4 074	4 109	51 915
Lohn und Gehalt je Tätige Person (DM)	1991	1 834	2 372	4 367	2 364	2 638	2 690
	1992	2 843	3 156	4 051	3 473	3 542	3 640

Nachweis	Jahr	Januar	März	Juni	September	Dezember	Jahr insgesamt bzw. Durchsch.
----------	------	--------	------	------	-----------	----------	----------------------------------

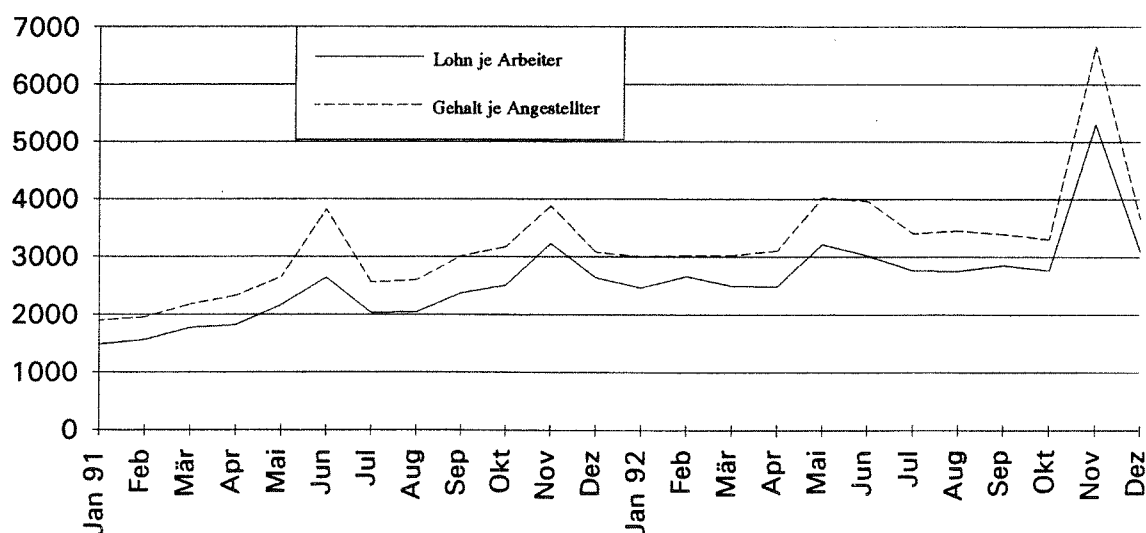
Fernwärmeversorgung

Bruttolohn (1 000DM)	1991	2 636	2 970	5 317	2 899	3 541	42 408
	1992	2 769	2 749	3 262	2 463	2 540	34 595
Bruttolohn je Arbeiter (DM)	1991	1 728	1 905	2 644	2 099	2 715	2 237
	1992	2 484	2 529	3 573	2 802	3 006	3 032
Bruttogehalt (1 000DM)	1991	731	846	4 905	1 050	1 285	20 176
	1992	1 120	1 101	1 267	1 071	1 079	14 262
Bruttogehalt je Angestellter (DM)	1991	1 850	2 165	3 785	2 563	3 338	2 720
	1992	3 067	3 156	4 010	3 501	3 684	3 692
Lohn und Gehalt insgesamt (1 000 DM)	1991	3 367	3 816	10 222	3 949	4 826	62 584
	1992	3 889	3 850	4 529	3 534	3 619	48 857
Lohn und Gehalt je Tätige Person (DM)	1991	1 753	1 957	3 091	2 205	2 857	2 373
	1992	2 628	2 681	3 685	2 982	3 181	3 199

Wasserversorgung

Bruttolohn (1 000DM)	1991	3 638	4 041	5 638	5 034	8 021	63 317
	1992	5 099	4 860	4 106	4 755	6 525	64 801
Bruttolohn je Arbeiter (DM)	1991	1 387	1 580	2 166	1 915	3 216	2 044
	1992	2 129	2 034	2 148	2 519	3 432	2 569
Bruttogehalt (1 000DM)	1991	2 421	2 715	3 744	3 301	5 294	41 463
	1992	3 614	3 497	3 017	3 702	4 855	48 699
Bruttogehalt je Angestellter (DM)	1991	1 863	1 919	2 556	2 240	3 734	2 391
	1992	2 520	2 518	2 531	2 986	3 954	3 097
Lohn und Gehalt insgesamt (1 000 DM)	1991	6 059	6 756	9 382	8 335	13 315	104 780
	1992	8 713	8 357	7 123	8 457	11 380	113 500
Lohn und Gehalt je Tätige Person (DM)	1991	1 545	1 700	2 306	2 032	3 404	2 168
	1992	2 276	2 212	2 295	2 704	3 637	2 772

Entwicklung der Löhne und Gehälter insgesamt (DM)



Veränderung ausgewählter Kennziffern nach hauptbetrieblichen Bereichen

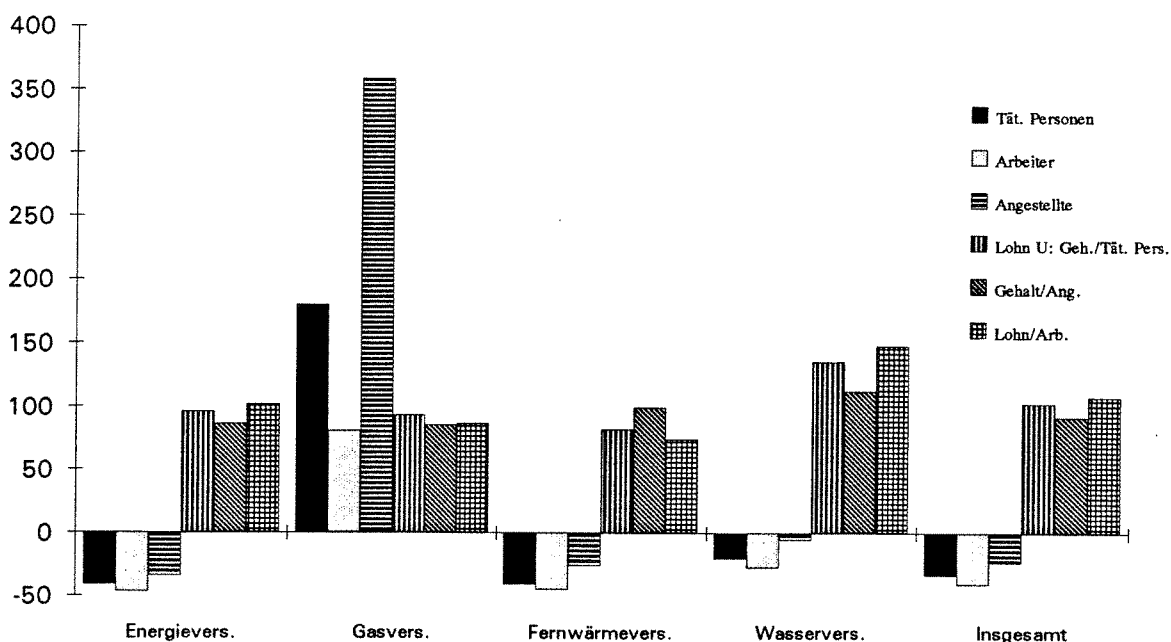
Nachweis	Maßeinheit	Jan. 1992 zu Jan. 1991		Dez. 1992 zu Dez. 1991		Dez. 1992 zu Jan. 1991	
		absolut	um %	absolut	um %	absolut	um %
Energie- und Wasserversorgung gesamt							
Tätige Personen	Anzahl	- 5236	- 22,9	- 3398	- 18,3	- 7711	- 33,7
dav.: Arbeiter	"	- 3645	- 26,4	- 2608	- 24,1	- 5587	- 40,5
Angestellte	"	- 1591	- 17,5	- 790	- 10,2	- 2124	- 23,3
Bruttolohn	1 000 DM	+ 4466	+ 21,8	- 3107	- 10,9	+ 4854	+ 23,7
Bruttolohn je Arbeiter	DM/Arbeiter	+ 975	+ 65,6	+ 458	+ 17,4	+ 1605	+108,0
Bruttogehalt	1 000 DM	+ 5234	+ 30,3	+ 1596	+ 6,7	+ 8188	+ 47,4
Bruttogehalt je Angest.	DM/Angest.	+ 1099	+ 57,9	+ 576	+ 18,7	+ 1751	+ 92,2
Löhne u. Geh. insg.	1 000 DM	+ 9700	+ 25,7	- 1511	- 2,9	+ 13042	+ 34,5
" - " je Tätig. Person	DM /Person	+ 1039	+ 63,0	+ 531	+ 18,8	+ 1698	+102,9
nach Bereichen							
Elektrizitätsversorgung							
Tätige Personen	Anzahl	- 5517	- 33,2	- 1906	- 16,4	- 6880	- 41,4
dav.: Arbeiter	"	- 3387	- 36,1	- 1346	- 21,3	- 4400	- 46,9
Angestellte	"	- 2130	- 29,4	- 560	- 10,5	- 2480	- 34,2
Bruttolohn	1 000 DM	+ 1610	+ 11,7	- 529	- 3,5	+ 973	+ 7,1
Bruttolohn je Arbeiter	DM/Arbeiter	+ 1099	+ 74,9	+ 547	+ 22,7	+ 1494	+101,8
Bruttogehalt	1 000 DM	+ 2178	+ 15,8	+ 1527	+ 9,9	+ 3148	+ 22,8
Bruttogehalt je Angest.	DM/Angest.	+ 1216	+ 63,8	+ 659	+ 22,8	+ 1648	+ 86,5
Löhne u. Geh. insg.	1 000 DM	+ 3788	+ 13,7	+ 998	+ 3,3	+ 4421	+ 14,9
" - " je Tätig. Person	DM /Person	+ 1164	+ 70,2	+ 618	+ 23,5	+ 1593	+ 96,0
Gasversorgung							
Tätige Personen	Anzahl	+ 815	+ 196,4	- 158	- 12,0	+ 745	+ 179,5
dav.: Arbeiter	"	+ 380	+ 142,3	- 210	- 30,3	+ 215	+ 80,5
Angestellte	"	+ 435	+ 293,9	+ 52	+ 8,3	+ 530	+ 358,1
Bruttolohn	1 000 DM	+ 1262	+ 274,3	- 81	- 5,0	+ 1090	+ 237,0
Bruttolohn je Arbeiter	DM/Arbeiter	+ 936	+ 54,3	+ 858	+ 36,4	+ 1491	+ 86,4
Bruttogehalt	1 000 DM	+ 1474	+ 489,7	+ 714	+ 38,7	+ 2258	+ 750,2
Bruttogehalt je Angest.	DM/Angest.	+ 1014	+ 49,9	+ 827	+ 28,1	+ 1743	+ 85,5
Löhne u. Geh. insg.	1 000 DM	+ 2736	+ 359,5	+ 633	+ 18,2	+ 3348	+ 439,9
" - " je Tätig. Person	DM /Person	+ 1009	+ 55,0	+ 904	+ 34,3	+ 1708	+ 93,1

Nachweis	Maßeinheit	Jan. 1992 zu Jan. 1991		Dez. 1992 zu Dez. 1991		Dez. 1992 zu Jan. 1991	
		absolut	um %	absolut	um %	absolut	um %
Fernwärmeversorgung							
Tätige Personen	Anzahl	- 441	- 23,0	- 551	- 32,6	- 783	- 40,8
dav.: Arbeiter	"	- 411	- 26,9	- 459	- 35,2	- 681	- 44,6
Angestellte	"	- 30	- 7,6	- 92	- 23,9	- 102	- 25,8
Bruttolohn	1 000 DM	+ 133	+ 5,0	- 1001	- 28,3	- 96	- 3,6
Bruttolohn je Arbeiter	DM/Arbeiter	+ 756	+ 43,8	+ 291	+ 10,7	+ 1278	+ 74,0
Bruttogehalt	1 000 DM	+ 389	+ 53,2	- 206	- 16,0	+ 348	+ 47,6
Bruttogehalt je Angest.	DM/Angest.	+ 1217	+ 65,8	+ 346	+ 10,4	+ 1834	+ 99,1
Löhne u. Geh. insg.	1 000 DM	+ 522	+ 15,5	- 1207	- 25,0	+ 252	+ 7,5
" - " je Tätig. Person	DM /Person	+ 875	+ 49,9	+ 324	+ 11,3	+ 1428	+ 81,5

Wasserversorgung

Tätige Personen	Anzahl	- 93	- 2,4	- 783	- 20,0	- 793	- 20,2
dav.: Arbeiter	"	- 227	- 8,7	- 593	- 23,8	- 721	- 27,5
Angestellte	"	+ 134	+ 10,3	- 190	- 13,4	- 72	- 5,5
Bruttolohn	1 000 DM	+ 1461	+ 40,2	- 1496	- 18,7	+ 2887	+ 79,4
Bruttolohn je Arbeiter	DM/Arbeiter	+ 742	+ 53,3	+ 216	+ 6,7	+ 2045	+ 147,7
Bruttogehalt	1 000 DM	+ 1193	+ 49,3	- 439	- 8,3	+ 2434	+ 100,5
Bruttogehalt je Angest.	DM/Angest.	+ 657	+ 35,3	+ 220	+ 5,9	+ 2091	+ 112,2
Löhne u. Geh. insg.	1 000 DM	+ 2654	+ 43,8	- 1935	- 14,5	+ 5321	+ 87,8
" - " je Tätig. Person	DM /Person	+ 731	+ 47,3	+ 233	+ 6,8	+ 2092	+ 135,4

Entwicklung - Dez. 1992 zu Jan. 1991 in Prozent



Ausgewählte Daten zum Bundesgebiet (Dezember 1992)

Land Nachweis	Be- triebe	Tätige Personen insg.	davon		Arbeiter- std. je Arbeiter	Bruttolohn u.-gehalt je Tät. Person	Brutto- lohn je Arbeiter	Brutto- gehalt je Angest.
			Ange- stellte	Ar- beiter				
Baden-Württemberg	148	37214	18296	18918	133	4926	4301	5572
Bayern	238	42750	20596	22154	139	4899	4235	5614
Berlin	16	25193	13228	11965	121	4650	4244	5018
Brandenburg	98	15177	6976	8201	144	3348	3091	3650
Bremen	4	4675	2264	2411	130	5816	4904	6787
Hamburg	27	9355	4795	4560	119	5837	5223	6420
Hessen	78	23368	10799	12569	134	4750	4300	5273
Mecklenburg-Vorpommern	51	9744	4893	4851	127	3339	2626	4047
Niedersachsen	179	24327	12366	11961	138	5159	4572	5727
Nordrhein-Westfalen	232	77342	38765	38577	129	5405	4585	6220
Rheinland-Pfalz	75	15171	7356	7815	128	4752	4095	5450
Saarland	42	3880	1967	1913	129	5053	4284	5800
Sachsen	73	27834	12889	14945	135	3268	2986	3594
Sachsen-Anhalt	120	12919	5526	7393	144	3594	3313	3969
Schleswig-Holstein	121	11583	5324	6259	128	4982	4747	5258
Thüringen	118	13002	6111	6891	159	3126	2969	3303
Bundesgebiet	1620	353534	172151	181383	134	4687	4106	5299

Früheres Bundesgebiet

Energie- u. Wasservers.	1152	264170	129781	134389	131	5133	4470	5820
dav.: Energieversorgung	614	211721	103200	108521	132	5181	4511	5885
Gasversorgung	197	27274	15078	12196	127	4985	4235	5592
Fernwärmeversorgung	74	2096	997	1099	147	5540	4858	6293
Wasserversorgung	267	23079	10506	12573	133	4834	4308	5464

Neue Bundesländer

Energie- u. Wasservers.	468	89364	42370	46994	140	3367	3066	3701
dav.: Energieversorgung	112	44972	23164	21808	127	3325	2946	3682
Gasversorgung	102	8529	4947	3582	147	3473	3173	3690
Fernwärmeversorgung	97	13198	4805	8393	143	3304	3123	3621
Wasserversorgung	157	22665	9454	13211	156	3448	3199	3797

