

# Statistischer Bericht

P | 4 – j / 16

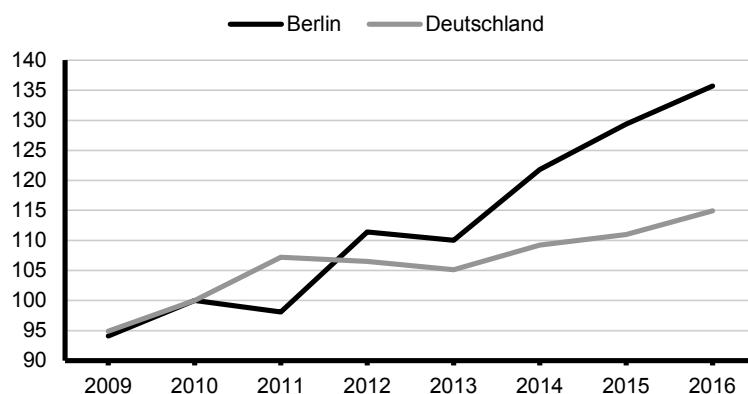
Volkswirtschaftliche  
Gesamtrechnungen

## Bruttoanlageinvestitionen im **Land Berlin** nach Wirtschaftsbereichen **1991 bis 2016**

Berechnungsstand: August 2018

### Entwicklung der Bruttoanlageinvestitionen (preisbereinigt) in Berlin und Deutschland 2009 bis 2016

Index (2010 = 100)



## Impressum

Statistischer Bericht  
P I 4 – j / 16

Erscheinungsfolge: jährlich  
Erschienen im **November 2018**

## Herausgeber

**Amt für Statistik** Berlin-Brandenburg  
Steinstraße 104 - 106  
14480 Potsdam  
info@statistik-bbb.de  
www.statistik-berlin-brandenburg.de

Tel. 0331 8173 - 1777  
Fax 030 9028 - 4091

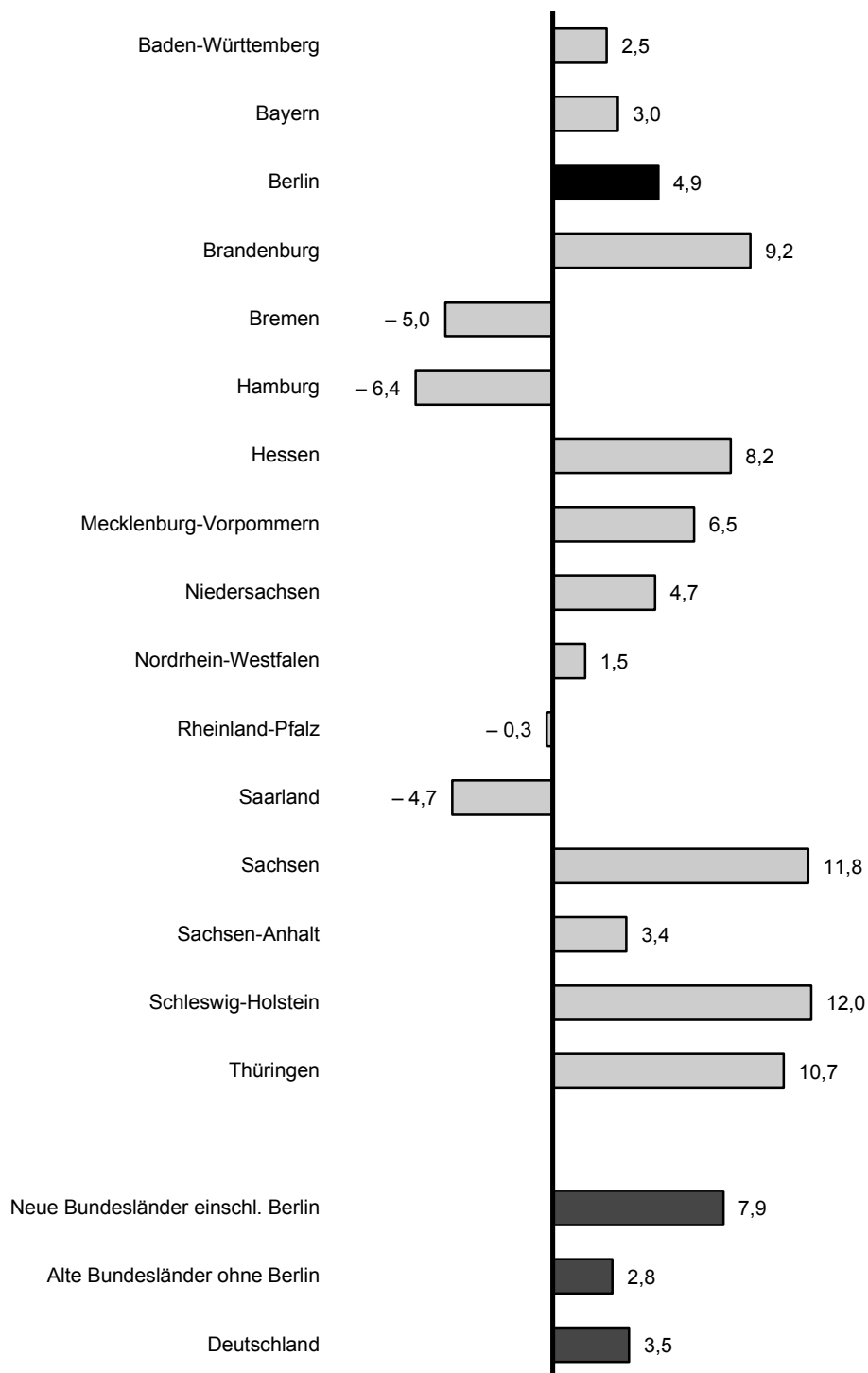
## Zeichenerklärung

- 0 weniger als die Hälfte von 1  
in der letzten besetzten Stelle,  
jedoch mehr als nichts
- nichts vorhanden
- ... Angabe fällt später an
- ( ) Aussagewert ist eingeschränkt
- / Zahlenwert nicht sicher genug
- Zahlenwert unbekannt oder  
geheim zu halten
- x Tabellenfach gesperrt
- p vorläufige Zahl
- r berichtigte Zahl
- s geschätzte Zahl

## Inhaltsverzeichnis

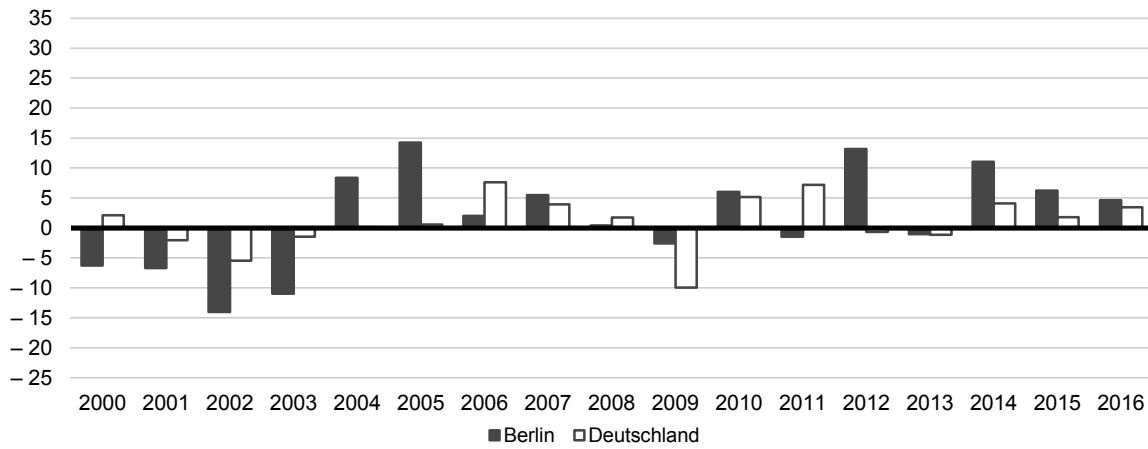
	Seite	Seite
Metadaten zu dieser Statistik (externer Link)		
<b>Grafiken</b>		
1 Bruttoanlageinvestitionen (preisbereinigt) nach Bundesländern 2016 – Veränderung gegenüber dem Vorjahr in Prozent –.....	4	
2 Bruttoanlageinvestitionen (preisbereinigt) im Land Berlin und in Deutschland 2000 bis 2016 – Veränderung gegenüber dem Vorjahr in Prozent –.....	5	
<b>Tabellen</b>		
1 Bruttoanlageinvestitionen im Land Berlin 1991 bis 2016		2.3 Neue Ausrüstungen und sonstige Anlagen in jeweiligen Preisen..... 12
1.1 Bruttoanlageinvestitionen insgesamt.....	6	2.4 Neue Ausrüstungen und sonstige Anlagen (preisbereinigt, verkettet)..... 15
1.2 Neue Anlagen insgesamt.....	6	2.5 Neue Bauten in jeweiligen Preisen..... 16
1.3 Neue Ausrüstungen insgesamt.....	7	2.6 Neue Bauten (preisbereinigt, verkettet)..... 19
1.4 Neue Bauten insgesamt.....	7	3 Bruttoanlageinvestitionen in jeweiligen Preisen in Deutschland 1991 bis 2016 nach Ländern..... 20
2 Bruttoanlageinvestitionen im Land Berlin 1991 bis 2016 nach Wirtschaftsbereichen		4 Bruttoanlageinvestitionen (preisbereinigt, verkettet) in Deutschland 1991 bis 2016 nach Ländern..... 24
2.1 Neue Anlagen in jeweiligen Preisen.....	8	
2.2 Neue Anlagen (preisbereinigt, verkettet).....	11	

**1 Bruttoanlageinvestitionen (preisbereinigt) nach Bundesländern 2016**  
**– Veränderung gegenüber dem Vorjahr in Prozent –**

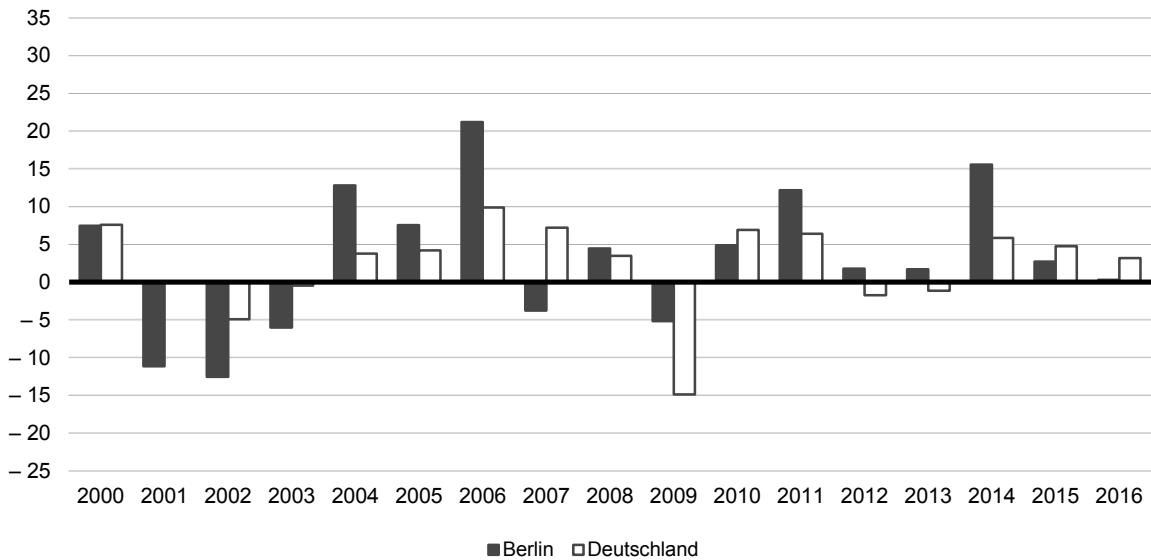


**2 Bruttoanlageinvestitionen (preisbereinigt) im Land Berlin und in Deutschland 2000 bis 2016**  
**– Veränderung gegenüber dem Vorjahr in Prozent –**

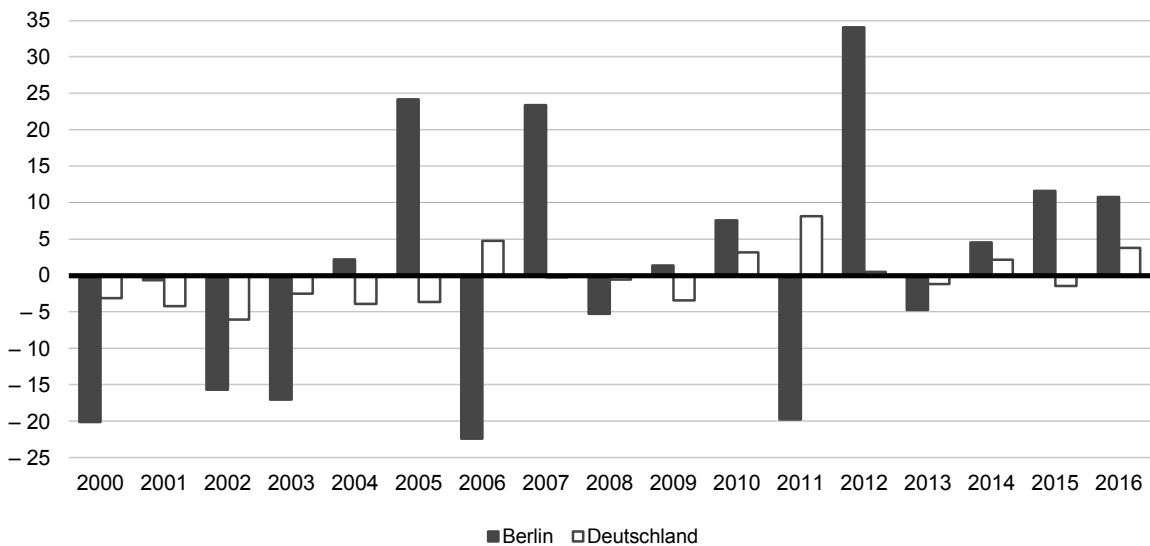
**Neue Anlagen**



**Neue Ausrüstungen**



**Neue Bauten**



## 1 Bruttoanlageinvestitionen im Land Berlin 1991 bis 2016

### 1.1 Bruttoanlageinvestitionen insgesamt<sup>1</sup>

Jahr	Bruttoanlageinvestitionen					
	in jeweiligen Preisen				preisbereinigt, verkettet	
	insgesamt	Veränderung gegenüber dem Vorjahr	2010 = 100	Anteil an Deutschland	Veränderung gegenüber dem Vorjahr	Index 2010 = 100
	Mill. EUR	%		%		
1991	15 183	•	85,0	3,9	•	93,5
1995	17 366	3,6	97,3	3,9	2,7	97,6
2000	17 776	– 5,7	99,6	3,7	– 6,2	102,0
2001	16 449	– 7,5	92,1	3,5	– 7,0	94,8
2002	14 015	– 14,8	78,5	3,2	– 14,3	81,2
2003	12 356	– 11,8	69,2	2,9	– 11,0	72,3
2004	13 404	8,5	75,1	3,1	8,2	78,3
2005	15 382	14,8	86,2	3,5	14,7	89,8
2006	15 604	1,4	87,4	3,3	1,4	91,1
2007	16 868	8,1	94,5	3,3	6,1	96,6
2008	17 078	1,3	95,7	3,3	0,2	96,8
2009	16 672	– 2,4	93,4	3,5	– 2,8	94,1
2010	17 852	7,1	100	3,6	6,3	100
2011	17 779	– 0,4	99,6	3,2	– 1,9	98,1
2012	20 539	15,5	115,1	3,7	13,6	111,4
2013	20 558	0,1	115,2	3,7	– 1,2	110,0
2014	23 061	12,2	129,2	3,9	10,7	121,8
2015	24 830	7,7	139,1	4,1	6,2	129,4
2016	26 323	6,0	147,5	4,2	4,9	135,7

<sup>1</sup> Käufe von neuen Anlagen sowie von gebrauchten Anlagen nach Abzug der Verkäufe von gebrauchten Anlagen

### 1.2 Neue Anlagen insgesamt

Jahr	Neue Anlagen					
	in jeweiligen Preisen				preisbereinigt, verkettet	
	insgesamt	Veränderung gegenüber dem Vorjahr	2010 = 100	Anteil an Deutschland	Veränderung gegenüber dem Vorjahr	Index 2010 = 100
	Mill. EUR	%		%		
1991	15 439	•	83,7	3,9	•	92,4
1995	17 711	3,9	96,1	3,9	3,0	96,7
2000	18 192	– 5,8	98,7	3,7	– 6,2	101,2
2001	16 902	– 7,1	91,7	3,5	– 6,7	94,5
2002	14 463	– 14,4	78,4	3,2	– 14,0	81,3
2003	12 760	– 11,8	69,2	2,9	– 10,9	72,4
2004	13 862	8,6	75,2	3,1	8,4	78,4
2005	15 837	14,2	85,9	3,5	14,2	89,6
2006	16 168	2,1	87,7	3,3	2,0	91,4
2007	17 389	7,5	94,3	3,3	5,5	96,4
2008	17 650	1,5	95,7	3,3	0,4	96,8
2009	17 275	– 2,1	93,7	3,5	– 2,6	94,3
2010	18 436	6,7	100	3,6	6,0	100
2011	18 442	0,0	100,0	3,3	– 1,5	98,5
2012	21 218	15,1	115,1	3,7	13,1	111,5
2013	21 272	0,3	115,4	3,7	– 1,0	110,3
2014	23 915	12,4	129,7	3,9	11,0	122,5
2015	25 735	7,6	139,6	4,1	6,2	130,1
2016	27 215	5,8	147,6	4,2	4,6	136,2

Die Daten für die Jahre 1992 bis 1999 werden hier teilweise nicht dargestellt. In der Excel-Version dieser Veröffentlichung sind die weiteren Angaben vorhanden.

# 1 Bruttoanlageinvestitionen im Land Berlin 1991 bis 2016

## 1.3 Neue Ausrüstungen insgesamt

Jahr	Neue Ausrüstungen					
	in jeweiligen Preisen				preisbereinigt, verkettet	
	insgesamt	Veränderung gegenüber dem Vorjahr	2010 = 100	Anteil an Deutschland	Veränderung gegenüber dem Vorjahr	Index 2010 = 100
	Mill. EUR	%		%		
1991	7 631	•	72,2	3,7	•	67,7
1995	8 522	23,4	80,7	4,5	23,9	73,3
2000	10 463	7,9	99,0	4,1	7,5	93,3
2001	9 222	– 11,9	87,3	3,6	– 11,2	82,9
2002	8 003	– 13,2	75,8	3,3	– 12,6	72,5
2003	7 402	– 7,5	70,1	3,1	– 6,0	68,1
2004	8 306	12,2	78,6	3,4	12,8	76,8
2005	8 867	6,8	83,9	3,5	7,5	82,6
2006	10 638	20,0	100,7	3,9	21,2	100,1
2007	10 185	– 4,3	96,4	3,5	– 3,8	96,3
2008	10 593	4,0	100,3	3,5	4,5	100,6
2009	10 038	– 5,2	95,0	3,9	– 5,2	95,4
2010	10 563	5,2	100	3,8	4,9	100
2011	11 929	12,9	112,9	4,0	12,2	112,2
2012	12 243	2,6	115,9	4,1	1,7	114,1
2013	12 501	2,1	118,3	4,2	1,7	116,0
2014	14 538	16,3	137,6	4,6	15,6	134,1
2015	15 077	3,7	142,7	4,5	2,7	137,7
2016	15 198	0,8	143,9	4,4	0,3	138,1

## 1.4 Neue Bauten insgesamt

Jahr	Neue Bauten					
	in jeweiligen Preisen				preisbereinigt, verkettet	
	insgesamt	Veränderung gegenüber dem Vorjahr	2010 = 100	Anteil an Deutschland	Veränderung gegenüber dem Vorjahr	Index 2010 = 100
	Mill. EUR	%		%		
1991	7 808	•	99,2	4,1	•	132,2
1995	9 189	– 9,3	116,7	3,5	– 11,2	135,4
2000	7 729	– 19,5	98,2	3,2	– 20,1	114,4
2001	7 680	– 0,6	97,6	3,3	– 0,6	113,7
2002	6 460	– 15,9	82,0	3,0	– 15,7	95,9
2003	5 358	– 17,1	68,1	2,5	– 17,0	79,6
2004	5 556	3,7	70,6	2,7	2,2	81,3
2005	6 969	25,4	88,5	3,5	24,2	101,0
2006	5 530	– 20,6	70,2	2,6	– 22,4	78,4
2007	7 204	30,3	91,5	3,2	23,4	96,8
2008	7 057	– 2,0	89,6	3,0	– 5,2	91,7
2009	7 237	2,5	91,9	3,2	1,4	93,0
2010	7 873	8,8	100	3,3	7,6	100
2011	6 513	– 17,3	82,7	2,5	– 19,7	80,3
2012	8 975	37,8	114,0	3,3	34,0	107,6
2013	8 770	– 2,3	111,4	3,2	– 4,7	102,5
2014	9 377	6,9	119,1	3,2	4,6	107,1
2015	10 659	13,7	135,4	3,7	11,6	119,6
2016	12 017	12,7	152,6	3,9	10,8	132,5

Die Daten für die Jahre 1992 bis 1999 werden hier teilweise nicht dargestellt. In der Excel-Version dieser Veröffentlichung sind die weiteren Angaben vorhanden.

## 2 Bruttoanlageinvestitionen im Land Berlin 1991 bis 2016 nach Wirtschaftsbereichen

### 2.1 Neue Anlagen in jeweiligen Preisen

Jahr	Ins- gesamt	Land- und Forst- wirt- schaft, Fischerei	Produzierendes Gewerbe				Dienstleistungsbereiche				
			zu- sammen	Produ- zierendes Gewerbe ohne Bau- gewerbe	darunter Verarbei- tendes Gewerbe	Bau- gewerbe	zu- sammen	Handel, Verkehr, Gast- gewerbe, Information und Kommu- nikation	Finanz-, Versicherungs- und Unter- nehmens- dienstleister; Grundstücks- und Wohnungs- wesen	darunter Grund- stücks- und Wohnungs- wesen	Öffentliche und sonstige Dienstleister, Erziehung und Gesundheit
Mill. EUR											
1991	15 439	20	4 263	•	•	•	11 156	•	•	•	•
1995	17 711	3	3 593	3 297	2 377	296	14 115	3 169	8 156	5 162	2 790
1996	20 978	4	3 213	2 914	2 075	299	17 760	3 120	11 730	8 690	2 910
1997	23 801	3	3 511	3 239	2 365	272	20 287	2 614	13 533	10 256	4 139
1998	19 596	3	3 412	3 205	2 200	206	16 181	2 641	9 967	6 329	3 574
1999	19 302	7	3 677	3 436	2 367	241	15 617	2 528	8 971	5 172	4 118
2000	18 192	3	3 379	3 188	2 395	191	14 810	2 603	8 318	4 093	3 889
2001	16 902	3	3 397	3 278	2 557	119	13 502	2 548	7 519	4 839	3 435
2002	14 463	2	3 066	2 946	2 520	119	11 395	1 992	5 913	3 902	3 491
2003	12 760	2	2 937	2 830	2 342	107	9 822	2 020	4 554	2 932	3 248
2004	13 862	2	3 118	2 977	2 227	141	10 742	2 329	5 127	2 738	3 286
2005	15 837	3	2 951	2 820	2 218	131	12 883	3 842	5 556	2 600	3 485
2006	16 168	3	3 038	2 935	2 388	102	13 128	3 876	5 798	2 146	3 454
2007	17 389	6	2 667	2 554	1 992	113	14 716	3 568	6 795	3 047	4 353
2008	17 650	4	3 047	2 940	2 106	107	14 598	3 358	7 229	3 396	4 011
2009	17 275	20	2 922	2 831	2 173	91	14 333	3 723	6 796	3 531	3 814
2010	18 436	6	2 894	2 791	2 083	104	15 536	4 163	7 388	3 606	3 984
2011	18 442	8	3 399	3 302	2 156	97	15 035	3 014	8 047	3 513	3 974
2012	21 218	6	3 389	3 245	2 145	144	17 823	3 368	9 279	5 026	5 176
2013	21 272	4	3 429	3 319	2 174	111	17 839	3 697	9 269	4 589	4 874
2014	23 915	3	3 637	3 475	2 129	163	20 274	4 897	11 070	5 784	4 306
2015	25 735	5	4 002	3 836	2 315	166	21 729	4 761	11 959	6 605	5 009
2016	27 215	3	4 524	4 328	3 038	195	22 688	3 657	13 741	7 625	5 291
Veränderung gegenüber dem Vorjahr in %											
1995	3,9	– 29,2	– 2,9	•	•	•	5,8	•	•	•	•
1996	18,4	22,7	– 10,6	– 11,6	– 12,7	1,1	25,8	– 1,5	43,8	68,3	4,3
1997	13,5	– 20,3	9,3	11,2	14,0	– 9,2	14,2	– 16,2	15,4	18,0	42,3
1998	– 17,7	– 2,4	– 2,8	– 1,1	– 7,0	– 24,2	– 20,2	1,0	– 26,4	– 38,3	– 13,7
1999	– 1,5	123,2	7,8	7,2	7,6	17,0	– 3,5	– 4,3	– 10,0	– 18,3	15,2
2000	– 5,8	– 64,4	– 8,1	– 7,2	1,2	– 20,8	– 5,2	2,9	– 7,3	– 20,9	– 5,6
2001	– 7,1	3,3	0,6	2,8	6,8	– 37,6	– 8,8	– 2,1	– 9,6	18,2	– 11,7
2002	– 14,4	– 26,7	– 9,8	– 10,1	– 1,5	0,2	– 15,6	– 21,8	– 21,4	– 19,4	1,6
2003	– 11,8	5,4	– 4,2	– 4,0	– 7,1	– 10,3	– 13,8	1,4	– 23,0	– 24,9	– 7,0
2004	8,6	0,6	6,2	5,2	– 4,9	31,7	9,4	15,3	12,6	– 6,6	1,2
2005	14,2	40,1	– 5,3	– 5,3	– 0,4	– 6,9	19,9	65,0	8,4	– 5,1	6,0
2006	2,1	6,9	2,9	4,1	7,7	– 22,1	1,9	0,9	4,4	– 17,4	– 0,9
2007	7,5	81,5	– 12,2	– 13,0	– 16,6	10,9	12,1	– 8,0	17,2	42,0	26,1
2008	1,5	– 28,8	14,2	15,1	5,7	– 5,6	– 0,8	– 5,9	6,4	11,4	– 7,9
2009	– 2,1	401,9	– 4,1	– 3,7	3,1	– 15,4	– 1,8	10,9	– 6,0	4,0	– 4,9
2010	6,7	– 70,3	– 0,9	– 1,4	– 4,1	14,3	8,4	11,8	8,7	2,1	4,5
2011	0,0	28,2	17,4	18,3	3,5	– 6,3	– 3,2	– 27,6	8,9	– 2,6	– 0,3
2012	15,1	– 23,0	– 0,3	– 1,7	– 0,5	48,8	18,5	11,8	15,3	43,1	30,2
2013	0,3	– 38,8	1,2	2,3	1,3	– 23,5	0,1	9,7	– 0,1	– 8,7	– 5,8
2014	12,4	– 7,3	6,1	4,7	– 2,0	47,0	13,7	32,5	19,4	26,0	– 11,6
2015	7,6	51,3	10,0	10,4	8,7	2,1	7,2	– 2,8	8,0	14,2	16,3
2016	5,8	– 37,1	13,0	12,8	31,2	17,6	4,4	– 23,2	14,9	15,5	5,6



## 2 Bruttoanlageinvestitionen im Land Berlin 1991 bis 2016 nach Wirtschaftsbereichen

### 2.1 Neue Anlagen in jeweiligen Preisen

Jahr	Ins- gesamt	Land- und Forst- wirt- schaft, Fischerei	Produzierendes Gewerbe				Dienstleistungsbereiche				
			zu- sammen	Produ- zierendes Gewerbe ohne Bau- gewerbe	darunter Verarbei- tendes Gewerbe	Bau- gewerbe	zu- sammen	Handel, Verkehr, Gast- gewerbe, Information und Kommu- nikation	Finanz-, Versicherungs- und Unter- nehmens- dienstleister; Grundstücks- und Wohnungs- wesen	darunter Grund- stücks- und Wohnungs- wesen	Öffentliche und sonstige Dienstleister, Erziehung und Gesundheit
2010 ± 100											
1991	83,7	323,9	147,3	•	•	•	71,8	•	•	•	•
1995	96,1	57,1	124,1	118,1	114,1	285,8	90,9	76,1	110,4	143,2	70,0
1996	113,8	70,1	111,0	104,4	99,6	289,0	114,3	74,9	158,8	241,0	73,0
1997	129,1	55,9	121,3	116,1	113,5	262,5	130,6	62,8	183,2	284,4	103,9
1998	106,3	54,5	117,9	114,9	105,6	199,1	104,2	63,4	134,9	175,5	89,7
1999	104,7	121,7	127,1	123,1	113,6	232,9	100,5	60,7	121,4	143,4	103,4
2000	98,7	43,3	116,7	114,2	114,9	184,4	95,3	62,5	112,6	113,5	97,6
2001	91,7	44,7	117,4	117,5	122,7	115,0	86,9	61,2	101,8	134,2	86,2
2002	78,4	32,8	105,9	105,6	121,0	115,2	73,3	47,8	80,0	108,2	87,6
2003	69,2	34,5	101,5	101,4	112,4	103,3	63,2	48,5	61,6	81,3	81,5
2004	75,2	34,7	107,7	106,7	106,9	136,1	69,1	55,9	69,4	75,9	82,5
2005	85,9	48,6	102,0	101,0	106,5	126,7	82,9	92,3	75,2	72,1	87,5
2006	87,7	52,0	104,9	105,2	114,6	98,7	84,5	93,1	78,5	59,5	86,7
2007	94,3	94,4	92,2	91,5	95,6	109,5	94,7	85,7	92,0	84,5	109,3
2008	95,7	67,1	105,3	105,4	101,1	103,4	94,0	80,7	97,8	94,2	100,7
2009	93,7	337,0	100,9	101,4	104,3	87,5	92,3	89,4	92,0	97,9	95,7
2010	100	100	100	100	100	100	100	100	100	100	100
2011	100,0	128,2	117,4	118,3	103,5	93,7	96,8	72,4	108,9	97,4	99,7
2012	115,1	98,7	117,1	116,3	102,9	139,5	114,7	80,9	125,6	139,4	129,9
2013	115,4	60,5	118,5	118,9	104,3	106,7	114,8	88,8	125,5	127,3	122,3
2014	129,7	56,0	125,7	124,5	102,2	156,9	130,5	117,6	149,8	160,4	108,1
2015	139,6	84,8	138,3	137,4	111,1	160,3	139,9	114,4	161,9	183,2	125,7
2016	147,6	53,4	156,3	155,1	145,8	188,5	146,0	87,8	186,0	211,5	132,8
Anteil an allen Wirtschaftsbereichen in %											
1991	100	0,1	27,6	•	•	•	72,3	•	•	•	•
1995	100	0,0	20,3	18,6	13,4	1,7	79,7	17,9	46,1	29,1	15,8
1996	100	0,0	15,3	13,9	9,9	1,4	84,7	14,9	55,9	41,4	13,9
1997	100	0,0	14,8	13,6	9,9	1,1	85,2	11,0	56,9	43,1	17,4
1998	100	0,0	17,4	16,4	11,2	1,1	82,6	13,5	50,9	32,3	18,2
1999	100	0,0	19,1	17,8	12,3	1,2	80,9	13,1	46,5	26,8	21,3
2000	100	0,0	18,6	17,5	13,2	1,0	81,4	14,3	45,7	22,5	21,4
2001	100	0,0	20,1	19,4	15,1	0,7	79,9	15,1	44,5	28,6	20,3
2002	100	0,0	21,2	20,4	17,4	0,8	78,8	13,8	40,9	27,0	24,1
2003	100	0,0	23,0	22,2	18,4	0,8	77,0	15,8	35,7	23,0	25,5
2004	100	0,0	22,5	21,5	16,1	1,0	77,5	16,8	37,0	19,8	23,7
2005	100	0,0	18,6	17,8	14,0	0,8	81,3	24,3	35,1	16,4	22,0
2006	100	0,0	18,8	18,2	14,8	0,6	81,2	24,0	35,9	13,3	21,4
2007	100	0,0	15,3	14,7	11,5	0,7	84,6	20,5	39,1	17,5	25,0
2008	100	0,0	17,3	16,7	11,9	0,6	82,7	19,0	41,0	19,2	22,7
2009	100	0,1	16,9	16,4	12,6	0,5	83,0	21,6	39,3	20,4	22,1
2010	100	0,0	15,7	15,1	11,3	0,6	84,3	22,6	40,1	19,6	21,6
2011	100	0,0	18,4	17,9	11,7	0,5	81,5	16,3	43,6	19,1	21,5
2012	100	0,0	16,0	15,3	10,1	0,7	84,0	15,9	43,7	23,7	24,4
2013	100	0,0	16,1	15,6	10,2	0,5	83,9	17,4	43,6	21,6	22,9
2014	100	0,0	15,2	14,5	8,9	0,7	84,8	20,5	46,3	24,2	18,0
2015	100	0,0	15,5	14,9	9,0	0,6	84,4	18,5	46,5	25,7	19,5
2016	100	0,0	16,6	15,9	11,2	0,7	83,4	13,4	50,5	28,0	19,4

## 2 Bruttoanlageinvestitionen im Land Berlin 1991 bis 2016 nach Wirtschaftsbereichen

### 2.1 Neue Anlagen in jeweiligen Preisen

Jahr	Ins- gesamt	Land- und Forst- wirt- schaft, Fischerei	Produzierendes Gewerbe				Dienstleistungsbereiche				
			zu- sammen	Produ- zierendes Gewerbe ohne Bau- gewerbe	darunter Verarbei- tendes Gewerbe	Bau- gewerbe	zu- sammen	Handel, Verkehr, Gast- gewerbe, Information und Kommu- nikation	Finanz-, Versicherungs- und Unter- nehmens- dienstleister; Grundstücks- und Wohnungs- wesen	darunter Grund- stücks- und Wohnungs- wesen	Öffentliche und sonstige Dienstleister, Erziehung und Gesundheit
Anteil an Deutschland in %											
1991	3,9	0,3	3,5	•	•	•	4,1	•	•	•	•
1995	3,9	0,1	3,1	3,1	3,2	3,7	4,3	5,3	4,0	3,4	4,1
1996	4,7	0,1	2,9	2,8	2,8	4,4	5,4	5,4	5,8	5,8	4,3
1997	5,3	0,1	3,2	3,1	3,1	4,7	6,0	4,5	6,5	6,7	6,1
1998	4,2	0,1	3,0	3,0	2,7	3,6	4,7	4,4	4,6	4,2	5,1
1999	4,0	0,1	3,1	3,1	2,7	3,9	4,4	3,9	4,1	3,4	5,6
2000	3,7	0,0	2,8	2,8	2,6	3,2	4,0	3,8	3,7	2,7	5,2
2001	3,5	0,0	2,8	2,8	2,7	2,6	3,8	3,8	3,5	3,4	4,6
2002	3,2	0,0	2,7	2,7	2,8	2,8	3,4	3,3	2,9	2,9	4,8
2003	2,9	0,0	2,6	2,6	2,6	2,9	3,0	3,6	2,3	2,2	4,5
2004	3,1	0,0	2,8	2,7	2,5	4,0	3,3	3,8	2,6	2,1	4,6
2005	3,5	0,0	2,7	2,7	2,6	3,9	3,8	6,1	2,8	2,1	4,7
2006	3,3	0,0	2,6	2,6	2,6	2,7	3,6	5,5	2,7	1,6	4,3
2007	3,3	0,1	2,1	2,1	2,0	2,5	3,8	4,9	3,0	2,1	5,2
2008	3,3	0,0	2,3	2,3	2,0	2,3	3,7	4,4	3,1	2,4	4,7
2009	3,5	0,3	2,5	2,5	2,4	2,2	4,0	5,5	3,3	2,6	4,4
2010	3,6	0,1	2,4	2,4	2,2	2,1	4,0	5,4	3,4	2,5	4,5
2011	3,3	0,1	2,5	2,6	2,1	1,8	3,6	3,7	3,2	2,1	4,2
2012	3,7	0,1	2,4	2,4	2,0	2,3	4,2	4,5	3,7	2,8	5,5
2013	3,7	0,0	2,5	2,5	2,0	1,8	4,2	4,9	3,6	2,5	5,2
2014	3,9	0,0	2,5	2,5	1,9	2,4	4,5	6,0	4,1	3,1	4,4
2015	4,1	0,1	2,7	2,7	2,0	2,5	4,7	5,5	4,3	3,5	5,0
2016	4,2	0,0	2,9	2,9	2,4	2,5	4,7	3,9	4,7	3,8	5,1

Die Daten für die Jahre 1992 bis 1994 werden hier nicht dargestellt. In der Excel-Version dieser Veröffentlichung sind die weiteren Angaben vorhanden.

## 2 Bruttoanlageinvestitionen im Land Berlin 1991 bis 2016 nach Wirtschaftsbereichen

### 2.2 Neue Anlagen (preisbereinigt, verkettet)

Jahr	Ins- gesamt	Land- und Forst- wirt- schaft, Fischerei	Produzierendes Gewerbe				Dienstleistungsbereiche				
			zu- sammen	Produ- zierendes Gewerbe ohne Bau- gewerbe	darunter Verarbei- tendes Gewerbe	Bau- gewerbe	zu- sammen	Handel, Verkehr, Gast- gewerbe, Information und Kommu- nikation	Finanz-, Versicherungs- und Unter- nehmens- dienstleister; Grundstücks- und Wohnungs- wesen	darunter Grund- stücks- und Wohnungs- wesen	Öffentliche und sonstige Dienstleister, Erziehung und Gesundheit
Index (2010 ± 100)											
1991	92,4	439,3	175,6	•	•	•	77,9	•	•	•	•
1992	99,7	411,4	175,3	•	•	•	86,5	•	•	•	•
1993	98,9	403,1	165,9	•	•	•	87,1	•	•	•	•
1994	93,8	99,1	143,7	•	•	•	85,1	•	•	•	•
1995	96,7	69,3	138,4	132,3	129,6	292,8	89,2	70,4	112,1	166,1	67,6
1996	114,9	84,2	123,1	116,2	111,9	296,4	112,9	70,1	161,7	280,1	71,0
1997	130,6	66,5	134,3	128,9	126,9	269,5	129,2	59,1	186,6	329,8	101,4
1998	108,3	64,1	130,4	127,5	117,6	205,2	104,0	60,5	138,6	203,8	88,4
1999	108,0	142,9	140,6	136,6	126,0	241,1	101,9	59,1	126,4	167,6	103,2
2000	101,2	50,3	127,5	125,0	125,6	189,8	96,3	60,7	116,9	132,1	97,0
2001	94,5	51,4	127,3	127,6	132,8	118,6	88,4	60,1	106,3	156,3	86,2
2002	81,3	37,2	114,3	114,1	129,9	119,0	75,2	47,6	84,2	126,4	88,3
2003	72,4	39,0	109,3	109,4	120,3	107,8	65,6	49,3	65,3	94,9	83,3
2004	78,4	38,7	115,2	114,2	113,6	141,8	71,7	57,1	73,1	87,4	84,5
2005	89,6	53,3	108,4	107,5	112,4	131,7	86,1	94,2	79,1	82,4	90,0
2006	91,4	56,1	110,4	110,7	119,9	102,3	87,9	95,1	82,6	66,8	89,8
2007	96,4	99,0	95,4	94,8	98,7	112,3	96,6	86,6	94,3	89,5	111,2
2008	96,8	68,9	106,8	106,9	102,6	105,0	95,0	81,0	99,3	96,9	101,7
2009	94,3	341,5	102,1	102,6	105,6	88,1	92,8	89,7	92,7	99,3	96,3
2010	100	100	100	100	100	100	100	100	100	100	100
2011	98,5	125,7	114,2	115,0	100,4	92,5	95,6	71,7	107,4	94,6	98,6
2012	111,5	94,6	112,1	111,2	98,1	136,1	111,5	79,4	121,7	131,6	126,0
2013	110,3	55,6	112,4	112,7	98,5	103,5	110,0	86,5	119,6	116,8	116,9
2014	122,5	50,5	117,5	116,3	95,0	150,7	123,5	113,8	140,8	143,8	102,2
2015	130,1	75,7	127,3	126,4	101,7	153,0	130,7	109,5	149,9	161,2	117,4
2016	136,2	46,8	142,8	141,5	132,4	178,9	135,0	83,6	170,0	182,8	122,9
Veränderung gegenüber dem Vorjahr in %											
1992	7,9	– 6,3	– 0,1	•	•	•	11,0	•	•	•	•
1993	– 0,8	– 2,0	– 5,4	•	•	•	0,7	•	•	•	•
1994	– 5,1	– 75,4	– 13,4	•	•	•	– 2,4	•	•	•	•
1995	3,0	– 30,1	– 3,7	•	•	•	4,9	•	•	•	•
1996	18,9	21,5	– 11,0	– 12,1	– 13,6	1,2	26,5	– 0,3	44,3	68,6	5,1
1997	13,6	– 21,1	9,1	11,0	13,4	– 9,1	14,4	– 15,7	15,4	17,7	42,8
1998	– 17,0	– 3,6	– 2,9	– 1,1	– 7,3	– 23,9	– 19,5	2,4	– 25,7	– 38,2	– 12,9
1999	– 0,3	123,0	7,8	7,2	7,2	17,5	– 2,1	– 2,3	– 8,8	– 17,8	16,8
2000	– 6,2	– 64,8	– 9,4	– 8,5	– 0,3	– 21,3	– 5,5	2,6	– 7,5	– 21,2	– 6,0
2001	– 6,7	2,3	– 0,1	2,1	5,7	– 37,5	– 8,2	– 0,9	– 9,1	18,3	– 11,1
2002	– 14,0	– 27,5	– 10,2	– 10,6	– 2,1	0,4	– 14,9	– 20,9	– 20,8	– 19,1	2,4
2003	– 10,9	4,7	– 4,3	– 4,1	– 7,5	– 9,4	– 12,7	3,6	– 22,4	– 24,9	– 5,6
2004	8,4	– 0,7	5,4	4,4	– 5,5	31,5	9,3	16,0	11,9	– 7,9	1,4
2005	14,2	37,6	– 5,9	– 5,9	– 1,1	– 7,1	20,0	64,9	8,3	– 5,8	6,6
2006	2,0	5,4	1,9	3,0	6,7	– 22,3	2,1	0,9	4,3	– 18,9	– 0,3
2007	5,5	76,4	– 13,6	– 14,4	– 17,7	9,8	9,9	– 8,9	14,2	34,1	23,8
2008	0,4	– 30,4	11,9	12,7	4,0	– 6,5	– 1,6	– 6,4	5,3	8,3	– 8,5
2009	– 2,6	395,3	– 4,4	– 4,0	2,9	– 16,1	– 2,3	10,8	– 6,7	2,5	– 5,3
2010	6,0	– 70,7	– 2,1	– 2,6	– 5,3	13,5	7,7	11,4	7,9	0,7	3,9
2011	– 1,5	25,7	14,2	15,0	0,4	– 7,5	– 4,4	– 28,3	7,4	– 5,4	– 1,4
2012	13,1	– 24,7	– 1,9	– 3,3	– 2,3	47,1	16,6	10,7	13,2	39,0	27,8
2013	– 1,0	– 41,2	0,3	1,4	0,4	– 24,0	– 1,3	9,0	– 1,7	– 11,2	– 7,2
2014	11,0	– 9,3	4,6	3,2	– 3,5	45,6	12,3	31,5	17,7	23,1	– 12,6
2015	6,2	50,0	8,4	8,7	7,1	1,5	5,8	– 3,8	6,5	12,1	14,9
2016	4,6	– 38,2	12,1	11,9	30,1	17,0	3,3	– 23,6	13,4	13,4	4,7

## 2 Bruttoanlageinvestitionen im Land Berlin 1991 bis 2016 nach Wirtschaftsbereichen

### 2.3 Neue Ausrüstungen und sonstige Anlagen in jeweiligen Preisen

Jahr	Ins- gesamt	Land- und Forst- wirt- schaft, Fischerei	Produzierendes Gewerbe				Dienstleistungsbereiche				
			zu- sammen	Produ- zierendes Gewerbe ohne Bau- gewerbe	darunter Verarbei- tendes Gewerbe	Bau- gewerbe	zu- sammen	Handel, Verkehr, Gast- gewerbe, Information und Kommu- nikation	Finanz-, Versicherungs- und Unter- nehmens- dienstleister; Grundstücks- und Wohnungs- wesen	darunter Grund- stücks- und Wohnungs- wesen	Öffentliche und sonstige Dienstleister, Erziehung und Gesundheit
Mill. EUR											
1991	7 631	3	3 509	•	•	•	4 119	•	•	•	•
1995	8 522	3	2 760	2 520	2 200	240	5 759	1 782	2 676	168	1 301
1996	8 362	3	2 541	2 325	1 955	216	5 817	1 808	2 717	171	1 293
1997	8 746	3	2 850	2 625	2 257	225	5 894	1 665	2 893	162	1 336
1998	9 166	3	2 763	2 585	2 116	177	6 400	1 707	3 275	150	1 418
1999	9 696	2	2 810	2 610	2 256	199	6 884	1 773	3 495	145	1 616
2000	10 463	2	2 796	2 640	2 347	156	7 664	1 972	3 973	213	1 719
2001	9 222	2	2 893	2 786	2 480	107	6 326	2 054	2 526	169	1 746
2002	8 003	2	2 756	2 644	2 464	111	5 246	1 650	1 795	102	1 801
2003	7 402	2	2 647	2 551	2 296	97	4 753	1 540	1 422	57	1 791
2004	8 306	2	2 613	2 480	2 178	134	5 691	1 839	2 017	43	1 835
2005	8 867	3	2 586	2 460	2 165	125	6 279	1 711	2 494	53	2 074
2006	10 638	3	2 677	2 582	2 312	95	7 959	2 254	3 488	96	2 216
2007	10 185	3	2 304	2 206	1 929	98	7 878	2 042	3 515	76	2 321
2008	10 593	4	2 485	2 387	2 000	99	8 103	2 107	3 642	85	2 354
2009	10 038	5	2 528	2 442	2 131	86	7 505	1 905	3 236	221	2 363
2010	10 563	6	2 507	2 408	2 021	99	8 051	1 929	3 531	75	2 590
2011	11 929	7	2 772	2 686	2 122	85	9 150	2 370	4 224	79	2 557
2012	12 243	6	2 812	2 672	2 110	139	9 426	2 620	4 005	49	2 801
2013	12 501	4	2 714	2 619	2 104	95	9 783	2 766	4 340	79	2 678
2014	14 538	3	2 864	2 719	2 079	145	11 671	3 973	4 981	94	2 717
2015	15 077	5	3 121	2 974	2 233	147	11 951	3 908	5 067	67	2 976
2016	15 198	3	3 711	3 545	2 918	165	11 484	3 216	5 213	114	3 056
Veränderung gegenüber dem Vorjahr in %											
1995	23,4	65,5	– 1,0	•	•	•	39,9	•	•	•	•
1996	– 1,9	– 4,1	– 7,9	– 7,7	– 11,1	– 10,1	1,0	1,5	1,5	1,4	– 0,7
1997	4,6	– 21,3	12,1	12,9	15,4	4,0	1,3	– 7,9	6,5	– 4,8	3,4
1998	4,8	7,3	– 3,1	– 1,5	– 6,2	– 21,2	8,6	2,5	13,2	– 7,6	6,1
1999	5,8	– 14,2	1,7	1,0	6,6	12,5	7,6	3,9	6,7	– 3,5	13,9
2000	7,9	3,6	– 0,5	1,1	4,0	– 21,9	11,3	11,2	13,7	47,1	6,4
2001	– 11,9	– 10,0	3,5	5,5	5,7	– 31,1	– 17,5	4,2	– 36,4	– 20,7	1,5
2002	– 13,2	– 14,2	– 4,8	– 5,1	– 0,7	3,6	– 17,1	– 19,7	– 28,9	– 39,4	3,2
2003	– 7,5	7,8	– 3,9	– 3,5	– 6,8	– 13,2	– 9,4	– 6,7	– 20,8	– 43,8	– 0,5
2004	12,2	– 5,8	– 1,3	– 2,8	– 5,1	38,4	19,7	19,4	41,9	– 25,8	2,4
2005	6,8	55,8	– 1,1	– 0,8	– 0,6	– 6,2	10,3	– 7,0	23,6	24,4	13,0
2006	20,0	6,6	3,5	4,9	6,8	– 24,1	26,8	31,8	39,9	81,1	6,8
2007	– 4,3	2,4	– 13,9	– 14,5	– 16,6	3,4	– 1,0	– 9,4	0,8	– 21,2	4,7
2008	4,0	26,2	7,9	8,2	3,7	0,5	2,9	3,2	3,6	11,6	1,4
2009	– 5,2	35,9	1,7	2,3	6,6	– 13,0	– 7,4	– 9,6	– 11,1	161,1	0,4
2010	5,2	4,8	– 0,8	– 1,4	– 5,2	14,8	7,3	1,3	9,1	– 66,2	9,6
2011	12,9	27,4	10,6	11,6	5,0	– 13,6	13,7	22,8	19,6	6,5	– 1,3
2012	2,6	– 18,8	1,4	– 0,5	– 0,6	63,2	3,0	10,6	– 5,2	– 38,3	9,6
2013	2,1	– 39,3	– 3,5	– 2,0	– 0,3	– 31,9	3,8	5,6	8,4	61,4	– 4,4
2014	16,3	– 6,4	5,5	3,8	– 1,2	52,9	19,3	43,6	14,8	18,7	1,4
2015	3,7	47,5	9,0	9,4	7,4	1,3	2,4	– 1,6	1,7	– 28,4	9,5
2016	0,8	– 35,4	18,9	19,2	30,7	12,3	– 3,9	– 17,7	2,9	69,7	2,7

## 2 Bruttoanlageinvestitionen im Land Berlin 1991 bis 2016 nach Wirtschaftsbereichen

### 2.3 Neue Ausrüstungen und sonstige Anlagen in jeweiligen Preisen

Jahr	Ins- gesamt	Land- und Forst- wirt- schaft, Fischerei	Produzierendes Gewerbe				Dienstleistungsbereiche				
			zu- sammen	Produ- zierendes Gewerbe ohne Bau- gewerbe	darunter Verarbei- tendes Gewerbe	Bau- gewerbe	zu- sammen	Handel, Verkehr, Gast- gewerbe, Information und Kommu- nikation	Finanz-, Versicherungs- und Unter- nehmens- dienstleister; Grundstücks- und Wohnungs- wesen	darunter Grund- stücks- und Wohnungs- wesen	Öffentliche und sonstige Dienstleister, Erziehung und Gesundheit
2010 ± 100											
1991	72,2	51,3	140,0	•	•	•	51,2	•	•	•	•
1995	80,7	58,0	110,1	104,6	108,8	243,5	71,5	92,3	75,8	225,8	50,2
1996	79,2	55,6	101,4	96,6	96,7	218,9	72,3	93,7	76,9	228,8	49,9
1997	82,8	43,8	113,7	109,0	111,6	227,7	73,2	86,3	81,9	217,9	51,6
1998	86,8	47,0	110,2	107,4	104,7	179,5	79,5	88,5	92,7	201,3	54,8
1999	91,8	40,3	112,1	108,4	111,6	201,9	85,5	91,9	99,0	194,3	62,4
2000	99,0	41,8	111,5	109,6	116,1	157,8	95,2	102,2	112,5	285,9	66,4
2001	87,3	37,6	115,4	115,7	122,7	108,8	78,6	106,5	71,5	226,6	67,4
2002	75,8	32,2	109,9	109,8	121,9	112,7	65,2	85,5	50,8	137,3	69,5
2003	70,1	34,7	105,6	105,9	113,6	97,7	59,0	79,8	40,3	77,1	69,2
2004	78,6	32,7	104,2	103,0	107,8	135,3	70,7	95,3	57,1	57,3	70,9
2005	83,9	51,0	103,1	102,2	107,1	126,9	78,0	88,7	70,6	71,2	80,1
2006	100,7	54,4	106,8	107,2	114,4	96,3	98,9	116,8	98,8	129,0	85,6
2007	96,4	55,7	91,9	91,6	95,5	99,6	97,9	105,8	99,5	101,7	89,6
2008	100,3	70,2	99,1	99,1	99,0	100,0	100,7	109,2	103,1	113,4	90,9
2009	95,0	95,4	100,8	101,4	105,5	87,1	93,2	98,7	91,6	296,2	91,3
2010	100	100	100	100	100	100	100	100	100	100	100
2011	112,9	127,4	110,6	111,6	105,0	86,4	113,7	122,8	119,6	106,5	98,7
2012	115,9	103,5	112,2	111,0	104,4	141,1	117,1	135,8	113,4	65,7	108,2
2013	118,3	62,8	108,3	108,8	104,1	96,1	121,5	143,3	122,9	106,0	103,4
2014	137,6	58,8	114,2	112,9	102,9	147,0	145,0	205,9	141,1	125,8	104,9
2015	142,7	86,7	124,5	123,5	110,5	149,0	148,4	202,5	143,5	90,0	114,9
2016	143,9	56,0	148,0	147,2	144,4	167,3	142,7	166,7	147,6	152,7	118,0
Anteil an allen Wirtschaftsbereichen in %											
1991	100	0,0	46,0	•	•	•	54,0	•	•	•	•
1995	100	0,0	32,4	29,6	25,8	2,8	67,6	20,9	31,4	2,0	15,3
1996	100	0,0	30,4	27,8	23,4	2,6	69,6	21,6	32,5	2,0	15,5
1997	100	0,0	32,6	30,0	25,8	2,6	67,4	19,0	33,1	1,9	15,3
1998	100	0,0	30,1	28,2	23,1	1,9	69,8	18,6	35,7	1,6	15,5
1999	100	0,0	29,0	26,9	23,3	2,1	71,0	18,3	36,0	1,5	16,7
2000	100	0,0	26,7	25,2	22,4	1,5	73,3	18,8	38,0	2,0	16,4
2001	100	0,0	31,4	30,2	26,9	1,2	68,6	22,3	27,4	1,8	18,9
2002	100	0,0	34,4	33,0	30,8	1,4	65,5	20,6	22,4	1,3	22,5
2003	100	0,0	35,8	34,5	31,0	1,3	64,2	20,8	19,2	0,8	24,2
2004	100	0,0	31,5	29,9	26,2	1,6	68,5	22,1	24,3	0,5	22,1
2005	100	0,0	29,2	27,7	24,4	1,4	70,8	19,3	28,1	0,6	23,4
2006	100	0,0	25,2	24,3	21,7	0,9	74,8	21,2	32,8	0,9	20,8
2007	100	0,0	22,6	21,7	18,9	1,0	77,3	20,0	34,5	0,7	22,8
2008	100	0,0	23,5	22,5	18,9	0,9	76,5	19,9	34,4	0,8	22,2
2009	100	0,1	25,2	24,3	21,2	0,9	74,8	19,0	32,2	2,2	23,5
2010	100	0,1	23,7	22,8	19,1	0,9	76,2	18,3	33,4	0,7	24,5
2011	100	0,1	23,2	22,5	17,8	0,7	76,7	19,9	35,4	0,7	21,4
2012	100	0,0	23,0	21,8	17,2	1,1	77,0	21,4	32,7	0,4	22,9
2013	100	0,0	21,7	21,0	16,8	0,8	78,3	22,1	34,7	0,6	21,4
2014	100	0,0	19,7	18,7	14,3	1,0	80,3	27,3	34,3	0,6	18,7
2015	100	0,0	20,7	19,7	14,8	1,0	79,3	25,9	33,6	0,4	19,7
2016	100	0,0	24,4	23,3	19,2	1,1	75,6	21,2	34,3	0,7	20,1

## 2 Bruttoanlageinvestitionen im Land Berlin 1991 bis 2016 nach Wirtschaftsbereichen

### 2.3 Neue Ausrüstungen und sonstige Anlagen in jeweiligen Preisen

Jahr	Ins- gesamt	Land- und Forst- wirt- schaft, Fischerei	Produzierendes Gewerbe				Dienstleistungsbereiche				
			zu- sammen	Produ- zierendes Gewerbe ohne Bau- gewerbe	darunter Verarbei- tendes Gewerbe	Bau- gewerbe	zu- sammen	Handel, Verkehr, Gast- gewerbe, Information und Kommu- nikation	Finanz-, Versicherungs- und Unter- nehmens- dienstleister; Grundstücks- und Wohnungs- wesen	darunter Grund- stücks- und Wohnungs- wesen	Öffentliche und sonstige Dienstleister, Erziehung und Gesundheit
Anteil an Deutschland in %											
1991	3,7	0,1	3,6	•	•	•	3,9	•	•	•	•
1995	4,5	0,1	3,3	3,3	3,3	4,0	5,6	5,0	6,4	13,2	5,1
1996	4,3	0,1	3,0	2,9	2,8	4,2	5,4	5,1	6,1	13,3	4,9
1997	4,3	0,1	3,3	3,2	3,2	4,9	5,2	4,4	5,9	12,6	5,0
1998	4,2	0,1	3,0	3,0	2,8	3,7	5,1	4,2	5,8	11,8	5,0
1999	4,1	0,0	2,9	2,9	2,8	3,9	5,1	4,0	5,8	11,4	5,2
2000	4,1	0,1	2,8	2,8	2,8	3,1	5,1	4,0	5,8	11,5	5,3
2001	3,6	0,0	2,8	2,8	2,8	2,7	4,3	4,2	3,9	8,2	5,3
2002	3,3	0,0	2,8	2,8	2,9	3,0	3,8	3,8	2,9	5,3	5,5
2003	3,1	0,0	2,7	2,7	2,7	3,0	3,5	3,9	2,4	2,7	5,3
2004	3,4	0,0	2,7	2,7	2,6	4,2	4,0	4,2	3,2	3,3	5,3
2005	3,5	0,1	2,7	2,7	2,7	4,1	4,1	3,7	3,7	3,7	5,5
2006	3,9	0,0	2,6	2,6	2,7	2,7	4,8	4,2	4,9	5,4	5,4
2007	3,5	0,0	2,1	2,1	2,0	2,4	4,4	3,6	4,4	3,1	5,6
2008	3,5	0,0	2,1	2,1	2,0	2,4	4,5	3,8	4,4	3,1	5,6
2009	3,9	0,1	2,5	2,5	2,4	2,4	4,9	4,0	5,0	10,7	5,7
2010	3,8	0,1	2,4	2,4	2,3	2,2	4,8	3,4	5,2	3,8	6,0
2011	4,0	0,1	2,4	2,4	2,1	1,8	5,1	3,9	5,8	4,2	5,7
2012	4,1	0,1	2,3	2,3	2,1	2,5	5,5	4,7	5,8	2,2	5,9
2013	4,2	0,1	2,3	2,3	2,1	1,8	5,7	5,0	6,2	3,6	5,8
2014	4,6	0,0	2,3	2,3	2,0	2,5	6,3	6,6	6,5	3,9	5,8
2015	4,5	0,1	2,4	2,4	2,0	2,6	6,0	6,0	6,1	3,3	5,9
2016	4,4	0,0	2,7	2,7	2,5	2,5	5,6	4,7	6,3	4,3	5,8

Die Daten für die Jahre 1992 bis 1994 werden hier nicht dargestellt. In der Excel-Version dieser Veröffentlichung sind die weiteren Angaben vorhanden.

## 2 Bruttoanlageinvestitionen im Land Berlin 1991 bis 2016 nach Wirtschaftsbereichen

### 2.4 Neue Ausrüstungen und sonstige Anlagen (preisbereinigt, verkettet)

Jahr	Ins- gesamt	Land- und Forst- wirt- schaft, Fischerei	Produzierendes Gewerbe				Dienstleistungsbereiche				
			zu- sammen	Produ- zierendes Gewerbe ohne Bau- gewerbe	darunter Verarbei- tendes Gewerbe	Bau- gewerbe	zu- sammen	Handel, Verkehr, Gast- gewerbe, Information und Kommu- nikation	Finanz-, Versicherungs- und Unter- nehmens- dienstleister; Grundstücks- und Wohnungs- wesen	darunter Grund- stücks- und Wohnungs- wesen	Öffentliche und sonstige Dienstleister, Erziehung und Gesundheit
Index (2010 ± 100)											
1991	67,7	69,7	165,7	•	•	•	43,3	•	•	•	•
1992	65,2	66,2	163,3	•	•	•	40,8	•	•	•	•
1993	61,1	47,7	141,6	•	•	•	40,9	•	•	•	•
1994	59,2	44,4	125,1	•	•	•	42,4	•	•	•	•
1995	73,3	72,7	123,0	117,5	123,6	246,4	59,8	77,3	64,1	203,9	41,3
1996	72,2	68,8	112,2	107,3	108,5	221,7	61,0	79,4	65,6	208,0	41,4
1997	75,9	53,4	125,2	120,6	124,6	231,0	62,3	73,7	70,6	199,4	43,1
1998	80,7	56,5	121,0	118,3	116,4	183,0	69,2	77,0	81,9	186,4	46,8
1999	86,8	48,0	122,9	119,2	123,5	206,7	76,3	82,0	89,6	182,9	54,4
2000	93,3	49,0	120,6	118,8	126,6	160,5	84,9	91,0	101,8	268,2	58,0
2001	82,9	43,6	123,7	124,2	132,4	110,8	71,1	96,2	65,7	214,2	59,8
2002	72,5	36,9	117,1	117,1	130,6	115,1	59,8	78,3	47,5	131,1	62,5
2003	68,1	39,5	112,2	112,7	121,2	101,0	55,6	75,1	38,6	75,3	63,8
2004	76,8	36,7	110,3	109,0	114,3	139,7	67,3	90,7	55,1	56,1	66,2
2005	82,6	56,3	108,4	107,5	112,8	130,7	75,2	85,5	68,8	70,2	76,0
2006	100,1	59,1	111,3	111,8	119,4	99,1	96,9	114,4	97,4	128,3	83,1
2007	96,3	59,3	94,7	94,4	98,4	101,9	96,8	104,8	98,5	100,7	88,6
2008	100,6	73,2	100,7	100,6	100,5	101,5	100,6	109,3	102,9	113,1	90,9
2009	95,4	96,7	102,0	102,6	106,8	87,7	93,3	99,1	91,6	295,6	91,4
2010	100	100	100	100	100	100	100	100	100	100	100
2011	112,2	125,0	107,8	108,7	101,9	85,6	113,5	122,4	119,7	106,3	98,5
2012	114,1	99,3	107,6	106,4	99,5	138,2	116,2	134,4	113,0	65,2	106,9
2013	116,0	57,8	103,1	103,4	98,3	93,9	120,2	141,5	122,3	105,1	101,5
2014	134,1	53,0	107,3	106,0	95,7	142,3	142,7	202,5	139,8	124,6	102,3
2015	137,7	77,4	115,3	114,2	101,2	143,6	144,9	197,5	141,1	88,5	111,0
2016	138,1	49,1	136,2	135,2	131,2	160,8	138,6	161,8	144,4	149,5	113,5
Veränderung gegenüber dem Vorjahr in %											
1992	– 3,7	– 5,0	– 1,4	•	•	•	– 5,6	•	•	•	•
1993	– 6,2	– 27,9	– 13,3	•	•	•	0,1	•	•	•	•
1994	– 3,1	– 6,9	– 11,6	•	•	•	3,6	•	•	•	•
1995	23,9	63,5	– 1,7	•	•	•	41,2	•	•	•	•
1996	– 1,5	– 5,3	– 8,8	– 8,7	– 12,2	– 10,0	2,0	2,7	2,4	2,0	0,3
1997	5,1	– 22,3	11,7	12,3	14,8	4,2	2,2	– 7,2	7,6	– 4,1	4,0
1998	6,4	5,8	– 3,3	– 1,9	– 6,6	– 20,8	11,1	4,5	16,0	– 6,5	8,5
1999	7,6	– 15,1	1,5	0,8	6,1	13,0	10,2	6,5	9,4	– 1,9	16,4
2000	7,5	2,2	– 1,9	– 0,3	2,5	– 22,3	11,3	11,1	13,6	46,6	6,6
2001	– 11,2	– 11,1	2,6	4,6	4,6	– 31,0	– 16,2	5,7	– 35,4	– 20,1	3,1
2002	– 12,6	– 15,3	– 5,4	– 5,7	– 1,4	3,8	– 15,9	– 18,6	– 27,7	– 38,8	4,5
2003	– 6,0	7,0	– 4,1	– 3,8	– 7,2	– 12,3	– 7,0	– 4,1	– 18,8	– 42,6	2,0
2004	12,8	– 7,0	– 1,8	– 3,3	– 5,7	38,4	20,9	20,8	42,7	– 25,5	3,7
2005	7,5	53,1	– 1,7	– 1,4	– 1,3	– 6,4	11,8	– 5,7	24,8	25,2	14,9
2006	21,2	5,1	2,7	4,0	5,8	– 24,2	28,8	33,8	41,6	82,9	9,3
2007	– 3,8	0,3	– 14,9	– 15,6	– 17,6	2,8	– 0,0	– 8,4	1,1	– 21,5	6,6
2008	4,5	23,5	6,3	6,6	2,1	– 0,4	3,9	4,3	4,6	12,3	2,5
2009	– 5,2	32,0	1,3	1,9	6,3	– 13,6	– 7,2	– 9,4	– 11,0	161,4	0,6
2010	4,9	3,5	– 2,0	– 2,5	– 6,3	14,1	7,1	0,9	9,2	– 66,2	9,4
2011	12,2	25,0	7,8	8,7	1,9	– 14,4	13,5	22,4	19,7	6,3	– 1,5
2012	1,7	– 20,6	– 0,2	– 2,1	– 2,3	61,4	2,3	9,9	– 5,6	– 38,7	8,5
2013	1,7	– 41,7	– 4,2	– 2,8	– 1,2	– 32,1	3,5	5,3	8,2	61,2	– 5,0
2014	15,6	– 8,4	4,2	2,4	– 2,6	51,6	18,7	43,1	14,3	18,5	0,8
2015	2,7	46,2	7,4	7,8	5,8	0,9	1,5	– 2,4	0,9	– 29,0	8,5
2016	0,3	– 36,6	18,1	18,4	29,6	12,0	– 4,3	– 18,1	2,4	69,0	2,3



## 2 Bruttoanlageinvestitionen im Land Berlin 1991 bis 2016 nach Wirtschaftsbereichen

### 2.5 Neue Bauten in jeweiligen Preisen

Jahr	Ins- gesamt	Land- und Forst- wirt- schaft, Fischerei	Produzierendes Gewerbe				Dienstleistungsbereiche				
			zu- sammen	Produ- zierendes Gewerbe ohne Bau- gewerbe	darunter Verarbei- tendes Gewerbe	Bau- gewerbe	zu- sammen	Handel, Verkehr, Gast- gewerbe, Information und Kommu- nikation	Finanz-, Versicherungs- und Unter- nehmens- dienstleister; Grundstücks- und Wohnungs- wesen	darunter Grund- stücks- und Wohnungs- wesen	Öffentliche und sonstige Dienstleister, Erziehung und Gesundheit
Mill. EUR											
1991	7 808	17	754	•	•	•	7 037	•	•	•	•
1995	9 189	0	833	777	177	55	8 356	1 387	5 480	4 994	1 488
1996	12 616	1	672	588	120	83	11 943	1 312	9 013	8 519	1 617
1997	15 055	1	662	615	109	47	14 393	949	10 641	10 094	2 803
1998	10 430	1	649	620	84	29	9 781	933	6 692	6 179	2 156
1999	9 606	5	867	826	111	42	8 733	755	5 476	5 028	2 503
2000	7 729	0	582	547	48	35	7 146	631	4 345	3 880	2 170
2001	7 680	1	504	492	77	12	7 176	494	4 992	4 670	1 690
2002	6 460	0	310	302	56	8	6 149	342	4 117	3 800	1 690
2003	5 358	0	290	279	46	10	5 069	480	3 132	2 874	1 457
2004	5 556	0	505	497	48	7	5 051	490	3 110	2 695	1 451
2005	6 969	–	365	360	53	6	6 604	2 131	3 061	2 546	1 411
2006	5 530	0	361	354	76	7	5 169	1 622	2 310	2 050	1 238
2007	7 204	2	363	348	63	15	6 838	1 526	3 279	2 972	2 033
2008	7 057	0	562	554	106	8	6 495	1 250	3 587	3 312	1 658
2009	7 237	15	394	389	41	5	6 828	1 818	3 560	3 310	1 451
2010	7 873	0	387	383	62	5	7 485	2 234	3 857	3 531	1 394
2011	6 513	0	628	616	34	12	5 885	644	3 823	3 434	1 418
2012	8 975	–	578	573	34	5	8 397	749	5 274	4 977	2 375
2013	8 770	0	715	699	70	16	8 056	931	4 929	4 510	2 196
2014	9 377	–	773	756	50	17	8 604	925	6 089	5 690	1 590
2015	10 659	0	881	862	82	19	9 778	853	6 892	6 538	2 033
2016	12 017	0	813	783	120	30	11 204	441	8 529	7 512	2 235
Veränderung gegenüber dem Vorjahr in %											
1995	– 9,3	– 96,1	– 8,6	•	•	•	– 9,4	•	•	•	•
1996	37,3	827,9	– 19,3	– 24,3	– 32,0	49,7	42,9	– 5,4	64,5	70,6	8,7
1997	19,3	– 17,1	– 1,5	4,4	– 9,7	– 43,4	20,5	– 27,7	18,1	18,5	73,3
1998	– 30,7	– 31,3	– 1,9	0,9	– 22,4	– 38,5	– 32,0	– 1,6	– 37,1	– 38,8	– 23,1
1999	– 7,9	755,7	33,7	33,2	31,8	44,3	– 10,7	– 19,1	– 18,2	– 18,6	16,1
2000	– 19,5	– 95,8	– 32,9	– 33,7	– 57,1	– 15,8	– 18,2	– 16,4	– 20,7	– 22,8	– 13,3
2001	– 0,6	156,0	– 13,4	– 10,0	60,9	– 66,7	0,4	– 21,8	14,9	20,4	– 22,1
2002	– 15,9	– 77,2	– 38,5	– 38,7	– 26,6	– 31,2	– 14,3	– 30,7	– 17,5	– 18,6	0,0
2003	– 17,1	– 31,1	– 6,6	– 7,6	– 18,3	30,1	– 17,6	40,3	– 23,9	– 24,4	– 13,8
2004	3,7	152,4	74,3	78,2	4,7	– 30,3	– 0,3	2,2	– 0,7	– 6,2	– 0,4
2005	25,4	x	– 27,6	– 27,7	11,0	– 19,0	30,7	334,7	– 1,6	– 5,5	– 2,8
2006	– 20,6	x	– 1,3	– 1,6	42,6	19,2	– 21,7	– 23,9	– 24,6	– 19,5	– 12,3
2007	30,3	x	0,6	– 1,6	– 17,7	113,3	32,3	– 5,9	42,0	45,0	64,2
2008	– 2,0	– 99,6	54,7	59,1	69,1	– 45,1	– 5,0	– 18,1	9,4	11,4	– 18,5
2009	2,5	x	– 29,9	– 29,7	– 61,3	– 44,7	5,1	45,4	– 0,8	– 0,0	– 12,5
2010	8,8	– 98,1	– 1,6	– 1,7	50,9	5,2	9,6	22,9	8,4	6,7	– 3,9
2011	– 17,3	45,2	62,0	61,0	– 45,7	143,2	– 21,4	– 71,2	– 0,9	– 2,8	1,7
2012	37,8	x	– 7,9	– 7,0	2,5	– 56,2	42,7	16,3	37,9	44,9	67,5
2013	– 2,3	x	23,7	22,1	102,0	204,9	– 4,1	24,3	– 6,5	– 9,4	– 7,5
2014	6,9	x	8,2	8,1	– 28,6	11,3	6,8	– 0,6	23,5	26,2	– 27,6
2015	13,7	x	13,9	14,0	65,2	8,7	13,6	– 7,7	13,2	14,9	27,9
2016	12,7	x	– 7,7	– 9,2	46,4	59,1	14,6	– 48,3	23,8	14,9	9,9



## 2 Bruttoanlageinvestitionen im Land Berlin 1991 bis 2016 nach Wirtschaftsbereichen

### 2.5 Neue Bauten in jeweiligen Preisen

Jahr	Ins- gesamt	Land- und Forst- wirt- schaft, Fischerei	Produzierendes Gewerbe				Dienstleistungsbereiche				
			zu- sammen	Produ- zierendes Gewerbe ohne Bau- gewerbe	darunter Verarbei- tendes Gewerbe	Bau- gewerbe	zu- sammen	Handel, Verkehr, Gast- gewerbe, Information und Kommu- nikation	Finanz-, Versicherungs- und Unter- nehmens- dienstleister; Grundstücks- und Wohnungs- wesen	darunter Grund- stücks- und Wohnungs- wesen	Öffentliche und sonstige Dienstleister, Erziehung und Gesundheit
2010 ± 100											
1991	99,2	x	194,6	•	•	•	94,0	•	•	•	•
1995	116,7	x	214,9	203,1	285,0	1 154,6	111,6	62,1	142,1	141,4	106,7
1996	160,2	x	173,4	153,8	193,9	1 728,9	159,6	58,7	233,7	241,3	116,0
1997	191,2	x	170,8	160,6	175,2	979,0	192,3	42,5	275,9	285,8	201,0
1998	132,5	x	167,5	162,0	136,0	602,2	130,7	41,8	173,5	175,0	154,6
1999	122,0	x	223,9	215,8	179,2	869,1	116,7	33,8	142,0	142,4	179,5
2000	98,2	x	150,3	143,0	76,9	731,7	95,5	28,2	112,7	109,9	155,6
2001	97,6	x	130,1	128,7	123,7	243,6	95,9	22,1	129,4	132,3	121,2
2002	82,0	x	80,0	78,9	90,8	167,7	82,2	15,3	106,8	107,6	121,2
2003	68,1	x	74,7	72,9	74,2	218,1	67,7	21,5	81,2	81,4	104,5
2004	70,6	x	130,3	130,0	77,7	151,9	67,5	21,9	80,6	76,3	104,1
2005	88,5	x	94,3	94,0	86,2	123,0	88,2	95,4	79,4	72,1	101,2
2006	70,2	x	93,1	92,5	122,9	146,6	69,1	72,6	59,9	58,1	88,8
2007	91,5	x	93,7	91,0	101,2	312,7	91,4	68,3	85,0	84,2	145,8
2008	89,6	x	145,0	144,7	171,1	171,8	86,8	56,0	93,0	93,8	118,9
2009	91,9	x	101,6	101,7	66,2	95,1	91,2	81,4	92,3	93,7	104,1
2010	100	x	100	100	100	100	100	100	100	100	100
2011	82,7	x	162,0	161,0	54,3	243,2	78,6	28,8	99,1	97,2	101,7
2012	114,0	x	149,2	149,7	55,6	106,5	112,2	33,5	136,7	140,9	170,3
2013	111,4	x	184,5	182,7	112,3	324,6	107,6	41,7	127,8	127,7	157,5
2014	119,1	x	199,6	197,6	80,2	361,2	114,9	41,4	157,9	161,1	114,0
2015	135,4	x	227,4	225,4	132,5	392,8	130,6	38,2	178,7	185,1	145,8
2016	152,6	x	209,9	204,7	194,0	624,7	149,7	19,7	221,1	212,7	160,3
Anteil an allen Wirtschaftsbereichen in %											
1991	100	0,2	9,7	•	•	•	90,1	•	•	•	•
1995	100	0,0	9,1	8,5	1,9	0,6	90,9	15,1	59,6	54,3	16,2
1996	100	0,0	5,3	4,7	1,0	0,7	94,7	10,4	71,4	67,5	12,8
1997	100	0,0	4,4	4,1	0,7	0,3	95,6	6,3	70,7	67,0	18,6
1998	100	0,0	6,2	5,9	0,8	0,3	93,8	8,9	64,2	59,2	20,7
1999	100	0,1	9,0	8,6	1,2	0,4	90,9	7,9	57,0	52,3	26,1
2000	100	0,0	7,5	7,1	0,6	0,5	92,5	8,2	56,2	50,2	28,1
2001	100	0,0	6,6	6,4	1,0	0,2	93,4	6,4	65,0	60,8	22,0
2002	100	0,0	4,8	4,7	0,9	0,1	95,2	5,3	63,7	58,8	26,2
2003	100	0,0	5,4	5,2	0,9	0,2	94,6	9,0	58,4	53,6	27,2
2004	100	0,0	9,1	9,0	0,9	0,1	90,9	8,8	56,0	48,5	26,1
2005	100	x	5,2	5,2	0,8	0,1	94,8	30,6	43,9	36,5	20,2
2006	100	0,0	6,5	6,4	1,4	0,1	93,5	29,3	41,8	37,1	22,4
2007	100	0,0	5,0	4,8	0,9	0,2	94,9	21,2	45,5	41,3	28,2
2008	100	0,0	8,0	7,8	1,5	0,1	92,0	17,7	50,8	46,9	23,5
2009	100	0,2	5,4	5,4	0,6	0,1	94,4	25,1	49,2	45,7	20,1
2010	100	0,0	4,9	4,9	0,8	0,1	95,1	28,4	49,0	44,9	17,7
2011	100	0,0	9,6	9,5	0,5	0,2	90,4	9,9	58,7	52,7	21,8
2012	100	x	6,4	6,4	0,4	0,1	93,6	8,3	58,8	55,5	26,5
2013	100	0,0	8,1	8,0	0,8	0,2	91,9	10,6	56,2	51,4	25,0
2014	100	x	8,2	8,1	0,5	0,2	91,8	9,9	64,9	60,7	17,0
2015	100	0,0	8,3	8,1	0,8	0,2	91,7	8,0	64,7	61,3	19,1
2016	100	0,0	6,8	6,5	1,0	0,2	93,2	3,7	71,0	62,5	18,6

## 2 Bruttoanlageinvestitionen im Land Berlin 1991 bis 2016 nach Wirtschaftsbereichen

### 2.5 Neue Bauten in jeweiligen Preisen

Jahr	Ins- gesamt	Land- und Forst- wirt- schaft, Fischerei	Produzierendes Gewerbe				Dienstleistungsbereiche				
			zu- sammen	Produ- zierendes Gewerbe ohne Bau- gewerbe	darunter Verarbei- tendes Gewerbe	Bau- gewerbe	zu- sammen	Handel, Verkehr, Gast- gewerbe, Information und Kommu- nikation	Finanz-, Versicherungs- und Unter- nehmens- dienstleister; Grundstücks- und Wohnungs- wesen	darunter Grund- stücks- und Wohnungs- wesen	Öffentliche und sonstige Dienstleister, Erziehung und Gesundheit
Anteil an Deutschland in %											
1991	4,1	1,1	2,8	•	•	•	4,3	•	•	•	•
1995	3,5	0,0	2,6	2,6	2,7	2,8	3,7	5,8	3,4	3,3	3,5
1996	5,0	0,1	2,4	2,3	1,8	4,9	5,4	6,1	5,7	5,7	3,9
1997	6,1	0,0	2,7	2,6	1,9	4,1	6,5	4,6	6,6	6,7	6,8
1998	4,2	0,0	2,9	2,9	1,4	2,8	4,4	4,6	4,2	4,1	5,2
1999	3,9	0,3	4,0	4,0	1,8	3,9	3,9	3,6	3,4	3,3	5,9
2000	3,2	0,0	2,9	2,8	0,8	3,9	3,3	3,5	2,7	2,6	5,1
2001	3,3	0,0	2,7	2,7	1,2	1,9	3,4	2,8	3,3	3,3	4,1
2002	3,0	0,0	1,9	1,9	1,0	1,7	3,1	2,0	2,9	2,9	4,2
2003	2,5	0,0	1,9	1,9	1,0	2,4	2,6	3,0	2,3	2,2	3,7
2004	2,7	0,0	3,2	3,3	1,0	2,1	2,7	3,0	2,3	2,1	3,9
2005	3,5	0,0	2,5	2,5	1,2	2,0	3,6	12,5	2,4	2,1	3,8
2006	2,6	0,0	2,3	2,3	1,6	2,3	2,6	10,2	1,6	1,5	3,1
2007	3,2	0,2	2,1	2,1	1,0	4,2	3,3	8,7	2,2	2,1	4,8
2008	3,0	0,0	3,1	3,1	1,5	1,9	3,1	6,2	2,4	2,4	3,8
2009	3,2	0,8	2,1	2,2	0,8	1,0	3,3	9,1	2,5	2,4	3,2
2010	3,3	0,0	2,4	2,5	1,4	0,9	3,4	11,0	2,5	2,5	3,0
2011	2,5	0,0	3,6	3,6	0,6	1,9	2,4	3,2	2,2	2,1	2,9
2012	3,3	0,0	3,1	3,2	0,5	0,8	3,3	3,7	2,9	2,8	5,0
2013	3,2	0,0	3,8	3,8	1,0	2,5	3,2	4,6	2,6	2,5	4,6
2014	3,2	0,0	3,7	3,8	0,7	1,9	3,2	4,4	3,1	3,1	3,2
2015	3,7	0,0	4,1	4,2	1,1	1,9	3,7	4,0	3,5	3,5	4,1
2016	3,9	0,0	3,8	3,9	1,6	2,9	4,0	1,8	4,1	3,8	4,3

Die Daten für die Jahre 1992 bis 1994 werden hier nicht dargestellt. In der Excel-Version dieser Veröffentlichung sind die weiteren Angaben vorhanden.

## 2 Bruttoanlageinvestitionen im Land Berlin 1991 bis 2016 nach Wirtschaftsbereichen

### 2.6 Neue Bauten (preisbereinigt, verkettet)

Jahr	Ins- gesamt	Land- und Forst- wirt- schaft, Fischerei	Produzierendes Gewerbe				Dienstleistungsbereiche				
			zu- sammen	Produ- zierendes Gewerbe ohne Bau- gewerbe	darunter Verarbei- tendes Gewerbe	Bau- gewerbe	zu- sammen	Handel, Verkehr, Gast- gewerbe, Information und Komm- unikation	Finanz-, Versicherungs- und Unter- nehmens- dienstleister; Grundstücks- und Wohnungs- wesen	darunter Grund- stücks- und Wohnungs- wesen	Öffentliche und sonstige Dienstleister, Erziehung und Gesundheit
Index (2010 ± 100)											
1991	132,2	x	240,7	•	•	•	126,0	•	•	•	•
1992	157,7	x	254,8	•	•	•	152,2	•	•	•	•
1993	162,9	x	325,1	•	•	•	153,7	•	•	•	•
1994	152,4	x	265,5	•	•	•	146,2	•	•	•	•
1995	135,4	x	239,7	225,9	328,5	1 351,2	129,7	68,7	166,4	165,3	125,6
1996	186,6	x	195,6	173,2	224,3	2 028,0	186,0	65,8	274,1	282,5	137,3
1997	222,5	x	194,3	182,7	202,2	1 142,4	223,9	47,7	322,7	333,8	238,6
1998	154,4	x	192,6	186,3	157,1	702,8	152,3	47,2	203,1	204,6	183,6
1999	143,1	x	259,0	249,6	208,3	1 019,7	136,9	38,5	167,2	167,4	214,9
2000	114,4	x	172,2	163,8	89,0	855,7	111,3	31,8	132,1	128,7	184,5
2001	113,7	x	149,5	147,8	143,3	284,8	111,7	24,9	151,9	155,0	143,2
2002	95,9	x	92,5	91,2	105,3	196,1	96,0	17,4	125,6	126,5	143,4
2003	79,6	x	86,7	84,7	86,0	255,1	79,1	24,5	95,4	95,6	123,8
2004	81,3	x	148,1	147,8	88,7	175,1	77,8	24,7	93,4	88,4	121,9
2005	101,0	x	106,6	106,2	97,0	139,9	100,7	106,0	91,1	82,8	117,1
2006	78,4	x	102,8	102,0	135,4	162,9	77,1	78,9	67,4	65,4	100,3
2007	96,8	x	99,1	96,2	107,0	332,9	96,6	71,2	90,3	89,3	155,1
2008	91,7	x	146,1	145,7	174,8	176,6	88,8	56,5	95,9	96,6	122,2
2009	93,0	x	102,8	102,8	67,1	96,5	92,3	81,7	93,7	95,1	105,4
2010	100	x	100	100	100	100	100	100	100	100	100
2011	80,3	x	156,0	155,0	52,6	235,4	76,3	28,0	96,2	94,4	98,8
2012	107,6	x	141,2	141,7	52,5	100,1	105,9	31,8	129,0	132,9	160,6
2013	102,5	x	172,5	171,0	103,5	297,0	98,9	38,8	117,1	117,0	144,9
2014	107,1	x	183,1	181,3	72,2	322,6	103,3	37,7	141,3	144,2	103,0
2015	119,6	x	204,6	202,9	117,0	344,4	115,3	34,1	156,9	162,6	129,7
2016	132,5	x	186,2	181,7	168,5	537,7	129,8	17,4	190,7	183,5	140,3
Veränderung gegenüber dem Vorjahr in %											
1992	19,3	x	5,9	•	•	•	20,8	•	•	•	•
1993	3,3	x	27,6	•	•	•	1,0	•	•	•	•
1994	– 6,4	x	– 18,3	•	•	•	– 4,9	•	•	•	•
1995	– 11,2	x	– 9,7	•	•	•	– 11,3	•	•	•	•
1996	37,8	x	– 18,4	– 23,3	– 31,7	50,1	43,4	– 4,1	64,7	70,8	9,3
1997	19,2	x	– 0,6	5,5	– 9,9	– 43,7	20,4	– 27,5	17,8	18,2	73,8
1998	– 30,6	x	– 0,9	2,0	– 22,3	– 38,5	– 32,0	– 1,2	– 37,1	– 38,7	– 23,1
1999	– 7,3	x	34,5	34,0	32,6	45,1	– 10,1	– 18,4	– 17,7	– 18,2	17,1
2000	– 20,1	x	– 33,5	– 34,4	– 57,3	– 16,1	– 18,7	– 17,3	– 21,0	– 23,1	– 14,2
2001	– 0,6	x	– 13,2	– 9,8	61,0	– 66,7	0,4	– 21,6	15,0	20,4	– 22,4
2002	– 15,7	x	– 38,2	– 38,3	– 26,5	– 31,2	– 14,1	– 30,2	– 17,3	– 18,4	0,2
2003	– 17,0	x	– 6,2	– 7,1	– 18,3	30,1	– 17,6	41,0	– 24,0	– 24,4	– 13,7
2004	2,2	x	70,8	74,6	3,1	– 31,4	– 1,7	0,5	– 2,1	– 7,5	– 1,5
2005	24,2	x	– 28,0	– 28,1	9,3	– 20,1	29,4	329,8	– 2,4	– 6,3	– 3,9
2006	– 22,4	x	– 3,6	– 4,0	39,6	16,4	– 23,4	– 25,6	– 26,0	– 21,1	– 14,3
2007	23,4	x	– 3,6	– 5,7	– 21,0	104,4	25,2	– 9,7	34,0	36,7	54,6
2008	– 5,2	x	47,4	51,5	63,4	– 46,9	– 8,0	– 20,7	6,1	8,2	– 21,2
2009	1,4	x	– 29,6	– 29,4	– 61,6	– 45,4	3,8	44,7	– 2,3	– 1,5	– 13,8
2010	7,6	x	– 2,7	– 2,8	49,1	3,6	8,4	22,5	6,7	5,1	– 5,1
2011	– 19,7	x	56,0	55,0	– 47,4	135,4	– 23,7	– 72,0	– 3,8	– 5,6	– 1,2
2012	34,0	x	– 9,5	– 8,5	– 0,1	– 57,5	38,7	13,7	34,1	40,8	62,6
2013	– 4,7	x	22,2	20,6	97,0	196,6	– 6,6	21,9	– 9,2	– 11,9	– 9,8
2014	4,6	x	6,1	6,1	– 30,3	8,6	4,4	– 2,8	20,6	23,2	– 28,9
2015	11,6	x	11,8	11,9	62,1	6,8	11,6	– 9,5	11,1	12,8	25,9
2016	10,8	x	– 9,0	– 10,4	44,0	56,1	12,6	– 49,2	21,5	12,8	8,2

### 3 Bruttoanlageinvestitionen in jeweiligen Preisen in Deutschland 1991 bis 2016 nach Ländern

Jahr	Baden- Württemberg	Bayern	Berlin	Branden- burg	Bremen	Hamburg	Hessen	Mecklenburg- Vorpommern	Nieder- sachsen
Mill. EUR									
1991	60 247	74 295	15 183	8 200	3 414	10 117	33 093	7 092	36 529
1992	62 178	77 489	17 089	11 041	3 375	11 524	34 045	10 858	36 798
1993	58 536	70 773	17 450	14 846	3 528	11 308	33 241	12 704	34 742
1994	57 242	75 443	16 765	17 926	3 055	10 509	30 461	14 094	35 475
1995	55 600	76 050	17 366	17 802	2 968	9 891	31 948	14 708	35 582
1996	56 425	76 265	20 619	19 129	3 187	9 992	30 563	13 316	34 560
1997	55 596	73 428	23 402	18 324	3 157	10 913	32 375	12 296	36 157
1998	58 790	79 352	19 194	18 320	3 407	11 887	33 595	11 464	38 637
1999	61 673	81 390	18 858	17 863	3 858	11 379	35 539	10 915	42 224
2000	66 223	87 774	17 776	16 807	4 051	12 812	35 976	10 383	43 524
2001	70 482	86 665	16 449	14 230	3 915	14 959	38 089	9 029	41 863
2002	67 538	83 510	14 015	12 683	3 994	16 383	34 858	7 883	39 509
2003	64 417	86 101	12 356	11 371	3 203	15 711	34 184	7 668	41 685
2004	67 295	84 772	13 404	11 558	3 813	19 018	34 904	7 699	38 070
2005	65 435	82 289	15 382	11 381	3 577	20 274	38 315	8 264	35 894
2006	73 175	99 566	15 604	12 040	3 940	21 232	38 338	8 767	38 694
2007	78 138	101 670	16 868	11 791	4 139	24 397	42 010	7 798	41 569
2008	81 917	103 228	17 078	12 443	4 246	26 013	46 516	8 200	41 194
2009	73 862	92 340	16 672	11 363	3 606	19 451	37 108	7 159	43 402
2010	76 961	98 565	17 852	11 879	3 957	23 279	40 638	7 963	44 491
2011	84 794	113 232	17 779	12 127	4 007	19 980	46 444	8 872	50 400
2012	91 107	114 781	20 539	13 383	5 416	19 325	42 932	8 785	51 300
2013	90 037	116 882	20 558	13 144	4 779	20 941	44 474	7 917	52 021
2014	92 414	123 904	23 061	13 893	4 278	23 568	45 419	8 640	53 767
2015	98 621	129 441	24 830	14 646	5 302	24 444	45 752	8 971	54 154
2016	102 237	134 928	26 323	16 196	5 089	23 100	50 071	9 669	57 396
Veränderung gegenüber dem Vorjahr in %									
1992	3,2	4,3	12,6	34,6	– 1,2	13,9	2,9	53,1	0,7
1993	– 5,9	– 8,7	2,1	34,5	4,6	– 1,9	– 2,4	17,0	– 5,6
1994	– 2,2	6,6	– 3,9	20,7	– 13,4	– 7,1	– 8,4	10,9	2,1
1995	– 2,9	0,8	3,6	– 0,7	– 2,8	– 5,9	4,9	4,4	0,3
1996	1,5	0,3	18,7	7,5	7,4	1,0	– 4,3	– 9,5	– 2,9
1997	– 1,5	– 3,7	13,5	– 4,2	– 1,0	9,2	5,9	– 7,7	4,6
1998	5,7	8,1	– 18,0	– 0,0	7,9	8,9	3,8	– 6,8	6,9
1999	4,9	2,6	– 1,8	– 2,5	13,2	– 4,3	5,8	– 4,8	9,3
2000	7,4	7,8	– 5,7	– 5,9	5,0	12,6	1,2	– 4,9	3,1
2001	6,4	– 1,3	– 7,5	– 15,3	– 3,4	16,8	5,9	– 13,0	– 3,8
2002	– 4,2	– 3,6	– 14,8	– 10,9	2,0	9,5	– 8,5	– 12,7	– 5,6
2003	– 4,6	3,1	– 11,8	– 10,3	– 19,8	– 4,1	– 1,9	– 2,7	5,5
2004	4,5	– 1,5	8,5	1,6	19,0	21,1	2,1	0,4	– 8,7
2005	– 2,8	– 2,9	14,8	– 1,5	– 6,2	6,6	9,8	7,3	– 5,7
2006	11,8	21,0	1,4	5,8	10,2	4,7	0,1	6,1	7,8
2007	6,8	2,1	8,1	– 2,1	5,0	14,9	9,6	– 11,0	7,4
2008	4,8	1,5	1,3	5,5	2,6	6,6	10,7	5,1	– 0,9
2009	– 9,8	– 10,5	– 2,4	– 8,7	– 15,1	– 25,2	– 20,2	– 12,7	5,4
2010	4,2	6,7	7,1	4,5	9,7	19,7	9,5	11,2	2,5
2011	10,2	14,9	– 0,4	2,1	1,3	– 14,2	14,3	11,4	13,3
2012	7,4	1,4	15,5	10,4	35,2	– 3,3	– 7,6	– 1,0	1,8
2013	– 1,2	1,8	0,1	– 1,8	– 11,8	8,4	3,6	– 9,9	1,4
2014	2,6	6,0	12,2	5,7	– 10,5	12,5	2,1	9,1	3,4
2015	6,7	4,5	7,7	5,4	24,0	3,7	0,7	3,8	0,7
2016	3,7	4,2	6,0	10,6	– 4,0	– 5,5	9,4	7,8	6,0

3 Bruttoanlageinvestitionen in jeweiligen Preisen in Deutschland 1991 bis 2016 nach Ländern

Nordrhein- Westfalen	Rheinland- Pfalz	Saarland	Sachsen	Sachsen- Anhalt	Schleswig- Holstein	Thüringen	Deutschland	Jahr
Mill. EUR								
78 467	18 194	4 452	15 665	8 766	11 134	7 822	392 669	1991
81 064	18 220	4 509	18 921	13 824	12 023	11 942	424 903	1992
74 130	17 598	4 060	21 731	16 777	11 653	15 519	418 597	1993
74 400	18 963	4 489	29 759	19 840	12 520	18 113	439 056	1994
73 620	19 785	4 885	32 407	20 301	13 471	17 229	443 616	1995
74 300	18 358	4 872	33 268	17 953	12 785	14 110	439 703	1996
75 904	19 516	5 046	31 490	17 160	13 343	14 289	442 395	1997
80 758	20 705	5 968	29 035	17 093	14 306	13 925	456 438	1998
88 597	21 583	5 848	27 630	15 537	14 968	14 956	472 819	1999
92 861	22 659	5 977	26 982	14 408	14 733	13 589	486 536	2000
91 718	20 836	4 862	21 526	11 206	13 664	13 004	472 497	2001
84 073	21 195	4 951	18 798	10 351	12 031	10 946	442 718	2002
80 060	19 126	4 981	18 986	9 997	12 068	11 188	433 103	2003
79 372	19 049	4 359	19 900	10 279	11 743	9 736	434 972	2004
85 130	18 830	4 380	18 240	9 504	11 860	10 008	438 761	2005
85 261	20 307	4 889	18 792	9 229	13 920	10 617	474 371	2006
91 410	22 369	5 314	22 319	9 953	14 392	11 434	505 571	2007
93 662	22 521	5 317	20 933	10 133	14 871	12 537	520 809	2008
86 752	22 360	4 285	19 026	10 536	13 460	10 038	471 421	2009
89 691	22 872	5 466	21 642	10 596	15 816	9 783	501 449	2010
97 935	25 084	5 500	23 494	9 724	17 715	10 733	547 821	2011
94 731	24 993	5 422	23 152	10 962	17 105	10 813	554 746	2012
95 808	26 202	5 552	21 944	10 695	15 193	10 603	556 752	2013
102 342	27 693	6 089	22 802	10 202	18 100	11 378	587 549	2014
103 988	28 431	6 174	21 661	10 446	17 809	10 840	605 510	2015
106 628	28 686	5 951	24 506	10 916	20 194	12 139	634 029	2016
Veränderung gegenüber dem Vorjahr in %								
3,3	0,1	1,3	20,8	57,7	8,0	52,7	8,2	1992
– 8,6	– 3,4	– 10,0	14,8	21,4	– 3,1	30,0	– 1,5	1993
0,4	7,8	10,6	36,9	18,3	7,4	16,7	4,9	1994
– 1,0	4,3	8,8	8,9	2,3	7,6	– 4,9	1,0	1995
0,9	– 7,2	– 0,3	2,7	– 11,6	– 5,1	– 18,1	– 0,9	1996
2,2	6,3	3,6	– 5,3	– 4,4	4,4	1,3	0,6	1997
6,4	6,1	18,3	– 7,8	– 0,4	7,2	– 2,5	3,2	1998
9,7	4,2	– 2,0	– 4,8	– 9,1	4,6	7,4	3,6	1999
4,8	5,0	2,2	– 2,3	– 7,3	– 1,6	– 9,1	2,9	2000
– 1,2	– 8,0	– 18,6	– 20,2	– 22,2	– 7,3	– 4,3	– 2,9	2001
– 8,3	1,7	1,8	– 12,7	– 7,6	– 11,9	– 15,8	– 6,3	2002
– 4,8	– 9,8	0,6	1,0	– 3,4	0,3	2,2	– 2,2	2003
– 0,9	– 0,4	– 12,5	4,8	2,8	– 2,7	– 13,0	0,4	2004
7,3	– 1,1	0,5	– 8,3	– 7,5	1,0	2,8	0,9	2005
0,2	7,8	11,6	3,0	– 2,9	17,4	6,1	8,1	2006
7,2	10,2	8,7	18,8	7,8	3,4	7,7	6,6	2007
2,5	0,7	0,1	– 6,2	1,8	3,3	9,6	3,0	2008
– 7,4	– 0,7	– 19,4	– 9,1	4,0	– 9,5	– 19,9	– 9,5	2009
3,4	2,3	27,6	13,7	0,6	17,5	– 2,5	6,4	2010
9,2	9,7	0,6	8,6	– 8,2	12,0	9,7	9,2	2011
– 3,3	– 0,4	– 1,4	– 1,5	12,7	– 3,4	0,7	1,3	2012
1,1	4,8	2,4	– 5,2	– 2,4	– 11,2	– 1,9	0,4	2013
6,8	5,7	9,7	3,9	– 4,6	19,1	7,3	5,5	2014
1,6	2,7	1,4	– 5,0	2,4	– 1,6	– 4,7	3,1	2015
2,5	0,9	– 3,6	13,1	4,5	13,4	12,0	4,7	2016

### 3 Bruttoanlageinvestitionen in jeweiligen Preisen in Deutschland 1991 bis 2016 nach Ländern

Jahr	Baden- Württemberg	Bayern	Berlin	Branden- burg	Bremen	Hamburg	Hessen	Mecklenburg- Vorpommern	Nieder- sachsen
2010 = 100									
1991	78,3	75,4	85,0	69,0	86,3	43,5	81,4	89,1	82,1
1992	80,8	78,6	95,7	92,9	85,3	49,5	83,8	136,4	82,7
1993	76,1	71,8	97,8	125,0	89,2	48,6	81,8	159,5	78,1
1994	74,4	76,5	93,9	150,9	77,2	45,1	75,0	177,0	79,7
1995	72,2	77,2	97,3	149,9	75,0	42,5	78,6	184,7	80,0
1996	73,3	77,4	115,5	161,0	80,6	42,9	75,2	167,2	77,7
1997	72,2	74,5	131,1	154,3	79,8	46,9	79,7	154,4	81,3
1998	76,4	80,5	107,5	154,2	86,1	51,1	82,7	144,0	86,8
1999	80,1	82,6	105,6	150,4	97,5	48,9	87,5	137,1	94,9
2000	86,0	89,1	99,6	141,5	102,4	55,0	88,5	130,4	97,8
2001	91,6	87,9	92,1	119,8	98,9	64,3	93,7	113,4	94,1
2002	87,8	84,7	78,5	106,8	100,9	70,4	85,8	99,0	88,8
2003	83,7	87,4	69,2	95,7	81,0	67,5	84,1	96,3	93,7
2004	87,4	86,0	75,1	97,3	96,4	81,7	85,9	96,7	85,6
2005	85,0	83,5	86,2	95,8	90,4	87,1	94,3	103,8	80,7
2006	95,1	101,0	87,4	101,4	99,6	91,2	94,3	110,1	87,0
2007	101,5	103,1	94,5	99,3	104,6	104,8	103,4	97,9	93,4
2008	106,4	104,7	95,7	104,7	107,3	111,7	114,5	103,0	92,6
2009	96,0	93,7	93,4	95,7	91,1	83,6	91,3	89,9	97,6
2010	100	100	100	100	100	100	100	100	100
2011	110,2	114,9	99,6	102,1	101,3	85,8	114,3	111,4	113,3
2012	118,4	116,5	115,1	112,7	136,9	83,0	105,6	110,3	115,3
2013	117,0	118,6	115,2	110,7	120,8	90,0	109,4	99,4	116,9
2014	120,1	125,7	129,2	117,0	108,1	101,2	111,8	108,5	120,8
2015	128,1	131,3	139,1	123,3	134,0	105,0	112,6	112,7	121,7
2016	132,8	136,9	147,5	136,3	128,6	99,2	123,2	121,4	129,0
Anteil an Deutschland in %									
1991	15,3	18,9	3,9	2,1	0,9	2,6	8,4	1,8	9,3
1992	14,6	18,2	4,0	2,6	0,8	2,7	8,0	2,6	8,7
1993	14,0	16,9	4,2	3,5	0,8	2,7	7,9	3,0	8,3
1994	13,0	17,2	3,8	4,1	0,7	2,4	6,9	3,2	8,1
1995	12,5	17,1	3,9	4,0	0,7	2,2	7,2	3,3	8,0
1996	12,8	17,3	4,7	4,4	0,7	2,3	7,0	3,0	7,9
1997	12,6	16,6	5,3	4,1	0,7	2,5	7,3	2,8	8,2
1998	12,9	17,4	4,2	4,0	0,7	2,6	7,4	2,5	8,5
1999	13,0	17,2	4,0	3,8	0,8	2,4	7,5	2,3	8,9
2000	13,6	18,0	3,7	3,5	0,8	2,6	7,4	2,1	8,9
2001	14,9	18,3	3,5	3,0	0,8	3,2	8,1	1,9	8,9
2002	15,3	18,9	3,2	2,9	0,9	3,7	7,9	1,8	8,9
2003	14,9	19,9	2,9	2,6	0,7	3,6	7,9	1,8	9,6
2004	15,5	19,5	3,1	2,7	0,9	4,4	8,0	1,8	8,8
2005	14,9	18,8	3,5	2,6	0,8	4,6	8,7	1,9	8,2
2006	15,4	21,0	3,3	2,5	0,8	4,5	8,1	1,8	8,2
2007	15,5	20,1	3,3	2,3	0,8	4,8	8,3	1,5	8,2
2008	15,7	19,8	3,3	2,4	0,8	5,0	8,9	1,6	7,9
2009	15,7	19,6	3,5	2,4	0,8	4,1	7,9	1,5	9,2
2010	15,3	19,7	3,6	2,4	0,8	4,6	8,1	1,6	8,9
2011	15,5	20,7	3,2	2,2	0,7	3,6	8,5	1,6	9,2
2012	16,4	20,7	3,7	2,4	1,0	3,5	7,7	1,6	9,2
2013	16,2	21,0	3,7	2,4	0,9	3,8	8,0	1,4	9,3
2014	15,7	21,1	3,9	2,4	0,7	4,0	7,7	1,5	9,2
2015	16,3	21,4	4,1	2,4	0,9	4,0	7,6	1,5	8,9
2016	16,1	21,3	4,2	2,6	0,8	3,6	7,9	1,5	9,1

3 Bruttoanlageinvestitionen in jeweiligen Preisen in Deutschland 1991 bis 2016 nach Ländern

Nordrhein-Westfalen	Rheinland-Pfalz	Saarland	Sachsen	Sachsen-Anhalt	Schleswig-Holstein	Thüringen	Deutschland	Jahr
2010 = 100								
87,5	79,5	81,4	72,4	82,7	70,4	80,0	78,3	1991
90,4	79,7	82,5	87,4	130,5	76,0	122,1	84,7	1992
82,7	76,9	74,3	100,4	158,3	73,7	158,6	83,5	1993
83,0	82,9	82,1	137,5	187,2	79,2	185,1	87,6	1994
82,1	86,5	89,4	149,7	191,6	85,2	176,1	88,5	1995
82,8	80,3	89,1	153,7	169,4	80,8	144,2	87,7	1996
84,6	85,3	92,3	145,5	161,9	84,4	146,1	88,2	1997
90,0	90,5	109,2	134,2	161,3	90,5	142,3	91,0	1998
98,8	94,4	107,0	127,7	146,6	94,6	152,9	94,3	1999
103,5	99,1	109,3	124,7	136,0	93,2	138,9	97,0	2000
102,3	91,1	89,0	99,5	105,8	86,4	132,9	94,2	2001
93,7	92,7	90,6	86,9	97,7	76,1	111,9	88,3	2002
89,3	83,6	91,1	87,7	94,4	76,3	114,4	86,4	2003
88,5	83,3	79,7	92,0	97,0	74,3	99,5	86,7	2004
94,9	82,3	80,1	84,3	89,7	75,0	102,3	87,5	2005
95,1	88,8	89,4	86,8	87,1	88,0	108,5	94,6	2006
101,9	97,8	97,2	103,1	93,9	91,0	116,9	100,8	2007
104,4	98,5	97,3	96,7	95,6	94,0	128,1	103,9	2008
96,7	97,8	78,4	87,9	99,4	85,1	102,6	94,0	2009
100	100	100	100	100	100	100	100	2010
109,2	109,7	100,6	108,6	91,8	112,0	109,7	109,2	2011
105,6	109,3	99,2	107,0	103,5	108,2	110,5	110,6	2012
106,8	114,6	101,6	101,4	100,9	96,1	108,4	111,0	2013
114,1	121,1	111,4	105,4	96,3	114,4	116,3	117,2	2014
115,9	124,3	113,0	100,1	98,6	112,6	110,8	120,8	2015
118,9	125,4	108,9	113,2	103,0	127,7	124,1	126,4	2016
Anteil an Deutschland in %								
20,0	4,6	1,1	4,0	2,2	2,8	2,0	100	1991
19,1	4,3	1,1	4,5	3,3	2,8	2,8	100	1992
17,7	4,2	1,0	5,2	4,0	2,8	3,7	100	1993
16,9	4,3	1,0	6,8	4,5	2,9	4,1	100	1994
16,6	4,5	1,1	7,3	4,6	3,0	3,9	100	1995
16,9	4,2	1,1	7,6	4,1	2,9	3,2	100	1996
17,2	4,4	1,1	7,1	3,9	3,0	3,2	100	1997
17,7	4,5	1,3	6,4	3,7	3,1	3,1	100	1998
18,7	4,6	1,2	5,8	3,3	3,2	3,2	100	1999
19,1	4,7	1,2	5,5	3,0	3,0	2,8	100	2000
19,4	4,4	1,0	4,6	2,4	2,9	2,8	100	2001
19,0	4,8	1,1	4,2	2,3	2,7	2,5	100	2002
18,5	4,4	1,2	4,4	2,3	2,8	2,6	100	2003
18,2	4,4	1,0	4,6	2,4	2,7	2,2	100	2004
19,4	4,3	1,0	4,2	2,2	2,7	2,3	100	2005
18,0	4,3	1,0	4,0	1,9	2,9	2,2	100	2006
18,1	4,4	1,1	4,4	2,0	2,8	2,3	100	2007
18,0	4,3	1,0	4,0	1,9	2,9	2,4	100	2008
18,4	4,7	0,9	4,0	2,2	2,9	2,1	100	2009
17,9	4,6	1,1	4,3	2,1	3,2	2,0	100	2010
17,9	4,6	1,0	4,3	1,8	3,2	2,0	100	2011
17,1	4,5	1,0	4,2	2,0	3,1	1,9	100	2012
17,2	4,7	1,0	3,9	1,9	2,7	1,9	100	2013
17,4	4,7	1,0	3,9	1,7	3,1	1,9	100	2014
17,2	4,7	1,0	3,6	1,7	2,9	1,8	100	2015
16,8	4,5	0,9	3,9	1,7	3,2	1,9	100	2016

#### 4 Bruttoanlageinvestitionen (preisbereinigt, verkettet) in Deutschland 1991 bis 2016 nach Ländern

Jahr	Baden- Württemberg	Bayern	Berlin	Branden- burg	Bremen	Hamburg	Hessen	Mecklenburg- Vorpommern	Nieder- sachsen
Index (2010 = 100)									
1991	89,5	86,2	93,5	81,9	95,4	43,7	89,5	104,7	93,1
1992	89,0	86,3	101,0	105,6	90,9	48,2	88,8	152,7	90,4
1993	81,4	76,6	100,2	137,7	92,5	46,2	84,5	173,1	83,0
1994	78,6	80,6	95,0	164,1	79,4	42,6	76,6	189,3	83,8
1995	75,6	80,3	97,6	161,0	76,7	39,9	79,6	194,6	83,1
1996	76,9	80,8	116,3	173,7	82,8	40,5	76,5	177,0	81,0
1997	75,9	77,9	132,2	166,6	82,3	44,5	81,2	163,7	84,9
1998	80,7	84,7	109,3	167,5	89,6	49,0	85,0	153,5	91,4
1999	85,4	87,7	108,7	164,8	102,5	47,6	91,0	147,5	100,8
2000	91,2	94,0	102,0	154,2	106,9	53,4	91,7	139,6	103,3
2001	97,3	93,1	94,8	130,8	103,7	62,9	97,6	121,7	99,7
2002	93,6	90,1	81,2	117,0	106,3	69,6	89,9	106,8	94,5
2003	89,9	93,7	72,3	105,4	86,0	67,9	89,2	104,6	100,5
2004	93,5	91,8	78,3	106,4	101,9	82,4	90,9	104,4	91,3
2005	90,8	88,9	89,8	104,3	95,3	88,2	99,8	111,5	85,8
2006	100,8	106,9	91,1	109,0	104,3	92,7	99,4	117,2	91,9
2007	105,0	106,5	96,6	103,3	107,7	106,0	106,4	101,6	96,4
2008	108,3	106,6	96,8	106,8	108,9	112,8	116,1	104,9	94,1
2009	97,0	94,6	94,1	96,6	92,0	84,1	92,1	90,8	98,5
2010	100	100	100	100	100	100	100	100	100
2011	108,0	112,7	98,1	99,8	99,7	84,7	112,2	109,0	111,1
2012	113,7	111,9	111,4	107,8	132,1	80,8	101,9	105,7	110,9
2013	110,6	112,0	110,0	103,8	114,9	86,6	104,0	93,4	110,5
2014	111,6	116,8	121,8	107,8	101,4	96,4	104,6	100,3	112,3
2015	117,3	120,2	129,4	112,0	124,0	98,8	103,9	102,7	111,5
2016	120,3	123,8	135,7	122,2	117,8	92,6	112,4	109,4	116,8
Veränderung gegenüber dem Vorjahr in %									
1992	- 0,6	0,2	8,0	28,9	- 4,7	10,4	- 0,7	45,9	- 3,0
1993	- 8,5	- 11,3	- 0,9	30,4	1,8	- 4,2	- 4,9	13,3	- 8,2
1994	- 3,4	5,2	- 5,1	19,2	- 14,2	- 7,8	- 9,3	9,3	0,9
1995	- 3,9	- 0,4	2,7	- 1,9	- 3,3	- 6,3	4,0	2,9	- 0,8
1996	1,7	0,6	19,2	7,9	7,9	1,6	- 3,9	- 9,1	- 2,5
1997	- 1,4	- 3,6	13,6	- 4,1	- 0,6	9,7	6,2	- 7,5	4,8
1998	6,4	8,7	- 17,3	0,5	8,9	10,2	4,7	- 6,3	7,6
1999	5,9	3,5	- 0,6	- 1,6	14,4	- 2,8	7,0	- 3,9	10,3
2000	6,7	7,2	- 6,2	- 6,4	4,4	12,1	0,7	- 5,4	2,5
2001	6,7	- 1,0	- 7,0	- 15,2	- 3,1	17,8	6,4	- 12,8	- 3,5
2002	- 3,7	- 3,2	- 14,3	- 10,5	2,5	10,8	- 7,8	- 12,3	- 5,2
2003	- 3,9	3,9	- 11,0	- 9,9	- 19,1	- 2,5	- 0,9	- 2,1	6,3
2004	4,0	- 2,0	8,2	1,0	18,5	21,3	1,9	- 0,1	- 9,1
2005	- 3,0	- 3,1	14,7	- 2,0	- 6,4	7,1	9,8	6,8	- 6,0
2006	11,1	20,3	1,4	4,5	9,4	5,1	- 0,4	5,0	7,1
2007	4,1	- 0,4	6,1	- 5,2	3,2	14,3	7,1	- 13,3	4,9
2008	3,1	0,1	0,2	3,3	1,1	6,5	9,1	3,3	- 2,4
2009	- 10,4	- 11,2	- 2,8	- 9,5	- 15,6	- 25,4	- 20,7	- 13,5	4,7
2010	3,1	5,7	6,3	3,5	8,7	18,9	8,6	10,2	1,6
2011	8,0	12,7	- 1,9	- 0,2	- 0,3	- 15,3	12,2	9,0	11,1
2012	5,3	- 0,6	13,6	8,0	32,5	- 4,6	- 9,2	- 3,0	- 0,2
2013	- 2,8	0,1	- 1,2	- 3,7	- 13,0	7,2	2,0	- 11,6	- 0,3
2014	1,0	4,3	10,7	3,9	- 11,7	11,3	0,6	7,3	1,7
2015	5,1	2,9	6,2	3,8	22,3	2,6	- 0,7	2,4	- 0,7
2016	2,5	3,0	4,9	9,2	- 5,0	- 6,4	8,2	6,5	4,7



4 Bruttoanlageinvestitionen (preisbereinigt, verkettet) in Deutschland 1991 bis 2016 nach Ländern

Nordrhein- Westfalen	Rheinland- Pfalz	Saarland	Sachsen	Sachsen- Anhalt	Schleswig- Holstein	Thüringen	Deutschland	Jahr
Index (2010 = 100)								
95,3	93,5	92,8	83,5	96,9	79,4	94,1	88,2	1991
95,0	90,0	90,4	96,8	146,2	82,6	137,5	91,8	1992
84,7	84,4	79,2	108,1	172,2	77,9	173,2	88,0	1993
84,2	89,8	86,6	146,1	200,9	82,7	199,3	91,2	1994
82,6	92,6	93,2	157,2	202,9	88,0	187,1	91,2	1995
83,9	86,1	93,3	162,1	180,2	83,9	153,9	90,7	1996
85,9	91,6	96,8	153,7	172,5	87,7	156,2	91,4	1997
92,1	97,7	115,2	142,6	172,6	94,7	153,1	95,0	1998
102,2	102,7	114,0	137,0	158,2	100,2	166,0	99,4	1999
106,6	107,2	115,9	133,1	145,9	98,2	149,9	101,7	2000
105,9	98,8	94,5	106,5	113,7	91,5	143,7	99,1	2001
97,8	100,9	96,7	93,4	105,5	81,1	121,4	93,4	2002
94,1	91,5	97,9	95,0	102,6	82,0	124,8	92,2	2003
93,1	90,6	85,3	99,0	104,9	79,5	108,0	92,2	2004
99,9	89,2	85,5	90,5	96,6	80,1	110,6	92,9	2005
99,8	95,3	94,6	92,5	92,9	93,4	116,1	99,9	2006
104,7	101,6	100,4	106,8	97,4	94,1	121,4	103,9	2007
106,0	100,3	99,0	98,4	97,3	95,7	130,5	105,5	2008
97,6	98,8	79,2	88,7	100,4	85,9	103,7	94,9	2009
100	100	100	100	100	100	100	100	2010
107,2	107,2	98,5	106,5	89,8	109,9	107,4	107,2	2011
101,9	104,7	95,4	102,9	99,4	104,1	106,1	106,5	2012
101,5	107,7	96,1	96,0	95,4	90,8	102,4	105,1	2013
106,8	112,0	103,7	98,2	98,6	106,4	108,1	109,2	2014
107,1	113,3	103,7	92,0	90,6	103,2	101,6	111,0	2015
108,7	113,0	98,8	102,9	93,7	115,6	112,5	114,9	2016
Veränderung gegenüber dem Vorjahr in %								
– 0,3	– 3,7	– 2,5	16,0	50,9	4,0	46,1	4,1	1992
– 10,8	– 6,2	– 12,4	11,6	17,8	– 5,7	26,0	– 4,2	1993
– 0,6	6,4	9,4	35,2	16,7	6,1	15,1	3,6	1994
– 1,9	3,1	7,7	7,6	1,0	6,4	– 6,1	– 0,0	1995
1,5	– 7,0	0,1	3,1	– 11,2	– 4,7	– 17,7	– 0,5	1996
2,4	6,4	3,7	– 5,2	– 4,3	4,6	1,5	0,8	1997
7,3	6,6	19,0	– 7,2	0,1	8,0	– 2,0	3,9	1998
11,0	5,2	– 1,0	– 3,9	– 8,3	5,7	8,4	4,6	1999
4,3	4,4	1,6	– 2,9	– 7,8	– 2,0	– 9,7	2,3	2000
– 0,7	– 7,8	– 18,4	– 20,0	– 22,0	– 6,8	– 4,2	– 2,5	2001
– 7,7	2,1	2,3	– 12,3	– 7,3	– 11,4	– 15,5	– 5,8	2002
– 3,7	– 9,3	1,2	1,7	– 2,7	1,2	2,7	– 1,3	2003
– 1,1	– 1,1	– 12,9	4,2	2,3	– 3,1	– 13,4	0,0	2004
7,3	– 1,5	0,2	– 8,6	– 7,9	0,8	2,4	0,7	2005
– 0,1	6,8	10,6	2,2	– 3,8	16,6	4,9	7,5	2006
4,9	6,6	6,2	15,5	4,9	0,8	4,6	4,1	2007
1,2	– 1,3	– 1,4	– 7,9	– 0,2	1,7	7,5	1,5	2008
– 7,9	– 1,5	– 20,0	– 9,8	3,2	– 10,2	– 20,6	– 10,1	2009
2,5	1,2	26,3	12,7	– 0,4	16,4	– 3,5	5,4	2010
7,2	7,2	– 1,5	6,5	– 10,2	9,9	7,4	7,2	2011
– 5,0	– 2,4	– 3,2	– 3,3	10,6	– 5,3	– 1,2	– 0,7	2012
– 0,3	2,9	0,8	– 6,7	– 4,0	– 12,8	– 3,5	– 1,3	2013
5,2	3,9	7,9	2,3	– 6,0	17,2	5,6	3,9	2014
0,3	1,2	– 0,1	– 6,3	1,1	– 3,0	– 6,0	1,6	2015
1,5	– 0,3	– 4,7	11,8	3,4	12,0	10,7	3,5	2016

## Das Amt für Statistik Berlin-Brandenburg

Das Amt für Statistik Berlin-Brandenburg ist für beide Länder die zentrale Dienstleistungseinrichtung auf dem Gebiet der amtlichen Statistik. Das Amt erbringt Serviceleistungen im Bereich Information und Analyse für die breite Öffentlichkeit, für alle gesellschaftlichen Gruppen sowie für Kunden aus Verwaltung und Politik, Wirtschaft und Wissenschaft. Kerngeschäft des Amtes ist die Durchführung der gesetzlich angeordneten amtlichen Statistiken für Berlin und Brandenburg. Das Amt erhebt die Daten, bereitet sie auf, interpretiert und analysiert sie und veröffentlicht die Ergebnisse. Die Grundversorgung aller Nutzer mit statistischen Informationen erfolgt unentgeltlich, im Wesentlichen über das Internet und den Informationsservice. Daneben werden nachfrage- und zielgruppenorientierte Standardauswertungen zu Festpreisen angeboten. Kundenspezifische Aufbereitung / Beratung zu kostendeckenden Preisen ergänzt das Spektrum der Informationsbereitstellung.

### Amtliche Statistik im Verbund

Die Statistiken werden bundesweit nach einheitlichen Konzepten, Methoden und Verfahren arbeitsteilig erstellt. Die statistischen Ämter der Länder sind dabei grundsätzlich für die Durchführung der Erhebungen, für die Aufbereitung und Veröffentlichung der Länderergebnisse zuständig. Durch diese Kooperation in einem „Statistikverbund“ entstehen für alle Länder vergleichbare und zu einem Bundesergebnis zusammenführbare Erhebungsergebnisse.

## Produkte und Dienstleistungen

### Informationsservice

info@statistik-bbb.de  
mit statistischen Informationen für jedermann und Beratung sowie maßgeschneiderte Aufbereitungen von Daten über Berlin und Brandenburg. Auskunft, Beratung, Pressedienst sowie Fachbibliothek.

#### Standort Potsdam

Steinstraße 104 - 106, 14480 Potsdam  
Tel. 0331 8173 - 1777  
Fax 030 9028 - 4091  
Mo – Do 9 – 15 Uhr, Fr 9 – 14 Uhr

#### Standort Berlin

Alt-Friedrichsfelde 60, 10315 Berlin  
Bibliothek  
Tel. 030 9021 - 3540  
Mo – Do 9 – 15 Uhr, Fr 9 – 14 Uhr

### Internet-Angebot

www.statistik-berlin-brandenburg.de  
mit aktuellen Daten, Pressemitteilungen, Statistischen Berichten zum kostenlosen Herunterladen, regionalstatistischen Informationen, Wahlstatistiken und -analysen sowie einem Überblick über das gesamte Leistungsspektrum des Amtes.

### Statistische Jahrbücher

mit einer Vielzahl von Tabellen aus nahezu allen Arbeitsgebieten der amtlichen Statistik.

### Statistische Berichte

mit Ergebnissen der einzelnen Statistiken in Tabellen in tiefer sachlicher Gliederung und Grafiken zur Veranschaulichung von Entwicklungen und Strukturen.

## Datenangebot aus dem Sachgebiet

### Informationen zu dieser Veröffentlichung

Referat 43  
Tel. 030 9021 - 3740  
Fax 030 9028 - 4027  
vgr@statistik-bbb.de

### Weitere Veröffentlichungen zum Thema

Statistische Berichte:

- Bruttoinlandsprodukt und Bruttowertschöpfung im Land Berlin nach Wirtschaftsbereichen  
P I 1 – jährlich
- Arbeitnehmerentgelt, Bruttolöhne und -gehälter und Arbeitnehmer im Land Berlin nach Wirtschaftsbereichen  
P I 2 – jährlich
- Konsum und Sparen der privaten Haushalte im Land Berlin  
P I 8 – jährlich
- Konsumausgaben des Staates im Land Berlin  
P I 9 – jährlich
- Primäreinkommen und verfügbares Einkommen der privaten Haushalte im Land Berlin  
P I 10 – jährlich
- Bruttoanlagevermögen im Land Berlin nach Wirtschaftsbereichen  
P I 11 – jährlich
- Bruttonationaleinkommen und Volkseinkommen im Land Berlin  
P I 12 – jährlich
- Erwerbstätige im Land Berlin  
A VI 9 – halbjährlich