

Statistischer Bericht

A II 2 - j / 17

└ Gerichtliche Ehelösungen
im **Land Brandenburg**
2017

Impressum

Statistischer Bericht
A II 2 – j / 17

Erscheinungsfolge: jährlich
Erschienen im Dezember **2018**

Herausgeber

Amt für Statistik Berlin-Brandenburg
Steinstraße 104 - 106
14480 Potsdam
info@statistik-bbb.de
www.statistik-berlin-brandenburg.de

Tel. 0331 8173 - 1777
Fax 030 9028 - 4091

Zeichenerklärung

- 0 weniger als die Hälfte von 1
in der letzten besetzten Stelle,
jedoch mehr als nichts
- nichts vorhanden
- ... Angabe fällt später an
- () Aussagewert ist eingeschränkt
- / Zahlenwert nicht sicher genug
- Zahlenwert unbekannt oder
geheim zu halten
- x Tabellenfach gesperrt
- p vorläufige Zahl
- r berichtigte Zahl
- s geschätzte Zahl

Amt für Statistik Berlin-Brandenburg,
Potsdam, 2018



Dieses Werk ist unter einer Creative Commons Lizenz
vom Typ Namensnennung 3.0 Deutschland zugänglich.
Um eine Kopie dieser Lizenz einzusehen, konsultieren Sie
<http://creativecommons.org/licenses/by/3.0/de/>

Inhaltsverzeichnis

Seite

[Metadaten zu dieser Statistik \(externer Link\)](#)

Grafiken

1 Geschiedene Ehen im Land Brandenburg 1995 bis 2017.....	4
2 Geschiedene Ehen im Land Brandenburg 2017 nach Antragsteller.....	5
3 Geschiedene Ehen im Land Brandenburg 1990 bis 2017 nach Antragsteller.....	6
4 Geschiedene Ehen im Land Brandenburg 2017 nach der Ehedauer.....	7
5 Geschiedene Ehen und davon betroffene minderjährige Kinder im Land Brandenburg 1990 bis 2017.....	18

Tabellen

1. Gerichtliche Ehelösungen im Land Brandenburg	
1.1 Gerichtliche Ehelösungen im Land Brandenburg 1995 bis 2017.....	4
1.2 Gerichtliche Ehelösungen im Land Brandenburg 2017 nach Entscheidungen in der Ehesache und Antragsteller.....	5
2. Geschiedene Ehen im Land Brandenburg nach Antragsteller, Eheschließungsjahr und Alter der Ehepartner	
2.1 Geschiedene Ehen im Land Brandenburg 1990 bis 2017 nach Antragsteller.....	6
2.2 Geschiedene Ehen im Land Brandenburg 2017 nach Eheschließungsjahr, Entscheidung in der Ehesache und Antragsteller.....	8
2.3 Geschiedene Ehen im Land Brandenburg 2017 nach Altersunterschied der Ehepartner und Eheschließungsjahr.....	10
2.4 Geschiedene Ehen im Land Brandenburg 2017 nach Geburtsjahr der Frau und Eheschließungsjahr.....	12
2.5 Geschiedene Ehen im Land Brandenburg 2017 nach Geburtsjahr des Mannes und Eheschließungsjahr.....	14
2.6 Geschiedene Ehen im Land Brandenburg 2017 nach Geburtsjahr der Ehepartner.....	16
3. Geschiedene Ehen im Land Brandenburg nach Zahl der noch lebenden minderjährigen Kinder	
3.1 Geschiedene Ehen im Land Brandenburg 1990 bis 2017 nach Zahl der noch lebenden minderjährigen Kinder.....	18
3.2 Geschiedene Ehen im Land Brandenburg 2017 nach Eheschließungsjahr und Zahl der noch lebenden minderjährigen Kinder.....	19
4. Geschiedene Ehen im Land Brandenburg nach Verwaltungsbezirken	
4.1 Geschiedene Ehen im Land Brandenburg 1990 bis 2017 nach Verwaltungsbezirken.....	20
4.2 Geschiedene Ehen im Land Brandenburg 2017 nach Verwaltungsbezirken und Antragsteller.....	22
4.3 Geschiedene Ehen im Land Brandenburg 2017 nach Verwaltungsbezirken und Zahl der noch lebenden minderjährigen Kinder.....	23

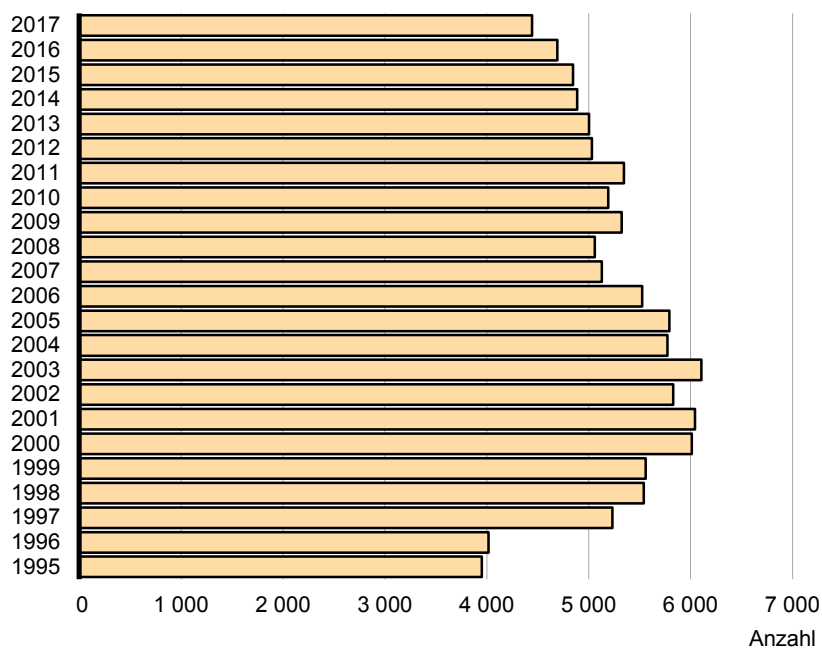
1.1 Gerichtliche Ehelösungen im Land Brandenburg 1995 bis 2017

Jahr	Rechtskräftige Beschlüsse auf Ehelösungen			Ehescheidungen	
	insgesamt	davon durch		je 1 000 Ehe-schließungen	je 100 000 der Bevölkerung ²
		Aufhebung und Nichtigkeit ¹	Scheidung		
		der Ehe			
1995	3 949	–	3 949	450	156
1996	4 017	1	4 016	457	157
1997	5 231	–	5 231	601	204
1998	5 543	3	5 540	598	215
1999	5 561	2	5 559	544	214
2000	6 010	–	6 010	611	230
2001	6 044	1	6 043	620	233
2002	5 834	5	5 829	604	225
2003	6 111	4	6 107	612	237
2004	5 777	4	5 773	510	224
2005	5 800	8	5 792	503	226
2006	5 525	–	5 525	488	216
2007	5 131	4	5 127	449	202
2008	5 062	2	5 060	429	200
2009	5 323	–	5 323	441	212
2010	5 194	4	5 190	412	207
2011	5 349	5	5 344	441	218
2012	5 033	2	5 031	401	205
2013	5 005	2	5 003	409	204
2014	4 888	1	4 887	381	199
2015	4 847	2	4 845	364	196
2016	4 694	3	4 691	339	188
2017	4 446	1	4 445	314	178

1 seit 1. Juli 1998 nur noch Aufhebung der Ehe.

2 bezogen auf die durchschnittliche Bevölkerung, 2011: bezogen auf den Bevölkerungsstand 09.05.2011 – Zensus 2011

1 Geschiedene Ehen im Land Brandenburg 1995 bis 2017

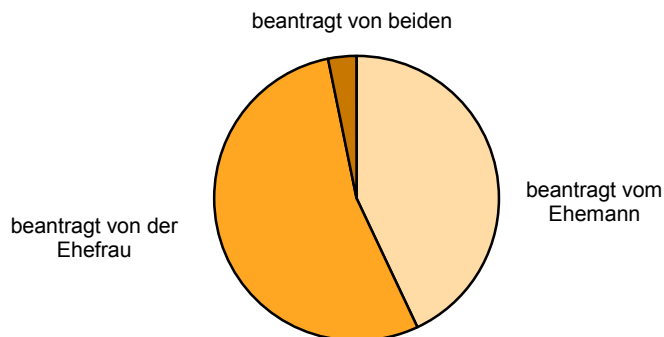


1.2 Gerichtliche Ehelösungen im Land Brandenburg 2017 nach Entscheidungen in der Ehesache und Antragsteller

Entscheidungen in der Ehesache	Insge- samt	Das Verfahren wurde beantragt							von der zustän- digen Verwal- tungs- behörde
		vom Ehemann			von der Ehefrau			von beiden Ehepart- nern	
		zu- sammen	ohne	mit	zu- sammen	ohne	mit		
			Zustimmung der Ehefrau			Zustimmung des Ehemannes			
Ehelösungen									
Scheidung der Ehe									
vor einjähriger Trennung¹	41	14	—	14	27	3	24	—	—
nach einjähriger Trennung¹	3 511	1 524	54	1 470	1 878	68	1 810	109	—
nach dreijähriger Trennung¹	890	372	9	363	484	17	467	34	—
aufgrund anderer Vorschriften	3	1	—	1	2	—	2	—	—
Zusammen	4 445	1 911	63	1 848	2 391	88	2 303	143	—
Aufhebung der Ehe	1	—	—	—	1	1	—	—	—
Insgesamt	4 446	1 911	63	1 848	2 392	89	2 303	143	—
Abweisungen									
Abweisungen des Scheidungs- antrages nach BGB insgesamt	2	2	2	—	—	—	—	—	—

¹ siehe Vorbemerkungen

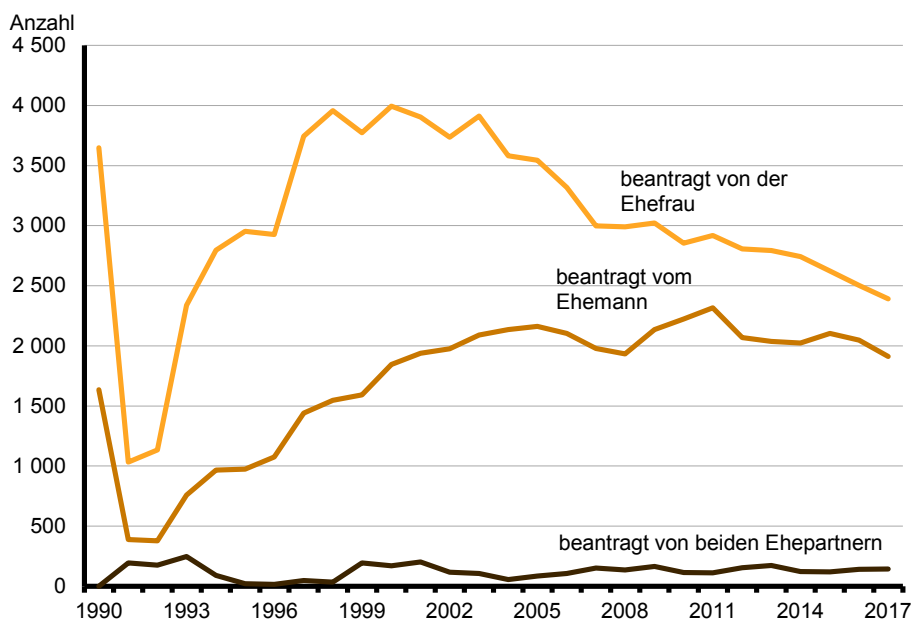
2 Geschiedene Ehen im Land Brandenburg 2017 nach Antragsteller



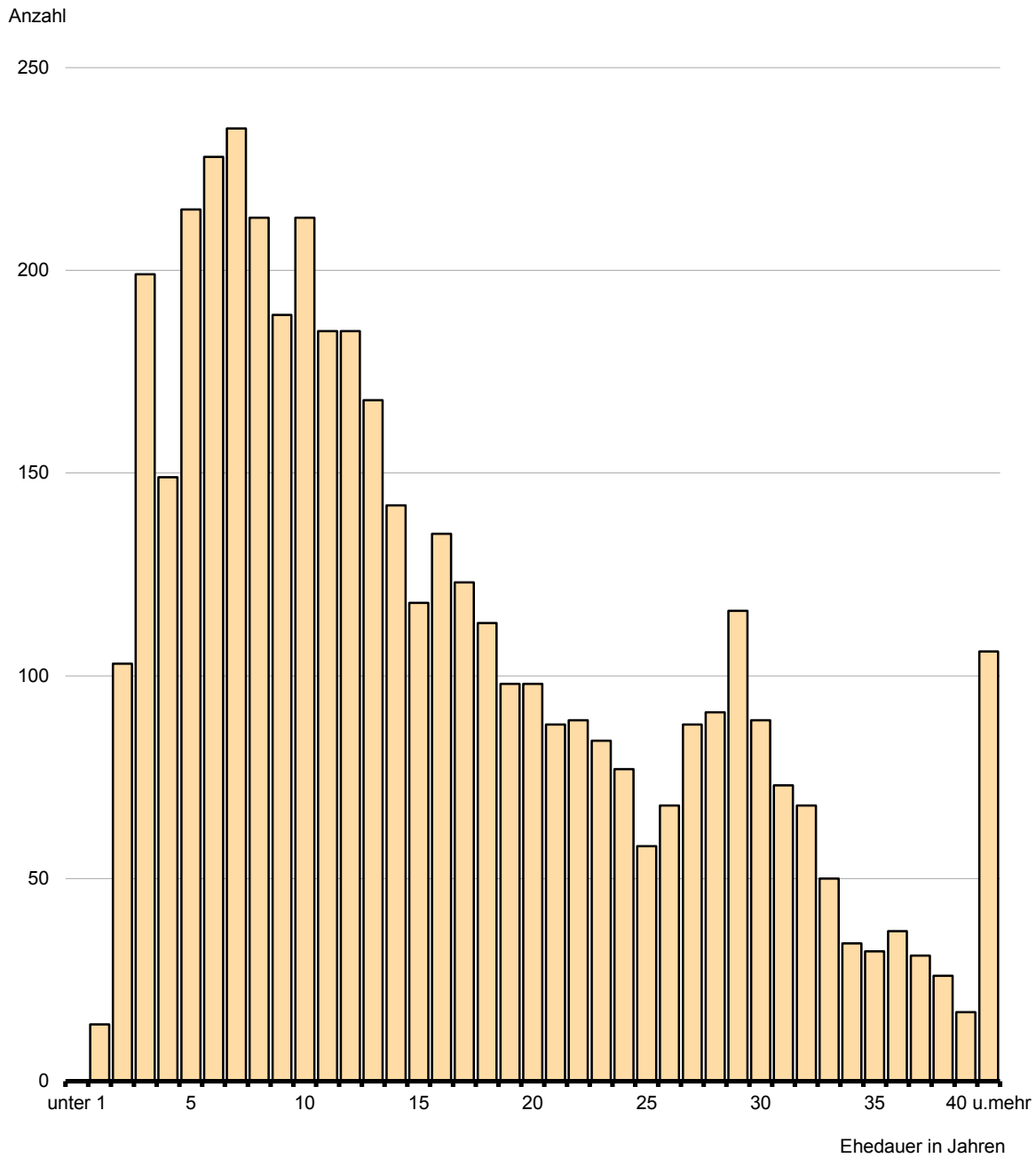
2.1. Geschiedene Ehen im Land Brandenburg 1990 bis 2017 nach Antragsteller

Jahr	Ins- gesamt	Das Verfahren wurde beantragt						von beiden Ehe- partnern
		vom Ehemann			von der Ehefrau			
		zu- sammen	ohne	mit	zu- sammen	ohne	mit	
			Zustimmung der Ehefrau			Zustimmung des Ehemannes		
1990	5 282	1 634	49	1 585	3 648	115	3 533	—
1991	1 614	389	89	300	1 032	294	738	193
1992	1 687	378	123	255	1 133	430	703	176
1993	3 341	757	202	555	2 338	700	1 638	246
1994	3 851	965	260	705	2 796	846	1 950	90
1995	3 949	975	300	675	2 953	1 050	1 903	21
1996	4 016	1 075	299	776	2 925	969	1 956	16
1997	5 231	1 441	362	1 079	3 744	1 017	2 727	46
1998	5 540	1 547	328	1 219	3 958	847	3 111	35
1999	5 559	1 593	350	1 243	3 772	844	2 928	194
2000	6 010	1 846	355	1 491	3 993	872	3 121	171
2001	6 043	1 938	395	1 543	3 904	794	3 110	201
2002	5 829	1 976	381	1 595	3 736	792	2 944	117
2003	6 107	2 090	347	1 743	3 911	709	3 202	106
2004	5 773	2 135	351	1 784	3 582	556	3 026	56
2005	5 792	2 162	305	1 857	3 545	579	2 966	85
2006	5 525	2 103	260	1 843	3 317	445	2 872	105
2007	5 127	1 977	266	1 711	2 998	357	2 641	152
2008	5 060	1 934	246	1 688	2 991	387	2 604	135
2009	5 323	2 136	226	1 910	3 022	316	2 706	165
2010	5 190	2 222	190	2 032	2 855	259	2 596	113
2011	5 344	2 315	113	2 202	2 919	112	2 807	110
2012	5 031	2 069	60	2 009	2 807	82	2 725	155
2013	5 003	2 037	102	1 935	2 794	118	2 676	172
2014	4 887	2 023	119	1 904	2 743	152	2 591	121
2015	4 845	2 103	102	2 001	2 622	138	2 484	120
2016	4 691	2 048	96	1 952	2 503	117	2 386	140
2017	4 445	1 911	63	1 848	2 391	88	2 303	143

3 Geschiedene Ehen im Land Brandenburg 1990 bis 2017 nach Antragsteller



4 Geschiedene Ehen im Land Brandenburg 2017 nach der Ehedauer



2.2 Geschiedene Ehen im Land Brandenburg 2017 nach Eheschließungsjahr, Entscheidung in der Ehesache und Antragsteller

lfd. Nr.	Eheschließungsjahr	Insgesamt	Entscheidung in der Ehesache			
			vor einjähriger Trennung	nach einjähriger Trennung	nach dreijähriger Trennung	aufgrund anderer Vorschriften
1	2017.....	–	–	–	–	–
2	2016.....	14	1	13	–	–
3	2015.....	103	1	101	–	1
4	2014.....	199	1	194	3	1
5	2013.....	149	4	137	8	–
6	2012.....	215	1	197	17	–
7	2011.....	228	4	197	27	–
8	2010.....	235	3	199	33	–
9	2009.....	213	4	179	30	–
10	2008.....	189	1	153	35	–
11	2007.....	213	2	166	45	–
12	2006.....	185	3	144	38	–
13	2005.....	185	2	146	37	–
14	2004.....	168	1	125	42	–
15	2003.....	142	–	111	31	–
16	2002.....	118	1	88	29	–
17	2001.....	135	–	108	27	–
18	2000.....	123	–	96	27	–
19	1999.....	113	1	92	20	–
20	1998.....	98	1	71	26	–
21	1997.....	98	1	70	27	–
22	1996.....	88	–	65	23	–
23	1995.....	89	–	65	24	–
24	1994.....	84	1	66	17	–
25	1993.....	77	1	61	15	–
26	1992.....	58	1	38	19	–
27	1991.....	68	–	50	18	–
28	1990 und früher.....	858	6	579	272	1
29	Insgesamt	4 445	41	3 511	890	3

Das Verfahren wurde beantragt							lfd. Nr.
vom Ehemann			von der Ehefrau			von beiden Ehepartnern	
zu- sammen	ohne	mit	zu- sammen	ohne	mit		
	Zustimmung der Ehefrau			Zustimmung des Ehemannes			
—	—	—	—	—	—	—	1
4	—	4	10	—	10	—	2
45	3	42	56	2	54	2	3
78	1	77	117	4	113	4	4
66	—	66	80	6	74	3	5
89	3	86	118	4	114	8	6
95	4	91	129	4	125	4	7
87	6	81	141	4	137	7	8
78	1	77	125	7	118	10	9
86	3	83	96	4	92	7	10
87	3	84	118	6	112	8	11
72	4	68	110	3	107	3	12
76	3	73	104	1	103	5	13
83	1	82	78	1	77	7	14
70	3	67	68	3	65	4	15
63	3	60	50	1	49	5	16
63	4	59	71	3	68	1	17
59	1	58	57	1	56	7	18
45	—	45	66	3	63	2	19
47	1	46	46	1	45	5	20
38	3	35	52	1	51	8	21
40	—	40	45	2	43	3	22
43	3	40	43	1	42	3	23
35	1	34	47	5	42	2	24
34	—	34	38	3	35	5	25
26	—	26	29	1	28	3	26
28	—	28	38	1	37	2	27
374	12	362	459	16	443	25	28
1 911	63	1 848	2 391	88	2 303	143	29

2.3 Geschiedene Ehen im Land Brandenburg 2017 nach Altersunterschied der Ehepartner und Eheschließungsjahr

lfd. Nr.	Altersunterschied der Ehepartner	Insgesamt	Eheschließungsjahr										
			2017	2016	2015	2014	2013	2012	2011	2010	2009	2008	2007
1	Frau älter	678	–	3	20	24	25	37	41	39	38	37	31
	davon um ... Jahr(e)												
2	16 und mehr.....	16	–	–	–	2	–	1	2	1	2	2	1
3	11 - 15.....	36	–	1	–	2	2	2	7	1	2	2	2
4	10.....	12	–	1	–	–	–	2	1	1	1	–	1
5	9.....	14	–	–	–	1	–	2	1	1	1	2	1
6	8.....	18	–	–	1	1	1	–	3	–	–	–	2
7	7.....	22	–	–	1	–	1	1	1	2	3	1	–
8	6.....	32	–	–	2	2	–	4	2	1	–	3	2
9	5.....	42	–	–	–	2	1	4	4	1	4	3	–
10	4.....	73	–	–	1	2	4	2	3	4	6	3	3
11	3.....	85	–	–	4	1	4	3	5	6	4	4	2
12	2.....	123	–	–	2	5	4	6	8	5	3	9	5
13	1.....	205	–	1	9	6	8	10	4	16	12	8	12
	Mann und Frau gleich-												
	altig oder Altersdifferenz												
14	geringer als ein Jahr	876	–	–	17	29	33	29	48	39	33	30	36
15	Mann älter	2 891	–	11	66	146	91	149	139	157	142	122	146
	davon um ... Jahr(e)												
16	1.....	495	–	1	8	17	17	27	26	21	18	19	24
17	2.....	431	–	–	8	13	10	21	20	19	19	10	20
18	3.....	390	–	1	11	19	14	14	17	22	17	14	20
19	4.....	308	–	1	8	21	6	18	13	15	21	11	8
20	5.....	251	–	–	7	17	6	11	14	16	5	12	13
21	6.....	214	–	2	2	11	8	13	7	13	10	13	14
22	7.....	161	–	1	2	8	5	7	7	11	6	5	10
23	8.....	134	–	1	1	7	3	8	4	6	11	5	5
24	9.....	88	–	–	4	7	4	5	6	7	6	3	7
25	10.....	86	–	2	4	6	4	5	4	5	6	5	5
26	11.....	58	–	–	2	2	3	6	3	2	1	3	1
27	12.....	52	–	–	3	2	6	3	2	3	3	4	5
28	13.....	44	–	–	–	2	1	6	3	3	3	7	3
29	14.....	28	–	–	1	1	–	–	3	3	–	3	4
30	15.....	20	–	–	1	1	–	–	1	4	4	2	–
31	16 - 20.....	81	–	1	3	5	3	4	7	5	6	2	5
32	21 und mehr.....	50	–	1	1	7	1	1	2	2	6	4	2
33	Insgesamt	4 445	–	14	103	199	149	215	228	235	213	189	213

Eheschließungsjahr																lfd. Nr.
2006	2005	2004	2003	2002	2001	2000	1999	1998	1997	1996	1995	1994	1993	1992	1991 und früher	
31	33	28	18	19	22	16	13	13	10	15	15	10	15	8	117	1
1	1	–	–	1	1	1	–	–	–	–	–	–	–	–	–	2
4	2	2	2	1	1	–	–	–	–	2	–	–	–	–	1	3
–	1	–	1	1	–	–	–	–	–	–	–	1	–	–	1	4
–	1	–	–	–	1	–	–	–	–	–	–	–	–	–	3	5
1	1	2	–	–	1	–	1	–	–	–	1	–	–	1	2	6
1	1	1	2	–	1	1	–	–	–	1	1	–	–	–	3	7
2	–	3	1	2	–	1	–	–	1	1	1	1	–	–	3	8
–	–	3	2	2	–	4	1	2	1	2	1	–	–	–	5	9
4	7	2	–	2	5	1	–	4	–	–	3	1	5	1	10	10
9	2	1	2	4	2	2	1	1	1	3	2	–	6	–	16	11
6	9	3	4	1	2	1	3	2	1	2	2	3	3	2	32	12
3	8	11	4	5	8	5	7	4	6	4	4	4	1	4	41	13
26	33	25	31	22	19	26	23	21	26	13	21	24	22	10	240	14
128	119	115	93	77	94	81	77	64	62	60	53	50	40	40	569	15
17	17	12	10	17	14	10	12	7	13	10	8	8	7	10	145	16
19	15	14	9	10	13	11	15	12	8	7	9	13	8	6	122	17
17	15	13	15	8	16	10	7	6	8	8	13	5	4	6	90	18
13	13	8	8	4	15	11	14	5	4	7	4	5	2	5	68	19
16	14	11	14	5	5	6	5	7	2	5	5	4	5	1	45	20
9	8	10	8	8	5	6	3	7	7	6	1	5	3	3	32	21
6	7	8	4	4	11	5	7	3	2	3	5	5	4	3	22	22
11	5	13	6	5	6	5	3	3	5	2	–	2	3	2	12	23
3	3	5	1	4	2	1	1	2	3	2	2	1	1	1	7	24
4	6	6	2	2	2	3	3	3	2	1	–	–	–	1	5	25
3	4	4	4	2	–	2	2	2	1	–	2	–	–	1	8	26
1	1	2	5	3	–	2	1	1	–	2	–	–	–	1	2	27
2	2	2	–	1	–	1	1	2	–	1	2	–	–	–	2	28
–	1	1	1	–	–	2	–	–	1	2	1	1	1	–	2	29
–	1	–	–	–	1	1	–	1	1	–	–	–	–	–	2	30
6	4	2	5	2	2	2	2	2	3	3	1	1	2	–	3	31
1	3	4	1	2	2	3	1	1	2	1	–	–	–	–	2	32
185	185	168	142	118	135	123	113	98	98	88	89	84	77	58	926	33

2.4 Geschiedene Ehen im Land Brandenburg 2017 nach Geburtsjahr der Frau und Eheschließungsjahr

lfd. Nr.	Geburtsjahr der Frau	Insge- samt	Eheschließungsjahr											
			2017	2016	2015	2014	2013	2012	2011	2010	2009	2008	2007	2006
1	1991 und später.....	67	–	2	17	19	10	8	7	4	–	–	–	–
2	1990.....	44	–	1	4	12	6	10	4	4	2	1	–	–
3	1989.....	48	–	–	4	11	4	5	5	9	4	5	1	–
4	1988.....	66	–	1	11	9	10	10	7	6	2	2	4	3
5	1987.....	81	–	1	9	12	7	14	12	7	6	5	2	3
6	1986.....	93	–	–	7	11	7	13	15	10	15	6	5	3
7	1985.....	108	–	1	4	13	11	13	14	17	10	7	6	3
8	1984.....	112	–	–	7	11	10	11	14	17	12	10	11	5
9	1983.....	122	–	–	6	6	13	11	17	9	15	11	4	15
10	1982.....	142	–	2	6	10	7	15	14	17	12	7	23	13
11	1981.....	148	–	–	6	8	8	14	10	16	10	14	18	11
12	1980.....	133	–	1	3	6	6	11	8	16	11	15	18	12
13	1979.....	137	–	–	2	7	5	6	19	6	7	10	12	12
14	1978.....	142	–	1	3	6	3	5	8	12	20	15	13	6
15	1977.....	147	–	–	3	5	3	2	13	9	8	12	10	12
16	1976.....	145	–	–	2	2	2	8	7	8	9	7	8	9
17	1975.....	144	–	–	–	4	3	2	4	8	6	5	9	8
18	1974.....	134	–	1	–	4	1	5	4	4	6	7	8	7
19	1973.....	138	–	–	–	3	4	4	6	6	6	1	1	9
20	1972.....	132	–	1	1	3	3	5	1	3	5	5	6	5
21	1971.....	190	–	1	–	1	5	4	5	8	8	6	7	8
22	1970.....	173	–	–	1	4	3	4	5	6	5	3	7	6
23	1969.....	147	–	–	–	6	2	5	3	3	4	4	4	2
24	1968.....	175	–	–	1	5	3	7	6	5	5	7	3	8
25	1967.....	178	–	–	1	3	2	3	1	2	6	4	4	4
26	1966.....	154	–	–	–	3	–	1	4	4	2	3	3	3
27	1965.....	182	–	–	1	2	3	2	2	4	3	4	4	5
28	1964.....	139	–	–	1	4	3	3	1	1	3	2	3	3
29	1963.....	127	–	–	–	1	1	2	2	2	2	3	4	1
30	1962.....	110	–	–	–	1	–	1	3	2	3	2	2	1
31	1961.....	86	–	–	–	1	–	1	1	3	1	2	1	–
32	1960.....	91	–	–	–	–	3	1	–	4	2	1	–	–
33	1959.....	74	–	–	–	–	1	3	–	1	–	–	4	1
34	1958.....	54	–	–	1	2	–	1	1	1	1	–	3	2
35	1957.....	38	–	–	–	–	–	2	–	–	1	1	–	1
36	1956.....	45	–	–	–	1	–	2	3	–	–	–	–	–
37	1955.....	32	–	1	–	–	–	–	–	–	–	1	1	–
38	1954.....	28	–	–	–	1	–	–	–	1	–	–	1	1
39	1953.....	30	–	–	–	1	–	–	1	–	–	1	–	1
40	1952.....	17	–	–	1	–	–	1	–	–	–	–	–	–
41	1951.....	16	–	–	1	–	–	–	–	–	–	–	–	–
42	1950.....	14	–	–	–	–	–	–	1	–	1	–	1	–
43	1949.....	8	–	–	–	–	–	–	–	–	–	–	–	–
44	1948.....	11	–	–	–	–	–	–	–	–	–	–	–	–
45	1947 und früher.....	43	–	–	–	1	–	–	–	–	–	–	2	2
46	Insgesamt	4 445	–	14	103	199	149	215	228	235	213	189	213	185

Eheschließungsjahr															lfd. Nr.
2005	2004	2003	2002	2001	2000	1999	1998	1997	1996	1995	1994	1993	1992	1991 und früher	
–	–	–	–	–	–	–	–	–	–	–	–	–	–	–	1
–	–	–	–	–	–	–	–	–	–	–	–	–	–	–	2
–	–	–	–	–	–	–	–	–	–	–	–	–	–	–	3
–	1	–	–	–	–	–	–	–	–	–	–	–	–	–	4
–	2	1	–	–	–	–	–	–	–	–	–	–	–	–	5
1	–	–	–	–	–	–	–	–	–	–	–	–	–	–	6
5	3	1	–	–	–	–	–	–	–	–	–	–	–	–	7
3	–	1	–	–	–	–	–	–	–	–	–	–	–	–	8
5	6	3	1	–	–	–	–	–	–	–	–	–	–	–	9
5	3	3	3	–	2	–	–	–	–	–	–	–	–	–	10
7	12	4	4	3	2	1	–	–	–	–	–	–	–	–	11
11	4	4	2	–	4	–	1	–	–	–	–	–	–	–	12
11	11	7	4	8	5	–	3	2	–	–	–	–	–	–	13
11	11	5	8	7	3	4	1	–	–	–	–	–	–	–	14
11	8	6	12	12	5	5	7	3	–	1	–	–	–	–	15
8	12	13	9	10	9	10	2	6	2	2	–	–	–	–	16
11	13	11	12	8	7	10	7	4	7	2	1	2	–	–	17
10	4	7	7	9	8	11	6	5	7	5	4	3	1	–	18
14	5	10	7	9	10	9	6	7	5	3	6	7	–	–	19
5	4	5	2	11	4	6	8	5	9	13	8	9	3	2	20
14	10	13	4	9	14	6	6	10	9	6	8	9	5	14	21
7	5	5	6	12	11	12	10	7	8	7	5	7	4	23	22
9	14	2	5	3	5	5	7	6	7	5	8	3	7	28	23
9	6	6	4	9	4	8	7	6	5	3	5	4	3	46	24
3	5	2	1	2	6	5	10	7	6	7	9	5	10	70	25
3	4	7	8	4	6	2	2	3	5	10	3	1	2	71	26
2	7	4	4	6	6	4	1	10	6	5	2	7	5	83	27
1	4	3	2	1	2	1	3	5	3	3	4	1	3	79	28
1	2	2	3	1	1	1	–	4	3	4	2	6	2	77	29
4	5	4	2	–	3	2	2	1	1	3	3	1	4	60	30
2	2	2	1	1	–	2	3	–	2	2	2	4	1	52	31
1	1	2	3	1	2	1	1	4	–	–	6	3	2	53	32
3	–	2	–	–	1	3	3	–	–	3	1	–	2	46	33
3	1	1	1	1	1	1	1	1	–	–	–	2	2	27	34
1	–	–	–	2	1	1	1	–	–	–	2	1	–	24	35
2	–	1	1	2	–	1	–	–	1	2	2	1	–	26	36
–	–	1	–	–	1	1	–	1	1	2	1	–	–	21	37
–	–	–	–	1	–	1	–	–	1	1	–	–	–	20	38
–	–	–	–	1	–	–	–	–	–	–	–	–	–	25	39
1	1	1	–	–	–	–	–	–	–	–	–	1	1	10	40
1	–	1	1	1	–	–	–	–	–	–	–	–	–	11	41
–	–	–	–	–	–	–	–	–	–	–	1	–	–	10	42
–	1	–	–	1	–	–	–	–	–	–	–	–	–	6	43
–	–	–	–	–	–	–	–	–	–	–	–	–	1	10	44
–	1	2	1	–	–	–	–	1	–	–	1	–	–	32	45
185	168	142	118	135	123	113	98	98	88	89	84	77	58	926	46

2.5 Geschiedene Ehen im Land Brandenburg 2017 nach Geburtsjahr des Mannes und Eheschließungsjahr

lfd. Nr.	Geburtsjahr des Mannes	Insge- samt	Eheschließungsjahr											
			2017	2016	2015	2014	2013	2012	2011	2010	2009	2008	2007	2006
1	1991 und später....	19	–	2	6	5	3	1	2	–	–	–	–	–
2	1990.....	23	–	–	4	6	5	3	4	1	–	–	–	–
3	1989.....	23	–	1	6	5	2	4	2	2	1	–	–	–
4	1988.....	40	–	–	6	7	4	10	6	2	2	2	–	–
5	1987.....	48	–	–	7	8	7	4	9	5	2	4	1	–
6	1986.....	53	–	–	6	8	9	5	9	6	2	2	5	1
7	1985.....	62	–	1	5	13	7	9	5	7	7	2	2	2
8	1984.....	74	–	1	7	8	7	9	10	13	7	5	3	1
9	1983.....	89	–	1	7	16	11	13	11	7	6	7	–	6
10	1982.....	102	–	–	5	10	10	11	10	16	10	9	10	5
11	1981.....	111	–	–	6	4	4	14	21	9	12	10	12	5
12	1980.....	107	–	–	4	10	5	15	11	8	12	6	15	14
13	1979.....	125	–	1	5	9	7	12	14	10	12	8	14	12
14	1978.....	130	–	1	2	10	7	13	15	20	8	7	6	10
15	1977.....	124	–	–	3	5	5	8	12	13	8	13	7	10
16	1976.....	132	–	–	1	7	6	5	9	11	17	13	17	9
17	1975.....	120	–	1	2	3	2	7	6	13	11	11	4	8
18	1974.....	113	–	–	3	4	3	3	6	7	5	6	6	8
19	1973.....	140	–	–	–	1	4	5	6	10	5	9	12	7
20	1972.....	147	–	–	1	3	3	4	6	6	9	7	12	10
21	1971.....	184	–	–	3	2	4	7	2	8	9	9	12	8
22	1970.....	148	–	–	–	2	3	3	5	8	5	5	8	7
23	1969.....	167	–	–	3	4	3	4	8	5	5	6	10	7
24	1968.....	149	–	1	–	4	3	5	3	1	8	5	4	5
25	1967.....	182	–	1	–	5	1	2	4	6	10	4	8	10
26	1966.....	203	–	1	2	4	3	7	5	7	6	4	8	5
27	1965.....	196	–	–	2	5	1	3	3	4	4	6	8	8
28	1964.....	185	–	–	–	2	5	2	3	6	4	5	6	7
29	1963.....	162	–	–	2	2	4	3	2	4	5	3	–	2
30	1962.....	155	–	–	1	3	3	6	3	3	3	5	2	–
31	1961.....	136	–	–	–	3	2	2	4	2	4	3	1	4
32	1960.....	107	–	–	1	4	1	6	1	2	1	1	1	1
33	1959.....	97	–	–	–	1	2	1	4	2	4	2	3	5
34	1958.....	69	–	–	–	2	–	–	–	1	1	2	1	3
35	1957.....	86	–	–	–	2	–	2	1	1	1	2	2	1
36	1956.....	61	–	–	–	1	1	2	3	2	1	2	2	1
37	1955.....	64	–	–	–	2	1	–	–	2	–	1	2	1
38	1954.....	35	–	–	–	1	–	–	–	–	–	1	1	1
39	1953.....	31	–	–	–	–	–	–	2	–	–	1	1	–
40	1952.....	26	–	–	–	1	–	1	–	–	2	1	1	–
41	1951.....	36	–	1	1	–	–	2	–	2	1	–	3	–
42	1950.....	37	–	–	–	1	–	–	–	2	–	–	–	–
43	1949.....	22	–	–	–	1	1	1	1	–	–	–	–	–
44	1948.....	20	–	–	–	1	–	1	–	–	1	–	1	–
45	1947 und früher.....	105	–	1	2	4	–	–	–	1	2	–	2	1
46	Insgesamt	4 445	–	14	103	199	149	215	228	235	213	189	213	185

Eheschließungsjahr															lfd. Nr.
2005	2004	2003	2002	2001	2000	1999	1998	1997	1996	1995	1994	1993	1992	1991 und früher	
–	–	–	–	–	–	–	–	–	–	–	–	–	–	–	1
–	–	–	–	–	–	–	–	–	–	–	–	–	–	–	2
–	–	–	–	–	–	–	–	–	–	–	–	–	–	–	3
–	1	–	–	–	–	–	–	–	–	–	–	–	–	–	4
1	–	–	–	–	–	–	–	–	–	–	–	–	–	–	5
–	–	–	–	–	–	–	–	–	–	–	–	–	–	–	6
2	–	–	–	–	–	–	–	–	–	–	–	–	–	–	7
1	1	1	–	–	–	–	–	–	–	–	–	–	–	–	8
1	1	2	–	–	–	–	–	–	–	–	–	–	–	–	9
3	1	–	2	–	–	–	–	–	–	–	–	–	–	–	10
2	6	1	3	–	2	–	–	–	–	–	–	–	–	–	11
3	2	1	1	–	–	–	–	–	–	–	–	–	–	–	12
10	5	2	–	3	1	–	–	–	–	–	–	–	–	–	13
9	6	2	3	4	4	2	–	1	–	–	–	–	–	–	14
13	2	8	9	3	1	2	1	–	1	–	–	–	–	–	15
8	12	3	1	5	1	3	1	1	2	–	–	–	–	–	16
6	3	12	9	6	6	4	2	2	1	1	–	–	–	–	17
10	7	7	9	9	4	4	4	3	2	1	–	2	–	–	18
6	8	8	6	11	5	9	9	7	2	3	3	4	–	–	19
8	9	5	8	12	10	7	7	4	5	4	3	4	–	–	20
12	10	10	12	16	8	12	9	5	6	5	4	5	2	4	21
9	12	5	4	9	12	6	8	7	5	10	4	3	2	6	22
10	9	6	5	5	8	8	7	6	6	7	7	4	7	17	23
10	9	11	4	4	5	9	7	9	7	5	5	5	2	18	24
4	10	7	7	6	7	5	2	6	9	7	7	7	3	44	25
5	9	7	6	6	11	8	8	3	8	10	7	7	8	48	26
7	8	10	5	4	6	3	3	6	6	6	4	8	5	71	27
11	4	6	5	10	6	5	1	7	2	1	7	9	4	67	28
5	5	5	1	2	6	4	7	5	7	7	7	3	4	67	29
7	9	2	2	2	3	3	1	5	4	3	6	3	3	73	30
3	5	1	2	1	2	3	2	2	–	4	7	4	8	67	31
4	1	2	2	1	4	2	1	2	3	2	1	–	2	61	32
3	1	1	–	3	–	1	1	1	3	2	1	1	2	53	33
2	2	1	–	1	1	1	3	1	1	2	1	1	1	41	34
2	–	4	1	2	3	–	3	2	2	3	1	–	–	51	35
1	2	1	–	–	–	1	3	–	–	1	5	–	–	32	36
2	–	–	1	1	2	3	2	3	1	1	–	3	–	36	37
1	2	2	–	2	1	1	2	1	–	–	–	1	–	18	38
1	–	–	1	1	–	1	2	1	–	–	1	–	–	19	39
2	1	–	1	1	–	–	–	1	1	1	–	–	–	12	40
–	1	–	2	–	–	2	–	1	–	1	1	1	–	17	41
1	1	1	2	–	2	–	1	1	–	–	–	1	1	23	42
–	–	1	–	2	–	–	–	1	1	–	–	–	1	12	43
–	1	2	–	–	–	–	–	–	–	1	–	1	1	10	44
–	2	5	4	3	2	4	1	4	3	1	2	–	2	59	45
185	168	142	118	135	123	113	98	98	88	89	84	77	58	926	46

2.6 Geschiedene Ehen im Land Brandenburg 2017 nach Geburtsjahr der Ehepartner

lfd. Nr.	Geburtsjahr des Mannes	Insge- samt	Geburtsjahr der Frau										
			1991 und später	1990 – 1989	1988 – 1987	1986 – 1985	1984 – 1983	1982 – 1981	1980 – 1979	1978 – 1977	1976 – 1975	1974 – 1973	1972 – 1971
1	1991 und später.....	19	14	–	–	–	3	–	1	–	1	–	–
2	1990 – 1989.....	46	14	14	8	2	4	–	–	2	1	1	–
3	1988 – 1987.....	88	17	23	20	14	5	4	1	2	–	–	1
4	1986 – 1985.....	115	7	15	26	34	16	6	5	1	2	1	1
5	1984 – 1983.....	163	6	16	38	34	27	19	13	4	2	–	–
6	1982 – 1981.....	213	3	10	20	38	49	56	18	8	5	–	1
7	1980 – 1979.....	232	4	5	10	26	38	69	44	12	10	5	1
8	1978 – 1977.....	254	2	2	5	15	37	45	50	54	18	8	8
9	1976 – 1975.....	252	–	3	5	10	18	26	43	58	49	17	10
10	1974 – 1973.....	253	–	1	5	5	9	16	28	43	48	55	25
11	1972 – 1971.....	331	–	1	2	4	7	21	28	36	44	62	72
12	1970 – 1969.....	315	–	–	4	6	5	8	16	22	24	35	74
13	1968 – 1967.....	331	–	2	–	1	6	7	7	17	34	31	49
14	1966 – 1965.....	399	–	–	–	4	6	5	4	14	21	23	34
15	1964 – 1963.....	347	–	–	1	1	3	3	2	8	11	14	18
16	1962 – 1961.....	291	–	–	1	3	–	2	1	2	5	10	15
17	1960 – 1959.....	204	–	–	1	1	–	–	2	2	3	3	5
18	1958 – 1957.....	155	–	–	–	2	–	–	2	1	5	3	2
19	1956 – 1955.....	125	–	–	1	1	–	1	3	1	–	1	3
20	1954 – 1953.....	66	–	–	–	–	–	–	–	2	1	–	1
21	1952 – 1951.....	62	–	–	–	–	1	1	2	–	2	–	–
22	1950 – 1949.....	59	–	–	–	–	–	–	–	–	2	1	–
23	1948 – 1947.....	36	–	–	–	–	–	–	–	–	–	1	1
24	1946 – 1945.....	21	–	–	–	–	–	1	–	–	1	–	–
25	1944 und früher.....	68	–	–	–	–	–	–	–	–	–	1	1
26	Insgesamt	4 445	67	92	147	201	234	290	270	289	289	272	322

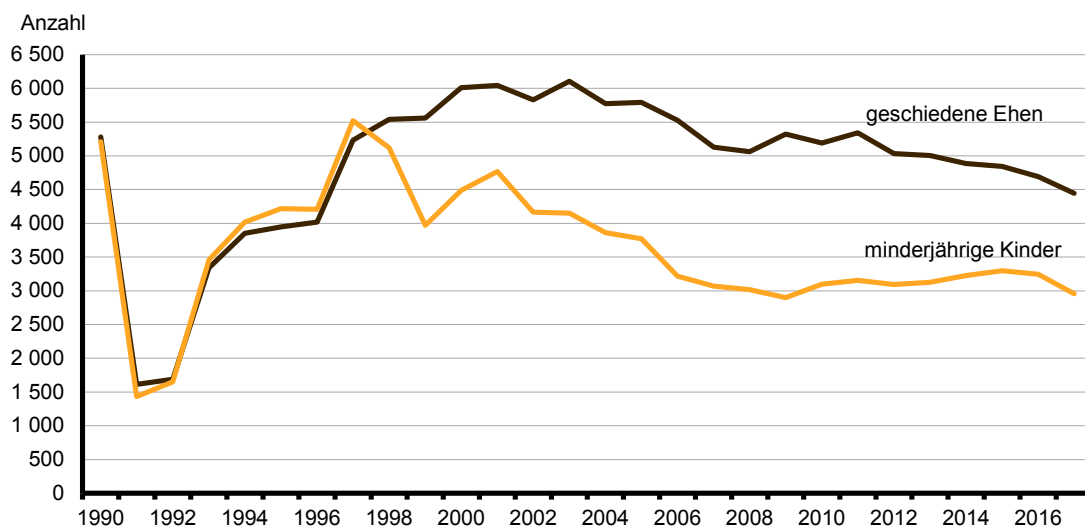
Geburtsjahr der Frau														lfd. Nr.
1970 – 1969	1968 – 1967	1966 – 1965	1964 – 1963	1962 – 1961	1960 – 1959	1958 – 1957	1956 – 1955	1954 – 1953	1952 – 1951	1950 – 1949	1948 – 1947	1946 – 1945	1944 und früher	
–	–	–	–	–	–	–	–	–	–	–	–	–	–	1
–	–	–	–	–	–	–	–	–	–	–	–	–	–	2
1	–	–	–	–	–	–	–	–	–	–	–	–	–	3
–	–	1	–	–	–	–	–	–	–	–	–	–	–	4
1	3	–	–	–	–	–	–	–	–	–	–	–	–	5
–	1	3	–	1	–	–	–	–	–	–	–	–	–	6
2	2	2	–	–	2	–	–	–	–	–	–	–	–	7
2	4	1	–	2	–	–	–	–	–	1	–	–	–	8
6	4	–	2	–	–	–	1	–	–	–	–	–	–	9
10	1	3	1	1	–	1	1	–	–	–	–	–	–	10
28	10	7	4	3	1	1	–	–	–	–	–	–	–	11
68	27	13	8	1	–	3	–	–	–	1	–	–	–	12
54	69	26	14	4	5	1	1	1	1	–	–	–	1	13
61	84	83	32	14	6	2	3	1	2	–	–	–	–	14
33	69	83	54	27	12	3	3	1	–	1	–	–	–	15
25	37	47	56	45	26	8	2	5	–	–	1	–	–	16
13	16	18	42	38	45	7	4	2	–	–	1	–	1	17
5	5	18	18	28	30	15	11	8	1	–	1	–	–	18
2	8	12	12	18	16	17	15	11	1	1	–	–	1	19
1	1	7	4	3	8	11	16	6	2	–	1	–	2	20
2	4	2	3	5	5	12	7	7	8	1	–	–	–	21
3	2	4	6	3	3	5	6	9	7	6	1	–	1	22
1	3	2	4	2	2	2	2	4	5	4	2	–	1	23
–	–	2	1	1	1	1	3	–	2	3	2	2	1	24
2	3	2	5	–	3	3	2	3	4	4	10	7	18	25
320	353	336	266	196	165	92	77	58	33	22	19	9	26	26

3.1 Geschiedene Ehen im Land Brandenburg 1990 bis 2017 nach Zahl der noch lebenden minderjährigen Kinder¹

Jahr	Insge- samt	ohne Kinder	mit ... noch lebenden minderjährigen Kind(ern) ¹					Kinder aus geschiedenen Ehen	
			1	2	3	4	5 und mehr	mit 5 und mehr Kindern	ins- gesamt
1990	5 282	1 777	2 071	1 224	165	32	13	69	5 211
1991	1 614	663	554	330	55	9	3	17	1 432
1992	1 687	568	666	395	42	13	3	18	1 652
1993	3 341	1 042	1 346	795	127	21	10	56	3 457
1994	3 851	1 147	1 608	920	140	30	6	32	4 020
1995	3 949	1 173	1 613	963	144	43	13	73	4 216
1996	4 016	1 168	1 701	982	127	30	8	41	4 207
1997	5 231	1 536	2 182	1 269	191	40	13	69	5 522
1998	5 540	2 149	1 958	1 211	169	40	13	72	5 119
1999	5 559	2 852	1 647	900	132	19	9	52	3 971
2000	6 010	2 906	1 950	968	151	28	7	36	4 487
2001	6 043	2 736	2 073	1 057	141	25	11	60	4 770
2002	5 829	2 902	1 903	861	130	21	12	65	4 164
2003	6 107	3 180	1 910	867	112	27	11	64	4 152
2004	5 773	3 057	1 746	834	108	18	10	53	3 863
2005	5 792	3 128	1 717	822	96	22	7	35	3 772
2006	5 525	3 251	1 480	674	101	13	6	33	3 216
2007	5 127	2 952	1 405	669	86	11	4	23	3 068
2008	5 060	2 987	1 289	662	91	27	4	25	3 019
2009	5 323	3 319	1 266	621	91	16	10	55	2 900
2010	5 190	3 106	1 273	670	102	24	15	84	3 099
2011	5 344	3 211	1 297	698	105	16	7	42	3 154
2012	5 031	2 953	1 252	686	103	29	8	44	3 093
2013	5 003	2 937	1 178	754	104	24	6	30	3 124
2014	4 887	2 734	1 279	722	115	30	7	40	3 228
2015	4 845	2 699	1 186	816	115	18	11	62	3 297
2016	4 691	2 565	1 191	781	130	17	7	35	3 246
2017	4 445	2 491	1 108	724	95	24	3	19	2 956

¹ einschließlich der legitimierten Kinder

5 Geschiedene Ehen und davon betroffene minderjährige Kinder im Land Brandenburg 1990 bis 2017



3.2 Geschiedene Ehen im Land Brandenburg 2017 nach Eheschließungsjahr und Zahl der noch lebenden minderjährigen Kinder¹

Eheschließungs- jahr	Insge- samt	ohne Kinder	mit ... noch lebenden minderjährigen Kind(ern) ¹					Kinder aus geschiedenen Ehen	
			1	2	3	4	5 und mehr	mit 5 und mehr Kindern	ins- gesamt
2017.....	–	–	–	–	–	–	–	–	–
2016.....	14	11	3	–	–	–	–	–	3
2015.....	103	70	24	8	1	–	–	–	43
2014.....	199	136	47	15	1	–	–	–	80
2013.....	149	77	49	21	1	1	–	–	98
2012.....	215	125	56	29	4	1	–	–	130
2011.....	228	105	71	47	4	1	–	–	181
2010.....	235	99	76	52	6	2	–	–	206
2009.....	213	78	81	48	5	1	–	–	196
2008.....	189	65	66	51	3	4	–	–	193
2007.....	213	74	75	54	8	2	–	–	215
2006.....	185	60	73	39	11	2	–	–	192
2005.....	185	74	56	48	6	1	–	–	174
2004.....	168	67	43	52	4	2	–	–	167
2003.....	142	62	35	37	7	–	1	8	138
2002.....	118	39	41	30	7	1	–	–	126
2001.....	135	52	39	39	4	–	1	6	135
2000.....	123	43	38	33	6	2	1	5	135
1999.....	113	43	32	30	7	1	–	–	117
1998.....	98	42	33	21	1	1	–	–	82
1997.....	98	51	26	20	1	–	–	–	69
1996.....	88	52	23	12	1	–	–	–	50
1995.....	89	57	24	6	2	–	–	–	42
1994.....	84	61	13	9	1	–	–	–	34
1993.....	77	58	12	6	–	1	–	–	28
1992.....	58	44	12	1	1	–	–	–	17
1991.....	68	54	8	6	–	–	–	–	20
1990 und früher...	858	792	52	10	3	1	–	–	85
Insgesamt	4 445	2 491	1 108	724	95	24	3	19	2 956

¹ einschließlich der legitimierten Kinder

4.1 Geschiedene Ehen im Land Brandenburg 1990 bis 2017 nach Verwaltungsbezirken

Kreisfreie Stadt Landkreis	Geschiedene Ehen													
	1990	1991	1992	1993	1994	1995	1996	1997	1998	1999	2000	2001	2002	2003
Brandenburg an der Havel...	273	70	98	173	184	134	110	268	281	318	317	197	177	221
Cottbus.....	388	48	76	320	293	302	238	253	238	289	313	271	346	325
Frankfurt (Oder).....	107	180	32	101	136	154	195	210	276	244	210	294	208	203
Potsdam.....	233	126	129	508	260	318	237	337	310	304	299	299	257	258
Barnim.....	373	136	18	79	260	278	269	344	349	395	371	371	325	376
Dahme-Spreewald.....	304	111	102	201	193	130	210	230	314	298	345	440	365	402
Elbe-Elster.....	267	42	34	74	127	134	162	277	253	194	220	211	244	252
Havelland.....	256	50	101	238	228	260	233	235	271	271	304	327	367	345
Märkisch-Oderland.....	307	62	54	96	168	289	316	399	415	398	425	352	406	447
Oberhavel.....	428	104	78	212	188	129	295	402	429	392	404	524	472	473
Oberspreewald-Lausitz.....	358	87	41	125	213	181	156	347	307	213	296	265	314	300
Oder-Spree.....	522	112	138	188	223	328	452	528	458	466	527	471	529	439
Ostprignitz-Ruppin.....	163	28	160	133	190	148	209	229	230	232	251	253	209	267
Potsdam-Mittelmark.....	237	73	179	192	221	196	180	282	293	361	379	545	560	597
Prignitz.....	107	51	84	72	108	131	188	200	126	185	218	235	180	151
Spree-Neiße.....	320	126	35	209	213	260	234	274	257	259	387	342	241	282
Teltow-Fläming.....	320	134	106	230	423	306	150	188	354	331	413	305	325	417
Uckermark.....	319	74	222	190	223	271	182	228	379	409	331	341	304	352
Land Brandenburg	5 282	1 614	1 687	3 341	3 851	3 949	4 016	5 231	5 540	5 559	6 010	6 043	5 829	6 107

Geschiedene Ehen														Kreisfreie Stadt Landkreis
2004	2005	2006	2007	2008	2009	2010	2011	2012	2013	2014	2015	2016	2017	
193	232	225	186	186	152	155	161	110	212	207	164	161	152	Brandenburg an der Havel
259	296	251	239	267	245	197	168	160	185	139	122	122	131	Cottbus
199	192	151	123	114	138	127	148	107	154	140	104	100	93	Frankfurt (Oder)
291	253	321	252	272	291	262	351	343	308	366	357	346	334	Potsdam
328	330	243	245	325	376	378	348	339	341	406	428	396	376	Barnim
346	414	346	337	346	353	381	351	355	282	326	294	329	333	Dahme-Spreewald
214	235	229	190	216	226	178	220	188	216	179	171	163	165	Elbe-Elster
348	356	375	296	357	349	341	323	341	345	302	303	341	251	Havelland
484	529	481	422	394	417	411	436	416	347	406	363	373	396	Märkisch-Oderland
499	471	472	425	436	476	520	486	525	457	448	441	433	432	Oberhavel
178	237	249	238	248	226	218	227	213	224	185	192	186	186	Oberspreewald-Lausitz
412	392	480	451	346	345	332	492	343	348	333	333	349	309	Oder-Spree
231	193	127	205	206	176	187	189	153	214	209	203	197	180	Ostprignitz-Ruppin
570	499	482	493	481	519	447	485	452	406	356	391	295	326	Potsdam-Mittelmark
168	182	178	157	150	156	148	133	153	128	83	140	153	135	Prignitz
317	291	294	210	219	276	265	282	275	254	239	232	210	158	Spree-Neiße
435	341	371	371	271	372	376	311	310	323	362	369	300	278	Teltow-Fläming
301	349	250	287	226	230	267	233	248	259	201	238	237	210	Uckermark
5 773	5 792	5 525	5 127	5 060	5 323	5 190	5 344	5 031	5 003	4 887	4 845	4 691	4 445	Land Brandenburg

4.2 Geschiedene Ehen im Land Brandenburg 2017 nach Verwaltungsbezirken und Antragsteller

Kreisfreie Stadt Landkreis	Insge- samt	Das Verfahren wurde beantragt						
		vom Ehemann			von der Ehefrau			von beiden Ehe- partnern
		zu- sammen	ohne	mit	zu- sammen	ohne	mit	
			Zustimmung der Ehefrau			Zustimmung des Ehemannes		
Brandenburg an der Havel....	152	63	3	60	88	1	87	1
Cottbus.....	131	49	5	44	70	14	56	12
Frankfurt (Oder).....	93	41	–	41	52	–	52	–
Potsdam.....	334	130	1	129	182	3	179	22
Barnim.....	376	164	3	161	196	3	193	16
Dahme-Spreewald.....	333	154	13	141	179	14	165	–
Elbe-Elster.....	165	68	1	67	82	1	81	15
Havelland.....	251	113	–	113	137	2	135	1
Märkisch-Oderland.....	396	176	4	172	220	4	216	–
Oberhavel.....	432	195	5	190	237	4	233	–
Oberspreewald-Lausitz.....	186	80	3	77	106	1	105	–
Oder-Spree.....	309	133	9	124	174	19	155	2
Ostprignitz-Ruppin.....	180	63	–	63	105	1	104	12
Potsdam-Mittelmark.....	326	130	2	128	156	5	151	40
Prignitz.....	135	58	2	56	77	1	76	–
Spree-Neiße.....	158	63	11	52	88	7	81	7
Teltow-Fläming.....	278	140	1	139	138	5	133	–
Uckermark.....	210	91	–	91	104	3	101	15
Land Brandenburg	4 445	1 911	63	1 848	2 391	88	2 303	143

4.3 Geschiedene Ehen im Land Brandenburg 2017 nach Verwaltungsbezirken und Zahl der noch lebenden minderjährigen Kinder¹

Kreisfreie Stadt Landkreis	Insge- samt	ohne Kinder	mit ... noch lebenden minderjährigen Kind(ern) ¹					Kinder aus geschiedenen Ehen	
			1	2	3	4	5 und mehr	mit 5 und mehr Kindern	ins- gesamt
Brandenburg an der Havel....	152	115	22	13	1	1	–	–	55
Cottbus.....	131	76	35	19	1	–	–	–	76
Frankfurt (Oder).....	93	52	23	15	1	2	–	–	64
Potsdam.....	334	148	98	75	9	3	1	8	295
Barnim.....	376	226	91	48	7	4	–	–	224
Dahme-Spreewald.....	333	193	87	46	7	–	–	–	200
Elbe-Elster.....	165	90	40	28	6	1	–	–	118
Havelland.....	251	145	52	45	8	–	1	6	172
Märkisch-Oderland.....	396	240	86	63	6	–	1	5	235
Oberhavel.....	432	229	113	77	10	3	–	–	309
Oberspreewald-Lausitz.....	186	104	47	30	3	2	–	–	124
Oder-Spree.....	309	179	69	53	8	–	–	–	199
Ostprignitz-Ruppin.....	180	93	51	30	3	3	–	–	132
Potsdam-Mittelmark.....	326	187	67	64	7	1	–	–	220
Prignitz.....	135	75	40	18	2	–	–	–	82
Spree-Neiße.....	158	88	35	30	3	2	–	–	112
Teltow-Fläming.....	278	147	84	38	7	2	–	–	189
Uckermark.....	210	104	68	32	6	–	–	–	150
Land Brandenburg	4 445	2 491	1 108	724	95	24	3	19	2 956

¹ einschließlich der legitimierten Kinder

Das Amt für Statistik Berlin-Brandenburg

Das Amt für Statistik Berlin-Brandenburg ist für beide Länder die zentrale Dienstleistungseinrichtung auf dem Gebiet der amtlichen Statistik. Das Amt erbringt Serviceleistungen im Bereich Information und Analyse für die breite Öffentlichkeit, für alle gesellschaftlichen Gruppen sowie für Kunden aus Verwaltung und Politik, Wirtschaft und Wissenschaft. Kerngeschäft des Amtes ist die Durchführung der gesetzlich angeordneten amtlichen Statistiken für Berlin und Brandenburg. Das Amt erhebt die Daten, bereitet sie auf, interpretiert und analysiert sie und veröffentlicht die Ergebnisse. Die Grundversorgung aller Nutzer mit statistischen Informationen erfolgt unentgeltlich, im Wesentlichen über das Internet und den Informationsservice. Daneben werden nachfrage- und zielgruppenorientierte Standardauswertungen zu Festpreisen angeboten. Kundenspezifische Aufbereitung / Beratung zu kostendeckenden Preisen ergänzt das Spektrum der Informationsbereitstellung.

Amtliche Statistik im Verbund

Die Statistiken werden bundesweit nach einheitlichen Konzepten, Methoden und Verfahren arbeitsteilig erstellt. Die statistischen Ämter der Länder sind dabei grundsätzlich für die Durchführung der Erhebungen, für die Aufbereitung und Veröffentlichung der Länderergebnisse zuständig. Durch diese Kooperation in einem „Statistikverbund“ entstehen für alle Länder vergleichbare und zu einem Bundesergebnis zusammenführbare Erhebungsergebnisse.

Produkte und Dienstleistungen

Informationsservice

info@statistik-bbb.de
mit statistischen Informationen für jedermann und Beratung sowie maßgeschneiderte Aufbereitungen von Daten über Berlin und Brandenburg.
Auskunft, Beratung, Pressedienst sowie Fachbibliothek.

Standort Potsdam

Steinstraße 104 - 106, 14480 Potsdam
Tel. 0331 8173 - 1777
Fax 030 9028 - 4091
Mo – Do 9 – 15 Uhr, Fr 9 – 14 Uhr

Standort Berlin

Alt-Friedrichsfelde 60, 10315 Berlin
Bibliothek
Tel. 030 9021 - 3540
Mo – Do 9 – 15 Uhr, Fr 9 – 14 Uhr

Internet-Angebot

www.statistik-berlin-brandenburg.de
mit aktuellen Daten, Pressemitteilungen, Statistischen Berichten zum kostenlosen Herunterladen, regionalstatistischen Informationen, Wahlstatistiken und -analysen sowie einem Überblick über das gesamte Leistungsspektrum des Amtes.

Statistische Jahrbücher

mit einer Vielzahl von Tabellen aus nahezu allen Arbeitsgebieten der amtlichen Statistik.

Statistische Berichte

mit Ergebnissen der einzelnen Statistiken in Tabellen in tiefer sachlicher Gliederung und Grafiken zur Veranschaulichung von Entwicklungen und Strukturen.

Datenangebot aus dem Sachgebiet

Informationen zu dieser Veröffentlichung

Referat 13
Tel. 0331 8173 - 1112
Fax 0331 8173 - 1911
Rechtspflege@statistik-bbb.de

Weitere Veröffentlichungen zum Thema

Statistische Berichte:

- Gerichtliche Ehelösungen im Land Berlin A II 2

Statistisches Bundesamt:

- Statistik der rechtskräftigen Beschlüsse in Eheauf Lösungssachen (Scheidungsstatistik)
Fachserie 1 Reihe 1.4