

Statistischer Bericht

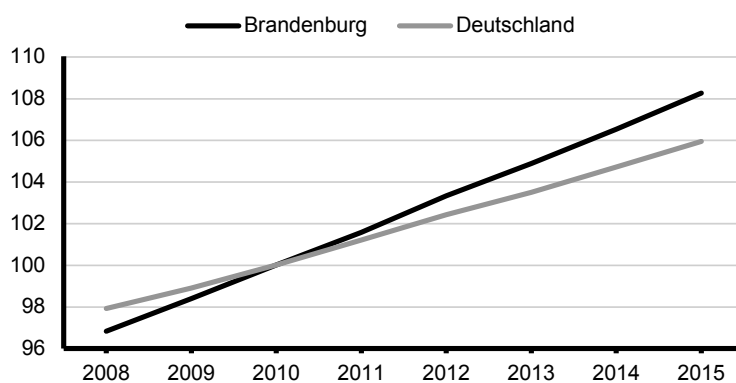
P I 11 – j / 15

Volkswirtschaftliche
Gesamtrechnungen

Bruttoanlagevermögen im **Land Brandenburg** nach Wirtschaftsbereichen **1995 bis 2015**

Berechnungsstand: August 2017

Entwicklung des Bruttoanlagevermögens (preisbereinigt)
in Brandenburg und Deutschland 2008 bis 2015
Index (2010 = 100)



Impressum

Statistischer Bericht
P I 11 – j / 15

Erscheinungsfolge: jährlich
Erschienen im **Juni 2018**

Herausgeber

Amt für Statistik Berlin-Brandenburg
Steinstraße 104 - 106
14480 Potsdam
info@statistik-bbb.de
www.statistik-berlin-brandenburg.de

Tel. 0331 8173 - 1777
Fax 030 9028 - 4091

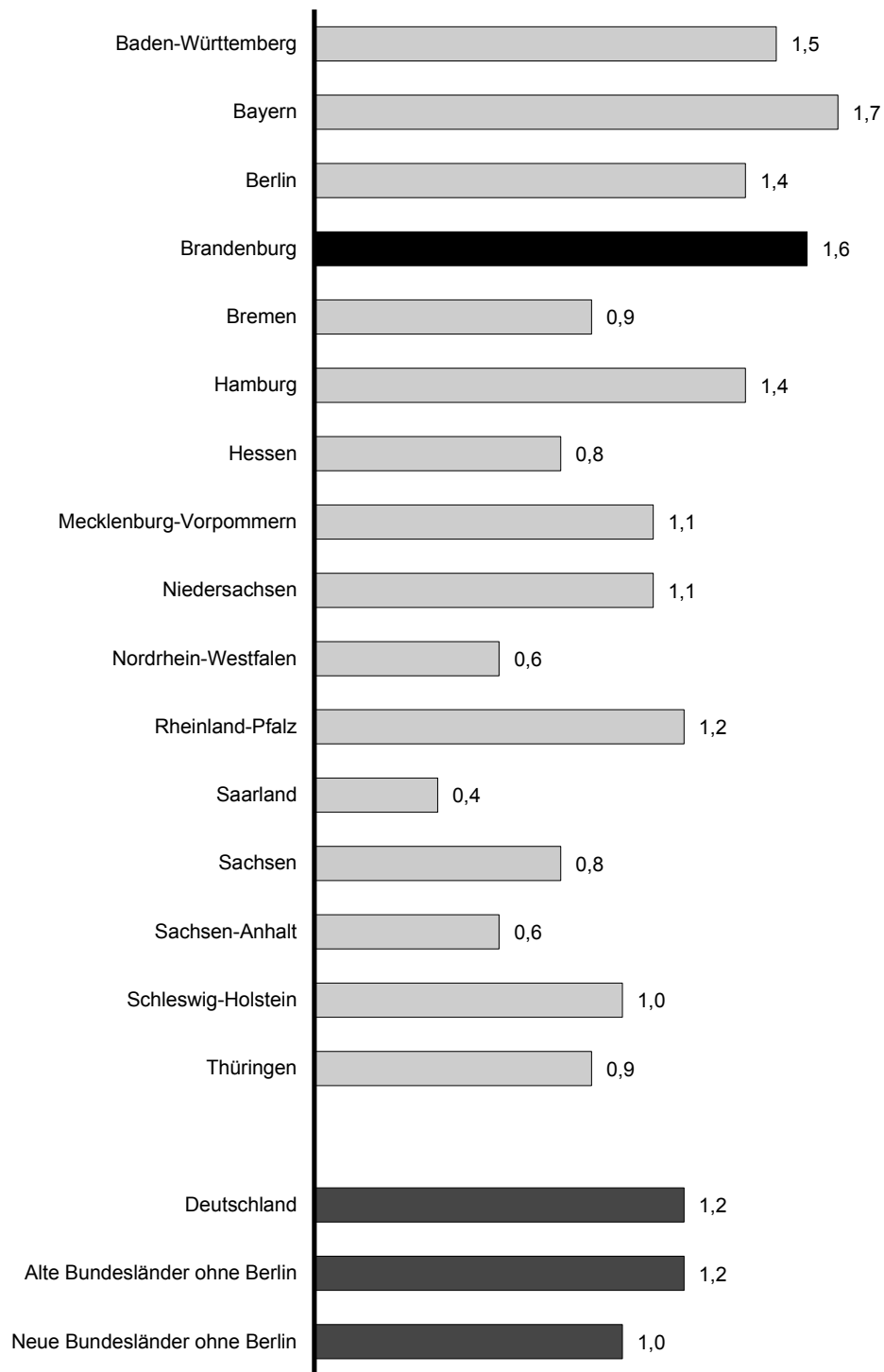
Zeichenerklärung

- 0 weniger als die Hälfte von 1
in der letzten besetzten Stelle,
jedoch mehr als nichts
- nichts vorhanden
- ... Angabe fällt später an
- () Aussagewert ist eingeschränkt
- / Zahlenwert nicht sicher genug
- Zahlenwert unbekannt oder
geheim zu halten
- x Tabellenfach gesperrt
- p vorläufige Zahl
- r berichtigte Zahl
- s geschätzte Zahl

Inhaltsverzeichnis

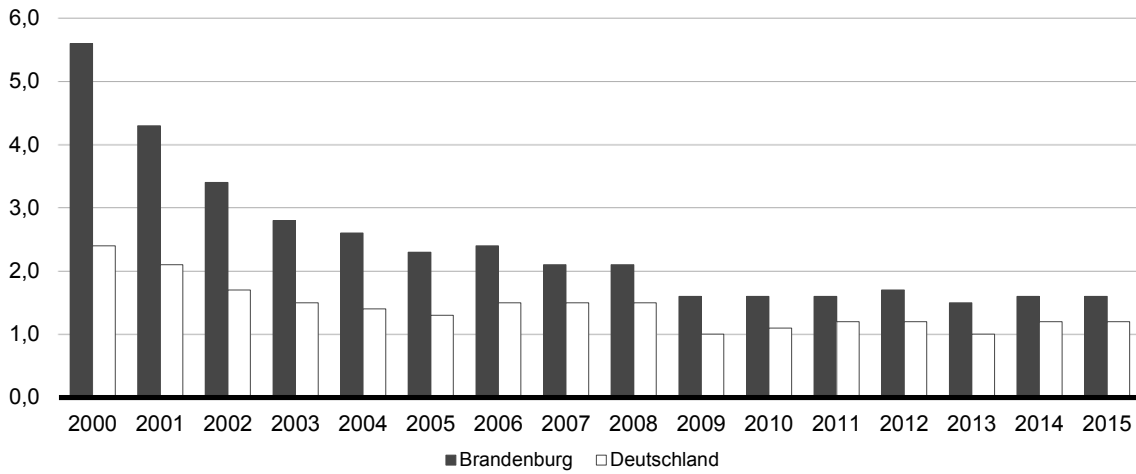
	Seite	Seite
Metadaten zu dieser Statistik (externer Link)		
Grafiken		
1 Bruttoanlagevermögen (preisbereinigt) nach Bundesländern 2015 – Veränderung gegenüber dem Vorjahr in Prozent –.....	4	
2 Bruttoanlagevermögen (preisbereinigt) im Land Brandenburg und in Deutschland 2000 bis 2015 – Veränderung gegenüber dem Vorjahr in Prozent –.....	5	
Tabellen		
1 Bruttoanlagevermögen im Land Brandenburg 1995 bis 2015 nach Wirtschaftsbereichen		3 Bruttoanlagevermögen (Anlagen) zu Wiederbeschaffungspreisen in Deutschland 1991 bis 2015 nach Bundesländern.....
1.1 Anlagen zu Wiederbeschaffungspreisen.....	6	30
1.2 Anlagen (preisbereinigt, verkettet).....	9	4 Bruttoanlagevermögen (Anlagen) - preisbereinigt, verkettet in Deutschland 1991 bis 2015 nach Bundesländern.....
1.3 Ausrüstungen und sonstige Anlagen zu Wiederbeschaffungspreisen.....	10	34
1.4 Ausrüstungen und sonstige Anlagen (preisbereinigt, verkettet).....	13	5 Nettoanlagevermögen (Anlagen) zu Wiederbeschaffungspreisen in Deutschland 1991 bis 2015 nach Bundesländern.....
1.5 Bauten zu Wiederbeschaffungspreisen.....	14	36
1.6 Bauten (preisbereinigt, verkettet).....	17	6 Nettoanlagevermögen (Anlagen) - preisbereinigt, verkettet in Deutschland 1991 bis 2015 nach Bundesländern.....
2 Nettoanlagevermögen im Land Brandenburg 1995 bis 2015 nach Wirtschaftsbereichen		38
2.1 Anlagen zu Wiederbeschaffungspreisen.....	18	7 Modernitätsgrad (Anlagen) in Deutschland 1991 bis 2015 nach Bundesländern.....
2.2 Anlagen (preisbereinigt, verkettet).....	21	40
2.3 Ausrüstungen und sonstige Anlagen zu Wiederbeschaffungspreisen.....	22	8 Kapitalstock (Bruttoanlagevermögen (Anlagen) - preisbereinigt, verkettet) in Deutschland 1991 bis 2015 nach Bundesländern.....
2.4 Ausrüstungen und sonstige Anlagen (preisbereinigt, verkettet).....	25	42
2.5 Bauten zu Wiederbeschaffungspreisen.....	26	9 Kapitalintensität (Kapitalstock (preisbereinigt, verkettet) je Erwerbstätigen) in Deutschland 1991 bis 2015 nach Bundesländern.....
2.6 Bauten (preisbereinigt, verkettet).....	29	44
		10 Kapitalproduktivität (Verhältnis Bruttoinlands- produkt zum Kapitalstock (beide preisbereinigt, verkettet)) in Deutschland 1991 bis 2015 nach Bundesländern.....
		46

1 Bruttoanlagevermögen (preisbereinigt) nach Bundesländern 2015
– Veränderung gegenüber dem Vorjahr in Prozent –

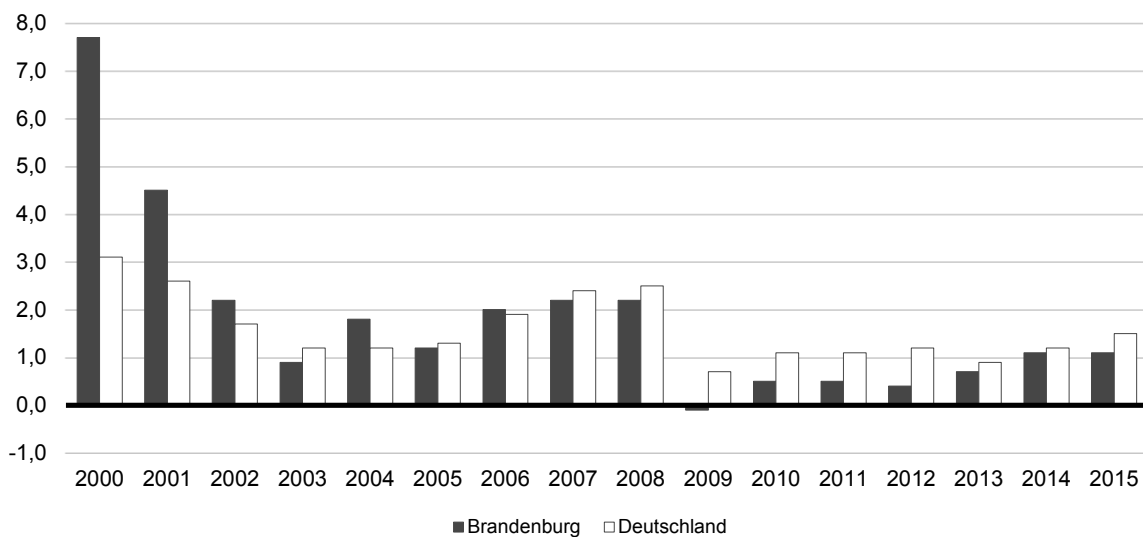


2 Bruttoanlagevermögen (preisbereinigt) im Land Brandenburg und in Deutschland 2000 bis 2015
– Veränderung gegenüber dem Vorjahr in Prozent –

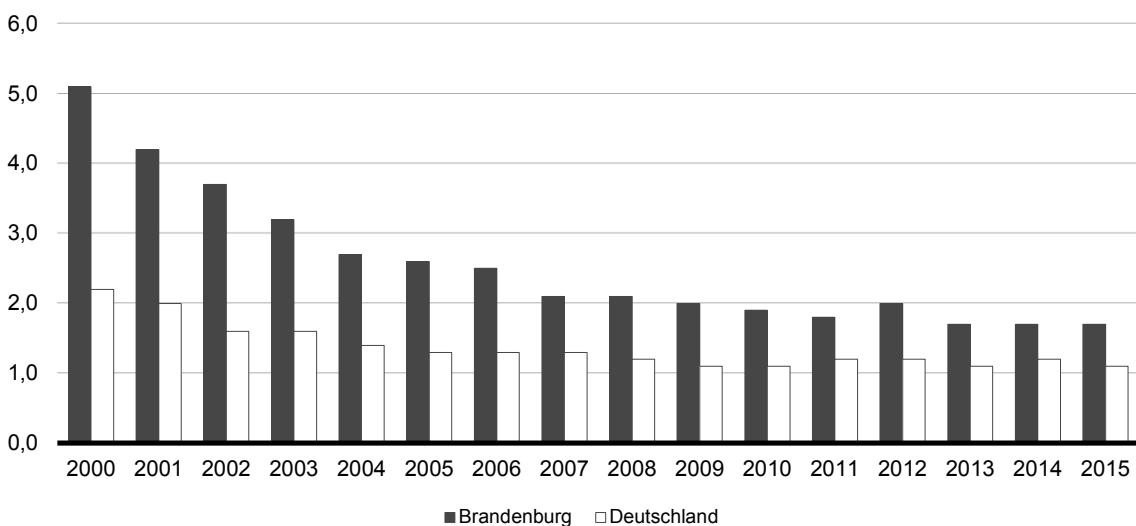
Anlagen



Ausrüstungen



Bauten



1 Bruttoanlagevermögen im Land Brandenburg 1995 bis 2015 nach Wirtschaftsbereichen
1.1 Anlagen zu Wiederbeschaffungspreisen

Jahr	Ins- gesamt	Land- und Forst- wirt- schaft, Fischerei	Produzierendes Gewerbe			Dienstleistungsbereiche			
			zu- sammen	Produ- zierendes Gewerbe ohne Bau- gewerbe	Bau- gewerbe	zu- sammen	Handel, Verkehr, Gast- gewerbe, Information und Kommu- nikation	Finanz-, Versicherungs- und Unter- nehmens- dienstleister; Grundstücks- und Wohnungs- wesen	Öffentliche und sonstige Dienstleister, Erziehung und Gesundheit
Mill. EUR									
1995	168 372	8 390	43 144	40 173	2 971	116 838	19 093	65 580	32 165
1996	183 087	8 494	44 877	41 578	3 299	129 717	20 357	74 688	34 672
1997	197 931	8 597	46 768	43 190	3 578	142 566	21 512	83 804	37 250
1998	212 473	8 676	47 999	44 182	3 817	155 798	22 597	93 446	39 755
1999	225 469	8 750	49 025	45 026	3 999	167 694	23 699	101 927	42 068
2000	239 755	8 882	50 492	46 385	4 107	180 381	25 007	110 248	45 126
2001	250 038	8 953	51 540	47 369	4 172	189 544	25 540	116 018	47 986
2002	258 109	9 057	51 990	47 855	4 134	197 062	25 612	120 922	50 529
2003	264 980	9 098	52 255	48 184	4 072	203 627	25 528	125 275	52 824
2004	274 639	9 261	53 508	49 500	4 008	211 870	26 142	130 523	55 205
2005	283 451	9 589	54 150	50 208	3 942	219 712	26 928	135 487	57 297
2006	295 762	9 962	55 669	51 767	3 903	230 131	27 750	142 064	60 317
2007	316 538	10 458	58 084	54 107	3 977	247 996	29 217	153 381	65 398
2008	332 962	11 064	60 636	56 633	4 003	261 263	30 592	161 606	69 064
2009	342 399	11 272	60 725	56 734	3 992	270 402	32 002	166 735	71 665
2010	352 232	11 477	61 149	57 111	4 037	279 607	33 429	172 507	73 670
2011	367 708	11 832	62 821	58 681	4 140	293 055	35 121	181 207	76 727
2012	383 623	12 135	63 289	59 205	4 085	308 199	36 790	191 393	80 016
2013	398 419	12 395	64 017	59 846	4 171	322 006	37 709	201 291	83 007
2014	412 709	12 629	64 789	60 498	4 292	335 291	39 080	210 719	85 492
2015	426 753	12 818	65 950	61 579	4 372	347 985	40 639	219 758	87 587
Veränderung gegenüber dem Vorjahr in %									
1996	8,7	1,2	4,0	3,5	11,0	11,0	6,6	13,9	7,8
1997	8,1	1,2	4,2	3,9	8,5	9,9	5,7	12,2	7,4
1998	7,3	0,9	2,6	2,3	6,7	9,3	5,0	11,5	6,7
1999	6,1	0,9	2,1	1,9	4,8	7,6	4,9	9,1	5,8
2000	6,3	1,5	3,0	3,0	2,7	7,6	5,5	8,2	7,3
2001	4,3	0,8	2,1	2,1	1,6	5,1	2,1	5,2	6,3
2002	3,2	1,2	0,9	1,0	− 0,9	4,0	0,3	4,2	5,3
2003	2,7	0,4	0,5	0,7	− 1,5	3,3	− 0,3	3,6	4,5
2004	3,6	1,8	2,4	2,7	− 1,6	4,0	2,4	4,2	4,5
2005	3,2	3,5	1,2	1,4	− 1,7	3,7	3,0	3,8	3,8
2006	4,3	3,9	2,8	3,1	− 1,0	4,7	3,1	4,9	5,3
2007	7,0	5,0	4,3	4,5	1,9	7,8	5,3	8,0	8,4
2008	5,2	5,8	4,4	4,7	0,7	5,3	4,7	5,4	5,6
2009	2,8	1,9	0,1	0,2	− 0,3	3,5	4,6	3,2	3,8
2010	2,9	1,8	0,7	0,7	1,1	3,4	4,5	3,5	2,8
2011	4,4	3,1	2,7	2,7	2,6	4,8	5,1	5,0	4,1
2012	4,3	2,6	0,7	0,9	− 1,3	5,2	4,8	5,6	4,3
2013	3,9	2,1	1,1	1,1	2,1	4,5	2,5	5,2	3,7
2014	3,6	1,9	1,2	1,1	2,9	4,1	3,6	4,7	3,0
2015	3,4	1,5	1,8	1,8	1,9	3,8	4,0	4,3	2,5

1 Bruttoanlagevermögen im Land Brandenburg 1995 bis 2015 nach Wirtschaftsbereichen

1.1 Anlagen zu Wiederbeschaffungspreisen

Jahr	Ins- gesamt	Land- und Forst- wirt- schaft, Fischerei	Produzierendes Gewerbe			Dienstleistungsbereiche			
			zu- sammen	Produ- zierendes Gewerbe ohne Bau- gewerbe	Bau- gewerbe	zu- sammen	Handel, Verkehr, Gast- gewerbe, Information und Kommu- nikation	Finanz-, Versicherungs- und Unter- nehmens- dienstleister; Grundstücks- und Wohnungs- wesen	Öffentliche und sonstige Dienstleister, Erziehung und Gesundheit
2010 ± 100									
1995	47,8	73,1	70,6	70,3	73,6	41,8	57,1	38,0	43,7
1996	52,0	74,0	73,4	72,8	81,7	46,4	60,9	43,3	47,1
1997	56,2	74,9	76,5	75,6	88,6	51,0	64,4	48,6	50,6
1998	60,3	75,6	78,5	77,4	94,5	55,7	67,6	54,2	54,0
1999	64,0	76,2	80,2	78,8	99,0	60,0	70,9	59,1	57,1
2000	68,1	77,4	82,6	81,2	101,7	64,5	74,8	63,9	61,3
2001	71,0	78,0	84,3	82,9	103,3	67,8	76,4	67,3	65,1
2002	73,3	78,9	85,0	83,8	102,4	70,5	76,6	70,1	68,6
2003	75,2	79,3	85,5	84,4	100,8	72,8	76,4	72,6	71,7
2004	78,0	80,7	87,5	86,7	99,3	75,8	78,2	75,7	74,9
2005	80,5	83,6	88,6	87,9	97,6	78,6	80,6	78,5	77,8
2006	84,0	86,8	91,0	90,6	96,7	82,3	83,0	82,4	81,9
2007	89,9	91,1	95,0	94,7	98,5	88,7	87,4	88,9	88,8
2008	94,5	96,4	99,2	99,2	99,2	93,4	91,5	93,7	93,7
2009	97,2	98,2	99,3	99,3	98,9	96,7	95,7	96,7	97,3
2010	100	100	100	100	100	100	100	100	100
2011	104,4	103,1	102,7	102,7	102,6	104,8	105,1	105,0	104,1
2012	108,9	105,7	103,5	103,7	101,2	110,2	110,1	110,9	108,6
2013	113,1	108,0	104,7	104,8	103,3	115,2	112,8	116,7	112,7
2014	117,2	110,0	106,0	105,9	106,3	119,9	116,9	122,2	116,0
2015	121,2	111,7	107,9	107,8	108,3	124,5	121,6	127,4	118,9
Anteil an allen Wirtschaftsbereichen in %									
1995	100	5,0	25,6	23,9	1,8	69,4	11,3	38,9	19,1
1996	100	4,6	24,5	22,7	1,8	70,8	11,1	40,8	18,9
1997	100	4,3	23,6	21,8	1,8	72,0	10,9	42,3	18,8
1998	100	4,1	22,6	20,8	1,8	73,3	10,6	44,0	18,7
1999	100	3,9	21,7	20,0	1,8	74,4	10,5	45,2	18,7
2000	100	3,7	21,1	19,3	1,7	75,2	10,4	46,0	18,8
2001	100	3,6	20,6	18,9	1,7	75,8	10,2	46,4	19,2
2002	100	3,5	20,1	18,5	1,6	76,3	9,9	46,8	19,6
2003	100	3,4	19,7	18,2	1,5	76,8	9,6	47,3	19,9
2004	100	3,4	19,5	18,0	1,5	77,1	9,5	47,5	20,1
2005	100	3,4	19,1	17,7	1,4	77,5	9,5	47,8	20,2
2006	100	3,4	18,8	17,5	1,3	77,8	9,4	48,0	20,4
2007	100	3,3	18,3	17,1	1,3	78,3	9,2	48,5	20,7
2008	100	3,3	18,2	17,0	1,2	78,5	9,2	48,5	20,7
2009	100	3,3	17,7	16,6	1,2	79,0	9,3	48,7	20,9
2010	100	3,3	17,4	16,2	1,1	79,4	9,5	49,0	20,9
2011	100	3,2	17,1	16,0	1,1	79,7	9,6	49,3	20,9
2012	100	3,2	16,5	15,4	1,1	80,3	9,6	49,9	20,9
2013	100	3,1	16,1	15,0	1,0	80,8	9,5	50,5	20,8
2014	100	3,1	15,7	14,7	1,0	81,2	9,5	51,1	20,7
2015	100	3,0	15,5	14,4	1,0	81,5	9,5	51,5	20,5

1 Bruttoanlagevermögen im Land Brandenburg 1995 bis 2015 nach Wirtschaftsbereichen

1.1 Anlagen zu Wiederbeschaffungspreisen

Jahr	Ins- gesamt	Land- und Forst- wirt- schaft, Fischerei	Produzierendes Gewerbe			Dienstleistungsbereiche			
			zu- sammen	Produ- zierendes Gewerbe ohne Bau- gewerbe	Bau- gewerbe	zu- sammen	Handel, Verkehr, Gast- gewerbe, Information und Kommu- nikation	Finanz-, Versicherungs- und Unter- nehmens- dienstleister; Grundstücks- und Wohnungs- wesen	Öffentliche und sonstige Dienstleister, Erziehung und Gesundheit
Anteil an Deutschland in %									
1995	1,7	3,5	2,2	2,2	3,2	1,5	2,1	1,3	1,7
1996	1,8	3,6	2,3	2,2	3,4	1,7	2,2	1,5	1,8
1997	1,9	3,6	2,3	2,2	3,6	1,8	2,3	1,6	2,0
1998	2,0	3,6	2,3	2,3	3,8	1,9	2,4	1,7	2,0
1999	2,1	3,6	2,4	2,3	4,0	2,0	2,4	1,9	2,1
2000	2,2	3,6	2,4	2,3	4,0	2,1	2,5	1,9	2,2
2001	2,2	3,7	2,4	2,3	4,1	2,1	2,5	2,0	2,3
2002	2,2	3,7	2,4	2,3	4,2	2,2	2,4	2,0	2,4
2003	2,3	3,7	2,4	2,3	4,2	2,2	2,4	2,1	2,5
2004	2,3	3,7	2,4	2,4	4,3	2,2	2,4	2,1	2,5
2005	2,3	3,8	2,5	2,4	4,3	2,3	2,4	2,1	2,6
2006	2,3	3,8	2,5	2,4	4,3	2,3	2,4	2,1	2,6
2007	2,4	3,8	2,5	2,5	4,4	2,3	2,4	2,1	2,7
2008	2,4	3,9	2,6	2,5	4,4	2,3	2,5	2,2	2,7
2009	2,4	3,9	2,6	2,5	4,5	2,3	2,5	2,2	2,7
2010	2,4	3,9	2,6	2,5	4,5	2,3	2,6	2,2	2,7
2011	2,4	3,9	2,6	2,5	4,6	2,4	2,6	2,2	2,7
2012	2,4	3,9	2,5	2,5	4,4	2,4	2,6	2,2	2,7
2013	2,4	3,9	2,5	2,5	4,4	2,4	2,6	2,2	2,7
2014	2,5	3,9	2,5	2,5	4,4	2,4	2,7	2,3	2,7
2015	2,5	3,9	2,5	2,5	4,4	2,4	2,7	2,3	2,7

1 Bruttoanlagevermögen im Land Brandenburg 1995 bis 2015 nach Wirtschaftsbereichen
1.2 Anlagen (preisbereinigt, verkettet)

Jahr	Ins- gesamt	Land- und Forst- wirt- schaft, Fischerei	Produzierendes Gewerbe			Dienstleistungsbereiche			
			zu- sammen	Produ- zierendes Gewerbe ohne Bau- gewerbe	Bau- gewerbe	zu- sammen	Handel, Verkehr, Gast- gewerbe, Information und Kommu- nikation	Finanz-, Versicherungs- und Unter- nehmens- dienstleister; Grundstücks- und Wohnungs- wesen	Öffentliche und sonstige Dienstleister, Erziehung und Gesundheit
Index (2010 ± 100)									
1995	54,6	86,4	80,7	80,2	86,3	47,5	62,7	43,5	49,8
1996	59,5	87,6	84,1	83,3	95,6	53,0	67,4	49,7	54,0
1997	64,4	88,3	87,5	86,4	103,0	58,3	71,1	55,7	58,2
1998	69,2	89,0	89,8	88,5	109,1	63,8	74,8	62,3	62,3
1999	73,8	89,8	91,8	90,3	114,0	69,2	79,1	68,3	66,4
2000	78,0	90,7	93,6	92,0	116,0	74,0	82,6	73,7	70,6
2001	81,3	91,6	95,2	93,6	117,1	77,8	84,4	77,7	74,9
2002	84,0	92,2	96,0	94,6	115,5	81,1	85,1	81,1	79,0
2003	86,4	92,2	96,6	95,4	113,7	83,9	85,4	84,1	82,5
2004	88,6	92,5	97,7	96,8	110,9	86,4	86,5	86,7	85,7
2005	90,7	93,8	98,2	97,6	107,7	88,9	88,1	89,3	88,3
2006	92,9	95,3	99,2	98,8	104,9	91,4	89,5	91,8	91,2
2007	94,8	96,9	100,2	99,9	104,0	93,5	91,1	93,8	94,0
2008	96,8	99,2	101,1	101,0	102,2	95,8	93,1	96,1	96,4
2009	98,4	99,7	100,5	100,5	100,2	97,9	96,5	97,9	98,3
2010	100	100	100	100	100	100	100	100	100
2011	101,6	99,9	99,9	99,9	100,3	102,0	101,9	102,2	101,5
2012	103,3	99,9	98,9	99,1	97,0	104,4	104,0	105,1	103,1
2013	104,9	100,0	98,7	98,8	97,4	106,4	105,3	107,5	104,4
2014	106,5	100,0	98,4	98,4	98,4	108,5	107,7	110,0	105,6
2015	108,2	99,8	98,3	98,3	99,1	110,7	110,8	112,5	106,5
Veränderung gegenüber dem Vorjahr in %									
1996	9,1	1,4	4,3	3,8	10,7	11,5	7,4	14,1	8,4
1997	8,1	0,8	4,0	3,7	7,8	10,0	5,6	12,2	7,9
1998	7,5	0,8	2,6	2,4	5,9	9,5	5,2	11,7	6,9
1999	6,7	1,0	2,2	2,0	4,4	8,3	5,7	9,7	6,7
2000	5,6	0,9	1,9	1,9	1,8	7,0	4,4	7,9	6,2
2001	4,3	1,1	1,7	1,8	1,0	5,1	2,1	5,4	6,1
2002	3,4	0,6	0,8	1,0	− 1,4	4,2	0,9	4,4	5,6
2003	2,8	0,0	0,7	0,9	− 1,6	3,4	0,3	3,7	4,4
2004	2,6	0,3	1,1	1,4	− 2,4	3,0	1,3	3,0	3,8
2005	2,3	1,4	0,5	0,8	− 3,0	2,9	1,8	3,0	3,1
2006	2,4	1,6	1,0	1,3	− 2,6	2,8	1,6	2,9	3,3
2007	2,1	1,7	1,0	1,1	− 0,8	2,4	1,8	2,2	3,0
2008	2,1	2,3	0,9	1,1	− 1,7	2,4	2,2	2,4	2,6
2009	1,6	0,5	− 0,6	− 0,5	− 1,9	2,2	3,6	1,9	2,0
2010	1,6	0,3	− 0,5	− 0,5	− 0,2	2,2	3,7	2,1	1,7
2011	1,6	− 0,1	− 0,1	− 0,1	0,3	2,0	1,9	2,2	1,5
2012	1,7	0,0	− 1,0	− 0,8	− 3,3	2,4	2,1	2,8	1,5
2013	1,5	0,0	− 0,2	− 0,2	0,4	1,9	1,2	2,3	1,3
2014	1,6	0,1	− 0,3	− 0,4	1,1	2,0	2,3	2,3	1,1
2015	1,6	− 0,2	− 0,1	− 0,2	0,6	2,0	2,9	2,4	0,8

1 Bruttoanlagevermögen im Land Brandenburg 1995 bis 2015 nach Wirtschaftsbereichen
1.3 Ausrüstungen und sonstige Anlagen zu Wiederbeschaffungspreisen

Jahr	Ins- gesamt	Land- und Forst- wirt- schaft, Fischerei	Produzierendes Gewerbe			Dienstleistungsbereiche			
			zu- sammen	Produ- zierendes Gewerbe ohne Bau- gewerbe	Bau- gewerbe	zu- sammen	Handel, Verkehr, Gast- gewerbe, Information und Kommu- nikation	Finanz-, Versicherungs- und Unter- nehmens- dienstleister; Grundstücks- und Wohnungs- wesen	Öffentliche und sonstige Dienstleister, Erziehung und Gesundheit
Mill. EUR									
1995	30 219	1 490	15 028	13 201	1 827	13 701	5 997	3 591	4 113
1996	33 878	1 625	16 722	14 650	2 072	15 531	6 556	4 288	4 687
1997	37 628	1 773	18 414	16 156	2 258	17 441	7 082	5 134	5 224
1998	41 160	1 919	19 721	17 292	2 429	19 520	7 610	6 145	5 765
1999	44 606	2 081	21 010	18 434	2 576	21 515	8 088	7 101	6 327
2000	48 503	2 255	22 288	19 633	2 655	23 959	8 724	8 264	6 972
2001	50 830	2 392	23 359	20 652	2 707	25 079	9 093	8 439	7 546
2002	52 054	2 557	23 930	21 256	2 673	25 567	9 253	8 258	8 056
2003	52 147	2 655	23 937	21 331	2 606	25 555	9 143	7 981	8 432
2004	53 065	2 805	24 241	21 720	2 521	26 018	9 332	7 852	8 835
2005	53 972	3 093	24 391	21 958	2 433	26 488	9 527	7 688	9 272
2006	55 299	3 397	24 847	22 475	2 372	27 054	9 860	7 454	9 741
2007	57 016	3 723	25 415	23 036	2 379	27 878	10 345	7 285	10 248
2008	58 886	4 156	25 995	23 653	2 342	28 735	10 817	7 139	10 779
2009	59 394	4 396	25 975	23 672	2 302	29 023	10 723	6 989	11 311
2010	60 232	4 604	25 994	23 678	2 316	29 634	10 972	6 836	11 826
2011	61 441	4 828	26 344	23 983	2 360	30 269	11 195	6 748	12 326
2012	62 565	5 042	26 206	23 938	2 268	31 317	11 518	6 852	12 948
2013	63 440	5 168	26 335	24 026	2 309	31 938	11 618	6 871	13 449
2014	64 794	5 321	26 419	24 038	2 381	33 053	12 045	7 072	13 936
2015	66 221	5 465	26 569	24 145	2 424	34 186	12 282	7 403	14 501
Veränderung gegenüber dem Vorjahr in %									
1996	12,1	9,1	11,3	11,0	13,4	13,4	9,3	19,4	14,0
1997	11,1	9,1	10,1	10,3	9,0	12,3	8,0	19,8	11,5
1998	9,4	8,2	7,1	7,0	7,6	11,9	7,5	19,7	10,4
1999	8,4	8,4	6,5	6,6	6,1	10,2	6,3	15,6	9,7
2000	8,7	8,4	6,1	6,5	3,1	11,4	7,9	16,4	10,2
2001	4,8	6,0	4,8	5,2	2,0	4,7	4,2	2,1	8,2
2002	2,4	6,9	2,4	2,9	- 1,3	1,9	1,8	- 2,1	6,7
2003	0,2	3,8	0,0	0,4	- 2,5	- 0,0	- 1,2	- 3,4	4,7
2004	1,8	5,7	1,3	1,8	- 3,3	1,8	2,1	- 1,6	4,8
2005	1,7	10,3	0,6	1,1	- 3,5	1,8	2,1	- 2,1	5,0
2006	2,5	9,8	1,9	2,4	- 2,5	2,1	3,5	- 3,1	5,1
2007	3,1	9,6	2,3	2,5	0,3	3,0	4,9	- 2,3	5,2
2008	3,3	11,6	2,3	2,7	- 1,6	3,1	4,6	- 2,0	5,2
2009	0,9	5,8	- 0,1	0,1	- 1,7	1,0	- 0,9	- 2,1	4,9
2010	1,4	4,7	0,1	0,0	0,6	2,1	2,3	- 2,2	4,6
2011	2,0	4,9	1,3	1,3	1,9	2,1	2,0	- 1,3	4,2
2012	1,8	4,4	- 0,5	- 0,2	- 3,9	3,5	2,9	1,5	5,0
2013	1,4	2,5	0,5	0,4	1,8	2,0	0,9	0,3	3,9
2014	2,1	3,0	0,3	0,1	3,1	3,5	3,7	2,9	3,6
2015	2,2	2,7	0,6	0,4	1,8	3,4	2,0	4,7	4,1

1 Bruttoanlagevermögen im Land Brandenburg 1995 bis 2015 nach Wirtschaftsbereichen
1.3 Ausrüstungen und sonstige Anlagen zu Wiederbeschaffungspreisen

Jahr	Ins- gesamt	Land- und Forst- wirt- schaft, Fischerei	Produzierendes Gewerbe			Dienstleistungsbereiche			
			zu- sammen	Produ- zierendes Gewerbe ohne Bau- gewerbe	Bau- gewerbe	zu- sammen	Handel, Verkehr, Gast- gewerbe, Information und Kommu- nikation	Finanz-, Versicherungs- und Unter- nehmens- dienstleister; Grundstücks- und Wohnungs- wesen	Öffentliche und sonstige Dienstleister, Erziehung und Gesundheit
2010 ± 100									
1995	50,2	32,4	57,8	55,8	78,9	46,2	54,7	52,5	34,8
1996	56,2	35,3	64,3	61,9	89,5	52,4	59,8	62,7	39,6
1997	62,5	38,5	70,8	68,2	97,5	58,9	64,5	75,1	44,2
1998	68,3	41,7	75,9	73,0	104,9	65,9	69,4	89,9	48,8
1999	74,1	45,2	80,8	77,9	111,2	72,6	73,7	103,9	53,5
2000	80,5	49,0	85,7	82,9	114,7	80,8	79,5	120,9	59,0
2001	84,4	51,9	89,9	87,2	116,9	84,6	82,9	123,5	63,8
2002	86,4	55,5	92,1	89,8	115,4	86,3	84,3	120,8	68,1
2003	86,6	57,7	92,1	90,1	112,5	86,2	83,3	116,7	71,3
2004	88,1	60,9	93,3	91,7	108,9	87,8	85,1	114,9	74,7
2005	89,6	67,2	93,8	92,7	105,1	89,4	86,8	112,5	78,4
2006	91,8	73,8	95,6	94,9	102,4	91,3	89,9	109,0	82,4
2007	94,7	80,9	97,8	97,3	102,7	94,1	94,3	106,6	86,7
2008	97,8	90,3	100,0	99,9	101,1	97,0	98,6	104,4	91,1
2009	98,6	95,5	99,9	100,0	99,4	97,9	97,7	102,2	95,6
2010	100	100	100	100	100	100	100	100	100
2011	102,0	104,9	101,3	101,3	101,9	102,1	102,0	98,7	104,2
2012	103,9	109,5	100,8	101,1	97,9	105,7	105,0	100,2	109,5
2013	105,3	112,3	101,3	101,5	99,7	107,8	105,9	100,5	113,7
2014	107,6	115,6	101,6	101,5	102,8	111,5	109,8	103,5	117,8
2015	109,9	118,7	102,2	102,0	104,7	115,4	111,9	108,3	122,6
Anteil an allen Wirtschaftsbereichen in %									
1995	100	4,9	49,7	43,7	6,0	45,3	19,8	11,9	13,6
1996	100	4,8	49,4	43,2	6,1	45,8	19,4	12,7	13,8
1997	100	4,7	48,9	42,9	6,0	46,3	18,8	13,6	13,9
1998	100	4,7	47,9	42,0	5,9	47,4	18,5	14,9	14,0
1999	100	4,7	47,1	41,3	5,8	48,2	18,1	15,9	14,2
2000	100	4,7	46,0	40,5	5,5	49,4	18,0	17,0	14,4
2001	100	4,7	46,0	40,6	5,3	49,3	17,9	16,6	14,8
2002	100	4,9	46,0	40,8	5,1	49,1	17,8	15,9	15,5
2003	100	5,1	45,9	40,9	5,0	49,0	17,5	15,3	16,2
2004	100	5,3	45,7	40,9	4,8	49,0	17,6	14,8	16,6
2005	100	5,7	45,2	40,7	4,5	49,1	17,7	14,2	17,2
2006	100	6,1	44,9	40,6	4,3	48,9	17,8	13,5	17,6
2007	100	6,5	44,6	40,4	4,2	48,9	18,1	12,8	18,0
2008	100	7,1	44,1	40,2	4,0	48,8	18,4	12,1	18,3
2009	100	7,4	43,7	39,9	3,9	48,9	18,1	11,8	19,0
2010	100	7,6	43,2	39,3	3,8	49,2	18,2	11,4	19,6
2011	100	7,9	42,9	39,0	3,8	49,3	18,2	11,0	20,1
2012	100	8,1	41,9	38,3	3,6	50,1	18,4	11,0	20,7
2013	100	8,1	41,5	37,9	3,6	50,3	18,3	10,8	21,2
2014	100	8,2	40,8	37,1	3,7	51,0	18,6	10,9	21,5
2015	100	8,3	40,1	36,5	3,7	51,6	18,5	11,2	21,9

1 Bruttoanlagevermögen im Land Brandenburg 1995 bis 2015 nach Wirtschaftsbereichen

1.3 Ausrüstungen und sonstige Anlagen zu Wiederbeschaffungspreisen

Jahr	Ins- gesamt	Land- und Forst- wirt- schaft, Fischerei	Produzierendes Gewerbe			Dienstleistungsbereiche			
			zu- sammen	Produ- zierendes Gewerbe ohne Bau- gewerbe	Bau- gewerbe	zu- sammen	Handel, Verkehr, Gast- gewerbe, Information und Kommu- nikation	Finanz-, Versicherungs- und Unter- nehmens- dienstleister; Grundstücks- und Wohnungs- wesen	Öffentliche und sonstige Dienstleister, Erziehung und Gesundheit
Anteil an Deutschland in %									
1995	1,4	2,2	1,4	1,3	2,8	1,4	1,7	1,1	1,3
1996	1,5	2,3	1,5	1,4	3,1	1,5	1,8	1,3	1,5
1997	1,7	2,5	1,6	1,5	3,4	1,7	1,9	1,5	1,7
1998	1,8	2,6	1,7	1,6	3,6	1,8	2,0	1,7	1,8
1999	1,9	2,8	1,8	1,6	3,8	2,0	2,1	1,9	2,0
2000	2,0	3,0	1,8	1,7	3,9	2,1	2,1	2,0	2,1
2001	2,0	3,1	1,9	1,7	4,0	2,1	2,1	1,9	2,2
2002	2,0	3,3	1,9	1,8	4,1	2,1	2,1	1,8	2,3
2003	2,0	3,4	1,9	1,8	4,2	2,1	2,1	1,7	2,4
2004	2,0	3,6	1,9	1,8	4,2	2,1	2,1	1,7	2,5
2005	2,0	3,8	1,9	1,8	4,3	2,0	2,1	1,6	2,5
2006	2,0	4,0	1,9	1,8	4,3	2,0	2,1	1,5	2,6
2007	2,0	4,2	1,9	1,8	4,4	2,0	2,1	1,4	2,6
2008	2,0	4,4	1,9	1,8	4,5	1,9	2,1	1,3	2,7
2009	2,0	4,6	1,9	1,8	4,5	1,9	2,1	1,2	2,7
2010	2,0	4,7	1,9	1,8	4,6	1,9	2,0	1,2	2,7
2011	2,0	4,8	1,9	1,8	4,7	1,9	2,0	1,1	2,8
2012	2,0	4,8	1,8	1,7	4,4	1,9	2,0	1,1	2,8
2013	2,0	4,9	1,8	1,7	4,5	1,9	2,0	1,1	2,8
2014	2,0	4,9	1,8	1,7	4,5	1,9	2,0	1,1	2,8
2015	1,9	5,0	1,8	1,7	4,5	1,9	2,0	1,1	2,8

1 Bruttoanlagevermögen im Land Brandenburg 1995 bis 2015 nach Wirtschaftsbereichen

1.4 Ausrüstungen und sonstige Anlagen (preisbereinigt, verkettet)

Jahr	Ins- gesamt	Land- und Forst- wirt- schaft, Fischerei	Produzierendes Gewerbe			Dienstleistungsbereiche			
			zu- sammen	Produ- zierendes Gewerbe ohne Bau- gewerbe	Bau- gewerbe	zu- sammen	Handel, Verkehr, Gast- gewerbe, Information und Kommu- nikation	Finanz-, Versicherungs- und Unter- nehmens- dienstleister; Grundstücks- und Wohnungs- wesen	Öffentliche und sonstige Dienstleister, Erziehung und Gesundheit
Index (2010 ± 100)									
1995	53,2	40,4	66,2	63,8	91,5	44,7	56,5	50,4	31,6
1996	59,6	44,3	73,1	70,2	103,2	51,0	62,0	60,4	36,2
1997	66,0	47,5	80,0	76,9	112,1	57,4	67,1	72,6	40,6
1998	72,0	50,7	84,7	81,4	119,3	64,7	72,0	87,6	45,4
1999	78,2	54,6	89,8	86,4	125,4	72,0	77,0	102,4	50,4
2000	84,2	58,1	94,1	90,9	127,8	79,7	82,3	118,4	55,5
2001	88,0	62,0	97,6	94,6	129,2	83,6	85,7	121,3	60,5
2002	89,9	65,1	99,2	96,6	126,5	85,7	87,4	119,5	65,0
2003	90,7	67,0	99,3	97,0	123,2	87,0	87,5	117,4	69,2
2004	92,4	69,6	100,3	98,6	118,6	89,0	89,5	116,0	73,2
2005	93,6	74,7	100,1	98,9	113,1	90,7	90,7	114,0	77,5
2006	95,4	80,4	100,9	100,1	108,7	92,9	93,3	111,0	82,2
2007	97,5	86,4	101,9	101,3	107,5	95,4	96,8	108,0	86,9
2008	99,7	93,9	102,6	102,5	104,0	98,0	100,1	105,7	91,6
2009	99,5	97,0	101,2	101,2	100,5	98,5	98,6	102,7	96,0
2010	100	100	100	100	100	100	100	100	100
2011	100,5	101,7	99,6	99,6	100,4	101,1	100,5	97,9	103,6
2012	101,0	103,7	97,6	97,9	95,0	103,5	102,2	98,3	107,6
2013	101,6	105,3	97,3	97,4	96,1	104,9	102,6	98,1	110,8
2014	102,8	107,2	96,6	96,4	98,0	107,5	105,4	100,1	113,9
2015	103,9	108,3	96,1	95,8	99,1	110,2	106,8	103,6	117,2
Veränderung gegenüber dem Vorjahr in %									
1996	11,9	9,7	10,4	10,0	12,8	13,9	9,8	20,0	14,6
1997	10,8	7,1	9,4	9,5	8,5	12,7	8,1	20,1	12,1
1998	9,1	6,8	6,0	5,9	6,4	12,6	7,3	20,7	11,7
1999	8,6	7,7	6,0	6,1	5,1	11,3	7,0	16,9	11,1
2000	7,7	6,5	4,8	5,2	1,9	10,7	6,9	15,6	10,1
2001	4,5	6,8	3,7	4,1	1,1	4,9	4,1	2,5	8,9
2002	2,2	4,9	1,6	2,1	− 2,1	2,5	2,0	− 1,5	7,5
2003	0,9	3,0	0,1	0,4	− 2,6	1,5	0,1	− 1,7	6,4
2004	1,8	3,8	1,1	1,7	− 3,7	2,4	2,3	− 1,2	5,8
2005	1,2	7,4	− 0,2	0,3	− 4,7	1,9	1,3	− 1,8	5,9
2006	2,0	7,7	0,8	1,3	− 3,8	2,4	2,8	− 2,6	6,1
2007	2,2	7,5	0,9	1,2	− 1,1	2,7	3,8	− 2,7	5,7
2008	2,2	8,6	0,7	1,1	− 3,3	2,7	3,4	− 2,2	5,4
2009	− 0,1	3,3	− 1,4	− 1,2	− 3,3	0,5	− 1,6	− 2,8	4,7
2010	0,5	3,1	− 1,1	− 1,2	− 0,5	1,5	1,4	− 2,6	4,2
2011	0,5	1,7	− 0,4	− 0,4	0,4	1,1	0,5	− 2,1	3,6
2012	0,4	2,0	− 2,0	− 1,7	− 5,4	2,3	1,8	0,5	3,8
2013	0,7	1,5	− 0,3	− 0,4	1,2	1,3	0,4	− 0,2	3,0
2014	1,1	1,9	− 0,8	− 1,0	1,9	2,6	2,7	2,0	2,7
2015	1,1	1,0	− 0,5	− 0,7	1,2	2,5	1,3	3,5	3,0

1 Bruttoanlagevermögen im Land Brandenburg 1995 bis 2015 nach Wirtschaftsbereichen
1.5 Bauten zu Wiederbeschaffungspreisen

Jahr	Ins- gesamt	Land- und Forst- wirt- schaft, Fischerei	Produzierendes Gewerbe			Dienstleistungsbereiche			
			zu- sammen	Produ- zierendes Gewerbe ohne Bau- gewerbe	Bau- gewerbe	zu- sammen	Handel, Verkehr, Gast- gewerbe, Information und Kommu- nikation	Finanz-, Versicherungs- und Unter- nehmens- dienstleister; Grundstücks- und Wohnungs- wesen	Öffentliche und sonstige Dienstleister, Erziehung und Gesundheit
Mill. EUR									
1995	138 153	6 900	28 116	26 972	1 144	103 137	13 096	61 989	28 052
1996	149 209	6 868	28 155	26 928	1 227	114 186	13 801	70 401	29 985
1997	160 303	6 824	28 354	27 034	1 320	125 125	14 430	78 669	32 026
1998	171 312	6 757	28 278	26 890	1 388	136 277	14 987	87 301	33 989
1999	180 863	6 670	28 014	26 592	1 423	146 179	15 611	94 827	35 742
2000	191 253	6 626	28 204	26 752	1 452	156 422	16 283	101 985	38 154
2001	199 208	6 561	28 181	26 717	1 464	164 466	16 448	107 578	40 440
2002	206 055	6 500	28 060	26 599	1 461	171 495	16 359	112 664	42 473
2003	212 833	6 443	28 318	26 853	1 466	178 072	16 386	117 294	44 392
2004	221 575	6 456	29 267	27 780	1 487	185 852	16 810	122 671	46 370
2005	229 479	6 497	29 758	28 250	1 508	193 224	17 401	127 798	48 025
2006	240 464	6 565	30 822	29 291	1 531	203 077	17 890	134 610	50 577
2007	259 522	6 735	32 669	31 071	1 598	220 118	18 872	146 096	55 150
2008	274 077	6 908	34 641	32 979	1 661	232 528	19 774	154 468	58 285
2009	283 005	6 876	34 751	33 061	1 690	241 379	21 278	159 746	60 354
2010	292 000	6 873	35 155	33 433	1 721	249 973	22 457	165 671	61 844
2011	306 268	7 004	36 477	34 698	1 780	262 787	23 926	174 459	64 402
2012	321 058	7 093	37 084	35 267	1 817	276 881	25 272	184 541	67 069
2013	334 978	7 227	37 682	35 820	1 862	290 068	26 091	194 419	69 558
2014	347 916	7 308	38 370	36 459	1 910	302 238	27 035	203 647	71 556
2015	360 531	7 352	39 381	37 433	1 948	313 798	28 357	212 355	73 086
Veränderung gegenüber dem Vorjahr in %									
1996	8,0	− 0,5	0,1	− 0,2	7,2	10,7	5,4	13,6	6,9
1997	7,4	− 0,6	0,7	0,4	7,6	9,6	4,6	11,7	6,8
1998	6,9	− 1,0	− 0,3	− 0,5	5,1	8,9	3,9	11,0	6,1
1999	5,6	− 1,3	− 0,9	− 1,1	2,5	7,3	4,2	8,6	5,2
2000	5,7	− 0,6	0,7	0,6	2,1	7,0	4,3	7,5	6,8
2001	4,2	− 1,0	− 0,1	− 0,1	0,8	5,1	1,0	5,5	6,0
2002	3,4	− 0,9	− 0,4	− 0,4	− 0,2	4,3	− 0,5	4,7	5,0
2003	3,3	− 0,9	0,9	1,0	0,3	3,8	0,2	4,1	4,5
2004	4,1	0,2	3,4	3,5	1,5	4,4	2,6	4,6	4,5
2005	3,6	0,6	1,7	1,7	1,4	4,0	3,5	4,2	3,6
2006	4,8	1,1	3,6	3,7	1,5	5,1	2,8	5,3	5,3
2007	7,9	2,6	6,0	6,1	4,4	8,4	5,5	8,5	9,0
2008	5,6	2,6	6,0	6,1	3,9	5,6	4,8	5,7	5,7
2009	3,3	− 0,5	0,3	0,2	1,7	3,8	7,6	3,4	3,5
2010	3,2	− 0,0	1,2	1,1	1,9	3,6	5,5	3,7	2,5
2011	4,9	1,9	3,8	3,8	3,4	5,1	6,5	5,3	4,1
2012	4,8	1,3	1,7	1,6	2,1	5,4	5,6	5,8	4,1
2013	4,3	1,9	1,6	1,6	2,5	4,8	3,2	5,4	3,7
2014	3,9	1,1	1,8	1,8	2,6	4,2	3,6	4,7	2,9
2015	3,6	0,6	2,6	2,7	2,0	3,8	4,9	4,3	2,1

1 Bruttoanlagevermögen im Land Brandenburg 1995 bis 2015 nach Wirtschaftsbereichen
1.5 Bauten zu Wiederbeschaffungspreisen

Jahr	Ins- gesamt	Land- und Forst- wirt- schaft, Fischerei	Produzierendes Gewerbe			Dienstleistungsbereiche			
			zu- sammen	Produ- zierendes Gewerbe ohne Bau- gewerbe	Bau- gewerbe	zu- sammen	Handel, Verkehr, Gast- gewerbe, Information und Kommu- nikation	Finanz-, Versicherungs- und Unter- nehmens- dienstleister; Grundstücks- und Wohnungs- wesen	Öffentliche und sonstige Dienstleister, Erziehung und Gesundheit
2010 ± 100									
1995	47,3	100,4	80,0	80,7	66,5	41,3	58,3	37,4	45,4
1996	51,1	99,9	80,1	80,5	71,3	45,7	61,5	42,5	48,5
1997	54,9	99,3	80,7	80,9	76,7	50,1	64,3	47,5	51,8
1998	58,7	98,3	80,4	80,4	80,6	54,5	66,7	52,7	55,0
1999	61,9	97,0	79,7	79,5	82,6	58,5	69,5	57,2	57,8
2000	65,5	96,4	80,2	80,0	84,3	62,6	72,5	61,6	61,7
2001	68,2	95,5	80,2	79,9	85,1	65,8	73,2	64,9	65,4
2002	70,6	94,6	79,8	79,6	84,9	68,6	72,8	68,0	68,7
2003	72,9	93,7	80,6	80,3	85,1	71,2	73,0	70,8	71,8
2004	75,9	93,9	83,3	83,1	86,4	74,3	74,9	74,0	75,0
2005	78,6	94,5	84,6	84,5	87,6	77,3	77,5	77,1	77,7
2006	82,4	95,5	87,7	87,6	88,9	81,2	79,7	81,3	81,8
2007	88,9	98,0	92,9	92,9	92,9	88,1	84,0	88,2	89,2
2008	93,9	100,5	98,5	98,6	96,5	93,0	88,1	93,2	94,2
2009	96,9	100,0	98,9	98,9	98,1	96,6	94,8	96,4	97,6
2010	100	100	100	100	100	100	100	100	100
2011	104,9	101,9	103,8	103,8	103,4	105,1	106,5	105,3	104,1
2012	110,0	103,2	105,5	105,5	105,5	110,8	112,5	111,4	108,4
2013	114,7	105,2	107,2	107,1	108,2	116,0	116,2	117,4	112,5
2014	119,1	106,3	109,1	109,1	111,0	120,9	120,4	122,9	115,7
2015	123,5	107,0	112,0	112,0	113,1	125,5	126,3	128,2	118,2
Anteil an allen Wirtschaftsbereichen in %									
1995	100	5,0	20,4	19,5	0,8	74,7	9,5	44,9	20,3
1996	100	4,6	18,9	18,0	0,8	76,5	9,2	47,2	20,1
1997	100	4,3	17,7	16,9	0,8	78,1	9,0	49,1	20,0
1998	100	3,9	16,5	15,7	0,8	79,5	8,7	51,0	19,8
1999	100	3,7	15,5	14,7	0,8	80,8	8,6	52,4	19,8
2000	100	3,5	14,7	14,0	0,8	81,8	8,5	53,3	19,9
2001	100	3,3	14,1	13,4	0,7	82,6	8,3	54,0	20,3
2002	100	3,2	13,6	12,9	0,7	83,2	7,9	54,7	20,6
2003	100	3,0	13,3	12,6	0,7	83,7	7,7	55,1	20,9
2004	100	2,9	13,2	12,5	0,7	83,9	7,6	55,4	20,9
2005	100	2,8	13,0	12,3	0,7	84,2	7,6	55,7	20,9
2006	100	2,7	12,8	12,2	0,6	84,5	7,4	56,0	21,0
2007	100	2,6	12,6	12,0	0,6	84,8	7,3	56,3	21,3
2008	100	2,5	12,6	12,0	0,6	84,8	7,2	56,4	21,3
2009	100	2,4	12,3	11,7	0,6	85,3	7,5	56,4	21,3
2010	100	2,4	12,0	11,4	0,6	85,6	7,7	56,7	21,2
2011	100	2,3	11,9	11,3	0,6	85,8	7,8	57,0	21,0
2012	100	2,2	11,6	11,0	0,6	86,2	7,9	57,5	20,9
2013	100	2,2	11,2	10,7	0,6	86,6	7,8	58,0	20,8
2014	100	2,1	11,0	10,5	0,5	86,9	7,8	58,5	20,6
2015	100	2,0	10,9	10,4	0,5	87,0	7,9	58,9	20,3

1 Bruttoanlagevermögen im Land Brandenburg 1995 bis 2015 nach Wirtschaftsbereichen

1.5 Bauten zu Wiederbeschaffungspreisen

Jahr	Ins- gesamt	Land- und Forst- wirt- schaft, Fischerei	Produzierendes Gewerbe			Dienstleistungsbereiche			
			zu- sammen	Produ- zierendes Gewerbe ohne Bau- gewerbe	Bau- gewerbe	zu- sammen	Handel, Verkehr, Gast- gewerbe, Information und Kommu- nikation	Finanz-, Versicherungs- und Unter- nehmens- dienstleister; Grundstücks- und Wohnungs- wesen	Öffentliche und sonstige Dienstleister, Erziehung und Gesundheit
Anteil an Deutschland in %									
1995	1,8	4,1	3,3	3,2	3,9	1,5	2,4	1,4	1,8
1996	1,9	4,1	3,2	3,2	4,0	1,7	2,5	1,5	1,9
1997	2,0	4,0	3,2	3,2	4,2	1,8	2,6	1,6	2,0
1998	2,1	4,0	3,2	3,2	4,3	1,9	2,6	1,7	2,1
1999	2,2	4,0	3,2	3,1	4,4	2,0	2,7	1,9	2,2
2000	2,2	3,9	3,1	3,1	4,4	2,1	2,7	1,9	2,3
2001	2,3	3,9	3,1	3,1	4,4	2,1	2,7	2,0	2,4
2002	2,3	3,8	3,1	3,1	4,3	2,2	2,7	2,1	2,4
2003	2,4	3,8	3,2	3,1	4,4	2,2	2,7	2,1	2,5
2004	2,4	3,8	3,2	3,2	4,4	2,3	2,6	2,1	2,6
2005	2,4	3,7	3,3	3,2	4,4	2,3	2,7	2,2	2,6
2006	2,4	3,7	3,3	3,3	4,4	2,3	2,7	2,2	2,6
2007	2,5	3,7	3,4	3,3	4,4	2,3	2,7	2,2	2,7
2008	2,5	3,6	3,4	3,4	4,4	2,4	2,7	2,2	2,7
2009	2,5	3,6	3,4	3,4	4,4	2,4	2,8	2,2	2,7
2010	2,5	3,5	3,5	3,4	4,4	2,4	2,9	2,3	2,7
2011	2,5	3,5	3,5	3,5	4,4	2,4	3,0	2,3	2,7
2012	2,6	3,5	3,5	3,5	4,4	2,4	3,1	2,3	2,7
2013	2,6	3,4	3,5	3,5	4,4	2,5	3,1	2,3	2,7
2014	2,6	3,4	3,5	3,5	4,4	2,5	3,1	2,3	2,7
2015	2,6	3,4	3,6	3,5	4,3	2,5	3,2	2,4	2,7

1 Bruttoanlagevermögen im Land Brandenburg 1995 bis 2015 nach Wirtschaftsbereichen
1.6 Bauten (preisbereinigt, verkettet)

Jahr	Ins- gesamt	Land- und Forst- wirt- schaft, Fischerei	Produzierendes Gewerbe			Dienstleistungsbereiche			
			zu- sammen	Produ- zierendes Gewerbe ohne Bau- gewerbe	Bau- gewerbe	zu- sammen	Handel, Verkehr, Gast- gewerbe, Information und Kommu- nikation	Finanz-, Versicherungs- und Unter- nehmens- dienstleister; Grundstücks- und Wohnungs- wesen	Öffentliche und sonstige Dienstleister, Erziehung und Gesundheit
Index (2010 ± 100)									
1995	54,9	116,5	91,6	92,3	78,9	48,0	66,3	43,3	54,0
1996	59,5	116,1	92,6	93,0	84,7	53,3	70,5	49,2	58,1
1997	64,0	115,3	93,4	93,5	90,3	58,5	73,5	55,0	62,3
1998	68,6	114,4	93,8	93,8	94,8	63,8	76,6	61,1	66,1
1999	72,8	113,4	93,4	93,2	97,8	68,8	80,4	66,7	70,0
2000	76,6	112,4	93,2	92,9	99,3	73,2	83,0	71,6	73,9
2001	79,8	111,5	93,3	92,9	100,0	77,0	83,9	75,7	78,0
2002	82,7	110,4	93,5	93,1	100,1	80,5	84,1	79,4	82,1
2003	85,4	109,1	94,7	94,4	100,3	83,5	84,5	82,6	85,3
2004	87,8	107,9	95,8	95,5	100,2	86,1	85,1	85,4	88,3
2005	90,0	106,6	96,8	96,6	100,2	88,6	86,9	88,2	90,5
2006	92,3	105,2	98,0	97,9	99,6	91,2	87,7	91,0	93,0
2007	94,3	103,9	99,0	99,0	99,2	93,3	88,3	93,2	95,3
2008	96,2	102,7	100,0	100,0	99,8	95,5	89,6	95,7	97,3
2009	98,1	101,5	100,0	100,0	99,8	97,8	95,4	97,7	98,8
2010	100	100	100	100	100	100	100	100	100
2011	101,8	98,7	100,1	100,1	100,2	102,1	102,6	102,4	101,1
2012	103,8	97,4	99,9	99,9	99,6	104,5	104,9	105,3	102,2
2013	105,5	96,4	99,8	99,8	99,1	106,6	106,5	107,8	103,2
2014	107,3	95,2	99,8	99,8	99,1	108,7	108,8	110,4	104,0
2015	109,1	94,2	99,9	100,0	99,0	110,8	112,8	112,9	104,5
Veränderung gegenüber dem Vorjahr in %									
1996	8,5	− 0,4	1,1	0,8	7,4	11,1	6,3	13,8	7,5
1997	7,5	− 0,7	0,8	0,6	6,6	9,7	4,4	11,7	7,2
1998	7,1	− 0,8	0,5	0,2	5,1	9,1	4,2	11,1	6,1
1999	6,2	− 0,9	− 0,4	− 0,6	3,1	7,9	5,0	9,2	5,9
2000	5,1	− 0,8	− 0,3	− 0,4	1,5	6,4	3,2	7,3	5,5
2001	4,2	− 0,9	0,1	0,1	0,8	5,1	1,1	5,6	5,6
2002	3,7	− 1,0	0,2	0,2	0,0	4,5	0,2	4,9	5,2
2003	3,2	− 1,1	1,3	1,3	0,3	3,7	0,4	4,1	4,0
2004	2,7	− 1,1	1,2	1,2	− 0,2	3,1	0,8	3,3	3,5
2005	2,6	− 1,2	1,1	1,2	− 0,0	3,0	2,1	3,3	2,5
2006	2,5	− 1,3	1,2	1,3	− 0,6	2,9	0,9	3,2	2,7
2007	2,1	− 1,2	1,0	1,1	− 0,4	2,3	0,7	2,5	2,5
2008	2,1	− 1,1	1,0	1,0	0,6	2,4	1,5	2,6	2,1
2009	2,0	− 1,2	0,0	0,0	− 0,0	2,4	6,5	2,2	1,5
2010	1,9	− 1,4	− 0,0	− 0,0	0,2	2,3	4,8	2,3	1,2
2011	1,8	− 1,3	0,1	0,1	0,2	2,1	2,6	2,4	1,1
2012	2,0	− 1,3	− 0,2	− 0,2	− 0,6	2,4	2,2	2,9	1,1
2013	1,7	− 1,0	− 0,1	− 0,1	− 0,5	2,0	1,6	2,4	1,0
2014	1,7	− 1,2	0,0	0,0	0,0	1,9	2,1	2,3	0,8
2015	1,7	− 1,1	0,1	0,1	− 0,1	2,0	3,7	2,3	0,4

2 Nettoanlagevermögen im Land Brandenburg 1995 bis 2015 nach Wirtschaftsbereichen

2.1 Anlagen zu Wiederbeschaffungspreisen

Jahr	Ins- gesamt	Land- und Forst- wirt- schaft, Fischerei	Produzierendes Gewerbe			Dienstleistungsbereiche			
			zu- sammen	Produ- zierendes Gewerbe ohne Bau- gewerbe	Bau- gewerbe	zu- sammen	Handel, Verkehr, Gast- gewerbe, Information und Kommu- nikation	Finanz-, Versicherungs- und Unter- nehmens- dienstleister; Grundstücks- und Wohnungs- wesen	Öffentliche und sonstige Dienstleister, Erziehung und Gesundheit
Mill. EUR									
1995	115 335	4 953	28 470	26 373	2 096	81 912	13 110	47 189	21 613
1996	127 593	4 979	29 717	27 445	2 273	92 897	13 947	55 338	23 612
1997	139 287	4 989	30 837	28 447	2 390	103 460	14 599	63 245	25 616
1998	150 360	4 982	31 218	28 751	2 468	114 160	15 183	71 509	27 468
1999	159 780	4 965	31 388	28 891	2 497	123 427	15 782	78 498	29 147
2000	169 510	4 981	31 835	29 371	2 465	132 693	16 457	84 938	31 299
2001	175 485	4 951	31 992	29 576	2 416	138 541	16 435	88 819	33 286
2002	179 473	4 947	31 625	29 328	2 297	142 901	16 046	91 860	34 995
2003	182 328	4 876	31 059	28 865	2 194	146 393	15 596	94 423	36 374
2004	187 324	4 903	31 409	29 300	2 108	151 013	15 730	97 505	37 778
2005	191 581	5 028	31 261	29 235	2 026	155 292	16 072	100 361	38 859
2006	198 459	5 185	31 876	29 892	1 984	161 398	16 395	104 392	40 611
2007	210 916	5 406	33 058	31 014	2 044	172 452	17 111	111 639	43 702
2008	220 110	5 726	34 317	32 259	2 058	180 067	17 805	116 562	45 701
2009	224 048	5 740	33 784	31 739	2 045	184 524	18 724	118 960	46 840
2010	228 411	5 763	33 585	31 494	2 091	189 063	19 685	121 863	47 515
2011	236 405	5 863	34 230	32 061	2 169	196 311	20 613	126 844	48 854
2012	244 887	5 949	34 018	31 923	2 095	204 920	21 554	133 050	50 317
2013	252 437	6 022	34 189	32 030	2 159	212 226	21 948	138 722	51 555
2014	259 577	6 073	34 407	32 162	2 245	219 097	22 708	143 969	52 421
2015	266 584	6 118	34 914	32 622	2 292	225 552	23 721	148 858	52 972
Veränderung gegenüber dem Vorjahr in %									
1996	10,6	0,5	4,4	4,1	8,4	13,4	6,4	17,3	9,2
1997	9,2	0,2	3,8	3,7	5,2	11,4	4,7	14,3	8,5
1998	8,0	− 0,2	1,2	1,1	3,2	10,3	4,0	13,1	7,2
1999	6,3	− 0,3	0,5	0,5	1,2	8,1	3,9	9,8	6,1
2000	6,1	0,3	1,4	1,7	− 1,3	7,5	4,3	8,2	7,4
2001	3,5	− 0,6	0,5	0,7	− 2,0	4,4	− 0,1	4,6	6,4
2002	2,3	− 0,1	− 1,1	− 0,8	− 4,9	3,1	− 2,4	3,4	5,1
2003	1,6	− 1,5	− 1,8	− 1,6	− 4,5	2,4	− 2,8	2,8	3,9
2004	2,7	0,6	1,1	1,5	− 3,9	3,2	0,9	3,3	3,9
2005	2,3	2,6	− 0,5	− 0,2	− 3,9	2,8	2,2	2,9	2,9
2006	3,6	3,1	2,0	2,2	− 2,1	3,9	2,0	4,0	4,5
2007	6,3	4,3	3,7	3,8	3,0	6,8	4,4	6,9	7,6
2008	4,4	5,9	3,8	4,0	0,7	4,4	4,1	4,4	4,6
2009	1,8	0,3	− 1,6	− 1,6	− 0,6	2,5	5,2	2,1	2,5
2010	1,9	0,4	− 0,6	− 0,8	2,3	2,5	5,1	2,4	1,4
2011	3,5	1,7	1,9	1,8	3,7	3,8	4,7	4,1	2,8
2012	3,6	1,5	− 0,6	− 0,4	− 3,4	4,4	4,6	4,9	3,0
2013	3,1	1,2	0,5	0,3	3,1	3,6	1,8	4,3	2,5
2014	2,8	0,8	0,6	0,4	4,0	3,2	3,5	3,8	1,7
2015	2,7	0,7	1,5	1,4	2,1	2,9	4,5	3,4	1,1

2 Nettoanlagevermögen im Land Brandenburg 1995 bis 2015 nach Wirtschaftsbereichen

2.1 Anlagen zu Wiederbeschaffungspreisen

Jahr	Ins- gesamt	Land- und Forst- wirt- schaft, Fischerei	Produzierendes Gewerbe			Dienstleistungsbereiche			
			zu- sammen	Produ- zierendes Gewerbe ohne Bau- gewerbe	Bau- gewerbe	zu- sammen	Handel, Verkehr, Gast- gewerbe, Information und Kommu- nikation	Finanz-, Versicherungs- und Unter- nehmens- dienstleister; Grundstücks- und Wohnungs- wesen	Öffentliche und sonstige Dienstleister, Erziehung und Gesundheit
2010 ± 100									
1995	50,5	85,9	84,8	83,7	100,2	43,3	66,6	38,7	45,5
1996	55,9	86,4	88,5	87,1	108,7	49,1	70,9	45,4	49,7
1997	61,0	86,6	91,8	90,3	114,3	54,7	74,2	51,9	53,9
1998	65,8	86,4	93,0	91,3	118,0	60,4	77,1	58,7	57,8
1999	70,0	86,2	93,5	91,7	119,4	65,3	80,2	64,4	61,3
2000	74,2	86,4	94,8	93,3	117,8	70,2	83,6	69,7	65,9
2001	76,8	85,9	95,3	93,9	115,5	73,3	83,5	72,9	70,1
2002	78,6	85,9	94,2	93,1	109,8	75,6	81,5	75,4	73,6
2003	79,8	84,6	92,5	91,7	104,9	77,4	79,2	77,5	76,6
2004	82,0	85,1	93,5	93,0	100,8	79,9	79,9	80,0	79,5
2005	83,9	87,3	93,1	92,8	96,9	82,1	81,6	82,4	81,8
2006	86,9	90,0	94,9	94,9	94,9	85,4	83,3	85,7	85,5
2007	92,3	93,8	98,4	98,5	97,7	91,2	86,9	91,6	92,0
2008	96,4	99,4	102,2	102,4	98,4	95,2	90,4	95,7	96,2
2009	98,1	99,6	100,6	100,8	97,8	97,6	95,1	97,6	98,6
2010	100	100	100	100	100	100	100	100	100
2011	103,5	101,7	101,9	101,8	103,7	103,8	104,7	104,1	102,8
2012	107,2	103,2	101,3	101,4	100,1	108,4	109,5	109,2	105,9
2013	110,5	104,5	101,8	101,7	103,2	112,3	111,5	113,8	108,5
2014	113,6	105,4	102,4	102,1	107,3	115,9	115,4	118,1	110,3
2015	116,7	106,2	104,0	103,6	109,6	119,3	120,5	122,2	111,5
Anteil an allen Wirtschaftsbereichen in %									
1995	100	4,3	24,7	22,9	1,8	71,0	11,4	40,9	18,7
1996	100	3,9	23,3	21,5	1,8	72,8	10,9	43,4	18,5
1997	100	3,6	22,1	20,4	1,7	74,3	10,5	45,4	18,4
1998	100	3,3	20,8	19,1	1,6	75,9	10,1	47,6	18,3
1999	100	3,1	19,6	18,1	1,6	77,2	9,9	49,1	18,2
2000	100	2,9	18,8	17,3	1,5	78,3	9,7	50,1	18,5
2001	100	2,8	18,2	16,9	1,4	78,9	9,4	50,6	19,0
2002	100	2,8	17,6	16,3	1,3	79,6	8,9	51,2	19,5
2003	100	2,7	17,0	15,8	1,2	80,3	8,6	51,8	19,9
2004	100	2,6	16,8	15,6	1,1	80,6	8,4	52,1	20,2
2005	100	2,6	16,3	15,3	1,1	81,1	8,4	52,4	20,3
2006	100	2,6	16,1	15,1	1,0	81,3	8,3	52,6	20,5
2007	100	2,6	15,7	14,7	1,0	81,8	8,1	52,9	20,7
2008	100	2,6	15,6	14,7	0,9	81,8	8,1	53,0	20,8
2009	100	2,6	15,1	14,2	0,9	82,4	8,4	53,1	20,9
2010	100	2,5	14,7	13,8	0,9	82,8	8,6	53,4	20,8
2011	100	2,5	14,5	13,6	0,9	83,0	8,7	53,7	20,7
2012	100	2,4	13,9	13,0	0,9	83,7	8,8	54,3	20,5
2013	100	2,4	13,5	12,7	0,9	84,1	8,7	55,0	20,4
2014	100	2,3	13,3	12,4	0,9	84,4	8,7	55,5	20,2
2015	100	2,3	13,1	12,2	0,9	84,6	8,9	55,8	19,9

2 Nettoanlagevermögen im Land Brandenburg 1995 bis 2015 nach Wirtschaftsbereichen

2.1 Anlagen zu Wiederbeschaffungspreisen

Jahr	Ins- gesamt	Land- und Forst- wirt- schaft, Fischerei	Produzierendes Gewerbe			Dienstleistungsbereiche			
			zu- sammen	Produ- zierendes Gewerbe ohne Bau- gewerbe	Bau- gewerbe	zu- sammen	Handel, Verkehr, Gast- gewerbe, Information und Kommu- nikation	Finanz-, Versicherungs- und Unter- nehmens- dienstleister; Grundstücks- und Wohnungs- wesen	Öffentliche und sonstige Dienstleister, Erziehung und Gesundheit
Anteil an Deutschland in %									
1995	1,9	4,0	2,6	2,6	3,9	1,6	2,5	1,4	1,9
1996	2,0	4,1	2,7	2,6	4,2	1,8	2,6	1,6	2,0
1997	2,2	4,1	2,8	2,7	4,4	2,0	2,7	1,8	2,2
1998	2,3	4,1	2,8	2,7	4,6	2,2	2,7	2,0	2,3
1999	2,4	4,1	2,8	2,7	4,7	2,3	2,8	2,2	2,5
2000	2,5	4,1	2,8	2,7	4,6	2,4	2,8	2,3	2,6
2001	2,5	4,1	2,8	2,7	4,7	2,5	2,8	2,3	2,7
2002	2,6	4,1	2,8	2,7	4,6	2,5	2,7	2,4	2,8
2003	2,6	4,0	2,8	2,7	4,6	2,5	2,7	2,4	2,9
2004	2,6	4,0	2,8	2,7	4,6	2,6	2,6	2,4	3,0
2005	2,7	4,0	2,8	2,7	4,6	2,6	2,6	2,5	3,0
2006	2,7	4,0	2,8	2,7	4,6	2,6	2,6	2,5	3,1
2007	2,7	4,0	2,8	2,8	4,7	2,6	2,6	2,5	3,1
2008	2,7	4,1	2,8	2,8	4,7	2,6	2,6	2,5	3,1
2009	2,7	4,1	2,8	2,7	4,7	2,7	2,7	2,5	3,1
2010	2,7	4,0	2,8	2,7	4,8	2,7	2,8	2,5	3,1
2011	2,7	4,0	2,8	2,7	4,8	2,7	2,8	2,5	3,1
2012	2,7	3,9	2,7	2,6	4,5	2,7	2,8	2,6	3,1
2013	2,7	3,9	2,7	2,6	4,5	2,7	2,8	2,6	3,1
2014	2,7	3,9	2,7	2,6	4,5	2,7	2,9	2,6	3,1
2015	2,7	3,9	2,6	2,6	4,4	2,7	2,9	2,6	3,0

2 Nettoanlagevermögen im Land Brandenburg 1995 bis 2015 nach Wirtschaftsbereichen

2.2 Anlagen (preisbereinigt, verkettet)

Jahr	Ins- gesamt	Land- und Forst- wirt- schaft, Fischerei	Produzierendes Gewerbe			Dienstleistungsbereiche			
			zu- sammen	Produ- zierendes Gewerbe ohne Bau- gewerbe	Bau- gewerbe	zu- sammen	Handel, Verkehr, Gast- gewerbe, Information und Kommu- nikation	Finanz-, Versicherungs- und Unter- nehmens- dienstleister; Grundstücks- und Wohnungs- wesen	Öffentliche und sonstige Dienstleister, Erziehung und Gesundheit
Index (2010 ± 100)									
1995	57,8	101,4	96,6	95,2	117,5	49,5	73,2	44,5	52,1
1996	64,1	102,4	101,2	99,5	127,0	56,3	78,5	52,3	57,3
1997	70,0	102,0	104,9	103,1	132,8	62,8	82,1	59,7	62,4
1998	75,7	101,7	106,3	104,3	136,2	69,4	85,5	67,7	67,0
1999	80,9	101,6	107,1	105,0	137,5	75,6	89,6	74,7	71,7
2000	85,3	101,2	107,4	105,6	134,6	80,8	92,5	80,6	76,2
2001	88,3	101,3	107,7	106,1	131,3	84,4	92,4	84,4	80,9
2002	90,5	100,5	106,5	105,4	124,3	87,3	90,8	87,5	85,3
2003	92,0	98,6	104,9	104,0	118,8	89,5	88,8	90,0	88,5
2004	93,5	97,6	104,6	104,1	113,0	91,4	88,5	91,9	91,2
2005	94,8	97,8	103,5	103,3	107,2	93,2	89,4	93,8	93,1
2006	96,4	98,5	103,7	103,7	103,2	95,0	89,8	95,6	95,4
2007	97,5	99,8	103,9	103,9	103,2	96,3	90,6	96,8	97,5
2008	98,7	102,1	104,0	104,1	101,4	97,7	92,0	98,1	98,9
2009	99,3	101,1	101,8	101,9	99,1	98,8	95,8	98,9	99,7
2010	100	100	100	100	100	100	100	100	100
2011	100,6	98,3	99,0	98,9	101,4	101,0	101,4	101,3	100,2
2012	101,6	97,0	96,8	96,8	95,9	102,6	103,2	103,3	100,4
2013	102,3	96,4	96,0	95,9	97,1	103,6	103,8	104,8	100,4
2014	103,1	95,7	95,1	94,8	99,1	104,7	106,0	106,3	100,2
2015	104,0	94,7	94,6	94,2	99,9	106,0	109,7	107,8	99,7
Veränderung gegenüber dem Vorjahr in %									
1996	11,1	0,9	4,8	4,5	8,1	13,9	7,2	17,5	9,8
1997	9,2	− 0,3	3,6	3,6	4,5	11,5	4,5	14,3	8,9
1998	8,1	− 0,3	1,3	1,2	2,6	10,5	4,2	13,3	7,4
1999	6,8	− 0,1	0,7	0,7	1,0	8,8	4,8	10,4	7,0
2000	5,4	− 0,4	0,3	0,5	− 2,1	7,0	3,2	8,0	6,3
2001	3,5	0,1	0,2	0,5	− 2,5	4,5	− 0,1	4,7	6,1
2002	2,5	− 0,8	− 1,0	− 0,7	− 5,3	3,4	− 1,7	3,6	5,4
2003	1,7	− 1,9	− 1,5	− 1,3	− 4,5	2,5	− 2,2	2,9	3,8
2004	1,6	− 1,0	− 0,3	0,1	− 4,9	2,1	− 0,3	2,1	3,1
2005	1,4	0,2	− 1,1	− 0,8	− 5,1	2,0	1,0	2,1	2,1
2006	1,6	0,8	0,2	0,4	− 3,7	2,0	0,5	2,0	2,5
2007	1,2	1,3	0,2	0,2	0,0	1,4	0,9	1,2	2,1
2008	1,2	2,3	0,1	0,2	− 1,8	1,4	1,5	1,4	1,5
2009	0,6	− 1,0	− 2,1	− 2,1	− 2,2	1,1	4,2	0,8	0,7
2010	0,7	− 1,1	− 1,7	− 1,9	0,9	1,2	4,3	1,1	0,3
2011	0,6	− 1,7	− 1,0	− 1,1	1,4	1,0	1,4	1,3	0,2
2012	0,9	− 1,3	− 2,3	− 2,1	− 5,4	1,6	1,8	2,0	0,2
2013	0,7	− 0,7	− 0,8	− 1,0	1,3	1,0	0,6	1,4	0,0
2014	0,8	− 0,7	− 0,9	− 1,1	2,1	1,1	2,2	1,4	− 0,2
2015	0,9	− 1,0	− 0,5	− 0,6	0,8	1,2	3,4	1,5	− 0,6

2 Nettoanlagevermögen im Land Brandenburg 1995 bis 2015 nach Wirtschaftsbereichen

2.3 Ausrüstungen und sonstige Anlagen zu Wiederbeschaffungspreisen

Jahr	Ins- gesamt	Land- und Forst- wirt- schaft, Fischerei	Produzierendes Gewerbe			Dienstleistungsbereiche			
			zu- sammen	Produ- zierendes Gewerbe ohne Bau- gewerbe	Bau- gewerbe	zu- sammen	Handel, Verkehr, Gast- gewerbe, Information und Kommu- nikation	Finanz-, Versicherungs- und Unter- nehmens- dienstleister; Grundstücks- und Wohnungs- wesen	Öffentliche und sonstige Dienstleister, Erziehung und Gesundheit
Mill. EUR									
1995	20 181	1 031	10 052	8 767	1 285	9 098	3 835	2 480	2 783
1996	22 461	1 124	11 185	9 794	1 390	10 153	4 111	2 933	3 109
1997	24 441	1 217	12 021	10 589	1 432	11 203	4 343	3 483	3 377
1998	26 054	1 304	12 374	10 918	1 456	12 376	4 577	4 150	3 649
1999	27 534	1 393	12 712	11 247	1 465	13 428	4 777	4 721	3 931
2000	29 284	1 485	13 028	11 606	1 422	14 770	5 096	5 408	4 266
2001	29 572	1 540	13 183	11 805	1 379	14 849	5 180	5 139	4 531
2002	29 054	1 620	12 954	11 675	1 279	14 480	5 104	4 633	4 743
2003	28 002	1 628	12 408	11 220	1 188	13 966	4 882	4 204	4 880
2004	27 981	1 697	12 287	11 181	1 106	13 997	4 968	3 969	5 060
2005	28 003	1 848	12 057	11 031	1 027	14 098	5 057	3 760	5 281
2006	28 556	2 019	12 179	11 189	990	14 358	5 270	3 547	5 540
2007	29 436	2 197	12 428	11 402	1 025	14 811	5 590	3 408	5 813
2008	30 436	2 472	12 682	11 670	1 012	15 282	5 872	3 315	6 095
2009	30 211	2 536	12 458	11 459	999	15 217	5 621	3 231	6 365
2010	30 473	2 601	12 356	11 316	1 040	15 516	5 730	3 166	6 620
2011	30 982	2 676	12 514	11 418	1 096	15 792	5 785	3 151	6 856
2012	31 495	2 752	12 301	11 280	1 020	16 442	5 956	3 300	7 186
2013	31 954	2 780	12 459	11 381	1 078	16 714	5 937	3 366	7 411
2014	32 747	2 815	12 528	11 380	1 148	17 404	6 207	3 576	7 620
2015	33 575	2 852	12 658	11 472	1 186	18 064	6 296	3 869	7 899
Veränderung gegenüber dem Vorjahr in %									
1996	11,3	9,0	11,3	11,7	8,2	11,6	7,2	18,3	11,7
1997	8,8	8,3	7,5	8,1	3,0	10,3	5,6	18,8	8,6
1998	6,6	7,2	2,9	3,1	1,7	10,5	5,4	19,2	8,0
1999	5,7	6,8	2,7	3,0	0,6	8,5	4,4	13,7	7,7
2000	6,4	6,6	2,5	3,2	- 2,9	10,0	6,7	14,6	8,5
2001	1,0	3,7	1,2	1,7	- 3,1	0,5	1,6	- 5,0	6,2
2002	- 1,8	5,2	- 1,7	- 1,1	- 7,2	- 2,5	- 1,4	- 9,8	4,7
2003	- 3,6	0,5	- 4,2	- 3,9	- 7,1	- 3,6	- 4,4	- 9,3	2,9
2004	- 0,1	4,2	- 1,0	- 0,3	- 6,9	0,2	1,8	- 5,6	3,7
2005	0,1	8,9	- 1,9	- 1,3	- 7,2	0,7	1,8	- 5,3	4,4
2006	2,0	9,3	1,0	1,4	- 3,6	1,8	4,2	- 5,6	4,9
2007	3,1	8,8	2,0	1,9	3,6	3,2	6,1	- 3,9	4,9
2008	3,4	12,5	2,0	2,3	- 1,3	3,2	5,0	- 2,7	4,9
2009	- 0,7	2,6	- 1,8	- 1,8	- 1,3	- 0,4	- 4,3	- 2,5	4,4
2010	0,9	2,5	- 0,8	- 1,2	4,1	2,0	2,0	- 2,0	4,0
2011	1,7	2,9	1,3	0,9	5,4	1,8	0,9	- 0,5	3,6
2012	1,7	2,8	- 1,7	- 1,2	- 6,9	4,1	3,0	4,7	4,8
2013	1,5	1,0	1,3	0,9	5,6	1,7	- 0,3	2,0	3,1
2014	2,5	1,3	0,5	- 0,0	6,5	4,1	4,5	6,3	2,8
2015	2,5	1,3	1,0	0,8	3,3	3,8	1,4	8,2	3,7

2 Nettoanlagevermögen im Land Brandenburg 1995 bis 2015 nach Wirtschaftsbereichen

2.3 Ausrüstungen und sonstige Anlagen zu Wiederbeschaffungspreisen

Jahr	Ins- gesamt	Land- und Forst- wirt- schaft, Fischerei	Produzierendes Gewerbe			Dienstleistungsbereiche			
			zu- sammen	Produ- zierendes Gewerbe ohne Bau- gewerbe	Bau- gewerbe	zu- sammen	Handel, Verkehr, Gast- gewerbe, Information und Kommu- nikation	Finanz-, Versicherungs- und Unter- nehmens- dienstleister; Grundstücks- und Wohnungs- wesen	Öffentliche und sonstige Dienstleister, Erziehung und Gesundheit
2010 ± 100									
1995	66,2	39,6	81,4	77,5	123,6	58,6	66,9	78,3	42,0
1996	73,7	43,2	90,5	86,6	133,7	65,4	71,7	92,6	47,0
1997	80,2	46,8	97,3	93,6	137,7	72,2	75,8	110,0	51,0
1998	85,5	50,2	100,1	96,5	140,0	79,8	79,9	131,1	55,1
1999	90,4	53,6	102,9	99,4	140,8	86,5	83,4	149,1	59,4
2000	96,1	57,1	105,4	102,6	136,7	95,2	88,9	170,8	64,4
2001	97,0	59,2	106,7	104,3	132,6	95,7	90,4	162,3	68,4
2002	95,3	62,3	104,8	103,2	123,0	93,3	89,1	146,3	71,7
2003	91,9	62,6	100,4	99,2	114,2	90,0	85,2	132,8	73,7
2004	91,8	65,2	99,4	98,8	106,4	90,2	86,7	125,4	76,4
2005	91,9	71,0	97,6	97,5	98,7	90,9	88,2	118,7	79,8
2006	93,7	77,6	98,6	98,9	95,2	92,5	92,0	112,0	83,7
2007	96,6	84,5	100,6	100,8	98,6	95,5	97,6	107,7	87,8
2008	99,9	95,0	102,6	103,1	97,3	98,5	102,5	104,7	92,1
2009	99,1	97,5	100,8	101,3	96,0	98,1	98,1	102,1	96,2
2010	100	100	100	100	100	100	100	100	100
2011	101,7	102,9	101,3	100,9	105,4	101,8	100,9	99,5	103,6
2012	103,4	105,8	99,5	99,7	98,1	106,0	103,9	104,2	108,6
2013	104,9	106,9	100,8	100,6	103,6	107,7	103,6	106,3	112,0
2014	107,5	108,2	101,4	100,6	110,4	112,2	108,3	113,0	115,1
2015	110,2	109,7	102,4	101,4	114,0	116,4	109,9	122,2	119,3
Anteil an allen Wirtschaftsbereichen in %									
1995	100	5,1	49,8	43,4	6,4	45,1	19,0	12,3	13,8
1996	100	5,0	49,8	43,6	6,2	45,2	18,3	13,1	13,8
1997	100	5,0	49,2	43,3	5,9	45,8	17,8	14,3	13,8
1998	100	5,0	47,5	41,9	5,6	47,5	17,6	15,9	14,0
1999	100	5,1	46,2	40,8	5,3	48,8	17,3	17,1	14,3
2000	100	5,1	44,5	39,6	4,9	50,4	17,4	18,5	14,6
2001	100	5,2	44,6	39,9	4,7	50,2	17,5	17,4	15,3
2002	100	5,6	44,6	40,2	4,4	49,8	17,6	15,9	16,3
2003	100	5,8	44,3	40,1	4,2	49,9	17,4	15,0	17,4
2004	100	6,1	43,9	40,0	4,0	50,0	17,8	14,2	18,1
2005	100	6,6	43,1	39,4	3,7	50,3	18,1	13,4	18,9
2006	100	7,1	42,7	39,2	3,5	50,3	18,5	12,4	19,4
2007	100	7,5	42,2	38,7	3,5	50,3	19,0	11,6	19,7
2008	100	8,1	41,7	38,3	3,3	50,2	19,3	10,9	20,0
2009	100	8,4	41,2	37,9	3,3	50,4	18,6	10,7	21,1
2010	100	8,5	40,5	37,1	3,4	50,9	18,8	10,4	21,7
2011	100	8,6	40,4	36,9	3,5	51,0	18,7	10,2	22,1
2012	100	8,7	39,1	35,8	3,2	52,2	18,9	10,5	22,8
2013	100	8,7	39,0	35,6	3,4	52,3	18,6	10,5	23,2
2014	100	8,6	38,3	34,8	3,5	53,1	19,0	10,9	23,3
2015	100	8,5	37,7	34,2	3,5	53,8	18,8	11,5	23,5

2 Nettoanlagevermögen im Land Brandenburg 1995 bis 2015 nach Wirtschaftsbereichen

2.3 Ausrüstungen und sonstige Anlagen zu Wiederbeschaffungspreisen

Jahr	Ins- gesamt	Land- und Forst- wirt- schaft, Fischerei	Produzierendes Gewerbe			Dienstleistungsbereiche			
			zu- sammen	Produ- zierendes Gewerbe ohne Bau- gewerbe	Bau- gewerbe	zu- sammen	Handel, Verkehr, Gast- gewerbe, Information und Kommu- nikation	Finanz-, Versicherungs- und Unter- nehmens- dienstleister; Grundstücks- und Wohnungs- wesen	Öffentliche und sonstige Dienstleister, Erziehung und Gesundheit
Anteil an Deutschland in %									
1995	1,8	2,7	1,8	1,6	3,6	1,7	2,0	1,4	1,7
1996	1,9	2,9	1,9	1,8	3,9	1,9	2,1	1,6	1,9
1997	2,1	3,1	2,1	1,9	4,2	2,0	2,2	1,9	2,0
1998	2,2	3,3	2,1	2,0	4,3	2,2	2,3	2,1	2,2
1999	2,2	3,5	2,1	2,0	4,4	2,3	2,3	2,2	2,3
2000	2,3	3,7	2,1	2,0	4,4	2,3	2,3	2,3	2,5
2001	2,2	3,9	2,1	2,0	4,5	2,3	2,3	2,1	2,5
2002	2,2	4,0	2,1	1,9	4,4	2,2	2,2	1,9	2,6
2003	2,1	4,1	2,0	1,9	4,4	2,1	2,2	1,7	2,7
2004	2,1	4,2	2,0	1,9	4,4	2,1	2,2	1,5	2,7
2005	2,1	4,4	1,9	1,8	4,3	2,0	2,2	1,4	2,8
2006	2,0	4,5	1,9	1,8	4,3	2,0	2,2	1,3	2,8
2007	2,0	4,6	1,9	1,8	4,5	1,9	2,2	1,1	2,8
2008	2,0	4,7	1,9	1,8	4,4	1,9	2,2	1,1	2,8
2009	2,0	4,8	1,9	1,8	4,5	1,9	2,1	1,0	2,8
2010	1,9	4,9	1,8	1,7	4,6	1,9	2,0	1,0	2,9
2011	1,9	4,8	1,8	1,7	4,7	1,8	1,9	1,0	2,8
2012	1,9	4,8	1,7	1,7	4,1	1,8	1,9	1,0	2,8
2013	1,9	4,8	1,7	1,6	4,2	1,9	1,9	1,0	2,8
2014	1,9	4,9	1,7	1,6	4,2	1,9	1,9	1,1	2,8
2015	1,9	4,8	1,7	1,6	4,2	1,9	1,9	1,1	2,8

2 Nettoanlagevermögen im Land Brandenburg 1995 bis 2015 nach Wirtschaftsbereichen

2.4 Ausrüstungen und sonstige Anlagen (preisbereinigt, verkettet)

Jahr	Ins- gesamt	Land- und Forst- wirt- schaft, Fischerei	Produzierendes Gewerbe			Dienstleistungsbereiche			
			zu- sammen	Produ- zierendes Gewerbe ohne Bau- gewerbe	Bau- gewerbe	zu- sammen	Handel, Verkehr, Gast- gewerbe, Information und Kommu- nikation	Finanz-, Versicherungs- und Unter- nehmens- dienstleister; Grundstücks- und Wohnungs- wesen	Öffentliche und sonstige Dienstleister, Erziehung und Gesundheit
Index (2010 ± 100)									
1995	69,6	48,7	92,2	87,7	142,2	56,3	68,9	74,7	37,8
1996	77,4	53,8	101,8	97,2	153,0	63,2	74,1	88,9	42,5
1997	84,0	57,1	108,7	104,3	156,9	70,0	78,4	105,9	46,5
1998	89,3	60,6	110,8	106,5	157,9	77,8	82,5	127,4	50,9
1999	94,7	64,5	113,3	109,3	157,5	85,4	86,8	146,7	55,6
2000	99,9	67,4	114,8	111,5	151,3	93,4	91,8	167,1	60,3
2001	100,7	71,3	115,0	112,3	145,5	94,2	93,4	159,4	64,5
2002	98,8	73,4	112,2	110,3	133,9	92,4	92,3	144,7	68,1
2003	96,0	73,2	107,6	106,1	124,4	90,6	89,4	133,5	71,4
2004	96,0	74,7	106,4	105,6	115,3	91,3	91,2	126,5	74,8
2005	95,6	78,8	103,6	103,4	105,8	92,1	92,1	120,2	78,7
2006	97,1	84,3	103,7	103,9	100,7	94,1	95,3	114,0	83,5
2007	99,3	90,2	104,5	104,7	102,9	96,8	100,1	109,0	88,1
2008	101,7	98,4	105,1	105,6	99,9	99,5	104,0	105,9	92,6
2009	100,1	99,1	102,0	102,5	97,1	98,6	99,0	102,5	96,5
2010	100	100	100	100	100	100	100	100	100
2011	100,2	99,1	99,6	99,2	103,9	100,8	99,4	98,7	103,0
2012	100,4	99,0	96,5	96,6	95,2	103,8	101,2	102,3	106,7
2013	101,1	99,3	97,0	96,7	100,0	104,8	100,4	103,8	109,0
2014	102,6	99,8	96,4	95,6	105,3	108,1	104,0	109,3	111,1
2015	104,1	99,4	96,4	95,3	108,1	111,2	104,8	116,9	113,9
Veränderung gegenüber dem Vorjahr in %									
1996	11,2	10,5	10,4	10,8	7,6	12,2	7,7	18,9	12,4
1997	8,5	6,2	6,8	7,4	2,5	10,7	5,8	19,2	9,3
1998	6,4	6,0	1,9	2,1	0,6	11,2	5,3	20,3	9,5
1999	6,0	6,5	2,3	2,7	− 0,2	9,7	5,1	15,1	9,3
2000	5,4	4,5	1,3	1,9	− 3,9	9,4	5,8	13,9	8,4
2001	0,9	5,8	0,2	0,8	− 3,8	0,9	1,7	− 4,6	7,0
2002	− 1,9	2,9	− 2,5	− 1,8	− 8,0	− 1,9	− 1,2	− 9,3	5,5
2003	− 2,8	− 0,3	− 4,1	− 3,8	− 7,1	− 2,0	− 3,1	− 7,7	4,8
2004	0,0	2,1	− 1,1	− 0,5	− 7,3	0,8	2,0	− 5,2	4,8
2005	− 0,4	5,5	− 2,6	− 2,0	− 8,3	0,9	1,0	− 5,0	5,3
2006	1,5	6,9	0,0	0,5	− 4,8	2,1	3,5	− 5,2	6,1
2007	2,3	7,1	0,8	0,7	2,2	2,9	5,0	− 4,4	5,5
2008	2,4	9,1	0,6	0,9	− 2,9	2,8	3,9	− 2,9	5,1
2009	− 1,6	0,7	− 3,0	− 3,0	− 2,9	− 0,9	− 4,8	− 3,2	4,2
2010	− 0,1	0,9	− 2,0	− 2,4	3,0	1,4	1,1	− 2,5	3,6
2011	0,2	− 0,9	− 0,4	− 0,8	3,9	0,8	− 0,6	− 1,3	3,0
2012	0,2	− 0,1	− 3,2	− 2,7	− 8,3	3,0	1,9	3,7	3,6
2013	0,7	0,2	0,5	0,1	5,0	1,0	− 0,8	1,5	2,2
2014	1,5	0,6	− 0,5	− 1,1	5,3	3,2	3,6	5,3	1,9
2015	1,4	− 0,4	− 0,1	− 0,3	2,7	2,8	0,8	7,0	2,5

2 Nettoanlagevermögen im Land Brandenburg 1995 bis 2015 nach Wirtschaftsbereichen

2.5 Bauten zu Wiederbeschaffungspreisen

Jahr	Ins- gesamt	Land- und Forst- wirt- schaft, Fischerei	Produzierendes Gewerbe			Dienstleistungsbereiche			
			zu- sammen	Produ- zierendes Gewerbe ohne Bau- gewerbe	Bau- gewerbe	zu- sammen	Handel, Verkehr, Gast- gewerbe, Information und Kommu- nikation	Finanz-, Versicherungs- und Unter- nehmens- dienstleister; Grundstücks- und Wohnungs- wesen	Öffentliche und sonstige Dienstleister, Erziehung und Gesundheit
Mill. EUR									
1995	95 154	3 922	18 417	17 606	811	72 815	9 274	44 709	18 831
1996	105 131	3 855	18 532	17 650	882	82 744	9 836	52 405	20 503
1997	114 846	3 772	18 817	17 858	958	92 257	10 256	59 762	22 239
1998	124 306	3 677	18 844	17 833	1 012	101 785	10 606	67 358	23 820
1999	132 247	3 572	18 677	17 644	1 032	109 998	11 005	73 777	25 216
2000	140 226	3 496	18 807	17 765	1 042	117 923	11 361	79 530	27 032
2001	145 912	3 411	18 809	17 772	1 037	123 692	11 256	83 681	28 755
2002	150 419	3 327	18 672	17 654	1 018	128 420	10 941	87 228	30 252
2003	154 325	3 247	18 651	17 645	1 006	132 427	10 714	90 219	31 494
2004	159 343	3 206	19 121	18 120	1 002	137 016	10 763	93 536	32 717
2005	163 578	3 181	19 204	18 204	1 000	141 194	11 015	96 602	33 578
2006	169 904	3 166	19 697	18 703	994	147 040	11 125	100 845	35 070
2007	181 480	3 209	20 631	19 612	1 019	157 641	11 521	108 231	37 889
2008	189 674	3 254	21 635	20 589	1 046	164 785	11 933	113 247	39 606
2009	193 837	3 204	21 327	20 280	1 046	169 307	13 103	115 729	40 475
2010	197 938	3 162	21 229	20 178	1 051	173 547	13 954	118 697	40 895
2011	205 423	3 187	21 716	20 643	1 072	180 520	14 829	123 693	41 998
2012	213 392	3 197	21 717	20 643	1 074	188 478	15 598	129 749	43 130
2013	220 484	3 242	21 730	20 649	1 081	195 512	16 011	135 357	44 144
2014	226 831	3 258	21 880	20 783	1 097	201 693	16 500	140 392	44 800
2015	233 009	3 266	22 256	21 149	1 107	207 487	17 425	144 988	45 074
Veränderung gegenüber dem Vorjahr in %									
1996	10,5	– 1,7	0,6	0,2	8,8	13,6	6,1	17,2	8,9
1997	9,2	– 2,2	1,5	1,2	8,7	11,5	4,3	14,0	8,5
1998	8,2	– 2,5	0,1	– 0,1	5,5	10,3	3,4	12,7	7,1
1999	6,4	– 2,9	– 0,9	– 1,1	2,0	8,1	3,8	9,5	5,9
2000	6,0	– 2,1	0,7	0,7	1,0	7,2	3,2	7,8	7,2
2001	4,1	– 2,4	0,0	0,0	– 0,5	4,9	– 0,9	5,2	6,4
2002	3,1	– 2,5	– 0,7	– 0,7	– 1,9	3,8	– 2,8	4,2	5,2
2003	2,6	– 2,4	– 0,1	– 0,1	– 1,2	3,1	– 2,1	3,4	4,1
2004	3,3	– 1,3	2,5	2,7	– 0,4	3,5	0,5	3,7	3,9
2005	2,7	– 0,8	0,4	0,5	– 0,2	3,0	2,3	3,3	2,6
2006	3,9	– 0,4	2,6	2,7	– 0,5	4,1	1,0	4,4	4,4
2007	6,8	1,3	4,7	4,9	2,5	7,2	3,6	7,3	8,0
2008	4,5	1,4	4,9	5,0	2,6	4,5	3,6	4,6	4,5
2009	2,2	– 1,5	– 1,4	– 1,5	0,1	2,7	9,8	2,2	2,2
2010	2,1	– 1,3	– 0,5	– 0,5	0,5	2,5	6,5	2,6	1,0
2011	3,8	0,8	2,3	2,3	2,0	4,0	6,3	4,2	2,7
2012	3,9	0,3	0,0	– 0,0	0,2	4,4	5,2	4,9	2,7
2013	3,3	1,4	0,1	0,0	0,7	3,7	2,6	4,3	2,4
2014	2,9	0,5	0,7	0,6	1,4	3,2	3,1	3,7	1,5
2015	2,7	0,2	1,7	1,8	0,9	2,9	5,6	3,3	0,6

2 Nettoanlagevermögen im Land Brandenburg 1995 bis 2015 nach Wirtschaftsbereichen

2.5 Bauten zu Wiederbeschaffungspreisen

Jahr	Ins- gesamt	Land- und Forst- wirt- schaft, Fischerei	Produzierendes Gewerbe			Dienstleistungsbereiche			
			zu- sammen	Produ- zierendes Gewerbe ohne Bau- gewerbe	Bau- gewerbe	zu- sammen	Handel, Verkehr, Gast- gewerbe, Information und Kommu- nikation	Finanz-, Versicherungs- und Unter- nehmens- dienstleister; Grundstücks- und Wohnungs- wesen	Öffentliche und sonstige Dienstleister, Erziehung und Gesundheit
2010 ± 100									
1995	48,1	124,0	86,8	87,3	77,1	42,0	66,5	37,7	46,0
1996	53,1	121,9	87,3	87,5	83,9	47,7	70,5	44,2	50,1
1997	58,0	119,3	88,6	88,5	91,2	53,2	73,5	50,3	54,4
1998	62,8	116,3	88,8	88,4	96,2	58,6	76,0	56,7	58,2
1999	66,8	113,0	88,0	87,4	98,2	63,4	78,9	62,2	61,7
2000	70,8	110,6	88,6	88,0	99,2	67,9	81,4	67,0	66,1
2001	73,7	107,9	88,6	88,1	98,7	71,3	80,7	70,5	70,3
2002	76,0	105,2	88,0	87,5	96,8	74,0	78,4	73,5	74,0
2003	78,0	102,7	87,9	87,4	95,7	76,3	76,8	76,0	77,0
2004	80,5	101,4	90,1	89,8	95,3	79,0	77,1	78,8	80,0
2005	82,6	100,6	90,5	90,2	95,1	81,4	78,9	81,4	82,1
2006	85,8	100,1	92,8	92,7	94,6	84,7	79,7	85,0	85,8
2007	91,7	101,5	97,2	97,2	96,9	90,8	82,6	91,2	92,6
2008	95,8	102,9	101,9	102,0	99,5	95,0	85,5	95,4	96,8
2009	97,9	101,3	100,5	100,5	99,5	97,6	93,9	97,5	99,0
2010	100	100	100	100	100	100	100	100	100
2011	103,8	100,8	102,3	102,3	102,0	104,0	106,3	104,2	102,7
2012	107,8	101,1	102,3	102,3	102,2	108,6	111,8	109,3	105,5
2013	111,4	102,5	102,4	102,3	102,9	112,7	114,7	114,0	107,9
2014	114,6	103,0	103,1	103,0	104,3	116,2	118,2	118,3	109,5
2015	117,7	103,3	104,8	104,8	105,2	119,6	124,9	122,2	110,2
Anteil an allen Wirtschaftsbereichen in %									
1995	100	4,1	19,4	18,5	0,9	76,5	9,7	47,0	19,8
1996	100	3,7	17,6	16,8	0,8	78,7	9,4	49,8	19,5
1997	100	3,3	16,4	15,5	0,8	80,3	8,9	52,0	19,4
1998	100	3,0	15,2	14,3	0,8	81,9	8,5	54,2	19,2
1999	100	2,7	14,1	13,3	0,8	83,2	8,3	55,8	19,1
2000	100	2,5	13,4	12,7	0,7	84,1	8,1	56,7	19,3
2001	100	2,3	12,9	12,2	0,7	84,8	7,7	57,4	19,7
2002	100	2,2	12,4	11,7	0,7	85,4	7,3	58,0	20,1
2003	100	2,1	12,1	11,4	0,7	85,8	6,9	58,5	20,4
2004	100	2,0	12,0	11,4	0,6	86,0	6,8	58,7	20,5
2005	100	1,9	11,7	11,1	0,6	86,3	6,7	59,1	20,5
2006	100	1,9	11,6	11,0	0,6	86,5	6,5	59,4	20,6
2007	100	1,8	11,4	10,8	0,6	86,9	6,3	59,6	20,9
2008	100	1,7	11,4	10,9	0,6	86,9	6,3	59,7	20,9
2009	100	1,7	11,0	10,5	0,5	87,3	6,8	59,7	20,9
2010	100	1,6	10,7	10,2	0,5	87,7	7,0	60,0	20,7
2011	100	1,6	10,6	10,0	0,5	87,9	7,2	60,2	20,4
2012	100	1,5	10,2	9,7	0,5	88,3	7,3	60,8	20,2
2013	100	1,5	9,9	9,4	0,5	88,7	7,3	61,4	20,0
2014	100	1,4	9,6	9,2	0,5	88,9	7,3	61,9	19,8
2015	100	1,4	9,6	9,1	0,5	89,0	7,5	62,2	19,3

2 Nettoanlagevermögen im Land Brandenburg 1995 bis 2015 nach Wirtschaftsbereichen

2.5 Bauten zu Wiederbeschaffungspreisen

Jahr	Ins- gesamt	Land- und Forst- wirt- schaft, Fischerei	Produzierendes Gewerbe			Dienstleistungsbereiche			
			zu- sammen	Produ- zierendes Gewerbe ohne Bau- gewerbe	Bau- gewerbe	zu- sammen	Handel, Verkehr, Gast- gewerbe, Information und Kommu- nikation	Finanz-, Versicherungs- und Unter- nehmens- dienstleister; Grundstücks- und Wohnungs- wesen	Öffentliche und sonstige Dienstleister, Erziehung und Gesundheit
Anteil an Deutschland in %									
1995	1,9	4,6	3,6	3,6	4,4	1,6	2,7	1,4	1,9
1996	2,1	4,6	3,6	3,6	4,6	1,8	2,9	1,6	2,1
1997	2,2	4,5	3,7	3,6	4,8	2,0	3,0	1,8	2,2
1998	2,3	4,4	3,7	3,6	5,0	2,2	3,0	2,0	2,4
1999	2,5	4,3	3,7	3,6	5,0	2,3	3,1	2,2	2,5
2000	2,5	4,2	3,7	3,6	5,0	2,4	3,1	2,3	2,6
2001	2,6	4,2	3,7	3,7	5,0	2,5	3,1	2,3	2,7
2002	2,7	4,1	3,7	3,7	5,0	2,6	3,0	2,4	2,9
2003	2,7	4,0	3,8	3,7	5,0	2,6	3,0	2,5	3,0
2004	2,8	3,9	3,9	3,8	5,0	2,6	2,9	2,5	3,0
2005	2,8	3,9	3,9	3,9	5,0	2,7	2,9	2,5	3,1
2006	2,8	3,8	4,0	3,9	5,0	2,7	2,9	2,6	3,1
2007	2,8	3,7	4,0	4,0	4,9	2,7	2,9	2,6	3,2
2008	2,9	3,7	4,0	4,0	5,0	2,7	2,9	2,6	3,2
2009	2,9	3,6	4,0	4,0	5,0	2,8	3,1	2,6	3,2
2010	2,9	3,5	4,0	3,9	5,0	2,8	3,3	2,6	3,2
2011	2,9	3,5	4,0	4,0	5,0	2,8	3,3	2,6	3,2
2012	2,9	3,4	4,0	3,9	4,9	2,8	3,4	2,7	3,1
2013	2,9	3,4	3,9	3,9	4,8	2,8	3,4	2,7	3,1
2014	2,9	3,3	3,9	3,9	4,7	2,8	3,5	2,7	3,1
2015	2,9	3,3	3,9	3,9	4,7	2,8	3,6	2,7	3,1

2 Nettoanlagevermögen im Land Brandenburg 1995 bis 2015 nach Wirtschaftsbereichen

2.6 Bauten (preisbereinigt, verkettet)

Jahr	Ins- gesamt	Land- und Forst- wirt- schaft, Fischerei	Produzierendes Gewerbe			Dienstleistungsbereiche			
			zu- sammen	Produ- zierendes Gewerbe ohne Bau- gewerbe	Bau- gewerbe	zu- sammen	Handel, Verkehr, Gast- gewerbe, Information und Kommu- nikation	Finanz-, Versicherungs- und Unter- nehmens- dienstleister; Grundstücks- und Wohnungs- wesen	Öffentliche und sonstige Dienstleister, Erziehung und Gesundheit
Index (2010 ± 100)									
1995	55,7	144,0	99,1	99,4	91,5	48,8	75,5	43,5	54,8
1996	61,9	141,7	100,7	100,8	99,7	55,6	80,8	51,2	60,0
1997	67,6	138,6	102,5	102,3	107,3	62,1	84,0	58,3	65,4
1998	73,4	135,4	103,5	103,0	113,2	68,6	87,2	65,8	70,0
1999	78,5	132,0	103,1	102,4	116,2	74,5	91,2	72,5	74,6
2000	82,8	129,0	102,8	102,1	116,7	79,5	93,1	78,0	79,1
2001	86,2	126,1	103,0	102,4	116,0	83,4	92,3	82,2	83,8
2002	89,1	122,9	103,0	102,4	114,1	86,8	90,4	85,8	88,4
2003	91,4	119,6	103,3	102,8	112,7	89,4	88,8	88,7	91,5
2004	93,1	116,5	103,6	103,2	110,4	91,4	87,6	90,9	94,2
2005	94,7	113,5	103,5	103,2	108,6	93,3	88,4	93,0	95,7
2006	96,3	110,3	103,7	103,6	105,8	95,1	87,7	95,1	97,5
2007	97,2	107,6	103,5	103,5	103,5	96,2	86,7	96,4	99,0
2008	98,3	105,1	103,3	103,3	102,8	97,5	87,0	97,9	100,0
2009	99,2	102,8	101,6	101,6	101,1	98,8	94,6	98,8	100,2
2010	100	100	100	100	100	100	100	100	100
2011	100,7	97,6	98,7	98,7	98,8	101,0	102,2	101,3	99,7
2012	101,8	95,4	96,9	97,0	96,4	102,5	104,1	103,4	99,4
2013	102,5	94,0	95,4	95,4	94,2	103,5	105,2	104,8	99,1
2014	103,2	92,3	94,3	94,4	93,2	104,4	106,9	106,2	98,5
2015	104,0	90,9	93,6	93,6	92,1	105,5	111,6	107,6	97,4
Veränderung gegenüber dem Vorjahr in %									
1996	11,0	− 1,6	1,7	1,4	8,9	14,1	7,0	17,5	9,5
1997	9,3	− 2,2	1,7	1,5	7,6	11,6	4,0	14,0	8,9
1998	8,5	− 2,3	1,0	0,7	5,5	10,5	3,7	12,9	7,1
1999	7,0	− 2,5	− 0,4	− 0,5	2,7	8,7	4,6	10,1	6,6
2000	5,4	− 2,3	− 0,3	− 0,3	0,4	6,7	2,1	7,6	6,0
2001	4,1	− 2,3	0,2	0,3	− 0,6	4,9	− 0,9	5,4	6,0
2002	3,4	− 2,5	− 0,0	0,0	− 1,6	4,0	− 2,0	4,4	5,4
2003	2,5	− 2,7	0,3	0,3	− 1,2	3,0	− 1,8	3,4	3,6
2004	1,9	− 2,6	0,3	0,4	− 2,0	2,2	− 1,3	2,4	2,9
2005	1,7	− 2,6	− 0,1	0,0	− 1,6	2,1	0,9	2,4	1,6
2006	1,6	− 2,8	0,2	0,4	− 2,5	1,9	− 0,9	2,3	1,9
2007	1,0	− 2,4	− 0,2	− 0,1	− 2,2	1,2	− 1,1	1,4	1,6
2008	1,1	− 2,3	− 0,2	− 0,2	− 0,6	1,3	0,3	1,5	0,9
2009	0,9	− 2,3	− 1,6	− 1,6	− 1,6	1,3	8,7	1,0	0,2
2010	0,8	− 2,7	− 1,6	− 1,6	− 1,1	1,2	5,8	1,2	− 0,2
2011	0,7	− 2,4	− 1,3	− 1,3	− 1,2	1,0	2,2	1,3	− 0,3
2012	1,0	− 2,3	− 1,7	− 1,7	− 2,4	1,4	1,8	2,0	− 0,3
2013	0,7	− 1,5	− 1,6	− 1,6	− 2,3	1,0	1,1	1,4	− 0,3
2014	0,7	− 1,8	− 1,1	− 1,1	− 1,1	0,9	1,6	1,3	− 0,6
2015	0,8	− 1,4	− 0,8	− 0,8	− 1,2	1,0	4,4	1,3	− 1,1

3 Bruttoanlagevermögen (Anlagen) zu Wiederbeschaffungspreisen in Deutschland 1991 bis 2015 nach Bundesländern

Jahr	Baden- Württemberg	Bayern	Berlin	Branden- burg	Bremen	Hamburg	Hessen	Mecklenburg- Vorpommern	Nieder- sachsen
Mill. EUR									
1991	1 217 915	1 442 487	318 376	•	81 760	199 833	675 799	•	779 519
1992	1 317 032	1 568 560	345 802	•	87 283	215 382	730 024	•	841 046
1993	1 395 940	1 667 795	369 063	•	91 792	228 030	774 021	•	889 624
1994	1 448 184	1 741 007	384 413	•	94 201	235 770	801 090	•	922 610
1995	1 500 568	1 817 282	400 285	168 372	96 502	242 828	830 140	129 991	956 773
1996	1 523 741	1 856 192	411 498	183 087	97 175	245 423	840 662	140 253	970 964
1997	1 548 451	1 896 078	426 599	197 931	98 054	249 441	855 005	150 115	988 048
1998	1 574 130	1 938 905	436 763	212 473	99 008	253 932	869 091	158 902	1 006 159
1999	1 595 045	1 974 485	444 498	225 469	99 972	256 599	880 641	166 298	1 023 259
2000	1 636 919	2 036 399	455 708	239 755	102 239	263 617	902 061	174 932	1 052 089
2001	1 673 016	2 084 893	462 946	250 038	103 691	270 262	919 261	181 119	1 072 436
2002	1 701 249	2 124 631	466 383	258 109	104 879	276 818	930 294	185 681	1 087 502
2003	1 725 249	2 164 491	467 963	264 980	105 178	282 467	939 788	190 197	1 103 932
2004	1 769 705	2 226 506	475 352	274 639	107 263	293 842	959 845	196 665	1 128 308
2005	1 807 615	2 280 001	483 274	283 451	108 806	305 645	980 310	203 278	1 147 785
2006	1 869 309	2 370 533	495 784	295 762	111 713	320 256	1 009 285	212 425	1 180 127
2007	1 989 530	2 532 861	524 503	316 538	117 876	345 394	1 070 357	226 836	1 249 184
2008	2 081 047	2 653 983	543 881	332 962	122 374	366 739	1 118 123	238 027	1 296 959
2009	2 130 370	2 720 819	554 220	342 399	124 109	376 639	1 138 960	243 950	1 325 431
2010	2 183 144	2 793 478	565 287	352 232	126 163	389 946	1 162 546	250 488	1 354 742
2011	2 272 425	2 919 037	584 547	367 708	130 176	404 300	1 203 564	261 722	1 406 965
2012	2 367 491	3 043 622	605 811	383 623	135 217	416 963	1 244 437	272 326	1 460 788
2013	2 456 719	3 163 355	625 686	398 419	139 294	429 043	1 284 040	281 317	1 512 102
2014	2 540 692	3 281 422	645 813	412 709	142 403	442 459	1 320 197	289 973	1 560 548
2015	2 624 909	3 396 813	665 780	426 753	146 125	455 487	1 353 416	298 199	1 604 892
Veränderung gegenüber dem Vorjahr in %									
1992	8,1	8,7	8,6	•	6,8	7,8	8,0	•	7,9
1993	6,0	6,3	6,7	•	5,2	5,9	6,0	•	5,8
1994	3,7	4,4	4,2	•	2,6	3,4	3,5	•	3,7
1995	3,6	4,4	4,1	•	2,4	3,0	3,6	•	3,7
1996	1,5	2,1	2,8	8,7	0,7	1,1	1,3	7,9	1,5
1997	1,6	2,1	3,7	8,1	0,9	1,6	1,7	7,0	1,8
1998	1,7	2,3	2,4	7,3	1,0	1,8	1,6	5,9	1,8
1999	1,3	1,8	1,8	6,1	1,0	1,1	1,3	4,7	1,7
2000	2,6	3,1	2,5	6,3	2,3	2,7	2,4	5,2	2,8
2001	2,2	2,4	1,6	4,3	1,4	2,5	1,9	3,5	1,9
2002	1,7	1,9	0,7	3,2	1,1	2,4	1,2	2,5	1,4
2003	1,4	1,9	0,3	2,7	0,3	2,0	1,0	2,4	1,5
2004	2,6	2,9	1,6	3,6	2,0	4,0	2,1	3,4	2,2
2005	2,1	2,4	1,7	3,2	1,4	4,0	2,1	3,4	1,7
2006	3,4	4,0	2,6	4,3	2,7	4,8	3,0	4,5	2,8
2007	6,4	6,8	5,8	7,0	5,5	7,8	6,1	6,8	5,9
2008	4,6	4,8	3,7	5,2	3,8	6,2	4,5	4,9	3,8
2009	2,4	2,5	1,9	2,8	1,4	2,7	1,9	2,5	2,2
2010	2,5	2,7	2,0	2,9	1,7	3,5	2,1	2,7	2,2
2011	4,1	4,5	3,4	4,4	3,2	3,7	3,5	4,5	3,9
2012	4,2	4,3	3,6	4,3	3,9	3,1	3,4	4,1	3,8
2013	3,8	3,9	3,3	3,9	3,0	2,9	3,2	3,3	3,5
2014	3,4	3,7	3,2	3,6	2,2	3,1	2,8	3,1	3,2
2015	3,3	3,5	3,1	3,4	2,6	2,9	2,5	2,8	2,8

3 Bruttoanlagevermögen (Anlagen) zu Wiederbeschaffungspreisen in Deutschland 1991 bis 2015 nach Bundesländern

Nordrhein- Westfalen	Rheinland- Pfalz	Saarland	Sachsen	Sachsen- Anhalt	Schleswig- Holstein	Thüringen	Deutschland	Jahr
Mill. EUR								
1 710 514	428 839	119 723	•	•	289 898	•	7 838 888	1991
1 840 689	461 721	128 441	•	•	311 576	•	8 506 038	1992
1 940 087	487 864	134 964	•	•	328 748	•	9 053 221	1993
2 003 704	506 490	139 307	•	•	340 754	•	9 454 225	1994
2 068 132	526 704	144 195	299 774	175 054	354 014	155 785	9 866 399	1995
2 089 891	534 846	146 173	324 532	188 654	359 372	166 274	10 078 738	1996
2 119 919	544 793	148 538	349 217	201 941	365 957	177 632	10 317 720	1997
2 151 039	555 175	151 631	370 830	215 248	372 897	188 284	10 554 468	1998
2 179 737	563 848	153 842	389 120	225 844	378 889	198 907	10 756 454	1999
2 235 625	579 177	157 789	410 936	237 728	388 471	210 317	11 083 761	2000
2 275 152	589 490	159 688	424 755	244 845	394 478	219 858	11 325 928	2001
2 299 321	598 607	161 203	427 025	249 401	397 926	226 709	11 495 737	2002
2 317 085	605 518	162 672	437 295	254 629	401 140	233 892	11 656 475	2003
2 359 653	618 434	165 133	452 842	262 573	408 458	241 767	11 940 985	2004
2 400 328	629 565	167 220	465 406	269 017	414 792	249 313	12 195 808	2005
2 462 398	648 402	171 387	482 909	277 756	427 112	259 928	12 595 086	2006
2 601 243	689 032	181 099	517 418	294 953	452 610	278 749	13 388 182	2007
2 699 555	717 599	187 518	542 623	307 934	470 838	294 483	13 974 646	2008
2 745 854	734 027	189 860	556 340	315 799	479 491	302 583	14 280 852	2009
2 794 896	750 913	193 274	572 401	323 481	490 466	310 137	14 613 594	2010
2 893 723	781 401	199 526	598 748	335 188	505 741	323 267	15 188 039	2011
2 983 242	810 839	205 369	623 025	347 241	524 492	335 658	15 760 142	2012
3 067 992	840 526	210 837	641 128	353 599	540 648	346 095	16 290 799	2013
3 149 586	868 269	216 043	660 782	362 481	557 629	356 772	16 807 777	2014
3 225 004	894 558	220 656	677 528	370 834	572 960	366 056	17 299 969	2015
Veränderung gegenüber dem Vorjahr in %								
7,6	7,7	7,3	•	•	7,5	•	8,5	1992
5,4	5,7	5,1	•	•	5,5	•	6,4	1993
3,3	3,8	3,2	•	•	3,7	•	4,4	1994
3,2	4,0	3,5	•	•	3,9	•	4,4	1995
1,1	1,5	1,4	8,3	7,8	1,5	6,7	2,2	1996
1,4	1,9	1,6	7,6	7,0	1,8	6,8	2,4	1997
1,5	1,9	2,1	6,2	6,6	1,9	6,0	2,3	1998
1,3	1,6	1,5	4,9	4,9	1,6	5,6	1,9	1999
2,6	2,7	2,6	5,6	5,3	2,5	5,7	3,0	2000
1,8	1,8	1,2	3,4	3,0	1,5	4,5	2,2	2001
1,1	1,5	0,9	0,5	1,9	0,9	3,1	1,5	2002
0,8	1,2	0,9	2,4	2,1	0,8	3,2	1,4	2003
1,8	2,1	1,5	3,6	3,1	1,8	3,4	2,4	2004
1,7	1,8	1,3	2,8	2,5	1,6	3,1	2,1	2005
2,6	3,0	2,5	3,8	3,2	3,0	4,3	3,3	2006
5,6	6,3	5,7	7,1	6,2	6,0	7,2	6,3	2007
3,8	4,1	3,5	4,9	4,4	4,0	5,6	4,4	2008
1,7	2,3	1,2	2,5	2,6	1,8	2,8	2,2	2009
1,8	2,3	1,8	2,9	2,4	2,3	2,5	2,3	2010
3,5	4,1	3,2	4,6	3,6	3,1	4,2	3,9	2011
3,1	3,8	2,9	4,1	3,6	3,7	3,8	3,8	2012
2,8	3,7	2,7	2,9	1,8	3,1	3,1	3,4	2013
2,7	3,3	2,5	3,1	2,5	3,1	3,1	3,2	2014
2,4	3,0	2,1	2,5	2,3	2,7	2,6	2,9	2015

3 Bruttoanlagevermögen (Anlagen) zu Wiederbeschaffungspreisen in Deutschland 1991 bis 2015 nach Bundesländern

Jahr	Baden- Württemberg	Bayern	Berlin	Branden- burg	Bremen	Hamburg	Hessen	Mecklenburg- Vorpommern	Nieder- sachsen
2010 = 100									
1991	55,8	51,6	56,3	•	64,8	51,2	58,1	•	57,5
1992	60,3	56,2	61,2	•	69,2	55,2	62,8	•	62,1
1993	63,9	59,7	65,3	•	72,8	58,5	66,6	•	65,7
1994	66,3	62,3	68,0	•	74,7	60,5	68,9	•	68,1
1995	68,7	65,1	70,8	47,8	76,5	62,3	71,4	51,9	70,6
1996	69,8	66,4	72,8	52,0	77,0	62,9	72,3	56,0	71,7
1997	70,9	67,9	75,5	56,2	77,7	64,0	73,5	59,9	72,9
1998	72,1	69,4	77,3	60,3	78,5	65,1	74,8	63,4	74,3
1999	73,1	70,7	78,6	64,0	79,2	65,8	75,8	66,4	75,5
2000	75,0	72,9	80,6	68,1	81,0	67,6	77,6	69,8	77,7
2001	76,6	74,6	81,9	71,0	82,2	69,3	79,1	72,3	79,2
2002	77,9	76,1	82,5	73,3	83,1	71,0	80,0	74,1	80,3
2003	79,0	77,5	82,8	75,2	83,4	72,4	80,8	75,9	81,5
2004	81,1	79,7	84,1	78,0	85,0	75,4	82,6	78,5	83,3
2005	82,8	81,6	85,5	80,5	86,2	78,4	84,3	81,2	84,7
2006	85,6	84,9	87,7	84,0	88,5	82,1	86,8	84,8	87,1
2007	91,1	90,7	92,8	89,9	93,4	88,6	92,1	90,6	92,2
2008	95,3	95,0	96,2	94,5	97,0	94,0	96,2	95,0	95,7
2009	97,6	97,4	98,0	97,2	98,4	96,6	98,0	97,4	97,8
2010	100	100	100	100	100	100	100	100	100
2011	104,1	104,5	103,4	104,4	103,2	103,7	103,5	104,5	103,9
2012	108,4	109,0	107,2	108,9	107,2	106,9	107,0	108,7	107,8
2013	112,5	113,2	110,7	113,1	110,4	110,0	110,5	112,3	111,6
2014	116,4	117,5	114,2	117,2	112,9	113,5	113,6	115,8	115,2
2015	120,2	121,6	117,8	121,2	115,8	116,8	116,4	119,0	118,5
Anteil an Deutschland in %									
1991	15,5	18,4	4,1	•	1,0	2,5	8,6	•	9,9
1992	15,5	18,4	4,1	•	1,0	2,5	8,6	•	9,9
1993	15,4	18,4	4,1	•	1,0	2,5	8,5	•	9,8
1994	15,3	18,4	4,1	•	1,0	2,5	8,5	•	9,8
1995	15,2	18,4	4,1	1,7	1,0	2,5	8,4	1,3	9,7
1996	15,1	18,4	4,1	1,8	1,0	2,4	8,3	1,4	9,6
1997	15,0	18,4	4,1	1,9	1,0	2,4	8,3	1,5	9,6
1998	14,9	18,4	4,1	2,0	0,9	2,4	8,2	1,5	9,5
1999	14,8	18,4	4,1	2,1	0,9	2,4	8,2	1,5	9,5
2000	14,8	18,4	4,1	2,2	0,9	2,4	8,1	1,6	9,5
2001	14,8	18,4	4,1	2,2	0,9	2,4	8,1	1,6	9,5
2002	14,8	18,5	4,1	2,2	0,9	2,4	8,1	1,6	9,5
2003	14,8	18,6	4,0	2,3	0,9	2,4	8,1	1,6	9,5
2004	14,8	18,6	4,0	2,3	0,9	2,5	8,0	1,6	9,4
2005	14,8	18,7	4,0	2,3	0,9	2,5	8,0	1,7	9,4
2006	14,8	18,8	3,9	2,3	0,9	2,5	8,0	1,7	9,4
2007	14,9	18,9	3,9	2,4	0,9	2,6	8,0	1,7	9,3
2008	14,9	19,0	3,9	2,4	0,9	2,6	8,0	1,7	9,3
2009	14,9	19,1	3,9	2,4	0,9	2,6	8,0	1,7	9,3
2010	14,9	19,1	3,9	2,4	0,9	2,7	8,0	1,7	9,3
2011	15,0	19,2	3,8	2,4	0,9	2,7	7,9	1,7	9,3
2012	15,0	19,3	3,8	2,4	0,9	2,6	7,9	1,7	9,3
2013	15,1	19,4	3,8	2,4	0,9	2,6	7,9	1,7	9,3
2014	15,1	19,5	3,8	2,5	0,8	2,6	7,9	1,7	9,3
2015	15,2	19,6	3,8	2,5	0,8	2,6	7,8	1,7	9,3

3 Bruttoanlagevermögen (Anlagen) zu Wiederbeschaffungspreisen in Deutschland 1991 bis 2015 nach Bundesländern

Nordrhein- Westfalen	Rheinland- Pfalz	Saarland	Sachsen	Sachsen- Anhalt	Schleswig- Holstein	Thüringen	Deutschland	Jahr
2010 = 100								
61,2	57,1	61,9	•	•	59,1	•	53,6	1991
65,9	61,5	66,5	•	•	63,5	•	58,2	1992
69,4	65,0	69,8	•	•	67,0	•	62,0	1993
71,7	67,4	72,1	•	•	69,5	•	64,7	1994
74,0	70,1	74,6	52,4	54,1	72,2	50,2	67,5	1995
74,8	71,2	75,6	56,7	58,3	73,3	53,6	69,0	1996
75,8	72,6	76,9	61,0	62,4	74,6	57,3	70,6	1997
77,0	73,9	78,5	64,8	66,5	76,0	60,7	72,2	1998
78,0	75,1	79,6	68,0	69,8	77,3	64,1	73,6	1999
80,0	77,1	81,6	71,8	73,5	79,2	67,8	75,8	2000
81,4	78,5	82,6	74,2	75,7	80,4	70,9	77,5	2001
82,3	79,7	83,4	74,6	77,1	81,1	73,1	78,7	2002
82,9	80,6	84,2	76,4	78,7	81,8	75,4	79,8	2003
84,4	82,4	85,4	79,1	81,2	83,3	78,0	81,7	2004
85,9	83,8	86,5	81,3	83,2	84,6	80,4	83,5	2005
88,1	86,3	88,7	84,4	85,9	87,1	83,8	86,2	2006
93,1	91,8	93,7	90,4	91,2	92,3	89,9	91,6	2007
96,6	95,6	97,0	94,8	95,2	96,0	95,0	95,6	2008
98,2	97,8	98,2	97,2	97,6	97,8	97,6	97,7	2009
100	100	100	100	100	100	100	100	2010
103,5	104,1	103,2	104,6	103,6	103,1	104,2	103,9	2011
106,7	108,0	106,3	108,8	107,3	106,9	108,2	107,8	2012
109,8	111,9	109,1	112,0	109,3	110,2	111,6	111,5	2013
112,7	115,6	111,8	115,4	112,1	113,7	115,0	115,0	2014
115,4	119,1	114,2	118,4	114,6	116,8	118,0	118,4	2015
Anteil an Deutschland in %								
21,8	5,5	1,5	•	•	3,7	•	100	1991
21,6	5,4	1,5	•	•	3,7	•	100	1992
21,4	5,4	1,5	•	•	3,6	•	100	1993
21,2	5,4	1,5	•	•	3,6	•	100	1994
21,0	5,3	1,5	3,0	1,8	3,6	1,6	100	1995
20,7	5,3	1,5	3,2	1,9	3,6	1,6	100	1996
20,5	5,3	1,4	3,4	2,0	3,5	1,7	100	1997
20,4	5,3	1,4	3,5	2,0	3,5	1,8	100	1998
20,3	5,2	1,4	3,6	2,1	3,5	1,8	100	1999
20,2	5,2	1,4	3,7	2,1	3,5	1,9	100	2000
20,1	5,2	1,4	3,8	2,2	3,5	1,9	100	2001
20,0	5,2	1,4	3,7	2,2	3,5	2,0	100	2002
19,9	5,2	1,4	3,8	2,2	3,4	2,0	100	2003
19,8	5,2	1,4	3,8	2,2	3,4	2,0	100	2004
19,7	5,2	1,4	3,8	2,2	3,4	2,0	100	2005
19,6	5,1	1,4	3,8	2,2	3,4	2,1	100	2006
19,4	5,1	1,4	3,9	2,2	3,4	2,1	100	2007
19,3	5,1	1,3	3,9	2,2	3,4	2,1	100	2008
19,2	5,1	1,3	3,9	2,2	3,4	2,1	100	2009
19,1	5,1	1,3	3,9	2,2	3,4	2,1	100	2010
19,1	5,1	1,3	3,9	2,2	3,3	2,1	100	2011
18,9	5,1	1,3	4,0	2,2	3,3	2,1	100	2012
18,8	5,2	1,3	3,9	2,2	3,3	2,1	100	2013
18,7	5,2	1,3	3,9	2,2	3,3	2,1	100	2014
18,6	5,2	1,3	3,9	2,1	3,3	2,1	100	2015

4 Bruttoanlagevermögen (Anlagen) - preisbereinigt, verkettet in Deutschland 1991 bis 2015 nach Bundesländern

Jahr	Baden- Württemberg	Bayern	Berlin	Branden- burg	Bremen	Hamburg	Hessen	Mecklenburg- Vorpommern	Nieder- sachsen
Index (2010 ± 100)									
1991	71,7	66,3	72,2	•	82,3	63,1	74,0	•	73,7
1992	73,8	68,5	74,5	•	83,8	64,9	76,1	•	75,7
1993	75,5	70,3	76,7	•	85,3	66,6	77,9	•	77,3
1994	77,1	72,3	78,6	•	86,2	67,9	79,4	•	79,0
1995	78,6	74,2	80,5	54,6	87,0	68,9	80,9	59,2	80,6
1996	80,0	76,0	83,0	59,5	87,9	69,9	82,3	64,1	82,0
1997	81,3	77,6	86,1	64,4	88,6	71,0	83,7	68,6	83,4
1998	82,7	79,5	88,2	69,2	89,6	72,4	85,1	72,7	85,0
1999	84,1	81,3	90,2	73,8	90,9	73,6	86,7	76,5	86,9
2000	85,8	83,3	91,9	78,0	92,3	75,1	88,2	80,0	88,8
2001	87,5	85,3	93,3	81,3	93,6	77,0	89,8	82,8	90,5
2002	89,1	87,0	94,2	84,0	94,8	79,0	91,1	85,0	91,9
2003	90,4	88,7	94,6	86,4	95,2	80,9	92,1	87,2	93,3
2004	91,7	90,3	95,1	88,6	96,1	83,5	93,1	89,2	94,4
2005	92,9	91,7	95,9	90,7	96,7	86,2	94,4	91,4	95,2
2006	94,4	93,6	96,7	92,9	97,5	89,1	95,5	93,7	96,1
2007	96,0	95,5	97,7	94,8	98,4	92,6	96,9	95,5	97,2
2008	97,6	97,3	98,5	96,8	99,3	96,1	98,5	97,3	98,1
2009	98,8	98,6	99,2	98,4	99,6	97,6	99,1	98,5	99,0
2010	100	100	100	100	100	100	100	100	100
2011	101,3	101,7	100,7	101,6	100,4	101,3	100,8	101,7	101,1
2012	102,9	103,4	101,8	103,3	101,8	102,2	101,6	103,1	102,3
2013	104,4	105,1	102,7	104,9	102,6	103,2	102,5	104,2	103,5
2014	105,8	106,8	104,0	106,5	102,9	104,7	103,4	105,3	104,8
2015	107,4	108,7	105,4	108,2	103,9	106,1	104,2	106,4	105,9
Veränderung gegenüber dem Vorjahr in %									
1992	2,9	3,4	3,2	•	1,8	2,9	2,8	•	2,7
1993	2,4	2,7	3,0	•	1,8	2,5	2,4	•	2,2
1994	2,1	2,8	2,5	•	1,1	2,0	1,9	•	2,1
1995	1,9	2,6	2,4	•	0,9	1,5	1,9	•	2,0
1996	1,8	2,5	3,1	9,1	1,0	1,4	1,6	8,3	1,7
1997	1,6	2,1	3,7	8,1	0,9	1,6	1,7	7,1	1,8
1998	1,7	2,3	2,5	7,5	1,1	1,9	1,7	6,0	1,9
1999	1,8	2,3	2,3	6,7	1,5	1,7	1,9	5,2	2,2
2000	1,9	2,5	1,9	5,6	1,5	2,0	1,8	4,5	2,2
2001	2,1	2,3	1,5	4,3	1,3	2,5	1,8	3,5	1,9
2002	1,8	2,0	0,9	3,4	1,3	2,7	1,4	2,7	1,5
2003	1,5	2,0	0,4	2,8	0,4	2,4	1,2	2,5	1,6
2004	1,5	1,8	0,5	2,6	0,9	3,2	1,1	2,3	1,1
2005	1,3	1,5	0,9	2,3	0,6	3,3	1,3	2,5	0,9
2006	1,6	2,1	0,8	2,4	0,9	3,3	1,2	2,6	1,0
2007	1,7	2,0	0,9	2,1	0,9	3,9	1,4	1,9	1,1
2008	1,7	1,9	0,9	2,1	0,9	3,8	1,6	1,9	0,9
2009	1,2	1,3	0,7	1,6	0,3	1,6	0,7	1,3	1,0
2010	1,2	1,4	0,8	1,6	0,5	2,4	0,9	1,5	1,0
2011	1,3	1,7	0,7	1,6	0,4	1,3	0,8	1,7	1,1
2012	1,6	1,7	1,1	1,7	1,4	0,9	0,8	1,4	1,2
2013	1,4	1,6	0,9	1,5	0,8	1,0	0,9	1,0	1,2
2014	1,4	1,7	1,2	1,6	0,3	1,4	0,8	1,1	1,2
2015	1,5	1,7	1,4	1,6	0,9	1,4	0,8	1,1	1,1

4 Bruttoanlagevermögen (Anlagen) - preisbereinigt, verkettet in Deutschland 1991 bis 2015 nach Bundesländern

Nordrhein- Westfalen	Rheinland- Pfalz	Saarland	Sachsen	Sachsen- Anhalt	Schleswig- Holstein	Thüringen	Deutschland	Jahr
Index (2010 = 100)								
77,6	73,8	79,8	•	•	75,5	•	68,5	1991
79,5	75,5	81,3	•	•	77,2	•	70,8	1992
81,0	77,1	82,4	•	•	78,7	•	72,8	1993
82,4	78,8	83,8	•	•	80,3	•	74,8	1994
83,7	80,5	85,3	59,5	61,8	82,1	57,3	76,8	1995
85,0	81,9	86,7	64,6	66,8	83,6	61,4	78,7	1996
86,2	83,5	88,1	69,6	71,5	85,2	65,6	80,6	1997
87,6	85,1	90,0	74,0	76,3	87,0	69,6	82,5	1998
89,2	86,9	91,8	78,0	80,4	88,9	73,9	84,5	1999
90,9	88,7	93,6	81,8	84,1	90,6	77,6	86,5	2000
92,5	90,2	94,6	84,5	86,5	92,0	81,1	88,4	2001
93,6	91,7	95,7	85,1	88,3	93,0	83,7	89,8	2002
94,5	92,8	96,6	87,3	90,2	93,8	86,4	91,2	2003
95,3	93,8	97,1	89,5	92,1	94,5	88,4	92,4	2004
96,2	94,6	97,5	91,2	93,5	95,2	90,5	93,6	2005
97,0	95,7	98,1	93,0	94,8	96,3	92,6	95,0	2006
97,9	96,8	98,8	95,3	96,2	97,3	94,8	96,5	2007
98,8	97,9	99,4	97,0	97,5	98,3	97,3	97,9	2008
99,4	99,0	99,4	98,4	98,8	99,0	98,7	98,9	2009
100	100	100	100	100	100	100	100	2010
100,8	101,3	100,5	101,8	100,8	100,4	101,4	101,2	2011
101,4	102,4	100,8	103,4	101,9	101,5	102,7	102,4	2012
102,0	103,6	101,1	104,2	101,5	102,1	103,6	103,5	2013
102,7	104,9	101,6	105,4	102,1	103,3	104,8	104,7	2014
103,3	106,2	102,0	106,2	102,7	104,3	105,7	105,9	2015
Veränderung gegenüber dem Vorjahr in %								
2,5	2,4	1,9	•	•	2,2	•	3,2	1992
1,9	2,0	1,4	•	•	1,9	•	2,8	1993
1,8	2,2	1,6	•	•	2,1	•	2,8	1994
1,6	2,2	1,8	•	•	2,2	•	2,7	1995
1,5	1,8	1,6	8,7	8,1	1,9	7,1	2,5	1996
1,4	1,9	1,6	7,6	7,0	1,9	6,9	2,4	1997
1,6	2,0	2,2	6,3	6,7	2,1	6,1	2,4	1998
1,9	2,0	2,0	5,5	5,4	2,2	6,2	2,4	1999
1,9	2,1	1,9	4,9	4,5	1,9	5,0	2,4	2000
1,7	1,7	1,1	3,3	2,9	1,5	4,5	2,1	2001
1,3	1,7	1,1	0,7	2,0	1,1	3,3	1,7	2002
0,9	1,2	1,0	2,6	2,2	0,9	3,3	1,5	2003
0,8	1,0	0,5	2,5	2,1	0,8	2,3	1,4	2004
0,9	0,9	0,4	2,0	1,6	0,7	2,3	1,3	2005
0,9	1,1	0,6	1,9	1,4	1,1	2,4	1,5	2006
1,0	1,2	0,7	2,4	1,4	1,1	2,4	1,5	2007
0,9	1,1	0,6	1,9	1,3	1,1	2,6	1,5	2008
0,6	1,1	– 0,0	1,3	1,3	0,7	1,5	1,0	2009
0,6	1,0	0,6	1,7	1,2	1,1	1,3	1,1	2010
0,8	1,3	0,5	1,8	0,8	0,4	1,4	1,2	2011
0,6	1,1	0,3	1,6	1,1	1,1	1,3	1,2	2012
0,6	1,2	0,3	0,7	– 0,4	0,7	0,9	1,0	2013
0,7	1,2	0,5	1,1	0,6	1,1	1,1	1,2	2014
0,6	1,2	0,4	0,8	0,6	1,0	0,9	1,2	2015

5 Nettoanlagevermögen (Anlagen) zu Wiederbeschaffungspreisen in Deutschland 1991 bis 2015 nach Bundesländern

Jahr	Baden- Württemberg	Bayern	Berlin	Branden- burg	Bremen	Hamburg	Hessen	Mecklenburg- Vorpommern	Nieder- sachsen
Mill. EUR									
1991	784 095	945 447	201 215	•	48 518	117 695	424 818	•	489 959
1995	939 316	1 165 524	250 755	115 335	55 543	141 876	507 754	91 919	587 052
2000	986 343	1 265 505	281 273	169 510	56 879	151 623	531 658	124 389	627 821
2001	1 003 507	1 288 081	283 058	175 485	57 391	155 746	538 647	127 557	636 599
2002	1 014 541	1 303 936	281 730	179 473	57 825	159 838	540 630	129 227	641 286
2003	1 022 071	1 320 694	279 076	182 328	57 453	163 006	541 893	130 836	647 916
2004	1 042 850	1 350 198	280 572	187 324	58 386	170 252	549 651	133 885	657 895
2005	1 058 480	1 372 801	283 199	191 581	58 891	177 539	558 770	137 114	664 077
2006	1 090 910	1 423 536	288 449	198 459	60 280	186 179	572 788	142 169	678 925
2007	1 158 722	1 516 481	303 385	210 916	63 397	201 219	606 291	150 288	715 747
2008	1 208 491	1 580 947	312 389	220 110	65 535	213 661	633 087	155 988	738 761
2009	1 229 301	1 607 001	315 855	224 048	65 855	216 458	640 269	157 671	750 900
2010	1 252 979	1 638 425	320 078	228 411	66 530	223 042	650 446	160 051	763 643
2011	1 300 101	1 705 383	328 611	236 405	68 198	229 006	672 872	165 714	791 476
2012	1 351 244	1 770 149	339 038	244 887	70 988	233 798	692 411	170 803	819 423
2013	1 397 149	1 831 724	348 327	252 437	72 908	239 252	711 492	174 494	845 611
2014	1 439 185	1 892 916	358 285	259 577	73 967	246 486	728 260	178 090	870 102
2015	1 482 428	1 952 688	368 384	266 584	75 701	253 537	743 114	181 473	891 474
Veränderung gegenüber dem Vorjahr in %									
2005	1,5	1,7	0,9	2,3	0,9	4,3	1,7	2,4	0,9
2006	3,1	3,7	1,9	3,6	2,4	4,9	2,5	3,7	2,2
2007	6,2	6,5	5,2	6,3	5,2	8,1	5,8	5,7	5,4
2008	4,3	4,3	3,0	4,4	3,4	6,2	4,4	3,8	3,2
2009	1,7	1,6	1,1	1,8	0,5	1,3	1,1	1,1	1,6
2010	1,9	2,0	1,3	1,9	1,0	3,0	1,6	1,5	1,7
2011	3,8	4,1	2,7	3,5	2,5	2,7	3,4	3,5	3,6
2012	3,9	3,8	3,2	3,6	4,1	2,1	2,9	3,1	3,5
2013	3,4	3,5	2,7	3,1	2,7	2,3	2,8	2,2	3,2
2014	3,0	3,3	2,9	2,8	1,5	3,0	2,4	2,1	2,9
2015	3,0	3,2	2,8	2,7	2,3	2,9	2,0	1,9	2,5
2010 = 100									
1991	62,6	57,7	62,9	•	72,9	52,8	65,3	•	64,2
1995	75,0	71,1	78,3	50,5	83,5	63,6	78,1	57,4	76,9
2000	78,7	77,2	87,9	74,2	85,5	68,0	81,7	77,7	82,2
2005	84,5	83,8	88,5	83,9	88,5	79,6	85,9	85,7	87,0
2010	100	100	100	100	100	100	100	100	100
2011	103,8	104,1	102,7	103,5	102,5	102,7	103,4	103,5	103,6
2012	107,8	108,0	105,9	107,2	106,7	104,8	106,5	106,7	107,3
2013	111,5	111,8	108,8	110,5	109,6	107,3	109,4	109,0	110,7
2014	114,9	115,5	111,9	113,6	111,2	110,5	112,0	111,3	113,9
2015	118,3	119,2	115,1	116,7	113,8	113,7	114,2	113,4	116,7
Anteil an Deutschland in %									
1991	15,8	19,1	4,1	•	1,0	2,4	8,6	•	9,9
1995	15,2	18,9	4,1	1,9	0,9	2,3	8,2	1,5	9,5
2000	14,5	18,7	4,1	2,5	0,8	2,2	7,8	1,8	9,3
2005	14,7	19,0	3,9	2,7	0,8	2,5	7,7	1,9	9,2
2010	14,9	19,4	3,8	2,7	0,8	2,6	7,7	1,9	9,1
2011	14,9	19,5	3,8	2,7	0,8	2,6	7,7	1,9	9,1
2012	15,0	19,6	3,8	2,7	0,8	2,6	7,7	1,9	9,1
2013	15,1	19,8	3,8	2,7	0,8	2,6	7,7	1,9	9,1
2014	15,1	19,9	3,8	2,7	0,8	2,6	7,7	1,9	9,1
2015	15,2	20,0	3,8	2,7	0,8	2,6	7,6	1,9	9,1

Die Daten für die Jahre 1992 bis 2009 werden hier teilweise nicht dargestellt. In der Excel-Version dieser Veröffentlichung sind die Angaben vorhanden.

**5 Nettoanlagevermögen (Anlagen) zu Wiederbeschaffungspreisen in Deutschland 1991 bis 2015
nach Bundesländern**

Nordrhein- Westfalen	Rheinland- Pfalz	Saarland	Sachsen	Sachsen- Anhalt	Schleswig- Holstein	Thüringen	Deutschland	Jahr
Mill. EUR								
1 065 631	274 293	74 028	•	•	182 452	•	4 957 541	1991
1 251 731	328 603	86 611	201 922	122 475	217 489	109 372	6 173 277	1995
1 312 778	350 979	92 711	283 962	166 807	232 647	147 979	6 782 866	2000
1 329 763	354 893	92 978	290 382	169 510	234 597	153 565	6 891 758	2001
1 334 417	358 384	93 104	288 659	170 350	234 478	156 575	6 944 452	2002
1 334 968	360 005	93 281	291 984	171 593	234 462	159 923	6 991 489	2003
1 350 430	365 391	93 802	299 429	174 997	236 873	163 400	7 115 334	2004
1 366 835	369 609	94 130	304 175	177 104	238 789	166 665	7 219 760	2005
1 395 253	379 046	95 874	312 388	180 763	245 008	172 206	7 422 235	2006
1 469 324	402 007	100 845	332 779	190 265	258 770	183 366	7 863 802	2007
1 518 598	417 120	103 795	346 030	196 682	267 989	192 363	8 171 547	2008
1 534 700	424 727	103 988	350 687	199 721	270 943	195 193	8 287 319	2009
1 553 585	432 509	105 341	357 767	202 642	276 142	197 588	8 429 177	2010
1 602 571	448 531	108 158	371 691	207 674	284 619	203 831	8 724 840	2011
1 643 596	463 331	110 625	383 641	213 218	294 022	209 414	9 010 590	2012
1 681 492	478 290	112 880	391 460	215 536	300 986	213 669	9 267 709	2013
1 719 203	492 169	115 172	399 851	218 510	309 390	218 082	9 519 247	2014
1 752 533	504 805	117 106	405 812	221 177	316 454	221 301	9 754 571	2015
Veränderung gegenüber dem Vorjahr in %								
1,2	1,2	0,4	1,6	1,2	0,8	2,0	1,5	2005
2,1	2,6	1,9	2,7	2,1	2,6	3,3	2,8	2006
5,3	6,1	5,2	6,5	5,3	5,6	6,5	5,9	2007
3,4	3,8	2,9	4,0	3,4	3,6	4,9	3,9	2008
1,1	1,8	0,2	1,3	1,5	1,1	1,5	1,4	2009
1,2	1,8	1,3	2,0	1,5	1,9	1,2	1,7	2010
3,2	3,7	2,7	3,9	2,5	3,1	3,2	3,5	2011
2,6	3,3	2,3	3,2	2,7	3,3	2,7	3,3	2012
2,3	3,2	2,0	2,0	1,1	2,4	2,0	2,9	2013
2,2	2,9	2,0	2,1	1,4	2,8	2,1	2,7	2014
1,9	2,6	1,7	1,5	1,2	2,3	1,5	2,5	2015
2010 ± 100								
68,6	63,4	70,3	•	•	66,1	•	58,8	1991
80,6	76,0	82,2	56,4	60,4	78,8	55,4	73,2	1995
84,5	81,1	88,0	79,4	82,3	84,2	74,9	80,5	2000
88,0	85,5	89,4	85,0	87,4	86,5	84,3	85,7	2005
100	100	100	100	100	100	100	100	2010
103,2	103,7	102,7	103,9	102,5	103,1	103,2	103,5	2011
105,8	107,1	105,0	107,2	105,2	106,5	106,0	106,9	2012
108,2	110,6	107,2	109,4	106,4	109,0	108,1	109,9	2013
110,7	113,8	109,3	111,8	107,8	112,0	110,4	112,9	2014
112,8	116,7	111,2	113,4	109,1	114,6	112,0	115,7	2015
Anteil an Deutschland in %								
21,5	5,5	1,5	•	•	3,7	•	100	1991
20,3	5,3	1,4	3,3	2,0	3,5	1,8	100	1995
19,4	5,2	1,4	4,2	2,5	3,4	2,2	100	2000
18,9	5,1	1,3	4,2	2,5	3,3	2,3	100	2005
18,4	5,1	1,2	4,2	2,4	3,3	2,3	100	2010
18,4	5,1	1,2	4,3	2,4	3,3	2,3	100	2011
18,2	5,1	1,2	4,3	2,4	3,3	2,3	100	2012
18,1	5,2	1,2	4,2	2,3	3,2	2,3	100	2013
18,1	5,2	1,2	4,2	2,3	3,3	2,3	100	2014
18,0	5,2	1,2	4,2	2,3	3,2	2,3	100	2015

6 Nettoanlagevermögen (Anlagen) - preisbereinigt, verkettet in Deutschland 1991 bis 2015 nach Bundesländern

Jahr	Baden- Württemberg	Bayern	Berlin	Branden- burg	Bremen	Hamburg	Hessen	Mecklenburg- Vorpommern	Nieder- sachsen
Index (2010 = 100)									
1991	80,7	74,4	80,9	•	92,8	65,0	83,4	•	82,5
1992	82,6	76,6	83,4	•	93,7	67,0	85,3	•	84,3
1993	83,8	78,0	85,6	•	94,8	68,6	86,8	•	85,5
1994	84,9	79,6	87,4	•	94,9	69,6	87,6	•	86,6
1995	85,7	81,1	89,1	57,8	94,7	70,1	88,5	65,6	87,7
1996	86,4	82,5	91,8	64,1	94,8	70,7	89,1	71,8	88,5
1997	87,0	83,7	95,4	70,0	94,8	71,6	89,9	77,3	89,5
1998	87,9	85,1	97,4	75,7	95,1	72,9	90,8	81,9	90,7
1999	88,9	86,7	99,2	80,9	96,2	73,8	92,0	85,9	92,4
2000	90,1	88,4	100,3	85,3	97,3	75,3	93,0	89,2	94,1
2001	91,6	90,0	100,9	88,3	98,1	77,4	94,2	91,5	95,4
2002	92,7	91,2	100,7	90,5	99,1	79,6	94,8	92,9	96,3
2003	93,5	92,5	99,8	92,0	98,6	81,5	95,1	94,2	97,3
2004	94,4	93,5	99,3	93,5	99,1	84,4	95,5	95,3	97,8
2005	95,0	94,3	99,4	94,8	99,1	87,4	96,3	96,7	97,9
2006	96,1	96,0	99,5	96,4	99,7	90,4	97,0	98,4	98,2
2007	97,4	97,5	99,8	97,5	100,3	94,2	98,1	99,1	98,8
2008	98,8	98,8	99,9	98,7	100,8	97,8	99,6	99,8	99,1
2009	99,3	99,3	99,8	99,3	100,2	98,1	99,6	99,7	99,5
2010	100	100	100	100	100	100	100	100	100
2011	101,0	101,3	100,0	100,6	99,8	100,3	100,7	100,7	100,9
2012	102,3	102,5	100,5	101,6	101,3	100,1	101,0	101,1	101,8
2013	103,3	103,6	100,9	102,3	101,9	100,6	101,5	100,9	102,6
2014	104,3	104,9	101,8	103,1	101,4	101,9	101,8	101,0	103,5
2015	105,6	106,4	102,9	104,0	102,0	103,2	102,1	101,2	104,3
Veränderung gegenüber dem Vorjahr in %									
1992	2,3	2,9	3,1	•	1,0	3,1	2,3	•	2,1
1993	1,6	1,9	2,7	•	1,1	2,4	1,7	•	1,4
1994	1,2	2,1	2,0	•	0,1	1,5	0,9	•	1,4
1995	0,9	1,9	1,9	•	– 0,2	0,8	1,0	•	1,2
1996	0,9	1,8	3,1	11,1	0,1	0,8	0,6	9,5	0,9
1997	0,7	1,4	3,9	9,2	– 0,1	1,2	0,9	7,5	1,1
1998	1,0	1,7	2,1	8,1	0,4	1,8	1,0	6,0	1,4
1999	1,2	1,8	1,8	6,8	1,1	1,4	1,3	4,9	1,9
2000	1,4	2,0	1,2	5,4	1,2	2,0	1,1	3,9	1,9
2001	1,7	1,8	0,6	3,5	0,9	2,7	1,3	2,6	1,4
2002	1,2	1,4	– 0,3	2,5	1,0	2,9	0,6	1,5	0,9
2003	0,8	1,4	– 0,8	1,7	– 0,5	2,3	0,4	1,3	1,1
2004	0,9	1,1	– 0,5	1,6	0,5	3,6	0,4	1,2	0,5
2005	0,7	0,8	0,1	1,4	0,0	3,6	0,9	1,5	0,1
2006	1,2	1,8	0,1	1,6	0,6	3,5	0,8	1,7	0,4
2007	1,3	1,6	0,3	1,2	0,6	4,1	1,1	0,7	0,6
2008	1,4	1,3	0,1	1,2	0,5	3,9	1,6	0,7	0,3
2009	0,6	0,5	– 0,1	0,6	– 0,6	0,2	– 0,0	– 0,1	0,5
2010	0,7	0,7	0,2	0,7	– 0,2	2,0	0,4	0,3	0,5
2011	1,0	1,3	– 0,0	0,6	– 0,2	0,3	0,7	0,7	0,9
2012	1,3	1,2	0,6	0,9	1,6	– 0,2	0,3	0,4	0,9
2013	1,0	1,1	0,4	0,7	0,5	0,4	0,4	– 0,2	0,8
2014	1,0	1,3	0,9	0,8	– 0,5	1,3	0,4	0,1	0,9
2015	1,2	1,4	1,1	0,9	0,6	1,3	0,3	0,1	0,7

6 Nettoanlagevermögen (Anlagen) - preisbereinigt, verkettet in Deutschland 1991 bis 2015 nach Bundesländern

Nordrhein- Westfalen	Rheinland- Pfalz	Saarland	Sachsen	Sachsen- Anhalt	Schleswig- Holstein	Thüringen	Deutschland	Jahr
Index (2010 = 100)								
87,3	82,3	90,7	•	•	84,8	•	75,4	1991
88,9	83,6	91,8	•	•	86,1	•	77,7	1992
89,8	84,6	92,2	•	•	87,0	•	79,6	1993
90,6	85,9	92,9	•	•	88,2	•	81,5	1994
91,2	87,2	93,9	64,2	69,1	89,6	63,3	83,3	1995
91,8	88,1	94,8	71,1	75,5	90,6	68,2	85,0	1996
92,4	89,1	95,8	77,3	81,3	91,8	73,1	86,6	1997
93,3	90,4	97,7	82,4	86,7	93,3	77,5	88,3	1998
94,7	91,9	99,3	86,8	91,0	95,0	82,3	90,1	1999
96,2	93,4	100,9	90,7	94,5	96,5	86,0	91,9	2000
97,4	94,4	101,1	92,8	96,0	97,3	89,2	93,4	2001
98,0	95,5	101,5	92,4	96,6	97,5	91,1	94,3	2002
98,2	96,0	101,7	93,6	97,4	97,6	93,2	95,0	2003
98,3	96,3	101,2	95,0	98,3	97,5	94,2	95,7	2004
98,7	96,6	100,7	95,7	98,7	97,5	95,2	96,3	2005
99,0	97,2	100,7	96,5	98,8	98,2	96,6	97,2	2006
99,5	98,1	101,0	98,1	99,1	98,8	98,0	98,3	2007
100,0	98,8	101,0	99,0	99,4	99,4	99,7	99,3	2008
100,0	99,4	99,9	99,2	99,7	99,3	100,0	99,5	2009
100	100	100	100	100	100	100	100	2010
100,4	100,9	99,9	101,1	99,7	100,3	100,3	100,8	2011
100,5	101,6	99,6	101,8	99,8	101,0	100,5	101,5	2012
100,5	102,3	99,3	101,6	98,6	100,9	100,3	102,0	2013
100,7	103,2	99,3	101,8	98,1	101,7	100,4	102,7	2014
100,9	103,9	99,3	101,6	97,6	102,2	100,1	103,4	2015
Veränderung gegenüber dem Vorjahr in %								
1,9	1,7	1,2	•	•	1,6	•	3,0	1992
1,0	1,2	0,4	•	•	1,1	•	2,4	1993
0,8	1,5	0,8	•	•	1,3	•	2,4	1994
0,7	1,5	1,1	•	•	1,6	•	2,2	1995
0,6	1,0	1,0	10,7	9,2	1,2	7,7	2,0	1996
0,7	1,2	1,0	8,7	7,6	1,3	7,2	1,9	1997
1,0	1,5	2,0	6,7	6,8	1,6	6,1	2,0	1998
1,5	1,6	1,7	5,3	5,0	1,8	6,1	2,1	1999
1,6	1,7	1,6	4,5	3,8	1,5	4,5	2,0	2000
1,3	1,1	0,3	2,2	1,6	0,9	3,7	1,6	2001
0,6	1,1	0,3	– 0,4	0,7	0,1	2,2	1,0	2002
0,2	0,5	0,3	1,3	0,8	0,1	2,2	0,8	2003
0,1	0,4	– 0,5	1,4	0,9	– 0,1	1,1	0,7	2004
0,4	0,3	– 0,5	0,8	0,4	– 0,0	1,2	0,6	2005
0,3	0,6	– 0,0	0,8	0,2	0,7	1,4	1,0	2006
0,5	0,9	0,2	1,7	0,3	0,6	1,5	1,1	2007
0,5	0,7	0,0	0,9	0,3	0,6	1,8	1,0	2008
– 0,1	0,6	– 1,0	0,2	0,3	– 0,1	0,3	0,3	2009
0,0	0,6	0,1	0,8	0,3	0,7	0,0	0,5	2010
0,4	0,9	– 0,1	1,1	– 0,3	0,3	0,3	0,8	2011
0,0	0,7	– 0,3	0,7	0,1	0,7	0,2	0,7	2012
– 0,0	0,8	– 0,3	– 0,2	– 1,2	– 0,1	– 0,3	0,5	2013
0,2	0,8	0,0	0,2	– 0,6	0,7	0,1	0,7	2014
0,2	0,7	– 0,1	– 0,3	– 0,5	0,5	– 0,3	0,7	2015

7 Modernitätsgrad (Anlagen) in Deutschland 1991 bis 2015 nach Bundesländern

Jahr	Baden- Württemberg	Bayern	Berlin	Branden- burg	Bremen	Hamburg	Hessen	Mecklenburg- Vorpommern	Nieder- sachsen
%									
1991	64,4	65,5	63,2	•	59,3	58,9	62,9	•	62,9
1995	62,6	64,1	62,6	68,5	57,6	58,4	61,2	70,7	61,4
2000	60,3	62,1	61,7	70,7	55,6	57,5	58,9	71,1	59,7
2001	60,0	61,8	61,1	70,2	55,3	57,6	58,6	70,4	59,4
2002	59,6	61,4	60,4	69,5	55,1	57,7	58,1	69,6	59,0
2003	59,2	61,0	59,6	68,8	54,6	57,7	57,7	68,8	58,7
2004	58,9	60,6	59,0	68,2	54,4	57,9	57,3	68,1	58,3
2005	58,6	60,2	58,6	67,6	54,1	58,1	57,0	67,5	57,9
2006	58,4	60,1	58,2	67,1	54,0	58,1	56,8	66,9	57,5
2007	58,2	59,9	57,8	66,6	53,8	58,3	56,6	66,3	57,3
2008	58,1	59,6	57,4	66,1	53,6	58,3	56,6	65,5	57,0
2009	57,7	59,1	57,0	65,4	53,1	57,5	56,2	64,6	56,7
2010	57,4	58,7	56,6	64,8	52,7	57,2	56,0	63,9	56,4
2011	57,2	58,4	56,2	64,3	52,4	56,6	55,9	63,3	56,3
2012	57,1	58,2	56,0	63,8	52,5	56,1	55,6	62,7	56,1
2013	56,9	57,9	55,7	63,4	52,3	55,8	55,4	62,0	55,9
2014	56,6	57,7	55,5	62,9	51,9	55,7	55,2	61,4	55,8
2015	56,5	57,5	55,3	62,5	51,8	55,7	54,9	60,9	55,5
Veränderung gegenüber dem Vorjahr in %									
2005	– 0,4	– 0,4	– 0,4	– 0,6	– 0,3	0,1	– 0,3	– 0,6	– 0,5
2006	– 0,2	– 0,2	– 0,4	– 0,5	– 0,2	0,0	– 0,2	– 0,5	– 0,3
2007	– 0,1	– 0,2	– 0,3	– 0,5	– 0,2	0,1	– 0,1	– 0,7	– 0,2
2008	– 0,2	– 0,3	– 0,4	– 0,5	– 0,2	0,0	– 0,0	– 0,7	– 0,3
2009	– 0,4	– 0,5	– 0,4	– 0,7	– 0,5	– 0,8	– 0,4	– 0,9	– 0,3
2010	– 0,3	– 0,4	– 0,4	– 0,6	– 0,3	– 0,3	– 0,3	– 0,7	– 0,3
2011	– 0,2	– 0,2	– 0,4	– 0,6	– 0,3	– 0,6	– 0,0	– 0,6	– 0,1
2012	– 0,1	– 0,3	– 0,3	– 0,5	0,1	– 0,6	– 0,3	– 0,6	– 0,2
2013	– 0,2	– 0,3	– 0,3	– 0,5	– 0,2	– 0,3	– 0,2	– 0,7	– 0,2
2014	– 0,2	– 0,2	– 0,2	– 0,5	– 0,4	– 0,1	– 0,2	– 0,6	– 0,2
2015	– 0,2	– 0,2	– 0,1	– 0,4	– 0,1	– 0,0	– 0,3	– 0,6	– 0,2
2010 ± 100									
1991	112,2	111,7	111,6	•	112,5	103,0	112,4	•	111,5
1995	109,1	109,3	110,6	105,6	109,1	102,1	109,3	110,7	108,9
2000	105,0	106,0	109,0	109,0	105,5	100,6	105,3	111,3	105,9
2005	102,0	102,7	103,5	104,2	102,6	101,6	101,9	105,6	102,6
2010	100	100	100	100	100	100	100	100	100
2011	99,7	99,6	99,3	99,1	99,3	99,0	99,9	99,1	99,8
2012	99,4	99,2	98,8	98,4	99,6	98,0	99,4	98,2	99,5
2013	99,1	98,7	98,3	97,7	99,3	97,5	99,0	97,1	99,2
2014	98,7	98,4	98,0	97,0	98,5	97,4	98,6	96,1	98,9
2015	98,4	98,0	97,7	96,3	98,2	97,3	98,1	95,2	98,5
Deutschland ± 100									
1991	101,8	103,6	99,9	•	93,8	93,1	99,4	•	99,4
1995	100,0	102,5	100,1	109,5	92,0	93,4	97,8	113,0	98,1
2000	98,5	101,5	100,9	115,5	90,9	94,0	96,3	116,2	97,5
2005	98,9	101,7	99,0	114,2	91,4	98,1	96,3	113,9	97,7
2010	99,5	101,7	98,2	112,4	91,4	99,2	97,0	110,8	97,7
2011	99,6	101,7	97,9	111,9	91,2	98,6	97,3	110,2	97,9
2012	99,8	101,7	97,9	111,7	91,8	98,1	97,3	109,7	98,1
2013	100,0	101,8	97,9	111,4	92,0	98,0	97,4	109,0	98,3
2014	100,0	101,9	98,0	111,1	91,7	98,4	97,4	108,4	98,4
2015	100,2	102,0	98,1	110,8	91,9	98,7	97,4	107,9	98,5

Die Daten für die Jahre 1992 bis 2009 werden hier teilweise nicht dargestellt. In der Excel-Version dieser Veröffentlichung sind die Angaben vorhanden.

7 Modernitätsgrad (Anlagen) in Deutschland 1991 bis 2015 nach Bundesländern

Nordrhein-Westfalen	Rheinland-Pfalz	Saarland	Sachsen	Sachsen-Anhalt	Schleswig-Holstein	Thüringen	Deutschland	Jahr
%								
62,3	64,0	61,8	•	•	62,9	•	63,2	1991
60,5	62,4	60,1	67,4	70,0	61,4	70,2	62,6	1995
58,7	60,6	58,8	69,1	70,2	59,9	70,4	61,2	2000
58,4	60,2	58,2	68,4	69,2	59,5	69,8	60,8	2001
58,0	59,9	57,8	67,6	68,3	58,9	69,1	60,4	2002
57,6	59,5	57,3	66,8	67,4	58,4	68,4	60,0	2003
57,2	59,1	56,8	66,1	66,6	58,0	67,6	59,6	2004
56,9	58,7	56,3	65,4	65,8	57,6	66,8	59,2	2005
56,7	58,5	55,9	64,7	65,1	57,4	66,3	58,9	2006
56,5	58,3	55,7	64,3	64,5	57,2	65,8	58,7	2007
56,3	58,1	55,4	63,8	63,9	56,9	65,3	58,5	2008
55,9	57,9	54,8	63,0	63,2	56,5	64,5	58,0	2009
55,6	57,6	54,5	62,5	62,6	56,3	63,7	57,7	2010
55,4	57,4	54,2	62,1	62,0	56,3	63,1	57,4	2011
55,1	57,1	53,9	61,6	61,4	56,1	62,4	57,2	2012
54,8	56,9	53,5	61,1	61,0	55,7	61,7	56,9	2013
54,6	56,7	53,3	60,5	60,3	55,5	61,1	56,6	2014
54,3	56,4	53,1	59,9	59,6	55,2	60,5	56,4	2015
Veränderung gegenüber dem Vorjahr in %								
– 0,3	– 0,4	– 0,5	– 0,8	– 0,8	– 0,4	– 0,7	– 0,4	2005
– 0,3	– 0,3	– 0,4	– 0,7	– 0,8	– 0,2	– 0,6	– 0,3	2006
– 0,2	– 0,1	– 0,3	– 0,4	– 0,6	– 0,2	– 0,5	– 0,2	2007
– 0,2	– 0,2	– 0,3	– 0,5	– 0,6	– 0,3	– 0,5	– 0,3	2008
– 0,4	– 0,3	– 0,6	– 0,7	– 0,6	– 0,4	– 0,8	– 0,4	2009
– 0,3	– 0,3	– 0,3	– 0,5	– 0,6	– 0,2	– 0,8	– 0,4	2010
– 0,2	– 0,2	– 0,3	– 0,4	– 0,7	– 0,0	– 0,7	– 0,2	2011
– 0,3	– 0,3	– 0,3	– 0,5	– 0,6	– 0,2	– 0,7	– 0,3	2012
– 0,3	– 0,2	– 0,3	– 0,5	– 0,4	– 0,4	– 0,7	– 0,3	2013
– 0,2	– 0,2	– 0,2	– 0,5	– 0,7	– 0,2	– 0,6	– 0,3	2014
– 0,2	– 0,3	– 0,2	– 0,6	– 0,6	– 0,3	– 0,7	– 0,3	2015
2010 ± 100								
112,1	111,0	113,4	•	•	111,8	•	109,6	1991
108,9	108,3	110,2	107,8	111,7	109,1	110,2	108,5	1995
105,6	105,2	107,8	110,6	112,0	106,4	110,4	106,1	2000
102,4	101,9	103,3	104,6	105,1	102,2	104,9	102,6	2005
100	100	100	100	100	100	100	100	2010
99,6	99,7	99,5	99,3	98,9	100,0	99,0	99,6	2011
99,1	99,2	98,8	98,5	98,0	99,6	97,9	99,1	2012
98,6	98,8	98,2	97,7	97,3	98,9	96,9	98,6	2013
98,2	98,4	97,8	96,8	96,2	98,5	95,9	98,2	2014
97,8	98,0	97,4	95,8	95,2	98,1	94,9	97,8	2015
Deutschland ± 100								
98,5	101,1	97,8	•	•	99,5	•	100	1991
96,7	99,7	96,0	107,7	111,8	98,2	112,2	100	1995
96,0	99,0	96,0	112,9	114,7	97,9	115,0	100	2000
96,2	99,2	95,1	110,4	111,2	97,2	112,9	100	2005
96,4	99,9	94,5	108,4	108,6	97,6	110,5	100	2010
96,4	99,9	94,4	108,1	107,9	98,0	109,8	100	2011
96,4	99,9	94,2	107,7	107,4	98,1	109,1	100	2012
96,3	100,0	94,1	107,3	107,1	97,9	108,5	100	2013
96,4	100,1	94,1	106,8	106,4	98,0	107,9	100	2014
96,4	100,1	94,1	106,2	105,8	98,0	107,2	100	2015

8 Kapitalstock (Bruttoanlagevermögen (Anlagen) - preisbereinigt, verkettet) in Deutschland 1991 bis 2015 nach Bundesländern

Jahr	Baden- Württemberg	Bayern	Berlin	Branden- burg	Bremen	Hamburg	Hessen	Mecklenburg- Vorpommern	Nieder- sachsen
Index (2010 = 100)									
1991	71,7	66,3	72,2	•	82,3	63,1	74,0	•	73,7
1992	73,8	68,5	74,5	•	83,8	64,9	76,1	•	75,7
1993	75,5	70,3	76,7	•	85,3	66,6	77,9	•	77,3
1994	77,1	72,3	78,6	•	86,2	67,9	79,4	•	79,0
1995	78,6	74,2	80,5	54,6	87,0	68,9	80,9	59,2	80,6
1996	80,0	76,0	83,0	59,5	87,9	69,9	82,3	64,1	82,0
1997	81,3	77,6	86,1	64,4	88,6	71,0	83,7	68,6	83,4
1998	82,7	79,5	88,2	69,2	89,6	72,4	85,1	72,7	85,0
1999	84,1	81,3	90,2	73,8	90,9	73,6	86,7	76,5	86,9
2000	85,8	83,3	91,9	78,0	92,3	75,1	88,2	80,0	88,8
2001	87,5	85,3	93,3	81,3	93,6	77,0	89,8	82,8	90,5
2002	89,1	87,0	94,2	84,0	94,8	79,0	91,1	85,0	91,9
2003	90,4	88,7	94,6	86,4	95,2	80,9	92,1	87,2	93,3
2004	91,7	90,3	95,1	88,6	96,1	83,5	93,1	89,2	94,4
2005	92,9	91,7	95,9	90,7	96,7	86,2	94,4	91,4	95,2
2006	94,4	93,6	96,7	92,9	97,5	89,1	95,5	93,7	96,1
2007	96,0	95,5	97,7	94,8	98,4	92,6	96,9	95,5	97,2
2008	97,6	97,3	98,5	96,8	99,3	96,1	98,5	97,3	98,1
2009	98,8	98,6	99,2	98,4	99,6	97,6	99,1	98,5	99,0
2010	100	100	100	100	100	100	100	100	100
2011	101,3	101,7	100,7	101,6	100,4	101,3	100,8	101,7	101,1
2012	102,9	103,4	101,8	103,3	101,8	102,2	101,6	103,1	102,3
2013	104,4	105,1	102,7	104,9	102,6	103,2	102,5	104,2	103,5
2014	105,8	106,8	104,0	106,5	102,9	104,7	103,4	105,3	104,8
2015	107,4	108,7	105,4	108,2	103,9	106,1	104,2	106,4	105,9
Veränderung gegenüber dem Vorjahr in %									
1992	2,9	3,4	3,2	•	1,8	2,9	2,8	•	2,7
1993	2,4	2,7	3,0	•	1,8	2,5	2,4	•	2,2
1994	2,1	2,8	2,5	•	1,1	2,0	1,9	•	2,1
1995	1,9	2,6	2,4	•	0,9	1,5	1,9	•	2,0
1996	1,8	2,5	3,1	9,1	1,0	1,4	1,6	8,3	1,7
1997	1,6	2,1	3,7	8,1	0,9	1,6	1,7	7,1	1,8
1998	1,7	2,3	2,5	7,5	1,1	1,9	1,7	6,0	1,9
1999	1,8	2,3	2,3	6,7	1,5	1,7	1,9	5,2	2,2
2000	1,9	2,5	1,9	5,6	1,5	2,0	1,8	4,5	2,2
2001	2,1	2,3	1,5	4,3	1,3	2,5	1,8	3,5	1,9
2002	1,8	2,0	0,9	3,4	1,3	2,7	1,4	2,7	1,5
2003	1,5	2,0	0,4	2,8	0,4	2,4	1,2	2,5	1,6
2004	1,5	1,8	0,5	2,6	0,9	3,2	1,1	2,3	1,1
2005	1,3	1,5	0,9	2,3	0,6	3,3	1,3	2,5	0,9
2006	1,6	2,1	0,8	2,4	0,9	3,3	1,2	2,6	1,0
2007	1,7	2,0	0,9	2,1	0,9	3,9	1,4	1,9	1,1
2008	1,7	1,9	0,9	2,1	0,9	3,8	1,6	1,9	0,9
2009	1,2	1,3	0,7	1,6	0,3	1,6	0,7	1,3	1,0
2010	1,2	1,4	0,8	1,6	0,5	2,4	0,9	1,5	1,0
2011	1,3	1,7	0,7	1,6	0,4	1,3	0,8	1,7	1,1
2012	1,6	1,7	1,1	1,7	1,4	0,9	0,8	1,4	1,2
2013	1,4	1,6	0,9	1,5	0,8	1,0	0,9	1,0	1,2
2014	1,4	1,7	1,2	1,6	0,3	1,4	0,8	1,1	1,2
2015	1,5	1,7	1,4	1,6	0,9	1,4	0,8	1,1	1,1

**8 Kapitalstock (Bruttoanlagevermögen (Anlagen) - preisbereinigt, verkettet) in Deutschland 1991 bis 2015
nach Bundesländern**

Nordrhein- Westfalen	Rheinland- Pfalz	Saarland	Sachsen	Sachsen- Anhalt	Schleswig- Holstein	Thüringen	Deutschland	Jahr
Index (2010 \pm 100)								
77,6	73,8	79,8	•	•	75,5	•	68,5	1991
79,5	75,5	81,3	•	•	77,2	•	70,8	1992
81,0	77,1	82,4	•	•	78,7	•	72,8	1993
82,4	78,8	83,8	•	•	80,3	•	74,8	1994
83,7	80,5	85,3	59,5	61,8	82,1	57,3	76,8	1995
85,0	81,9	86,7	64,6	66,8	83,6	61,4	78,7	1996
86,2	83,5	88,1	69,6	71,5	85,2	65,6	80,6	1997
87,6	85,1	90,0	74,0	76,3	87,0	69,6	82,5	1998
89,2	86,9	91,8	78,0	80,4	88,9	73,9	84,5	1999
90,9	88,7	93,6	81,8	84,1	90,6	77,6	86,5	2000
92,5	90,2	94,6	84,5	86,5	92,0	81,1	88,4	2001
93,6	91,7	95,7	85,1	88,3	93,0	83,7	89,8	2002
94,5	92,8	96,6	87,3	90,2	93,8	86,4	91,2	2003
95,3	93,8	97,1	89,5	92,1	94,5	88,4	92,4	2004
96,2	94,6	97,5	91,2	93,5	95,2	90,5	93,6	2005
97,0	95,7	98,1	93,0	94,8	96,3	92,6	95,0	2006
97,9	96,8	98,8	95,3	96,2	97,3	94,8	96,5	2007
98,8	97,9	99,4	97,0	97,5	98,3	97,3	97,9	2008
99,4	99,0	99,4	98,4	98,8	99,0	98,7	98,9	2009
100	100	100	100	100	100	100	100	2010
100,8	101,3	100,5	101,8	100,8	100,4	101,4	101,2	2011
101,4	102,4	100,8	103,4	101,9	101,5	102,7	102,4	2012
102,0	103,6	101,1	104,2	101,5	102,1	103,6	103,5	2013
102,7	104,9	101,6	105,4	102,1	103,3	104,8	104,7	2014
103,3	106,2	102,0	106,2	102,7	104,3	105,7	105,9	2015
Veränderung gegenüber dem Vorjahr in %								
2,5	2,4	1,9	•	•	2,2	•	3,2	1992
1,9	2,0	1,4	•	•	1,9	•	2,8	1993
1,8	2,2	1,6	•	•	2,1	•	2,8	1994
1,6	2,2	1,8	•	•	2,2	•	2,7	1995
1,5	1,8	1,6	8,7	8,1	1,9	7,1	2,5	1996
1,4	1,9	1,6	7,6	7,0	1,9	6,9	2,4	1997
1,6	2,0	2,2	6,3	6,7	2,1	6,1	2,4	1998
1,9	2,0	2,0	5,5	5,4	2,2	6,2	2,4	1999
1,9	2,1	1,9	4,9	4,5	1,9	5,0	2,4	2000
1,7	1,7	1,1	3,3	2,9	1,5	4,5	2,1	2001
1,3	1,7	1,1	0,7	2,0	1,1	3,3	1,7	2002
0,9	1,2	1,0	2,6	2,2	0,9	3,3	1,5	2003
0,8	1,0	0,5	2,5	2,1	0,8	2,3	1,4	2004
0,9	0,9	0,4	2,0	1,6	0,7	2,3	1,3	2005
0,9	1,1	0,6	1,9	1,4	1,1	2,4	1,5	2006
1,0	1,2	0,7	2,4	1,4	1,1	2,4	1,5	2007
0,9	1,1	0,6	1,9	1,3	1,1	2,6	1,5	2008
0,6	1,1	– 0,0	1,3	1,3	0,7	1,5	1,0	2009
0,6	1,0	0,6	1,7	1,2	1,1	1,3	1,1	2010
0,8	1,3	0,5	1,8	0,8	0,4	1,4	1,2	2011
0,6	1,1	0,3	1,6	1,1	1,1	1,3	1,2	2012
0,6	1,2	0,3	0,7	– 0,4	0,7	0,9	1,0	2013
0,7	1,2	0,5	1,1	0,6	1,1	1,1	1,2	2014
0,6	1,2	0,4	0,8	0,6	1,0	0,9	1,2	2015

**9 Kapitalintensität (Kapitalstock (preisbereinigt, verkettet) je Erwerbstätigen) in Deutschland 1991 bis 2015
nach Bundesländern**

Jahr	Baden- Württemberg	Bayern	Berlin	Branden- burg	Bremen	Hamburg	Hessen	Mecklenburg- Vorpommern	Nieder- sachsen
Index (2010 = 100)									
1991	79,3	74,3	71,6	•	83,7	69,9	79,6	•	83,8
1992	80,7	75,8	75,1	•	84,2	70,9	80,7	•	84,7
1993	83,9	78,5	77,7	•	86,7	73,0	83,5	•	87,1
1994	86,5	80,7	80,2	•	88,6	74,6	85,5	•	88,6
1995	87,9	82,7	82,1	54,2	91,4	76,6	87,3	56,6	89,5
1996	88,9	84,9	86,0	59,3	93,7	78,2	88,3	62,0	91,0
1997	89,8	86,6	91,1	64,1	94,1	80,0	89,9	67,5	92,4
1998	90,1	86,9	94,0	69,2	95,6	80,6	90,6	71,9	93,4
1999	90,2	87,4	96,3	73,4	96,1	81,0	90,8	75,0	93,5
2000	89,0	87,6	96,1	77,4	94,6	81,0	89,9	78,3	92,8
2001	90,1	89,1	98,8	82,7	95,5	82,4	91,3	83,0	95,0
2002	91,6	91,1	101,4	87,2	96,9	85,3	92,8	86,3	96,4
2003	93,9	94,1	103,4	91,0	98,1	88,4	95,2	90,1	98,4
2004	95,0	95,7	103,3	93,0	98,6	90,9	96,0	92,4	99,0
2005	96,0	96,8	104,1	95,8	99,3	93,1	97,5	94,8	100,1
2006	96,9	97,9	103,3	97,6	98,9	95,1	98,2	96,3	100,4
2007	96,8	98,0	102,1	97,7	98,2	96,5	98,2	96,3	99,7
2008	97,0	98,3	101,1	98,4	98,4	98,0	98,8	97,4	99,3
2009	98,8	99,3	100,2	98,8	99,3	98,3	99,2	97,9	99,5
2010	100	100	100	100	100	100	100	100	100
2011	99,7	99,8	99,6	101,4	99,0	99,7	99,4	102,9	99,3
2012	99,8	99,8	98,4	103,0	98,9	98,8	99,0	105,3	99,1
2013	100,2	100,4	97,8	104,9	99,5	98,8	99,6	106,6	99,6
2014	100,4	100,9	97,2	106,5	99,3	99,3	99,4	106,7	99,9
2015	100,9	101,2	96,4	107,9	99,8	99,7	99,2	107,4	100,1
Veränderung gegenüber dem Vorjahr in %									
1992	1,8	2,0	4,9	•	0,5	1,4	1,4	•	1,2
1993	4,0	3,5	3,5	•	3,0	3,1	3,4	•	2,7
1994	3,1	2,8	3,2	•	2,2	2,2	2,4	•	1,8
1995	1,7	2,6	2,3	•	3,2	2,7	2,1	•	0,9
1996	1,1	2,6	4,8	9,3	2,5	2,1	1,1	9,4	1,7
1997	1,1	2,0	5,9	8,2	0,5	2,3	1,8	8,9	1,5
1998	0,3	0,3	3,2	7,9	1,6	0,8	0,8	6,5	1,1
1999	0,1	0,5	2,4	6,1	0,5	0,4	0,2	4,3	0,1
2000	- 1,2	0,2	- 0,2	5,4	- 1,6	0,0	- 1,0	4,5	- 0,7
2001	1,2	1,7	2,8	6,8	1,0	1,8	1,5	6,0	2,3
2002	1,7	2,3	2,7	5,5	1,5	3,5	1,7	4,0	1,4
2003	2,4	3,2	1,9	4,4	1,2	3,6	2,6	4,4	2,1
2004	1,2	1,8	- 0,0	2,2	0,5	2,9	0,9	2,5	0,6
2005	1,1	1,1	0,7	3,1	0,7	2,4	1,5	2,6	1,2
2006	0,9	1,2	- 0,8	1,8	- 0,4	2,2	0,8	1,5	0,3
2007	- 0,1	0,1	- 1,1	0,1	- 0,7	1,4	0,1	- 0,0	- 0,7
2008	0,2	0,3	- 1,0	0,7	0,3	1,6	0,6	1,1	- 0,4
2009	1,9	1,0	- 0,8	0,4	0,9	0,3	0,4	0,6	0,2
2010	1,3	0,7	- 0,2	1,2	0,7	1,7	0,8	2,1	0,5
2011	- 0,3	- 0,2	- 0,4	1,4	- 1,0	- 0,3	- 0,6	2,9	- 0,7
2012	0,1	0,0	- 1,2	1,5	- 0,1	- 0,9	- 0,3	2,3	- 0,2
2013	0,3	0,6	- 0,6	1,9	0,6	- 0,0	0,5	1,2	0,4
2014	0,2	0,5	- 0,6	1,5	- 0,2	0,5	- 0,2	0,1	0,4
2015	0,5	0,3	- 0,8	1,4	0,5	0,4	- 0,1	0,6	0,2

**9 Kapitalintensität (Kapitalstock (preisbereinigt, verkettet) je Erwerbstätigen) in Deutschland 1991 bis 2015
nach Bundesländern**

Nordrhein- Westfalen	Rheinland- Pfalz	Saarland	Sachsen	Sachsen- Anhalt	Schleswig- Holstein	Thüringen	Deutschland	Jahr
Index (2010 ± 100)								
84,6	83,8	85,4	•	•	81,0	•	72,5	1991
85,9	85,3	86,7	•	•	82,0	•	75,8	1992
88,7	88,0	89,3	•	•	84,3	•	79,0	1993
91,1	89,9	91,0	•	•	86,1	•	81,2	1994
92,9	91,3	92,0	58,2	55,3	87,5	56,2	83,0	1995
93,9	92,5	93,1	63,2	60,9	88,7	61,0	85,1	1996
94,6	94,0	94,6	69,0	66,5	90,6	65,8	87,1	1997
94,2	94,4	94,9	73,4	71,1	92,1	68,4	88,1	1998
93,9	94,4	94,4	76,9	75,7	92,5	71,1	88,8	1999
92,8	93,7	93,6	80,7	80,7	92,3	75,1	88,9	2000
94,8	95,2	95,1	85,3	85,3	93,6	80,1	91,1	2001
96,4	96,3	96,5	86,8	88,5	95,3	84,5	93,0	2002
98,3	98,2	98,0	89,5	91,6	97,7	89,3	95,4	2003
98,5	98,3	97,8	91,6	93,6	98,4	90,7	96,4	2004
99,5	98,9	97,8	94,2	96,3	99,2	93,5	97,7	2005
99,8	99,1	98,6	94,9	96,5	99,5	94,9	98,3	2006
99,2	98,3	99,0	95,8	96,5	99,0	95,5	98,1	2007
98,8	97,9	99,2	97,1	97,2	98,7	97,4	98,3	2008
99,5	99,1	99,8	98,9	98,9	99,0	99,5	99,2	2009
100	100	100	100	100	100	100	100	2010
99,3	100,1	99,3	101,4	101,1	99,1	100,8	99,8	2011
99,0	100,3	99,5	102,1	102,6	99,6	102,0	99,9	2012
99,0	101,2	100,7	102,3	102,8	100,1	103,3	100,3	2013
98,9	101,7	101,2	103,2	104,0	100,6	104,8	100,6	2014
98,7	102,0	101,3	104,2	105,1	100,4	105,9	100,9	2015
Veränderung gegenüber dem Vorjahr in %								
1,5	1,7	1,5	•	•	1,3	•	4,6	1992
3,3	3,2	3,0	•	•	2,8	•	4,2	1993
2,7	2,2	1,9	•	•	2,2	•	2,8	1994
2,0	1,5	1,1	•	•	1,6	•	2,2	1995
1,0	1,3	1,3	8,7	10,0	1,4	8,4	2,5	1996
0,8	1,7	1,6	9,1	9,2	2,0	8,0	2,4	1997
– 0,4	0,4	0,3	6,4	7,0	1,7	3,8	1,2	1998
– 0,3	0,0	– 0,6	4,8	6,4	0,4	4,1	0,8	1999
– 1,2	– 0,8	– 0,9	5,0	6,6	– 0,2	5,6	0,1	2000
2,2	1,6	1,7	5,7	5,7	1,4	6,6	2,4	2001
1,7	1,1	1,5	1,8	3,8	1,8	5,4	2,1	2002
2,0	2,0	1,5	3,1	3,4	2,5	5,7	2,6	2003
0,2	0,1	– 0,2	2,4	2,2	0,7	1,7	1,0	2004
1,0	0,6	0,0	2,8	2,9	0,9	3,0	1,3	2005
0,3	0,3	0,8	0,8	0,2	0,3	1,5	0,7	2006
– 0,7	– 0,9	0,5	0,9	– 0,0	– 0,6	0,7	– 0,2	2007
– 0,4	– 0,4	0,2	1,3	0,7	– 0,2	2,0	0,2	2008
0,8	1,2	0,6	1,8	1,7	0,3	2,1	0,9	2009
0,5	0,9	0,2	1,1	1,1	1,0	0,5	0,8	2010
– 0,7	0,1	– 0,7	1,4	1,1	– 0,9	0,8	– 0,2	2011
– 0,4	0,3	0,2	0,6	1,5	0,5	1,2	0,0	2012
0,0	0,9	1,2	0,2	0,2	0,5	1,3	0,4	2013
– 0,0	0,5	0,5	0,8	1,1	0,5	1,4	0,3	2014
– 0,2	0,2	0,1	1,0	1,1	– 0,2	1,0	0,2	2015

**10 Kapitalproduktivität (Verhältnis Bruttoinlandsprodukt zum Kapitalstock (beide preisbereinigt, verkettet))
in Deutschland 1991 bis 2015 nach Bundesländern**

Jahr	Baden- Württemberg	Bayern	Berlin	Branden- burg	Bremen	Hamburg	Hessen	Mecklenburg- Vorpommern	Nieder- sachsen
Index (2010 = 100)									
1991	111,7	111,1	117,6	•	109,7	128,4	113,8	•	113,7
1992	109,3	110,5	117,9	•	106,4	123,6	112,1	•	112,3
1993	102,4	105,9	117,8	•	100,1	120,6	107,5	•	108,2
1994	102,2	104,8	116,8	•	100,5	119,3	106,5	•	107,9
1995	102,2	103,2	116,2	143,3	99,6	118,2	105,6	145,0	104,9
1996	101,3	101,9	111,4	136,9	98,5	118,9	106,0	137,8	103,0
1997	101,6	101,9	105,3	129,5	100,3	121,1	106,1	130,7	103,0
1998	102,2	103,1	103,2	121,9	99,7	120,2	106,2	123,8	103,4
1999	103,0	103,5	100,8	119,1	97,9	120,4	107,5	120,7	102,6
2000	104,6	105,6	100,4	116,3	101,0	121,2	109,5	115,9	103,2
2001	105,7	106,1	98,7	111,9	101,6	124,6	110,0	111,1	101,0
2002	103,0	105,0	96,2	108,5	102,2	122,3	107,0	109,1	97,9
2003	101,2	101,3	93,5	105,5	102,7	116,9	106,3	106,3	95,9
2004	100,0	101,7	91,8	104,6	102,1	113,8	105,1	105,1	96,4
2005	99,3	101,3	92,6	103,0	102,4	111,9	104,0	102,4	96,8
2006	103,8	103,0	94,7	103,7	105,8	110,2	106,0	101,5	99,4
2007	106,0	104,3	96,9	103,3	106,7	108,3	107,5	103,9	101,3
2008	104,7	102,6	100,0	103,3	106,1	107,7	106,6	103,7	102,3
2009	94,0	96,7	97,9	98,8	96,0	101,1	97,8	101,6	96,1
2010	100	100	100	100	100	100	100	100	100
2011	103,4	104,1	102,9	99,3	102,0	99,4	102,1	100,2	103,3
2012	102,1	103,5	101,8	98,3	103,3	98,9	100,9	98,4	102,6
2013	101,4	103,1	100,9	97,5	101,6	100,9	100,6	97,9	100,9
2014	102,0	103,6	102,0	98,8	102,4	99,6	101,4	98,2	101,6
2015	103,8	104,1	103,9	98,4	102,6	100,0	100,8	98,3	101,1
Veränderung gegenüber dem Vorjahr in %									
1992	- 2,1	- 0,5	0,2	•	- 3,0	- 3,8	- 1,5	•	- 1,2
1993	- 6,4	- 4,2	- 0,1	•	- 5,9	- 2,4	- 4,1	•	- 3,7
1994	- 0,2	- 1,0	- 0,8	•	0,4	- 1,0	- 1,0	•	- 0,3
1995	- 0,0	- 1,5	- 0,6	•	- 0,9	- 0,9	- 0,8	•	- 2,8
1996	- 0,8	- 1,3	- 4,1	- 4,4	- 1,1	0,6	0,4	- 5,0	- 1,8
1997	0,3	- 0,0	- 5,4	- 5,4	1,8	1,8	0,1	- 5,2	0,0
1998	0,6	1,2	- 2,1	- 5,9	- 0,6	- 0,8	0,2	- 5,3	0,3
1999	0,7	0,4	- 2,3	- 2,3	- 1,8	0,2	1,2	- 2,5	- 0,7
2000	1,6	2,0	- 0,4	- 2,4	3,2	0,7	1,8	- 4,0	0,6
2001	1,1	0,5	- 1,7	- 3,8	0,6	2,8	0,5	- 4,1	- 2,1
2002	- 2,6	- 1,0	- 2,5	- 3,0	0,5	- 1,9	- 2,7	- 1,8	- 3,1
2003	- 1,7	- 3,5	- 2,9	- 2,8	0,5	- 4,4	- 0,6	- 2,6	- 2,1
2004	- 1,2	0,3	- 1,8	- 0,9	- 0,6	- 2,6	- 1,1	- 1,2	0,6
2005	- 0,7	- 0,3	0,8	- 1,5	0,3	- 1,7	- 1,1	- 2,5	0,4
2006	4,5	1,6	2,3	0,6	3,3	- 1,5	1,9	- 0,9	2,7
2007	2,2	1,3	2,3	- 0,3	0,9	- 1,7	1,4	2,4	1,9
2008	- 1,3	- 1,6	3,1	- 0,0	- 0,6	- 0,5	- 0,8	- 0,2	0,9
2009	- 10,2	- 5,7	- 2,1	- 4,3	- 9,5	- 6,2	- 8,2	- 2,0	- 6,0
2010	6,3	3,4	2,1	1,2	4,2	- 1,1	2,2	- 1,6	4,0
2011	3,4	4,1	2,9	- 0,7	2,0	- 0,6	2,1	0,2	3,3
2012	- 1,2	- 0,6	- 1,1	- 1,0	1,3	- 0,5	- 1,2	- 1,8	- 0,7
2013	- 0,7	- 0,4	- 0,9	- 0,8	- 1,7	2,0	- 0,2	- 0,5	- 1,7
2014	0,6	0,5	1,1	1,4	0,8	- 1,2	0,8	0,3	0,7
2015	1,7	0,5	1,9	- 0,4	0,2	0,3	- 0,7	0,1	- 0,5

**10 Kapitalproduktivität (Verhältnis Bruttoinlandsprodukt zum Kapitalstock (beide preisbereinigt, verkettet))
in Deutschland 1991 bis 2015 nach Bundesländern**

Nordrhein- Westfalen	Rheinland- Pfalz	Saarland	Sachsen	Sachsen- Anhalt	Schleswig- Holstein	Thüringen	Deutschland	Jahr
Index (2010 = 100)								
109,5	114,9	108,7	•	•	113,9	•	115,3	1991
108,0	112,9	105,9	•	•	112,8	•	113,8	1992
103,5	107,6	99,7	•	•	109,1	•	109,6	1993
103,0	107,0	100,9	•	•	107,9	•	109,2	1994
102,7	106,1	101,5	140,3	138,8	107,5	140,9	108,2	1995
101,1	103,7	97,3	133,0	132,6	106,7	135,2	106,5	1996
101,7	104,6	97,6	123,2	127,1	106,9	130,4	105,9	1997
102,1	103,0	97,7	117,3	119,5	105,4	125,7	105,5	1998
101,5	103,1	98,1	112,9	115,0	104,0	121,5	105,0	1999
102,0	103,3	100,5	108,1	111,3	104,6	117,9	105,6	2000
101,6	100,2	101,3	106,2	107,4	104,4	113,7	105,2	2001
100,8	99,7	98,9	108,0	108,1	101,5	110,6	103,5	2002
98,6	98,2	97,7	106,4	105,5	100,5	108,6	101,2	2003
99,1	99,7	100,2	105,7	104,4	101,4	107,8	101,0	2004
98,7	98,7	103,3	103,2	102,2	100,9	105,0	100,4	2005
100,7	101,1	105,7	105,5	104,3	102,5	106,1	102,6	2006
103,8	102,6	107,3	106,2	105,3	103,0	106,4	104,4	2007
104,3	102,1	107,0	104,3	104,1	104,6	103,5	104,0	2008
98,1	96,3	95,6	98,6	97,1	100,1	96,7	97,2	2009
100	100	100	100	100	100	100	100	2010
101,9	102,0	104,1	101,4	98,3	102,1	102,8	102,4	2011
101,2	102,0	102,4	100,5	99,6	104,1	101,2	101,7	2012
101,0	100,6	99,7	99,9	99,3	103,0	101,7	101,2	2013
102,0	101,3	102,2	101,7	99,4	103,6	104,2	101,9	2014
102,5	102,6	102,2	103,6	100,4	104,0	104,9	102,5	2015
Veränderung gegenüber dem Vorjahr in %								
– 1,4	– 1,8	– 2,6	•	•	– 0,9	•	– 1,3	1992
– 4,2	– 4,7	– 5,9	•	•	– 3,3	•	– 3,7	1993
– 0,5	– 0,6	1,3	•	•	– 1,1	•	– 0,4	1994
– 0,2	– 0,8	0,6	•	•	– 0,4	•	– 0,9	1995
– 1,6	– 2,3	– 4,2	– 5,2	– 4,4	– 0,8	– 4,0	– 1,6	1996
0,6	1,0	0,3	– 7,3	– 4,2	0,2	– 3,6	– 0,5	1997
0,4	– 1,5	0,1	– 4,9	– 5,9	– 1,5	– 3,6	– 0,4	1998
– 0,6	0,1	0,4	– 3,7	– 3,8	– 1,3	– 3,3	– 0,4	1999
0,5	0,1	2,5	– 4,3	– 3,3	0,6	– 2,9	0,6	2000
– 0,4	– 3,0	0,8	– 1,7	– 3,5	– 0,1	– 3,6	– 0,4	2001
– 0,8	– 0,5	– 2,3	1,7	0,6	– 2,8	– 2,8	– 1,6	2002
– 2,1	– 1,5	– 1,3	– 1,4	– 2,4	– 1,0	– 1,9	– 2,2	2003
0,5	1,5	2,6	– 0,7	– 1,0	0,9	– 0,7	– 0,2	2004
– 0,4	– 0,9	3,1	– 2,4	– 2,1	– 0,5	– 2,6	– 0,6	2005
2,0	2,4	2,3	2,3	2,1	1,6	1,0	2,2	2006
3,0	1,5	1,6	0,7	0,9	0,5	0,3	1,7	2007
0,5	– 0,5	– 0,3	– 1,9	– 1,1	1,6	– 2,7	– 0,4	2008
– 5,9	– 5,7	– 10,6	– 5,4	– 6,8	– 4,3	– 6,5	– 6,6	2009
1,9	3,9	4,6	1,4	3,0	– 0,1	3,4	2,9	2010
1,9	2,0	4,1	1,4	– 1,7	2,1	2,8	2,4	2011
– 0,6	– 0,0	– 1,7	– 0,9	1,4	1,9	– 1,6	– 0,7	2012
– 0,2	– 1,4	– 2,6	– 0,6	– 0,3	– 1,0	0,5	– 0,6	2013
1,0	0,7	2,5	1,8	0,1	0,5	2,5	0,8	2014
0,5	1,2	0,0	1,9	1,0	0,4	0,6	0,6	2015

Das Amt für Statistik Berlin-Brandenburg

Das Amt für Statistik Berlin-Brandenburg ist für beide Länder die zentrale Dienstleistungseinrichtung auf dem Gebiet der amtlichen Statistik. Das Amt erbringt Serviceleistungen im Bereich Information und Analyse für die breite Öffentlichkeit, für alle gesellschaftlichen Gruppen sowie für Kunden aus Verwaltung und Politik, Wirtschaft und Wissenschaft. Kerngeschäft des Amtes ist die Durchführung der gesetzlich angeordneten amtlichen Statistiken für Berlin und Brandenburg. Das Amt erhebt die Daten, bereitet sie auf, interpretiert und analysiert sie und veröffentlicht die Ergebnisse. Die Grundversorgung aller Nutzer mit statistischen Informationen erfolgt unentgeltlich, im Wesentlichen über das Internet und den Informationsservice. Daneben werden nachfrage- und zielgruppenorientierte Standardauswertungen zu Festpreisen angeboten. Kundenspezifische Aufbereitung / Beratung zu kostendeckenden Preisen ergänzt das Spektrum der Informationsbereitstellung.

Amtliche Statistik im Verbund

Die Statistiken werden bundesweit nach einheitlichen Konzepten, Methoden und Verfahren arbeitsteilig erstellt. Die statistischen Ämter der Länder sind dabei grundsätzlich für die Durchführung der Erhebungen, für die Aufbereitung und Veröffentlichung der Länderergebnisse zuständig. Durch diese Kooperation in einem „Statistikverbund“ entstehen für alle Länder vergleichbare und zu einem Bundesergebnis zusammenführbare Erhebungsergebnisse.

Produkte und Dienstleistungen

Informationsservice

info@statistik-bbb.de
mit statistischen Informationen für jedermann und Beratung sowie maßgeschneiderte Aufbereitungen von Daten über Berlin und Brandenburg.
Auskunft, Beratung, Pressedienst sowie Fachbibliothek.

Standort Potsdam

Steinstraße 104 - 106, 14480 Potsdam
Tel. 0331 8173 - 1777
Fax 030 9028 - 4091
Mo – Do 9 – 15 Uhr, Fr 9 – 14 Uhr

Standort Berlin

Alt-Friedrichsfelde 60, 10315 Berlin
Bibliothek
Tel. 030 9021 - 3540
Mo – Do 9 – 15 Uhr, Fr 9 – 14 Uhr

Internet-Angebot

www.statistik-berlin-brandenburg.de
mit aktuellen Daten, Pressemitteilungen, Statistischen Berichten zum kostenlosen Herunterladen, regionalstatistischen Informationen, Wahlstatistiken und -analysen sowie einem Überblick über das gesamte Leistungsspektrum des Amtes.

Statistische Jahrbücher

mit einer Vielzahl von Tabellen aus nahezu allen Arbeitsgebieten der amtlichen Statistik.

Statistische Berichte

mit Ergebnissen der einzelnen Statistiken in Tabellen in tiefer sachlicher Gliederung und Grafiken zur Veranschaulichung von Entwicklungen und Strukturen.

Datenangebot aus dem Sachgebiet

Informationen zu dieser Veröffentlichung

Referat 43
Tel. 030 9021 – 3740
Fax 030 9028 – 4027
vgr@statistik-bbb.de

Weitere Veröffentlichungen zum Thema

Statistische Berichte:

- Bruttoinlandsprodukt und Bruttowertschöpfung im Land Brandenburg nach Wirtschaftsbereichen
P I 1 – jährlich
- Arbeitnehmerentgelt, Bruttolöhne und -gehälter und Arbeitnehmer im Land Brandenburg nach Wirtschaftsbereichen
P I 2 – jährlich
- Bruttoanlageinvestitionen im Land Brandenburg nach Wirtschaftsbereichen
P I 4 – jährlich
- Bruttoinlandsprodukt und Bruttowertschöpfung in den kreisfreien Städten und Landkreisen des Landes Brandenburg
P I 5 – jährlich
- Verfügbares Einkommen und Primäreinkommen der privaten Haushalte in den kreisfreien Städten und Landkreisen des Landes Brandenburg
P I 6 – jährlich
- Arbeitnehmerentgelt, Bruttolöhne und -gehälter, Arbeitnehmer in den kreisfreien Städten und Landkreisen des Landes Brandenburg
P I 7 – jährlich
- Konsum und Sparen der privaten Haushalte im Land Brandenburg
P I 8 – jährlich
- Konsumausgaben des Staates im Land Brandenburg
P I 9 – jährlich
- Primäreinkommen und verfügbares Einkommen der privaten Haushalte im Land Brandenburg
P I 10 – jährlich
- Bruttonationaleinkommen und Volkseinkommen im Land Brandenburg
P I 12 – jährlich
- Erwerbstätige im Land Brandenburg
A VI 9 – halbjährlich
- Erwerbstätige am Arbeitsort in den kreisfreien Städten und Landkreisen des Landes Brandenburg
A VI 10 – jährlich