

Berliner Statistik

Statistische Berichte

BERLIN

Herausgeber: Statistisches Landesamt Berlin, Fehrbelliner Platz 1, 10707 Berlin (Wilmerdorf)
Information und Beratung: Tel.: 867 42 42, Bildschirmtext: * 50 600 #

AI 3/S-hj 2/94

Ausgegeben im Februar 1995

Melderechtlich registrierte Einwohner in Berlin
31. Dezember 1994

Inhalt

	Seite
Erläuterungen.....	2
Graphiken	
1. Melderechtlich registrierte Einwohner in Berlin von 1984 bis 1994 nach ausgewählten Altersgruppen in Prozent	19
2. Melderechtlich registrierte Einwohner am Ort der Hauptwohnung in den Bezirken von Berlin nach Altersgruppen in Prozent	28
Tabellen	
Melderechtlich registrierte Einwohner am Ort der Hauptwohnung	
1. – in den Bezirken von Berlin ab 1973	4
2. – in Berlin ab 1973 nach Staatsangehörigkeit und Geschlecht	6
3. – in Berlin ab 1973 nach Altersgruppen und Geschlecht	7
4. – in Berlin nach Altersjahren, Staatsangehörigkeit und Geschlecht	10
5. – in den Bezirken von Berlin nach Altersgruppen, Staatsangehörigkeit und Geschlecht	12
6. Melderechtlich registrierte Einwohner in Berlin nach Staatsangehörigkeit und melderechtlichem Status sowie nach Altersgruppen und Geschlecht	18
7. Melderechtlich registrierte Einwohner am Ort der Hauptwohnung in den Statistischen Gebieten von Berlin nach Altersgruppen	20

Erläuterungen

Ziel der Statistik

Die Auswertungen aus dem Einwohnerregister beziehen sich auf alle melderechtlich registrierten Einwohner. Diese landesspezifische Statistik ermöglicht über den hier vorgelegten Umfang hinaus zum einen den Ausweis kleinräumiger demographischer Daten auch unterhalb der Bezirksebene, zum anderen die Unterscheidung der Einwohner nach einzelnen Staatsangehörigkeiten. Der Nutzungsschwerpunkt liegt damit, im Unterschied zur amtlichen Bevölkerungsfortschreibung, bei den Einwohnerdaten für speziell abgegrenzte Planungsregionen (z.B. Schuleinzugsbereiche, Verkehrszellen) und einzelne Staatsangehörigkeiten.

Rechtsgrundlage

Die Einwohnerregisterstatistiken werden durchgeführt gemäß § 22 Absatz 1 des Gesetzes über die Statistik im Land Berlin (Landesstatistikgesetz - LStatG) vom 9. Dezember 1992 (GVBl. S. 365) auf der Grundlage der Verordnung über die Übermittlung von Daten aus dem Verwaltungsvollzug an das Statistische Landesamt (ÜbermittlungsVO) vom 20. Dezember 1993 (GVBl. S. 661) in Verbindung mit dem § 26 des Gesetzes über das Meldewesen in Berlin (Meldegesetz) vom 26. Februar 1985 (GVBl. S. 507).

Berichtskreis

Die Statistik beruht auf Angaben des Landeseinwohneramtes, von dem das Statistische Landesamt monatlich (jeweils zum Monatsende) einen Statistikabzug des Einwohnerregisters erhält. Der Abzug enthält einen anonymisierten und verkürzten Datensatz zu jedem am Stichtag melderechtlich registrierten Einwohner, und zwar ab dem 30. Juni 1991 auch für jeden Einwohner in Berlin-Ost.

Methodische Hinweise

Zu den melderechtlich registrierten Einwohnern zählen alle in Berlin gemeldeten Einwohner, unabhängig davon, ob sie nur in einer Wohnung (alleinige Wohnung) in Berlin oder neben dieser noch in einer weiteren oder mehreren Wohnungen in einem anderen Bundesland gemeldet sind. Personen, die in mehreren Bezirken von Berlin gemeldet sind, werden nur einmal, und zwar im Bezirk der Hauptwohnung nachgewiesen. Im Statistikabzug sind, neben den in Berlin in alleiniger Wohnung oder in Hauptwohnung gemeldeten Einwohnern, auch die ausschließlich in Nebenwohnung in Berlin gemeldeten Einwohner enthalten. Nicht einbezogen sind in der Regel Gäste in Beherbergungsstätten (Hotels, usw.), da sie bei einem Aufenthalt bis zu zwei Monaten nicht der Meldepflicht unterliegen.

Seit der Ausgabe zum 30. Juni 1991 wird in allen Tabellen dieses Statistischen Berichts die "Bevölkerung am Ort der Hauptwohnung" ausgewiesen, um so Vergleiche mit den Ergebnissen der amtlichen Bevölkerungsfortschreibung (siehe dazu die Statistischen Berichte A13-j und A11/A12-m) und der Volkszählung vom 25. Mai 1987 in Berlin-West zu ermöglichen.

Die Tabelle 7 wurde aus einer Datei erstellt, die - aus Gründen der statistischen Geheimhaltung - ein sogenanntes Umbuchungsverfahren durchlaufen hat. Dabei werden die geheimzuhaltenden Datenfelder mit den Werten "1" bzw. "2" unterdrückt, die Werte selbst aber in andere Datenfelder umgebucht. Es werden also nur Datenfelder verändert, die geheimzuhalten sind, bzw. die als Ausgleich für Geheimhaltungsfälle benötigt werden. Die Randsummen werden - soweit möglich - konstant gehalten.

Die Veränderungen, die sich zwischen dem Auswertungsstand vom 30. Juni 1991 und dem 31. Dezember 1991 ergeben haben, beruhen nicht ausschließlich auf realen Veränderungen in diesem Zeitraum. Im Zuge der Zusammenführung der Einwohnerregister der beiden Stadthälften Berlins hat sich eine Vielzahl von - melderechtlich - klärungsbedürftigen Fällen ergeben. Diese Fälle betreffen Personen, die aufgrund der besonderen Umstände in den Zeiten der Maueröffnung mit zwei Hauptwohnungen in Berlin gemeldet waren. Da dieses nach dem Meldegesetz nicht zulässig ist, hat das Landeseinwohneramt entsprechende Berichtigungen vorgenommen.

Berlin-West betreffend:

Ab 20. März 1983 erfolgt in Berlin-West bei Personen mit mehreren Wohnungen die Zuordnung im Einwohnerregister nach dem zu diesem Zeitpunkt in Kraft getretenen Ersten Gesetz zur Ausführung des Melderechtsrahmengesetzes vom 15. März 1983 (GVBl. S. 434). In diesem Gesetz ist der Hauptwohnungsbegriff des Melderechtsrahmengesetzes übernommen worden.

Während vor dem Stichtag der Einwohner selbst den Ort seiner Hauptwohnung bestimmen konnte (subjektiver Wohnungsbegriff), gilt im neuen Meldengesetz ein objektiver Hauptwohnungsbegriff (§17 Absatz 2 des Meldgesetzes). Da eine Überprüfung der Angaben zur Hauptwohnung bei den "Altfällen" nicht stattfand, ist seitdem ein exakter Nachweis für Berlin-West nach neuem Melderecht nicht möglich. Ab dem Jahr 1993 ist davon auszugehen, daß eine Bereinigung durch routinemäßige Meldevorgänge der betroffenen Bürger stattgefunden hat. Im Vergleich zu den Volkszählungsergebnissen vom 25. Mai 1987 weist das Einwohnerregister (Stichtag 30. Juni 1987) eine höhere Einwohnerzahl (am Ort der Hauptwohnung) aus. Eine Bereinigung dieser Differenzen kann nicht erfolgen, da ein Abgleich der aus der Volkszählung gewonnenen Daten mit denen des Melderegisters nach dem Urteil des Bundesverfassungsgerichtes vom 15. Dezember 1983 (BVerfGE 65,1) unzulässig ist.

Seit dem 3. Oktober 1990 gehört entsprechend dem Einigungsvertrag auch das Gebiet West-Staaken mit den dortigen Einwohnern zum Bezirk Spandau.

Berlin-Ost betreffend:

Bei den für Berlin-Ost bis zum 31. Dezember 1990 ausgewiesenen Zahlen handelt es sich um Fortschreibungsergebnisse.

In der Vergangenheit gab es zahlreiche regionale Veränderungen. Es handelt sich dabei im einzelnen um

- den Bezirk Marzahn. Er wurde im Jahr 1979 gegründet, und zwar durch Ausgliederung der Ortsteile Biesdorf, Hellersdorf, Kaulsdorf und Mahlsdorf aus dem Bezirk Lichtenberg;
- den Bezirk Hohenschönhausen. Er wurde im Jahr 1986 gegründet, und zwar durch Ausgliederung der Ortsteile Falkenberg, Malchow und Wartenberg aus dem Bezirk Weißensee;
- den Bezirk Hellersdorf. Er wurde im Jahr 1986 gegründet, und zwar durch Ausgliederung der Ortsteile Hellersdorf, Kaulsdorf und Mahlsdorf aus dem Bezirk Marzahn;
- die Ortsteile Blankenburg, Heinersdorf und Karow. Sie wurden im Jahr 1986 aus dem Bezirk Pankow ausgegliedert und dem Bezirk Weißensee zugeschlagen.

Definitionen

Bevölkerung am Ort der Hauptwohnung: Zur Bevölkerung am Ort der Hauptwohnung gehören diejenigen Personen, die in Berlin ihre alleinige Wohnung bzw. ihre Hauptwohnung im Sinne des § 12 des Melderechtsrahmengesetzes vom 16. August 1980 (GVBl. S. 470) haben.

Nach § 12 des Melderechtsrahmengesetzes ist die Hauptwohnung die vorwiegend benutzte Wohnung. Hauptwohnung einer verheirateten Person, die nicht dauernd getrennt von ihrer Familie lebt, ist die vorwiegend benutzte Wohnung der Familie. In Zweifelsfällen ist die vorwiegend benutzte Wohnung dort, wo der Schwerpunkt der Lebensbeziehung liegt.

Bevölkerung am Ort der Nebenwohnung: Zur Bevölkerung am Ort der Nebenwohnung zählen diejenigen Personen, die in Berlin eine Nebenwohnung haben und über eine Hauptwohnung im übrigen Bundesgebiet verfügen.

Staatsangehörigkeit:

Deutsche: Deutsche Staatsangehörige sowie Personen, die gemäß Artikel 116 Abs. 1 Grundgesetz den Personen mit deutscher Staatsangehörigkeit gleichgestellt sind, z.B. Vertriebene und Flüchtlinge deutscher Volkszugehörigkeit. Personen, die neben der deutschen noch eine weitere Staatsangehörigkeit haben, gelten ebenfalls als Deutsche.

Ausländer: Personen mit ausschließlich ausländischer oder ungeklärter Staatsangehörigkeit und Staatenlose, jedoch ohne Angehörige ausländischer Streitkräfte, Mitglieder von diplomatischen Missionen und konsularischen Vertretungen sowie deren Familienangehörige.

Systematiken

Staatsangehörigkeits- und Gebietsschlüssel – alphabetisches und systematisches Verzeichnis – , Ausgabe 1992, Statistisches Bundesamt, Verlag: Metzler-Poeschel, Stuttgart.

Veröffentlichungen

Krug, L.: Das Berliner Einwohnerregister als Grundlage zu Gewinnung bevölkerungsstatistischer Daten. "Berliner Statistik" – Monatsschrift 1977, Heft 4, Seite 61

Below, S.: Qualität der Einwohnermelderegister und ihre statistische Nutzung. "Berliner Statistik" – Monatsschrift 1994, Heft 6, Seite 106

Statistischer Bericht AI 3/S hj – "Melderechtlich registrierte Einwohner in Berlin" – halbjährlich

Statistischer Bericht AI 4 hj – "Melderechtlich registrierte Ausländer in Berlin" – halbjährlich

Statistischer Bericht AI 3/S m – "Melderechtlich registrierte Einwohner in Berlin" – monatlich

Zeichenerklärung

–	nichts vorhanden	/	Zahlenwert nicht sicher genug	()	Aussagewert ist eingeschränkt
0	weniger als die Hälfte von 1 in der letzten besetzten Stelle, jedoch mehr als nichts	.	Zahlenwert unbekannt oder geheimzuhalten	p	vorläufige Zahl
...	Angabe fällt später an	x	Tabellenfach gesperrt, weil Aussage nicht sinnvoll	r	berichtigte Zahl
				s	geschätzte Zahl

Durch Auf- bzw. Abrunden von Einzelangaben können sich geringe Abweichungen in den Endsummen ergeben.

Statistische Berichte mit * vor der Nummerung enthalten Angaben, die alle statistischen Landesämter für ihren Bereich unter gleicher Kennziffer veröffentlichen.

1. Melderechtlich registrierte Einwohner am Ort der Hauptwohnung in den Bezirken von Berlin ab 1973

Stichtag	Berlin 1) 2)	Berlin- West 1)	Berlin- Ost 2)	Mitte 2)	Tier- garten	Wed- ding	Prenz- lauer Berg 2)	Fried- richs- hain 2)	Kreuz- berg	Charlot- tenburg	Span- dau 1)	Wilmers- dorf	Zehlendor- f
	1	2	3	4	5	6	7	8	9	10	11	12	13
absolut													
31.12.73	3 237 966	2 149 138	1 088 828	93 160	97 365	174 365	191 704	147 889	160 418	194 519	204 574	148 593	93 420
31.12.74	3 232 448	2 138 301	1 094 147	93 563	95 415	170 022	189 703	145 405	159 033	191 821	207 629	147 330	94 342
31.12.75	3 205 409	2 107 235	1 098 174	92 594	92 216	161 494	186 345	143 527	150 213	188 316	209 209	145 610	94 322
31.12.76	3 194 048	2 087 781	1 106 267	92 683	89 140	155 473	184 117	141 714	144 470	185 943	208 950	145 158	95 240
31.12.77	3 187 917	2 069 775	1 118 142	93 454	86 660	151 348	187 486	139 887	138 583	183 754	209 189	144 078	95 312
31.12.78	3 189 696	2 060 713	1 128 983	92 483	85 676	148 433	187 105	137 779	137 786	182 015	208 157	143 304	95 787
31.12.79	3 199 292	2 059 038	1 140 254	91 215	85 201	147 822	185 225	135 932	137 838	181 679	207 600	143 507	96 014
31.12.80	3 211 991	2 059 462	1 152 529	89 975	86 237	147 401	182 095	133 636	139 217	180 383	207 324	143 448	95 958
31.12.81	3 222 390	2 060 085	1 162 305	84 654	87 114	147 082	178 659	128 444	140 497	179 949	206 390	145 107	96 497
31.12.82	3 217 619	2 044 591	1 173 028	83 156	86 519	147 042	178 692	126 177	140 510	178 908	204 230	144 295	95 679
31.12.83	3 217 121	2 031 588	1 185 533	82 468	85 922	147 134	172 744	124 962	139 764	176 754	202 780	143 462	95 924
31.12.84	3 221 504	2 024 633	1 196 871	81 740	85 487	147 019	169 445	121 623	137 908	175 139	202 409	143 172	96 325
31.12.85	3 243 469	2 027 883	1 215 586	80 355	86 400	147 771	166 680	118 472	137 677	174 607	202 686	142 615	97 232
31.12.86	3 274 130	2 037 882	1 236 248	78 839	86 486	149 282	160 042	115 804	139 898	174 434	204 949	142 176	98 083
31.12.87	3 305 051	2 045 130	1 260 921	80 119	87 522	150 969	157 791	116 955	142 050	174 460	203 243	141 789	97 955
31.12.88	3 361 801	2 077 266	1 284 535	80 013	89 199	154 544	152 636	115 401	145 718	177 467	205 685	143 490	98 811
31.12.89	3 413 263	2 134 061	1 279 212	78 952	93 992	160 330	144 971	109 830	151 541	182 928	212 331	146 971	100 828
31.12.90	3 433 124	2 157 398	1 275 726	79 890	95 411	163 035	143 312	107 844	154 273	184 649	218 002	147 329	100 412
31.12.91	3 443 575	2 164 131	1 279 444	80 524	95 379	165 275	143 277	106 749	156 066	184 677	218 614	146 493	99 580
31.12.92	3 456 891	2 168 308	1 288 583	81 988	95 539	167 095	145 082	105 781	156 178	189 989	218 896	145 502	99 503
31.12.93	3 461 421	2 170 411	1 291 010	82 061	94 841	167 683	145 900	105 766	156 668	183 242	217 458	145 239	99 878
30.06.94	3 461 724	2 167 837	1 293 887	82 324	94 260	166 874	145 757	105 444	156 457	181 825	217 555	145 136	99 512
31.12.94	3 452 284	2 161 013	1 291 271	80 955	93 728	168 094	144 567	105 038	156 514	180 273	217 148	143 738	99 669

Veränderung gegenüber dem vorherigen Stichtag

absolut													
31.12.74	-5 518	-10 837	5 319	403	-1 950	-4 343	-2 001	-2 484	-1 385	-2 698	3 055	-1 263	922
31.12.75	-27 039	-31 066	4 027	-969	-3 199	-8 528	-3 358	-1 878	-8 820	-3 505	1 580	-1 720	-20
31.12.76	-11 361	-19 454	8 093	89	-3 076	-6 021	-2 228	-1 813	-5 743	-2 373	-259	-452	918
31.12.77	-6 131	-18 006	11 875	771	-2 480	-4 125	-3 369	-1 827	-5 887	-2 189	239	-1 080	72
31.12.78	1 779	-9 062	10 841	-971	-984	-2 915	-381	-2 108	-797	-1 739	-1 032	-774	475
31.12.79	9 596	-1 675	11 271	-1 268	-475	-611	-1 880	-1 847	52	-336	-557	203	227
31.12.80	12 699	424	12 275	-1 240	1 036	-421	-3 130	-2 296	1 379	-1 296	-276	-59	-58
31.12.81	10 399	623	9 776	-5 321	877	-319	-5 436	-5 192	1 280	-434	-934	1 659	539
31.12.82	-4 771	-15 494	10 723	-1 498	-595	-40	2 033	-2 267	13	-1 041	-2 160	-812	-818
31.12.83	-498	-13 003	12 505	-688	-597	92	-5 948	-1 215	-746	-2 154	-1 450	-833	245
31.12.84	4 383	-8 955	11 338	-728	-455	-115	-3 299	-3 339	-1 856	-1 615	-371	-290	401
31.12.85	21 965	3 250	18 715	-1 385	933	752	-2 765	-3 151	-231	-532	277	-557	907
31.12.86	30 661	9 999	20 662	-1 516	86	1 511	-6 638	-2 688	2 221	-173	2 263	-439	851
31.12.87	31 921	7 248	24 673	1 280	1 036	1 687	-2 251	1 151	2 152	26	-1 706	-387	-128
31.12.88	55 750	32 136	23 614	-106	1 677	3 575	-5 155	-1 554	3 668	3 007	2 442	1 701	856
31.12.89	51 462	56 785	-5 323	-1 061	4 793	5 786	-7 665	-5 571	5 823	5 461	6 646	3 481	2 017
31.12.90	19 861	23 347	-3 486	938	1 419	2 705	-1 659	-1 986	2 732	1 721	5 671	358	-416
31.12.91	10 451	6 733	3 718	634	-32	2 240	-35	-1 095	1 793	28	612	-836	-832
31.12.92	13 316	4 177	9 139	1 464	160	1 820	1 805	-968	112	-688	282	-991	-77
31.12.93	4 530	2 103	2 427	73	-698	588	818	-15	490	-747	-1 438	-263	375
30.06.94	303	-2 574	2 877	263	-581	-809	-143	-322	-211	-1 417	97	-103	-366
31.12.94	-9 440	-6 824	-2 616	-1 369	-532	-780	-1 190	-406	57	-1 552	-407	-1 398	157

in %

31.12.74	-0,2	-0,5	0,5	0,4	-2,0	-2,5	-1,0	-1,7	-0,9	-1,4	1,5	-0,8	1,0
31.12.75	-0,8	-1,5	0,4	-1,0	-3,4	-5,0	-1,8	-1,3	-5,5	-1,8	0,8	-1,2	0,0
31.12.76	-0,4	-0,9	0,7	0,1	-3,3	-3,7	-1,2	-1,3	-3,8	-1,3	-0,1	-0,3	1,0
31.12.77	-0,2	-0,9	1,1	0,8	-2,8	-2,7	1,8	-1,3	-4,1	-1,2	0,1	-0,7	0,1
31.12.78	0,1	-0,4	1,0	-1,0	-1,1	-1,9	-0,2	-1,5	-0,6	-0,9	-0,5	-0,5	0,5
31.12.79	0,3	-0,1	1,0	-1,4	-0,6	-0,4	-1,0	-1,3	0,0	-0,2	-0,3	0,1	0,2
31.12.80	0,4	0,0	1,1	-1,4	1,2	-0,3	-1,7	-1,7	1,0	-0,7	-0,1	0,0	-0,1
31.12.81	0,3	0,0	0,8	-5,9	1,0	-0,2	-3,0	-3,9	0,9	-0,2	-0,5	1,2	0,6
31.12.82	-0,1	-0,8	0,9	-1,8	-0,7	0,0	1,2	-1,8	0,0	-0,6	-1,0	-0,6	-0,8
31.12.83	0,0	-0,6	1,1	-0,8	-0,7	0,1	-3,3	-1,0	-0,5	-1,2	-0,7	-0,6	0,3
31.12.84	0,1	-0,3	1,0	-0,9	-0,5	-0,1	-1,9	-2,7	-1,3	-0,9	-0,2	-0,2	0,4
31.12.85	0,7	0,2	1,6	-1,7	1,1	0,5	-1,6	-2,6	-0,2	-0,3	0,1	-0,4	0,9
31.12.86	0,9	0,5	1,7	-1,9	0,1	1,0	-4,0	-2,3	1,6	-0,1	1,1	-0,3	0,9
31.12.87	1,0	0,4	2,0	1,6	1,2	1,1	-1,4	1,0	1,5	0,0	-0,8	-0,3	-0,1
31.12.88	1,7	1,6	1,9	-0,1	1,9	2,4	-3,3	-1,3	2,6	1,7	1,2	1,2	0,9
31.12.89	1,5	2,7	-0,4	-1,3	5,4	3,7	-5,0	-4,8	4,0	3,1	3,2	2,4	2,0
31.12.90	0,6	1,1	-0,3	1,2	1,5	1,7	-1,1	-1,8	1,8	0,9	2,7	0,2	-0,4
31.12.91	0,3	0,3	0,3	0,8	-0,0	1,4	-0,0	-1,0	1,2	0,0	0,3	-0,6	-0,8
31.12.92	0,4	0,2	0,7	1,8	0,2	1,1	1,3	-0,9	0,1	-0,4	0,1	-0,7	-0,1
31.12.93	0,1	0,1	0,2	0,1	-0,7	0,4	0,6	-0,0	0,3	-0,4	-0,7	-0,2	0,4
30.06.94	0,0	-0,1	0,2	0,3	-0,6	-0,5	-0,1	-0,3	-0,1	-0,8	0,0	-0,1	-0,4
31.12.94	-0,3	-0,3	-0,2	-1,7	-0,8	-0,5	-0,8	-0,4	0,0	-0,9	-0,2	-1,0	0,2

1) bis 30.06.1990 ohne West-Staaten - 2) Angaben für Berlin-Ost bis 1990 aus der Bevölkerungsfortschreibung

Schöneberg	Steglitz	Tempelhof	Neukölln	Treptow 2)	Köpenick 2)	Lichtenberg 2)	Weißensee 2)	Pankow 2)	Reinickendorf	Marzahn 2)	Hohenschönhausen 2)	Hellersdorf 2)	Stichtag
14	15	16	17	18	19	20	21	22	23	24	25	26	

absolut

162 342	190 861	174 311	292 063	128 471	130 404	180 378	79 253	137 569	258 307	x	x	x	31.12.73
158 498	189 800	176 534	293 621	127 448	130 987	192 063	78 451	136 527	254 256	x	x	x	31.12.74
154 306	187 968	177 781	294 002	126 761	130 706	203 240	78 027	136 974	251 798	x	x	x	31.12.75
153 405	186 130	179 246	293 879	127 229	130 339	213 707	79 670	136 808	250 747	x	x	x	31.12.76
151 375	184 684	181 303	294 672	127 111	129 788	219 827	83 941	136 648	248 817	x	x	x	31.12.77
150 495	184 439	181 914	294 395	125 942	128 278	228 605	89 895	138 896	248 312	x	x	x	31.12.78
151 498	184 173	181 732	294 373	124 780	127 146	177 423	95 768	138 800	247 601	63 967	x	x	31.12.79
152 627	184 061	181 287	294 590	122 969	125 364	180 221	96 023	140 457	246 929	81 789	x	x	31.12.80
152 808	183 841	181 486	293 394	120 233	122 442	186 605	97 496	140 125	245 920	105 647	x	x	31.12.81
150 974	182 489	179 831	290 244	118 922	123 725	188 941	98 495	139 173	243 870	122 747	x	x	31.12.82
148 726	181 186	178 798	288 423	117 210	124 197	186 674	98 117	137 790	242 715	141 371	x	x	31.12.83
146 810	180 747	178 623	288 718	114 749	122 536	185 791	102 338	135 276	242 296	163 373	x	x	31.12.84
145 707	180 816	179 311	290 897	111 072	119 991	183 167	60 676	118 067	242 164	190 161	67 045	x	31.12.85
146 347	181 509	180 336	292 082	108 549	117 003	179 802	57 016	116 046	242 300	158 480	84 780	59 887	31.12.86
147 269	182 547	181 281	293 366	107 640	116 218	178 187	55 846	115 538	242 879	172 478	97 635	62 516	31.12.87
149 727	184 335	183 464	298 239	105 764	114 769	177 158	54 873	113 121	246 587	174 334	112 569	83 897	31.12.88
154 380	187 871	185 683	305 130	102 704	111 304	172 277	52 484	108 930	252 066	170 240	118 058	109 464	31.12.89
155 938	188 293	187 903	308 726	102 295	109 370	167 362	51 700	107 315	253 427	187 371	118 355	120 912	31.12.90
156 259	188 975	188 725	310 726	104 142	108 393	167 647	51 561	106 908	253 862	165 569	119 040	125 634	31.12.91
155 966	189 418	189 604	312 977	105 154	108 258	166 412	51 746	106 615	253 641	164 907	119 549	133 091	31.12.92
155 408	190 244	190 834	314 123	106 271	108 743	165 579	52 757	106 547	254 793	163 497	119 271	134 618	31.12.93
154 996	190 636	190 988	314 998	106 452	108 775	166 104	53 497	107 189	254 600	163 165	119 512	135 668	30.06.94
154 251	190 129	190 666	314 503	106 552	108 640	166 258	54 131	108 037	254 300	161 726	119 686	135 481	31.12.94

Veränderung gegenüber dem vorherigen Stichtag

absolut

-3 844	-1 061	2 223	1 558	-1 023	583	11 685	-802	-1 042	-2 051	x	x	x	31.12.74
-4 192	-1 832	1 247	381	-687	-281	11 177	-424	447	-2 458	x	x	x	31.12.75
-901	-1 838	1 465	-123	468	-367	10 467	1 643	-166	-1 051	x	x	x	31.12.76
-2 030	-1 446	2 057	793	-118	-551	6 120	4 271	-160	-1 930	x	x	x	31.12.77
-680	-245	611	-277	-1 169	-1 510	8 778	5 954	2 248	-505	x	x	x	31.12.78
1 003	-266	-182	-22	-1 162	-1 192	-51 182	5 871	-96	-711	63 967	x	x	31.12.79
1 129	-112	-445	217	-1 811	-1 782	2 798	257	1 657	-672	17 822	x	x	31.12.80
181	-220	199	-1 196	-2 736	-2 922	6 384	1 473	-332	-1 009	23 858	x	x	31.12.81
-1 634	-1 352	-1 655	-3 150	-1 311	1 283	336	999	-952	-2 050	17 100	x	x	31.12.82
-2 248	-1 303	-1 033	-1 821	-1 712	472	-267	-378	-1 383	-1 155	18 824	x	x	31.12.83
-1 616	-439	-175	295	-2 461	-1 661	-883	4 221	-2 514	-419	22 002	x	x	31.12.84
-1 103	69	688	2 179	-3 677	-2 545	-2 624	-41 762	-17 209	-132	26 788	67 045	x	31.12.85
640	693	1 025	1 185	-2 523	-2 988	-3 365	-3 560	-2 021	196	-31 681	17 735	59 887	31.12.86
922	1 038	945	1 284	-909	-785	-1 615	-1 170	-508	379	13 996	12 855	2 829	31.12.87
2 458	1 788	2 183	4 873	-1 876	-1 449	-1 029	-973	-2 417	3 908	1 858	14 934	21 381	31.12.88
4 653	3 536	2 219	6 891	-3 060	-3 465	-4 881	-2 389	-4 191	5 479	-4 094	5 487	25 567	31.12.89
1 558	422	2 220	3 596	-409	-1 934	-4 915	-784	-1 615	1 361	-2 869	299	11 448	31.12.90
321	682	822	2 000	1 847	-977	285	-139	-407	-65	-1 802	685	4 722	31.12.91
-293	443	879	2 251	1 012	-135	-1 235	185	-293	279	-662	509	7 457	31.12.92
-558	826	1 230	1 146	1 117	485	-833	1 011	-68	1 152	-1 410	-278	1 527	31.12.93
-412	392	154	875	181	32	525	740	642	-193	-332	241	1 050	30.06.94
-745	-507	-322	-495	100	65	164	634	848	-300	-1 439	174	-187	31.12.94

in %

-2,4	-0,6	1,3	0,5	-0,8	0,4	6,5	-1,0	-0,8	-0,8	x	x	x	31.12.74
-2,6	-1,0	0,7	0,1	-0,5	-0,2	5,8	-0,5	0,3	-1,0	x	x	x	31.12.75
-0,6	-1,0	0,8	0,0	0,4	-0,3	5,2	2,1	-0,1	-0,4	x	x	x	31.12.76
-1,3	-0,8	1,1	0,3	-0,1	-0,4	2,9	5,4	-0,1	-0,8	x	x	x	31.12.77
-0,6	-0,1	0,3	-0,1	-0,9	-1,2	4,0	7,1	1,6	-0,2	x	x	x	31.12.78
0,7	-0,1	-0,1	0,0	-0,9	-0,9	-22,4	6,5	-0,1	-0,3	x	x	x	31.12.79
0,7	-0,1	-0,2	0,1	-1,5	-1,4	1,6	0,3	1,2	-0,3	27,9	x	x	31.12.80
0,1	-0,1	0,1	-0,4	-2,2	-2,3	3,5	1,5	-0,2	-0,4	29,2	x	x	31.12.81
-1,2	-0,7	-0,9	-1,1	-1,1	1,0	0,2	1,0	-0,7	-0,8	16,2	x	x	31.12.82
-1,5	-0,7	-0,6	-0,6	-1,4	0,4	-0,1	-0,4	-1,0	-0,5	15,2	x	x	31.12.83
-1,3	-0,2	-0,1	0,1	-2,1	-1,3	-0,5	4,3	-1,8	-0,2	15,6	x	x	31.12.84
-0,8	0,0	0,4	0,8	-3,2	-2,1	-1,4	-40,8	-12,7	-0,1	16,4	x	x	31.12.85
0,4	0,4	0,6	0,4	-2,3	-2,5	-1,3	-5,9	-1,7	0,1	-16,7	26,5	x	31.12.86
0,6	0,6	0,5	0,4	-0,8	-0,7	-0,9	-2,1	-0,4	0,2	8,8	15,2	4,4	31.12.87
1,7	1,0	1,2	1,7	-1,7	-1,2	-0,6	-1,7	-2,1	1,6	1,1	15,3	34,2	31.12.88
3,1	1,9	1,2	2,3	-2,9	-3,0	-2,8	-4,4	-3,7	2,2	-2,3	4,9	30,5	31.12.89
1,0	0,2	1,2	1,2	-0,4	-1,7	-2,9	-1,5	-1,5	0,5	-1,7	0,3	10,5	31.12.90
0,2	0,4	0,4	0,6	1,8	-0,9	0,2	-0,3	-0,4	-0,0	-1,1	0,6	3,9	31.12.91
-0,2	0,2	0,5	0,7	1,0	-0,1	-0,7	0,4	-0,3	0,1	-0,4	0,4	5,9	31.12.92
-0,4	0,4	0,6	0,4	1,1	0,4	-0,5	2,0	-0,1	0,5	-0,9	-0,2	1,1	31.12.93
-0,3	0,2	0,1	0,3	0,2	0,0	0,3	1,4	0,6	-0,1	-0,2	0,2	0,8	30.06.94
-0,5	-0,3	-0,2	-0,2	0,1	0,1	0,1	1,2	0,8	-0,1	-0,9	0,1	-0,1	31.12.94

2. Melderechtlich registrierte Einwohner am Ort der Hauptwohnung in Berlin ab 1973 nach Staatsangehörigkeit und Geschlecht

Stichtag	Insgesamt			Deutsche			Ausländer		
	insgesamt	männlich	weiblich	insgesamt	männlich	weiblich	insgesamt	männlich	weiblich
	1	2	3	4	5	6	7	8	9
Berlin									
absolut									
30.06.1991	3 437 228	1 637 581	1 799 647	3 086 228	1 453 082	1 643 146	341 000	184 499	156 501
31.12.1991	3 443 575	1 642 552	1 801 023	3 088 219	1 450 099	1 638 120	355 356	192 453	162 903
30.06.1992	3 445 341	1 646 150	1 799 191	3 078 788	1 446 611	1 632 177	366 553	199 539	167 014
31.12.1992	3 456 891	1 654 621	1 802 270	3 070 980	1 444 097	1 626 883	385 911	210 524	175 387
30.06.1993	3 480 257	1 658 754	1 801 503	3 064 899	1 442 759	1 622 140	395 358	215 895	179 363
31.12.1993	3 461 421	1 660 088	1 801 333	3 054 784	1 438 811	1 615 973	406 637	221 277	185 360
30.06.1994	3 461 724	1 663 184	1 798 540	3 048 120	1 437 547	1 610 573	413 604	225 637	187 967
31.12.1994	3 452 284	1 660 546	1 791 738	3 033 082	1 431 675	1 601 407	419 202	228 871	190 331
Veränderung gegenüber dem vorherigen Stichtag									
in %									
31.12.1991	0,2	0,3	0,1	-0,3	-0,2	-0,3	4,2	4,3	4,1
30.06.1992	0,1	0,2	-0,1	-0,3	-0,2	-0,4	3,2	3,7	2,5
31.12.1992	0,3	0,5	0,2	-0,3	-0,2	-0,3	5,3	5,5	5,0
30.06.1993	0,1	0,2	-0,0	-0,2	-0,1	-0,3	2,4	2,6	2,3
31.12.1993	0,0	0,1	-0,0	-0,3	-0,3	-0,4	2,9	2,4	3,3
30.06.1994	0,0	0,2	-0,2	-0,2	-0,1	-0,3	1,7	2,0	1,4
31.12.1994	-0,3	-0,2	-0,4	-0,5	-0,4	-0,6	1,4	1,4	1,3
Berlin-West 1)									
31.12.1973	2 149 138	961 334	1 187 804	1 973 074	862 833	1 110 241	176 064	98 501	77 563
31.12.1974	2 138 301	959 895	1 178 406	1 950 065	855 317	1 094 748	188 236	104 578	83 658
31.12.1975	2 107 235	946 451	1 160 784	1 923 852	845 593	1 078 259	183 383	100 858	82 525
31.12.1976	2 087 781	940 555	1 147 226	1 905 492	840 455	1 065 037	182 289	100 100	82 189
31.12.1977	2 069 775	935 351	1 134 424	1 882 300	831 818	1 050 482	187 475	103 533	83 942
31.12.1978	2 060 713	934 195	1 126 518	1 866 799	827 697	1 039 102	193 914	106 498	87 416
31.12.1979	2 059 098	938 186	1 120 852	1 850 920	823 642	1 027 278	208 118	114 544	93 574
31.12.1980	2 059 462	945 576	1 113 886	1 828 865	817 175	1 011 690	230 597	128 401	102 196
31.12.1981	2 060 085	951 029	1 109 056	1 816 800	815 633	1 001 167	243 285	135 396	107 889
31.12.1982	2 044 591	947 106	1 097 485	1 799 187	811 160	988 027	245 404	135 946	109 458
31.12.1983	2 031 588	942 575	1 089 013	1 789 364	809 366	979 998	242 224	133 209	109 015
31.12.1984	2 024 633	942 576	1 082 057	1 786 709	811 571	975 138	237 924	131 005	106 919
31.12.1985	2 027 883	947 549	1 080 334	1 782 263	812 872	969 391	245 620	134 877	110 943
31.12.1986	2 037 882	955 833	1 082 049	1 783 037	816 640	966 397	254 845	139 193	115 652
31.12.1987	2 045 130	960 558	1 084 572	1 786 011	820 716	965 295	259 119	139 842	119 277
31.12.1988	2 077 266	980 015	1 097 251	1 801 009	831 809	969 200	276 257	148 206	128 051
31.12.1989	2 134 051	1 013 275	1 120 776	1 840 709	855 712	984 997	293 342	157 563	135 779
31.12.1990	2 157 398	1 027 998	1 129 400	1 848 435	862 482	985 953	308 963	165 516	143 447
31.12.1991	2 164 131	1 030 167	1 133 964	1 839 720	857 878	981 842	324 411	172 289	152 122
31.12.1992	2 168 308	1 032 649	1 135 659	1 826 834	851 847	974 987	341 474	180 802	160 672
30.06.1993	2 168 586	1 033 746	1 134 840	1 823 077	850 457	972 620	345 509	183 289	162 220
31.12.1993	2 170 411	1 034 649	1 135 762	1 817 211	847 789	969 422	353 200	186 860	166 340
30.06.1994	2 167 837	1 034 212	1 133 625	1 811 963	846 043	965 920	355 874	188 169	167 705
31.12.1994	2 181 013	1 031 264	1 129 749	1 802 962	842 239	960 723	358 051	189 025	169 026
Berlin-Ost 2)									
31.12.1973	1 088 828	490 948	597 880						
31.12.1974	1 094 147	494 564	599 583						
31.12.1975	1 098 174	497 978	600 196						
31.12.1976	1 106 267	503 378	602 889						
31.12.1977	1 118 142	510 531	607 611						
31.12.1978	1 128 983	517 222	611 761						
31.12.1979	1 140 254	524 025	616 229						
31.12.1980	1 152 529	532 141	620 388						
31.12.1981	1 162 305	538 134	624 171						
31.12.1982	1 173 028	544 757	628 271						
31.12.1983	1 185 533	552 450	633 083						
31.12.1984	1 196 871	559 261	637 610						
31.12.1985	1 215 586	571 311	644 275						
31.12.1986	1 236 248	583 032	653 216						
31.12.1987	1 260 921	596 289	664 632						
31.12.1988	1 284 535	610 088	674 447						
31.12.1989	1 279 212	608 938	670 274	1 258 545	596 248	662 297	20 667	12 690	7 977
31.12.1990	1 275 726	606 738	668 988	1 252 202	592 478	659 724	23 524	14 260	9 264
31.12.1991	1 279 444	612 385	667 059	1 248 499	592 221	656 278	30 945	20 164	10 781
31.12.1992	1 288 583	621 972	666 611	1 244 146	592 250	651 896	44 437	29 722	14 715
30.06.1993	1 291 671	625 008	666 663	1 241 822	592 302	649 520	49 849	32 706	17 143
31.12.1993	1 291 010	625 439	665 571	1 237 573	591 022	646 551	53 437	34 417	19 020
30.06.1994	1 293 887	628 972	664 915	1 238 157	591 504	646 653	57 730	37 468	20 262
31.12.1994	1 291 271	629 282	661 989	1 230 120	589 436	640 684	61 151	39 846	21 305

1) bis 30.06.1990 ohne West-Staaten - 2) bis 1990 Bevölkerungsfortschreibung

3. Melderechtlich registrierte Einwohner am Ort der Hauptwohnung in Berlin ab 1973 nach Altersgruppen und Geschlecht

Stichtag	Insgesamt	Altersgruppe von ... bis unter ... Jahre								
		unter 6	6 - 15	15 - 18	18 - 25	25 - 45	45 - 60	60 - 65	65 - 75	75 und mehr
		1	2	3	4	5	6	7	8	9
Berlin										
insgesamt										
absolut										
30.06.1991	3 437 228	223 432	320 131	91 535	324 276	1 124 796	712 541	152 575	221 572	266 370
31.12.1991	3 443 575	219 697	323 080	93 141	315 022	1 138 060	715 683	153 042	225 032	260 818
30.06.1992	3 445 341	215 955	325 957	94 464	303 461	1 148 954	720 329	153 193	229 352	253 676
31.12.1992	3 456 891	212 714	330 474	96 927	296 904	1 161 718	724 944	152 751	233 583	246 876
30.06.1993	3 460 257	207 771	333 288	99 089	288 318	1 171 917	728 926	152 198	238 908	239 842
31.12.1993	3 461 421	205 698	335 982	100 660	283 852	1 175 689	732 191	151 741	242 289	233 319
30.06.1994	3 461 724	196 868	339 039	102 103	274 368	1 181 794	734 104	156 402	248 968	228 078
31.12.1994	3 452 284	189 438	339 299	103 749	269 559	1 179 919	732 890	161 524	247 414	228 492
in %										
30.06.1991	100	6,5	9,3	2,7	9,4	32,7	20,7	4,4	6,5	7,8
31.12.1991	100	6,4	9,4	2,7	9,1	33,0	20,8	4,4	6,5	7,6
30.06.1992	100	6,3	9,5	2,7	8,8	33,3	20,9	4,4	6,7	7,4
31.12.1992	100	6,2	9,6	2,8	8,6	33,6	21,0	4,4	6,8	7,1
30.06.1993	100	6,0	9,6	2,9	8,3	33,9	21,1	4,4	6,9	6,9
31.12.1993	100	5,9	9,7	2,9	8,2	34,0	21,2	4,4	7,0	6,7
30.06.1994	100	5,7	9,8	2,9	7,9	34,1	21,2	4,5	7,2	6,6
31.12.1994	100	5,5	9,8	3,0	7,8	34,2	21,2	4,7	7,2	6,6
Berlin-West 1)										
insgesamt										
31.12.1973	2 149 138	116 746	219 112	56 169	177 684	619 659	323 521	162 152	296 993	177 102
31.12.1974	2 138 301	110 419	223 215	59 772	172 992	628 754	315 202	152 561	296 518	178 868
31.12.1975	2 107 235	103 326	222 520	62 960	162 784	631 214	311 963	139 657	293 304	179 527
31.12.1976	2 087 781	99 442	218 556	67 350	159 130	636 374	313 828	122 691	288 734	181 676
31.12.1977	2 069 775	96 921	213 048	70 794	160 351	638 452	316 635	104 228	283 565	185 781
31.12.1978	2 060 713	95 639	205 796	75 407	164 436	643 358	320 866	88 238	278 418	188 555
31.12.1979	2 059 038	97 192	197 865	80 450	171 892	640 986	326 260	81 778	270 370	192 245
31.12.1980	2 059 462	99 263	190 345	84 409	182 948	637 317	327 920	85 458	256 802	195 000
31.12.1981	2 060 085	101 621	180 635	85 075	194 298	636 654	333 519	91 717	237 397	199 169
31.12.1982	2 044 591	102 185	170 284	82 260	201 898	630 308	342 565	96 668	216 656	201 767
31.12.1983	2 031 588	102 791	159 612	78 957	208 591	624 265	355 311	99 446	197 910	204 705
31.12.1984	2 024 633	102 909	151 108	74 157	214 929	620 681	368 899	97 055	186 618	208 277
31.12.1985	2 027 883	104 927	148 073	69 379	219 997	619 509	384 340	92 418	180 886	208 354
31.12.1986	2 037 882	106 238	147 694	65 015	223 725	620 665	402 109	89 933	174 272	208 231
31.12.1987	2 045 130	107 570	148 911	59 937	221 763	627 168	415 840	89 828	165 582	208 531
31.12.1988	2 077 266	111 987	154 149	56 637	219 107	644 844	432 194	92 680	156 917	208 751
31.12.1989	2 134 051	119 903	162 597	55 009	220 668	675 915	447 356	94 716	151 283	206 604
31.12.1990	2 157 398	123 490	167 206	54 624	210 976	699 516	454 346	94 986	151 420	200 834
31.12.1991	2 164 131	126 139	170 225	55 497	195 262	717 762	457 453	94 341	155 191	192 261
31.12.1992	2 168 308	128 298	174 431	55 384	182 126	727 137	466 202	93 022	159 505	182 203
30.06.1993	2 168 586	128 460	175 979	55 367	175 441	731 311	470 512	92 399	162 225	176 892
31.12.1993	2 170 411	130 018	177 807	55 569	172 495	732 775	473 966	92 088	163 675	172 018
30.06.1994	2 167 837	127 446	179 852	55 527	165 574	732 469	477 106	94 786	168 835	168 242
31.12.1994	2 161 013	125 175	180 720	55 769	162 573	728 720	477 529	97 844	164 561	168 122
Berlin-Ost 2)										
insgesamt										
31.12.1973	1 088 828	82 700	157 256	40 145	93 220	326 874	144 158	66 759	117 673	60 043
31.12.1974	1 094 147	78 816	158 231	42 652	97 295	330 039	145 914	62 778	117 780	60 642
31.12.1975	1 098 174	76 129	157 792	45 961	99 846	333 834	150 457	56 860	116 996	60 299
31.12.1976	1 106 267	75 674	155 488	49 913	103 074	339 446	156 527	49 677	115 302	61 166
31.12.1977	1 118 142	77 387	152 432	52 888	108 129	346 164	163 321	41 773	113 540	62 508
31.12.1978	1 128 983	81 754	145 824	56 049	111 733	353 728	170 081	35 297	111 164	63 353
31.12.1979	1 140 254	87 397	139 317	57 068	116 583	355 822	178 772	33 128	107 263	64 904
31.12.1980	1 152 529	93 700	133 177	56 980	122 734	357 799	185 509	35 849	100 970	65 811
31.12.1981	1 162 305	95 378	128 959	55 689	129 332	359 790	193 553	39 283	92 844	67 477
31.12.1982	1 173 028	99 651	125 808	53 760	134 918	360 250	202 699	42 709	84 682	68 751
31.12.1983	1 185 533	102 162	124 555	51 584	140 018	361 448	213 399	44 658	77 383	70 326
31.12.1984	1 196 871	103 905	124 350	49 800	142 788	362 060	224 639	44 682	73 216	71 451
31.12.1985	1 215 586	103 264	124 674	48 272	145 056	367 998	237 249	43 595	72 483	72 995
31.12.1986	1 236 248	105 846	128 497	46 860	145 637	372 905	249 436	43 673	70 771	72 623
31.12.1987	1 260 921	108 963	134 483	43 722	146 212	383 930	256 794	45 409	68 510	72 898
31.12.1988	1 284 535	110 418	142 339	39 994	143 982	396 397	263 382	49 251	65 775	72 997
31.12.1989	1 279 212	107 598	146 209	36 141	136 143	397 189	265 628	53 091	64 731	72 482
31.12.1990	1 275 726	104 171	149 639	35 842	127 392	403 853	261 490	56 240	66 391	70 708
31.12.1991	1 279 444	93 558	152 855	37 644	119 760	420 298	258 230	58 701	69 841	68 557
31.12.1992	1 288 583	84 416	156 043	41 543	114 778	434 581	258 742	59 729	74 078	64 673
30.06.1993	1 291 671	79 311	157 309	43 722	112 877	440 606	258 414	59 799	76 683	62 950
31.12.1993	1 291 010	75 680	158 175	45 091	111 357	442 914	258 225	59 653	78 614	61 301
30.06.1994	1 293 887	69 422	159 187	46 576	108 794	449 325	256 998	61 616	82 133	59 836
31.12.1994	1 291 271	64 263	158 579	47 980	106 986	451 199	255 361	63 680	82 853	60 370

1) bis 30.06.1990 ohne West-Staaten - 2) bis 1990 Bevölkerungsfortschreibung

Noch: 3. Melderechtlich registrierte Einwohner am Ort der Hauptwohnung in Berlin ab 1973 nach Altersgruppen und Geschlecht

Stichtag	Insgesamt	Altersgruppe von ... bis unter ... Jahre								
		unter 6	6 - 15	15 - 18	18 - 25	25 - 45	45 - 60	60 - 65	65 - 75	75 und mehr
		1	2	3	4	5	6	7	8	9
Berlin										
männlich										
absolut										
30.06.1991	1 637 581	114 564	164 157	47 007	162 335	579 889	360 826	69 709	73 194	65 900
31.12.1991	1 642 552	112 832	165 745	47 783	157 185	586 468	362 543	70 893	75 010	64 095
30.06.1992	1 646 150	111 002	167 133	48 584	151 225	592 258	364 919	71 632	77 610	61 787
31.12.1992	1 654 621	109 384	169 560	49 645	148 059	599 171	367 225	71 912	80 014	59 651
30.06.1993	1 658 754	106 830	170 887	50 871	143 942	604 192	369 206	72 086	83 142	57 598
31.12.1993	1 660 088	105 750	172 213	51 580	141 499	605 789	370 316	71 963	85 391	55 587
30.06.1994	1 663 184	101 334	173 847	52 316	136 884	609 370	371 409	74 488	89 486	54 100
31.12.1994	1 660 546	97 527	173 886	53 317	134 120	608 955	370 554	77 287	90 625	54 275
in %										
30.06.1991	100	7,0	10,0	2,9	9,9	35,4	22,0	4,3	4,5	4,0
31.12.1991	100	6,9	10,1	2,9	9,6	35,7	22,1	4,3	4,6	3,9
30.06.1992	100	6,7	10,2	3,0	9,2	36,0	22,2	4,4	4,7	3,8
31.12.1992	100	6,6	10,2	3,0	9,0	36,2	22,2	4,3	4,8	3,6
30.06.1993	100	6,4	10,3	3,1	8,7	36,4	22,3	4,3	5,0	3,5
31.12.1993	100	6,4	10,4	3,1	8,5	36,5	22,3	4,3	5,1	3,3
30.06.1994	100	6,1	10,5	3,1	8,2	36,6	22,3	4,5	5,4	3,3
31.12.1994	100	5,9	10,5	3,2	8,1	36,7	22,3	4,7	5,5	3,3
Berlin-West 1)										
männlich										
31.12.1973	961 334	60 127	112 602	29 058	92 956	331 495	126 373	58 885	104 456	45 582
31.12.1974	959 895	56 849	114 616	30 820	91 128	336 887	125 793	54 763	103 346	45 693
31.12.1975	946 451	53 184	114 017	32 441	86 039	337 101	127 136	49 830	100 734	45 975
31.12.1976	940 555	51 056	111 738	34 806	84 609	339 719	130 508	43 371	98 102	46 646
31.12.1977	935 351	49 737	108 971	36 593	86 039	340 373	133 861	36 577	95 285	47 915
31.12.1978	934 195	49 104	105 344	38 907	88 419	342 333	138 019	30 853	92 503	48 713
31.12.1979	938 186	49 954	101 468	41 740	93 137	340 681	144 102	28 537	88 725	49 842
31.12.1980	945 576	51 077	97 694	44 171	100 173	339 722	148 923	29 965	82 963	50 888
31.12.1981	951 029	52 132	92 906	44 446	106 214	339 908	155 532	32 222	75 744	51 925
31.12.1982	947 106	52 540	87 480	42 850	109 548	338 720	163 357	33 794	68 160	52 657
31.12.1983	942 575	52 867	81 929	40 870	112 371	332 212	172 863	34 569	61 863	53 031
31.12.1984	942 576	52 942	77 525	38 434	115 284	330 357	182 429	33 906	58 136	53 563
31.12.1985	947 549	53 787	76 158	35 953	116 956	329 206	193 185	32 879	56 549	52 876
31.12.1986	955 833	54 412	75 865	33 899	118 015	328 969	204 700	33 072	54 439	52 462
31.12.1987	960 558	55 229	76 311	31 149	115 719	330 402	213 196	34 767	51 668	52 117
31.12.1988	980 015	57 515	79 175	29 348	113 355	339 297	222 583	37 808	49 141	51 793
31.12.1989	1 013 275	61 643	83 490	28 377	114 176	355 478	231 165	40 431	47 813	50 702
31.12.1990	1 027 998	63 414	85 928	28 221	108 292	367 225	235 311	42 188	48 730	48 689
31.12.1991	1 030 167	64 866	87 455	28 616	98 610	373 300	237 007	43 264	50 984	46 065
31.12.1992	1 032 649	66 154	89 557	28 422	91 093	376 085	241 209	43 288	53 832	43 009
30.06.1993	1 033 746	66 199	90 298	28 467	87 553	377 567	243 240	43 303	55 603	41 516
31.12.1993	1 034 649	67 076	91 178	28 465	85 635	377 651	244 567	43 265	56 742	40 070
30.06.1994	1 034 212	65 781	92 272	28 478	82 067	376 868	245 928	44 869	58 978	38 971
31.12.1994	1 031 264	64 586	92 687	28 762	80 173	374 437	245 727	46 679	59 227	38 986
Berlin-Ost 2)										
männlich										
31.12.1973	490 948	42 227	80 316	20 523	45 542	160 229	56 294	24 571	44 747	16 499
31.12.1974	494 564	40 259	80 616	21 871	47 454	161 655	58 782	22 830	44 525	16 572
31.12.1975	497 978	38 921	80 395	23 599	48 506	163 286	62 459	20 546	43 596	16 690
31.12.1976	503 378	38 836	79 069	25 618	50 273	165 659	66 576	17 791	42 496	17 060
31.12.1977	510 531	39 678	77 539	27 008	53 040	168 608	70 787	14 845	41 272	17 754
31.12.1978	517 222	42 037	74 144	28 500	54 972	172 401	74 830	12 484	39 634	18 220
31.12.1979	524 025	45 019	70 820	28 916	57 504	173 420	80 078	11 811	37 539	18 918
31.12.1980	532 141	48 286	67 572	29 000	60 760	174 822	84 765	12 979	34 547	19 410
31.12.1981	538 134	48 915	65 640	28 431	63 947	175 881	89 867	14 260	31 308	19 885
31.12.1982	544 757	51 150	63 960	27 361	66 868	176 326	95 274	15 365	28 294	20 161
31.12.1983	552 450	52 458	63 537	26 140	69 392	177 620	101 229	15 965	25 604	20 505
31.12.1984	559 261	53 371	63 397	25 346	70 485	178 170	107 796	15 887	24 192	20 677
31.12.1985	571 311	53 035	63 600	24 589	71 437	182 586	115 246	15 916	24 034	20 868
31.12.1986	583 032	54 260	65 596	23 884	71 493	185 692	121 778	16 419	23 439	20 491
31.12.1987	596 289	55 833	68 723	22 051	71 603	191 595	125 573	17 919	22 588	20 404
31.12.1988	610 088	56 496	72 814	20 222	70 520	198 645	128 959	20 475	21 656	20 301
31.12.1989	608 938	55 021	74 899	18 268	66 388	199 995	129 845	23 324	21 418	19 780
31.12.1990	606 738	53 264	76 742	18 232	61 565	203 027	127 011	25 668	22 340	18 889
31.12.1991	612 385	47 966	78 290	19 167	58 575	213 166	125 536	27 629	24 026	18 030
31.12.1992	621 972	43 230	80 003	21 223	56 966	223 086	126 016	28 624	26 182	16 642
30.06.1993	625 008	40 631	80 589	22 404	56 389	226 625	125 966	28 783	27 539	16 082
31.12.1993	625 439	38 674	81 035	23 115	55 864	228 138	125 749	28 698	28 649	15 517
30.06.1994	628 972	35 553	81 575	23 838	54 767	232 502	125 481	29 619	30 508	15 129
31.12.1994	629 282	32 941	81 199	24 555	53 947	234 518	124 827	30 608	31 398	15 289

1) bis 30.06.1990 ohne West-Staaten - 2) bis 1990 Bevölkerungsfortschreibung

Noch: 3. Melderechtlich registrierte Einwohner am Ort der Hauptwohnung in Berlin ab 1973 nach Altersgruppen und Geschlecht

Stichtag	Insgesamt	Altersgruppe von ... bis unter ... Jahre								
		unter 6	6 - 15	15 - 18	18 - 25	25 - 45	45 - 60	60 - 65	65 - 75	75 und mehr
		1	2	3	4	5	6	7	8	9
Berlin										
weiblich										
absolut										
30.06.1991	1 799 647	108 868	155 974	44 528	161 941	544 907	351 715	82 866	148 378	200 470
31.12.1991	1 801 023	106 865	157 335	45 358	157 837	551 594	353 140	82 149	150 022	196 723
30.06.1992	1 799 191	104 953	158 824	45 880	152 236	556 696	355 410	81 561	151 742	191 889
31.12.1992	1 802 270	103 330	160 914	47 282	148 845	562 547	357 719	80 839	153 569	187 225
30.06.1993	1 801 503	100 941	162 401	48 218	144 376	567 725	359 720	80 112	155 766	182 244
31.12.1993	1 801 333	99 948	163 769	49 090	142 353	569 900	361 875	79 778	156 898	177 732
30.06.1994	1 798 540	95 534	165 192	49 787	137 534	572 424	362 695	81 914	159 482	173 978
31.12.1994	1 791 738	91 911	165 413	50 432	135 439	570 984	362 336	84 237	156 789	174 217
in %										
30.06.1991	100	6,0	8,7	2,5	9,0	30,3	19,5	4,6	8,2	11,1
31.12.1991	100	5,9	8,7	2,5	8,8	30,6	19,6	4,6	8,3	10,9
30.06.1992	100	5,8	8,8	2,6	8,5	30,9	19,8	4,5	8,4	10,7
31.12.1992	100	5,7	8,9	2,6	8,3	31,2	19,8	4,5	8,5	10,4
30.06.1993	100	5,6	9,0	2,7	8,0	31,5	20,0	4,4	8,6	10,1
31.12.1993	100	5,5	9,1	2,7	7,9	31,6	20,1	4,4	8,7	9,9
30.06.1994	100	5,3	9,2	2,8	7,6	31,8	20,2	4,6	8,9	9,7
31.12.1994	100	5,1	9,2	2,8	7,6	31,9	20,2	4,7	8,8	9,7
Berlin-West 1)										
weiblich										
31.12.1973	1 187 804	56 619	106 510	27 111	84 728	288 164	187 148	103 467	192 537	131 520
31.12.1974	1 178 406	53 570	108 599	28 952	81 884	291 867	189 409	97 798	193 172	133 175
31.12.1975	1 160 784	50 142	108 503	30 519	76 731	294 113	184 827	89 827	192 570	133 552
31.12.1976	1 147 226	48 386	106 818	32 544	74 521	298 655	183 320	79 320	190 632	135 030
31.12.1977	1 134 424	47 184	104 077	34 201	74 312	298 079	182 774	67 651	188 280	137 886
31.12.1978	1 126 518	46 535	100 452	36 500	76 017	301 025	182 847	57 385	185 915	139 842
31.12.1979	1 120 852	47 238	96 397	38 710	78 755	300 305	182 158	53 241	181 645	142 403
31.12.1980	1 113 886	48 186	92 651	40 238	82 775	297 595	178 997	55 493	173 839	144 112
31.12.1981	1 109 056	49 489	87 729	40 629	88 084	296 746	177 987	59 495	161 653	147 244
31.12.1982	1 097 485	49 645	82 804	39 410	92 350	293 588	179 208	62 874	148 496	149 110
31.12.1983	1 089 013	49 924	77 683	38 087	96 220	292 053	182 448	64 877	136 047	151 674
31.12.1984	1 082 057	49 967	73 583	35 723	99 645	290 324	186 470	63 149	128 482	154 714
31.12.1985	1 080 334	51 140	71 915	33 426	103 041	290 303	191 155	59 539	124 337	155 478
31.12.1986	1 082 049	51 826	71 829	31 116	105 710	291 696	197 409	56 861	119 833	155 769
31.12.1987	1 084 572	52 341	72 600	28 788	106 044	296 766	202 644	55 061	113 914	156 414
31.12.1988	1 097 251	54 472	74 974	27 289	105 752	305 547	209 611	54 872	107 776	156 958
31.12.1989	1 120 776	58 260	79 107	26 632	106 492	320 437	216 191	54 285	103 470	155 902
31.12.1990	1 129 400	60 076	81 278	26 403	102 684	332 291	219 035	52 798	102 690	152 145
31.12.1991	1 133 964	61 273	82 770	26 881	96 652	344 462	220 446	51 077	104 207	146 196
31.12.1992	1 135 659	62 144	84 874	26 962	91 033	351 052	224 993	49 734	105 673	139 194
30.06.1993	1 134 840	62 261	85 681	26 900	87 888	353 744	227 272	49 096	106 622	135 376
31.12.1993	1 135 762	62 942	86 629	27 104	86 860	355 124	229 399	48 823	106 933	131 948
30.06.1994	1 133 625	61 665	87 580	27 049	83 507	355 601	231 178	49 917	107 857	129 271
31.12.1994	1 129 749	60 589	88 033	27 007	82 400	354 283	231 802	51 165	105 334	129 136
Berlin-Ost 2)										
weiblich										
31.12.1973	597 880	40 473	76 940	19 822	47 678	166 645	87 864	42 188	72 926	43 544
31.12.1974	599 583	38 557	77 615	20 781	49 841	168 384	87 132	39 948	73 255	44 070
31.12.1975	600 196	37 208	77 397	22 362	51 340	170 588	87 998	36 314	73 400	43 609
31.12.1976	602 889	36 838	76 419	24 295	52 801	173 787	89 951	31 886	72 806	44 106
31.12.1977	607 611	37 709	74 893	25 880	55 089	177 556	92 534	26 928	72 268	44 754
31.12.1978	611 761	39 717	71 680	27 549	56 761	181 327	95 251	22 813	71 530	45 133
31.12.1979	616 229	42 378	68 497	28 152	59 079	182 402	98 694	21 317	69 724	45 986
31.12.1980	620 388	45 414	65 605	27 980	61 974	182 977	100 744	22 870	66 423	46 401
31.12.1981	624 171	46 463	63 319	27 258	65 385	183 909	103 686	25 023	61 536	47 592
31.12.1982	628 271	48 501	61 648	26 399	68 052	183 924	107 425	27 344	56 388	48 590
31.12.1983	633 083	49 704	61 018	25 444	70 626	183 828	112 170	28 693	51 779	49 821
31.12.1984	637 610	50 534	60 953	24 454	72 303	183 890	116 903	28 775	49 024	50 774
31.12.1985	644 275	50 229	61 074	23 683	73 619	185 412	122 003	27 679	48 449	52 127
31.12.1986	653 216	51 586	62 901	22 996	74 144	187 213	127 658	27 254	47 332	52 132
31.12.1987	664 632	53 130	65 760	21 671	74 609	192 335	131 221	27 490	45 922	52 494
31.12.1988	674 447	53 922	69 525	19 772	73 462	197 752	134 423	28 776	44 119	52 696
31.12.1989	670 274	52 577	71 310	17 873	69 755	197 194	135 783	29 767	43 313	52 702
31.12.1990	668 988	50 907	72 897	17 610	65 827	200 826	134 479	30 572	44 051	51 619
31.12.1991	667 059	45 592	74 565	18 477	61 185	207 132	132 694	31 072	45 815	50 527
31.12.1992	666 611	41 186	76 040	20 320	57 812	211 495	132 726	31 105	47 896	48 031
30.06.1993	666 663	38 680	76 720	21 318	56 488	213 981	132 448	31 016	49 144	46 868
31.12.1993	665 571	37 006	77 140	21 976	55 493	214 776	132 476	30 955	49 965	45 784
30.06.1994	664 915	33 869	77 612	22 738	54 027	216 823	131 517	31 997	51 625	44 707
31.12.1994	661 989	31 322	77 380	23 425	53 039	216 681	130 534	33 072	51 455	45 081

1) bis 30.06.1990 ohne West-Staaten - 2) bis 1990 Bevölkerungsfortschreibung

4. Melderechtlich registrierte Einwohner am Ort der Hauptwohnung in Berlin am 31. Dezember 1994 nach Altersjahren, Staatsangehörigkeit und Geschlecht

Alter von ... bis unter ... Jahre	Insgesamt			Deutsche			Ausländer		
	insgesamt	männlich	weiblich	insgesamt	männlich	weiblich	insgesamt	männlich	weiblich
	1	2	3	4	5	6	7	8	9
0 - 1	25 777	13 401	12 376	20 488	10 666	9 822	5 289	2 735	2 554
1 - 2	28 150	14 414	13 736	22 354	11 398	10 956	5 796	3 016	2 780
2 - 3	29 292	15 157	14 135	23 052	11 885	11 167	6 240	3 272	2 968
3 - 4	30 578	15 731	14 847	24 205	12 395	11 810	6 373	3 336	3 037
4 - 5	37 420	19 230	18 190	31 210	15 997	15 213	6 210	3 233	2 977
0 - 5 absolut	151 217	77 933	73 284	121 309	62 341	58 968	29 908	15 592	14 316
%	4,4	4,7	4,1	4,0	4,4	3,7	7,1	6,8	7,5
5 - 6	38 221	19 594	18 627	32 142	16 536	15 606	6 079	3 058	3 021
6 - 7	39 134	20 170	18 964	33 135	17 032	16 103	5 999	3 138	2 861
7 - 8	38 724	19 770	18 954	33 275	16 979	16 296	5 449	2 791	2 658
8 - 9	37 747	19 279	18 468	32 694	16 686	16 008	5 053	2 593	2 460
9 - 10	37 083	18 820	18 263	32 218	16 331	15 887	4 865	2 489	2 376
5 - 10 absolut	190 909	97 633	93 276	163 464	83 564	79 900	27 445	14 069	13 376
%	5,5	5,9	5,2	5,4	5,8	5,0	6,5	6,1	7,0
10 - 11	36 842	18 951	17 891	31 969	16 478	15 491	4 873	2 473	2 400
11 - 12	37 124	19 150	17 974	32 561	16 789	15 772	4 563	2 361	2 202
12 - 13	37 671	19 393	18 278	32 819	16 878	15 941	4 852	2 515	2 337
13 - 14	37 222	18 983	18 239	32 217	16 889	15 328	5 005	2 594	2 411
14 - 15	37 752	19 370	18 382	32 555	16 683	15 872	5 197	2 687	2 510
10 - 15 absolut	186 611	95 847	90 764	162 121	83 217	78 904	24 490	12 630	11 860
%	5,4	5,8	5,1	5,3	5,8	4,9	5,8	5,5	6,2
15 - 16	35 430	18 253	17 177	30 350	15 563	14 787	5 080	2 690	2 390
16 - 17	34 404	17 760	16 644	29 201	14 954	14 247	5 203	2 806	2 397
17 - 18	33 915	17 304	16 611	28 646	14 593	14 053	5 269	2 711	2 558
18 - 19	33 112	16 777	16 335	27 425	13 886	13 539	5 687	2 891	2 796
19 - 20	32 592	16 536	16 056	26 176	13 285	12 911	6 416	3 271	3 145
15 - 20 absolut	169 453	86 630	82 823	141 798	72 261	69 537	27 655	14 369	13 286
%	4,9	5,2	4,6	4,7	5,0	4,3	6,6	6,3	7,0
20 - 21	33 462	16 597	16 865	26 465	13 180	13 305	6 997	3 437	3 580
21 - 22	34 820	17 061	17 759	27 206	13 353	13 853	7 614	3 708	3 906
22 - 23	39 186	19 405	19 791	30 836	15 228	15 608	8 360	4 177	4 183
23 - 24	46 593	23 128	23 465	37 317	18 397	18 920	9 276	4 731	4 545
24 - 25	49 784	24 616	25 168	39 891	19 509	20 382	9 893	5 107	4 786
20 - 25 absolut	203 855	100 807	103 048	161 715	79 647	82 068	42 140	21 180	20 980
%	5,9	6,1	5,8	5,3	5,6	5,1	10,1	9,2	11,0
25 - 26	54 961	27 646	27 315	44 808	22 116	22 692	10 353	5 530	4 823
26 - 27	60 308	30 856	29 452	49 394	24 535	24 859	10 914	5 821	5 093
27 - 28	62 927	31 875	31 052	52 791	26 398	26 393	10 136	5 477	4 659
28 - 29	67 480	34 233	33 247	55 991	27 817	28 174	11 489	6 416	5 073
29 - 30	70 356	36 468	33 888	58 631	29 711	28 920	11 725	6 757	4 968
25 - 30 absolut	316 032	160 678	155 354	261 415	130 577	130 838	54 617	30 001	24 616
%	9,2	9,7	8,7	8,6	9,1	8,2	13,0	13,1	12,9
30 - 31	71 903	37 270	34 633	60 454	30 626	29 828	11 449	6 644	4 805
31 - 32	71 946	37 717	34 229	61 126	31 269	29 857	10 820	6 448	4 372
32 - 33	68 585	35 890	32 695	58 232	29 784	28 468	10 353	6 126	4 227
33 - 34	64 833	34 173	30 660	55 579	28 591	26 988	9 254	5 582	3 672
34 - 35	62 040	33 021	29 019	52 594	27 378	25 216	9 446	5 643	3 803
30 - 35 absolut	339 307	178 071	161 236	287 985	147 628	140 357	51 322	30 443	20 879
%	9,8	10,7	9,0	9,5	10,3	8,8	12,2	13,3	11,0
35 - 36	59 723	31 598	28 125	51 092	26 508	24 584	8 631	5 090	3 541
36 - 37	54 593	28 759	25 834	46 447	23 849	22 598	8 146	4 910	3 236
37 - 38	52 541	27 654	24 887	44 916	22 990	21 926	7 625	4 664	2 961
38 - 39	52 054	27 161	24 893	44 019	22 329	21 690	8 035	4 832	3 203
39 - 40	51 222	26 594	24 628	43 592	22 148	21 444	7 630	4 446	3 184
35 - 40 absolut	270 133	141 766	128 367	230 086	117 824	112 262	40 067	23 942	16 125
%	7,8	8,5	7,2	7,6	8,2	7,0	9,6	10,5	8,5
40 - 41	50 612	26 030	24 582	43 548	22 017	21 531	7 064	4 013	3 051
41 - 42	50 297	25 669	24 628	43 829	22 130	21 699	6 468	3 539	2 929
42 - 43	49 922	25 082	24 840	43 220	21 444	21 776	6 702	3 638	3 064
43 - 44	50 670	25 387	25 283	44 537	22 165	22 372	6 133	3 222	2 911
44 - 45	52 946	26 372	26 574	46 180	22 912	23 268	6 766	3 460	3 308
40 - 45 absolut	254 447	128 540	125 907	221 314	110 668	110 646	33 133	17 872	15 261
%	7,4	7,7	7,0	7,3	7,7	6,9	7,9	7,8	8,0

Noch: 4. Melderechtlich registrierte Einwohner am Ort der Hauptwohnung in Berlin am 31. Dezember 1994 nach Altersjahren, Staatsangehörigkeit und Geschlecht

Alter von ... bis unter ... Jahre	Insgesamt			Deutsche			Ausländer		
	Insgesamt 1	männlich 2	weiblich 3	Insgesamt 4	männlich 5	weiblich 6	Insgesamt 7	männlich 8	weiblich 9
45 - 46	49 801	25 104	24 697	43 288	21 737	21 551	6 513	3 367	3 146
46 - 47	45 628	23 236	22 392	39 434	19 932	19 502	6 194	3 304	2 890
47 - 48	42 995	21 807	21 188	36 973	18 549	18 424	6 022	3 258	2 764
48 - 49	34 172	17 797	16 375	28 492	14 570	13 922	5 680	3 227	2 453
49 - 50	38 944	19 781	19 163	33 923	16 977	16 946	5 021	2 804	2 217
45 - 50 absolut	211 540	107 725	103 815	182 110	91 765	90 345	29 430	15 960	13 470
%	6,1	6,5	5,8	6,0	6,4	5,6	7,0	7,0	7,1
50 - 51	51 554	26 270	25 284	46 919	23 666	23 253	4 635	2 604	2 031
51 - 52	54 581	27 985	26 596	50 223	25 408	24 815	4 358	2 577	1 781
52 - 53	52 056	26 740	25 316	47 691	24 142	23 549	4 365	2 598	1 767
53 - 54	60 317	30 794	29 523	56 250	28 360	27 890	4 067	2 434	1 633
54 - 55	58 320	29 630	28 690	53 938	26 953	26 985	4 382	2 677	1 705
50 - 55 absolut	276 826	141 419	135 409	255 021	128 529	126 492	21 807	12 890	8 917
%	8,0	8,5	7,6	8,4	8,0	7,9	5,2	5,6	4,7
55 - 56	54 463	27 486	26 977	50 599	25 141	25 458	3 864	2 345	1 519
56 - 57	50 518	25 272	25 246	46 861	23 103	23 758	3 657	2 169	1 488
57 - 58	47 958	23 678	24 280	44 653	21 741	22 912	3 303	1 935	1 368
58 - 59	46 219	22 789	23 430	43 343	21 097	22 246	2 876	1 692	1 184
59 - 60	45 366	22 187	23 179	42 896	20 732	22 164	2 470	1 455	1 015
55 - 60 absolut	244 522	121 410	123 112	228 352	111 814	116 538	16 170	9 596	6 574
%	7,1	7,3	6,9	7,5	7,8	7,3	3,9	4,2	3,5
60 - 61	41 903	20 331	21 572	39 513	18 893	20 620	2 390	1 438	952
61 - 62	30 583	14 762	15 821	28 406	13 500	14 906	2 177	1 262	915
62 - 63	28 643	13 705	14 938	26 742	12 668	14 074	1 901	1 037	864
63 - 64	29 641	14 171	15 470	28 044	13 270	14 774	1 597	901	696
64 - 65	30 754	14 318	16 436	29 255	13 552	15 703	1 499	766	733
60 - 65 absolut	161 524	77 287	84 237	151 960	71 883	80 077	9 564	5 404	4 160
%	4,7	4,7	4,7	5,0	5,0	5,0	2,3	2,4	2,2
65 - 66	29 763	13 458	16 305	28 493	12 817	15 676	1 270	641	629
66 - 67	28 421	12 576	15 845	27 288	12 004	15 284	1 133	572	561
67 - 68	26 156	10 935	15 221	25 129	10 430	14 699	1 027	505	522
68 - 69	25 420	9 713	15 707	24 485	9 296	15 189	935	417	518
69 - 70	25 014	8 949	16 065	24 168	8 578	15 590	846	371	475
65 - 70 absolut	134 774	55 631	79 143	129 563	53 125	76 438	5 211	2 506	2 705
%	3,9	3,4	4,4	4,3	3,7	4,8	1,2	1,1	1,4
70 - 71	21 801	7 153	14 648	21 057	6 845	14 212	744	308	436
71 - 72	20 075	6 324	13 751	19 434	6 066	13 368	641	258	383
72 - 73	21 847	6 721	15 126	21 247	6 480	14 767	600	241	359
73 - 74	23 740	7 240	16 500	23 221	7 022	16 199	519	218	301
74 - 75	25 177	7 556	17 621	24 700	7 374	17 326	477	182	295
70 - 75 absolut	112 640	34 994	77 646	109 659	33 787	75 872	2 981	1 207	1 774
%	3,3	2,1	4,3	3,6	2,4	4,7	0,7	0,5	0,9
75 - 76	18 994	5 549	13 445	18 570	5 383	13 187	424	166	258
76 - 77	12 055	3 420	8 635	11 771	3 304	8 467	284	116	168
77 - 78	11 129	3 084	8 045	10 904	2 987	7 917	225	97	128
78 - 79	12 197	3 209	8 988	11 969	3 109	8 860	228	100	128
79 - 80	15 678	3 983	11 695	15 420	3 895	11 525	258	88	170
75 - 80 absolut	70 053	19 245	50 808	68 634	18 678	49 956	1 419	587	852
%	2,0	1,2	2,8	2,3	1,3	3,1	0,3	0,2	0,4
80 - 81	18 412	4 639	13 773	18 154	4 540	13 614	258	99	159
81 - 82	18 799	4 702	14 097	18 581	4 614	13 967	218	88	130
82 - 83	18 074	4 419	13 655	17 846	4 338	13 508	228	81	147
83 - 84	16 325	3 798	12 527	16 147	3 745	12 402	178	53	125
84 - 85	15 096	3 253	11 843	14 918	3 194	11 724	178	59	119
80 - 85 absolut	86 706	20 811	65 895	85 646	20 431	65 215	1 060	390	680
%	2,5	1,3	3,7	2,8	1,4	4,1	0,3	0,2	0,4
85 - 86	14 050	3 090	10 960	13 897	3 033	10 864	153	57	96
86 - 87	11 997	2 541	9 456	11 864	2 489	9 375	133	52	81
87 - 88	10 549	2 176	8 373	10 433	2 140	8 293	116	36	80
88 - 89	8 728	1 758	6 970	8 635	1 730	6 905	93	28	65
89 - 90	6 763	1 344	5 419	6 691	1 311	5 380	72	33	39
85 - 90 absolut	52 087	10 909	41 178	51 520	10 703	40 817	567	206	361
%	1,5	0,7	2,3	1,7	0,7	2,5	0,1	0,1	0,2
90 und mehr absolut	19 646	3 310	16 336	19 430	3 233	16 197	216	77	139
%	0,6	0,2	0,9	0,6	0,2	1,0	0,1	0,0	0,1
Berlin absolut	3 452 284	1 680 546	1 791 738	3 033 082	1 431 675	1 601 407	419 202	228 871	190 331
%	100	100	100	100	100	100	100	100	100
Berlin-West	2 161 013	1 031 264	1 129 749	1 802 962	842 239	960 723	358 051	189 025	169 026
Berlin-Ost	1 291 271	629 282	661 989	1 230 120	589 436	640 684	61 151	39 846	21 305

5. Melderechtlich registrierte Einwohner am Ort der Hauptwohnung in den Bezirken von Berlin am 31. Dezember 1994 nach Altersgruppen, Staatsangehörigkeit und Geschlecht

Bezirk	Altersgruppe von ... bis unter ... Jahre													
	Ins- gesamt	unter 6	6 - 15	15 - 18	18 - 20	20 - 25	25 - 30	30 - 35	35 - 40	40 - 45	45 - 60	60 - 65	65 und mehr	
	1	2	3	4	5	6	7	8	9	10	11	12	13	
insgesamt														
absolut														
insgesamt														
Mitte	80 955	3 897	8 861	2 577	1 481	4 955	8 440	8 723	6 644	5 654	16 404	4 655	8 664	
Tiergarten	93 723	5 850	7 834	2 417	1 774	6 064	10 746	11 143	8 251	7 216	17 189	3 512	11 732	
Wedding	166 094	11 927	15 304	4 480	3 272	11 442	18 549	18 782	13 257	11 046	30 156	6 820	21 079	
Prenzlauer Berg	144 567	7 074	13 643	3 967	2 445	12 745	19 833	16 179	10 643	9 048	25 268	6 167	17 555	
Friedrichshain	105 038	5 017	10 468	2 632	1 572	8 543	13 819	12 044	8 215	6 373	17 729	4 913	13 713	
Kreuzberg	156 514	12 155	15 546	4 608	3 291	10 623	17 747	21 208	15 770	11 956	25 520	4 840	13 250	
Charlottenburg	180 273	8 887	12 340	3 910	2 774	9 644	16 323	17 478	14 974	14 491	41 599	8 124	29 729	
Spandau	217 148	12 084	19 039	5 931	3 947	12 106	17 527	18 308	14 699	15 009	51 002	11 540	35 946	
Wilmerdorf	143 738	6 480	9 363	3 034	2 087	6 948	11 878	12 910	10 848	11 613	35 181	6 618	26 778	
Zehlendorf	99 669	4 707	8 549	2 866	1 911	5 498	6 830	6 733	6 052	6 874	25 756	5 005	18 888	
Schöneberg	154 251	9 447	12 382	3 931	2 730	8 700	15 128	17 456	14 430	13 414	31 285	5 531	19 817	
Steglitz	190 129	9 787	14 678	4 696	3 241	9 675	15 625	16 424	13 373	13 698	45 238	8 918	34 776	
Tempelhof	190 666	10 076	15 379	4 699	3 310	10 170	15 433	15 765	12 862	13 513	45 760	9 704	33 995	
Neukölln	314 503	20 026	27 812	8 481	5 986	19 376	30 698	31 652	23 873	22 040	66 695	14 038	43 826	
Treptow	106 552	5 112	10 093	3 052	1 962	5 758	9 199	9 478	6 772	6 184	24 839	7 523	16 580	
Köpenick	108 840	4 360	10 795	3 411	2 116	5 602	7 912	8 841	7 063	7 087	26 504	7 735	17 414	
Lichtenberg	166 253	6 475	15 275	5 625	3 605	11 250	14 201	13 652	11 472	12 122	42 693	10 080	19 808	
Weißensee	54 131	2 499	5 060	1 510	976	3 122	4 738	4 902	3 566	3 352	12 720	3 403	8 283	
Pankow	108 037	4 826	10 872	3 928	2 219	6 208	8 993	9 201	7 429	7 505	24 278	6 744	16 034	
Reinickendorf	254 300	13 739	22 494	6 736	4 601	13 403	19 628	20 546	17 179	17 765	62 148	13 194	42 867	
Marzahn	161 726	6 810	26 813	10 778	5 125	9 199	9 139	13 936	17 035	18 914	29 266	4 970	9 741	
Hohenschönhausen	119 686	6 634	21 262	5 500	2 928	6 477	9 393	14 617	12 791	10 551	18 578	3 617	7 338	
Hellersdorf	135 481	11 759	25 437	5 000	2 351	6 347	14 253	19 329	12 935	9 022	17 082	3 873	8 093	
Berlin	3 452 284	189 438	339 299	103 749	65 704	203 855	316 032	339 307	270 133	254 447	732 890	161 524	475 906	
männlich														
Mitte	39 459	2 006	4 536	1 298	775	2 413	4 340	4 602	3 512	2 953	7 857	2 230	2 937	
Tiergarten	46 550	2 996	4 009	1 206	889	2 987	5 514	6 244	4 523	3 807	9 360	1 672	3 343	
Wedding	82 208	6 159	7 879	2 281	1 678	5 433	9 602	10 230	7 389	5 891	16 351	3 240	6 093	
Prenzlauer Berg	70 703	3 611	7 020	2 020	1 178	6 133	10 711	9 082	5 911	4 782	12 276	2 798	5 186	
Friedrichshain	51 710	2 565	5 390	1 342	772	4 177	7 428	6 709	4 665	3 539	8 615	2 206	4 302	
Kreuzberg	79 593	6 305	8 005	2 375	1 592	5 260	8 945	11 479	8 832	6 393	14 141	2 455	3 814	
Charlottenburg	85 433	4 529	6 375	2 025	1 365	4 662	8 335	9 116	7 791	7 288	21 509	3 847	8 591	
Spandau	102 658	6 263	9 734	3 024	1 978	5 963	8 960	9 330	7 494	7 324	25 900	5 507	11 181	
Wilmerdorf	65 600	3 346	4 721	1 582	1 041	3 344	5 711	6 579	5 424	5 672	17 573	3 119	7 488	
Zehlendorf	46 141	2 355	4 446	1 557	965	2 724	3 503	3 378	2 880	3 227	12 653	2 490	5 963	
Schöneberg	74 776	4 866	6 272	2 019	1 404	4 290	7 557	9 164	7 629	6 892	16 578	2 645	5 460	
Steglitz	86 738	5 074	7 465	2 432	1 614	4 684	7 607	8 194	6 720	6 510	22 297	4 191	9 950	
Tempelhof	88 523	5 282	7 847	2 465	1 706	5 016	7 703	8 002	6 463	6 513	22 974	4 558	9 996	
Neukölln	152 720	10 307	14 395	4 335	3 061	9 462	15 570	16 992	12 744	11 224	34 792	6 689	13 149	
Treptow	51 232	2 672	5 174	1 610	1 080	2 975	4 761	5 185	3 684	3 123	11 599	3 681	5 688	
Köpenick	51 837	2 195	5 586	1 779	1 108	2 937	4 164	4 732	3 614	3 506	12 482	3 816	5 918	
Lichtenberg	82 111	3 314	7 694	2 899	1 832	5 877	7 841	7 794	6 456	6 293	20 550	4 944	6 617	
Weißensee	25 997	1 266	2 587	800	537	1 562	2 497	2 623	1 956	1 736	6 097	1 678	2 658	
Pankow	50 827	2 376	5 545	2 035	1 117	3 061	4 539	4 866	3 786	3 629	11 491	3 179	5 203	
Reinickendorf	120 323	7 104	11 539	3 481	2 321	6 734	10 020	10 578	8 799	8 695	31 599	6 268	13 185	
Marzahn	79 751	3 557	13 793	5 496	2 605	4 929	4 536	6 663	7 955	9 290	15 369	2 492	3 066	
Hohenschönhausen	59 308	3 357	10 877	2 742	1 512	3 304	4 458	7 065	6 702	5 432	9 769	1 731	2 359	
Hellersdorf	66 346	6 022	12 997	2 534	1 183	2 880	6 278	9 464	6 837	4 821	8 722	1 855	2 753	
Berlin	1 660 546	97 527	173 886	53 317	33 313	100 807	160 578	178 071	141 766	128 540	370 554	77 287	144 900	
weiblich														
Mitte	41 496	1 891	4 325	1 279	706	2 542	4 100	4 121	3 132	2 701	8 547	2 425	5 727	
Tiergarten	47 178	2 854	3 825	1 211	885	3 077	5 232	4 899	3 728	3 409	7 829	1 840	8 389	
Wedding	83 888	5 768	7 425	2 199	1 594	6 009	8 947	8 552	5 868	5 155	13 805	3 580	14 986	
Prenzlauer Berg	73 861	3 463	6 623	1 947	1 267	6 612	9 122	7 097	4 732	4 266	12 992	3 371	12 369	
Friedrichshain	53 328	2 452	5 078	1 290	800	4 366	6 391	5 385	3 550	2 834	9 114	2 707	9 411	
Kreuzberg	76 918	5 850	7 541	2 233	1 699	5 363	8 802	9 729	6 938	5 583	11 379	2 385	9 436	
Charlottenburg	94 840	4 358	5 965	1 885	1 409	4 982	7 988	8 362	7 183	7 203	20 090	4 277	21 138	
Spandau	114 490	5 831	9 305	2 907	1 969	6 143	8 567	8 978	7 205	7 685	25 102	6 033	24 765	
Wilmerdorf	78 138	3 134	4 642	1 452	1 046	3 604	6 167	6 331	5 424	5 941	17 608	3 499	19 290	
Zehlendorf	53 528	2 352	4 103	1 309	946	2 774	3 327	3 355	3 172	3 647	13 103	2 515	12 925	
Schöneberg	79 475	4 581	6 110	1 912	1 326	4 410	7 571	8 292	6 801	6 522	14 707	2 886	14 357	
Steglitz	103 391	4 713	7 213	2 264	1 627	4 991	8 018	8 230	6 553	7 188	22 941	4 727	24 826	
Tempelhof	102 143	4 794	7 532	2 234	1 604	5 154	7 730	7 763	6 399	7 000	22 786	5 148	23 999	
Neukölln	161 783	9 719	13 417	4 146	2 925	9 914	15 128	14 660	11 129	10 816	31 903	7 349	30 677	
Treptow	55 320	2 440	4 919	1 442	882	2 783	4 438	4 293	3 088	3 061	13 240	3 842	10 892	
Köpenick	57 003	2 165	5 209	1 632	1 008	2 665	3 748	4 109	3 449	3 581	14 022	3 919	11 496	
Lichtenberg	84 147	3 161	7 581	2 726	1 773	5 373	6 360	5 858	5 016	5 829	22 143	5 136	13 191	
Weißensee	28 134	1 233	2 473	710	439	1 560	2 241	2 279	1 610	1 616	6 623	1 725	5 625	
Pankow	57 210	2 250	5 327	1 893	1 102	3 147	4 454	4 335	3 643	3 878	12 787	3 565	10 831	
Reinickendorf	133 977	6 635	10 955	3 255	2 280	6 669	9 608	9 968	8 380	9 070	30 549	6 926	29 682	
Marzahn	81 975	3 253	13 020	5 282	2 520	4 270	4 603	7 273	9 080	9 624	13 897	2 478	6 675	
Hohenschönhausen	60 380	3 277	10 385	2 758	1 416	3 173	4 937	7 552	6 089					

Noch: 5. Melderechtlich registrierte Einwohner am Ort der Hauptwohnung in den Bezirken von Berlin am 31. Dezember 1994 nach Altersgruppen, Staatsangehörigkeit und Geschlecht

Bezirk	Ins- gesamt	Altersgruppe von ... bis unter ... Jahre											
		unter 6	6 - 15	15 - 18	18 - 20	20 - 25	25 - 30	30 - 35	35 - 40	40 - 45	45 - 60	60 - 65	65 und mehr
	1	2	3	4	5	6	7	8	9	10	11	12	13
insgesamt													
%													
insgesamt													
Mitte	100	4,8	10,9	3,2	1,8	6,1	10,4	10,8	8,2	7,0	20,3	5,8	10,7
Tiergarten	100	6,2	8,4	2,6	1,9	6,5	11,5	11,9	8,8	7,7	18,3	3,7	12,5
Wedding	100	7,2	9,2	2,7	2,0	6,9	11,2	11,3	8,0	6,7	18,2	4,1	12,7
Prenzlauer Berg	100	4,9	9,4	2,7	1,7	8,8	13,7	11,2	7,4	6,3	17,5	4,3	12,1
Friedrichshain	100	4,8	10,0	2,5	1,5	8,1	13,2	11,5	7,8	6,1	16,9	4,7	13,1
Kreuzberg	100	7,8	9,9	2,9	2,1	6,8	11,3	13,6	10,1	7,6	16,3	3,1	8,5
Charlottenburg	100	4,9	6,8	2,2	1,5	5,3	9,1	9,7	8,3	8,0	23,1	4,5	16,5
Spandau	100	5,6	8,8	2,7	1,8	5,6	8,1	8,4	6,8	6,9	23,5	5,3	16,6
Wilmsdorf	100	4,5	6,5	2,1	1,5	4,8	8,3	9,0	7,5	8,1	24,5	4,8	18,6
Zehlendorf	100	4,7	8,6	2,9	1,9	5,5	6,9	6,8	6,1	6,9	25,9	5,0	19,0
Schöneberg	100	6,1	8,0	2,5	1,8	5,6	9,8	11,3	9,4	8,7	20,3	3,6	12,8
Steglitz	100	5,1	7,7	2,5	1,7	5,1	8,2	8,6	7,0	7,2	23,8	4,7	18,3
Tempelhof	100	5,3	8,1	2,5	1,7	5,3	8,1	8,3	6,7	7,1	24,0	5,1	17,8
Neukölln	100	6,4	8,8	2,7	1,9	6,2	9,8	10,1	7,8	7,0	21,2	4,5	13,9
Treptow	100	4,8	9,5	2,9	1,8	5,4	8,6	8,9	6,4	5,8	23,3	7,1	15,6
Köpenick	100	4,0	9,9	3,1	1,9	5,1	7,3	8,1	6,5	6,5	24,4	7,1	18,0
Lichtenberg	100	3,9	9,2	3,4	2,2	6,8	8,5	8,2	6,9	7,3	25,7	6,1	11,9
Weißensee	100	4,6	9,3	2,8	1,8	5,8	8,8	9,1	6,6	6,2	23,5	6,3	15,3
Pankow	100	4,3	10,1	3,6	2,1	5,7	8,3	8,5	6,9	6,9	22,5	6,2	14,8
Reinickendorf	100	5,4	8,8	2,6	1,8	5,3	7,7	8,1	6,8	7,0	24,4	5,2	16,9
Marzahn	100	4,2	16,6	6,7	3,2	5,7	5,7	8,6	10,5	11,7	18,1	3,1	6,0
Hohenschönhausen	100	5,5	17,8	4,6	2,4	5,4	7,8	12,2	10,7	8,8	15,5	3,0	6,1
Hellersdorf	100	8,7	19,9	3,7	1,7	4,7	10,5	14,3	9,5	6,7	12,6	2,9	6,0
Berlin	100	5,5	9,8	3,0	1,9	5,9	9,2	9,8	7,8	7,4	21,2	4,7	13,8
männlich													
Mitte	100	5,1	11,5	3,3	2,0	6,1	11,0	11,7	8,9	7,5	19,9	5,7	7,4
Tiergarten	100	6,4	8,6	2,6	1,9	6,4	11,8	13,4	9,7	8,2	20,1	3,6	7,2
Wedding	100	7,5	9,6	2,8	2,0	6,6	11,7	12,4	9,0	7,2	19,9	3,9	7,4
Prenzlauer Berg	100	5,1	9,9	2,9	1,7	8,7	15,1	12,8	8,4	6,8	17,4	4,0	7,3
Friedrichshain	100	5,0	10,4	2,6	1,5	8,1	14,4	13,0	9,0	6,8	16,7	4,3	8,3
Kreuzberg	100	7,9	10,1	3,0	2,0	6,6	11,2	14,4	11,1	8,0	17,8	3,1	4,8
Charlottenburg	100	5,3	7,5	2,4	1,6	5,5	9,8	10,7	9,1	8,5	25,2	4,5	10,1
Spandau	100	6,1	9,5	2,9	1,9	5,8	8,7	9,1	7,3	7,1	25,2	5,4	10,9
Wilmsdorf	100	5,1	7,2	2,4	1,6	5,1	8,7	10,0	8,3	8,6	26,8	4,8	11,4
Zehlendorf	100	5,1	9,6	3,4	2,1	5,9	7,6	7,3	6,2	7,0	27,4	5,4	12,9
Schöneberg	100	6,5	8,4	2,7	1,9	5,7	10,1	12,3	10,2	9,2	22,2	3,5	7,3
Steglitz	100	5,8	8,6	2,8	1,9	5,4	8,8	9,4	7,7	7,5	25,7	4,8	11,5
Tempelhof	100	6,0	8,9	2,8	1,9	5,7	8,7	9,0	7,3	7,4	26,0	5,1	11,3
Neukölln	100	6,7	9,4	2,8	2,0	6,2	10,2	11,1	8,3	7,3	22,8	4,4	8,6
Treptow	100	5,2	10,1	3,1	2,1	5,8	9,3	10,1	7,2	6,1	22,6	7,2	11,1
Köpenick	100	4,2	10,8	3,4	2,1	5,7	8,0	9,1	7,0	6,8	24,1	7,4	11,4
Lichtenberg	100	4,0	9,4	3,5	2,2	7,2	9,5	9,5	7,9	7,7	25,0	6,0	8,1
Weißensee	100	4,9	10,0	3,1	2,1	6,0	9,6	10,1	7,5	6,7	23,5	6,5	10,2
Pankow	100	4,7	10,9	4,0	2,2	6,0	8,9	9,6	7,4	7,1	22,6	6,3	10,2
Reinickendorf	100	5,9	9,6	2,9	1,9	5,6	8,3	8,8	7,3	7,2	26,3	5,2	11,0
Marzahn	100	4,5	17,3	6,9	3,3	6,2	5,7	8,4	10,0	11,6	19,3	3,1	3,8
Hohenschönhausen	100	5,7	18,3	4,6	2,5	5,6	7,5	11,9	11,3	9,2	16,5	2,9	4,0
Hellersdorf	100	9,1	19,6	3,8	1,8	4,3	9,5	14,3	10,3	7,3	13,1	2,8	4,1
Berlin	100	5,9	10,5	3,2	2,0	6,1	9,7	10,7	8,5	7,7	22,3	4,7	8,7
weiblich													
Mitte	100	4,6	10,4	3,1	1,7	6,1	9,9	9,9	7,5	6,5	20,6	5,8	13,8
Tiergarten	100	6,0	8,1	2,6	1,9	6,5	11,1	10,4	7,9	7,2	18,6	3,9	17,8
Wedding	100	6,9	8,9	2,6	1,9	7,2	10,7	10,2	7,0	6,1	18,5	4,3	17,9
Prenzlauer Berg	100	4,7	9,0	2,6	1,7	9,0	12,4	9,6	6,4	5,8	17,6	4,6	16,7
Friedrichshain	100	4,6	9,5	2,4	1,5	8,2	12,0	10,0	6,7	5,9	17,1	5,1	17,8
Kreuzberg	100	7,6	9,8	2,9	2,2	7,0	11,4	12,6	9,0	7,2	14,9	3,1	12,3
Charlottenburg	100	4,6	6,3	2,0	1,5	5,3	8,4	8,8	7,6	7,6	21,2	4,5	22,3
Spandau	100	5,1	8,1	2,5	1,7	5,4	7,5	7,8	6,3	6,7	21,9	5,3	21,6
Wilmsdorf	100	4,0	5,9	1,9	1,3	4,6	7,9	8,1	6,9	7,6	22,5	4,5	24,7
Zehlendorf	100	4,4	7,7	2,4	1,8	5,2	6,2	6,3	5,9	6,8	24,5	4,7	24,1
Schöneberg	100	5,8	7,7	2,4	1,7	5,5	9,5	10,4	8,6	8,2	18,5	3,6	18,1
Steglitz	100	4,6	7,0	2,2	1,6	4,8	7,8	8,0	6,4	7,0	22,2	4,6	24,0
Tempelhof	100	4,7	7,4	2,2	1,6	5,0	7,6	7,6	6,3	6,9	22,3	5,0	23,5
Neukölln	100	6,0	8,3	2,6	1,8	6,1	9,4	9,1	6,9	6,7	19,7	4,5	19,0
Treptow	100	4,4	8,9	2,6	1,6	5,0	8,0	7,8	5,6	5,5	23,9	6,9	19,7
Köpenick	100	3,8	9,1	2,9	1,8	4,7	6,6	7,2	6,1	6,3	24,6	6,9	20,2
Lichtenberg	100	3,8	9,0	3,2	2,1	6,4	7,6	7,0	6,0	6,9	26,3	6,1	15,7
Weißensee	100	4,4	8,8	2,5	1,6	5,5	8,0	8,1	5,7	5,7	23,5	6,1	20,0
Pankow	100	3,9	9,3	3,3	1,9	5,5	7,8	7,6	6,4	6,8	22,4	6,2	18,9
Reinickendorf	100	5,0	8,2	2,4	1,7	5,0	7,2	7,4	6,3	6,8	22,8	5,2	22,2
Marzahn	100	4,0	15,9	6,4	3,1	5,2	5,6	8,9	11,1	11,7	17,0	3,0	8,1
Hohenschönhausen	100	5,4	17,2	4,6	2,3	5,3	8,2	12,5	10,1	8,5	14,6	3,1	8,2
Hellersdorf	100	8,3	18,0	3,6	1,7	5,0	11,5	14,3	8,8	6,1	12,1	2,9	7,7
Berlin	100	5,1	9,2	2,8	1,8	5,8	8,7	9,0	7,2	7,0	20,2	4,7	18,5

Noch: 5. Melderechtlich registrierte Einwohner am Ort der Hauptwohnung in den Bezirken von Berlin am 31. Dezember 1994 nach

Altersgruppen, Staatsangehörigkeit und Geschlecht

Bezirk	Ins- gesamt	Altersgruppe von ... bis unter ... Jahre											65 und mehr
		unter 6	6 - 15	15 - 18	18 - 20	20 - 25	25 - 30	30 - 35	35 - 40	40 - 45	45 - 60	60 - 65	
		1	2	3	4	5	6	7	8	9	10	11	
deutsch													
absolut													
insgesamt													
Mitte	74 541	3 555	8 251	2 407	1 325	4 304	7 537	7 812	5 918	5 037	15 455	4 488	8 452
Tiergarten	70 570	3 847	5 264	1 539	1 050	3 681	7 654	8 318	6 181	5 458	13 459	2 981	11 138
Wedding	120 666	7 066	9 547	2 501	1 726	6 582	12 919	13 798	9 797	8 088	22 647	5 797	20 198
Prenzlauer Berg	137 348	6 637	13 135	3 840	2 309	11 765	18 198	14 941	9 837	8 543	24 659	6 061	17 433
Friedrichshain	99 408	4 674	10 062	2 515	1 471	7 757	12 619	11 103	7 573	5 989	17 203	4 848	13 594
Kreuzberg	104 765	6 748	8 967	2 357	1 550	5 341	11 285	15 255	11 680	8 904	16 857	3 572	12 249
Charlottenburg	147 685	6 753	9 381	2 868	1 952	6 544	12 219	13 492	11 547	11 533	35 669	7 289	28 438
Spandau	192 525	9 806	18 030	4 886	3 182	9 675	14 730	15 640	12 643	13 135	46 690	10 908	35 200
Wilmerdorf	125 002	5 502	7 901	2 472	1 694	5 387	9 698	10 558	8 762	9 601	31 582	6 099	25 776
Zehlendorf	90 033	4 174	7 686	2 574	1 677	4 484	5 610	5 580	5 035	6 049	23 958	4 735	18 471
Schöneberg	120 288	6 668	8 596	2 489	1 666	5 515	11 141	13 502	11 147	10 614	25 473	4 646	18 831
Steglitz	171 805	8 484	12 911	4 063	2 740	7 878	13 283	14 130	11 501	12 086	42 180	8 471	34 078
Tempelhof	173 033	8 546	13 446	4 100	2 840	8 499	13 263	13 649	11 181	12 025	42 822	9 249	33 413
Neukölln	255 868	13 947	20 303	5 908	4 085	13 483	23 335	24 971	19 024	17 961	57 479	12 784	42 588
Treptow	102 085	4 770	9 663	2 910	1 815	5 244	8 479	8 824	6 221	5 815	24 377	7 465	16 502
Köpenick	105 293	4 088	10 389	3 316	1 975	5 209	7 449	8 387	6 815	6 766	26 086	7 687	17 326
Lichtenberg	152 347	5 836	14 509	5 380	3 404	9 817	11 815	11 442	9 403	10 454	40 839	9 896	19 552
Weißensee	52 297	2 388	4 929	1 469	918	2 855	4 421	4 619	3 354	3 191	12 535	3 378	8 240
Pankow	104 588	4 383	10 490	3 805	2 134	5 828	8 497	8 757	7 032	7 190	23 835	6 685	15 950
Reinickendorf	230 722	11 589	19 749	5 872	3 963	11 166	16 748	17 764	14 948	15 855	58 284	12 660	42 124
Marzahn	156 079	6 221	26 175	10 600	4 994	8 671	8 332	13 148	16 321	18 402	28 726	4 878	9 611
Hohenschönhausen	114 100	6 194	20 822	5 388	2 828	5 885	8 522	13 645	11 925	9 965	18 023	3 555	7 250
Hellersdorf	132 036	11 575	25 237	4 940	2 303	6 055	13 671	18 650	12 421	8 653	16 685	3 828	8 038
Berlin	3 033 082	153 451	293 443	88 197	53 601	161 715	261 415	287 985	230 066	221 314	665 483	151 960	464 452
männlich													
Mitte	35 680	1 829	4 228	1 202	693	2 066	3 781	4 014	3 031	2 571	7 277	2 142	2 846
Tiergarten	34 169	1 964	2 679	762	520	1 803	3 845	4 568	3 320	2 955	7 288	1 384	3 081
Wedding	58 154	3 641	4 944	1 256	888	3 104	6 544	7 374	5 384	4 464	12 213	2 660	5 702
Prenzlauer Berg	66 272	3 383	6 775	1 951	1 095	5 583	9 732	8 246	5 347	4 402	11 874	2 745	5 139
Friedrichshain	48 307	2 392	5 193	1 275	722	3 750	6 703	6 081	4 240	3 269	8 277	2 175	4 250
Kreuzberg	52 162	3 500	4 620	1 206	785	2 695	5 561	7 983	6 455	4 910	9 432	1 683	3 352
Charlottenburg	67 952	3 433	4 784	1 480	953	3 178	6 131	6 878	5 872	5 763	18 073	3 381	8 026
Spandau	89 839	5 055	8 232	2 485	1 604	4 785	7 500	7 866	6 360	6 452	23 483	5 159	10 868
Wilmerdorf	55 667	2 804	3 986	1 273	843	2 577	4 634	5 298	4 297	4 607	15 476	2 817	7 045
Zehlendorf	41 298	2 080	4 002	1 394	861	2 256	2 887	2 782	2 356	2 823	11 734	2 341	5 782
Schöneberg	56 670	3 415	4 357	1 245	855	2 686	5 437	6 958	5 794	5 433	13 331	2 135	5 024
Steglitz	77 218	4 411	6 523	2 078	1 359	3 822	6 411	6 948	5 703	5 716	20 619	3 965	9 663
Tempelhof	79 285	4 494	6 847	2 161	1 451	4 219	6 578	6 801	5 563	5 779	21 323	4 309	9 770
Neukölln	121 828	7 180	10 464	2 976	2 101	6 591	11 679	13 218	10 018	9 292	29 705	5 994	12 610
Treptow	48 150	2 500	4 933	1 517	977	2 614	4 261	4 693	3 261	2 840	11 251	3 649	5 654
Köpenick	49 681	2 059	5 384	1 725	1 018	2 709	3 883	4 424	3 317	3 288	12 209	3 787	5 878
Lichtenberg	72 018	2 991	7 308	2 765	1 715	4 986	6 166	6 055	4 737	4 895	19 075	4 825	6 500
Weißensee	24 779	1 205	2 517	774	502	1 415	2 274	2 406	1 793	1 609	5 980	1 663	2 641
Pankow	48 818	2 260	5 341	1 978	1 075	2 841	4 248	4 579	3 523	3 435	11 227	3 141	5 170
Reinickendorf	107 997	5 998	10 116	3 024	2 014	5 656	8 513	9 064	7 569	7 745	29 485	5 952	12 881
Marzahn	76 384	3 241	13 465	5 406	2 530	4 642	4 060	6 147	7 477	8 935	15 017	2 446	3 018
Hohenschönhausen	55 461	3 118	10 639	2 683	1 450	2 977	3 879	6 336	6 016	4 969	9 370	1 702	2 322
Hellersdorf	63 886	5 924	12 898	2 504	1 160	2 692	5 870	8 939	6 411	4 516	8 409	1 828	2 735
Berlin	1 431 675	78 877	150 245	45 110	27 151	79 647	130 577	147 628	117 824	110 668	332 108	71 883	139 957
weiblich													
Mitte	38 861	1 726	4 023	1 205	632	2 238	3 756	3 798	2 887	2 466	8 178	2 346	5 606
Tiergarten	36 401	1 883	2 585	777	530	1 878	3 809	3 750	2 861	2 503	6 171	1 597	8 057
Wedding	62 512	3 425	4 603	1 245	838	3 478	6 375	6 424	4 433	3 624	10 434	3 137	14 496
Prenzlauer Berg	71 076	3 254	6 360	1 889	1 214	6 172	8 466	6 695	4 490	4 141	12 785	3 316	12 294
Friedrichshain	51 101	2 282	4 869	1 240	749	4 007	5 916	5 042	3 333	2 720	8 926	2 673	9 344
Kreuzberg	52 603	3 248	4 347	1 151	785	2 646	5 724	7 272	5 225	3 994	7 425	1 889	8 897
Charlottenburg	79 733	3 320	4 597	1 388	999	3 366	6 088	6 614	5 675	5 770	17 596	3 908	20 412
Spandau	102 686	4 751	7 798	2 401	1 578	4 890	7 230	7 784	6 283	6 683	23 207	5 749	24 332
Wilmerdorf	69 335	2 698	3 905	1 199	851	2 810	5 054	5 260	4 465	4 994	16 086	3 282	18 731
Zehlendorf	48 735	2 094	3 684	1 180	816	2 228	2 723	2 798	2 679	3 226	12 224	2 394	12 689
Schöneberg	63 618	3 253	4 239	1 244	811	2 829	5 704	6 544	5 353	5 181	12 142	2 511	13 807
Steglitz	94 587	4 073	6 388	1 965	1 381	4 056	6 872	7 182	5 798	6 370	21 561	4 506	24 415
Tempelhof	93 748	4 052	6 599	1 949	1 389	4 280	6 685	6 848	5 618	6 246	21 499	4 940	23 643
Neukölln	134 040	6 767	9 839	2 932	1 984	6 892	11 656	11 753	9 006	8 669	27 774	6 790	29 878
Treptow	53 935	2 270	4 730	1 393	838	2 630	4 218	4 131	2 960	2 975	13 126	3 816	10 848
Köpenick	55 612	2 029	5 005	1 591	957	2 500	3 566	3 963	3 298	3 478	13 877	3 900	11 448
Lichtenberg	80 329	2 845	7 201	2 615	1 689	4 831	5 648	5 387	4 686	5 559	21 784	5 071	13 052
Weißensee	27 518	1 183	2 412	695	416	1 440	2 147	2 213	1 561	1 582	6 555	1 715	5 599
Pankow	55 768	2 123	5 149	1 827	1 059	2 887	4 249	4 178	3 509	3 755	12 608	3 544	10 780
Reinickendorf	122 725	5 591	9 633	2 848	1 949	5 510	8 235	8 700	7 379	8 110	28 819	6 708	29 243
Marzahn	79 695	2 880	12 710	5 194	2 484	4 029	4 272	7 001	8 844	9 467	13 709	2 432	6 593
Hohenschönhausen	58 639	3 076	10 183	2 703	1 378	3 008	4 843	7 309	5 909	4 996	8 653	1 853	4 928
Hellersdorf	68 6												

Noch: 5. Melderechtlich registrierte Einwohner am Ort der Hauptwohnung in den Bezirken von Berlin am 31. Dezember 1994 nach
Altersgruppen, Staatsangehörigkeit und Geschlecht

Bezirk	Ins- gesamt	Altersgruppe von ... bis unter ... Jahre											
		unter 6	6 - 15	15 - 18	18 - 20	20 - 25	25 - 30	30 - 35	35 - 40	40 - 45	45 - 60	60 - 65	65 und mehr
	1	2	3	4	5	6	7	8	9	10	11	12	13
deutsch													
%													
insgesamt													
Mitte	100	4,8	11,1	3,2	1,8	5,8	10,1	10,5	7,9	6,8	20,7	6,0	11,3
Tiergarten	100	5,5	7,5	2,2	1,5	5,2	10,8	11,8	8,8	7,7	19,1	4,2	15,8
Wedding	100	5,9	7,9	2,1	1,4	5,5	10,7	11,4	8,1	6,7	18,9	4,8	16,7
Prenzlauer Berg	100	4,8	9,6	2,8	1,7	8,6	13,2	10,9	7,2	6,2	18,0	4,4	12,7
Friedrichshain	100	4,7	10,1	2,5	1,5	7,8	12,7	11,2	7,6	6,0	17,3	4,9	13,7
Kreuzberg	100	6,4	8,6	2,2	1,5	5,1	10,8	14,6	11,1	8,5	16,1	3,4	11,7
Charlottenburg	100	4,6	6,4	1,9	1,3	4,4	8,3	9,1	7,8	7,8	24,2	4,9	19,3
Spandau	100	5,1	8,3	2,5	1,7	5,0	7,7	8,1	6,6	6,8	24,3	5,7	18,3
Wilmerdorf	100	4,4	6,3	2,0	1,4	4,3	7,8	8,4	7,0	7,7	25,2	4,9	20,6
Zehlendorf	100	4,6	8,5	2,9	1,9	5,0	6,2	6,2	5,6	6,7	26,6	5,3	20,5
Schöneberg	100	5,5	7,1	2,1	1,4	4,6	9,3	11,2	9,3	8,8	21,2	3,9	15,7
Steglitz	100	4,9	7,5	2,4	1,6	4,6	7,7	8,2	6,7	7,0	24,6	4,9	19,8
Tempelhof	100	4,9	7,8	2,4	1,6	4,9	7,7	7,9	6,5	6,9	24,7	5,3	19,3
Neukölln	100	5,5	7,9	2,3	1,6	5,3	9,1	9,8	7,4	7,0	22,5	5,0	16,6
Treptow	100	4,7	9,5	2,9	1,8	5,1	8,9	8,6	6,1	5,7	23,9	7,3	18,2
Köpenick	100	3,9	9,9	3,1	1,9	4,9	7,1	8,0	6,3	6,4	24,8	7,3	16,5
Lichtenberg	100	3,8	9,5	3,5	2,2	6,4	7,8	7,5	6,2	6,9	26,9	6,5	12,8
Weißensee	100	4,6	9,4	2,8	1,8	5,5	8,5	8,8	6,4	6,1	24,0	6,5	15,8
Pankow	100	4,2	10,0	3,6	2,0	5,6	8,1	8,4	6,7	6,9	22,8	6,4	15,3
Reinickendorf	100	5,0	8,6	2,5	1,7	4,8	7,3	7,7	6,5	6,9	25,3	5,5	18,3
Marzahn	100	4,0	16,8	8,8	3,2	5,6	5,3	8,4	10,5	11,8	18,4	3,1	6,2
Hohenschönhausen	100	5,4	18,2	4,7	2,5	5,2	7,5	12,0	10,5	8,7	15,9	3,1	6,4
Hellersdorf	100	8,8	19,1	3,7	1,7	4,6	10,4	14,1	9,4	6,6	12,6	2,9	6,1
Berlin	100	5,1	9,7	2,9	1,8	5,3	8,6	9,5	7,6	7,3	21,9	5,0	15,3
männlich													
Mitte	100	5,1	11,8	3,4	1,9	5,8	10,6	11,3	8,5	7,2	20,4	6,0	8,0
Tiergarten	100	5,7	7,8	2,2	1,5	5,3	11,3	13,4	9,7	8,6	21,3	4,1	9,0
Wedding	100	6,3	8,5	2,2	1,5	5,3	11,3	12,7	9,2	7,7	21,0	4,6	9,8
Prenzlauer Berg	100	5,1	10,2	2,9	1,7	8,4	14,7	12,4	8,1	6,6	17,9	4,1	7,8
Friedrichshain	100	5,0	10,7	2,6	1,5	7,8	13,9	12,5	8,8	6,8	17,1	4,5	8,8
Kreuzberg	100	6,7	8,9	2,3	1,5	5,2	10,7	15,3	12,4	9,4	18,1	3,2	6,4
Charlottenburg	100	5,1	7,0	2,2	1,4	4,7	9,0	10,1	8,6	8,5	26,6	5,0	11,8
Spandau	100	5,6	9,2	2,8	1,8	5,3	8,3	8,7	7,1	7,2	26,1	5,7	12,1
Wilmerdorf	100	5,0	7,2	2,3	1,5	4,6	8,3	9,5	7,7	8,3	27,8	5,1	12,7
Zehlendorf	100	5,0	9,7	3,4	2,1	5,5	7,0	6,7	5,7	6,8	28,4	5,7	14,0
Schöneberg	100	6,0	7,7	2,2	1,5	4,7	9,6	12,3	10,2	9,6	23,5	3,8	8,9
Steglitz	100	5,7	8,4	2,7	1,8	4,9	8,3	9,0	7,4	7,4	26,7	5,1	12,5
Tempelhof	100	5,7	8,6	2,7	1,8	5,3	8,3	8,6	7,0	7,3	26,9	5,4	12,3
Neukölln	100	5,9	8,6	2,4	1,7	5,4	9,6	10,8	8,2	7,6	24,4	4,9	10,4
Treptow	100	5,2	10,2	3,2	2,0	5,4	8,8	9,7	6,8	5,9	23,4	7,6	11,7
Köpenick	100	4,1	10,8	3,5	2,0	5,5	7,8	8,9	6,7	6,6	24,6	7,6	11,8
Lichtenberg	100	4,2	10,1	3,8	2,4	6,9	8,6	8,4	6,6	6,8	26,5	6,7	9,0
Weißensee	100	4,9	10,2	3,1	2,0	5,7	9,2	9,7	7,2	6,5	24,1	6,7	10,7
Pankow	100	4,6	10,9	4,1	2,2	5,8	8,7	9,4	7,2	7,0	23,0	6,4	10,6
Reinickendorf	100	5,6	9,4	2,8	1,9	5,2	7,9	8,4	7,0	7,2	27,3	5,5	11,9
Marzahn	100	4,2	17,6	7,1	3,3	6,1	5,3	8,0	9,8	11,7	19,7	3,2	4,0
Hohenschönhausen	100	5,6	19,2	4,8	2,6	5,4	7,0	11,4	10,8	9,0	16,9	3,1	4,2
Hellersdorf	100	9,3	20,2	3,9	1,8	4,2	9,2	14,0	10,0	7,1	13,2	2,9	4,3
Berlin	100	5,5	10,5	3,2	1,9	5,6	9,1	10,3	8,2	7,7	23,2	5,0	9,8
weiblich													
Mitte	100	4,4	10,4	3,1	1,6	5,8	9,7	9,8	7,4	6,3	21,0	6,0	14,4
Tiergarten	100	5,2	7,1	2,1	1,5	5,2	10,5	10,3	7,9	6,9	17,0	4,4	22,1
Wedding	100	5,5	7,4	2,0	1,3	5,6	10,2	10,3	7,1	5,8	16,7	5,0	23,2
Prenzlauer Berg	100	4,6	8,9	2,7	1,7	8,7	11,9	9,4	6,3	5,8	18,0	4,7	17,3
Friedrichshain	100	4,5	9,5	2,4	1,5	7,8	11,6	9,9	6,5	5,3	17,5	5,2	18,3
Kreuzberg	100	6,2	8,3	2,2	1,5	5,0	10,9	13,8	9,9	7,6	14,1	3,6	16,9
Charlottenburg	100	4,2	5,8	1,7	1,3	4,2	7,6	8,3	7,1	7,2	22,1	4,9	25,6
Spandau	100	4,6	7,6	2,3	1,5	4,8	7,0	7,6	6,1	6,5	22,8	5,6	23,7
Wilmerdorf	100	3,9	5,6	1,7	1,2	4,1	7,3	7,6	6,4	7,2	23,2	4,7	27,0
Zehlendorf	100	4,3	7,6	2,4	1,7	4,6	5,6	5,7	5,5	6,6	25,1	4,9	26,0
Schöneberg	100	5,1	6,7	2,0	1,3	4,4	9,0	10,3	8,4	8,1	19,1	3,9	21,7
Steglitz	100	4,3	6,8	2,1	1,5	4,3	7,3	7,6	6,1	6,7	22,8	4,8	25,8
Tempelhof	100	4,3	7,0	2,1	1,5	4,6	7,1	7,3	6,0	6,7	22,9	5,3	25,2
Neukölln	100	5,0	7,3	2,2	1,5	5,1	8,7	8,8	6,7	6,5	20,7	5,1	22,4
Treptow	100	4,2	8,8	2,6	1,6	4,9	7,8	7,7	5,5	5,5	24,3	7,1	20,1
Köpenick	100	3,6	9,0	2,9	1,7	4,5	6,4	7,1	5,9	6,3	25,0	7,0	20,6
Lichtenberg	100	3,5	9,0	3,3	2,1	6,0	7,0	6,7	5,8	6,9	27,1	6,3	18,2
Weißensee	100	4,3	8,8	2,5	1,5	5,2	7,8	8,0	5,7	5,7	23,8	6,2	20,3
Pankow	100	3,8	9,2	3,3	1,9	5,4	7,6	7,5	6,3	6,7	22,6	6,4	19,3
Reinickendorf	100	4,6	7,8	2,3	1,6	4,5	6,7	7,1	6,0	6,8	23,5	5,5	23,8
Marzahn	100	3,7	15,9	6,5	3,1	5,1	5,4	8,8	11,1	11,9	17,2	3,1	8,3
Hohenschönhausen	100	5,2	17,4	4,6	2,3	5,1	7,9	12,5	10,1	8,5	14,8	3,2	8,4
Hellersdorf	100	8,3	18,1	3,6	1,7	4,9	11,4	14,2	8,8	6,1	12,1	2,9	7,8
Berlin	100	4,7	8,9	2,7	1,7	5,1	8,2	8,8	7,0	6,9	20,8	5,0	20,3

Noch: 5. Melderechtlich registrierte Einwohner am Ort der Hauptwohnung in den Bezirken von Berlin am 31. Dezember 1994 nach Altersgruppen, Staatsangehörigkeit und Geschlecht

Altersgruppen, Staatsangehörigen und Geschlecht													
Bezirk	Ins- gesamt	Altersgruppe von ... bis unter ... Jahre											
		unter 6	6 - 15	15 - 18	18 - 20	20 - 25	25 - 30	30 - 35	35 - 40	40 - 45	45 - 60	60 - 65	65 und mehr
		1	2	3	4	5	6	7	8	9	10	11	12
ausländisch													
absolut													
insgesamt													
Mitte	8 414	342	610	170	156	651	903	911	726	617	949	167	212
Tiergarten	23 158	2 003	2 570	878	724	2 383	3 092	2 825	2 070	1 758	3 730	531	594
Wedding	45 428	4 861	5 757	1 959	1 546	4 880	5 630	4 984	3 460	2 958	7 509	1 023	881
Prenzlauer Berg	7 219	437	508	127	136	990	1 635	1 238	806	505	609	106	122
Friedrichshain	5 630	343	406	117	101	786	1 200	941	642	384	526	65	119
Kreuzberg	51 749	5 407	6 579	2 251	1 741	5 282	6 462	5 953	4 090	3 052	8 663	1 268	1 001
Charlottenburg	32 588	2 134	2 959	1 042	822	3 100	4 104	3 986	3 427	2 958	5 930	835	1 291
Spandau	24 623	2 288	3 009	1 045	765	2 431	2 797	2 668	2 056	1 874	4 312	632	746
Wilmerdorf	18 736	978	1 462	562	393	1 561	2 190	2 352	2 086	2 012	3 619	519	1 002
Zehlendorf	9 636	533	863	292	234	1 014	1 220	1 153	1 017	825	1 798	270	417
Schöneberg	33 963	2 779	3 786	1 442	1 064	3 185	3 987	3 954	3 283	2 800	5 812	885	986
Steglitz	18 324	1 303	1 787	633	501	1 797	2 342	2 294	1 872	1 612	3 058	447	698
Tempelhof	17 633	1 530	1 933	599	470	1 671	2 170	2 116	1 681	1 488	2 938	455	582
Neukölln	58 635	6 079	7 509	2 573	1 901	5 893	7 363	6 681	4 849	4 079	9 216	1 254	1 238
Treptow	4 467	342	430	142	147	514	720	654	551	369	462	58	78
Köpenick	3 547	272	406	95	141	393	463	454	448	321	418	48	88
Lichtenberg	13 911	639	766	245	201	1 433	2 386	2 210	2 069	1 668	1 864	184	256
Weißensee	1 834	111	131	41	58	267	317	283	212	161	185	25	43
Pankow	3 451	243	382	123	85	380	496	444	397	315	443	59	84
Reinickendorf	23 578	2 150	2 745	884	638	2 237	2 880	2 782	2 231	1 910	3 884	534	743
Marzahn	5 647	589	638	178	131	528	807	788	714	512	540	92	130
Hohenschönhausen	5 586	440	440	114	100	492	871	972	866	586	555	62	88
Hellersdorf	3 445	184	200	60	48	292	582	679	514	369	417	45	55
Berlin	419 202	35 987	45 856	15 552	12 103	42 140	54 617	51 322	40 067	33 133	67 407	9 564	11 454
männlich													
Mitte	3 779	177	308	96	82	347	559	588	481	382	580	88	91
Tiergarten	12 381	1 032	1 330	444	369	1 184	1 669	1 676	1 203	852	2 072	288	262
Wedding	24 052	2 518	2 935	1 005	790	2 329	3 058	2 856	2 025	1 427	4 138	580	391
Prenzlauer Berg	4 434	228	245	69	83	550	979	836	564	380	402	51	47
Friedrichshain	3 403	173	197	67	50	427	725	648	425	270	338	31	52
Kreuzberg	27 434	2 805	3 385	1 169	827	2 565	3 384	3 496	2 377	1 483	4 709	772	462
Charlottenburg	17 481	1 096	1 591	545	412	1 484	2 204	2 238	1 919	1 525	3 436	466	565
Spandau	12 819	1 208	1 502	539	374	1 178	1 460	1 474	1 134	872	2 417	348	313
Wilmerdorf	9 933	542	725	309	198	767	1 077	1 281	1 127	1 065	2 097	302	443
Zehlendorf	4 843	275	444	163	104	468	616	596	524	404	919	149	181
Schöneberg	18 106	1 451	1 915	774	549	1 604	2 120	2 206	1 835	1 459	3 247	510	436
Steglitz	9 520	863	942	354	255	862	1 196	1 246	1 017	794	1 678	226	287
Tempelhof	9 238	788	1 000	314	255	797	1 125	1 201	900	734	1 651	247	226
Neukölln	30 892	3 127	3 931	1 359	960	2 871	3 891	3 774	2 726	1 932	5 087	695	539
Treptow	3 082	172	241	93	103	361	500	492	423	283	348	32	34
Köpenick	2 156	136	202	54	90	228	281	308	297	218	273	29	40
Lichtenberg	10 093	323	386	134	117	891	1 675	1 739	1 719	1 398	1 475	119	117
Weißensee	1 218	61	70	26	35	147	223	217	163	127	117	15	17
Pankow	2 009	116	204	57	42	220	291	287	263	194	264	38	33
Reinickendorf	12 326	1 106	1 423	457	307	1 078	1 507	1 514	1 230	950	2 134	316	304
Marzahn	3 367	316	328	90	75	287	476	516	478	355	352	46	48
Hohenschönhausen	3 845	239	238	59	62	327	577	729	686	463	399	29	37
Hellersdorf	2 460	98	99	30	23	188	408	525	426	305	313	27	18
Berlin	228 871	18 650	23 641	8 207	6 162	21 160	30 001	30 443	23 942	17 872	38 446	5 404	4 943
weiblich													
Mitte	2 635	165	302	74	74	304	344	323	245	235	369	79	121
Tiergarten	10 777	971	1 240	434	355	1 199	1 423	1 149	867	906	1 658	243	332
Wedding	21 376	2 343	2 822	954	756	2 531	2 572	2 128	1 435	1 531	3 371	443	490
Prenzlauer Berg	2 785	209	263	58	53	440	656	402	242	125	207	55	75
Friedrichshain	2 227	170	209	50	51	359	475	293	217	114	188	34	67
Kreuzberg	24 315	2 602	3 194	1 082	914	2 717	3 078	2 457	1 713	1 569	3 954	496	539
Charlottenburg	15 107	1 038	1 368	497	410	1 616	1 900	1 748	1 508	1 433	2 494	369	726
Spandau	11 804	1 080	1 507	506	391	1 253	1 337	1 194	922	1 002	1 895	284	433
Wilmerdorf	8 903	436	737	253	195	794	1 113	1 071	959	947	1 522	217	559
Zehlendorf	4 793	258	419	129	130	546	604	557	493	421	879	121	236
Schöneberg	15 857	1 328	1 871	668	515	1 581	1 867	1 748	1 448	1 341	2 565	375	550
Steglitz	8 804	640	825	279	246	935	1 146	1 048	855	818	1 380	221	411
Tempelhof	8 395	742	933	285	215	874	1 045	915	781	754	1 287	208	356
Neukölln	27 743	2 952	3 578	1 214	941	3 022	3 472	2 907	2 123	2 147	4 129	559	699
Treptow	1 385	170	189	49	44	153	220	162	128	86	114	26	44
Köpenick	1 391	136	204	41	51	165	182	146	151	103	145	19	48
Lichtenberg	3 818	316	380	111	84	542	711	471	350	270	379	65	139
Weißensee	816	50	61	15	23	120	94	66	49	34	68	10	26
Pankow	1 442	127	178	66	43	160	205	157	134	121	179	21	51
Reinickendorf	11 252	1 044	1 322	407	331	1 159	1 373	1 268	1 001	960	1 730	218	439
Marzahn	2 280	273	310	88	56	241	331	272	236	157	188	46	82
Hohenschönhausen	1 741	201	202	55	38	165	294	243	180	123	156	33	51
Hellersdorf	985	86	101	30	25	104	174	154	88	64	104	18	37
Berlin	190 331	17 337	22 215	7 345	5 941	20 980	24 616	20 879	16 125	15 261	28 961	4 160	6 511

Noch: 5. Melderechtlich registrierte Einwohner am Ort der Hauptwohnung in den Bezirken von Berlin am 31. Dezember 1994 nach Altersgruppen, Staatsangehörigkeit und Geschlecht

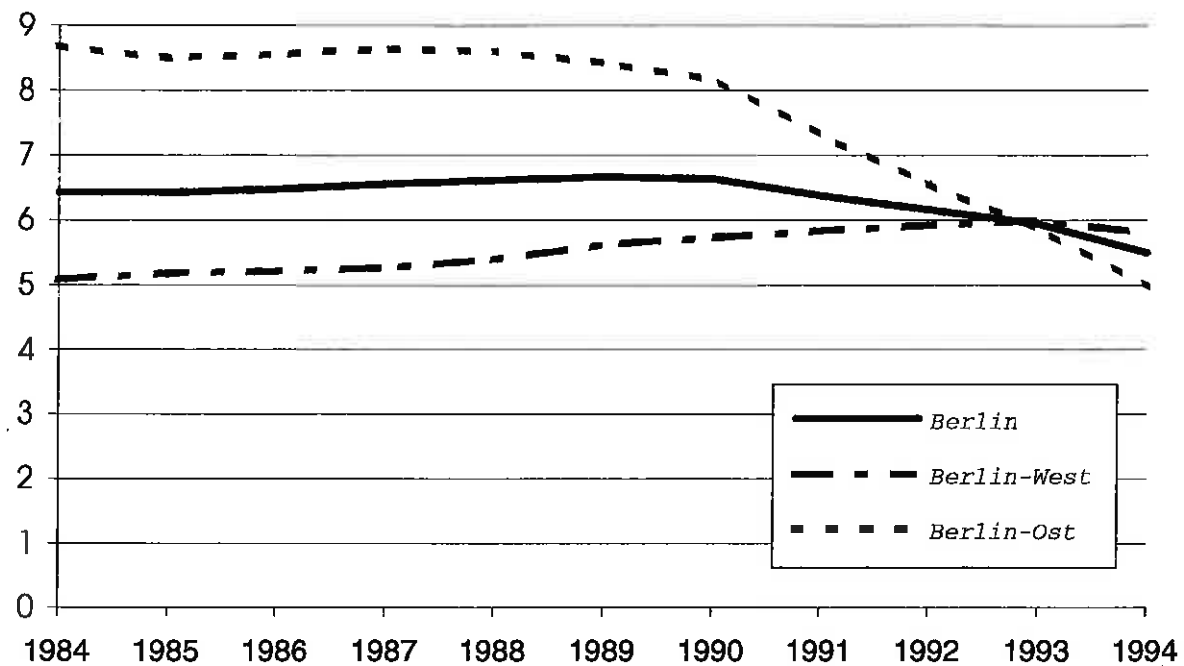
Altersgruppen, Staatsangehörigkeit und Geschlecht													
Bezirk	Ins- gesamt	Altersgruppe von ... bis unter ... Jahre											
		unter 6	6 - 15	15 - 18	18 - 20	20 - 25	25 - 30	30 - 35	35 - 40	40 - 45	45 - 60	60 - 65	65 und mehr
		1	2	3	4	5	6	7	8	9	10	11	12
ausländisch													
%													
insgesamt													
Mitte	100	5,3	9,5	2,7	2,4	10,1	14,1	14,2	11,3	9,6	14,8	2,6	3,3
Tiergarten	100	8,6	11,1	3,8	3,1	10,3	13,4	12,2	8,9	7,6	16,1	2,3	2,6
Wedding	100	10,7	12,7	4,3	3,4	10,7	12,4	11,0	7,6	6,5	16,5	2,3	1,9
Prenzlauer Berg	100	6,1	7,0	1,8	1,9	13,7	22,8	17,1	11,2	7,0	8,4	1,5	1,7
Friedrichshain	100	6,1	7,2	2,1	1,8	14,0	21,3	16,7	11,4	6,8	9,3	1,2	2,1
Kreuzberg	100	10,4	12,7	4,3	3,4	10,2	12,5	11,5	7,9	5,9	16,7	2,5	1,9
Charlottenburg	100	6,5	9,1	3,2	2,5	9,5	12,6	12,2	10,5	9,1	18,2	2,6	4,0
Spandau	100	9,3	12,2	4,2	3,1	9,9	11,4	10,8	8,3	7,6	17,5	2,6	3,0
Wilmerdorf	100	5,2	7,8	3,0	2,1	8,3	11,7	12,6	11,1	10,7	19,3	2,8	5,3
Zehlendorf	100	5,5	9,0	3,0	2,4	10,5	12,7	12,0	10,6	8,6	18,7	2,8	4,3
Schöneberg	100	8,2	11,1	4,2	3,1	9,4	11,7	11,6	9,7	8,2	17,1	2,6	2,9
Steglitz	100	7,1	9,6	3,5	2,7	9,8	12,8	12,5	10,2	8,8	16,7	2,4	3,8
Tempelhof	100	8,7	11,0	3,4	2,7	9,5	12,3	12,0	9,5	8,4	16,7	2,6	3,3
Neukölln	100	10,4	12,8	4,4	3,2	10,1	12,6	11,4	8,3	7,0	15,7	2,1	2,1
Treptow	100	7,7	9,6	3,2	3,3	11,5	16,1	14,6	12,3	8,3	10,3	1,3	1,7
Köpenick	100	7,7	11,4	2,7	4,0	11,1	13,1	12,8	12,6	9,0	11,8	1,4	2,5
Lichtenberg	100	4,6	5,5	1,8	1,4	10,3	17,2	15,9	14,9	12,0	13,3	1,3	1,8
Weißensee	100	6,1	7,1	2,2	3,2	14,6	17,3	15,4	11,6	8,8	10,1	1,4	2,3
Pankow	100	7,0	11,1	3,6	2,5	11,0	14,4	12,9	11,5	9,1	12,8	1,7	2,4
Reinickendorf	100	9,1	11,6	3,7	2,7	9,5	12,2	11,8	9,5	8,1	16,4	2,3	3,2
Marzahn	100	10,4	11,3	3,2	2,3	9,4	14,3	14,0	12,6	9,1	9,6	1,6	2,3
Hohenschönhausen	100	7,9	7,9	2,0	1,8	8,8	15,6	17,4	15,5	10,5	9,9	1,1	1,6
Hellersdorf	100	5,3	5,8	1,7	1,4	8,5	16,9	19,7	14,9	10,7	12,1	1,3	1,6
Berlin	100	8,6	10,9	3,7	2,9	10,1	13,0	12,2	9,6	7,9	16,1	2,3	2,7
männlich													
Mitte	100	4,7	8,2	2,5	2,2	9,2	14,8	15,6	12,7	10,1	15,3	2,3	2,4
Tiergarten	100	8,3	10,7	3,6	3,0	9,6	13,5	13,5	9,7	6,9	16,7	2,3	2,1
Wedding	100	10,5	12,2	4,2	3,3	9,7	12,7	11,9	8,4	5,9	17,2	2,4	1,6
Prenzlauer Berg	100	5,1	5,5	1,6	1,9	12,4	22,1	18,9	12,7	8,6	9,1	1,2	1,1
Friedrichshain	100	5,1	5,8	2,0	1,5	12,5	21,3	19,0	12,5	7,9	9,9	0,9	1,5
Kreuzberg	100	10,2	12,3	4,3	3,0	9,3	12,3	12,7	8,7	5,4	17,2	2,8	1,7
Charlottenburg	100	6,3	9,1	3,1	2,4	8,5	12,6	12,8	11,0	8,7	19,7	2,7	3,2
Spandau	100	9,4	11,7	4,2	2,9	9,2	11,4	11,5	8,8	6,8	18,9	2,7	2,4
Wilmerdorf	100	5,5	7,3	3,1	2,0	7,7	10,8	12,9	11,3	10,7	21,1	3,0	4,5
Zehlendorf	100	5,7	9,2	3,4	2,1	9,7	12,7	12,3	10,8	8,3	19,0	3,1	3,7
Schöneberg	100	8,0	10,6	4,3	3,0	8,9	11,7	12,2	10,1	8,1	17,9	2,8	2,4
Steglitz	100	7,0	9,9	3,7	2,7	9,1	12,6	13,1	10,7	8,3	17,6	2,4	3,0
Tempelhof	100	8,5	10,8	3,4	2,8	8,6	12,2	13,0	9,7	7,9	17,9	2,7	2,4
Neukölln	100	10,1	12,7	4,4	3,1	9,3	12,6	12,2	8,8	6,3	16,5	2,2	1,7
Treptow	100	5,6	7,8	3,0	3,3	11,7	16,2	16,0	13,7	9,2	11,3	1,0	1,1
Köpenick	100	6,3	9,4	2,5	4,2	10,6	13,0	14,3	13,8	10,1	12,7	1,3	1,9
Lichtenberg	100	3,2	3,8	1,3	1,2	8,8	16,6	17,2	17,0	13,9	14,6	1,2	1,2
Weißensee	100	5,0	5,7	2,1	2,9	12,1	18,3	17,8	13,4	10,4	9,6	1,2	1,4
Pankow	100	5,8	10,2	2,8	2,1	11,0	14,5	14,3	13,1	9,7	13,1	1,9	1,6
Reinickendorf	100	9,0	11,5	3,7	2,5	8,7	12,2	12,3	10,0	7,7	17,3	2,6	2,5
Marzahn	100	9,4	9,7	2,7	2,2	8,5	14,1	15,3	14,2	10,5	10,5	1,4	1,4
Hohenschönhausen	100	6,2	6,2	1,5	1,6	8,5	15,0	19,0	17,8	12,0	10,4	0,8	1,0
Hellersdorf	100	4,0	4,0	1,2	0,9	7,8	16,6	21,3	17,3	12,4	12,7	1,1	0,7
Berlin	100	8,1	10,3	3,6	2,7	9,2	13,1	13,3	10,5	7,8	16,8	2,4	2,2
weiblich													
Mitte	100	6,3	11,5	2,8	2,8	11,5	13,1	12,3	9,3	8,9	14,0	3,0	4,6
Tiergarten	100	9,0	11,5	4,0	3,3	11,1	13,2	10,7	8,0	8,4	15,4	2,3	3,1
Wedding	100	11,0	13,2	4,5	3,5	11,8	12,0	10,0	6,7	7,2	15,8	2,1	2,3
Prenzlauer Berg	100	7,5	9,4	2,1	1,9	15,8	23,6	14,4	8,7	4,5	7,4	2,0	2,7
Friedrichshain	100	7,6	9,4	2,2	2,3	16,1	21,3	13,2	9,7	5,1	8,4	1,5	3,0
Kreuzberg	100	10,7	13,1	4,4	3,8	11,2	12,7	10,1	7,0	6,5	16,3	2,0	2,2
Charlottenburg	100	6,9	9,1	3,3	2,7	10,7	12,6	11,6	10,0	9,5	16,5	2,4	4,8
Spandau	100	9,1	12,8	4,3	3,3	10,6	11,3	10,1	7,8	8,5	16,1	2,4	3,7
Wilmerdorf	100	5,0	8,4	2,9	2,2	9,0	12,6	12,2	10,9	10,8	17,3	2,5	6,4
Zehlendorf	100	5,4	8,7	2,7	2,7	11,4	12,6	11,6	10,3	8,8	18,3	2,5	4,9
Schöneberg	100	8,4	11,8	4,2	3,2	10,0	11,8	11,0	9,1	8,5	16,2	2,4	3,5
Steglitz	100	7,3	9,4	3,2	2,8	10,6	13,0	11,9	9,7	9,3	15,7	2,5	4,7
Tempelhof	100	8,8	11,1	3,4	2,6	10,4	12,4	10,9	9,3	9,0	15,3	2,5	4,2
Neukölln	100	10,6	12,9	4,4	3,4	10,9	12,5	10,5	7,7	7,7	14,9	2,0	2,5
Treptow	100	12,3	13,6	3,5	3,2	11,0	15,9	11,7	9,2	6,2	8,2	1,9	3,2
Köpenick	100	9,8	14,7	2,9	3,7	11,9	13,1	10,5	10,9	7,4	10,4	1,4	3,5
Lichtenberg	100	8,3	10,0	2,9	2,2	14,2	18,6	12,3	9,2	7,1	9,9	1,7	3,6
Weißensee	100	8,1	9,9	2,4	3,7	19,5	15,3	10,7	8,0	5,5	11,0	1,6	4,2
Pankow	100	8,8	12,3	4,6	3,0	11,1	14,2	10,9	9,3	8,4	12,4	1,5	3,5
Reinickendorf	100	9,3	11,7	3,6	2,9	10,3	12,2	11,3	8,9	8,5	15,4	1,9	3,9
Marzahn	100	12,0	13,6	3,9	2,5	10,6	14,5	11,9	10,4	6,9	8,2	2,0	3,6
Hohenschönhausen	100	11,5	11,6	3,2	2,2	9,5	16,9	14,0	10,3	7,1	9,0	1,9	2,9
Hellersdorf	100	8,7	10,3	3,0	2,5	10,6	17,7	15,6	8,9	6,5	10,6	1,8	3,8
Berlin	100	9,1	11,7	3,9	3,1	11,0	12,9	11,0	8,5	8,0	15,2	2,2	3,4

6. Melderechtlich registrierte Einwohner in Berlin am 31. Dezember 1994 nach Bezirken, Staatsangehörigkeit und melderechtlichem Status sowie nach Altersgruppen und Geschlecht

sowie nach Altersgruppen und Geschlecht									
Bezirk	Insgesamt	Insgesamt				Deutsche		Ausländer	
Altersgruppe von ... bis unter ... Jahre		am Ort der Hauptwohnung			am Ort der Neben- wohnung	am Ort der Haupt- wohnung	am Ort der Neben- wohnung	am Ort der Haupt- wohnung	am Ort der Neben- wohnung
		insgesamt	in alleiniger Wohnung	in Haupt- wohnung					
	1	2	3	4	5	6	7	8	9
Mitte	85 564	80 955	75 790	5 165	4 609	74 541	4 512	6 414	97
Tiergarten	100 714	93 728	85 199	8 529	6 986	70 570	6 646	23 158	340
Wedding	173 460	168 094	156 641	9 453	7 366	120 666	6 967	45 428	399
Prenzlauer Berg	151 868	144 567	134 957	9 610	7 901	137 348	7 126	7 219	175
Friedrichshain	110 529	105 038	98 377	6 661	5 491	99 408	5 332	5 630	159
Kreuzberg	166 683	156 514	143 458	13 058	10 169	104 765	9 652	51 749	517
Charlottenburg	194 937	180 273	160 137	20 136	14 664	147 685	14 059	32 588	605
Spandau	224 106	217 148	203 974	13 174	6 958	192 525	6 738	24 623	220
Wilmerdorf	156 150	143 738	126 642	17 098	12 412	125 002	12 030	18 736	382
Zehlendorf	108 261	99 669	85 399	14 270	8 592	90 033	8 400	9 636	192
Schöneberg	166 575	154 251	137 255	16 996	12 324	120 288	11 804	33 963	620
Steglitz	201 797	190 129	171 024	19 105	11 668	171 805	11 377	18 324	291
Tempelhof	197 823	190 666	176 165	14 501	7 157	173 033	6 932	17 633	225
Neukölln	327 488	314 503	293 848	20 655	12 985	255 868	12 391	58 635	594
Treptow	109 127	106 552	101 929	4 623	2 575	102 085	2 509	4 467	66
Köpenick	111 597	108 840	104 994	3 846	2 757	105 293	2 730	3 547	27
Lichtenberg	175 239	166 258	157 973	8 285	8 981	152 347	8 774	13 911	207
Weißensee	55 662	54 131	51 808	2 323	1 531	52 297	1 504	1 834	27
Pankow	110 900	108 037	103 156	4 881	2 863	104 586	2 808	3 451	55
Reinickendorf	263 222	254 300	236 395	17 905	8 922	230 722	8 670	23 578	252
Marzahn	165 208	161 726	156 907	4 819	3 482	156 079	3 306	5 647	176
Hohenschönhausen	122 426	119 686	115 935	3 751	2 740	114 100	2 614	5 586	126
Hellersdorf	137 532	135 481	132 210	3 271	2 051	132 036	1 992	3 445	59
Berlin	3 616 868	3 452 284	3 210 173	242 111	164 584	3 033 082	158 873	419 202	5 711
Berlin-West	2 281 216	2 161 013	1 976 137	184 876	120 203	1 802 962	115 666	358 051	4 537
Berlin-Ost	1 335 652	1 291 271	1 234 036	57 235	44 381	1 230 120	43 207	61 151	1 174
insgesamt									
Unter 6	192 186	189 438	187 532	1 908	2 748	153 451	2 592	35 987	156
6 - 15	344 954	339 299	331 362	7 937	5 855	293 443	5 451	45 858	204
15 - 18	106 133	103 749	100 034	3 715	2 384	88 197	2 306	15 552	78
18 - 20	68 529	65 704	62 375	3 329	2 825	58 601	2 735	12 103	90
20 - 25	222 182	203 855	186 910	16 945	18 327	161 715	17 785	42 140	542
25 - 30	341 772	316 032	286 458	29 574	25 740	261 415	24 866	54 617	874
30 - 35	361 340	339 307	311 815	27 492	22 033	287 985	21 109	51 322	924
35 - 40	287 521	270 133	248 564	21 589	17 888	230 066	16 574	40 067	814
40 - 45	270 464	254 447	232 097	22 350	16 017	221 314	15 358	33 133	659
45 - 55	515 185	488 368	441 462	46 906	26 817	437 131	25 887	51 237	930
55 - 60	253 412	244 522	224 048	20 474	8 890	228 352	8 715	16 170	175
60 - 65	165 973	161 524	149 261	12 263	4 449	151 960	4 350	9 564	99
65 und mehr	487 217	475 906	448 255	27 651	11 311	464 452	11 145	11 454	166
Insgesamt	3 616 868	3 452 284	3 210 173	242 111	164 584	3 033 082	158 873	419 202	5 711
männlich									
Unter 6	98 986	97 527	96 569	958	1 439	78 877	1 369	18 650	70
6 - 15	176 848	173 886	169 840	4 046	2 962	150 245	2 852	23 641	110
15 - 18	54 484	53 317	51 450	1 867	1 167	45 110	1 127	8 207	40
18 - 20	34 472	33 313	31 680	1 633	1 159	27 151	1 121	6 162	38
20 - 25	109 064	100 807	92 765	8 042	8 257	79 647	7 976	21 160	281
25 - 30	174 397	160 578	145 319	15 259	13 819	130 577	13 331	30 001	488
30 - 35	190 826	178 071	163 718	14 353	12 755	147 628	12 195	30 443	560
35 - 40	152 065	141 766	130 902	10 864	10 299	117 824	9 765	23 942	534
40 - 45	138 298	128 540	117 472	11 068	9 758	110 668	9 343	17 872	415
45 - 55	266 240	249 144	224 544	24 600	17 096	220 294	16 413	28 850	683
55 - 60	127 143	121 410	110 567	10 843	5 733	111 814	5 604	9 596	129
60 - 65	80 062	77 287	70 812	6 475	2 775	71 883	2 694	5 404	81
65 und mehr	150 123	144 900	133 876	11 024	5 223	139 957	5 120	4 943	103
Insgesamt	1 752 988	1 680 546	1 539 514	121 032	92 442	1 431 675	88 910	228 871	3 532
weiblich									
Unter 6	93 220	91 911	90 988	948	1 309	74 574	1 223	17 337	86
6 - 15	168 106	165 413	161 522	3 891	2 893	143 198	2 599	22 215	94
15 - 18	51 649	50 432	48 584	1 848	1 217	43 087	1 179	7 345	38
18 - 20	34 057	32 391	30 895	1 686	1 666	26 450	1 614	5 941	52
20 - 25	113 118	103 048	94 145	8 903	10 070	82 068	9 809	20 980	261
25 - 30	167 375	155 454	141 139	14 315	11 921	130 838	11 535	24 616	386
30 - 35	170 514	161 236	148 097	13 139	9 278	140 357	8 914	20 879	364
35 - 40	135 456	128 367	117 662	10 705	7 089	112 242	6 809	16 125	280
40 - 45	132 166	125 907	114 625	11 282	6 259	110 646	6 015	15 261	244
45 - 55	248 945	239 224	216 918	22 306	9 721	216 837	9 474	22 387	247
55 - 60	126 269	123 112	113 481	9 631	3 157	116 538	3 111	6 574	46
60 - 65	85 911	84 237	78 449	5 788	1 674	80 077	1 656	4 180	18
65 und mehr	337 094	331 006	314 379	16 627	6 088	324 495	6 025	6 511	63
Insgesamt	1 863 880	1 791 738	1 670 659	121 079	72 142	1 601 407	69 963	190 331	2 179

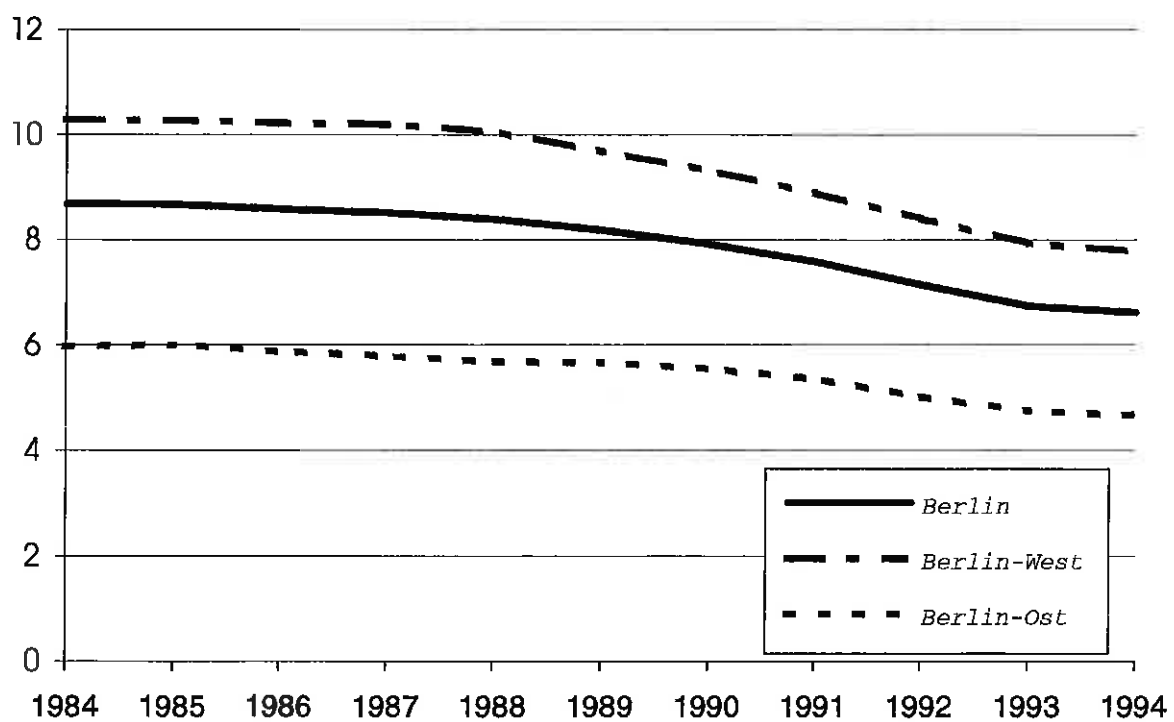
Melderechtlich registrierte Einwohner in Berlin von 1984 bis 1994
nach ausgewählten Altersgruppen in Prozent
unter 6 Jahre

%



75 Jahre und älter

%



7. Melderechtlich registrierte Einwohner am Ort der Hauptwohnung in den Statistischen Gebieten von Berlin

Statistisches Gebiet Bezirk	Insgesamt	Altersgruppe von ... bis unter ... Jahre							
		unter 3	3 - 6	6 - 10	10 - 15	15 - 18	18 - 20	20 - 25	25 - 30
		1	2	3	4	5	6	7	8
001 Westhafen	4 778	170	175	230	214	108	98	342	660
002 Turmstraße	49 737	1 594	1 750	1 905	2 245	1 337	1 014	3 380	6 018
003 Hansaviertel	25 717	678	673	902	992	588	402	1 426	2 703
004 Tiergarten	251	9	4	10	9	4	12	13	
005 Lützowplatz	13 245	361	440	610	722	385	256	904	1 352
Tiergarten	93 728	2 803	3 047	3 651	4 183	2 417	1 774	6 064	10 746
006 Soldiner Straße	24 551	994	958	1 171	1 296	685	538	1 798	2 811
007 Gesundbrunnen	32 599	1 107	1 192	1 688	1 877	1 102	697	1 989	2 822
008 Humboldthain	14 502	553	586	710	859	450	350	1 102	1 598
009 Leopoldplatz	60 249	2 251	2 388	2 652	2 899	1 592	1 225	4 651	7 719
010 Rehberge	409	5	11	21	39	30	16	35	42
011 Schillerpark	33 784	953	929	1 006	1 086	601	446	1 867	3 557
Wedding	166 094	5 863	6 064	7 248	8 056	4 460	3 272	11 442	18 549
012 Mehringplatz	18 999	681	761	1 085	1 149	630	365	1 245	1 916
013 Moritzplatz	18 651	661	627	871	1 014	562	375	1 208	1 624
014 Mariannenplatz	24 404	1 073	1 098	1 366	1 497	898	670	1 931	2 737
015 Wiener Straße	29 481	1 296	1 319	1 509	1 630	866	678	2 067	3 681
016 Urban	47 865	1 842	1 711	1 846	2 168	1 215	897	3 040	5 801
017 Viktoriapark	17 114	557	589	693	738	437	306	1 112	1 988
Kreuzberg	156 514	6 050	6 105	7 350	8 196	4 608	3 291	10 623	17 747
018 Volkspark Jungfernheide	10 067	209	214	260	305	174	115	471	823
019 Goerdelerdamm	8 728	232	233	273	321	188	127	474	619
020 Charlottenburger Schloß	16 945	456	453	539	627	361	257	994	1 914
021 Franklinstraße	2 702	95	103	124	136	58	37	191	322
022 Richard-Wagner-Platz	40 983	1 108	1 171	1 485	1 721	1 016	681	2 247	3 945
023 Hardenbergstraße	12 861	292	285	381	468	279	201	720	1 180
024 Stuttgarter Platz	50 953	1 334	1 316	1 587	1 961	1 078	775	2 670	4 854
025 Olympiastadion	12 092	207	238	310	457	268	226	654	809
026 Westend	24 942	452	489	599	786	478	355	1 223	1 857
Charlottenburg	180 273	4 385	4 502	5 558	6 782	3 910	2 774	9 644	16 323
027 Johannesstift	53 757	1 425	1 626	2 005	2 629	1 337	927	2 858	4 283
028 Werderstraße	7 475	211	240	299	327	225	177	504	708
029 Spandauer Rathaus	28 397	951	996	1 201	1 273	727	478	1 969	2 995
030 Charlottenburger Chaussee	3 128	79	78	121	142	127	58	194	307
031 Klosterfelde	6 272	173	183	208	248	137	92	313	565
032 Pichelsdorf	40 424	1 008	1 159	1 441	1 745	980	674	2 186	3 541
033 Zitadelle	1 513	42	47	85	98	66	41	79	97
034 Gartenfelder Straße	10 658	246	271	301	354	203	158	623	842
035 Schuckertdamm	11 050	271	302	418	505	333	214	573	897
036 Siemenswerke	1 659	47	54	106	118	50	49	105	130
037 Staaken	36 020	801	1 014	1 466	1 966	1 117	710	1 818	2 292
038 Gatow	3 982	79	96	172	254	148	73	190	197
039 Kladow	12 813	278	417	652	905	481	296	694	673
Spandau	217 148	5 611	6 483	8 475	10 564	5 931	3 947	12 106	17 527
040 Joachim-Friedrich-Straße	12 888	255	291	344	439	254	170	656	1 220
041 Fehrbelliner Platz	13 286	324	316	351	456	259	184	693	1 257
042 Schaperstraße	5 139	103	101	125	159	95	75	242	446
043 Hohenzollernplatz	35 614	787	839	1 006	1 250	714	487	1 853	3 138
044 Bundesplatz	23 212	599	618	759	893	473	346	1 180	2 110
045 Rüdesheimer Platz	20 221	431	465	600	798	472	299	860	1 569
046 Schmargendorf	20 811	412	449	603	784	469	331	882	1 381
047 Grunewaldsee	110	5	10	4	8	10			6
048 Koenigsallee	12 457	240	235	327	457	288	195	582	751
Wilmerdorf	143 738	3 156	3 324	4 119	5 244	3 034	2 087	6 948	11 878

am 31. Dezember 1994 nach Altersgruppen

Altersgruppe von ... bis unter ... Jahre												
30 - 35	35 - 40	40 - 45	45 - 50	50 - 55	55 - 60	60 - 63	63 - 65	65 - 70	70 - 75	75 - 80	80 - 85	85 und mehr
10	11	12	13	14	15	16	17	18	19	20	21	22
657	433	317	283	315	241	98	56	109	87	50	76	59
6 159	4 369	3 669	3 023	3 106	2 672	1 143	645	1 478	1 301	863	1 108	959
2 831	2 198	2 003	1 608	1 778	1 559	703	412	1 041	1 062	616	836	726
34	23	22	19	26	17	7	3	11	6	3	8	11
1 462	1 228	1 205	954	932	656	255	190	389	312	173	235	214
11 143	8 251	7 216	5 887	6 157	5 145	2 206	1 306	3 028	2 768	1 705	2 263	1 968
2 909	1 970	1 614	1 293	1 584	1 391	579	314	685	552	368	537	504
3 155	2 495	2 262	1 891	2 218	2 062	973	586	1 221	1 021	652	778	811
1 598	1 149	979	811	1 005	815	357	187	400	328	212	222	231
7 532	5 148	4 102	3 322	3 526	3 142	1 322	712	1 599	1 411	939	1 179	938
40	45	30	22	28	19	6	4	4	9	-	-	3
3 548	2 450	2 059	1 911	2 622	2 494	1 133	647	1 641	1 576	989	1 267	1 002
16 782	13 257	11 046	9 250	10 983	9 923	4 370	2 450	5 550	4 897	3 160	3 983	3 489
2 204	1 855	1 502	1 224	1 153	894	345	223	495	402	258	362	270
1 806	1 424	1 248	1 010	1 164	1 173	597	328	769	640	469	575	506
3 247	2 250	1 616	1 342	1 357	1 122	502	253	492	348	206	214	185
4 303	3 043	2 093	1 607	1 612	1 321	510	264	529	346	217	318	312
7 220	5 323	4 007	2 740	2 722	2 194	878	422	994	831	550	721	743
2 428	1 875	1 490	1 085	1 030	770	317	201	397	368	216	275	242
21 208	15 770	11 956	9 008	9 038	7 474	3 149	1 691	3 676	2 935	1 916	2 465	2 258
817	653	582	499	714	745	367	273	722	713	477	516	418
593	511	506	443	710	910	437	249	565	465	285	329	248
1 877	1 493	1 165	1 053	1 120	1 018	441	288	685	671	445	598	510
361	286	233	163	183	120	48	25	55	59	29	45	29
4 372	3 793	3 519	2 973	3 160	2 536	996	615	1 365	1 311	896	1 116	957
1 201	1 172	1 152	1 126	1 249	884	291	182	446	395	245	343	369
5 568	4 840	4 884	4 330	4 231	3 235	1 173	670	1 596	1 490	1 027	1 256	1 098
775	669	775	985	1 500	1 205	438	283	637	581	326	383	366
1 914	1 557	1 695	1 843	2 545	2 119	868	500	1 353	1 334	897	1 130	948
17 478	14 974	14 491	13 415	15 412	12 772	5 059	3 085	7 424	7 019	4 627	5 716	4 943
4 384	3 454	3 869	3 274	4 950	4 702	1 909	1 141	2 648	2 251	1 398	1 762	1 425
708	559	491	418	546	533	216	150	283	245	167	224	244
3 002	2 159	1 921	1 657	1 972	1 647	801	510	1 183	1 098	625	740	512
269	258	234	190	278	230	90	62	126	96	66	67	56
553	439	404	393	576	523	250	135	305	254	195	189	137
3 626	2 768	2 853	2 627	3 613	3 206	1 284	778	1 919	1 662	1 089	1 330	935
94	128	106	104	151	82	45	29	79	61	36	30	15
908	681	687	636	870	919	398	274	628	527	324	407	401
922	689	731	757	832	773	394	232	594	570	319	401	323
164	135	145	100	102	101	41	28	70	50	24	23	17
2 608	2 315	2 609	2 544	3 793	3 293	1 248	782	1 594	1 280	847	1 087	826
248	249	306	353	454	325	128	74	174	120	75	109	158
822	867	1 153	1 092	1 400	986	324	217	498	387	222	246	203
18 308	14 699	15 009	14 145	19 537	17 320	7 128	4 412	10 081	8 601	5 387	6 625	5 252
1 324	1 081	1 149	1 064	1 280	925	331	205	483	469	281	368	299
1 367	1 021	1 165	989	1 192	892	374	242	531	538	388	420	327
521	425	457	391	490	386	133	83	201	196	143	171	196
3 450	2 815	3 030	2 736	3 141	2 572	1 013	586	1 481	1 471	1 008	1 192	1 045
2 237	1 898	1 887	1 649	1 898	1 582	599	382	985	988	621	843	665
1 661	1 458	1 499	1 504	1 937	1 485	615	387	1 024	981	678	794	704
1 542	1 361	1 507	1 583	2 128	1 682	644	412	1 054	1 112	748	937	790
7	14	12	9	12	7	3	-	-	-	-	3	-
801	775	907	990	1 538	1 119	368	241	636	607	369	489	542
12 910	10 848	11 613	10 915	13 616	10 650	4 080	2 538	6 995	6 362	4 236	5 217	4 568

Noch: 7. Melderechtlich registrierte Einwohner am Ort der Hauptwohnung in den Statistischen Gebieten von Berlin

Statistisches Gebiet Bezirk	Insgesamt	Altersgruppe von ... bis unter ... Jahre							
		unter 3	3 - 6	6 - 10	10 - 15	15 - 18	18 - 20	20 - 25	25 - 30
		1	2	3	4	5	6	7	8
049 Teltower Damm	35 234	885	966	1 282	1 627	988	614	1 806	2 606
050 Argentinische Allee	26 262	566	609	859	1 209	739	485	1 339	1 718
051 Dahlem	11 918	223	261	385	586	375	263	751	854
052 Nikolassee	15 533	288	406	688	953	513	334	1 075	999
053 Wannsee	10 722	245	258	417	543	351	215	527	653
Zehlendorf	99 669	2 207	2 500	3 631	4 918	2 866	1 911	5 498	6 830
054 John-F-Kennedy-Platz	30 416	946	916	1 061	1 211	726	544	1 738	3 276
055 Bayerisches Viertel	29 358	780	733	957	1 115	670	455	1 543	2 710
056 Nollendorfplatz	18 791	621	691	785	955	548	389	1 176	1 842
057 Großgörschenstraße	23 970	857	870	991	1 125	654	479	1 623	2 840
058 Tempelhofer Weg	5 954	183	182	208	284	179	128	355	537
059 Priesterweg	1 005	13	20	43	39	27	15	50	79
060 Rubensstraße	17 492	558	576	684	829	467	280	976	1 596
061 Friedenau	27 265	725	776	921	1 176	660	440	1 239	2 248
Schöneberg	154 251	4 683	4 764	5 648	6 734	3 931	2 790	8 700	15 128
062 Schloßstraße	21 140	511	567	622	886	495	346	957	1 867
063 Albrechtstraße	51 210	1 392	1 331	1 584	1 984	1 021	725	2 677	4 867
064 Ostpreußendamm	35 328	935	1 030	1 430	1 844	1 016	715	1 737	2 541
065 Goerzwerke	1 357	52	45	62	70	32	29	184	194
068 Drakestraße	39 666	956	941	1 316	1 869	1 149	774	2 100	2 919
067 Lankwitz	41 428	986	1 041	1 284	1 727	983	652	2 020	3 237
Steglitz	190 129	4 832	4 955	6 298	8 380	4 696	3 241	9 675	15 625
068 Alt-Tempelhof	50 089	1 304	1 322	1 595	1 776	983	715	2 633	4 799
069 Zentralflyghafen	7 098	199	217	235	247	143	102	497	882
070 Mariendorfer Damm	48 186	1 269	1 309	1 606	2 003	1 050	711	2 486	4 019
071 Lankwitzer Straße	2 543	56	80	110	149	71	49	176	248
072 Mauserstraße	3 417	105	82	121	162	99	74	196	220
073 Marienfelder Allee	28 186	668	685	1 077	1 437	839	617	1 597	1 886
074 Lichtenrade	51 147	1 313	1 467	2 133	2 728	1 514	1 042	2 585	3 379
Tempelhof	190 666	4 914	5 162	6 877	8 502	4 699	3 310	10 170	15 433
075 Reuterplatz	35 905	1 241	1 237	1 360	1 445	839	542	2 442	4 650
076 Roseggerstraße	30 716	1 059	1 048	1 145	1 310	722	519	2 123	3 785
077 Kölnische Heide	17 391	663	682	848	1 020	557	429	1 165	1 537
078 Karl-Marx-Straße	41 078	1 457	1 551	1 840	1 996	1 194	843	3 062	5 206
079 Schillerpromenade	33 717	1 338	1 280	1 428	1 597	851	648	2 420	4 610
080 Britz	41 599	1 193	1 287	1 444	1 783	1 009	729	2 416	3 762
081 Buckow 1	27 376	664	755	992	1 331	799	575	1 507	1 896
082 Buckow 2	35 309	749	865	1 212	1 623	925	627	1 714	2 002
083 Rudow	51 412	1 333	1 624	2 431	3 007	1 585	1 074	2 627	3 250
Neukölln	314 503	9 697	10 329	12 700	15 112	8 481	5 986	19 376	30 698
084 Flottenstraße	248	3	6	3	9	6	9	7	18
085 Residenzstraße	46 335	1 271	1 338	1 645	1 850	921	648	2 586	4 570
086 Scharnweberstraße	31 135	1 034	928	1 206	1 212	656	506	1 794	3 059
087 Flughafen Tegel	1 527	34	43	53	60	40	31	82	152
088 Borsigwerke	1 371	83	87	90	122	49	34	101	165
089 Alt-Tegel	31 866	736	807	1 023	1 176	635	496	1 654	2 755
090 Konradshöhe	6 187	132	163	253	384	241	158	249	277
091 Heiligensee	17 392	388	536	832	1 151	590	408	785	840
092 Frohnau	17 486	351	461	721	942	535	357	884	958
093 Hermsdorf	17 344	421	484	716	977	499	345	783	1 027
094 Waidmannslust	10 641	263	320	512	600	319	200	514	762
095 Lütbars	4 827	108	165	220	314	178	95	240	224
096 Alt-Wittenau	67 450	1 655	1 909	2 831	3 550	2 050	1 291	3 652	4 752
097 Breitenbachstraße	491	13	20	20	22	17	23	72	69
Reinickendorf	254 300	6 492	7 247	10 125	12 369	6 736	4 601	13 403	19 628

am 31. Dezember 1994 nach Altersgruppen

Altersgruppe von ... bis unter ... Jahre												
30 - 35	35 - 40	40 - 45	45 - 50	50 - 55	55 - 60	60 - 63	63 - 65	65 - 70	70 - 75	75 - 80	80 - 85	85 und mehr
10	11	12	13	14	15	16	17	18	19	20	21	22
2 614	2 184	2 318	2 417	3 402	3 053	1 163	680	1 787	1 594	985	1 246	1 117
1 690	1 524	1 768	1 917	2 833	2 219	795	549	1 326	1 298	806	986	1 027
767	734	827	940	1 316	1 024	365	229	590	518	298	296	316
997	967	1 161	1 175	1 427	1 171	425	259	648	561	401	510	575
665	643	800	839	1 080	943	337	203	458	418	292	367	468
6 733	6 052	6 874	7 288	10 058	8 410	3 085	1 920	4 809	4 389	2 782	3 405	3 503
3 675	2 900	2 549	2 161	2 169	1 676	702	411	918	841	573	728	695
3 184	2 625	2 689	2 097	2 184	1 744	772	423	1 097	1 093	751	909	847
2 049	1 846	1 706	1 274	1 220	948	378	209	553	469	333	446	353
3 365	2 531	2 004	1 460	1 572	1 206	426	227	517	432	262	266	283
510	469	405	363	396	375	155	108	276	285	183	202	173
74	75	38	42	68	66	27	27	74	64	59	64	41
1 762	1 459	1 350	1 260	1 332	1 137	462	252	605	641	428	505	333
2 837	2 525	2 693	2 375	2 463	1 697	612	340	842	821	553	695	627
17 456	14 430	13 414	11 032	11 404	8 849	3 534	1 997	4 882	4 646	3 142	3 815	3 332
2 159	1 695	1 757	1 657	1 875	1 485	551	324	796	802	485	641	662
4 908	3 853	3 569	3 215	4 070	3 544	1 369	938	2 422	2 466	1 583	2 030	1 662
2 751	2 435	2 645	2 563	3 531	2 807	1 058	613	1 470	1 297	871	1 037	1 002
117	97	72	61	105	92	35	10	29	17	19	17	18
3 172	2 717	3 052	3 127	4 123	3 135	1 094	658	1 658	1 562	1 021	1 216	1 107
3 317	2 576	2 603	2 637	3 690	3 521	1 401	867	2 330	2 076	1 306	1 657	1 517
16 424	13 373	13 698	13 260	17 394	14 584	5 508	3 410	8 705	8 220	5 285	6 598	5 968
4 692	3 477	3 421	3 150	4 078	3 807	1 527	938	2 497	2 382	1 556	1 877	1 562
751	519	430	393	487	440	188	111	269	289	201	247	251
3 918	3 159	3 204	2 930	4 157	3 779	1 654	959	2 493	2 241	1 495	1 996	1 748
274	261	233	180	208	155	42	32	77	63	27	30	22
244	198	270	292	433	362	116	54	135	100	50	68	36
2 047	1 817	2 090	2 105	2 835	2 460	936	595	1 262	1 096	656	828	653
5 839	3 431	3 865	3 751	5 408	4 350	1 690	864	2 052	1 797	1 179	1 465	1 295
15 765	12 862	13 613	12 801	17 606	15 353	6 153	3 551	8 785	7 968	5 164	6 511	5 567
5 066	3 410	2 505	1 968	2 185	1 881	753	431	1 027	884	625	763	651
3 818	2 544	2 178	1 684	1 994	1 766	734	412	1 026	898	605	734	612
1 506	1 252	1 217	1 101	1 203	1 075	463	237	671	537	359	494	375
5 172	3 537	3 010	2 415	2 620	2 166	804	456	996	863	558	718	614
4 542	3 055	2 284	1 854	1 986	1 588	694	408	784	721	474	626	529
3 528	2 699	2 598	2 408	3 282	3 054	1 332	900	2 235	1 952	1 304	1 594	1 092
2 009	1 753	1 953	1 982	2 942	2 400	998	555	1 209	1 039	662	809	546
2 247	2 060	2 376	2 489	3 650	3 260	1 385	795	1 837	1 700	1 155	1 510	1 128
3 764	3 563	3 919	3 745	5 444	4 555	1 705	976	2 027	1 573	1 028	1 290	992
31 652	23 873	22 040	19 644	25 306	21 745	8 868	5 170	11 812	10 167	6 770	8 538	6 539
19	13	19	23	34	33	9	4	12	5	3	7	6
4 617	3 394	2 982	2 632	3 435	3 401	1 497	945	2 252	1 965	1 306	1 747	1 333
2 924	2 080	1 969	1 861	2 594	2 459	1 005	630	1 435	1 200	806	1 045	732
143	116	110	152	146	112	66	25	58	49	18	20	17
159	122	78	68	79	57	19	9	13	10	9	10	7
2 697	1 989	2 126	2 163	2 876	2 395	1 041	689	1 719	1 573	1 068	1 297	921
358	399	535	580	700	589	214	107	249	210	122	148	119
1 106	1 239	1 529	1 414	1 903	1 513	513	289	663	566	371	389	347
1 017	1 073	1 299	1 454	1 995	1 586	568	330	846	727	452	476	454
1 139	1 092	1 382	1 450	1 993	1 461	589	326	782	648	393	490	387
822	752	738	707	1 062	899	334	179	419	368	244	347	280
322	373	419	397	539	414	149	85	203	125	82	98	77
5 165	4 480	4 541	4 770	6 458	5 688	2 210	1 373	2 910	2 398	1 726	2 182	1 859
58	57	38	12	21	23	9	-	10	7	-	-	-
20 546	17 179	17 765	17 683	23 835	20 630	8 203	4 991	11 571	9 871	6 830	8 256	6 539

Noch: 7. Melderechtlich registrierte Einwohner am Ort der Hauptwohnung in den Statistischen Gebieten von Berlin

Statistisches Gebiet Bezirk	Insgesamt	Altersgruppe von ... bis unter ... Jahre							
		unter 3	3 - 6	6 - 10	10 - 15	15 - 18	18 - 20	20 - 25	25 - 30
	1	2	3	4	5	6	7	8	9
098 Friedrich-Wilhelm-Stadt	4 669	111	181	229	325	154	95	394	652
099 Oranienburger Vorstadt	22 942	572	802	1 200	1 290	636	389	1 827	3 440
100 Spandauer Vorstadt	10 890	252	382	679	891	444	215	726	1 371
101 Königsstadt	9 101	127	231	403	572	299	175	427	709
102 Dorotheenstadt	334	7	16	22	27	10	5	17	27
103 Friedrichstadt	10 648	157	355	589	670	394	231	545	817
104 Luisenstadt	13 154	153	275	532	797	416	230	661	966
105 Stralauer Vorstadt	9 217	104	172	280	375	224	141	358	458
Mitte	80 955	1 483	2 414	3 814	4 847	2 577	1 481	4 955	8 440
106 Schönhauser Allee-Nord	36 369	802	1 075	1 640	1 886	967	581	3 734	5 783
107 Prenzlauer Allee-Nord	30 612	550	765	1 127	1 525	829	441	2 518	3 938
108 Greifswalder Straße-Nord	22 734	307	486	664	879	559	423	1 482	1 839
109 Storkower Straße	7 089	103	181	277	363	204	141	495	632
110 Schönhauser Allee-Süd	27 368	673	1 012	1 467	1 687	818	481	2 706	4 829
111 Greifswalder Straße-Süd	20 395	415	705	1 044	1 104	590	378	1 810	2 812
Prenzlauer Berg	144 567	2 850	4 224	6 219	7 424	3 967	2 445	12 745	19 833
113 Volkspark Friedrichshain	4	-	-	-	-	-	-	-	-
114 Friedensstraße	15 322	190	345	609	820	453	251	802	1 057
115 Rigaer Straße	29 122	603	880	1 458	1 688	748	431	2 792	4 536
116 Boxhagener Straße	36 368	784	1 204	1 795	1 827	845	548	3 503	6 081
117 Andreasstraße	17 225	217	374	592	742	381	237	882	1 286
118 Stralauer Allee	6 577	144	253	455	442	198	99	525	799
119 Alt-Stralau	420	12	11	15	25	7	6	39	60
Friedrichshain	105 038	1 950	3 067	4 924	5 544	2 632	1 572	8 543	13 819
120 Köpenicker Landstraße	37 185	570	917	1 452	1 430	854	594	2 206	3 515
121 Treptower Park/Plänterwald	339	3	6	9	12	17	4	14	15
122 Niederschöneweide	10 877	164	298	436	575	383	258	665	844
123 Adlershof	13 670	195	359	487	594	347	186	787	1 185
124 Johannisthal	19 203	256	515	857	1 020	588	375	809	1 314
125 Rudower Chaussee	707	6	11	15	21	7	27	70	89
126 Altglienicke	16 238	423	1 098	1 090	1 112	510	315	775	1 740
127 Bohnsdorf	8 333	98	193	406	577	346	203	432	497
Treptow	106 552	1 715	3 397	4 752	5 341	3 052	1 982	5 758	9 199
128 Oberschöneweide	16 798	336	506	657	759	382	282	1 153	1 896
129 Wuhlheide	109	-	-	11	-	3	6	13	17
130 Dammvorstadt	6 845	124	196	307	364	189	106	427	674
131 Spindlersfeld	9 862	180	434	591	638	248	152	444	871
132 Wendenschloßstraße	28 470	359	667	1 382	1 984	1 187	634	1 355	1 666
133 Grünau	4 376	54	91	148	204	118	76	214	287
134 Forst Grünau	12	-	-	-	-	-	-	-	-
135 Schmöckwitz	2 430	18	46	66	125	108	56	127	94
136 Rauchfangswerder	426	6	9	13	22	9	47	53	22
137 Seddinberg	26	3	-	4	-	-	-	-	3
138 Müggelheim	3 013	25	55	109	191	130	82	133	116
139 Rahnsdorf	6 924	96	187	300	464	264	164	345	421
140 Forst Rahnsdorf	927	19	43	68	97	37	37	64	72
141 Müggelberge	121	4	-	3	8	3	3	7	9
142 Forst Friedrichshagen	64	-	-	-	-	3	-	3	-
143 Friedrichshagen	16 366	163	338	583	773	419	284	670	1 023
144 Uhlenhorst	11 971	135	266	399	525	311	187	594	741
Köpenick	108 840	1 522	2 838	4 641	6 154	3 411	2 116	5 602	7 912
145 Karlshorst	18 161	309	542	849	1 134	652	378	1 114	1 494
146 Rummelsburg	1 294	52	53	52	56	22	18	125	177
147 Friedrichsfelde	68 336	906	1 534	2 397	3 348	2 355	1 441	4 435	5 959
148 Tierpark	3 223	39	73	124	353	213	92	186	197
149 Rüdigerstraße	32 852	601	975	1 591	1 848	1 107	679	2 257	3 173
150 Krankenhaus Herzberge	351	3	6	3	3	5	8	61	71
151 Herzbergstraße	5 403	76	104	119	169	81	68	366	686
152 Fennpfuhl	36 638	427	775	1 414	1 815	1 190	923	2 708	2 444
Lichtenberg	186 258	2 413	4 062	6 549	8 726	5 625	3 605	11 250	14 201

am 31. Dezember 1994 nach Altersgruppen

Altersgruppe von ... bis unter ... Jahre

30 - 35	35 - 40	40 - 45	45 - 50	50 - 55	55 - 60	60 - 63	63 - 65	65 - 70	70 - 75	75 - 80	80 - 85	85 und mehr
10	11	12	13	14	15	16	17	18	19	20	21	22
599	433	403	197	278	197	67	50	121	69	31	50	33
2 075	1 977	1 479	969	1 233	1 060	470	332	630	474	326	421	340
1 527	1 099	863	501	555	428	189	98	191	141	104	126	108
830	745	647	490	820	802	384	212	470	287	174	164	133
55	29	28	10	27	21	10	6	8	3	-	-	6
1 019	867	916	733	1 015	832	329	253	426	249	97	106	68
1 081	1 042	874	669	1 359	1 575	695	449	657	339	142	141	101
537	452	444	425	973	1 235	672	439	870	531	216	199	112
8 723	6 644	5 654	3 994	6 260	6 150	2 816	1 839	3 373	2 093	1 090	1 207	901
4 505	2 926	2 436	1 706	2 047	1 690	733	397	879	786	517	722	557
3 052	2 072	1 917	1 321	1 980	1 989	944	594	1 446	1 265	788	927	624
1 609	1 080	1 359	1 402	2 452	2 353	1 033	561	1 199	1 007	602	773	665
603	464	367	351	593	715	293	199	391	277	160	170	110
3 886	2 438	1 716	1 010	1 218	1 008	474	237	470	397	269	341	251
2 524	1 663	1 253	884	1 340	1 209	440	262	628	459	287	338	250
16 179	10 643	9 048	6 674	9 630	8 964	3 917	2 250	5 013	4 191	2 623	3 271	2 457
4	-	-	-	-	-	-	-	-	-	-	-	-
1 133	1 002	967	771	1 559	1 372	700	482	979	719	365	412	334
3 874	2 499	1 839	1 096	1 582	1 365	579	345	783	628	393	533	470
4 906	3 103	2 169	1 351	1 771	1 529	712	441	1 086	882	567	737	527
1 239	973	936	841	1 841	1 708	831	503	1 245	929	477	594	397
941	591	433	256	297	325	194	110	198	162	96	101	58
51	43	29	18	22	25	12	4	9	11	5	7	9
12 044	8 215	6 373	4 333	7 072	6 324	3 028	1 885	4 300	3 331	1 903	2 384	1 795
3 379	2 169	1 851	1 512	3 106	4 255	1 977	1 119	2 210	1 523	857	997	692
21	13	12	8	30	25	13	9	31	30	20	28	19
838	688	720	572	950	1 163	552	295	550	384	205	207	160
1 133	829	723	595	1 165	1 392	621	419	864	635	370	484	300
1 455	1 152	1 121	984	1 846	2 178	936	534	1 145	827	406	479	406
103	106	99	50	35	20	11	11	16	7	-	-	3
1 864	1 229	1 042	736	1 132	953	385	233	488	367	196	294	256
685	586	616	561	828	753	255	153	390	258	156	188	152
9 478	6 772	6 184	5 018	9 092	10 729	4 750	2 773	5 694	4 011	2 210	2 677	1 988
1 821	1 116	953	678	1 080	1 368	692	461	902	740	388	485	348
21	9	14	4	5	6	-	-	-	-	-	-	-
593	495	481	296	443	496	273	169	383	299	197	209	144
1 098	706	605	424	803	862	348	224	431	317	172	186	128
2 113	2 060	2 190	1 752	3 045	2 787	1 014	582	1 079	853	473	668	620
315	233	243	220	402	634	278	155	256	199	91	92	66
148	147	197	160	235	288	132	63	152	117	55	55	41
24	23	30	18	42	38	10	7	16	12	9	9	7
201	197	271	217	362	331	108	69	139	102	47	68	60
515	484	482	429	650	622	282	161	358	253	122	177	148
91	98	88	37	25	37	16	12	26	25	19	12	4
8	6	8	6	19	16	8	-	6	-	3	4	-
3	3	7	4	9	10	7	3	6	3	-	-	3
1 137	891	876	687	1 578	2 093	958	550	1 087	771	432	542	511
853	595	656	563	1 109	1 598	754	399	831	599	284	333	239
8 341	7 063	7 087	5 495	9 820	11 189	4 880	2 855	5 675	4 290	2 287	2 843	2 319
1 641	1 328	1 217	890	1 482	1 406	701	459	1 000	683	340	321	223
159	126	93	71	57	47	26	17	33	46	26	22	16
5 347	4 230	4 959	4 169	6 702	6 645	2 891	1 778	3 377	2 229	1 178	1 392	1 064
222	382	329	209	227	190	84	46	94	71	31	39	22
3 010	2 454	2 263	1 932	2 962	2 722	1 114	639	1 201	829	496	604	395
63	25	29	7	19	11	6	3	8	7	3	5	7
394	948	776	482	237	167	61	39	67	25	15	17	6
2 316	1 979	2 456	3 107	5 111	3 841	1 396	820	1 454	984	501	609	370
13 852	11 472	12 122	10 867	16 797	15 029	6 279	3 801	7 232	4 874	2 590	3 009	2 103

Noch: 7. Melderechtlich registrierte Einwohner am Ort der Hauptwohnung in den Statistischen Gebieten von Berlin

Statistisches Gebiet ----- Bezirk	Insgesamt	Altersgruppe von ... bis unter ... Jahre							
		unter 3	3 - 6	6 - 10	10 - 15	15 - 18	18 - 20	20 - 25	25 - 30
	1	2	3	4	5	6	7	8	9
153 Pistoriusstraße	25 711	484	839	1 119	1 151	610	375	1 675	2 835
154 Buschallee	13 290	214	473	563	675	307	223	659	1 064
155 Heinersdorf	3 124	30	63	108	184	133	77	156	181
156 Blankenburg	4 798	41	94	172	270	162	117	297	304
157 Karow	5 994	84	153	302	388	252	153	275	297
159 Märchenland	1 214	12	12	38	90	46	31	60	57
Weißensee	54 131	865	1 634	2 302	2 758	1 510	976	3 122	4 738
160 Vinetastraße	32 170	519	810	1 267	1 707	1 072	582	1 948	2 905
161 Am Schloßpark	28 735	477	793	1 217	1 479	829	512	1 577	2 557
162 Schönholz	2 146	18	52	94	139	95	47	103	163
163 Willhelmsruh	8 066	92	154	182	302	192	110	337	485
164 Rosenthal	2 291	117	108	165	178	102	57	123	184
165 Niederschönhausen	9 234	172	265	395	547	364	176	496	773
166 Hertaplatz	4 598	84	139	217	279	160	95	303	411
167 Buchholz	4 811	59	110	215	306	228	99	219	310
168 Blankenfelde	1 639	12	35	83	107	58	35	75	87
169 Lietzengraben	139	8	3	8	4	3	-	10	19
170 Bucher Forst	2 741	43	89	131	158	133	75	205	267
171 Buch	13 467	170	297	689	1 005	692	431	812	832
Pankow	108 037	1 771	2 855	4 663	6 209	3 928	2 219	6 208	8 993
172 Malchow	714	7	15	34	50	25	19	36	48
173 Wartenberg	1 206	6	39	70	93	59	27	46	44
174 Falkenberg	483	7	7	22	28	20	11	33	31
175 Neu-Wartenberg	38 541	822	2 134	4 973	3 914	1 347	652	1 681	3 759
176 Neu-Hohenschönhausen	35 798	502	1 126	2 978	4 583	1 813	808	1 720	2 174
177 Mühlengrund	13 778	182	334	632	1 071	901	508	724	706
178 Marzahnener Straße	2 046	102	94	98	122	61	44	214	351
179 Alt-Hohenschönhausen	27 120	476	779	1 130	1 484	1 274	861	2 023	2 280
Hohenschönhausen	119 686	2 104	4 528	9 937	11 325	5 500	2 928	6 477	9 393
180 Bürknersfelde	508	9	23	29	43	16	12	43	34
181 Ahrensfelde-Süd	35 389	696	1 480	4 072	4 422	1 656	704	1 833	2 710
182 Marzahnener Promenade	64 801	849	1 642	3 225	7 939	5 121	2 187	3 540	3 298
183 Marzahnener Chaussee	1 812	46	46	78	111	82	58	99	113
184 Springpfuhl	40 518	436	861	1 576	3 051	3 033	1 685	2 599	1 904
185 Kienberg	9	-	-	-	-	-	3	3	3
186 Biesdorf-Nord	12 153	149	289	504	975	594	318	714	710
187 Alt-Biesdorf	2 024	30	45	85	152	78	34	99	109
188 Biesdorf-Süd	4 512	79	129	225	325	198	124	269	258
Marzahn	161 726	2 294	4 515	9 794	17 019	10 778	5 125	9 199	9 139
189 Kaulsdorf-Süd	4 388	36	98	177	303	200	114	191	197
190 Mahlsdorf-Süd	8 197	90	195	383	538	351	195	389	439
191 Mahlsdorf-Nord	7 013	79	150	339	502	319	177	291	316
192 Kaulsdorf-Nord	7 916	184	331	508	539	276	163	470	699
193 Hellersdorf-West	30 141	619	1 280	2 629	3 126	1 462	667	1 408	2 533
194 Alt-Hellersdorf	43 867	1 363	3 335	5 097	4 283	1 447	613	2 019	5 362
195 Hönnow-West	33 959	1 187	2 812	4 180	2 833	945	422	1 579	4 707
Hellersdorf	135 481	3 558	8 201	13 313	12 124	5 000	2 351	6 347	14 253
Berlin	3 452 284	83 218	106 217	152 688	186 611	103 749	65 704	203 855	316 032
Berlin-West	2 161 013	60 693	64 482	81 680	99 040	55 769	38 924	123 649	196 112
Berlin-Ost	1 291 271	22 525	41 735	71 008	87 571	47 980	26 780	80 206	119 920

am 31. Dezember 1994 nach Altersgruppen

Altersgruppe von ... bis unter ... Jahre												
30 - 35	35 - 40	40 - 45	45 - 50	50 - 55	55 - 60	60 - 63	63 - 65	65 - 70	70 - 75	75 - 80	80 - 85	85 und mehr
10	11	12	13	14	15	16	17	18	19	20	21	22
2 590	1 686	1 429	1 127	1 901	2 269	1 003	584	1 338	988	579	690	439
1 218	821	713	591	1 383	1 468	537	314	587	507	278	365	332
204	199	240	220	304	291	117	61	171	140	88	91	66
348	386	390	313	488	404	179	106	198	149	86	151	165
466	402	498	386	633	576	259	131	279	166	96	111	87
78	92	82	75	129	162	71	41	71	31	12	9	15
4 902	3 566	3 352	2 712	4 838	5 170	2 166	1 237	2 644	1 981	1 137	1 417	1 104
2 900	2 202	2 138	1 612	2 413	2 775	1 284	797	1 711	1 327	737	871	593
2 569	1 796	1 701	1 256	2 404	2 839	1 253	826	1 549	1 173	634	745	549
142	161	126	131	168	167	75	59	100	89	51	88	78
420	376	375	372	703	767	290	148	262	175	110	120	94
202	193	157	104	142	122	68	45	97	45	30	30	22
829	656	647	511	735	658	299	209	434	382	213	254	219
388	371	381	253	382	318	149	77	191	147	74	97	84
396	347	423	360	480	388	148	91	183	141	95	112	101
106	127	144	88	168	167	65	64	69	66	30	29	24
29	13	11	6	6	7	-	3	6	3	-	-	-
218	195	191	151	193	188	98	65	96	93	38	64	52
1 002	992	1 211	825	1 392	1 029	392	239	440	301	188	251	277
9 201	7 429	7 505	5 669	9 186	9 423	4 121	2 623	5 138	3 942	2 200	2 661	2 093
69	67	49	41	70	61	28	15	29	15	8	17	11
107	98	109	67	110	102	58	33	42	46	15	25	10
27	45	40	18	36	50	23	13	29	23	5	12	3
6 492	4 344	2 503	1 162	1 293	1 017	489	281	571	381	218	248	260
4 564	5 226	3 689	1 781	1 676	1 144	479	244	479	308	158	207	141
931	1 093	1 510	1 142	1 275	947	371	247	440	241	174	185	164
336	243	148	67	53	42	19	9	18	6	7	9	3
2 091	1 675	2 503	2 161	2 423	1 840	829	479	980	689	350	448	365
14 617	12 791	10 551	6 439	6 936	5 203	2 296	1 321	2 588	1 709	935	1 151	957
54	63	71	33	20	22	4	11	12	3	3	3	-
5 461	4 586	2 746	1 218	1 191	899	342	225	415	301	167	170	115
4 643	7 777	8 891	4 321	3 793	2 759	1 082	633	1 241	798	376	418	268
139	142	189	129	157	157	57	41	68	49	14	36	21
2 324	2 971	5 401	3 910	3 879	2 620	965	583	1 019	678	342	384	297
865	1 050	1 166	752	937	865	363	257	498	362	239	291	255
152	170	128	130	157	179	89	68	123	75	40	36	45
298	296	342	278	447	413	160	90	175	118	73	109	105
13 936	17 035	18 914	10 771	10 581	7 914	3 062	1 908	3 551	2 384	1 254	1 447	1 106
283	347	378	310	516	422	179	95	193	131	56	96	66
593	604	645	544	931	739	320	177	358	274	147	166	119
517	516	572	505	705	683	266	134	329	213	124	149	127
827	578	537	445	598	584	256	138	260	192	111	141	81
3 889	3 326	2 811	1 454	1 386	1 163	495	254	544	353	201	251	290
7 265	4 416	2 417	1 145	1 229	1 100	564	357	664	487	247	283	174
5 955	3 150	1 662	837	905	881	391	247	500	341	136	162	127
19 329	12 935	9 022	5 240	6 270	5 572	2 471	1 402	2 848	1 991	1 022	1 248	984
339 307	270 133	254 447	211 540	276 828	244 522	101 129	60 395	134 774	112 640	70 055	86 707	71 733
208 405	165 568	158 635	144 328	180 346	152 855	61 343	36 501	86 718	77 843	50 804	63 392	53 926
130 902	104 565	95 812	67 212	96 482	91 667	39 786	23 894	48 056	34 797	19 251	23 315	17 807

Melderechtlich registrierte Einwohner am Ort der Hauptwohnung in den Bezirken von Berlin am 31. Dezember 1994 nach Altersgruppen in Prozent

