

Statistischer Bericht

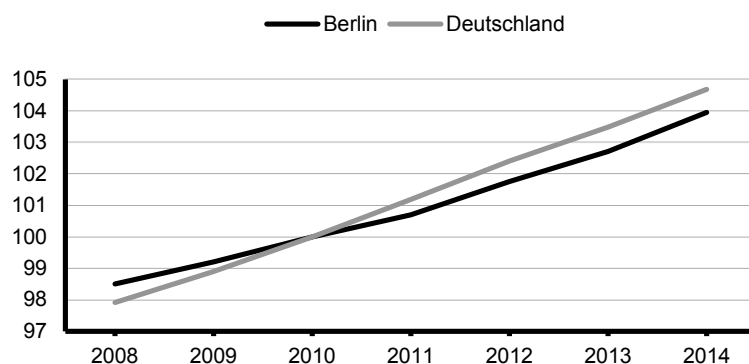
P I 11 – j / 14

Volkswirtschaftliche
Gesamtrechnungen

Bruttoanlagevermögen im **Land Berlin** nach Wirtschaftsbereichen **1991 bis 2014**

Berechnungsstand: November 2016

Entwicklung des Bruttoanlagevermögens (preisbereinigt)
in Berlin und Deutschland 2008 bis 2014
Index (2010 = 100)



Impressum

Statistischer Bericht
P I 11 – j / 14

Erscheinungsfolge: jährlich
Erschienen im **Juni 2017**

Herausgeber

Amt für Statistik Berlin-Brandenburg
Behlertstraße 3a
14467 Potsdam
info@statistik-bbb.de
www.statistik-berlin-brandenburg.de

Tel. 0331 8173 - 1777
Fax 030 9028 - 4091

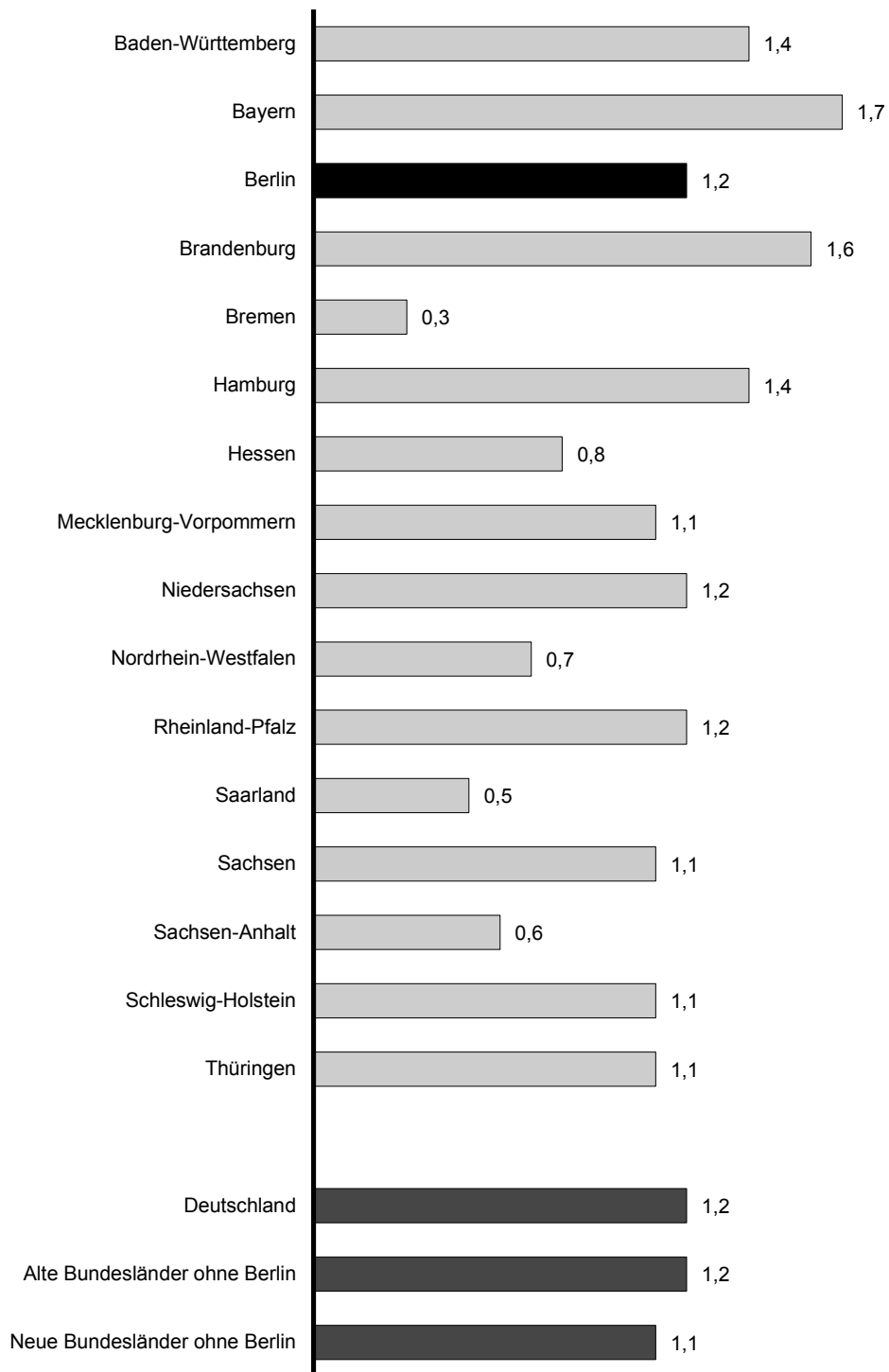
Zeichenerklärung

- 0 weniger als die Hälfte von 1
in der letzten besetzten Stelle,
jedoch mehr als nichts
- nichts vorhanden
- ... Angabe fällt später an
- () Aussagewert ist eingeschränkt
- / Zahlenwert nicht sicher genug
- Zahlenwert unbekannt oder
geheim zu halten
- x Tabellenfach gesperrt
- p vorläufige Zahl
- r berichtigte Zahl
- s geschätzte Zahl

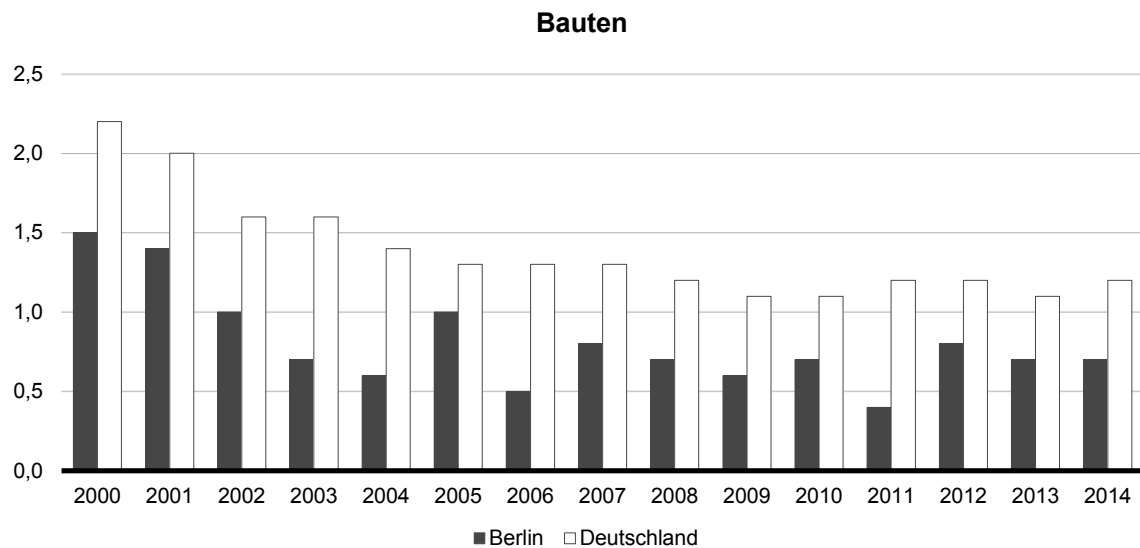
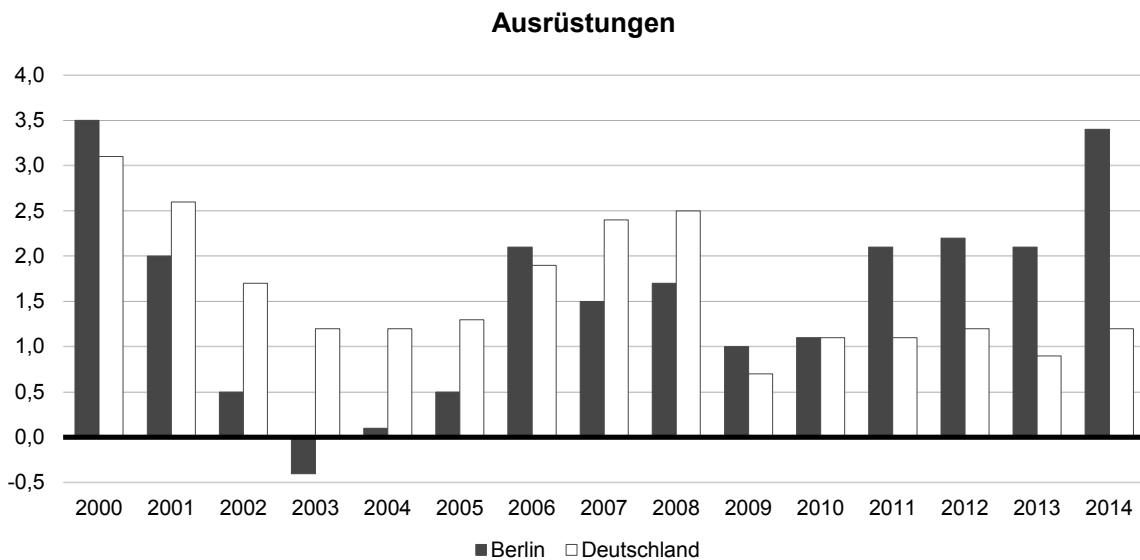
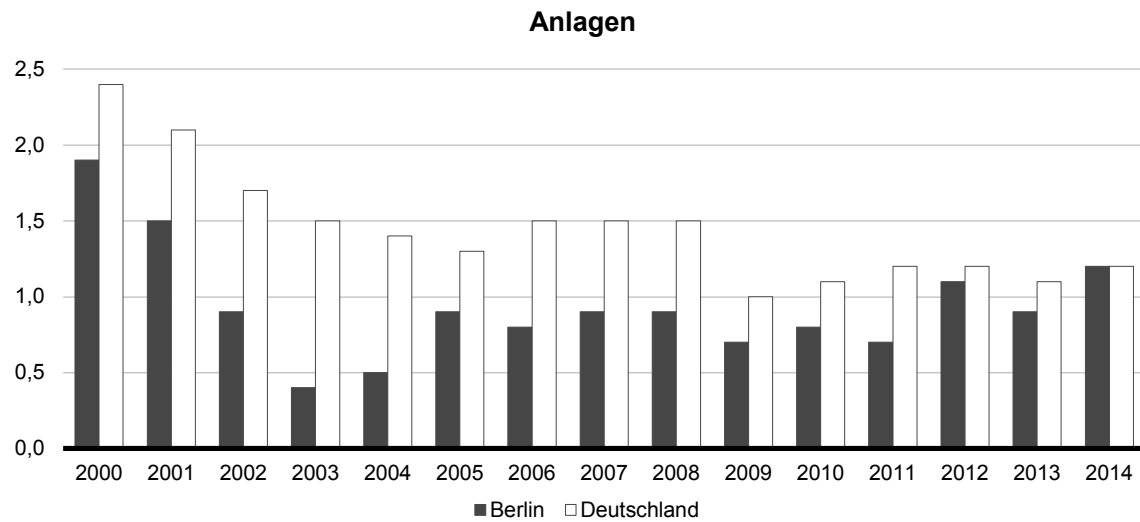
Inhaltsverzeichnis

	Seite	Seite
Metadaten zu dieser Statistik (externer Link)		
Grafiken		
1 Bruttoanlagevermögen (preisbereinigt) nach Bundesländern 2014 – Veränderung gegenüber dem Vorjahr in Prozent –.....	4	
2 Bruttoanlagevermögen (preisbereinigt) im Land Berlin und in Deutschland 2000 bis 2014 – Veränderung gegenüber dem Vorjahr in Prozent –.....	5	
Tabellen		
1 Bruttoanlagevermögen im Land Berlin 1991 bis 2014 nach Wirtschaftsbereichen		3 Bruttoanlagevermögen (Anlagen) zu Wiederbeschaffungspreisen in Deutschland 1991 bis 2014 nach Bundesländern.....
1.1 Anlagen zu Wiederbeschaffungspreisen.....	6	30
1.2 Anlagen (preisbereinigt, verkettet).....	9	4 Bruttoanlagevermögen (Anlagen) - preisbereinigt, verkettet in Deutschland 1991 bis 2014 nach Bundesländern.....
1.3 Ausrüstungen und sonstige Anlagen zu Wiederbeschaffungspreisen.....	10	34
1.4 Ausrüstungen und sonstige Anlagen (preisbereinigt, verkettet).....	13	5 Nettoanlagevermögen (Anlagen) zu Wiederbeschaffungspreisen in Deutschland 1991 bis 2014 nach Bundesländern.....
1.5 Bauten zu Wiederbeschaffungspreisen.....	14	35
1.6 Bauten (preisbereinigt, verkettet).....	17	6 Nettoanlagevermögen (Anlagen) - preisbereinigt, verkettet in Deutschland 1991 bis 2014 nach Bundesländern.....
2 Nettoanlagevermögen im Land Berlin 1991 bis 2014 nach Wirtschaftsbereichen		38
2.1 Anlagen zu Wiederbeschaffungspreisen.....	18	7 Modernitätsgrad (Anlagen) in Deutschland 1991 bis 2014 nach Bundesländern.....
2.2 Anlagen (preisbereinigt, verkettet).....	21	40
2.3 Ausrüstungen und sonstige Anlagen zu Wiederbeschaffungspreisen.....	22	8 Kapitalstock (Bruttoanlagevermögen (Anlagen) - preisbereinigt, verkettet) in Deutschland 1991 bis 2014 nach Bundesländern.....
2.4 Ausrüstungen und sonstige Anlagen (preisbereinigt, verkettet).....	25	42
2.5 Bauten zu Wiederbeschaffungspreisen.....	26	9 Kapitalintensität (Kapitalstock (preisbereinigt, verkettet) je Erwerbstätigen) in Deutschland 1991 bis 2014 nach Bundesländern.....
2.6 Bauten (preisbereinigt, verkettet).....	29	44
		10 Kapitalproduktivität (Verhältnis Bruttoinlands- produkt zum Kapitalstock (beide preisbereinigt, verkettet)) in Deutschland 1991 bis 2014 nach Bundesländern.....
		46

1 Bruttoanlagevermögen (preisbereinigt) nach Bundesländern 2014
– Veränderung gegenüber dem Vorjahr in Prozent –



2 Bruttoanlagevermögen (preisbereinigt) im Land Berlin und in Deutschland 2000 bis 2014
– Veränderung gegenüber dem Vorjahr in Prozent –



1 Bruttoanlagevermögen im Land Berlin 1991 bis 2014 nach Wirtschaftsbereichen

1.1 Anlagen zu Wiederbeschaffungspreisen

Jahr	Ins- gesamt	Land- und Forst- wirt- schaft, Fischerei	Produzierendes Gewerbe			Dienstleistungsbereiche			
			zu- sammen	Produ- zierendes Gewerbe ohne Bau- gewerbe	Bau- gewerbe	zu- sammen	Handel, Verkehr, Gast- gewerbe, Information und Kommu- nikation	Finanz-, Versicherungs- und Unter- nehmens- dienstleister; Grundstücks- und Wohnungs- wesen	Öffentliche und sonstige Dienstleister, Erziehung und Gesundheit
Mill. EUR									
1991	318 376	375	53 582	•	•	264 419	•	•	•
1992	345 802	407	57 372	•	•	288 023	•	•	•
1993	369 063	430	60 230	•	•	308 403	•	•	•
1994	384 413	435	61 728	•	•	322 250	•	•	•
1995	400 285	440	62 866	59 096	3 770	336 979	39 658	222 470	74 850
1996	411 498	437	63 218	59 309	3 909	347 843	40 559	231 221	76 063
1997	426 599	435	63 825	59 811	4 014	362 339	41 578	242 227	78 535
1998	436 763	431	64 167	60 115	4 052	372 165	42 492	249 033	80 639
1999	444 498	430	64 592	60 501	4 091	379 476	43 106	253 757	82 613
2000	455 708	426	65 262	61 180	4 083	390 019	44 431	259 755	85 833
2001	462 946	422	65 451	61 480	3 972	397 072	45 160	263 893	88 020
2002	466 383	417	64 999	61 159	3 840	400 967	44 985	266 261	89 721
2003	467 963	413	64 219	60 555	3 664	403 332	44 688	267 277	91 366
2004	475 352	413	64 166	60 623	3 543	410 773	45 381	271 834	93 558
2005	483 274	416	63 634	60 202	3 432	419 225	47 524	275 821	95 880
2006	495 784	421	63 651	60 347	3 304	431 713	49 882	282 658	99 173
2007	524 503	434	63 976	60 753	3 224	460 092	52 938	300 550	106 604
2008	543 881	445	64 815	61 682	3 133	478 620	55 320	311 821	111 479
2009	554 220	461	63 870	60 859	3 011	489 889	57 240	317 771	114 878
2010	565 287	465	63 371	60 472	2 899	501 451	59 469	324 377	117 605
2011	584 547	479	64 441	61 628	2 813	519 627	61 781	335 907	121 939
2012	605 811	488	64 800	62 019	2 781	540 524	64 129	348 773	127 622
2013	625 667	496	64 952	62 237	2 714	560 219	66 027	361 633	132 559
2014	645 678	501	65 585	62 868	2 717	579 592	69 015	374 383	136 194
Veränderung gegenüber dem Vorjahr in %									
1992	8,6	8,6	7,1	•	•	8,9	•	•	•
1993	6,7	5,5	5,0	•	•	7,1	•	•	•
1994	4,2	1,3	2,5	•	•	4,5	•	•	•
1995	4,1	1,1	1,8	•	•	4,6	•	•	•
1996	2,8	− 0,6	0,6	0,4	3,7	3,2	2,3	3,9	1,6
1997	3,7	− 0,6	1,0	0,8	2,7	4,2	2,5	4,8	3,2
1998	2,4	− 0,8	0,5	0,5	1,0	2,7	2,2	2,8	2,7
1999	1,8	− 0,3	0,7	0,6	1,0	2,0	1,4	1,9	2,4
2000	2,5	− 0,8	1,0	1,1	− 0,2	2,8	3,1	2,4	3,9
2001	1,6	− 1,1	0,3	0,5	− 2,7	1,8	1,6	1,6	2,5
2002	0,7	− 1,1	− 0,7	− 0,5	− 3,3	1,0	− 0,4	0,9	1,9
2003	0,3	− 1,0	− 1,2	− 1,0	− 4,6	0,6	− 0,7	0,4	1,8
2004	1,6	− 0,1	− 0,1	0,1	− 3,3	1,8	1,6	1,7	2,4
2005	1,7	0,7	− 0,8	− 0,7	− 3,1	2,1	4,7	1,5	2,5
2006	2,6	1,2	0,0	0,2	− 3,7	3,0	5,0	2,5	3,4
2007	5,8	3,2	0,5	0,7	− 2,4	6,6	6,1	6,3	7,5
2008	3,7	2,6	1,3	1,5	− 2,8	4,0	4,5	3,8	4,6
2009	1,9	3,6	− 1,5	− 1,3	− 3,9	2,4	3,5	1,9	3,0
2010	2,0	0,9	− 0,8	− 0,6	− 3,7	2,4	3,9	2,1	2,4
2011	3,4	2,9	1,7	1,9	− 3,0	3,6	3,9	3,6	3,7
2012	3,6	1,9	0,6	0,6	− 1,1	4,0	3,8	3,8	4,7
2013	3,3	1,6	0,2	0,4	− 2,4	3,6	3,0	3,7	3,9
2014	3,2	1,0	1,0	1,0	0,1	3,5	4,5	3,5	2,7

1 Bruttoanlagevermögen im Land Berlin 1991 bis 2014 nach Wirtschaftsbereichen

1.1 Anlagen zu Wiederbeschaffungspreisen

Jahr	Ins- gesamt	Land- und Forst- wirt- schaft, Fischerei	Produzierendes Gewerbe			Dienstleistungsbereiche			
			zu- sammen	Produ- zierendes Gewerbe ohne Bau- gewerbe	Bau- gewerbe	zu- sammen	Handel, Verkehr, Gast- gewerbe, Information und Kommu- nikation	Finanz-, Versicherungs- und Unter- nehmens- dienstleister; Grundstücks- und Wohnungs- wesen	Öffentliche und sonstige Dienstleister, Erziehung und Gesundheit
2010 ± 100									
1991	56,3	80,6	84,6	•	•	52,7	•	•	•
1992	61,2	87,5	90,5	•	•	57,4	•	•	•
1993	65,3	92,4	95,0	•	•	61,5	•	•	•
1994	68,0	93,5	97,4	•	•	64,3	•	•	•
1995	70,8	94,6	99,2	97,7	130,0	67,2	66,7	68,6	63,6
1996	72,8	94,0	99,8	98,1	134,8	69,4	68,2	71,3	64,7
1997	75,5	93,5	100,7	98,9	138,5	72,3	69,9	74,7	66,8
1998	77,3	92,7	101,3	99,4	139,8	74,2	71,5	76,8	68,6
1999	78,6	92,4	101,9	100,0	141,1	75,7	72,5	78,2	70,2
2000	80,6	91,6	103,0	101,2	140,8	77,8	74,7	80,1	73,0
2001	81,9	90,7	103,3	101,7	137,0	79,2	75,9	81,4	74,8
2002	82,5	89,7	102,6	101,1	132,5	80,0	75,6	82,1	76,3
2003	82,8	88,7	101,3	100,1	126,4	80,4	75,1	82,4	77,7
2004	84,1	88,7	101,3	100,3	122,2	81,9	76,3	83,8	79,6
2005	85,5	89,3	100,4	99,6	118,4	83,6	79,9	85,0	81,5
2006	87,7	90,4	100,4	99,8	114,0	86,1	83,9	87,1	84,3
2007	92,8	93,3	101,0	100,5	111,2	91,8	89,0	92,7	90,6
2008	96,2	95,7	102,3	102,0	108,1	95,4	93,0	96,1	94,8
2009	98,0	99,2	100,8	100,6	103,9	97,7	96,3	98,0	97,7
2010	100	100	100	100	100	100	100	100	100
2011	103,4	102,9	101,7	101,9	97,0	103,6	103,9	103,6	103,7
2012	107,2	104,9	102,3	102,6	95,9	107,8	107,8	107,5	108,5
2013	110,7	106,6	102,5	102,9	93,6	111,7	111,0	111,5	112,7
2014	114,2	107,6	103,5	104,0	93,7	115,6	116,1	115,4	115,8
Anteil an allen Wirtschaftsbereichen in %									
1991	100	0,1	16,8	•	•	83,1	•	•	•
1992	100	0,1	16,6	•	•	83,3	•	•	•
1993	100	0,1	16,3	•	•	83,6	•	•	•
1994	100	0,1	16,1	•	•	83,8	•	•	•
1995	100	0,1	15,7	14,8	0,9	84,2	9,9	55,6	18,7
1996	100	0,1	15,4	14,4	0,9	84,5	9,9	56,2	18,5
1997	100	0,1	15,0	14,0	0,9	84,9	9,7	56,8	18,4
1998	100	0,1	14,7	13,8	0,9	85,2	9,7	57,0	18,5
1999	100	0,1	14,5	13,6	0,9	85,4	9,7	57,1	18,6
2000	100	0,1	14,3	13,4	0,9	85,6	9,7	57,0	18,8
2001	100	0,1	14,1	13,3	0,9	85,8	9,8	57,0	19,0
2002	100	0,1	13,9	13,1	0,8	86,0	9,6	57,1	19,2
2003	100	0,1	13,7	12,9	0,8	86,2	9,5	57,1	19,5
2004	100	0,1	13,5	12,8	0,7	86,4	9,5	57,2	19,7
2005	100	0,1	13,2	12,5	0,7	86,7	9,8	57,1	19,8
2006	100	0,1	12,8	12,2	0,7	87,1	10,1	57,0	20,0
2007	100	0,1	12,2	11,6	0,6	87,7	10,1	57,3	20,3
2008	100	0,1	11,9	11,3	0,6	88,0	10,2	57,3	20,5
2009	100	0,1	11,5	11,0	0,5	88,4	10,3	57,3	20,7
2010	100	0,1	11,2	10,7	0,5	88,7	10,5	57,4	20,8
2011	100	0,1	11,0	10,5	0,5	88,9	10,6	57,5	20,9
2012	100	0,1	10,7	10,2	0,5	89,2	10,6	57,6	21,1
2013	100	0,1	10,4	9,9	0,4	89,5	10,6	57,8	21,2
2014	100	0,1	10,2	9,7	0,4	89,8	10,7	58,0	21,1

1 Bruttoanlagevermögen im Land Berlin 1991 bis 2014 nach Wirtschaftsbereichen
1.1 Anlagen zu Wiederbeschaffungspreisen

Jahr	Ins- gesamt	Land- und Forst- wirt- schaft, Fischerei	Produzierendes Gewerbe			Dienstleistungsbereiche			
			zu- sammen	Produ- zierendes Gewerbe ohne Bau- gewerbe	Bau- gewerbe	zu- sammen	Handel, Verkehr, Gast- gewerbe, Information und Kommu- nikation	Finanz-, Versicherungs- und Unter- nehmens- dienstleister; Grundstücks- und Wohnungs- wesen	Öffentliche und sonstige Dienstleister, Erziehung und Gesundheit
Anteil an Deutschland in %									
1991	4,1	0,2	3,3	•	•	4,4	•	•	•
1992	4,1	0,2	3,3	•	•	4,4	•	•	•
1993	4,1	0,2	3,3	•	•	4,4	•	•	•
1994	4,1	0,2	3,2	•	•	4,4	•	•	•
1995	4,1	0,2	3,2	3,2	4,0	4,4	4,4	4,5	4,0
1996	4,1	0,2	3,2	3,1	4,0	4,4	4,5	4,6	4,0
1997	4,1	0,2	3,2	3,1	4,1	4,5	4,5	4,6	4,1
1998	4,1	0,2	3,1	3,1	4,1	4,5	4,4	4,6	4,2
1999	4,1	0,2	3,1	3,1	4,1	4,5	4,4	4,6	4,2
2000	4,1	0,2	3,1	3,0	4,0	4,5	4,4	4,6	4,3
2001	4,1	0,2	3,0	3,0	3,9	4,4	4,3	4,5	4,3
2002	4,1	0,2	3,0	3,0	3,9	4,4	4,3	4,5	4,3
2003	4,0	0,2	3,0	2,9	3,8	4,4	4,2	4,4	4,3
2004	4,0	0,2	2,9	2,9	3,8	4,3	4,2	4,3	4,3
2005	4,0	0,2	2,9	2,9	3,8	4,3	4,3	4,3	4,3
2006	3,9	0,2	2,9	2,8	3,7	4,3	4,4	4,2	4,3
2007	3,9	0,2	2,8	2,8	3,6	4,3	4,4	4,2	4,3
2008	3,9	0,2	2,7	2,7	3,5	4,2	4,4	4,2	4,4
2009	3,9	0,2	2,7	2,7	3,4	4,2	4,5	4,1	4,4
2010	3,9	0,2	2,6	2,6	3,2	4,2	4,6	4,1	4,4
2011	3,8	0,2	2,6	2,6	3,1	4,2	4,6	4,1	4,3
2012	3,8	0,2	2,6	2,6	3,0	4,2	4,6	4,0	4,4
2013	3,8	0,2	2,6	2,6	2,9	4,2	4,6	4,0	4,4
2014	3,8	0,2	2,6	2,6	2,8	4,2	4,7	4,0	4,4

1 Bruttoanlagevermögen im Land Berlin 1991 bis 2014 nach Wirtschaftsbereichen

1.2 Anlagen (preisbereinigt, verkettet)

Jahr	Ins- gesamt	Land- und Forst- wirt- schaft, Fischerei	Produzierendes Gewerbe			Dienstleistungsbereiche			
			zu- sammen	Produ- zierendes Gewerbe ohne Bau- gewerbe	Bau- gewerbe	zu- sammen	Handel, Verkehr, Gast- gewerbe, Information und Kommu- nikation	Finanz-, Versicherungs- und Unter- nehmens- dienstleister; Grundstücks- und Wohnungs- wesen	Öffentliche und sonstige Dienstleister, Erziehung und Gesundheit
Index (2010 ± 100)									
1991	72,2	106,4	106,8	•	•	67,8	•	•	•
1992	74,5	109,4	110,3	•	•	70,0	•	•	•
1993	76,7	112,1	113,0	•	•	72,1	•	•	•
1994	78,6	111,7	114,6	•	•	74,1	•	•	•
1995	80,5	110,9	115,5	113,7	152,9	76,0	71,2	78,3	72,2
1996	83,0	110,2	115,7	113,7	158,0	78,8	74,0	81,6	73,8
1997	86,1	109,3	116,3	114,2	161,3	82,2	75,9	85,4	76,5
1998	88,2	108,4	116,6	114,4	161,6	84,5	77,8	88,0	78,6
1999	90,2	108,3	117,0	114,9	162,4	86,8	79,6	90,1	81,3
2000	91,9	107,1	116,7	114,7	160,5	88,7	81,2	92,0	83,6
2001	93,3	105,9	116,3	114,4	155,2	90,4	82,6	93,6	85,5
2002	94,2	104,5	115,0	113,4	149,2	91,5	82,9	94,6	87,4
2003	94,6	103,1	113,4	112,1	142,3	92,2	83,0	95,1	88,9
2004	95,1	101,7	112,0	110,8	136,5	93,0	83,5	95,6	90,4
2005	95,9	100,6	110,2	109,2	130,5	94,1	86,6	96,3	92,0
2006	96,7	99,4	108,4	107,7	123,6	95,2	89,8	96,9	93,5
2007	97,7	98,9	106,0	105,5	117,4	96,6	92,4	97,7	95,7
2008	98,5	98,0	104,1	103,8	111,4	97,8	94,4	98,6	97,4
2009	99,2	100,6	102,1	101,9	105,3	98,8	96,9	99,2	98,7
2010	100	100	100	100	100	100	100	100	100
2011	100,7	99,8	98,8	99,0	94,9	100,9	101,0	100,8	101,2
2012	101,8	99,2	97,6	97,8	91,8	102,3	102,4	102,0	103,1
2013	102,7	98,1	96,5	96,9	88,0	103,5	104,1	103,0	104,7
2014	104,0	96,9	95,8	96,3	86,4	105,0	107,4	104,3	105,6
Veränderung gegenüber dem Vorjahr in %									
1992	3,2	2,8	3,3	•	•	3,2	•	•	•
1993	3,0	2,5	2,5	•	•	3,1	•	•	•
1994	2,5	− 0,4	1,3	•	•	2,7	•	•	•
1995	2,4	− 0,7	0,8	•	•	2,7	•	•	•
1996	3,1	− 0,6	0,2	− 0,0	3,3	3,7	3,9	4,2	2,2
1997	3,7	− 0,8	0,5	0,4	2,1	4,2	2,5	4,7	3,7
1998	2,5	− 0,9	0,2	0,2	0,2	2,9	2,5	3,0	2,8
1999	2,3	− 0,1	0,4	0,4	0,5	2,6	2,3	2,5	3,3
2000	1,9	− 1,1	− 0,3	− 0,2	− 1,1	2,3	2,1	2,1	2,9
2001	1,5	− 1,1	− 0,4	− 0,2	− 3,3	1,9	1,7	1,7	2,2
2002	0,9	− 1,3	− 1,0	− 0,9	− 3,8	1,2	0,3	1,1	2,2
2003	0,4	− 1,3	− 1,4	− 1,2	− 4,6	0,7	0,2	0,5	1,8
2004	0,5	− 1,4	− 1,3	− 1,1	− 4,1	0,8	0,6	0,6	1,7
2005	0,9	− 1,1	− 1,6	− 1,5	− 4,4	1,3	3,7	0,7	1,8
2006	0,8	− 1,1	− 1,6	− 1,4	− 5,3	1,2	3,7	0,6	1,6
2007	0,9	− 0,5	− 2,3	− 2,1	− 5,0	1,4	2,8	0,9	2,3
2008	0,9	− 1,0	− 1,8	− 1,6	− 5,1	1,2	2,2	0,9	1,7
2009	0,7	2,6	− 2,0	− 1,8	− 5,5	1,1	2,6	0,7	1,3
2010	0,8	− 0,6	− 2,0	− 1,9	− 5,0	1,2	3,2	0,8	1,3
2011	0,7	− 0,2	− 1,2	− 1,0	− 5,1	0,9	1,0	0,8	1,2
2012	1,1	− 0,6	− 1,3	− 1,2	− 3,2	1,3	1,4	1,1	1,9
2013	0,9	− 1,1	− 1,1	− 0,9	− 4,1	1,2	1,7	1,0	1,5
2014	1,2	− 1,2	− 0,7	− 0,7	− 1,8	1,4	3,2	1,3	0,9

1 Bruttoanlagevermögen im Land Berlin 1991 bis 2014 nach Wirtschaftsbereichen
1.3 Ausrüstungen und sonstige Anlagen zu Wiederbeschaffungspreisen

Jahr	Ins- gesamt	Land- und Forst- wirt- schaft, Fischerei	Produzierendes Gewerbe			Dienstleistungsbereiche			
			zu- sammen	Produ- zierendes Gewerbe ohne Bau- gewerbe	Bau- gewerbe	zu- sammen	Handel, Verkehr, Gast- gewerbe, Information und Kommu- nikation	Finanz-, Versicherungs- und Unter- nehmens- dienstleister; Grundstücks- und Wohnungs- wesen	Öffentliche und sonstige Dienstleister, Erziehung und Gesundheit
Mill. EUR									
1991	69 002	48	34 180	•	•	34 774	•	•	•
1992	72 702	50	36 361	•	•	36 292	•	•	•
1993	75 621	49	37 952	•	•	37 620	•	•	•
1994	77 081	49	38 633	•	•	38 400	•	•	•
1995	79 408	49	39 152	36 363	2 788	40 207	14 782	15 521	9 904
1996	81 662	49	39 559	36 701	2 859	42 053	15 265	16 448	10 340
1997	84 043	49	40 045	37 126	2 920	43 949	15 653	17 497	10 798
1998	86 565	49	40 428	37 487	2 941	46 088	16 077	18 775	11 236
1999	89 151	48	40 663	37 705	2 958	48 440	16 445	20 156	11 839
2000	93 212	47	41 057	38 135	2 922	52 108	17 214	22 246	12 648
2001	95 454	46	41 324	38 512	2 812	54 084	17 852	22 842	13 389
2002	96 035	45	41 221	38 533	2 687	54 770	17 938	22 710	14 122
2003	94 986	43	40 721	38 207	2 514	54 223	17 656	21 934	14 632
2004	95 044	41	40 170	37 789	2 381	54 833	17 789	21 812	15 232
2005	95 700	41	39 667	37 405	2 262	55 992	17 898	22 077	16 017
2006	97 857	41	39 319	37 202	2 116	58 498	18 552	23 060	16 886
2007	99 985	42	38 659	36 680	1 979	61 284	19 099	24 290	17 894
2008	102 478	43	38 284	36 428	1 856	64 151	19 710	25 532	18 909
2009	104 035	46	37 515	35 790	1 726	66 474	20 074	26 459	19 941
2010	106 053	48	36 975	35 369	1 606	69 030	20 442	27 458	21 130
2011	109 808	53	37 119	35 632	1 487	72 636	21 302	29 080	22 255
2012	113 651	56	37 091	35 656	1 435	76 504	22 313	30 522	23 669
2013	116 792	57	36 704	35 372	1 332	80 031	23 288	31 940	24 802
2014	122 029	57	36 741	35 436	1 305	85 230	25 441	33 880	25 910
Veränderung gegenüber dem Vorjahr in %									
1992	5,4	3,5	6,4	•	•	4,4	•	•	•
1993	4,0	– 0,8	4,4	•	•	3,7	•	•	•
1994	1,9	– 1,7	1,8	•	•	2,1	•	•	•
1995	3,0	1,2	1,3	•	•	4,7	•	•	•
1996	2,8	0,3	1,0	0,9	2,5	4,6	3,3	6,0	4,4
1997	2,9	– 0,5	1,2	1,2	2,1	4,5	2,5	6,4	4,4
1998	3,0	– 0,2	1,0	1,0	0,7	4,9	2,7	7,3	4,1
1999	3,0	– 1,8	0,6	0,6	0,6	5,1	2,3	7,4	5,4
2000	4,6	– 1,7	1,0	1,1	– 1,2	7,6	4,7	10,4	6,8
2001	2,4	– 2,3	0,7	1,0	– 3,8	3,8	3,7	2,7	5,9
2002	0,6	– 3,3	– 0,3	0,1	– 4,4	1,3	0,5	– 0,6	5,5
2003	– 1,1	– 3,7	– 1,2	– 0,8	– 6,5	– 1,0	– 1,6	– 3,4	3,6
2004	0,1	– 3,8	– 1,4	– 1,1	– 5,3	1,1	0,8	– 0,6	4,1
2005	0,7	– 0,0	– 1,3	– 1,0	– 5,0	2,1	0,6	1,2	5,2
2006	2,3	0,1	– 0,9	– 0,5	– 6,4	4,5	3,7	4,5	5,4
2007	2,2	0,9	– 1,7	– 1,4	– 6,5	4,8	2,9	5,3	6,0
2008	2,5	2,5	– 1,0	– 0,7	– 6,2	4,7	3,2	5,1	5,7
2009	1,5	7,1	– 2,0	– 1,8	– 7,0	3,6	1,8	3,6	5,5
2010	1,9	5,8	– 1,4	– 1,2	– 6,9	3,8	1,8	3,8	6,0
2011	3,5	9,8	0,4	0,7	– 7,4	5,2	4,2	5,9	5,3
2012	3,5	6,2	– 0,1	0,1	– 3,5	5,3	4,7	5,0	6,4
2013	2,8	1,1	– 1,0	– 0,8	– 7,2	4,6	4,4	4,6	4,8
2014	4,5	0,9	0,1	0,2	– 2,0	6,5	9,2	6,1	4,5

1 Bruttoanlagevermögen im Land Berlin 1991 bis 2014 nach Wirtschaftsbereichen
1.3 Ausrüstungen und sonstige Anlagen zu Wiederbeschaffungspreisen

Jahr	Ins- gesamt	Land- und Forst- wirt- schaft, Fischerei	Produzierendes Gewerbe			Dienstleistungsbereiche			
			zu- sammen	Produ- zierendes Gewerbe ohne Bau- gewerbe	Bau- gewerbe	zu- sammen	Handel, Verkehr, Gast- gewerbe, Information und Kommu- nikation	Finanz-, Versicherungs- und Unter- nehmens- dienstleister; Grundstücks- und Wohnungs- wesen	Öffentliche und sonstige Dienstleister, Erziehung und Gesundheit
2010 ± 100									
1991	65,1	99,6	92,4	•	•	50,4	•	•	•
1992	68,6	103,0	98,3	•	•	52,6	•	•	•
1993	71,3	102,1	102,6	•	•	54,5	•	•	•
1994	72,7	100,4	104,5	•	•	55,6	•	•	•
1995	74,9	101,5	105,9	102,8	173,6	58,2	72,3	56,5	46,9
1996	77,0	101,8	107,0	103,8	178,0	60,9	74,7	59,9	48,9
1997	79,2	101,3	108,3	105,0	181,8	63,7	76,6	63,7	51,1
1998	81,6	101,1	109,3	106,0	183,1	66,8	78,6	68,4	53,2
1999	84,1	99,3	110,0	106,6	184,2	70,2	80,4	73,4	56,0
2000	87,9	97,5	111,0	107,8	181,9	75,5	84,2	81,0	59,9
2001	90,0	95,3	111,8	108,9	175,1	78,3	87,3	83,2	63,4
2002	90,6	92,1	111,5	108,9	167,3	79,3	87,8	82,7	66,8
2003	89,6	88,7	110,1	108,0	156,5	78,5	86,4	79,9	69,2
2004	89,6	85,3	108,6	106,8	148,2	79,4	87,0	79,4	72,1
2005	90,2	85,3	107,3	105,8	140,8	81,1	87,6	80,4	75,8
2006	92,3	85,3	106,3	105,2	131,8	84,7	90,8	84,0	79,9
2007	94,3	86,1	104,6	103,7	123,2	88,8	93,4	88,5	84,7
2008	96,6	88,2	103,5	103,0	115,6	92,9	96,4	93,0	89,5
2009	98,1	94,5	101,5	101,2	107,4	96,3	98,2	96,4	94,4
2010	100	100	100	100	100	100	100	100	100
2011	103,5	109,8	100,4	100,7	92,6	105,2	104,2	105,9	105,3
2012	107,2	116,6	100,3	100,8	89,3	110,8	109,2	111,2	112,0
2013	110,1	117,8	99,3	100,0	82,9	115,9	113,9	116,3	117,4
2014	115,1	118,9	99,4	100,2	81,2	123,5	124,5	123,4	122,6
Anteil an allen Wirtschaftsbereichen in %									
1991	100	0,1	49,5	•	•	50,4	•	•	•
1992	100	0,1	50,0	•	•	49,9	•	•	•
1993	100	0,1	50,2	•	•	49,7	•	•	•
1994	100	0,1	50,1	•	•	49,8	•	•	•
1995	100	0,1	49,3	45,8	3,5	50,6	18,6	19,5	12,5
1996	100	0,1	48,4	44,9	3,5	51,5	18,7	20,1	12,7
1997	100	0,1	47,6	44,2	3,5	52,3	18,6	20,8	12,8
1998	100	0,1	46,7	43,3	3,4	53,2	18,6	21,7	13,0
1999	100	0,1	45,6	42,3	3,3	54,3	18,4	22,6	13,3
2000	100	0,1	44,0	40,9	3,1	55,9	18,5	23,9	13,6
2001	100	0,0	43,3	40,3	2,9	56,7	18,7	23,9	14,0
2002	100	0,0	42,9	40,1	2,8	57,0	18,7	23,6	14,7
2003	100	0,0	42,9	40,2	2,6	57,1	18,6	23,1	15,4
2004	100	0,0	42,3	39,8	2,5	57,7	18,7	22,9	16,0
2005	100	0,0	41,4	39,1	2,4	58,5	18,7	23,1	16,7
2006	100	0,0	40,2	38,0	2,2	59,8	19,0	23,6	17,3
2007	100	0,0	38,7	36,7	2,0	61,3	19,1	24,3	17,9
2008	100	0,0	37,4	35,5	1,8	62,6	19,2	24,9	18,5
2009	100	0,0	36,1	34,4	1,7	63,9	19,3	25,4	19,2
2010	100	0,0	34,9	33,4	1,5	65,1	19,3	25,9	19,9
2011	100	0,0	33,8	32,4	1,4	66,1	19,4	26,5	20,3
2012	100	0,0	32,6	31,4	1,3	67,3	19,6	26,9	20,8
2013	100	0,0	31,4	30,3	1,1	68,5	19,9	27,3	21,2
2014	100	0,0	30,1	29,0	1,1	69,8	20,8	27,8	21,2

1 Bruttoanlagevermögen im Land Berlin 1991 bis 2014 nach Wirtschaftsbereichen

1.3 Ausrüstungen und sonstige Anlagen zu Wiederbeschaffungspreisen

Jahr	Ins- gesamt	Land- und Forst- wirt- schaft, Fischerei	Produzierendes Gewerbe			Dienstleistungsbereiche			
			zu- sammen	Produ- zierendes Gewerbe ohne Bau- gewerbe	Bau- gewerbe	zu- sammen	Handel, Verkehr, Gast- gewerbe, Information und Kommu- nikation	Finanz-, Versicherungs- und Unter- nehmens- dienstleister; Grundstücks- und Wohnungs- wesen	Öffentliche und sonstige Dienstleister, Erziehung und Gesundheit
Anteil an Deutschland in %									
1991	3,7	0,1	3,6	•	•	4,0	•	•	•
1992	3,7	0,1	3,6	•	•	4,0	•	•	•
1993	3,7	0,1	3,6	•	•	4,0	•	•	•
1994	3,7	0,1	3,6	•	•	4,0	•	•	•
1995	3,7	0,1	3,6	3,5	4,3	4,1	4,2	4,8	3,2
1996	3,7	0,1	3,5	3,5	4,3	4,2	4,3	4,9	3,3
1997	3,7	0,1	3,5	3,4	4,4	4,3	4,3	5,0	3,4
1998	3,8	0,1	3,5	3,4	4,4	4,3	4,2	5,2	3,5
1999	3,8	0,1	3,4	3,3	4,4	4,4	4,2	5,3	3,7
2000	3,8	0,1	3,3	3,3	4,3	4,5	4,2	5,4	3,8
2001	3,8	0,1	3,3	3,2	4,2	4,5	4,1	5,3	3,9
2002	3,7	0,1	3,2	3,2	4,1	4,4	4,1	5,1	4,1
2003	3,7	0,1	3,2	3,1	4,0	4,4	4,0	4,8	4,2
2004	3,6	0,1	3,1	3,1	4,0	4,3	4,0	4,6	4,3
2005	3,6	0,1	3,1	3,0	4,0	4,3	4,0	4,5	4,4
2006	3,6	0,0	3,0	3,0	3,9	4,3	4,0	4,5	4,5
2007	3,5	0,0	2,9	2,9	3,7	4,3	3,9	4,5	4,6
2008	3,5	0,0	2,8	2,8	3,5	4,3	3,9	4,5	4,7
2009	3,5	0,0	2,7	2,7	3,4	4,4	3,9	4,6	4,8
2010	3,5	0,0	2,7	2,7	3,2	4,4	3,8	4,6	4,9
2011	3,5	0,1	2,7	2,6	2,9	4,5	3,8	4,8	5,0
2012	3,6	0,1	2,6	2,6	2,8	4,6	3,9	4,9	5,1
2013	3,6	0,1	2,5	2,5	2,6	4,7	4,0	5,1	5,1
2014	3,7	0,1	2,5	2,5	2,5	4,9	4,2	5,3	5,2

1 Bruttoanlagevermögen im Land Berlin 1991 bis 2014 nach Wirtschaftsbereichen

1.4 Ausrüstungen und sonstige Anlagen (preisbereinigt, verkettet)

Jahr	Ins- gesamt	Land- und Forst- wirt- schaft, Fischerei	Produzierendes Gewerbe			Dienstleistungsbereiche			
			zu- sammen	Produ- zierendes Gewerbe ohne Bau- gewerbe	Bau- gewerbe	zu- sammen	Handel, Verkehr, Gast- gewerbe, Information und Kommu- nikation	Finanz-, Versicherungs- und Unter- nehmens- dienstleister; Grundstücks- und Wohnungs- wesen	Öffentliche und sonstige Dienstleister, Erziehung und Gesundheit
Index (2010 ± 100)									
1991	71,1	137,9	115,5	•	•	49,7	•	•	•
1992	73,4	136,7	119,8	•	•	51,0	•	•	•
1993	74,9	132,5	122,4	•	•	52,0	•	•	•
1994	76,0	129,5	123,6	•	•	53,0	•	•	•
1995	78,1	129,4	124,2	120,7	201,4	55,8	71,5	55,1	42,0
1996	80,1	128,4	124,0	120,3	205,4	58,5	74,3	58,5	44,1
1997	82,2	125,8	124,6	120,8	208,9	61,3	76,4	62,4	46,2
1998	84,6	123,3	124,6	120,8	208,2	64,8	78,6	67,4	48,7
1999	87,3	119,3	124,4	120,7	207,6	68,7	81,1	73,1	51,9
2000	90,4	115,6	123,8	120,2	202,9	73,5	84,3	80,1	55,4
2001	92,3	111,3	123,0	119,9	193,5	76,5	87,5	82,5	59,0
2002	92,7	106,3	121,6	118,8	183,3	77,9	88,3	82,4	62,7
2003	92,4	101,6	119,5	117,2	171,4	78,4	88,4	80,7	66,2
2004	92,5	96,4	117,1	115,1	161,6	79,8	89,4	80,6	69,7
2005	93,0	94,6	114,6	112,9	151,6	81,8	89,7	81,8	74,2
2006	94,9	93,2	112,2	110,9	139,9	85,8	92,9	85,8	79,2
2007	96,3	92,0	108,7	107,8	129,0	89,8	95,1	89,8	84,6
2008	97,9	92,2	105,7	105,1	118,8	93,8	97,6	94,2	89,8
2009	98,9	95,8	102,8	102,6	108,7	96,8	98,9	96,9	94,6
2010	100	100	100	100	100	100	100	100	100
2011	102,1	107,3	98,1	98,4	91,2	104,3	102,9	105,0	104,9
2012	104,4	111,9	96,2	96,7	86,6	108,7	106,7	109,0	110,4
2013	106,5	111,8	94,3	95,0	80,0	113,2	110,9	113,7	114,8
2014	110,2	111,1	93,0	93,7	77,4	119,6	120,1	119,6	118,9
Veränderung gegenüber dem Vorjahr in %									
1992	3,2	– 0,9	3,8	•	•	2,7	•	•	•
1993	2,0	– 3,1	2,1	•	•	2,0	•	•	•
1994	1,5	– 2,2	1,0	•	•	2,0	•	•	•
1995	2,8	– 0,1	0,5	•	•	5,1	•	•	•
1996	2,5	– 0,8	– 0,1	– 0,3	2,0	5,0	3,9	6,2	4,9
1997	2,7	– 2,0	0,5	0,4	1,7	4,8	2,8	6,6	4,8
1998	2,9	– 2,0	– 0,0	0,0	– 0,3	5,6	2,9	8,1	5,3
1999	3,2	– 3,2	– 0,1	– 0,1	– 0,3	6,1	3,2	8,4	6,6
2000	3,5	– 3,1	– 0,5	– 0,4	– 2,3	7,0	3,9	9,6	6,8
2001	2,0	– 3,7	– 0,6	– 0,3	– 4,6	4,1	3,8	2,9	6,5
2002	0,5	– 4,5	– 1,2	– 0,9	– 5,3	1,8	0,9	– 0,1	6,3
2003	– 0,4	– 4,4	– 1,7	– 1,4	– 6,5	0,6	0,0	– 2,0	5,6
2004	0,1	– 5,1	– 2,0	– 1,7	– 5,7	1,7	1,2	– 0,2	5,3
2005	0,5	– 1,9	– 2,2	– 1,9	– 6,2	2,5	0,4	1,5	6,4
2006	2,1	– 1,5	– 2,1	– 1,7	– 7,7	5,0	3,6	4,9	6,8
2007	1,5	– 1,3	– 3,1	– 2,9	– 7,8	4,6	2,4	4,7	6,8
2008	1,7	0,2	– 2,8	– 2,5	– 7,9	4,5	2,6	4,8	6,2
2009	1,0	3,9	– 2,7	– 2,4	– 8,6	3,1	1,4	2,9	5,3
2010	1,1	4,4	– 2,7	– 2,5	– 8,0	3,3	1,1	3,2	5,7
2011	2,1	7,3	– 1,9	– 1,6	– 8,8	4,3	2,9	5,0	4,9
2012	2,2	4,2	– 1,9	– 1,7	– 5,0	4,2	3,7	3,8	5,3
2013	2,1	– 0,0	– 2,0	– 1,8	– 7,7	4,1	3,9	4,3	4,0
2014	3,4	– 0,7	– 1,4	– 1,3	– 3,2	5,6	8,4	5,3	3,5

1 Bruttoanlagevermögen im Land Berlin 1991 bis 2014 nach Wirtschaftsbereichen

1.5 Bauten zu Wiederbeschaffungspreisen

Jahr	Ins- gesamt	Land- und Forst- wirt- schaft, Fischerei	Produzierendes Gewerbe			Dienstleistungsbereiche			
			zu- sammen	Produ- zierendes Gewerbe ohne Bau- gewerbe	Bau- gewerbe	zu- sammen	Handel, Verkehr, Gast- gewerbe, Information und Kommu- nikation	Finanz-, Versicherungs- und Unter- nehmens- dienstleister; Grundstücks- und Wohnungs- wesen	Öffentliche und sonstige Dienstleister, Erziehung und Gesundheit
Mill. EUR									
1991	249 373	327	19 402	•	•	229 644	•	•	•
1992	273 100	357	21 011	•	•	251 731	•	•	•
1993	293 441	380	22 278	•	•	270 783	•	•	•
1994	307 332	387	23 095	•	•	283 850	•	•	•
1995	320 876	391	23 714	22 733	981	296 771	24 876	206 949	64 946
1996	329 837	388	23 658	22 608	1 050	305 790	25 294	214 774	65 723
1997	342 556	386	23 779	22 685	1 094	318 391	25 925	224 729	67 736
1998	350 197	382	23 739	22 628	1 111	326 076	26 416	230 258	69 403
1999	355 347	382	23 929	22 797	1 132	331 036	26 662	233 601	70 774
2000	362 496	379	24 205	23 045	1 160	337 911	27 217	237 510	73 185
2001	367 492	376	24 128	22 968	1 160	342 989	27 308	241 050	74 631
2002	370 348	373	23 778	22 626	1 153	346 197	27 047	243 551	75 599
2003	372 977	370	23 498	22 348	1 150	349 109	27 032	245 343	76 734
2004	380 308	371	23 996	22 834	1 162	355 940	27 592	250 022	78 326
2005	387 574	374	23 968	22 797	1 171	363 233	29 626	253 744	79 862
2006	397 926	379	24 332	23 145	1 187	373 215	31 329	259 598	82 288
2007	424 518	392	25 317	24 073	1 244	398 808	33 839	276 260	88 710
2008	441 403	402	26 531	25 254	1 277	414 469	35 610	286 289	92 570
2009	450 185	416	26 355	25 069	1 286	423 415	37 166	291 312	94 937
2010	459 234	417	26 396	25 103	1 293	432 422	39 027	296 920	96 475
2011	474 739	426	27 322	25 996	1 326	446 991	40 479	306 828	99 684
2012	492 160	432	27 709	26 363	1 346	464 019	41 816	318 251	103 953
2013	508 875	439	28 247	26 865	1 382	480 189	42 738	329 693	107 757
2014	523 649	443	28 844	27 431	1 412	494 362	43 574	340 503	110 284
Veränderung gegenüber dem Vorjahr in %									
1992	9,5	9,3	8,3	•	•	9,6	•	•	•
1993	7,4	6,4	6,0	•	•	7,6	•	•	•
1994	4,7	1,7	3,7	•	•	4,8	•	•	•
1995	4,4	1,1	2,7	•	•	4,6	•	•	•
1996	2,8	− 0,7	− 0,2	− 0,6	7,0	3,0	1,7	3,8	1,2
1997	3,9	− 0,6	0,5	0,3	4,2	4,1	2,5	4,6	3,1
1998	2,2	− 0,9	− 0,2	− 0,3	1,5	2,4	1,9	2,5	2,5
1999	1,5	− 0,1	0,8	0,7	1,9	1,5	0,9	1,5	2,0
2000	2,0	− 0,7	1,2	1,1	2,5	2,1	2,1	1,7	3,4
2001	1,4	− 0,9	− 0,3	− 0,3	− 0,0	1,5	0,3	1,5	2,0
2002	0,8	− 0,8	− 1,4	− 1,5	− 0,6	0,9	− 1,0	1,0	1,3
2003	0,7	− 0,7	− 1,2	− 1,2	− 0,3	0,8	− 0,1	0,7	1,5
2004	2,0	0,4	2,1	2,2	1,1	2,0	2,1	1,9	2,1
2005	1,9	0,8	− 0,1	− 0,2	0,7	2,0	7,4	1,5	2,0
2006	2,7	1,3	1,5	1,5	1,4	2,7	5,8	2,3	3,0
2007	6,7	3,4	4,0	4,0	4,8	6,9	8,0	6,4	7,8
2008	4,0	2,6	4,8	4,9	2,6	3,9	5,2	3,6	4,4
2009	2,0	3,3	− 0,7	− 0,7	0,7	2,2	4,4	1,8	2,6
2010	2,0	0,3	0,2	0,1	0,6	2,1	5,0	1,9	1,6
2011	3,4	2,1	3,5	3,6	2,6	3,4	3,7	3,3	3,3
2012	3,7	1,4	1,4	1,4	1,5	3,8	3,3	3,7	4,3
2013	3,4	1,6	1,9	1,9	2,7	3,5	2,2	3,6	3,7
2014	2,9	1,0	2,1	2,1	2,2	3,0	2,0	3,3	2,3

1 Bruttoanlagevermögen im Land Berlin 1991 bis 2014 nach Wirtschaftsbereichen
1.5 Bauten zu Wiederbeschaffungspreisen

Jahr	Ins- gesamt	Land- und Forst- wirt- schaft, Fischerei	Produzierendes Gewerbe			Dienstleistungsbereiche			
			zu- sammen	Produ- zierendes Gewerbe ohne Bau- gewerbe	Bau- gewerbe	zu- sammen	Handel, Verkehr, Gast- gewerbe, Information und Kommu- nikation	Finanz-, Versicherungs- und Unter- nehmens- dienstleister; Grundstücks- und Wohnungs- wesen	Öffentliche und sonstige Dienstleister, Erziehung und Gesundheit
2010 ± 100									
1991	54,3	78,4	73,5	•	•	53,1	•	•	•
1992	59,5	85,7	79,6	•	•	58,2	•	•	•
1993	63,9	91,2	84,4	•	•	62,6	•	•	•
1994	66,9	92,8	87,5	•	•	65,6	•	•	•
1995	69,9	93,7	89,8	90,6	75,9	68,6	63,7	69,7	67,3
1996	71,8	93,1	89,6	90,1	81,2	70,7	64,8	72,3	68,1
1997	74,6	92,6	90,1	90,4	84,6	73,6	66,4	75,7	70,2
1998	76,3	91,7	89,9	90,1	86,0	75,4	67,7	77,5	71,9
1999	77,4	91,6	90,7	90,8	87,6	76,6	68,3	78,7	73,4
2000	78,9	90,9	91,7	91,8	89,7	78,1	69,7	80,0	75,9
2001	80,0	90,1	91,4	91,5	89,7	79,3	70,0	81,2	77,4
2002	80,6	89,4	90,1	90,1	89,1	80,1	69,3	82,0	78,4
2003	81,2	88,7	89,0	89,0	88,9	80,7	69,3	82,6	79,5
2004	82,8	89,1	90,9	91,0	89,9	82,3	70,7	84,2	81,2
2005	84,4	89,8	90,8	90,8	90,5	84,0	75,9	85,5	82,8
2006	86,6	91,0	92,2	92,2	91,8	86,3	80,3	87,4	85,3
2007	92,4	94,1	95,9	95,9	96,2	92,2	86,7	93,0	92,0
2008	96,1	96,5	100,5	100,6	98,7	95,8	91,2	96,4	96,0
2009	98,0	99,7	99,8	99,9	99,4	97,9	95,2	98,1	98,4
2010	100	100	100	100	100	100	100	100	100
2011	103,4	102,1	103,5	103,6	102,6	103,4	103,7	103,3	103,3
2012	107,2	103,5	105,0	105,0	104,1	107,3	107,1	107,2	107,8
2013	110,8	105,2	107,0	107,0	106,9	111,0	109,5	111,0	111,7
2014	114,0	106,3	109,3	109,3	109,2	114,3	111,7	114,7	114,3
Anteil an allen Wirtschaftsbereichen in %									
1991	100	0,1	7,8	•	•	92,1	•	•	•
1992	100	0,1	7,7	•	•	92,2	•	•	•
1993	100	0,1	7,6	•	•	92,3	•	•	•
1994	100	0,1	7,5	•	•	92,4	•	•	•
1995	100	0,1	7,4	7,1	0,3	92,5	7,8	64,5	20,2
1996	100	0,1	7,2	6,9	0,3	92,7	7,7	65,1	19,9
1997	100	0,1	6,9	6,6	0,3	92,9	7,6	65,6	19,8
1998	100	0,1	6,8	6,5	0,3	93,1	7,5	65,8	19,8
1999	100	0,1	6,7	6,4	0,3	93,2	7,5	65,7	19,9
2000	100	0,1	6,7	6,4	0,3	93,2	7,5	65,5	20,2
2001	100	0,1	6,6	6,2	0,3	93,3	7,4	65,6	20,3
2002	100	0,1	6,4	6,1	0,3	93,5	7,3	65,8	20,4
2003	100	0,1	6,3	6,0	0,3	93,6	7,2	65,8	20,6
2004	100	0,1	6,3	6,0	0,3	93,6	7,3	65,7	20,6
2005	100	0,1	6,2	5,9	0,3	93,7	7,6	65,5	20,6
2006	100	0,1	6,1	5,8	0,3	93,8	7,9	65,2	20,7
2007	100	0,1	6,0	5,7	0,3	93,9	8,0	65,1	20,9
2008	100	0,1	6,0	5,7	0,3	93,9	8,1	64,9	21,0
2009	100	0,1	5,9	5,6	0,3	94,1	8,3	64,7	21,1
2010	100	0,1	5,7	5,5	0,3	94,2	8,5	64,7	21,0
2011	100	0,1	5,8	5,5	0,3	94,2	8,5	64,6	21,0
2012	100	0,1	5,6	5,4	0,3	94,3	8,5	64,7	21,1
2013	100	0,1	5,6	5,3	0,3	94,4	8,4	64,8	21,2
2014	100	0,1	5,5	5,2	0,3	94,4	8,3	65,0	21,1

1 Bruttoanlagevermögen im Land Berlin 1991 bis 2014 nach Wirtschaftsbereichen
1.5 Bauten zu Wiederbeschaffungspreisen

Jahr	Ins- gesamt	Land- und Forst- wirt- schaft, Fischerei	Produzierendes Gewerbe			Dienstleistungsbereiche			
			zu- sammen	Produ- zierendes Gewerbe ohne Bau- gewerbe	Bau- gewerbe	zu- sammen	Handel, Verkehr, Gast- gewerbe, Information und Kommu- nikation	Finanz-, Versicherungs- und Unter- nehmens- dienstleister; Grundstücks- und Wohnungs- wesen	Öffentliche und sonstige Dienstleister, Erziehung und Gesundheit
Anteil an Deutschland in %									
1991	4,2	0,2	2,8	•	•	4,5	•	•	•
1992	4,2	0,2	2,8	•	•	4,5	•	•	•
1993	4,2	0,2	2,8	•	•	4,5	•	•	•
1994	4,2	0,2	2,8	•	•	4,5	•	•	•
1995	4,2	0,2	2,7	2,7	3,4	4,4	4,5	4,5	4,2
1996	4,2	0,2	2,7	2,7	3,5	4,5	4,6	4,5	4,2
1997	4,2	0,2	2,7	2,7	3,5	4,5	4,6	4,6	4,3
1998	4,2	0,2	2,7	2,7	3,5	4,5	4,6	4,6	4,3
1999	4,2	0,2	2,7	2,7	3,5	4,5	4,6	4,6	4,3
2000	4,2	0,2	2,7	2,7	3,5	4,5	4,5	4,5	4,3
2001	4,2	0,2	2,7	2,7	3,5	4,4	4,5	4,5	4,3
2002	4,2	0,2	2,7	2,6	3,4	4,4	4,4	4,4	4,3
2003	4,1	0,2	2,6	2,6	3,4	4,4	4,4	4,4	4,3
2004	4,1	0,2	2,6	2,6	3,4	4,3	4,3	4,3	4,3
2005	4,1	0,2	2,6	2,6	3,4	4,3	4,5	4,3	4,3
2006	4,0	0,2	2,6	2,6	3,4	4,3	4,7	4,2	4,3
2007	4,0	0,2	2,6	2,6	3,4	4,2	4,8	4,2	4,3
2008	4,0	0,2	2,6	2,6	3,4	4,2	4,8	4,1	4,3
2009	4,0	0,2	2,6	2,6	3,4	4,2	4,9	4,1	4,3
2010	4,0	0,2	2,6	2,6	3,3	4,2	5,1	4,0	4,2
2011	3,9	0,2	2,6	2,6	3,3	4,1	5,1	4,0	4,2
2012	3,9	0,2	2,6	2,6	3,3	4,1	5,1	4,0	4,2
2013	3,9	0,2	2,6	2,6	3,3	4,1	5,1	3,9	4,2
2014	3,9	0,2	2,7	2,6	3,2	4,1	5,1	3,9	4,2

1 Bruttoanlagevermögen im Land Berlin 1991 bis 2014 nach Wirtschaftsbereichen
1.6 Bauten (preisbereinigt, verkettet)

Jahr	Ins- gesamt	Land- und Forst- wirt- schaft, Fischerei	Produzierendes Gewerbe			Dienstleistungsbereiche			
			zu- sammen	Produ- zierendes Gewerbe ohne Bau- gewerbe	Bau- gewerbe	zu- sammen	Handel, Verkehr, Gast- gewerbe, Information und Kommu- nikation	Finanz-, Versicherungs- und Unter- nehmens- dienstleister; Grundstücks- und Wohnungs- wesen	Öffentliche und sonstige Dienstleister, Erziehung und Gesundheit
Index (2010 ± 100)									
1991	72,5	102,8	94,2	•	•	71,1	•	•	•
1992	74,8	106,3	96,6	•	•	73,4	•	•	•
1993	77,2	109,8	99,5	•	•	75,8	•	•	•
1994	79,3	109,6	101,5	•	•	77,9	•	•	•
1995	81,1	108,8	102,9	103,6	90,1	79,7	71,2	80,7	80,1
1996	83,7	108,2	103,6	104,0	96,5	82,5	74,0	83,9	81,5
1997	87,0	107,5	104,3	104,5	99,7	85,9	75,8	87,8	84,3
1998	89,1	106,7	104,9	105,1	101,1	88,1	77,5	90,1	86,4
1999	90,9	107,0	106,3	106,4	103,7	90,0	78,9	91,8	88,8
2000	92,3	106,1	106,5	106,5	105,6	91,4	79,6	93,2	90,8
2001	93,6	105,2	106,3	106,4	105,5	92,8	79,9	94,7	92,1
2002	94,5	104,3	105,5	105,5	105,1	93,8	79,9	95,8	93,5
2003	95,2	103,3	104,6	104,6	104,8	94,6	80,1	96,5	94,5
2004	95,8	102,3	104,6	104,6	104,3	95,2	80,2	97,1	95,5
2005	96,7	101,2	103,9	103,9	103,5	96,2	85,0	97,7	96,3
2006	97,2	100,2	103,1	103,1	102,8	96,8	88,2	97,9	96,9
2007	98,0	99,7	102,2	102,1	102,8	97,7	91,0	98,4	98,3
2008	98,6	98,6	102,0	102,0	102,1	98,4	92,7	99,0	99,1
2009	99,3	101,1	101,0	101,0	101,1	99,2	95,8	99,5	99,6
2010	100	100	100	100	100	100	100	100	100
2011	100,4	98,9	99,9	99,9	99,4	100,4	100,0	100,5	100,3
2012	101,2	97,7	99,4	99,5	98,3	101,3	100,1	101,3	101,6
2013	101,8	96,5	99,6	99,7	97,9	102,0	100,6	102,0	102,5
2014	102,6	95,2	99,7	99,9	97,4	102,7	101,1	102,9	102,8
Veränderung gegenüber dem Vorjahr in %									
1992	3,2	3,4	2,5	•	•	3,2	•	•	•
1993	3,2	3,3	3,1	•	•	3,2	•	•	•
1994	2,7	– 0,1	2,0	•	•	2,8	•	•	•
1995	2,3	– 0,8	1,4	•	•	2,3	•	•	•
1996	3,3	– 0,6	0,7	0,4	7,2	3,5	3,9	4,0	1,8
1997	3,9	– 0,6	0,6	0,5	3,2	4,2	2,4	4,6	3,5
1998	2,4	– 0,7	0,6	0,5	1,5	2,5	2,2	2,6	2,4
1999	2,1	0,3	1,3	1,3	2,5	2,1	1,8	2,0	2,8
2000	1,5	– 0,8	0,2	0,1	1,9	1,6	0,9	1,4	2,2
2001	1,4	– 0,8	– 0,1	– 0,1	– 0,1	1,5	0,4	1,6	1,5
2002	1,0	– 0,9	– 0,8	– 0,8	– 0,4	1,2	– 0,1	1,2	1,5
2003	0,7	– 1,0	– 0,8	– 0,9	– 0,3	0,8	0,3	0,7	1,1
2004	0,6	– 1,0	– 0,0	– 0,0	– 0,5	0,7	0,2	0,6	1,0
2005	1,0	– 1,0	– 0,7	– 0,7	– 0,7	1,1	5,9	0,6	0,9
2006	0,5	– 1,1	– 0,8	– 0,8	– 0,6	0,6	3,8	0,2	0,6
2007	0,8	– 0,4	– 0,9	– 0,9	– 0,0	0,9	3,1	0,5	1,4
2008	0,7	– 1,1	– 0,2	– 0,2	– 0,7	0,7	1,9	0,5	0,8
2009	0,6	2,5	– 0,9	– 0,9	– 1,0	0,7	3,4	0,5	0,5
2010	0,7	– 1,1	– 1,0	– 1,0	– 1,1	0,8	4,3	0,5	0,4
2011	0,4	– 1,1	– 0,1	– 0,1	– 0,6	0,4	– 0,0	0,5	0,3
2012	0,8	– 1,2	– 0,4	– 0,4	– 1,2	0,9	0,2	0,9	1,2
2013	0,7	– 1,2	0,2	0,2	– 0,4	0,7	0,5	0,7	1,0
2014	0,7	– 1,3	0,2	0,2	– 0,5	0,7	0,4	0,9	0,3

2 Nettoanlagevermögen im Land Berlin 1991 bis 2014 nach Wirtschaftsbereichen

2.1 Anlagen zu Wiederbeschaffungspreisen

Jahr	Ins- gesamt	Land- und Forst- wirt- schaft, Fischerei	Produzierendes Gewerbe			Dienstleistungsbereiche			
			zu- sammen	Produ- zierendes Gewerbe ohne Bau- gewerbe	Bau- gewerbe	zu- sammen	Handel, Verkehr, Gast- gewerbe, Information und Kommu- nikation	Finanz-, Versicherungs- und Unter- nehmens- dienstleister; Grundstücks- und Wohnungs- wesen	Öffentliche und sonstige Dienstleister, Erziehung und Gesundheit
Mill. EUR									
1991	201 215	205	30 781	•	•	170 229	•	•	•
1992	218 651	225	32 874	•	•	185 551	•	•	•
1993	232 968	240	34 146	•	•	198 582	•	•	•
1994	241 739	240	34 409	•	•	207 090	•	•	•
1995	250 755	238	34 417	32 175	2 242	216 100	23 004	146 561	46 535
1996	257 637	234	33 839	31 567	2 272	223 564	23 694	152 803	47 067
1997	267 797	228	33 624	31 352	2 272	233 945	24 228	160 926	48 791
1998	273 053	223	33 285	31 069	2 216	239 545	24 697	164 824	50 024
1999	276 434	220	33 183	31 001	2 182	243 031	24 904	166 828	51 299
2000	281 273	215	33 138	31 020	2 117	247 921	25 503	169 234	53 184
2001	283 058	209	32 882	30 900	1 982	249 967	25 685	170 104	54 179
2002	281 730	203	32 200	30 345	1 855	249 327	25 113	169 365	54 849
2003	279 076	197	31 414	29 691	1 723	247 464	24 597	167 519	55 349
2004	280 572	194	31 191	29 538	1 653	249 187	24 814	168 180	56 193
2005	283 199	193	30 669	29 077	1 592	252 337	26 548	168 637	57 153
2006	288 449	192	30 533	29 015	1 518	257 724	28 364	170 760	58 600
2007	303 385	197	30 414	28 931	1 483	272 773	30 355	179 684	62 735
2008	312 389	200	30 804	29 363	1 442	281 386	31 784	184 495	65 107
2009	315 855	213	30 277	28 897	1 379	285 365	33 048	185 887	66 430
2010	320 078	213	30 007	28 674	1 333	289 858	34 655	187 808	67 395
2011	328 611	218	30 741	29 442	1 299	297 653	35 797	192 635	69 221
2012	339 038	219	31 100	29 788	1 312	307 719	37 025	198 483	72 211
2013	348 315	219	31 378	30 087	1 291	316 718	38 025	204 148	74 545
2014	358 174	216	31 991	30 665	1 326	325 966	39 869	210 238	75 858
Veränderung gegenüber dem Vorjahr in %									
1992	8,7	9,9	6,8	•	•	9,0	•	•	•
1993	6,5	6,5	3,9	•	•	7,0	•	•	•
1994	3,8	– 0,1	0,8	•	•	4,3	•	•	•
1995	3,7	– 0,5	0,0	•	•	4,4	•	•	•
1996	2,7	– 2,1	– 1,7	– 1,9	1,3	3,5	3,0	4,3	1,1
1997	3,9	– 2,2	– 0,6	– 0,7	0,0	4,6	2,3	5,3	3,7
1998	2,0	– 2,5	– 1,0	– 0,9	– 2,5	2,4	1,9	2,4	2,5
1999	1,2	– 1,2	– 0,3	– 0,2	– 1,5	1,5	0,8	1,2	2,5
2000	1,8	– 2,5	– 0,1	0,1	– 3,0	2,0	2,4	1,4	3,7
2001	0,6	– 2,7	– 0,8	– 0,4	– 6,4	0,8	0,7	0,5	1,9
2002	– 0,5	– 2,8	– 2,1	– 1,8	– 6,4	– 0,3	– 2,2	– 0,4	1,2
2003	– 0,9	– 2,7	– 2,4	– 2,2	– 7,1	– 0,7	– 2,1	– 1,1	0,9
2004	0,5	– 1,7	– 0,7	– 0,5	– 4,1	0,7	0,9	0,4	1,5
2005	0,9	– 0,8	– 1,7	– 1,6	– 3,7	1,3	7,0	0,3	1,7
2006	1,9	– 0,2	– 0,4	– 0,2	– 4,7	2,1	6,8	1,3	2,5
2007	5,2	2,5	– 0,4	– 0,3	– 2,3	5,8	7,0	5,2	7,1
2008	3,0	1,3	1,3	1,5	– 2,8	3,2	4,7	2,7	3,8
2009	1,1	6,8	– 1,7	– 1,6	– 4,3	1,4	4,0	0,8	2,0
2010	1,3	– 0,1	– 0,9	– 0,8	– 3,4	1,6	4,9	1,0	1,5
2011	2,7	2,3	2,4	2,7	– 2,6	2,7	3,3	2,6	2,7
2012	3,2	0,7	1,2	1,2	1,1	3,4	3,4	3,0	4,3
2013	2,7	– 0,3	0,9	1,0	– 1,6	2,9	2,7	2,9	3,2
2014	2,8	– 1,0	2,0	1,9	2,7	2,9	4,9	3,0	1,8

2 Nettoanlagevermögen im Land Berlin 1991 bis 2014 nach Wirtschaftsbereichen

2.1 Anlagen zu Wiederbeschaffungspreisen

Jahr	Ins- gesamt	Land- und Forst- wirt- schaft, Fischerei	Produzierendes Gewerbe			Dienstleistungsbereiche			
			zu- sammen	Produ- zierendes Gewerbe ohne Bau- gewerbe	Bau- gewerbe	zu- sammen	Handel, Verkehr, Gast- gewerbe, Information und Kommu- nikation	Finanz-, Versicherungs- und Unter- nehmens- dienstleister; Grundstücks- und Wohnungs- wesen	Öffentliche und sonstige Dienstleister, Erziehung und Gesundheit
2010 ± 100									
1991	62,9	96,3	102,6	•	•	58,7	•	•	•
1992	68,3	105,8	109,6	•	•	64,0	•	•	•
1993	72,8	112,7	113,8	•	•	68,5	•	•	•
1994	75,5	112,6	114,7	•	•	71,4	•	•	•
1995	78,3	112,0	114,7	112,2	168,2	74,6	66,4	78,0	69,0
1996	80,5	109,7	112,8	110,1	170,4	77,1	68,4	81,4	69,8
1997	83,7	107,3	112,1	109,3	170,4	80,7	69,9	85,7	72,4
1998	85,3	104,6	110,9	108,4	166,2	82,6	71,3	87,8	74,2
1999	86,4	103,4	110,6	108,1	163,7	83,8	71,9	88,8	76,1
2000	87,9	100,8	110,4	108,2	158,8	85,5	73,6	90,1	78,9
2001	88,4	98,1	109,6	107,8	148,7	86,2	74,1	90,6	80,4
2002	88,0	95,3	107,3	105,8	139,2	86,0	72,5	90,2	81,4
2003	87,2	92,7	104,7	103,5	129,3	85,4	71,0	89,2	82,1
2004	87,7	91,2	103,9	103,0	124,0	86,0	71,6	89,5	83,4
2005	88,5	90,5	102,2	101,4	119,4	87,1	76,6	89,8	84,8
2006	90,1	90,3	101,8	101,2	113,9	88,9	81,8	90,9	86,9
2007	94,8	92,5	101,4	100,9	111,2	94,1	87,6	95,7	93,1
2008	97,6	93,7	102,7	102,4	108,1	97,1	91,7	98,2	96,6
2009	98,7	100,1	100,9	100,8	103,5	98,4	95,4	99,0	98,6
2010	100	100	100	100	100	100	100	100	100
2011	102,7	102,3	102,4	102,7	97,4	102,7	103,3	102,6	102,7
2012	105,9	103,0	103,6	103,9	98,4	106,2	106,8	105,7	107,1
2013	108,8	102,7	104,6	104,9	96,8	109,3	109,7	108,7	110,6
2014	111,9	101,7	106,6	106,9	99,5	112,5	115,0	111,9	112,6
Anteil an allen Wirtschaftsbereichen in %									
1991	100	0,1	15,3	•	•	84,6	•	•	•
1992	100	0,1	15,0	•	•	84,9	•	•	•
1993	100	0,1	14,7	•	•	85,2	•	•	•
1994	100	0,1	14,2	•	•	85,7	•	•	•
1995	100	0,1	13,7	12,8	0,9	86,2	9,2	58,4	18,6
1996	100	0,1	13,1	12,3	0,9	86,8	9,2	59,3	18,3
1997	100	0,1	12,6	11,7	0,8	87,4	9,0	60,1	18,2
1998	100	0,1	12,2	11,4	0,8	87,7	9,0	60,4	18,3
1999	100	0,1	12,0	11,2	0,8	87,9	9,0	60,3	18,6
2000	100	0,1	11,8	11,0	0,8	88,1	9,1	60,2	18,9
2001	100	0,1	11,6	10,9	0,7	88,3	9,1	60,1	19,1
2002	100	0,1	11,4	10,8	0,7	88,5	8,9	60,1	19,5
2003	100	0,1	11,3	10,6	0,6	88,7	8,8	60,0	19,8
2004	100	0,1	11,1	10,5	0,6	88,8	8,8	59,9	20,0
2005	100	0,1	10,8	10,3	0,6	89,1	9,4	59,5	20,2
2006	100	0,1	10,6	10,1	0,5	89,3	9,8	59,2	20,3
2007	100	0,1	10,0	9,5	0,5	89,9	10,0	59,2	20,7
2008	100	0,1	9,9	9,4	0,5	90,1	10,2	59,1	20,8
2009	100	0,1	9,6	9,1	0,4	90,3	10,5	58,9	21,0
2010	100	0,1	9,4	9,0	0,4	90,6	10,8	58,7	21,1
2011	100	0,1	9,4	9,0	0,4	90,6	10,9	58,6	21,1
2012	100	0,1	9,2	8,8	0,4	90,8	10,9	58,5	21,3
2013	100	0,1	9,0	8,6	0,4	90,9	10,9	58,6	21,4
2014	100	0,1	8,9	8,6	0,4	91,0	11,1	58,7	21,2

2 Nettoanlagevermögen im Land Berlin 1991 bis 2014 nach Wirtschaftsbereichen

2.1 Anlagen zu Wiederbeschaffungspreisen

Jahr	Ins- gesamt	Land- und Forst- wirt- schaft, Fischerei	Produzierendes Gewerbe			Dienstleistungsbereiche				
			zu- sammen	Produ- zierendes Gewerbe ohne Bau- gewerbe	Bau- gewerbe	zu- sammen	Handel, Verkehr, Gast- gewerbe, Information und Kommu- nikation	Finanz-, Versicherungs- und Unter- nehmens- dienstleister; Grundstücks- und Wohnungs- wesen	Öffentliche und sonstige Dienstleister, Erziehung und Gesundheit	
Anteil an Deutschland in %										
1991	4,1	0,2	3,3	•	•	4,3	•	•	•	
1992	4,1	0,2	3,3	•	•	4,4	•	•	•	
1993	4,1	0,2	3,3	•	•	4,4	•	•	•	
1994	4,1	0,2	3,2	•	•	4,4	•	•	•	
1995	4,1	0,2	3,2	3,1	4,1	4,4	4,3	4,5	4,1	
1996	4,1	0,2	3,1	3,0	4,2	4,4	4,4	4,5	4,1	
1997	4,2	0,2	3,1	3,0	4,2	4,5	4,5	4,6	4,2	
1998	4,2	0,2	3,0	3,0	4,1	4,5	4,5	4,6	4,3	
1999	4,2	0,2	3,0	2,9	4,1	4,5	4,4	4,6	4,3	
2000	4,1	0,2	2,9	2,9	4,0	4,5	4,4	4,5	4,4	
2001	4,1	0,2	2,9	2,9	3,8	4,4	4,3	4,5	4,4	
2002	4,1	0,2	2,8	2,8	3,7	4,4	4,2	4,4	4,4	
2003	4,0	0,2	2,8	2,8	3,6	4,3	4,2	4,3	4,4	
2004	3,9	0,2	2,8	2,7	3,6	4,2	4,2	4,2	4,4	
2005	3,9	0,2	2,7	2,7	3,6	4,2	4,4	4,1	4,4	
2006	3,9	0,1	2,7	2,7	3,5	4,2	4,5	4,1	4,4	
2007	3,9	0,1	2,6	2,6	3,4	4,2	4,6	4,0	4,5	
2008	3,8	0,1	2,5	2,5	3,3	4,1	4,6	3,9	4,5	
2009	3,8	0,2	2,5	2,5	3,2	4,1	4,7	3,9	4,4	
2010	3,8	0,1	2,5	2,5	3,0	4,1	4,9	3,9	4,4	
2011	3,8	0,1	2,5	2,5	2,9	4,1	4,8	3,8	4,4	
2012	3,8	0,1	2,5	2,5	2,8	4,0	4,8	3,8	4,4	
2013	3,8	0,1	2,5	2,5	2,7	4,0	4,9	3,8	4,5	
2014	3,8	0,1	2,5	2,5	2,7	4,0	5,0	3,8	4,4	

2 Nettoanlagevermögen im Land Berlin 1991 bis 2014 nach Wirtschaftsbereichen

2.2 Anlagen (preisbereinigt, verkettet)

Jahr	Ins- gesamt	Land- und Forst- wirt- schaft, Fischerei	Produzierendes Gewerbe			Dienstleistungsbereiche			
			zu- sammen	Produ- zierendes Gewerbe ohne Bau- gewerbe	Bau- gewerbe	zu- sammen	Handel, Verkehr, Gast- gewerbe, Information und Kommu- nikation	Finanz-, Versicherungs- und Unter- nehmens- dienstleister; Grundstücks- und Wohnungs- wesen	Öffentliche und sonstige Dienstleister, Erziehung und Gesundheit
Index (2010 ± 100)									
1991	80,9	127,0	129,0	•	•	75,9	•	•	•
1992	83,4	132,1	132,9	•	•	78,2	•	•	•
1993	85,6	136,7	134,7	•	•	80,5	•	•	•
1994	87,4	134,3	134,2	•	•	82,5	•	•	•
1995	89,1	131,2	133,0	130,0	197,5	84,5	71,0	89,2	78,4
1996	91,8	128,5	130,3	127,2	199,5	87,8	74,2	93,2	79,7
1997	95,4	125,4	129,1	125,9	198,3	91,9	75,9	98,2	82,9
1998	97,4	122,3	127,5	124,5	192,0	94,3	77,6	100,7	85,1
1999	99,2	121,2	126,8	124,0	188,4	96,3	78,9	102,5	88,1
2000	100,3	117,8	125,0	122,4	181,2	97,7	80,1	103,7	90,4
2001	100,9	114,6	123,3	121,2	168,7	98,6	80,8	104,4	91,8
2002	100,7	111,2	120,4	118,7	157,3	98,6	79,5	104,1	93,2
2003	99,8	107,9	117,3	115,9	146,1	98,0	78,5	103,1	94,1
2004	99,3	104,6	114,9	113,8	138,8	97,6	78,4	102,3	94,8
2005	99,4	101,9	112,2	111,3	132,0	98,1	83,1	101,8	95,7
2006	99,5	99,3	109,9	109,2	123,8	98,4	87,7	101,1	96,4
2007	99,8	98,2	106,4	105,9	117,5	99,1	90,9	100,9	98,3
2008	99,9	96,0	104,4	104,1	111,4	99,5	93,1	100,7	99,2
2009	99,8	101,5	102,2	102,0	104,9	99,6	96,0	100,3	99,6
2010	100	100	100	100	100	100	100	100	100
2011	100,0	99,2	99,5	99,7	95,1	100,0	100,3	99,9	100,2
2012	100,5	97,4	98,9	99,1	94,1	100,7	101,2	100,2	101,8
2013	100,9	94,6	98,5	98,9	90,8	101,2	102,6	100,4	102,8
2014	101,8	91,6	98,8	99,1	91,4	102,1	106,3	101,1	102,7
Veränderung gegenüber dem Vorjahr in %									
1992	3,1	4,0	3,0	•	•	3,1	•	•	•
1993	2,7	3,5	1,4	•	•	2,9	•	•	•
1994	2,0	– 1,7	– 0,4	•	•	2,5	•	•	•
1995	1,9	– 2,3	– 1,0	•	•	2,4	•	•	•
1996	3,1	– 2,1	– 2,0	– 2,2	1,0	3,9	4,6	4,5	1,7
1997	3,9	– 2,4	– 1,0	– 1,0	– 0,6	4,7	2,2	5,3	4,1
1998	2,1	– 2,5	– 1,2	– 1,1	– 3,2	2,6	2,2	2,6	2,6
1999	1,8	– 1,0	– 0,5	– 0,4	– 1,8	2,1	1,8	1,8	3,5
2000	1,2	– 2,8	– 1,4	– 1,3	– 3,8	1,5	1,4	1,2	2,6
2001	0,6	– 2,7	– 1,4	– 1,0	– 6,9	0,9	0,9	0,7	1,6
2002	– 0,3	– 3,0	– 2,3	– 2,1	– 6,8	0,0	– 1,5	– 0,2	1,5
2003	– 0,8	– 3,0	– 2,6	– 2,3	– 7,1	– 0,6	– 1,3	– 1,0	0,9
2004	– 0,5	– 3,0	– 2,0	– 1,8	– 5,0	– 0,3	– 0,1	– 0,7	0,8
2005	0,1	– 2,6	– 2,4	– 2,3	– 4,9	0,4	5,9	– 0,5	1,0
2006	0,1	– 2,5	– 2,1	– 1,8	– 6,2	0,3	5,5	– 0,6	0,7
2007	0,3	– 1,2	– 3,2	– 3,1	– 5,1	0,7	3,7	– 0,2	1,9
2008	0,1	– 2,3	– 1,9	– 1,7	– 5,2	0,4	2,4	– 0,2	1,0
2009	– 0,1	5,8	– 2,1	– 2,0	– 5,9	0,1	3,2	– 0,5	0,3
2010	0,2	– 1,5	– 2,1	– 2,0	– 4,7	0,4	4,1	– 0,3	0,4
2011	– 0,0	– 0,8	– 0,5	– 0,3	– 4,9	0,0	0,3	– 0,1	0,2
2012	0,6	– 1,8	– 0,6	– 0,6	– 1,0	0,7	0,9	0,3	1,6
2013	0,4	– 2,9	– 0,4	– 0,3	– 3,5	0,5	1,5	0,2	0,9
2014	0,8	– 3,2	0,3	0,2	0,7	0,9	3,6	0,8	– 0,1

2 Nettoanlagevermögen im Land Berlin 1991 bis 2014 nach Wirtschaftsbereichen

2.3 Ausrüstungen und sonstige Anlagen zu Wiederbeschaffungspreisen

Jahr	Ins- gesamt	Land- und Forst- wirt- schaft, Fischerei	Produzierendes Gewerbe			Dienstleistungsbereiche			
			zu- sammen	Produ- zierendes Gewerbe ohne Bau- gewerbe	Bau- gewerbe	zu- sammen	Handel, Verkehr, Gast- gewerbe, Information und Kommu- nikation	Finanz-, Versicherungs- und Unter- nehmens- dienstleister; Grundstücks- und Wohnungs- wesen	Öffentliche und sonstige Dienstleister, Erziehung und Gesundheit
Mill. EUR									
1991	37 289	25	19 289	•	•	17 976	•	•	•
1992	39 321	25	20 446	•	•	18 849	•	•	•
1993	40 591	24	21 016	•	•	19 551	•	•	•
1994	40 892	23	20 917	•	•	19 952	•	•	•
1995	42 183	23	20 732	19 124	1 607	21 428	7 897	8 267	5 263
1996	43 185	23	20 399	18 820	1 580	22 763	8 220	8 952	5 590
1997	44 310	23	20 272	18 721	1 551	24 016	8 421	9 692	5 903
1998	45 598	22	20 096	18 607	1 489	25 479	8 653	10 616	6 210
1999	46 999	21	19 924	18 480	1 444	27 054	8 847	11 571	6 636
2000	49 333	21	19 856	18 491	1 365	29 456	9 300	12 979	7 177
2001	50 024	20	19 800	18 557	1 243	30 204	9 655	12 922	7 627
2002	49 386	19	19 535	18 401	1 134	29 832	9 507	12 278	8 046
2003	47 930	18	19 093	18 078	1 016	28 819	9 199	11 315	8 305
2004	47 657	17	18 670	17 719	951	28 969	9 292	11 057	8 620
2005	48 037	18	18 308	17 410	898	29 711	9 354	11 238	9 119
2006	49 861	18	18 112	17 286	826	31 731	9 924	12 135	9 672
2007	51 264	19	17 627	16 859	768	33 618	10 269	13 066	10 283
2008	52 848	20	17 419	16 698	720	35 409	10 627	13 926	10 856
2009	53 670	23	17 105	16 437	667	36 542	10 728	14 419	11 395
2010	54 870	26	16 918	16 287	631	37 926	10 835	15 008	12 083
2011	57 353	30	17 152	16 564	589	40 171	11 368	16 121	12 682
2012	59 753	32	17 324	16 719	605	42 397	12 030	16 877	13 490
2013	61 659	32	17 257	16 683	574	44 370	12 654	17 693	14 023
2014	65 161	31	17 454	16 854	600	47 675	14 262	18 904	14 509
Veränderung gegenüber dem Vorjahr in %									
1992	5,4	1,4	6,0	•	•	4,9	•	•	•
1993	3,2	– 4,7	2,8	•	•	3,7	•	•	•
1994	0,7	– 4,5	– 0,5	•	•	2,0	•	•	•
1995	3,2	0,9	– 0,9	•	•	7,4	•	•	•
1996	2,4	– 0,5	– 1,6	– 1,6	– 1,7	6,2	4,1	8,3	6,2
1997	2,6	– 2,1	– 0,6	– 0,5	– 1,8	5,5	2,4	8,3	5,6
1998	2,9	– 1,3	– 0,9	– 0,6	– 4,0	6,1	2,8	9,5	5,2
1999	3,1	– 3,6	– 0,9	– 0,7	– 3,0	6,2	2,2	9,0	6,9
2000	5,0	– 2,9	– 0,3	0,1	– 5,4	8,9	5,1	12,2	8,2
2001	1,4	– 3,6	– 0,3	0,4	– 9,0	2,5	3,8	– 0,4	6,3
2002	– 1,3	– 4,8	– 1,3	– 0,8	– 8,7	– 1,2	– 1,5	– 5,0	5,5
2003	– 2,9	– 4,6	– 2,3	– 1,8	– 10,5	– 3,4	– 3,2	– 7,8	3,2
2004	– 0,6	– 4,5	– 2,2	– 2,0	– 6,4	0,5	1,0	– 2,3	3,8
2005	0,8	2,4	– 1,9	– 1,7	– 5,6	2,6	0,7	1,6	5,8
2006	3,8	3,0	– 1,1	– 0,7	– 8,0	6,8	6,1	8,0	6,1
2007	2,8	3,7	– 2,7	– 2,5	– 7,1	5,9	3,5	7,7	6,3
2008	3,1	6,7	– 1,2	– 1,0	– 6,2	5,3	3,5	6,6	5,6
2009	1,6	14,2	– 1,8	– 1,6	– 7,3	3,2	0,9	3,5	5,0
2010	2,2	11,2	– 1,1	– 0,9	– 5,5	3,8	1,0	4,1	6,0
2011	4,5	15,8	1,4	1,7	– 6,7	5,9	4,9	7,4	5,0
2012	4,2	7,9	1,0	0,9	2,8	5,5	5,8	4,7	6,4
2013	3,2	– 1,2	– 0,4	– 0,2	– 5,2	4,7	5,2	4,8	4,0
2014	5,7	– 2,2	1,1	1,0	4,6	7,5	12,7	6,8	3,5

2 Nettoanlagevermögen im Land Berlin 1991 bis 2014 nach Wirtschaftsbereichen

2.3 Ausrüstungen und sonstige Anlagen zu Wiederbeschaffungspreisen

Jahr	Ins- gesamt	Land- und Forst- wirt- schaft, Fischerei	Produzierendes Gewerbe			Dienstleistungsbereiche			
			zu- sammen	Produ- zierendes Gewerbe ohne Bau- gewerbe	Bau- gewerbe	zu- sammen	Handel, Verkehr, Gast- gewerbe, Information und Kommu- nikation	Finanz-, Versicherungs- und Unter- nehmens- dienstleister; Grundstücks- und Wohnungs- wesen	Öffentliche und sonstige Dienstleister, Erziehung und Gesundheit
2010 ± 100									
1991	68,0	96,3	114,0	•	•	47,4	•	•	•
1992	71,7	97,7	120,9	•	•	49,7	•	•	•
1993	74,0	93,1	124,2	•	•	51,6	•	•	•
1994	74,5	88,9	123,6	•	•	52,6	•	•	•
1995	76,9	89,7	122,5	117,4	254,8	56,5	72,9	55,1	43,6
1996	78,7	89,2	120,6	115,5	250,4	60,0	75,9	59,6	46,3
1997	80,8	87,3	119,8	114,9	245,8	63,3	77,7	64,6	48,9
1998	83,1	86,2	118,8	114,2	236,1	67,2	79,9	70,7	51,4
1999	85,7	83,1	117,8	113,5	228,9	71,3	81,6	77,1	54,9
2000	89,9	80,8	117,4	113,5	216,4	77,7	85,8	86,5	59,4
2001	91,2	77,9	117,0	113,9	197,0	79,6	89,1	86,1	63,1
2002	90,0	74,1	115,5	113,0	179,8	78,7	87,7	81,8	66,6
2003	87,4	70,7	112,9	111,0	161,0	76,0	84,9	75,4	68,7
2004	86,9	67,5	110,4	108,8	150,7	76,4	85,8	73,7	71,3
2005	87,5	69,1	108,2	106,9	142,3	78,3	86,3	74,9	75,5
2006	90,9	71,2	107,1	106,1	131,0	83,7	91,6	80,9	80,0
2007	93,4	73,9	104,2	103,5	121,7	88,6	94,8	87,1	85,1
2008	96,3	78,8	103,0	102,5	114,2	93,4	98,1	92,8	89,8
2009	97,8	90,0	101,1	100,9	105,8	96,4	99,0	96,1	94,3
2010	100	100	100	100	100	100	100	100	100
2011	104,5	115,8	101,4	101,7	93,3	105,9	104,9	107,4	105,0
2012	108,9	125,0	102,4	102,7	95,9	111,8	111,0	112,5	111,6
2013	112,4	123,4	102,0	102,4	90,9	117,0	116,8	117,9	116,1
2014	118,8	120,7	103,2	103,5	95,1	125,7	131,6	126,0	120,1
Anteil an allen Wirtschaftsbereichen in %									
1991	100	0,1	51,7	•	•	48,2	•	•	•
1992	100	0,1	52,0	•	•	47,9	•	•	•
1993	100	0,1	51,8	•	•	48,2	•	•	•
1994	100	0,1	51,2	•	•	48,8	•	•	•
1995	100	0,1	49,1	45,3	3,8	50,8	18,7	19,6	12,5
1996	100	0,1	47,2	43,6	3,7	52,7	19,0	20,7	12,9
1997	100	0,1	45,7	42,3	3,5	54,2	19,0	21,9	13,3
1998	100	0,0	44,1	40,8	3,3	55,9	19,0	23,3	13,6
1999	100	0,0	42,4	39,3	3,1	57,6	18,8	24,6	14,1
2000	100	0,0	40,2	37,5	2,8	59,7	18,9	26,3	14,5
2001	100	0,0	39,6	37,1	2,5	60,4	19,3	25,8	15,2
2002	100	0,0	39,6	37,3	2,3	60,4	19,3	24,9	16,3
2003	100	0,0	39,8	37,7	2,1	60,1	19,2	23,6	17,3
2004	100	0,0	39,2	37,2	2,0	60,8	19,5	23,2	18,1
2005	100	0,0	38,1	36,2	1,9	61,9	19,5	23,4	19,0
2006	100	0,0	36,3	34,7	1,7	63,6	19,9	24,3	19,4
2007	100	0,0	34,4	32,9	1,5	65,6	20,0	25,5	20,1
2008	100	0,0	33,0	31,6	1,4	67,0	20,1	26,4	20,5
2009	100	0,0	31,9	30,6	1,2	68,1	20,0	26,9	21,2
2010	100	0,0	30,8	29,7	1,1	69,1	19,7	27,4	22,0
2011	100	0,1	29,9	28,9	1,0	70,0	19,8	28,1	22,1
2012	100	0,1	29,0	28,0	1,0	71,0	20,1	28,2	22,6
2013	100	0,1	28,0	27,1	0,9	72,0	20,5	28,7	22,7
2014	100	0,0	26,8	25,9	0,9	73,2	21,9	29,0	22,3

2 Nettoanlagevermögen im Land Berlin 1991 bis 2014 nach Wirtschaftsbereichen

2.3 Ausrüstungen und sonstige Anlagen zu Wiederbeschaffungspreisen

Jahr	Ins- gesamt	Land- und Forst- wirt- schaft, Fischerei	Produzierendes Gewerbe			Dienstleistungsbereiche			
			zu- sammen	Produ- zierendes Gewerbe ohne Bau- gewerbe	Bau- gewerbe	zu- sammen	Handel, Verkehr, Gast- gewerbe, Information und Kommu- nikation	Finanz-, Versicherungs- und Unter- nehmens- dienstleister; Grundstücks- und Wohnungs- wesen	Öffentliche und sonstige Dienstleister, Erziehung und Gesundheit
Anteil an Deutschland in %									
1991	3,7	0,1	3,8	•	•	3,9	•	•	•
1992	3,6	0,1	3,7	•	•	3,8	•	•	•
1993	3,6	0,1	3,7	•	•	3,8	•	•	•
1994	3,6	0,1	3,7	•	•	3,8	•	•	•
1995	3,7	0,1	3,6	3,6	4,5	4,1	4,1	4,8	3,2
1996	3,7	0,1	3,5	3,5	4,5	4,3	4,3	5,0	3,4
1997	3,8	0,1	3,5	3,4	4,5	4,4	4,3	5,2	3,6
1998	3,8	0,1	3,4	3,3	4,4	4,5	4,3	5,4	3,7
1999	3,8	0,1	3,3	3,3	4,4	4,6	4,3	5,5	3,9
2000	3,8	0,1	3,2	3,2	4,2	4,7	4,2	5,6	4,1
2001	3,8	0,1	3,2	3,1	4,0	4,6	4,2	5,3	4,3
2002	3,7	0,0	3,1	3,1	3,9	4,5	4,1	4,9	4,5
2003	3,6	0,0	3,0	3,0	3,8	4,4	4,1	4,5	4,6
2004	3,6	0,0	3,0	2,9	3,8	4,3	4,1	4,3	4,7
2005	3,5	0,0	2,9	2,9	3,8	4,3	4,0	4,2	4,8
2006	3,5	0,0	2,9	2,8	3,6	4,4	4,1	4,3	4,8
2007	3,5	0,0	2,7	2,7	3,4	4,4	4,0	4,4	4,9
2008	3,5	0,0	2,6	2,6	3,2	4,4	3,9	4,4	5,0
2009	3,5	0,0	2,6	2,5	3,0	4,5	3,9	4,6	5,1
2010	3,5	0,0	2,5	2,5	2,8	4,5	3,8	4,7	5,2
2011	3,6	0,1	2,5	2,5	2,5	4,6	3,8	5,0	5,3
2012	3,6	0,1	2,4	2,4	2,4	4,8	3,9	5,2	5,3
2013	3,7	0,1	2,4	2,4	2,2	4,9	4,0	5,4	5,4
2014	3,8	0,1	2,4	2,4	2,2	5,2	4,5	5,6	5,4

2 Nettoanlagevermögen im Land Berlin 1991 bis 2014 nach Wirtschaftsbereichen

2.4 Ausrüstungen und sonstige Anlagen (preisbereinigt, verkettet)

Jahr	Ins- gesamt	Land- und Forst- wirt- schaft, Fischerei	Produzierendes Gewerbe			Dienstleistungsbereiche			
			zu- sammen	Produ- zierendes Gewerbe ohne Bau- gewerbe	Bau- gewerbe	zu- sammen	Handel, Verkehr, Gast- gewerbe, Information und Kommu- nikation	Finanz-, Versicherungs- und Unter- nehmens- dienstleister; Grundstücks- und Wohnungs- wesen	Öffentliche und sonstige Dienstleister, Erziehung und Gesundheit
Index (2010 ± 100)									
1991	73,4	132,9	141,9	•	•	46,4	•	•	•
1992	75,8	129,0	146,7	•	•	47,8	•	•	•
1993	76,7	120,2	147,5	•	•	48,8	•	•	•
1994	76,9	114,1	145,6	•	•	49,8	•	•	•
1995	79,2	113,9	143,1	137,3	293,2	53,6	71,6	53,4	38,7
1996	80,8	112,1	139,1	133,4	286,6	57,2	75,0	58,0	41,3
1997	82,7	108,1	137,3	131,7	280,1	60,5	76,9	63,0	43,8
1998	85,2	104,8	134,8	129,8	266,2	64,7	79,2	69,6	46,7
1999	88,1	99,7	132,8	128,0	256,1	69,5	81,8	76,7	50,5
2000	91,6	95,6	130,4	126,2	239,6	75,3	85,4	85,5	54,6
2001	92,7	90,9	128,5	125,1	216,3	77,5	88,9	85,4	58,5
2002	91,6	85,5	125,6	122,9	195,8	77,0	88,0	81,5	62,3
2003	89,6	80,9	122,1	120,1	175,3	75,7	86,6	76,2	65,6
2004	89,2	76,3	118,6	116,9	163,4	76,5	87,8	74,7	68,9
2005	89,8	76,6	115,3	113,8	152,5	78,8	88,2	76,1	73,7
2006	93,1	77,7	112,7	111,7	138,6	84,6	93,5	82,5	79,3
2007	95,2	78,8	108,2	107,4	127,1	89,5	96,3	88,3	84,9
2008	97,5	82,2	105,0	104,5	117,3	94,2	99,2	93,9	90,2
2009	98,5	91,2	102,4	102,3	107,0	96,8	99,7	96,6	94,6
2010	100	100	100	100	100	100	100	100	100
2011	103,2	113,2	99,1	99,3	91,9	105,0	103,6	106,5	104,5
2012	106,2	119,8	98,3	98,5	93,1	109,7	108,6	110,3	110,0
2013	108,9	117,1	97,0	97,3	87,8	114,2	113,7	115,2	113,5
2014	113,9	112,7	96,7	96,9	90,7	121,8	127,2	122,2	116,4
Veränderung gegenüber dem Vorjahr in %									
1992	3,3	– 3,0	3,4	•	•	3,1	•	•	•
1993	1,2	– 6,8	0,6	•	•	2,0	•	•	•
1994	0,3	– 5,0	– 1,3	•	•	2,0	•	•	•
1995	2,9	– 0,2	– 1,7	•	•	7,8	•	•	•
1996	2,0	– 1,5	– 2,8	– 2,8	– 2,2	6,7	4,7	8,6	6,8
1997	2,4	– 3,6	– 1,4	– 1,3	– 2,3	5,8	2,6	8,6	6,0
1998	2,9	– 3,0	– 1,8	– 1,5	– 5,0	6,9	3,0	10,5	6,6
1999	3,4	– 4,9	– 1,5	– 1,3	– 3,8	7,4	3,2	10,2	8,3
2000	4,0	– 4,2	– 1,8	– 1,4	– 6,5	8,3	4,4	11,5	8,1
2001	1,2	– 4,9	– 1,5	– 0,9	– 9,7	3,0	4,1	– 0,1	7,1
2002	– 1,3	– 6,0	– 2,2	– 1,7	– 9,5	– 0,6	– 1,0	– 4,5	6,5
2003	– 2,2	– 5,3	– 2,8	– 2,3	– 10,4	– 1,8	– 1,6	– 6,5	5,3
2004	– 0,5	– 5,8	– 2,9	– 2,7	– 6,8	1,1	1,4	– 2,0	5,0
2005	0,7	0,4	– 2,8	– 2,6	– 6,7	2,9	0,4	1,9	7,1
2006	3,7	1,4	– 2,2	– 1,9	– 9,2	7,4	6,0	8,4	7,5
2007	2,2	1,5	– 4,0	– 3,8	– 8,3	5,8	3,0	7,0	7,2
2008	2,4	4,3	– 3,0	– 2,7	– 7,7	5,2	3,0	6,3	6,2
2009	1,1	11,0	– 2,4	– 2,1	– 8,8	2,8	0,6	2,8	4,8
2010	1,5	9,6	– 2,4	– 2,2	– 6,5	3,3	0,3	3,5	5,8
2011	3,2	13,2	– 0,9	– 0,7	– 8,1	5,0	3,6	6,5	4,5
2012	2,9	5,9	– 0,8	– 0,9	1,3	4,4	4,8	3,6	5,3
2013	2,5	– 2,3	– 1,3	– 1,2	– 5,7	4,1	4,8	4,5	3,2
2014	4,7	– 3,7	– 0,3	– 0,5	3,4	6,6	11,8	6,1	2,5

2 Nettoanlagevermögen im Land Berlin 1991 bis 2014 nach Wirtschaftsbereichen

2.5 Bauten zu Wiederbeschaffungspreisen

Jahr	Ins- gesamt	Land- und Forst- wirt- schaft, Fischerei	Produzierendes Gewerbe			Dienstleistungsbereiche			
			zu- sammen	Produ- zierendes Gewerbe ohne Bau- gewerbe	Bau- gewerbe	zu- sammen	Handel, Verkehr, Gast- gewerbe, Information und Kommu- nikation	Finanz-, Versicherungs- und Unter- nehmens- dienstleister; Grundstücks- und Wohnungs- wesen	Öffentliche und sonstige Dienstleister, Erziehung und Gesundheit
Mill. EUR									
1991	163 926	180	11 493	•	•	152 254	•	•	•
1992	179 330	200	12 428	•	•	166 702	•	•	•
1993	192 376	216	13 130	•	•	179 031	•	•	•
1994	200 847	217	13 492	•	•	187 138	•	•	•
1995	208 573	215	13 685	13 050	635	194 672	15 107	138 293	41 272
1996	214 451	210	13 440	12 747	693	200 801	15 473	143 851	41 477
1997	223 487	206	13 352	12 631	722	209 929	15 807	151 234	42 888
1998	227 455	201	13 188	12 462	726	214 066	16 043	154 208	43 814
1999	229 435	199	13 260	12 522	738	215 977	16 057	155 257	44 663
2000	231 940	194	13 281	12 530	752	218 465	16 203	156 256	46 006
2001	233 034	189	13 082	12 342	739	219 764	16 030	157 182	46 552
2002	232 344	184	12 665	11 944	721	219 496	15 606	157 087	46 802
2003	231 145	179	12 321	11 613	707	218 645	15 398	156 203	47 044
2004	232 915	177	12 521	11 818	702	220 218	15 522	157 123	47 573
2005	235 162	175	12 361	11 666	694	222 626	17 194	157 399	48 034
2006	238 587	174	12 421	11 729	692	225 993	18 440	158 625	48 928
2007	252 121	178	12 787	12 072	715	239 155	20 085	166 618	52 452
2008	259 541	179	13 385	12 664	721	245 977	21 157	170 569	54 250
2009	262 185	190	13 172	12 460	712	248 823	22 321	171 467	55 035
2010	265 207	187	13 089	12 386	702	251 932	23 820	172 800	55 312
2011	271 258	188	13 588	12 878	710	257 482	24 430	176 513	56 538
2012	279 285	187	13 776	13 068	707	265 322	24 995	181 606	58 722
2013	286 656	187	14 121	13 404	717	272 349	25 371	186 455	60 522
2014	293 013	185	14 537	13 811	726	278 291	25 608	191 334	61 349
Veränderung gegenüber dem Vorjahr in %									
1992	9,4	11,0	8,1	•	•	9,5	•	•	•
1993	7,3	8,0	5,6	•	•	7,4	•	•	•
1994	4,4	0,4	2,8	•	•	4,5	•	•	•
1995	3,8	– 0,7	1,4	•	•	4,0	•	•	•
1996	2,8	– 2,3	– 1,8	– 2,3	9,1	3,1	2,4	4,0	0,5
1997	4,2	– 2,2	– 0,7	– 0,9	4,2	4,5	2,2	5,1	3,4
1998	1,8	– 2,6	– 1,2	– 1,3	0,7	2,0	1,5	2,0	2,2
1999	0,9	– 0,9	0,5	0,5	1,6	0,9	0,1	0,7	1,9
2000	1,1	– 2,5	0,2	0,1	1,9	1,2	0,9	0,6	3,0
2001	0,5	– 2,6	– 1,5	– 1,5	– 1,7	0,6	– 1,1	0,6	1,2
2002	– 0,3	– 2,6	– 3,2	– 3,2	– 2,4	– 0,1	– 2,6	– 0,1	0,5
2003	– 0,5	– 2,5	– 2,7	– 2,8	– 1,9	– 0,4	– 1,3	– 0,6	0,5
2004	0,8	– 1,4	1,6	1,8	– 0,7	0,7	0,8	0,6	1,1
2005	1,0	– 1,1	– 1,3	– 1,3	– 1,1	1,1	10,8	0,2	1,0
2006	1,5	– 0,5	0,5	0,5	– 0,4	1,5	7,3	0,8	1,9
2007	5,7	2,4	3,0	2,9	3,4	5,8	8,9	5,0	7,2
2008	2,9	0,7	4,7	4,9	0,8	2,9	5,3	2,4	3,4
2009	1,0	5,9	– 1,6	– 1,6	– 1,3	1,2	5,5	0,5	1,4
2010	1,2	– 1,4	– 0,6	– 0,6	– 1,4	1,2	6,7	0,8	0,5
2011	2,3	0,4	3,8	4,0	1,1	2,2	2,6	2,1	2,2
2012	3,0	– 0,5	1,4	1,5	– 0,4	3,0	2,3	2,9	3,9
2013	2,6	– 0,2	2,5	2,6	1,4	2,6	1,5	2,7	3,1
2014	2,2	– 0,8	2,9	3,0	1,2	2,2	0,9	2,6	1,4

2 Nettoanlagevermögen im Land Berlin 1991 bis 2014 nach Wirtschaftsbereichen

2.5 Bauten zu Wiederbeschaffungspreisen

Jahr	Ins- gesamt	Land- und Forst- wirt- schaft, Fischerei	Produzierendes Gewerbe			Dienstleistungsbereiche			
			zu- sammen	Produ- zierendes Gewerbe ohne Bau- gewerbe	Bau- gewerbe	zu- sammen	Handel, Verkehr, Gast- gewerbe, Information und Kommu- nikation	Finanz-, Versicherungs- und Unter- nehmens- dienstleister; Grundstücks- und Wohnungs- wesen	Öffentliche und sonstige Dienstleister, Erziehung und Gesundheit
2010 ± 100									
1991	61,8	96,3	87,8	•	•	60,4	•	•	•
1992	67,6	106,9	95,0	•	•	66,2	•	•	•
1993	72,5	115,4	100,3	•	•	71,1	•	•	•
1994	75,7	115,9	103,1	•	•	74,3	•	•	•
1995	78,6	115,1	104,6	105,4	90,4	77,3	63,4	80,0	74,6
1996	80,9	112,5	102,7	102,9	98,6	79,7	65,0	83,2	75,0
1997	84,3	110,0	102,0	102,0	102,7	83,3	66,4	87,5	77,5
1998	85,8	107,2	100,8	100,6	103,4	85,0	67,4	89,2	79,2
1999	86,5	106,2	101,3	101,1	105,1	85,7	67,4	89,8	80,7
2000	87,5	103,6	101,5	101,2	107,0	86,7	68,0	90,4	83,2
2001	87,9	100,9	99,9	99,6	105,2	87,2	67,3	91,0	84,2
2002	87,6	98,3	96,8	96,4	102,7	87,1	65,5	90,9	84,6
2003	87,2	95,8	94,1	93,8	100,7	86,8	64,6	90,4	85,1
2004	87,8	94,4	95,7	95,4	100,0	87,4	65,2	90,9	86,0
2005	88,7	93,4	94,4	94,2	98,9	88,4	72,2	91,1	86,8
2006	90,0	92,9	94,9	94,7	98,5	89,7	77,4	91,8	88,5
2007	95,1	95,1	97,7	97,5	101,8	94,9	84,3	96,4	94,8
2008	97,9	95,8	102,3	102,2	102,7	97,6	88,8	98,7	98,1
2009	98,9	101,5	100,6	100,6	101,4	98,8	93,7	99,2	99,5
2010	100	100	100	100	100	100	100	100	100
2011	102,3	100,4	103,8	104,0	101,1	102,2	102,6	102,1	102,2
2012	105,3	100,0	105,2	105,5	100,7	105,3	104,9	105,1	106,2
2013	108,1	99,8	107,9	108,2	102,1	108,1	106,5	107,9	109,4
2014	110,5	99,0	111,1	111,5	103,4	110,5	107,5	110,7	110,9
Anteil an allen Wirtschaftsbereichen in %									
1991	100	0,1	7,0	•	•	92,9	•	•	•
1992	100	0,1	6,9	•	•	93,0	•	•	•
1993	100	0,1	6,8	•	•	93,1	•	•	•
1994	100	0,1	6,7	•	•	93,2	•	•	•
1995	100	0,1	6,6	6,3	0,3	93,3	7,2	66,3	19,8
1996	100	0,1	6,3	5,9	0,3	93,6	7,2	67,1	19,3
1997	100	0,1	6,0	5,7	0,3	93,9	7,1	67,7	19,2
1998	100	0,1	5,8	5,5	0,3	94,1	7,1	67,8	19,3
1999	100	0,1	5,8	5,5	0,3	94,1	7,0	67,7	19,5
2000	100	0,1	5,7	5,4	0,3	94,2	7,0	67,4	19,8
2001	100	0,1	5,6	5,3	0,3	94,3	6,9	67,5	20,0
2002	100	0,1	5,5	5,1	0,3	94,5	6,7	67,6	20,1
2003	100	0,1	5,3	5,0	0,3	94,6	6,7	67,6	20,4
2004	100	0,1	5,4	5,1	0,3	94,5	6,7	67,5	20,4
2005	100	0,1	5,3	5,0	0,3	94,7	7,3	66,9	20,4
2006	100	0,1	5,2	4,9	0,3	94,7	7,7	66,5	20,5
2007	100	0,1	5,1	4,8	0,3	94,9	8,0	66,1	20,8
2008	100	0,1	5,2	4,9	0,3	94,8	8,2	65,7	20,9
2009	100	0,1	5,0	4,8	0,3	94,9	8,5	65,4	21,0
2010	100	0,1	4,9	4,7	0,3	95,0	9,0	65,2	20,9
2011	100	0,1	5,0	4,7	0,3	94,9	9,0	65,1	20,8
2012	100	0,1	4,9	4,7	0,3	95,0	8,9	65,0	21,0
2013	100	0,1	4,9	4,7	0,3	95,0	8,9	65,0	21,1
2014	100	0,1	5,0	4,7	0,2	95,0	8,7	65,3	20,9

2 Nettoanlagevermögen im Land Berlin 1991 bis 2014 nach Wirtschaftsbereichen

2.5 Bauten zu Wiederbeschaffungspreisen

Jahr	Ins- gesamt	Land- und Forst- wirt- schaft, Fischerei	Produzierendes Gewerbe			Dienstleistungsbereiche			
			zu- sammen	Produ- zierendes Gewerbe ohne Bau- gewerbe	Bau- gewerbe	zu- sammen	Handel, Verkehr, Gast- gewerbe, Information und Kommu- nikation	Finanz-, Versicherungs- und Unter- nehmens- dienstleister; Grundstücks- und Wohnungs- wesen	Öffentliche und sonstige Dienstleister, Erziehung und Gesundheit
Anteil an Deutschland in %									
1991	4,2	0,2	2,8	•	•	4,4	•	•	•
1992	4,2	0,3	2,8	•	•	4,4	•	•	•
1993	4,2	0,3	2,8	•	•	4,4	•	•	•
1994	4,2	0,3	2,7	•	•	4,4	•	•	•
1995	4,1	0,3	2,7	2,6	3,5	4,4	4,4	4,4	4,2
1996	4,2	0,3	2,6	2,6	3,6	4,4	4,5	4,5	4,2
1997	4,3	0,2	2,6	2,6	3,6	4,5	4,6	4,6	4,3
1998	4,3	0,2	2,6	2,5	3,6	4,5	4,6	4,6	4,3
1999	4,3	0,2	2,6	2,6	3,6	4,5	4,5	4,5	4,4
2000	4,2	0,2	2,6	2,6	3,6	4,5	4,5	4,5	4,4
2001	4,2	0,2	2,6	2,5	3,6	4,4	4,4	4,4	4,4
2002	4,1	0,2	2,5	2,5	3,5	4,4	4,3	4,3	4,4
2003	4,1	0,2	2,5	2,5	3,5	4,3	4,3	4,3	4,4
2004	4,0	0,2	2,5	2,5	3,5	4,2	4,2	4,2	4,4
2005	4,0	0,2	2,5	2,5	3,5	4,2	4,6	4,1	4,4
2006	4,0	0,2	2,5	2,5	3,4	4,2	4,8	4,0	4,4
2007	3,9	0,2	2,5	2,4	3,5	4,1	5,0	4,0	4,4
2008	3,9	0,2	2,5	2,4	3,4	4,1	5,1	3,9	4,4
2009	3,9	0,2	2,5	2,4	3,4	4,1	5,3	3,9	4,3
2010	3,9	0,2	2,5	2,4	3,3	4,0	5,6	3,8	4,3
2011	3,8	0,2	2,5	2,5	3,3	4,0	5,5	3,8	4,2
2012	3,8	0,2	2,5	2,5	3,2	4,0	5,4	3,7	4,3
2013	3,8	0,2	2,6	2,5	3,2	3,9	5,4	3,7	4,3
2014	3,8	0,2	2,6	2,6	3,1	3,9	5,4	3,7	4,3

2 Nettoanlagevermögen im Land Berlin 1991 bis 2014 nach Wirtschaftsbereichen

2.6 Bauten (preisbereinigt, verkettet)

Jahr	Ins- gesamt	Land- und Forst- wirt- schaft, Fischerei	Produzierendes Gewerbe			Dienstleistungsbereiche			
			zu- sammen	Produ- zierendes Gewerbe ohne Bau- gewerbe	Bau- gewerbe	zu- sammen	Handel, Verkehr, Gast- gewerbe, Information und Kommu- nikation	Finanz-, Versicherungs- und Unter- nehmens- dienstleister; Grundstücks- und Wohnungs- wesen	Öffentliche und sonstige Dienstleister, Erziehung und Gesundheit
Index (2010 ± 100)									
1991	82,5	126,4	111,9	•	•	80,9	•	•	•
1992	85,1	132,7	114,6	•	•	83,5	•	•	•
1993	87,6	139,0	117,8	•	•	86,0	•	•	•
1994	89,7	137,1	119,1	•	•	88,2	•	•	•
1995	91,3	133,7	119,4	120,1	107,2	89,8	71,0	92,7	88,8
1996	94,3	130,8	118,5	118,6	117,2	93,0	74,2	96,6	89,7
1997	98,3	127,8	118,0	117,8	120,9	97,2	75,7	101,5	93,1
1998	100,2	124,8	117,5	117,3	121,6	99,2	77,1	103,6	95,1
1999	101,6	124,1	118,8	118,4	124,3	100,7	77,9	104,9	97,7
2000	102,2	120,9	117,8	117,3	125,9	101,4	77,7	105,3	99,5
2001	102,7	117,9	116,2	115,8	123,7	102,0	76,9	106,1	100,2
2002	102,7	114,7	113,3	112,9	121,0	102,1	75,5	106,2	100,9
2003	102,1	111,6	110,6	110,2	118,7	101,6	74,7	105,6	101,0
2004	101,5	108,5	110,0	109,7	115,9	101,1	73,9	104,9	101,1
2005	101,6	105,4	108,0	107,8	112,9	101,2	80,8	104,1	101,0
2006	100,9	102,3	106,1	105,9	110,2	100,6	85,1	102,8	100,4
2007	100,7	100,8	104,1	103,8	108,7	100,6	88,5	102,0	101,3
2008	100,4	97,8	103,7	103,5	106,1	100,3	90,3	101,3	101,3
2009	100,1	102,9	101,8	101,7	103,0	100,0	94,3	100,6	100,7
2010	100	100	100	100	100	100	100	100	100
2011	99,3	97,2	100,1	100,3	98,0	99,2	98,7	99,3	99,3
2012	99,4	94,3	99,7	100,0	95,0	99,4	97,8	99,4	100,1
2013	99,3	91,5	100,5	100,9	93,6	99,3	97,7	99,1	100,5
2014	99,4	88,7	101,5	102,0	92,2	99,3	97,2	99,4	99,8
Veränderung gegenüber dem Vorjahr in %									
1992	3,1	5,0	2,4	•	•	3,1	•	•	•
1993	3,0	4,8	2,8	•	•	3,0	•	•	•
1994	2,4	– 1,4	1,1	•	•	2,5	•	•	•
1995	1,7	– 2,5	0,2	•	•	1,8	•	•	•
1996	3,3	– 2,2	– 0,7	– 1,2	9,3	3,6	4,6	4,2	1,1
1997	4,3	– 2,3	– 0,4	– 0,6	3,2	4,6	2,0	5,1	3,8
1998	1,9	– 2,4	– 0,4	– 0,5	0,6	2,1	1,8	2,1	2,1
1999	1,5	– 0,5	1,1	1,0	2,2	1,5	1,0	1,2	2,8
2000	0,6	– 2,6	– 0,8	– 1,0	1,3	0,7	– 0,2	0,4	1,8
2001	0,5	– 2,5	– 1,3	– 1,3	– 1,8	0,6	– 1,0	0,7	0,7
2002	– 0,1	– 2,6	– 2,5	– 2,5	– 2,2	0,1	– 1,8	0,1	0,7
2003	– 0,6	– 2,8	– 2,4	– 2,4	– 1,9	– 0,5	– 1,0	– 0,6	0,1
2004	– 0,5	– 2,7	– 0,6	– 0,5	– 2,3	– 0,5	– 1,0	– 0,7	0,0
2005	0,0	– 2,9	– 1,8	– 1,7	– 2,6	0,1	9,3	– 0,7	– 0,1
2006	– 0,7	– 2,9	– 1,8	– 1,8	– 2,4	– 0,6	5,3	– 1,3	– 0,5
2007	– 0,1	– 1,4	– 1,9	– 1,9	– 1,3	– 0,0	4,0	– 0,8	0,9
2008	– 0,3	– 3,0	– 0,4	– 0,3	– 2,4	– 0,3	2,0	– 0,7	– 0,1
2009	– 0,3	5,2	– 1,8	– 1,7	– 2,9	– 0,2	4,5	– 0,7	– 0,6
2010	– 0,1	– 2,8	– 1,8	– 1,7	– 2,9	– 0,0	6,0	– 0,6	– 0,7
2011	– 0,7	– 2,8	0,1	0,3	– 2,0	– 0,8	– 1,3	– 0,7	– 0,7
2012	0,1	– 3,0	– 0,4	– 0,3	– 3,0	0,1	– 0,9	0,0	0,8
2013	– 0,1	– 3,0	0,7	0,9	– 1,6	– 0,1	– 0,1	– 0,2	0,4
2014	0,0	– 3,1	1,0	1,1	– 1,5	– 0,0	– 0,5	0,3	– 0,7

3 Bruttoanlagevermögen (Anlagen) zu Wiederbeschaffungspreisen in Deutschland 1991 bis 2014 nach Bundesländern

Jahr	Baden- Württemberg	Bayern	Berlin	Branden- burg	Bremen	Hamburg	Hessen	Mecklenburg- Vorpommern	Nieder- sachsen
Mill. EUR									
1991	1 217 915	1 442 487	318 376	•	81 760	199 833	675 799	•	779 519
1992	1 317 032	1 568 560	345 802	•	87 283	215 382	730 024	•	841 046
1993	1 395 940	1 667 795	369 063	•	91 792	228 030	774 021	•	889 624
1994	1 448 184	1 741 007	384 413	•	94 201	235 770	801 090	•	922 610
1995	1 500 568	1 817 282	400 285	168 372	96 502	242 828	830 140	129 991	956 773
1996	1 523 741	1 856 192	411 498	183 087	97 175	245 423	840 662	140 253	970 964
1997	1 548 451	1 896 078	426 599	197 931	98 054	249 441	855 005	150 115	988 048
1998	1 574 130	1 938 905	436 763	212 473	99 008	253 932	869 091	158 902	1 006 159
1999	1 595 045	1 974 485	444 498	225 469	99 972	256 599	880 641	166 298	1 023 259
2000	1 636 919	2 036 399	455 708	239 755	102 239	263 617	902 061	174 932	1 052 089
2001	1 673 016	2 084 893	462 946	250 038	103 691	270 262	919 261	181 119	1 072 436
2002	1 701 249	2 124 631	466 383	258 109	104 879	276 818	930 294	185 681	1 087 502
2003	1 725 249	2 164 491	467 963	264 980	105 178	282 467	939 788	190 197	1 103 932
2004	1 769 705	2 226 506	475 352	274 639	107 263	293 842	959 845	196 665	1 128 308
2005	1 807 615	2 280 001	483 274	283 451	108 806	305 645	980 310	203 278	1 147 785
2006	1 869 309	2 370 533	495 784	295 762	111 713	320 256	1 009 285	212 425	1 180 127
2007	1 989 530	2 532 861	524 503	316 538	117 876	345 394	1 070 357	226 836	1 249 184
2008	2 081 047	2 653 983	543 881	332 962	122 374	366 739	1 118 123	238 027	1 296 959
2009	2 130 370	2 720 819	554 220	342 399	124 109	376 639	1 138 960	243 950	1 325 431
2010	2 183 144	2 793 478	565 287	352 232	126 163	389 946	1 162 546	250 488	1 354 742
2011	2 272 425	2 919 037	584 547	367 708	130 176	404 300	1 203 564	261 722	1 406 965
2012	2 367 491	3 043 622	605 811	383 623	135 217	416 963	1 244 437	272 326	1 460 788
2013	2 456 743	3 163 208	625 667	398 470	139 284	429 019	1 284 020	281 367	1 512 216
2014	2 540 702	3 281 134	645 678	412 758	142 383	442 297	1 320 153	289 977	1 560 382
Veränderung gegenüber dem Vorjahr in %									
1992	8,1	8,7	8,6	•	6,8	7,8	8,0	•	7,9
1993	6,0	6,3	6,7	•	5,2	5,9	6,0	•	5,8
1994	3,7	4,4	4,2	•	2,6	3,4	3,5	•	3,7
1995	3,6	4,4	4,1	•	2,4	3,0	3,6	•	3,7
1996	1,5	2,1	2,8	8,7	0,7	1,1	1,3	7,9	1,5
1997	1,6	2,1	3,7	8,1	0,9	1,6	1,7	7,0	1,8
1998	1,7	2,3	2,4	7,3	1,0	1,8	1,6	5,9	1,8
1999	1,3	1,8	1,8	6,1	1,0	1,1	1,3	4,7	1,7
2000	2,6	3,1	2,5	6,3	2,3	2,7	2,4	5,2	2,8
2001	2,2	2,4	1,6	4,3	1,4	2,5	1,9	3,5	1,9
2002	1,7	1,9	0,7	3,2	1,1	2,4	1,2	2,5	1,4
2003	1,4	1,9	0,3	2,7	0,3	2,0	1,0	2,4	1,5
2004	2,6	2,9	1,6	3,6	2,0	4,0	2,1	3,4	2,2
2005	2,1	2,4	1,7	3,2	1,4	4,0	2,1	3,4	1,7
2006	3,4	4,0	2,6	4,3	2,7	4,8	3,0	4,5	2,8
2007	6,4	6,8	5,8	7,0	5,5	7,8	6,1	6,8	5,9
2008	4,6	4,8	3,7	5,2	3,8	6,2	4,5	4,9	3,8
2009	2,4	2,5	1,9	2,8	1,4	2,7	1,9	2,5	2,2
2010	2,5	2,7	2,0	2,9	1,7	3,5	2,1	2,7	2,2
2011	4,1	4,5	3,4	4,4	3,2	3,7	3,5	4,5	3,9
2012	4,2	4,3	3,6	4,3	3,9	3,1	3,4	4,1	3,8
2013	3,8	3,9	3,3	3,9	3,0	2,9	3,2	3,3	3,5
2014	3,4	3,7	3,2	3,6	2,2	3,1	2,8	3,1	3,2

3 Bruttoanlagevermögen (Anlagen) zu Wiederbeschaffungspreisen in Deutschland 1991 bis 2014 nach Bundesländern

Nordrhein- Westfalen	Rheinland- Pfalz	Saarland	Sachsen	Sachsen- Anhalt	Schleswig- Holstein	Thüringen	Deutschland	Jahr
Mill. EUR								
1 710 514	428 839	119 723	•	•	289 898	•	7 838 888	1991
1 840 689	461 721	128 441	•	•	311 576	•	8 506 038	1992
1 940 087	487 864	134 964	•	•	328 748	•	9 053 221	1993
2 003 704	506 490	139 307	•	•	340 754	•	9 454 225	1994
2 068 132	526 704	144 195	299 774	175 054	354 014	155 785	9 866 399	1995
2 089 891	534 846	146 173	324 532	188 654	359 372	166 274	10 078 738	1996
2 119 919	544 793	148 538	349 217	201 941	365 957	177 632	10 317 720	1997
2 151 039	555 175	151 631	370 830	215 248	372 897	188 284	10 554 468	1998
2 179 737	563 848	153 842	389 120	225 844	378 889	198 907	10 756 454	1999
2 235 625	579 177	157 789	410 936	237 728	388 471	210 317	11 083 761	2000
2 275 152	589 490	159 688	424 755	244 845	394 478	219 858	11 325 928	2001
2 299 321	598 607	161 203	427 025	249 401	397 926	226 709	11 495 737	2002
2 317 085	605 518	162 672	437 295	254 629	401 140	233 892	11 656 475	2003
2 359 653	618 434	165 133	452 842	262 573	408 458	241 767	11 940 985	2004
2 400 328	629 565	167 220	465 406	269 017	414 792	249 313	12 195 808	2005
2 462 398	648 402	171 387	482 909	277 756	427 112	259 928	12 595 086	2006
2 601 243	689 032	181 099	517 418	294 953	452 610	278 749	13 388 182	2007
2 699 555	717 599	187 518	542 623	307 934	470 838	294 483	13 974 646	2008
2 745 854	734 027	189 860	556 340	315 799	479 491	302 583	14 280 852	2009
2 794 896	750 913	193 274	572 401	323 481	490 466	310 137	14 613 594	2010
2 893 723	781 401	199 526	598 748	335 188	505 741	323 267	15 188 039	2011
2 983 242	810 839	205 369	623 025	347 241	524 492	335 658	15 760 142	2012
3 068 169	840 409	210 827	641 140	353 626	540 704	346 354	16 291 222	2013
3 149 768	868 152	216 012	660 782	362 503	557 704	357 005	16 807 390	2014
Veränderung gegenüber dem Vorjahr in %								
7,6	7,7	7,3	•	•	7,5	•	8,5	1992
5,4	5,7	5,1	•	•	5,5	•	6,4	1993
3,3	3,8	3,2	•	•	3,7	•	4,4	1994
3,2	4,0	3,5	•	•	3,9	•	4,4	1995
1,1	1,5	1,4	8,3	7,8	1,5	6,7	2,2	1996
1,4	1,9	1,6	7,6	7,0	1,8	6,8	2,4	1997
1,5	1,9	2,1	6,2	6,6	1,9	6,0	2,3	1998
1,3	1,6	1,5	4,9	4,9	1,6	5,6	1,9	1999
2,6	2,7	2,6	5,6	5,3	2,5	5,7	3,0	2000
1,8	1,8	1,2	3,4	3,0	1,5	4,5	2,2	2001
1,1	1,5	0,9	0,5	1,9	0,9	3,1	1,5	2002
0,8	1,2	0,9	2,4	2,1	0,8	3,2	1,4	2003
1,8	2,1	1,5	3,6	3,1	1,8	3,4	2,4	2004
1,7	1,8	1,3	2,8	2,5	1,6	3,1	2,1	2005
2,6	3,0	2,5	3,8	3,2	3,0	4,3	3,3	2006
5,6	6,3	5,7	7,1	6,2	6,0	7,2	6,3	2007
3,8	4,1	3,5	4,9	4,4	4,0	5,6	4,4	2008
1,7	2,3	1,2	2,5	2,6	1,8	2,8	2,2	2009
1,8	2,3	1,8	2,9	2,4	2,3	2,5	2,3	2010
3,5	4,1	3,2	4,6	3,6	3,1	4,2	3,9	2011
3,1	3,8	2,9	4,1	3,6	3,7	3,8	3,8	2012
2,8	3,6	2,7	2,9	1,8	3,1	3,2	3,4	2013
2,7	3,3	2,5	3,1	2,5	3,1	3,1	3,2	2014

3 Bruttoanlagevermögen (Anlagen) zu Wiederbeschaffungspreisen in Deutschland 1991 bis 2014 nach Bundesländern

Jahr	Baden- Württemberg	Bayern	Berlin	Branden- burg	Bremen	Hamburg	Hessen	Mecklenburg- Vorpommern	Nieder- sachsen
2010 = 100									
1991	55,8	51,6	56,3	•	64,8	51,2	58,1	•	57,5
1992	60,3	56,2	61,2	•	69,2	55,2	62,8	•	62,1
1993	63,9	59,7	65,3	•	72,8	58,5	66,6	•	65,7
1994	66,3	62,3	68,0	•	74,7	60,5	68,9	•	68,1
1995	68,7	65,1	70,8	47,8	76,5	62,3	71,4	51,9	70,6
1996	69,8	66,4	72,8	52,0	77,0	62,9	72,3	56,0	71,7
1997	70,9	67,9	75,5	56,2	77,7	64,0	73,5	59,9	72,9
1998	72,1	69,4	77,3	60,3	78,5	65,1	74,8	63,4	74,3
1999	73,1	70,7	78,6	64,0	79,2	65,8	75,8	66,4	75,5
2000	75,0	72,9	80,6	68,1	81,0	67,6	77,6	69,8	77,7
2001	76,6	74,6	81,9	71,0	82,2	69,3	79,1	72,3	79,2
2002	77,9	76,1	82,5	73,3	83,1	71,0	80,0	74,1	80,3
2003	79,0	77,5	82,8	75,2	83,4	72,4	80,8	75,9	81,5
2004	81,1	79,7	84,1	78,0	85,0	75,4	82,6	78,5	83,3
2005	82,8	81,6	85,5	80,5	86,2	78,4	84,3	81,2	84,7
2006	85,6	84,9	87,7	84,0	88,5	82,1	86,8	84,8	87,1
2007	91,1	90,7	92,8	89,9	93,4	88,6	92,1	90,6	92,2
2008	95,3	95,0	96,2	94,5	97,0	94,0	96,2	95,0	95,7
2009	97,6	97,4	98,0	97,2	98,4	96,6	98,0	97,4	97,8
2010	100	100	100	100	100	100	100	100	100
2011	104,1	104,5	103,4	104,4	103,2	103,7	103,5	104,5	103,9
2012	108,4	109,0	107,2	108,9	107,2	106,9	107,0	108,7	107,8
2013	112,5	113,2	110,7	113,1	110,4	110,0	110,4	112,3	111,6
2014	116,4	117,5	114,2	117,2	112,9	113,4	113,6	115,8	115,2
Anteil an Deutschland in %									
1991	15,5	18,4	4,1	•	1,0	2,5	8,6	•	9,9
1992	15,5	18,4	4,1	•	1,0	2,5	8,6	•	9,9
1993	15,4	18,4	4,1	•	1,0	2,5	8,5	•	9,8
1994	15,3	18,4	4,1	•	1,0	2,5	8,5	•	9,8
1995	15,2	18,4	4,1	1,7	1,0	2,5	8,4	1,3	9,7
1996	15,1	18,4	4,1	1,8	1,0	2,4	8,3	1,4	9,6
1997	15,0	18,4	4,1	1,9	1,0	2,4	8,3	1,5	9,6
1998	14,9	18,4	4,1	2,0	0,9	2,4	8,2	1,5	9,5
1999	14,8	18,4	4,1	2,1	0,9	2,4	8,2	1,5	9,5
2000	14,8	18,4	4,1	2,2	0,9	2,4	8,1	1,6	9,5
2001	14,8	18,4	4,1	2,2	0,9	2,4	8,1	1,6	9,5
2002	14,8	18,5	4,1	2,2	0,9	2,4	8,1	1,6	9,5
2003	14,8	18,6	4,0	2,3	0,9	2,4	8,1	1,6	9,5
2004	14,8	18,6	4,0	2,3	0,9	2,5	8,0	1,6	9,4
2005	14,8	18,7	4,0	2,3	0,9	2,5	8,0	1,7	9,4
2006	14,8	18,8	3,9	2,3	0,9	2,5	8,0	1,7	9,4
2007	14,9	18,9	3,9	2,4	0,9	2,6	8,0	1,7	9,3
2008	14,9	19,0	3,9	2,4	0,9	2,6	8,0	1,7	9,3
2009	14,9	19,1	3,9	2,4	0,9	2,6	8,0	1,7	9,3
2010	14,9	19,1	3,9	2,4	0,9	2,7	8,0	1,7	9,3
2011	15,0	19,2	3,8	2,4	0,9	2,7	7,9	1,7	9,3
2012	15,0	19,3	3,8	2,4	0,9	2,6	7,9	1,7	9,3
2013	15,1	19,4	3,8	2,4	0,9	2,6	7,9	1,7	9,3
2014	15,1	19,5	3,8	2,5	0,8	2,6	7,9	1,7	9,3

3 Bruttoanlagevermögen (Anlagen) zu Wiederbeschaffungspreisen in Deutschland 1991 bis 2014 nach Bundesländern

Nordrhein-Westfalen	Rheinland-Pfalz	Saarland	Sachsen	Sachsen-Anhalt	Schleswig-Holstein	Thüringen	Deutschland	Jahr
2010 = 100								
61,2	57,1	61,9	•	•	59,1	•	53,6	1991
65,9	61,5	66,5	•	•	63,5	•	58,2	1992
69,4	65,0	69,8	•	•	67,0	•	62,0	1993
71,7	67,4	72,1	•	•	69,5	•	64,7	1994
74,0	70,1	74,6	52,4	54,1	72,2	50,2	67,5	1995
74,8	71,2	75,6	56,7	58,3	73,3	53,6	69,0	1996
75,8	72,6	76,9	61,0	62,4	74,6	57,3	70,6	1997
77,0	73,9	78,5	64,8	66,5	76,0	60,7	72,2	1998
78,0	75,1	79,6	68,0	69,8	77,3	64,1	73,6	1999
80,0	77,1	81,6	71,8	73,5	79,2	67,8	75,8	2000
81,4	78,5	82,6	74,2	75,7	80,4	70,9	77,5	2001
82,3	79,7	83,4	74,6	77,1	81,1	73,1	78,7	2002
82,9	80,6	84,2	76,4	78,7	81,8	75,4	79,8	2003
84,4	82,4	85,4	79,1	81,2	83,3	78,0	81,7	2004
85,9	83,8	86,5	81,3	83,2	84,6	80,4	83,5	2005
88,1	86,3	88,7	84,4	85,9	87,1	83,8	86,2	2006
93,1	91,8	93,7	90,4	91,2	92,3	89,9	91,6	2007
96,6	95,6	97,0	94,8	95,2	96,0	95,0	95,6	2008
98,2	97,8	98,2	97,2	97,6	97,8	97,6	97,7	2009
100	100	100	100	100	100	100	100	2010
103,5	104,1	103,2	104,6	103,6	103,1	104,2	103,9	2011
106,7	108,0	106,3	108,8	107,3	106,9	108,2	107,8	2012
109,8	111,9	109,1	112,0	109,3	110,2	111,7	111,5	2013
112,7	115,6	111,8	115,4	112,1	113,7	115,1	115,0	2014
Anteil an Deutschland in %								
21,8	5,5	1,5	•	•	3,7	•	100	1991
21,6	5,4	1,5	•	•	3,7	•	100	1992
21,4	5,4	1,5	•	•	3,6	•	100	1993
21,2	5,4	1,5	•	•	3,6	•	100	1994
21,0	5,3	1,5	3,0	1,8	3,6	1,6	100	1995
20,7	5,3	1,5	3,2	1,9	3,6	1,6	100	1996
20,5	5,3	1,4	3,4	2,0	3,5	1,7	100	1997
20,4	5,3	1,4	3,5	2,0	3,5	1,8	100	1998
20,3	5,2	1,4	3,6	2,1	3,5	1,8	100	1999
20,2	5,2	1,4	3,7	2,1	3,5	1,9	100	2000
20,1	5,2	1,4	3,8	2,2	3,5	1,9	100	2001
20,0	5,2	1,4	3,7	2,2	3,5	2,0	100	2002
19,9	5,2	1,4	3,8	2,2	3,4	2,0	100	2003
19,8	5,2	1,4	3,8	2,2	3,4	2,0	100	2004
19,7	5,2	1,4	3,8	2,2	3,4	2,0	100	2005
19,6	5,1	1,4	3,8	2,2	3,4	2,1	100	2006
19,4	5,1	1,4	3,9	2,2	3,4	2,1	100	2007
19,3	5,1	1,3	3,9	2,2	3,4	2,1	100	2008
19,2	5,1	1,3	3,9	2,2	3,4	2,1	100	2009
19,1	5,1	1,3	3,9	2,2	3,4	2,1	100	2010
19,1	5,1	1,3	3,9	2,2	3,3	2,1	100	2011
18,9	5,1	1,3	4,0	2,2	3,3	2,1	100	2012
18,8	5,2	1,3	3,9	2,2	3,3	2,1	100	2013
18,7	5,2	1,3	3,9	2,2	3,3	2,1	100	2014

4 Bruttoanlagevermögen (Anlagen) - preisbereinigt, verkettet in Deutschland 1991 bis 2014 nach Bundesländern

Jahr	Baden- Württemberg	Bayern	Berlin	Branden- burg	Bremen	Hamburg	Hessen	Mecklenburg- Vorpommern	Nieder- sachsen
Index (2010 = 100)									
1991	71,7	66,3	72,2	•	82,3	63,1	74,0	•	73,7
1992	73,8	68,5	74,5	•	83,8	64,9	76,1	•	75,7
1993	75,5	70,3	76,7	•	85,3	66,6	77,9	•	77,3
1994	77,1	72,3	78,6	•	86,2	67,9	79,4	•	79,0
1995	78,6	74,2	80,5	54,6	87,0	68,9	80,9	59,2	80,6
1996	80,0	76,0	83,0	59,5	87,9	69,9	82,3	64,1	82,0
1997	81,3	77,6	86,1	64,4	88,6	71,0	83,7	68,6	83,4
1998	82,7	79,5	88,2	69,2	89,6	72,4	85,1	72,7	85,0
1999	84,1	81,3	90,2	73,8	90,9	73,6	86,7	76,5	86,9
2000	85,8	83,3	91,9	78,0	92,3	75,1	88,2	80,0	88,8
2001	87,5	85,3	93,3	81,3	93,6	77,0	89,8	82,8	90,5
2002	89,1	87,0	94,2	84,0	94,8	79,0	91,1	85,0	91,9
2003	90,4	88,7	94,6	86,4	95,2	80,9	92,1	87,2	93,3
2004	91,7	90,3	95,1	88,6	96,1	83,5	93,1	89,2	94,4
2005	92,9	91,7	95,9	90,7	96,7	86,2	94,4	91,4	95,2
2006	94,4	93,6	96,7	92,9	97,5	89,1	95,5	93,7	96,1
2007	96,0	95,5	97,7	94,8	98,4	92,6	96,9	95,5	97,2
2008	97,6	97,3	98,5	96,8	99,3	96,1	98,5	97,3	98,1
2009	98,8	98,6	99,2	98,4	99,6	97,6	99,1	98,5	99,0
2010	100	100	100	100	100	100	100	100	100
2011	101,3	101,7	100,7	101,6	100,4	101,3	100,8	101,7	101,1
2012	102,9	103,4	101,8	103,3	101,8	102,2	101,6	103,1	102,3
2013	104,4	105,1	102,7	104,9	102,6	103,2	102,5	104,2	103,5
2014	105,8	106,8	104,0	106,5	102,9	104,6	103,4	105,3	104,8
Veränderung gegenüber dem Vorjahr in %									
1992	2,9	3,4	3,2	•	1,8	2,9	2,8	•	2,7
1993	2,4	2,7	3,0	•	1,8	2,5	2,4	•	2,2
1994	2,1	2,8	2,5	•	1,1	2,0	1,9	•	2,1
1995	1,9	2,6	2,4	•	0,9	1,5	1,9	•	2,0
1996	1,8	2,5	3,1	9,1	1,0	1,4	1,6	8,3	1,7
1997	1,6	2,2	3,7	8,1	0,9	1,6	1,7	7,1	1,8
1998	1,7	2,3	2,5	7,5	1,1	1,9	1,7	6,0	1,9
1999	1,8	2,3	2,3	6,7	1,5	1,7	1,9	5,2	2,2
2000	1,9	2,5	1,9	5,6	1,5	2,0	1,8	4,5	2,2
2001	2,1	2,3	1,5	4,3	1,3	2,5	1,8	3,5	1,9
2002	1,8	2,0	0,9	3,4	1,3	2,7	1,4	2,7	1,5
2003	1,5	2,0	0,4	2,8	0,4	2,4	1,2	2,5	1,6
2004	1,5	1,8	0,5	2,6	0,9	3,2	1,1	2,3	1,1
2005	1,3	1,5	0,9	2,3	0,6	3,3	1,3	2,5	0,9
2006	1,6	2,1	0,8	2,4	0,9	3,3	1,2	2,6	1,0
2007	1,7	2,0	0,9	2,1	0,9	3,9	1,4	1,9	1,1
2008	1,7	1,9	0,9	2,1	0,9	3,8	1,6	1,9	0,9
2009	1,2	1,3	0,7	1,6	0,3	1,6	0,7	1,3	1,0
2010	1,2	1,4	0,8	1,6	0,5	2,4	0,9	1,5	1,0
2011	1,3	1,7	0,7	1,6	0,4	1,3	0,8	1,7	1,1
2012	1,6	1,7	1,1	1,7	1,4	0,9	0,8	1,4	1,2
2013	1,4	1,6	0,9	1,5	0,8	1,0	0,9	1,0	1,2
2014	1,4	1,7	1,2	1,6	0,3	1,4	0,8	1,1	1,2

4 Bruttoanlagevermögen (Anlagen) - preisbereinigt, verkettet in Deutschland 1991 bis 2014 nach Bundesländern

Nordrhein- Westfalen	Rheinland- Pfalz	Saarland	Sachsen	Sachsen- Anhalt	Schleswig- Holstein	Thüringen	Deutschland	Jahr
Index (2010 = 100)								
77,6	73,8	79,8	•	•	75,5	•	68,5	1991
79,5	75,5	81,3	•	•	77,2	•	70,8	1992
81,0	77,1	82,4	•	•	78,7	•	72,8	1993
82,4	78,8	83,8	•	•	80,3	•	74,8	1994
83,7	80,5	85,3	59,5	61,8	82,1	57,3	76,8	1995
85,0	81,9	86,7	64,6	66,8	83,6	61,4	78,7	1996
86,2	83,5	88,1	69,6	71,5	85,2	65,6	80,6	1997
87,6	85,1	90,0	74,0	76,3	87,0	69,6	82,5	1998
89,2	86,9	91,8	78,0	80,4	88,9	73,9	84,5	1999
90,9	88,7	93,6	81,8	84,1	90,6	77,6	86,5	2000
92,5	90,2	94,6	84,5	86,5	92,0	81,1	88,4	2001
93,6	91,7	95,7	85,1	88,3	93,0	83,7	89,8	2002
94,5	92,8	96,6	87,3	90,2	93,8	86,4	91,2	2003
95,3	93,8	97,1	89,5	92,1	94,5	88,4	92,4	2004
96,2	94,6	97,5	91,2	93,5	95,2	90,5	93,6	2005
97,0	95,7	98,1	93,0	94,8	96,3	92,6	95,0	2006
97,9	96,8	98,8	95,3	96,2	97,3	94,8	96,5	2007
98,8	97,9	99,4	97,0	97,5	98,3	97,3	97,9	2008
99,4	99,0	99,4	98,4	98,8	99,0	98,7	98,9	2009
100	100	100	100	100	100	100	100	2010
100,8	101,3	100,5	101,8	100,8	100,4	101,4	101,2	2011
101,4	102,4	100,8	103,4	101,9	101,5	102,7	102,4	2012
102,0	103,6	101,1	104,2	101,5	102,2	103,7	103,5	2013
102,7	104,9	101,6	105,4	102,1	103,3	104,9	104,7	2014
Veränderung gegenüber dem Vorjahr in %								
2,5	2,4	1,9	•	•	2,2	•	3,2	1992
1,9	2,0	1,4	•	•	1,9	•	2,8	1993
1,8	2,2	1,6	•	•	2,1	•	2,8	1994
1,6	2,2	1,8	•	•	2,2	•	2,7	1995
1,5	1,8	1,6	8,7	8,1	1,9	7,1	2,5	1996
1,4	1,9	1,6	7,6	7,0	1,9	6,9	2,4	1997
1,6	2,0	2,2	6,3	6,7	2,1	6,1	2,4	1998
1,9	2,0	2,0	5,5	5,4	2,2	6,2	2,4	1999
1,9	2,1	1,9	4,9	4,5	1,9	5,0	2,4	2000
1,7	1,7	1,1	3,3	2,9	1,5	4,5	2,1	2001
1,3	1,7	1,1	0,7	2,0	1,1	3,3	1,7	2002
0,9	1,2	1,0	2,6	2,2	0,9	3,3	1,5	2003
0,8	1,1	0,5	2,5	2,1	0,8	2,3	1,4	2004
0,9	0,9	0,4	2,0	1,6	0,7	2,3	1,3	2005
0,9	1,1	0,6	1,9	1,4	1,1	2,4	1,5	2006
1,0	1,2	0,7	2,4	1,4	1,1	2,4	1,5	2007
0,9	1,1	0,6	1,9	1,3	1,1	2,6	1,5	2008
0,6	1,1	– 0,0	1,3	1,3	0,7	1,5	1,0	2009
0,6	1,0	0,6	1,7	1,2	1,1	1,3	1,1	2010
0,8	1,3	0,5	1,8	0,8	0,4	1,4	1,2	2011
0,6	1,1	0,3	1,6	1,1	1,1	1,3	1,2	2012
0,6	1,2	0,3	0,7	– 0,4	0,7	0,9	1,1	2013
0,7	1,2	0,5	1,1	0,6	1,1	1,1	1,2	2014

5 Nettoanlagevermögen (Anlagen) zu Wiederbeschaffungspreisen in Deutschland 1991 bis 2014 nach Bundesländern

Jahr	Baden- Württemberg	Bayern	Berlin	Branden- burg	Bremen	Hamburg	Hessen	Mecklenburg- Vorpommern	Nieder- sachsen
Mill. EUR									
1991	784 095	945 447	201 215	•	48 518	117 695	424 818	•	489 959
1995	939 316	1 165 524	250 755	115 335	55 543	141 876	507 754	91 919	587 052
2000	986 343	1 265 505	281 273	169 510	56 879	151 623	531 658	124 389	627 821
2001	1 003 507	1 288 081	283 058	175 485	57 391	155 746	538 647	127 557	636 599
2002	1 014 541	1 303 936	281 730	179 473	57 825	159 838	540 630	129 227	641 286
2003	1 022 071	1 320 694	279 076	182 328	57 453	163 006	541 893	130 836	647 916
2004	1 042 850	1 350 198	280 572	187 324	58 386	170 252	549 651	133 885	657 895
2005	1 058 480	1 372 801	283 199	191 581	58 891	177 539	558 770	137 114	664 077
2006	1 090 910	1 423 536	288 449	198 459	60 280	186 179	572 788	142 169	678 925
2007	1 158 722	1 516 481	303 385	210 916	63 397	201 219	606 291	150 288	715 747
2008	1 208 491	1 580 947	312 389	220 110	65 535	213 661	633 087	155 988	738 761
2009	1 229 301	1 607 001	315 855	224 048	65 855	216 458	640 269	157 671	750 900
2010	1 252 979	1 638 425	320 078	228 411	66 530	223 042	650 446	160 051	763 643
2011	1 300 101	1 705 383	328 611	236 405	68 198	229 006	672 872	165 714	791 476
2012	1 351 244	1 770 149	339 038	244 887	70 988	233 798	692 411	170 803	819 423
2013	1 397 187	1 831 671	348 315	252 472	72 899	239 242	711 500	174 536	845 696
2014	1 439 166	1 892 679	358 174	259 598	73 948	246 349	728 237	178 082	869 900
Veränderung gegenüber dem Vorjahr in %									
2001	1,7	1,8	0,6	3,5	0,9	2,7	1,3	2,5	1,4
2002	1,1	1,2	– 0,5	2,3	0,8	2,6	0,4	1,3	0,7
2003	0,7	1,3	– 0,9	1,6	– 0,6	2,0	0,2	1,2	1,0
2004	2,0	2,2	0,5	2,7	1,6	4,4	1,4	2,3	1,5
2005	1,5	1,7	0,9	2,3	0,9	4,3	1,7	2,4	0,9
2006	3,1	3,7	1,9	3,6	2,4	4,9	2,5	3,7	2,2
2007	6,2	6,5	5,2	6,3	5,2	8,1	5,8	5,7	5,4
2008	4,3	4,3	3,0	4,4	3,4	6,2	4,4	3,8	3,2
2009	1,7	1,6	1,1	1,8	0,5	1,3	1,1	1,1	1,6
2010	1,9	2,0	1,3	1,9	1,0	3,0	1,6	1,5	1,7
2011	3,8	4,1	2,7	3,5	2,5	2,7	3,4	3,5	3,6
2012	3,9	3,8	3,2	3,6	4,1	2,1	2,9	3,1	3,5
2013	3,4	3,5	2,7	3,1	2,7	2,3	2,8	2,2	3,2
2014	3,0	3,3	2,8	2,8	1,4	3,0	2,4	2,0	2,9
2010 = 100									
1991	62,6	57,7	62,9	•	72,9	52,8	65,3	•	64,2
1995	75,0	71,1	78,3	50,5	83,5	63,6	78,1	57,4	76,9
2000	78,7	77,2	87,9	74,2	85,5	68,0	81,7	77,7	82,2
2005	84,5	83,8	88,5	83,9	88,5	79,6	85,9	85,7	87,0
2010	100	100	100	100	100	100	100	100	100
2011	103,8	104,1	102,7	103,5	102,5	102,7	103,4	103,5	103,6
2012	107,8	108,0	105,9	107,2	106,7	104,8	106,5	106,7	107,3
2013	111,5	111,8	108,8	110,5	109,6	107,3	109,4	109,1	110,7
2014	114,9	115,5	111,9	113,7	111,2	110,4	112,0	111,3	113,9
Anteil an Deutschland in %									
1991	15,8	19,1	4,1	•	1,0	2,4	8,6	•	9,9
1995	15,2	18,9	4,1	1,9	0,9	2,3	8,2	1,5	9,5
2000	14,5	18,7	4,1	2,5	0,8	2,2	7,8	1,8	9,3
2005	14,7	19,0	3,9	2,7	0,8	2,5	7,7	1,9	9,2
2010	14,9	19,4	3,8	2,7	0,8	2,6	7,7	1,9	9,1
2011	14,9	19,5	3,8	2,7	0,8	2,6	7,7	1,9	9,1
2012	15,0	19,6	3,8	2,7	0,8	2,6	7,7	1,9	9,1
2013	15,1	19,8	3,8	2,7	0,8	2,6	7,7	1,9	9,1
2014	15,1	19,9	3,8	2,7	0,8	2,6	7,7	1,9	9,1

Die Daten für die Jahre 1992 bis 2009 werden hier teilweise nicht dargestellt. In der Excel-Version dieser Veröffentlichung sind die Angaben vorhanden.

**5 Nettoanlagevermögen (Anlagen) zu Wiederbeschaffungspreisen in Deutschland 1991 bis 2014
nach Bundesländern**

Nordrhein- Westfalen	Rheinland- Pfalz	Saarland	Sachsen	Sachsen- Anhalt	Schleswig- Holstein	Thüringen	Deutschland	Jahr
Mill. EUR								
1 065 631	274 293	74 028	•	•	182 452	•	4 957 541	1991
1 251 731	328 603	86 611	201 922	122 475	217 489	109 372	6 173 277	1995
1 312 778	350 979	92 711	283 962	166 807	232 647	147 979	6 782 866	2000
1 329 763	354 893	92 978	290 382	169 510	234 597	153 565	6 891 758	2001
1 334 417	358 384	93 104	288 659	170 350	234 478	156 575	6 944 452	2002
1 334 968	360 005	93 281	291 984	171 593	234 462	159 923	6 991 489	2003
1 350 430	365 391	93 802	299 429	174 997	236 873	163 400	7 115 334	2004
1 366 835	369 609	94 130	304 175	177 104	238 789	166 665	7 219 760	2005
1 395 253	379 046	95 874	312 388	180 763	245 008	172 206	7 422 235	2006
1 469 324	402 007	100 845	332 779	190 265	258 770	183 366	7 863 802	2007
1 518 598	417 120	103 795	346 030	196 682	267 989	192 363	8 171 547	2008
1 534 700	424 727	103 988	350 687	199 721	270 943	195 193	8 287 319	2009
1 553 585	432 509	105 341	357 767	202 642	276 142	197 588	8 429 177	2010
1 602 571	448 531	108 158	371 691	207 674	284 619	203 831	8 724 840	2011
1 643 596	463 331	110 625	383 641	213 218	294 022	209 414	9 010 590	2012
1 681 645	478 247	112 871	391 462	215 555	301 032	213 904	9 268 234	2013
1 719 261	492 081	115 143	399 828	218 512	309 435	218 264	9 518 658	2014
Veränderung gegenüber dem Vorjahr in %								
1,3	1,1	0,3	2,3	1,6	0,8	3,8	1,6	2001
0,4	1,0	0,1	– 0,6	0,5	– 0,1	2,0	0,8	2002
0,0	0,5	0,2	1,2	0,7	– 0,0	2,1	0,7	2003
1,2	1,5	0,6	2,6	2,0	1,0	2,2	1,8	2004
1,2	1,2	0,4	1,6	1,2	0,8	2,0	1,5	2005
2,1	2,6	1,9	2,7	2,1	2,6	3,3	2,8	2006
5,3	6,1	5,2	6,5	5,3	5,6	6,5	5,9	2007
3,4	3,8	2,9	4,0	3,4	3,6	4,9	3,9	2008
1,1	1,8	0,2	1,3	1,5	1,1	1,5	1,4	2009
1,2	1,8	1,3	2,0	1,5	1,9	1,2	1,7	2010
3,2	3,7	2,7	3,9	2,5	3,1	3,2	3,5	2011
2,6	3,3	2,3	3,2	2,7	3,3	2,7	3,3	2012
2,3	3,2	2,0	2,0	1,1	2,4	2,1	2,9	2013
2,2	2,9	2,0	2,1	1,4	2,8	2,0	2,7	2014
2010 ± 100								
68,6	63,4	70,3	•	•	66,1	•	58,8	1991
80,6	76,0	82,2	56,4	60,4	78,8	55,4	73,2	1995
84,5	81,1	88,0	79,4	82,3	84,2	74,9	80,5	2000
88,0	85,5	89,4	85,0	87,4	86,5	84,3	85,7	2005
100	100	100	100	100	100	100	100	2010
103,2	103,7	102,7	103,9	102,5	103,1	103,2	103,5	2011
105,8	107,1	105,0	107,2	105,2	106,5	106,0	106,9	2012
108,2	110,6	107,1	109,4	106,4	109,0	108,3	110,0	2013
110,7	113,8	109,3	111,8	107,8	112,1	110,5	112,9	2014
Anteil an Deutschland in %								
21,5	5,5	1,5	•	•	3,7	•	100	1991
20,3	5,3	1,4	3,3	2,0	3,5	1,8	100	1995
19,4	5,2	1,4	4,2	2,5	3,4	2,2	100	2000
18,9	5,1	1,3	4,2	2,5	3,3	2,3	100	2005
18,4	5,1	1,2	4,2	2,4	3,3	2,3	100	2010
18,4	5,1	1,2	4,3	2,4	3,3	2,3	100	2011
18,2	5,1	1,2	4,3	2,4	3,3	2,3	100	2012
18,1	5,2	1,2	4,2	2,3	3,2	2,3	100	2013
18,1	5,2	1,2	4,2	2,3	3,3	2,3	100	2014

6 Nettoanlagevermögen (Anlagen) - preisbereinigt, verkettet in Deutschland 1991 bis 2014 nach Bundesländern

Jahr	Baden- Württemberg	Bayern	Berlin	Branden- burg	Bremen	Hamburg	Hessen	Mecklenburg- Vorpommern	Nieder- sachsen
Index (2010 = 100)									
1991	80,7	74,4	80,9	•	92,8	65,0	83,4	•	82,5
1992	82,6	76,6	83,4	•	93,7	67,0	85,3	•	84,3
1993	83,8	78,0	85,6	•	94,8	68,6	86,8	•	85,5
1994	84,9	79,6	87,4	•	94,9	69,6	87,6	•	86,6
1995	85,7	81,1	89,1	57,8	94,7	70,1	88,5	65,6	87,7
1996	86,4	82,5	91,8	64,1	94,8	70,7	89,1	71,8	88,5
1997	87,0	83,7	95,4	70,0	94,8	71,6	89,9	77,3	89,5
1998	87,9	85,1	97,4	75,7	95,1	72,9	90,8	81,9	90,7
1999	88,9	86,7	99,2	80,9	96,2	73,8	92,0	85,9	92,4
2000	90,1	88,4	100,3	85,3	97,3	75,3	93,0	89,2	94,1
2001	91,6	90,0	100,9	88,3	98,1	77,4	94,2	91,5	95,4
2002	92,7	91,2	100,7	90,5	99,1	79,6	94,8	92,9	96,3
2003	93,5	92,5	99,8	92,0	98,6	81,5	95,1	94,2	97,3
2004	94,4	93,5	99,3	93,5	99,1	84,4	95,5	95,3	97,8
2005	95,0	94,3	99,4	94,8	99,1	87,4	96,3	96,7	97,9
2006	96,1	96,0	99,5	96,4	99,7	90,4	97,0	98,4	98,2
2007	97,4	97,5	99,8	97,5	100,3	94,2	98,1	99,1	98,8
2008	98,8	98,8	99,9	98,7	100,8	97,8	99,6	99,8	99,1
2009	99,3	99,3	99,8	99,3	100,2	98,1	99,6	99,7	99,5
2010	100	100	100	100	100	100	100	100	100
2011	101,0	101,3	100,0	100,6	99,8	100,3	100,7	100,7	100,9
2012	102,3	102,5	100,5	101,6	101,3	100,1	101,0	101,1	101,8
2013	103,4	103,6	100,9	102,3	101,9	100,6	101,5	101,0	102,7
2014	104,3	104,9	101,8	103,1	101,4	101,8	101,8	101,0	103,5
Veränderung gegenüber dem Vorjahr in %									
1992	2,3	2,9	3,1	•	1,0	3,1	2,3	•	2,2
1993	1,6	1,9	2,7	•	1,1	2,4	1,7	•	1,4
1994	1,2	2,1	2,0	•	0,1	1,5	0,9	•	1,4
1995	0,9	1,9	1,9	•	– 0,2	0,8	1,0	•	1,2
1996	0,9	1,8	3,1	11,1	0,1	0,8	0,6	9,5	0,9
1997	0,7	1,4	3,9	9,2	– 0,1	1,2	0,9	7,5	1,1
1998	1,0	1,7	2,1	8,1	0,4	1,8	1,0	6,0	1,4
1999	1,2	1,8	1,8	6,8	1,1	1,4	1,3	4,9	1,9
2000	1,4	2,0	1,2	5,4	1,2	2,0	1,1	3,9	1,9
2001	1,7	1,8	0,6	3,5	0,9	2,7	1,3	2,6	1,4
2002	1,2	1,4	– 0,3	2,5	1,0	2,9	0,6	1,5	0,9
2003	0,8	1,4	– 0,8	1,7	– 0,5	2,3	0,4	1,3	1,1
2004	0,9	1,1	– 0,5	1,6	0,5	3,6	0,4	1,2	0,5
2005	0,7	0,8	0,1	1,4	0,0	3,6	0,9	1,5	0,1
2006	1,2	1,8	0,1	1,6	0,6	3,5	0,8	1,7	0,4
2007	1,3	1,6	0,3	1,2	0,6	4,1	1,1	0,7	0,6
2008	1,4	1,3	0,1	1,2	0,5	3,9	1,6	0,7	0,3
2009	0,6	0,5	– 0,1	0,6	– 0,6	0,2	– 0,0	– 0,1	0,5
2010	0,7	0,7	0,2	0,7	– 0,2	2,0	0,4	0,3	0,5
2011	1,0	1,3	– 0,0	0,6	– 0,2	0,3	0,7	0,7	0,9
2012	1,3	1,2	0,6	0,9	1,6	– 0,2	0,3	0,4	0,9
2013	1,0	1,1	0,4	0,7	0,5	0,4	0,4	– 0,2	0,8
2014	1,0	1,3	0,8	0,8	– 0,5	1,2	0,4	0,0	0,8

6 Nettoanlagevermögen (Anlagen) - preisbereinigt, verkettet in Deutschland 1991 bis 2014 nach Bundesländern

Nordrhein- Westfalen	Rheinland- Pfalz	Saarland	Sachsen	Sachsen- Anhalt	Schleswig- Holstein	Thüringen	Deutschland	Jahr
Index (2010 = 100)								
87,3	82,3	90,7	•	•	84,8	•	75,4	1991
88,9	83,6	91,8	•	•	86,1	•	77,7	1992
89,8	84,6	92,2	•	•	87,0	•	79,6	1993
90,6	85,9	92,9	•	•	88,2	•	81,5	1994
91,2	87,2	93,9	64,2	69,1	89,6	63,3	83,3	1995
91,8	88,1	94,8	71,1	75,5	90,6	68,2	85,0	1996
92,4	89,1	95,8	77,3	81,3	91,8	73,1	86,6	1997
93,3	90,4	97,7	82,4	86,7	93,3	77,5	88,3	1998
94,7	91,9	99,3	86,8	91,0	95,0	82,3	90,1	1999
96,2	93,4	100,9	90,7	94,5	96,5	86,0	91,9	2000
97,4	94,4	101,1	92,8	96,0	97,3	89,2	93,4	2001
98,0	95,5	101,5	92,4	96,6	97,5	91,1	94,3	2002
98,2	96,0	101,7	93,6	97,4	97,6	93,2	95,0	2003
98,3	96,3	101,2	95,0	98,3	97,5	94,2	95,7	2004
98,7	96,6	100,7	95,7	98,7	97,5	95,2	96,3	2005
99,0	97,2	100,7	96,5	98,8	98,2	96,6	97,2	2006
99,5	98,1	101,0	98,1	99,1	98,8	98,0	98,3	2007
100,0	98,8	101,0	99,0	99,4	99,4	99,7	99,3	2008
100,0	99,4	99,9	99,2	99,7	99,3	100,0	99,5	2009
100	100	100	100	100	100	100	100	2010
100,4	100,9	99,9	101,1	99,7	100,3	100,3	100,8	2011
100,5	101,6	99,6	101,8	99,8	101,0	100,5	101,5	2012
100,5	102,3	99,3	101,6	98,6	100,9	100,4	102,0	2013
100,7	103,2	99,3	101,8	98,1	101,7	100,4	102,7	2014
Veränderung gegenüber dem Vorjahr in %								
1,9	1,7	1,2	•	•	1,6	•	3,0	1992
1,0	1,2	0,4	•	•	1,1	•	2,4	1993
0,8	1,5	0,8	•	•	1,3	•	2,4	1994
0,7	1,5	1,1	•	•	1,6	•	2,2	1995
0,6	1,0	1,0	10,7	9,2	1,2	7,7	2,0	1996
0,7	1,2	1,0	8,7	7,6	1,3	7,2	1,9	1997
1,0	1,5	2,0	6,7	6,8	1,6	6,1	2,0	1998
1,5	1,6	1,7	5,3	5,0	1,8	6,1	2,1	1999
1,6	1,7	1,6	4,5	3,8	1,5	4,5	2,0	2000
1,3	1,1	0,3	2,2	1,6	0,9	3,8	1,6	2001
0,6	1,1	0,3	– 0,4	0,7	0,1	2,2	1,0	2002
0,2	0,5	0,3	1,3	0,8	0,1	2,2	0,8	2003
0,1	0,4	– 0,5	1,4	0,9	– 0,1	1,1	0,7	2004
0,4	0,3	– 0,5	0,8	0,4	– 0,0	1,2	0,6	2005
0,3	0,6	– 0,0	0,8	0,2	0,7	1,4	1,0	2006
0,5	0,9	0,2	1,7	0,3	0,6	1,5	1,1	2007
0,5	0,8	0,0	0,9	0,3	0,6	1,8	1,0	2008
– 0,1	0,6	– 1,0	0,2	0,3	– 0,1	0,3	0,3	2009
0,0	0,6	0,1	0,8	0,3	0,7	0,0	0,5	2010
0,4	0,9	– 0,1	1,1	– 0,3	0,3	0,3	0,8	2011
0,0	0,7	– 0,3	0,7	0,1	0,7	0,2	0,7	2012
0,0	0,7	– 0,3	– 0,2	– 1,2	– 0,0	– 0,2	0,5	2013
0,2	0,8	0,0	0,2	– 0,6	0,7	0,1	0,7	2014

7 Modernitätsgrad (Anlagen) in Deutschland 1991 bis 2014 nach Bundesländern

Jahr	Baden- Württemberg	Bayern	Berlin	Branden- burg	Bremen	Hamburg	Hessen	Mecklenburg- Vorpommern	Nieder- sachsen
%									
1991	64,4	65,5	63,2	•	59,3	58,9	62,9	•	62,9
1995	62,6	64,1	62,6	68,5	57,6	58,4	61,2	70,7	61,4
2000	60,3	62,1	61,7	70,7	55,6	57,5	58,9	71,1	59,7
2001	60,0	61,8	61,1	70,2	55,3	57,6	58,6	70,4	59,4
2002	59,6	61,4	60,4	69,5	55,1	57,7	58,1	69,6	59,0
2003	59,2	61,0	59,6	68,8	54,6	57,7	57,7	68,8	58,7
2004	58,9	60,6	59,0	68,2	54,4	57,9	57,3	68,1	58,3
2005	58,6	60,2	58,6	67,6	54,1	58,1	57,0	67,5	57,9
2006	58,4	60,1	58,2	67,1	54,0	58,1	56,8	66,9	57,5
2007	58,2	59,9	57,8	66,6	53,8	58,3	56,6	66,3	57,3
2008	58,1	59,6	57,4	66,1	53,6	58,3	56,6	65,5	57,0
2009	57,7	59,1	57,0	65,4	53,1	57,5	56,2	64,6	56,7
2010	57,4	58,7	56,6	64,8	52,7	57,2	56,0	63,9	56,4
2011	57,2	58,4	56,2	64,3	52,4	56,6	55,9	63,3	56,3
2012	57,1	58,2	56,0	63,8	52,5	56,1	55,6	62,7	56,1
2013	56,9	57,9	55,7	63,4	52,3	55,8	55,4	62,0	55,9
2014	56,6	57,7	55,5	62,9	51,9	55,7	55,2	61,4	55,7
Veränderung gegenüber dem Vorjahr in %									
2001	– 0,3	– 0,4	– 0,6	– 0,5	– 0,3	0,1	– 0,3	– 0,7	– 0,3
2002	– 0,3	– 0,4	– 0,7	– 0,6	– 0,2	0,1	– 0,5	– 0,8	– 0,4
2003	– 0,4	– 0,4	– 0,8	– 0,7	– 0,5	– 0,0	– 0,5	– 0,8	– 0,3
2004	– 0,3	– 0,4	– 0,6	– 0,6	– 0,2	0,2	– 0,4	– 0,7	– 0,4
2005	– 0,4	– 0,4	– 0,4	– 0,6	– 0,3	0,1	– 0,3	– 0,6	– 0,5
2006	– 0,2	– 0,2	– 0,4	– 0,5	– 0,2	0,0	– 0,2	– 0,5	– 0,3
2007	– 0,1	– 0,2	– 0,3	– 0,5	– 0,2	0,1	– 0,1	– 0,7	– 0,2
2008	– 0,2	– 0,3	– 0,4	– 0,5	– 0,2	0,0	– 0,0	– 0,7	– 0,3
2009	– 0,4	– 0,5	– 0,4	– 0,7	– 0,5	– 0,8	– 0,4	– 0,9	– 0,3
2010	– 0,3	– 0,4	– 0,4	– 0,6	– 0,3	– 0,3	– 0,3	– 0,7	– 0,3
2011	– 0,2	– 0,2	– 0,4	– 0,6	– 0,3	– 0,6	– 0,0	– 0,6	– 0,1
2012	– 0,1	– 0,3	– 0,3	– 0,5	0,1	– 0,6	– 0,3	– 0,6	– 0,2
2013	– 0,2	– 0,3	– 0,3	– 0,5	– 0,2	– 0,3	– 0,2	– 0,7	– 0,2
2014	– 0,2	– 0,2	– 0,2	– 0,5	– 0,4	– 0,1	– 0,2	– 0,6	– 0,2
2010 ± 100									
1991	112,2	111,7	111,6	•	112,5	103,0	112,4	•	111,5
1995	109,1	109,3	110,6	105,6	109,1	102,1	109,3	110,7	108,9
2000	105,0	106,0	109,0	109,0	105,5	100,6	105,3	111,3	105,9
2005	102,0	102,7	103,5	104,2	102,6	101,6	101,9	105,6	102,6
2010	100	100	100	100	100	100	100	100	100
2011	99,7	99,6	99,3	99,1	99,3	99,0	99,9	99,1	99,8
2012	99,4	99,2	98,8	98,4	99,6	98,0	99,4	98,2	99,5
2013	99,1	98,7	98,3	97,7	99,3	97,5	99,0	97,1	99,2
2014	98,7	98,3	98,0	97,0	98,5	97,4	98,6	96,1	98,9
Deutschland ± 100									
1991	101,8	103,6	99,9	•	93,8	93,1	99,4	•	99,4
1995	100,0	102,5	100,1	109,5	92,0	93,4	97,8	113,0	98,1
2000	98,5	101,5	100,9	115,5	90,9	94,0	96,3	116,2	97,5
2005	98,9	101,7	99,0	114,2	91,4	98,1	96,3	113,9	97,7
2010	99,5	101,7	98,2	112,4	91,4	99,2	97,0	110,8	97,7
2011	99,6	101,7	97,9	111,9	91,2	98,6	97,3	110,2	97,9
2012	99,8	101,7	97,9	111,7	91,8	98,1	97,3	109,7	98,1
2013	100,0	101,8	97,9	111,4	92,0	98,0	97,4	109,0	98,3
2014	100,0	101,9	97,9	111,1	91,7	98,3	97,4	108,4	98,4

Die Daten für die Jahre 1992 bis 2009 werden hier teilweise nicht dargestellt. In der Excel-Version dieser Veröffentlichung sind die Angaben vorhanden.

7 Modernitätsgrad (Anlagen) in Deutschland 1991 bis 2014 nach Bundesländern

Nordrhein- Westfalen	Rheinland- Pfalz	Saarland	Sachsen	Sachsen- Anhalt	Schleswig- Holstein	Thüringen	Deutschland	Jahr
%								
62,3	64,0	61,8	•	•	62,9	•	63,2	1991
60,5	62,4	60,1	67,4	70,0	61,4	70,2	62,6	1995
58,7	60,6	58,8	69,1	70,2	59,9	70,4	61,2	2000
58,4	60,2	58,2	68,4	69,2	59,5	69,8	60,8	2001
58,0	59,9	57,8	67,6	68,3	58,9	69,1	60,4	2002
57,6	59,5	57,3	66,8	67,4	58,4	68,4	60,0	2003
57,2	59,1	56,8	66,1	66,6	58,0	67,6	59,6	2004
56,9	58,7	56,3	65,4	65,8	57,6	66,8	59,2	2005
56,7	58,5	55,9	64,7	65,1	57,4	66,3	58,9	2006
56,5	58,3	55,7	64,3	64,5	57,2	65,8	58,7	2007
56,3	58,1	55,4	63,8	63,9	56,9	65,3	58,5	2008
55,9	57,9	54,8	63,0	63,2	56,5	64,5	58,0	2009
55,6	57,6	54,5	62,5	62,6	56,3	63,7	57,7	2010
55,4	57,4	54,2	62,1	62,0	56,3	63,1	57,4	2011
55,1	57,1	53,9	61,6	61,4	56,1	62,4	57,2	2012
54,8	56,9	53,5	61,1	61,0	55,7	61,8	56,9	2013
54,6	56,7	53,3	60,5	60,3	55,5	61,1	56,6	2014
Veränderung gegenüber dem Vorjahr in %								
– 0,3	– 0,4	– 0,5	– 0,7	– 0,9	– 0,4	– 0,5	– 0,3	2001
– 0,4	– 0,3	– 0,5	– 0,8	– 0,9	– 0,5	– 0,8	– 0,4	2002
– 0,4	– 0,4	– 0,4	– 0,8	– 0,9	– 0,5	– 0,7	– 0,4	2003
– 0,4	– 0,4	– 0,5	– 0,6	– 0,7	– 0,5	– 0,8	– 0,4	2004
– 0,3	– 0,4	– 0,5	– 0,8	– 0,8	– 0,4	– 0,7	– 0,4	2005
– 0,3	– 0,3	– 0,4	– 0,7	– 0,8	– 0,2	– 0,6	– 0,3	2006
– 0,2	– 0,1	– 0,3	– 0,4	– 0,6	– 0,2	– 0,5	– 0,2	2007
– 0,2	– 0,2	– 0,3	– 0,5	– 0,6	– 0,3	– 0,5	– 0,3	2008
– 0,4	– 0,3	– 0,6	– 0,7	– 0,6	– 0,4	– 0,8	– 0,4	2009
– 0,3	– 0,3	– 0,3	– 0,5	– 0,6	– 0,2	– 0,8	– 0,4	2010
– 0,2	– 0,2	– 0,3	– 0,4	– 0,7	– 0,0	– 0,7	– 0,2	2011
– 0,3	– 0,3	– 0,3	– 0,5	– 0,6	– 0,2	– 0,7	– 0,3	2012
– 0,3	– 0,2	– 0,3	– 0,5	– 0,4	– 0,4	– 0,6	– 0,3	2013
– 0,2	– 0,2	– 0,2	– 0,5	– 0,7	– 0,2	– 0,6	– 0,3	2014
2010 ± 100								
112,1	111,0	113,4	•	•	111,8	•	109,6	1991
108,9	108,3	110,2	107,8	111,7	109,1	110,2	108,5	1995
105,6	105,2	107,8	110,6	112,0	106,4	110,4	106,1	2000
102,4	101,9	103,3	104,6	105,1	102,2	104,9	102,6	2005
100	100	100	100	100	100	100	100	2010
99,6	99,7	99,5	99,3	98,9	100,0	99,0	99,6	2011
99,1	99,2	98,8	98,5	98,0	99,6	97,9	99,1	2012
98,6	98,8	98,2	97,7	97,3	98,9	96,9	98,6	2013
98,2	98,4	97,8	96,8	96,2	98,5	96,0	98,2	2014
Deutschland ± 100								
98,5	101,1	97,8	•	•	99,5	•	100	1991
96,7	99,7	96,0	107,7	111,8	98,2	112,2	100	1995
96,0	99,0	96,0	112,9	114,7	97,9	115,0	100	2000
96,2	99,2	95,1	110,4	111,2	97,2	112,9	100	2005
96,4	99,9	94,5	108,4	108,6	97,6	110,5	100	2010
96,4	99,9	94,4	108,1	107,9	98,0	109,8	100	2011
96,4	99,9	94,2	107,7	107,4	98,1	109,1	100	2012
96,3	100,0	94,1	107,3	107,1	97,9	108,6	100	2013
96,4	100,1	94,1	106,8	106,4	98,0	108,0	100	2014

8 Kapitalstock (Bruttoanlagevermögen (Anlagen) - preisbereinigt, verkettet) in Deutschland 1991 bis 2014 nach Bundesländern

Jahr	Baden- Württemberg	Bayern	Berlin	Branden- burg	Bremen	Hamburg	Hessen	Mecklenburg- Vorpommern	Nieder- sachsen
Index (2010 = 100)									
1991	71,7	66,3	72,2	•	82,3	63,1	74,0	•	73,7
1992	73,8	68,5	74,5	•	83,8	64,9	76,1	•	75,7
1993	75,5	70,3	76,7	•	85,3	66,6	77,9	•	77,3
1994	77,1	72,3	78,6	•	86,2	67,9	79,4	•	79,0
1995	78,6	74,2	80,5	54,6	87,0	68,9	80,9	59,2	80,6
1996	80,0	76,0	83,0	59,5	87,9	69,9	82,3	64,1	82,0
1997	81,3	77,6	86,1	64,4	88,6	71,0	83,7	68,6	83,4
1998	82,7	79,5	88,2	69,2	89,6	72,4	85,1	72,7	85,0
1999	84,1	81,3	90,2	73,8	90,9	73,6	86,7	76,5	86,9
2000	85,8	83,3	91,9	78,0	92,3	75,1	88,2	80,0	88,8
2001	87,5	85,3	93,3	81,3	93,6	77,0	89,8	82,8	90,5
2002	89,1	87,0	94,2	84,0	94,8	79,0	91,1	85,0	91,9
2003	90,4	88,7	94,6	86,4	95,2	80,9	92,1	87,2	93,3
2004	91,7	90,3	95,1	88,6	96,1	83,5	93,1	89,2	94,4
2005	92,9	91,7	95,9	90,7	96,7	86,2	94,4	91,4	95,2
2006	94,4	93,6	96,7	92,9	97,5	89,1	95,5	93,7	96,1
2007	96,0	95,5	97,7	94,8	98,4	92,6	96,9	95,5	97,2
2008	97,6	97,3	98,5	96,8	99,3	96,1	98,5	97,3	98,1
2009	98,8	98,6	99,2	98,4	99,6	97,6	99,1	98,5	99,0
2010	100	100	100	100	100	100	100	100	100
2011	101,3	101,7	100,7	101,6	100,4	101,3	100,8	101,7	101,1
2012	102,9	103,4	101,8	103,3	101,8	102,2	101,6	103,1	102,3
2013	104,4	105,1	102,7	104,9	102,6	103,2	102,5	104,2	103,5
2014	105,8	106,8	104,0	106,5	102,9	104,6	103,4	105,3	104,8
Veränderung gegenüber dem Vorjahr in %									
1992	2,9	3,4	3,2	•	1,8	2,9	2,8	•	2,7
1993	2,4	2,7	3,0	•	1,8	2,5	2,4	•	2,2
1994	2,1	2,8	2,5	•	1,1	2,0	1,9	•	2,1
1995	1,9	2,6	2,4	•	0,9	1,5	1,9	•	2,0
1996	1,8	2,5	3,1	9,1	1,0	1,4	1,6	8,3	1,7
1997	1,6	2,2	3,7	8,1	0,9	1,6	1,7	7,1	1,8
1998	1,7	2,3	2,5	7,5	1,1	1,9	1,7	6,0	1,9
1999	1,8	2,3	2,3	6,7	1,5	1,7	1,9	5,2	2,2
2000	1,9	2,5	1,9	5,6	1,5	2,0	1,8	4,5	2,2
2001	2,1	2,3	1,5	4,3	1,3	2,5	1,8	3,5	1,9
2002	1,8	2,0	0,9	3,4	1,3	2,7	1,4	2,7	1,5
2003	1,5	2,0	0,4	2,8	0,4	2,4	1,2	2,5	1,6
2004	1,5	1,8	0,5	2,6	0,9	3,2	1,1	2,3	1,1
2005	1,3	1,5	0,9	2,3	0,6	3,3	1,3	2,5	0,9
2006	1,6	2,1	0,8	2,4	0,9	3,3	1,2	2,6	1,0
2007	1,7	2,0	0,9	2,1	0,9	3,9	1,4	1,9	1,1
2008	1,7	1,9	0,9	2,1	0,9	3,8	1,6	1,9	0,9
2009	1,2	1,3	0,7	1,6	0,3	1,6	0,7	1,3	1,0
2010	1,2	1,4	0,8	1,6	0,5	2,4	0,9	1,5	1,0
2011	1,3	1,7	0,7	1,6	0,4	1,3	0,8	1,7	1,1
2012	1,6	1,7	1,1	1,7	1,4	0,9	0,8	1,4	1,2
2013	1,4	1,6	0,9	1,5	0,8	1,0	0,9	1,0	1,2
2014	1,4	1,7	1,2	1,6	0,3	1,4	0,8	1,1	1,2

8 Kapitalstock (Bruttoanlagevermögen (Anlagen) - preisbereinigt, verkettet) in Deutschland 1991 bis 2014 nach Bundesländern

Nordrhein-Westfalen	Rheinland-Pfalz	Saarland	Sachsen	Sachsen-Anhalt	Schleswig-Holstein	Thüringen	Deutschland	Jahr
Index (2010 ± 100)								
77,6	73,8	79,8	•	•	75,5	•	68,5	1991
79,5	75,5	81,3	•	•	77,2	•	70,8	1992
81,0	77,1	82,4	•	•	78,7	•	72,8	1993
82,4	78,8	83,8	•	•	80,3	•	74,8	1994
83,7	80,5	85,3	59,5	61,8	82,1	57,3	76,8	1995
85,0	81,9	86,7	64,6	66,8	83,6	61,4	78,7	1996
86,2	83,5	88,1	69,6	71,5	85,2	65,6	80,6	1997
87,6	85,1	90,0	74,0	76,3	87,0	69,6	82,5	1998
89,2	86,9	91,8	78,0	80,4	88,9	73,9	84,5	1999
90,9	88,7	93,6	81,8	84,1	90,6	77,6	86,5	2000
92,5	90,2	94,6	84,5	86,5	92,0	81,1	88,4	2001
93,6	91,7	95,7	85,1	88,3	93,0	83,7	89,8	2002
94,5	92,8	96,6	87,3	90,2	93,8	86,4	91,2	2003
95,3	93,8	97,1	89,5	92,1	94,5	88,4	92,4	2004
96,2	94,6	97,5	91,2	93,5	95,2	90,5	93,6	2005
97,0	95,7	98,1	93,0	94,8	96,3	92,6	95,0	2006
97,9	96,8	98,8	95,3	96,2	97,3	94,8	96,5	2007
98,8	97,9	99,4	97,0	97,5	98,3	97,3	97,9	2008
99,4	99,0	99,4	98,4	98,8	99,0	98,7	98,9	2009
100	100	100	100	100	100	100	100	2010
100,8	101,3	100,5	101,8	100,8	100,4	101,4	101,2	2011
101,4	102,4	100,8	103,4	101,9	101,5	102,7	102,4	2012
102,0	103,6	101,1	104,2	101,5	102,2	103,7	103,5	2013
102,7	104,9	101,6	105,4	102,1	103,3	104,9	104,7	2014
Veränderung gegenüber dem Vorjahr in %								
2,5	2,4	1,9	•	•	2,2	•	3,2	1992
1,9	2,0	1,4	•	•	1,9	•	2,8	1993
1,8	2,2	1,6	•	•	2,1	•	2,8	1994
1,6	2,2	1,8	•	•	2,2	•	2,7	1995
1,5	1,8	1,6	8,7	8,1	1,9	7,1	2,5	1996
1,4	1,9	1,6	7,6	7,0	1,9	6,9	2,4	1997
1,6	2,0	2,2	6,3	6,7	2,1	6,1	2,4	1998
1,9	2,0	2,0	5,5	5,4	2,2	6,2	2,4	1999
1,9	2,1	1,9	4,9	4,5	1,9	5,0	2,4	2000
1,7	1,7	1,1	3,3	2,9	1,5	4,5	2,1	2001
1,3	1,7	1,1	0,7	2,0	1,1	3,3	1,7	2002
0,9	1,2	1,0	2,6	2,2	0,9	3,3	1,5	2003
0,8	1,1	0,5	2,5	2,1	0,8	2,3	1,4	2004
0,9	0,9	0,4	2,0	1,6	0,7	2,3	1,3	2005
0,9	1,1	0,6	1,9	1,4	1,1	2,4	1,5	2006
1,0	1,2	0,7	2,4	1,4	1,1	2,4	1,5	2007
0,9	1,1	0,6	1,9	1,3	1,1	2,6	1,5	2008
0,6	1,1	– 0,0	1,3	1,3	0,7	1,5	1,0	2009
0,6	1,0	0,6	1,7	1,2	1,1	1,3	1,1	2010
0,8	1,3	0,5	1,8	0,8	0,4	1,4	1,2	2011
0,6	1,1	0,3	1,6	1,1	1,1	1,3	1,2	2012
0,6	1,2	0,3	0,7	– 0,4	0,7	0,9	1,1	2013
0,7	1,2	0,5	1,1	0,6	1,1	1,1	1,2	2014

9 Kapitalintensität (Kapitalstock (preisbereinigt, verkettet) je Erwerbstätigen) in Deutschland 1991 bis 2014 nach Bundesländern

Jahr	Baden- Württemberg	Bayern	Berlin	Branden- burg	Bremen	Hamburg	Hessen	Mecklenburg- Vorpommern	Nieder- sachsen
Index (2010 = 100)									
1991	79,3	74,3	71,6	•	83,7	69,9	79,6	•	83,8
1992	80,7	75,8	75,1	•	84,2	70,9	80,7	•	84,7
1993	83,9	78,5	77,7	•	86,7	73,0	83,5	•	87,1
1994	86,5	80,7	80,2	•	88,6	74,6	85,5	•	88,6
1995	87,9	82,7	82,1	54,2	91,4	76,6	87,3	56,6	89,5
1996	88,9	84,9	86,0	59,3	93,7	78,2	88,3	62,0	91,0
1997	89,8	86,6	91,1	64,1	94,1	80,0	89,9	67,5	92,4
1998	90,1	86,9	94,0	69,2	95,6	80,6	90,6	71,9	93,4
1999	90,2	87,4	96,3	73,4	96,1	81,0	90,8	75,0	93,5
2000	89,0	87,6	96,1	77,4	94,6	81,0	89,9	78,3	92,8
2001	90,1	89,1	98,8	82,7	95,5	82,4	91,3	83,0	95,0
2002	91,6	91,1	101,4	87,2	96,9	85,3	92,8	86,3	96,4
2003	93,9	94,1	103,4	91,0	98,1	88,4	95,2	90,1	98,4
2004	95,0	95,7	103,3	93,0	98,6	90,9	96,0	92,4	99,0
2005	96,0	96,8	104,1	95,8	99,3	93,1	97,5	94,8	100,1
2006	96,9	97,9	103,3	97,6	98,9	95,1	98,2	96,3	100,4
2007	96,8	98,0	102,1	97,7	98,2	96,5	98,2	96,3	99,7
2008	97,0	98,3	101,1	98,4	98,4	98,0	98,8	97,4	99,3
2009	98,8	99,3	100,2	98,8	99,3	98,3	99,2	97,9	99,5
2010	100	100	100	100	100	100	100	100	100
2011	99,7	99,8	99,6	101,4	99,0	99,7	99,4	102,9	99,3
2012	99,8	99,8	98,4	103,0	98,9	98,8	99,0	105,3	99,1
2013	100,2	100,4	97,8	104,9	99,5	98,8	99,6	106,6	99,5
2014	100,4	100,9	97,2	106,5	99,3	99,4	99,4	106,7	99,9
Veränderung gegenüber dem Vorjahr in %									
1992	1,8	2,0	4,9	•	0,5	1,4	1,4	•	1,2
1993	4,0	3,5	3,5	•	3,0	3,1	3,4	•	2,7
1994	3,1	2,8	3,2	•	2,2	2,2	2,4	•	1,8
1995	1,7	2,6	2,3	•	3,2	2,7	2,1	•	0,9
1996	1,1	2,6	4,8	9,3	2,5	2,1	1,1	9,4	1,7
1997	1,1	2,0	5,9	8,2	0,5	2,3	1,8	8,9	1,5
1998	0,3	0,3	3,2	7,9	1,6	0,8	0,8	6,5	1,1
1999	0,1	0,5	2,4	6,1	0,5	0,4	0,2	4,3	0,1
2000	- 1,2	0,2	- 0,2	5,4	- 1,6	0,0	- 1,0	4,5	- 0,7
2001	1,2	1,7	2,8	6,8	1,0	1,8	1,5	6,0	2,3
2002	1,7	2,3	2,7	5,5	1,5	3,5	1,7	4,0	1,4
2003	2,4	3,2	1,9	4,4	1,2	3,6	2,6	4,4	2,1
2004	1,2	1,8	- 0,0	2,2	0,5	2,9	0,9	2,5	0,6
2005	1,1	1,1	0,7	3,1	0,7	2,4	1,5	2,6	1,2
2006	0,9	1,2	- 0,8	1,8	- 0,4	2,2	0,8	1,5	0,3
2007	- 0,1	0,1	- 1,1	0,1	- 0,7	1,4	0,1	- 0,0	- 0,7
2008	0,2	0,3	- 1,0	0,7	0,3	1,6	0,6	1,1	- 0,4
2009	1,9	1,0	- 0,8	0,4	0,9	0,3	0,4	0,6	0,2
2010	1,3	0,7	- 0,2	1,2	0,7	1,7	0,8	2,1	0,5
2011	- 0,3	- 0,2	- 0,4	1,4	- 1,0	- 0,3	- 0,6	2,9	- 0,7
2012	0,1	0,0	- 1,2	1,5	- 0,1	- 0,9	- 0,3	2,3	- 0,2
2013	0,3	0,6	- 0,6	1,9	0,6	- 0,0	0,5	1,2	0,4
2014	0,2	0,6	- 0,6	1,5	- 0,1	0,5	- 0,2	0,1	0,4

9 Kapitalintensität (Kapitalstock (preisbereinigt, verkettet) je Erwerbstätigen) in Deutschland 1991 bis 2014 nach Bundesländern

Nordrhein-Westfalen	Rheinland-Pfalz	Saarland	Sachsen	Sachsen-Anhalt	Schleswig-Holstein	Thüringen	Deutschland	Jahr
Index (2010 = 100)								
84,6	83,8	85,4	•	•	81,0	•	72,5	1991
85,9	85,3	86,7	•	•	82,0	•	75,8	1992
88,7	88,0	89,3	•	•	84,3	•	79,0	1993
91,1	89,9	91,0	•	•	86,1	•	81,2	1994
92,9	91,3	92,0	58,2	55,3	87,5	56,2	83,0	1995
93,9	92,5	93,1	63,2	60,9	88,7	61,0	85,1	1996
94,6	94,0	94,6	69,0	66,5	90,6	65,8	87,1	1997
94,2	94,4	94,9	73,4	71,1	92,1	68,4	88,1	1998
93,9	94,4	94,4	76,9	75,7	92,5	71,1	88,8	1999
92,8	93,7	93,6	80,7	80,7	92,3	75,1	88,9	2000
94,8	95,2	95,1	85,3	85,3	93,6	80,1	91,1	2001
96,4	96,3	96,5	86,8	88,5	95,3	84,5	93,0	2002
98,3	98,2	98,0	89,5	91,6	97,7	89,3	95,4	2003
98,5	98,3	97,8	91,6	93,6	98,4	90,7	96,4	2004
99,5	98,9	97,8	94,2	96,3	99,2	93,5	97,7	2005
99,8	99,1	98,6	94,9	96,5	99,5	94,9	98,3	2006
99,2	98,3	99,0	95,8	96,5	99,0	95,5	98,1	2007
98,8	97,9	99,2	97,1	97,2	98,7	97,4	98,3	2008
99,5	99,1	99,8	98,9	98,9	99,0	99,5	99,2	2009
100	100	100	100	100	100	100	100	2010
99,3	100,1	99,3	101,4	101,1	99,1	100,8	99,8	2011
99,0	100,3	99,5	102,1	102,6	99,6	102,0	99,9	2012
98,9	101,2	100,7	102,3	102,8	100,0	103,4	100,3	2013
99,0	101,7	101,2	103,2	103,9	100,6	104,9	100,7	2014
Veränderung gegenüber dem Vorjahr in %								
1,5	1,7	1,5	•	•	1,3	•	4,6	1992
3,3	3,2	3,0	•	•	2,8	•	4,2	1993
2,8	2,2	1,9	•	•	2,2	•	2,8	1994
2,0	1,5	1,1	•	•	1,6	•	2,2	1995
1,0	1,3	1,3	8,7	10,0	1,4	8,4	2,5	1996
0,8	1,7	1,6	9,1	9,2	2,0	8,0	2,4	1997
– 0,4	0,4	0,3	6,4	7,0	1,7	3,8	1,2	1998
– 0,3	0,0	– 0,6	4,8	6,4	0,4	4,1	0,8	1999
– 1,2	– 0,8	– 0,9	5,0	6,6	– 0,2	5,6	0,1	2000
2,2	1,6	1,7	5,7	5,7	1,4	6,6	2,4	2001
1,7	1,1	1,5	1,8	3,8	1,8	5,4	2,1	2002
2,0	2,0	1,5	3,1	3,4	2,5	5,7	2,6	2003
0,2	0,1	– 0,2	2,4	2,2	0,7	1,7	1,0	2004
1,0	0,6	0,0	2,8	2,9	0,9	3,0	1,3	2005
0,3	0,3	0,8	0,8	0,2	0,3	1,5	0,7	2006
– 0,7	– 0,9	0,5	0,9	– 0,0	– 0,6	0,7	– 0,2	2007
– 0,4	– 0,4	0,2	1,3	0,7	– 0,2	2,0	0,2	2008
0,8	1,2	0,6	1,8	1,7	0,3	2,1	0,9	2009
0,5	0,9	0,2	1,1	1,1	1,0	0,5	0,8	2010
– 0,7	0,1	– 0,7	1,4	1,1	– 0,9	0,8	– 0,2	2011
– 0,4	0,3	0,2	0,6	1,5	0,5	1,2	0,0	2012
– 0,0	0,8	1,2	0,2	0,2	0,4	1,4	0,4	2013
0,0	0,6	0,6	0,8	1,1	0,6	1,4	0,4	2014

**10 Kapitalproduktivität (Verhältnis Bruttoinlandsprodukt zum Kapitalstock (beide preisbereinigt, verkettet))
in Deutschland 1991 bis 2014 nach Bundesländern**

Jahr	Baden- Württemberg	Bayern	Berlin	Branden- burg	Bremen	Hamburg	Hessen	Mecklenburg- Vorpommern	Nieder- sachsen
Index (2010 = 100)									
1991	111,7	111,1	117,6	•	109,7	128,4	113,8	•	113,7
1992	109,3	110,5	117,9	•	106,4	123,6	112,1	•	112,3
1993	102,4	105,9	117,8	•	100,1	120,6	107,5	•	108,2
1994	102,2	104,8	116,8	•	100,5	119,3	106,5	•	107,9
1995	102,2	103,2	116,2	143,3	99,6	118,2	105,6	145,0	104,9
1996	101,3	101,9	111,4	136,9	98,5	118,9	106,0	137,8	103,0
1997	101,6	101,9	105,3	129,5	100,3	121,1	106,1	130,7	103,0
1998	102,2	103,1	103,2	121,9	99,7	120,2	106,2	123,8	103,4
1999	103,0	103,5	100,8	119,1	97,9	120,4	107,5	120,7	102,6
2000	104,6	105,6	100,4	116,3	101,0	121,2	109,5	115,9	103,2
2001	105,7	106,1	98,7	111,9	101,6	124,6	110,0	111,1	101,0
2002	103,0	105,0	96,2	108,5	102,2	122,3	107,0	109,1	97,9
2003	101,2	101,3	93,5	105,5	102,7	116,9	106,3	106,3	95,9
2004	100,0	101,7	91,8	104,6	102,1	113,8	105,1	105,1	96,4
2005	99,3	101,3	92,6	103,0	102,4	111,9	104,0	102,4	96,8
2006	103,8	103,0	94,7	103,7	105,8	110,2	106,0	101,5	99,4
2007	106,0	104,3	96,9	103,3	106,7	108,3	107,5	103,9	101,3
2008	104,7	102,6	100,0	103,3	106,1	107,7	106,6	103,7	102,3
2009	94,0	96,7	97,9	98,8	96,0	101,1	97,8	101,6	96,1
2010	100	100	100	100	100	100	100	100	100
2011	103,4	104,1	102,9	99,3	102,0	99,4	102,1	100,2	103,3
2012	102,1	103,5	101,8	98,3	103,3	98,9	100,9	98,4	102,6
2013	101,2	103,0	101,1	97,4	101,8	101,0	100,9	97,6	100,7
2014	101,4	103,1	101,7	98,7	101,6	99,3	101,7	97,4	100,9
Veränderung gegenüber dem Vorjahr in %									
1992	- 2,1	- 0,5	0,2	•	- 3,0	- 3,8	- 1,5	•	- 1,2
1993	- 6,4	- 4,2	- 0,1	•	- 5,9	- 2,4	- 4,1	•	- 3,7
1994	- 0,2	- 1,0	- 0,8	•	0,4	- 1,0	- 1,0	•	- 0,3
1995	- 0,0	- 1,5	- 0,6	•	- 0,9	- 0,9	- 0,8	•	- 2,8
1996	- 0,8	- 1,3	- 4,1	- 4,4	- 1,1	0,6	0,4	- 5,0	- 1,8
1997	0,3	- 0,0	- 5,4	- 5,4	1,8	1,8	0,1	- 5,2	0,0
1998	0,6	1,2	- 2,1	- 5,9	- 0,6	- 0,8	0,2	- 5,3	0,3
1999	0,7	0,4	- 2,3	- 2,3	- 1,8	0,2	1,2	- 2,5	- 0,7
2000	1,6	2,0	- 0,4	- 2,4	3,2	0,7	1,8	- 4,0	0,6
2001	1,1	0,5	- 1,7	- 3,8	0,6	2,8	0,5	- 4,1	- 2,1
2002	- 2,6	- 1,0	- 2,5	- 3,0	0,5	- 1,9	- 2,7	- 1,8	- 3,1
2003	- 1,7	- 3,5	- 2,9	- 2,8	0,5	- 4,4	- 0,6	- 2,6	- 2,1
2004	- 1,2	0,3	- 1,8	- 0,9	- 0,6	- 2,6	- 1,1	- 1,2	0,6
2005	- 0,7	- 0,3	0,8	- 1,5	0,3	- 1,7	- 1,1	- 2,5	0,4
2006	4,5	1,6	2,3	0,6	3,3	- 1,5	1,9	- 0,9	2,7
2007	2,2	1,3	2,3	- 0,3	0,9	- 1,7	1,4	2,4	1,9
2008	- 1,3	- 1,6	3,1	- 0,0	- 0,6	- 0,5	- 0,8	- 0,2	0,9
2009	- 10,2	- 5,7	- 2,1	- 4,3	- 9,5	- 6,2	- 8,2	- 2,0	- 6,0
2010	6,3	3,4	2,1	1,2	4,2	- 1,1	2,2	- 1,6	4,0
2011	3,4	4,1	2,9	- 0,7	2,0	- 0,6	2,1	0,2	3,3
2012	- 1,2	- 0,6	- 1,1	- 1,0	1,3	- 0,5	- 1,2	- 1,8	- 0,7
2013	- 0,9	- 0,4	- 0,7	- 0,9	- 1,5	2,1	- 0,0	- 0,9	- 1,9
2014	0,2	0,1	0,6	1,3	- 0,2	- 1,8	0,9	- 0,2	0,2

**10 Kapitalproduktivität (Verhältnis Bruttoinlandsprodukt zum Kapitalstock (beide preisbereinigt, verkettet))
in Deutschland 1991 bis 2014 nach Bundesländern**

Nordrhein- Westfalen	Rheinland- Pfalz	Saarland	Sachsen	Sachsen- Anhalt	Schleswig- Holstein	Thüringen	Deutschland	Jahr
Index (2010 = 100)								
109,5	114,9	108,7	•	•	113,9	•	115,3	1991
108,0	112,9	105,9	•	•	112,8	•	113,8	1992
103,5	107,6	99,7	•	•	109,1	•	109,6	1993
103,0	107,0	100,9	•	•	107,9	•	109,2	1994
102,7	106,1	101,5	140,3	138,8	107,5	140,9	108,2	1995
101,1	103,7	97,3	133,0	132,6	106,7	135,2	106,5	1996
101,7	104,6	97,6	123,2	127,1	106,9	130,4	105,9	1997
102,1	103,0	97,7	117,3	119,5	105,4	125,7	105,5	1998
101,5	103,1	98,1	112,9	115,0	104,0	121,5	105,0	1999
102,0	103,3	100,5	108,1	111,3	104,6	117,9	105,6	2000
101,6	100,2	101,3	106,2	107,4	104,4	113,7	105,2	2001
100,8	99,7	98,9	108,0	108,1	101,5	110,6	103,5	2002
98,6	98,2	97,7	106,4	105,5	100,5	108,6	101,2	2003
99,1	99,7	100,2	105,7	104,4	101,4	107,8	101,0	2004
98,7	98,7	103,3	103,2	102,2	100,9	105,0	100,4	2005
100,7	101,1	105,7	105,5	104,3	102,5	106,1	102,6	2006
103,8	102,6	107,3	106,2	105,3	103,0	106,4	104,4	2007
104,3	102,1	107,0	104,3	104,1	104,6	103,5	104,0	2008
98,1	96,3	95,6	98,6	97,1	100,1	96,7	97,2	2009
100	100	100	100	100	100	100	100	2010
101,9	102,0	104,1	101,4	98,3	102,1	102,8	102,4	2011
101,2	102,0	102,4	100,5	99,6	104,1	101,2	101,7	2012
101,2	100,6	99,9	99,7	99,2	102,8	101,5	101,2	2013
102,2	100,8	102,0	100,9	99,0	103,0	103,5	101,6	2014
Veränderung gegenüber dem Vorjahr in %								
– 1,4	– 1,8	– 2,6	•	•	– 0,9	•	– 1,3	1992
– 4,2	– 4,7	– 5,9	•	•	– 3,3	•	– 3,7	1993
– 0,5	– 0,6	1,3	•	•	– 1,1	•	– 0,4	1994
– 0,2	– 0,8	0,6	•	•	– 0,4	•	– 0,9	1995
– 1,6	– 2,3	– 4,2	– 5,2	– 4,4	– 0,8	– 4,0	– 1,6	1996
0,6	1,0	0,3	– 7,3	– 4,2	0,2	– 3,6	– 0,5	1997
0,4	– 1,5	0,1	– 4,9	– 5,9	– 1,5	– 3,6	– 0,4	1998
– 0,6	0,1	0,4	– 3,7	– 3,8	– 1,3	– 3,3	– 0,4	1999
0,5	0,1	2,5	– 4,3	– 3,3	0,6	– 2,9	0,6	2000
– 0,4	– 3,0	0,8	– 1,7	– 3,5	– 0,1	– 3,6	– 0,4	2001
– 0,8	– 0,5	– 2,3	1,7	0,6	– 2,8	– 2,8	– 1,6	2002
– 2,1	– 1,5	– 1,3	– 1,4	– 2,4	– 1,0	– 1,9	– 2,2	2003
0,5	1,5	2,6	– 0,7	– 1,0	0,9	– 0,7	– 0,2	2004
– 0,4	– 0,9	3,1	– 2,4	– 2,1	– 0,5	– 2,6	– 0,6	2005
2,0	2,4	2,3	2,3	2,1	1,6	1,0	2,2	2006
3,0	1,5	1,6	0,7	0,9	0,5	0,3	1,7	2007
0,5	– 0,5	– 0,3	– 1,9	– 1,1	1,6	– 2,7	– 0,4	2008
– 5,9	– 5,7	– 10,6	– 5,4	– 6,8	– 4,3	– 6,5	– 6,6	2009
1,9	3,9	4,6	1,4	3,0	– 0,1	3,4	2,9	2010
1,9	2,0	4,1	1,4	– 1,7	2,1	2,8	2,4	2011
– 0,6	– 0,0	– 1,7	– 0,9	1,4	1,9	– 1,6	– 0,7	2012
– 0,0	– 1,4	– 2,4	– 0,7	– 0,5	– 1,3	0,3	– 0,6	2013
1,0	0,2	2,0	1,1	– 0,1	0,2	2,0	0,4	2014

Das Amt für Statistik Berlin-Brandenburg

Das Amt für Statistik Berlin-Brandenburg ist für beide Länder die zentrale Dienstleistungseinrichtung auf dem Gebiet der amtlichen Statistik. Das Amt erbringt Serviceleistungen im Bereich Information und Analyse für die breite Öffentlichkeit, für alle gesellschaftlichen Gruppen sowie für Kunden aus Verwaltung und Politik, Wirtschaft und Wissenschaft. Kerngeschäft des Amtes ist die Durchführung der gesetzlich angeordneten amtlichen Statistiken für Berlin und Brandenburg. Das Amt erhebt die Daten, bereitet sie auf, interpretiert und analysiert sie und veröffentlicht die Ergebnisse. Die Grundversorgung aller Nutzer mit statistischen Informationen erfolgt unentgeltlich, im Wesentlichen über das Internet und den Informationsservice. Daneben werden nachfrage- und zielgruppenorientierte Standardauswertungen zu Festpreisen angeboten. Kundenspezifische Aufbereitung / Beratung zu kostendeckenden Preisen ergänzt das Spektrum der Informationsbereitstellung.

Amtliche Statistik im Verbund

Die Statistiken werden bundesweit nach einheitlichen Konzepten, Methoden und Verfahren arbeitsteilig erstellt. Die statistischen Ämter der Länder sind dabei grundsätzlich für die Durchführung der Erhebungen, für die Aufbereitung und Veröffentlichung der Länderergebnisse zuständig. Durch diese Kooperation in einem „Statistikverbund“ entstehen für alle Länder vergleichbare und zu einem Bundesergebnis zusammenführbare Erhebungsergebnisse.

Produkte und Dienstleistungen

Informationsservice

info@statistik-bbb.de
mit statistischen Informationen für jedermann und Beratung sowie maßgeschneiderte Aufbereitungen von Daten über Berlin und Brandenburg.
Auskunft, Beratung, Pressedienst sowie Fachbibliothek.

Standort Potsdam

Behlertstraße 3a, 14467 Potsdam
Tel. 0331 8173 - 1777
Fax 030 9028 - 4091
Mo – Do 9 – 15 Uhr, Fr 9 – 14 Uhr

Standort Berlin

Alt-Friedrichsfelde 60, 10315 Berlin
Bibliothek
Tel. 030 9021 - 3540
Mo – Do 9 – 15 Uhr, Fr 9 – 14 Uhr

Internet-Angebot

www.statistik-berlin-brandenburg.de
mit aktuellen Daten, Pressemitteilungen, Statistischen Berichten zum kostenlosen Herunterladen, regionalstatistischen Informationen, Wahlstatistiken und -analysen sowie einem Überblick über das gesamte Leistungsspektrum des Amtes.

Statistische Jahrbücher

mit einer Vielzahl von Tabellen aus nahezu allen Arbeitsgebieten der amtlichen Statistik.

Statistische Berichte

mit Ergebnissen der einzelnen Statistiken in Tabellen in tiefer sachlicher Gliederung und Grafiken zur Veranschaulichung von Entwicklungen und Strukturen.

Datenangebot aus dem Sachgebiet

Informationen zu dieser Veröffentlichung

Referat 43
Tel. 030 9021 – 3740
Fax 030 9028 – 4027
vgr@statistik-bbb.de

Weitere Veröffentlichungen zum Thema

Statistische Berichte:

- Bruttoinlandsprodukt und Bruttowertschöpfung im Land Berlin nach Wirtschaftsbereichen
P I 1 – jährlich
- Arbeitnehmerentgelt, Bruttolöhne und -gehälter und Arbeitnehmer im Land Berlin nach Wirtschaftsbereichen
P I 2 – jährlich
- Bruttoanlageinvestitionen im Land Berlin nach Wirtschaftsbereichen
P I 4 – jährlich
- Konsum und Sparen der privaten Haushalte im Land Berlin
P I 8 – jährlich
- Konsumausgaben des Staates im Land Berlin
P I 9 – jährlich
- Primäreinkommen und verfügbares Einkommen der privaten Haushalte im Land Berlin
P I 10 – jährlich
- Bruttonationaleinkommen und Volkseinkommen im Land Berlin
P I 12 – jährlich
- Erwerbstätige im Land Berlin
A VI 9 – halbjährlich