

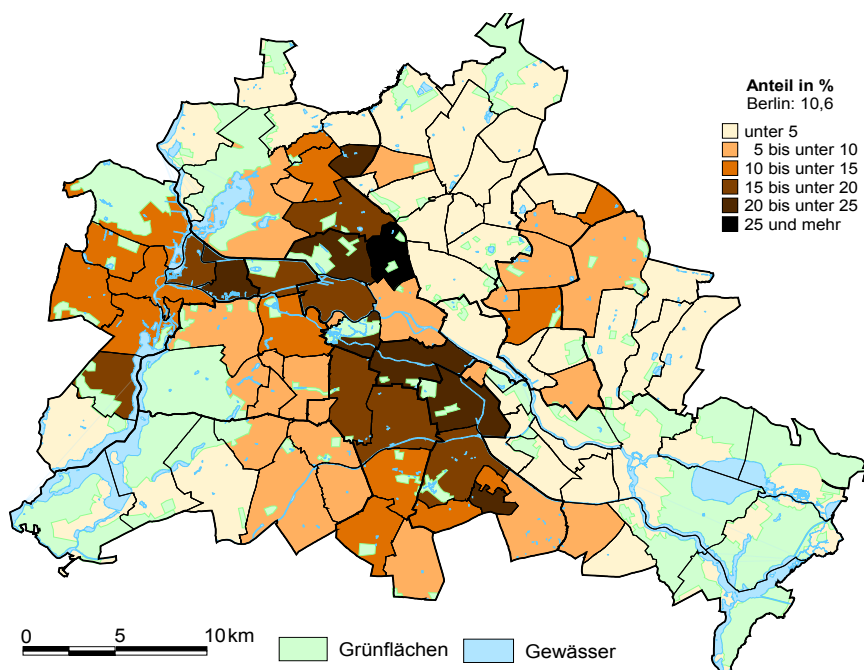
# Statistischer Bericht

A | 5 – hj 2 / 16

## Einwohnerinnen und Einwohner im **Land Berlin** am **31. Dezember 2016**

Grunddaten

**Anteil Einwohner aus islamischen Ländern  
an allen Einwohnern in Berlin am 31. Dezember 2016  
nach Ortsteilen in Prozent**



## Impressum

**Statistischer Bericht**  
A I 5 – hj 2 / 16

Erscheinungsfolge: halbjährlich  
Erschienen im März **2017**

## Herausgeber

**Amt für Statistik** Berlin-Brandenburg  
Behlertstraße 3a  
14467 Potsdam  
info@statistik-bbb.de  
www.statistik-berlin-brandenburg.de

Tel. 0331 8173 - 1777  
Fax 030 9028 - 4091

## Zeichenerklärung

0 weniger als die Hälfte von 1  
in der letzten besetzten Stelle,  
jedoch mehr als nichts  
– nichts vorhanden  
... Angabe fällt später an  
( ) Aussagewert ist eingeschränkt  
/ Zahlenwert nicht sicher genug  
• Zahlenwert unbekannt oder  
geheim zu halten  
x Tabellenfach gesperrt  
p vorläufige Zahl  
r berichtigte Zahl  
s geschätzte Zahl

**Amt für Statistik** Berlin-Brandenburg,  
Potsdam, 2017



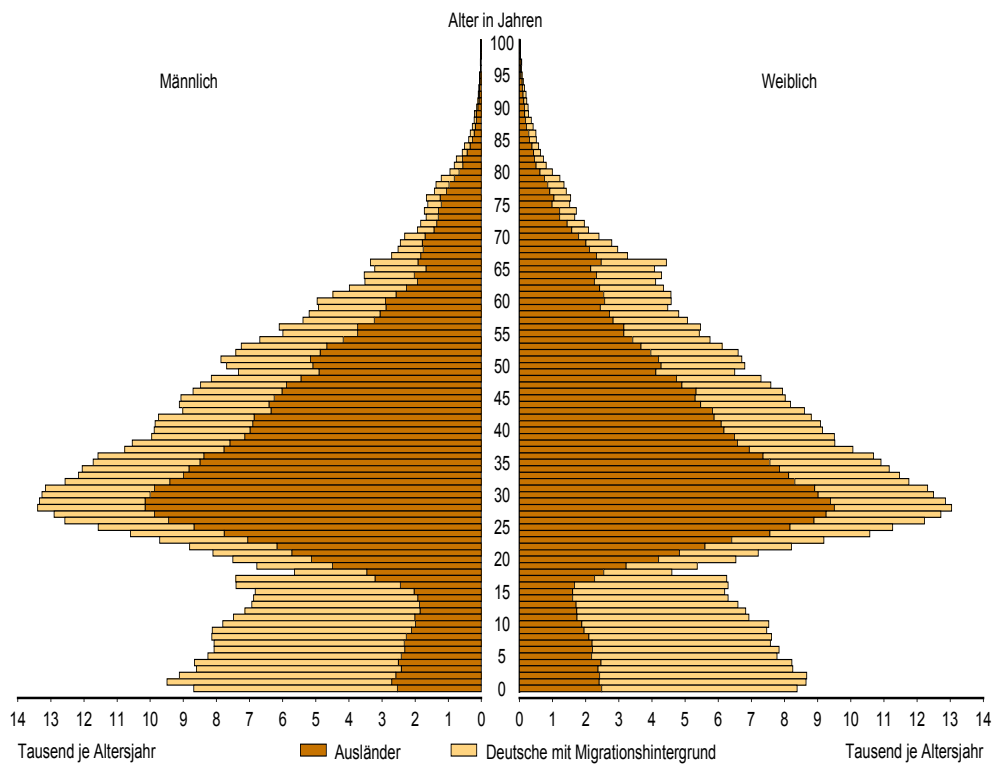
*Dieses Werk ist unter einer Creative Commons Lizenz  
vom Typ Namensnennung 3.0 Deutschland zugänglich.  
Um eine Kopie dieser Lizenz einzusehen, konsultieren Sie  
<http://creativecommons.org/licenses/by/3.0/de/>*

## Inhaltsverzeichnis

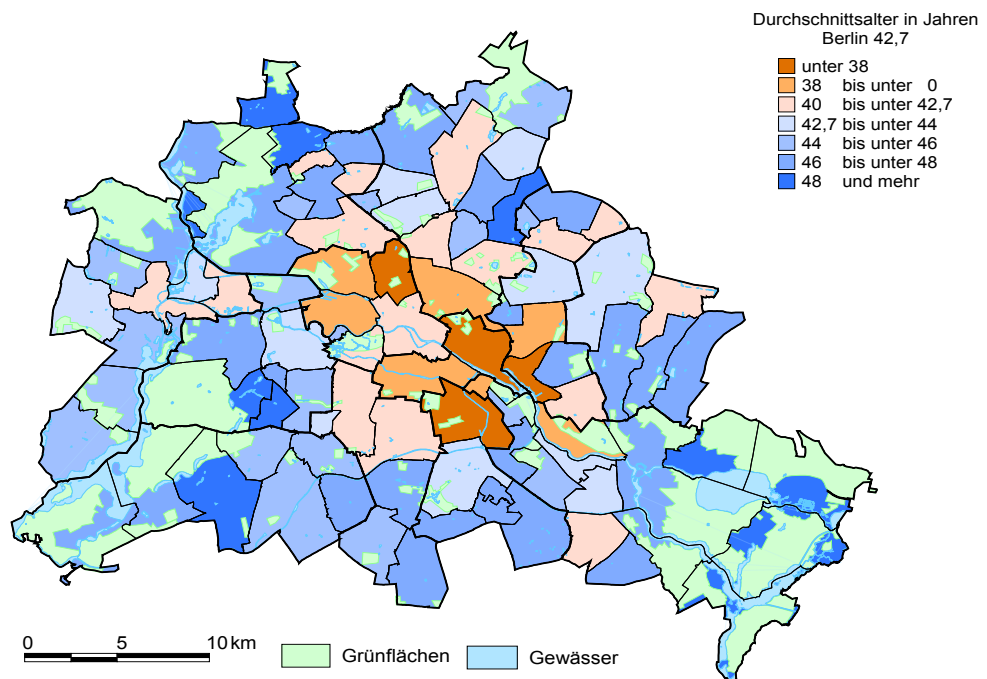
	Seite		Seite
<a href="#">Metadaten zu dieser Statistik (externer Link)</a>			
<b>Grafiken</b>		<b>Tabellen</b>	
1 Einwohnerinnen und Einwohner mit Migrationshintergrund in Berlin am 31.12.2016 nach Geschlecht und Alter .....	5	1 Deutsche und ausländische Einwohnerinnen und Einwohner in Berlin seit 1992 nach Geschlecht .....	6
2 Durchschnittsalter der Einwohnerinnen und Einwohner in Berlin am 31.12.2016 nach Ortsteilen in Jahren .....	5	2 Einwohnerinnen und Einwohner in Berlin seit 1992 nach Altersgruppen .....	6
3 Westliches und östliches Stadtgebiet von Berlin am 31.12.2016 nach Einwohnerherkunft und Alter .....	20	3 Deutsche und ausländische Einwohnerinnen und Einwohner in Berlin seit 2005 nach Bezirken .....	7
4 Innere und äußere Stadt von Berlin am 31.12.2016 nach Einwohnerherkunft und Alter .....	20	4 Durchschnittsalter der Einwohnerinnen und Einwohner in Berlin seit 2005 nach Bezirken in Jahren .....	7
5 Ausländische Einwohnerinnen und Einwohner in Berlin am 31.12.2016 nach Teilkontinenten in Prozent .....	25	5 Deutsche und ausländische Einwohnerinnen und Einwohner in Berlin am 31.12.2016 nach Bezirken, Altersgruppen und Familienstand .....	8
6 Bezirke und Ortsteile von Berlin .....	26	6 Deutsche und ausländische Einwohnerinnen und Einwohner in Berlin am 31.12.2016 nach Bezirken, Altersgruppen und Geschlecht .....	9
7 Innere und äußere Stadt von Berlin nach Bezirken und LOR-Bezirksregionen.....	26	7 Einwohnerinnen und Einwohner mit bzw. ohne Migrationshintergrund in Berlin am 31.12.2016 nach Bezirken und Geschlecht .....	12
8 Anteil ausländischer Einwohnerinnen und Einwohner an allen Einwohnern in Berlin am 31.12.2016 nach Ortsteilen in Prozent .....	36	8 Einwohnerinnen und Einwohner mit bzw. ohne Migrationshintergrund in Berlin am 31.12.2016 nach Bezirken und Wohnlagen .....	13
9 Anteil Einwohnerinnen und Einwohner mit Migrationshintergrund an allen Einwohnern in Berlin am 31.12.2016 nach Ortsteilen in Prozent .....	36	9 Einwohnerinnen und Einwohner mit Migrationshintergrund in Berlin am 31.12.2016 nach Bezirken, ausgewählten Herkunftsgebieten und Geschlecht .....	14
10 Einwohnerdichte bezogen auf die Gesamtfläche der LOR-Planungsräume von Berlin am 31.12.2016.....	41	10 Ausländische Einwohnerinnen und Einwohner in Berlin am 31.12.2016 nach Land der Staatsangehörigkeit, Geschlecht und Altersgruppen .....	21
11 Anteil Einwohnerinnen und Einwohner in guter Wohnlage an allen Einwohnern in Berlin am 31.12.2016 auf Ebene der LOR-Planungsräume in Prozent .....	41	11 Einwohnerinnen und Einwohner in Berlin am 31.12.2016 nach Ortsteilen und Altersgruppen .....	27
12 Anteil deutscher Mitglieder der Evangelischen Kirchen und der Römisch-katholischen Kirche an allen deutschen Einwohnern in Berlin am 31.12.2016 nach Ortsteilen in Prozent .....	42	12 Einwohnerinnen und Einwohner mit Migrationshintergrund in Berlin am 31.12.2016 nach Ortsteilen und Altersgruppen .....	30
		13 Ausländische Einwohnerinnen und Einwohner in Berlin am 31.12.2016 nach Ortsteilen und Altersgruppen .....	33
		14 Einwohnerinnen und Einwohner in Berlin am 31.12.2016 nach Postleitzahlen, Bezirken und Altersgruppen .....	37
		15 Deutsche und ausländische Einwohnerinnen und Einwohner in Berlin am 31.12.2016 nach Bezirken und Religionsgemeinschaftszugehörigkeit .....	42



## 1 Einwohnerinnen und Einwohner mit Migrationshintergrund in Berlin am 31. Dezember 2016 nach Geschlecht und Alter



## 2 Durchschnittsalter der Einwohnerinnen und Einwohner in Berlin am 31. Dezember 2016 nach Ortsteilen in Jahren



## 1 Deutsche und ausländische Einwohnerinnen und Einwohner in Berlin seit 1992 nach Geschlecht

Stichtag	Insgesamt			Deutsche			Ausländer		
	insgesamt	männlich	weiblich	zusammen	männlich	weiblich	zusammen	männlich	weiblich
31.12.1992	3 456 891	1 654 621	1 802 270	3 070 980	1 444 097	1 626 883	385 911	210 524	175 387
31.12.1993	3 461 421	1 660 088	1 801 333	3 054 784	1 438 811	1 615 973	406 637	221 277	185 360
31.12.1994	3 452 284	1 660 546	1 791 738	3 033 082	1 431 675	1 601 407	419 202	228 871	190 331
31.12.1995	3 446 039	1 662 658	1 783 381	3 010 341	1 423 388	1 586 953	435 698	239 270	196 428
31.12.1996	3 428 644	1 658 720	1 769 924	2 984 532	1 414 209	1 570 323	444 112	244 511	199 601
31.12.1997	3 387 901	1 640 831	1 747 070	2 947 654	1 399 384	1 548 270	440 247	241 447	198 800
31.12.1998	3 358 235	1 628 119	1 730 116	2 920 299	1 389 321	1 530 978	437 936	238 798	199 138
31.12.1999	3 340 887	1 620 986	1 719 901	2 903 110	1 384 116	1 518 994	437 777	236 870	200 907
31.12.2000	3 331 232	1 616 893	1 714 339	2 896 115	1 383 190	1 512 925	435 117	233 703	201 414
31.12.2001	3 337 232	1 620 941	1 716 291	2 896 886	1 386 122	1 510 764	440 346	234 819	205 527
31.12.2002	3 336 248	1 621 209	1 715 039	2 893 694	1 387 171	1 506 523	442 554	234 038	208 516
31.12.2003	3 330 242	1 619 735	1 710 507	2 886 215	1 386 302	1 499 913	444 027	233 433	210 594
31.12.2004	3 333 108	1 623 246	1 709 862	2 882 208	1 386 858	1 495 350	450 900	236 388	214 512
31.12.2005	3 339 436	1 628 776	1 710 660	2 878 881	1 387 455	1 491 426	460 555	241 321	219 234
31.12.2006	3 348 805	1 635 848	1 712 957	2 881 122	1 390 817	1 490 305	467 683	245 031	222 652
31.12.2007	3 353 858	1 638 743	1 715 115	2 883 854	1 393 559	1 490 295	470 004	245 184	224 820
31.12.2008	3 362 843	1 643 408	1 719 435	2 892 792	1 399 634	1 493 158	470 051	243 774	226 277
31.12.2009	3 369 672	1 646 698	1 722 974	2 909 485	1 409 854	1 499 631	460 187	236 844	223 343
31.12.2010	3 387 562	1 655 631	1 731 931	2 929 756	1 421 436	1 508 320	457 806	234 195	223 611
31.12.2011	3 427 114	1 676 434	1 750 680	2 948 902	1 431 917	1 516 985	478 212	244 517	233 695
31.12.2012	3 469 621	1 699 007	1 770 614	2 965 676	1 441 362	1 524 314	503 945	257 645	246 300
31.12.2013	3 517 424	1 725 465	1 791 959	2 978 695	1 448 806	1 529 889	538 729	276 659	262 070
31.12.2014	3 562 166	1 750 121	1 812 045	2 988 824	1 454 335	1 534 489	573 342	295 786	277 556
31.12.2015	3 610 156	1 779 319	1 830 837	2 989 081	1 455 271	1 533 810	621 075	324 048	297 027
31.12.2016	3 670 622	1 813 879	1 856 743	2 993 881	1 457 753	1 536 128	676 741	356 126	320 615

## 2 Einwohnerinnen und Einwohner in Berlin seit 1992 nach Altersgruppen

Stichtag	Insgesamt	Davon im Alter von ... bis unter ... Jahren								
		unter 6	6 - 15	15 - 18	18 - 25	25 - 45	45 - 60	60 - 65	65 - 75	75 und mehr
31.12.1992	3 456 891	212 714	330 474	96 927	296 904	1 161 718	724 944	152 751	233 583	246 876
31.12.1993	3 461 421	205 698	335 982	100 660	283 852	1 175 689	732 191	151 741	242 289	233 319
31.12.1994	3 452 284	189 438	339 299	103 749	269 559	1 179 919	732 890	161 524	247 414	228 492
31.12.1995	3 446 039	178 275	338 202	107 900	263 079	1 177 515	732 485	172 966	246 230	229 387
31.12.1996	3 428 644	169 255	334 837	111 085	258 725	1 169 222	726 570	185 570	245 419	227 961
31.12.1997	3 387 901	166 132	321 380	112 063	259 204	1 144 987	715 105	199 648	245 001	224 381
31.12.1998	3 358 235	163 856	307 158	109 694	267 034	1 124 512	703 648	214 140	248 334	219 859
31.12.1999	3 340 887	164 867	294 859	107 429	274 458	1 108 933	690 812	221 984	260 525	217 020
31.12.2000	3 331 232	165 351	282 279	105 383	282 127	1 097 981	676 348	230 699	273 138	217 926
31.12.2001	3 337 232	166 405	271 355	105 201	289 729	1 095 709	662 887	240 554	286 234	219 158
31.12.2002	3 336 248	166 881	260 657	106 095	294 281	1 090 269	656 946	240 954	300 363	219 802
31.12.2003	3 330 242	166 181	250 558	106 607	295 659	1 082 072	651 142	241 471	314 610	221 942
31.12.2004	3 333 108	165 216	242 173	105 657	295 443	1 077 202	653 928	236 619	331 103	225 767
31.12.2005	3 339 436	166 535	234 913	103 590	294 927	1 073 614	667 533	220 311	348 249	229 764
31.12.2006	3 348 805	167 117	233 389	95 087	294 660	1 069 230	691 097	194 629	370 572	233 024
31.12.2007	3 353 858	170 136	232 816	86 889	294 093	1 058 259	706 262	185 891	384 460	235 052
31.12.2008	3 362 843	173 832	233 775	78 584	295 040	1 046 757	721 306	177 748	398 114	237 687
31.12.2009	3 369 672	178 581	235 576	76 005	291 531	1 033 694	731 030	175 136	400 565	247 554
31.12.2010	3 387 562	182 927	239 243	75 001	287 383	1 029 521	738 637	185 009	391 068	258 773
31.12.2011	3 427 114	188 030	241 745	76 137	282 612	1 040 118	750 391	197 115	378 698	272 268
31.12.2012	3 469 621	192 578	244 555	78 337	276 459	1 057 696	760 822	200 966	371 938	286 270
31.12.2013	3 517 424	195 935	249 949	80 324	268 817	1 079 278	772 817	203 465	365 847	300 992
31.12.2014	3 562 166	200 333	256 460	81 533	259 859	1 098 163	779 756	203 085	360 605	322 372
31.12.2015	3 610 156	209 258	264 907	83 271	254 607	1 121 905	784 587	200 789	354 699	336 133
31.12.2016	3 670 622	216 644	274 553	85 817	261 310	1 142 410	789 010	200 946	345 791	354 141

### 3 Deutsche und ausländische Einwohnerinnen und Einwohner in Berlin seit 2005 nach Bezirken

Stichtag	Berlin	Mitte	Friedrichs- hain- Kreuz- berg	Pankow	Charlotten- burg- Wilmsers- dorf	Spandau	Steglitz- Zehlen- dorf	Tempel- hof- Schöne- berg	Neukölln	Treptow- Köpenick	Marzahn- Hellers- dorf	Lichten- berg	Reinicken- dorf
Deutsche													
31.12.2005	2 878 881	227 841	195 924	322 864	252 162	194 308	255 802	276 455	235 144	225 071	239 215	232 512	221 583
31.12.2006	2 881 122	229 201	199 076	324 975	251 614	193 927	255 738	275 335	234 256	226 446	238 406	232 048	220 100
31.12.2007	2 883 854	230 469	200 487	327 985	251 304	193 641	256 184	274 225	234 564	227 142	237 231	231 894	218 728
31.12.2008	2 892 792	232 969	201 834	330 695	251 310	193 677	256 678	274 664	236 186	228 715	235 608	232 497	217 959
31.12.2009	2 909 485	236 032	203 487	333 234	251 864	194 213	257 901	275 686	238 898	230 309	235 860	234 416	217 585
31.12.2010	2 929 756	238 573	205 644	336 938	252 672	195 674	259 633	276 806	241 889	231 546	237 046	235 471	217 864
31.12.2011	2 948 902	241 590	207 928	339 311	253 609	196 731	260 633	277 627	245 136	232 960	238 834	236 561	217 982
31.12.2012	2 965 676	244 113	209 007	341 744	254 748	197 563	261 301	278 193	247 423	234 118	240 360	238 277	218 829
31.12.2013	2 978 695	246 898	209 873	344 476	254 788	198 107	262 124	279 111	248 564	234 886	241 028	239 745	219 095
31.12.2014	2 988 824	249 437	210 327	346 895	254 874	198 260	262 294	279 723	249 199	236 585	241 123	240 455	219 652
31.12.2015	2 989 081	250 026	210 027	348 356	254 598	197 423	261 585	279 672	248 687	237 311	240 963	241 459	218 974
31.12.2016	2 993 881	250 476	209 391	349 723	255 008	196 798	262 923	280 094	247 626	239 543	240 340	242 566	219 393
Ausländer													
31.12.2005	460 555	90 435	59 257	23 089	56 740	23 153	29 778	51 310	66 985	8 023	8 357	19 889	23 539
31.12.2006	467 683	92 966	59 995	25 082	57 807	23 009	30 079	51 507	67 477	7 867	8 724	19 994	23 176
31.12.2007	470 004	92 552	59 950	26 573	58 760	22 286	30 786	51 726	68 233	7 837	8 962	18 917	23 422
31.12.2008	470 051	90 334	60 417	26 238	59 453	22 262	31 382	52 203	69 331	7 367	9 029	18 562	23 473
31.12.2009	460 187	91 050	56 480	21 477	60 392	21 231	31 817	52 411	68 752	7 444	8 305	17 210	23 618
31.12.2010	457 806	88 077	55 446	23 079	59 668	22 420	32 067	52 439	65 315	7 828	9 179	18 068	24 220
31.12.2011	478 212	91 562	57 433	25 710	61 302	23 914	33 059	51 734	68 109	8 527	10 398	19 719	26 745
31.12.2012	503 945	95 861	60 464	29 193	64 541	25 742	34 445	50 235	70 933	9 726	11 519	22 228	29 058
31.12.2013	538 729	101 204	63 644	33 056	68 082	28 761	36 076	52 711	73 589	11 065	13 198	25 113	32 230
31.12.2014	573 342	107 069	65 364	37 472	71 480	32 159	36 974	56 044	76 517	12 855	15 050	28 010	34 348
31.12.2015	621 075	113 210	68 366	41 620	75 870	37 207	38 180	61 489	79 375	16 022	18 410	33 683	37 643
31.12.2016	676 741	120 931	71 932	47 683	81 241	43 144	41 163	66 014	79 896	19 981	21 675	40 555	42 526
insgesamt													
31.12.2005	3 339 436	318 276	255 181	345 953	308 902	217 461	285 580	327 765	302 129	233 094	247 572	252 401	245 122
31.12.2006	3 348 805	322 167	259 071	350 057	309 421	216 936	285 817	326 842	301 733	234 313	247 130	252 042	243 276
31.12.2007	3 353 858	323 021	260 437	354 558	310 064	215 927	286 970	325 951	302 797	234 979	246 193	250 811	242 150
31.12.2008	3 362 843	323 303	262 251	356 933	310 763	215 939	288 060	326 867	305 517	236 082	244 637	251 059	241 432
31.12.2009	3 369 672	327 082	259 967	354 711	312 256	215 444	289 718	328 097	307 650	237 753	244 165	251 626	241 203
31.12.2010	3 387 562	326 650	261 090	360 017	312 340	218 094	291 700	329 245	307 204	239 374	246 225	253 539	242 084
31.12.2011	3 427 114	333 152	265 361	365 021	314 911	220 645	293 692	329 361	313 245	241 487	249 232	256 280	244 727
31.12.2012	3 469 621	339 974	269 471	370 937	319 289	223 305	295 746	328 428	318 356	243 844	251 879	260 505	247 887
31.12.2013	3 517 424	348 102	273 517	377 532	322 870	226 868	298 200	331 822	322 153	245 951	254 226	264 858	251 325
31.12.2014	3 562 166	356 506	275 691	384 367	326 354	230 419	299 268	335 767	325 716	249 440	256 173	268 465	254 000
31.12.2015	3 610 156	363 236	278 393	389 976	330 468	234 630	299 765	341 161	328 062	253 333	259 373	275 142	256 617
31.12.2016	3 670 622	371 407	281 323	397 406	336 249	239 942	304 086	346 108	327 522	259 524	262 015	283 121	261 919

### 4 Durchschnittsalter der Einwohnerinnen und Einwohner in Berlin seit 2005 nach Bezirken in Jahren

Stichtag	Berlin	Mitte	Friedrichs- hain- Kreuz- berg	Pankow	Charlotten- burg- Wilmsers- dorf	Spandau	Steglitz- Zehlen- dorf	Tempel- hof- Schöne- berg	Neukölln	Treptow- Köpenick	Marzahn- Hellers- dorf	Lichten- berg	Reinicken- dorf
31.12.2005	42,1	39,5	37,1	40,2	44,9	43,7	45,0	43,2	41,2	44,5	40,6	42,4	44,3
31.12.2006	42,4	39,5	37,1	40,3	45,1	43,9	45,2	43,5	41,4	44,7	41,1	42,7	44,6
31.12.2007	42,5	39,6	37,2	40,4	45,3	44,1	45,4	43,7	41,5	44,9	41,6	42,9	44,8
31.12.2008	42,6	39,5	37,2	40,4	45,4	44,3	45,6	43,9	41,6	45,0	42,1	43,1	45,0
31.12.2009	42,7	39,4	37,2	40,6	45,5	44,4	45,8	44,0	41,5	45,2	42,4	43,1	45,1
31.12.2010	42,8	39,2	37,2	40,6	45,6	44,4	45,8	44,1	41,3	45,3	42,7	43,2	45,2
31.12.2011	42,8	39,2	37,2	40,7	45,7	44,4	46,0	44,1	41,2	45,4	42,9	43,3	45,2
31.12.2012	42,8	39,1	37,3	40,8	45,7	44,5	46,1	44,1	41,2	45,5	43,1	43,3	45,2
31.12.2013	42,9	39,1	37,5	40,8	45,8	44,4	46,2	44,1	41,2	45,5	43,3	43,2	45,1
31.12.2014	42,9	39,1	37,7	40,8	45,8	44,3	46,4	44,2	41,3	45,5	43,5	43,3	45,1
31.12.2015	42,8	39,0	37,7	40,7	45,6	44,0	46,3	44,0	41,2	45,3	43,5	43,0	45,0
31.12.2016	42,7	38,9	37,8	40,7	45,5	43,7	46,2	43,9	41,3	45,0	43,6	42,7	44,7

**5 Deutsche und ausländische Einwohnerinnen und Einwohner in Berlin am 31. Dezember 2016  
nach Bezirken, Altersgruppen und Familienstand**

Bezirk — Alter von ... bis unter ... Jahren	Insgesamt	Familienstand				
		ledig¹	verheiratet	verwitwet	geschieden	Lebens- partnerschaft²
Bezirke						
Mitte	371 407	216 891	107 807	14 119	30 076	2 514
Friedrichshain-Kreuzberg	281 323	181 678	69 456	8 064	19 690	2 435
Pankow	397 406	223 357	121 325	17 553	32 911	2 260
Charlottenburg-Wilmersdorf	336 249	163 068	116 516	18 881	35 041	2 743
Spandau	239 942	107 440	91 435	16 323	24 141	603
Steglitz-Zehlendorf	304 086	131 830	121 769	20 439	28 826	1 222
Tempelhof-Schöneberg	346 108	166 624	123 166	20 225	32 947	3 146
Neukölln	327 522	170 283	109 515	17 734	28 583	1 407
Treptow-Köpenick	259 524	120 946	94 885	17 601	25 263	829
Marzahn-Hellersdorf	262 015	118 484	100 909	14 529	27 470	623
Lichtenberg	283 121	143 741	94 807	16 372	27 243	958
Reinickendorf	261 919	113 492	103 953	18 243	25 666	565
Berlin	3 670 622	1 857 834	1 255 543	200 083	337 857	19 305
Alter						
Deutsche						
unter 18	498 444	498 444	—	—	—	—
18 - 25	187 112	182 865	4 085	—	105	57
25 - 30	219 629	192 650	24 947	28	1 392	612
30 - 35	229 354	166 656	55 749	92	5 544	1 313
35 - 40	206 486	121 556	72 135	316	10 573	1 906
40 - 45	166 817	77 708	70 830	528	15 918	1 833
45 - 50	207 984	79 922	93 314	1 587	30 860	2 301
50 - 55	245 908	71 706	118 799	3 951	48 730	2 722
55 - 60	207 770	43 317	110 527	6 880	45 273	1 773
60 - 65	177 133	26 328	101 957	10 926	36 887	1 035
65 und mehr	647 244	47 495	341 556	159 576	96 338	2 279
Zusammen	2 993 881	1 508 647	993 899	183 884	291 620	15 831
Ausländer						
unter 18	78 570	78 528	39	—	3	—
18 - 25	74 198	67 183	6 817	6	131	61
25 - 30	93 513	70 920	21 369	50	794	380
30 - 35	89 336	51 731	34 149	137	2 657	662
35 - 40	74 301	30 860	37 343	278	5 130	690
40 - 45	62 974	19 058	35 863	508	6 978	567
45 - 50	52 913	11 932	31 856	812	7 899	414
50 - 55	43 494	7 731	26 963	1 194	7 294	312
55 - 60	30 941	4 714	19 277	1 372	5 368	210
60 - 65	23 813	2 888	15 046	1 924	3 871	84
65 und mehr	52 688	3 642	32 922	9 918	6 112	94
Zusammen	676 741	349 187	261 644	16 199	46 237	3 474
insgesamt						
unter 18	577 014	576 972	39	—	3	—
18 - 25	261 310	250 048	10 902	6	236	118
25 - 30	313 142	263 570	46 316	78	2 186	992
30 - 35	318 690	218 387	89 898	229	8 201	1 975
35 - 40	280 787	152 416	109 478	594	15 703	2 596
40 - 45	229 791	96 766	106 693	1 036	22 896	2 400
45 - 50	260 897	91 854	125 170	2 399	38 759	2 715
50 - 55	289 402	79 437	145 762	5 145	56 024	3 034
55 - 60	238 711	48 031	129 804	8 252	50 641	1 983
60 - 65	200 946	29 216	117 003	12 850	40 758	1 119
65 und mehr	699 932	51 137	374 478	169 494	102 450	2 373
Insgesamt	3 670 622	1 857 834	1 255 543	200 083	337 857	19 305

1 Einschließlich unbekannt.

2 Einschließlich 1 874 Personen, deren Lebenspartnerschaft aufgehoben ist, sowie 476 Personen, deren Lebenspartner verstorben ist.



**6 Deutsche und ausländische Einwohnerinnen und Einwohner in Berlin am 31.Dezember 2016  
nach Bezirken, Altersgruppen und Geschlecht**

Bezirk	Ins- gesamt	Davon im Alter von ... bis unter ... Jahren											
		unter 6	6 - 15	15 - 18	18 - 20	20 - 25	25 - 30	30 - 35	35 - 40	40 - 45	45 - 60	60 - 65	65 und mehr
Deutsche männlich													
Mitte	127 653	9 321	10 667	3 058	2 179	7 786	13 294	12 350	10 219	7 990	26 914	6 393	17 482
Friedrh.-Kreuzb.	106 482	8 200	8 890	2 487	1 550	4 842	10 044	12 691	12 172	8 767	22 606	4 426	9 807
Pankow	170 267	12 691	15 546	3 893	2 352	5 557	11 678	14 887	15 487	13 679	42 585	7 919	23 993
Charlbg.-Wilmersd.	120 895	6 808	9 174	2 919	2 085	5 944	7 868	7 771	7 232	6 269	28 448	7 952	28 425
Spandau	94 813	5 790	8 490	2 924	2 041	5 293	6 072	5 680	5 271	4 498	21 984	5 799	20 971
Steglitz-Zehlend.	123 055	7 224	11 294	3 728	2 505	5 656	6 392	6 340	6 324	6 387	28 958	7 556	30 691
Tempelh.-Schöneb.	134 887	8 433	11 242	3 651	2 511	6 865	8 842	9 247	8 466	7 316	32 220	8 506	27 588
Neukölln	121 179	8 695	10 686	3 448	2 360	6 481	9 722	10 251	8 751	6 572	25 620	6 512	22 081
Treptow-Köpenick	116 055	7 023	8 606	2 660	1 699	4 307	8 219	9 135	8 576	6 605	28 127	6 598	24 500
Marzahn-Hellersd.	118 025	7 606	9 920	2 740	1 773	4 391	8 516	9 312	8 116	5 866	28 158	9 722	21 905
Lichtenberg	118 229	7 757	8 879	2 284	1 533	4 681	10 091	11 444	9 682	6 781	25 122	7 283	22 692
Reinickendorf	106 213	6 471	9 354	3 159	2 161	5 471	6 394	5 925	5 305	5 068	24 703	6 602	25 600
Berlin	1 457 753	96 019	122 748	36 951	24 749	67 274	107 132	115 033	105 601	85 798	335 445	85 268	275 735
weiblich													
Mitte	122 823	8 645	10 272	2 970	2 170	8 767	13 329	11 256	8 635	6 422	22 291	5 893	22 173
Friedrh.-Kreuzb.	102 909	7 742	8 502	2 367	1 533	5 409	11 379	12 931	10 834	7 084	18 264	4 014	12 850
Pankow	179 456	12 211	14 629	3 810	2 304	6 418	13 501	16 087	16 095	13 243	38 540	8 244	34 374
Charlbg.-Wilmersd.	134 113	6 506	8 460	2 751	2 106	6 430	8 142	7 906	7 200	6 896	29 612	9 146	38 958
Spandau	101 985	5 651	7 932	2 741	1 928	4 891	6 049	5 571	5 152	4 839	22 512	6 408	28 311
Steglitz-Zehlend.	139 868	6 692	10 534	3 654	2 545	5 799	6 561	6 602	6 974	7 086	32 039	9 060	42 322
Tempelh.-Schöneb.	145 207	8 042	10 632	3 444	2 440	6 996	9 480	9 425	8 529	7 275	32 453	9 376	37 115
Neukölln	126 447	8 292	10 187	3 401	2 220	6 752	10 742	10 839	8 447	5 986	24 033	6 867	28 681
Treptow-Köpenick	123 488	6 713	8 228	2 444	1 615	4 485	8 439	9 066	8 096	6 281	26 806	7 158	34 157
Marzahn-Hellersd.	122 315	7 123	9 445	2 710	1 809	4 524	8 251	8 443	7 309	5 185	29 745	10 559	27 212
Lichtenberg	124 337	7 393	8 455	2 222	1 576	5 040	10 439	10 642	8 396	5 431	24 764	7 969	32 010
Reinickendorf	113 180	6 093	8 714	3 119	2 109	5 223	6 185	5 553	5 218	5 291	25 158	7 171	33 346
Berlin	1 536 128	91 103	115 990	35 633	24 355	70 734	112 497	114 321	100 885	81 019	326 217	91 865	371 509
insgesamt													
Mitte	250 476	17 966	20 939	6 028	4 349	16 553	26 623	23 606	18 854	14 412	49 205	12 286	39 655
Friedrh.-Kreuzb.	209 391	15 942	17 392	4 854	3 083	10 251	21 423	25 622	23 006	15 851	40 870	8 440	22 657
Pankow	349 723	24 902	30 175	7 703	4 656	11 975	25 179	30 974	31 582	26 922	81 125	16 163	58 367
Charlbg.-Wilmersd.	255 008	13 314	17 634	5 670	4 191	12 374	16 010	15 677	14 432	13 165	58 060	17 098	67 383
Spandau	196 798	11 441	16 422	5 665	3 969	10 184	12 121	11 251	10 423	9 337	44 496	12 207	49 282
Steglitz-Zehlend.	262 923	13 916	21 828	7 382	5 050	11 455	12 953	12 942	13 298	13 473	60 997	16 616	73 013
Tempelh.-Schöneb.	280 094	16 475	21 874	7 095	4 951	13 861	18 322	18 672	16 995	14 591	64 673	17 882	64 703
Neukölln	247 626	16 987	20 873	6 849	4 580	13 233	20 464	21 090	17 198	12 558	49 653	13 379	50 762
Treptow-Köpenick	239 543	13 736	16 834	5 104	3 314	8 792	16 658	18 201	16 672	12 886	54 933	13 756	58 657
Marzahn-Hellersd.	240 340	14 729	19 365	5 450	3 582	8 915	16 767	17 755	15 425	11 051	57 903	20 281	49 117
Lichtenberg	242 566	15 150	17 334	4 506	3 109	9 721	20 530	22 086	18 078	12 212	49 886	15 252	54 702
Reinickendorf	219 393	12 564	18 068	6 278	4 270	10 694	12 579	11 478	10 523	10 359	49 861	13 773	58 946
Berlin	2 993 881	187 122	238 738	72 584	49 104	138 008	219 629	229 354	206 486	166 817	661 662	177 133	647 244

**6 Deutsche und ausländische Einwohnerinnen und Einwohner in Berlin am 31.Dezember 2016  
nach Bezirken, Altersgruppen und Geschlecht**

Bezirk	Ins- gesamt	Davon im Alter von ... bis unter ... Jahren											
		unter 6	6 - 15	15 - 18	18 - 20	20 - 25	25 - 30	30 - 35	35 - 40	40 - 45	45 - 60	60 - 65	65 und mehr
Ausländer													
männlich													
Mitte	65 003	2 372	2 974	1 413	1 409	6 012	9 684	9 206	7 395	6 193	12 437	1 858	4 050
Friedrh.-Kreuzb.	37 826	957	977	484	586	3 177	6 248	6 272	4 931	3 625	6 913	1 069	2 587
Pankow	24 894	1 202	1 173	430	467	2 200	4 139	4 381	3 408	2 472	3 958	466	598
Charlbg.-Wilmersd.	41 982	1 406	1 869	702	766	3 291	4 628	4 604	4 177	3 915	9 458	2 077	5 089
Spandau	22 729	1 394	1 771	654	744	2 161	2 586	2 454	2 299	2 048	4 248	691	1 679
Steglitz-Zehlend.	20 538	798	1 068	486	533	1 973	2 252	2 189	1 897	1 767	4 265	915	2 395
Tempelh.-Schöneb.	34 427	1 230	1 676	672	751	2 882	4 046	4 073	3 504	3 386	7 385	1 398	3 424
Neukölln	41 866	1 486	1 872	769	838	2 967	5 594	5 805	5 022	4 306	8 568	1 427	3 212
Treptow-Köpenick	11 078	639	760	377	331	1 327	1 643	1 522	1 187	947	1 788	249	308
Marzahn-Hellersd.	11 466	913	1 045	314	300	1 319	1 560	1 345	1 126	1 028	1 979	292	245
Lichtenberg	22 272	1 527	1 744	669	656	2 698	3 517	2 931	2 189	1 785	3 643	525	388
Reinickendorf	22 045	1 252	1 772	731	582	1 858	2 392	2 337	2 265	2 087	4 509	720	1 540
Berlin	356 126	15 176	18 701	7 701	7 963	31 865	48 289	47 119	39 400	33 559	69 151	11 687	25 515
weiblich													
Mitte	55 928	2 195	2 794	938	1 068	5 655	8 772	7 793	5 910	4 876	9 620	1 884	4 423
Friedrh.-Kreuzb.	34 106	915	956	399	503	3 132	6 244	5 682	4 027	3 006	5 471	1 012	2 759
Pankow	22 789	1 177	1 010	302	355	2 086	4 373	4 317	3 203	2 206	2 827	384	549
Charlbg.-Wilmersd.	39 259	1 260	1 752	567	571	2 996	4 522	4 366	4 079	3 675	8 441	2 111	4 919
Spandau	20 415	1 401	1 693	498	404	1 549	2 066	2 210	2 034	1 965	3 866	896	1 833
Steglitz-Zehlend.	20 625	712	943	298	356	1 867	2 193	2 098	2 080	1 960	4 502	1 087	2 529
Tempelh.-Schöneb.	31 587	1 094	1 516	539	600	2 580	3 834	3 494	3 146	2 975	6 531	1 593	3 685
Neukölln	38 030	1 432	1 778	636	632	2 919	5 436	5 263	4 224	3 445	7 096	1 523	3 646
Treptow-Köpenick	8 903	653	677	161	169	941	1 357	1 204	1 090	826	1 369	173	283
Marzahn-Hellersd.	10 209	849	863	269	237	1 009	1 301	1 224	1 149	998	1 738	273	299
Lichtenberg	18 283	1 441	1 465	399	398	2 262	2 918	2 420	1 846	1 521	2 766	393	454
Reinickendorf	20 481	1 217	1 667	526	472	1 609	2 208	2 146	2 113	1 962	3 970	797	1 794
Berlin	320 615	14 346	17 114	5 532	5 765	28 605	45 224	42 217	34 901	29 415	58 197	12 126	27 173
insgesamt													
Mitte	120 931	4 567	5 768	2 351	2 477	11 667	18 456	16 999	13 305	11 069	22 057	3 742	8 473
Friedrh.-Kreuzb.	71 932	1 872	1 933	883	1 089	6 309	12 492	11 954	8 958	6 631	12 384	2 081	5 346
Pankow	47 683	2 379	2 183	732	822	4 286	8 512	8 698	6 611	4 678	6 785	850	1 147
Charlbg.-Wilmersd.	81 241	2 666	3 621	1 269	1 337	6 287	9 150	8 970	8 256	7 590	17 899	4 188	10 008
Spandau	43 144	2 795	3 464	1 152	1 148	3 710	4 652	4 664	4 333	4 013	8 114	1 587	3 512
Steglitz-Zehlend.	41 163	1 510	2 011	784	889	3 840	4 445	4 287	3 977	3 727	8 767	2 002	4 924
Tempelh.-Schöneb.	66 014	2 324	3 192	1 211	1 351	5 462	7 880	7 567	6 650	6 361	13 916	2 991	7 109
Neukölln	79 896	2 918	3 650	1 405	1 470	5 886	11 030	11 068	9 246	7 751	15 664	2 950	6 858
Treptow-Köpenick	19 981	1 292	1 437	538	500	2 268	3 000	2 726	2 277	1 773	3 157	422	591
Marzahn-Hellersd.	21 675	1 762	1 908	583	537	2 328	2 861	2 569	2 275	2 026	3 717	565	544
Lichtenberg	40 555	2 968	3 209	1 068	1 054	4 960	6 435	5 351	4 035	3 306	6 409	918	842
Reinickendorf	42 526	2 469	3 439	1 257	1 054	3 467	4 600	4 483	4 378	4 049	8 479	1 517	3 334
Berlin	676 741	29 522	35 815	13 233	13 728	60 470	93 513	89 336	74 301	62 974	127 348	23 813	52 688

**6 Deutsche und ausländische Einwohnerinnen und Einwohner in Berlin am 31.Dezember 2016  
nach Bezirken, Altersgruppen und Geschlecht**

Bezirk	Ins- gesamt	Davon im Alter von ... bis unter ... Jahren											
		unter 6	6 - 15	15 - 18	18 - 20	20 - 25	25 - 30	30 - 35	35 - 40	40 - 45	45 - 60	60 - 65	65 und mehr
insgesamt männlich													
Mitte	192 656	11 693	13 641	4 471	3 588	13 798	22 978	21 556	17 614	14 183	39 351	8 251	21 532
Friedrh.-Kreuzb.	144 308	9 157	9 867	2 971	2 136	8 019	16 292	18 963	17 103	12 392	29 519	5 495	12 394
Pankow	195 161	13 893	16 719	4 323	2 819	7 757	15 817	19 268	18 895	16 151	46 543	8 385	24 591
Charlbg.-Wilmerstd.	162 877	8 214	11 043	3 621	2 851	9 235	12 496	12 375	11 409	10 184	37 906	10 029	33 514
Spandau	117 542	7 184	10 261	3 578	2 785	7 454	8 658	8 134	7 570	6 546	26 232	6 490	22 650
Steglitz-Zehlend.	143 593	8 022	12 362	4 214	3 038	7 629	8 644	8 529	8 221	8 154	33 223	8 471	33 086
Tempelh.-Schöneb.	169 314	9 663	12 918	4 323	3 262	9 747	12 888	13 320	11 970	10 702	39 605	9 904	31 012
Neukölln	163 045	10 181	12 558	4 217	3 198	9 448	15 316	16 056	13 773	10 878	34 188	7 939	25 293
Treptow-Köpenick	127 133	7 662	9 366	3 037	2 030	5 634	9 862	10 657	9 763	7 552	29 915	6 847	24 808
Marzahn-Hellersd.	129 491	8 519	10 965	3 054	2 073	5 710	10 076	10 657	9 242	6 894	30 137	10 014	22 150
Lichtenberg	140 501	9 284	10 623	2 953	2 189	7 379	13 608	14 375	11 871	8 566	28 765	7 808	23 080
Reinickendorf	128 258	7 723	11 126	3 890	2 743	7 329	8 786	8 262	7 570	7 155	29 212	7 322	27 140
Berlin	1 813 879	111 195	141 449	44 652	32 712	99 139	155 421	162 152	145 001	119 357	404 596	96 955	301 250
weiblich													
Mitte	178 751	10 840	13 066	3 908	3 238	14 422	22 101	19 049	14 545	11 298	31 911	7 777	26 596
Friedrh.-Kreuzb.	137 015	8 657	9 458	2 766	2 036	8 541	17 623	18 613	14 861	10 090	23 735	5 026	15 609
Pankow	202 245	13 388	15 639	4 112	2 659	8 504	17 874	20 404	19 298	15 449	41 367	8 628	34 923
Charlbg.-Wilmerstd.	173 372	7 766	10 212	3 318	2 677	9 426	12 664	12 272	11 279	10 571	38 053	11 257	43 877
Spandau	122 400	7 052	9 625	3 239	2 332	6 440	8 115	7 781	7 186	6 804	26 378	7 304	30 144
Steglitz-Zehlend.	160 493	7 404	11 477	3 952	2 901	7 666	8 754	8 700	9 054	9 046	36 541	10 147	44 851
Tempelh.-Schöneb.	176 794	9 136	12 148	3 983	3 040	9 576	13 314	12 919	11 675	10 250	38 984	10 969	40 800
Neukölln	164 477	9 724	11 965	4 037	2 852	9 671	16 178	16 102	12 671	9 431	31 129	8 390	32 327
Treptow-Köpenick	132 391	7 366	8 905	2 605	1 784	5 426	9 796	10 270	9 186	7 107	28 175	7 331	34 440
Marzahn-Hellersd.	132 524	7 972	10 308	2 979	2 046	5 533	9 552	9 667	8 458	6 183	31 483	10 832	27 511
Lichtenberg	142 620	8 834	9 920	2 621	1 974	7 302	13 357	13 062	10 242	6 952	27 530	8 362	32 464
Reinickendorf	133 661	7 310	10 381	3 645	2 581	6 832	8 393	7 699	7 331	7 253	29 128	7 968	35 140
Berlin	1 856 743	105 449	133 104	41 165	30 120	99 339	157 721	156 538	135 786	110 434	384 414	103 991	398 682
insgesamt													
Mitte	371 407	22 533	26 707	8 379	6 826	28 220	45 079	40 605	32 159	25 481	71 262	16 028	48 128
Friedrh.-Kreuzb.	281 323	17 814	19 325	5 737	4 172	16 560	33 915	37 576	31 964	22 482	53 254	10 521	28 003
Pankow	397 406	27 281	32 358	8 435	5 478	16 261	33 691	39 672	38 193	31 600	87 910	17 013	59 514
Charlbg.-Wilmerstd.	336 249	15 980	21 255	6 939	5 528	18 661	25 160	24 647	22 688	20 755	75 959	21 286	77 391
Spandau	239 942	14 236	19 886	6 817	5 117	13 894	16 773	15 915	14 756	13 350	52 610	13 794	52 794
Steglitz-Zehlend.	304 086	15 426	23 839	8 166	5 939	15 295	17 398	17 229	17 275	17 200	69 764	18 618	77 937
Tempelh.-Schöneb.	346 108	18 799	25 066	8 306	6 302	19 323	26 202	26 239	23 645	20 952	78 589	20 873	71 812
Neukölln	327 522	19 905	24 523	8 254	6 050	19 119	31 494	32 158	26 444	20 309	65 317	16 329	57 620
Treptow-Köpenick	259 524	15 028	18 271	5 642	3 814	11 060	19 658	20 927	18 949	14 659	58 090	14 178	59 248
Marzahn-Hellersd.	262 015	16 491	21 273	6 033	4 119	11 243	19 628	20 324	17 700	13 077	61 620	20 846	49 661
Lichtenberg	283 121	18 118	20 543	5 574	4 163	14 681	26 965	27 437	22 113	15 518	56 295	16 170	55 544
Reinickendorf	261 919	15 033	21 507	7 535	5 324	14 161	17 179	15 961	14 901	14 408	58 340	15 290	62 280
Berlin	3 670 622	216 644	274 553	85 817	62 832	198 478	313 142	318 690	280 787	229 791	789 010	200 946	699 932

**7 Einwohnerinnen und Einwohner mit bzw. ohne Migrationshintergrund in Berlin am 31. Dezember 2016  
nach Bezirken und Geschlecht**

Bezirk	Insgesamt				Deutsche						Ausländer	
	Anzahl	%	darunter mit Migrationshintergrund (Sp.9+11)		zusammen		davon ... Migrationshintergrund					
							ohne		mit			
			Anzahl	% Sp.1	Anzahl	% Sp.1	Anzahl	% Sp.1	Anzahl	% Sp.1	Anzahl	% Sp.1
1	2	3	4	5	6	7	8	9	10	11	12	
männlich												
Mitte	192 656	100	99 656	51,7	127 653	66,3	93 000	48,3	34 653	18,0	65 003	33,7
Friedrichshain-Kreuzberg	144 308	100	59 780	41,4	106 482	73,8	84 528	58,6	21 954	15,2	37 826	26,2
Pankow	195 161	100	37 493	19,2	170 267	87,2	157 668	80,8	12 599	6,5	24 894	12,8
Charlottenburg-Wilmersdorf	162 877	100	67 121	41,2	120 895	74,2	95 756	58,8	25 139	15,4	41 982	25,8
Spandau	117 542	100	41 849	35,6	94 813	80,7	75 693	64,4	19 120	16,3	22 729	19,3
Steglitz-Zehlendorf	143 593	100	38 115	26,5	123 055	85,7	105 478	73,5	17 577	12,2	20 538	14,3
Tempelhof-Schöneberg	169 314	100	61 735	36,5	134 887	79,7	107 579	63,5	27 308	16,1	34 427	20,3
Neukölln	163 045	100	74 121	45,5	121 179	74,3	88 924	54,5	32 255	19,8	41 866	25,7
Treptow-Köpenick	127 133	100	17 029	13,4	116 055	91,3	110 104	86,6	5 951	4,7	11 078	8,7
Marzahn-Hellersdorf	129 491	100	21 741	16,8	118 025	91,1	107 750	83,2	10 275	7,9	11 466	8,9
Lichtenberg	140 501	100	33 419	23,8	118 229	84,1	107 082	76,2	11 147	7,9	22 272	15,9
Reinickendorf	128 258	100	40 950	31,9	106 213	82,8	87 308	68,1	18 905	14,7	22 045	17,2
Berlin	1 813 879	100	593 009	32,7	1 457 753	80,4	1 220 870	67,3	236 883	13,1	356 126	19,6
weiblich												
Mitte	178 751	100	89 077	49,8	122 823	68,7	89 674	50,2	33 149	18,5	55 928	31,3
Friedrichshain-Kreuzberg	137 015	100	55 590	40,6	102 909	75,1	81 425	59,4	21 484	15,7	34 106	24,9
Pankow	202 245	100	35 951	17,8	179 456	88,7	166 294	82,2	13 162	6,5	22 789	11,3
Charlottenburg-Wilmersdorf	173 372	100	66 136	38,1	134 113	77,4	107 236	61,9	26 877	15,5	39 259	22,6
Spandau	122 400	100	39 362	32,2	101 985	83,3	83 038	67,8	18 947	15,5	20 415	16,7
Steglitz-Zehlendorf	160 493	100	39 091	24,4	139 868	87,1	121 402	75,6	18 466	11,5	20 625	12,9
Tempelhof-Schöneberg	176 794	100	59 554	33,7	145 207	82,1	117 240	66,3	27 967	15,8	31 587	17,9
Neukölln	164 477	100	69 500	42,3	126 447	76,9	94 977	57,7	31 470	19,1	38 030	23,1
Treptow-Köpenick	132 391	100	14 981	11,3	123 488	93,3	117 410	88,7	6 078	4,6	8 903	6,7
Marzahn-Hellersdorf	132 524	100	20 725	15,6	122 315	92,3	111 799	84,4	10 516	7,9	10 209	7,7
Lichtenberg	142 620	100	29 560	20,7	124 337	87,2	113 060	79,3	11 277	7,9	18 283	12,8
Reinickendorf	133 661	100	39 196	29,3	113 180	84,7	94 465	70,7	18 715	14,0	20 481	15,3
Berlin	1 856 743	100	558 723	30,1	1 536 128	82,7	1 298 020	69,9	238 108	12,8	320 615	17,3
insgesamt												
Mitte	371 407	100	188 733	50,8	250 476	67,4	182 674	49,2	67 802	18,3	120 931	32,6
Friedrichshain-Kreuzberg	281 323	100	115 370	41,0	209 391	74,4	165 953	59,0	43 438	15,4	71 932	25,6
Pankow	397 406	100	73 444	18,5	349 723	88,0	323 962	81,5	25 761	6,5	47 683	12,0
Charlottenburg-Wilmersdorf	336 249	100	133 257	39,6	255 008	75,8	202 992	60,4	52 016	15,5	81 241	24,2
Spandau	239 942	100	81 211	33,8	196 798	82,0	158 731	66,2	38 067	15,9	43 144	18,0
Steglitz-Zehlendorf	304 086	100	77 206	25,4	262 923	86,5	226 880	74,6	36 043	11,9	41 163	13,5
Tempelhof-Schöneberg	346 108	100	121 289	35,0	280 094	80,9	224 819	65,0	55 275	16,0	66 014	19,1
Neukölln	327 522	100	143 621	43,9	247 626	75,6	183 901	56,1	63 725	19,5	79 896	24,4
Treptow-Köpenick	259 524	100	32 010	12,3	239 543	92,3	227 514	87,7	12 029	4,6	19 981	7,7
Marzahn-Hellersdorf	262 015	100	42 466	16,2	240 340	91,7	219 549	83,8	20 791	7,9	21 675	8,3
Lichtenberg	283 121	100	62 979	22,2	242 566	85,7	220 142	77,8	22 424	7,9	40 555	14,3
Reinickendorf	261 919	100	80 146	30,6	219 393	83,8	181 773	69,4	37 620	14,4	42 526	16,2
Berlin	3 670 622	100	1 151 732	31,4	2 993 881	81,6	2 518 890	68,6	474 991	12,9	676 741	18,4

# **8 Einwohnerinnen und Einwohner mit bzw. ohne Migrationshintergrund in Berlin am 31. Dezember 2016 nach Bezirken und Wohnlagen**

Bezirk	Insgesamt				Deutsche						Ausländer	
	Anzahl	%	darunter mit Migrationshintergrund (Sp.9+11)		zusammen		davon ... Migrationshintergrund					
							ohne		mit			
			Anzahl	% Sp.1	Anzahl	% Sp.1	Anzahl	% Sp.1	Anzahl	% Sp.1	Anzahl	% Sp.1
1	2	3	4	5	6	7	8	9	10	11	12	
einfache Wohnlagen bzw. ohne Angabe												
Mitte	255 547	100	141 952	55,5	164 833	64,5	113 595	44,5	51 238	20,1	90 714	35,5
Friedrichshain-Kreuzberg	177 360	100	80 832	45,6	126 852	71,5	96 528	54,4	30 324	17,1	50 508	28,5
Pankow	111 914	100	23 552	21,0	95 685	85,5	88 362	79,0	7 323	6,5	16 229	14,5
Charlottenburg-Wilmersdorf	15 026	100	7 358	49,0	10 301	68,6	7 668	51,0	2 633	17,5	4 725	31,4
Spandau	153 468	100	58 237	37,9	121 147	78,9	95 231	62,1	25 916	16,9	32 321	21,1
Steglitz-Zehlendorf	20 296	100	7 748	38,2	15 929	78,5	12 548	61,8	3 381	16,7	4 367	21,5
Tempelhof-Schöneberg	102 775	100	43 819	42,6	78 121	76,0	58 956	57,4	19 165	18,6	24 654	24,0
Neukölln	283 714	100	132 395	46,7	208 634	73,5	151 319	53,3	57 315	20,2	75 080	26,5
Treptow-Köpenick	57 815	100	11 804	20,4	49 955	86,4	46 011	79,6	3 944	6,8	7 860	13,6
Marzahn-Hellersdorf	109 003	100	17 654	16,2	100 195	91,9	91 349	83,8	8 846	8,1	8 808	8,1
Lichtenberg	70 064	100	22 205	31,7	53 506	76,4	47 859	68,3	5 647	8,1	16 558	23,6
Reinickendorf	133 334	100	55 137	41,4	103 827	77,9	78 197	58,6	25 630	19,2	29 507	22,1
Berlin	1 490 316	100	602 693	40,4	1 128 985	75,8	887 623	59,6	241 362	16,2	361 331	24,2
mittlere Wohnlagen												
Mitte	90 467	100	36 726	40,6	66 998	74,1	53 741	59,4	13 257	14,7	23 469	25,9
Friedrichshain-Kreuzberg	101 913	100	34 098	33,5	80 699	79,2	67 815	66,5	12 884	12,6	21 214	20,8
Pankow	235 799	100	41 919	17,8	208 867	88,6	193 880	82,2	14 987	6,4	26 932	11,4
Charlottenburg-Wilmersdorf	95 517	100	41 976	43,9	70 713	74,0	53 541	56,1	17 172	18,0	24 804	26,0
Spandau	82 872	100	22 496	27,1	72 270	87,2	60 376	72,9	11 894	14,4	10 602	12,8
Steglitz-Zehlendorf	133 891	100	34 353	25,7	116 595	87,1	99 538	74,3	17 057	12,7	17 296	12,9
Tempelhof-Schöneberg	164 694	100	51 253	31,1	138 764	84,3	113 441	68,9	25 323	15,4	25 930	15,7
Neukölln	43 808	100	11 226	25,6	38 992	89,0	32 582	74,4	6 410	14,6	4 816	11,0
Treptow-Köpenick	185 902	100	18 914	10,2	174 552	93,9	166 988	89,8	7 564	4,1	11 350	6,1
Marzahn-Hellersdorf	146 505	100	24 358	16,6	133 897	91,4	122 147	83,4	11 750	8,0	12 608	8,6
Lichtenberg	204 226	100	39 879	19,5	180 714	88,5	164 347	80,5	16 367	8,0	23 512	11,5
Reinickendorf	96 192	100	20 960	21,8	85 037	88,4	75 232	78,2	9 805	10,2	11 155	11,6
Berlin	1 581 786	100	378 158	23,9	1 368 098	86,5	1 203 628	76,1	164 470	10,4	213 688	13,5
gute Wohnlagen												
Mitte	25 393	100	10 055	39,6	18 645	73,4	15 338	60,4	3 307	13,0	6 748	26,6
Friedrichshain-Kreuzberg	2 050	100	440	21,5	1 840	89,8	1 610	78,5	230	11,2	210	10,2
Pankow	49 693	100	7 973	16,0	45 171	90,9	41 720	84,0	3 451	6,9	4 522	9,1
Charlottenburg-Wilmersdorf	225 706	100	83 923	37,2	173 994	77,1	141 783	62,8	32 211	14,3	51 712	22,9
Spandau	3 602	100	478	13,3	3 381	93,9	3 124	86,7	257	7,1	221	6,1
Steglitz-Zehlendorf	149 899	100	35 105	23,4	130 399	87,0	114 794	76,6	15 605	10,4	19 500	13,0
Tempelhof-Schöneberg	78 639	100	26 217	33,3	63 209	80,4	52 422	66,7	10 787	13,7	15 430	19,6
Neukölln	–	–	–	–	–	–	–	–	–	–	–	–
Treptow-Köpenick	15 807	100	1 292	8,2	15 036	95,1	14 515	91,8	521	3,3	771	4,9
Marzahn-Hellersdorf	6 507	100	454	7,0	6 248	96,0	6 053	93,0	195	3,0	259	4,0
Lichtenberg	8 831	100	895	10,1	8 346	94,5	7 936	89,9	410	4,6	485	5,5
Reinickendorf	32 393	100	4 049	12,5	30 529	94,2	28 344	87,5	2 185	6,7	1 864	5,8
Berlin	598 520	100	170 881	28,6	496 798	83,0	427 639	71,4	69 159	11,6	101 722	17,0

**9 Einwohnerinnen und Einwohner mit Migrationshintergrund in Berlin am 31. Dezember 2016  
nach Bezirken, ausgewählten Herkunftsgebieten und Geschlecht**

Bezirk	Ins- gesamt	Darunter aus Herkunftsgebiet													
		Euro- päische Union (EU)*	darunter											ehe- maliges Jugo- slawien²	dar. Bosnien und Herze- gowina
			Frank- reich	Griechen- land	Italien	Öster- reich	Spanien	Verein- igtes König- reich	Polen	Bulgarien	Rumänien	Kroatien			
Deutsche mit Migrationshintergrund															
männlich															
01 Mitte	34 653	5 642	456	294	322	216	160	274	2 478	280	238	146	1 501	326	
02 Friedrh.-Kreuzb.	21 954	3 833	483	170	334	219	209	222	1 107	143	176	88	609	111	
03 Pankow	12 599	4 645	492	141	367	326	256	318	1 327	173	195	108	455	61	
04 Charlbg.-Wilmersd.	25 139	6 095	452	295	503	296	258	361	2 296	181	255	189	1 193	167	
05 Spandau	19 120	4 298	116	115	144	96	80	184	2 866	68	121	157	1 004	196	
06 Steglitz-Zehlend.	17 577	5 573	340	320	344	262	197	319	2 480	116	166	232	962	174	
07 Tempelh.-Schöneb.	27 308	6 537	374	322	363	232	157	272	3 472	119	196	318	1 461	218	
08 Neukölln	32 255	5 652	284	209	281	126	123	176	3 536	90	176	179	2 081	296	
09 Treptow-Köpenick	5 951	1 875	88	53	91	64	79	64	922	75	56	36	386	97	
10 Marzahn-Hellersd.	10 275	1 278	24	22	48	22	15	44	690	73	60	15	248	15	
11 Lichtenberg	11 147	1 808	68	30	103	48	58	45	858	139	97	33	581	98	
12 Reinickendorf	18 905	4 536	232	108	261	109	75	122	2 848	63	135	179	1 081	205	
Berlin	236 883	51 772	3 409	2 079	3 161	2 016	1 667	2 401	24 880	1 520	1 871	1 680	11 562	1 964	
weiblich															
01 Mitte	33 149	5 957	451	306	351	234	219	261	2 511	318	302	152	1 457	345	
02 Friedrh.-Kreuzb.	21 484	4 119	444	171	343	175	264	233	1 315	164	196	106	633	144	
03 Pankow	13 162	5 041	479	136	375	250	296	333	1 552	254	211	83	407	89	
04 Charlbg.-Wilmersd.	26 877	6 935	506	316	504	273	307	368	2 792	305	374	271	1 225	200	
05 Spandau	18 947	4 360	103	96	212	108	69	201	2 826	88	146	145	1 045	189	
06 Steglitz-Zehlend.	18 466	6 279	350	337	347	334	151	360	2 829	172	279	271	971	164	
07 Tempelh.-Schöneb.	27 967	7 150	405	263	411	192	147	255	3 947	149	280	295	1 491	226	
08 Neukölln	31 470	6 105	307	224	329	157	138	162	3 752	109	273	176	1 951	298	
09 Treptow-Köpenick	6 078	1 980	98	54	68	97	59	60	950	105	77	25	304	72	
10 Marzahn-Hellersd.	10 516	1 398	22	19	51	19	28	21	813	106	56	12	216	30	
11 Lichtenberg	11 277	1 771	86	28	77	71	37	50	862	128	75	32	627	118	
12 Reinickendorf	18 715	4 692	274	111	209	120	74	90	2 932	78	163	157	1 061	232	
Berlin	238 108	55 787	3 525	2 061	3 277	2 030	1 789	2 394	27 081	1 976	2 432	1 725	11 388	2 107	
insgesamt															
01 Mitte	67 802	11 599	907	600	673	450	379	535	4 989	598	540	298	2 958	671	
02 Friedrh.-Kreuzb.	43 438	7 952	927	341	677	394	473	455	2 422	307	372	194	1 242	255	
03 Pankow	25 761	9 686	971	277	742	576	552	651	2 879	427	406	191	862	150	
04 Charlbg.-Wilmersd.	52 016	13 030	958	611	1 007	569	565	729	5 088	486	629	460	2 418	367	
05 Spandau	38 067	8 658	219	211	356	204	149	385	5 692	156	267	302	2 049	385	
06 Steglitz-Zehlend.	36 043	11 852	690	657	691	596	348	679	5 309	288	445	503	1 933	338	
07 Tempelh.-Schöneb.	55 275	13 687	779	585	774	424	304	527	7 419	268	476	613	2 952	444	
08 Neukölln	63 725	11 757	591	433	610	283	261	338	7 288	199	449	355	4 032	594	
09 Treptow-Köpenick	12 029	3 855	186	107	159	161	138	124	1 872	180	133	61	690	169	
10 Marzahn-Hellersd.	20 791	2 676	46	41	99	41	43	65	1 503	179	116	27	464	45	
11 Lichtenberg	22 424	3 579	154	58	180	119	95	95	1 720	267	172	65	1 208	216	
12 Reinickendorf	37 620	9 228	506	219	470	229	149	212	5 780	141	298	336	2 142	437	
Berlin	474 991	107 559	6 934	4 140	6 438	4 046	3 456	4 795	51 961	3 496	4 303	3 405	22 950	4 071	

Darunter aus Herkunftsgebiet															Bezirk
dar.	ehe- malige Sowjet- union <sup>3</sup>	darunter			Islamische	darunter					Vietnam	Vereinigte Staaten/ USA	nicht eindeutig zuordenbar/ ohne Angabe <sup>6</sup>		
Serbien		Russi- sche Födera- tion	Ukraine	Kasach- stan	Länder (OIC) <sup>4</sup> einschl. Syrien	Türkei	Iran	Arabische Länder <sup>5</sup> einschl. Syrien	darunter						
									Libanon	Syrien					
Deutsche mit Migrationshintergrund															
männlich															
508	2 687	1 152	458	369	16 033	7 864	470	5 640	2 488	499	575	466	5 292	01	
212	1 333	581	170	232	9 721	5 956	280	2 646	1 097	243	398	476	3 745	02	
133	2 113	904	260	447	2 451	617	200	706	128	98	339	448	596	03	
440	3 499	1 148	812	309	8 032	2 893	1 252	2 578	751	248	324	607	3 195	04	
394	3 753	1 688	301	1 239	7 736	3 229	491	2 011	729	160	208	164	2 490	05	
297	1 746	676	313	264	4 903	1 944	624	1 441	378	199	130	797	1 811	06	
540	2 863	1 181	427	618	10 205	5 321	439	3 034	1 233	303	224	417	4 318	07	
920	1 537	606	172	397	15 249	8 293	241	5 514	2 882	396	282	278	6 121	08	
158	1 304	527	142	397	1 509	522	37	350	107	22	172	110	531	09	
112	6 598	2 921	418	2 517	3 622	243	13	316	42	52	664	24	383	10	
180	4 980	2 241	345	1 770	3 449	291	55	676	93	120	1 048	81	608	11	
390	2 024	844	195	558	7 621	3 907	258	2 066	704	166	271	156	2 843	12	
4 284	34 437	14 469	4 013	9 117	90 531	41 080	4 360	26 978	10 632	2 506	4 635	4 024	31 933	Berlin	
weiblich															
505	3 301	1 339	587	504	13 949	7 257	416	4 448	2 093	336	542	466	5 469	01	
170	1 581	617	234	330	8 739	5 523	271	2 198	1 001	232	454	468	3 981	02	
69	2 610	1 105	272	570	2 188	509	144	515	97	43	401	490	686	03	
402	4 660	1 536	1 102	457	7 112	2 767	1 130	1 904	525	198	369	590	3 498	04	
365	4 179	1 990	374	1 293	6 963	2 971	375	1 625	545	132	178	105	2 488	05	
219	2 272	902	387	342	4 212	1 635	617	1 106	264	171	143	795	2 046	06	
515	3 443	1 410	478	688	9 336	4 984	426	2 591	1 201	269	206	501	4 558	07	
861	1 899	772	219	482	13 559	7 624	177	4 592	2 543	286	243	235	6 473	08	
102	1 614	662	179	413	1 441	518	33	312	95	27	186	89	457	09	
62	7 088	3 217	443	2 615	3 571	237	13	214	45	27	573	28	353	10	
195	5 501	2 471	380	1 907	3 378	320	44	490	65	66	1 051	65	607	11	
312	2 250	1 036	221	585	6 691	3 623	205	1 593	547	104	293	171	3 000	12	
3 777	40 398	17 057	4 876	10 186	81 139	37 968	3 851	21 588	9 021	1 891	4 639	4 003	33 616	Berlin	
insgesamt															
1 013	5 988	2 491	1 045	873	29 982	15 121	886	10 088	4 581	835	1 117	932	10 761	01	
382	2 914	1 198	404	562	18 460	11 479	551	4 844	2 098	475	852	944	7 726	02	
202	4 723	2 009	532	1 017	4 639	1 126	344	1 221	225	141	740	938	1 282	03	
842	8 159	2 684	1 914	766	15 144	5 660	2 382	4 482	1 276	446	693	1 197	6 693	04	
759	7 932	3 678	675	2 532	14 699	6 200	866	3 636	1 274	292	386	269	4 978	05	
516	4 018	1 578	700	606	9 115	3 579	1 241	2 547	642	370	273	1 592	3 857	06	
1 055	6 306	2 591	905	1 306	19 541	10 305	865	5 625	2 434	572	430	918	8 876	07	
1 781	3 436	1 378	391	879	28 808	15 917	418	10 106	5 425	682	525	513	12 594	08	
260	2 918	1 189	321	810	2 950	1 040	70	662	202	49	358	199	988	09	
174	13 686	6 138	861	5 132	7 193	480	26	530	87	79	1 237	52	736	10	
375	10 481	4 712	725	3 677	6 827	611	99	1 166	158	186	2 099	146	1 215	11	
702	4 274	1 880	416	1 143	14 312	7 530	463	3 659	1 251	270	564	327	5 843	12	
8 061	74 835	31 526	8 889	19 303	171 670	79 048	8 211	48 566	19 653	4 397	9 274	8 027	65 549	Berlin	



**9 Einwohnerinnen und Einwohner mit Migrationshintergrund in Berlin am 31. Dezember 2016  
nach Bezirken, ausgewählten Herkunftsgebieten und Geschlecht**

Bezirk	Ins- gesamt	Darunter aus Herkunftsgebiet													
		Euro- päische Union (EU)*	darunter										ehe- maliges Jugo- slawien²	dar. Bosnien und Herze- gowina	
			Frank- reich	Griechen- land	Italien	Öster- reich	Spanien	Verein- igtes König- reich	Polen	Bulgarien	Rumänien	Kroatien			
Ausländer															
männlich															
01 Mitte	65 003	25 871	1 870	1 454	2 869	987	1 556	1 553	4 406	3 871	1 936	894	4 495	1 000	
02 Friedrh.-Kreuzb.	37 826	15 241	1 673	705	2 577	818	1 367	1 642	1 286	902	608	476	1 769	438	
03 Pankow	24 894	11 734	1 204	473	1 823	702	914	1 282	1 407	550	474	261	977	187	
04 Charlb.-Wilmersd.	41 982	17 110	1 298	1 048	2 343	871	808	1 211	3 424	974	1 073	897	3 149	512	
05 Spandau	22 729	8 051	153	274	608	196	157	347	2 801	1 043	974	637	2 508	533	
06 Steglitz-Zehlend.	20 538	7 382	369	629	818	457	321	519	1 757	420	389	567	1 790	361	
07 Tempelh.-Schöneb.	34 427	12 852	834	945	1 762	548	630	828	2 589	1 117	738	1 012	3 231	556	
08 Neukölln	41 866	14 910	1 043	828	1 879	541	799	1 092	2 691	1 677	1 590	755	4 314	754	
09 Treptow-Köpenick	11 078	4 299	177	178	355	174	188	219	1 039	548	506	122	800	198	
10 Marzahn-Hellersd.	11 466	3 787	38	142	158	53	80	46	1 145	482	764	72	711	104	
11 Lichtenberg	22 272	7 093	190	233	469	147	238	206	1 940	1 078	915	265	1 892	454	
12 Reinickendorf	22 045	7 768	427	519	863	223	183	216	2 252	1 154	628	486	2 363	520	
Berlin	356 126	136 098	9 276	7 428	16 524	5 717	7 241	9 161	26 737	13 816	10 595	6 444	27 999	5 617	
weiblich															
01 Mitte	55 928	21 944	1 861	1 272	2 015	836	1 373	991	4 056	3 571	1 387	868	4 311	1 063	
02 Friedrh.-Kreuzb.	34 106	13 628	1 664	636	1 978	800	1 365	977	1 454	956	493	411	1 686	430	
03 Pankow	22 789	10 849	1 206	391	1 459	735	951	726	1 681	493	407	188	853	157	
04 Charlb.-Wilmersd.	39 259	16 098	1 434	861	1 493	855	856	885	3 857	973	950	853	2 940	534	
05 Spandau	20 415	7 868	119	225	402	194	147	204	3 232	1 084	789	540	2 296	518	
06 Steglitz-Zehlend.	20 625	7 889	494	500	611	494	355	386	2 258	418	318	606	1 821	416	
07 Tempelh.-Schöneb.	31 587	11 969	859	867	1 107	515	528	437	3 097	1 002	663	1 042	3 314	624	
08 Neukölln	38 030	14 396	1 006	684	1 395	596	724	741	3 257	1 675	1 306	761	4 400	762	
09 Treptow-Köpenick	8 903	3 626	171	143	222	164	132	120	1 011	509	359	114	761	180	
10 Marzahn-Hellersd.	10 209	3 417	32	125	84	55	73	28	1 242	432	493	39	525	89	
11 Lichtenberg	18 283	4 932	188	148	321	99	219	114	1 334	789	544	137	1 588	452	
12 Reinickendorf	20 481	7 686	313	440	556	225	182	161	2 630	1 192	510	513	2 346	495	
Berlin	320 615	124 302	9 347	6 292	11 643	5 568	6 905	5 770	29 109	13 094	8 219	6 072	26 841	5 720	
insgesamt															
01 Mitte	120 931	47 815	3 731	2 726	4 884	1 823	2 929	2 544	8 462	7 442	3 323	1 762	8 806	2 063	
02 Friedrh.-Kreuzb.	71 932	28 869	3 337	1 341	4 555	1 618	2 732	2 619	2 740	1 858	1 101	887	3 455	868	
03 Pankow	47 683	22 583	2 410	864	3 282	1 437	1 865	2 008	3 088	1 043	881	449	1 830	344	
04 Charlb.-Wilmersd.	81 241	33 208	2 732	1 909	3 836	1 726	1 664	2 096	7 281	1 947	2 023	1 750	6 089	1 046	
05 Spandau	43 144	15 919	272	499	1 010	390	304	551	6 033	2 127	1 763	1 177	4 804	1 051	
06 Steglitz-Zehlend.	41 163	15 271	863	1 129	1 429	951	676	905	4 015	838	707	1 173	3 611	777	
07 Tempelh.-Schöneb.	66 014	24 821	1 693	1 812	2 869	1 063	1 158	1 265	5 686	2 119	1 401	2 054	6 545	1 180	
08 Neukölln	79 896	29 306	2 049	1 512	3 274	1 137	1 523	1 833	5 948	3 352	2 896	1 516	8 714	1 516	
09 Treptow-Köpenick	19 981	7 925	348	321	577	338	320	339	2 050	1 057	865	236	1 561	378	
10 Marzahn-Hellersd.	21 675	7 204	70	267	242	108	153	74	2 387	914	1 257	111	1 236	193	
11 Lichtenberg	40 555	12 025	378	381	790	246	457	320	3 274	1 867	1 459	402	3 480	906	
12 Reinickendorf	42 526	15 454	740	959	1 419	448	365	377	4 882	2 346	1 138	999	4 709	1 015	
Berlin	676 741	260 400	18 623	13 720	28 167	11 285	14 146	14 931	55 846	26 910	18 814	12 516	54 840	11 337	



Darunter aus Herkunftsgebiet															Bezirk
dar.	ehe- malige Sowjet- union <sup>3</sup>	darunter			Islamische	darunter					Vietnam	Vereinigte Staaten/ USA	nicht eindeutig zuordenbar/ ohne Angabe <sup>6</sup>		
Serbien		Russi- sche Födera- tion	Ukraine	Kasach- stan	Länder (OIC) <sup>4</sup> einschl. Syrien	Türkei	Iran	Arabische Länder <sup>5</sup> einschl. Syrien	darunter						
									Libanon	Syrien					
Ausländer															
männlich															
1 492	3 488	1 462	692	36	23 517	11 009	465	8 711	1 041	2 621	651	1 578	16	01	
471	1 211	452	226	18	13 371	8 343	179	3 721	324	1 294	715	1 528	3	02	
251	1 676	741	312	30	5 437	685	192	3 233	103	1 467	645	1 211	6	03	
1 162	3 727	1 405	835	36	12 029	3 272	937	5 805	414	1 692	393	1 577	3	04	
808	1 597	573	230	84	10 437	3 469	516	4 403	288	1 726	167	139	–	05	
573	1 413	604	324	28	6 103	1 669	486	2 675	165	1 053	117	1 405	6	06	
1 096	2 001	740	480	58	13 401	6 120	382	5 169	491	1 960	177	951	6	07	
1 585	831	259	167	12	18 636	10 649	208	6 421	1 455	1 451	178	861	7	08	
298	775	292	122	16	4 110	673	151	2 281	98	959	340	163	7	09	
247	1 886	726	261	196	3 771	374	99	2 047	39	964	1 294	50	3	10	
562	2 569	869	325	118	7 290	638	265	4 059	88	1 947	2 501	173	–	11	
813	1 255	576	176	30	9 733	4 333	260	3 446	293	1 324	157	217	–	12	
9 358	22 429	8 699	4 150	662	127 835	51 234	4 140	51 971	4 799	18 458	7 335	9 853	57	Berlin	
weiblich															
1 473	4 597	2 009	937	78	17 701	10 210	291	5 190	693	1 502	798	1 233	11	01	
518	2 010	847	421	28	10 552	7 642	127	2 100	270	626	932	1 368	–	02	
265	2 743	1 276	561	57	3 020	439	121	1 554	32	665	732	1 119	3	03	
1 101	5 449	2 201	1 365	59	8 161	2 966	711	3 187	198	932	447	1 412	–	04	
820	2 197	805	405	98	7 275	3 184	319	2 522	200	990	223	97	–	05	
557	2 339	1 028	507	45	4 212	1 617	373	1 461	109	548	139	1 354	–	06	
1 193	2 922	1 116	774	68	10 255	5 771	257	3 181	341	1 179	217	672	3	07	
1 795	1 499	485	351	27	14 610	9 726	106	4 072	1 044	873	213	677	3	08	
315	1 244	516	276	40	2 054	463	49	1 047	39	425	433	133	3	09	
224	2 622	1 118	478	214	2 046	183	65	963	15	432	1 642	40	–	10	
506	3 511	1 377	595	154	4 316	310	167	2 263	30	1 143	3 067	95	–	11	
874	1 738	750	314	53	7 510	3 937	186	2 207	198	837	185	203	–	12	
9 641	32 871	13 528	6 984	921	91 712	46 448	2 772	29 747	3 169	10 152	9 028	8 403	23	Berlin	
insgesamt															
2 965	8 085	3 471	1 629	114	41 218	21 219	756	13 901	1 734	4 123	1 449	2 811	27	01	
989	3 221	1 299	647	46	23 923	15 985	306	5 821	594	1 920	1 647	2 896	3	02	
516	4 419	2 017	873	87	8 457	1 124	313	4 787	135	2 132	1 377	2 330	9	03	
2 263	9 176	3 606	2 200	95	20 190	6 238	1 648	8 992	612	2 624	840	2 989	3	04	
1 628	3 794	1 378	635	182	17 712	6 653	835	6 925	488	2 716	390	236	–	05	
1 130	3 752	1 632	831	73	10 315	3 286	859	4 136	274	1 601	256	2 759	6	06	
2 289	4 923	1 856	1 254	126	23 656	11 891	639	8 350	832	3 139	394	1 623	9	07	
3 380	2 330	744	518	39	33 246	20 375	314	10 493	2 499	2 324	391	1 538	10	08	
613	2 019	808	398	56	6 164	1 136	200	3 328	137	1 384	773	296	10	09	
471	4 508	1 844	739	410	5 817	557	164	3 010	54	1 396	2 936	90	3	10	
1 068	6 080	2 246	920	272	11 606	948	432	6 322	118	3 090	5 568	268	–	11	
1 687	2 993	1 326	490	83	17 243	8 270	446	5 653	491	2 161	342	420	–	12	
18 999	55 300	22 227	11 134	1 583	219 547	97 682	6 912	81 718	7 968	28 610	16 363	18 256	80	Berlin	

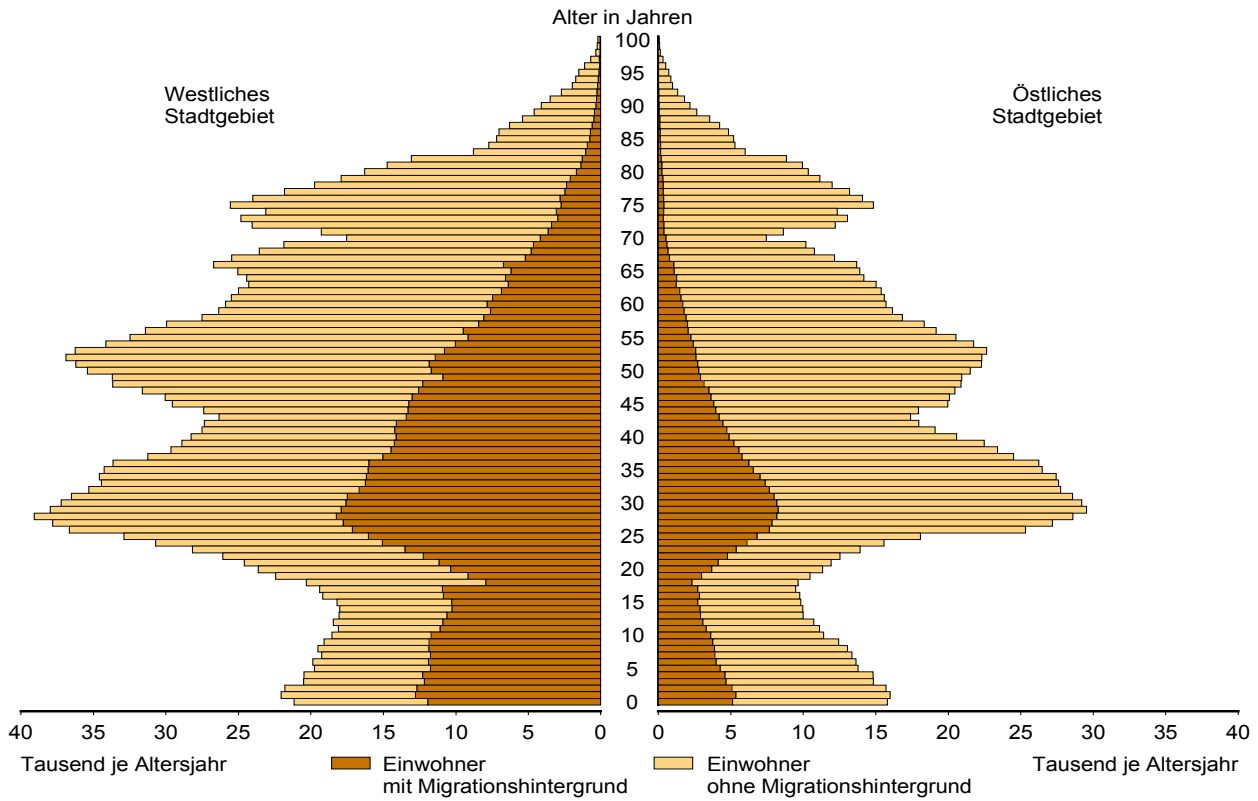
**9 Einwohnerinnen und Einwohner mit Migrationshintergrund in Berlin am 31. Dezember 2016  
nach Bezirken, ausgewählten Herkunftsgebieten und Geschlecht**

Bezirk	Ins- gesamt	Darunter aus Herkunftsgebiet													
		Euro- päische Union (EU)*	darunter										ehe- maliges Jugo- slawien²	dar. Bosnien und Herze- gowina	
			Frank- reich	Griechen- land	Italien	Öster- reich	Spanien	Verein- igtes König- reich	Polen	Bulgarien	Rumänien	Kroatien			
insgesamt															
männlich															
01 Mitte	99 656	31 513	2 326	1 748	3 191	1 203	1 716	1 827	6 884	4 151	2 174	1 040	5 996	1 326	
02 Friedrh.-Kreuzb.	59 780	19 074	2 156	875	2 911	1 037	1 576	1 864	2 393	1 045	784	564	2 378	549	
03 Pankow	37 493	16 379	1 696	614	2 190	1 028	1 170	1 600	2 734	723	669	369	1 432	248	
04 Charlb.-Wilmersd.	67 121	23 205	1 750	1 343	2 846	1 167	1 066	1 572	5 720	1 155	1 328	1 086	4 342	679	
05 Spandau	41 849	12 349	269	389	752	292	237	531	5 667	1 111	1 095	794	3 512	729	
06 Steglitz-Zehlend.	38 115	12 955	709	949	1 162	719	518	838	4 237	536	555	799	2 752	535	
07 Tempelh.-Schöneb.	61 735	19 389	1 208	1 267	2 125	780	787	1 100	6 061	1 236	934	1 330	4 692	774	
08 Neukölln	74 121	20 562	1 327	1 037	2 160	667	922	1 268	6 227	1 767	1 766	934	6 395	1 050	
09 Treptow-Köpenick	17 029	6 174	265	231	446	238	267	283	1 961	623	562	158	1 186	295	
10 Marzahn-Hellersd.	21 741	5 065	62	164	206	75	95	90	1 835	555	824	87	959	119	
11 Lichtenberg	33 419	8 901	258	263	572	195	296	251	2 798	1 217	1 012	298	2 473	552	
12 Reinickendorf	40 950	12 304	659	627	1 124	332	258	338	5 100	1 217	763	665	3 444	725	
Berlin	593 009	187 870	12 685	9 507	19 685	7 733	8 908	11 562	51 617	15 336	12 466	8 124	39 561	7 581	
weiblich															
01 Mitte	89 077	27 901	2 312	1 578	2 366	1 070	1 592	1 252	6 567	3 889	1 689	1 020	5 768	1 408	
02 Friedrh.-Kreuzb.	55 590	17 747	2 108	807	2 321	975	1 629	1 210	2 769	1 120	689	517	2 319	574	
03 Pankow	35 951	15 890	1 685	527	1 834	985	1 247	1 059	3 233	747	618	271	1 260	246	
04 Charlb.-Wilmersd.	66 136	23 033	1 940	1 177	1 997	1 128	1 163	1 253	6 649	1 278	1 324	1 124	4 165	734	
05 Spandau	39 362	12 228	222	321	614	302	216	405	6 058	1 172	935	685	3 341	707	
06 Steglitz-Zehlend.	39 091	14 168	844	837	958	828	506	746	5 087	590	597	877	2 792	580	
07 Tempelh.-Schöneb.	59 554	19 119	1 264	1 130	1 518	707	675	692	7 044	1 151	943	1 337	4 805	850	
08 Neukölln	69 500	20 501	1 313	908	1 724	753	862	903	7 009	1 784	1 579	937	6 351	1 060	
09 Treptow-Köpenick	14 981	5 606	269	197	290	261	191	180	1 961	614	436	139	1 065	252	
10 Marzahn-Hellersd.	20 725	4 815	54	144	135	74	101	49	2 055	538	549	51	741	119	
11 Lichtenberg	29 560	6 703	274	176	398	170	256	164	2 196	917	619	169	2 215	570	
12 Reinickendorf	39 196	12 378	587	551	765	345	256	251	5 562	1 270	673	670	3 407	727	
Berlin	558 723	180 089	12 872	8 353	14 920	7 598	8 694	8 164	56 190	15 070	10 651	7 797	38 229	7 827	
insgesamt															
01 Mitte	188 733	59 414	4 638	3 326	5 557	2 273	3 308	3 079	13 451	8 040	3 863	2 060	11 764	2 734	
02 Friedrh.-Kreuzb.	115 370	36 821	4 264	1 682	5 232	2 012	3 205	3 074	5 162	2 165	1 473	1 081	4 697	1 123	
03 Pankow	73 444	32 269	3 381	1 141	4 024	2 013	2 417	2 659	5 967	1 470	1 287	640	2 692	494	
04 Charlb.-Wilmersd.	133 257	46 238	3 690	2 520	4 843	2 295	2 229	2 825	12 369	2 433	2 652	2 210	8 507	1 413	
05 Spandau	81 211	24 577	491	710	1 366	594	453	936	11 725	2 283	2 030	1 479	6 853	1 436	
06 Steglitz-Zehlend.	77 206	27 123	1 553	1 786	2 120	1 547	1 024	1 584	9 324	1 126	1 152	1 676	5 544	1 115	
07 Tempelh.-Schöneb.	121 289	38 508	2 472	2 397	3 643	1 487	1 462	1 792	13 105	2 387	1 877	2 667	9 497	1 624	
08 Neukölln	143 621	41 063	2 640	1 945	3 884	1 420	1 784	2 171	13 236	3 551	3 345	1 871	12 746	2 110	
09 Treptow-Köpenick	32 010	11 780	534	428	736	499	458	463	3 922	1 237	998	297	2 251	547	
10 Marzahn-Hellersd.	42 466	9 880	116	308	341	149	196	139	3 890	1 093	1 373	138	1 700	238	
11 Lichtenberg	62 979	15 604	532	439	970	365	552	415	4 994	2 134	1 631	467	4 688	1 122	
12 Reinickendorf	80 146	24 682	1 246	1 178	1 889	677	514	589	10 662	2 487	1 436	1 335	6 851	1 452	
Berlin	1 151 732	367 959	25 557	17 860	34 605	15 331	17 602	19 726	107 807	30 406	23 117	15 921	77 790	15 408	

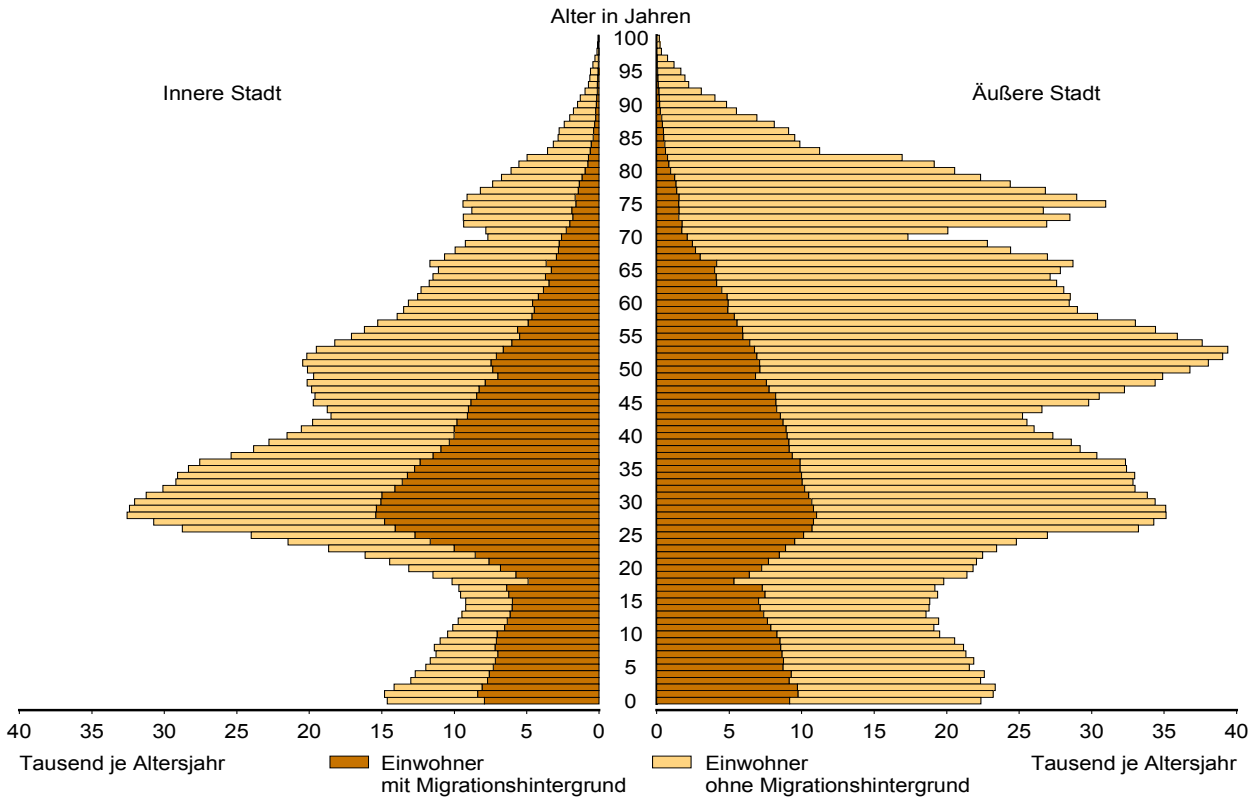
- <sup>1</sup> **Mitglieder der Europäischen Union (EU):** Belgien, Bulgarien, Dänemark, Estland, Finnland, Frankreich, Griechenland, Irland, Italien, Kroatien, Lettland, Litauen, Luxemburg, Malta, Niederlande, Österreich, Polen, Portugal, Rumänien, Schweden, Slowakei, Slowenien, Spanien, Tschechische Republik, Ungarn, Vereinigtes Königreich, Zypern (griechischer Teil).
- <sup>2</sup> Bosnien und Herzegowina, Kosovo, Kroatien (EU), Mazedonien, Montenegro, Serbien, Slowenien (EU).
- <sup>3</sup> Armenien, Aserbaidschan (OIC), Estland (EU), Georgien, Kasachstan (OIC), Kirgisistan (OIC), Lettland (EU), Litauen (EU), Moldau, Russische Föderation, Tadschikistan (OIC), Turkmenistan (OIC), Ukraine, Usbekistan (OIC), Weißrussland.
- <sup>4</sup> **Mitglieder der Organisation der Islamischen Konferenz (OIC):** Afghanistan, Albanien, Aserbaidschan, Bangladesch, Benin, Brunei Darussalam, Burkina Faso, Côte d'Ivoire, Gabun, Gambia, Guinea, Guinea-Bissau, Guyana, Indonesien, Iran, Kamerun, Kasachstan, Kirgisistan, Malaysia, Malediven, Mali, Mosambik, Niger, Nigeria, Pakistan, Senegal, Sierra Leone, Suriname, Tadschikistan, Togo, Tschad, Türkei, Turkmenistan, Uganda, Usbekistan sowie arabische Länder.
- <sup>5</sup> **Mitglieder der Arabischen Liga:** Ägypten, Algerien, Bahrain, Dschibuti, Irak, Jemen, Jordanien, Katar, Komoren, Kuwait, Libanon, Libyen, Marokko, Mauretanien, Oman, Saudi-Arabien, Somalia, Sudan, Syrien, Tunesien, Vereinigte Arabische Emirate, Palästinensische Gebiete (Palästinenser werden entweder mit eigenem Gebietsschlüssel oder als Personen mit ungeklärter Staatsangehörigkeit bzw. unter "Sonstiges Asien" geführt).
- <sup>6</sup> Bei Personen, deren Migrationshintergrund nur auf dem Einbürgerungskennzeichen beruht, liegen keine Angaben zum Herkunftsgebiet vor oder kann das Herkunftsgebiet nicht eindeutig abgeleitet werden.

Darunter aus Herkunftsgebiet															Bezirk
dar.	ehemalige Sowjetunion <sup>3</sup>	darunter			Islamische Länder (OIC) <sup>4</sup> einschl. Syrien	darunter					Vietnam	Vereinigte Staaten/ USA	nicht eindeutig zuordenbar/ ohne Angabe <sup>6</sup>		
Serbien		Russische Föderation	Ukraine	Kasachstan		Türkei	Iran	Arabische Länder <sup>5</sup> einschl. Syrien	darunter						
									Libanon	Syrien					
insgesamt															
männlich															
2 000	6 175	2 614	1 150	405	39 550	18 873	935	14 351	3 529	3 120	1 226	2 044	5 308	01	
683	2 544	1 033	396	250	23 092	14 299	459	6 367	1 421	1 537	1 113	2 004	3 748	02	
384	3 789	1 645	572	477	7 888	1 302	392	3 939	231	1 565	984	1 659	602	03	
1 602	7 226	2 553	1 647	345	20 061	6 165	2 189	8 383	1 165	1 940	717	2 184	3 198	04	
1 202	5 350	2 261	531	1 323	18 173	6 698	1 007	6 414	1 017	1 886	375	303	2 490	05	
870	3 159	1 280	637	292	11 006	3 613	1 110	4 116	543	1 252	247	2 202	1 817	06	
1 636	4 864	1 921	907	676	23 606	11 441	821	8 203	1 724	2 263	401	1 368	4 324	07	
2 505	2 368	865	339	409	33 885	18 942	449	11 935	4 337	1 847	460	1 139	6 128	08	
456	2 079	819	264	413	5 619	1 195	188	2 631	205	981	512	273	538	09	
359	8 484	3 647	679	2 713	7 393	617	112	2 363	81	1 016	1 958	74	386	10	
742	7 549	3 110	670	1 888	10 739	929	320	4 735	181	2 067	3 549	254	608	11	
1 203	3 279	1 420	371	588	17 354	8 240	518	5 512	997	1 490	428	373	2 843	12	
13 642	56 866	23 168	8 163	9 779	218 366	92 314	8 500	78 949	15 431	20 964	11 970	13 877	31 990	Berlin	
weiblich															
1 978	7 898	3 348	1 524	582	31 650	17 467	707	9 638	2 786	1 838	1 340	1 699	5 480	01	
688	3 591	1 464	655	358	19 291	13 165	398	4 298	1 271	858	1 386	1 836	3 981	02	
334	5 353	2 381	833	627	5 208	948	265	2 069	129	708	1 133	1 609	689	03	
1 503	10 109	3 737	2 467	516	15 273	5 733	1 841	5 091	723	1 130	816	2 002	3 498	04	
1 185	6 376	2 795	779	1 391	14 238	6 155	694	4 147	745	1 122	401	202	2 488	05	
776	4 611	1 930	894	387	8 424	3 252	990	2 567	373	719	282	2 149	2 046	06	
1 708	6 365	2 526	1 252	756	19 591	10 755	683	5 772	1 542	1 448	423	1 173	4 561	07	
2 656	3 398	1 257	570	509	28 169	17 350	283	8 664	3 587	1 159	456	912	6 476	08	
417	2 858	1 178	455	453	3 495	981	82	1 359	134	452	619	222	460	09	
286	9 710	4 335	921	2 829	5 617	420	78	1 177	60	459	2 215	68	353	10	
701	9 012	3 848	975	2 061	7 694	630	211	2 753	95	1 209	4 118	160	607	11	
1 186	3 988	1 786	535	638	14 201	7 560	391	3 800	745	941	478	374	3 000	12	
13 418	73 269	30 585	11 860	11 107	172 851	84 416	6 623	51 335	12 190	12 043	13 667	12 406	33 639	Berlin	
insgesamt															
3 978	14 073	5 962	2 674	987	71 200	36 340	1 642	23 989	6 315	4 958	2 566	3 743	10 788	01	
1 371	6 135	2 497	1 051	608	42 383	27 464	857	10 665	2 692	2 395	2 499	3 840	7 729	02	
718	9 142	4 026	1 405	1 104	13 096	2 250	657	6 008	360	2 273	2 117	3 268	1 291	03	
3 105	17 335	6 290	4 114	861	35 334	11 898	4 030	13 474	1 888	3 070	1 533	4 186	6 696	04	
2 387	11 726	5 056	1 310	2 714	32 411	12 853	1 701	10 561	1 762	3 008	776	505	4 978	05	
1 646	7 770	3 210	1 531	679	19 430	6 865	2 100	6 683	916	1 971	529	4 351	3 863	06	
3 344	11 229	4 447	2 159	1 432	43 197	22 196	1 504	13 975	3 266	3 711	824	2 541	8 885	07	
5 161	5 766	2 122	909	918	62 054	36 292	732	20 599	7 924	3 006	916	2 051	12 604	08	
873	4 937	1 997	719	866	9 114	2 176	270	3 990	339	1 433	1 131	495	998	09	
645	18 194	7 982	1 600	5 542	13 010	1 037	190	3 540	141	1 475	4 173	142	739	10	
1 443	16 561	6 958	1 645	3 949	18 433	1 559	531	7 488	276	3 276	7 667	414	1 215	11	
2 389	7 267	3 206	906	1 226	31 555	15 800	909	9 312	1 742	2 431	906	747	5 843	12	
27 060	130 135	53 753	20 023	20 886	391 217	176 730	15 123	130 284	27 621	33 007	25 637	26 283	65 629	Berlin	

### 3 Westliches und östliches Stadtgebiet von Berlin am 31. Dezember 2016 nach Einwohnerherkunft und Alter



### 4 Innere und äußere Stadt von Berlin am 31. Dezember 2016 nach Einwohnerherkunft und Alter



**10 Ausländische Einwohnerinnen und Einwohner in Berlin am 31. Dezember 2016  
nach Land der Staatsangehörigkeit, Geschlecht und Altersgruppen**

Land der Staatsangehörigkeit	Insgesamt					Darunter weiblich				
	ins- gesamt	davon im Alter von ... bis unter ... Jahren				zu- sammen	davon im Alter von ... bis unter ... Jahren			
		unter 15	15 - 45	45 - 65	65 und mehr		unter 15	15 - 45	45 - 65	65 und mehr
Europa										
Europäische Union (EU)										
Belgien	1 907	103	1 345	355	104	830	53	592	149	36
Bulgarien	26 910	4 730	16 489	5 099	592	13 094	2 274	8 070	2 379	371
Dänemark	3 290	166	2 124	713	287	1 717	74	1 167	325	151
Estland	835	62	631	116	26	515	35	398	63	19
Finnland	2 221	124	1 465	377	255	1 415	89	874	238	214
Frankreich	18 623	906	13 357	3 341	1 019	9 347	423	6 958	1 485	481
Griechenland	13 720	1 120	7 493	3 377	1 730	6 292	551	3 518	1 405	818
Irland	2 795	97	2 016	584	98	1 038	47	742	214	35
Italien	28 167	1 457	19 382	5 641	1 687	11 643	715	8 489	1 992	447
Kroatien	12 516	492	5 808	3 252	2 964	6 072	215	2 601	1 608	1 648
Lettland	3 649	381	2 404	726	138	1 912	190	1 238	398	86
Litauen	3 000	269	1 895	714	122	1 778	128	1 048	503	99
Luxemburg	720	12	591	92	25	393	6	328	46	13
Malta	102	4	83	15	–	43	–	34	9	–
Niederlande	6 428	321	4 093	1 457	557	2 681	158	1 735	496	292
Österreich	11 285	432	6 323	3 037	1 493	5 568	214	3 320	1 380	654
Polen	55 846	4 861	32 225	15 760	3 000	29 109	2 394	16 833	8 115	1 767
Portugal	5 080	334	3 353	1 209	184	2 052	180	1 334	453	85
Rumänien	18 814	3 616	12 717	2 256	225	8 219	1 802	5 435	842	140
Schweden	4 025	217	2 862	660	286	2 061	96	1 548	254	163
Slowakei	1 392	77	1 107	199	9	768	36	615	111	6
Slowenien	1 540	66	892	274	308	732	33	421	111	167
Spanien	14 146	713	11 102	1 910	421	6 905	366	5 448	904	187
Tschechische Republik	2 365	168	1 718	371	108	1 324	73	967	201	83
Ungarn	5 544	397	3 826	1 073	248	2 742	177	2 026	416	123
Vereinigtes Königreich	14 931	527	9 673	3 630	1 101	5 770	241	3 982	1 131	416
Zypern	345	6	269	66	4	155	3	119	29	4
Ehemalige Tschechoslowakei¹	204	–	36	56	112	127	–	32	24	71
Zusammen	260 400	21 658	165 279	56 360	17 103	124 302	10 573	79 872	25 281	8 576
Nicht-EU-Länder										
Albanien	1 759	371	1 232	150	6	789	190	545	51	3
Bosnien und Herzegowina	11 337	1 543	5 390	3 181	1 223	5 720	777	2 663	1 636	644
Island	607	54	448	84	21	288	29	199	48	12
Kosovo	4 462	685	2 700	878	199	2 050	353	1 262	351	84
Liechtenstein	36	–	27	6	3	27	–	24	3	–
Mazedonien	5 578	491	3 091	1 516	480	2 450	229	1 444	577	200
Moldau, Republik	3 722	1 029	2 199	412	82	1 869	516	1 109	200	44
Montenegro²	389	42	210	90	47	166	21	88	37	20
Norwegen	1 782	49	1 243	352	138	905	27	636	168	74
Russische Föderation	22 227	2 507	12 569	5 330	1 821	13 528	1 210	8 137	3 081	1 100
Schweiz	5 656	194	3 663	1 335	464	2 910	101	1 942	633	234
Serbien³	18 999	2 338	9 399	4 622	2 640	9 641	1 155	4 838	2 215	1 433
Türkei	97 682	2 318	46 899	30 907	17 558	46 448	1 140	21 951	14 040	9 317
Ukraine	11 134	789	6 223	2 713	1 409	6 984	389	3 990	1 725	880
Weißrussland	1 886	133	1 268	381	104	1 312	67	898	273	74
Britische Überseegebiete in Europa	13	–	13	–	–	7	–	7	–	–
Sonstiges Europa⁴	15	–	9	6	–	9	–	6	3	–
Ehemalige Sowjetunion¹	1 389	15	184	645	545	784	12	93	351	328
Ehemaliges Jugoslawien¹	19	–	9	6	4	10	–	3	3	4
Zusammen	188 692	12 558	96 776	52 614	26 744	95 897	6 216	49 835	25 395	14 451
Europa zusammen	449 092	34 216	262 055	108 974	43 847	220 199	16 789	129 707	50 676	23 027

**10 Ausländische Einwohnerinnen und Einwohner in Berlin am 31. Dezember 2016  
nach Land der Staatsangehörigkeit, Geschlecht und Altersgruppen**

Land der Staatsangehörigkeit	Insgesamt					Darunter weiblich				
	ins- gesamt	davon im Alter von ... bis unter ... Jahren				zu- sammen	davon im Alter von ... bis unter ... Jahren			
		unter 15	15 - 45	45 - 65	65 und mehr		unter 15	15 - 45	45 - 65	65 und mehr
Afrika										
Nordafrika										
Ägypten	4 235	467	3 030	607	131	1 359	238	933	154	34
Algerien	915	56	574	237	48	304	24	208	49	23
Libyen	3 213	460	1 896	685	172	995	198	486	245	66
Marokko	1 529	60	1 108	316	45	729	39	530	145	15
Tunesien	2 207	52	1 724	352	79	663	10	503	116	34
Zusammen	12 099	1 095	8 332	2 197	475	4 050	509	2 660	709	172
Westafrika										
Benin	303	39	199	55	10	99	30	45	24	–
Burkina Faso	89	15	67	7	–	31	6	18	7	–
Cabo Verde	26	6	6	14	–	16	6	3	7	–
Côte d'Ivoire	212	37	99	67	9	83	12	47	24	–
Gambia	529	23	425	72	9	74	3	54	14	3
Ghana	2 297	285	1 052	901	59	1 027	155	479	375	18
Guinea	714	83	513	98	20	262	40	186	30	6
Guinea-Bissau	100	15	79	6	–	33	12	18	3	–
Liberia	68	–	33	28	7	9	–	3	6	–
Mali	144	9	109	23	3	29	3	26	–	–
Mauretanien	36	6	24	6	–	15	3	9	3	–
Niger	51	3	27	21	–	9	3	–	6	–
Nigeria	2 558	447	1 638	443	30	998	225	682	82	9
Senegal	351	31	201	116	3	88	19	54	15	–
Sierra Leone	280	13	190	71	6	103	10	65	28	–
Togo	253	44	148	58	3	87	18	56	13	–
Zusammen	8 011	1 056	4 810	1 986	159	2 963	545	1 745	637	36
Zentralafrika										
Äquatorialguinea	44	3	26	12	3	19	3	10	3	3
Gabun	24	9	15	–	–	9	3	6	–	–
Kamerun	2 262	315	1 697	231	19	998	165	754	69	10
Kongo, Demokratische Republik	256	42	143	57	14	126	23	73	22	8
Kongo, Republik	177	22	95	57	3	85	3	64	18	–
Sudan	177	22	118	31	6	66	13	50	3	–
Südsudan	6	–	–	6	–	3	–	–	3	–
Tschad	77	19	49	9	–	30	3	24	3	–
Ehemaliger Sudan¹	196	12	92	76	16	61	–	46	15	–
Zusammen	3 219	444	2 235	479	61	1 397	213	1 027	136	21
Ostafrika										
Äthiopien	438	23	251	148	16	224	17	145	59	3
Burundi	25	3	16	6	–	13	3	7	3	–
Dschibuti	26	7	9	7	3	9	–	9	–	–
Eritrea	959	124	819	10	6	306	74	232	–	–
Kenia	1 106	145	753	196	12	716	75	507	131	3
Madagaskar	90	9	57	17	7	50	3	35	8	4
Mauritius	90	3	63	15	9	48	–	30	12	6
Ruanda	34	3	31	–	–	18	–	18	–	–
Seychellen	15	–	3	12	–	12	–	3	9	–
Somalia	487	83	367	21	16	191	38	147	6	–
Tansania	158	9	96	43	10	70	3	54	13	–
Uganda	157	9	105	40	3	80	–	64	16	–
Zusammen	3 585	418	2 570	515	82	1 737	213	1 251	257	16

**10 Ausländische Einwohnerinnen und Einwohner in Berlin am 31. Dezember 2016  
nach Land der Staatsangehörigkeit, Geschlecht und Altersgruppen**

Land der Staatsangehörigkeit		Insgesamt				Darunter weiblich					
		ins- gesamt	davon im Alter von ... bis unter ... Jahren				zu- sammen	davon im Alter von ... bis unter ... Jahren			
			unter 15	15 - 45	45 - 65	65 und mehr		unter 15	15 - 45	45 - 65	65 und mehr
Afrika											
Südliches Afrika											
	Angola	670	93	407	161	9	284	34	194	53	3
	Lesotho	13	–	7	3	3	7	–	4	3	–
	Malawi	25	–	25	–	–	10	–	10	–	–
	Mosambik	399	16	145	238	–	139	9	88	42	–
	Namibia	53	6	43	4	–	30	3	27	–	–
	Sambia	72	–	54	18	–	43	–	31	12	–
	Simbabwe	101	3	77	15	6	65	3	50	9	3
	Südafrika	559	22	387	132	18	265	13	182	61	9
	Zusammen	1 892	140	1 145	571	36	843	62	586	180	15
Sonstiges Afrika <sup>4</sup>											
	Zusammen	22	–	16	3	3	12	–	12	–	–
	Afrika zusammen	28 828	3 153	19 108	5 751	816	11 002	1 542	7 281	1 919	260
Amerika											
Nordamerika											
	Kanada	3 278	136	2 401	543	198	1 643	63	1 268	226	86
	Vereinigte Staaten / USA	18 256	741	10 891	4 730	1 894	8 403	362	5 336	1 880	825
	Zusammen	21 534	877	13 292	5 273	2 092	10 046	425	6 604	2 106	911
Mittelamerika und Karibik											
	Barbados	25	–	10	6	9	3	–	3	–	–
	Costa Rica	177	10	138	29	–	74	4	50	20	–
	Dominica	25	3	19	3	–	12	3	9	–	–
	Dominikanische Republik	450	42	307	93	8	276	23	178	67	8
	El Salvador	95	–	79	7	9	51	–	44	4	3
	Guatemala	100	3	88	9	–	46	3	37	6	–
	Haiti	36	6	10	20	–	20	6	7	7	–
	Honduras	85	3	67	9	6	38	–	32	3	3
	Jamaika	120	–	65	48	7	47	–	25	15	7
	Kuba	1 066	16	570	464	16	492	10	314	158	10
	Mexiko	1 966	53	1 661	212	40	942	29	772	119	22
	Nicaragua	94	–	76	18	–	46	–	43	3	–
	Panama	56	3	50	3	–	34	–	34	–	–
	St. Lucia	10	3	–	7	–	6	3	–	3	–
	Trinidad und Tobago	48	–	29	12	7	33	–	17	12	4
	Zusammen	4 353	142	3 169	940	102	2 120	81	1 565	417	57
Südamerika											
	Argentinien	891	22	670	147	52	399	19	287	71	22
	Bolivien	247	12	171	54	10	130	6	88	36	–
	Brasilien	4 685	207	3 606	754	118	2 612	106	1 906	506	94
	Chile	1 300	27	951	225	97	597	12	431	96	58
	Ecuador	482	10	406	66	–	244	7	191	46	–
	Kolumbien	1 832	46	1 471	277	38	933	15	747	161	10
	Paraguay	81	3	52	22	4	52	3	33	16	–
	Peru	1 196	33	696	418	49	661	18	384	231	28
	Uruguay	109	3	76	24	6	45	–	30	12	3
	Venezuela	680	33	516	101	30	318	18	238	47	15
	Zusammen	11 503	396	8 615	2 088	404	5 991	204	4 335	1 222	230
Sonstiges Amerika <sup>4</sup>											
	Zusammen	53	–	32	21	–	15	–	9	6	–
	Amerika zusammen	37 443	1 415	25 108	8 322	2 598	18 172	710	12 513	3 751	1 198

**10 Ausländische Einwohnerinnen und Einwohner in Berlin am 31. Dezember 2016  
nach Land der Staatsangehörigkeit, Geschlecht und Altersgruppen**

Land der Staatsangehörigkeit	Insgesamt					Darunter weiblich				
	ins- gesamt	davon im Alter von ... bis unter ... Jahren				zu- sammen	davon im Alter von ... bis unter ... Jahren			
		unter 15	15 - 45	45 - 65	65 und mehr		unter 15	15 - 45	45 - 65	65 und mehr
Asien										
Vorderasien										
Armenien	1 116	157	691	224	44	647	86	399	134	28
Aserbaidschan	1 349	155	784	326	84	663	74	382	150	57
Bahrain	105	31	71	3	–	39	12	27	–	–
Georgien	1 379	93	1 077	167	42	893	49	722	93	29
Irak	8 381	2 158	5 118	925	180	3 047	1 029	1 542	397	79
Iran	6 912	514	4 172	1 510	716	2 772	247	1 618	616	291
Israel	4 680	378	3 127	779	396	1 890	188	1 197	319	186
Jemen	643	90	486	52	15	204	39	144	18	3
Jordanien	1 204	76	740	289	99	503	33	352	101	17
Katar	37	7	20	7	3	17	–	14	3	–
Kuwait	198	9	107	56	26	72	3	34	16	19
Libanon	7 968	1 000	4 717	1 967	284	3 169	485	1 807	769	108
Oman	22	–	19	3	–	16	–	13	3	–
Palästinänische Gebiete <sup>5</sup>	103	28	66	6	3	46	19	18	6	3
Saudi-Arabien	765	185	458	99	23	324	80	220	21	3
Syrien	28 610	7 456	17 997	2 726	431	10 152	3 471	5 388	1 101	192
Vereinigte Arabische Emirate	53	19	25	6	3	37	19	15	3	–
Zusammen	63 525	12 356	39 675	9 145	2 349	24 491	5 834	13 892	3 750	1 015
Ost- und Zentralasien										
Afghanistan	10 917	3 110	6 971	671	165	3 833	1 364	2 077	323	69
China <sup>6</sup>	9 862	471	7 681	1 480	230	5 529	208	4 458	741	122
Japan	3 763	157	2 684	633	289	2 330	70	1 666	420	174
Kasachstan	1 583	70	922	501	90	921	34	602	222	63
Kirgisistan	416	26	283	91	16	258	8	199	39	12
Korea, Demokr. Volksrepublik	183	9	92	53	29	87	3	58	22	4
Korea, Republik	4 493	282	3 390	513	308	2 705	127	2 103	306	169
Mongolei	1 228	128	743	325	32	822	65	489	251	17
Tadschikistan	139	12	104	20	3	59	3	43	10	3
Turkmenistan	977	348	505	96	28	472	160	249	44	19
Usbekistan	499	52	354	75	18	276	34	202	25	15
Zusammen	34 060	4 665	23 729	4 458	1 208	17 292	2 076	12 146	2 403	667
Süd- und Südostasien										
Bangladesch	1 377	68	1 134	168	7	417	30	354	33	–
Indien	5 353	388	4 345	463	157	1 745	191	1 356	153	45
Indonesien	1 867	57	1 465	279	66	944	37	733	152	22
Kambodscha	120	25	71	15	9	71	10	55	3	3
Laos	89	6	53	27	3	49	–	40	9	–
Malaysia	344	3	248	78	15	179	3	127	40	9
Myanmar	36	–	18	12	6	15	–	15	–	–
Nepal	655	9	616	24	6	241	6	226	9	–
Pakistan	3 714	274	2 876	498	66	865	132	544	164	25
Philippinen	1 061	59	566	367	69	816	25	443	297	51
Singapur	244	9	181	45	9	161	3	110	39	9
Sri Lanka	1 096	40	472	451	133	533	21	233	224	55
Thailand	4 926	74	2 004	2 545	303	4 111	31	1 551	2 253	276
Vietnam	16 363	2 008	8 384	5 653	318	9 028	972	4 907	2 960	189
Zusammen	37 245	3 020	22 433	10 625	1 167	19 175	1 461	10 694	6 336	684
Sonstiges Asien <sup>4, 5</sup>										
Zusammen	247	55	162	24	6	94	35	50	9	–
Asien zusammen	135 077	20 096	85 999	24 252	4 730	61 052	9 406	36 782	12 498	2 366



## 10 Ausländische Einwohnerinnen und Einwohner in Berlin am 31. Dezember 2016 nach Land der Staatsangehörigkeit, Geschlecht und Altersgruppen

Land der Staatsangehörigkeit	Insgesamt					Darunter weiblich				
	ins- gesamt	davon im Alter von ... bis unter ... Jahren				zu- sammen	davon im Alter von ... bis unter ... Jahren			
		unter 15	15 - 45	45 - 65	65 und mehr		unter 15	15 - 45	45 - 65	65 und mehr
Australien/Ozeanien/Antarktis										
Australien										
Australien	3 566	89	2 926	411	140	1 600	36	1 339	161	64
Zusammen	3 566	89	2 926	411	140	1 600	36	1 339	161	64
Ozeanien/Antarktis										
Neuseeland	894	12	737	105	40	387	6	313	47	21
Tonga	6	–	3	3	–	3	–	3	–	–
Zusammen	900	12	740	108	40	390	6	316	47	21
Sonstiges Australien/Ozeanien/Antarktis <sup>4</sup>										
Zusammen	12	–	9	3	–	6	–	3	3	–
Australien/Ozeanien/Antarktis zusammen	4 478	101	3 675	522	180	1 996	42	1 658	211	85
Sonstige Ausprägungen										
Staatenlos	1 372	148	565	513	146	535	79	221	171	64
Ungeklärte Staatsangehörigkeit <sup>5</sup>	20 371	6 178	11 010	2 815	368	7 636	2 881	3 491	1 091	173
Ohne Angabe zur Staatsangehörigkeit	80	30	35	12	3	23	11	6	6	–
Zusammen	21 823	6 356	11 610	3 340	517	8 194	2 971	3 718	1 268	237
Insgesamt	676 741	65 337	407 555	151 161	52 688	320 615	31 460	191 659	70 323	27 173

1 Zuordnung auf die Nachfolgestaaten nicht möglich.

2 Soweit unter dieser Staatsangehörigkeit gemeldet.

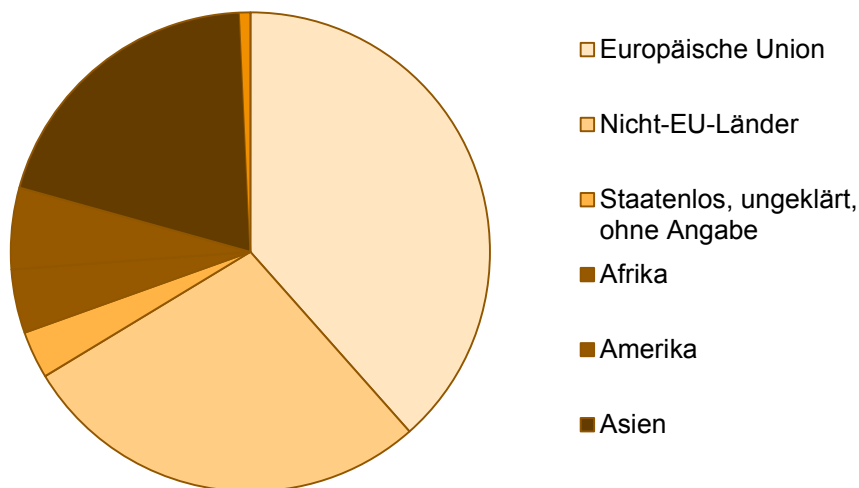
3 Inklusiv ehemaliges "Serbien und Montenegro" sowie "Serbien (einschließlich Kosovo)";  
Personen, die sich noch bei Bestehen dieser Staaten angemeldet haben und bisher keinem Nachfolgestaat zugeordnet sind.

4 Unselbständige Gebiete (soweit nicht einzeln aufgeführt) sowie Länder die mit weniger als zehn Personen vertreten sind und zwar aus:  
**Europa** - Andorra, Monaco, San Marino, Vatikanstadt; **Afrika** - Botsuana, Komoren, São Tomé und Príncipe, Swasiland,  
Zentralafrikanische Republik; **Amerika** - Antigua und Barbuda, Bahamas, Belize, Grenada, Guyana, St. Kitts und Nevis, St. Vincent und die Grenadinen,  
Suriname; **Asien** - Bhutan, Brunei Darussalam, Malediven; **Australien/Ozeanien/Antarktis** - Fidschi, Palau, Papua-Neuguinea, Samoa, Tonga.

5 Palästinenser werden entweder mit eigenem Gebietsschlüssel oder als Personen mit ungeklärter Staatsangehörigkeit bzw. unter "Sonstiges Asien" geführt.

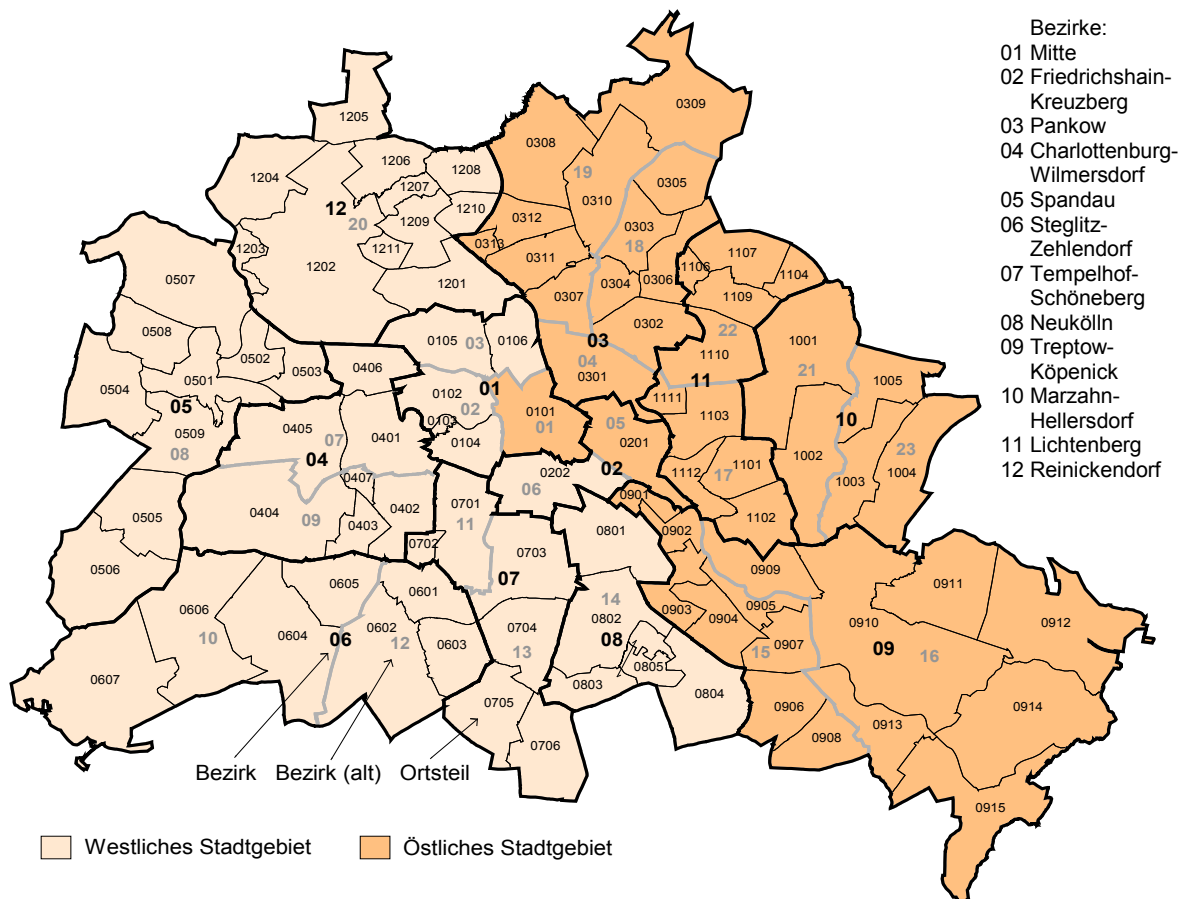
6 Einschließlich Hongkong, Macau und Taiwan.

## 5 Ausländische Einwohnerinnen und Einwohner in Berlin am 31. Dezember 2016 nach Kontinenten in Prozent Insgesamt: 676 741 Personen

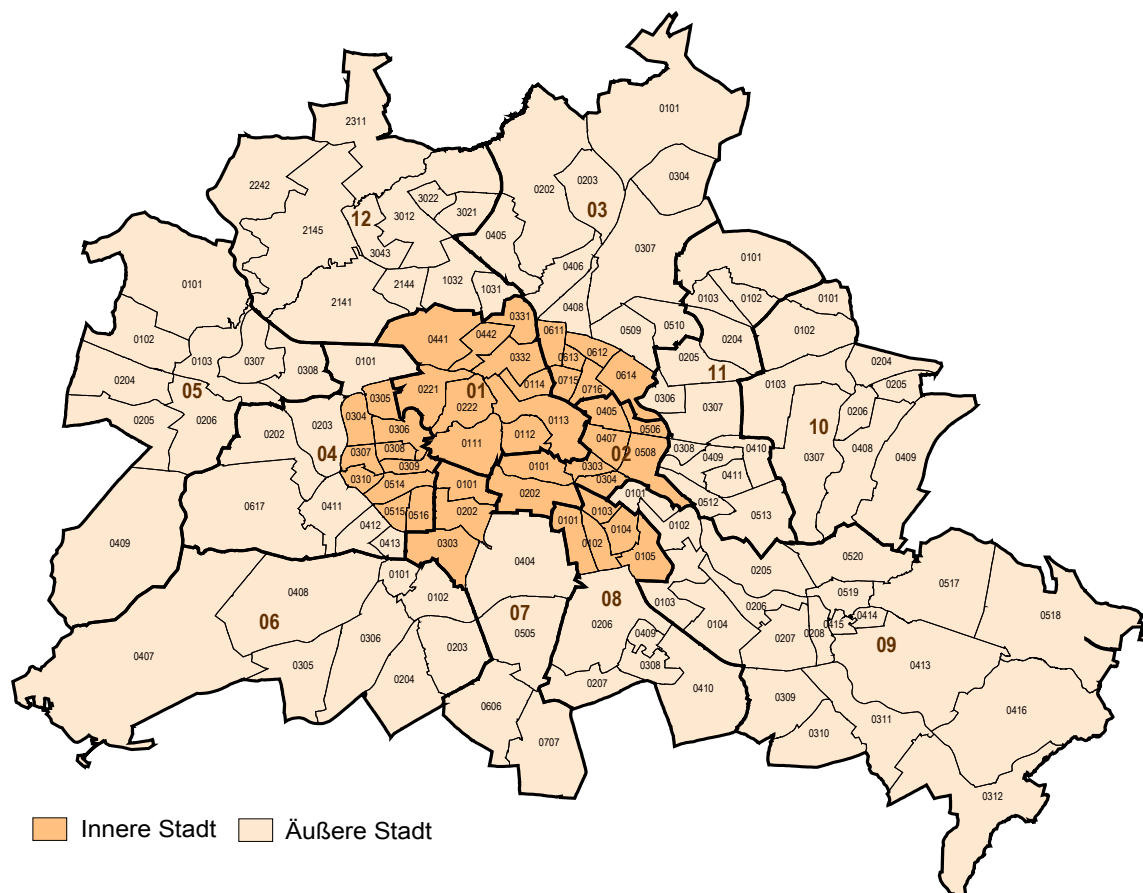


## 6 Bezirke und Ortsteile von Berlin

Karte zu den Tabellen: 11, 12 und 13



## 7 Innere und äußere Stadt von Berlin nach Bezirken und LOR-Bezirksregionen



## 11 Einwohnerinnen und Einwohner in Berlin am 31. Dezember 2016 nach Ortsteilen und Altersgruppen

Bezirk Bezirk (alt) Ortsteil (s.Karte/Grafik 6)		Ins- gesamt	Davon im Alter von ... bis unter ... Jahren								Darunter weiblich
			unter 6	6 - 15	15 - 18	18 - 27	27 - 45	45 - 55	55 - 65	65 und mehr	
Mitte (01)			01 Mitte								
01	Mitte	95 193	5 658	5 850	1 582	9 670	36 115	14 503	8 699	13 116	46 746
	Zusammen	95 193	5 658	5 850	1 582	9 670	36 115	14 503	8 699	13 116	46 746
Tiergarten (02)											
02	Moabit	77 540	4 482	5 288	1 673	11 716	25 889	10 722	8 350	9 420	37 063
03	Hansaviertel	5 728	201	265	83	980	1 457	807	657	1 278	2 746
04	Tiergarten	14 565	766	959	364	2 173	4 462	1 968	1 755	2 118	6 672
	Zusammen	97 833	5 449	6 512	2 120	14 869	31 808	13 497	10 762	12 816	46 481
Wedding (03)											
05	Wedding	85 402	4 774	5 785	1 973	13 425	28 322	11 426	8 582	11 115	41 069
06	Gesundbrunnen	92 979	6 652	8 560	2 704	14 037	30 124	11 836	7 985	11 081	44 455
	Zusammen	178 381	11 426	14 345	4 677	27 462	58 446	23 262	16 567	22 196	85 524
	Insgesamt	371 407	22 533	26 707	8 379	52 001	126 369	51 262	36 028	48 128	178 751
Friedrichshain (05)			02 Friedrichshain–Kreuzberg								
01	Friedrichshain	128 373	8 321	7 344	1 773	14 339	59 704	15 543	8 836	12 513	62 495
	Zusammen	128 373	8 321	7 344	1 773	14 339	59 704	15 543	8 836	12 513	62 495
Kreuzberg (06)											
02	Kreuzberg	152 950	9 493	11 981	3 964	17 834	54 792	23 404	15 992	15 490	74 520
	Zusammen	152 950	9 493	11 981	3 964	17 834	54 792	23 404	15 992	15 490	74 520
	Insgesamt	281 323	17 814	19 325	5 737	32 173	114 496	38 947	24 828	28 003	137 015
Prenzlauer Berg (04)			03 Pankow								
01	Prenzlauer Berg	161 061	11 293	12 202	2 770	14 791	65 716	26 528	11 558	16 203	80 442
	Zusammen	161 061	11 293	12 202	2 770	14 791	65 716	26 528	11 558	16 203	80 442
Weißensee (18)											
02	Weißensee	52 687	3 691	4 058	1 060	4 653	17 053	8 217	5 137	8 818	26 833
03	Blankenburg	6 810	362	555	209	378	1 277	1 376	1 120	1 533	3 458
04	Heinersdorf	7 388	408	594	196	622	1 653	1 411	1 106	1 398	3 548
05	Karow	19 231	1 378	1 759	552	1 344	4 755	3 270	2 568	3 605	9 948
06	Stadtrandsiedlung Malchow	1 138	37	81	21	41	181	212	211	354	575
	Zusammen	87 254	5 876	7 047	2 038	7 038	24 919	14 486	10 142	15 708	44 362
Pankow (19)											
07	Pankow	62 659	4 552	5 325	1 259	4 744	20 510	9 852	6 135	10 282	32 947
08	Blankenfelde	2 116	122	171	54	94	421	384	346	524	1 064
09	Buch	15 613	1 101	1 244	347	1 305	3 970	2 026	1 911	3 709	8 098
10	Französisch Buchholz	20 841	1 369	1 966	625	1 339	5 081	4 028	2 941	3 492	10 567
11	Niederschönhausen	31 029	2 042	2 954	856	2 317	7 714	5 624	3 441	6 081	16 114
12	Rosenthal	9 329	489	889	304	725	1 835	1 965	1 369	1 753	4 721
13	Wilhelmsruh	7 504	437	560	182	541	1 835	1 270	917	1 762	3 930
	Zusammen	149 091	10 112	13 109	3 627	11 065	41 366	25 149	17 060	27 603	77 441
	Insgesamt	397 406	27 281	32 358	8 435	32 894	132 001	66 163	38 760	59 514	202 245
Charlottenburg (07)			04 Charlottenburg–Wilmersdorf								
01	Charlottenburg	127 614	6 260	7 560	2 456	13 659	35 806	20 050	17 202	24 621	64 835
05	Westend	41 672	1 824	2 815	977	4 560	8 716	6 109	5 018	11 653	21 358
06	Charlottenburg-Nord	19 725	1 203	1 537	491	2 030	4 835	2 756	2 387	4 486	10 148
	Zusammen	189 011	9 287	11 912	3 924	20 249	49 357	28 915	24 607	40 760	96 341
Wilmersdorf (09)											
02	Wilmersdorf	100 320	4 621	6 245	1 999	9 645	24 320	15 884	14 003	23 603	52 151
03	Schmargendorf	21 378	941	1 447	517	1 707	4 317	3 368	2 895	6 186	11 603
04	Grunewald	10 598	485	775	209	777	1 932	1 643	1 390	3 387	5 513
07	Halensee	14 942	646	876	290	1 399	3 736	2 376	2 164	3 455	7 764
	Zusammen	147 238	6 693	9 343	3 015	13 528	34 305	23 271	20 452	36 631	77 031
	Insgesamt	336 249	15 980	21 255	6 939	33 777	83 662	52 186	45 059	77 391	173 372

## 11 Einwohnerinnen und Einwohner in Berlin am 31. Dezember 2016 nach Ortsteilen und Altersgruppen

Bezirk Bezirk (alt) Ortsteil (s.Karte/Grafik 6)		Ins- gesamt	Davon im Alter von ... bis unter ... Jahren							Darunter weiblich	
			unter 6	6 - 15	15 - 18	18 - 27	27 - 45	45 - 55	55 - 65		65 und mehr
Spandau (08)											
01	Spandau	38 676	2 483	2 862	993	4 851	10 679	5 668	4 618	6 522	19 114
02	Haselhorst	15 542	986	1 315	429	1 610	3 822	2 277	1 987	3 116	8 038
03	Siemensstadt	13 237	901	1 121	362	1 751	3 435	1 905	1 473	2 289	6 542
04	Staaken	44 937	2 756	4 206	1 489	4 777	9 134	7 171	5 578	9 826	23 151
05	Gatow	4 232	225	433	166	426	642	637	639	1 064	2 062
06	Kladow	15 824	843	1 643	582	1 073	2 675	2 664	2 254	4 090	8 002
07	Hakenfelde	28 709	1 454	2 116	758	2 814	6 118	4 103	3 757	7 589	14 953
08	Falkenhagener Feld	37 760	2 333	3 189	1 040	3 761	8 286	5 471	4 800	8 880	19 729
09	Wilhelmstadt	41 025	2 255	3 001	998	4 518	9 433	6 122	5 280	9 418	20 809
	Zusammen	239 942	14 236	19 886	6 817	25 581	54 224	36 018	30 386	52 794	122 400
	Insgesamt	239 942	14 236	19 886	6 817	25 581	54 224	36 018	30 386	52 794	122 400
Zehlendorf (10)											
04	Zehlendorf	60 234	2 741	4 976	1 784	5 012	9 998	9 918	7 934	17 871	32 316
05	Dahlem	16 819	897	1 829	631	1 598	3 054	2 913	1 948	3 949	8 627
06	Nikolassee	16 143	791	1 439	494	1 756	2 743	2 474	2 092	4 354	8 372
07	Wannsee	10 113	541	941	256	672	1 614	1 728	1 380	2 981	5 241
	Zusammen	103 309	4 970	9 185	3 165	9 038	17 409	17 033	13 354	29 155	54 556
Steglitz (12)											
01	Steglitz	74 545	4 012	4 783	1 589	7 458	19 178	11 546	9 766	16 213	39 569
02	Lichterfelde	83 674	4 275	7 052	2 398	7 547	16 500	13 646	10 940	21 316	43 704
03	Lankwitz	42 558	2 169	2 819	1 014	3 962	9 244	6 567	5 530	11 253	22 664
	Zusammen	200 777	10 456	14 654	5 001	18 967	44 922	31 759	26 236	48 782	105 937
	Insgesamt	304 086	15 426	23 839	8 166	28 005	62 331	48 792	39 590	77 937	160 493
Schöneberg (11)											
01	Schöneberg	121 296	6 523	8 120	2 653	13 303	35 431	20 163	15 907	19 196	59 834
02	Friedenau	28 180	1 504	2 275	732	2 751	6 750	4 836	3 964	5 368	15 057
	Zusammen	149 476	8 027	10 395	3 385	16 054	42 181	24 999	19 871	24 564	74 891
Tempelhof (13)											
03	Tempelhof	61 802	3 622	4 362	1 379	7 084	17 109	9 266	7 411	11 569	31 742
04	Mariendorf	51 795	2 669	3 393	1 166	5 051	11 888	7 560	6 726	13 342	27 053
05	Marienfelde	32 238	1 880	2 764	866	3 002	6 745	4 444	4 025	8 512	16 635
06	Lichtenrade	50 797	2 601	4 152	1 510	4 300	9 249	8 221	6 939	13 825	26 473
	Zusammen	196 632	10 772	14 671	4 921	19 437	44 991	29 491	25 101	47 248	101 903
	Insgesamt	346 108	18 799	25 066	8 306	35 491	87 172	54 490	44 972	71 812	176 794
Neukölln (14)											
01	Neukölln	166 504	11 021	12 382	3 863	20 271	66 216	21 318	14 825	16 608	81 254
02	Britz	41 981	2 546	3 119	1 004	4 648	9 955	6 442	5 446	8 821	21 385
03	Buckow	39 987	2 102	2 946	1 080	3 887	7 687	6 095	5 307	10 883	20 742
04	Rudow	42 079	2 090	3 167	1 308	3 859	7 740	7 093	5 960	10 862	21 596
05	Gropiusstadt	36 971	2 146	2 909	999	3 640	7 671	4 791	4 369	10 446	19 500
	Zusammen	327 522	19 905	24 523	8 254	36 305	99 269	45 739	35 907	57 620	164 477
	Insgesamt	327 522	19 905	24 523	8 254	36 305	99 269	45 739	35 907	57 620	164 477
Treptow (15)											
01	Alt-Treptow	12 004	888	916	249	956	4 821	1 860	998	1 316	5 966
02	Plänterwald	11 142	670	577	157	891	3 290	1 689	1 163	2 705	5 815
03	Baumschulenweg	18 293	923	981	291	1 727	5 216	2 598	1 873	4 684	9 490
04	Johannisthal	19 683	1 165	1 456	448	1 589	4 918	3 130	2 304	4 673	10 222
05	Niederschöneweide	11 170	683	704	183	1 323	3 265	1 489	1 180	2 343	5 466
06	Altglienicke	28 157	1 851	2 660	822	2 509	6 711	5 124	3 782	4 698	14 109
07	Adlershof	17 350	995	1 098	302	2 000	5 089	2 509	1 911	3 446	8 672
08	Bohnsdorf	11 347	547	859	308	701	2 223	2 208	1 781	2 720	5 798
	Zusammen	129 146	7 722	9 251	2 760	11 696	35 533	20 607	14 992	26 585	65 538

# 11 Einwohnerinnen und Einwohner in Berlin am 31. Dezember 2016 nach Ortsteilen und Altersgruppen

Bezirk Bezirk (alt) Ortsteil (s.Karte/Grafik 6)		Ins- gesamt	Davon im Alter von ... bis unter ... Jahren							Darunter weiblich	
			unter 6	6 - 15	15 - 18	18 - 27	27 - 45	45 - 55	55 - 65		65 und mehr
Köpenick (16)											
09	Oberschöneweide	21 548	1 572	1 487	490	2 846	7 484	2 855	1 964	2 850	10 580
10	Köpenick	64 272	3 486	4 317	1 346	4 745	15 589	9 215	8 404	17 170	33 233
11	Friedrichshagen	18 268	935	1 341	403	926	3 727	2 993	2 210	5 733	9 832
12	Rahnsdorf	9 393	484	722	241	510	1 677	1 774	1 471	2 514	4 698
13	Grünau	6 041	323	370	119	395	1 409	999	774	1 652	3 082
14	Müggelheim	6 582	306	466	167	336	1 179	1 350	1 145	1 633	3 273
15	Schmöckwitz	4 274	200	317	116	246	769	829	686	1 111	2 155
	Zusammen	130 378	7 306	9 020	2 882	10 004	31 834	20 015	16 654	32 663	66 853
	Insgesamt	259 524	15 028	18 271	5 642	21 700	67 367	40 622	31 646	59 248	132 391
Marzahn (21)											
10 Marzahn–Hellersdorf											
01	Marzahn	108 913	6 768	8 922	2 434	9 318	27 501	12 699	18 661	22 610	54 750
02	Biesdorf	26 420	1 318	1 820	552	2 016	5 393	4 595	4 671	6 055	13 315
	Zusammen	135 333	8 086	10 742	2 986	11 334	32 894	17 294	23 332	28 665	68 065
Hellersdorf (23)											
03	Kaulsdorf	19 026	954	1 484	491	1 192	3 784	3 711	3 509	3 901	9 609
04	Mahlsdorf	28 026	1 422	2 112	686	1 589	5 518	5 730	5 114	5 855	14 067
05	Hellersdorf	79 630	6 029	6 935	1 870	7 919	21 861	12 007	11 769	11 240	40 783
	Zusammen	126 682	8 405	10 531	3 047	10 700	31 163	21 448	20 392	20 996	64 459
	Insgesamt	262 015	16 491	21 273	6 033	22 034	64 057	38 742	43 724	49 661	132 524
Lichtenberg (17)											
11 Lichtenberg											
01	Friedrichsfelde	51 783	2 780	3 050	911	5 073	13 725	5 915	6 031	14 298	26 876
02	Karlshorst	27 052	2 096	2 520	605	2 498	7 940	4 193	2 926	4 274	13 744
03	Lichtenberg	41 204	2 677	2 603	742	5 519	14 441	4 990	3 891	6 341	19 637
11	Fennpfuhl	32 782	1 772	1 988	608	3 307	8 540	3 844	3 353	9 370	16 926
12	Rummelsburg	23 144	1 848	1 606	345	2 504	10 426	2 913	1 721	1 781	11 072
	Zusammen	175 965	11 173	11 767	3 211	18 901	55 072	21 855	17 922	36 064	88 255
Hohenschönhausen (22)											
04	Falkenberg	1 604	98	153	45	152	418	317	277	144	741
06	Malchow	592	21	43	9	55	132	126	110	96	218
07	Wartenberg	2 480	90	229	49	113	495	533	560	411	1 235
09	Neu-Hohenschönhausen	55 486	3 612	4 774	1 269	4 761	14 098	7 843	10 106	9 023	28 190
10	Alt-Hohenschönhausen	46 994	3 124	3 577	991	4 121	12 559	6 576	6 240	9 806	23 981
	Zusammen	107 156	6 945	8 776	2 363	9 202	27 702	15 395	17 293	19 480	54 365
	Insgesamt	283 121	18 118	20 543	5 574	28 103	82 774	37 250	35 215	55 544	142 620
Reinickendorf (20)											
12 Reinickendorf											
01	Reinickendorf	81 371	5 046	6 070	1 940	10 032	21 249	11 886	9 747	15 401	40 983
02	Tegel	35 576	1 641	2 121	823	3 244	7 731	5 707	4 722	9 587	18 430
03	Konradshöhe	6 081	257	489	233	416	868	1 046	921	1 851	3 104
04	Heiligensee	18 043	891	1 439	574	1 266	2 835	3 166	2 911	4 961	9 224
05	Frohnau	16 886	808	1 594	580	1 126	2 326	2 951	2 336	5 165	8 808
06	Hermsdorf	16 532	790	1 307	507	1 158	2 604	2 773	2 400	4 993	8 572
07	Waidmannslust	10 853	716	1 142	378	1 070	2 272	1 614	1 263	2 398	5 514
08	Lübars	5 120	240	486	153	350	879	902	820	1 290	2 598
09	Wittenau	25 113	1 251	1 731	673	2 583	4 851	3 935	3 320	6 769	12 534
10	Märkisches Viertel	39 706	3 093	4 718	1 546	4 247	8 532	4 950	4 197	8 423	20 564
11	Borsigwalde	6 638	300	410	128	698	1 597	1 158	905	1 442	3 330
	Zusammen	261 919	15 033	21 507	7 535	26 190	55 744	40 088	33 542	62 280	133 661
	Insgesamt	261 919	15 033	21 507	7 535	26 190	55 744	40 088	33 542	62 280	133 661
Berlin		3 670 622	216 644	274 553	85 817	374 254	1 029 466	550 299	439 657	699 932	1 856 743
Nachrichtlich:											
Westliches Stadtgebiet		2 244 990	125 747	168 914	56 778	245 514	587 448	337 476	272 777	450 336	1 137 722
Östliches Stadtgebiet		1 425 632	90 897	105 639	29 039	128 740	442 018	212 823	166 880	249 596	719 021

## 12 Einwohnerinnen und Einwohner mit Migrationshintergrund in Berlin am 31. Dezember 2016 nach Ortsteilen und Altersgruppen

Bezirk Bezirk (alt) Ortsteil (s.Karte/Grafik 6)		Ins- gesamt	Davon im Alter von ... bis unter ... Jahren								Darunter weiblich
			unter 6	6 - 15	15 - 18	18 - 27	27 - 45	45 - 55	55 - 65	65 und mehr	
Mitte (01)						01 Mitte					
01	Mitte	37 316	3 100	3 128	917	5 447	17 258	4 219	1 969	1 278	18 197
	Zusammen	37 316	3 100	3 128	917	5 447	17 258	4 219	1 969	1 278	18 197
Tiergarten (02)											
02	Moabit	38 058	2 972	3 925	1 224	5 876	13 488	4 789	3 108	2 676	17 904
03	Hansaviertel	2 513	119	142	56	713	865	259	191	168	1 187
04	Tiergarten	8 708	609	818	312	1 575	2 966	984	814	630	4 010
	Zusammen	49 279	3 700	4 885	1 592	8 164	17 319	6 032	4 113	3 474	23 101
Wedding (03)											
05	Wedding	44 296	3 390	4 621	1 534	7 057	15 663	5 776	3 530	2 725	20 581
06	Gesundbrunnen	57 842	5 425	7 537	2 346	8 535	19 011	7 406	3 927	3 655	27 198
	Zusammen	102 138	8 815	12 158	3 880	15 592	34 674	13 182	7 457	6 380	47 779
	Insgesamt	188 733	15 615	20 171	6 389	29 203	69 251	23 433	13 539	11 132	89 077
Friedrichshain (05)						02 Friedrichshain–Kreuzberg					
01	Friedrichshain	35 851	2 935	2 752	697	6 265	17 975	3 057	1 486	684	17 110
	Zusammen	35 851	2 935	2 752	697	6 265	17 975	3 057	1 486	684	17 110
Kreuzberg (06)											
02	Kreuzberg	79 519	5 791	8 630	2 976	10 532	29 179	10 718	5 767	5 926	38 480
	Zusammen	79 519	5 791	8 630	2 976	10 532	29 179	10 718	5 767	5 926	38 480
	Insgesamt	115 370	8 726	11 382	3 673	16 797	47 154	13 775	7 253	6 610	55 590
Prenzlauer Berg (04)						03 Pankow					
01	Prenzlauer Berg	42 822	4 190	4 064	838	5 867	20 899	4 450	1 600	914	21 067
	Zusammen	42 822	4 190	4 064	838	5 867	20 899	4 450	1 600	914	21 067
Weißensee (18)											
02	Weißensee	7 918	940	872	285	1 288	3 143	809	370	211	3 677
03	Blankenburg	356	44	63	35	28	92	46	28	20	186
04	Heinersdorf	1 188	131	177	48	228	404	112	66	22	461
05	Karow	1 849	278	252	68	193	609	217	134	98	921
06	Stadtrandsiedlung Malchow	36	3	3	3	–	10	10	7	–	21
	Zusammen	11 347	1 396	1 367	439	1 737	4 258	1 194	605	351	5 266
Pankow (19)											
07	Pankow	8 625	1 041	1 012	212	1 089	3 631	910	441	289	4 370
08	Blankenfelde	102	14	15	6	3	38	10	7	9	54
09	Buch	1 999	239	265	58	295	740	179	128	95	901
10	Französisch Buchholz	2 335	235	361	115	184	740	313	212	175	1 211
11	Niederschönhausen	3 853	468	529	155	636	1 277	454	221	113	1 883
12	Rosenthal	1 419	126	230	82	147	397	218	135	84	728
13	Wilhelmsruh	942	104	123	30	127	350	116	54	38	471
	Zusammen	19 275	2 227	2 535	658	2 481	7 173	2 200	1 198	803	9 618
	Insgesamt	73 444	7 813	7 966	1 935	10 085	32 330	7 844	3 403	2 068	35 951
Charlottenburg (07)						04 Charlottenburg–Wilmersdorf					
01	Charlottenburg	56 660	3 834	4 920	1 519	6 481	19 083	8 452	6 228	6 143	28 089
05	Westend	13 481	1 013	1 384	451	2 299	4 346	1 715	1 180	1 093	6 342
06	Charlottenburg-Nord	9 509	906	1 120	332	1 212	2 987	1 288	926	738	4 629
	Zusammen	79 650	5 753	7 424	2 302	9 992	26 416	11 455	8 334	7 974	39 060
Wilmersdorf (09)											
02	Wilmersdorf	37 488	2 680	3 600	1 094	4 142	11 988	5 504	4 305	4 175	18 733
03	Schmargendorf	6 636	513	774	229	666	1 985	1 059	719	691	3 433
04	Grunewald	3 680	263	436	119	357	998	620	452	435	1 890
07	Halensee	5 803	410	554	143	584	1 890	901	688	633	3 020
	Zusammen	53 607	3 866	5 364	1 585	5 749	16 861	8 084	6 164	5 934	27 076
	Insgesamt	133 257	9 619	12 788	3 887	15 741	43 277	19 539	14 498	13 908	66 136



## 12 Einwohnerinnen und Einwohner mit Migrationshintergrund in Berlin am 31. Dezember 2016 nach Ortsteilen und Altersgruppen

Bezirk Bezirk (alt) Ortsteil (s.Karte/Grafik 6)		Ins- gesamt	Davon im Alter von ... bis unter ... Jahren							Darunter weiblich	
			unter 6	6 - 15	15 - 18	18 - 27	27 - 45	45 - 55	55 - 65		65 und mehr
Spandau (08)		05 Spandau									
01	Spandau	15 239	1 503	1 830	594	2 058	4 964	1 999	1 242	1 049	7 154
02	Haselhorst	6 758	620	873	261	717	2 047	972	745	523	3 373
03	Siemensstadt	6 175	625	731	224	963	1 909	713	566	444	2 893
04	Staaken	13 831	1 439	2 082	643	1 575	3 866	1 944	1 278	1 004	6 930
05	Gatow	1 251	135	231	67	200	312	125	95	86	538
06	Kladow	2 429	207	474	147	175	576	375	265	210	1 256
07	Hakenfelde	8 013	700	1 080	338	1 085	2 366	1 029	771	644	3 880
08	Falkenhagener Feld	14 148	1 449	1 963	573	1 532	4 088	1 863	1 466	1 214	7 119
09	Wilhelmstadt	13 367	1 228	1 757	512	1 942	4 006	1 753	1 230	939	6 219
	Zusammen	81 211	7 906	11 021	3 359	10 247	24 134	10 773	7 658	6 113	39 362
	Insgesamt	81 211	7 906	11 021	3 359	10 247	24 134	10 773	7 658	6 113	39 362
Zehlendorf (10)		06 Steglitz–Zehlendorf									
04	Zehlendorf	12 442	1 038	1 783	524	1 434	3 145	1 852	1 331	1 335	6 362
05	Dahlem	5 420	416	820	253	734	1 393	801	516	487	2 682
06	Nikolassee	3 752	236	392	153	930	938	448	351	304	1 862
07	Wannsee	2 084	180	321	80	204	501	334	212	252	1 068
	Zusammen	23 698	1 870	3 316	1 010	3 302	5 977	3 435	2 410	2 378	11 974
Steglitz (12)											
01	Steglitz	21 723	1 888	2 305	688	2 309	7 051	3 124	2 295	2 063	11 085
02	Lichterfelde	21 019	1 793	2 801	876	2 646	5 818	2 977	2 235	1 873	10 565
03	Lankwitz	10 766	952	1 191	390	1 253	3 342	1 496	1 150	992	5 467
	Zusammen	53 508	4 633	6 297	1 954	6 208	16 211	7 597	5 680	4 928	27 117
	Insgesamt	77 206	6 503	9 613	2 964	9 510	22 188	11 032	8 090	7 306	39 091
Schöneberg (11)		07 Tempelhof–Schöneberg									
01	Schöneberg	52 071	3 748	5 205	1 652	6 652	17 231	7 593	5 200	4 790	25 253
02	Friedenau	7 403	596	938	275	923	2 317	1 016	708	630	3 904
	Zusammen	59 474	4 344	6 143	1 927	7 575	19 548	8 609	5 908	5 420	29 157
Tempelhof (13)											
03	Tempelhof	23 110	2 110	2 554	781	3 095	7 998	3 061	1 855	1 656	11 117
04	Mariendorf	16 605	1 522	1 999	613	1 913	5 186	2 336	1 667	1 369	8 161
05	Marienfelde	11 240	1 111	1 615	454	1 144	3 192	1 505	1 215	1 004	5 622
06	Lichtenrade	10 860	1 019	1 683	534	1 044	2 805	1 685	1 151	939	5 497
	Zusammen	61 815	5 762	7 851	2 382	7 196	19 181	8 587	5 888	4 968	30 397
	Insgesamt	121 289	10 106	13 994	4 309	14 771	38 729	17 196	11 796	10 388	59 554
Neukölln (14)		08 Neukölln									
01	Neukölln	89 886	7 602	10 316	3 238	11 925	34 318	10 963	6 182	5 342	42 996
02	Britz	15 347	1 613	1 932	565	2 027	4 830	2 057	1 304	1 019	7 376
03	Buckow	11 490	1 176	1 627	516	1 325	3 225	1 702	1 063	856	5 693
04	Rudow	9 775	894	1 392	503	1 030	2 584	1 591	1 020	761	4 856
05	Gropiusstadt	17 123	1 658	2 250	735	1 942	4 848	2 314	1 900	1 476	8 579
	Zusammen	143 621	12 943	17 517	5 557	18 249	49 805	18 627	11 469	9 454	69 500
	Insgesamt	143 621	12 943	17 517	5 557	18 249	49 805	18 627	11 469	9 454	69 500
Treptow (15)		09 Treptow–Köpenick									
01	Alt-Treptow	3 388	334	358	101	445	1 524	392	149	85	1 572
02	Plänterwald	1 492	205	150	24	226	624	163	71	29	753
03	Baumschulenweg	2 492	227	267	73	413	942	305	159	106	1 185
04	Johannisthal	2 404	282	375	107	304	839	261	158	78	1 162
05	Niederschöneweide	1 636	149	164	38	372	589	200	63	61	693
06	Altglienicke	4 078	453	645	170	519	1 266	508	315	202	1 930
07	Adlershof	2 553	283	255	58	627	944	221	117	48	1 191
08	Bohnsdorf	758	47	110	43	69	219	124	80	66	366
	Zusammen	18 801	1 980	2 324	614	2 975	6 947	2 174	1 112	675	8 852

## 12 Einwohnerinnen und Einwohner mit Migrationshintergrund in Berlin am 31. Dezember 2016 nach Ortsteilen und Altersgruppen

Bezirk Bezirk (alt) Ortsteil (s.Karte/Grafik 6)		Ins- gesamt	Davon im Alter von ... bis unter ... Jahren							Darunter weiblich	
			unter 6	6 - 15	15 - 18	18 - 27	27 - 45	45 - 55	55 - 65		65 und mehr
Köpenick (16)											
09	Oberschöneweide	4 047	477	449	200	764	1 436	407	223	91	1 872
10	Köpenick	5 907	628	738	218	937	1 983	691	418	294	2 684
11	Friedrichshagen	1 084	128	149	34	128	361	150	86	48	535
12	Rahnsdorf	806	100	105	37	110	245	92	70	47	376
13	Grünau	670	85	80	25	98	253	72	38	19	296
14	Müggelheim	362	46	46	13	32	107	56	44	18	195
15	Schmöckwitz	333	30	45	9	44	101	41	41	22	171
	Zusammen	13 209	1 494	1 612	536	2 113	4 486	1 509	920	539	6 129
	Insgesamt	32 010	3 474	3 936	1 150	5 088	11 433	3 683	2 032	1 214	14 981
Marzahn (21)											
10 Marzahn–Hellersdorf											
01	Marzahn	22 473	2 458	3 185	813	2 972	7 038	2 436	2 197	1 374	10 963
02	Biesdorf	3 386	308	376	100	779	948	412	292	171	1 601
	Zusammen	25 859	2 766	3 561	913	3 751	7 986	2 848	2 489	1 545	12 564
Hellersdorf (23)											
03	Kaulsdorf	1 220	129	191	45	141	372	168	111	63	597
04	Mahlsdorf	1 689	176	224	83	169	557	228	183	69	843
05	Hellersdorf	13 698	1 777	1 900	481	1 907	4 378	1 456	1 071	728	6 721
	Zusammen	16 607	2 082	2 315	609	2 217	5 307	1 852	1 365	860	8 161
	Insgesamt	42 466	4 848	5 876	1 522	5 968	13 293	4 700	3 854	2 405	20 725
Lichtenberg (17)											
11 Lichtenberg											
01	Friedrichsfelde	10 927	1 180	1 301	351	1 895	3 745	1 157	867	431	5 375
02	Karlshorst	4 161	426	519	134	1 017	1 438	344	177	106	1 806
03	Lichtenberg	13 498	1 265	1 287	378	2 980	4 999	1 356	869	364	5 609
11	Fennpfuhl	8 224	908	986	266	1 308	2 928	901	573	354	4 103
12	Rummelsburg	4 534	467	396	111	804	1 927	489	246	94	2 156
	Zusammen	41 344	4 246	4 489	1 240	8 004	15 037	4 247	2 732	1 349	19 049
Hohenschönhausen (22)											
04	Falkenberg	406	48	61	6	79	154	34	18	6	149
06	Malchow	57	3	6	–	9	21	18	–	–	15
07	Wartenberg	111	3	12	3	12	44	22	15	–	54
09	Neu-Hohenschönhausen	12 024	1 425	1 783	467	1 546	3 672	1 380	1 213	538	5 992
10	Alt-Hohenschönhausen	9 037	1 224	1 328	339	1 397	2 999	913	556	281	4 301
	Zusammen	21 635	2 703	3 190	815	3 043	6 890	2 367	1 802	825	10 511
	Insgesamt	62 979	6 949	7 679	2 055	11 047	21 927	6 614	4 534	2 174	29 560
Reinickendorf (20)											
12 Reinickendorf											
01	Reinickendorf	34 782	3 483	4 287	1 283	4 726	11 193	4 563	3 003	2 244	16 755
02	Tegel	7 787	633	885	308	847	2 416	1 175	790	733	3 836
03	Konradshöhe	797	69	120	116	58	163	131	70	70	399
04	Heiligensee	2 157	212	309	118	207	512	337	248	214	1 134
05	Frohnau	1 919	189	357	88	161	382	309	223	210	1 063
06	Hermsdorf	1 956	155	294	111	170	499	319	203	205	964
07	Waidmannslust	3 404	388	594	167	411	979	430	261	174	1 646
08	Lübars	774	83	153	35	35	214	117	77	60	391
09	Wittenau	6 920	719	918	335	984	1 961	937	604	462	3 223
10	Märkisches Viertel	18 314	2 202	3 314	990	2 039	5 111	2 244	1 473	941	9 120
11	Borsigwalde	1 336	128	161	46	164	419	185	141	92	665
	Zusammen	80 146	8 261	11 392	3 597	9 802	23 849	10 747	7 093	5 405	39 196
	Insgesamt	80 146	8 261	11 392	3 597	9 802	23 849	10 747	7 093	5 405	39 196
Berlin		1 151 732	102 763	133 335	40 397	156 508	397 370	147 963	95 219	78 177	558 723
Nachrichtlich:											
Westliches Stadtgebiet		867 666	73 644	101 998	32 121	112 608	283 154	117 846	77 941	68 354	422 199
Östliches Stadtgebiet		284 066	29 119	31 337	8 276	43 900	114 216	30 117	17 278	9 823	136 524



### 13 Ausländische Einwohnerinnen und Einwohner in Berlin am 31. Dezember 2016 nach Ortsteilen und Altersgruppen

Bezirk <i>Bezirk (alt)</i> Ortsteil (s.Karte/Grafik 6)		Ins- gesamt	Davon im Alter von ... bis unter ... Jahren							Darunter weiblich	
			unter 6	6 - 15	15 - 18	18 - 27	27 - 45	45 - 55	55 - 65		65 und mehr
Mitte (01)			01 Mitte								
01	Mitte	25 819	932	940	437	4 396	13 802	3 092	1 349	871	12 375
	Zusammen	25 819	932	940	437	4 396	13 802	3 092	1 349	871	12 375
Tiergarten (02)											
02	Moabit	23 677	821	1 101	376	4 158	9 822	3 301	2 041	2 057	10 870
03	Hansaviertel	1 784	29	31	14	620	673	191	117	109	828
04	Tiergarten	5 626	186	246	129	1 271	2 239	649	502	404	2 505
	Zusammen	31 087	1 036	1 378	519	6 049	12 734	4 141	2 660	2 570	14 203
Wedding (03)											
05	Wedding	28 889	1 072	1 395	595	5 036	11 952	4 254	2 409	2 176	13 163
06	Gesundbrunnen	35 136	1 527	2 055	800	5 693	14 311	5 348	2 546	2 856	16 187
	Zusammen	64 025	2 599	3 450	1 395	10 729	26 263	9 602	4 955	5 032	29 350
	Insgesamt	120 931	4 567	5 768	2 351	21 174	52 799	16 835	8 964	8 473	55 928
Friedrichshain (05)			02 Friedrichshain–Kreuzberg								
01	Friedrichshain	25 025	841	737	235	5 072	14 392	2 286	1 033	429	11 802
	Zusammen	25 025	841	737	235	5 072	14 392	2 286	1 033	429	11 802
Kreuzberg (06)											
02	Kreuzberg	46 907	1 031	1 196	648	6 802	21 167	7 297	3 849	4 917	22 304
	Zusammen	46 907	1 031	1 196	648	6 802	21 167	7 297	3 849	4 917	22 304
	Insgesamt	71 932	1 872	1 933	883	11 874	35 559	9 583	4 882	5 346	34 106
Prenzlauer Berg (04)			03 Pankow								
01	Prenzlauer Berg	29 332	1 229	1 031	322	4 801	16 880	3 257	1 200	612	14 197
	Zusammen	29 332	1 229	1 031	322	4 801	16 880	3 257	1 200	612	14 197
Weißensee (18)											
02	Weißensee	5 487	374	350	154	1 070	2 554	623	252	110	2 437
03	Blankenburg	159	12	11	13	25	58	18	15	7	91
04	Heinersdorf	852	62	105	27	205	325	75	40	13	298
05	Karow	902	85	80	19	131	386	136	41	24	453
06	Stadtrandsiedlung Malchow	20	–	–	–	–	6	10	4	–	11
	Zusammen	7 420	533	546	213	1 431	3 329	862	352	154	3 290
Pankow (19)											
07	Pankow	5 357	285	236	85	877	2 789	640	279	166	2 676
08	Blankenfelde	33	–	–	–	–	20	7	–	6	14
09	Buch	1 411	124	165	32	238	639	137	51	25	604
10	Französisch Buchholz	914	34	59	26	102	418	140	78	57	447
11	Niederschönhausen	2 294	137	128	45	547	966	292	115	64	1 110
12	Rosenthal	483	6	9	9	92	182	84	57	44	249
13	Wilhelmsruh	439	31	9	–	81	215	54	30	19	202
	Zusammen	10 931	617	606	197	1 937	5 229	1 354	610	381	5 302
	Insgesamt	47 683	2 379	2 183	732	8 169	25 438	5 473	2 162	1 147	22 789
Charlottenburg (07)			04 Charlottenburg–Wilmersdorf								
01	Charlottenburg	35 342	1 032	1 292	441	4 433	13 629	5 816	4 121	4 578	17 056
05	Westend	8 727	366	474	156	1 897	3 231	1 091	727	785	3 942
06	Charlottenburg-Nord	5 395	311	376	126	838	2 029	777	472	466	2 587
	Zusammen	49 464	1 709	2 142	723	7 168	18 889	7 684	5 320	5 829	23 585
Wilmersdorf (09)											
02	Wilmersdorf	22 773	730	1 087	393	2 891	8 308	3 665	2 724	2 975	11 073
03	Schmargendorf	3 582	99	168	67	417	1 319	634	426	452	1 809
04	Grunewald	2 100	58	96	48	244	706	381	267	300	1 087
07	Halensee	3 322	70	128	38	386	1 262	575	411	452	1 705
	Zusammen	31 777	957	1 479	546	3 938	11 595	5 255	3 828	4 179	15 674
	Insgesamt	81 241	2 666	3 621	1 269	11 106	30 484	12 939	9 148	10 008	39 259

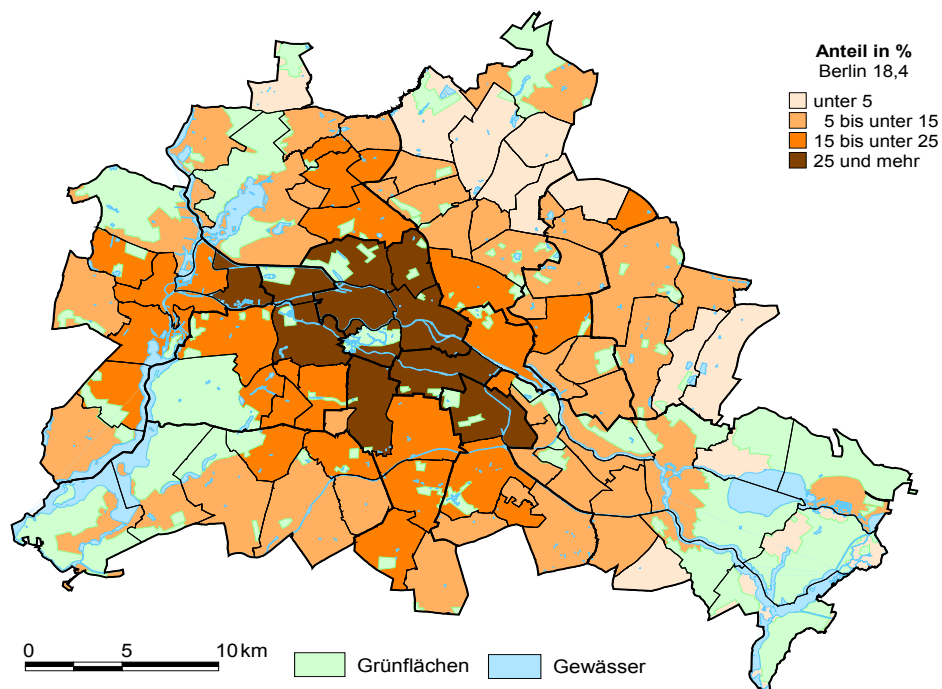
### 13 Ausländische Einwohnerinnen und Einwohner in Berlin am 31. Dezember 2016 nach Ortsteilen und Altersgruppen

Bezirk Bezirk (alt) Ortsteil (s.Karte/Grafik 6)		Ins- gesamt	Davon im Alter von ... bis unter ... Jahren							Darunter weiblich	
			unter 6	6 - 15	15 - 18	18 - 27	27 - 45	45 - 55	55 - 65		65 und mehr
Spandau (08)		05 Spandau									
01	Spandau	9 495	638	775	283	1 411	3 586	1 358	723	721	4 343
02	Haselhorst	2 827	122	146	54	361	1 122	436	321	265	1 469
03	Siemensstadt	3 869	252	292	97	745	1 396	451	301	335	1 760
04	Staaken	6 726	469	609	180	914	2 436	1 026	548	544	3 354
05	Gatow	918	108	147	37	175	275	80	39	57	392
06	Kladow	921	12	42	44	103	295	178	120	127	475
07	Hakenfelde	4 203	225	308	110	713	1 514	556	386	391	1 973
08	Falkenhagener Feld	6 594	493	549	158	854	2 429	1 001	573	537	3 263
09	Wilhelmstadt	7 591	476	596	189	1 353	2 838	1 023	581	535	3 386
	Zusammen	43 144	2 795	3 464	1 152	6 629	15 891	6 109	3 592	3 512	20 415
	Insgesamt	43 144	2 795	3 464	1 152	6 629	15 891	6 109	3 592	3 512	20 415
Zehlendorf (10)		06 Steglitz–Zehlendorf									
04	Zehlendorf	6 651	279	341	121	941	2 179	1 118	750	922	3 355
05	Dahlem	3 026	108	202	80	518	968	460	299	391	1 460
06	Nikolassee	2 331	42	38	32	794	750	264	195	216	1 140
07	Wannsee	1 182	53	83	29	137	367	202	141	170	603
	Zusammen	13 190	482	664	262	2 390	4 264	2 044	1 385	1 699	6 558
Steglitz (12)											
01	Steglitz	11 396	397	460	182	1 425	4 381	1 904	1 242	1 405	5 812
02	Lichterfelde	11 188	469	648	261	1 845	3 925	1 682	1 132	1 226	5 522
03	Lankwitz	5 389	162	239	79	830	2 105	815	565	594	2 733
	Zusammen	27 973	1 028	1 347	522	4 100	10 411	4 401	2 939	3 225	14 067
	Insgesamt	41 163	1 510	2 011	784	6 490	14 675	6 445	4 324	4 924	20 625
Schöneberg (11)		07 Tempelhof–Schöneberg									
01	Schöneberg	30 702	766	1 011	430	4 507	11 999	4 977	3 334	3 678	14 474
02	Friedenau	4 086	126	208	77	660	1 553	628	401	433	2 173
	Zusammen	34 788	892	1 219	507	5 167	13 552	5 605	3 735	4 111	16 647
Tempelhof (13)											
03	Tempelhof	12 788	449	557	246	2 094	5 209	1 920	1 072	1 241	5 883
04	Mariendorf	8 280	333	434	164	1 193	3 143	1 319	798	896	4 005
05	Marienfelde	5 160	386	536	150	659	1 899	716	422	392	2 516
06	Lichtenrade	4 998	264	446	144	641	1 714	849	471	469	2 536
	Zusammen	31 226	1 432	1 973	704	4 587	11 965	4 804	2 763	2 998	14 940
	Insgesamt	66 014	2 324	3 192	1 211	9 754	25 517	10 409	6 498	7 109	31 587
Neukölln (14)		08 Neukölln									
01	Neukölln	56 191	1 985	2 419	904	7 957	26 164	7 957	4 359	4 446	26 446
02	Britz	7 913	403	402	176	1 258	3 099	1 223	658	694	3 725
03	Buckow	5 006	228	320	115	703	1 890	848	442	460	2 502
04	Rudow	3 790	104	173	88	469	1 354	733	380	489	1 888
05	Gropiusstadt	6 996	198	336	122	916	2 641	1 247	767	769	3 469
	Zusammen	79 896	2 918	3 650	1 405	11 303	35 148	12 008	6 606	6 858	38 030
	Insgesamt	79 896	2 918	3 650	1 405	11 303	35 148	12 008	6 606	6 858	38 030
Treptow (15)		09 Treptow–Köpenick									
01	Alt-Treptow	2 116	71	58	23	344	1 191	285	100	44	953
02	Plänterwald	878	59	29	3	169	456	111	39	12	441
03	Baumschulenweg	1 374	27	61	14	256	656	199	88	73	624
04	Johannisthal	1 461	138	161	58	230	607	152	68	47	692
05	Niederschöneweide	1 163	71	72	16	312	471	145	49	27	445
06	Altglienicke	2 175	170	243	58	388	831	273	127	85	967
07	Adlershof	1 892	143	131	31	550	757	178	72	30	883
08	Bohnsdorf	382	6	29	16	38	154	68	43	28	180
	Zusammen	11 441	685	784	219	2 287	5 123	1 411	586	346	5 185

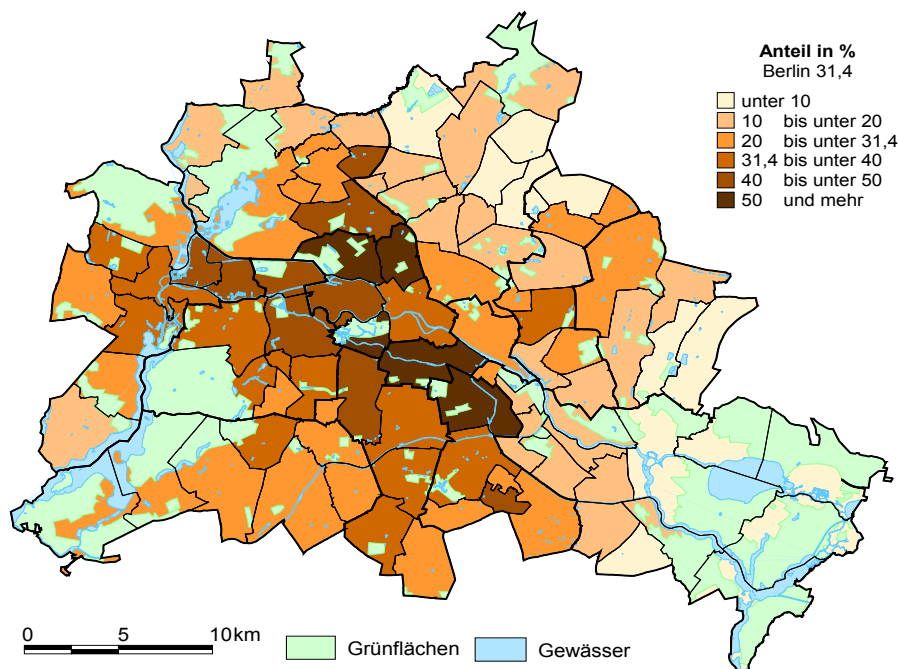
### 13 Ausländische Einwohnerinnen und Einwohner in Berlin am 31. Dezember 2016 nach Ortsteilen und Altersgruppen

Bezirk Bezirk (alt) Ortsteil (s.Karte/Grafik 6)		Ins- gesamt	Davon im Alter von ... bis unter ... Jahren							Darunter weiblich	
			unter 6	6 - 15	15 - 18	18 - 27	27 - 45	45 - 55	55 - 65		65 und mehr
Köpenick (16)											
09	Oberschöneweide	2 829	215	240	149	561	1 154	330	138	42	1 258
10	Köpenick	3 736	261	288	109	737	1 526	465	229	121	1 566
11	Friedrichshagen	621	29	29	6	116	264	98	58	21	285
12	Rahnsdorf	525	52	28	27	107	197	59	34	21	229
13	Grünau	495	38	52	22	95	194	53	22	19	206
14	Müggelheim	152	6	3	–	20	66	30	18	9	83
15	Schmöckwitz	182	6	13	6	28	69	29	19	12	91
	Zusammen	8 540	607	653	319	1 664	3 470	1 064	518	245	3 718
	Insgesamt	19 981	1 292	1 437	538	3 951	8 593	2 475	1 104	591	8 903
Marzahn (21)											
10 Marzahn–Hellersdorf											
01	Marzahn	10 677	798	930	280	1 802	4 278	1 533	764	292	4 988
02	Biesdorf	1 965	127	111	44	660	658	200	119	46	900
	Zusammen	12 642	925	1 041	324	2 462	4 936	1 733	883	338	5 888
Hellersdorf (23)											
03	Kaulsdorf	581	25	26	3	107	245	93	54	28	258
04	Mahlsdorf	749	33	31	24	121	333	125	53	29	361
05	Hellersdorf	7 703	779	810	232	1 321	3 071	882	459	149	3 702
	Zusammen	9 033	837	867	259	1 549	3 649	1 100	566	206	4 321
	Insgesamt	21 675	1 762	1 908	583	4 011	8 585	2 833	1 449	544	10 209
Lichtenberg (17)											
11 Lichtenberg											
01	Friedrichsfelde	6 641	464	503	164	1 364	2 687	816	476	167	3 210
02	Karlshorst	2 899	164	224	70	901	1 158	232	95	55	1 183
03	Lichtenberg	10 272	722	686	261	2 615	4 139	1 085	582	182	4 029
11	Fennpfuhl	4 784	298	320	121	906	2 087	640	297	115	2 373
12	Rummelsburg	3 062	130	133	66	652	1 482	361	174	64	1 400
	Zusammen	27 658	1 778	1 866	682	6 438	11 553	3 134	1 624	583	12 195
Hohenschönhausen (22)											
04	Falkenberg	328	32	45	6	76	133	19	11	6	109
06	Malchow	33	3	–	–	6	15	9	–	–	6
07	Wartenberg	45	–	–	–	3	26	13	3	–	18
09	Neu-Hohenschönhausen	6 546	580	608	185	1 021	2 499	953	561	139	3 202
10	Alt-Hohenschönhausen	5 945	575	690	195	1 091	2 280	672	328	114	2 753
	Zusammen	12 897	1 190	1 343	386	2 197	4 953	1 666	903	259	6 088
	Insgesamt	40 555	2 968	3 209	1 068	8 635	16 506	4 800	2 527	842	18 283
Reinickendorf (20)											
12 Reinickendorf											
01	Reinickendorf	19 554	998	1 323	474	3 097	7 590	2 956	1 663	1 453	9 271
02	Tegel	3 871	141	170	83	496	1 510	639	378	454	1 799
03	Konradshöhe	336	6	19	60	33	100	48	34	36	166
04	Heiligensee	937	40	64	25	139	275	155	108	131	485
05	Frohnau	791	25	45	9	93	233	135	105	146	455
06	Hermsdorf	923	32	52	40	118	293	168	85	135	436
07	Waidmannslust	1 944	159	257	74	286	685	277	116	90	922
08	Lübars	260	6	15	3	17	92	52	37	38	130
09	Wittenau	4 192	387	462	136	694	1 360	578	284	291	1 906
10	Märkisches Viertel	8 919	639	971	331	1 215	3 303	1 365	608	487	4 510
11	Borsigwalde	799	36	61	22	100	302	125	80	73	401
	Zusammen	42 526	2 469	3 439	1 257	6 288	15 743	6 498	3 498	3 334	20 481
	Insgesamt	42 526	2 469	3 439	1 257	6 288	15 743	6 498	3 498	3 334	20 481
	Berlin	676 741	29 522	35 815	13 233	109 384	284 938	96 407	54 754	52 688	320 615
	Nachrichtlich:										
	Westliches Stadtgebiet	496 003	19 348	25 401	9 640	75 150	197 622	75 448	45 130	48 264	236 254
	Östliches Stadtgebiet	180 738	10 174	10 414	3 593	34 234	87 316	20 959	9 624	4 424	84 361

**8 Anteil ausländischer Einwohnerinnen und Einwohner an allen Einwohnern in Berlin am 31. Dezember 2016 nach Ortsteilen in Prozent**



**9 Anteil Einwohnerinnen und Einwohner mit Migrationshintergrund an allen Einwohnern in Berlin am 31. Dezember 2016 nach Ortsteilen in Prozent**



**14 Einwohnerinnen und Einwohner in Berlin am 31. Dezember 2016  
nach Postleitzahlen, Bezirken und Altersgruppen**

Postleitzahl	Bezirk	Ins- gesamt	Davon im Alter von ... bis unter ... Jahren								Darunter weiblich
			unter 6	6 - 15	15 - 18	18 - 27	27 - 45	45 - 55	55 - 65	65 und mehr	
10115	Mitte	25 072	1 725	1 977	455	2 402	10 939	4 125	1 892	1 557	12 288
10117	Mitte	14 771	755	838	236	1 507	4 861	2 340	1 733	2 501	7 179
10119	Mitte	14 864	1 011	1 026	193	1 297	6 897	2 454	1 007	979	7 376
10119	Pankow	4 572	367	414	110	418	1 793	985	298	187	2 213
10178	Friedrichsh.-Kreuzb.	80	3	3	4	7	25	16	3	19	45
10178	Mitte	13 999	616	635	330	1 659	4 676	1 826	1 438	2 819	6 732
10179	Friedrichsh.-Kreuzb.	396	23	18	3	9	116	27	58	142	212
10179	Mitte	22 472	1 206	1 080	326	2 482	6 893	3 080	2 385	5 020	11 149
10243	Friedrichsh.-Kreuzb.	30 288	1 657	1 693	448	3 660	11 447	3 634	2 627	5 122	15 111
10245	Friedrichsh.-Kreuzb.	32 609	2 236	1 826	417	3 525	17 122	3 984	1 766	1 733	15 535
10247	Friedrichsh.-Kreuzb.	37 517	2 653	2 305	524	4 400	19 302	4 465	2 134	1 734	17 999
10247	Pankow	1 367	202	276	42	68	480	209	49	41	664
10249	Friedrichsh.-Kreuzb.	27 483	1 749	1 499	377	2 738	11 692	3 417	2 248	3 763	13 593
10249	Pankow	1 193	133	112	15	67	509	125	71	161	619
10315	Lichtenberg	33 030	1 886	1 911	544	4 010	10 132	3 873	3 862	6 812	16 165
10317	Lichtenberg	21 982	1 763	1 543	321	2 375	9 982	2 737	1 612	1 649	10 482
10318	Lichtenberg	27 093	2 096	2 520	605	2 526	7 949	4 194	2 926	4 277	13 750
10319	Lichtenberg	24 428	1 165	1 396	425	2 321	5 578	2 775	2 687	8 081	13 014
10365	Lichtenberg	27 924	1 894	1 947	586	3 704	9 512	3 377	2 597	4 307	13 387
10367	Lichtenberg	21 597	1 345	1 261	353	2 274	6 934	2 529	2 107	4 794	11 097
10369	Lichtenberg	19 911	1 024	1 189	377	1 691	4 985	2 370	2 131	6 144	10 360
10405	Pankow	31 521	2 436	2 597	618	2 876	12 992	5 339	2 378	2 285	15 532
10407	Pankow	25 112	1 734	2 158	511	2 293	9 332	4 191	2 102	2 791	12 609
10409	Pankow	23 041	1 042	1 120	311	2 087	7 282	2 969	2 105	6 125	12 084
10435	Mitte	4 027	348	294	42	326	1 855	678	244	240	2 031
10435	Pankow	13 213	1 004	1 111	238	1 209	5 743	2 452	843	613	6 471
10437	Pankow	32 666	2 528	2 625	578	2 869	14 708	5 997	1 875	1 486	16 059
10439	Pankow	29 053	1 910	1 793	347	3 024	13 301	4 315	1 843	2 520	14 503
10551	Mitte	18 936	1 008	1 144	395	2 920	6 654	2 552	2 104	2 159	8 981
10553	Mitte	11 398	669	680	230	2 057	4 133	1 519	1 087	1 023	5 135
10555	Mitte	18 182	933	1 172	390	2 824	5 501	2 569	2 213	2 580	8 950
10557	Mitte	17 900	998	1 321	348	2 159	5 131	2 667	2 090	3 186	8 782
10559	Mitte	16 650	1 065	1 185	389	2 720	5 854	2 198	1 499	1 740	7 868
10585	Charlbg.-Wilmerd.	14 957	782	848	297	1 662	4 262	2 293	1 953	2 860	7 604
10587	Charlbg.-Wilmerd.	13 169	645	728	233	1 453	3 934	2 019	1 617	2 540	6 741
10589	Charlbg.-Wilmerd.	15 151	745	830	248	1 833	4 750	2 350	1 996	2 399	7 617
10623	Charlbg.-Wilmerd.	6 297	235	320	116	631	1 710	1 071	910	1 304	3 109
10623	Mitte	22	7	–	–	–	–	9	3	3	9
10625	Charlbg.-Wilmerd.	11 701	525	628	202	1 153	3 210	1 886	1 639	2 458	5 933
10627	Charlbg.-Wilmerd.	13 907	683	914	276	1 790	4 298	2 077	1 764	2 105	6 807
10629	Charlbg.-Wilmerd.	13 805	659	790	265	1 128	3 393	2 280	2 084	3 206	7 133
10707	Charlbg.-Wilmerd.	12 890	619	741	234	1 072	3 128	2 028	1 949	3 119	6 673
10709	Charlbg.-Wilmerd.	10 432	454	589	181	961	2 589	1 548	1 451	2 659	5 516
10711	Charlbg.-Wilmerd.	10 876	455	637	194	998	2 759	1 758	1 618	2 457	5 611
10713	Charlbg.-Wilmerd.	13 542	790	1 020	301	1 807	3 784	1 953	1 658	2 229	6 802
10715	Charlbg.-Wilmerd.	17 296	863	1 153	385	1 845	4 626	2 713	2 257	3 454	8 907
10717	Charlbg.-Wilmerd.	16 962	683	967	352	1 685	4 057	2 704	2 461	4 053	8 826
10719	Charlbg.-Wilmerd.	10 193	446	537	182	857	2 428	1 612	1 471	2 660	5 175
10777	Charlbg.-Wilmerd.	3 196	143	162	39	291	781	515	460	805	1 635
10777	Tempelh.-Schöneb.	9 614	353	394	170	979	2 571	1 760	1 504	1 883	4 365
10779	Charlbg.-Wilmerd.	2 313	116	120	28	183	575	395	326	570	1 176
10779	Tempelh.-Schöneb.	6 872	272	391	142	668	1 757	1 194	933	1 515	3 531
10781	Tempelh.-Schöneb.	13 878	731	1 030	303	1 384	3 835	2 446	1 961	2 188	6 922
10783	Tempelh.-Schöneb.	12 635	672	937	375	1 678	3 761	1 945	1 472	1 795	5 972
10785	Friedrichsh.-Kreuzb.	630	60	32	9	52	318	80	42	37	289
10785	Mitte	11 126	607	828	330	1 682	3 428	1 577	1 295	1 379	5 006
10785	Tempelh.-Schöneb.	1 453	42	103	37	185	392	249	211	234	645
10787	Charlbg.-Wilmerd.	121	3	9	–	6	22	15	19	47	57
10787	Mitte	3 173	127	110	31	466	951	357	422	709	1 529

**14 Einwohnerinnen und Einwohner in Berlin am 31. Dezember 2016  
nach Postleitzahlen, Bezirken und Altersgruppen**

Postleitzahl	Bezirk	Ins- gesamt	Davon im Alter von ... bis unter ... Jahren								Darunter weiblich
			unter 6	6 - 15	15 - 18	18 - 27	27 - 45	45 - 55	55 - 65	65 und mehr	
10787	Tempelsh.-Schöneb.	3 638	229	278	67	445	981	557	390	691	1 692
10789	Charlbg.-Wilmerd.	3 238	207	225	51	394	947	482	369	563	1 547
10789	Tempelsh.-Schöneb.	2 170	84	175	55	167	589	304	310	486	1 032
10823	Tempelsh.-Schöneb.	9 029	498	568	167	875	2 776	1 699	1 212	1 234	4 626
10825	Charlbg.-Wilmerd.	289	6	21	16	12	62	53	30	89	151
10825	Tempelsh.-Schöneb.	10 328	549	680	212	1 061	2 816	1 565	1 368	2 077	5 227
10827	Tempelsh.-Schöneb.	16 068	967	1 075	369	2 057	5 390	2 376	2 003	1 831	7 705
10829	Tempelsh.-Schöneb.	14 536	856	918	260	1 517	5 166	2 637	1 783	1 399	7 212
10961	Friedrichsh.-Kreuzb.	19 752	1 134	1 229	436	2 397	7 438	3 068	2 242	1 808	9 644
10963	Friedrichsh.-Kreuzb.	13 639	895	1 187	420	2 052	4 541	1 880	1 335	1 329	6 426
10963	Mitte	232	22	21	3	22	77	25	35	27	119
10965	Friedrichsh.-Kreuzb.	18 998	1 176	1 319	390	1 847	6 703	3 229	2 344	1 990	9 380
10965	Neukölln	20	–	–	–	–	11	3	6	–	7
10965	Tempelsh.-Schöneb.	1 874	174	178	48	152	566	377	179	200	960
10967	Friedrichsh.-Kreuzb.	19 095	1 258	1 399	439	1 927	7 378	2 861	2 065	1 768	9 492
10967	Neukölln	2 116	134	142	36	220	842	317	221	204	1 028
10969	Friedrichsh.-Kreuzb.	28 201	1 969	2 994	941	3 688	8 205	3 961	2 669	3 774	13 892
10997	Friedrichsh.-Kreuzb.	26 607	1 535	1 851	703	2 925	10 380	4 190	2 604	2 419	12 818
10999	Friedrichsh.-Kreuzb.	26 028	1 466	1 970	626	2 946	9 829	4 135	2 691	2 365	12 579
12043	Neukölln	15 919	1 018	1 111	289	2 037	6 899	1 895	1 282	1 388	7 631
12045	Neukölln	16 787	1 117	939	325	1 848	7 535	2 029	1 436	1 558	8 225
12047	Neukölln	15 837	993	988	250	1 372	7 142	2 338	1 406	1 348	7 990
12049	Neukölln	20 656	1 176	1 227	374	2 439	9 084	2 750	1 883	1 723	9 846
12051	Neukölln	26 372	1 664	2 179	707	3 710	9 911	3 311	2 179	2 711	12 911
12053	Neukölln	18 923	1 142	1 457	511	2 252	7 215	2 373	1 816	2 157	9 278
12055	Neukölln	15 248	972	1 100	386	1 999	6 374	1 822	1 391	1 204	7 177
12057	Neukölln	16 424	1 593	1 934	598	2 227	4 157	2 141	1 593	2 181	8 108
12059	Neukölln	19 003	1 306	1 380	406	2 278	7 314	2 440	1 700	2 179	9 379
12099	Neukölln	–	–	–	–	–	–	–	–	–	–
12099	Tempelsh.-Schöneb.	16 088	1 051	1 120	326	2 146	4 961	2 181	1 728	2 575	8 052
12101	Tempelsh.-Schöneb.	17 203	995	1 392	456	1 986	4 241	2 685	2 050	3 398	8 682
12103	Tempelsh.-Schöneb.	20 605	1 120	1 300	415	2 126	5 901	3 113	2 678	3 952	10 859
12105	Tempelsh.-Schöneb.	23 972	1 377	1 499	480	2 423	6 004	3 552	3 017	5 620	12 494
12107	Neukölln	240	6	12	–	44	77	45	26	30	126
12107	Tempelsh.-Schöneb.	21 049	954	1 465	521	1 989	4 315	3 099	2 710	5 996	10 951
12109	Tempelsh.-Schöneb.	15 774	803	964	346	1 505	3 655	2 323	2 144	4 034	8 331
12157	Steglitz-Zehlend.	7 541	432	431	112	749	2 160	1 212	925	1 520	4 053
12157	Tempelsh.-Schöneb.	12 260	729	977	305	1 491	3 405	1 978	1 531	1 844	6 302
12159	Tempelsh.-Schöneb.	15 463	869	1 213	387	1 559	3 539	2 521	2 226	3 149	8 294
12161	Steglitz-Zehlend.	1 653	77	97	27	177	467	282	266	260	880
12161	Tempelsh.-Schöneb.	16 415	866	1 352	434	1 548	3 960	2 914	2 352	2 989	8 734
12163	Steglitz-Zehlend.	19 472	1 090	1 216	448	1 896	5 004	3 028	2 580	4 210	10 446
12163	Tempelsh.-Schöneb.	386	21	9	15	49	118	81	27	66	204
12165	Steglitz-Zehlend.	4 908	238	379	151	491	1 220	771	652	1 006	2 557
12167	Steglitz-Zehlend.	20 095	1 059	1 252	398	1 963	5 243	3 038	2 551	4 591	10 791
12169	Steglitz-Zehlend.	17 671	947	1 173	382	1 780	4 402	2 724	2 338	3 925	9 214
12203	Steglitz-Zehlend.	21 846	1 092	1 715	587	2 120	4 693	3 714	2 895	5 030	11 377
12205	Steglitz-Zehlend.	15 614	771	1 640	535	1 146	2 838	2 820	1 950	3 914	8 234
12207	Steglitz-Zehlend.	23 306	1 261	1 759	582	2 300	4 738	3 457	2 836	6 373	12 237
12209	Steglitz-Zehlend.	15 709	762	1 305	405	1 245	2 746	2 538	2 267	4 441	8 359
12247	Steglitz-Zehlend.	20 728	1 089	1 367	483	1 761	4 494	3 077	2 705	5 752	11 039
12249	Steglitz-Zehlend.	23 613	1 189	1 595	569	2 398	5 146	3 743	3 078	5 895	12 480
12249	Tempelsh.-Schöneb.	703	22	73	10	57	191	113	114	123	309
12277	Steglitz-Zehlend.	43	6	6	–	–	10	3	3	15	24
12277	Tempelsh.-Schöneb.	14 726	925	1 395	422	1 420	3 024	2 196	1 873	3 471	7 432
12279	Steglitz-Zehlend.	52	3	3	–	–	9	13	9	15	25
12279	Tempelsh.-Schöneb.	17 414	949	1 348	441	1 588	3 658	2 230	2 114	5 086	9 192
12305	Neukölln	135	7	10	9	10	21	33	21	24	77
12305	Tempelsh.-Schöneb.	20 765	922	1 574	599	1 645	3 705	3 327	2 867	6 126	10 933



**14 Einwohnerinnen und Einwohner in Berlin am 31. Dezember 2016  
nach Postleitzahlen, Bezirken und Altersgruppen**

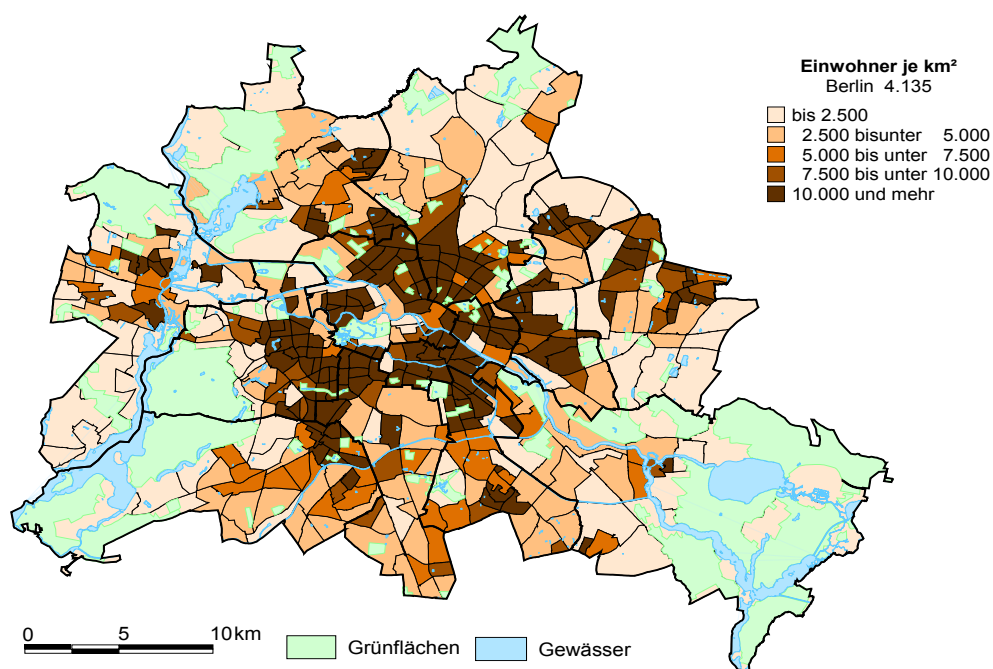
Postleitzahl	Bezirk	Ins- gesamt	Davon im Alter von ... bis unter ... Jahren								Darunter weiblich
			unter 6	6 - 15	15 - 18	18 - 27	27 - 45	45 - 55	55 - 65	65 und mehr	
12307	Tempelhof-Schöneberg	12 144	611	929	350	963	2 094	2 149	1 722	3 326	6 299
12309	Tempelhof-Schöneberg	17 739	1 089	1 646	567	1 674	3 405	2 730	2 332	4 296	9 143
12347	Neukölln	19 961	1 271	1 575	494	2 300	5 062	3 065	2 430	3 764	10 144
12349	Neukölln	22 554	1 104	1 570	603	2 173	4 293	3 590	3 026	6 195	11 686
12351	Neukölln	20 579	1 078	1 502	529	1 820	3 899	2 971	2 600	6 180	10 758
12353	Neukölln	33 063	1 967	2 667	916	3 482	6 922	4 359	3 966	8 784	17 296
12355	Neukölln	28 192	1 427	2 255	910	2 600	5 294	4 734	3 956	7 016	14 552
12357	Neukölln	14 786	712	993	437	1 406	2 663	2 463	2 117	3 995	7 457
12359	Neukölln	20 707	1 218	1 482	474	2 088	4 554	3 060	2 852	4 979	10 801
12435	Treptow-Köpenick	18 277	1 340	1 321	367	1 350	6 751	2 879	1 625	2 644	9 221
12437	Treptow-Köpenick	23 117	1 138	1 137	330	2 338	6 646	3 216	2 331	5 981	11 920
12439	Treptow-Köpenick	10 932	683	704	183	1 194	3 165	1 486	1 177	2 340	5 466
12459	Treptow-Köpenick	21 548	1 572	1 487	490	2 846	7 484	2 855	1 964	2 850	10 580
12487	Treptow-Köpenick	19 966	1 168	1 472	448	1 604	4 948	3 185	2 385	4 756	10 352
12489	Treptow-Köpenick	17 350	995	1 098	302	2 000	5 089	2 509	1 911	3 446	8 672
12524	Treptow-Köpenick	27 402	1 751	2 525	789	2 351	6 426	5 076	3 740	4 744	13 796
12526	Treptow-Köpenick	12 108	647	994	341	859	2 508	2 259	1 826	2 674	6 114
12527	Treptow-Köpenick	10 309	523	687	235	641	2 178	1 825	1 457	2 763	5 234
12555	Marzahn-Hellersdorf	–	–	–	–	–	–	–	–	–	–
12555	Treptow-Köpenick	29 169	1 616	1 902	625	2 212	7 698	4 278	3 614	7 224	15 227
12557	Treptow-Köpenick	23 161	1 337	1 631	485	1 668	5 524	3 630	3 158	5 728	11 829
12559	Treptow-Köpenick	18 430	836	1 247	403	1 201	3 518	2 642	2 759	5 824	9 401
12587	Treptow-Köpenick	18 356	938	1 344	403	926	3 752	3 008	2 228	5 757	9 878
12589	Treptow-Köpenick	9 393	484	722	241	510	1 677	1 774	1 471	2 514	4 698
12619	Marzahn-Hellersdorf	27 556	1 831	2 034	604	2 420	7 321	3 905	4 499	4 942	14 263
12621	Marzahn-Hellersdorf	16 786	815	1 222	408	984	3 210	3 338	3 178	3 631	8 451
12623	Marzahn-Hellersdorf	28 929	1 458	2 200	716	1 640	5 671	5 898	5 319	6 027	14 533
12623	Treptow-Köpenick	6	–	–	–	–	3	–	–	3	3
12627	Marzahn-Hellersdorf	38 678	3 093	3 684	954	4 018	10 748	6 213	5 364	4 604	19 746
12629	Marzahn-Hellersdorf	14 733	1 208	1 391	365	1 638	4 213	2 094	2 032	1 792	7 466
12679	Marzahn-Hellersdorf	28 327	1 670	2 223	581	2 572	7 005	3 097	5 130	6 049	14 227
12681	Lichtenberg	3	–	–	–	–	3	–	–	–	–
12681	Marzahn-Hellersdorf	18 520	932	1 237	372	1 613	4 651	2 098	2 813	4 804	9 213
12683	Marzahn-Hellersdorf	26 511	1 327	1 826	552	2 016	5 429	4 607	4 693	6 061	13 358
12685	Marzahn-Hellersdorf	20 024	1 209	1 518	431	1 514	4 704	2 333	3 372	4 943	10 130
12687	Marzahn-Hellersdorf	18 235	1 200	1 568	422	1 410	4 701	1 856	3 290	3 788	9 313
12689	Marzahn-Hellersdorf	23 716	1 748	2 370	628	2 209	6 404	3 303	4 034	3 020	11 824
13051	Lichtenberg	22 961	1 438	1 973	572	1 907	5 494	3 232	4 395	3 950	11 448
13053	Lichtenberg	20 939	1 382	1 659	363	1 760	5 176	2 970	3 394	4 235	10 480
13055	Lichtenberg	30 577	1 945	2 211	667	2 681	8 490	4 084	3 892	6 607	15 789
13057	Lichtenberg	17 224	1 201	1 652	418	1 602	4 651	2 748	2 834	2 118	8 568
13059	Lichtenberg	15 452	979	1 281	343	1 252	3 888	2 361	2 778	2 570	8 080
13086	Pankow	27 629	2 001	2 082	504	2 558	9 586	4 277	2 661	3 960	13 865
13088	Pankow	26 191	1 727	2 054	577	2 139	7 647	4 152	2 683	5 212	13 539
13089	Pankow	7 386	408	597	196	619	1 654	1 408	1 106	1 398	3 548
13125	Pankow	34 979	2 491	3 017	902	2 659	8 772	5 351	4 479	7 308	18 110
13127	Pankow	20 469	1 342	1 924	616	1 326	4 993	3 928	2 884	3 456	10 391
13129	Pankow	6 889	362	561	209	378	1 283	1 394	1 148	1 554	3 492
13156	Pankow	29 927	1 987	2 862	820	2 207	7 467	5 412	3 264	5 908	15 581
13156	Reinickendorf	–	–	–	–	–	–	–	–	–	–
13158	Pankow	18 112	996	1 563	528	1 379	3 955	3 483	2 499	3 709	9 269
13159	Pankow	2 104	122	171	54	94	418	378	343	524	1 061
13187	Pankow	33 920	2 654	3 268	719	2 480	10 661	5 428	3 166	5 544	17 982
13189	Pankow	28 062	1 835	2 053	540	2 144	9 425	4 370	2 963	4 732	14 653
13347	Mitte	31 587	1 929	2 532	915	4 997	10 412	3 945	2 882	3 975	14 932
13349	Mitte	14 408	732	811	225	1 847	4 142	1 938	1 672	3 041	7 185
13351	Mitte	16 479	902	1 082	310	2 246	5 029	2 395	1 872	2 643	8 110
13353	Mitte	28 993	1 655	1 987	714	5 303	10 912	3 662	2 541	2 219	13 507
13355	Mitte	23 515	1 726	2 479	710	2 817	6 932	3 063	2 290	3 498	11 669

**14 Einwohnerinnen und Einwohner in Berlin am 31. Dezember 2016  
nach Postleitzahlen, Bezirken und Altersgruppen**

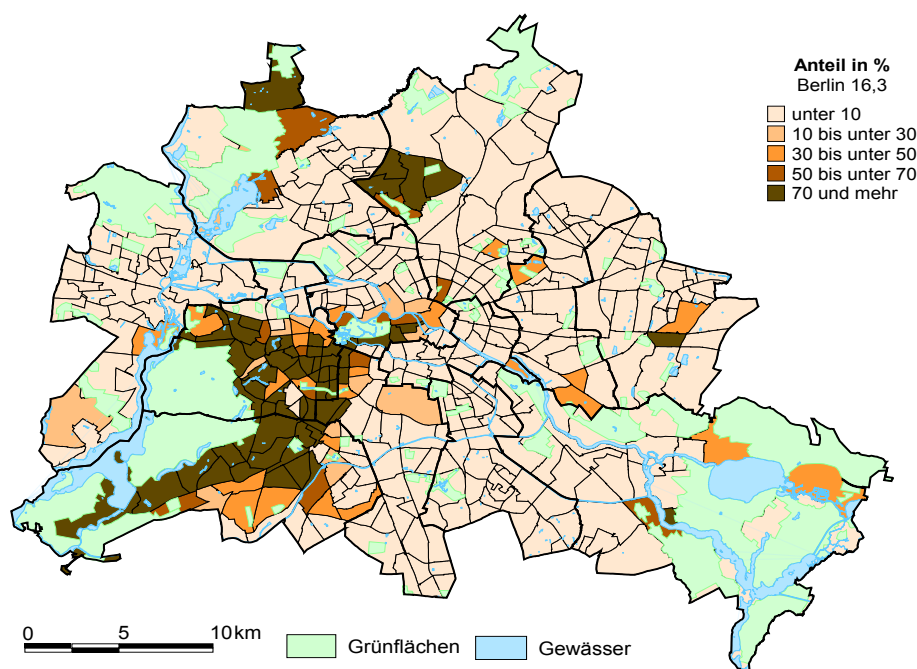
Postleitzahl	Bezirk	Ins- gesamt	Davon im Alter von ... bis unter ... Jahren								Darunter weiblich
			unter 6	6 - 15	15 - 18	18 - 27	27 - 45	45 - 55	55 - 65	65 und mehr	
13357	Mitte	30 056	2 094	2 583	810	5 004	10 392	4 028	2 359	2 786	14 146
13359	Mitte	27 036	1 979	2 406	812	4 424	9 110	3 312	2 230	2 763	12 766
13403	Reinickendorf	30 119	1 664	2 132	614	3 495	7 489	4 481	3 698	6 546	15 027
13405	Mitte	460	28	40	18	54	113	109	65	33	201
13405	Reinickendorf	5 341	483	565	198	708	1 417	769	573	628	2 539
13407	Mitte	3 642	204	197	88	409	831	511	460	942	1 970
13407	Reinickendorf	22 757	1 315	1 523	509	2 675	5 589	3 347	2 826	4 973	11 728
13409	Mitte	2 404	187	279	79	377	646	320	210	306	1 128
13409	Reinickendorf	28 475	1 839	2 225	725	3 679	8 009	4 176	3 341	4 481	14 114
13435	Reinickendorf	19 222	1 254	1 932	703	1 883	3 792	2 573	2 202	4 883	9 968
13437	Reinickendorf	16 301	898	1 094	443	1 663	3 085	2 514	2 131	4 473	8 366
13439	Reinickendorf	23 025	1 920	2 902	902	2 571	5 161	2 779	2 387	4 403	11 863
13465	Reinickendorf	17 573	835	1 633	601	1 177	2 430	3 064	2 420	5 413	9 157
13467	Reinickendorf	15 845	763	1 268	486	1 107	2 500	2 660	2 316	4 745	8 223
13469	Reinickendorf	18 044	1 052	1 861	627	1 730	3 471	2 868	2 343	4 092	9 114
13503	Reinickendorf	17 681	870	1 418	565	1 257	2 767	3 077	2 853	4 874	9 029
13505	Reinickendorf	6 621	278	510	260	501	986	1 144	985	1 957	3 389
13507	Reinickendorf	23 168	1 120	1 376	493	2 121	5 316	3 569	3 021	6 152	11 933
13509	Reinickendorf	16 752	712	1 023	384	1 551	3 615	2 859	2 295	4 313	8 735
13581	Spandau	16 495	842	1 136	431	2 163	3 944	2 298	2 055	3 626	8 097
13583	Spandau	22 960	1 406	1 688	564	2 476	5 611	3 374	3 004	4 837	11 996
13585	Spandau	24 022	1 631	1 969	686	3 038	6 730	3 534	2 742	3 692	11 915
13587	Spandau	22 167	1 144	1 537	519	2 231	4 875	3 095	2 875	5 891	11 475
13589	Spandau	22 796	1 358	2 083	695	2 168	4 586	3 328	2 896	5 682	11 847
13591	Spandau	28 062	1 441	2 419	907	2 882	5 354	5 005	3 789	6 265	14 430
13593	Spandau	22 710	1 657	2 336	718	2 377	4 790	2 911	2 667	5 254	11 742
13595	Spandau	22 050	1 170	1 409	494	2 246	5 188	3 467	2 830	5 246	11 402
13597	Charlbg.-Wilmsd.	4	–	–	–	–	–	–	–	4	4
13597	Spandau	9 845	632	797	264	1 140	2 572	1 523	1 175	1 742	4 852
13599	Reinickendorf	92	3	6	–	6	3	31	12	31	37
13599	Spandau	16 007	1 010	1 340	442	1 654	3 958	2 361	2 035	3 207	8 289
13627	Charlbg.-Wilmsd.	19 598	1 200	1 530	491	2 008	4 809	2 740	2 364	4 456	10 086
13627	Mitte	3	–	–	–	–	–	3	–	–	3
13627	Spandau	9	–	–	–	–	3	–	–	6	3
13629	Charlbg.-Wilmsd.	111	3	7	–	19	20	16	16	30	58
13629	Reinickendorf	903	27	39	25	66	114	177	139	316	439
13629	Spandau	12 763	877	1 096	349	1 707	3 296	1 821	1 425	2 192	6 288
14050	Charlbg.-Wilmsd.	11 497	550	725	212	1 116	2 396	1 689	1 471	3 338	6 050
14052	Charlbg.-Wilmsd.	13 179	555	884	289	1 262	2 764	1 944	1 633	3 848	6 766
14053	Charlbg.-Wilmsd.	212	13	27	22	17	25	39	44	25	102
14055	Charlbg.-Wilmsd.	11 825	475	892	359	1 408	2 112	1 743	1 334	3 502	6 012
14057	Charlbg.-Wilmsd.	15 269	718	949	316	1 594	3 772	2 486	2 103	3 331	7 923
14059	Charlbg.-Wilmsd.	22 536	1 154	1 488	500	2 605	6 344	3 418	2 903	4 124	11 570
14089	Spandau	20 056	1 068	2 076	748	1 499	3 317	3 301	2 893	5 154	10 064
14109	Steglitz-Zehlend.	11 210	608	1 061	277	750	1 780	1 880	1 518	3 336	5 767
14129	Steglitz-Zehlend.	15 007	695	1 233	444	1 680	2 424	2 354	1 913	4 264	7 830
14163	Steglitz-Zehlend.	17 556	846	1 596	611	1 433	2 861	2 937	2 321	4 951	9 211
14165	Steglitz-Zehlend.	15 477	695	1 193	438	1 259	2 685	2 525	2 020	4 662	8 281
14167	Steglitz-Zehlend.	18 187	950	1 521	591	1 662	3 470	2 849	2 512	4 632	9 423
14169	Steglitz-Zehlend.	18 369	823	1 649	549	1 596	3 107	3 122	2 324	5 199	10 021
14193	Charlbg.-Wilmsd.	17 272	785	1 155	353	1 370	3 373	2 731	2 309	5 196	9 155
14193	Steglitz-Zehlend.	9	–	3	–	–	3	–	3	–	3
14195	Charlbg.-Wilmsd.	1 342	57	130	47	73	172	232	195	436	738
14195	Steglitz-Zehlend.	15 579	778	1 627	562	1 557	2 741	2 633	1 876	3 805	8 008
14197	Charlbg.-Wilmsd.	17 847	735	1 131	363	1 394	3 547	2 984	2 674	5 019	9 660
14197	Steglitz-Zehlend.	401	15	15	15	36	81	69	39	131	217
14197	Tempelh.-Schöneb.	1 307	69	83	27	154	396	189	161	228	694
14199	Charlbg.-Wilmsd.	15 222	676	1 098	387	1 150	3 013	2 412	1 981	4 505	8 228
14199	Steglitz-Zehlend.	40	–	3	–	6	9	3	9	10	16
15569	Treptow-Köpenick	–	–	–	–	–	–	–	–	–	–
<b>Berlin</b>		<b>3 670 622</b>	<b>216 644</b>	<b>274 553</b>	<b>85 817</b>	<b>374 254</b>	<b>1 029 466</b>	<b>550 299</b>	<b>439 657</b>	<b>699 932</b>	<b>1 856 743</b>



## 10 Einwohnerdichte bezogen auf die Gesamtfläche der LOR-Planungsräume von Berlin am 31. Dezember 2016



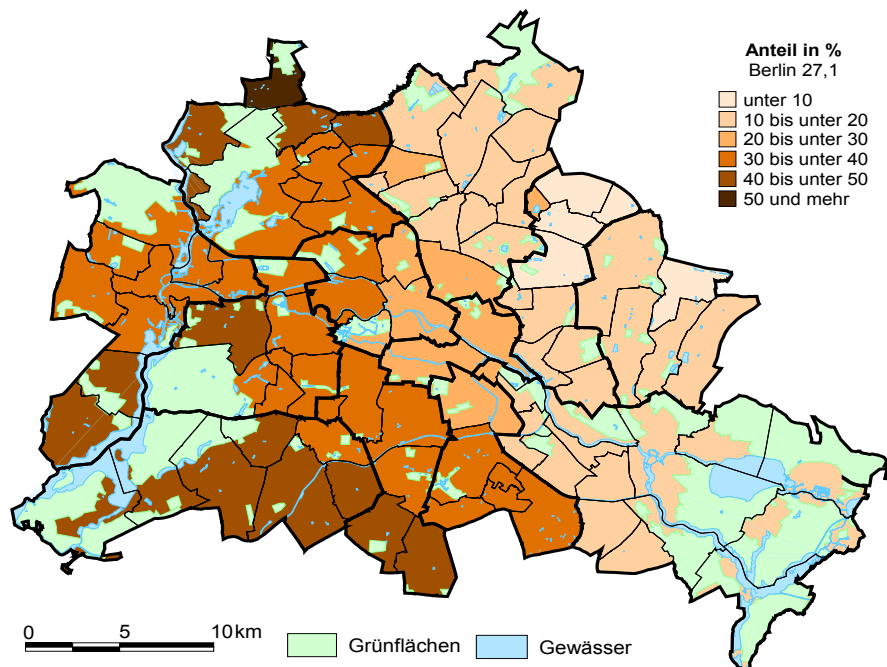
## 11 Anteil Einwohnerinnen und Einwohner in guter Wohnlage an allen Einwohnern in Berlin am 31. Dezember 2016 auf Ebene der LOR-Planungsräume in Prozent



# **15 Deutsche und ausländische Einwohnerinnen und Einwohner in Berlin am 31. Dezember 2016 nach Bezirken und Religionsgemeinschaftszugehörigkeit**

Bezirk	Insgesamt			Davon mit Religionsgemeinschaftszugehörigkeit								
	ins- gesamt	Deutsche	Aus- länder	Evangelische Kirchen			Römisch-katholische Kirche			sonstige bzw. keine		
				zu- sammen	Deutsche	Aus- länder	zu- sammen	Deutsche	Aus- länder	zu- sammen	Deutsche	Aus- länder
Mitte	371 407	250 476	120 931	48 074	46 129	1 945	36 806	24 133	12 673	286 527	180 214	106 313
Friedrichshain-Kreuzberg	281 323	209 391	71 932	33 688	32 658	1 030	23 648	17 757	5 891	223 987	158 976	65 011
Pankow	397 406	349 723	47 683	48 697	47 588	1 109	27 235	21 976	5 259	321 474	280 159	41 315
Charlottenburg-Wilmersdorf	336 249	255 008	81 241	64 729	62 577	2 152	41 258	28 855	12 403	230 262	163 576	66 686
Spandau	239 942	196 798	43 144	53 345	52 550	795	24 400	17 724	6 676	162 197	126 524	35 673
Steglitz-Zehlendorf	304 086	262 923	41 163	80 309	78 794	1 515	35 486	28 987	6 499	188 291	155 142	33 149
Tempelhof-Schöneberg	346 108	280 094	66 014	71 124	69 852	1 272	39 044	30 251	8 793	235 940	179 991	55 949
Neukölln	327 522	247 626	79 896	55 298	54 363	935	31 944	23 876	8 068	240 280	169 387	70 893
Treptow-Köpenick	259 524	239 543	19 981	25 842	25 444	398	11 516	9 307	2 209	222 166	204 792	17 374
Marzahn-Hellersdorf	262 015	240 340	21 675	19 844	19 293	551	9 578	7 163	2 415	232 593	213 884	18 709
Lichtenberg	283 121	242 566	40 555	21 157	20 487	670	12 307	8 744	3 563	249 657	213 335	36 322
Reinickendorf	261 919	219 393	42 526	61 232	60 381	851	27 587	21 081	6 506	173 100	137 931	35 169
<b>Berlin</b>	<b>3 670 622</b>	<b>2 993 881</b>	<b>676 741</b>	<b>583 339</b>	<b>570 116</b>	<b>13 223</b>	<b>320 809</b>	<b>239 854</b>	<b>80 955</b>	<b>2 766 474</b>	<b>2 183 911</b>	<b>582 563</b>

## **12 Anteil deutscher Mitglieder der Evangelischen Kirchen und der Römisch-katholischen Kirche an allen deutschen Einwohnern in Berlin am 31. Dezember 2016 nach Ortsteilen in Prozent**





## Das Amt für Statistik Berlin-Brandenburg

Das Amt für Statistik Berlin-Brandenburg ist für beide Länder die zentrale Dienstleistungseinrichtung auf dem Gebiet der amtlichen Statistik. Das Amt erbringt Serviceleistungen im Bereich Information und Analyse für die breite Öffentlichkeit, für alle gesellschaftlichen Gruppen sowie für Kunden aus Verwaltung und Politik, Wirtschaft und Wissenschaft. Kerngeschäft des Amtes ist die Durchführung der gesetzlich angeordneten amtlichen Statistiken für Berlin und Brandenburg. Das Amt erhebt die Daten, bereitet sie auf, interpretiert und analysiert sie und veröffentlicht die Ergebnisse. Die Grundversorgung aller Nutzer mit statistischen Informationen erfolgt unentgeltlich, im Wesentlichen über das Internet und den Informationsservice. Daneben werden nachfrage- und zielgruppenorientierte Standardauswertungen zu Festpreisen angeboten. Kundenspezifische Aufbereitung / Beratung zu kostendeckenden Preisen ergänzt das Spektrum der Informationsbereitstellung.

### Amtliche Statistik im Verbund

Die Statistiken werden bundesweit nach einheitlichen Konzepten, Methoden und Verfahren arbeitsteilig erstellt. Die statistischen Ämter der Länder sind dabei grundsätzlich für die Durchführung der Erhebungen, für die Aufbereitung und Veröffentlichung der Länderergebnisse zuständig. Durch diese Kooperation in einem „Statistikverbund“ entstehen für alle Länder vergleichbare und zu einem Bundesergebnis zusammenführbare Erhebungsergebnisse.

## Produkte und Dienstleistungen

### Informationsservice

[info@statistik-bbb.de](mailto:info@statistik-bbb.de)  
mit statistischen Informationen für jedermann und Beratung sowie maßgeschneiderte Aufbereitungen von Daten über Berlin und Brandenburg.  
Auskunft, Beratung, Pressedienst sowie Fachbibliothek.

### Standort Potsdam

Behlertstraße 3a, 14467 Potsdam  
Tel. 0331 8173 - 1777  
Fax 030 9028 - 4091  
Mo – Do 9 – 15 Uhr, Fr 9 – 14 Uhr

### Standort Berlin

Alt-Friedrichsfelde 60, 10315 Berlin  
Bibliothek  
Tel. 030 9021 - 3540  
Mo – Do 9 – 15 Uhr, Fr 9 – 14 Uhr

### Internet-Angebot

[www.statistik-berlin-brandenburg.de](http://www.statistik-berlin-brandenburg.de)  
mit aktuellen Daten, Pressemitteilungen, Statistischen Berichten zum kostenlosen Herunterladen, regionalstatistischen Informationen, Wahlstatistiken und -analysen sowie einem Überblick über das gesamte Leistungsspektrum des Amtes.

### Statistische Jahrbücher

mit einer Vielzahl von Tabellen aus nahezu allen Arbeitsgebieten der amtlichen Statistik.

### Statistische Berichte

mit Ergebnissen der einzelnen Statistiken in Tabellen in tiefer sachlicher Gliederung und Grafiken zur Veranschaulichung von Entwicklungen und Strukturen.

## Datenangebot aus dem Sachgebiet

### Informationen zu dieser Veröffentlichung

Referat 41  
Tel. 030 9021 - 3508 / 3903  
Fax 030 9028 - 4020  
[einwohner@statistik-bbb.de](mailto:einwohner@statistik-bbb.de)