

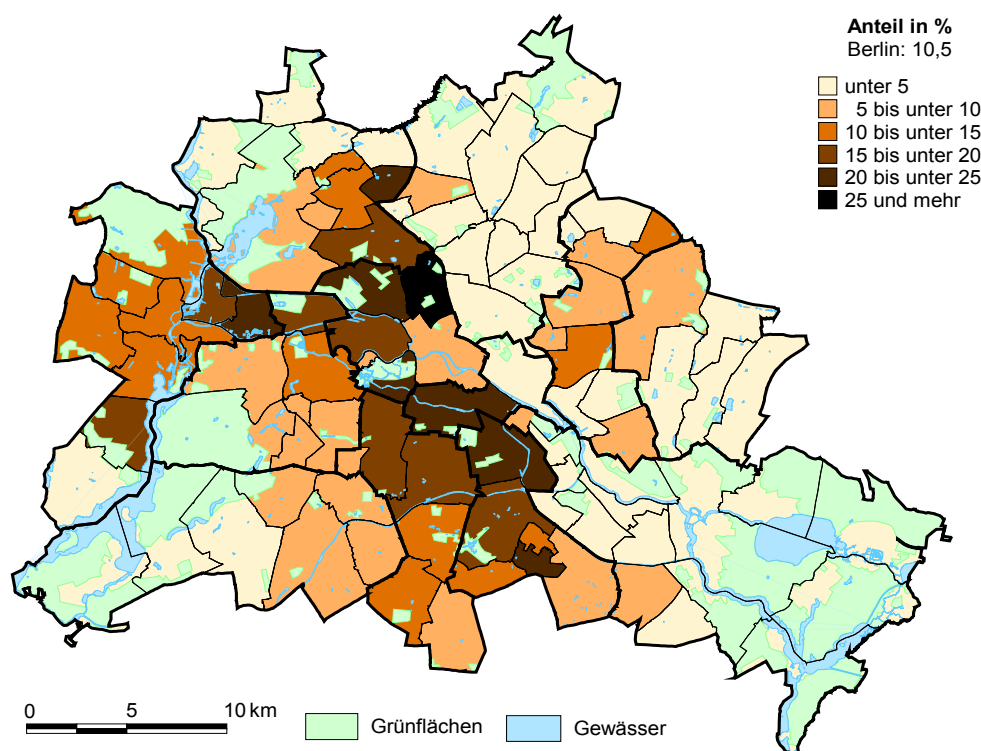
Statistischer Bericht

A | 5 – hj 1 / 16

Einwohnerinnen und Einwohner im **Land Berlin** am **30. Juni 2016**

Grunddaten

**Anteil Einwohner aus islamischen Ländern
an allen Einwohnern in Berlin am 30. Juni 2016
nach Ortsteilen in Prozent**



Impressum

Statistischer Bericht
A I 5 – hj 1 / 16

Erscheinungsfolge: halbjährlich
Erschienen im September **2016**

Herausgeber

Amt für Statistik Berlin-Brandenburg
Behlertstraße 3a
14467 Potsdam
info@statistik-bbb.de
www.statistik-berlin-brandenburg.de

Tel. 0331 8173 - 1777
Fax 030 9028 - 4091

Zeichenerklärung

0 weniger als die Hälfte von 1
in der letzten besetzten Stelle,
jedoch mehr als nichts
– nichts vorhanden
... Angabe fällt später an
() Aussagewert ist eingeschränkt
/ Zahlenwert nicht sicher genug
• Zahlenwert unbekannt oder
geheim zu halten
x Tabellenfach gesperrt
p vorläufige Zahl
r berichtigte Zahl
s geschätzte Zahl

Amt für Statistik Berlin-Brandenburg,
Potsdam, 2016

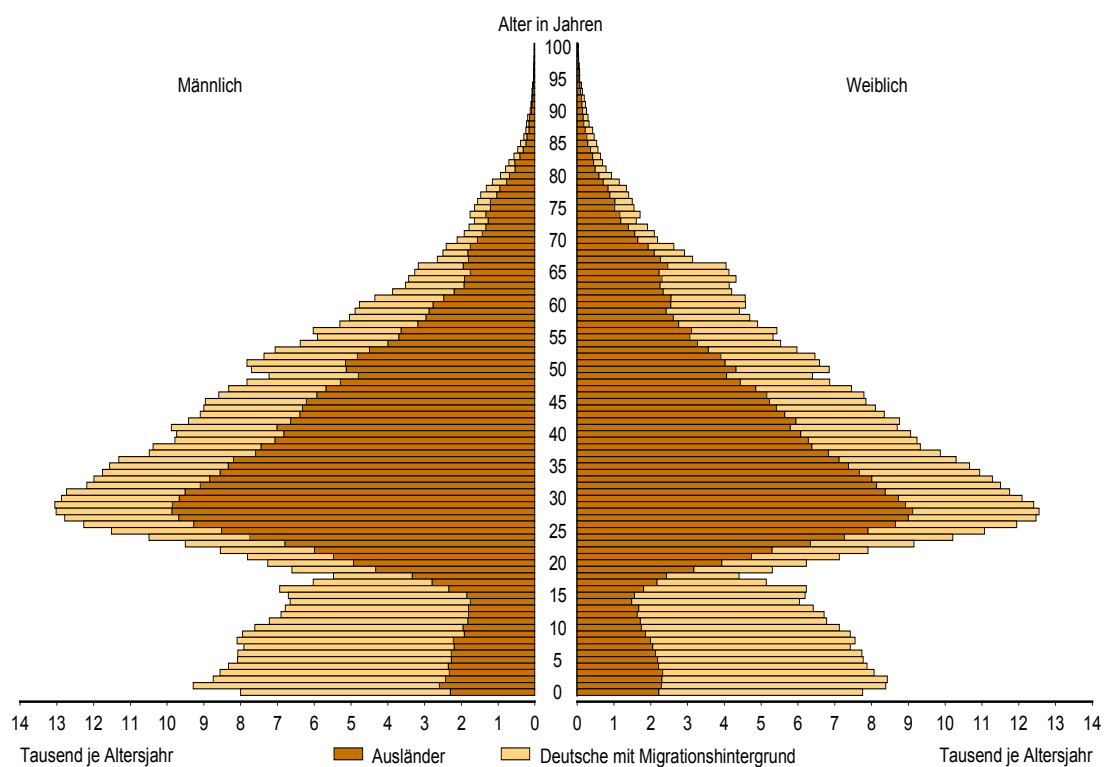


*Dieses Werk ist unter einer Creative Commons Lizenz
vom Typ Namensnennung 3.0 Deutschland zugänglich.
Um eine Kopie dieser Lizenz einzusehen, konsultieren Sie
<http://creativecommons.org/licenses/by/3.0/de/>*

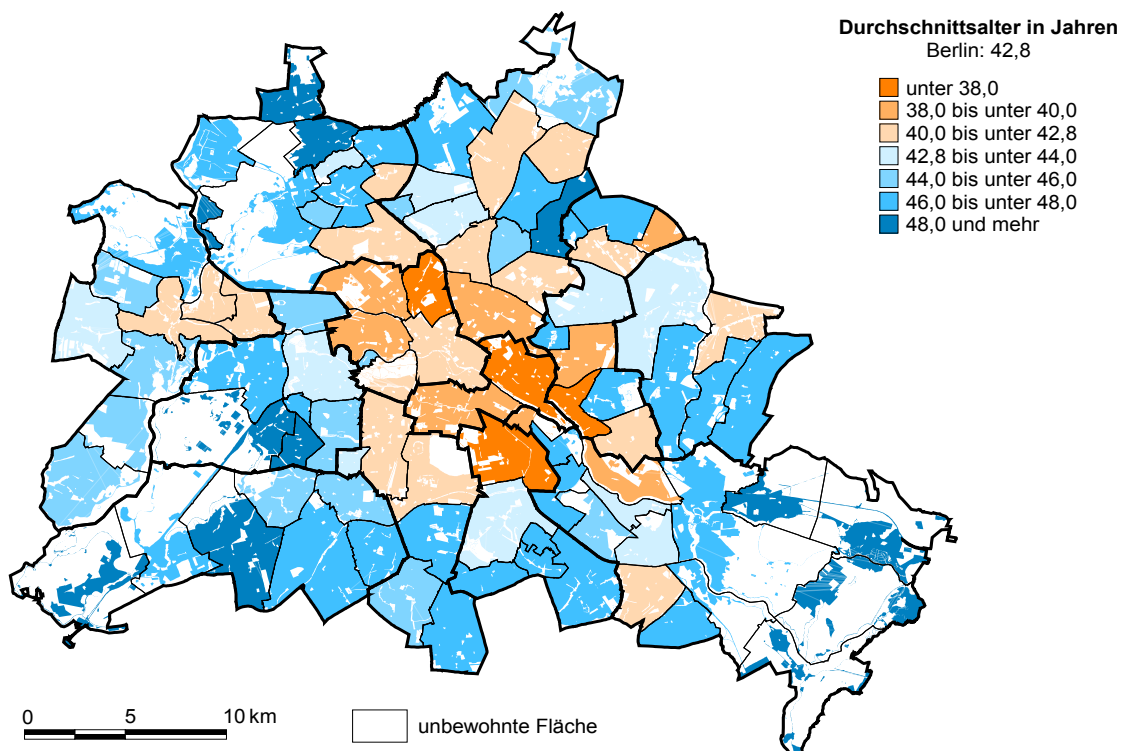
Inhaltsverzeichnis

	Seite		Seite
Metadaten zu dieser Statistik (externer Link)			
Grafiken		Tabellen	
1 Einwohnerinnen und Einwohner mit Migrationshintergrund in Berlin am 30.06.2016 nach Geschlecht und Alter	5	1 Deutsche und ausländische Einwohnerinnen und Einwohner in Berlin seit 1992 nach Geschlecht	6
2 Durchschnittsalter der Einwohnerinnen und Einwohner in Berlin am 30.06.2016 nach Ortsteilen in Jahren	5	2 Einwohnerinnen und Einwohner in Berlin seit 1992 nach Altersgruppen	6
3 Westliches und östliches Stadtgebiet von Berlin am 30.06.2016 nach Einwohnerherkunft und Alter	20	3 Deutsche und ausländische Einwohnerinnen und Einwohner in Berlin seit 2005 nach Bezirken	7
4 Innere und äußere Stadt von Berlin am 30.06.2016 nach Einwohnerherkunft und Alter	20	4 Durchschnittsalter der Einwohnerinnen und Einwohner in Berlin seit 2005 nach Bezirken in Jahren	7
5 Ausländische Einwohnerinnen und Einwohner in Berlin am 30.06.2016 nach Teilkontinenten in Prozent	25	5 Deutsche und ausländische Einwohnerinnen und Einwohner in Berlin am 30.06.2016 nach Bezirken, Altersgruppen und Familienstand	8
6 Bezirke und Ortsteile von Berlin	26	6 Deutsche und ausländische Einwohnerinnen und Einwohner in Berlin am 30.06.2016 nach Bezirken, Altersgruppen und Geschlecht	9
7 Innere und äußere Stadt von Berlin nach Bezirken und LOR-Bezirksregionen.....	26	7 Einwohnerinnen und Einwohner mit bzw. ohne Migrationshintergrund in Berlin am 30.06.2016 nach Bezirken und Geschlecht	12
8 Anteil ausländischer Einwohnerinnen und Einwohner an allen Einwohnern in Berlin am 30.06.2016 nach Ortsteilen in Prozent	36	8 Einwohnerinnen und Einwohner mit bzw. ohne Migrationshintergrund in Berlin am 30.06.2016 nach Bezirken und Wohnlagen	13
9 Anteil Einwohnerinnen und Einwohner mit Migrationshintergrund an allen Einwohnern in Berlin am 30.06.2016 nach Ortsteilen in Prozent	36	9 Einwohnerinnen und Einwohner mit Migrationshintergrund in Berlin am 30.06.2016 nach Bezirken, ausgewählten Herkunftsgemeinschaften und Geschlecht	14
10 Einwohnerdichte bezogen auf die Gesamtfläche der LOR-Planungsräume von Berlin am 30.06.2016.....	41	10 Ausländische Einwohnerinnen und Einwohner in Berlin am 30.06.2016 nach Land der Staatsangehörigkeit, Geschlecht und Altersgruppen	21
11 Anteil Einwohnerinnen und Einwohner in guter Wohnlage an allen Einwohnern in Berlin am 30.06.2016 auf Ebene der LOR-Planungsräume in Prozent	41	11 Einwohnerinnen und Einwohner in Berlin am 30.06.2016 nach Ortsteilen und Altersgruppen	27
12 Anteil deutscher Mitglieder der Evangelischen Kirchen und der Römisch-katholischen Kirche an allen deutschen Einwohnern in Berlin am 30.06.2016 nach Ortsteilen in Prozent	42	12 Einwohnerinnen und Einwohner mit Migrationshintergrund in Berlin am 30.06.2016 nach Ortsteilen und Altersgruppen	30
		13 Ausländische Einwohnerinnen und Einwohner in Berlin am 30.06.2016 nach Ortsteilen und Altersgruppen	33
		14 Einwohnerinnen und Einwohner in Berlin am 30.06.2016 nach Postleitzahlen, Bezirken und Altersgruppen	37
		15 Deutsche und ausländische Einwohnerinnen und Einwohner in Berlin am 30.06.2016 nach Bezirken und Religionsgemeinschaftszugehörigkeit	42

1 Einwohnerinnen und Einwohner mit Migrationshintergrund in Berlin am 30. Juni 2016 nach Geschlecht und Alter



2 Durchschnittsalter der Einwohnerinnen und Einwohner in Berlin am 30. Juni 2016 nach Ortsteilen in Jahren



1 Deutsche und ausländische Einwohnerinnen und Einwohner in Berlin seit 1992 nach Geschlecht

Stichtag	Insgesamt			Deutsche			Ausländer		
	insgesamt	männlich	weiblich	zusammen	männlich	weiblich	zusammen	männlich	weiblich
31.12.1992	3 456 891	1 654 621	1 802 270	3 070 980	1 444 097	1 626 883	385 911	210 524	175 387
31.12.1993	3 461 421	1 660 088	1 801 333	3 054 784	1 438 811	1 615 973	406 637	221 277	185 360
31.12.1994	3 452 284	1 660 546	1 791 738	3 033 082	1 431 675	1 601 407	419 202	228 871	190 331
31.12.1995	3 446 039	1 662 658	1 783 381	3 010 341	1 423 388	1 586 953	435 698	239 270	196 428
31.12.1996	3 428 644	1 658 720	1 769 924	2 984 532	1 414 209	1 570 323	444 112	244 511	199 601
31.12.1997	3 387 901	1 640 831	1 747 070	2 947 654	1 399 384	1 548 270	440 247	241 447	198 800
31.12.1998	3 358 235	1 628 119	1 730 116	2 920 299	1 389 321	1 530 978	437 936	238 798	199 138
31.12.1999	3 340 887	1 620 986	1 719 901	2 903 110	1 384 116	1 518 994	437 777	236 870	200 907
31.12.2000	3 331 232	1 616 893	1 714 339	2 896 115	1 383 190	1 512 925	435 117	233 703	201 414
31.12.2001	3 337 232	1 620 941	1 716 291	2 896 886	1 386 122	1 510 764	440 346	234 819	205 527
31.12.2002	3 336 248	1 621 209	1 715 039	2 893 694	1 387 171	1 506 523	442 554	234 038	208 516
31.12.2003	3 330 242	1 619 735	1 710 507	2 886 215	1 386 302	1 499 913	444 027	233 433	210 594
31.12.2004	3 333 108	1 623 246	1 709 862	2 882 208	1 386 858	1 495 350	450 900	236 388	214 512
31.12.2005	3 339 436	1 628 776	1 710 660	2 878 881	1 387 455	1 491 426	460 555	241 321	219 234
31.12.2006	3 348 805	1 635 848	1 712 957	2 881 122	1 390 817	1 490 305	467 683	245 031	222 652
31.12.2007	3 353 858	1 638 743	1 715 115	2 883 854	1 393 559	1 490 295	470 004	245 184	224 820
31.12.2008	3 362 843	1 643 408	1 719 435	2 892 792	1 399 634	1 493 158	470 051	243 774	226 277
31.12.2009	3 369 672	1 646 698	1 722 974	2 909 485	1 409 854	1 499 631	460 187	236 844	223 343
31.12.2010	3 387 562	1 655 631	1 731 931	2 929 756	1 421 436	1 508 320	457 806	234 195	223 611
31.12.2011	3 427 114	1 676 434	1 750 680	2 948 902	1 431 917	1 516 985	478 212	244 517	233 695
31.12.2012	3 469 621	1 699 007	1 770 614	2 965 676	1 441 362	1 524 314	503 945	257 645	246 300
31.12.2013	3 517 424	1 725 465	1 791 959	2 978 695	1 448 806	1 529 889	538 729	276 659	262 070
31.12.2014	3 562 166	1 750 121	1 812 045	2 988 824	1 454 335	1 534 489	573 342	295 786	277 556
31.12.2015	3 610 156	1 779 319	1 830 837	2 989 081	1 455 271	1 533 810	621 075	324 048	297 027
30.06.2016	3 652 957	1 804 999	1 847 958	2 994 683	1 458 024	1 536 659	658 274	346 975	311 299

2 Einwohnerinnen und Einwohner in Berlin seit 1992 nach Altersgruppen

Stichtag	Insgesamt	Davon im Alter von ... bis unter ... Jahren								
		unter 6	6 - 15	15 - 18	18 - 25	25 - 45	45 - 60	60 - 65	65 - 75	75 und mehr
31.12.1992	3 456 891	212 714	330 474	96 927	296 904	1 161 718	724 944	152 751	233 583	246 876
31.12.1993	3 461 421	205 698	335 982	100 660	283 852	1 175 689	732 191	151 741	242 289	233 319
31.12.1994	3 452 284	189 438	339 299	103 749	269 559	1 179 919	732 890	161 524	247 414	228 492
31.12.1995	3 446 039	178 275	338 202	107 900	263 079	1 177 515	732 485	172 966	246 230	229 387
31.12.1996	3 428 644	169 255	334 837	111 085	258 725	1 169 222	726 570	185 570	245 419	227 961
31.12.1997	3 387 901	166 132	321 380	112 063	259 204	1 144 987	715 105	199 648	245 001	224 381
31.12.1998	3 358 235	163 856	307 158	109 694	267 034	1 124 512	703 648	214 140	248 334	219 859
31.12.1999	3 340 887	164 867	294 859	107 429	274 458	1 108 933	690 812	221 984	260 525	217 020
31.12.2000	3 331 232	165 351	282 279	105 383	282 127	1 097 981	676 348	230 699	273 138	217 926
31.12.2001	3 337 232	166 405	271 355	105 201	289 729	1 095 709	662 887	240 554	286 234	219 158
31.12.2002	3 336 248	166 881	260 657	106 095	294 281	1 090 269	656 946	240 954	300 363	219 802
31.12.2003	3 330 242	166 181	250 558	106 607	295 659	1 082 072	651 142	241 471	314 610	221 942
31.12.2004	3 333 108	165 216	242 173	105 657	295 443	1 077 202	653 928	236 619	331 103	225 767
31.12.2005	3 339 436	166 535	234 913	103 590	294 927	1 073 614	667 533	220 311	348 249	229 764
31.12.2006	3 348 805	167 117	233 389	95 087	294 660	1 069 230	691 097	194 629	370 572	233 024
31.12.2007	3 353 858	170 136	232 816	86 889	294 093	1 058 259	706 262	185 891	384 460	235 052
31.12.2008	3 362 843	173 832	233 775	78 584	295 040	1 046 757	721 306	177 748	398 114	237 687
31.12.2009	3 369 672	178 581	235 576	76 005	291 531	1 033 694	731 030	175 136	400 565	247 554
31.12.2010	3 387 562	182 927	239 243	75 001	287 383	1 029 521	738 637	185 009	391 068	258 773
31.12.2011	3 427 114	188 030	241 745	76 137	282 612	1 040 118	750 391	197 115	378 698	272 268
31.12.2012	3 469 621	192 578	244 555	78 337	276 459	1 057 696	760 822	200 966	371 938	286 270
31.12.2013	3 517 424	195 935	249 949	80 324	268 817	1 079 278	772 817	203 465	365 847	300 992
31.12.2014	3 562 166	200 333	256 460	81 533	259 859	1 098 163	779 756	203 085	360 605	322 372
31.12.2015	3 610 156	209 258	264 907	83 271	254 607	1 121 905	784 587	200 789	354 699	336 133
30.06.2016	3 652 957	213 116	271 727	84 476	257 562	1 137 869	788 674	201 271	351 257	347 005

3 Deutsche und ausländische Einwohnerinnen und Einwohner in Berlin seit 2005 nach Bezirken

Stichtag	Berlin	Mitte	Friedrichs- hain- Kreuz- berg	Pankow	Charlotten- burg- Wilmer- dorf	Spandau	Steglitz- Zehlen- dorf	Tempel- hof- Schöne- berg	Neukölln	Treptow- Köpenick	Marzahn- Hellers- dorf	Lichten- berg	Reinicken- dorf
Deutsche													
31.12.2005	2 878 881	227 841	195 924	322 864	252 162	194 308	255 802	276 455	235 144	225 071	239 215	232 512	221 583
31.12.2006	2 881 122	229 201	199 076	324 975	251 614	193 927	255 738	275 335	234 256	226 446	238 406	232 048	220 100
31.12.2007	2 883 854	230 469	200 487	327 985	251 304	193 641	256 184	274 225	234 564	227 142	237 231	231 894	218 728
31.12.2008	2 892 792	232 969	201 834	330 695	251 310	193 677	256 678	274 664	236 186	228 715	235 608	232 497	217 959
31.12.2009	2 909 485	236 032	203 487	333 234	251 864	194 213	257 901	275 686	238 898	230 309	235 860	234 416	217 585
31.12.2010	2 929 756	238 573	205 644	336 938	252 672	195 674	259 633	276 806	241 889	231 546	237 046	235 471	217 864
31.12.2011	2 948 902	241 590	207 928	339 311	253 609	196 731	260 633	277 627	245 136	232 960	238 834	236 561	217 982
31.12.2012	2 965 676	244 113	209 007	341 744	254 748	197 563	261 301	278 193	247 423	234 118	240 360	238 277	218 829
31.12.2013	2 978 695	246 898	209 873	344 476	254 788	198 107	262 124	279 111	248 564	234 886	241 028	239 745	219 095
31.12.2014	2 988 824	249 437	210 327	346 895	254 874	198 260	262 294	279 723	249 199	236 585	241 123	240 455	219 652
31.12.2015	2 989 081	250 026	210 027	348 356	254 598	197 423	261 585	279 672	248 687	237 311	240 963	241 459	218 974
30.06.2016	2 994 683	250 584	210 263	349 434	255 123	197 113	262 371	280 139	248 165	238 712	241 190	242 323	219 266
Ausländer													
31.12.2005	460 555	90 435	59 257	23 089	56 740	23 153	29 778	51 310	66 985	8 023	8 357	19 889	23 539
31.12.2006	467 683	92 966	59 995	25 082	57 807	23 009	30 079	51 507	67 477	7 867	8 724	19 994	23 176
31.12.2007	470 004	92 552	59 950	26 573	58 760	22 286	30 786	51 726	68 233	7 837	8 962	18 917	23 422
31.12.2008	470 051	90 334	60 417	26 238	59 453	22 262	31 382	52 203	69 331	7 367	9 029	18 562	23 473
31.12.2009	460 187	91 050	56 480	21 477	60 392	21 231	31 817	52 411	68 752	7 444	8 305	17 210	23 618
31.12.2010	457 806	88 077	55 446	23 079	59 668	22 420	32 067	52 439	65 315	7 828	9 179	18 068	24 220
31.12.2011	478 212	91 562	57 433	25 710	61 302	23 914	33 059	51 734	68 109	8 527	10 398	19 719	26 745
31.12.2012	503 945	95 861	60 464	29 193	64 541	25 742	34 445	50 235	70 933	9 726	11 519	22 228	29 058
31.12.2013	538 729	101 204	63 644	33 056	68 082	28 761	36 076	52 711	73 589	11 065	13 198	25 113	32 230
31.12.2014	573 342	107 069	65 364	37 472	71 480	32 159	36 974	56 044	76 517	12 855	15 050	28 010	34 348
31.12.2015	621 075	113 210	68 366	41 620	75 870	37 207	38 180	61 489	79 375	16 022	18 410	33 683	37 643
30.06.2016	658 274	117 538	70 813	45 382	79 228	41 165	40 164	64 885	79 880	19 070	20 764	38 398	40 987
insgesamt													
31.12.2005	3 339 436	318 276	255 181	345 953	308 902	217 461	285 580	327 765	302 129	233 094	247 572	252 401	245 122
31.12.2006	3 348 805	322 167	259 071	350 057	309 421	216 936	285 817	326 842	301 733	234 313	247 130	252 042	243 276
31.12.2007	3 353 858	323 021	260 437	354 558	310 064	215 927	286 970	325 951	302 797	234 979	246 193	250 811	242 150
31.12.2008	3 362 843	323 303	262 251	356 933	310 763	215 939	288 060	326 867	305 517	236 082	244 637	251 059	241 432
31.12.2009	3 369 672	327 082	259 967	354 711	312 256	215 444	289 718	328 097	307 650	237 753	244 165	251 626	241 203
31.12.2010	3 387 562	326 650	261 090	360 017	312 340	218 094	291 700	329 245	307 204	239 374	246 225	253 539	242 084
31.12.2011	3 427 114	333 152	265 361	365 021	314 911	220 645	293 692	329 361	313 245	241 487	249 232	256 280	244 727
31.12.2012	3 469 621	339 974	269 471	370 937	319 289	223 305	295 746	328 428	318 356	243 844	251 879	260 505	247 887
31.12.2013	3 517 424	348 102	273 517	377 532	322 870	226 868	298 200	331 822	322 153	245 951	254 226	264 858	251 325
31.12.2014	3 562 166	356 506	275 691	384 367	326 354	230 419	299 268	335 767	325 716	249 440	256 173	268 465	254 000
31.12.2015	3 610 156	363 236	278 393	389 976	330 468	234 630	299 765	341 161	328 062	253 333	259 373	275 142	256 617
30.06.2016	3 652 957	368 122	281 076	394 816	334 351	238 278	302 535	345 024	328 045	257 782	261 954	280 721	260 253

4 Durchschnittsalter der Einwohnerinnen und Einwohner in Berlin seit 2005 nach Bezirken in Jahren

Stichtag	Berlin	Mitte	Friedrichs- hain- Kreuz- berg	Pankow	Charlotten- burg- Wilmer- dorf	Spandau	Steglitz- Zehlen- dorf	Tempel- hof- Schöne- berg	Neukölln	Treptow- Köpenick	Marzahn- Hellers- dorf	Lichten- berg	Reinicken- dorf
31.12.2005	42,1	39,5	37,1	40,2	44,9	43,7	45,0	43,2	41,2	44,5	40,6	42,4	44,3
31.12.2006	42,4	39,5	37,1	40,3	45,1	43,9	45,2	43,5	41,4	44,7	41,1	42,7	44,6
31.12.2007	42,5	39,6	37,2	40,4	45,3	44,1	45,4	43,7	41,5	44,9	41,6	42,9	44,8
31.12.2008	42,6	39,5	37,2	40,4	45,4	44,3	45,6	43,9	41,6	45,0	42,1	43,1	45,0
31.12.2009	42,7	39,4	37,2	40,6	45,5	44,4	45,8	44,0	41,5	45,2	42,4	43,1	45,1
31.12.2010	42,8	39,2	37,2	40,6	45,6	44,4	45,8	44,1	41,3	45,3	42,7	43,2	45,2
31.12.2011	42,8	39,2	37,2	40,7	45,7	44,4	46,0	44,1	41,2	45,4	42,9	43,3	45,2
31.12.2012	42,8	39,1	37,3	40,8	45,7	44,5	46,1	44,1	41,2	45,5	43,1	43,3	45,2
31.12.2013	42,9	39,1	37,5	40,8	45,8	44,4	46,2	44,1	41,2	45,5	43,3	43,2	45,1
31.12.2014	42,9	39,1	37,7	40,8	45,8	44,3	46,4	44,2	41,3	45,5	43,5	43,3	45,1
31.12.2015	42,8	39,0	37,7	40,7	45,6	44,0	46,3	44,0	41,2	45,3	43,5	43,0	45,0
30.06.2016	42,8	39,0	37,8	40,7	45,6	43,9	46,3	44,0	41,3	45,1	43,5	42,8	44,8

5 Deutsche und ausländische Einwohnerinnen und Einwohner in Berlin am 30. Juni 2016 nach Bezirken, Altersgruppen und Familienstand

Bezirk — Alter von ... bis unter ... Jahren	Insgesamt	Familienstand				
		ledig¹	verheiratet	verwitwet	geschieden	Lebens- partnerschaft²
Bezirke						
Mitte	368 122	214 043	107 094	14 175	30 396	2 414
Friedrichshain-Kreuzberg	281 076	181 974	68 757	8 123	19 933	2 289
Pankow	394 816	222 157	119 728	17 545	33 253	2 133
Charlottenburg-Wilmersdorf	334 351	161 553	115 848	18 962	35 378	2 610
Spandau	238 278	106 222	90 910	16 308	24 286	552
Steglitz-Zehlendorf	302 535	130 750	121 230	20 451	28 898	1 206
Tempelhof-Schöneberg	345 024	165 915	122 617	20 296	33 213	2 983
Neukölln	328 045	170 357	109 600	17 864	28 890	1 334
Treptow-Köpenick	257 782	119 545	94 530	17 536	25 397	774
Marzahn-Hellersdorf	261 954	118 525	100 603	14 479	27 766	581
Lichtenberg	280 721	141 683	94 413	16 359	27 373	893
Reinickendorf	260 253	112 213	103 366	18 261	25 870	543
Berlin	3 652 957	1 844 937	1 248 696	200 359	340 653	18 312
Alter						
Deutsche						
unter 18	494 844	494 844	—	—	—	—
18 - 25	185 919	181 760	3 972	—	128	59
25 - 30	224 927	199 010	23 809	16	1 550	542
30 - 35	229 056	168 105	54 006	75	5 659	1 211
35 - 40	203 567	120 370	70 143	289	10 924	1 841
40 - 45	167 998	78 382	70 830	524	16 509	1 753
45 - 50	212 940	81 165	95 107	1 681	32 734	2 253
50 - 55	246 671	70 699	119 431	4 011	49 904	2 626
55 - 60	204 482	41 682	109 383	6 938	44 874	1 605
60 - 65	177 894	26 075	102 791	11 056	36 949	1 023
65 und mehr	646 385	46 839	341 968	159 818	95 638	2 122
Zusammen	2 994 683	1 508 931	991 440	184 408	294 869	15 035
Ausländer						
unter 18	74 475	74 436	36	3	—	—
18 - 25	71 643	64 709	6 743	13	118	60
25 - 30	90 935	68 863	20 830	43	841	358
30 - 35	86 663	49 993	33 260	130	2 644	636
35 - 40	72 535	29 690	36 774	281	5 150	640
40 - 45	62 188	18 735	35 266	550	7 137	500
45 - 50	51 633	11 457	31 292	811	7 650	423
50 - 55	42 819	7 447	26 606	1 187	7 278	301
55 - 60	30 129	4 467	18 905	1 337	5 267	153
60 - 65	23 377	2 808	14 857	1 897	3 726	89
65 und mehr	51 877	3 401	32 687	9 699	5 973	117
Zusammen	658 274	336 006	257 256	15 951	45 784	3 277
insgesamt						
unter 18	569 319	569 280	36	3	—	—
18 - 25	257 562	246 469	10 715	13	246	119
25 - 30	315 862	267 873	44 639	59	2 391	900
30 - 35	315 719	218 098	87 266	205	8 303	1 847
35 - 40	276 102	150 060	106 917	570	16 074	2 481
40 - 45	230 186	97 117	106 096	1 074	23 646	2 253
45 - 50	264 573	92 622	126 399	2 492	40 384	2 676
50 - 55	289 490	78 146	146 037	5 198	57 182	2 927
55 - 60	234 611	46 149	128 288	8 275	50 141	1 758
60 - 65	201 271	28 883	117 648	12 953	40 675	1 112
65 und mehr	698 262	50 240	374 655	169 517	101 611	2 239
Insgesamt	3 652 957	1 844 937	1 248 696	200 359	340 653	18 312

1 Einschließlich unbekannt.

2 Einschließlich 1 770 Personen, deren Lebenspartnerschaft aufgehoben ist, sowie 455 Personen, deren Lebenspartner verstorben ist.

**6 Deutsche und ausländische Einwohnerinnen und Einwohner in Berlin am 30. Juni 2016
nach Bezirken, Altersgruppen und Geschlecht**

Bezirk	Ins- gesamt	Davon im Alter von ... bis unter ... Jahren											
		unter 6	6 - 15	15 - 18	18 - 20	20 - 25	25 - 30	30 - 35	35 - 40	40 - 45	45 - 60	60 - 65	65 und mehr
Deutsche männlich													
Mitte	127 780	9 341	10 578	3 069	2 142	7 871	13 375	12 240	10 105	8 148	27 020	6 378	17 513
Friedrh.-Kreuzb.	106 870	8 152	8 890	2 380	1 598	4 747	10 441	13 015	12 178	8 852	22 449	4 410	9 758
Pankow	170 187	12 778	15 320	3 858	2 240	5 464	12 015	14 898	15 553	13 940	42 285	7 852	23 984
Charlbg.-Wilmersd.	120 939	6 722	9 180	2 946	2 101	5 786	7 933	7 744	7 147	6 385	28 590	7 995	28 410
Spandau	94 960	5 853	8 428	2 975	1 976	5 225	6 127	5 677	5 199	4 511	22 175	5 769	21 045
Steglitz-Zehlend.	122 627	7 039	11 260	3 730	2 488	5 616	6 313	6 326	6 277	6 431	28 955	7 558	30 634
Tempelh.-Schöneb.	134 888	8 273	11 218	3 611	2 510	6 877	8 902	9 255	8 422	7 322	32 361	8 535	27 602
Neukölln	121 407	8 538	10 700	3 441	2 400	6 463	9 937	10 288	8 550	6 613	25 851	6 542	22 084
Treptow-Köpenick	115 754	6 916	8 619	2 509	1 682	4 137	8 550	8 979	8 307	6 693	28 273	6 544	24 545
Marzahn-Hellersd.	118 503	7 546	9 873	2 655	1 761	4 384	9 248	9 296	8 017	5 796	28 595	9 794	21 538
Lichtenberg	118 027	7 629	8 765	2 216	1 527	4 597	10 597	11 356	9 396	6 730	25 224	7 290	22 700
Reinickendorf	106 082	6 378	9 391	3 029	2 241	5 491	6 369	5 789	5 244	5 115	24 819	6 696	25 520
Berlin	1 458 024	95 165	122 222	36 419	24 666	66 658	109 807	114 863	104 395	86 536	336 597	85 363	275 333
weiblich													
Mitte	122 804	8 575	10 322	2 882	2 086	8 686	13 422	11 218	8 606	6 466	22 333	5 904	22 304
Friedrh.-Kreuzb.	103 393	7 726	8 419	2 377	1 467	5 500	11 897	13 124	10 780	6 888	18 369	3 955	12 891
Pankow	179 247	12 091	14 441	3 812	2 213	6 461	13 799	16 168	16 117	13 442	38 129	8 276	34 298
Charlbg.-Wilmersd.	134 184	6 346	8 490	2 738	2 084	6 431	8 242	7 681	7 306	6 933	29 807	9 267	38 859
Spandau	102 153	5 546	7 945	2 747	1 861	4 948	6 030	5 663	4 986	4 889	22 594	6 517	28 427
Steglitz-Zehlend.	139 744	6 601	10 571	3 550	2 458	5 830	6 574	6 498	6 885	7 255	31 980	9 116	42 426
Tempelh.-Schöneb.	145 251	7 944	10 584	3 438	2 391	6 935	9 642	9 497	8 310	7 297	32 633	9 483	37 097
Neukölln	126 758	8 215	10 091	3 468	2 215	6 802	11 028	10 886	8 107	5 980	24 323	6 954	28 689
Treptow-Köpenick	122 958	6 550	8 283	2 383	1 507	4 429	8 674	8 884	7 834	6 336	26 756	7 234	34 088
Marzahn-Hellersd.	122 687	7 135	9 366	2 698	1 800	4 646	8 700	8 365	7 106	5 209	30 280	10 576	26 806
Lichtenberg	124 296	7 312	8 330	2 228	1 435	5 093	10 971	10 618	8 019	5 436	24 975	7 961	31 918
Reinickendorf	113 184	6 043	8 616	3 175	2 074	5 243	6 141	5 591	5 116	5 331	25 317	7 288	33 249
Berlin	1 536 659	90 084	115 458	35 496	23 591	71 004	115 120	114 193	99 172	81 462	327 496	92 531	371 052
insgesamt													
Mitte	250 584	17 916	20 900	5 951	4 228	16 557	26 797	23 458	18 711	14 614	49 353	12 282	39 817
Friedrh.-Kreuzb.	210 263	15 878	17 309	4 757	3 065	10 247	22 338	26 139	22 958	15 740	40 818	8 365	22 649
Pankow	349 434	24 869	29 761	7 670	4 453	11 925	25 814	31 066	31 670	27 382	80 414	16 128	58 282
Charlbg.-Wilmersd.	255 123	13 068	17 670	5 684	4 185	12 217	16 175	15 425	14 453	13 318	58 397	17 262	67 269
Spandau	197 113	11 399	16 373	5 722	3 837	10 173	12 157	11 340	10 185	9 400	44 769	12 286	49 472
Steglitz-Zehlend.	262 371	13 640	21 831	7 280	4 946	11 446	12 887	12 824	13 162	13 686	60 935	16 674	73 060
Tempelh.-Schöneb.	280 139	16 217	21 802	7 049	4 901	13 812	18 544	18 752	16 732	14 619	64 994	18 018	64 699
Neukölln	248 165	16 753	20 791	6 909	4 615	13 265	20 965	21 174	16 657	12 593	50 174	13 496	50 773
Treptow-Köpenick	238 712	13 466	16 902	4 892	3 189	8 566	17 224	17 863	16 141	13 029	55 029	13 778	58 633
Marzahn-Hellersd.	241 190	14 681	19 239	5 353	3 561	9 030	17 948	17 661	15 123	11 005	58 875	20 370	48 344
Lichtenberg	242 323	14 941	17 095	4 444	2 962	9 690	21 568	21 974	17 415	12 166	50 199	15 251	54 618
Reinickendorf	219 266	12 421	18 007	6 204	4 315	10 734	12 510	11 380	10 360	10 446	50 136	13 984	58 769
Berlin	2 994 683	185 249	237 680	71 915	48 257	137 662	224 927	229 056	203 567	167 998	664 093	177 894	646 385

**6 Deutsche und ausländische Einwohnerinnen und Einwohner in Berlin am 30. Juni 2016
nach Bezirken, Altersgruppen und Geschlecht**

Bezirk	Ins- gesamt	Davon im Alter von ... bis unter ... Jahren											
		unter 6	6 - 15	15 - 18	18 - 20	20 - 25	25 - 30	30 - 35	35 - 40	40 - 45	45 - 60	60 - 65	65 und mehr
Ausländer													
männlich													
Mitte	63 169	2 258	2 888	1 135	1 314	5 701	9 334	9 001	7 256	6 108	12 342	1 786	4 046
Friedrh.-Kreuzb.	37 344	952	972	519	557	3 157	6 277	6 125	4 718	3 606	6 863	1 019	2 579
Pankow	23 777	1 104	1 056	346	511	2 099	4 040	4 186	3 263	2 407	3 764	444	557
Charlbg.-Wilmersd.	40 874	1 383	1 782	644	704	3 060	4 447	4 560	4 057	3 953	9 183	2 078	5 023
Spandau	21 696	1 283	1 647	595	695	2 052	2 468	2 327	2 264	2 030	4 031	663	1 641
Steglitz-Zehlend.	20 098	755	994	470	515	1 792	2 278	2 121	1 910	1 715	4 297	932	2 319
Tempelh.-Schöneb.	33 860	1 171	1 636	646	797	2 811	4 046	3 912	3 408	3 408	7 302	1 374	3 349
Neukölln	41 939	1 449	1 839	843	820	3 067	5 636	5 842	4 983	4 293	8 568	1 366	3 233
Treptow-Köpenick	10 563	598	710	316	321	1 267	1 606	1 374	1 213	912	1 704	239	303
Marzahn-Hellersd.	11 136	838	921	290	341	1 387	1 513	1 247	1 174	991	1 914	277	243
Lichtenberg	21 156	1 371	1 616	595	549	2 611	3 342	2 810	2 104	1 783	3 504	497	374
Reinickendorf	21 363	1 195	1 642	667	570	1 787	2 335	2 250	2 212	2 124	4 346	719	1 516
Berlin	346 975	14 357	17 703	7 066	7 694	30 791	47 322	45 755	38 562	33 330	67 818	11 394	25 183
weiblich													
Mitte	54 369	2 121	2 677	941	1 041	5 454	8 449	7 472	5 744	4 861	9 383	1 885	4 341
Friedrh.-Kreuzb.	33 469	885	947	423	497	3 116	6 048	5 535	3 923	2 919	5 407	1 004	2 765
Pankow	21 605	1 082	914	273	297	1 987	4 138	4 158	3 036	2 184	2 659	364	513
Charlbg.-Wilmersd.	38 354	1 159	1 724	557	554	2 841	4 400	4 269	3 927	3 720	8 234	2 121	4 848
Spandau	19 469	1 278	1 548	472	397	1 439	2 003	1 996	2 076	1 865	3 770	890	1 735
Steglitz-Zehlend.	20 066	634	878	316	334	1 718	2 060	2 106	2 068	1 950	4 461	1 059	2 482
Tempelh.-Schöneb.	31 025	1 092	1 472	567	578	2 573	3 741	3 415	3 086	2 931	6 390	1 560	3 620
Neukölln	37 941	1 461	1 782	669	639	2 909	5 452	5 225	4 179	3 437	7 006	1 563	3 619
Treptow-Köpenick	8 507	598	656	176	197	884	1 263	1 142	1 049	781	1 309	171	281
Marzahn-Hellersd.	9 628	758	799	216	227	945	1 232	1 223	1 125	919	1 660	225	299
Lichtenberg	17 242	1 330	1 394	363	402	2 172	2 752	2 265	1 741	1 438	2 606	347	432
Reinickendorf	19 624	1 112	1 553	522	459	1 498	2 075	2 102	2 019	1 853	3 878	794	1 759
Berlin	311 299	13 510	16 344	5 495	5 622	27 536	43 613	40 908	33 973	28 858	56 763	11 983	26 694
insgesamt													
Mitte	117 538	4 379	5 565	2 076	2 355	11 155	17 783	16 473	13 000	10 969	21 725	3 671	8 387
Friedrh.-Kreuzb.	70 813	1 837	1 919	942	1 054	6 273	12 325	11 660	8 641	6 525	12 270	2 023	5 344
Pankow	45 382	2 186	1 970	619	808	4 086	8 178	8 344	6 299	4 591	6 423	808	1 070
Charlbg.-Wilmersd.	79 228	2 542	3 506	1 201	1 258	5 901	8 847	8 829	7 984	7 673	17 417	4 199	9 871
Spandau	41 165	2 561	3 195	1 067	1 092	3 491	4 471	4 323	4 340	3 895	7 801	1 553	3 376
Steglitz-Zehlend.	40 164	1 389	1 872	786	849	3 510	4 338	4 227	3 978	3 665	8 758	1 991	4 801
Tempelh.-Schöneb.	64 885	2 263	3 108	1 213	1 375	5 384	7 787	7 327	6 494	6 339	13 692	2 934	6 969
Neukölln	79 880	2 910	3 621	1 512	1 459	5 976	11 088	11 067	9 162	7 730	15 574	2 929	6 852
Treptow-Köpenick	19 070	1 196	1 366	492	518	2 151	2 869	2 516	2 262	1 693	3 013	410	584
Marzahn-Hellersd.	20 764	1 596	1 720	506	568	2 332	2 745	2 470	2 299	1 910	3 574	502	542
Lichtenberg	38 398	2 701	3 010	958	951	4 783	6 094	5 075	3 845	3 221	6 110	844	806
Reinickendorf	40 987	2 307	3 195	1 189	1 029	3 285	4 410	4 352	4 231	3 977	8 224	1 513	3 275
Berlin	658 274	27 867	34 047	12 561	13 316	58 327	90 935	86 663	72 535	62 188	124 581	23 377	51 877

**6 Deutsche und ausländische Einwohnerinnen und Einwohner in Berlin am 30. Juni 2016
nach Bezirken, Altersgruppen und Geschlecht**

Bezirk	Ins- gesamt	Davon im Alter von ... bis unter ... Jahren											
		unter 6	6 - 15	15 - 18	18 - 20	20 - 25	25 - 30	30 - 35	35 - 40	40 - 45	45 - 60	60 - 65	65 und mehr
insgesamt männlich													
Mitte	190 949	11 599	13 466	4 204	3 456	13 572	22 709	21 241	17 361	14 256	39 362	8 164	21 559
Friedrh.-Kreuzb.	144 214	9 104	9 862	2 899	2 155	7 904	16 718	19 140	16 896	12 458	29 312	5 429	12 337
Pankow	193 964	13 882	16 376	4 204	2 751	7 563	16 055	19 084	18 816	16 347	46 049	8 296	24 541
Charlbg.-Wilmersd.	161 813	8 105	10 962	3 590	2 805	8 846	12 380	12 304	11 204	10 338	37 773	10 073	33 433
Spandau	116 656	7 136	10 075	3 570	2 671	7 277	8 595	8 004	7 463	6 541	26 206	6 432	22 686
Steglitz-Zehlend.	142 725	7 794	12 254	4 200	3 003	7 408	8 591	8 447	8 187	8 146	33 252	8 490	32 953
Tempelh.-Schöneb.	168 748	9 444	12 854	4 257	3 307	9 688	12 948	13 167	11 830	10 730	39 663	9 909	30 951
Neukölln	163 346	9 987	12 539	4 284	3 220	9 530	15 573	16 130	13 533	10 906	34 419	7 908	25 317
Treptow-Köpenick	126 317	7 514	9 329	2 825	2 003	5 404	10 156	10 353	9 520	7 605	29 977	6 783	24 848
Marzahn-Hellersd.	129 639	8 384	10 794	2 945	2 102	5 771	10 761	10 543	9 191	6 787	30 509	10 071	21 781
Lichtenberg	139 183	9 000	10 381	2 811	2 076	7 208	13 939	14 166	11 500	8 513	28 728	7 787	23 074
Reinickendorf	127 445	7 573	11 033	3 696	2 811	7 278	8 704	8 039	7 456	7 239	29 165	7 415	27 036
Berlin	1 804 999	109 522	139 925	43 485	32 360	97 449	157 129	160 618	142 957	119 866	404 415	96 757	300 516
weiblich													
Mitte	177 173	10 696	12 999	3 823	3 127	14 140	21 871	18 690	14 350	11 327	31 716	7 789	26 645
Friedrh.-Kreuzb.	136 862	8 611	9 366	2 800	1 964	8 616	17 945	18 659	14 703	9 807	23 776	4 959	15 656
Pankow	200 852	13 173	15 355	4 085	2 510	8 448	17 937	20 326	19 153	15 626	40 788	8 640	34 811
Charlbg.-Wilmersd.	172 538	7 505	10 214	3 295	2 638	9 272	12 642	11 950	11 233	10 653	38 041	11 388	43 707
Spandau	121 622	6 824	9 493	3 219	2 258	6 387	8 033	7 659	7 062	6 754	26 364	7 407	30 162
Steglitz-Zehlend.	159 810	7 235	11 449	3 866	2 792	7 548	8 634	8 604	8 953	9 205	36 441	10 175	44 908
Tempelh.-Schöneb.	176 276	9 036	12 056	4 005	2 969	9 508	13 383	12 912	11 396	10 228	39 023	11 043	40 717
Neukölln	164 699	9 676	11 873	4 137	2 854	9 711	16 480	16 111	12 286	9 417	31 329	8 517	32 308
Treptow-Köpenick	131 465	7 148	8 939	2 559	1 704	5 313	9 937	10 026	8 883	7 117	28 065	7 405	34 369
Marzahn-Hellersd.	132 315	7 893	10 165	2 914	2 027	5 591	9 932	9 588	8 231	6 128	31 940	10 801	27 105
Lichtenberg	141 538	8 642	9 724	2 591	1 837	7 265	13 723	12 883	9 760	6 874	27 581	8 308	32 350
Reinickendorf	132 808	7 155	10 169	3 697	2 533	6 741	8 216	7 693	7 135	7 184	29 195	8 082	35 008
Berlin	1 847 958	103 594	131 802	40 991	29 213	98 540	158 733	155 101	133 145	110 320	384 259	104 514	397 746
insgesamt													
Mitte	368 122	22 295	26 465	8 027	6 583	27 712	44 580	39 931	31 711	25 583	71 078	15 953	48 204
Friedrh.-Kreuzb.	281 076	17 715	19 228	5 699	4 119	16 520	34 663	37 799	31 599	22 265	53 088	10 388	27 993
Pankow	394 816	27 055	31 731	8 289	5 261	16 011	33 992	39 410	37 969	31 973	86 837	16 936	59 352
Charlbg.-Wilmersd.	334 351	15 610	21 176	6 885	5 443	18 118	25 022	24 254	22 437	20 991	75 814	21 461	77 140
Spandau	238 278	13 960	19 568	6 789	4 929	13 664	16 628	15 663	14 525	13 295	52 570	13 839	52 848
Steglitz-Zehlend.	302 535	15 029	23 703	8 066	5 795	14 956	17 225	17 051	17 140	17 351	69 693	18 665	77 861
Tempelh.-Schöneb.	345 024	18 480	24 910	8 262	6 276	19 196	26 331	26 079	23 226	20 958	78 686	20 952	71 668
Neukölln	328 045	19 663	24 412	8 421	6 074	19 241	32 053	32 241	25 819	20 323	65 748	16 425	57 625
Treptow-Köpenick	257 782	14 662	18 268	5 384	3 707	10 717	20 093	20 379	18 403	14 722	58 042	14 188	59 217
Marzahn-Hellersd.	261 954	16 277	20 959	5 859	4 129	11 362	20 693	20 131	17 422	12 915	62 449	20 872	48 886
Lichtenberg	280 721	17 642	20 105	5 402	3 913	14 473	27 662	27 049	21 260	15 387	56 309	16 095	55 424
Reinickendorf	260 253	14 728	21 202	7 393	5 344	14 019	16 920	15 732	14 591	14 423	58 360	15 497	62 044
Berlin	3 652 957	213 116	271 727	84 476	61 573	195 989	315 862	315 719	276 102	230 186	788 674	201 271	698 262

**7 Einwohnerinnen und Einwohner mit bzw. ohne Migrationshintergrund in Berlin am 30. Juni 2016
nach Bezirken und Geschlecht**

Bezirk	Insgesamt				Deutsche						Ausländer	
	Anzahl	%	darunter mit Migrationshintergrund (Sp.9+11)		zusammen		davon ... Migrationshintergrund					
							ohne		mit			
			Anzahl	% Sp.1	Anzahl	% Sp.1	Anzahl	% Sp.1	Anzahl	% Sp.1	Anzahl	% Sp.1
1	2	3	4	5	6	7	8	9	10	11	12	
männlich												
Mitte	190 949	100	97 304	51,0	127 780	66,9	93 645	49,0	34 135	17,9	63 169	33,1
Friedrichshain-Kreuzberg	144 214	100	58 999	40,9	106 870	74,1	85 215	59,1	21 655	15,0	37 344	25,9
Pankow	193 964	100	35 927	18,5	170 187	87,7	158 037	81,5	12 150	6,3	23 777	12,3
Charlottenburg-Wilmersdorf	161 813	100	65 599	40,5	120 939	74,7	96 214	59,5	24 725	15,3	40 874	25,3
Spandau	116 656	100	40 462	34,7	94 960	81,4	76 194	65,3	18 766	16,1	21 696	18,6
Steglitz-Zehlendorf	142 725	100	37 166	26,0	122 627	85,9	105 559	74,0	17 068	12,0	20 098	14,1
Tempelhof-Schöneberg	168 748	100	60 595	35,9	134 888	79,9	108 153	64,1	26 735	15,8	33 860	20,1
Neukölln	163 346	100	73 701	45,1	121 407	74,3	89 645	54,9	31 762	19,4	41 939	25,7
Treptow-Köpenick	126 317	100	16 260	12,9	115 754	91,6	110 057	87,1	5 697	4,5	10 563	8,4
Marzahn-Hellersdorf	129 639	100	21 217	16,4	118 503	91,4	108 422	83,6	10 081	7,8	11 136	8,6
Lichtenberg	139 183	100	31 912	22,9	118 027	84,8	107 271	77,1	10 756	7,7	21 156	15,2
Reinickendorf	127 445	100	39 787	31,2	106 082	83,2	87 658	68,8	18 424	14,5	21 363	16,8
Berlin	1 804 999	100	578 929	32,1	1 458 024	80,8	1 226 070	67,9	231 954	12,9	346 975	19,2
weiblich												
Mitte	177 173	100	86 896	49,0	122 804	69,3	90 277	51,0	32 527	18,4	54 369	30,7
Friedrichshain-Kreuzberg	136 862	100	54 738	40,0	103 393	75,5	82 124	60,0	21 269	15,5	33 469	24,5
Pankow	200 852	100	34 197	17,0	179 247	89,2	166 655	83,0	12 592	6,3	21 605	10,8
Charlottenburg-Wilmersdorf	172 538	100	64 704	37,5	134 184	77,8	107 834	62,5	26 350	15,3	38 354	22,2
Spandau	121 622	100	38 066	31,3	102 153	84,0	83 556	68,7	18 597	15,3	19 469	16,0
Steglitz-Zehlendorf	159 810	100	38 064	23,8	139 744	87,4	121 746	76,2	17 998	11,3	20 066	12,6
Tempelhof-Schöneberg	176 276	100	58 368	33,1	145 251	82,4	117 908	66,9	27 343	15,5	31 025	17,6
Neukölln	164 699	100	68 877	41,8	126 758	77,0	95 822	58,2	30 936	18,8	37 941	23,0
Treptow-Köpenick	131 465	100	14 314	10,9	122 958	93,5	117 151	89,1	5 807	4,4	8 507	6,5
Marzahn-Hellersdorf	132 315	100	19 943	15,1	122 687	92,7	112 372	84,9	10 315	7,8	9 628	7,3
Lichtenberg	141 538	100	28 137	19,9	124 296	87,8	113 401	80,1	10 895	7,7	17 242	12,2
Reinickendorf	132 808	100	37 909	28,5	113 184	85,2	94 899	71,5	18 285	13,8	19 624	14,8
Berlin	1 847 958	100	544 213	29,4	1 536 659	83,2	1 303 745	70,6	232 914	12,6	311 299	16,8
insgesamt												
Mitte	368 122	100	184 200	50,0	250 584	68,1	183 922	50,0	66 662	18,1	117 538	31,9
Friedrichshain-Kreuzberg	281 076	100	113 737	40,5	210 263	74,8	167 339	59,5	42 924	15,3	70 813	25,2
Pankow	394 816	100	70 124	17,8	349 434	88,5	324 692	82,2	24 742	6,3	45 382	11,5
Charlottenburg-Wilmersdorf	334 351	100	130 303	39,0	255 123	76,3	204 048	61,0	51 075	15,3	79 228	23,7
Spandau	238 278	100	78 528	33,0	197 113	82,7	159 750	67,0	37 363	15,7	41 165	17,3
Steglitz-Zehlendorf	302 535	100	75 230	24,9	262 371	86,7	227 305	75,1	35 066	11,6	40 164	13,3
Tempelhof-Schöneberg	345 024	100	118 963	34,5	280 139	81,2	226 061	65,5	54 078	15,7	64 885	18,8
Neukölln	328 045	100	142 578	43,5	248 165	75,6	185 467	56,5	62 698	19,1	79 880	24,4
Treptow-Köpenick	257 782	100	30 574	11,9	238 712	92,6	227 208	88,1	11 504	4,5	19 070	7,4
Marzahn-Hellersdorf	261 954	100	41 160	15,7	241 190	92,1	220 794	84,3	20 396	7,8	20 764	7,9
Lichtenberg	280 721	100	60 049	21,4	242 323	86,3	220 672	78,6	21 651	7,7	38 398	13,7
Reinickendorf	260 253	100	77 696	29,9	219 266	84,3	182 557	70,1	36 709	14,1	40 987	15,7
Berlin	3 652 957	100	1 123 142	30,7	2 994 683	82,0	2 529 815	69,3	464 868	12,7	658 274	18,0

**8 Einwohnerinnen und Einwohner mit bzw. ohne Migrationshintergrund in Berlin am 30. Juni 2016
nach Bezirken und Wohnlagen**

Bezirk	Insgesamt				Deutsche						Ausländer	
	Anzahl	%	darunter mit Migrationshintergrund (Sp.9+11)		zusammen		davon ... Migrationshintergrund					
							ohne		mit			
			Anzahl	% Sp.1	Anzahl	% Sp.1	Anzahl	% Sp.1	Anzahl	% Sp.1	Anzahl	% Sp.1
1	2	3	4	5	6	7	8	9	10	11	12	
einfache Wohnlagen bzw. ohne Angabe												
Mitte	253 400	100	139 232	54,9	164 804	65,0	114 168	45,1	50 636	20,0	88 596	35,0
Friedrichshain-Kreuzberg	177 328	100	80 074	45,2	127 235	71,8	97 254	54,8	29 981	16,9	50 093	28,2
Pankow	111 087	100	22 432	20,2	95 655	86,1	88 655	79,8	7 000	6,3	15 432	13,9
Charlottenburg-Wilmersdorf	14 873	100	7 223	48,6	10 338	69,5	7 650	51,4	2 688	18,1	4 535	30,5
Spandau	152 245	100	56 253	36,9	121 486	79,8	95 992	63,1	25 494	16,7	30 759	20,2
Steglitz-Zehlendorf	19 863	100	7 549	38,0	15 542	78,2	12 314	62,0	3 228	16,3	4 321	21,8
Tempelhof-Schöneberg	102 546	100	43 040	42,0	78 239	76,3	59 506	58,0	18 733	18,3	24 307	23,7
Neukölln	284 099	100	131 495	46,3	209 038	73,6	152 604	53,7	56 434	19,9	75 061	26,4
Treptow-Köpenick	56 376	100	10 928	19,4	49 110	87,1	45 448	80,6	3 662	6,5	7 266	12,9
Marzahn-Hellersdorf	108 918	100	17 242	15,8	100 196	92,0	91 676	84,2	8 520	7,8	8 722	8,0
Lichtenberg	68 898	100	21 190	30,8	53 047	77,0	47 708	69,2	5 339	7,7	15 851	23,0
Reinickendorf	132 106	100	53 573	40,6	103 563	78,4	78 533	59,4	25 030	18,9	28 543	21,6
Berlin	1 481 739	100	590 231	39,8	1 128 253	76,1	891 508	60,2	236 745	16,0	353 486	23,9
mittlere Wohnlagen												
Mitte	89 749	100	35 388	39,4	67 168	74,8	54 361	60,6	12 807	14,3	22 581	25,2
Friedrichshain-Kreuzberg	101 866	100	33 307	32,7	81 304	79,8	68 559	67,3	12 745	12,5	20 562	20,2
Pankow	234 122	100	40 002	17,1	208 509	89,1	194 120	82,9	14 389	6,1	25 613	10,9
Charlottenburg-Wilmersdorf	94 699	100	40 915	43,2	70 597	74,5	53 784	56,8	16 813	17,8	24 102	25,5
Spandau	82 436	100	21 788	26,4	72 244	87,6	60 648	73,6	11 596	14,1	10 192	12,4
Steglitz-Zehlendorf	133 039	100	33 343	25,1	116 279	87,4	99 696	74,9	16 583	12,5	16 760	12,6
Tempelhof-Schöneberg	164 021	100	50 180	30,6	138 641	84,5	113 841	69,4	24 800	15,1	25 380	15,5
Neukölln	43 946	100	11 083	25,2	39 127	89,0	32 863	74,8	6 264	14,3	4 819	11,0
Treptow-Köpenick	185 707	100	18 380	9,9	174 666	94,1	167 327	90,1	7 339	4,0	11 041	5,9
Marzahn-Hellersdorf	146 529	100	23 517	16,0	134 701	91,9	123 012	84,0	11 689	8,0	11 828	8,1
Lichtenberg	203 036	100	38 027	18,7	180 942	89,1	165 009	81,3	15 933	7,8	22 094	10,9
Reinickendorf	95 892	100	20 233	21,1	85 181	88,8	75 659	78,9	9 522	9,9	10 711	11,2
Berlin	1 575 042	100	366 163	23,2	1 369 359	86,9	1 208 879	76,8	160 480	10,2	205 683	13,1
gute Wohnlagen												
Mitte	24 973	100	9 580	38,4	18 612	74,5	15 393	61,6	3 219	12,9	6 361	25,5
Friedrichshain-Kreuzberg	1 882	100	356	18,9	1 724	91,6	1 526	81,1	198	10,5	158	8,4
Pankow	49 607	100	7 690	15,5	45 270	91,3	41 917	84,5	3 353	6,8	4 337	8,7
Charlottenburg-Wilmersdorf	224 779	100	82 165	36,6	174 188	77,5	142 614	63,4	31 574	14,0	50 591	22,5
Spandau	3 597	100	487	13,5	3 383	94,1	3 110	86,5	273	7,6	214	5,9
Steglitz-Zehlendorf	149 633	100	34 338	22,9	130 550	87,2	115 295	77,1	15 255	10,2	19 083	12,8
Tempelhof-Schöneberg	78 457	100	25 743	32,8	63 259	80,6	52 714	67,2	10 545	13,4	15 198	19,4
Neukölln	–	–	–	–	–	–	–	–	–	–	–	–
Treptow-Köpenick	15 699	100	1 266	8,1	14 936	95,1	14 433	91,9	503	3,2	763	4,9
Marzahn-Hellersdorf	6 507	100	401	6,2	6 293	96,7	6 106	93,8	187	2,9	214	3,3
Lichtenberg	8 787	100	832	9,5	8 334	94,8	7 955	90,5	379	4,3	453	5,2
Reinickendorf	32 255	100	3 890	12,1	30 522	94,6	28 365	87,9	2 157	6,7	1 733	5,4
Berlin	596 176	100	166 748	28,0	497 071	83,4	429 428	72,0	67 643	11,3	99 105	16,6

**9 Einwohnerinnen und Einwohner mit Migrationshintergrund in Berlin am 30. Juni 2016
nach Bezirken, ausgewählten Herkunftsgebieten und Geschlecht**

Bezirk	Ins- gesamt	Darunter aus Herkunftsgebiet													
		Euro- päische Union (EU) ¹	darunter											ehe- maliges Jugo- slawien ²	dar. Bosnien und Herze- gowina
			Frank- reich	Griechen- land	Italien	Öster- reich	Spanien	Verein- igtes König- reich	Polen	Bulgarien	Rumänien	Kroatien			
Deutsche mit Migrationshintergrund															
männlich															
01 Mitte	34 135	5 579	496	271	329	231	168	238	2 409	246	232	185	1 436	296	
02 Friedrh.-Kreuzb.	21 655	3 832	433	159	346	217	227	230	1 109	153	179	88	537	109	
03 Pankow	12 150	4 636	442	135	346	318	285	371	1 291	193	229	98	451	81	
04 Charlbg.-Wilmersd.	24 725	5 956	461	340	513	351	227	308	2 252	184	231	218	1 230	187	
05 Spandau	18 766	4 415	108	122	160	106	76	215	2 911	74	108	160	989	192	
06 Steglitz-Zehlend.	17 068	5 437	297	298	365	234	201	283	2 496	115	191	195	948	182	
07 Tempelh.-Schöneb.	26 735	6 499	366	279	396	236	161	201	3 524	128	199	265	1 482	204	
08 Neukölln	31 762	5 610	273	189	296	106	115	151	3 602	111	172	155	2 084	263	
09 Treptow-Köpenick	5 697	1 672	91	31	57	74	62	69	807	96	59	27	358	74	
10 Marzahn-Hellersd.	10 081	1 266	35	28	60	20	19	35	721	63	51	12	246	31	
11 Lichtenberg	10 756	1 649	62	28	46	44	51	33	810	153	96	31	502	87	
12 Reinickendorf	18 424	4 513	269	110	246	99	82	141	2 786	69	151	147	936	189	
Berlin	231 954	51 064	3 333	1 990	3 160	2 036	1 674	2 275	24 718	1 585	1 898	1 581	11 199	1 895	
weiblich															
01 Mitte	32 527	5 708	475	211	331	234	211	251	2 421	329	286	169	1 324	242	
02 Friedrh.-Kreuzb.	21 269	4 051	500	163	313	192	259	217	1 245	181	179	98	563	120	
03 Pankow	12 592	4 899	528	142	316	291	295	349	1 545	257	199	69	367	82	
04 Charlbg.-Wilmersd.	26 350	6 733	491	277	454	284	248	321	2 759	289	361	265	1 127	195	
05 Spandau	18 597	4 369	97	112	183	105	54	173	2 905	80	121	149	964	179	
06 Steglitz-Zehlend.	17 998	6 033	345	297	355	279	155	303	2 766	168	259	236	880	149	
07 Tempelh.-Schöneb.	27 343	7 155	388	344	400	206	166	250	3 855	159	264	317	1 444	217	
08 Neukölln	30 936	5 997	276	216	331	165	128	163	3 679	93	266	181	1 854	298	
09 Treptow-Köpenick	5 807	1 808	74	49	92	83	58	58	864	99	84	34	311	50	
10 Marzahn-Hellersd.	10 315	1 358	22	18	36	12	17	15	818	110	81	12	204	21	
11 Lichtenberg	10 895	1 751	69	19	87	50	41	30	886	150	68	32	527	84	
12 Reinickendorf	18 285	4 586	277	112	252	140	98	91	2 876	39	140	148	985	223	
Berlin	232 914	54 448	3 542	1 960	3 150	2 041	1 730	2 221	26 619	1 954	2 308	1 710	10 550	1 860	
insgesamt															
01 Mitte	66 662	11 287	971	482	660	465	379	489	4 830	575	518	354	2 760	538	
02 Friedrh.-Kreuzb.	42 924	7 883	933	322	659	409	486	447	2 354	334	358	186	1 100	229	
03 Pankow	24 742	9 535	970	277	662	609	580	720	2 836	450	428	167	818	163	
04 Charlbg.-Wilmersd.	51 075	12 689	952	617	967	635	475	629	5 011	473	592	483	2 357	382	
05 Spandau	37 363	8 784	205	234	343	211	130	388	5 816	154	229	309	1 953	371	
06 Steglitz-Zehlend.	35 066	11 470	642	595	720	513	356	586	5 262	283	450	431	1 828	331	
07 Tempelh.-Schöneb.	54 078	13 654	754	623	796	442	327	451	7 379	287	463	582	2 926	421	
08 Neukölln	62 698	11 607	549	405	627	271	243	314	7 281	204	438	336	3 938	561	
09 Treptow-Köpenick	11 504	3 480	165	80	149	157	120	127	1 671	195	143	61	669	124	
10 Marzahn-Hellersd.	20 396	2 624	57	46	96	32	36	50	1 539	173	132	24	450	52	
11 Lichtenberg	21 651	3 400	131	47	133	94	92	63	1 696	303	164	63	1 029	171	
12 Reinickendorf	36 709	9 099	546	222	498	239	180	232	5 662	108	291	295	1 921	412	
Berlin	464 868	105 512	6 875	3 950	6 310	4 077	3 404	4 496	51 337	3 539	4 206	3 291	21 749	3 755	

Darunter aus Herkunftsgebiet													Bezirk	
dar.	ehe- malige Sowjet- union ³	darunter			Islamische Länder (OIC) ⁴ einschl. Syrien	darunter				Vietnam	Vereinigte Staaten/ USA	nicht eindeutig zuordenbar/ ohne Angabe ⁶		
Serbien		Russi- sche Födera- tion	Ukraine	Kasach- stan		Türkei	Iran	Arabische Länder ⁵ einschl. Syrien	darunter					
									Libanon					Syrien

Deutsche mit Migrationshintergrund

männlich

467	2 668	1 117	460	401	16 058	7 861	472	5 604	2 566	450	510	439	5 128	01
178	1 230	526	156	202	9 742	5 939	266	2 735	1 099	260	410	384	3 757	02
129	2 004	860	229	422	2 259	539	168	655	127	86	296	428	563	03
417	3 487	1 115	818	310	7 918	2 852	1 213	2 563	800	265	346	583	2 976	04
346	3 728	1 689	270	1 269	7 482	3 011	478	1 969	715	179	175	118	2 451	05
306	1 634	630	273	228	4 829	1 978	609	1 391	362	172	115	782	1 647	06
595	2 796	1 161	444	561	9 969	5 220	422	2 977	1 220	307	209	373	4 206	07
944	1 533	650	163	389	15 136	8 477	232	5 291	2 914	355	276	286	5 880	08
139	1 289	494	164	396	1 499	492	43	369	108	27	184	111	506	09
100	6 496	2 967	362	2 491	3 539	201	10	282	43	53	680	40	357	10
164	4 985	2 207	348	1 801	3 384	282	48	647	74	98	1 056	55	619	11
315	2 032	851	211	574	7 341	3 792	262	1 972	745	160	310	152	2 798	12
4 100	33 882	14 267	3 898	9 044	89 156	40 644	4 223	26 455	10 773	2 412	4 567	3 751	30 888	Berlin

weiblich

474	3 468	1 444	591	517	13 899	7 275	340	4 394	2 062	384	504	393	5 293	01
174	1 573	614	226	293	8 698	5 561	268	2 163	983	183	416	383	4 023	02
79	2 469	1 085	261	539	2 071	510	162	476	71	45	358	480	617	03
308	4 556	1 440	1 112	474	7 079	2 900	1 063	1 884	523	191	346	533	3 518	04
309	4 160	1 942	365	1 356	6 878	3 016	379	1 520	489	135	164	107	2 475	05
261	2 211	867	363	354	4 152	1 619	613	1 053	278	133	128	777	1 951	06
491	3 359	1 364	499	662	9 135	4 955	390	2 501	1 103	289	169	496	4 460	07
758	1 999	807	248	522	13 374	7 586	198	4 458	2 508	281	257	261	6 344	08
133	1 578	686	168	403	1 407	471	28	289	55	38	188	83	440	09
78	6 975	3 280	369	2 551	3 442	204	16	181	31	18	622	40	331	10
192	5 370	2 453	380	1 814	3 224	259	42	522	55	80	1 038	60	533	11
304	2 253	993	225	594	6 737	3 582	236	1 627	598	115	245	125	2 875	12
3 561	39 971	16 975	4 807	10 079	80 096	37 938	3 735	21 068	8 756	1 892	4 435	3 738	32 860	Berlin

insgesamt

941	6 136	2 561	1 051	918	29 957	15 136	812	9 998	4 628	834	1 014	832	10 421	01
352	2 803	1 140	382	495	18 440	11 500	534	4 898	2 082	443	826	767	7 780	02
208	4 473	1 945	490	961	4 330	1 049	330	1 131	198	131	654	908	1 180	03
725	8 043	2 555	1 930	784	14 997	5 752	2 276	4 447	1 323	456	692	1 116	6 494	04
655	7 888	3 631	635	2 625	14 360	6 027	857	3 489	1 204	314	339	225	4 926	05
567	3 845	1 497	636	582	8 981	3 597	1 222	2 444	640	305	243	1 559	3 598	06
1 086	6 155	2 525	943	1 223	19 104	10 175	812	5 478	2 323	596	378	869	8 666	07
1 702	3 532	1 457	411	911	28 510	16 063	430	9 749	5 422	636	533	547	12 224	08
272	2 867	1 180	332	799	2 906	963	71	658	163	65	372	194	946	09
178	13 471	6 247	731	5 042	6 981	405	26	463	74	71	1 302	80	688	10
356	10 355	4 660	728	3 615	6 608	541	90	1 169	129	178	2 094	115	1 152	11
619	4 285	1 844	436	1 168	14 078	7 374	498	3 599	1 343	275	555	277	5 673	12
7 661	73 853	31 242	8 705	19 123	169 252	78 582	7 958	47 523	19 529	4 304	9 002	7 489	63 748	Berlin

**9 Einwohnerinnen und Einwohner mit Migrationshintergrund in Berlin am 30. Juni 2016
nach Bezirken, ausgewählten Herkunftsgebieten und Geschlecht**

Bezirk	Ins- gesamt	Euro- päische Union (EU)*	Darunter aus Herkunftsgebiet											ehe- maliges Jugo- slawien²	dar. Bosnien und Herze- gowina
			darunter												
			Frank- reich	Griechen- land	Italien	Öster- reich	Spanien	Verein- igtes König- reich	Polen	Bulgarien	Rumänien	Kroatien			
Ausländer															
männlich															
01 Mitte	63 169	25 193	1 778	1 390	2 788	976	1 482	1 463	4 455	3 844	1 803	856	4 592	1 015	
02 Friedrh.-Kreuzb.	37 344	14 859	1 598	684	2 515	815	1 375	1 575	1 284	939	574	427	1 721	444	
03 Pankow	23 777	11 271	1 167	443	1 749	657	886	1 207	1 383	533	480	185	1 066	196	
04 Charlbj.-Wilmersd.	40 874	16 691	1 250	1 024	2 310	859	794	1 192	3 379	883	934	907	3 124	534	
05 Spandau	21 696	7 520	134	270	595	190	138	328	2 715	889	883	608	2 456	507	
06 Steglitz-Zehlend.	20 098	7 256	384	619	811	446	348	523	1 697	400	370	550	1 787	371	
07 Tempelh.-Schöneb.	33 860	12 635	818	942	1 725	550	607	804	2 556	1 076	773	1 003	3 261	560	
08 Neukölln	41 939	15 238	1 046	823	1 898	531	847	1 042	2 860	1 705	1 676	752	4 416	786	
09 Treptow-Köpenick	10 563	4 066	153	170	341	161	170	209	1 045	533	442	115	841	195	
10 Marzahn-Hellersd.	11 136	3 717	37	152	155	54	85	55	1 123	442	800	66	687	117	
11 Lichtenberg	21 156	6 842	184	173	420	154	236	186	1 953	1 065	875	203	1 821	440	
12 Reinickendorf	21 363	7 597	422	479	852	218	196	202	2 256	1 079	613	465	2 442	524	
Berlin	346 975	132 885	8 971	7 169	16 159	5 611	7 164	8 786	26 706	13 388	10 223	6 137	28 214	5 689	
weiblich															
01 Mitte	54 369	21 246	1 802	1 239	1 913	822	1 370	936	4 084	3 404	1 245	839	4 391	1 092	
02 Friedrh.-Kreuzb.	33 469	13 420	1 617	613	1 957	767	1 348	923	1 472	956	483	419	1 685	442	
03 Pankow	21 605	10 491	1 173	387	1 404	705	923	673	1 645	462	375	176	969	176	
04 Charlbj.-Wilmersd.	38 354	15 609	1 360	837	1 442	849	835	848	3 848	913	817	841	2 967	553	
05 Spandau	19 469	7 334	114	220	366	189	140	211	3 098	882	671	506	2 276	517	
06 Steglitz-Zehlend.	20 066	7 782	476	506	572	496	366	372	2 231	381	323	586	1 804	397	
07 Tempelh.-Schöneb.	31 025	11 656	822	853	1 076	524	497	443	3 037	957	622	1 032	3 342	639	
08 Neukölln	37 941	14 432	993	663	1 382	591	764	717	3 325	1 694	1 350	780	4 442	769	
09 Treptow-Köpenick	8 507	3 393	156	134	216	151	134	116	979	471	311	94	738	182	
10 Marzahn-Hellersd.	9 628	3 262	30	112	80	53	55	32	1 183	373	489	40	535	91	
11 Lichtenberg	17 242	4 671	169	128	271	102	213	105	1 343	752	490	117	1 545	445	
12 Reinickendorf	19 624	7 282	291	416	516	216	160	152	2 610	1 068	465	495	2 392	538	
Berlin	311 299	120 578	9 003	6 108	11 195	5 465	6 805	5 528	28 855	12 313	7 641	5 925	27 086	5 841	
insgesamt															
01 Mitte	117 538	46 439	3 580	2 629	4 701	1 798	2 852	2 399	8 539	7 248	3 048	1 695	8 983	2 107	
02 Friedrh.-Kreuzb.	70 813	28 279	3 215	1 297	4 472	1 582	2 723	2 498	2 756	1 895	1 057	846	3 406	886	
03 Pankow	45 382	21 762	2 340	830	3 153	1 362	1 809	1 880	3 028	995	855	361	2 035	372	
04 Charlbj.-Wilmersd.	79 228	32 300	2 610	1 861	3 752	1 708	1 629	2 040	7 227	1 796	1 751	1 748	6 091	1 087	
05 Spandau	41 165	14 854	248	490	961	379	278	539	5 813	1 771	1 554	1 114	4 732	1 024	
06 Steglitz-Zehlend.	40 164	15 038	860	1 125	1 383	942	714	895	3 928	781	693	1 136	3 591	768	
07 Tempelh.-Schöneb.	64 885	24 291	1 640	1 795	2 801	1 074	1 104	1 247	5 593	2 033	1 395	2 035	6 603	1 199	
08 Neukölln	79 880	29 670	2 039	1 486	3 280	1 122	1 611	1 759	6 185	3 399	3 026	1 532	8 858	1 555	
09 Treptow-Köpenick	19 070	7 459	309	304	557	312	304	325	2 024	1 004	753	209	1 579	377	
10 Marzahn-Hellersd.	20 764	6 979	67	264	235	107	140	87	2 306	815	1 289	106	1 222	208	
11 Lichtenberg	38 398	11 513	353	301	691	256	449	291	3 296	1 817	1 365	320	3 366	885	
12 Reinickendorf	40 987	14 879	713	895	1 368	434	356	354	4 866	2 147	1 078	960	4 834	1 062	
Berlin	658 274	253 463	17 974	13 277	27 354	11 076	13 969	14 314	55 561	25 701	17 864	12 062	55 300	11 530	

Darunter aus Herkunftsgebiet															Bezirk
dar.	ehe- malige Sowjet- union ³	darunter			Islamische Länder (OIC) ⁴ einschl. Syrien	darunter					Vietnam	Vereinigte Staaten/ USA	nicht eindeutig zuordenbar/ ohne Angabe ⁶		
Serbien		Russi- sche Födera- tion	Ukraine	Kasach- stan		Türkei	Iran	Arabische Länder ⁵ einschl. Syrien	darunter						
									Libanon	Syrien					
Ausländer															
männlich															
1 582	3 410	1 403	675	28	22 831	11 121	428	8 063	1 011	2 285	603	1 472	12	01	
475	1 203	422	232	28	13 469	8 427	201	3 638	316	1 189	721	1 460	–	02	
309	1 593	664	298	28	5 024	666	194	2 901	83	1 373	637	1 162	9	03	
1 090	3 607	1 393	817	30	11 730	3 236	899	5 715	406	1 709	373	1 502	6	04	
800	1 541	552	228	81	9 956	3 404	487	4 195	272	1 672	173	157	3	05	
560	1 389	565	307	28	6 064	1 690	475	2 626	154	1 079	119	1 350	–	06	
1 122	2 010	757	470	45	13 186	6 173	376	4 983	474	1 887	185	860	6	07	
1 618	863	258	168	15	18 426	10 672	205	6 207	1 448	1 327	182	831	3	08	
310	801	271	123	26	3 883	645	120	2 212	83	975	336	152	3	09	
226	1 859	714	231	193	3 659	353	94	2 036	38	979	1 278	49	–	10	
566	2 292	875	301	114	6 923	596	265	3 867	69	1 863	2 416	162	–	11	
892	1 270	574	172	37	9 248	4 307	237	3 068	298	1 110	163	182	4	12	
9 550	21 838	8 448	4 022	653	124 399	51 290	3 981	49 511	4 652	17 448	7 186	9 339	46	Berlin	
weiblich															
1 545	4 504	1 960	924	77	17 389	10 282	287	4 816	689	1 274	769	1 110	7	01	
512	1 941	802	403	16	10 482	7 738	124	1 965	282	539	889	1 344	–	02	
326	2 567	1 177	531	51	2 559	412	89	1 280	33	560	721	1 018	6	03	
1 128	5 225	2 173	1 314	49	8 078	2 968	692	3 206	196	914	414	1 389	–	04	
824	2 063	791	386	105	7 068	3 159	324	2 309	198	871	217	93	–	05	
561	2 275	952	517	39	4 068	1 625	352	1 333	109	514	142	1 294	–	06	
1 219	2 937	1 104	762	76	10 159	5 783	236	3 077	322	1 150	223	651	3	07	
1 807	1 449	481	339	21	14 542	9 753	99	3 919	1 053	782	232	648	3	08	
317	1 223	478	268	44	1 995	418	55	1 029	27	446	428	128	3	09	
211	2 532	1 090	447	228	1 823	168	45	845	13	393	1 582	36	–	10	
497	3 168	1 331	560	147	4 117	299	154	2 107	29	1 001	2 973	81	–	11	
893	1 696	751	306	53	7 096	3 897	150	1 860	196	616	181	160	–	12	
9 840	31 580	13 090	6 757	906	89 376	46 502	2 607	27 746	3 147	9 060	8 771	7 952	22	Berlin	
insgesamt															
3 127	7 914	3 363	1 599	105	40 220	21 403	715	12 879	1 700	3 559	1 372	2 582	19	01	
987	3 144	1 224	635	44	23 951	16 165	325	5 603	598	1 728	1 610	2 804	–	02	
635	4 160	1 841	829	79	7 583	1 078	283	4 181	116	1 933	1 358	2 180	15	03	
2 218	8 832	3 566	2 131	79	19 808	6 204	1 591	8 921	602	2 623	787	2 891	6	04	
1 624	3 604	1 343	614	186	17 024	6 563	811	6 504	470	2 543	390	250	3	05	
1 121	3 664	1 517	824	67	10 132	3 315	827	3 959	263	1 593	261	2 644	–	06	
2 341	4 947	1 861	1 232	121	23 345	11 956	612	8 060	796	3 037	408	1 511	9	07	
3 425	2 312	739	507	36	32 968	20 425	304	10 126	2 501	2 109	414	1 479	6	08	
627	2 024	749	391	70	5 878	1 063	175	3 241	110	1 421	764	280	6	09	
437	4 391	1 804	678	421	5 482	521	139	2 881	51	1 372	2 860	85	–	10	
1 063	5 460	2 206	861	261	11 040	895	419	5 974	98	2 864	5 389	243	–	11	
1 785	2 966	1 325	478	90	16 344	8 204	387	4 928	494	1 726	344	342	4	12	
19 390	53 418	21 538	10 779	1 559	213 775	97 792	6 588	77 257	7 799	26 508	15 957	17 291	68	Berlin	

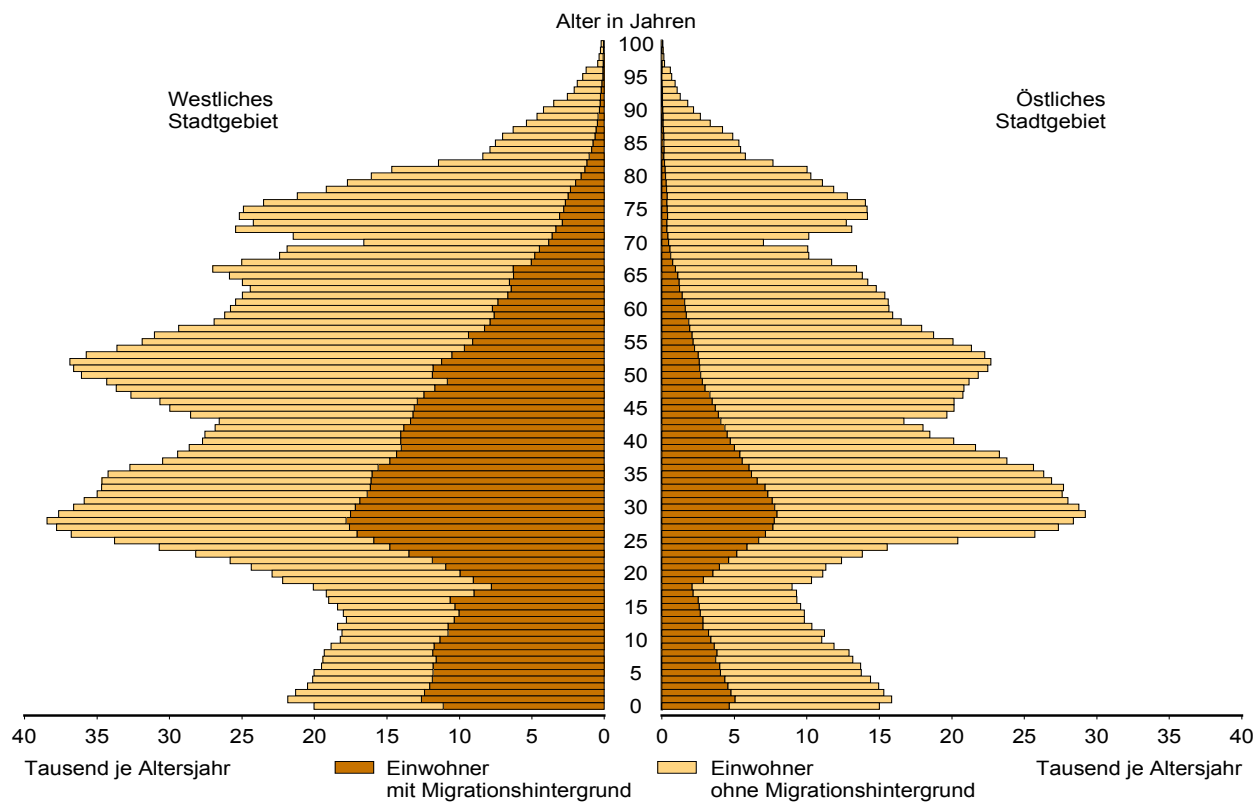
9 Einwohnerinnen und Einwohner mit Migrationshintergrund in Berlin am 30. Juni 2016 nach Bezirken, ausgewählten Herkunftsgebieten und Geschlecht

Bezirk	Ins- gesamt	Darunter aus Herkunftsgebiet													
		Euro- päische Union (EU)*	darunter											ehe- maliges Jugo- slawien²	dar. Bosnien und Herze- gowina
			Frank- reich	Griechen- land	Italien	Öster- reich	Spanien	Verein- igtes König- reich	Polen	Bulgarien	Rumänien	Kroatien			
insgesamt															
männlich															
01 Mitte	97 304	30 772	2 274	1 661	3 117	1 207	1 650	1 701	6 864	4 090	2 035	1 041	6 028	1 311	
02 Friedrh.-Kreuzb.	58 999	18 691	2 031	843	2 861	1 032	1 602	1 805	2 393	1 092	753	515	2 258	553	
03 Pankow	35 927	15 907	1 609	578	2 095	975	1 171	1 578	2 674	726	709	283	1 517	277	
04 Charlb.-Wilmersd.	65 599	22 647	1 711	1 364	2 823	1 210	1 021	1 500	5 631	1 067	1 165	1 125	4 354	721	
05 Spandau	40 462	11 935	242	392	755	296	214	543	5 626	963	991	768	3 445	699	
06 Steglitz-Zehlend.	37 166	12 693	681	917	1 176	680	549	806	4 193	515	561	745	2 735	553	
07 Tempelh.-Schöneb.	60 595	19 134	1 184	1 221	2 121	786	768	1 005	6 080	1 204	972	1 268	4 743	764	
08 Neukölln	73 701	20 848	1 319	1 012	2 194	637	962	1 193	6 462	1 816	1 848	907	6 500	1 049	
09 Treptow-Köpenick	16 260	5 738	244	201	398	235	232	278	1 852	629	501	142	1 199	269	
10 Marzahn-Hellersd.	21 217	4 983	72	180	215	74	104	90	1 844	505	851	78	933	148	
11 Lichtenberg	31 912	8 491	246	201	466	198	287	219	2 763	1 218	971	234	2 323	527	
12 Reinickendorf	39 787	12 110	691	589	1 098	317	278	343	5 042	1 148	764	612	3 378	713	
Berlin	578 929	183 949	12 304	9 159	19 319	7 647	8 838	11 061	51 424	14 973	12 121	7 718	39 413	7 584	
weiblich															
01 Mitte	86 896	26 954	2 277	1 450	2 244	1 056	1 581	1 187	6 505	3 733	1 531	1 008	5 715	1 334	
02 Friedrh.-Kreuzb.	54 738	17 471	2 117	776	2 270	959	1 607	1 140	2 717	1 137	662	517	2 248	562	
03 Pankow	34 197	15 390	1 701	529	1 720	996	1 218	1 022	3 190	719	574	245	1 336	258	
04 Charlb.-Wilmersd.	64 704	22 342	1 851	1 114	1 896	1 133	1 083	1 169	6 607	1 202	1 178	1 106	4 094	748	
05 Spandau	38 066	11 703	211	332	549	294	194	384	6 003	962	792	655	3 240	696	
06 Steglitz-Zehlend.	38 064	13 815	821	803	927	775	521	675	4 997	549	582	822	2 684	546	
07 Tempelh.-Schöneb.	58 368	18 811	1 210	1 197	1 476	730	663	693	6 892	1 116	886	1 349	4 786	856	
08 Neukölln	68 877	20 429	1 269	879	1 713	756	892	880	7 004	1 787	1 616	961	6 296	1 067	
09 Treptow-Köpenick	14 314	5 201	230	183	308	234	192	174	1 843	570	395	128	1 049	232	
10 Marzahn-Hellersd.	19 943	4 620	52	130	116	65	72	47	2 001	483	570	52	739	112	
11 Lichtenberg	28 137	6 422	238	147	358	152	254	135	2 229	902	558	149	2 072	529	
12 Reinickendorf	37 909	11 868	568	528	768	356	258	243	5 486	1 107	605	643	3 377	761	
Berlin	544 213	175 026	12 545	8 068	14 345	7 506	8 535	7 749	55 474	14 267	9 949	7 635	37 636	7 701	
insgesamt															
01 Mitte	184 200	57 726	4 551	3 111	5 361	2 263	3 231	2 888	13 369	7 823	3 566	2 049	11 743	2 645	
02 Friedrh.-Kreuzb.	113 737	36 162	4 148	1 619	5 131	1 991	3 209	2 945	5 110	2 229	1 415	1 032	4 506	1 115	
03 Pankow	70 124	31 297	3 310	1 107	3 815	1 971	2 389	2 600	5 864	1 445	1 283	528	2 853	535	
04 Charlb.-Wilmersd.	130 303	44 989	3 562	2 478	4 719	2 343	2 104	2 669	12 238	2 269	2 343	2 231	8 448	1 469	
05 Spandau	78 528	23 638	453	724	1 304	590	408	927	11 629	1 925	1 783	1 423	6 685	1 395	
06 Steglitz-Zehlend.	75 230	26 508	1 502	1 720	2 103	1 455	1 070	1 481	9 190	1 064	1 143	1 567	5 419	1 099	
07 Tempelh.-Schöneb.	118 963	37 945	2 394	2 418	3 597	1 516	1 431	1 698	12 972	2 320	1 858	2 617	9 529	1 620	
08 Neukölln	142 578	41 277	2 588	1 891	3 907	1 393	1 854	2 073	13 466	3 603	3 464	1 868	12 796	2 116	
09 Treptow-Köpenick	30 574	10 939	474	384	706	469	424	452	3 695	1 199	896	270	2 248	501	
10 Marzahn-Hellersd.	41 160	9 603	124	310	331	139	176	137	3 845	988	1 421	130	1 672	260	
11 Lichtenberg	60 049	14 913	484	348	824	350	541	354	4 992	2 120	1 529	383	4 395	1 056	
12 Reinickendorf	77 696	23 978	1 259	1 117	1 866	673	536	586	10 528	2 255	1 369	1 255	6 755	1 474	
Berlin	1 123 142	358 975	24 849	17 227	33 664	15 153	17 373	18 810	106 898	29 240	22 070	15 353	77 049	15 285	

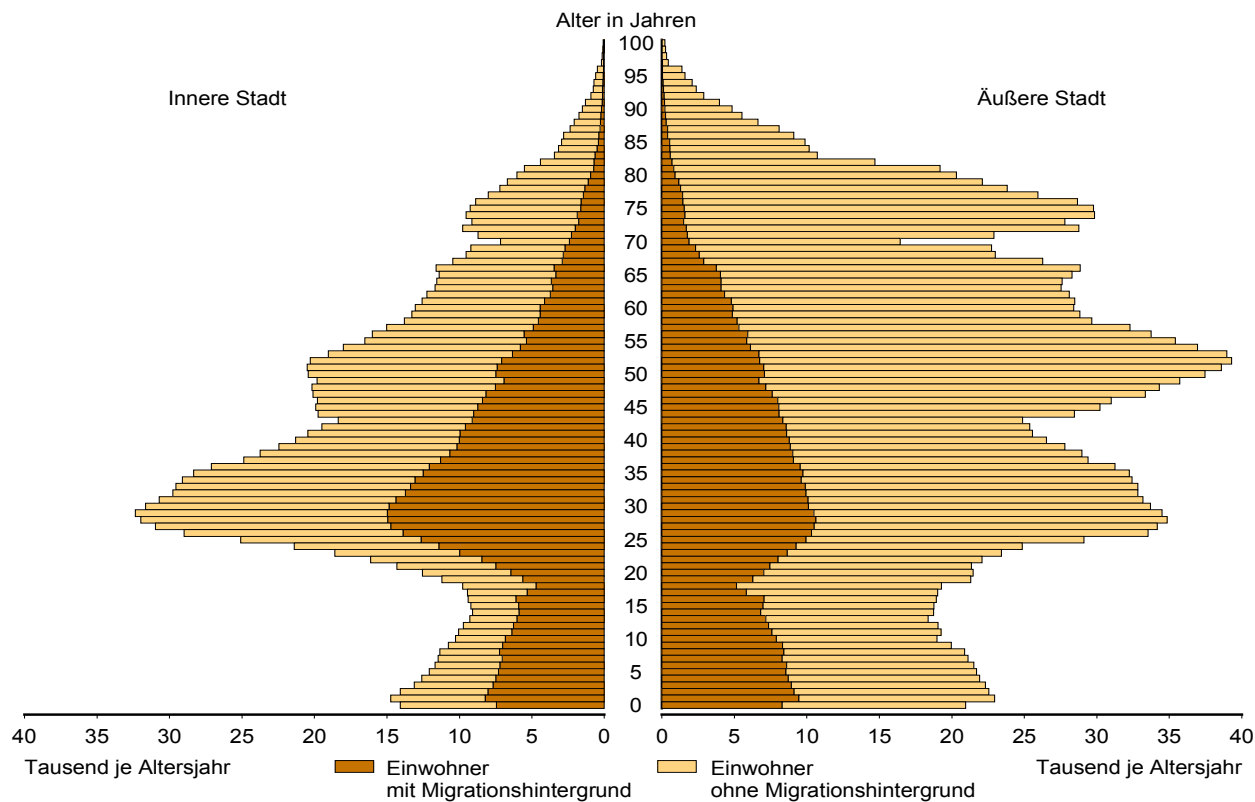
- 1 **Mitglieder der Europäischen Union (EU):** Belgien, Bulgarien, Dänemark, Estland, Finnland, Frankreich, Griechenland, Irland, Italien, Kroatien, Lettland, Litauen, Luxemburg, Malta, Niederlande, Österreich, Polen, Portugal, Rumänien, Schweden, Slowakei, Slowenien, Spanien, Tschechische Republik, Ungarn, Vereinigtes Königreich, Zypern (griechischer Teil).
- 2 Bosnien und Herzegowina, Kosovo, Kroatien (EU), Mazedonien, Montenegro, Serbien, Slowenien (EU).
- 3 Armenien, Aserbaidshan (OIC), Estland (EU), Georgien, Kasachstan (OIC), Kirgisistan (OIC), Lettland (EU), Litauen (EU), Moldau, Russische Föderation, Tadschikistan (OIC), Turkmenistan (OIC), Ukraine, Usbekistan (OIC), Weißrussland.
- 4 **Mitglieder der Organisation der Islamischen Konferenz (OIC):** Afghanistan, Albanien, Aserbaidshan, Bangladesch, Benin, Brunei Darussalam, Burkina Faso, Côte d'Ivoire, Gabun, Gambia, Guinea, Guinea-Bissau, Guyana, Indonesien, Iran, Kamerun, Kasachstan, Kirgisistan, Malaysia, Malediven, Mali, Mosambik, Niger, Nigeria, Pakistan, Senegal, Sierra Leone, Suriname, Tadschikistan, Togo, Tschad, Türkei, Turkmenistan, Uganda, Usbekistan sowie arabische Länder.
- 5 **Mitglieder der Arabischen Liga:** Ägypten, Algerien, Bahrain, Dschibuti, Irak, Jemen, Jordanien, Katar, Komoren, Kuwait, Libanon, Libyen, Marokko, Mauretanien, Oman, Saudi-Arabien, Somalia, Sudan, Syrien, Tunesien, Vereinigte Arabische Emirate, Palästinensische Gebiete (Palästinenser werden entweder mit eigenem Gebietsschlüssel oder als Personen mit ungeklärter Staatsangehörigkeit bzw. unter "Sonstiges Asien" geführt).
- 6 Bei Personen, deren Migrationshintergrund nur auf dem Einbürgerungskennzeichen beruht, liegen keine Angaben zum Herkunftsgebiet vor oder kann das Herkunftsgebiet nicht eindeutig abgeleitet werden.

Darunter aus Herkunftsgebiet															Bezirk
dar.	ehe- malige Sowjet- union ³	darunter			Islamische	darunter					Vietnam	Vereinigte Staaten/ USA	nicht eindeutig zuordenbar/ ohne Angabe ⁶		
Serbien		Russi- sche Födera- tion	Ukraine	Kasach- stan	Länder (OIC) ⁴ einschl. Syrien	Türkei	Iran	Arabische Länder ⁵ einschl. Syrien	darunter						
									Libanon	Syrien					
insgesamt															
männlich															
2 049	6 078	2 520	1 135	429	38 889	18 982	900	13 667	3 577	2 735	1 113	1 911	5 140	01	
653	2 433	948	388	230	23 211	14 366	467	6 373	1 415	1 449	1 131	1 844	3 757	02	
438	3 597	1 524	527	450	7 283	1 205	362	3 556	210	1 459	933	1 590	572	03	
1 507	7 094	2 508	1 635	340	19 648	6 088	2 112	8 278	1 206	1 974	719	2 085	2 982	04	
1 146	5 269	2 241	498	1 350	17 438	6 415	965	6 164	987	1 851	348	275	2 454	05	
866	3 023	1 195	580	256	10 893	3 668	1 084	4 017	516	1 251	234	2 132	1 647	06	
1 717	4 806	1 918	914	606	23 155	11 393	798	7 960	1 694	2 194	394	1 233	4 212	07	
2 562	2 396	908	331	404	33 562	19 149	437	11 498	4 362	1 682	458	1 117	5 883	08	
449	2 090	765	287	422	5 382	1 137	163	2 581	191	1 002	520	263	509	09	
326	8 355	3 681	593	2 684	7 198	554	104	2 318	81	1 032	1 958	89	357	10	
730	7 277	3 082	649	1 915	10 307	878	313	4 514	143	1 961	3 472	217	619	11	
1 207	3 302	1 425	383	611	16 589	8 099	499	5 040	1 043	1 270	473	334	2 802	12	
13 650	55 720	22 715	7 920	9 697	213 555	91 934	8 204	75 966	15 425	19 860	11 753	13 090	30 934	Berlin	
weiblich															
2 019	7 972	3 404	1 515	594	31 288	17 557	627	9 210	2 751	1 658	1 273	1 503	5 300	01	
686	3 514	1 416	629	309	19 180	13 299	392	4 128	1 265	722	1 305	1 727	4 023	02	
405	5 036	2 262	792	590	4 630	922	251	1 756	104	605	1 079	1 498	623	03	
1 436	9 781	3 613	2 426	523	15 157	5 868	1 755	5 090	719	1 105	760	1 922	3 518	04	
1 133	6 223	2 733	751	1 461	13 946	6 175	703	3 829	687	1 006	381	200	2 475	05	
822	4 486	1 819	880	393	8 220	3 244	965	2 386	387	647	270	2 071	1 951	06	
1 710	6 296	2 468	1 261	738	19 294	10 738	626	5 578	1 425	1 439	392	1 147	4 463	07	
2 565	3 448	1 288	587	543	27 916	17 339	297	8 377	3 561	1 063	489	909	6 347	08	
450	2 801	1 164	436	447	3 402	889	83	1 318	82	484	616	211	443	09	
289	9 507	4 370	816	2 779	5 265	372	61	1 026	44	411	2 204	76	331	10	
689	8 538	3 784	940	1 961	7 341	558	196	2 629	84	1 081	4 011	141	533	11	
1 197	3 949	1 744	531	647	13 833	7 479	386	3 487	794	731	426	285	2 875	12	
13 401	71 551	30 065	11 564	10 985	169 472	84 440	6 342	48 814	11 903	10 952	13 206	11 690	32 882	Berlin	
insgesamt															
4 068	14 050	5 924	2 650	1 023	70 177	36 539	1 527	22 877	6 328	4 393	2 386	3 414	10 440	01	
1 339	5 947	2 364	1 017	539	42 391	27 665	859	10 501	2 680	2 171	2 436	3 571	7 780	02	
843	8 633	3 786	1 319	1 040	11 913	2 127	613	5 312	314	2 064	2 012	3 088	1 195	03	
2 943	16 875	6 121	4 061	863	34 805	11 956	3 867	13 368	1 925	3 079	1 479	4 007	6 500	04	
2 279	11 492	4 974	1 249	2 811	31 384	12 590	1 668	9 993	1 674	2 857	729	475	4 929	05	
1 688	7 509	3 014	1 460	649	19 113	6 912	2 049	6 403	903	1 898	504	4 203	3 598	06	
3 427	11 102	4 386	2 175	1 344	42 449	22 131	1 424	13 538	3 119	3 633	786	2 380	8 675	07	
5 127	5 844	2 196	918	947	61 478	36 488	734	19 875	7 923	2 745	947	2 026	12 230	08	
899	4 891	1 929	723	869	8 784	2 026	246	3 899	273	1 486	1 136	474	952	09	
615	17 862	8 051	1 409	5 463	12 463	926	165	3 344	125	1 443	4 162	165	688	10	
1 419	15 815	6 866	1 589	3 876	17 648	1 436	509	7 143	227	3 042	7 483	358	1 152	11	
2 404	7 251	3 169	914	1 258	30 422	15 578	885	8 527	1 837	2 001	899	619	5 677	12	
27 051	127 271	52 780	19 484	20 682	383 027	176 374	14 546	124 780	27 328	30 812	24 959	24 780	63 816	Berlin	

3 Westliches und östliches Stadtgebiet von Berlin am 30. Juni 2016 nach Einwohnerherkunft und Alter



4 Innere und äußere Stadt von Berlin am 30. Juni 2016 nach Einwohnerherkunft und Alter



**10 Ausländische Einwohnerinnen und Einwohner in Berlin am 30. Juni 2016
nach Land der Staatsangehörigkeit, Geschlecht und Altersgruppen**

Land der Staatsangehörigkeit	Insgesamt					Darunter weiblich				
	ins- gesamt	davon im Alter von ... bis unter ... Jahren				zu- sammen	davon im Alter von ... bis unter ... Jahren			
		unter 15	15 - 45	45 - 65	65 und mehr		unter 15	15 - 45	45 - 65	65 und mehr
Europa										
Europäische Union (EU)										
Belgien	1 811	74	1 275	352	110	786	31	563	141	51
Bulgarien	25 701	4 265	16 043	4 854	539	12 313	2 039	7 691	2 235	348
Dänemark	3 241	154	2 097	691	299	1 691	68	1 138	311	174
Estland	805	84	606	96	19	500	39	376	66	19
Finnland	2 199	154	1 448	352	245	1 392	94	859	233	206
Frankreich	17 974	822	12 974	3 247	931	9 003	389	6 688	1 468	458
Griechenland	13 277	1 032	7 293	3 247	1 705	6 108	499	3 471	1 380	758
Irland	2 632	123	1 907	505	97	992	55	721	181	35
Italien	27 354	1 373	18 833	5 463	1 685	11 195	646	8 249	1 879	421
Kroatien	12 062	435	5 523	3 171	2 933	5 925	208	2 504	1 592	1 621
Lettland	3 608	374	2 378	727	129	1 882	212	1 197	390	83
Litauen	2 941	262	1 830	748	101	1 733	137	1 000	510	86
Luxemburg	673	6	566	71	30	359	3	308	34	14
Malta	100	–	86	14	–	45	–	37	8	–
Niederlande	6 231	309	3 938	1 446	538	2 606	148	1 696	503	259
Österreich	11 076	414	6 237	2 985	1 440	5 465	213	3 235	1 342	675
Polen	55 561	4 722	32 296	15 661	2 882	28 855	2 267	16 906	7 979	1 703
Portugal	4 904	312	3 251	1 124	217	1 990	157	1 351	369	113
Rumänien	17 864	3 220	12 259	2 157	228	7 641	1 611	5 124	766	140
Schweden	3 979	223	2 826	637	293	2 061	95	1 564	243	159
Slowakei	1 376	72	1 106	173	25	758	31	619	89	19
Slowenien	1 532	70	874	280	308	722	42	398	137	145
Spanien	13 969	667	11 019	1 860	423	6 805	342	5 364	916	183
Tschechische Republik	2 323	162	1 496	457	208	1 332	91	879	224	138
Ungarn	5 397	372	3 741	1 047	237	2 631	179	1 946	384	122
Vereinigtes Königreich	14 314	485	9 104	3 622	1 103	5 528	224	3 749	1 156	399
Zypern	310	12	244	51	3	129	3	102	21	3
Ehemalige Tschechoslowakei¹	249	16	209	21	3	131	7	115	6	3
Zusammen	253 463	20 214	161 459	55 059	16 731	120 578	9 830	77 850	24 563	8 335
Nicht-EU-Länder										
Albanien	2 454	587	1 629	214	24	1 055	295	676	81	3
Bosnien und Herzegowina	11 530	1 704	5 469	3 150	1 207	5 841	856	2 723	1 604	658
Island	560	65	372	94	29	271	30	183	45	13
Kosovo	4 852	823	3 020	846	163	2 160	419	1 332	344	65
Liechtenstein	35	–	28	4	3	26	–	22	4	–
Mazedonien	5 542	506	3 134	1 444	458	2 430	242	1 480	515	193
Moldau, Republik	3 339	720	2 184	354	81	1 526	347	961	175	43
Montenegro²	370	35	213	75	47	159	25	95	24	15
Norwegen	1 695	45	1 201	340	109	857	27	602	169	59
Russische Föderation	21 538	2 467	12 133	5 195	1 743	13 090	1 164	7 834	3 009	1 083
Schweiz	5 531	173	3 591	1 299	468	2 851	80	1 911	624	236
Serbien³	19 390	2 456	9 592	4 763	2 579	9 840	1 249	4 944	2 292	1 355
Türkei	97 792	2 305	47 470	30 377	17 640	46 502	1 136	22 247	13 792	9 327
Ukraine	10 779	721	5 983	2 683	1 392	6 757	360	3 860	1 671	866
Weißrussland	1 814	112	1 226	391	85	1 270	63	897	253	57
Britische Überseegebiete in Europa	13	3	10	–	–	3	–	3	–	–
Sonstiges Europa⁴	9	–	6	3	–	6	–	3	3	–
Ehemalige Sowjetunion¹	1 458	15	229	663	551	812	6	119	363	324
Ehemaliges Jugoslawien¹	22	–	9	10	3	9	–	3	3	3
Zusammen	188 723	12 737	97 499	51 905	26 582	95 465	6 299	49 895	24 971	14 300
Europa zusammen	442 186	32 951	258 958	106 964	43 313	216 043	16 129	127 745	49 534	22 635

**10 Ausländische Einwohnerinnen und Einwohner in Berlin am 30. Juni 2016
nach Land der Staatsangehörigkeit, Geschlecht und Altersgruppen**

Land der Staatsangehörigkeit	Insgesamt					Darunter weiblich				
	ins- gesamt	davon im Alter von ... bis unter ... Jahren				zu- sammen	davon im Alter von ... bis unter ... Jahren			
		unter 15	15 - 45	45 - 65	65 und mehr		unter 15	15 - 45	45 - 65	65 und mehr
Afrika										
Nordafrika										
Ägypten	3 501	439	2 333	569	160	1 120	213	715	134	58
Algerien	881	47	517	259	58	284	22	185	59	18
Libyen	3 218	523	1 908	623	164	999	239	472	223	65
Marokko	1 455	48	1 070	302	35	713	30	520	141	22
Tunesien	2 141	30	1 688	335	88	639	9	476	112	42
Zusammen	11 196	1 087	7 516	2 088	505	3 755	513	2 368	669	205
Westafrika										
Benin	280	49	188	39	4	96	27	55	14	–
Burkina Faso	89	15	58	12	4	29	3	23	3	–
Cabo Verde	19	–	9	10	–	6	–	3	3	–
Côte d'Ivoire	206	25	113	56	12	72	6	48	15	3
Gambia	345	22	243	76	4	69	16	47	6	–
Ghana	2 202	251	1 015	877	59	974	147	461	354	12
Guinea	663	82	489	68	24	244	27	190	21	6
Guinea-Bissau	89	12	67	10	–	28	6	19	3	–
Liberia	67	3	31	30	3	15	–	6	9	–
Mali	119	13	78	28	–	16	7	9	–	–
Mauretanien	33	6	21	6	–	6	3	3	–	–
Niger	37	–	26	11	–	4	–	–	4	–
Nigeria	2 423	441	1 533	424	25	930	214	643	67	6
Senegal	330	16	217	97	–	93	10	70	13	–
Sierra Leone	281	37	186	46	12	110	18	71	15	6
Togo	252	28	137	71	16	94	10	63	18	3
Zusammen	7 435	1 000	4 411	1 861	163	2 786	494	1 711	545	36
Zentralafrika										
Äquatorialguinea	45	9	27	3	6	24	3	15	–	6
Gabun	27	6	9	9	3	9	–	6	3	–
Kamerun	2 170	295	1 657	206	12	955	157	727	65	6
Kongo, Demokratische Republik	256	40	137	73	6	130	24	76	27	3
Kongo, Republik	181	28	110	43	–	88	9	58	21	–
Sudan	171	19	126	23	3	60	10	47	3	–
Südsudan	9	–	6	3	–	6	–	6	–	–
Tschad	73	16	47	10	–	24	6	18	–	–
Ehemaliger Sudan¹	204	6	78	89	31	63	3	31	19	10
Zusammen	3 136	419	2 197	459	61	1 359	212	984	138	25
Ostafrika										
Äthiopien	419	37	235	134	13	217	24	149	40	4
Burundi	27	6	15	3	3	15	3	12	–	–
Dschibuti	25	9	13	–	3	12	3	9	–	–
Eritrea	792	71	690	31	–	246	33	197	16	–
Kenia	1 070	158	734	165	13	688	80	505	100	3
Madagaskar	87	15	51	15	6	51	3	39	6	3
Mauritius	85	3	60	13	9	43	–	30	13	–
Ruanda	34	–	28	6	–	19	–	16	3	–
Seychellen	16	–	3	13	–	10	–	–	10	–
Somalia	383	49	288	31	15	155	22	112	18	3
Tansania	145	6	88	36	15	64	–	46	15	3
Uganda	155	9	107	30	9	79	3	70	6	–
Zusammen	3 238	363	2 312	477	86	1 599	171	1 185	227	16

**10 Ausländische Einwohnerinnen und Einwohner in Berlin am 30. Juni 2016
nach Land der Staatsangehörigkeit, Geschlecht und Altersgruppen**

Land der Staatsangehörigkeit	Insgesamt					Darunter weiblich				
	ins- gesamt	davon im Alter von ... bis unter ... Jahren				zu- sammen	davon im Alter von ... bis unter ... Jahren			
		unter 15	15 - 45	45 - 65	65 und mehr		unter 15	15 - 45	45 - 65	65 und mehr
Afrika										
Südliches Afrika										
Angola	701	104	415	166	16	297	42	187	62	6
Lesotho	13	–	13	–	–	7	–	7	–	–
Malawi	21	–	18	–	3	12	–	12	–	–
Mosambik	405	15	130	260	–	140	15	88	37	–
Namibia	55	6	43	6	–	33	3	30	–	–
Sambia	67	–	57	10	–	48	–	38	10	–
Simbabwe	79	3	52	21	3	46	3	31	9	3
Südafrika	514	19	336	131	28	246	12	161	60	13
Zusammen	1 855	147	1 064	594	50	829	75	554	178	22
Sonstiges Afrika ⁴										
Zusammen	32	3	19	7	3	6	–	6	–	–
Afrika zusammen	26 892	3 019	17 519	5 486	868	10 334	1 465	6 808	1 757	304
Amerika										
Nordamerika										
Kanada	3 160	130	2 268	549	213	1 566	63	1 178	242	83
Vereinigte Staaten / USA	17 291	702	10 161	4 665	1 763	7 952	328	4 949	1 919	756
Zusammen	20 451	832	12 429	5 214	1 976	9 518	391	6 127	2 161	839
Mittelamerika und Karibik										
Barbados	22	–	3	16	3	7	–	–	7	–
Costa Rica	155	4	129	19	3	65	4	49	12	–
Dominica	26	–	15	11	–	13	–	6	7	–
Dominikanische Republik	437	24	291	101	21	262	18	162	64	18
El Salvador	90	–	78	12	–	46	–	43	3	–
Guatemala	99	–	82	9	8	44	–	40	–	4
Haiti	36	–	24	6	6	17	–	11	3	3
Honduras	89	3	74	6	6	45	–	39	3	3
Jamaika	120	3	64	46	7	52	–	29	16	7
Kuba	1 065	28	550	455	32	487	13	322	140	12
Mexiko	1 847	43	1 534	230	40	885	15	709	140	21
Nicaragua	92	3	63	26	–	41	3	31	7	–
Panama	53	–	44	9	–	25	–	25	–	–
St. Lucia	9	–	3	6	–	6	–	3	3	–
Trinidad und Tobago	51	–	30	21	–	33	–	12	21	–
Zusammen	4 191	108	2 984	973	126	2 028	53	1 481	426	68
Südamerika										
Argentinien	825	24	611	142	48	381	15	288	57	21
Bolivien	246	12	172	53	9	117	9	77	25	6
Brasilien	4 378	167	3 400	697	114	2 469	87	1 828	493	61
Chile	1 227	35	901	218	73	575	13	422	108	32
Ecuador	438	7	355	51	25	229	–	183	30	16
Kolumbien	1 718	32	1 389	255	42	872	13	683	155	21
Paraguay	68	6	46	13	3	49	3	37	9	–
Peru	1 177	40	653	428	56	646	22	357	234	33
Uruguay	107	–	72	19	16	46	–	33	10	3
Venezuela	648	16	498	103	31	308	13	223	56	16
Zusammen	10 832	339	8 097	1 979	417	5 692	175	4 131	1 177	209
Sonstiges Amerika ⁴										
Zusammen	52	–	33	16	3	13	–	6	7	–
Amerika zusammen	35 526	1 279	23 543	8 182	2 522	17 251	619	11 745	3 771	1 116

**10 Ausländische Einwohnerinnen und Einwohner in Berlin am 30. Juni 2016
nach Land der Staatsangehörigkeit, Geschlecht und Altersgruppen**

Land der Staatsangehörigkeit	Insgesamt					Darunter weiblich				
	ins- gesamt	davon im Alter von ... bis unter ... Jahren				zu- sammen	davon im Alter von ... bis unter ... Jahren			
		unter 15	15 - 45	45 - 65	65 und mehr		unter 15	15 - 45	45 - 65	65 und mehr
Asien										
Vorderasien										
Armenien	1 043	166	656	179	42	598	95	380	103	20
Aserbaidtschan	1 256	124	736	339	57	604	60	325	178	41
Bahrain	90	18	72	–	–	38	12	26	–	–
Georgien	1 329	95	1 022	170	42	867	52	695	93	27
Irak	8 233	2 123	5 057	888	165	2 956	1 007	1 483	384	82
Iran	6 588	470	3 932	1 470	716	2 607	226	1 516	566	299
Israel	4 499	347	3 012	747	393	1 815	152	1 170	294	199
Jemen	663	95	514	42	12	200	31	151	15	3
Jordanien	1 191	98	715	296	82	485	50	290	118	27
Katar	37	3	21	9	4	15	–	6	9	–
Kuwait	193	22	101	60	10	75	13	34	18	10
Libanon	7 799	993	4 659	1 887	260	3 147	480	1 814	743	110
Oman	28	–	28	–	–	19	–	19	–	–
Palästinänische Gebiete ⁵	47	9	38	–	–	19	–	19	–	–
Saudi-Arabien	798	215	455	103	25	349	119	180	44	6
Syrien	26 508	6 404	17 190	2 471	443	9 060	2 986	4 879	987	208
Vereinigte Arabische Emirate	54	12	33	6	3	36	9	21	3	3
Zusammen	60 356	11 194	38 241	8 667	2 254	22 890	5 292	13 008	3 555	1 035
Ost- und Zentralasien										
Afghanistan	9 902	2 855	6 248	643	156	3 614	1 264	1 960	313	77
China ⁶	9 121	437	7 032	1 403	249	5 094	204	4 035	715	140
Japan	3 673	169	2 590	630	284	2 296	81	1 631	427	157
Kasachstan	1 559	77	904	511	67	906	36	569	262	39
Kirgisistan	406	16	278	89	23	263	6	198	39	20
Korea, Demokr. Volksrepublik	197	6	103	63	25	94	3	63	22	6
Korea, Republik	4 379	301	3 276	515	287	2 606	142	2 007	313	144
Mongolei	1 228	146	718	343	21	827	77	483	261	6
Tadschikistan	132	26	91	15	–	65	13	46	6	–
Turkmenistan	945	338	494	89	24	449	167	216	51	15
Usbekistan	466	43	325	86	12	258	34	172	43	9
Zusammen	32 008	4 414	22 059	4 387	1 148	16 472	2 027	11 380	2 452	613
Süd- und Südostasien										
Bangladesch	1 284	64	1 024	190	6	403	33	322	45	3
Indien	4 831	357	3 854	486	134	1 578	154	1 223	159	42
Indonesien	1 854	49	1 439	276	90	931	28	706	157	40
Kambodscha	110	27	70	13	–	64	7	50	7	–
Laos	89	9	51	26	3	40	–	33	7	–
Malaysia	320	–	223	91	6	163	–	121	39	3
Myanmar	30	4	11	12	3	10	–	7	3	–
Nepal	631	9	598	21	3	207	–	196	11	–
Pakistan	3 591	232	2 840	458	61	815	126	524	142	23
Philippinen	1 008	60	505	379	64	780	29	389	313	49
Singapur	234	10	177	33	14	157	7	113	23	14
Sri Lanka	1 071	43	444	462	122	527	21	209	237	60
Thailand	4 893	91	2 006	2 502	294	4 087	35	1 535	2 250	267
Vietnam	15 957	1 934	8 143	5 543	337	8 771	952	4 741	2 880	198
Zusammen	35 903	2 889	21 385	10 492	1 137	18 533	1 392	10 169	6 273	699
Sonstiges Asien ^{4, 5}										
Zusammen	267	58	185	18	6	91	22	60	9	–
Asien zusammen	128 534	18 555	81 870	23 564	4 545	57 986	8 733	34 617	12 289	2 347

10 Ausländische Einwohnerinnen und Einwohner in Berlin am 30. Juni 2016 nach Land der Staatsangehörigkeit, Geschlecht und Altersgruppen

Land der Staatsangehörigkeit	Insgesamt					Darunter weiblich				
	ins- gesamt	davon im Alter von ... bis unter ... Jahren				zu- sammen	davon im Alter von ... bis unter ... Jahren			
		unter 15	15 - 45	45 - 65	65 und mehr		unter 15	15 - 45	45 - 65	65 und mehr
Australien/Ozeanien/Antarktis										
Australien										
Australien	3 311	96	2 688	405	122	1 496	36	1 253	157	50
Zusammen	3 311	96	2 688	405	122	1 496	36	1 253	157	50
Ozeanien/Antarktis										
Neuseeland	794	16	663	75	40	337	7	284	26	20
Zusammen	794	16	663	75	40	337	7	284	26	20
Sonstiges Australien/Ozeanien/Antarktis ⁴										
Zusammen	22	3	16	3	–	13	–	13	–	–
Australien/Ozeanien/Antarktis zusammen	4 127	115	3 367	483	162	1 846	43	1 550	183	70
Sonstige Ausprägungen										
Staatenlos	1 340	134	581	494	131	521	70	211	186	54
Ungeklärte Staatsangehörigkeit ⁵	19 601	5 836	10 654	2 775	336	7 296	2 779	3 323	1 026	168
Ohne Angabe zur Staatsangehörigkeit	68	25	33	10	–	22	16	6	–	–
Zusammen	21 009	5 995	11 268	3 279	467	7 839	2 865	3 540	1 212	222
Insgesamt	658 274	61 914	396 525	147 958	51 877	311 299	29 854	186 005	68 746	26 694

1 Zuordnung auf die Nachfolgestaaten nicht möglich.

2 Soweit unter dieser Staatsangehörigkeit gemeldet.

3 Inklusiv ehemaliges "Serbien und Montenegro" sowie "Serbien (einschließlich Kosovo)";

Personen, die sich noch bei Bestehen dieser Staaten angemeldet haben und bisher keinem Nachfolgestaat zugeordnet sind.

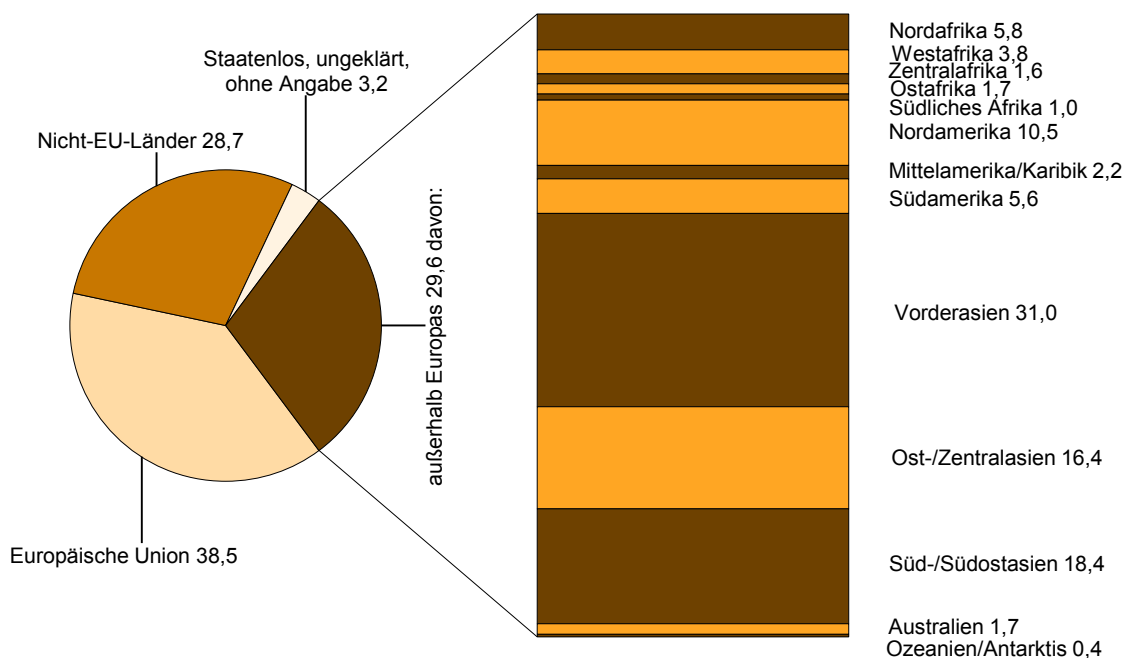
4 Unselbständige Gebiete (soweit nicht einzeln aufgeführt) sowie Länder die mit weniger als zehn Personen vertreten sind und zwar aus:

Europa - Andorra, Monaco, San Marino, Vatikanstadt; **Afrika** - Botsuana, Komoren, São Tomé und Príncipe, Swasiland, Zentralafrikanische Republik; **Amerika** - Antigua und Barbuda, Bahamas, Belize, Grenada, Guyana, St. Kitts und Nevis, St. Vincent und die Grenadinen, Suriname; **Asien** - Bhutan, Brunei Darussalam, Malediven; **Australien/Ozeanien/Antarktis** - Fidschi, Palau, Papua-Neuguinea, Samoa, Tonga.

5 Palästinenser werden entweder mit eigenem Gebietsschlüssel oder als Personen mit ungeklärter Staatsangehörigkeit bzw. unter "Sonstiges Asien" geführt.

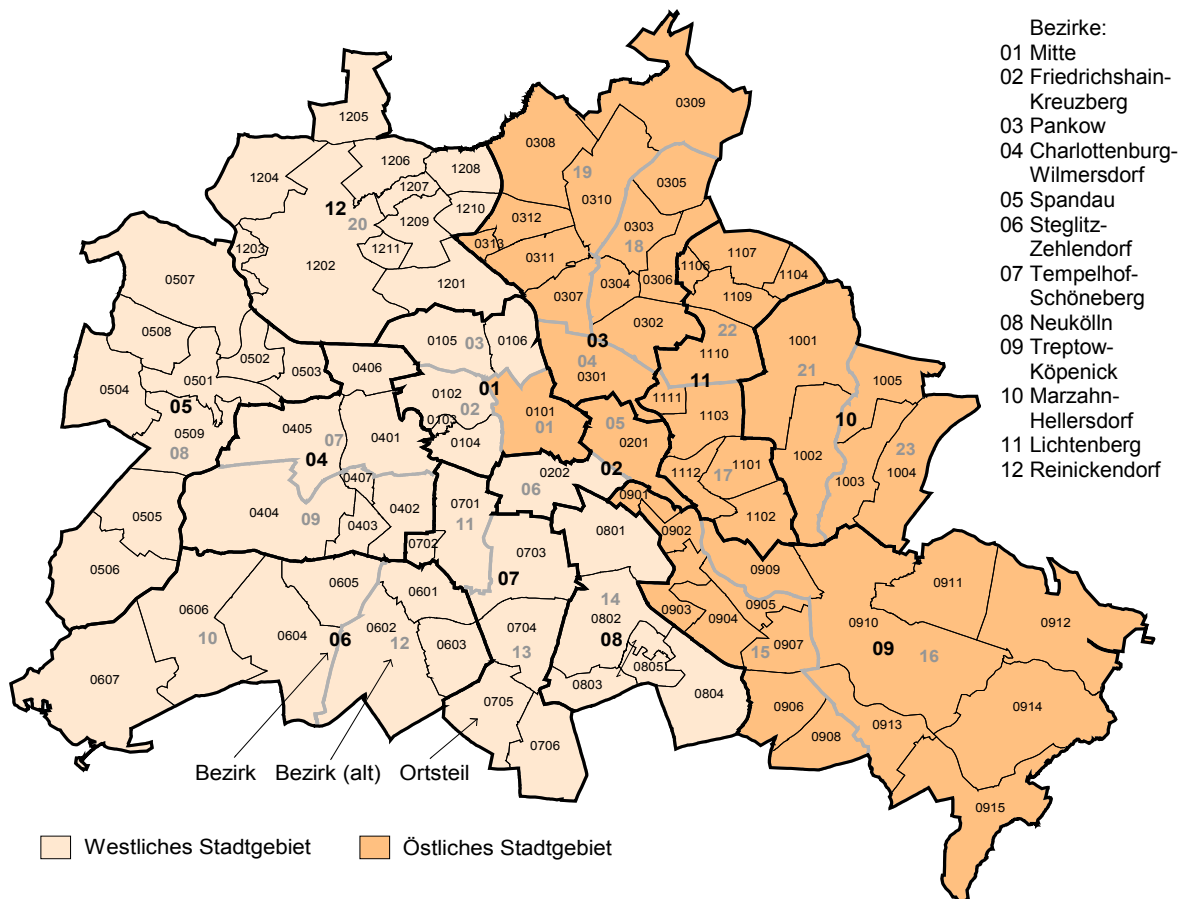
6 Einschließlich Hongkong, Macau und Taiwan.

5 Ausländische Einwohnerinnen und Einwohner in Berlin am 30. Juni 2016 nach Teilkontinenten in Prozent Insgesamt: 658 274 Personen

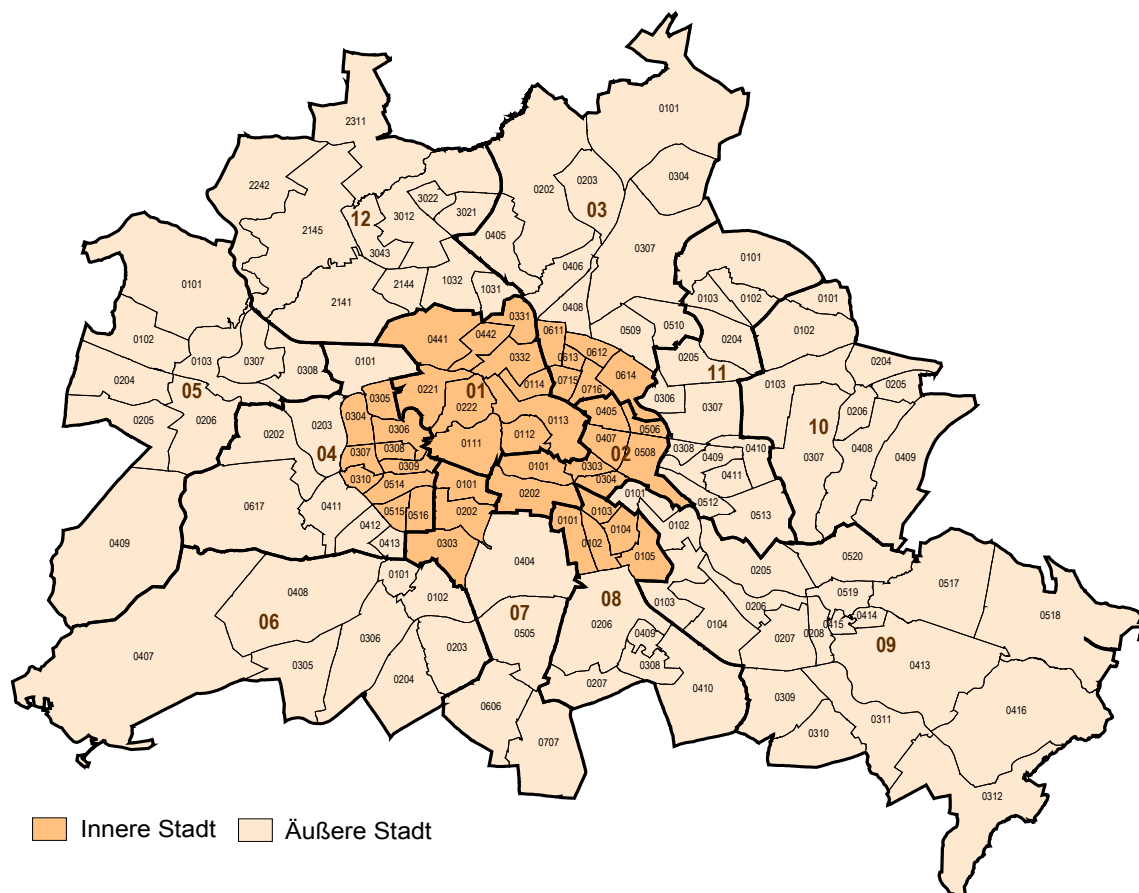


6 Bezirke und Ortsteile von Berlin

Karte zu den Tabellen: 11, 12 und 13



7 Innere und äußere Stadt von Berlin nach Bezirken und LOR-Bezirksregionen



11 Einwohnerinnen und Einwohner in Berlin am 30. Juni 2016 nach Ortsteilen und Altersgruppen

Bezirk Bezirk (alt) Ortsteil (s.Karte/Grafik 6)		Ins- gesamt	Davon im Alter von ... bis unter ... Jahren								Darunter weiblich
			unter 6	6 - 15	15 - 18	18 - 27	27 - 45	45 - 55	55 - 65	65 und mehr	
Mitte (01)			01 Mitte								
01	Mitte	93 144	5 526	5 789	1 362	9 096	35 449	14 274	8 516	13 132	45 918
	Zusammen	93 144	5 526	5 789	1 362	9 096	35 449	14 274	8 516	13 132	45 918
Tiergarten (02)											
02	Moabit	77 344	4 400	5 242	1 650	11 649	25 797	10 865	8 296	9 445	36 916
03	Hansaviertel	5 710	215	253	104	917	1 453	849	632	1 287	2 763
04	Tiergarten	14 491	758	985	308	2 122	4 452	2 029	1 741	2 096	6 629
	Zusammen	97 545	5 373	6 480	2 062	14 688	31 702	13 743	10 669	12 828	46 308
Wedding (03)											
05	Wedding	84 890	4 767	5 730	1 908	13 607	27 705	11 527	8 487	11 159	40 808
06	Gesundbrunnen	92 543	6 629	8 466	2 695	14 000	29 853	11 830	7 985	11 085	44 139
	Zusammen	177 433	11 396	14 196	4 603	27 607	57 558	23 357	16 472	22 244	84 947
	Insgesamt	368 122	22 295	26 465	8 027	51 391	124 709	51 374	35 657	48 204	177 173
Friedrichshain (05)			02 Friedrichshain–Kreuzberg								
01	Friedrichshain	127 189	8 073	7 202	1 713	14 448	59 147	15 427	8 603	12 576	62 011
	Zusammen	127 189	8 073	7 202	1 713	14 448	59 147	15 427	8 603	12 576	62 011
Kreuzberg (06)											
02	Kreuzberg	153 887	9 642	12 026	3 986	18 197	55 173	23 602	15 844	15 417	74 851
	Zusammen	153 887	9 642	12 026	3 986	18 197	55 173	23 602	15 844	15 417	74 851
	Insgesamt	281 076	17 715	19 228	5 699	32 645	114 320	39 029	24 447	27 993	136 862
Prenzlauer Berg (04)			03 Pankow								
01	Prenzlauer Berg	160 127	11 348	11 961	2 711	14 721	65 787	26 097	11 328	16 174	80 017
	Zusammen	160 127	11 348	11 961	2 711	14 721	65 787	26 097	11 328	16 174	80 017
Weißensee (18)											
02	Weißensee	52 428	3 580	3 971	1 060	4 750	16 910	8 288	5 021	8 848	26 654
03	Blankenburg	6 814	351	541	218	376	1 268	1 393	1 137	1 530	3 462
04	Heinersdorf	6 797	348	501	169	485	1 439	1 392	1 066	1 397	3 350
05	Karow	19 226	1 307	1 760	563	1 452	4 733	3 295	2 575	3 541	9 901
06	Stadtrandsiedlung Malchow	1 135	37	86	21	37	189	217	198	350	573
	Zusammen	86 400	5 623	6 859	2 031	7 100	24 539	14 585	9 997	15 666	43 940
Pankow (19)											
07	Pankow	62 256	4 548	5 164	1 187	4 780	20 531	9 682	6 051	10 313	32 700
08	Blankenfelde	2 110	112	172	55	111	417	372	354	517	1 063
09	Buch	15 704	1 095	1 228	367	1 429	3 967	2 036	1 902	3 680	8 093
10	Französisch Buchholz	20 701	1 355	1 974	614	1 357	4 986	4 130	2 855	3 430	10 491
11	Niederschönhausen	30 662	2 044	2 892	832	2 286	7 663	5 552	3 340	6 053	15 894
12	Rosenthal	9 327	491	911	312	724	1 856	1 955	1 340	1 738	4 703
13	Wilhelmsruh	7 529	439	570	180	524	1 838	1 283	914	1 781	3 951
	Zusammen	148 289	10 084	12 911	3 547	11 211	41 258	25 010	16 756	27 512	76 895
	Insgesamt	394 816	27 055	31 731	8 289	33 032	131 584	65 692	38 081	59 352	200 852
Charlottenburg (07)			04 Charlottenburg–Wilmersdorf								
01	Charlottenburg	126 800	6 069	7 553	2 516	13 398	35 636	20 104	17 029	24 495	64 420
05	Westend	41 352	1 796	2 759	913	4 456	8 527	6 188	5 028	11 685	21 308
06	Charlottenburg-Nord	19 470	1 160	1 490	453	2 001	4 762	2 718	2 361	4 525	10 059
	Zusammen	187 622	9 025	11 802	3 882	19 855	48 925	29 010	24 418	40 705	95 787
Wilmersdorf (09)											
02	Wilmersdorf	100 114	4 529	6 319	2 008	9 511	24 272	16 052	13 938	23 485	52 052
03	Schmargendorf	21 258	944	1 454	498	1 686	4 260	3 402	2 817	6 197	11 512
04	Grunewald	10 530	468	747	221	760	1 946	1 620	1 437	3 331	5 480
07	Halensee	14 827	644	854	276	1 348	3 702	2 408	2 173	3 422	7 707
	Zusammen	146 729	6 585	9 374	3 003	13 305	34 180	23 482	20 365	36 435	76 751
	Insgesamt	334 351	15 610	21 176	6 885	33 160	83 105	52 492	44 783	77 140	172 538

11 Einwohnerinnen und Einwohner in Berlin am 30. Juni 2016 nach Ortsteilen und Altersgruppen

Bezirk Bezirk (alt) Ortsteil (s.Karte/Grafik 6)		Ins- gesamt	Davon im Alter von ... bis unter ... Jahren							Darunter weiblich	
			unter 6	6 - 15	15 - 18	18 - 27	27 - 45	45 - 55	55 - 65		65 und mehr
Spandau (08)					05 Spandau						
01	Spandau	38 381	2 428	2 783	1 000	4 712	10 513	5 731	4 625	6 589	18 980
02	Haselhorst	15 724	991	1 273	435	1 802	3 872	2 297	1 946	3 108	8 034
03	Siemensstadt	13 143	904	1 130	338	1 736	3 370	1 905	1 430	2 330	6 480
04	Staaken	44 605	2 669	4 182	1 535	4 630	9 006	7 184	5 541	9 858	22 966
05	Gatow	4 298	247	448	143	423	700	658	624	1 055	2 071
06	Kladow	15 729	833	1 596	586	1 174	2 606	2 654	2 252	4 028	7 919
07	Hakenfelde	28 466	1 413	2 072	755	2 770	6 006	4 158	3 727	7 565	14 806
08	Falkenhagener Feld	37 381	2 290	3 118	1 009	3 708	8 121	5 500	4 732	8 903	19 594
09	Wilhelmstadt	40 551	2 185	2 966	988	4 353	9 202	6 248	5 197	9 412	20 772
	Zusammen	238 278	13 960	19 568	6 789	25 308	53 396	36 335	30 074	52 848	121 622
	Insgesamt	238 278	13 960	19 568	6 789	25 308	53 396	36 335	30 074	52 848	121 622
Zehlendorf (10)					06 Steglitz–Zehlendorf						
04	Zehlendorf	59 732	2 661	4 858	1 757	4 952	9 880	9 887	7 872	17 865	32 122
05	Dahlem	16 678	873	1 815	629	1 587	3 041	2 910	1 925	3 898	8 566
06	Nikolassee	15 941	762	1 489	458	1 632	2 725	2 505	2 054	4 316	8 291
07	Wannsee	10 005	508	894	268	655	1 601	1 739	1 356	2 984	5 144
	Zusammen	102 356	4 804	9 056	3 112	8 826	17 247	17 041	13 207	29 063	54 123
Steglitz (12)											
01	Steglitz	74 533	3 987	4 810	1 585	7 454	19 017	11 698	9 796	16 186	39 572
02	Lichterfelde	83 293	4 121	7 034	2 376	7 398	16 494	13 724	10 836	21 310	43 540
03	Lankwitz	42 353	2 117	2 803	993	3 970	9 112	6 572	5 484	11 302	22 575
	Zusammen	200 179	10 225	14 647	4 954	18 822	44 623	31 994	26 116	48 798	105 687
	Insgesamt	302 535	15 029	23 703	8 066	27 648	61 870	49 035	39 323	77 861	159 810
Schöneberg (11)					07 Tempelhof–Schöneberg						
01	Schöneberg	120 725	6 484	8 090	2 636	13 230	35 236	20 298	15 733	19 018	59 546
02	Friedenau	28 145	1 489	2 326	730	2 747	6 671	4 908	3 980	5 294	15 043
	Zusammen	148 870	7 973	10 416	3 366	15 977	41 907	25 206	19 713	24 312	74 589
Tempelhof (13)											
03	Tempelhof	61 889	3 609	4 392	1 355	7 193	17 003	9 470	7 277	11 590	31 770
04	Mariendorf	51 540	2 562	3 326	1 162	5 049	11 744	7 652	6 656	13 389	26 964
05	Marienfelde	32 131	1 833	2 719	874	2 947	6 727	4 476	4 007	8 548	16 570
06	Lichtenrade	50 594	2 503	4 057	1 505	4 317	9 202	8 247	6 934	13 829	26 383
	Zusammen	196 154	10 507	14 494	4 896	19 506	44 676	29 845	24 874	47 356	101 687
	Insgesamt	345 024	18 480	24 910	8 262	35 483	86 583	55 051	44 587	71 668	176 276
Neukölln (14)					08 Neukölln						
01	Neukölln	167 248	11 020	12 332	3 997	20 789	66 132	21 598	14 700	16 680	81 531
02	Britz	41 928	2 483	3 063	1 002	4 695	9 859	6 543	5 410	8 873	21 381
03	Buckow	39 875	2 030	2 894	1 092	3 913	7 626	6 138	5 308	10 874	20 710
04	Rudow	42 033	2 025	3 201	1 330	3 848	7 663	7 193	5 938	10 835	21 580
05	Gropiusstadt	36 961	2 105	2 922	1 000	3 644	7 582	4 916	4 429	10 363	19 497
	Zusammen	328 045	19 663	24 412	8 421	36 889	98 862	46 388	35 785	57 625	164 699
	Insgesamt	328 045	19 663	24 412	8 421	36 889	98 862	46 388	35 785	57 625	164 699
Treptow (15)					09 Treptow–Köpenick						
01	Alt-Treptow	11 934	891	905	219	946	4 834	1 869	958	1 312	5 908
02	Plänterwald	11 034	661	582	160	831	3 204	1 721	1 141	2 734	5 747
03	Baumschulenweg	18 188	908	988	285	1 793	5 130	2 606	1 828	4 650	9 464
04	Johannisthal	19 524	1 134	1 496	410	1 609	4 767	3 156	2 249	4 703	10 154
05	Niederschöneweide	10 980	644	691	179	1 259	3 163	1 495	1 173	2 376	5 379
06	Altglienicke	28 054	1 829	2 604	841	2 493	6 684	5 142	3 758	4 703	14 110
07	Adlershof	17 284	959	1 132	301	2 017	5 025	2 541	1 862	3 447	8 585
08	Bohnsdorf	11 356	564	843	280	712	2 242	2 271	1 759	2 685	5 786
	Zusammen	128 354	7 590	9 241	2 675	11 660	35 049	20 801	14 728	26 610	65 133

11 Einwohnerinnen und Einwohner in Berlin am 30. Juni 2016 nach Ortsteilen und Altersgruppen

Bezirk <i>Bezirk (alt)</i> Ortsteil (s.Karte/Grafik 6)		Ins- gesamt	Davon im Alter von ... bis unter ... Jahren							Darunter weiblich	
			unter 6	6 - 15	15 - 18	18 - 27	27 - 45	45 - 55	55 - 65		65 und mehr
<i>Köpenick (16)</i>											
09	Oberschöneweide	21 148	1 523	1 452	462	2 687	7 378	2 877	1 911	2 858	10 361
10	Köpenick	63 778	3 380	4 324	1 245	4 826	15 265	9 307	8 300	17 131	32 950
11	Friedrichshagen	18 288	926	1 363	400	982	3 692	3 030	2 160	5 735	9 847
12	Rahnsdorf	9 375	445	728	224	541	1 650	1 820	1 473	2 494	4 679
13	Grünau	6 032	319	374	118	425	1 379	980	792	1 645	3 077
14	Müggelheim	6 589	291	460	161	353	1 151	1 407	1 134	1 632	3 286
15	Schmöckwitz	4 218	188	326	99	248	735	825	685	1 112	2 132
	Zusammen	129 428	7 072	9 027	2 709	10 062	31 250	20 246	16 455	32 607	66 332
	Insgesamt	257 782	14 662	18 268	5 384	21 722	66 299	41 047	31 183	59 217	131 465
<i>Marzahn (21)</i>											
					10 Marzahn–Hellersdorf						
01	Marzahn	109 543	6 768	8 871	2 354	9 861	27 496	12 979	18 985	22 229	54 922
02	Biesdorf	26 312	1 276	1 761	570	2 077	5 385	4 666	4 629	5 948	13 257
	Zusammen	135 855	8 044	10 632	2 924	11 938	32 881	17 645	23 614	28 177	68 179
<i>Hellersdorf (23)</i>											
03	Kaulsdorf	18 921	945	1 465	489	1 193	3 729	3 831	3 444	3 825	9 541
04	Mahlsdorf	27 945	1 359	2 107	664	1 700	5 420	5 870	5 039	5 786	14 027
05	Hellersdorf	79 233	5 929	6 755	1 782	8 204	21 587	12 351	11 527	11 098	40 568
	Zusammen	126 099	8 233	10 327	2 935	11 097	30 736	22 052	20 010	20 709	64 136
	Insgesamt	261 954	16 277	20 959	5 859	23 035	63 617	39 697	43 624	48 886	132 315
<i>Lichtenberg (17)</i>											
					11 Lichtenberg						
01	Friedrichsfelde	51 371	2 655	3 006	870	5 120	13 374	5 939	6 045	14 362	26 738
02	Karlshorst	26 780	2 112	2 438	625	2 488	7 886	4 159	2 838	4 234	13 603
03	Lichtenberg	41 079	2 585	2 651	719	5 712	14 283	4 974	3 811	6 344	19 460
11	Fennpfuhl	32 545	1 715	1 986	560	3 265	8 403	3 853	3 337	9 426	16 837
12	Rummelsburg	22 853	1 827	1 529	322	2 559	10 208	2 911	1 718	1 779	11 011
	Zusammen	174 628	10 894	11 610	3 096	19 144	54 154	21 836	17 749	36 145	87 649
<i>Hohenschönhausen (22)</i>											
04	Falkenberg	1 599	110	124	45	173	417	319	268	143	730
06	Malchow	554	23	30	9	35	120	127	107	103	210
07	Wartenberg	2 486	104	213	54	129	485	563	528	410	1 232
09	Neu-Hohenschönhausen	55 315	3 535	4 698	1 255	4 886	13 966	8 134	9 941	8 900	28 057
10	Alt-Hohenschönhausen	46 139	2 976	3 430	943	3 971	12 264	6 619	6 213	9 723	23 660
	Zusammen	106 093	6 748	8 495	2 306	9 194	27 252	15 762	17 057	19 279	53 889
	Insgesamt	280 721	17 642	20 105	5 402	28 338	81 406	37 598	34 806	55 424	141 538
<i>Reinickendorf (20)</i>											
					12 Reinickendorf						
01	Reinickendorf	80 687	4 930	5 958	1 951	9 842	20 916	11 977	9 717	15 396	40 590
02	Tegel	35 474	1 611	2 093	801	3 237	7 649	5 818	4 696	9 569	18 362
03	Konradshöhe	5 999	237	476	210	391	840	1 065	932	1 848	3 070
04	Heiligensee	18 123	903	1 436	563	1 338	2 876	3 143	2 932	4 932	9 237
05	Frohnau	16 782	787	1 566	566	1 124	2 316	2 942	2 322	5 159	8 738
06	Hermsdorf	16 440	733	1 327	496	1 157	2 552	2 805	2 412	4 958	8 550
07	Waidmannslust	10 668	679	1 110	357	1 071	2 228	1 630	1 241	2 352	5 441
08	Lübars	5 088	226	467	167	365	832	911	823	1 297	2 592
09	Wittenau	25 118	1 245	1 769	639	2 634	4 784	4 005	3 339	6 703	12 530
10	Märkisches Viertel	39 261	3 072	4 591	1 537	4 197	8 393	4 919	4 189	8 363	20 368
11	Borsigwalde	6 613	305	409	106	719	1 568	1 110	929	1 467	3 330
	Zusammen	260 253	14 728	21 202	7 393	26 075	54 954	40 325	33 532	62 044	132 808
	Insgesamt	260 253	14 728	21 202	7 393	26 075	54 954	40 325	33 532	62 044	132 808
	Berlin	3 652 957	213 116	271 727	84 476	374 726	1 020 705	554 063	435 882	698 262	1 847 958
	Nachrichtlich:										
	Westliches Stadtgebiet	2 237 351	123 881	167 673	56 467	245 055	583 203	340 328	271 069	449 675	1 133 859
	Östliches Stadtgebiet	1 415 606	89 235	104 054	28 009	129 671	437 502	213 735	164 813	248 587	714 099

12 Einwohnerinnen und Einwohner mit Migrationshintergrund in Berlin am 30. Juni 2016 nach Ortsteilen und Altersgruppen

Bezirk Bezirk (alt) Ortsteil (s.Karte/Grafik 6)		Ins- gesamt	Davon im Alter von ... bis unter ... Jahren								Darunter weiblich
			unter 6	6 - 15	15 - 18	18 - 27	27 - 45	45 - 55	55 - 65	65 und mehr	
Mitte (01)						01 Mitte					
01	Mitte	35 195	2 919	3 072	690	4 909	16 481	4 003	1 918	1 203	17 260
	Zusammen	35 195	2 919	3 072	690	4 909	16 481	4 003	1 918	1 203	17 260
Tiergarten (02)											
02	Moabit	37 474	2 918	3 838	1 167	5 698	13 363	4 800	3 046	2 644	17 576
03	Hansaviertel	2 448	109	142	58	678	836	278	174	173	1 168
04	Tiergarten	8 581	619	848	245	1 548	2 928	1 013	756	624	3 965
	Zusammen	48 503	3 646	4 828	1 470	7 924	17 127	6 091	3 976	3 441	22 709
Wedding (03)											
05	Wedding	43 522	3 381	4 528	1 389	7 063	15 275	5 768	3 429	2 689	20 245
06	Gesundbrunnen	56 980	5 374	7 424	2 217	8 451	18 727	7 307	3 917	3 563	26 682
	Zusammen	100 502	8 755	11 952	3 606	15 514	34 002	13 075	7 346	6 252	46 927
	Insgesamt	184 200	15 320	19 852	5 766	28 347	67 610	23 169	13 240	10 896	86 896
Friedrichshain (05)						02 Friedrichshain–Kreuzberg					
01	Friedrichshain	33 979	2 715	2 659	641	5 913	17 073	2 935	1 422	621	16 216
	Zusammen	33 979	2 715	2 659	641	5 913	17 073	2 935	1 422	621	16 216
Kreuzberg (06)											
02	Kreuzberg	79 758	5 920	8 700	2 846	10 887	29 181	10 647	5 649	5 928	38 522
	Zusammen	79 758	5 920	8 700	2 846	10 887	29 181	10 647	5 649	5 928	38 522
	Insgesamt	113 737	8 635	11 359	3 487	16 800	46 254	13 582	7 071	6 549	54 738
Prenzlauer Berg (04)						03 Pankow					
01	Prenzlauer Berg	41 143	4 036	3 864	740	5 677	20 182	4 264	1 546	834	20 238
	Zusammen	41 143	4 036	3 864	740	5 677	20 182	4 264	1 546	834	20 238
Weißensee (18)											
02	Weißensee	7 726	898	868	244	1 292	3 062	821	365	176	3 590
03	Blankenburg	355	47	58	32	31	92	46	32	17	182
04	Heinersdorf	605	61	79	14	85	225	71	40	30	264
05	Karow	1 798	229	242	81	216	594	205	152	79	871
06	Stadtrandsiedlung Malchow	31	3	9	–	–	6	13	–	–	16
	Zusammen	10 515	1 238	1 256	371	1 624	3 979	1 156	589	302	4 923
Pankow (19)											
07	Pankow	8 108	979	927	173	1 003	3 516	807	436	267	4 051
08	Blankenfelde	102	15	12	3	12	36	6	6	12	54
09	Buch	2 112	249	249	65	355	808	189	120	77	903
10	Französisch Buchholz	2 250	242	365	100	184	681	324	216	138	1 167
11	Niederschönhausen	3 607	441	491	122	630	1 201	400	205	117	1 712
12	Rosenthal	1 369	124	239	83	128	376	222	109	88	685
13	Wilhelmsruh	918	105	133	32	85	353	114	52	44	464
	Zusammen	18 466	2 155	2 416	578	2 397	6 971	2 062	1 144	743	9 036
	Insgesamt	70 124	7 429	7 536	1 689	9 698	31 132	7 482	3 279	1 879	34 197
Charlottenburg (07)						04 Charlottenburg–Wilmersdorf					
01	Charlottenburg	55 565	3 702	4 908	1 472	6 238	18 839	8 250	6 118	6 038	27 536
05	Westend	13 065	974	1 333	398	2 212	4 214	1 708	1 155	1 071	6 219
06	Charlottenburg-Nord	9 087	848	1 080	271	1 154	2 904	1 212	893	725	4 455
	Zusammen	77 717	5 524	7 321	2 141	9 604	25 957	11 170	8 166	7 834	38 210
Wilmersdorf (09)											
02	Wilmersdorf	36 862	2 601	3 590	1 032	4 019	11 901	5 394	4 275	4 050	18 419
03	Schmargendorf	6 547	517	782	221	627	1 994	1 069	687	650	3 328
04	Grunewald	3 580	253	421	116	350	985	600	461	394	1 826
07	Halensee	5 597	397	524	120	536	1 843	889	680	608	2 921
	Zusammen	52 586	3 768	5 317	1 489	5 532	16 723	7 952	6 103	5 702	26 494
	Insgesamt	130 303	9 292	12 638	3 630	15 136	42 680	19 122	14 269	13 536	64 704

12 Einwohnerinnen und Einwohner mit Migrationshintergrund in Berlin am 30. Juni 2016 nach Ortsteilen und Altersgruppen

Bezirk <i>Bezirk (alt)</i> Ortsteil (s.Karte/Grafik 6)		Ins- gesamt	Davon im Alter von ... bis unter ... Jahren							Darunter weiblich	
			unter 6	6 - 15	15 - 18	18 - 27	27 - 45	45 - 55	55 - 65		65 und mehr
Spandau (08)			05 Spandau								
01	Spandau	14 766	1 450	1 710	537	1 986	4 833	1 940	1 269	1 041	6 914
02	Haselhorst	6 893	643	820	256	879	2 105	965	750	475	3 328
03	Siemensstadt	6 062	619	744	195	927	1 893	698	547	439	2 833
04	Staaken	13 214	1 333	2 024	604	1 452	3 688	1 872	1 261	980	6 609
05	Gatow	1 300	149	239	50	193	356	134	111	68	554
06	Kladow	2 405	200	451	134	246	554	360	257	203	1 203
07	Hakenfelde	7 685	690	1 024	314	1 030	2 252	1 013	747	615	3 718
08	Falkenhagener Feld	13 531	1 376	1 885	507	1 477	3 906	1 794	1 441	1 145	6 852
09	Wilhelmstadt	12 672	1 173	1 698	470	1 724	3 775	1 778	1 142	912	6 055
	Zusammen	78 528	7 633	10 595	3 067	9 914	23 362	10 554	7 525	5 878	38 066
	Insgesamt	78 528	7 633	10 595	3 067	9 914	23 362	10 554	7 525	5 878	38 066
Zehlendorf (10)			06 Steglitz-Zehlendorf								
04	Zehlendorf	11 976	967	1 707	480	1 342	3 102	1 782	1 295	1 301	6 128
05	Dahlem	5 336	399	815	238	716	1 390	803	512	463	2 646
06	Nikolassee	3 524	215	421	130	794	890	449	308	317	1 784
07	Wannsee	2 011	161	288	89	196	497	328	218	234	1 015
	Zusammen	22 847	1 742	3 231	937	3 048	5 879	3 362	2 333	2 315	11 573
Steglitz (12)											
01	Steglitz	21 327	1 834	2 332	638	2 266	6 871	3 084	2 335	1 967	10 843
02	Lichterfelde	20 641	1 675	2 775	829	2 492	5 845	2 982	2 191	1 852	10 374
03	Lankwitz	10 415	912	1 172	332	1 204	3 231	1 468	1 130	966	5 274
	Zusammen	52 383	4 421	6 279	1 799	5 962	15 947	7 534	5 656	4 785	26 491
	Insgesamt	75 230	6 163	9 510	2 736	9 010	21 826	10 896	7 989	7 100	38 064
Schöneberg (11)			07 Tempelhof-Schöneberg								
01	Schöneberg	51 250	3 716	5 177	1 556	6 495	17 055	7 495	5 065	4 691	24 806
02	Friedenau	7 316	599	963	260	935	2 258	1 006	715	580	3 855
	Zusammen	58 566	4 315	6 140	1 816	7 430	19 313	8 501	5 780	5 271	28 661
Tempelhof (13)											
03	Tempelhof	23 053	2 112	2 599	690	3 220	7 941	3 024	1 873	1 594	11 049
04	Mariendorf	15 976	1 396	1 919	552	1 872	4 988	2 261	1 656	1 332	7 908
05	Marienfelde	11 029	1 043	1 593	429	1 126	3 182	1 439	1 226	991	5 493
06	Lichtenrade	10 339	920	1 575	474	1 003	2 665	1 631	1 146	925	5 257
	Zusammen	60 397	5 471	7 686	2 145	7 221	18 776	8 355	5 901	4 842	29 707
	Insgesamt	118 963	9 786	13 826	3 961	14 651	38 089	16 856	11 681	10 113	58 368
Neukölln (14)			08 Neukölln								
01	Neukölln	89 906	7 612	10 285	3 194	12 173	34 323	10 914	6 099	5 306	42 915
02	Britz	15 080	1 582	1 861	539	2 048	4 747	2 022	1 293	988	7 245
03	Buckow	11 155	1 112	1 558	468	1 316	3 156	1 648	1 064	833	5 516
04	Rudow	9 511	857	1 380	475	994	2 499	1 551	988	767	4 747
05	Gropiusstadt	16 926	1 624	2 261	700	1 921	4 738	2 348	1 926	1 408	8 454
	Zusammen	142 578	12 787	17 345	5 376	18 452	49 463	18 483	11 370	9 302	68 877
	Insgesamt	142 578	12 787	17 345	5 376	18 452	49 463	18 483	11 370	9 302	68 877
Treptow (15)			09 Treptow-Köpenick								
01	Alt-Treptow	3 270	334	353	77	441	1 476	360	142	87	1 520
02	Plänterwald	1 345	193	146	15	166	568	161	60	36	681
03	Baumschulenweg	2 383	214	248	75	424	904	293	153	72	1 145
04	Johannisthal	2 301	270	401	88	315	739	259	150	79	1 132
05	Niederschöneweide	1 476	112	143	33	360	518	174	75	61	596
06	Altglienicke	3 817	426	572	184	479	1 193	486	284	193	1 860
07	Adlershof	2 570	266	275	64	626	952	227	102	58	1 167
08	Bohnsdorf	735	56	113	16	64	232	126	84	44	343
	Zusammen	17 897	1 871	2 251	552	2 875	6 582	2 086	1 050	630	8 444

12 Einwohnerinnen und Einwohner mit Migrationshintergrund in Berlin am 30. Juni 2016 nach Ortsteilen und Altersgruppen

Bezirk Bezirk (alt) Ortsteil (s.Karte/Grafik 6)		Ins- gesamt	Davon im Alter von ... bis unter ... Jahren							Darunter weiblich	
			unter 6	6 - 15	15 - 18	18 - 27	27 - 45	45 - 55	55 - 65		65 und mehr
Köpenick (16)											
09	Oberschöneweide	3 684	422	397	193	662	1 317	369	225	99	1 707
10	Köpenick	5 781	606	722	184	940	1 964	683	398	284	2 605
11	Friedrichshagen	1 108	124	168	31	136	357	161	69	62	559
12	Rahnsdorf	775	71	115	25	119	242	97	62	44	359
13	Grünau	692	90	85	25	115	236	77	40	24	310
14	Müggelheim	335	36	40	19	27	90	60	37	26	177
15	Schmöckwitz	302	15	61	3	22	93	47	37	24	153
	Zusammen	12 677	1 364	1 588	480	2 021	4 299	1 494	868	563	5 870
	Insgesamt	30 574	3 235	3 839	1 032	4 896	10 881	3 580	1 918	1 193	14 314
Marzahn (21)											
10 Marzahn–Hellersdorf											
01	Marzahn	22 406	2 438	3 143	760	3 105	7 039	2 448	2 147	1 326	10 789
02	Biesdorf	3 268	263	357	97	802	945	384	260	160	1 554
	Zusammen	25 674	2 701	3 500	857	3 907	7 984	2 832	2 407	1 486	12 343
Hellersdorf (23)											
03	Kaulsdorf	1 122	134	165	48	116	315	182	110	52	540
04	Mahlsdorf	1 612	157	240	58	173	506	237	166	75	796
05	Hellersdorf	12 752	1 628	1 691	426	1 759	4 127	1 404	1 026	691	6 264
	Zusammen	15 486	1 919	2 096	532	2 048	4 948	1 823	1 302	818	7 600
	Insgesamt	41 160	4 620	5 596	1 389	5 955	12 932	4 655	3 709	2 304	19 943
Lichtenberg (17)											
11 Lichtenberg											
01	Friedrichsfelde	10 187	1 068	1 218	287	1 809	3 486	1 058	851	410	5 050
02	Karlshorst	4 167	467	504	136	1 028	1 458	300	179	95	1 794
03	Lichtenberg	13 440	1 190	1 335	368	3 059	4 964	1 309	844	371	5 498
11	Fennpfuhl	7 862	852	980	211	1 227	2 812	876	565	339	3 940
12	Rummelsburg	4 210	430	396	85	691	1 790	469	252	97	2 030
	Zusammen	39 866	4 007	4 433	1 087	7 814	14 510	4 012	2 691	1 312	18 312
Hohenschönhausen (22)											
04	Falkenberg	410	52	48	9	87	161	23	22	8	147
06	Malchow	44	–	3	3	3	16	12	4	3	15
07	Wartenberg	122	6	18	–	15	41	30	6	6	59
09	Neu-Hohenschönhausen	11 476	1 342	1 701	434	1 486	3 462	1 393	1 134	524	5 679
10	Alt-Hohenschönhausen	8 131	1 062	1 205	282	1 177	2 760	864	526	255	3 925
	Zusammen	20 183	2 462	2 975	728	2 768	6 440	2 322	1 692	796	9 825
	Insgesamt	60 049	6 469	7 408	1 815	10 582	20 950	6 334	4 383	2 108	28 137
Reinickendorf (20)											
12 Reinickendorf											
01	Reinickendorf	33 836	3 391	4 147	1 221	4 535	10 945	4 445	2 989	2 163	16 231
02	Tegel	7 502	599	842	282	802	2 278	1 197	769	733	3 673
03	Konradshöhe	726	60	112	65	56	157	122	96	58	368
04	Heiligensee	2 145	201	326	89	214	527	326	250	212	1 123
05	Frohnau	1 830	175	323	89	143	364	295	228	213	1 005
06	Hermsdorf	1 858	136	289	101	159	453	325	207	188	934
07	Waidmannslust	3 079	348	525	153	369	889	401	239	155	1 485
08	Lübars	733	75	144	28	39	200	102	76	69	375
09	Wittenau	6 913	703	953	293	1 011	1 954	927	637	435	3 201
10	Märkisches Viertel	17 792	2 190	3 175	915	2 031	4 966	2 194	1 435	886	8 873
11	Borsigwalde	1 282	127	155	30	147	431	149	137	106	641
	Zusammen	77 696	8 005	10 991	3 266	9 506	23 164	10 483	7 063	5 218	37 909
	Insgesamt	77 696	8 005	10 991	3 266	9 506	23 164	10 483	7 063	5 218	37 909
	Berlin	1 123 142	99 374	130 495	37 214	152 947	388 343	145 196	93 497	76 076	544 213
	Nachrichtlich:										
	Westliches Stadtgebiet	852 061	71 987	100 385	29 958	110 994	278 894	116 207	76 868	66 768	414 146
	Östliches Stadtgebiet	271 081	27 387	30 110	7 256	41 953	109 449	28 989	16 629	9 308	130 067

13 Ausländische Einwohnerinnen und Einwohner in Berlin am 30. Juni 2016 nach Ortsteilen und Altersgruppen

Bezirk Bezirk (alt) Ortsteil (s.Karte/Grafik 6)		Ins- gesamt	Davon im Alter von ... bis unter ... Jahren								Darunter weiblich	
			unter 6	6 - 15	15 - 18	18 - 27	27 - 45	45 - 55	55 - 65	65 und mehr		
Mitte (01)						01 Mitte						
01	Mitte	24 208	860	945	276	3 913	13 151	2 953	1 285	825	11 693	
	Zusammen	24 208	860	945	276	3 913	13 151	2 953	1 285	825	11 693	
Tiergarten (02)												
02	Moabit	23 263	789	1 042	382	3 978	9 665	3 323	2 025	2 059	10 632	
03	Hansaviertel	1 733	28	28	18	598	665	201	94	101	809	
04	Tiergarten	5 520	196	262	95	1 226	2 200	673	460	408	2 464	
	Zusammen	30 516	1 013	1 332	495	5 802	12 530	4 197	2 579	2 568	13 905	
Wedding (03)												
05	Wedding	28 250	1 035	1 307	535	5 018	11 599	4 232	2 349	2 175	12 906	
06	Gesundbrunnen	34 564	1 471	1 981	770	5 620	14 102	5 268	2 533	2 819	15 865	
	Zusammen	62 814	2 506	3 288	1 305	10 638	25 701	9 500	4 882	4 994	28 771	
	Insgesamt	117 538	4 379	5 565	2 076	20 353	51 382	16 650	8 746	8 387	54 369	
Friedrichshain (05)						02 Friedrichshain–Kreuzberg						
01	Friedrichshain	23 585	738	683	228	4 749	13 594	2 198	992	403	11 095	
	Zusammen	23 585	738	683	228	4 749	13 594	2 198	992	403	11 095	
Kreuzberg (06)												
02	Kreuzberg	47 228	1 099	1 236	714	7 118	21 017	7 338	3 765	4 941	22 374	
	Zusammen	47 228	1 099	1 236	714	7 118	21 017	7 338	3 765	4 941	22 374	
	Insgesamt	70 813	1 837	1 919	942	11 867	34 611	9 536	4 757	5 344	33 469	
Prenzlauer Berg (04)						03 Pankow						
01	Prenzlauer Berg	28 091	1 143	924	280	4 664	16 266	3 105	1 137	572	13 612	
	Zusammen	28 091	1 143	924	280	4 664	16 266	3 105	1 137	572	13 612	
Weißensee (18)												
02	Weißensee	5 410	378	357	127	1 088	2 474	644	248	94	2 403	
03	Blankenburg	145	19	3	8	27	53	19	10	6	87	
04	Heinersdorf	310	7	14	4	64	136	42	19	24	128	
05	Karow	924	77	88	28	150	400	116	49	16	430	
06	Stadtrandsiedlung Malchow	13	–	–	–	–	3	10	–	–	7	
	Zusammen	6 802	481	462	167	1 329	3 066	831	326	140	3 055	
Pankow (19)												
07	Pankow	5 029	258	211	59	806	2 707	573	271	144	2 469	
08	Blankenfelde	36	–	–	–	6	15	6	3	6	18	
09	Buch	1 560	133	155	48	311	693	151	47	22	625	
10	Französisch Buchholz	853	35	72	13	95	376	153	70	39	421	
11	Niederschönhausen	2 134	108	116	33	552	904	251	99	71	976	
12	Rosenthal	468	6	12	12	79	180	88	34	57	234	
13	Wilhelmsruh	409	22	18	7	48	209	59	27	19	195	
	Zusammen	10 489	562	584	172	1 897	5 084	1 281	551	358	4 938	
	Insgesamt	45 382	2 186	1 970	619	7 890	24 416	5 217	2 014	1 070	21 605	
Charlottenburg (07)						04 Charlottenburg–Wilmersdorf						
01	Charlottenburg	34 551	962	1 240	443	4 253	13 375	5 690	4 041	4 547	16 705	
05	Westend	8 435	344	438	131	1 804	3 130	1 090	721	777	3 886	
06	Charlottenburg-Nord	5 033	266	354	108	732	1 946	716	454	457	2 427	
	Zusammen	48 019	1 572	2 032	682	6 789	18 451	7 496	5 216	5 781	23 018	
Wilmersdorf (09)												
02	Wilmersdorf	22 363	720	1 068	364	2 796	8 239	3 566	2 705	2 905	10 861	
03	Schmargendorf	3 599	130	189	74	395	1 331	640	400	440	1 787	
04	Grunewald	2 042	53	96	48	241	679	370	266	289	1 039	
07	Halensee	3 205	67	121	33	340	1 231	544	413	456	1 649	
	Zusammen	31 209	970	1 474	519	3 772	11 480	5 120	3 784	4 090	15 336	
	Insgesamt	79 228	2 542	3 506	1 201	10 561	29 931	12 616	9 000	9 871	38 354	

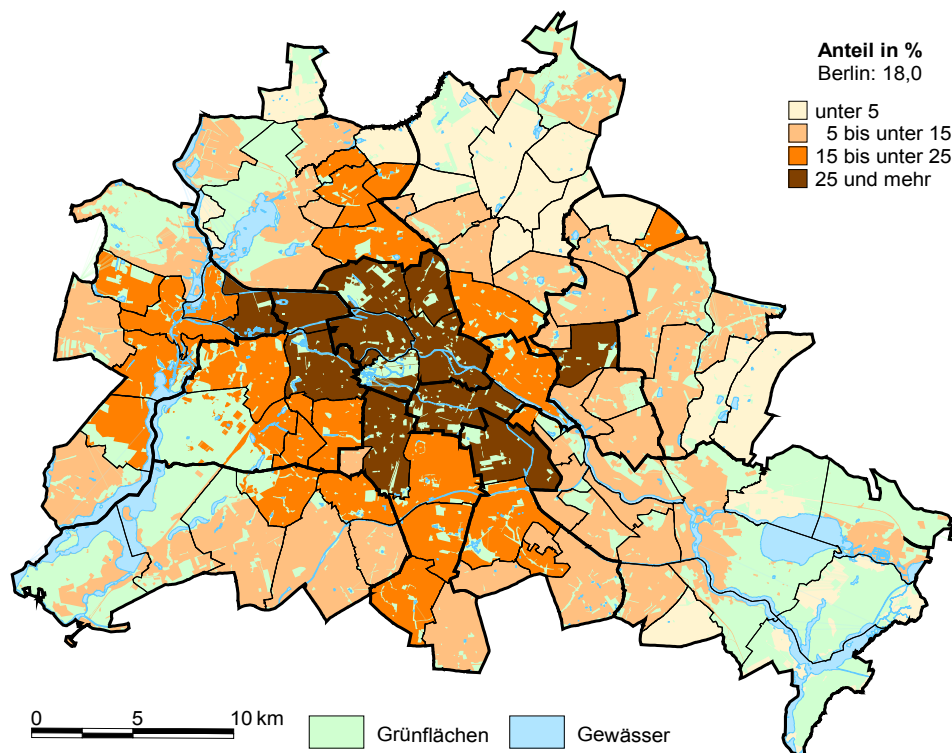
13 Ausländische Einwohnerinnen und Einwohner in Berlin am 30. Juni 2016 nach Ortsteilen und Altersgruppen

Bezirk Bezirk (alt) Ortsteil (s.Karte/Grafik 6)		Ins- gesamt	Davon im Alter von ... bis unter ... Jahren							Darunter weiblich	
			unter 6	6 - 15	15 - 18	18 - 27	27 - 45	45 - 55	55 - 65		65 und mehr
Spandau (08)						05 Spandau					
01	Spandau	9 129	579	710	241	1 381	3 465	1 311	726	716	4 182
02	Haselhorst	2 982	109	122	62	497	1 197	434	298	263	1 428
03	Siemensstadt	3 841	244	311	85	707	1 430	433	296	335	1 744
04	Staaken	6 220	404	546	168	794	2 268	990	531	519	3 101
05	Gatow	976	115	160	29	181	308	88	50	45	402
06	Kladow	953	16	44	29	170	306	170	113	105	446
07	Hakenfelde	4 001	232	288	115	643	1 435	559	354	375	1 865
08	Falkenhagener Feld	6 062	431	450	161	787	2 277	905	555	496	3 012
09	Wilhelmstadt	7 001	431	564	177	1 155	2 611	1 030	511	522	3 289
	Zusammen	41 165	2 561	3 195	1 067	6 315	15 297	5 920	3 434	3 376	19 469
	Insgesamt	41 165	2 561	3 195	1 067	6 315	15 297	5 920	3 434	3 376	19 469
Zehlendorf (10)						06 Steglitz–Zehlendorf					
04	Zehlendorf	6 353	220	286	108	881	2 131	1 085	764	878	3 195
05	Dahlem	3 069	116	198	75	537	989	483	301	370	1 483
06	Nikolassee	2 120	39	45	30	653	694	257	181	221	1 066
07	Wannsee	1 161	51	71	24	139	366	198	142	170	589
	Zusammen	12 703	426	600	237	2 210	4 180	2 023	1 388	1 639	6 333
Steglitz (12)											
01	Steglitz	11 185	393	443	178	1 392	4 263	1 889	1 279	1 348	5 652
02	Lichterfelde	11 068	397	624	278	1 719	3 995	1 718	1 112	1 225	5 456
03	Lankwitz	5 208	173	205	93	791	2 017	813	527	589	2 625
	Zusammen	27 461	963	1 272	549	3 902	10 275	4 420	2 918	3 162	13 733
	Insgesamt	40 164	1 389	1 872	786	6 112	14 455	6 443	4 306	4 801	20 066
Schöneberg (11)						07 Tempelhof–Schöneberg					
01	Schöneberg	30 292	761	1 004	453	4 423	11 843	4 924	3 244	3 640	14 268
02	Friedenau	4 105	156	225	85	686	1 519	635	408	391	2 184
	Zusammen	34 397	917	1 229	538	5 109	13 362	5 559	3 652	4 031	16 452
Tempelhof (13)											
03	Tempelhof	12 973	485	626	245	2 219	5 187	1 913	1 092	1 206	5 943
04	Mariendorf	7 850	287	372	157	1 140	2 965	1 251	798	880	3 821
05	Marienfelde	5 032	348	516	149	661	1 874	681	405	398	2 443
06	Lichtenrade	4 633	226	365	124	613	1 576	802	473	454	2 366
	Zusammen	30 488	1 346	1 879	675	4 633	11 602	4 647	2 768	2 938	14 573
	Insgesamt	64 885	2 263	3 108	1 213	9 742	24 964	10 206	6 420	6 969	31 025
Neukölln (14)						08 Neukölln					
01	Neukölln	56 529	2 012	2 436	999	8 116	26 231	7 986	4 307	4 442	26 562
02	Britz	7 860	398	390	173	1 260	3 067	1 223	659	690	3 709
03	Buckow	4 879	199	296	96	724	1 851	796	438	479	2 416
04	Rudow	3 655	97	174	87	454	1 284	678	376	505	1 830
05	Gropiusstadt	6 957	204	325	157	889	2 606	1 260	780	736	3 424
	Zusammen	79 880	2 910	3 621	1 512	11 443	35 039	11 943	6 560	6 852	37 941
	Insgesamt	79 880	2 910	3 621	1 512	11 443	35 039	11 943	6 560	6 852	37 941
Treptow (15)						09 Treptow–Köpenick					
01	Alt-Treptow	2 019	64	47	22	336	1 143	257	96	54	923
02	Plänterwald	751	51	28	–	107	412	103	35	15	381
03	Baumschulenweg	1 318	27	45	24	276	613	182	101	50	597
04	Johannisthal	1 426	132	181	56	241	558	136	75	47	686
05	Niederschöneweide	1 043	48	54	15	293	429	118	60	26	371
06	Altglienicke	1 964	151	188	68	337	777	259	99	85	919
07	Adlershof	1 953	140	144	40	558	787	176	67	41	886
08	Bohnsdorf	377	18	24	6	41	166	70	43	9	163
	Zusammen	10 851	631	711	231	2 189	4 885	1 301	576	327	4 926

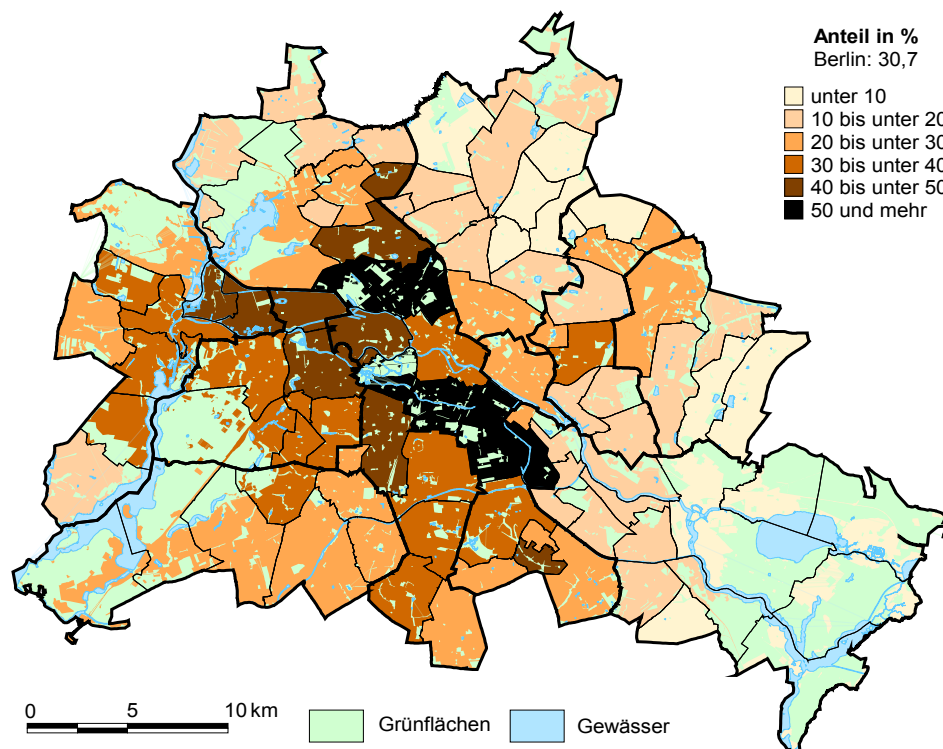
13 Ausländische Einwohnerinnen und Einwohner in Berlin am 30. Juni 2016 nach Ortsteilen und Altersgruppen

Bezirk Bezirk (alt) Ortsteil (s.Karte/Grafik 6)		Ins- gesamt	Davon im Alter von ... bis unter ... Jahren							Darunter weiblich	
			unter 6	6 - 15	15 - 18	18 - 27	27 - 45	45 - 55	55 - 65		65 und mehr
Köpenick (16)											
09	Oberschöneweide	2 538	183	208	140	486	1 036	301	132	52	1 138
10	Köpenick	3 710	261	286	77	767	1 527	464	217	111	1 543
11	Friedrichshagen	653	33	36	9	120	271	114	39	31	312
12	Rahnsdorf	505	29	39	16	107	182	68	38	26	221
13	Grünau	511	50	55	16	109	183	59	24	15	213
14	Müggelheim	142	6	7	3	18	52	31	12	13	72
15	Schmöckwitz	160	3	24	–	15	62	22	25	9	82
	Zusammen	8 219	565	655	261	1 622	3 313	1 059	487	257	3 581
	Insgesamt	19 070	1 196	1 366	492	3 811	8 198	2 360	1 063	584	8 507
Marzahn (21)											
10 Marzahn–Hellersdorf											
01	Marzahn	10 711	790	906	253	1 933	4 303	1 510	730	286	4 890
02	Biesdorf	1 918	99	106	39	687	682	171	83	51	878
	Zusammen	12 629	889	1 012	292	2 620	4 985	1 681	813	337	5 768
Hellersdorf (23)											
03	Kaulsdorf	505	27	13	9	83	201	99	46	27	214
04	Mahlsdorf	728	29	39	9	135	302	126	56	32	340
05	Hellersdorf	6 902	651	656	196	1 161	2 837	822	433	146	3 306
	Zusammen	8 135	707	708	214	1 379	3 340	1 047	535	205	3 860
	Insgesamt	20 764	1 596	1 720	506	3 999	8 325	2 728	1 348	542	9 628
Lichtenberg (17)											
11 Lichtenberg											
01	Friedrichsfelde	6 084	407	421	127	1 277	2 487	739	465	161	2 953
02	Karlshorst	2 958	214	218	78	912	1 181	199	99	57	1 175
03	Lichtenberg	10 307	672	751	262	2 673	4 160	1 042	570	177	3 969
11	Fennpfuhl	4 473	280	302	84	855	1 964	592	301	95	2 238
12	Rummelsburg	2 807	105	134	51	540	1 376	361	170	70	1 329
	Zusammen	26 629	1 678	1 826	602	6 257	11 168	2 933	1 605	560	11 664
Hohenschönhausen (22)											
04	Falkenberg	340	36	32	9	84	146	19	10	4	115
06	Malchow	32	–	–	–	3	16	6	4	3	9
07	Wartenberg	49	–	–	–	6	22	15	–	6	19
09	Neu-Hohenschönhausen	6 098	506	558	183	944	2 337	950	490	130	2 958
10	Alt-Hohenschönhausen	5 250	481	594	164	893	2 093	631	291	103	2 477
	Zusammen	11 769	1 023	1 184	356	1 930	4 614	1 621	795	246	5 578
	Insgesamt	38 398	2 701	3 010	958	8 187	15 782	4 554	2 400	806	17 242
Reinickendorf (20)											
12 Reinickendorf											
01	Reinickendorf	18 874	952	1 212	476	2 917	7 389	2 860	1 636	1 432	8 834
02	Tegel	3 684	109	158	85	470	1 392	660	356	454	1 699
03	Konradshöhe	296	10	11	16	31	97	49	43	39	154
04	Heiligensee	940	33	74	17	149	280	150	106	131	483
05	Frohnau	708	18	19	10	83	197	133	107	141	409
06	Hermsdorf	881	27	56	20	107	272	176	97	126	430
07	Waidmannslust	1 624	129	162	63	236	605	232	109	88	780
08	Lübars	246	9	16	6	12	92	41	25	45	125
09	Wittenau	4 283	387	484	142	720	1 407	562	308	273	1 932
10	Märkisches Viertel	8 710	600	949	342	1 225	3 220	1 320	587	467	4 405
11	Borsigwalde	741	33	54	12	94	289	96	84	79	373
	Zusammen	40 987	2 307	3 195	1 189	6 044	15 240	6 279	3 458	3 275	19 624
	Insgesamt	40 987	2 307	3 195	1 189	6 044	15 240	6 279	3 458	3 275	19 624
	Berlin	658 274	27 867	34 047	12 561	106 324	277 640	94 452	53 506	51 877	311 299
	Nachrichtlich:										
	Westliches Stadtgebiet	486 867	18 590	24 353	9 482	73 775	194 174	74 442	44 404	47 647	231 529
	Östliches Stadtgebiet	171 407	9 277	9 694	3 079	32 549	83 466	20 010	9 102	4 230	79 770

8 Anteil ausländischer Einwohnerinnen und Einwohner an allen Einwohnern in Berlin am 30. Juni 2016 nach Ortsteilen in Prozent



9 Anteil Einwohnerinnen und Einwohner mit Migrationshintergrund an allen Einwohnern in Berlin am 30. Juni 2016 nach Ortsteilen in Prozent



**14 Einwohnerinnen und Einwohner in Berlin am 30. Juni 2016
nach Postleitzahlen, Bezirken und Altersgruppen**

Postleitzahl	Bezirk	Ins- gesamt	Davon im Alter von ... bis unter ... Jahren								Darunter weiblich
			unter 6	6 - 15	15 - 18	18 - 27	27 - 45	45 - 55	55 - 65	65 und mehr	
10115	Mitte	24 664	1 678	2 012	426	2 301	10 889	3 942	1 870	1 546	12 122
10117	Mitte	14 110	683	803	194	1 379	4 567	2 350	1 706	2 428	6 850
10119	Mitte	14 750	1 036	1 029	216	1 260	6 764	2 441	1 025	979	7 317
10119	Pankow	4 648	330	414	88	442	1 928	928	320	198	2 206
10178	Friedrichsh.-Kreuzb.	52	6	6	6	3	16	–	–	15	31
10178	Mitte	13 584	612	610	161	1 549	4 609	1 863	1 343	2 837	6 638
10179	Friedrichsh.-Kreuzb.	388	25	19	4	18	91	39	55	137	212
10179	Mitte	21 965	1 177	1 053	322	2 251	6 717	3 019	2 355	5 071	10 966
10243	Friedrichsh.-Kreuzb.	30 226	1 601	1 683	415	3 570	11 469	3 724	2 590	5 174	15 033
10245	Friedrichsh.-Kreuzb.	32 026	2 183	1 775	437	3 583	16 704	3 889	1 717	1 738	15 306
10247	Friedrichsh.-Kreuzb.	37 153	2 532	2 303	483	4 372	19 275	4 431	2 070	1 687	17 858
10247	Pankow	1 360	218	283	35	63	478	205	50	28	663
10249	Friedrichsh.-Kreuzb.	27 344	1 726	1 416	368	2 902	11 592	3 344	2 171	3 825	13 571
10249	Pankow	1 229	132	122	24	70	509	128	78	166	630
10315	Lichtenberg	32 579	1 783	1 890	515	3 925	9 867	3 883	3 828	6 888	16 033
10317	Lichtenberg	21 707	1 761	1 458	295	2 454	9 773	2 708	1 618	1 640	10 434
10318	Lichtenberg	26 811	2 112	2 438	628	2 512	7 887	4 162	2 838	4 234	13 603
10319	Lichtenberg	24 283	1 115	1 370	421	2 379	5 429	2 804	2 687	8 078	12 903
10365	Lichtenberg	28 050	1 827	2 010	590	3 912	9 444	3 371	2 568	4 328	13 353
10367	Lichtenberg	21 333	1 304	1 244	297	2 290	6 824	2 524	2 076	4 774	11 026
10369	Lichtenberg	19 865	992	1 200	350	1 672	4 930	2 384	2 134	6 203	10 297
10369	Pankow	–	–	–	–	–	–	–	–	–	–
10405	Pankow	31 467	2 473	2 634	629	2 918	12 936	5 297	2 287	2 293	15 475
10407	Pankow	24 554	1 679	2 075	457	2 203	9 157	4 076	2 037	2 870	12 442
10409	Pankow	22 929	1 052	1 079	328	2 058	7 199	2 975	2 128	6 110	12 017
10435	Mitte	4 085	343	282	43	360	1 910	659	217	271	2 029
10435	Pankow	13 089	1 081	1 050	208	1 159	5 827	2 407	800	557	6 456
10437	Pankow	32 469	2 584	2 519	572	2 820	14 755	5 944	1 842	1 433	16 022
10439	Pankow	29 086	1 853	1 784	367	3 109	13 455	4 180	1 801	2 537	14 437
10551	Mitte	18 855	980	1 184	323	2 976	6 689	2 531	2 049	2 123	8 971
10553	Mitte	11 261	589	661	248	2 042	3 995	1 589	1 120	1 017	5 057
10555	Mitte	18 213	964	1 153	402	2 708	5 569	2 629	2 180	2 608	8 991
10557	Mitte	17 977	1 020	1 274	416	2 094	5 187	2 740	2 006	3 240	8 817
10559	Mitte	16 544	1 047	1 185	355	2 726	5 752	2 201	1 554	1 724	7 754
10585	Charlbg.-Wilmerd.	14 854	750	860	301	1 666	4 297	2 285	1 885	2 810	7 527
10587	Charlbg.-Wilmerd.	13 031	634	727	218	1 431	3 841	1 966	1 651	2 563	6 664
10589	Charlbg.-Wilmerd.	15 082	666	862	275	1 835	4 689	2 380	1 971	2 404	7 596
10623	Charlbg.-Wilmerd.	6 238	266	330	148	574	1 631	1 010	943	1 336	3 092
10623	Mitte	25	3	3	–	–	6	10	–	3	12
10625	Charlbg.-Wilmerd.	11 667	517	609	208	1 162	3 239	1 902	1 691	2 339	5 935
10627	Charlbg.-Wilmerd.	13 788	667	882	286	1 685	4 305	2 161	1 647	2 155	6 679
10629	Charlbg.-Wilmerd.	13 745	613	769	269	1 133	3 385	2 310	2 036	3 230	7 129
10707	Charlbg.-Wilmerd.	12 797	574	743	239	1 049	3 124	2 082	1 870	3 116	6 620
10709	Charlbg.-Wilmerd.	10 414	445	560	180	933	2 589	1 553	1 513	2 641	5 478
10711	Charlbg.-Wilmerd.	10 743	468	636	202	939	2 751	1 771	1 627	2 349	5 527
10713	Charlbg.-Wilmerd.	13 392	733	1 033	321	1 732	3 710	1 948	1 651	2 264	6 767
10715	Charlbg.-Wilmerd.	17 391	877	1 178	369	1 903	4 658	2 711	2 218	3 477	8 960
10717	Charlbg.-Wilmerd.	16 763	670	982	324	1 617	4 032	2 760	2 378	4 000	8 702
10719	Charlbg.-Wilmerd.	10 354	464	580	184	883	2 476	1 672	1 480	2 615	5 274
10777	Charlbg.-Wilmerd.	3 181	140	139	46	295	806	545	466	744	1 616
10777	Tempelh.-Schöneb.	9 494	326	388	172	878	2 616	1 737	1 464	1 913	4 302
10779	Charlbg.-Wilmerd.	2 351	103	128	27	222	538	412	379	542	1 163
10779	Tempelh.-Schöneb.	6 868	274	384	129	686	1 742	1 235	929	1 489	3 554
10781	Tempelh.-Schöneb.	13 793	741	1 057	321	1 347	3 807	2 460	1 929	2 131	6 900
10783	Tempelh.-Schöneb.	12 642	682	1 015	362	1 724	3 675	1 935	1 479	1 770	5 955
10785	Friedrichsh.-Kreuzb.	549	60	21	6	60	279	61	40	22	253
10785	Mitte	11 079	602	855	267	1 642	3 453	1 604	1 311	1 345	4 981
10785	Tempelh.-Schöneb.	1 444	48	84	37	200	440	211	195	229	678
10787	Charlbg.-Wilmerd.	123	3	6	3	4	32	13	20	42	62

**14 Einwohnerinnen und Einwohner in Berlin am 30. Juni 2016
nach Postleitzahlen, Bezirken und Altersgruppen**

Postleitzahl	Bezirk	Ins- gesamt	Davon im Alter von ... bis unter ... Jahren								Darunter weiblich
			unter 6	6 - 15	15 - 18	18 - 27	27 - 45	45 - 55	55 - 65	65 und mehr	
10787	Mitte	3 148	132	109	32	457	907	391	397	723	1 521
10787	Tempelh.-Schöneb.	3 589	244	299	84	416	928	533	431	654	1 676
10789	Charlbg.-Wilmerd.	3 228	195	232	67	337	949	493	358	597	1 519
10789	Tempelh.-Schöneb.	2 136	103	157	57	171	575	306	313	454	1 032
10823	Tempelh.-Schöneb.	8 951	451	549	150	877	2 777	1 749	1 177	1 221	4 563
10825	Charlbg.-Wilmerd.	297	6	15	15	12	61	67	33	88	156
10825	Tempelh.-Schöneb.	10 331	565	663	218	1 040	2 779	1 616	1 348	2 102	5 197
10827	Tempelh.-Schöneb.	16 022	1 002	1 058	335	2 076	5 304	2 437	1 993	1 817	7 714
10829	Tempelh.-Schöneb.	14 706	859	916	272	1 567	5 285	2 657	1 753	1 397	7 220
10961	Friedrichsh.-Kreuzb.	19 748	1 125	1 160	439	2 367	7 469	3 139	2 240	1 809	9 637
10963	Friedrichsh.-Kreuzb.	13 852	905	1 211	450	2 098	4 589	1 947	1 404	1 248	6 514
10963	Mitte	225	18	18	9	19	79	24	33	25	111
10965	Friedrichsh.-Kreuzb.	19 032	1 216	1 356	386	1 923	6 641	3 207	2 310	1 993	9 366
10965	Neukölln	127	6	3	–	72	30	10	6	–	21
10965	Tempelh.-Schöneb.	1 808	153	165	57	158	570	341	147	217	910
10967	Friedrichsh.-Kreuzb.	19 209	1 305	1 392	424	1 940	7 498	2 910	2 018	1 722	9 515
10967	Neukölln	2 069	128	110	29	241	810	284	243	224	1 008
10969	Friedrichsh.-Kreuzb.	28 543	1 985	3 014	986	3 825	8 237	4 025	2 632	3 839	14 040
10997	Friedrichsh.-Kreuzb.	26 936	1 588	1 907	683	3 031	10 557	4 173	2 591	2 406	12 959
10999	Friedrichsh.-Kreuzb.	26 018	1 458	1 965	612	2 953	9 903	4 140	2 609	2 378	12 567
12043	Neukölln	16 082	1 069	1 100	301	2 054	6 851	1 947	1 283	1 477	7 690
12045	Neukölln	16 791	1 045	1 004	347	1 962	7 503	2 026	1 339	1 565	8 238
12047	Neukölln	15 840	1 035	920	262	1 331	7 208	2 391	1 361	1 332	7 961
12049	Neukölln	20 855	1 168	1 318	395	2 492	9 037	2 809	1 866	1 770	9 928
12051	Neukölln	26 482	1 716	2 158	740	3 872	9 784	3 324	2 188	2 700	12 942
12053	Neukölln	19 050	1 107	1 455	519	2 314	7 254	2 428	1 815	2 158	9 341
12055	Neukölln	15 228	899	1 054	370	2 049	6 444	1 883	1 364	1 165	7 140
12057	Neukölln	16 453	1 625	1 945	637	2 217	4 163	2 137	1 573	2 156	8 138
12059	Neukölln	19 074	1 316	1 336	418	2 297	7 320	2 449	1 757	2 181	9 446
12099	Neukölln	–	–	–	–	–	–	–	–	–	–
12099	Tempelh.-Schöneb.	16 010	1 063	1 061	296	2 140	4 952	2 246	1 675	2 577	8 028
12101	Tempelh.-Schöneb.	17 376	1 035	1 433	501	2 030	4 235	2 705	2 053	3 384	8 751
12103	Tempelh.-Schöneb.	20 587	1 070	1 319	389	2 229	5 771	3 179	2 626	4 004	10 867
12105	Tempelh.-Schöneb.	23 667	1 306	1 499	447	2 293	5 889	3 641	2 977	5 615	12 366
12107	Neukölln	225	24	12	3	42	53	34	24	33	115
12107	Tempelh.-Schöneb.	21 016	953	1 433	522	2 050	4 224	3 116	2 689	6 029	10 965
12109	Tempelh.-Schöneb.	15 695	734	953	336	1 505	3 682	2 330	2 104	4 051	8 300
12157	Steglitz-Zehlend.	7 474	415	409	105	748	2 108	1 208	978	1 503	4 034
12157	Tempelh.-Schöneb.	12 186	727	970	300	1 476	3 398	1 977	1 520	1 818	6 281
12159	Tempelh.-Schöneb.	15 443	837	1 233	405	1 526	3 474	2 595	2 239	3 134	8 316
12161	Steglitz-Zehlend.	1 642	97	106	30	161	454	311	226	257	886
12161	Tempelh.-Schöneb.	16 317	879	1 357	430	1 476	3 977	2 967	2 311	2 920	8 616
12163	Steglitz-Zehlend.	19 450	1 042	1 261	443	1 830	5 026	3 076	2 604	4 168	10 503
12163	Tempelh.-Schöneb.	373	13	21	12	40	118	70	42	57	191
12165	Steglitz-Zehlend.	4 981	237	409	116	542	1 197	788	667	1 025	2 605
12167	Steglitz-Zehlend.	19 982	1 077	1 205	431	2 004	5 092	3 061	2 638	4 474	10 760
12169	Steglitz-Zehlend.	17 771	963	1 198	396	1 757	4 414	2 765	2 279	3 999	9 172
12203	Steglitz-Zehlend.	21 782	1 085	1 748	556	2 049	4 673	3 686	2 923	5 062	11 401
12205	Steglitz-Zehlend.	15 723	775	1 625	507	1 181	2 828	2 929	1 941	3 937	8 272
12207	Steglitz-Zehlend.	23 438	1 229	1 757	576	2 222	4 947	3 486	2 815	6 406	12 295
12209	Steglitz-Zehlend.	15 516	683	1 278	446	1 224	2 680	2 579	2 223	4 403	8 267
12247	Steglitz-Zehlend.	20 623	1 005	1 330	443	1 739	4 582	3 058	2 693	5 773	11 019
12249	Steglitz-Zehlend.	23 571	1 196	1 598	583	2 445	5 002	3 738	3 044	5 965	12 444
12249	Tempelh.-Schöneb.	670	24	49	16	49	175	112	121	124	271
12277	Steglitz-Zehlend.	43	–	6	3	–	16	3	6	9	24
12277	Tempelh.-Schöneb.	14 701	872	1 363	454	1 397	3 093	2 194	1 837	3 491	7 439
12279	Steglitz-Zehlend.	43	–	–	–	3	3	10	9	18	21
12279	Tempelh.-Schöneb.	17 389	962	1 355	436	1 579	3 584	2 270	2 141	5 062	9 172
12305	Neukölln	117	9	12	3	15	15	21	12	30	66

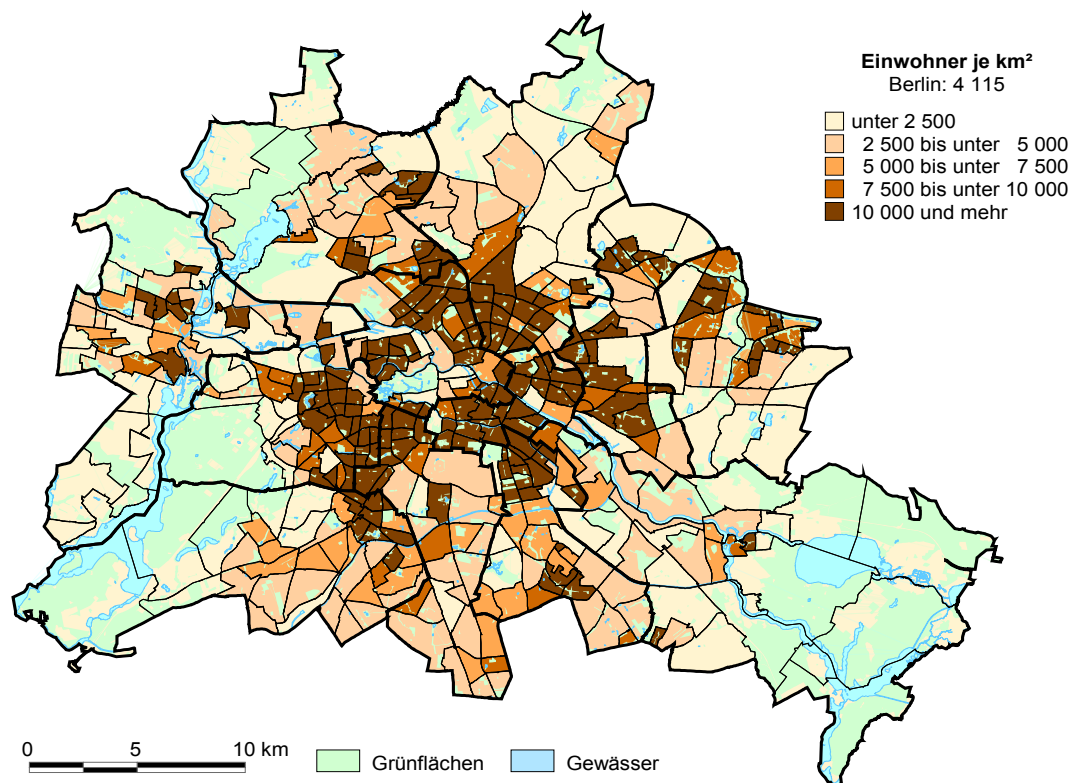
**14 Einwohnerinnen und Einwohner in Berlin am 30. Juni 2016
nach Postleitzahlen, Bezirken und Altersgruppen**

Postleitzahl	Bezirk	Ins- gesamt	Davon im Alter von ... bis unter ... Jahren								Darunter weiblich
			unter 6	6 - 15	15 - 18	18 - 27	27 - 45	45 - 55	55 - 65	65 und mehr	
12305	Tempelsh.-Schöneb.	20 770	915	1 534	595	1 573	3 760	3 397	2 920	6 076	10 923
12307	Tempelsh.-Schöneb.	12 127	559	956	309	1 044	2 114	2 118	1 715	3 312	6 246
12309	Tempelsh.-Schöneb.	17 551	1 026	1 561	598	1 685	3 306	2 723	2 286	4 366	9 100
12347	Neukölln	19 798	1 239	1 537	518	2 241	4 945	3 104	2 373	3 841	10 103
12349	Neukölln	22 614	1 069	1 584	570	2 279	4 213	3 650	3 029	6 220	11 662
12351	Neukölln	20 476	1 043	1 459	535	1 880	3 819	2 980	2 679	6 081	10 752
12353	Neukölln	32 965	1 893	2 658	941	3 363	6 925	4 468	4 003	8 714	17 296
12355	Neukölln	28 124	1 404	2 245	929	2 614	5 270	4 761	3 944	6 957	14 501
12357	Neukölln	14 858	691	1 065	450	1 401	2 623	2 540	2 071	4 017	7 486
12359	Neukölln	20 817	1 177	1 437	454	2 153	4 595	3 142	2 855	5 004	10 865
12435	Treptow-Köpenick	18 191	1 347	1 302	322	1 353	6 762	2 882	1 573	2 650	9 147
12437	Treptow-Köpenick	22 946	1 110	1 158	342	2 331	6 490	3 270	2 285	5 960	11 834
12439	Treptow-Köpenick	10 708	644	691	179	1 124	3 045	1 486	1 163	2 376	5 379
12459	Treptow-Köpenick	21 148	1 523	1 452	462	2 687	7 378	2 877	1 911	2 858	10 361
12487	Treptow-Köpenick	19 815	1 137	1 511	410	1 630	4 801	3 209	2 328	4 789	10 292
12489	Treptow-Köpenick	17 284	959	1 132	301	2 017	5 025	2 541	1 862	3 447	8 585
12524	Treptow-Köpenick	27 227	1 737	2 467	796	2 340	6 360	5 092	3 712	4 723	13 746
12526	Treptow-Köpenick	12 189	656	980	325	865	2 569	2 321	1 808	2 665	6 153
12527	Treptow-Köpenick	10 244	507	700	217	673	2 111	1 805	1 474	2 757	5 206
12555	Marzahn-Hellersd.	6	–	–	–	–	–	–	–	6	3
12555	Treptow-Köpenick	28 784	1 527	1 864	573	2 212	7 532	4 313	3 553	7 210	15 009
12557	Treptow-Köpenick	23 068	1 329	1 671	444	1 709	5 385	3 682	3 142	5 706	11 772
12559	Treptow-Köpenick	18 419	815	1 246	389	1 258	3 472	2 701	2 715	5 823	9 404
12587	Treptow-Köpenick	18 378	926	1 366	400	982	3 716	3 048	2 181	5 759	9 895
12589	Treptow-Köpenick	9 375	445	728	224	541	1 650	1 820	1 473	2 494	4 679
12619	Marzahn-Hellersd.	27 573	1 808	2 034	548	2 575	7 283	4 008	4 427	4 890	14 264
12621	Marzahn-Hellersd.	16 695	785	1 252	423	964	3 184	3 461	3 097	3 529	8 412
12623	Marzahn-Hellersd.	28 838	1 405	2 155	691	1 761	5 566	6 032	5 253	5 975	14 487
12623	Treptow-Köpenick	6	–	–	–	–	3	–	3	–	3
12627	Marzahn-Hellersd.	38 408	3 040	3 530	931	4 126	10 655	6 323	5 255	4 548	19 513
12629	Marzahn-Hellersd.	14 579	1 195	1 356	342	1 671	4 048	2 228	1 978	1 761	7 457
12679	Marzahn-Hellersd.	28 601	1 697	2 196	568	2 743	7 055	3 124	5 312	5 906	14 341
12681	Lichtenberg	7	–	–	–	–	3	4	–	–	–
12681	Marzahn-Hellersd.	18 774	966	1 239	337	1 801	4 679	2 139	2 829	4 784	9 273
12683	Marzahn-Hellersd.	26 421	1 282	1 770	570	2 083	5 406	4 694	4 650	5 966	13 305
12685	Marzahn-Hellersd.	20 012	1 200	1 517	443	1 545	4 636	2 382	3 418	4 871	10 134
12687	Marzahn-Hellersd.	18 225	1 143	1 591	373	1 484	4 702	1 867	3 359	3 706	9 277
12689	Marzahn-Hellersd.	23 822	1 756	2 319	633	2 282	6 403	3 439	4 046	2 944	11 849
13051	Lichtenberg	22 961	1 412	1 956	588	1 906	5 460	3 349	4 308	3 982	11 413
13053	Lichtenberg	20 289	1 308	1 538	334	1 613	5 022	2 992	3 428	4 054	10 218
13055	Lichtenberg	30 287	1 864	2 194	641	2 678	8 321	4 098	3 887	6 604	15 680
13057	Lichtenberg	17 239	1 220	1 567	421	1 693	4 632	2 832	2 739	2 135	8 565
13059	Lichtenberg	15 310	944	1 240	322	1 304	3 814	2 487	2 695	2 504	8 013
13086	Pankow	27 534	1 966	2 048	522	2 544	9 509	4 365	2 580	4 000	13 756
13088	Pankow	26 032	1 651	2 009	559	2 246	7 593	4 140	2 633	5 201	13 468
13089	Pankow	6 791	348	501	169	482	1 436	1 392	1 069	1 394	3 353
13125	Pankow	35 055	2 402	3 007	935	2 886	8 773	5 365	4 471	7 216	18 062
13127	Pankow	20 346	1 340	1 930	609	1 352	4 842	4 047	2 830	3 396	10 316
13129	Pankow	6 886	351	544	218	376	1 280	1 405	1 161	1 551	3 489
13156	Pankow	29 601	1 993	2 821	804	2 191	7 419	5 314	3 178	5 881	15 375
13158	Pankow	18 093	996	1 574	520	1 343	3 997	3 516	2 429	3 718	9 265
13159	Pankow	2 098	112	172	55	111	417	369	351	511	1 054
13187	Pankow	33 797	2 673	3 157	683	2 466	10 762	5 332	3 139	5 585	17 890
13189	Pankow	27 752	1 821	2 008	507	2 193	9 312	4 307	2 897	4 707	14 476
13347	Mitte	31 214	1 898	2 478	882	5 052	10 077	4 033	2 812	3 982	14 839
13349	Mitte	14 497	717	802	280	1 878	4 048	2 018	1 685	3 069	7 314
13351	Mitte	16 314	902	1 113	304	2 305	4 816	2 375	1 844	2 655	7 988
13353	Mitte	28 631	1 670	1 917	622	5 295	10 683	3 713	2 519	2 212	13 240
13355	Mitte	23 484	1 727	2 452	703	2 853	6 889	3 035	2 284	3 541	11 626

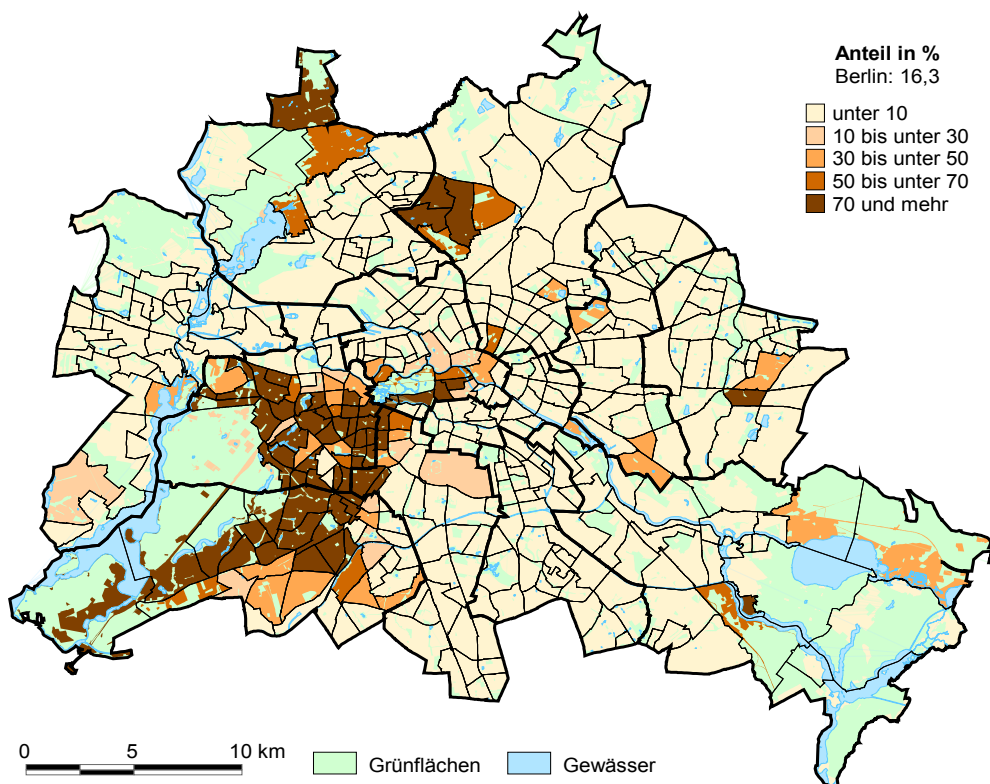
**14 Einwohnerinnen und Einwohner in Berlin am 30. Juni 2016
nach Postleitzahlen, Bezirken und Altersgruppen**

Postleitzahl	Bezirk	Ins- gesamt	Davon im Alter von ... bis unter ... Jahren								Darunter weiblich
			unter 6	6 - 15	15 - 18	18 - 27	27 - 45	45 - 55	55 - 65	65 und mehr	
13357	Mitte	30 092	2 102	2 638	869	4 945	10 397	3 960	2 401	2 780	14 070
13359	Mitte	26 952	1 989	2 362	806	4 477	9 069	3 307	2 198	2 744	12 706
13403	Reinickendorf	29 916	1 595	2 043	641	3 426	7 483	4 496	3 751	6 481	14 807
13405	Mitte	480	24	40	27	66	91	109	85	38	211
13405	Reinickendorf	5 288	463	583	175	752	1 430	759	534	592	2 549
13407	Mitte	3 579	178	178	59	391	873	488	463	949	1 913
13407	Reinickendorf	22 540	1 291	1 530	508	2 635	5 414	3 445	2 781	4 936	11 607
13409	Mitte	2 388	204	254	61	365	673	337	200	294	1 126
13409	Reinickendorf	28 223	1 822	2 181	725	3 554	7 841	4 179	3 380	4 541	14 019
13435	Reinickendorf	19 029	1 211	1 903	698	1 926	3 663	2 574	2 238	4 816	9 919
13437	Reinickendorf	16 328	884	1 135	410	1 712	3 025	2 517	2 129	4 516	8 383
13439	Reinickendorf	22 739	1 925	2 818	894	2 482	5 111	2 773	2 327	4 409	11 689
13465	Reinickendorf	17 493	823	1 614	584	1 157	2 419	3 045	2 407	5 444	9 113
13467	Reinickendorf	15 729	697	1 279	478	1 124	2 449	2 702	2 327	4 673	8 175
13469	Reinickendorf	17 850	1 015	1 798	629	1 753	3 420	2 912	2 323	4 000	9 059
13503	Reinickendorf	17 775	882	1 409	557	1 335	2 818	3 080	2 861	4 833	9 048
13505	Reinickendorf	6 562	264	513	238	466	961	1 140	1 018	1 962	3 374
13507	Reinickendorf	23 106	1 098	1 341	492	2 118	5 271	3 640	3 000	6 146	11 869
13509	Reinickendorf	16 707	736	1 009	339	1 574	3 515	2 875	2 293	4 366	8 720
13581	Spandau	16 310	848	1 200	420	1 919	3 826	2 380	1 987	3 730	8 151
13583	Spandau	22 689	1 327	1 716	509	2 451	5 478	3 404	2 924	4 880	11 893
13585	Spandau	23 841	1 637	1 923	715	2 941	6 601	3 512	2 824	3 688	11 780
13587	Spandau	21 994	1 114	1 475	507	2 179	4 829	3 182	2 840	5 868	11 372
13589	Spandau	22 581	1 335	2 004	714	2 158	4 477	3 361	2 836	5 696	11 781
13591	Spandau	28 119	1 411	2 427	954	2 849	5 402	5 082	3 740	6 254	14 462
13593	Spandau	22 171	1 563	2 243	707	2 275	4 583	2 893	2 695	5 212	11 453
13595	Spandau	21 831	1 120	1 330	488	2 245	5 144	3 441	2 748	5 315	11 357
13597	Charlbg.-Wilmerd.	3	–	–	–	–	–	3	–	–	3
13597	Spandau	9 848	630	803	273	1 156	2 508	1 566	1 228	1 684	4 869
13599	Reinickendorf	85	–	3	–	12	9	21	13	27	37
13599	Spandau	16 185	1 024	1 298	438	1 855	3 997	2 391	1 994	3 188	8 285
13627	Charlbg.-Wilmerd.	19 341	1 154	1 483	447	1 978	4 728	2 712	2 343	4 496	9 994
13627	Mitte	6	–	–	–	–	–	6	–	–	3
13627	Spandau	9	–	–	–	3	3	3	–	–	3
13629	Charlbg.-Wilmerd.	116	6	7	6	19	28	6	15	29	61
13629	Reinickendorf	883	22	43	25	49	125	167	150	302	440
13629	Spandau	12 673	871	1 105	335	1 680	3 242	1 808	1 382	2 250	6 226
14050	Charlbg.-Wilmerd.	11 471	585	646	228	1 095	2 417	1 717	1 433	3 350	6 013
14052	Charlbg.-Wilmerd.	12 730	505	855	273	1 080	2 507	1 957	1 647	3 906	6 689
14053	Charlbg.-Wilmerd.	186	15	30	12	9	30	27	37	26	96
14055	Charlbg.-Wilmerd.	12 060	493	922	310	1 543	2 196	1 736	1 369	3 491	6 059
14057	Charlbg.-Wilmerd.	14 959	694	948	294	1 528	3 715	2 449	2 037	3 294	7 853
14059	Charlbg.-Wilmerd.	22 473	1 128	1 508	485	2 543	6 291	3 437	2 983	4 098	11 588
14089	Spandau	20 027	1 080	2 044	729	1 597	3 306	3 312	2 876	5 083	9 990
14109	Steglitz-Zehlend.	11 092	569	1 000	295	741	1 767	1 908	1 512	3 300	5 675
14129	Steglitz-Zehlend.	14 793	724	1 216	431	1 517	2 393	2 327	1 873	4 312	7 715
14163	Steglitz-Zehlend.	17 473	748	1 699	591	1 459	2 789	2 948	2 356	4 883	9 215
14165	Steglitz-Zehlend.	15 252	671	1 144	438	1 197	2 598	2 534	2 007	4 663	8 189
14167	Steglitz-Zehlend.	17 649	848	1 479	595	1 683	3 306	2 813	2 384	4 541	9 125
14169	Steglitz-Zehlend.	18 325	860	1 579	499	1 551	3 148	3 116	2 295	5 277	10 003
14193	Charlbg.-Wilmerd.	17 240	775	1 111	368	1 370	3 422	2 689	2 330	5 175	9 152
14193	Steglitz-Zehlend.	13	–	3	–	–	4	–	3	3	6
14195	Charlbg.-Wilmerd.	1 341	43	140	52	67	159	227	161	492	755
14195	Steglitz-Zehlend.	15 463	779	1 617	563	1 550	2 763	2 630	1 800	3 761	7 952
14197	Charlbg.-Wilmerd.	17 907	740	1 143	380	1 389	3 520	3 045	2 644	5 046	9 708
14197	Steglitz-Zehlend.	391	23	36	19	36	71	51	37	118	203
14197	Tempelh.-Schöneb.	1 362	57	78	22	251	333	194	173	254	743
14199	Charlbg.-Wilmerd.	15 085	681	1 112	348	1 127	2 979	2 446	1 967	4 425	8 101
14199	Steglitz-Zehlend.	45	3	–	–	9	9	10	10	4	24
15569	Treptow-Köpenick	–	–	–	–	–	–	–	–	–	–
Berlin		3 652 957	213 116	271 727	84 476	374 726	1 020 705	554 063	435 882	698 262	1 847 958

10 Einwohnerdichte bezogen auf die Gesamtfläche der LOR-Planungsräume von Berlin am 30. Juni 2016



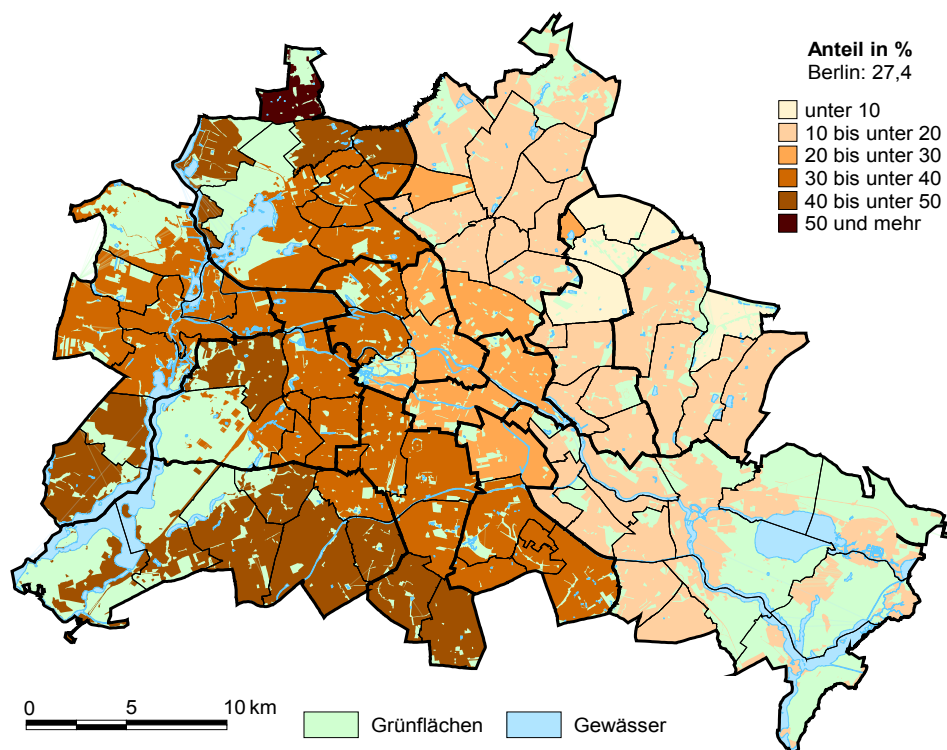
11 Anteil Einwohnerinnen und Einwohner in guter Wohnlage an allen Einwohnern in Berlin am 30. Juni 2016 auf Ebene der LOR-Planungsräume in Prozent



15 Deutsche und ausländische Einwohnerinnen und Einwohner in Berlin am 30. Juni 2016 nach Bezirken und Religionsgemeinschaftszugehörigkeit

Bezirk	Insgesamt			Davon mit Religionsgemeinschaftszugehörigkeit								
	insgesamt	Deutsche	Ausländer	Evangelische Kirchen			Römisch-katholische Kirche			sonstige bzw. keine		
				zusammen	Deutsche	Ausländer	zusammen	Deutsche	Ausländer	zusammen	Deutsche	Ausländer
Mitte	368 122	250 584	117 538	48 655	46 887	1 768	37 486	24 478	13 008	281 981	179 219	102 762
Friedrichshain-Kreuzberg	281 076	210 263	70 813	34 586	33 515	1 071	24 289	18 234	6 055	222 201	158 514	63 687
Pankow	394 816	349 434	45 382	48 593	47 448	1 145	27 371	22 068	5 303	318 852	279 918	38 934
Charlottenburg-Wilmersdorf	334 351	255 123	79 228	64 897	62 722	2 175	41 696	29 165	12 531	227 758	163 236	64 522
Spandau	238 278	197 113	41 165	54 296	53 547	749	24 253	17 747	6 506	159 729	125 819	33 910
Steglitz-Zehlendorf	302 535	262 371	40 164	80 794	79 278	1 516	36 095	29 349	6 746	185 646	153 744	31 902
Tempelhof-Schöneberg	345 024	280 139	64 885	71 206	69 954	1 252	40 024	31 144	8 880	233 794	179 041	54 753
Neukölln	328 045	248 165	79 880	56 448	55 487	961	32 536	23 985	8 551	239 061	168 693	70 368
Treptow-Köpenick	257 782	238 712	19 070	26 196	25 858	338	11 049	8 887	2 162	220 537	203 967	16 570
Marzahn-Hellersdorf	261 954	241 190	20 764	20 129	19 474	655	9 370	7 129	2 241	232 455	214 587	17 868
Lichtenberg	280 721	242 323	38 398	21 278	20 600	678	12 333	8 674	3 659	247 110	213 049	34 061
Reinickendorf	260 253	219 266	40 987	62 444	61 659	785	27 697	21 214	6 483	170 112	136 393	33 719
Berlin	3 652 957	2 994 683	658 274	589 522	576 429	13 093	324 199	242 074	82 125	2 739 236	2 176 180	563 056

12 Anteil deutscher Mitglieder der Evangelischen Kirchen und der Römisch-katholischen Kirche an allen deutschen Einwohnern in Berlin am 30. Juni 2016 nach Ortsteilen in Prozent



Das Amt für Statistik Berlin-Brandenburg

Das Amt für Statistik Berlin-Brandenburg ist für beide Länder die zentrale Dienstleistungseinrichtung auf dem Gebiet der amtlichen Statistik. Das Amt erbringt Serviceleistungen im Bereich Information und Analyse für die breite Öffentlichkeit, für alle gesellschaftlichen Gruppen sowie für Kunden aus Verwaltung und Politik, Wirtschaft und Wissenschaft. Kerngeschäft des Amtes ist die Durchführung der gesetzlich angeordneten amtlichen Statistiken für Berlin und Brandenburg. Das Amt erhebt die Daten, bereitet sie auf, interpretiert und analysiert sie und veröffentlicht die Ergebnisse. Die Grundversorgung aller Nutzer mit statistischen Informationen erfolgt unentgeltlich, im Wesentlichen über das Internet und den Informationsservice. Daneben werden nachfrage- und zielgruppenorientierte Standardauswertungen zu Festpreisen angeboten. Kundenspezifische Aufbereitung / Beratung zu kostendeckenden Preisen ergänzt das Spektrum der Informationsbereitstellung.

Amtliche Statistik im Verbund

Die Statistiken werden bundesweit nach einheitlichen Konzepten, Methoden und Verfahren arbeitsteilig erstellt. Die statistischen Ämter der Länder sind dabei grundsätzlich für die Durchführung der Erhebungen, für die Aufbereitung und Veröffentlichung der Länderergebnisse zuständig. Durch diese Kooperation in einem „Statistikverbund“ entstehen für alle Länder vergleichbare und zu einem Bundesergebnis zusammenführbare Erhebungsergebnisse.

Produkte und Dienstleistungen

Informationsservice

info@statistik-bbb.de
mit statistischen Informationen für jedermann und Beratung sowie maßgeschneiderte Aufbereitungen von Daten über Berlin und Brandenburg. Auskunft, Beratung, Pressedienst sowie Fachbibliothek.

Standort Potsdam

Behlertstraße 3a, 14467 Potsdam
Tel. 0331 8173 - 1777
Fax 030 9028 - 4091
Mo – Do 9 – 15 Uhr, Fr 9 – 14 Uhr

Standort Berlin

Alt-Friedrichsfelde 60, 10315 Berlin
Bibliothek
Tel. 030 9021 - 3540
Mo – Do 9 – 15 Uhr, Fr 9 – 14 Uhr

Internet-Angebot

www.statistik-berlin-brandenburg.de
mit aktuellen Daten, Pressemitteilungen, Statistischen Berichten zum kostenlosen Herunterladen, regionalstatistischen Informationen, Wahlstatistiken und -analysen sowie einem Überblick über das gesamte Leistungsspektrum des Amtes.

Statistische Jahrbücher

mit einer Vielzahl von Tabellen aus nahezu allen Arbeitsgebieten der amtlichen Statistik.

Statistische Berichte

mit Ergebnissen der einzelnen Statistiken in Tabellen in tiefer sachlicher Gliederung und Grafiken zur Veranschaulichung von Entwicklungen und Strukturen.

Datenangebot aus dem Sachgebiet

Informationen zu dieser Veröffentlichung

Referat 41 B
Tel. 030 9021 - 3508 / 3903
Fax 030 9028 - 4020
einwohner@statistik-bbb.de