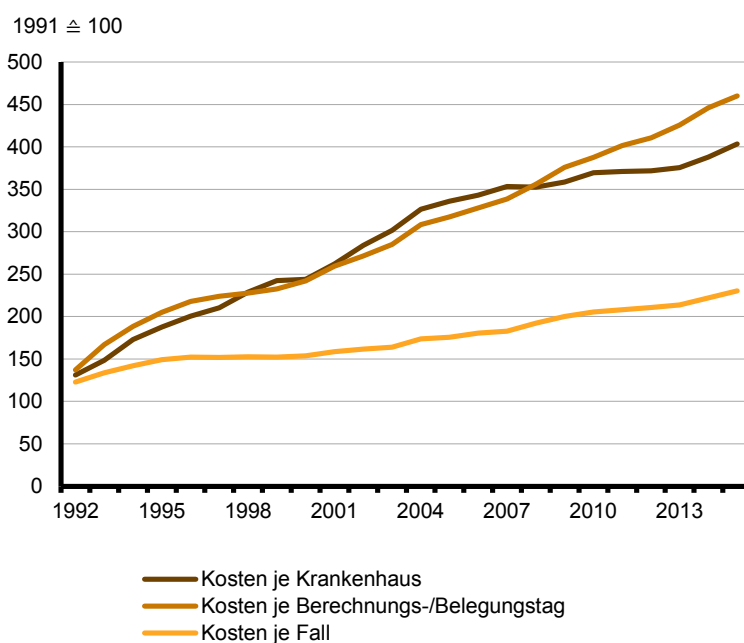


# Statistischer Bericht

A IV 4 – j / 15

## Krankenhäuser im Land Brandenburg 2015 Teil III Kostennachweis

### Kostenkennziffern der Krankenhäuser im Land Brandenburg 1992 bis 2015



## Impressum

**Statistischer Bericht**  
A IV 4 – j / 15

Erscheinungsfolge: jährlich  
Erschienen im **Februar 2017**

## Herausgeber

**Amt für Statistik** Berlin-Brandenburg  
Behlertstraße 3a  
14467 Potsdam  
info@statistik-bbb.de  
www.statistik-berlin-brandenburg.de

Tel. 0331 8173 - 1777  
Fax 030 9028 - 4091

## Zeichenerklärung

- 0 weniger als die Hälfte von 1  
in der letzten besetzten Stelle,  
jedoch mehr als nichts
- nichts vorhanden
- ... Angabe fällt später an
- ( ) Aussagewert ist eingeschränkt
- / Zahlenwert nicht sicher genug
- Zahlenwert unbekannt oder  
geheim zu halten
- x Tabellenfach gesperrt
- p vorläufige Zahl
- r berichtigte Zahl
- s geschätzte Zahl

**Amt für Statistik** Berlin-Brandenburg,  
Potsdam, 2017



*Dieses Werk ist unter einer Creative Commons Lizenz  
vom Typ Namensnennung 3.0 Deutschland zugänglich.  
Um eine Kopie dieser Lizenz einzusehen, konsultieren Sie  
<http://creativecommons.org/licenses/by/3.0/de/>*

## Inhaltsverzeichnis

Seite

[Metadaten zu dieser Statistik  
\(externer Link\)](#)

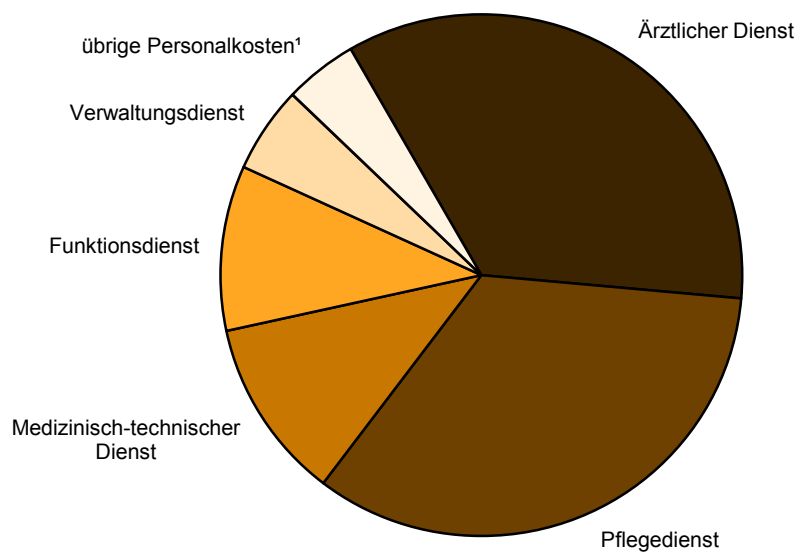
### Grafiken

1	<a href="#">Personalkosten der Krankenhäuser im Land Brandenburg 2015 nach Personalgruppen .....</a>	<a href="#">4</a>
2	<a href="#">Personalkosten, Materialaufwand und sonstige betriebliche Aufwendungen aus Sachkosten der allgemeinen Krankenhäuser im Land Brandenburg 2015 nach Träger der Krankenhäuser .....</a>	<a href="#">4</a>
3	<a href="#">Bereinigte Kosten je Krankenhaus im Land Brandenburg 2015 nach Größenklassen .....</a>	<a href="#">6</a>

### Tabellen

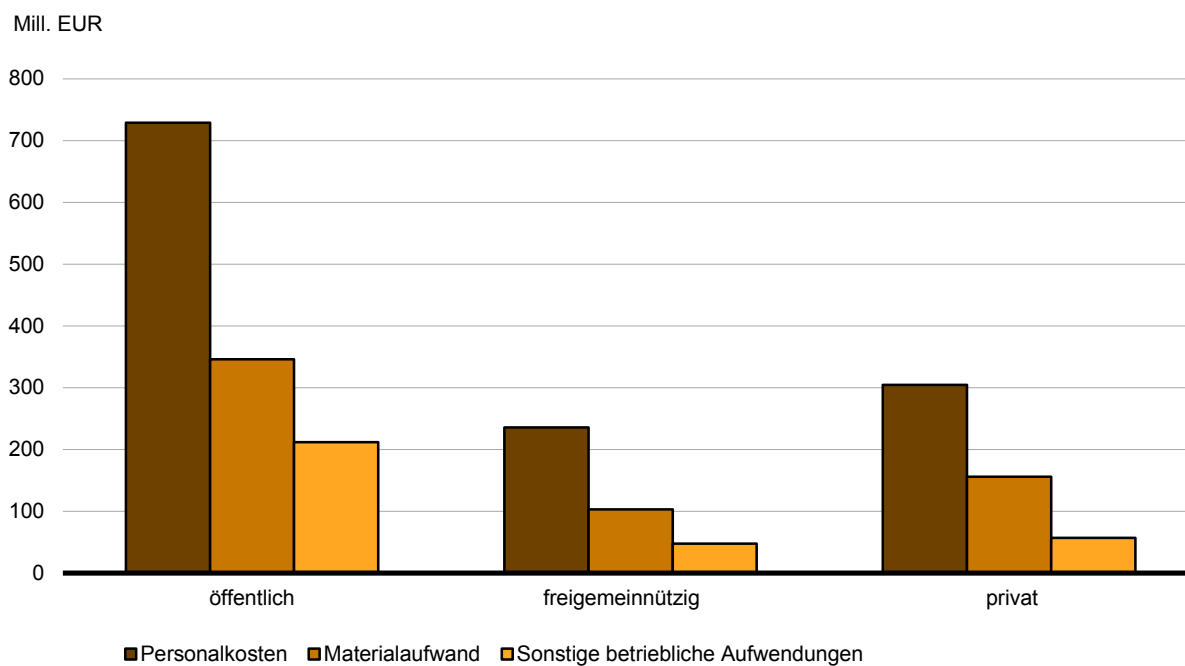
1	<a href="#">Grunddaten, Kosten und Kostenkennziffern der Krankenhäuser im Land Brandenburg 1991 bis 2015 .....</a>	<a href="#">5</a>
2	<a href="#">Grunddaten, Kosten und Kostenkennziffern der Krankenhäuser im Land Brandenburg 2015 nach Größenklassen, Typ und Träger der Krankenhäuser .....</a>	<a href="#">6</a>
3	<a href="#">Kosten der Krankenhäuser im Land Brandenburg 2015 nach Kostenarten sowie Typ und Träger der Krankenhäuser .....</a>	<a href="#">7</a>
4	<a href="#">Kosten der Krankenhäuser im Land Brandenburg 2015 nach Kostenarten sowie Kostenkennziffern .....</a>	<a href="#">8</a>
5	<a href="#">Personalkosten der Krankenhäuser je Vollkraft im Land Brandenburg 2015, 2014 und 2013 nach Personalgruppen sowie Typ und Träger der Krankenhäuser .....</a>	<a href="#">9</a>
	<a href="#">Krankenhäuser in Brandenburg .....</a>	<a href="#">10</a>

## 1 Personalkosten der Krankenhäuser im Land Brandenburg 2015 nach Personalgruppen



¹ Wirtschafts- und Versorgungsdienst, technischer Dienst, Sonderdienste, klinisches Hauspersonal, sonstiges Personal, nicht zurechenbare Personalkosten

## 2 Personalkosten, Materialaufwand und sonstige betriebliche Aufwendungen aus Sachkosten der allgemeinen Krankenhäuser im Land Brandenburg 2015 nach Träger der Krankenhäuser



# 1 Grunddaten, Kosten und Kostenkennziffern der Krankenhäuser im Land Brandenburg 1991 bis 2015

Jahr	Kranken- häuser	Aufge- stellte Betten	Behand- lungs- fälle	Berech- nungs-/ Bele- gungs- tage	Bereinigte Kosten <sup>1</sup>				
					insgesamt	je Kranken- haus	je aufge- stelltes Bett	je Behand- lungsfall	je Berech- nungs-/ Bele- gungstag
Anzahl			1 000	1 000 EUR		EUR			
absolut									
1991	67	22 918	385 886	6 058	661 995	9 881	28 885	1 716	109
1992	66	21 002	405 287	5 705	854 664	12 949	40 694	2 109	150
1993	64	18 687	409 659	5 155	939 828	14 685	50 293	2 294	182
1994	60	17 535	420 181	4 972	1 024 942	17 082	58 451	2 439	206
1995	60	16 967	434 727	4 968	1 113 099	18 552	65 604	2 560	224
1996	59	16 879	447 312	4 913	1 169 549	19 823	69 290	2 615	238
1997	58	16 802	463 210	4 933	1 206 512	20 802	71 808	2 605	245
1998	55	16 569	475 247	4 992	1 243 022	22 600	75 021	2 616	249
1999	53	16 430	486 030	4 991	1 269 554	23 954	77 270	2 612	254
2000	54	16 288	492 835	4 920	1 300 707	24 087	79 857	2 639	264
2001	53	16 134	504 258	4 842	1 372 473	25 896	85 067	2 722	283
2002	51	16 058	515 933	4 819	1 429 957	28 038	89 050	2 772	297
2003	49	15 664	519 341	4 687	1 459 689	29 790	93 188	2 811	311
2004	47	15 534	508 267	4 497	1 516 637	32 269	97 633	2 984	337
2005	47	15 424	517 800	4 498	1 560 374	33 199	101 165	3 013	347
2006	47	15 390	514 918	4 447	1 593 842	33 912	103 563	3 095	358
2007	47	15 342	522 746	4 432	1 640 604	34 906	106 935	3 138	370
2008	50	15 242	527 795	4 481	1 741 793	34 836	114 276	3 300	389
2009	52	15 269	537 074	4 484	1 842 359	35 430	120 660	3 430	411
2010	52	15 244	538 880	4 480	1 898 669	36 513	124 552	3 523	424
2011	53	15 242	544 582	4 425	1 943 481	36 670	127 508	3 569	439
2012	54	15 278	548 334	4 416	1 983 383	36 729	129 820	3 617	449
2013	55	15 191	556 606	4 386	2 040 870	37 107	134 347	3 667	465
2014	56	15 290	563 411	4 405	2 147 296	38 345	140 438	3 811	487
2015	56	15 305	564 722	4 438	2 232 223	39 861	145 849	3 953	503
Messzahl 1991 ≙ 100									
1992	98,5	91,6	105,0	94,2	129,1	131,1	140,9	122,9	137,1
1993	95,5	81,5	106,2	85,1	142,0	148,6	174,1	133,7	166,8
1994	89,6	76,5	108,9	82,1	154,8	172,9	202,4	142,2	188,6
1995	89,6	74,0	112,7	82,0	168,1	187,8	227,1	149,3	205,0
1996	88,1	73,6	115,9	81,1	176,7	200,6	239,9	152,4	217,8
1997	86,6	73,3	120,0	81,4	182,3	210,5	248,6	151,8	223,8
1998	82,1	72,3	123,2	82,4	187,8	228,7	259,7	152,5	227,9
1999	79,1	71,7	126,0	82,4	191,8	242,4	267,5	152,3	232,7
2000	80,6	71,1	127,7	81,2	196,5	243,8	276,5	153,8	241,9
2001	79,1	70,4	130,7	79,9	207,3	262,1	294,5	158,7	259,3
2002	76,1	70,1	133,7	79,5	216,0	283,8	308,3	161,6	271,5
2003	73,1	68,3	134,6	77,4	220,5	301,5	322,6	163,8	284,9
2004	70,1	67,8	131,7	74,2	229,1	326,6	338,0	173,9	308,6
2005	70,1	67,3	134,2	74,2	235,7	336,0	350,2	175,7	317,5
2006	70,1	67,2	133,4	73,4	240,8	343,2	358,5	180,4	328,0
2007	70,1	66,9	135,5	73,2	247,8	353,3	370,2	182,9	338,7
2008	74,6	66,5	136,8	74,0	263,1	352,6	395,6	192,4	356,0
2009	77,6	66,6	139,2	74,0	278,3	358,6	417,7	200,0	376,0
2010	77,6	66,5	139,6	74,0	286,8	369,5	431,2	205,4	387,8
2011	79,1	66,5	141,1	73,0	293,6	371,1	441,4	208,0	401,7
2012	80,6	66,7	142,1	72,9	299,6	371,7	449,4	210,8	411,9
2013	82,1	66,3	144,2	72,4	308,3	375,6	465,1	213,7	425,7
2014	83,6	66,7	146,0	72,7	324,4	388,1	486,2	222,2	446,0
2015	83,6	66,8	146,3	73,3	337,2	403,4	504,9	230,4	460,3

1 zur langfristigen Vergleichbarkeit ohne Ausbildungsfonds, der 2007 erstmalig erhoben wurde

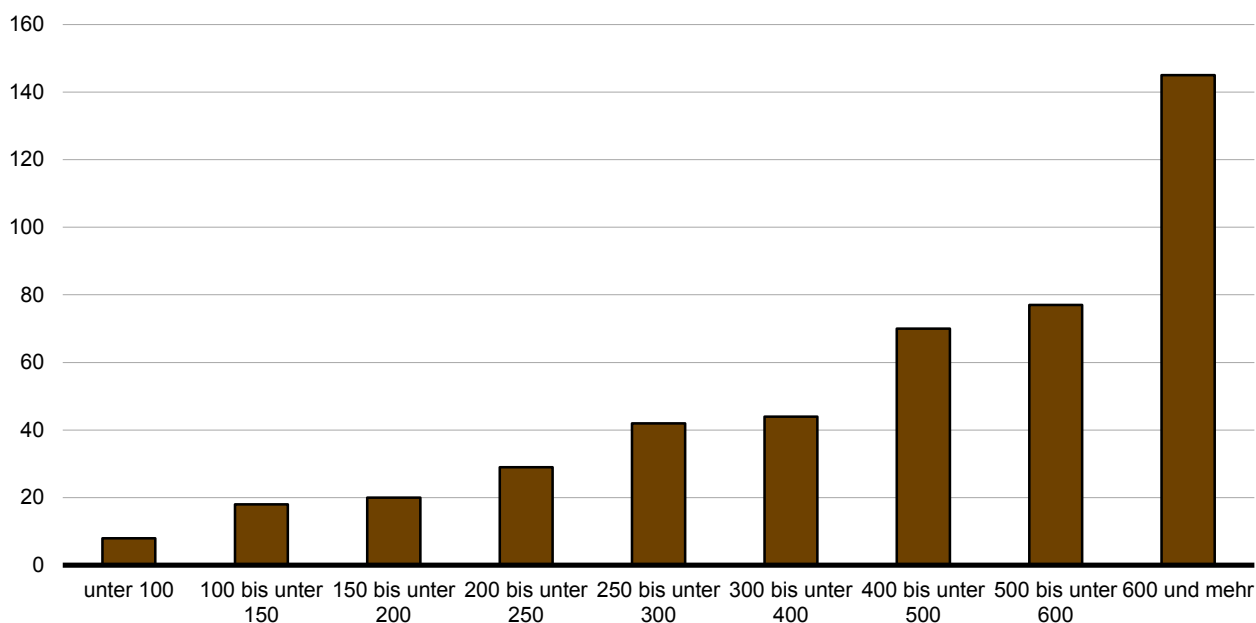
## 2 Grunddaten, Kosten und Kostenkennziffern der Krankenhäuser im Land Brandenburg 2015 nach Größenklassen, Typ und Träger der Krankenhäuser

Größenklasse von ... bis unter ... Betten/ Typ Träger	Grunddaten					Bereinigte Kosten¹				
	Kran- ken- häuser	Auf- gestellte Betten	Berech- nungs-/ Belegungs- tage	Behand- lungs- fälle	Durch- schnitt- liche Verweil- dauer	ins- gesamt	je Kranken- haus	je aufge- stelltes Bett	je Berech- nungs-/ Bele- gungstag	je Behand- lungs- fall
	Anzahl				Tage	1 000 EUR		EUR		
Insgesamt										
Krankenhäuser	56	15 305	4 437 548	564 722	7,9	2 232 223	39 861	145 849	503	3 953
nach Größenklassen										
unter 100	11	656	193 412	17 269	11,2	94 042	8 549	143 356	486	5 446
100 bis unter 150	12	1 552	444 063	46 190	9,6	211 098	17 591	136 017	475	4 570
150 bis unter 200	5	847	216 141	27 068	8,0	99 856	19 971	117 894	462	3 689
200 bis unter 250	4	888	288 370	24 351	11,8	117 475	29 369	132 291	407	4 824
250 bis unter 300	4	1 042	307 557	43 899	7,0	166 651	41 663	159 934	542	3 796
300 bis unter 400	7	2 376	677 628	79 884	8,5	309 507	44 215	130 264	457	3 874
400 bis unter 500	6	2 780	767 869	124 989	6,1	420 382	70 064	151 217	547	3 363
500 bis unter 600	3	1 597	491 752	68 018	7,2	231 824	77 275	145 162	471	3 408
600 und mehr	4	3 567	1 050 756	133 057	7,9	581 388	145 347	162 991	553	4 369
nach Krankenhaustypen										
allgemeine	51	14 260	4 088 701	544 647	7,5	2 111 959	41 411	148 104	517	3 878
sonstige	5	1 045	348 847	20 075	17,4	120 264	24 053	115 086	345	5 991
nach der Trägerschaft										
öffentliche	22	8 259	2 388 433	329 268	7,3	1 249 360	56 789	151 273	523	3 794
freigemeinnützige	15	2 689	766 082	95 876	8,0	379 807	25 320	141 245	496	3 961
private	19	4 357	1 283 033	139 578	9,2	603 056	31 740	138 411	470	4 321

1 zur langfristigen Vergleichbarkeit ohne Ausbildungsfonds, der seit 2007 erhoben wird

## 3 Bereinigte Kosten je Krankenhaus im Land Brandenburg 2015 nach Größenklassen

Mill. EUR



### 3 Kosten der Krankenhäuser im Land Brandenburg 2015 nach Kostenarten sowie Typ und Träger der Krankenhäuser

Merkmal	Kranken- häuser	Davon				sonstige Kranken- häuser
		allge- meine Kranken- häuser	davon mit ... Träger			
			öffent- lichem	freigemein- nützigem	privatem	
1 000 EUR						
Gesamtkosten .....	2 346 909	2 225 292	1 305 402	391 392	528 498	121 617
darunter ohne Ausbildungsfonds¹ .....	2 346 909	2 225 292	1 305 402	391 392	528 498	121 617
Kosten der Krankenhäuser .....	2 326 884	2 205 706	1 293 372	388 364	523 970	121 178
Personalkosten .....	1 348 845	1 269 677	729 067	235 688	304 921	79 168
Ärztlicher Dienst .....	468 861	451 347	263 189	76 724	111 435	17 513
Pflegedienst .....	457 417	418 370	239 100	77 036	102 234	39 047
Medizinisch-technischer Dienst .....	151 407	138 519	80 728	25 082	32 709	12 889
Funktionsdienst .....	137 961	135 167	75 910	29 498	29 759	2 794
Klinisches Hauspersonal .....	4 858	4 576	2 640	1 909	28	282
Wirtschafts- und Versorgungsdienst .....	22 079	20 779	11 361	3 460	5 958	1 300
Technischer Dienst .....	11 878	11 788	6 397	3 213	2 177	90
Verwaltungsdienst .....	72 146	69 050	40 081	14 517	14 453	3 096
Sonderdienste .....	5 389	5 182	3 202	982	998	207
Sonstiges Personal .....	6 563	6 391	2 183	1 662	2 546	172
Nicht zurechenbare Personalkosten .....	10 287	8 508	4 277	1 605	2 626	1 779
Sachkosten .....	963 034	922 698	558 417	151 060	213 222	40 336
Materialaufwand .....	622 104	605 721	346 254	103 394	156 073	16 382
Lebensmittel und bezogene Leistungen .....	54 369	53 465	29 034	7 394	17 037	904
Medizinischer Bedarf .....	430 490	420 791	231 277	75 800	113 714	9 698
Arzneimittel .....	97 704	95 567	50 207	13 224	32 135	2 137
Blut, Blutkonserven und Blutplasma .....	18 534	18 285	10 367	3 361	4 557	249
Verband-, Heil- und Hilfsmittel .....	7 964	7 846	4 530	1 546	1 770	118
Verbrauchsmaterial, Instrumente .....	57 676	56 965	35 935	7 408	13 622	711
Narkose- und sonstiger OP-Bedarf .....	39 734	39 687	19 181	10 670	9 836	47
Laborbedarf .....	16 830	16 405	12 494	1 201	2 710	425
Implantate .....	80 676	80 676	34 431	20 412	25 832	–
Transplantate .....	379	379	166	124	89	–
Wasser, Energie, Brennstoffe .....	54 101	51 756	31 286	8 799	11 670	2 345
Wirtschaftsbedarf .....	82 086	79 363	54 324	11 388	13 651	2 722
Wiederbeschaffte Gebrauchsgüter .....	1 058	345	333	12	–	713
Sonstige betriebliche Aufwendungen .....	340 931	316 977	212 162	47 666	57 148	23 953
Verwaltungsbedarf .....	63 790	59 450	33 496	13 027	12 927	4 340
Zentraler Verwaltungsdienst .....	43 071	40 895	21 668	9 697	9 530	2 177
Zentraler Gemeinschaftsdienst .....	4 780	4 664	2 845	1 352	467	116
Pflegesatzfähige Instandhaltung .....	79 991	75 434	47 906	12 048	15 480	4 557
Sonstige Abgaben .....	6 429	6 098	3 727	1 092	1 278	332
Versicherungen .....	19 943	19 412	10 927	4 102	4 383	532
Sonstiges .....	122 926	111 026	91 594	6 349	13 082	11 900
Zinsen und ähnliche Aufwendungen .....	10 024	8 538	4 319	1 558	2 662	1 485
darunter für Betriebsmittelkredite .....	1 326	1 326	374	345	607	–
Steuern .....	4 981	4 792	1 569	58	3 165	189
Kosten der Ausbildungsstätten .....	20 025	19 586	12 030	3 028	4 528	438
Personal der Ausbildungsstätten .....	9 852	9 852	6 913	1 242	1 698	–
Sachaufwand für Ausbildungsstätten .....	10 172	9 734	5 117	1 786	2 831	438
Ausbildungsfonds .....	–	–	–	–	–	–
Abzüge .....	114 686	113 333	84 508	11 585	17 239	1 352
Ambulanzen .....	56 495	55 182	34 966	7 364	12 852	1 313
Wissenschaftliche Forschung und Lehre .....	88	88	69	20	–	–
Sonstige Abzüge .....	58 103	58 063	49 474	4 202	4 387	40
darunter wahlärztliche Leistungen .....	2 775	2 775	1 039	987	750	–
gesondert berechnete Unterkunft .....	3 090	3 090	1 599	778	713	–
vor- und nachstationäre Behandlungen .....	8 539	8 499	5 822	1 252	1 425	40
Bereinigte Kosten .....	2 232 223	2 111 959	1 220 893	379 807	511 259	120 264
darunter ohne Ausbildungsfonds¹ .....	2 232 223	2 111 959	1 220 893	379 807	511 259	120 264

<sup>1</sup> zur langfristigen Vergleichbarkeit ohne Ausbildungsfonds, der seit 2007 erhoben wird

#### 4 Kosten der Krankenhäuser im Land Brandenburg 2015 nach Kostenarten sowie Kostenkennziffern

Merkmal	Kosten je			
	Kranken- haus	Behandlungs- fall	aufgestelltes Bett	Berechnungs-/ Belegungstag
	EUR			
Gesamtkosten .....	41 909 088	4 156	153 343	529
darunter ohne Ausbildungsfonds <sup>1</sup> .....	41 909 088	4 156	153 343	529
Kosten der Krankenhäuser .....	41 551 501	4 120	152 034	524
Personalkosten .....	24 086 517	2 389	88 131	304
Ärztlicher Dienst .....	8 372 509	830	30 634	106
Pflegedienst .....	8 168 163	810	29 887	103
Medizinisch-technischer Dienst .....	2 703 702	268	9 893	34
Funktionsdienst .....	2 463 589	244	9 014	31
Klinisches Hauspersonal .....	86 751	9	317	1
Wirtschafts- und Versorgungsdienst .....	394 274	39	1 443	5
Technischer Dienst .....	212 102	21	776	3
Verwaltungsdienst .....	1 288 314	128	4 714	16
Sonderdienste .....	96 231	10	352	1
Sonstiges Personal .....	117 188	12	429	1
Nicht zurechenbare Personalkosten .....	183 693	18	672	2
Sachkosten .....	17 197 041	1 705	62 923	217
Materialaufwand .....	11 109 002	1 102	40 647	140
Lebensmittel und bezogene Leistungen .....	970 876	96	3 552	12
Medizinischer Bedarf .....	7 687 314	762	28 127	97
Arzneimittel .....	1 744 714	173	6 384	22
Blut, Blutkonserven und Blutplasma .....	330 964	33	1 211	4
Verband-, Heil- und Hilfsmittel .....	142 217	14	520	2
Verbrauchsmaterial, Instrumente .....	1 029 925	102	3 768	13
Narkose- und sonstiger Op-Bedarf .....	709 542	70	2 596	9
Laborbedarf .....	300 528	30	1 100	4
Implantate .....	1 440 639	143	5 271	18
Transplantate .....	6 767	1	25	0
Wasser, Energie, Brennstoffe .....	966 092	96	3 535	12
Wirtschaftsbedarf .....	1 465 821	145	5 363	18
Wiederbeschaffte Gebrauchsgüter .....	18 899	2	69	0
Sonstige betriebliche Aufwendungen .....	6 088 046	604	22 276	77
Verwaltungsbedarf .....	1 139 106	113	4 168	14
Zentraler Verwaltungsdienst .....	769 131	76	2 814	10
Zentraler Gemeinschaftsdienst .....	85 359	8	312	1
Pflegesatzfähige Instandhaltung .....	1 428 403	142	5 226	18
Sonstige Abgaben .....	114 809	11	420	1
Versicherungen .....	356 130	35	1 303	4
Sonstiges .....	2 195 106	218	8 032	28
Zinsen und ähnliche Aufwendungen .....	178 995	18	655	2
darunter für Betriebsmittelkredite .....	23 687	2	87	0
Steuern .....	88 948	9	325	1
Kosten der Ausbildungsstätten .....	357 587	35	1 308	5
Personal der Ausbildungsstätten .....	175 936	17	644	2
Sachaufwand für Ausbildungsstätten .....	181 651	18	665	2
Ausbildungsfonds .....	–	–	–	–
Abzüge .....	2 047 957	203	7 493	26
Ambulanzen .....	1 008 838	100	3 691	13
Wissenschaftliche Forschung und Lehre .....	1 574	0	6	0
Sonstige Abzüge .....	1 037 545	103	3 796	13
darunter wahlärztliche Leistungen .....	49 561	5	181	1
gesondert berechnete Unterkunft .....	55 183	5	202	1
vor- und nachstationäre Behandlungen .....	152 480	15	558	2
Bereinigte Kosten .....	39 861 125	3 953	145 849	503
darunter ohne Ausbildungsfonds <sup>1</sup> .....	39 861 125	3 953	145 849	503

<sup>1</sup> zur langfristigen Vergleichbarkeit ohne Ausbildungsfonds, der seit 2007 erhoben wird



**5 Personalkosten der Krankenhäuser je Vollkraft im Land Brandenburg 2015, 2014 und 2013 nach Personalgruppen sowie Typ und Träger der Krankenhäuser**

Merkmal	Kranken- häuser	Davon				sonstige Kranken- häuser
		allge- meine Kranken- häuser	davon mit ... Träger			
			öffent- lichem	frei- gemein- nützigem	privatem	
	EUR					
Berichtsjahr 2015						
Personalkosten je Vollkraft¹ .....	60 285	60 444	61 090	61 181	58 422	57 846
Ärztlicher Dienst .....	115 193	116 249	114 291	115 253	121 906	93 353
Pflegedienst .....	48 313	48 137	48 797	46 867	47 602	50 293
Medizinisch-technischer Dienst .....	48 109	47 268	47 779	53 881	42 184	59 478
Funktionsdienst .....	50 578	50 947	51 104	57 760	45 295	37 453
Klinisches Hauspersonal .....	31 919	31 756	29 727	35 214	25 111	34 821
Wirtschafts- und Versorgungsdienst .....	35 837	35 734	35 626	36 083	35 739	37 574
Technischer Dienst .....	49 948	50 096	49 058	51 828	50 751	36 019
Verwaltungsdienst .....	54 590	54 430	55 436	53 430	52 766	58 407
Sonderdienste .....	63 250	64 615	65 483	74 429	55 113	41 361
Sonstiges Personal .....	11 960	11 865	8 856	23 842	11 448	17 015
Berichtsjahr 2014						
Personalkosten je Vollkraft¹ .....	58 976	59 157	59 941	59 162	57 354	56 077
Ärztlicher Dienst .....	111 855	112 742	110 709	111 106	119 242	92 650
Pflegedienst .....	47 424	47 420	48 949	46 092	44 953	47 464
Medizinisch-technischer Dienst .....	48 401	47 694	46 668	49 955	48 568	58 769
Funktionsdienst .....	48 887	48 845	48 981	53 443	44 929	50 598
Klinisches Hauspersonal .....	30 540	30 434	28 146	33 734	32 121	32 236
Wirtschafts- und Versorgungsdienst .....	35 860	35 745	34 473	32 910	39 678	37 384
Technischer Dienst .....	49 270	49 657	48 583	49 291	53 765	41 053
Verwaltungsdienst .....	53 314	53 176	53 750	53 712	51 098	56 109
Sonderdienste .....	60 539	61 509	56 907	90 735	52 316	40 669
Sonstiges Personal .....	12 236 r	12 120 r	10 210 r	21 818 r	10 895 r	19 636 r
Berichtsjahr 2013						
Personalkosten je Vollkraft¹ .....	58 252	57 702	58 860	57 810	55 012	67 410
Ärztlicher Dienst .....	110 332	110 627	109 564	111 425	112 670	103 725
Pflegedienst .....	47 695	46 720	48 503	45 233	43 788	60 454
Medizinisch-technischer Dienst .....	48 380	47 138	46 569	47 769	47 978	68 902
Funktionsdienst .....	48 089	48 016	48 693	51 502	43 773	51 474
Klinisches Hauspersonal .....	31 108	28 726	25 900	29 180	68 525	48 680
Wirtschafts- und Versorgungsdienst .....	34 492	33 472	33 715	33 705	32 985	42 884
Technischer Dienst .....	50 314	49 292	47 829	49 365	53 903	64 072
Verwaltungsdienst .....	51 127	50 580	50 423	51 774	49 812	62 048
Sonderdienste .....	59 823	57 132	55 759	66 475	52 109	111 073
Sonstiges Personal .....	10 871	9 866	10 180	17 968	7 321	53 493

¹ einschl. Schüler/-innen und Auszubildende, die beim sonstigen Personal eingeordnet sind

## Krankenhäuser in Brandenburg

KH-Nr.	Name	PLZ / Ort
5101	Städtisches Klinikum Brandenburg GmbH	14770 Brandenburg an der Havel
5102	ASKLEPIOS Fachklinikum Brandenburg	14772 Brandenburg an der Havel
5103	St. Marienkrankenhaus Fachklinik für Geriatrie	14772 Brandenburg an der Havel
5201	Carl-Thiem-Klinikum Cottbus gGmbH	03048 Cottbus
5202	Sana-Herzzentrum Cottbus GmbH	03048 Cottbus
5301	Klinikum Frankfurt (Oder) GmbH	15236 Frankfurt (Oder)
5302	Evangelisches Krankenhaus Lutherstift Frankfurt (Oder)/Seelow	15232 Frankfurt (Oder)
5401	Klinikum Ernst von Bergmann gGmbH	14467 Potsdam
5402	St. Josefs-Krankenhaus Potsdam	14467 Potsdam
5403	Oberlinklinik gGmbH Orthopädische Fachklinik	14467 Potsdam
5404	Evangelisches Zentrum für Altersmedizin	14467 Potsdam
5405	Klinikum Westbrandenburg	14467 Potsdam
6001	Immanuel Klinikum Bernau Herzzentrum Brandenburg	16321 Bernau
6002	Klinikum Barnim GmbH Werner Forßmann Krankenhaus	16225 Eberswalde
6003	Martin Gropius Krankenhaus GmbH	16225 Eberswalde
6004	Epilepsieklinik Tabor Epilepsie-Zentrum Berlin-Brandenburg	16321 Bernau
6052	Brandenburg-Klinik Bernau Waldfrieden GmbH BKB&Co.KG	16321 Bernau-Waldsiedlung
6101	Klinikum Dahme-Spreewald GmbH Spreewaldklinik Lübben	15907 Lübben
6102	Evangelisches Krankenhaus Luckau gGmbH	15926 Luckau
6104	Asklepios Fachklinikum Lübben	15907 Lübben
6105	Asklepios Fachklinikum Teupitz	15755 Teupitz
6202	Elbe-Elster Klinikum GmbH	03238 Finsterwalde
6301	Havelland Kliniken GmbH	14641 Nauen
6402	Immanuel Klinik Rüdersdorf	15562 Rüdersdorf
6404	Krankenhaus Märkisch-Oderland GmbH	15331 Strausberg
6501	Asklepios Klinik Birkenwerder Fachkrankenhaus für Orthopädie	16547 Birkenwerder
6505	Oberhavel Kliniken GmbH Krankenhaus Oranienburg/Hennigsdorf	16515 Oranienburg
6506	Sana Kliniken Sommerfeld Hellmut-Ulrich-Kliniken	16766 Kremmen/OT Sommerfeld
6601	Klinikum Niederlausitz GmbH	01968 Senftenberg
6701	Helios Klinikum Bad Saarow	15526 Bad Saarow-Pieskow
6702	Oder-Spree-Krankenhaus GmbH	15848 Beeskow
6703	Städtisches Krankenhaus Eisenhüttenstadt GmbH	15890 Eisenhüttenstadt
6705	Evangelisches Krankenhaus "Gottesfriede" GmbH	15569 Woltersdorf
6706	HELIOS-Privatkliniken GmbH	15526 Bad Saarow
6752	Median Klinik Grünheide Fachkrankenhaus für neurologische Frührehabilitation Phase B	15537 Grünheide
6801	KMG Klinikum Mitte GmbH	16866 Kyritz
6802	Ruppiner Kliniken GmbH	16816 Neuruppin

## Krankenhäuser in Brandenburg

KH-Nr.	Name	PLZ / Ort
6901	Klinik Ernst von Bergmann Bad Belzig GmbH	14806 Belzig
6903	Evangelische Kliniken "Luisen-Henrietten-Stift"	14797 Lehnin
6904	Johanniter-Krankenhaus im Fläming Treuenbrietzen GmbH	14929 Treuenbrietzen
6905	Kliniken Beelitz GmbH Neurologisches Fachkrankenhaus für Bewegungsstörungen/ Parkinson	14547 Beelitz-Heilstätten
6906	Kliniken Beelitz GmbH Fachkrankenhaus für neurologische Frührehabilitation	14547 Beelitz-Heilstätten
7001	Kreiskrankenhaus Prignitz gGmbH	19348 Perleberg
7101	Krankenhaus Forst GmbH	03149 Forst
7102	Naemi-Wilke-Stift Guben	03172 Guben
7103	Krankenhaus Spremberg	03130 Spremberg
7202	DRK Krankenhaus Luckenwalde	14943 Luckenwalde
7203	Evangelisches Krankenhaus Ludwigsfelde-Teltow gGmbH	14974 Ludwigsfelde
7301	Krankenhaus Angermünde	16278 Angermünde
7302	Medizinisch-soziales Zentrum Uckermark gGmbH Kreiskrankenhaus Prenzlau	17291 Prenzlau
7303	Asklepios Klinikum Uckermark GmbH	16303 Schwedt/Oder
7304	Sana Krankenhaus Templin	17268 Templin
7305	Oberhavel Klinik Gransee GmbH	16775 Gransee
7306	GLG Klinik Wolletzsee	16278 Angermünde/ OT Wolletz
7405	Oberbergklinik Berlin/Brandenburg	15864 Wendisch/Rietz
7406	Klinik Sanssouci Potsdam GmbH & Co KG	14469 Potsdam

## Das Amt für Statistik Berlin-Brandenburg

Das Amt für Statistik Berlin-Brandenburg ist für beide Länder die zentrale Dienstleistungseinrichtung auf dem Gebiet der amtlichen Statistik. Das Amt erbringt Serviceleistungen im Bereich Information und Analyse für die breite Öffentlichkeit, für alle gesellschaftlichen Gruppen sowie für Kunden aus Verwaltung und Politik, Wirtschaft und Wissenschaft. Kerngeschäft des Amtes ist die Durchführung der gesetzlich angeordneten amtlichen Statistiken für Berlin und Brandenburg. Das Amt erhebt die Daten, bereitet sie auf, interpretiert und analysiert sie und veröffentlicht die Ergebnisse. Die Grundversorgung aller Nutzer mit statistischen Informationen erfolgt unentgeltlich, im Wesentlichen über das Internet und den Informationsservice. Daneben werden nachfrage- und zielgruppenorientierte Standardauswertungen zu Festpreisen angeboten. Kundenspezifische Aufbereitung / Beratung zu kostendeckenden Preisen ergänzt das Spektrum der Informationsbereitstellung.

### Amtliche Statistik im Verbund

Die Statistiken werden bundesweit nach einheitlichen Konzepten, Methoden und Verfahren arbeitsteilig erstellt. Die statistischen Ämter der Länder sind dabei grundsätzlich für die Durchführung der Erhebungen, für die Aufbereitung und Veröffentlichung der Länderergebnisse zuständig. Durch diese Kooperation in einem „Statistikverbund“ entstehen für alle Länder vergleichbare und zu einem Bundesergebnis zusammenführbare Erhebungsergebnisse.

## Produkte und Dienstleistungen

### Informationsservice

info@statistik-bbb.de  
mit statistischen Informationen für jedermann und Beratung sowie maßgeschneiderte Aufbereitungen von Daten über Berlin und Brandenburg.  
Auskunft, Beratung, Pressedienst sowie Fachbibliothek.

#### Standort Potsdam

Behlertstraße 3a, 14467 Potsdam  
Tel. 0331 8173 - 1777  
Fax 030 9028 - 4091  
Mo – Do 9 – 15 Uhr, Fr 9 – 14 Uhr

#### Standort Berlin

Alt-Friedrichsfelde 60, 10315 Berlin  
Bibliothek  
Tel. 030 9021 - 3540  
Mo – Do 9 – 15 Uhr, Fr 9 – 14 Uhr

### Internet-Angebot

www.statistik-berlin-brandenburg.de  
mit aktuellen Daten, Pressemitteilungen, Statistischen Berichten zum kostenlosen Herunterladen, regionalstatistischen Informationen, Wahlstatistiken und -analysen sowie einem Überblick über das gesamte Leistungsspektrum des Amtes.

### Statistische Jahrbücher

mit einer Vielzahl von Tabellen aus nahezu allen Arbeitsgebieten der amtlichen Statistik.

### Statistische Berichte

mit Ergebnissen der einzelnen Statistiken in Tabellen in tiefer sachlicher Gliederung und Grafiken zur Veranschaulichung von Entwicklungen und Strukturen.

## Datenangebot aus dem Sachgebiet

### Informationen zu dieser Veröffentlichung

Referat 14  
Tel. 0331 8173 - 1175  
Fax 0331 8173 - 1911  
gesundheit@statistik-bbb.de

### Weitere Veröffentlichungen zum Thema

Statistische Berichte:

- Krankenhausstatistik, Land Berlin  
Teil I Grunddaten der Krankenhäuser  
A IV 2
- Krankenhausstatistik, Land Berlin  
Teil II Diagnosen  
der Krankenhauspatienten  
A IV 3
- Krankenhausstatistik, Land Berlin  
Teil III Kostennachweis  
der Krankenhäuser  
A IV 4
- In Deutschland gemeldete Schwangerschaftsabbrüche von Frauen mit Wohnsitz im Land Berlin  
A IV 11
- Krankenhausstatistik, Land Brandenburg  
Teil I und II Grunddaten der Vorsorge- oder Rehabilitationseinrichtungen und Diagnosestatistik der Vorsorge- und Rehabilitationseinrichtungen  
A IV 5
- Krankenhausstatistik, Land Brandenburg  
Teil I Grunddaten der Krankenhäuser  
A IV 2
- Krankenhausstatistik, Land Brandenburg  
Teil II Diagnosen  
der Krankenhauspatienten  
A IV 3
- In Deutschland gemeldete Schwangerschaftsabbrüche von Frauen mit Wohnsitz im Land Brandenburg  
A IV 11