

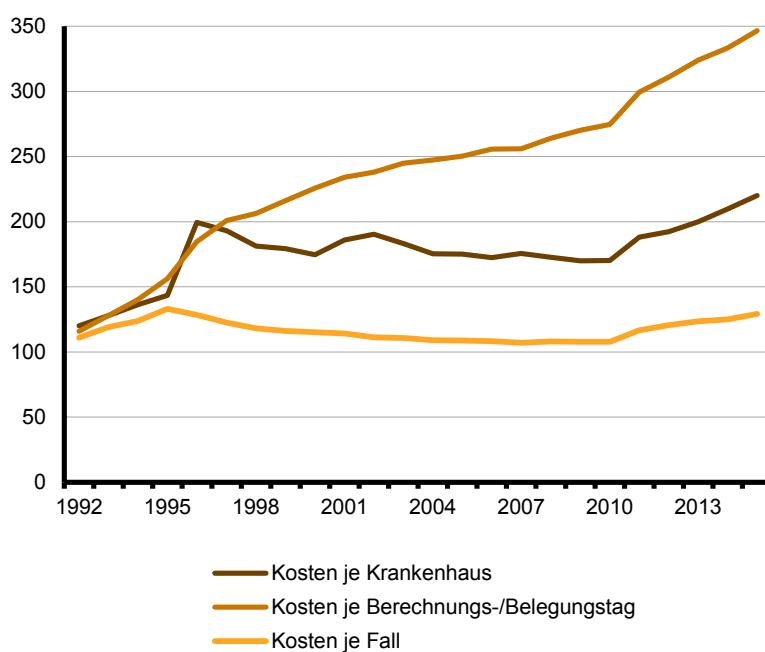
Statistischer Bericht

A IV 4 – j / 15

Krankenhäuser im Land Berlin 2015 Teil III Kostennachweis

Kostenkennziffern der Krankenhäuser im Land Berlin 1992 bis 2015

1991 \triangleq 100



Impressum

Statistischer Bericht
A IV 4 – j / 15

Erscheinungsfolge: jährlich
Erschienen im **Februar 2017**

Herausgeber

Amt für Statistik Berlin-Brandenburg
Behlertstraße 3a
14467 Potsdam
info@statistik-bbb.de
www.statistik-berlin-brandenburg.de

Tel. 0331 8173 - 1777
Fax 030 9028 - 4091

Zeichenerklärung

- 0 weniger als die Hälfte von 1
in der letzten besetzten Stelle,
jedoch mehr als nichts
- nichts vorhanden
- ... Angabe fällt später an
- () Aussagewert ist eingeschränkt
- / Zahlenwert nicht sicher genug
- Zahlenwert unbekannt oder
geheim zu halten
- x Tabellenfach gesperrt
- p vorläufige Zahl
- r berichtigte Zahl
- s geschätzte Zahl

Amt für Statistik Berlin-Brandenburg,
Potsdam, 2017



*Dieses Werk ist unter einer Creative Commons Lizenz
vom Typ Namensnennung 3.0 Deutschland zugänglich.
Um eine Kopie dieser Lizenz einzusehen, konsultieren Sie
<http://creativecommons.org/licenses/by/3.0/de/>*

Inhaltsverzeichnis

Seite

[Metadaten zu dieser Statistik
\(externer Link\)](#)

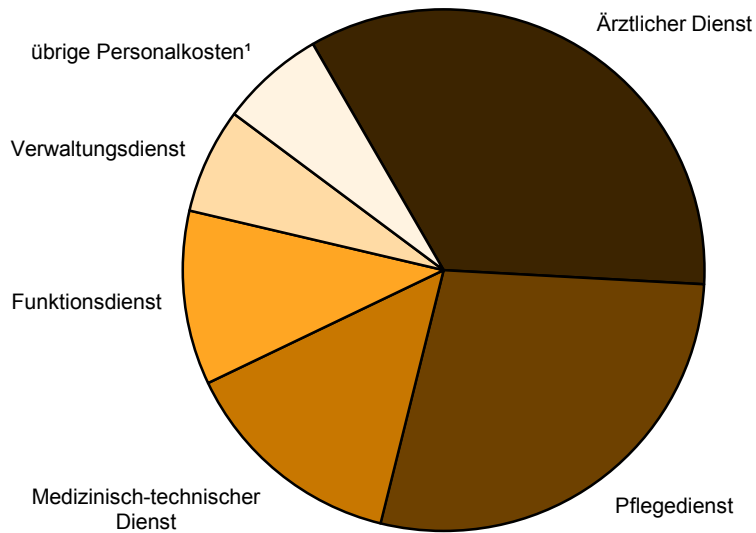
Grafiken

1	Personalkosten der Krankenhäuser im Land Berlin 2015 nach Personalgruppen	4
2	Personalkosten, Materialaufwand und sonstige betriebliche Aufwendungen aus Sachkosten der allgemeinen Krankenhäuser im Land Berlin 2015 nach Förderung der Krankenhäuser	4
3	Bereinigte Kosten je Krankenhaus im Land Berlin 2015 nach Größenklassen	6

Tabellen

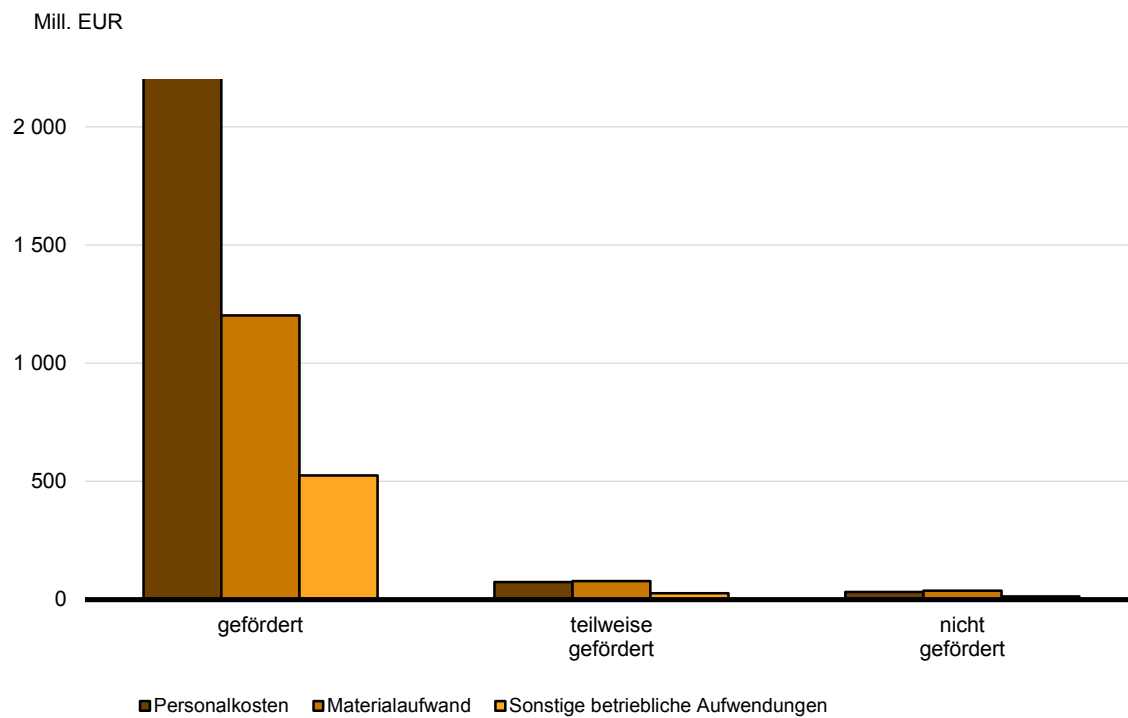
1	Grunddaten, Kosten und Kostenkennziffern der Krankenhäuser im Land Berlin 1991 bis 2015	5
2	Grunddaten, Kosten und Kostenkennziffern der Krankenhäuser im Land Berlin 2015 nach Größenklassen, Typ und Förderung der Krankenhäuser	6
3	Kosten der Krankenhäuser im Land Berlin 2015 nach Kostenarten sowie Typ und Förderung der Krankenhäuser	7
4	Kosten der Krankenhäuser im Land Berlin 2015 nach Kostenarten sowie Kostenkennziffern	8
5	Personalkosten der Krankenhäuser je Vollkraft im Land Berlin 2015, 2014 und 2013 nach Personalgruppen sowie Typ und Förderung der Krankenhäuser	9
	Krankenhäuser in Berlin	10

1 Personalkosten der Krankenhäuser im Land Berlin 2015 nach Personalgruppen



¹ Wirtschafts- und Versorgungsdienst, technischer Dienst, Sonderdienste, klinisches Hauspersonal, sonstiges Personal, nicht zurechenbare Personalkosten

2 Personalkosten, Materialaufwand und sonstige betriebliche Aufwendungen aus Sachkosten der allgemeinen Krankenhäuser im Land Berlin 2015 nach Förderung der Krankenhäuser



1 Grunddaten, Kosten und Kostenkennziffern der Krankenhäuser im Land Berlin 1991 bis 2015

Jahr	Kranken- häuser	Aufge- stellte Betten	Behand- lungs- fälle	Berech- nungs-/ Bele- gungs- tage	Bereinigte Kosten ¹				
					insgesamt	je Kranken- haus	je aufge- stelltes Bett	je Behand- lungsfall	je Berech- nungs-/ Bele- gungstag
Anzahl			1 000	1 000 EUR		EUR			
absolut									
1991	104	39 895	630 084	12 540	2 280 999	21 933	57 175	3 620	182
1992	98	37 896	642 217	12 238	2 581 549	26 342	68 122	4 020	21
1993	98	36 783	637 698	11 797	2 748 514	28 046	74 722	4 310	233
1994	96	35 612	640 684	11 273	2 870 824	29 904	80 614	4 481	255
1995	97	33 785	632 886	10 725	3 049 523	31 438	90 262	4 818	284
1996	68	28 823	639 187	8 840	2 972 554	43 714	103 131	4 651	336
1997	68	26 469	649 244	7 876	2 880 376	42 358	108 821	4 437	366
1998	73	25 110	677 818	7 727	2 899 803	39 723	115 484	4 278	375
1999	74	24 170	692 263	7 400	2 910 035	39 325	120 399	4 204	393
2000	76	23 287	697 609	7 085	2 910 468	38 296	124 983	4 172	411
2001	70	22 620	690 244	6 696	2 853 596	40 766	126 154	4 134	426
2002	67	21 404	694 028	6 457	2 796 738	41 742	130 664	4 030	433
2003	69	20 991	691 115	6 221	2 772 177	40 176	132 065	4 011	446
2004	71	20 531	691 224	6 065	2 729 280	38 441	132 935	3 948	450
2005	71	20 350	691 869	5 984	2 725 241	38 384	133 918	3 939	455
2006	72	19 859	694 518	5 848	2 721 860	37 804	137 059	3 919	465
2007	71	19 627	705 203	5 871	2 735 274	38 525	139 363	3 879	466
2008	74	19 407	716 081	5 825	2 800 538	37 845	144 306	3 911	481
2009	77	19 668	736 112	5 834	2 869 705	37 269	145 907	3 898	492
2010	79	19 782	755 185	5 897	2 946 540	37 298	148 951	3 902	500
2011	79	19 905	771 418	5 981	3 259 015	41 253	163 728	4 225	545
2012	81	20 133	782 745	6 034	3 416 056	42 174	169 674	4 364	566
2013	81	20 070	794 009	6 022	3 551 134	43 841	176 937	4 472	590
2014	80	20 021	813 799	6 068	3 682 042	46 026	183 909	4 525	607
2015	81	19 975	825 288	6 124	3 861 873	48 273	193 374	4 679	631
Messzahl 1991 ≙ 100									
1992	94,2	95,0	101,9	97,6	113,2	120,1	119,1	111,0	116,0
1993	94,2	92,2	101,2	94,1	120,5	127,9	130,7	119,1	128,0
1994	92,3	89,3	101,7	89,9	125,9	136,3	141,0	123,8	140,1
1995	93,3	84,7	100,4	85,5	133,7	143,3	157,9	133,1	156,2
1996	65,4	72,2	101,4	70,5	130,3	199,3	180,4	128,5	184,7
1997	65,4	66,3	103,0	62,8	126,3	193,1	190,3	122,6	200,8
1998	70,2	62,9	107,6	61,6	127,1	181,1	202,0	118,2	206,2
1999	71,2	60,6	109,9	59,0	127,6	179,3	210,6	116,1	216,0
2000	73,1	58,4	110,7	56,5	127,6	174,6	218,6	115,2	225,7
2001	67,3	56,7	109,5	53,4	125,1	185,9	220,6	114,2	234,1
2002	64,4	53,7	110,1	51,5	122,6	190,3	228,5	111,3	238,0
2003	66,3	52,6	109,7	49,6	121,5	183,2	231,0	110,8	244,8
2004	68,3	51,5	109,7	48,4	119,7	175,3	232,5	109,1	247,2
2005	68,3	51,0	109,8	47,7	119,5	175,0	234,2	108,8	250,2
2006	69,2	49,8	110,2	46,6	119,3	172,4	239,7	108,3	255,7
2007	68,3	49,2	111,9	46,8	119,9	175,7	243,7	107,1	256,0
2008	71,2	48,6	113,6	46,5	122,8	172,6	252,4	108,0	264,1
2009	74,0	49,3	116,8	46,5	125,8	169,9	255,2	107,7	270,2
2010	76,0	49,6	119,9	47,0	129,2	170,1	260,5	107,8	274,5
2011	76,0	49,9	122,4	47,7	142,9	188,1	286,4	116,7	299,4
2012	77,9	50,5	124,2	48,1	149,8	192,3	296,8	120,5	311,0
2013	77,9	50,3	126,0	48,0	155,7	199,9	309,5	123,5	324,0
2014	76,9	50,2	129,2	48,4	161,4	209,8	321,7	125,0	333,4
2015	77,9	50,1	131,0	48,8	169,3	220,1	338,2	129,3	346,4

1 zur langfristigen Vergleichbarkeit ohne Ausbildungsfonds, der 2007 erstmalig erhoben wurde

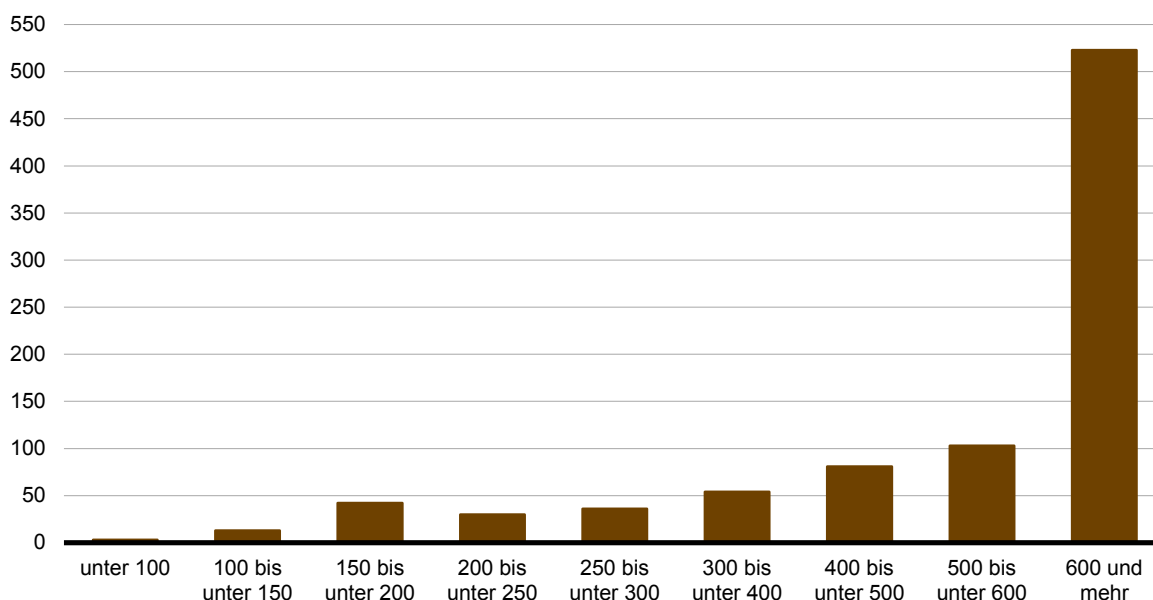
2 Grunddaten, Kosten und Kostenkennziffern der Krankenhäuser im Land Berlin 2015 nach Größenklassen, Typ und Förderung der Krankenhäuser

Größenklasse von ... bis unter ... Betten/ Typ Träger/ Förderung	Grunddaten					Bereinigte Kosten¹				
	Kran- ken- häuser	Auf- gestellte Betten	Berech- nungs-/ Belegungs- tage	Behand- lungs- fälle	Durch- schnitt- liche Verweil- dauer	ins- gesamt	je Kranken- haus	je aufge- stelltes Bett	je Berech- nungs-/ Bele- gungstag	je Behand- lungs- fall
	Anzahl				Tage	1 000 EUR		EUR		
Insgesamt										
Krankenhäuser	81	19 975	6 124 245	825 288	7,4	3 861 873	48 273	193 374	631	4 679
nach Größenklassen										
unter 100	45	1 053	242 243	38 414	6,3	145 217	3 300	138 434	599	3 780
100 bis unter 150	3	368	125 621	6 519	19,3	39 273	13 091	106 721	313	6 025
150 bis unter 200	6	1 003	297 007	39 953	7,4	254 406	42 401	253 645	857	6 368
200 bis unter 250	6	1 420	413 050	43 460	9,5	181 733	30 289	127 981	440	4 182
250 bis unter 300	4	1 082	320 081	34 531	9,3	143 691	35 923	132 801	449	4 161
300 bis unter 400	5	1 659	516 884	75 822	6,8	268 096	53 619	161 601	519	3 536
400 bis unter 500	4	1 920	556 036	86 700	6,4	324 024	81 006	168 762	583	3 737
500 bis unter 600	4	2 105	678 777	88 459	7,7	412 994	103 249	196 197	608	4 669
600 und mehr	4	9 365	2 974 546	411 432	7,2	2 092 439	523 110	223 432	703	5 086
nach Krankenhaustypen										
allgemeine	71	19 261	5 875 182	813 871	7,2	3 789 338	54 133	196 777	645	4 656
sonstige	10	714	249 063	11 417	21,8	72 535	7 254	101 590	291	6 353
nach der Art der Förderung - allgemeine Krankenhäuser										
geförderte	35	18 390	5 694 763	774 080	7,4	3 554 888	101 568	193 305	624	4 592
teilweise geförderte	6	428	97 749	20 970	4,7	156 923	26 154	366 642	1 605	7 483
nicht geförderte	30	443	82 670	18 821	4,4	77 527	2 673	176 600	938	4 119

¹ zur langfristigen Vergleichbarkeit ohne Ausbildungsfonds, der seit 2007 erhoben wird

3 Bereinigte Kosten je Krankenhaus im Land Berlin 2015 nach Größenklassen

Mill. EUR



3 Kosten der Krankenhäuser im Land Berlin 2015 nach Kostenarten sowie Typ und Förderung der Krankenhäuser

Merkmal	Kranken- häuser	Davon				
		allge- meine Kranken- häuser	davon mit ... Förderung			sonstige Kranken- häuser
			gefördert	teilweise gefördert	nicht gefördert	
Gesamtkosten	4 610 896	4 533 935	4 270 808	179 295	83 832	76 961
darunter ohne Ausbildungsfonds¹	4 567 328	4 490 852	4 228 640	178 416	83 796	76 477
Kosten der Krankenhäuser	4 534 094	4 457 675	4 196 681	177 258	83 737	76 419
Personalkosten	2 582 733	2 530 477	2 424 835	73 398	32 245	52 256
Ärztlicher Dienst	883 422	868 707	830 752	26 023	11 932	14 716
Pflegedienst	723 647	701 702	672 381	22 750	6 571	21 945
Medizinisch-technischer Dienst	361 585	354 298	343 297	9 266	1 735	7 286
Funktionsdienst	278 411	275 249	263 080	7 922	4 248	3 161
Klinisches Hauspersonal	7 524	7 454	6 680	15	760	70
Wirtschafts- und Versorgungsdienst	46 136	45 070	44 261	322	486	1 065
Technischer Dienst	30 503	30 332	29 462	316	555	171
Verwaltungsdienst	168 677	166 273	156 300	4 887	5 086	2 403
Sonderdienste	16 634	16 238	15 856	344	38	397
Sonstiges Personal	14 118	13 949	12 744	1 062	144	169
Nicht zurechenbare Personalkosten	52 076	51 204	50 022	492	691	872
Sachkosten	1 905 150	1 881 134	1 727 356	103 624	50 154	24 016
Materialaufwand	1 327 298	1 316 950	1 202 333	77 494	37 123	10 348
Lebensmittel und bezogene Leistungen	91 884	89 503	85 612	1 244	2 646	2 381
Medizinischer Bedarf	930 587	926 753	831 090	65 882	29 781	3 834
Arzneimittel	179 777	178 936	172 662	4 338	1 936	841
Blut, Blutkonserven und Blutplasma	47 127	47 067	42 782	4 180	105	60
Verband-, Heil- und Hilfsmittel	13 360	13 329	12 490	428	411	31
Verbrauchsmaterial, Instrumente	114 290	114 071	98 852	12 063	3 157	218
Narkose- und sonstiger OP-Bedarf	77 928	77 923	68 638	7 272	2 013	5
Laborbedarf	27 071	26 990	24 642	2 045	303	81
Implantate	144 997	144 997	117 561	25 775	1 661	–
Transplantate	4 278	4 278	4 179	69	30	–
Wasser, Energie, Brennstoffe	108 337	106 072	102 511	2 332	1 230	2 265
Wirtschaftsbedarf	195 400	193 550	182 423	7 916	3 211	1 850
Wiederbeschaffte Gebrauchsgüter	1 090	1 072	697	120	255	18
Sonstige betriebliche Aufwendungen	577 852	564 185	525 022	26 131	13 032	13 667
Verwaltungsbedarf	168 833	166 541	157 249	5 204	4 087	2 293
Zentraler Verwaltungsdienst	25 779	22 447	21 218	90	1 139	3 332
Zentraler Gemeinschaftsdienst	7 198	4 480	4 275	–	204	2 718
Pflegesatzfähige Instandhaltung	201 905	199 796	192 444	6 004	1 348	2 110
Sonstige Abgaben	12 725	12 614	11 950	171	493	111
Versicherungen	34 365	33 896	31 325	1 841	731	469
Sonstiges	127 047	124 412	106 561	12 821	5 030	2 635
Zinsen und ähnliche Aufwendungen	39 803	39 793	39 073	190	530	10
darunter für Betriebsmittelkredite	4 059	4 059	3 875	8	175	–
Steuern	6 408	6 271	5 417	46	808	137
Kosten der Ausbildungsstätten	33 234	33 176	31 959	1 158	59	58
Personal der Ausbildungsstätten	18 738	18 738	18 036	702	–	–
Sachaufwand für Ausbildungsstätten	14 496	14 438	13 923	456	59	58
Ausbildungsfonds	43 568	43 083	42 168	878	37	485
Abzüge	705 455	701 514	673 752	21 494	6 268	3 941
Ambulanzen	186 284	182 965	178 842	3 478	645	3 319
Wissenschaftliche Forschung und Lehre	253 381	253 381	248 808	4 573	–	–
Sonstige Abzüge	265 790	265 168	246 102	13 442	5 624	622
darunter wahlärztliche Leistungen	44 637	44 588	40 056	3 108	1 423	49
gesondert berechnete Unterkunft	23 874	23 732	19 921	738	3 072	142
vor- und nachstationäre Behandlungen	17 042	17 016	16 226	790	–	26
Bereinigte Kosten	3 905 440	3 832 421	3 597 056	157 801	77 564	73 020
darunter ohne Ausbildungsfonds¹	3 861 873	3 789 338	3 554 888	156 923	77 527	72 535

¹ zur langfristigen Vergleichbarkeit ohne Ausbildungsfonds, der seit 2007 erhoben wird

4 Kosten der Krankenhäuser im Land Berlin 2015 nach Kostenarten sowie Kostenkennziffern

Merkmal	Kosten je			
	Kranken- haus	Behandlungs- fall	aufgestelltes Bett	Berechnungs-/ Belegungstag
	EUR			
Gesamtkosten	57 636 198	5 587	230 880	753
darunter ohne Ausbildungsfonds ¹	57 091 604	5 534	228 698	746
Kosten der Krankenhäuser	56 676 178	5 494	227 034	740
Personalkosten	32 284 161	3 129	129 324	422
Ärztlicher Dienst	11 042 776	1 070	44 235	144
Pflegedienst	9 045 586	877	36 235	118
Medizinisch-technischer Dienst	4 519 810	438	18 105	59
Funktionsdienst	3 480 134	337	13 941	45
Klinisches Hauspersonal	94 056	9	377	1
Wirtschafts- und Versorgungsdienst	576 696	56	2 310	8
Technischer Dienst	381 292	37	1 527	5
Verwaltungsdienst	2 108 461	204	8 446	28
Sonderdienste	207 928	20	833	3
Sonstiges Personal	176 471	17	707	2
Nicht zurechenbare Personalkosten	650 951	63	2 608	9
Sachkosten	23 814 376	2 308	95 396	311
Materialaufwand	16 591 224	1 608	66 461	217
Lebensmittel und bezogene Leistungen	1 148 547	111	4 601	15
Medizinischer Bedarf	11 632 342	1 128	46 597	152
Arzneimittel	2 247 209	218	9 002	29
Blut, Blutkonserven und Blutplasma	589 090	57	2 360	8
Verband-, Heil- und Hilfsmittel	167 003	16	669	2
Verbrauchsmaterial, Instrumente	1 428 619	138	5 723	19
Narkose- und sonstiger OP-Bedarf	974 103	94	3 902	13
Laborbedarf	338 386	33	1 356	4
Implantate	1 812 458	176	7 260	24
Transplantate	53 478	5	214	1
Wasser, Energie, Brennstoffe	1 354 212	131	5 425	18
Wirtschaftsbedarf	2 442 502	237	9 784	32
Wiederbeschaffte Gebrauchsgüter	13 621	1	55	0
Sonstige betriebliche Aufwendungen	7 223 151	700	28 935	94
Verwaltungsbedarf	2 110 416	205	8 454	28
Zentraler Verwaltungsdienst	322 235	31	1 291	4
Zentraler Gemeinschaftsdienst	89 971	9	360	1
Pflegesatzfähige Instandhaltung	2 523 817	245	10 110	33
Sonstige Abgaben	159 059	15	637	2
Versicherungen	429 566	42	1 721	6
Sonstiges	1 588 088	154	6 362	21
Zinsen und ähnliche Aufwendungen	497 541	48	1 993	6
darunter für Betriebsmittelkredite	50 732	5	203	1
Steuern	80 100	8	321	1
Kosten der Ausbildungsstätten	415 426	40	1 664	5
Personal der Ausbildungsstätten	234 230	23	938	3
Sachaufwand für Ausbildungsstätten	181 197	18	726	2
Ausbildungsfonds	544 594	53	2 182	7
Abzüge	8 818 192	855	35 324	115
Ambulanzen	2 328 550	226	9 328	30
Wissenschaftliche Forschung und Lehre	3 167 268	307	12 687	41
Sonstige Abzüge	3 322 375	322	13 309	43
darunter wahlärztliche Leistungen	557 958	54	2 235	7
gesondert berechnete Unterkunft	298 422	29	1 195	4
vor- und nachstationäre Behandlungen	213 024	21	853	3
Bereinigte Kosten	48 818 006	4 732	195 556	638
darunter ohne Ausbildungsfonds ¹	48 273 412	4 679	193 374	631

¹ zur langfristigen Vergleichbarkeit ohne Ausbildungsfonds, der seit 2007 erhoben wird

5 Personalkosten der Krankenhäuser je Vollkraft im Land Berlin 2015, 2014 und 2013 nach Personalgruppen sowie Typ und Förderung der Krankenhäuser

Merkmal	Kranken- häuser	Davon				sonstige Kranken- häuser
		allge- meine Kranken- häuser	davon mit ... Förderung			
			gefördert	teilweise gefördert	nicht gefördert	
	EUR					
Berichtsjahr 2015						
Personalkosten je Vollkraft¹	67 907	68 165	68 129	67 122	73 702	57 386
Ärztlicher Dienst	112 380	112 746	111 865	127 002	161 899	94 331
Pflegedienst	54 041	54 182	54 297	51 633	51 822	49 898
Medizinisch-technischer Dienst	55 416	55 566	55 255	60 923	156 275	49 000
Funktionsdienst	57 991	57 979	58 143	55 164	53 702	59 089
Klinisches Hauspersonal	37 491	37 706	37 380	15 000	42 200	23 361
Wirtschafts- und Versorgungsdienst	43 793	44 186	44 740	18 217	37 421	31 804
Technischer Dienst	54 509	54 476	55 255	50 908	31 889	61 105
Verwaltungsdienst	62 573	63 037	63 067	66 859	58 933	41 438
Sonderdienste	69 512	68 426	68 286	83 810	37 879	198 348
Sonstiges Personal	19 968	20 108	20 151	21 146	12 968	12 682
Berichtsjahr 2014						
Personalkosten je Vollkraft¹	65 610	65 840	65 832	64 299	70 495	56 280
Ärztlicher Dienst	109 231	109 586	108 638	117 497	206 166	91 865
Pflegedienst	52 477	52 618	52 728	50 637	49 064	48 444
Medizinisch-technischer Dienst	54 032	54 107	53 830	57 749	142 999	50 707
Funktionsdienst	55 195	55 155	55 170	54 703	55 056	58 645
Klinisches Hauspersonal	31 188	31 294	33 691	14 000	5 686	24 063
Wirtschafts- und Versorgungsdienst	41 538	41 812	42 308	15 111	33 423	32 342
Technischer Dienst	53 866	53 929	54 860	46 119	26 071	43 206
Verwaltungsdienst	60 937	61 483	61 621	71 864	49 768	36 285
Sonderdienste	68 077	67 092	67 765	50 421	42 797	186 627
Sonstiges Personal	21 287	21 405	21 691	21 125	826	14 743
Berichtsjahr 2013						
Personalkosten je Vollkraft¹	63 316	63 522	63 698	59 879	68 145	54 891
Ärztlicher Dienst	105 899	106 304	105 955	103 007	161 860	86 176
Pflegedienst	50 271	50 374	50 495	49 091	47 833	47 303
Medizinisch-technischer Dienst	51 780	51 763	51 665	49 652	160 093	52 629
Funktionsdienst	52 913	52 890	53 107	49 328	53 117	54 857
Klinisches Hauspersonal	31 095	31 233	32 438	44 573	4 729	20 983
Wirtschafts- und Versorgungsdienst	41 126	41 418	41 739	35 934	27 873	31 768
Technischer Dienst	52 048	52 154	53 253	47 030	24 656	34 084
Verwaltungsdienst	59 442	59 944	60 081	60 435	54 922	36 339
Sonderdienste	65 951	65 152	65 146	68 715	43 736	161 662
Sonstiges Personal	23 922	24 113	25 409	16 120	3 481	14 925

¹ einschl. Schüler/-innen und Auszubildende, die beim sonstigen Personal eingeordnet sind

Krankenhäuser in Berlin

KH-Nr.	Name	PLZ / Ort
1010	Charité - Universitätsmedizin Berlin	10117 Berlin
1020	Vivantes Netzwerk für Gesundheit GmbH	13437 Berlin
1050	Unfallkrankenhaus Berlin Verein für Berufsgenossenschaftliche Heilbehandlung e.V.	12683 Berlin
1051	Klinik für Minimal Invasive Chirurgie am Evangelischen Krankenhaus Hubertus	14129 Berlin
1053	Klinik am Schlosspark Biesdorf	12683 Berlin
2026	Gemeinschaftskrankenhaus Havelhöhe gGmbH Klinik für anthroposophische Medizin	14089 Berlin
2027	Klinik "Helle Mitte" GmbH Zentrum für Wirbelsäulenerkrankungen	12627 Berlin
2028	MEOCLINIC - Internationale Privatklinik -	10117 Berlin
2029	Augenklinik im Ringcenter 1 mit kosmetischer Laserchirurgie	10247 Berlin
2031	Ullsteinhausklinik	12099 Berlin
2032	Casa Dentalis GmbH	12203 Berlin
2033	Vivantes Komfortklinik GmbH	13437 Berlin
2034	ARGORA Klinik Berlin	10623 Berlin
2035	Chirurgia Ästhetica - Dr. Kümpel Privatklinik für Schönheitsoperationen	14199 Berlin
2039	Helios Klinikum Emil von Behring GmbH	14165 Berlin
2506	DRK Kliniken Berlin Köpenick	12559 Berlin
2509	Sana Klinikum Lichtenberg	10365 Berlin
2514	Park-Klinik Weißensee	13086 Berlin
2515	Zahnklinik MEDECO Berlin-Wedding	13357 Berlin
2516	Evangelische Lungenklinik Berlin	13125 Berlin
2517	Zahnklinik MEDECO Berlin-Dahlem	14195 Berlin
2518	Zahnklinik MEDECO Berlin-Spandau	13581 Berlin
2520	Evangelisches Geriatriezentrum Berlin gGmbH	13347 Berlin
2521	Zahnklinik MEDECO Berlin-Tempelhof	12109 Berlin
2522	Zahnklinik MEDECO Potsdamer Platz	10963 Berlin
2523	Augenklinik am Wittenbergplatz	10787 Berlin
2524	Augenklinik Berlin-Marzahn GmbH	12683 Berlin
2525	Chirurgische Privatklinik am Hohenzollerndamm - CLINICA VITA	10713 Berlin
2526	Avicenna Klinik	10709 Berlin
2527	Euro Eyes Augenlaserzentrum Berlin GmbH	10785 Berlin
2528	Zahnklinik MEDECO Berlin-Neukölln	12043 Berlin
2529	Fliedner Klinik Berlin Ambulanz und Tagesklinik für Psychologische Medizin	10117 Berlin
2530	Augenklinik und Lasikzentrum Am Gendarmenmarkt	10117 Berlin
2534	Count Down Entgiftungseinrichtung des Drogentherapie-Zentrum Berlin e.V.	10247 Berlin
2536	Sana Gesundheitszentren Berlin-Brandenburg GmbH MedizinZentrum am Sana Klinikum Lichtenberg	10365 Berlin
2537	angioclinic Klinik am Wittenbergplatz	10789 Berlin
2538	M1 Schlossklinik	10623 Berlin
2539	Klinik am Kurfürstendamm Private Zahnklinik Mund-, Kiefer-und Gesichtschirurgie	10623 Berlin
2540	Privatklinik Spandau PKS GmbH	13595 Berlin
3100	Evangelische Elisabeth Klinik	10785 Berlin
3101	Franziskus-Krankenhaus	10787 Berlin
3106	DRK Kliniken Berlin Mitte	13359 Berlin

Krankenhäuser in Berlin

KH-Nr.	Name	PLZ / Ort
3107	Jüdisches Krankenhaus Berlin	13347 Berlin
3111	Deutsches Herzzentrum Berlin	13353 Berlin
3117	Paulinenkrankenhaus	14055 Berlin
3124	Malteser-Krankenhaus	14055 Berlin
3128	Evangelisches Johannesstift Wichernkrankenhaus gGmbH	13587 Berlin
3129	Evangelisches Waldkrankenhaus Spandau	13589 Berlin
3130	Friedrich von Bodelschwingh Klinik für Psychiatrie und Psychotherapie	10717 Berlin
3133	Martin-Luther-Krankenhaus	14193 Berlin
3134	Sankt Gertrauden-Krankenhaus	10713 Berlin
3140	Hydrox Y Klinik	14129 Berlin
3141	Evangelisches Krankenhaus Hubertus	14129 Berlin
3142	Krankenhaus Waldfriede	14163 Berlin
3145	Kliniken im Theodor-Wenzel-Werk	14129 Berlin
3147	Immanuel-Krankenhaus Rheumaklinik Berlin-Wannsee und Zentrum für Naturheilkunde	14109 Berlin
3169	DRK Kliniken Berlin Westend	14050 Berlin
3173	Krankenhaus Bethel Berlin gGmbH	12207 Berlin
3174	St. Marien-Krankenhaus Berlin	12249 Berlin
3184	St. Joseph-Krankenhaus	12101 Berlin
3189	Ida-Wolff-Krankenhaus	12351 Berlin
3192	Dominikus-Krankenhaus Berlin	13467 Berlin
3520	St. Hedwig Kliniken Berlin GmbH Krankenhaus Hedwigshöhe	10115 Berlin
3525	Evangelisches Krankenhaus Königin Elisabeth Herzberge	10365 Berlin
3526	St. Joseph-Krankenhaus Berlin-Weißensee	13088 Berlin
3528	Maria Heimsuchung Caritas-Klinik Pankow	13187 Berlin
4201	Park-Klinik Sophie-Charlotte Private Fachklinik für Psychiatrie und Psychosomatik am Schloss Charlottenburg	14059 Berlin
4202	Schloßpark-Klinik	14059 Berlin
4203	POLIKLIN Charlottenburg	10789 Berlin
4204	Havelklinik	13595 Berlin
4215	DRK Kliniken Berlin Wiegmann-Klinik Klinik für psychogene Störungen	14050 Berlin
4227	West-Klinik Dahlem	14195 Berlin
4241	Klinik Hygiea Belegkrankenhaus und Ambulantes OP-Zentrum	10777 Berlin
4257	Vitanas Krankenhaus für Geriatrie	13435 Berlin
4258	Privatklinik Schloßstrasse	12165 Berlin
5208	Klinik Nikolassee	14129 Berlin
5511	HELIOS Privatkliniken Berlin-Buch	13125 Berlin
5512	HELIOS Privatkliniken Berlin-Zehlendorf	14165 Berlin
5513	Helios Klinikum Berlin-Buch	13125 Berlin
5518	Bundeswehrkrankenhaus Berlin	10115 Berlin
5601	Berlin Klinik Leipziger Platz	10117 Berlin
5606	Panorama Klinik Berlin	10715 Berlin

Das Amt für Statistik Berlin-Brandenburg

Das Amt für Statistik Berlin-Brandenburg ist für beide Länder die zentrale Dienstleistungseinrichtung auf dem Gebiet der amtlichen Statistik. Das Amt erbringt Serviceleistungen im Bereich Information und Analyse für die breite Öffentlichkeit, für alle gesellschaftlichen Gruppen sowie für Kunden aus Verwaltung und Politik, Wirtschaft und Wissenschaft. Kerngeschäft des Amtes ist die Durchführung der gesetzlich angeordneten amtlichen Statistiken für Berlin und Brandenburg. Das Amt erhebt die Daten, bereitet sie auf, interpretiert und analysiert sie und veröffentlicht die Ergebnisse. Die Grundversorgung aller Nutzer mit statistischen Informationen erfolgt unentgeltlich, im Wesentlichen über das Internet und den Informationsservice. Daneben werden nachfrage- und zielgruppenorientierte Standardauswertungen zu Festpreisen angeboten. Kundenspezifische Aufbereitung / Beratung zu kostendeckenden Preisen ergänzt das Spektrum der Informationsbereitstellung.

Amtliche Statistik im Verbund

Die Statistiken werden bundesweit nach einheitlichen Konzepten, Methoden und Verfahren arbeitsteilig erstellt. Die statistischen Ämter der Länder sind dabei grundsätzlich für die Durchführung der Erhebungen, für die Aufbereitung und Veröffentlichung der Länderergebnisse zuständig. Durch diese Kooperation in einem „Statistikverbund“ entstehen für alle Länder vergleichbare und zu einem Bundesergebnis zusammenführbare Erhebungsergebnisse.

Produkte und Dienstleistungen

Informationsservice

info@statistik-bbb.de
mit statistischen Informationen für jedermann und Beratung sowie maßgeschneiderte Aufbereitungen von Daten über Berlin und Brandenburg.
Auskunft, Beratung, Pressedienst sowie Fachbibliothek.

Standort Potsdam

Behlertstraße 3a, 14467 Potsdam
Tel. 0331 8173 - 1777
Fax 030 9028 - 4091
Mo – Do 9 – 15 Uhr, Fr 9 – 14 Uhr

Standort Berlin

Alt-Friedrichsfelde 60, 10315 Berlin
Bibliothek
Tel. 030 9021 - 3540
Mo – Do 9 – 15 Uhr, Fr 9 – 14 Uhr

Internet-Angebot

www.statistik-berlin-brandenburg.de
mit aktuellen Daten, Pressemitteilungen, Statistischen Berichten zum kostenlosen Herunterladen, regionalstatistischen Informationen, Wahlstatistiken und -analysen sowie einem Überblick über das gesamte Leistungsspektrum des Amtes.

Statistische Jahrbücher

mit einer Vielzahl von Tabellen aus nahezu allen Arbeitsgebieten der amtlichen Statistik.

Statistische Berichte

mit Ergebnissen der einzelnen Statistiken in Tabellen in tiefer sachlicher Gliederung und Grafiken zur Veranschaulichung von Entwicklungen und Strukturen.

Datenangebot aus dem Sachgebiet

Informationen zu dieser Veröffentlichung

Referat 14
Tel. 0331 8173 - 1175
Fax 0331 8173 - 1911
gesundheits@statistik-bbb.de

Weitere Veröffentlichungen zum Thema

Statistische Berichte:

- Krankenhausstatistik, Land Berlin
Teil I Grunddaten der Krankenhäuser
A IV 2
- Krankenhausstatistik, Land Berlin
Teil II Diagnosen
der Krankenhauspatienten
A IV 3
- In Deutschland gemeldete Schwangerschaftsabbrüche von Frauen mit Wohnsitz im Land Berlin
A IV 11
- Krankenhausstatistik, Land Brandenburg
Teil I und II Grunddaten der Vorsorge- oder Rehabilitationseinrichtungen und Diagnosestatistik der Vorsorge- und Rehabilitationseinrichtungen
A IV 5
- Krankenhausstatistik, Land Brandenburg
Teil I Grunddaten der Krankenhäuser
A IV 2
- Krankenhausstatistik, Land Brandenburg
Teil II Diagnosen
der Krankenhauspatienten
A IV 3
- Krankenhausstatistik, Land Brandenburg
Teil III Kostennachweis
der Krankenhäuser
A IV 4
- In Deutschland gemeldete Schwangerschaftsabbrüche von Frauen mit Wohnsitz im Land Brandenburg
A IV 11