

Statistischer Bericht

○ II 4 – 5j / 13

┌ Aufwendungen privater Haushalte für Nahrungsmittel, Getränke und Tabakwaren im **Land Brandenburg 2013**

Ergebnisse der Einkommens- und
Verbrauchsstichprobe 2013

Impressum

Statistischer Bericht
O II 4 – 5j / 13

Erscheinungsfolge: unregelmäßig
Erschienen im **Oktober 2016**

Herausgeber

Amt für Statistik Berlin-Brandenburg
Behlertstraße 3a
14467 Potsdam
info@statistik-bbb.de
www.statistik-berlin-brandenburg.de

Tel. 0331 8173 - 1777
Fax 030 9028 - 4091

Zeichenerklärung

- 0 weniger als die Hälfte von 1
in der letzten besetzten Stelle,
jedoch mehr als nichts
- nichts vorhanden
- ... Angabe fällt später an
- () Aussagewert ist eingeschränkt
- / Zahlenwert nicht sicher genug
- Zahlenwert unbekannt oder
geheim zu halten
- x Tabellenfach gesperrt
- p vorläufige Zahl
- r berichtigte Zahl
- s geschätzte Zahl

Amt für Statistik Berlin-Brandenburg,
Potsdam, 2016



*Dieses Werk ist unter einer Creative Commons Lizenz
vom Typ Namensnennung 3.0 Deutschland zugänglich.
Um eine Kopie dieser Lizenz einzusehen, konsultieren Sie
<http://creativecommons.org/licenses/by/3.0/de/>*

Inhaltsverzeichnis

Seite

[Metadaten zu dieser Statistik
\(externer Link\)](#)

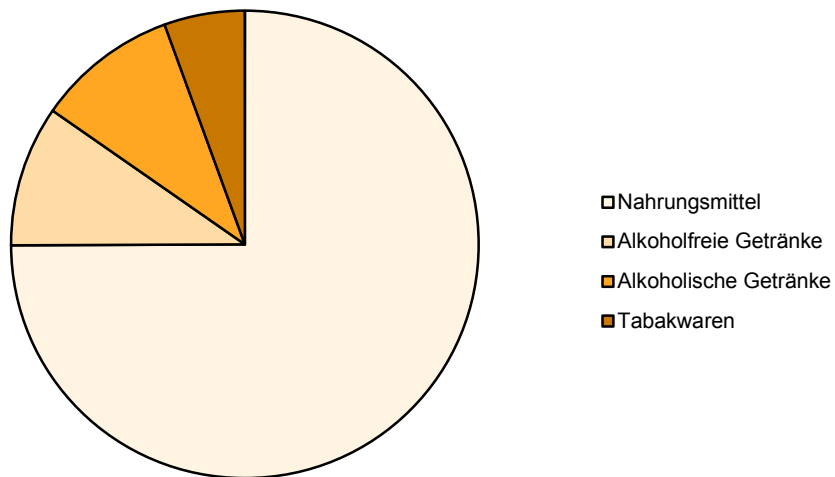
Grafiken

1 Ausgaben privater Haushalte für Nahrungsmittel, Getränke und Tabakwaren im Land Brandenburg 2013.....	4
2 Nahrungsmittelausgaben privater Haushalte im Land Brandenburg 2013.....	4
3 Entwicklung der Aufwendungen privater Haushalte für Nahrungsmittel, Getränke und Tabakwaren im Land Brandenburg.....	5

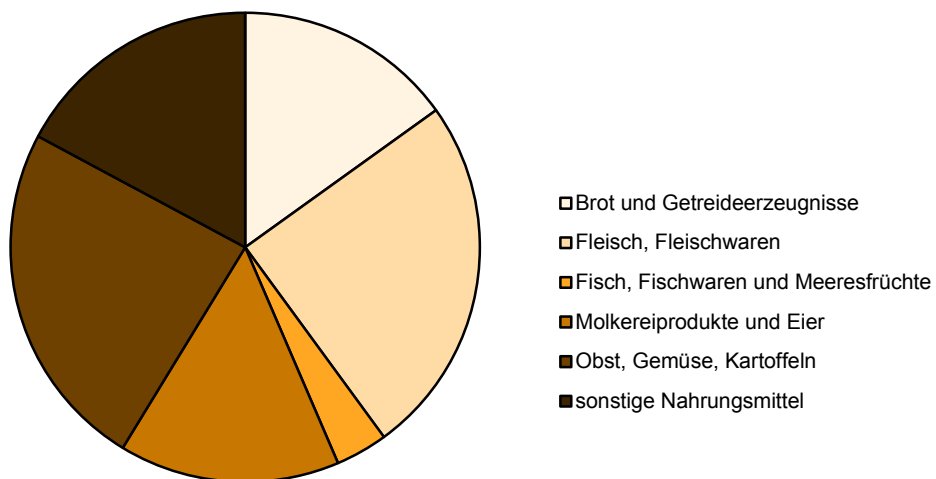
Tabellen

1 Aufwendungen privater Haushalte für Nahrungsmittel, Getränke und Tabakwaren im Land Brandenburg 2013 nach Haushaltsgröße.....	6
2 Aufwendungen privater Haushalte für Nahrungsmittel, Getränke und Tabakwaren im Land Brandenburg 2013 nach Haushaltstyp.....	12
3 Aufwendungen privater Haushalte für Nahrungsmittel, Getränke und Tabakwaren im Land Brandenburg 2013 nach sozialer Stellung des/der Haupteinkommens- beziehers/-bezieherin.....	18
4 Aufwendungen privater Haushalte für Nahrungsmittel, Getränke und Tabakwaren im Land Brandenburg 2013 nach Alter des/der Haupteinkommens- beziehers/-bezieherin.....	24
5 Aufwendungen privater Haushalte für Nahrungsmittel, Getränke und Tabakwaren im Land Brandenburg 2013 nach monatlichem Haushaltsnettoeinkommen.....	30
6 Aufwendungen privater Haushalte für Nahrungsmittel, Getränke und Tabakwaren nach Gebieten.....	36
7 Aufwendungen privater Haushalte für Nahrungsmittel, Getränke und Tabakwaren im Land Brandenburg 2003, 2008 und 2013.....	42

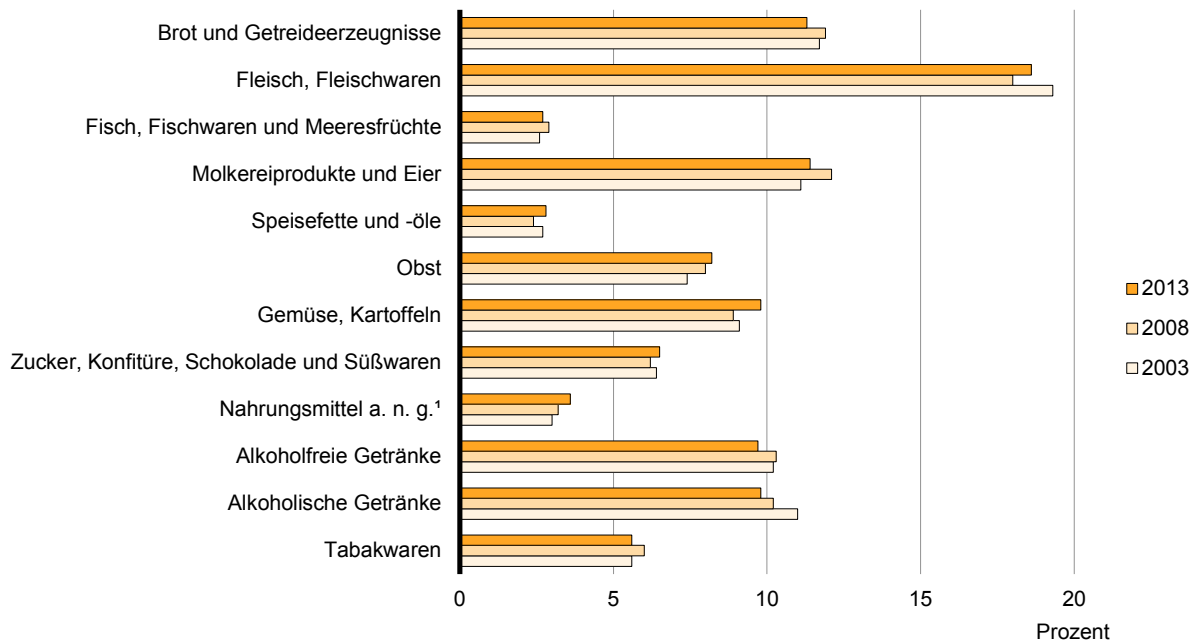
1 Ausgaben privater Haushalte für Nahrungsmittel, Getränke und Tabakwaren im Land Brandenburg 2013



2 Nahrungsmittelausgaben privater Haushalte im Land Brandenburg 2013



3 Entwicklung der Aufwendungen privater Haushalte für Nahrungsmittel, Getränke und Tabakwaren im Land Brandenburg



1 a. n. g. = anderweitig nicht genannt

**1 Aufwendungen privater Haushalte für Nahrungsmittel, Getränke und Tabakwaren
im Land Brandenburg 2013 nach Haushaltsgröße**

Merkmal	Haushalte insgesamt	Davon mit ... Person(en)				
		1	2	3	4	5 und mehr
Erfasste Haushalte (Anzahl).....	422	121	194	(68)	(28)	/
Haushalte insgesamt (1 000).....	1 229	467	482	(173)	(89)	/
je Haushalt und Monat in EUR						
Nahrungsmittel, Getränke und Tabakwaren.....	285,41	170,00	332,05	(388,04)	(418,39)	/
Nahrungsmittel.....	213,90	130,10	248,96	(292,06)	(290,62)	/
Brot und Getreideerzeugnisse.....	32,25	20,97	34,30	(44,14)	(51,53)	/
darunter						
Brot und Brötchen.....	14,72	9,09	16,52	(20,62)	(21,09)	/
darunter						
Weißbrot (ohne Toastbrot).....	0,81	(0,47)	(0,95)	(0,84)	/	/
Roggen- und Mischbrot	4,03	(2,43)	4,92	(4,98)	/	/
Schrot- und Vollkornbrot.....	1,51	(1,43)	(1,50)	(1,54)	/	/
Brötchen.....	6,77	(3,75)	7,75	(9,91)	(10,25)	/
andere Backwaren.....	10,65	7,54	11,26	(13,41)	(15,79)	/
Teigwaren und Zubereitungen aus Teigwaren.....	1,94	(1,06)	2,03	(2,99)	(4,03)	/
Frühstückszubereitungen.....	1,22	(0,61)	(0,96)	(1,88)	/	/
andere Getreideprodukte.....	1,32	(0,96)	(1,44)	(1,40)	/	/
Fleisch, Fleischwaren.....	53,21	29,12	62,73	(81,22)	(70,48)	/
darunter						
Rindfleisch und Kalbfleisch (ohne Innereien).....	3,99	(2,12)	5,01	(6,34)	/	/
Schweinefleisch (ohne Innereien, einschl. Hackfleisch).....	7,84	(3,81)	10,70	(9,34)	/	/
Geflügelfleisch (ohne Straußenfleisch).....	5,74	(2,95)	7,23	(7,23)	/	/
getrocknete, gesalzene, geräucherte u.a. Fleisch- und Wurstwaren.....	26,02	14,73	28,96	(42,63)	(34,54)	/
anderes konserviertes oder verarbeitetes Fleisch und Zubereitungen aus Fleisch.....	5,20	(3,30)	5,93	(7,35)	/	/
Fisch, Fischwaren und Meeresfrüchte.....	7,67	(5,08)	10,31	(7,03)	/	/
darunter						
Fische (auch lebend) und Fischfilets (nicht paniert)..	2,98	(1,81)	(4,19)	/	/	/
Konserven u.a. Zubereitungen von Fisch u.a. Meeresfrüchten.....	3,05	(2,03)	4,08	(2,73)	/	/
Molkereiprodukte und Eier.....	32,05	19,58	37,50	(43,96)	(47,49)	/
darunter						
Milch (ohne Sojamilch).....	4,59	(2,52)	4,56	(7,22)	(9,16)	/
Joghurt, Kefir, Trinkjoghurt (auch mit Zusätzen).....	3,76	(2,28)	4,30	(5,00)	(5,75)	/
Käse und Quark.....	15,88	9,47	18,95	(22,20)	(19,95)	/
Eier, frisch.....	3,35	(2,05)	4,22	(3,96)	/	/
Speisefette und -öle.....	8,04	4,65	10,18	(9,56)	(10,04)	/
darunter						
Butter	4,24	(2,52)	5,49	(4,54)	/	/
Margarine u.a. pflanzliche Fette (ohne Öle).....	1,97	(1,36)	2,00	(2,97)	/	/
Obst.....	23,54	16,45	28,40	(25,56)	(27,29)	/
darunter						
Zitrusfrüchte.....	3,02	(1,90)	4,32	(3,07)	/	/
Bananen.....	2,18	(1,52)	2,30	(2,65)	/	/
Äpfel.....	3,85	(2,25)	4,86	(3,92)	/	/
Stein- u.a. Kernobst.....	2,80	(2,62)	(2,50)	(3,15)	/	/
Beeren und Weintrauben.....	4,30	(2,97)	5,56	(4,03)	/	/

**1 Aufwendungen privater Haushalte für Nahrungsmittel, Getränke und Tabakwaren
im Land Brandenburg 2013 nach Haushaltsgröße**

Merkmal	Haushalte insgesamt	Davon mit ... Person(en)				
		1	2	3	4	5 und mehr
Gemüse, Kartoffeln.....	28,02	16,70	35,83	(32,46)	(33,59)	/
darunter						
Blatt- und Stielgemüse, z.B. Salat	1,84	(1,10)	2,25	(2,22)	/	/
Speisekohl.....	1,43	(0,75)	2,19	(1,45)	/	/
Tomaten, Paprika, Gurken u.a. Fruchtgemüse.....	8,03	(4,96)	9,81	(9,77)	(10,15)	/
darunter						
Tomaten.....	3,73	(2,36)	4,48	(4,77)	/	/
Paprika.....	1,83	(1,18)	2,06	(2,20)	/	/
Gurken.....	1,55	(0,95)	1,92	(1,92)	/	/
Knollen-, Wurzel- u.a. Gemüse, Pilze.....	4,77	(2,53)	7,07	(4,43)	(3,68)	/
tiefgefrorenes Gemüse.....	0,91	(0,40)	(1,34)	(1,13)	/	/
Trockengemüse, konserviertes und verarbeitetes Gemüse.....	4,10	(2,73)	4,69	(5,11)	(5,83)	/
Kartoffeln frisch oder gekühlt.....	4,54	(2,95)	6,14	(4,32)	/	/
Zucker, Konfitüre, Schokolade und Süßwaren.....	18,48	10,97	18,76	(32,17)	(27,63)	/
darunter						
Konfitüre, Marmelade, Honig u.Ä.....	2,84	(1,56)	2,94	(4,42)	/	/
Schokoladen u.a. Schokoladenerzeugnisse.....	6,71	(4,43)	6,67	(11,64)	/	/
Süßwaren.....	5,54	(3,21)	5,63	(10,07)	(7,77)	/
Speiseeis (einschl. Sorbets).....	2,34	(1,20)	(2,07)	(5,01)	/	/
Nahrungsmittel a. n. g. (inkl. Nahrungsmittel ohne nähere Bezeichnung).....	10,20	6,59	10,95	(15,96)	(13,98)	/
darunter						
Soßen, Würzen und Würzmittel.....	3,57	(1,91)	4,30	(5,28)	(4,76)	/
Speisesalz, Küchenkräuter und Gewürze.....	1,68	(0,89)	2,19	(2,12)	/	/
Suppen, diätetische Zubereitungen u.a. Nahrungsmittelzubereitungen.....	2,93	(2,34)	2,57	(4,71)	/	/
Alkoholfreie Getränke.....	27,76	15,85	29,87	(42,93)	(46,85)	/
Kaffee, Tee, Kakao.....	10,67	(7,70)	12,51	(13,20)	(12,05)	/
darunter Röstkaffee, Kaffeepads und -kapseln.....	7,24	(5,30)	8,95	(8,29)	/	/
Mineralwasser, Limonaden, Frucht- und Gemüsesäfte. darunter	17,09	8,15	17,36	(29,73)	(34,80)	/
Mineralwasser.....	5,45	(3,31)	6,39	(7,36)	(7,96)	/
koffeinhaltige Erfrischungs- getränke mit Kohlensäure.....	2,76	/	(3,22)	(4,92)	/	/
andere Erfrischungsgetränke mit Kohlensäure.....	2,55	(1,12)	(2,11)	(4,78)	/	/
Fruchtsäfte, Fruchtnektare und Fruchtsaftgetränke...	4,51	(2,37)	4,24	(7,64)	/	/
Alkoholische Getränke.....	27,84	(14,15)	36,79	(38,21)	/	/
darunter						
Spirituosen.....	5,34	(3,23)	(6,75)	/	/	/
Wein.....	9,67	(4,94)	14,14	(10,99)	/	/
Bier, auch alkoholfrei.....	12,83	(5,98)	15,91	(18,32)	/	/
Tabakwaren.....	(15,90)	/	(16,43)	/	/	/
darunter Zigaretten.....	(15,05)	/	(15,95)	/	/	/

**1 Aufwendungen privater Haushalte für Nahrungsmittel, Getränke und Tabakwaren
im Land Brandenburg 2013 nach Haushaltsgröße**

Merkmal	Haushalte insgesamt	Davon mit ... Person(en)				
		1	2	3	4	5 und mehr
je Haushalt und Monat in Prozent						
Nahrungsmittel, Getränke und Tabakwaren.....	100	100	100	100	100	/
Nahrungsmittel.....	74,9	76,5	75,0	(75,3)	(69,5)	/
Brot und Getreideerzeugnisse.....	11,3	12,3	10,3	(11,4)	(12,3)	/
darunter						
Brot und Brötchen.....	5,2	5,3	5,0	(5,3)	(5,0)	/
darunter						
Weißbrot (ohne Toastbrot).....	0,3	(0,3)	(0,3)	(0,2)	/	/
Roggen- und Mischbrot	1,4	(1,4)	1,5	(1,3)	/	/
Schrot- und Vollkornbrot.....	0,5	(0,8)	(0,5)	(0,4)	/	/
Brötchen.....	2,4	(2,2)	2,3	(2,6)	(2,4)	/
andere Backwaren.....	3,7	4,4	3,4	(3,5)	(3,8)	/
Teigwaren und Zubereitungen aus Teigwaren.....	0,7	(0,6)	0,6	(0,8)	(1,0)	/
Frühstückszubereitungen.....	0,4	(0,4)	(0,3)	(0,5)	/	/
andere Getreideprodukte.....	0,5	(0,6)	(0,4)	(0,4)	/	/
Fleisch, Fleischwaren.....	18,6	17,1	18,9	(20,9)	(16,8)	/
darunter						
Rindfleisch und Kalbfleisch (ohne Innereien).....	1,4	(1,2)	1,5	(1,6)	/	/
Schweinefleisch (ohne Innereien, einschl. Hackfleisch).....	2,7	(2,2)	3,2	(2,4)	/	/
Geflügelfleisch (ohne Straußenfleisch).....	2,0	(1,7)	2,2	(1,9)	/	/
getrocknete, gesalzene, geräucherte u.a. Fleisch- und Wurstwaren.....	9,1	8,7	8,7	(11,0)	(8,3)	/
anderes konserviertes oder verarbeitetes Fleisch und Zubereitungen aus Fleisch.....	1,8	(1,9)	1,8	(1,9)	/	/
Fisch, Fischwaren und Meeresfrüchte.....	2,7	(3,0)	3,1	(1,8)	/	/
darunter						
Fische (auch lebend) und Fischfilets (nicht paniert).. Konserven u.a. Zubereitungen von Fisch u.a. Meeresfrüchten.....	1,0	(1,1)	(1,3)	/	/	/
Molkereiprodukte und Eier.....	11,4	11,5	11,3	(11,3)	(11,4)	/
darunter						
Milch (ohne Sojamilch).....	1,6	(1,5)	1,4	(1,9)	(2,2)	/
Joghurt, Kefir, Trinkjoghurt (auch mit Zusätzen).....	1,3	(1,3)	1,3	(1,3)	(1,4)	/
Käse und Quark.....	5,6	5,6	5,7	(5,7)	(4,8)	/
Eier, frisch.....	1,2	(1,2)	1,3	(1,0)	/	/
Speisefette und -öle.....	2,8	2,7	3,1	(2,5)	(2,4)	/
darunter						
Butter	1,5	(1,5)	1,7	(1,2)	/	/
Margarine u.a. pflanzliche Fette (ohne Öle).....	0,7	(0,8)	0,6	(0,8)	/	/
Obst.....	8,2	9,7	8,6	(6,6)	(6,5)	/
darunter						
Zitrusfrüchte.....	1,1	(1,1)	1,3	(0,8)	/	/
Bananen.....	0,8	(0,9)	0,7	(0,7)	/	/
Äpfel.....	1,3	(1,3)	1,5	(1,0)	/	/
Stein- u.a. Kernobst.....	1,0	(1,5)	(0,8)	(0,8)	/	/
Beeren und Weintrauben.....	1,5	(1,7)	1,7	(1,0)	/	/

**1 Aufwendungen privater Haushalte für Nahrungsmittel, Getränke und Tabakwaren
im Land Brandenburg 2013 nach Haushaltsgröße**

Merkmal	Haushalte insgesamt	Davon mit ... Person(en)				
		1	2	3	4	5 und mehr
Gemüse, Kartoffeln.....	9,8	9,8	10,8	(8,4)	(8,0)	/
darunter						
Blatt- und Stielgemüse, z.B. Salat	0,6	(0,6)	0,7	(0,6)	/	/
Speisekohl.....	0,5	(0,4)	0,7	(0,4)	/	/
Tomaten, Paprika, Gurken u.a. Fruchtgemüse.....	2,8	(2,9)	3,0	(2,5)	(2,4)	/
darunter						
Tomaten.....	1,3	(1,4)	1,3	(1,2)	/	/
Paprika.....	0,6	(0,7)	0,6	(0,6)	/	/
Gurken.....	0,5	(0,6)	0,6	(0,5)	/	/
Knollen-, Wurzel- u.a. Gemüse, Pilze.....	1,7	(1,5)	2,1	(1,1)	(0,9)	/
tiefgefrorenes Gemüse.....	0,3	(0,2)	(0,4)	(0,3)	/	/
Trockengemüse, konserviertes und verarbeitetes Gemüse.....	1,4	(1,6)	1,4	(1,3)	(1,4)	/
Kartoffeln frisch oder gekühlt.....	1,6	(1,7)	1,9	(1,1)	/	/
Zucker, Konfitüre, Schokolade und Süßwaren.....	6,5	6,5	5,7	(8,3)	(6,6)	/
darunter						
Konfitüre, Marmelade, Honig u.Ä.....	1,0	(0,9)	0,9	(1,1)	/	/
Schokoladen u.a. Schokoladenerzeugnisse.....	2,4	(2,6)	2,0	(3,0)	/	/
Süßwaren.....	1,9	(1,9)	1,7	(2,6)	(1,9)	/
Speiseeis (einschl. Sorbets).....	0,8	(0,7)	(0,6)	(1,3)	/	/
Nahrungsmittel a. n. g. (inkl. Nahrungsmittel ohne nähere Bezeichnung).....	3,6	3,9	3,3	(4,1)	(3,3)	/
darunter						
Soßen, Würzen und Würzmittel.....	1,3	(1,1)	1,3	(1,4)	(1,1)	/
Speisesalz, Küchenkräuter und Gewürze.....	0,6	(0,5)	0,7	(0,5)	/	/
Suppen, diätetische Zubereitungen u.a. Nahrungsmittelzubereitungen.....	1,0	(1,4)	0,8	(1,2)	/	/
Alkoholfreie Getränke.....	9,7	9,3	9,0	(11,1)	(11,2)	/
Kaffee, Tee, Kakao.....	3,7	(4,5)	3,8	(3,4)	(2,9)	/
darunter Röstkaffee, Kaffeepads und -kapseln.....	2,5	(3,1)	2,7	(2,1)	/	/
Mineralwasser, Limonaden, Frucht- und Gemüsesäfte. darunter	6,0	4,8	5,2	(7,7)	(8,3)	/
Mineralwasser.....	1,9	(1,9)	1,9	(1,9)	(1,9)	/
koffeinhaltige Erfrischungs- getränke mit Kohlensäure.....	1,0	/	(1,0)	(1,3)	/	/
andere Erfrischungsgetränke mit Kohlensäure.....	0,9	(0,7)	(0,6)	(1,2)	/	/
Fruchtsäfte, Fruchtnektare und Fruchtsaftgetränke...	1,6	(1,4)	1,3	(2,0)	/	/
Alkoholische Getränke.....	9,8	(8,3)	11,1	(9,8)	/	/
darunter						
Spirituosen.....	1,9	(1,9)	(2,0)	/	/	/
Wein.....	3,4	(2,9)	4,3	(2,8)	/	/
Bier, auch alkoholfrei.....	4,5	(3,5)	4,8	(4,7)	/	/
Tabakwaren.....	(5,6)	/	(4,9)	/	/	/
darunter Zigaretten.....	(5,3)	/	(4,8)	/	/	/

**1 Aufwendungen privater Haushalte für Nahrungsmittel, Getränke und Tabakwaren
im Land Brandenburg 2013 nach Haushaltsgröße**

Merkmal	Haushalte insgesamt	Davon mit ... Person(en)				
		1	2	3	4	5 und mehr
Menge ¹ je Haushalt und Monat						
Nahrungsmittel, Getränke und Tabakwaren.....	x	x	x	x	x	x
Nahrungsmittel.....	x	x	x	x	x	x
Brot und Getreideerzeugnisse.....	x	x	x	x	x	x
darunter						
Brot und Brötchen.....	x	x	x	x	x	x
darunter						
Weißbrot (ohne Toastbrot).....	307	(189)	(354)	(259)	/	/
Roggen- und Mischbrot	1 948	(1 111)	2 378	(2 431)	/	/
Schrot- und Vollkornbrot.....	635	(625)	(652)	(613)	/	/
Brötchen.....	x	x	x	x	x	x
andere Backwaren.....	x	x	x	x	x	x
Teigwaren und Zubereitungen aus Teigwaren.....	x	x	x	x	x	x
Frühstückszubereitungen.....	339	(184)	(310)	(486)	/	/
andere Getreideprodukte.....	x	x	x	x	x	x
Fleisch, Fleischwaren.....	x	x	x	x	x	x
darunter						
Rindfleisch und Kalbfleisch (ohne Innereien).....	466	(274)	561	(661)	/	/
Schweinefleisch (ohne Innereien, einschl. Hackfleisch).....	1 417	(737)	1 900	(1 649)	/	/
Geflügelfleisch (ohne Straußenfleisch).....	1 098	(565)	1 417	(1 241)	/	/
getrocknete, gesalzene, geräucherte u.a. Fleisch- und Wurstwaren.....	2 997	1 649	3 363	(4 833)	(4 137)	/
anderes konserviertes oder verarbeitetes Fleisch und Zubereitungen aus Fleisch.....	x	x	x	x	x	x
Fisch, Fischwaren und Meeresfrüchte.....	x	x	x	x	x	x
darunter						
Fische (auch lebend) und Fischfilets (nicht paniert).. Konserven u.a. Zubereitungen von	390	(194)	(623)	/	/	/
Fisch u.a. Meeresfrüchten.....	x	x	x	x	x	x
Molkereiprodukte und Eier.....	x	x	x	x	x	x
darunter						
Milch (ohne Sojamilch) (Liter).....	6,7	(3,5)	6,9	(10,5)	(13,7)	/
Joghurt, Kefir, Trinkjoghurt (auch mit Zusätzen).....	1 842	(1 204)	2 087	(2 474)	(2 469)	/
Käse und Quark.....	x	x	x	x	x	x
Eier, frisch (Stück).....	21	(12)	26	(24)	/	/
Speisefette und -öle.....	2 120	1 241	2 565	(2 622)	(3 051)	/
darunter						
Butter	853	(482)	1 096	(957)	/	/
Margarine u.a. pflanzliche Fette (ohne Öle).....	839	(561)	858	(1 274)	/	/
Obst.....	x	x	x	x	x	x
darunter						
Zitrusfrüchte.....	1 905	(1 174)	2 784	(1 885)	/	/
Bananen.....	1 637	(1 125)	1 783	(1 867)	/	/
Äpfel.....	2 401	(1 175)	3 260	(2 371)	/	/
Stein- u.a. Kernobst.....	1 050	(867)	(1 008)	(1 210)	/	/
Beeren und Weintrauben.....	1 333	(836)	1 793	(1 539)	/	/

**1 Aufwendungen privater Haushalte für Nahrungsmittel, Getränke und Tabakwaren
im Land Brandenburg 2013 nach Haushaltsgröße**

Merkmal	Haushalte insgesamt	Davon mit ... Person(en)				
		1	2	3	4	5 und mehr
Gemüse, Kartoffeln.....	x	x	x	x	x	x
darunter						
Blatt- und Stielgemüse, z.B. Salat	827	(469)	1 013	(1 125)	/	/
Speisekohl.....	1 050	(572)	1 566	(1 013)	/	/
Tomaten, Paprika, Gurken u.a. Fruchtgemüse.....	3 628	(2 356)	4 472	(4 223)	(4 163)	/
darunter						
Tomaten.....	1 400	(999)	1 667	(1 627)	/	/
Paprika.....	581	(406)	635	(701)	/	/
Gurken.....	1 201	(670)	1 510	(1 542)	/	/
Knollen-, Wurzel- u.a. Gemüse, Pilze.....	2 346	(1 225)	3 304	(2 493)	(2 245)	/
tiefgefrorenes Gemüse.....	422	(215)	(581)	(495)	/	/
Trockengemüse, konserviertes und verarbeitetes Gemüse.....	x	x	x	x	x	x
Kartoffeln frisch oder gekühlt	5 183	(2 835)	7 287	(5 257)	/	/
Zucker, Konfitüre, Schokolade und Süßwaren.....						
darunter						
Konfitüre, Marmelade, Honig u.Ä.....	x	x	x	x	x	x
Schokoladen u.a. Schokoladenerzeugnisse.....	x	x	x	x	x	x
Süßwaren.....	x	x	x	x	x	x
Speiseeis (einschl. Sorbets).....	x	x	x	x	x	x
Nahrungsmittel a. n. g. (inkl. Nahrungsmittel ohne nähere Bezeichnung).....	x	x	x	x	x	x
darunter						
Soßen, Würzen und Würzmittel.....	x	x	x	x	x	x
Speisesalz, Küchenkräuter und Gewürze.....	x	x	x	x	x	x
Suppen, diätetische Zubereitungen u.a. Nahrungsmittelzubereitungen.....	x	x	x	x	x	x
Alkoholfreie Getränke.....	x	x	x	x	x	x
Kaffee, Tee, Kakao.....	x	x	x	x	x	x
darunter Röstkaffee, Kaffepads und -kapseln.....	883	(700)	1 075	(904)	/	/
Mineralwasser, Limonaden, Frucht- und Gemüsesäfte. darunter	x	x	x	x	x	x
Mineralwasser (Liter).....	20,3	(11,1)	24,4	(27,8)	(30,4)	/
koffeinhaltige Erfrischungs- getränke mit Kohlensäure (Liter).....	4,4	/	(5,0)	(7,3)	/	/
andere Erfrischungsgetränke mit Kohlensäure (Liter).....	4,7	(2,4)	(4,0)	(6,7)	/	/
Fruchtsäfte, Fruchtnektare und Fruchtsaftgetränke (Liter).....	4,4	(2,2)	4,1	(7,3)	/	/
Alkoholische Getränke (Liter).....	15,4	(7,5)	20,2	(20,5)	/	/
darunter						
Spirituosen (Liter).....	0,6	(0,5)	(0,7)	/	/	/
Wein (Liter).....	2,9	(1,2)	4,3	(3,6)	/	/
Bier, auch alkoholfrei (Liter).....	12,0	(5,8)	15,2	(16,3)	/	/
Tabakwaren.....	x	x	x	x	x	x
darunter Zigaretten (Stück).....	(86)	/	(93)	/	/	/

1 soweit in der Vorspalte nicht anders angegeben, in Gramm

2 Aufwendungen privater Haushalte für Nahrungsmittel, Getränke und Tabakwaren im Land Brandenburg 2013 nach Haushaltstyp

Merkmal	Haus- halte insge- samt	Davon nach Haushaltstyp							sonstige Haus- halte ³
		Allein- lebende	davon		Allein- erzie- hende ¹	Paare	davon		
			Männer	Frauen			ohne Kind(ern) ²	mit	
Erfasste Haushalte (Anzahl).....	422	121	(40)	(81)	/	222	166	(56)	(64)
Haushalte insgesamt (1 000).....	1 229	467	(146)	(320)	/	561	396	(165)	(148)
je Haushalt und Monat in EUR									
Nahrungsmittel, Getränke und Tabakwaren....	285,41	170,00	(173,82)	(168,26)	/	354,74	347,90	(371,08)	(392,51)
Nahrungsmittel.....	213,90	130,10	(118,23)	(135,52)	/	266,80	262,28	(277,61)	(279,58)
Brot und Getreideerzeugnisse.....	32,25	20,97	(22,70)	(20,18)	/	38,43	35,84	(44,62)	(42,46)
darunter									
Brot und Brötchen.....	14,72	9,09	(8,49)	(9,37)	/	18,51	17,85	(20,06)	(18,25)
darunter									
Weißbrot (ohne Toastbrot).....	0,81	(0,47)	/	/	/	(0,89)	(0,87)	(0,94)	(1,67)
Roggen- und Mischbrot	4,03	(2,43)	/	(2,78)	/	5,12	5,25	(4,80)	(5,20)
Schrot- und Vollkornbrot.....	1,51	(1,43)	/	(1,01)	/	(1,73)	(1,69)	(1,83)	(1,18)
Brötchen.....	6,77	(3,75)	(3,50)	(3,86)	/	8,78	8,45	(9,59)	(8,08)
andere Backwaren.....	10,65	7,54	(9,25)	(6,76)	/	12,21	11,81	(13,19)	(13,62)
Teigwaren und Zubereitungen aus									
Teigwaren.....	1,94	(1,06)	/	(1,11)	/	2,08	1,88	(2,56)	(3,65)
Frühstückszubereitungen.....	1,22	(0,61)	/	/	/	(1,48)	(0,87)	(2,93)	(1,85)
andere Getreideprodukte.....	1,32	(0,96)	/	(0,97)	/	1,58	(1,57)	(1,59)	(1,52)
Fleisch, Fleischwaren.....	53,21	29,12	(27,50)	(29,85)	/	68,23	66,24	(72,99)	(76,43)
darunter									
Rindfleisch und Kalbfleisch (ohne									
Innereien).....	3,99	(2,12)	/	(2,37)	/	5,53	(5,69)	(5,13)	(5,00)
Schweinefleisch (ohne Innereien,									
einschl. Hackfleisch).....	7,84	(3,81)	/	(3,86)	/	10,06	10,64	(8,67)	(12,92)
Geflügelfleisch (ohne									
Straußenfleisch).....	5,74	(2,95)	/	(3,30)	/	6,61	6,87	(5,96)	(10,49)
getrocknete, gesalzene, ge- räucherte u.a. Fleisch- und									
Wurstwaren.....	26,02	14,73	(15,12)	(14,55)	/	33,69	31,11	(39,87)	(34,71)
anderes konserviertes oder									
verarbeitetes Fleisch und									
Zubereitungen aus Fleisch.....	5,20	(3,30)	(3,76)	(3,09)	/	6,40	6,50	(6,17)	(6,78)
Fisch, Fischwaren und Meeresfrüchte.....	7,67	(5,08)	(3,89)	(5,62)	/	9,60	11,28	(5,59)	(9,51)
darunter									
Fische (auch lebend) und									
Fischfilets (nicht paniert).....	2,98	(1,81)	/	(2,41)	/	(3,84)	(4,65)	/	(3,96)
Konserven u.a. Zubereitungen von									
Fisch u.a. Meeresfrüchten.....	3,05	(2,03)	/	(1,76)	/	3,78	4,41	(2,26)	(3,91)
Molkereiprodukte und Eier.....	32,50	19,58	(16,73)	(20,88)	/	39,74	37,86	(44,25)	(43,86)
darunter									
Milch (ohne Sojamilch).....	4,59	(2,52)	(1,63)	(2,92)	/	5,71	4,36	(8,91)	(6,53)
Joghurt, Kefir, Trinkjoghurt									
(auch mit Zusätzen).....	3,76	(2,28)	(1,81)	(2,49)	/	4,93	4,37	(6,28)	(4,03)
Käse und Quark.....	15,88	9,47	(8,50)	(9,91)	/	18,95	19,13	(18,54)	(23,53)
Eier, frisch.....	3,35	(2,05)	(1,85)	(2,13)	/	4,30	4,48	(3,86)	(3,93)
Speisefette und -öle.....	8,04	4,65	(3,49)	(5,18)	/	10,02	10,78	(8,20)	(12,11)
darunter									
Butter	4,24	(2,52)	/	(2,77)	/	5,30	5,74	(4,25)	(6,17)
Margarine u.a. pflanzliche Fette									
(ohne Öle).....	1,97	(1,36)	/	(1,54)	/	2,21	2,11	(2,46)	(2,95)
Obst.....	23,54	16,45	(13,86)	(17,63)	/	29,10	30,86	(24,90)	(25,01)
darunter									
Zitrusfrüchte.....	3,02	(1,90)	/	(2,36)	/	4,16	4,84	(2,55)	(3,00)
Bananen.....	2,18	(1,52)	/	(1,49)	/	2,69	2,47	(3,20)	(2,26)
Äpfel.....	3,85	(2,25)	/	(1,79)	/	4,84	5,22	(3,92)	(4,78)
Stein- u.a. Kernobst.....	2,80	(2,62)	/	(3,08)	/	(2,92)	(2,73)	(3,37)	(2,59)
Beeren und Weintrauben.....	4,30	(2,97)	/	(3,19)	/	5,41	6,05	(3,89)	(4,30)

2 Aufwendungen privater Haushalte für Nahrungsmittel, Getränke und Tabakwaren im Land Brandenburg 2013 nach Haushaltstyp

Merkmal	Haus- halte insge- samt	Davon nach Haushaltstyp							
		Allein- lebende	davon		Allein- erzie- hende ¹	Paare	davon		sonstige Haus- halte ³
			Männer	Frauen			ohne Kind(ern) ²	mit	
Gemüse, Kartoffeln.....	28,02	16,70	(13,75)	(18,04)	/	36,34	38,29	(31,67)	(34,27)
darunter									
Blatt- und Stielgemüse, z.B. Salat	1,84	(1,10)	/	(1,42)	/	2,26	2,21	(2,36)	(2,50)
Speisekohl.....	1,43	(0,75)	/	(0,79)	/	1,98	2,45	(0,85)	(1,42)
Tomaten, Paprika, Gurken u.a.									
Fruchtgemüse.....	8,03	(4,96)	(2,98)	(5,86)	/	10,57	10,66	(10,36)	(8,41)
darunter									
Tomaten.....	3,73	(2,36)	/	(2,93)	/	4,75	4,82	(4,56)	(4,13)
Paprika.....	1,83	(1,18)	/	(1,32)	/	2,36	2,26	(2,59)	(2,12)
Gurken.....	1,55	(0,95)	/	(0,99)	/	2,12	2,13	(2,10)	(1,42)
Knollen-, Wurzel- u.a. Gemüse,									
Pilze.....	4,77	(2,53)	(2,01)	(2,77)	/	6,43	7,44	(4,00)	(6,57)
tiefgefrorenes Gemüse.....	0,91	(0,40)	/	/	/	(1,31)	(1,53)	/	(1,11)
Trockengemüse, konserviertes und									
verarbeitetes Gemüse.....	4,10	(2,73)	/	(2,43)	/	5,06	4,99	(5,21)	(5,42)
Kartoffeln frisch oder gekühlt.....	4,54	(2,95)	/	(3,02)	/	5,77	6,59	(3,79)	(5,72)
Zucker, Konfitüre, Schokolade und									
Süßwaren.....	18,48	10,97	(9,72)	(11,55)	/	22,94	19,74	(30,61)	(22,33)
darunter									
Konfitüre, Marmelade, Honig u.Ä.....	2,84	(1,56)	/	(1,69)	/	3,66	(2,88)	(5,54)	(3,43)
Schokoladen u.a. Schokoladen-									
erzeugnisse.....	6,71	(4,43)	(3,99)	(4,63)	/	7,85	7,05	(9,74)	(8,48)
Süßwaren.....	5,54	(3,21)	/	(3,28)	/	6,91	6,04	(9,00)	(6,80)
Speiseeis (einschl. Sorbets).....	2,34	(1,20)	/	(1,31)	/	3,24	(2,22)	(5,69)	(2,03)
Nahrungsmittel a. n. g. (inkl. Nahrungs-									
mittel ohne nähere Bezeichnung).....	10,20	6,59	(6,59)	(6,58)	/	12,40	11,40	(14,78)	(13,59)
darunter									
Soßen, Würzen und Würzmittel.....	3,57	(1,91)	/	(2,09)	/	4,27	4,26	(4,30)	(5,43)
Speisesalz, Küchenkräuter und									
Gewürze.....	1,68	(0,89)	/	(0,91)	/	2,22	2,38	(1,83)	(2,38)
Suppen, diätetische Zubereitungen									
u.a. Nahrungsmittelzubereitungen....	2,93	(2,34)	/	(2,34)	/	3,21	2,72	(4,40)	(4,14)
Alkoholfreie Getränke.....	27,76	15,85	(18,02)	(14,86)	/	33,80	30,16	(42,51)	(42,58)
Kaffee, Tee, Kakao.....	10,67	(7,70)	(9,22)	(7,00)	/	13,09	13,71	(11,62)	(12,15)
darunter Röstkaffee, Kaffee pads									
und -kapseln.....	7,24	(5,30)	/	(4,71)	/	9,00	10,02	(6,55)	(8,05)
Mineralwasser, Limonaden, Frucht-									
und Gemüsesäfte.....	17,09	8,15	(8,80)	(7,86)	/	20,71	16,45	(30,90)	(30,43)
darunter									
Mineralwasser.....	5,45	(3,31)	/	(3,57)	/	6,23	6,47	(5,66)	(9,04)
koffeinhaltige Erfrischungs-									
getränke mit Kohlensäure.....	2,76	/	/	/	/	(3,70)	(2,83)	(5,77)	(5,53)
andere Erfrischungsgetränke									
mit Kohlensäure.....	2,55	(1,12)	/	/	/	3,21	(1,86)	(6,43)	(4,57)
Fruchtsäfte, Fruchtnektare und									
Fruchtsaftgetränke.....	4,51	(2,37)	/	(2,39)	/	5,29	4,07	(8,21)	(8,59)
Alkoholische Getränke.....	27,84	(14,15)	(23,33)	(9,96)	/	39,66	41,03	(36,38)	(31,60)
darunter									
Spirituosen.....	5,34	(3,23)	/	/	/	(7,74)	(7,59)	/	/
Wein.....	9,67	(4,94)	/	(5,75)	/	13,19	14,79	(9,37)	(11,50)
Bier, auch alkoholfrei.....	12,83	(5,98)	(14,41)	(2,13)	/	18,74	18,66	(18,92)	(15,70)
Tabakwaren.....	(15,90)	/	/	/	/	(14,48)	(14,44)	/	/
darunter Zigaretten.....	(15,05)	/	/	/	/	(13,48)	(14,03)	/	/

2 Aufwendungen privater Haushalte für Nahrungsmittel, Getränke und Tabakwaren im Land Brandenburg 2013 nach Haushaltstyp

Merkmal	Haus- halte insge- samt	Davon nach Haushaltstyp							
		Allein- lebende	davon		Allein- erzie- hende ¹	Paare	davon		sonstige Haus- halte ³
			Männer	Frauen			ohne Kind(ern) ²	mit	
je Haushalt und Monat in Prozent									
Nahrungsmittel, Getränke und Tabakwaren....	100	100	100	100	/	100	100	100	100
Nahrungsmittel.....	74,9	76,5	(68,0)	(80,5)	/	75,2	75,4	(74,8)	(71,2)
Brot und Getreideerzeugnisse.....	11,3	12,3	(13,1)	(12,0)	/	10,8	10,3	(12,0)	(10,8)
darunter									
Brot und Brötchen.....	5,2	5,3	(4,9)	(5,6)	/	5,2	5,1	(5,4)	(4,6)
darunter									
Weißbrot (ohne Toastbrot).....	0,3	(0,3)	/	/	/	(0,3)	(0,2)	(0,3)	(0,4)
Roggen- und Mischbrot	1,4	(1,4)	/	(1,6)	/	1,4	1,5	(1,3)	(1,3)
Schrot- und Vollkornbrot.....	0,5	(0,8)	/	(0,6)	/	(0,5)	(0,5)	(0,5)	(0,3)
Brötchen.....	2,4	(2,2)	(2,0)	(2,3)	/	2,5	2,4	(2,6)	(2,1)
andere Backwaren.....	3,7	4,4	(5,3)	(4,0)	/	3,4	3,4	(3,6)	(3,5)
Teigwaren und Zubereitungen aus									
Teigwaren.....	0,7	(0,6)	/	(0,7)	/	0,6	0,5	(0,7)	(0,9)
Frühstückszubereitungen.....	0,4	(0,4)	/	/	/	(0,4)	(0,2)	(0,8)	(0,5)
andere Getreideprodukte.....	0,5	(0,6)	/	(0,6)	/	0,4	(0,5)	(0,4)	(0,4)
Fleisch, Fleischwaren.....	18,6	17,1	(15,8)	(17,7)	/	19,2	19,0	(19,7)	(19,5)
darunter									
Rindfleisch und Kalbfleisch (ohne									
Innereien).....	1,4	(1,2)	/	(1,4)	/	1,6	(1,6)	(1,4)	(1,3)
Schweinefleisch (ohne Innereien,									
einschl. Hackfleisch).....	2,7	(2,2)	/	(2,3)	/	2,8	3,1	(2,3)	(3,3)
Geflügelfleisch (ohne									
Straußenfleisch).....	2,0	(1,7)	/	(2,0)	/	1,9	2,0	(1,6)	(2,7)
getrocknete, gesalzene, ge- räucherte u.a. Fleisch- und									
Wurstwaren.....	9,1	8,7	(8,7)	(8,6)	/	9,5	8,9	(10,7)	(8,8)
anderes konserviertes oder									
verarbeitetes Fleisch und									
Zubereitungen aus Fleisch.....	1,8	(1,9)	(2,2)	(1,8)	/	1,8	1,9	(1,7)	(1,7)
Fisch, Fischwaren und Meeresfrüchte.....	2,7	(3,0)	(2,2)	(3,3)	/	2,7	3,2	(1,5)	(2,4)
darunter									
Fische (auch lebend) und									
Fischfilets (nicht paniert).....	1,0	(1,1)	/	(1,4)	/	(1,1)	(1,3)	/	(1,0)
Konserven u.a. Zubereitungen von									
Fisch u.a. Meeresfrüchten.....	1,1	(1,2)	/	(1,0)	/	1,1	1,3	(0,6)	(1,0)
Molkereiprodukte und Eier.....	11,4	11,5	(9,6)	(12,4)	/	11,2	10,9	(11,9)	(11,2)
darunter									
Milch (ohne Sojamilch).....	1,6	(1,5)	(0,9)	(1,7)	/	1,6	1,3	(2,4)	(1,7)
Joghurt, Kefir, Trinkjoghurt									
(auch mit Zusätzen).....	1,3	(1,3)	(1,0)	(1,5)	/	1,4	1,3	(1,7)	(1,0)
Käse und Quark.....	5,6	5,6	(4,9)	(5,9)	/	5,3	5,5	(5,0)	(6,0)
Eier, frisch.....	1,2	(1,2)	(1,1)	(1,3)	/	1,2	1,3	(1,0)	(1,0)
Speisefette und -öle.....	2,8	2,7	(2,0)	(3,1)	/	2,8	3,1	(2,2)	(3,1)
darunter									
Butter	1,5	(1,5)	/	(1,6)	/	1,5	1,6	(1,1)	(1,6)
Margarine u.a. pflanzliche Fette									
(ohne Öle).....	0,7	(0,8)	/	(0,9)	/	0,6	0,6	(0,7)	(0,8)
Obst.....	8,2	9,7	(8,0)	(10,5)	/	8,2	8,9	(6,7)	(6,4)
darunter									
Zitrusfrüchte.....	1,1	(1,1)	/	(1,4)	/	1,2	1,4	(0,7)	(0,8)
Bananen.....	0,8	(0,9)	/	(0,9)	/	0,8	0,7	(0,9)	(0,6)
Äpfel.....	1,3	(1,3)	/	(1,1)	/	1,4	1,5	(1,1)	(1,2)
Stein- u.a. Kernobst.....	1,0	(1,5)	/	(1,8)	/	(0,8)	(0,8)	(0,9)	(0,7)
Beeren und Weintrauben.....	1,5	(1,7)	/	(1,9)	/	1,5	1,7	(1,0)	(1,1)

2 Aufwendungen privater Haushalte für Nahrungsmittel, Getränke und Tabakwaren im Land Brandenburg 2013 nach Haushaltstyp

Merkmal	Haus- halte insge- samt	Davon nach Haushaltstyp							
		Allein- lebende	davon		Allein- erzie- hende ¹	Paare	davon		sonstige Haus- halte ³
			Männer	Frauen			ohne Kind(ern) ²	mit	
Gemüse, Kartoffeln.....	9,8	9,8	(7,9)	(10,7)	/	10,2	11,0	(8,5)	(8,7)
darunter									
Blatt- und Stielgemüse, z.B. Salat	0,6	(0,6)	/	(0,8)	/	0,6	0,6	(0,6)	(0,6)
Speisekohl.....	0,5	(0,4)	/	(0,5)	/	0,6	0,7	(0,2)	(0,4)
Tomaten, Paprika, Gurken u.a.									
Fruchtgemüse.....	2,8	(2,9)	(1,7)	(3,5)	/	3,0	3,1	(2,8)	(2,1)
darunter									
Tomaten.....	1,3	(1,4)	/	(1,7)	/	1,3	1,4	(1,2)	(1,1)
Paprika.....	0,6	(0,7)	/	(0,8)	/	0,7	0,6	(0,7)	(0,5)
Gurken.....	0,5	(0,6)	/	(0,6)	/	0,6	0,6	(0,6)	(0,4)
Knollen-, Wurzel- u.a. Gemüse,									
Pilze.....	1,7	(1,5)	(1,2)	(1,6)	/	1,8	2,1	(1,1)	(1,7)
tiefgefrorenes Gemüse.....	0,3	(0,2)	/	/	/	(0,4)	(0,4)	/	(0,3)
Trockengemüse, konserviertes und									
verarbeitetes Gemüse.....	1,4	(1,6)	/	(1,4)	/	1,4	1,4	(1,4)	(1,4)
Kartoffeln frisch oder gekühlt.....	1,6	(1,7)	/	(1,8)	/	1,6	1,9	(1,0)	(1,5)
Zucker, Konfitüre, Schokolade und									
Süßwaren.....	6,5	6,5	(5,6)	(6,9)	/	6,5	5,7	(8,2)	(5,7)
darunter									
Konfitüre, Marmelade, Honig u.Ä.....	1,0	(0,9)	/	(1,0)	/	1,0	(0,8)	(1,5)	(0,9)
Schokoladen u.a. Schokoladen-									
erzeugnisse.....	2,4	(2,6)	(2,3)	(2,7)	/	2,2	2,0	(2,6)	(2,2)
Süßwaren.....	1,9	(1,9)	/	(2,0)	/	1,9	1,7	(2,4)	(1,7)
Speiseeis (einschl. Sorbets).....	0,8	(0,7)	/	(0,8)	/	0,9	(0,6)	(1,5)	(0,5)
Nahrungsmittel a. n. g. (inkl. Nahrungs- mittel ohne nähere Bezeichnung).....	3,6	3,9	(3,8)	(3,9)	/	3,5	3,3	(4,0)	(3,5)
darunter									
Soßen, Würzen und Würzmittel.....	1,3	(1,1)	/	(1,2)	/	1,2	1,2	(1,2)	(1,4)
Speisesalz, Küchenkräuter und									
Gewürze.....	0,6	(0,5)	/	(0,5)	/	0,6	0,7	(0,5)	(0,6)
Suppen, diätetische Zubereitungen									
u.a. Nahrungsmittelzubereitungen....	1,0	(1,4)	/	(1,4)	/	0,9	0,8	(1,2)	(1,1)
Alkoholfreie Getränke.....	9,7	9,3	(10,4)	(8,8)	/	9,5	8,7	(11,5)	(10,8)
Kaffee, Tee, Kakao.....	3,7	(4,5)	(5,3)	(4,2)	/	3,7	3,9	(3,1)	(3,1)
darunter Röstkaffee, Kaffeepads									
und -kapseln.....	2,5	(3,1)	/	(2,8)	/	2,5	2,9	(1,8)	(2,1)
Mineralwasser, Limonaden, Frucht- und Gemüsesäfte.....	6,0	4,8	(5,1)	(4,7)	/	5,8	4,7	(8,3)	(7,8)
darunter									
Mineralwasser.....	1,9	(1,9)	/	(2,1)	/	1,8	1,9	(1,5)	(2,3)
koffeefreie Erfrischungs- getränke mit Kohlensäure.....	1,0	/	/	/	/	(1,0)	(0,8)	(1,6)	(1,4)
andere Erfrischungsgetränke									
mit Kohlensäure.....	0,9	(0,7)	/	/	/	0,9	(0,5)	(1,7)	(1,2)
Fruchtsäfte, Fruchtnektare und									
Fruchtsaftgetränke.....	1,6	(1,4)	/	(1,4)	/	1,5	1,2	(2,2)	(2,2)
Alkoholische Getränke.....	9,8	(8,3)	(13,4)	(5,9)	/	11,2	11,8	(9,8)	(8,1)
darunter									
Spirituosen.....	1,9	(1,9)	/	/	/	(2,2)	(2,2)	/	/
Wein.....	3,4	(2,9)	/	(3,4)	/	3,7	4,3	(2,5)	(2,9)
Bier, auch alkoholfrei.....	4,5	(3,5)	(8,3)	(1,3)	/	5,3	5,4	(5,1)	(4,0)
Tabakwaren.....	(5,6)	/	/	/	/	(4,1)	(4,1)	/	/
darunter Zigaretten.....	(5,3)	/	/	/	/	(3,8)	(4,0)	/	/

2 Aufwendungen privater Haushalte für Nahrungsmittel, Getränke und Tabakwaren im Land Brandenburg 2013 nach Haushaltstyp

Merkmal	Haus- halte insge- samt	Davon nach Haushaltstyp							sonstige Haus- halte ³
		Allein- lebende	davon		Allein- erzie- hende ¹	Paare	davon		
			Männer	Frauen			ohne Kind(ern) ²	mit	
Menge ⁴ je Haushalt und Monat									
Nahrungsmittel, Getränke und Tabakwaren....	x	x	x	x	x	x	x	x	x
Nahrungsmittel.....	x	x	x	x	x	x	x	x	x
Brot und Getreideerzeugnisse.....	x	x	x	x	x	x	x	x	x
darunter									
Brot und Brötchen.....	x	x	x	x	x	x	x	x	x
darunter									
Weißbrot (ohne Toastbrot).....	307	(189)	/	/	/	(349)	(339)	(373)	(573)
Roggen- und Mischbrot	1 948	(1 111)	/	(1 233)	/	2 624	2 637	(2 594)	(2 300)
Schrot- und Vollkornbrot.....	635	(625)	/	(461)	/	(719)	(729)	(697)	(453)
Brötchen.....	x	x	x	x	x	x	x	x	x
andere Backwaren.....	x	x	x	x	x	x	x	x	x
Teigwaren und Zubereitungen aus									
Teigwaren.....	x	x	x	x	x	x	x	x	x
Frühstückszubereitungen.....	339	(184)	/	/	/	(392)	(264)	(697)	(530)
andere Getreideprodukte.....	x	x	x	x	x	x	x	x	x
Fleisch, Fleischwaren.....	x	x	x	x	x	x	x	x	x
darunter									
Rindfleisch und Kalbfleisch (ohne									
Innereien).....	466	(274)	/	(271)	/	608	(619)	(584)	(613)
Schweinefleisch (ohne Innereien,									
einschl. Hackfleisch).....	1 417	(737)	/	(722)	/	1 795	1 923	(1 488)	(2 281)
Geflügelfleisch (ohne									
Straußenfleisch).....	1 098	(565)	/	(629)	/	1 340	1 425	(1 137)	(1 767)
getrocknete, gesalzene, ge- räucherte u.a. Fleisch- und									
Wurstwaren.....	2 997	1 649	(1 906)	(1 531)	/	3 953	3 610	(4 775)	(3 888)
anderes konserviertes oder									
verarbeitetes Fleisch und									
Zubereitungen aus Fleisch.....	x	x	x	x	x	x	x	x	x
Fisch, Fischwaren und Meeresfrüchte.....	x	x	x	x	x	x	x	x	x
darunter									
Fische (auch lebend) und									
Fischfilets (nicht paniert).....	390	(194)	/	(258)	/	(553)	(692)	/	(482)
Konserven u.a. Zubereitungen von									
Fisch u.a. Meeresfrüchten.....	x	x	x	x	x	x	x	x	x
Molkereiprodukte und Eier.....	x	x	x	x	x	x	x	x	x
darunter									
Milch (ohne Sojamilch) (Liter).....	6,7	(3,5)	(2,5)	(4,0)	/	8,5	6,6	(13,1)	(9,4)
Joghurt, Kefir, Trinkjoghurt									
(auch mit Zusätzen).....	1 842	(1 204)	(856)	(1 363)	/	2 329	2 087	(2 906)	(1 979)
Käse und Quark.....	x	x	x	x	x	x	x	x	x
Eier, frisch (Stück).....	21	(12)	(12)	(12)	/	27	28	(24)	(24)
Speisefette und -öle.....	2 120	1 241	(993)	(1 354)	/	2 646	2 715	(2 483)	(3 008)
darunter									
Butter	853	(482)	/	(515)	/	1 086	1 153	(927)	(1 253)
Margarine u.a. pflanzliche Fette									
(ohne Öle).....	839	(561)	/	(620)	/	960	910	(1 078)	(1 181)
Obst.....	x	x	x	x	x	x	x	x	x
darunter									
Zitrusfrüchte.....	1 905	(1 174)	/	(1 433)	/	2 644	3 086	(1 587)	(1 945)
Bananen.....	1 637	(1 125)	/	(1 064)	/	2 015	1 912	(2 260)	(1 834)
Äpfel.....	2 401	(1 175)	/	(1 002)	/	3 271	3 566	(2 567)	(2 910)
Stein- u.a. Kernobst.....	1 050	(867)	/	(961)	/	(1 177)	(1 086)	(1 393)	(1 064)
Beeren und Weintrauben.....	1 333	(836)	/	(892)	/	1 792	1 957	(1 397)	(1 187)

2 Aufwendungen privater Haushalte für Nahrungsmittel, Getränke und Tabakwaren im Land Brandenburg 2013 nach Haushaltstyp

Merkmal	Haus- halte insge- samt	Davon nach Haushaltstyp							sonstige Haus- halte ³
		Allein- lebende	davon		Allein- erzie- hende ¹	Paare	davon		
			Männer	Frauen			ohne Kind(ern) ²	mit	
Gemüse, Kartoffeln.....	x	x	x	x	x	x	x	x	x
darunter									
Blatt- und Stielgemüse, z.B. Salat	827	(469)	/	(579)	/	1 022	988	(1 105)	(1 213)
Speisekohl.....	1 050	(572)	/	(632)	/	1 412	1 685	(759)	(979)
Tomaten, Paprika, Gurken u.a.									
Fruchtgemüse.....	3 628	(2 356)	(1 266)	(2 853)	/	4 731	4 908	(4 307)	(3 629)
darunter									
Tomaten.....	1 400	(999)	/	(1 233)	/	1 730	1 816	(1 527)	(1 363)
Paprika.....	581	(406)	/	(459)	/	709	701	(729)	(725)
Gurken.....	1 201	(670)	/	(783)	/	1 648	1 653	(1 636)	(1 258)
Knollen-, Wurzel- u.a. Gemüse,									
Pilze.....	2 346	(1 225)	(947)	(1 352)	/	3 248	3 603	(2 398)	(2 804)
tiefgefrorenes Gemüse.....	422	(215)	/	/	/	(595)	(667)	/	(476)
Trockengemüse, konserviertes und									
verarbeitetes Gemüse.....	x	x	x	x	x	x	x	x	x
Kartoffeln frisch oder gekühlt.....	5 183	(2 835)	/	(2 954)	/	6 801	7 839	(4 319)	(7 250)
Zucker, Konfitüre, Schokolade und									
Süßwaren.....	x	x	x	x	x	x	x	x	x
darunter									
Konfitüre, Marmelade, Honig u.Ä.....	x	x	x	x	x	x	x	x	x
Schokoladen u.a. Schokoladen-									
erzeugnisse.....	x	x	x	x	x	x	x	x	x
Süßwaren.....	x	x	x	x	x	x	x	x	x
Speiseeis (einschl. Sorbets),.....	x	x	x	x	x	x	x	x	x
Nahrungsmittel a. n. g. (inkl. Nahrungs-									
mittel ohne nähere Bezeichnung).....	x	x	x	x	x	x	x	x	x
darunter									
Soßen, Würzen und Würzmittel.....	x	x	x	x	x	x	x	x	x
Speisesalz, Küchenkräuter und									
Gewürze.....	x	x	x	x	x	x	x	x	x
Suppen, diätetische Zubereitungen									
u.a. Nahrungsmittelzubereitungen....	x	x	x	x	x	x	x	x	x
Alkoholfreie Getränke.....	x	x	x	x	x	x	x	x	x
Kaffee, Tee, Kakao.....	x	x	x	x	x	x	x	x	x
darunter Röstkaffee, Kaffee pads									
und -kapseln.....	883	(700)	/	(575)	/	1 062	1 210	(708)	(994)
Mineralwasser, Limonaden, Frucht-									
und Gemüsesäfte.....	x	x	x	x	x	x	x	x	x
darunter									
Mineralwasser (Liter).....	20,3	(11,1)	/	(11,4)	/	25,8	26,3	(24,6)	(28,6)
koffeinhaltige Erfrischungs-									
getränke mit Kohlensäure (Liter).....	4,4	/	/	/	/	(6,1)	(4,7)	(9,4)	(8,7)
andere Erfrischungsgetränke									
mit Kohlensäure (Liter).....	4,7	(2,4)	/	/	/	5,8	(3,8)	(10,7)	(7,7)
Fruchtsäfte, Fruchtnektare und									
Fruchtsaftgetränke (Liter).....	4,4	(2,2)	/	(2,1)	/	5,2	4,0	(8,0)	(8,5)
Alkoholische Getränke (Liter).....	15,4	(7,5)	(15,6)	(3,7)	/	22,7	23,4	(20,8)	(16,7)
darunter									
Spirituosen (Liter).....	0,6	(0,5)	/	/	/	(0,7)	(0,8)	/	/
Wein (Liter).....	2,9	(1,2)	/	(1,4)	/	4,2	4,6	(3,1)	(2,6)
Bier, auch alkoholfrei (Liter).....	12,0	(5,8)	(13,9)	(2,0)	/	17,7	18,0	(17,0)	(13,6)
Tabakwaren.....	x	x	x	x	x	x	x	x	x
darunter Zigaretten (Stück).....	(86)	/	/	/	/	(83)	(91)	/	/

1 Kinder unter 18 Jahren

2 Ehepaare und nichteheliche Lebensgemeinschaften einschl. gleichgeschlechtlicher Lebenspartnerschaften

3 u.a. Haushalte mit Kind(ern) über 18 Jahren, Mehrgenerationenhaushalte, Wohngemeinschaften

4 soweit in der Vorspalte nicht anders angegeben, in Gramm

3 Aufwendungen privater Haushalte für Nahrungsmittel, Getränke und Tabakwaren im Land Brandenburg 2013 nach sozialer Stellung des/der Haupteinkommensbeziehers/-bezieherin

Merkmal	Haus- halte insge- samt	Davon nach sozialer Stellung des/der Haupteinkommensbeziehers/-bezieherin							
		Arbeit- nehmer	davon			Selbst- stän- dige¹	Nicht- erwerbs- tätige	darunter Rentner	Arbeits- lose
			Beamte	Ange- stellte	Arbeiter				
Erfasste Haushalte (Anzahl).....	422	251	(25)	167	(59)	/	123	110	(30)
Haushalte insgesamt (1000).....	1 229	622	(53)	364	(205)	/	433	386	(96)
je Haushalt und Monat in EUR									
Nahrungsmittel, Getränke und Tabakwaren.....	285,41	308,03	(364,08)	303,07	(302,31)	/	276,65	279,12	(184,12)
Nahrungsmittel.....	213,90	223,51	(296,14)	224,04	(203,75)	/	217,45	219,46	(139,83)
Brot und Getreideerzeugnisse.....	32,25	35,96	(38,44)	36,51	(34,35)	/	28,72	28,88	(22,56)
darunter									
Brot und Brötchen.....	14,72	15,66	(14,45)	16,08	(15,22)	/	14,61	14,88	(9,24)
darunter									
Weißbrot (ohne Toastbrot).....	0,81	0,94	/	(0,83)	(0,95)	/	(0,63)	(0,65)	/
Roggen- und Mischbrot	4,03	3,89	/	4,01	(3,94)	/	(4,25)	(4,41)	(3,30)
Schrot- und Vollkornbrot.....	1,51	1,74	/	(1,76)	/	/	(1,31)	(1,33)	/
Brötchen.....	6,77	7,17	/	7,85	(6,44)	/	7,02	(6,98)	(2,79)
andere Backwaren.....	10,65	12,03	/	12,35	(11,28)	/	9,36	9,50	(7,78)
Teigwaren und Zubereitungen aus									
Teigwaren.....	1,94	2,48	/	2,46	(2,37)	/	(1,29)	(1,13)	/
Frühstückszubereitungen.....	1,22	1,86	/	(1,99)	/	/	(0,42)	(0,45)	/
andere Getreideprodukte.....	1,32	1,25	/	(1,29)	/	/	(1,55)	(1,42)	/
Fleisch, Fleischwaren.....	53,21	56,76	(74,40)	53,95	(57,18)	/	55,14	56,41	(32,40)
darunter									
Rindfleisch und Kalbfleisch (ohne									
Innereien).....	3,99	3,74	/	(4,12)	(2,47)	/	(4,46)	(4,75)	/
Schweinefleisch (ohne Innereien,									
einschl. Hackfleisch).....	7,84	7,84	/	7,91	(7,20)	/	(9,12)	(9,01)	/
Geflügelfleisch (ohne									
Straußenfleisch).....	5,74	6,55	/	5,20	(8,61)	/	(5,33)	(5,39)	/
getrocknete, gesalzene, ge- räucherte u.a. Fleisch- und									
Wurstwaren.....	26,02	28,28	/	27,73	(27,16)	/	25,92	26,56	(15,94)
anderes konserviertes oder verarbeitetes Fleisch und									
Zubereitungen aus Fleisch.....	5,20	5,81	/	5,00	(6,55)	/	(5,03)	(4,93)	/
Fisch, Fischwaren und Meeresfrüchte.....	7,67	6,41	/	7,21	(3,72)	/	10,64	(10,85)	/
darunter									
Fische (auch lebend) und									
Fischfilets (nicht paniert).....	2,98	2,35	/	(2,58)	/	/	(4,44)	(4,72)	/
Konserven u.a. Zubereitungen von									
Fisch u.a. Meeresfrüchten.....	3,05	2,69	/	2,98	(1,94)	/	(3,83)	(3,77)	/
Molkereiprodukte und Eier.....	32,50	34,90	(44,11)	35,72	(31,06)	/	30,52	31,36	(20,70)
darunter									
Milch (ohne Sojamilch).....	4,59	5,27	/	5,30	(5,08)	/	3,99	(4,07)	/
Joghurt, Kefir, Trinkjoghurt (auch mit Zusätzen).....	3,76	4,09	/	4,17	(3,94)	/	(3,37)	(3,51)	/
Käse und Quark.....	15,88	17,20	(23,18)	18,51	(13,32)	/	14,71	15,05	(9,90)
Eier, frisch.....	3,35	3,41	/	3,34	(3,42)	/	3,80	(3,90)	/
Speisefette und -öle.....	8,04	7,99	/	7,85	(6,89)	/	9,16	9,62	(5,59)
darunter									
Butter	4,24	3,78	/	4,00	(3,32)	/	5,41	5,64	/
Margarine u.a. pflanzliche Fette (ohne Öle).....	1,97	2,27	/	1,97	(2,64)	/	(1,82)	(1,93)	/
Obst.....	23,54	22,12	/	23,27	(16,82)	/	25,74	25,20	(14,47)
darunter									
Zitrusfrüchte.....	3,02	2,70	/	(3,04)	(1,69)	/	(4,05)	(4,03)	/
Bananen.....	2,18	2,41	/	2,35	(2,39)	/	(1,91)	(2,08)	/
Äpfel.....	3,85	3,44	/	(3,50)	(3,53)	/	(4,49)	(3,64)	/
Stein- u.a. Kernobst.....	2,80	(2,65)	/	2,74	/	/	2,82	2,80	/
Beeren und Weintrauben.....	4,30	4,24	/	4,30	(3,59)	/	(4,29)	(4,56)	/

3 Aufwendungen privater Haushalte für Nahrungsmittel, Getränke und Tabakwaren im Land Brandenburg 2013 nach sozialer Stellung des/der Haupteinkommensbeziehers/-bezieherin

Merkmal	Haus- halte insge- samt	Davon nach sozialer Stellung des/der Haupteinkommensbeziehers/-bezieherin							
		Arbeit- nehmer	davon			Selbst- stän- dige¹	Nicht- erwerbs- tätige	darunter Rentner	Arbeits- lose
			Beamte	Ange- stellte	Arbeiter				
Gemüse, Kartoffeln.....	28,02	26,77	(41,66)	26,49	(23,41)	/	31,43	30,82	(19,63)
darunter									
Blatt- und Stielgemüse, z.B. Salat	1,84	1,89	/	2,20	(1,15)	/	(1,82)	(1,82)	/
Speisekohl.....	1,43	1,43	/	(1,15)	(1,95)	/	(1,74)	(1,77)	/
Tomaten, Paprika, Gurken u.a.									
Fruchtgemüse.....	8,03	7,73	/	8,04	(6,41)	/	8,17	8,29	(5,80)
darunter									
Tomaten.....	3,73	3,64	/	3,74	(3,08)	/	(3,75)	(3,68)	/
Paprika.....	1,83	1,91	/	2,02	(1,55)	/	(1,62)	(1,73)	/
Gurken.....	1,55	1,43	/	1,51	(1,10)	/	(1,71)	(1,78)	/
Knollen-, Wurzel- u.a. Gemüse,									
Pilze.....	4,77	4,41	/	4,57	(2,45)	/	5,75	(5,92)	/
tiefgefrorenes Gemüse.....	0,91	(0,93)	/	(0,78)	/	/	(0,81)	(0,73)	/
Trockengemüse, konserviertes und									
verarbeitetes Gemüse.....	4,10	3,90	/	4,01	(3,37)	/	(4,70)	(3,56)	(2,70)
Kartoffeln frisch oder gekühlt.....	4,54	3,69	/	3,17	(4,54)	/	(6,41)	(6,73)	/
Zucker, Konfitüre, Schokolade und									
Süßwaren.....	18,48	20,95	/	21,77	(18,55)	/	16,95	17,41	(12,18)
darunter									
Konfitüre, Marmelade, Honig u.Ä.....	2,84	3,23	/	(3,62)	(2,59)	/	(2,57)	(2,63)	/
Schokoladen u.a. Schokoladen-									
erzeugnisse.....	6,71	7,83	/	8,57	(7,02)	/	(6,00)	(6,21)	/
Süßwaren.....	5,54	6,18	/	5,95	(5,67)	/	(5,40)	(5,45)	/
Speiseeis (einschl. Sorbets).....	2,34	2,87	/	(2,71)	/	/	(1,72)	(1,76)	/
Nahrungsmittel a. n. g. (inkl.									
Nahrungsmittel ohne nähere									
Bezeichnung).....	10,20	11,65	(13,84)	11,27	(11,77)	/	9,15	8,92	(8,23)
darunter									
Soßen, Würzen und Würzmittel.....	3,57	4,11	/	3,95	(4,06)	/	(3,03)	(2,82)	(2,83)
Speisesalz, Küchenkräuter und									
Gewürze.....	1,68	1,61	/	1,74	(1,14)	/	(1,89)	(1,96)	/
Suppen, diätetische Zubereitungen									
u.a. Nahrungsmittelzubereitungen.....	2,93	3,58	/	3,85	(2,96)	/	(2,54)	(2,33)	/
Alkoholfreie Getränke.....	27,76	32,66	(29,96)	31,27	(35,82)	/	22,82	23,18	(18,33)
Kaffee, Tee, Kakao.....	10,67	11,21	/	10,09	(14,00)	/	10,94	11,06	(7,89)
darunter Röstkaffee, Kaffeepads									
und -kapseln.....	7,24	7,64	/	6,58	(10,27)	/	(7,67)	7,63	/
Mineralwasser, Limonaden, Frucht-									
und Gemüsesäfte.....	17,09	21,45	/	21,18	(21,82)	/	11,87	12,13	(10,44)
darunter									
Mineralwasser.....	5,45	5,55	/	5,16	(6,00)	/	(5,44)	(5,67)	(3,12)
koffeinhaltige Erfrischungs-									
getränke mit Kohlensäure.....	2,76	3,55	/	(3,43)	(4,14)	/	(1,66)	/	/
andere Erfrischungsgetränke									
mit Kohlensäure.....	2,55	3,72	/	(3,75)	(3,56)	/	(1,20)	(1,28)	/
Fruchtsäfte, Fruchtnektare und									
Fruchtsaftgetränke.....	4,51	5,97	/	6,47	(5,68)	/	(2,85)	(2,72)	/
Alkoholische Getränke.....	27,84	29,68	/	31,91	(26,11)	/	(26,09)	(24,99)	/
darunter									
Spirituosen.....	5,34	(5,59)	/	(6,62)	/	/	(4,93)	(4,82)	/
Wein.....	9,67	9,35	/	(11,73)	(5,70)	/	(10,48)	(10,03)	/
Bier, auch alkoholfrei.....	12,83	14,74	/	13,56	(17,15)	/	(10,68)	(10,14)	/
Tabakwaren.....	(15,90)	(22,18)	/	(15,86)	/	/	/	/	/
darunter Zigaretten.....	(15,05)	(21,12)	/	(15,16)	/	/	/	/	/

3 Aufwendungen privater Haushalte für Nahrungsmittel, Getränke und Tabakwaren im Land Brandenburg 2013 nach sozialer Stellung des/der Haupteinkommensbeziehers/-bezieherin

Merkmal	Haus- halte insge- samt	Davon nach sozialer Stellung des/der Haupteinkommensbeziehers/-bezieherin							
		Arbeit- nehmer	davon			Selbst- stän- dige¹	Nicht- erwerbs- tätige	darunter Rentner	Arbeits- lose
			Beamte	Ange- stellte	Arbeiter				
je Haushalt und Monat in Prozent									
Nahrungsmittel, Getränke und Tabakwaren.....	100	100	100	100	100	/	100	100	100
Nahrungsmittel.....	74,9	72,6	(81,3)	73,9	(67,4)	/	78,6	78,6	(75,9)
Brot und Getreideerzeugnisse.....	11,3	11,7	(10,6)	12,0	(11,4)	/	10,4	10,3	(12,3)
darunter									
Brot und Brötchen.....	5,2	5,1	(4,0)	5,3	(5,0)	/	5,3	5,3	(5,0)
darunter									
Weißbrot (ohne Toastbrot).....	0,3	0,3	/	(0,3)	(0,3)	/	(0,2)	(0,2)	/
Roggen- und Mischbrot	1,4	1,3	/	1,3	(1,3)	/	(1,5)	(1,6)	(1,8)
Schrot- und Vollkornbrot.....	0,5	0,6	/	(0,6)	/	/	(0,5)	(0,5)	/
Brötchen.....	2,4	2,3	/	2,6	(2,1)	/	2,5	(2,5)	(1,5)
andere Backwaren.....	3,7	3,9	/	4,1	(3,7)	/	3,4	3,4	(4,2)
Teigwaren und Zubereitungen aus									
Teigwaren.....	0,7	0,8	/	0,8	(0,8)	/	(0,5)	(0,4)	/
Frühstückszubereitungen.....	0,4	0,6	/	(0,7)	/	/	(0,2)	(0,2)	/
andere Getreideprodukte.....	0,5	0,4	/	(0,4)	/	/	(0,6)	(0,5)	/
Fleisch, Fleischwaren.....	18,6	18,4	(20,4)	17,8	(18,9)	/	19,9	20,2	(17,6)
darunter									
Rindfleisch und Kalbfleisch (ohne Innereien).....	1,4	1,2	/	(1,4)	(0,8)	/	(1,6)	(1,7)	/
Schweinefleisch (ohne Innereien, einschl. Hackfleisch).....	2,7	2,5	/	2,6	(2,4)	/	(3,3)	(3,2)	/
Geflügelfleisch (ohne Straußenfleisch).....	2,0	2,1	/	1,7	(2,8)	/	(1,9)	(1,9)	/
getrocknete, gesalzene, ge- räucherte u.a. Fleisch- und Wurstwaren.....	9,1	9,2	/	9,2	(9,0)	/	9,4	9,5	(8,7)
anderes konserviertes oder verarbeitetes Fleisch und Zubereitungen aus Fleisch.....	1,8	1,9	/	1,6	(2,2)	/	(1,8)	(1,8)	/
Fisch, Fischwaren und Meeresfrüchte.....	2,7	2,1	/	2,4	(1,2)	/	3,8	(3,9)	/
darunter									
Fische (auch lebend) und Fischfilets (nicht paniert).....	1,0	(0,8)	/	(0,9)	/	/	(1,6)	(1,7)	/
Konserven u.a. Zubereitungen von Fisch u.a. Meeresfrüchten.....	1,1	0,9	/	1,0	(0,6)	/	(1,4)	(1,4)	/
Molkereiprodukte und Eier.....	11,4	11,3	(12,1)	11,8	(10,3)	/	11,0	11,2	(11,2)
darunter									
Milch (ohne Sojamilch).....	1,6	1,7	/	1,7	(1,7)	/	1,4	(1,5)	/
Joghurt, Kefir, Trinkjoghurt (auch mit Zusätzen).....	1,3	1,3	/	1,4	(1,3)	/	(1,2)	(1,3)	/
Käse und Quark.....	5,6	5,6	(6,4)	6,1	(4,4)	/	5,3	5,4	(5,4)
Eier, frisch.....	1,2	1,1	/	1,1	(1,1)	/	1,4	(1,4)	/
Speisefette und -öle.....	2,8	2,6	/	2,6	(2,3)	/	3,3	3,4	(3,0)
darunter									
Butter	1,5	1,2	/	1,3	(1,1)	/	2,0	2,0	/
Margarine u.a. pflanzliche Fette (ohne Öle).....	0,7	0,7	/	0,7	(0,9)	/	(0,7)	(0,7)	/
Obst.....	8,2	7,2	/	7,7	(5,6)	/	9,3	9,0	(7,9)
darunter									
Zitrusfrüchte.....	1,1	0,9	/	(1,0)	(0,6)	/	(1,5)	(1,4)	/
Bananen.....	0,8	0,8	/	0,8	(0,8)	/	(0,7)	(0,7)	/
Äpfel.....	1,3	1,1	/	(1,2)	(1,2)	/	(1,6)	(1,3)	/
Stein- u.a. Kernobst.....	1,0	(0,9)	/	(0,9)	/	/	(1,0)	(1,0)	/
Beeren und Weintrauben.....	1,5	1,4	/	1,4	(1,2)	/	(1,6)	(1,6)	/

3 Aufwendungen privater Haushalte für Nahrungsmittel, Getränke und Tabakwaren im Land Brandenburg 2013 nach sozialer Stellung des/der Haupteinkommensbeziehers/-bezieherin

Merkmal	Haus- halte insge- samt	Davon nach sozialer Stellung des/der Haupteinkommensbeziehers/-bezieherin							
		Arbeit- nehmer	davon			Selbst- stän- dige¹	Nicht- erwerbs- tätige	darunter Rentner	Arbeits- lose
			Beamte	Ange- stellte	Arbeiter				
Gemüse, Kartoffeln.....	9,8	8,7	(11,4)	8,7	(7,7)	/	11,4	11,0	(10,7)
darunter									
Blatt- und Stielgemüse, z.B. Salat	0,6	0,6	/	0,7	(0,4)	/	(0,7)	(0,7)	/
Speisekohl.....	0,5	0,5	/	(0,4)	(0,6)	/	(0,6)	(0,6)	/
Tomaten, Paprika, Gurken u.a.									
Fruchtgemüse.....	2,8	2,5	/	2,7	(2,1)	/	3,0	3,0	(3,1)
darunter									
Tomaten.....	1,3	1,2	/	1,2	(1,0)	/	(1,4)	(1,3)	/
Paprika.....	0,6	0,6	/	0,7	(0,5)	/	(0,6)	(0,6)	/
Gurken.....	0,5	0,5	/	0,5	(0,4)	/	(0,6)	(0,6)	/
Knollen-, Wurzel- u.a. Gemüse,									
Pilze.....	1,7	1,4	/	1,5	(0,8)	/	2,1	(2,1)	/
tiefgefrorenes Gemüse.....	0,3	(0,3)	/	(0,3)	/	/	(0,3)	(0,3)	/
Trockengemüse, konserviertes und									
verarbeitetes Gemüse.....	1,4	1,3	/	1,3	(1,1)	/	(1,7)	(1,3)	(1,5)
Kartoffeln frisch oder gekühlt.....	1,6	1,2	/	1,0	(1,5)	/	(2,3)	(2,4)	/
Zucker, Konfitüre, Schokolade und									
Süßwaren.....	6,5	6,8	/	7,2	(6,1)	/	6,1	6,2	(6,6)
darunter									
Konfitüre, Marmelade, Honig u.Ä.....	1,0	1,0	/	(1,2)	(0,9)	/	(0,9)	(0,9)	/
Schokoladen u.a. Schokoladen-									
erzeugnisse.....	2,4	2,5	/	2,8	(2,3)	/	(2,2)	(2,2)	/
Süßwaren.....	1,9	2,0	/	2,0	(1,9)	/	(2,0)	(2,0)	/
Speiseeis (einschl. Sorbets).....	0,8	0,9	/	(0,9)	/	/	(0,6)	(0,6)	/
Nahrungsmittel a. n. g. (inkl.									
Nahrungsmittel ohne nähere									
Bezeichnung).....	3,6	3,8	(3,8)	3,7	(3,9)	/	3,3	3,2	(4,5)
darunter									
Soßen, Würzen und Würzmittel.....	1,3	1,3	/	1,3	(1,3)	/	(1,1)	(1,0)	(1,5)
Speisesalz, Küchenkräuter und									
Gewürze.....	0,6	0,5	/	0,6	(0,4)	/	(0,7)	(0,7)	/
Suppen, diätetische Zubereitungen									
u.a. Nahrungsmittelzubereitungen.....	1,0	1,2	/	1,3	(1,0)	/	(0,9)	(0,8)	/
Alkoholfreie Getränke.....	9,7	10,6	(8,2)	10,3	(11,9)	/	8,2	8,3	(10,0)
Kaffee, Tee, Kakao.....	3,7	3,6	/	3,3	(4,6)	/	4,0	4,0	(4,3)
darunter Röstkaffee, Kaffeepads									
und -kapseln.....	2,5	2,5	/	2,2	(3,4)	/	(2,8)	(2,7)	/
Mineralwasser, Limonaden, Frucht-									
und Gemüsesäfte.....	6,0	7,0	/	7,0	(7,2)	/	4,3	4,3	(5,7)
darunter									
Mineralwasser.....	1,9	1,8	/	1,7	(2,0)	/	(2,0)	(2,0)	(1,7)
koffeinhaltige Erfrischungs-									
getränke mit Kohlensäure.....	1,0	1,2	/	(1,1)	(1,4)	/	(0,6)	/	/
andere Erfrischungsgetränke									
mit Kohlensäure.....	0,9	1,2	/	(1,2)	(1,2)	/	(0,4)	(0,5)	/
Fruchtsäfte, Fruchtnektare und									
Fruchtsaftgetränke.....	1,6	1,9	/	2,1	(1,9)	/	(1,0)	(1,0)	/
Alkoholische Getränke.....	9,8	9,6	/	10,5	(8,6)	/	(9,4)	(9,0)	/
darunter									
Spirituosen.....	1,9	(1,8)	/	(2,2)	/	/	(1,8)	(1,7)	/
Wein.....	3,4	3,0	/	(3,9)	(1,9)	/	(3,8)	(3,6)	/
Bier, auch alkoholfrei.....	4,5	4,8	/	4,5	(5,7)	/	(3,9)	(3,6)	/
Tabakwaren.....	(5,6)	(7,2)	/	(5,2)	/	/	/	/	/
darunter Zigaretten.....	(5,3)	(6,9)	/	(5,0)	/	/	/	/	/

3 Aufwendungen privater Haushalte für Nahrungsmittel, Getränke und Tabakwaren im Land Brandenburg 2013 nach sozialer Stellung des/der Haupteinkommensbeziehers/-bezieherin

Merkmal	Haus- halte insge- samt	Davon nach sozialer Stellung des/der Haupteinkommensbeziehers/-bezieherin							
		Arbeit- nehmer	davon			Selbst- stän- dige¹	Nicht- erwerbs- tätige	darunter	Arbeits- lose
			Beamte	Ange- stellte	Arbeiter			Rentner	
Menge² je Haushalt und Monat									
Nahrungsmittel, Getränke und Tabakwaren.....	x	x	x	x	x	x	x	x	x
Nahrungsmittel.....	x	x	x	x	x	x	x	x	x
Brot und Getreideerzeugnisse.....	x	x	x	x	x	x	x	x	x
darunter									
Brot und Brötchen.....	x	x	x	x	x	x	x	x	x
darunter									
Weißbrot (ohne Toastbrot).....	307	350	/	(289)	(411)	/	(247)	(261)	/
Roggen- und Mischbrot	1 948	1 914	/	1 813	(2 219)	/	(2 010)	(2 131)	(1 813)
Schrot- und Vollkornbrot.....	635	707	/	(719)	/	/	(579)	(575)	/
Brötchen.....	x	x	x	x	x	x	x	x	x
andere Backwaren.....	x	x	x	x	x	x	x	x	x
Teigwaren und Zubereitungen aus									
Teigwaren.....	x	x	x	x	x	x	x	x	x
Frühstückszubereitungen.....	339	480	/	(515)	/	/	(173)	(172)	/
andere Getreideprodukte.....	x	x	x	x	x	x	x	x	x
Fleisch, Fleischwaren.....	x	x	x	x	x	x	x	x	x
darunter									
Rindfleisch und Kalbfleisch (ohne									
Innereien).....	466	473	/	(484)	(411)	/	(534)	(547)	/
Schweinefleisch (ohne Innereien,									
einschl. Hackfleisch).....	1 417	1 401	/	1 347	(1 412)	/	(1 680)	(1 649)	/
Geflügelfleisch (ohne									
Straußenfleisch).....	1 098	1 178	/	990	(1 465)	/	(1 067)	(1 070)	/
getrocknete, gesalzene, ge- räucherte u.a. Fleisch- und									
Wurstwaren.....	2 997	3 320	/	3 100	(3 546)	/	2 880	2 958	(2 149)
anderes konserviertes oder									
verarbeitetes Fleisch und									
Zubereitungen aus Fleisch.....	x	x	x	x	x	x	x	x	x
Fisch, Fischwaren und Meeresfrüchte.....	x	x	x	x	x	x	x	x	x
darunter									
Fische (auch lebend) und									
Fischfilets (nicht paniert).....	390	(266)	/	(273)	/	/	(643)	(684)	/
Konserven u.a. Zubereitungen von									
Fisch u.a. Meeresfrüchten.....	x	x	x	x	x	x	x	x	x
Molkereiprodukte und Eier.....	x	x	x	x	x	x	x	x	x
darunter									
Milch (ohne Sojamilch) (Liter).....	6,7	7,9	/	7,8	(8,0)	/	5,7	(5,8)	/
Joghurt, Kefir, Trinkjoghurt									
(auch mit Zusätzen).....	1 842	1 955	/	1 948	(1 947)	/	(1 696)	(1 757)	/
Käse und Quark.....	x	x	x	x	x	x	x	x	x
Eier, frisch (Stück).....	21	22	/	20	(24)	/	22	(23)	/
Speisefette und -öle.....	2 120	2 186	/	2 112	(2 268)	/	2 241	2 329	(1 754)
darunter									
Butter	853	785	/	822	(705)	/	1 043	1 087	/
Margarine u.a. pflanzliche Fette									
(ohne Öle).....	839	960	/	833	(1 190)	/	(769)	(809)	/
Obst.....	x	x	x	x	x	x	x	x	x
darunter									
Zitrusfrüchte.....	1 905	1 725	/	(1 957)	(1 155)	/	(2 514)	(2 468)	/
Bananen.....	1 637	1 812	/	1 774	(1 797)	/	(1 451)	(1 573)	/
Äpfel.....	2 401	2 096	/	(2 001)	(2 433)	/	(3 012)	(2 447)	/
Stein- u.a. Kernobst.....	1 050	(906)	/	(800)	/	/	(1 182)	(1 086)	/
Beeren und Weintrauben.....	1 333	1 306	/	1 208	(1 418)	/	(1 318)	(1 413)	/

3 Aufwendungen privater Haushalte für Nahrungsmittel, Getränke und Tabakwaren im Land Brandenburg 2013 nach sozialer Stellung des/der Haupteinkommensbeziehers/-bezieherin

Merkmal	Haus- halte insge- samt	Davon nach sozialer Stellung des/der Haupteinkommensbeziehers/-bezieherin							
		Arbeit- nehmer	davon			Selbst- stän- dige ¹	Nicht- erwerbs- tätige	darunter Rentner	Arbeits- lose
			Beamte	Ange- stellte	Arbeiter				
Gemüse, Kartoffeln.....	x	x	x	x	x	x	x	x	x
darunter									
Blatt- und Stielgemüse, z.B. Salat	827	863	/	936	(624)	/	(831)	(846)	/
Speisekohl.....	1 050	1 018	/	(788)	(1 495)	/	(1 308)	(1 275)	/
Tomaten, Paprika, Gurken u.a.									
Fruchtgemüse.....	3 628	3 327	/	3 369	(3 004)	/	4 029	4 092	(2 879)
darunter									
Tomaten.....	1 400	1 337	/	1 345	(1 267)	/	(1 505)	(1 494)	/
Paprika.....	581	600	/	622	(514)	/	(529)	(553)	/
Gurken.....	1 201	1 093	/	1 114	(912)	/	(1 331)	(1 351)	/
Knollen-, Wurzel- u.a. Gemüse,									
Pilze.....	2 346	2 201	/	2 214	(1 598)	/	2 700	(2 767)	/
tiefgefrorenes Gemüse.....	422	(386)	/	(328)	/	/	(410)	(376)	/
Trockengemüse, konserviertes und									
verarbeitetes Gemüse.....	x	x	x	x	x	x	x	x	x
Kartoffeln frisch oder gekühlt.....	5 183	4 348	/	3 775	(5 336)	/	(6 774)	(7 127)	/
Zucker, Konfitüre, Schokolade und									
Süßwaren.....	x	x	x	x	x	x	x	x	x
darunter									
Konfitüre, Marmelade, Honig u.Ä.....	x	x	x	x	x	x	x	x	x
Schokoladen u.a. Schokoladen-									
erzeugnisse.....	x	x	x	x	x	x	x	x	x
Süßwaren.....	x	x	x	x	x	x	x	x	x
Speiseeis (einschl. Sorbets).....	x	x	x	x	x	x	x	x	x
Nahrungsmittel a. n. g. (inkl.									
Nahrungsmittel ohne nähere									
Bezeichnung).....	x	x	x	x	x	x	x	x	x
darunter									
Soßen, Würzen und Würzmittel.....	x	x	x	x	x	x	x	x	x
Speisesalz, Küchenkräuter und									
Gewürze.....	x	x	x	x	x	x	x	x	x
Suppen, diätetische Zubereitungen									
u.a. Nahrungsmittelzubereitungen.....	x	x	x	x	x	x	x	x	x
Alkoholfreie Getränke.....	x	x	x	x	x	x	x	x	x
Kaffee, Tee, Kakao.....	x	x	x	x	x	x	x	x	x
darunter Röstkaffee, Kaffeepads									
und -kapseln.....	883	906	/	695	(1 356)	/	(961)	(967)	/
Mineralwasser, Limonaden, Frucht-									
und Gemüsesäfte.....	x	x	x	x	x	x	x	x	x
darunter									
Mineralwasser (Liter).....	20,3	21,8	/	20,6	(24,4)	/	(19,3)	(19,2)	(13,6)
koffeinhaltige Erfrischungs-									
getränke mit Kohlensäure (Liter).....	4,4	6,0	/	(5,2)	(8,0)	/	(2,8)	/	/
andere Erfrischungsgetränke									
mit Kohlensäure (Liter).....	4,7	7,1	/	(6,6)	(8,1)	/	(2,0)	(2,2)	/
Fruchtsäfte, Fruchtnektare und									
Fruchtsaftgetränke (Liter).....	4,4	6,0	/	6,5	(5,9)	/	(2,5)	(2,3)	/
Alkoholische Getränke (Liter).....	15,4	16,8	/	16,0	(19,0)	/	(14,5)	(14,0)	/
darunter									
Spirituosen (Liter).....	0,6	(0,5)	/	(0,6)	/	/	(0,6)	(0,6)	/
Wein (Liter).....	2,9	2,6	/	(3,2)	(1,8)	/	(3,4)	(3,4)	/
Bier, auch alkoholfrei (Liter).....	12,0	13,7	/	12,1	(16,7)	/	(10,5)	(10,1)	/
Tabakwaren.....	x	x	x	x	x	x	x	x	x
darunter Zigaretten (Stück).....	(86)	(123)	/	(76)	/	/	/	/	/

1 Gewerbetreibende, freiberuflich Tätige und Landwirte

2 soweit in der Vorspalte nicht anders angegeben, in Gramm

**4 Aufwendungen privater Haushalte für Nahrungsmittel, Getränke und Tabakwaren im Land Brandenburg 2013
nach Alter des/der Haupteinkommensbeziehers/-bezieherin**

Merkmal	Haus- halte insge- samt	Davon nach dem Alter des/der Haupteinkommensbeziehers/-bezieherin von ... bis unter ... Jahren							
		18 - 25	25 - 35	35 - 45	45 - 55	55 - 65	65 - 70	70 - 80	80 und mehr
Erfasste Haushalte (Anzahl).....	422	/	(45)	(51)	122	(99)	(29)	(59)	/
Haushalte insgesamt (1 000).....	1 229	/	(113)	(173)	312	(251)	(103)	(216)	/
je Haushalt und Monat in EUR									
Nahrungsmittel, Getränke und Tabakwaren.....	285,41	/	(209,92)	(311,36)	324,70	(276,65)	(313,98)	(283,37)	/
Nahrungsmittel.....	213,90	/	(139,96)	(234,49)	234,11	(203,06)	(244,60)	(231,88)	/
Brot und Getreideerzeugnisse.....	32,25	/	(22,70)	(41,76)	36,16	(30,16)	(31,42)	(30,77)	/
darunter									
Brot und Brötchen.....	14,72	/	(9,40)	(17,81)	15,54	(14,41)	(16,34)	(15,72)	/
darunter									
Weißbrot (ohne Toastbrot).....	0,81	/	/	(0,93)	(1,13)	(0,63)	/	(0,93)	/
Roggen- und Mischbrot	4,03	/	(2,77)	(3,86)	(4,00)	(4,53)	/	(3,99)	/
Schrot- und Vollkornbrot.....	1,51	–	/	/	(1,79)	(1,94)	/	(1,73)	/
Brötchen.....	6,77	/	(4,57)	(8,94)	6,62	(6,24)	(8,59)	(7,36)	/
andere Backwaren.....	10,65	/	(6,55)	(13,21)	12,24	(9,58)	(11,14)	(10,47)	/
Teigwaren und Zubereitungen aus									
Teigwaren.....	1,94	/	(2,12)	(2,62)	(2,49)	(1,47)	/	(1,20)	/
Frühstückszubereitungen.....	1,22	/	/	(1,83)	(2,03)	(0,93)	/	/	/
andere Getreideprodukte.....	1,32	/	/	(1,60)	(1,34)	(1,67)	/	/	/
Fleisch, Fleischwaren.....	53,21	/	(25,43)	(57,25)	59,57	(54,34)	(63,14)	(57,74)	/
darunter									
Rindfleisch und Kalbfleisch (ohne									
Innereien).....	3,99	/	/	(5,00)	(3,22)	(4,21)	/	(4,91)	–
Schweinefleisch (ohne Innereien,									
einschl. Hackfleisch).....	7,84	/	(3,32)	(7,56)	(7,22)	(9,93)	(12,80)	(7,53)	/
Geflügelfleisch (ohne									
Straußenfleisch).....	5,74	/	(3,15)	(5,78)	(7,86)	(5,36)	/	(6,00)	/
getrocknete, gesalzene, ge- räucherte u.a. Fleisch- und									
Wurstwaren.....	26,02	/	(12,70)	(28,12)	30,91	(25,30)	(27,61)	(28,19)	/
anderes konserviertes oder verarbeitetes Fleisch und									
Zubereitungen aus Fleisch.....	5,20	/	(1,91)	(5,11)	(6,41)	(5,74)	(6,22)	(4,82)	/
Fisch, Fischwaren und Meeresfrüchte.....	7,67	/	/	(3,72)	(7,89)	(7,78)	/	(11,42)	/
darunter									
Fische (auch lebend) und									
Fischfilets (nicht paniert).....	2,98	/	/	/	(3,43)	(2,74)	/	(4,76)	–
Konserven u.a. Zubereitungen von									
Fisch u.a. Meeresfrüchten.....	3,05	/	/	/	(2,98)	(3,60)	/	(3,88)	/
Molkereiprodukte und Eier.....	32,50	/	(22,35)	(36,30)	38,53	(28,95)	(31,00)	(34,43)	/
darunter									
Milch (ohne Sojamilch).....	4,59	/	(4,27)	(6,53)	5,26	(3,34)	(3,83)	(4,45)	/
Joghurt, Kefir, Trinkjoghurt (auch mit Zusätzen).....	3,76	/	(3,37)	(4,79)	4,06	(3,04)	/	(4,41)	/
Käse und Quark.....	15,88	/	(9,82)	(15,34)	20,67	(14,27)	(16,10)	(16,20)	/
Eier, frisch.....	3,35	/	(2,17)	(3,15)	3,46	(3,46)	(4,35)	(3,89)	/
Speisefette und -öle.....	8,04	/	(3,86)	(6,64)	8,17	(8,66)	(10,51)	(10,01)	/
darunter									
Butter	4,24	/	(2,20)	(3,16)	4,01	(4,30)	(5,19)	(6,40)	/
Margarine u.a. pflanzliche Fette (ohne Öle).....	1,97	/	/	(2,21)	(2,23)	(1,98)	/	(1,64)	/
Obst.....	23,54	/	(15,64)	(21,60)	23,90	(24,50)	(31,17)	(27,52)	/
darunter									
Zitrusfrüchte.....	3,02	/	/	(2,04)	(2,60)	(3,82)	/	(4,01)	/
Bananen.....	2,18	/	(2,29)	(2,46)	(2,05)	(2,33)	/	(2,54)	/
Äpfel.....	3,85	/	(2,73)	(5,04)	(3,38)	(3,01)	/	(3,48)	/
Stein- u.a. Kernobst.....	2,80	/	/	/	(3,74)	(2,93)	/	(3,19)	/
Beeren und Weintrauben.....	4,30	/	(3,15)	(3,02)	(4,86)	(4,59)	/	(5,79)	/

**4 Aufwendungen privater Haushalte für Nahrungsmittel, Getränke und Tabakwaren im Land Brandenburg 2013
nach Alter des/der Haupteinkommensbeziehers/-bezieherin**

Merkmal	Haus- halte insge- samt	Davon nach dem Alter des/der Haupteinkommensbeziehers/-bezieherin von ... bis unter ... Jahren							
		18 - 25	25 - 35	35 - 45	45 - 55	55 - 65	65 - 70	70 - 80	80 und mehr
Gemüse, Kartoffeln.....	28,02	/	(20,90)	(24,55)	29,57	(28,07)	(34,58)	(31,59)	/
darunter									
Blatt- und Stielgemüse, z.B. Salat	1,84	/	(1,89)	(2,15)	(1,82)	(1,68)	/	(2,06)	/
Speisekohl.....	1,43	/	/	/	(1,62)	(1,77)	/	(1,81)	/
Tomaten, Paprika, Gurken u.a.									
Fruchtgemüse.....	8,03	/	(5,87)	(7,51)	8,78	(7,61)	(9,54)	(9,01)	/
darunter									
Tomaten.....	3,73	/	(3,14)	(2,65)	(4,44)	(3,71)	/	(4,04)	/
Paprika.....	1,83	/	/	(2,24)	(1,99)	(1,70)	/	(2,13)	/
Gurken.....	1,55	/	/	(1,76)	(1,43)	(1,52)	/	(1,76)	/
Knollen-, Wurzel- u.a. Gemüse,									
Pilze.....	4,77	/	(2,96)	(2,91)	(4,92)	(5,48)	(5,79)	(6,63)	/
tiefgefrorenes Gemüse.....	0,91	/	/	/	(1,26)	(0,94)	/	/	–
Trockengemüse, konserviertes und									
verarbeitetes Gemüse.....	4,10	/	(4,60)	(4,21)	4,19	(3,21)	(7,24)	(3,70)	/
Kartoffeln frisch oder gekühlt.....	4,54	/	(2,27)	(2,88)	(4,06)	(5,87)	/	(5,47)	/
Zucker, Konfitüre, Schokolade und									
Süßwaren.....	18,48	/	(14,41)	(28,66)	18,40	(13,61)	(20,75)	(18,82)	/
darunter									
Konfitüre, Marmelade, Honig u.Ä.....	2,84	/	/	(3,60)	(3,05)	(1,94)	/	(3,07)	/
Schokoladen u.a. Schokoladen-									
erzeugnisse.....	6,71	/	(4,20)	(11,89)	(6,07)	(4,97)	/	(6,27)	/
Süßwaren.....	5,54	/	(3,99)	(7,89)	(5,76)	(3,93)	(6,44)	(6,41)	/
Speiseeis (einschl. Sorbets).....	2,34	/	/	(4,41)	(2,25)	(1,84)	/	(1,72)	/
Nahrungsmittel a. n. g. (inkl.									
Nahrungsmittel ohne nähere									
Bezeichnung).....	10,20	/	(10,42)	(13,98)	11,92	(6,99)	(9,42)	(9,58)	/
darunter									
Soßen, Würzen und Würzmittel.....	3,57	/	(4,27)	(3,39)	4,81	(2,89)	(2,94)	(2,87)	/
Speisesalz, Küchenkräuter und									
Gewürze.....	1,68	/	/	(1,82)	(1,88)	(1,15)	/	(2,23)	/
Suppen, diätetische Zubereitungen									
u.a. Nahrungsmittelzubereitungen.....	2,93	/	(2,58)	(5,36)	(3,28)	(1,79)	/	(2,42)	/
Alkoholfreie Getränke.....	27,76	/	(25,38)	(34,22)	31,36	(28,00)	(24,94)	(22,86)	/
Kaffee, Tee, Kakao.....	10,67	/	(6,59)	(10,93)	10,52	(12,73)	(12,20)	(11,34)	/
darunter Röstkaffee, Kaffeepads									
und -kapseln.....	7,24	/	/	(6,61)	(6,80)	(9,13)	(9,80)	(7,73)	/
Mineralwasser, Limonaden, Frucht-									
und Gemüsesäfte.....	17,09	/	(18,79)	(23,28)	20,85	(15,27)	(12,75)	(11,52)	/
darunter									
Mineralwasser.....	5,45	/	(5,07)	(4,89)	5,75	(5,38)	/	(5,55)	/
koffeinhaltige Erfrischungs-									
getränke mit Kohlensäure.....	2,76	/	/	(4,30)	(3,11)	(2,69)	/	/	/
andere Erfrischungsgetränke									
mit Kohlensäure.....	2,55	/	/	(4,59)	(3,51)	(1,53)	/	/	/
Fruchtsäfte, Fruchtnektare und									
Fruchtsaftgetränke.....	4,51	/	(3,77)	(6,74)	(5,68)	(4,15)	/	(2,63)	/
Alkoholische Getränke.....	27,84	/	(12,45)	(31,21)	32,42	(31,78)	(32,40)	(25,47)	/
darunter									
Spirituosen.....	5,34	/	/	/	(5,79)	(7,43)	/	(5,75)	/
Wein.....	9,67	/	/	(10,63)	(11,16)	(9,27)	/	(10,26)	/
Bier, auch alkoholfrei.....	12,83	/	(7,37)	(14,72)	(15,47)	(15,09)	/	(9,46)	/
Tabakwaren.....	(15,90)	/	/	/	(26,81)	/	/	/	–
darunter Zigaretten.....	(15,05)	/	/	/	(25,63)	/	/	/	–

**4 Aufwendungen privater Haushalte für Nahrungsmittel, Getränke und Tabakwaren im Land Brandenburg 2013
nach Alter des/der Haupteinkommensbeziehers/-bezieherin**

Merkmal	Haus- halte insge- samt	Davon nach dem Alter des/der Haupteinkommensbeziehers/-bezieherin von ... bis unter ... Jahren							
		18 - 25	25 - 35	35 - 45	45 - 55	55 - 65	65 - 70	70 - 80	80 und mehr
je Haushalt und Monat in Prozent									
Nahrungsmittel, Getränke und Tabakwaren.....	100	/	100	100	100	100	100	100	/
Nahrungsmittel.....	74,9	/	(66,7)	(75,3)	72,1	(73,4)	(77,9)	(81,8)	/
Brot und Getreideerzeugnisse.....	11,3	/	(10,8)	(13,4)	11,1	(10,9)	(10,0)	(10,9)	/
darunter									
Brot und Brötchen.....	5,2	/	(4,5)	(5,7)	4,8	(5,2)	(5,2)	(5,5)	/
darunter									
Weißbrot (ohne Toastbrot).....	0,3	/	/	(0,3)	(0,3)	(0,2)	/	(0,3)	/
Roggen- und Mischbrot	1,4	/	(1,3)	(1,2)	(1,2)	(1,6)	/	(1,4)	/
Schrot- und Vollkornbrot.....	0,5	—	/	/	(0,6)	(0,7)	/	(0,6)	/
Brötchen.....	2,4	/	(2,2)	(2,9)	2,0	(2,3)	(2,7)	(2,6)	/
andere Backwaren.....	3,7	/	(3,1)	(4,2)	3,8	(3,5)	(3,5)	(3,7)	/
Teigwaren und Zubereitungen aus									
Teigwaren.....	0,7	/	(1,0)	(0,8)	(0,8)	(0,5)	/	(0,4)	/
Frühstückszubereitungen.....	0,4	/	/	(0,6)	(0,6)	(0,3)	/	/	/
andere Getreideprodukte.....	0,5	/	/	(0,5)	(0,4)	(0,6)	/	/	/
Fleisch, Fleischwaren.....	18,6	/	(12,1)	(18,4)	18,3	(19,6)	(20,1)	(20,4)	/
darunter									
Rindfleisch und Kalbfleisch (ohne Innereien).....	1,4	/	/	(1,6)	(1,0)	(1,5)	/	(1,7)	—
Schweinefleisch (ohne Innereien, einschl. Hackfleisch).....	2,7	/	(1,6)	(2,4)	(2,2)	(3,6)	(4,1)	(2,7)	/
Geflügelfleisch (ohne Straußenfleisch).....	2,0	/	(1,5)	(1,9)	(2,4)	(1,9)	/	(2,1)	/
getrocknete, gesalzene, ge- räucherte u.a. Fleisch- und									
Wurstwaren.....	9,1	/	(6,0)	(9,0)	9,5	(9,1)	(8,8)	(9,9)	/
anderes konserviertes oder verarbeitetes Fleisch und									
Zubereitungen aus Fleisch.....	1,8	/	(0,9)	(1,6)	(2,0)	(2,1)	(2,0)	(1,7)	/
Fisch, Fischwaren und Meeresfrüchte.....	2,7	/	/	(1,2)	(2,4)	(2,8)	/	(4,0)	/
darunter									
Fische (auch lebend) und Fischfilets (nicht paniert).....	1,0	/	/	/	(1,1)	(1,0)	/	(1,7)	—
Konserven u.a. Zubereitungen von Fisch u.a. Meeresfrüchten.....	1,1	/	/	/	(0,9)	(1,3)	/	(1,4)	/
Molkereiprodukte und Eier.....	11,4	/	(10,6)	(11,7)	11,9	(10,5)	(9,9)	(12,2)	/
darunter									
Milch (ohne Sojamilch).....	1,6	/	(2,0)	(2,1)	1,6	(1,2)	(1,2)	(1,6)	/
Joghurt, Kefir, Trinkjoghurt (auch mit Zusätzen).....	1,3	/	(1,6)	(1,5)	1,3	(1,1)	/	(1,6)	/
Käse und Quark.....	5,6	/	(4,7)	(4,9)	6,4	(5,2)	(5,1)	(5,7)	/
Eier, frisch.....	1,2	/	(1,0)	(1,0)	1,1	(1,3)	(1,4)	(1,4)	/
Speisefette und -öle.....	2,8	/	(1,8)	(2,1)	2,5	(3,1)	(3,3)	(3,5)	/
darunter									
Butter	1,5	/	(1,0)	(1,0)	1,2	(1,6)	(1,7)	(2,3)	/
Margarine u.a. pflanzliche Fette (ohne Öle).....	0,7	/	/	(0,7)	(0,7)	(0,7)	/	(0,6)	/
Obst.....	8,2	/	(7,5)	(6,9)	7,4	(8,9)	(9,9)	(9,7)	/
darunter									
Zitrusfrüchte.....	1,1	/	/	(0,7)	(0,8)	(1,4)	/	(1,4)	/
Bananen.....	0,8	/	(1,1)	(0,8)	(0,6)	(0,8)	/	(0,9)	/
Äpfel.....	1,3	/	(1,3)	(1,6)	(1,0)	(1,1)	/	(1,2)	/
Stein- u.a. Kernobst.....	1,0	/	/	/	(1,2)	(1,1)	/	(1,1)	/
Beeren und Weintrauben.....	1,5	/	(1,5)	(1,0)	(1,5)	(1,7)	/	(2,0)	/

**4 Aufwendungen privater Haushalte für Nahrungsmittel, Getränke und Tabakwaren im Land Brandenburg 2013
nach Alter des/der Haupteinkommensbeziehers/-bezieherin**

Merkmal	Haus- halte insge- samt	Davon nach dem Alter des/der Haupteinkommensbeziehers/-bezieherin von ... bis unter ... Jahren							
		18 - 25	25 - 35	35 - 45	45 - 55	55 - 65	65 - 70	70 - 80	80 und mehr
Gemüse, Kartoffeln.....	9,8	/	(10,0)	(7,9)	9,1	(10,1)	(11,0)	(11,1)	/
darunter									
Blatt- und Stielgemüse, z.B. Salat	0,6	/	(0,9)	(0,7)	(0,6)	(0,6)	/	(0,7)	/
Speisekohl.....	0,5	/	/	/	(0,5)	(0,6)	/	(0,6)	/
Tomaten, Paprika, Gurken u.a.									
Fruchtgemüse.....	2,8	/	(2,8)	(2,4)	2,7	(2,8)	(3,0)	(3,2)	/
darunter									
Tomaten.....	1,3	/	(1,5)	(0,9)	(1,4)	(1,3)	/	(1,4)	/
Paprika.....	0,6	/	/	(0,7)	(0,6)	(0,6)	/	(0,8)	/
Gurken.....	0,5	/	/	(0,6)	(0,4)	(0,6)	/	(0,6)	/
Knollen-, Wurzel- u.a. Gemüse,									
Pilze.....	1,7	/	(1,4)	(0,9)	(1,5)	(2,0)	(1,8)	(2,3)	/
tiefgefrorenes Gemüse.....	0,3	/	/	/	(0,4)	(0,3)	/	/	–
Trockengemüse, konserviertes und									
verarbeitetes Gemüse.....	1,4	/	(2,2)	(1,4)	1,3	(1,2)	(2,3)	(1,3)	/
Kartoffeln frisch oder gekühlt.....	1,6	/	(1,1)	(0,9)	(1,3)	(2,1)	/	(1,9)	/
Zucker, Konfitüre, Schokolade und									
Süßwaren.....	6,5	/	(6,9)	(9,2)	5,7	(4,9)	(6,6)	(6,6)	/
darunter									
Konfitüre, Marmelade, Honig u.Ä.....	1,0	/	/	(1,2)	(0,9)	(0,7)	/	(1,1)	/
Schokoladen u.a. Schokoladen-									
erzeugnisse.....	2,4	/	(2,0)	(3,8)	(1,9)	(1,8)	/	(2,2)	/
Süßwaren.....	1,9	/	(1,9)	(2,5)	(1,8)	(1,4)	(2,1)	(2,3)	/
Speiseeis (einschl. Sorbets).....	0,8	/	/	(1,4)	(0,7)	(0,7)	/	(0,6)	/
Nahrungsmittel a. n. g. (inkl.									
Nahrungsmittel ohne nähere									
Bezeichnung).....	3,6	/	(5,0)	(4,5)	3,7	(2,5)	(3,0)	(3,4)	/
darunter									
Soßen, Würzen und Würzmittel.....	1,3	/	(2,0)	(1,1)	1,5	(1,0)	(0,9)	(1,0)	/
Speisesalz, Küchenkräuter und									
Gewürze.....	0,6	/	/	(0,6)	(0,6)	(0,4)	/	(0,8)	/
Suppen, diätetische Zubereitungen									
u.a. Nahrungsmittelzubereitungen.....	1,0	/	(1,2)	(1,7)	(1,0)	(0,6)	/	(0,9)	/
Alkoholfreie Getränke.....	9,7	/	(12,1)	(11,0)	9,7	(10,1)	(7,9)	(8,1)	/
Kaffee, Tee, Kakao.....	3,7	/	(3,1)	(3,5)	3,2	(4,6)	(3,9)	(4,0)	/
darunter Röstkaffee, Kaffeepads									
und -kapseln.....	2,5	/	/	(2,1)	(2,1)	(3,3)	(3,1)	(2,7)	/
Mineralwasser, Limonaden, Frucht-									
und Gemüsesäfte.....	6,0	/	(9,0)	(7,5)	6,4	(5,5)	(4,1)	(4,1)	/
darunter									
Mineralwasser.....	1,9	/	(2,4)	(1,6)	1,8	(1,9)	/	(2,0)	/
koffeinhaltige Erfrischungs-									
getränke mit Kohlensäure.....	1,0	/	/	(1,4)	(1,0)	(1,0)	/	/	/
andere Erfrischungsgetränke									
mit Kohlensäure.....	0,9	/	/	(1,5)	(1,1)	(0,6)	/	/	/
Fruchtsäfte, Fruchtnektare und									
Fruchtsaftgetränke.....	1,6	/	(1,8)	(2,2)	(1,7)	(1,5)	/	(0,9)	/
Alkoholische Getränke.....	9,8	/	(5,9)	(10,0)	10,0	(11,5)	(10,3)	(9,0)	/
darunter									
Spirituosen.....	1,9	/	/	/	(1,8)	(2,7)	/	(2,0)	/
Wein.....	3,4	/	/	(3,4)	(3,4)	(3,3)	/	(3,6)	/
Bier, auch alkoholfrei.....	4,5	/	(3,5)	(4,7)	(4,8)	(5,5)	/	(3,3)	/
Tabakwaren.....	(5,6)	/	/	/	(8,3)	/	/	/	–
darunter Zigaretten.....	(5,3)	/	/	/	(7,9)	/	/	/	–

**4 Aufwendungen privater Haushalte für Nahrungsmittel, Getränke und Tabakwaren im Land Brandenburg 2013
nach Alter des/der Haupteinkommensbeziehers/-bezieherin**

Merkmal	Haus- halte insge- samt	Davon nach dem Alter des/der Haupteinkommensbeziehers/-bezieherin von ... bis unter ... Jahren							
		18 - 25	25 - 35	35 - 45	45 - 55	55 - 65	65 - 70	70 - 80	80 und mehr
Menge¹ je Haushalt und Monat									
Nahrungsmittel, Getränke und Tabakwaren.....	x	x	x	x	x	x	x	x	x
Nahrungsmittel.....	x	x	x	x	x	x	x	x	x
Brot und Getreideerzeugnisse.....	x	x	x	x	x	x	x	x	x
darunter									
Brot und Brötchen.....	x	x	x	x	x	x	x	x	x
darunter									
Weißbrot (ohne Toastbrot).....	307	/	/	(377)	(405)	(216)	/	(395)	/
Roggen- und Mischbrot	1 948	/	(1 158)	(2 076)	(2 067)	(1 985)	/	(1 974)	/
Schrot- und Vollkornbrot.....	635	—	/	/	(739)	(796)	/	(771)	/
Brötchen.....	x	x	x	x	x	x	x	x	x
andere Backwaren.....	x	x	x	x	x	x	x	x	x
Teigwaren und Zubereitungen aus									
Teigwaren.....	x	x	x	x	x	x	x	x	x
Frühstückszubereitungen.....	339	/	/	(480)	(488)	(270)	/	/	/
andere Getreideprodukte.....	x	x	x	x	x	x	x	x	x
Fleisch, Fleischwaren.....	x	x	x	x	x	x	x	x	x
darunter									
Rindfleisch und Kalbfleisch (ohne Innereien).....	466	/	/	(498)	(398)	(453)	/	(591)	—
Schweinefleisch (ohne Innereien, einschl. Hackfleisch).....	1 417	/	(562)	(1 346)	(1 344)	(1 729)	(2 419)	(1 373)	/
Geflügelfleisch (ohne Straußenfleisch).....	1 098	/	(580)	(1 099)	(1 367)	(1 208)	/	(1 163)	/
getrocknete, gesalzene, ge- räucherte u.a. Fleisch- und									
Wurstwaren.....	2 997	/	(1 605)	(3 505)	3 543	(2 768)	(3 084)	(3 151)	/
anderes konserviertes oder verarbeitetes Fleisch und									
Zubereitungen aus Fleisch.....	x	x	x	x	x	x	x	x	x
Fisch, Fischwaren und Meeresfrüchte.....	x	x	x	x	x	x	x	x	x
darunter									
Fische (auch lebend) und Fischfilets (nicht paniert).....	390	/	/	/	(338)	(425)	/	(557)	—
Konserven u.a. Zubereitungen von Fisch u.a. Meeresfrüchten.....	x	x	x	x	x	x	x	x	x
Molkereiprodukte und Eier.....	x	x	x	x	x	x	x	x	x
darunter									
Milch (ohne Sojamilch) (Liter).....	6,7	/	(6,1)	(10,1)	7,5	(4,8)	(5,6)	(6,4)	/
Joghurt, Kefir, Trinkjoghurt (auch mit Zusätzen).....	1 842	/	(1 427)	(2 177)	2 052	(1 594)	/	(2 166)	/
Käse und Quark.....	x	x	x	x	x	x	x	x	x
Eier, frisch (Stück).....	21	/	(13)	(22)	22	(20)	(28)	(22)	/
Speisefette und -öle.....	2 120	/	(983)	(2 172)	2 220	(2 245)	(2 625)	(2 335)	/
darunter									
Butter	853	/	(424)	(666)	806	(916)	(1 030)	(1 220)	/
Margarine u.a. pflanzliche Fette (ohne Öle).....	839	/	/	(1 047)	(952)	(858)	/	(700)	/
Obst.....	x	x	x	x	x	x	x	x	x
darunter									
Zitrusfrüchte.....	1 905	/	/	(1 295)	(1 644)	(2 604)	/	(2 505)	/
Bananen.....	1 637	/	(1 612)	(1 814)	(1 505)	(1 841)	/	(1 821)	/
Äpfel.....	2 401	/	(1 515)	(3 037)	(1 896)	(1 950)	/	(2 202)	/
Stein- u.a. Kernobst.....	1 050	/	/	/	(1 172)	(1 197)	/	(1 194)	/
Beeren und Weintrauben.....	1 333	/	(713)	(933)	(1 541)	(1 510)	/	(1 668)	/

4 Aufwendungen privater Haushalte für Nahrungsmittel, Getränke und Tabakwaren im Land Brandenburg 2013 nach Alter des/der Haupteinkommensbeziehers/-bezieherin

Merkmal	Haus- halte insge- samt	Davon nach dem Alter des/der Haupteinkommensbeziehers/-bezieherin von ... bis unter ... Jahren							
		18 - 25	25 - 35	35 - 45	45 - 55	55 - 65	65 - 70	70 - 80	80 und mehr
Gemüse, Kartoffeln.....	x	x	x	x	x	x	x	x	x
darunter									
Blatt- und Stielgemüse, z.B. Salat	827	/	(796)	(895)	(843)	(787)	/	(849)	/
Speisekohl.....	1 050	/	/	/	(1 089)	(1 261)	/	(1 420)	/
Tomaten, Paprika, Gurken u.a.									
Fruchtgemüse.....	3 628	/	(2 392)	(3 197)	3 785	(3 321)	(5 985)	(3 909)	/
darunter									
Tomaten.....	1 400	/	(1 025)	(1 021)	(1 556)	(1 435)	/	(1 473)	/
Paprika.....	581	/	/	(621)	(640)	(562)	/	(640)	/
Gurken.....	1 201	/	/	(1 306)	(1 179)	(1 076)	/	(1 183)	/
Knollen-, Wurzel- u.a. Gemüse,									
Pilze.....	2 346	/	(1 318)	(1 955)	(2 411)	(2 511)	(3 619)	(2 763)	/
tiefgefrorenes Gemüse.....	422	/	/	/	(482)	(448)	/	/	–
Trockengemüse, konserviertes und									
verarbeitetes Gemüse.....	x	x	x	x	x	x	x	x	x
Kartoffeln frisch oder gekühlt.....	5 183	/	(2 552)	(3 262)	(4 989)	(6 083)	/	(6 532)	/
Zucker, Konfitüre, Schokolade und									
Süßwaren.....	x	x	x	x	x	x	x	x	x
darunter									
Konfitüre, Marmelade, Honig u.Ä.....	x	x	x	x	x	x	x	x	x
Schokoladen u.a. Schokoladen-									
erzeugnisse.....	x	x	x	x	x	x	x	x	x
Süßwaren.....	x	x	x	x	x	x	x	x	x
Speiseeis (einschl. Sorbets).....	x	x	x	x	x	x	x	x	x
Nahrungsmittel a. n. g. (inkl. Nahrungs-									
mittel ohne nähere Bezeichnung)									
Bezeichnung).....	x	x	x	x	x	x	x	x	x
darunter									
Soßen, Würzen und Würzmittel.....	x	x	x	x	x	x	x	x	x
Speisesalz, Küchenkräuter und									
Gewürze.....	x	x	x	x	x	x	x	x	x
Suppen, diätetische Zubereitungen									
u.a. Nahrungsmittelzubereitungen.....	x	x	x	x	x	x	x	x	x
Alkoholfreie Getränke.....	x	x	x	x	x	x	x	x	x
Kaffee, Tee, Kakao.....	x	x	x	x	x	x	x	x	x
darunter Röstkaffee, Kaffeepads									
und -kapseln.....	883	/	/	(679)	(827)	(1 232)	(1 362)	(914)	/
Mineralwasser, Limonaden, Frucht-									
und Gemüsesäfte.....	x	x	x	x	x	x	x	x	x
darunter									
Mineralwasser (Liter).....	20,3	/	(20,5)	(20,3)	21,9	(19,2)	/	(20,0)	/
koffeinhaltige Erfrischungs-									
getränke mit Kohlensäure (Liter).....	4,4	/	/	(7,4)	(5,3)	(3,8)	/	/	/
andere Erfrischungsgetränke									
mit Kohlensäure (Liter).....	4,7	/	/	(8,5)	(6,5)	(3,2)	/	/	/
Fruchtsäfte, Fruchtnektare und									
Fruchtsaftgetränke (Liter).....	4,4	/	(3,4)	(6,8)	(5,6)	(3,8)	/	(2,0)	/
Alkoholische Getränke (Liter).....	15,4	/	(7,2)	(16,6)	17,8	(18,6)	(17,7)	(13,4)	/
darunter									
Spirituosen (Liter).....	0,6	/	/	/	(0,6)	(0,9)	/	(0,7)	/
Wein (Liter).....	2,9	/	/	(2,8)	(3,2)	(2,5)	/	(4,0)	/
Bier, auch alkoholfrei (Liter).....	12,0	/	(6,2)	(13,3)	(14,0)	(15,2)	/	(8,8)	/
Tabakwaren.....	x	x	x	x	x	x	x	x	x
darunter Zigaretten (Stück).....	(86)	/	/	/	(149)	/	/	/	–

1 soweit in der Vorspalte nicht anders angegeben, in Gramm

**5 Aufwendungen privater Haushalte für Nahrungsmittel, Getränke und Tabakwaren im Land Brandenburg 2013
nach monatlichem Haushaltsnettoeinkommen**

Merkmal	Haus- halte insge- samt	Darunter nach dem monatlichen Haushaltsnettoeinkommen von ... bis unter ... EUR							
		unter 900	900 – 1 300	1 300 – 1 500	1 500 – 2 000	2 000 – 2 600	2 600 – 3 600	3 600 – 5 000	5 000 – 18 000
Erfasste Haushalte (Anzahl).....	422	/	(40)	/	(57)	(70)	101	(66)	(46)
Haushalte insgesamt (1 000).....	1 229	/	(163)	/	(177)	(188)	255	(150)	(128)
je Haushalt und Monat in EUR									
Nahrungsmittel, Getränke und Tabakwaren...	285,41	/	(187,25)	/	(222,69)	(298,13)	341,90	(372,75)	(417,40)
Nahrungsmittel.....	213,90	/	(131,51)	/	(173,98)	(222,61)	249,74	(280,27)	(318,23)
Brot und Getreideerzeugnisse.....	32,25	/	(21,35)	/	(24,62)	(31,11)	37,91	(40,51)	(52,09)
darunter									
Brot und Brötchen.....	14,72	/	(10,20)	/	(11,29)	(14,65)	(17,72)	(18,71)	(23,26)
darunter									
Weißbrot (ohne Toastbrot).....	0,81	/	/	/	/	(0,79)	(0,69)	(1,18)	(1,45)
Roggen- und Mischbrot	4,03	/	(2,56)	/	(3,57)	(3,81)	(5,25)	(5,01)	(4,58)
Schrot- und Vollkornbrot.....	1,51	/	/	/	/	/	(1,66)	(1,45)	(2,18)
Brötchen.....	6,77	/	(3,37)	/	(5,18)	(7,21)	(8,04)	(9,01)	(12,21)
andere Backwaren.....	10,65	/	(7,62)	/	(7,87)	(11,44)	(12,15)	(13,41)	(16,43)
Teigwaren und Zubereitungen aus									
Teigwaren.....	1,94	/	/	/	(1,54)	(1,19)	(1,98)	(1,99)	(4,33)
Frühstückszubereitungen.....	1,22	/	/	/	/	/	(1,47)	(2,13)	(2,96)
andere Getreideprodukte.....	1,32	/	/	/	/	/	(1,61)	(1,58)	(1,59)
Fleisch, Fleischwaren.....	53,21	/	(32,50)	/	(44,62)	(53,86)	66,99	(68,24)	(74,11)
darunter									
Rindfleisch und Kalbfleisch (ohne Innereien).....	3,99	/	/	/	(4,36)	(4,90)	(3,39)	(6,09)	(6,40)
Schweinefleisch (ohne Innereien, einschl. Hackfleisch).....	7,84	/	(5,17)	/	(7,01)	(7,37)	(9,69)	(11,14)	(9,04)
Geflügelfleisch (ohne Straußenfleisch).....	5,74	/	/	/	(4,79)	(5,78)	(7,33)	(8,03)	(7,66)
getrocknete, gesalzene, ge- räucherte u.a. Fleisch- und Wurstwaren.....	26,02	/	(15,86)	/	(21,51)	(26,45)	(33,19)	(31,40)	(37,42)
anderes konserviertes oder verarbeitetes Fleisch und Zubereitungen aus Fleisch.....	5,20	/	/	/	(4,45)	(4,07)	(7,46)	(5,99)	(7,59)
Fisch, Fischwaren und Meeresfrüchte....	7,67	/	/	/	(6,80)	(9,70)	(8,96)	(10,45)	(10,33)
darunter									
Fische (auch lebend) und Fischfilets (nicht paniert).....	2,98	/	/	/	/	(4,38)	(2,93)	(4,84)	/
Konserven u.a. Zubereitungen von Fisch u.a. Meeresfrüchten.....	3,05	/	/	/	(2,72)	(3,64)	(3,99)	(3,24)	(4,22)
Molkereiprodukte und Eier.....	32,50	/	(18,23)	/	(25,79)	(34,56)	38,16	(44,69)	(50,03)
darunter									
Milch (ohne Sojamilch).....	4,59	/	(2,51)	/	(3,47)	(4,30)	(6,15)	(5,98)	(6,85)
Joghurt, Kefir, Trinkjoghurt (auch mit Zusätzen).....	3,76	/	(2,38)	/	(2,98)	(3,64)	(4,80)	(6,03)	(4,59)
Käse und Quark.....	15,88	/	(7,44)	/	(12,89)	(17,44)	18,04	(22,04)	(27,52)
Eier, frisch.....	3,35	/	(2,08)	/	(2,75)	(4,01)	(4,06)	(3,88)	(4,33)
Speisefette und -öle.....	8,04	/	(5,38)	/	(5,74)	(8,33)	(9,55)	(9,97)	(12,34)
darunter									
Butter	4,24	/	(2,67)	/	(2,98)	(4,94)	(5,28)	(4,50)	(6,53)
Margarine u.a. pflanzliche Fette (ohne Öle).....	1,97	/	(1,41)	/	(1,72)	(2,03)	(2,17)	(2,25)	(2,68)
Obst.....	23,54	/	(12,04)	/	(19,56)	(26,92)	(24,78)	(33,87)	(32,28)
darunter									
Zitrusfrüchte.....	3,02	/	/	/	(2,09)	(2,28)	(4,49)	(4,26)	(3,36)
Bananen.....	2,18	/	/	/	(1,50)	(1,56)	(2,91)	(2,85)	(3,01)
Äpfel.....	3,85	/	/	/	(2,57)	(3,78)	(3,88)	(7,60)	(4,86)
Stein- u.a. Kernobst.....	2,80	/	/	/	(3,40)	(5,19)	(1,91)	(3,46)	/
Beeren und Weintrauben.....	4,30	/	/	/	(4,33)	(6,60)	(4,22)	(4,32)	(5,85)

**5 Aufwendungen privater Haushalte für Nahrungsmittel, Getränke und Tabakwaren im Land Brandenburg 2013
nach monatlichem Haushaltsnettoeinkommen**

Merkmal	Haus- halte insge- samt	Darunter nach dem monatlichen Haushaltsnettoeinkommen von ... bis unter ... EUR							
		unter 900	900 – 1 300	1 300 – 1 500	1 500 – 2 000	2 000 – 2 600	2 600 – 3 600	3 600 – 5 000	5 000 – 18 000
Gemüse, Kartoffeln.....	28,02	/	(17,65)	/	(24,56)	(29,83)	(30,14)	(39,19)	(39,37)
darunter									
Blatt- und Stielgemüse, z.B. Salat	1,84	/	/	/	(1,66)	(1,18)	(1,97)	(3,12)	(3,16)
Speisekohl.....	1,43	/	/	/	(1,39)	(1,80)	(1,72)	(1,91)	(1,59)
Tomaten, Paprika, Gurken u.a.									
Fruchtgemüse.....	8,03	/	(5,30)	/	(7,75)	(7,89)	(8,49)	(12,11)	(10,01)
darunter									
Tomaten.....	3,73	/	(1,96)	/	(3,83)	(3,37)	(4,58)	(5,77)	(4,55)
Paprika.....	1,83	/	/	/	(1,85)	(1,62)	(1,99)	(2,59)	(2,73)
Gurken.....	1,55	/	/	/	(1,27)	(1,87)	(1,47)	(2,13)	(1,58)
Knollen-, Wurzel- u.a. Gemüse,									
Pilze.....	4,77	/	/	/	(3,36)	(5,87)	(5,67)	(7,05)	(7,25)
tiefgefrorenes Gemüse.....	0,91	/	/	/	/	/	(0,72)	(1,25)	/
Trockengemüse, konserviertes und									
verarbeitetes Gemüse.....	4,10	/	(2,43)	/	(3,35)	(3,02)	(4,26)	(6,48)	(6,82)
Kartoffeln frisch oder gekühlt.....	4,54	/	(3,69)	/	(3,94)	(7,84)	(4,22)	(3,62)	(4,82)
Zucker, Konfitüre, Schokolade und									
Süßwaren.....	18,48	/	(11,35)	/	(13,03)	(18,96)	(22,76)	(21,47)	(33,08)
darunter									
Konfitüre, Marmelade, Honig u.Ä.....	2,84	/	/	/	(1,36)	(1,95)	(4,56)	(2,94)	(5,50)
Schokoladen u.a. Schokoladen-									
erzeugnisse.....	6,71	/	(4,35)	/	(4,74)	(7,38)	(8,24)	(7,17)	(11,62)
Süßwaren.....	5,54	/	(3,35)	/	(3,69)	(5,91)	(6,24)	(6,44)	(12,00)
Speiseeis (einschl. Sorbets).....	2,34	/	/	/	(2,12)	(2,21)	(2,83)	(3,84)	/
Nahrungsmittel a. n. g. (inkl.									
Nahrungsmittel ohne nähere									
Bezeichnung).....	10,20	/	(9,15)	/	(9,26)	(9,36)	(10,50)	(11,89)	(14,60)
darunter									
Soßen, Würzen und Würzmittel.....	3,57	/	(2,24)	/	(3,81)	(3,28)	(3,44)	(4,04)	(5,85)
Speisesalz, Küchenkräuter und									
Gewürze.....	1,68	/	/	/	(1,07)	(1,91)	(1,91)	(2,20)	(3,19)
Suppen, diätetische Zubereitungen									
u.a. Nahrungsmittelzubereitungen...	2,93	/	/	/	(2,24)	(2,55)	(2,76)	(3,29)	(3,63)
Alkoholfreie Getränke.....	27,76	/	(21,64)	/	(18,22)	(26,47)	(33,04)	(36,92)	(44,03)
Kaffee, Tee, Kakao.....	10,67	/	(9,38)	/	(7,16)	(13,42)	(11,69)	(13,56)	(12,18)
darunter Röstkaffee, Kaffeepads									
und -kapseln.....	7,24	/	(6,41)	/	(4,27)	(9,90)	(8,17)	(8,69)	(8,13)
Mineralwasser, Limonaden, Frucht-									
und Gemüsesäfte.....	17,09	/	(12,26)	/	(11,06)	(13,05)	(21,35)	(23,37)	(31,85)
darunter									
Mineralwasser.....	5,45	/	(4,35)	/	(4,97)	(5,28)	(5,65)	(6,99)	(8,58)
koffeinhaltige Erfrischungs-									
getränke mit Kohlensäure.....	2,76	/	/	/	/	/	(4,78)	(3,65)	/
andere Erfrischungsgetränke									
mit Kohlensäure.....	2,55	/	/	/	/	(2,28)	(2,94)	(4,20)	(4,93)
Fruchtsäfte, Fruchtnektare und									
Fruchtsaftgetränke.....	4,51	/	/	/	(2,81)	(3,30)	(5,54)	(5,66)	(10,10)
Alkoholische Getränke.....	27,84	/	(14,96)	/	(18,10)	(32,72)	(33,78)	(46,25)	(38,18)
darunter									
Spirituosen.....	5,34	/	/	/	/	(7,05)	(6,57)	/	/
Wein.....	9,67	/	/	/	(6,22)	(9,29)	(11,04)	(16,76)	(17,11)
Bier, auch alkoholfrei.....	12,83	/	/	/	(9,39)	(16,39)	(16,17)	(20,60)	(16,05)
Tabakwaren.....	(15,90)	/	/	/	/	/	/	/	/
darunter Zigaretten.....	(15,05)	/	/	/	/	/	/	/	/

**5 Aufwendungen privater Haushalte für Nahrungsmittel, Getränke und Tabakwaren im Land Brandenburg 2013
nach monatlichem Haushaltsnettoeinkommen**

Merkmal	Haus- halte insge- samt	Darunter nach dem monatlichen Haushaltsnettoeinkommen von ... bis unter ... EUR							
		unter 900	900 – 1 300	1 300 – 1 500	1 500 – 2 000	2 000 – 2 600	2 600 – 3 600	3 600 – 5 000	5 000 – 18 000
je Haushalt und Monat in Prozent									
Nahrungsmittel, Getränke und Tabakwaren...	100	/	100	/	100	100	100	100	100
Nahrungsmittel.....	74,9	/	(70,2)	/	(78,1)	(74,7)	73,0	(75,2)	(76,2)
Brot und Getreideerzeugnisse.....	11,3	/	(11,4)	/	(11,1)	(10,4)	11,1	(10,9)	(12,5)
darunter									
Brot und Brötchen.....	5,2	/	(5,4)	/	(5,1)	(4,9)	(5,2)	(5,0)	(5,6)
darunter									
Weißbrot (ohne Toastbrot).....	0,3	/	/	/	/	(0,3)	(0,2)	(0,3)	(0,3)
Roggen- und Mischbrot	1,4	/	(1,4)	/	(1,6)	(1,3)	(1,5)	(1,3)	(1,1)
Schrot- und Vollkornbrot.....	0,5	/	/	/	/	/	(0,5)	(0,4)	(0,5)
Brötchen.....	2,4	/	(1,8)	/	(2,3)	(2,4)	(2,4)	(2,4)	(2,9)
andere Backwaren.....	3,7	/	(4,1)	/	(3,5)	(3,8)	(3,6)	(3,6)	(3,9)
Teigwaren und Zubereitungen aus									
Teigwaren.....	0,7	/	/	/	(0,7)	(0,4)	(0,6)	(0,5)	(1,0)
Frühstückszubereitungen.....	0,4	/	/	/	/	/	(0,4)	(0,6)	(0,7)
andere Getreideprodukte.....	0,5	/	/	/	/	/	(0,5)	(0,4)	(0,4)
Fleisch, Fleischwaren.....	18,6	/	(17,4)	/	(20,0)	(18,1)	19,6	(18,3)	(17,8)
darunter									
Rindfleisch und Kalbfleisch (ohne									
Innereien).....	1,4	/	/	/	(2,0)	(1,6)	(1,0)	(1,6)	(1,5)
Schweinefleisch (ohne Innereien,									
einschl. Hackfleisch).....	2,7	/	(2,8)	/	(3,1)	(2,5)	(2,8)	(3,0)	(2,2)
Geflügelfleisch (ohne									
Straußenfleisch).....	2,0	/	/	/	(2,2)	(1,9)	(2,1)	(2,2)	(1,8)
getrocknete, gesalzene, ge-									
räucherte u.a. Fleisch- und									
Wurstwaren.....	9,1	/	(8,5)	/	(9,7)	(8,9)	(9,7)	(8,4)	(9,0)
anderes konserviertes oder									
verarbeitetes Fleisch und									
Zubereitungen aus Fleisch.....	1,8	/	/	/	(2,0)	(1,4)	(2,2)	(1,6)	(1,8)
Fisch, Fischwaren und Meeresfrüchte.....	2,7	/	/	/	(3,1)	(3,3)	(2,6)	(2,8)	(2,5)
darunter									
Fische (auch lebend) und									
Fischfilets (nicht paniert).....	1,0	/	/	/	/	(1,5)	(0,9)	(1,3)	/
Konserven u.a. Zubereitungen von									
Fisch u.a. Meeresfrüchten.....	1,1	/	/	/	(1,2)	(1,2)	(1,2)	(0,9)	(1,0)
Molkereiprodukte und Eier.....	11,4	/	(9,7)	/	(11,6)	(11,6)	11,2	(12,0)	(12,0)
darunter									
Milch (ohne Sojamilch).....	1,6	/	(1,3)	/	(1,6)	(1,4)	(1,8)	(1,6)	(1,6)
Joghurt, Kefir, Trinkjoghurt									
(auch mit Zusätzen).....	1,3	/	(1,3)	/	(1,3)	(1,2)	(1,4)	(1,6)	(1,1)
Käse und Quark.....	5,6	/	(4,0)	/	(5,8)	(5,9)	5,3	(5,9)	(6,6)
Eier, frisch.....	1,2	/	(1,1)	/	(1,2)	(1,3)	(1,2)	(1,0)	(1,0)
Speisefette und -öle.....	2,8	/	(2,9)	/	(2,6)	(2,8)	(2,8)	(2,7)	(3,0)
darunter									
Butter	1,5	/	(1,4)	/	(1,3)	(1,7)	(1,5)	(1,2)	(1,6)
Margarine u.a. pflanzliche Fette									
(ohne Öle).....	0,7	/	(0,8)	/	(0,8)	(0,7)	(0,6)	(0,6)	(0,6)
Obst.....	8,2	/	(6,4)	/	(8,8)	(9,0)	(7,2)	(9,1)	(7,7)
darunter									
Zitrusfrüchte.....	1,1	/	/	/	(0,9)	(0,8)	(1,3)	(1,1)	(0,8)
Bananen.....	0,8	/	/	/	(0,7)	(0,5)	(0,8)	(0,8)	(0,7)
Äpfel.....	1,3	/	/	/	(1,2)	(1,3)	(1,1)	(2,0)	(1,2)
Stein- u.a. Kernobst.....	1,0	/	/	/	(1,5)	(1,7)	(0,6)	(0,9)	/
Beeren und Weintrauben.....	1,5	/	/	/	(1,9)	(2,2)	(1,2)	(1,2)	(1,4)

**5 Aufwendungen privater Haushalte für Nahrungsmittel, Getränke und Tabakwaren im Land Brandenburg 2013
nach monatlichem Haushaltsnettoeinkommen**

Merkmal	Haus- halte insge- samt	Darunter nach dem monatlichen Haushaltsnettoeinkommen von ... bis unter ... EUR							
		unter 900	900 – 1 300	1 300 – 1 500	1 500 – 2 000	2 000 – 2 600	2 600 – 3 600	3 600 – 5 000	5 000 – 18 000
Gemüse, Kartoffeln.....	9,8	/	(9,4)	/	(11,0)	(10,0)	(8,8)	(10,5)	(9,4)
darunter									
Blatt- und Stielgemüse, z.B. Salat	0,6	/	/	/	(0,7)	(0,4)	(0,6)	(0,8)	(0,8)
Speisekohl.....	0,5	/	/	/	(0,6)	(0,6)	(0,5)	(0,5)	(0,4)
Tomaten, Paprika, Gurken u.a.									
Fruchtgemüse.....	2,8	/	(2,8)	/	(3,5)	(2,6)	(2,5)	(3,2)	(2,4)
darunter									
Tomaten.....	1,3	/	(1,0)	/	(1,7)	(1,1)	(1,3)	(1,5)	(1,1)
Paprika.....	0,6	/	/	/	(0,8)	(0,5)	(0,6)	(0,7)	(0,7)
Gurken.....	0,5	/	/	/	(0,6)	(0,6)	(0,4)	(0,6)	(0,4)
Knollen-, Wurzel- u.a. Gemüse,									
Pilze.....	1,7	/	/	/	(1,5)	(2,0)	(1,7)	(1,9)	(1,7)
tiefgefrorenes Gemüse.....	0,3	/	/	/	/	/	(0,2)	(0,3)	/
Trockengemüse, konserviertes und									
verarbeitetes Gemüse.....	1,4	/	(1,3)	/	(1,5)	(1,0)	(1,2)	(1,7)	(1,6)
Kartoffeln frisch oder gekühlt.....	1,6	/	(2,0)	/	(1,8)	(2,6)	(1,2)	(1,0)	(1,2)
Zucker, Konfitüre, Schokolade und									
Süßwaren.....	6,5	/	(6,1)	/	(5,9)	(6,4)	(6,7)	(5,8)	(7,9)
darunter									
Konfitüre, Marmelade, Honig u.Ä.....	1,0	/	/	/	(0,6)	(0,7)	(1,3)	(0,8)	(1,3)
Schokoladen u.a. Schokoladen-									
erzeugnisse.....	2,4	/	(2,3)	/	(2,1)	(2,5)	(2,4)	(1,9)	(2,8)
Süßwaren.....	1,9	/	(1,8)	/	(1,7)	(2,0)	(1,8)	(1,7)	(2,9)
Speiseeis (einschl. Sorbets).....	0,8	/	/	/	(1,0)	(0,7)	(0,8)	(1,0)	/
Nahrungsmittel a. n. g. (inkl.									
Nahrungsmittel ohne nähere									
Bezeichnung).....	3,6	/	(4,9)	/	(4,2)	(3,1)	(3,1)	(3,2)	(3,5)
darunter									
Soßen, Würzen und Würzmittel.....	1,3	/	(1,2)	/	(1,7)	(1,1)	(1,0)	(1,1)	(1,4)
Speisesalz, Küchenkräuter und									
Gewürze.....	0,6	/	/	/	(0,5)	(0,6)	(0,6)	(0,6)	(0,8)
Suppen, diätetische Zubereitungen									
u.a. Nahrungsmittelzubereitungen...	1,0	/	/	/	(1,0)	(0,9)	(0,8)	(0,9)	(0,9)
Alkoholfreie Getränke.....	9,7	/	(11,6)	/	(8,2)	(8,9)	(9,7)	(9,9)	(10,5)
Kaffee, Tee, Kakao.....	3,7	/	(5,0)	/	(3,2)	(4,5)	(3,4)	(3,6)	(2,9)
darunter Röstkaffee, Kaffeepads									
und -kapseln.....	2,5	/	(3,4)	/	(1,9)	(3,3)	(2,4)	(2,3)	(1,9)
Mineralwasser, Limonaden, Frucht-									
und Gemüsesäfte.....	6,0	/	(6,5)	/	(5,0)	(4,4)	(6,2)	(6,3)	(7,6)
darunter									
Mineralwasser.....	1,9	/	(2,3)	/	(2,2)	(1,8)	(1,7)	(1,9)	(2,1)
koffeinhaltige Erfrischungs-									
getränke mit Kohlensäure.....	1,0	/	/	/	/	/	(1,4)	(1,0)	/
andere Erfrischungsgetränke									
mit Kohlensäure.....	0,9	/	/	/	/	(0,8)	(0,9)	(1,1)	(1,2)
Fruchtsäfte, Fruchtnektare und									
Fruchtsaftgetränke.....	1,6	/	/	/	(1,3)	(1,1)	(1,6)	(1,5)	(2,4)
Alkoholische Getränke.....	9,8	/	(8,0)	/	(8,1)	(11,0)	(9,9)	(12,4)	(9,1)
darunter									
Spirituosen.....	1,9	/	/	/	/	(2,4)	(1,9)	/	/
Wein.....	3,4	/	/	/	(2,8)	(3,1)	(3,2)	(4,5)	(4,1)
Bier, auch alkoholfrei.....	4,5	/	/	/	(4,2)	(5,5)	(4,7)	(5,5)	(3,8)
Tabakwaren.....	(5,6)	/	/	/	/	/	/	/	/
darunter Zigaretten.....	(5,3)	/	/	/	/	/	/	/	/

**5 Aufwendungen privater Haushalte für Nahrungsmittel, Getränke und Tabakwaren im Land Brandenburg 2013
nach monatlichem Haushaltsnettoeinkommen**

Merkmal	Haus- halte insge- samt	Darunter nach dem monatlichen Haushaltsnettoeinkommen von ... bis unter ... EUR							
		unter 900	900 – 1 300	1 300 – 1 500	1 500 – 2 000	2 000 – 2 600	2 600 – 3 600	3 600 – 5 000	5 000 – 18 000
Menge ¹ je Haushalt und Monat									
Nahrungsmittel, Getränke und Tabakwaren...	x	x	x	x	x	x	x	x	x
Nahrungsmittel.....	x	x	x	x	x	x	x	x	x
Brot und Getreideerzeugnisse.....	x	x	x	x	x	x	x	x	x
darunter									
Brot und Brötchen.....	x	x	x	x	x	x	x	x	x
darunter									
Weißbrot (ohne Toastbrot).....	307	/	/	/	/	(379)	(289)	(367)	(495)
Roggen- und Mischbrot	1 948	/	(1 486)	/	(1 501)	(1 985)	(2 705)	(2 188)	(1 970)
Schrot- und Vollkornbrot.....	635	/	/	/	/	/	(670)	(597)	(872)
Brötchen.....	x	x	x	x	x	x	x	x	x
andere Backwaren.....	x	x	x	x	x	x	x	x	x
Teigwaren und Zubereitungen aus									
Teigwaren.....	x	x	x	x	x	x	x	x	x
Frühstückszubereitungen.....	339	/	/	/	/	/	(385)	(580)	(747)
andere Getreideprodukte.....	x	x	x	x	x	x	x	x	x
Fleisch, Fleischwaren.....	x	x	x	x	x	x	x	x	x
darunter									
Rindfleisch und Kalbfleisch (ohne									
Innereien).....	466	/	/	/	(512)	(600)	(457)	(728)	(605)
Schweinefleisch (ohne Innereien,									
einschl. Hackfleisch).....	1 417	/	(1 003)	/	(1 312)	(1 321)	(1 812)	(1 831)	(1 593)
Geflügelfleisch (ohne									
Straußenfleisch).....	1 098	/	/	/	(1 024)	(1 092)	(1 299)	(1 476)	(1 361)
getrocknete, gesalzene, ge- räucherte u.a. Fleisch- und									
Wurstwaren.....	2 997	/	(1 895)	/	(2 325)	(3 062)	(4 062)	(3 557)	(3 876)
anderes konserviertes oder									
verarbeitetes Fleisch und									
Zubereitungen aus Fleisch.....	x	x	x	x	x	x	x	x	x
Fisch, Fischwaren und Meeresfrüchte.....	x	x	x	x	x	x	x	x	x
darunter									
Fische (auch lebend) und									
Fischfilets (nicht paniert).....	390	/	/	/	/	(413)	(568)	(572)	/
Konserven u.a. Zubereitungen von									
Fisch u.a. Meeresfrüchten.....	x	x	x	x	x	x	x	x	x
Molkereiprodukte und Eier.....	x	x	x	x	x	x	x	x	x
darunter									
Milch (ohne Sojamilch) (Liter).....	6,7	/	(3,8)	/	(4,9)	(6,3)	(9,7)	(8,0)	(9,4)
Joghurt, Kefir, Trinkjoghurt									
(auch mit Zusätzen).....	1 842	/	(1 142)	/	(1 565)	(1 671)	(2 371)	(2 718)	(2 290)
Käse und Quark.....	x	x	x	x	x	x	x	x	x
Eier, frisch (Stück).....	21	/	(13)	/	(17)	(24)	(26)	(22)	(27)
Speisefette und -öle.....	2 120	/	(1 621)	/	(1 633)	(2 242)	(2 546)	(2 316)	(2 916)
darunter									
Butter	853	/	(585)	/	(574)	(969)	(1 093)	(895)	(1 264)
Margarine u.a. pflanzliche Fette									
(ohne Öle).....	839	/	(616)	/	(787)	(955)	(923)	(788)	(1 140)
Obst.....	x	x	x	x	x	x	x	x	x
darunter									
Zitrusfrüchte.....	1 905	/	/	/	(1 036)	(1 300)	(3 094)	(2 292)	(2 057)
Bananen.....	1 637	/	/	/	(1 134)	(1 204)	(2 220)	(1 930)	(2 293)
Äpfel.....	2 401	/	/	/	(1 523)	(2 698)	(2 609)	(4 748)	(2 701)
Stein- u.a. Kernobst.....	1 050	/	/	/	(1 078)	(1 646)	(884)	(1 302)	/
Beeren und Weintrauben.....	1 333	/	/	/	(1 121)	(2 098)	(1 595)	(1 432)	(1 431)

**5 Aufwendungen privater Haushalte für Nahrungsmittel, Getränke und Tabakwaren im Land Brandenburg 2013
nach monatlichem Haushaltsnettoeinkommen**

Merkmal	Haus- halte insge- samt	Darunter nach dem monatlichen Haushaltsnettoeinkommen von ... bis unter ... EUR							
		unter 900	900 – 1 300	1 300 – 1 500	1 500 – 2 000	2 000 – 2 600	2 600 – 3 600	3 600 – 5 000	5 000 – 18 000
Gemüse, Kartoffeln.....	x	x	x	x	x	x	x	x	x
darunter									
Blatt- und Stielgemüse, z.B. Salat	827	/	/	/	(737)	(602)	(908)	(1 461)	(1 110)
Speisekohl.....	1 050	/	/	/	(1 175)	(1 368)	(1 232)	(1 253)	(1 021)
Tomaten, Paprika, Gurken u.a.									
Fruchtgemüse.....	3 628	/	(2 627)	/	(3 336)	(4 499)	(3 461)	(5 172)	(3 895)
darunter									
Tomaten.....	1 400	/	(947)	/	(1 462)	(1 525)	(1 618)	(2 002)	(1 412)
Paprika.....	581	/	/	/	(566)	(563)	(594)	(835)	(815)
Gurken.....	1 201	/	/	/	(902)	(1 710)	(1 084)	(1 727)	(1 203)
Knollen-, Wurzel- u.a. Gemüse,									
Pilze.....	2 346	/	/	/	(1 605)	(2 535)	(2 899)	(3 465)	(3 279)
tiefgefrorenes Gemüse.....	422	/	/	/	/	/	(331)	(635)	/
Trockengemüse, konserviertes und verarbeitetes Gemüse.....	x	x	x	x	x	x	x	x	x
Kartoffeln frisch oder gekühlt.....	5 183	/	(4 865)	/	(4 177)	(7 455)	(5 484)	(4 460)	(5 684)
Zucker, Konfitüre, Schokolade und									
Süßwaren.....	x	x	x	x	x	x	x	x	x
darunter									
Konfitüre, Marmelade, Honig u.Ä.....	x	x	x	x	x	x	x	x	x
Schokoladen u.a. Schokoladen- erzeugnisse.....	x	x	x	x	x	x	x	x	x
Süßwaren.....	x	x	x	x	x	x	x	x	x
Speiseeis (einschl. Sorbets).....	x	x	x	x	x	x	x	x	x
Nahrungsmittel a. n. g. (inkl. Nahrungsmittel ohne nähere Bezeichnung).....	x	x	x	x	x	x	x	x	x
darunter									
Soßen, Würzen und Würzmittel.....	x	x	x	x	x	x	x	x	x
Speisesalz, Küchenkräuter und Gewürze.....	x	x	x	x	x	x	x	x	x
Suppen, diätetische Zubereitungen u.a. Nahrungsmittelzubereitungen...	x	x	x	x	x	x	x	x	x
Alkoholfreie Getränke.....	x	x	x	x	x	x	x	x	x
Kaffee, Tee, Kakao.....	x	x	x	x	x	x	x	x	x
darunter Röstkaffee, Kaffeepads und -kapseln.....	883	/	(1 014)	/	(490)	(1 296)	(933)	(939)	(963)
Mineralwasser, Limonaden, Frucht- und Gemüsesäfte.....	x	x	x	x	x	x	x	x	x
darunter									
Mineralwasser (Liter).....	20,3	/	(14,8)	/	(20,2)	(21,2)	(23,4)	(23,7)	(29,6)
koffeinhaltige Erfrischungs- getränke mit Kohlensäure (Liter).....	4,4	/	/	/	/	/	(9,0)	(5,6)	/
andere Erfrischungsgetränke mit Kohlensäure (Liter).....	4,7	/	/	/	/	(3,8)	(6,7)	(5,4)	(8,2)
Fruchtsäfte, Fruchtnektare und Fruchtsaftgetränke (Liter).....	4,4	/	/	/	(2,2)	(2,8)	(5,8)	(5,5)	(9,6)
Alkoholische Getränke (Liter).....	15,4	/	(9,6)	/	(11,6)	(19,3)	(20,9)	(22,3)	(17,7)
darunter									
Spirituosen (Liter).....	0,6	/	/	/	/	(0,8)	(0,7)	/	/
Wein (Liter).....	2,9	/	/	/	(1,6)	(2,6)	(4,3)	(4,4)	(4,2)
Bier, auch alkoholfrei (Liter).....	12,0	/	/	/	(9,8)	(15,9)	(15,8)	(17,2)	(13,1)
Tabakwaren.....	x	x	x	x	x	x	x	x	x
darunter Zigaretten (Stück).....	(86)	/	/	/	/	/	/	/	/

1 soweit in der Vorspalte nicht anders angegeben, in Gramm

6 Aufwendungen privater Haushalte für Nahrungsmittel, Getränke und Tabakwaren nach Gebieten

Merkmal	Deutschland	Früheres Bundesgebiet ohne Berlin-West	Neue Länder und Berlin	Brandenburg
Erfasste Haushalte (Anzahl).....	11 648	8 820	2 828	422
Haushalte insgesamt (1 000).....	39 326	30 994	8 332	1 229
je Haushalt und Monat in EUR				
Nahrungsmittel, Getränke und Tabakwaren.....	300,00	307,38	272,56	285,41
Nahrungsmittel.....	224,87	230,65	203,36	213,90
Brot und Getreideerzeugnisse.....	40,57	42,23	34,41	32,25
darunter				
Brot und Brötchen.....	17,84	18,62	14,94	14,72
darunter				
Weißbrot (ohne Toastbrot).....	1,39	1,52	0,89	0,81
Roggen- und Mischbrot	4,19	4,19	4,21	4,03
Schrot- und Vollkornbrot.....	2,21	2,36	1,64	1,51
Brötchen.....	8,38	8,77	6,95	6,77
andere Backwaren.....	11,75	11,80	11,59	10,65
Teigwaren und Zubereitungen aus				
Teigwaren.....	3,48	3,79	2,31	1,94
Frühstückszubereitungen.....	2,10	2,24	1,59	1,22
andere Getreideprodukte.....	1,58	1,65	1,31	1,32
Fleisch, Fleischwaren.....	49,91	51,02	45,82	53,21
darunter				
Rindfleisch und Kalbfleisch (ohne Innereien).....	5,40	5,89	3,60	3,99
Schweinefleisch (ohne Innereien,				
einschl. Hackfleisch).....	6,52	6,57	6,35	7,84
Geflügelfleisch (ohne Straußenfleisch).....	5,14	5,29	4,59	5,74
getrocknete, gesalzene, ge-				
räucherte u.a. Fleisch- und				
Wurstwaren.....	24,29	24,65	22,96	26,02
anderes konserviertes oder				
verarbeitetes Fleisch und				
Zubereitungen aus Fleisch.....	4,99	4,98	5,00	5,20
Fisch, Fischwaren und Meeresfrüchte.....	8,19	8,47	7,14	7,67
darunter				
Fische (auch lebend) und				
Fischfilets (nicht paniert).....	3,49	3,70	2,69	2,98
Konserven u.a. Zubereitungen von				
Fisch u.a. Meeresfrüchten.....	2,81	2,76	3,01	3,05
Molkereiprodukte und Eier.....	37,24	38,53	32,42	32,50
darunter				
Milch (ohne Sojamilch).....	5,67	5,93	4,74	4,59
Joghurt, Kefir, Trinkjoghurt				
(auch mit Zusätzen).....	4,80	4,96	4,22	3,76
Käse und Quark.....	17,61	18,25	15,24	15,88
Eier, frisch.....	3,89	4,06	3,25	3,35
Speisefette und -öle.....	6,69	6,55	7,22	8,04
darunter				
Butter	3,59	3,45	4,09	4,24
Margarine u.a. pflanzliche Fette				
(ohne Öle).....	1,35	1,27	1,66	1,97
Obst.....	22,86	22,87	22,84	23,54
darunter				
Zitrusfrüchte.....	2,59	2,55	2,77	3,02
Bananen.....	2,29	2,36	2,02	2,18
Äpfel.....	3,87	3,94	3,63	3,85
Stein- u.a. Kernobst.....	2,42	2,31	2,84	2,80
Beeren und Weintrauben.....	4,25	4,17	4,53	4,30

6 Aufwendungen privater Haushalte für Nahrungsmittel, Getränke und Tabakwaren nach Gebieten

Merkmal	Deutschland	Früheres Bundesgebiet ohne Berlin-West	Neue Länder und Berlin	Brandenburg
Gemüse, Kartoffeln.....	29,25	30,08	26,13	28,02
darunter				
Blatt- und Stielgemüse, z.B. Salat	3,02	3,28	2,04	1,84
Speisekohl.....	1,32	1,33	1,27	1,43
Tomaten, Paprika, Gurken u.a.				
Fruchtgemüse.....	7,91	8,01	7,52	8,03
darunter				
Tomaten.....	3,51	3,52	3,46	3,73
Paprika.....	1,90	1,96	1,66	1,83
Gurken.....	1,28	1,25	1,40	1,55
Knollen-, Wurzel- u.a. Gemüse,				
Pilze.....	4,68	4,84	4,07	4,77
tiefgefrorenes Gemüse.....	1,24	1,29	1,02	0,91
Trockengemüse, konserviertes und				
verarbeitetes Gemüse.....	4,31	4,40	4,00	4,10
Kartoffeln frisch oder gekühlt.....	3,49	3,41	3,77	4,54
Zucker, Konfitüre, Schokolade und				
Süßwaren.....	18,12	18,35	17,28	18,48
darunter				
Konfitüre, Marmelade, Honig u.Ä.....	3,22	3,26	3,09	2,84
Schokoladen u.a. Schokoladen-				
erzeugnisse.....	6,33	6,40	6,09	6,71
Süßwaren.....	5,21	5,25	5,05	5,54
Speiseeis (einschl. Sorbets).....	2,22	2,27	2,05	2,34
Nahrungsmittel a. n. g. (inkl.				
Nahrungsmittel ohne nähere				
Bezeichnung).....	12,04	12,56	10,10	10,20
darunter				
Soßen, Würzen und Würzmittel.....	4,18	4,41	3,33	3,57
Speisesalz, Küchenkräuter und				
Gewürze.....	1,98	2,08	1,64	1,68
Suppen, diätetische Zubereitungen				
u.a. Nahrungsmittelzubereitungen.....	3,03	3,09	2,82	2,93
Alkoholfreie Getränke.....	31,62	32,90	26,85	27,76
Kaffee, Tee, Kakao.....	10,25	10,33	9,92	10,67
darunter Röstkaffee, Kaffeepads und -kapseln.....	6,81	6,86	6,64	7,24
Mineralwasser, Limonaden, Frucht-				
und Gemüsesäfte.....	21,37	22,57	16,93	17,09
darunter				
Mineralwasser.....	7,71	8,36	5,31	5,45
koffeinhaltige Erfrischungs-				
getränke mit Kohlensäure.....	3,13	3,40	2,15	2,76
andere Erfrischungsgetränke				
mit Kohlensäure.....	3,06	3,15	2,73	2,55
Fruchtsäfte, Fruchtnektare und				
Fruchtsaftgetränke.....	5,63	5,84	4,86	4,51
Alkoholische Getränke.....	26,26	26,65	24,82	27,84
darunter				
Spirituosen.....	4,38	4,22	4,95	5,34
Wein.....	12,56	13,25	10,01	9,67
Bier, auch alkoholfrei.....	9,32	9,17	9,87	12,83
Tabakwaren.....	17,25	17,18	17,52	(15,90)
darunter Zigaretten.....	13,18	12,95	14,02	(15,05)

6 Aufwendungen privater Haushalte für Nahrungsmittel, Getränke und Tabakwaren nach Gebieten

Merkmal	Deutschland	Früheres Bundesgebiet ohne Berlin-West	Neue Länder und Berlin	Brandenburg
je Haushalt und Monat in Prozent				
Nahrungsmittel, Getränke und Tabakwaren.....	100	100	100	100
Nahrungsmittel.....	75,0	75,0	74,6	74,9
Brot und Getreideerzeugnisse.....	13,5	13,7	12,6	11,3
darunter				
Brot und Brötchen.....	5,9	6,1	5,5	5,2
darunter				
Weißbrot (ohne Toastbrot).....	0,5	0,5	0,3	0,3
Roggen- und Mischbrot.....	1,4	1,4	1,5	1,4
Schrot- und Vollkornbrot.....	0,7	0,8	0,6	0,5
Brötchen.....	2,8	2,9	2,6	2,4
andere Backwaren.....	3,9	3,8	4,3	3,7
Teigwaren und Zubereitungen aus				
Teigwaren.....	1,2	1,2	0,8	0,7
Frühstückszubereitungen.....	0,7	0,7	0,6	0,4
andere Getreideprodukte.....	0,5	0,5	0,5	0,5
Fleisch, Fleischwaren.....	16,6	16,6	16,8	18,6
darunter				
Rindfleisch und Kalbfleisch (ohne				
Innereien).....	1,8	1,9	1,3	1,4
Schweinefleisch (ohne Innereien,				
einschl. Hackfleisch).....	2,2	2,1	2,3	2,7
Geflügelfleisch (ohne				
Straußenfleisch).....	1,7	1,7	1,7	2,0
getrocknete, gesalzene, ge-				
räucherte u.a. Fleisch- und				
Wurstwaren.....	8,1	8,0	8,4	9,1
anderes konserviertes oder				
verarbeitetes Fleisch und				
Zubereitungen aus Fleisch.....	1,7	1,6	1,8	1,8
Fisch, Fischwaren und Meeresfrüchte.....	2,7	2,8	2,6	2,7
darunter				
Fische (auch lebend) und				
Fischfilets (nicht paniert).....	1,2	1,2	1,0	1,0
Konserven u.a. Zubereitungen von				
Fisch u.a. Meeresfrüchten.....	0,9	0,9	1,1	1,1
Molkereiprodukte und Eier.....	12,4	12,5	11,9	11,4
darunter				
Milch (ohne Sojamilch).....	1,9	1,9	1,7	1,6
Joghurt, Kefir, Trinkjoghurt				
(auch mit Zusätzen).....	1,6	1,6	1,5	1,3
Käse und Quark.....	5,9	5,9	5,6	5,6
Eier, frisch.....	1,3	1,3	1,2	1,2
Speisefette und -öle.....	2,2	2,1	2,6	2,8
darunter				
Butter.....	1,2	1,1	1,5	1,5
Margarine u.a. pflanzliche Fette				
(ohne Öle).....	0,5	0,4	0,6	0,7
Obst.....	7,6	7,4	8,4	8,2
darunter				
Zitrusfrüchte.....	0,9	0,8	1,0	1,1
Bananen.....	0,8	0,8	0,7	0,8
Äpfel.....	1,3	1,3	1,3	1,3
Stein- u.a. Kernobst.....	0,8	0,8	1,0	1,0
Beeren und Weintrauben.....	1,4	1,4	1,7	1,5

6 Aufwendungen privater Haushalte für Nahrungsmittel, Getränke und Tabakwaren nach Gebieten

Merkmal	Deutschland	Früheres Bundesgebiet ohne Berlin-West	Neue Länder und Berlin	Brandenburg
Gemüse, Kartoffeln.....	9,7	9,8	9,6	9,8
darunter				
Blatt- und Stielgemüse, z.B. Salat	1,0	1,1	0,7	0,6
Speisekohl.....	0,4	0,4	0,5	0,5
Tomaten, Paprika, Gurken u.a.				
Fruchtgemüse.....	2,6	2,6	2,8	2,8
darunter				
Tomaten.....	1,2	1,1	1,3	1,3
Paprika.....	0,6	0,6	0,6	0,6
Gurken.....	0,4	0,4	0,5	0,5
Knollen-, Wurzel- u.a. Gemüse,				
Pilze.....	1,6	1,6	1,5	1,7
tiefgefrorenes Gemüse.....	0,4	0,4	0,4	0,3
Trockengemüse, konserviertes und				
verarbeitetes Gemüse.....	1,4	1,4	1,5	1,4
Kartoffeln frisch oder gekühlt.....	1,2	1,1	1,4	1,6
Zucker, Konfitüre, Schokolade und				
Süßwaren.....	6,0	6,0	6,3	6,5
darunter				
Konfitüre, Marmelade, Honig u.Ä.....	1,1	1,1	1,1	1,0
Schokoladen u.a. Schokoladen-				
erzeugnisse.....	2,1	2,1	2,2	2,4
Süßwaren.....	1,7	1,7	1,9	1,9
Speiseeis (einschl. Sorbets).....	0,7	0,7	0,8	0,8
Nahrungsmittel a. n. g. (inkl.				
Nahrungsmittel ohne nähere				
Bezeichnung).....	4,0	4,1	3,7	3,6
darunter				
Soßen, Würzen und Würzmittel.....	1,4	1,4	1,2	1,3
Speisesalz, Küchenkräuter und				
Gewürze.....	0,7	0,7	0,6	0,6
Suppen, diätetische Zubereitungen				
u.a. Nahrungsmittelzubereitungen.....	1,0	1,0	1,0	1,0
Alkoholfreie Getränke.....	10,5	10,7	9,9	9,7
Kaffee, Tee, Kakao.....	3,4	3,4	3,6	3,7
darunter Röstkaffee, Kaffeepads und -kapseln.....	2,3	2,2	2,4	2,5
Mineralwasser, Limonaden, Frucht-				
und Gemüsesäfte.....	7,1	7,3	6,2	6,0
darunter				
Mineralwasser.....	2,6	2,7	1,9	1,9
koffeinhaltige Erfrischungs-				
getränke mit Kohlensäure.....	1,0	1,1	0,8	1,0
andere Erfrischungsgetränke				
mit Kohlensäure.....	1,0	1,0	1,0	0,9
Fruchtsäfte, Fruchtnektare und				
Fruchtsaftgetränke.....	1,9	1,9	1,8	1,6
Alkoholische Getränke.....	8,8	8,7	9,1	9,8
darunter				
Spirituosen.....	1,5	1,4	1,8	1,9
Wein.....	4,2	4,3	3,7	3,4
Bier, auch alkoholfrei.....	3,1	3,0	3,6	4,5
Tabakwaren.....	5,8	5,6	6,4	(5,6)
darunter Zigaretten.....	4,4	4,2	5,1	(5,3)

6 Aufwendungen privater Haushalte für Nahrungsmittel, Getränke und Tabakwaren nach Gebieten

Merkmal	Deutschland	Früheres Bundesgebiet ohne Berlin-West	Neue Länder und Berlin	Brandenburg
Menge ¹ je Haushalt und Monat				
Nahrungsmittel, Getränke und Tabakwaren.....	x	x	x	x
Nahrungsmittel.....	x	x	x	x
Brot und Getreideerzeugnisse.....	x	x	x	x
darunter				
Brot und Brötchen.....	x	x	x	x
darunter				
Weißbrot (ohne Toastbrot).....	417	444	313	307
Roggen- und Mischbrot	1 616	1 529	1 939	1 948
Schrot- und Vollkornbrot.....	760	789	648	635
Brötchen.....	x	x	x	x
andere Backwaren.....	x	x	x	x
Teigwaren und Zubereitungen aus				
Teigwaren.....	x	x	x	x
Frühstückszubereitungen.....	571	604	449	339
andere Getreideprodukte.....	x	x	x	x
Fleisch, Fleischwaren.....	x	x	x	x
darunter				
Rindfleisch und Kalbfleisch (ohne				
Innereien).....	574	613	429	466
Schweinefleisch (ohne Innereien,				
einschl. Hackfleisch).....	1 036	1 011	1 129	1 417
Geflügelfleisch (ohne				
Straußenfleisch).....	843	847	828	1 098
getrocknete, gesalzene, ge-				
räucherte u.a. Fleisch- und				
Wurstwaren.....	2 648	2 630	2 714	2 997
anderes konserviertes oder				
verarbeitetes Fleisch und				
Zubereitungen aus Fleisch.....	x	x	x	x
Fisch, Fischwaren und Meeresfrüchte.....	x	x	x	x
darunter				
Fische (auch lebend) und				
Fischfilets (nicht paniert).....	332	339	303	390
Konserven u.a. Zubereitungen von				
Fisch u.a. Meeresfrüchten.....	x	x	x	x
Molkereiprodukte und Eier.....	x	x	x	x
darunter				
Milch (ohne Sojamilch) (Liter).....	7,9	8,2	6,9	6,7
Joghurt, Kefir, Trinkjoghurt				
(auch mit Zusätzen).....	2 311	2 386	2 034	1 842
Käse und Quark.....	x	x	x	x
Eier, frisch (Stück).....	21	21	19	21
Speisefette und -öle.....	1 697	1 645	1 890	2 120
darunter				
Butter	724	694	834	853
Margarine u.a. pflanzliche Fette				
(ohne Öle).....	546	508	688	839
Obst.....	x	x	x	x
darunter				
Zitrusfrüchte.....	1 601	1 574	1 702	1 905
Bananen.....	1 538	1 546	1 511	1 637
Äpfel.....	2 383	2 404	2 306	2 401
Stein- u.a. Kernobst.....	925	886	1 067	1 050
Beeren und Weintrauben.....	1 152	1 119	1 277	1 333

6 Aufwendungen privater Haushalte für Nahrungsmittel, Getränke und Tabakwaren nach Gebieten

Merkmal	Deutschland	Früheres Bundesgebiet ohne Berlin-West	Neue Länder und Berlin	Brandenburg
Gemüse, Kartoffeln.....	x	x	x	x
darunter				
Blatt- und Stielgemüse, z.B. Salat	1 214	1 306	875	827
Speisekohl.....	844	829	898	1 050
Tomaten, Paprika, Gurken u.a.				
Fruchtgemüse.....	3 305	3 276	3 409	3 628
darunter				
Tomaten.....	1 340	1 330	1 375	1 400
Paprika.....	577	590	532	581
Gurken.....	901	857	1 063	1 201
Knollen-, Wurzel- u.a. Gemüse,				
Pilze.....	2 250	2 277	2 147	2 346
tiefgefrorenes Gemüse.....	515	529	460	422
Trockengemüse, konserviertes und				
verarbeitetes Gemüse.....	x	x	x	x
Kartoffeln frisch oder gekühlt.....	3 882	3 671	4 667	5 183
Zucker, Konfitüre, Schokolade und				
Süßwaren.....	x	x	x	x
darunter				
Konfitüre, Marmelade, Honig u.Ä.....	x	x	x	x
Schokoladen u.a. Schokoladen-				
erzeugnisse.....	x	x	x	x
Süßwaren.....	x	x	x	x
Speiseeis (einschl. Sorbets).....	x	x	x	x
Nahrungsmittel a. n. g. (inkl.				
Nahrungsmittel ohne nähere				
Bezeichnung).....	x	x	x	x
darunter				
Soßen, Würzen und Würzmittel.....	x	x	x	x
Speisesalz, Küchenkräuter und				
Gewürze.....	x	x	x	x
Suppen, diätetische Zubereitungen				
u.a. Nahrungsmittelzubereitungen.....	x	x	x	x
Alkoholfreie Getränke.....	x	x	x	x
Kaffee, Tee, Kakao.....	x	x	x	x
darunter Röstkaffee, Kaffeepads und -kapseln.....	738	728	773	883
Mineralwasser, Limonaden, Frucht-				
und Gemüsesäfte.....	x	x	x	x
darunter				
Mineralwasser (Liter).....	25,4	26,8	20,3	20,3
koffeinhaltige Erfrischungs-				
getränke mit Kohlensäure (Liter).....	4,9	5,2	3,4	4,4
andere Erfrischungsgetränke				
mit Kohlensäure (Liter).....	5,0	5,0	4,9	4,7
Fruchtsäfte, Fruchtnektare und				
Fruchtsaftgetränke (Liter).....	5,1	5,2	4,6	4,4
Alkoholische Getränke (Liter).....	11,0	10,7	12,0	15,4
darunter				
Spirituosen (Liter).....	0,4	0,4	0,5	0,6
Wein (Liter).....	2,8	2,9	2,5	2,9
Bier, auch alkoholfrei (Liter).....	7,8	7,5	9,1	12,0
Tabakwaren.....	x	x	x	x
darunter Zigaretten (Stück).....	60	56	74	(86)

1 soweit in der Vorspalte nicht anders angegeben, in Gramm

**7 Aufwendungen privater Haushalte für Nahrungsmittel, Getränke und Tabakwaren
im Land Brandenburg 2003, 2008 und 2013**

Merkmal	2003	2008	2013
Erfasste Haushalte (Anzahl).....	440	448	422
Haushalte insgesamt (1 000).....	1 188	1 238	1 229
je Haushalt und Monat in EUR			
Nahrungsmittel, Getränke und Tabakwaren.....	254,10	273,79	285,41
Nahrungsmittel.....	186,01	201,14	213,90
Brot und Getreideerzeugnisse.....	29,78	32,47	32,25
darunter			
Roggen-, Misch-,			
Schrot- und Vollkornbrot.....	4,16	5,45	5,54
Teigwaren und Zubereitungen aus			
Teigwaren.....	1,90	1,81	1,94
andere Getreideprodukte.....	3,07	3,05	1,32
Fleisch, Fleischwaren.....	49,10	49,39	53,21
darunter			
Rindfleisch und Kalbfleisch (ohne			
Innereien).....	2,96	2,89	3,99
Schweinefleisch (ohne Innereien,			
einschl. Hackfleisch).....	7,73	7,09	7,84
Geflügelfleisch (ohne			
Straußenfleisch).....	5,56	5,70	5,74
getrocknete, gesalzene, ge-			
räucherte u.a. Fleisch- und			
Wurstwaren.....	24,49	25,16	26,02
anderes konserviertes oder			
verarbeitetes Fleisch und			
Zubereitungen aus Fleisch.....	2,56	3,95	5,20
Fisch, Fischwaren und Meeresfrüchte.....	6,56	7,91	7,67
darunter			
Fische (auch lebend) und			
Fischfilets (nicht paniert).....	2,95	3,32	2,98
Konserven u.a. Zubereitungen von			
Fisch u.a. Meeresfrüchten.....	2,53	3,14	3,05
Molkereiprodukte und Eier.....	28,23	33,07	32,50
darunter			
Milch (ohne Sojamilch).....	4,69	4,94	4,59
Joghurt, Kefir, Trinkjoghurt			
(auch mit Zusätzen).....	3,59	4,91	3,76
Käse und Quark.....	11,75	14,55	15,88
Eier, frisch.....	3,16	3,25	3,35
Speisefette und -öle.....	6,79	6,55	8,04
darunter			
Butter	3,26	3,03	4,24
Margarine u.a. pflanzliche Fette			
(ohne Öle).....	2,54	2,20	1,97
Obst.....	18,78	21,80	23,54
darunter			
Zitrusfrüchte.....	2,34	2,95	3,02
Bananen.....	2,03	2,11	2,18
Äpfel.....	4,01	4,93	3,85
Stein- u.a. Kernobst.....	2,07	2,20	2,80
Beeren und Weintrauben.....	2,84	3,97	4,30

**7 Aufwendungen privater Haushalte für Nahrungsmittel, Getränke und Tabakwaren
im Land Brandenburg 2003, 2008 und 2013**

Merkmal	2003	2008	2013
Gemüse, Kartoffeln.....	23,01	24,25	28,02
darunter			
Blatt- und Stielgemüse, z.B. Salat	1,46	1,70	1,84
Speisekohl.....	1,47	1,05	1,43
Tomaten, Paprika, Gurken u.a.			
Fruchtgemüse.....	5,76	6,03	8,03
darunter			
Tomaten.....	2,65	2,92	3,73
Paprika.....	1,37	1,42	1,83
Gurken.....	1,38	1,26	1,55
Knollen-, Wurzel- u.a. Gemüse,			
Pilze.....	5,12	4,99	4,77
tiefgefrorenes Gemüse.....	0,89	0,93	0,91
Trockengemüse, konserviertes und			
verarbeitetes Gemüse.....	3,53	3,69	4,10
Kartoffeln frisch oder gekühlt.....	2,78	3,50	4,54
Zucker, Konfitüre, Schokolade und			
Süßwaren.....	16,23	17,03	18,48
darunter			
Konfitüre, Marmelade, Honig u.Ä.....	1,75	1,70	2,84
Schokoladen u.a. Schokoladen-			
erzeugnisse.....	5,22	6,36	6,71
Süßwaren.....	5,48	5,06	5,54
Speiseeis (einschl. Sorbets).....	1,73	2,10	2,34
Nahrungsmittel a. n. g. (inkl.			
Nahrungsmittel ohne nähere			
Bezeichnung).....	7,54	8,67	10,20
darunter			
Soßen, Würzen und Würzmittel.....	2,32	2,47	3,57
Alkoholfreie Getränke.....	25,99	28,08	27,76
Kaffee, Tee, Kakao.....	8,40	9,99	10,67
darunter Kaffee.....	4,82	5,77	7,24
Mineralwasser, Limonaden, Frucht-			
und Gemüsesäfte.....	17,59	18,09	17,09
darunter			
Mineralwasser.....	5,85	5,78	5,45
Erfrischungsgetränke mit Kohlensäure¹.....	4,78	5,23	5,31
Fruchtsäfte, Fruchtnektare und			
Fruchtsaftgetränke.....	5,86	6,26	4,51
Alkoholische Getränke.....	27,96	28,04	27,84
darunter			
Spirituosen.....	6,02	6,35	5,34
Wein.....	10,81	10,11	9,67
Bier, auch alkoholfrei.....	10,94	11,44	12,83
Tabakwaren.....	14,14	16,53	(15,90)
darunter Zigaretten.....	11,73	14,25	(15,05)

**7 Aufwendungen privater Haushalte für Nahrungsmittel, Getränke und Tabakwaren
im Land Brandenburg 2003, 2008 und 2013**

Merkmal	2003	2008	2013
je Haushalt und Monat in Prozent			
Nahrungsmittel, Getränke und Tabakwaren.....	100	100	100
Nahrungsmittel.....	73,2	73,5	74,9
Brot und Getreideerzeugnisse.....	11,7	11,9	11,3
darunter			
Roggen-, Misch-, Schrot- und Vollkornbrot.....	1,6	2,0	1,9
Teigwaren und Zubereitungen aus Teigwaren.....	0,7	0,7	0,7
andere Getreideprodukte.....	1,2	1,1	0,5
Fleisch, Fleischwaren.....	19,3	18,0	18,6
darunter			
Rindfleisch und Kalbfleisch (ohne Innereien).....	1,2	1,1	1,4
Schweinefleisch (ohne Innereien, einschl. Hackfleisch).....	3,0	2,6	2,7
Geflügelfleisch (ohne Straußenfleisch).....	2,2	2,1	2,0
getrocknete, gesalzene, ge- räucherte u.a. Fleisch- und Wurstwaren.....	9,6	9,2	9,1
anderes konserviertes oder verarbeitetes Fleisch und Zubereitungen aus Fleisch.....	1,0	1,4	1,8
Fisch, Fischwaren und Meeresfrüchte.....	2,6	2,9	2,7
darunter			
Fische (auch lebend) und Fischfilets (nicht paniert).....	1,2	1,2	1,0
Konserven u.a. Zubereitungen von Fisch u.a. Meeresfrüchten.....	1,0	1,1	1,1
Molkereiprodukte und Eier.....	11,1	12,1	11,4
darunter			
Milch (ohne Sojamilch).....	1,8	1,8	1,6
Joghurt, Kefir, Trinkjoghurt (auch mit Zusätzen).....	1,4	1,8	1,3
Käse und Quark.....	4,6	5,3	5,6
Eier, frisch.....	1,2	1,2	1,2
Speisefette und -öle.....	2,7	2,4	2,8
darunter			
Butter	1,3	1,1	1,5
Margarine u.a. pflanzliche Fette (ohne Öle).....	1,0	0,8	0,7
Obst.....	7,4	8,0	8,2
darunter			
Zitrusfrüchte.....	0,9	1,1	1,1
Bananen.....	0,8	0,8	0,8
Äpfel.....	1,6	1,8	1,3
Stein- u.a. Kernobst.....	0,8	0,8	1,0
Beeren und Weintrauben.....	1,1	1,4	1,5

**7 Aufwendungen privater Haushalte für Nahrungsmittel, Getränke und Tabakwaren
im Land Brandenburg 2003, 2008 und 2013**

Merkmal	2003	2008	2013
Gemüse, Kartoffeln.....	9,1	8,9	9,8
darunter			
Blatt- und Stielgemüse, z.B. Salat	0,6	0,6	0,6
Speisekohl.....	0,6	0,4	0,5
Tomaten, Paprika, Gurken u.a.			
Fruchtgemüse.....	2,3	2,2	2,8
darunter			
Tomaten.....	1,0	1,1	1,3
Paprika.....	0,5	0,5	0,6
Gurken.....	0,5	0,5	0,5
Knollen-, Wurzel- u.a. Gemüse,			
Pilze.....	2,0	1,8	1,7
tiefgefrorenes Gemüse.....	0,4	0,3	0,3
Trockengemüse, konserviertes und			
verarbeitetes Gemüse.....	1,4	1,3	1,4
Kartoffeln frisch oder gekühlt.....	1,1	1,3	1,6
Zucker, Konfitüre, Schokolade und			
Süßwaren.....	6,4	6,2	6,5
darunter			
Konfitüre, Marmelade, Honig u.Ä.....	0,7	0,6	1,0
Schokoladen u.a. Schokoladen-			
erzeugnisse.....	2,1	2,3	2,4
Süßwaren.....	2,2	1,8	1,9
Speiseeis (einschl. Sorbets).....	0,7	0,8	0,8
Nahrungsmittel a. n. g. (inkl.			
Nahrungsmittel ohne nähere			
Bezeichnung).....	3,0	3,2	3,6
darunter			
Soßen, Würzen und Würzmittel.....	0,9	0,9	1,3
Alkoholfreie Getränke.....	10,2	10,3	9,7
Kaffee, Tee, Kakao.....	3,3	3,6	3,7
darunter Kaffee.....	1,9	2,1	2,5
Mineralwasser, Limonaden, Frucht-			
und Gemüsesäfte.....	6,9	6,6	6,0
darunter			
Mineralwasser.....	2,3	2,1	1,9
Erfrischungsgetränke mit Kohlensäure¹.....	1,9	1,9	1,9
Fruchtsäfte, Fruchtnektare und			
Fruchtsaftgetränke.....	2,3	2,3	1,6
Alkoholische Getränke.....	11,0	10,2	9,8
darunter			
Spirituosen.....	2,4	2,3	1,9
Wein.....	4,3	3,7	3,4
Bier, auch alkoholfrei.....	4,3	4,2	4,5
Tabakwaren.....	5,6	6,0	(5,6)
darunter Zigaretten.....	4,6	5,2	(5,3)

**7 Aufwendungen privater Haushalte für Nahrungsmittel, Getränke und Tabakwaren
im Land Brandenburg 2003, 2008 und 2013**

Merkmal	2003	2008	2013
Menge ² je Haushalt und Monat			
Nahrungsmittel, Getränke und Tabakwaren.....	x	x	x
Nahrungsmittel.....	x	x	x
Brot und Getreideerzeugnisse.....	x	x	x
darunter			
Roggen-, Misch-, Schrot- und Vollkornbrot.....	2 519	2 996	2 583
Teigwaren und Zubereitungen aus			
Teigwaren.....	665	624	x
andere Getreideprodukte.....	x	–	x
Fleisch, Fleischwaren.....	x	x	x
darunter			
Rindfleisch und Kalbfleisch (ohne Innereien).....	492	344	466
Schweinefleisch (ohne Innereien, einschl. Hackfleisch).....	1 787	1 491	1 417
Geflügelfleisch (ohne Straußenfleisch).....	1 313	1 183	1 098
getrocknete, gesalzene, ge- räucherte u.a. Fleisch- und Wurstwaren.....	3 648	3 535	2 997
anderes konserviertes oder verarbeitetes Fleisch und Zubereitungen aus Fleisch.....	x	x	x
Fisch, Fischwaren und Meeresfrüchte.....	x	x	x
darunter			
Fische (auch lebend) und Fischfilets (nicht paniert).....	456	448	390
Konserven u.a. Zubereitungen von Fisch u.a. Meeresfrüchten.....	x	x	x
Molkereiprodukte und Eier.....	x	x	x
darunter			
Milch (ohne Sojamilch) (Liter).....	8,8	7,7	6,7
Joghurt, Kefir, Trinkjoghurt (auch mit Zusätzen).....	1 737	2 194	1 842
Käse und Quark.....	2 581	2 645	x
Eier, frisch (Stück).....	24	23	21
Speisefette und -öle.....	2 638	2 225	2 120
darunter			
Butter	923	816	853
Margarine u.a. pflanzliche Fette (ohne Öle).....	1 342	1 040	839
Obst.....	x	x	x
darunter			
Zitrusfrüchte.....	2 024	2 074	1 905
Bananen.....	1 841	1 756	1 637
Äpfel.....	3 818	3 503	2 401
Stein- u.a. Kernobst.....	990	963	1 050
Beeren und Weintrauben.....	1 145	1 331	1 333

**7 Aufwendungen privater Haushalte für Nahrungsmittel, Getränke und Tabakwaren
im Land Brandenburg 2003, 2008 und 2013**

Merkmal	2003	2008	2013
Gemüse, Kartoffeln.....	x	x	x
darunter			
Blatt- und Stielgemüse, z.B. Salat	x	x	827
Speisekohl.....	x	x	1 050
Tomaten, Paprika, Gurken u.a.			
Fruchtgemüse.....	x	x	3 628
darunter			
Tomaten.....	1 432	1 220	1 400
Paprika.....	x	x	581
Gurken.....	1 230	1 179	1 201
Knollen-, Wurzel- u.a. Gemüse,			
Pilze.....	3 033	2 803	2 346
tiefgefrorenes Gemüse.....	405	451	422
Trockengemüse, konserviertes und			
verarbeitetes Gemüse.....	x	x	x
Kartoffeln frisch oder gekühlt.....	6 073	6 300	5 183
Zucker, Konfitüre, Schokolade und			
Süßwaren.....	x	x	x
darunter			
Konfitüre, Marmelade, Honig u.Ä.....	499	433	x
Schokoladen u.a. Schokoladen-			
erzeugnisse.....	790	786	x
Süßwaren.....	x	x	x
Speiseeis (einschl. Sorbets).....	x	x	x
Nahrungsmittel a. n. g. (inkl.			
Nahrungsmittel ohne nähere			
Bezeichnung).....	x	x	x
darunter			
Soßen, Würzen und Würzmittel.....	x	x	x
Alkoholfreie Getränke.....	x	x	x
Kaffee, Tee, Kakao.....	x	x	x
darunter Kaffee.....	834	841	883
Mineralwasser, Limonaden, Frucht-			
und Gemüsesäfte.....	35,4	38,4	x
darunter			
Mineralwasser (Liter).....	18,3	21,4	20,3
Erfrischungsgetränke mit Kohlensäure ¹	8,1	9,2	9,1
Fruchtsäfte, Fruchtnektare und			
Fruchtsaftgetränke (Liter).....	7,9	7,2	4,4
Alkoholische Getränke (Liter).....	14,8	15,1	15,4
darunter			
Spirituosen (Liter).....	0,7	0,7	0,6
Wein (Liter).....	2,9	2,7	2,9
Bier, auch alkoholfrei (Liter).....	11,2	11,7	12,0
Tabakwaren.....	x	x	x
darunter Zigaretten (Stück).....	110	100	(86)

¹ andere und koffeinhaltige Getränke

² soweit in der Vorspalte nicht anders angegeben, in Gramm

Das Amt für Statistik Berlin-Brandenburg

Das Amt für Statistik Berlin-Brandenburg ist für beide Länder die zentrale Dienstleistungseinrichtung auf dem Gebiet der amtlichen Statistik. Das Amt erbringt Serviceleistungen im Bereich Information und Analyse für die breite Öffentlichkeit, für alle gesellschaftlichen Gruppen sowie für Kunden aus Verwaltung und Politik, Wirtschaft und Wissenschaft. Kerngeschäft des Amtes ist die Durchführung der gesetzlich angeordneten amtlichen Statistiken für Berlin und Brandenburg. Das Amt erhebt die Daten, bereitet sie auf, interpretiert und analysiert sie und veröffentlicht die Ergebnisse. Die Grundversorgung aller Nutzer mit statistischen Informationen erfolgt unentgeltlich, im Wesentlichen über das Internet und den Informationsservice. Daneben werden nachfrage- und zielgruppenorientierte Standardauswertungen zu Festpreisen angeboten. Kundenspezifische Aufbereitung / Beratung zu kostendeckenden Preisen ergänzt das Spektrum der Informationsbereitstellung.

Amtliche Statistik im Verbund

Die Statistiken werden bundesweit nach einheitlichen Konzepten, Methoden und Verfahren arbeitsteilig erstellt. Die statistischen Ämter der Länder sind dabei grundsätzlich für die Durchführung der Erhebungen, für die Aufbereitung und Veröffentlichung der Länderergebnisse zuständig. Durch diese Kooperation in einem „Statistikverbund“ entstehen für alle Länder vergleichbare und zu einem Bundesergebnis zusammenführbare Erhebungsergebnisse.

Produkte und Dienstleistungen

Informationsservice

info@statistik-bbb.de
mit statistischen Informationen für jedermann und Beratung sowie maßgeschneiderte Aufbereitungen von Daten über Berlin und Brandenburg.
Auskunft, Beratung, Pressedienst sowie Fachbibliotheken in Potsdam und Berlin.

Standort Potsdam

Behlertstraße 3a, 14467 Potsdam
Tel. 0331 8173 - 1777
Fax 030 9028 - 4091
Mo – Do 9 – 15 Uhr, Fr 9 – 14 Uhr

Standort Berlin

Alt-Friedrichsfelde 60, 10315 Berlin
Bibliothek
Tel. 030 9021 - 3540
Mo – Do 9 – 15 Uhr, Fr 9 – 14 Uhr

Internet-Angebot

www.statistik-berlin-brandenburg.de
mit aktuellen Daten, Pressemitteilungen, Statistischen Berichten zum kostenlosen Herunterladen, regionalstatistischen Informationen, Wahlstatistiken und -analysen sowie einem Überblick über das gesamte Leistungsspektrum des Amtes.

Statistische Jahrbücher

mit einer Vielzahl von Tabellen aus nahezu allen Arbeitsgebieten der amtlichen Statistik.

Statistische Berichte

mit Ergebnissen der einzelnen Statistiken in Tabellen in tiefer sachlicher Gliederung und Grafiken zur Veranschaulichung von Entwicklungen und Strukturen.

Datenangebot aus dem Sachgebiet

Informationen zu dieser Veröffentlichung

Referat 12
Tel. 0331 8173 - 1120
Fax 0331 8173 - 1911
EVS@statistik-bbb.de

Weitere Veröffentlichungen zum Thema

Statistische Berichte:
Aufwendungen privater Haushalte für Nahrungsmittel, Getränke und Tabakwaren privater Haushalte im Land Berlin 2013
O II 4 – 5jährl.

Statistisches Bundesamt
Fachserie 15 Heft 3 2013
Aufwendungen privater Haushalte für Nahrungsmittel, Getränke und Tabakwaren

Die Veröffentlichungen des Statistischen Bundesamtes stehen im Internet (www.destatis.de) im Publikationsservice zur Verfügung.