

Statistischer Bericht

A | 3/S – hj 2/02

Melderechtlich registrierte Einwohner in Berlin

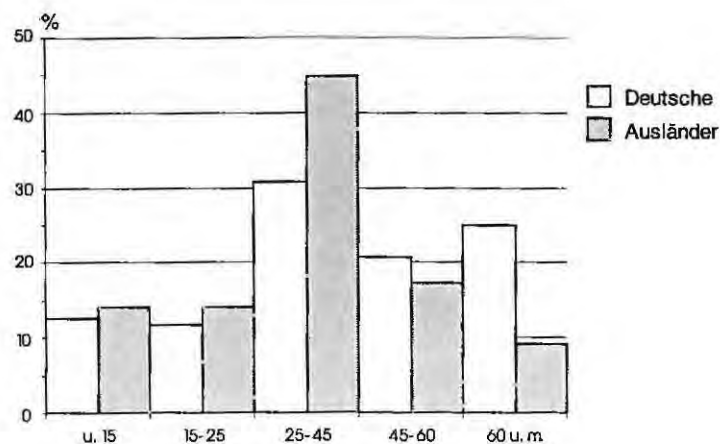
am 31. Dezember 2002

Alter

Geschlecht

Staatsangehörigkeit

**Altersstruktur der melderechtlich registrierten Deutschen und
Ausländer am Ort der Hauptwohnung in Berlin am 31.12.2002**



Statistisches Amt

Der Auftrag des Statistischen Landesamtes Berlin ist im Berliner Landesstatistikgesetz vom 9. Dezember 1992 definiert. Das Amt hat entsprechend den Grundsätzen der Neutralität, Objektivität und wissenschaftlichen Unabhängigkeit Daten unter Verwendung neuester wissenschaftlicher Erkenntnisse, sachgerechter Methoden und Informationstechniken zu sammeln und für die Darstellung politischer, gesellschaftlicher, wirtschaftlicher und ökologischer Zusammenhänge aufzuschlüsseln.

Statistisches Amt

Das **Statistische Landesamt Berlin** befindet sich im „Bildungs- und Verwaltungszentrum Friedrichsfelde“ im Bezirk Lichtenberg (Nähe Tierpark Friedrichsfelde).
Statistisches Landesamt Berlin
Alt-Friedrichsfelde 60
10315 Berlin

Verkehrsverbindungen:

U-Bahn, Linie U 5 bis Bahnhof „Friedrichsfelde“ (Anschluss Bus 108 bis Haltestelle „Bildungs- und Verwaltungszentrum“),
S-Bahn, Linien S 5, S 7, S 75 bis Bahnhof „Friedrichsfelde-Ost“ (Anschluss Bus 392 bis Haltestelle „Bildungs- und Verwaltungszentrum“),
Straßenbahn, Linien 26, 27, 28 bis Haltestelle „Am Tierpark“,
Bus, Linien 108, 392 bis Haltestelle „Bildungs- und Verwaltungszentrum“ oder Linien 194, 291 bis Haltestelle „Am Tierpark / Alfred-Kowalke-Straße“.

Statistisches Amt

Sie können alle Publikationen des Statistischen Landesamtes in unserer **Bibliothek** einsehen.

Öffnungszeiten:

montags bis mittwochs
 von 9 bis 15 Uhr,
 donnerstags
 von 9 bis 17 Uhr
 und freitags
 von 9 bis 14 Uhr.

Telefon: (030) 9021 3540.

Hier stehen darüber hinaus auch die Veröffentlichungen der anderen Statistischen Ämter der Länder und des Bundes zur Verfügung, ebenso internationale Publikationen, insbesondere Standardwerke zur statistischen Methodenlehre und zu Wirtschafts- und Sozialwissenschaften. Ein aktuelles Verzeichnis unserer Veröffentlichungen ist bei der **Zentralen Information und Beratung** zu erhalten.

Im **Internet** ist das Statistische Landesamt Berlin darüber hinaus mit Eckdaten für Berlin und Online-Datenbanken vertreten:

www.statistik-berlin.de

Statistisches Amt

Fachbereich Einwohnerregister:

Telefon: (030) 9021 3873/3871

Telefax: (030) 51 58 83 1

E-Mail:

einwohner@statistik-berlin.de

Auskunftsstelle:

Zentrale Information und Beratung (ZI), Haus 3, Erdgeschoss
 Zimmer 3.005,

Telefon: (030) 9021 3434

Telefax: (030) 9021 3655

E-Mail: info@statistik-berlin.de

- nichts vorhanden
- () Aussagewert ist eingeschränkt
- | Zahlenwert unbekannt oder geheimgehalten
- x Tabellenfach gesperrt, weil Aussage nicht sinnvoll
- / Zahlenwert nicht sicher genug
- 0 weniger als die Hälfte von 1 in der letzten besetzten Stelle, jedoch mehr als nichts
- p vorläufige Zahl
- ... Angabe fällt später an
- r berichtigte Zahl
- s geschätzte Zahl

Informationen und Beratung	2
Erläuterungen	4
Allgemeine Hinweise	4
Definitionen	4

Quellen

1	Melderechtlich registrierte Einwohner am Ort der Hauptwohnung in Berlin am 31. Dezember 2002 nach Bezirken und Geschlecht.....	5
2	Bezirke und Statistische Gebiete von Berlin	15
3	Melderechtlich registrierte Einwohner in Berlin am 31. Dezember 2002 nach Alter, Deutschen/Ausländern und Geschlecht	24

Tabelle

1	Melderechtlich registrierte Einwohner am Ort der Hauptwohnung in Berlin seit 1992 nach Bezirken	6
2	Melderechtlich registrierte Einwohner am Ort der Hauptwohnung in Berlin seit 1993 nach Deutschen/Ausländern und Geschlecht	7
3	Melderechtlich registrierte Einwohner am Ort der Hauptwohnung in Berlin seit 1993 nach Altersgruppen	7
4	Melderechtlich registrierte Einwohner am Ort der Hauptwohnung in Berlin am 31. Dezember 2002 nach Altersjahren, Deutschen/Ausländern und Geschlecht	8
5	Melderechtlich registrierte Einwohner am Ort der Hauptwohnung in Berlin am 31. Dezember 2002 nach Bezirken, Altersgruppen, Deutschen/Ausländern und Geschlecht	10
6	Melderechtlich registrierte Einwohner in Berlin am 31. Dezember 2002 nach Bezirken, Deutschen/Ausländern, melderechtlichem Status sowie nach Altersgruppen und Geschlecht	14
7	Melderechtlich registrierte Einwohner am Ort der Hauptwohnung in den Statistischen Gebieten von Berlin am 31. Dezember 2002 nach Altersgruppen ¹⁾	16

IMPRESSUM

Berliner Statistik
Statistischer Bericht
A I 3/S – hj 2/02

Herausgeber
Statistisches Landesamt Berlin
Alt-Friedrichsfelde 60
10315 Berlin

Erscheinungsfolge
halbjährlich

Preis
4,00 EUR

Bestell Nr.
110.4

© Statistisches Landesamt Berlin
Für nichtgewerbliche Zwecke sind Vervielfältigung und unentgeltliche Verbreitung, auch auszugsweise, nur mit Quellenangabe gestattet. Die Verbreitung, auch auszugsweise, über elektronische Systeme/Datenträger bedarf der vorherigen Zustimmung. Alle übrigen Rechte bleiben vorbehalten.

Erläuterungen

Allgemeine Hinweise

Aufgabe und Ziel der Statistik

Ziel der Einwohnerregisterstatistik ist die Auswertung einiger Daten der melderechtlich registrierten Einwohner. Diese landesspezifische Statistik dient vor allem dem Nachweis kleinräumiger demographischer Daten, z.B. für Statistische Gebiete oder Einschulungsbereiche, und der Gliederung der Ausländer nach einzelnen Staatsangehörigkeiten. Damit ergänzt sie die Statistik der amtlichen Bevölkerungsfortschreibung. Aufgrund der eigentlichen Zweckbestimmung des Einwohnermelderegisters, die nicht primär auf statistische Belange ausgerichtet ist, gibt es Abweichungen zwischen den Ergebnissen der Einwohnerregisterstatistik und denen der Statistik der amtlichen Bevölkerungsfortschreibung.

Rechtsgrundlage

Die Statistik wird gemäß § 22 Absatz 1 des Gesetzes über die Statistik im Land Berlin (Landesstatistikgesetz – LStatG) vom 9. Dezember 1992 (GVBl. S. 365) auf der Grundlage der Übermittlungsverordnung für Daten aus dem Verwaltungsvollzug an das Statistische Landesamt (ÜbermittlungsVO) vom 20. Dezember 1993 (GVBl. S. 661) in Verbindung mit § 26 des Gesetzes über das Meldewesen in Berlin (Meldegesetz) vom 26. Februar 1985 (GVBl. S. 507) durchgeführt.

Periodizität

Die Statistik wird nur noch halbjährlich durchgeführt.

Berichtskreis

Die Statistik beruht auf Angaben des Landeseinwohneramtes, von dem das Statistische Landesamt einen Statistikabzug des Einwohnerregisters erhält. Der Abzug enthält einen anonymisierten und verkürzten Datensatz zu jedem am Stichtag melderechtlich registrierten Einwohner. Übermittelt werden dem Statistischen Landesamt die Erhebungsmerkmale Geburtsdatum, Geschlecht, Alter, Familienstand, Staatsangehörigkeit, Zuzugsdatum Berlin, Zuzugsdatum Bezirk, Wohnungstatus.

Methodische Hinweise

Zu den melderechtlich registrierten Einwohnern zählen alle in Berlin gemeldeten Personen, unabhängig davon, ob sie nur in einer Wohnung (alleinige Wohnung), in Hauptwohnung oder ausschließlich in Nebenwohnung gemeldet sind. Personen, die in Berlin mehrere Wohnsitze haben, werden nur einmal, und zwar am Ort der zwar am Ort der Hauptwohnung nachgewiesen.

Hinweise auf andere Veröffentlichungen

- Krug, L.: Das Berliner Einwohnerregister als Grundlage zur Gewinnung bevölkerungsstatistischer Daten. "Berliner Statistik" – Monatsschrift 1977, Heft 4, Seite 61
- Below, S.: Qualität der Einwohnermelderegister und ihre statistische Nutzung. "Berliner Statistik" – Monatsschrift 1994, Heft 6, Seite 106
- Schmollinger, H. W.: Ausländer in Berlin am 31. Dezember 1996. "Berliner Statistik" – Monatsschrift 1997, Heft 2, Seite 53
- Statistischer Bericht A I 3/S m – "Melderechtlich registrierte Einwohner in Berlin" – monatlich (bis August 2001)
- Statistischer Bericht A I 4/S hj – "Melderechtlich registrierte Ausländer in Berlin" – halbjährlich

Definitionen

Bevölkerung am Ort der Hauptwohnung

Hierzu gehören Personen, die in Berlin ihre alleinige Wohnung bzw. ihre Hauptwohnung im Sinne des § 12 des Melderechtsrahmengesetzes vom 16. August 1980 (GVBl. S. 470) haben. Nach § 12 des Melderechtsrahmengesetzes ist die Hauptwohnung die vorwiegend benutzte Wohnung. Hauptwohnung einer verheirateten Person, die nicht dauernd getrennt von ihrer Familie lebt, ist die vorwiegend benutzte Wohnung der Familie. Im Zweifel ist die vorwiegend benutzte Wohnung dort, wo der Schwerpunkt der Lebensbeziehung liegt.

Bevölkerung am Ort der Nebenwohnung

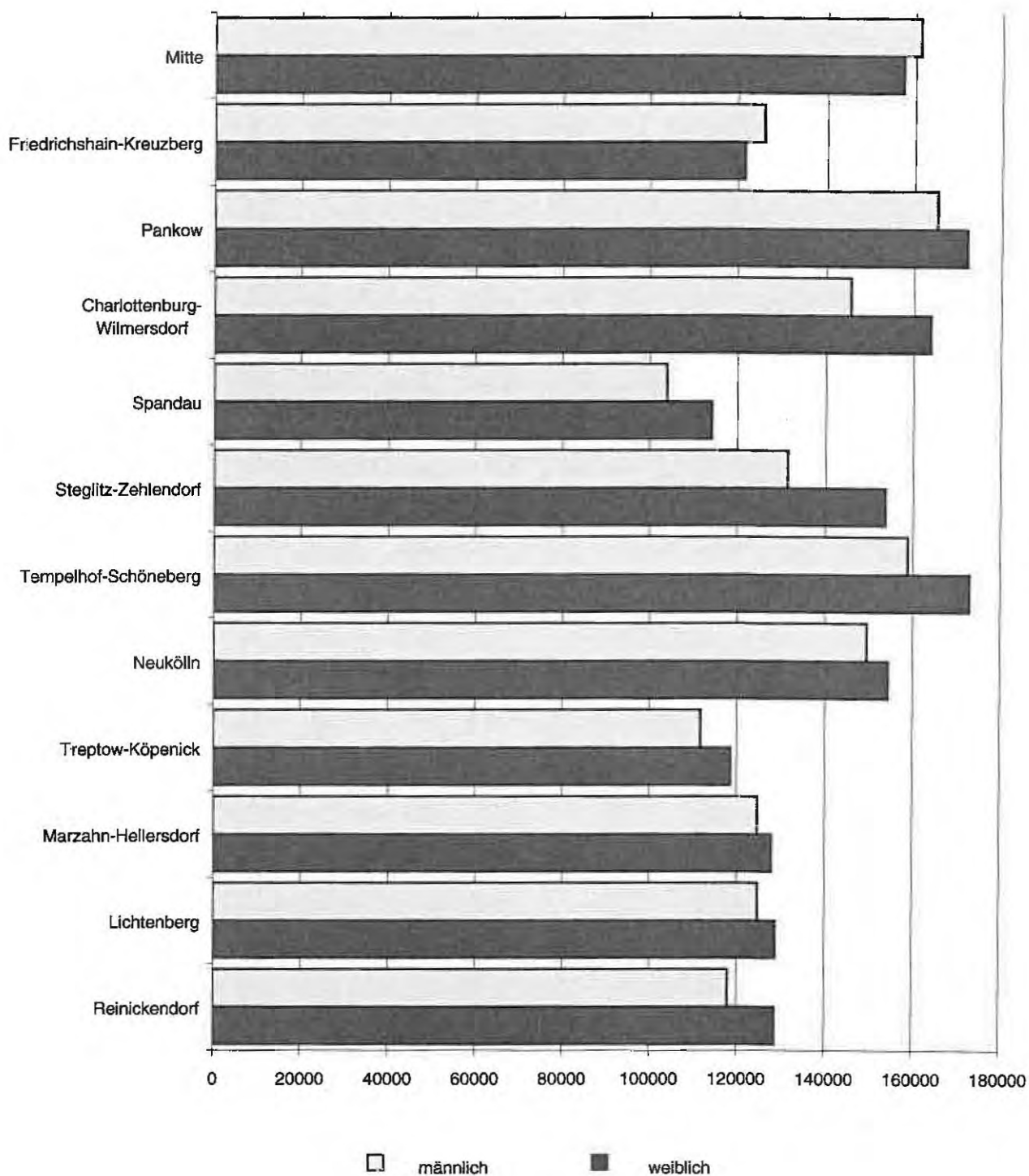
Hierzu zählen Personen, die in Berlin eine Nebenwohnung und eine Hauptwohnung im übrigen Bundesgebiet haben.

Staatsangehörigkeit

Deutsche: Deutsche Staatsangehörige sowie Personen, die gemäß Artikel 116 Abs. 1 Grundgesetz den Personen mit deutscher Staatsangehörigkeit gleichgestellt sind, z.B. Vertriebene und Flüchtlinge deutscher Volkszugehörigkeit. Personen, die neben der deutschen noch eine weitere Staatsangehörigkeit haben, gelten ebenfalls als Deutsche. Im Inland geborene Kinder ausländischer Eltern erhalten seit 1.1.2000 unter den in § 4 Abs. 3 Staatsangehörigkeitsgesetz (StAG) genannten Voraussetzungen zunächst die deutsche Staatsangehörigkeit.

Ausländer: Personen mit ausschließlich ausländischer oder ungeklärter Staatsangehörigkeit und Staatenlose. Mitglieder von diplomatischen Missionen und konsularischen Vertretungen sowie deren Familienangehörige sind nur dann ausgewiesen, wenn sie sich angemeldet haben, obwohl keine Meldepflicht besteht.

**1 Melderechtlich registrierte Einwohner am Ort der Hauptwohnung in Berlin am 31. Dezember 2002
nach Bezirken und Geschlecht**



1 Melderechtlich registrierte Einwohner am Ort der Hauptwohnung in Berlin seit 1992 nach Bezirken

Stichtag	Berlin	Mitte	Friedrichs- hain- Kreuzberg	Pankow	Charlotten- burg- Wilmerdorf	Spandau	Steglitz- Zehlendorf	Tempelhof- Schöne- berg	Neukölln	Treptow- Köpenick	Marzahn- Hellers- dorf	Lichten- berg	Reinicken- dorf
	1	2	3	4	5	6	7	8	9	10	11	12	13
absolut													
31.12.92	3 456 891	344 622	261 959	303 443	329 491	218 896	288 921	345 570	312 977	213 412	297 908	285 961	253 641
30.06.93	3 460 257	344 697	262 248	304 776	328 891	217 367	289 585	346 459	313 351	214 082	298 589	286 037	254 175
31.12.93	3 461 421	344 585	262 434	305 204	328 481	217 458	290 122	346 242	314 123	215 014	298 115	284 850	254 793
30.06.94	3 461 724	343 458	261 901	306 443	326 961	217 555	290 148	345 984	314 998	215 227	298 833	285 616	254 600
31.12.94	3 452 284	340 777	261 552	306 735	324 011	217 148	289 798	344 917	314 503	215 392	297 207	285 944	254 300
30.06.95	3 445 741	339 678	260 613	307 181	322 656	217 399	289 819	343 708	314 151	214 556	296 184	285 677	253 919
31.12.95	3 446 039	338 770	259 245	308 042	321 828	218 113	290 322	343 050	314 706	215 595	295 281	285 528	255 559
30.06.96	3 438 838	337 219	258 133	309 614	320 681	218 345	290 497	342 230	313 506	216 276	293 780	283 008	255 549
31.12.96	3 428 644	335 191	256 223	311 584	318 898	218 184	290 565	341 432	312 166	218 125	290 229	280 892	255 155
30.06.97	3 411 710	331 630	253 346	314 650	316 834	218 632	289 577	339 364	310 719	219 907	285 305	277 536	254 210
31.12.97	3 387 901	327 095	250 029	315 253	315 268	218 170	288 591	337 593	308 466	221 996	279 233	273 794	252 413
30.06.98	3 377 611	325 034	247 988	318 050	315 472	217 789	287 811	336 190	307 710	223 756	274 914	271 754	251 143
31.12.98	3 358 235	321 232	245 168	319 688	314 377	217 086	286 893	334 833	306 387	225 197	270 806	267 432	249 136
30.06.99	3 349 045	319 512	243 720	322 104	313 395	216 881	285 879	334 478	305 735	225 942	268 618	264 211	248 570
31.12.99	3 340 887	317 517	243 330	324 807	312 517	215 683	285 700	334 009	304 975	227 477	265 533	261 012	248 317
30.06.00	3 334 388	316 891	243 067	327 057	310 554	215 668	285 222	333 712	304 298	227 934	263 666	258 655	247 444
31.12.00	3 331 232	316 335	243 977	329 586	310 614	215 997	285 378	333 529	303 341	228 852	261 191	255 899	246 533
30.06.01	3 333 112	316 729	244 689	331 750	310 296	217 039	285 401	333 485	303 410	230 174	258 926	254 911	246 302
31.12.01	3 337 232	318 082	245 712	334 086	310 760	217 383	285 585	333 489	303 881	230 967	256 089	254 691	246 507
30.06.02	3 336 124	318 604	246 318	335 474	309 944	217 807	285 082	332 771	304 143	230 807	254 146	254 428	246 620
31.12.02	3 336 248	318 683	247 508	337 466	309 487	218 267	285 074	331 949	303 932	230 533	252 802	253 754	246 793
Veränderung gegenüber dem vorherigen Stichtag													
absolut													
31.12.93	1 164	- 112	186	428	- 410	91	537	- 217	772	932	- 474	- 1 187	618
30.06.94	303	- 1 127	- 533	1 239	- 1 520	97	26	- 258	875	213	718	766	- 193
31.12.94	- 9 440	- 2 681	- 349	292	- 2 950	- 407	- 350	- 1 067	- 495	165	- 1 626	328	- 300
30.06.95	- 6 543	- 1 099	- 939	446	- 1 355	251	21	- 1 209	- 352	836	- 1 023	- 67	- 381
31.12.95	298	- 908	- 1 368	861	- 828	714	503	- 658	555	1 039	- 903	- 349	1 640
30.06.96	- 7 201	- 1 551	- 1 112	1 572	- 1 147	232	175	- 820	- 1 200	681	- 1 501	- 2 520	- 10
31.12.96	- 10 194	- 2 028	- 1 910	1 970	- 1 783	- 161	68	- 798	- 1 340	1 849	- 3 551	- 2 116	- 394
30.06.97	- 16 934	- 3 561	- 2 577	3 066	- 2 064	448	- 988	- 2 068	- 1 447	1 782	- 4 924	- 3 356	- 945
31.12.97	- 23 809	- 4 535	- 3 317	603	- 1 566	- 462	- 988	- 1 771	- 2 253	2 089	- 6 072	- 3 742	- 1 797
30.06.98	- 10 290	- 2 061	- 2 041	2 797	204	- 381	- 780	- 1 403	- 756	1 760	- 4 319	- 2 040	- 1 270
31.12.98	- 19 376	- 3 802	- 2 820	1 638	- 1 095	- 703	- 918	- 1 357	- 1 323	1 441	- 4 108	- 4 322	- 2 007
30.06.99	- 9 190	- 1 720	- 1 448	2 416	- 982	- 405	- 1 014	- 355	- 652	745	- 1 988	- 3 221	566
31.12.99	- 8 158	- 1 995	- 390	2 703	- 878	- 988	- 179	- 469	- 760	1 535	- 3 285	- 3 199	- 253
30.06.00	- 6 519	- 626	- 263	2 250	- 1 963	- 25	- 478	- 297	- 677	457	- 1 667	- 2 357	- 873
31.12.00	- 3 138	- 556	910	2 529	60	329	156	- 183	- 957	918	- 2 675	- 2 756	- 911
30.06.01	1 680	394	712	2 164	- 318	1 042	23	- 44	69	1 322	- 2 265	- 988	231
31.12.01	4 120	1 353	1 023	2 336	464	344	184	4	471	793	- 2 837	- 220	205
30.06.02	- 1 108	522	606	1 388	- 816	424	- 523	- 718	262	- 160	- 1 943	- 263	113
31.12.02	124	79	1 190	1 992	- 457	460	12	- 822	- 211	- 274	- 1 344	- 674	173
in %													
31.12.93	0,0	-0,0	0,1	0,1	-0,1	0,0	0,2	-0,1	0,2	0,4	-0,2	-0,4	0,2
30.06.94	0,0	-0,3	-0,2	0,4	-0,5	0,0	0,0	-0,1	0,3	0,1	0,2	0,3	-0,1
31.12.94	-0,3	-0,8	-0,1	0,1	-0,9	-0,2	-0,1	-0,3	-0,2	0,1	-0,5	0,1	-0,1
30.06.95	-0,2	-0,3	-0,4	0,1	-0,4	0,1	0,0	-0,4	-0,1	-0,4	-0,3	-0,0	-0,1
31.12.95	0,0	-0,3	-0,5	0,3	-0,3	0,3	0,2	-0,2	0,2	0,5	-0,3	-0,1	0,6
30.06.96	-0,2	-0,5	-0,4	0,5	-0,4	0,1	0,1	-0,2	-0,4	0,3	-0,5	-0,9	-0,0
31.12.96	-0,3	-0,6	-0,7	0,6	-0,6	-0,1	0,0	-0,2	-0,4	0,9	-1,2	-0,7	-0,2
30.06.97	-0,5	-1,1	-1,1	1,0	-0,6	0,2	-0,3	-0,6	-0,5	0,8	-1,7	-1,2	-0,4
31.12.97	-0,7	-1,4	-1,3	0,2	-0,5	-0,2	-0,3	-0,5	-0,7	0,9	-2,1	-1,3	-0,7
30.06.98	-0,3	-0,6	-0,8	0,9	0,1	-0,2	-0,3	-0,4	-0,2	0,8	-1,5	-0,7	-0,5
31.12.98	-0,6	-1,2	-1,1	0,5	-0,3	-0,3	-0,3	-0,4	-0,4	0,6	-1,5	-1,6	-0,8
30.06.99	-0,3	-0,5	-0,6	0,8	-0,3	-0,2	-0,4	-0,1	-0,2	0,3	-0,7	-1,2	-0,2
31.12.99	-0,2	-0,6	-0,2	0,8	-0,3	-0,5	-0,1	-0,1	-0,2	0,7	-1,2	-1,2	-0,1
30.06.00	-0,2	-0,2	-0,1	0,7	-0,6	-0,0	-0,2	-0,1	-0,2	0,2	-0,6	-0,9	-0,4
31.12.00	-0,1	-0,2	0,4	0,8	0,0	0,2	0,1	-0,1	-0,3	0,4	-1,0	-1,1	-0,4
30.06.01	0,1	0,1	0,3	0,7	-0,1	0,5	0,0	-0,0	0,0	0,6	-0,9	-0,4	-0,1
31.12.01	0,1	0,4	0,4	0,7	0,1	0,2	0,1	0,0	0,2	0,3	-1,1	-0,1	0,1
30.06.02	-0,0	0,2	0,2	0,4	-0,3	0,2	-0,2	-0,2	0,1	-0,1	-0,8	-0,1	0,0
31.12.02	0,0	0,0	0,5	0,6	-0,1	0,2	0,0	-0,2	-0,1	-0,1	-0,5	-0,3	0,1

2 Melderechtlich registrierte Einwohner am Ort der Hauptwohnung in Berlin seit 1993 nach Deutschen/Ausländern und Geschlecht

Stichtag	Insgesamt			Deutsche			Ausländer		
	Insgesamt	männlich	weiblich	Insgesamt	männlich	weiblich	Insgesamt	männlich	weiblich
	1	2	3	4	5	6	7	8	9
absolut									
31.12.93	3 461 421	1 660 088	1 801 333	3 054 784	1 438 811	1 615 973	406 637	221 277	185 360
31.12.94	3 452 284	1 660 546	1 791 738	3 033 082	1 431 675	1 601 407	419 202	228 871	190 331
31.12.95	3 446 039	1 662 658	1 783 381	3 010 341	1 423 388	1 586 953	435 698	239 270	196 428
31.12.96	3 428 644	1 658 720	1 769 924	2 984 532	1 414 209	1 570 323	444 112	244 511	199 601
31.12.97	3 387 901	1 640 831	1 747 070	2 947 654	1 399 364	1 548 270	440 247	241 447	198 800
31.12.98	3 358 235	1 628 119	1 730 116	2 920 299	1 389 321	1 530 978	437 936	238 798	199 138
31.12.99	3 340 887	1 620 986	1 719 901	2 903 110	1 384 116	1 518 994	437 777	236 870	200 907
30.06.00	3 334 368	1 618 289	1 716 069	2 899 997	1 383 832	1 516 165	434 371	234 467	199 904
31.12.00	3 331 232	1 616 893	1 714 339	2 896 115	1 383 190	1 512 925	435 117	233 703	201 414
30.06.01	3 333 112	1 618 693	1 714 419	2 896 930	1 385 095	1 511 835	436 182	233 596	202 584
31.12.01	3 337 232	1 620 941	1 716 291	2 896 886	1 386 122	1 510 764	440 346	234 819	205 527
30.06.02	3 336 124	1 620 673	1 715 451	2 896 507	1 387 300	1 509 207	439 617	233 373	206 244
31.12.02	3 336 248	1 621 209	1 715 039	2 893 694	1 387 171	1 506 523	442 554	234 036	208 516
Veränderung gegenüber dem vorherigen Stichtag									
in %									
31.12.94	-0,3	0,0	-0,5	-0,7	-0,5	-0,9	3,1	3,4	2,7
31.12.95	-0,2	0,1	-0,5	-0,7	-0,6	-0,9	3,9	4,5	3,2
31.12.96	-0,5	-0,2	-0,8	-0,9	-0,6	-1,0	1,9	2,2	1,6
31.12.97	-1,2	-1,1	-1,3	-1,2	-1,0	-1,4	-0,9	-1,3	-0,4
31.12.98	-0,9	-0,8	-1,0	-0,9	-0,7	-1,1	-0,5	-1,1	0,2
31.12.99	-0,5	-0,4	-0,6	-0,6	-0,4	-0,8	-0,0	-0,8	0,9
30.06.00	-0,2	-0,2	-0,2	-0,1	-0,0	-0,2	-0,8	-1,0	-0,5
31.12.00	-0,1	-0,1	-0,1	-0,1	-0,0	-0,2	0,2	-0,3	0,8
30.06.01	0,1	0,1	0,0	0,0	0,1	-0,1	0,2	-0,0	0,6
31.12.01	0,1	0,1	0,1	-0,0	0,1	-0,1	1,0	0,5	1,5
30.06.02	-0,0	-0,0	-0,0	-0,0	0,1	-0,1	-0,2	-0,6	0,3
31.12.02	0,0	0,0	-0,0	-0,1	-0,0	-0,2	0,7	0,3	1,1

3 Melderechtlich registrierte Einwohner am Ort der Hauptwohnung in Berlin seit 1993 nach Altersgruppen

Stichtag	Insgesamt	Im Alter von ... bis unter ... Jahren								
		unter 6	6 - 15	15 - 18	18 - 25	25 - 45	45 - 60	60 - 65	65 - 75	75 und mehr
		1	2	3	4	5	6	7	8	9
absolut										
31.12.93	3 461 421	205 698	335 962	100 660	283 852	1 175 689	732 191	151 741	242 289	233 319
31.12.94	3 452 284	189 438	339 299	103 749	269 559	1 179 919	732 890	161 524	247 414	228 492
31.12.95	3 446 039	178 275	338 202	107 900	263 079	1 177 515	732 485	172 966	246 230	229 387
31.12.96	3 428 644	169 255	334 837	111 085	258 725	1 169 222	726 570	185 570	245 419	227 961
31.12.97	3 387 901	166 132	321 380	112 063	259 204	1 144 987	715 105	199 648	245 001	224 381
31.12.98	3 358 235	163 856	307 158	109 694	267 034	1 124 512	703 648	214 140	248 334	219 859
31.12.99	3 340 887	164 867	294 859	107 429	274 458	1 108 933	690 812	221 984	260 525	217 020
30.06.00	3 334 368	165 600	288 574	106 599	275 998	1 102 930	683 436	226 605	267 247	217 379
31.12.00	3 331 232	165 351	282 279	105 383	282 127	1 097 981	678 348	230 699	273 138	217 926
30.06.01	3 333 112	166 896	276 550	105 199	283 759	1 097 007	670 881	234 264	280 146	218 410
31.12.01	3 337 232	166 405	271 355	105 201	289 729	1 095 709	662 887	240 554	286 234	219 158
30.06.02	3 336 124	167 657	265 923	105 520	289 941	1 093 151	659 726	240 860	293 732	219 614
31.12.02	3 336 248	166 881	260 657	106 095	294 281	1 090 269	656 946	240 954	300 363	219 802
in %										
31.12.93	100	5,9	9,7	2,9	8,2	34,0	21,2	4,4	7,0	6,7
31.12.94	100	5,5	9,8	3,0	7,8	34,2	21,2	4,7	7,2	6,6
31.12.95	100	5,2	9,8	3,1	7,6	34,2	21,3	5,0	7,1	6,7
31.12.96	100	4,9	9,8	3,2	7,5	34,1	21,2	5,4	7,2	6,6
31.12.97	100	4,9	9,5	3,3	7,7	33,8	21,1	5,9	7,2	6,6
31.12.98	100	4,9	9,1	3,3	8,0	33,5	21,0	6,4	7,4	6,5
31.12.99	100	4,9	8,8	3,2	8,2	33,2	20,7	6,6	7,8	6,5
30.06.00	100	5,0	8,7	3,2	8,3	33,1	20,5	6,8	8,0	6,5
31.12.00	100	5,0	8,5	3,2	8,5	33,0	20,3	6,9	8,2	6,5
30.06.01	100	5,0	8,3	3,2	8,5	32,9	20,1	7,0	8,4	6,6
31.12.01	100	5,0	8,1	3,2	8,7	32,8	19,9	7,2	8,6	6,6
30.06.02	100	5,0	8,0	3,2	8,7	32,8	19,8	7,2	8,8	6,6
31.12.02	100	5,0	7,8	3,2	8,8	32,7	19,7	7,2	9,0	6,6

4 Melderechtlich registrierte Einwohner am Ort der Hauptwohnung in Berlin am 31. Dezember 2002 nach Altersjahren, Deutschen/Ausländern und Geschlecht

Alter von ... bis unter ...Jahren		Insgesamt			Deutsche			Ausländer		
		insgesamt	männlich	weiblich	insgesamt	männlich	weiblich	insgesamt	männlich	weiblich
		1	2	3	4	5	6	7	8	9
0 - 1		26 247	13 500	12 747	24 439	12 556	11 883	1 808	944	864
1 - 2		28 490	14 538	13 952	26 493	13 528	12 965	1 997	1 010	987
2 - 3		28 686	14 629	14 057	26 422	13 430	12 992	2 264	1 199	1 065
3 - 4		28 061	14 267	13 794	23 689	12 073	11 626	4 362	2 194	2 168
4 - 5		27 809	14 183	13 626	23 271	11 834	11 437	4 538	2 349	2 189
0 - 5	absolut	139 293	71 117	68 176	124 324	63 421	60 903	14 969	7 896	7 273
	%	4,2	4,4	4,0	4,3	4,6	4,0	3,4	3,3	3,5
5 - 6		27 588	14 195	13 393	23 006	11 831	11 175	4 582	2 364	2 218
6 - 7		26 652	13 586	13 066	22 045	11 261	10 784	4 607	2 325	2 282
7 - 8		25 353	12 918	12 435	20 872	10 620	10 252	4 481	2 298	2 183
8 - 9		25 223	13 102	12 121	20 506	10 630	9 876	4 717	2 472	2 245
9 - 10		25 475	13 064	12 411	20 802	10 637	10 165	4 673	2 427	2 246
5 - 10	absolut	130 291	66 865	63 426	107 231	54 979	52 252	23 060	11 886	11 174
	%	3,9	4,1	3,7	3,7	4,0	3,5	5,2	5,1	5,4
10 - 11		26 409	13 646	12 763	21 561	11 148	10 413	4 848	2 498	2 350
11 - 12		27 632	14 217	13 415	22 689	11 610	11 079	4 943	2 607	2 336
12 - 13		33 739	17 331	16 408	28 914	14 867	14 047	4 825	2 464	2 361
13 - 14		34 518	17 854	16 664	29 603	15 143	14 460	4 915	2 511	2 404
14 - 15		35 656	18 399	17 257	30 663	15 763	14 900	4 993	2 636	2 357
10 - 15	absolut	157 954	81 247	76 707	133 430	68 531	64 899	24 524	12 716	11 808
	%	4,7	5,0	4,5	4,6	4,9	4,3	5,5	5,4	5,7
15 - 16		35 722	18 226	17 496	30 988	15 791	15 197	4 734	2 435	2 299
16 - 17		35 274	18 037	17 237	30 687	15 828	15 059	4 587	2 409	2 178
17 - 18		35 099	17 830	17 269	30 572	15 443	15 129	4 527	2 387	2 140
18 - 19		35 349	17 994	17 355	30 708	15 636	15 072	4 641	2 358	2 283
19 - 20		37 346	18 799	18 547	32 355	16 268	16 087	4 991	2 531	2 460
15 - 20	absolut	178 790	90 886	87 904	155 310	78 766	76 544	23 480	12 120	11 360
	%	5,4	5,6	5,1	5,4	5,7	5,1	5,3	5,2	5,4
20 - 21		40 619	20 151	20 468	34 620	17 126	17 494	5 999	3 025	2 974
21 - 22		43 279	21 148	22 131	36 255	17 629	18 626	7 024	3 519	3 505
22 - 23		46 051	22 440	23 611	38 117	18 637	19 480	7 934	3 803	4 131
23 - 24		45 580	22 237	23 343	37 189	18 137	19 052	8 391	4 100	4 291
24 - 25		46 057	22 698	23 359	36 892	18 115	18 777	9 165	4 583	4 582
20 - 25	absolut	221 586	108 674	112 912	183 073	89 644	93 429	38 513	19 030	19 483
	%	6,6	6,7	6,6	6,3	6,5	6,2	8,7	8,1	8,3
25 - 26		46 730	23 002	23 728	37 032	18 232	18 800	9 698	4 770	4 928
26 - 27		46 231	22 988	23 243	36 197	17 825	18 372	10 034	5 163	4 871
27 - 28		45 912	23 019	22 893	34 841	17 338	17 503	11 071	5 681	5 390
28 - 29		45 280	22 840	22 440	33 969	17 023	16 946	11 311	5 817	5 494
29 - 30		44 871	22 633	22 238	33 647	16 949	16 698	11 224	5 684	5 540
25 - 30	absolut	229 024	114 482	114 542	175 686	87 367	88 319	53 338	27 115	26 223
	%	6,9	7,1	6,7	6,1	6,3	5,9	12,1	11,6	12,6
30 - 31		47 327	24 167	23 160	35 834	18 083	17 751	11 493	6 084	5 409
31 - 32		52 485	26 987	25 498	40 966	20 879	20 087	11 519	6 108	5 411
32 - 33		53 525	27 632	25 893	41 961	21 470	20 491	11 564	6 162	5 402
33 - 34		56 086	29 128	26 958	44 778	23 004	21 774	11 308	6 124	5 184
34 - 35		58 905	30 508	28 397	47 871	24 559	23 312	11 034	5 949	5 085
30 - 35	absolut	268 328	138 422	129 906	211 410	107 995	103 415	56 918	30 427	26 491
	%	8,0	8,5	7,6	7,3	7,8	6,9	12,9	13,0	12,7
35 - 36		59 392	30 872	28 520	49 419	25 460	23 959	9 973	5 412	4 561
36 - 37		62 150	32 115	30 035	51 765	26 395	25 370	10 385	5 720	4 685
37 - 38		63 999	33 581	30 418	53 537	27 646	25 891	10 462	5 935	4 527
38 - 39		64 751	33 716	31 035	54 847	28 069	26 778	9 904	5 647	4 257
39 - 40		64 430	33 592	30 838	55 072	28 194	26 878	9 358	5 398	3 960
35 - 40	absolut	314 722	163 876	150 846	264 640	135 764	128 876	50 082	28 112	21 970
	%	9,4	10,1	8,8	9,1	9,8	8,6	11,3	12,0	10,5
40 - 41		61 549	32 107	29 442	52 838	27 176	25 662	8 711	4 931	3 780
41 - 42		58 227	30 276	27 951	50 403	25 764	24 639	7 824	4 512	3 312
42 - 43		55 675	29 280	26 415	47 866	24 766	23 100	7 809	4 494	3 315
43 - 44		53 546	27 913	25 633	46 460	23 927	22 533	7 086	3 986	3 100
44 - 45		49 198	25 521	23 677	42 445	21 701	20 744	6 753	3 620	2 933
40 - 45	absolut	278 195	145 077	133 118	240 012	123 334	116 678	38 183	21 743	16 440
	%	8,3	8,9	7,8	8,3	8,9	7,7	8,6	9,3	7,9

5 Melderechtlich registrierte Einwohner am Ort der Hauptwohnung in Berlin am 31. Dezember 2002 nach Bezirken, Altersgruppen, Deutschen/Ausländern und Geschlecht

Bezirk	Insgesamt	Im Alter von ... bis unter ... Jahren											
		unter 6	6 - 15	15 - 18	18 - 20	20 - 25	25 - 30	30 - 35	35 - 40	40 - 45	45 - 60	60 - 65	65 und mehr
		1	2	3	4	5	6	7	8	9	10	11	12
Insgesamt													
Mitte	318 883	18 443	25 141	9 102	6 559	24 915	29 056	30 782	31 645	26 157	56 322	18 736	41 825
Friedrichshain-Kreuzberg	247 508	14 654	19 004	6 785	4 707	21 958	28 382	27 695	27 553	21 279	38 799	11 486	25 226
Pankow	337 466	17 018	22 338	10 310	6 860	24 959	31 946	38 654	36 987	27 062	52 420	21 246	47 666
Charlottenburg-Wilmersdorf	309 487	13 380	19 580	6 637	4 715	16 774	19 396	24 402	28 952	26 025	71 054	24 398	54 174
Spandau	218 267	11 467	19 305	6 824	4 676	12 037	11 373	14 634	18 635	17 230	44 425	18 227	39 434
Steglitz-Zehlendorf	285 074	14 038	22 331	7 764	5 265	14 126	14 301	18 995	24 975	21 842	62 008	24 540	54 889
Tempelhof-Schöneberg	331 949	16 921	25 787	8 871	6 146	18 427	20 489	26 170	31 641	28 019	71 238	24 705	53 535
Neukölln	303 932	17 864	27 594	9 258	6 531	19 674	20 256	23 595	28 146	24 554	59 390	22 017	45 053
Treptow-Köpenick	230 533	10 047	16 887	7 977	5 226	13 933	12 556	16 405	21 549	18 655	40 447	20 505	46 346
Marzahn-Hellersdorf	252 802	10 594	23 191	14 181	9 436	21 041	12 745	14 103	22 373	25 807	56 370	14 740	28 221
Lichtenberg	253 754	10 270	18 043	10 684	7 570	21 136	16 672	17 176	21 236	22 163	51 425	19 064	38 315
Reinickendorf	246 793	12 185	21 456	7 702	5 004	12 606	11 872	15 717	21 030	19 402	53 048	21 290	45 481
Berlin	3 336 248	168 881	260 657	106 095	72 695	221 586	229 024	268 328	314 722	278 195	656 948	240 954	520 165
männlich													
Mitte	161 272	9 468	13 020	4 712	3 228	12 113	14 884	16 744	17 727	14 429	29 743	9 735	15 469
Friedrichshain-Kreuzberg	125 892	7 564	9 815	3 420	2 383	10 148	14 286	15 007	15 166	12 035	20 735	6 017	9 316
Pankow	185 272	8 665	11 389	5 393	3 414	11 760	15 475	20 177	20 132	14 758	28 498	9 876	17 735
Charlottenburg-Wilmersdorf	145 570	6 769	9 961	3 367	2 360	7 849	9 136	12 107	14 706	13 361	34 991	11 967	18 976
Spandau	103 982	5 828	10 029	3 437	2 364	5 976	5 542	7 315	9 313	8 696	21 785	8 986	14 711
Steglitz-Zehlendorf	131 328	7 149	11 370	3 940	2 653	6 946	6 803	8 921	12 001	10 538	29 407	11 799	19 801
Tempelhof-Schöneberg	158 870	8 739	13 350	4 464	3 082	8 974	9 786	13 226	16 108	14 332	35 216	12 411	19 182
Neukölln	149 514	9 110	14 113	4 766	3 327	8 645	10 158	12 226	14 953	12 950	30 128	11 305	16 835
Treptow-Köpenick	111 827	5 218	8 717	4 071	2 660	7 104	6 564	8 466	11 248	9 980	19 919	9 194	18 686
Marzahn-Hellersdorf	124 767	5 388	11 849	7 248	4 906	11 199	6 953	7 095	10 708	12 786	28 344	7 332	10 959
Lichtenberg	124 898	5 202	9 198	5 317	3 886	10 622	9 084	9 330	11 138	11 497	25 612	9 165	14 865
Reinickendorf	118 017	6 212	11 086	3 958	2 528	6 338	5 831	7 808	10 676	9 715	26 065	10 571	17 229
Berlin	1 621 209	85 312	133 917	54 093	36 793	108 674	114 482	138 422	163 876	145 077	328 441	118 358	193 764
weiblich													
Mitte	157 411	8 975	12 121	4 390	3 331	12 802	14 172	14 038	13 918	11 728	26 579	9 001	26 356
Friedrichshain-Kreuzberg	121 616	7 090	9 189	3 365	2 324	11 810	14 076	12 688	12 387	9 244	18 064	5 469	15 910
Pankow	172 194	8 353	10 949	4 917	3 446	13 199	16 471	18 477	16 855	12 304	25 922	11 370	29 931
Charlottenburg-Wilmersdorf	163 917	6 611	9 599	3 270	2 355	8 925	10 260	12 295	14 246	12 664	36 063	12 431	35 198
Spandau	114 285	5 639	9 276	3 387	2 312	6 061	5 831	7 319	9 322	8 534	22 640	9 241	24 723
Steglitz-Zehlendorf	153 746	6 889	10 961	3 824	2 612	7 180	7 498	10 074	12 974	11 304	32 601	12 741	35 088
Tempelhof-Schöneberg	173 079	8 182	12 437	4 407	3 064	9 453	10 703	12 944	15 533	13 687	36 022	12 294	34 353
Neukölln	154 418	8 754	13 481	4 492	3 204	10 029	10 098	11 369	13 193	11 604	29 264	10 712	28 218
Treptow-Köpenick	118 706	4 829	8 170	3 906	2 566	6 829	5 992	7 939	10 301	8 675	20 528	11 311	27 660
Marzahn-Hellersdorf	128 035	5 206	11 342	6 933	4 530	9 842	5 792	7 008	11 665	13 021	28 026	7 408	17 262
Lichtenberg	128 856	5 068	8 845	5 367	3 682	10 514	7 608	7 846	10 098	10 666	25 813	9 899	23 450
Reinickendorf	128 776	5 973	10 370	3 744	2 476	6 268	6 041	7 909	10 354	9 687	26 983	10 719	28 252
Berlin	1 715 039	81 569	126 740	52 002	35 902	112 912	114 542	129 906	150 846	133 118	328 505	122 596	326 401

Noch: 5 Melderechtlich registrierte Einwohner am Ort der Hauptwohnung in Berlin am 31. Dezember 2002
nach Bezirken, Altersgruppen, Deutschen/Ausländern und Geschlecht

Bezirk	Insgesamt	Im Alter von ... bis unter ... Jahren											
		unter 6	6 - 15	15 - 18	18 - 20	20 - 25	25 - 30	30 - 35	35 - 40	40 - 45	45 - 60	60 - 65	65 und mehr
		1	2	3	4	5	6	7	8	9	10	11	12
in %													
Mitte	100	5,8	7,9	2,9	2,1	7,8	9,1	9,7	9,9	8,2	17,7	5,9	13,1
Friedrichshain-Kreuzberg	100	5,9	7,7	2,7	1,9	8,9	11,5	11,2	11,1	8,6	15,7	4,6	10,2
Pankow	100	5,0	6,6	3,1	2,0	7,4	9,5	11,5	11,0	8,0	15,5	6,3	14,1
Charlottenburg-Wilmersdorf	100	4,3	6,3	2,1	1,5	5,4	6,3	7,9	9,4	8,4	23,0	7,9	17,5
Spandau	100	5,3	8,8	3,1	2,1	5,5	5,2	6,7	8,5	7,9	20,4	8,4	18,1
Steglitz-Zehlendorf	100	4,9	7,8	2,7	1,8	5,0	5,0	6,7	8,8	7,7	21,8	8,6	19,3
Tempelhof-Schöneberg	100	5,1	7,8	2,7	1,9	5,6	6,2	7,9	9,5	8,4	21,5	7,4	16,1
Neukölln	100	5,9	9,1	3,0	2,1	6,5	6,7	7,8	9,3	8,1	19,5	7,2	14,8
Treptow-Köpenick	100	4,4	7,3	3,5	2,3	6,0	5,4	7,1	9,3	8,1	17,5	8,9	20,1
Marzahn-Hellersdorf	100	4,2	9,2	5,6	3,7	8,3	5,0	5,6	8,9	10,2	22,3	5,8	11,2
Lichtenberg	100	4,0	7,1	4,2	3,0	8,3	6,6	6,8	8,4	8,7	20,3	7,5	15,1
Reinickendorf	100	4,9	8,7	3,1	2,0	5,1	4,8	6,4	8,5	7,9	21,5	8,6	18,4
Berlin	100	5,0	7,8	3,2	2,2	6,6	6,9	8,0	9,4	8,3	19,7	7,2	15,6
männlich													
Mitte	100	5,9	8,1	2,9	2,0	7,5	8,2	10,4	11,0	8,9	18,4	6,0	9,6
Friedrichshain-Kreuzberg	100	6,0	7,8	2,7	1,9	8,1	11,3	11,9	12,0	9,6	16,5	4,8	7,4
Pankow	100	5,2	6,9	3,3	2,1	7,1	9,4	12,2	12,2	8,9	16,0	6,0	10,7
Charlottenburg-Wilmersdorf	100	4,6	6,9	2,3	1,6	5,4	6,3	8,3	10,1	9,2	24,0	8,2	13,0
Spandau	100	5,6	9,6	3,3	2,3	5,7	5,3	7,0	9,0	8,4	21,0	8,6	14,1
Steglitz-Zehlendorf	100	5,4	8,7	3,0	2,0	5,3	5,2	6,8	9,1	8,0	22,4	9,0	15,1
Tempelhof-Schöneberg	100	5,5	8,4	2,8	1,9	5,6	6,2	8,3	10,1	9,0	22,2	7,8	12,1
Neukölln	100	6,1	9,4	3,2	2,2	6,5	6,8	8,2	10,0	8,7	20,1	7,6	11,3
Treptow-Köpenick	100	4,7	7,8	3,6	2,4	6,4	5,9	7,6	10,1	8,9	17,8	8,2	16,7
Marzahn-Hellersdorf	100	4,3	9,5	5,8	3,9	9,0	5,6	5,7	8,6	10,2	22,7	5,9	8,8
Lichtenberg	100	4,2	7,4	4,3	3,1	8,5	7,3	7,5	8,9	9,2	20,5	7,3	11,9
Reinickendorf	100	5,3	9,4	3,4	2,1	5,4	4,9	6,6	9,0	8,2	22,1	9,0	14,6
Berlin	100	5,3	8,3	3,3	2,3	6,7	7,1	8,5	10,1	8,9	20,3	7,3	12,0
weiblich													
Mitte	100	5,7	7,7	2,8	2,1	8,1	9,0	8,9	8,8	7,5	16,9	5,7	16,7
Friedrichshain-Kreuzberg	100	5,8	7,6	2,8	1,9	9,7	11,6	10,4	10,2	7,6	14,9	4,5	13,1
Pankow	100	4,9	6,4	2,9	2,0	7,7	9,6	10,7	9,8	7,1	15,1	6,6	17,4
Charlottenburg-Wilmersdorf	100	4,0	5,9	2,0	1,4	5,4	6,3	7,5	8,7	7,7	22,0	7,6	21,5
Spandau	100	4,9	8,1	3,0	2,0	5,3	5,1	6,4	8,2	7,5	19,8	8,1	21,6
Steglitz-Zehlendorf	100	4,5	7,1	2,5	1,7	4,7	4,9	6,6	8,4	7,4	21,2	8,3	22,8
Tempelhof-Schöneberg	100	4,7	7,2	2,5	1,8	5,5	6,2	7,5	9,0	7,9	20,8	7,1	19,8
Neukölln	100	5,7	8,7	2,9	2,1	6,5	6,5	7,4	8,5	7,5	19,0	6,9	18,3
Treptow-Köpenick	100	4,1	6,9	3,3	2,2	5,8	5,0	6,7	8,7	7,3	17,3	9,5	23,3
Marzahn-Hellersdorf	100	4,1	8,9	5,4	3,5	7,7	4,5	5,5	9,1	10,2	21,9	5,8	13,5
Lichtenberg	100	3,9	6,9	4,2	2,9	8,2	5,9	6,1	7,8	8,3	20,0	7,7	18,2
Reinickendorf	100	4,6	8,1	2,9	1,9	4,9	4,7	6,1	8,0	7,5	21,0	8,3	21,9
Berlin	100	4,8	7,4	3,0	2,1	6,6	6,7	7,6	8,8	7,8	19,2	7,1	19,0

Noch: 5 Melderechtlich registrierte Einwohner am Ort der Hauptwohnung in Berlin am 31. Dezember 2002
nach Bezirken, Altersgruppen, Deutschen/Ausländern und Geschlecht

Bezirk	Insgesamt	Im Alter von ... bis unter ... Jahren											
		unter 6	6 - 15	15 - 18	18 - 20	20 - 25	25 - 30	30 - 35	35 - 40	40 - 45	45 - 60	60 - 65	65 und mehr
		1	2	3	4	5	6	7	8	9	10	11	12
Deutsche													
Insgesamt													
Mitte	231 603	14 022	15 862	6 050	4 402	16 638	17 901	19 692	22 308	19 381	42 444	15 332	37 771
Friedrichshain-Kreuzberg	190 407	11 848	12 813	4 855	3 494	17 018	21 141	20 164	20 866	16 741	29 988	9 100	22 379
Pankow	318 227	16 463	21 279	9 883	6 545	22 888	28 082	34 916	34 324	25 383	50 205	21 011	47 248
Charlottenburg-Wilmersdorf	254 718	11 781	16 066	5 464	3 823	12 368	13 191	17 819	22 704	20 623	58 840	22 028	50 211
Spandau	195 369	10 508	16 898	6 056	4 156	10 363	9 019	11 999	16 258	15 263	39 710	17 151	37 988
Steglitz-Zehlendorf	256 895	13 159	20 149	6 955	4 719	11 810	11 324	15 646	21 832	19 109	55 855	23 365	52 972
Tempelhof-Schöneberg	280 817	14 899	21 175	7 439	5 088	14 421	14 958	19 735	25 970	23 602	60 843	22 485	50 202
Neukölln	238 182	14 108	19 684	6 724	4 850	14 074	12 955	15 725	21 020	19 463	48 361	19 340	41 878
Treptow-Köpenick	223 269	9 765	16 251	7 806	5 073	13 243	11 512	15 253	20 561	17 902	39 404	20 375	46 124
Marzahn-Hellersdorf	244 876	10 179	22 351	13 915	9 263	20 226	11 670	13 004	21 400	24 994	55 289	14 605	27 980
Lichtenberg	235 154	9 386	16 255	10 170	7 114	19 080	14 374	14 653	18 912	20 155	48 407	18 780	37 888
Reinickendorf	224 177	11 212	19 072	6 930	4 536	10 964	9 559	13 004	18 485	17 396	48 488	20 336	44 195
Berlin	2 893 694	147 330	217 655	92 247	63 063	183 073	175 686	211 410	264 640	240 012	577 834	223 908	496 836
männlich													
Mitte	114 715	7 176	8 061	3 099	2 126	7 975	9 028	10 637	12 336	10 544	22 567	7 760	13 406
Friedrichshain-Kreuzberg	95 274	6 110	6 560	2 439	1 760	7 748	10 589	10 801	11 281	9 358	16 085	4 636	7 807
Pankow	154 843	8 381	10 822	5 154	3 262	10 913	13 873	18 146	18 509	13 679	25 026	9 740	17 538
Charlottenburg-Wilmersdorf	117 391	5 937	8 165	2 760	1 917	5 804	6 217	8 697	11 398	10 378	28 515	10 599	17 004
Spandau	92 170	5 339	8 770	3 033	2 122	5 119	4 322	5 971	8 082	7 626	19 439	8 359	13 988
Steglitz-Zehlendorf	117 543	6 718	10 246	3 502	2 386	5 889	5 408	7 308	10 448	9 176	26 412	11 134	18 916
Tempelhof-Schöneberg	132 393	7 687	10 970	3 727	2 539	6 943	7 036	9 864	13 026	11 957	29 914	11 163	17 567
Neukölln	114 828	7 196	10 107	3 432	2 481	6 702	6 278	7 918	10 928	10 121	24 646	9 799	15 220
Treptow-Köpenick	107 574	5 074	8 404	3 991	2 569	6 682	5 980	7 805	10 651	9 497	19 237	9 113	18 571
Marzahn-Hellersdorf	120 489	5 179	11 429	7 106	4 813	10 797	6 385	8 519	10 158	12 272	27 712	7 260	10 859
Lichtenberg	113 539	4 739	8 268	5 064	3 641	9 548	7 765	7 814	9 636	10 095	23 352	8 983	14 634
Reinickendorf	106 412	5 716	9 877	3 555	2 288	5 524	4 686	6 415	9 311	8 631	23 808	10 028	16 573
Berlin	1 387 171	75 252	111 679	46 862	31 904	89 644	87 367	107 995	135 784	123 334	286 713	108 574	182 083
weiblich													
Mitte	116 888	6 846	7 601	2 951	2 276	8 663	8 873	9 055	9 972	8 837	19 877	7 572	24 365
Friedrichshain-Kreuzberg	95 133	5 738	6 253	2 416	1 734	9 270	10 552	9 283	9 585	7 383	13 903	4 464	14 572
Pankow	163 384	8 082	10 457	4 729	3 283	11 975	14 409	16 770	15 815	11 704	25 179	11 271	29 710
Charlottenburg-Wilmersdorf	137 327	5 844	7 901	2 704	1 906	6 564	6 974	8 922	11 306	10 245	30 325	11 429	33 207
Spandau	103 199	5 169	8 128	3 023	2 034	5 244	4 697	6 028	8 176	7 637	20 271	8 792	24 000
Steglitz-Zehlendorf	139 352	6 441	9 903	3 453	2 333	5 921	5 916	8 338	11 384	9 933	29 443	12 231	34 058
Tempelhof-Schöneberg	148 424	7 212	10 205	3 712	2 549	7 478	7 922	9 871	12 944	11 645	30 929	11 322	32 635
Neukölln	123 354	6 912	9 577	3 292	2 369	7 372	6 677	7 807	10 092	9 342	23 715	9 541	26 658
Treptow-Köpenick	115 695	4 691	7 847	3 815	2 504	6 561	5 532	7 448	9 910	8 405	20 167	11 262	27 553
Marzahn-Hellersdorf	124 387	5 000	10 922	6 809	4 450	9 429	5 285	6 485	11 242	12 722	27 577	7 345	17 121
Lichtenberg	121 615	4 647	7 987	5 106	3 473	9 512	6 609	6 839	9 276	10 060	25 055	9 797	23 254
Reinickendorf	117 765	5 496	9 195	3 375	2 248	5 440	4 873	6 589	9 174	8 765	24 680	10 308	27 622
Berlin	1 506 523	72 078	105 976	45 385	31 159	93 429	88 319	103 415	128 876	116 678	291 121	115 334	314 753

Noch: 5 Melderechtlich registrierte Einwohner am Ort der Hauptwohnung in Berlin am 31. Dezember 2002
nach Bezirken, Altersgruppen, Deutschen/Ausländern und Geschlecht

Bezirk	Insgesamt	Im Alter von ... bis unter ... Jahren											
		unter 6	6 - 15	15 - 18	18 - 20	20 - 25	25 - 30	30 - 35	35 - 40	40 - 45	45 - 60	60 - 65	65 und mehr
		1	2	3	4	5	6	7	8	9	10	11	12
Ausländer insgesamt													
Mitte	87 080	4 421	9 479	3 052	2 157	8 277	11 155	11 090	9 337	6 776	13 878	3 404	4 054
Friedrichshain-Kreuzberg	57 101	2 806	6 191	1 930	1 213	4 940	7 221	7 531	6 687	4 538	8 811	2 386	2 847
Pankow	19 239	555	1 059	427	315	2 071	3 864	3 738	2 663	1 679	2 215	235	418
Charlottenburg-Wilmersdorf	54 769	1 599	3 514	1 173	892	4 406	6 205	6 783	6 248	5 402	12 214	2 370	3 963
Spandau	22 898	959	2 407	768	520	1 674	2 354	2 635	2 377	1 967	4 715	1 076	1 446
Steglitz-Zehlendorf	28 179	879	2 182	809	546	2 316	2 977	3 349	3 143	2 733	6 153	1 175	1 917
Tempelhof-Schöneberg	51 132	2 022	4 612	1 432	1 058	4 006	5 531	6 435	5 671	4 417	10 395	2 220	3 333
Neukölln	65 750	3 756	7 910	2 534	1 681	5 800	7 301	7 870	7 126	5 091	11 029	2 877	3 175
Treptow-Köpenick	7 264	282	636	171	153	690	1 044	1 152	988	753	1 043	130	222
Marzahn-Hellersdorf	7 926	415	840	266	173	815	1 075	1 099	973	813	1 081	135	241
Lichtenberg	18 600	884	1 788	514	456	2 076	2 298	2 523	2 324	2 008	3 018	284	427
Reinickendorf	22 616	973	2 384	772	468	1 642	2 313	2 713	2 545	2 006	4 560	954	1 286
Berlin	442 554	19 551	43 002	13 848	9 632	38 513	53 338	56 918	50 082	38 183	79 112	17 046	23 329
männlich													
Mitte	46 557	2 292	4 959	1 613	1 102	4 138	5 856	6 107	5 391	3 885	7 176	1 975	2 063
Friedrichshain-Kreuzberg	30 618	1 454	3 255	981	623	2 400	3 697	4 106	3 885	2 677	4 650	1 381	1 509
Pankow	10 429	284	567	239	152	847	1 802	2 031	1 623	1 079	1 472	136	197
Charlottenburg-Wilmersdorf	28 179	832	1 816	607	443	2 045	2 919	3 410	3 306	2 983	6 476	1 368	1 972
Spandau	11 812	489	1 259	404	242	857	1 220	1 344	1 231	1 070	2 346	627	723
Steglitz-Zehlendorf	13 785	431	1 124	438	267	1 057	1 395	1 613	1 553	1 362	2 995	665	885
Tempelhof-Schöneberg	26 477	1 052	2 380	737	543	2 031	2 750	3 362	3 082	2 375	5 302	1 248	1 615
Neukölln	34 686	1 914	4 006	1 334	846	2 943	3 880	4 306	4 025	2 829	5 480	1 506	1 615
Treptow-Köpenick	4 253	144	313	80	91	422	584	661	597	483	682	81	115
Marzahn-Hellersdorf	4 278	209	420	142	93	402	568	576	550	514	632	72	100
Lichtenberg	11 359	463	930	253	247	1 074	1 299	1 516	1 502	1 402	2 260	182	231
Reinickendorf	11 605	496	1 209	403	240	814	1 145	1 393	1 365	1 084	2 257	543	656
Berlin	234 038	10 060	22 238	7 231	4 889	19 030	27 115	30 427	28 112	21 743	41 728	9 784	11 681
weiblich													
Mitte	40 523	2 129	4 520	1 439	1 055	4 139	5 299	4 983	3 946	2 891	6 702	1 429	1 991
Friedrichshain-Kreuzberg	26 483	1 352	2 936	949	590	2 540	3 524	3 425	2 802	1 861	4 161	1 005	1 338
Pankow	8 810	271	492	188	163	1 224	2 062	1 707	1 040	600	743	99	221
Charlottenburg-Wilmersdorf	26 590	767	1 698	566	449	2 361	3 286	3 373	2 940	2 419	5 738	1 002	1 991
Spandau	11 086	470	1 148	364	278	817	1 134	1 291	1 146	897	2 369	449	723
Steglitz-Zehlendorf	14 394	448	1 058	371	279	1 259	1 582	1 736	1 590	1 371	3 158	510	1 032
Tempelhof-Schöneberg	24 655	970	2 232	695	515	1 975	2 781	3 073	2 589	2 042	5 093	972	1 718
Neukölln	31 064	1 842	3 804	1 200	835	2 657	3 421	3 562	3 101	2 262	5 549	1 171	1 560
Treptow-Köpenick	3 011	138	323	91	62	268	460	491	391	270	361	49	107
Marzahn-Hellersdorf	3 648	206	420	124	80	413	507	523	423	299	449	63	141
Lichtenberg	7 241	421	858	261	209	1 002	999	1 007	822	606	758	102	196
Reinickendorf	11 011	477	1 175	369	228	828	1 168	1 320	1 180	922	2 303	411	630
Berlin	208 516	9 491	20 764	6 617	4 743	19 483	26 223	26 491	21 970	16 440	37 384	7 262	11 648

6 Melderechtlich registrierte Einwohner in Berlin am 31. Dezember 2002 nach Bezirken, Deutschen/Ausländern, melderechtlichem Status sowie nach Altersgruppen und Geschlecht

Bezirk ----- Altersgruppe von ... bis unter ... Jahre	Insgesamt				Deutsche		Ausländer		
	Insgesamt	am Ort der Hauptwohnung			am Ort der Neben- wohnung	am Ort der Haupt- wohnung	am Ort der Neben- wohnung	am Ort der Haupt- wohnung	am Ort der Neben- wohnung
		Insgesamt	In alleiniger Wohnung	In Haupt- wohnung					
	1	2	3	4	5	6	7	8	9
Mitte	335 400	318 683	298 274	20 409	16 717	231 603	15 812	87 080	905
Friedrichshain-Kreuzberg	260 129	247 508	227 483	20 025	12 621	190 407	12 057	57 101	564
Pankow	349 001	337 466	314 724	22 742	11 535	318 227	11 277	19 239	258
Charlottenburg-Wilmersdorf	330 831	309 487	282 882	26 605	21 344	254 718	20 458	54 769	886
Spandau	224 103	218 267	208 842	9 425	5 836	195 369	5 632	22 898	204
Steglitz-Zehlendorf	300 200	285 074	260 417	24 657	15 126	256 895	14 743	28 179	383
Tempelhof-Schöneberg	346 562	331 949	309 249	22 700	14 613	280 817	14 006	51 132	607
Neukölln	314 168	303 932	290 281	13 651	10 236	238 182	9 728	65 750	508
Treptow-Köpenick	235 857	230 533	221 545	8 988	5 324	223 269	5 241	7 264	83
Marzahn-Hellersdorf	257 832	252 802	245 913	6 889	5 030	244 876	4 914	7 926	116
Lichtenberg	262 271	253 754	243 487	10 267	8 517	235 154	8 250	18 600	267
Reinickendorf	253 858	246 793	234 068	12 725	7 065	224 177	6 847	22 616	218
Berlin	3 470 212	3 336 248	3 137 165	199 083	133 964	2 893 694	128 965	442 554	4 999
Insgesamt									
unter 6	168 346	166 881	165 546	1 335	1 465	147 330	1 384	19 551	81
6 - 15	264 875	260 657	256 688	3 969	4 318	217 655	4 145	43 002	173
15 - 18	108 729	106 095	103 284	2 811	2 634	92 247	2 531	13 848	103
18 - 20	75 793	72 695	69 761	2 934	3 098	63 063	3 031	9 632	67
20 - 25	236 198	221 586	202 418	19 168	14 612	183 073	14 245	38 513	367
25 - 30	239 673	229 024	206 931	22 093	10 649	175 686	10 064	53 338	585
30 - 35	279 651	268 328	247 974	20 354	11 323	211 410	10 657	56 918	666
35 - 40	329 085	314 722	295 571	19 151	14 363	264 840	13 745	50 082	618
40 - 45	291 421	278 195	262 920	15 275	13 226	240 012	12 640	38 183	586
45 - 55	483 099	458 027	428 115	29 912	25 072	400 707	24 095	57 320	977
55 - 60	209 052	198 919	183 651	15 268	10 133	177 127	9 790	21 792	343
60 - 65	250 263	240 954	223 586	17 368	9 309	223 908	8 118	17 046	191
65 und mehr	533 927	520 165	490 720	29 445	13 762	496 836	13 520	23 329	242
	3 470 212	3 336 248	3 137 165	199 083	133 964	2 893 694	128 965	442 554	4 999
männlich									
unter 6	86 071	85 312	84 626	686	759	75 252	714	10 060	45
6 - 15	136 124	133 917	131 798	2 119	2 207	111 679	2 120	22 238	87
15 - 18	55 339	54 093	52 607	1 486	1 246	46 862	1 197	7 231	49
18 - 20	38 110	36 793	35 486	1 307	1 317	31 904	1 284	4 889	33
20 - 25	114 929	108 674	100 418	8 256	6 255	89 644	6 067	19 030	188
25 - 30	120 043	114 482	103 485	10 997	5 561	87 367	5 263	27 115	298
30 - 35	144 515	138 422	127 266	11 156	6 093	107 995	5 721	30 427	372
35 - 40	171 934	163 876	153 070	10 806	8 058	135 784	7 702	28 112	356
40 - 45	152 836	145 077	136 905	8 172	7 759	123 334	7 407	21 743	352
45 - 55	244 145	228 953	214 112	14 841	15 192	198 877	14 593	30 076	599
55 - 60	105 915	99 488	91 435	8 053	6 427	87 836	6 194	11 652	233
60 - 65	124 341	118 358	109 322	9 036	5 983	108 574	5 837	9 784	146
65 und mehr	201 251	193 764	180 307	13 457	7 487	182 083	7 311	11 681	176
Insgesamt	1 695 553	1 621 209	1 520 837	100 372	74 344	1 387 171	71 410	234 038	2 934
weiblich									
unter 6	82 275	81 569	80 920	649	706	72 078	670	9 491	36
6 - 15	128 851	126 740	124 890	1 850	2 111	105 876	2 025	20 764	86
15 - 18	53 390	52 002	50 677	1 325	1 388	45 385	1 334	6 617	54
18 - 20	37 683	35 902	34 275	1 627	1 781	31 159	1 747	4 743	34
20 - 25	121 269	112 912	102 000	10 912	8 357	93 429	8 178	19 483	179
25 - 30	119 630	114 542	103 446	11 096	5 088	88 319	4 801	26 223	287
30 - 35	135 136	129 906	120 708	9 198	5 230	103 415	4 936	26 491	294
35 - 40	157 151	150 846	142 501	8 345	6 305	128 876	6 043	21 970	262
40 - 45	138 585	133 118	126 015	7 103	5 467	116 678	5 233	16 440	234
45 - 55	238 954	229 074	214 003	15 071	9 880	201 830	9 502	27 244	378
55 - 60	103 137	99 431	92 216	7 215	3 706	89 291	3 596	10 140	110
60 - 65	125 922	122 596	114 264	8 332	3 326	115 334	3 281	7 282	45
65 und mehr	332 676	326 401	310 413	15 988	6 275	314 753	6 209	11 648	66
Insgesamt	1 774 659	1 715 039	1 616 328	98 711	59 620	1 506 523	57 555	208 516	2 065

2 Bezirke und Statistische Gebiete von Berlin

Berlin



Bezirke

- 01 Mitte
- 02 Friedrichshain-Kreuzberg
- 03 Pankow
- 04 Charlottenburg-Wilmersdorf
- 05 Spandau
- 06 Steglitz-Zehlendorf
- 07 Tempelhof-Schöneberg
- 08 Neukölln
- 09 Treptow-Köpenick
- 10 Marzahn-Hellersdorf
- 11 Lichtenberg
- 12 Reinickendorf

Statistische Gebiete



7 Melderechtlich registrierte Einwohner am Ort der Hauptwohnung in den

Statistisches Gebiet Bezirk bis 31.12.2000 Bezirk		Insgesamt	im Alter von ... bis unter ... Jahren								
			unter 3	3 - 6	6 - 10	10 - 15	15 - 18	18 - 20	20 - 25	25 - 30	30 - 35
			1	2	3	4	5	6	7	8	9
001	Westhafen	4 502	165	154	199	248	138	85	414	439	448
002	Turmstraße	46 255	1 504	1 392	1 599	2 174	1 192	949	4 093	4 430	4 424
003	Hansaviertel	25 502	612	627	698	890	608	383	1 836	2 181	2 226
004	Tiergarten	212	4	-	6	6	-	9	15	22	-
005	Lützowplatz	12 671	343	330	357	597	372	293	1 107	1 152	1 069
	Tiergarten	89 142	2 628	2 503	2 859	3 915	2 310	1 710	7 459	8 217	8 190
006	Soldiner Straße	22 016	873	854	998	1 284	720	534	1 775	1 744	1 906
007	Gesundbrunnen	30 902	1 079	1 095	1 410	2 035	1 185	708	2 174	2 206	2 322
008	Humboldthain	13 746	528	563	626	804	449	306	1 134	1 277	1 213
009	Leopoldplatz	55 230	1 950	1 906	2 177	2 885	1 648	1 240	4 964	5 357	5 294
010	Rehberge	680	23	20	28	46	21	15	52	53	58
011	Schillerpark	31 636	748	690	896	1 270	733	541	1 945	2 242	2 494
	Wedding	154 210	5 201	5 128	6 135	8 324	4 756	3 342	12 044	12 879	13 287
098	Friedrich-Wilhelm-Stadt	4 122	117	59	64	120	108	61	294	477	622
099	Oranienburger Vorstadt	21 442	618	427	448	623	445	312	1 743	3 518	4 021
100	Spandauer Vorstadt	10 969	335	260	265	420	364	258	826	1 345	1 683
101	Königsstadt	7 676	105	92	105	202	196	147	591	698	789
102	Dorotheenstadt	378	11	9	6	12	9	10	27	27	47
103	Friedrichstadt	9 013	136	140	175	393	289	213	516	569	688
104	Luisenstadt	13 407	232	201	217	404	379	340	1 003	1 022	1 046
105	Stralauer Vorstadt	8 324	124	117	160	294	246	166	412	304	409
	Mitte	75 331	1 678	1 305	1 440	2 468	2 036	1 507	5 412	7 960	9 305
	Mitte	318 683	9 507	8 936	10 434	14 707	9 102	8 558	24 915	29 056	30 782
012	Mehringplatz	19 447	716	784	1 033	1 364	781	490	1 425	1 557	1 680
013	Moritzplatz	19 046	744	809	923	1 174	644	416	1 210	1 401	1 597
014	Mariannenplatz	21 216	754	822	1 011	1 219	698	439	1 556	2 016	2 121
015	Wiener Straße	26 827	970	958	1 017	1 352	715	508	2 114	2 990	3 104
016	Urban	44 123	1 419	1 373	1 616	1 922	1 043	706	3 065	4 172	4 720
017	Viktoriapark	14 962	426	426	486	672	365	231	1 020	1 395	1 545
	Kreuzberg	145 621	5 029	5 172	6 086	7 703	4 246	2 790	10 390	13 531	14 767
113	Volkspark Friedrichshain	126	3	3	3	-	7	7	9	23	16
114	Friedenstraße	14 531	266	235	279	512	424	278	982	947	1 126
115	Rigaer Straße	28 756	808	568	543	848	657	564	3 832	5 113	4 054
116	Boxhagener Straße	34 833	1 001	648	599	1 021	744	577	4 796	6 740	5 583
117	Andreasstraße	16 282	279	263	341	642	489	335	1 055	1 070	1 281
118	Stralauer Allee	5 505	136	107	103	201	174	125	788	797	815
119	Alt-Stralau	1 854	72	65	61	62	44	31	106	141	253
	Friedrichshain	101 887	2 565	1 887	1 929	3 286	2 539	1 917	11 568	14 831	12 928
	Friedrichshain - Kreuzberg	247 508	7 594	7 059	8 015	10 989	6 785	4 707	21 958	28 362	27 695
106	Schönhauser Allee-Nord	33 262	897	586	584	905	609	491	3 456	5 944	6 004
107	Prenzlauer Allee-Nord	28 382	731	540	526	768	613	463	2 544	3 712	4 269
108	Greifswalder Straße-Nord	20 272	340	237	312	648	450	350	1 681	1 707	1 786
109	Storkower Straße	6 865	168	139	182	272	193	147	609	579	590
110	Schönhauser Allee-Süd	26 505	851	696	636	830	609	405	2 064	4 019	5 292
111	Greifswalder Straße-Süd	18 643	590	433	418	621	491	307	1 574	2 615	3 028
112	Zentralviehhof	408	23	12	15	14	14	9	31	39	46
	Prenzlauer Berg	134 337	3 600	2 683	2 673	4 058	2 979	2 172	11 959	18 615	21 015
153	Pistoriusstraße	29 357	809	690	680	1 207	885	641	2 342	2 471	2 928
154	Buschallee	14 548	274	285	352	755	502	356	925	847	1 061
155	Heinersdorf	6 320	130	151	176	372	307	179	382	225	424
156	Blankenburg	6 254	102	146	192	387	291	180	331	195	346
157	Karow	17 808	485	503	710	1 235	886	478	992	932	1 271
158	Mardenberg	7	-	-	-	-	-	-	-	4	-
159	Märchenland	1 216	12	19	25	50	40	31	52	24	63
	Weißensee	75 510	1 812	1 794	2 135	4 006	2 911	1 865	5 024	4 698	6 093
160	Vinetastraße	31 164	792	669	645	1 153	872	645	2 517	2 737	3 088
161	Am Schloßpark	29 745	944	767	792	1 132	854	611	1 928	2 230	2 962
162	Schönholz	2 633	67	80	90	132	114	78	161	124	180
163	Wilhelmsruh	8 831	251	249	242	423	262	154	430	477	837
164	Rosenthal	3 918	111	147	219	296	183	96	166	125	271
165	Niederschönhausen	11 728	332	339	315	543	439	243	608	723	1 109
166	Herthaplatz	8 779	323	270	267	469	307	195	455	602	918
167	Buchholz	15 399	471	628	613	1 038	777	374	701	738	1 285
168	Blankenfelde	1 846	37	36	42	83	84	38	79	65	105
169	Lietzengraben	175	11	8	9	-	-	3	13	22	25
170	Bucher Forst	2 820	56	65	77	115	112	91	195	184	187
171	Buch	10 581	243	233	233	538	416	295	723	606	579
	Pankow	127 619	3 638	3 491	3 544	5 922	4 420	2 823	7 976	8 633	11 546
	Pankow	337 466	9 050	7 968	8 352	13 986	10 310	6 860	24 959	31 946	38 654

Statistischen Gebieten von Berlin am 31. Dezember 2002 nach Altersgruppen ¹⁾

Im Alter von ... bis unter ... Jahren												Statistisches Gebiet
35 - 40	40 - 45	45 - 50	50 - 55	55 - 60	60 - 63	63 - 65	65 - 70	70 - 75	75 - 80	80 - 85	85 und mehr	
11	12	13	14	15	16	17	18	19	20	21	22	
491	383	277	245	217	151	91	138	90	54	37	37	001
4 749	3 922	3 189	2 940	2 388	1 500	907	1 740	1 085	806	664	608	002
2 605	2 254	1 787	1 780	1 467	1 002	549	1 254	870	743	613	517	003
23	28	16	18	16	15	10	6	9	3	3	3	004
1 204	1 102	949	923	767	414	241	473	335	256	192	195	005
9 072	7 689	6 218	5 906	4 855	3 082	1 798	3 611	2 389	1 862	1 509	1 360	
2 070	1 766	1 387	1 254	1 046	798	444	917	528	411	326	381	006
2 522	2 342	1 906	1 848	1 627	1 118	725	1 476	1 089	783	575	679	007
1 273	1 041	811	826	704	508	283	504	324	230	173	189	008
5 438	4 479	3 567	3 107	2 571	1 887	1 065	1 969	1 317	992	857	760	009
71	92	71	61	28	17	3	8	7	-	3	3	010
2 881	2 559	2 062	2 074	1 986	1 455	954	1 943	1 354	1 145	883	781	011
14 255	12 279	9 804	9 170	7 962	5 583	3 454	6 817	4 619	3 561	2 817	2 793	
568	400	359	254	188	116	56	106	73	41	25	14	098
3 067	1 747	1 067	795	576	409	190	440	334	259	176	227	099
1 486	1 047	732	488	356	247	127	249	137	124	89	131	100
703	599	528	414	455	384	231	532	387	232	163	123	101
46	45	28	30	31	17	7	13	3	-	-	-	102
788	782	738	762	732	478	299	532	382	233	100	68	103
1 159	1 048	945	791	724	790	558	1 142	748	367	171	120	104
501	521	486	391	537	529	381	948	797	503	282	216	105
8 318	6 189	4 883	3 925	3 599	2 870	1 849	3 962	2 861	1 759	1 006	899	
31 645	26 157	20 905	19 001	16 416	11 635	7 101	14 390	9 869	7 182	5 332	5 052	
1 846	1 604	1 316	1 183	919	556	315	633	438	345	236	224	012
1 733	1 452	1 195	1 050	937	636	379	942	598	482	352	372	013
2 534	1 984	1 389	1 138	872	624	386	655	392	246	155	105	014
3 365	2 591	1 844	1 453	1 096	894	399	697	368	238	171	183	015
5 735	4 782	3 555	2 715	1 829	1 163	667	1 261	787	562	472	559	016
1 901	1 572	1 203	1 080	732	435	241	422	287	208	172	143	017
17 114	13 985	10 502	8 619	6 485	4 108	2 387	4 610	2 870	2 081	1 560	1 586	
15	13	14	4	3	-	3	-	3	-	-	-	113
1 201	1 035	861	788	861	821	488	1 060	934	635	404	394	114
3 147	2 135	1 480	1 041	709	604	352	695	521	377	325	385	115
4 018	2 440	1 635	1 095	806	578	329	667	540	432	288	296	116
1 251	1 059	965	846	1 009	828	619	1 240	994	768	500	348	117
557	458	326	215	178	114	65	206	147	76	66	51	118
250	154	150	130	77	56	34	77	50	26	9	6	119
10 439	7 294	5 431	4 119	3 643	3 101	1 890	3 945	3 189	2 314	1 592	1 480	
27 553	21 279	15 933	12 738	10 128	7 209	4 277	8 555	6 059	4 395	3 152	3 066	
4 236	2 338	1 628	1 292	958	624	359	735	508	362	340	426	106
3 186	2 021	1 537	1 198	1 034	873	531	1 195	894	752	543	452	107
1 587	1 263	1 005	1 249	1 223	1 284	780	1 592	913	700	536	589	108
580	495	376	350	325	326	220	499	358	193	147	117	109
4 189	2 220	1 379	883	590	399	206	474	258	175	149	181	110
2 543	1 507	1 002	664	596	461	338	541	350	249	178	137	111
38	38	29	20	19	17	7	21	10	6	-	-	112
16 359	9 882	6 956	5 656	4 745	3 964	2 441	5 057	3 291	2 437	1 893	1 902	
3 134	2 333	1 694	1 450	1 292	1 115	777	1 784	1 152	864	582	527	153
1 353	1 190	849	805	750	908	579	1 080	648	406	314	309	154
697	624	500	442	350	284	157	338	204	127	132	119	155
586	592	527	491	400	310	190	355	213	137	111	172	156
1 835	1 743	1 220	1 088	863	696	441	1 001	709	366	204	150	157
-	3	-	-	-	-	-	-	-	-	-	-	158
101	100	106	105	82	78	55	136	68	41	19	9	159
7 706	6 585	4 896	4 381	3 737	3 391	2 199	4 694	2 994	1 941	1 362	1 286	
3 014	2 370	1 901	1 654	1 452	1 247	851	2 007	1 398	1 009	641	502	160
3 070	2 277	1 621	1 388	1 357	1 328	929	2 026	1 384	887	647	611	161
239	244	176	169	125	95	57	127	109	94	73	99	162
928	730	594	561	520	458	344	624	338	211	116	86	163
451	392	292	231	195	172	96	188	134	84	43	26	164
1 344	1 057	897	786	617	466	260	528	413	302	210	197	165
991	798	629	522	409	343	211	377	280	185	109	119	166
1 713	1 536	1 117	853	696	569	385	789	526	286	181	123	167
151	165	141	169	119	137	68	138	93	44	34	18	168
20	23	13	13	-	6	-	3	3	3	-	-	169
253	236	234	207	163	127	89	150	121	59	57	42	170
750	767	708	823	697	659	356	635	439	311	232	338	171
12 922	10 595	8 323	7 376	6 350	5 605	3 646	7 592	5 238	3 475	2 343	2 161	
36 987	27 062	20 175	17 413	14 832	12 960	8 286	17 343	11 523	7 853	5 598	5 349	

Noch: 7 Melderechtlich registrierte Einwohner am Ort der Hauptwohnung in den

Statistisches Gebiet Bezirk bis 31.12.2000 Bezirk		Insgesamt	Im Alter von ... bis unter ... Jahren								
			unter 3	3 - 6	6 - 10	10 - 15	15 - 18	18 - 20	20 - 25	25 - 30	30 - 35
			1	2	3	4	5	6	7	8	9
018	Volkspark Jungfernheide	9 651	194	174	244	321	197	150	495	571	658
019	Goerdelerdamm	8 706	197	216	304	427	259	141	444	507	659
020	Charlottenburger Schloß	16 106	374	319	395	526	332	260	1 204	1 436	1 499
021	Franklinstraße	2 872	75	66	92	125	81	57	211	299	329
022	Richard-Wagner-Platz	39 270	1 002	997	1 141	1 584	1 010	656	2 410	2 860	3 481
023	Hardenbergstraße	11 310	251	194	228	310	215	156	577	782	963
024	Stuttgarter Platz	48 360	1 113	1 081	1 383	1 701	964	717	2 753	3 369	4 341
025	Olympiastadion	12 361	222	323	409	485	257	172	720	620	670
026	Westend	24 042	437	441	614	778	450	349	1 108	1 225	1 621
	Charlottenburg	172 678	3 865	3 811	4 810	6 257	3 765	2 658	9 922	11 669	14 221
040	Joachim-Friedrich-Straße	12 455	312	240	270	403	226	159	642	812	1 017
041	Fehrbelliner Platz	12 766	268	253	357	426	271	194	771	890	1 081
042	Schaperstraße	4 570	74	89	80	102	81	63	216	272	351
043	Hohenzollerplatz	33 927	682	660	819	1 142	648	544	1 889	2 127	2 686
044	Bundesplatz	22 352	525	531	707	913	541	368	1 218	1 449	1 789
045	Rüdesheimer Platz	19 468	394	451	594	711	428	281	805	872	1 358
046	Schmargendorf	19 998	373	467	547	752	434	294	854	850	1 255
047	Grunewaldsee	88	-	3	3	6	3	-	9	-	8
048	Koenigsallee	11 185	184	188	284	397	240	154	448	455	638
	Wilmersdorf	136 809	2 822	2 882	3 661	4 852	2 872	2 057	6 852	7 727	10 181
	Charlottenburg-Wilmersdorf	309 487	6 687	6 693	8 471	11 109	6 637	4 715	16 774	19 396	24 402
027	Johannesstift	50 684	1 164	1 249	1 723	2 644	1 571	1 104	2 808	2 319	3 067
028	Werderstraße	12 341	400	409	446	623	449	299	778	830	919
029	Spandauer Rathaus	24 949	699	749	916	1 226	737	524	1 645	1 723	2 083
030	Charlottenburger Chaussee	2 809	73	65	84	110	78	50	197	186	238
031	Klosterfelde	5 811	137	116	168	246	134	105	309	317	450
032	Pichelsdorf	38 173	894	927	1 247	1 724	1 121	731	1 918	2 156	2 651
033	Zitadelle	3 375	176	164	190	222	144	79	218	330	292
034	Gartenfelder Straße	10 036	217	216	268	393	202	202	588	582	654
035	Schuckertdamm	10 188	251	269	342	462	284	188	551	522	754
036	Siemenswerke	1 438	31	38	53	74	44	42	140	140	140
037	Staaken	41 280	1 077	1 313	1 874	2 520	1 442	922	2 079	1 783	2 632
038	Gatow	5 532	164	164	264	404	228	152	256	174	305
039	Kladow	11 651	190	315	409	673	390	278	549	311	449
	Spandau	218 267	5 473	5 994	7 984	11 321	6 824	4 676	12 036	11 373	14 634
	Spandau	218 267	5 473	5 994	7 984	11 321	6 824	4 676	12 036	11 373	14 634
049	Teltower Damm	33 122	687	820	1 215	1 667	966	610	1 421	1 370	1 974
050	Argentinsche Allee	25 235	562	671	903	1 117	690	474	1 058	946	1 370
051	Dahlem	14 092	380	459	590	725	422	264	701	650	869
052	Nikolassee	15 030	354	439	570	827	567	376	735	521	763
053	Wannsee	9 188	177	244	337	417	269	165	358	319	479
	Zehlendorf	98 667	2 160	2 633	3 615	4 753	2 914	1 889	4 273	3 806	5 455
062	Schloßstraße	20 493	505	581	600	768	533	325	1 069	1 263	1 636
063	Albrechtstraße	49 701	1 080	1 145	1 436	1 936	1 168	831	2 785	3 250	4 078
064	Ostpreußendamm	35 188	883	938	1 288	1 660	1 102	710	1 759	1 523	2 201
065	Goerzwerke	1 162	8	20	17	41	35	36	203	165	75
066	Drakestraße	41 134	1 043	1 223	1 432	1 786	1 057	780	1 995	2 048	2 796
067	Lankwitz	40 729	860	959	1 290	1 709	955	694	2 042	2 246	2 754
	Steglitz	188 407	4 379	4 866	6 063	7 900	4 850	3 376	9 853	10 495	13 540
	Steglitz-Zehlendorf	285 074	6 539	7 499	9 678	12 653	7 764	5 265	14 126	14 301	18 995
054	John-F.-Kennedy-Platz	28 697	832	698	824	1 111	640	487	1 789	2 351	2 883
055	Bayerisches Viertel	27 089	585	619	747	971	563	386	1 433	1 910	2 411
056	Nollendorfplatz	16 768	435	490	665	853	453	318	1 094	1 313	1 430
057	Großgörschenstraße	22 264	694	683	798	1 044	577	416	1 583	1 991	2 424
058	Tempelhofer Weg	5 375	140	157	177	255	133	113	337	337	409
059	Priesterweg	1 064	21	36	51	64	38	20	58	56	77
060	Rubensstraße	16 385	501	497	616	806	465	304	904	983	1 388
061	Friedenau	26 337	698	703	852	1 016	621	433	1 377	1 461	2 159
	Schöneberg	143 979	3 906	3 883	4 728	6 120	3 490	2 477	8 573	10 404	13 181
068	Alt-Tempelhof	48 508	1 198	1 217	1 508	2 033	1 129	830	2 655	3 094	3 863
069	Zentralflughafen	6 159	183	152	185	234	159	121	427	515	553
070	Mariendorfer Damm	47 632	1 043	1 118	1 435	2 003	1 254	859	2 396	2 526	3 261
071	Lankwitzer Straße	2 531	50	63	79	122	89	83	345	141	173
072	Mauserstraße	2 865	64	76	96	125	80	53	105	114	153
073	Marienfelder Allee	28 686	630	736	1 029	1 369	932	630	1 551	1 544	1 812
074	Lichtenrade	51 589	1 175	1 426	1 976	2 745	1 738	1 093	2 375	2 151	3 174
	Tempelhof	187 970	4 343	4 788	6 308	8 631	5 381	3 669	9 854	10 085	12 989
	Tempelhof-Schöneberg	331 949	8 249	8 671	11 036	14 751	8 871	6 146	18 427	20 489	26 170

Statistischen Gebieten von Berlin am 31. Dezember 2002 nach Altersgruppen¹⁾

Im Alter von ... bis unter ... Jahren												Statistisches Gebiet
35 - 40	40 - 45	45 - 50	50 - 55	55 - 60	60 - 63	63 - 65	65 - 70	70 - 75	75 - 80	80 - 85	85 und mehr	
11	12	13	14	15	16	17	18	19	20	21	22	
747	713	659	662	600	492	292	605	539	557	395	386	018
597	612	535	519	504	410	315	714	444	364	248	190	019
1 622	1 446	1 092	1 058	961	605	390	769	507	510	383	418	020
325	265	229	197	154	89	35	89	53	38	37	26	021
3 840	3 540	2 994	3 156	2 619	1 618	944	1 744	1 171	963	819	715	022
1 168	973	899	1 021	1 031	607	323	548	320	305	213	228	023
5 037	4 529	4 028	4 329	3 571	2 088	1 186	2 087	1 241	1 085	820	937	024
917	903	760	955	1 055	824	472	847	593	487	331	339	025
2 008	1 740	1 536	1 906	1 960	1 539	853	1 651	1 104	994	820	908	026
16 361	14 727	12 732	13 803	12 455	8 272	4 810	9 054	5 972	5 303	4 066	4 145	
1 207	1 085	1 030	1 087	994	840	359	653	389	369	303	258	040
1 258	1 137	934	1 059	903	622	318	646	421	378	294	285	041
413	418	365	416	357	232	154	247	170	135	135	200	042
3 311	2 871	2 582	2 925	2 515	1 703	968	1 818	1 174	1 111	882	870	043
2 219	1 921	1 716	1 788	1 504	949	585	1 077	742	696	562	552	044
1 718	1 563	1 434	1 586	1 642	1 070	597	1 199	838	788	590	569	045
1 645	1 523	1 297	1 547	1 674	1 183	695	1 263	886	914	760	785	046
6	9	9	7	15	-	3	3	6	-	-	-	047
814	771	728	915	1 055	839	399	786	477	478	393	534	048
12 591	11 298	10 095	11 310	10 859	7 238	4 078	7 692	5 103	4 867	3 919	4 053	
28 952	26 025	22 827	25 113	23 114	15 510	8 888	16 746	11 075	10 170	7 985	8 198	
4 113	3 840	3 291	3 475	3 383	2 897	1 828	3 647	2 329	1 740	1 281	1 211	027
1 057	932	778	739	637	466	309	592	446	357	361	494	028
2 434	2 135	1 707	1 806	1 406	1 027	545	1 228	875	735	549	400	029
270	221	198	221	202	135	83	131	91	77	57	42	030
478	437	377	409	371	352	213	435	272	216	154	115	031
3 299	3 062	2 479	2 724	2 719	2 054	1 211	2 451	1 632	1 300	1 014	859	032
214	273	184	203	133	113	49	77	66	66	38	44	033
758	764	650	740	668	507	359	747	556	446	291	228	034
949	748	616	794	665	475	259	635	462	414	297	251	035
139	114	79	90	70	52	29	63	34	31	23	12	036
3 668	3 301	2 664	2 962	2 737	2 276	1 314	2 564	1 648	1 104	746	754	037
475	489	406	431	405	294	171	249	169	127	86	119	038
781	914	950	1 165	1 081	741	448	680	468	342	253	234	039
18 635	17 230	14 379	15 559	14 487	11 409	6 818	13 499	9 068	6 955	5 150	4 763	
18 635	17 230	14 379	15 559	14 487	11 409	6 818	13 499	9 068	6 955	5 150	4 763	
2 708	2 438	2 227	2 449	2 430	1 922	1 177	2 304	1 469	1 339	977	952	049
2 037	1 773	1 656	1 912	2 107	1 567	886	1 662	1 136	1 021	824	863	050
1 249	1 102	961	1 017	1 147	809	420	738	496	444	309	340	051
1 172	1 086	1 067	1 284	1 154	765	459	879	537	505	397	513	052
731	631	629	754	799	575	401	602	406	328	248	319	053
7 897	7 030	6 540	7 416	7 637	5 638	3 343	6 185	4 104	3 637	2 755	2 987	
2 007	1 817	1 493	1 769	1 429	915	541	1 015	658	583	479	507	062
4 938	4 005	3 406	3 623	3 277	2 285	1 362	2 683	1 875	1 843	1 350	1 345	063
2 604	2 612	2 447	2 733	2 570	2 053	1 137	2 241	1 362	1 157	905	1 003	064
73	66	75	58	56	63	32	62	32	15	15	15	065
3 700	3 367	2 805	3 348	3 158	2 288	1 245	2 304	1 434	1 249	991	1 085	066
3 456	2 945	2 441	2 887	2 840	2 201	1 437	2 832	1 912	1 678	1 259	1 332	067
17 078	14 812	12 667	14 418	13 330	9 805	5 754	11 137	7 273	6 525	4 999	5 287	
24 975	21 842	19 207	21 834	20 967	15 443	9 097	17 322	11 377	10 162	7 754	8 274	
3 285	2 782	2 277	2 120	1 765	1 008	570	1 083	718	540	483	493	054
2 847	2 801	2 280	2 202	1 743	1 116	643	1 243	835	729	624	601	055
1 622	1 477	1 380	1 264	968	576	330	655	449	370	292	334	056
2 770	2 260	1 738	1 449	1 127	659	386	624	374	285	213	171	057
463	373	346	354	327	236	142	267	215	174	166	254	058
109	101	72	54	55	37	18	58	46	41	30	22	059
1 704	1 499	1 245	1 213	1 044	620	372	740	447	388	346	303	060
2 821	2 473	2 316	2 418	2 001	1 134	619	1 050	634	588	462	501	061
15 601	13 566	11 654	11 074	9 030	5 384	3 080	5 720	3 718	3 115	2 596	2 679	
4 555	3 925	3 217	3 405	3 038	2 287	1 397	2 814	1 894	1 759	1 363	1 327	068
618	526	427	388	353	247	150	285	201	169	127	139	069
3 989	3 500	3 201	3 313	3 164	2 565	1 516	3 153	2 134	1 890	1 620	1 692	070
239	214	189	189	153	102	65	88	65	34	31	17	071
197	197	188	264	274	232	138	238	95	85	50	41	072
2 148	2 138	1 845	2 267	2 127	1 588	1 017	1 936	1 323	936	598	530	073
4 234	3 953	3 526	3 999	3 953	3 107	1 830	3 315	1 938	1 522	1 103	1 196	074
16 040	14 453	12 593	13 825	13 062	10 128	6 113	11 829	7 650	6 395	4 892	4 942	
31 641	28 019	24 247	24 899	22 092	15 512	9 193	17 549	11 368	9 510	7 488	7 621	

Noch: 7 Melderechtlich registrierte Einwohner am Ort der Hauptwohnung in den

Statistisches Gebiet Bezirk bis 31.12.2000 Bezirk		Insgesamt	Im Alter von ... bis unter ... Jahren								
			unter 3	3 - 6	6 - 10	10 - 15	15 - 18	18 - 20	20 - 25	25 - 30	30 - 35
			1	2	3	4	5	6	7	8	9
075	Reuterplatz	33 758	1 129	1 040	1 166	1 554	827	634	2 716	3 317	3 570
076	Roseggerstraße	28 198	1 002	897	1 076	1 379	789	602	2 327	2 331	2 504
077	Köllnische Heide	15 661	574	574	746	985	553	387	986	1 021	1 210
078	Karl-Marx-Straße	38 698	1 444	1 417	1 585	2 153	1 232	930	3 244	3 376	3 629
079	Schillerpromenade	31 108	1 164	1 034	1 152	1 563	880	660	2 603	2 808	3 047
080	Britz	38 830	857	913	1 271	1 805	1 059	751	2 193	2 140	2 606
081	Buckow 1	28 555	583	714	1 144	1 541	819	620	1 398	1 252	1 841
082	Buckow 2	34 384	772	892	1 210	1 512	1 034	657	1 623	1 621	1 951
083	Rudow	54 740	1 248	1 610	2 366	3 396	2 085	1 290	2 584	2 390	3 237
	Neukölln	303 932	8 773	9 091	11 706	15 888	9 258	6 531	19 674	20 256	23 595
	Neukölln	303 932	8 773	9 091	11 706	15 888	9 258	6 531	19 674	20 256	23 595
120	Köpenicker Landstraße	33 266	731	605	636	1 089	813	552	2 211	2 320	2 881
121	Treptower Park/Plänterwald	63	-	-	7	5	3	-	3	4	8
122	Niederschöneweide	10 011	225	223	229	412	270	229	813	687	748
123	Adlershof	14 421	313	282	314	566	402	301	974	969	1 134
124	Johannisthal	19 254	373	349	456	922	665	409	1 014	799	1 227
125	Rudower Chaussee	245	-	3	-	-	3	3	9	7	18
126	Altglienicke	26 070	735	829	1 145	2 148	1 304	720	1 391	1 282	2 029
127	Bohnsdorf	10 452	185	252	324	651	497	266	607	426	606
	Treptow	113 782	2 562	2 543	3 111	5 783	3 957	2 480	7 022	6 494	8 651
128	Oberschöneweide	15 450	476	388	422	665	405	362	1 271	1 168	1 338
129	Wuhlheide	96	3	-	4	-	3	3	-	23	5
130	Dammvorstadt	9 203	244	216	200	330	253	201	694	719	764
131	Spindlersfeld	9 358	253	205	222	450	321	278	709	593	728
132	Wendenschloßstraße	29 128	600	565	640	1 390	1 193	726	1 715	1 352	1 703
133	Grünau	5 519	119	109	124	193	169	104	254	270	397
134	Forst Grünau	20	-	-	-	-	-	-	-	3	-
135	Schmöckwitz	3 438	75	74	89	154	134	96	139	126	196
136	Rauchfangswerder	485	15	13	15	28	19	14	24	16	44
137	Seddinberg	58	-	-	-	8	-	3	-	3	-
138	Müggelheim	6 027	96	107	193	383	299	172	267	188	329
139	Rahnsdorf	8 130	152	190	240	409	306	209	339	303	485
140	Forst Rahnsdorf	706	13	12	19	28	21	27	95	93	70
141	Müggelberge	77	-	-	-	3	3	-	4	4	4
142	Forst Friedrichshagen	69	-	-	-	3	3	3	6	3	-
143	Friedrichshagen	16 746	320	313	356	712	505	273	758	715	1 037
144	Uhlenhorst	12 241	187	198	232	471	385	275	635	483	654
	Köpenick	116 751	2 553	2 390	2 756	5 227	4 019	2 746	6 910	6 062	7 754
	Treptow - Köpenick	230 533	5 115	4 933	5 867	11 020	7 976	5 226	13 932	12 556	16 405
180	Bürknersfelde	332	4	-	6	16	5	6	32	42	51
181	Ahrensfelde-Süd	24 255	704	686	750	1 581	1 872	1 176	2 324	1 514	1 483
182	Marzahner Promenade	45 653	1 019	837	1 022	2 145	2 015	1 899	4 918	2 693	2 238
183	Marzahner Chaussee	1 613	21	12	21	61	66	71	134	52	48
184	Springpfuhl	31 388	574	492	587	1 358	1 201	954	2 776	1 764	1 432
185	Kienberg	2 858	66	58	69	182	171	98	191	124	175
186	Biesdorf-Nord	14 404	237	278	322	693	649	483	1 303	797	727
187	Alt-Biesdorf	2 257	30	28	41	96	110	64	134	81	110
188	Biesdorf-Süd	7 497	100	139	215	505	423	282	440	221	383
	Marzahn	130 257	2 755	2 530	3 033	6 637	6 512	5 033	12 250	7 288	6 647
189	Kaulsdorf-Süd	7 093	99	133	170	441	372	253	441	235	356
190	Mahlsdorf-Süd	13 455	196	275	382	933	736	412	767	434	784
191	Mahlsdorf-Nord	12 183	167	240	313	872	752	439	734	423	605
192	Kaulsdorf-Nord	11 079	208	239	303	811	670	383	868	409	681
193	Hellersdorf-West	22 529	464	447	558	1 500	1 308	844	1 795	1 187	1 279
194	Alt-Hellersdorf	30 209	803	792	954	2 816	2 026	1 192	2 590	1 563	1 951
195	Hönnow-West	25 987	636	610	821	2 647	1 805	880	1 796	1 206	1 800
	Hellersdorf	115 452	2 474	2 603	3 331	9 579	7 297	4 150	8 350	5 222	7 100
	Marzahn - Hellersdorf	252 802	5 328	5 266	6 534	16 657	14 181	9 436	21 041	12 745	14 103

Statistischen Gebieten von Berlin am 31. Dezember 2002 nach Altersgruppen ¹⁾

Im Alter von ... bis unter ... Jahren												Statistisches Gebiet
35 - 40	40 - 45	45 - 50	50 - 55	55 - 60	60 - 63	63 - 65	65 - 70	70 - 75	75 - 80	80 - 85	85 und mehr	
11	12	13	14	15	16	17	18	19	20	21	22	
4 377	3 103	2 272	1 878	1 524	994	619	1 131	707	577	453	470	075
2 342	2 535	1 981	1 679	1 453	937	572	1 103	750	564	461	414	076
1 350	1 098	978	1 074	895	594	348	739	514	410	314	311	077
3 921	3 144	2 615	2 383	1 998	1 267	718	1 297	753	602	467	523	078
3 380	2 806	2 115	1 923	1 429	982	583	982	632	463	445	447	079
3 418	3 075	2 570	2 793	2 524	1 942	1 214	2 385	1 803	1 483	1 071	957	080
2 270	2 203	1 858	2 173	2 213	1 783	1 028	1 951	1 235	827	613	489	081
2 338	2 236	2 042	2 476	2 684	2 128	1 321	2 720	1 733	1 380	1 112	942	082
4 550	4 354	3 740	4 182	3 938	3 068	1 919	3 521	2 072	1 397	933	890	083
28 146	24 554	20 171	20 561	18 658	13 695	8 322	15 839	10 199	7 703	5 869	5 443	
28 146	24 554	20 171	20 561	18 658	13 695	8 322	15 839	10 199	7 703	5 869	5 443	
3 184	2 425	1 758	1 478	1 550	1 708	1 366	3 211	2 109	1 244	774	623	120
6	9	9	-	8	-	3	-	-	-	-	-	121
866	675	597	619	522	511	361	915	512	290	186	121	122
1 318	1 087	881	767	706	736	489	1 156	806	559	361	300	123
1 753	1 559	1 219	1 129	1 072	1 159	793	1 716	1 087	702	456	395	124
15	24	24	26	32	17	9	28	18	3	3	3	125
3 058	2 503	1 767	1 460	1 152	991	589	1 122	754	444	324	323	126
1 046	998	788	753	655	551	305	609	361	290	160	122	127
11 246	9 280	7 043	6 230	5 695	5 673	3 915	8 757	5 647	3 532	2 264	1 887	
1 324	1 208	951	799	823	550	396	1 081	747	468	336	272	128
13	18	15	3	6	-	-	-	-	-	-	-	129
822	741	608	508	450	366	262	597	491	374	214	149	130
835	804	604	491	404	482	332	660	397	275	197	118	131
2 285	2 261	2 052	2 004	1 914	1 889	1 168	2 212	1 321	853	612	673	132
479	411	351	346	303	324	244	578	336	199	127	82	133
-	-	-	8	3	6	-	-	-	-	-	-	134
301	289	278	290	252	183	156	239	155	96	72	44	135
58	41	18	33	28	30	20	28	16	10	6	9	136
9	5	6	12	3	-	6	-	-	-	3	-	137
594	606	465	485	408	339	204	401	209	130	86	66	138
614	736	635	573	522	465	292	561	356	223	147	173	139
72	62	51	44	20	9	6	20	6	17	9	12	140
5	8	10	9	9	6	3	3	3	3	-	-	141
3	9	6	3	3	9	3	12	3	3	-	-	142
1 554	1 226	896	866	913	1 011	832	1 674	1 097	699	473	516	143
835	950	773	726	699	716	614	1 364	832	515	368	229	144
10 303	9 375	7 719	7 200	6 560	6 385	4 532	9 436	5 966	3 865	2 650	2 343	
21 549	18 655	14 762	13 430	12 255	12 058	8 447	18 193	11 613	7 397	4 914	4 230	
58	51	37	18	3	3	-	-	-	-	-	-	180
2 088	2 983	2 347	1 361	782	529	315	629	467	301	210	153	181
2 648	3 855	5 672	4 792	2 554	1 639	905	1 854	1 242	847	493	368	182
113	140	152	140	129	107	60	126	70	50	19	21	183
1 748	2 215	3 078	3 827	2 665	1 697	984	1 684	1 092	606	427	227	184
238	270	245	155	90	79	64	157	136	113	90	87	185
1 062	1 267	1 313	1 172	872	645	405	757	567	328	244	283	186
156	224	165	170	145	92	90	148	136	103	64	70	187
785	829	705	582	421	381	223	362	201	118	77	105	188
8 696	11 834	13 714	12 217	7 661	5 172	3 046	5 717	3 911	2 466	1 624	1 314	
637	759	677	580	426	386	189	390	220	145	91	93	189
1 320	1 456	1 192	978	795	676	384	708	422	274	187	134	190
1 258	1 411	1 096	859	702	537	321	607	352	236	137	122	191
1 250	1 238	942	712	602	422	288	532	329	178	122	92	192
2 119	2 472	2 150	1 568	1 082	710	449	921	637	403	305	331	193
3 473	3 514	2 291	1 421	887	689	440	999	788	472	297	251	194
3 420	3 123	1 823	1 200	795	594	437	862	689	432	240	181	195
12 840	13 214	9 494	6 738	4 863	3 628	2 319	4 629	3 217	1 995	1 298	1 111	
22 373	25 807	23 885	19 535	12 950	9 186	5 554	10 736	7 348	4 606	3 013	2 518	

Noch: 7 Melderechtlich registrierte Einwohner am Ort der Hauptwohnung in den

Statistisches Gebiet Bezirk bis 31.12.2000 Bezirk		Insgesamt	Im Alter von ... bis unter ... Jahren								
			unter 3	3 - 6	6 - 10	10 - 15	15 - 18	18 - 20	20 - 25	25 - 30	30 - 35
			1	2	3	4	5	6	7	8	9
145	Karlshorst	19 611	527	502	469	947	708	472	1 386	1 353	1 665
146	Rummelsburg	1 684	36	28	18	48	51	53	123	99	123
147	Friedrichsfelde	62 445	1 231	1 087	1 231	2 245	1 751	1 421	5 822	4 748	4 531
148	Tierpark	2 624	65	55	54	106	94	71	282	175	144
149	Rüdigerstraße	27 729	646	531	661	1 234	961	688	2 684	2 356	2 261
150	Krankenhaus Herzberge	170	-	-	-	-	-	3	7	8	30
151	Herzbergstraße	3 488	64	67	75	126	93	89	390	285	298
152	Fennpfuhl	31 246	532	526	654	1 305	1 015	784	2 083	1 780	1 903
	Lichtenberg	148 997	3 101	2 796	3 162	6 011	4 673	3 581	12 777	10 804	10 955
172	Malchow	706	12	17	19	40	33	17	31	28	39
173	Wartenberg	2 048	23	27	36	173	157	89	130	62	84
174	Falkenberg	799	8	17	15	61	58	28	50	36	55
175	Neu-Wartenberg	30 185	813	715	869	2 365	2 269	1 279	2 469	1 545	1 715
176	Neu-Hohenschönhausen	27 450	513	463	644	1 465	1 793	1 381	2 495	1 353	1 347
177	Mühlengrund	14 073	266	272	359	771	689	442	968	681	743
178	Marzahner Straße	1 000	10	9	22	31	23	40	146	104	138
179	Alt-Hohenschönhausen	28 488	631	574	662	1 337	989	713	2 070	2 059	2 100
	Hohenschönhausen	104 757	2 276	2 094	2 626	6 243	6 011	3 989	8 359	5 868	6 221
	Lichtenberg	253 754	5 377	4 890	5 788	12 254	10 684	7 570	21 136	16 672	17 176
064	Flottenstraße	191	6	6	3	6	4	3	4	12	9
085	Residenzstraße	44 949	1 164	1 155	1 513	2 033	1 181	875	2 790	2 810	3 392
086	Schamweberstraße	26 979	729	733	1 003	1 348	823	559	1 713	1 852	2 217
087	Flughafen Tegel	1 709	28	37	63	101	53	24	83	82	112
088	Borsigwerke	852	30	19	23	45	25	11	21	42	80
089	Alt-Tegel	31 445	709	760	1 012	1 400	852	504	1 447	1 628	2 203
090	Konradshöhe	6 049	113	161	202	335	215	126	251	175	258
091	Heiligensee	17 796	404	467	635	1 028	662	425	767	519	777
092	Frohnau	17 249	383	504	676	888	501	346	659	512	823
093	Hermsdorf	17 046	357	470	644	897	532	357	757	559	868
094	Waldmannslust	10 260	257	316	405	629	366	236	514	472	609
095	Lübars	5 022	69	115	201	351	206	136	209	148	245
096	Alt-Wittenau	65 184	1 479	1 714	2 454	3 558	2 282	1 402	3 391	3 061	4 124
097	Breitenbachstraße	62	-	-	3	-	-	-	-	-	-
	Reinickendorf	246 793	5 728	6 457	8 837	12 619	7 702	5 004	12 606	11 872	15 717
	Reinickendorf	246 793	5 728	6 457	8 837	12 619	7 702	5 004	12 606	11 872	15 717
	Berlin	3 336 248	83 420	83 457	102 702	157 954	106 094	72 695	221 584	228 024	268 328
	nachrichtlich:										
	Berlin-West	2 084 475	54 307	57 208	72 792	98 283	58 368	40 179	123 536	132 314	159 757
	Berlin-Ost	1 251 773	29 113	26 249	29 910	59 671	47 726	32 516	98 048	96 710	108 571

1) Bei Summenbildung auftretende Differenzen sowie Abweichungen der Randsummen zu anderen veröffentlichten Tabellen sind auf die notwendige statistische Geheimhaltung zurückzuführen.

Statistischen Gebieten von Berlin am 31. Dezember 2002 nach Altersgruppen ¹⁾

Im Alter von ... bis unter ... Jahren												Statistisches Gebiet
35 - 40	40 - 45	45 - 50	50 - 55	55 - 60	60 - 63	63 - 65	65 - 70	70 - 75	75 - 80	80 - 85	85 und mehr	
11	12	13	14	15	16	17	18	19	20	21	22	
2 015	1 742	1 358	1 153	1 011	845	533	1 030	787	558	322	228	145
122	156	145	146	124	76	43	112	95	56	18	12	146
4 905	4 143	3 964	3 949	3 829	3 318	2 267	4 653	3 142	1 982	1 186	1 040	147
173	207	250	192	141	108	71	123	91	69	53	100	148
2 384	2 100	1 703	1 509	1 562	1 283	802	1 690	1 058	624	476	516	149
41	36	16	13	3	7	-	-	6	-	-	-	150
371	420	426	297	160	64	36	53	61	30	23	60	151
2 020	2 052	1 683	2 254	2 890	2 343	1 328	2 527	1 538	905	594	529	152
12 031	10 856	9 545	9 513	9 720	8 044	5 081	10 188	6 778	4 224	2 672	2 485	
77	84	48	43	56	43	21	47	29	13	3	6	172
218	271	216	134	91	69	46	81	69	31	24	17	173
86	88	73	59	28	24	17	42	32	17	6	-	174
3 131	3 855	2 599	1 668	1 040	817	459	939	670	416	279	273	175
2 179	3 421	3 129	2 133	1 273	821	436	1 018	731	413	249	193	176
1 055	1 285	1 299	1 246	949	684	379	756	512	282	225	211	177
139	119	63	64	31	23	6	18	15	3	-	4	178
2 321	2 184	2 031	2 436	1 938	1 323	771	1 582	1 133	727	493	414	179
9 235	11 307	9 458	7 783	5 408	3 804	2 135	4 482	3 191	1 902	1 279	1 118	
21 236	22 183	19 003	17 296	15 126	11 848	7 216	14 670	9 969	6 126	3 951	3 603	
14	15	16	23	14	21	18	6	-	-	8	3	084
4 133	3 631	3 007	2 941	2 589	1 951	1 307	2 683	1 893	1 551	1 137	1 153	085
2 519	2 222	1 798	1 959	1 801	1 531	902	1 911	1 200	948	650	581	086
153	154	135	157	165	99	45	105	50	29	25	9	087
123	76	54	70	54	37	30	52	28	13	9	10	088
2 779	2 443	1 987	2 294	2 327	1 712	990	1 934	1 430	1 247	943	844	089
479	486	440	558	591	382	247	426	232	162	125	85	090
1 504	1 517	1 462	1 721	1 436	1 045	585	1 146	615	435	400	266	091
1 359	1 273	1 198	1 381	1 464	1 115	658	1 226	725	615	495	448	092
1 343	1 287	1 229	1 532	1 495	1 052	575	1 110	691	552	402	337	093
828	827	696	681	739	543	324	658	411	304	214	231	094
337	440	431	446	431	307	166	297	171	130	78	58	095
5 338	5 023	4 223	4 697	4 785	3 523	2 135	4 353	2 695	2 031	1 468	1 448	096
11	8	11	7	3	10	-	9	-	-	-	-	097
21 030	19 402	16 687	18 467	17 894	13 328	7 962	15 916	10 141	8 017	5 954	5 453	
21 030	19 402	16 687	18 467	17 894	13 328	7 962	15 916	10 141	8 017	5 954	5 453	
314 722	278 195	232 181	225 846	198 919	149 793	91 161	180 758	119 609	90 076	66 160	63 570	Berlin
												nachrichtlich:
193 820	171 025	144 042	150 128	136 514	97 670	57 919	111 909	73 106	60 021	46 086	45 491	Berlin-West
120 902	107 170	88 139	75 718	62 405	52 123	33 242	68 849	46 503	30 055	20 074	18 079	Berlin-Ost

3 Melderechtlich registrierte Einwohner in Berlin am 31. Dezember 2002 nach Alter, Deutschen/Ausländern und Geschlecht

