

Statistisches Landesamt  
Berliner Statistik

# Statistischer Bericht

A | 3/S – hj 2/01

## Melderechtlich registrierte Einwohner in Berlin

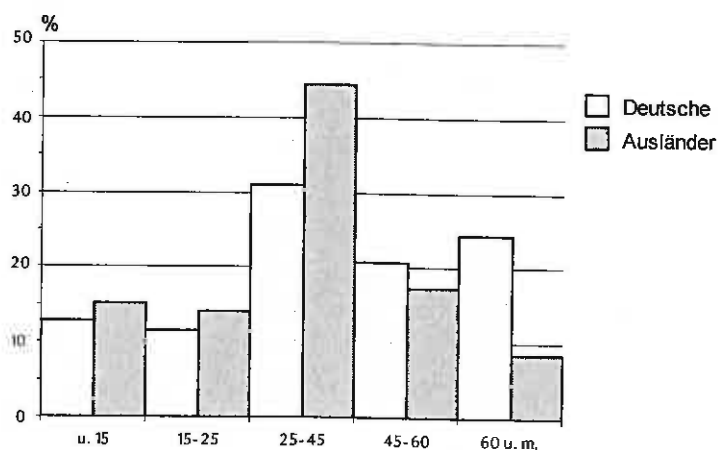
am 31. Dezember 2001

Alter

Geschlecht

Staatsangehörigkeit

**Altersstruktur der melderechtlich registrierten Deutschen und  
Ausländer am Ort der Hauptwohnung in Berlin am 31.12.2001**



Herausgegeben im  
Juli 2002  
Erscheinungsfolge  
halbjährlich

Preis  
4,00 EUR  
Bestell-Nr  
110.4a

## Information und Beratung

### Wir über uns

Der Auftrag des Statistischen Landesamtes Berlin ist im Berliner Landesstatistikgesetz vom 9. Dezember 1992 definiert. Das Amt hat entsprechend den Grundsätzen der Neutralität, Objektivität und wissenschaftlichen Unabhängigkeit Daten unter Verwendung neuester wissenschaftlicher Erkenntnisse, sachgerechter Methoden und Informationstechniken zu sammeln und für die Darstellung politischer, gesellschaftlicher, wirtschaftlicher und ökologischer Zusammenhänge aufzuschlüsseln.

### So erreichen Sie uns

Das **Statistische Landesamt Berlin** befindet sich im „Bildungs- und Verwaltungszentrum Friedrichsfelde“ im Bezirk Lichtenberg (Nähe Tierpark Friedrichsfelde).  
**Statistisches Landesamt Berlin**  
**Alt-Friedrichsfelde 60**  
**10315 Berlin**

#### Verkehrsverbindungen:

**U-Bahn**, Linie U 5 bis Bahnhof „Friedrichsfelde“ (Anschluss Bus 108 bis Haltestelle „Bildungs- und Verwaltungszentrum“),

**S-Bahn**, Linien S 5, S 7, S 75 bis Bahnhof „Friedrichsfelde-Ost“ (Anschluss Bus 392 bis Haltestelle „Bildungs- und Verwaltungszentrum“),

**Straßenbahn**, Linien 26, 27, 28 bis Haltestelle „Am Tierpark“,

**Bus**, Linien 108, 392 bis Haltestelle „Bildungs- und Verwaltungszentrum“ oder Linien 194, 291 bis Haltestelle „Am Tierpark / Alfred-Kowalke-Straße“.

### Veröffentlichungen

Sie können alle Publikationen des Statistischen Landesamtes in unserer **Bibliothek** einsehen.

#### Öffnungszeiten:

montags bis mittwochs

von 9 bis 15 Uhr,

donnerstags

von 9 bis 17 Uhr

und freitags

von 9 bis 14 Uhr.

**Telefon:** (030) 9021 3540.

Hier stehen darüber hinaus auch die Veröffentlichungen der anderen Statistischen Ämter der Länder und des Bundes zur Verfügung, ebenso internationale Publikationen, insbesondere Standardwerke zur statistischen Methodenlehre und zu Wirtschafts- und Sozialwissenschaften. Ein aktuelles Verzeichnis unserer Veröffentlichungen ist bei der **Zentralen Information und Beratung** zu erhalten.

Im **Internet** ist das Statistische Landesamt Berlin darüber hinaus mit Eckdaten für Berlin und Online-Datenbanken vertreten:

**www.statistik-berlin.de**

### Informationen zu dieser Veröffentlichung

#### Fachbereich Einwohnerregister:

Telefon: (030) 9021 3873/3871

Telefax: (030) 51 58 83 1

E-Mail:

einwohner@statistik-berlin.de

#### Auskunftsstelle:

Zentrale Information und Beratung

(ZI), Haus 3, Erdgeschoss

Zimmer 3.005,

Telefon: (030) 9021 3434

Telefax: (030) 9021 3655

E-Mail: info@statistik-berlin.de

### Zeichenerklärung

- nichts vorhanden
- () Aussagewert ist eingeschränkt
- Zahlenwert unbekannt oder geheimgehalten
- x Tabellenfach gesperrt, weil Aussage nicht sinnvoll
- / Zahlenwert nicht sicher genug
- 0 weniger als die Hälfte von 1 in der letzten besetzten Stelle, jedoch mehr als nichts
- p vorläufige Zahl
- ... Angabe fällt später an
- r berichtigte Zahl
- s geschätzte Zahl

# Inhaltsverzeichnis

	Seite
Information und Beratung	2
Erläuterungen	4
Allgemeine Hinweise	4
Definitionen	4
<b>Grafiken</b>	
1 Melderechtlich registrierte Einwohner am Ort der Hauptwohnung in Berlin am 31. Dezember 2001 nach Bezirken und Geschlecht.....	5
2 Bezirke und Statistische Gebiete von Berlin .....	15
3 Melderechtlich registrierte Einwohner in Berlin am 31. Dezember 2001 nach Alter, Deutschen/Ausländern und Geschlecht .....	24

## Tabellen

1 Melderechtlich registrierte Einwohner am Ort der Hauptwohnung in Berlin seit 1991 nach Bezirken .....	6
2 Melderechtlich registrierte Einwohner am Ort der Hauptwohnung in Berlin seit 1991 nach Deutschen/Ausländern und Geschlecht .....	7
3 Melderechtlich registrierte Einwohner am Ort der Hauptwohnung in Berlin seit 1991 nach Altersgruppen .....	7
4 Melderechtlich registrierte Einwohner am Ort der Hauptwohnung in Berlin am 31. Dezember 2001 nach Altersjahren, Deutschen/Ausländern und Geschlecht .....	8
5 Melderechtlich registrierte Einwohner am Ort der Hauptwohnung in Berlin am 31. Dezember 2001 nach Bezirken, Altersgruppen, Deutschen/Ausländern und Geschlecht .....	10
6 Melderechtlich registrierte Einwohner in Berlin am 31. Dezember 2001 nach Bezirken, Deutschen/Ausländern, melderechtlichem Status sowie nach Altersgruppen und Geschlecht .....	14
7 Melderechtlich registrierte Einwohner am Ort der Hauptwohnung in den Statistischen Gebieten von Berlin am 31. Dezember 2001 nach Altersgruppen <sup>1)</sup> .....	16

## Impressum

Berliner Statistik  
Statistischer Bericht  
A 13/S – hj 2/01

### Herausgeber

Statistisches Landesamt Berlin  
Alt-Friedrichsfelde 60  
10315 Berlin

### Erscheinungsfolge

halbjährlich

### Preis

4,00 EUR

### Bestell Nr.

110.4a

© Statistisches Landesamt Berlin

Für nichtgewerbliche Zwecke sind Vervielfältigung und unentgeltliche Verbreitung, auch auszugsweise, nur mit Quellenangabe gestattet. Die Verbreitung, auch auszugsweise, über elektronische Systeme/Datenträger bedarf der vorherigen Zustimmung. Alle übrigen Rechte bleiben vorbehalten.

## Erläuterungen

### Allgemeine Hinweise

#### Aufgabe und Ziel der Statistik

Ziel der Einwohnerregisterstatistik ist die Auswertung einiger Daten der melderechtlich registrierten Einwohner. Diese landesspezifische Statistik dient vor allem dem Nachweis kleinräumiger demographischer Daten, z.B. für Statistische Gebiete oder Einschulungsbereiche, und der Gliederung der Ausländer nach einzelnen Staatsangehörigkeiten. Damit ergänzt sie die Statistik der amtlichen Bevölkerungsfortschreibung. Aufgrund der eigentlichen Zweckbestimmung des Einwohnermelderegisters, die nicht primär auf statistische Belange ausgerichtet ist, gibt es Abweichungen zwischen den Ergebnissen der Einwohnerregisterstatistik und denen der Statistik der amtlichen Bevölkerungsfortschreibung.

#### Rechtsgrundlage

Die Statistik wird gemäß § 22 Absatz 1 des Gesetzes über die Statistik im Land Berlin (Landesstatistikgesetz – LStatG) vom 9. Dezember 1992 (GVBl. S. 365) auf der Grundlage der Übermittlungsverordnung für Daten aus dem Verwaltungsvollzug an das Statistische Landesamt (ÜbermittlungsVO) vom 20. Dezember 1993 (GVBl. S. 661) in Verbindung mit § 26 des Gesetzes über das Meldewesen in Berlin (Meldegesetz) vom 26. Februar 1985 (GVBl. S. 507) durchgeführt.

#### Periodizität

Die Statistik wird nur noch halbjährlich durchgeführt.

#### Berichtskreis

Die Statistik beruht auf Angaben des Landeseinwohneramtes, von dem das Statistische Landesamt einen Statistikabzug des Einwohnerregisters erhält. Der Abzug enthält einen anonymisierten und verkürzten Datensatz zu jedem am Stichtag melderechtlich registrierten Einwohner. Übermittelt werden dem Statistischen Landesamt die Erhebungsmerkmale Geburtsdatum, Geschlecht, Alter, Familienstand, Staatsangehörigkeit, Zuzugsdatum Berlin, Zuzugsdatum Bezirk, Wohnungsstatus.

#### Methodische Hinweise

Zu den melderechtlich registrierten Einwohnern zählen alle in Berlin gemeldeten Personen, unabhängig davon, ob sie nur in einer Wohnung (alleinige Wohnung), in Hauptwohnung oder ausschließlich in Nebenwohnung gemeldet sind. Personen, die in Berlin mehrere Wohnsitze haben, werden nur einmal, und zwar am Ort der zwar am Ort der Hauptwohnung nachgewiesen.

#### Hinweise auf andere Veröffentlichungen

- Krug, L.: Das Berliner Einwohnerregister als Grundlage zur Gewinnung bevölkerungsstatistischer Daten. "Berliner Statistik" – Monatschrift 1977, Heft 4, Seite 61
- Below, S.: Qualität der Einwohnermelderegister und ihre statistische Nutzung. "Berliner Statistik" – Monatsschrift 1994, Heft 6, Seite 106
- Schmollinger, H. W.: Ausländer in Berlin am 31. Dezember 1996. "Berliner Statistik" – Monatschrift 1997, Heft 2, Seite 53
- Statistischer Bericht A | 3/S m – "Melderechtlich registrierte Einwohner in Berlin" – monatlich (bis August 2001)
- Statistischer Bericht A | 4/S hj – "Melderechtlich registrierte Ausländer in Berlin" – halbjährlich

#### Definitionen

##### Bevölkerung am Ort der Hauptwohnung

Hierzu gehören Personen, die in Berlin ihre alleinige Wohnung bzw. ihre Hauptwohnung im Sinne des § 12 des Melderechtsrahmengesetzes vom 16. August 1980 (GVBl. S. 470) haben. Nach § 12 des Melderechtsrahmengesetzes ist die Hauptwohnung die vorwiegend benutzte Wohnung. Hauptwohnung einer verheirateten Person, die nicht dauernd getrennt von ihrer Familie lebt, ist die vorwiegend benutzte Wohnung der Familie. Im Zweifel ist die vorwiegend benutzte Wohnung dort, wo der Schwerpunkt der Lebensbeziehung liegt.

##### Bevölkerung am Ort der Nebenwohnung

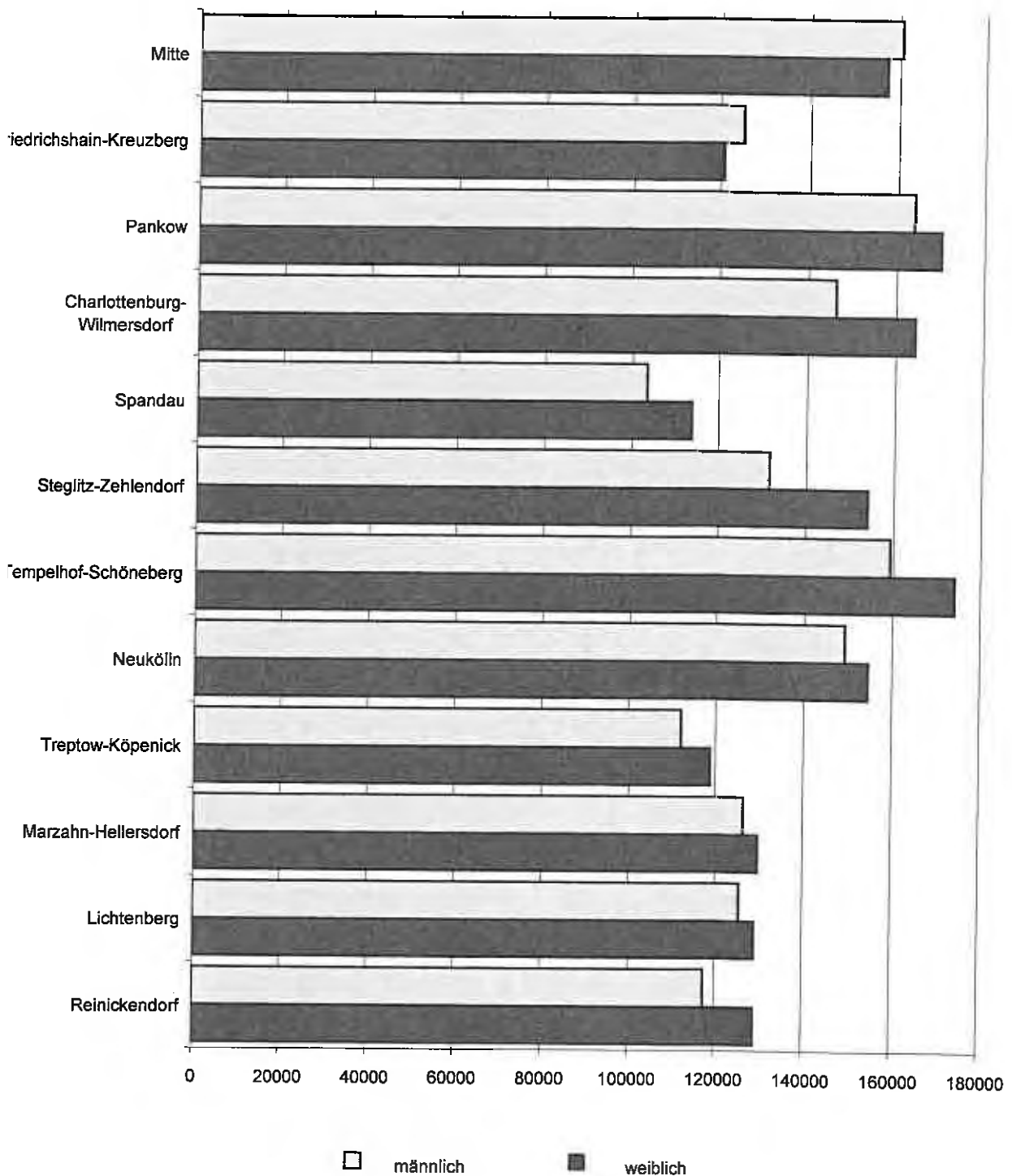
Hierzu zählen Personen, die in Berlin eine Nebenwohnung und eine Hauptwohnung im übrigen Bundesgebiet haben.

##### Staatsangehörigkeit

**Deutsche:** Deutsche Staatsangehörige sowie Personen, die gemäß Artikel 116 Abs. 1 Grundgesetz den Personen mit deutscher Staatsangehörigkeit gleichgestellt sind, z.B. Vertriebene und Flüchtlinge deutscher Volkszugehörigkeit. Personen, die neben der deutschen noch eine weitere Staatsangehörigkeit haben, gelten ebenfalls als Deutsche. Im Inland geborene Kinder ausländischer Eltern erhalten seit 1.1.2000 unter den in § 4 Abs. 3 Staatsangehörigkeitsgesetz (StAG) genannten Voraussetzungen zunächst die deutsche Staatsangehörigkeit.

**Ausländer:** Personen mit ausschließlich ausländischer oder ungeklärter Staatsangehörigkeit und Staatenlose. Mitglieder von diplomatischen Missionen und konsularischen Vertretungen sowie deren Familienangehörige sind nur dann ausgewiesen, wenn sie sich angemeldet haben, obwohl keine Meldepflicht besteht.

**1 Melderechtlich registrierte Einwohner am Ort der Hauptwohnung in Berlin am 31. Dezember 2001  
nach Bezirken und Geschlecht**



**1 Melderechtlich registrierte Einwohner am Ort der Hauptwohnung in Berlin seit 1991 nach Bezirken**

Stichtag	Berlin	Mitte	Friedrichs- hain- Kreuzberg	Pankow	Charlotten- burg- Wilmerdorf	Spandau	Steglitz- Zehlendorf	Tempelhof- Schöne- berg	Neukölln	Treptow- Köpenick	Marzahn- Hellers- dorf	Lichten- berg	Reinicken- dorf
	1	2	3	4	5	6	7	8	9	10	11	12	13
absolut													
31.12.91	3 443 575	341 178	262 815	301 746	331 170	218 614	288 555	344 984	310 726	212 535	291 203	286 687	253 362
30.06.92	3 445 341	342 684	261 032	302 353	329 680	218 461	288 041	344 719	312 029	212 713	294 670	285 775	252 984
31.12.92	3 456 891	344 622	261 959	303 443	329 491	218 896	288 921	345 570	312 977	213 412	297 998	285 961	253 641
30.06.93	3 460 257	344 697	262 248	304 776	328 891	217 367	289 585	346 459	313 351	214 082	298 589	286 037	254 175
31.12.93	3 461 421	344 585	262 434	305 204	328 481	217 458	290 122	346 242	314 123	215 014	298 115	284 850	254 793
30.06.94	3 461 724	343 458	261 901	306 443	326 961	217 555	290 148	345 984	314 998	215 227	298 833	285 616	254 600
31.12.94	3 452 284	340 777	261 552	306 735	324 011	217 148	289 798	344 917	314 503	215 392	297 207	285 944	254 300
30.06.95	3 445 741	339 678	260 613	307 181	322 656	217 399	289 819	343 708	314 151	214 556	296 184	285 877	253 919
31.12.95	3 446 039	338 770	259 245	308 042	321 828	218 113	290 322	343 050	314 706	215 595	295 281	285 528	255 559
30.06.96	3 438 838	337 219	258 133	309 614	320 681	218 345	290 497	342 230	313 506	216 276	293 780	283 008	255 549
31.12.96	3 428 644	335 191	256 223	311 584	318 898	218 184	290 565	341 432	312 166	218 125	290 229	280 892	255 155
30.06.97	3 411 710	331 630	253 346	314 650	316 834	218 632	289 577	339 364	310 719	219 907	285 305	277 536	254 210
31.12.97	3 387 901	327 095	250 029	315 253	315 268	218 170	288 591	337 593	308 486	221 996	279 233	273 794	252 413
30.06.98	3 377 611	325 034	247 988	318 050	315 472	217 789	287 811	336 190	307 710	223 756	274 914	271 754	251 143
31.12.98	3 358 235	321 232	245 168	319 688	314 377	217 086	286 893	334 833	306 387	225 197	270 806	267 432	249 136
30.06.99	3 349 045	319 512	243 720	322 104	313 395	216 681	285 879	334 478	305 735	225 942	268 818	264 211	248 570
31.12.99	3 340 887	317 517	243 330	324 807	312 517	215 693	285 700	334 009	304 975	227 477	265 533	261 012	248 317
30.06.00	3 334 368	316 891	243 067	327 057	310 554	215 668	285 222	333 712	304 298	227 934	263 866	258 655	247 444
31.12.00	3 331 232	316 335	243 977	329 586	310 614	215 997	285 378	333 529	303 341	228 852	261 191	255 899	246 533
30.06.01	3 333 112	316 729	244 689	331 750	310 296	217 039	285 401	333 485	303 410	230 174	258 926	254 911	246 302
31.12.01	3 337 232	318 082	245 712	334 086	310 780	217 383	285 585	333 489	303 881	230 967	256 089	254 691	246 507
Veränderung gegenüber dem vorherigen Stichtag													
absolut													
31.12.92	11 550	1 738	927	1 090	- 189	435	880	851	948	699	3 328	186	657
30.06.93	3 366	75	289	1 333	- 600	- 1 529	664	889	374	670	591	76	534
31.12.93	1 164	- 112	186	428	- 410	91	537	- 217	772	932	- 474	- 1 187	618
30.06.94	303	- 1 127	- 533	1 239	- 1 520	97	26	- 258	875	213	718	766	- 193
31.12.94	- 9 440	- 2 681	- 349	292	- 2 950	- 407	- 350	- 1 067	- 495	165	- 1 626	328	- 300
30.06.95	- 6 543	- 1 099	- 939	446	- 1 355	251	21	- 1 209	- 352	- 836	- 1 023	- 67	- 381
31.12.95	298	- 908	- 1 368	861	- 828	714	503	- 658	555	1 039	- 903	- 349	1 640
30.06.96	- 7 201	- 1 551	- 1 112	1 572	- 1 147	232	175	- 820	- 1 200	881	- 1 501	- 2 520	- 10
31.12.96	- 10 194	- 2 028	- 1 910	1 970	- 1 783	- 161	68	- 798	- 1 340	1 849	- 3 551	- 2 116	- 394
30.06.97	- 16 934	- 3 561	- 2 877	3 066	- 2 064	448	- 988	- 2 068	- 1 447	1 782	- 4 924	- 3 356	- 945
31.12.97	- 23 809	- 4 535	- 3 317	603	- 1 566	- 462	- 986	- 1 771	- 2 253	2 089	- 6 072	- 3 742	- 1 797
30.06.98	- 10 290	- 2 061	- 2 041	2 797	204	- 381	- 780	- 1 403	- 756	1 760	- 4 319	- 2 040	- 1 270
31.12.98	- 19 376	- 3 802	- 2 820	1 638	- 1 095	- 703	- 918	- 1 357	- 1 323	1 441	- 4 108	- 4 322	- 2 007
30.06.99	- 9 190	- 1 720	- 1 448	2 416	- 982	- 405	- 1 014	- 355	- 652	745	- 1 988	- 3 221	- 566
31.12.99	- 8 158	- 1 995	- 390	2 703	- 878	- 988	- 179	- 469	- 760	1 535	- 3 285	- 3 199	- 253
30.06.00	- 6 519	- 626	- 263	2 250	- 1 963	- 25	- 478	- 297	- 677	457	- 1 667	- 2 357	- 873
31.12.00	- 3 136	- 556	910	2 529	60	329	156	- 183	- 957	918	- 2 675	- 2 756	- 911
30.06.01	1 880	394	712	2 164	- 318	1 042	23	- 44	69	1 322	- 2 265	- 988	- 231
31.12.01	4 120	1 353	1 023	2 336	464	344	184	4	471	793	- 2 837	- 220	205
in %													
31.12.92	0,3	0,5	0,4	0,4	-0,1	0,2	0,3	0,2	0,3	0,3	1,1	0,1	0,3
30.06.93	0,1	0,0	0,1	0,4	-0,2	-0,7	0,2	0,3	0,1	0,3	0,2	0,0	0,2
31.12.93	0,0	-0,0	0,1	0,1	-0,1	0,0	0,2	-0,1	0,2	0,4	-0,2	-0,4	0,2
30.06.94	0,0	-0,3	-0,2	0,4	-0,5	0,0	0,0	-0,1	0,3	0,1	0,2	0,3	-0,1
31.12.94	-0,3	-0,8	-0,1	0,1	-0,9	-0,2	-0,1	-0,3	-0,2	0,1	-0,5	0,1	-0,1
30.06.95	-0,2	-0,3	-0,4	0,1	-0,4	0,1	0,0	-0,4	-0,1	-0,4	-0,3	-0,0	-0,1
31.12.95	0,0	-0,3	-0,5	0,3	-0,3	0,3	0,2	-0,2	0,2	0,5	-0,3	-0,1	0,6
30.06.96	-0,2	-0,5	-0,4	0,5	-0,4	0,1	0,1	-0,2	-0,4	0,3	-0,5	-0,9	-0,0
31.12.96	-0,3	-0,6	-0,7	0,6	-0,6	-0,1	0,0	-0,2	-0,4	0,9	-1,2	-0,7	-0,2
30.06.97	-0,5	-1,1	-1,1	1,0	-0,6	0,2	-0,3	-0,6	-0,5	0,8	-1,7	-1,2	-0,4
31.12.97	-0,7	-1,4	-1,3	0,2	-0,5	-0,2	-0,3	-0,5	-0,7	0,9	-2,1	-1,3	-0,7
30.06.98	-0,3	-0,6	-0,8	0,9	0,1	-0,2	-0,3	-0,4	-0,2	0,8	-1,5	-0,7	-0,5
31.12.98	-0,6	-1,2	-1,1	0,5	-0,3	-0,3	-0,3	-0,4	-0,4	0,6	-1,5	-1,6	-0,8
30.06.99	-0,3	-0,5	-0,6	0,8	-0,3	-0,2	-0,4	-0,1	-0,2	0,3	-0,7	-1,2	-0,2
31.12.99	-0,2	-0,6	-0,2	0,8	-0,3	-0,5	-0,1	-0,1	-0,2	0,7	-1,2	-1,2	-0,1
30.06.00	-0,2	-0,2	-0,1	0,7	-0,6	-0,0	-0,2	-0,1	-0,2	0,2	-0,6	-0,9	-0,4
31.12.00	-0,1	-0,2	0,4	0,8	0,0	0,2	0,1	-0,1	-0,3	0,4	-1,0	-1,1	-0,4
30.06.01	0,1	0,1	0,3	0,7	-0,1	0,5	0,0	-0,0	0,0	0,6	-0,9	-0,4	-0,1
31.12.01	0,1	0,4	0,4	0,7	0,1	0,2	0,1	0,0	0,2	0,3	-1,1	-0,1	0,1

## 2 Melderechtlich registrierte Einwohner am Ort der Hauptwohnung in Berlin seit 1991 nach Deutschen/Ausländern und Geschlecht

Stichtag	Insgesamt			Deutsche			Ausländer		
	insgesamt	männlich	weiblich	insgesamt	männlich	weiblich	insgesamt	männlich	weiblich
	1	2	3	4	5	6	7	8	9
absolut									
31.12.91	3 443 575	1 642 552	1 801 023	3 088 219	1 450 099	1 638 120	355 356	192 453	162 903
31.12.92	3 456 891	1 654 621	1 802 270	3 070 980	1 444 097	1 626 883	385 911	210 524	175 387
31.12.93	3 461 421	1 660 088	1 801 333	3 054 784	1 438 811	1 615 973	406 637	221 277	185 360
31.12.94	3 452 284	1 660 546	1 791 738	3 033 082	1 431 675	1 601 407	419 202	228 871	190 331
31.12.95	3 446 039	1 662 658	1 783 381	3 010 341	1 423 388	1 588 953	435 698	239 270	196 428
31.12.96	3 428 644	1 658 720	1 769 924	2 984 532	1 414 209	1 570 323	444 112	244 511	199 601
31.12.97	3 387 901	1 640 831	1 747 070	2 947 654	1 399 384	1 548 270	440 247	241 447	198 800
31.12.98	3 358 235	1 628 119	1 730 116	2 920 299	1 389 321	1 530 978	437 936	238 798	199 138
31.12.99	3 340 887	1 620 986	1 719 901	2 903 110	1 384 116	1 518 994	437 777	236 870	200 907
30.06.00	3 334 368	1 618 299	1 716 069	2 899 997	1 383 832	1 516 165	434 371	234 467	199 904
31.12.00	3 331 232	1 616 893	1 714 339	2 896 115	1 383 190	1 512 925	435 117	233 703	201 414
30.06.01	3 333 112	1 618 693	1 714 419	2 896 930	1 385 095	1 511 835	436 182	233 598	202 584
31.12.01	3 337 232	1 620 941	1 716 291	2 896 886	1 386 122	1 510 764	440 346	234 819	205 527
Veränderung gegenüber dem vorherigen Stichtag									
in %									
31.12.92	0,4	0,7	0,1	-0,6	-0,4	-0,7	8,6	9,4	7,7
31.12.93	0,1	0,3	-0,1	-0,5	-0,4	-0,7	5,4	5,1	5,7
31.12.94	-0,3	0,0	-0,5	-0,7	-0,5	-0,9	3,1	3,4	2,7
31.12.95	-0,2	0,1	-0,5	-0,7	-0,6	-0,9	3,9	4,5	3,2
31.12.96	-0,5	-0,2	-0,8	-0,9	-0,6	-1,0	1,9	2,2	1,6
31.12.97	-1,2	-1,1	-1,3	-1,2	-1,0	-1,4	-0,9	-1,3	-0,4
31.12.98	-0,9	-0,8	-1,0	-0,9	-0,7	-1,1	-0,5	-1,1	0,2
31.12.99	-0,5	-0,4	-0,6	-0,6	-0,4	-0,8	-0,0	-0,8	0,9
30.06.00	-0,2	-0,2	-0,2	-0,1	-0,0	-0,2	-0,8	-1,0	-0,5
31.12.00	-0,1	-0,1	-0,1	-0,1	-0,0	-0,2	0,2	-0,3	0,6
30.06.01	0,1	0,1	0,0	0,0	0,1	-0,1	0,2	-0,0	0,6
31.12.01	0,1	0,1	0,1	-0,0	0,1	-0,1	1,0	0,5	1,5

## 3 Melderechtlich registrierte Einwohner am Ort der Hauptwohnung in Berlin seit 1991 nach Altersgruppen

Stichtag	Insgesamt	Im Alter von ... bis unter ... Jahren								
		unter 6	6 - 15	15 - 18	18 - 25	25 - 45	45 - 60	60 - 65	65 - 75	75 und mehr
		1	2	3	4	5	6	7	8	9
absolut										
31.12.91	3 443 575	219 697	323 080	93 141	315 022	1 138 060	715 683	153 042	225 032	260 818
31.12.92	3 456 891	212 714	330 474	96 927	296 904	1 161 718	724 944	152 751	233 583	246 876
31.12.93	3 461 421	205 698	335 982	100 660	283 852	1 175 689	732 191	151 741	242 289	233 319
31.12.94	3 452 284	189 438	339 299	103 749	269 559	1 179 919	732 890	161 524	247 414	228 492
31.12.95	3 446 039	178 275	338 202	107 900	263 079	1 177 515	732 485	172 966	246 230	229 387
31.12.96	3 428 644	169 255	334 837	111 085	258 725	1 169 222	726 570	185 570	245 419	227 961
31.12.97	3 387 901	166 132	321 380	112 063	259 204	1 144 987	715 105	199 648	245 001	224 381
31.12.98	3 358 235	163 856	307 158	109 694	267 034	1 124 512	703 648	214 140	248 334	219 859
31.12.99	3 340 887	164 867	294 859	107 429	274 458	1 108 933	690 812	221 984	260 525	217 020
30.06.00	3 334 368	165 800	288 574	106 599	275 998	1 102 930	683 436	226 605	267 247	217 379
31.12.00	3 331 232	165 351	282 279	105 383	282 127	1 097 981	676 348	230 699	273 138	217 926
30.06.01	3 333 112	166 896	276 550	105 199	283 759	1 097 007	670 881	234 264	280 146	218 410
31.12.01	3 337 232	166 405	271 355	105 201	289 729	1 095 709	662 887	240 554	286 234	219 158
in %										
31.12.91	100	6,4	9,4	2,7	9,1	33,0	20,8	4,4	6,5	7,6
31.12.92	100	6,2	9,6	2,8	8,6	33,6	21,0	4,4	6,8	7,1
31.12.93	100	5,9	9,7	2,9	8,2	34,0	21,2	4,4	7,0	6,7
31.12.94	100	5,5	9,8	3,0	7,8	34,2	21,2	4,7	7,2	6,6
31.12.95	100	5,2	9,8	3,1	7,6	34,2	21,3	5,0	7,1	6,7
31.12.96	100	4,9	9,8	3,2	7,5	34,1	21,2	5,4	7,2	6,6
31.12.97	100	4,9	9,5	3,3	7,7	33,8	21,1	5,9	7,2	6,6
31.12.98	100	4,9	9,1	3,3	8,0	33,5	21,0	6,4	7,4	6,5
31.12.99	100	4,9	8,8	3,2	8,2	33,2	20,7	6,6	7,8	6,5
30.06.00	100	5,0	8,7	3,2	8,3	33,1	20,5	6,8	8,0	6,5
31.12.00	100	5,0	8,5	3,2	8,5	33,0	20,3	6,9	8,2	6,5
30.06.01	100	5,0	8,3	3,2	8,5	32,9	20,1	7,0	8,4	6,6
31.12.01	100	5,0	8,1	3,2	8,7	32,8	19,9	7,2	8,6	6,6

#### 4 Melderechtlich registrierte Einwohner am Ort der Hauptwohnung in Berlin am 31. Dezember 2001 nach Altersjahren, Deutschen/Ausländern und Geschlecht

Alter von ... bis unter ...Jahren		Insgesamt			Deutsche			Ausländer		
		insgesamt	männlich	weiblich	insgesamt	männlich	weiblich	insgesamt	männlich	weiblich
		1	2	3	4	5	6	7	8	9
0 - 1		26 000	13 279	12 721	23 966	12 230	11 736	2 034	1 049	985
1 - 2		29 104	14 838	14 266	26 832	13 631	13 201	2 272	1 207	1 065
2 - 3		28 385	14 441	13 944	23 884	12 142	11 742	4 501	2 299	2 202
3 - 4		28 154	14 382	13 772	23 449	11 949	11 500	4 705	2 433	2 272
4 - 5		27 786	14 285	13 500	23 022	11 824	11 198	4 764	2 462	2 302
0 - 5	absolut	139 429	71 226	68 203	121 153	61 776	59 377	18 276	9 450	8 826
	%	4,2	4,4	4,0	4,2	4,5	3,9	4,2	4,0	4,3
5 - 6		26 976	13 763	13 213	22 181	11 343	10 838	4 795	2 420	2 375
6 - 7		25 658	13 079	12 579	21 056	10 718	10 338	4 602	2 361	2 241
7 - 8		25 415	13 194	12 221	20 476	10 618	9 858	4 939	2 576	2 363
8 - 9		25 613	13 121	12 492	20 764	10 583	10 181	4 849	2 538	2 311
9 - 10		26 551	13 701	12 850	21 566	11 144	10 422	4 985	2 557	2 428
5 - 10	absolut	130 213	66 858	63 355	106 043	54 406	51 637	24 170	12 452	11 718
	%	3,9	4,1	3,7	3,7	3,9	3,4	5,5	5,3	5,7
10 - 11		27 768	14 310	13 458	22 701	11 637	11 064	5 067	2 673	2 394
11 - 12		33 996	17 473	16 523	29 034	14 930	14 104	4 962	2 543	2 419
12 - 13		34 668	17 717	16 951	29 743	15 223	14 520	4 925	2 494	2 431
13 - 14		35 885	18 509	17 376	30 903	15 893	15 010	4 982	2 616	2 366
14 - 15		35 801	18 272	17 529	31 140	15 867	15 273	4 661	2 405	2 256
10 - 15	absolut	168 118	86 281	81 837	143 521	73 550	69 971	24 597	12 731	11 866
	%	5,0	5,3	4,8	5,0	5,3	4,6	5,6	5,4	5,8
15 - 16		35 258	18 077	17 181	30 754	15 701	15 053	4 504	2 376	2 128
16 - 17		35 046	17 856	17 190	30 546	15 475	15 071	4 500	2 381	2 119
17 - 18		34 897	17 865	17 032	30 401	15 560	14 841	4 496	2 305	2 191
18 - 19		35 970	18 362	17 608	31 429	16 026	15 403	4 541	2 336	2 205
19 - 20		38 293	19 319	18 974	32 833	16 510	16 323	5 460	2 809	2 651
15 - 20	absolut	179 464	91 479	87 985	155 963	79 272	76 691	23 501	12 207	11 294
	%	5,4	5,6	5,1	5,4	5,7	5,1	5,3	5,2	5,5
20 - 21		40 553	20 029	20 524	34 174	16 719	17 455	6 379	3 310	3 069
21 - 22		43 295	21 219	22 076	36 279	17 790	18 489	7 016	3 429	3 587
22 - 23		42 952	21 052	21 900	35 438	17 327	18 111	7 514	3 725	3 789
23 - 24		43 876	21 651	22 225	35 518	17 434	18 084	8 358	4 217	4 141
24 - 25		44 790	22 050	22 740	35 795	17 566	18 229	8 995	4 484	4 511
20 - 25	absolut	215 466	106 001	109 465	177 204	86 836	90 368	38 262	19 165	19 097
	%	6,5	6,5	6,4	6,1	6,3	6,0	8,7	8,2	9,3
25 - 26		44 782	22 120	22 662	35 217	17 233	17 984	9 565	4 887	4 678
26 - 27		44 698	22 400	22 298	34 037	16 869	17 168	10 661	5 531	5 130
27 - 28		44 477	22 258	22 219	33 468	16 598	16 870	11 009	5 660	5 349
28 - 29		44 449	22 344	22 105	33 382	16 685	16 697	11 067	5 659	5 408
29 - 30		47 112	24 029	23 083	35 805	18 006	17 799	11 307	6 023	5 284
25 - 30	absolut	225 518	113 151	112 367	171 909	85 391	86 518	53 609	27 760	25 849
	%	6,8	7,0	6,5	5,9	6,2	5,7	12,2	11,8	12,6
30 - 31		52 593	27 034	25 559	41 068	20 913	20 155	11 525	6 121	5 404
31 - 32		53 837	27 685	26 152	42 227	21 478	20 749	11 610	6 207	5 403
32 - 33		56 571	29 297	27 274	45 150	23 059	22 091	11 421	6 238	5 183
33 - 34		58 544	30 881	28 663	48 346	24 799	23 547	11 198	6 082	5 116
34 - 35		60 114	31 212	28 902	49 959	25 651	24 308	10 155	5 561	4 594
30 - 35	absolut	282 659	146 109	136 550	226 750	115 900	110 850	55 909	30 209	25 700
	%	8,5	9,0	8,0	7,8	8,4	7,3	12,7	12,9	12,5
35 - 36		62 903	32 564	30 339	52 305	26 635	25 670	10 598	5 929	4 669
36 - 37		64 801	34 057	30 744	54 155	27 993	26 162	10 646	6 064	4 582
37 - 38		65 516	34 153	31 363	55 367	28 325	27 042	10 149	5 828	4 321
38 - 39		65 206	34 142	31 064	55 637	28 589	27 068	9 569	5 573	3 996
39 - 40		62 135	32 472	29 663	53 246	27 366	25 880	8 889	5 106	3 783
35 - 40	absolut	320 561	167 388	153 173	270 710	138 888	131 822	49 851	28 500	21 351
	%	9,6	10,3	8,9	9,3	10,0	8,7	11,3	12,1	10,4
40 - 41		58 778	30 643	28 135	50 811	26 024	24 787	7 967	4 619	3 348
41 - 42		56 330	29 725	26 605	48 291	25 061	23 230	8 039	4 664	3 375
42 - 43		54 257	28 338	25 919	47 007	24 225	22 782	7 250	4 113	3 137
43 - 44		49 651	25 809	23 842	42 738	21 850	20 888	6 913	3 959	2 954
44 - 45		47 955	24 880	23 075	41 437	21 065	20 372	6 518	3 815	2 703
40 - 45	absolut	266 971	139 395	127 576	230 284	118 225	112 059	36 687	21 170	15 517
	%	8,0	8,6	7,4	7,9	8,5	7,4	8,3	9,0	7,5



Noch: 4 Melderechtlich registrierte Einwohner am Ort der Hauptwohnung in Berlin am 31. Dezember 2001  
nach Altersjahren, Deutschen/Ausländern und Geschlecht

Alter von ... bis unter ... Jahren		Insgesamt			Deutsche			Ausländer		
		insgesamt	männlich	weiblich	insgesamt	männlich	weiblich	insgesamt	männlich	weiblich
		1	2	3	4	5	6	7	8	9
45 - 46		47 389	24 372	23 017	40 677	20 517	20 160	6 712	3 855	2 857
46 - 47		48 877	23 925	22 952	40 535	20 423	20 112	6 342	3 502	2 640
47 - 48		46 334	23 335	22 999	40 459	20 183	20 276	5 875	3 152	2 723
48 - 49		45 834	22 959	22 875	40 472	20 189	20 283	5 362	2 770	2 592
49 - 50		45 615	22 491	23 124	39 954	19 572	20 382	5 661	2 919	2 742
45 - 50	absolut	232 049	117 082	114 967	202 087	100 884	101 213	29 952	16 198	13 754
	%	7,0	7,2	6,7	7,0	7,3	6,7	6,8	6,9	6,7
50 - 51		46 208	22 707	23 501	41 063	20 121	20 942	5 145	2 586	2 559
51 - 52		48 568	23 679	24 889	42 773	20 859	21 914	5 795	2 820	2 975
52 - 53		45 696	22 599	23 097	40 069	19 807	20 262	5 627	2 792	2 835
53 - 54		42 118	21 006	21 112	36 737	18 275	18 462	5 381	2 731	2 650
54 - 55		39 478	19 710	19 768	34 239	17 014	17 225	5 239	2 696	2 543
50 - 55	absolut	222 068	109 701	112 367	194 881	96 076	98 805	27 187	13 625	13 562
	%	6,7	6,8	6,5	6,7	6,9	6,5	6,2	5,8	6,6
55 - 56		31 354	16 037	15 317	26 472	13 358	13 114	4 882	2 679	2 203
56 - 57		35 577	17 585	17 772	31 028	15 297	15 731	4 329	2 288	2 041
57 - 58		46 410	23 218	23 192	42 450	21 075	21 375	3 960	2 143	1 817
58 - 59		49 041	24 589	24 452	45 251	22 464	22 787	3 790	2 125	1 665
59 - 60		46 608	23 416	23 192	42 800	21 246	21 554	3 808	2 170	1 638
55 - 60	absolut	208 770	104 845	103 925	188 001	93 440	94 561	20 769	11 405	9 364
	%	6,3	6,5	6,1	6,5	6,7	6,3	4,7	4,9	4,6
60 - 61		53 909	26 847	27 062	50 470	24 862	25 608	3 439	1 985	1 454
61 - 62		51 795	25 591	26 204	48 104	23 423	24 681	3 691	2 168	1 523
62 - 63		48 135	23 521	24 614	44 853	21 606	23 247	3 282	1 915	1 367
63 - 64		44 523	21 564	22 959	41 367	19 766	21 601	3 156	1 798	1 358
64 - 65		42 192	19 962	22 230	39 330	18 380	20 970	2 862	1 602	1 260
60 - 65	absolut	240 554	117 485	123 069	224 124	108 017	116 107	16 430	9 468	6 962
	%	7,2	7,2	7,2	7,7	7,8	7,7	3,7	4,0	3,4
65 - 66		40 378	19 137	21 241	37 929	17 765	20 184	2 449	1 372	1 077
66 - 67		39 313	18 425	20 888	37 259	17 237	20 022	2 054	1 188	866
67 - 68		36 251	16 825	19 426	34 249	15 653	18 596	2 002	1 172	830
68 - 69		26 212	11 898	14 214	24 426	11 017	13 409	1 786	981	805
69 - 70		24 352	10 987	13 365	22 789	10 159	12 630	1 563	828	735
65 - 70	absolut	166 506	77 372	89 134	156 652	71 831	84 821	9 854	5 541	4 313
	%	5,0	4,8	5,2	5,4	5,2	5,6	2,2	2,4	2,1
70 - 71		24 875	11 205	13 670	23 584	10 512	13 072	1 291	693	598
71 - 72		25 763	11 278	14 485	24 563	10 681	13 882	1 200	597	603
72 - 73		24 638	10 410	14 228	23 625	9 915	13 710	1 013	495	518
73 - 74		23 356	9 633	13 723	22 475	9 228	13 247	881	405	476
74 - 75		21 096	8 144	12 952	20 244	7 743	12 501	852	401	451
70 - 75	absolut	119 728	50 670	69 058	114 491	48 079	66 412	5 237	2 591	2 646
	%	3,6	3,1	4,0	4,0	3,5	4,4	1,2	1,1	1,3
75 - 76		20 599	7 243	13 356	19 804	6 916	12 888	795	327	468
76 - 77		19 861	6 447	13 414	19 164	6 160	13 004	697	287	410
77 - 78		17 105	5 093	12 012	16 479	4 852	11 627	626	241	385
78 - 79		15 207	4 242	10 965	14 694	4 035	10 659	513	207	306
79 - 80		16 138	4 372	11 766	15 679	4 190	11 489	459	182	277
75 - 80	absolut	88 910	27 397	61 513	85 820	26 153	59 667	3 090	1 244	1 846
	%	2,7	1,7	3,6	3,0	1,9	3,9	0,7	0,5	0,9
80 - 81		17 061	4 549	12 512	16 631	4 373	12 258	430	176	254
81 - 82		17 410	4 626	12 784	17 052	4 490	12 562	358	136	222
82 - 83		12 640	3 152	9 488	12 323	3 031	9 292	317	121	196
83 - 84		7 680	1 837	5 843	7 467	1 758	5 709	213	79	134
84 - 85		6 635	1 535	5 100	6 457	1 464	4 993	178	71	107
80 - 85	absolut	61 426	15 699	45 727	59 930	15 116	44 814	1 496	583	913
	%	1,8	1,0	2,7	2,1	1,1	3,0	0,3	0,2	0,4
85 - 86		7 075	1 557	5 518	6 900	1 486	5 414	175	71	104
86 - 87		8 335	1 740	6 595	8 163	1 681	6 482	172	59	113
87 - 88		9 343	1 861	7 482	9 170	1 806	7 364	173	55	118
88 - 89		8 841	1 736	7 105	8 690	1 682	7 008	151	54	97
89 - 90		7 783	1 514	6 269	7 647	1 470	6 177	136	44	92
85 - 90	absolut	41 377	8 408	32 969	40 570	8 125	32 445	807	283	524
	%	1,2	0,5	1,9	1,4	0,6	2,1	0,2	0,1	0,3
90 und mehr	absolut	27 445	4 394	23 051	26 783	4 157	22 626	662	237	425
	%	0,8	0,3	1,3	0,9	0,3	1,5	0,2	0,1	0,2
Insgesamt	absolut	3 337 232	1 620 941	1 716 291	2 896 886	1 386 122	1 510 764	440 346	234 819	205 527
	%	100	100	100	100	100	100	100	100	100

### 5 Melderechtlich registrierte Einwohner am Ort der Hauptwohnung in Berlin am 31. Dezember 2001 nach Bezirken, Altersgruppen, Deutschen/Ausländern und Geschlecht

Bezirk	Insgesamt	Im Alter von ... bis unter ... Jahren											
		unter 6	6 - 15	15 - 18	18 - 20	20 - 25	25 - 30	30 - 35	35 - 40	40 - 45	45 - 60	60 - 65	65 und mehr
		1	2	3	4	5	6	7	8	9	10	11	12
i n s g e s a m t													
Mitte	318 082	18 406	25 847	8 957	6 711	23 924	28 432	31 709	32 050	25 276	56 499	18 994	41 277
Friedrichshain-Kreuzberg	245 712	14 596	19 603	6 769	4 915	21 290	26 838	28 079	27 594	20 525	38 897	11 538	25 068
Pankow	334 086	16 175	23 915	9 989	7 084	24 599	30 968	39 537	36 169	25 035	52 856	21 703	46 056
Charlottenburg-Wilmersdorf	310 760	13 610	19 634	6 676	4 885	16 455	19 867	25 823	29 568	25 098	72 091	23 938	53 115
Spandau	217 383	11 469	19 488	6 694	4 540	11 805	11 481	15 638	18 758	16 261	45 035	17 970	38 244
Steglitz-Zehlendorf	285 585	14 150	22 204	7 779	5 349	13 859	14 510	20 654	25 163	20 862	63 196	24 222	53 637
Tempelhof-Schöneberg	333 489	17 242	26 128	8 869	6 291	18 069	20 820	27 985	32 143	27 120	71 993	24 383	52 446
Neukölln	303 881	18 040	27 858	9 179	6 575	19 025	20 099	24 886	28 787	23 453	60 289	21 726	43 964
Treptow-Köpenick	230 967	10 008	17 986	7 724	5 352	13 625	12 435	17 650	21 958	17 410	41 073	21 442	44 304
Marzahn-Hellersdorf	256 089	10 386	26 717	14 225	9 921	20 500	12 166	15 565	24 510	25 756	55 272	14 361	26 710
Lichtenberg	254 691	10 012	20 330	10 808	7 626	20 143	15 751	18 350	22 622	21 687	51 829	19 225	36 308
Reinickendorf	246 507	12 311	21 645	7 532	5 014	12 172	12 151	16 783	21 239	18 488	53 857	21 052	44 263
Berlin	3 337 232	166 405	271 355	105 201	74 263	215 466	225 518	282 659	320 561	266 971	662 887	240 554	505 392
m ä n n l i c h													
Mitte	160 634	9 464	13 385	4 550	3 359	11 678	14 695	17 236	17 990	13 921	29 868	9 677	14 811
Friedrichshain-Kreuzberg	124 911	7 472	10 102	3 424	2 462	10 004	13 696	15 159	15 292	11 556	20 715	6 019	9 010
Pankow	163 900	8 134	12 286	5 173	3 563	11 727	15 158	20 889	19 772	13 690	26 542	9 971	16 995
Charlottenburg-Wilmersdorf	146 339	6 912	9 988	3 429	2 410	7 833	9 423	12 882	15 115	12 886	35 588	11 763	18 110
Spandau	103 472	5 866	10 048	3 402	2 339	5 832	5 595	7 870	9 442	8 186	22 130	8 806	13 956
Steglitz-Zehlendorf	131 510	7 270	11 295	3 941	2 720	6 799	6 889	9 839	12 153	10 100	30 003	11 607	18 894
Tempelhof-Schöneberg	159 367	8 888	13 546	4 494	3 158	8 695	9 944	14 207	16 383	13 944	35 738	12 150	18 220
Neukölln	149 287	9 212	14 338	4 707	3 371	9 273	10 077	12 945	15 297	12 418	30 590	11 125	15 934
Treptow-Köpenick	112 060	5 161	9 246	3 941	2 771	6 964	6 516	9 159	11 558	9 333	20 080	9 694	17 637
Marzahn-Hellersdorf	126 337	5 247	13 677	7 298	5 174	10 915	6 579	7 683	11 753	12 718	27 964	7 140	10 189
Lichtenberg	125 605	5 096	10 318	5 529	3 832	10 166	8 613	9 912	11 866	11 352	25 830	9 204	13 867
Reinickendorf	117 519	6 267	11 147	3 910	2 522	6 115	5 966	8 328	10 747	9 291	26 580	10 329	16 317
Berlin	1 620 941	84 989	139 376	53 798	37 681	106 001	113 151	146 109	167 388	139 395	331 628	117 485	183 940
w e i b l i c h													
Mitte	157 448	8 942	12 462	4 407	3 352	12 246	13 737	14 473	14 060	11 355	26 631	9 317	26 466
Friedrichshain-Kreuzberg	120 801	7 124	9 501	3 345	2 453	11 286	13 142	12 920	12 302	8 969	18 182	5 519	16 058
Pankow	170 186	8 041	11 629	4 816	3 521	12 872	15 810	18 648	16 397	11 345	26 314	11 732	29 061
Charlottenburg-Wilmersdorf	164 421	6 698	9 646	3 247	2 475	8 622	10 444	12 941	14 453	12 212	36 503	12 175	35 005
Spandau	113 911	5 603	9 440	3 292	2 201	5 973	5 886	7 768	9 316	8 075	22 905	9 164	24 288
Steglitz-Zehlendorf	154 075	6 880	10 909	3 838	2 629	7 060	7 621	10 815	13 010	10 762	33 193	12 615	34 743
Tempelhof-Schöneberg	174 122	8 354	12 582	4 375	3 133	9 374	10 876	13 778	15 760	13 176	36 255	12 233	34 226
Neukölln	154 594	8 828	13 520	4 472	3 204	9 752	10 022	11 941	13 490	11 035	29 699	10 601	28 030
Treptow-Köpenick	118 907	4 847	8 740	3 783	2 581	6 661	5 919	8 491	10 400	8 077	20 993	11 748	26 667
Marzahn-Hellersdorf	129 752	5 139	13 040	6 927	4 747	9 585	5 587	7 882	12 757	13 038	27 308	7 221	16 521
Lichtenberg	129 086	4 916	10 012	5 279	3 794	9 977	7 138	8 438	10 736	10 335	25 999	10 021	22 441
Reinickendorf	128 988	6 044	10 498	3 622	2 492	6 057	6 185	8 455	10 492	9 197	27 277	10 723	27 946
Berlin	1 716 291	81 416	131 979	51 403	36 582	109 465	112 367	136 550	153 173	127 576	331 259	123 069	321 452

Noch: 5 Melderechtlich registrierte Einwohner am Ort der Hauptwohnung in Berlin am 31. Dezember 2001  
nach Bezirken, Altersgruppen, Deutschen/Ausländern und Geschlecht

Bezirk	Insgesamt	Im Alter von ... bis unter ... Jahren											
		unter 6	6 - 15	15 - 18	18 - 20	20 - 25	25 - 30	30 - 35	35 - 40	40 - 45	45 - 60	60 - 65	65 und mehr
	1	2	3	4	5	6	7	8	9	10	11	12	13
in %													
Mitte	100	5,8	8,1	2,8	2,1	7,5	8,9	10,0	10,1	7,9	17,8	6,0	13,0
Friedrichshain-Kreuzberg	100	5,9	8,0	2,8	2,0	8,7	10,9	11,4	11,2	8,4	15,8	4,7	10,2
Pankow	100	4,8	7,2	3,0	2,1	7,4	9,3	11,8	10,8	7,5	15,8	6,5	13,8
Charlottenburg-Wilmersdorf	100	4,4	6,3	2,1	1,6	5,3	6,4	8,3	9,5	8,1	23,2	7,7	17,1
Spandau	100	5,3	9,0	3,1	2,1	5,4	5,3	7,2	8,6	7,5	20,7	8,3	17,6
Steglitz-Zehlendorf	100	5,0	7,8	2,7	1,9	4,9	5,1	7,2	8,8	7,3	22,1	8,5	18,8
Tempelhof-Schöneberg	100	5,2	7,8	2,7	1,9	5,4	6,2	8,4	9,6	8,1	21,6	7,3	15,7
Neukölln	100	5,9	9,2	3,0	2,2	6,3	6,6	8,2	9,5	7,7	19,8	7,1	14,5
Treptow-Köpenick	100	4,3	7,8	3,3	2,3	5,9	5,4	7,6	9,5	7,5	17,8	9,3	19,2
Marzahn-Hellersdorf	100	4,1	10,4	5,6	3,9	8,0	4,8	6,1	9,6	10,1	21,6	5,6	10,4
Lichtenberg	100	3,9	8,0	4,2	3,0	7,9	6,2	7,2	8,9	8,5	20,3	7,5	14,3
Reinickendorf	100	5,0	8,8	3,1	2,0	4,9	4,9	6,8	8,6	7,5	21,8	8,5	18,0
Berlin	100	5,0	8,1	3,2	2,2	6,5	6,8	8,5	9,6	8,0	19,9	7,2	15,1
männlich													
Mitte	100	5,9	8,3	2,8	2,1	7,3	9,1	10,7	11,2	8,7	18,6	6,0	9,2
Friedrichshain-Kreuzberg	100	6,0	8,1	2,7	2,0	8,0	11,0	12,1	12,2	9,3	16,6	4,8	7,2
Pankow	100	5,0	7,5	3,2	2,2	7,2	9,2	12,7	12,1	8,4	16,2	6,1	10,4
Charlottenburg-Wilmersdorf	100	4,7	6,8	2,3	1,6	5,4	6,4	8,8	10,3	8,8	24,3	8,0	12,4
Spandau	100	5,7	9,7	3,3	2,3	5,6	5,4	7,6	9,1	7,9	21,4	8,5	13,5
Steglitz-Zehlendorf	100	5,5	8,6	3,0	2,1	5,2	5,2	7,5	9,2	7,7	22,8	8,8	14,4
Tempelhof-Schöneberg	100	5,6	8,5	2,8	2,0	5,5	6,2	8,9	10,3	8,7	22,4	7,6	11,4
Neukölln	100	6,2	9,6	3,2	2,3	6,2	6,8	8,7	10,2	8,3	20,5	7,5	10,7
Treptow-Köpenick	100	4,6	8,3	3,5	2,5	6,2	5,8	8,2	10,3	8,3	17,9	8,7	15,7
Marzahn-Hellersdorf	100	4,2	10,8	5,8	4,1	8,6	5,2	6,1	9,3	10,1	22,1	5,7	8,1
Lichtenberg	100	4,1	8,2	4,4	3,1	8,1	6,9	7,9	9,5	9,0	20,6	7,3	11,0
Reinickendorf	100	5,3	9,5	3,3	2,1	5,2	5,1	7,1	9,1	7,9	22,8	8,8	13,9
Berlin	100	5,2	8,6	3,3	2,3	6,5	7,0	9,0	10,3	8,6	20,5	7,2	11,3
weiblich													
Mitte	100	5,7	7,9	2,8	2,1	7,8	8,7	9,2	8,9	7,2	16,9	5,9	16,6
Friedrichshain-Kreuzberg	100	5,9	7,9	2,8	2,0	9,3	10,9	10,7	10,2	7,4	15,1	4,6	13,3
Pankow	100	4,7	6,8	2,8	2,1	7,6	9,3	11,0	9,6	6,7	15,5	6,9	17,1
Charlottenburg-Wilmersdorf	100	4,1	5,9	2,0	1,5	5,2	6,4	7,9	8,8	7,4	22,2	7,4	21,3
Spandau	100	4,9	8,3	2,9	1,9	5,2	5,2	6,8	8,2	7,1	20,1	8,0	21,3
Steglitz-Zehlendorf	100	4,5	7,1	2,5	1,7	4,6	4,9	7,0	8,4	7,0	21,5	8,2	22,5
Tempelhof-Schöneberg	100	4,8	7,2	2,5	1,8	5,4	6,2	7,9	9,1	7,6	20,8	7,0	19,7
Neukölln	100	5,7	8,7	2,9	2,1	6,3	6,5	7,7	8,7	7,1	19,2	6,9	18,1
Treptow-Köpenick	100	4,1	7,4	3,2	2,2	5,6	5,0	7,1	8,7	6,8	17,7	9,9	22,4
Marzahn-Hellersdorf	100	4,0	10,0	5,3	3,7	7,4	4,3	6,1	9,8	10,0	21,0	5,6	12,7
Lichtenberg	100	3,8	7,8	4,1	2,9	7,7	5,5	6,5	8,3	8,0	20,1	7,8	17,4
Reinickendorf	100	4,7	8,1	2,8	1,9	4,7	4,8	6,6	8,1	7,1	21,1	8,3	21,7
Berlin	100	4,7	7,7	3,0	2,1	6,4	6,5	8,0	8,9	7,4	19,3	7,2	18,7

Noch: 5 Melderechtlich registrierte Einwohner am Ort der Hauptwohnung in Berlin am 31. Dezember 2001  
nach Bezirken, Altersgruppen, Deutschen/Ausländern und Geschlecht

Bezirk	Insgesamt	Im Alter von ... bis unter ... Jahren											
		unter 6	6 - 15	15 - 18	18 - 20	20 - 25	25 - 30	30 - 35	35 - 40	40 - 45	45 - 60	60 - 65	65 und mehr
	1	2	3	4	5	6	7	8	9	10	11	12	13
Deutsche insgesamt													
Mitte	232 079	13 161	16 290	6 057	4 498	15 714	17 364	21 056	22 857	18 887	42 822	15 749	37 624
Friedrichshain-Kreuzberg	169 027	11 223	13 274	4 928	3 652	16 444	19 663	20 762	21 015	16 246	30 066	9 223	22 531
Pankow	315 241	15 560	22 809	9 541	6 792	22 553	27 152	35 889	33 608	23 459	50 734	21 459	45 685
Charlottenburg-Wilmersdorf	256 735	11 754	16 083	5 477	3 984	12 069	13 636	19 186	23 306	19 906	60 201	21 651	49 482
Spandau	194 498	10 320	17 016	5 936	3 987	10 030	9 080	13 069	16 402	14 403	40 346	16 974	36 935
Steglitz-Zehlendorf	257 637	13 156	20 013	7 023	4 756	11 573	11 555	17 245	22 035	18 165	57 182	23 055	51 879
Tempelhof-Schöneberg	281 789	14 712	21 257	7 368	5 145	14 005	15 131	21 583	26 408	22 754	61 786	22 225	49 415
Neukölln	238 430	13 687	19 800	6 763	4 829	13 353	12 691	17 217	21 718	18 671	49 402	19 155	41 144
Treptow-Köpenick	223 315	9 665	17 312	7 544	5 187	12 983	11 273	16 392	20 940	16 634	39 975	21 308	44 102
Marzahn-Hellersdorf	248 123	9 906	25 814	13 960	9 748	19 729	11 151	14 433	23 514	24 968	54 209	14 225	26 466
Lichtenberg	235 863	9 022	18 518	10 278	7 182	18 204	13 408	15 755	20 185	19 637	48 847	18 934	35 893
Reinickendorf	224 149	11 168	19 197	6 826	4 502	10 547	9 805	14 163	18 722	16 554	49 409	20 166	43 090
Berlin	2 896 886	143 334	227 383	91 701	64 262	177 204	171 909	226 750	270 710	230 284	584 979	224 124	484 246
männlich													
Mitte	114 515	6 749	8 399	3 029	2 224	7 521	8 767	11 380	12 605	10 220	22 840	7 795	12 986
Friedrichshain-Kreuzberg	94 344	5 720	6 810	2 454	1 834	7 604	9 874	11 171	11 434	9 038	16 046	4 672	7 687
Pankow	153 381	7 835	11 686	4 929	3 423	10 804	13 283	18 855	18 144	12 644	25 127	9 833	16 818
Charlottenburg-Wilmersdorf	118 284	5 924	8 165	2 796	1 974	5 721	6 419	9 494	11 772	9 976	29 289	10 429	16 325
Spandau	91 620	5 280	8 768	3 018	2 058	4 922	4 363	6 539	8 196	7 164	19 775	8 228	13 309
Steglitz-Zehlendorf	117 704	6 763	10 165	3 549	2 406	5 756	5 530	8 144	10 576	8 734	27 057	10 957	18 067
Tempelhof-Schöneberg	132 467	7 587	11 007	3 715	2 551	6 665	7 101	10 835	13 216	11 573	30 507	10 940	16 770
Neukölln	114 614	6 980	10 210	3 438	2 458	6 312	6 141	8 715	11 276	9 737	25 170	9 658	14 519
Treptow-Köpenick	107 441	5 004	8 917	3 850	2 668	6 572	5 836	8 405	10 900	8 824	19 326	9 606	17 533
Marzahn-Hellersdorf	121 901	4 993	13 211	7 153	5 082	10 522	6 019	7 074	11 156	12 215	27 320	7 068	10 088
Lichtenberg	113 815	4 591	9 363	5 254	3 592	9 134	7 258	8 314	10 224	9 851	23 577	9 015	13 642
Reinickendorf	106 036	5 693	9 912	3 551	2 266	5 303	4 800	6 974	9 389	8 249	24 366	9 816	15 717
Berlin	1 386 122	73 119	116 613	46 736	32 536	86 836	85 391	115 900	138 888	118 225	290 400	108 017	173 461
weiblich													
Mitte	117 564	6 412	7 891	3 028	2 274	8 193	8 597	9 676	10 252	8 667	19 982	7 954	24 638
Friedrichshain-Kreuzberg	94 683	5 503	6 464	2 474	1 818	8 840	9 789	9 591	9 581	7 208	14 020	4 551	14 844
Pankow	161 860	7 725	11 123	4 612	3 369	11 749	13 869	17 034	15 464	10 815	25 607	11 626	28 867
Charlottenburg-Wilmersdorf	138 451	5 830	7 918	2 681	2 010	6 348	7 217	9 692	11 534	9 930	30 912	11 222	33 157
Spandau	102 878	5 040	8 248	2 918	1 929	5 108	4 717	6 530	8 206	7 239	20 571	8 746	23 626
Steglitz-Zehlendorf	139 933	6 393	9 848	3 474	2 350	5 817	6 025	9 101	11 459	9 431	30 125	12 098	33 812
Tempelhof-Schöneberg	149 322	7 125	10 250	3 653	2 594	7 340	8 030	10 748	13 192	11 181	31 279	11 285	32 645
Neukölln	123 816	6 707	9 590	3 325	2 371	7 041	6 550	8 502	10 442	8 934	24 232	9 497	26 625
Treptow-Köpenick	115 874	4 661	8 395	3 694	2 519	6 411	5 437	7 987	10 040	7 810	20 649	11 702	26 569
Marzahn-Hellersdorf	126 222	4 913	12 603	6 807	4 666	9 207	5 132	7 359	12 358	12 753	26 889	7 157	16 378
Lichtenberg	122 048	4 431	9 155	5 024	3 590	9 070	6 150	7 441	9 961	9 786	25 270	9 919	22 251
Reinickendorf	118 113	5 475	9 285	3 275	2 236	5 244	5 005	7 189	9 333	8 305	25 043	10 350	27 373
Berlin	1 510 764	70 215	110 770	44 965	31 726	90 368	86 518	110 850	131 822	112 059	294 579	116 107	310 785

Noch: 5 Melderechtlich registrierte Einwohner am Ort der Hauptwohnung in Berlin am 31. Dezember 2001  
nach Bezirken, Altersgruppen, Deutschen/Ausländern und Geschlecht

Bezirk	Insgesamt	Im Alter von ... bis unter ... Jahren											
		unter 6	6 - 15	15 - 18	18 - 20	20 - 25	25 - 30	30 - 35	35 - 40	40 - 45	45 - 60	60 - 65	65 und mehr
		1	2	3	4	5	6	7	8	9	10	11	12
Ausländer insgesamt													
Mitte	86 003	5 245	9 557	2 900	2 213	8 210	11 068	10 653	9 193	6 389	13 677	3 245	3 653
Friedrichshain-Kreuzberg	56 685	3 373	6 329	1 841	1 263	4 846	7 175	7 317	6 579	4 279	8 831	2 315	2 537
Pankow	18 845	615	1 106	448	292	2 046	3 816	3 648	2 561	1 576	2 122	244	371
Charlottenburg-Wilmersdorf	54 025	1 856	3 551	1 199	901	4 386	6 231	6 637	6 262	5 192	11 890	2 287	3 633
Spandau	22 885	1 149	2 472	758	553	1 775	2 401	2 569	2 356	1 858	4 689	996	1 309
Steglitz-Zehlendorf	27 948	994	2 191	756	593	2 286	2 955	3 409	3 128	2 697	6 014	1 167	1 758
Tempelhof-Schöneberg	51 700	2 530	4 871	1 501	1 146	4 064	5 689	6 402	5 735	4 366	10 207	2 158	3 031
Neukölln	65 451	4 353	8 058	2 416	1 746	5 672	7 408	7 669	7 069	4 782	10 887	2 571	2 820
Treptow-Köpenick	7 652	343	674	180	165	642	1 162	1 258	1 018	776	1 098	134	202
Marzahn-Hellersdorf	7 966	480	903	265	173	771	1 015	1 132	996	788	1 063	136	244
Lichtenberg	18 828	990	1 812	530	444	1 939	2 343	2 595	2 437	2 050	2 982	291	415
Reinickendorf	22 358	1 143	2 448	706	512	1 625	2 346	2 620	2 517	1 934	4 448	886	1 173
Berlin	440 346	23 071	43 972	13 500	10 001	38 262	53 609	55 909	49 851	36 687	77 908	16 430	21 146
männlich													
Mitte	46 119	2 715	4 986	1 521	1 135	4 157	5 928	5 856	5 385	3 701	7 028	1 882	1 825
Friedrichshain-Kreuzberg	30 567	1 752	3 292	970	628	2 400	3 822	3 988	3 858	2 518	4 669	1 347	1 323
Pankow	10 519	299	600	244	140	923	1 875	2 034	1 628	1 046	1 415	138	177
Charlottenburg-Wilmersdorf	28 055	988	1 823	633	436	2 112	3 004	3 388	3 343	2 910	6 299	1 334	1 785
Spandau	11 852	586	1 280	384	281	910	1 232	1 331	1 246	1 022	2 355	578	647
Steglitz-Zehlendorf	13 805	507	1 130	392	314	1 043	1 359	1 695	1 577	1 366	2 946	650	827
Tempelhof-Schöneberg	26 900	1 301	2 539	779	607	2 030	2 843	3 372	3 167	2 371	5 231	1 210	1 450
Neukölln	34 673	2 232	4 128	1 269	913	2 961	3 936	4 230	4 021	2 681	5 420	1 467	1 415
Treptow-Köpenick	4 619	157	329	91	103	392	680	754	658	509	754	88	104
Marzahn-Hellersdorf	4 436	254	466	145	92	393	560	609	597	503	644	72	101
Lichtenberg	11 790	505	955	275	240	1 032	1 355	1 598	1 662	1 501	2 253	189	225
Reinickendorf	11 483	574	1 235	359	256	812	1 166	1 354	1 358	1 042	2 214	513	600
Berlin	234 819	11 870	22 763	7 062	5 145	19 165	27 760	30 209	28 500	21 170	41 228	9 468	10 479
weiblich													
Mitte	39 884	2 530	4 571	1 379	1 078	4 053	5 140	4 797	3 808	2 688	6 649	1 363	1 828
Friedrichshain-Kreuzberg	26 118	1 621	3 037	871	635	2 446	3 353	3 329	2 721	1 761	4 162	968	1 214
Pankow	8 326	316	506	204	152	1 123	1 941	1 614	933	530	707	106	194
Charlottenburg-Wilmersdorf	25 970	868	1 728	566	465	2 274	3 227	3 249	2 919	2 282	5 591	953	1 848
Spandau	11 033	563	1 192	374	272	865	1 169	1 238	1 110	836	2 334	418	662
Steglitz-Zehlendorf	14 142	487	1 061	364	279	1 243	1 596	1 714	1 551	1 331	3 068	517	931
Tempelhof-Schöneberg	24 800	1 229	2 332	722	539	2 034	2 846	3 030	2 568	1 995	4 976	948	1 581
Neukölln	30 778	2 121	3 930	1 147	833	2 711	3 472	3 439	3 048	2 101	5 467	1 104	1 405
Treptow-Köpenick	3 033	186	345	89	62	250	482	504	360	267	344	46	98
Marzahn-Hellersdorf	3 530	226	437	120	81	378	455	523	399	285	419	64	143
Lichtenberg	7 038	485	857	255	204	907	988	997	775	549	729	102	190
Reinickendorf	10 875	569	1 213	347	256	813	1 180	1 266	1 159	892	2 234	373	573
Berlin	205 527	11 201	21 209	6 438	4 856	19 097	25 849	25 700	21 351	15 517	36 680	6 962	10 667

## 6 Melderechtlich registrierte Einwohner in Berlin am 31. Dezember 2001 nach Bezirken, Deutschen/Ausländern, melderechtlichem Status sowie nach Altersgruppen und Geschlecht

Bezirk  Altersgruppe von . . . bis unter . . . Jahre	Insgesamt					Deutsche			Ausländer	
	insgesamt	am Ort der Hauptwohnung			am Ort der Neben- wohnung	am Ort der Haupt- wohnung	am Ort der Neben- wohnung	am Ort der Haupt- wohnung	am Ort der Neben- wohnung	
		insgesamt	in alleiniger Wohnung	in Haupt- wohnung						
	1	2	3	4	5	6	7	8	9	
Mitte	335 303	318 082	297 854	20 228	17 221	232 079	16 363	86 003	858	
Friedrichshain-Kreuzberg	258 928	245 712	226 440	19 272	13 216	189 027	12 651	56 685	565	
Pankow	346 018	334 086	312 178	21 908	11 932	315 241	11 704	18 845	228	
Charlottenburg-Wilmersdorf	332 746	310 760	283 073	27 687	21 986	256 735	21 044	54 025	942	
Spandau	223 275	217 383	207 662	9 721	5 892	194 498	5 705	22 885	187	
Steglitz-Zehlendorf	301 118	285 585	260 208	25 377	15 533	257 637	15 135	27 948	398	
Tempelhof-Schöneberg	348 612	333 489	309 976	23 513	15 123	281 789	14 511	51 700	612	
Neukölln	314 254	303 881	290 086	13 795	10 373	238 430	9 870	65 451	503	
Treptow-Köpenick	236 150	230 967	222 107	8 860	5 183	223 315	5 104	7 652	79	
Marzahn-Hellersdorf	261 062	256 089	249 246	6 843	4 973	248 123	4 840	7 966	133	
Lichtenberg	263 297	254 691	244 686	10 005	8 606	235 863	8 330	18 828	276	
Reinickendorf	253 595	246 507	233 332	13 175	7 088	224 149	6 894	22 358	194	
Berlin	3 474 358	3 337 232	3 136 848	200 384	137 126	2 896 886	132 151	440 346	4 975	
insgesamt										
unter 6	167 925	166 405	165 091	1 314	1 520	143 334	1 438	23 071	82	
6 - 15	275 853	271 355	267 118	4 237	4 498	227 383	4 313	43 972	185	
15 - 18	107 768	105 201	102 415	2 786	2 567	91 701	2 479	13 500	88	
18 - 20	77 461	74 263	71 364	2 899	3 198	64 262	3 126	10 001	72	
20 - 25	231 438	215 466	198 035	17 431	15 972	177 204	15 610	38 262	362	
25 - 30	236 942	225 518	204 063	21 455	11 424	171 909	10 835	53 609	589	
30 - 35	295 411	282 659	261 220	21 439	12 752	226 750	12 103	55 909	649	
35 - 40	335 531	320 561	301 011	19 550	14 970	270 710	14 316	49 851	654	
40 - 45	280 191	266 971	251 680	15 291	13 220	230 284	12 637	36 687	583	
45 - 55	479 151	454 117	422 928	31 189	25 034	396 978	24 032	57 139	1 002	
55 - 60	219 062	208 770	192 145	16 625	10 292	188 001	9 987	20 769	305	
60 - 65	249 352	240 554	223 093	17 461	8 798	224 124	8 621	16 430	177	
65 und mehr	518 273	505 392	476 685	28 707	12 881	484 246	12 654	21 146	227	
insgesamt	3 474 358	3 337 232	3 136 848	200 384	137 126	2 896 886	132 151	440 346	4 975	
männlich										
unter 6	85 773	84 989	84 308	681	784	73 119	743	11 870	41	
6 - 15	141 706	139 376	137 147	2 229	2 330	116 613	2 237	22 763	93	
15 - 18	55 019	53 798	52 329	1 469	1 221	46 736	1 176	7 062	45	
18 - 20	38 938	37 681	36 402	1 279	1 257	32 536	1 217	5 145	40	
20 - 25	112 761	106 001	98 357	7 644	6 760	86 836	6 571	19 165	189	
25 - 30	119 083	113 151	102 392	10 759	5 932	85 391	5 622	27 760	310	
30 - 35	153 019	146 109	134 319	11 790	6 910	115 900	6 543	30 209	367	
35 - 40	175 941	167 388	156 491	10 897	8 553	138 888	8 165	28 500	388	
40 - 45	147 181	139 395	131 358	8 037	7 786	118 225	7 430	21 170	356	
45 - 55	242 088	226 783	211 274	15 509	15 305	196 960	14 680	29 823	625	
55 - 60	111 429	104 845	96 104	8 741	6 584	93 440	6 370	11 405	214	
60 - 65	123 223	117 485	108 346	9 139	5 738	108 017	5 607	9 488	131	
65 und mehr	190 816	183 940	170 993	12 947	6 876	173 461	6 711	10 479	165	
insgesamt	1 696 977	1 620 941	1 519 820	101 121	76 036	1 386 122	73 072	234 819	2 964	
weiblich										
unter 6	82 152	81 416	80 783	633	736	70 215	695	11 201	41	
6 - 15	134 147	131 979	129 971	2 008	2 168	110 770	2 076	21 209	92	
15 - 18	52 749	51 403	50 086	1 317	1 346	44 965	1 303	6 438	43	
18 - 20	38 523	36 582	34 962	1 620	1 941	31 726	1 909	4 856	32	
20 - 25	118 677	109 465	99 678	9 787	9 212	90 368	9 039	19 097	173	
25 - 30	117 859	112 367	101 671	10 696	5 492	86 518	5 213	25 849	279	
30 - 35	142 392	136 550	126 901	9 649	5 842	110 850	5 560	25 700	282	
35 - 40	159 590	153 173	144 520	8 653	6 417	131 822	6 151	21 351	266	
40 - 45	133 010	127 576	120 322	7 254	5 434	112 059	5 207	15 517	227	
45 - 55	237 063	227 334	211 654	15 680	9 729	200 018	9 352	27 316	377	
55 - 60	107 633	103 925	96 041	7 884	3 708	94 561	3 617	9 364	91	
60 - 65	126 129	123 069	114 747	8 322	3 060	116 107	3 014	6 962	46	
65 und mehr	327 457	321 452	305 692	15 760	6 005	310 785	5 943	10 667	62	
insgesamt	1 777 381	1 716 291	1 617 028	99 263	61 090	1 510 764	59 079	205 527	2 011	

## 2 Bezirke und Statistische Gebiete von Berlin

Berlin



Bezirke

- 01 Mitte
- 02 Friedrichshain-Kreuzberg
- 03 Pankow
- 04 Charlottenburg-Wilmersdorf
- 05 Spandau
- 06 Steglitz-Zehlendorf
- 07 Tempelhof-Schöneberg
- 08 Neukölln
- 09 Treptow-Köpenick
- 10 Marzahn-Hellersdorf
- 11 Lichtenberg
- 12 Reinickendorf

Statistische Gebiete



## 7 Melderechtlich registrierte Einwohner am Ort der Hauptwohnung in den

Statistisches Gebiet Bezirk bis 31.12.2000 Bezirk		Insgesamt	Im Alter von ... bis unter ... Jahren								
			unter 3	3 - 6	6 - 10	10 - 15	15 - 18	18 - 20	20 - 25	25 - 30	30 - 35
			1	2	3	4	5	6	7	8	9
001	Westhafen	4 580	168	156	186	247	144	104	380	465	493
002	Turnstraße	46 229	1 516	1 368	1 610	2 184	1 178	968	3 816	4 476	4 660
003	Hansaviertel	25 452	607	615	680	933	581	397	1 760	2 121	2 398
004	Tiergarten	209	-	-	5	6	-	7	13	12	15
005	Lützowplatz	12 711	328	336	382	611	394	281	1 072	1 129	1 138
	Tiergarten	89 181	2 619	2 475	2 863	3 981	2 297	1 757	7 041	8 203	8 704
006	Soldiner Straße	22 103	924	830	973	1 276	719	571	1 719	1 697	1 974
007	Gesundbrunnen	30 939	1 065	1 124	1 462	2 106	1 079	744	2 092	2 188	2 332
008	Humboldthain	13 638	542	540	637	829	439	323	1 065	1 240	1 198
009	Leopoldplatz	55 336	1 985	1 903	2 219	2 904	1 609	1 250	4 802	5 322	5 416
010	Rehberge	683	33	19	27	41	36	17	60	48	74
011	Schillerpark	31 693	737	750	907	1 287	690	534	1 872	2 168	2 674
	Wedding	154 392	5 286	5 166	6 225	8 443	4 572	3 439	11 610	12 663	13 668
098	Friedrich-Wilhelm-Stadt	4 086	84	62	70	158	107	66	287	475	637
099	Oranienburger Vorstadt	20 901	593	411	453	703	444	327	1 732	3 374	3 976
100	Spandauer Vorstadt	10 724	311	258	260	485	361	254	822	1 271	1 677
101	Königsstadt	7 716	98	88	109	251	202	162	546	675	757
102	Dorotheenstadt	369	6	8	10	15	10	3	29	28	46
103	Friedrichstadt	9 009	142	135	187	442	285	217	525	528	709
104	Luisenstadt	13 360	222	194	223	473	424	350	950	937	1 098
105	Stralauer Vorstadt	8 344	123	125	162	334	255	136	382	278	437
	Mitte	74 509	1 579	1 281	1 474	2 861	2 088	1 515	5 273	7 566	9 337
	Mitte	318 082	9 484	8 922	10 562	15 285	8 957	6 711	23 924	28 432	31 709
012	Mehringplatz	19 483	760	795	1 030	1 381	731	468	1 467	1 580	1 692
013	Moritzplatz	18 958	751	794	926	1 142	648	423	1 222	1 407	1 568
014	Mariannenplatz	21 409	825	849	988	1 267	705	464	1 538	1 933	2 232
015	Wiener Straße	26 569	1 023	891	1 051	1 397	701	546	2 046	2 801	3 168
016	Urban	44 273	1 506	1 337	1 683	1 942	1 046	762	2 954	4 091	4 982
017	Viktoriapark	14 949	438	424	503	698	338	237	972	1 336	1 540
	Kreuzberg	145 641	5 303	5 090	6 181	7 827	4 169	2 900	10 199	13 148	15 182
113	Volkspark Friedrichshain	117	-	3	3	10	10	3	5	17	13
114	Friedenstraße	14 580	271	210	282	574	419	301	893	935	1 114
115	Rigaer Straße	27 821	743	508	526	950	671	586	3 767	4 562	3 960
116	Boxhagener Straße	33 963	937	599	571	1 146	769	623	4 620	6 262	5 566
117	Andreasstraße	16 560	300	290	368	699	519	329	1 018	1 050	1 385
118	Stralauer Allee	5 390	141	91	107	243	178	131	702	741	602
119	Alt-Stralau	1 660	49	61	39	67	34	42	86	123	257
	Friedrichshain	100 071	2 441	1 762	1 906	3 689	2 600	2 015	11 091	13 690	12 897
	Friedrichshain - Kreuzberg	245 712	7 744	6 852	8 087	11 516	6 769	4 915	21 290	26 838	28 079
106	Schönhauser Allee-Nord	32 696	831	537	609	983	624	524	3 503	5 670	5 824
107	Prenzlauer Allee-Nord	28 086	671	511	489	901	607	485	2 466	3 664	4 288
108	Greifswalder Straße-Nord	20 273	363	268	317	730	439	361	1 597	1 580	1 803
109	Storkower Straße	7 073	143	130	193	310	199	183	631	579	620
110	Schönhauser Allee-Süd	26 034	813	645	629	950	602	451	1 992	4 040	5 369
111	Greifswalder Straße-Süd	18 397	525	407	390	723	474	346	1 624	2 498	3 126
112	Zentralviehhof	-	-	-	-	-	-	-	-	-	-
	Prenzlauer Berg	132 559	3 346	2 498	2 627	4 597	2 945	2 350	11 813	18 031	21 030
153	Pistoriusstraße	29 401	755	663	647	1 380	878	636	2 304	2 493	3 069
154	Buschallee	14 848	272	262	376	872	504	349	921	827	1 224
155	Heinersdorf	6 101	124	142	159	411	281	150	355	205	463
156	Blankenburg	6 187	104	148	179	421	271	194	313	192	347
157	Karow	17 837	500	541	691	1 389	825	506	979	897	1 411
158	Märdenberg	7	-	-	-	-	-	-	-	3	-
159	Märchenland	1 209	11	12	23	62	40	28	55	24	66
	Weißensee	75 590	1 786	1 768	2 075	4 535	2 799	1 863	4 927	4 641	6 580
160	Vinetastraße	30 800	758	593	620	1 353	872	661	2 423	2 568	3 117
161	Am Schloßpark	28 734	829	751	731	1 326	796	623	1 824	2 046	2 952
162	Schönholz	2 632	74	87	75	146	114	101	162	116	185
163	Wilhelmsruh	8 741	273	218	251	421	261	163	425	490	868
164	Rosenthal	3 934	121	152	204	324	171	107	156	140	346
165	Niederschönhausen	11 564	316	303	295	615	412	266	619	736	1 164
166	Herthaplatz	8 654	318	252	247	535	291	191	484	612	964
167	Buchholz	15 330	501	600	616	1 169	710	365	731	764	1 368
168	Blankenfelde	1 842	39	39	36	103	74	50	74	73	101
169	Lietzengraben	168	9	8	9	-	-	-	15	23	22
170	Bucher Forst	2 886	58	66	74	132	111	79	217	189	219
171	Buch	10 652	223	209	231	568	433	265	729	539	621
	Pankow	125 937	3 519	3 278	3 389	6 692	4 245	2 871	7 859	8 296	11 927
	Pankow	334 086	8 631	7 544	8 091	15 824	9 989	7 084	24 599	30 968	39 537



Statistischen Gebieten von Berlin am 31. Dezember 2001 nach Altersgruppen <sup>1)</sup>

Im Alter von ... bis unter ... Jahren												Statistisches Gebiet
35 - 40	40 - 45	45 - 50	50 - 55	55 - 60	60 - 63	63 - 65	65 - 70	70 - 75	75 - 80	80 - 85	85 und mehr	
11	12	13	14	15	16	17	18	19	20	21	22	
501	372	286	265	225	150	75	141	83	60	36	43	001
4 780	3 836	3 139	2 979	2 384	1 563	894	1 585	1 160	782	665	676	002
2 652	2 143	1 814	1 730	1 509	1 029	538	1 142	896	762	565	580	003
24	24	16	24	14	15	7	6	6	6	3	6	004
1 232	1 090	936	974	735	418	226	438	349	265	159	218	005
9 189	7 465	6 191	5 972	4 867	3 175	1 740	3 322	2 494	1 875	1 428	1 523	
2 154	1 736	1 351	1 259	1 135	797	460	854	561	385	300	428	006
2 641	2 272	1 881	1 864	1 669	1 187	673	1 407	1 102	759	566	726	007
1 296	1 004	810	830	719	505	256	484	318	229	168	208	008
5 579	4 433	3 483	3 096	2 684	1 788	1 046	1 836	1 325	1 016	826	814	009
74	93	53	50	22	11	3	7	9	3	-	3	010
2 972	2 446	1 978	2 064	2 043	1 545	901	1 837	1 407	1 134	866	881	011
14 716	11 984	9 556	9 163	8 272	5 833	3 339	6 425	4 720	3 526	2 726	3 060	
546	400	355	238	188	118	55	93	68	37	24	18	098
2 875	1 566	1 040	757	606	396	208	420	358	241	168	253	099
1 427	983	695	460	362	246	107	249	137	121	83	155	100
695	589	554	416	500	423	229	516	374	241	153	138	101
52	40	30	22	24	19	9	9	3	6	-	-	102
826	743	739	780	739	492	263	504	373	223	86	71	103
1 190	1 014	941	747	827	849	515	1 087	710	322	158	129	104
534	492	457	392	609	565	413	914	770	495	241	230	105
8 145	5 827	4 811	3 812	3 855	3 108	1 799	3 792	2 793	1 686	913	994	
32 050	25 276	20 558	18 947	16 994	12 116	6 878	13 539	10 007	7 087	5 067	5 577	
1 897	1 584	1 337	1 163	900	565	294	608	433	334	224	240	012
1 778	1 404	1 138	1 024	947	641	416	897	608	462	344	418	013
2 626	1 885	1 389	1 153	1 035	832	390	611	374	246	145	122	014
3 416	2 497	1 782	1 427	1 170	715	362	644	372	221	156	183	015
5 898	4 685	3 403	2 623	1 919	1 145	642	1 226	762	585	480	622	016
1 995	1 568	1 213	1 060	737	455	215	386	305	214	152	163	017
17 610	13 603	10 262	8 450	6 708	4 153	2 319	4 372	2 854	2 062	1 501	1 748	
16	15	13	6	-	3	-	-	-	-	-	-	113
1 201	969	892	750	999	884	449	1 049	939	608	381	430	114
2 988	2 011	1 455	973	809	628	348	677	547	379	321	412	115
3 729	2 318	1 606	1 078	888	588	327	641	614	454	302	325	116
1 287	1 009	981	840	1 160	1 010	558	1 214	988	722	455	378	117
553	472	310	200	192	105	80	206	144	83	65	44	118
210	128	134	116	75	52	34	72	42	27	6	6	119
9 984	6 922	5 391	3 963	4 123	3 270	1 796	3 859	3 274	2 273	1 530	1 595	
27 594	20 525	15 653	12 413	10 831	7 423	4 115	8 231	6 128	4 335	3 031	3 343	
4 049	2 161	1 676	1 284	1 023	655	340	728	498	389	307	481	106
2 972	1 821	1 494	1 178	1 133	939	536	1 187	929	786	513	516	107
1 626	1 154	1 047	1 278	1 391	1 361	750	1 457	921	690	495	645	108
617	503	394	349	359	369	208	462	348	189	145	142	109
3 877	2 017	1 352	833	620	408	205	435	260	182	157	197	110
2 418	1 373	968	653	651	543	289	507	348	236	142	156	111
15 559	9 029	6 931	5 575	5 177	4 275	2 328	4 776	3 304	2 472	1 759	2 137	112
3 129	2 191	1 723	1 376	1 383	1 219	788	1 697	1 152	848	507	563	153
1 396	1 094	851	815	914	968	542	979	643	395	311	333	154
662	581	498	424	357	259	154	296	202	137	109	132	155
617	555	534	474	426	333	152	324	204	131	94	174	156
1 926	1 592	1 200	1 032	938	707	413	961	665	332	184	148	157
101	93	100	96	91	92	55	129	71	36	14	10	158
7 831	6 110	4 906	4 217	4 109	3 578	2 104	4 386	2 937	1 879	1 219	1 360	159
2 923	2 241	1 855	1 615	1 522	1 354	866	1 925	1 421	950	609	554	160
3 020	2 025	1 548	1 316	1 474	1 457	905	1 862	1 379	831	524	515	161
245	238	166	163	130	102	52	134	100	87	67	88	162
895	695	568	533	565	517	313	567	312	203	104	99	163
456	332	278	230	215	172	76	187	121	73	43	30	164
1 321	975	895	732	640	484	244	503	395	280	172	197	165
941	774	585	493	437	334	195	330	280	163	108	120	166
1 778	1 433	1 058	802	720	598	358	714	478	271	163	133	167
153	160	145	146	152	125	61	128	91	51	25	16	168
16	27	9	9	9	3	-	3	6	-	-	-	169
253	246	248	193	169	129	78	149	111	66	50	49	170
778	750	778	765	778	676	319	601	444	310	245	390	171
12 779	9 896	8 133	6 997	6 811	5 951	3 467	7 103	5 138	3 285	2 110	2 191	
36 169	25 035	19 970	16 789	16 097	13 804	7 899	16 265	11 379	7 636	5 088	5 688	

## Noch: 7 Melderechtlich registrierte Einwohner am Ort der Hauptwohnung in den

Statistisches Gebiet Bezirk bis 31.12.2000 Bezirk		Insgesamt	Im Alter von ... bis unter ... Jahren								
			unter 3	3 - 6	6 - 10	10 - 15	15 - 18	18 - 20	20 - 25	25 - 30	30 - 35
			1	2	3	4	5	6	7	8	9
018	Volkspark Jungfernheide	9 806	188	192	253	318	206	176	497	612	697
019	Goerdelerdamm	8 843	214	233	329	440	229	162	442	538	635
020	Charlottenburger Schloß	16 232	374	339	424	543	317	274	1 190	1 480	1 570
021	Franklinstraße	2 931	70	90	81	139	89	63	200	310	348
022	Richard-Wagner-Platz	39 562	1 012	1 009	1 195	1 666	975	711	2 278	2 942	3 633
023	Hardenbergstraße	11 379	243	199	229	326	234	143	605	788	1 050
024	Stuttgarter Platz	48 508	1 131	1 129	1 333	1 663	996	740	2 707	3 403	4 610
025	Olympiastadion	12 422	257	294	402	479	261	187	709	608	755
026	Westend	24 065	445	413	590	764	448	357	1 099	1 249	1 691
	Charlottenburg	173 748	3 934	3 898	4 836	6 338	3 755	2 813	9 727	11 930	14 989
040	Joachim-Friedrich-Straße	12 439	302	238	261	413	210	174	623	818	1 090
041	Fehrbelliner Platz	12 775	251	263	358	437	267	225	737	905	1 086
042	Schaperstraße	4 669	82	77	90	111	78	60	243	282	356
043	Hohenzollernplatz	33 991	700	661	834	1 137	663	515	1 813	2 212	2 922
044	Bundesplatz	22 371	521	597	689	890	546	340	1 177	1 487	1 902
045	Rüdesheimer Platz	19 362	398	441	576	691	446	268	841	876	1 456
046	Schmargendorf	20 042	407	450	564	754	452	311	836	881	1 350
047	Grunewaldsee	83	-	7	-	3	4	4	6	4	9
048	Koenigsallee	11 280	186	197	279	373	255	175	452	472	663
	Wilmsdorf	137 012	2 847	2 931	3 651	4 809	2 921	2 072	6 728	7 937	10 834
	Charlottenburg-Wilmsdorf	310 760	6 781	6 829	8 487	11 147	6 676	4 885	16 455	19 867	25 823
027	Johannesstift	50 801	1 153	1 257	1 769	2 684	1 601	1 088	2 657	2 381	3 325
028	Werderstraße	12 165	409	381	431	676	421	292	759	843	980
029	Spandauer Rathaus	25 152	725	761	920	1 229	749	531	1 688	1 732	2 242
030	Charlottenburger Chaussee	2 762	75	62	75	112	70	58	185	177	247
031	Klosterfelde	5 828	124	123	168	244	147	107	311	333	456
032	Pichelsdorf	38 151	856	941	1 274	1 779	1 020	695	1 937	2 161	2 827
033	Zitadelle	3 147	171	140	186	217	121	78	227	280	274
034	Gartenfelder Straße	9 960	218	196	269	394	195	179	550	564	708
035	Schuckertdamm	10 246	253	283	336	497	289	169	536	562	805
036	Siemenswerke	1 333	39	40	53	76	43	45	124	122	138
037	Staaken	40 930	1 119	1 348	1 870	2 449	1 427	857	2 031	1 854	2 817
038	Gatow	5 252	142	137	259	401	224	131	251	168	308
039	Kladow	11 656	203	312	413	707	387	310	549	304	511
	Spandau	217 383	5 487	5 981	8 023	11 465	6 694	4 540	11 805	11 481	15 638
	Spandau	217 383	5 487	5 981	8 023	11 465	6 694	4 540	11 805	11 481	15 638
049	Teltower Damm	33 245	649	850	1 230	1 655	907	619	1 401	1 427	2 149
050	Argentinische Allee	25 275	573	664	870	1 121	721	468	1 092	982	1 474
051	Dahlem	14 067	373	470	553	685	417	278	727	659	980
052	Nikolassee	14 946	321	458	568	806	573	379	744	559	849
053	Wannsee	9 228	186	252	322	414	280	168	386	345	519
	Zehlendorf	96 761	2 102	2 694	3 543	4 681	2 898	1 912	4 350	3 972	5 971
062	Schloßstraße	20 547	555	545	559	780	522	340	1 015	1 266	1 797
063	Albrechtstraße	49 932	1 096	1 144	1 471	1 952	1 217	855	2 594	3 297	4 432
064	Ostpreußendamm	35 352	866	982	1 282	1 746	1 129	720	1 697	1 549	2 360
065	Goerzwerke	1 107	10	14	20	43	30	27	195	142	79
066	Drakestraße	41 072	1 055	1 185	1 437	1 739	1 039	800	1 977	2 049	3 082
067	Lankwitz	40 814	912	990	1 231	1 720	944	695	2 031	2 235	2 933
	Steglitz	188 824	4 494	4 860	6 000	7 980	4 881	3 437	9 509	10 538	14 683
	Steglitz-Zehlendorf	285 585	6 596	7 554	9 543	12 661	7 779	5 349	13 859	14 510	20 654
054	John-F.-Kennedy-Platz	28 850	803	681	825	1 174	641	480	1 789	2 374	3 051
055	Bayerisches Viertel	27 163	585	604	787	956	586	429	1 390	1 927	2 516
056	Nollendorfplatz	16 866	496	518	664	872	485	355	1 012	1 276	1 518
057	Großgörschenstraße	22 287	710	675	820	1 081	585	428	1 521	1 987	2 577
058	Tempelhofer Weg	5 767	185	172	206	289	147	115	376	440	485
059	Priesterweg	1 053	20	32	56	60	28	21	54	55	88
060	Rubensstraße	16 391	526	498	588	779	453	318	893	1 003	1 460
061	Friedenau	26 393	704	698	795	1 054	613	468	1 290	1 464	2 377
	Schöneberg	144 770	4 029	3 878	4 741	6 265	3 538	2 614	8 325	10 526	14 072
068	Alt-Tempelhof	48 698	1 175	1 211	1 527	2 010	1 130	852	2 572	3 118	4 108
069	Zentralflyghafen	6 380	199	158	184	251	137	121	469	539	611
070	Mariendorfer Damm	47 699	1 090	1 141	1 451	2 027	1 228	861	2 379	2 584	3 521
071	Lankwitzer Straße	2 467	47	61	81	128	91	87	261	140	203
072	Mauserstraße	2 992	71	75	104	119	81	52	124	116	188
073	Marienfelder Allee	28 877	649	776	1 069	1 402	944	639	1 578	1 556	1 916
074	Lichtenrade	51 606	1 222	1 460	1 972	2 797	1 720	1 065	2 361	2 241	3 366
	Tempelhof	188 719	4 453	4 882	6 388	8 734	5 331	3 677	9 744	10 294	13 913
	Tempelhof-Schöneberg	333 489	8 482	8 760	11 129	14 999	8 869	6 291	18 069	20 820	27 985

Statistischen Gebieten von Berlin am 31. Dezember 2001 nach Altersgruppen <sup>1)</sup>

Im Alter von ... bis unter ... Jahren												Statistisches Gebiet
35 - 40	40 - 45	45 - 50	50 - 55	55 - 60	60 - 65	65 - 70	70 - 75	75 - 80	80 - 85	85 und mehr		
11	12	13	14	15	16	17	18	19	20	21	22	
757	734	626	658	602	518	263	579	594	541	379	416	018
729	568	551	538	516	456	334	677	431	379	221	221	019
1 704	1 338	1 074	1 058	950	650	354	704	558	498	367	466	020
340	270	226	194	156	78	40	79	56	41	31	30	021
4 031	3 487	3 092	3 122	2 609	1 619	881	1 599	1 148	978	756	819	022
1 140	956	920	1 054	1 042	585	291	482	339	312	190	251	023
5 167	4 388	4 132	4 337	3 542	2 096	1 149	1 828	1 241	1 121	775	1 020	024
933	844	824	988	1 115	833	444	783	567	492	305	342	025
2 079	1 607	1 548	1 927	2 136	1 490	804	1 529	1 118	1 019	777	975	026
16 880	14 192	12 993	13 876	12 668	8 325	4 560	8 260	6 052	5 381	3 801	4 540	
1 250	1 060	1 022	1 090	1 023	642	338	571	396	373	277	268	040
1 289	1 063	1 006	1 040	940	608	297	596	434	384	294	295	041
444	412	392	412	361	237	138	235	166	130	146	217	042
3 292	2 821	2 656	2 869	2 580	1 678	922	1 674	1 198	1 103	829	912	043
2 228	1 857	1 737	1 736	1 528	989	557	958	790	706	527	609	044
1 671	1 496	1 421	1 587	1 623	1 089	572	1 078	854	794	565	619	045
1 689	1 440	1 326	1 581	1 737	1 200	607	1 165	892	897	716	787	046
	3	9	13	9	3	6		3				047
825	754	759	959	1 138	765	405	690	512	482	375	564	048
12 688	10 906	10 328	11 287	10 939	7 211	3 842	6 967	5 245	4 869	3 729	4 271	
29 568	25 098	23 321	25 163	23 607	15 536	8 402	15 227	11 297	10 250	7 530	8 811	
4 201	3 638	3 299	3 466	3 725	2 941	1 769	3 322	2 281	1 763	1 157	1 324	027
1 116	910	785	686	651	487	262	565	427	348	281	455	028
2 468	2 011	1 696	1 573	1 441	1 037	544	1 188	928	753	494	442	029
254	216	214	209	198	138	68	124	113	67	53	47	030
480	421	391	396	411	345	218	382	283	203	158	127	031
3 327	2 943	2 542	2 718	2 765	2 085	1 188	2 199	1 716	1 293	970	915	032
292	251	174	174	142	96	37	76	67	60	43	41	033
755	725	672	708	709	534	332	708	572	441	264	267	034
932	692	662	783	687	471	246	603	472	430	264	274	035
123	87	85	74	62	49	29	51	35	35	11	12	036
3 596	3 027	2 607	2 950	2 895	2 332	1 218	2 356	1 603	1 027	711	836	037
443	449	375	437	408	278	126	234	158	112	84	127	038
771	891	991	1 126	1 148	751	389	606	491	327	216	253	039
18 758	16 261	14 493	15 300	15 242	11 544	6 426	12 414	9 146	6 859	4 706	5 120	
18 758	16 261	14 493	15 300	15 242	11 544	6 426	12 414	9 146	6 859	4 706	5 120	
2 766	2 329	2 220	2 491	2 586	1 992	1 103	2 088	1 494	1 345	915	1 029	049
1 977	1 724	1 657	1 921	2 273	1 528	835	1 476	1 162	1 070	753	934	050
1 257	1 034	939	1 061	1 223	788	386	665	500	455	273	344	051
1 118	1 059	1 112	1 244	1 193	785	435	785	574	525	338	521	052
707	604	644	788	817	617	335	546	389	323	234	352	053
7 825	6 750	6 572	7 505	8 092	5 710	3 094	5 560	4 119	3 718	2 513	3 180	
2 088	1 740	1 505	1 766	1 441	936	499	925	660	597	446	565	062
5 002	3 847	3 449	3 490	3 412	2 346	1 303	2 455	1 978	1 843	1 295	1 454	063
3 006	2 558	2 438	2 720	2 750	2 014	1 078	1 989	1 378	1 147	861	1 082	064
73	71	63	56	64	60	35	55	24	18	12	16	065
3 728	3 166	2 861	3 407	3 258	2 285	1 156	2 057	1 461	1 266	937	1 127	066
3 441	2 730	2 465	2 888	2 994	2 345	1 361	2 540	1 977	1 711	1 178	1 493	067
17 338	14 112	12 781	14 327	13 919	9 986	5 432	10 021	7 478	6 582	4 729	5 737	
25 163	20 862	19 353	21 832	22 011	15 696	8 526	15 581	11 597	10 300	7 242	8 917	
3 366	2 714	2 280	2 144	1 757	1 001	511	1 000	742	551	432	534	054
2 928	2 505	2 300	2 099	1 777	1 107	608	1 166	854	741	609	689	055
1 572	1 465	1 379	1 249	937	574	323	613	443	380	274	361	056
2 850	2 155	1 697	1 422	1 121	671	372	566	378	299	203	169	057
518	400	369	341	346	262	127	252	218	177	149	193	058
108	92	64	53	62	34	19	61	47	40	34	25	059
1 596	1 452	1 232	1 248	1 042	634	384	674	442	428	315	326	060
2 853	2 479	2 280	2 452	2 044	1 076	580	938	654	573	459	542	061
15 991	13 262	11 601	11 008	9 086	5 359	2 924	5 270	3 778	3 189	2 475	2 839	
4 545	3 702	3 201	3 347	3 266	2 310	1 360	2 571	1 998	1 851	1 284	1 460	068
549	516	416	412	361	270	126	289	213	171	132	156	069
3 947	3 339	3 194	3 264	3 346	2 585	1 493	2 890	2 149	1 939	1 482	1 789	070
235	208	198	179	165	102	52	82	66	40	25	16	071
208	209	213	277	308	243	129	204	98	80	43	50	072
2 180	2 114	1 842	2 297	2 201	1 638	969	1 766	1 287	914	552	588	073
4 288	3 770	3 606	3 970	4 235	3 139	1 684	2 947	1 938	1 469	1 064	1 292	074
16 152	13 858	12 670	13 746	13 882	10 287	5 813	10 749	7 749	6 464	4 582	5 351	
32 143	27 120	24 271	24 754	22 968	15 646	8 737	16 019	11 527	9 653	7 057	8 190	

## Noch: 7 Melderechtlich registrierte Einwohner am Ort der Hauptwohnung in den

Statistisches Gebiet Bezirk bis 31.12.2000 Bezirk	Insgesamt	Im Alter von ... bis unter ... Jahren								
		unter 3	3 - 6	6 - 10	10 - 15	15 - 18	18 - 20	20 - 25	25 - 30	30 - 35
	1	2	3	4	5	6	7	8	9	10
075 Reuterplatz	33 536	1 144	1 045	1 175	1 522	832	636	2 637	3 111	3 690
076 Roseggerstraße	28 115	1 002	873	1 083	1 376	761	627	2 169	2 319	2 629
077 Köllnische Heide	15 754	571	595	777	1 018	539	369	970	1 042	1 225
078 Karl-Marx-Straße	38 531	1 491	1 358	1 555	2 142	1 198	905	3 143	3 288	3 793
079 Schillerpromenade	31 109	1 153	1 002	1 212	1 584	853	688	2 530	2 755	3 208
080 Britz	38 816	864	909	1 316	1 772	1 061	774	2 103	2 165	2 816
081 Buckow 1	28 812	585	757	1 206	1 519	848	626	1 358	1 325	1 967
082 Buckow 2	34 524	779	904	1 190	1 600	997	696	1 584	1 630	2 049
083 Rudow	54 684	1 340	1 667	2 422	3 389	2 090	1 254	2 531	2 464	3 509
Neukölln	303 881	8 929	9 111	11 936	15 922	9 179	6 575	19 025	20 099	24 886
<b>Neukölln</b>	<b>303 881</b>	<b>8 929</b>	<b>9 111</b>	<b>11 936</b>	<b>15 922</b>	<b>9 179</b>	<b>6 575</b>	<b>19 025</b>	<b>20 099</b>	<b>24 886</b>
120 Köpenicker Landstraße	33 380	755	573	624	1 242	736	526	2 148	2 339	3 048
121 Treptower Park/Plänterwald	111	-	7	-	9	6	3	9	18	13
122 Niederschöneweide	10 027	231	202	228	447	289	247	763	636	789
123 Adlershof	14 316	311	282	291	598	396	288	994	890	1 228
124 Johannisthal	19 353	353	378	441	1 004	655	436	974	807	1 338
125 Rudower Chaussee	257	-	3	-	-	6	3	15	9	12
126 Altglienicke	26 422	754	924	1 127	2 374	1 254	721	1 385	1 361	2 372
127 Bohnsdorf	10 359	193	241	310	722	433	288	563	404	681
<b>Treptow</b>	<b>114 225</b>	<b>2 597</b>	<b>2 610</b>	<b>3 021</b>	<b>6 396</b>	<b>3 775</b>	<b>2 512</b>	<b>6 851</b>	<b>6 464</b>	<b>9 481</b>
128 Oberschöneweide	15 283	436	363	412	681	385	372	1 192	1 167	1 389
129 Wuhlheide	91	4	4	-	-	3	-	3	14	15
130 Dammvorstadt	9 290	244	195	175	400	265	189	751	691	821
131 Spindlersfeld	9 304	243	189	182	510	344	253	680	553	748
132 Wendenschloßstraße	29 353	574	551	649	1 610	1 167	774	1 683	1 333	1 764
133 Grünau	5 510	117	108	107	228	175	105	255	254	443
134 Forst Grünau	20	-	-	-	-	-	-	-	-	-
135 Schmöckwitz	3 412	79	73	78	182	137	89	159	119	194
136 Rauchfangswerder	478	12	17	16	30	15	20	26	25	42
137 Seddinberg	61	-	-	3	4	-	3	3	-	-
138 Müggelheim	5 933	103	111	186	421	279	165	270	191	341
139 Rahnsdorf	7 997	155	170	230	440	311	206	359	296	509
140 Forst Rahnsdorf	839	23	31	34	69	35	33	64	93	92
141 Müggelberge	67	-	-	-	3	-	4	-	4	3
142 Forst Friedrichshagen	54	-	-	-	6	3	-	3	-	-
143 Friedrichshagen	16 744	302	317	348	817	441	338	703	726	1 123
144 Uhlenhorst	12 306	200	180	210	538	389	289	623	505	685
<b>Köpenick</b>	<b>116 742</b>	<b>2 492</b>	<b>2 309</b>	<b>2 630</b>	<b>5 939</b>	<b>3 949</b>	<b>2 840</b>	<b>6 774</b>	<b>5 971</b>	<b>8 169</b>
<b>Treptow - Köpenick</b>	<b>230 967</b>	<b>5 089</b>	<b>4 919</b>	<b>5 651</b>	<b>12 335</b>	<b>7 724</b>	<b>5 352</b>	<b>13 625</b>	<b>12 435</b>	<b>17 650</b>
180 Bürknersfelde	427	3	16	12	21	3	8	34	62	59
181 Ahrensfelde-Süd	24 901	650	651	783	2 005	1 982	1 169	2 317	1 433	1 551
182 Marzahner Promenade	46 701	940	790	1 049	2 495	2 236	2 248	4 875	2 467	2 313
183 Marzahner Chaussee	1 648	16	17	22	66	79	60	141	55	62
184 Springpfuhl	31 551	540	453	607	1 560	1 254	1 016	2 833	1 642	1 457
185 Kienberg	3 024	65	68	80	222	184	123	187	148	185
186 Biesdorf-Nord	14 638	276	268	357	824	671	526	1 246	776	780
187 Alt-Biesdorf	2 053	25	27	37	108	107	62	123	73	115
188 Biesdorf-Süd	7 246	95	142	186	560	392	268	409	215	393
<b>Marzahn</b>	<b>132 189</b>	<b>2 610</b>	<b>2 432</b>	<b>3 133</b>	<b>7 861</b>	<b>6 908</b>	<b>5 480</b>	<b>12 165</b>	<b>6 871</b>	<b>6 915</b>
189 Kaulsdorf-Süd	7 011	109	122	153	523	375	242	441	239	380
190 Mahlsdorf-Süd	13 156	186	277	346	1 047	685	424	698	438	820
191 Mahlsdorf-Nord	12 030	181	255	281	999	709	434	715	388	663
192 Kaulsdorf-Nord	10 885	192	232	312	920	630	372	812	386	747
193 Hellersdorf-West	22 919	498	433	605	1 842	1 256	896	1 787	1 143	1 502
194 Alt-Hellersdorf	31 117	828	777	1 104	3 375	2 071	1 187	2 396	1 509	2 316
195 Hönnow-West	26 782	637	617	989	3 227	1 591	887	1 686	1 192	2 222
<b>Hellersdorf</b>	<b>123 900</b>	<b>2 631</b>	<b>2 713</b>	<b>3 790</b>	<b>11 933</b>	<b>7 317</b>	<b>4 442</b>	<b>8 335</b>	<b>5 295</b>	<b>8 650</b>
<b>Marzahn - Hellersdorf</b>	<b>256 089</b>	<b>5 241</b>	<b>5 145</b>	<b>6 923</b>	<b>19 794</b>	<b>14 225</b>	<b>9 922</b>	<b>20 500</b>	<b>12 166</b>	<b>15 565</b>

Statistischen Gebieten von Berlin am 31. Dezember 2001 nach Altersgruppen <sup>1)</sup>

Im Alter von ... bis unter ... Jahren												Statistisches Gebiet
35 - 40	40 - 45	45 - 50	50 - 55	55 - 60	60 - 63	63 - 65	65 - 70	70 - 75	75 - 80	80 - 85	85 und mehr	
11	12	13	14	15	16	17	18	19	20	21	22	
4 136	2 970	2 161	1 883	1 582	1 076	571	1 085	736	587	428	529	075
2 965	2 427	1 975	1 639	1 507	959	515	1 060	735	599	431	464	076
1 417	1 062	997	1 067	889	619	345	694	517	413	295	333	077
3 988	3 026	2 672	2 397	2 046	1 245	697	1 193	761	615	437	580	078
3 467	2 744	2 089	1 866	1 514	976	543	937	633	488	397	470	079
3 430	2 876	2 537	2 793	2 621	1 991	1 140	2 228	1 855	1 467	1 035	1 063	080
2 388	2 073	1 885	2 221	2 364	1 784	968	1 779	1 178	859	561	561	081
2 409	2 125	2 125	2 515	2 864	2 176	1 230	2 444	1 744	1 379	1 025	1 059	082
4 587	4 150	3 732	4 163	4 185	3 134	1 757	3 164	1 995	1 338	868	945	083
28 787	23 453	20 173	20 544	19 572	13 960	7 766	14 584	10 154	7 745	5 477	6 004	
28 787	23 453	20 173	20 544	19 572	13 960	7 766	14 584	10 154	7 745	5 477	6 004	
3 153	2 213	1 718	1 452	1 764	2 000	1 387	3 056	2 037	1 189	697	723	120
9	16	3	3	9	6							121
877	659	626	599	566	583	380	845	501	267	159	133	122
309	997	868	723	818	785	450	1 093	839	526	315	315	123
1 763	1 450	1 197	1 118	1 199	1 272	825	1 577	1 060	671	421	414	124
19	25	37	20	32	19	10	22	13	6	3	3	125
3 111	2 373	1 724	1 369	1 203	980	573	1 010	742	426	285	354	126
1 046	945	741	707	672	569	298	513	381	271	147	234	127
11 287	8 678	6 914	5 991	6 263	6 214	3 923	8 116	5 573	3 356	2 027	2 176	
1 539	1 117	932	743	694	589	436	1 003	739	486	304	304	128
17	13	9	3	6								129
855	721	623	480	465	390	257	590	482	340	193	163	130
885	756	601	469	451	536	325	604	395	265	179	136	131
2 438	2 166	2 093	1 930	2 127	1 983	1 141	1 969	1 299	815	550	737	132
455	372	352	346	351	364	244	529	320	195	104	86	133
			7	3	4	3	3					134
322	262	288	262	266	195	142	211	147	97	64	46	135
46	38	21	29	34	31	13	27	13	4	13	6	136
9	3	12	6	6	3		6		3			137
635	536	474	450	444	307	194	348	198	125	83	72	138
804	681	596	560	594	441	287	480	358	197	140	183	139
85	67	54	40	18	18	15	15	12	23	6	12	140
5	9	9	6	6	3	3	6	3	3			141
3	3	6	6		12	3	6		3			142
1 565	1 118	909	827	1 042	1 134	806	1 579	1 040	646	432	531	143
1 008	870	774	695	787	809	617	1 265	791	520	300	251	144
10 671	8 732	7 753	6 859	7 294	6 819	4 486	8 641	5 797	3 722	2 368	2 527	
21 958	17 410	14 687	12 850	13 557	13 033	8 409	16 757	11 370	7 078	4 395	4 703	
76	62	39	20	6	3		3					180
2 471	3 081	2 231	1 253	780	556	301	582	444	303	196	162	181
2 879	4 385	5 986	4 402	2 560	1 619	882	1 736	1 218	795	425	401	182
131	129	165	125	137	107	56	113	74	46	21	26	183
1 885	2 227	3 436	3 641	2 647	1 672	879	1 515	1 059	598	384	246	184
270	290	262	154	91	84	54	152	128	102	79	96	185
1 116	1 287	1 332	1 070	909	664	376	724	558	339	224	315	186
163	190	154	145	147	109	63	129	117	61	34	64	187
786	738	678	525	476	372	200	297	196	111	80	127	188
9 777	12 389	14 283	11 335	7 753	5 186	2 811	5 251	3 794	2 355	1 443	1 437	
563	724	656	511	471	371	169	351	204	142	69	96	189
1 402	1 330	1 098	914	862	668	346	628	423	253	166	145	190
1 309	1 328	1 036	801	756	509	310	538	357	205	120	136	191
1 305	1 154	882	668	602	442	235	503	311	160	113	107	192
2 312	2 457	2 140	1 505	1 048	726	422	851	599	373	241	283	193
3 936	3 412	2 138	1 286	912	720	406	976	763	458	262	285	194
3 806	2 962	1 704	1 106	805	669	371	857	647	411	203	193	195
14 733	13 367	9 654	6 791	5 456	4 105	2 259	4 704	3 304	2 002	1 174	1 245	
24 510	25 756	23 937	18 126	13 209	9 291	5 070	9 955	7 098	4 357	2 617	2 682	

## Noch: 7 Melderechtlich registrierte Einwohner am Ort der Hauptwohnung in den

Statistisches Gebiet Bezirk bis 31.12.2000 Bezirk	Insgesamt	Im Alter von ... bis unter ... Jahren								
		unter 3	3 - 6	6 - 10	10 - 15	15 - 18	18 - 20	20 - 25	25 - 30	30 - 35
	1	2	3	4	5	6	7	8	9	10
145 Karlshorst	19 578	515	449	467	1 074	666	500	1 375	1 331	1 810
146 Rummelsburg	1 723	31	26	24	64	63	49	112	108	132
147 Friedrichsfelde	61 713	1 159	1 082	1 225	2 511	1 685	1 488	5 482	4 255	4 687
148 Tierpark	2 667	63	54	50	114	94	108	276	168	157
149 Rüdigerstraße	27 424	630	593	672	1 440	968	706	2 441	2 139	2 385
150 Krankenhaus Herzberge	176	-	-	-	-	3	-	6	12	23
151 Herzbergstraße	3 843	79	60	86	126	100	85	365	327	374
152 Fennpfuhl	31 436	530	493	661	1 522	1 024	752	1 988	1 738	2 026
Lichtenberg	148 560	3 007	2 757	3 185	6 851	4 603	3 688	12 065	10 078	11 594
172 Malchow	699	10	19	25	40	32	17	35	27	40
173 Wartenberg	2 036	26	36	31	206	150	92	119	51	95
174 Falkenberg	693	11	12	7	55	39	28	43	26	55
175 Neu-Wartenberg	30 345	718	691	886	3 015	2 147	1 145	2 186	1 438	1 938
176 Neu-Hohenschönhausen	28 008	495	459	655	1 793	2 101	1 386	2 311	1 339	1 469
177 Mühlengrund	14 131	264	294	375	887	701	434	985	650	795
178 Marzahner Straße	1 354	32	30	44	75	41	70	188	150	192
179 Alt-Hohenschönhausen	28 865	609	541	669	1 531	994	766	2 211	1 992	2 172
Hohenschönhausen	106 131	2 165	2 082	2 692	7 602	6 205	3 938	8 078	5 673	6 756
Lichtenberg	254 691	5 172	4 839	5 877	14 453	10 808	7 626	20 143	15 751	18 350
084 Flottenstraße	197	10	6	-	6	7	3	9	9	12
085 Residenzstraße	44 672	1 175	1 181	1 493	2 019	1 132	838	2 569	2 846	3 537
086 Scharnweberstraße	29 201	722	741	1 028	1 391	791	572	1 670	1 922	2 332
087 Flughafen Tegel	1 731	27	40	64	98	43	29	95	85	125
088 Borsigwerke	849	23	15	28	44	17	11	25	53	99
089 Alt-Tegel	31 366	736	735	1 039	1 404	815	538	1 412	1 652	2 318
090 Konradshöhe	6 039	113	167	205	341	216	132	237	184	282
091 Heiligensee	17 792	395	478	658	1 085	664	449	747	514	908
092 Frohnau	17 209	387	492	638	874	525	340	702	567	890
093 Hemsdorf	17 153	409	480	659	878	535	369	719	571	968
094 Waidmannslust	10 275	265	316	422	613	395	230	480	467	660
095 Lößbars	5 036	78	128	206	354	210	115	208	143	269
096 Alt-Wittenau	64 934	1 512	1 680	2 487	3 610	2 182	1 388	3 299	3 138	4 376
097 Breitenbachstraße	53	-	-	-	-	-	-	-	-	7
Reinickendorf	246 507	5 852	6 459	8 927	12 717	7 532	5 014	12 172	12 151	16 783
Reinickendorf	246 507	5 852	6 459	8 927	12 717	7 532	5 014	12 172	12 151	16 783
Berlin	3 337 232	83 488	82 915	103 236	168 118	105 201	74 264	215 466	225 518	282 659
nachrichtlich:										
Berlin-West	2 086 819	55 335	57 425	73 314	99 162	57 767	40 750	120 235	132 942	169 323
Berlin-Ost	1 250 413	28 153	25 490	29 922	68 956	47 434	33 514	95 231	92 576	113 336

1) Bei Summenbildung auftretende Differenzen sowie Abweichungen der Randsummen zu anderen veröffentlichten Tabellen sind auf die notwendige statistische Geheimhaltung zurückzuführen.

Statistischen Gebieten von Berlin am 31. Dezember 2001 nach Altersgruppen <sup>1)</sup>

Im Alter von ... bis unter ... Jahren												Statis- tisches Gebiet
35 - 40	40 - 45	45 - 50	50 - 55	55 - 60	60 - 63	63 - 65	65 - 70	70 - 75	75 - 80	80 - 85	85 und mehr	
11	12	13	14	15	16	17	18	19	20	21	22	
2 010	1 636	1 335	1 093	1 064	905	496	979	806	535	276	256	145
137	157	152	146	118	79	44	117	85	45	23	11	146
4 849	4 038	4 008	3 891	4 121	3 602	2 213	4 285	3 115	1 816	1 095	1 106	147
187	214	240	199	131	116	67	119	85	69	51	105	148
2 450	2 027	1 707	1 498	1 672	1 346	808	1 528	978	593	393	450	149
42	30	20	10	9	6	-	6	6	-	3	-	150
485	454	472	303	167	68	30	66	44	27	24	81	151
2 135	1 955	1 724	2 455	3 081	2 429	1 227	2 222	1 467	890	553	564	152
12 295	10 511	9 658	9 595	10 363	8 551	4 885	9 322	6 586	3 975	2 418	2 573	
81	74	43	48	60	34	19	43	31	9	6	6	172
234	272	174	119	98	77	46	78	62	29	21	20	173
69	70	68	42	30	26	16	38	33	19	6	-	174
3 643	3 680	2 474	1 466	1 090	800	457	856	677	398	271	369	175
2 533	3 561	3 065	1 927	1 253	790	420	959	681	374	211	226	176
1 131	1 273	1 330	1 196	1 008	659	348	687	496	260	188	170	177
166	126	82	49	38	19	15	17	9	6	-	5	178
2 470	2 120	2 178	2 429	1 946	1 399	664	1 488	1 120	689	439	438	179
10 327	11 176	9 414	7 276	5 523	3 804	1 985	4 166	3 109	1 784	1 142	1 234	
22 622	21 687	19 072	16 871	15 886	12 355	6 870	13 488	9 695	5 759	3 560	3 807	
21	12	18	19	15	22	9	10	-	3	3	3	084
4 275	3 402	2 980	2 873	2 705	2 085	1 245	2 487	1 924	1 540	1 085	1 281	085
2 580	2 135	1 802	1 965	1 936	1 587	870	1 728	1 254	941	610	624	086
162	146	135	174	159	93	51	94	40	32	25	14	087
114	68	53	64	58	39	29	49	29	10	9	12	088
2 794	2 278	1 997	2 324	2 413	1 671	953	1 773	1 473	1 232	904	905	089
486	470	460	567	604	385	214	377	231	167	115	86	090
1 487	1 492	1 476	1 687	1 502	1 005	565	990	609	441	359	281	091
1 284	1 244	1 151	1 402	1 592	1 123	596	1 111	756	595	467	473	092
1 369	1 266	1 241	1 538	1 582	1 056	509	1 019	687	550	380	368	093
848	780	661	721	801	537	315	593	399	304	207	261	094
409	425	434	439	453	301	168	265	180	114	70	67	095
5 407	4 763	4 167	4 700	4 971	3 525	2 090	3 941	2 748	1 924	1 421	1 605	096
3	7	6	6	6	6	3	9	-	-	-	-	097
21 239	18 488	16 581	18 479	18 797	13 435	7 617	14 446	10 330	7 853	5 655	5 980	
21 239	18 488	16 581	18 479	18 797	13 435	7 617	14 446	10 330	7 853	5 655	5 980	
320 561	266 971	232 049	222 068	208 771	153 839	86 715	166 506	119 728	88 912	61 425	68 822	<b>Berlin</b>
												nachrichtlich:
197 173	164 334	144 201	149 657	142 044	98 978	54 872	102 390	74 119	60 123	43 322	49 353	Berlin-West
123 388	102 637	87 848	72 411	66 727	54 861	31 843	64 116	45 609	28 789	18 103	19 469	Berlin-Ost

### 3 Melderechtlich registrierte Einwohner in Berlin am 31. Dezember 2001 nach Alter, Deutschen/Ausländern und Geschlecht

