

# Statistischer Bericht

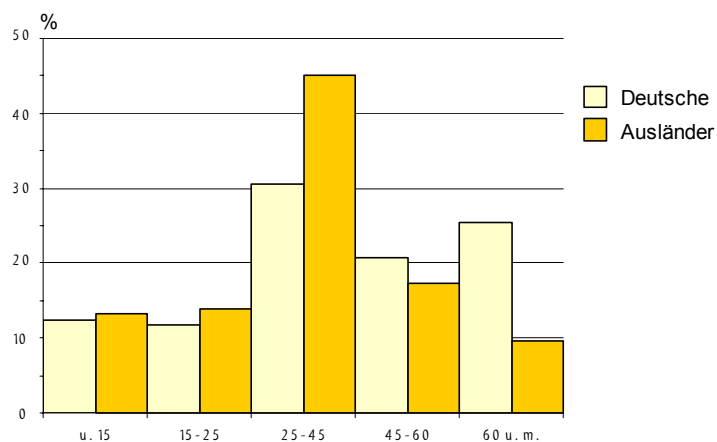
A I 3/S – hj 2/03

## Melderechtlich registrierte Einwohner in Berlin

am 31. Dezember 2003

Alter  
Geschlecht  
Staatsangehörigkeit

### Altersstruktur der melderechtlich registrierten Deutschen und Ausländer am Ort der Hauptwohnung in Berlin am 31.12.2003



# Information und Beratung

## Wir über uns

Der Auftrag des Statistischen Landesamtes Berlin ist im Berliner Landesstatistikgesetz vom 9. Dezember 1992 definiert. Das Amt hat entsprechend den Grundsätzen der Neutralität, Objektivität und wissenschaftlichen Unabhängigkeit Daten unter Verwendung neuester wissenschaftlicher Erkenntnisse, sachgerechter Methoden und Informationstechniken zu sammeln und für die Darstellung politischer, gesellschaftlicher, wirtschaftlicher und ökologischer Zusammenhänge aufzuschlüsseln.

## So erreichen Sie uns

Das **Statistische Landesamt Berlin** befindet sich im „Bildungs- und Verwaltungszentrum Friedrichsfelde“ im Bezirk Lichtenberg (Nähe Tierpark Friedrichsfelde).  
**Statistisches Landesamt Berlin  
Alt-Friedrichsfelde 60  
10315 Berlin**

### Verkehrsverbindungen:

**U-Bahn**, Linie U 5 bis Bahnhof „Friedrichsfelde“ (Anschluss Bus 108 bis Haltestelle „Bildungs- und Verwaltungszentrum“),

**S-Bahn**, Linien S 5, S 7, S 75 bis Bahnhof „Friedrichsfelde-Ost“ (Anschluss Bus 392 bis Haltestelle „Bildungs- und Verwaltungszentrum“),

**Straßenbahn**, Linien 26, 27, 28 bis Haltestelle „Am Tierpark“,

**Bus**, Linien 108, 392 bis Haltestelle „Bildungs- und Verwaltungszentrum“ oder Linien 194, 291 bis Haltestelle „Am Tierpark / Alfred-Kowalke-Straße“.

## Veröffentlichungen

Sie können alle Publikationen des Statistischen Landesamtes in unserer **Bibliothek** einsehen.

### Öffnungszeiten:

montags bis mittwochs

von 9 bis 15 Uhr,

donnerstags

von 9 bis 17 Uhr

und freitags

von 9 bis 14 Uhr.

**Telefon:** (030) 9021 3540.

Hier stehen darüber hinaus auch die Veröffentlichungen der anderen Statistischen Ämter der Länder und des Bundes zur Verfügung, ebenso internationale Publikationen, insbesondere Standardwerke zur statistischen Methodenlehre und zu Wirtschafts- und Sozialwissenschaften. Ein aktuelles Verzeichnis unserer Veröffentlichungen ist bei der

**Zentralen Information und Beratung** zu erhalten.

Im **Internet** ist das Statistische Landesamt Berlin darüber hinaus mit Eckdaten für Berlin und Online-Datenbanken vertreten:

**www.statistik-berlin.de**

## Informationen

### zu dieser Veröffentlichung

#### Fachbereich Einwohnerregister:

Telefon: (030) 9021 3873/3871

Telefax: (030) 51 58 83 1

E-Mail :

einwohner@statistik-berlin.de

#### Auskunftsstelle:

Zentrale Information und Beratung

(ZI), Haus 3, Erdgeschoss

Zimmer 3.005,

Telefon: (030) 9021 3434

Telefax: (030) 9021 3655

E-Mail: info@statistik-berlin.de

## Zeichenerklärung

- nichts vorhanden
- () Aussagewert ist eingeschränkt
- . Zahlenwert unbekannt oder geheimgehalten
- x Tabellenfach gesperrt, weil Aussage nicht sinnvoll
- / Zahlenwert nicht sicher genug
- 0 weniger als die Hälfte von 1 in der letzten besetzten Stelle, jedoch mehr als nichts
- p vorläufige Zahl
- ... Angabe fällt später an
- r berichtigte Zahl
- s geschätzte Zahl

# Inhaltsverzeichnis

	Seite
<b>Grafiken</b>	
Information und Beratung	2
Erläuterungen	4
Allgemeine Hinweise	4
Definitionen	4
1 Melderechtlich registrierte Einwohner am Ort der Hauptwohnung in Berlin am 31. Dezember 2003 nach Bezirken und Geschlecht .....	5
2 Bezirke und Statistische Gebiete von Berlin .....	15
3 Melderechtlich registrierte Einwohner in Berlin am 31. Dezember 2003 nach Alter, Deutschen/Ausländern und Geschlecht .....	24

## Tabellen

1 Melderechtlich registrierte Einwohner am Ort der Hauptwohnung in Berlin seit 1993 nach Bezirken .....	6
2 Melderechtlich registrierte Einwohner am Ort der Hauptwohnung in Berlin seit 1995 nach Deutschen/Ausländern und Geschlecht .....	7
3 Melderechtlich registrierte Einwohner am Ort der Hauptwohnung in Berlin seit 1995 nach Altersgruppen .....	7
4 Melderechtlich registrierte Einwohner am Ort der Hauptwohnung in Berlin am 31. Dezember 2003 nach Altersjahren, Deutschen/Ausländern und Geschlecht .....	8
5 Melderechtlich registrierte Einwohner am Ort der Hauptwohnung in Berlin am 31. Dezember 2003 nach Bezirken, Altersgruppen, Deutschen/Ausländern und Geschlecht .....	10
6 Melderechtlich registrierte Einwohner in Berlin am 31. Dezember 2003 nach Bezirken, Deutschen/Ausländern, melderechtlichem Status sowie nach Altersgruppen und Geschlecht .....	14
7 Melderechtlich registrierte Einwohner am Ort der Hauptwohnung in den Statistischen Gebieten von Berlin am 31. Dezember 2003 nach Altersgruppen .....	16

## Impressum

Berliner Statistik  
 Statistischer Bericht  
 A I 3/S – hj 2/03

## Herausgeber

Statistisches Landesamt Berlin  
 Alt-Friedrichsfelde 60  
 10315 Berlin

## Erscheinungsfolge

halbjährlich

## Preis

4,00 EUR

## Bestell Nr.

110.4

© Statistisches Landesamt Berlin

*Für nichtgewerbliche Zwecke sind Vervielfältigung und unentgeltliche Verbreitung, auch auszugsweise, nur mit Quellenangabe gestattet. Die Verbreitung, auch auszugsweise, über elektronische Systeme/Datenträger bedarf der vorherigen Zustimmung. Alle übrigen Rechte bleiben vorbehalten.*

## Erläuterungen

### Allgemeine Hinweise

#### Aufgabe und Ziel der Statistik

Ziel der Einwohnerregisterstatistik ist die Auswertung einiger Daten der melderechtlich registrierten Einwohner. Diese landesspezifische Statistik dient vor allem dem Nachweis kleinräumiger demographischer Daten, z.B. für Statistische Gebiete oder Einschulungsbereiche, und der Gliederung der Ausländer nach einzelnen Staatsangehörigkeiten. Damit ergänzt sie die Statistik der amtlichen Bevölkerungsfortschreibung. Aufgrund der eigentlichen Zweckbestimmung des Einwohnermelderegisters, die nicht primär auf statistische Belange ausgerichtet ist, gibt es Abweichungen zwischen den Ergebnissen der Einwohnerregisterstatistik und denen der Statistik der amtlichen Bevölkerungsfortschreibung.

#### Rechtsgrundlage

Die Statistik wird gemäß § 22 Absatz 1 des Gesetzes über die Statistik im Land Berlin (Landesstatistikgesetz – LStatG) vom 9. Dezember 1992 (GVBl. S. 365) auf der Grundlage der Übermittlungsverordnung für Daten aus dem Verwaltungsvollzug an das Statistische Landesamt (ÜbermittlungsVO) vom 20. Dezember 1993 (GVBl. S. 661) in Verbindung mit § 26 des Gesetzes über das Meldewesen in Berlin (Meldegesetz) vom 26. Februar 1985 (GVBl. S. 507) durchgeführt.

#### Periodizität

Die Statistik wird nur noch halbjährlich durchgeführt.

#### Berichtskreis

Die Statistik beruht auf Angaben des Landeseinwohneramtes, von dem das Statistische Landesamt einen Statistikabzug des Einwohnerregisters erhält. Der Abzug enthält einen anonymisierten und verkürzten Datensatz zu jedem am Stichtag melderechtlich registrierten Einwohner. Übermittelt werden dem Statistischen Landesamt die Erhebungsmerkmale Geburtsdatum, Geschlecht, Alter, Familienstand, Staatsangehörigkeit, Zuzugsdatum Berlin, Zuzugsdatum Bezirk, Wohnungsstatus.

#### Methodische Hinweise

Zu den melderechtlich registrierten Einwohnern zählen alle in Berlin gemeldeten Personen, unabhängig davon, ob sie nur in einer Wohnung (alleinige Wohnung), in Hauptwohnung oder ausschließlich in Nebenwohnung gemeldet sind. Personen, die in Berlin mehrere Wohnsitze haben, werden nur einmal, und zwar am Ort der zwar am Ort der Hauptwohnung nachgewiesen.

### Hinweise auf andere Veröffentlichungen

- Krug, L.: Das Berliner Einwohnerregister als Grundlage zur Gewinnung bevölkerungsstatistischer Daten. "Berliner Statistik" – Monatsschrift 1977, Heft 4, Seite 61
- Below, S.: Qualität der Einwohnermelderegister und ihre statistische Nutzung. "Berliner Statistik" – Monatsschrift 1994, Heft 6, Seite 106
- Schmollinger, H. W.: Ausländer in Berlin am 31. Dezember 1996. "Berliner Statistik" – Monatsschrift 1997, Heft 2, Seite 53
- Statistischer Bericht AI 3/S m – "Melderechtlich registrierte Einwohner in Berlin" – monatlich (bis August 2001)
- Statistischer Bericht AI 4/S hj – "Melderechtlich registrierte Ausländer in Berlin" – halbjährlich

### Definitionen

#### Bevölkerung am Ort der Hauptwohnung

Hierzu gehören Personen, die in Berlin ihre alleinige Wohnung bzw. ihre Hauptwohnung im Sinne des § 12 des Melderechtsrahmengesetzes vom 16. August 1980 (GVBl. S. 470) haben. Nach § 12 des Melderechtsrahmengesetzes ist die Hauptwohnung die vorwiegend benutzte Wohnung. Hauptwohnung einer verheirateten Person, die nicht dauernd getrennt von ihrer Familie lebt, ist die vorwiegend benutzte Wohnung der Familie. Im Zweifel ist die vorwiegend benutzte Wohnung dort, wo der Schwerpunkt der Lebensbeziehung liegt.

#### Bevölkerung am Ort der Nebenwohnung

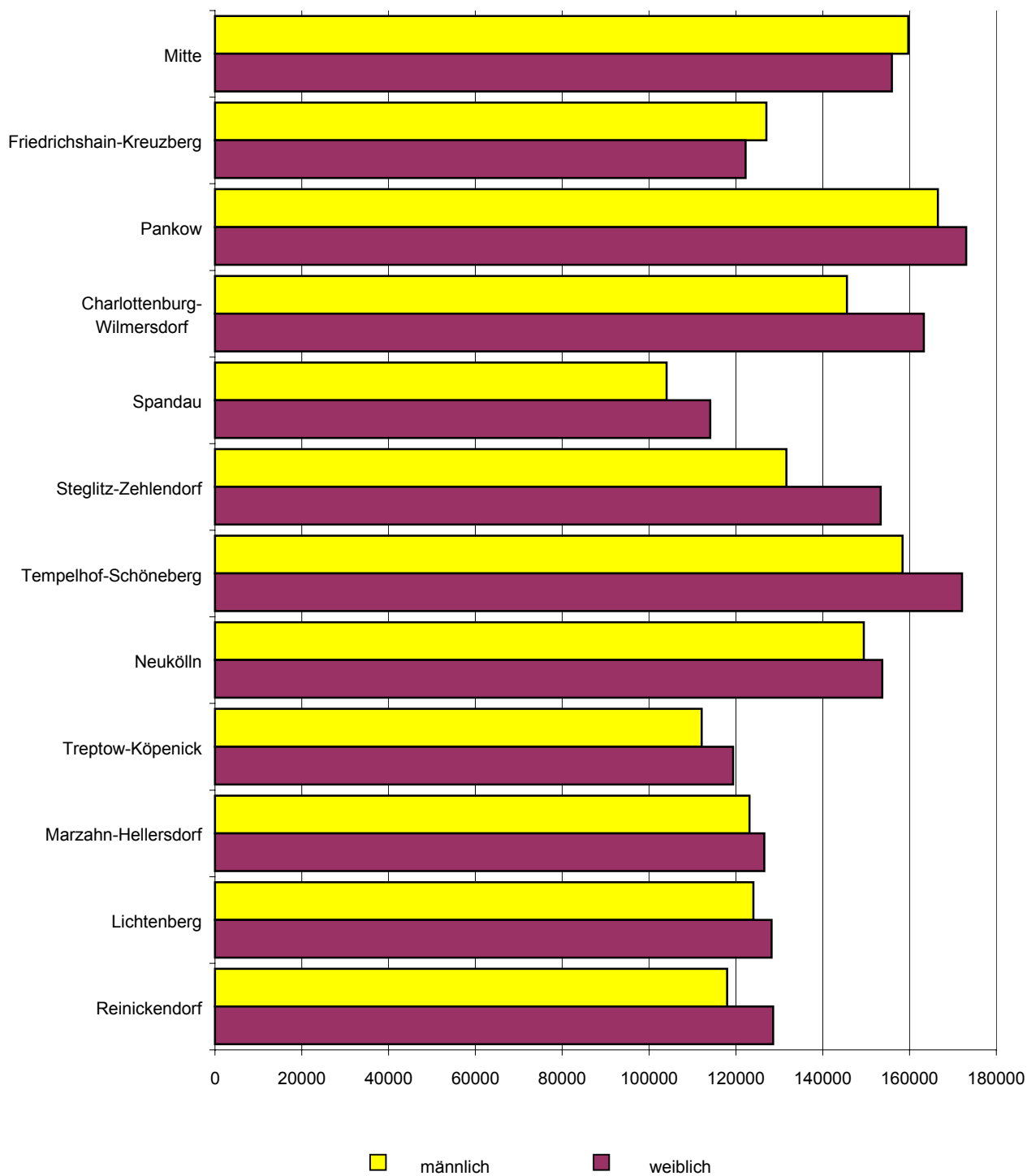
Hierzu zählen Personen, die in Berlin eine Nebenwohnung und eine Hauptwohnung im übrigen Bundesgebiet haben.

#### Staatsangehörigkeit

**Deutsche:** Deutsche Staatsangehörige sowie Personen, die gemäß Artikel 116 Abs. 1 Grundgesetz den Personen mit deutscher Staatsangehörigkeit gleichgestellt sind, z.B. Vertriebene und Flüchtlinge deutscher Volkszugehörigkeit. Personen, die neben der deutschen noch eine weitere Staatsangehörigkeit haben, gelten ebenfalls als Deutsche. Im Inland geborene Kinder ausländischer Eltern erhalten seit 1.1.2000 unter den in § 4 Abs. 3 Staatsangehörigkeitsgesetz (StAG) genannten Voraussetzungen zunächst die deutsche Staatsangehörigkeit.

**Ausländer:** Personen mit ausschließlich ausländischer oder ungeklärter Staatsangehörigkeit und Staatenlose. Mitglieder von diplomatischen Missionen und konsularischen Vertretungen sowie deren Familienangehörige sind nur dann ausgewiesen, wenn sie sich angemeldet haben, obwohl keine Meldepflicht besteht.

# 1 Melderechtlich registrierte Einwohner am Ort der Hauptwohnung in Berlin am 31. Dezember 2003 nach Bezirken und Geschlecht



# 1 Melderechtlich registrierte Einwohner am Ort der Hauptwohnung in Berlin seit 1993 nach Bezirken

Stichtag	Berlin	Mitte	Friedrichs- hain- Kreuzberg	Pankow	Charlotten- burg- Wilmerdorf	Spandau	Steglitz- Zehlen- dorf	Tempelhof- Schöne- berg	Neukölln	Treptow- Köpenick	Marzahn- Hellers- dorf	Lichten- berg	Reinicken- dorf
	1	2	3	4	5	6	7	8	9	10	11	12	13
absolut													
31.12.93	3 461 421	344 585	262 434	305 204	328 481	217 458	290 122	346 242	314 123	215 014	298 115	284 850	254 793
30.06.94	3 461 724	343 458	261 901	306 443	326 961	217 555	290 148	345 984	314 998	215 227	298 833	285 616	254 600
31.12.94	3 452 284	340 777	261 552	306 735	324 011	217 148	289 798	344 917	314 503	215 392	297 207	285 944	254 300
30.06.95	3 445 741	339 678	260 613	307 181	322 656	217 399	289 819	343 708	314 151	214 556	296 184	285 877	253 919
31.12.95	3 446 039	338 770	259 245	308 042	321 828	218 113	290 322	343 050	314 706	215 595	295 281	285 528	255 559
30.06.96	3 438 838	337 219	258 133	309 614	320 681	218 345	290 497	342 230	313 506	216 276	293 780	283 008	255 549
31.12.96	3 428 644	335 191	256 223	311 584	318 898	218 184	290 565	341 432	312 166	218 125	290 229	280 892	255 155
30.06.97	3 411 710	331 630	253 346	314 650	316 834	218 632	289 577	339 364	310 719	219 907	285 305	277 536	254 210
31.12.97	3 387 901	327 095	250 029	315 253	315 268	218 170	288 591	337 593	308 466	221 996	279 233	273 794	252 413
30.06.98	3 377 611	325 034	247 988	318 050	315 472	217 789	287 811	336 190	307 710	223 756	274 914	271 754	251 143
31.12.98	3 358 235	321 232	245 168	319 688	314 377	217 086	286 893	334 833	306 387	225 197	270 806	267 432	249 136
30.06.99	3 349 045	319 512	243 720	322 104	313 395	216 681	285 879	334 478	305 735	225 942	268 818	264 211	248 570
31.12.99	3 340 887	317 517	243 330	324 807	312 517	215 693	285 700	334 009	304 975	227 477	265 533	261 012	248 317
30.06.00	3 334 368	316 891	243 067	327 057	310 554	215 668	285 222	333 712	304 298	227 934	263 866	258 655	247 444
31.12.00	3 331 232	316 335	243 977	329 586	310 614	215 997	285 378	333 529	303 341	228 852	261 191	255 899	246 533
30.06.01	3 333 112	316 729	244 689	331 750	310 296	217 039	285 401	333 485	303 410	230 174	258 926	254 911	246 302
31.12.01	3 337 232	318 082	245 712	334 086	310 760	217 383	285 585	333 489	303 881	230 967	256 089	254 691	246 507
30.06.02	3 336 124	318 604	246 318	335 474	309 944	217 807	285 062	332 771	304 143	230 807	254 146	254 428	246 620
31.12.02	3 336 248	318 683	247 508	337 466	309 487	218 267	285 074	331 949	303 932	230 533	252 802	253 754	246 793
30.06.03	3 333 132	316 408	248 438	338 726	309 097	218 141	284 762	331 020	304 025	231 276	251 099	253 704	246 436
31.12.03	3 330 242	315 665	249 267	339 608	308 855	218 093	285 007	330 514	303 199	231 514	249 676	252 267	246 577
Veränderung gegenüber dem vorherigen Stichtag													
absolut													
31.12.94	- 9 440	- 2 681	- 349	292	- 2 950	- 407	- 350	- 1 067	- 495	165	- 1 626	328	- 300
30.06.95	- 6 543	- 1 099	- 939	446	- 1 355	251	21	- 1 209	- 352	- 836	- 1 023	- 67	- 381
31.12.95	298	- 908	- 1 368	861	- 828	714	503	- 658	555	1 039	- 903	- 349	1 640
30.06.96	- 7 201	- 1 551	- 1 112	1 572	- 1 147	232	175	- 820	- 1 200	681	- 1 501	- 2 520	- 10
31.12.96	- 10 194	- 2 028	- 1 910	1 970	- 1 783	- 161	68	- 798	- 1 340	1 849	- 3 551	- 2 116	- 394
30.06.97	- 16 934	- 3 561	- 2 877	3 066	- 2 064	448	- 988	- 2 068	- 1 447	1 782	- 4 924	- 3 356	- 945
31.12.97	- 23 809	- 4 535	- 3 317	603	- 1 566	- 462	- 986	- 1 771	- 2 253	2 089	- 6 072	- 3 742	- 1 797
30.06.98	- 10 290	- 2 061	- 2 041	2 797	204	- 381	- 780	- 1 403	- 756	1 760	- 4 319	- 2 040	- 1 270
31.12.98	- 19 376	- 3 802	- 2 820	1 638	- 1 095	- 703	- 918	- 1 357	- 1 323	1 441	- 4 108	- 4 322	- 2 007
30.06.99	- 9 190	- 1 720	- 1 448	2 416	- 982	- 405	- 1 014	- 355	- 652	745	- 1 988	- 3 221	- 566
31.12.99	- 8 158	- 1 995	- 390	2 703	- 878	- 988	- 179	- 469	- 760	1 535	- 3 285	- 3 199	- 253
30.06.00	- 6 519	- 626	- 263	2 250	- 1 963	- 25	- 478	- 297	- 677	457	- 1 667	- 2 357	- 873
31.12.00	- 3 136	- 556	910	2 529	60	329	156	- 183	- 957	918	- 2 675	- 2 756	- 911
30.06.01	1 880	394	712	2 164	- 318	1 042	23	- 44	69	1 322	- 2 265	- 988	- 231
31.12.01	4 120	1 353	1 023	2 336	464	344	184	4	471	793	- 2 837	- 220	205
30.06.02	- 1 108	522	606	1 388	- 816	424	- 523	- 718	262	- 160	- 1 943	- 263	113
31.12.02	124	79	1 190	1 992	- 457	460	12	- 822	- 211	- 274	- 1 344	- 674	173
30.06.03	- 3 116	- 2 275	930	1 260	- 390	- 126	- 312	- 929	93	743	- 1 703	- 50	- 357
31.12.03	- 2 890	- 743	829	882	- 242	- 48	245	- 506	- 826	238	- 1 423	- 1 437	141
in %													
31.12.94	-0,3	-0,8	-0,1	0,1	-0,9	-0,2	-0,1	-0,3	-0,2	0,1	-0,5	0,1	-0,1
30.06.95	-0,2	-0,3	-0,4	0,1	-0,4	0,1	0,0	-0,4	-0,1	-0,4	-0,3	-0,0	-0,1
31.12.95	0,0	-0,3	-0,5	0,3	-0,3	0,3	0,2	-0,2	0,2	0,5	-0,3	-0,1	0,6
30.06.96	-0,2	-0,5	-0,4	0,5	-0,4	0,1	0,1	-0,2	-0,4	0,3	-0,5	-0,9	-0,0
31.12.96	-0,3	-0,6	-0,7	0,6	-0,6	-0,1	0,0	-0,2	-0,4	0,9	-1,2	-0,7	-0,2
30.06.97	-0,5	-1,1	-1,1	1,0	-0,6	0,2	-0,3	-0,6	-0,5	0,8	-1,7	-1,2	-0,4
31.12.97	-0,7	-1,4	-1,3	0,2	-0,5	-0,2	-0,3	-0,5	-0,7	0,9	-2,1	-1,3	-0,7
30.06.98	-0,3	-0,6	-0,8	0,9	0,1	-0,2	-0,3	-0,4	-0,2	0,8	-1,5	-0,7	-0,5
31.12.98	-0,6	-1,2	-1,1	0,5	-0,3	-0,3	-0,3	-0,4	-0,4	0,6	-1,5	-1,6	-0,8
30.06.99	-0,3	-0,5	-0,6	0,8	-0,3	-0,2	-0,4	-0,1	-0,2	0,3	-0,7	-1,2	-0,2
31.12.99	-0,2	-0,6	-0,2	0,8	-0,3	-0,5	-0,1	-0,1	-0,2	0,7	-1,2	-1,2	-0,1
30.06.00	-0,2	-0,2	-0,1	0,7	-0,6	-0,0	-0,2	-0,1	-0,2	0,2	-0,6	-0,9	-0,4
31.12.00	-0,1	-0,2	0,4	0,8	0,0	0,2	0,1	-0,1	-0,3	0,4	-1,0	-1,1	-0,4
30.06.01	0,1	0,1	0,3	0,7	-0,1	0,5	0,0	-0,0	0,0	0,6	-0,9	-0,4	-0,1
31.12.01	0,1	0,4	0,4	0,7	0,1	0,2	0,1	0,0	0,2	0,3	-1,1	-0,1	0,1
30.06.02	-0,0	0,2	0,2	0,4	-0,3	0,2	-0,2	-0,2	0,1	-0,1	-0,8	-0,1	0,0
31.12.02	0,0	0,0	0,5	0,6	-0,1	0,2	0,0	-0,2	-0,1	-0,1	-0,5	-0,3	0,1
30.06.03	-0,1	-0,7	0,4	0,4	-0,1	-0,1	-0,1	-0,3	0,0	0,3	-0,7	-0,0	-0,1
31.12.03	-0,1	-0,2	0,3	0,3	-0,1	-0,0	0,1	-0,2	-0,3	0,1	-0,6	-0,6	0,1

## 2 Melderechtlich registrierte Einwohner am Ort der Hauptwohnung in Berlin seit 1995 nach Deutschen/Ausländern und Geschlecht

Stichtag	Insgesamt			Deutsche			Ausländer		
	insgesamt	männlich	weiblich	insgesamt	männlich	weiblich	insgesamt	männlich	weiblich
	1	2	3	4	5	6	7	8	9
absolut									
31.12.95	3 446 039	1 662 658	1 783 381	3 010 341	1 423 388	1 586 953	435 698	239 270	196 428
31.12.96	3 428 644	1 658 720	1 769 924	2 984 532	1 414 209	1 570 323	444 112	244 511	199 601
31.12.97	3 387 901	1 640 831	1 747 070	2 947 654	1 399 384	1 548 270	440 247	241 447	198 800
31.12.98	3 358 235	1 628 119	1 730 116	2 920 299	1 389 321	1 530 978	437 936	238 798	199 138
31.12.99	3 340 887	1 620 986	1 719 901	2 903 110	1 384 116	1 518 994	437 777	236 870	200 907
31.12.00	3 331 232	1 616 893	1 714 339	2 896 115	1 383 190	1 512 925	435 117	233 703	201 414
30.06.01	3 333 112	1 618 693	1 714 419	2 896 930	1 385 095	1 511 835	436 182	233 598	202 584
31.12.01	3 337 232	1 620 941	1 716 291	2 896 886	1 386 122	1 510 764	440 346	234 819	205 527
30.06.02	3 336 124	1 620 673	1 715 451	2 896 507	1 387 300	1 509 207	439 617	233 373	206 244
31.12.02	3 336 248	1 621 209	1 715 039	2 893 694	1 387 171	1 506 523	442 554	234 038	208 516
30.06.03	3 333 132	1 620 624	1 712 508	2 891 728	1 387 906	1 503 822	441 404	232 718	208 686
31.12.03	3 330 242	1 619 735	1 710 507	2 886 215	1 386 302	1 499 913	444 027	233 433	210 594
Veränderung gegenüber dem vorherigen Stichtag									
in %									
31.12.96	-0,5	-0,2	-0,8	-0,9	-0,6	-1,0	1,9	2,2	1,6
31.12.97	-1,2	-1,1	-1,3	-1,2	-1,0	-1,4	-0,9	-1,3	-0,4
31.12.98	-0,9	-0,8	-1,0	-0,9	-0,7	-1,1	-0,5	-1,1	0,2
31.12.99	-0,5	-0,4	-0,6	-0,6	-0,4	-0,8	-0,0	-0,8	0,9
31.12.00	-0,3	-0,3	-0,3	-0,2	-0,1	-0,4	-0,6	-1,3	0,3
30.06.01	0,1	0,1	0,0	0,0	0,1	-0,1	0,2	-0,0	0,6
31.12.01	0,1	0,1	0,1	-0,0	0,1	-0,1	1,0	0,5	1,5
30.06.02	-0,0	-0,0	-0,0	-0,0	0,1	-0,1	-0,2	-0,6	0,3
31.12.02	0,0	0,0	-0,0	-0,1	-0,0	-0,2	0,7	0,3	1,1
30.06.03	-0,1	-0,0	-0,1	-0,1	0,1	-0,2	-0,3	-0,6	0,1
31.12.03	-0,1	-0,1	-0,1	-0,2	-0,1	-0,3	0,6	0,3	0,9

## 3 Melderechtlich registrierte Einwohner am Ort der Hauptwohnung in Berlin seit 1995 nach Altersgruppen

Stichtag	Insgesamt	Im Alter von . . . bis unter . . . Jahren								
		unter 6	6 - 15	15 - 18	18 - 25	25 - 45	45 - 60	60 - 65	65 - 75	75 und mehr
	1	2	3	4	5	6	7	8	9	10
absolut										
31.12.95	3 446 039	178 275	338 202	107 900	263 079	1 177 515	732 485	172 966	246 230	229 387
31.12.96	3 428 644	169 255	334 837	111 085	258 725	1 169 222	726 570	185 570	245 419	227 961
31.12.97	3 387 901	166 132	321 380	112 063	259 204	1 144 987	715 105	199 648	245 001	224 381
31.12.98	3 358 235	163 856	307 158	109 694	267 034	1 124 512	703 648	214 140	248 334	219 859
31.12.99	3 340 887	164 867	294 859	107 429	274 458	1 108 933	690 812	221 984	260 525	217 020
31.12.00	3 331 232	165 351	282 279	105 383	282 127	1 097 981	676 348	230 699	273 138	217 926
30.06.01	3 333 112	166 896	276 550	105 199	283 759	1 097 007	670 881	234 264	280 146	218 410
31.12.01	3 337 232	166 405	271 355	105 201	289 729	1 095 709	662 887	240 554	286 234	219 158
30.06.02	3 336 124	167 657	265 923	105 520	289 941	1 093 151	659 726	240 860	293 732	219 614
31.12.02	3 336 248	166 881	260 657	106 095	294 281	1 090 269	656 946	240 954	300 363	219 802
30.06.03	3 333 132	166 689	255 946	106 476	293 399	1 087 032	654 166	241 322	307 580	220 522
31.12.03	3 330 242	166 181	250 558	106 607	295 659	1 082 072	651 142	241 471	314 610	221 942
in %										
31.12.95	100	5,2	9,8	3,1	7,6	34,2	21,3	5,0	7,1	6,7
31.12.96	100	4,9	9,8	3,2	7,5	34,1	21,2	5,4	7,2	6,6
31.12.97	100	4,9	9,5	3,3	7,7	33,8	21,1	5,9	7,2	6,6
31.12.98	100	4,9	9,1	3,3	8,0	33,5	21,0	6,4	7,4	6,5
31.12.99	100	4,9	8,8	3,2	8,2	33,2	20,7	6,6	7,8	6,5
31.12.00	100	5,0	8,5	3,2	8,5	33,0	20,3	6,9	8,2	6,5
30.06.01	100	5,0	8,3	3,2	8,5	32,9	20,1	7,0	8,4	6,6
31.12.01	100	5,0	8,1	3,2	8,7	32,8	19,9	7,2	8,6	6,6
30.06.02	100	5,0	8,0	3,2	8,7	32,8	19,8	7,2	8,8	6,6
31.12.02	100	5,0	7,8	3,2	8,8	32,7	19,7	7,2	9,0	6,6
30.06.03	100	5,0	7,7	3,2	8,8	32,6	19,6	7,2	9,2	6,6
31.12.03	100	5,0	7,5	3,2	8,9	32,5	19,6	7,3	9,4	6,7

#### 4 Melderechtlich registrierte Einwohner am Ort der Hauptwohnung in Berlin am 31. Dezember 2003 nach Altersjahren, Deutschen/Ausländern und Geschlecht

Alter von ... bis unter ...Jahren		Insgesamt			Deutsche			Ausländer		
		insgesamt	männlich	weiblich	insgesamt	männlich	weiblich	insgesamt	männlich	weiblich
		1	2	3	4	5	6	7	8	9
0 - 1		26 270	13 512	12 758	24 416	12 560	11 856	1 854	952	902
1 - 2		28 273	14 509	13 764	26 463	13 573	12 890	1 810	936	874
2 - 3		28 128	14 341	13 787	26 122	13 313	12 809	2 006	1 028	978
3 - 4		28 369	14 484	13 885	26 087	13 266	12 821	2 282	1 218	1 064
4 - 5		27 686	14 054	13 632	23 416	11 906	11 510	4 270	2 148	2 122
0 - 5	absolut	138 726	70 900	67 826	126 504	64 618	61 886	12 222	6 282	5 940
	%	4,2	4,4	4,0	4,4	4,7	4,1	2,8	2,7	2,8
5 - 6		27 455	14 014	13 441	23 013	11 734	11 279	4 442	2 280	2 162
6 - 7		27 169	14 019	13 150	22 664	11 683	10 981	4 505	2 336	2 169
7 - 8		26 312	13 409	12 903	21 811	11 132	10 679	4 501	2 277	2 224
8 - 9		25 122	12 786	12 336	20 741	10 553	10 188	4 381	2 233	2 148
9 - 10		25 005	12 980	12 025	20 425	10 583	9 842	4 580	2 397	2 183
5 - 10	absolut	131 063	67 208	63 855	108 654	55 685	52 969	22 409	11 523	10 886
	%	3,9	4,1	3,7	3,8	4,0	3,5	5,0	4,9	5,2
10 - 11		25 240	12 940	12 300	20 646	10 549	10 097	4 594	2 391	2 203
11 - 12		26 289	13 598	12 691	21 514	11 129	10 385	4 775	2 469	2 306
12 - 13		27 514	14 174	13 340	22 627	11 594	11 033	4 887	2 580	2 307
13 - 14		33 583	17 261	16 322	28 810	14 812	13 998	4 773	2 449	2 324
14 - 15		34 324	17 598	16 726	29 454	15 091	14 363	4 870	2 507	2 363
10 - 15	absolut	146 950	75 571	71 379	123 051	63 175	59 876	23 899	12 396	11 503
	%	4,4	4,7	4,2	4,3	4,6	4,0	5,4	5,3	5,5
15 - 16		35 532	18 357	17 175	30 521	15 686	14 835	5 011	2 671	2 340
16 - 17		35 765	18 274	17 491	30 965	15 788	15 177	4 800	2 486	2 314
17 - 18		35 310	18 006	17 304	30 736	15 604	15 132	4 574	2 402	2 172
18 - 19		35 401	17 909	17 492	30 772	15 466	15 306	4 629	2 443	2 186
19 - 20		36 573	18 367	18 206	31 650	15 898	15 752	4 923	2 469	2 454
15 - 20	absolut	178 581	90 913	87 668	154 644	78 442	76 202	23 937	12 471	11 466
	%	5,4	5,6	5,1	5,4	5,7	5,1	5,4	5,3	5,4
20 - 21		39 418	19 545	19 873	33 809	16 810	16 999	5 609	2 735	2 874
21 - 22		42 897	21 105	21 792	36 273	17 907	18 366	6 624	3 198	3 426
22 - 23		45 545	22 093	23 452	37 745	18 271	19 474	7 800	3 822	3 978
23 - 24		48 235	23 452	24 783	39 331	19 178	20 153	8 904	4 274	4 630
24 - 25		47 590	23 340	24 250	38 345	18 808	19 537	9 245	4 532	4 713
20 - 25	absolut	223 685	109 535	114 150	185 503	90 974	94 529	38 182	18 561	19 621
	%	6,7	6,8	6,7	6,4	6,6	6,3	8,6	8,0	9,3
25 - 26		47 595	23 538	24 057	37 797	18 666	19 131	9 798	4 872	4 926
26 - 27		47 860	23 684	24 176	37 709	18 680	19 029	10 151	5 004	5 147
27 - 28		47 040	23 495	23 545	36 590	18 127	18 463	10 450	5 368	5 082
28 - 29		46 221	23 239	22 982	35 070	17 575	17 495	11 151	5 664	5 487
29 - 30		45 286	22 928	22 358	33 892	17 109	16 783	11 394	5 819	5 575
25 - 30	absolut	234 002	116 884	117 118	181 058	90 157	90 901	52 944	26 727	26 217
	%	7,0	7,2	6,8	6,3	6,5	6,1	11,9	11,4	12,4
30 - 31		44 879	22 693	22 186	33 594	16 985	16 609	11 285	5 708	5 577
31 - 32		47 038	24 140	22 898	35 627	18 098	17 529	11 411	6 042	5 369
32 - 33		51 917	26 705	25 212	40 577	20 695	19 882	11 340	6 010	5 330
33 - 34		53 071	27 436	25 635	41 660	21 415	20 245	11 411	6 021	5 390
34 - 35		55 338	28 756	26 582	44 200	22 716	21 484	11 138	6 040	5 098
30 - 35	absolut	252 243	129 730	122 513	195 658	99 909	95 749	56 585	29 821	26 764
	%	7,6	8,0	7,2	6,8	7,2	6,4	12,7	12,8	12,7
35 - 36		58 233	30 149	28 084	47 427	24 354	23 073	10 806	5 795	5 011
36 - 37		58 486	30 362	28 124	48 822	25 161	23 661	9 664	5 201	4 463
37 - 38		61 303	31 683	29 620	51 172	26 107	25 065	10 131	5 576	4 555
38 - 39		63 268	33 150	30 118	53 001	27 343	25 658	10 267	5 807	4 460
39 - 40		63 996	33 251	30 745	54 275	27 740	26 535	9 721	5 511	4 210
35 - 40	absolut	305 286	158 595	146 691	254 697	130 705	123 992	50 589	27 890	22 699
	%	9,2	9,8	8,6	8,8	9,4	8,3	11,4	11,9	10,8
40 - 41		63 727	33 192	30 535	54 616	27 963	26 653	9 111	5 229	3 882
41 - 42		60 957	31 730	29 227	52 489	26 971	25 518	8 468	4 759	3 709
42 - 43		57 630	29 923	27 707	49 979	25 545	24 434	7 651	4 378	3 273
43 - 44		55 146	28 917	26 229	47 510	24 555	22 955	7 636	4 362	3 274
44 - 45		53 081	27 602	25 479	46 178	23 743	22 435	6 903	3 859	3 044
40 - 45	absolut	290 541	151 364	139 177	250 772	128 777	121 995	39 769	22 587	17 182
	%	8,7	9,3	8,1	8,7	9,3	8,1	9,0	9,7	8,2



# Noch: 4 Melderechtlich registrierte Einwohner am Ort der Hauptwohnung in Berlin am 31. Dezember 2003 nach Altersjahren, Deutschen/Ausländern und Geschlecht

Alter von ... bis unter ... Jahren		Insgesamt			Deutsche			Ausländer		
		insgesamt	männlich	weiblich	insgesamt	männlich	weiblich	insgesamt	männlich	weiblich
		1	2	3	4	5	6	7	8	9
45 - 46		48 715	25 236	23 479	42 128	21 516	20 612	6 587	3 720	2 867
46 - 47		47 042	24 267	22 775	40 794	20 659	20 135	6 248	3 608	2 640
47 - 48		46 462	23 784	22 678	40 053	20 159	19 894	6 409	3 625	2 784
48 - 49		46 012	23 361	22 651	39 936	20 064	19 872	6 076	3 297	2 779
49 - 50		45 517	22 811	22 706	39 804	19 809	19 995	5 713	3 002	2 711
45 - 50	absolut	233 748	119 459	114 289	202 715	102 207	100 508	31 033	17 252	13 781
	%	7,0	7,4	6,7	7,0	7,4	6,7	7,0	7,4	6,5
50 - 51		45 022	22 452	22 570	39 853	19 815	20 038	5 169	2 637	2 532
51 - 52		44 662	21 876	22 786	39 266	19 152	20 114	5 396	2 724	2 672
52 - 53		45 362	22 137	23 225	40 434	19 712	20 722	4 928	2 425	2 503
53 - 54		47 584	23 017	24 567	41 995	20 339	21 656	5 589	2 678	2 911
54 - 55		44 726	21 991	22 735	39 288	19 349	19 939	5 438	2 642	2 796
50 - 55	absolut	227 356	111 473	115 883	200 836	98 367	102 469	26 520	13 106	13 414
	%	6,8	6,9	6,8	7,0	7,1	6,8	6,0	5,6	6,4
55 - 56		41 240	20 501	20 739	36 011	17 879	18 132	5 229	2 622	2 607
56 - 57		38 613	19 191	19 422	33 525	16 595	16 930	5 088	2 596	2 492
57 - 58		30 635	15 581	15 054	25 901	13 020	12 881	4 734	2 561	2 173
58 - 59		34 417	17 018	17 399	30 248	14 831	15 417	4 169	2 187	1 982
59 - 60		45 133	22 433	22 700	41 273	20 350	20 923	3 860	2 083	1 777
55 - 60	absolut	190 038	94 724	95 314	166 958	82 675	84 283	23 080	12 049	11 031
	%	5,7	5,8	5,6	5,8	6,0	5,6	5,2	5,2	5,2
60 - 61		47 548	23 651	23 897	43 917	21 636	22 281	3 631	2 015	1 616
61 - 62		45 073	22 455	22 618	41 431	20 411	21 020	3 642	2 044	1 598
62 - 63		52 143	25 689	26 454	48 831	23 799	25 032	3 312	1 890	1 422
63 - 64		50 115	24 486	25 629	46 565	22 416	24 149	3 550	2 070	1 480
64 - 65		46 592	22 489	24 103	43 461	20 681	22 780	3 131	1 808	1 323
60 - 65	absolut	241 471	118 770	122 701	224 205	108 943	115 262	17 266	9 827	7 439
	%	7,3	7,3	7,2	7,8	7,9	7,7	3,9	4,2	3,5
65 - 66		43 139	20 672	22 467	40 137	18 972	21 165	3 002	1 700	1 302
66 - 67		40 718	19 017	21 701	38 003	17 521	20 482	2 715	1 496	1 219
67 - 68		38 877	18 207	20 670	36 538	16 913	19 625	2 339	1 294	1 045
68 - 69		37 707	17 384	20 323	35 769	16 274	19 495	1 938	1 110	828
69 - 70		34 798	15 944	18 854	32 898	14 828	18 070	1 900	1 116	784
65 - 70	absolut	195 239	91 224	104 015	183 345	84 508	98 837	11 894	6 716	5 178
	%	5,9	5,6	6,1	6,4	6,1	6,6	2,7	2,9	2,5
70 - 71		25 066	11 268	13 798	23 362	10 346	13 016	1 704	922	782
71 - 72		23 193	10 307	12 886	21 718	9 533	12 185	1 475	774	701
72 - 73		23 605	10 428	13 177	22 381	9 780	12 601	1 224	648	576
73 - 74		24 342	10 431	13 911	23 214	9 883	13 331	1 128	548	580
74 - 75		23 165	9 573	13 592	22 204	9 110	13 094	961	463	498
70 - 75	absolut	119 371	52 007	67 364	112 879	48 652	64 227	6 492	3 355	3 137
	%	3,6	3,2	3,9	3,9	3,5	4,3	1,5	1,4	1,5
75 - 76		21 790	8 799	12 991	20 955	8 419	12 536	835	380	455
76 - 77		19 551	7 366	12 185	18 748	6 999	11 749	803	367	436
77 - 78		19 025	6 490	12 535	18 271	6 179	12 092	754	311	443
78 - 79		18 156	5 739	12 417	17 512	5 481	12 031	644	258	386
79 - 80		15 629	4 507	11 122	15 034	4 282	10 752	595	225	370
75 - 80	absolut	94 151	32 901	61 250	90 520	31 360	59 160	3 631	1 541	2 090
	%	2,8	2,0	3,6	3,1	2,3	3,9	0,8	0,7	1,0
80 - 81		13 630	3 658	9 972	13 159	3 477	9 682	471	181	290
81 - 82		14 304	3 734	10 570	13 865	3 569	10 296	439	165	274
82 - 83		14 920	3 792	11 128	14 531	3 634	10 897	389	158	231
83 - 84		14 965	3 812	11 153	14 631	3 687	10 944	334	125	209
84 - 85		10 701	2 513	8 188	10 409	2 410	7 999	292	103	189
80 - 85	absolut	68 520	17 509	51 011	66 595	16 777	49 818	1 925	732	1 193
	%	2,1	1,1	3,0	2,3	1,2	3,3	0,4	0,3	0,6
85 - 86		6 368	1 442	4 926	6 175	1 370	4 805	193	72	121
86 - 87		5 382	1 167	4 215	5 218	1 103	4 115	164	64	100
87 - 88		5 609	1 163	4 446	5 447	1 100	4 347	162	63	99
88 - 89		6 435	1 275	5 160	6 283	1 222	5 061	152	53	99
89 - 90		7 030	1 278	5 752	6 868	1 226	5 642	162	52	110
85 - 90	absolut	30 824	6 325	24 499	29 991	6 021	23 970	833	304	529
	%	0,9	0,4	1,4	1,0	0,4	1,6	0,2	0,1	0,3
90 und mehr	absolut	28 447	4 643	23 804	27 630	4 350	23 280	817	293	524
	%	0,9	0,3	1,4	1,0	0,3	1,6	0,2	0,1	0,2
Insgesamt	absolut	3 330 242	1 619 735	1 710 507	2 886 215	1 386 302	1 499 913	444 027	233 433	210 594
	%	100	100	100	100	100	100	100	100	100

## 5 Melderechtlich registrierte Einwohner am Ort der Hauptwohnung in Berlin am 31. Dezember 2003 nach Bezirken, Altersgruppen, Deutschen/Ausländern und Geschlecht

Bezirk	Insgesamt	Im Alter von . . . bis unter . . . Jahren											
		unter 6	6 - 15	15 - 18	18 - 20	20 - 25	25 - 30	30 - 35	35 - 40	40 - 45	45 - 60	60 - 65	65 und mehr
	1	2	3	4	5	6	7	8	9	10	11	12	13
i n s g e s a m t													
Mitte	315 665	18 349	24 331	9 210	6 438	24 890	29 108	29 250	30 554	26 788	55 847	18 446	42 454
Friedrichshain-Kreuzberg	249 267	14 680	18 453	6 823	4 608	22 175	29 844	27 292	27 204	22 374	39 139	11 331	25 344
Pankow	339 608	17 422	21 309	10 254	6 787	24 667	32 693	37 149	37 620	29 365	52 384	20 801	49 157
Charlottenburg-Wilmersdorf	308 855	13 313	19 339	6 759	4 689	16 588	19 516	22 762	28 325	26 996	70 177	25 028	55 363
Spandau	218 093	11 151	19 146	6 961	4 647	12 354	11 293	13 498	17 907	18 132	43 792	18 303	40 909
Steglitz-Zehlendorf	285 007	13 790	22 315	7 848	5 200	14 395	14 184	17 512	24 547	23 064	60 667	25 182	56 303
Tempelhof-Schöneberg	330 514	16 435	25 371	9 000	6 102	18 601	20 420	24 078	31 101	29 120	70 350	25 102	54 834
Neukölln	303 199	17 588	27 166	9 498	6 597	20 080	20 400	22 214	27 117	25 619	58 482	22 082	46 356
Treptow-Köpenick	231 514	10 246	15 802	8 170	5 245	14 328	13 124	15 223	20 729	20 148	40 339	19 412	48 748
Marzahn-Hellersdorf	249 676	10 663	20 062	13 767	9 207	21 374	13 802	12 744	20 034	25 901	57 214	14 957	29 951
Lichtenberg	252 267	10 520	16 136	10 305	7 345	21 481	17 746	16 167	19 770	22 524	50 864	19 236	40 173
Reinickendorf	246 577	12 024	21 128	8 012	5 109	12 752	11 872	14 354	20 378	20 510	51 887	21 591	46 960
Berlin	3 330 242	166 181	250 558	106 607	71 974	223 685	234 002	252 243	305 286	290 541	651 142	241 471	536 552
m ä n n l i c h													
Mitte	159 730	9 408	12 549	4 814	3 200	12 076	14 785	15 861	17 043	14 838	29 428	9 641	16 087
Friedrichshain-Kreuzberg	127 038	7 589	9 524	3 508	2 293	10 253	14 952	14 752	15 016	12 554	21 023	5 922	9 652
Pankow	166 528	8 880	10 869	5 335	3 387	11 622	15 817	19 176	20 384	16 023	26 761	9 635	18 639
Charlottenburg-Wilmersdorf	145 559	6 733	9 834	3 457	2 354	7 781	9 273	11 248	14 326	13 833	34 444	12 328	19 948
Spandau	104 026	5 693	9 992	3 532	2 352	6 117	5 493	6 731	8 923	9 080	21 487	8 948	15 678
Steglitz-Zehlendorf	131 631	6 973	11 463	3 988	2 582	7 034	6 775	8 249	11 733	11 174	28 672	12 035	20 953
Tempelhof-Schöneberg	158 397	8 473	13 125	4 545	3 086	8 998	9 814	12 044	15 844	14 906	34 709	12 584	20 269
Neukölln	149 495	8 946	13 841	4 951	3 353	9 922	10 264	11 477	14 333	13 582	29 689	11 273	17 864
Treptow-Köpenick	112 148	5 279	8 139	4 182	2 683	7 209	6 827	7 809	10 725	10 724	20 047	8 782	19 742
Marzahn-Hellersdorf	123 138	5 449	10 282	7 029	4 677	11 358	7 484	6 525	9 638	12 663	28 703	7 516	11 814
Lichtenberg	124 055	5 349	8 237	5 153	3 717	10 768	9 509	8 830	10 364	11 647	25 402	9 272	15 807
Reinickendorf	117 990	6 142	10 910	4 143	2 592	6 397	5 891	7 028	10 266	10 340	25 291	10 834	18 156
Berlin	1 619 735	84 914	128 765	54 637	36 276	109 535	116 884	129 730	158 595	151 364	325 656	118 770	204 609
w e i b l i c h													
Mitte	155 935	8 941	11 782	4 396	3 238	12 814	14 323	13 389	13 511	11 950	26 419	8 805	26 367
Friedrichshain-Kreuzberg	122 229	7 091	8 929	3 315	2 315	11 922	14 892	12 540	12 188	9 820	18 116	5 409	15 692
Pankow	173 080	8 542	10 440	4 919	3 400	13 045	16 876	17 973	17 236	13 342	25 623	11 166	30 518
Charlottenburg-Wilmersdorf	163 296	6 580	9 505	3 302	2 335	8 807	10 243	11 514	13 999	13 163	35 733	12 700	35 415
Spandau	114 067	5 458	9 154	3 429	2 295	6 237	5 800	6 767	8 984	9 052	22 305	9 355	25 231
Steglitz-Zehlendorf	153 376	6 817	10 852	3 860	2 618	7 361	7 409	9 263	12 814	11 890	31 995	13 147	35 350
Tempelhof-Schöneberg	172 117	7 962	12 246	4 455	3 016	9 603	10 606	12 034	15 257	14 214	35 641	12 518	34 565
Neukölln	153 704	8 642	13 325	4 547	3 244	10 158	10 136	10 737	12 784	12 037	28 793	10 809	28 492
Treptow-Köpenick	119 366	4 967	7 663	3 988	2 562	7 119	6 297	7 414	10 004	9 424	20 292	10 630	29 006
Marzahn-Hellersdorf	126 538	5 214	9 780	6 738	4 530	10 016	6 318	6 219	10 396	13 238	28 511	7 441	18 137
Lichtenberg	128 212	5 171	7 899	5 152	3 628	10 713	8 237	7 337	9 406	10 877	25 462	9 964	24 366
Reinickendorf	128 587	5 882	10 218	3 869	2 517	6 355	5 981	7 326	10 112	10 170	26 596	10 757	28 804
Berlin	1 710 507	81 267	121 793	51 970	35 698	114 150	117 118	122 513	146 691	139 177	325 486	122 701	331 943

Noch: 5 Melderechtlich registrierte Einwohner am Ort der Hauptwohnung in Berlin am 31. Dezember 2003  
nach Bezirken, Altersgruppen, Deutschen/Ausländern und Geschlecht

Bezirk	Insgesamt	Im Alter von . . . bis unter . . . Jahren											
		unter 6	6 - 15	15 - 18	18 - 20	20 - 25	25 - 30	30 - 35	35 - 40	40 - 45	45 - 60	60 - 65	65 und mehr
	1	2	3	4	5	6	7	8	9	10	11	12	13
in %													
Mitte	100	5,8	7,7	2,9	2,0	7,9	9,2	9,3	9,7	8,5	17,7	5,8	13,4
Friedrichshain-Kreuzberg	100	5,9	7,4	2,7	1,8	8,9	12,0	10,9	10,9	9,0	15,7	4,5	10,2
Pankow	100	5,1	6,3	3,0	2,0	7,3	9,6	10,9	11,1	8,6	15,4	6,1	14,5
Charlottenburg-Wilmersdorf	100	4,3	6,3	2,2	1,5	5,4	6,3	7,4	9,2	8,7	22,7	8,1	17,9
Spandau	100	5,1	8,8	3,2	2,1	5,7	5,2	6,2	8,2	8,3	20,1	8,4	18,8
Steglitz-Zehlendorf	100	4,8	7,8	2,8	1,8	5,1	5,0	6,1	8,6	8,1	21,3	8,8	19,8
Tempelhof-Schöneberg	100	5,0	7,7	2,7	1,8	5,6	6,2	7,3	9,4	8,8	21,3	7,6	16,6
Neukölln	100	5,8	9,0	3,1	2,2	6,6	6,7	7,3	8,9	8,4	19,3	7,3	15,3
Treptow-Köpenick	100	4,4	6,8	3,5	2,3	6,2	5,7	6,6	9,0	8,7	17,4	8,4	21,1
Marzahn-Hellersdorf	100	4,3	8,0	5,5	3,7	8,6	5,5	5,1	8,0	10,4	22,9	6,0	12,0
Lichtenberg	100	4,2	6,4	4,1	2,9	8,5	7,0	6,4	7,8	8,9	20,2	7,6	15,9
Reinickendorf	100	4,9	8,6	3,2	2,1	5,2	4,8	5,8	8,3	8,3	21,0	8,8	19,0
Berlin	100	5,0	7,5	3,2	2,2	6,7	7,0	7,6	9,2	8,7	19,6	7,3	16,1
männlich													
Mitte	100	5,9	7,9	3,0	2,0	7,6	9,3	9,9	10,7	9,3	18,4	6,0	10,1
Friedrichshain-Kreuzberg	100	6,0	7,5	2,8	1,8	8,1	11,8	11,6	11,8	9,9	16,5	4,7	7,6
Pankow	100	5,3	6,5	3,2	2,0	7,0	9,5	11,5	12,2	9,6	16,1	5,8	11,2
Charlottenburg-Wilmersdorf	100	4,6	6,8	2,4	1,6	5,3	6,4	7,7	9,8	9,5	23,7	8,5	13,7
Spandau	100	5,5	9,6	3,4	2,3	5,9	5,3	6,5	8,6	8,7	20,7	8,6	15,1
Steglitz-Zehlendorf	100	5,3	8,7	3,0	2,0	5,3	5,1	6,3	8,9	8,5	21,8	9,1	15,9
Tempelhof-Schöneberg	100	5,3	8,3	2,9	1,9	5,7	6,2	7,6	10,0	9,4	21,9	7,9	12,8
Neukölln	100	6,0	9,3	3,3	2,2	6,6	6,9	7,7	9,6	9,1	19,9	7,5	11,9
Treptow-Köpenick	100	4,7	7,3	3,7	2,4	6,4	6,1	7,0	9,6	9,6	17,9	7,8	17,6
Marzahn-Hellersdorf	100	4,4	8,3	5,7	3,8	9,2	6,1	5,3	7,8	10,3	23,3	6,1	9,6
Lichtenberg	100	4,3	6,6	4,2	3,0	8,7	7,7	7,1	8,4	9,4	20,5	7,5	12,7
Reinickendorf	100	5,2	9,2	3,5	2,2	5,4	5,0	6,0	8,7	8,8	21,4	9,2	15,4
Berlin	100	5,2	7,9	3,4	2,2	6,8	7,2	8,0	9,8	9,3	20,1	7,3	12,6
weiblich													
Mitte	100	5,7	7,6	2,8	2,1	8,2	9,2	8,6	8,7	7,7	16,9	5,6	16,9
Friedrichshain-Kreuzberg	100	5,8	7,3	2,7	1,9	9,8	12,2	10,3	10,0	8,0	14,8	4,4	12,8
Pankow	100	4,9	6,0	2,8	2,0	7,5	9,8	10,4	10,0	7,7	14,8	6,5	17,6
Charlottenburg-Wilmersdorf	100	4,0	5,8	2,0	1,4	5,4	6,3	7,1	8,6	8,1	21,9	7,8	21,7
Spandau	100	4,8	8,0	3,0	2,0	5,5	5,1	5,9	7,9	7,9	19,6	8,2	22,1
Steglitz-Zehlendorf	100	4,4	7,1	2,5	1,7	4,8	4,8	6,0	8,4	7,8	20,9	8,6	23,0
Tempelhof-Schöneberg	100	4,6	7,1	2,6	1,8	5,6	6,2	7,0	8,9	8,3	20,7	7,3	20,1
Neukölln	100	5,6	8,7	3,0	2,1	6,6	6,6	7,0	8,3	7,8	18,7	7,0	18,5
Treptow-Köpenick	100	4,2	6,4	3,3	2,1	6,0	5,3	6,2	8,4	7,9	17,0	8,9	24,3
Marzahn-Hellersdorf	100	4,1	7,7	5,3	3,6	7,9	5,0	4,9	8,2	10,5	22,5	5,9	14,3
Lichtenberg	100	4,0	6,2	4,0	2,8	8,4	6,4	5,7	7,3	8,5	19,9	7,8	19,0
Reinickendorf	100	4,6	7,9	3,0	2,0	4,9	4,7	5,7	7,9	7,9	20,7	8,4	22,4
Berlin	100	4,8	7,1	3,0	2,1	6,7	6,8	7,2	8,6	8,1	19,0	7,2	19,4

# Noch: 5 Melderechtlich registrierte Einwohner am Ort der Hauptwohnung in Berlin am 31. Dezember 2003 nach Bezirken, Altersgruppen, Deutschen/Ausländern und Geschlecht

Bezirk	Insgesamt	Im Alter von ... bis unter ... Jahren											
		unter 6	6 - 15	15 - 18	18 - 20	20 - 25	25 - 30	30 - 35	35 - 40	40 - 45	45 - 60	60 - 65	65 und mehr
	1	2	3	4	5	6	7	8	9	10	11	12	13
Deutsche insgesamt													
Mitte	229 557	14 532	15 079	5 909	4 388	16 790	18 181	18 453	21 325	19 883	41 950	15 085	37 982
Friedrichshain-Kreuzberg	191 632	12 339	12 456	4 824	3 396	17 223	22 440	19 655	20 520	17 452	30 209	8 970	22 148
Pankow	319 575	16 963	20 366	9 830	6 494	22 482	28 692	33 157	34 789	27 534	50 005	20 546	48 717
Charlottenburg-Wilmersdorf	253 518	11 892	15 925	5 575	3 802	12 248	13 303	15 922	22 050	21 479	57 621	22 574	51 127
Spandau	195 304	10 356	16 849	6 178	4 136	10 696	9 043	10 801	15 522	16 136	39 046	17 207	39 334
Steglitz-Zehlendorf	256 389	13 044	20 260	7 051	4 644	11 964	11 254	14 160	21 268	20 248	54 330	23 939	54 227
Tempelhof-Schöneberg	279 713	14 867	20 934	7 537	5 081	14 724	14 969	17 841	25 246	24 552	59 877	22 864	51 221
Neukölln	237 130	14 306	19 352	6 832	4 830	14 565	13 285	14 419	19 895	20 189	47 318	19 390	42 749
Treptow-Köpenick	224 106	9 995	15 153	7 975	5 073	13 671	12 084	14 081	19 720	19 355	39 210	19 279	48 510
Marzahn-Hellersdorf	241 835	10 353	19 304	13 531	9 029	20 550	12 677	11 667	19 089	25 040	56 077	14 829	29 689
Lichtenberg	233 877	9 683	14 334	9 785	6 934	19 508	15 497	13 841	17 505	20 506	47 668	18 909	39 707
Reinickendorf	223 579	11 187	18 680	7 195	4 615	11 082	9 633	11 661	17 768	18 398	47 198	20 613	45 549
Berlin	2 886 215	149 517	208 692	92 222	62 422	185 503	181 058	195 658	254 697	250 772	570 509	224 205	510 960
männlich													
Mitte	114 021	7 433	7 720	3 046	2 100	8 027	9 148	9 986	11 829	10 894	22 323	7 723	13 792
Friedrichshain-Kreuzberg	96 183	6 358	6 358	2 492	1 674	7 870	11 143	10 617	11 206	9 628	16 298	4 585	7 954
Pankow	155 763	8 646	10 370	5 085	3 258	10 731	13 945	17 079	18 703	14 859	25 171	9 486	18 430
Charlottenburg-Wilmersdorf	117 148	6 004	8 077	2 848	1 898	5 816	6 270	7 849	11 029	10 804	27 821	10 910	17 822
Spandau	92 373	5 284	8 788	3 129	2 099	5 275	4 368	5 360	7 741	8 019	19 124	8 299	14 887
Steglitz-Zehlendorf	117 691	6 610	10 388	3 543	2 327	5 962	5 377	6 653	10 127	9 784	25 590	11 364	19 966
Tempelhof-Schöneberg	132 212	7 674	10 842	3 803	2 555	7 050	7 096	8 834	12 701	12 422	29 403	11 339	18 493
Neukölln	114 643	7 284	9 878	3 535	2 436	7 047	6 518	7 250	10 247	10 552	24 132	9 749	16 015
Treptow-Köpenick	107 906	5 149	7 816	4 092	2 573	6 831	6 264	7 166	10 155	10 224	19 317	8 699	19 620
Marzahn-Hellersdorf	118 946	5 286	9 898	6 906	4 590	10 962	6 932	5 935	9 138	12 106	28 042	7 449	11 702
Lichtenberg	113 158	4 917	7 310	4 894	3 515	9 829	8 317	7 480	8 981	10 256	23 053	9 053	15 553
Reinickendorf	106 258	5 707	9 681	3 705	2 339	5 574	4 779	5 700	8 848	9 229	22 975	10 287	17 434
Berlin	1 386 302	76 352	107 126	47 078	31 364	90 974	90 157	99 909	130 705	128 777	283 249	108 943	191 668
weiblich													
Mitte	115 536	7 099	7 359	2 863	2 288	8 763	9 033	8 467	9 496	8 989	19 627	7 362	24 190
Friedrichshain-Kreuzberg	95 449	5 981	6 098	2 332	1 722	9 353	11 297	9 038	9 314	7 824	13 911	4 385	14 194
Pankow	163 812	8 317	9 996	4 745	3 236	11 751	14 747	16 078	16 086	12 675	24 834	11 060	30 287
Charlottenburg-Wilmersdorf	136 370	5 888	7 848	2 727	1 904	6 432	7 033	8 073	11 021	10 675	29 800	11 664	33 305
Spandau	102 931	5 072	8 061	3 049	2 037	5 421	4 675	5 441	7 781	8 117	19 922	8 908	24 447
Steglitz-Zehlendorf	138 698	6 434	9 872	3 508	2 317	6 002	5 877	7 507	11 141	10 464	28 740	12 575	34 261
Tempelhof-Schöneberg	147 501	7 193	10 092	3 734	2 526	7 674	7 873	9 007	12 545	12 130	30 474	11 525	32 728
Neukölln	122 487	7 022	9 474	3 297	2 394	7 518	6 767	7 169	9 648	9 637	23 186	9 641	26 734
Treptow-Köpenick	116 200	4 846	7 337	3 883	2 500	6 840	5 820	6 915	9 565	9 131	19 893	10 580	28 890
Marzahn-Hellersdorf	122 889	5 067	9 406	6 625	4 439	9 588	5 745	5 732	9 951	12 934	28 035	7 380	17 987
Lichtenberg	120 719	4 766	7 024	4 891	3 419	9 679	7 180	6 361	8 524	10 250	24 615	9 856	24 154
Reinickendorf	117 321	5 480	8 999	3 490	2 276	5 508	4 854	5 961	8 920	9 169	24 223	10 326	28 115
Berlin	1 499 913	73 165	101 566	45 144	31 058	94 529	90 901	95 749	123 992	121 995	287 260	115 262	319 292

**Noch: 5 Melderechtlich registrierte Einwohner am Ort der Hauptwohnung in Berlin am 31. Dezember 2003  
nach Bezirken, Altersgruppen, Deutschen/Ausländern und Geschlecht**

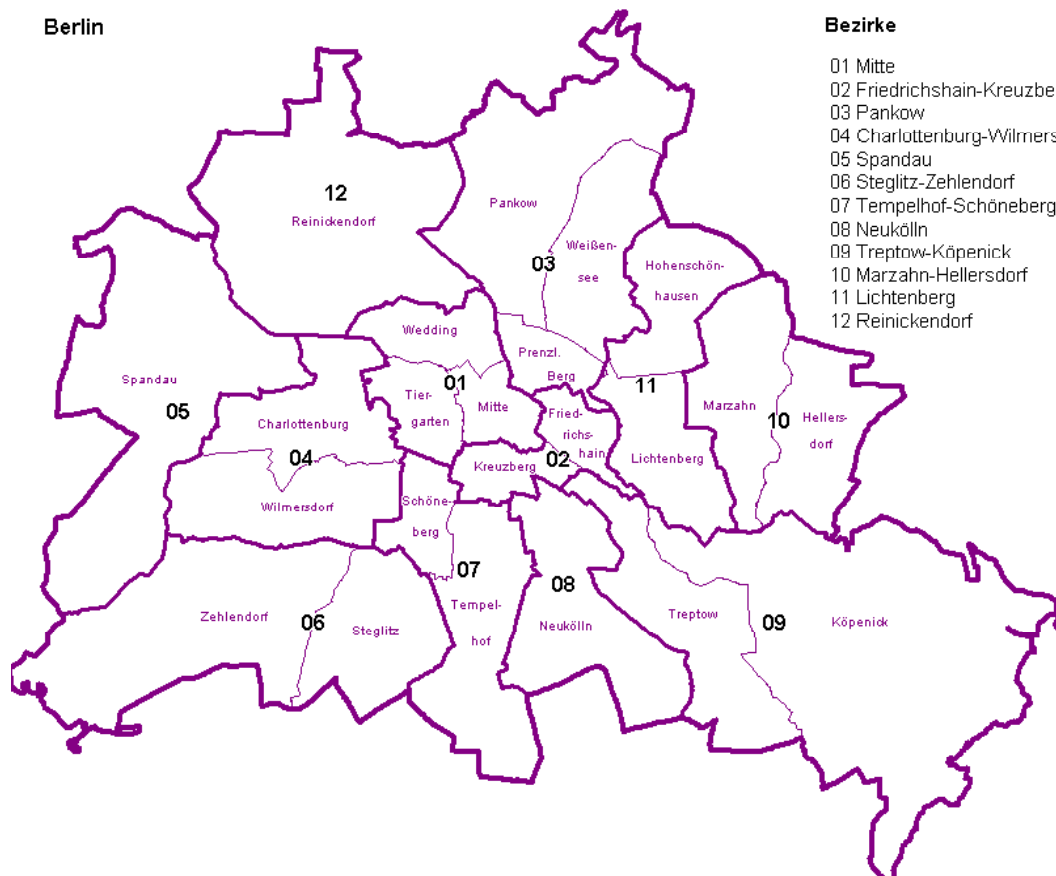
Bezirk	Insgesamt	Im Alter von . . . bis unter . . . Jahren											
		unter 6	6 - 15	15 - 18	18 - 20	20 - 25	25 - 30	30 - 35	35 - 40	40 - 45	45 - 60	60 - 65	65 und mehr
	1	2	3	4	5	6	7	8	9	10	11	12	13
Ausländer													
insgesamt													
Mitte	86 108	3 817	9 252	3 301	2 050	8 100	10 927	10 797	9 229	6 905	13 897	3 361	4 472
Friedrichshain-Kreuzberg	57 635	2 341	5 997	1 999	1 212	4 952	7 404	7 637	6 684	4 922	8 930	2 361	3 196
Pankow	20 033	459	943	424	293	2 185	4 001	3 992	2 831	1 831	2 379	255	440
Charlottenburg-Wilmersdorf	55 337	1 421	3 414	1 184	887	4 340	6 213	6 840	6 275	5 517	12 556	2 454	4 236
Spandau	22 789	795	2 297	783	511	1 658	2 250	2 697	2 385	1 996	4 746	1 096	1 575
Steglitz-Zehlendorf	28 618	746	2 055	797	556	2 431	2 930	3 352	3 279	2 816	6 337	1 243	2 076
Tempelhof-Schöneberg	50 801	1 568	4 437	1 463	1 021	3 877	5 451	6 237	5 855	4 568	10 473	2 238	3 613
Neukölln	66 069	3 282	7 814	2 666	1 767	5 515	7 115	7 795	7 222	5 430	11 164	2 692	3 607
Treptow-Köpenick	7 408	251	649	195	172	657	1 040	1 142	1 009	793	1 129	133	238
Marzahn-Hellersdorf	7 841	310	758	236	178	824	1 125	1 077	945	861	1 137	128	262
Lichtenberg	18 390	837	1 802	520	411	1 973	2 249	2 326	2 265	2 018	3 196	327	466
Reinickendorf	22 998	837	2 448	817	494	1 670	2 239	2 693	2 610	2 112	4 689	978	1 411
Berlin	444 027	16 664	41 866	14 385	9 552	38 182	52 944	56 585	50 589	39 769	80 633	17 266	25 592
männlich													
Mitte	45 709	1 975	4 829	1 768	1 100	4 049	5 637	5 875	5 214	3 944	7 105	1 918	2 295
Friedrichshain-Kreuzberg	30 855	1 231	3 166	1 016	619	2 383	3 809	4 135	3 810	2 926	4 725	1 337	1 698
Pankow	10 765	234	499	250	129	891	1 872	2 097	1 681	1 164	1 590	149	209
Charlottenburg-Wilmersdorf	28 411	729	1 757	609	456	1 965	3 003	3 399	3 297	3 029	6 623	1 418	2 126
Spandau	11 653	409	1 204	403	253	842	1 125	1 371	1 182	1 061	2 363	649	791
Steglitz-Zehlendorf	13 940	363	1 075	445	255	1 072	1 398	1 596	1 606	1 390	3 082	671	987
Tempelhof-Schöneberg	26 185	799	2 283	742	531	1 948	2 718	3 210	3 143	2 484	5 306	1 245	1 776
Neukölln	34 852	1 662	3 963	1 416	917	2 875	3 746	4 227	4 086	3 030	5 557	1 524	1 849
Treptow-Köpenick	4 242	130	323	90	110	378	563	643	570	500	730	83	122
Marzahn-Hellersdorf	4 192	163	384	123	87	396	552	590	500	557	661	67	112
Lichtenberg	10 897	432	927	259	202	939	1 192	1 350	1 383	1 391	2 349	219	254
Reinickendorf	11 732	435	1 229	438	253	823	1 112	1 328	1 418	1 111	2 316	547	722
Berlin	233 433	8 562	21 639	7 559	4 912	18 561	26 727	29 821	27 890	22 587	42 407	9 827	12 941
weiblich													
Mitte	40 399	1 842	4 423	1 533	950	4 051	5 290	4 922	4 015	2 961	6 792	1 443	2 177
Friedrichshain-Kreuzberg	26 780	1 110	2 831	983	593	2 569	3 595	3 502	2 874	1 996	4 205	1 024	1 498
Pankow	9 268	225	444	174	164	1 294	2 129	1 895	1 150	667	789	106	231
Charlottenburg-Wilmersdorf	26 926	692	1 657	575	431	2 375	3 210	3 441	2 978	2 488	5 933	1 036	2 110
Spandau	11 136	386	1 093	380	258	816	1 125	1 326	1 203	935	2 383	447	784
Steglitz-Zehlendorf	14 678	383	980	352	301	1 359	1 532	1 756	1 673	1 426	3 255	572	1 089
Tempelhof-Schöneberg	24 616	769	2 154	721	490	1 929	2 733	3 027	2 712	2 084	5 167	993	1 837
Neukölln	31 217	1 620	3 851	1 250	850	2 640	3 369	3 568	3 136	2 400	5 607	1 168	1 758
Treptow-Köpenick	3 166	121	326	105	62	279	477	499	439	293	399	50	116
Marzahn-Hellersdorf	3 649	147	374	113	91	428	573	487	445	304	476	61	150
Lichtenberg	7 493	405	875	261	209	1 034	1 057	976	882	627	847	108	212
Reinickendorf	11 266	402	1 219	379	241	847	1 127	1 365	1 192	1 001	2 373	431	689
Berlin	210 594	8 102	20 227	6 826	4 640	19 621	26 217	26 764	22 699	17 182	38 226	7 439	12 651

## 6 Melderechtlich registrierte Einwohner in Berlin am 31. Dezember 2003 nach Bezirken, Deutschen/Ausländern, melderechtlichem Status sowie nach Altersgruppen und Geschlecht

Bezirk ----- Altersgruppe von . . . bis unter . . . Jahre	Insgesamt				Deutsche			Ausländer	
	insgesamt	am Ort der Hauptwohnung			am Ort der Neben- wohnung	am Ort der Haupt- wohnung	am Ort der Neben- wohnung	am Ort der Haupt- wohnung	am Ort der Neben- wohnung
		insgesamt	in alleiniger Wohnung	in Haupt- wohnung					
	1	2	3	4	5	6	7	8	9
Mitte	332 231	315 665	295 836	19 829	16 566	229 557	15 688	86 108	878
Friedrichshain-Kreuzberg	261 700	249 267	228 926	20 341	12 433	191 632	11 899	57 635	534
Pankow	351 198	339 608	316 685	22 923	11 590	319 575	11 307	20 033	283
Charlottenburg-Wilmersdorf	330 082	308 855	283 626	25 229	21 227	253 518	20 336	55 337	891
Spandau	223 837	218 093	209 014	9 079	5 744	195 304	5 560	22 789	184
Steglitz-Zehlendorf	300 068	285 007	261 174	23 833	15 061	256 389	14 680	28 618	381
Tempelhof-Schöneberg	345 018	330 514	308 763	21 751	14 504	279 713	13 912	50 801	592
Neukölln	313 454	303 199	290 100	13 099	10 255	237 130	9 724	66 069	531
Treptow-Köpenick	236 949	231 514	222 451	9 063	5 435	224 106	5 347	7 408	88
Marzahn-Hellersdorf	254 672	249 676	242 686	6 990	4 996	241 835	4 901	7 841	95
Lichtenberg	260 517	252 267	241 965	10 302	8 250	233 877	7 957	18 390	293
Reinickendorf	253 566	246 577	234 573	12 004	6 989	223 579	6 780	22 998	209
Berlin	3 463 292	3 330 242	3 135 799	194 443	133 050	2 886 215	128 091	444 027	4 959
insgesamt									
unter 6	167 574	166 181	164 938	1 243	1 393	149 517	1 335	16 664	58
6 - 15	254 610	250 558	246 954	3 604	4 052	208 692	3 874	41 866	178
15 - 18	109 220	106 607	103 884	2 723	2 613	92 222	2 525	14 385	88
18 - 20	75 116	71 974	69 077	2 897	3 142	62 422	3 066	9 552	76
20 - 25	237 784	223 685	204 606	19 079	14 099	185 503	13 744	38 182	355
25 - 30	244 605	234 002	211 685	22 317	10 603	181 058	9 999	52 944	604
30 - 35	262 395	252 243	233 103	19 140	10 152	195 658	9 527	56 585	625
35 - 40	319 103	305 286	286 857	18 429	13 817	254 697	13 201	50 589	616
40 - 45	303 940	290 541	275 377	15 164	13 399	250 772	12 829	39 769	570
45 - 55	485 972	461 104	432 782	28 322	24 868	403 551	23 900	57 553	968
55 - 60	200 166	190 038	176 393	13 645	10 128	166 958	9 781	23 080	347
60 - 65	251 416	241 471	223 969	17 502	9 945	224 205	9 730	17 266	215
65 und mehr	551 391	536 552	506 174	30 378	14 839	510 960	14 580	25 592	259
Insgesamt	3 463 292	3 330 242	3 135 799	194 443	133 050	2 886 215	128 091	444 027	4 959
männlich									
unter 6	85 631	84 914	84 279	635	717	76 352	687	8 562	30
6 - 15	130 837	128 765	126 836	1 929	2 072	107 126	1 985	21 639	87
15 - 18	55 876	54 637	53 219	1 418	1 239	47 078	1 191	7 559	48
18 - 20	37 584	36 276	34 918	1 358	1 308	31 364	1 274	4 912	34
20 - 25	115 625	109 535	101 315	8 220	6 090	90 974	5 914	18 561	176
25 - 30	122 396	116 884	105 864	11 020	5 512	90 157	5 197	26 727	315
30 - 35	135 112	129 730	119 251	10 479	5 382	99 909	5 030	29 821	352
35 - 40	166 291	158 595	148 152	10 443	7 696	130 705	7 345	27 890	351
40 - 45	159 188	151 364	143 088	8 276	7 824	128 777	7 470	22 587	354
45 - 55	245 773	230 932	216 849	14 083	14 841	200 574	14 264	30 358	577
55 - 60	101 149	94 724	87 607	7 117	6 425	82 675	6 195	12 049	230
60 - 65	125 133	118 770	109 602	9 168	6 363	108 943	6 205	9 827	158
65 und mehr	212 811	204 609	190 546	14 063	8 202	191 668	8 014	12 941	188
Insgesamt	1 693 406	1 619 735	1 521 526	98 209	73 671	1 386 302	70 771	233 433	2 900
weiblich									
unter 6	81 943	81 267	80 659	608	676	73 165	648	8 102	28
6 - 15	123 773	121 793	120 118	1 675	1 980	101 566	1 889	20 227	91
15 - 18	53 344	51 970	50 665	1 305	1 374	45 144	1 334	6 826	40
18 - 20	37 532	35 698	34 159	1 539	1 834	31 058	1 792	4 640	42
20 - 25	122 159	114 150	103 291	10 859	8 009	94 529	7 830	19 621	179
25 - 30	122 209	117 118	105 821	11 297	5 091	90 901	4 802	26 217	289
30 - 35	127 283	122 513	113 852	8 661	4 770	95 749	4 497	26 764	273
35 - 40	152 812	146 691	138 705	7 986	6 121	123 992	5 856	22 699	265
40 - 45	144 752	139 177	132 289	6 888	5 575	121 995	5 359	17 182	216
45 - 55	240 199	230 172	215 933	14 239	10 027	202 977	9 636	27 195	391
55 - 60	99 017	95 314	88 786	6 528	3 703	84 283	3 586	11 031	117
60 - 65	126 283	122 701	114 367	8 334	3 582	115 262	3 525	7 439	57
65 und mehr	338 580	331 943	315 628	16 315	6 637	319 292	6 566	12 651	71
Insgesamt	1 769 886	1 710 507	1 614 273	96 234	59 379	1 499 913	57 320	210 594	2 059

## 2 Bezirke und Statistische Gebiete von Berlin

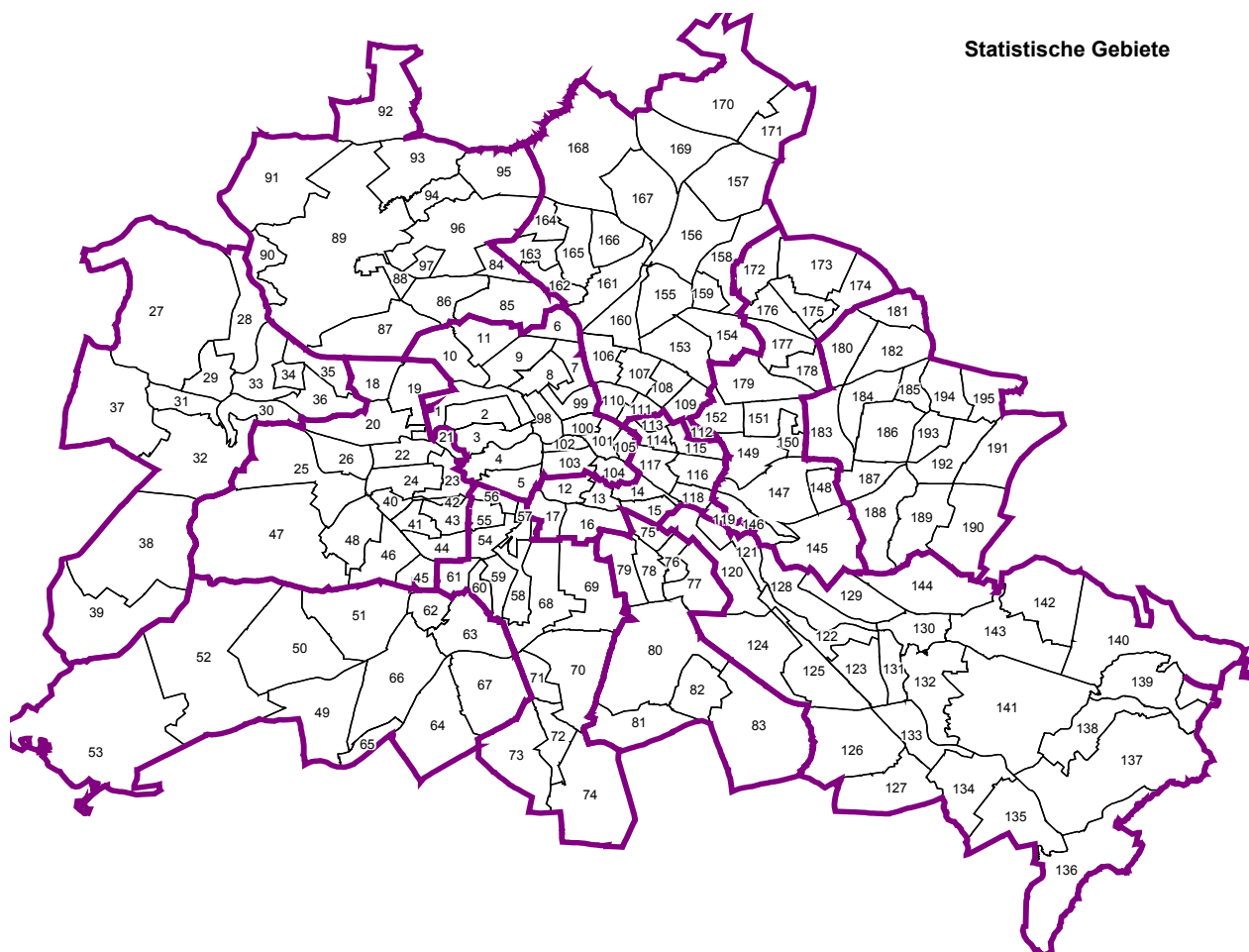
Berlin



Bezirke

- 01 Mitte
- 02 Friedrichshain-Kreuzberg
- 03 Pankow
- 04 Charlottenburg-Wilmersdorf
- 05 Spandau
- 06 Steglitz-Zehlendorf
- 07 Tempelhof-Schöneberg
- 08 Neukölln
- 09 Treptow-Köpenick
- 10 Marzahn-Hellersdorf
- 11 Lichtenberg
- 12 Reinickendorf

Statistische Gebiete



## 7 Melderechtlich registrierte Einwohner am Ort der Hauptwohnung in den

Statistisches Gebiet Bezirk bis 31.12.2000 Bezirk		Insgesamt	Im Alter von ... bis unter ... Jahren								
			unter 3	3 - 6	6 - 10	10 - 15	15 - 18	18 - 20	20 - 25	25 - 30	30 - 35
		1	2	3	4	5	6	7	8	9	10
001	Westhafen	4 422	154	156	187	226	149	105	420	444	432
002	Turmstraße	45 520	1 465	1 412	1 637	2 095	1 221	920	4 105	4 381	4 189
003	Hansaviertel	25 114	585	600	713	845	595	405	1 733	2 221	2 028
004	Tiergarten	203	-	6	-	13	-	6	12	9	21
005	Lützowplatz	12 419	320	330	364	512	380	304	1 096	1 088	986
	Tiergarten	87 678	2 524	2 504	2 901	3 691	2 345	1 740	7 366	8 143	7 656
006	Soldiner Straße	21 837	889	828	992	1 216	757	527	1 789	1 799	1 808
007	Gesundbrunnen	30 531	1 037	1 074	1 359	1 931	1 173	699	2 152	2 281	2 219
008	Humboldthain	13 694	513	539	613	775	491	310	1 094	1 273	1 214
009	Leopoldplatz	54 997	1 958	1 889	2 210	2 819	1 732	1 244	5 019	5 396	5 077
010	Rehberge	652	17	23	25	35	23	23	40	47	48
011	Schillerpark	31 267	753	678	903	1 204	734	534	1 964	2 214	2 284
	Wedding	152 978	5 167	5 031	6 102	7 980	4 910	3 337	12 058	13 010	12 648
098	Friedrich-Wilhelm-Stadt	3 972	117	69	74	97	79	61	258	455	599
099	Oranienburger Vorstadt	21 490	631	453	477	535	429	295	1 746	3 458	4 011
100	Spandauer Vorstadt	10 959	344	274	292	382	345	218	832	1 353	1 538
101	Königsstadt	7 740	124	99	106	186	183	136	601	787	761
102	Dorotheenstadt	392	12	9	9	9	16	6	23	33	37
103	Friedrichstadt	9 018	155	140	184	330	286	185	589	546	661
104	Luisenstadt	13 324	247	202	195	377	387	304	1 033	988	983
105	Stralauer Vorstadt	8 114	122	125	150	254	230	156	384	335	356
	Mitte	75 009	1 752	1 371	1 487	2 170	1 955	1 361	5 466	7 955	8 946
	Mitte	315 665	9 443	8 906	10 490	13 841	9 210	6 438	24 890	29 108	29 250
012	Mehringplatz	19 466	711	827	1 019	1 340	798	472	1 462	1 571	1 654
013	Moritzplatz	19 197	727	795	947	1 148	646	436	1 255	1 468	1 619
014	Mariannenplatz	21 373	728	785	999	1 158	706	466	1 640	2 130	2 071
015	Wiener Straße	26 769	870	938	990	1 275	749	479	2 148	3 064	3 071
016	Urban	44 226	1 387	1 358	1 632	1 928	1 073	674	3 084	4 263	4 524
017	Viktoriapark	15 002	418	400	513	640	380	244	1 013	1 473	1 445
	Kreuzberg	146 033	4 841	5 103	6 100	7 489	4 352	2 771	10 602	13 969	14 384
113	Volkspark Friedrichshain	132	-	3	3	4	3	9	10	18	9
114	Friedenstraße	14 343	274	245	272	467	386	284	988	1 053	1 046
115	Rigaer Straße	29 534	912	604	543	786	631	536	3 791	5 556	4 193
116	Boxhagener Straße	35 522	994	763	644	869	750	579	4 777	7 056	5 595
117	Andreasstraße	16 164	283	275	329	551	490	289	1 093	1 168	1 171
118	Stralauer Allee	5 654	132	116	116	166	169	120	814	875	655
119	Alt-Stralau	1 885	78	57	62	52	42	20	100	149	239
	Friedrichshain	103 234	2 673	2 063	1 969	2 895	2 471	1 837	11 573	15 875	12 908
	Friedrichshain - Kreuzberg	249 267	7 514	7 166	8 069	10 384	6 823	4 608	22 175	29 844	27 292
106	Schönhauser Allee-Nord	33 644	972	638	634	794	599	451	3 303	5 984	6 041
107	Prenzlauer Allee-Nord	28 407	786	573	534	698	580	469	2 405	3 818	4 194
108	Greifswalder Straße-Nord	20 474	356	298	323	571	479	338	1 737	1 827	1 699
109	Storkower Straße	6 500	142	131	139	200	165	141	567	572	544
110	Schönhauser Allee-Süd	27 024	907	720	673	761	579	386	1 972	4 029	5 205
111	Greifswalder Straße-Süd	19 005	631	481	446	556	450	307	1 560	2 631	3 037
112	Zentralviehhof	430	21	19	13	10	16	13	27	32	55
	Prenzlauer Berg	135 484	3 815	2 860	2 762	3 590	2 868	2 105	11 571	18 893	20 775
153	Pistoriusstraße	29 306	784	690	724	1 100	887	657	2 342	2 573	2 724
154	Buschallee	14 489	269	289	361	656	515	322	947	867	962
155	Heinersdorf	6 328	128	131	193	317	318	178	392	249	382
156	Blankenburg	6 349	108	145	200	332	292	190	350	225	335
157	Karow	17 504	436	520	713	1 034	893	472	945	932	1 172
158	Marderberg	4	-	-	-	-	-	-	4	-	-
159	Märchenland	1 211	12	17	23	42	44	29	48	33	53
	Weißensee	75 191	1 737	1 792	2 214	3 481	2 949	1 848	5 028	4 879	5 628
160	Vinetastraße	31 155	811	677	697	1 049	832	633	2 383	2 907	2 914
161	Am Schloßpark	30 169	976	813	882	1 014	877	555	1 948	2 320	2 801
162	Schönholz	2 771	63	91	107	128	113	67	162	137	178
163	Wilhelmsruh	8 866	257	274	233	392	266	157	430	458	735
164	Rosenthal	3 985	108	133	233	285	197	104	164	138	249
165	Niederschönhausen	11 959	376	330	358	505	446	264	701	696	1 046
166	Herthaplatz	8 870	264	312	283	434	299	205	470	584	863
167	Buchholz	15 530	460	566	697	911	807	393	717	765	1 134
168	Blankenfelde	1 861	33	46	41	78	73	46	78	63	94
169	Lietzengraben	189	8	11	11	8	3	-	12	18	33
170	Bucher Forst	2 855	52	64	83	109	100	90	203	187	176
171	Buch	10 723	252	241	263	461	424	320	800	648	523
	Pankow	128 933	3 660	3 558	3 888	5 374	4 437	2 834	8 068	8 921	10 746
	Pankow	339 608	9 212	8 210	8 864	12 445	10 254	6 787	24 667	32 693	37 149



**Statistischen Gebieten von Berlin am 31. Dezember 2003 nach Altersgruppen <sup>1)</sup>**

Im Alter von ... bis unter ... Jahren												Statistisches Gebiet
35 - 40	40 - 45	45 - 50	50 - 55	55 - 60	60 - 63	63 - 65	65 - 70	70 - 75	75 - 80	80 - 85	85 und mehr	
11	12	13	14	15	16	17	18	19	20	21	22	
452	390	284	222	213	137	84	151	93	49	44	30	001
4 399	3 956	3 161	2 896	2 407	1 397	941	1 820	1 080	830	650	558	002
2 475	2 316	1 822	1 762	1 438	965	658	1 262	847	755	625	464	003
24	27	22	12	15	12	6	3	6	6	-	3	004
1 157	1 096	960	886	783	419	249	511	330	266	203	179	005
8 507	7 785	6 249	5 778	4 856	2 930	1 938	3 747	2 356	1 906	1 522	1 234	
1 941	1 783	1 467	1 237	1 021	711	495	970	537	407	317	346	006
2 470	2 373	1 941	1 779	1 577	1 079	754	1 526	1 104	809	585	609	007
1 225	1 115	829	794	685	464	295	531	350	237	180	169	008
5 188	4 603	3 599	3 136	2 494	1 555	1 078	2 100	1 319	992	862	727	009
83	87	64	62	32	13	9	12	3	3	3	-	010
2 766	2 614	2 101	2 044	1 897	1 427	973	2 075	1 362	1 151	875	714	011
13 673	12 575	10 001	9 052	7 706	5 249	3 604	7 214	4 675	3 599	2 822	2 565	
534	437	302	279	174	101	78	110	61	42	31	14	098
3 122	1 866	1 117	812	526	389	202	451	321	255	187	207	099
1 571	1 110	699	573	335	231	148	253	148	117	87	109	100
734	609	515	430	382	367	257	559	379	246	163	116	101
53	47	32	23	25	17	11	20	7	3	-	-	102
764	802	740	777	673	481	303	578	405	247	113	59	103
1 129	1 058	946	825	653	682	587	1 230	759	415	205	119	104
467	499	506	409	452	496	375	987	783	539	289	200	105
8 374	6 428	4 857	4 128	3 220	2 764	1 961	4 188	2 863	1 864	1 075	824	
30 554	26 788	21 107	18 958	15 782	10 943	7 503	15 149	9 894	7 369	5 419	4 623	
1 785	1 615	1 320	1 153	922	541	342	673	426	356	249	230	012
1 672	1 509	1 226	1 071	927	616	402	982	607	480	345	319	013
2 415	2 130	1 464	1 124	988	564	376	696	423	250	164	96	014
3 231	2 715	1 949	1 431	1 089	642	443	706	394	245	174	166	015
5 603	4 916	3 651	2 822	1 890	1 140	670	1 347	780	566	463	455	016
1 864	1 620	1 233	1 104	725	430	276	445	272	221	156	130	017
16 570	14 505	10 843	8 705	6 541	3 933	2 509	4 849	2 902	2 118	1 551	1 396	
22	13	16	12	3	-	-	3	4	-	-	-	113
1 168	1 066	886	796	750	769	537	1 060	901	668	431	296	114
3 128	2 351	1 502	1 097	676	566	358	727	485	386	338	368	115
4 260	2 650	1 659	1 171	762	539	330	673	515	413	281	242	116
1 247	1 129	934	863	821	885	639	1 310	965	821	536	365	117
558	466	336	239	157	121	65	206	141	91	72	39	118
251	194	142	142	86	43	37	81	58	34	12	6	119
10 634	7 869	5 475	4 320	3 255	2 923	1 966	4 060	3 069	2 413	1 670	1 316	
27 204	22 374	16 318	13 025	9 796	6 856	4 475	8 909	5 971	4 531	3 221	2 712	
4 568	2 601	1 597	1 359	929	627	370	744	459	363	281	330	106
3 319	2 203	1 518	1 253	935	805	568	1 189	845	764	569	382	107
1 612	1 363	987	1 178	1 109	1 116	834	1 703	974	723	589	658	108
563	487	359	334	294	264	250	526	344	228	139	111	109
4 450	2 521	1 418	968	595	381	241	475	273	172	149	149	110
2 679	1 694	981	739	551	436	319	599	324	272	181	131	111
38	39	30	29	19	17	11	20	12	9	-	-	112
17 229	10 908	6 890	5 860	4 432	3 646	2 593	5 256	3 231	2 531	1 908	1 761	
3 032	2 529	1 793	1 474	1 204	1 007	791	1 851	1 164	875	615	490	153
1 297	1 283	912	822	697	764	617	1 187	678	429	325	290	154
667	632	517	478	336	302	155	362	200	153	124	114	155
548	648	553	524	358	340	198	373	219	151	114	146	156
1 718	1 789	1 286	1 104	813	682	448	1 027	713	448	221	138	157
-	-	-	-	-	-	-	-	-	-	-	-	158
95	103	109	104	72	73	59	139	80	46	21	9	159
7 357	6 984	5 170	4 506	3 480	3 168	2 268	4 939	3 054	2 102	1 420	1 187	
3 002	2 554	1 911	1 709	1 326	1 178	863	2 130	1 359	1 108	655	457	160
3 132	2 547	1 639	1 470	1 210	1 183	962	2 175	1 361	994	691	619	161
254	273	194	174	132	100	62	132	113	97	85	109	162
956	762	627	565	487	438	334	691	372	219	129	84	163
448	434	301	238	198	155	112	195	135	91	46	21	164
1 336	1 146	880	816	591	463	316	555	418	314	223	179	165
1 011	872	629	564	385	332	216	432	279	210	116	110	166
1 709	1 635	1 176	938	648	538	415	852	530	330	192	117	167
153	173	154	167	112	123	86	151	88	46	39	17	168
28	22	14	3	6	3	-	3	3	3	-	-	169
275	250	232	219	162	114	82	165	130	58	61	43	170
730	805	705	844	620	623	428	694	435	334	261	312	171
13 034	11 473	8 462	7 707	5 877	5 250	3 876	8 175	5 223	3 804	2 498	2 068	
37 620	29 365	20 522	18 073	13 789	12 064	8 737	18 370	11 508	8 437	5 826	5 016	

## Noch: 7 Melderechtlich registrierte Einwohner am Ort der Hauptwohnung in den

Statistisches Gebiet Bezirk bis 31.12.2000 Bezirk		Insgesamt	Im Alter von ... bis unter ... Jahren								
			unter 3	3 - 6	6 - 10	10 - 15	15 - 18	18 - 20	20 - 25	25 - 30	30 - 35
		1	2	3	4	5	6	7	8	9	10
018	Volkspark Jungfernheide	9 657	193	177	236	318	193	153	503	583	667
019	Goerdelerdamm	8 662	212	203	303	414	238	156	437	492	614
020	Charlottenburger Schloss	16 176	347	337	397	537	350	247	1 179	1 474	1 494
021	Franklinstraße	2 844	70	69	98	113	67	61	217	301	314
022	Richard-Wagner-Platz	39 153	1 032	981	1 181	1 493	996	700	2 359	2 837	3 239
023	Hardenbergstraße	11 267	226	215	231	274	208	161	585	757	944
024	Stuttgarter Platz	48 044	1 084	1 070	1 345	1 645	1 036	679	2 722	3 334	4 007
025	Olympiastadion	12 339	221	308	418	489	267	167	716	650	580
026	Westend	24 029	451	443	603	776	457	345	1 119	1 259	1 500
	Charlottenburg	172 171	3 836	3 803	4 812	6 059	3 812	2 669	9 837	11 687	13 359
040	Joachim-Friedrich-Straße	12 352	285	258	268	378	248	162	593	777	952
041	Fehrbelliner Platz	12 766	291	246	349	449	274	173	724	950	1 033
042	Schaperstraße	4 527	69	81	94	101	75	54	227	262	316
043	Hohenzollernplatz	33 928	655	685	817	1 086	695	511	1 885	2 155	2 505
044	Bundesplatz	22 366	541	531	725	884	543	404	1 230	1 498	1 665
045	Rüdesheimer Platz	19 198	400	423	560	726	415	262	777	820	1 210
046	Schmargendorf	20 120	367	443	582	751	448	296	821	919	1 138
047	Grunewaldsee	82	-	-	6	6	-	-	7	-	7
048	Koenigsallee	11 345	194	205	283	403	249	158	487	448	577
	Wilmersdorf	136 684	2 802	2 872	3 684	4 784	2 947	2 020	6 751	7 829	9 403
	Charlottenburg-Wilmersdorf	308 855	6 638	6 675	8 496	10 843	6 759	4 689	16 588	19 516	22 762
027	Johannesstift	50 394	1 162	1 188	1 676	2 576	1 601	1 087	2 906	2 335	2 862
028	Werderstraße	12 480	401	381	465	571	438	297	769	825	842
029	Spandauer Rathaus	24 907	673	736	930	1 219	735	553	1 685	1 673	1 933
030	Charlottenburger Chaussee	2 781	68	54	86	111	78	49	194	178	213
031	Klosterfelde	5 775	122	127	154	240	141	102	308	325	410
032	Pichelsdorf	38 163	841	898	1 296	1 683	1 151	750	2 095	2 127	2 437
033	Zitadelle	3 406	138	189	192	218	141	81	232	291	282
034	Gartenfelder Straße	9 975	204	226	259	388	225	170	594	557	621
035	Schuckertdamm	10 239	256	262	379	456	315	194	549	580	671
036	Siemenswerke	1 323	24	33	44	66	41	39	120	135	124
037	Staaken	41 319	1 041	1 310	1 884	2 507	1 469	916	2 068	1 786	2 426
038	Gatow	5 714	144	186	270	419	230	159	285	158	287
039	Kladow	11 617	168	319	415	642	396	250	549	323	390
	Spandau	218 093	5 242	5 909	8 050	11 096	6 961	4 647	12 354	11 293	13 498
	Spandau	218 093	5 242	5 909	8 050	11 096	6 961	4 647	12 354	11 293	13 498
049	Teltower Damm	32 896	666	798	1 210	1 601	995	597	1 414	1 342	1 796
050	Argentinische Allee	25 280	558	662	951	1 083	721	461	1 064	931	1 253
051	Dahlem	14 207	372	449	656	733	434	257	703	607	842
052	Nikolassee	15 056	366	413	591	775	521	364	804	565	677
053	Wannsee	9 316	192	230	336	433	271	189	376	299	490
	Zehlendorf	96 755	2 154	2 552	3 744	4 625	2 942	1 868	4 361	3 744	5 058
062	Schlossstraße	20 523	520	564	614	779	502	358	1 050	1 306	1 503
063	Albrechtstraße	49 588	1 144	1 090	1 420	1 906	1 180	862	2 832	3 219	3 792
064	Ostpreußendamm	34 952	809	913	1 271	1 627	1 094	729	1 716	1 521	1 957
065	Goerzwerke	1 207	4	19	14	44	29	23	264	170	75
066	Drakestraße	41 322	1 056	1 175	1 544	1 779	1 101	676	2 070	1 996	2 578
067	Lankwitz	40 660	852	938	1 241	1 707	1 000	684	2 102	2 228	2 549
	Steglitz	188 252	4 385	4 699	6 104	7 842	4 906	3 332	10 034	10 440	12 454
	Steglitz-Zehlendorf	285 007	6 539	7 251	9 848	12 467	7 848	5 200	14 395	14 184	17 512
054	John-F.-Kennedy-Platz	28 469	792	709	802	1 039	661	480	1 780	2 340	2 617
055	Bayerisches Viertel	26 996	588	564	762	927	561	409	1 442	1 859	2 244
056	Nollendorplatz	16 692	437	471	644	828	499	289	1 119	1 301	1 351
057	Großgörschenstraße	22 142	690	660	760	1 005	607	433	1 587	1 947	2 261
058	Tempelhofer Weg	5 325	124	144	176	263	139	109	337	342	373
059	Priesterweg	1 069	25	32	57	65	44	17	56	56	65
060	Rubensstraße	16 496	506	491	658	815	466	302	958	1 072	1 258
061	Friedenau	26 375	713	703	858	970	624	431	1 440	1 483	1 954
	Schöneberg	143 564	3 875	3 774	4 717	5 912	3 601	2 470	8 719	10 400	12 123
068	Alt-Tempelhof	48 445	1 178	1 188	1 518	1 988	1 196	771	2 663	3 075	3 642
069	Zentralflyghafen	6 000	166	159	186	213	162	123	427	498	490
070	Mariendorfer Damm	47 326	994	1 089	1 441	1 962	1 227	878	2 435	2 496	3 000
071	Lankwitzer Straße	2 523	54	52	80	112	85	80	364	164	149
072	Mauserstraße	2 850	60	85	90	129	70	54	104	119	143
073	Marienfelder Allee	28 480	593	705	992	1 354	928	628	1 512	1 574	1 656
074	Lichtenrade	51 326	1 089	1 374	1 981	2 696	1 731	1 098	2 377	2 094	2 875
	Tempelhof	186 950	4 134	4 652	6 288	8 454	5 399	3 632	9 882	10 020	11 955
	Tempelhof-Schöneberg	330 514	8 009	8 426	11 005	14 366	9 000	6 102	18 601	20 420	24 078

Statistischen Gebieten von Berlin am 31. Dezember 2003 nach Altersgruppen <sup>1)</sup>

Im Alter von ... bis unter ... Jahren												Statistisches Gebiet
35 - 40	40 - 45	45 - 50	50 - 55	55 - 60	60 - 63	63 - 65	65 - 70	70 - 75	75 - 80	80 - 85	85 und mehr	
11	12	13	14	15	16	17	18	19	20	21	22	
713	729	669	651	611	466	320	636	503	534	448	354	018
703	658	521	521	483	376	306	766	451	386	247	175	019
1 575	1 460	1 174	1 059	979	617	388	821	509	479	380	373	020
323	247	242	191	151	95	47	87	57	45	29	20	021
3 805	3 630	3 029	3 193	2 605	1 557	1 031	1 849	1 163	959	816	698	022
1 143	1 009	915	968	988	617	353	594	338	292	234	215	023
4 924	4 661	3 963	4 233	3 564	2 126	1 268	2 298	1 260	1 087	854	884	024
898	934	753	933	959	804	519	954	585	492	374	318	025
1 922	1 860	1 599	1 822	1 861	1 442	960	1 821	1 069	1 054	821	845	026
16 006	15 188	12 865	13 571	12 201	8 100	5 192	9 826	5 935	5 328	4 203	3 882	
1 140	1 183	982	1 077	971	655	409	702	403	367	313	229	040
1 252	1 157	947	995	922	625	372	676	415	378	283	255	041
432	417	358	373	375	229	143	294	164	149	122	192	042
3 229	3 003	2 512	2 920	2 495	1 708	1 026	2 022	1 159	1 109	924	827	043
2 125	2 030	1 708	1 746	1 507	960	612	1 160	729	699	557	512	044
1 685	1 576	1 435	1 540	1 572	1 053	697	1 291	810	805	622	519	045
1 602	1 622	1 331	1 528	1 601	1 200	738	1 397	867	903	796	770	046
8	8	6	6	16	6	-	3	3	-	-	-	047
846	812	761	908	948	837	466	896	447	488	411	521	048
12 319	11 808	10 040	11 093	10 407	7 273	4 463	8 441	4 997	4 898	4 028	3 825	
28 325	26 996	22 905	24 664	22 608	15 373	9 655	18 267	10 932	10 226	8 231	7 707	
3 817	4 087	3 335	3 433	3 138	2 697	1 895	3 989	2 321	1 841	1 317	1 131	027
1 025	978	811	783	609	494	313	663	464	394	415	542	028
2 347	2 280	1 739	1 627	1 397	989	596	1 287	874	715	564	355	029
280	226	196	217	189	136	89	157	81	86	53	40	030
452	472	373	432	335	322	232	466	280	224	154	104	031
3 186	3 184	2 541	2 703	2 529	1 986	1 306	2 653	1 605	1 352	1 018	822	032
341	275	207	213	140	115	54	90	60	71	41	35	033
718	811	679	707	629	502	342	810	544	463	320	206	034
922	784	653	757	661	451	307	634	456	415	314	223	035
135	91	68	84	68	54	28	65	37	30	25	12	036
3 435	3 496	2 699	2 909	2 605	2 169	1 483	2 813	1 636	1 208	769	690	037
488	525	431	441	399	296	179	304	169	136	89	119	038
761	923	905	1 128	1 022	805	463	802	467	375	284	230	039
17 907	18 132	14 637	15 434	13 721	11 016	7 287	14 733	8 994	7 310	5 363	4 509	
17 907	18 132	14 637	15 434	13 721	11 016	7 287	14 733	8 994	7 310	5 363	4 509	
2 663	2 529	2 275	2 348	2 334	1 838	1 306	2 550	1 418	1 330	1 019	867	049
1 967	1 907	1 697	1 915	1 910	1 606	914	1 889	1 083	1 048	856	804	050
1 259	1 179	992	983	1 071	795	481	852	454	457	319	312	051
1 134	1 148	1 064	1 228	1 094	806	487	998	585	524	433	479	052
719	679	613	734	761	568	406	696	419	330	272	303	053
7 742	7 442	6 641	7 208	7 170	5 613	3 594	6 985	3 959	3 689	2 899	2 765	
2 000	1 867	1 466	1 720	1 480	922	523	1 130	627	597	526	469	062
4 831	4 221	3 436	3 657	3 128	2 292	1 482	2 926	1 759	1 767	1 429	1 215	063
2 810	2 744	2 396	2 673	2 472	2 041	1 277	2 427	1 369	1 203	933	970	064
69	71	69	59	57	50	34	70	35	18	18	15	065
3 678	3 547	2 778	3 293	3 021	2 281	1 418	2 579	1 390	1 306	1 033	1 023	066
3 417	3 172	2 485	2 800	2 658	2 168	1 487	3 092	1 896	1 691	1 294	1 199	067
16 805	15 622	12 630	14 202	12 816	9 754	6 221	12 224	7 076	6 582	5 233	4 891	
24 547	23 064	19 271	21 410	19 986	15 367	9 815	19 209	11 035	10 271	8 132	7 656	
3 171	2 911	2 290	2 162	1 722	1 033	606	1 172	692	567	462	461	054
2 827	2 704	2 252	2 192	1 786	1 091	701	1 335	821	723	638	570	055
1 677	1 511	1 321	1 251	981	532	363	693	425	395	290	314	056
2 733	2 349	1 725	1 496	1 118	643	389	715	357	283	221	163	057
420	406	344	345	326	220	164	290	195	187	173	248	058
111	102	79	50	56	40	18	63	41	44	26	22	059
1 682	1 538	1 267	1 189	1 046	602	403	793	459	382	340	269	060
2 763	2 608	2 278	2 396	1 960	1 208	673	1 197	631	580	453	452	061
15 384	14 129	11 556	11 081	8 995	5 369	3 317	6 258	3 621	3 161	2 603	2 499	
4 479	4 162	3 342	3 362	2 960	2 206	1 465	3 046	1 840	1 771	1 390	1 203	068
617	521	453	361	360	207	167	290	192	162	122	124	069
3 902	3 620	3 158	3 306	2 926	2 518	1 668	3 408	2 090	1 969	1 644	1 595	070
211	221	180	203	162	99	61	96	64	43	32	11	071
191	197	178	242	259	224	153	263	111	84	54	40	072
2 101	2 204	1 842	2 194	2 013	1 567	1 056	2 159	1 263	1 012	640	487	073
4 216	4 066	3 547	3 993	3 677	3 044	1 981	3 670	1 987	1 567	1 168	1 095	074
15 717	14 991	12 700	13 661	12 357	9 865	6 551	12 932	7 547	6 608	5 050	4 555	
31 101	29 120	24 256	24 742	21 352	15 234	9 868	19 190	11 168	9 769	7 653	7 054	

## Noch: 7 Melderechtlich registrierte Einwohner am Ort der Hauptwohnung in den

Statistisches Gebiet Bezirk bis 31.12.2000 Bezirk		Insgesamt	Im Alter von ... bis unter ... Jahren								
			unter 3	3 - 6	6 - 10	10 - 15	15 - 18	18 - 20	20 - 25	25 - 30	30 - 35
		1	2	3	4	5	6	7	8	9	10
075	Reuterplatz	33 554	1 057	1 066	1 192	1 458	868	602	2 653	3 439	3 502
076	Roseggerstraße	28 314	990	923	1 083	1 420	865	613	2 354	2 462	2 346
077	Köllnische Heide	15 597	556	584	721	1 002	573	364	1 064	996	1 146
078	Karl-Marx-Straße	38 654	1 425	1 447	1 579	2 058	1 257	955	3 400	3 429	3 409
079	Schillerpromenade	31 349	1 172	1 093	1 132	1 535	922	704	2 674	2 846	2 928
080	Britz	38 728	844	899	1 281	1 801	1 071	760	2 228	2 086	2 427
081	Buckow 1	28 313	538	696	1 068	1 537	847	582	1 389	1 254	1 669
082	Buckow 2	34 210	719	870	1 179	1 512	985	664	1 683	1 596	1 841
083	Rudow	54 480	1 210	1 499	2 253	3 355	2 110	1 353	2 635	2 292	2 946
	Neukölln	303 199	8 511	9 077	11 488	15 678	9 498	6 597	20 080	20 400	22 214
	Neukölln	303 199	8 511	9 077	11 488	15 678	9 498	6 597	20 080	20 400	22 214
120	Köpenicker Landstraße	33 404	750	654	679	943	813	589	2 277	2 517	2 711
121	Treptower Park/Plänterwald	73	3	3	4	-	9	-	6	3	6
122	Niederschöneweide	10 213	242	220	248	363	295	217	831	761	722
123	Adlershof	14 768	326	303	338	506	456	295	1 044	1 045	1 115
124	Johannisthal	19 276	372	388	479	807	696	435	1 043	850	1 073
125	Rudower Chaussee	263	-	3	3	-	6	-	14	11	13
126	Altglienicke	25 829	693	801	1 120	1 942	1 334	746	1 449	1 245	1 812
127	Bohnsdorf	10 583	171	244	350	571	512	292	598	466	558
	Treptow	114 409	2 557	2 616	3 221	5 132	4 121	2 574	7 262	6 898	8 010
128	Oberschöneweide	15 814	512	413	475	636	414	328	1 369	1 257	1 304
129	Wuhlheide	95	3	-	-	-	3	-	3	24	11
130	Dammvorstadt	9 185	245	225	207	284	269	204	695	763	664
131	Spindlersfeld	9 255	248	223	206	370	335	247	720	628	684
132	Wendenschlossstraße	29 008	604	559	653	1 190	1 134	747	1 705	1 360	1 581
133	Grünau	5 403	107	100	130	166	179	102	243	255	362
134	Forst Grünau	16	-	-	-	-	-	-	-	4	-
135	Schmöckwitz	3 481	72	74	89	150	121	92	150	120	186
136	Rauchfangswerder	512	17	12	18	27	16	26	28	18	39
137	Seddinberg	63	-	-	3	-	4	-	3	4	-
138	Müggelheim	6 106	90	108	186	333	312	166	297	187	296
139	Rahnsdorf	8 283	154	185	260	364	320	208	345	295	447
140	Forst Rahnsdorf	646	14	6	3	18	24	29	78	88	64
141	Müggelberge	77	-	4	3	-	-	-	3	4	3
142	Forst Friedrichshagen	67	-	-	-	3	3	-	3	3	-
143	Friedrichshagen	16 745	350	327	384	617	528	280	735	704	973
144	Uhlenhorst	12 349	193	227	232	441	387	242	689	512	599
	Köpenick	117 105	2 609	2 463	2 849	4 599	4 049	2 671	7 066	6 226	7 213
	Treptow - Köpenick	231 514	5 166	5 079	6 070	9 731	8 170	5 245	14 328	13 124	15 223
180	Bürknersfelde	92	3	13	-	3	5	-	4	6	6
181	Ahrensfelde-Süd	22 403	683	631	731	1 320	1 508	1 107	2 197	1 517	1 313
182	Marzahner Promenade	45 850	1 118	941	1 045	1 873	1 852	1 636	4 977	3 080	2 249
183	Marzahner Chaussee	1 609	22	16	22	53	65	63	118	69	49
184	Springpfuhl	31 716	608	563	626	1 211	1 142	908	2 679	1 978	1 470
185	Kienberg .	2 742	60	54	59	130	163	88	190	126	141
186	Biesdorf-Nord	14 013	184	226	259	531	598	423	1 340	842	645
187	Alt-Biesdorf	2 278	33	26	46	88	101	61	134	96	105
188	Biesdorf-Süd	7 795	119	154	224	428	462	265	485	263	366
	Marzahn	128 498	2 830	2 624	3 012	5 637	5 896	4 551	12 124	7 977	6 344
189	Kaulsdorf-Süd	7 164	93	137	190	368	387	262	443	242	340
190	Mahlsdorf-Süd	13 532	186	269	418	804	743	439	749	461	718
191	Mahlsdorf-Nord	12 343	165	241	358	747	782	451	763	452	543
192	Kaulsdorf-Nord	11 126	195	232	323	647	688	408	724	449	576
193	Hellersdorf-West	22 197	400	457	510	1 207	1 297	850	1 890	1 269	1 129
194	Alt-Hellersdorf	29 689	854	792	902	2 194	2 041	1 288	2 766	1 717	1 620
195	Hönow-West	25 127	589	599	743	2 002	1 933	958	1 915	1 235	1 474
	Hellersdorf	121 178	2 482	2 727	3 444	7 969	7 871	4 656	9 250	5 825	6 400
	Marzahn - Hellersdorf	249 676	5 312	5 351	6 456	13 606	13 767	9 207	21 374	13 802	12 744

Statistischen Gebieten von Berlin am 31. Dezember 2003 nach Altersgruppen <sup>1)</sup>

Im Alter von ... bis unter ... Jahren												Statistisches Gebiet
35 - 40	40 - 45	45 - 50	50 - 55	55 - 60	60 - 63	63 - 65	65 - 70	70 - 75	75 - 80	80 - 85	85 und mehr	
11	12	13	14	15	16	17	18	19	20	21	22	
3 854	3 251	2 283	1 906	1 513	907	677	1 195	708	556	452	415	075
2 776	2 612	1 996	1 662	1 398	917	594	1 166	733	545	481	378	076
1 293	1 154	968	1 066	872	558	398	746	513	422	318	283	077
3 764	3 256	2 627	2 390	1 955	1 225	751	1 398	772	604	466	487	078
3 293	2 946	2 162	1 942	1 425	919	579	1 082	660	472	454	409	079
3 301	3 212	2 642	2 737	2 449	1 913	1 265	2 543	1 777	1 504	1 094	894	080
2 252	2 263	1 884	2 090	2 059	1 700	1 125	2 174	1 235	881	608	462	081
2 208	2 369	1 975	2 415	2 492	2 110	1 415	2 937	1 737	1 454	1 162	887	082
4 376	4 556	3 766	4 091	3 717	3 048	1 981	3 915	2 136	1 506	938	797	083
27 117	25 619	20 303	20 299	17 880	13 297	8 785	17 156	10 271	7 944	5 973	5 012	
27 117	25 619	20 303	20 299	17 880	13 297	8 785	17 156	10 271	7 944	5 973	5 012	
3 113	2 687	1 818	1 547	1 420	1 405	1 285	3 364	2 098	1 414	779	541	120
6	12	9	-	3	6	3	-	-	-	-	-	121
858	739	619	613	480	451	383	951	542	340	189	149	122
1 321	1 219	917	809	644	668	519	1 220	769	602	384	268	123
1 749	1 644	1 242	1 167	972	985	839	1 844	1 077	780	458	376	124
19	22	23	28	34	19	14	30	18	6	-	-	125
2 841	2 687	1 839	1 523	1 105	936	614	1 245	773	500	339	285	126
1 023	1 062	851	762	593	559	351	681	347	311	179	102	127
10 930	10 072	7 318	6 449	5 251	5 029	4 008	9 335	5 624	3 953	2 328	1 721	
1 491	1 319	1 003	844	611	503	385	1 076	770	510	348	246	128
10	19	13	3	3	3	-	-	-	-	-	-	129
791	802	593	544	399	369	265	618	502	378	232	136	130
773	850	602	527	380	408	340	715	400	293	188	118	131
2 107	2 404	2 024	2 043	1 754	1 709	1 275	2 476	1 389	899	682	713	132
463	430	352	333	284	277	252	592	352	212	137	75	133
-	-	-	-	8	-	4	-	-	-	-	-	134
288	309	272	303	246	197	140	288	156	109	71	48	135
62	51	20	36	22	31	21	35	12	6	9	6	136
4	6	3	15	6	-	3	6	-	3	3	-	137
570	660	497	507	387	333	209	439	232	137	90	70	138
757	814	629	605	497	459	299	642	363	279	176	185	139
63	63	52	42	19	14	3	18	3	18	15	12	140
3	14	6	6	3	9	3	6	3	3	4	-	141
4	14	9	3	3	4	6	6	3	3	-	-	142
1 489	1 330	912	931	782	906	760	1 835	1 150	762	496	494	143
924	991	813	752	624	644	543	1 472	879	563	386	236	144
9 799	10 076	7 800	7 494	6 028	5 866	4 508	10 224	6 214	4 175	2 837	2 339	
20 729	20 148	15 118	13 943	11 279	10 895	8 516	19 559	11 838	8 128	5 165	4 060	
9	15	16	6	6	-	-	-	-	-	-	-	180
1 682	2 778	2 261	1 476	745	476	327	595	458	298	186	114	181
2 494	3 553	5 331	5 198	2 640	1 672	988	2 021	1 311	928	560	383	182
94	146	150	139	129	92	70	137	80	44	29	22	183
1 660	2 238	2 779	3 945	2 681	1 715	1 053	1 907	1 129	714	471	239	184
212	273	251	163	89	71	61	168	145	107	96	95	185
1 002	1 239	1 252	1 285	814	659	409	842	575	366	252	270	186
154	206	184	165	150	88	87	164	136	105	81	68	187
771	919	706	643	422	378	240	415	222	124	85	104	188
8 078	11 367	12 930	13 020	7 676	5 151	3 235	6 249	4 056	2 686	1 760	1 295	
605	775	690	635	416	361	243	410	236	142	105	84	189
1 263	1 565	1 186	1 068	742	653	430	802	435	280	207	114	190
1 155	1 525	1 120	968	651	560	313	680	349	265	142	113	191
1 162	1 321	1 000	761	592	433	285	576	339	212	122	81	192
1 861	2 470	2 133	1 733	1 041	733	449	982	647	475	333	331	193
2 998	3 618	2 427	1 560	879	647	473	1 023	818	520	312	240	194
2 912	3 260	1 942	1 260	784	572	419	924	688	469	280	169	195
11 956	14 534	10 498	7 985	5 105	3 959	2 612	5 397	3 512	2 363	1 501	1 132	
20 034	25 901	23 428	21 005	12 781	9 110	5 847	11 646	7 568	5 049	3 261	2 427	

## Noch: 7 Melderechtlich registrierte Einwohner am Ort der Hauptwohnung in den

Statistisches Gebiet Bezirk bis 31.12.2000 Bezirk		Insgesamt	Im Alter von ... bis unter ... Jahren								
			unter 3	3 - 6	6 - 10	10 - 15	15 - 18	18 - 20	20 - 25	25 - 30	30 - 35
		1	2	3	4	5	6	7	8	9	10
145	Karlshorst	19 715	533	521	559	814	687	472	1 301	1 381	1 623
146	Rummelsburg	1 763	49	34	26	37	53	57	142	107	124
147	Friedrichsfelde	62 437	1 303	1 143	1 248	1 998	1 740	1 343	5 777	5 198	4 262
148	Tierpark	2 567	66	59	52	94	70	61	262	186	137
149	Rüdigerstraße	27 590	672	534	640	1 055	929	684	2 629	2 536	2 137
150	Krankenhaus Herzberge	154	-	-	-	3	-	-	14	14	14
151	Herzbergstraße	3 201	59	33	39	98	68	59	390	284	252
152	Fennpfuhl	31 534	531	559	656	1 211	1 050	770	2 273	1 879	1 877
	Lichtenberg	148 961	3 213	2 883	3 220	5 310	4 597	3 446	12 788	11 585	10 426
172	Malchow	770	10	13	20	35	32	19	34	35	36
173	Wartenberg	2 196	23	36	44	129	199	91	151	70	81
174	Falkenberg	909	13	16	19	65	64	44	61	34	52
175	Neu-Wartenberg	29 992	832	743	859	1 765	2 261	1 301	2 757	1 698	1 580
176	Neu-Hohenschönhausen	26 844	503	508	614	1 222	1 454	1 366	2 578	1 468	1 289
177	Mühlengrund	13 841	258	250	356	614	652	435	969	710	690
178	Marzahner Straße	286	-	-	6	8	11	10	21	6	15
179	Alt-Hohenschönhausen	28 468	617	602	675	1 175	1 035	633	2 122	2 140	1 998
	Hohenschönhausen	103 306	2 256	2 168	2 593	5 013	5 708	3 899	8 693	6 161	5 741
	Lichtenberg	252 267	5 469	5 051	5 813	10 323	10 305	7 345	21 481	17 746	16 167
084	Flottenstraße	196	3	3	6	6	3	3	7	13	12
085	Residenzstraße	44 810	1 181	1 146	1 510	1 978	1 234	890	2 862	2 789	3 109
086	Scharnweberstraße	28 845	729	693	996	1 312	844	607	1 741	1 891	1 993
087	Flughafen Tegel	1 674	35	29	62	98	55	24	77	85	84
088	Borsigwerke	820	15	15	28	44	22	10	25	38	71
089	Alt-Tegel	31 378	623	777	1 034	1 343	848	546	1 443	1 620	1 977
090	Konradshöhe	6 032	114	146	215	324	218	139	241	184	234
091	Heiligensee	17 800	352	488	664	994	657	401	776	505	712
092	Frohnau	17 308	366	511	716	833	558	321	654	498	738
093	Hermisdorf	16 950	343	457	621	856	586	338	739	551	795
094	Waidmannslust	10 316	258	293	427	595	407	239	567	439	566
095	Lübars	5 022	82	112	200	325	216	137	225	133	233
096	Alt-Wittenau	65 362	1 514	1 739	2 480	3 458	2 361	1 454	3 395	3 122	3 830
097	Breitenbachstraße	64	-	-	-	3	3	-	-	4	-
	Reinickendorf	246 577	5 615	6 409	8 959	12 169	8 012	5 109	12 752	11 872	14 354
	Reinickendorf	246 577	5 615	6 409	8 959	12 169	8 012	5 109	12 752	11 872	14 354
	Berlin	3 330 242	82 670	83 510	103 608	146 949	106 607	71 974	223 685	234 002	252 243
nachrichtlich:											
	Berlin-West	2 078 934	53 086	56 385	72 949	95 779	59 685	40 192	124 796	132 807	149 106
	Berlin-Ost	1 251 308	29 584	27 125	30 659	51 170	46 922	31 782	98 889	101 195	103 137

1) Bei Summenbildung auftretende Differenzen sowie Abweichungen der Randsummen zu anderen veröffentlichten Tabellen sind auf die notwendige statistische Geheimhaltung zurückzuführen.

Statistischen Gebieten von Berlin am 31. Dezember 2003 nach Altersgruppen <sup>1)</sup>

Im Alter von ... bis unter ... Jahren												Statistisches Gebiet
35 - 40	40 - 45	45 - 50	50 - 55	55 - 60	60 - 63	63 - 65	65 - 70	70 - 75	75 - 80	80 - 85	85 und mehr	
11	12	13	14	15	16	17	18	19	20	21	22	
1 944	1 858	1 384	1 215	925	807	563	1 110	781	622	373	242	145
129	149	151	151	118	84	47	117	97	51	29	11	146
4 714	4 413	3 866	4 051	3 437	3 148	2 306	5 020	3 163	2 126	1 250	931	147
158	219	220	201	150	89	75	147	81	81	60	99	148
2 282	2 195	1 720	1 526	1 402	1 262	805	1 829	1 087	666	513	487	149
35	35	15	3	6	6	3	-	6	-	-	-	150
352	393	378	320	178	56	38	48	55	27	21	53	151
2 019	2 109	1 711	2 096	2 568	2 256	1 505	2 744	1 583	1 008	657	472	152
11 633	11 371	9 445	9 563	8 784	7 708	5 342	11 015	6 853	4 581	2 903	2 295	
62	97	65	56	55	59	22	59	30	16	12	3	172
195	326	239	165	66	90	47	92	71	33	29	19	173
93	119	85	74	31	23	16	45	30	19	6	-	174
2 601	3 918	2 735	1 856	1 040	820	469	1 029	701	467	297	263	175
1 838	3 190	3 201	2 372	1 257	847	498	1 074	743	460	232	130	176
983	1 242	1 272	1 291	915	682	416	815	510	331	213	237	177
35	46	32	32	16	14	3	12	9	3	3	4	178
2 330	2 215	1 981	2 378	1 858	1 297	883	1 640	1 142	791	533	423	179
8 137	11 153	9 610	8 224	5 238	3 832	2 354	4 766	3 236	2 120	1 325	1 079	
19 770	22 524	19 055	17 787	14 022	11 540	7 696	15 781	10 089	6 701	4 228	3 374	
18	15	15	21	19	12	16	12	3	-	6	3	084
4 001	3 886	3 032	2 924	2 525	1 805	1 336	2 825	1 851	1 595	1 200	1 131	085
2 451	2 326	1 849	1 922	1 721	1 385	1 021	2 011	1 175	1 008	655	515	086
153	155	136	143	156	103	52	110	54	37	20	6	087
106	78	63	68	56	30	24	63	33	18	6	7	088
2 701	2 615	2 016	2 280	2 223	1 708	1 067	2 133	1 385	1 318	937	784	089
464	502	431	537	537	411	253	464	244	177	119	78	090
1 411	1 622	1 465	1 663	1 388	1 045	633	1 245	650	479	396	254	091
1 363	1 355	1 212	1 343	1 353	1 148	682	1 379	726	622	499	431	092
1 264	1 384	1 201	1 467	1 398	1 055	680	1 213	690	577	428	307	093
814	869	713	672	693	543	337	712	401	323	228	220	094
368	437	430	455	386	309	184	340	174	142	77	57	095
5 255	5 257	4 260	4 518	4 583	3 507	2 234	4 751	2 717	2 122	1 477	1 328	096
9	9	6	3	4	8	3	12	-	-	-	-	097
20 378	20 510	16 829	18 016	17 042	13 069	8 522	17 270	10 103	8 418	6 048	5 121	
20 378	20 510	16 829	18 016	17 042	13 069	8 522	17 270	10 103	8 418	6 048	5 121	
305 286	290 541	233 749	227 356	190 038	144 764	96 706	195 239	119 371	94 153	68 520	59 271	<b>Berlin</b>
												nachrichtlich:
188 125	178 306	145 294	148 100	131 692	95 468	61 983	121 635	72 436	61 561	47 295	42 254	Berlin-West
117 161	112 235	88 455	79 256	58 346	49 296	34 723	73 604	46 935	32 592	21 225	17 017	Berlin-Ost

### 3 Melderechtlich registrierte Einwohner in Berlin am 31. Dezember 2003 nach Alter, Deutschen/Ausländern und Geschlecht

