

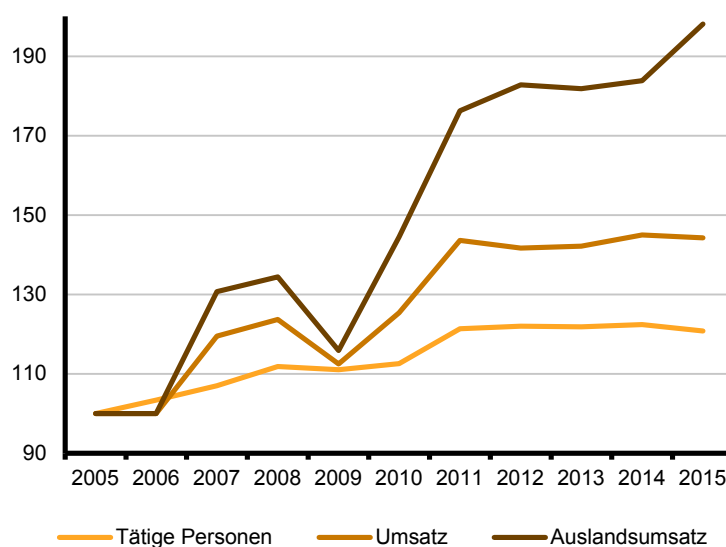
Statistischer Bericht

E I 1 – j / 15

Verarbeitendes Gewerbe (sowie Bergbau und Gewinnung von Steinen und Erden) im Land Brandenburg Jahr 2015

Ergebnisse des Monats- und Jahresberichts
für Betriebe

Ausgewählte Indikatoren
2005 = 100



Impressum

Statistischer Bericht
E I 1 – j / 15

Erscheinungsfolge: jährlich
Erschienen im August **2016**

Herausgeber

Amt für Statistik Berlin-Brandenburg
Behlertstraße 3a
14467 Potsdam
info@statistik-bbb.de
www.statistik-berlin-brandenburg.de

Tel. 0331 8173 - 1777
Fax 030 9028 - 4091

Amt für Statistik Berlin-Brandenburg,
Potsdam, 2016

Zeichenerklärung

- 0 weniger als die Hälfte von 1
in der letzten besetzten Stelle,
jedoch mehr als nichts
- nichts vorhanden
- ... Angabe fällt später an
- () Aussagewert ist eingeschränkt
- / Zahlenwert nicht sicher genug
- Zahlenwert unbekannt oder
geheim zu halten
- x Tabellenfach gesperrt
- p vorläufige Zahl
- r berichtigte Zahl
- s geschätzte Zahl



Dieses Werk ist unter einer Creative Commons Lizenz
vom Typ Namensnennung 3.0 Deutschland zugänglich.
Um eine Kopie dieser Lizenz einzusehen, konsultieren Sie
<http://creativecommons.org/licenses/by/3.0/de/>

Inhaltsverzeichnis

	Seite		Seite
Metadaten zu dieser Statistik (externer Link) □		Betriebe des Verarbeitenden Gewerbes (sowie Bergbau und Gewinnung von Steinen und Erden) im Land Brandenburg ...	
Grafik		4.1 seit 1995 nach Beschäftigtengrößenklassen	30
Auftragseingangsindex für das Verarbeitende Gewerbe im Land Brandenburg seit Januar 2014 ..	36	4.2 2015 nach Betrieben, Wirtschaftsabteilungen und Beschäftigtengrößenklassen	31
Tabellen		4.3 2015 nach tätigen Personen, Wirtschaftsab- teilungen und Beschäftigtengrößenklassen	32
Monatsbericht für Betriebe		4.4 2015 nach Umsatz, Wirtschaftsabteilungen und Beschäftigtengrößenklassen	33
– Berichtskreis: Betriebe ab 50 Beschäftigte –		4.5 im Land Brandenburg 2015 nach Verwaltungs- bezirken und Beschäftigtengrößenklassen	34
Betriebe des Verarbeitenden Gewerbes (sowie Bergbau und Gewinnung von Steinen und Erden) im Land Brandenburg ...		4.6 im Land Brandenburg 2015 nach Verwaltungs- bezirken und Beschäftigtengrößenklassen	34
1.1 seit 2005	7	4.7 im Land Brandenburg 2015 nach Verwaltungs- bezirken und Beschäftigtengrößenklassen	35
1.2 2015 nach Wirtschaftsklassen	8	Auftragseingangsindex für das Verarbeitende Gewerbe im Land Brandenburg 2010	36
1.3 2015 nach Wirtschaftsklassen – Veränderung zum Vorjahr	12	Auftragseingangsindex für das Verarbeitende Gewerbe im Land Brandenburg ...	
1.4 2015 nach Verwaltungsbezirken	16	5.1 seit 2010 nach Monaten	37
Fachliche Betriebsteile der Betriebe des Verarbeitenden Gewerbes (sowie Bergbau und Gewinnung von Steinen und Erden) im Land Brandenburg ...		5.2 seit 2010 nach Quartalen und Halbjahren	38
2.1 seit 2009	17	5.3 2015 nach Monaten und Wirtschafts- abteilungen – Volumenindex Gesamt	39
2.2 2015 nach Wirtschaftsabteilungen	18	5.4 2015 nach Monaten und Wirtschafts- abteilungen – Volumenindex Inland	40
2.3 2015 nach Wirtschaftsabteilungen – Veränderung zum Vorjahr	19	5.5 2015 nach Monaten und Wirtschafts- abteilungen – Volumenindex Ausland	41
Monats- und Jahresbericht für Betriebe		6.1 2015 nach Monaten und Wirtschafts- abteilungen – Wertindex Gesamt	42
– Berichtskreis: Betriebe von Unternehmen mit im Allgemeinen 20 und mehr Beschäftigten –		6.2 2015 nach Monaten und Wirtschafts- abteilungen – Wertindex Inland	43
Betriebe des Verarbeitenden Gewerbes (sowie Bergbau und Gewinnung von Steinen und Erden) im Land Brandenburg ...		6.3 2015 nach Monaten und Wirtschafts- abteilungen – Wertindex Ausland	44
3.1 seit 1991	20	Anhang	
3.2 2015 nach Wirtschaftsklassen	21	Klassifikation der Wirtschaftszweige (WZ 2008) und Zuordnung der Klassen zu den Hauptgruppen	45
3.3 2015 nach Wirtschaftsklassen – Veränderung zum Vorjahr	25		
3.4 2015 nach Verwaltungsbezirken	29		

1.1 Betriebe des Verarbeitenden Gewerbes (sowie Bergbau und Gewinnung von Steinen und Erden) im Land Brandenburg seit 2005

Berichtskreis: Monatsbericht für Betriebe

Jahr¹ Monat Quartal Halbjahr	Betriebe	Tätige Personen	Geleistete Arbeits- stunden	Entgelte	Umsatz		
					ins- gesamt	darunter Auslandsumsatz	
						insgesamt	mit der Eurozone
Durchschnitt / Anzahl		1 000		1 000 EUR			
absolut							
2005	369	64 643	106 130	1 986 312	15 653 083	3 776 217	1 560 042
2006	385	66 714	109 335	2 042 555	17 038 849	4 456 847	1 945 126
2007	385	69 962	114 757	2 201 198	18 725 307	4 885 279	1 980 976
2008	409	72 920	119 530	2 337 477	19 598 272	5 083 461	2 102 359
2009	416	73 006	114 293	2 322 537	17 671 523	4 384 554	1 867 932
2010	413	73 127	118 700	2 416 398	19 968 245	5 425 114	2 260 019
2011	436	78 566	128 691	2 653 660	22 815 291	6 606 781	2 649 403
2012	440	79 587	128 165	2 774 509	22 700 406	6 946 128	2 558 587
2013	439	78 694	125 989	2 809 443	22 675 683	6 859 415	2 658 469
2014	434	78 726	126 740	2 881 766	22 979 016	6 899 201	2 718 214
2015	434	78 895	126 820	2 988 631	23 130 409	7 461 750	3 052 497
Veränderung zum Vorjahr in Prozent							
2006	4,3	3,2	3,0	2,8	8,9	18,0	24,7
2007	–	4,9	5,0	7,8	9,9	9,6	1,8
2008	6,2	4,2	4,2	6,2	4,7	4,1	6,1
2009	1,7	0,1	– 4,4	– 0,6	– 9,8	– 13,7	– 11,2
2010	– 0,8	0,2	3,9	4,0	13,0	23,7	21,0
2011	5,6	7,4	8,4	9,8	14,3	21,8	17,2
2012	0,9	1,3	– 0,4	4,6	– 0,5	5,1	– 3,4
2013	– 0,2	– 1,1	– 1,7	1,3	– 0,1	– 1,2	3,9
2014	– 1,1	–	0,6	2,6	1,3	0,6	2,2
2015	–	0,2	0,1	3,7	0,7	8,2	12,3
Messzahl 2005 ± 100							
2005	100,0	100,0	100,0	100,0	100,0	100,0	100,0
2006	104,3	103,2	103,0	102,8	108,9	118,0	124,7
2007	104,3	108,2	108,1	110,8	119,6	129,4	127,0
2008	110,8	112,8	112,6	117,7	125,2	134,6	134,8
2009	112,7	112,9	107,7	116,9	112,9	116,1	119,7
2010	111,9	113,1	111,8	121,7	127,6	143,7	144,9
2011	118,2	121,5	121,3	133,6	145,8	175,0	169,8
2012	119,2	123,1	120,8	139,7	145,0	183,9	164,0
2013	119,0	121,7	118,7	141,4	144,9	181,6	170,4
2014	117,6	121,8	119,4	145,1	146,8	182,7	174,2
2015	117,6	122,0	119,5	150,5	147,8	197,6	195,7
2015				absolut			
Januar	427	78 111	10 714	229 801	1 715 807	553 878	232 630
Februar	435	78 519	10 215	228 702	1 710 479	576 303	235 594
März	438	79 051	11 251	245 415	1 934 749	625 207	240 080
I.Quartal	433	78 560	32 180	703 918	5 361 034	1 755 387	708 303
April	438	78 972	10 469	271 301	1 885 670	611 003	226 544
Mai	437	78 953	9 717	248 158	1 740 608	563 883	226 005
Juni	436	79 025	11 135	260 053	2 005 857	646 613	268 309
II.Quartal	437	78 983	31 321	779 512	5 632 135	1 821 500	720 858
1. Halbjahr	435	78 772	63 501	1 483 430	10 993 169	3 576 887	1 429 161
Juli	436	78 846	10 884	240 171	2 023 393	621 505	239 080
August	436	79 205	9 897	235 394	1 850 118	575 033	237 664
September	432	79 182	11 049	235 315	1 963 116	627 773	274 285
III.Quartal	435	79 078	31 829	710 879	5 836 627	1 824 311	751 029
Oktober	430	79 243	10 994	248 069	2 253 761	764 902	291 435
November	430	78 931	10 950	302 073	2 027 522	651 713	309 759
Dezember	430	78 701	9 546	244 181	2 019 329	643 938	271 113
IV.Quartal	430	78 958	31 491	794 322	6 300 613	2 060 553	872 306
2. Halbjahr	432	79 018	63 320	1 505 201	12 137 239	3 884 863	1 623 336

1 rückgerechnete Daten für die Jahre bis 2007, die Branchen Verlagsgewerbe und Recycling wurden herausgerechnet

1.2 Betriebe des Verarbeitenden Gewerbes (sowie Bergbau u. Gewinnung v. Steinen u. Erden)
im Land Brandenburg 2015 nach Wirtschaftsklassen
 Berichtskreis: Monatsbericht für Betriebe

WZ 2008	Wirtschaftszweig	Be- triebe	Tätige Personen	Geleistete Arbeits- stunden	Entgelte	Umsatz	
						insgesamt	darunter Ausland
		Jahresdurchschnitt		1 000		1 000 EUR	
0520	Braunkohlenbergbau	2	•	•	•	•	•
05	Kohlenbergbau	2	•	•	•	•	•
0811	Gew. von Naturwerksteinen u. Natursteinen, Kalk- u. Gipsstein, Kreide u. Schiefer	1	•	•	•	•	•
0812	Gew. von Kies, Sand, Ton u. Kaolin	1	•	•	•	•	•
B	Bergbau u. Gewinnung von Steinen u. Erden	4	•	•	•	•	•
1011	Schlachten (ohne Schlachten von Geflügel)	2	•	•	•	•	•
1012	Schlachten von Geflügel	2	•	•	•	•	•
1013	Fleischverarbeitung	14	1 470	2 457	32 472	382 033	•
1031	Kartoffelverarbeitung	–	–	–	–	–	–
1032	H.v. Frucht- u. Gemüsesäften	1	•	•	•	•	•
1039	sonst. Verarbeitung von Obst u. Gemüse	5	697	1 090	19 995	210 296	78 363
1051	Milchverarbeitung (ohne H.v. Speiseeis)	3	642	1 049	16 982	310 003	•
1052	H.v. Speiseeis	1	•	•	•	•	•
1061	Mahl- u. Schälmühlen	1	•	•	•	•	•
1062	H.v. Stärke u. Stärkerzeugnissen	2	•	•	•	•	•
1071	H.v. Backwaren (ohne Dauerbackwaren)	17	3 215	5 067	54 792	272 068	•
1072	H.v. Dauerbackwaren	2	•	•	•	•	•
1081	H.v. Zucker	1	•	•	•	•	•
1082	H.v. Süßwaren (ohne Dauerbackwaren)	3	257	402	7 472	•	•
1083	Verarbeitung von Kaffee u. Tee, H.v. Kaffee-Ersatz	1	•	•	•	•	•
1084	H.v. Würzmitteln u. Soßen	2	•	•	•	•	•
1086	H.v. homogenisierten u. diätetischen Nahrungsmitteln	1	•	•	•	•	•
1089	H.v. sonst. Nahrungsmitteln a.n.g.	2	•	•	•	•	•
1091	H.v. Futtermitteln für Nutztiere	3	195	312	5 572	189 173	35 044
1092	H.v. Futtermitteln für sonst. Tiere	–	–	–	–	–	–
10	H.v. Nahrungs- u. Futtermitteln	62	9 034	14 548	210 312	3 252 403	1 084 857
1105	H.v. Bier	1	•	•	•	•	•
1107	H.v. Erfrischungsgetränken; Gewinnung natürlicher Mineralwässer	5	•	•	•	•	•
11	Getränkeherstellung	6	1 075	1 929	39 173	431 500	•
12	Tabakverarbeitung	1	•	•	•	•	•
1512	Lederverarbeitung (ohne H.v. Lederbekleidung)	1	•	•	•	•	•
1520	H.v. Schuhen	2	•	•	•	•	•
15	H.v. Leder, Lederwaren u. Schuhen	3	361	660	8 908	24 992	15 129
1610	Säge-, Hobel- u. Holzimprägnierwerke	4	636	972	16 099	204 098	•
1621	H.v. Furnier-, Sperrholz-, Holzfasern- u. Holzspanplatten	9	2 028	3 902	59 757	1 146 315	334 529
1623	H.v. sonst. Konstruktionsteilen, Fertigbauteilen, Ausbauelementen u. Fertigteilbauten aus Holz	6	429	775	11 472	59 033	•
16	H.v. Holz-, Flecht-, Korb- u. Korkwaren (ohne Möbel)	19	3 093	5 649	87 327	1 409 446	412 506
1712	H.v. Papier, Karton u. Pappe	6	1 636	2 869	71 777	1 011 605	637 267
1721	H.v. Wellpapier u. -pappe sowie von Verpackungsmitteln aus Papier, Karton u. Pappe	9	1 469	2 112	43 048	278 734	28 009
1722	H.v. Haushalts-, Hygiene- u. Toilettenartikeln aus Zellstoff, Papier u. Pappe	3	•	•	•	•	•
1723	H.v. Schreibwaren u. Bürobedarf aus Papier, Karton u. Pappe	2	•	•	•	•	•
1729	H.v. sonst. Waren aus Papier, Karton u. Pappe	4	312	527	7 355	64 542	4 306
17	H.v. Papier, Pappe u. Waren daraus	24	4 025	6 497	142 902	1 535 526	704 813
1811	Drucken von Zeitungen	1	•	•	•	•	•
1812	Drucken a.n.g.	6	•	•	•	•	•
18	H.v. Druckerzeugnissen; Vervielfältigung von bespielten Ton-, Bild- u. Datenträgern	7	655	912	15 338	89 974	•
1920	Mineralölverarbeitung	1	•	•	•	•	•
19	Kokerei u. Mineralölverarbeitung	1	•	•	•	•	•

**1.2 Betriebe des Verarbeitenden Gewerbes (sowie Bergbau u. Gewinnung v. Steinen u. Erden)
im Land Brandenburg 2015 nach Wirtschaftsklassen**
Berichtskreis: Monatsbericht für Betriebe

WZ 2008	Wirtschaftszweig	Be- triebe	Tätige Personen	Geleistete Arbeits- stunden	Entgelte	Umsatz	
						insgesamt	darunter Ausland
		Jahresdurchschnitt		1 000		1 000 EUR	
2012	H.v. Farbstoffen u. Pigmenten	1	•	•	•	•	•
2013	H.v. sonst. anorganischen Grundstoffen u. Chemikalien	2	•	•	•	•	•
2016	H.v. Kunststoffen in Primärformen	5	2 154	3 379	117 746	1 281 199	95 066
2030	H.v. Anstrichmitteln, Druckfarben u. Kitt	2	•	•	•	•	•
2042	H.v. Körperpflegemitteln u. Duftstoffen	1	•	•	•	•	•
2059	H.v. sonst. chemischen Erzeugnissen a.n.g.	7	488	809	18 013	309 813	76 142
2060	H.v. Chemiefasern	2	•	•	•	•	•
20	H.v. chemischen Erzeugnissen	20	4 054	6 403	176 665	1 817 808	276 182
2110	H.v. pharmazeutischen Grundstoffen	1	•	•	•	•	•
2120	H.v. pharmazeutischen Spezialitäten u. sonst. pharmazeutischen Erzeugnissen	2	•	•	•	•	•
21	H.v. pharmazeutischen Erzeugnissen	3	1 059	1 841	50 500	•	•
2211	Herstellung u. Runderneuerung von Bereifungen	2	•	•	•	•	•
2219	H.v. sonst. Gummiwaren	6	917	1 403	30 164	152 395	69 389
2221	H.v. Platten, Folien, Schläuchen u. Profilen aus Kunststoffen	8	814	1 404	21 398	145 565	47 612
2222	H.v. Verpackungsmitteln aus Kunststoffen	4	•	•	•	•	•
2223	H.v. Baubedarfsartikeln aus Kunststoffen	11	828	1 505	22 243	112 177	9 612
2229	H.v. sonst. Kunststoffwaren	8	1 461	2 515	57 754	460 526	268 777
22	H.v. Gummi- u. Kunststoffwaren	39	5 598	9 370	187 850	1 179 655	490 428
2312	Veredlung u. Bearb. von Flachglas	5	592	991	15 604	88 556	7 572
2313	H.v. Hohlglas	2	•	•	•	•	•
2319	Herstellung, Veredlung u. Bearb. von sonst. Glas einschließlich technischen Glaswaren	1	•	•	•	•	•
2331	H.v. keramischen Wand- u. Bodenfliesen u. -platten	1	•	•	•	•	•
2332	H.v. Ziegeln u. sonst. Baukeramik	3	201	369	7 444	41 268	18 248
2344	H.v. keramischen Erzeugnissen für sonst. technische Zwecke	–	–	–	–	–	–
2351	H.v. Zement	1	•	•	•	•	•
2352	H.v. Kalk u. gebranntem Gips	1	•	•	•	•	•
2361	H.v. Erzeugnissen aus Beton, Zement u. Kalksandstein für den Bau	9	647	1 133	18 576	99 530	•
2362	H.v. Gipszeugnissen für den Bau	3	252	424	10 677	118 386	•
2364	H.v. Mörtel u. anderem Beton (Trockenbeton)	1	•	•	•	•	•
23	H.v. Glas u. Glaswaren, Keramik, Verarbeitung von Steinen u. Erden	27	2 740	4 682	92 978	708 587	121 733
2410	Erzeug. von Roheisen, Stahl u. Ferrolegierungen	4	4 392	6 103	197 343	1 518 093	•
2420	H.v. Stahlrohren, Rohrform-, Rohrverschluss- u. Rohrverbindungsstücken aus Stahl	1	•	•	•	•	•
2431	H.v. Blankstahl	–	–	–	–	–	–
2433	H.v. Kaltprofilen	–	–	–	–	–	–
2434	H.v. kaltgezogenem Draht	2	•	•	•	•	•
2451	Eisengießereien	2	•	•	•	•	•
2452	Stahlgießereien	1	•	•	•	•	•
2453	Leichtmetallgießereien	3	464	700	10 979	52 134	•
24	Metallerzeugung u. -bearbeitung	13	5 734	8 200	235 820	1 782 026	853 684

**1.2 Betriebe des Verarbeitenden Gewerbes (sowie Bergbau u. Gewinnung v. Steinen u. Erden)
im Land Brandenburg 2015 nach Wirtschaftsklassen**
Berichtskreis: Monatsbericht für Betriebe

WZ 2008	Wirtschaftszweig	Be- triebe	Tätige Personen	Geleistete Arbeits- stunden	Entgelte	Umsatz	
						insgesamt	darunter Ausland
		Jahresdurchschnitt		1 000		1 000 EUR	
2511	H.v. Metallkonstruktionen	12	1 395	2 298	41 083	230 912	39 062
2512	H.v. Ausbauelementen aus Metall	3	166	308	3 889	17 635	•
2521	H.v. Heizkörpern u. -kesseln für Zentralheizungen	1	•	•	•	•	•
2529	H.v. Sammelbehältern, Tanks u. ä. Behältern aus Metall	3	726	1 242	22 397	125 192	•
2550	H.v. Schmiede-, Press-, Zieh- u. Stanzteilen, gewalzten Ringen u. pulvermetallurgischen Erzeugnissen	8	1 103	1 930	34 067	151 230	37 412
2561	Oberflächenveredlung u. Wärmebehandlung	4	389	587	11 572	45 761	•
2562	Mechanik a.n.g.	4	369	571	10 504	39 970	9 976
2571	H.v. Schneidwaren u. Bestecken aus unedlen Metallen	1	•	•	•	•	•
2572	H.v. Schlössern u. Beschlägen aus unedlen Metallen	4	423	669	9 869	60 201	13 564
2573	H.v. Werkzeugen	1	•	•	•	•	•
2591	H.v. Fässern, Trommeln, Dosen, Eimern u.ä. Behältern aus Metall	1	•	•	•	•	•
2593	H.v. Drahtwaren, Ketten u. Federn	1	•	•	•	•	•
2594	H.v. Schrauben u. Nieten	1	•	•	•	•	•
2599	H.v. sonst. Metallwaren a.n.g.	5	489	787	13 499	46 947	•
25	H.v. Metallerzeugnissen	49	6 036	9 972	181 192	863 563	210 922
2611	H.v. elektronischen Bauelementen	5	930	1 497	32 699	200 955	•
2612	H.v. bestückten Leiterplatten	1	•	•	•	•	•
2620	H.v. Datenverarbeitungsgeräten u. peripheren Geräten	1	•	•	•	•	•
2651	H.v. Mess-, Kontroll-, Navigations- u.ä. Instrumenten u. Vorrichtungen	11	976	1 687	38 267	222 484	58 710
2660	H.v. Bestrahlungs- u. Elektrotherapiegeräten u. elektro-medizinischen Geräten	1	•	•	•	•	•
26	H.v. Datenverarbeitungsgeräten, elektronischen u. optischen Erzeugnissen	19	2 120	3 528	79 223	446 965	150 175
2711	H.v. Elektromotoren, Generatoren u. Transformatoren	5	835	1 362	29 201	•	•
2712	H.v. Elektrizitätsverteilungs- u. -schalteneinrichtungen	4	645	1 015	17 330	77 508	4 774
2733	H.v. elektrischem Installationsmaterial	1	•	•	•	•	•
2740	H.v. elektrischen Lampen u. Leuchten	3	197	292	5 726	32 167	•
2751	H.v. elektrischen Haushaltsgeräten	2	•	•	•	•	•
2752	H.v. nicht elektrischen Haushaltsgeräten	1	•	•	•	•	•
2790	H.v. sonst. elektrischen Ausrüstungen u. Geräten a.n.g.	3	344	582	11 682	55 217	32 853
27	H.v. elektrischen Ausrüstungen	19	2 679	4 303	86 606	715 011	250 322
2811	H.v. Verbrennungsmotoren u. Turbinen (ohne Motoren für Luft- u. Straßenfahrzeuge)	2	•	•	•	•	•
2814	H.v. Armaturen a.n.g.	3	395	640	15 810	•	•
2815	H.v. Lagern, Getrieben, Zahnrädern u. Antriebselementen	5	570	904	18 503	112 316	•
2822	H.v. Hebezeugen u. Fördermitteln	2	172	282	9 039	52 880	46 054
2823	H.v. Büromaschinen (ohne Datenverarbeitungsgeräte u. periphere Geräte)	1	•	•	•	•	•
2825	H.v. Kälte- u. Lufttechnischen Erzeugnissen, nicht für den Haushalt	3	172	278	4 534	17 938	•
2829	H.v. sonst. nicht wirtschaftszweigspezifischen Maschinen a.n.g.	5	384	645	12 492	41 795	16 509
2830	H.v. land- u. forstwirtschaftlichen Maschinen	2	•	•	•	•	•
2841	H.v. Werkzeugmaschinen für die Metallbearbeitung	1	•	•	•	•	•
2891	H.v. Maschinen für die Metallerzeug., von Walzwerks-einrichtungen u. Gießmaschinen	2	•	•	•	•	•
2892	H.v. Bergwerks-, Bau- u. Baustoffmaschinen	3	462	758	24 881	90 321	•
2899	H.v. Maschinen für sonst. bestimmte Wirtschaftszweige a.n.g.	4	795	1 353	28 983	44 863	•
28	Maschinenbau	33	4 063	6 609	158 799	596 225	288 651
2910	H.v. Kraftwagen u. Kraftwagenmotoren	1	•	•	•	•	•
2920	H.v. Karosserien, Aufbauten u. Anhängern	5	667	1 174	21 006	139 597	•
2931	Herstellung elektrischer u. elektronischer Ausrüstungsgegenstände für Kraftwagen	3	•	•	•	•	8 494
2932	H.v. sonst. Teilen u. sonst.m Zubehör für Kraftwagen	12	3 388	5 342	138 513	743 647	116 389
29	H.v. Kraftwagen u. Kraftwagenteilen	21	6 249	10 030	255 792	1 162 705	142 488

**1.2 Betriebe des Verarbeitenden Gewerbes (sowie Bergbau u. Gewinnung v. Steinen u. Erden)
im Land Brandenburg 2015 nach Wirtschaftsklassen**
Berichtskreis: Monatsbericht für Betriebe

WZ 2008	Wirtschaftszweig	Be- triebe	Tätige Personen	Geleistete Arbeits- stunden	Entgelte	Umsatz	
						insgesamt	darunter Ausland
		Jahresdurchschnitt		1 000		1 000 EUR	
3020	Schienenfahrzeugbau	3
3030	Luft- u. Raumfahrzeugbau	2
3092	H.v. Fahrrädern sowie von Behindertenfahrzeugen	1
30	sonst. Fahrzeugbau	6	5 343	8 824	352 791	.	.
3101	H.v. Büro- u. Ladenmöbeln	3
3102	H.v. Küchenmöbeln	1
3109	H.v. sonst. Möbeln	3	450	574	11 471	134 084	.
31	H.v. Möbeln	7	830	1 254	23 022	196 773	.
3230	H.v. Sportgeräten	1
3250	H.v. medizinischen u. zahnmedizinischen Apparaten u. Materialien	6	1 547	2 429	40 711	108 651	.
3299	H.v. sonst. Erzeugnissen a.n.g.	1
32	H.v. sonst. Waren	8	1 822	2 866	47 076	125 453	14 654
3311	Reparatur von Metallerzeugnissen	6	1 016	1 571	36 567	110 569	.
3312	Reparatur von Maschinen	8	1 438	2 295	67 788	355 525	.
3313	Reparatur von elektronischen und optischen Geräten	1
3314	Reparatur von elektrischen Ausrüstungen	1
3316	Reparatur und Instandhaltung von Luft- und Raumfahrzeugen	3
3317	Reparatur und Instandhaltung von Fahrzeugen a.n.g.	6	2 225	3 162	81 561	276 524	19 624
3320	Installation von Maschinen u. Ausrüstungen a.n.g.	18	1 586	2 685	54 473	223 760	23 457
33	Rep. u. Installation von Maschinen u. Ausrüstungen	43	6 957	10 867	270 522	1 093 549	314 260
C	Verarbeitendes Gewerbe	430
VO	Vorleistungsgüterproduzenten	201	32 294	52 344	1 143 121	9 972 954	3 429 371
IG	Investitionsgüterproduzenten	140	27 849	44 941	1 204 619	5 918 468	2 719 431
GG	Gebrauchsgüterproduzenten	11	1 462	2 258	45 730	.	.
VG	Verbrauchsgüterproduzenten	79	12 241	19 994	318 003	3 931 638	1 153 867
EN	Energie	3	5 050	7 284	277 157	.	.
B-C	Insgesamt	434	78 895	126 820	2 988 631	23 130 409	7 461 750

**1.3 Betriebe des Verarbeitenden Gewerbes (sowie Bergbau u. Gewinnung v. Steinen u. Erden)
im Land Brandenburg 2015 nach Wirtschaftsklassen – Veränderung zum Vorjahr**
Berichtskreis: Monatsbericht für Betriebe

WZ 2008	Wirtschaftszweig	Be- triebe	Tätige Personen	Geleistete Arbeits- stunden	Entgelte	Umsatz	
		Anzahl			Prozent	insgesamt	darunter Ausland
0520	Braunkohlenbergbau	–	•	•	•	•	•
05	Kohlenbergbau	–	•	•	•	•	•
0811	Gew. von Naturwerksteinen u. Natursteinen, Kalk- u. Gipsstein, Kreide u. Schiefer	–	•	•	•	•	•
0812	Gew. von Kies, Sand, Ton u. Kaolin	–	•	•	•	•	•
B	Bergbau u. Gewinnung von Steinen u. Erden	–	•	•	•	•	•
1011	Schlachten (ohne Schlachten von Geflügel)	–	•	•	•	•	•
1012	Schlachten von Geflügel	–	•	•	•	•	•
1013	Fleischverarbeitung	1	39	3,6	8,6	1,6	•
1031	Kartoffelverarbeitung	– 1	•	•	•	•	•
1032	H.v. Frucht- u. Gemüsesäften	–	•	•	•	•	•
1039	sonst. Verarbeitung von Obst u. Gemüse	1	15	5,7	11,7	– 0,2	3,9
1051	Milchverarbeitung (ohne H.v. Speiseeis)	–	102	12,4	11,1	– 2,6	•
1052	H.v. Speiseeis	–	•	•	•	•	•
1061	Mahl- u. Schälmaschinen	–	•	•	•	•	•
1062	H.v. Stärke u. Stärkeerzeugnissen	–	•	•	•	•	•
1071	H.v. Backwaren (ohne Dauerbackwaren)	–	– 239	– 5,4	2,3	2,3	•
1072	H.v. Dauerbackwaren	–	•	•	•	•	•
1081	H.v. Zucker	–	•	•	•	•	•
1082	H.v. Süßwaren (ohne Dauerbackwaren)	–	– 4	– 3,9	0,8	•	•
1083	Verarbeitung von Kaffee u. Tee, H.v. Kaffee-Ersatz	–	•	•	•	•	•
1084	H.v. Würzmitteln u. Soßen	–	•	•	•	•	•
1086	H.v. homogenisierten u. diätetischen Nahrungsmitteln	–	•	•	•	•	•
1089	H.v. sonst. Nahrungsmitteln a.n.g.	–	•	•	•	•	•
1091	H.v. Futtermitteln für Nutztiere	–	– 1	0,6	– 1,0	7,4	24,5
1092	H.v. Futtermitteln für sonst. Tiere	–	–	–	–	–	–
10	H.v. Nahrungs- u. Futtermitteln	–	– 117	– 0,8	4,9	9,4	18,7
1105	H.v. Bier	–	•	•	•	•	•
1107	H.v. Erfrischungsgetränken; Gewinnung natürlicher Mineralwässer	–	•	•	•	•	•
11	Getränkeherstellung	–	63	4,3	10,5	3,7	•
12	Tabakverarbeitung	–	•	•	•	•	•
1512	Lederverarbeitung (ohne H.v. Lederbekleidung)	–	•	•	•	•	•
1520	H.v. Schuhen	–	•	•	•	•	•
15	H.v. Leder, Lederwaren u. Schuhen	–	– 6	2,0	5,5	– 7,0	– 11,1
1610	Säge-, Hobel- u. Holzimprägnierwerke	–	– 17	2,1	– 1,3	2,6	•
1621	H.v. Furnier-, Sperrholz-, Holzfasern- u. Holzspanplatten	–	200	9,9	11,5	5,6	7,2
1623	H.v. sonst. Konstruktionsteilen, Fertigbauteilen, Ausbauelementen u. Fertigteilbauten aus Holz	– 1	– 198	– 33,3	– 31,4	– 47,4	•
16	H.v. Holz-, Flecht-, Korb- u. Korkwaren (ohne Möbel)	– 1	– 14	– 0,3	0,8	0,9	4,3
1712	H.v. Papier, Karton u. Pappe	1	138	7,8	12,7	11,8	16,8
1721	H.v. Wellpapier u. -pappe sowie von Verpackungsmitteln aus Papier, Karton u. Pappe	1	234	15,2	16,7	– 10,8	– 69,9
1722	H.v. Haushalts-, Hygiene- u. Toilettenartikeln aus Zellstoff, Papier u. Pappe	–	•	•	•	•	•
1723	H.v. Schreibwaren u. Bürobedarf aus Papier, Karton u. Pappe	–	•	•	•	•	•
1729	H.v. sonst. Waren aus Papier, Karton u. Pappe	–	2	– 0,2	32,1	7,7	24,2
17	H.v. Papier, Pappe u. Waren daraus	2	372	8,1	12,9	5,5	5,0
1811	Drucken von Zeitungen	–	•	•	•	•	•
1812	Drucken a.n.g.	–	•	•	•	•	•
18	H.v. Druckerzeugnissen; Vervielfältigung von bespielten Ton-, Bild- u. Datenträgern	–	– 41	– 7,6	– 11,7	0,5	•
1920	Mineralölverarbeitung	–	•	•	•	•	•
19	Kokerei u. Mineralölverarbeitung	–	•	•	•	•	•

**1.3 Betriebe des Verarbeitenden Gewerbes (sowie Bergbau u. Gewinnung v. Steinen u. Erden)
im Land Brandenburg 2015 nach Wirtschaftsklassen – Veränderung zum Vorjahr**
Berichtskreis: Monatsbericht für Betriebe

WZ 2008	Wirtschaftszweig	Be- triebe	Tätige Personen	Geleistete Arbeits- stunden	Entgelte	Umsatz	
		Anzahl			Prozent	insgesamt	darunter Ausland
2012	H.v. Farbstoffen u. Pigmenten	1	•	•	•	•	•
2013	H.v. sonst. anorganischen Grundstoffen u. Chemikalien	–	•	•	•	•	•
2016	H.v. Kunststoffen in Primärformen	–	6	1,2	3,9	0,4	– 2,9
2030	H.v. Anstrichmitteln, Druckfarben u. Kitten	–	•	•	•	•	•
2042	H.v. Körperpflegemitteln u. Duftstoffen	–	•	•	•	•	•
2059	H.v. sonst. chemischen Erzeugnissen a.n.g.	–	– 37	– 9,8	– 1,4	–	1,3
2060	H.v. Chemiefasern	–	•	•	•	•	•
20	H.v. chemischen Erzeugnissen	1	9	0,7	3,6	1,2	1,7
2110	H.v. pharmazeutischen Grundstoffen	–	•	•	•	•	•
2120	H.v. pharmazeutischen Spezialitäten u. sonst. pharmazeutischen Erzeugnissen	–	•	•	•	•	•
21	H.v. pharmazeutischen Erzeugnissen	–	107	7,0	9,4	•	•
2211	Herstellung u. Runderneuerung von Bereifungen	–	•	•	•	•	•
2219	H.v. sonst. Gummiwaren	– 1	46	7,1	3,5	15,4	30,0
2221	H.v. Platten, Folien, Schläuchen u. Profilen aus Kunststoffen	–	15	1,1	6,7	5,4	2,3
2222	H.v. Verpackungsmitteln aus Kunststoffen	–	•	•	•	•	•
2223	H.v. Baubedarfsartikeln aus Kunststoffen	– 1	– 35	– 4,9	0,7	2,4	– 2,1
2229	H.v. sonst. Kunststoffwaren	– 2	– 149	– 12,0	– 5,4	– 3,3	2,1
22	H.v. Gummi- u. Kunststoffwaren	– 4	– 168	– 4,0	0,1	0,9	4,0
2312	Veredlung u. Bearb. von Flachglas	– 1	– 35	– 6,2	– 1,1	– 4,9	– 14,3
2313	H.v. Hohlglas	–	•	•	•	•	•
2319	Herstellung, Veredlung u. Bearb. von sonst. Glas einschließlich technischen Glaswaren	–	•	•	•	•	•
2331	H.v. keramischen Wand- u. Bodenfliesen u. -platten	–	•	•	•	•	•
2332	H.v. Ziegeln u. sonst. Baukeramik	–	4	– 0,4	2,7	15,1	22,9
2344	H.v. keramischen Erzeugnissen für sonst. technische Zwecke	–	–	–	–	–	–
2351	H.v. Zement	–	•	•	•	•	•
2352	H.v. Kalk u. gebranntem Gips	–	•	•	•	•	•
2361	H.v. Erzeugnissen aus Beton, Zement u. Kalksandstein für den Bau	–	36	8,3	9,1	17,2	•
2362	H.v. Gipszeugnissen für den Bau	–	3	– 1,7	6,9	0,5	•
2364	H.v. Mörtel u. anderem Beton (Trockenbeton)	–	•	•	•	•	•
23	H.v. Glas u. Glaswaren, Keramik, Verarbeitung von Steinen u. Erden	– 1	– 28	– 1,1	– 0,6	3,3	6,3
2410	Erzeug. von Roheisen, Stahl u. Ferrolegierungen	–	33	0,5	2,6	2,4	•
2420	H.v. Stahlrohren, Rohrform-, Rohrverschluss- u. Rohrverbindungsstücken aus Stahl	–	•	•	•	•	•
2431	H.v. Blankstahl	–	–	–	–	–	–
2433	H.v. Kaltprofilen	–	–	–	–	–	–
2434	H.v. kaltgezogenem Draht	1	•	•	•	•	•
2451	Eisengießereien	–	•	•	•	•	•
2452	Stahlgießereien	–	•	•	•	•	•
2453	Leichtmetallgießereien	–	– 18	– 5,6	– 5,5	– 2,5	•
24	Metallerzeugung u. -bearbeitung	1	96	0,5	3,2	3,4	2,3

**1.3 Betriebe des Verarbeitenden Gewerbes (sowie Bergbau u. Gewinnung v. Steinen u. Erden)
im Land Brandenburg 2015 nach Wirtschaftsklassen – Veränderung zum Vorjahr**
Berichtskreis: Monatsbericht für Betriebe

WZ 2008	Wirtschaftszweig	Be- triebe	Tätige Personen	Geleistete Arbeits- stunden	Entgelte	Umsatz	
		Anzahl			Prozent	insgesamt	darunter Ausland
2511	H.v. Metallkonstruktionen	– 5	– 390	– 23,8	– 20,1	– 13,7	– 9,7
2512	H.v. Ausbauelementen aus Metall	2	•	•	•	•	•
2521	H.v. Heizkörpern u. -kesseln für Zentralheizungen	–	•	•	•	•	•
2529	H.v. Sammelbehältern, Tanks u. ä. Behältern aus Metall	1	•	•	•	•	•
2550	H.v. Schmiede-, Press-, Zieh- u. Stanzteilen, gewalzten Ringen u. pulvermetallurgischen Erzeugnissen	2	205	32,8	39,2	– 26,1	– 32,5
2561	Oberflächenveredlung u. Wärmebehandlung	– 1	– 310	– 51,8	– 32,2	– 36,6	•
2562	Mechanik a.n.g.	–	24	1,1	9,3	7,8	5,6
2571	H.v. Schneidwaren u. Bestecken aus unedlen Metallen	–	•	•	•	•	•
2572	H.v. Schlössern u. Beschlägen aus unedlen Metallen	–	9	– 0,8	– 3,4	1,6	– 0,1
2573	H.v. Werkzeugen	–	•	•	•	•	•
2591	H.v. Fässern, Trommeln, Dosen, Eimern u.ä. Behältern aus Metall	–	•	•	•	•	•
2593	H.v. Drahtwaren, Ketten u. Federn	–	•	•	•	•	•
2594	H.v. Schrauben u. Nieten	–	•	•	•	•	•
2599	H.v. sonst. Metallwaren a.n.g.	–	7	– 1,8	3,6	1,7	•
25	H.v. Metallerzeugnissen	– 1	– 40	– 1,4	4,1	– 7,3	– 4,0
2611	H.v. elektronischen Bauelementen	–	111	35,5	– 8,0	140,9	•
2612	H.v. bestückten Leiterplatten	– 1	•	•	•	•	•
2620	H.v. Datenverarbeitungsgeräten u. peripheren Geräten	–	•	•	•	•	•
2651	H.v. Mess-, Kontroll-, Navigations- u.ä. Instrumenten u. Vorrichtungen	2	139	15,7	13,8	15,4	16,7
2660	H.v. Bestrahlungs- u. Elektrotherapiegeräten u. elektro- medizinischen Geräten	–	•	•	•	•	•
26	H.v. Datenverarbeitungsgeräten, elektronischen u. optischen Erzeugnissen	–	– 5	5,3	– 10,1	33,4	100,0
2711	H.v. Elektromotoren, Generatoren u. Transformatoren	–	– 26	– 4,6	– 1,2	•	•
2712	H.v. Elektrizitätsverteilungs- u. -schalteneinrichtungen	–	11	– 0,5	3,2	1,0	– 40,8
2733	H.v. elektrischem Installationsmaterial	– 1	•	•	•	•	•
2740	H.v. elektrischen Lampen u. Leuchten	–	– 9	0,9	2,5	29,5	•
2751	H.v. elektrischen Haushaltsgeräten	–	•	•	•	•	•
2752	H.v. nicht elektrischen Haushaltsgeräten	–	•	•	•	•	•
2790	H.v. sonst. elektrischen Ausrüstungen u. Geräten a.n.g.	–	– 28	– 6,9	– 4,5	– 1,7	•
27	H.v. elektrischen Ausrüstungen	– 1	– 118	– 4,6	– 1,9	–	22,7
2811	H.v. Verbrennungsmotoren u. Turbinen (ohne Motoren für Luft- u. Straßenfahrzeuge)	– 1	•	•	•	•	•
2814	H.v. Armaturen a.n.g.	–	– 37	– 7,7	– 6,9	•	•
2815	H.v. Lagern, Getrieben, Zahnrädern u. Antriebselementen	1	57	13,1	17,6	94,4	•
2822	H.v. Hebezeugen u. Fördermitteln	–	•	•	•	•	•
2823	H.v. Büromaschinen (ohne Datenverarbeitungsgeräte u. periphere Geräte)	– 1	•	•	•	•	•
2825	H.v. kälte- u. lufttechnischen Erzeugnissen, nicht für den Haushalt	–	7	– 3,4	14,2	4,5	•
2829	H.v. sonst. nicht wirtschaftszweigspezifischen Maschinen a.n.g.	–	– 12	– 2,9	– 0,8	– 23,3	– 33,0
2830	H.v. land- u. forstwirtschaftlichen Maschinen	– 1	•	•	•	•	•
2841	H.v. Werkzeugmaschinen für die Metallbearbeitung	–	•	•	•	•	•
2891	H.v. Maschinen für die Metallerzeug., von Walzwerks- einrichtungen u. Gießmaschinen	1	•	•	•	•	•
2892	H.v. Bergwerks-, Bau- u. Baustoffmaschinen	–	– 15	– 2,5	8,2	74,0	•
2899	H.v. Maschinen für sonst. bestimmte Wirtschaftszweige a.n.g.	–	– 77	– 1,5	– 7,7	16,7	•
28	Maschinenbau	– 1	– 241	– 5,6	– 0,3	8,8	4,1
2910	H.v. Kraftwagen u. Kraftwagenmotoren	–	•	•	•	•	•
2920	H.v. Karosserien, Aufbauten u. Anhängern	–	– 1	– 0,5	6,4	– 11,3	•
2931	Herstellung elektrischer u. elektronischer Ausrüstungsgegenstände für Kraftwagen	–	•	•	•	•	– 13,1
2932	H.v. sonst. Teilen u. sonst.m Zubehör für Kraftwagen	4	564	21,0	12,6	1,4	49,4
29	H.v. Kraftwagen u. Kraftwagenteilen	4	571	10,6	9,3	1,1	33,5

**1.3 Betriebe des Verarbeitenden Gewerbes (sowie Bergbau u. Gewinnung v. Steinen u. Erden)
im Land Brandenburg 2015 nach Wirtschaftsklassen – Veränderung zum Vorjahr**
Berichtskreis: Monatsbericht für Betriebe

WZ 2008	Wirtschaftszweig	Be- triebe	Tätige Personen	Geleistete Arbeits- stunden	Entgelte	Umsatz	
		Anzahl		Prozent		insgesamt	darunter Ausland
3020	Schienenfahrzeugbau	–	•	•	•	•	•
3030	Luft- u. Raumfahrzeugbau	1	•	•	•	•	•
3092	H.v. Fahrrädern sowie von Behindertenfahrzeugen	–	•	•	•	•	•
30	sonst. Fahrzeugbau	1	241	2,1	•	•	•
3101	H.v. Büro- u. Ladenmöbeln	1	•	•	•	•	•
3102	H.v. Küchenmöbeln	–	•	•	•	•	•
3109	H.v. sonst. Möbeln	–	3	– 1,0	6,4	•	•
31	H.v. Möbeln	1	– 5	– 1,6	3,0	0,6	•
3230	H.v. Sportgeräten	–	•	•	•	•	•
3250	H.v. medizinischen u. zahnmedizinischen Apparaten u. Materialien	–	•	•	•	•	•
3299	H.v. sonst. Erzeugnissen a.n.g.	–	•	•	•	•	•
32	H.v. sonst. Waren	–	3	– 0,2	4,7	9,7	– 19,3
3311	Reparatur von Metallerzeugnissen	–	– 62	– 8,2	– 10,4	– 8,6	•
3312	Reparatur von Maschinen	– 1	– 83	– 4,3	1,4	8,8	•
3313	Reparatur von elektronischen und optischen Geräten	–	•	•	•	•	•
3314	Reparatur von elektrischen Ausrüstungen	–	•	•	•	•	•
3316	Reparatur und Instandhaltung von Luft- und Raumfahrzeugen	– 1	•	•	•	•	•
3317	Reparatur und Instandhaltung von Fahrzeugen a.n.g.	–	– 191	– 5,5	– 2,1	18,7	97,8
3320	Installation von Maschinen u. Ausrüstungen a.n.g.	–	– 50	– 3,1	0,9	41,4	66,7
33	Rep. u. Installation von Maschinen u. Ausrüstungen	– 2	– 404	– 4,5	– 1,4	13,9	10,7
C	Verarbeitendes Gewerbe	–	•	•	•	•	•
VO	Vorleistungsgüterproduzenten	– 3	99	– 0,1	2,5	3,2	7,0
IG	Investitionsgüterproduzenten	1	206	0,6	3,4	– 5,8	6,4
GG	Gebrauchsgüterproduzenten	1	– 3	–	3,9	•	•
VG	Verbrauchsgüterproduzenten	–	– 70	– 0,6	5,1	6,3	18,3
EN	Energie	–	– 62	– 0,1	8,8	•	•
B-C	Insgesamt	–	169	0,1	3,7	0,7	8,2

**1.4 Betriebe des Verarbeitenden Gewerbes (sowie Bergbau und Gewinnung von Steinen und Erden)
im Land Brandenburg 2015 nach Verwaltungsbezirken**
Berichtskreis: Monatsbericht für Betriebe

Kreisfreie Stadt Landkreis	Be- triebe	Tätige Personen	Geleistete Arbeits- stunden	Entgelte	Umsatz	
					insgesamt	darunter Ausland
		Durchschnitt / Anzahl		1 000	1 000 EUR	
absolut						
Brandenburg an der Havel	16	3 952	5 774	171 550	755 739	76 637
Cottbus	4	1 214	1 672	59 823	142 518	•
Frankfurt (Oder)	3	376	702	12 944	258 506	•
Potsdam	7	558	975	19 476	79 974	22 735
Barnim	24	2 719	4 491	83 172	528 554	91 562
Dahme-Spreewald	31	3 839	6 177	127 926	856 415	214 268
Elbe-Elster	33	3 911	6 519	115 637	835 558	165 372
Havelland	35	6 095	9 914	172 013	1 203 984	267 343
Märkisch-Oderland	18	2 188	3 576	70 692	460 507	78 852
Oberhavel	34	8 019	13 119	378 011	1 864 964	756 352
Oberspreewald-Lausitz	29	5 443	8 669	212 694	1 742 719	250 299
Oder-Spree	23	6 126	9 479	237 134	2 050 349	1 058 719
Ostprignitz-Ruppin	32	4 274	7 286	122 443	2 027 102	1 149 397
Potsdam-Mittelmark	33	3 615	6 088	118 285	872 685	145 765
Prignitz	21	3 391	5 273	109 256	967 180	351 232
Spree-Neiße	26	7 860	11 704	301 555	1 628 697	308 310
Teltow-Fläming	42	10 850	17 758	490 592	3 708 599	2 048 768
Uckermark	24	4 464	7 643	185 428	3 146 361	392 267
Land Brandenburg	434	78 895	126 820	2 988 631	23 130 409	7 461 750
Veränderung zum Vorjahr in Prozent						
Brandenburg an der Havel	6,7	– 2,0	– 1,0	– 1,9	– 4,1	98,6
Cottbus	–	– 0,6	– 0,8	3,9	70,5	•
Frankfurt (Oder)	50,0	74,1	73,3	65,7	97,8	•
Potsdam	–	4,3	5,2	9,3	8,2	– 6,5
Barnim	–	– 1,1	1,2	2,8	23,5	11,6
Dahme-Spreewald	– 3,1	– 3,1	– 2,8	2,4	9,0	0,3
Elbe-Elster	– 8,3	– 6,2	– 4,8	– 0,9	– 0,9	– 8,5
Havelland	–	0,6	0,2	3,6	1,9	15,1
Märkisch-Oderland	12,5	8,4	7,8	6,4	7,0	4,3
Oberhavel	–	0,8	– 2,5	1,9	– 24,7	6,7
Oberspreewald-Lausitz	– 3,3	– 2,1	– 3,1	3,6	2,2	41,9
Oder-Spree	– 4,2	– 0,9	– 1,6	2,3	– 2,2	– 2,2
Ostprignitz-Ruppin	3,2	2,5	1,5	5,2	12,8	18,1
Potsdam-Mittelmark	–	– 3,7	– 3,8	0,8	– 4,6	19,6
Prignitz	5,0	– 0,8	– 1,1	1,8	1,8	15,5
Spree-Neiße	4,0	1,9	0,9	7,1	1,9	– 1,6
Teltow-Fläming	7,7	3,9	5,2	8,4	4,0	4,0
Uckermark	– 11,1	– 2,3	– 0,6	0,1	0,4	0,3
Land Brandenburg	–	0,2	0,1	3,7	0,7	8,2

2.1 Fachliche Betriebsteile der Betriebe des Verarbeitenden Gewerbes (sowie Bergbau und Gewinnung von Steinen und Erden) im Land Brandenburg seit 2009

Berichtskreis: Monatsbericht für Betriebe

Jahr Monat Quartal Halbjahr	Fachliche Betriebsteile	Tätige Personen	Umsatz		
			insgesamt	darunter Auslandsumsatz	
				insgesamt	mit der Eurozone
	Anzahl / Durchschnitt		1 000 EUR		
absolut					
2009	568	71 777	16 991 620	4 255 353	1 833 054
2010	551	72 114	19 111 307	5 134 464	2 192 681
2011	575	77 391	21 701 169	6 233 404	2 562 368
2012	583	78 291	21 672 142	6 586 151	2 460 003
2013	580	77 309	21 569 412	6 488 879	2 529 069
2014	573	77 479	21 766 629	6 489 877	2 619 537
2015	559	77 689	21 592 819	6 853 572	2 883 495
Veränderung zum Vorjahr in Prozent					
2010	− 3,0	0,5	12,5	20,7	19,6
2011	4,4	7,3	13,6	21,4	16,9
2012	1,4	1,2	− 0,1	5,7	− 4,0
2013	− 0,5	− 1,3	− 0,5	− 1,5	2,8
2014	− 1,2	0,2	0,9	−	3,6
2015	− 2,4	0,3	− 0,8	5,6	10,1
2015 absolut					
Januar	552	76 897	1 624 773	522 260	225 294
Februar	564	77 313	1 584 052	512 522	220 897
März	566	77 849	1 806 637	572 391	231 643
I.Quartal	561	77 353	5 015 462	1 607 172	677 833
April	563	77 761	1 755 289	550 790	217 108
Mai	560	77 727	1 630 343	520 657	208 556
Juni	561	77 816	1 882 583	601 192	261 788
II.Quartal	561	77 768	5 268 214	1 672 640	687 453
1. Halbjahr	561	77 561	10 283 676	3 279 812	1 365 287
Juli	561	77 642	1 879 536	563 343	231 534
August	560	78 017	1 718 054	523 713	221 263
September	556	77 968	1 830 442	572 913	255 121
III.Quartal	559	77 876	5 428 032	1 659 970	707 920
Oktober	552	78 043	2 115 519	707 702	274 644
November	553	77 733	1 884 785	602 402	283 228
Dezember	554	77 497	1 880 807	603 686	252 416
IV.Quartal	553	77 758	5 881 110	1 913 790	810 288
2. Halbjahr	556	77 817	11 309 142	3 573 760	1 518 208

2.2 Fachliche Betriebsteile der Betriebe des Verarbeitenden Gewerbes (sowie Bergbau und Gewinnung von Steinen und Erden) im Land Brandenburg 2015 nach Wirtschaftsabteilungen

Berichtskreis: Monatsbericht für Betriebe

WZ 2008	Wirtschaftszweig	Fachliche Betriebs- teile	Tätige Personen	Umsatz		
		Anzahl / Durchschnitt		insgesamt	darunter Ausland	
				1 000 EUR	Prozent	
05	Kohlenbergbau	2	•	•	•	•
08	Gewinnung von Steinen und Erden, sonstiger Bergbau	3	•	•	•	•
B	Bergbau und Gewinnung von Steinen und Erden	5	•	•	•	•
10	H.v. Nahrungs- und Futtermitteln	75	8 616	2 530 904	631 070	24,9
11	Getränkeherstellung	9	1 046	373 923	•	•
12	Tabakverarbeitung	1	•	•	•	•
15	H.v. Leder, Lederwaren und Schuhen	4	359	23 641	14 646	62,0
16	H.v. Holz-, Flecht-, Korb- und Korkwaren (ohne Möbel)	23	3 074	1 352 742	399 516	29,5
17	H.v. Papier, Pappe und Waren daraus	24	3 998	1 523 289	704 776	46,3
18	H.v. Druckerzeugnissen; Vervielfältigung von bespielten Ton-, Bild- und Datenträgern	7	649	84 571	•	•
19	Kokerei und Mineralölverarbeitung	2	•	•	•	•
20	H.v. chemischen Erzeugnissen	30	3 825	1 723 292	266 352	15,5
21	H.v. pharmazeutischen Erzeugnissen	5	1 131	95 483	•	•
22	H.v. Gummi- und Kunststoffwaren	51	5 603	1 218 349	483 523	39,7
23	H.v. Glas u. Glaswaren, Keramik, Verarbeitung von Steinen und Erden	30	2 645	643 080	121 606	18,9
24	Metallerzeugung und -bearbeitung	16	5 712	1 789 400	855 104	47,8
25	H.v. Metallerzeugnissen	71	5 890	834 655	201 682	24,2
26	H.v. Datenverarbeitungsgeräten, elektronischen und optischen Erzeugnissen	22	2 163	400 741	156 452	39,0
27	H.v. elektrischen Ausrüstungen	23	2 505	655 384	233 911	35,7
28	Maschinenbau	43	3 987	579 189	277 314	47,9
29	H.v. Kraftwagen und Kraftwagenteilen	24	6 091	1 065 268	138 903	13,0
30	Sonstiger Fahrzeugbau	6	4 811	•	•	•
31	H.v. Möbeln	9	799	191 321	•	•
32	H.v. sonstigen Waren	9	1 833	127 398	14 667	11,5
33	Reparatur und Installation von Maschinen und Ausrüstungen	71	7 595	1 561 880	719 156	46,0
C	Verarbeitendes Gewerbe	554	•	•	•	•
VO	Vorleistungsgüterproduzenten	250	31 622	9 673 520	3 385 866	35,0
IG	Investitionsgüterproduzenten	193	27 699	5 738 142	2 709 751	47,2
GG	Gebrauchsgüterproduzenten	13	1 400	391 045	•	•
VG	Verbrauchsgüterproduzenten	99	11 944	3 071 441	598 885	19,5
EN	Energie	4	5 024	2 718 671	•	•
B-C	Insgesamt	559	77 689	21 592 819	6 853 572	31,7

2.3 Fachliche Betriebsteile der Betriebe des Verarbeitenden Gewerbes (sowie Bergbau und Gewinnung von Steinen und Erden) im Land Brandenburg 2015 nach Wirtschaftsabteilungen – Veränderung zum Vorjahr

Berichtskreis: Monatsbericht für Betriebe

WZ 2008	Wirtschaftszweig	Fachliche Betriebs- teile	Tätige Personen		Umsatz	
			Anzahl	Prozent	insgesamt	darunter Ausland
05	Kohlenbergbau	–	•	•	•	•
08	Gewinnung von Steinen und Erden, sonstiger Bergbau	–	7	4,9	– 1,9	–
B	Bergbau und Gewinnung von Steinen und Erden	–	•	•	•	•
10	H.v. Nahrungs- und Futtermitteln	–	– 87	– 1,0	0,5	– 1,0
11	Getränkeherstellung	–	34	3,4	– 5,9	•
12	Tabakverarbeitung	–	•	•	•	•
15	H.v. Leder, Lederwaren und Schuhen	–	– 5	– 1,4	– 7,0	– 10,8
16	H.v. Holz-, Flecht-, Korb- und Korkwaren (ohne Möbel)	– 2	– 13	– 0,4	1,6	5,7
17	H.v. Papier, Pappe und Waren daraus	1	377	10,4	6,4	5,4
18	H.v. Druckerzeugnissen; Vervielfältigung von bespielten Ton-, Bild- und Datenträgern	–	– 35	– 5,1	5,8	•
19	Kokerei und Mineralölverarbeitung	–	•	•	•	•
20	H.v. chemischen Erzeugnissen	–	– 86	– 2,2	–	0,3
21	H.v. pharmazeutischen Erzeugnissen	1	173	18,1	19,5	•
22	H.v. Gummi- und Kunststoffwaren	– 2	88	1,6	6,3	4,7
23	H.v. Glas u. Glaswaren, Keramik, Verarbeitung von Steinen und Erden	– 2	– 14	– 0,5	1,8	6,4
24	Metallerzeugung und -bearbeitung	–	94	1,7	3,3	2,3
25	H.v. Metallerzeugnissen	– 8	4	0,1	– 6,6	– 0,9
26	H.v. Datenverarbeitungsgeräten, elektronischen und optischen Erzeugnissen	–	29	1,4	42,3	97,7
27	H.v. elektrischen Ausrüstungen	– 1	– 148	– 5,6	– 2,0	21,4
28	Maschinenbau	–	– 163	– 3,9	9,2	3,3
29	H.v. Kraftwagen und Kraftwagenteilen	1	298	5,1	– 1,6	25,9
30	Sonstiger Fahrzeugbau	1	162	3,5	•	•
31	H.v. Möbeln	2	– 6	– 0,7	1,1	•
32	H.v. sonstigen Waren	– 1	4	0,2	8,9	– 19,7
33	Reparatur und Installation von Maschinen und Ausrüstungen	– 4	– 389	– 4,9	10,0	7,0
C	Verarbeitendes Gewerbe	– 14	•	•	•	•
VO	Vorleistungsgüterproduzenten	– 11	161	0,5	3,5	7,1
IG	Investitionsgüterproduzenten	– 4	120	0,4	– 6,3	6,4
GG	Gebrauchsgüterproduzenten	2	– 10	– 0,7	– 5,9	•
VG	Verbrauchsgüterproduzenten	–	2	–	– 2,4	– 3,1
EN	Energie	–	– 62	– 1,2	– 0,4	•
B-C	Insgesamt	– 14	210	0,3	– 0,8	5,6

3.1 Betriebe des Verarbeitenden Gewerbes (sowie Bergbau und Gewinnung von Steinen und Erden) im Land Brandenburg seit 1991

Berichtskreis: Monats- und Jahresbericht für Betriebe

Jahr ¹	Betriebe	Tätige Personen	Entgelte	Umsatz		
				ins- gesamt	und zwar	
					Auslandsumsatz	Eigenerzeugung
Durchschnitt/Sept./Anzahl ³			1 000 EUR			
absolut						
1991	974	261 854	2 359 534	9 542 395	860 709	9 302 239
1992	871	155 218	2 229 738	7 949 147	678 542	7 664 562
1993	790	115 304	2 157 421	7 953 108	623 599	7 650 490
1994	884	103 176	2 163 357	8 893 103	726 926	8 513 755
1995 ¹	948	97 848	2 229 538	11 277 162	919 169	10 882 428
1996 ¹	929	89 523	2 186 063	11 581 371	1 132 490	11 202 202
1997 ¹	1 085	93 129	2 299 224	13 082 223	1 643 818	12 742 931
1998	1 090	90 993	2 321 568	13 639 896	2 046 758	13 228 917
1999	1 124	88 756	2 238 795	14 298 714	2 366 089	13 833 933
2000	1 138	88 234	2 290 212	15 441 342	2 836 087	15 035 324
2001	1 137	87 139	2 317 011	16 078 973	3 081 603	15 646 899
2002	1 126	86 554	2 338 849	16 082 932	2 947 195	15 616 405
2003	1 085	84 225	2 311 192	16 319 677	3 271 465	15 869 798
2004	1 064	82 636	2 332 510	17 178 198	3 600 461	16 720 328
2005	1 034	81 228	2 355 424	17 954 375	3 968 308	17 490 782
2006	1 022	83 989	2 358 294	17 952 991	3 968 195	17 489 974
2007 ²	1 002	86 902	2 576 916	21 452 916	5 187 654	20 891 575
2008 ²	1 063	90 888	2 726 947	22 207 316	5 333 935	21 295 721
2009 ²	1 099	90 271	2 716 847	20 198 119	4 600 313	19 287 032
2010 ²	1 099	91 479	2 822 548	22 511 158	5 735 440	21 388 351
2011 ²	1 180	98 592	3 103 255	25 786 759	6 995 258	24 393 762
2012 ²	1 204	99 135	3 236 588	25 432 452	7 255 969	24 177 483
2013 ²	1 225	99 007	3 306 721	25 532 266	7 215 431	24 160 025
2014 ²	1 200	99 432	3 390 934	26 031 225	7 295 653	24 564 256
2015 ²	1 166	98 126	3 479 400	25 909 673	7 861 550	24 125 944
Veränderung zum Vorjahr in Prozent						
1992	– 10,6	– 40,7	– 5,5	– 16,7	– 21,2	– 17,6
1993	– 9,3	– 25,7	– 3,2	0,0	– 8,1	– 0,2
1994	11,9	– 10,5	0,3	11,8	16,6	11,3
1995 ¹	7,2	– 5,2	3,1	26,8	26,4	27,8
1996 ¹	– 2,0	– 8,5	– 1,9	2,7	23,2	2,9
1997 ¹	16,8	4,0	5,2	13,0	45,2	13,8
1998	0,5	– 2,3	1,0	4,3	24,5	3,8
1999	3,1	– 2,5	– 3,6	4,8	15,6	4,6
2000	1,2	– 0,6	2,3	8,0	19,9	8,7
2001	– 0,1	– 1,2	1,2	4,1	8,7	4,1
2002	– 1,0	– 0,7	0,9	0,0	– 4,4	– 0,2
2003	– 3,6	– 2,7	– 1,2	1,5	11,0	1,6
2004	– 1,9	– 1,9	0,9	5,3	10,1	5,4
2005	– 2,8	– 1,7	1,0	4,5	10,2	4,6
2006	– 1,2	3,4	0,1	–	–	–
2007 ²	– 2,0	3,5	9,3	19,5	30,7	19,4
2008 ²	6,1	4,6	5,8	3,5	2,8	1,9
2009 ²	3,4	– 0,7	– 0,4	– 9,0	– 13,8	– 9,4
2010 ²	–	1,3	3,9	11,5	24,7	10,9
2011 ²	7,4	7,8	9,9	14,6	22,0	14,1
2012 ²	2,0	0,6	4,3	– 1,4	3,7	– 0,9
2013 ²	1,7	– 0,1	2,2	0,4	– 0,6	– 0,1
2014 ²	– 2,0	0,4	2,5	2,0	1,1	1,7
2015 ²	– 2,8	– 1,3	2,6	– 0,5	7,8	– 1,8

1 rückgerechnete Daten für die Jahre bis 2007, die Branchen Verlagsgewerbe und Recycling wurden für die Jahre 1995-2007 herausgerechnet

2 Zusammenführung der Daten aus dem Monats- und Jahresbericht für Betriebe; somit kann an den bisherigen Berichtskreis angeknüpft werden

3 Ab 1995 beziehen sich Betriebe und tätige Personen einschl. der Veränderungsraten auf den Monat September

**3.2 Betriebe des Verarbeitenden Gewerbes (sowie Bergbau und Gewinnung von Steinen und Erden)
im Land Brandenburg 2015 nach Wirtschaftsklassen**
Berichtskreis: Monats- und Jahresbericht für Betriebe

WZ 2008	Wirtschaftszweig	Be- triebe	Tätige Personen	Entgelte	Umsatz		
					insgesamt	darunter Auslandsumsatz	
		Anzahl im September			1 000 EUR		Prozent
0520	Braunkohlenbergbau	2	•	•	•	•	•
05	Kohlenbergbau	2	•	•	•	•	•
0610	Gew. von Erdöl	1	•	•	•	•	•
06	Gew. von Erdöl u. Erdgas	1	•	•	•	•	•
0811	Gipsstein, Kreide u. Schiefer	5	•	•	•	•	•
0812	Gew. von Kies, Sand, Ton u. Kaolin	23	318	9 334	82 293	•	•
0892	Torfgewinnung	1	•	•	•	•	•
08	Gew. von Steinen u. Erden, sonst. Bergbau	29	473	13 684	114 363	3 566	3,1
0910	Erbringung von Dienstleistungen für die Gew. von Erdöl u. Erdgas	1	•	•	•	•	•
09	Gew. von Steinen u. Erden	1	•	•	•	•	•
B	Bergbau u. Gewinnung von Steinen u. Erden	33	4 331	208 007	842 087	•	•
1011	Schlachten (ohne Schlachten von Geflügel)	6	442	9 953	241 922	65 337	27,0
1012	Schlachten von Geflügel	4	511	11 109	281 334	•	•
1013	Fleischverarbeitung	40	2 162	43 289	439 365	3 692	0,8
1031	Kartoffelverarbeitung	1	•	•	•	•	•
1032	H.v. Frucht- u. Gemüsesäften	2	•	•	•	•	•
1039	sonst. Verarbeitung von Obst u. Gemüse	7	770	21 079	217 077	78 400	36,1
1051	Milchverarbeitung (ohne H.v. Speiseeis)	5	718	18 979	388 670	43 118	11,1
1052	H.v. Speiseeis	1	•	•	•	•	•
1061	Mahl- u. Schälmaschinen	3	216	8 962	89 341	•	•
1062	H.v. Stärke u. Stärkeerzeugnissen	2	•	•	•	•	•
1071	H.v. Backwaren (ohne Dauerbackwaren)	55	4 273	71 387	363 500	•	•
1072	H.v. Dauerbackwaren	3	348	7 054	39 289	•	•
1081	H.v. Zucker	1	•	•	•	•	•
1082	H.v. Süßwaren (ohne Dauerbackwaren)	4	267	7 569	•	•	•
1083	Verarbeitung von Kaffee u. Tee, H.v. Kaffee-Ersatz	1	•	•	•	•	•
1084	H.v. Würzmitteln u. Soßen	3	313	6 637	74 052	•	•
1085	H.v. Fertiggerichten	2	•	•	•	•	•
1086	H.v. homogenisierten u. diätetischen Nahrungsmitteln	1	•	•	•	•	•
1089	H.v. sonst. Nahrungsmitteln a.n.g.	4	291	12 106	114 034	•	•
1091	H.v. Futtermitteln für Nutztiere	10	386	10 570	344 844	66 695	19,3
1092	H.v. Futtermitteln für sonst. Tiere	1	•	•	•	•	•
10	H.v. Nahrungs- u. Futtermitteln	156	11 668	262 348	3 840 220	1 217 402	31,7
1105	H.v. Bier	2	•	•	•	•	•
1107	H.v. Erfrischungsgetränken; Gew. natürlicher Mineralwässer	7	•	•	•	•	•
11	Getränkeherstellung	9	1 162	41 383	448 388	6 078	1,4
12	Tabakverarbeitung	1	•	•	•	•	•
1310	Spinnstoffaufbereitung u. Spinnerei	2	•	•	•	•	•
1392	H.v. konfektionierten Textilwaren (ohne Bekleidung)	1	•	•	•	•	•
1395	H.v. Vliesstoff u. Erzeugnissen daraus (ohne Bekleidung)	1	•	•	•	•	•
13	H.v. Textilien	4	133	3 317	13 581	1 847	13,6
14	H.v. Bekleidung	–	–	–	–	–	–
1512	Lederverarbeitung (ohne H.v. Lederbekleidung)	2	•	•	•	•	•
1520	H.v. Schuhen	2	•	•	•	•	•
15	H.v. Leder, Lederwaren u. Schuhen	4	391	9 325	27 232	15 457	56,8
1610	Säge-, Hobel- u. Holzimprägnierwerke	12	•	•	•	•	•
1621	H.v. Furnier-, Sperrholz-, Holzfasern- u. Holzspanplatten	10	2 103	60 527	1 154 332	337 580	29,2
1623	H.v. sonst. Konstruktionsteilen, Fertigbauteilen, Ausbauelementen u. Fertigteilbauten aus Holz	16	729	18 669	99 324	6 477	6,5
1624	H.v. Verpackungsmitteln, Lagerbehältern u. Ladungsträgern aus Holz	1	•	•	•	•	•
1629	H.v. Holzwaren a.n.g., Kork-, Flecht- u. Korbwaren (ohne Möbel)	1	•	•	•	•	•
16	H.v. Holz-, Flecht-, Korb- u. Korbwaren (ohne Möbel)	40	3 660	99 226	1 480 615	417 538	28,2

**3.2 Betriebe des Verarbeitenden Gewerbes (sowie Bergbau und Gewinnung von Steinen und Erden)
im Land Brandenburg 2015 nach Wirtschaftsklassen**
Berichtskreis: Monats- und Jahresbericht für Betriebe

WZ 2008	Wirtschaftszweig	Be- triebe	Tätige Personen	Entgelte	Umsatz		
					insgesamt	darunter Auslandsumsatz	Prozent
		Anzahl im	September		1 000 EUR		
1712	H.v. Papier, Karton u. Pappe	6	1 643	71 777	1 011 605	637 267	63,0
1721	H.v. Wellpapier u. -pappe sowie von Verpackungsmitteln aus Papier, Karton u. Pappe	12	1 617	44 779	288 761	28 059	9,7
1722	H.v. Haushalts-, Hygiene- u. Toilettenartikeln aus Zellstoff, Papier u. Pappe	4	286	8 396	91 498	•	•
1723	H.v. Schreibwaren u. Bürobedarf aus Papier, Karton u. Pappe	4	443	15 422	106 964	•	•
1729	H.v. sonst. Waren aus Papier, Karton u. Pappe	4	326	7 355	64 542	4 306	6,7
17	H.v. Papier, Pappe u. Waren daraus	30	4 315	147 730	1 563 370	707 138	45,2
1811	Drucken von Zeitungen	1	•	•	•	•	•
1812	Drucken a.n.g.	14	680	18 616	102 116	9 371	9,2
1813	Druck- u. Mediovorstufe	2	•	•	•	•	•
18	H.v. Druckerzeugnissen; Vervielfältigung von bespielten Ton-, Bild- u. Datenträgern	17	979	23 378	119 601	9 385	7,8
1920	Mineralölverarbeitung	1	•	•	•	•	•
19	Kokerei u. Mineralölverarbeitung	1	•	•	•	•	•
2011	H.v. Industriegasen	2	•	•	•	•	•
2012	H.v. Farbstoffen u. Pigmenten	1	•	•	•	•	•
2013	H.v. sonst. anorganischen Grundstoffen u. Chemikalien	2	•	•	•	•	•
2016	H.v. Kunststoffen in Primärformen	5	2 177	117 746	1 281 199	95 066	7,4
2020	H.v. Schädlingsbekämpfungs-, Pflanzenschutz- u. Desinfektionsmitteln	1	•	•	•	•	•
2030	H.v. Anstrichmitteln, Druckfarben u. Kitten	3	154	6 073	18 698	•	•
2041	H.v. Seifen, Wasch-, Reinigungs- u. Poliermitteln	2	•	•	•	•	•
2042	H.v. Körperpflegemitteln u. Duftstoffen	1	•	•	•	•	•
2059	H.v. sonst. chemischen Erzeugnissen a.n.g.	14	752	25 116	427 565	132 455	31,0
2060	H.v. Chemiefasern	2	•	•	•	•	•
20	H.v. chemischen Erzeugnissen	33	4 490	188 908	1 969 156	336 599	17,1
2110	H.v. pharmazeutischen Grundstoffen	4	137	•	•	•	•
2120	H.v. pharmazeutischen Spezialitäten u. sonst. pharmazeutischen Erzeugnissen	4	1 049	•	•	•	•
21	H.v. pharmazeutischen Erzeugnissen	8	1 186	52 551	234 366	•	•
2211	Herstellung u. Runderneuerung von Bereifungen	4	•	•	•	•	•
2219	H.v. sonst. Gummiwaren	8	994	31 796	160 233	70 328	43,9
2221	H.v. Platten, Folien, Schläuchen u. Profilen aus Kunststoffen	13	1 000	25 273	168 261	49 249	29,3
2222	H.v. Verpackungsmitteln aus Kunststoffen	6	•	•	•	•	•
2223	H.v. Baubedarfsartikeln aus Kunststoffen	24	1 345	34 112	167 655	12 187	7,3
2229	H.v. sonst. Kunststoffwaren	18	1 834	66 238	492 940	276 907	56,2
22	H.v. Gummi- u. Kunststoffwaren	73	6 895	217 337	1 336 197	510 907	38,2
2312	Veredlung u. Bearb. von Flachglas	10	809	20 338	110 191	7 627	6,9
2313	H.v. Hohlglas	2	•	•	•	•	•
2319	Herstellung, Veredlung u. Bearb. von sonst. Glas einschließlich technischen Glaswaren	1	•	•	•	•	•
2320	H.v. feuerfesten keramischen Werkstoffen u. Waren	1	•	•	•	•	•
2331	H.v. keramischen Wand- u. Bodenfliesen u. -platten	2	•	•	•	•	•
2332	H.v. Ziegeln u. sonst. Baukeramik	7	342	11 264	59 007	22 039	37,3
2341	H.v. keramischen Haushaltswaren u. Ziergegenständen	2	•	•	•	•	•
2344	H.v. keramischen Erzeugnissen für sonst. technische Zwecke	2	•	•	•	•	•
2351	H.v. Zement	3	383	15 189	236 122	•	•
2352	H.v. Kalk u. gebranntem Gips	2	•	•	•	•	•
2361	H.v. Erzeugnissen aus Beton, Zement u. Kalksandstein für den Bau	46	1 666	46 662	273 648	1 544	0,6
2362	H.v. Gipsrzeugnissen für den Bau	4	262	11 042	121 809	6 774	5,6
2363	H.v. Frischbeton (Transportbeton)	58	273	7 885	92 136	–	–
2364	H.v. Mörtel u. anderem Beton (Trockenbeton)	5	177	9 679	67 200	•	•
2369	H.v. sonst. Erzeugnissen aus Beton, Zement u. Gips a.n.g.	2	•	•	•	•	•
2399	H.v. sonst. Erzeugnissen aus nichtmetallischen Mineralien a.n.g.	14	133	4 236	52 433	•	•
23	H.v. Glas u. Glaswaren, Keramik, Verarbeitung von Steinen u. Erden	161	4 923	154 881	1 181 727	144 401	12,2

**3.2 Betriebe des Verarbeitenden Gewerbes (sowie Bergbau und Gewinnung von Steinen und Erden)
im Land Brandenburg 2015 nach Wirtschaftsklassen**
Berichtskreis: Monats- und Jahresbericht für Betriebe

WZ 2008	Wirtschaftszweig	Be-	Tätige	Entgelte	Umsatz		
		triebe	Personen		insgesamt	darunter Auslandsumsatz	
		Anzahl im	September	1 000 EUR		Prozent	
2410	Erzeug. von Roheisen, Stahl u. Ferrolegierungen	5	4 425	197 848	1 520 451	•	•
2420	H.v. Stahlrohren, Rohrform-, Rohrverschluss- u. Rohrverbindungsstücken aus Stahl	2	•	•	•	•	•
2433	H.v. Kaltprofilen	2	•	•	•	•	•
2434	H.v. kaltgezogenem Draht	5	358	12 623	158 649	53 053	33,4
2442	Erzeug. u. erste Bearb. von Aluminium	1	•	•	•	•	•
2451	Eisengießereien	2	•	•	•	•	•
2452	Stahlgießereien	1	•	•	•	•	•
2453	Leichtmetallgießereien	4	490	11 855	55 852	22 278	39,9
24	Metallerzeugung u. -bearbeitung	22	6 056	245 343	1 876 072	879 697	46,9
2511	H.v. Metallkonstruktionen	53	2 710	73 626	364 495	42 441	11,6
2512	H.v. Ausbauelementen aus Metall	16	520	12 575	54 854	•	•
2521	H.v. Heizkörpern u. -kesseln für Zentralheizungen	1	•	•	•	•	•
2529	H.v. Sammelbehältern, Tanks u. ä. Behältern aus Metall	10	947	28 430	153 344	59 647	38,9
2550	H.v. Schmiede-, Press-, Zieh- u. Stanzteilen, gewalzten Ringen u. pulvermetallurgischen Erzeugnissen	13	1 219	37 317	167 946	39 695	23,6
2561	Oberflächenveredlung u. Wärmebehandlung	20	909	24 150	97 970	17 866	18,2
2562	Mechanik a.n.g.	27	1 145	28 680	111 654	12 280	11,0
2571	H.v. Schneidwaren u. Bestecken aus unedlen Metallen	1	•	•	•	•	•
2572	H.v. Schlössern u. Beschlägen aus unedlen Metallen	6	480	11 739	66 739	13 963	20,9
2573	H.v. Werkzeugen	7	255	6 677	30 794	5 905	19,2
2591	H.v. Fässern, Trommeln, Dosen, Eimern u. ä. Behältern aus Metall	2	•	•	•	•	•
2593	H.v. Drahtwaren, Ketten u. Federn	2	•	•	•	•	•
2594	H.v. Schrauben u. Nieten	1	•	•	•	•	•
2599	H.v. sonst. Metallwaren a.n.g.	8	573	15 516	52 718	•	•
25	H.v. Metallerzeugnissen	167	9 735	273 101	1 240 034	236 427	19,1
2611	H.v. elektronischen Bauelementen	12	1 151	34 329	220 147	88 737	40,3
2612	H.v. bestückten Leiterplatten	3	115	3 489	9 466	•	•
2620	H.v. Datenverarbeitungsgeräten u. peripheren Geräten	1	•	•	•	•	•
2651	H.v. Mess-, Kontroll-, Navigations- u. ä. Instrumenten u. Vorrichtungen	19	1 320	49 575	244 282	65 452	26,8
2660	H.v. Bestrahlungs- u. Elektrotherapiegeräten u. elektro- medizinischen Geräten	2	•	•	•	•	•
26	H.v. Datenverarbeitungsgeräten, elektronischen u. optischen Erzeugnissen	37	2 779	94 692	496 336	163 414	32,9
2711	H.v. Elektromotoren, Generatoren u. Transformatoren	8	926	31 764	316 728	•	•
2712	H.v. Elektrizitätsverteilungs- u. -schalteinrichtungen	7	737	19 824	85 492	5 115	6,0
2720	H.v. Batterien u. Akkumulatoren	1	•	•	•	•	•
2732	H.v. sonst. elektronischen u. elektrischen Drähten u. Kabeln	1	•	•	•	•	•
2733	H.v. elektrischem Installationsmaterial	3	208	5 466	63 783	•	•
2740	H.v. elektrischen Lampen u. Leuchten	8	358	10 109	47 834	13 885	29,0
2751	H.v. elektrischen Haushaltsgeräten	2	•	•	•	•	•
2752	H.v. nicht elektrischen Haushaltsgeräten	1	•	•	•	•	•
2790	H.v. sonst. elektrischen Ausrüstungen u. Geräten a.n.g.	5	423	13 912	62 582	35 135	56,1
27	H.v. elektrischen Ausrüstungen	36	3 271	103 442	793 286	265 500	33,5
2811	H.v. Verbrennungsmotoren u. Turbinen (ohne Motoren für Luft- u. Straßenfahrzeuge)	6	640	30 230	91 095	•	•
2813	H.v. Pumpen u. Kompressoren a.n.g.	2	•	•	•	•	•
2814	H.v. Armaturen a.n.g.	6	463	18 069	78 478	•	•
2815	H.v. Lagern, Getrieben, Zahnrädern u. Antriebselementen	10	709	22 228	123 651	•	•

**3.2 Betriebe des Verarbeitenden Gewerbes (sowie Bergbau und Gewinnung von Steinen und Erden)
im Land Brandenburg 2015 nach Wirtschaftsklassen**
Berichtskreis: Monats- und Jahresbericht für Betriebe

WZ 2008	Wirtschaftszweig	Be-	Tätige	Entgelte	Umsatz		
		triebe	Personen		insgesamt	darunter Auslandsumsatz	
		Anzahl im	September	1 000 EUR		Prozent	
2821	H.v. Öfen u. Brennern	–	–	–	–	–	–
2822	H.v. Hebezeugen u. Fördermitteln	9	361	9 838	55 669	34 211	61,5
2823	H.v. Büromaschinen (ohne Datenverarbeitungsgeräte u. periphere Geräte)	1	•	•	•	•	•
2825	H.v. kälte- u. lufttechnischen Erzeugnissen, nicht für den Haushalt	6	250	7 197	30 478	6 247	20,5
2829	H.v. sonst. nicht wirtschaftszweigspezifischen Maschinen a.n.g.	12	529	16 993	55 601	19 450	35,0
2830	H.v. land- u. forstwirtschaftlichen Maschinen	6	326	8 245	57 820	•	•
2841	H.v. Werkzeugmaschinen für die Metallbearbeitung	4	293	11 576	47 990	•	•
2849	H.v. sonst. Werkzeugmaschinen	1	•	•	•	•	•
2891	H.v. Maschinen für die Metallerzeug., von Walzwerks-einrichtungen u. Gießmaschinen	5	236	7 366	17 760	•	•
2892	H.v. Bergwerks-, Bau- u. Baustoffmaschinen	5	490	26 344	95 784	•	•
2896	H.v. Maschinen für die Verarbeitung von Kunststoffen u. Kautschuk	1	•	•	•	•	•
2899	H.v. Maschinen für sonst. bestimmte Wirtschaftszweige a.n.g.	21	1 014	36 107	72 035	30 444	42,3
28	Maschinenbau	95	5 498	200 136	774 503	330 949	42,7
2910	H.v. Kraftwagen u. Kraftwagenmotoren	1	•	•	•	•	•
2920	H.v. Karosserien, Aufbauten u. Anhängern	9	798	24 815	158 472	•	•
2931	Herstellung elektrischer u. elektronischer Ausrüstungsgegenstände für Kraftwagen	3	•	•	•	•	•
2932	H.v. sonst. Teilen u. sonst.m Zubehör für Kraftwagen	14	3 449	139 829	749 301	116 389	15,5
29	H.v. Kraftwagen u. Kraftwagenteilen	27	6 437	260 917	1 187 235	142 577	12,0
3020	Schienenfahrzeugbau	8	2 946	•	•	•	•
3030	Luft- u. Raumfahrzeugbau	3	•	•	•	•	•
3092	H.v. Fahrrädern sowie von Behindertenfahrzeugen	2	•	•	•	•	•
30	sonst. Fahrzeugbau	13	5 565	359 525	•	•	•
3101	H.v. Büro- u. Ladenmöbeln	7	•	•	•	•	•
3102	H.v. Küchenmöbeln	1	•	•	•	•	•
3103	H.v. Matratzen	1	•	•	•	•	•
3109	H.v. sonst. Möbeln	9	616	15 146	146 674	•	•
31	H.v. Möbeln	18	1 157	30 102	228 234	•	•
3230	H.v. Sportgeräten	5	396	9 010	27 407	7 469	27,3
3240	H.v. Spielwaren	1	•	•	•	•	•
3250	H.v. medizinischen u. zahnmedizinischen Apparaten u. Materialien	42	2 481	61 612	157 992	10 949	6,9
3299	H.v. sonst. Erzeugnissen a.n.g.	2	•	•	•	•	•
32	H.v. sonst. Waren	50	2 945	72 048	190 551	18 501	9,7
3311	Reparatur von Metallerzeugnissen	14	1 190	40 921	126 973	•	•
3312	Reparatur von Maschinen	37	2 142	91 899	433 248	•	•
3313	Reparatur von elektronischen und optischen Geräten	4	298	9 117	31 503	•	•
3314	Reparatur von elektrischen Ausrüstungen	2	•	•	•	•	•
3315	Reparatur und Instandhaltung von Schiffen, Booten und Yachten	2	•	•	•	•	•
3316	Reparatur und Instandhaltung von Luft- und Raumfahrzeugen	6	455	23 022	109 980	80 737	73,4
3317	Reparatur und Instandhaltung von Fahrzeugen a.n.g.	8	2 255	84 088	282 586	19 624	6,9
3319	Reparatur von sonstigen Ausrüstungen	–	–	–	–	–	–
3320	Installation von Maschinen u. Ausrüstungen a.n.g.	58	2 623	88 135	340 866	27 694	8,1
33	Rep. u. Installation von Maschinen u. Ausrüstungen	131	9 140	342 796	1 345 348	331 439	24,6
C	Verarbeitendes Gewerbe	1 133	93 795	3 271 393	25 067 585	•	•
VO	Vorleistungsgüterproduzenten	539	40 772	1 355 478	11 489 708	3 635 285	31,6
IG	Investitionsgüterproduzenten	408	35 070	1 410 454	6 662 553	2 802 901	42,1
GG	Gebrauchsgüterproduzenten	23	1 802	53 082	•	•	•
VG	Verbrauchsgüterproduzenten	192	15 393	382 319	4 414 232	1 262 920	28,6
EN	Energie	4	5 089	278 066	•	•	•
B-C	Insgesamt	1 166	98 126	3 479 400	25 909 673	7 861 550	30,3

**3.3 Betriebe des Verarbeitenden Gewerbes (sowie Bergbau und Gewinnung von Steinen und Erden)
im Land Brandenburg 2015 nach Wirtschaftsklassen – Veränderung gegenüber Vorjahr**
Berichtskreis: Monats- und Jahresbericht für Betriebe

WZ 2008	Wirtschaftszweig	Betriebe	Tätige Personen	Entgelte	Umsatz	
					insgesamt	darunter Ausland
		Anzahl im September		Prozent		
0520	Braunkohlenbergbau	–	•	•	•	•
05	Kohlenbergbau	–	•	•	•	•
0610	Gew. von Erdöl	–	•	•	•	•
06	Gew. von Erdöl u. Erdgas	–	•	•	•	•
0811	Gipsstein, Kreide u. Schiefer	– 1	•	•	•	•
0812	Gew. von Kies, Sand, Ton u. Kaolin	1	7	3,1	5,3	•
0892	Torfgewinnung	–	•	•	•	•
08	Gew. von Steinen u. Erden, sonst. Bergbau	–	5	2,0	– 0,1	– 38,4
0910	Erbringung von Dienstleistungen für die Gew. von Erdöl u. Erdgas	–	•	•	•	•
09	Gew. von Steinen u. Erden	–	•	•	•	•
B	Bergbau u. Gewinnung von Steinen u. Erden	–	– 19	6,9	– 2,9	•
1011	Schlachten (ohne Schlachten von Geflügel)	–	–	4,3	– 8,9	1,2
1012	Schlachten von Geflügel	– 1	– 58	– 6,9	20,9	•
1013	Fleischverarbeitung	– 1	– 58	4,1	– 1,1	2,0
1031	Kartoffelverarbeitung	–	•	•	•	•
1032	H.v. Frucht- u. Gemüsesäften	–	•	•	•	•
1039	sonst. Verarbeitung von Obst u. Gemüse	–	– 13	4,1	– 4,7	3,9
1051	Milchverarbeitung (ohne H.v. Speiseeis)	–	107	9,8	– 6,3	•
1052	H.v. Speiseeis	–	•	•	•	•
1061	Mahl- u. Schälmaschinen	–	13	3,6	4,0	•
1062	H.v. Stärke u. Stärkeerzeugnissen	–	•	•	•	•
1071	H.v. Backwaren (ohne Dauerbackwaren)	– 1	– 299	1,3	0,1	•
1072	H.v. Dauerbackwaren	–	5	12,2	– 5,1	•
1081	H.v. Zucker	–	•	•	•	•
1082	H.v. Süßwaren (ohne Dauerbackwaren)	–	– 6	0,8	•	•
1083	Verarbeitung von Kaffee u. Tee, H.v. Kaffee-Ersatz	–	•	•	•	•
1084	H.v. Würzmitteln u. Soßen	–	– 5	9,0	– 6,6	•
1085	H.v. Fertiggerichten	–	•	•	•	•
1086	H.v. homogenisierten u. diätetischen Nahrungsmitteln	–	•	•	•	•
1089	H.v. sonst. Nahrungsmitteln a.n.g.	–	2	11,6	6,3	•
1091	H.v. Futtermitteln für Nutztiere	–	– 6	1,4	– 3,6	– 4,4
1092	H.v. Futtermitteln für sonst. Tiere	–	•	•	•	•
10	H.v. Nahrungs- u. Futtermitteln	– 3	– 289	3,6	4,8	16,3
1105	H.v. Bier	–	•	•	•	•
1107	H.v. Erfrischungsgetränken; Gew. natürlicher Mineralwässer	–	•	•	•	•
11	Getränkeherstellung	–	39	9,9	3,6	25,2
12	Tabakverarbeitung	–	•	•	•	•
1310	Spinnstoffaufbereitung u. Spinnerei	–	•	•	•	•
1392	H.v. konfektionierten Textilwaren (ohne Bekleidung)	–	•	•	•	•
1395	H.v. Vliesstoff u. Erzeugnissen daraus (ohne Bekleidung)	–	•	•	•	•
13	H.v. Textilien	–	4	0,3	– 0,6	•
14	H.v. Bekleidung	–	–	–	–	–
1512	Lederverarbeitung (ohne H.v. Lederbekleidung)	–	•	•	•	•
1520	H.v. Schuhen	–	•	•	•	•
15	H.v. Leder, Lederwaren u. Schuhen	–	– 1	5,4	– 5,5	– 10,9
1610	Säge-, Hobel- u. Holzimprägnierwerke	– 2	•	•	•	•
1621	H.v. Furnier-, Sperrholz-, Holzfasern- u. Holzspanplatten	1	218	15,4	6,3	7,6
1623	H.v. sonst. Konstruktionsteilen, Fertigbauteilen, Ausbauelementen u. Fertigteilbauten aus Holz	– 2	– 270	– 28,2	– 38,3	– 65,8
1624	H.v. Verpackungsmitteln, Lagerbehältern u. Ladungsträgern aus Holz	–	•	•	•	•
1629	H.v. Holzwaren a.n.g., Kork-, Flecht- u. Korbwaren (ohne Möbel)	–	•	•	•	•
16	H.v. Holz-, Flecht-, Korb- u. Korbwaren (ohne Möbel)	– 3	– 144	– 0,3	0,6	3,8

**3.3 Betriebe des Verarbeitenden Gewerbes (sowie Bergbau und Gewinnung von Steinen und Erden)
im Land Brandenburg 2015 nach Wirtschaftsklassen – Veränderung gegenüber Vorjahr**
Berichtskreis: Monats- und Jahresbericht für Betriebe

WZ 2008	Wirtschaftszweig	Betriebe	Tätige Personen	Entgelte	Umsatz	
					insgesamt	darunter Ausland
		Anzahl im September		Prozent		
1712	H.v. Papier, Karton u. Pappe	–	– 20	1,6	0,2	2,7
1721	H.v. Wellpapier u. -pappe sowie von Verpackungsmitteln aus Papier, Karton u. Pappe	– 1	21	6,7	4,6	17,5
1722	H.v. Haushalts-, Hygiene- u. Toilettenartikeln aus Zellstoff, Papier u. Pappe	–	15	5,8	3,8	•
1723	H.v. Schreibwaren u. Bürobedarf aus Papier, Karton u. Pappe	–	17	– 1,4	– 4,2	•
1729	H.v. sonst. Waren aus Papier, Karton u. Pappe	–	16	32,1	7,7	24,2
17	H.v. Papier, Pappe u. Waren daraus	– 1	49	4,2	1,2	4,1
1811	Drucken von Zeitungen	–	•	•	•	•
1812	Drucken a.n.g.	–	– 86	– 13,2	– 7,5	21,0
1813	Druck- u. Medieneinstufung	– 4	•	•	•	•
18	H.v. Druckerzeugnissen; Vervielfältigung von bespielten Ton-, Bild- u. Datenträgern	– 4	– 105	– 15,6	– 7,6	4,6
1920	Mineralölverarbeitung	–	•	•	•	•
19	Kokerei u. Mineralölverarbeitung	–	•	•	•	•
2011	H.v. Industriegasen	–	•	•	•	•
2012	H.v. Farbstoffen u. Pigmenten	1	•	•	•	•
2013	H.v. sonst. anorganischen Grundstoffen u. Chemikalien	–	•	•	•	•
2016	H.v. Kunststoffen in Primärformen	– 1	– 36	3,1	0,2	– 3,2
2020	H.v. Schädlingsbekämpfungsmitteln, Pflanzenschutz- u. Desinfektionsmitteln	–	•	•	•	•
2030	H.v. Anstrichmitteln, Druckfarben u. Kitt	–	– 17	– 1,9	0,2	•
2041	H.v. Seifen, Wasch-, Reinigungs- u. Poliermitteln	1	•	•	•	•
2042	H.v. Körperpflegemitteln u. Duftstoffen	–	•	•	•	•
2059	H.v. sonst. chemischen Erzeugnissen a.n.g.	– 3	– 89	– 9,1	– 0,5	7,2
2060	H.v. Chemiefasern	–	•	•	•	•
20	H.v. chemischen Erzeugnissen	– 2	– 42	2,5	1,1	4,7
2110	H.v. pharmazeutischen Grundstoffen	1	32	•	•	•
2120	H.v. pharmazeutischen Spezialitäten u. sonst. pharmazeutischen Erzeugnissen	–	73	•	•	•
21	H.v. pharmazeutischen Erzeugnissen	1	105	7,7	9,6	•
2211	Herstellung u. Runderneuerung von Bereifungen	–	•	•	•	•
2219	H.v. sonst. Gummiwaren	– 1	65	2,7	13,7	29,6
2221	H.v. Platten, Folien, Schläuchen u. Profilen aus Kunststoffen	–	51	4,6	3,0	– 2,1
2222	H.v. Verpackungsmitteln aus Kunststoffen	1	•	•	•	•
2223	H.v. Baubedarfsartikeln aus Kunststoffen	–	20	7,2	5,2	– 3,4
2229	H.v. sonst. Kunststoffwaren	– 3	– 194	– 5,5	– 3,1	2,9
22	H.v. Gummi- u. Kunststoffwaren	– 3	– 108	1,2	2,1	4,6
2312	Veredlung u. Bearb. von Flachglas	–	6	4,5	–	– 13,7
2313	H.v. Hohlglas	–	•	•	•	•
2319	Herstellung, Veredlung u. Bearb. von sonst. Glas einschließlich technischen Glaswaren	– 1	•	•	•	•
2320	H.v. feuerfesten keramischen Werkstoffen u. Waren	–	•	•	•	•
2331	H.v. keramischen Wand- u. Bodenfliesen u. -platten	–	•	•	•	•
2332	H.v. Ziegeln u. sonst. Baukeramik	1	17	7,8	12,9	20,5
2341	H.v. keramischen Haushaltswaren u. Ziergegenständen	–	•	•	•	•
2344	H.v. keramischen Erzeugnissen für sonst. technische Zwecke	–	•	•	•	•
2351	H.v. Zement	–	– 29	•	•	•
2352	H.v. Kalk u. gebranntem Gips	–	•	•	•	•
2361	H.v. Erzeugnissen aus Beton, Zement u. Kalksandstein für den Bau	– 2	– 51	– 3,9	– 0,7	– 20,6
2362	H.v. Gips-erzeugnissen für den Bau	–	3	7,3	1,3	3,4
2363	H.v. Frischbeton (Transportbeton)	–	6	3,3	0,1	•
2364	H.v. Mörtel u. anderem Beton (Trockenbeton)	–	15	28,5	9,5	•
2369	H.v. sonst. Erzeugnissen aus Beton, Zement u. Gips a.n.g.	–	•	•	•	•
2399	H.v. sonst. Erzeugnissen aus nichtmetallischen Mineralien a.n.g.	–	•	2,8	0,1	•
23	H.v. Glas u. Glaswaren, Keramik, Verarbeitung von Steinen u. Erden	– 2	– 52	– 0,5	1,5	4,6

**3.3 Betriebe des Verarbeitenden Gewerbes (sowie Bergbau und Gewinnung von Steinen und Erden)
im Land Brandenburg 2015 nach Wirtschaftsklassen – Veränderung gegenüber Vorjahr**
Berichtskreis: Monats- und Jahresbericht für Betriebe

WZ 2008	Wirtschaftszweig	Betriebe	Tätige Personen	Entgelte	Umsatz	
					insgesamt	darunter Ausland
		Anzahl im September		Prozent		
2410	Erzeug. von Roheisen, Stahl u. Ferrolegierungen	–	–	2,6	2,3	•
2420	H.v. Stahlrohren, Rohrform-, Rohrverschluss- u. Rohrverbindungsstücken aus Stahl	–	•	•	•	•
2433	H.v. Kaltprofilen	–	•	•	•	•
2434	H.v. kaltgezogenem Draht	1	59	17,2	21,1	•
2442	Erzeug. u. erste Bearb. von Aluminium	1	•	•	•	•
2451	Eisengießereien	–	•	•	•	•
2452	Stahlgießereien	–	•	•	•	•
2453	Leichtmetallgießereien	–	– 20	– 5,1	– 3,7	•
24	Metallerzeugung u. -bearbeitung	2	87	3,8	4,0	2,6
2511	H.v. Metallkonstruktionen	– 6	– 354	– 10,5	– 9,2	– 10,5
2512	H.v. Ausbauelementen aus Metall	1	72	15,5	9,9	•
2521	H.v. Heizkörpern u. -kesseln für Zentralheizungen	–	•	•	•	•
2529	H.v. Sammelbehältern, Tanks u. ä. Behältern aus Metall	2	306	48,5	19,7	•
2550	H.v. Schmiede-, Press-, Zieh- u. Stanzteilen, gewalzten Ringen u. pulvermetallurgischen Erzeugnissen	4	233	40,6	– 21,4	– 29,2
2561	Oberflächenveredlung u. Wärmebehandlung	– 3	– 408	– 22,7	– 25,6	– 22,4
2562	Mechanik a.n.g.	– 1	5	2,1	– 0,5	18,8
2571	H.v. Schneidwaren u. Bestecken aus unedlen Metallen	–	•	•	•	•
2572	H.v. Schlössern u. Beschlägen aus unedlen Metallen	–	2	– 1,6	2,0	0,1
2573	H.v. Werkzeugen	– 1	– 6	– 6,7	16,2	– 2,6
2591	H.v. Fässern, Trommeln, Dosen, Eimern u.ä. Behältern aus Metall	–	•	•	•	•
2593	H.v. Drahtwaren, Ketten u. Federn	– 1	•	•	•	•
2594	H.v. Schrauben u. Nieten	–	•	•	•	•
2599	H.v. sonst. Metallwaren a.n.g.	–	9	2,7	2,1	•
25	H.v. Metallerzeugnissen	– 5	– 163	2,5	– 6,1	– 3,0
2611	H.v. elektronischen Bauelementen	1	238	7,6	155,7	395,0
2612	H.v. bestückten Leiterplatten	– 1	– 149	– 51,3	– 58,4	•
2620	H.v. Datenverarbeitungsgeräten u. peripheren Geräten	– 1	•	•	•	•
2651	H.v. Mess-, Kontroll-, Navigations- u.ä. Instrumenten u. Vorrichtungen	– 1	103	11,4	8,3	7,2
2660	H.v. Bestrahlungs- u. Elektrotherapiegeräten u. elektro- medizinischen Geräten	–	•	•	•	•
26	H.v. Datenverarbeitungsgeräten, elektronischen u. optischen Erzeugnissen	– 2	153	3,5	38,3	85,0
2711	H.v. Elektromotoren, Generatoren u. Transformatoren	–	– 43	– 0,1	12,2	•
2712	H.v. Elektrizitätsverteilungs- u. -schalteinrichtungen	–	8	3,5	1,1	– 40,0
2720	H.v. Batterien u. Akkumulatoren	–	•	•	•	•
2732	H.v. sonst. elektronischen u. elektrischen Drähten u. Kabeln	–	•	•	•	•
2733	H.v. elektrischem Installationsmaterial	– 1	– 1	– 28,6	– 20,6	•
2740	H.v. elektrischen Lampen u. Leuchten	–	– 3	5,4	30,5	•
2751	H.v. elektrischen Haushaltsgeräten	–	•	•	•	•
2752	H.v. nicht elektrischen Haushaltsgeräten	–	•	•	•	•
2790	H.v. sonst. elektrischen Ausrüstungen u. Geräten a.n.g.	–	– 8	– 1,0	– 0,6	•
27	H.v. elektrischen Ausrüstungen	– 1	– 56	– 0,3	0,5	22,9
2811	H.v. Verbrennungsmotoren u. Turbinen (ohne Motoren für Luft- u. Straßenfahrzeuge)	1	– 99	– 2,4	1,4	•
2813	H.v. Pumpen u. Kompressoren a.n.g.	–	•	•	•	•
2814	H.v. Armaturen a.n.g.	– 1	– 89	– 12,8	– 8,6	•
2815	H.v. Lagern, Getrieben, Zahnrädern u. Antriebselementen	–	1	4,1	9,7	•

**3.3 Betriebe des Verarbeitenden Gewerbes (sowie Bergbau und Gewinnung von Steinen und Erden)
im Land Brandenburg 2015 nach Wirtschaftsklassen – Veränderung gegenüber Vorjahr**
Berichtskreis: Monats- und Jahresbericht für Betriebe

WZ 2008	Wirtschaftszweig	Betriebe	Tätige Personen	Entgelte	Umsatz	
					insgesamt	darunter Ausland
		Anzahl im September		Prozent		
2821	H.v. Öfen u. Brennern	– 1	•	•	•	•
2822	H.v. Hebezeugen u. Fördermitteln	–	32	– 23,7	– 15,9	– 11,6
2823	H.v. Büromaschinen (ohne Datenverarbeitungsgeräte u. periphere Geräte)	– 1	•	•	•	•
2825	H.v. kälte- u. lufttechnischen Erzeugnissen, nicht für den Haushalt	–	13	16,0	7,3	– 7,6
2829	H.v. sonst. nicht wirtschaftszweigspezifischen Maschinen a.n.g.	–	– 7	1,1	– 20,6	– 33,0
2830	H.v. land- u. forstwirtschaftlichen Maschinen	– 1	– 41	– 15,1	5,8	•
2841	H.v. Werkzeugmaschinen für die Metallbearbeitung	–	54	44,5	34,8	•
2849	H.v. sonst. Werkzeugmaschinen	–	•	•	•	•
2891	H.v. Maschinen für die Metallerzeug., von Walzwerks- einrichtungen u. Gießmaschinen	– 1	– 61	– 17,8	– 23,5	•
2892	H.v. Bergwerks-, Bau- u. Baustoffmaschinen	–	– 23	7,2	68,5	•
2896	H.v. Maschinen für die Verarbeitung von Kunststoffen u. Kautschuk	–	•	•	•	•
2899	H.v. Maschinen für sonst. bestimmte Wirtschaftszweige a.n.g.	1	– 59	– 2,8	15,4	•
28	Maschinenbau	– 3	– 368	– 3,7	– 1,4	2,7
2910	H.v. Kraftwagen u. Kraftwagenmotoren	–	•	•	•	•
2920	H.v. Karosserien, Aufbauten u. Anhängern	– 1	– 53	2,2	– 13,4	•
2931	Herstellung elektrischer u. elektronischer Ausrüstungsgegenstände für Kraftwagen	–	•	•	•	•
2932	H.v. sonst. Teilen u. sonst.m Zubehör für Kraftwagen	3	384	9,6	– 2,6	32,9
29	H.v. Kraftwagen u. Kraftwagenteilen	2	300	7,3	– 2,0	21,8
3020	Schienenfahrzeugbau	–	– 34	•	•	•
3030	Luft- u. Raumfahrzeugbau	–	•	•	•	•
3092	H.v. Fahrrädern sowie von Behindertenfahrzeugen	–	•	•	•	•
30	sonst. Fahrzeugbau	–	53	5,5	•	•
3101	H.v. Büro- u. Ladenmöbeln	1	•	•	•	•
3102	H.v. Küchenmöbeln	–	•	•	•	•
3103	H.v. Matratzen	–	•	•	•	•
3109	H.v. sonst. Möbeln	– 1	– 20	2,1	– 0,6	•
31	H.v. Möbeln	–	– 38	1,1	– 0,3	•
3230	H.v. Sportgeräten	–	13	6,2	– 3,5	– 5,0
3240	H.v. Spielwaren	1	•	•	•	•
3250	H.v. medizinischen u. zahnmedizinischen Apparaten u. Materialien	– 3	– 1	2,7	6,3	– 23,8
3299	H.v. sonst. Erzeugnissen a.n.g.	–	•	•	•	•
32	H.v. sonst. Waren	– 2	11	2,8	5,3	– 16,9
3311	Reparatur von Metallerzeugnissen	2	– 37	– 7,0	– 4,0	•
3312	Reparatur von Maschinen	– 3	– 68	1,8	5,3	•
3313	Reparatur von elektronischen und optischen Geräten	–	3	1,3	3,8	•
3314	Reparatur von elektrischen Ausrüstungen	–	•	•	•	•
3315	Reparatur und Instandhaltung von Schiffen, Booten und Yachten	–	•	•	•	•
3316	Reparatur und Instandhaltung von Luft- und Raumfahrzeugen	– 1	– 12	3,7	1,5	4,1
3317	Reparatur und Instandhaltung von Fahrzeugen a.n.g.	– 1	– 234	– 3,0	16,6	97,8
3319	Reparatur von sonstigen Ausrüstungen	– 1	•	•	•	•
3320	Installation von Maschinen u. Ausrüstungen a.n.g.	– 4	– 260	– 4,1	13,4	55,8
33	Rep. u. Installation von Maschinen u. Ausrüstungen	– 8	– 643	– 2,2	8,5	13,3
C	Verarbeitendes Gewerbe	– 34	– 1 287	2,3	– 0,4	•
VO	Vorleistungsgüterproduzenten	– 13	– 317	1,7	2,2	6,7
IG	Investitionsgüterproduzenten	– 17	– 573	2,1	– 6,8	5,7
GG	Gebrauchsgüterproduzenten	–	– 50	2,7	•	•
VG	Verbrauchsgüterproduzenten	– 4	– 326	3,2	3,4	17,8
EN	Energie	–	– 40	8,8	•	•
B-C	Insgesamt	– 34	– 1 306	2,6	– 0,5	7,8

**3.4 Betriebe des Verarbeitenden Gewerbes (sowie Bergbau und Gewinnung von Steinen und Erden)
im Land Brandenburg 2015 nach Verwaltungsbezirken**
Berichtskreis: Monats- und Jahresbericht für Betriebe

Kreisfreie Stadt Landkreis	Be- triebe	Tätige Personen	Entgelte	Umsatz		
				insgesamt	darunter Auslandsumsatz	
	Anzahl im September			1 000 EUR		Prozent
absolut						
Brandenburg an der Havel	38	4 385	182 758	851 126	88 260	10,4
Cottbus	20	1 633	70 866	191 673	•	•
Frankfurt (Oder)	14	628	17 081	272 820	•	•
Potsdam	26	1 076	31 708	131 633	25 515	19,4
Barnim	67	3 820	108 913	710 825	118 126	16,6
Dahme-Spreewald	87	5 193	161 487	1 074 188	231 303	21,5
Elbe-Elster	92	5 646	154 343	1 008 822	173 425	17,2
Havelland	81	7 408	204 385	1 370 719	282 288	20,6
Märkisch-Oderland	64	3 262	100 286	596 132	92 681	15,5
Oberhavel	80	9 350	411 878	2 017 129	765 092	37,9
Oberspreewald-Lausitz	70	6 395	236 823	1 861 234	261 503	14,0
Oder-Spree	78	7 568	273 138	2 235 540	1 078 609	48,2
Ostprignitz-Ruppin	68	5 258	147 605	2 262 620	1 221 415	54,0
Potsdam-Mittelmark	94	5 408	174 283	1 203 136	237 326	19,7
Prignitz	60	4 523	135 109	1 237 500	417 853	33,8
Spree-Neiße	63	8 814	326 676	1 718 783	313 730	18,3
Teltow-Fläming	105	12 555	535 699	3 927 820	2 074 424	52,8
Uckermark	59	5 204	206 361	3 237 973	393 552	12,2
Land Brandenburg	1 166	98 126	3 479 400	25 909 673	7 861 550	30,3
Veränderung zum Vorjahr in Prozent						
Brandenburg an der Havel	– 7,3	– 8,2	– 4,9	– 4,0	89,7	x
Cottbus	– 4,8	0,3	3,6	45,8	•	x
Frankfurt (Oder)	7,7	65,3	39,3	81,7	•	x
Potsdam	– 7,1	3,2	3,4	2,7	– 11,3	x
Barnim	– 1,5	– 0,4	– 0,5	3,9	– 8,6	x
Dahme-Spreewald	– 3,3	– 4,4	–	6,3	2,1	x
Elbe-Elster	– 3,2	– 4,2	– 0,8	– 1,4	– 8,9	x
Havelland	– 4,7	–	1,9	– 1,3	11,6	x
Märkisch-Oderland	– 3,0	– 0,7	– 0,2	2,9	2,7	x
Oberhavel	– 2,4	– 1,7	0,7	– 24,1	6,7	x
Oberspreewald-Lausitz	– 1,4	– 3,2	3,2	2,0	37,4	x
Oder-Spree	– 1,3	– 0,7	2,9	– 1,0	– 1,7	x
Ostprignitz-Ruppin	– 2,9	– 0,8	4,1	10,3	18,0	x
Potsdam-Mittelmark	1,1	0,4	8,2	– 2,5	6,0	x
Prignitz	– 3,2	– 2,8	0,3	– 0,5	22,1	x
Spree-Neiße	– 1,6	– 0,6	4,4	– 1,9	– 3,3	x
Teltow-Fläming	– 5,4	– 0,6	5,5	2,9	4,0	x
Uckermark	– 3,3	0,5	4,5	0,8	0,4	x
Land Brandenburg	– 2,8	– 1,3	2,6	– 0,5	7,8	x

**4.1 Betriebe des Verarbeitenden Gewerbes (sowie Bergbau und Gewinnung von Steinen und Erden)
im Land Brandenburg seit 1995 nach Beschäftigtengrößenklassen**
Berichtskreis: Monats- und Jahresbericht für Betriebe

Jahr ³	Ins- gesamt	Davon Betriebe mit ... tätigen Personen					
		1 bis 49	50 bis 99	100 bis 249	250 bis 499	500 bis 999	1 000 und mehr
	Anzahl						
Betriebe							
1995 ¹	948	574	204	142		17	11
1996 ¹	929	569	195	137		17	11
1997 ¹	1 085	694	221	145		16	9
1998	1 090	689	230	149		13	9
1999	1 124	734	219	150		12	9
2000	1 138	735	234	150		11	8
2001	1 137	736	228	155		10	8
2002	1 126	740	214	151		12	9
2003	1 085	712	205	119	28	13	8
2004	1 064	695	200	118	29	13	9
2005	1 034	659	207	120	28	12	8
2006	1 022	635	205	132	29	13	8
2007 ²	1 002	596	209	143	33	13	8
2008 ²	1 063	641	214	153	35	12	8
2009 ²	1 099	681	212	153	33	12	8
2010 ²	1 099	678	209	157	33	14	8
2011 ²	1 180	732	221	163	40	15	9
2012 ²	1 204	763	221	154	43	14	9
2013 ²	1 225	789	212	161	41	14	8
2014 ²	1 200	742	237	156	45	11	9
2015 ²	1 166	719	237	145	46	10	9
Tätige Personen							
1995 ¹	97 848	13 635	13 886	26 911		12 053	31 363
1996 ¹	89 523	13 436	13 042	26 019		11 697	25 329
1997 ¹	93 129	16 729	14 693	28 060		11 579	22 068
1998	90 993	16 644	15 479	29 157		9 639	20 074
1999	88 756	17 857	14 887	28 894		8 897	18 221
2000	88 234	17 892	16 217	28 587		8 456	17 082
2001	87 139	17 537	15 800	29 452		8 032	16 318
2002	86 554	17 492	14 950	27 807		8 438	17 867
2003	84 225	17 166	14 391	17 767	9 731	9 031	16 139
2004	82 636	16 764	13 931	17 046	9 866	8 431	16 598
2005	81 228	15 582	14 326	17 734	10 114	7 835	15 637
2006	83 989	15 259	14 291	19 664	10 045	8 471	16 259
2007 ²	86 902	14 343	14 540	21 309	11 195	8 785	16 730
2008 ²	90 888	15 803	15 122	23 201	11 854	8 393	16 515
2009 ²	90 271	16 671	14 704	23 259	11 361	8 242	16 034
2010 ²	91 479	16 592	14 725	23 776	11 148	9 431	15 807
2011 ²	98 592	17 819	15 476	24 704	13 129	10 102	17 362
2012 ²	99 135	18 551	15 690	23 321	14 278	9 705	17 590
2013 ²	99 007	19 331	15 068	24 546	13 436	9 720	16 906
2014 ²	99 432	18 339	16 374	23 629	15 073	7 674	18 343
2015 ²	98 126	17 729	16 700	22 789	15 607	7 031	18 270

¹ für die Jahre 1995 bis 2007 wurden die Branchen Verlagsgewerbe und Recycling herausgerechnet

² Zusammenführung der Daten aus dem Monats- und Jahresbericht für Betriebe; somit kann an den bisherigen Berichtskreis angeknüpft werden

**4.2 Betriebe des Verarbeitenden Gewerbes (sowie Bergbau und Gewinnung von Steinen und Erden)
im Land Brandenburg 2015 nach Wirtschaftsabteilungen und Beschäftigtengrößenklassen**
Berichtskreis: Monats- und Jahresbericht für Betriebe

WZ 2008	Wirtschaftszweig	Betriebe gesamt	Davon Betriebe mit ... tätigen Personen					
			1 bis 49	50 bis 99	100 bis 249	250 bis 499	500 bis 999	1 000 und mehr
			Anzahl					
05	Kohlenbergbau	2	–	–	–	1	–	1
06	Gewinnung von Erdöl und Erdgas	1	1	–	–	–	–	–
08	Bergbau	29	27	2	–	–	–	–
09	Erbringung von Dienstleistungen für den Bergbau und für die Gewinnung von Steinen und Erden	1	1	–	–	–	–	–
B	Bergbau u. Gewinnung v. Steinen u. Erden	33	29	2	–	1	–	1
10	H.v. Nahrungs- und Futtermitteln	156	93	29	26	8	–	–
11	Getränkeherstellung	9	3	1	4	1	–	–
12	Tabakverarbeitung	1	–	–	1	–	–	–
13	H.v. Textilien	4	4	–	–	–	–	–
15	H.v. Leder, Lederwaren u. Schuhen	4	1	1	2	–	–	–
16	H.v. Holz-, Flecht-, Korb- und Korkwaren (ohne Möbel)	40	23	6	8	3	–	–
17	H.v. Papier, Pappe und Waren daraus	30	6	11	8	4	1	–
18	H.v. Druckerzeugnissen; Vervielfältigung von bespielten Ton-, Bild- und Datenträgern	17	9	5	3	–	–	–
19	Kokerei und Mineralölverarbeitung	1	–	–	–	–	–	1
20	H.v. chemischen Erzeugnissen	33	13	16	1	1	1	1
21	H.v. pharmazeutischen Erzeugnissen	8	5	1	–	1	1	–
22	H.v. Gummi- und Kunststoffwaren	73	30	29	10	2	2	–
23	H.v. Glas und Glaswaren, Keramik, Verarbeitung von Steinen und Erden	161	128	27	4	2	–	–
24	Metallerzeugung und -bearbeitung	22	8	4	5	2	2	1
25	H.v. Metallerzeugnissen	167	116	23	24	4	–	–
26	H.v. Datenverarbeitungsgeräten, elektronischen und optischen Erzeugnissen	37	16	13	7	1	–	–
27	H.v. elektrischen Ausrüstungen	36	18	11	4	3	–	–
28	Maschinenbau	95	65	18	8	4	–	–
29	H.v. Kraftwagen und Kraftwagenteilen	27	6	8	6	5	–	2
30	Sonstiger Fahrzeugbau	13	7	3	1	–	–	2
31	H.v. Möbeln	18	12	2	3	1	–	–
32	H.v. sonstigen Waren	50	40	6	3	–	–	1
33	Reparatur und Installation von Maschinen und Ausrüstungen	131	87	21	17	3	3	–
C	Verarbeitendes Gewerbe	1 133	690	235	145	45	10	8
VO	Vorleistungsgüterproduzenten	539	328	123	63	17	6	2
IG	Investitionsgüterproduzenten	408	265	75	44	16	3	5
GG	Gebrauchsgüterproduzenten	23	14	4	3	2	–	–
VG	Verbrauchsgüterproduzenten	192	111	35	35	10	1	–
EN	Energie	4	1	–	–	1	–	2
B-C	Insgesamt	1 166	719	237	145	46	10	9

**4.3 Tätige Personen des Verarbeitenden Gewerbes (sowie Bergbau und Gewinnung von Steinen und Erden)
im Land Brandenburg 2015 nach Wirtschaftsabteilungen und Beschäftigtengrößenklassen**
Berichtskreis: Monats- und Jahresbericht für Betriebe

WZ 2008	Wirtschaftszweig	Tätige Personen gesamt	Davon Betriebe mit ... tätigen Personen					
			1 bis 49	50 bis 99	100 bis 249	250 bis 499	500 bis 999	1 000 und mehr
			Anzahl					
05	Kohlenbergbau	•	–	–	–	•	–	•
06	Gewinnung von Erdöl und Erdgas	•	•	–	–	–	–	–
08	Bergbau	473	•	•	–	–	–	–
09	Erbringung von Dienstleistungen für den Bergbau und für die Gewinnung von Steinen und Erden	•	•	–	–	–	–	–
B	Bergbau u. Gewinnung v. Steinen u. Erden	4 331	357	•	–	•	–	•
10	H.v. Nahrungs- und Futtermitteln	11 668	2 530	2 063	4 339	2 736	–	–
11	Getränkeherstellung	1 162	•	•	695	•	–	–
12	Tabakverarbeitung	•	–	–	•	–	–	–
13	H.v. Textilien	133	133	–	–	–	–	–
15	H.v. Leder, Lederwaren u. Schuhen	•	•	•	•	–	–	–
16	H.v. Holz-, Flecht-, Korb- und Korkwaren (ohne Möbel)	3 660	636	412	1 328	1 284	–	–
17	H.v. Papier, Pappe und Waren daraus	4 315	•	867	1 495	1 235	•	–
18	H.v. Druckerzeugnissen; Vervielfältigung von bespielten Ton-, Bild- und Datenträgern	979	262	291	426	–	–	–
19	Kokerei und Mineralölverarbeitung	•	–	–	–	–	–	•
20	H.v. chemischen Erzeugnissen	4 490	400	1 148	•	•	•	•
21	H.v. pharmazeutischen Erzeugnissen	1 186	124	•	–	•	•	–
22	H.v. Gummi- und Kunststoffwaren	6 895	930	2 116	1 643	•	•	–
23	H.v. Glas und Glaswaren, Keramik, Verarbeitung von Steinen und Erden	4 923	1 801	1 861	•	•	–	–
24	Metallerzeugung und -bearbeitung	6 056	237	281	838	•	•	•
25	H.v. Metallerzeugnissen	9 735	3 555	1 525	3 349	1 306	–	–
26	H.v. Datenverarbeitungsgeräten, elektronischen und optischen Erzeugnissen	2 779	•	941	1 078	•	–	–
27	H.v. elektrischen Ausrüstungen	3 271	605	749	653	1 264	–	–
28	Maschinenbau	5 498	1 579	1 200	1 220	1 499	–	–
29	H.v. Kraftwagen und Kraftwagenteilen	6 437	•	562	1 075	1 554	–	•
30	Sonstiger Fahrzeugbau	5 565	197	244	•	–	–	•
31	H.v. Möbeln	1 157	344	•	408	•	–	–
32	H.v. sonstigen Waren	2 945	969	•	528	–	–	•
33	Reparatur und Installation von Maschinen und Ausrüstungen	9 140	2 096	1 511	2 359	1 092	2 082	–
C	Verarbeitendes Gewerbe	93 795	17 372	•	22 789	•	7 031	•
VO	Vorleistungsgüterproduzenten	40 772	7 438	8 708	10 151	5 714	•	•
IG	Investitionsgüterproduzenten	35 070	6 870	5 248	6 326	5 451	2 082	9 093
GG	Gebrauchsgüterproduzenten	1 802	•	270	408	722	–	–
VG	Verbrauchsgüterproduzenten	15 393	3 006	2 474	5 904	•	•	–
EN	Energie	5 089	•	–	–	•	–	•
B-C	Insgesamt	98 126	17 729	16 700	22 789	15 607	7 031	18 270

**4.4 Umsätze des Verarbeitenden Gewerbes (sowie Bergbau und Gewinnung von Steinen und Erden)
im Land Brandenburg 2015 nach Wirtschaftsabteilungen und Beschäftigtengrößenklassen**
Berichtskreis: Monats- und Jahresbericht für Betriebe

WZ 2008	Wirtschaftszweig	Umsatz gesamt	Davon Betriebe mit ... tätigen Personen					
			1 bis 49	50 bis 99	100 bis 249	250 bis 499	500 bis 999	1 000 und mehr
			1000 EUR					
05	Kohlenbergbau	•	–	–	–	–	–	•
06	Gewinnung von Erdöl und Erdgas	•	•	–	–	–	–	–
08	Bergbau	114 363	•	•	–	–	–	–
09	Erbringung von Dienstleistungen für den Bergbau und für die Gewinnung von Steinen und Erden	•	•	–	–	–	–	–
B	Bergbau u. Gewinnung v. Steinen u. Erden	842 087	75 275	•	–	–	–	•
10	H.v. Nahrungs- und Futtermitteln	3 840 220	562 719	606 840	2 231 080	439 580	–	–
11	Getränkeherstellung	448 388	•	•	300 686	•	–	–
12	Tabakverarbeitung	•	–	–	•	–	–	–
13	H.v. Textilien	13 581	13 581	–	–	–	–	–
15	H.v. Leder, Lederwaren u. Schuhen	•	•	•	•	–	–	–
16	H.v. Holz-, Flecht-, Korb- und Korkwaren (ohne Möbel)	1 480 615	81 080	58 489	711 128	629 919	–	–
17	H.v. Papier, Pappe und Waren daraus	1 563 370	•	137 507	698 030	301 368	•	–
18	H.v. Druckerzeugnissen; Vervielfältigung von bespielten Ton-, Bild- und Datenträgern	119 601	27 819	34 531	57 251	–	–	–
19	Kokerei und Mineralölverarbeitung	•	–	–	–	–	–	•
20	H.v. chemischen Erzeugnissen	1 969 156	149 261	557 900	•	•	•	•
21	H.v. pharmazeutischen Erzeugnissen	234 366	10 675	•	–	•	•	–
22	H.v. Gummi- und Kunststoffwaren	1 336 197	106 593	327 666	293 816	•	•	–
23	H.v. Glas und Glaswaren, Keramik, Verarbeitung von Steinen und Erden	1 181 727	428 365	321 892	•	•	–	–
24	Metallerzeugung und -bearbeitung	1 876 072	73 090	64 867	192 083	•	•	•
25	H.v. Metallerzeugnissen	1 240 034	360 095	196 584	464 303	219 052	–	–
26	H.v. Datenverarbeitungsgeräten, elektronischen und optischen Erzeugnissen	496 336	•	173 090	233 143	•	–	–
27	H.v. elektrischen Ausrüstungen	793 286	86 173	92 021	205 853	409 239	–	–
28	Maschinenbau	774 503	216 012	184 912	222 422	151 157	–	–
29	H.v. Kraftwagen und Kraftwagenteilen	1 187 235	•	63 343	205 287	281 784	–	•
30	Sonstiger Fahrzeugbau	2 320 474	15 875	21 540	•	–	–	•
31	H.v. Möbeln	228 234	32 600	•	64 915	•	–	–
32	H.v. sonstigen Waren	190 551	55 779	•	49 149	–	–	•
33	Reparatur und Installation von Maschinen und Ausrüstungen	1 345 348	247 447	201 183	335 067	110 149	451 502	–
C	Verarbeitendes Gewerbe	25 067 585	2 581 669	•	6 748 612	3 562 617	1 722 661	•
VO	Vorleistungsgüterproduzenten	11 489 708	1 396 141	1 915 456	2 947 729	1 763 239	•	•
IG	Investitionsgüterproduzenten	6 662 553	748 742	755 283	1 002 967	762 142	451 502	2 941 918
GG	Gebrauchsgüterproduzenten	437 052	•	39 121	64 915	•	–	–
VG	Verbrauchsgüterproduzenten	4 414 232	462 871	452 517	2 733 002	•	•	–
EN	Energie	2 906 127	•	–	–	–	–	•
B-C	Insgesamt	25 909 673	2 656 943	3 162 377	6 748 612	3 562 617	1 722 661	8 056 463

4.5 Betriebe des Verarbeitenden Gewerbes (sowie Bergbau und Gewinnung von Steinen und Erden) im Land Brandenburg 2015 nach Verwaltungsbezirken und Beschäftigtengrößenklassen

Berichtskreis: Monats- und Jahresbericht für Betriebe

Kreisfreie Stadt Landkreis	Betriebe gesamt	Davon Betriebe mit ... tätigen Personen					
		1 bis 49	50 bis 99	100 bis 249	250 bis 499	500 bis 999	1 000 und mehr
		Anzahl					
Brandenburg an der Havel	38	22	9	3	2	1	1
Cottbus	20	15	1	2	1	1	–
Frankfurt (Oder)	14	11	1	2	–	–	–
Potsdam	26	18	7	1	–	–	–
Barnim	67	42	17	6	2	–	–
Dahme-Spreewald	87	56	18	11	2	–	–
Elbe-Elster	92	57	19	14	2	–	–
Havelland	81	49	10	15	6	–	1
Märkisch-Oderland	64	46	11	5	2	–	–
Oberhavel	80	46	19	9	2	3	1
Oberspreewald-Lausitz	70	42	12	12	3	–	1
Oder-Spree	78	51	16	7	2	1	1
Ostprignitz-Ruppin	68	35	16	13	4	–	–
Potsdam-Mittelmark	94	56	24	13	1	–	–
Prignitz	60	37	14	5	3	1	–
Spree-Neiße	63	37	11	8	5	1	1
Teltow-Fläming	105	63	18	14	7	1	2
Uckermark	59	36	14	5	2	1	1
Land Brandenburg	1 166	719	237	145	46	10	9

4.6 Tätige Personen des Verarbeitenden Gewerbes (sowie Bergbau und Gewinnung von Steinen und Erden) im Land Brandenburg 2015 nach Verwaltungsbezirken und Beschäftigtengrößenklassen

Berichtskreis: Monats- und Jahresbericht für Betriebe

Kreisfreie Stadt Landkreis	Tätige Personen gesamt	Davon Betriebe mit ... tätigen Personen					
		1 bis 49	50 bis 99	100 bis 249	250 bis 499	500 bis 999	1 000 und mehr
		Anzahl					
Brandenburg an der Havel	4 385	565	627	413	•	•	•
Cottbus	1 633	362	•	•	•	•	–
Frankfurt (Oder)	628	161	•	•	–	–	–
Potsdam	1 076	413	•	•	–	–	–
Barnim	3 820	995	1 278	•	•	–	–
Dahme-Spreewald	5 193	1 329	•	1 801	•	–	–
Elbe-Elster	5 646	1 578	•	2 160	•	–	–
Havelland	7 408	1 361	•	2 203	2 097	–	•
Märkisch-Oderland	3 262	1 029	•	868	•	–	–
Oberhavel	9 350	1 196	1 289	1 519	•	2 176	•
Oberspreewald-Lausitz	6 395	950	•	1 771	1 009	–	•
Oder-Spree	7 568	1 158	1 105	1 138	•	•	•
Ostprignitz-Ruppin	5 258	820	1 138	2 010	1 290	–	–
Potsdam-Mittelmark	5 408	1 467	•	2 033	•	–	–
Prignitz	4 523	990	978	•	974	•	–
Spree-Neiße	8 814	846	784	1 431	1 724	•	•
Teltow-Fläming	12 555	1 667	1 317	2 225	2 430	•	•
Uckermark	5 204	842	1 018	832	•	•	•
Land Brandenburg	98 126	17 729	16 700	22 789	15 607	7 031	18 270

4.7 Umsätze des Verarbeitenden Gewerbes (sowie Bergbau und Gewinnung von Steinen und Erden) im Land Brandenburg 2015 nach Verwaltungsbezirken und Beschäftigtengrößenklassen

Berichtskreis: Monats- und Jahresbericht für Betriebe

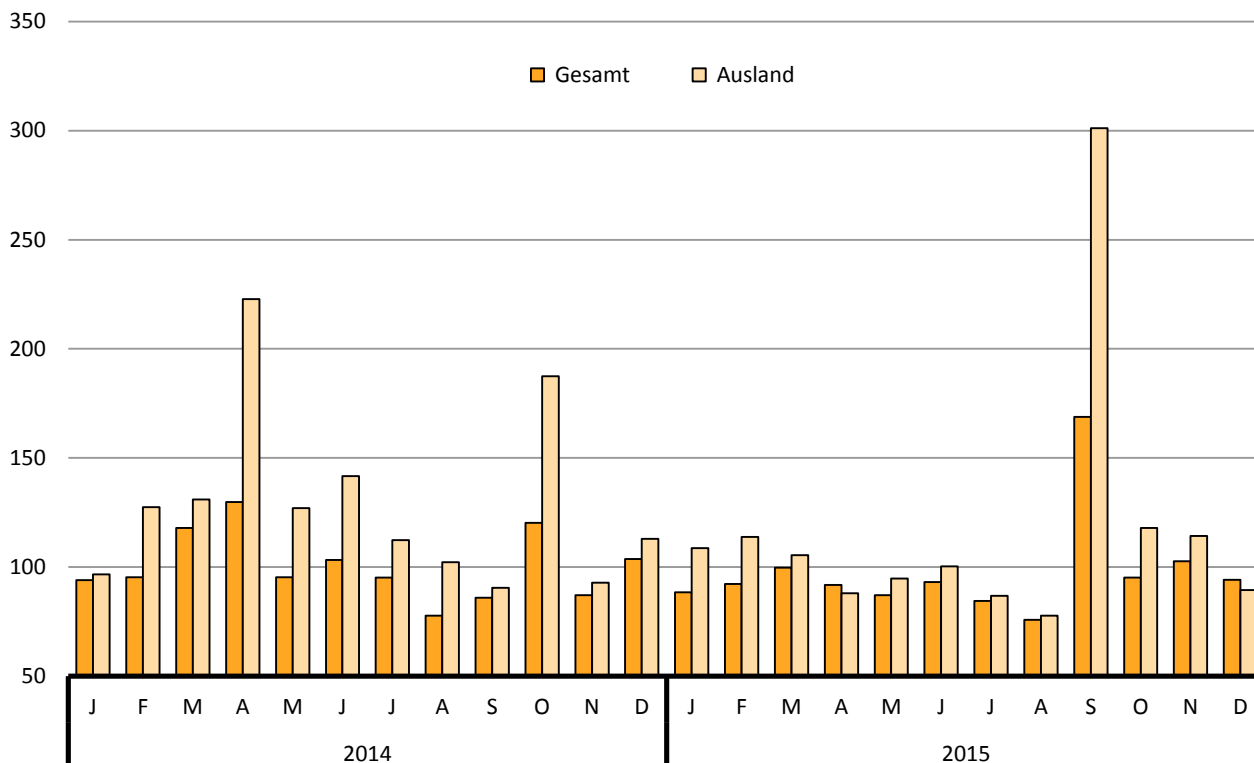
Kreisfreie Stadt Landkreis	Umsatz gesamt	Davon Betriebe mit ... tätigen Personen					
		1 bis 49	50 bis 99	100 bis 249	250 bis 499	500 bis 999	1 000 und mehr
		1 000 EUR					
Brandenburg an der Havel	851 126	74 499	106 562	54 926	•	•	•
Cottbus	191 673	42 060	•	•	–	•	–
Frankfurt (Oder)	272 820	14 314	•	•	–	–	–
Potsdam	131 633	45 289	•	•	–	–	–
Barnim	710 825	189 538	305 910	•	•	–	–
Dahme-Spreewald	1 074 188	216 865	•	378 435	•	–	–
Elbe-Elster	1 008 822	164 193	•	475 487	•	–	–
Havelland	1 370 719	204 133	•	534 274	412 906	–	•
Märkisch-Oderland	596 132	135 626	•	130 036	•	–	–
Oberhavel	2 017 129	141 507	183 410	346 153	•	475 513	•
Oberspreewald-Lausitz	1 861 234	110 249	•	276 442	294 532	–	•
Oder-Spree	2 235 540	145 992	159 741	482 532	•	•	•
Ostprignitz-Ruppin	2 262 620	219 644	182 577	1 478 790	381 609	–	–
Potsdam-Mittelmark	1 203 136	302 483	•	587 198	•	–	–
Prignitz	1 237 500	243 579	315 076	•	259 932	•	–
Spree-Neiße	1 718 783	90 087	210 478	356 261	255 004	•	•
Teltow-Fläming	3 927 820	219 221	211 067	547 881	821 802	•	•
Uckermark	3 237 973	97 666	153 406	309 930	•	•	•
Land Brandenburg	25 909 673	2 656 945	3 162 377	6 748 613	3 562 619	1 722 661	8 056 463

Auftragseingangsgewichtung für das Verarbeitende Gewerbe im Land Brandenburg 2010

WZ 2008	Hauptgruppe Abteilung	Gewichtung in Prozent		
		Auftragseingang		
		Gesamt	Inland	Ausland
17	H.v. Papier, Pappe und Waren daraus	13,65	10,50	20,35
20	H.v. chemischen Erzeugnissen	14,15	18,68	4,54
21	H.v. pharmazeutischen Erzeugnissen	1,02	0,54	2,05
24	Metallerzeugung und -bearbeitung	18,14	13,87	27,23
25	H.v. Metallerzeugnissen	8,75	10,56	4,90
26	H.v. Datenverarbeitungsgeräten, elektronischen und optischen Erzeugnissen	10,96	12,54	7,59
27	H.v. elektrischen Ausrüstungen	6,20	7,38	3,69
28	Maschinenbau	4,80	3,73	7,06
29, 30	Fahrzeugbau	22,28	22,14	22,57
C	Verarbeitendes Gewerbe	100	100	100
VO	Vorleistungsgüterproduzenten	62,87	61,95	64,80
IG	Investitionsgüterproduzenten	33,34	33,50	32,99
GG	Gebrauchsgüterproduzenten	2,69	3,89	0,14
VG	Verbrauchsgüterproduzenten	1,11	0,66	2,07

Auftragseingangsindex für das Verarbeitende Gewerbe im Land Brandenburg seit Januar 2014

2010 = 100; – Volumenindex



5.1 Auftragseingangindex für das Verarbeitende Gewerbe im Land Brandenburg seit 2010 nach Monaten

Basis 2010= 100; – Volumenindex –

Jahr	Index												
	Jan	Feb	Mär	Apr	Mai	Jun	Jul	Aug	Sep	Okt	Nov	Dez	Jahr
Gesamt													
2010	80,0	86,5	130,3	85,2	84,1	88,7	86,7	81,7	157,1	101,7	103,4	114,6	100,0
2011	107,1	137,6	106,7	101,2	109,7	111,7	95,2	105,6	103,4	125,8	110,3	164,1	114,9
2012	96,6	94,7	185,2	137,8	97,9	101,0	93,1	84,6	85,7	97,1	103,4	81,3	104,9
2013	123,8	116,6	88,0	91,4	88,2	112,6	153,9	127,1	124,5	101,4	98,7	80,1	108,9
2014	94,1	95,3	118,0	129,8	95,4	103,3	95,2	77,7	85,9	120,3	87,1	103,7	100,5
2015	88,5	92,2	99,8	91,8	87,2	93,2	84,5	75,9	168,9	95,2	102,7	94,2	97,8
Inland													
2010	83,4	86,9	136,9	88,3	89,5	91,6	89,2	79,3	143,4	92,4	104,0	115,1	100,0
2011	94,9	89,3	109,4	103,3	108,9	114,2	89,4	102,2	104,8	91,6	107,5	185,4	108,4
2012	87,9	90,1	94,0	83,1	97,9	100,3	90,8	87,2	87,0	91,5	97,3	69,2	89,7
2013	124,6	84,0	87,1	90,8	82,2	121,6	93,2	142,0	86,4	87,4	90,6	74,4	97,0
2014	92,9	80,2	111,8	86,0	80,5	85,3	87,2	66,1	83,7	88,8	84,4	99,4	87,2
2015	79,0	82,0	97,1	93,6	83,7	89,9	83,5	75,0	106,7	84,5	97,2	96,5	89,1
Ausland													
2010	72,9	85,6	116,3	78,5	72,5	82,4	81,4	86,9	186,1	121,5	102,2	113,7	100,0
2011	132,9	240,2	100,9	96,8	111,5	106,5	107,5	112,9	100,5	198,2	116,4	118,8	128,6
2012	115,1	104,6	379,1	254,2	97,9	102,4	97,9	78,9	83,1	109,1	116,4	107,0	137,1
2013	122,2	185,8	90,0	92,6	101,1	93,5	282,8	95,5	205,3	131,2	115,8	92,2	134,0
2014	96,6	127,5	131,0	222,8	127,1	141,7	112,3	102,2	90,5	187,5	92,9	113,0	128,8
2015	108,7	113,9	105,4	88,0	94,7	100,4	86,8	77,8	301,1	117,9	114,2	89,5	116,5
Veränderung zum Vorjahreszeitraum in Prozent													
Gesamt													
2011	33,9	59,1	-18,1	18,8	30,4	25,9	9,8	29,3	-34,2	23,7	6,7	43,2	14,9
2012	-9,8	-31,2	73,6	36,2	-10,8	-9,6	-2,2	-19,9	-17,1	-22,8	-6,3	-50,5	-8,7
2013	28,2	23,1	-52,5	-33,7	-9,9	11,5	65,3	50,2	45,3	4,4	-4,5	-1,5	3,8
2014	-24,0	-18,3	34,1	42,0	8,2	-8,3	-38,1	-38,9	-31,0	18,6	-11,8	29,5	-7,7
2015	-6,0	-3,3	-15,4	-29,3	-8,6	-9,8	-11,2	-2,3	96,6	-20,9	17,9	-9,2	-2,6
Inland													
2011	13,8	2,8	-20,1	17,0	21,7	24,7	0,2	28,9	-26,9	-0,9	3,4	61,1	8,4
2012	-7,4	0,9	-14,1	-19,6	-10,1	-12,2	1,6	-14,7	-17,0	-0,1	-9,5	-62,7	-17,3
2013	41,8	-6,8	-7,3	9,3	-16,0	21,2	2,6	62,8	-0,7	-4,5	-6,9	7,5	8,2
2014	-25,4	-4,5	28,4	-5,3	-2,1	-29,9	-6,4	-53,5	-3,1	1,6	-6,8	33,6	-10,1
2015	-15,0	2,2	-13,1	8,8	4,0	5,4	-4,2	13,5	27,5	-4,8	15,2	-2,9	2,1
Ausland													
2011	82,3	180,6	-13,2	23,3	53,8	29,2	32,1	29,9	-46,0	63,1	13,9	4,5	28,6
2012	-13,4	-56,5	275,7	162,6	-12,2	-3,8	-8,9	-30,1	-17,3	-45,0	0,0	-9,9	6,6
2013	6,2	77,6	-76,3	-63,6	3,3	-8,7	188,9	21,0	147,1	20,3	-0,5	-13,8	-2,3
2014	-20,9	-31,4	45,6	140,6	25,7	51,6	-60,3	7,0	-55,9	42,9	-19,8	22,6	-3,9
2015	12,5	-10,7	-19,5	-60,5	-25,5	-29,1	-22,7	-23,9	232,7	-37,1	22,9	-20,8	-9,5

5.2 Auftragseingangsindex für das Verarbeitende Gewerbe im Land Brandenburg seit 2010 nach Quartalen und Halbjahren

Basis 2010 \triangleq 100; – Volumenindex –

Jahr	Index						
	I. Quartal	II. Quartal	III. Quartal	IV. Quartal	1. Halbjahr	2. Halbjahr	Jahr
Gesamt							
2010	98,9	86,0	108,5	106,6	92,5	107,5	100,0
2011	117,1	107,5	101,4	133,4	112,3	117,4	114,9
2012	125,5	112,2	87,8	93,9	118,9	90,9	104,9
2013	109,5	97,4	135,2	93,4	103,4	114,3	108,9
2014	102,5	109,5	86,3	103,7	106,0	95,0	100,5
2015	93,5	90,7	109,8	97,4	92,1	103,6	97,8
Inland							
2010	102,4	89,8	104,0	103,8	96,1	103,9	100,0
2011	97,9	108,8	98,8	128,2	103,3	113,5	108,4
2012	90,7	93,8	88,3	86,0	92,2	87,2	89,7
2013	98,6	98,2	107,2	84,1	98,4	95,7	97,0
2014	95,0	83,9	79,0	90,9	89,5	84,9	87,2
2015	86,0	89,1	88,4	92,7	87,6	90,6	89,1
Ausland							
2010	91,6	77,8	118,1	112,5	84,7	115,3	100,0
2011	158,0	104,9	107,0	144,5	131,5	125,7	128,6
2012	199,6	151,5	86,6	110,8	175,6	98,7	137,1
2013	132,7	95,7	194,5	113,1	114,2	153,8	134,0
2014	118,4	163,9	101,7	131,1	141,1	116,4	128,8
2015	109,3	94,4	155,2	107,2	101,9	131,2	116,5
Veränderung zum Vorjahreszeitraum in Prozent							
Gesamt							
2011	18,4	25,0	– 6,5	25,2	21,5	9,2	14,9
2012	7,1	4,4	– 13,4	– 29,6	5,8	– 22,6	– 8,7
2013	– 12,8	– 13,2	53,9	– 0,6	– 13,0	25,8	3,8
2014	– 6,4	12,4	– 36,2	11,0	2,5	– 16,9	– 7,7
2015	– 8,8	– 17,1	27,2	– 6,1	– 13,1	9,0	– 2,6
Inland							
2011	– 4,4	21,2	– 5,0	23,4	7,5	9,2	8,4
2012	– 7,4	– 13,8	– 10,6	– 32,9	– 10,8	– 23,2	– 17,3
2013	8,7	4,7	21,4	– 2,2	6,7	9,8	8,2
2014	– 3,7	– 14,5	– 26,3	8,0	– 9,1	– 11,2	– 10,1
2015	– 9,4	6,1	11,9	2,1	– 2,1	6,6	2,1
Ausland							
2011	72,5	34,9	– 9,5	28,5	55,2	9,0	28,6
2012	26,3	44,4	– 19,0	– 23,3	33,5	– 21,5	6,6
2013	– 33,5	– 36,8	124,5	2,0	– 34,9	55,8	– 2,3
2014	– 10,8	71,2	– 47,7	16,0	23,6	– 24,3	– 3,9
2015	– 7,6	– 42,4	52,7	– 18,3	– 27,8	12,7	– 9,5

5.3 Auftragseingangsindex Gesamt für das Verarbeitende Gewerbe im Land Brandenburg 2015
nach Monaten und Wirtschaftsabteilungen
 Basis 2010 = 100; – Volumenindex –

WZ 2008	Hauptgruppe Abteilung	Index												
		Jan	Feb	Mär	Apr	Mai	Jun	Jul	Aug	Sep	Okt	Nov	Dez	Jan. bis Dez.
17	H.v. Papier, Pappe und Waren daraus	123,5	100,2	131,5	113,0	108,1	124,6	129,0	108,8	138,5	123,2	125,0	121,2	120,6
20	H.v. chemischen Erzeugnissen	112,5	133,1	111,7	115,7	107,4	111,6	85,9	86,0	122,2	103,7	126,0	109,6	110,5
21	H.v. pharmazeutischen Erzeugnissen	66,6	86,2	73,3	99,3	83,6	97,5	101,0	74,7	86,6	95,2	75,6	93,1	86,1
24	Metallerzeugung und Metallbearbeitung	109,5	107,1	121,5	89,8	110,5	98,2	94,2	79,2	112,3	96,7	101,0	84,9	100,4
25	H.v. Metallerzeugnissen	80,0	93,8	104,0	88,5	79,5	96,4	89,3	86,9	85,4	95,9	115,9	92,6	92,4
26	H.v. Datenverarbeitungsgeräten, elektronischen und optischen Erzeugnissen	32,1	31,7	34,4	33,6	44,0	55,4	66,9	54,3	52,9	76,3	66,9	61,2	50,8
27	H.v. elektrischen Ausrüstungen	76,0	87,7	95,0	78,0	114,9	93,7	101,9	105,2	109,8	93,0	94,6	150,3	100,0
28	Maschinenbau	96,9	88,0	137,5	97,2	85,7	110,8	97,9	105,4	102,9	92,0	118,7	79,1	101,0
29,30	Fahrzeugbau	68,6	81,1	80,1	97,9	59,9	71,8	47,0	38,5	387,9	81,9	88,2	80,4	98,6
C	Verarbeitendes Gewerbe	88,5	92,2	99,8	91,8	87,2	93,2	84,5	75,9	168,9	95,2	102,7	94,2	97,8
VO	Vorleistungsgüterproduzenten	97,6	98,8	105,8	90,8	98,4	99,0	97,4	86,2	108,1	98,8	104,3	101,6	98,9
IG	Investitionsgüterproduzenten	72,8	82,3	93,6	96,2	68,6	83,3	60,9	57,4	292,7	88,9	102,6	84,0	98,6
GG	Gebrauchsgüterproduzenten	77,5	63,0	43,9	55,8	55,8	77,1	67,5	63,6	87,4	85,2	75,4	48,1	66,7
VG	Verbrauchsgüterproduzenten	69,5	89,3	78,5	104,6	90,2	105,3	104,0	79,8	91,3	100,4	79,9	97,3	90,8

Veränderung zum Vorjahreszeitraum in Prozent

17	H.v. Papier, Pappe und Waren daraus	– 3,1	– 17,5	8,9	– 5,5	– 1,9	6,1	7,1	2,1	12,7	11,9	16,6	12,8	4,0
20	H.v. chemischen Erzeugnissen	– 9,9	33,2	8,9	– 0,6	– 3,7	– 13,4	– 24,9	0,2	13,5	– 6,5	19,9	– 10,0	– 0,3
21	H.v. pharmazeutischen Erzeugnissen	– 9,6	40,2	31,6	30,1	13,3	63,0	33,1	22,3	49,6	16,1	– 21,3	– 0,9	19,0
24	Metallerzeugung und Metallbearbeitung	1,5	0,2	19,6	3,5	21,3	– 5,9	– 11,3	– 3,2	23,7	8,7	– 16,7	– 15,4	1,4
25	H.v. Metallerzeugnissen	– 25,0	– 4,6	2,4	– 21,5	– 50,3	8,8	– 14,8	17,1	– 21,7	2,7	33,8	– 9,7	– 10,5
26	H.v. Datenverarbeitungsgeräten, elektronischen und optischen Erzeugnissen	– 25,5	– 23,6	– 22,7	– 15,6	35,0	75,9	102,1	84,7	50,7	103,5	97,9	98,1	40,9
27	H.v. elektrischen Ausrüstungen	– 12,8	– 20,8	– 17,0	– 6,5	35,0	– 3,3	– 9,0	18,5	– 7,0	– 10,1	– 6,1	105,3	2,2
28	Maschinenbau	– 15,7	– 19,9	26,6	– 24,7	– 8,7	– 13,6	– 5,7	– 0,3	– 1,4	– 12,0	14,2	– 45,6	– 10,4
29,30	Fahrzeugbau	11,4	– 6,2	– 57,4	– 60,2	– 33,1	– 38,9	– 41,3	– 43,6	682,1	– 62,7	62,1	– 37,7	– 14,9
C	Verarbeitendes Gewerbe	– 6,0	– 3,3	– 15,4	– 29,3	– 8,6	– 9,8	– 11,2	– 2,3	96,6	– 20,9	17,9	– 9,2	– 2,6
VO	Vorleistungsgüterproduzenten	– 6,6	– 0,9	6,4	– 3,3	8,4	– 2,5	– 3,2	6,9	14,0	9,2	6,5	9,6	3,5
IG	Investitionsgüterproduzenten	– 4,2	– 8,8	– 41,1	– 53,0	– 35,8	– 24,8	– 29,8	– 21,0	324,2	– 50,5	55,2	– 34,2	– 12,3
GG	Gebrauchsgüterproduzenten	– 6,5	– 7,2	– 37,3	– 1,6	– 12,1	10,5	– 15,5	– 16,4	– 8,0	– 14,5	– 18,5	– 30,0	– 13,3
VG	Verbrauchsgüterproduzenten	– 10,4	34,5	29,3	27,9	3,2	59,3	28,1	21,8	45,6	18,3	– 18,3	3,0	17,6

5.4 Auftragseingangsindex Inland für das Verarbeitende Gewerbe im Land Brandenburg 2015
nach Monaten und Wirtschaftsabteilungen
 Basis 2010 = 100; – Volumenindex –

WZ 2008	Hauptgruppe Abteilung	Index												
		Jan	Feb	Mär	Apr	Mai	Jun	Jul	Aug	Sep	Okt	Nov	Dez	Jan. bis Dez.
17	H.v. Papier, Pappe und Waren daraus	118,7	87,1	125,2	115,5	105,1	126,6	133,3	112,7	148,0	115,8	115,3	122,9	118,9
20	H.v. chemischen Erzeugnissen	107,3	128,0	105,5	111,6	104,0	105,2	80,5	83,3	118,6	100,3	125,1	108,1	106,5
21	H.v. pharmazeutischen Erzeugnissen	76,2	71,1	73,7	108,9	79,9	83,2	90,6	67,6	77,9	91,5	79,2	84,9	82,1
24	Metallerzeugung und Metallbearbeitung	102,0	104,6	116,5	91,6	104,6	94,5	92,7	70,1	93,8	86,1	96,6	67,5	93,4
25	H.v. Metallerzeugnissen	79,6	91,9	109,6	88,2	70,5	90,9	91,9	88,7	83,9	95,4	86,4	86,0	88,6
26	H.v. Datenverarbeitungsgeräten, elektronischen und optischen Erzeugnissen	30,4	31,8	34,8	32,4	43,6	48,2	72,3	58,5	45,5	47,2	52,9	37,2	44,6
27	H.v. elektrischen Ausrüstungen	61,9	69,6	94,8	62,7	79,3	88,1	84,8	78,0	94,2	93,8	62,6	160,0	85,8
28	Maschinenbau	97,7	99,0	117,5	111,4	81,4	131,2	108,4	113,0	100,6	98,8	101,7	96,9	104,8
29,30	Fahrzeugbau	52,0	52,3	92,0	113,8	74,5	73,8	54,2	49,0	137,0	65,9	107,4	110,1	81,8
C	Verarbeitendes Gewerbe	79,0	82,0	97,1	93,6	83,7	89,9	83,5	75,0	106,7	84,5	97,2	96,5	89,1
VO	Vorleistungsgüterproduzenten	89,5	92,9	98,7	88,2	89,9	93,6	94,1	81,6	99,9	88,1	95,0	95,9	92,3
IG	Investitionsgüterproduzenten	59,6	64,1	100,3	107,4	75,2	84,1	65,9	64,8	122,8	77,8	104,3	103,1	85,8
GG	Gebrauchsgüterproduzenten	78,8	64,0	44,6	56,5	55,2	77,4	62,9	56,5	79,7	81,4	72,7	48,3	64,8
VG	Verbrauchsgüterproduzenten	81,5	82,4	87,0	120,9	96,9	104,9	100,7	81,2	91,2	105,4	89,7	96,9	94,9
Veränderung zum Vorjahreszeitraum in Prozent														
17	H.v. Papier, Pappe und Waren daraus	– 5,9	– 23,5	11,7	11,2	3,0	6,7	14,1	– 0,2	12,4	10,0	13,0	20,6	5,9
20	H.v. chemischen Erzeugnissen	– 13,7	34,2	8,9	0,8	– 4,7	– 16,3	– 24,1	3,3	17,2	– 5,3	23,5	– 12,1	– 0,2
21	H.v. pharmazeutischen Erzeugnissen	58,1	9,2	59,5	63,5	19,4	86,1	37,3	46,6	23,3	61,9	– 29,2	52,2	33,6
24	Metallerzeugung und Metallbearbeitung	– 2,4	4,0	24,1	6,5	23,8	6,9	– 3,1	5,9	14,1	3,5	– 20,3	– 21,2	2,6
25	H.v. Metallerzeugnissen	– 25,0	3,8	17,0	– 15,8	– 23,2	5,6	– 15,0	18,3	2,3	15,8	2,0	– 11,1	– 3,4
26	H.v. Datenverarbeitungsgeräten, elektronischen und optischen Erzeugnissen	– 25,7	– 27,2	– 25,5	– 20,8	27,9	53,0	117,8	95,0	25,3	25,5	57,9	21,6	21,8
27	H.v. elektrischen Ausrüstungen	– 31,1	– 29,1	– 6,8	– 9,5	33,3	31,1	– 9,2	15,6	– 23,7	– 11,8	– 41,6	145,4	– 1,8
28	Maschinenbau	– 0,6	4,1	16,8	27,8	– 13,4	56,0	– 2,3	12,8	12,9	40,3	6,8	– 38,1	6,4
29,30	Fahrzeugbau	– 23,8	10,6	– 51,1	43,5	6,9	3,7	– 19,6	15,3	123,9	– 34,2	86,1	– 15,3	– 0,1
C	Verarbeitendes Gewerbe	– 15,0	2,2	– 13,1	8,8	4,0	5,4	– 4,2	13,5	27,5	– 4,8	15,2	– 2,9	2,1
VO	Vorleistungsgüterproduzenten	– 12,5	1,4	8,6	0,7	7,4	0,0	2,0	11,9	7,5	0,7	1,0	9,6	2,8
IG	Investitionsgüterproduzenten	– 23,1	6,0	– 35,9	24,2	– 1,4	16,0	– 17,0	21,8	85,8	– 14,5	59,7	– 17,8	1,9
GG	Gebrauchsgüterproduzenten	– 4,8	– 6,2	– 36,6	0,5	– 10,0	14,5	– 14,4	– 19,9	– 12,2	– 12,2	– 19,0	– 29,7	– 12,8
VG	Verbrauchsgüterproduzenten	30,6	7,3	44,5	46,9	– 5,5	66,2	23,9	35,8	23,2	53,6	– 21,2	50,7	25,2

5.5 Auftragseingangsindex Ausland für das Verarbeitende Gewerbe im Land Brandenburg 2015
nach Monaten und Wirtschaftsabteilungen
 Basis 2010 = 100; – Volumenindex –

WZ 2008	Hauptgruppe Abteilung	Index												
		Jan	Feb	Mär	Apr	Mai	Jun	Jul	Aug	Sep	Okt	Nov	Dez	Jan. bis Dez.
17	H.v. Papier, Pappe und Waren daraus	128,8	114,6	138,4	110,2	111,4	122,5	124,3	104,5	128,1	131,3	135,5	119,3	122,4
20	H.v. chemischen Erzeugnissen	157,8	177,5	165,3	151,4	137,1	167,5	132,7	109,8	154,0	134,3	133,7	122,5	145,3
21	H.v. pharmazeutischen Erzeugnissen	61,2	94,6	73,1	93,9	85,7	105,5	106,8	78,6	91,5	97,3	73,6	97,6	88,3
24	Metallerzeugung und Metallbearbeitung	117,6	109,7	126,9	87,7	116,9	102,1	95,8	89,2	132,4	108,2	105,6	103,7	108,0
25	H.v. Metallerzeugnissen	81,8	102,5	78,1	90,1	120,4	121,6	77,3	79,0	92,2	98,3	251,2	122,9	109,6
26	H.v. Datenverarbeitungsgeräten, elektronischen und optischen Erzeugnissen	38,1	31,5	33,5	38,0	45,2	80,7	47,9	39,3	79,0	178,6	116,4	145,4	72,8
27	H.v. elektrischen Ausrüstungen	136,3	165,0	96,1	143,0	266,3	117,4	174,9	220,9	176,0	89,8	230,8	109,0	160,5
28	Maschinenbau	96,0	75,7	160,1	81,3	90,5	87,8	86,1	96,9	105,6	84,3	137,9	59,1	96,8
29,30	Fahrzeugbau	103,3	141,2	55,4	64,6	29,4	67,5	32,1	16,6	911,1	115,2	48,4	18,4	133,6
C	Verarbeitendes Gewerbe	108,7	113,9	105,4	88,0	94,7	100,4	86,8	77,8	301,1	117,9	114,2	89,5	116,5
VO	Vorleistungsgüterproduzenten	114,2	110,9	120,1	96,1	115,4	109,8	104,2	95,4	124,8	120,7	123,1	113,2	112,3
IG	Investitionsgüterproduzenten	101,3	121,6	79,1	72,0	54,4	81,6	50,3	41,3	659,6	113,0	98,8	42,7	126,3
GG	Gebrauchsgüterproduzenten	0,0	2,1	0,0	12,3	88,6	58,3	354,4	495,1	558,0	315,6	239,5	37,8	180,1
VG	Verbrauchsgüterproduzenten	61,4	93,9	72,8	93,5	85,7	105,6	106,2	78,9	91,4	97,1	73,4	97,6	88,1

Veränderung zum Vorjahreszeitraum in Prozent

17	H.v. Papier, Pappe und Waren daraus	0,2	- 11,8	6,3	- 19,5	- 6,6	5,3	0,0	4,8	13,0	13,8	19,9	5,0	2,0
20	H.v. chemischen Erzeugnissen	21,3	27,6	8,0	- 8,7	3,6	7,2	- 29,3	- 16,4	- 6,6	- 12,9	- 3,8	10,1	- 1,2
21	H.v. pharmazeutischen Erzeugnissen	- 30,3	59,0	20,0	14,9	10,3	54,7	31,2	13,3	66,7	1,1	- 15,8	- 15,1	12,7
24	Metallerzeugung und Metallbearbeitung	5,4	- 3,4	15,3	0,1	19,0	- 16,1	- 18,5	- 9,7	32,3	13,5	- 12,9	- 10,9	0,3
25	H.v. Metallerzeugnissen	- 25,3	- 28,3	- 43,3	- 39,8	- 74,5	21,7	- 13,9	11,7	- 60,4	- 31,6	164,1	- 4,5	- 29,7
26	H.v. Datenverarbeitungsgeräten, elektronischen und optischen Erzeugnissen	- 24,9	- 7,1	- 9,2	4,7	64,4	157,8	45,2	45,0	159,0	375,0	233,5	355,8	112,2
27	H.v. elektrischen Ausrüstungen	81,0	0,1	- 43,2	- 0,5	37,3	- 47,4	- 8,5	23,1	83,9	- 0,8	216,6	1,6	12,8
28	Maschinenbau	- 28,1	- 40,2	36,1	- 53,9	- 3,4	- 50,6	- 10,0	- 13,5	- 13,1	- 41,1	21,2	- 55,5	- 24,8
29,30	Fahrzeugbau	114,8	- 16,2	- 70,4	- 89,1	- 77,5	- 68,5	- 69,9	- 86,4	3501,2	- 75,4	1,5	- 85,5	- 28,4
C	Verarbeitendes Gewerbe	12,5	- 10,7	- 19,5	- 60,5	- 25,5	- 29,1	- 22,7	- 23,9	232,7	- 37,1	22,9	- 20,8	- 9,5
VO	Vorleistungsgüterproduzenten	4,8	- 4,5	3,0	- 10,0	9,7	- 6,6	- 11,2	- 0,9	26,2	25,1	16,7	9,6	4,6
IG	Investitionsgüterproduzenten	39,1	- 21,2	- 51,8	- 84,4	- 68,6	- 57,8	- 51,0	- 64,0	778,3	- 69,5	45,5	- 67,7	- 27,2
GG	Gebrauchsgüterproduzenten	0,0	- 96,0	0,0	- 85,9	- 56,2	- 71,6	- 23,9	18,0	58,1	- 39,5	- 8,3	- 42,2	- 21,9
VG	Verbrauchsgüterproduzenten	- 30,0	58,1	19,1	14,7	10,9	54,8	30,8	14,0	66,2	1,4	- 15,7	- 14,9	12,7

6.1 Auftragseingangsindex Gesamt für das Verarbeitende Gewerbe im Land Brandenburg 2015
nach Monaten und Wirtschaftsabteilungen
 Basis 2010 = 100; – Wertindex –

WZ 2008	Hauptgruppe Abteilung	Index												
		Jan	Feb	Mär	Apr	Mai	Jun	Jul	Aug	Sep	Okt	Nov	Dez	Jan. bis Dez.
17	H.v. Papier, Pappe und Waren daraus	128,0	103,9	136,3	116,9	112,0	129,0	134,1	113,7	144,8	129,3	131,2	127,3	125,5
20	H.v. chemischen Erzeugnissen	120,3	142,8	119,0	123,5	115,2	119,8	92,6	92,6	131,8	110,6	134,2	116,9	118,3
21	H.v. pharmazeutischen Erzeugnissen	67,2	88,6	75,1	101,4	85,6	100,3	103,5	75,7	88,1	97,1	77,2	95,0	87,9
24	Metallerzeugung und Metallbearbeitung	108,1	103,2	117,4	86,4	105,9	94,1	90,2	75,4	106,1	90,0	92,4	77,2	95,5
25	H.v. Metallerzeugnissen	82,6	96,8	108,0	91,8	82,5	100,3	92,5	89,9	88,6	99,4	120,9	95,2	95,7
26	H.v. Datenverarbeitungsgeräten, elektronischen und optischen Erzeugnissen	28,1	28,3	30,9	30,5	36,3	46,3	51,9	42,2	43,8	62,9	54,7	51,3	42,3
27	H.v. elektrischen Ausrüstungen	78,6	90,5	98,9	81,1	119,8	97,5	105,9	109,0	114,3	96,6	98,0	155,7	103,8
28	Maschinenbau	103,5	94,1	146,9	104,4	92,0	118,5	105,1	112,9	110,2	98,5	127,2	85,0	108,2
29,30	Fahrzeugbau	71,4	84,9	82,8	101,9	61,4	73,8	48,2	39,5	413,6	85,3	91,6	83,1	103,1
C	Verarbeitendes Gewerbe	90,9	94,6	102,0	94,3	88,4	94,7	85,0	76,5	175,6	95,9	103,6	95,1	99,7
VO	Vorleistungsgüterproduzenten	99,5	100,4	107,1	92,2	98,8	99,3	96,6	85,8	108,6	97,6	103,1	101,0	99,2
IG	Investitionsgüterproduzenten	76,2	86,3	97,6	100,7	71,2	86,7	63,4	59,7	311,7	93,0	107,3	87,3	103,4
GG	Gebrauchsgüterproduzenten	79,9	64,9	45,3	57,8	57,6	79,7	70,2	66,1	90,8	88,5	78,8	50,2	69,2
VG	Verbrauchsgüterproduzenten	70,8	92,3	81,0	107,6	93,2	109,2	107,2	81,9	93,8	103,4	82,4	100,2	93,6

Veränderung zum Vorjahreszeitraum in Prozent

17	H.v. Papier, Pappe und Waren daraus	– 4,7	– 18,9	7,3	– 6,8	– 2,8	5,5	7,4	3,0	13,3	12,8	17,6	14,0	3,7
20	H.v. chemischen Erzeugnissen	– 11,2	32,0	7,1	– 2,1	– 5,0	– 14,4	– 25,5	– 0,8	12,3	– 8,5	17,7	– 10,9	– 1,6
21	H.v. pharmazeutischen Erzeugnissen	– 10,2	43,1	33,6	31,7	14,9	65,8	34,8	21,7	51,4	16,1	– 19,8	– 1,2	20,1
24	Metallerzeugung und Metallbearbeitung	1,0	– 2,5	16,5	1,1	17,8	– 8,7	– 13,8	– 6,9	18,4	2,5	– 22,4	– 21,2	– 2,2
25	H.v. Metallerzeugnissen	– 24,6	– 4,3	3,3	– 21,0	– 49,8	9,9	– 14,7	17,5	– 21,0	3,2	35,5	– 10,1	– 10,0
26	H.v. Datenverarbeitungsgeräten, elektronischen und optischen Erzeugnissen	– 24,3	– 19,1	– 18,7	– 9,8	24,3	67,8	74,7	66,1	46,0	91,8	84,8	85,9	35,0
27	H.v. elektrischen Ausrüstungen	– 12,4	– 20,8	– 16,2	– 5,8	36,4	– 2,4	– 8,3	19,3	– 6,1	– 9,4	– 5,7	106,2	2,9
28	Maschinenbau	– 14,7	– 18,8	28,3	– 23,4	– 7,3	– 12,5	– 4,5	0,5	– 0,4	– 11,3	15,3	– 44,9	– 9,3
29,30	Fahrzeugbau	13,2	– 5,6	– 57,6	– 60,4	– 33,5	– 39,6	– 41,7	– 44,4	717,4	– 62,9	63,6	– 38,3	– 14,3
C	Verarbeitendes Gewerbe	– 6,1	– 3,5	– 16,0	– 29,8	– 10,1	– 11,2	– 13,3	– 4,4	99,3	– 23,1	16,1	– 11,1	– 3,7
VO	Vorleistungsgüterproduzenten	– 7,4	– 1,6	5,3	– 4,3	5,8	– 4,8	– 6,3	4,0	11,7	5,2	3,4	6,8	1,3
IG	Investitionsgüterproduzenten	– 2,7	– 7,9	– 40,8	– 52,9	– 35,6	– 24,9	– 29,7	– 21,2	338,4	– 50,5	56,4	– 34,6	– 11,6
GG	Gebrauchsgüterproduzenten	– 5,6	– 7,0	– 37,1	– 0,9	– 11,8	10,8	– 14,7	– 15,6	– 7,3	– 13,9	– 17,3	– 29,0	– 12,6
VG	Verbrauchsgüterproduzenten	– 10,7	36,7	30,9	29,0	3,7	61,3	29,2	21,9	47,3	18,7	– 16,6	3,0	18,6

6.2 Auftragseingangsindex Inland für das Verarbeitende Gewerbe im Land Brandenburg 2015
nach Monaten und Wirtschaftsabteilungen
 Basis 2010 = 100; – Wertindex –

WZ 2008	Hauptgruppe Abteilung	Index												
		Jan	Feb	Mär	Apr	Mai	Jun	Jul	Aug	Sep	Okt	Nov	Dez	Jan. bis Dez.
17	H.v. Papier, Pappe und Waren daraus	122,4	90,1	129,3	119,3	108,5	130,6	138,0	117,1	153,9	120,9	120,5	128,4	123,3
20	H.v. chemischen Erzeugnissen	114,8	137,6	112,5	119,2	111,5	112,9	87,1	89,7	128,2	106,9	133,4	115,5	114,1
21	H.v. pharmazeutischen Erzeugnissen	74,0	69,1	71,5	105,7	77,6	80,8	88,0	65,7	75,8	89,1	77,1	82,7	79,8
24	Metallerzeugung und Metallbearbeitung	98,1	99,8	111,0	86,7	99,1	89,6	87,8	66,0	87,4	78,9	87,0	60,2	87,6
25	H.v. Metallerzeugnissen	82,1	94,5	113,9	91,4	73,1	94,3	95,1	91,6	87,3	98,7	89,2	87,8	91,6
26	H.v. Datenverarbeitungsgeräten, elektronischen und optischen Erzeugnissen	25,7	27,7	30,6	28,8	34,6	38,8	53,6	43,7	35,7	37,1	41,5	30,2	35,7
27	H.v. elektrischen Ausrüstungen	64,3	72,1	98,9	65,3	82,1	91,8	88,3	81,1	98,2	97,4	65,6	166,1	89,3
28	Maschinenbau	104,6	105,6	125,2	119,4	87,3	140,0	116,2	120,8	107,6	105,9	109,5	103,6	112,1
29,30	Fahrzeugbau	53,0	53,5	94,4	117,9	76,0	75,7	55,4	50,1	141,8	67,3	111,2	113,8	84,2
C	Verarbeitendes Gewerbe	80,6	83,9	99,1	96,0	84,6	91,2	83,3	75,3	109,0	85,2	98,2	98,2	90,4
VO	Vorleistungsgüterproduzenten	90,7	94,6	99,9	89,5	90,0	94,0	92,4	80,6	100,7	87,6	94,1	96,6	92,6
IG	Investitionsgüterproduzenten	61,6	66,3	104,0	111,8	77,5	87,2	68,3	67,3	127,8	80,5	108,5	106,9	89,0
GG	Gebrauchsgüterproduzenten	81,1	65,9	46,1	58,5	57,0	80,0	65,1	58,5	82,5	84,4	75,8	50,4	67,1
VG	Verbrauchsgüterproduzenten	81,4	82,8	87,3	120,9	97,7	105,9	100,8	82,1	92,2	106,4	90,3	97,6	95,5

Veränderung zum Vorjahreszeitraum in Prozent

17	H.v. Papier, Pappe und Waren daraus	– 7,9	– 24,9	9,6	9,4	2,0	5,9	14,0	0,3	12,7	10,5	13,8	21,6	5,3
20	H.v. chemischen Erzeugnissen	– 14,8	32,9	7,0	– 0,8	– 6,1	– 17,5	– 24,3	2,3	16,1	– 7,4	21,4	– 12,8	– 1,5
21	H.v. pharmazeutischen Erzeugnissen	57,8	9,0	58,9	63,1	19,4	86,2	37,7	47,3	24,1	63,2	– 28,7	53,4	33,9
24	Metallerzeugung und Metallbearbeitung	– 5,8	– 0,2	19,4	2,1	19,1	3,5	– 6,2	1,5	8,3	– 3,7	– 26,8	– 27,4	– 2,1
25	H.v. Metallerzeugnissen	– 24,5	4,3	18,6	– 15,3	– 22,6	6,4	– 14,9	18,5	3,2	16,4	2,3	– 12,1	– 2,9
26	H.v. Datenverarbeitungsgeräten, elektronischen und optischen Erzeugnissen	– 24,2	– 22,8	– 21,7	– 14,8	14,2	43,2	82,3	71,4	17,4	16,3	45,1	12,7	14,8
27	H.v. elektrischen Ausrüstungen	– 30,4	– 28,8	– 5,8	– 8,9	33,5	31,7	– 8,4	16,5	– 22,8	– 11,2	– 40,7	146,4	– 1,0
28	Maschinenbau	0,0	4,6	17,1	28,5	– 12,7	55,7	– 1,9	12,5	13,5	40,6	8,2	– 37,9	6,9
29,30	Fahrzeugbau	– 23,6	10,8	– 51,6	46,3	7,2	4,3	– 19,5	15,4	126,9	– 34,1	88,2	– 15,6	0,3
C	Verarbeitendes Gewerbe	– 15,7	2,2	– 13,9	8,7	1,9	3,5	– 7,2	10,7	26,7	– 6,6	13,5	– 4,3	0,8
VO	Vorleistungsgüterproduzenten	– 13,9	1,0	7,3	– 0,6	3,9	– 2,8	– 2,6	7,8	5,7	– 2,6	– 2,2	7,6	0,4
IG	Investitionsgüterproduzenten	– 22,5	6,6	– 35,8	26,0	– 0,9	16,7	– 16,8	22,1	87,4	– 13,9	60,7	– 18,2	2,4
GG	Gebrauchsgüterproduzenten	– 4,1	– 5,9	– 36,2	1,4	– 9,4	15,1	– 13,8	– 19,2	– 11,7	– 11,5	– 17,9	– 28,7	– 12,2
VG	Verbrauchsgüterproduzenten	29,2	7,4	43,6	45,5	– 7,5	65,0	23,1	35,9	24,4	54,4	– 19,9	51,8	25,0

6.3 Auftragseingangsindex Ausland für das Verarbeitende Gewerbe im Land Brandenburg 2015
nach Monaten und Wirtschaftsabteilungen
 Basis 2010 = 100; – Wertindex –

WZ 2008	Hauptgruppe Abteilung	Index												
		Jan	Feb	Mär	Apr	Mai	Jun	Jul	Aug	Sep	Okt	Nov	Dez	Jan. bis Dez.
17	H.v. Papier, Pappe und Waren daraus	134,1	119,2	144,0	114,3	115,9	127,4	129,9	109,9	134,9	138,5	143,1	126,0	128,1
20	H.v. chemischen Erzeugnissen	168,7	187,9	176,2	161,3	147,0	180,2	141,2	117,8	164,0	142,2	141,3	129,5	154,8
21	H.v. pharmazeutischen Erzeugnissen	63,4	99,4	77,1	99,0	90,1	111,1	112,1	81,3	95,0	101,5	77,3	101,9	92,4
24	Metallerzeugung und Metallbearbeitung	119,0	107,0	124,3	86,1	113,4	98,8	92,8	85,5	126,4	101,9	98,3	95,4	104,1
25	H.v. Metallerzeugnissen	84,8	106,9	81,1	93,8	125,6	128,1	80,4	82,0	94,6	102,6	265,8	128,8	114,5
26	H.v. Datenverarbeitungsgeräten, elektronischen und optischen Erzeugnissen	36,6	30,5	32,0	36,6	42,5	72,6	46,0	37,0	71,9	153,4	101,0	125,4	65,5
27	H.v. elektrischen Ausrüstungen	139,5	168,6	99,1	148,2	280,4	121,6	181,1	227,9	182,7	93,1	235,7	111,5	165,8
28	Maschinenbau	102,4	81,1	171,3	87,6	97,3	94,4	92,7	104,0	113,0	90,2	147,1	64,1	103,8
29,30	Fahrzeugbau	109,8	150,6	58,7	68,7	31,0	69,9	33,3	17,2	980,2	122,7	50,6	18,9	142,6
C	Verarbeitendes Gewerbe	112,8	117,4	108,1	90,6	96,6	102,0	88,6	79,1	317,3	118,6	115,1	88,4	119,6
VO	Vorleistungsgüterproduzenten	117,2	112,1	121,7	97,6	116,6	110,2	105,4	96,2	124,6	118,0	121,4	110,1	112,6
IG	Investitionsgüterproduzenten	107,5	129,5	83,9	76,6	57,6	85,6	53,0	43,5	708,8	120,1	104,5	45,0	134,6
GG	Gebrauchsgüterproduzenten		2,2		12,8	94,3	62,0	380,3	527,0	594,8	336,4	256,3	40,2	192,2
VG	Verbrauchsgüterproduzenten	63,7	98,7	76,8	98,7	90,2	111,3	111,6	81,7	95,0	101,4	77,1	102,0	92,4

Veränderung zum Vorjahreszeitraum in Prozent

17	H.v. Papier, Pappe und Waren daraus	– 1,3	– 13,1	5,2	– 20,3	– 7,1	5,1	0,7	6,3	14,1	15,1	21,5	6,5	2,1
20	H.v. chemischen Erzeugnissen	20,0	25,8	7,5	– 9,4	3,4	7,5	– 30,7	– 17,4	– 8,1	– 15,0	– 5,7	8,4	– 2,4
21	H.v. pharmazeutischen Erzeugnissen	– 29,8	62,7	23,6	18,1	12,9	58,7	33,5	13,1	67,8	1,8	– 13,8	– 14,8	14,5
24	Metallerzeugung und Metallbearbeitung	8,0	– 4,7	13,8	– 0,1	16,8	– 18,3	– 20,4	– 13,0	27,4	8,2	– 17,5	– 16,6	– 2,3
25	H.v. Metallerzeugnissen	– 25,3	– 28,3	– 43,5	– 39,1	– 74,1	23,9	– 13,8	12,5	– 60,2	– 31,0	170,7	– 3,7	– 28,9
26	H.v. Datenverarbeitungsgeräten, elektronischen und optischen Erzeugnissen	– 24,1	– 4,4	– 6,4	8,9	68,0	146,9	49,4	46,8	151,4	329,7	203,3	312,5	103,2
27	H.v. elektrischen Ausrüstungen	78,6	– 0,5	– 42,9	0,5	40,4	– 46,7	– 8,0	23,7	85,5	– 0,6	213,4	1,4	13,4
28	Maschinenbau	– 27,0	– 38,8	39,3	– 52,7	– 0,9	– 49,4	– 7,9	– 11,7	– 11,9	– 40,4	22,2	– 54,2	– 23,3
29,30	Fahrzeugbau	119,6	– 14,7	– 70,0	– 89,0	– 77,4	– 69,0	– 70,2	– 86,6	3714,0	– 75,3	2,4	– 86,0	– 27,4
C	Verarbeitendes Gewerbe	13,7	– 10,9	– 20,0	– 61,0	– 26,2	– 30,3	– 23,3	– 25,0	242,3	– 39,5	21,4	– 24,0	– 10,1
VO	Vorleistungsgüterproduzenten	5,2	– 5,6	2,0	– 10,6	8,7	– 7,9	– 12,0	– 1,9	23,4	19,8	13,7	5,4	2,8
IG	Investitionsgüterproduzenten	41,8	– 20,0	– 51,1	– 84,2	– 68,0	– 57,9	– 50,7	– 63,9	814,6	– 69,3	47,4	– 67,7	– 26,0
GG	Gebrauchsgüterproduzenten		– 96,0		– 86,1	– 55,9	– 71,4	– 22,8	19,1	59,9	– 38,9	– 6,9	– 41,7	– 21,0
VG	Verbrauchsgüterproduzenten	– 29,5	61,5	22,5	17,9	13,6	59,0	33,0	13,8	67,3	2,0	– 13,9	– 14,6	14,5

Klassifikation der Wirtschaftszweige (WZ 2008)

Bereich: Verarbeitendes Gewerbe sowie Bergbau und Gewinnung von Steinen und Erden

Hauptgruppen: VO Vorleistungsgüterproduzenten IG Investitionsgüterproduzenten GG Gebrauchsgüterproduzenten
VG Verbrauchsgüterproduzenten EN Energie

Nr. der Klassifikation	Hauptgruppe	Bezeichnung	Nr. der Klassifikation	Hauptgruppe	Bezeichnung
B		<u>Bergbau und Gewinnung von Steinen und Erden</u>	11		Getränkeherstellung
05		Kohlenbergbau	11.01	VG	H.v. Spirituosen
05.10	EN	Steinkohlenbergbau	11.02	VG	H.v. Traubenwein
05.20	EN	Braunkohlenbergbau	11.03	VG	H.v. Apfelwein und anderen Fruchtweinen
06		Gewinnung von Erdöl und Erdgas	11.04	VG	H.v. Wermutwein und sonstigen aromatisierten Weinen
06.10	EN	Gewinnung von Erdöl	11.05	VG	H.v. Bier
06.20	EN	Gewinnung von Erdgas	11.06	VG	H.v. Malz
07		Erzbergbau	11.07	VG	H.v. Erfrischungsgetränken; Gewinnung natürlicher Mineralwässer
07.10	VO	Eisenerzbergbau	12		Tabakverarbeitung
07.21	VO	Bergbau auf Uran- und Thoriumerze	12.00	VG	Tabakverarbeitung
07.29	VO	Sonstiger NE-Metallerzbergbau	13		H.v. Textilien
08		Gewinnung von Steinen und Erden, sonstiger Bergbau	13.10	VO	Spinnstoffaufbereitung und Spinnerei
08.1	VO	Gewinnung von Natursteinen, Kies, Sand, Ton und Kaolin	13.20	VO	Weberei
08.11	VO	Gewinnung von Naturwerksteinen und Natursteinen, Kalk- und Gipsstein, Kreide und Schiefer	13.30	VO	Veredlung von Textilien und Bekleidung
08.12	VO	Gewinnung von Kies, Sand, Ton und Kaolin	13.9	VG	H.v. sonstigen Textilwaren
08.9	VO	Sonstiger Bergbau; Gewinnung von Steinen und Erden a.n.g.	13.91	VG	H.v. gewirktem und gestricktem Stoff
08.91	VO	Bergbau auf chemische und Düngemittelminerale	13.92	VG	H.v. konfektionierten Textilwaren (ohne Bekleidung)
08.92	VO	Torfgewinnung	13.93	VG	H.v. Teppichen
08.93	VO	Gewinnung von Salz	13.94	VG	H.v. Seilerwaren
08.99	VO	Gewinnung von Steinen und Erden a.n.g.	13.95	VG	H.v. Vliesstoff und Erzeugnissen daraus (ohne Bekleidung)
09		Erbringung von Dienstleistungen für den Bergbau und für die Gewinnung von Steinen und Erden	13.96	VG	H.v. technischen Textilien
09.10	VO	Erbringung von Dienstleistungen für die Gewinnung von Erdöl und Erdgas	13.99	VG	H.v. sonstigen Textilwaren a.n.g.
09.90	VO	Erbringung von Dienstleistungen für den sonstigen Bergbau und die Gewinnung von Steinen und Erden	14		H.v. Bekleidung
C		<u>Verarbeitendes Gewerbe</u>	14.1	VG	H.v. Bekleidung (ohne Pelzbekleidung)
10		H.v. Nahrungs- und Futtermitteln	14.11	VG	H.v. Lederbekleidung
10.1	VG	Schlachten und Fleischverarbeitung	14.12	VG	H.v. Arbeits- und Berufsbekleidung
10.11	VG	Schlachten (ohne Schlachten von Geflügel)	14.13	VG	H.v. sonstiger Oberbekleidung
10.12	VG	Schlachten von Geflügel	14.14	VG	H.v. Wäsche
10.13	VG	Fleischverarbeitung	14.19	VG	H.v. sonstiger Bekleidung und Bekleidungszubehör a.n.g.
10.20	VG	Fischverarbeitung	14.2	VG	H.v. Pelzwaren
10.3	VG	Obst- und Gemüseverarbeitung	14.20	VG	H.v. Pelzwaren
10.31	VG	Kartoffelverarbeitung	14.3	VG	H.v. Bekleidung aus gewirktem und gestricktem Stoff
10.32	VG	H.v. Frucht- und Gemüsesäften	14.31	VG	H.v. Strumpfwaren
10.39	VG	Sonstige Verarbeitung von Obst und Gemüse	14.39	VG	H.v. sonstiger Bekleidung aus gewirktem und gestricktem Stoff
10.4	VG	H.v. pflanzlichen und tierischen Ölen und Fetten	15		H.v. Leder, Lederwaren und Schuhen
10.41	VG	H.v. Ölen und Fetten (ohne Margarine u.ä. Nahrungsfette)	15.1	VG	H.v. Leder und Lederwaren (ohne H.v. Lederbekleidung)
10.42	VG	H.v. Margarine u. ä. Nahrungsfetten	15.11	VG	H.v. Leder und Lederfaserstoff; Zurichtung und Färben v. Fellen
10.5	VG	Milchverarbeitung	15.12	VG	Lederverarbeitung (ohne H.v. Lederbekleidung)
10.51	VG	Milchverarbeitung (ohne H.v. Speiseeis)	15.20	VG	H.v. Schuhen
10.52	VG	H.v. Speiseeis	16		H.v. Holz-, Flecht-, Korb- und Korkwaren (ohne Möbel)
10.6	VO	Mahl- und Schälsmühlen, H.v. Stärke und Stärkeerzeugnissen	16.10	VO	Säge-, Hobel- und Holzimprägnierwerke
10.61	VO	Mahl- und Schälsmühlen	16.2	VO	H.v. sonstigen Holz-, Korb-, Flecht- und Korbwaren (ohne Möbel)
10.62	VO	H.v. Stärke und Stärkeerzeugnissen	16.21	VO	H.v. Furnier-, Sperrholz-, Holzfasern- und Holzspanplatten
10.7	VG	H.v. Back- und Teigwaren	16.22	VO	H.v. Parketttafeln
10.71	VG	H.v. Backwaren (ohne Dauerbackwaren)	16.23	VO	H.v. sonstigen Konstruktionsteilen, Fertigbauteilen, Ausbauelementen und Fertigteilbauten aus Holz
10.72	VG	H.v. Dauerbackwaren	16.24	VO	H.v. Verpackungsmitteln, Lagerbehältern und Ladungsträgern aus Holz
10.73	VG	H.v. Teigwaren	16.29	VO	H.v. Holzwaren a.n.g., Korb-, Flecht- und Korbwaren (oh Möbel)
10.8	VG	H.v. sonstigen Nahrungsmitteln	17		H.v. Papier, Pappe und Waren daraus
10.81	VG	H.v. Zucker	17.1	VO	H.v. Holz- und Zellstoff, Papier, Karton und Pappe
10.82	VG	H.v. Süßwaren (ohne Dauerbackwaren)	17.11	VO	H.v. Holz- und Zellstoff
10.83	VG	Verarbeitung von Kaffee und Tee, H.v. Kaffee-Ersatz	17.12	VO	H.v. Papier, Karton und Pappe
10.84	VG	H.v. Würzmitteln und Soßen	17.2	VO	H.v. Waren aus Papier, Karton und Pappe
10.85	VG	H.v. Fertigerichten	17.21	VO	H.v. Wellpapier und -pappe sowie von Verpackungsmitteln aus Papier, Karton und Pappe
10.86	VG	H.v. homogenisierten und diätetischen Nahrungsmitteln	17.22	VO	H.v. Haushalts-, Hygiene- und Toilettenartikeln aus Zellstoff, Papier und Pappe
10.89	VG	H.v. sonstigen Nahrungsmitteln a.n.g.	17.23	VO	H.v. Schreibwaren und Bürobedarf aus Papier, Karton und Pappe
10.9	VO	H.v. Futtermitteln	17.24	VO	H.v. Tapeten
10.91	VO	H.v. Futtermitteln für Nutztiere	17.29	VO	H.v. sonstigen Waren aus Papier, Karton und Pappe
10.92	VO	H.v. Futtermitteln für sonstige Tiere			

Klassifikation der Wirtschaftszweige (WZ 2008)

Bereich: Verarbeitendes Gewerbe sowie Bergbau und Gewinnung von Steinen und Erden

Hauptgruppen: VO Vorleistungsgüterproduzenten IG Investitionsgüterproduzenten GG Gebrauchsgüterproduzenten
VG Verbrauchsgüterproduzenten EN Energie

Nr. der Klassifikation	Hauptgruppe	Bezeichnung	Nr. der Klassifikation	Hauptgruppe	Bezeichnung
18		H.v. Druckerzeugnissen; Vervielfältigung von bespielten Ton-, Bild- und Datenträgern	23.5	VO	H.v. Zement, Kalk und gebranntem Gips
18.1	VG	H.v. Druckerzeugnissen	23.51	VO	H.v. Zement
18.11	VG	Drucken von Zeitungen	23.52	VO	H.v. Kalk und gebranntem Gips
18.12	VG	Drucken a.n.g.	23.6	VO	H.v. Erzeugnissen aus Beton, Zement und Gips
18.13	VG	Druck- und Medieneinstufung	23.61	VO	H.v. Erzeugnissen aus Beton, Zement und Kalksandstein für den Bau
18.14	VG	Binden von Druckerzeugnissen und damit verbundene Dienstleistungen	23.62	VO	H.v. Gipszeugnissen für den Bau
18.20	VG	Vervielfältigung von bespielten Ton-, Bild- und Datenträgern	23.63	VO	H.v. Frischbeton (Transportbeton)
19		Kokerei und Mineralölverarbeitung	23.64	VO	H.v. Mörtel und anderem Beton (Trockenbeton)
19.10	EN	Kokerei	23.65	VO	H.v. Faserzementwaren
19.20	EN	Mineralölverarbeitung	23.69	VO	H.v. sonstigen Erzeugnissen aus Beton, Zement und Gips a.n.g.
20		H.v. chemischen Erzeugnissen	23.70	VO	Be- und Verarbeitung von Naturwerksteinen u. Natursteinen a.n.g.
20.1	VO	H.v. chemischen Grundstoffen, Düngemitteln und Stickstoffverbindungen, Kunststoffen in Primärformen und synthetischem Kautschuk in Primärformen	23.9	VO	H.v. Schleifkörpern und Schleifmitteln auf Unterlage sowie sonstigen Erzeugnissen aus nichtmetallischen Mineralien a.n.g.
20.11	VO	H.v. Industriegasen	23.91	VO	H.v. Schleifkörpern und Schleifmitteln auf Unterlage
20.12	VO	H.v. Farbstoffen und Pigmenten	23.99	VO	H.v. sonst. Erzeugnissen aus nichtmetallischen Mineralien a.n.g.
20.13	VO	H.v. sonstigen anorganischen Grundstoffen und Chemikalien	24		Metallerzeugung und -bearbeitung
20.14	VO	H.v. sonstigen organischen Grundstoffen und Chemikalien	24.10	VO	Erzeugung von Roheisen, Stahl und Ferrolegierungen
20.15	VO	H.v. Düngemitteln und Stickstoffverbindungen	24.20	VO	H.v. Stahlrohren, Rohrform-, Rohrverschluss- und Rohrverbindungsstücken aus Stahl
20.16	VO	H.v. Kunststoffen in Primärformen	24.3	VO	Sonstige erste Bearbeitung von Eisen und Stahl
20.17	VO	H.v. synthetischem Kautschuk in Primärformen	24.31	VO	H.v. Blankstahl
20.20	VO	H.v. Schädlingsbekämpfungsmitteln, Pflanzenschutz- und Desinfektionsmitteln	24.32	VO	H.v. Kaltband mit einer Breite von weniger als 600 mm
20.30	VO	H.v. Anstrichmitteln, Druckfarben und Kittungen	24.33	VO	H.v. Kaltprofilen
20.4	VG	H.v. Seifen, Wasch-, Reinigungs- und Körperpflegemitteln sowie von Duftstoffen	24.34	VO	H.v. kaltgezogenem Draht
20.41	VG	H.v. Seifen, Wasch-, Reinigungs- und Poliermitteln	24.4	VO	Erzeugung und erste Bearbeitung von NE-Metallen
20.42	VG	H.v. Körperpflegemitteln und Duftstoffen	24.41	VO	Erzeugung und erste Bearbeitung von Edelmetallen
20.5	VO	H.v. sonstigen chemischen Erzeugnissen	24.42	VO	Erzeugung und erste Bearbeitung von Aluminium
20.51	VO	H.v. pyrotechnischen Erzeugnissen	24.43	VO	Erzeugung und erste Bearbeitung von Blei, Zinn und Zinn
20.52	VO	H.v. Klebstoffen	24.44	VO	Erzeugung und erste Bearbeitung von Kupfer
20.53	VO	H.v. etherischen Ölen	24.45	VO	Erzeugung und erste Bearbeitung von sonstigen NE-Metallen
20.59	VO	H.v. sonstigen chemischen Erzeugnissen a.n.g.	24.46	VO	Aufbereitung von Kernbrennstoffen
20.60	VO	H.v. Chemiefasern	24.5	VO	Gießereien
21		H.v. pharmazeutischen Erzeugnissen	24.51	VO	Eisengießereien
21.10	VG	H.v. pharmazeutischen Grundstoffen	24.52	VO	Stahlgießereien
21.20	VG	H.v. pharmazeutischen Spezialitäten und sonstigen pharmazeutischen Erzeugnissen	24.53	VO	Leichtmetallgießereien
22		H.v. Gummi- und Kunststoffwaren	24.54	VO	Buntmetallgießereien
22.1	VO	H.v. Gummiwaren	25		H.v. Metallerzeugnissen
22.11	VO	Herstellung und Runderneuerung von Bereifungen	25.1	IG	Stahl- und Leichtmetallbau
22.19	VO	H.v. sonstigen Gummiwaren	25.11	IG	H.v. Metallkonstruktionen
22.2	VO	H.v. Kunststoffwaren	25.12	IG	H.v. Ausbauelementen aus Metall
22.21	VO	H.v. Platten, Folien, Schläuchen und Profilen aus Kunststoffen	25.2	IG	H.v. Metalltanks und -behältern; H.v. Heizkörpern und -kesseln für Zentralheizungen
22.22	VO	H.v. Verpackungsmitteln aus Kunststoffen	25.21	IG	H.v. Heizkörpern und -kesseln für Zentralheizungen
22.23	VO	H.v. Baubedarfsartikeln aus Kunststoffen	25.29	IG	H.v. Sammelbehältern, Tanks u. ä. Behältern aus Metall
22.29	VO	H.v. sonstigen Kunststoffwaren	25.30	IG	H.v. Dampfkesseln (ohne Zentralheizungskessel)
23		H.v. Glas und Glaswaren, Keramik, Verarbeitung von Steinen und Erden	25.40	IG	H.v. Waffen und Munition
23.1	VO	H.v. Glas und Glaswaren	25.50	VO	H.v. Schmiede-, Press-, Zieh- und Stanzteilen, gewalzten Ringen und pulvermetallurgischen Erzeugnissen
23.11	VO	H.v. Flachglas	25.6	VO	Oberflächenveredlung und Wärmebehandlung; Mechanik a.n.g.
23.12	VO	Veredlung und Bearbeitung von Flachglas	25.61	VO	Oberflächenveredlung und Wärmebehandlung
23.13	VO	H.v. Hohlglas	25.62	VO	Mechanik a.n.g.
23.14	VO	H.v. Glasfasern und Waren daraus	25.7	VO	H.v. Schneidwaren, Werkzeugen, Schlössern und Beschlägen aus unedlen Metallen
23.19	VO	Herstellung, Veredlung und Bearbeitung von sonstigem Glas einschließlich technischen Glaswaren	25.71	VO	H.v. Schneidwaren und Bestecken aus unedlen Metallen
23.20	VO	H.v. feuerfesten keramischen Werkstoffen und Waren	25.72	VO	H.v. Schlössern und Beschlägen aus unedlen Metallen
23.3	VO	H.v. keramischen Baumaterialien	25.73	VO	H.v. Werkzeugen
23.31	VO	H.v. keramischen Wand- und Bodentfliesen und -platten	25.9	VO	H.v. sonstigen Metallwaren
23.32	VO	H.v. Ziegeln und sonstiger Baukeramik	25.91	VO	H.v. Fässern, Trommeln, Dosen, Eimern u.ä. Behältern aus Metall
23.4	VO	H.v. sonstigen Porzellan- und keramischen Erzeugnissen	25.92	VO	H.v. Verpackungen und Verschlüssen aus Eisen, Stahl und NE-Metall
23.41	VO	H.v. keramischen Haushaltswaren und Ziergegenständen	25.93	VO	H.v. Drahtwaren, Ketten und Federn
23.42	VO	H.v. Sanitärkeramik	25.94	VO	H.v. Schrauben und Nieten
23.43	VO	H.v. Isolatoren und Isolierteilen aus Keramik	25.99	VO	H.v. sonstigen Metallwaren a.n.g.
23.44	VO	H.v. keramischen Erzeugnissen für sonstige technische Zwecke			
23.49	VO	H.v. sonstigen keramischen Erzeugnissen			

Klassifikation der Wirtschaftszweige (WZ 2008)

Bereich: Verarbeitendes Gewerbe sowie Bergbau und Gewinnung von Steinen und Erden

Hauptgruppen: VO Vorleistungsgüterproduzenten IG Investitionsgüterproduzenten GG Gebrauchsgüterproduzenten
VG Verbrauchsgüterproduzenten EN Energie

Nr. der Klassifikation	Hauptgruppe	Bezeichnung	Nr. der Klassifikation	Hauptgruppe	Bezeichnung
26		H.v. Datenverarbeitungsgeräten, elektronischen und optischen Erzeugnissen	29		H.v. Kraftwagen und Kraftwagenteilen
26.1	VO	H.v. elektronischen Bauelementen und Leiterplatten	29.10	IG	H.v. Kraftwagen und Kraftwagenmotoren
26.11	VO	H.v. elektronischen Bauelementen	29.20	IG	H.v. Karosserien, Aufbauten und Anhängern
26.12	VO	H.v. bestückten Leiterplatten	29.3	IG	H.v. Teilen und Zubehör für Kraftwagen
26.20	IG	H.v. Datenverarbeitungsgeräten und peripheren Geräten	29.31	IG	Herstellung elektrischer und elektronischer Ausrüstungsgegenstände für Kraftwagen
26.30	IG	H.v. Geräten und Einrichtungen der Telekommunikationstechnik	29.32	IG	H.v. sonstigen Teilen und sonstigem Zubehör für Kraftwagen
26.40	GG	H.v. Geräten der Unterhaltungselektronik			
26.5	IG	H.v. Mess-, Kontroll-, Navigations- u. ä. Instrumenten und Vorrichtungen; H.v. Uhren	30		Sonstiger Fahrzeugbau
26.51	IG	H.v. Mess-, Kontroll-, Navigations- u. ä. Instrumenten und Vorrichtungen	30.1	IG	Schiff- und Bootsbau
26.52	IG	H.v. Uhren	30.11	IG	Schiffbau (ohne Boots- und Yachtbau)
26.60	IG	H.v. Bestrahlungs- und Elektrotherapiegeräten und elektromedizinischen Geräten	30.12	IG	Boots- und Yachtbau
26.70	GG	H.v. optischen und fotografischen Instrumenten und Geräten	30.20	IG	Schienenfahrzeugbau
26.80	VO	H.v. magnetischen und optischen Datenträgern	30.30	IG	Luft- und Raumfahrzeugbau
			30.40	IG	H.v. militärischen Kampffahrzeugen
			30.9	GG	H.v. Fahrzeugen a.n.g.
			30.91	GG	H.v. Krafträdern
			30.92	GG	H.v. Fahrrädern sowie von Behindertenfahrzeugen
			30.99	GG	H.v. sonstigen Fahrzeugen a.n.g.
27		H.v. elektrischen Ausrüstungen	31		H.v. Möbeln
27.1	VO	H.v. Elektromotoren, Generatoren, Transformatoren, Elektrizitätsverteilungs- und -schalteinrichtungen	31.0	GG	H.v. Möbeln
27.11	VO	H.v. Elektromotoren, Generatoren und Transformatoren	31.01	GG	H.v. Büro- und Ladenmöbeln
27.12	VO	H.v. Elektrizitätsverteilungs- und -schalteinrichtungen	31.02	GG	H.v. Küchenmöbeln
27.20	VO	H.v. Batterien und Akkumulatoren	31.03	GG	H.v. Matratzen
27.3	VO	H.v. Kabeln und elektrischem Installationsmaterial	31.09	GG	H.v. sonstigen Möbeln
27.31	VO	H.v. Glasfaserkabeln			
27.32	VO	H.v. sonstigen elektronischen und elektrischen Drähten und Kabeln	32		H.v. sonstigen Waren
27.33	VO	H.v. elektrischem Installationsmaterial	32.1	GG	H.v. Münzen, Schmuck und ähnlichen Erzeugnissen
27.40	VO	H.v. elektrischen Lampen und Leuchten	32.11	GG	H.v. Münzen
27.5	GG	H.v. Haushaltsgeräten	32.12	GG	H.v. Schmuck, Gold- und Silberschmiedewaren (ohne Fantasieschmuck)
27.51	GG	H.v. elektrischen Haushaltsgeräten	32.13	GG	H.v. Fantasieschmuck
27.52	GG	H.v. nicht elektrischen Haushaltsgeräten	32.20	GG	H.v. Musikinstrumenten
27.90	VO	H.v. sonstigen elektrischen Ausrüstungen und Geräten a.n.g.	32.30	VG	H.v. Sportgeräten
			32.40	VG	H.v. Spielwaren
28		Maschinenbau	32.50	IG	H.v. medizinischen und zahnmedizinischen Apparaten und Materialien
28.1	IG	H.v. nicht wirtschaftszweigspezifischen Maschinen	32.9	VG	H.v. Erzeugnissen a.n.g.
28.11	IG	H.v. Verbrennungsmotoren und Turbinen (ohne Motoren für Luft- und Straßenfahrzeuge)	32.91	VG	H.v. Besen und Bürsten
28.12	IG	H.v. hydraulischen und pneumatischen Komponenten und Systemen	32.99	VG	H.v. sonstigen Erzeugnissen a.n.g.
28.13	IG	H.v. Pumpen und Kompressoren a.n.g.			
28.14	IG	H.v. Armaturen a.n.g.	33		Reparatur und Installation von Maschinen und Ausrüstungen
28.15	IG	H.v. Lagern, Getrieben, Zahnrädern und Antriebselementen	33.1	IG	Reparatur von Metallerzeugnissen, Maschinen und Ausrüstungen
28.2	IG	H.v. sonstigen nicht wirtschaftszweigspezifischen Maschinen	33.11	IG	Reparatur von Metallerzeugnissen
28.21	IG	H.v. Öfen und Brennern	33.12	IG	Reparatur von Maschinen
28.22	IG	H.v. Hebezeugen und Fördermitteln	33.13	IG	Reparatur von elektronischen und optischen Geräten
28.23	IG	H.v. Büromaschinen (ohne Datenverarbeitungsgeräte und periphere Geräte)	33.14	IG	Reparatur von elektrischen Ausrüstungen
28.24	IG	H.v. handgeführten Werkzeugen mit Motorantrieb	33.15	IG	Reparatur und Instandhaltung von Schiffen, Booten und Yachten
28.25	IG	H.v. kälte- und lufttechnischen Erzeugnissen, nicht für den Haushalt	33.16	IG	Reparatur und Instandhaltung von Luft- und Raumfahrzeugen
28.29	IG	H.v. sonst. nicht wirtschaftszweigspezifischen Maschinen a.n.g.	33.17	IG	Reparatur und Instandhaltung von Fahrzeugen a.n.g.
28.30	IG	H.v. land- und forstwirtschaftlichen Maschinen	33.19	IG	Reparatur von sonstigen Ausrüstungen
28.4	IG	H.v. Werkzeugmaschinen	33.20	IG	Installation von Maschinen und Ausrüstungen a.n.g.
28.41	IG	H.v. Werkzeugmaschinen für die Metallbearbeitung			
28.49	IG	H.v. sonstigen Werkzeugmaschinen			
28.9	IG	H.v. Maschinen für sonstige bestimmte Wirtschaftszweige			
28.91	IG	H.v. Maschinen für die Metallerzeugung, von Walzwerkeinrichtungen und Gießmaschinen			
28.92	IG	H.v. Bergwerks-, Bau- und Baustoffmaschinen			
28.93	IG	H.v. Maschinen für die Nahrungs- und Genussmittelerzeugung und die Tabakverarbeitung			
28.94	IG	H.v. Maschinen für die Textil- und Bekleidungsherstellung und die Lederverarbeitung			
28.95	IG	H.v. Maschinen für die Papiererzeugung und -verarbeitung			
28.96	IG	H.v. Maschinen für die Verarbeitung von Kunststoffen und Kautschuk			
28.99	IG	H.v. Maschinen für sonstige bestimmte Wirtschaftszweige a.n.g.			

Das Amt für Statistik Berlin-Brandenburg

Das Amt für Statistik Berlin-Brandenburg ist für beide Länder die zentrale Dienstleistungseinrichtung auf dem Gebiet der amtlichen Statistik. Das Amt erbringt Serviceleistungen im Bereich Information und Analyse für die breite Öffentlichkeit, für alle gesellschaftlichen Gruppen sowie für Kunden aus Verwaltung und Politik, Wirtschaft und Wissenschaft. Kerngeschäft des Amtes ist die Durchführung der gesetzlich angeordneten amtlichen Statistiken für Berlin und Brandenburg. Das Amt erhebt die Daten, bereitet sie auf, interpretiert und analysiert sie und veröffentlicht die Ergebnisse. Die Grundversorgung aller Nutzer mit statistischen Informationen erfolgt unentgeltlich, im Wesentlichen über das Internet und den Informationsservice. Daneben werden nachfrage- und zielgruppenorientierte Standardauswertungen zu Festpreisen angeboten. Kundenspezifische Aufbereitung / Beratung zu kostendeckenden Preisen ergänzt das Spektrum der Informationsbereitstellung.

Amtliche Statistik im Verbund

Die Statistiken werden bundesweit nach einheitlichen Konzepten, Methoden und Verfahren arbeitsteilig erstellt. Die statistischen Ämter der Länder sind dabei grundsätzlich für die Durchführung der Erhebungen, für die Aufbereitung und Veröffentlichung der Länderergebnisse zuständig. Durch diese Kooperation in einem „Statistikverbund“ entstehen für alle Länder vergleichbare und zu einem Bundesergebnis zusammenführbare Erhebungsergebnisse.

Produkte und Dienstleistungen

Informationsservice

info@statistik-bbb.de
mit statistischen Informationen für jedermann und Beratung sowie maßgeschneiderte Aufbereitungen von Daten über Berlin und Brandenburg.
Auskunft, Beratung, Pressedienst sowie Fachbibliothek.

Standort Potsdam

Behlertstraße 3a, 14467 Potsdam
Tel. 0331 8173 - 1777
Fax 030 9028 - 4091
Mo – Do 9 – 15 Uhr, Fr 9 – 14 Uhr

Standort Berlin

Alt-Friedrichsfelde 60, 10315 Berlin
Bibliothek
Tel. 030 9021 - 3540
Mo – Do 9 – 15 Uhr, Fr 9 – 14 Uhr

Internet-Angebot

www.statistik-berlin-brandenburg.de
mit aktuellen Daten, Pressemitteilungen, Statistischen Berichten zum kostenlosen Herunterladen, regionalstatistischen Informationen, Wahlstatistiken und -analysen sowie einem Überblick über das gesamte Leistungsspektrum des Amtes.

Statistische Jahrbücher

mit einer Vielzahl von Tabellen aus nahezu allen Arbeitsgebieten der amtlichen Statistik.

Statistische Berichte

mit Ergebnissen der einzelnen Statistiken in Tabellen in tiefer sachlicher Gliederung und Grafiken zur Veranschaulichung von Entwicklungen und Strukturen.

Datenangebot aus dem Sachgebiet

Informationen zu dieser Veröffentlichung

Referat 31
Tel. 030 9021-3816/3725/3346
Fax 030 9028-4012
Verarb.Gewerbe@statistik-bbb.de

Weitere Veröffentlichungen zum Thema

Statistische Berichte:

- Verarbeitendes Gewerbe
E I 2 – m
 - Produktion
E I 4 - q
E I 5 – vj, j
 - Investitionen
E I 6 – j
- „Zeitschrift für amtliche Statistik – Berlin Brandenburg“
- Techen, Andreas: Die Entwicklung der Industriekonjunktur während der Wirtschaftskrise, Nr. 6/2011, S. 54 ff.
 - Techen, Andreas: 1990 – 2010 Berlin und Brandenburg: Verarbeitendes Gewerbe, Nr. 4/2010, S. 26 ff.

Statistisches Bundesamt

- Auftragseingang und Umsatz im Verarbeitenden Gewerbe – Indizes, Fachserie 4, Reihe 2.2, monatlich, jährlich.
- Dr. Bald-Herbel, C.: Umstellung der Konjunkturindizes im Produzierenden Gewerbe auf das Basisjahr 2010; Wirtschaft und Statistik, März 2013, S. 185 ff.
- Beschäftigung und Umsatz der Betriebe des Verarbeitenden Gewerbes sowie des Bergbaus und der Gewinnung von Stein und Erden; Fachserie 4, Reihe 4.1.1; monatlich, jährlich.
- Betriebe, Beschäftigte und Umsatz des Verarbeitenden Gewerbes sowie des Bergbaus und der Gewinnung von Stein und Erden nach Beschäftigtengrößenklassen; Fachserie 4, Reihe 4.1.2; jährlich.
- Beschäftigung und Umsatz der Betriebe des Verarbeitenden Gewerbes sowie des Bergbaus und der Gewinnung von Stein und Erden nach Bundesländern; Fachserie 4, Reihe 4.1.4; jährlich.