

Statistischer Bericht

E I 1 – j / 15

Verarbeitendes Gewerbe

(sowie Bergbau und Gewinnung von Steinen und Erden)

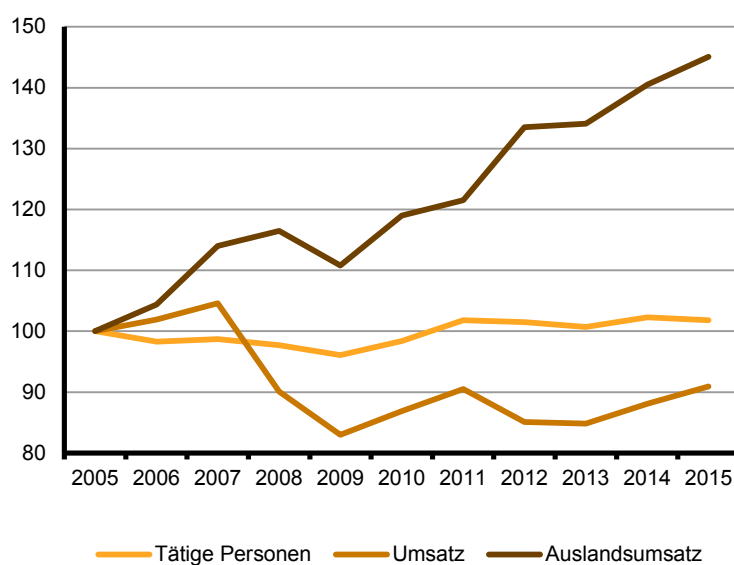
in **Berlin**

Jahr 2015

Ergebnisse des Monats- und Jahresberichts
für Betriebe

Ausgewählte Indikatoren

2005 = 100



Impressum

Statistischer Bericht
E I 1 – j / 15

Erscheinungsfolge: jährlich
Erschienen im August **2016**

Herausgeber

Amt für Statistik Berlin-Brandenburg
Behlertstraße 3a
14467 Potsdam
info@statistik-bbb.de
www.statistik-berlin-brandenburg.de

Tel. 0331 8173 - 1777
Fax 030 9028 - 4091

Zeichenerklärung

- 0 weniger als die Hälfte von 1
in der letzten besetzten Stelle,
jedoch mehr als nichts
- nichts vorhanden
- ... Angabe fällt später an
- () Aussagewert ist eingeschränkt
- / Zahlenwert nicht sicher genug
- Zahlenwert unbekannt oder
geheim zu halten
- x Tabellenfach gesperrt
- p vorläufige Zahl
- r berichtigte Zahl
- s geschätzte Zahl

Amt für Statistik Berlin-Brandenburg,
Potsdam, 2016



Dieses Werk ist unter einer Creative Commons Lizenz
vom Typ Namensnennung 3.0 Deutschland zugänglich.
Um eine Kopie dieser Lizenz einzusehen, konsultieren Sie
<http://creativecommons.org/licenses/by/3.0/de/>

Inhaltsverzeichnis

	Seite		Seite
Metadaten zu dieser Statistik (externer Link)		Betriebe des Verarbeitenden Gewerbes (sowie Bergbau und Gewinnung von Steinen und Erden) in Berlin ...	
Grafik		4.1 seit 1995 nach Beschäftigtengrößenklassen	27
Auftragseingangsindex für das Verarbeitende Gewerbe in Berlin seit Januar 2014	34	4.2 2015 nach Betrieben, Wirtschaftsabteilungen und Beschäftigtengrößenklassen	28
Tabellen		4.3 2015 nach tätigen Personen, Wirtschaftsab- teilungen und Beschäftigtengrößenklassen	29
Monatsbericht für Betriebe		4.4 2015 nach Umsatz, Wirtschaftsabteilungen und Beschäftigtengrößenklassen	30
– Berichtskreis: Betriebe ab 50 Beschäftigte –		Auftragseingangsgewichtung für das Verarbeitende Gewerbe in Berlin 2010	31
Betriebe des Verarbeitenden Gewerbes (sowie Bergbau und Gewinnung von Steinen und Erden) in Berlin ...		Auftragseingangsindex für das Verarbeitende Gewerbe in Berlin ...	
1.1 seit 2005	4	5.1 seit 2010 nach Monaten	32
1.2 2015 nach Wirtschaftsklassen	5	5.2 seit 2010 nach Quartalen und Halbjahren	33
1.3 2015 nach Wirtschaftsklassen – Veränderung zum Vorjahr	9	5.3 2015 nach Monaten und Wirtschafts- abteilungen – Volumenindex Gesamt	34
1.4 2015 nach Bezirken	13	5.4 2015 nach Monaten und Wirtschafts- abteilungen – Volumenindex Inland	35
Fachliche Betriebsteile der Betriebe des Verarbeitenden Gewerbes (sowie Bergbau und Gewinnung von Steinen und Erden) in Berlin ...		5.5 2015 nach Monaten und Wirtschafts- abteilungen – Volumenindex Ausland	36
2.1 seit 2009	14	6.1 2015 nach Monaten und Wirtschafts- abteilungen – Wertindex Gesamt	37
2.2 2015 nach Wirtschaftsabteilungen	15	6.2 2015 nach Monaten und Wirtschafts- abteilungen – Wertindex Inland	38
2.3 2015 nach Wirtschaftsabteilungen – Veränderung zum Vorjahr	16	6.3 2015 nach Monaten und Wirtschafts- abteilungen – Wertindex Ausland	39
Monats- und Jahresbericht für Betriebe		Anhang	
– Berichtskreis: Betriebe von Unternehmen mit im Allgemeinen 20 und mehr Beschäftigten –		Klassifikation der Wirtschaftszweige (WZ 2008) und Zuordnung der Klassen zu den Hauptgruppen	40
Betriebe des Verarbeitenden Gewerbes (sowie Bergbau und Gewinnung von Steinen und Erden) in Berlin ...			
3.1 seit 1991	17		
3.2 2015 nach Wirtschaftsklassen	18		
3.3 2015 nach Wirtschaftsklassen – Veränderung zum Vorjahr	22		
3.4 2015 nach Bezirken	26		

1.1 Betriebe des Verarbeitenden Gewerbes (sowie Bergbau und Gewinnung von Steinen und Erden) in Berlin seit 2005

Berichtskreis: Monatsbericht für Betriebe

Jahr¹ Monat Quartal Halbjahr	Betriebe	Tätige Personen	Geleistete Arbeits- stunden	Entgelte	Umsatz		
					ins- gesamt	darunter Auslandsumsatz	
						insgesamt	mit der Eurozone
Durchschnitt / Anzahl		1 000		1 000 EUR			
absolut							
2005	345	78 969	125 276	3 386 900	25 587 198	8 983 494	3 428 269
2006	331	77 449	123 171	3 454 921	25 897 787	9 340 708	3 558 131
2007	324	76 662	122 529	3 482 366	26 657 968	10 165 204	3 773 319
2008	324	77 354	124 235	3 527 369	22 836 495	10 450 809	3 629 039
2009	328	76 993	120 934	3 477 897	21 199 289	9 913 920	3 324 747
2010	327	77 391	124 645	3 587 414	22 073 987	10 590 946	3 715 952
2011	332	81 010	130 823	3 872 037	23 101 071	10 823 120	3 751 863
2012	336	81 654	130 419	3 972 254	21 731 377	11 993 223	3 608 866
2013	333	80 959	128 699	4 015 003	21 718 436	12 154 568	3 696 976
2014	322	80 709	127 301	4 109 270	22 301 335	12 597 109	4 005 319
2015	324	81 423	128 206	4 217 781	23 306 136	13 020 074	4 028 154
Veränderung zum Vorjahr in Prozent							
2006	- 4,1	- 1,9	- 1,7	2,0	1,2	4,0	3,8
2007	- 2,1	- 1,0	- 0,5	0,8	2,9	8,8	6,0
2008	-	0,9	1,4	1,3	- 14,3	2,8	- 3,8
2009	1,4	- 0,5	- 2,7	- 1,4	- 7,2	- 5,1	- 8,4
2010	- 0,5	0,5	3,1	3,1	4,1	6,8	11,8
2011	1,5	4,7	5,0	7,9	4,7	2,2	1,0
2012	1,2	0,8	- 0,3	2,6	- 5,9	10,8	- 3,8
2013	- 0,9	- 0,9	- 1,3	1,1	- 0,1	1,3	2,4
2014	- 3,3	- 0,3	- 1,1	2,3	2,7	3,6	8,3
2015	0,6	0,9	0,7	2,6	4,5	3,4	0,6
Messzahl 2005 ± 100							
2005	100,0	100,0	100,0	100,0	100,0	100,0	100,0
2006	95,9	98,1	98,3	102,0	101,2	104,0	103,8
2007	93,9	97,1	97,8	102,8	104,2	113,2	110,1
2008	93,9	98,0	99,2	104,1	89,2	116,3	105,9
2009	95,1	97,5	96,5	102,7	82,9	110,4	97,0
2010	94,8	98,0	99,5	105,9	86,3	117,9	108,4
2011	96,2	102,6	104,4	114,3	90,3	120,5	109,4
2012	97,4	103,4	104,1	117,3	84,9	133,5	105,3
2013	96,5	102,5	102,7	118,5	84,9	135,3	107,8
2014	93,3	102,2	101,6	121,3	87,2	140,2	116,8
2015	93,9	103,1	102,3	124,5	91,1	144,9	117,5
2015				absolut			
Januar	319	80 514	10 898	342 195	1 694 003	957 572	313 975
Februar	321	80 696	10 424	313 276	1 798 824	985 469	329 969
März	324	81 207	11 357	330 460	2 148 062	1 171 244	356 525
I.Quartal	321	80 806	32 679	985 932	5 640 889	3 114 286	1 000 469
April	324	81 170	10 530	410 623	1 992 229	1 162 084	331 783
Mai	324	81 259	9 661	341 611	1 758 083	993 272	312 893
Juni	325	80 874	11 278	349 162	2 160 082	1 250 125	365 439
II.Quartal	324	81 101	31 470	1 101 396	5 910 394	3 405 480	1 010 115
1. Halbjahr	323	80 953	64 149	2 087 328	11 551 282	6 519 766	2 010 585
Juli	327	81 651	11 055	357 629	2 016 999	1 204 074	388 677
August	326	81 795	10 008	325 559	1 753 773	939 881	289 060
September	325	82 003	11 200	326 270	2 054 707	1 154 080	350 199
III.Quartal	326	81 816	32 263	1 009 458	5 825 478	3 298 034	1 027 936
Oktober	325	81 970	11 032	325 643	1 897 978	1 059 028	337 526
November	325	81 992	11 129	451 793	2 073 385	1 093 496	357 216
Dezember	324	81 946	9 634	343 560	1 958 012	1 049 751	294 891
IV.Quartal	325	81 969	31 795	1 120 996	5 929 375	3 202 274	989 633
2. Halbjahr	325	81 893	64 057	2 130 454	11 754 854	6 500 308	2 017 569

1 rückgerechnete Daten für die Jahre bis 2007, die Branchen Verlagsgewerbe und Recycling wurden herausgerechnet

**1.2 Betriebe des Verarbeitenden Gewerbes (sowie Bergbau und Gewinnung von Steinen und Erden)
in Berlin 2015 nach Wirtschaftsklassen**
Berichtskreis: Monatsbericht für Betriebe

WZ 2008	Wirtschaftszweig	Be- triebe	Tätige Personen	Geleistete Arbeits- stunden	Entgelte	Umsatz	
						insgesamt	darunter Ausland
		Jahresdurchschnitt		1 000		1 000 EUR	
1013	Fleischverarbeitung	6	584	934	13 509	100 891	•
1020	Fischverarbeitung	1	•	•	•	•	•
1039	sonstige Verarbeitung von Obst und Gemüse	1	•	•	•	•	•
1051	Milchverarbeitung (ohne H.v. Speiseeis)	1	•	•	•	•	•
1071	H.v. Backwaren (ohne Dauerbackwaren)	13	1 930	2 970	50 323	267 102	–
1072	H.v. Dauerbackwaren	1	•	•	•	•	•
1082	H.v. Süßwaren (ohne Dauerbackwaren)	5	1 892	2 688	79 262	684 468	220 450
1083	Verarbeitung von Kaffee und Tee, H.v. Kaffee-Ersatz	5	801	1 305	39 727	525 472	•
1084	H.v. Würzmitteln und Soßen	1	•	•	•	•	•
1085	H.v. Fertiggerichten	1	•	•	•	•	•
10	H.v. Nahrungs- und Futtermitteln	35	6 515	9 841	230 001	2 085 177	473 432
1101	H.v. Spirituosen	1	•	•	•	•	•
1105	H.v. Bier	1	•	•	•	•	•
1107	H.v. Erfrischungsgetränken; Gewinnung natürlicher Mineralwässer	2	•	•	•	•	•
11	Getränkeherstellung	4	1 766	2 350	74 151	396 155	•
12	Tabakverarbeitung	2	•	•	•	•	•
1330	Veredlung von Textilien und Bekleidung	1	•	•	•	•	•
1392	H.v. konfektionierten Textilwaren (ohne Bekleidung)	1	•	•	•	•	•
1393	H.v. Teppichen	1	•	•	•	•	•
1395	H.v. Vliesstoff und Erzeugnissen daraus (ohne Bekleidung)	1	•	•	•	•	•
13	H.v. Textilien	4	461	661	15 862	104 554	56 850
1413	H.v. sonstiger Oberbekleidung	2	•	•	•	•	•
14	H.v. Bekleidung	2	•	•	•	•	•
1623	H.v. sonstigen Konstruktionsteilen, Fertigbauteilen, Ausbauelementen und Fertigteilbauten aus Holz	1	•	•	•	•	•
1624	H.v. Verpackungsmitteln, Lagerbehältern und Ladungsträgern aus Holz	2	•	•	•	•	•
16	H.v. Holz-, Flecht-, Korb- und Korkwaren (ohne Möbel)	3	307	536	9 638	35 940	–
1712	H.v. Papier, Karton und Pappe	1	•	•	•	•	•
1721	H.v. Wellpapier und -pappe sowie von Verpackungsmitteln aus Papier, Karton und Pappe	3	289	466	10 448	75 647	•
1722	H.v. Haushalts-, Hygiene- und Toilettenartikeln aus Zellstoff, Papier und Pappe	1	•	•	•	•	•
1723	H.v. Schreibwaren und Bürobedarf aus Papier, Karton und Pappe	1	•	•	•	•	•
1729	H.v. sonstigen Waren aus Papier, Karton und Pappe	–	–	–	–	–	–
17	H.v. Papier, Pappe und Waren daraus	6	512	782	18 675	107 430	30 427
1811	Drucken von Zeitungen	2	•	•	•	•	•
1812	Drucken a.n.g.	10	2 905	4 534	130 761	572 677	•
1813	Druck- und Mediovorstufe	3	215	342	5 673	12 331	•
1814	Binden von Druckerzeugnissen und damit verbundene Dienstleistungen	1	•	•	•	•	•
1820	Vervielfältigung von bespielten Ton-, Bild- und Datenträgern	–	–	–	–	–	–
18	H.v. Druckerzeugnissen; Vervielfältigung von bespielten Ton-, Bild- und Datenträgern	16	3 577	5 651	161 762	653 446	•

**1.2 Betriebe des Verarbeitenden Gewerbes (sowie Bergbau und Gewinnung von Steinen und Erden)
in Berlin 2015 nach Wirtschaftsklassen**
Berichtskreis: Monatsbericht für Betriebe

WZ 2008	Wirtschaftszweig	Be- triebe	Tätige Personen	Geleistete Arbeits- stunden	Entgelte	Umsatz	
						insgesamt	darunter Ausland
		Jahresdurchschnitt		1 000		1 000 EUR	
2013	H.v. sonstigen anorganischen Grundstoffen und Chemikalien	1	•	•	•	•	•
2014	H.v. sonstigen organischen Grundstoffen und Chemikalien	1	•	•	•	•	•
2020	H.v. Schädlingsbekämpfung-, Pflanzenschutz- und Desinfektionsmitteln	1	•	•	•	•	•
2030	H.v. Anstrichmitteln, Druckfarben und Kitt	4	243	403	12 883	49 143	•
2041	H.v. Seifen, Wasch-, Reinigungs- und Poliermitteln	1	•	•	•	•	•
2042	H.v. Körperpflegemitteln und Duftstoffen	2	•	•	•	•	•
2053	H.v. etherischen Ölen	1	•	•	•	•	•
2059	H.v. sonstigen chemischen Erzeugnissen a.n.g.	5	1 101	1 601	69 613	52 955	29 341
206	H.v. Chemiefasern	1	•	•	•	•	•
20	H.v. chemischen Erzeugnissen	17	2 529	4 017	138 692	509 511	218 594
2110	H.v. pharmazeutischen Grundstoffen	3	383	615	13 415	50 703	•
2120	H.v. pharmazeutischen Spezialitäten und sonstigen pharmazeutischen Erzeugnissen	13	8 506	12 801	600 036	6 902 733	•
21	H.v. pharmazeutischen Erzeugnissen	16	8 889	13 416	613 451	6 953 436	5 482 385
2221	H.v. Platten, Folien, Schläuchen und Profilen aus Kunststoffen	3	577	814	21 220	187 289	124 826
2222	H.v. Verpackungsmitteln aus Kunststoffen	2	•	•	•	•	•
2223	H.v. Baubedarfsartikeln aus Kunststoffen	2	•	•	•	•	•
2229	H.v. sonstigen Kunststoffwaren	4	836	1 252	34 904	166 715	62 657
22	H.v. Gummi- und Kunststoffwaren	11	1 783	2 750	68 436	474 014	199 580
2312	Veredlung und Bearb. von Flachglas	2	•	•	•	•	•
2341	H.v. keramischen Haushaltswaren und Ziergegenständen	1	•	•	•	•	•
2351	H.v. Zement	1	•	•	•	•	•
2399	H.v. sonstigen Erzeugnissen aus nichtmetallischen Mineralien a.n.g.	1	•	•	•	•	•
23	H.v. Glas und Glaswaren, Keramik, Verarbeitung von Steinen und Erden	5	496	787	15 111	83 828	22 256
2434	H.v. kaltgezogenem Draht	1	•	•	•	•	•
2442	Erzeug. und erste Bearb. von Aluminium	3	350	501	14 246	159 597	•
2444	Erzeug. und erste Bearb. von Kupfer	1	•	•	•	•	•
2445	Erzeug. und erste Bearb. von sonstigen NE-Metallen	1	•	•	•	•	•
2453	Leichtmetallgießereien	2	•	•	•	•	•
2454	Buntmetallgießereien	1	•	•	•	•	•
24	Metallerzeugung und -bearbeitung	9	1 350	1 915	55 954	502 573	204 305
2511	H.v. Metallkonstruktionen	1	•	•	•	•	•
2521	H.v. Heizkörpern und -kesseln für Zentralheizungen	1	•	•	•	•	•
2550	H.v. Schmiede-, Press-, Zieh- und Stanzteilen, gewalzten Ringen und pulvermetallurgischen Erzeugnissen	7	818	1 328	31 441	99 147	10 899
2561	Oberflächenveredlung und Wärmebehandlung	2	•	•	•	•	•
2562	Mechanik a.n.g.	6	401	624	13 260	79 561	8 103
2571	H.v. Schneidwaren und Bestecken aus unedlen Metallen	1	•	•	•	•	•
2572	H.v. Schlössern und Beschlägen aus unedlen Metallen	2	•	•	•	•	•
2573	H.v. Werkzeugen	2	•	•	•	•	•
2592	H.v. Verpackungen und Verschlüssen aus Eisen, Stahl und NE-Metall	1	•	•	•	•	•
2593	H.v. Drahtwaren, Ketten und Federn	1	•	•	•	•	•
2594	H.v. Schrauben und Niete	1	•	•	•	•	•
2599	H.v. sonstigen Metallwaren a.n.g.	1	•	•	•	•	•
25	H.v. Metallerzeugnissen	26	4 415	6 619	210 576	910 671	235 279

**1.2 Betriebe des Verarbeitenden Gewerbes (sowie Bergbau und Gewinnung von Steinen und Erden)
in Berlin 2015 nach Wirtschaftsklassen**
Berichtskreis: Monatsbericht für Betriebe

WZ 2008	Wirtschaftszweig	Be- triebe	Tätige Personen	Geleistete Arbeits- stunden	Entgelte	Umsatz	
						insgesamt	darunter Ausland
		Jahresdurchschnitt		1 000		1 000 EUR	
2611	H.v. elektronischen Bauelementen	9	1 273	2 130	51 342	213 696	108 360
2612	H.v. bestückten Leiterplatten	–	–	–	–	–	–
2620	H.v. Datenverarbeitungsgeräten und peripheren Geräten	1	•	•	•	•	•
2630	H.v. Geräten und Einrichtungen der Telekommunikationstechnik	7	1 279	2 183	70 036	581 953	•
2640	H.v. Geräten der Unterhaltungselektronik	–	–	–	–	–	–
2651	H.v. Mess-, Kontroll-, Navigations- u.ä. Instrumenten und Vorrichtungen	22	3 617	6 406	185 096	722 400	429 208
2660	H.v. Bestrahlungs- und Elektrotherapiegeräten und elektro- medizinischen Geräten	1	•	•	•	•	•
2670	H.v. optischen und fotografischen Instrumenten und Geräten	3	•	•	•	•	•
26	H.v. Datenverarbeitungsgeräten, elektronischen und optischen Erzeugnissen	43	9 712	16 122	472 328	2 253 428	1 631 505
2711	H.v. Elektromotoren, Generatoren und Transformatoren	4	448	649	19 361	139 726	63 895
2712	H.v. Elektrizitätsverteilungs- und -schalteinrichtungen	5	•	•	•	947 362	522 234
2720	H.v. Batterien und Akkumulatoren	1	•	•	•	•	•
2731	H.v. Glasfaserkabeln	1	•	•	•	•	•
2732	H.v. sonstigen elektronischen und elektrischen Drähten und Kabeln	3	272	430	9 957	112 584	•
2733	H.v. elektrischem Installationsmaterial	2	•	•	•	•	•
2740	H.v. elektrischen Lampen und Leuchten	3	1 451	2 559	•	169 028	•
2752	H.v. nicht elektrischen Haushaltsgeräten	1	•	•	•	•	•
2790	H.v. sonstigen elektrischen Ausrüstungen und Geräten a.n.g.	5	1 850	2 862	113 575	335 396	•
27	H.v. elektrischen Ausrüstungen	25	11 305	17 074	603 138	1 780 800	1 092 162
2811	H.v. Verbrennungsmotoren und Turbinen (ohne Motoren für Luft- und Straßenfahrzeuge)	5	4 490	6 696	265 724	905 722	598 629
2812	H.v. hydraulischen und pneumatischen Komponenten und Systemen	1	•	•	•	•	•
2813	H.v. Pumpen und Kompressoren a.n.g.	1	•	•	•	•	•
2815	H.v. Lagern, Getrieben, Zahnrädern und Antriebselementen	1	•	•	•	•	•
2821	H.v. Öfen und Brennern	–	–	–	–	–	–
2822	H.v. Hebezeugen und Fördermitteln	3	788	1 441	42 043	•	•
2823	H.v. Büromaschinen (ohne Datenverarbeitungsgeräte und periphere Geräte)	1	•	•	•	•	•
2825	H.v. kälte- und lufttechnischen Erzeugnissen, nicht für den Haushalt	3	375	647	20 031	133 922	•
2829	H.v. sonstigen nicht wirtschaftszweigspezifischen Maschinen a.n.g.	8	1 263	2 160	59 927	256 245	108 056
2841	H.v. Werkzeugmaschinen für die Metallbearbeitung	1	•	•	•	•	•
2892	H.v. Bergwerks-, Bau- und Baustoffmaschinen	1	•	•	•	•	•
2896	H.v. Maschinen für die Verarbeitung von Kunststoffen und Kautschuk	1	•	•	•	•	•
2899	H.v. Maschinen für sonstige bestimmte Wirtschaftszweige a.n.g.	9	1 216	1 879	59 321	200 028	106 027
28	Maschinenbau	33	9 118	14 294	499 927	1 899 980	1 124 982
2910	H.v. Kraftwagen und Kraftwagenmotoren	1	•	•	•	•	•
2920	H.v. Karosserien, Aufbauten und Anhängern	2	•	•	•	•	•
2932	H.v. sonstigen Teilen und sonstigem Zubehör für Kraftwagen	3	715	1 216	•	•	•
29	H.v. Kraftwagen und Kraftwagenteilen	6	3 301	5 090	204 984	282 930	117 915

**1.2 Betriebe des Verarbeitenden Gewerbes (sowie Bergbau und Gewinnung von Steinen und Erden)
in Berlin 2015 nach Wirtschaftsklassen**
Berichtskreis: Monatsbericht für Betriebe

WZ 2008	Wirtschaftszweig	Be- triebe	Tätige Personen	Geleistete Arbeits- stunden	Entgelte	Umsatz	
						insgesamt	darunter Ausland
		Jahresdurchschnitt		1 000		1 000 EUR	
3020	Schienenfahrzeugbau	3	•	•	•	•	•
3091	H.v. Krafträdern	2	•	•	•	•	•
30	sonstiger Fahrzeugbau	5	3 649	7 020	206 379	•	•
3101	H.v. Büro- und Ladenmöbeln	1	•	•	•	•	•
3109	H.v. sonstigen Möbeln	1	•	•	•	•	•
31	H.v. Möbeln	2	•	•	•	•	•
3212	H.v. Schmuck, Gold- und Silberschmiedewaren (ohne Fantasieschmuck)	1	•	•	•	•	•
3240	H.v. Spielwaren	1	•	•	•	•	•
3250	H.v. medizinischen und zahnmedizinischen Apparaten und Materialien	21	3 362	5 502	146 214	529 274	193 580
3299	H.v. sonstigen Erzeugnissen a.n.g.	1	•	•	•	•	•
32	H.v. sonstigen Waren	23	3 696	6 052	161 773	619 084	201 094
3311	Reparatur von Metallerzeugnissen	3	249	433	10 898	42 524	•
3312	Reparatur von Maschinen	4	514	828	27 351	59 881	•
3313	Reparatur von elektronischen und optischen Geräten	1	•	•	•	•	•
3314	Reparatur von elektrischen Ausrüstungen	2	•	•	•	•	•
3316	Reparatur und Instandhaltung von Luft- und Raumfahrzeugen	3	777	1 346	41 671	133 835	•
3317	Reparatur und Instandhaltung von Fahrzeugen a.n.g.	3	1 480	2 414	96 473	•	•
3320	Installation von Maschinen und Ausrüstungen a.n.g.	16	2 346	3 962	131 551	468 411	127 748
33	Reparatur und Installation von Maschinen und Ausrüstungen	32	6 341	10 393	349 698	1 025 380	154 156
C	Verarbeitendes Gewerbe	324	81 423	128 206	4 217 781	23 306 136	13 020 074
VO	Vorleistungsgüterproduzenten	106	23 039	34 981	1 128 620	•	•
IG	Investitionsgüterproduzenten	127	31 842	51 708	1 682 008	6 237 906	3 114 376
GG	Gebrauchsgüterproduzenten	9	3 039	5 637	172 417	•	•
VG	Verbrauchsgüterproduzenten	82	23 503	35 880	1 234 737	10 849 875	6 406 624
B-C	Insgesamt	324	81 423	128 206	4 217 781	23 306 136	13 020 074

**1.3 Betriebe des Verarbeitenden Gewerbes (sowie Bergbau und Gewinnung von Steinen und Erden)
in Berlin 2015 nach Wirtschaftsklassen – Veränderung zum Vorjahr**
Berichtskreis: Monatsbericht für Betriebe

WZ 2008	Wirtschaftszweig	Be- triebe	Tätige Personen	Geleistete Arbeits- stunden	Entgelte	Umsatz	
						insgesamt	darunter Ausland
		Anzahl			Prozent		
1013	Fleischverarbeitung	–	4	1,5	2,3	– 3,3	•
1020	Fischverarbeitung	–	•	•	•	•	•
1039	sonstige Verarbeitung von Obst und Gemüse	–	•	•	•	•	•
1051	Milchverarbeitung (ohne H.v. Speiseeis)	–	•	•	•	•	•
1071	H.v. Backwaren (ohne Dauerbackwaren)	1	3	– 0,3	4,4	3,8	–
1072	H.v. Dauerbackwaren	–	•	•	•	•	•
1082	H.v. Süßwaren (ohne Dauerbackwaren)	–	–	– 5,1	– 0,1	2,4	4,2
1083	Verarbeitung von Kaffee und Tee, H.v. Kaffee-Ersatz	1	108	12,1	9,1	58,1	•
1084	H.v. Würzmitteln und Soßen	–	•	•	•	•	•
1085	H.v. Fertiggerichten	–	•	•	•	•	•
10	H.v. Nahrungs- und Futtermitteln	2	38	– 0,6	2,5	12,3	1,0
1101	H.v. Spirituosen	–	•	•	•	•	•
1105	H.v. Bier	–	•	•	•	•	•
1107	H.v. Erfrischungsgetränken; Gewinnung natürlicher Mineralwässer	–	•	•	•	•	•
11	Getränkeherstellung	–	206	2,1	2,3	6,5	•
12	Tabakverarbeitung	–	•	•	•	•	•
1330	Veredlung von Textilien und Bekleidung	–	•	•	•	•	•
1392	H.v. konfektionierten Textilwaren (ohne Bekleidung)	–	•	•	•	•	•
1393	H.v. Teppichen	–	•	•	•	•	•
1395	H.v. Vliesstoff und Erzeugnissen daraus (ohne Bekleidung)	–	•	•	•	•	•
13	H.v. Textilien	–	31	2,3	6,8	– 4,5	– 3,0
1413	H.v. sonstiger Oberbekleidung	–	•	•	•	•	•
14	H.v. Bekleidung	–	•	•	•	•	•
1623	H.v. sonstigen Konstruktionsteilen, Fertigbauteilen, Ausbauelementen und Fertigteilbauten aus Holz	–	•	•	•	•	•
1624	H.v. Verpackungsmitteln, Lagerbehältern und Ladungsträgern aus Holz	–	•	•	•	•	•
16	H.v. Holz-, Flecht-, Korb- und Korkwaren (ohne Möbel)	–	– 2	– 0,5	– 1,6	– 5,0	–
1712	H.v. Papier, Karton und Pappe	–	•	•	•	•	•
1721	H.v. Wellpapier und -pappe sowie von Verpackungsmitteln aus Papier, Karton und Pappe	–	4	1,6	8,5	3,3	•
1722	H.v. Haushalts-, Hygiene- und Toilettenartikeln aus Zellstoff, Papier und Pappe	–	•	•	•	•	•
1723	H.v. Schreibwaren und Bürobedarf aus Papier, Karton und Pappe	–	•	•	•	•	•
1729	H.v. sonstigen Waren aus Papier, Karton und Pappe	– 1	•	•	•	•	•
17	H.v. Papier, Pappe und Waren daraus	– 1	– 69	– 14,0	– 10,5	– 9,2	– 11,9
1811	Drucken von Zeitungen	–	•	•	•	•	•
1812	Drucken a.n.g.	2	330	14,3	15,4	4,7	•
1813	Druck- und Medienvorstufe	– 1	– 66	– 22,1	– 24,8	– 21,8	•
1814	Binden von Druckerzeugnissen und damit verbundene Dienstleistungen	– 1	•	•	•	•	•
1820	Vervielfältigung von bespielten Ton-, Bild- und Datenträgern	– 1	– 1	•	•	•	•
18	H.v. Druckerzeugnissen; Vervielfältigung von bespielten Ton-, Bild- und Datenträgern	–	190	7,0	9,2	0,9	•

**1.3 Betriebe des Verarbeitenden Gewerbes (sowie Bergbau und Gewinnung von Steinen und Erden)
in Berlin 2015 nach Wirtschaftsklassen – Veränderung zum Vorjahr**
Berichtskreis: Monatsbericht für Betriebe

WZ 2008	Wirtschaftszweig	Be- triebe	Tätige Personen	Geleistete Arbeits- stunden	Entgelte	Umsatz	
						insgesamt	darunter Ausland
		Anzahl			Prozent		
2013	H.v. sonstigen anorganischen Grundstoffen und Chemikalien	–	•	•	•	•	•
2014	H.v. sonstigen organischen Grundstoffen und Chemikalien	–	•	•	•	•	•
2020	H.v. Schädlingsbekämpfung-, Pflanzenschutz- und Desinfektionsmitteln	–	•	•	•	•	•
2030	H.v. Anstrichmitteln, Druckfarben und Kitt	–	– 6	1,7	– 8,2	– 20,0	•
2041	H.v. Seifen, Wasch-, Reinigungs- und Poliermitteln	–	•	•	•	•	•
2042	H.v. Körperpflegemitteln und Duftstoffen	–	•	•	•	•	•
2053	H.v. etherischen Ölen	–	•	•	•	•	•
2059	H.v. sonstigen chemischen Erzeugnissen a.n.g.	1	147	15,0	6,7	63,6	29,5
2060	H.v. Chemiefasern	–	•	•	•	•	•
20	H.v. chemischen Erzeugnissen	1	137	2,5	3,3	3,4	2,3
2110	H.v. pharmazeutischen Grundstoffen	–	5	– 4,6	– 1,0	– 7,8	•
2120	H.v. pharmazeutischen Spezialitäten und sonstigen pharmazeutischen Erzeugnissen	– 1	20	0,8	5,2	8,7	•
21	H.v. pharmazeutischen Erzeugnissen	– 1	25	0,5	5,0	8,5	7,9
2221	H.v. Platten, Folien, Schläuchen und Profilen aus Kunststoffen	1	124	14,9	23,5	12,4	6,1
2222	H.v. Verpackungsmitteln aus Kunststoffen	–	•	•	•	•	•
2223	H.v. Baubedarfsartikeln aus Kunststoffen	– 1	•	•	•	•	•
2229	H.v. sonstigen Kunststoffwaren	–	– 26	– 8,9	– 3,4	– 2,3	– 37,3
22	H.v. Gummi- und Kunststoffwaren	–	– 5	– 4,9	– 2,1	– 5,3	– 20,9
2312	Veredlung und Bearb. von Flachglas	–	•	•	•	•	•
2341	H.v. keramischen Haushaltswaren und Ziergegenständen	–	•	•	•	•	•
2351	H.v. Zement	–	•	•	•	•	•
2399	H.v. sonstigen Erzeugnissen aus nichtmetallischen Mineralien a.n.g.	–	•	•	•	•	•
23	H.v. Glas und Glaswaren, Keramik, Verarbeitung von Steinen und Erden	–	4	1,0	1,5	5,5	17,9
2434	H.v. kaltgezogenem Draht	–	•	•	•	•	•
2442	Erzeug. und erste Bearb. von Aluminium	–	– 6	– 7,7	– 2,9	– 5,4	•
2444	Erzeug. und erste Bearb. von Kupfer	– 1	•	•	•	•	•
2445	Erzeug. und erste Bearb. von sonstigen NE-Metallen	–	•	•	•	•	•
2453	Leichtmetallgießereien	–	•	•	•	•	•
2454	Buntmetallgießereien	1	•	•	•	•	•
24	Metallerzeugung und -bearbeitung	–	122	5,2	11,7	– 0,5	10,2
2511	H.v. Metallkonstruktionen	–	•	•	•	•	•
2521	H.v. Heizkörpern und -kesseln für Zentralheizungen	–	•	•	•	•	•
2550	H.v. Schmiede-, Press-, Zieh- und Stanzteilen, gewalzten Ringen und pulvermetallurgischen Erzeugnissen	–	15	2,4	0,1	– 30,0	– 42,5
2561	Oberflächenveredlung und Wärmebehandlung	–	•	•	•	•	•
2562	Mechanik a.n.g.	1	– 48	– 11,0	– 3,1	22,5	– 57,0
2571	H.v. Schneidwaren und Bestecken aus unedlen Metallen	–	•	•	•	•	•
2572	H.v. Schlössern und Beschlägen aus unedlen Metallen	– 1	•	•	•	•	•
2573	H.v. Werkzeugen	–	•	•	•	•	•
2592	H.v. Verpackungen und Verschlüssen aus Eisen, Stahl und NE-Metall	–	•	•	•	•	•
2593	H.v. Drahtwaren, Ketten und Federn	–	•	•	•	•	•
2594	H.v. Schrauben und Niete	–	•	•	•	•	•
2599	H.v. sonstigen Metallwaren a.n.g.	–	•	•	•	•	•
25	H.v. Metallerzeugnissen	–	– 117	– 3,7	–	– 5,3	– 16,3

**1.3 Betriebe des Verarbeitenden Gewerbes (sowie Bergbau und Gewinnung von Steinen und Erden)
in Berlin 2015 nach Wirtschaftsklassen – Veränderung zum Vorjahr**
Berichtskreis: Monatsbericht für Betriebe

WZ 2008	Wirtschaftszweig	Be- triebe	Tätige Personen	Geleistete Arbeits- stunden	Entgelte	Umsatz	
						insgesamt	darunter Ausland
		Anzahl			Prozent		
2611	H.v. elektronischen Bauelementen	3	378	41,2	53,2	66,5	71,4
2612	H.v. bestückten Leiterplatten	– 4	– 387	– 100,0	– 100,0	– 100,0	– 100,0
2620	H.v. Datenverarbeitungsgeräten und peripheren Geräten	– 1	•	•	•	•	•
2630	H.v. Geräten und Einrichtungen der Telekommunikationstechnik	–	– 67	0,8	– 10,2	– 7,4	•
2640	H.v. Geräten der Unterhaltungselektronik	– 1	•	•	•	•	•
2651	H.v. Mess-, Kontroll-, Navigations- u.ä. Instrumenten und Vorrichtungen	1	128	5,4	5,1	9,2	11,9
2660	H.v. Bestrahlungs- und Elektrotherapiegeräten und elektro- medizinischen Geräten	–	•	•	•	•	•
2670	H.v. optischen und fotografischen Instrumenten und Geräten	–	•	•	•	•	•
26	H.v. Datenverarbeitungsgeräten, elektronischen und optischen Erzeugnissen	– 2	158	2,8	0,2	1,2	1,7
2711	H.v. Elektromotoren, Generatoren und Transformatoren	1	87	29,8	21,6	18,2	47,9
2712	H.v. Elektrizitätsverteilungs- und -schaltanlagen	– 2	•	•	•	7,3	17,1
2720	H.v. Batterien und Akkumulatoren	–	•	•	•	•	•
2731	H.v. Glasfaserkabeln	–	•	•	•	•	•
2732	H.v. sonstigen elektronischen und elektrischen Drähten und Kabeln	–	– 1	1,8	0,9	8,0	•
2733	H.v. elektrischem Installationsmaterial	–	•	•	•	•	•
2740	H.v. elektrischen Lampen und Leuchten	–	– 80	– 5,8	•	– 20,5	•
2752	H.v. nicht elektrischen Haushaltsgeräten	–	•	•	•	•	•
2790	H.v. sonstigen elektrischen Ausrüstungen und Geräten a.n.g.	–	57	2,3	5,7	49,9	•
27	H.v. elektrischen Ausrüstungen	– 1	– 71	– 0,6	1,1	10,1	22,2
2811	H.v. Verbrennungsmotoren und Turbinen (ohne Motoren für Luft- und Straßenfahrzeuge)	–	– 32	– 1,9	2,3	– 8,0	– 15,4
2812	H.v. hydraulischen und pneumatischen Komponenten und Systemen	–	•	•	•	•	•
2813	H.v. Pumpen und Kompressoren a.n.g.	–	•	•	•	•	•
2815	H.v. Lagern, Getrieben, Zahnrädern und Antriebselementen	–	•	•	•	•	•
2821	H.v. Öfen und Brennern	– 1	•	•	•	•	•
2822	H.v. Hebezeugen und Fördermitteln	–	– 77	– 9,1	– 6,8	•	•
2823	H.v. Büromaschinen (ohne Datenverarbeitungsgeräte und periphere Geräte)	1	1	•	•	•	•
2825	H.v. kälte- und lufttechnischen Erzeugnissen, nicht für den Haushalt	–	9	3,6	6,5	1,4	•
2829	H.v. sonstigen nicht wirtschaftszweigspezifischen Maschinen a.n.g.	– 1	– 17	0,6	– 0,6	– 9,6	– 21,3
2841	H.v. Werkzeugmaschinen für die Metallbearbeitung	–	•	•	•	•	•
2892	H.v. Bergwerks-, Bau- und Baustoffmaschinen	–	•	•	•	•	•
2896	H.v. Maschinen für die Verarbeitung von Kunststoffen und Kautschuk	–	•	•	•	•	•
2899	H.v. Maschinen für sonstige bestimmte Wirtschaftszweige a.n.g.	1	34	3,9	6,7	32,0	52,5
28	Maschinenbau	– 1	– 212	– 2,3	0,2	– 5,1	– 11,2
2910	H.v. Kraftwagen und Kraftwagenmotoren	–	•	•	•	•	•
2920	H.v. Karosserien, Aufbauten und Anhängern	–	•	•	•	•	•
2932	H.v. sonstigen Teilen und sonstigem Zubehör für Kraftwagen	1	118	17,5	•	•	•
29	H.v. Kraftwagen und Kraftwagenteilen	1	113	3,3	5,6	– 3,8	– 20,1

**1.3 Betriebe des Verarbeitenden Gewerbes (sowie Bergbau und Gewinnung von Steinen und Erden)
in Berlin 2015 nach Wirtschaftsklassen – Veränderung zum Vorjahr**
Berichtskreis: Monatsbericht für Betriebe

WZ 2008	Wirtschaftszweig	Be- triebe	Tätige Personen	Geleistete Arbeits- stunden	Entgelte	Umsatz	
						insgesamt	darunter Ausland
		Anzahl			Prozent		
3020	Schienenfahrzeugbau	–	•	•	•	•	•
3091	H.v. Krafträdern	–	•	•	•	•	•
30	sonstiger Fahrzeugbau	–	70	3,3	6,6	•	•
3101	H.v. Büro- und Ladenmöbeln	–	•	•	•	•	•
3109	H.v. sonstigen Möbeln	–	•	•	•	•	•
31	H.v. Möbeln	–	•	•	•	•	•
3212	H.v. Schmuck, Gold- und Silberschmiedewaren (ohne Fantasieschmuck)	–	•	•	•	•	•
3240	H.v. Spielwaren	–	•	•	•	•	•
3250	H.v. medizinischen und zahnmedizinischen Apparaten und Materialien	1	382	8,3	20,9	8,7	16,3
3299	H.v. sonstigen Erzeugnissen a.n.g.	–	•	•	•	•	•
32	H.v. sonstigen Waren	–	– 143	– 4,3	– 0,1	– 8,7	– 11,1
3311	Reparatur von Metallerzeugnissen	–	3	3,2	1,2	– 14,6	•
3312	Reparatur von Maschinen	–	5	5,1	4,7	– 1,2	•
3313	Reparatur von elektronischen und optischen Geräten	1	•	•	•	•	•
3314	Reparatur von elektrischen Ausrüstungen	–	•	•	•	•	•
3316	Reparatur und Instandhaltung von Luft- und Raumfahrzeugen	–	– 8	1,0	0,7	15,0	•
3317	Reparatur und Instandhaltung von Fahrzeugen a.n.g.	–	35	2,6	4,7	•	•
3320	Installation von Maschinen und Ausrüstungen a.n.g.	3	204	10,8	11,3	10,2	2,5
33	Rep. und Installation von Maschinen und Ausrüstungen	4	236	5,9	4,2	8,0	3,0
C	Verarbeitendes Gewerbe	2	714	0,7	2,6	4,5	3,4
VO	Vorleistungsgüterproduzenten	– 2	– 24	– 0,9	1,4	•	•
IG	Investitionsgüterproduzenten	4	759	2,7	3,5	– 0,1	– 4,8
GG	Gebrauchsgüterproduzenten	– 1	– 26	1,3	4,0	•	•
VG	Verbrauchsgüterproduzenten	–	5	– 0,6	2,5	7,3	5,7
B-C	Insgesamt	2	714	0,7	2,6	4,5	3,4

1.4 Betriebe des Verarbeitenden Gewerbes (sowie Bergbau und Gewinnung von Steinen und Erden) in Berlin 2015 nach Bezirken

Berichtskreis: Monatsbericht für Betriebe

Bezirk	Be- triebe	Tätige Personen	Geleistete Arbeits- stunden	Entgelte	Umsatz	
					insgesamt	darunter Ausland
	Durchschnitt / Anzahl	1 000	1 000 EUR			
absolut						
Mitte	19	12 004	18 263	792 748	6 301 317	•
Friedrichshain-Kreuzberg	12	4 674	6 922	242 111	601 991	40 134
Pankow	19	3 313	5 522	130 139	814 344	118 970
Charlottenburg-Wilmersdorf	10	2 017	3 542	93 762	585 096	•
Spandau	23	12 107	19 694	670 112	3 643 836	2 459 356
Steglitz-Zehlendorf	24	3 558	5 935	184 048	737 332	228 740
Tempelhof-Schöneberg	59	11 091	17 126	556 238	1 895 104	766 746
Neukölln	41	10 733	17 222	522 104	2 437 541	1 315 143
Treptow-Köpenick	30	6 460	9 736	343 591	2 198 016	1 059 700
Marzahn-Hellersdorf	22	3 481	5 650	134 561	457 519	121 163
Lichtenberg	14	2 345	3 581	96 014	514 875	40 523
Reinickendorf	52	9 641	15 011	452 354	3 119 167	1 311 622
Berlin	324	81 423	128 206	4 217 781	23 306 136	13 020 074
Veränderung zum Vorjahr in Prozent						
Mitte	– 5,0	1,6	0,7	4,9	11,4	•
Friedrichshain-Kreuzberg	20,0	15,8	14,0	10,9	6,9	– 56,3
Pankow	5,6	4,2	5,1	5,5	–	– 24,3
Charlottenburg-Wilmersdorf	11,1	33,1	37,1	46,0	98,8	•
Spandau	– 4,2	– 2,6	– 2,5	0,1	3,2	4,5
Steglitz-Zehlendorf	–	– 9,9	– 12,4	– 7,6	– 26,6	– 50,3
Tempelhof-Schöneberg	– 4,8	– 1,4	– 1,4	1,9	– 2,3	– 4,8
Neukölln	2,5	– 0,4	– 0,1	– 0,7	6,3	0,7
Treptow-Köpenick	– 3,2	0,7	0,9	2,9	4,3	0,2
Marzahn-Hellersdorf	22,2	10,0	12,9	12,6	12,4	2,0
Lichtenberg	– 6,7	– 3,8	– 4,4	– 2,1	– 2,3	– 5,1
Reinickendorf	–	– 1,1	– 1,6	– 0,7	– 1,4	– 3,4
Berlin	0,6	0,9	0,7	2,6	4,5	3,4

2.1 Fachliche Betriebsteile der Betriebe des Verarbeitenden Gewerbes (sowie Bergbau und Gewinnung von Steinen und Erden) in Berlin seit 2009

Berichtskreis: Monatsbericht für Betriebe

Jahr Monat Quartal Halbjahr	Fachliche Betriebsteile	Tätige Personen	Umsatz		
			insgesamt	darunter Auslandsumsatz	
				insgesamt	mit der Eurozone
	Durchschnitt / Anzahl		1 000 EUR		
absolut					
2009	445	75 177	18 901 926	8 510 304	3 036 665
2010	446	75 732	19 851 519	9 117 787	3 478 943
2011	453	79 296	20 932 108	9 401 146	3 526 479
2012	451	80 048	19 229 945	10 170 417	3 416 098
2013	442	79 285	19 123 489	10 261 722	3 438 019
2014	436	78 953	19 562 324	10 636 935	3 757 390
2015	428	79 670	19 023 309	9 735 003	3 354 004
Veränderung zum Vorjahr in Prozent					
2010	0,2	0,7	5,0	7,1	14,6
2011	1,6	4,7	5,4	3,1	1,4
2012	− 0,4	0,9	− 8,1	8,2	− 3,1
2013	− 2,0	− 1,0	− 0,6	0,9	0,6
2014	− 1,4	− 0,4	2,3	3,7	9,3
2015	− 1,8	0,9	− 2,8	− 8,5	− 10,7
2015					
absolut					
Januar	426	78 744	1 400 100	730 980	268 472
Februar	426	78 980	1 485 638	737 633	287 209
März	429	79 411	1 767 709	884 400	304 602
I.Quartal	427	79 045	4 653 447	2 353 013	860 282
April	429	79 454	1 545 425	802 039	269 920
Mai	425	79 551	1 438 097	738 512	261 815
Juni	428	79 127	1 783 292	965 286	302 011
II.Quartal	427	79 377	4 766 813	2 505 836	833 746
1. Halbjahr	427	79 211	9 420 260	4 858 849	1 694 028
Juli	430	79 869	1 629 787	894 548	320 791
August	430	80 042	1 444 928	702 898	237 177
September	426	80 263	1 687 811	872 598	286 234
III.Quartal	429	80 058	4 762 525	2 470 043	844 201
Oktober	428	80 192	1 535 264	781 442	266 055
November	427	80 248	1 709 072	821 439	294 531
Dezember	427	80 163	1 596 188	803 229	255 188
IV.Quartal	427	80 201	4 840 524	2 406 111	815 775
2. Halbjahr	428	80 130	9 603 049	4 876 154	1 659 976

2.2 Fachliche Betriebsteile der Betriebe des Verarbeitenden Gewerbes (sowie Bergbau und Gewinnung von Steinen und Erden) in Berlin 2015 nach Wirtschaftsabteilungen

Berichtskreis: Monatsbericht für Betriebe

WZ 2008	Wirtschaftszweig	Fachliche Betriebs- teile	Tätige Personen	Umsatz		
				insgesamt	darunter Ausland	
		Durchschnitt / Anzahl		1 000 EUR	Prozent	
10	H.v. Nahrungs- und Futtermitteln	46	6 244	2 040 711	475 698	23,3
11	Getränkeherstellung	5	1 729	386 943	.	.
12	Tabakverarbeitung	2
13	H.v. Textilien	4	461	104 554	56 850	54,0
14	H.v. Bekleidung	4	107	11 068	2 509	22,7
16	H.v. Holz-, Flecht-, Korb- und Korkwaren (ohne Möbel)	3	286	30 422	–	–
17	H.v. Papier, Pappe und Waren daraus	8	509	102 655	28 752	28,0
18	H.v. Druckerzeugnissen; Vervielfältigung von bespielten Ton-, Bild- und Datenträgern	19	3 558	609 367	7 513	1,2
20	H.v. chemischen Erzeugnissen	21	2 442	576 354	274 386	47,6
21	H.v. pharmazeutischen Erzeugnissen	19	8 853	3 573 554	2 525 118	70,7
22	H.v. Gummi- und Kunststoffwaren	14	1 730	427 176	174 446	40,8
23	H.v. Glas u. Glaswaren, Keramik, Verarbeitung von Steinen und Erden	10	566	75 052	23 641	31,5
24	Metallerzeugung und -bearbeitung	12	1 338	494 864	199 984	40,4
25	H.v. Metallerzeugnissen	33	4 429	853 048	237 590	27,9
26	H.v. Datenverarbeitungsgeräten, elektronischen und optischen Erzeugnissen	48	9 552	1 667 699	1 215 667	72,9
27	H.v. elektrischen Ausrüstungen	31	10 470	1 743 243	1 067 621	61,2
28	Maschinenbau	43	10 202	1 723 438	987 243	57,3
29	H.v. Kraftwagen und Kraftwagenteilen	7	1 611	215 113	117 915	55,0
30	Sonstiger Fahrzeugbau	5	3 443	.	.	.
31	H.v. Möbeln	4	.	8 949	.	.
32	H.v. sonstigen Waren	25	3 069	482 649	188 834	39,1
33	Ausrüstungen	65	7 509	1 300 869	404 159	31,1
C	Verarbeitendes Gewerbe	428	79 670	19 023 309	9 735 003	51,2
VO	Vorleistungsgüterproduzenten	132	22 120	.	.	.
IG	Investitionsgüterproduzenten	177	31 385	5 575 342	2 800 351	50,2
GG	Gebrauchsgüterproduzenten	12	2 812	.	.	.
VG	Verbrauchsgüterproduzenten	107	23 353	7 370 499	3 462 051	47,0
B-C	Insgesamt	428	79 670	19 023 309	9 735 003	51,2

2.3 Fachliche Betriebsteile der Betriebe des Verarbeitenden Gewerbes (sowie Bergbau und Gewinnung von Steinen und Erden) in Berlin 2015 nach Wirtschaftsabteilungen – Veränderung zum Vorjahr

Berichtskreis: Monatsbericht für Betriebe

WZ 2008	Wirtschaftszweig	Fachliche Betriebs- teile	Tätige Personen		Umsatz	
					insgesamt	darunter Ausland
			Anzahl	Prozent		
10	H.v. Nahrungs- und Futtermitteln	1	4	0,1	10,8	0,8
11	Getränkeherstellung	–	206	13,5	7,9	•
12	Tabakverarbeitung	–	•	•	•	•
13	H.v. Textilien	–	31	7,2	– 4,5	– 3,0
14	H.v. Bekleidung	–	– 19	– 15,1	– 32,5	– 40,8
16	H.v. Holz-, Flecht-, Korb- und Korkwaren (ohne Möbel)	–	– 4	– 1,4	– 0,7	–
17	H.v. Papier, Pappe und Waren daraus	– 1	–	–	0,2	– 4,9
18	H.v. Druckerzeugnissen; Vervielfältigung von bespielten Ton-, Bild- und Datenträgern	– 3	123	3,6	– 4,6	– 88,5
20	H.v. chemischen Erzeugnissen	– 4	72	3,0	– 1,9	– 2,4
21	H.v. pharmazeutischen Erzeugnissen	– 1	109	1,2	– 20,1	– 26,3
22	H.v. Gummi- und Kunststoffwaren	1	9	0,5	– 7,0	– 22,7
23	H.v. Glas u. Glaswaren, Keramik, Verarbeitung von Steinen und Erden	–	–	–	3,0	6,0
24	Metallerzeugung und -bearbeitung	–	54	4,2	– 1,5	8,2
25	H.v. Metallerzeugnissen	– 1	97	2,2	– 3,4	– 11,8
26	H.v. Datenverarbeitungsgeräten, elektronischen und optischen Erzeugnissen	– 2	221	2,4	2,2	1,6
27	H.v. elektrischen Ausrüstungen	– 2	37	0,4	15,6	28,6
28	Maschinenbau	– 4	– 365	– 3,5	– 4,4	– 11,7
29	H.v. Kraftwagen und Kraftwagenteilen	–	14	0,9	– 20,5	– 26,0
30	Sonstiger Fahrzeugbau	–	84	2,5	•	•
31	H.v. Möbeln	1	•	•	– 13,3	•
32	H.v. sonstigen Waren	– 1	– 124	– 3,9	– 8,6	– 7,2
33	Ausrüstungen	6	177	2,4	– 1,8	– 11,7
C	Verarbeitendes Gewerbe	– 8	717	0,9	– 2,8	– 8,5
VO	Vorleistungsgüterproduzenten	– 7	249	1,1	•	•
IG	Investitionsgüterproduzenten	2	276	0,9	– 2,4	– 7,8
GG	Gebrauchsgüterproduzenten	– 1	– 64	– 2,2	•	•
VG	Verbrauchsgüterproduzenten	– 3	255	1,1	– 9,0	– 21,2
B-C	Insgesamt	– 8	717	0,9	– 2,8	– 8,5

3.1 Betriebe des Verarbeitenden Gewerbes (sowie Bergbau und Gewinnung von Steinen und Erden) in Berlin seit 1991

Berichtskreis: Monats- und Jahresbericht für Betriebe

Jahr ¹	Betriebe	Tätige Personen	Entgelte	Umsatz		
				ins- gesamt	und zwar	
	Auslandsumsatz		Eigenerzeugung			
Durchschnitt/Sept./Anzahl ³		1 000 EUR				
absolut						
1991	1 397	263 857	5 430 198	33 592 213	3 527 964	32 061 392
1992	1 364	211 711	5 406 758	32 343 052	3 550 733	30 714 410
1993	1 262	182 142	5 118 536	30 190 893	3 647 128	28 725 699
1994	1 173	160 144	4 851 863	29 861 651	4 090 441	28 330 210
1995 ¹	1 074	145 532	4 640 206	29 112 557	4 119 476	27 598 519
1996 ¹	977	129 354	4 369 411	27 210 147	4 023 379	25 931 462
1997 ¹	955	119 744	4 078 719	28 085 925	5 399 191	26 759 214
1998	912	114 035	4 099 562	27 818 834	6 254 747	25 965 362
1999	905	109 308	3 949 655	27 824 847	6 387 275	26 070 005
2000	892	104 657	3 902 354	27 998 822	7 185 000	26 492 509
2001	859	104 713	3 977 185	28 203 307	7 513 549	26 592 727
2002	857	102 053	3 929 833	27 414 461	7 477 631	26 032 223
2002 ²	923	104 453	3 999 007	27 723 880	7 548 014	26 340 749
2003	872	99 088	3 896 952	27 125 580	7 429 323	25 941 055
2004	814	94 643	3 832 647	27 566 841	8 899 183	26 355 888
2005	779	91 432	3 751 104	27 406 632	9 216 411	26 034 059
2006	758	89 868	3 820 512	27 932 104	9 622 487	26 781 396
2007 ⁴	746	90 221	3 850 390	28 667 505	10 502 510	27 648 819
2008 ⁴	718	89 305	3 832 153	24 705 162	10 734 295	22 717 990
2009 ⁴	737	87 836	3 772 405	22 757 426	10 207 855	20 395 463
2010 ⁴	728	89 957	3 901 166	23 811 099	10 970 975	21 482 992
2011 ⁴	737	93 118	4 180 726	24 808 982	11 199 573	22 515 512
2012 ⁴	736	92 836	4 262 259	23 326 605	12 305 777	20 696 152
2013 ⁴	734	92 045	4 321 888	23 239 892	12 358 797	20 519 747
2014 ⁴	730	93 532	4 468 399	24 149 642	12 948 935	21 261 217
2015 ⁴	702	93 072	4 561 896	24 900 931	13 374 992	20 485 045

Veränderung zum Vorjahr in Prozent

1992	– 2,4	– 19,8	– 0,4	– 3,7	0,6	– 4,2
1993	– 7,5	– 14,0	– 5,3	– 6,7	2,7	– 6,5
1994	– 7,1	– 12,1	– 5,2	– 1,1	12,2	– 1,4
1995 ¹	– 8,4	– 9,1	– 4,4	– 2,5	0,7	– 2,6
1996 ¹	– 9,0	– 11,1	– 5,8	– 6,5	– 2,3	– 6,0
1997 ¹	– 2,3	– 7,4	– 6,7	3,2	34,2	3,2
1998	– 4,5	– 4,8	0,5	– 1,0	15,8	– 3,0
1999	– 0,8	– 4,1	– 3,7	0,0	2,1	0,4
2000	– 1,4	– 4,3	– 1,2	0,6	12,5	1,6
2001	– 3,7	0,1	1,9	0,7	4,6	0,4
2002	– 0,2	– 2,5	– 1,2	– 2,8	– 0,5	– 2,1
2003 ²	– 5,5	– 5,1	– 2,6	– 2,2	– 1,6	– 1,5
2004	– 6,7	– 4,5	– 1,7	1,6	19,8	1,6
2005	– 4,3	– 3,4	– 2,1	– 0,6	3,6	– 1,2
2006	– 2,7	– 1,7	1,9	1,9	4,4	2,9
2007 ⁴	– 1,6	0,4	0,8	2,6	9,1	3,2
2008 ⁴	– 3,8	– 1,0	– 0,5	– 13,8	2,2	– 17,8
2009 ⁴	2,6	– 1,6	– 1,6	– 7,9	– 4,9	– 10,2
2010 ⁴	– 1,2	2,4	3,4	4,6	7,5	5,3
2011 ⁴	1,2	3,5	7,2	4,2	2,1	4,8
2012 ⁴	– 0,1	– 0,3	2,0	– 6,0	9,9	– 8,1
2013 ⁴	– 0,3	– 0,9	1,4	– 0,4	0,4	– 0,9
2014 ⁴	– 0,5	1,6	3,4	3,9	4,8	3,6
2015 ⁴	– 3,8	– 0,5	2,1	3,1	3,3	– 3,7

1 rückgerechnete Daten für die Jahre bis 2007, die Branchen Verlagsgewerbe und Recycling wurden für die Jahre 1995-2007 herausgerechnet

2 erweiterter Berichtskreis aufgrund eines Abgleichs mit externen administrativen Registern; diese Doppelaufbereitung für das Jahr 2002

ermöglicht die Berechnung vergleichbarer Veränderungsraten zu den Folgejahren

3 Ab 1995 beziehen sich Betriebe und tätige Personen einschl. der Veränderungsraten auf den Monat September

4 Zusammenführung der Daten aus dem Monats- und Jahresbericht für Betriebe; somit kann an den bisherigen Berichtskreis angeknüpft werden

3.2 Betriebe des Verarbeitenden Gewerbes (sowie Bergbau und Gewinnung von Steinen und Erden) in Berlin 2015 nach Wirtschaftsklassen

Berichtskreis: Monats- und Jahresbericht für Betriebe

WZ 2008	Wirtschaftszweig	Be- triebe	Tätige Personen	Entgelte	Umsatz		
					insgesamt	darunter Auslandsumsatz	
		Anzahl im September			1 000 EUR		Prozent
0811	Gew. von Naturwerksteinen u. Natursteinen, Kalk- u. Gipsstein, Kreide u. Schiefer	1	•	•	•	•	•
0812	Gew. von Kies, Sand, Ton u. Kaolin	1	•	•	•	•	•
08	Gew. von Steinen u. Erden, sonst. Bergbau	2	•	•	•	•	•
B	Bergbau u. Gewinnung von Steinen u. Erden	2	•	•	•	•	•
1013	Fleischverarbeitung	14	870	17 650	140 576	4 122	2,9
1020	Fischverarbeitung	1	•	•	•	•	•
1039	sonst. Verarbeitung von Obst u. Gemüse	2	•	•	•	•	•
1051	Milchverarbeitung (ohne H.v. Speiseeis)	2	•	•	•	•	•
1061	Mahl- u. Schälsmühlen	2	•	•	•	•	•
1071	H.v. Backwaren (ohne Dauerbackwaren)	44	2 866	67 774	362 119	•	•
1072	H.v. Dauerbackwaren	2	•	•	•	•	•
1082	H.v. Süßwaren (ohne Dauerbackwaren)	7	2 033	81 150	689 768	220 469	32,0
1083	Verarbeitung von Kaffee u. Tee, H.v. Kaffee-Ersatz	5	828	39 727	525 472	•	•
1084	H.v. Würzmitteln u. Soßen	1	•	•	•	•	•
1085	H.v. Fertiggerichten	4	625	23 364	•	•	•
1089	H.v. sonst. Nahrungsmitteln a.n.g.	1	•	•	•	•	•
1091	H.v. Futtermitteln für Nutztiere	1	•	•	•	•	•
10	H.v. Nahrungs- u. Futtermitteln	86	8 245	263 497	2 300 171	487 528	21,2
1101	H.v. Spirituosen	2	•	•	•	•	•
1105	H.v. Bier	1	•	•	•	•	•
1107	H.v. Erfrischungsgetränken; Gewinnung natürlicher Mineralwässer	2	•	•	•	•	•
11	Getränkeherstellung	5	1 857	74 696	411 007	•	•
12	Tabakverarbeitung	2	•	•	•	•	•
1330	Veredlung von Textilien u. Bekleidung	1	•	•	•	•	•
1392	H.v. konfektionierten Textilwaren (ohne Bekleidung)	1	•	•	•	•	•
1393	H.v. Teppichen	1	•	•	•	•	•
1395	H.v. Vliesstoff u. Erzeugnissen daraus (ohne Bekleidung)	1	•	•	•	•	•
1396	H.v. technischen Textilien	1	•	•	•	•	•
13	H.v. Textilien	5	498	17 041	111 500	57 920	51,9
1413	H.v. sonst. Oberbekleidung	3	154	5 787	18 363	•	•
14	H.v. Bekleidung	3	154	5 787	18 363	•	•
1520	H.v. Schuhen	1	•	•	•	•	•
15	H.v. Leder, Lederwaren u. Schuhen	1	•	•	•	•	•
1621	H.v. Furnier-, Sperrholz-, Holzfasern- u. Holzspanplatten	–	–	–	–	–	–
1623	H.v. sonst. Konstruktionsteilen, Fertigbauteilen, Ausbauelementen u. Fertigteilbauten aus Holz	2	•	•	•	•	•
1624	H.v. Verpackungsmitteln, Lagerbehältern u. Ladungsträgern aus Holz	3	•	•	•	•	•
1629	H.v. Holzwaren a.n.g., Kork-, Flecht- u. Korbwaren (ohne Möbel)	–	–	–	–	–	–
16	H.v. Holz-, Flecht-, Korb- u. Korbwaren (ohne Möbel)	5	351	10 917	39 933	–	–
1712	H.v. Papier, Karton u. Pappe	1	•	•	•	•	•
1721	H.v. Wellpapier u. -pappe sowie von Verpackungsmitteln aus Papier, Karton u. Pappe	4	308	10 967	78 911	•	•
1722	H.v. Haushalts-, Hygiene- u. Toilettenartikeln aus Zellstoff, Papier u. Pappe	1	•	•	•	•	•
1723	H.v. Schreibwaren u. Bürobedarf aus Papier, Karton u. Pappe	4	•	•	•	•	•
1729	H.v. sonst. Waren aus Papier, Karton u. Pappe	–	–	–	–	–	–
17	H.v. Papier, Pappe u. Waren daraus	10	607	20 811	119 686	34 556	28,9

3.2 Betriebe des Verarbeitenden Gewerbes (sowie Bergbau und Gewinnung von Steinen und Erden) in Berlin 2015 nach Wirtschaftsklassen

Berichtskreis: Monats- und Jahresbericht für Betriebe

WZ 2008	Wirtschaftszweig	Be- triebe	Tätige Personen	Entgelte	Umsatz		
		Anzahl im September			insgesamt	darunter Auslandsumsatz	Prozent
				1 000 EUR			
1811	Drucken von Zeitungen	2	•	•	•	•	•
1812	Drucken a.n.g.	23	3 293	140 562	612 960	22 282	3,6
1813	Druck- u. Medienvorstufe	16	494	12 782	31 366	453	1,4
1814	Binden von Druckerzeugnissen u. damit verbundene Dienstleistungen	7	•	•	•	•	•
1820	Vervielfältigung von bespielten Ton-, Bild- u. Datenträgern	–	–	–	–	–	–
18	H.v. Druckerzeugnissen; Vervielfältigung von bespielten Ton-, Bild- u. Datenträgern	48	4 438	183 057	727 295	22 779	3,1
2013	H.v. sonst. anorganischen Grundstoffen u. Chemikalien	1	•	•	•	•	•
2014	H.v. sonst. organischen Grundstoffen u. Chemikalien	2	•	•	•	•	•
2020	H.v. Schädlingsbekämpfungs-, Pflanzenschutz- u. Desinfektionsmitteln	1	•	•	•	•	•
2030	H.v. Anstrichmitteln, Druckfarben u. Kitten	4	241	12 883	49 143	•	•
2041	H.v. Seifen, Wasch-, Reinigungs- u. Poliermitteln	1	•	•	•	•	•
2042	H.v. Körperpflegemitteln u. Duftstoffen	2	•	•	•	•	•
2053	H.v. etherischen Ölen	1	•	•	•	•	•
2059	H.v. sonst. chemischen Erzeugnissen a.n.g.	7	1 177	72 718	76 583	42 210	55,1
2060	H.v. Chemiefasern	1	•	•	•	•	•
20	H.v. chemischen Erzeugnissen	20	2 641	142 876	536 025	233 145	43,5
2110	H.v. pharmazeutischen Grundstoffen	6	465	16 495	64 762	10 537	16,3
2120	H.v. pharmazeutischen Spezialitäten u. sonst. Pharmazeutischen Erzeugnissen	17	8 716	605 561	6 960 934	5 483 566	78,8
21	H.v. pharmazeutischen Erzeugnissen	23	9 181	622 056	7 025 695	5 494 103	78,2
2211	Herstellung u. Runderneuerung von Bereifungen	–	–	–	–	–	–
2219	H.v. sonst. Gummiwaren	2	•	•	•	•	•
2221	H.v. Platten, Folien, Schläuchen u. Profilen aus Kunststoffen	6	•	•	•	•	•
2222	H.v. Verpackungsmitteln aus Kunststoffen	4	288	9 330	80 787	5 599	6,9
2223	H.v. Baubedarfsartikeln aus Kunststoffen	4	217	6 470	58 079	•	•
2229	H.v. sonst. Kunststoffwaren	9	963	38 279	180 527	66 876	37,0
22	H.v. Gummi- u. Kunststoffwaren	25	2 235	80 715	534 075	212 217	39,7
2312	Veredlung u. Bearb. von Flachglas	4	252	7 393	37 082	•	•
2341	H.v. keramischen Haushaltswaren u. Ziergegenständen	1	•	•	•	•	•
2351	H.v. Zement	1	•	•	•	•	•
2361	H.v. Erzeugnissen aus Beton, Zement u. Kalksandstein für den Bau	–	–	–	–	–	–
2363	H.v. Frischbeton (Transportbeton)	16	115	3 943	71 854	–	–
2399	H.v. sonst. Erzeugnissen aus nichtmetallischen Mineralien a.n.g.	5	144	4 986	34 410	•	•
23	H.v. Glas u. Glaswaren, Keramik, Verarbeitung von Steinen u. Erden	27	749	23 759	191 754	33 845	17,7
2420	H.v. Stahlrohren, Rohrform-, Rohrverschluss- u. Rohrverbindungsstücken aus Stahl	1	•	•	•	•	•
2434	H.v. kaltgezogenem Draht	1	•	•	•	•	•
2442	Erzeug. u. erste Bearb. von Aluminium	3	350	14 246	159 597	•	•
2444	Erzeug. u. erste Bearb. von Kupfer	2	•	•	•	•	•
2445	Erzeug. u. erste Bearb. von sonst. NE-Metallen	1	•	•	•	•	•
2451	Eisengießereien	1	•	•	•	•	•
2453	Leichtmetallgießereien	3	265	7 088	28 456	3 542	12,4
2454	Buntmetallgießereien	3	204	8 060	31 453	•	•
24	Metallerzeugung u. -bearbeitung	15	1 594	62 481	548 902	221 024	40,3

3.2 Betriebe des Verarbeitenden Gewerbes (sowie Bergbau und Gewinnung von Steinen und Erden) in Berlin 2015 nach Wirtschaftsklassen

Berichtskreis: Monats- und Jahresbericht für Betriebe

WZ 2008	Wirtschaftszweig	Be- triebe	Tätige Personen	Entgelte	Umsatz		
					insgesamt	darunter Auslandsumsatz	
		Anzahl im September		1 000 EUR			Prozent
2511	H.v. Metallkonstruktionen	12	408	10 950	29 062	•	•
2512	H.v. Ausbauelementen aus Metall	–	–	–	–	–	–
2521	H.v. Heizkörpern u. -kesseln für Zentralheizungen	1	•	•	•	•	•
2550	H.v. Schmiede-, Press-, Zieh- u. Stanzteilen, gewalzten Ringen u. pulvermetallurgischen Erzeugnissen	12	977	35 991	115 462	12 951	11,2
2561	Oberflächenveredlung u. Wärmebehandlung	11	833	30 978	119 414	34 899	29,2
2562	Mechanik a.n.g.	15	670	21 415	130 147	12 254	9,4
2571	H.v. Schneidwaren u. Bestecken aus unedlen Metallen	1	•	•	•	•	•
2572	H.v. Schlössern u. Beschlägen aus unedlen Metallen	2	•	•	•	•	•
2573	H.v. Werkzeugen	7	427	16 539	149 599	•	•
2592	H.v. Verpackungen u. Verschlüssen aus Eisen, Stahl u. NE-Metall	1	•	•	•	•	•
2593	H.v. Drahtwaren, Ketten u. Federn	4	132	4 043	18 249	2 581	14,1
2594	H.v. Schrauben u. Nieten	1	•	•	•	•	•
2599	H.v. sonst. Metallwaren a.n.g.	5	234	7 110	20 010	1 174	5,9
25	H.v. Metallerzeugnissen	72	5 879	251 045	1 059 242	252 255	23,8
2611	H.v. elektronischen Bauelementen	20	1 690	64 177	256 474	123 097	48,0
2612	H.v. bestückten Leiterplatten	4	141	3 717	14 501	•	•
2620	H.v. Datenverarbeitungsgeräten u. peripheren Geräten	6	451	18 331	45 993	11 567	25,1
2630	H.v. Geräten u. Einrichtungen der Telekommunikationstechnik	13	1 517	79 164	608 747	527 450	86,6
2640	H.v. Geräten der Unterhaltungselektronik	2	•	•	•	•	•
2651	H.v. Mess-, Kontroll-, Navigations- u.ä. Instrumenten u. Vorrichtungen	39	4 233	209 134	812 528	490 736	60,4
2660	H.v. Bestrahlungs- u. Elektrotherapiegeräten u. elektro-medizinischen Geräten	2	•	•	•	•	•
2670	H.v. optischen u. fotografischen Instrumenten u. Geräten	7	881	37 046	121 416	66 116	54,5
26	H.v. Datenverarbeitungsgeräten, elektronischen u. optischen Erzeugnissen	93	11 550	537 785	2 473 169	1 737 660	70,3
2711	H.v. Elektromotoren, Generatoren u. Transformatoren	8	526	22 969	153 985	67 966	44,1
2712	H.v. Elektrizitätsverteilungs- u. -schalteinrichtungen	13	6 932	375 216	976 275	528 380	54,1
2720	H.v. Batterien u. Akkumulatoren	1	•	•	•	•	•
2731	H.v. Glasfaserkabeln	1	•	•	•	•	•
2732	H.v. sonst. elektronischen u. elektrischen Drähten u. Kabeln	4	316	10 937	119 624	•	•
2733	H.v. elektrischem Installationsmaterial	3	362	14 992	37 088	•	•
2740	H.v. elektrischen Lampen u. Leuchten	4	1 475	73 191	172 856	•	•
2752	H.v. nicht elektrischen Haushaltsgeräten	1	•	•	•	•	•
2790	H.v. sonst. elektrischen Ausrüstungen u. Geräten a.n.g.	7	1 936	116 852	347 228	•	•
27	H.v. elektrischen Ausrüstungen	42	11 830	622 635	1 851 929	1 102 612	59,5

**3.2 Betriebe des Verarbeitenden Gewerbes (sowie Bergbau und Gewinnung von Steinen und Erden)
in Berlin 2015 nach Wirtschaftsklassen**
Berichtskreis: Monats- und Jahresbericht für Betriebe

WZ 2008	Wirtschaftszweig	Be- triebe	Tätige Personen	Entgelte	Umsatz		
					insgesamt	darunter Auslandsumsatz	
		Anzahl im September			1 000 EUR		Prozent
2811	H.v. Verbrennungsmotoren u. Turbinen (ohne Motoren für Luft- u. Straßenfahrzeuge)	5	4 483	265 724	905 722	598 629	66,1
2812	H.v. hydraulischen u. pneumatischen Komponenten u. Systemen	1
2813	H.v. Pumpen u. Kompressoren a.n.g.	1
2814	H.v. Armaturen a.n.g.	1
2815	H.v. Lagern, Getrieben, Zahnrädern u. Antriebselementen	3	138	4 334	11 047	.	.
2821	H.v. Öfen u. Brennern	1
2822	H.v. Hebezeugen u. Fördermitteln	4	770	43 631	220 215	.	.
2823	H.v. Büromaschinen (ohne Datenverarbeitungsgeräte u. periphere Geräte)	1
2825	H.v. kälte- u. lufttechnischen Erzeugnissen, nicht für den Haushalt	4	388	20 377	138 722	74 796	53,9
2829	H.v. sonst. nicht wirtschaftszweigspezifischen Maschinen a.n.g.	12	1 339	64 316	293 736	136 212	46,4
2841	H.v. Werkzeugmaschinen für die Metallbearbeitung	4	233	10 906	107 473	.	.
2849	H.v. sonst. Werkzeugmaschinen	1
2892	H.v. Bergwerks-, Bau- u. Baustoffmaschinen	1
2893	H.v. Maschinen für die Nahrungs- u. Genussmittelerzeug. u. die Tabakverarbeitung	1
2895	H.v. Maschinen für die Papiererzeug. u. -verarbeitung	1
2896	H.v. Maschinen für die Verarbeitung von Kunststoffen u. Kautschuk	–	–	–	–	–	–
2899	H.v. Maschinen für sonst. bestimmte Wirtschaftszweige a.n.g.	17	1 422	69 739	242 405	129 946	53,6
28	Maschinenbau	58	9 714	529 245	2 094 757	1 199 130	57,2
2910	H.v. Kraftwagen u. Kraftwagenmotoren	1
2920	H.v. Karosserien, Aufbauten u. Anhängern	3
2932	H.v. sonst. Teilen u. sonst.m Zubehör für Kraftwagen	4	755	38 810	174 145	119 861	68,8
29	H.v. Kraftwagen u. Kraftwagenteilen	8	3 388	207 544	296 854	126 089	42,5
3011	Schiffbau (ohne Boots- u. Yachtbau)	1
3020	Schienenfahrzeugbau	4	1 623	73 543	.	.	.
3091	H.v. Kraffrädern	2
30	sonst. Fahrzeugbau	7	3 724	208 267	.	.	.
3101	H.v. Büro- u. Ladenmöbeln	5	204	5 186	18 951	.	.
3109	H.v. sonst. Möbeln	3	107	2 511	9 532	.	.
31	H.v. Möbeln	8	311	7 697	28 483	.	.
3212	H.v. Schmuck, Gold- u. Silberschmiedewaren (ohne Fantasieschmuck)	1
3220	H.v. Musikinstrumenten	1
3230	H.v. Sportgeräten	2
3240	H.v. Spielwaren	1
3250	H.v. medizinischen u. zahnmedizinischen Apparaten u. Materialien	59	4 568	175 967	629 826	213 168	33,8
3299	H.v. sonst. Erzeugnissen a.n.g.	3	108	2 768	9 936	.	.
32	H.v. sonst. Waren	67	5 144	199 972	750 149	238 945	31,9
3311	Reparatur von Metallerzeugnissen	7	349	15 089	62 664	4 632	7,4
3312	Reparatur von Maschinen	21	967	44 696	123 310	9 469	7,7
3313	Reparatur von elektronischen und optischen Geräten	3	87	3 037	11 895	.	.
3314	Reparatur von elektrischen Ausrüstungen	2
3315	Reparatur und Instandhaltung von Schiffen, Booten und Yachten	1
3316	Reparatur und Instandhaltung von Luft- und Raumfahrzeugen	3	775	41 671	133 835	.	.
3317	Reparatur und Instandhaltung von Fahrzeugen a.n.g.	5	1 589	100 198	.	.	.
3320	Installation von Maschinen u. Ausrüstungen a.n.g.	28	2 747	143 068	516 530	137 478	26,6
33	Rep. u. Installation von Maschinen u. Ausrüstungen	70	7 496	388 014	1 166 917	165 143	14,2
C	Verarbeitendes Gewerbe	700
VO	Vorleistungsgüterproduzenten	229	26 527	1 235 062	.	.	.
IG	Investitionsgüterproduzenten	273	36 352	1 832 482	6 841 168	3 302 128	48,3
GG	Gebrauchsgüterproduzenten	22	3 473	187 782	.	.	.
VG	Verbrauchsgüterproduzenten	178	26 720	1 306 571	11 224 636	6 453 442	57,5
B-C	Insgesamt	702	93 072	4 561 896	24 900 931	13 374 992	53,7

**3.3 Betriebe des Verarbeitenden Gewerbes (sowie Bergbau und Gewinnung von Steinen und Erden)
in Berlin 2015 nach Wirtschaftsklassen – Veränderung zum Vorjahr**
Berichtskreis: Monats- und Jahresbericht für Betriebe

WZ 2008	Wirtschaftszweig	Be- triebe	Tätige Personen	Entgelte	Umsatz	
					insgesamt	darunter Ausland
		Anzahl im September		Prozent		
0811	Gew. von Naturwerksteinen u. Natursteinen, Kalk- u. Gipsstein, Kreide u. Schiefer	–	•	•	•	•
0812	Gew. von Kies, Sand, Ton u. Kaolin	–	•	•	•	•
08	Gew. von Steinen u. Erden, sonst. Bergbau	–	•	•	•	•
B	Bergbau u. Gewinnung von Steinen u. Erden	–	•	•	•	•
1013	Fleischverarbeitung	–	42	7,3	3,4	– 40,3
1020	Fischverarbeitung	–	•	•	•	•
1039	sonst. Verarbeitung von Obst u. Gemüse	–	•	•	•	•
1051	Milchverarbeitung (ohne H.v. Speiseeis)	–	•	•	•	•
1061	Mahl- u. Schälsmühlen	–	•	•	•	•
1071	H.v. Backwaren (ohne Dauerbackwaren)	– 1	– 50	5,0	4,6	•
1072	H.v. Dauerbackwaren	–	•	•	•	•
1082	H.v. Süßwaren (ohne Dauerbackwaren)	– 2	– 11	– 1,3	1,1	4,0
1083	Verarbeitung von Kaffee u. Tee, H.v. Kaffee-Ersatz	–	64	2,7	11,1	•
1084	H.v. Würzmitteln u. Soßen	–	•	•	•	•
1085	H.v. Fertiggerichten	–	– 37	•	•	•
1089	H.v. sonst. Nahrungsmitteln a.n.g.	–	•	•	•	•
1091	H.v. Futtermitteln für Nutztiere	–	•	•	•	•
10	H.v. Nahrungs- u. Futtermitteln	– 3	16	2,3	4,5	1,0
1101	H.v. Spirituosen	–	•	•	•	•
1105	H.v. Bier	–	•	•	•	•
1107	H.v. Erfrischungsgetränken; Gewinnung natürlicher Mineralwässer	–	•	•	•	•
11	Getränkeherstellung	–	197	2,1	– 0,3	•
12	Tabakverarbeitung	–	•	•	•	•
1330	Veredlung von Textilien u. Bekleidung	–	•	•	•	•
1392	H.v. konfektionierten Textilwaren (ohne Bekleidung)	–	•	•	•	•
1393	H.v. Teppichen	–	•	•	•	•
1395	H.v. Vliesstoff u. Erzeugnissen daraus (ohne Bekleidung)	–	•	•	•	•
1396	H.v. technischen Textilien	–	•	•	•	•
13	H.v. Textilien	–	– 3	6,5	– 3,9	– 2,5
1413	H.v. sonst. Oberbekleidung	–	– 24	– 3,1	– 45,3	•
14	H.v. Bekleidung	–	– 24	– 3,1	– 45,3	•
1520	H.v. Schuhen	–	•	•	•	•
15	H.v. Leder, Lederwaren u. Schuhen	–	•	•	•	•
1621	H.v. Furnier-, Sperrholz-, Holzfasern- u. Holzspanplatten	–	–	–	–	–
1623	H.v. sonst. Konstruktionsteilen, Fertigbauteilen, Ausbauelementen u. Fertigteilbauten aus Holz	–	•	•	•	•
1624	H.v. Verpackungsmitteln, Lagerbehältern u. Ladungsträgern aus Holz	–	– 3	•	•	•
1629	H.v. Holzwaren a.n.g., Kork-, Flecht- u. Korbwaren (ohne Möbel)	–	–	–	–	–
16	H.v. Holz-, Flecht-, Korb- u. Korbwaren (ohne Möbel)	–	– 5	– 0,5	– 3,6	–
1712	H.v. Papier, Karton u. Pappe	–	•	•	•	•
1721	H.v. Wellpapier u. -pappe sowie von Verpackungsmitteln aus Papier, Karton u. Pappe	–	– 2	7,9	1,7	•
1722	H.v. Haushalts-, Hygiene- u. Toilettenartikeln aus Zellstoff, Papier u. Pappe	–	•	•	•	•
1723	H.v. Schreibwaren u. Bürobedarf aus Papier, Karton u. Pappe	–	– 6	– 1,2	0,4	•
1729	H.v. sonst. Waren aus Papier, Karton u. Pappe	– 1	•	•	•	•
17	H.v. Papier, Pappe u. Waren daraus	– 1	– 82	– 9,3	– 9,3	– 11,2

**3.3 Betriebe des Verarbeitenden Gewerbes (sowie Bergbau und Gewinnung von Steinen und Erden)
in Berlin 2015 nach Wirtschaftsklassen – Veränderung zum Vorjahr**
Berichtskreis: Monats- und Jahresbericht für Betriebe

WZ 2008	Wirtschaftszweig	Be-	Tätige	Entgelte	Umsatz	
		triebe	Personen		insgesamt	darunter
		Anzahl im September			Prozent	Ausland
1811	Drucken von Zeitungen	–	•	•	•	•
1812	Drucken a.n.g.	–	242	12,6	3,5	•
1813	Druck- u. Medieneinstufung	– 3	– 59	– 16,3	– 9,0	– 33,7
1814	Binden von Druckerzeugnissen u. damit verbundene Dienstleistungen	–	•	•	•	•
1820	Vervielfältigung von bespielten Ton-, Bild- u. Datenträgern	–	–	–	–	–
18	H.v. Druckerzeugnissen; Vervielfältigung von bespielten Ton-, Bild- u. Datenträgern	– 3	160	7,2	0,5	•
2013	H.v. sonst. anorganischen Grundstoffen u. Chemikalien	–	•	•	•	•
2014	H.v. sonst. organischen Grundstoffen u. Chemikalien	– 1	•	•	•	•
2020	H.v. Schädlingsbekämpfungsmitteln, Pflanzenschutz- u. Desinfektionsmitteln	–	•	•	•	•
2030	H.v. Anstrichmitteln, Druckfarben u. Kittungen	–	– 6	– 8,2	– 20,0	•
2041	H.v. Seifen, Wasch-, Reinigungs- u. Poliermitteln	–	•	•	•	•
2042	H.v. Körperpflegemitteln u. Duftstoffen	–	•	•	•	•
2053	H.v. ätherischen Ölen	–	•	•	•	•
2059	H.v. sonst. chemischen Erzeugnissen a.n.g.	1	140	6,2	42,7	21,5
2060	H.v. Chemiefasern	–	•	•	•	•
20	H.v. chemischen Erzeugnissen	–	108	2,3	2,8	1,4
2110	H.v. pharmazeutischen Grundstoffen	1	32	7,9	1,0	3,7
2120	H.v. pharmazeutischen Spezialitäten u. sonst. Pharmazeutischen Erzeugnissen	– 1	– 2	5,1	8,7	7,9
21	H.v. pharmazeutischen Erzeugnissen	–	30	5,2	8,6	7,9
2211	Herstellung u. Runderneuerung von Bereifungen	–	–	–	–	–
2219	H.v. sonst. Gummiwaren	–	•	•	•	•
2221	H.v. Platten, Folien, Schläuchen u. Profilen aus Kunststoffen	1	•	•	•	•
2222	H.v. Verpackungsmitteln aus Kunststoffen	–	– 13	– 0,9	– 9,1	16,9
2223	H.v. Baubedarfsartikeln aus Kunststoffen	– 1	– 94	– 38,7	– 37,1	•
2229	H.v. sonst. Kunststoffwaren	– 2	– 80	– 6,8	– 3,9	– 35,7
22	H.v. Gummi- u. Kunststoffwaren	– 2	– 57	– 3,4	– 4,9	– 19,7
2312	Veredlung u. Bearb. von Flachglas	–	3	1,8	2,3	•
2341	H.v. keramischen Haushaltswaren u. Ziergegenständen	–	•	•	•	•
2351	H.v. Zement	–	•	•	•	•
2361	H.v. Erzeugnissen aus Beton, Zement u. Kalksandstein für den Bau	– 1	•	•	•	•
2363	H.v. Frischbeton (Transportbeton)	–	1	6,6	11,5	•
2399	H.v. sonst. Erzeugnissen aus nichtmetallischen Mineralien a.n.g.	– 1	– 15	– 9,4	– 16,7	•
23	H.v. Glas u. Glaswaren, Keramik, Verarbeitung von Steinen u. Erden	– 2	– 31	– 2,1	– 0,1	20,0
2420	H.v. Stahlrohren, Rohrform-, Rohrverschluss- u. Rohrverbindungsstücken aus Stahl	–	•	•	•	•
2434	H.v. kaltgezogenem Draht	–	•	•	•	•
2442	Erzeug. u. erste Bearb. von Aluminium	–	– 10	– 2,9	– 5,4	•
2444	Erzeug. u. erste Bearb. von Kupfer	–	•	•	•	•
2445	Erzeug. u. erste Bearb. von sonst. NE-Metallen	–	•	•	•	•
2451	Eisengießereien	–	•	•	•	•
2453	Leichtmetallgießereien	–	– 10	– 13,3	1,5	•
2454	Buntmetallgießereien	1	•	•	•	•
24	Metallerzeugung u. -bearbeitung	1	171	13,2	3,4	13,7

**3.3 Betriebe des Verarbeitenden Gewerbes (sowie Bergbau und Gewinnung von Steinen und Erden)
in Berlin 2015 nach Wirtschaftsklassen – Veränderung zum Vorjahr**
Berichtskreis: Monats- und Jahresbericht für Betriebe

WZ 2008	Wirtschaftszweig	Be- triebe	Tätige Personen	Entgelte	Umsatz	
		Anzahl im September	Prozent			
			insgesamt		darunter Ausland	
2511	H.v. Metallkonstruktionen	– 2	– 43	– 11,9	– 27,5	•
2512	H.v. Ausbauelementen aus Metall	– 1	•	•	•	•
2521	H.v. Heizkörpern u. -kesseln für Zentralheizungen	–	•	•	•	•
2550	H.v. Schmiede-, Press-, Zieh- u. Stanzteilen, gewalzten Ringen u. pulvermetallurgischen Erzeugnissen	–	19	0,9	– 26,8	– 36,8
2561	Oberflächenveredlung u. Wärmebehandlung	1	48	5,0	•	•
2562	Mechanik a.n.g.	– 3	– 226	– 18,9	5,7	– 46,2
2571	H.v. Schneidwaren u. Bestecken aus unedlen Metallen	–	•	•	•	•
2572	H.v. Schlössern u. Beschlägen aus unedlen Metallen	– 1	•	•	•	•
2573	H.v. Werkzeugen	–	36	3,0	3,1	•
2592	H.v. Verpackungen u. Verschlüssen aus Eisen, Stahl u. NE- Metall	–	•	•	•	•
2593	H.v. Drahtwaren, Ketten u. Federn	– 1	– 18	– 13,6	– 18,9	14,1
2594	H.v. Schrauben u. Nieten	–	•	•	•	•
2599	H.v. sonst. Metallwaren a.n.g.	–	– 7	1,9	– 10,0	– 24,4
25	H.v. Metallerzeugnissen	– 7	– 329	– 2,2	– 5,9	– 14,5
2611	H.v. elektronischen Bauelementen	4	313	26,9	37,2	55,9
2612	H.v. bestückten Leiterplatten	– 5	– 295	– 74,6	– 82,9	•
2620	H.v. Datenverarbeitungsgeräten u. peripheren Geräten	–	76	12,3	– 17,7	•
2630	Telekommunikationstechnik	2	– 26	– 7,5	– 7,4	– 7,7
2640	H.v. Geräten der Unterhaltungselektronik	– 1	•	•	•	•
2651	H.v. Mess-, Kontroll-, Navigations- u.ä. Instrumenten u. Vorrichtungen	– 1	14	2,4	6,1	10,4
2660	H.v. Bestrahlungs- u. Elektrotherapiegeräten u. elektro- medizinischen Geräten	1	•	•	•	•
2670	H.v. optischen u. fotografischen Instrumenten u. Geräten	– 1	– 88	– 4,6	– 1,1	– 8,0
26	H.v. Datenverarbeitungsgeräten, elektronischen u. optischen Erzeugnissen	– 1	143	0,5	0,8	1,1
2711	H.v. Elektromotoren, Generatoren u. Transformatoren	1	72	17,0	12,8	41,7
2712	H.v. Elektrizitätsverteilungs- u. -schalteinrichtungen	– 1	– 128	0,2	7,9	17,2
2720	H.v. Batterien u. Akkumulatoren	–	•	•	•	•
2731	H.v. Glasfaserkabeln	–	•	•	•	•
2732	H.v. sonst. elektronischen u. elektrischen Drähten u. Kabeln	–	7	1,0	8,4	•
2733	H.v. elektrischem Installationsmaterial	–	38	8,0	– 2,4	•
2740	H.v. elektrischen Lampen u. Leuchten	–	– 89	•	– 20,3	•
2752	H.v. nicht elektrischen Haushaltsgeräten	–	•	•	•	•
2790	H.v. sonst. elektrischen Ausrüstungen u. Geräten a.n.g.	– 2	– 141	3,8	30,8	•
27	H.v. elektrischen Ausrüstungen	– 2	– 245	1,0	8,0	20,5

**3.3 Betriebe des Verarbeitenden Gewerbes (sowie Bergbau und Gewinnung von Steinen und Erden)
in Berlin 2015 nach Wirtschaftsklassen – Veränderung zum Vorjahr**
Berichtskreis: Monats- und Jahresbericht für Betriebe

WZ 2008	Wirtschaftszweig	Be-	Tätige	Entgelte	Umsatz	
		triebe	Personen		insgesamt	darunter Ausland
		Anzahl im September		Prozent		
2811	H.v. Verbrennungsmotoren u. Turbinen (ohne Motoren für Luft- u. Straßenfahrzeuge)	–	•	•	– 8,2	– 15,4
2812	H.v. hydraulischen u. pneumatischen Komponenten u. Systemen	–	•	•	•	•
2813	H.v. Pumpen u. Kompressoren a.n.g.	–	•	•	•	•
2814	H.v. Armaturen a.n.g.	–	•	•	•	•
2815	H.v. Lagern, Getrieben, Zahnrädern u. Antriebselementen	–	•	– 0,3	– 7,5	•
2821	H.v. Öfen u. Brennern	–	•	•	•	•
2822	H.v. Hebezeugen u. Fördermitteln	–	– 135	– 5,8	1,5	•
2823	H.v. Büromaschinen (ohne Datenverarbeitungsgeräte u. periphere Geräte)	–	•	•	•	•
2825	H.v. kälte- u. lufttechnischen Erzeugnissen, nicht für den Haushalt	–	7	6,7	2,5	•
2829	H.v. sonst. nicht wirtschaftszweigspezifischen Maschinen a.n.g.	–	– 17	2,5	– 3,2	– 10,2
2841	H.v. Werkzeugmaschinen für die Metallbearbeitung	–	•	3,8	– 1,5	•
2849	H.v. sonst. Werkzeugmaschinen	–	•	•	•	•
2892	H.v. Bergwerks-, Bau- u. Baustoffmaschinen	–	•	•	•	•
2893	H.v. Maschinen für die Nahrungs- u. Genussmittelerzeug. u. die Tabakverarbeitung	– 1	•	•	•	•
2895	H.v. Maschinen für die Papiererzeug. u. -verarbeitung	–	•	•	•	•
2896	H.v. Maschinen für die Verarbeitung von Kunststoffen u. Kautschuk	– 1	•	•	•	•
2899	H.v. Maschinen für sonst. bestimmte Wirtschaftszweige a.n.g.	–	21	3,6	17,3	48,4
28	Maschinenbau	– 2	– 376	0,2	– 4,8	– 9,4
2910	H.v. Kraftwagen u. Kraftwagenmotoren	–	•	•	•	•
2920	H.v. Karosserien, Aufbauten u. Anhängern	–	– 6	– 4,0	– 7,7	•
2932	H.v. sonst. Teilen u. sonst.m Zubehör für Kraftwagen	1	•	•	•	•
29	H.v. Kraftwagen u. Kraftwagenteilen	1	35	5,6	– 3,9	– 18,9
3011	Schiffbau (ohne Boots- u. Yachtbau)	–	•	•	•	–
3020	Schienenfahrzeugbau	1	– 56	7,1	•	•
3091	H.v. Krafträdern	–	•	•	•	•
30	sonst. Fahrzeugbau	1	– 5	7,4	•	•
3101	H.v. Büro- u. Ladenmöbeln	–	1	0,7	– 0,1	•
3109	H.v. sonst. Möbeln	– 1	– 22	– 15,9	– 20,3	•
31	H.v. Möbeln	– 1	– 21	– 5,4	– 7,9	•
3212	H.v. Schmuck, Gold- u. Silberschmiedewaren (ohne Fantasieschmuck)	–	•	•	•	•
3220	H.v. Musikinstrumenten	–	•	•	•	•
3230	H.v. Sportgeräten	–	•	•	•	•
3240	H.v. Spielwaren	–	•	•	•	•
3250	H.v. medizinischen u. zahnmedizinischen Apparaten u. Materialien	– 4	335	15,3	6,1	10,8
3299	H.v. sonst. Erzeugnissen a.n.g.	– 1	– 516	•	•	•
32	H.v. sonst. Waren	– 5	– 147	– 0,4	– 8,2	– 10,6
3311	Reparatur von Metallerzeugnissen	–	6	0,4	– 3,7	•
3312	Reparatur von Maschinen	– 1	11	3,6	– 1,3	– 33,0
3313	Reparatur von elektronischen und optischen Geräten	–	– 15	– 7,5	– 5,4	•
3314	Reparatur von elektrischen Ausrüstungen	–	•	•	•	•
3315	Reparatur und Instandhaltung von Schiffen, Booten und Yachten	–	•	•	•	•
3316	Reparatur und Instandhaltung von Luft- und Raumfahrzeugen	–	– 13	0,7	15,0	•
3317	Reparatur und Instandhaltung von Fahrzeugen a.n.g.	– 2	– 8	3,9	•	•
3320	Installation von Maschinen u. Ausrüstungen a.n.g.	1	95	3,9	– 0,1	–
33	Rep. u. Installation von Maschinen u. Ausrüstungen	– 2	37	0,9	2,2	– 2,2
C	Verarbeitendes Gewerbe	– 28	•	•	•	•
VO	Vorleistungsgüterproduzenten	– 11	– 412	0,9	1,9	•
IG	Investitionsgüterproduzenten	– 7	152	2,5	– 1,2	– 4,7
GG	Gebrauchsgüterproduzenten	– 3	– 95	3,1	8,8	•
VG	Verbrauchsgüterproduzenten	– 7	– 105	2,5	5,5	5,8
B-C	Insgesamt	– 28	– 460	2,1	3,1	2,9

3.4 Betriebe des Verarbeitenden Gewerbes (sowie Bergbau und Gewinnung von Steinen und Erden) in Berlin 2015 nach Bezirken

Berichtskreis: Monats- und Jahresbericht für Betriebe

Bezirk	Be- triebe	Tätige Personen	Entgelte	Umsatz		
				insgesamt	darunter Auslandsumsatz	
	Anzahl im September			1 000 EUR		Prozent
absolut						
Mitte	44	12 871	814 866	6 447 457	5 365 580	83,2
Friedrichshain-Kreuzberg	22	5 104	250 723	646 417	46 356	7,2
Pankow	51	4 149	154 998	930 242	138 462	14,9
Charlottenburg-Wilmersdorf	39	2 833	118 117	671 330	254 259	37,9
Spandau	55	12 873	694 942	3 800 033	2 479 806	65,3
Steglitz-Zehlendorf	43	4 264	205 277	818 410	252 300	30,8
Tempelhof-Schöneberg	119	12 933	610 887	2 122 456	829 024	39,1
Neukölln	78	12 029	556 192	2 555 942	1 329 351	52,0
Treptow-Köpenick	71	7 812	390 439	2 374 838	1 139 174	48,0
Marzahn-Hellersdorf	45	4 266	152 876	552 985	125 402	22,7
Lichtenberg	39	3 044	117 676	597 258	47 386	7,9
Reinickendorf	96	10 894	494 901	3 383 562	1 367 893	40,4
Berlin	702	93 072	4 561 896	24 900 931	13 374 992	53,7
Veränderung zum Vorjahr in Prozent						
Mitte	– 15,4	0,3	4,4	11,2	10,5	X
Friedrichshain-Kreuzberg	–	13,6	10,1	5,8	– 52,0	X
Pankow	2,0	– 0,2	4,7	0,6	– 19,6	X
Charlottenburg-Wilmersdorf	– 4,9	– 1,4	4,4	2,3	5,7	X
Spandau	– 5,2	– 3,2	–	2,4	4,0	X
Steglitz-Zehlendorf	– 4,4	– 1,1	3,3	– 3,3	– 18,3	X
Tempelhof-Schöneberg	– 1,7	– 1,4	1,8	– 1,4	– 3,6	X
Neukölln	– 2,5	– 1,5	– 1,0	– 0,2	0,7	X
Treptow-Köpenick	– 4,1	– 0,9	2,2	4,7	1,5	X
Marzahn-Hellersdorf	2,3	6,3	6,5	0,1	0,9	X
Lichtenberg	– 7,1	– 4,3	– 1,3	– 3,6	– 9,6	X
Reinickendorf	– 5,0	– 2,5	– 0,6	– 1,9	– 3,1	X
Berlin	– 3,8	– 0,5	2,1	3,1	3,3	X

4.1 Betriebe des Verarbeitenden Gewerbes (sowie Bergbau und Gewinnung von Steinen und Erden) in Berlin seit 1995 nach Beschäftigtengrößenklassen

Berichtskreis: Monats- und Jahresbericht für Betriebe

Jahr ⁴	Ins- gesamt	Davon Betriebe mit ... tätigen Personen					
		1 bis 49	50 bis 99	100 bis 249	250 bis 499	500 bis 999	1 000 und mehr
Anzahl							
Betriebe							
1995 ¹	1 064	572	222	162	57	30	21
1996 ¹	966	526	195	147	53	27	18
1997 ¹	945	533	185	142	48	22	15
1998	912	508	186	138	44	21	15
1999	903	503	191	128	47	21	13
2000	880	496	183	123	47	17	14
2001	858	475	168	141	44	17	13
2002	857	482	184	123	40	15	13
2002 ²	923	537	191	127	40	15	13
2003	867	492	197	112	37	15	14
2004	806	444	198	99	34	18	13
2005	778	429	181	109	30	17	12
2006	754	417	174	105	32	13	13
2007 ³	751	409	174	108	30	17	13
2008 ³	718	381	166	111	31	16	13
2009 ³	737	416	156	111	27	14	13
2010 ³	728	396	165	109	30	15	13
2011 ³	737	398	162	116	31	17	13
2012 ³	736	399	162	116	28	16	15
2013 ³	734	407	155	111	31	16	14
2014 ³	730	392	170	104	34	17	13
2015 ³	702	360	173	104	35	16	14
Tätige Personen							
1995 ¹	143 833	15 736	15 606	24 817	18 793	20 510	48 371
1996 ¹	127 678	14 706	13 480	22 048	17 526	17 877	42 041
1997 ¹	117 695	14 333	12 937	21 302	16 388	15 127	37 608
1998	114 008	13 437	13 151	21 215	15 074	14 071	37 060
1999	109 204	13 223	13 440	19 810	15 426	14 318	32 987
2000	105 088	13 239	13 090	18 987	15 418	11 819	32 535
2001	105 046	12 832	11 589	20 947	14 551	12 302	32 825
2002	101 978	12 901	12 925	18 796	13 657	11 194	32 505
2002 ²	104 507	14 341	13 399	19 411	13 657	11 194	32 505
2003	98 469	13 170	13 903	17 443	12 481	9 624	31 848
2004	94 561	12 009	14 049	15 747	11 026	11 322	30 408
2005	91 721	11 475	12 733	16 981	10 322	11 044	29 166
2006	89 903	11 292	12 274	16 128	11 412	8 169	30 628
2007 ³	90 317	10 949	12 256	16 546	10 093	10 657	29 816
2008 ³	89 305	10 224	11 486	16 685	10 689	10 430	29 791
2009 ³	87 836	11 086	10 795	17 021	10 103	9 372	29 459
2010 ³	89 957	10 516	11 387	16 248	10 871	10 547	30 388
2011 ³	93 118	10 760	11 139	17 627	10 994	11 862	30 736
2012 ³	92 836	10 894	11 294	17 469	9 700	10 328	33 151
2013 ³	92 045	11 186	10 898	16 939	10 778	10 583	31 661
2014 ³	93 532	10 724	11 838	16 110	11 592	12 158	31 110
2015 ³	93 072	9 954	11 792	16 269	11 723	10 787	32 547

¹ für die Jahre 1995 bis 2007 wurden die Branchen Verlagsgewerbe und Recycling herausgerechnet

² erweiterter Berichtskreis aufgrund eines Abgleichs mit externen administrativen Registern; diese Doppelaufbereitung für das Jahr 2002 ermöglicht die Berechnung vergleichbarer Veränderungsraten zu den Folgejahren

³ Zusammenführung der Daten aus dem Monats- und Jahresbericht für Betriebe; somit kann an den bisherigen Berichtskreis angeknüpft werden

⁴ ab 1995 beziehen sich Betriebe und tätige Personen einschl. der Veränderungsraten auf den Monat September

4.2 Betriebe des Verarbeitenden Gewerbes (sowie Bergbau und Gewinnung von Steinen und Erden) in Berlin 2015 nach Betrieben, Wirtschaftsabteilungen und Beschäftigtengrößenklassen

Berichtskreis: Monats- und Jahresbericht für Betriebe

WZ 2008	Wirtschaftszweig	Betriebe gesamt	Davon Betriebe mit ... tätigen Personen					
			1 bis 49	50 bis 99	100 bis 249	250 bis 499	500 bis 999	1 000 und mehr
Anzahl								
08	Gew. von Steinen und Erden, sonst. Bergbau	2	2	—	—	—	—	—
B	Bergbau und Gewin. von Steinen und Erden	2	2	—	—	—	—	—
10	H.v. Nahrungs- und Futtermitteln	86	43	23	13	4	2	1
11	Getränkeherstellung	5	1	1	—	2	—	1
12	Tabakverarbeitung	2	—	—	1	—	—	1
13	H.v. Textilien	5	1	2	2	—	—	—
14	H.v. Bekleidung	3	1	2	—	—	—	—
15	H.v. Leder, Lederwaren und Schuhen	1	1	—	—	—	—	—
16	H.v. Holz-, Flecht-, Korb- und Korkwaren (ohne Möbel)	5	2	1	2	—	—	—
17	H.v. Papier, Pappe und Waren daraus	10	3	6	1	—	—	—
18	H.v. Druckerzeugnissen; Vervielfältigung v. bespielten Ton-, Bild- und Datenträgern	48	33	11	2	1	—	1
20	H.v. chemischen Erzeugnissen	20	4	8	5	2	1	—
21	H.v. pharmazeutischen Erzeugnissen	23	7	7	4	1	2	2
22	H.v. Gummi- und Kunststoffwaren	25	14	6	3	2	—	—
23	H.v. Glas und Glaswaren, Keramik, Verarbeitung von Steinen und Erden	27	22	3	2	—	—	—
24	Metallerzeugung und -bearbeitung	15	5	4	4	2	—	—
25	H.v. Metallerzeugnissen	72	43	19	5	4	—	1
26	H.v. Datenverarbeitungsgeräten, elektronischen und optischen Erzeugnissen	93	48	19	19	4	2	1
27	H.v. elektrischen Ausrüstungen	42	16	12	9	2	—	3
28	Maschinenbau	58	26	14	12	3	2	1
29	H.v. Kraftwagen und Kraftwagenteilen	8	2	3	1	—	1	1
30	Sonstiger Fahrzeugbau	7	2	—	2	—	2	1
31	H.v. Möbeln	8	5	3	—	—	—	—
32	H.v. sonstigen Waren	67	41	12	10	4	—	—
33	Reparatur und Installation von Maschinen und Ausrüstungen	70	38	17	7	4	4	—
C	Verarbeitendes Gewerbe	700	358	173	104	35	16	14
VO	Vorleistungsgüterproduzenten	229	119	60	35	10	1	4
IG	Investitionsgüterproduzenten	273	142	60	43	15	10	3
GG	Gebrauchsgüterproduzenten	22	12	6	2	—	1	1
VG	Verbrauchsgüterproduzenten	178	87	47	24	10	4	6
B-C	Insgesamt	702	360	173	104	35	16	14

4.3 Tätige Personen der Betriebe des Verarbeitenden Gewerbes (sowie Bergbau und Gewinnung von Steinen und Erden) in Berlin 2015 nach tätigen Personen, Wirtschaftsabteilungen und Beschäftigtengrößenklassen

Berichtskreis: Monats- und Jahresbericht für Betriebe

WZ 2008	Wirtschaftszweig	Tätige Personen gesamt	Davon Betriebe mit ... tätigen Personen					
			1 bis 49	50 bis 99	100 bis 249	250 bis 499	500 bis 999	1 000 und mehr
			Anzahl					
08	Gew. von Steinen und Erden, sonst. Bergbau	•	•	–	–	–	–	–
B	Bergbau und Gewin. von Steinen und Erden	•	•	–	–	–	–	–
10	H.v. Nahrungs- und Futtermitteln	8 245	1 171	1 446	2 112	1 311	•	•
11	Getränkeherstellung	1 857	•	•	–	•	–	•
12	Tabakverarbeitung	•	–	–	•	–	–	•
13	H.v. Textilien	498	•	•	•	–	–	–
14	H.v. Bekleidung	154	•	•	–	–	–	–
15	H.v. Leder, Lederwaren und Schuhen	•	•	–	–	–	–	–
16	H.v. Holz-, Flecht-, Korb- und Korkwaren (ohne Möbel)	351	•	•	•	–	–	–
17	H.v. Papier, Pappe und Waren daraus	607	•	448	•	–	–	–
18	H.v. Druckerzeugnissen; Vervielfältigung v. bespielten Ton-, Bild- und Datenträgern	4 438	860	810	•	•	–	•
20	H.v. chemischen Erzeugnissen	2 641	140	592	621	•	•	–
21	H.v. pharmazeutischen Erzeugnissen	9 181	229	509	647	•	•	•
22	H.v. Gummi- und Kunststoffwaren	2 235	433	455	•	•	–	–
23	H.v. Glas und Glaswaren, Keramik, Verarbeitung von Steinen und Erden	749	249	•	•	–	–	–
24	Metallerzeugung und -bearbeitung	1 594	184	266	•	•	–	–
25	H.v. Metallerzeugnissen	5 879	1 237	1 253	818	•	–	•
26	H.v. Datenverarbeitungsgeräten, elektronischen und optischen Erzeugnissen	11 550	1 566	1 296	3 097	1 486	•	•
27	H.v. elektrischen Ausrüstungen	11 830	473	806	1 371	•	–	•
28	Maschinenbau	9 714	648	1 006	1 904	1 068	•	•
29	H.v. Kraftwagen und Kraftwagenteilen	3 388	•	181	•	–	•	•
30	Sonstiger Fahrzeugbau	3 724	•	–	•	–	•	•
31	H.v. Möbeln	311	139	172	–	–	–	–
32	H.v. sonstigen Waren	5 144	1 192	833	1 850	1 269	–	–
33	Reparatur und Installation von Maschinen und Ausrüstungen	7 496	1 042	1 078	884	1 506	2 986	–
C	Verarbeitendes Gewerbe	•	•	11 792	16 269	11 723	10 787	32 547
VO	Vorleistungsgüterproduzenten	26 527	3 133	4 260	•	3 308	•	•
IG	Investitionsgüterproduzenten	36 352	4 022	4 046	6 796	5 412	7 156	8 920
GG	Gebrauchsgüterproduzenten	3 473	366	361	•	–	•	•
VG	Verbrauchsgüterproduzenten	26 720	2 433	3 125	3 893	3 003	2 317	11 949
B-C	Insgesamt	93 072	9 954	11 792	16 269	11 723	10 787	32 547

4.4 Umsatz der Betriebe des Verarbeitenden Gewerbes (sowie Bergbau und Gewinnung von Steinen und Erden) in Berlin 2015 nach Umsatz, Wirtschaftsabteilungen und Beschäftigtenklassen

Berichtskreis: Monats- und Jahresbericht für Betriebe

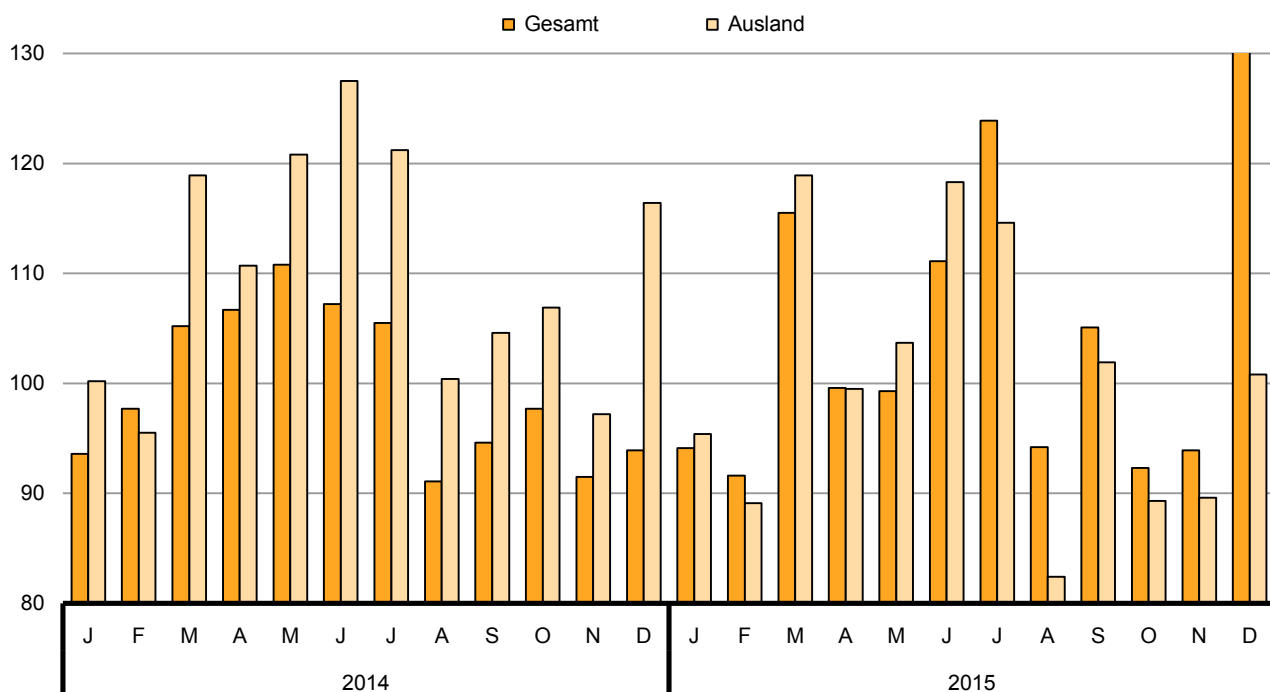
WZ 2008	Wirtschaftszweig	Umsatz gesamt	Davon Betriebe mit ... tätigen Personen					
			1 bis 49	50 bis 99	100 bis 249	250 bis 499	500 bis 999	1 000 und mehr
			1000 EUR					
08	Gew. von Steinen und Erden, sonst. Bergbau	•	•	–	–	–	–	–
B	Bergbau und Gewin. von Steinen und Erden	•	•	–	–	–	–	–
10	H.v. Nahrungs- und Futtermitteln	2 300 171	148 602	635 051	557 567	328 760	•	•
11	Getränkeherstellung	411 007	•	•	–	•	–	–
12	Tabakverarbeitung	•	–	–	•	–	–	•
13	H.v. Textilien	111 500	•	•	•	–	–	–
14	H.v. Bekleidung	18 363	•	•	–	–	–	–
15	H.v. Leder, Lederwaren und Schuhen	•	•	–	–	–	–	–
16	H.v. Holz-, Flecht-, Korb- und Korkwaren (ohne Möbel)	39 933	•	•	•	–	–	–
17	H.v. Papier, Pappe und Waren daraus	119 686	•	84 844	•	–	–	–
18	H.v. Druckerzeugnissen; Vervielfältigung v. bespielten Ton-, Bild- und Datenträgern	727 295	75 835	103 792	•	•	–	•
20	H.v. chemischen Erzeugnissen	536 025	28 452	118 572	156 591	•	•	–
21	H.v. pharmazeutischen Erzeugnissen	7 025 695	72 260	130 934	141 233	•	•	•
22	H.v. Gummi- und Kunststoffwaren	534 075	60 061	132 675	•	•	–	–
23	H.v. Glas und Glaswaren, Keramik, Verarbeitung von Steinen und Erden	191 754	107 926	•	•	–	–	–
24	Metallerzeugung und -bearbeitung	548 902	39 223	101 336	•	•	–	–
25	H.v. Metallerzeugnissen	1 059 242	141 214	162 194	346 458	•	–	•
26	H.v. Datenverarbeitungsgeräten, elektronischen und optischen Erzeugnissen	2 473 169	212 882	213 144	454 942	842 316	•	•
27	H.v. elektrischen Ausrüstungen	1 851 929	65 970	180 126	282 746	•	–	•
28	Maschinenbau	2 094 757	196 272	224 887	433 805	245 865	•	•
29	H.v. Kraftwagen und Kraftwagenteilen	296 854	•	56 416	•	–	•	•
30	Sonstiger Fahrzeugbau	2 227 923	•	–	•	–	•	•
31	H.v. Möbeln	28 483	15 886	12 596	–	–	–	–
32	H.v. sonstigen Waren	750 149	108 211	111 899	297 170	232 868	–	–
33	Reparatur und Installation von Maschinen und Ausrüstungen	1 166 917	157 089	203 199	147 052	167 677	•	–
C	Verarbeitendes Gewerbe	•	•	2 659 749	3 418 750	3 265 442	2 175 344	11 895 986
VO	Vorleistungsgüterproduzenten	4 916 178	529 629	910 837	•	852 803	•	•
IG	Investitionsgüterproduzenten	6 841 168	607 888	703 474	1 193 627	1 479 788	1 497 500	1 358 891
GG	Gebrauchsgüterproduzenten	1 918 949	55 561	47 433	•	–	•	•
VG	Verbrauchsgüterproduzenten	11 224 636	292 583	998 005	945 086	932 850	604 017	7 452 094
B-C	Insgesamt	24 900 931	1 485 660	2 659 749	3 418 750	3 265 442	2 175 344	11 895 986

Auftragseingangsgewichtung für das Verarbeitende Gewerbe in Berlin 2010

WZ 2008	Hauptgruppe Abteilung	Gewichtung in Prozent		
		Auftragseingang		
		Gesamt	Inland	Ausland
13,14	H.v. Textilien und Bekleidung	0,61	0,88	0,45
17	H.v. Papier, Pappe und Waren daraus	1,06	1,91	0,52
20	H.v. chemischen Erzeugnissen	4,08	5,48	3,21
21	H.v. pharmazeutischen Erzeugnissen	32,09	23,49	37,44
24	Metallerzeugung und -bearbeitung	3,79	5,49	2,73
25	H.v. Metallerzeugnissen	6,40	12,74	2,46
26	H.v. Datenverarbeitungsgeräten, elektronischen und optischen Erzeugnissen	13,98	12,95	14,61
27	H.v. elektrischen Ausrüstungen	11,28	13,88	9,67
28	Maschinenbau	12,39	10,50	13,57
29,30	Fahrzeugbau	14,32	12,68	15,34
C	Verarbeitendes Gewerbe	100	100	100
VO	Vorleistungsgüterproduzenten	26,22	37,84	18,99
IG	Investitionsgüterproduzenten	28,54	26,83	29,60
GG	Gebrauchsgüterproduzenten	11,40	8,49	13,21
VG	Verbrauchsgüterproduzenten	33,84	26,84	38,21

Auftragseingangsindex für das Verarbeitende Gewerbe in Berlin seit Januar 2014

2010 \triangleq 100; – Volumenindex



5.1 Auftragseingangsindex für das Verarbeitende Gewerbe in Berlin seit 2010 nach Monaten

Basis 2010 \triangleq 100; – Volumenindex

Jahr	Index												Jahr
	Jan.	Feb.	März	April	Mai	Juni	Juli	Aug.	Sept.	Okt.	Nov.	Dez.	
Gesamt													
2010	81,0	88,1	113,5	96,0	97,2	116,9	106,4	92,7	104,7	98,5	106,9	98,1	100,0
2011	96,0	133,9	114,3	101,8	107,2	113,4	110,0	101,9	110,8	93,0	100,2	95,6	106,5
2012	100,6	102,1	130,9	98,4	108,9	117,4	107,2	97,6	112,0	102,6	102,4	109,6	107,5
2013	98,3	111,0	119,8	106,7	103,9	105,2	110,4	101,0	106,6	143,6	137,9	100,1	112,0
2014	97,7	96,3	113,6	109,2	116,9	119,7	115,1	96,8	100,8	103,4	95,0	107,8	106,0
2015	94,1	91,6	115,5	99,6	99,3	111,1	123,9	94,2	105,1	92,3	93,9	136,3	104,7
Inland													
2010	84,2	85,9	106,0	92,9	88,3	131,8	117,7	92,9	114,2	93,2	107,0	85,9	100,0
2011	111,2	159,3	111,0	97,1	107,6	101,6	127,0	113,8	117,8	98,6	100,6	91,9	111,5
2012	94,3	100,1	146,3	96,4	107,9	110,2	110,6	100,2	97,8	105,5	100,0	123,2	107,7
2013	101,2	142,9	102,8	106,4	102,0	100,6	102,2	95,4	96,4	105,0	107,4	97,8	105,0
2014	93,6	97,7	105,2	106,7	110,8	107,2	105,5	91,1	94,6	97,7	91,5	93,9	99,6
2015	92,0	95,6	110,0	99,8	92,1	99,7	138,9	113,1	110,1	97,2	100,8	193,4	111,9
Ausland													
2010	79,0	89,4	118,3	97,9	102,7	107,5	99,4	92,7	98,8	101,8	106,8	105,7	100,0
2011	86,6	118,1	116,4	104,6	107,0	120,8	99,4	94,4	106,4	89,5	100,0	98,0	103,4
2012	104,6	103,3	121,4	99,7	109,6	121,9	105,0	95,9	120,8	100,8	104,0	101,2	107,4
2013	96,6	91,2	130,4	106,9	105,0	108,1	115,5	104,6	113,0	167,6	156,9	101,5	116,4
2014	100,2	95,5	118,9	110,7	120,8	127,5	121,2	100,4	104,6	106,9	97,2	116,4	110,0
2015	95,4	89,1	118,9	99,5	103,7	118,3	114,6	82,4	101,9	89,3	89,6	100,8	100,3
Veränderungsraten zum Vorjahreszeitraum in Prozent													
Gesamt													
2011	18,5	52,0	0,7	6,0	10,3	– 3,0	3,4	9,9	5,8	– 5,6	– 6,3	– 2,5	6,5
2012	4,8	– 23,7	14,5	– 3,3	1,6	3,5	– 2,5	– 4,2	1,1	10,3	2,2	14,6	0,9
2013	– 2,3	8,7	– 8,5	8,4	– 4,6	– 10,4	3,0	3,5	– 4,8	40,0	34,7	– 8,7	4,2
2014	– 0,6	– 13,2	– 5,2	2,3	12,5	13,8	4,3	– 4,2	– 5,4	– 28,0	– 31,1	7,7	– 5,4
2015	– 3,7	– 4,9	1,7	– 8,8	– 15,1	– 7,2	7,6	– 2,7	4,3	– 10,7	– 1,2	26,4	– 1,2
Inland													
2011	32,1	85,4	4,7	4,5	21,9	– 22,9	7,9	22,5	3,2	5,8	– 6,0	7,0	11,5
2012	– 15,2	– 37,2	31,8	– 0,7	0,3	8,5	– 12,9	– 12,0	– 17,0	7,0	– 0,6	34,1	– 3,4
2013	7,3	42,8	– 29,7	10,4	– 5,5	– 8,7	– 7,6	– 4,8	– 1,4	– 0,5	7,4	– 20,6	– 2,5
2014	– 7,5	– 31,6	2,3	0,3	8,6	6,6	3,2	– 4,5	– 1,9	– 7,0	– 14,8	– 4,0	– 5,1
2015	– 1,7	– 2,1	4,6	– 6,5	– 16,9	– 7,0	31,7	24,1	16,4	– 0,5	10,2	106,0	12,3
Ausland													
2011	9,6	32,1	– 1,6	6,8	4,2	12,4	–	1,8	7,7	– 12,1	– 6,4	– 7,3	3,4
2012	20,8	– 12,5	4,3	– 4,7	2,4	0,9	5,6	1,6	13,5	12,6	4,0	3,3	3,8
2013	– 7,6	– 11,7	7,4	7,2	– 4,2	– 11,3	10,0	9,1	– 6,5	66,3	50,9	0,3	8,5
2014	3,7	4,7	– 8,8	3,6	15,0	17,9	4,9	– 4,0	– 7,4	– 36,2	– 38,0	14,7	– 5,5
2015	– 4,8	– 6,7	–	– 10,1	– 14,2	– 7,2	– 5,4	– 17,9	– 2,6	– 16,5	– 7,8	– 13,4	– 8,8

5.2 Auftragseingangsindex für das Verarbeitende Gewerbe in Berlin seit 2010 nach Quartalen und Halbjahren

Basis 2010 \triangleq 100; – Volumenindex

Jahr	Index						
	I. Quartal	II. Quartal	III. Quartal	IV. Quartal	1. Halbjahr	2. Halbjahr	Jahr
Gesamt							
2010	94,2	103,4	101,3	101,2	98,8	101,2	100,0
2011	114,7	107,5	107,6	96,3	111,1	101,9	106,5
2012	111,2	108,2	105,6	104,9	109,7	105,2	107,5
2013	109,7	105,3	106,0	127,2	107,5	116,6	112,0
2014	102,5	115,3	104,2	102,1	108,9	103,2	106,0
2015	100,4	103,3	107,7	107,5	101,9	107,6	104,7
Inland							
2010	92,0	104,3	108,3	95,4	98,2	101,8	100,0
2011	127,2	102,1	119,5	97,0	114,6	108,3	111,5
2012	113,6	104,8	102,9	109,6	109,2	106,2	107,7
2013	115,6	103,0	98,0	103,4	109,3	100,7	105,0
2014	98,8	108,2	97,1	94,4	103,5	95,7	99,6
2015	99,2	97,2	120,7	130,5	98,2	125,6	111,9
Ausland							
2010	95,6	102,7	97,0	104,8	99,1	100,9	100,0
2011	107,0	110,8	100,1	95,8	108,9	98,0	103,4
2012	109,8	110,4	107,2	102,0	110,1	104,6	107,4
2013	106,1	106,7	111,0	142,0	106,4	126,5	116,4
2014	104,9	119,7	108,7	106,8	112,3	107,8	110,0
2015	101,1	107,2	99,6	93,2	104,2	96,4	100,3
Veränderung zum Vorjahreszeitraum in Prozent							
Gesamt							
2011	21,8	4,0	6,2	– 4,8	12,5	0,7	6,5
2012	– 3,1	0,7	– 1,8	8,9	– 1,2	3,3	0,9
2013	– 1,3	– 2,7	0,4	21,3	– 2,0	10,8	4,2
2014	– 6,5	9,5	– 1,7	– 19,8	1,3	– 11,5	– 5,4
2015	– 2,1	– 10,4	3,4	5,3	– 6,5	4,3	– 1,2
Inland							
2011	38,2	– 2,1	10,4	1,7	16,8	6,4	11,5
2012	– 10,7	2,7	– 13,9	12,9	– 4,7	– 1,9	– 3,4
2013	1,8	– 1,7	– 4,7	– 5,6	0,1	– 5,2	– 2,5
2014	– 14,5	5,1	– 1,0	– 8,7	– 5,3	– 4,9	– 5,1
2015	0,4	– 10,2	24,3	38,3	– 5,2	31,2	12,3
Ausland							
2011	12,0	7,9	3,2	– 8,5	9,9	– 2,9	3,4
2012	2,6	– 0,4	7,2	6,4	1,1	6,8	3,8
2013	– 3,4	– 3,4	3,5	39,2	– 3,4	20,9	8,5
2014	– 1,1	12,2	– 2,1	– 24,8	5,5	– 14,8	– 5,5
2015	– 3,6	– 10,4	– 8,4	– 12,7	– 7,2	– 10,5	– 8,8

5.3 Auftragseingangindex für das Verarbeitende Gewerbe in Berlin von Januar bis Dezember 2015 nach Wirtschaftsabteilungen

Basis 2010 \triangleq 100; – Volumenindex Insgesamt

WZ 2008	Hauptgruppe Abteilung	Index												
		Jan.	Feb.	März	April	Mai	Juni	Juli	Aug.	Sept.	Okt.	Nov.	Dez.	Jan. bis Dez.
13,14	H.v. Textilien und Bekleidung	107,5	112,1	118,9	108,5	103,8	115,1	120,2	100,6	110,4	114,4	95,2	81,1	107,3
17	H.v. Papier, Pappe und Waren daraus	67,4	70,5	78,0	75,2	69,8	73,4	64,9	67,3	82,7	71,1	75,3	60,7	71,4
20	H.v. chemischen Erzeugnissen	96,7	95,0	107,9	101,5	92,5	104,8	99,1	97,1	103,7	101,0	101,9	76,9	98,2
21	H.v. pharmazeutischen Erzeugnissen	88,3	76,9	91,4	83,8	77,1	97,9	97,4	71,4	83,7	90,3	86,8	76,2	85,1
24	Metallerzeugung und Metallbearbeitung	100,8	106,1	139,1	102,5	93,4	103,5	106,5	94,7	113,1	106,8	99,7	74,7	103,4
25	H.v. Metallerzeugnissen	75,0	76,8	105,0	88,8	71,3	87,6	81,1	89,3	83,2	89,4	76,6	61,0	82,1
26	H.v. Datenverarbeitungsgeräten, elektronischen und optischen Erzeugnissen	98,1	110,1	116,5	104,9	83,9	108,7	101,8	82,5	100,0	105,5	101,6	112,7	102,2
27	H.v. elektrischen Ausrüstungen	88,7	85,2	130,5	106,5	82,3	102,4	135,5	73,3	97,5	94,8	117,6	114,5	102,4
28	Maschinenbau	124,1	97,1	129,4	87,1	120,4	130,2	196,7	117,0	131,0	72,2	94,3	153,8	121,1
29,30	Fahrzeugbau	88,8	109,3	148,2	140,1	176,7	150,5	168,1	156,3	150,7	94,9	88,5	371,0	153,6
C	Verarbeitendes Gewerbe	94,1	91,6	115,5	99,6	99,3	111,1	123,9	94,2	105,1	92,3	93,9	136,3	104,7
VO	Vorleistungsgüterproduzenten	94,7	90,7	124,2	100,9	83,4	99,5	112,1	83,6	95,7	98,1	102,8	94,4	98,3
IG	Investitionsgüterproduzenten	97,1	96,5	110,2	89,5	115,7	112,8	153,2	123,8	130,5	83,1	91,9	258,8	121,9
GG	Gebrauchsgüterproduzenten	100,6	120,4	176,7	164,2	156,4	170,4	152,7	105,4	119,8	102,9	95,5	101,2	130,5
VG	Verbrauchsgüterproduzenten	89,0	78,4	92,7	85,4	78,4	98,8	98,7	73,6	85,9	92,0	88,1	77,3	86,5

WZ 2008	Hauptgruppe Abteilung	Veränderung zum Vorjahreszeitraum in Prozent												
		Jan.	Feb.	März	April	Mai	Juni	Juli	Aug.	Sept.	Okt.	Nov.	Dez.	Jan. bis Dez.
13,14	H.v. Textilien und Bekleidung	– 8,5	– 9,1	– 4,6	– 5,7	– 9,7	– 3,2	– 9,6	– 5,2	– 7,1	– 8,0	– 15,5	– 16,6	– 8,4
17	H.v. Papier, Pappe und Waren daraus	– 17,4	– 11,9	10,2	13,4	– 7,3	– 4,2	– 9,4	2,7	– 3,2	15,4	7,4	10,6	– 0,4
20	H.v. chemischen Erzeugnissen	– 5,4	– 6,2	– 8,7	7,3	– 4,0	– 11,5	– 7,8	– 2,1	0,4	– 1,9	0,2	– 5,1	– 4,0
21	H.v. pharmazeutischen Erzeugnissen	– 20,0	– 17,0	– 18,9	– 22,4	– 28,3	– 12,6	– 14,3	– 38,9	– 15,2	– 18,8	– 17,7	– 22,5	– 20,7
24	Metallerzeugung und Metallbearbeitung	– 6,9	– 13,0	9,4	– 13,9	– 26,6	– 6,7	– 12,6	– 4,5	0,2	9,0	35,3	5,1	– 3,9
25	H.v. Metallerzeugnissen	– 13,2	– 2,8	16,2	– 2,5	– 16,6	– 4,6	– 12,4	10,4	– 4,5	6,4	9,1	– 5,0	– 1,8
26	H.v. Datenverarbeitungsgeräten, elektronischen und optischen Erzeugnissen	17,1	19,9	13,7	17,3	– 15,8	– 6,6	– 4,2	– 4,7	– 13,6	3,7	2,7	3,5	2,0
27	H.v. elektrischen Ausrüstungen	0,2	– 4,8	34,7	31,6	– 38,9	– 15,9	38,1	– 2,1	11,3	3,6	– 0,8	– 15,4	0,9
28	Maschinenbau	26,4	– 9,6	16,8	– 24,3	– 22,4	– 18,3	45,9	11,4	20,5	– 33,8	20,4	40,1	4,4
29,30	Fahrzeugbau	– 2,1	5,2	– 1,5	– 12,8	37,6	22,9	23,2	95,6	55,5	– 9,1	11,3	155,2	31,7
C	Verarbeitendes Gewerbe	– 3,7	– 4,9	1,7	– 8,8	– 15,1	– 7,2	7,6	– 2,7	4,3	– 10,7	– 1,2	26,4	– 1,2
VO	Vorleistungsgüterproduzenten	– 0,3	– 4,4	17,9	10,6	– 28,8	– 12,7	8,5	– 0,6	– 0,7	4,9	4,5	– 7,8	– 1,3
IG	Investitionsgüterproduzenten	14,6	4,4	11,2	– 12,9	– 0,6	– 12,6	24,2	40,4	28,6	– 17,6	14,3	99,4	17,2
GG	Gebrauchsgüterproduzenten	2,4	2,9	3,2	– 3,9	7,3	28,4	24,0	20,6	7,2	– 4,5	5,2	7,2	7,9
VG	Verbrauchsgüterproduzenten	– 19,5	– 16,3	– 17,9	– 20,8	– 27,1	– 11,6	– 13,9	– 37,1	– 14,0	– 17,6	– 16,9	– 21,0	– 19,6

5.4 Auftragseingangindex für das Verarbeitende Gewerbe in Berlin von Januar bis Dezember 2015 nach Wirtschaftsabteilungen

Basis 2010 \triangleq 100; – Volumenindex Inland

WZ 2008	Hauptgruppe Abteilung	Index												
		Jan.	Feb.	März	April	Mai	Juni	Juli	Aug.	Sept.	Okt.	Nov.	Dez.	Jan. bis Dez.
13,14	H.v. Textilien und Bekleidung	111,6	127,7	136,4	121,7	117,7	122,5	135,7	107,0	137,6	144,3	127,9	92,7	123,6
17	H.v. Papier, Pappe und Waren daraus	70,4	72,5	87,5	86,2	66,9	71,3	70,2	67,5	81,4	71,3	73,2	57,4	73,0
20	H.v. chemischen Erzeugnissen	101,9	94,6	110,9	108,4	91,7	108,3	105,0	103,7	111,7	109,1	104,9	73,6	102,0
21	H.v. pharmazeutischen Erzeugnissen	92,1	90,9	107,5	90,5	96,4	95,1	102,4	80,8	98,3	93,7	106,8	92,5	95,6
24	Metallerzeugung und Metallbearbeitung	102,6	118,2	154,1	107,8	103,8	102,9	119,3	112,4	128,7	127,4	104,9	82,8	113,7
25	H.v. Metallerzeugnissen	85,9	89,1	125,4	104,4	82,8	102,5	93,6	106,2	96,2	103,6	88,8	70,4	95,7
26	H.v. Datenverarbeitungsgeräten, elektronischen und optischen Erzeugnissen	90,9	80,8	90,4	95,9	80,8	88,6	104,3	80,4	93,1	124,4	100,9	126,3	96,4
27	H.v. elektrischen Ausrüstungen	68,6	89,6	89,8	88,2	74,1	84,9	95,9	75,8	70,7	80,4	96,5	78,4	82,7
28	Maschinenbau	141,1	118,7	118,0	124,4	132,2	123,3	334,4	112,8	102,4	94,4	146,8	109,9	138,2
29,30	Fahrzeugbau	77,2	104,9	117,1	101,8	88,6	110,8	206,2	266,2	206,6	73,0	66,9	894,5	192,8
C	Verarbeitendes Gewerbe	92,0	95,6	110,0	99,8	92,1	99,7	138,9	113,1	110,1	97,2	100,8	193,4	111,9
VO	Vorleistungsgüterproduzenten	91,8	96,8	115,3	101,5	84,8	96,0	100,2	94,3	91,1	103,7	97,6	79,9	96,1
IG	Investitionsgüterproduzenten	87,2	88,8	88,3	91,2	90,6	95,5	232,1	173,2	149,9	95,4	104,7	491,0	149,0
GG	Gebrauchsgüterproduzenten	104,3	118,3	158,4	136,3	112,9	135,8	124,4	95,0	91,2	70,3	77,4	77,3	108,5
VG	Verbrauchsgüterproduzenten	93,2	93,3	109,0	94,3	97,3	97,5	104,9	85,4	103,1	98,5	108,8	92,6	98,2

WZ 2008	Hauptgruppe Abteilung	Veränderung zum Vorjahreszeitraum in Prozent												
		Jan.	Feb.	März	April	Mai	Juni	Juli	Aug.	Sept.	Okt.	Nov.	Dez.	Jan. bis Dez.
13,14	H.v. Textilien und Bekleidung	- 11,5	- 2,7	- 1,7	- 8,2	- 19,1	- 10,1	- 11,7	- 1,7	- 2,9	- 7,0	- 6,8	3,8	- 7,1
17	H.v. Papier, Pappe und Waren daraus	- 17,9	- 12,2	21,7	26,2	- 13,5	- 10,5	- 4,9	3,2	- 7,5	12,6	0,3	10,6	- 0,6
20	H.v. chemischen Erzeugnissen	- 2,9	- 9,9	- 11,8	9,2	- 10,0	- 1,8	- 9,6	- 3,4	3,3	2,7	2,6	- 2,1	- 3,0
21	H.v. pharmazeutischen Erzeugnissen	5,5	6,1	5,3	0,9	2,9	- 2,4	5,8	9,6	- 6,9	- 2,6	3,5	- 5,5	1,6
24	Metallerzeugung und Metallbearbeitung	- 15,4	- 20,7	6,7	- 25,5	- 29,7	- 17,2	- 18,4	0,4	18,9	20,8	69,7	15,2	- 5,0
25	H.v. Metallerzeugnissen	- 10,7	- 2,5	22,3	- 2,2	- 14,5	- 4,2	- 12,4	14,2	- 3,7	11,2	12,7	- 3,0	0,3
26	H.v. Datenverarbeitungsgeräten, elektronischen und optischen Erzeugnissen	5,6	1,0	5,2	27,5	- 12,6	- 9,4	4,3	- 11,7	0,2	31,1	13,1	62,1	8,8
27	H.v. elektrischen Ausrüstungen	- 22,6	- 2,0	4,2	5,0	- 54,8	- 25,9	5,8	17,3	- 1,7	- 5,5	4,6	- 52,3	- 17,1
28	Maschinenbau	9,0	- 15,3	9,0	4,7	4,4	- 1,5	173,4	- 34,8	- 10,5	- 20,3	14,3	15,2	10,5
29,30	Fahrzeugbau	12,7	15,9	- 8,9	- 42,2	- 6,6	5,2	92,4	284,7	218,3	- 26,0	9,3	1174,2	103,8
C	Verarbeitendes Gewerbe	- 1,7	- 2,1	4,6	- 6,5	- 16,9	- 7,0	31,7	24,1	16,4	- 0,5	10,2	106,0	12,3
VO	Vorleistungsgüterproduzenten	- 8,9	- 6,7	9,8	2,4	- 34,5	- 14,4	- 8,6	6,9	- 1,8	8,6	14,6	- 25,7	- 6,2
IG	Investitionsgüterproduzenten	- 1,6	- 4,2	3,2	- 16,8	- 5,6	- 10,6	132,3	61,9	72,3	- 6,1	16,3	510,7	56,1
GG	Gebrauchsgüterproduzenten	18,3	4,6	- 6,5	- 23,1	- 6,4	24,7	9,3	7,8	8,6	- 19,8	- 3,1	13,0	0,2
VG	Verbrauchsgüterproduzenten	3,2	4,5	4,1	2,2	0,9	- 2,5	2,2	6,4	- 4,5	- 1,6	3,1	- 3,6	1,1

5.5 Auftragseingangindex für das Verarbeitende Gewerbe in Berlin von Januar bis Dezember 2015 nach Wirtschaftsabteilungen

Basis 2010 \triangleq 100; – Volumenindex Ausland

WZ 2008	Hauptgruppe Abteilung	Index												
		Jan.	Feb.	März	April	Mai	Juni	Juli	Aug.	Sept.	Okt.	Nov.	Dez.	Jan. bis Dez.
13,14	H.v. Textilien und Bekleidung	102,6	92,9	97,6	92,3	86,9	106,1	101,3	92,6	77,3	78,1	55,3	66,8	87,5
17	H.v. Papier, Pappe und Waren daraus	60,8	65,9	56,6	50,2	76,3	78,2	53,0	66,6	85,5	70,5	80,2	68,2	67,7
20	H.v. chemischen Erzeugnissen	91,3	95,4	104,6	94,2	93,4	101,2	92,9	90,0	95,3	92,5	98,8	80,5	94,2
21	H.v. pharmazeutischen Erzeugnissen	86,9	71,4	85,0	81,2	69,6	99,0	95,5	67,8	78,0	89,0	79,0	69,8	81,0
24	Metallerzeugung und Metallbearbeitung	98,4	90,9	120,2	95,7	80,4	104,3	90,5	72,7	93,6	81,0	93,2	64,4	90,4
25	H.v. Metallerzeugnissen	39,7	36,8	39,2	38,6	34,4	39,7	40,7	34,9	41,1	43,8	37,1	30,6	38,1
26	H.v. Datenverarbeitungsgeräten, elektronischen und optischen Erzeugnissen	102,1	126,2	130,9	109,8	85,7	119,8	100,4	83,6	103,8	95,1	101,9	105,2	105,4
27	H.v. elektrischen Ausrüstungen	106,7	81,2	166,8	122,8	89,7	118,1	170,9	71,0	121,6	107,8	136,4	146,6	120,0
28	Maschinenbau	115,9	86,7	134,8	69,2	114,8	133,5	130,3	119,0	144,8	61,5	69,0	175,0	112,9
29,30	Fahrzeugbau	94,8	111,5	164,2	159,7	222,1	171,0	148,5	99,7	121,9	106,1	99,6	101,6	133,4
C	Verarbeitendes Gewerbe	95,4	89,1	118,9	99,5	103,7	118,3	114,6	82,4	101,9	89,3	89,6	100,8	100,3
VO	Vorleistungsgüterproduzenten	98,3	83,0	135,1	100,1	81,8	103,7	126,9	70,3	101,3	91,1	109,2	112,4	101,1
IG	Investitionsgüterproduzenten	102,6	100,9	122,5	88,5	129,9	122,6	108,6	96,0	119,5	76,1	84,7	127,7	106,6
GG	Gebrauchsgüterproduzenten	99,0	121,1	184,0	175,3	173,8	184,3	164,0	109,6	131,2	115,9	102,8	110,9	139,3
VG	Verbrauchsgüterproduzenten	87,1	71,9	85,5	81,5	70,1	99,4	96,0	68,4	78,4	89,3	79,1	70,6	81,4

WZ 2008	Hauptgruppe Abteilung	Veränderung zum Vorjahreszeitraum in Prozent												
		Jan.	Feb.	März	April	Mai	Juni	Juli	Aug.	Sept.	Okt.	Nov.	Dez.	Jan. bis Dez.
13,14	H.v. Textilien und Bekleidung	– 4,2	– 18,3	– 9,0	– 1,6	11,6	8,5	– 6,2	– 9,9	– 15,0	– 10,1	– 33,1	– 37,5	– 10,7
17	H.v. Papier, Pappe und Waren daraus	– 15,6	– 11,5	– 17,1	– 18,5	7,8	12,7	– 20,4	1,5	7,8	22,2	26,5	11,1	0,2
20	H.v. chemischen Erzeugnissen	– 8,1	– 2,1	– 5,1	5,1	3,3	– 20,3	– 5,6	– 0,7	– 3,0	– 7,2	– 2,3	– 7,6	– 4,9
21	H.v. pharmazeutischen Erzeugnissen	– 27,3	– 25,3	– 27,3	– 29,6	– 38,4	– 15,9	– 20,5	– 49,3	– 18,8	– 23,9	– 25,8	– 29,1	– 28,0
24	Metallerzeugung und Metallbearbeitung	7,0	3,3	13,9	10,1	– 21,1	10,8	– 1,0	– 12,5	– 21,2	– 8,5	5,3	– 8,3	– 2,1
25	H.v. Metallerzeugnissen	– 27,7	– 5,6	– 23,4	– 4,2	– 30,1	– 7,0	– 13,0	– 16,9	– 10,1	– 19,5	– 12,7	– 17,3	– 16,3
26	H.v. Datenverarbeitungsgeräten, elektronischen und optischen Erzeugnissen	23,8	28,3	17,2	13,0	– 17,3	– 5,4	– 8,6	– 0,5	– 19,2	– 9,9	– 2,2	– 16,4	– 1,1
27	H.v. elektrischen Ausrüstungen	20,6	– 7,5	56,8	57,0	– 17,1	– 7,8	63,1	– 15,5	19,7	10,9	– 3,9	33,6	16,4
28	Maschinenbau	39,3	– 5,5	20,4	– 38,9	– 32,0	– 24,1	– 7,5	64,6	36,6	– 41,2	27,3	49,8	1,1
29,30	Fahrzeugbau	– 7,1	0,6	1,5	4,5	52,5	30,2	– 1,9	16,6	7,5	– 1,2	12,0	– 44,8	4,3
C	Verarbeitendes Gewerbe	– 4,8	– 6,7	0,0	– 10,1	– 14,2	– 7,2	– 5,4	– 17,9	– 2,6	– 16,5	– 7,8	– 13,4	– 8,8
VO	Vorleistungsgüterproduzenten	11,8	– 1,3	27,9	23,0	– 19,8	– 10,9	32,7	– 11,1	0,4	0,1	– 4,9	17,1	5,1
IG	Investitionsgüterproduzenten	24,4	9,4	14,7	– 10,4	1,6	– 13,4	– 20,4	23,7	8,9	– 24,2	12,9	– 19,0	– 2,1
GG	Gebrauchsgüterproduzenten	– 3,1	2,2	7,0	4,2	11,6	29,7	29,3	25,8	6,8	0,0	7,9	5,7	10,6
VG	Verbrauchsgüterproduzenten	– 27,1	– 24,9	– 26,6	– 28,9	– 37,6	– 15,0	– 20,1	– 48,6	– 18,6	– 23,5	– 25,6	– 28,3	– 27,4

6.1 Auftragseingangindex für das Verarbeitende Gewerbe in Berlin von Januar bis Dezember 2015 nach Wirtschaftsabteilungen

Basis 2010 \triangleq 100; – Wertindex Insgesamt

WZ 2008	Hauptgruppe Abteilung	Index												
		Jan.	Feb.	März	April	Mai	Juni	Juli	Aug.	Sept.	Okt.	Nov.	Dez.	Jan. bis Dez.
13,14	H.v. Textilien und Bekleidung	115,9	121,7	128,9	117,4	112,5	124,9	130,5	108,9	120,5	124,7	104,1	88,2	116,5
17	H.v. Papier, Pappe und Waren daraus	70,5	73,8	81,9	78,8	73,4	77,3	68,3	70,7	87,0	75,0	79,4	64,2	75,0
20	H.v. chemischen Erzeugnissen	101,4	99,4	113,1	106,8	97,7	110,7	105,1	102,8	109,5	106,2	106,9	81,2	103,4
21	H.v. pharmazeutischen Erzeugnissen	91,2	79,0	94,6	87,3	79,9	102,1	101,4	73,9	86,3	93,5	90,0	78,7	88,2
24	Metallerzeugung und Metallbearbeitung	100,0	107,8	143,3	105,4	96,4	105,4	107,1	93,2	110,5	103,8	95,7	70,1	103,2
25	H.v. Metallerzeugnissen	77,5	79,7	109,1	92,4	74,0	91,0	84,2	92,7	86,5	93,1	79,5	63,2	85,2
26	H.v. Datenverarbeitungsgeräten, elektronischen und optischen Erzeugnissen	92,8	106,7	113,6	102,7	82,1	107,1	99,6	80,7	98,7	101,3	98,6	106,3	99,2
27	H.v. elektrischen Ausrüstungen	93,3	89,6	138,1	112,5	87,0	108,1	143,1	77,4	102,6	100,2	124,3	122,3	108,2
28	Maschinenbau	132,4	103,4	137,1	92,6	127,8	138,1	207,6	124,2	139,1	77,0	100,4	163,2	128,6
29,30	Fahrzeugbau	88,8	108,8	146,9	139,0	176,8	150,1	170,0	159,8	153,1	95,4	89,0	388,0	155,5
C	Verarbeitendes Gewerbe	96,3	93,5	118,5	102,3	101,9	114,5	127,9	97,1	108,1	94,5	96,4	140,9	107,7
VO	Vorleistungsgüterproduzenten	94,0	91,2	126,5	102,8	85,2	101,2	114,2	84,4	96,9	97,5	103,5	94,7	99,3
IG	Investitionsgüterproduzenten	101,7	100,4	115,2	93,3	121,0	118,3	160,6	130,2	136,7	87,0	95,8	271,2	127,6
GG	Gebrauchsgüterproduzenten	100,2	119,4	174,7	162,5	153,9	168,7	152,0	104,9	119,1	102,9	95,8	101,8	129,7
VG	Verbrauchsgüterproduzenten	92,1	80,9	96,2	89,1	81,3	103,2	102,9	76,4	89,0	95,6	91,6	80,1	89,9

WZ 2008	Hauptgruppe Abteilung	Veränderung zum Vorjahreszeitraum in Prozent												
		Jan.	Feb.	März	April	Mai	Juni	Juli	Aug.	Sept.	Okt.	Nov.	Dez.	Jan. bis Dez.
13,14	H.v. Textilien und Bekleidung	– 8,3	– 8,6	– 4,3	– 5,9	– 9,7	– 3,0	– 9,5	– 5,1	– 6,8	– 7,4	– 14,4	– 15,9	– 8,1
17	H.v. Papier, Pappe und Waren daraus	– 18,1	– 12,7	10,1	13,1	– 6,7	– 3,4	– 8,7	3,4	– 2,6	16,6	8,6	12,2	0,0
20	H.v. chemischen Erzeugnissen	– 6,6	– 7,5	– 9,7	5,8	– 4,9	– 12,4	– 8,8	– 3,1	– 0,7	– 3,5	– 1,2	– 5,0	– 5,0
21	H.v. pharmazeutischen Erzeugnissen	– 18,9	– 16,1	– 17,3	– 20,8	– 27,1	– 10,7	– 12,7	– 38,5	– 14,3	– 18,0	– 16,4	– 21,4	– 19,5
24	Metallerzeugung und Metallbearbeitung	– 5,1	– 8,5	18,3	– 7,3	– 21,9	– 1,6	– 10,7	– 5,3	– 1,4	5,6	29,0	– 2,2	– 1,9
25	H.v. Metallerzeugnissen	– 13,1	– 2,6	16,7	– 2,0	– 16,5	– 3,9	– 12,0	10,8	– 4,2	7,1	9,8	– 4,5	– 1,4
26	H.v. Datenverarbeitungsgeräten, elektronischen und optischen Erzeugnissen	17,2	22,2	16,6	20,7	– 11,9	– 2,6	– 1,6	– 2,1	– 11,2	3,9	2,9	0,9	3,9
27	H.v. elektrischen Ausrüstungen	1,3	– 3,7	37,1	33,8	– 37,9	– 14,7	40,0	– 0,8	12,3	4,8	– 0,1	– 13,7	2,2
28	Maschinenbau	28,7	– 8,1	17,6	– 23,2	– 21,5	– 17,2	46,6	12,9	22,1	– 32,8	21,3	41,3	5,6
29,30	Fahrzeugbau	– 4,8	1,6	– 4,5	– 15,6	36,9	21,5	22,7	99,0	58,3	– 9,2	11,9	161,3	31,4
C	Verarbeitendes Gewerbe	– 3,2	– 4,6	2,6	– 8,0	– 14,2	– 5,8	8,9	– 1,7	5,6	– 10,4	– 0,6	28,0	– 0,3
VO	Vorleistungsgüterproduzenten	– 1,1	– 3,8	20,7	13,2	– 27,6	– 11,7	10,8	0,1	0,3	3,5	3,6	– 8,9	– 0,6
IG	Investitionsgüterproduzenten	16,8	5,8	12,8	– 11,9	1,3	– 10,3	25,9	43,4	30,9	– 16,3	15,1	101,9	19,1
GG	Gebrauchsgüterproduzenten	– 1,0	– 1,1	– 0,2	– 6,9	5,1	26,7	22,7	19,9	7,0	– 4,5	5,7	8,0	6,1
VG	Verbrauchsgüterproduzenten	– 18,4	– 15,3	– 16,3	– 19,1	– 26,0	– 9,8	– 12,5	– 36,7	– 12,9	– 16,7	– 15,6	– 19,7	– 18,4

6.2 Auftragseingangindex für das Verarbeitende Gewerbe in Berlin von Januar bis Dezember 2015 nach Wirtschaftsabteilungen

Basis 2010 \triangleq 100; – Wertindex Inland

WZ 2008	Hauptgruppe Abteilung	Index												
		Jan.	Feb.	März	April	Mai	Juni	Juli	Aug.	Sept.	Okt.	Nov.	Dez.	Jan. bis Dez.
13,14	H.v. Textilien und Bekleidung	122,6	140,2	149,9	134,1	129,5	135,0	149,3	118,0	151,5	159,0	141,0	102,3	136,0
17	H.v. Papier, Pappe und Waren daraus	73,8	75,8	91,8	90,3	70,4	75,3	74,0	71,2	86,0	75,4	77,3	60,9	76,9
20	H.v. chemischen Erzeugnissen	106,3	98,5	115,6	113,7	96,6	114,0	111,2	109,8	118,2	115,0	110,0	78,1	107,3
21	H.v. pharmazeutischen Erzeugnissen	89,6	88,7	104,7	88,2	94,0	92,6	99,9	78,7	95,9	91,6	104,3	90,5	93,2
24	Metallerzeugung und Metallbearbeitung	101,5	120,6	158,5	109,9	106,4	104,0	119,9	109,9	125,9	123,4	100,2	77,9	113,2
25	H.v. Metallerzeugnissen	88,6	92,4	130,1	108,3	85,7	106,3	97,0	110,0	99,8	107,5	91,9	72,7	99,2
26	H.v. Datenverarbeitungsgeräten, elektronischen und optischen Erzeugnissen	76,9	70,6	79,8	84,7	72,4	80,7	95,5	72,7	85,5	109,0	88,3	107,0	85,3
27	H.v. elektrischen Ausrüstungen	71,4	93,6	93,7	91,8	77,6	88,6	99,5	79,3	73,7	84,0	101,5	82,1	86,4
28	Maschinenbau	149,9	125,4	124,1	131,3	139,6	130,2	347,2	119,6	108,2	100,0	155,6	117,4	145,7
29,30	Fahrzeugbau	81,6	110,2	124,2	108,1	94,1	117,8	218,2	282,2	219,0	77,6	70,8	946,5	204,2
C	Verarbeitendes Gewerbe	92,2	96,6	111,4	100,9	93,4	101,2	141,5	115,7	112,0	97,2	101,3	198,8	113,5
VO	Vorleistungsgüterproduzenten	88,4	95,9	115,0	100,6	84,6	95,6	99,4	93,5	90,5	99,7	95,8	77,2	94,7
IG	Investitionsgüterproduzenten	91,8	92,5	92,0	94,7	94,4	100,2	241,6	182,4	156,5	99,9	108,3	513,8	155,7
GG	Gebrauchsgüterproduzenten	110,5	125,6	168,2	145,3	120,2	144,7	132,2	101,9	97,8	75,2	82,9	82,7	115,6
VG	Verbrauchsgüterproduzenten	92,1	92,4	107,7	93,5	96,2	96,5	103,8	84,8	102,3	98,0	107,8	91,8	97,2

WZ 2008	Hauptgruppe Abteilung	Veränderung zum Vorjahreszeitraum in Prozent												
		Jan.	Feb.	März	April	Mai	Juni	Juli	Aug.	Sept.	Okt.	Nov.	Dez.	Jan. bis Dez.
13,14	H.v. Textilien und Bekleidung	– 10,7	– 2,0	– 0,9	– 7,3	– 18,5	– 9,2	– 11,1	– 0,6	– 2,4	– 6,1	– 5,9	4,5	– 6,3
17	H.v. Papier, Pappe und Waren daraus	– 18,9	– 13,4	20,8	24,9	– 13,8	– 10,0	– 4,8	3,5	– 6,8	13,7	0,9	11,9	– 0,7
20	H.v. chemischen Erzeugnissen	– 4,2	– 11,0	– 13,0	7,4	– 11,0	– 2,8	– 10,5	– 4,0	2,5	1,6	1,5	– 1,3	– 4,0
21	H.v. pharmazeutischen Erzeugnissen	5,2	6,0	5,0	0,8	3,0	– 2,3	6,3	9,9	– 6,3	– 1,8	4,3	– 4,7	1,8
24	Metallerzeugung und Metallbearbeitung	– 13,7	– 15,7	16,1	– 20,0	– 25,2	– 13,3	– 16,5	– 0,7	16,9	16,7	60,3	7,7	– 2,9
25	H.v. Metallerzeugnissen	– 10,5	– 2,2	23,0	– 1,9	– 14,3	– 3,5	– 12,0	14,7	– 3,5	11,9	13,5	– 2,5	0,8
26	H.v. Datenverarbeitungsgeräten, elektronischen und optischen Erzeugnissen	2,3	1,1	5,0	25,9	– 9,5	– 3,4	9,4	– 9,7	1,5	30,5	8,7	52,9	9,0
27	H.v. elektrischen Ausrüstungen	– 22,5	– 1,3	4,9	5,4	– 54,5	– 25,4	5,7	18,0	– 1,3	– 5,0	5,7	– 52,2	– 16,7
28	Maschinenbau	10,1	– 14,4	9,0	5,9	4,4	– 1,0	170,0	– 33,6	– 9,9	– 19,5	14,7	16,7	11,0
29,30	Fahrzeugbau	14,0	16,6	– 7,5	– 41,3	– 5,0	7,0	94,8	289,8	223,0	– 25,0	10,8	1184,3	106,4
C	Verarbeitendes Gewerbe	– 1,9	– 1,5	5,4	– 6,4	– 16,3	– 5,7	33,7	26,3	17,9	– 1,0	9,9	109,7	13,3
VO	Vorleistungsgüterproduzenten	– 10,9	– 5,7	11,8	3,0	– 34,6	– 14,0	– 7,3	8,2	– 1,3	5,7	13,4	– 28,9	– 6,5
IG	Investitionsgüterproduzenten	0,1	– 3,7	3,5	– 16,8	– 3,7	– 7,3	132,1	64,8	72,5	– 5,0	15,3	516,8	57,7
GG	Gebrauchsgüterproduzenten	19,5	5,8	– 5,3	– 21,8	– 4,9	26,8	10,9	10,5	11,3	– 18,0	– 0,8	15,7	1,9
VG	Verbrauchsgüterproduzenten	3,0	4,4	3,9	2,3	0,9	– 2,4	2,3	6,7	– 3,8	– 0,7	3,8	– 2,8	1,3

6.3 Auftragseingangindex für das Verarbeitende Gewerbe in Berlin von Januar bis Dezember 2015 nach Wirtschaftsabteilungen

Basis 2010 \triangleq 100; – Wertindex Ausland

WZ 2008	Hauptgruppe Abteilung	Index												
		Jan.	Feb.	März	April	Mai	Juni	Juli	Aug.	Sept.	Okt.	Nov.	Dez.	Jan. bis Dez.
13,14	H.v. Textilien und Bekleidung	107,8	99,0	103,2	97,1	91,8	112,6	107,6	97,9	82,8	82,9	59,1	71,1	92,7
17	H.v. Papier, Pappe und Waren daraus	63,2	69,0	59,7	52,7	80,1	82,1	55,6	69,7	89,4	73,9	84,3	71,5	70,9
20	H.v. chemischen Erzeugnissen	96,2	100,4	110,4	99,5	98,8	107,2	98,7	95,3	100,2	96,8	103,6	84,4	99,3
21	H.v. pharmazeutischen Erzeugnissen	91,9	75,2	90,6	86,9	74,3	105,8	102,0	72,1	82,6	94,3	84,3	74,1	86,2
24	Metallerzeugung und Metallbearbeitung	98,2	91,7	124,2	99,7	84,0	107,1	91,0	72,2	91,2	79,2	89,9	60,4	90,7
25	H.v. Metallerzeugnissen	41,7	38,7	41,3	40,9	36,2	41,9	43,0	36,8	43,5	46,5	39,2	32,4	40,2
26	H.v. Datenverarbeitungsgeräten, elektronischen und optischen Erzeugnissen	101,7	126,6	132,2	112,6	87,4	121,7	101,9	85,2	106,0	97,0	104,3	105,8	106,9
27	H.v. elektrischen Ausrüstungen	112,9	86,0	177,8	130,9	95,5	125,6	182,1	75,6	128,4	114,7	144,6	158,3	127,7
28	Maschinenbau	123,9	92,8	143,3	74,0	122,1	141,9	140,3	126,5	154,0	65,9	73,7	185,3	120,3
29,30	Fahrzeugbau	92,6	108,1	158,5	154,9	219,3	166,7	145,2	96,9	119,3	104,6	98,4	100,5	130,4
C	Verarbeitendes Gewerbe	98,8	91,6	122,9	103,1	107,2	122,7	119,5	85,5	105,6	92,7	93,4	104,9	104,0
VO	Vorleistungsgüterproduzenten	100,9	85,4	140,8	105,5	85,8	108,1	132,6	73,0	104,7	94,7	113,1	116,4	105,1
IG	Investitionsgüterproduzenten	107,3	104,8	128,3	92,5	136,0	128,6	114,8	100,7	125,5	79,6	88,7	134,2	111,8
GG	Gebrauchsgüterproduzenten	96,1	117,0	177,3	169,4	167,4	178,3	159,9	106,1	127,7	113,9	101,0	109,4	135,3
VG	Verbrauchsgüterproduzenten	92,1	75,8	91,2	87,2	74,8	106,2	102,6	72,8	83,1	94,6	84,5	75,0	86,7

WZ 2008	Hauptgruppe Abteilung	Veränderung zum Vorjahreszeitraum in Prozent												
		Jan.	Feb.	März	April	Mai	Juni	Juli	Aug.	Sept.	Okt.	Nov.	Dez.	Jan. bis Dez.
13,14	H.v. Textilien und Bekleidung	– 4,8	– 18,3	– 9,8	– 3,7	10,9	7,8	– 6,7	– 11,0	– 15,2	– 10,2	– 32,2	– 37,2	– 11,2
17	H.v. Papier, Pappe und Waren daraus	– 15,7	– 11,4	– 15,6	– 17,1	11,1	14,7	– 18,6	3,1	8,1	24,0	29,3	12,2	1,6
20	H.v. chemischen Erzeugnissen	– 9,3	– 3,5	– 6,0	4,2	2,5	– 21,2	– 6,6	– 2,0	– 4,7	– 9,3	– 4,1	– 8,7	– 6,2
21	H.v. pharmazeutischen Erzeugnissen	– 25,4	– 23,5	– 24,6	– 27,0	– 36,3	– 13,2	– 18,2	– 48,2	– 17,4	– 22,7	– 23,8	– 27,4	– 26,0
24	Metallerzeugung und Metallbearbeitung	9,0	6,6	22,1	18,5	– 15,8	17,8	0,9	– 12,9	– 22,5	– 11,1	1,4	– 14,7	– 0,3
25	H.v. Metallerzeugnissen	– 27,2	– 5,6	– 23,1	– 3,3	– 30,0	– 6,5	– 12,4	– 16,6	– 9,2	– 18,7	– 12,1	– 16,5	– 15,8
26	H.v. Datenverarbeitungsgeräten, elektronischen und optischen Erzeugnissen	24,9	30,7	21,1	18,5	– 12,9	– 2,3	– 6,4	2,2	– 15,9	– 7,7	0,4	– 15,2	1,8
27	H.v. elektrischen Ausrüstungen	22,6	– 6,0	60,2	60,8	– 15,3	– 6,3	66,5	– 13,7	20,8	12,2	– 3,5	37,8	18,5
28	Maschinenbau	42,6	– 3,4	21,6	– 37,7	– 31,0	– 22,8	– 5,1	65,8	38,9	– 40,0	28,6	51,1	2,8
29,30	Fahrzeugbau	– 11,4	– 4,8	– 3,3	0,2	51,7	27,8	– 4,5	14,8	7,0	– 1,3	12,6	– 46,3	1,6
C	Verarbeitendes Gewerbe	– 4,0	– 6,4	1,2	– 9,0	– 13,1	– 6,0	– 4,0	– 17,3	– 1,3	– 15,8	– 6,6	– 12,2	– 7,8
VO	Vorleistungsgüterproduzenten	12,4	– 1,0	31,3	28,3	– 16,8	– 9,2	35,3	– 10,5	2,0	0,5	– 4,9	18,8	6,8
IG	Investitionsgüterproduzenten	27,1	11,4	17,2	– 8,8	3,3	– 11,5	– 18,5	26,5	12,0	– 23,0	14,9	– 17,7	– 0,1
GG	Gebrauchsgüterproduzenten	– 8,2	– 3,7	1,8	– 0,4	8,4	26,5	27,1	23,8	5,8	– 0,3	8,3	5,8	7,6
VG	Verbrauchsgüterproduzenten	– 25,2	– 23,0	– 23,9	– 26,4	– 35,6	– 12,4	– 17,7	– 47,5	– 17,2	– 22,3	– 23,6	– 26,5	– 25,5

Klassifikation der Wirtschaftszweige (WZ 2008)

Bereich: Verarbeitendes Gewerbe sowie Bergbau und Gewinnung von Steinen und Erden

Hauptgruppen: VO Vorleistungsgüterproduzenten IG Investitionsgüterproduzenten GG Gebrauchsgüterproduzenten

VG Verbrauchsgüterproduzenten EN Energie

Nr. der Klassifikation	Hauptgruppe	Bezeichnung	Nr. der Klassifikation	Hauptgruppe	Bezeichnung
B		<u>Bergbau und Gewinnung von Steinen und Erden</u>	11		Getränkeherstellung
05		Kohlenbergbau	11.01	VG	H.v. Spirituosen
05.10	EN	Steinkohlenbergbau	11.02	VG	H.v. Traubenwein
05.20	EN	Braunkohlenbergbau	11.03	VG	H.v. Apfelwein und anderen Fruchtweinen
06		Gewinnung von Erdöl und Erdgas	11.04	VG	H.v. Wermutwein und sonstigen aromatisierten Weinen
06.10	EN	Gewinnung von Erdöl	11.05	VG	H.v. Bier
06.20	EN	Gewinnung von Erdgas	11.06	VG	H.v. Malz
07		Erzbergbau	11.07	VG	H.v. Erfrischungsgetränken; Gewinnung natürlicher Mineralwässer
07.10	VO	Eisenerzbergbau	12		Tabakverarbeitung
07.21	VO	Bergbau auf Uran- und Thoriumerze	12.00	VG	Tabakverarbeitung
07.29	VO	Sonstiger NE-Metallerzbergbau	13		H.v. Textilien
08		Gewinnung von Steinen und Erden, sonstiger Bergbau	13.10	VO	Spinnstoffaufbereitung und Spinnerei
08.1	VO	Gewinnung von Natursteinen, Kies, Sand, Ton und Kaolin	13.20	VO	Weberei
08.11	VO	Gewinnung von Naturwerksteinen und Natursteinen, Kalk- und Gipsstein, Kreide und Schiefer	13.30	VO	Veredlung von Textilien und Bekleidung
08.12	VO	Gewinnung von Kies, Sand, Ton und Kaolin	13.9	VG	H.v. sonstigen Textilwaren
08.9	VO	Sonstiger Bergbau; Gewinnung von Steinen und Erden a.n.g.	13.91	VG	H.v. gewirktem und gestricktem Stoff
08.91	VO	Bergbau auf chemische und Düngemittelminerale	13.92	VG	H.v. konfektionierten Textilwaren (ohne Bekleidung)
08.92	VO	Torfgewinnung	13.93	VG	H.v. Teppichen
08.93	VO	Gewinnung von Salz	13.94	VG	H.v. Seilerwaren
08.99	VO	Gewinnung von Steinen und Erden a.n.g.	13.95	VG	H.v. Vliesstoff und Erzeugnissen daraus (ohne Bekleidung)
09		Erbringung von Dienstleistungen für den Bergbau und für die Gewinnung von Steinen und Erden	13.96	VG	H.v. technischen Textilien
09.10	VO	Erbringung von Dienstleistungen für die Gewinnung von Erdöl und Erdgas	13.99	VG	H.v. sonstigen Textilwaren a.n.g.
09.90	VO	Erbringung von Dienstleistungen für den sonstigen Bergbau und die Gewinnung von Steinen und Erden	14		H.v. Bekleidung
C		<u>Verarbeitendes Gewerbe</u>	14.1	VG	H.v. Bekleidung (ohne Pelzbekleidung)
10		H.v. Nahrungs- und Futtermitteln	14.11	VG	H.v. Lederbekleidung
10.1	VG	Schlachten und Fleischverarbeitung	14.12	VG	H.v. Arbeits- und Berufsbekleidung
10.11	VG	Schlachten (ohne Schlachten von Geflügel)	14.13	VG	H.v. sonstiger Oberbekleidung
10.12	VG	Schlachten von Geflügel	14.14	VG	H.v. Wäsche
10.13	VG	Fleischverarbeitung	14.19	VG	H.v. sonstiger Bekleidung und Bekleidungszubehör a.n.g.
10.20	VG	Fischverarbeitung	14.2	VG	H.v. Pelzwaren
10.3	VG	Obst- und Gemüseverarbeitung	14.20	VG	H.v. Pelzwaren
10.31	VG	Kartoffelverarbeitung	14.3	VG	H.v. Bekleidung aus gewirktem und gestricktem Stoff
10.32	VG	H.v. Frucht- und Gemüsesäften	14.31	VG	H.v. Strumpfwaren
10.39	VG	Sonstige Verarbeitung von Obst und Gemüse	14.39	VG	H.v. sonstiger Bekleidung aus gewirktem und gestricktem Stoff
10.4	VG	H.v. pflanzlichen und tierischen Ölen und Fetten	15		H.v. Leder, Lederwaren und Schuhen
10.41	VG	H.v. Ölen und Fetten (ohne Margarine u.ä. Nahrungsfette)	15.1	VG	H.v. Leder und Lederwaren (ohne H.v. Lederbekleidung)
10.42	VG	H.v. Margarine u. ä. Nahrungsfetten	15.11	VG	H.v. Leder und Lederfaserstoff; Zurichtung und Färben v. Fellen
10.5	VG	Milchverarbeitung	15.12	VG	Lederverarbeitung (ohne H.v. Lederbekleidung)
10.51	VG	Milchverarbeitung (ohne H.v. Speiseeis)	15.20	VG	H.v. Schuhen
10.52	VG	H.v. Speiseeis	16		H.v. Holz-, Flecht-, Korb- und Korkwaren (ohne Möbel)
10.6	VO	Mahl- und Schälmmühlen, H.v. Stärke und Stärkeerzeugnissen	16.10	VO	Säge-, Hobel- und Holzimprägnierwerke
10.61	VO	Mahl- und Schälmmühlen	16.2	VO	H.v. sonstigen Holz-, Kork-, Flecht- und Korbwaren (ohne Möbel)
10.62	VO	H.v. Stärke und Stärkeerzeugnissen	16.21	VO	H.v. Furnier-, Sperrholz-, Holzfaser- und Holzspanplatten
10.7	VG	H.v. Back- und Teigwaren	16.22	VO	H.v. Parketttafeln
10.71	VG	H.v. Backwaren (ohne Dauerbackwaren)	16.23	VO	H.v. sonstigen Konstruktionsteilen, Fertigbauteilen, Ausbauelementen und Fertigteilbauten aus Holz
10.72	VG	H.v. Dauerbackwaren	16.24	VO	H.v. Verpackungsmitteln, Lagerbehältern und Ladungsträgern aus Holz
10.73	VG	H.v. Teigwaren	16.29	VO	H.v. Holzwaren a.n.g., Kork-, Flecht- und Korbwaren (oh Möbel)
10.8	VG	H.v. sonstigen Nahrungsmitteln	17		H.v. Papier, Pappe und Waren daraus
10.81	VG	H.v. Zucker	17.1	VO	H.v. Holz- und Zellstoff, Papier, Karton und Pappe
10.82	VG	H.v. Süßwaren (ohne Dauerbackwaren)	17.11	VO	H.v. Holz- und Zellstoff
10.83	VG	Verarbeitung von Kaffee und Tee, H.v. Kaffee-Ersatz	17.12	VO	H.v. Papier, Karton und Pappe
10.84	VG	H.v. Würzmitteln und Soßen	17.2	VO	H.v. Waren aus Papier, Karton und Pappe
10.85	VG	H.v. Fertiggerichten	17.21	VO	H.v. Wellpapier und -pappe sowie von Verpackungsmitteln aus Papier, Karton und Pappe
10.86	VG	H.v. homogenisierten und diätetischen Nahrungsmitteln	17.22	VO	H.v. Haushalts-, Hygiene- und Toilettenartikeln aus Zellstoff, Papier und Pappe
10.89	VG	H.v. sonstigen Nahrungsmitteln a.n.g.	17.23	VO	H.v. Schreibwaren und Bürobedarf aus Papier, Karton und Pappe
10.9	VO	H.v. Futtermitteln	17.24	VO	H.v. Tapeten
10.91	VO	H.v. Futtermitteln für Nutztiere	17.29	VO	H.v. sonstigen Waren aus Papier, Karton und Pappe
10.92	VO	H.v. Futtermitteln für sonstige Tiere			

Klassifikation der Wirtschaftszweige (WZ 2008)

Bereich: Verarbeitendes Gewerbe sowie Bergbau und Gewinnung von Steinen und Erden

Hauptgruppen: VO Vorleistungsgüterproduzenten IG Investitionsgüterproduzenten GG Gebrauchsgüterproduzenten

VG Verbrauchsgüterproduzenten EN Energie

Nr. der Klassifikation	Hauptgruppe	Bezeichnung	Nr. der Klassifikation	Hauptgruppe	Bezeichnung
18		H.v. Druckerzeugnissen; Vervielfältigung von bespielten Ton-, Bild- und Datenträgern	23.5	VO	H.v. Zement, Kalk und gebranntem Gips
18.1	VG	H.v. Druckerzeugnissen	23.51	VO	H.v. Zement
18.11	VG	Drucken von Zeitungen	23.52	VO	H.v. Kalk und gebranntem Gips
18.12	VG	Drucken a.n.g.	23.6	VO	H.v. Erzeugnissen aus Beton, Zement und Gips
18.13	VG	Druck- und Medienstufen	23.61	VO	H.v. Erzeugnissen aus Beton, Zement und Kalksandstein für den Bau
18.14	VG	Binden von Druckerzeugnissen und damit verbundene Dienstleistungen	23.62	VO	H.v. Gipszeugnissen für den Bau
18.20	VG	Vervielfältigung von bespielten Ton-, Bild- und Datenträgern	23.63	VO	H.v. Frischbeton (Transportbeton)
19		Kokerei und Mineralölverarbeitung	23.64	VO	H.v. Mörtel und anderem Beton (Trockenbeton)
19.10	EN	Kokerei	23.65	VO	H.v. Faserzementwaren
19.20	EN	Mineralölverarbeitung	23.69	VO	H.v. sonstigen Erzeugnissen aus Beton, Zement und Gips a.n.g.
20		H.v. chemischen Erzeugnissen	23.70	VO	Be- und Verarbeitung von Naturwerksteinen u. Natursteinen a.n.g.
20.1	VO	H.v. chemischen Grundstoffen, Düngemitteln und Stickstoffverbindungen, Kunststoffen in Primärformen und synthetischem Kautschuk in Primärformen	23.9	VO	H.v. Schleifkörpern und Schleifmitteln auf Unterlage sowie sonstigen Erzeugnissen aus nichtmetallischen Mineralien a.n.g.
20.11	VO	H.v. Industriegasen	23.91	VO	H.v. Schleifkörpern und Schleifmitteln auf Unterlage
20.12	VO	H.v. Farbstoffen und Pigmenten	23.99	VO	H.v. sonst. Erzeugnissen aus nichtmetallischen Mineralien a.n.g.
20.13	VO	H.v. sonstigen anorganischen Grundstoffen und Chemikalien	24		Metallerzeugung und -bearbeitung
20.14	VO	H.v. sonstigen organischen Grundstoffen und Chemikalien	24.10	VO	Erzeugung von Roheisen, Stahl und Ferrolegierungen
20.15	VO	H.v. Düngemitteln und Stickstoffverbindungen	24.20	VO	H.v. Stahlrohren, Rohrform-, Rohrverschluss- und Rohrverbindungsstücken aus Stahl
20.16	VO	H.v. Kunststoffen in Primärformen	24.3	VO	Sonstige erste Bearbeitung von Eisen und Stahl
20.17	VO	H.v. synthetischem Kautschuk in Primärformen	24.31	VO	H.v. Blankstahl
20.20	VO	H.v. Schädlingsbekämpfungs-, Pflanzenschutz- und Desinfektionsmitteln	24.32	VO	H.v. Kaltband mit einer Breite von weniger als 600 mm
20.30	VO	H.v. Anstrichmitteln, Druckfarben und Kittungen	24.33	VO	H.v. Kaltprofilen
20.4	VG	H.v. Seifen, Wasch-, Reinigungs- und Körperpflegemitteln sowie von Duftstoffen	24.34	VO	H.v. kaltgezogenem Draht
20.41	VG	H.v. Seifen, Wasch-, Reinigungs- und Poliermitteln	24.4	VO	Erzeugung und erste Bearbeitung von NE-Metallen
20.42	VG	H.v. Körperpflegemitteln und Duftstoffen	24.41	VO	Erzeugung und erste Bearbeitung von Edelmetallen
20.5	VO	H.v. sonstigen chemischen Erzeugnissen	24.42	VO	Erzeugung und erste Bearbeitung von Aluminium
20.51	VO	H.v. pyrotechnischen Erzeugnissen	24.43	VO	Erzeugung und erste Bearbeitung von Blei, Zinn und Zinn
20.52	VO	H.v. Klebstoffen	24.44	VO	Erzeugung und erste Bearbeitung von Kupfer
20.53	VO	H.v. etherischen Ölen	24.45	VO	Erzeugung und erste Bearbeitung von sonstigen NE-Metallen
20.59	VO	H.v. sonstigen chemischen Erzeugnissen a.n.g.	24.46	VO	Aufbereitung von Kernbrennstoffen
20.60	VO	H.v. Chemiefasern	24.5	VO	Gießereien
21		H.v. pharmazeutischen Erzeugnissen	24.51	VO	Eisengießereien
21.10	VG	H.v. pharmazeutischen Grundstoffen	24.52	VO	Stahlgießereien
21.20	VG	H.v. pharmazeutischen Spezialitäten und sonstigen pharmazeutischen Erzeugnissen	24.53	VO	Leichtmetallgießereien
22		H.v. Gummi- und Kunststoffwaren	24.54	VO	Buntmetallgießereien
22.1	VO	H.v. Gummiwaren	25		H.v. Metallerzeugnissen
22.11	VO	Herstellung und Runderneuerung von Bereifungen	25.1	IG	Stahl- und Leichtmetallbau
22.19	VO	H.v. sonstigen Gummiwaren	25.11	IG	H.v. Metallkonstruktionen
22.2	VO	H.v. Kunststoffwaren	25.12	IG	H.v. Ausbauelementen aus Metall
22.21	VO	H.v. Platten, Folien, Schläuchen und Profilen aus Kunststoffen	25.2	IG	H.v. Metalltanks und -behältern; H.v. Heizkörpern und -kesseln für Zentralheizungen
22.22	VO	H.v. Verpackungsmitteln aus Kunststoffen	25.21	IG	H.v. Heizkörpern und -kesseln für Zentralheizungen
22.23	VO	H.v. Baubedarfsartikeln aus Kunststoffen	25.29	IG	H.v. Sammelbehältern, Tanks u. ä. Behältern aus Metall
22.29	VO	H.v. sonstigen Kunststoffwaren	25.30	IG	H.v. Dampfkesseln (ohne Zentralheizungskessel)
23		H.v. Glas und Glaswaren, Keramik, Verarbeitung von Steinen und Erden	25.40	IG	H.v. Waffen und Munition
23.1	VO	H.v. Glas und Glaswaren	25.50	VO	H.v. Schmiede-, Press-, Zieh- und Stanzteilen, gewalzten Ringen und pulvermetallurgischen Erzeugnissen
23.11	VO	H.v. Flachglas	25.6	VO	Oberflächenveredlung und Wärmebehandlung; Mechanik a.n.g.
23.12	VO	Veredlung und Bearbeitung von Flachglas	25.61	VO	Oberflächenveredlung und Wärmebehandlung
23.13	VO	H.v. Hohlglas	25.62	VO	Mechanik a.n.g.
23.14	VO	H.v. Glasfasern und Waren daraus	25.7	VO	H.v. Schneidwaren, Werkzeugen, Schlössern und Beschlägen aus unedlen Metallen
23.19	VO	Herstellung, Veredlung und Bearbeitung von sonstigem Glas einschließlich technischen Glaswaren	25.71	VO	H.v. Schneidwaren und Bestecken aus unedlen Metallen
23.20	VO	H.v. feuerfesten keramischen Werkstoffen und Waren	25.72	VO	H.v. Schlössern und Beschlägen aus unedlen Metallen
23.3	VO	H.v. keramischen Baumaterialien	25.73	VO	H.v. Werkzeugen
23.31	VO	H.v. keramischen Wand- und Bodenteilen und -platten	25.9	VO	H.v. sonstigen Metallwaren
23.32	VO	H.v. Ziegeln und sonstiger Baukeramik	25.91	VO	H.v. Fässern, Trommeln, Dosen, Eimern u.ä. Behältern aus Metall
23.4	VO	H.v. sonstigen Porzellan- und keramischen Erzeugnissen	25.92	VO	H.v. Verpackungen und Verschlüssen aus Eisen, Stahl und NE-Metall
23.41	VO	H.v. keramischen Haushaltswaren und Ziergegenständen	25.93	VO	H.v. Drahtwaren, Ketten und Federn
23.42	VO	H.v. Sanitärkeramik	25.94	VO	H.v. Schrauben und Nieten
23.43	VO	H.v. Isolatoren und Isolierteilen aus Keramik	25.99	VO	H.v. sonstigen Metallwaren a.n.g.
23.44	VO	H.v. keramischen Erzeugnissen für sonstige technische Zwecke			
23.49	VO	H.v. sonstigen keramischen Erzeugnissen			

Klassifikation der Wirtschaftszweige (WZ 2008)

Bereich: Verarbeitendes Gewerbe sowie Bergbau und Gewinnung von Steinen und Erden

Hauptgruppen: VO Vorleistungsgüterproduzenten IG Investitionsgüterproduzenten GG Gebrauchsgüterproduzenten

VG Verbrauchsgüterproduzenten EN Energie

Nr. der Klassifikation	Hauptgruppe	Bezeichnung	Nr. der Klassifikation	Hauptgruppe	Bezeichnung
26		H.v. Datenverarbeitungsgeräten, elektronischen und optischen Erzeugnissen	29		H.v. Kraftwagen und Kraftwagenteilen
26.1	VO	H.v. elektronischen Bauelementen und Leiterplatten	29.10	IG	H.v. Kraftwagen und Kraftwagenmotoren
26.11	VO	H.v. elektronischen Bauelementen	29.20	IG	H.v. Karosserien, Aufbauten und Anhängern
26.12	VO	H.v. bestückten Leiterplatten	29.3	IG	H.v. Teilen und Zubehör für Kraftwagen
26.20	IG	H.v. Datenverarbeitungsgeräten und peripheren Geräten	29.31	IG	Herstellung elektrischer und elektronischer Ausrüstungsgegenstände für Kraftwagen
26.30	IG	H.v. Geräten und Einrichtungen der Telekommunikationstechnik	29.32	IG	H.v. sonstigen Teilen und sonstigem Zubehör für Kraftwagen
26.40	GG	H.v. Geräten der Unterhaltungselektronik			
26.5	IG	H.v. Mess-, Kontroll-, Navigations- u. ä. Instrumenten und Vorrichtungen; H.v. Uhren	30		Sonstiger Fahrzeugbau
26.51	IG	H.v. Mess-, Kontroll-, Navigations- u. ä. Instrumenten und Vorrichtungen	30.1	IG	Schiff- und Bootsbau
26.52	IG	H.v. Uhren	30.11	IG	Schiffbau (ohne Boots- und Yachtbau)
26.60	IG	H.v. Bestrahlungs- und Elektrotherapiegeräten und elektromedizinischen Geräten	30.12	IG	Boots- und Yachtbau
26.70	GG	H.v. optischen und fotografischen Instrumenten und Geräten	30.20	IG	Schienerfahrzeugbau
26.80	VO	H.v. magnetischen und optischen Datenträgern	30.30	IG	Luft- und Raumfahrzeugbau
			30.40	IG	H.v. militärischen Kampffahrzeugen
			30.9	GG	H.v. Fahrzeugen a.n.g.
			30.91	GG	H.v. Krafträdern
			30.92	GG	H.v. Fahrrädern sowie von Behindertenfahrzeugen
			30.99	GG	H.v. sonstigen Fahrzeugen a.n.g.
27		H.v. elektrischen Ausrüstungen	31		H.v. Möbeln
27.1	VO	H.v. Elektromotoren, Generatoren, Transformatoren, Elektrizitätsverteilungs- und -schalteinrichtungen	31.0	GG	H.v. Möbeln
27.11	VO	H.v. Elektromotoren, Generatoren und Transformatoren	31.01	GG	H.v. Büro- und Ladenmöbeln
27.12	VO	H.v. Elektrizitätsverteilungs- und -schalteinrichtungen	31.02	GG	H.v. Küchenmöbeln
27.20	VO	H.v. Batterien und Akkumulatoren	31.03	GG	H.v. Matratzen
27.3	VO	H.v. Kabeln und elektrischem Installationsmaterial	31.09	GG	H.v. sonstigen Möbeln
27.31	VO	H.v. Glasfaserkabeln			
27.32	VO	H.v. sonstigen elektronischen und elektrischen Drähten und Kabeln	32		H.v. sonstigen Waren
27.33	VO	H.v. elektrischem Installationsmaterial	32.1	GG	H.v. Münzen, Schmuck und ähnlichen Erzeugnissen
27.40	VO	H.v. elektrischen Lampen und Leuchten	32.11	GG	H.v. Münzen
27.5	GG	H.v. Haushaltsgeräten	32.12	GG	H.v. Schmuck, Gold- und Silberschmiedewaren (ohne Fantasieschmuck)
27.51	GG	H.v. elektrischen Haushaltsgeräten	32.13	GG	H.v. Fantasieschmuck
27.52	GG	H.v. nicht elektrischen Haushaltsgeräten	32.20	GG	H.v. Musikinstrumenten
27.90	VO	H.v. sonstigen elektrischen Ausrüstungen und Geräten a.n.g.	32.30	VG	H.v. Sportgeräten
28		Maschinenbau	32.40	VG	H.v. Spielwaren
28.1	IG	H.v. nicht wirtschaftszweigspezifischen Maschinen	32.50	IG	H.v. medizinischen und zahnmedizinischen Apparaten und Materialien
28.11	IG	H.v. Verbrennungsmotoren und Turbinen (ohne Motoren für Luft- und Straßenfahrzeuge)	32.9	VG	H.v. Erzeugnissen a.n.g.
28.12	IG	H.v. hydraulischen und pneumatischen Komponenten und Systemen	32.91	VG	H.v. Besen und Bürsten
			32.99	VG	H.v. sonstigen Erzeugnissen a.n.g.
28.13	IG	H.v. Pumpen und Kompressoren a.n.g.	33		Reparatur und Installation von Maschinen und Ausrüstungen
28.14	IG	H.v. Armaturen a.n.g.			
28.15	IG	H.v. Lagern, Getrieben, Zahnrädern und Antriebselementen	33.1	IG	Reparatur von Metallerzeugnissen, Maschinen und Ausrüstungen
28.2	IG	H.v. sonstigen nicht wirtschaftszweigspezifischen Maschinen	33.11	IG	Reparatur von Metallerzeugnissen
28.21	IG	H.v. Öfen und Brennern	33.12	IG	Reparatur von Maschinen
28.22	IG	H.v. Hebezeugen und Fördermitteln	33.13	IG	Reparatur von elektronischen und optischen Geräten
28.23	IG	H.v. Büromaschinen (ohne Datenverarbeitungsgeräte und periphere Geräte)	33.14	IG	Reparatur von elektrischen Ausrüstungen
28.24	IG	H.v. handgeführten Werkzeugen mit Motorantrieb	33.15	IG	Reparatur und Instandhaltung von Schiffen, Booten und Yachten
28.25	IG	H.v. kälte- und lufttechnischen Erzeugnissen, nicht für den Haushalt	33.16	IG	Reparatur und Instandhaltung von Luft- und Raumfahrzeugen
28.29	IG	H.v. sonst. nicht wirtschaftszweigspezifischen Maschinen a.n.g.	33.17	IG	Reparatur und Instandhaltung von Fahrzeugen a.n.g.
28.30	IG	H.v. land- und forstwirtschaftlichen Maschinen	33.19	IG	Reparatur von sonstigen Ausrüstungen
28.4	IG	H.v. Werkzeugmaschinen	33.20	IG	Installation von Maschinen und Ausrüstungen a.n.g.
28.41	IG	H.v. Werkzeugmaschinen für die Metallbearbeitung			
28.49	IG	H.v. sonstigen Werkzeugmaschinen			
28.9	IG	H.v. Maschinen für sonstige bestimmte Wirtschaftszweige			
28.91	IG	H.v. Maschinen für die Metallerzeugung, von Walzwerkeinrichtungen und Gießmaschinen			
28.92	IG	H.v. Bergwerks-, Bau- und Baustoffmaschinen			
28.93	IG	H.v. Maschinen für die Nahrungs- und Genussmittelerzeugung und die Tabakverarbeitung			
28.94	IG	H.v. Maschinen für die Textil- und Bekleidungsherstellung und die Lederverarbeitung			
28.95	IG	H.v. Maschinen für die Papiererzeugung und -verarbeitung			
28.96	IG	H.v. Maschinen für die Verarbeitung von Kunststoffen und Kautschuk			
28.99	IG	H.v. Maschinen für sonstige bestimmte Wirtschaftszweige a.n.g.			

Das Amt für Statistik Berlin-Brandenburg

Das Amt für Statistik Berlin-Brandenburg ist für beide Länder die zentrale Dienstleistungseinrichtung auf dem Gebiet der amtlichen Statistik. Das Amt erbringt Serviceleistungen im Bereich Information und Analyse für die breite Öffentlichkeit, für alle gesellschaftlichen Gruppen sowie für Kunden aus Verwaltung und Politik, Wirtschaft und Wissenschaft. Kerngeschäft des Amtes ist die Durchführung der gesetzlich angeordneten amtlichen Statistiken für Berlin und Brandenburg. Das Amt erhebt die Daten, bereitet sie auf, interpretiert und analysiert sie und veröffentlicht die Ergebnisse. Die Grundversorgung aller Nutzer mit statistischen Informationen erfolgt unentgeltlich, im Wesentlichen über das Internet und den Informationsservice. Daneben werden nachfrage- und zielgruppenorientierte Standardauswertungen zu Festpreisen angeboten. Kundenspezifische Aufbereitung / Beratung zu kostendeckenden Preisen ergänzt das Spektrum der Informationsbereitstellung.

Amtliche Statistik im Verbund

Die Statistiken werden bundesweit nach einheitlichen Konzepten, Methoden und Verfahren arbeitsteilig erstellt. Die statistischen Ämter der Länder sind dabei grundsätzlich für die Durchführung der Erhebungen, für die Aufbereitung und Veröffentlichung der Länderergebnisse zuständig. Durch diese Kooperation in einem „Statistikverbund“ entstehen für alle Länder vergleichbare und zu einem Bundesergebnis zusammenführbare Erhebungsergebnisse.

Produkte und Dienstleistungen

Informationsservice

info@statistik-bbb.de
mit statistischen Informationen für jedermann und Beratung sowie maßgeschneiderte Aufbereitungen von Daten über Berlin und Brandenburg.
Auskunft, Beratung, Pressedienst sowie Fachbibliothek.

Standort Potsdam

Behlertstraße 3a, 14467 Potsdam
Tel. 0331 8173 - 1777
Fax 030 9028 - 4091
Mo – Do 9 – 15 Uhr, Fr 9 – 14 Uhr

Standort Berlin

Alt-Friedrichsfelde 60, 10315 Berlin
Bibliothek
Tel. 030 9021 - 3540
Mo – Do 9 – 15 Uhr, Fr 9 – 14 Uhr

Internet-Angebot

www.statistik-berlin-brandenburg.de
mit aktuellen Daten, Pressemitteilungen, Statistischen Berichten zum kostenlosen Herunterladen, regionalstatistischen Informationen, Wahlstatistiken und -analysen sowie einem Überblick über das gesamte Leistungsspektrum des Amtes.

Statistische Jahrbücher

mit einer Vielzahl von Tabellen aus nahezu allen Arbeitsgebieten der amtlichen Statistik.

Statistische Berichte

mit Ergebnissen der einzelnen Statistiken in Tabellen in tiefer sachlicher Gliederung und Grafiken zur Veranschaulichung von Entwicklungen und Strukturen.

Datenangebot aus dem Sachgebiet

Informationen zu dieser Veröffentlichung

Referat 31 Verarbeitendes Gewerbe
Tel. 030 9021-3816/3725/3346
Fax 030 9028-4012
Verarb.Gewerbe@statistik-bbb.de

Weitere Veröffentlichungen zum Thema

Statistische Berichte:

- Verarbeitendes Gewerbe
E I 2 – m
- Produktion
E I 4 – q
E I 5 – vj, j
- Investitionen
E I 6 – j

„Zeitschrift für amtliche Statistik – Berlin Brandenburg“

- Techen, Andreas: Die Entwicklung der Industriekonjunktur während der Wirtschaft- und Finanzkrise, Nr. 6/2011, S. 54 ff.
- Techen, Andreas: 1990 – 2010 Berlin und Brandenburg: Verarbeitendes Gewerbe, Nr. 4/2010, S. 26 ff.

Statistisches Bundesamt

- Auftragseingang und Umsatz im Verarbeitenden Gewerbe – Indizes, Fachserie 4, Reihe 2.2, monatlich, jährlich.
- Dr. Bald-Herbel, C.: Umstellung der Konjunkturindizes im Produzierenden Gewerbe auf das Basisjahr 2010; Wirtschaft und Statistik, März 2013, S. 185 ff.
- Beschäftigung und Umsatz der Betriebe des Verarbeitenden Gewerbes sowie des Bergbaus und der Gewinnung von Steinen und Erden; Fachserie 4, Reihe 4.1.1; monatlich, jährlich
- Betriebe, Beschäftigte und Umsatz des Verarbeitenden Gewerbes sowie des Bergbaus und der Gewinnung von Steinen und Erden nach Beschäftigtengrößenklassen; Fachserie 4, Reihe 4.1.2; jährlich
- Beschäftigung und Umsatz der Betriebe des Verarbeitenden Gewerbes sowie des Bergbaus und der Gewinnung von Steinen und Erden nach Bundesländern; Fachserie 4, Reihe 4.1.4; jährlich.