

Statistischer Bericht

A | 3 – j / 14

┌ Bevölkerung der kreisfreien Städte und Landkreise im **Land Brandenburg** **2014**

Bevölkerungsentwicklung
Bevölkerungsstand
Lebenserwartung

Impressum

Statistischer Bericht
A 13 – j / 14

Erscheinungsfolge: jährlich
Erschienen im Mai 2016

Korrektur vom 25.08.2016



Herausgeber

Amt für Statistik Berlin-Brandenburg
Behlertstraße 3a
14467 Potsdam
info@statistik-bbb.de
www.statistik-berlin-brandenburg.de

Tel. 0331 8173 - 1777
Fax 030 9028 - 4091

Zeichenerklärung

- 0 weniger als die Hälfte von 1
in der letzten besetzten Stelle,
jedoch mehr als nichts
- nichts vorhanden
- ... Angabe fällt später an
- () Aussagewert ist eingeschränkt
- / Zahlenwert nicht sicher genug
- Zahlenwert unbekannt oder
geheim zu halten
- x Tabellenfach gesperrt
- p vorläufige Zahl
- r berichtigte Zahl
- s geschätzte Zahl

Amt für Statistik Berlin-Brandenburg,
Potsdam, 2016

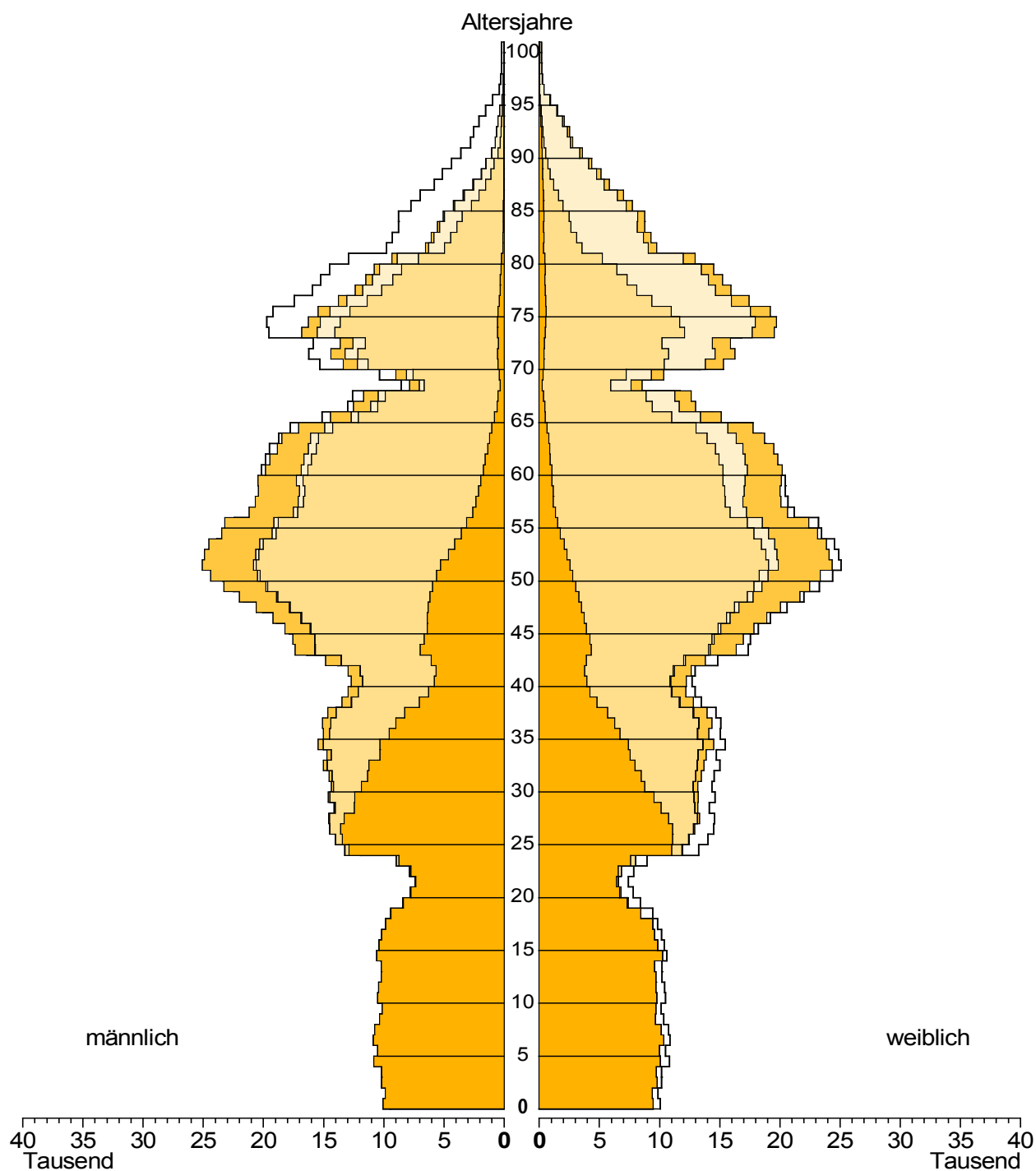


*Dieses Werk ist unter einer Creative Commons Lizenz
vom Typ Namensnennung 3.0 Deutschland zugänglich.
Um eine Kopie dieser Lizenz einzusehen, konsultieren Sie
<http://creativecommons.org/licenses/by/3.0/de/>*

Inhaltsverzeichnis

	Seite		Seite
Metadaten zu dieser Statistik (externer Link)		7 Bevölkerung des Landes Brandenburg am 31. Dezember 2014 nach Geburts-, Altersjahren und Geschlecht	
Grafiken		Kreisfreie Stadt Brandenburg an der Havel.....	13
1 Bevölkerung des Landes Brandenburg am 31. Dezember 2014 nach Alter und Familienstand.....	4	Kreisfreie Stadt Cottbus.....	14
2 Bevölkerungsentwicklung des Landes Brandenburg 1992 bis 2014.....	32	Kreisfreie Stadt Frankfurt (Oder).....	15
Tabellen		Kreisfreie Stadt Potsdam.....	16
1 Bevölkerungsentwicklung des Landes Brandenburg seit 2011.....	5	Landkreis Barnim.....	17
2 Durchschnittliche Lebenserwartung im Land Brandenburg seit 1992/94.....	5	Landkreis Dahme-Spreewald.....	18
3 Bevölkerung des Landes Brandenburg am 31. Dezember 2014 nach Verwaltungs- bezirken, Staatsangehörigkeit und Geschlecht.....	6	Landkreis Elbe-Elster.....	19
4 Durchschnittliche Bevölkerung des Landes Brandenburg 2014 nach Verwaltungsbezirken, Staatsangehörigkeit und Geschlecht.....	6	Landkreis Havelland.....	20
5 Bevölkerung des Landes Brandenburg am 31. Dezember 2014 nach Geburts-, Altersjahren und Geschlecht		Landkreis Märkisch-Oderland.....	21
Bevölkerung insgesamt.....	7	Landkreis Oberhavel.....	22
Deutsche.....	8	Landkreis Oberspreewald-Lausitz.....	23
Ausländer.....	9	Landkreis Oder-Spree.....	24
6 Durchschnittliche Bevölkerung des Landes Brandenburg 2014 nach Altersjahren und Geschlecht		Landkreis Ostprignitz-Ruppin.....	25
Bevölkerung insgesamt.....	10	Landkreis Potsdam-Mittelmark.....	26
Deutsche.....	11	Landkreis Prignitz.....	27
Ausländer.....	12	Landkreis Spree-Neiße.....	28
		Landkreis Teltow-Fläming.....	29
		Landkreis Uckermark.....	30
		8 Bevölkerung des Landes Brandenburg am 31. Dezember 2014 nach Altersgruppen, Geschlecht und Familienstand.....	31
		9 Durchschnittsalter im Land Brandenburg 2011 bis 2014 nach Verwaltungsbezirken.....	31
		10 Jugend- und Altenquotient des Landes Brandenburg , 2011 bis 2014 nach Verwaltungsbezirken.....	32

1 Bevölkerung des Landes Brandenburg am 31. Dezember 2014 nach Alter und Familienstand



1 endgültige Ergebnisse der Bevölkerungsfortschreibung auf Basis des Zensus 2011

- ledig
- verheiratet
- verwitwet
- geschieden
- [Frauenüberschuss
-] Männerüberschuss

1 Bevölkerungsentwicklung¹ des Landes Brandenburg seit 2011

Jahr	Bevölke- rungs- stand am Jahres- anfang	Natürliche Bevölkerungsbewegung			Wanderungen über die Landesgrenze			Bevölke- rungs- zu- oder -abnah- me (-) ²	Bevölke- rungs- stand am Jahres- ende
		Lebend- geborene	Gestor- bene	Geburten- oder Sterbe- über- schuss (-)	Zuzüge	Fortzüge	Zuzugs- oder Fortzugs- über- schuss (-)		
Bevölkerung insgesamt									
2011	2 461 242	18 246	27 846	– 9 600	61 756	60 040	1 716	– 8 062	2 453 180
2012	2 453 180	18 475	28 403	– 9 928	64 734	58 542	6 192	– 3 669	2 449 511
2013	2 449 511	18 355	29 678	– 11 323	69 286	58 402	10 884	– 318	2 449 193
2014	2 449 193	19 339	28 990	– 9 651	75 709	57 558	18 151	8 679	2 457 872
Deutsche									
2011	2 418 489	17 879	27 719	– 9 840	48 988	50 724	– 1 736	– 10 849	2 407 640
2012	2 407 640	18 112	28 271	– 10 159	49 936	48 077	1 859	– 7 836	2 399 804
2013	2 399 804	17 852	29 550	– 11 698	50 738	45 891	4 847	– 6 173	2 393 631
2014	2 393 631	18 772	28 804	– 10 032	52 236	43 022	9 214	9	2 393 640
Ausländer									
2011	42 753	367	127	240	12 768	9 316	3 452	2 787	45 540
2012	45 540	363	132	231	14 798	10 465	4 333	4 167	49 707
2013	49 707	503	128	375	18 548	12 511	6 037	5 855	55 562
2014	55 562	567	186	381	23 473	14 536	8 937	8 670	64 232

¹ In der Berechnung der Bevölkerungsveränderung wurden nur Ereignisse mit Datum nach dem 09.05.2011 (Zensusstichtag) berücksichtigt.

Die vorliegenden Bevölkerungsbewegungen können deshalb von den Ergebnissen der Geburten-, Sterbefälle- und Wanderungsstatistik abweichen.

² einschließlich sonstiger Veränderungen

2 Durchschnittliche Lebenserwartung im Land Brandenburg seit 1992/94¹

Vollendetes Alter	Männer				Frauen			
	1992/94	2000/02	2011/13	2012/14	1992/94	2000/02	2011/13	2012/14
0	69,39	74,04	77,09	77,33	77,51	80,73	82,76	82,94
1	68,94	73,37	76,35	76,56	76,89	79,97	81,99	82,16
5	65,06	69,43	72,41	72,59	73,03	76,05	78,04	78,21
10	60,12	64,48	67,43	67,61	68,08	71,08	73,07	73,23
15	55,20	59,53	62,47	62,65	63,14	66,11	68,10	68,26
20	50,52	54,73	57,58	57,74	58,29	61,21	63,16	63,32
25	45,92	49,99	52,75	52,90	53,42	56,30	58,23	58,38
30	41,28	45,20	47,91	48,07	48,53	51,38	53,30	53,46
35	36,72	40,41	43,10	43,26	43,71	46,47	48,41	48,57
40	32,33	35,75	38,30	38,47	38,94	41,64	43,53	43,68
45	28,10	31,24	33,63	33,80	34,27	36,89	38,71	38,86
50	23,98	26,97	29,16	29,30	29,71	32,24	34,01	34,16
55	20,07	22,80	24,95	25,07	25,22	27,70	29,42	29,59
60	16,54	18,82	20,99	21,09	20,97	23,22	24,96	25,12
65	13,32	15,16	17,28	17,39	16,94	18,92	20,62	20,77
70	10,38	11,95	13,67	13,82	13,19	14,91	16,42	16,56
75	7,91	9,10	10,36	10,49	9,92	11,27	12,45	12,58
80	5,84	6,64	7,52	7,58	7,21	8,15	8,99	9,08
85	4,15	4,70	5,24	5,28	5,08	5,71	6,19	6,26
90	2,86	3,40	3,58	3,59	3,49	3,92	4,12	4,14

¹) Sterbetafel 1992/94 und 2000/02 berechnet auf Basis 1987/1990,

Sterbetafeln 2011/13 und 2012/14 berechnet auf Basis des Zensus 2011

3 Bevölkerung des Landes Brandenburg am 31.12.2014 nach Verwaltungsbezirken, Staatsangehörigkeit und Geschlecht

Kreisfreie Stadt Landkreis	Insgesamt			Deutsche			Ausländer		
	ins- gesamt	männ- lich	weib- lich	ins- gesamt	männ- lich	weib- lich	ins- gesamt	männ- lich	weib- lich
Brandenburg a.d. Havel...	71 032	34 917	36 115	69 290	33 953	35 337	1 742	964	778
Cottbus.....	99 491	48 894	50 597	95 368	46 655	48 713	4 123	2 239	1 884
Frankfurt (Oder).....	57 649	27 587	30 062	54 221	26 041	28 180	3 428	1 546	1 882
Potsdam.....	164 042	78 708	85 334	155 863	74 666	81 197	8 179	4 042	4 137
Barnim.....	174 981	86 517	88 464	170 737	84 346	86 391	4 244	2 171	2 073
Dahme-Spreewald.....	161 952	80 084	81 868	157 543	77 757	79 786	4 409	2 327	2 082
Elbe-Elster.....	104 997	51 826	53 171	103 905	51 222	52 683	1 092	604	488
Havelland.....	155 408	76 777	78 631	151 934	74 921	77 013	3 474	1 856	1 618
Märkisch-Oderland.....	188 422	93 394	95 028	185 034	91 643	93 391	3 388	1 751	1 637
Oberhavel.....	204 898	100 919	103 979	200 314	98 525	101 789	4 584	2 394	2 190
Oberspreewald-Lausitz.....	112 896	55 366	57 530	110 915	54 138	56 777	1 981	1 228	753
Oder-Spree.....	177 823	87 630	90 193	172 379	84 537	87 842	5 444	3 093	2 351
Ostprignitz-Ruppin.....	98 886	49 142	49 744	97 204	48 200	49 004	1 682	942	740
Potsdam-Mittelmark.....	207 498	102 713	104 785	201 777	99 636	102 141	5 721	3 077	2 644
Prignitz.....	77 550	38 318	39 232	76 150	37 486	38 664	1 400	832	568
Spree-Neiße.....	118 030	58 143	59 887	115 828	57 050	58 778	2 202	1 093	1 109
Teltow-Fläming.....	161 488	80 282	81 206	157 136	77 830	79 306	4 352	2 452	1 900
Uckermark.....	120 829	59 257	61 572	118 042	57 865	60 177	2 787	1 392	1 395
Land Brandenburg	2 457 872	1 210 474	1 247 398	2 393 640	1 176 471	1 217 169	64 232	34 003	30 229

4 Durchschnittliche Bevölkerung des Landes Brandenburg 2014 nach Verwaltungsbezirken, Staatsangehörigkeit und Geschlecht

Kreisfreie Stadt Landkreis	Insgesamt			Deutsche			Ausländer		
	ins- gesamt	männ- lich	weib- lich	ins- gesamt	männ- lich	weib- lich	ins- gesamt	männ- lich	weib- lich
Brandenburg a.d. Havel...	71 032	34 894	36 138	69 403	34 018	35 385	1 629	876	753
Cottbus.....	99 543	48 903	50 641	95 619	46 754	48 865	3 925	2 149	1 776
Frankfurt (Oder).....	57 834	27 674	30 160	54 592	26 228	28 364	3 242	1 446	1 796
Potsdam.....	162 755	78 032	84 724	154 992	74 233	80 759	7 764	3 799	3 965
Barnim.....	174 368	86 230	88 138	170 330	84 172	86 158	4 038	2 058	1 981
Dahme-Spreewald.....	161 373	79 742	81 631	157 232	77 598	79 634	4 141	2 144	1 998
Elbe-Elster.....	105 577	52 133	53 444	104 568	51 588	52 980	1 010	546	464
Havelland.....	154 641	76 391	78 250	151 433	74 669	76 764	3 208	1 722	1 486
Märkisch-Oderland.....	188 045	93 184	94 862	184 865	91 570	93 296	3 180	1 614	1 566
Oberhavel.....	203 955	100 434	103 521	199 716	98 276	101 440	4 240	2 158	2 082
Oberspreewald-Lausitz.....	113 369	55 551	57 818	111 588	54 466	57 122	1 781	1 085	696
Oder-Spree.....	177 337	87 337	90 000	172 528	84 653	87 875	4 809	2 684	2 125
Ostprignitz-Ruppin.....	98 915	49 145	49 771	97 404	48 303	49 101	1 511	842	670
Potsdam-Mittelmark.....	206 509	102 186	104 324	201 122	99 331	101 791	5 388	2 855	2 533
Prignitz.....	77 772	38 412	39 360	76 486	37 649	38 838	1 286	764	522
Spree-Neiße.....	118 465	58 358	60 107	116 414	57 345	59 069	2 051	1 014	1 038
Teltow-Fläming.....	160 968	79 968	81 000	156 886	77 684	79 203	4 082	2 285	1 798
Uckermark.....	121 078	59 387	61 691	118 463	58 098	60 365	2 615	1 289	1 326
Land Brandenburg	2 453 533	1 207 957	1 245 576	2 393 636	1 176 632	1 217 004	59 897	31 326	28 572

5 Bevölkerung des Landes Brandenburg am 31. Dezember 2014 nach Geburts-, Altersjahren und Geschlecht

Bevölkerung insgesamt

Geburts-jahr	Alter in Jahren	Ins-gesamt	Männ-lich	Weib-lich	Geburts-jahr	Alter in Jahren	Ins-gesamt	Männ-lich	Weib-lich
2014	unter 1	19 532	10 055	9 477	1969	45 bis unter 46	36 060	18 203	17 857
2013	1 bis unter 2	19 273	9 886	9 387	1968	46 bis unter 47	38 135	19 211	18 924
2012	2 bis unter 3	19 975	10 182	9 793	1967	47 bis unter 48	40 653	20 605	20 048
2011	3 bis unter 4	19 867	10 160	9 707	1966	48 bis unter 49	43 649	21 990	21 659
2010	4 bis unter 5	20 876	10 822	10 054	1965	49 bis unter 50	45 765	23 288	22 477
2009	5 bis unter 6	20 467	10 502	9 965	1964	50 bis unter 51	47 744	24 383	23 361
2008	6 bis unter 7	21 234	10 876	10 358	1963	51 bis unter 52	49 407	25 071	24 336
2007	7 bis unter 8	20 889	10 757	10 132	1962	52 bis unter 53	48 994	24 888	24 106
2006	8 bis unter 9	19 983	10 343	9 640	1961	53 bis unter 54	48 391	24 532	23 859
2005	9 bis unter 10	19 804	10 129	9 675	1960	54 bis unter 55	46 605	23 469	23 136
2004	10 bis unter 11	20 234	10 484	9 750	1959	55 bis unter 56	45 606	23 196	22 410
2003	11 bis unter 12	20 111	10 429	9 682	1958	56 bis unter 57	41 808	21 188	20 620
2002	12 bis unter 13	19 904	10 200	9 704	1957	57 bis unter 58	40 753	20 683	20 070
2001	13 bis unter 14	19 785	10 213	9 572	1956	58 bis unter 59	40 466	20 439	20 027
2000	14 bis unter 15	20 813	10 589	10 224	1955	59 bis unter 60	40 591	20 456	20 135
1999	15 bis unter 16	20 238	10 389	9 849	1954	60 bis unter 61	40 031	19 851	20 180
1998	16 bis unter 17	19 714	10 152	9 562	1953	61 bis unter 62	39 266	19 448	19 818
1997	17 bis unter 18	19 244	9 826	9 418	1952	62 bis unter 63	38 329	18 833	19 496
1996	18 bis unter 19	17 866	9 419	8 447	1951	63 bis unter 64	37 206	18 473	18 733
1995	19 bis unter 20	15 755	8 395	7 360	1950	64 bis unter 65	34 825	17 067	17 758
1994	20 bis unter 21	14 579	7 799	6 780	1949	65 bis unter 66	29 569	14 433	15 136
1993	21 bis unter 22	13 984	7 414	6 570	1948	66 bis unter 67	25 508	12 503	13 005
1992	22 bis unter 23	14 677	7 850	6 827	1947	67 bis unter 68	24 301	11 692	12 609
1991	23 bis unter 24	16 979	8 953	8 026	1946	68 bis unter 69	16 377	7 839	8 538
1990	24 bis unter 25	25 169	13 245	11 924	1945	69 bis unter 70	19 338	8 974	10 364
1989	25 bis unter 26	26 513	14 035	12 478	1944	70 bis unter 71	28 685	13 366	15 319
1988	26 bis unter 27	27 449	14 518	12 931	1943	71 bis unter 72	30 659	14 411	16 248
1987	27 bis unter 28	27 898	14 574	13 324	1942	72 bis unter 73	29 523	13 641	15 882
1986	28 bis unter 29	27 314	14 127	13 187	1941	73 bis unter 74	36 347	16 822	19 525
1985	29 bis unter 30	27 845	14 622	13 223	1940	74 bis unter 75	35 989	16 269	19 720
1984	30 bis unter 31	27 535	14 359	13 176	1939	75 bis unter 76	34 661	15 445	19 216
1983	31 bis unter 32	28 013	14 531	13 482	1938	76 bis unter 77	31 242	13 784	17 458
1982	32 bis unter 33	28 683	15 003	13 680	1937	77 bis unter 78	28 286	12 355	15 931
1981	33 bis unter 34	28 621	14 728	13 893	1936	78 bis unter 79	26 728	11 476	15 252
1980	34 bis unter 35	29 956	15 471	14 485	1935	79 bis unter 80	25 304	10 788	14 516
1979	35 bis unter 36	29 152	15 037	14 115	1934	80 bis unter 81	22 249	9 308	12 941
1978	36 bis unter 37	29 432	15 075	14 357	1933	81 bis unter 82	16 298	6 533	9 765
1977	37 bis unter 38	28 630	14 667	13 963	1932	82 bis unter 83	15 352	6 054	9 298
1976	38 bis unter 39	26 278	13 470	12 808	1931	83 bis unter 84	14 281	5 527	8 754
1975	39 bis unter 40	25 152	12 959	12 193	1930	84 bis unter 85	13 847	5 075	8 772
1974	40 bis unter 41	24 938	12 707	12 231	1929	85 bis unter 86	11 939	4 207	7 732
1973	41 bis unter 42	25 571	12 955	12 616	1928	86 bis unter 87	10 385	3 396	6 989
1972	42 bis unter 43	28 632	14 827	13 805	1927	87 bis unter 88	8 404	2 592	5 812
1971	43 bis unter 44	33 734	17 357	16 377	1926	88 bis unter 89	7 033	1 887	5 146
1970	44 bis unter 45	34 493	17 546	16 947	1925	89 bis unter 90	5 897	1 531	4 366
					1924 und früher	90 und älter	18 595	3 655	14 940
					Insgesamt		2 457 872	1 210 474	1 247 398

5 Bevölkerung des Landes Brandenburg am 31. Dezember 2014 nach Geburts-, Altersjahren und Geschlecht Deutsche

Geburts-jahr	Alter in Jahren	Ins-gesamt	Männ-lich	Weib-lich	Geburts-jahr	Alter in Jahren	Ins-gesamt	Männ-lich	Weib-lich
2014	unter 1	18 914	9 729	9 185	1969	45 bis unter 46	34 869	17 617	17 252
2013	1 bis unter 2	18 578	9 517	9 061	1968	46 bis unter 47	37 005	18 618	18 387
2012	2 bis unter 3	19 281	9 833	9 448	1967	47 bis unter 48	39 586	20 024	19 562
2011	3 bis unter 4	19 228	9 852	9 376	1966	48 bis unter 49	42 656	21 446	21 210
2010	4 bis unter 5	20 275	10 509	9 766	1965	49 bis unter 50	44 815	22 792	22 023
2009	5 bis unter 6	19 895	10 208	9 687	1964	50 bis unter 51	46 865	23 892	22 973
2008	6 bis unter 7	20 652	10 576	10 076	1963	51 bis unter 52	48 570	24 604	23 966
2007	7 bis unter 8	20 364	10 489	9 875	1962	52 bis unter 53	48 131	24 445	23 686
2006	8 bis unter 9	19 451	10 062	9 389	1961	53 bis unter 54	47 667	24 156	23 511
2005	9 bis unter 10	19 313	9 885	9 428	1960	54 bis unter 55	45 796	23 041	22 755
2004	10 bis unter 11	19 755	10 225	9 530	1959	55 bis unter 56	44 919	22 816	22 103
2003	11 bis unter 12	19 615	10 178	9 437	1958	56 bis unter 57	41 142	20 814	20 328
2002	12 bis unter 13	19 447	9 959	9 488	1957	57 bis unter 58	40 119	20 318	19 801
2001	13 bis unter 14	19 316	9 964	9 352	1956	58 bis unter 59	39 847	20 085	19 762
2000	14 bis unter 15	20 300	10 331	9 969	1955	59 bis unter 60	40 075	20 151	19 924
1999	15 bis unter 16	19 757	10 117	9 640	1954	60 bis unter 61	39 543	19 569	19 974
1998	16 bis unter 17	19 127	9 826	9 301	1953	61 bis unter 62	38 800	19 184	19 616
1997	17 bis unter 18	18 597	9 481	9 116	1952	62 bis unter 63	37 925	18 602	19 323
1996	18 bis unter 19	17 075	8 935	8 140	1951	63 bis unter 64	36 834	18 272	18 562
1995	19 bis unter 20	14 781	7 799	6 982	1950	64 bis unter 65	34 427	16 878	17 549
1994	20 bis unter 21	13 405	7 109	6 296	1949	65 bis unter 66	29 239	14 257	14 982
1993	21 bis unter 22	12 744	6 748	5 996	1948	66 bis unter 67	25 211	12 347	12 864
1992	22 bis unter 23	13 368	7 109	6 259	1947	67 bis unter 68	23 991	11 529	12 462
1991	23 bis unter 24	15 576	8 175	7 401	1946	68 bis unter 69	16 106	7 700	8 406
1990	24 bis unter 25	23 644	12 381	11 263	1945	69 bis unter 70	19 152	8 884	10 268
1989	25 bis unter 26	25 029	13 168	11 861	1944	70 bis unter 71	28 512	13 277	15 235
1988	26 bis unter 27	26 012	13 696	12 316	1943	71 bis unter 72	30 515	14 336	16 179
1987	27 bis unter 28	26 497	13 780	12 717	1942	72 bis unter 73	29 384	13 566	15 818
1986	28 bis unter 29	25 775	13 266	12 509	1941	73 bis unter 74	36 190	16 744	19 446
1985	29 bis unter 30	26 415	13 793	12 622	1940	74 bis unter 75	35 840	16 214	19 626
1984	30 bis unter 31	26 094	13 575	12 519	1939	75 bis unter 76	34 504	15 361	19 143
1983	31 bis unter 32	26 609	13 816	12 793	1938	76 bis unter 77	31 113	13 721	17 392
1982	32 bis unter 33	27 331	14 305	13 026	1937	77 bis unter 78	28 140	12 290	15 850
1981	33 bis unter 34	27 210	13 987	13 223	1936	78 bis unter 79	26 608	11 423	15 185
1980	34 bis unter 35	28 562	14 770	13 792	1935	79 bis unter 80	25 222	10 749	14 473
1979	35 bis unter 36	27 726	14 299	13 427	1934	80 bis unter 81	22 188	9 274	12 914
1978	36 bis unter 37	27 970	14 397	13 573	1933	81 bis unter 82	16 232	6 509	9 723
1977	37 bis unter 38	27 210	13 976	13 234	1932	82 bis unter 83	15 301	6 032	9 269
1976	38 bis unter 39	24 931	12 851	12 080	1931	83 bis unter 84	14 238	5 509	8 729
1975	39 bis unter 40	23 727	12 270	11 457	1930	84 bis unter 85	13 798	5 050	8 748
1974	40 bis unter 41	23 566	12 034	11 532	1929	85 bis unter 86	11 906	4 195	7 711
1973	41 bis unter 42	24 270	12 321	11 949	1928	86 bis unter 87	10 358	3 388	6 970
1972	42 bis unter 43	27 388	14 195	13 193	1927	87 bis unter 88	8 367	2 579	5 788
1971	43 bis unter 44	32 487	16 744	15 743	1926	88 bis unter 89	7 009	1 882	5 127
1970	44 bis unter 45	33 229	16 917	16 312	1925	89 bis unter 90	5 884	1 528	4 356
					1924 und früher	90 und älter	18 545	3 646	14 899
					Insgesamt		2 393 640	1 176 471	1 217 169

5 Bevölkerung des Landes Brandenburg am 31. Dezember 2014 nach Geburts-, Altersjahren und Geschlecht
Ausländer

Geburts-jahr	Alter in Jahren	Ins-gesamt	Männ-lich	Weib-lich	Geburts-jahr	Alter in Jahren	Ins-gesamt	Männ-lich	Weib-lich
2014	unter 1	618	326	292	1969	45 bis unter 46	1 191	586	605
2013	1 bis unter 2	695	369	326	1968	46 bis unter 47	1 130	593	537
2012	2 bis unter 3	694	349	345	1967	47 bis unter 48	1 067	581	486
2011	3 bis unter 4	639	308	331	1966	48 bis unter 49	993	544	449
2010	4 bis unter 5	601	313	288	1965	49 bis unter 50	950	496	454
2009	5 bis unter 6	572	294	278	1964	50 bis unter 51	879	491	388
2008	6 bis unter 7	582	300	282	1963	51 bis unter 52	837	467	370
2007	7 bis unter 8	525	268	257	1962	52 bis unter 53	863	443	420
2006	8 bis unter 9	532	281	251	1961	53 bis unter 54	724	376	348
2005	9 bis unter 10	491	244	247	1960	54 bis unter 55	809	428	381
2004	10 bis unter 11	479	259	220	1959	55 bis unter 56	687	380	307
2003	11 bis unter 12	496	251	245	1958	56 bis unter 57	666	374	292
2002	12 bis unter 13	457	241	216	1957	57 bis unter 58	634	365	269
2001	13 bis unter 14	469	249	220	1956	58 bis unter 59	619	354	265
2000	14 bis unter 15	513	258	255	1955	59 bis unter 60	516	305	211
1999	15 bis unter 16	481	272	209	1954	60 bis unter 61	488	282	206
1998	16 bis unter 17	587	326	261	1953	61 bis unter 62	466	264	202
1997	17 bis unter 18	647	345	302	1952	62 bis unter 63	404	231	173
1996	18 bis unter 19	791	484	307	1951	63 bis unter 64	372	201	171
1995	19 bis unter 20	974	596	378	1950	64 bis unter 65	398	189	209
1994	20 bis unter 21	1 174	690	484	1949	65 bis unter 66	330	176	154
1993	21 bis unter 22	1 240	666	574	1948	66 bis unter 67	297	156	141
1992	22 bis unter 23	1 309	741	568	1947	67 bis unter 68	310	163	147
1991	23 bis unter 24	1 403	778	625	1946	68 bis unter 69	271	139	132
1990	24 bis unter 25	1 525	864	661	1945	69 bis unter 70	186	90	96
1989	25 bis unter 26	1 484	867	617	1944	70 bis unter 71	173	89	84
1988	26 bis unter 27	1 437	822	615	1943	71 bis unter 72	144	75	69
1987	27 bis unter 28	1 401	794	607	1942	72 bis unter 73	139	75	64
1986	28 bis unter 29	1 539	861	678	1941	73 bis unter 74	157	78	79
1985	29 bis unter 30	1 430	829	601	1940	74 bis unter 75	149	55	94
1984	30 bis unter 31	1 441	784	657	1939	75 bis unter 76	157	84	73
1983	31 bis unter 32	1 404	715	689	1938	76 bis unter 77	129	63	66
1982	32 bis unter 33	1 352	698	654	1937	77 bis unter 78	146	65	81
1981	33 bis unter 34	1 411	741	670	1936	78 bis unter 79	120	53	67
1980	34 bis unter 35	1 394	701	693	1935	79 bis unter 80	82	39	43
1979	35 bis unter 36	1 426	738	688	1934	80 bis unter 81	61	34	27
1978	36 bis unter 37	1 462	678	784	1933	81 bis unter 82	66	24	42
1977	37 bis unter 38	1 420	691	729	1932	82 bis unter 83	51	22	29
1976	38 bis unter 39	1 347	619	728	1931	83 bis unter 84	43	18	25
1975	39 bis unter 40	1 425	689	736	1930	84 bis unter 85	49	25	24
1974	40 bis unter 41	1 372	673	699	1929	85 bis unter 86	33	12	21
1973	41 bis unter 42	1 301	634	667	1928	86 bis unter 87	27	8	19
1972	42 bis unter 43	1 244	632	612	1927	87 bis unter 88	37	13	24
1971	43 bis unter 44	1 247	613	634	1926	88 bis unter 89	24	5	19
1970	44 bis unter 45	1 264	629	635	1925	89 bis unter 90	13	3	10
					1924 und früher	90 und älter	50	9	41
					Insgesamt		64 232	34 003	30 229

6 Durchschnittliche Bevölkerung des Landes Brandenburg 2014 nach Altersjahren und Geschlecht

Bevölkerung insgesamt

Alter in Jahren	Ins- gesamt	Männ- lich	Weib- lich	Alter in Jahren	Ins- gesamt	Männ- lich	Weib- lich
unter 1	19 029	9 769	9 260	45 bis unter 46	37 006	18 661	18 346
1 bis unter 2	19 302	9 861	9 441	46 bis unter 47	39 315	19 852	19 463
2 bis unter 3	19 699	10 042	9 658	47 bis unter 48	42 049	21 231	20 818
3 bis unter 4	20 120	10 351	9 769	48 bis unter 49	44 639	22 603	22 037
4 bis unter 5	20 462	10 558	9 904	49 bis unter 50	46 744	23 824	22 920
5 bis unter 6	20 585	10 544	10 041	50 bis unter 51	48 547	24 707	23 840
6 bis unter 7	20 894	10 736	10 159	51 bis unter 52	49 205	25 005	24 200
7 bis unter 8	20 293	10 483	9 810	52 bis unter 53	48 697	24 729	23 969
8 bis unter 9	19 778	10 181	9 597	53 bis unter 54	47 541	24 042	23 499
9 bis unter 10	19 924	10 254	9 670	54 bis unter 55	46 126	23 360	22 767
10 bis unter 11	20 093	10 412	9 682	55 bis unter 56	43 749	22 223	21 526
11 bis unter 12	19 905	10 270	9 635	56 bis unter 57	41 315	20 970	20 346
12 bis unter 13	19 742	10 164	9 578	57 bis unter 58	40 720	20 654	20 067
13 bis unter 14	20 216	10 364	9 852	58 bis unter 59	40 651	20 548	20 104
14 bis unter 15	20 450	10 443	10 007	59 bis unter 60	40 396	20 226	20 170
15 bis unter 16	19 895	10 215	9 681	60 bis unter 61	39 768	19 735	20 033
16 bis unter 17	19 428	9 963	9 465	61 bis unter 62	38 909	19 237	19 672
17 bis unter 18	18 633	9 615	9 018	62 bis unter 63	37 878	18 740	19 139
18 bis unter 19	16 970	8 908	8 063	63 bis unter 64	36 142	17 861	18 282
19 bis unter 20	15 178	8 030	7 148	64 bis unter 65	32 324	15 850	16 474
20 bis unter 21	14 279	7 595	6 684	65 bis unter 66	27 648	13 540	14 108
21 bis unter 22	14 355	7 633	6 722	66 bis unter 67	25 050	12 198	12 852
22 bis unter 23	15 918	8 429	7 489	67 bis unter 68	20 438	9 825	10 614
23 bis unter 24	21 166	11 155	10 011	68 bis unter 69	17 975	8 488	9 487
24 bis unter 25	25 920	13 677	12 243	69 bis unter 70	24 213	11 305	12 908
25 bis unter 26	26 969	14 300	12 669	70 bis unter 71	29 953	14 068	15 886
26 bis unter 27	27 598	14 553	13 046	71 bis unter 72	30 367	14 206	16 161
27 bis unter 28	27 375	14 275	13 100	72 bis unter 73	33 275	15 441	17 834
28 bis unter 29	27 357	14 300	13 057	73 bis unter 74	36 598	16 813	19 786
29 bis unter 30	27 373	14 347	13 026	74 bis unter 75	35 722	16 105	19 618
30 bis unter 31	27 445	14 309	13 136	75 bis unter 76	33 385	14 858	18 528
31 bis unter 32	27 997	14 617	13 381	76 bis unter 77	30 184	13 322	16 862
32 bis unter 33	28 327	14 712	13 615	77 bis unter 78	27 993	12 195	15 799
33 bis unter 34	28 988	14 965	14 023	78 bis unter 79	26 521	11 411	15 110
34 bis unter 35	29 255	15 102	14 154	79 bis unter 80	24 298	10 316	13 982
35 bis unter 36	29 015	14 908	14 107	80 bis unter 81	19 721	8 158	11 563
36 bis unter 37	28 825	14 749	14 076	81 bis unter 82	16 277	6 521	9 756
37 bis unter 38	27 230	13 948	13 282	82 bis unter 83	15 315	6 044	9 271
38 bis unter 39	25 520	13 113	12 407	83 bis unter 84	14 620	5 560	9 060
39 bis unter 40	24 848	12 727	12 121	84 bis unter 85	13 415	4 872	8 543
40 bis unter 41	25 089	12 748	12 341	85 bis unter 86	11 665	4 012	7 653
41 bis unter 42	26 946	13 796	13 151	86 bis unter 87	9 837	3 153	6 684
42 bis unter 43	31 076	16 043	15 033	87 bis unter 88	8 157	2 387	5 771
43 bis unter 44	33 983	17 389	16 594	88 bis unter 89	6 891	1 834	5 058
44 bis unter 45	35 165	17 814	17 351	89 bis unter 90	5 637	1 385	4 252
				90 und älter	18 070	3 543	14 529
				Insgesamt	2 453 533	1 207 957	1 245 576

6 Durchschnittliche Bevölkerung des Landes Brandenburg 2014 nach Altersjahren und Geschlecht

Deutsche

Alter in Jahren	Ins- gesamt	Männ- lich	Weib- lich	Alter in Jahren	Ins- gesamt	Männ- lich	Weib- lich
unter 1	18 452	9 466	8 986	45 bis unter 46	35 873	18 087	17 786
1 bis unter 2	18 679	9 545	9 134	46 bis unter 47	38 243	19 288	18 955
2 bis unter 3	19 087	9 742	9 346	47 bis unter 48	41 062	20 698	20 364
3 bis unter 4	19 567	10 078	9 489	48 bis unter 49	43 694	22 093	21 601
4 bis unter 5	19 924	10 277	9 647	49 bis unter 50	45 844	23 341	22 503
5 bis unter 6	20 080	10 289	9 791	50 bis unter 51	47 704	24 233	23 472
6 bis unter 7	20 385	10 477	9 908	51 bis unter 52	48 380	24 558	23 822
7 bis unter 8	19 822	10 243	9 579	52 bis unter 53	47 916	24 329	23 587
8 bis unter 9	19 317	9 942	9 376	53 bis unter 54	46 790	23 650	23 140
9 bis unter 10	19 483	10 029	9 454	54 bis unter 55	45 399	22 964	22 435
10 bis unter 11	19 654	10 179	9 475	55 bis unter 56	43 077	21 847	21 230
11 bis unter 12	19 466	10 043	9 423	56 bis unter 57	40 684	20 611	20 073
12 bis unter 13	19 328	9 946	9 382	57 bis unter 58	40 091	20 289	19 802
13 bis unter 14	19 767	10 131	9 636	58 bis unter 59	40 086	20 210	19 876
14 bis unter 15	19 988	10 196	9 793	59 bis unter 60	39 907	19 940	19 968
15 bis unter 16	19 447	9 966	9 481	60 bis unter 61	39 293	19 460	19 833
16 bis unter 17	18 878	9 670	9 208	61 bis unter 62	38 483	18 994	19 489
17 bis unter 18	18 031	9 287	8 745	62 bis unter 63	37 494	18 527	18 967
18 bis unter 19	16 270	8 487	7 784	63 bis unter 64	35 758	17 665	18 093
19 bis unter 20	14 330	7 540	6 790	64 bis unter 65	31 964	15 666	16 298
20 bis unter 21	13 235	7 013	6 222	65 bis unter 66	27 338	13 372	13 966
21 bis unter 22	13 244	7 041	6 203	66 bis unter 67	24 745	12 036	12 709
22 bis unter 23	14 699	7 770	6 930	67 bis unter 68	20 151	9 676	10 475
23 bis unter 24	19 875	10 446	9 429	68 bis unter 69	17 747	8 373	9 374
24 bis unter 25	24 554	12 919	11 635	69 bis unter 70	24 032	11 214	12 818
25 bis unter 26	25 609	13 529	12 080	70 bis unter 71	29 796	13 987	15 809
26 bis unter 27	26 308	13 832	12 476	71 bis unter 72	30 222	14 129	16 093
27 bis unter 28	26 062	13 546	12 516	72 bis unter 73	33 126	15 363	17 764
28 bis unter 29	25 999	13 536	12 463	73 bis unter 74	36 442	16 742	19 700
29 bis unter 30	26 063	13 623	12 440	74 bis unter 75	35 566	16 033	19 533
30 bis unter 31	26 121	13 612	12 509	75 bis unter 76	33 240	14 784	18 457
31 bis unter 32	26 708	13 970	12 739	76 bis unter 77	30 044	13 256	16 788
32 bis unter 33	27 023	14 046	12 977	77 bis unter 78	27 858	12 134	15 724
33 bis unter 34	27 652	14 292	13 360	78 bis unter 79	26 418	11 363	15 055
34 bis unter 35	27 925	14 439	13 487	79 bis unter 80	24 222	10 277	13 945
35 bis unter 36	27 628	14 234	13 394	80 bis unter 81	19 658	8 129	11 529
36 bis unter 37	27 433	14 103	13 330	81 bis unter 82	16 218	6 496	9 722
37 bis unter 38	25 883	13 315	12 569	82 bis unter 83	15 266	6 024	9 242
38 bis unter 39	24 187	12 488	11 699	83 bis unter 84	14 573	5 537	9 036
39 bis unter 40	23 521	12 095	11 426	84 bis unter 85	13 372	4 853	8 520
40 bis unter 41	23 801	12 130	11 671	85 bis unter 86	11 634	4 001	7 633
41 bis unter 42	25 703	13 185	12 518	86 bis unter 87	9 802	3 142	6 661
42 bis unter 43	29 846	15 427	14 419	87 bis unter 88	8 127	2 377	5 750
43 bis unter 44	32 782	16 799	15 983	88 bis unter 89	6 871	1 830	5 042
44 bis unter 45	33 992	17 236	16 756	89 bis unter 90	5 623	1 382	4 241
				90 und älter	18 020	3 534	14 489
				Insgesamt	2 393 636	1 176 632	1 217 004

6 Durchschnittliche Bevölkerung des Landes Brandenburg 2014 nach Altersjahren und Geschlecht Ausländer

Alter in Jahren	Ins- gesamt	Männ- lich	Weib- lich	Alter in Jahren	Ins- gesamt	Männ- lich	Weib- lich
unter 1	577	303	274	45 bis unter 46	1 134	574	560
1 bis unter 2	623	316	307	46 bis unter 47	1 072	564	508
2 bis unter 3	612	300	312	47 bis unter 48	987	533	454
3 bis unter 4	554	273	281	48 bis unter 49	946	510	436
4 bis unter 5	538	281	257	49 bis unter 50	900	484	417
5 bis unter 6	505	256	250	50 bis unter 51	843	475	369
6 bis unter 7	509	259	251	51 bis unter 52	825	447	378
7 bis unter 8	471	240	231	52 bis unter 53	782	400	382
8 bis unter 9	461	240	221	53 bis unter 54	752	392	360
9 bis unter 10	441	225	216	54 bis unter 55	727	396	332
10 bis unter 11	440	233	207	55 bis unter 56	672	376	296
11 bis unter 12	439	227	212	56 bis unter 57	632	359	273
12 bis unter 13	414	218	196	57 bis unter 58	630	365	265
13 bis unter 14	450	234	216	58 bis unter 59	566	338	228
14 bis unter 15	462	247	215	59 bis unter 60	489	286	203
15 bis unter 16	448	249	200	60 bis unter 61	476	276	200
16 bis unter 17	550	293	257	61 bis unter 62	426	243	183
17 bis unter 18	602	328	274	62 bis unter 63	384	213	172
18 bis unter 19	700	421	279	63 bis unter 64	384	196	189
19 bis unter 20	848	490	358	64 bis unter 65	361	184	177
20 bis unter 21	1 044	582	462	65 bis unter 66	310	168	142
21 bis unter 22	1 111	592	519	66 bis unter 67	306	162	144
22 bis unter 23	1 219	660	560	67 bis unter 68	288	149	139
23 bis unter 24	1 291	709	582	68 bis unter 69	228	115	113
24 bis unter 25	1 366	758	608	69 bis unter 70	181	91	91
25 bis unter 26	1 360	771	590	70 bis unter 71	157	81	77
26 bis unter 27	1 291	721	570	71 bis unter 72	145	77	68
27 bis unter 28	1 313	729	584	72 bis unter 73	149	79	71
28 bis unter 29	1 358	764	594	73 bis unter 74	157	71	86
29 bis unter 30	1 310	724	586	74 bis unter 75	156	72	85
30 bis unter 31	1 324	697	628	75 bis unter 76	145	74	71
31 bis unter 32	1 289	647	642	76 bis unter 77	140	66	74
32 bis unter 33	1 304	666	638	77 bis unter 78	136	61	75
33 bis unter 34	1 336	674	663	78 bis unter 79	103	48	55
34 bis unter 35	1 330	663	667	79 bis unter 80	76	39	37
35 bis unter 36	1 388	675	713	80 bis unter 81	63	29	34
36 bis unter 37	1 393	646	747	81 bis unter 82	59	25	35
37 bis unter 38	1 347	633	714	82 bis unter 83	49	21	29
38 bis unter 39	1 334	625	709	83 bis unter 84	47	23	25
39 bis unter 40	1 327	632	695	84 bis unter 85	43	20	23
40 bis unter 41	1 288	618	671	85 bis unter 86	31	11	20
41 bis unter 42	1 244	611	633	86 bis unter 87	35	11	24
42 bis unter 43	1 230	616	614	87 bis unter 88	31	10	21
43 bis unter 44	1 201	590	611	88 bis unter 89	20	4	16
44 bis unter 45	1 173	578	595	89 bis unter 90	14	3	11
				90 und älter	50	10	42
				Insgesamt	59 897	31 326	28 572

7 Bevölkerung des Landes Brandenburg am 31. Dezember 2014 nach Geburts-, Altersjahren und Geschlecht
Kreisfreie Stadt Brandenburg an der Havel

Geburts-jahr	Alter in Jahren	Ins-gesamt	Männ-lich	Weib-lich	Geburts-jahr	Alter in Jahren	Ins-gesamt	Männ-lich	Weib-lich
2014	unter 1	611	305	306	1969	45 bis unter 46	893	474	419
2013	1 bis unter 2	560	259	301	1968	46 bis unter 47	910	480	430
2012	2 bis unter 3	599	313	286	1967	47 bis unter 48	1 004	516	488
2011	3 bis unter 4	564	282	282	1966	48 bis unter 49	1 090	553	537
2010	4 bis unter 5	551	277	274	1965	49 bis unter 50	1 159	593	566
2009	5 bis unter 6	537	271	266	1964	50 bis unter 51	1 210	619	591
2008	6 bis unter 7	581	310	271	1963	51 bis unter 52	1 247	647	600
2007	7 bis unter 8	557	298	259	1962	52 bis unter 53	1 276	670	606
2006	8 bis unter 9	491	231	260	1961	53 bis unter 54	1 245	620	625
2005	9 bis unter 10	451	240	211	1960	54 bis unter 55	1 241	619	622
2004	10 bis unter 11	454	216	238	1959	55 bis unter 56	1 199	610	589
2003	11 bis unter 12	474	239	235	1958	56 bis unter 57	1 117	538	579
2002	12 bis unter 13	457	221	236	1957	57 bis unter 58	1 072	517	555
2001	13 bis unter 14	452	237	215	1956	58 bis unter 59	1 086	563	523
2000	14 bis unter 15	488	258	230	1955	59 bis unter 60	1 106	542	564
1999	15 bis unter 16	423	216	207	1954	60 bis unter 61	1 096	515	581
1998	16 bis unter 17	469	262	207	1953	61 bis unter 62	1 072	521	551
1997	17 bis unter 18	432	228	204	1952	62 bis unter 63	1 114	541	573
1996	18 bis unter 19	431	235	196	1951	63 bis unter 64	1 045	528	517
1995	19 bis unter 20	398	210	188	1950	64 bis unter 65	957	447	510
1994	20 bis unter 21	442	241	201	1949	65 bis unter 66	796	360	436
1993	21 bis unter 22	446	238	208	1948	66 bis unter 67	717	324	393
1992	22 bis unter 23	461	257	204	1947	67 bis unter 68	769	378	391
1991	23 bis unter 24	616	320	296	1946	68 bis unter 69	519	255	264
1990	24 bis unter 25	873	441	432	1945	69 bis unter 70	633	278	355
1989	25 bis unter 26	1 014	552	462	1944	70 bis unter 71	954	425	529
1988	26 bis unter 27	1 020	526	494	1943	71 bis unter 72	1 069	487	582
1987	27 bis unter 28	1 034	578	456	1942	72 bis unter 73	1 061	479	582
1986	28 bis unter 29	975	482	493	1941	73 bis unter 74	1 283	605	678
1985	29 bis unter 30	970	532	438	1940	74 bis unter 75	1 269	588	681
1984	30 bis unter 31	948	500	448	1939	75 bis unter 76	1 180	525	655
1983	31 bis unter 32	928	486	442	1938	76 bis unter 77	1 102	493	609
1982	32 bis unter 33	945	468	477	1937	77 bis unter 78	991	435	556
1981	33 bis unter 34	911	489	422	1936	78 bis unter 79	944	405	539
1980	34 bis unter 35	928	517	411	1935	79 bis unter 80	815	348	467
1979	35 bis unter 36	829	454	375	1934	80 bis unter 81	736	285	451
1978	36 bis unter 37	831	488	343	1933	81 bis unter 82	558	208	350
1977	37 bis unter 38	758	407	351	1932	82 bis unter 83	493	198	295
1976	38 bis unter 39	684	351	333	1931	83 bis unter 84	454	179	275
1975	39 bis unter 40	669	388	281	1930	84 bis unter 85	460	170	290
1974	40 bis unter 41	651	368	283	1929	85 bis unter 86	471	157	314
1973	41 bis unter 42	596	312	284	1928	86 bis unter 87	371	143	228
1972	42 bis unter 43	674	351	323	1927	87 bis unter 88	298	92	206
1971	43 bis unter 44	863	443	420	1926	88 bis unter 89	254	60	194
1970	44 bis unter 45	846	463	383	1925	89 bis unter 90	198	59	139
					1924 und früher	90 und älter	606	108	498
						Insgesamt	71 032	34 917	36 115

7 Bevölkerung des Landes Brandenburg am 31. Dezember 2014 nach Geburts-, Altersjahren und Geschlecht
Kreisfreie Stadt Cottbus

Geburts-jahr	Alter in Jahren	Ins-gesamt	Männ-lich	Weib-lich	Geburts-jahr	Alter in Jahren	Ins-gesamt	Männ-lich	Weib-lich
2014	unter 1	798	430	368	1969	45 bis unter 46	1 293	663	630
2013	1 bis unter 2	785	412	373	1968	46 bis unter 47	1 282	648	634
2012	2 bis unter 3	800	412	388	1967	47 bis unter 48	1 372	702	670
2011	3 bis unter 4	771	391	380	1966	48 bis unter 49	1 463	743	720
2010	4 bis unter 5	789	394	395	1965	49 bis unter 50	1 644	820	824
2009	5 bis unter 6	759	399	360	1964	50 bis unter 51	1 601	780	821
2008	6 bis unter 7	724	368	356	1963	51 bis unter 52	1 783	893	890
2007	7 bis unter 8	698	354	344	1962	52 bis unter 53	1 752	880	872
2006	8 bis unter 9	684	353	331	1961	53 bis unter 54	1 704	833	871
2005	9 bis unter 10	685	339	346	1960	54 bis unter 55	1 757	860	897
2004	10 bis unter 11	716	366	350	1959	55 bis unter 56	1 647	831	816
2003	11 bis unter 12	665	362	303	1958	56 bis unter 57	1 558	744	814
2002	12 bis unter 13	639	329	310	1957	57 bis unter 58	1 495	734	761
2001	13 bis unter 14	660	362	298	1956	58 bis unter 59	1 476	674	802
2000	14 bis unter 15	662	339	323	1955	59 bis unter 60	1 533	735	798
1999	15 bis unter 16	687	336	351	1954	60 bis unter 61	1 592	754	838
1998	16 bis unter 17	632	319	313	1953	61 bis unter 62	1 597	751	846
1997	17 bis unter 18	676	345	331	1952	62 bis unter 63	1 526	709	817
1996	18 bis unter 19	682	377	305	1951	63 bis unter 64	1 457	684	773
1995	19 bis unter 20	731	401	330	1950	64 bis unter 65	1 373	667	706
1994	20 bis unter 21	860	432	428	1949	65 bis unter 66	1 163	555	608
1993	21 bis unter 22	890	460	430	1948	66 bis unter 67	1 019	484	535
1992	22 bis unter 23	1 012	544	468	1947	67 bis unter 68	969	426	543
1991	23 bis unter 24	1 194	631	563	1946	68 bis unter 69	658	306	352
1990	24 bis unter 25	1 720	921	799	1945	69 bis unter 70	806	347	459
1989	25 bis unter 26	1 665	937	728	1944	70 bis unter 71	1 207	564	643
1988	26 bis unter 27	1 705	942	763	1943	71 bis unter 72	1 294	556	738
1987	27 bis unter 28	1 591	852	739	1942	72 bis unter 73	1 203	537	666
1986	28 bis unter 29	1 497	828	669	1941	73 bis unter 74	1 490	653	837
1985	29 bis unter 30	1 441	825	616	1940	74 bis unter 75	1 482	637	845
1984	30 bis unter 31	1 374	797	577	1939	75 bis unter 76	1 469	646	823
1983	31 bis unter 32	1 397	751	646	1938	76 bis unter 77	1 337	597	740
1982	32 bis unter 33	1 364	740	624	1937	77 bis unter 78	1 134	497	637
1981	33 bis unter 34	1 260	695	565	1936	78 bis unter 79	1 093	463	630
1980	34 bis unter 35	1 311	735	576	1935	79 bis unter 80	1 015	401	614
1979	35 bis unter 36	1 155	604	551	1934	80 bis unter 81	972	393	579
1978	36 bis unter 37	1 113	605	508	1933	81 bis unter 82	743	295	448
1977	37 bis unter 38	1 123	610	513	1932	82 bis unter 83	630	248	382
1976	38 bis unter 39	981	544	437	1931	83 bis unter 84	605	245	360
1975	39 bis unter 40	913	491	422	1930	84 bis unter 85	573	214	359
1974	40 bis unter 41	907	471	436	1929	85 bis unter 86	508	196	312
1973	41 bis unter 42	869	419	450	1928	86 bis unter 87	462	150	312
1972	42 bis unter 43	1 007	498	509	1927	87 bis unter 88	371	102	269
1971	43 bis unter 44	1 213	629	584	1926	88 bis unter 89	292	81	211
1970	44 bis unter 45	1 217	655	562	1925	89 bis unter 90	263	52	211
					1924 und früher	90 und älter	806	140	666
						Insgesamt	99 491	48 894	50 597

7 Bevölkerung des Landes Brandenburg am 31. Dezember 2014 nach Geburts-, Altersjahren und Geschlecht
Kreisfreie Stadt Frankfurt (Oder)

Geburts-jahr	Alter in Jahren	Ins-gesamt	Männ-lich	Weib-lich	Geburts-jahr	Alter in Jahren	Ins-gesamt	Männ-lich	Weib-lich
2014	unter 1	444	239	205	1969	45 bis unter 46	731	363	368
2013	1 bis unter 2	398	196	202	1968	46 bis unter 47	660	311	349
2012	2 bis unter 3	419	203	216	1967	47 bis unter 48	766	390	376
2011	3 bis unter 4	408	209	199	1966	48 bis unter 49	834	428	406
2010	4 bis unter 5	442	209	233	1965	49 bis unter 50	949	456	493
2009	5 bis unter 6	453	226	227	1964	50 bis unter 51	992	491	501
2008	6 bis unter 7	460	237	223	1963	51 bis unter 52	972	449	523
2007	7 bis unter 8	470	257	213	1962	52 bis unter 53	1 111	557	554
2006	8 bis unter 9	448	210	238	1961	53 bis unter 54	1 057	537	520
2005	9 bis unter 10	428	221	207	1960	54 bis unter 55	1 070	495	575
2004	10 bis unter 11	423	217	206	1959	55 bis unter 56	1 057	515	542
2003	11 bis unter 12	407	202	205	1958	56 bis unter 57	1 001	477	524
2002	12 bis unter 13	379	202	177	1957	57 bis unter 58	1 018	485	533
2001	13 bis unter 14	413	207	206	1956	58 bis unter 59	928	478	450
2000	14 bis unter 15	449	222	227	1955	59 bis unter 60	1 031	490	541
1999	15 bis unter 16	392	192	200	1954	60 bis unter 61	1 019	516	503
1998	16 bis unter 17	405	195	210	1953	61 bis unter 62	986	495	491
1997	17 bis unter 18	394	197	197	1952	62 bis unter 63	937	418	519
1996	18 bis unter 19	412	192	220	1951	63 bis unter 64	963	484	479
1995	19 bis unter 20	421	203	218	1950	64 bis unter 65	857	404	453
1994	20 bis unter 21	465	225	240	1949	65 bis unter 66	734	347	387
1993	21 bis unter 22	527	246	281	1948	66 bis unter 67	608	302	306
1992	22 bis unter 23	544	262	282	1947	67 bis unter 68	598	265	333
1991	23 bis unter 24	619	289	330	1946	68 bis unter 69	387	184	203
1990	24 bis unter 25	797	381	416	1945	69 bis unter 70	406	190	216
1989	25 bis unter 26	784	401	383	1944	70 bis unter 71	574	248	326
1988	26 bis unter 27	801	414	387	1943	71 bis unter 72	744	333	411
1987	27 bis unter 28	760	391	369	1942	72 bis unter 73	659	290	369
1986	28 bis unter 29	752	409	343	1941	73 bis unter 74	932	409	523
1985	29 bis unter 30	761	417	344	1940	74 bis unter 75	877	373	504
1984	30 bis unter 31	721	382	339	1939	75 bis unter 76	853	334	519
1983	31 bis unter 32	700	376	324	1938	76 bis unter 77	738	317	421
1982	32 bis unter 33	655	361	294	1937	77 bis unter 78	731	303	428
1981	33 bis unter 34	680	356	324	1936	78 bis unter 79	654	268	386
1980	34 bis unter 35	649	321	328	1935	79 bis unter 80	654	265	389
1979	35 bis unter 36	649	340	309	1934	80 bis unter 81	554	239	315
1978	36 bis unter 37	697	369	328	1933	81 bis unter 82	441	164	277
1977	37 bis unter 38	635	334	301	1932	82 bis unter 83	396	163	233
1976	38 bis unter 39	618	311	307	1931	83 bis unter 84	368	144	224
1975	39 bis unter 40	579	286	293	1930	84 bis unter 85	325	117	208
1974	40 bis unter 41	546	266	280	1929	85 bis unter 86	360	114	246
1973	41 bis unter 42	559	301	258	1928	86 bis unter 87	266	82	184
1972	42 bis unter 43	600	313	287	1927	87 bis unter 88	193	52	141
1971	43 bis unter 44	674	335	339	1926	88 bis unter 89	182	45	137
1970	44 bis unter 45	663	355	308	1925	89 bis unter 90	159	48	111
					1924 und früher	90 und älter	417	75	342
						Insgesamt	57 649	27 587	30 062

7 Bevölkerung des Landes Brandenburg am 31. Dezember 2014 nach Geburts-, Altersjahren und Geschlecht
Kreisfreie Stadt Potsdam

Geburts-jahr	Alter in Jahren	Ins-gesamt	Männ-lich	Weib-lich	Geburts-jahr	Alter in Jahren	Ins-gesamt	Männ-lich	Weib-lich
2014	unter 1	1 858	956	902	1969	45 bis unter 46	2 287	1 188	1 099
2013	1 bis unter 2	1 744	915	829	1968	46 bis unter 47	2 348	1 189	1 159
2012	2 bis unter 3	1 777	890	887	1967	47 bis unter 48	2 283	1 163	1 120
2011	3 bis unter 4	1 658	869	789	1966	48 bis unter 49	2 449	1 210	1 239
2010	4 bis unter 5	1 780	924	856	1965	49 bis unter 50	2 447	1 226	1 221
2009	5 bis unter 6	1 659	853	806	1964	50 bis unter 51	2 554	1 310	1 244
2008	6 bis unter 7	1 650	872	778	1963	51 bis unter 52	2 592	1 326	1 266
2007	7 bis unter 8	1 659	843	816	1962	52 bis unter 53	2 561	1 284	1 277
2006	8 bis unter 9	1 567	822	745	1961	53 bis unter 54	2 373	1 160	1 213
2005	9 bis unter 10	1 500	762	738	1960	54 bis unter 55	2 364	1 161	1 203
2004	10 bis unter 11	1 479	782	697	1959	55 bis unter 56	2 186	1 083	1 103
2003	11 bis unter 12	1 343	696	647	1958	56 bis unter 57	2 000	1 012	988
2002	12 bis unter 13	1 366	700	666	1957	57 bis unter 58	1 980	991	989
2001	13 bis unter 14	1 288	645	643	1956	58 bis unter 59	1 939	959	980
2000	14 bis unter 15	1 269	654	615	1955	59 bis unter 60	1 999	958	1 041
1999	15 bis unter 16	1 217	638	579	1954	60 bis unter 61	2 044	967	1 077
1998	16 bis unter 17	1 163	543	620	1953	61 bis unter 62	2 088	975	1 113
1997	17 bis unter 18	1 140	543	597	1952	62 bis unter 63	1 936	896	1 040
1996	18 bis unter 19	1 162	576	586	1951	63 bis unter 64	1 857	881	976
1995	19 bis unter 20	1 163	555	608	1950	64 bis unter 65	1 827	829	998
1994	20 bis unter 21	1 259	590	669	1949	65 bis unter 66	1 610	731	879
1993	21 bis unter 22	1 293	610	683	1948	66 bis unter 67	1 377	664	713
1992	22 bis unter 23	1 442	670	772	1947	67 bis unter 68	1 364	664	700
1991	23 bis unter 24	1 719	786	933	1946	68 bis unter 69	930	441	489
1990	24 bis unter 25	2 718	1 246	1 472	1945	69 bis unter 70	1 162	532	630
1989	25 bis unter 26	2 858	1 301	1 557	1944	70 bis unter 71	1 660	734	926
1988	26 bis unter 27	2 765	1 312	1 453	1943	71 bis unter 72	1 719	741	978
1987	27 bis unter 28	2 823	1 384	1 439	1942	72 bis unter 73	1 630	743	887
1986	28 bis unter 29	2 811	1 346	1 465	1941	73 bis unter 74	1 924	842	1 082
1985	29 bis unter 30	2 799	1 326	1 473	1940	74 bis unter 75	1 940	853	1 087
1984	30 bis unter 31	2 573	1 232	1 341	1939	75 bis unter 76	1 831	793	1 038
1983	31 bis unter 32	2 770	1 334	1 436	1938	76 bis unter 77	1 651	699	952
1982	32 bis unter 33	2 761	1 349	1 412	1937	77 bis unter 78	1 667	660	1 007
1981	33 bis unter 34	2 650	1 261	1 389	1936	78 bis unter 79	1 516	639	877
1980	34 bis unter 35	2 692	1 351	1 341	1935	79 bis unter 80	1 424	584	840
1979	35 bis unter 36	2 540	1 312	1 228	1934	80 bis unter 81	1 277	529	748
1978	36 bis unter 37	2 562	1 284	1 278	1933	81 bis unter 82	938	359	579
1977	37 bis unter 38	2 507	1 261	1 246	1932	82 bis unter 83	906	380	526
1976	38 bis unter 39	2 291	1 181	1 110	1931	83 bis unter 84	822	325	497
1975	39 bis unter 40	2 156	1 112	1 044	1930	84 bis unter 85	843	324	519
1974	40 bis unter 41	1 963	995	968	1929	85 bis unter 86	744	271	473
1973	41 bis unter 42	1 941	971	970	1928	86 bis unter 87	556	173	383
1972	42 bis unter 43	2 048	1 023	1 025	1927	87 bis unter 88	537	177	360
1971	43 bis unter 44	2 283	1 188	1 095	1926	88 bis unter 89	446	142	304
1970	44 bis unter 45	2 258	1 137	1 121	1925	89 bis unter 90	384	104	280
					1924 und früher	90 und älter	1 146	236	910
						Insgesamt	164 042	78 708	85 334

7 Bevölkerung des Landes Brandenburg am 31. Dezember 2014 nach Geburts-, Altersjahren und Geschlecht
Landkreis Barnim

Geburts-jahr	Alter in Jahren	Ins-gesamt	Männ-lich	Weib-lich	Geburts-jahr	Alter in Jahren	Ins-gesamt	Männ-lich	Weib-lich
2014	unter 1	1 384	711	673	1969	45 bis unter 46	2 564	1 264	1 300
2013	1 bis unter 2	1 362	727	635	1968	46 bis unter 47	2 739	1 386	1 353
2012	2 bis unter 3	1 499	749	750	1967	47 bis unter 48	2 953	1 436	1 517
2011	3 bis unter 4	1 452	751	701	1966	48 bis unter 49	3 206	1 668	1 538
2010	4 bis unter 5	1 595	862	733	1965	49 bis unter 50	3 337	1 670	1 667
2009	5 bis unter 6	1 534	781	753	1964	50 bis unter 51	3 413	1 708	1 705
2008	6 bis unter 7	1 591	849	742	1963	51 bis unter 52	3 610	1 786	1 824
2007	7 bis unter 8	1 555	780	775	1962	52 bis unter 53	3 709	1 899	1 810
2006	8 bis unter 9	1 561	808	753	1961	53 bis unter 54	3 566	1 822	1 744
2005	9 bis unter 10	1 495	801	694	1960	54 bis unter 55	3 444	1 753	1 691
2004	10 bis unter 11	1 468	798	670	1959	55 bis unter 56	3 334	1 665	1 669
2003	11 bis unter 12	1 471	804	667	1958	56 bis unter 57	3 098	1 598	1 500
2002	12 bis unter 13	1 500	766	734	1957	57 bis unter 58	2 922	1 483	1 439
2001	13 bis unter 14	1 337	683	654	1956	58 bis unter 59	2 939	1 448	1 491
2000	14 bis unter 15	1 438	748	690	1955	59 bis unter 60	2 937	1 474	1 463
1999	15 bis unter 16	1 429	731	698	1954	60 bis unter 61	2 949	1 462	1 487
1998	16 bis unter 17	1 424	756	668	1953	61 bis unter 62	2 780	1 368	1 412
1997	17 bis unter 18	1 310	685	625	1952	62 bis unter 63	2 764	1 348	1 416
1996	18 bis unter 19	1 230	673	557	1951	63 bis unter 64	2 716	1 390	1 326
1995	19 bis unter 20	1 067	592	475	1950	64 bis unter 65	2 535	1 234	1 301
1994	20 bis unter 21	948	499	449	1949	65 bis unter 66	2 122	1 063	1 059
1993	21 bis unter 22	904	468	436	1948	66 bis unter 67	1 885	904	981
1992	22 bis unter 23	980	510	470	1947	67 bis unter 68	1 892	967	925
1991	23 bis unter 24	1 062	552	510	1946	68 bis unter 69	1 123	531	592
1990	24 bis unter 25	1 647	859	788	1945	69 bis unter 70	1 399	652	747
1989	25 bis unter 26	1 693	868	825	1944	70 bis unter 71	2 074	1 008	1 066
1988	26 bis unter 27	1 812	949	863	1943	71 bis unter 72	2 244	1 097	1 147
1987	27 bis unter 28	1 895	949	946	1942	72 bis unter 73	2 071	972	1 099
1986	28 bis unter 29	1 845	903	942	1941	73 bis unter 74	2 614	1 251	1 363
1985	29 bis unter 30	1 901	1 001	900	1940	74 bis unter 75	2 499	1 178	1 321
1984	30 bis unter 31	1 957	1 000	957	1939	75 bis unter 76	2 389	1 085	1 304
1983	31 bis unter 32	1 910	994	916	1938	76 bis unter 77	2 015	946	1 069
1982	32 bis unter 33	1 963	1 021	942	1937	77 bis unter 78	1 849	827	1 022
1981	33 bis unter 34	1 981	997	984	1936	78 bis unter 79	1 812	786	1 026
1980	34 bis unter 35	2 209	1 112	1 097	1935	79 bis unter 80	1 666	727	939
1979	35 bis unter 36	2 244	1 141	1 103	1934	80 bis unter 81	1 479	613	866
1978	36 bis unter 37	2 171	1 033	1 138	1933	81 bis unter 82	1 011	431	580
1977	37 bis unter 38	2 128	1 058	1 070	1932	82 bis unter 83	963	396	567
1976	38 bis unter 39	1 976	1 009	967	1931	83 bis unter 84	910	354	556
1975	39 bis unter 40	1 935	993	942	1930	84 bis unter 85	863	314	549
1974	40 bis unter 41	1 828	942	886	1929	85 bis unter 86	745	272	473
1973	41 bis unter 42	1 832	930	902	1928	86 bis unter 87	653	197	456
1972	42 bis unter 43	2 136	1 109	1 027	1927	87 bis unter 88	511	162	349
1971	43 bis unter 44	2 438	1 233	1 205	1926	88 bis unter 89	415	123	292
1970	44 bis unter 45	2 529	1 261	1 268	1925	89 bis unter 90	367	96	271
					1924 und früher	90 und älter	1 269	257	1 012
					Insgesamt		174 981	86 517	88 464

7 Bevölkerung des Landes Brandenburg am 31. Dezember 2014 nach Geburts-, Altersjahren und Geschlecht Landkreis Dahme-Spreewald

Geburts-jahr	Alter in Jahren	Ins-gesamt	Männ-lich	Weib-lich	Geburts-jahr	Alter in Jahren	Ins-gesamt	Männ-lich	Weib-lich
2014	unter 1	1 262	660	602	1969	45 bis unter 46	2 475	1 279	1 196
2013	1 bis unter 2	1 314	678	636	1968	46 bis unter 47	2 613	1 321	1 292
2012	2 bis unter 3	1 328	689	639	1967	47 bis unter 48	2 769	1 430	1 339
2011	3 bis unter 4	1 338	668	670	1966	48 bis unter 49	3 020	1 484	1 536
2010	4 bis unter 5	1 409	716	693	1965	49 bis unter 50	3 079	1 598	1 481
2009	5 bis unter 6	1 385	703	682	1964	50 bis unter 51	3 175	1 639	1 536
2008	6 bis unter 7	1 427	736	691	1963	51 bis unter 52	3 344	1 705	1 639
2007	7 bis unter 8	1 381	707	674	1962	52 bis unter 53	3 126	1 601	1 525
2006	8 bis unter 9	1 312	715	597	1961	53 bis unter 54	3 111	1 590	1 521
2005	9 bis unter 10	1 271	644	627	1960	54 bis unter 55	3 034	1 530	1 504
2004	10 bis unter 11	1 344	686	658	1959	55 bis unter 56	3 033	1 579	1 454
2003	11 bis unter 12	1 311	684	627	1958	56 bis unter 57	2 680	1 349	1 331
2002	12 bis unter 13	1 259	620	639	1957	57 bis unter 58	2 585	1 328	1 257
2001	13 bis unter 14	1 381	723	658	1956	58 bis unter 59	2 681	1 357	1 324
2000	14 bis unter 15	1 390	679	711	1955	59 bis unter 60	2 610	1 285	1 325
1999	15 bis unter 16	1 361	688	673	1954	60 bis unter 61	2 498	1 264	1 234
1998	16 bis unter 17	1 308	651	657	1953	61 bis unter 62	2 454	1 235	1 219
1997	17 bis unter 18	1 257	613	644	1952	62 bis unter 63	2 402	1 178	1 224
1996	18 bis unter 19	1 192	618	574	1951	63 bis unter 64	2 449	1 210	1 239
1995	19 bis unter 20	1 026	551	475	1950	64 bis unter 65	2 176	1 072	1 104
1994	20 bis unter 21	956	515	441	1949	65 bis unter 66	1 797	885	912
1993	21 bis unter 22	949	496	453	1948	66 bis unter 67	1 646	825	821
1992	22 bis unter 23	967	521	446	1947	67 bis unter 68	1 562	769	793
1991	23 bis unter 24	1 099	582	517	1946	68 bis unter 69	1 103	549	554
1990	24 bis unter 25	1 515	777	738	1945	69 bis unter 70	1 275	595	680
1989	25 bis unter 26	1 617	895	722	1944	70 bis unter 71	1 917	885	1 032
1988	26 bis unter 27	1 680	903	777	1943	71 bis unter 72	2 047	962	1 085
1987	27 bis unter 28	1 720	889	831	1942	72 bis unter 73	1 997	913	1 084
1986	28 bis unter 29	1 706	884	822	1941	73 bis unter 74	2 370	1 131	1 239
1985	29 bis unter 30	1 779	914	865	1940	74 bis unter 75	2 400	1 146	1 254
1984	30 bis unter 31	1 730	897	833	1939	75 bis unter 76	2 333	1 060	1 273
1983	31 bis unter 32	1 859	940	919	1938	76 bis unter 77	2 085	976	1 109
1982	32 bis unter 33	1 905	985	920	1937	77 bis unter 78	1 924	828	1 096
1981	33 bis unter 34	2 011	1 000	1 011	1936	78 bis unter 79	1 776	767	1 009
1980	34 bis unter 35	2 008	1 027	981	1935	79 bis unter 80	1 742	769	973
1979	35 bis unter 36	1 961	979	982	1934	80 bis unter 81	1 474	631	843
1978	36 bis unter 37	1 994	1 025	969	1933	81 bis unter 82	1 054	427	627
1977	37 bis unter 38	1 913	968	945	1932	82 bis unter 83	991	441	550
1976	38 bis unter 39	1 745	906	839	1931	83 bis unter 84	957	415	542
1975	39 bis unter 40	1 659	863	796	1930	84 bis unter 85	891	354	537
1974	40 bis unter 41	1 719	844	875	1929	85 bis unter 86	755	295	460
1973	41 bis unter 42	1 781	901	880	1928	86 bis unter 87	680	244	436
1972	42 bis unter 43	1 960	1 019	941	1927	87 bis unter 88	566	159	407
1971	43 bis unter 44	2 274	1 168	1 106	1926	88 bis unter 89	467	143	324
1970	44 bis unter 45	2 452	1 211	1 241	1925	89 bis unter 90	396	109	287
					1924 und früher	90 und älter	1 218	234	984
					Insgesamt		161 952	80 084	81 868

7 Bevölkerung des Landes Brandenburg am 31. Dezember 2014 nach Geburts-, Altersjahren und Geschlecht
Landkreis Elbe-Elster

Geburts-jahr	Alter in Jahren	Ins-gesamt	Männ-lich	Weib-lich	Geburts-jahr	Alter in Jahren	Ins-gesamt	Männ-lich	Weib-lich
2014	unter 1	667	308	359	1969	45 bis unter 46	1 543	771	772
2013	1 bis unter 2	648	335	313	1968	46 bis unter 47	1 603	845	758
2012	2 bis unter 3	729	383	346	1967	47 bis unter 48	1 705	888	817
2011	3 bis unter 4	715	366	349	1966	48 bis unter 49	1 771	895	876
2010	4 bis unter 5	725	367	358	1965	49 bis unter 50	1 808	930	878
2009	5 bis unter 6	728	350	378	1964	50 bis unter 51	2 010	1 037	973
2008	6 bis unter 7	844	404	440	1963	51 bis unter 52	2 062	1 030	1 032
2007	7 bis unter 8	787	410	377	1962	52 bis unter 53	2 093	1 069	1 024
2006	8 bis unter 9	739	364	375	1961	53 bis unter 54	2 086	1 059	1 027
2005	9 bis unter 10	737	356	381	1960	54 bis unter 55	2 042	1 024	1 018
2004	10 bis unter 11	862	467	395	1959	55 bis unter 56	2 097	1 045	1 052
2003	11 bis unter 12	798	400	398	1958	56 bis unter 57	1 892	950	942
2002	12 bis unter 13	749	377	372	1957	57 bis unter 58	1 949	1 020	929
2001	13 bis unter 14	791	403	388	1956	58 bis unter 59	1 919	953	966
2000	14 bis unter 15	839	419	420	1955	59 bis unter 60	1 883	946	937
1999	15 bis unter 16	813	413	400	1954	60 bis unter 61	1 883	945	938
1998	16 bis unter 17	778	401	377	1953	61 bis unter 62	1 843	950	893
1997	17 bis unter 18	825	408	417	1952	62 bis unter 63	1 862	938	924
1996	18 bis unter 19	643	341	302	1951	63 bis unter 64	1 745	866	879
1995	19 bis unter 20	530	283	247	1950	64 bis unter 65	1 675	810	865
1994	20 bis unter 21	459	269	190	1949	65 bis unter 66	1 353	654	699
1993	21 bis unter 22	494	276	218	1948	66 bis unter 67	1 096	545	551
1992	22 bis unter 23	550	311	239	1947	67 bis unter 68	1 093	494	599
1991	23 bis unter 24	630	354	276	1946	68 bis unter 69	769	363	406
1990	24 bis unter 25	951	535	416	1945	69 bis unter 70	921	445	476
1989	25 bis unter 26	972	533	439	1944	70 bis unter 71	1 371	651	720
1988	26 bis unter 27	1 073	572	501	1943	71 bis unter 72	1 365	625	740
1987	27 bis unter 28	1 094	606	488	1942	72 bis unter 73	1 388	626	762
1986	28 bis unter 29	1 074	591	483	1941	73 bis unter 74	1 631	765	866
1985	29 bis unter 30	1 109	602	507	1940	74 bis unter 75	1 811	805	1 006
1984	30 bis unter 31	1 059	624	435	1939	75 bis unter 76	1 661	744	917
1983	31 bis unter 32	1 122	624	498	1938	76 bis unter 77	1 528	682	846
1982	32 bis unter 33	1 110	605	505	1937	77 bis unter 78	1 401	615	786
1981	33 bis unter 34	1 100	586	514	1936	78 bis unter 79	1 295	536	759
1980	34 bis unter 35	1 147	641	506	1935	79 bis unter 80	1 227	522	705
1979	35 bis unter 36	1 064	578	486	1934	80 bis unter 81	1 103	438	665
1978	36 bis unter 37	1 118	599	519	1933	81 bis unter 82	792	300	492
1977	37 bis unter 38	1 049	566	483	1932	82 bis unter 83	767	280	487
1976	38 bis unter 39	959	528	431	1931	83 bis unter 84	696	242	454
1975	39 bis unter 40	982	534	448	1930	84 bis unter 85	700	239	461
1974	40 bis unter 41	1 021	530	491	1929	85 bis unter 86	605	182	423
1973	41 bis unter 42	1 097	582	515	1928	86 bis unter 87	544	173	371
1972	42 bis unter 43	1 251	700	551	1927	87 bis unter 88	436	141	295
1971	43 bis unter 44	1 487	785	702	1926	88 bis unter 89	345	87	258
1970	44 bis unter 45	1 453	771	682	1925	89 bis unter 90	300	68	232
					1924 und früher	90 und älter	956	176	780
						Insgesamt	104 997	51 826	53 171

7 Bevölkerung des Landes Brandenburg am 31. Dezember 2014 nach Geburts-, Altersjahren und Geschlecht
Landkreis Havelland

Geburts-jahr	Alter in Jahren	Ins-gesamt	Männ-lich	Weib-lich	Geburts-jahr	Alter in Jahren	Ins-gesamt	Männ-lich	Weib-lich
2014	unter 1	1 263	651	612	1969	45 bis unter 46	2 503	1 215	1 288
2013	1 bis unter 2	1 253	635	618	1968	46 bis unter 47	2 838	1 384	1 454
2012	2 bis unter 3	1 284	672	612	1967	47 bis unter 48	2 930	1 452	1 478
2011	3 bis unter 4	1 338	663	675	1966	48 bis unter 49	3 108	1 564	1 544
2010	4 bis unter 5	1 409	743	666	1965	49 bis unter 50	3 224	1 662	1 562
2009	5 bis unter 6	1 378	721	657	1964	50 bis unter 51	3 348	1 749	1 599
2008	6 bis unter 7	1 412	724	688	1963	51 bis unter 52	3 300	1 696	1 604
2007	7 bis unter 8	1 381	742	639	1962	52 bis unter 53	3 207	1 624	1 583
2006	8 bis unter 9	1 311	661	650	1961	53 bis unter 54	3 150	1 655	1 495
2005	9 bis unter 10	1 377	689	688	1960	54 bis unter 55	2 943	1 497	1 446
2004	10 bis unter 11	1 432	760	672	1959	55 bis unter 56	2 815	1 401	1 414
2003	11 bis unter 12	1 449	748	701	1958	56 bis unter 57	2 558	1 331	1 227
2002	12 bis unter 13	1 422	720	702	1957	57 bis unter 58	2 432	1 243	1 189
2001	13 bis unter 14	1 451	730	721	1956	58 bis unter 59	2 403	1 229	1 174
2000	14 bis unter 15	1 617	806	811	1955	59 bis unter 60	2 437	1 225	1 212
1999	15 bis unter 16	1 490	790	700	1954	60 bis unter 61	2 371	1 176	1 195
1998	16 bis unter 17	1 523	802	721	1953	61 bis unter 62	2 241	1 112	1 129
1997	17 bis unter 18	1 510	781	729	1952	62 bis unter 63	2 225	1 112	1 113
1996	18 bis unter 19	1 333	697	636	1951	63 bis unter 64	2 192	1 068	1 124
1995	19 bis unter 20	1 177	653	524	1950	64 bis unter 65	2 058	1 031	1 027
1994	20 bis unter 21	1 032	567	465	1949	65 bis unter 66	1 740	860	880
1993	21 bis unter 22	950	515	435	1948	66 bis unter 67	1 564	779	785
1992	22 bis unter 23	921	520	401	1947	67 bis unter 68	1 491	699	792
1991	23 bis unter 24	1 010	546	464	1946	68 bis unter 69	1 018	471	547
1990	24 bis unter 25	1 449	801	648	1945	69 bis unter 70	1 268	586	682
1989	25 bis unter 26	1 507	807	700	1944	70 bis unter 71	1 773	822	951
1988	26 bis unter 27	1 591	826	765	1943	71 bis unter 72	1 880	938	942
1987	27 bis unter 28	1 622	859	763	1942	72 bis unter 73	1 830	824	1 006
1986	28 bis unter 29	1 519	773	746	1941	73 bis unter 74	2 223	1 070	1 153
1985	29 bis unter 30	1 576	791	785	1940	74 bis unter 75	2 174	994	1 180
1984	30 bis unter 31	1 589	824	765	1939	75 bis unter 76	2 041	904	1 137
1983	31 bis unter 32	1 642	824	818	1938	76 bis unter 77	1 792	817	975
1982	32 bis unter 33	1 626	831	795	1937	77 bis unter 78	1 623	712	911
1981	33 bis unter 34	1 721	838	883	1936	78 bis unter 79	1 542	669	873
1980	34 bis unter 35	1 848	952	896	1935	79 bis unter 80	1 423	638	785
1979	35 bis unter 36	1 742	845	897	1934	80 bis unter 81	1 264	543	721
1978	36 bis unter 37	1 781	899	882	1933	81 bis unter 82	861	343	518
1977	37 bis unter 38	1 764	882	882	1932	82 bis unter 83	877	373	504
1976	38 bis unter 39	1 741	828	913	1931	83 bis unter 84	770	270	500
1975	39 bis unter 40	1 697	867	830	1930	84 bis unter 85	711	256	455
1974	40 bis unter 41	1 679	816	863	1929	85 bis unter 86	616	216	400
1973	41 bis unter 42	1 675	850	825	1928	86 bis unter 87	542	183	359
1972	42 bis unter 43	1 945	973	972	1927	87 bis unter 88	442	137	305
1971	43 bis unter 44	2 221	1 080	1 141	1926	88 bis unter 89	378	86	292
1970	44 bis unter 45	2 322	1 165	1 157	1925	89 bis unter 90	319	92	227
					1924 und früher	90 und älter	983	202	781
					Insgesamt		155 408	76 777	78 631

7 Bevölkerung des Landes Brandenburg am 31. Dezember 2014 nach Geburts-, Altersjahren und Geschlecht
Landkreis Märkisch-Oderland

Geburts-jahr	Alter in Jahren	Ins-gesamt	Männ-lich	Weib-lich	Geburts-jahr	Alter in Jahren	Ins-gesamt	Männ-lich	Weib-lich
2014	unter 1	1 493	783	710	1969	45 bis unter 46	2 779	1 414	1 365
2013	1 bis unter 2	1 478	764	714	1968	46 bis unter 47	2 959	1 487	1 472
2012	2 bis unter 3	1 568	822	746	1967	47 bis unter 48	3 204	1 646	1 558
2011	3 bis unter 4	1 524	778	746	1966	48 bis unter 49	3 425	1 752	1 673
2010	4 bis unter 5	1 651	862	789	1965	49 bis unter 50	3 584	1 798	1 786
2009	5 bis unter 6	1 599	821	778	1964	50 bis unter 51	3 990	2 014	1 976
2008	6 bis unter 7	1 685	843	842	1963	51 bis unter 52	4 123	2 062	2 061
2007	7 bis unter 8	1 617	811	806	1962	52 bis unter 53	4 038	2 004	2 034
2006	8 bis unter 9	1 554	838	716	1961	53 bis unter 54	4 120	2 073	2 047
2005	9 bis unter 10	1 520	811	709	1960	54 bis unter 55	3 956	2 051	1 905
2004	10 bis unter 11	1 525	787	738	1959	55 bis unter 56	3 762	1 965	1 797
2003	11 bis unter 12	1 562	839	723	1958	56 bis unter 57	3 369	1 699	1 670
2002	12 bis unter 13	1 546	785	761	1957	57 bis unter 58	3 339	1 701	1 638
2001	13 bis unter 14	1 502	804	698	1956	58 bis unter 59	3 270	1 702	1 568
2000	14 bis unter 15	1 519	770	749	1955	59 bis unter 60	3 263	1 684	1 579
1999	15 bis unter 16	1 538	792	746	1954	60 bis unter 61	3 237	1 623	1 614
1998	16 bis unter 17	1 426	739	687	1953	61 bis unter 62	3 133	1 608	1 525
1997	17 bis unter 18	1 428	688	740	1952	62 bis unter 63	2 946	1 441	1 505
1996	18 bis unter 19	1 304	692	612	1951	63 bis unter 64	2 856	1 438	1 418
1995	19 bis unter 20	1 165	616	549	1950	64 bis unter 65	2 720	1 346	1 374
1994	20 bis unter 21	992	541	451	1949	65 bis unter 66	2 383	1 191	1 192
1993	21 bis unter 22	872	490	382	1948	66 bis unter 67	2 018	988	1 030
1992	22 bis unter 23	908	492	416	1947	67 bis unter 68	1 826	896	930
1991	23 bis unter 24	1 033	554	479	1946	68 bis unter 69	1 213	603	610
1990	24 bis unter 25	1 686	908	778	1945	69 bis unter 70	1 364	660	704
1989	25 bis unter 26	1 826	992	834	1944	70 bis unter 71	1 956	917	1 039
1988	26 bis unter 27	1 875	963	912	1943	71 bis unter 72	2 217	1 065	1 152
1987	27 bis unter 28	1 887	985	902	1942	72 bis unter 73	2 137	1 021	1 116
1986	28 bis unter 29	1 935	979	956	1941	73 bis unter 74	2 602	1 241	1 361
1985	29 bis unter 30	1 931	977	954	1940	74 bis unter 75	2 468	1 095	1 373
1984	30 bis unter 31	1 935	980	955	1939	75 bis unter 76	2 570	1 140	1 430
1983	31 bis unter 32	2 114	1 076	1 038	1938	76 bis unter 77	2 362	1 067	1 295
1982	32 bis unter 33	2 176	1 121	1 055	1937	77 bis unter 78	2 075	905	1 170
1981	33 bis unter 34	2 219	1 134	1 085	1936	78 bis unter 79	1 993	861	1 132
1980	34 bis unter 35	2 249	1 121	1 128	1935	79 bis unter 80	1 989	828	1 161
1979	35 bis unter 36	2 290	1 148	1 142	1934	80 bis unter 81	1 821	794	1 027
1978	36 bis unter 37	2 414	1 242	1 172	1933	81 bis unter 82	1 257	531	726
1977	37 bis unter 38	2 334	1 184	1 150	1932	82 bis unter 83	1 214	502	712
1976	38 bis unter 39	2 060	1 088	972	1931	83 bis unter 84	1 143	441	702
1975	39 bis unter 40	1 947	1 024	923	1930	84 bis unter 85	1 057	394	663
1974	40 bis unter 41	1 929	993	936	1929	85 bis unter 86	851	307	544
1973	41 bis unter 42	2 035	1 039	996	1928	86 bis unter 87	748	244	504
1972	42 bis unter 43	2 174	1 137	1 037	1927	87 bis unter 88	626	186	440
1971	43 bis unter 44	2 565	1 345	1 220	1926	88 bis unter 89	508	137	371
1970	44 bis unter 45	2 639	1 323	1 316	1925	89 bis unter 90	411	113	298
					1924 und früher	90 und älter	1 311	278	1 033
					Insgesamt		188 422	93 394	95 028

7 Bevölkerung des Landes Brandenburg am 31. Dezember 2014 nach Geburts-, Altersjahren und Geschlecht

Landkreis Oberhavel

Geburts-jahr	Alter in Jahren	Ins-gesamt	Männ-lich	Weib-lich	Geburts-jahr	Alter in Jahren	Ins-gesamt	Männ-lich	Weib-lich
2014	unter 1	1 650	810	840	1969	45 bis unter 46	3 301	1 631	1 670
2013	1 bis unter 2	1 710	898	812	1968	46 bis unter 47	3 534	1 740	1 794
2012	2 bis unter 3	1 733	844	889	1967	47 bis unter 48	3 814	1 881	1 933
2011	3 bis unter 4	1 727	890	837	1966	48 bis unter 49	3 928	1 971	1 957
2010	4 bis unter 5	1 906	1 002	904	1965	49 bis unter 50	4 194	2 122	2 072
2009	5 bis unter 6	1 796	927	869	1964	50 bis unter 51	4 261	2 198	2 063
2008	6 bis unter 7	1 841	957	884	1963	51 bis unter 52	4 248	2 251	1 997
2007	7 bis unter 8	1 878	971	907	1962	52 bis unter 53	4 272	2 185	2 087
2006	8 bis unter 9	1 816	944	872	1961	53 bis unter 54	4 097	2 115	1 982
2005	9 bis unter 10	1 836	936	900	1960	54 bis unter 55	3 871	1 951	1 920
2004	10 bis unter 11	1 842	938	904	1959	55 bis unter 56	3 657	1 913	1 744
2003	11 bis unter 12	1 902	960	942	1958	56 bis unter 57	3 424	1 725	1 699
2002	12 bis unter 13	1 916	1 003	913	1957	57 bis unter 58	3 259	1 684	1 575
2001	13 bis unter 14	1 853	942	911	1956	58 bis unter 59	3 231	1 648	1 583
2000	14 bis unter 15	1 914	946	968	1955	59 bis unter 60	3 149	1 610	1 539
1999	15 bis unter 16	1 884	966	918	1954	60 bis unter 61	3 174	1 602	1 572
1998	16 bis unter 17	1 762	922	840	1953	61 bis unter 62	3 085	1 461	1 624
1997	17 bis unter 18	1 776	920	856	1952	62 bis unter 63	2 960	1 498	1 462
1996	18 bis unter 19	1 667	888	779	1951	63 bis unter 64	2 895	1 440	1 455
1995	19 bis unter 20	1 496	812	684	1950	64 bis unter 65	2 745	1 342	1 403
1994	20 bis unter 21	1 254	696	558	1949	65 bis unter 66	2 351	1 169	1 182
1993	21 bis unter 22	1 194	613	581	1948	66 bis unter 67	2 055	1 019	1 036
1992	22 bis unter 23	1 135	618	517	1947	67 bis unter 68	1 921	905	1 016
1991	23 bis unter 24	1 306	677	629	1946	68 bis unter 69	1 331	673	658
1990	24 bis unter 25	1 863	989	874	1945	69 bis unter 70	1 551	749	802
1989	25 bis unter 26	1 947	1 009	938	1944	70 bis unter 71	2 463	1 156	1 307
1988	26 bis unter 27	2 089	1 102	987	1943	71 bis unter 72	2 532	1 208	1 324
1987	27 bis unter 28	2 079	1 085	994	1942	72 bis unter 73	2 344	1 099	1 245
1986	28 bis unter 29	2 078	1 064	1 014	1941	73 bis unter 74	2 833	1 330	1 503
1985	29 bis unter 30	2 185	1 114	1 071	1940	74 bis unter 75	2 820	1 313	1 507
1984	30 bis unter 31	2 215	1 143	1 072	1939	75 bis unter 76	2 601	1 157	1 444
1983	31 bis unter 32	2 258	1 137	1 121	1938	76 bis unter 77	2 453	1 071	1 382
1982	32 bis unter 33	2 314	1 185	1 129	1937	77 bis unter 78	2 213	979	1 234
1981	33 bis unter 34	2 370	1 207	1 163	1936	78 bis unter 79	2 068	891	1 177
1980	34 bis unter 35	2 547	1 241	1 306	1935	79 bis unter 80	1 934	850	1 084
1979	35 bis unter 36	2 428	1 195	1 233	1934	80 bis unter 81	1 698	743	955
1978	36 bis unter 37	2 523	1 219	1 304	1933	81 bis unter 82	1 235	512	723
1977	37 bis unter 38	2 445	1 199	1 246	1932	82 bis unter 83	1 146	442	704
1976	38 bis unter 39	2 351	1 180	1 171	1931	83 bis unter 84	1 078	434	644
1975	39 bis unter 40	2 152	1 090	1 062	1930	84 bis unter 85	989	374	615
1974	40 bis unter 41	2 145	1 061	1 084	1929	85 bis unter 86	863	320	543
1973	41 bis unter 42	2 202	1 038	1 164	1928	86 bis unter 87	735	259	476
1972	42 bis unter 43	2 581	1 239	1 342	1927	87 bis unter 88	617	203	414
1971	43 bis unter 44	2 880	1 419	1 461	1926	88 bis unter 89	494	138	356
1970	44 bis unter 45	3 165	1 594	1 571	1925	89 bis unter 90	414	116	298
					1924 und früher	90 und älter	1 449	251	1 198
					Insgesamt		204 898	100 919	103 979

7 Bevölkerung des Landes Brandenburg am 31. Dezember 2014 nach Geburts-, Altersjahren und Geschlecht
Landkreis Oberspreewald-Lausitz

Geburts-jahr	Alter in Jahren	Ins-gesamt	Männ-lich	Weib-lich	Geburts-jahr	Alter in Jahren	Ins-gesamt	Männ-lich	Weib-lich
2014	unter 1	774	427	347	1969	45 bis unter 46	1 564	825	739
2013	1 bis unter 2	787	389	398	1968	46 bis unter 47	1 604	802	802
2012	2 bis unter 3	815	404	411	1967	47 bis unter 48	1 715	881	834
2011	3 bis unter 4	824	441	383	1966	48 bis unter 49	1 888	954	934
2010	4 bis unter 5	841	414	427	1965	49 bis unter 50	2 019	1 004	1 015
2009	5 bis unter 6	814	404	410	1964	50 bis unter 51	2 066	1 074	992
2008	6 bis unter 7	829	418	411	1963	51 bis unter 52	2 166	1 142	1 024
2007	7 bis unter 8	814	418	396	1962	52 bis unter 53	2 187	1 134	1 053
2006	8 bis unter 9	768	379	389	1961	53 bis unter 54	2 197	1 098	1 099
2005	9 bis unter 10	794	405	389	1960	54 bis unter 55	2 121	1 077	1 044
2004	10 bis unter 11	806	418	388	1959	55 bis unter 56	2 083	996	1 087
2003	11 bis unter 12	806	418	388	1958	56 bis unter 57	1 958	992	966
2002	12 bis unter 13	783	401	382	1957	57 bis unter 58	1 860	945	915
2001	13 bis unter 14	761	384	377	1956	58 bis unter 59	1 892	938	954
2000	14 bis unter 15	898	467	431	1955	59 bis unter 60	1 969	1 003	966
1999	15 bis unter 16	806	412	394	1954	60 bis unter 61	1 872	901	971
1998	16 bis unter 17	840	433	407	1953	61 bis unter 62	1 882	916	966
1997	17 bis unter 18	749	395	354	1952	62 bis unter 63	1 935	929	1 006
1996	18 bis unter 19	724	398	326	1951	63 bis unter 64	1 891	951	940
1995	19 bis unter 20	597	341	256	1950	64 bis unter 65	1 852	910	942
1994	20 bis unter 21	539	305	234	1949	65 bis unter 66	1 471	672	799
1993	21 bis unter 22	559	303	256	1948	66 bis unter 67	1 219	606	613
1992	22 bis unter 23	610	337	273	1947	67 bis unter 68	1 195	575	620
1991	23 bis unter 24	747	413	334	1946	68 bis unter 69	804	350	454
1990	24 bis unter 25	1 084	570	514	1945	69 bis unter 70	1 011	421	590
1989	25 bis unter 26	1 190	635	555	1944	70 bis unter 71	1 580	695	885
1988	26 bis unter 27	1 199	656	543	1943	71 bis unter 72	1 588	696	892
1987	27 bis unter 28	1 253	680	573	1942	72 bis unter 73	1 597	710	887
1986	28 bis unter 29	1 253	629	624	1941	73 bis unter 74	1 979	884	1 095
1985	29 bis unter 30	1 214	655	559	1940	74 bis unter 75	1 984	846	1 138
1984	30 bis unter 31	1 214	666	548	1939	75 bis unter 76	1 996	873	1 123
1983	31 bis unter 32	1 198	680	518	1938	76 bis unter 77	1 766	750	1 016
1982	32 bis unter 33	1 263	736	527	1937	77 bis unter 78	1 564	679	885
1981	33 bis unter 34	1 188	651	537	1936	78 bis unter 79	1 421	598	823
1980	34 bis unter 35	1 281	717	564	1935	79 bis unter 80	1 310	560	750
1979	35 bis unter 36	1 265	724	541	1934	80 bis unter 81	1 167	479	688
1978	36 bis unter 37	1 245	670	575	1933	81 bis unter 82	876	342	534
1977	37 bis unter 38	1 248	707	541	1932	82 bis unter 83	850	294	556
1976	38 bis unter 39	1 049	581	468	1931	83 bis unter 84	756	265	491
1975	39 bis unter 40	1 041	557	484	1930	84 bis unter 85	797	262	535
1974	40 bis unter 41	1 012	527	485	1929	85 bis unter 86	671	223	448
1973	41 bis unter 42	1 135	580	555	1928	86 bis unter 87	601	170	431
1972	42 bis unter 43	1 228	651	577	1927	87 bis unter 88	451	138	313
1971	43 bis unter 44	1 525	842	683	1926	88 bis unter 89	380	90	290
1970	44 bis unter 45	1 512	820	692	1925	89 bis unter 90	291	66	225
					1924 und früher	90 und älter	968	192	776
						Insgesamt	112 896	55 366	57 530

7 Bevölkerung des Landes Brandenburg am 31. Dezember 2014 nach Geburts-, Altersjahren und Geschlecht
Landkreis Oder-Spree

Geburts-jahr	Alter in Jahren	Ins-gesamt	Männ-lich	Weib-lich	Geburts-jahr	Alter in Jahren	Ins-gesamt	Männ-lich	Weib-lich
2014	unter 1	1 326	686	640	1969	45 bis unter 46	2 509	1 249	1 260
2013	1 bis unter 2	1 368	671	697	1968	46 bis unter 47	2 672	1 354	1 318
2012	2 bis unter 3	1 406	700	706	1967	47 bis unter 48	2 876	1 491	1 385
2011	3 bis unter 4	1 461	747	714	1966	48 bis unter 49	3 105	1 610	1 495
2010	4 bis unter 5	1 448	765	683	1965	49 bis unter 50	3 328	1 689	1 639
2009	5 bis unter 6	1 435	755	680	1964	50 bis unter 51	3 408	1 717	1 691
2008	6 bis unter 7	1 475	755	720	1963	51 bis unter 52	3 574	1 777	1 797
2007	7 bis unter 8	1 484	715	769	1962	52 bis unter 53	3 464	1 720	1 744
2006	8 bis unter 9	1 378	702	676	1961	53 bis unter 54	3 556	1 774	1 782
2005	9 bis unter 10	1 392	683	709	1960	54 bis unter 55	3 340	1 657	1 683
2004	10 bis unter 11	1 310	664	646	1959	55 bis unter 56	3 418	1 750	1 668
2003	11 bis unter 12	1 409	739	670	1958	56 bis unter 57	3 010	1 537	1 473
2002	12 bis unter 13	1 389	710	679	1957	57 bis unter 58	3 139	1 565	1 574
2001	13 bis unter 14	1 420	745	675	1956	58 bis unter 59	3 043	1 506	1 537
2000	14 bis unter 15	1 433	768	665	1955	59 bis unter 60	3 137	1 592	1 545
1999	15 bis unter 16	1 384	706	678	1954	60 bis unter 61	3 059	1 487	1 572
1998	16 bis unter 17	1 392	728	664	1953	61 bis unter 62	3 160	1 579	1 581
1997	17 bis unter 18	1 416	776	640	1952	62 bis unter 63	2 965	1 484	1 481
1996	18 bis unter 19	1 341	758	583	1951	63 bis unter 64	2 823	1 385	1 438
1995	19 bis unter 20	1 094	621	473	1950	64 bis unter 65	2 642	1 280	1 362
1994	20 bis unter 21	984	542	442	1949	65 bis unter 66	2 222	1 084	1 138
1993	21 bis unter 22	868	490	378	1948	66 bis unter 67	1 915	935	980
1992	22 bis unter 23	910	515	395	1947	67 bis unter 68	1 773	840	933
1991	23 bis unter 24	1 088	583	505	1946	68 bis unter 69	1 231	577	654
1990	24 bis unter 25	1 642	892	750	1945	69 bis unter 70	1 521	685	836
1989	25 bis unter 26	1 751	949	802	1944	70 bis unter 71	2 144	1 036	1 108
1988	26 bis unter 27	1 792	968	824	1943	71 bis unter 72	2 341	1 108	1 233
1987	27 bis unter 28	1 907	989	918	1942	72 bis unter 73	2 128	981	1 147
1986	28 bis unter 29	1 921	982	939	1941	73 bis unter 74	2 776	1 304	1 472
1985	29 bis unter 30	1 865	974	891	1940	74 bis unter 75	2 779	1 255	1 524
1984	30 bis unter 31	1 909	988	921	1939	75 bis unter 76	2 747	1 246	1 501
1983	31 bis unter 32	1 860	979	881	1938	76 bis unter 77	2 472	1 070	1 402
1982	32 bis unter 33	2 034	1 066	968	1937	77 bis unter 78	2 151	980	1 171
1981	33 bis unter 34	2 018	1 031	987	1936	78 bis unter 79	2 077	912	1 165
1980	34 bis unter 35	2 039	1 034	1 005	1935	79 bis unter 80	2 022	836	1 186
1979	35 bis unter 36	2 082	1 078	1 004	1934	80 bis unter 81	1 712	691	1 021
1978	36 bis unter 37	2 094	1 095	999	1933	81 bis unter 82	1 291	531	760
1977	37 bis unter 38	1 951	1 029	922	1932	82 bis unter 83	1 128	450	678
1976	38 bis unter 39	1 865	967	898	1931	83 bis unter 84	1 140	453	687
1975	39 bis unter 40	1 711	857	854	1930	84 bis unter 85	1 086	416	670
1974	40 bis unter 41	1 768	924	844	1929	85 bis unter 86	929	311	618
1973	41 bis unter 42	1 780	894	886	1928	86 bis unter 87	779	264	515
1972	42 bis unter 43	1 955	1 019	936	1927	87 bis unter 88	633	215	418
1971	43 bis unter 44	2 345	1 212	1 133	1926	88 bis unter 89	549	151	398
1970	44 bis unter 45	2 426	1 239	1 187	1925	89 bis unter 90	424	128	296
					1924 und früher	90 und älter	1 299	278	1 021
						Insgesamt	177 823	87 630	90 193

7 Bevölkerung des Landes Brandenburg am 31. Dezember 2014 nach Geburts-, Altersjahren und Geschlecht
Landkreis Ostprignitz-Ruppin

Geburts-jahr	Alter in Jahren	Ins-gesamt	Männ-lich	Weib-lich	Geburts-jahr	Alter in Jahren	Ins-gesamt	Männ-lich	Weib-lich
2014	unter 1	762	383	379	1969	45 bis unter 46	1 400	696	704
2013	1 bis unter 2	765	397	368	1968	46 bis unter 47	1 494	790	704
2012	2 bis unter 3	744	381	363	1967	47 bis unter 48	1 510	778	732
2011	3 bis unter 4	720	376	344	1966	48 bis unter 49	1 652	858	794
2010	4 bis unter 5	779	424	355	1965	49 bis unter 50	1 842	939	903
2009	5 bis unter 6	788	420	368	1964	50 bis unter 51	1 956	957	999
2008	6 bis unter 7	800	423	377	1963	51 bis unter 52	2 000	1 036	964
2007	7 bis unter 8	786	404	382	1962	52 bis unter 53	1 983	1 022	961
2006	8 bis unter 9	783	433	350	1961	53 bis unter 54	2 036	1 044	992
2005	9 bis unter 10	704	363	341	1960	54 bis unter 55	2 014	1 009	1 005
2004	10 bis unter 11	722	363	359	1959	55 bis unter 56	2 009	1 038	971
2003	11 bis unter 12	763	373	390	1958	56 bis unter 57	1 843	919	924
2002	12 bis unter 13	784	419	365	1957	57 bis unter 58	1 886	975	911
2001	13 bis unter 14	746	407	339	1956	58 bis unter 59	1 814	883	931
2000	14 bis unter 15	822	421	401	1955	59 bis unter 60	1 850	958	892
1999	15 bis unter 16	838	437	401	1954	60 bis unter 61	1 812	882	930
1998	16 bis unter 17	769	390	379	1953	61 bis unter 62	1 728	888	840
1997	17 bis unter 18	725	367	358	1952	62 bis unter 63	1 654	831	823
1996	18 bis unter 19	649	334	315	1951	63 bis unter 64	1 601	816	785
1995	19 bis unter 20	619	334	285	1950	64 bis unter 65	1 474	739	735
1994	20 bis unter 21	542	277	265	1949	65 bis unter 66	1 222	606	616
1993	21 bis unter 22	553	286	267	1948	66 bis unter 67	1 119	542	577
1992	22 bis unter 23	525	296	229	1947	67 bis unter 68	949	441	508
1991	23 bis unter 24	650	362	288	1946	68 bis unter 69	700	338	362
1990	24 bis unter 25	957	509	448	1945	69 bis unter 70	708	346	362
1989	25 bis unter 26	1 047	590	457	1944	70 bis unter 71	1 122	541	581
1988	26 bis unter 27	1 057	562	495	1943	71 bis unter 72	1 133	592	541
1987	27 bis unter 28	1 114	594	520	1942	72 bis unter 73	1 206	570	636
1986	28 bis unter 29	1 082	563	519	1941	73 bis unter 74	1 478	697	781
1985	29 bis unter 30	1 207	645	562	1940	74 bis unter 75	1 433	633	800
1984	30 bis unter 31	1 119	573	546	1939	75 bis unter 76	1 423	672	751
1983	31 bis unter 32	1 099	604	495	1938	76 bis unter 77	1 193	500	693
1982	32 bis unter 33	1 217	627	590	1937	77 bis unter 78	1 103	465	638
1981	33 bis unter 34	1 082	585	497	1936	78 bis unter 79	1 066	455	611
1980	34 bis unter 35	1 142	586	556	1935	79 bis unter 80	968	412	556
1979	35 bis unter 36	1 183	647	536	1934	80 bis unter 81	920	377	543
1978	36 bis unter 37	1 115	585	530	1933	81 bis unter 82	751	283	468
1977	37 bis unter 38	1 076	540	536	1932	82 bis unter 83	677	258	419
1976	38 bis unter 39	1 000	504	496	1931	83 bis unter 84	582	225	357
1975	39 bis unter 40	907	492	415	1930	84 bis unter 85	602	204	398
1974	40 bis unter 41	913	468	445	1929	85 bis unter 86	479	158	321
1973	41 bis unter 42	1 008	530	478	1928	86 bis unter 87	463	158	305
1972	42 bis unter 43	1 107	597	510	1927	87 bis unter 88	383	113	270
1971	43 bis unter 44	1 266	680	586	1926	88 bis unter 89	318	79	239
1970	44 bis unter 45	1 274	646	628	1925	89 bis unter 90	262	63	199
					1924 und früher	90 und älter	758	159	599
					Insgesamt		98 886	49 142	49 744

7 Bevölkerung des Landes Brandenburg am 31. Dezember 2014 nach Geburts-, Altersjahren und Geschlecht
Landkreis Potsdam-Mittelmark

Geburts-jahr	Alter in Jahren	Ins-gesamt	Männ-lich	Weib-lich	Geburts-jahr	Alter in Jahren	Ins-gesamt	Männ-lich	Weib-lich
2014	unter 1	1 624	833	791	1969	45 bis unter 46	3 446	1 687	1 759
2013	1 bis unter 2	1 646	842	804	1968	46 bis unter 47	3 590	1 832	1 758
2012	2 bis unter 3	1 731	896	835	1967	47 bis unter 48	3 836	1 901	1 935
2011	3 bis unter 4	1 819	935	884	1966	48 bis unter 49	4 034	1 967	2 067
2010	4 bis unter 5	1 888	1 003	885	1965	49 bis unter 50	4 293	2 200	2 093
2009	5 bis unter 6	1 928	946	982	1964	50 bis unter 51	4 385	2 251	2 134
2008	6 bis unter 7	2 032	1 032	1 000	1963	51 bis unter 52	4 460	2 271	2 189
2007	7 bis unter 8	2 043	1 053	990	1962	52 bis unter 53	4 362	2 188	2 174
2006	8 bis unter 9	1 989	1 019	970	1961	53 bis unter 54	4 155	2 149	2 006
2005	9 bis unter 10	1 925	1 006	919	1960	54 bis unter 55	3 926	1 995	1 931
2004	10 bis unter 11	2 050	1 047	1 003	1959	55 bis unter 56	3 970	2 037	1 933
2003	11 bis unter 12	2 056	1 037	1 019	1958	56 bis unter 57	3 624	1 863	1 761
2002	12 bis unter 13	2 012	1 020	992	1957	57 bis unter 58	3 429	1 754	1 675
2001	13 bis unter 14	1 949	1 003	946	1956	58 bis unter 59	3 431	1 749	1 682
2000	14 bis unter 15	2 054	1 037	1 017	1955	59 bis unter 60	3 378	1 759	1 619
1999	15 bis unter 16	2 074	1 053	1 021	1954	60 bis unter 61	3 251	1 619	1 632
1998	16 bis unter 17	2 039	1 033	1 006	1953	61 bis unter 62	3 211	1 621	1 590
1997	17 bis unter 18	1 943	980	963	1952	62 bis unter 63	3 086	1 573	1 513
1996	18 bis unter 19	1 725	910	815	1951	63 bis unter 64	3 043	1 535	1 508
1995	19 bis unter 20	1 385	694	691	1950	64 bis unter 65	2 742	1 406	1 336
1994	20 bis unter 21	1 199	665	534	1949	65 bis unter 66	2 408	1 190	1 218
1993	21 bis unter 22	1 100	613	487	1948	66 bis unter 67	1 972	984	988
1992	22 bis unter 23	1 042	565	477	1947	67 bis unter 68	1 926	951	975
1991	23 bis unter 24	1 224	682	542	1946	68 bis unter 69	1 329	635	694
1990	24 bis unter 25	1 708	923	785	1945	69 bis unter 70	1 562	751	811
1989	25 bis unter 26	1 806	950	856	1944	70 bis unter 71	2 348	1 125	1 223
1988	26 bis unter 27	1 873	1 028	845	1943	71 bis unter 72	2 429	1 199	1 230
1987	27 bis unter 28	1 977	1 038	939	1942	72 bis unter 73	2 248	1 071	1 177
1986	28 bis unter 29	1 890	993	897	1941	73 bis unter 74	2 727	1 269	1 458
1985	29 bis unter 30	2 004	1 039	965	1940	74 bis unter 75	2 702	1 252	1 450
1984	30 bis unter 31	2 102	1 087	1 015	1939	75 bis unter 76	2 541	1 182	1 359
1983	31 bis unter 32	2 017	1 016	1 001	1938	76 bis unter 77	2 323	1 034	1 289
1982	32 bis unter 33	2 130	1 084	1 046	1937	77 bis unter 78	2 031	909	1 122
1981	33 bis unter 34	2 277	1 127	1 150	1936	78 bis unter 79	1 974	852	1 122
1980	34 bis unter 35	2 522	1 277	1 245	1935	79 bis unter 80	1 950	850	1 100
1979	35 bis unter 36	2 435	1 199	1 236	1934	80 bis unter 81	1 546	678	868
1978	36 bis unter 37	2 504	1 218	1 286	1933	81 bis unter 82	1 117	466	651
1977	37 bis unter 38	2 578	1 270	1 308	1932	82 bis unter 83	1 138	431	707
1976	38 bis unter 39	2 344	1 147	1 197	1931	83 bis unter 84	1 098	440	658
1975	39 bis unter 40	2 337	1 144	1 193	1930	84 bis unter 85	1 075	393	682
1974	40 bis unter 41	2 276	1 148	1 128	1929	85 bis unter 86	901	334	567
1973	41 bis unter 42	2 354	1 185	1 169	1928	86 bis unter 87	779	271	508
1972	42 bis unter 43	2 640	1 379	1 261	1927	87 bis unter 88	632	195	437
1971	43 bis unter 44	3 143	1 588	1 555	1926	88 bis unter 89	518	150	368
1970	44 bis unter 45	3 141	1 540	1 601	1925	89 bis unter 90	507	129	378
					1924 und früher	90 und älter	1 530	331	1 199
						Insgesamt	207 498	102 713	104 785

7 Bevölkerung des Landes Brandenburg am 31. Dezember 2014 nach Geburts-, Altersjahren und Geschlecht
Landkreis Prignitz

Geburts-jahr	Alter in Jahren	Ins-gesamt	Männ-lich	Weib-lich	Geburts-jahr	Alter in Jahren	Ins-gesamt	Männ-lich	Weib-lich
2014	unter 1	516	254	262	1969	45 bis unter 46	1 054	556	498
2013	1 bis unter 2	536	286	250	1968	46 bis unter 47	1 040	519	521
2012	2 bis unter 3	546	285	261	1967	47 bis unter 48	1 175	609	566
2011	3 bis unter 4	540	280	260	1966	48 bis unter 49	1 360	655	705
2010	4 bis unter 5	548	302	246	1965	49 bis unter 50	1 404	709	695
2009	5 bis unter 6	503	250	253	1964	50 bis unter 51	1 566	830	736
2008	6 bis unter 7	550	247	303	1963	51 bis unter 52	1 628	840	788
2007	7 bis unter 8	537	296	241	1962	52 bis unter 53	1 604	823	781
2006	8 bis unter 9	533	267	266	1961	53 bis unter 54	1 643	801	842
2005	9 bis unter 10	536	266	270	1960	54 bis unter 55	1 609	812	797
2004	10 bis unter 11	572	292	280	1959	55 bis unter 56	1 535	767	768
2003	11 bis unter 12	540	293	247	1958	56 bis unter 57	1 482	775	707
2002	12 bis unter 13	541	300	241	1957	57 bis unter 58	1 386	718	668
2001	13 bis unter 14	556	291	265	1956	58 bis unter 59	1 399	714	685
2000	14 bis unter 15	613	341	272	1955	59 bis unter 60	1 364	684	680
1999	15 bis unter 16	633	317	316	1954	60 bis unter 61	1 435	721	714
1998	16 bis unter 17	554	281	273	1953	61 bis unter 62	1 372	673	699
1997	17 bis unter 18	586	307	279	1952	62 bis unter 63	1 303	668	635
1996	18 bis unter 19	520	276	244	1951	63 bis unter 64	1 345	637	708
1995	19 bis unter 20	468	255	213	1950	64 bis unter 65	1 212	598	614
1994	20 bis unter 21	435	238	197	1949	65 bis unter 66	1 039	515	524
1993	21 bis unter 22	394	200	194	1948	66 bis unter 67	876	424	452
1992	22 bis unter 23	460	263	197	1947	67 bis unter 68	839	406	433
1991	23 bis unter 24	483	259	224	1946	68 bis unter 69	581	273	308
1990	24 bis unter 25	729	403	326	1945	69 bis unter 70	607	273	334
1989	25 bis unter 26	776	421	355	1944	70 bis unter 71	939	428	511
1988	26 bis unter 27	886	513	373	1943	71 bis unter 72	975	435	540
1987	27 bis unter 28	885	474	411	1942	72 bis unter 73	1 017	444	573
1986	28 bis unter 29	810	449	361	1941	73 bis unter 74	1 262	587	675
1985	29 bis unter 30	818	470	348	1940	74 bis unter 75	1 315	567	748
1984	30 bis unter 31	795	447	348	1939	75 bis unter 76	1 261	559	702
1983	31 bis unter 32	754	405	349	1938	76 bis unter 77	1 213	525	688
1982	32 bis unter 33	769	399	370	1937	77 bis unter 78	1 016	443	573
1981	33 bis unter 34	788	441	347	1936	78 bis unter 79	1 019	435	584
1980	34 bis unter 35	801	446	355	1935	79 bis unter 80	915	385	530
1979	35 bis unter 36	778	398	380	1934	80 bis unter 81	827	347	480
1978	36 bis unter 37	778	418	360	1933	81 bis unter 82	624	246	378
1977	37 bis unter 38	695	380	315	1932	82 bis unter 83	601	232	369
1976	38 bis unter 39	669	375	294	1931	83 bis unter 84	553	212	341
1975	39 bis unter 40	600	341	259	1930	84 bis unter 85	527	204	323
1974	40 bis unter 41	676	357	319	1929	85 bis unter 86	446	157	289
1973	41 bis unter 42	695	362	333	1928	86 bis unter 87	432	132	300
1972	42 bis unter 43	840	478	362	1927	87 bis unter 88	309	93	216
1971	43 bis unter 44	991	520	471	1926	88 bis unter 89	276	57	219
1970	44 bis unter 45	980	492	488	1925	89 bis unter 90	235	46	189
					1924 und früher	90 und älter	717	149	568
						Insgesamt	77 550	38 318	39 232

7 Bevölkerung des Landes Brandenburg am 31. Dezember 2014 nach Geburts-, Altersjahren und Geschlecht
Landkreis Spree-Neiße

Geburts-jahr	Alter in Jahren	Ins-gesamt	Männ-lich	Weib-lich	Geburts-jahr	Alter in Jahren	Ins-gesamt	Männ-lich	Weib-lich
2014	unter 1	811	427	384	1969	45 bis unter 46	1 669	854	815
2013	1 bis unter 2	775	412	363	1968	46 bis unter 47	1 832	932	900
2012	2 bis unter 3	798	382	416	1967	47 bis unter 48	1 914	965	949
2011	3 bis unter 4	821	416	405	1966	48 bis unter 49	2 153	1 068	1 085
2010	4 bis unter 5	852	419	433	1965	49 bis unter 50	2 116	1 106	1 010
2009	5 bis unter 6	832	435	397	1964	50 bis unter 51	2 326	1 184	1 142
2008	6 bis unter 7	912	476	436	1963	51 bis unter 52	2 513	1 261	1 252
2007	7 bis unter 8	928	489	439	1962	52 bis unter 53	2 528	1 287	1 241
2006	8 bis unter 9	850	440	410	1961	53 bis unter 54	2 528	1 301	1 227
2005	9 bis unter 10	843	440	403	1960	54 bis unter 55	2 395	1 215	1 180
2004	10 bis unter 11	848	453	395	1959	55 bis unter 56	2 477	1 255	1 222
2003	11 bis unter 12	857	444	413	1958	56 bis unter 57	2 230	1 110	1 120
2002	12 bis unter 13	848	445	403	1957	57 bis unter 58	2 215	1 118	1 097
2001	13 bis unter 14	850	432	418	1956	58 bis unter 59	2 284	1 195	1 089
2000	14 bis unter 15	1 002	500	502	1955	59 bis unter 60	2 218	1 139	1 079
1999	15 bis unter 16	940	489	451	1954	60 bis unter 61	2 230	1 127	1 103
1998	16 bis unter 17	887	481	406	1953	61 bis unter 62	2 217	1 116	1 101
1997	17 bis unter 18	858	447	411	1952	62 bis unter 63	2 143	1 041	1 102
1996	18 bis unter 19	776	397	379	1951	63 bis unter 64	2 054	1 002	1 052
1995	19 bis unter 20	569	316	253	1950	64 bis unter 65	1 935	949	986
1994	20 bis unter 21	538	284	254	1949	65 bis unter 66	1 576	795	781
1993	21 bis unter 22	469	254	215	1948	66 bis unter 67	1 291	624	667
1992	22 bis unter 23	560	306	254	1947	67 bis unter 68	1 234	595	639
1991	23 bis unter 24	674	376	298	1946	68 bis unter 69	803	372	431
1990	24 bis unter 25	1 050	618	432	1945	69 bis unter 70	1 003	455	548
1989	25 bis unter 26	1 056	581	475	1944	70 bis unter 71	1 410	629	781
1988	26 bis unter 27	1 059	582	477	1943	71 bis unter 72	1 647	777	870
1987	27 bis unter 28	1 097	563	534	1942	72 bis unter 73	1 551	742	809
1986	28 bis unter 29	1 109	623	486	1941	73 bis unter 74	1 855	853	1 002
1985	29 bis unter 30	1 146	632	514	1940	74 bis unter 75	1 900	857	1 043
1984	30 bis unter 31	1 214	640	574	1939	75 bis unter 76	1 855	809	1 046
1983	31 bis unter 32	1 206	626	580	1938	76 bis unter 77	1 610	672	938
1982	32 bis unter 33	1 257	713	544	1937	77 bis unter 78	1 414	632	782
1981	33 bis unter 34	1 179	651	528	1936	78 bis unter 79	1 424	618	806
1980	34 bis unter 35	1 277	655	622	1935	79 bis unter 80	1 316	552	764
1979	35 bis unter 36	1 211	654	557	1934	80 bis unter 81	1 141	466	675
1978	36 bis unter 37	1 275	674	601	1933	81 bis unter 82	826	336	490
1977	37 bis unter 38	1 227	608	619	1932	82 bis unter 83	813	319	494
1976	38 bis unter 39	1 011	510	501	1931	83 bis unter 84	770	280	490
1975	39 bis unter 40	1 046	530	516	1930	84 bis unter 85	738	244	494
1974	40 bis unter 41	1 082	556	526	1929	85 bis unter 86	662	231	431
1973	41 bis unter 42	1 152	594	558	1928	86 bis unter 87	590	165	425
1972	42 bis unter 43	1 294	680	614	1927	87 bis unter 88	440	136	304
1971	43 bis unter 44	1 637	850	787	1926	88 bis unter 89	400	107	293
1970	44 bis unter 45	1 714	872	842	1925	89 bis unter 90	319	74	245
					1924 und früher	90 und älter	1 068	206	862
					Insgesamt		118 030	58 143	59 887

7 Bevölkerung des Landes Brandenburg am 31. Dezember 2014 nach Geburts-, Altersjahren und Geschlecht
Landkreis Teltow-Fläming

Geburts-jahr	Alter in Jahren	Ins-gesamt	Männ-lich	Weib-lich	Geburts-jahr	Alter in Jahren	Ins-gesamt	Männ-lich	Weib-lich
2014	unter 1	1 384	700	684	1969	45 bis unter 46	2 410	1 236	1 174
2013	1 bis unter 2	1 300	661	639	1968	46 bis unter 47	2 698	1 351	1 347
2012	2 bis unter 3	1 357	697	660	1967	47 bis unter 48	2 899	1 497	1 402
2011	3 bis unter 4	1 329	661	668	1966	48 bis unter 49	3 072	1 553	1 519
2010	4 bis unter 5	1 403	698	705	1965	49 bis unter 50	3 175	1 632	1 543
2009	5 bis unter 6	1 392	725	667	1964	50 bis unter 51	3 216	1 704	1 512
2008	6 bis unter 7	1 466	722	744	1963	51 bis unter 52	3 372	1 693	1 679
2007	7 bis unter 8	1 381	719	662	1962	52 bis unter 53	3 281	1 726	1 555
2006	8 bis unter 9	1 313	689	624	1961	53 bis unter 54	3 213	1 642	1 571
2005	9 bis unter 10	1 397	729	668	1960	54 bis unter 55	3 010	1 511	1 499
2004	10 bis unter 11	1 407	742	665	1959	55 bis unter 56	2 939	1 547	1 392
2003	11 bis unter 12	1 374	717	657	1958	56 bis unter 57	2 694	1 401	1 293
2002	12 bis unter 13	1 394	716	678	1957	57 bis unter 58	2 530	1 261	1 269
2001	13 bis unter 14	1 412	721	691	1956	58 bis unter 59	2 517	1 280	1 237
2000	14 bis unter 15	1 427	725	702	1955	59 bis unter 60	2 528	1 311	1 217
1999	15 bis unter 16	1 389	718	671	1954	60 bis unter 61	2 334	1 210	1 124
1998	16 bis unter 17	1 365	697	668	1953	61 bis unter 62	2 319	1 128	1 191
1997	17 bis unter 18	1 287	666	621	1952	62 bis unter 63	2 394	1 171	1 223
1996	18 bis unter 19	1 256	650	606	1951	63 bis unter 64	2 225	1 119	1 106
1995	19 bis unter 20	1 140	585	555	1950	64 bis unter 65	2 129	1 101	1 028
1994	20 bis unter 21	1 040	556	484	1949	65 bis unter 66	1 794	902	892
1993	21 bis unter 22	888	508	380	1948	66 bis unter 67	1 596	789	807
1992	22 bis unter 23	990	524	466	1947	67 bis unter 68	1 537	732	805
1991	23 bis unter 24	1 090	595	495	1946	68 bis unter 69	1 050	505	545
1990	24 bis unter 25	1 654	874	780	1945	69 bis unter 70	1 241	600	641
1989	25 bis unter 26	1 808	978	830	1944	70 bis unter 71	1 814	862	952
1988	26 bis unter 27	1 911	1 017	894	1943	71 bis unter 72	1 834	854	980
1987	27 bis unter 28	1 899	982	917	1942	72 bis unter 73	1 891	887	1 004
1986	28 bis unter 29	1 823	979	844	1941	73 bis unter 74	2 340	1 036	1 304
1985	29 bis unter 30	1 901	1 034	867	1940	74 bis unter 75	2 215	1 004	1 211
1984	30 bis unter 31	1 880	959	921	1939	75 bis unter 76	2 069	897	1 172
1983	31 bis unter 32	1 940	1 007	933	1938	76 bis unter 77	1 913	856	1 057
1982	32 bis unter 33	1 974	1 043	931	1937	77 bis unter 78	1 772	786	986
1981	33 bis unter 34	1 973	1 030	943	1936	78 bis unter 79	1 585	672	913
1980	34 bis unter 35	2 031	1 074	957	1935	79 bis unter 80	1 547	667	880
1979	35 bis unter 36	1 995	1 048	947	1934	80 bis unter 81	1 337	543	794
1978	36 bis unter 37	1 980	1 015	965	1933	81 bis unter 82	980	407	573
1977	37 bis unter 38	1 919	1 012	907	1932	82 bis unter 83	905	341	564
1976	38 bis unter 39	1 807	910	897	1931	83 bis unter 84	884	326	558
1975	39 bis unter 40	1 673	813	860	1930	84 bis unter 85	826	304	522
1974	40 bis unter 41	1 773	918	855	1929	85 bis unter 86	685	245	440
1973	41 bis unter 42	1 723	889	834	1928	86 bis unter 87	614	201	413
1972	42 bis unter 43	1 909	1 009	900	1927	87 bis unter 88	527	154	373
1971	43 bis unter 44	2 408	1 239	1 169	1926	88 bis unter 89	457	124	333
1970	44 bis unter 45	2 385	1 239	1 146	1925	89 bis unter 90	365	96	269
					1924 und früher	90 und älter	1 208	228	980
					Insgesamt		161 488	80 282	81 206

7 Bevölkerung des Landes Brandenburg am 31. Dezember 2014 nach Geburts-, Altersjahren und Geschlecht Landkreis Uckermark

Geburts-jahr	Alter in Jahren	Ins-gesamt	Männ-lich	Weib-lich	Geburts-jahr	Alter in Jahren	Ins-gesamt	Männ-lich	Weib-lich
2014	unter 1	905	492	413	1969	45 bis unter 46	1 639	838	801
2013	1 bis unter 2	844	409	435	1968	46 bis unter 47	1 719	840	879
2012	2 bis unter 3	842	460	382	1967	47 bis unter 48	1 928	979	949
2011	3 bis unter 4	858	437	421	1966	48 bis unter 49	2 091	1 057	1 034
2010	4 bis unter 5	860	441	419	1965	49 bis unter 50	2 163	1 134	1 029
2009	5 bis unter 6	947	515	432	1964	50 bis unter 51	2 267	1 121	1 146
2008	6 bis unter 7	955	503	452	1963	51 bis unter 52	2 413	1 206	1 207
2007	7 bis unter 8	933	490	443	1962	52 bis unter 53	2 440	1 215	1 225
2006	8 bis unter 9	886	468	418	1961	53 bis unter 54	2 554	1 259	1 295
2005	9 bis unter 10	913	438	475	1960	54 bis unter 55	2 468	1 252	1 216
2004	10 bis unter 11	974	488	486	1959	55 bis unter 56	2 388	1 199	1 189
2003	11 bis unter 12	924	474	450	1958	56 bis unter 57	2 270	1 168	1 102
2002	12 bis unter 13	920	466	454	1957	57 bis unter 58	2 257	1 161	1 096
2001	13 bis unter 14	963	494	469	1956	58 bis unter 59	2 214	1 163	1 051
2000	14 bis unter 15	979	489	490	1955	59 bis unter 60	2 199	1 061	1 138
1999	15 bis unter 16	940	495	445	1954	60 bis unter 61	2 175	1 080	1 095
1998	16 bis unter 17	978	519	459	1953	61 bis unter 62	2 098	1 051	1 047
1997	17 bis unter 18	932	480	452	1952	62 bis unter 63	2 177	1 057	1 120
1996	18 bis unter 19	819	407	412	1951	63 bis unter 64	2 049	1 039	1 010
1995	19 bis unter 20	709	373	336	1950	64 bis unter 65	1 916	902	1 014
1994	20 bis unter 21	635	357	278	1949	65 bis unter 66	1 788	854	934
1993	21 bis unter 22	634	348	286	1948	66 bis unter 67	1 535	765	770
1992	22 bis unter 23	660	339	321	1947	67 bis unter 68	1 363	689	674
1991	23 bis unter 24	735	392	343	1946	68 bis unter 69	828	413	415
1990	24 bis unter 25	1 126	598	528	1945	69 bis unter 70	900	409	491
1989	25 bis unter 26	1 196	636	560	1944	70 bis unter 71	1 379	640	739
1988	26 bis unter 27	1 261	683	578	1943	71 bis unter 72	1 601	738	863
1987	27 bis unter 28	1 261	676	585	1942	72 bis unter 73	1 565	732	833
1986	28 bis unter 29	1 234	650	584	1941	73 bis unter 74	2 028	895	1 133
1985	29 bis unter 30	1 238	674	564	1940	74 bis unter 75	1 921	873	1 048
1984	30 bis unter 31	1 201	620	581	1939	75 bis unter 76	1 841	819	1 022
1983	31 bis unter 32	1 239	672	567	1938	76 bis unter 77	1 689	712	977
1982	32 bis unter 33	1 220	669	551	1937	77 bis unter 78	1 627	700	927
1981	33 bis unter 34	1 213	649	564	1936	78 bis unter 79	1 469	649	820
1980	34 bis unter 35	1 275	664	611	1935	79 bis unter 80	1 387	594	793
1979	35 bis unter 36	1 301	693	608	1934	80 bis unter 81	1 221	519	702
1978	36 bis unter 37	1 237	637	600	1933	81 bis unter 82	943	352	591
1977	37 bis unter 38	1 280	652	628	1932	82 bis unter 83	857	306	551
1976	38 bis unter 39	1 127	550	577	1931	83 bis unter 84	695	277	418
1975	39 bis unter 40	1 148	577	571	1930	84 bis unter 85	784	292	492
1974	40 bis unter 41	1 050	523	527	1929	85 bis unter 86	648	218	430
1973	41 bis unter 42	1 137	578	559	1928	86 bis unter 87	570	187	383
1972	42 bis unter 43	1 283	652	631	1927	87 bis unter 88	432	137	295
1971	43 bis unter 44	1 521	801	720	1926	88 bis unter 89	354	87	267
1970	44 bis unter 45	1 517	763	754	1925	89 bis unter 90	283	72	211
					1924 und früher	90 und älter	886	155	731
					Insgesamt		120 829	59 257	61 572

8 Bevölkerung des Landes Brandenburg am 31. Dezember 2014 nach Altersgruppen, Geschlecht und Familienstand

Alters- gruppe	Ins- gesamt	Männlich					Weiblich					Frauen je 1000 Männer
		ins- gesamt	ledig	ver- heiratet ¹	ver- witwet ¹	ge- schie- den ¹	ins- gesamt	ledig	ver- heiratet ¹	ver- witwet ¹	ge- schie- den ¹	
unter 5	99 523	51 105	51 105	–	–	–	48 418	48 418	–	–	–	947,4
5 bis unter 10	102 377	52 607	52 607	–	–	–	49 770	49 770	–	–	–	946,1
10 bis unter 15	100 847	51 915	51 915	–	–	–	48 932	48 932	–	–	–	942,5
15 bis unter 20	92 817	48 181	48 130	50	–	1	44 636	44 559	76	1	–	926,4
20 bis unter 25	85 388	45 261	44 453	779	2	27	40 127	38 245	1 779	4	99	886,6
25 bis unter 30	137 019	71 876	65 170	6 277	10	419	65 143	52 652	11 468	50	973	906,3
30 bis unter 35	142 808	74 092	55 094	17 456	38	1 504	68 716	40 182	25 436	122	2 976	927,4
35 bis unter 40	138 644	71 208	40 083	27 527	73	3 525	67 436	27 684	34 105	301	5 346	947,0
40 bis unter 45	147 368	75 392	31 138	37 477	160	6 617	71 976	20 152	42 237	692	8 895	954,7
45 bis unter 50	204 262	103 297	31 230	57 846	506	13 715	100 965	17 509	64 254	2 076	17 126	977,4
50 bis unter 55	241 141	122 343	23 171	77 081	1 312	20 779	118 798	11 469	81 043	4 785	21 501	971,0
55 bis unter 60	209 224	105 962	12 088	73 821	2 099	17 954	103 262	6 269	73 026	7 582	16 385	974,5
60 bis unter 65	189 657	93 672	6 808	70 832	3 055	12 977	95 985	4 255	67 560	11 525	12 645	1 024,7
65 bis unter 70	115 093	55 441	2 595	44 102	2 725	6 019	59 652	1 836	40 603	10 795	6 418	1 076,0
70 bis unter 75	161 203	74 509	2 609	60 070	6 140	5 690	86 694	2 237	52 853	23 362	8 242	1 163,5
75 bis unter 80	146 221	63 848	1 760	50 416	8 382	3 290	82 373	2 585	39 618	33 505	6 665	1 290,1
80 bis unter 85	82 027	32 497	541	23 369	7 390	1 197	49 530	1 963	15 066	28 978	3 523	1 524,1
85 bis unter 90	43 658	13 613	137	8 151	4 986	339	30 045	1 598	4 788	21 564	2 095	2 207,1
90 und älter	18 595	3 655	43	1 519	2 020	73	14 940	1 047	791	12 094	1 008	4 087,6
Insgesamt	2 457 872	1 210 474	520 677	556 773	38 898	94 126	1 247 398	421 362	554 703	157 436	113 897	1 030,5

1 einschließlich Lebenspartnerschaft

9 Durchschnittsalter im Land Brandenburg 2011 bis 2014 nach Verwaltungsbezirken

Kreisfreie Stadt Landkreis	Durchschnittsalter			
	2011	2012	2013	2014
Brandenburg a.d. Havel.....	47,4	47,6	47,8	48,0
Cottbus.....	45,7	45,9	46,1	46,4
Frankfurt (Oder).....	46,1	46,4	46,8	47,1
Potsdam.....	42,5	42,6	42,7	42,8
Barnim.....	45,8	46,1	46,4	46,5
Dahme-Spreewald.....	46,1	46,4	46,6	46,8
Elbe-Elster.....	47,8	48,2	48,6	49,0
Havelland.....	45,0	45,3	45,5	45,7
Märkisch-Oderland.....	46,2	46,5	46,8	47,0
Oberhavel.....	45,2	45,5	45,7	45,8
Oberspreewald-Lausitz.....	48,1	48,5	48,8	49,0
Oder-Spree.....	47,1	47,4	47,6	47,7
Ostprignitz-Ruppin.....	46,7	47,1	47,3	47,5
Potsdam-Mittelmark.....	45,0	45,3	45,5	45,7
Prignitz.....	48,3	48,7	49,0	49,2
Spree-Neiße.....	47,9	48,3	48,7	49,0
Teltow-Fläming.....	45,2	45,5	45,7	45,9
Uckermark.....	47,4	47,8	48,2	48,5
Land Brandenburg	46,1	46,4	46,6	46,8

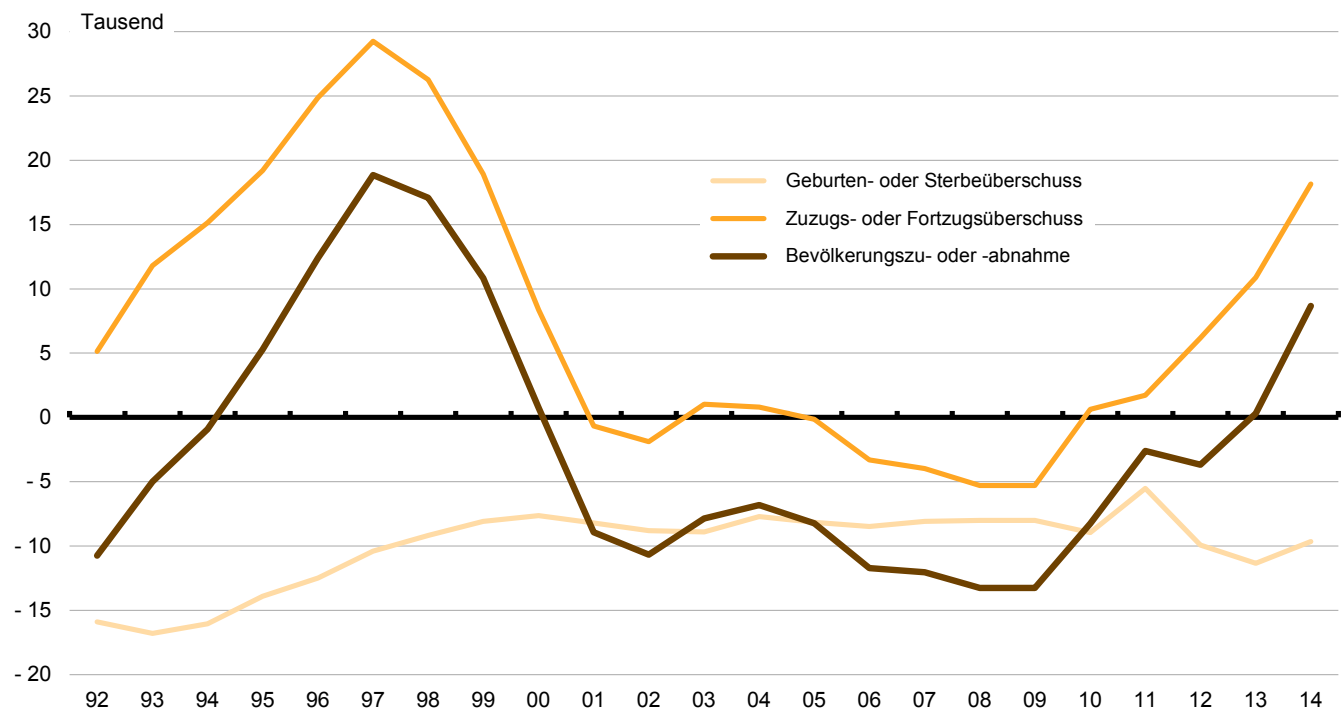
10 Jugend- und Altenquotient des Landes Brandenburg 2011 bis 2014 nach Verwaltungsbezirken

Kreisfreie Stadt Landkreis	Jugendquotient ¹				Altenquotient ²			
	2011	2012	2013	2014	2011	2012	2013	2014
Brandenburg a.d. Havel....	21,7	22,4	23,0	23,7	43,7	44,5	44,8	45,2
Cottbus.....	20,9	21,4	22,3	23,1	36,0	36,5	37,2	38,2
Frankfurt (Oder).....	22,2	22,7	23,3	23,9	36,2	37,0	37,9	39,0
Potsdam.....	26,4	27,1	27,8	28,7	30,4	30,7	30,9	31,2
Barnim.....	24,4	25,1	25,8	26,7	34,1	34,9	35,5	36,2
Dahme-Spreewald.....	25,0	25,5	26,0	26,7	37,2	37,4	37,8	38,1
Elbe-Elster.....	22,4	22,8	23,2	23,8	41,1	41,6	42,1	43,2
Havelland.....	28,0	28,3	28,8	29,4	34,0	34,3	34,6	35,1
Märkisch-Oderland.....	23,7	24,3	25,2	26,0	34,3	34,8	35,4	36,3
Oberhavel.....	27,0	27,5	28,0	28,8	34,2	34,6	34,9	35,4
Oberspreewald-Lausitz.....	21,9	22,4	22,9	23,7	43,5	44,1	44,4	45,4
Oder-Spree.....	23,3	23,9	24,9	26,0	38,7	39,3	39,8	40,5
Ostprignitz-Ruppin.....	22,9	23,4	24,0	24,8	36,1	36,6	37,2	37,9
Potsdam-Mittelmark.....	27,8	28,4	29,1	30,0	33,0	33,3	33,7	34,3
Prignitz.....	22,3	22,6	23,1	23,7	42,3	42,9	43,3	44,2
Spree-Neiße.....	21,7	22,1	22,7	23,6	39,0	39,6	40,3	41,5
Teltow-Fläming.....	25,7	26,1	26,7	27,4	33,9	34,4	34,7	35,2
Uckermark.....	23,4	23,7	24,2	25,1	39,1	39,8	40,9	42,4
Land Brandenburg	24,4	25,0	25,6	26,5	36,3	36,8	37,2	37,9

1 Verhältnis der Personen im Alter zwischen 0 bis unter 20 Jahren zu denen im Alter zwischen 20 bis unter 65 Jahren

2 Verhältnis der Personen im Alter ab 65 Jahren zu denen im Alter zwischen 20 bis unter 65 Jahren

2 Bevölkerungsentwicklung des Landes Brandenburg 1992 bis 2014



Das Amt für Statistik Berlin-Brandenburg

Das Amt für Statistik Berlin-Brandenburg ist für beide Länder die zentrale Dienstleistungseinrichtung auf dem Gebiet der amtlichen Statistik. Das Amt erbringt Serviceleistungen im Bereich Information und Analyse für die breite Öffentlichkeit, für alle gesellschaftlichen Gruppen sowie für Kunden aus Verwaltung und Politik, Wirtschaft und Wissenschaft. Kerngeschäft des Amtes ist die Durchführung der gesetzlich angeordneten amtlichen Statistiken für Berlin und Brandenburg. Das Amt erhebt die Daten, bereitet sie auf, interpretiert und analysiert sie und veröffentlicht die Ergebnisse. Die Grundversorgung aller Nutzer mit statistischen Informationen erfolgt unentgeltlich, im Wesentlichen über das Internet und den Informationsservice. Daneben werden nachfrage- und zielgruppenorientierte Standardauswertungen zu Festpreisen angeboten. Kundenspezifische Aufbereitung / Beratung zu kostendeckenden Preisen ergänzt das Spektrum der Informationsbereitstellung.

Amtliche Statistik im Verbund

Die Statistiken werden bundesweit nach einheitlichen Konzepten, Methoden und Verfahren arbeitsteilig erstellt. Die statistischen Ämter der Länder sind dabei grundsätzlich für die Durchführung der Erhebungen, für die Aufbereitung und Veröffentlichung der Länderergebnisse zuständig. Durch diese Kooperation in einem „Statistikverbund“ entstehen für alle Länder vergleichbare und zu einem Bundesergebnis zusammenführbare Erhebungsergebnisse.

Produkte und Dienstleistungen

Informationsservice

info@statistik-bbb.de
mit statistischen Informationen für jedermann und Beratung sowie maßgeschneiderte Aufbereitungen von Daten über Berlin und Brandenburg.
Auskunft, Beratung, Pressedienst sowie Fachbibliothek.

Standort Potsdam

Behlertstraße 3a, 14467 Potsdam
Tel. 0331 8173 - 1777
Fax 030 9028 - 4091
Mo – Do 9 – 15 Uhr, Fr 9 – 14 Uhr

Standort Berlin

Alt-Friedrichsfelde 60, 10315 Berlin
Bibliothek
Tel. 030 9021 - 3540
Mo – Do 9 – 15 Uhr, Fr 9 – 14 Uhr

Internet-Angebot

www.statistik-berlin-brandenburg.de
mit aktuellen Daten, Pressemitteilungen, Statistischen Berichten zum kostenlosen Herunterladen, regionalstatistischen Informationen, Wahlstatistiken und -analysen sowie einem Überblick über das gesamte Leistungsspektrum des Amtes.

Statistische Jahrbücher

mit einer Vielzahl von Tabellen aus nahezu allen Arbeitsgebieten der amtlichen Statistik.

Statistische Berichte

mit Ergebnissen der einzelnen Statistiken in Tabellen in tiefer sachlicher Gliederung und Grafiken zur Veranschaulichung von Entwicklungen und Strukturen.

Datenangebot aus dem Sachgebiet

Informationen zu dieser Veröffentlichung

Referat 41
Tel. 030 9021 – 3862/3855
Fax 030 9028 - 4023
bevoelkerung@statistik-bbb.de

Weitere Veröffentlichungen zum Thema

Statistische Berichte:

- Bevölkerungsentwicklung und Bevölkerungsstand
A I 7, A II 3, A III 3 - monatlich
- Bevölkerungsentwicklung und Bevölkerungsstand
A I 1, A II 4, A III 1 - vierteljährlich
- Einbürgerungen
A I 9 - jährlich
- Eheschließungen, Geborene, Gestorbene
A II 1 - jährlich
- Wanderungen
A I 1, A II 4, A III 1 - vierteljährlich
- Wanderungen
A III 2 - jährlich