

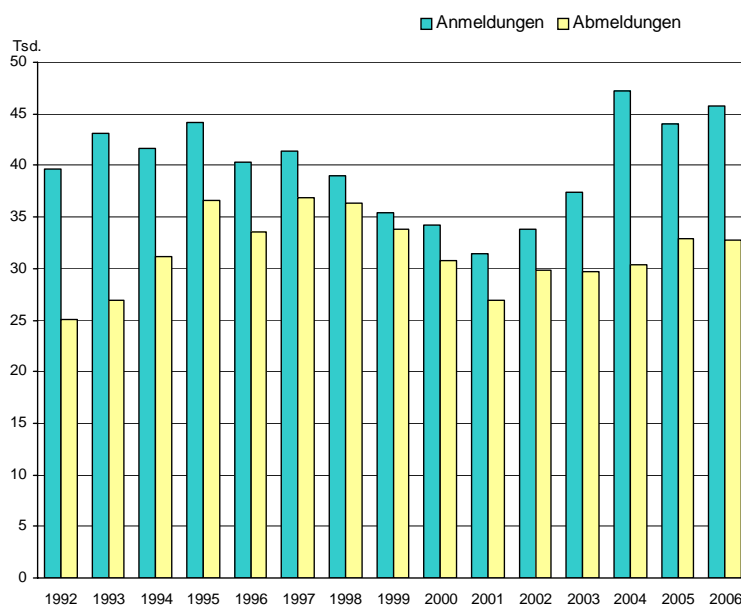
# Statistischer Bericht

DI 2 – m 12/07

## Gewerbeanzeigen im Land Berlin im Dezember 2007

Anmeldungen  
Abmeldungen  
Wirtschaftsbereiche  
Rechtsformen

Gewerbean- und -abmeldungen in Berlin seit 1992



# Das Amt für Statistik Berlin-Brandenburg

Das Amt für Statistik Berlin-Brandenburg ist für beide Länder die zentrale Dienstleistungseinrichtung auf dem Gebiet der amtlichen Statistik. Das Amt erbringt Serviceleistungen im Bereich Information und Analyse für die breite Öffentlichkeit, für alle gesellschaftlichen Gruppen sowie für Kunden aus Verwaltung und Politik, Wirtschaft und Wissenschaft. Kerngeschäft des Amtes ist die Durchführung der gesetzlich angeordneten amtlichen Statistiken für Berlin und Brandenburg. Das Amt erhebt die Daten, bereitet sie auf, interpretiert und analysiert sie und veröffentlicht die Ergebnisse. Die Grundversorgung aller Nutzer mit statistischen Informationen erfolgt unentgeltlich, im Wesentlichen über das Internet und den Informationsservice. Daneben werden nachfrage- und zielgruppenorientierte Standardauswertungen zu Festpreisen angeboten. Kundenspezifische Aufbereitung / Beratung zu kostendeckenden Preisen ergänzt das Spektrum der Informationsbereitstellung.

## Amtliche Statistik im Verbund

Die Statistiken werden bundesweit nach einheitlichen Konzepten, Methoden und Verfahren arbeitsteilig erstellt. Die statistischen Ämter der Länder sind dabei grundsätzlich für die Durchführung der Erhebungen, für die Aufbereitung und Veröffentlichung der Länderergebnisse zuständig. Durch diese Kooperation in einem „Statistikverbund“ entstehen für alle Länder vergleichbare und zu einem Bundesergebnis zusammenführbare Erhebungsergebnisse.

# Produkte und Dienstleistungen

## Informationsservice

[info@statistik-bbb.de](mailto:info@statistik-bbb.de)

mit statistischen Informationen für jedermann und Beratung sowie maßgeschneiderte Aufbereitungen von Daten über Berlin und Brandenburg.

Auskunft, Beratung, Pressedienst sowie Fachbibliotheken in Potsdam und Berlin.

### Standort Potsdam

Dortustraße 46, 14467 Potsdam

Tel. 0331 39-444

Fax 0331 39-418

Mo–Do 9–15 Uhr, Fr 9–14 Uhr

### Bibliothek

Tel. 0331 39-843

Fax 0331 39-418

Mo–Do 10.30–15 Uhr, Fr 9.30–14 Uhr

### Standort Berlin

Alt-Friedrichsfelde 60, 10315 Berlin

Tel. 030 9021-3434

Fax 030 9021-3655

Mo–Do 9–15 Uhr, Fr 9–14 Uhr

### Bibliothek

Tel. 030 9021-3434

Fax 030 9021-3655

Mo–Do 9–15 Uhr, Fr 9–14 Uhr

## Internet-Angebot

[www.statistik-berlin-brandenburg.de](http://www.statistik-berlin-brandenburg.de)

mit aktuellen Daten, Pressemitteilungen, Statistischen Berichten zum kostenlosen Herunterladen, regionalstatistischen Informationen, Wahlstatistiken und -analysen sowie einem Überblick über das gesamte Leistungsspektrum des Amtes.

## Statistische Jahrbücher

mit einer Vielzahl von Tabellen aus nahezu allen Arbeitsgebieten der amtlichen Statistik.

## Statistische Berichte

mit Ergebnissen der einzelnen Statistiken in Tabellen in tiefer sachlicher Gliederung und Grafiken zur Veranschaulichung von Entwicklungen und Strukturen.

Mit dieser Reihe werden die bisherigen Veröffentlichungen Statistischer Berichte aus dem Landesbetrieb für Datenverarbeitung und Statistik Land Brandenburg sowie dem Statistischen Landesamt Berlin fortgesetzt.

## Informationen zu dieser Veröffentlichung

Referat 48 B

Tel. (030) 9021-3701/3823

Fax (030) 5158 8323

[unternehmen@statistik-bbb.de](mailto:unternehmen@statistik-bbb.de)

## Impressum

**Amt für Statistik** Berlin-Brandenburg

Dortustraße 46

14467 Potsdam

Telefon: 0331 39-444

Fax: 0331 39-418

[info@statistik-bbb.de](mailto:info@statistik-bbb.de)

[www.statistik-berlin-brandenburg.de](http://www.statistik-berlin-brandenburg.de)

## Statistischer Bericht

**D I 2 – m 12/07**

© **Amt für Statistik** Berlin-Brandenburg

Die Veröffentlichung und Verbreitung, auch auszugsweise, mit Quellenangabe für nichtgewerbliche Zwecke gestattet.

Erscheinungsfolge:  
monatlich im Internet

## Zeichenerklärung

- nichts vorhanden
- () Aussagewert ist eingeschränkt
- Zahlenwert unbekannt oder geheimzuhalten
- x Tabellenfach gesperrt
- / Zahlenwert nicht sicher genug
- 0 weniger als die Hälfte von 1 in der letzten besetzten Stelle, jedoch mehr als nichts
- p vorläufige Zahl
- ... Angabe fällt später an
- r berichtigte Zahl
- s geschätzte Zahl

		Seite
<b>Erläuterungen</b>	<b>4</b>	
1 Allgemeine Angaben	4	
2 Zweck und Ziele der Statistik	4	
3 Erhebungsmethodik	4	
4 Genauigkeit	5	
5 Aktualität und Pünktlichkeit	5	
6 Zeitliche und räumliche Vergleichbarkeit	5	
7 Bezüge zu anderen Erhebungen	5	
8 Weitere Informationsquellen	5	
9 Definitionen, Klassifikationen und Merkmale	6	
<b>Datenangebot aus dem Sachgebiet</b>	<b>23</b>	
Datenangebot	23	
Lieferung	23	
Kosten	23	
Information und Beratung		
Weitere Veröffentlichungen zum Thema	23	
Allgemeines Informationsangebot	23	
<b>Grafiken</b>		
1. Gewerbeanmeldungen in Berlin seit 2005.....	8	
2. Gewerbeabmeldungen in Berlin seit 2005.....	8	
<b>Tabellen</b>		
1. Gewerbeanzeigen in Berlin seit 2000.....	9	
2. Gewerbeanmeldungen in Berlin im Dezember 2007 nach Wirtschaftsbereichen und Grund der Meldungen.....	10	
3. Gewerbeanmeldungen in Berlin im Dezember 2007 nach Art der Niederlassung, Rechtsform, Einzelunternehmen nach Geschlecht und ausgewählter Staatsangehörigkeit .....	12	
4. Neugründungen sowie Gewerbetreibende in Berlin im Dezember 2007 nach Wirtschaftsbereichen .....	13	
5. Neugründungen sowie Gewerbetreibende in Berlin im Dezember 2007 nach Rechtsform, Einzelunternehmen nach Geschlecht und ausgewählter Staatsangehörigkeit .....	15	
6. Gewerbeabmeldungen in Berlin im Dezember 2007 nach Wirtschaftsbereichen und Grund der Meldungen.....	16	
7. Gewerbeabmeldungen in Berlin im Dezember 2007 nach Art der Niederlassung, Rechtsform, Einzelunternehmen nach Geschlecht und ausgewählter Staatsangehörigkeit .....	18	
8. Vollständige Aufgaben sowie Gewerbetreibende in Berlin im Dezember 2007 nach Wirtschaftsbereichen .....	19	
9. Vollständige Aufgaben sowie Gewerbetreibende in Berlin im Dezember 2007 nach Rechtsform, Einzelunternehmen nach Geschlecht und ausgewählter Staatsangehörigkeit .....	21	
10. Gewerbeanmeldungen in Berlin im Dezember 2007 nach Bezirken und Wirtschaftsbereichen.....	22	
11. Gewerbeabmeldungen in Berlin im Dezember 2007 nach Bezirken und Wirtschaftsbereichen.....	22	

# Erläuterungen

## 1 Allgemeine Angaben

### 1.1. Bezeichnung der Statistik:

Gewerbeanzeigenstatistik,  
EVAS-Nr.: 523 11

### 1.2. Berichtszeitraum:

monatlich

### 1.3. Erhebungstermin:

laufend

### 1.4. Periodizität:

monatlich seit 1996

### 1.5. Regionale Gliederung

Berlin und Bezirke in Standardveröffentlichungen.

### 1.6. Erhebungsgesamtheit

Alle juristischen und alle natürlichen Personen, die nach § 14 Gewerbeordnung verpflichtet sind, Aufnahme, Änderung oder Aufgabe einer gewerblichen Tätigkeit der zuständigen Behörde anzuzeigen.

### 1.7. Erhebungseinheiten:

Gewerbetreibende

### 1.8. Rechtsgrundlagen:

- Gewerbeordnung (GewO) vom 1. Januar 1987 (BGBl. I S. 425), in der Fassung vom 22. Februar 1999 (BGBl. I S. 202); zuletzt geändert durch das Gesetz vom 22. August 2006 (BGBl. I S. 1970).
- Gesetz über die Statistik für Bundeszwecke (Bundesstatistikgesetz - BStatG) vom 22. Januar 1987 (BGBl. I S. 462, 565); zuletzt geändert durch Artikel 2 des Gesetzes vom 9. Juni 2005 (BGBl. I S. 1534).

### 1.9. Geheimhaltung und Datenschutz:

Die erhobenen Einzelangaben werden nach § 16 Bundesstatistikgesetz grundsätzlich geheim gehalten. Nur in ausdrücklich gesetzlichen Ausnahmefällen dürfen Einzelangaben übermittelt werden. Die Namen und Adressen der Befragten werden in keinem Fall an Dritte weitergegeben. Nach § 16 Abs. 6 Bundesstatistikgesetz ist es möglich, den Hochschulen oder sonstigen Einrichtungen mit der Aufgabe unabhängiger wissenschaftlicher Forschung für die Durchführung wissenschaftlicher Vorhaben Einzelangaben dann zur Verfügung zu stellen, wenn diese so anonymisiert sind, dass sie nur mit einem unverhältnismäßig großen Aufwand an Zeit, Kosten und Arbeitskraft dem Befragten oder Betroffenen zugeordnet werden können. Die Pflicht zur Geheimhaltung besteht auch für

Personen, die Empfänger von Einzelangaben sind.

## 2 Zweck und Ziele der Statistik

### 2.1. Erhebungsinhalte:

Die Gewerbeanzeigenstatistik liefert Informationen über die Zahl der Gewerbe- und -abmeldungen nach Wirtschaftsbereichen, Rechtsformen, Zahl der tätigen Personen und Bundesländern. Außerdem werden Geschlecht und Staatsangehörigkeit der Gewerbetreibenden ermittelt. Die An- und Abmeldungen werden danach unterschieden, welche Gründe maßgeblich waren. Außerdem informiert die Statistik über die Anlässe für Ummeldungen von Betrieben.

### 2.2. Zweck der Statistik:

Die Gewerbeanzeigenstatistik hat die Aufgabe, zum einen über das Meldegeschehen in seiner Gesamtheit zu informieren, aber auch Existenzgründungen und Stilllegungen von Unternehmen und Betrieben statistisch abzubilden.

### 2.3. Hauptnutzer der Statistik:

Alle Bezirksverwaltungen in Berlin; Senatsverwaltung für Wirtschaft, Technologie und Frauen; Bundesministerium für Wirtschaft; Deutsche Bundesbank; Bankgesellschaft Berlin; Industrie- und Handelskammer; Handwerkskammer; Hotel- und Gaststättenverband Berlin; Deutscher Gewerkschaftsbund; Verband der Creditreform; Institut für Mittelstandsforschung; Institut für Wirtschaftsforschung Halle; Universität Mainz; Fachhochschule für Wirtschaft; Berliner Institut für vergleichende Sozialforschung; Schüler und Studenten; Medien.

### 2.4. Einbeziehung von Nutzer:

Wichtige Nutzer wurden bei der Planung 1996 und der Neugestaltung der Gewerbeanzeigenstatistik 2003 in bilateralen Gesprächen einbezogen.

## 3 Erhebungsmethodik

### 3.1. Art der Datengewinnung:

Die Gewerbeanzeigenstatistik wird wie eine Sekundärstatistik auf der Basis der in der Verwaltung erstellten Gewerbemeldungen durchgeführt. Um Aufschluss über die Zahl und Art der in einem Bezirk ansässigen Gewerbebetriebe zu erhalten, sind Gewerbetreibende gesetzlich verpflichtet, meldepflichtige Vorgänge dem zuständigen Gewerbeamt anzuzeigen. Die Kopien dieser An-, Ab- und Ummeldungen werden bzw. wurden statistisch ausgewertet.

### 3.2 Stichprobenverfahren:

nicht relevant

### 3.3 Hinweise aus Saisonbereinigungsverfahren:

nicht relevant

### 3.4 Erhebungsinstrumente und Berichtsweg:

Die Meldungen der Gewerbeämter in Berlin gegenüber dem Amt für Statistik erfolgen auf elektronischem Wege.

### 3.5 Belastung der Auskunftspflichtigen:

Die Erstattung der Gewerbeanzeige dient primär den Bezirken zur Gewerbeüberwachung. Durch die Verwendung von Kopien dieser Anzeigen entsteht für die Auskunftspflichtigen durch die Statistik keinerlei zusätzliche Belastung. Gemäß Artikel 11 des Ersten Gesetzes zum Abbau bürokratischer Hemmnisse insbesondere in der mittelständischen Wirtschaft vom 22. August 2006 wurde ab September 2006 die Auswertung der Gewerbeummeldungen eingestellt.

### 3.6 Dokumentation der Fragebögen:

Die Gewerbeanzeige stellt den Fragebogen dar. Diese Mustervordrucke sind Bestandteil der Gewerbeordnung. Die Anzeigenden sind verpflichtet, den Inhalt dieser Vordrucke zu verwenden. Bei der elektronischen Verarbeitung der Anzeigen bei den Gemeinden kann vom vorgegebenen Format der Muster, jedoch nicht vom Inhalt, abgewichen werden.

## 4 Genauigkeit

### 4.1 Qualitative Gesamtbewertung der Genauigkeit:

Die Gewerbeanzeigenstatistik ist eine Totalerhebung, die sichere Informationen über die Aufnahme, Beendigung und Änderung gewerblicher Tätigkeiten und deren Anlässe liefert. Nicht der Gewerbeordnung unterliegen – und sind daher auch nicht in die Statistik einbezogen – die Freien Berufe, die Urproduktion wie Land- und Forstwirtschaft oder Bergbau sowie die Versicherungen.

### 4.2 Stichprobenbedingte Fehler:

nicht relevant

### 4.3 Nicht stichprobenbedingte Fehler:

Die Anzeigen sind, insbesondere wenn sie als Formular bereitgestellt wurden, oft nicht vollständig oder ungenau ausgefüllt. Insbesondere erlaubt die Beschreibung der wirtschaftlichen Tätigkeit keine genaue Zuordnung nach der Klassifikation der Wirtschaftszweige. Ange-

sichts von ca. 90 000 Anzeigen pro Jahr in Berlin sind Rückfragen daher nur in besonderen Fällen wirtschaftlich vertretbar.

## 5 Aktualität und Pünktlichkeit

Gegenwärtig werden die Quartals- und Jahresergebnisse der Gewerbeanzeigenstatistik spätestens 10 Wochen nach Ende des Berichtszeitraums in Form einer Pressemitteilung veröffentlicht. Ca. 12 Wochen nach Ende des Berichtszeitraums werden die monatlichen Statistischen Berichte für das Internet erstellt, der Jahresbericht und die Internetpräsenz werden im ersten Halbjahr des folgenden Kalenderjahres veröffentlicht. Die Angaben sind endgültig, eine nachträgliche Korrektur erfolgt nicht.

## 6 Zeitliche und räumliche Vergleichbarkeit

Die Ergebnisse können mit dem entsprechenden Vorjahreszeitraum verglichen werden. Einschränkungen gibt es vor allem bei Änderung der Systematik wie z.B. der Klassifikation der Wirtschaftszweige. Der Bericht enthält Angaben, die alle Statistischen Landesämter für ihren Bereich unter gleicher Kennziffer veröffentlichen.

## 7 Bezüge zu anderen Erhebungen

Keine

## 8 Weitere Informationsquellen

### 8.1 Publikationswege:

Der Inhalt dieses Berichtes ist auf Wunsch auch auf Diskette erhältlich oder kann per E-Mail versandt werden.

### 8.2 Kontaktinformationen:

Fachbereich Unternehmensregister:  
Telefon: (030) 9021 3550/3823  
Telefax: (030) 5158 8323  
E-Mail: [unternehmen@statistik-bbb.de](mailto:unternehmen@statistik-bbb.de)

### 8.3 Weiterführende Veröffentlichungen:

Ergebnisse für das gesamte Bundesgebiet werden in der Fachserie 2, Reihe 5 "Unternehmen und Arbeitsstätten" des Statistischen Bundesamtes veröffentlicht.

Zuletzt erschienene Aufsätze:

1. Heymann, T.: 15 Jahre nach der Wende in Berlin aus statistischer Sicht; "Berliner Statistik" - Monatsschrift 2005, Heft 10, S. 363.
2. Heymann, T.: Gewerbeanzeigen in den 12 Bezirken von Berlin von 1991 bis 2002 "Berliner Statistik" - Monatsschrift 2004, Heft 1 bis Heft 12.

3. Heymann, T.: Statistik der Gewerbeanzeigen durch Änderung der Gewerbeordnung aufgewertet; "Berliner Statistik" - Monatsschrift 2003, Heft 3, S. 108.
4. Heymann, T.: Gewerbeanzeigen in Berlin 1991 - 2000; "Berliner Statistik" - Monatsschrift 2001, Heft 6, S. 266.

## 9 Definitionen, Klassifikationen und Merkmale

### 9.1 Definitionen:

- **Gewerbeanmeldung:**

Die Neugründung eines Betriebes, die Wiedereröffnung eines Betriebes nach Verlegung (Zuzug), die Gründung eines Betriebes nach dem Umwandlungsgesetzes, die Änderung der Rechtsform, der Eintritt von Gesellschaftern und die Übernahme durch Erbfolge, Kauf oder Pacht eines Betriebes.

- **Gewerbeabmeldung:**

Die vollständige Aufgabe eines Betriebes, die Verlagerung eines Betriebes in ein anderes Bundesland (Fortzug), die Abmeldung eines Betriebes nach dem Umwandlungsgesetzes, die Änderung der Rechtsform, der Austritt von Gesellschaftern und die Übergabe durch Erbfolge, Kauf oder Pacht eines Betriebes.

- **Gewerbeummeldung:**

Die Änderung oder Erweiterung der wirtschaftlichen Tätigkeit des Betriebes, die Verlegung eines Betriebes innerhalb Berlins oder sonstige Veränderungen (Namensänderung, Nebenerwerb).

- **Betrieb / Betriebsstätte:**

Die Gewerbeordnung gestattet den gleichzeitigen Betrieb eines oder verschiedener Gewerbe in einer oder mehreren Betriebs- oder Verkaufsstätten. Betriebs- oder Verkaufsstätten können Hauptniederlassungen, Zweigniederlassungen oder unselbständige Zweigstellen sein.

- **Hauptniederlassung (Hptn.):**

Mittelpunkt des Geschäftsverkehrs eines Betriebes, der sich bei Personengesellschaften und juristischen Personen am Sitz des Unternehmens befindet. Er kann aber auch in der Wohnung des Gewerbetreibenden liegen.

- **Zweigniederlassung (Zwgn.):**

Betrieb mit selbständiger Organisation, selbständigen Betriebsmitteln und gesonderter Buchführung, dessen Leiter Geschäfte selbständig abzuschließen und durchzuführen befugt ist.

- **Unselbständige Zweigniederlassung (Zwgn.):**

Feste örtliche Anlagen oder Einrichtungen, die der Ausübung eines stehenden Gewerbes dienen (z.B. ein Auslieferungslager), jedoch nicht die Bedingungen einer Zweigniederlassung erfüllen.

- **Betriebsgründung:**

Gründung einer Haupt-, Zweigniederlassung oder unselbständigen Zweigstelle durch eine natürliche oder juristische Person, die entweder im Handels-, Vereins- oder Genossenschaftsregister eingetragen ist oder die Handwerkseigenschaft besitzt oder mindestens einen Arbeitnehmer beschäftigt.

- **Sonstige Neugründung:**

Gründung einer Hauptniederlassung durch einen Minderkaufmann (Kleingewerbe), der also in keinem Register eingetragen ist, der keine Handwerkskarte besitzt und keine Arbeitnehmer beschäftigt. Gründung eines Gewerbes, das im Nebenerwerb betrieben wird oder Meldung der Gründung einer Niederlassung ohne Angabe von Beschäftigten.

- **Übernahme:**

Umfasst den Kauf oder die Pacht eines Betriebes, den Eintritt der Erbfolge, der Rechtsformänderung sowie Gesellschaftereintritte.

- **Umwandlung:**

Die Umwandlung nach dem Umwandlungsgesetz umfasst die Verschmelzung mehrerer Betriebe zu einem, die Aufspaltung eines Betriebes in mehrere Betriebe sowie die Aufspaltung oder Ausgliederung von Betriebsteilen mit dem Ziel der Neugründung.

- **Betriebsaufgabe:**

Vollständige Aufgabe eines Betriebes der von einer juristischen oder natürlichen Person geführt wurde. Bei der natürlichen Person ist Voraussetzung, dass sie im Handelsregister eingetragen war oder zuletzt mindestens einen Arbeitnehmer beschäftigt hat.

- **Sonstige Stilllegung:**

Vollständige Aufgabe einer Hauptniederlassung eines Kleingewerbetreibenden, der nicht

im Handelsregister eingetragen war und keine Arbeitnehmer beschäftigte bzw. der ein Gewerbe im Nebenerwerb betrieb.

- **Übergabe:**

Umfasst den Verkauf oder die Verpachtung eines Betriebes, den Antritt der Erbfolge, der Rechtsformänderungen sowie Gesellschafteraustritte.

## 9.2 Klassifikationen:

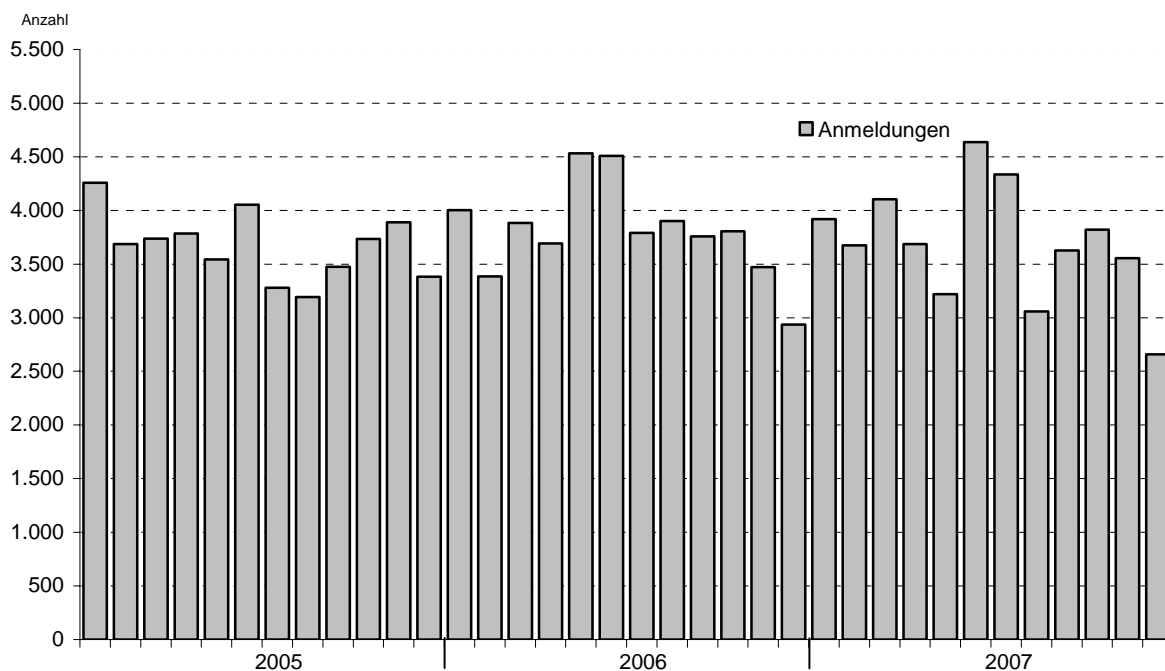
- Statistisches Bundesamt: Klassifikation der Wirtschaftszweige mit Erläuterungen, Ausgabe 2003 (WZ03); Wiesbaden.
- AGS – Amtlicher Gemeindegchlüssel.
- Katalog Rechtsformen.
- Katalog des Staatsangehörigkeits- und Gebietsschlüssels.
- Katalog der Registergerichtsschlüssel.
- Amt für Statistik: Regionales Bezugssystem.
- EVAS – Einheitliches Verzeichnis amtlicher Statistiken.

## 9.3 Merkmale und Ausprägungen:

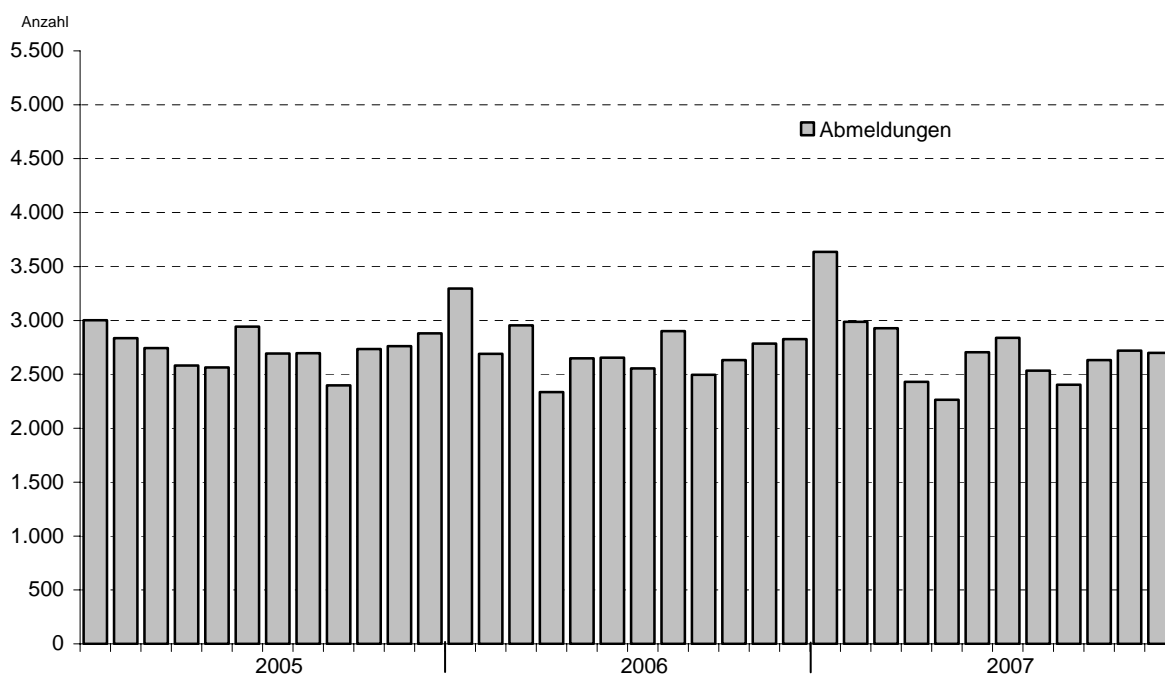
- Art der Meldung:  
Anmeldung  
Abmeldung
- Datum der Meldung für:  
Anmeldung  
Abmeldung
- Berichtsmonat / -jahr:
- Gemeindegchlüssel:  
Regionales Bezugssystem
- Registergericht:  
Schlüsselnummer  
Postleitzahl
- Art des Registers:  
Handelsregister A  
Handelsregister B  
Genossenschaftsregister  
Vereinsregister  
Partnerschaftsregister
- Grad der Selbständigkeit:  
Hauptniederlassung  
Zweigniederlassung  
Unselbständige Zweigstelle  
Automatenaufstellbetrieb  
Reisegewerbe
- Art des Betriebes in:  
Industrie  
Handwerk  
Handel  
Sonstiges
- Rechtsform:  
Katalog der Rechtsformen

- Angaben zum Betrieb:  
Zahl der geschäftsführenden Gesellschafter  
Zahl der gesetzlichen Vertreter  
Aktuelle bzw. frühere Betriebsstätte, ggf. Hauptniederlassung
- Handwerkskarte:  
Nein / Ja
- Anzahl tätigen Personen (Voll-, Teilzeit) bei der:  
Anmeldung  
Abmeldung
- Wirtschaftliche Tätigkeit:  
Klassifikation der Wirtschaftszweige, Ausgabe 2003 (WZ 2003)
- Angaben zur Person:  
Geschlecht
- Staatsangehörigkeit:  
Katalog des Staatsangehörigkeits- und Gebietsschlüssels
- Staatsangehörigkeit für weitere Gesellschafter:  
Katalog des Staatsangehörigkeits- und Gebietsschlüssels
- Tätigkeit (vorerst / zuletzt) im Nebenerwerb:  
Nein / Ja
- Grund der Anmeldung:  
Neugründung  
Wiedereröffnung nach Verlegung aus einem anderen Meldebezirk  
Gründung nach dem Umwandlungsgesetz  
Wechsel der Rechtsform  
Gesellschaftereintritt  
Erbfolge / Kauf / Pacht
- Grund der Abmeldung:  
Vollständige Aufgabe  
Verlegung in einen anderen Meldebezirk  
Aufgabe infolge des Umwandlungsgesetzes  
Wechsel der Rechtsform  
Gesellschafteraustritt  
Erbfolge / Verkauf / Verpachtung
- Ursache der Abmeldung:  
Keine Angabe  
Wirtschaftliche Schwierigkeiten  
Insolvenzverfahren  
Von Amts wegen  
Persönliche Gründe  
Betrieb wurde nie ausgeübt  
Verlegung in einen anderen Meldebezirk  
Übergabe wegen Verkauf / Verpachtung  
Sonstige Gründe

## 1. Gewerbebeanmeldungen in Berlin seit 2005



## 2. Gewerbeabmeldungen in Berlin seit 2005





**1. Gewerbeanzeigen in Berlin seit 2000**

Jahr --- Monat	Anmeldungen		Abmeldungen		Ummeldungen <sup>1)</sup>	
	insgesamt	darunter Neuer- richtungen <sup>2)</sup>	insgesamt	darunter Aufgabe <sup>3)</sup>	insgesamt	darunter Veränderung der Betriebstätigkeit <sup>4)</sup>
	1	2	3	4	5	6
2000	34 155	28 537	30 789	23 699	11 285	3 555
2001	31 414	26 208	26 893	21 060	9 737	2 927
2002	33 875	28 373	29 887	23 812	11 051	3 510
2003	37 374	32 008	29 654	24 423	10 436	2 577
2004	47 158	41 941	30 404	25 025	12 809	3 609
2005	44 015	39 289	32 833	28 126	15 615	4 187
2006	45 762	41 098	32 773	28 136	x	x
2006 Januar	4 101	3 604	3 296	2 788	1 538	353
Februar	3 387	2 975	2 690	2 297	1 370	314
März	3 882	3 462	2 955	2 544	1 351	319
April	3 692	3 347	2 335	1 991	1 385	311
Mai	4 531	4 147	2 649	2 267	1 386	337
Juni	4 507	4 079	2 654	2 294	1 387	334
Juli	3 790	3 427	2 553	2 194	1 242	268
August	3 900	3 533	2 901	2 552	1 337	304
September	3 757	3 384	2 494	2 146	1 285	279
Oktober	3 806	3 451	2 631	2 285	x	x
November	3 473	3 082	2 787	2 374	x	x
Dezember	2 936	2 607	2 828	2 404	x	x
2007 Januar	3 918	3 372	3 636	3 081	x	x
Februar	3 675	3 255	2 988	2 597	x	x
März	4 104	3 654	2 928	2 487	x	x
April	3 686	3 246	2 431	2 091	x	x
Mai	3 219	2 904	2 265	1 951	x	x
Juni	4 635	4 234	2 705	2 345	x	x
Juli	4 335	3 853	2 838	2 430	x	x
August	3 059	2 744	2 535	2 205	x	x
September	3 626	3 258	2 403	2 059	x	x
Oktober	3 820	3 408	2 632	2 271	x	x
November	3 555	3 172	2 720	2 346	x	x
Dezember	2 658	2 323	2 701	2 381	x	x
<b>Veränderung gegenüber dem Vorjahresmonat in %</b>						
Januar	-4,5	-6,4	10,3	10,5	x	x
Februar	8,5	9,4	11,1	13,1	x	x
März	5,7	5,5	-0,9	-2,2	x	x
April	-0,2	-3,0	4,1	5,0	x	x
Mai	-29,0	-30,0	-14,5	-13,9	x	x
Juni	2,8	3,8	1,9	2,2	x	x
Juli	14,4	12,4	11,2	10,8	x	x
August	-21,6	-22,3	-12,6	-13,6	x	x
September	-3,5	-3,7	-3,6	-4,1	x	x
Oktober	0,4	-1,2	0,0	-0,6	x	x
November	2,4	2,9	-2,4	-1,2	x	x
Dezember	-9,5	-10,9	-4,5	-1,0	x	x

1) Gemäß Artikel 11 des Ersten Gesetzes zum Abbau bürokratischer Hemmnisse insbesondere in der mittelständischen Wirtschaft wurde ab September 2006 die Auswertung der Ummeldungen eingestellt.

2) Betriebsgründungen und sonstige Neuerrichtungen, ohne Zuzüge

3) Ohne Verlagerung; einschließlich Aufgabe einer Zweigniederlassung oder unselbstständigen Zweigstellen

4) Änderung und/oder Erweiterung

**2. Gewerbeanmeldungen in Berlin im Dezember 2007 nach Wirtschaftsbereichen und Grund der Meldungen**

Nr. der Klas- sifika- tion <sup>1)</sup>	Wirtschaftszweige	Gewerbe- anmel- dungen ins- gesamt	Neuerrichtungen			Zuzug	Übernahme			
			ins- gesamt	Neu- gründung	Um- wand- lung		ins- gesamt	Rechts- form- wechsel	Gesell- schafter- eintritt	Erbfolge/ Kauf/ Pacht
		1	2	3	4	5	6	7	8	9
A	Land- und Forstwirtschaft	13	10	10	-	-	3	-	1	2
01	Landwirtschaft und Jagd	13	10	10	-	-	3	-	1	2
D	Verarbeitendes Gewerbe	50	42	41	1	4	4	-	1	3
15	Ernährungsgewerbe	6	5	4	1	-	1	-	-	1
16	Tabakverarbeitung	-	-	-	-	-	-	-	-	-
17	Textilgewerbe	4	4	4	-	-	-	-	-	-
18	Bekleidungsgewerbe	4	4	4	-	-	-	-	-	-
19	Ledergewerbe	1	-	-	-	-	1	-	-	1
20	Holzgewerbe									
	(ohne Herstellung von Möbeln)	4	4	4	-	-	-	-	-	-
21	Papiergewerbe	-	-	-	-	-	-	-	-	-
22	Verlags-, Druckgewerbe, Vervielfältigung	17	15	15	-	2	-	-	-	-
23	Kokerei, Mineralölverarbeitung, Herstellung von Brutstoffen	-	-	-	-	-	-	-	-	-
24	Herstellung von chemischen Erzeugnissen	-	-	-	-	-	-	-	-	-
25	Herstellung von Gummi- und Kunststoffwaren	-	-	-	-	-	-	-	-	-
26	Glasgewerbe, Herstellung von Keramik, Verarbeitung von Steinen und Erden	-	-	-	-	-	-	-	-	-
27	Metallerzeugung und -bearbeitung	1	1	1	-	-	-	-	-	-
28	Herstellung von Metallerzeugnissen	2	2	2	-	-	-	-	-	-
29	Maschinenbau	-	-	-	-	-	-	-	-	-
30	Herstellung von Büromaschinen, DV-Geräten und -Einrichtungen	-	-	-	-	-	-	-	-	-
31	Herstellung von Geräten der Elektrizitätserzeugung, -verteilung u. Ä.	-	-	-	-	-	-	-	-	-
32	Rundfunk- und Nachrichtentechnik	-	-	-	-	-	-	-	-	-
33	Medizin-, Mess-, Steuertechnik, Optik, Herstellung von Uhren	5	1	1	-	2	2	-	1	1
34	Herstellung von Kraftwagen und Kraftwagenteilen	-	-	-	-	-	-	-	-	-
35	Sonstiger Fahrzeugbau	-	-	-	-	-	-	-	-	-
36	Herstellung von Möbeln, Schmuck, Musikinstrumenten, Sportgeräten usw.	6	6	6	-	-	-	-	-	-
37	Recycling	-	-	-	-	-	-	-	-	-
E	Energie- und Wasserversorgung	9	8	8	-	-	1	-	1	-
40	Energieversorgung	9	8	8	-	-	1	-	1	-
F	Baugewerbe	281	264	264	-	6	11	3	5	3

**noch: 2. Gewerbeanmeldungen in Berlin im Dezember 2007 nach Wirtschaftsbereichen und Grund der Meldungen**

Nr. der Klas- sifika- tion <sup>1)</sup>	Wirtschaftszweige	Gewerbe- anmel- dungen ins- gesamt	Neuerrichtungen			Zuzug	Übernahme			
			ins- gesamt	Neu- gründung	Um- wand- lung		ins- gesamt	Rechts- form- wechsel	Gesell- schafter- eintritt	Erbfolge/ Kauf/ Pacht
		1	2	3	4	5	6	7	8	9
G	Handel; Instandhaltung und Reparatur von Kfz und Gebrauchsgütern	663	583	581	2	11	69	8	7	54
50	Kfz-Handel; Instandhaltung und Reparatur von Kfz; Tankstellen	81	74	74	-	-	7	2	1	4
51	Handelsvermittlung und Großhandel (ohne KfZ)	112	105	104	1	4	3	1	1	1
52	Einzelhandel (ohne Handel mit Kfz und Tankstellen); Reparatur von Gebrauchsgütern	470	404	403	1	7	59	5	5	49
H	Gastgewerbe	243	131	131	-	-	112	2	5	105
I	Verkehr und Nachrichtenübermittlung	110	101	101	-	3	6	4	1	1
60	Landverkehr; Transport in Rohrfernleitungen	37	37	37	-	-	-	-	-	-
63	Hilfs- und Nebentätigkeit für den Verkehr; Verkehrsvermittlung	33	26	26	-	3	4	3	1	-
64	Nachrichtenübermittlung	39	37	37	-	-	2	1	-	1
J	Kredit- und Versicherungsgewerbe	65	61	61	-	3	1	-	-	1
67	Kredit- und Versicherungs- hilfsgewerbe	61	57	57	-	3	1	-	-	1
K	Grundstücks-, Wohnungswesen, Vermietung von beweglichen Sachen usw.	824	755	755	-	53	16	2	-	14
70	Grundstücks- und Wohnungswesen	105	92	92	-	10	3	-	-	3
71	Vermietung beweglicher Sachen ohne Bedienungspersonal	31	28	28	-	-	3	-	-	3
72	Datenverarbeitung und Datenbanken	105	95	95	-	7	3	1	-	2
73	Forschung und Entwicklung	2	2	2	-	-	-	-	-	-
74	Erbringung von wirtschaftlichen Dienstleistungen a. n. g.	581	538	538	-	36	7	1	-	6
M	Erziehung und Unterricht	15	12	12	-	-	3	1	-	2
N	Gesundheits-, Veterinär- und Sozialwesen	15	14	14	-	-	1	-	1	-
O	Erbringung sonstiger öffentlicher und persönlicher Dienstleistungen	370	342	340	2	7	21	2	2	17
92	Kultur, Sport und Unterhaltung	83	76	76	-	6	1	-	-	1
B+C	Übrige Wirtschaftszweige <sup>2)</sup>	-	-	-	-	-	-	-	-	-
A-K, M-O	Insgesamt	2 658	2 323	2 318	5	87	248	22	24	202

1) Klassifikation der Wirtschaftszweige, Ausgabe 2003 (WZ 2003), Kurzbezeichnung.

2) Einschließlich geheimzuhaltender Fälle.

### 3. Gewerbeanmeldungen in Berlin im Dezember 2007 nach Art der Niederlassung, Rechtsform, Einzelunternehmen nach Geschlecht und ausgewählter Staatsangehörigkeit

Art der Niederlassung Rechtsform Geschlecht Staatsangehörigkeit	Gewerbe- anmel- dungen ins- gesamt	Neuerrichtung			Zuzug	Übernahme			
		ins- gesamt	Neu- gründung	Um- wandlung		ins- gesamt	Rechts- form- wechsel	Gesell- schafter eintritt	Erbfolge/ Kauf/ Pacht
	1	2	3	4	5	6	7	8	9
<b>Insgesamt</b>	<b>2 658</b>	<b>2 323</b>	<b>2 318</b>	<b>5</b>	<b>87</b>	<b>248</b>	<b>22</b>	<b>24</b>	<b>202</b>
nach der Art der Niederlassung									
Hauptniederlassung	2 419	2 117	2 116	1	81	221	17	22	182
Zweigniederlassung	41	34	34	-	4	3	1	1	1
Unselbstständige Zweigstelle	198	172	168	4	2	24	4	1	19
nach der Rechtsform des Unternehmens									
Einzelunternehmen	2 100	1 871	1 871	-	47	182	4	-	178
Offene Handelsgesellschaft	2	2	2	-	-	-	-	-	-
Kommanditgesellschaft	11	8	8	-	-	3	-	2	1
Gesellschaft mit beschränkter Haftung Co. KG	60	52	50	2	1	7	5	-	2
Gesellschaft des bürgerlichen Rechts	123	87	87	-	2	34	6	22	6
Aktiengesellschaft	12	9	9	-	1	2	-	-	2
Gesellschaft mit beschränkter Haftung	289	236	233	3	33	20	7	-	13
Private Company Limited by Shares	42	40	40	-	2	-	-	-	-
Genossenschaft	2	2	2	-	-	-	-	-	-
Eingetragener Verein	4	4	4	-	-	-	-	-	-
Sonstige Rechtsformen <sup>1)</sup>	13	12	12	-	1	-	-	-	-
Einzelunternehmer/-innen nach Geschlecht									
weiblich	724	641	641	-	11	72	2	-	70
männlich	1 376	1 230	1 230	-	36	110	2	-	108
Einzelunternehmer/-innen nach ausgewählter Staatsangehörigkeit									
deutsch	1 507	1 344	1 344	-	44	119	4	-	115
griechisch	9	8	8	-	-	1	-	-	1
italienisch	16	12	12	-	-	4	-	-	4
österreichisch	13	13	13	-	-	-	-	-	-
polnisch	155	152	152	-	1	2	-	-	2
serbisch	13	11	11	-	1	1	-	-	1
türkisch	130	103	103	-	1	26	-	-	26

1) Einschließlich geheimzuhaltender Fälle.

**4. Neugründungen sowie Gewerbetreibende in Berlin im Dezember 2007 nach Wirtschaftsbereichen**

Nr. der Klas- sifika- tion <sup>1)</sup>	Wirtschaftszweige	Neugründungen						Gewerbetreibende <sup>2)</sup>	
		ins- gesamt	Betriebsgründung			sonstige Neugründung		ins- gesamt	darunter weiblich
			ins- gesamt	Haupt- nieder- lassung	Zweignieder- lassung/un- selbständige Zweigstelle	ins- gesamt	darunter Neben- erwerb		
		1	2	3	4	5	6	7	8
A	Land- und Forstwirtschaft	10	4	3	1	6	5	12	2
01	Landwirtschaft und Jagd	10	4	4	-	26	6	32	9
D	Verarbeitendes Gewerbe	41	19	18	1	22	10	50	15
15	Ernährungsgewerbe	4	2	2	-	2	-	4	1
16	Tabakverarbeitung	-	-	-	-	-	-	-	-
17	Textilgewerbe	4	3	3	-	1	1	10	3
18	Bekleidungsgewerbe	4	2	2	-	2	1	5	3
19	Ledergewerbe	-	-	-	-	-	-	-	-
20	Holzgewerbe								
	(ohne Herstellung von Möbeln)	4	2	2	-	2	1	4	1
21	Papiergewerbe	-	-	-	-	-	-	-	-
22	Verlags-, Druckgewerbe, Vervielfältigung	15	6	5	1	9	4	16	5
23	Kokerei, Mineralölverarbeitung, Herstellung von Brutstoffen	-	-	-	-	-	-	-	-
24	Herstellung von chemischen Erzeugnissen	-	-	-	-	-	-	-	-
25	Herstellung von Gummi- und Kunststoffwaren	-	-	-	-	-	-	-	-
26	Glasgewerbe, Herstellung von Keramik, Verarbeitung von Steinen und Erden	-	-	-	-	-	-	-	-
27	Metallerzeugung und -bearbeitung	1	1	1	-	-	-	1	-
28	Herstellung von Metallerzeugnissen	2	1	1	-	1	-	2	-
29	Maschinenbau	-	-	-	-	-	-	-	-
30	Herstellung von Büromaschinen, DV-Geräten und -Einrichtungen	-	-	-	-	-	-	-	-
31	Herstellung von Geräten der Elektrizitätserzeugung, -verteilung u. Ä.	-	-	-	-	-	-	-	-
32	Rundfunk- und Nachrichtentechnik	-	-	-	-	-	-	-	-
33	Medizin-, Mess-, Steuertechnik, Optik, Herstellung von Uhren	1	1	1	-	-	-	2	-
34	Herstellung von Kraftwagen und Kraftwagenteilen	-	-	-	-	-	-	-	-
35	Sonstiger Fahrzeugbau	-	-	-	-	-	-	-	-
36	Herstellung von Möbeln, Schmuck, Musikinstrumenten, Sportgeräten usw.	6	1	1	-	5	3	6	2
37	Recycling	-	-	-	-	-	-	-	-
E	Energie- und Wasserversorgung	8	3	3	-	5	3	10	4
40	Energieversorgung	8	3	3	-	5	3	10	4
F	Baugewerbe	264	43	42	1	221	16	275	16

**noch: 4. Neugründungen sowie Gewerbetreibende in Berlin im Dezember 2007 nach Wirtschaftsbereichen**

Nr. der Klas- sifikation <sup>1)</sup>	Wirtschaftszweige	Neugründungen						Gewerbetreibende <sup>2)</sup>	
		ins- gesamt	Betriebsgründung			sonstige Neugründung		ins- gesamt	darunter weiblich
			ins- gesamt	Haupt- nieder- lassung	Zweignieder- lassung/un- selbständige Zweigstelle	ins- gesamt	darunter Neben- erwerb		
		1	2	3	4	5	6	7	8
G	Handel; Instandhaltung und Reparatur von Kfz und Gebrauchsgütern	581	174	77	97	407	132	655	171
50	Kfz-Handel; Instandhaltung und Reparatur von Kfz; Tankstellen	74	17	13	4	57	9	79	7
51	Handelsvermittlung und Großhandel (ohne KfZ)	104	29	18	11	75	18	110	26
52	Einzelhandel (ohne Handel mit Kfz und Tankstellen); Reparatur von Gebrauchsgütern	403	128	46	82	275	105	466	138
H	Gastgewerbe	131	58	45	13	73	8	142	37
I	Verkehr und Nachrichtenübermittlung	101	21	15	6	80	23	108	15
60	Landverkehr; Transport in Rohrfernleitungen	37	10	8	2	27	3	40	4
63	Hilfs- und Nebentätigkeit für den Verkehr; Verkehrsvermittlung	26	7	4	3	19	8	28	9
64	Nachrichtenübermittlung	37	3	2	1	34	12	38	2
J	Kredit- und Versicherungsgewerbe	61	7	2	5	54	20	66	15
67	Kredit- und Versicherungs- hilfsgewerbe	57	3	2	1	54	20	59	15
K	Grundstücks-, Wohnungswesen, Vermietung von beweglichen Sachen usw.	755	199	141	58	556	246	843	267
70	Grundstücks- und Wohnungswesen	92	45	39	6	47	18	120	24
71	Vermietung beweglicher Sachen ohne Bedienungspersonal	28	14	8	6	14	5	32	3
72	Datenverarbeitung und Datenbanken	95	26	19	7	69	42	114	16
73	Forschung und Entwicklung	2	2	2	-	-	-	3	-
74	Erbringung von wirtschaftlichen Dienstleistungen a. n. g.	538	112	73	39	426	181	574	224
M	Erziehung und Unterricht	12	7	2	5	5	2	14	3
N	Gesundheits-, Veterinär- und Sozialwesen	14	4	2	2	10	5	16	11
O	Erbringung sonstiger öffentlicher und persönlicher Dienstleistungen	340	39	26	13	301	107	356	199
92	Kultur, Sport und Unterhaltung	76	14	12	2	62	22	81	16
B+C	Übrige Wirtschaftszweige <sup>3)</sup>	-	-	-	-	-	-	-	-
A-K, M-O	Insgesamt	2 318	578	376	202	1 740	577	2 547	755

1) Klassifikation der Wirtschaftszweige, Ausgabe 2003 (WZ 2003), Kurzbezeichnung.

2) Anzeigepflichtige Personen, die eine Neugründung vorgenommen haben.

3) Einschließlich geheimzuhaltender Fälle.

# 5. Neugründungen sowie Gewerbetreibende in Berlin im Dezember 2007 nach Rechtsform, Einzelunternehmen nach Geschlecht und ausgewählter Staatsangehörigkeit

<u>Rechtsform</u> <u>Geschlecht</u> Staatsangehörigkeit	Neugründungen						Gewerbetreibende <sup>1)</sup>	
	ins- gesamt	Betriebsgründung			sonstige Neugründung		ins- gesamt	darunter weiblich
		ins- gesamt	Haupt- nieder- lassung	Zweignieder- lassung/un- selbständige Zweigstelle	ins- gesamt	darunter Neben- erwerb		
	1	2	3	4	5	6	7	8
<b>Insgesamt</b>	<b>2 318</b>	<b>578</b>	<b>376</b>	<b>202</b>	<b>1 740</b>	<b>577</b>	<b>2 547</b>	<b>755</b>

## nach der Rechtsform des Unternehmens

Einzelunternehmen	1 871	174	130	44	1 697	534	1 871	641
Offene Handelsgesellschaft	2	2	-	2	-	-	4	1
Kommanditgesellschaft	8	7	3	4	1	1	10	3
beschränkter Haftung Co. KG	50	49	22	27	1	1	85	11
Gesellschaft des bürgerlichen Rechts	87	59	51	8	28	28	190	45
Aktiengesellschaft	9	9	3	6	-	-	-	-
Gesellschaft mit beschränkter Haftung	233	223	159	64	10	10	318	43
Private Company Limited by Shares	40	37	4	33	3	3	46	9
Genossenschaft	2	2	1	1	-	-	6	-
Eingetragener Verein	4	4	1	3	-	-	9	2
Sonstige Rechtsformen <sup>2)</sup>	12	12	2	10	-	-	8	-

## Einzelunternehmer/-innen nach Geschlecht

weiblich	641	43	39	4	598	233	X	X
männlich	1 230	131	91	40	1 099	301	X	X

## Einzelunternehmer/-innen nach ausgewählter Staatsangehörigkeit

deutsch	1 344	121	90	31	1 223	462	1 344	476
griechisch	8	1	1	-	7	1	8	2
italienisch	12	1	1	-	11	3	12	6
österreichisch	13	-	-	-	13	6	13	6
polnisch	152	6	5	1	146	6	152	50
serbisch	11	2	1	1	9	4	11	3
türkisch	103	21	14	7	82	12	103	17

1) Anzeigepflichtige Personen, die eine Neugründung vorgenommen haben.

2) Einschließlich geheimzuhaltender Fälle.

**6. Gewerbeabmeldungen in Berlin im Dezember 2007 nach Wirtschaftsbereichen und Grund der Meldungen**

Nr. der Klas- sifika- tion <sup>1)</sup>	Wirtschaftszweige	Gewerbe- abmel- dungen insge- samt	Aufgabe			Fort- zug	Übergabe			
			ins- gesamt	voll- ständige Aufgabe	Um- wand- lung		ins- gesamt	Rechts- form- wechsel	Gesell- schafter austritt	Erbfolge/ Verkauf/ Verpach- tung
		1	2	3	4	5	6	7	8	9
A	Land- und Forstwirtschaft	8	7	7	-	-	1	-	-	1
01	Landwirtschaft und Jagd	8	7	7	-	-	1	-	-	1
D	Verarbeitendes Gewerbe	70	59	58	1	5	6	1	5	-
15	Ernährungsgewerbe	10	8	8	-	1	1	1	-	-
16	Tabakverarbeitung	-	-	-	-	-	-	-	-	-
17	Textilgewerbe	2	2	2	-	-	-	-	-	-
18	Bekleidungsgewerbe	4	4	4	-	-	-	-	-	-
19	Ledergewerbe	2	2	2	-	-	-	-	-	-
20	Holzgewerbe (ohne Herstellung von Möbeln)	3	3	3	-	-	-	-	-	-
21	Papiergewerbe	-	-	-	-	-	-	-	-	-
22	Verlags-, Druckgewerbe, Vervielfältigung	19	16	16	-	2	1	-	1	-
23	Kokerei, Mineralölverarbeitung, Herstellung von Brutstoffen	-	-	-	-	-	-	-	-	-
24	Herstellung von chemischen Erzeugnissen	3	3	3	-	-	-	-	-	-
25	Herstellung von Gummi- und Kunststoffwaren	-	-	-	-	-	-	-	-	-
26	Glasgewerbe, Herstellung von Keramik, Verarbeitung von Steinen und Erden	-	-	-	-	-	-	-	-	-
27	Metallerzeugung und -bearbeitung	-	-	-	-	-	-	-	-	-
28	Herstellung von Metallerzeugnissen	4	3	3	-	1	-	-	-	-
29	Maschinenbau	2	2	2	-	-	-	-	-	-
30	Herstellung von Büromaschinen, DV-Geräten und -Einrichtungen	-	-	-	-	-	-	-	-	-
31	Herstellung von Geräten der Elektrizitätserzeugung, -verteilung u. Ä.	3	3	3	-	-	-	-	-	-
32	Rundfunk- und Nachrichtentechnik	-	-	-	-	-	-	-	-	-
33	Medizin-, Mess-, Steuertechnik, Optik, Herstellung von Uhren	9	6	6	-	-	3	-	3	-
34	Herstellung von Kraftwagen und Kraftwagenteilen	1	1	-	1	-	-	-	-	-
35	Sonstiger Fahrzeugbau	-	-	-	-	-	-	-	-	-
36	Herstellung von Möbeln, Schmuck, Musikinstrumenten, Sportgeräten usw.	8	6	6	-	1	1	-	1	-
37	Recycling	-	-	-	-	-	-	-	-	-
E	Energie- und Wasserversorgung	-	-	-	-	-	-	-	-	-
40	Energieversorgung	-	-	-	-	-	-	-	-	-
F	Baugewerbe	358	306	306	-	18	34	6	22	6



**noch: 6. Gewerbeabmeldungen in Berlin im Dezember 2007 nach Wirtschaftsbereichen und Grund der Meldungen**

Nr. der Klas- sifika- tion <sup>1)</sup>	Wirtschaftszweige	Gewerbe- abmel- dungen insge- samt	Aufgabe			Fort- zug	Übergabe			
			ins- gesamt	voll- ständige Aufgabe	Um- wand- lung		ins- gesamt	Rechts- form- wechsel	Gesell- schafter austritt	Erbfolge/ Verkauf/ Verpach- tung
		1	2	3	4	5	6	7	8	9
G	Handel; Instandhaltung und Reparatur von Kfz und Gebrauchsgütern	794	698	698	-	13	83	17	19	47
50	Kfz-Handel; Instandhaltung und Reparatur von Kfz; Tankstellen	92	83	83	-	-	9	-	5	4
51	Handelsvermittlung und Großhandel (ohne KfZ)	143	131	131	-	6	6	4	-	2
52	Einzelhandel (ohne Handel mit Kfz und Tankstellen); Reparatur von Gebrauchsgütern	559	484	484	-	7	68	13	14	41
H	Gastgewerbe	223	166	166	-	-	57	-	11	46
I	Verkehr und Nachrichtenübermittlung	114	101	100	1	2	11	4	3	4
60	Landverkehr; Transport in Rohrfernleitungen	44	43	43	-	1	-	-	-	-
63	Hilfs- und Nebentätigkeit für den Verkehr; Verkehrsvermittlung	27	19	19	-	-	8	4	1	3
64	Nachrichtenübermittlung	43	39	38	1	1	3	-	2	1
J	Kredit- und Versicherungsgewerbe	140	134	133	1	4	2	-	1	1
67	Kredit- und Versicherungs- hilfsgewerbe	139	133	132	1	4	2	-	1	1
K	Grundstücks-, Wohnungswesen, Vermietung von beweglichen Sachen usw.	644	587	587	-	28	29	7	17	5
70	Grundstücks- und Wohnungswesen	75	65	65	-	5	5	-	4	1
71	Vermietung beweglicher Sachen ohne Bedienungspersonal	31	28	28	-	-	3	1	-	2
72	Datenverarbeitung und Datenbanken	100	91	91	-	6	3	1	2	-
73	Forschung und Entwicklung	1	1	1	-	-	-	-	-	-
74	Erbringung von wirtschaftlichen Dienstleistungen a. n. g.	437	402	402	-	17	18	5	11	2
M	Erziehung und Unterricht	18	16	16	-	-	2	-	1	1
N	Gesundheits-, Veterinär- und Sozialwesen	8	8	8	-	-	-	-	-	-
O	Erbringung sonstiger öffentlicher und persönlicher Dienstleistungen	324	299	299	-	7	18	1	7	10
92	Kultur, Sport und Unterhaltung	49	41	41	-	3	5	1	4	-
B+C	Übrige Wirtschaftszweige <sup>2)</sup>	-	-	-	-	-	-	-	-	-
A-K, M-O	Insgesamt	2 701	2 381	2 378	3	77	243	36	86	121

1) Klassifikation der Wirtschaftszweige, Ausgabe 2003 (WZ 2003), Kurzbezeichnung.

2) Einschließlich geheimzuhaltender Fälle.

# 7. Gewerbeabmeldungen in Berlin im Dezember 2007 nach Art der Niederlassung, Rechtsform, Einzelunternehmen nach Geschlecht und ausgewählter Staatsangehörigkeit

Art der Niederlassung Rechtsform Geschlecht Staatsangehörigkeit	Gewerbe- ab- meldungen insgesamt	Aufgabe			Fort- zug	Übergabe			
		ins- gesamt	voll- ständige Aufgabe	Um- wandlung		ins- gesamt	Rechts- form- wechsel	Gesell- schafter austritt	Erbfolge/ Verkauf/ Verpach- tung
		1	2	3		4	5	6	7
Insgesamt	2 701	2 381	2 378	3	77	243	36	86	121
nach der Art der Niederlassung									
Hauptniederlassung	2 528	2 249	2 247	2	70	209	24	82	103
Zweigniederlassung	26	18	18	-	2	6	2	1	3
Unselbstständige Zweigstelle	147	114	113	1	5	28	10	3	15
nach der Rechtsform des Unternehmens									
Einzelunternehmen	2 180	2 008	2 008	-	49	123	20	-	103
Offene Handelsgesellschaft	6	3	3	-	-	3	-	3	-
Kommanditgesellschaft	9	4	4	-	-	5	3	1	1
Gesellschaft mit beschränkter Haftung Co. KG	24	23	23	-	-	1	-	1	-
Gesellschaft des bürgerlichen Rechts	230	132	132	-	5	93	3	81	9
Aktiengesellschaft	7	5	5	-	1	1	1	-	-
Gesellschaft mit beschränkter Haftung	210	176	174	2	20	14	7	-	7
Private Company Limited by Shares	24	21	21	-	2	1	1	-	-
Genossenschaft	-	-	-	-	-	-	-	-	-
Eingetragener Verein	3	2	2	-	-	1	-	-	1
Sonstige Rechtsformen <sup>1)</sup>	8	7	6	1	-	1	1	-	-
Einzelunternehmer/-innen nach Geschlecht									
weiblich	709	652	652	-	16	41	3	-	38
männlich	1 471	1 356	1 356	-	33	82	17	-	65
Einzelunternehmer/-innen nach ausgewählter Staatsangehörigkeit									
deutsch	1 629	1 494	1 494	-	43	92	17	-	75
griechisch	5	4	4	-	1	-	-	-	-
italienisch	16	13	13	-	1	2	-	-	2
österreichisch	7	6	6	-	-	1	1	-	-
polnisch	184	182	182	-	1	1	1	-	-
serbisch	13	11	11	-	-	2	-	-	2
türkisch	113	103	103	-	-	10	-	-	10

1) Einschließlich geheimzuhaltender Fälle.

**8. Vollständige Aufgaben sowie Gewerbetreibende in Berlin im Dezember 2007 nach Wirtschaftsbereichen**

Nr. der Klas- sifika- tion <sup>1)</sup>	Wirtschaftszweige	Vollständige Aufgabe						Gewerbetreibende <sup>2)</sup>	
		ins- gesamt	Betriebsaufgabe			sonstige Stilllegung		ins- gesamt	darunter weiblich
			ins- gesamt	Haupt- nieder- lassung	Zweignieder- lassung/un- selbständige Zweigstelle	ins- gesamt	darunter Neben- erwerb		
		1	2	3	4	5	6	7	8
A	Land- und Forstwirtschaft	7	2	2	-	5	1	8	-
01	Landwirtschaft und Jagd	7	2	2	-	5	1	8	-
D	Verarbeitendes Gewerbe	58	21	18	3	37	9	74	17
15	Ernährungsgewerbe	8	4	4	-	4	-	9	3
16	Tabakverarbeitung	-	-	-	-	-	-	-	-
17	Textilgewerbe	2	-	-	-	2	-	2	1
18	Bekleidungsgewerbe	4	3	3	-	1	-	6	4
19	Ledergewerbe	2	-	-	-	2	-	2	-
20	Holzgewerbe								
	(ohne Herstellung von Möbeln)	3	1	1	-	2	-	3	-
21	Papiergewerbe	-	-	-	-	-	-	-	-
22	Verlags-, Druckgewerbe,								
	Vervielfältigung	16	3	3	-	13	6	23	5
23	Kokerei, Mineralölverarbeitung,								
	Herstellung von Brutstoffen	-	-	-	-	-	-	-	-
24	Herstellung von								
	chemischen Erzeugnissen	3	2	2	-	1	1	3	1
25	Herstellung von Gummi- und								
	Kunststoffwaren	-	-	-	-	-	-	-	-
26	Glasgewerbe, Herstellung von								
	Keramik, Verarbeitung von								
	Steinen und Erden	-	-	-	-	-	-	-	-
27	Metallerzeugung und -bearbeitung	-	-	-	-	-	-	-	-
28	Herstellung von Metallerzeugnissen	3	1	1	-	2	-	3	-
29	Maschinenbau	2	1	-	1	1	-	3	-
30	Herstellung von Büromaschinen,								
	DV-Geräten und -Einrichtungen	-	-	-	-	-	-	-	-
31	Herstellung von Geräten								
	der Elektrizitätserzeugung,								
	-verteilung u. Ä.	3	1	1	-	2	2	6	1
32	Rundfunk- und Nachrichtentechnik	-	-	-	-	-	-	-	-
33	Medizin-, Mess-, Steuertechnik,								
	Optik, Herstellung von Uhren	6	3	1	2	3	-	6	1
34	Herstellung von Kraftwagen und								
	Kraftwagenteilen	-	-	-	-	-	-	-	-
35	Sonstiger Fahrzeugbau	-	-	-	-	-	-	-	-
36	Herstellung von Möbeln, Schmuck,								
	Musikinstrumenten, Sportgeräten								
	usw.	6	2	2	-	4	-	8	1
37	Recycling	-	-	-	-	-	-	-	-
E	Energie- und Wasserversorgung	-	-	-	-	-	-	-	-
40	Energieversorgung	-	-	-	-	-	-	-	-
F	Baugewerbe	306	44	41	3	262	17	316	16

**noch: 8. Vollständige Aufgaben sowie Gewerbetreibende in Berlin im Dezember 2007 nach Wirtschaftsbereichen**

Nr. der Klassifikation <sup>1)</sup>	Wirtschaftszweige	Vollständige Aufgabe						Gewerbetreibende <sup>2)</sup>	
		ins-gesamt	Betriebsaufgabe			sonstige Stilllegung		ins-gesamt	darunter weiblich
			ins-gesamt	Haupt-nieder-lassung	Zweignieder-lassung/un-selbständige Zweigstelle	ins-gesamt	darunter Neben-erwerb		
		1	2	3	4	5	6	7	8
G	Handel; Instandhaltung und Reparatur von Kfz und Gebrauchsgütern	698	182	116	66	516	113	756	224
50	Kfz-Handel; Instandhaltung und Reparatur von Kfz; Tankstellen	83	21	19	2	62	10	87	11
51	Handelsvermittlung und Großhandel (ohne KfZ)	131	26	18	8	105	32	135	51
52	Einzelhandel (ohne Handel mit Kfz und Tankstellen); Reparatur von Gebrauchsgütern	484	135	79	56	349	71	534	162
H	Gastgewerbe	166	56	52	4	110	17	171	54
I	Verkehr und Nachrichtenübermittlung	100	28	21	7	72	9	102	10
60	Landverkehr; Transport in Rohrfernleitungen	43	17	15	2	26	2	46	2
63	Hilfs- und Nebentätigkeit für den Verkehr; Verkehrsvermittlung	19	9	5	4	10	2	19	5
64	Nachrichtenübermittlung	38	2	1	1	36	5	37	3
J	Kredit- und Versicherungsgewerbe	133	10	4	6	123	36	137	45
67	Kredit- und Versicherungshilfsgewerbe	132	10	4	6	122	36	136	45
K	Grundstücks-, Wohnungswesen, Vermietung von beweglichen Sachen usw.	587	139	111	28	448	113	640	184
70	Grundstücks- und Wohnungswesen	65	31	26	5	34	8	72	12
71	Vermietung beweglicher Sachen ohne Bedienungspersonal	28	12	9	3	16	3	29	8
72	Datenverarbeitung und Datenbanken	91	19	16	3	72	27	111	15
73	Forschung und Entwicklung	1	1	-	1	-	-	1	-
74	Erbringung von wirtschaftlichen Dienstleistungen a. n. g.	402	76	60	16	326	75	427	149
M	Erziehung und Unterricht	16	2	1	1	14	4	17	8
N	Gesundheits-, Veterinär- und Sozialwesen	8	1	-	1	7	3	8	7
O	Erbringung sonstiger öffentlicher und persönlicher Dienstleistungen	299	52	40	12	247	60	316	162
92	Kultur, Sport und Unterhaltung	41	11	9	2	30	10	46	9
B+C	Übrige Wirtschaftszweige <sup>3)</sup>	-	-	-	-	-	-	-	-
<b>A-K, M-O</b>	<b>Insgesamt</b>	<b>2 378</b>	<b>537</b>	<b>406</b>	<b>131</b>	<b>1 841</b>	<b>382</b>	<b>2 545</b>	<b>727</b>

1) Klassifikation der Wirtschaftszweige, Ausgabe 2003 (WZ 2003), Kurzbezeichnung.

2) Anzeigepflichtige Personen, die Ihren Betrieb vollständig aufgegeben haben.

3) Einschließlich geheimzuhaltender Fälle.

# 9. Vollständige Aufgaben sowie Gewerbetreibende in Berlin im Dezember 2007 nach Rechtsform, Einzelunternehmen nach Geschlecht und ausgewählter Staatsangehörigkeit

<u>Rechtsform</u> <u>Geschlecht</u> Staatsangehörigkeit	Vollständige Aufgabe						Gewerbetreibende <sup>1)</sup>	
	ins- gesamt	Betriebsaufgabe			sonstige Stilllegung		ins- gesamt	darunter weiblich
		ins- gesamt	Haupt- nieder- lassung	Zweignieder- lassung/un- selbständige Zweigstelle	ins- gesamt	darunter Neben- erwerb		
	1	2	3	4	5	6	7	8
<b>Insgesamt</b>	<b>2 378</b>	<b>537</b>	<b>406</b>	<b>131</b>	<b>1 841</b>	<b>382</b>	<b>2 545</b>	<b>727</b>

## nach der Rechtsform des Unternehmens

Einzelunternehmen	2 008	195	148	47	1 813	354	2 008	652
Offene Handelsgesellschaft	3	3	3	-	-	-	3	-
Kommanditgesellschaft	4	4	3	1	-	-	4	2
Gesellschaft mit beschränkter Haftung Co. KG	23	23	17	6	-	-	30	-
Gesellschaft des bürgerlichen Rechts	132	113	112	1	19	19	225	39
Aktiengesellschaft	5	5	1	4	-	-	-	-
Gesellschaft mit beschränkter Haftung	174	169	118	51	5	5	241	31
Private Company Limited by Shares	21	18	1	17	3	3	23	3
Genossenschaft	-	-	-	-	-	-	-	-
Eingetragener Verein	2	1	-	1	1	1	4	-
Sonstige Rechtsformen <sup>2)</sup>	6	6	3	3	-	-	7	-

## Einzelunternehmer/-innen nach Geschlecht

weiblich	652	60	47	13	592	143	X	X
männlich	1 356	135	101	34	1 221	211	X	X

## Einzelunternehmer/-innen nach ausgewählter Staatsangehörigkeit

deutsch	1 494	137	99	38	1 357	315	1 494	510
griechisch	4	1	1	-	3	-	4	2
italienisch	13	6	4	2	7	1	13	2
österreichisch	6	2	2	-	4	1	6	3
polnisch	182	3	3	-	179	7	182	37
serbisch	11	2	2	-	9	3	11	3
türkisch	103	21	17	4	82	10	103	13

1) Anzeigepflichtige Personen, die ihren Betrieb vollständig aufgegeben haben.

2) Einschließlich geheimzuhaltender Fälle.

**10. Gewerbeanmeldungen in Berlin im Dezember 2007 nach Bezirken und Wirtschaftsbereichen**

Bezirke	Ins- gesamt	Ver- arbei- tendes Ge- werbe	Bau- ge- werbe	Handel	Gast- ge- werbe	Verkehr und Nachrich- tenüber- mittlung	Kredit- und Versiche- rungs- gewerbe	Grund- stücks- und Wohnungs- wesen, Erbringung von wirt- schaftlichen Dienst- leistungen	Erbrin- gung sonstiger öffentl. u. persönl. Dienst- leistungen	Übrige Wirt- schafts- bereiche
	1	2	3	4	5	6	7	8	9	10
Mitte	265	5	30	61	33	6	3	91	35	1
Friedrichshain-Kreuzberg	410	8	45	90	39	20	2	150	47	9
Pankow	260	1	24	76	21	9	3	100	24	2
Charlottenburg-Wilmersdorf	329	6	15	83	32	8	8	114	55	8
Spandau	147	1	13	46	14	10	5	37	14	7
Steglitz-Zehlendorf	156	3	4	38	8	1	7	55	36	4
Tempelhof-Schöneberg	199	7	21	54	22	5	10	55	23	2
Neukölln	265	5	53	58	35	13	6	50	36	9
Treptow-Köpenick	187	5	27	38	9	6	2	62	34	4
Marzahn-Hellersdorf	93	2	11	32	5	7	5	20	10	1
Lichtenberg	156	3	19	30	10	9	6	48	31	0
Reinickendorf	191	4	19	57	15	16	8	42	25	5
<b>Berlin</b>	<b>2 658</b>	<b>50</b>	<b>281</b>	<b>663</b>	<b>243</b>	<b>110</b>	<b>65</b>	<b>824</b>	<b>370</b>	<b>52</b>

**11. Gewerbeabmeldungen in Berlin im Dezember 2007 nach Bezirken und Wirtschaftsbereichen**

Bezirke	Ins- gesamt	Ver- arbei- tendes Ge- werbe	Bau- ge- werbe	Handel	Gast- ge- werbe	Verkehr und Nachrich- tenüber- mittlung	Kredit- und Versiche- rungs- gewerbe	Grund- stücks- und Wohnungs- wesen, Erbringung von wirt- schaftlichen Dienst- leistungen	Erbrin- gung sonstiger öffentl. u. persönl. Dienst- leistungen	Übrige Wirt- schafts- bereiche
	1	2	3	4	5	6	7	8	9	10
Mitte	311	8	45	95	30	5	10	80	36	2
Friedrichshain-Kreuzberg	260	5	23	75	33	10	5	78	29	2
Pankow	331	14	44	94	20	8	12	90	43	6
Charlottenburg-Wilmersdorf	283	6	17	80	33	10	14	73	46	4
Spandau	165	3	17	48	19	10	18	34	16	0
Steglitz-Zehlendorf	159	3	16	53	5	6	7	41	23	5
Tempelhof-Schöneberg	230	10	25	67	17	18	13	47	31	2
Neukölln	250	4	46	87	22	12	10	40	23	6
Treptow-Köpenick	210	5	40	48	15	10	11	58	19	4
Marzahn-Hellersdorf	166	1	21	44	8	6	18	42	25	1
Lichtenberg	144	5	29	36	9	8	14	29	14	0
Reinickendorf	192	6	35	67	12	11	8	32	19	2
<b>Berlin</b>	<b>2 701</b>	<b>70</b>	<b>358</b>	<b>794</b>	<b>223</b>	<b>114</b>	<b>140</b>	<b>644</b>	<b>324</b>	<b>34</b>

## Datenangebot aus dem Sachgebiet

### Datenangebot

Die in diesem Bericht enthaltenen Tabellen geben die gängigsten Kombinationen der aufgelisteten Merkmale wieder. Für den Informationsbedarf, der damit nicht abgedeckt werden kann, werden **Sonderauswertungen** erstellt.

Die Merkmale und deren Gliederung sind auf Seite 7 dieses Berichtes dargestellt.

### Lieferung

Bestellte Tabellen oder Daten werden kurzfristig entweder als Ausdruck oder als Excel-Datei (Version 4 bis 97) erstellt. Die Lieferung der Ergebnisse erfolgt dann entweder über **E-Mail** oder **Fax** (bis maximal 10 Seiten) bzw. als **Ausdruck**, **Diskette** oder **CD-ROM** durch die Post. Selbstabholer können die Ergebnisse direkt beim Statistischen Landesamt abholen.

### Kosten

Die Leistungen sind nach den geltenden Kostenrichtlinien des Amtes für Statistik Berlin-Brandenburg grundsätzlich kostenpflichtig. Ausgenommen davon sind unmittelbare Berliner Landesbehörden (z.B. Senatsverwaltungen und Bezirksämter), Mitglieder des Abgeordnetenhauses, Berliner Mitglieder des Bundestages und des Europäischen Parlaments, Journalisten sowie Dienststellen, Behörden und Ämter, mit denen ein Schriftenaustausch besteht. Die Kosten für Standardtabellen sind in dem entsprechenden Abschnitt angegeben. Kosten für andere Auswertungen werden nach Aufwand berechnet. Die Zahlung erfolgt auf Rechnung, die Zahlungsfrist beträgt vier Wochen.

### Produkte und Dienstleistungen

Nähere Auskünfte zu Produkten und Dienstleistungen finden Sie auf Seite 2.

### Weitere Veröffentlichungen zum Thema

#### Statistische Berichte: Unternehmen und Arbeitsstätten, Unternehmensregister

- Gewerbeanzeigen in Berlin jährlich, 20 Seiten  
4,00 EUR  
Bestell-Nr.: 240.2
- Insolvenzen in Berlin jährlich, 16 Seiten  
4,00 EUR  
Bestell-Nr.: 320.6
- Insolvenzen in Berlin vierteljährlich, 15 Seiten im Internet  
Bestell-Nr.: 320.6E
- Unternehmensregister in Berlin jährlich, 24 Seiten  
4,00 EUR  
Bestell-Nr.: 240.1

### Allgemeines Informationsangebot

#### Datenmaterial auf Papier, Diskette oder im Internet zu folgenden Themen:

- Gebiet (regionales Bezugssystem)
- Bevölkerung und Bevölkerungsbewegung
- Mikrozensus (Haushalte, Familien, Sozialstruktur)
- Gesundheitswesen
- Wahlen (Ergebnisse)
- Schule, Berufsbildung, Ausbildungsförderung
- Kultur, Freizeit, Sport
- Hochschulen (Fach- und Hochschulen, Universitäten, Studenten)
- Rechtspflege
- Öffentliche Sozialleistungen (Jugendhilfe, Sozialhilfe, Wohngeld)
- Polizeiliche Kriminalitätsstatistik, Verkehr
- Verarbeitendes Gewerbe
- Bautätigkeit und Wohnungen
- Handel, Gastgewerbe
- Verdienste, Handwerk
- Landwirtschaft, Umwelt, Energie- und Wasserversorgung
- Volkswirtschaftl. Gesamtrechnungen
- Öffentliche Finanzen, Personal im öffentlichen Dienst
- Preise, lfd. Wirtschaftsrechnungen
- Steuern
- Unternehmen und Arbeitsstätten, Unternehmensregister

### Veröffentlichungen

#### Statistisches Jahrbuch

Kompendium zu Berlin in Jahresdaten aus allen Bereichen der amtlichen Statistik

#### Monatsschrift

Beiträge zu Methodik und Ergebnissen statistischer Erhebungen

#### Statistische Berichte

Tabellen und Kurzerläuterungen zu Ergebnissen der verschiedenen Sachgebiete der amtlichen Statistik

#### Faltblätter

Informationen kurz und knapp zum Tourismus, zur Umwelt, zu Bildung und Kultur, zum Mikrozensus

#### Verzeichnis

#### der Veröffentlichungen

Überblick über alle vom Amt für Statistik Berlin-Brandenburg herausgegebenen Veröffentlichungen auf Papier, Diskette und CD.