

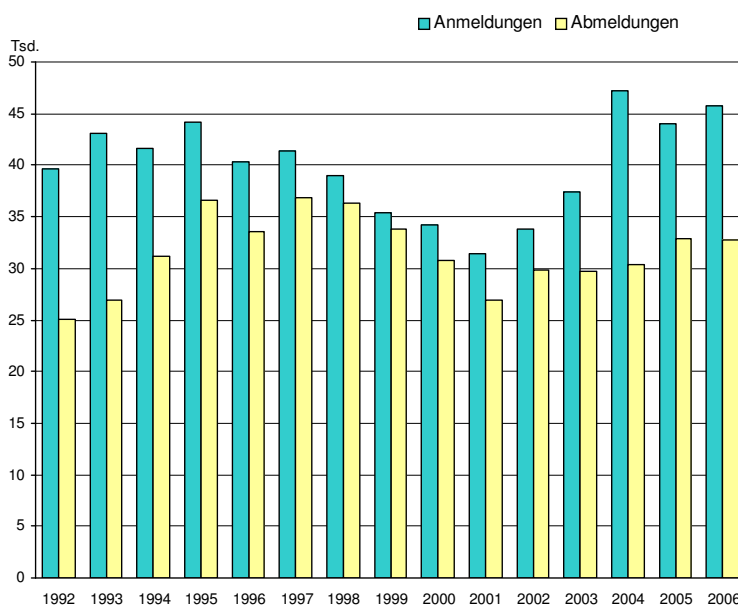
Statistischer Bericht

D I 2 – m 11/07

Gewerbeanzeigen im **Land Berlin** im **November 2007**

Anmeldungen
Abmeldungen
Wirtschaftsbereiche
Rechtsformen

Gewerbean- und -abmeldungen in Berlin seit 1992



Das Amt für Statistik Berlin-Brandenburg

Das Amt für Statistik Berlin-Brandenburg ist für beide Länder die zentrale Dienstleistungseinrichtung auf dem Gebiet der amtlichen Statistik. Das Amt erbringt Serviceleistungen im Bereich Information und Analyse für die breite Öffentlichkeit, für alle gesellschaftlichen Gruppen sowie für Kunden aus Verwaltung und Politik, Wirtschaft und Wissenschaft. Kerngeschäft des Amtes ist die Durchführung der gesetzlich angeordneten amtlichen Statistiken für Berlin und Brandenburg. Das Amt erhebt die Daten, bereitet sie auf, interpretiert und analysiert sie und veröffentlicht die Ergebnisse. Die Grundversorgung aller Nutzer mit statistischen Informationen erfolgt unentgeltlich, im Wesentlichen über das Internet und den Informationsservice. Daneben werden nachfrage- und zielgruppenorientierte Standardauswertungen zu Festpreisen angeboten. Kundenspezifische Aufbereitung / Beratung zu kostendeckenden Preisen ergänzt das Spektrum der Informationsbereitstellung.

Amtliche Statistik im Verbund

Die Statistiken werden bundesweit nach einheitlichen Konzepten, Methoden und Verfahren arbeitsteilig erstellt. Die statistischen Ämter der Länder sind dabei grundsätzlich für die Durchführung der Erhebungen, für die Aufbereitung und Veröffentlichung der Länderergebnisse zuständig. Durch diese Kooperation in einem „Statistikverbund“ entstehen für alle Länder vergleichbare und zu einem Bundesergebnis zusammenführbare Erhebungsergebnisse.

Produkte und Dienstleistungen

Informationsservice

info@statistik-bbb.de

mit statistischen Informationen für jedermann und Beratung sowie maßgeschneiderte Aufbereitungen von Daten über Berlin und Brandenburg.

Auskunft, Beratung, Pressedienst sowie Fachbibliotheken in Potsdam und Berlin.

Standort Potsdam

Dortustraße 46, 14467 Potsdam

Tel. 0331 39-444

Fax 0331 39-418

Mo–Do 9–15 Uhr, Fr 9–14 Uhr

Bibliothek

Tel. 0331 39-843

Fax 0331 39-418

Mo–Do 10.30–15 Uhr, Fr 9.30–14 Uhr

Standort Berlin

Alt-Friedrichsfelde 60, 10315 Berlin

Tel. 030 9021-3434

Fax 030 9021-3655

Mo–Do 9–15 Uhr, Fr 9–14 Uhr

Bibliothek

Tel. 030 9021-3434

Fax 030 9021-3655

Mo–Do 9–15 Uhr, Fr 9–14 Uhr

Internet-Angebot

www.statistik-berlin-brandenburg.de

mit aktuellen Daten, Pressemitteilungen, Statistischen Berichten zum kostenlosen Herunterladen, regionalstatistischen Informationen, Wahlstatistiken und -analysen sowie einem Überblick über das gesamte Leistungsspektrum des Amtes.

Statistische Jahrbücher

mit einer Vielzahl von Tabellen aus nahezu allen Arbeitsgebieten der amtlichen Statistik.

Statistische Berichte

mit Ergebnissen der einzelnen Statistiken in Tabellen in tiefer sachlicher Gliederung und Grafiken zur Veranschaulichung von Entwicklungen und Strukturen.

Mit dieser Reihe werden die bisherigen Veröffentlichungen Statistischer Berichte aus dem Landesbetrieb für Datenverarbeitung und Statistik Land Brandenburg sowie dem Statistischen Landesamt Berlin fortgesetzt.

Informationen zu dieser Veröffentlichung

Referat 48 B

Tel. (030) 9021-3701/3823

Fax (030) 5158 8323

unternehmen@statistik-bbb.de

Impressum

Amt für Statistik Berlin-Brandenburg

Dortustraße 46

14467 Potsdam

Telefon: 0331 39-444

Fax: 0331 39-418

info@statistik-bbb.de

www.statistik-berlin-brandenburg.de

Statistischer Bericht

D 12 – m 11/07

© **Amt für Statistik** Berlin-Brandenburg

Die Veröffentlichung und Verbreitung, auch auszugsweise, mit Quellenangabe für nichtgewerbliche Zwecke gestattet.

Erscheinungsfolge:
monatlich im Internet

Zeichenerklärung

- nichts vorhanden
- () Aussagewert ist eingeschränkt
- Zahlenwert unbekannt oder geheimzuhalten
- x Tabellenfach gesperrt
- / Zahlenwert nicht sicher genug
- 0 weniger als die Hälfte von 1 in der letzten besetzten Stelle, jedoch mehr als nichts
- p vorläufige Zahl
- ... Angabe fällt später an
- r berichtigte Zahl
- s geschätzte Zahl

		Seite
Erläuterungen	4	
1 Allgemeine Angaben	4	
2 Zweck und Ziele der Statistik	4	
3 Erhebungsmethodik	4	
4 Genauigkeit	5	
5 Aktualität und Pünktlichkeit	5	
6 Zeitliche und räumliche Vergleichbarkeit	5	
7 Bezüge zu anderen Erhebungen	5	
8 Weitere Informationsquellen	5	
9 Definitionen, Klassifikationen und Merkmale	6	
Datenangebot aus dem Sachgebiet	23	
Datenangebot	23	
Lieferung	23	
Kosten	23	
Information und Beratung		
Weitere Veröffentlichungen zum Thema	23	
Allgemeines Informationsangebot	23	
Grafiken		
1. Gewerbeanmeldungen in Berlin seit 2005.....	8	
2. Gewerbeabmeldungen in Berlin seit 2005.....	8	
Tabellen		
1. Gewerbeanzeigen in Berlin seit 2000.....	9	
2. Gewerbeanmeldungen in Berlin im November 2007 nach Wirtschaftsbereichen und Grund der Meldungen.....	10	
3. Gewerbeanmeldungen in Berlin im November 2007 nach Art der Niederlassung, Rechtsform, Einzelunternehmen nach Geschlecht und ausgewählter Staatsangehörigkeit	12	
4. Neugründungen sowie Gewerbetreibende in Berlin im November 2007 nach Wirtschaftsbereichen	13	
5. Neugründungen sowie Gewerbetreibende in Berlin im November 2007 nach Rechtsform, Einzelunternehmen nach Geschlecht und ausgewählter Staatsangehörigkeit	15	
6. Gewerbeabmeldungen in Berlin im November 2007 nach Wirtschaftsbereichen und Grund der Meldungen.....	16	
7. Gewerbeabmeldungen in Berlin im November 2007 nach Art der Niederlassung, Rechtsform, Einzelunternehmen nach Geschlecht und ausgewählter Staatsangehörigkeit	18	
8. Vollständige Aufgaben sowie Gewerbetreibende in Berlin im November 2007 nach Wirtschaftsbereichen	19	
9. Vollständige Aufgaben sowie Gewerbetreibende in Berlin im November 2007 nach Rechtsform, Einzelunternehmen nach Geschlecht und ausgewählter Staatsangehörigkeit	21	
10. Gewerbeanmeldungen in Berlin im November 2007 nach Bezirken und Wirtschaftsbereichen.....	22	
11. Gewerbeabmeldungen in Berlin im November 2007 nach Bezirken und Wirtschaftsbereichen.....	22	

Erläuterungen

1 Allgemeine Angaben

- 1.1. Bezeichnung der Statistik:**
Gewerbeanzeigenstatistik,
EVAS-Nr.: 523 11
- 1.2. Berichtszeitraum:** monatlich
- 1.3. Erhebungstermin:**
laufend
- 1.4. Periodizität:**
monatlich seit 1996
- 1.5. Regionale Gliederung**
Berlin und Bezirke in Standardveröffentlichungen.
- 1.6. Erhebungsgesamtheit**
Alle juristischen und alle natürlichen Personen, die nach § 14 Gewerbeordnung verpflichtet sind, Aufnahme, Änderung oder Aufgabe einer gewerblichen Tätigkeit der zuständigen Behörde anzuzeigen.
- 1.7. Erhebungseinheiten:**
Gewerbetreibende
- 1.8. Rechtsgrundlagen:**
- Gewerbeordnung (GewO) vom 1. Januar 1987 (BGBl. I S. 425), in der Fassung vom 22. Februar 1999 (BGBl. I S. 202); zuletzt geändert durch das Gesetz vom 22. August 2006 (BGBl. I S. 1970).
 - Gesetz über die Statistik für Bundeszwecke (Bundesstatistikgesetz - BStatG) vom 22. Januar 1987 (BGBl. I S. 462, 565); zuletzt geändert durch Artikel 2 des Gesetzes vom 9. Juni 2005 (BGBl. I S. 1534).
- 1.9. Geheimhaltung und Datenschutz:**
Die erhobenen Einzelangaben werden nach § 16 Bundesstatistikgesetz grundsätzlich geheim gehalten. Nur in ausdrücklich gesetzlichen Ausnahmefällen dürfen Einzelangaben übermittelt werden. Die Namen und Adressen der Befragten werden in keinem Fall an Dritte weitergegeben. Nach § 16 Abs. 6 Bundesstatistikgesetz ist es möglich, den Hochschulen oder sonstigen Einrichtungen mit der Aufgabe unabhängiger wissenschaftlicher Forschung für die Durchführung wissenschaftlicher Vorhaben Einzelangaben dann zur Verfügung zu stellen, wenn diese so anonymisiert sind, dass sie nur mit einem unverhältnismäßig großen Aufwand an Zeit, Kosten und Arbeitskraft dem Befragten oder Betroffenen zugeordnet werden können. Die Pflicht zur Geheimhaltung besteht auch für

Personen, die Empfänger von Einzelangaben sind.

2 Zweck und Ziele der Statistik

- 2.1. Erhebungsinhalte:**
Die Gewerbeanzeigenstatistik liefert Informationen über die Zahl der Gewerbe- und -abmeldungen nach Wirtschaftsbereichen, Rechtsformen, Zahl der tätigen Personen und Bundesländern. Außerdem werden Geschlecht und Staatsangehörigkeit der Gewerbetreibenden ermittelt. Die An- und Abmeldungen werden danach unterschieden, welche Gründe maßgeblich waren. Außerdem informiert die Statistik über die Anlässe für Ummeldungen von Betrieben.
- 2.2. Zweck der Statistik:**
Die Gewerbeanzeigenstatistik hat die Aufgabe, zum einen über das Meldegeschehen in seiner Gesamtheit zu informieren, aber auch Existenzgründungen und Stilllegungen von Unternehmen und Betrieben statistisch abzubilden.
- 2.3. Hauptnutzer der Statistik:**
Alle Bezirksverwaltungen in Berlin; Senatsverwaltung für Wirtschaft, Technologie und Frauen; Bundesministerium für Wirtschaft; Deutsche Bundesbank; Bankgesellschaft Berlin; Industrie- und Handelskammer; Handwerkskammer; Hotel- und Gaststättenverband Berlin; Deutscher Gewerkschaftsbund; Verband der Creditreform; Institut für Mittelstandsforschung; Institut für Wirtschaftsforschung Halle; Universität Mainz; Fachhochschule für Wirtschaft; Berliner Institut für vergleichende Sozialforschung; Schüler und Studenten; Medien.
- 2.4. Einbeziehung von Nutzer:**
Wichtige Nutzer wurden bei der Planung 1996 und der Neugestaltung der Gewerbeanzeigenstatistik 2003 in bilateralen Gesprächen einbezogen.

3 Erhebungsmethodik

- 3.1. Art der Datengewinnung:**
Die Gewerbeanzeigenstatistik wird wie eine Sekundärstatistik auf der Basis der in der Verwaltung erstellten Gewerbemeldungen durchgeführt. Um Aufschluss über die Zahl und Art der in einem Bezirk ansässigen Gewerbebetriebe zu erhalten, sind Gewerbetreibende gesetzlich verpflichtet, meldepflichtige Vorgänge dem zuständigen Gewerbeamt anzuzeigen. Die Kopien dieser An-, Ab- und Ummeldungen werden bzw. wurden statistisch ausgewertet.

3.2 Stichprobenverfahren:

nicht relevant

3.3 Hinweise aus Saisonbereinigungsverfahren:

nicht relevant

3.4 Erhebungsinstrumente und Berichtsweg:

Die Meldungen der Gewerbeämter in Berlin gegenüber dem Amt für Statistik erfolgen auf elektronischem Wege.

3.5 Belastung der Auskunftspflichtigen:

Die Erstattung der Gewerbeanzeige dient primär den Bezirken zur Gewerbeüberwachung. Durch die Verwendung von Kopien dieser Anzeigen entsteht für die Auskunftspflichtigen durch die Statistik keinerlei zusätzliche Belastung. Gemäß Artikel 11 des Ersten Gesetzes zum Abbau bürokratischer Hemmnisse insbesondere in der mittelständischen Wirtschaft vom 22. August 2006 wurde ab September 2006 die Auswertung der Gewerbeummeldungen eingestellt.

3.6 Dokumentation der Fragebögen:

Die Gewerbeanzeige stellt den Fragebogen dar. Diese Mustervordrucke sind Bestandteil der Gewerbeordnung. Die Anzeigenden sind verpflichtet, den Inhalt dieser Vordrucke zu verwenden. Bei der elektronischen Verarbeitung der Anzeigen bei den Gemeinden kann vom vorgegebenen Format der Muster, jedoch nicht vom Inhalt, abgewichen werden.

4 Genauigkeit**4.1 Qualitative Gesamtbewertung der Genauigkeit:**

Die Gewerbeanzeigenstatistik ist eine Totalerhebung, die sichere Informationen über die Aufnahme, Beendigung und Änderung gewerblicher Tätigkeiten und deren Anlässe liefert. Nicht der Gewerbeordnung unterliegen – und sind daher auch nicht in die Statistik einbezogen – die Freien Berufe, die Urproduktion wie Land- und Forstwirtschaft oder Bergbau sowie die Versicherungen.

4.2 Stichprobenbedingte Fehler:

nicht relevant

4.3 Nicht stichprobenbedingte Fehler:

Die Anzeigen sind, insbesondere wenn sie als Formular bereitgestellt wurden, oft nicht vollständig oder ungenau ausgefüllt. Insbesondere erlaubt die Beschreibung der wirtschaftlichen Tätigkeit keine genaue Zuordnung nach der Klassifikation der Wirtschaftszweige. Ange-

sichts von ca. 90 000 Anzeigen pro Jahr in Berlin sind Rückfragen daher nur in besonderen Fällen wirtschaftlich vertretbar.

5 Aktualität und Pünktlichkeit

Gegenwärtig werden die Quartals- und Jahresergebnisse der Gewerbeanzeigenstatistik spätestens 10 Wochen nach Ende des Berichtszeitraums in Form einer Pressemitteilung veröffentlicht. Ca. 12 Wochen nach Ende des Berichtszeitraums werden die monatlichen Statistischen Berichte für das Internet erstellt, der Jahresbericht und die Internetpräsenz werden im ersten Halbjahr des folgenden Kalenderjahres veröffentlicht. Die Angaben sind endgültig, eine nachträgliche Korrektur erfolgt nicht.

6 Zeitliche und räumliche Vergleichbarkeit

Die Ergebnisse können mit dem entsprechenden Vorjahreszeitraum verglichen werden. Einschränkungen gibt es vor allem bei Änderung der Systematik wie z.B. der Klassifikation der Wirtschaftszweige. Der Bericht enthält Angaben, die alle Statistischen Landesämter für ihren Bereich unter gleicher Kennziffer veröffentlichen.

7 Bezüge zu anderen Erhebungen

Keine

8 Weitere Informationsquellen**8.1 Publikationswege:**

Der Inhalt dieses Berichtes ist auf Wunsch auch auf Diskette erhältlich oder kann per E-Mail versandt werden.

8.2 Kontaktinformationen:

Fachbereich Unternehmensregister:
Telefon: (030) 9021 3550/3823
Telefax: (030) 5158 8323
E-Mail: unternehmen@statistik-bbb.de

8.3 Weiterführende Veröffentlichungen:

Ergebnisse für das gesamte Bundesgebiet werden in der Fachserie 2, Reihe 5 "Unternehmen und Arbeitsstätten" des Statistischen Bundesamtes veröffentlicht.

Zuletzt erschienene Aufsätze:

1. Heymann, T.: 15 Jahre nach der Wende in Berlin aus statistischer Sicht; "Berliner Statistik" - Monatsschrift 2005, Heft 10, S. 363.
2. Heymann, T.: Gewerbeanzeigen in den 12 Bezirken von Berlin von 1991 bis 2002 "Berliner Statistik" - Monatsschrift 2004, Heft 1 bis Heft 12.

3. Heymann, T.: Statistik der Gewerbeanzeigen durch Änderung der Gewerbeordnung aufgewertet; "Berliner Statistik" - Monatsschrift 2003, Heft 3, S. 108.
4. Heymann, T.: Gewerbeanzeigen in Berlin 1991 - 2000; "Berliner Statistik" - Monatsschrift 2001, Heft 6, S. 266.

9 Definitionen, Klassifikationen und Merkmale

9.1 Definitionen:

- **Gewerbeanmeldung:**

Die Neugründung eines Betriebes, die Wiedereröffnung eines Betriebes nach Verlegung (Zuzug), die Gründung eines Betriebes nach dem Umwandlungsgesetzes, die Änderung der Rechtsform, der Eintritt von Gesellschaftern und die Übernahme durch Erbfolge, Kauf oder Pacht eines Betriebes.

- **Gewerbeabmeldung:**

Die vollständige Aufgabe eines Betriebes, die Verlagerung eines Betriebes in ein anderes Bundesland (Fortzug), die Abmeldung eines Betriebes nach dem Umwandlungsgesetzes, die Änderung der Rechtsform, der Austritt von Gesellschaftern und die Übergabe durch Erbfolge, Kauf oder Pacht eines Betriebes.

- **Gewerbeummeldung:**

Die Änderung oder Erweiterung der wirtschaftlichen Tätigkeit des Betriebes, die Verlegung eines Betriebes innerhalb Berlins oder sonstige Veränderungen (Namensänderung, Nebenerwerb).

- **Betrieb / Betriebsstätte:**

Die Gewerbeordnung gestattet den gleichzeitigen Betrieb eines oder verschiedener Gewerbe in einer oder mehreren Betriebs- oder Verkaufsstätten. Betriebs- oder Verkaufsstätten können Hauptniederlassungen, Zweigniederlassungen oder unselbständige Zweigstellen sein.

- **Hauptniederlassung (Hptn.):**

Mittelpunkt des Geschäftsverkehrs eines Betriebes, der sich bei Personengesellschaften und juristischen Personen am Sitz des Unternehmens befindet. Er kann aber auch in der Wohnung des Gewerbetreibenden liegen.

- **Zweigniederlassung (Zwgn.):**

Betrieb mit selbständiger Organisation, selbständigen Betriebsmitteln und gesonderter Buchführung, dessen Leiter Geschäfte selbständig abzuschließen und durchzuführen befugt ist.

- **Unselbständige Zweigniederlassung (Zwgn.):**

Feste örtliche Anlagen oder Einrichtungen, die der Ausübung eines stehenden Gewerbes dienen (z.B. ein Auslieferungslager), jedoch nicht die Bedingungen einer Zweigniederlassung erfüllen.

- **Betriebsgründung:**

Gründung einer Haupt-, Zweigniederlassung oder unselbständigen Zweigstelle durch eine natürliche oder juristische Person, die entweder im Handels-, Vereins- oder Genossenschaftsregister eingetragen ist oder die Handwerkseigenschaft besitzt oder mindestens einen Arbeitnehmer beschäftigt.

- **Sonstige Neugründung:**

Gründung einer Hauptniederlassung durch einen Minderkaufmann (Kleingewerbe), der also in keinem Register eingetragen ist, der keine Handwerkskarte besitzt und keine Arbeitnehmer beschäftigt. Gründung eines Gewerbes, das im Nebenerwerb betrieben wird oder Meldung der Gründung einer Niederlassung ohne Angabe von Beschäftigten.

- **Übernahme:**

Umfasst den Kauf oder die Pacht eines Betriebes, den Eintritt der Erbfolge, der Rechtsformänderung sowie Gesellschaftereintritte.

- **Umwandlung:**

Die Umwandlung nach dem Umwandlungsgesetz umfasst die Verschmelzung mehrerer Betriebe zu einem, die Aufspaltung eines Betriebes in mehrere Betriebe sowie die Aufspaltung oder Ausgliederung von Betriebsteilen mit dem Ziel der Neugründung.

- **Betriebsaufgabe:**

Vollständige Aufgabe eines Betriebes der von einer juristischen oder natürlichen Person geführt wurde. Bei der natürlichen Person ist Voraussetzung, dass sie im Handelsregister eingetragen war oder zuletzt mindestens einen Arbeitnehmer beschäftigt hat.

- **Sonstige Stilllegung:**

Vollständige Aufgabe einer Hauptniederlassung eines Kleingewerbetreibenden, der nicht

im Handelsregister eingetragen war und keine Arbeitnehmer beschäftigte bzw. der ein Gewerbe im Nebenerwerb betrieb.

- **Übergabe:**

Umfasst den Verkauf oder die Verpachtung eines Betriebes, den Antritt der Erbfolge, der Rechtsformänderungen sowie Gesellschafteraustritte.

9.2 Klassifikationen:

- Statistisches Bundesamt: Klassifikation der Wirtschaftszweige mit Erläuterungen, Ausgabe 2003 (WZ03); Wiesbaden.
- AGS – Amtlicher Gemeindeschlüssel.
- Katalog Rechtsformen.
- Katalog des Staatsangehörigkeits- und Gebietsschlüssels.
- Katalog der Registergerichtsschlüssel.
- Amt für Statistik: Regionales Bezugssystem.
- EVAS – Einheitliches Verzeichnis amtlicher Statistiken.

9.3 Merkmale und Ausprägungen:

- Art der Meldung:
 - Anmeldung
 - Abmeldung
- Datum der Meldung für:
 - Anmeldung
 - Abmeldung
- Berichtsmonat / -jahr:
- Gemeindeschlüssel:
 - Regionales Bezugssystem
- Registergericht:
 - Schlüsselnummer
 - Postleitzahl
- Art des Registers:
 - Handelsregister A
 - Handelsregister B
 - Genossenschaftsregister
 - Vereinsregister
 - Partnerschaftsregister
- Grad der Selbständigkeit:
 - Hauptniederlassung
 - Zweigniederlassung
 - Unselbständige Zweigstelle
 - Automatenaufstellbetrieb
 - Reisegewerbe
- Art des Betriebes in:
 - Industrie
 - Handwerk
 - Handel
 - Sonstiges
- Rechtsform:
 - Katalog der Rechtsformen

- Angaben zum Betrieb:

Zahl der geschäftsführenden Gesellschafter

Zahl der gesetzlichen Vertreter

Aktuelle bzw. frühere Betriebsstätte, ggf.

Hauptniederlassung

- Handwerkskarte:

Nein / Ja

- Anzahl tätigen Personen (Voll-, Teilzeit) bei der:

Anmeldung

Abmeldung

- Wirtschaftliche Tätigkeit:

Klassifikation der Wirtschaftszweige, Ausgabe 2003 (WZ 2003)

- Angaben zur Person:

Geschlecht

- Staatsangehörigkeit:

Katalog des Staatsangehörigkeits- und Gebietsschlüssels

- Staatsangehörigkeit für weitere Gesellschafter:

Katalog des Staatsangehörigkeits- und Gebietsschlüssels

- Tätigkeit (vorerst / zuletzt) im Nebenerwerb:

Nein / Ja

- Grund der Anmeldung:

Neugründung

Wiedereröffnung nach Verlegung aus einem anderen Meldebezirk

Gründung nach dem Umwandlungsgesetz

Wechsel der Rechtsform

Gesellschaftereintritt

Erbfolge / Kauf / Pacht

- Grund der Abmeldung:

Vollständige Aufgabe

Verlegung in einen anderen Meldebezirk

Aufgabe infolge des Umwandlungsgesetzes

Wechsel der Rechtsform

Gesellschafteraustritt

Erbfolge / Verkauf / Verpachtung

- Ursache der Abmeldung:

Keine Angabe

Wirtschaftliche Schwierigkeiten

Insolvenzverfahren

Von Amts wegen

Persönliche Gründe

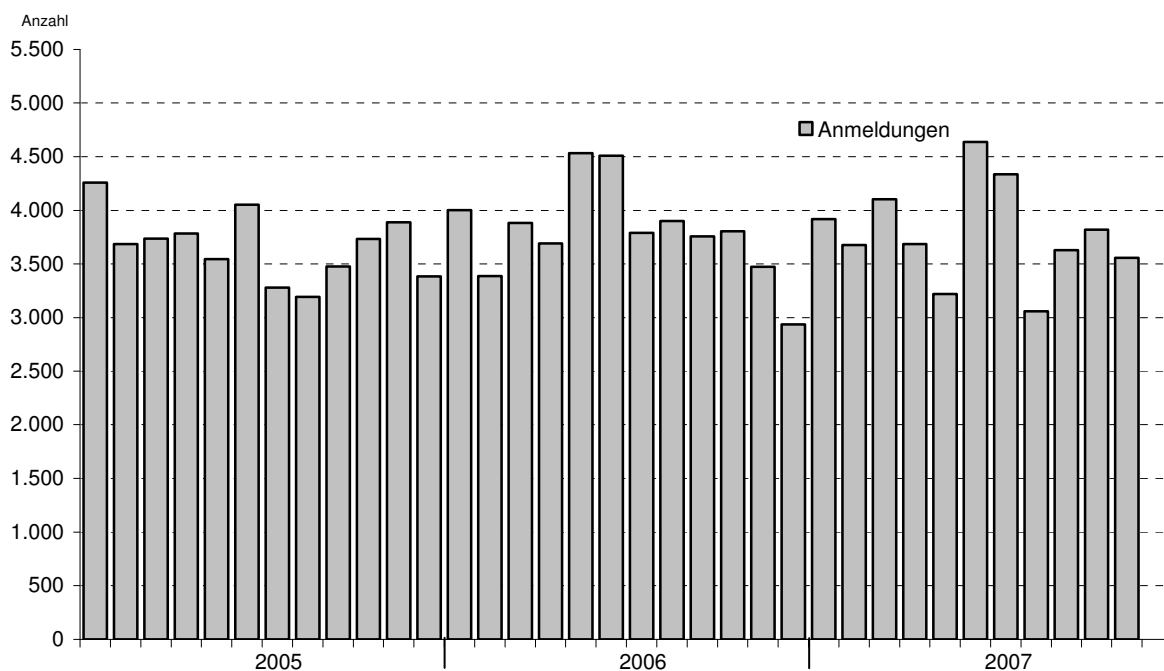
Betrieb wurde nie ausgeübt

Verlegung in einen anderen Meldebezirk

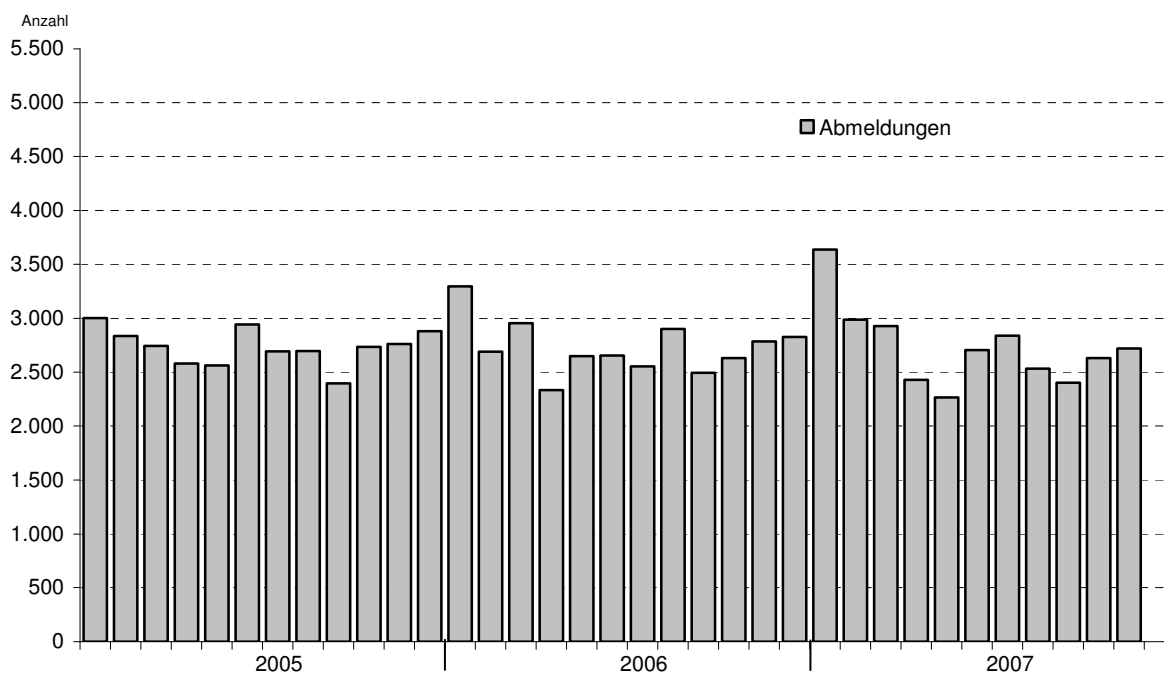
Übergabe wegen Verkauf / Verpachtung

Sonstige Gründe

1. Gewerbebeanmeldungen in Berlin seit 2005



2. Gewerbeabmeldungen in Berlin seit 2005



1. Gewerbeanzeigen in Berlin seit 2000

Jahr --- Monat	Anmeldungen		Abmeldungen		Ummeldungen ¹⁾	
	insgesamt	darunter Neuer- richtungen ²⁾	insgesamt	darunter Aufgabe ³⁾	insgesamt	darunter Veränderung der Betriebstätigkeit ⁴⁾
	1	2	3	4	5	6
2000	34 155	28 537	30 789	23 699	11 285	3 555
2001	31 414	26 208	26 893	21 060	9 737	2 927
2002	33 875	28 373	29 887	23 812	11 051	3 510
2003	37 374	32 008	29 654	24 423	10 436	2 577
2004	47 158	41 941	30 404	25 025	12 809	3 609
2005	44 015	39 289	32 833	28 126	15 615	4 187
2006	45 762	41 098	32 773	28 136	x	x
2006 Januar	4 101	3 604	3 296	2 788	1 538	353
Februar	3 387	2 975	2 690	2 297	1 370	314
März	3 882	3 462	2 955	2 544	1 351	319
April	3 692	3 347	2 335	1 991	1 385	311
Mai	4 531	4 147	2 649	2 267	1 386	337
Juni	4 507	4 079	2 654	2 294	1 387	334
Juli	3 790	3 427	2 553	2 194	1 242	268
August	3 900	3 533	2 901	2 552	1 337	304
September	3 757	3 384	2 494	2 146	1 285	279
Oktober	3 806	3 451	2 631	2 285	x	x
November	3 473	3 082	2 787	2 374	x	x
Dezember	2 936	2 607	2 828	2 404	x	x
2007 Januar	3 918	3 372	3 636	3 081	x	x
Februar	3 675	3 255	2 988	2 597	x	x
März	4 104	3 654	2 928	2 487	x	x
April	3 686	3 246	2 431	2 091	x	x
Mai	3 219	2 904	2 265	1 951	x	x
Juni	4 635	4 234	2 705	2 345	x	x
Juli	4 335	3 853	2 838	2 430	x	x
August	3 059	2 744	2 535	2 205	x	x
September	3 626	3 258	2 403	2 059	x	x
Oktober	3 820	3 408	2 632	2 271	x	x
November	3 555	3 172	2 720	2 346	x	x
Dezember						
Veränderung gegenüber dem Vorjahresmonat in %						
Januar	-4,5	-6,4	10,3	10,5	x	x
Februar	8,5	9,4	11,1	13,1	x	x
März	5,7	5,5	-0,9	-2,2	x	x
April	-0,2	-3,0	4,1	5,0	x	x
Mai	-29,0	-30,0	-14,5	-13,9	x	x
Juni	2,8	3,8	1,9	2,2	x	x
Juli	14,4	12,4	11,2	10,8	x	x
August	-21,6	-22,3	-12,6	-13,6	x	x
September	-3,5	-3,7	-3,6	-4,1	x	x
Oktober	0,4	-1,2	0,0	-0,6	x	x
November	2,4	2,9	-2,4	-1,2	x	x
Dezember						

1) Gemäß Artikel 11 des Ersten Gesetzes zum Abbau bürokratischer Hemmnisse insbesondere in der mittelständischen Wirtschaft wurde ab September 2006 die Auswertung der Ummeldungen eingestellt.

2) Betriebsgründungen und sonstige Neuerrichtungen, ohne Zuzüge

3) Ohne Verlagerung; einschließlich Aufgabe einer Zweigniederlassung oder unselbstständigen Zweigstellen

4) Änderung und/oder Erweiterung

2. Gewerbeanmeldungen in Berlin im November 2007 nach Wirtschaftsbereichen und Grund der Meldungen

Nr. der Klas- sifika- tion ¹⁾	Wirtschaftszweige	Gewerbe- anmel- dungen ins- gesamt	Neuerichtungen			Zuzug	Übernahme			
			ins- gesamt	Neu- gründung	Um- wand- lung		ins- gesamt	Rechts- form- wechsel	Gesell- schafter- eintritt	Erbfolge/ Kauf/ Pacht
		1	2	3	4	5	6	7	8	9
A	Land- und Forstwirtschaft	8	8	8	-	-	-	-	-	-
01	Landwirtschaft und Jagd	8	8	8	-	-	-	-	-	-
D	Verarbeitendes Gewerbe	56	49	48	1	3	4	1	2	1
15	Ernährungsgewerbe	6	5	5	-	1	-	-	-	-
16	Tabakverarbeitung	-	-	-	-	-	-	-	-	-
17	Textilgewerbe	2	2	2	-	-	-	-	-	-
18	Bekleidungsgewerbe	3	3	3	-	-	-	-	-	-
19	Ledergewerbe	-	-	-	-	-	-	-	-	-
20	Holzgewerbe									
	(ohne Herstellung von Möbeln)	1	1	1	-	-	-	-	-	-
21	Papiergewerbe	-	-	-	-	-	-	-	-	-
22	Verlags-, Druckgewerbe, Vervielfältigung	24	21	21	-	1	2	1	1	-
23	Kokerei, Mineralölverarbeitung, Herstellung von Brutstoffen	-	-	-	-	-	-	-	-	-
24	Herstellung von chemischen Erzeugnissen	3	3	2	1	-	-	-	-	-
25	Herstellung von Gummi- und Kunststoffwaren	-	-	-	-	-	-	-	-	-
26	Glasgewerbe, Herstellung von Keramik, Verarbeitung von Steinen und Erden	-	-	-	-	-	-	-	-	-
27	Metallerzeugung und -bearbeitung	-	-	-	-	-	-	-	-	-
28	Herstellung von Metallerzeugnissen	4	3	3	-	-	1	-	-	1
29	Maschinenbau	-	-	-	-	-	-	-	-	-
30	Herstellung von Büromaschinen, DV-Geräten und -Einrichtungen	-	-	-	-	-	-	-	-	-
31	Herstellung von Geräten der Elektrizitätserzeugung, -verteilung u. Ä.	-	-	-	-	-	-	-	-	-
32	Rundfunk- und Nachrichtentechnik	-	-	-	-	-	-	-	-	-
33	Medizin-, Mess-, Steuertechnik, Optik, Herstellung von Uhren	3	2	2	-	-	1	-	1	-
34	Herstellung von Kraftwagen und Kraftwagenteilen	-	-	-	-	-	-	-	-	-
35	Sonstiger Fahrzeugbau	-	-	-	-	-	-	-	-	-
36	Herstellung von Möbeln, Schmuck, Musikinstrumenten, Sportgeräten usw.	10	9	9	-	1	-	-	-	-
37	Recycling	-	-	-	-	-	-	-	-	-
E	Energie- und Wasserversorgung	7	7	7	-	-	-	-	-	-
40	Energieversorgung	7	7	7	-	-	-	-	-	-
F	Baugewerbe	496	471	471	-	12	13	2	8	3

noch: 2. Gewerbeanmeldungen in Berlin im November 2007 nach Wirtschaftsbereichen und Grund der Meldungen

Nr. der Klas- sifika- tion ¹⁾	Wirtschaftszweige	Gewerbe- anmel- dungen ins- gesamt	Neuerichtungen			Zuzug	Übernahme			
			ins- gesamt	Neu- gründung	Um- wand- lung		ins- gesamt	Rechts- form- wechsel	Gesell- schafter- eintritt	Erbfolge/ Kauf/ Pacht
			1	2	3	4	5	6	7	8
G	Handel; Instandhaltung und Reparatur von Kfz und Gebrauchsgütern	843	755	751	4	18	70	3	6	61
50	Kfz-Handel; Instandhaltung und Reparatur von Kfz; Tankstellen	101	91	91	-	3	7	-	1	6
51	Handelsvermittlung und Großhandel (ohne KfZ)	145	131	131	-	9	5	1	1	3
52	Einzelhandel (ohne Handel mit Kfz und Tankstellen); Reparatur von Gebrauchsgütern	597	533	529	4	6	58	2	4	52
H	Gastgewerbe	272	137	137	-	3	132	6	3	123
I	Verkehr und Nachrichtenübermittlung	131	120	120	-	5	6	1	2	3
60	Landverkehr; Transport in Rohrfernleitungen	49	47	47	-	-	2	-	1	1
63	Hilfs- und Nebentätigkeit für den Verkehr; Verkehrsvermittlung	31	26	26	-	3	2	1	1	-
64	Nachrichtenübermittlung	50	46	46	-	2	2	-	-	2
J	Kredit- und Versicherungsgewerbe	100	94	93	1	6	-	-	-	-
67	Kredit- und Versicherungs- hilfsgewerbe	97	92	91	1	5	-	-	-	-
K	Grundstücks-, Wohnungswesen, Vermietung von beweglichen Sachen usw.	1 081	1 007	1 001	6	55	19	6	4	9
70	Grundstücks- und Wohnungswesen	133	120	119	1	6	7	3	3	1
71	Vermietung beweglicher Sachen ohne Bedienungspersonal	32	27	26	1	-	5	-	-	5
72	Datenverarbeitung und Datenbanken	130	117	116	1	11	2	1	-	1
73	Forschung und Entwicklung	3	3	3	-	-	-	-	-	-
74	Erbringung von wirtschaftlichen Dienstleistungen a. n. g.	783	740	737	3	38	5	2	1	2
M	Erziehung und Unterricht	24	22	22	-	1	1	-	-	1
N	Gesundheits-, Veterinär- und Sozialwesen	4	3	3	-	-	1	1	-	-
O	Erbringung sonstiger öffentlicher und persönlicher Dienstleistungen	533	499	498	1	10	24	2	3	19
92	Kultur, Sport und Unterhaltung	122	109	108	1	4	9	2	1	6
B+C	Übrige Wirtschaftszweige ²⁾	-	-	-	-	-	-	-	-	-
A-K, M-O	Insgesamt	3 555	3 172	3 159	13	113	270	22	28	220

1) Klassifikation der Wirtschaftszweige, Ausgabe 2003 (WZ 2003), Kurzbezeichnung.

2) Einschließlich geheimzuhaltender Fälle.

3. Gewerbeanmeldungen in Berlin im November 2007 nach Art der Niederlassung, Rechtsform, Einzelunternehmen nach Geschlecht und ausgewählter Staatsangehörigkeit

Art der Niederlassung Rechtsform Geschlecht Staatsangehörigkeit	Gewerbe- anmel- dungen ins- gesamt	Neuerrichtung			Zuzug	Übernahme			
		ins- gesamt	Neu- gründung	Um- wandlung		ins- gesamt	Rechts- form- wechsel	Gesell- schafter eintritt	Erbfolge/ Kauf/ Pacht
	1	2	3	4	5	6	7	8	9
Insgesamt	3 555	3 172	3 159	13	113	270	22	28	220
nach der Art der Niederlassung									
Hauptniederlassung	3 292	2 950	2 945	5	110	232	16	27	189
Zweigniederlassung	37	32	31	1	-	5	-	-	5
Unselbstständige Zweigstelle	226	190	183	7	3	33	6	1	26
nach der Rechtsform des Unternehmens									
Einzelunternehmen	2 904	2 627	2 627	-	78	199	6	-	193
Offene Handelsgesellschaft	9	5	5	-	-	4	2	2	-
Kommanditgesellschaft	8	5	5	-	-	3	1	1	1
Gesellschaft mit beschränkter Haftung Co. KG	61	55	53	2	2	4	-	1	3
Gesellschaft des bürgerlichen Rechts	137	106	106	-	2	29	-	24	5
Aktiengesellschaft	20	17	17	-	2	1	1	-	-
Gesellschaft mit beschränkter Haftung	363	309	298	11	28	26	11	-	15
Private Company Limited by Shares	30	26	26	-	1	3	-	-	3
Genossenschaft	2	2	2	-	-	-	-	-	-
Eingetragener Verein	4	4	4	-	-	-	-	-	-
Sonstige Rechtsformen ¹⁾	17	16	16	-	-	1	1	-	-
Einzelunternehmer/-innen nach Geschlecht									
weiblich	1 030	934	934	-	28	68	1	-	67
männlich	1 874	1 693	1 693	-	50	131	5	-	126
Einzelunternehmer/-innen nach ausgewählter Staatsangehörigkeit									
deutsch	1 945	1 765	1 765	-	68	112	6	-	106
griechisch	7	7	7	-	-	-	-	-	-
italienisch	25	23	23	-	-	2	-	-	2
österreichisch	8	7	7	-	1	-	-	-	-
polnisch	316	307	307	-	7	2	-	-	2
serbisch	19	17	17	-	-	2	-	-	2
türkisch	151	114	114	-	-	37	-	-	37

1) Einschließlich geheimzuhaltender Fälle.

4. Neugründungen sowie Gewerbetreibende in Berlin im November 2007 nach Wirtschaftsbereichen

Nr. der Klas- sifika- tion ¹⁾	Wirtschaftszweige	Neugründungen						Gewerbetreibende ²⁾	
		ins- gesamt	Betriebsgründung			sonstige Neugründung		ins- gesamt	darunter weiblich
			ins- gesamt	Haupt- nieder- lassung	Zweignieder- lassung/un- selbständige Zweigstelle	ins- gesamt	darunter Neben- erwerb		
		1	2	3	4	5	6	7	8
A	Land- und Forstwirtschaft	8	-	-	-	8	2	8	2
01	Landwirtschaft und Jagd	8	4	4	-	26	6	32	9
D	Verarbeitendes Gewerbe	48	18	13	5	30	11	63	17
15	Ernährungsgewerbe	5	4	2	2	1	-	6	2
16	Tabakverarbeitung	-	-	-	-	-	-	-	-
17	Textilgewerbe	2	-	-	-	2	-	2	1
18	Bekleidungsgewerbe	3	-	-	-	3	1	3	3
19	Ledergewerbe	-	-	-	-	-	-	-	-
20	Holzgewerbe								
	(ohne Herstellung von Möbeln)	1	-	-	-	1	-	1	-
21	Papiergewerbe	-	-	-	-	-	-	-	-
22	Verlags-, Druckgewerbe, Vervielfältigung	21	4	4	-	17	7	32	8
23	Kokerei, Mineralölverarbeitung, Herstellung von Brutstoffen	-	-	-	-	-	-	-	-
24	Herstellung von chemischen Erzeugnissen	2	2	2	-	-	-	4	-
25	Herstellung von Gummi- und Kunststoffwaren	-	-	-	-	-	-	-	-
26	Glasgewerbe, Herstellung von Keramik, Verarbeitung von Steinen und Erden	-	-	-	-	-	-	-	-
27	Metallerzeugung und -bearbeitung	-	-	-	-	-	-	-	-
28	Herstellung von Metallerzeugnissen	3	3	1	2	-	-	4	-
29	Maschinenbau	-	-	-	-	-	-	-	-
30	Herstellung von Büromaschinen, DV-Geräten und -Einrichtungen	-	-	-	-	-	-	-	-
31	Herstellung von Geräten der Elektrizitätserzeugung, -verteilung u. Ä.	-	-	-	-	-	-	-	-
32	Rundfunk- und Nachrichtentechnik	-	-	-	-	-	-	-	-
33	Medizin-, Mess-, Steuertechnik, Optik, Herstellung von Uhren	2	2	1	1	-	-	2	-
34	Herstellung von Kraftwagen und Kraftwagenteilen	-	-	-	-	-	-	-	-
35	Sonstiger Fahrzeugbau	-	-	-	-	-	-	-	-
36	Herstellung von Möbeln, Schmuck, Musikinstrumenten, Sportgeräten usw.	9	3	3	-	6	3	9	3
37	Recycling	-	-	-	-	-	-	-	-
E	Energie- und Wasserversorgung	7	5	3	2	2	1	7	-
40	Energieversorgung	7	5	3	2	2	1	7	-
F	Baugewerbe	471	50	46	4	421	30	488	23

noch: 4. Neugründungen sowie Gewerbetreibende in Berlin im November 2007 nach Wirtschaftsbereichen

Nr. der Klas- sifika- tion ¹⁾	Wirtschaftszweige	Neugründungen						Gewerbetreibende ²⁾	
		ins- gesamt	Betriebsgründung			sonstige Neugründung		ins- gesamt	darunter weiblich
			ins- gesamt	Haupt- nieder- lassung	Zweignieder- lassung/un- selbständige Zweigstelle	ins- gesamt	darunter Neben- erwerb		
		1	2	3	4	5	6	7	8
G	Handel; Instandhaltung und Reparatur von Kfz und Gebrauchsgütern	751	222	119	103	529	184	845	245
50	Kfz-Handel; Instandhaltung und Reparatur von Kfz; Tankstellen	91	19	13	6	72	13	94	10
51	Handelsvermittlung und Großhandel (ohne KfZ)	131	30	23	7	101	36	148	44
52	Einzelhandel (ohne Handel mit Kfz und Tankstellen); Reparatur von Gebrauchsgütern	529	173	83	90	356	135	603	191
H	Gastgewerbe	137	63	47	16	74	20	152	44
I	Verkehr und Nachrichtenübermittlung	120	24	12	12	96	33	133	17
60	Landverkehr; Transport in Rohrfernleitungen	47	7	5	2	40	10	50	6
63	Hilfs- und Nebentätigkeit für den Verkehr; Verkehrsvermittlung	26	15	6	9	11	6	36	6
64	Nachrichtenübermittlung	46	2	1	1	44	16	46	5
J	Kredit- und Versicherungsgewerbe	93	9	6	3	84	32	96	25
67	Kredit- und Versicherungs- hilfsgewerbe	91	7	6	1	84	32	91	25
K	Grundstücks-, Wohnungswesen, Vermietung von beweglichen Sachen usw.	1 001	233	184	49	768	345	1 116	372
70	Grundstücks- und Wohnungswesen	119	78	72	6	41	9	180	32
71	Vermietung beweglicher Sachen ohne Bedienungspersonal	26	11	8	3	15	6	31	3
72	Datenverarbeitung und Datenbanken	116	16	8	8	100	56	123	21
73	Forschung und Entwicklung	3	1	1	-	2	2	3	1
74	Erbringung von wirtschaftlichen Dienstleistungen a. n. g.	737	127	95	32	610	272	779	315
M	Erziehung und Unterricht	22	5	2	3	17	8	22	10
N	Gesundheits-, Veterinär- und Sozialwesen	3	3	1	2	-	-	5	-
O	Erbringung sonstiger öffentlicher und persönlicher Dienstleistungen	498	74	59	15	424	176	534	307
92	Kultur, Sport und Unterhaltung	108	34	25	9	74	45	135	29
B+C	Übrige Wirtschaftszweige ³⁾	-	-	-	-	-	-	-	-
A-K, M-O	Insgesamt	3 159	706	492	214	2 453	842	3 469	1 062

1) Klassifikation der Wirtschaftszweige, Ausgabe 2003 (WZ 2003), Kurzbezeichnung.

2) Anzeigepflichtige Personen, die eine Neugründung vorgenommen haben.

3) Einschließlich geheimzuhaltender Fälle.

5. Neugründungen sowie Gewerbetreibende in Berlin im November 2007 nach Rechtsform, Einzelunternehmen nach Geschlecht und ausgewählter Staatsangehörigkeit

Rechtsform Geschlecht Staatsangehörigkeit	Neugründungen						Gewerbetreibende ¹⁾	
	ins- gesamt	Betriebsgründung			sonstige Neugründung		ins- gesamt	darunter weiblich
		ins- gesamt	Haupt- nieder- lassung	Zweignieder- lassung/un- selbständige Zweigstelle	ins- gesamt	darunter Neben- erwerb		
	1	2	3	4	5	6	7	8
Insgesamt	3 159	706	492	214	2 453	842	3 469	1 062
nach der Rechtsform des Unternehmens								
Einzelunternehmen	2 627	222	156	66	2 405	794	2 627	934
Offene Handelsgesellschaft	5	4	2	2	1	1	12	1
Kommanditgesellschaft	5	5	5	-	-	-	5	-
beschränkter Haftung Co. KG	53	53	36	17	-	-	123	11
Gesellschaft des bürgerlichen Rechts	106	75	70	5	31	31	222	57
Aktiengesellschaft	17	17	5	12	-	-	-	-
Gesellschaft mit beschränkter Haftung	298	285	207	78	13	13	428	49
Private Company Limited by Shares	26	25	3	22	1	1	30	6
Genossenschaft	2	2	1	1	-	-	6	1
Eingetragener Verein	4	3	1	2	1	1	8	1
Sonstige Rechtsformen ²⁾	16	15	6	9	1	1	8	2
Einzelunternehmer/-innen nach Geschlecht								
weiblich	934	64	45	19	870	374	X	X
männlich	1 693	158	111	47	1 535	420	X	X
Einzelunternehmer/-innen nach ausgewählter Staatsangehörigkeit								
deutsch	1 765	131	85	46	1 634	696	1 765	667
griechisch	7	1	1	-	6	1	7	2
italienisch	23	5	5	-	18	8	23	7
österreichisch	7	1	-	1	6	2	7	2
polnisch	307	2	2	-	305	10	307	87
serbisch	17	1	1	-	16	4	17	10
türkisch	114	29	25	4	85	12	114	17

1) Anzeigepflichtige Personen, die eine Neugründung vorgenommen haben.

2) Einschließlich geheimzuhaltender Fälle.

6. Gewerbeabmeldungen in Berlin im November 2007 nach Wirtschaftsbereichen und Grund der Meldungen

Nr. der Klas- sifika- tion ¹⁾	Wirtschaftszweige	Gewerbe- abmel- dungen insge- samt	Aufgabe			Fort- zug	Übergabe			
			ins- gesamt	voll- ständige Aufgabe	Um- wand- lung		ins- gesamt	Rechts- form- wechsel	Gesell- schafter austritt	Erbfolge/ Verkauf/ Verpach- tung
		1	2	3	4	5	6	7	8	9
A	Land- und Forstwirtschaft	12	9	9	-	2	1	1	-	-
01	Landwirtschaft und Jagd	12	9	9	-	2	1	1	-	-
D	Verarbeitendes Gewerbe	79	62	61	1	9	8	3	3	2
15	Ernährungsgewerbe	14	10	10	-	-	4	1	1	2
16	Tabakverarbeitung	-	-	-	-	-	-	-	-	-
17	Textilgewerbe	5	4	4	-	1	-	-	-	-
18	Bekleidungsgewerbe	5	4	4	-	1	-	-	-	-
19	Ledergewerbe	3	2	2	-	1	-	-	-	-
20	Holzgewerbe									
	(ohne Herstellung von Möbeln)	1	1	1	-	-	-	-	-	-
21	Papiergewerbe	1	1	1	-	-	-	-	-	-
22	Verlags-, Druckgewerbe, Vervielfältigung	16	14	14	-	1	1	-	1	-
23	Kokerei, Mineralölverarbeitung, Herstellung von Brutstoffen	-	-	-	-	-	-	-	-	-
24	Herstellung von chemischen Erzeugnissen	3	2	1	1	1	-	-	-	-
25	Herstellung von Gummi- und Kunststoffwaren	1	1	1	-	-	-	-	-	-
26	Glasgewerbe, Herstellung von Keramik, Verarbeitung von Steinen und Erden	-	-	-	-	-	-	-	-	-
27	Metallerzeugung und -bearbeitung	1	1	1	-	-	-	-	-	-
28	Herstellung von Metallerzeugnissen	10	8	8	-	1	1	1	-	-
29	Maschinenbau	3	2	2	-	-	1	1	-	-
30	Herstellung von Büromaschinen, DV-Geräten und -Einrichtungen	-	-	-	-	-	-	-	-	-
31	Herstellung von Geräten der Elektrizitätserzeugung, -verteilung u. Ä.	2	2	2	-	-	-	-	-	-
32	Rundfunk- und Nachrichtentechnik	1	1	1	-	-	-	-	-	-
33	Medizin-, Mess-, Steuertechnik, Optik, Herstellung von Uhren	1	1	1	-	-	-	-	-	-
34	Herstellung von Kraftwagen und Kraftwagenteilen	-	-	-	-	-	-	-	-	-
35	Sonstiger Fahrzeugbau	1	1	1	-	-	-	-	-	-
36	Herstellung von Möbeln, Schmuck, Musikinstrumenten, Sportgeräten usw.	8	6	6	-	2	-	-	-	-
37	Recycling	3	1	1	-	1	1	-	1	-
E	Energie- und Wasserversorgung	2	1	1	-	-	1	1	-	-
40	Energieversorgung	2	1	1	-	-	1	1	-	-
F	Baugewerbe	337	314	314	-	11	12	3	9	

noch: 6. Gewerbeabmeldungen in Berlin im November 2007 nach Wirtschaftsbereichen und Grund der Meldungen

Nr. der Klas- sifika- tion ¹⁾	Wirtschaftszweige	Gewerbe- abmel- dungen insge- samt	Aufgabe			Fort- zug	Übergabe			
			ins- gesamt	voll- ständige Aufgabe	Um- wand- lung		ins- gesamt	Rechts- form- wechsel	Gesell- schafter austritt	Erbfolge/ Verkauf/ Verpach- tung
		1	2	3	4	5	6	7	8	9
G	Handel; Instandhaltung und Reparatur von Kfz und Gebrauchsgütern	759	661	657	4	26	72	6	21	45
50	Kfz-Handel; Instandhaltung und Reparatur von Kfz; Tankstellen	87	83	83	-	1	3	1	1	1
51	Handelsvermittlung und Großhandel (ohne KfZ)	162	150	148	2	8	4	1	2	1
52	Einzelhandel (ohne Handel mit Kfz und Tankstellen); Reparatur von Gebrauchsgütern	510	428	426	2	17	65	4	18	43
H	Gastgewerbe	339	234	233	1	11	94	4	11	79
I	Verkehr und Nachrichtenübermittlung	131	122	120	2	3	6	3	2	1
60	Landverkehr; Transport in Rohrfernleitungen	44	43	43	-	1	-	-	-	-
63	Hilfs- und Nebentätigkeit für den Verkehr; Verkehrsvermittlung	28	23	23	-	-	5	3	1	1
64	Nachrichtenübermittlung	58	55	53	2	2	1	-	1	-
J	Kredit- und Versicherungsgewerbe	114	103	100	3	7	4	2	1	1
67	Kredit- und Versicherungs- hilfsgewerbe	112	101	98	3	7	4	2	1	1
K	Grundstücks-, Wohnungswesen, Vermietung von beweglichen Sachen usw.	664	587	578	9	50	27	6	12	9
70	Grundstücks- und Wohnungswesen	131	116	114	2	11	4	-	4	-
71	Vermietung beweglicher Sachen ohne Bedienungspersonal	30	26	25	1	-	4	-	-	4
72	Datenverarbeitung und Datenbanken	66	54	54	-	6	6	3	3	-
73	Forschung und Entwicklung	1	-	-	-	1	-	-	-	-
74	Erbringung von wirtschaftlichen Dienstleistungen a. n. g.	436	391	385	6	32	13	3	5	5
M	Erziehung und Unterricht	12	11	11	-	-	1	-	-	1
N	Gesundheits-, Veterinär- und Sozialwesen	14	13	13	-	1	-	-	-	-
O	Erbringung sonstiger öffentlicher und persönlicher Dienstleistungen	257	229	227	2	9	19	1	9	9
92	Kultur, Sport und Unterhaltung	60	50	48	2	4	6	-	3	3
B+C	Übrige Wirtschaftszweige ²⁾	-	-	-	-	-	-	-	-	-
A-K, M-O	Insgesamt	2 720	2 346	2 324	22	129	245	30	68	147

1) Klassifikation der Wirtschaftszweige, Ausgabe 2003 (WZ 2003), Kurzbezeichnung.

2) Einschließlich geheimzuhaltender Fälle.

7. Gewerbeabmeldungen in Berlin im November 2007 nach Art der Niederlassung, Rechtsform, Einzelunternehmen nach Geschlecht und ausgewählter Staatsangehörigkeit

Art der Niederlassung Rechtsform Geschlecht Staatsangehörigkeit	Gewerbe- ab- meldungen insgesamt	Aufgabe			Fort- zug	Übergabe			
		ins- gesamt	voll- ständige Aufgabe	Um- wandlung		ins- gesamt	Rechts- form- wechsel	Gesell- schafter austritt	Erbfolge/ Verkauf/ Verpach- tung
	1	2	3	4	5	6	7	8	9
Insgesamt	2 720	2 346	2 324	22	129	245	30	68	147
nach der Art der Niederlassung									
Hauptniederlassung	2 489	2 159	2 147	12	123	207	21	63	123
Zweigniederlassung	35	28	28	-	3	4	2	-	2
Unselbstständige Zweigstelle	196	159	149	10	3	34	7	5	22
nach der Rechtsform des Unternehmens									
Einzelunternehmen	2 036	1 821	1 820	1	80	135	14	-	121
Offene Handelsgesellschaft	7	2	2	-	-	5	2	3	-
Kommanditgesellschaft	7	5	5	-	-	2	-	1	1
Gesellschaft mit beschränkter Haftung Co. KG	91	78	74	4	6	7	3	4	-
Gesellschaft des bürgerlichen Rechts	196	123	123	-	5	68	2	60	6
Aktiengesellschaft	19	14	10	4	4	1	1	-	-
Gesellschaft mit beschränkter Haftung	316	257	245	12	33	26	8	-	18
Private Company Limited by Shares	12	11	11	-	1	-	-	-	-
Genossenschaft	26	25	25	-	-	1	-	-	1
Eingetragener Verein	1	1	1	-	-	-	-	-	-
Sonstige Rechtsformen ¹⁾	9	9	8	1	-	-	-	-	-
Einzelunternehmer/-innen nach Geschlecht									
weiblich	651	580	580	-	31	40	2	-	38
männlich	1 385	1 241	1 240	1	49	95	12	-	83
Einzelunternehmer/-innen nach ausgewählter Staatsangehörigkeit									
deutsch	1 451	1 293	1 292	1	71	87	12	-	75
griechisch	7	7	7	-	-	-	-	-	-
italienisch	8	6	6	-	-	2	-	-	2
österreichisch	4	4	4	-	-	-	-	-	-
polnisch	164	160	160	-	4	-	-	-	-
serbisch	9	9	9	-	-	-	-	-	-
türkisch	149	130	130	-	-	19	-	-	19

1) Einschließlich geheimzuhaltender Fälle.

8. Vollständige Aufgaben sowie Gewerbetreibende in Berlin im November 2007 nach Wirtschaftsbereichen

Nr. der Klas- sifika- tion ¹⁾	Wirtschaftszweige	Vollständige Aufgabe						Gewerbetreibende ²⁾	
		ins- gesamt	Betriebsaufgabe			sonstige Stilllegung		ins- gesamt	darunter weiblich
			ins- gesamt	Haupt- nieder- lassung	Zweignieder- lassung/un- selbständige Zweigstelle	ins- gesamt	darunter Neben- erwerb		
		1	2	3	4	5	6	7	8
A	Land- und Forstwirtschaft	9	2	2	-	7	2	11	2
01	Landwirtschaft und Jagd	9	2	2	-	7	2	11	2
D	Verarbeitendes Gewerbe	61	36	27	9	25	6	61	16
15	Ernährungsgewerbe	10	9	8	1	1	-	9	1
16	Tabakverarbeitung	-	-	-	-	-	-	-	-
17	Textilgewerbe	4	3	2	1	1	-	4	3
18	Bekleidungsgewerbe	4	1	1	-	3	1	4	1
19	Ledergewerbe	2	-	-	-	2	1	2	1
20	Holzgewerbe								
	(ohne Herstellung von Möbeln)	1	-	-	-	1	-	1	-
21	Papiergewerbe	1	1	-	1	-	-	1	1
22	Verlags-, Druckgewerbe, Vervielfältigung	14	10	8	2	4	1	16	4
23	Kokerei, Mineralölverarbeitung, Herstellung von Brutstoffen	-	-	-	-	-	-	-	-
24	Herstellung von chemischen Erzeugnissen	1	1	1	-	-	-	1	-
25	Herstellung von Gummi- und Kunststoffwaren	1	1	1	-	-	-	1	-
26	Glasgewerbe, Herstellung von Keramik, Verarbeitung von Steinen und Erden	-	-	-	-	-	-	-	-
27	Metallerzeugung und -bearbeitung	1	1	1	-	-	-	1	-
28	Herstellung von Metallerzeugnissen	8	3	1	2	5	-	7	-
29	Maschinenbau	2	1	1	-	1	1	2	-
30	Herstellung von Büromaschinen, DV-Geräten und -Einrichtungen	-	-	-	-	-	-	-	-
31	Herstellung von Geräten der Elektrizitätserzeugung, -verteilung u. Ä.	2	1	-	1	1	-	2	1
32	Rundfunk- und Nachrichtentechnik	1	1	1	-	-	-	2	-
33	Medizin-, Mess-, Steuertechnik, Optik, Herstellung von Uhren	1	1	1	-	-	-	1	-
34	Herstellung von Kraftwagen und Kraftwagenteilen	-	-	-	-	-	-	-	-
35	Sonstiger Fahrzeugbau	1	1	-	1	-	-	-	-
36	Herstellung von Möbeln, Schmuck, Musikinstrumenten, Sportgeräten usw.	6	1	1	-	5	2	6	3
37	Recycling	1	-	-	-	1	-	1	1
E	Energie- und Wasserversorgung	1	-	-	-	1	-	1	-
40	Energieversorgung	1	-	-	-	1	-	1	-
F	Baugewerbe	314	69	60	9	245	12	332	18

noch: 8. Vollständige Aufgaben sowie Gewerbetreibende in Berlin im November 2007 nach Wirtschaftsbereichen

Nr. der Klassifikation ¹⁾	Wirtschaftszweige	Vollständige Aufgabe						Gewerbetreibende ²⁾	
		ins-gesamt	Betriebsaufgabe			sonstige Stilllegung		ins-gesamt	darunter weiblich
			ins-gesamt	Haupt-nieder-lassung	Zweignieder-lassung/un-selbständige Zweigstelle	ins-gesamt	darunter Neben-erwerb		
		1	2	3	4	5	6	7	8
G	Handel; Instandhaltung und Reparatur von Kfz und Gebrauchsgütern	657	203	114	89	454	88	768	238
50	Kfz-Handel; Instandhaltung und Reparatur von Kfz; Tankstellen	83	15	9	6	68	7	86	10
51	Handelsvermittlung und Großhandel (ohne KfZ)	148	36	33	3	112	24	154	46
52	Einzelhandel (ohne Handel mit Kfz und Tankstellen); Reparatur von Gebrauchsgütern	426	152	72	80	274	57	528	182
H	Gastgewerbe	233	92	75	17	141	10	251	77
I	Verkehr und Nachrichtenübermittlung	120	31	19	12	89	13	134	25
60	Landverkehr; Transport in Rohrfernleitungen	43	12	10	2	31	3	45	10
63	Hilfs- und Nebentätigkeit für den Verkehr; Verkehrsvermittlung	23	12	6	6	11	4	30	8
64	Nachrichtenübermittlung	53	6	3	3	47	6	56	7
J	Kredit- und Versicherungsgewerbe	100	11	8	3	89	23	101	22
67	Kredit- und Versicherungshilfsgewerbe	98	10	8	2	88	23	100	22
K	Grundstücks-, Wohnungswesen, Vermietung von beweglichen Sachen usw.	578	182	154	28	396	119	618	181
70	Grundstücks- und Wohnungswesen	114	82	81	1	32	7	123	19
71	Vermietung beweglicher Sachen ohne Bedienungspersonal	25	11	7	4	14	4	26	-
72	Datenverarbeitung und Datenbanken	54	18	10	8	36	14	64	9
73	Forschung und Entwicklung	-	-	-	-	-	-	-	-
74	Erbringung von wirtschaftlichen Dienstleistungen a. n. g.	385	71	56	15	314	94	405	153
M	Erziehung und Unterricht	11	6	6	-	5	1	13	3
N	Gesundheits-, Veterinär- und Sozialwesen	13	2	2	-	11	3	13	7
O	Erbringung sonstiger öffentlicher und persönlicher Dienstleistungen	227	53	43	10	174	36	247	127
92	Kultur, Sport und Unterhaltung	48	21	19	2	27	8	61	14
B+C	Übrige Wirtschaftszweige ³⁾	-	-	-	-	-	-	-	-
A-K, M-O	Insgesamt	2 324	687	510	177	1 637	313	2 550	716

1) Klassifikation der Wirtschaftszweige, Ausgabe 2003 (WZ 2003), Kurzbezeichnung.

2) Anzeigepflichtige Personen, die Ihren Betrieb vollständig aufgegeben haben.

3) Einschließlich geheimzuhaltender Fälle.

9. Vollständige Aufgaben sowie Gewerbetreibende in Berlin im November 2007 nach Rechtsform, Einzelunternehmen nach Geschlecht und ausgewählter Staatsangehörigkeit

<u>Rechtsform</u> <u>Geschlecht</u> Staatsangehörigkeit	Vollständige Aufgabe						Gewerbetreibende ¹⁾	
	ins- gesamt	Betriebsaufgabe			sonstige Stilllegung		ins- gesamt	darunter weiblich
		ins- gesamt	Haupt- nieder- lassung	Zweignieder- lassung/un- selbständige Zweigstelle	ins- gesamt	darunter Neben- erwerb		
	1	2	3	4	5	6	7	8
Insgesamt	2 324	687	510	177	1 637	313	2 550	716

nach der Rechtsform des Unternehmens

Einzelunternehmen	1 820	205	157	48	1 615	291	1 820	580
Offene Handelsgesellschaft	2	2	2	-	-	-	2	-
Kommanditgesellschaft	5	5	5	-	-	-	5	-
Gesellschaft mit beschränkter Haftung Co. KG	74	74	69	5	-	-	87	2
Gesellschaft des bürgerlichen Rechts	123	103	98	5	20	20	197	46
Aktiengesellschaft	10	10	4	6	-	-	-	-
Gesellschaft mit beschränkter Haftung	245	244	171	73	1	1	347	60
Private Company Limited by Shares	11	11	-	11	-	-	12	2
Genossenschaft	25	25	-	25	-	-	75	25
Eingetragener Verein	1	-	-	-	1	1	1	-
Sonstige Rechtsformen ²⁾	8	8	4	4	-	-	4	1

Einzelunternehmer/-innen nach Geschlecht

weiblich	580	49	42	7	531	121	X	X
männlich	1 240	156	115	41	1 084	170	X	X

Einzelunternehmer/-innen nach ausgewählter Staatsangehörigkeit

deutsch	1 292	135	102	33	1 157	249	1 292	437
griechisch	7	2	2	-	5	-	7	-
italienisch	6	-	-	-	6	2	6	2
österreichisch	4	-	-	-	4	1	4	2
polnisch	160	4	4	-	156	2	160	39
serbisch	9	-	-	-	9	4	9	4
türkisch	130	32	25	7	98	10	130	19

1) Anzeigepflichtige Personen, die ihren Betrieb vollständig aufgegeben haben.

2) Einschließlich geheimzuhaltender Fälle.

10. Gewerbeanmeldungen in Berlin im November 2007 nach Bezirken und Wirtschaftsbereichen

Bezirke	Ins- gesamt	Ver- arbei- tendes Ge- werbe	Bau- ge- werbe	Handel	Gast- ge- werbe	Verkehr und Nachrich- tenüber- mittlung	Kredit- und Versiche- rungs- gewerbe	Grund- stücks- und Wohnungs- wesen, Erbringung von wirt- schaftlichen Dienst- leistungen	Erbrin- gung sonstiger öffentl. u. persönl. Dienst- leistungen	Übrige Wirt- schafts- bereiche
	1	2	3	4	5	6	7	8	9	10
Mitte	381	2	56	67	43	8	7	131	63	4
Friedrichshain-Kreuzberg	421	10	52	82	34	20	4	144	66	9
Pankow	434	9	63	104	31	14	8	136	66	3
Charlottenburg-Wilmersdorf	460	4	51	100	39	14	17	169	62	4
Spandau	194	1	22	61	10	13	9	45	33	0
Steglitz-Zehlendorf	203	4	21	47	5	2	8	70	41	5
Tempelhof-Schöneberg	326	5	27	91	33	18	11	85	53	3
Neukölln	388	3	90	105	39	10	6	81	52	2
Treptow-Köpenick	241	7	26	69	14	6	7	74	35	3
Marzahn-Hellersdorf	183	4	27	42	12	9	12	48	26	3
Lichtenberg	165	4	30	36	7	9	3	53	19	4
Reinickendorf	159	3	31	39	5	8	8	45	17	3
Berlin	3 555	56	496	843	272	131	100	1 081	533	43

11. Gewerbeabmeldungen in Berlin im November 2007 nach Bezirken und Wirtschaftsbereichen

Bezirke	Ins- gesamt	Ver- arbei- tendes Ge- werbe	Bau- ge- werbe	Handel	Gast- ge- werbe	Verkehr und Nachrich- tenüber- mittlung	Kredit- und Versiche- rungs- gewerbe	Grund- stücks- und Wohnungs- wesen, Erbringung von wirt- schaftlichen Dienst- leistungen	Erbrin- gung sonstiger öffentl. u. persönl. Dienst- leistungen	Übrige Wirt- schafts- bereiche
	1	2	3	4	5	6	7	8	9	10
Mitte	341	16	52	86	42	15	14	77	35	4
Friedrichshain-Kreuzberg	276	8	28	104	39	8	5	57	24	3
Pankow	208	3	17	58	31	11	12	44	30	2
Charlottenburg-Wilmersdorf	361	10	22	77	58	10	10	141	30	3
Spandau	140	3	16	40	15	8	8	34	13	3
Steglitz-Zehlendorf	145	5	10	43	6	6	9	49	15	2
Tempelhof-Schöneberg	280	9	35	75	43	12	9	63	29	5
Neukölln	249	4	53	58	35	15	6	47	25	6
Treptow-Köpenick	199	4	40	58	27	8	7	36	15	4
Marzahn-Hellersdorf	202	4	22	64	18	15	16	47	13	3
Lichtenberg	146	9	22	46	10	8	12	24	14	1
Reinickendorf	173	4	20	50	15	15	6	45	14	4
Berlin	2 720	79	337	759	339	131	114	664	257	40

Datenangebot aus dem Sachgebiet

Datenangebot

Die in diesem Bericht enthaltenen Tabellen geben die gängigsten Kombinationen der aufgelisteten Merkmale wieder. Für den Informationsbedarf, der damit nicht abgedeckt werden kann, werden **Sonderauswertungen** erstellt.

Die Merkmale und deren Gliederung sind auf Seite 7 dieses Berichtes dargestellt.

Lieferung

Bestellte Tabellen oder Daten werden kurzfristig entweder als Ausdruck oder als Excel-Datei (Version 4 bis 97) erstellt. Die Lieferung der Ergebnisse erfolgt dann entweder über **E-Mail** oder **Fax** (bis maximal 10 Seiten) bzw. als **Ausdruck**, **Diskette** oder **CD-ROM** durch die Post. Selbstabholer können die Ergebnisse direkt beim Statistischen Landesamt abholen.

Kosten

Die Leistungen sind nach den geltenden Kostenrichtlinien des Amtes für Statistik Berlin-Brandenburg grundsätzlich kostenpflichtig. Ausgenommen davon sind unmittelbare Berliner Landesbehörden (z.B. Senatsverwaltungen und Bezirksämter), Mitglieder des Abgeordnetenhauses, Berliner Mitglieder des Bundestages und des Europäischen Parlaments, Journalisten sowie Dienststellen, Behörden und Ämter, mit denen ein Schriftenaustausch besteht. Die Kosten für Standardtabellen sind in dem entsprechenden Abschnitt angegeben. Kosten für andere Auswertungen werden nach Aufwand berechnet. Die Zahlung erfolgt auf Rechnung, die Zahlungsfrist beträgt vier Wochen.

Produkte und Dienstleistungen

Nähere Auskünfte zu Produkten und Dienstleistungen finden Sie auf Seite 2.

Weitere Veröffentlichungen zum Thema

Statistische Berichte: Unternehmen und Arbeitsstätten, Unternehmensregister

- Gewerbeanzeigen in Berlin jährlich, 20 Seiten
4,00 EUR
Bestell-Nr.: 240.2
- Insolvenzen in Berlin jährlich, 16 Seiten
4,00 EUR
Bestell-Nr.: 320.6
- Insolvenzen in Berlin vierteljährlich, 15 Seiten im Internet
Bestell-Nr.: 320.6E
- Unternehmensregister in Berlin jährlich, 24 Seiten
4,00 EUR
Bestell-Nr.: 240.1

Allgemeines Informationsangebot Datenmaterial auf Papier, Diskette oder im Internet zu folgenden Themen:

- Gebiet (regionales Bezugssystem)
- Bevölkerung und Bevölkerungsbewegung
- Mikrozensus (Haushalte, Familien, Sozialstruktur)
- Gesundheitswesen
- Wahlen (Ergebnisse)
- Schule, Berufsbildung, Ausbildungsförderung
- Kultur, Freizeit, Sport
- Hochschulen (Fach- und Hochschulen, Universitäten, Studenten)
- Rechtspflege
- Öffentliche Sozialleistungen (Jugendhilfe, Sozialhilfe, Wohngeld)
- Polizeiliche Kriminalitätsstatistik, Verkehr
- Verarbeitendes Gewerbe
- Bautätigkeit und Wohnungen
- Handel, Gastgewerbe
- Verdienste, Handwerk
- Landwirtschaft, Umwelt, Energie- und Wasserversorgung
- Volkswirtschaftl. Gesamtrechnungen
- Öffentliche Finanzen, Personal im öffentlichen Dienst
- Preise, lfd. Wirtschaftsrechnungen
- Steuern
- Unternehmen und Arbeitsstätten, Unternehmensregister

Veröffentlichungen

Statistisches Jahrbuch

Kompendium zu Berlin in Jahresdaten aus allen Bereichen der amtlichen Statistik

Monatsschrift

Beiträge zu Methodik und Ergebnissen statistischer Erhebungen

Statistische Berichte

Tabellen und Kurzerläuterungen zu Ergebnissen der verschiedenen Sachgebiete der amtlichen Statistik

Faltblätter

Informationen kurz und knapp zum Tourismus, zur Umwelt, zu Bildung und Kultur, zum Mikrozensus

Verzeichnis

der Veröffentlichungen

Überblick über alle vom Amt für Statistik Berlin-Brandenburg herausgegebenen Veröffentlichungen auf Papier, Diskette und CD.