

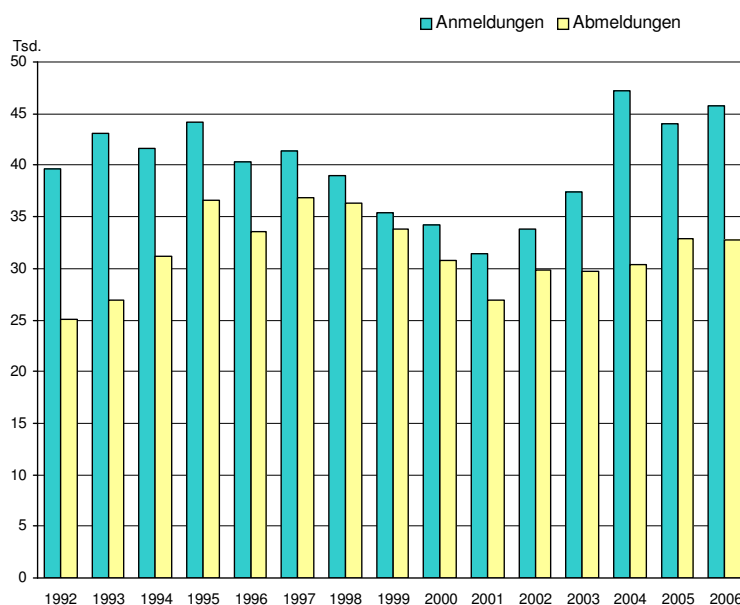
Statistischer Bericht

DI 2 – m 10/07

Gewerbeanzeigen im **Land Berlin** im **Oktober 2007**

Anmeldungen
Abmeldungen
Wirtschaftsbereiche
Rechtsformen

Gewerbean- und -abmeldungen in Berlin seit 1992



Das Amt für Statistik Berlin-Brandenburg

Das Amt für Statistik Berlin-Brandenburg ist für beide Länder die zentrale Dienstleistungseinrichtung auf dem Gebiet der amtlichen Statistik. Das Amt erbringt Serviceleistungen im Bereich Information und Analyse für die breite Öffentlichkeit, für alle gesellschaftlichen Gruppen sowie für Kunden aus Verwaltung und Politik, Wirtschaft und Wissenschaft. Kerngeschäft des Amtes ist die Durchführung der gesetzlich angeordneten amtlichen Statistiken für Berlin und Brandenburg. Das Amt erhebt die Daten, bereitet sie auf, interpretiert und analysiert sie und veröffentlicht die Ergebnisse. Die Grundversorgung aller Nutzer mit statistischen Informationen erfolgt unentgeltlich, im Wesentlichen über das Internet und den Informationsservice. Daneben werden nachfrage- und zielgruppenorientierte Standardauswertungen zu Festpreisen angeboten. Kundenspezifische Aufbereitung / Beratung zu kostendeckenden Preisen ergänzt das Spektrum der Informationsbereitstellung.

Amtliche Statistik im Verbund

Die Statistiken werden bundesweit nach einheitlichen Konzepten, Methoden und Verfahren arbeitsteilig erstellt. Die statistischen Ämter der Länder sind dabei grundsätzlich für die Durchführung der Erhebungen, für die Aufbereitung und Veröffentlichung der Länderergebnisse zuständig. Durch diese Kooperation in einem „Statistikverbund“ entstehen für alle Länder vergleichbare und zu einem Bundesergebnis zusammenführbare Erhebungsergebnisse.

Produkte und Dienstleistungen

Informationsservice

info@statistik-bbb.de

mit statistischen Informationen für jedermann und Beratung sowie maßgeschneiderte Aufbereitungen von Daten über Berlin und Brandenburg.

Auskunft, Beratung, Pressedienst sowie Fachbibliotheken in Potsdam und Berlin.

Standort Potsdam

Dortustraße 46, 14467 Potsdam

Tel. 0331 39-444

Fax 0331 39-418

Mo–Do 9–15 Uhr, Fr 9–14 Uhr

Bibliothek

Tel. 0331 39-843

Fax 0331 39-418

Mo–Do 10.30–15 Uhr, Fr 9.30–14 Uhr

Standort Berlin

Alt-Friedrichsfelde 60, 10315 Berlin

Tel. 030 9021-3434

Fax 030 9021-3655

Mo–Do 9–15 Uhr, Fr 9–14 Uhr

Bibliothek

Tel. 030 9021-3434

Fax 030 9021-3655

Mo–Do 9–15 Uhr, Fr 9–14 Uhr

Internet-Angebot

www.statistik-berlin-brandenburg.de

mit aktuellen Daten, Pressemitteilungen, Statistischen Berichten zum kostenlosen Herunterladen, regionalstatistischen Informationen, Wahlstatistiken und -analysen sowie einem Überblick über das gesamte Leistungsspektrum des Amtes.

Statistische Jahrbücher

mit einer Vielzahl von Tabellen aus nahezu allen Arbeitsgebieten der amtlichen Statistik.

Statistische Berichte

mit Ergebnissen der einzelnen Statistiken in Tabellen in tiefer sachlicher Gliederung und Grafiken zur Veranschaulichung von Entwicklungen und Strukturen.

Mit dieser Reihe werden die bisherigen Veröffentlichungen Statistischer Berichte aus dem Landesbetrieb für Datenverarbeitung und Statistik Land Brandenburg sowie dem Statistischen Landesamt Berlin fortgesetzt.

Informationen zu dieser Veröffentlichung

Referat 48 B

Tel. (030) 9021-3701/3823

Fax (030) 5158 8323

unternehmen@statistik-bbb.de

Impressum

Amt für Statistik Berlin-Brandenburg

Dortustraße 46

14467 Potsdam

Telefon: 0331 39-444

Fax: 0331 39-418

info@statistik-bbb.de

www.statistik-berlin-brandenburg.de

Statistischer Bericht

D 12 – m 10/07

© **Amt für Statistik** Berlin-Brandenburg

Die Veröffentlichung und Verbreitung, auch auszugsweise, mit Quellenangabe für nichtgewerbliche Zwecke gestattet.

Erscheinungsfolge:
monatlich im Internet

Zeichenerklärung

- nichts vorhanden
- () Aussagewert ist eingeschränkt
- Zahlenwert unbekannt oder geheimzuhalten
- x Tabellenfach gesperrt
- / Zahlenwert nicht sicher genug
- 0 weniger als die Hälfte von 1 in der letzten besetzten Stelle, jedoch mehr als nichts
- p vorläufige Zahl
- ... Angabe fällt später an
- r berichtigte Zahl
- s geschätzte Zahl

		Seite
Erläuterungen	4	
1 Allgemeine Angaben	4	
2 Zweck und Ziele der Statistik	4	
3 Erhebungsmethodik	4	
4 Genauigkeit	5	
5 Aktualität und Pünktlichkeit	5	
6 Zeitliche und räumliche Vergleichbarkeit	5	
7 Bezüge zu anderen Erhebungen	5	
8 Weitere Informationsquellen	5	
9 Definitionen, Klassifikationen und Merkmale	6	
Datenangebot aus dem Sachgebiet	23	
Datenangebot	23	
Lieferung	23	
Kosten	23	
Information und Beratung		
Weitere Veröffentlichungen zum Thema	23	
Allgemeines Informationsangebot	23	
Grafiken		
1. Gewerbeanmeldungen in Berlin seit 2005.....		8
2. Gewerbeabmeldungen in Berlin seit 2005.....		8
Tabellen		
1. Gewerbeanzeigen in Berlin seit 2000		9
2. Gewerbeanmeldungen in Berlin im Oktober 2007 nach Wirtschaftsbereichen und Grund der Meldungen.....		10
3. Gewerbeanmeldungen in Berlin im Oktober 2007 nach Art der Niederlassung, Rechtsform, Einzelunternehmen nach Geschlecht und ausgewählter Staatsangehörigkeit		12
4. Neugründungen sowie Gewerbetreibende in Berlin im Oktober 2007 nach Wirtschaftsbereichen		13
5. Neugründungen sowie Gewerbetreibende in Berlin im Oktober 2007 nach Rechtsform, Einzelunternehmen nach Geschlecht und ausgewählter Staatsangehörigkeit		15
6. Gewerbeabmeldungen in Berlin im Oktober 2007 nach Wirtschaftsbereichen und Grund der Meldungen.....		16
7. Gewerbeabmeldungen in Berlin im Oktober 2007 nach Art der Niederlassung, Rechtsform, Einzelunternehmen nach Geschlecht und ausgewählter Staatsangehörigkeit		18
8. Vollständige Aufgaben sowie Gewerbetreibende in Berlin im Oktober 2007 nach Wirtschaftsbereichen		19
9. Vollständige Aufgaben sowie Gewerbetreibende in Berlin im Oktober 2007 nach Rechtsform, Einzelunternehmen nach Geschlecht und ausgewählter Staatsangehörigkeit		21
10. Gewerbeanmeldungen in Berlin im Oktober 2007 nach Bezirken und Wirtschaftsbereichen.....		22
11. Gewerbeabmeldungen in Berlin im Oktober 2007 nach Bezirken und Wirtschaftsbereichen.....		22

Erläuterungen

1 Allgemeine Angaben

- 1.1. Bezeichnung der Statistik:**
Gewerbeanzeigenstatistik,
EVAS-Nr.: 523 11
- 1.2. Berichtszeitraum:** monatlich
- 1.3. Erhebungstermin:**
laufend
- 1.4. Periodizität:**
monatlich seit 1996
- 1.5. Regionale Gliederung**
Berlin und Bezirke in Standardveröffentlichungen.
- 1.6. Erhebungsgesamtheit**
Alle juristischen und alle natürlichen Personen, die nach § 14 Gewerbeordnung verpflichtet sind, Aufnahme, Änderung oder Aufgabe einer gewerblichen Tätigkeit der zuständigen Behörde anzuzeigen.
- 1.7. Erhebungseinheiten:**
Gewerbetreibende
- 1.8. Rechtsgrundlagen:**
- Gewerbeordnung (GewO) vom 1. Januar 1987 (BGBl. I S. 425), in der Fassung vom 22. Februar 1999 (BGBl. I S. 202); zuletzt geändert durch das Gesetz vom 22. August 2006 (BGBl. I S. 1970).
 - Gesetz über die Statistik für Bundeszwecke (Bundesstatistikgesetz - BStatG) vom 22. Januar 1987 (BGBl. I S. 462, 565); zuletzt geändert durch Artikel 2 des Gesetzes vom 9. Juni 2005 (BGBl. I S. 1534).
- 1.9. Geheimhaltung und Datenschutz:**
Die erhobenen Einzelangaben werden nach § 16 Bundesstatistikgesetz grundsätzlich geheim gehalten. Nur in ausdrücklich gesetzlichen Ausnahmefällen dürfen Einzelangaben übermittelt werden. Die Namen und Adressen der Befragten werden in keinem Fall an Dritte weitergegeben. Nach § 16 Abs. 6 Bundesstatistikgesetz ist es möglich, den Hochschulen oder sonstigen Einrichtungen mit der Aufgabe unabhängiger wissenschaftlicher Forschung für die Durchführung wissenschaftlicher Vorhaben Einzelangaben dann zur Verfügung zu stellen, wenn diese so anonymisiert sind, dass sie nur mit einem unverhältnismäßig großen Aufwand an Zeit, Kosten und Arbeitskraft dem Befragten oder Betroffenen zugeordnet werden können. Die Pflicht zur Geheimhaltung besteht auch für

Personen, die Empfänger von Einzelangaben sind.

2 Zweck und Ziele der Statistik

- 2.1. Erhebungsinhalte:**
Die Gewerbeanzeigenstatistik liefert Informationen über die Zahl der Gewerbe- und -abmeldungen nach Wirtschaftsbereichen, Rechtsformen, Zahl der tätigen Personen und Bundesländern. Außerdem werden Geschlecht und Staatsangehörigkeit der Gewerbetreibenden ermittelt. Die An- und Abmeldungen werden danach unterschieden, welche Gründe maßgeblich waren. Außerdem informiert die Statistik über die Anlässe für Ummeldungen von Betrieben.
- 2.2. Zweck der Statistik:**
Die Gewerbeanzeigenstatistik hat die Aufgabe, zum einen über das Meldegeschehen in seiner Gesamtheit zu informieren, aber auch Existenzgründungen und Stilllegungen von Unternehmen und Betrieben statistisch abzubilden.
- 2.3. Hauptnutzer der Statistik:**
Alle Bezirksverwaltungen in Berlin; Senatsverwaltung für Wirtschaft, Technologie und Frauen; Bundesministerium für Wirtschaft; Deutsche Bundesbank; Bankgesellschaft Berlin; Industrie- und Handelskammer; Handwerkskammer; Hotel- und Gaststättenverband Berlin; Deutscher Gewerkschaftsbund; Verband der Creditreform; Institut für Mittelstandsforschung; Institut für Wirtschaftsforschung Halle; Universität Mainz; Fachhochschule für Wirtschaft; Berliner Institut für vergleichende Sozialforschung; Schüler und Studenten; Medien.
- 2.4. Einbeziehung von Nutzer:**
Wichtige Nutzer wurden bei der Planung 1996 und der Neugestaltung der Gewerbeanzeigenstatistik 2003 in bilateralen Gesprächen einbezogen.

3 Erhebungsmethodik

- 3.1. Art der Datengewinnung:**
Die Gewerbeanzeigenstatistik wird wie eine Sekundärstatistik auf der Basis der in der Verwaltung erstellten Gewerbemeldungen durchgeführt. Um Aufschluss über die Zahl und Art der in einem Bezirk ansässigen Gewerbebetriebe zu erhalten, sind Gewerbetreibende gesetzlich verpflichtet, meldepflichtige Vorgänge dem zuständigen Gewerbeamt anzuzeigen. Die Kopien dieser An-, Ab- und Ummeldungen werden bzw. wurden statistisch ausgewertet.

3.2 Stichprobenverfahren:

nicht relevant

3.3 Hinweise aus Saisonbereinigerungsverfahren:

nicht relevant

3.4 Erhebungsinstrumente und Berichtsweg:

Die Meldungen der Gewerbeämter in Berlin gegenüber dem Amt für Statistik erfolgen auf elektronischem Wege.

3.5 Belastung der Auskunftspflichtigen:

Die Erstattung der Gewerbeanzeige dient primär den Bezirken zur Gewerbeüberwachung. Durch die Verwendung von Kopien dieser Anzeigen entsteht für die Auskunftspflichtigen durch die Statistik keinerlei zusätzliche Belastung. Gemäß Artikel 11 des Ersten Gesetzes zum Abbau bürokratischer Hemmnisse insbesondere in der mittelständischen Wirtschaft vom 22. August 2006 wurde ab September 2006 die Auswertung der Gewerbeummeldungen eingestellt.

3.6 Dokumentation der Fragebögen:

Die Gewerbeanzeige stellt den Fragebogen dar. Diese Mustervordrucke sind Bestandteil der Gewerbeordnung. Die Anzeigenden sind verpflichtet, den Inhalt dieser Vordrucke zu verwenden. Bei der elektronischen Verarbeitung der Anzeigen bei den Gemeinden kann vom vorgegebenen Format der Muster, jedoch nicht vom Inhalt, abgewichen werden.

4 Genauigkeit

4.1 Qualitative Gesamtbewertung der Genauigkeit:

Die Gewerbeanzeigenstatistik ist eine Totalerhebung, die sichere Informationen über die Aufnahme, Beendigung und Änderung gewerblicher Tätigkeiten und deren Anlässe liefert. Nicht der Gewerbeordnung unterliegen – und sind daher auch nicht in die Statistik einbezogen – die Freien Berufe, die Urproduktion wie Land- und Forstwirtschaft oder Bergbau sowie die Versicherungen.

4.2 Stichprobenbedingte Fehler:

nicht relevant

4.3 Nicht stichprobenbedingte Fehler:

Die Anzeigen sind, insbesondere wenn sie als Formular bereitgestellt wurden, oft nicht vollständig oder ungenau ausgefüllt. Insbesondere erlaubt die Beschreibung der wirtschaftlichen Tätigkeit keine genaue Zuordnung nach der Klassifikation der Wirtschaftszweige. Ange-

sichts von ca. 90 000 Anzeigen pro Jahr in Berlin sind Rückfragen daher nur in besonderen Fällen wirtschaftlich vertretbar.

5 Aktualität und Pünktlichkeit

Gegenwärtig werden die Quartals- und Jahresergebnisse der Gewerbeanzeigenstatistik spätestens 10 Wochen nach Ende des Berichtszeitraums in Form einer Pressemitteilung veröffentlicht. Ca. 12 Wochen nach Ende des Berichtszeitraums werden die monatlichen Statistischen Berichte für das Internet erstellt, der Jahresbericht und die Internetpräsenz werden im ersten Halbjahr des folgenden Kalenderjahres veröffentlicht. Die Angaben sind endgültig, eine nachträgliche Korrektur erfolgt nicht.

6 Zeitliche und räumliche Vergleichbarkeit

Die Ergebnisse können mit dem entsprechenden Vorjahreszeitraum verglichen werden. Einschränkungen gibt es vor allem bei Änderung der Systematik wie z.B. der Klassifikation der Wirtschaftszweige. Der Bericht enthält Angaben, die alle Statistischen Landesämter für ihren Bereich unter gleicher Kennziffer veröffentlichen.

7 Bezüge zu anderen Erhebungen

Keine

8 Weitere Informationsquellen

8.1 Publikationswege:

Der Inhalt dieses Berichtes ist auf Wunsch auch auf Diskette erhältlich oder kann per E-Mail versandt werden.

8.2 Kontaktinformationen:

Fachbereich Unternehmensregister:
Telefon: (030) 9021 3550/3823
Telefax: (030) 5158 8323
E-Mail: unternehmen@statistik-bbb.de

8.3 Weiterführende Veröffentlichungen:

Ergebnisse für das gesamte Bundesgebiet werden in der Fachserie 2, Reihe 5 "Unternehmen und Arbeitsstätten" des Statistischen Bundesamtes veröffentlicht.

Zuletzt erschienene Aufsätze:

- Heymann, T.: 15 Jahre nach der Wende in Berlin aus statistischer Sicht; "Berliner Statistik" - Monatsschrift 2005, Heft 10, S. 363.
- Heymann, T.: Gewerbeanzeigen in den 12 Bezirken von Berlin von 1991 bis 2002 "Berliner Statistik" - Monatsschrift 2004, Heft 1 bis Heft 12.

3. Heymann, T.: Statistik der Gewerbeanzeigen durch Änderung der Gewerbeordnung aufgewertet; "Berliner Statistik" - Monatsschrift 2003, Heft 3, S. 108.
4. Heymann, T.: Gewerbeanzeigen in Berlin 1991 - 2000; "Berliner Statistik" - Monatsschrift 2001, Heft 6, S. 266.

9 Definitionen, Klassifikationen und Merkmale

9.1 Definitionen:

- **Gewerbeanmeldung:**
Die Neugründung eines Betriebes, die Wiedereröffnung eines Betriebes nach Verlegung (Zuzug), die Gründung eines Betriebes nach dem Umwandlungsgesetzes, die Änderung der Rechtsform, der Eintritt von Gesellschaftern und die Übernahme durch Erbfolge, Kauf oder Pacht eines Betriebes.
- **Gewerbeabmeldung:**
Die vollständige Aufgabe eines Betriebes, die Verlagerung eines Betriebes in ein anderes Bundesland (Fortzug), die Abmeldung eines Betriebes nach dem Umwandlungsgesetzes, die Änderung der Rechtsform, der Austritt von Gesellschaftern und die Übergabe durch Erbfolge, Kauf oder Pacht eines Betriebes.
- **Gewerbeummeldung:**
Die Änderung oder Erweiterung der wirtschaftlichen Tätigkeit des Betriebes, die Verlegung eines Betriebes innerhalb Berlins oder sonstige Veränderungen (Namensänderung, Nebenerwerb).
- **Betrieb / Betriebsstätte:**
Die Gewerbeordnung gestattet den gleichzeitigen Betrieb eines oder verschiedener Gewerbe in einer oder mehreren Betriebs- oder Verkaufsstätten. Betriebs- oder Verkaufsstätten können Hauptniederlassungen, Zweigniederlassungen oder unselbständige Zweigstellen sein.
- **Hauptniederlassung (Hptn.):**
Mittelpunkt des Geschäftsverkehrs eines Betriebes, der sich bei Personengesellschaften und juristischen Personen am Sitz des Unternehmens befindet. Er kann aber auch in der Wohnung des Gewerbetreibenden liegen.
- **Zweigniederlassung (Zwgn.):**
Betrieb mit selbständiger Organisation, selbständigen Betriebsmitteln und gesonderter Buchführung, dessen Leiter Geschäfte selbständig abzuschließen und durchzuführen befugt ist.
- **Unselbständige Zweigniederlassung (Zwgn.):**
Feste örtliche Anlagen oder Einrichtungen, die der Ausübung eines stehenden Gewerbes dienen (z.B. ein Auslieferungslager), jedoch nicht die Bedingungen einer Zweigniederlassung erfüllen.
- **Betriebsgründung:**
Gründung einer Haupt-, Zweigniederlassung oder unselbständigen Zweigstelle durch eine natürliche oder juristische Person, die entweder im Handels-, Vereins- oder Genossenschaftsregister eingetragen ist oder die Handwerkseigenschaft besitzt oder mindestens einen Arbeitnehmer beschäftigt.
- **Sonstige Neugründung:**
Gründung einer Hauptniederlassung durch einen Minderkaufmann (Kleingewerbe), der also in keinem Register eingetragen ist, der keine Handwerkskarte besitzt und keine Arbeitnehmer beschäftigt. Gründung eines Gewerbes, das im Nebenerwerb betrieben wird oder Meldung der Gründung einer Niederlassung ohne Angabe von Beschäftigten.
- **Übernahme:**
Umfasst den Kauf oder die Pacht eines Betriebes, den Eintritt der Erbfolge, der Rechtsformänderung sowie Gesellschaftereintritte.
- **Umwandlung:**
Die Umwandlung nach dem Umwandlungsgesetz umfasst die Verschmelzung mehrerer Betriebe zu einem, die Aufspaltung eines Betriebes in mehrere Betriebe sowie die Aufspaltung oder Ausgliederung von Betriebsteilen mit dem Ziel der Neugründung.
- **Betriebsaufgabe:**
Vollständige Aufgabe eines Betriebes der von einer juristischen oder natürlichen Person geführt wurde. Bei der natürlichen Person ist Voraussetzung, dass sie im Handelsregister eingetragen war oder zuletzt mindestens einen Arbeitnehmer beschäftigt hat.
- **Sonstige Stilllegung:**
Vollständige Aufgabe einer Hauptniederlassung eines Kleingewerbetreibenden, der nicht

im Handelsregister eingetragen war und keine Arbeitnehmer beschäftigte bzw. der ein Gewerbe im Nebenerwerb betrieb.

• **Übergabe:**

Umfasst den Verkauf oder die Verpachtung eines Betriebes, den Antritt der Erbfolge, der Rechtsformänderungen sowie Gesellschafteraustritte.

9.2 Klassifikationen:

- Statistisches Bundesamt: Klassifikation der Wirtschaftszweige mit Erläuterungen, Ausgabe 2003 (WZ03); Wiesbaden.
- AGS – Amtlicher Gemeindeschlüssel.
- Katalog Rechtsformen.
- Katalog des Staatsangehörigkeits- und Gebietsschlüssels.
- Katalog der Registergerichtsschlüssel.
- Amt für Statistik: Regionales Bezugssystem.
- EVAS – Einheitliches Verzeichnis amtlicher Statistiken.

9.3 Merkmale und Ausprägungen:

- Art der Meldung:
 - Anmeldung
 - Abmeldung
- Datum der Meldung für:
 - Anmeldung
 - Abmeldung
- Berichtsmonat / -jahr:
- Gemeindeschlüssel:
 - Regionales Bezugssystem
- Registergericht:
 - Schlüsselnummer
 - Postleitzahl
- Art des Registers:
 - Handelsregister A
 - Handelsregister B
 - Genossenschaftsregister
 - Vereinsregister
 - Partnerschaftsregister
- Grad der Selbständigkeit:
 - Hauptniederlassung
 - Zweigniederlassung
 - Unselbständige Zweigstelle
 - Automatenaufstellbetrieb
 - Reisegewerbe
- Art des Betriebes in:
 - Industrie
 - Handwerk
 - Handel
 - Sonstiges
- Rechtsform:
 - Katalog der Rechtsformen

• Angaben zum Betrieb:

Zahl der geschäftsführenden Gesellschafter

Zahl der gesetzlichen Vertreter

Aktuelle bzw. frühere Betriebsstätte, ggf.

Hauptniederlassung

• Handwerkskarte:

Nein / Ja

• Anzahl tätigen Personen (Voll-, Teilzeit) bei der:

Anmeldung

Abmeldung

• Wirtschaftliche Tätigkeit:

Klassifikation der Wirtschaftszweige, Ausgabe 2003 (WZ 2003)

• Angaben zur Person:

Geschlecht

• Staatsangehörigkeit:

Katalog des Staatsangehörigkeits- und Gebietsschlüssels

• Staatsangehörigkeit für weitere Gesellschafter:

Katalog des Staatsangehörigkeits- und Gebietsschlüssels

• Tätigkeit (vorerst / zuletzt) im Nebenerwerb:

Nein / Ja

• Grund der Anmeldung:

Neugründung

Wiedereröffnung nach Verlegung aus einem anderen Meldebezirk

Gründung nach dem Umwandlungsgesetz

Wechsel der Rechtsform

Gesellschaftereintritt

Erbfolge / Kauf / Pacht

• Grund der Abmeldung:

Vollständige Aufgabe

Verlegung in einen anderen Meldebezirk

Aufgabe infolge des Umwandlungsgesetzes

Wechsel der Rechtsform

Gesellschafteraustritt

Erbfolge / Verkauf / Verpachtung

• Ursache der Abmeldung:

Keine Angabe

Wirtschaftliche Schwierigkeiten

Insolvenzverfahren

Von Amts wegen

Persönliche Gründe

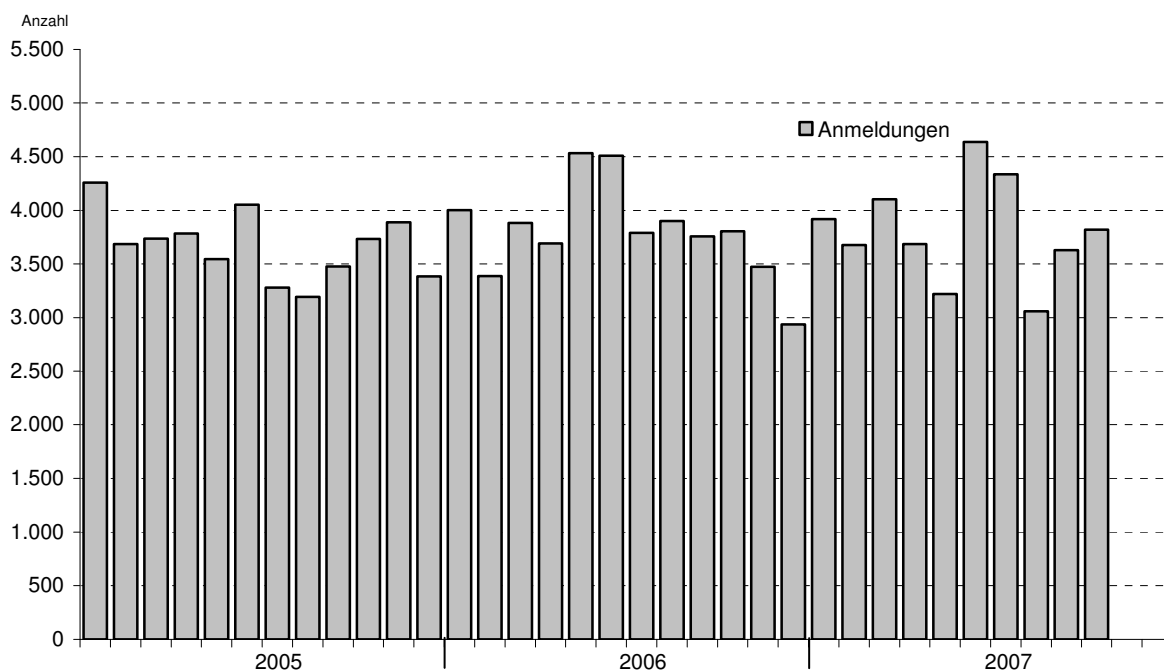
Betrieb wurde nie ausgeübt

Verlegung in einen anderen Meldebezirk

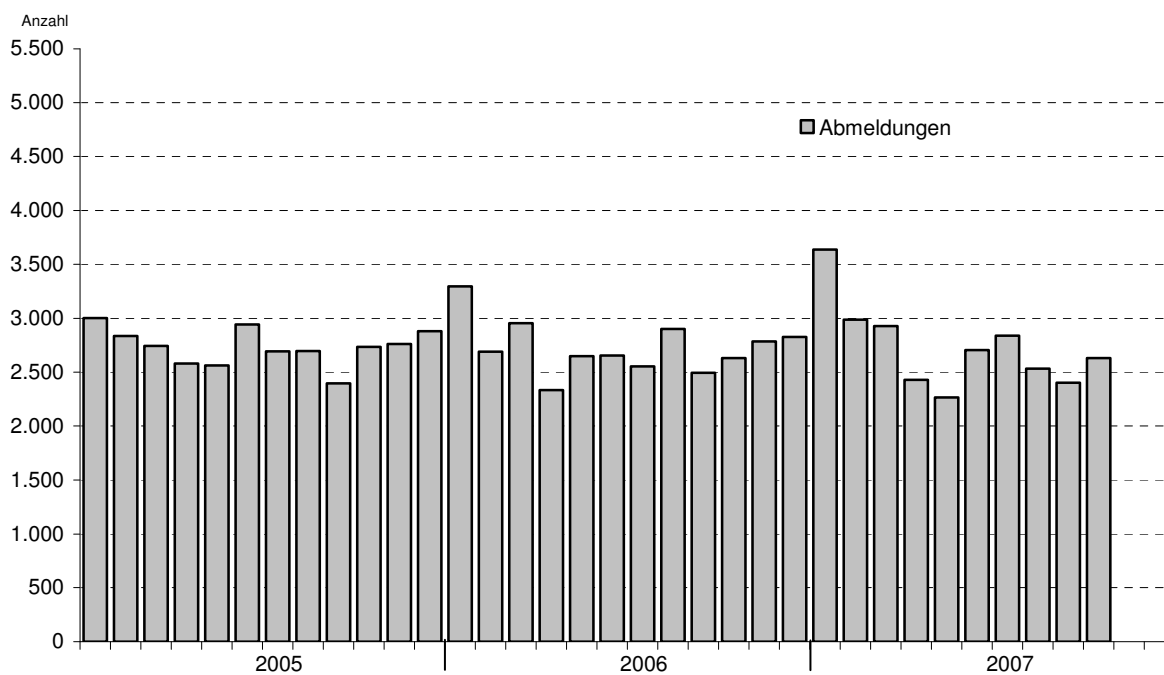
Übergabe wegen Verkauf / Verpachtung

Sonstige Gründe

1. Gewerbeanmeldungen in Berlin seit 2005



2. Gewerbeabmeldungen in Berlin seit 2005



1. Gewerbeanzeigen in Berlin seit 2000

Jahr --- Monat	Anmeldungen		Abmeldungen		Ummeldungen ¹⁾	
	insgesamt	darunter Neuer- richtungen ²⁾	insgesamt	darunter Aufgabe ³⁾	insgesamt	darunter Veränderung der Betriebstätigkeit ⁴⁾
	1	2	3	4	5	6
2000	34 155	28 537	30 789	23 699	11 285	3 555
2001	31 414	26 208	26 893	21 060	9 737	2 927
2002	33 875	28 373	29 887	23 812	11 051	3 510
2003	37 374	32 008	29 654	24 423	10 436	2 577
2004	47 158	41 941	30 404	25 025	12 809	3 609
2005	44 015	39 289	32 833	28 126	15 615	4 187
2006	45 762	41 098	32 773	28 136	x	x
2006 Januar	4 101	3 604	3 296	2 788	1 538	353
Februar	3 387	2 975	2 690	2 297	1 370	314
März	3 882	3 462	2 955	2 544	1 351	319
April	3 692	3 347	2 335	1 991	1 385	311
Mai	4 531	4 147	2 649	2 267	1 386	337
Juni	4 507	4 079	2 654	2 294	1 387	334
Juli	3 790	3 427	2 553	2 194	1 242	268
August	3 900	3 533	2 901	2 552	1 337	304
September	3 757	3 384	2 494	2 146	1 285	279
Oktober	3 806	3 451	2 631	2 285	x	x
November	3 473	3 082	2 787	2 374	x	x
Dezember	2 936	2 607	2 828	2 404	x	x
2007 Januar	3 918	3 372	3 636	3 081	x	x
Februar	3 675	3 255	2 988	2 597	x	x
März	4 104	3 654	2 928	2 487	x	x
April	3 686	3 246	2 431	2 091	x	x
Mai	3 219	2 904	2 265	1 951	x	x
Juni	4 635	4 234	2 705	2 345	x	x
Juli	4 335	3 853	2 838	2 430	x	x
August	3 059	2 744	2 535	2 205	x	x
September	3 626	3 258	2 403	2 059	x	x
Oktober	3 820	3 408	2 632	2 271	x	x
November						
Dezember						
Veränderung gegenüber dem Vorjahresmonat in %						
Januar	-4,5	-6,4	10,3	10,5	x	x
Februar	8,5	9,4	11,1	13,1	x	x
März	5,7	5,5	-0,9	-2,2	x	x
April	-0,2	-3,0	4,1	5,0	x	x
Mai	-29,0	-30,0	-14,5	-13,9	x	x
Juni	2,8	3,8	1,9	2,2	x	x
Juli	14,4	12,4	11,2	10,8	x	x
August	-21,6	-22,3	-12,6	-13,6	x	x
September	-3,5	-3,7	-3,6	-4,1	x	x
Oktober	0,4	-1,2	0,0	-0,6	x	x
November						
Dezember						

1) Gemäß Artikel 11 des Ersten Gesetzes zum Abbau bürokratischer Hemmnisse insbesondere in der mittelständischen Wirtschaft wurde ab September 2006 die Auswertung der Ummeldungen eingestellt.

2) Betriebsgründungen und sonstige Neuerrichtungen, ohne Zuzüge

3) Ohne Verlagerung; einschließlich Aufgabe einer Zweigniederlassung oder unselbstständigen Zweigstellen

4) Änderung und/oder Erweiterung

2. Gewerbeanmeldungen in Berlin im Oktober 2007 nach Wirtschaftsbereichen und Grund der Meldungen

Nr. der Klas- sifika- tion ¹⁾	Wirtschaftszweige	Gewerbe- anmel- dungen ins- gesamt	Neuerrichtungen			Zuzug	Übernahme			
			ins- gesamt	Neu- gründung	Um- wand- lung		ins- gesamt	Rechts- form- wechsel	Gesell- schafter- eintritt	Erbfolge/ Kauf/ Pacht
		1	2	3	4	5	6	7	8	9
A	Land- und Forstwirtschaft	20	20	20	-	-	-	-	-	-
01	Landwirtschaft und Jagd	20	20	20	-	-	-	-	-	-
D	Verarbeitendes Gewerbe	75	69	67	2	2	4	2	-	2
15	Ernährungsgewerbe	8	6	6	-	-	2	1	-	1
16	Tabakverarbeitung	-	-	-	-	-	-	-	-	-
17	Textilgewerbe	3	3	3	-	-	-	-	-	-
18	Bekleidungsgewerbe	5	5	5	-	-	-	-	-	-
19	Ledergewerbe	-	-	-	-	-	-	-	-	-
20	Holzgewerbe									
	(ohne Herstellung von Möbeln)	1	1	1	-	-	-	-	-	-
21	Papiergewerbe	-	-	-	-	-	-	-	-	-
22	Verlags-, Druckgewerbe, Vervielfältigung	21	20	20	-	1	-	-	-	-
23	Kokerei, Mineralölverarbeitung, Herstellung von Brutstoffen	-	-	-	-	-	-	-	-	-
24	Herstellung von chemischen Erzeugnissen	4	4	2	2	-	-	-	-	-
25	Herstellung von Gummi- und Kunststoffwaren	-	-	-	-	-	-	-	-	-
26	Glasgewerbe, Herstellung von Keramik, Verarbeitung von Steinen und Erden	2	2	2	-	-	-	-	-	-
27	Metallerzeugung und -bearbeitung	-	-	-	-	-	-	-	-	-
28	Herstellung von Metallerzeugnissen	6	5	5	-	-	1	-	-	1
29	Maschinenbau	4	4	4	-	-	-	-	-	-
30	Herstellung von Büromaschinen, DV-Geräten und -Einrichtungen	-	-	-	-	-	-	-	-	-
31	Herstellung von Geräten der Elektrizitätserzeugung, -verteilung u. Ä.	2	2	2	-	-	-	-	-	-
32	Rundfunk- und Nachrichtentechnik	2	2	2	-	-	-	-	-	-
33	Medizin-, Mess-, Steuertechnik, Optik, Herstellung von Uhren	4	4	4	-	-	-	-	-	-
34	Herstellung von Kraftwagen und Kraftwagenteilen	-	-	-	-	-	-	-	-	-
35	Sonstiger Fahrzeugbau	1	-	-	-	-	1	1	-	-
36	Herstellung von Möbeln, Schmuck, Musikinstrumenten, Sportgeräten usw.	12	11	11	-	1	-	-	-	-
37	Recycling	-	-	-	-	-	-	-	-	-
E	Energie- und Wasserversorgung	4	4	4	-	-	-	-	-	-
40	Energieversorgung	4	4	4	-	-	-	-	-	-
F	Baugewerbe	500	483	483	-	6	11	2	6	3

noch: 2. Gewerbeanmeldungen in Berlin im Oktober 2007 nach Wirtschaftsbereichen und Grund der Meldungen

Nr. der Klas- sifika- tion ¹⁾	Wirtschaftszweige	Gewerbe- anmel- dungen ins- gesamt	Neuerrichtungen			Zuzug	Übernahme			
			ins- gesamt	Neu- gründung	Um- wand- lung		ins- gesamt	Rechts- form- wechsel	Gesell- schafter- eintritt	Erbfolge/ Kauf/ Pacht
			1	2	3	4	5	6	7	8
G	Handel; Instandhaltung und Reparatur von Kfz und Gebrauchsgütern	834	743	733	10	22	69	6	6	57
50	Kfz-Handel; Instandhaltung und Reparatur von Kfz; Tankstellen	103	93	93	-	2	8	-	-	8
51	Handelsvermittlung und Großhandel (ohne KfZ)	155	148	148	-	6	1	1	-	-
52	Einzelhandel (ohne Handel mit Kfz und Tankstellen); Reparatur von Gebrauchsgütern	576	502	492	10	14	60	5	6	49
H	Gastgewerbe	345	199	199	-	2	144	3	4	137
I	Verkehr und Nachrichtenübermittlung	158	147	146	1	3	8	5	-	3
60	Landverkehr; Transport in Rohrfernleitungen	58	57	57	-	1	-	-	-	-
63	Hilfs- und Nebentätigkeit für den Verkehr; Verkehrsvermittlung	35	33	33	-	-	2	-	-	2
64	Nachrichtenübermittlung	63	55	54	1	2	6	5	-	1
J	Kredit- und Versicherungsgewerbe	104	99	98	1	4	1	1	-	-
67	Kredit- und Versicherungs- hilfsgewerbe	98	93	92	1	4	1	1	-	-
K	Grundstücks-, Wohnungswesen, Vermietung von beweglichen Sachen usw.	1 127	1 043	1 035	8	43	41	11	9	21
70	Grundstücks- und Wohnungswesen	143	124	124	-	6	13	3	6	4
71	Vermietung beweglicher Sachen ohne Bedienungspersonal	28	16	15	1	-	12	-	-	12
72	Datenverarbeitung und Datenbanken	152	144	144	-	7	1	-	-	1
73	Forschung und Entwicklung	1	1	1	-	-	-	-	-	-
74	Erbringung von wirtschaftlichen Dienstleistungen a. n. g.	803	758	751	7	30	15	8	3	4
M	Erziehung und Unterricht	21	20	18	2	-	1	-	-	1
N	Gesundheits-, Veterinär- und Sozialwesen	27	25	25	-	-	2	1	-	1
O	Erbringung sonstiger öffentlicher und persönlicher Dienstleistungen	605	556	555	1	25	24	2	3	19
92	Kultur, Sport und Unterhaltung	133	116	116	-	12	5	-	1	4
B+C	Übrige Wirtschaftszweige ²⁾	-	-	-	-	-	-	-	-	-
A-K, M-O	Insgesamt	3 820	3 408	3 383	25	107	305	33	28	244

1) Klassifikation der Wirtschaftszweige, Ausgabe 2003 (WZ 2003), Kurzbezeichnung.

2) Einschließlich geheimzuhaltender Fälle.

3. Gewerbeanmeldungen in Berlin im Oktober 2007 nach Art der Niederlassung, Rechtsform, Einzelunternehmen nach Geschlecht und ausgewählter Staatsangehörigkeit

Art der Niederlassung Rechtsform Geschlecht Staatsangehörigkeit	Gewerbe- anmel- dungen ins- gesamt	Neuerrichtung			Zuzug	Übernahme			
		ins- gesamt	Neu- gründung	Um- wandlung		ins- gesamt	Rechts- form- wechsel	Gesell- schafter eintritt	Erbfolge/ Kauf/ Pacht
	1	2	3	4	5	6	7	8	9
Insgesamt	3 820	3 408	3 383	25	107	305	33	28	244
nach der Art der Niederlassung									
Hauptniederlassung	3 445	3 086	3 083	3	98	261	24	28	209
Zweigniederlassung	63	57	55	2	1	5	1	-	4
Unselbstständige Zweigstelle	312	265	245	20	8	39	8	-	31
nach der Rechtsform des Unternehmens									
Einzelunternehmen	3 016	2 737	2 737	-	62	217	10	-	207
Offene Handelsgesellschaft	6	6	6	-	-	-	-	-	-
Kommanditgesellschaft	6	5	5	-	-	1	-	-	1
Gesellschaft mit beschränkter Haftung Co. KG	77	60	54	6	2	15	7	6	2
Gesellschaft des bürgerlichen Rechts	146	110	110	-	5	31	2	22	7
Aktiengesellschaft	23	16	14	2	1	6	5	-	1
Gesellschaft mit beschränkter Haftung	473	407	390	17	34	32	8	-	24
Private Company Limited by Shares	49	45	45	-	3	1	1	-	-
Genossenschaft	2	2	2	-	-	-	-	-	-
Eingetragener Verein	3	2	2	-	-	1	-	-	1
Sonstige Rechtsformen ¹⁾	19	18	18	-	-	1	-	-	1
Einzelunternehmer/-innen nach Geschlecht									
weiblich	1 032	941	941	-	22	69	2	-	67
männlich	1 984	1 796	1 796	-	40	148	8	-	140
Einzelunternehmer/-innen nach ausgewählter Staatsangehörigkeit									
deutsch	2 012	1 829	1 829	-	49	134	7	-	127
griechisch	2	1	1	-	-	1	-	-	1
italienisch	25	21	21	-	1	3	-	-	3
österreichisch	13	11	11	-	1	1	-	-	1
polnisch	352	343	343	-	6	3	-	-	3
serbisch	19	18	18	-	-	1	-	-	1
türkisch	152	118	118	-	-	34	-	-	34

1) Einschließlich geheimzuhaltender Fälle.

4. Neugründungen sowie Gewerbetreibende in Berlin im Oktober 2007 nach Wirtschaftsbereichen

Nr. der Klas- sifika- tion ¹⁾	Wirtschaftszweige	Neugründungen						Gewerbetreibende ²⁾	
		ins- gesamt	Betriebsgründung			sonstige Neugründung		ins- gesamt	darunter weiblich
			ins- gesamt	Haupt- nieder- lassung	Zweignieder- lassung/un- selbständige Zweigstelle	ins- gesamt	darunter Neben- erwerb		
		1	2	3	4	5	6	7	8
A	Land- und Forstwirtschaft	20	5	3	2	15	6	22	6
01	Landwirtschaft und Jagd	20	4	4	-	26	6	32	9
D	Verarbeitendes Gewerbe	67	24	19	5	43	14	75	15
15	Ernährungsgewerbe	6	3	1	2	3	2	7	1
16	Tabakverarbeitung	-	-	-	-	-	-	-	-
17	Textilgewerbe	3	-	-	-	3	-	3	2
18	Bekleidungsgewerbe	5	-	-	-	5	2	5	3
19	Ledergewerbe	-	-	-	-	-	-	-	-
20	Holzgewerbe								
	(ohne Herstellung von Möbeln)	1	-	-	-	1	-	1	-
21	Papiergewerbe	-	-	-	-	-	-	-	-
22	Verlags-, Druckgewerbe, Vervielfältigung	20	6	4	2	14	5	22	2
23	Kokerei, Mineralölverarbeitung, Herstellung von Brutstoffen	-	-	-	-	-	-	-	-
24	Herstellung von chemischen Erzeugnissen	2	-	-	-	2	1	2	-
25	Herstellung von Gummi- und Kunststoffwaren	-	-	-	-	-	-	-	-
26	Glasgewerbe, Herstellung von Keramik, Verarbeitung von Steinen und Erden	2	-	-	-	2	1	2	1
27	Metallerzeugung und -bearbeitung	-	-	-	-	-	-	-	-
28	Herstellung von Metallerzeugnissen	5	4	4	-	1	-	5	-
29	Maschinenbau	4	2	2	-	2	-	4	-
30	Herstellung von Büromaschinen, DV-Geräten und -Einrichtungen	-	-	-	-	-	-	-	-
31	Herstellung von Geräten der Elektrizitätserzeugung, -verteilung u. Ä.	2	2	2	-	-	-	2	1
32	Rundfunk- und Nachrichtentechnik	2	2	1	1	-	-	4	1
33	Medizin-, Mess-, Steuertechnik, Optik, Herstellung von Uhren	4	2	2	-	2	1	5	2
34	Herstellung von Kraftwagen und Kraftwagenteilen	-	-	-	-	-	-	-	-
35	Sonstiger Fahrzeugbau	-	-	-	-	-	-	-	-
36	Herstellung von Möbeln, Schmuck, Musikinstrumenten, Sportgeräten usw.	11	3	3	-	8	2	13	2
37	Recycling	-	-	-	-	-	-	-	-
E	Energie- und Wasserversorgung	4	2	1	1	2	2	7	-
40	Energieversorgung	4	2	1	1	2	2	7	-
F	Baugewerbe	483	62	57	5	421	37	493	24

noch: 4. Neugründungen sowie Gewerbetreibende in Berlin im Oktober 2007 nach Wirtschaftsbereichen

Nr. der Klassifikation ¹⁾	Wirtschaftszweige	Neugründungen						Gewerbetreibende ²⁾	
		ins-gesamt	Betriebsgründung			sonstige Neugründung		ins-gesamt	darunter weiblich
			ins-gesamt	Hauptniederlassung	Zweigniederlassung/unselbständige Zweigstelle	ins-gesamt	darunter Neben-erwerb		
		1	2	3	4	5	6	7	8
G	Handel; Instandhaltung und Reparatur von Kfz und Gebrauchsgütern	733	256	115	141	477	158	911	242
50	Kfz-Handel; Instandhaltung und Reparatur von Kfz; Tankstellen	93	20	15	5	73	16	101	8
51	Handelsvermittlung und Großhandel (ohne KfZ)	148	43	28	15	105	46	171	47
52	Einzelhandel (ohne Handel mit Kfz und Tankstellen); Reparatur von Gebrauchsgütern	492	193	72	121	299	96	639	187
H	Gastgewerbe	199	97	69	28	102	26	226	69
I	Verkehr und Nachrichtenübermittlung	146	32	22	10	114	27	154	23
60	Landverkehr; Transport in Rohrfernleitungen	57	15	11	4	42	7	59	10
63	Hilfs- und Nebentätigkeit für den Verkehr; Verkehrsvermittlung	33	13	9	4	20	8	38	8
64	Nachrichtenübermittlung	54	3	1	2	51	11	54	5
J	Kredit- und Versicherungsgewerbe	98	19	11	8	79	28	107	27
67	Kredit- und Versicherungshilfsgewerbe	92	14	8	6	78	27	98	26
K	Grundstücks-, Wohnungswesen, Vermietung von beweglichen Sachen usw.	1 035	264	193	71	771	334	1 175	374
70	Grundstücks- und Wohnungswesen	124	65	47	18	59	18	158	29
71	Vermietung beweglicher Sachen ohne Bedienungspersonal	15	5	2	3	10	5	20	-
72	Datenverarbeitung und Datenbanken	144	41	33	8	103	52	177	22
73	Forschung und Entwicklung	1	1	-	1	-	-	1	-
74	Erbringung von wirtschaftlichen Dienstleistungen a. n. g.	751	152	111	41	599	259	819	323
M	Erziehung und Unterricht	18	5	3	2	13	7	18	13
N	Gesundheits-, Veterinär- und Sozialwesen	25	7	6	1	18	8	29	11
O	Erbringung sonstiger öffentlicher und persönlicher Dienstleistungen	555	71	45	26	484	189	582	316
92	Kultur, Sport und Unterhaltung	116	22	16	6	94	52	133	34
B+C	Übrige Wirtschaftszweige ³⁾	-	-	-	-	-	-	-	-
A-K, M-O	Insgesamt	3 383	844	544	300	2 539	836	3 799	1 120

1) Klassifikation der Wirtschaftszweige, Ausgabe 2003 (WZ 2003), Kurzbezeichnung.

2) Anzeigepflichtige Personen, die eine Neugründung vorgenommen haben.

3) Einschließlich geheimzuhaltender Fälle.

5. Neugründungen sowie Gewerbetreibende in Berlin im Oktober 2007 nach Rechtsform, Einzelunternehmen nach Geschlecht und ausgewählter Staatsangehörigkeit

Rechtsform Geschlecht Staatsangehörigkeit	Neugründungen						Gewerbetreibende ¹⁾	
	ins- gesamt	Betriebsgründung			sonstige Neugründung		ins- gesamt	darunter weiblich
		ins- gesamt	Haupt- nieder- lassung	Zweignieder- lassung/un- selbständige Zweigstelle	ins- gesamt	darunter Neben- erwerb		
	1	2	3	4	5	6	7	8
Insgesamt	3 383	844	544	300	2 539	836	3 799	1 120
nach der Rechtsform des Unternehmens								
Einzelunternehmen	2 737	257	172	85	2 480	777	2 737	941
Offene Handelsgesellschaft	6	5	3	2	1	1	13	4
Kommanditgesellschaft	5	5	4	1	-	-	5	-
beschränkter Haftung Co. KG	54	54	22	32	-	-	109	14
Gesellschaft des bürgerlichen Rechts	110	74	70	4	36	36	220	45
Aktiengesellschaft	14	14	4	10	-	-	-	-
Gesellschaft mit beschränkter Haftung	390	371	250	121	19	19	619	96
Private Company Limited by Shares	45	43	8	35	2	2	49	12
Genossenschaft	2	2	1	1	-	-	13	4
Eingetragener Verein	2	1	1	-	1	1	5	1
Sonstige Rechtsformen ²⁾	18	18	9	9	-	-	29	3
Einzelunternehmer/-innen nach Geschlecht								
weiblich	941	89	61	28	852	333	X	X
männlich	1 796	168	111	57	1 628	444	X	X
Einzelunternehmer/-innen nach ausgewählter Staatsangehörigkeit								
deutsch	1 829	185	119	66	1 644	666	1 829	651
griechisch	1	-	-	-	1	1	1	-
italienisch	21	1	1	-	20	7	21	7
österreichisch	11	1	1	-	10	2	11	4
polnisch	343	6	6	-	337	8	343	76
serbisch	18	-	-	-	18	5	18	11
türkisch	118	22	16	6	96	17	118	23

1) Anzeigepflichtige Personen, die eine Neugründung vorgenommen haben.

2) Einschließlich geheimzuhaltender Fälle.

6. Gewerbeabmeldungen in Berlin im Oktober 2007 nach Wirtschaftsbereichen und Grund der Meldungen

Nr. der Klas- sifika- tion ¹⁾	Wirtschaftszweige	Gewerbe- abmel- dungen insge- samt	Aufgabe			Fort- zug	Übergabe			
			ins- gesamt	voll- ständige Aufgabe	Um- wand- lung		ins- gesamt	Rechts- form- wechsel	Gesell- schafter austritt	Erbfolge/ Verkauf/ Verpach- tung
		1	2	3	4	5	6	7	8	9
A	Land- und Forstwirtschaft	16	15	15	-	1	-	-	-	-
01	Landwirtschaft und Jagd	16	15	15	-	1	-	-	-	-
D	Verarbeitendes Gewerbe	69	57	54	3	7	5	1	2	2
15	Ernährungsgewerbe	14	10	10	-	2	2	-	-	2
16	Tabakverarbeitung	-	-	-	-	-	-	-	-	-
17	Textilgewerbe	3	3	3	-	-	-	-	-	-
18	Bekleidungsgewerbe	6	5	5	-	1	-	-	-	-
19	Ledergewerbe	-	-	-	-	-	-	-	-	-
20	Holzgewerbe									
	(ohne Herstellung von Möbeln)	1	1	1	-	-	-	-	-	-
21	Papiergewerbe	-	-	-	-	-	-	-	-	-
22	Verlags-, Druckgewerbe, Vervielfältigung	22	17	17	-	3	2	-	2	-
23	Kokerei, Mineralölverarbeitung, Herstellung von Brutstoffen	-	-	-	-	-	-	-	-	-
24	Herstellung von chemischen Erzeugnissen	2	2	1	1	-	-	-	-	-
25	Herstellung von Gummi- und Kunststoffwaren	1	1	-	1	-	-	-	-	-
26	Glasgewerbe, Herstellung von Keramik, Verarbeitung von Steinen und Erden	4	4	3	1	-	-	-	-	-
27	Metallerzeugung und -bearbeitung	1	1	1	-	-	-	-	-	-
28	Herstellung von Metallerzeugnissen	5	4	4	-	-	1	1	-	-
29	Maschinenbau	3	3	3	-	-	-	-	-	-
30	Herstellung von Büromaschinen, DV-Geräten und -Einrichtungen	1	1	1	-	-	-	-	-	-
31	Herstellung von Geräten der Elektrizitätserzeugung, -verteilung u. Ä.	1	1	1	-	-	-	-	-	-
32	Rundfunk- und Nachrichtentechnik	-	-	-	-	-	-	-	-	-
33	Medizin-, Mess-, Steuertechnik, Optik, Herstellung von Uhren	2	1	1	-	1	-	-	-	-
34	Herstellung von Kraftwagen und Kraftwagenteilen	-	-	-	-	-	-	-	-	-
35	Sonstiger Fahrzeugbau	-	-	-	-	-	-	-	-	-
36	Herstellung von Möbeln, Schmuck, Musikinstrumenten, Sportgeräten usw.	3	3	3	-	-	-	-	-	-
37	Recycling	-	-	-	-	-	-	-	-	-
E	Energie- und Wasserversorgung	1	1	1	-	-	-	-	-	-
40	Energieversorgung	1	1	1	-	-	-	-	-	-
F	Baugewerbe	341	303	303	-	21	17	4	12	1

noch: 6. Gewerbeabmeldungen in Berlin im Oktober 2007 nach Wirtschaftsbereichen und Grund der Meldungen

Nr. der Klas- sifika- tion ¹⁾	Wirtschaftszweige	Gewerbe- abmel- dungen insge- samt	Aufgabe			Fort- zug	Übergabe			
			ins- gesamt	voll- ständige Aufgabe	Um- wand- lung		ins- gesamt	Rechts- form- wechsel	Gesell- schafter austritt	Erbfolge/ Verkauf/ Verpach- tung
		1	2	3	4	5	6	7	8	9
G	Handel; Instandhaltung und Reparatur von Kfz und Gebrauchsgütern	726	635	631	4	24	67	4	16	47
50	Kfz-Handel; Instandhaltung und Reparatur von Kfz; Tankstellen	76	68	68	-	1	7	1	4	2
51	Handelsvermittlung und Großhandel (ohne KfZ)	141	124	122	2	12	5	1	2	2
52	Einzelhandel (ohne Handel mit Kfz und Tankstellen); Reparatur von Gebrauchsgütern	509	443	441	2	11	55	2	10	43
H	Gastgewerbe	326	238	237	1	1	87	5	10	72
I	Verkehr und Nachrichtenübermittlung	111	106	105	1	2	3	1	2	-
60	Landverkehr; Transport in Rohrfernleitungen	52	48	48	-	2	2	1	1	-
63	Hilfs- und Nebentätigkeit für den Verkehr; Verkehrsvermittlung	24	23	22	1	-	1	-	1	-
64	Nachrichtenübermittlung	34	34	34	-	-	-	-	-	-
J	Kredit- und Versicherungsgewerbe	101	88	88	-	8	5	3	1	1
67	Kredit- und Versicherungs- hilfsgewerbe	100	88	88	-	8	4	2	1	1
K	Grundstücks-, Wohnungswesen, Vermietung von beweglichen Sachen usw.	667	585	576	9	39	43	15	21	7
70	Grundstücks- und Wohnungswesen	83	63	62	1	10	10	4	5	1
71	Vermietung beweglicher Sachen ohne Bedienungspersonal	25	20	19	1	-	5	1	-	4
72	Datenverarbeitung und Datenbanken	76	68	68	-	5	3	2	1	-
73	Forschung und Entwicklung	2	1	1	-	1	-	-	-	-
74	Erbringung von wirtschaftlichen Dienstleistungen a. n. g.	481	433	426	7	23	25	8	15	2
M	Erziehung und Unterricht	16	15	12	3	1	-	-	-	-
N	Gesundheits-, Veterinär- und Sozialwesen	8	7	7	-	-	1	1	-	-
O	Erbringung sonstiger öffentlicher und persönlicher Dienstleistungen	250	221	221	-	9	20	4	7	9
92	Kultur, Sport und Unterhaltung	56	49	49	-	2	5	1	2	2
B+C	Übrige Wirtschaftszweige ²⁾	-	-	-	-	-	-	-	-	-
A-K, M-O	Insgesamt	2 632	2 271	2 250	21	113	248	38	71	139

1) Klassifikation der Wirtschaftszweige, Ausgabe 2003 (WZ 2003), Kurzbezeichnung.

2) Einschließlich geheimzuhaltender Fälle.

7. Gewerbeabmeldungen in Berlin im Oktober 2007 nach Art der Niederlassung, Rechtsform, Einzelunternehmen nach Geschlecht und ausgewählter Staatsangehörigkeit

Art der Niederlassung Rechtsform Geschlecht Staatsangehörigkeit	Gewerbe- ab- meldungen insgesamt	Aufgabe			Fort- zug	Übergabe			
		ins- gesamt	voll- ständige Aufgabe	Um- wandlung		ins- gesamt	Rechts- form- wechsel	Gesell- schafter austritt	Erbfolge/ Verkauf/ Verpach- tung
	1	2	3	4	5	6	7	8	9
Insgesamt	2 632	2 271	2 250	21	113	248	38	71	139
nach der Art der Niederlassung									
Hauptniederlassung	2 423	2 102	2 090	12	107	214	34	66	114
Zweigniederlassung	26	23	21	2	2	1	-	1	-
Unselbstständige Zweigstelle	183	146	139	7	4	33	4	4	25
nach der Rechtsform des Unternehmens									
Einzelunternehmen	2 026	1 821	1 818	3	74	131	18	-	113
Offene Handelsgesellschaft	10	3	3	-	-	7	3	4	-
Kommanditgesellschaft	6	6	6	-	-	-	-	-	-
Gesellschaft mit beschränkter Haftung Co. KG	61	49	44	5	3	9	1	7	1
Gesellschaft des bürgerlichen Rechts	190	116	116	-	3	71	9	60	2
Aktiengesellschaft	15	11	11	-	2	2	1	-	1
Gesellschaft mit beschränkter Haftung	301	245	232	13	28	28	6	-	22
Private Company Limited by Shares	18	16	16	-	2	-	-	-	-
Genossenschaft	-	-	-	-	-	-	-	-	-
Eingetragener Verein	-	-	-	-	-	-	-	-	-
Sonstige Rechtsformen ¹⁾	5	4	4	-	1	-	-	-	-
Einzelunternehmer/-innen nach Geschlecht									
weiblich	662	591	591	-	28	43	5	-	38
männlich	1 364	1 230	1 227	3	46	88	13	-	75
Einzelunternehmer/-innen nach ausgewählter Staatsangehörigkeit									
deutsch	1 438	1 294	1 291	3	67	77	17	-	60
griechisch	6	5	5	-	-	1	-	-	1
italienisch	6	5	5	-	-	1	1	-	-
österreichisch	8	8	8	-	-	-	-	-	-
polnisch	169	163	163	-	5	1	-	-	1
serbisch	17	17	17	-	-	-	-	-	-
türkisch	147	116	116	-	2	29	-	-	29

1) Einschließlich geheimzuhaltender Fälle.

8. Vollständige Aufgaben sowie Gewerbetreibende in Berlin im Oktober 2007 nach Wirtschaftsbereichen

Nr. der Klassifikation ¹⁾	Wirtschaftszweige	Vollständige Aufgabe						Gewerbetreibende ²⁾	
		ins-gesamt	Betriebsaufgabe			sonstige Stilllegung		ins-gesamt	darunter weiblich
			ins-gesamt	Haupt-nieder-lassung	Zweignieder-lassung/un-selbständige Zweigstelle	ins-gesamt	darunter Neben-erwerb		
		1	2	3	4	5	6	7	8
A	Land- und Forstwirtschaft	15	-	-	-	15	3	15	3
01	Landwirtschaft und Jagd	15	-	-	-	15	3	15	3
D	Verarbeitendes Gewerbe	54	28	24	4	26	5	64	12
15	Ernährungsgewerbe	10	9	5	4	1	1	13	1
16	Tabakverarbeitung	-	-	-	-	-	-	-	-
17	Textilgewerbe	3	1	1	-	2	1	4	4
18	Bekleidungsgewerbe	5	1	1	-	4	-	6	2
19	Ledergewerbe	-	-	-	-	-	-	-	-
20	Holzgewerbe								
	(ohne Herstellung von Möbeln)	1	-	-	-	1	-	1	-
21	Papiergewerbe	-	-	-	-	-	-	-	-
22	Verlags-, Druckgewerbe, Vervielfältigung	17	5	5	-	12	3	22	5
23	Kokerei, Mineralölverarbeitung, Herstellung von Brutstoffen	-	-	-	-	-	-	-	-
24	Herstellung von chemischen Erzeugnissen	1	1	1	-	-	-	1	-
25	Herstellung von Gummi- und Kunststoffwaren	-	-	-	-	-	-	-	-
26	Glasgewerbe, Herstellung von Keramik, Verarbeitung von Steinen und Erden	3	3	3	-	-	-	4	-
27	Metallerzeugung und -bearbeitung	1	1	1	-	-	-	1	-
28	Herstellung von Metallerzeugnissen	4	3	3	-	1	-	4	-
29	Maschinenbau	3	2	2	-	1	-	2	-
30	Herstellung von Büromaschinen, DV-Geräten und -Einrichtungen	1	-	-	-	1	-	1	-
31	Herstellung von Geräten der Elektrizitätserzeugung, -verteilung u. Ä.	1	-	-	-	1	-	1	-
32	Rundfunk- und Nachrichtentechnik	-	-	-	-	-	-	-	-
33	Medizin-, Mess-, Steuertechnik, Optik, Herstellung von Uhren	1	1	1	-	-	-	1	-
34	Herstellung von Kraftwagen und Kraftwagenteilen	-	-	-	-	-	-	-	-
35	Sonstiger Fahrzeugbau	-	-	-	-	-	-	-	-
36	Herstellung von Möbeln, Schmuck, Musikinstrumenten, Sportgeräten usw.	3	1	1	-	2	-	3	-
37	Recycling	-	-	-	-	-	-	-	-
E	Energie- und Wasserversorgung	1	-	-	-	1	1	1	-
40	Energieversorgung	1	-	-	-	1	1	1	-
F	Baugewerbe	303	53	45	8	250	14	323	15

noch: 8. Vollständige Aufgaben sowie Gewerbetreibende in Berlin im Oktober 2007 nach Wirtschaftsbereichen

Nr. der Klassifikation ¹⁾	Wirtschaftszweige	Vollständige Aufgabe						Gewerbetreibende ²⁾	
		ins-gesamt	Betriebsaufgabe			sonstige Stilllegung		ins-gesamt	darunter weiblich
			ins-gesamt	Haupt-nieder-lassung	Zweignieder-lassung/un-selbständige Zweigstelle	ins-gesamt	darunter Neben-erwerb		
		1	2	3	4	5	6	7	8
G	Handel; Instandhaltung und Reparatur von Kfz und Gebrauchsgütern	631	218	138	80	413	77	695	206
50	Kfz-Handel; Instandhaltung und Reparatur von Kfz; Tankstellen	68	12	9	3	56	11	70	13
51	Handelsvermittlung und Großhandel (ohne KfZ)	122	30	26	4	92	21	128	42
52	Einzelhandel (ohne Handel mit Kfz und Tankstellen); Reparatur von Gebrauchsgütern	441	176	103	73	265	45	497	151
H	Gastgewerbe	237	94	73	21	143	16	253	90
I	Verkehr und Nachrichtenübermittlung	105	28	22	6	77	15	111	18
60	Landverkehr; Transport in Rohrfernleitungen	48	15	13	2	33	4	52	4
63	Hilfs- und Nebentätigkeit für den Verkehr; Verkehrsvermittlung	22	13	9	4	9	-	24	11
64	Nachrichtenübermittlung	34	-	-	-	34	11	34	3
J	Kredit- und Versicherungsgewerbe	88	10	6	4	78	17	89	26
67	Kredit- und Versicherungshilfsgewerbe	88	10	6	4	78	17	89	26
K	Grundstücks-, Wohnungswesen, Vermietung von beweglichen Sachen usw.	576	162	137	25	414	106	637	193
70	Grundstücks- und Wohnungswesen	62	34	31	3	28	5	70	14
71	Vermietung beweglicher Sachen ohne Bedienungspersonal	19	4	3	1	15	3	20	4
72	Datenverarbeitung und Datenbanken	68	13	11	2	55	13	79	9
73	Forschung und Entwicklung	1	1	1	-	-	-	3	1
74	Erbringung von wirtschaftlichen Dienstleistungen a. n. g.	426	110	91	19	316	85	465	165
M	Erziehung und Unterricht	12	3	-	3	9	2	13	8
N	Gesundheits-, Veterinär- und Sozialwesen	7	2	2	-	5	1	5	5
O	Erbringung sonstiger öffentlicher und persönlicher Dienstleistungen	221	36	27	9	185	41	224	114
92	Kultur, Sport und Unterhaltung	49	13	10	3	36	7	50	10
B+C	Übrige Wirtschaftszweige ³⁾	-	-	-	-	-	-	-	-
A-K, M-O	Insgesamt	2 250	634	474	160	1 616	298	2 430	690

1) Klassifikation der Wirtschaftszweige, Ausgabe 2003 (WZ 2003), Kurzbezeichnung.

2) Anzeigepflichtige Personen, die Ihren Betrieb vollständig aufgegeben haben.

3) Einschließlich geheimzuhaltender Fälle.

9. Vollständige Aufgaben sowie Gewerbetreibende in Berlin im Oktober 2007 nach Rechtsform, Einzelunternehmen nach Geschlecht und ausgewählter Staatsangehörigkeit

<u>Rechtsform</u> <u>Geschlecht</u> Staatsangehörigkeit	Vollständige Aufgabe						Gewerbetreibende ¹⁾	
	ins- gesamt	Betriebsaufgabe			sonstige Stilllegung		ins- gesamt	darunter weiblich
		ins- gesamt	Haupt- nieder- lassung	Zweignieder- lassung/un- selbständige Zweigstelle	ins- gesamt	darunter Neben- erwerb		
	1	2	3	4	5	6	7	8
Insgesamt	2 250	634	474	160	1 616	298	2 430	690

nach der Rechtsform des Unternehmens

Einzelunternehmen	1 818	230	174	56	1 588	270	1 818	591
Offene Handelsgesellschaft	3	3	3	-	-	-	5	-
Kommanditgesellschaft	6	6	5	1	-	-	8	1
Gesellschaft mit beschränkter Haftung Co. KG	44	43	28	15	1	1	60	7
Gesellschaft des bürgerlichen Rechts	116	95	88	7	21	21	201	42
Aktiengesellschaft	11	11	6	5	-	-	-	-
Gesellschaft mit beschränkter Haftung	232	227	167	60	5	5	318	46
Private Company Limited by Shares	16	15	2	13	1	1	20	3
Genossenschaft	-	-	-	-	-	-	-	-
Eingetragener Verein	-	-	-	-	-	-	-	-
Sonstige Rechtsformen ²⁾	4	4	1	3	-	-	-	-

Einzelunternehmer/-innen nach Geschlecht

weiblich	591	77	54	23	514	114	X	X
männlich	1 227	153	120	33	1 074	156	X	X

Einzelunternehmer/-innen nach ausgewählter Staatsangehörigkeit

deutsch	1 291	158	115	43	1 133	228	1 291	445
griechisch	5	3	2	1	2	-	5	-
italienisch	5	2	2	-	3	1	5	2
österreichisch	8	1	1	-	7	2	8	2
polnisch	163	5	5	-	158	6	163	33
serbisch	17	1	1	-	16	1	17	8
türkisch	116	24	18	6	92	10	116	17

1) Anzeigepflichtige Personen, die ihren Betrieb vollständig aufgegeben haben.

2) Einschließlich geheimzuhaltender Fälle.

10. Gewerbeanmeldungen in Berlin im Oktober 2007 nach Bezirken und Wirtschaftsbereichen

Bezirke	Ins- gesamt	Ver- arbei- tendes Ge- werbe	Bau- ge- werbe	Handel	Gast- ge- werbe	Verkehr und Nachrich- tenüber- mittlung	Kredit- und Versiche- rungs- gewerbe	Grund- stücks- und Wohnungs- wesen, Erbringung von wirt- schaftlichen Dienst- leistungen	Erbrin- gung sonstiger öffentl. u. persönl. Dienst- leistungen	Übrige Wirt- schafts- bereiche
	1	2	3	4	5	6	7	8	9	10
Mitte	565	8	110	113	49	17	9	156	93	10
Friedrichshain-Kreuzberg	492	15	50	99	57	20	2	163	78	8
Pankow	311	9	28	61	29	14	6	119	40	5
Charlottenburg-Wilmersdorf	452	9	34	100	47	13	14	144	85	6
Spandau	198	1	20	55	19	11	11	55	25	1
Steglitz-Zehlendorf	250	4	27	42	24	9	10	74	53	7
Tempelhof-Schöneberg	376	5	33	87	46	16	16	93	67	13
Neukölln	352	7	81	71	27	16	4	94	49	3
Treptow-Köpenick	243	5	36	47	19	15	12	66	36	7
Marzahn-Hellersdorf	141	5	18	38	5	7	7	43	13	5
Lichtenberg	217	2	37	56	10	12	5	59	33	3
Reinickendorf	223	5	26	65	13	8	8	61	33	4
Berlin	3 820	75	500	834	345	158	104	1 127	605	72

11. Gewerbeabmeldungen in Berlin im Oktober 2007 nach Bezirken und Wirtschaftsbereichen

Bezirke	Ins- gesamt	Ver- arbei- tendes Ge- werbe	Bau- ge- werbe	Handel	Gast- ge- werbe	Verkehr und Nachrich- tenüber- mittlung	Kredit- und Versiche- rungs- gewerbe	Grund- stücks- und Wohnungs- wesen, Erbringung von wirt- schaftlichen Dienst- leistungen	Erbrin- gung sonstiger öffentl. u. persönl. Dienst- leistungen	Übrige Wirt- schafts- bereiche
	1	2	3	4	5	6	7	8	9	10
Mitte	289	4	48	75	53	7	6	66	26	4
Friedrichshain-Kreuzberg	344	12	37	96	59	8	9	86	29	8
Pankow	217	7	22	54	32	6	7	64	21	4
Charlottenburg-Wilmersdorf	313	13	23	78	39	12	9	104	32	3
Spandau	181	6	19	62	19	8	9	33	19	6
Steglitz-Zehlendorf	163	7	25	35	26	6	9	37	15	3
Tempelhof-Schöneberg	268	1	48	70	35	16	4	71	22	1
Neukölln	231	3	41	60	18	11	9	56	30	3
Treptow-Köpenick	161	9	20	48	15	9	7	40	11	2
Marzahn-Hellersdorf	150	1	11	44	7	11	15	40	18	3
Lichtenberg	124	3	23	31	7	7	8	32	10	3
Reinickendorf	191	3	24	73	16	10	9	38	17	1
Berlin	2 632	69	341	726	326	111	101	667	250	41

Datenangebot aus dem Sachgebiet

Datenangebot

Die in diesem Bericht enthaltenen Tabellen geben die gängigsten Kombinationen der aufgelisteten Merkmale wieder. Für den Informationsbedarf, der damit nicht abgedeckt werden kann, werden **Sonderauswertungen** erstellt.

Die Merkmale und deren Gliederung sind auf Seite 7 dieses Berichtes dargestellt.

Lieferung

Bestellte Tabellen oder Daten werden kurzfristig entweder als Ausdruck oder als Excel-Datei (Version 4 bis 97) erstellt. Die Lieferung der Ergebnisse erfolgt dann entweder über **E-Mail** oder **Fax** (bis maximal 10 Seiten) bzw. als **Ausdruck**, **Diskette** oder **CD-ROM** durch die Post. Selbstabholer können die Ergebnisse direkt beim Statistischen Landesamt abholen.

Kosten

Die Leistungen sind nach den geltenden Kostenrichtlinien des Amtes für Statistik Berlin-Brandenburg grundsätzlich kostenpflichtig. Ausgenommen davon sind unmittelbare Berliner Landesbehörden (z.B. Senatsverwaltungen und Bezirksämter), Mitglieder des Abgeordnetenhauses, Berliner Mitglieder des Bundestages und des Europäischen Parlaments, Journalisten sowie Dienststellen, Behörden und Ämter, mit denen ein Schriftenaustausch besteht. Die Kosten für Standardtabellen sind in dem entsprechenden Abschnitt angegeben. Kosten für andere Auswertungen werden nach Aufwand berechnet. Die Zahlung erfolgt auf Rechnung, die Zahlungsfrist beträgt vier Wochen.

Produkte und Dienstleistungen

Nähere Auskünfte zu Produkten und Dienstleistungen finden Sie auf Seite 2.

Weitere Veröffentlichungen zum Thema

Statistische Berichte: Unternehmen und Arbeitsstätten, Unternehmensregister

- Gewerbeanzeigen in Berlin jährlich, 20 Seiten
4,00 EUR
Bestell-Nr.: 240.2
- Insolvenzen in Berlin jährlich, 16 Seiten
4,00 EUR
Bestell-Nr.: 320.6
- Insolvenzen in Berlin vierteljährlich, 15 Seiten im Internet
Bestell-Nr.: 320.6E
- Unternehmensregister in Berlin jährlich, 24 Seiten
4,00 EUR
Bestell-Nr.: 240.1

Allgemeines Informationsangebot Datenmaterial auf Papier, Diskette oder im Internet zu folgenden Themen:

- Gebiet (regionales Bezugssystem)
- Bevölkerung und Bevölkerungsbewegung
- Mikrozensus (Haushalte, Familien, Sozialstruktur)
- Gesundheitswesen
- Wahlen (Ergebnisse)
- Schule, Berufsbildung, Ausbildungsförderung
- Kultur, Freizeit, Sport
- Hochschulen (Fach- und Hochschulen, Universitäten, Studenten)
- Rechtspflege
- Öffentliche Sozialleistungen (Jugendhilfe, Sozialhilfe, Wohngeld)
- Polizeiliche Kriminalitätsstatistik, Verkehr
- Verarbeitendes Gewerbe
- Bautätigkeit und Wohnungen
- Handel, Gastgewerbe
- Verdienste, Handwerk
- Landwirtschaft, Umwelt, Energie- und Wasserversorgung
- Volkswirtschaftl. Gesamtrechnungen
- Öffentliche Finanzen, Personal im öffentlichen Dienst
- Preise, lfd. Wirtschaftsrechnungen
- Steuern
- Unternehmen und Arbeitsstätten, Unternehmensregister

Veröffentlichungen

Statistisches Jahrbuch

Kompendium zu Berlin in Jahresdaten aus allen Bereichen der amtlichen Statistik

Monatsschrift

Beiträge zu Methodik und Ergebnissen statistischer Erhebungen

Statistische Berichte

Tabellen und Kurzerläuterungen zu Ergebnissen der verschiedenen Sachgebiete der amtlichen Statistik

Faltblätter

Informationen kurz und knapp zum Tourismus, zur Umwelt, zu Bildung und Kultur, zum Mikrozensus

Verzeichnis

der Veröffentlichungen

Überblick über alle vom Amt für Statistik Berlin-Brandenburg herausgegebenen Veröffentlichungen auf Papier, Diskette und CD.