

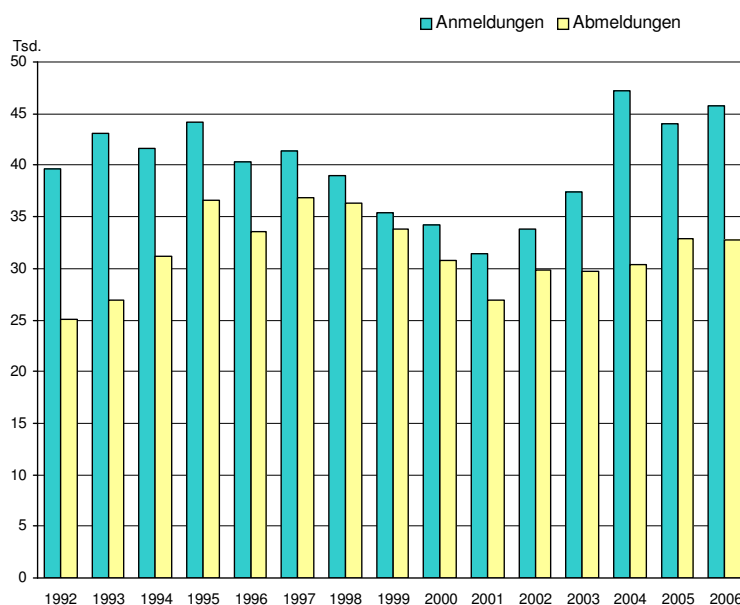
Statistischer Bericht

DI 2 – m 09/07

Gewerbeanzeigen im **Land Berlin** im **September 2007**

Anmeldungen
Abmeldungen
Wirtschaftsbereiche
Rechtsformen

Gewerbean- und -abmeldungen in Berlin seit 1992



Das Amt für Statistik Berlin-Brandenburg

Das Amt für Statistik Berlin-Brandenburg ist für beide Länder die zentrale Dienstleistungseinrichtung auf dem Gebiet der amtlichen Statistik. Das Amt erbringt Serviceleistungen im Bereich Information und Analyse für die breite Öffentlichkeit, für alle gesellschaftlichen Gruppen sowie für Kunden aus Verwaltung und Politik, Wirtschaft und Wissenschaft. Kerngeschäft des Amtes ist die Durchführung der gesetzlich angeordneten amtlichen Statistiken für Berlin und Brandenburg. Das Amt erhebt die Daten, bereitet sie auf, interpretiert und analysiert sie und veröffentlicht die Ergebnisse. Die Grundversorgung aller Nutzer mit statistischen Informationen erfolgt unentgeltlich, im Wesentlichen über das Internet und den Informationsservice. Daneben werden nachfrage- und zielgruppenorientierte Standardauswertungen zu Festpreisen angeboten. Kundenspezifische Aufbereitung / Beratung zu kostendeckenden Preisen ergänzt das Spektrum der Informationsbereitstellung.

Amtliche Statistik im Verbund

Die Statistiken werden bundesweit nach einheitlichen Konzepten, Methoden und Verfahren arbeitsteilig erstellt. Die statistischen Ämter der Länder sind dabei grundsätzlich für die Durchführung der Erhebungen, für die Aufbereitung und Veröffentlichung der Länderergebnisse zuständig. Durch diese Kooperation in einem „Statistikverbund“ entstehen für alle Länder vergleichbare und zu einem Bundesergebnis zusammenführbare Erhebungsergebnisse.

Produkte und Dienstleistungen

Informationsservice

info@statistik-bbb.de

mit statistischen Informationen für jedermann und Beratung sowie maßgeschneiderte Aufbereitungen von Daten über Berlin und Brandenburg.

Auskunft, Beratung, Pressedienst sowie Fachbibliotheken in Potsdam und Berlin.

Standort Potsdam

Dortustraße 46, 14467 Potsdam

Tel. 0331 39-444

Fax 0331 39-418

Mo–Do 9–15 Uhr, Fr 9–14 Uhr

Bibliothek

Tel. 0331 39-843

Fax 0331 39-418

Mo–Do 10.30–15 Uhr, Fr 9.30–14 Uhr

Standort Berlin

Alt-Friedrichsfelde 60, 10315 Berlin

Tel. 030 9021-3434

Fax 030 9021-3655

Mo–Do 9–15 Uhr, Fr 9–14 Uhr

Bibliothek

Tel. 030 9021-3434

Fax 030 9021-3655

Mo–Do 9–15 Uhr, Fr 9–14 Uhr

Internet-Angebot

www.statistik-berlin-brandenburg.de

mit aktuellen Daten, Pressemitteilungen, Statistischen Berichten zum kostenlosen Herunterladen, regionalstatistischen Informationen, Wahlstatistiken und -analysen sowie einem Überblick über das gesamte Leistungsspektrum des Amtes.

Statistische Jahrbücher

mit einer Vielzahl von Tabellen aus nahezu allen Arbeitsgebieten der amtlichen Statistik.

Statistische Berichte

mit Ergebnissen der einzelnen Statistiken in Tabellen in tiefer sachlicher Gliederung und Grafiken zur Veranschaulichung von Entwicklungen und Strukturen.

Mit dieser Reihe werden die bisherigen Veröffentlichungen Statistischer Berichte aus dem Landesbetrieb für Datenverarbeitung und Statistik Land Brandenburg sowie dem Statistischen Landesamt Berlin fortgesetzt.

Informationen zu dieser Veröffentlichung

Referat 48 B

Tel. (030) 9021-3701/3823

Fax (030) 5158 8323

unternehmen@statistik-bbb.de

Impressum

Amt für Statistik Berlin-Brandenburg

Dortustraße 46

14467 Potsdam

Telefon: 0331 39-444

Fax: 0331 39-418

info@statistik-bbb.de

www.statistik-berlin-brandenburg.de

Statistischer Bericht

D 12 – m 09/07

© **Amt für Statistik** Berlin-Brandenburg

Die Veröffentlichung und Verbreitung, auch auszugsweise, mit Quellenangabe für nichtgewerbliche Zwecke gestattet.

Erscheinungsfolge:
monatlich im Internet

Zeichenerklärung

- nichts vorhanden
- () Aussagewert ist eingeschränkt
- Zahlenwert unbekannt oder geheimzuhalten
- x Tabellenfach gesperrt
- / Zahlenwert nicht sicher genug
- 0 weniger als die Hälfte von 1 in der letzten besetzten Stelle, jedoch mehr als nichts
- p vorläufige Zahl
- ... Angabe fällt später an
- r berichtigte Zahl
- s geschätzte Zahl

		Seite
Erläuterungen	4	
1 Allgemeine Angaben	4	
2 Zweck und Ziele der Statistik	4	
3 Erhebungsmethodik	4	
4 Genauigkeit	5	
5 Aktualität und Pünktlichkeit	5	
6 Zeitliche und räumliche Vergleichbarkeit	5	
7 Bezüge zu anderen Erhebungen	5	
8 Weitere Informationsquellen	5	
9 Definitionen, Klassifikationen und Merkmale	6	
Datenangebot aus dem Sachgebiet	23	
Datenangebot	23	
Lieferung	23	
Kosten	23	
Information und Beratung		
Weitere Veröffentlichungen zum Thema	23	
Allgemeines Informationsangebot	23	
Grafiken		
1. Gewerbeanmeldungen in Berlin seit 2005.....	8	
2. Gewerbeabmeldungen in Berlin seit 2005.....	8	
Tabellen		
1. Gewerbeanzeigen in Berlin seit 2000.....	9	
2. Gewerbeanmeldungen in Berlin im September 2007 nach Wirtschaftsbereichen und Grund der Meldungen.....	10	
3. Gewerbeanmeldungen in Berlin im September 2007 nach Art der Niederlassung, Rechtsform, Einzelunternehmen nach Geschlecht und ausgewählter Staatsangehörigkeit	12	
4. Neugründungen sowie Gewerbetreibende in Berlin im September 2007 nach Wirtschaftsbereichen	13	
5. Neugründungen sowie Gewerbetreibende in Berlin im September 2007 nach Rechtsform, Einzelunternehmen nach Geschlecht und ausgewählter Staatsangehörigkeit	15	
6. Gewerbeabmeldungen in Berlin im September 2007 nach Wirtschaftsbereichen und Grund der Meldungen.....	16	
7. Gewerbeabmeldungen in Berlin im September 2007 nach Art der Niederlassung, Rechtsform, Einzelunternehmen nach Geschlecht und ausgewählter Staatsangehörigkeit	18	
8. Vollständige Aufgaben sowie Gewerbetreibende in Berlin im September 2007 nach Wirtschaftsbereichen	19	
9. Vollständige Aufgaben sowie Gewerbetreibende in Berlin im September 2007 nach Rechtsform, Einzelunternehmen nach Geschlecht und ausgewählter Staatsangehörigkeit	21	
10. Gewerbeanmeldungen in Berlin im September 2007 nach Bezirken und Wirtschaftsbereichen.....	22	
11. Gewerbeabmeldungen in Berlin im September 2007 nach Bezirken und Wirtschaftsbereichen.....	22	

Erläuterungen

1 Allgemeine Angaben

- 1.1. Bezeichnung der Statistik:**
Gewerbeanzeigenstatistik,
EVAS-Nr.: 523 11
- 1.2. Berichtszeitraum:** monatlich
- 1.3. Erhebungstermin:**
laufend
- 1.4. Periodizität:**
monatlich seit 1996
- 1.5. Regionale Gliederung**
Berlin und Bezirke in Standardveröffentlichungen.
- 1.6. Erhebungsgesamtheit**
Alle juristischen und alle natürlichen Personen, die nach § 14 Gewerbeordnung verpflichtet sind, Aufnahme, Änderung oder Aufgabe einer gewerblichen Tätigkeit der zuständigen Behörde anzuzeigen.
- 1.7. Erhebungseinheiten:**
Gewerbetreibende
- 1.8. Rechtsgrundlagen:**
- Gewerbeordnung (GewO) vom 1. Januar 1987 (BGBl. I S. 425), in der Fassung vom 22. Februar 1999 (BGBl. I S. 202); zuletzt geändert durch das Gesetz vom 22. August 2006 (BGBl. I S. 1970).
 - Gesetz über die Statistik für Bundeszwecke (Bundesstatistikgesetz - BStatG) vom 22. Januar 1987 (BGBl. I S. 462, 565); zuletzt geändert durch Artikel 2 des Gesetzes vom 9. Juni 2005 (BGBl. I S. 1534).
- 1.9. Geheimhaltung und Datenschutz:**
Die erhobenen Einzelangaben werden nach § 16 Bundesstatistikgesetz grundsätzlich geheim gehalten. Nur in ausdrücklich gesetzlichen Ausnahmefällen dürfen Einzelangaben übermittelt werden. Die Namen und Adressen der Befragten werden in keinem Fall an Dritte weitergegeben. Nach § 16 Abs. 6 Bundesstatistikgesetz ist es möglich, den Hochschulen oder sonstigen Einrichtungen mit der Aufgabe unabhängiger wissenschaftlicher Forschung für die Durchführung wissenschaftlicher Vorhaben Einzelangaben dann zur Verfügung zu stellen, wenn diese so anonymisiert sind, dass sie nur mit einem unverhältnismäßig großen Aufwand an Zeit, Kosten und Arbeitskraft dem Befragten oder Betroffenen zugeordnet werden können. Die Pflicht zur Geheimhaltung besteht auch für

Personen, die Empfänger von Einzelangaben sind.

2 Zweck und Ziele der Statistik

- 2.1. Erhebungsinhalte:**
Die Gewerbeanzeigenstatistik liefert Informationen über die Zahl der Gewerbe- und -abmeldungen nach Wirtschaftsbereichen, Rechtsformen, Zahl der tätigen Personen und Bundesländern. Außerdem werden Geschlecht und Staatsangehörigkeit der Gewerbetreibenden ermittelt. Die An- und Abmeldungen werden danach unterschieden, welche Gründe maßgeblich waren. Außerdem informiert die Statistik über die Anlässe für Ummeldungen von Betrieben.
- 2.2. Zweck der Statistik:**
Die Gewerbeanzeigenstatistik hat die Aufgabe, zum einen über das Meldegeschehen in seiner Gesamtheit zu informieren, aber auch Existenzgründungen und Stilllegungen von Unternehmen und Betrieben statistisch abzubilden.
- 2.3. Hauptnutzer der Statistik:**
Alle Bezirksverwaltungen in Berlin; Senatsverwaltung für Wirtschaft, Technologie und Frauen; Bundesministerium für Wirtschaft; Deutsche Bundesbank; Bankgesellschaft Berlin; Industrie- und Handelskammer; Handwerkskammer; Hotel- und Gaststättenverband Berlin; Deutscher Gewerkschaftsbund; Verband der Creditreform; Institut für Mittelstandsforschung; Institut für Wirtschaftsforschung Halle; Universität Mainz; Fachhochschule für Wirtschaft; Berliner Institut für vergleichende Sozialforschung; Schüler und Studenten; Medien.
- 2.4. Einbeziehung von Nutzer:**
Wichtige Nutzer wurden bei der Planung 1996 und der Neugestaltung der Gewerbeanzeigenstatistik 2003 in bilateralen Gesprächen einbezogen.

3 Erhebungsmethodik

- 3.1. Art der Datengewinnung:**
Die Gewerbeanzeigenstatistik wird wie eine Sekundärstatistik auf der Basis der in der Verwaltung erstellten Gewerbemeldungen durchgeführt. Um Aufschluss über die Zahl und Art der in einem Bezirk ansässigen Gewerbebetriebe zu erhalten, sind Gewerbetreibende gesetzlich verpflichtet, meldepflichtige Vorgänge dem zuständigen Gewerbeamt anzuzeigen. Die Kopien dieser An-, Ab- und Ummeldungen werden bzw. wurden statistisch ausgewertet.

3.2 Stichprobenverfahren:

nicht relevant

3.3 Hinweise aus Saisonbereinigungsverfahren:

nicht relevant

3.4 Erhebungsinstrumente und Berichtsweg:

Die Meldungen der Gewerbeämter in Berlin gegenüber dem Amt für Statistik erfolgen auf elektronischem Wege.

3.5 Belastung der Auskunftspflichtigen:

Die Erstattung der Gewerbeanzeige dient primär den Bezirken zur Gewerbeüberwachung. Durch die Verwendung von Kopien dieser Anzeigen entsteht für die Auskunftspflichtigen durch die Statistik keinerlei zusätzliche Belastung. Gemäß Artikel 11 des Ersten Gesetzes zum Abbau bürokratischer Hemmnisse insbesondere in der mittelständischen Wirtschaft vom 22. August 2006 wurde ab September 2006 die Auswertung der Gewerbeummeldungen eingestellt.

3.6 Dokumentation der Fragebögen:

Die Gewerbeanzeige stellt den Fragebogen dar. Diese Mustervordrucke sind Bestandteil der Gewerbeordnung. Die Anzeigenden sind verpflichtet, den Inhalt dieser Vordrucke zu verwenden. Bei der elektronischen Verarbeitung der Anzeigen bei den Gemeinden kann vom vorgegebenen Format der Muster, jedoch nicht vom Inhalt, abgewichen werden.

4 Genauigkeit**4.1 Qualitative Gesamtbewertung der Genauigkeit:**

Die Gewerbeanzeigenstatistik ist eine Totalerhebung, die sichere Informationen über die Aufnahme, Beendigung und Änderung gewerblicher Tätigkeiten und deren Anlässe liefert. Nicht der Gewerbeordnung unterliegen – und sind daher auch nicht in die Statistik einbezogen – die Freien Berufe, die Urproduktion wie Land- und Forstwirtschaft oder Bergbau sowie die Versicherungen.

4.2 Stichprobenbedingte Fehler:

nicht relevant

4.3 Nicht stichprobenbedingte Fehler:

Die Anzeigen sind, insbesondere wenn sie als Formular bereitgestellt wurden, oft nicht vollständig oder ungenau ausgefüllt. Insbesondere erlaubt die Beschreibung der wirtschaftlichen Tätigkeit keine genaue Zuordnung nach der Klassifikation der Wirtschaftszweige. Ange-

sichts von ca. 90 000 Anzeigen pro Jahr in Berlin sind Rückfragen daher nur in besonderen Fällen wirtschaftlich vertretbar.

5 Aktualität und Pünktlichkeit

Gegenwärtig werden die Quartals- und Jahresergebnisse der Gewerbeanzeigenstatistik spätestens 10 Wochen nach Ende des Berichtszeitraums in Form einer Pressemitteilung veröffentlicht. Ca. 12 Wochen nach Ende des Berichtszeitraums werden die monatlichen Statistischen Berichte für das Internet erstellt, der Jahresbericht und die Internetpräsenz werden im ersten Halbjahr des folgenden Kalenderjahres veröffentlicht. Die Angaben sind endgültig, eine nachträgliche Korrektur erfolgt nicht.

6 Zeitliche und räumliche Vergleichbarkeit

Die Ergebnisse können mit dem entsprechenden Vorjahreszeitraum verglichen werden. Einschränkungen gibt es vor allem bei Änderung der Systematik wie z.B. der Klassifikation der Wirtschaftszweige. Der Bericht enthält Angaben, die alle Statistischen Landesämter für ihren Bereich unter gleicher Kennziffer veröffentlichen.

7 Bezüge zu anderen Erhebungen

Keine

8 Weitere Informationsquellen**8.1 Publikationswege:**

Der Inhalt dieses Berichtes ist auf Wunsch auch auf Diskette erhältlich oder kann per E-Mail versandt werden.

8.2 Kontaktinformationen:

Fachbereich Unternehmensregister:
Telefon: (030) 9021 3550/3823
Telefax: (030) 5158 8323
E-Mail: unternehmen@statistik-bbb.de

8.3 Weiterführende Veröffentlichungen:

Ergebnisse für das gesamte Bundesgebiet werden in der Fachserie 2, Reihe 5 "Unternehmen und Arbeitsstätten" des Statistischen Bundesamtes veröffentlicht.

Zuletzt erschienene Aufsätze:

1. Heymann, T.: 15 Jahre nach der Wende in Berlin aus statistischer Sicht; "Berliner Statistik" - Monatsschrift 2005, Heft 10, S. 363.
2. Heymann, T.: Gewerbeanzeigen in den 12 Bezirken von Berlin von 1991 bis 2002 "Berliner Statistik" - Monatsschrift 2004, Heft 1 bis Heft 12.

3. Heymann, T.: Statistik der Gewerbeanzeigen durch Änderung der Gewerbeordnung aufgewertet; "Berliner Statistik" - Monatsschrift 2003, Heft 3, S. 108.
4. Heymann, T.: Gewerbeanzeigen in Berlin 1991 - 2000; "Berliner Statistik" - Monatsschrift 2001, Heft 6, S. 266.

9 Definitionen, Klassifikationen und Merkmale

9.1 Definitionen:

- **Gewerbeanmeldung:**

Die Neugründung eines Betriebes, die Wiedereröffnung eines Betriebes nach Verlegung (Zuzug), die Gründung eines Betriebes nach dem Umwandlungsgesetzes, die Änderung der Rechtsform, der Eintritt von Gesellschaftern und die Übernahme durch Erbfolge, Kauf oder Pacht eines Betriebes.

- **Gewerbeabmeldung:**

Die vollständige Aufgabe eines Betriebes, die Verlagerung eines Betriebes in ein anderes Bundesland (Fortzug), die Abmeldung eines Betriebes nach dem Umwandlungsgesetzes, die Änderung der Rechtsform, der Austritt von Gesellschaftern und die Übergabe durch Erbfolge, Kauf oder Pacht eines Betriebes.

- **Gewerbeummeldung:**

Die Änderung oder Erweiterung der wirtschaftlichen Tätigkeit des Betriebes, die Verlegung eines Betriebes innerhalb Berlins oder sonstige Veränderungen (Namensänderung, Nebenerwerb).

- **Betrieb / Betriebsstätte:**

Die Gewerbeordnung gestattet den gleichzeitigen Betrieb eines oder verschiedener Gewerbe in einer oder mehreren Betriebs- oder Verkaufsstätten. Betriebs- oder Verkaufsstätten können Hauptniederlassungen, Zweigniederlassungen oder unselbständige Zweigstellen sein.

- **Hauptniederlassung (Hptn.):**

Mittelpunkt des Geschäftsverkehrs eines Betriebes, der sich bei Personengesellschaften und juristischen Personen am Sitz des Unternehmens befindet. Er kann aber auch in der Wohnung des Gewerbetreibenden liegen.

- **Zweigniederlassung (Zwgn.):**

Betrieb mit selbständiger Organisation, selbständigen Betriebsmitteln und gesonderter Buchführung, dessen Leiter Geschäfte selbständig abzuschließen und durchzuführen befugt ist.

- **Unselbständige Zweigniederlassung (Zwgn.):**

Feste örtliche Anlagen oder Einrichtungen, die der Ausübung eines stehenden Gewerbes dienen (z.B. ein Auslieferungslager), jedoch nicht die Bedingungen einer Zweigniederlassung erfüllen.

- **Betriebsgründung:**

Gründung einer Haupt-, Zweigniederlassung oder unselbständigen Zweigstelle durch eine natürliche oder juristische Person, die entweder im Handels-, Vereins- oder Genossenschaftsregister eingetragen ist oder die Handwerkseigenschaft besitzt oder mindestens einen Arbeitnehmer beschäftigt.

- **Sonstige Neugründung:**

Gründung einer Hauptniederlassung durch einen Minderkaufmann (Kleingewerbe), der also in keinem Register eingetragen ist, der keine Handwerkskarte besitzt und keine Arbeitnehmer beschäftigt. Gründung eines Gewerbes, das im Nebenerwerb betrieben wird oder Meldung der Gründung einer Niederlassung ohne Angabe von Beschäftigten.

- **Übernahme:**

Umfasst den Kauf oder die Pacht eines Betriebes, den Eintritt der Erbfolge, der Rechtsformänderung sowie Gesellschaftereintritte.

- **Umwandlung:**

Die Umwandlung nach dem Umwandlungsgesetz umfasst die Verschmelzung mehrerer Betriebe zu einem, die Aufspaltung eines Betriebes in mehrere Betriebe sowie die Aufspaltung oder Ausgliederung von Betriebsteilen mit dem Ziel der Neugründung.

- **Betriebsaufgabe:**

Vollständige Aufgabe eines Betriebes der von einer juristischen oder natürlichen Person geführt wurde. Bei der natürlichen Person ist Voraussetzung, dass sie im Handelsregister eingetragen war oder zuletzt mindestens einen Arbeitnehmer beschäftigt hat.

- **Sonstige Stilllegung:**

Vollständige Aufgabe einer Hauptniederlassung eines Kleingewerbetreibenden, der nicht

im Handelsregister eingetragen war und keine Arbeitnehmer beschäftigte bzw. der ein Gewerbe im Nebenerwerb betrieb.

- **Übergabe:**

Umfasst den Verkauf oder die Verpachtung eines Betriebes, den Antritt der Erbfolge, der Rechtsformänderungen sowie Gesellschafteraustritte.

9.2 Klassifikationen:

- Statistisches Bundesamt: Klassifikation der Wirtschaftszweige mit Erläuterungen, Ausgabe 2003 (WZ03); Wiesbaden.
- AGS – Amtlicher Gemeindeschlüssel.
- Katalog Rechtsformen.
- Katalog des Staatsangehörigkeits- und Gebietsschlüssels.
- Katalog der Registergerichtsschlüssel.
- Amt für Statistik: Regionales Bezugssystem.
- EVAS – Einheitliches Verzeichnis amtlicher Statistiken.

9.3 Merkmale und Ausprägungen:

- Art der Meldung:
 - Anmeldung
 - Abmeldung
- Datum der Meldung für:
 - Anmeldung
 - Abmeldung
- Berichtsmonat / -jahr:
- Gemeindeschlüssel:
 - Regionales Bezugssystem
- Registergericht:
 - Schlüsselnummer
 - Postleitzahl
- Art des Registers:
 - Handelsregister A
 - Handelsregister B
 - Genossenschaftsregister
 - Vereinsregister
 - Partnerschaftsregister
- Grad der Selbständigkeit:
 - Hauptniederlassung
 - Zweigniederlassung
 - Unselbständige Zweigstelle
 - Automatenaufstellbetrieb
 - Reisegewerbe
- Art des Betriebes in:
 - Industrie
 - Handwerk
 - Handel
 - Sonstiges
- Rechtsform:
 - Katalog der Rechtsformen

- Angaben zum Betrieb:

Zahl der geschäftsführenden Gesellschafter

Zahl der gesetzlichen Vertreter

Aktuelle bzw. frühere Betriebsstätte, ggf.

Hauptniederlassung

- Handwerkskarte:

Nein / Ja

- Anzahl tätigen Personen (Voll-, Teilzeit) bei der:

Anmeldung

Abmeldung

- Wirtschaftliche Tätigkeit:

Klassifikation der Wirtschaftszweige, Ausgabe 2003 (WZ 2003)

- Angaben zur Person:

Geschlecht

- Staatsangehörigkeit:

Katalog des Staatsangehörigkeits- und Gebietsschlüssels

- Staatsangehörigkeit für weitere Gesellschafter:

Katalog des Staatsangehörigkeits- und Gebietsschlüssels

- Tätigkeit (vorerst / zuletzt) im Nebenerwerb:

Nein / Ja

- Grund der Anmeldung:

Neugründung

Wiedereröffnung nach Verlegung aus einem anderen Meldebezirk

Gründung nach dem Umwandlungsgesetz

Wechsel der Rechtsform

Gesellschaftereintritt

Erbfolge / Kauf / Pacht

- Grund der Abmeldung:

Vollständige Aufgabe

Verlegung in einen anderen Meldebezirk

Aufgabe infolge des Umwandlungsgesetzes

Wechsel der Rechtsform

Gesellschafteraustritt

Erbfolge / Verkauf / Verpachtung

- Ursache der Abmeldung:

Keine Angabe

Wirtschaftliche Schwierigkeiten

Insolvenzverfahren

Von Amts wegen

Persönliche Gründe

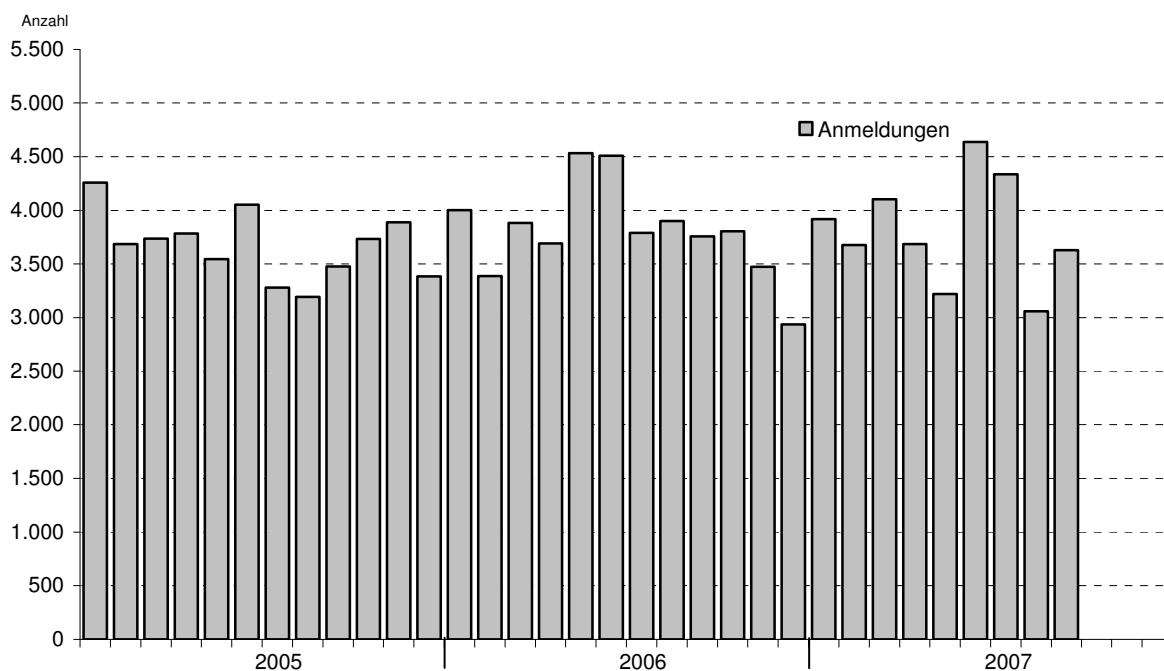
Betrieb wurde nie ausgeübt

Verlegung in einen anderen Meldebezirk

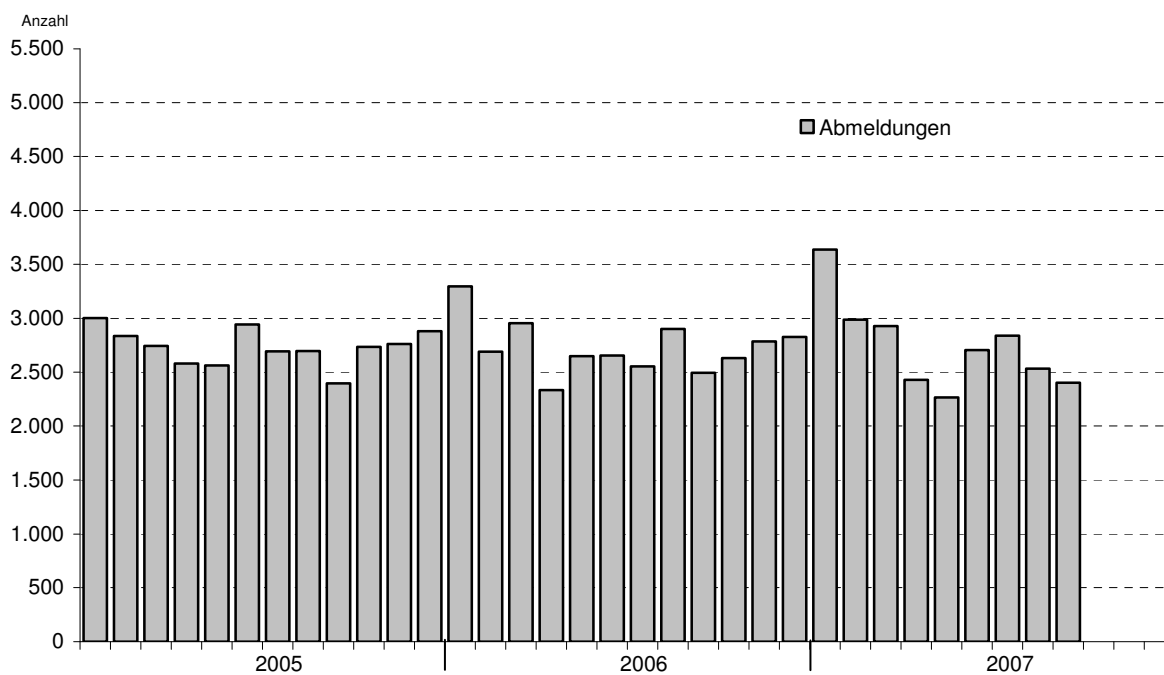
Übergabe wegen Verkauf / Verpachtung

Sonstige Gründe

1. Gewerbebeanmeldungen in Berlin seit 2005



2. Gewerbeabmeldungen in Berlin seit 2005



1. Gewerbeanzeigen in Berlin seit 2000

Jahr --- Monat	Anmeldungen		Abmeldungen		Ummeldungen ¹⁾	
	insgesamt	darunter Neuer- richtungen ²⁾	insgesamt	darunter Aufgabe ³⁾	insgesamt	darunter Veränderung der Betriebstätigkeit ⁴⁾
	1	2	3	4	5	6
2000	34 155	28 537	30 789	23 699	11 285	3 555
2001	31 414	26 208	26 893	21 060	9 737	2 927
2002	33 875	28 373	29 887	23 812	11 051	3 510
2003	37 374	32 008	29 654	24 423	10 436	2 577
2004	47 158	41 941	30 404	25 025	12 809	3 609
2005	44 015	39 289	32 833	28 126	15 615	4 187
2006	45 762	41 098	32 773	28 136	x	x
2006 Januar	4 101	3 604	3 296	2 788	1 538	353
Februar	3 387	2 975	2 690	2 297	1 370	314
März	3 882	3 462	2 955	2 544	1 351	319
April	3 692	3 347	2 335	1 991	1 385	311
Mai	4 531	4 147	2 649	2 267	1 386	337
Juni	4 507	4 079	2 654	2 294	1 387	334
Juli	3 790	3 427	2 553	2 194	1 242	268
August	3 900	3 533	2 901	2 552	1 337	304
September	3 757	3 384	2 494	2 146	1 285	279
Oktober	3 806	3 451	2 631	2 285	x	x
November	3 473	3 082	2 787	2 374	x	x
Dezember	2 936	2 607	2 828	2 404	x	x
2007 Januar	3 918	3 372	3 636	3 081	x	x
Februar	3 675	3 255	2 988	2 597	x	x
März	4 104	3 654	2 928	2 487	x	x
April	3 686	3 246	2 431	2 091	x	x
Mai	3 219	2 904	2 265	1 951	x	x
Juni	4 635	4 234	2 705	2 345	x	x
Juli	4 335	3 853	2 838	2 430	x	x
August	3 059	2 744	2 535	2 205	x	x
September	3 626	3 258	2 403	2 059	x	x
Oktober						
November						
Dezember						
Veränderung gegenüber dem Vorjahresmonat in %						
Januar	-4,5	-6,4	10,3	10,5	x	x
Februar	8,5	9,4	11,1	13,1	x	x
März	5,7	5,5	-0,9	-2,2	x	x
April	-0,2	-3,0	4,1	5,0	x	x
Mai	-29,0	-30,0	-14,5	-13,9	x	x
Juni	2,8	3,8	1,9	2,2	x	x
Juli	14,4	12,4	11,2	10,8	x	x
August	-21,6	-22,3	-12,6	-13,6	x	x
September	-3,5	-3,7	-3,6	-4,1	x	x
Oktober						
November						
Dezember						

1) Gemäß Artikel 11 des Ersten Gesetzes zum Abbau bürokratischer Hemmnisse insbesondere in der mittelständischen Wirtschaft wurde ab September 2006 die Auswertung der Ummeldungen eingestellt.

2) Betriebsgründungen und sonstige Neuerrichtungen, ohne Zuzüge

3) Ohne Verlagerung; einschließlich Aufgabe einer Zweigniederlassung oder unselbstständigen Zweigstellen

4) Änderung und/oder Erweiterung

2. Gewerbeanmeldungen in Berlin im September 2007 nach Wirtschaftsbereichen und Grund der Meldungen

Nr. der Klas- sifika- tion ¹⁾	Wirtschaftszweige	Gewerbe- anmel- dungen ins- gesamt	Neuerichtungen			Zuzug	Übernahme			
			ins- gesamt	Neu- gründung	Um- wand- lung		ins- gesamt	Rechts- form- wechsel	Gesell- schafter- eintritt	Erbfolge/ Kauf/ Pacht
		1	2	3	4	5	6	7	8	9
A	Land- und Forstwirtschaft	13	13	13	-	-	-	-	-	-
01	Landwirtschaft und Jagd	13	13	13	-	-	-	-	-	-
D	Verarbeitendes Gewerbe	75	64	64	-	7	4	1	-	3
15	Ernährungsgewerbe	5	3	3	-	-	2	-	-	2
16	Tabakverarbeitung	-	-	-	-	-	-	-	-	-
17	Textilgewerbe	3	2	2	-	1	-	-	-	-
18	Bekleidungsgewerbe	5	5	5	-	-	-	-	-	-
19	Ledergewerbe	-	-	-	-	-	-	-	-	-
20	Holzgewerbe									
	(ohne Herstellung von Möbeln)	2	1	1	-	1	-	-	-	-
21	Papiergewerbe	-	-	-	-	-	-	-	-	-
22	Verlags-, Druckgewerbe, Vervielfältigung	24	21	21	-	2	1	-	-	1
23	Kokerei, Mineralölverarbeitung, Herstellung von Brutstoffen	-	-	-	-	-	-	-	-	-
24	Herstellung von chemischen Erzeugnissen	1	-	-	-	1	-	-	-	-
25	Herstellung von Gummi- und Kunststoffwaren	1	-	-	-	1	-	-	-	-
26	Glasgewerbe, Herstellung von Keramik, Verarbeitung von Steinen und Erden	2	2	2	-	-	-	-	-	-
27	Metallerzeugung und -bearbeitung	-	-	-	-	-	-	-	-	-
28	Herstellung von Metallerzeugnissen	2	2	2	-	-	-	-	-	-
29	Maschinenbau	2	2	2	-	-	-	-	-	-
30	Herstellung von Büromaschinen, DV-Geräten und -Einrichtungen	-	-	-	-	-	-	-	-	-
31	Herstellung von Geräten der Elektrizitätserzeugung, -verteilung u. Ä.	2	2	2	-	-	-	-	-	-
32	Rundfunk- und Nachrichtentechnik	-	-	-	-	-	-	-	-	-
33	Medizin-, Mess-, Steuertechnik, Optik, Herstellung von Uhren	10	9	9	-	1	-	-	-	-
34	Herstellung von Kraftwagen und Kraftwagenteilen	-	-	-	-	-	-	-	-	-
35	Sonstiger Fahrzeugbau	1	1	1	-	-	-	-	-	-
36	Herstellung von Möbeln, Schmuck, Musikinstrumenten, Sportgeräten usw.	8	7	7	-	-	1	1	-	-
37	Recycling	7	7	7	-	-	-	-	-	-
E	Energie- und Wasserversorgung	8	8	8	-	-	-	-	-	-
40	Energieversorgung	8	8	8	-	-	-	-	-	-
F	Baugewerbe	636	611	611	-	8	17	4	11	2

noch: 2. Gewerbeanmeldungen in Berlin im September 2007 nach Wirtschaftsbereichen und Grund der Meldung

Nr. der Klassifikation ¹⁾	Wirtschaftszweige	Gewerbeanmeldungen insgesamt	Neuerrichtungen			Zuzug	Übernahme			
			insgesamt	Neugründung	Umwandlung		insgesamt	Rechtsformwechsel	Gesellschaftereintritt	Erbfolge/Kauf/Pacht
		1	2	3	4	5	6	7	8	9
G	Handel; Instandhaltung und Reparatur von Kfz und Gebrauchsgütern	845	747	744	3	21	77	7	7	63
50	Kfz-Handel; Instandhaltung und Reparatur von Kfz; Tankstellen	112	105	105	-	2	5	-	1	4
51	Handelsvermittlung und Großhandel (ohne Kfz)	178	168	167	1	9	1	-	-	1
52	Einzelhandel (ohne Handel mit Kfz und Tankstellen); Reparatur von Gebrauchsgütern	555	474	472	2	10	71	7	6	58
H	Gastgewerbe	276	148	147	1	1	127	3	7	117
I	Verkehr und Nachrichtenübermittlung	128	117	117	-	1	10	7	-	3
60	Landverkehr; Transport in Rohrfernleitungen	53	52	52	-	1	-	-	-	-
63	Hilfs- und Nebentätigkeit für den Verkehr; Verkehrsvermittlung	30	26	26	-	-	4	1	-	3
64	Nachrichtenübermittlung	44	38	38	-	-	6	6	-	-
J	Kredit- und Versicherungsgewerbe	81	76	75	1	4	1	-	-	1
67	Kredit- und Versicherungshilfsgewerbe	67	63	63	-	4	-	-	-	-
K	Grundstücks-, Wohnungswesen, Vermietung von beweglichen Sachen usw.	978	917	913	4	44	17	3	7	7
70	Grundstücks- und Wohnungswesen	117	104	103	1	6	7	1	3	3
71	Vermietung beweglicher Sachen ohne Bedienungspersonal	18	16	16	-	-	2	-	-	2
72	Datenverarbeitung und Datenbanken	125	117	117	-	7	1	-	1	-
73	Forschung und Entwicklung	8	7	7	-	1	-	-	-	-
74	Erbringung von wirtschaftlichen Dienstleistungen a. n. g.	710	673	670	3	30	7	2	3	2
M	Erziehung und Unterricht	23	22	22	-	-	1	-	-	1
N	Gesundheits-, Veterinär- und Sozialwesen	18	18	18	-	-	-	-	-	-
O	Erbringung sonstiger öffentlicher und persönlicher Dienstleistungen	545	517	510	7	10	18	2	3	13
92	Kultur, Sport und Unterhaltung	101	95	95	-	3	3	1	-	2
B+C	Übrige Wirtschaftszweige ²⁾	-	-	-	-	-	-	-	-	-
A-K, M-O	Insgesamt	3 626	3 258	3 242	16	96	272	27	35	210

1) Klassifikation der Wirtschaftszweige, Ausgabe 2003 (WZ 2003), Kurzbezeichnung.

2) Einschließlich geheimzuhaltender Fälle.

3. Gewerbeanmeldungen in Berlin im September 2007 nach Art der Niederlassung, Rechtsform, Einzelunternehmen nach Geschlecht und ausgewählter Staatsangehörigkeit

Art der Niederlassung Rechtsform Geschlecht Staatsangehörigkeit	Gewerbe- anmel- dungen ins- gesamt	Neuerrichtung			Zuzug	Übernahme			
		ins- gesamt	Neu- gründung	Um- wandlung		ins- gesamt	Rechts- form- wechsel	Gesell- schafter eintritt	Erbfolge/ Kauf/ Pacht
	1	2	3	4	5	6	7	8	9
Insgesamt	3 626	3 258	3 242	16	96	272	27	35	210
nach der Art der Niederlassung									
Hauptniederlassung	3 328	2 996	2 995	1	94	238	16	35	187
Zweigniederlassung	37	33	32	1	-	4	-	-	4
Unselbstständige Zweigstelle	261	229	215	14	2	30	11	-	19
nach der Rechtsform des Unternehmens									
Einzelunternehmen	2 911	2 674	2 673	1	58	179	5	-	174
Offene Handelsgesellschaft	4	3	3	-	-	1	1	-	-
Kommanditgesellschaft	5	4	4	-	-	1	-	1	-
Gesellschaft mit beschränkter Haftung Co. KG	68	62	62	-	1	5	1	1	3
Gesellschaft des bürgerlichen Rechts	160	112	112	-	2	46	5	32	9
Aktiengesellschaft	24	15	14	1	3	6	6	-	-
Gesellschaft mit beschränkter Haftung	379	320	306	14	30	29	9	-	20
Private Company Limited by Shares	39	35	35	-	1	3	-	-	3
Genossenschaft	9	9	9	-	-	-	-	-	-
Eingetragener Verein	10	9	9	-	-	1	-	-	1
Sonstige Rechtsformen ¹⁾	17	15	15	-	1	1	-	1	-
Einzelunternehmer/-innen nach Geschlecht									
weiblich	948	860	860	-	24	64	2	-	62
männlich	1 963	1 814	1 813	1	34	115	3	-	112
Einzelunternehmer/-innen nach ausgewählter Staatsangehörigkeit									
deutsch	1 905	1 748	1 747	1	50	107	4	-	103
griechisch	5	4	4	-	-	1	-	-	1
italienisch	10	6	6	-	1	3	-	-	3
österreichisch	4	4	4	-	-	-	-	-	-
polnisch	439	431	431	-	5	3	-	-	3
serbisch	15	15	15	-	-	-	-	-	-
türkisch	133	105	105	-	-	28	1	-	27

1) Einschließlich geheimzuhaltender Fälle.

4. Neugründungen sowie Gewerbetreibende in Berlin im September 2007 nach Wirtschaftsbereichen

Nr. der Klas- sifika- tion ¹⁾	Wirtschaftszweige	Neugründungen						Gewerbetreibende ²⁾	
		ins- gesamt	Betriebsgründung			sonstige Neugründung		ins- gesamt	darunter weiblich
			ins- gesamt	Haupt- nieder- lassung	Zweignieder- lassung/un- selbständige Zweigstelle	ins- gesamt	darunter Neben- erwerb		
		1	2	3	4	5	6	7	8
A	Land- und Forstwirtschaft	13	-	-	-	13	3	13	2
01	Landwirtschaft und Jagd	13	4	4	-	26	6	32	9
D	Verarbeitendes Gewerbe	64	20	17	3	44	20	74	21
15	Ernährungsgewerbe	3	1	-	1	2	1	3	1
16	Tabakverarbeitung	-	-	-	-	-	-	-	-
17	Textilgewerbe	2	2	2	-	-	-	2	2
18	Bekleidungsgewerbe	5	-	-	-	5	1	5	4
19	Ledergewerbe	-	-	-	-	-	-	-	-
20	Holzgewerbe								
	(ohne Herstellung von Möbeln)	1	-	-	-	1	-	1	-
21	Papiergewerbe	-	-	-	-	-	-	-	-
22	Verlags-, Druckgewerbe, Vervielfältigung	21	3	3	-	18	13	26	5
23	Kokerei, Mineralölverarbeitung, Herstellung von Brutstoffen	-	-	-	-	-	-	-	-
24	Herstellung von chemischen Erzeugnissen	-	-	-	-	-	-	-	-
25	Herstellung von Gummi- und Kunststoffwaren	-	-	-	-	-	-	-	-
26	Glasgewerbe, Herstellung von Keramik, Verarbeitung von Steinen und Erden	2	1	1	-	1	-	2	-
27	Metallerzeugung und -bearbeitung	-	-	-	-	-	-	-	-
28	Herstellung von Metallerzeugnissen	2	2	2	-	-	-	3	-
29	Maschinenbau	2	1	1	-	1	-	2	-
30	Herstellung von Büromaschinen, DV-Geräten und -Einrichtungen	-	-	-	-	-	-	-	-
31	Herstellung von Geräten der Elektrizitätserzeugung, -verteilung u. Ä.	2	1	1	-	1	1	2	-
32	Rundfunk- und Nachrichtentechnik	-	-	-	-	-	-	-	-
33	Medizin-, Mess-, Steuertechnik, Optik, Herstellung von Uhren	9	6	5	1	3	-	12	4
34	Herstellung von Kraftwagen und Kraftwagenteilen	-	-	-	-	-	-	-	-
35	Sonstiger Fahrzeugbau	1	1	1	-	-	-	1	1
36	Herstellung von Möbeln, Schmuck, Musikinstrumenten, Sportgeräten usw.	7	2	1	1	5	-	8	2
37	Recycling	7	-	-	-	7	4	7	2
E	Energie- und Wasserversorgung	8	6	6	-	2	2	10	1
40	Energieversorgung	8	6	6	-	2	2	10	1
F	Baugewerbe	611	69	63	6	542	34	624	14

noch: 4. Neugründungen sowie Gewerbetreibende in Berlin im September 2007 nach Wirtschaftsbereichen

Nr. der Klas- sifika- tion ¹⁾	Wirtschaftszweige	Neugründungen						Gewerbetreibende ²⁾	
		ins- gesamt	Betriebsgründung			sonstige Neugründung		ins- gesamt	darunter weiblich
			ins- gesamt	Haupt- nieder- lassung	Zweignieder- lassung/un- selbständige Zweigstelle	ins- gesamt	darunter Neben- erwerb		
		1	2	3	4	5	6	7	8
G	Handel; Instandhaltung und Reparatur von Kfz und Gebrauchsgütern	744	229	109	120	515	143	869	237
50	Kfz-Handel; Instandhaltung und Reparatur von Kfz; Tankstellen	105	17	12	5	88	14	110	13
51	Handelsvermittlung und Großhandel (ohne KfZ)	167	37	23	14	130	41	188	44
52	Einzelhandel (ohne Handel mit Kfz und Tankstellen); Reparatur von Gebrauchsgütern	472	175	74	101	297	88	571	180
H	Gastgewerbe	147	63	48	15	84	16	163	47
I	Verkehr und Nachrichtenübermittlung	117	22	17	5	95	18	126	25
60	Landverkehr; Transport in Rohrfernleitungen	52	9	8	1	43	8	56	11
63	Hilfs- und Nebentätigkeit für den Verkehr; Verkehrsvermittlung	26	11	7	4	15	4	30	9
64	Nachrichtenübermittlung	38	2	2	-	36	6	39	5
J	Kredit- und Versicherungsgewerbe	75	14	2	12	61	17	96	25
67	Kredit- und Versicherungs- hilfsgewerbe	63	3	1	2	60	17	64	25
K	Grundstücks-, Wohnungswesen, Vermietung von beweglichen Sachen usw.	913	208	160	48	705	299	1 013	303
70	Grundstücks- und Wohnungswesen	103	48	39	9	55	20	133	27
71	Vermietung beweglicher Sachen ohne Bedienungspersonal	16	7	6	1	9	1	19	3
72	Datenverarbeitung und Datenbanken	117	24	14	10	93	52	127	15
73	Forschung und Entwicklung	7	5	5	-	2	1	8	2
74	Erbringung von wirtschaftlichen Dienstleistungen a. n. g.	670	124	96	28	546	225	726	256
M	Erziehung und Unterricht	22	7	6	1	15	10	26	7
N	Gesundheits-, Veterinär- und Sozialwesen	18	4	2	2	14	5	16	5
O	Erbringung sonstiger öffentlicher und persönlicher Dienstleistungen	510	80	45	35	430	173	537	314
92	Kultur, Sport und Unterhaltung	95	29	18	11	66	28	110	34
B+C	Übrige Wirtschaftszweige ³⁾	-	-	-	-	-	-	-	-
A-K, M-O	Insgesamt	3 242	722	475	247	2 520	740	3 567	1 001

1) Klassifikation der Wirtschaftszweige, Ausgabe 2003 (WZ 2003), Kurzbezeichnung.

2) Anzeigepflichtige Personen, die eine Neugründung vorgenommen haben.

3) Einschließlich geheimzuhaltender Fälle.

5. Neugründungen sowie Gewerbetreibende in Berlin im September 2007 nach Rechtsform, Einzelunternehmen nach Geschlecht und ausgewählter Staatsangehörigkeit

Rechtsform Geschlecht Staatsangehörigkeit	Neugründungen						Gewerbetreibende ¹⁾	
	ins- gesamt	Betriebsgründung			sonstige Neugründung		ins- gesamt	darunter weiblich
		ins- gesamt	Haupt- nieder- lassung	Zweignieder- lassung/un- selbständige Zweigstelle	ins- gesamt	darunter Neben- erwerb		
	1	2	3	4	5	6	7	8
Insgesamt	3 242	722	475	247	2 520	740	3 567	1 001

nach der Rechtsform des Unternehmens

Einzelunternehmen	2 673	207	151	56	2 466	686	2 673	860
Offene Handelsgesellschaft	3	3	-	3	-	-	5	2
Kommanditgesellschaft	4	4	4	-	-	-	5	1
beschränkter Haftung Co. KG	62	61	35	26	1	1	109	9
Gesellschaft des bürgerlichen Rechts	112	79	76	3	33	33	227	63
Aktiengesellschaft	14	14	1	13	-	-	-	-
Gesellschaft mit beschränkter Haftung	306	295	189	106	11	11	452	55
Private Company Limited by Shares	35	29	5	24	6	6	40	4
Genossenschaft	9	9	2	7	-	-	28	-
Eingetragener Verein	9	7	4	3	2	2	11	4
Sonstige Rechtsformen ²⁾	15	14	8	6	1	1	17	3

Einzelunternehmer/-innen nach Geschlecht

weiblich	860	70	47	23	790	306	X	X
männlich	1 813	137	104	33	1 676	380	X	X

Einzelunternehmer/-innen nach ausgewählter Staatsangehörigkeit

deutsch	1 747	159	114	45	1 588	589	1 747	626
griechisch	4	-	-	-	4	1	4	-
italienisch	6	2	2	-	4	1	6	1
österreichisch	4	-	-	-	4	3	4	3
polnisch	431	3	2	1	428	16	431	85
serbisch	15	-	-	-	15	2	15	2
türkisch	105	15	12	3	90	14	105	17

1) Anzeigepflichtige Personen, die eine Neugründung vorgenommen haben.

2) Einschließlich geheimzuhaltender Fälle.

6. Gewerbeabmeldungen in Berlin im September 2007 nach Wirtschaftsbereichen und Grund der Meldungen

Nr. der Klas- sifika- tion ¹⁾	Wirtschaftszweige	Gewerbe- abmel- dungen insge- samt	Aufgabe			Fort- zug	Übergabe			
			ins- gesamt	voll- ständige Aufgabe	Um- wand- lung		ins- gesamt	Rechts- form- wechsel	Gesell- schafter austritt	Erbfolge/ Verkauf/ Verpach- tung
		1	2	3	4	5	6	7	8	9
A	Land- und Forstwirtschaft	7	7	7	-	-	-	-	-	-
01	Landwirtschaft und Jagd	7	7	7	-	-	-	-	-	-
D	Verarbeitendes Gewerbe	65	51	49	2	6	8	-	3	5
15	Ernährungsgewerbe	7	5	5	-	1	1	-	-	1
16	Tabakverarbeitung	-	-	-	-	-	-	-	-	-
17	Textilgewerbe	5	5	5	-	-	-	-	-	-
18	Bekleidungsgewerbe	4	4	4	-	-	-	-	-	-
19	Ledergewerbe	-	-	-	-	-	-	-	-	-
20	Holzgewerbe (ohne Herstellung von Möbeln)	-	-	-	-	-	-	-	-	-
21	Papiergewerbe	1	1	1	-	-	-	-	-	-
22	Verlags-, Druckgewerbe, Vervielfältigung	11	9	8	1	-	2	-	2	-
23	Kokerei, Mineralölverarbeitung, Herstellung von Brutstoffen	-	-	-	-	-	-	-	-	-
24	Herstellung von chemischen Erzeugnissen	1	1	1	-	-	-	-	-	-
25	Herstellung von Gummi- und Kunststoffwaren	-	-	-	-	-	-	-	-	-
26	Glasgewerbe, Herstellung von Keramik, Verarbeitung von Steinen und Erden	4	2	2	-	1	1	-	-	1
27	Metallerzeugung und -bearbeitung	1	1	1	-	-	-	-	-	-
28	Herstellung von Metallerzeugnissen	3	2	2	-	-	1	-	-	1
29	Maschinenbau	3	3	3	-	-	-	-	-	-
30	Herstellung von Büromaschinen, DV-Geräten und -Einrichtungen	3	2	2	-	1	-	-	-	-
31	Herstellung von Geräten der Elektrizitätserzeugung, -verteilung u. Ä.	1	1	1	-	-	-	-	-	-
32	Rundfunk- und Nachrichtentechnik	-	-	-	-	-	-	-	-	-
33	Medizin-, Mess-, Steuertechnik, Optik, Herstellung von Uhren	12	8	7	1	2	2	-	-	2
34	Herstellung von Kraftwagen und Kraftwagenteilen	-	-	-	-	-	-	-	-	-
35	Sonstiger Fahrzeugbau	1	1	1	-	-	-	-	-	-
36	Herstellung von Möbeln, Schmuck, Musikinstrumenten, Sportgeräten usw.	7	6	6	-	-	1	-	1	-
37	Recycling	1	-	-	-	1	-	-	-	-
E	Energie- und Wasserversorgung	4	3	3	-	1	-	-	-	-
40	Energieversorgung	4	3	3	-	1	-	-	-	-
F	Baugewerbe	308	275	275	-	16	17	4	11	2

noch: 6. Gewerbeabmeldungen in Berlin im September 2007 nach Wirtschaftsbereichen und Grund der Meldungen

Nr. der Klas- sifika- tion ¹⁾	Wirtschaftszweige	Gewerbe- abmel- dungen insge- samt	Aufgabe			Fort- zug	Übergabe			
			ins- gesamt	voll- ständige Aufgabe	Um- wand- lung		ins- gesamt	Rechts- form- wechsel	Gesell- schafter austritt	Erbfolge/ Verkauf/ Verpach- tung
		1	2	3	4	5	6	7	8	9
G	Handel; Instandhaltung und Reparatur von Kfz und Gebrauchsgütern	711	620	614	6	20	71	12	12	47
50	Kfz-Handel; Instandhaltung und Reparatur von Kfz; Tankstellen	63	54	53	1	1	8	1	3	4
51	Handelsvermittlung und Großhandel (ohne KfZ)	153	136	135	1	12	5	3	2	-
52	Einzelhandel (ohne Handel mit Kfz und Tankstellen); Reparatur von Gebrauchsgütern	495	430	426	4	7	58	8	7	43
H	Gastgewerbe	261	169	168	1	-	92	6	9	77
I	Verkehr und Nachrichtenübermittlung	122	109	108	1	6	7	2	2	3
60	Landverkehr; Transport in Rohrfernleitungen	52	46	46	-	4	2	1	-	1
63	Hilfs- und Nebentätigkeit für den Verkehr; Verkehrsvermittlung	28	23	23	-	-	5	1	2	2
64	Nachrichtenübermittlung	40	39	38	1	1	-	-	-	-
J	Kredit- und Versicherungsgewerbe	111	101	101	-	10	-	-	-	-
67	Kredit- und Versicherungs- hilfsgewerbe	110	100	100	-	10	-	-	-	-
K	Grundstücks-, Wohnungswesen, Vermietung von beweglichen Sachen usw.	498	436	426	10	40	22	10	6	6
70	Grundstücks- und Wohnungswesen	67	55	50	5	11	1	1	-	-
71	Vermietung beweglicher Sachen ohne Bedienungspersonal	26	23	22	1	-	3	-	-	3
72	Datenverarbeitung und Datenbanken	74	65	63	2	6	3	-	3	-
73	Forschung und Entwicklung	1	1	1	-	-	-	-	-	-
74	Erbringung von wirtschaftlichen Dienstleistungen a. n. g.	330	292	290	2	23	15	9	3	3
M	Erziehung und Unterricht	20	18	18	-	-	2	1	-	1
N	Gesundheits-, Veterinär- und Sozialwesen	7	5	5	-	-	2	-	1	1
O	Erbringung sonstiger öffentlicher und persönlicher Dienstleistungen	289	265	256	9	8	16	1	8	7
92	Kultur, Sport und Unterhaltung	70	63	63	-	2	5	-	3	2
B+C	Übrige Wirtschaftszweige ²⁾	-	-	-	-	-	-	-	-	-
A-K, M-O	Insgesamt	2 403	2 059	2 030	29	107	237	36	52	149

1) Klassifikation der Wirtschaftszweige, Ausgabe 2003 (WZ 2003), Kurzbezeichnung.

2) Einschließlich geheimzuhaltender Fälle.

7. Gewerbeabmeldungen in Berlin im September 2007 nach Art der Niederlassung, Rechtsform, Einzelunternehmen nach Geschlecht und ausgewählter Staatsangehörigkeit

Art der Niederlassung Rechtsform Geschlecht Staatsangehörigkeit	Gewerbe- ab- meldungen insgesamt	Aufgabe			Fort- zug	Übergabe			
		ins- gesamt	voll- ständige Aufgabe	Um- wandlung		ins- gesamt	Rechts- form- wechsel	Gesell- schafter austritt	Erbfolge/ Verkauf/ Verpach- tung
	1	2	3	4	5	6	7	8	9
Insgesamt	2 403	2 059	2 030	29	107	237	36	52	149
nach der Art der Niederlassung									
Hauptniederlassung	2 215	1 900	1 885	15	103	212	29	51	132
Zweigniederlassung	26	23	20	3	1	2	1	-	1
Unselbstständige Zweigstelle	162	136	125	11	3	23	6	1	16
nach der Rechtsform des Unternehmens									
Einzelunternehmen	1 898	1 692	1 692	-	64	142	20	-	122
Offene Handelsgesellschaft	9	7	7	-	1	1	-	1	-
Kommanditgesellschaft	5	5	5	-	-	-	-	-	-
Gesellschaft mit beschränkter Haftung Co. KG	36	25	20	5	7	4	2	-	2
Gesellschaft des bürgerlichen Rechts	154	89	89	-	2	63	7	51	5
Aktiengesellschaft	14	7	6	1	3	4	3	-	1
Gesellschaft mit beschränkter Haftung	262	211	188	23	29	22	4	-	18
Private Company Limited by Shares	14	13	13	-	1	-	-	-	-
Genossenschaft	-	-	-	-	-	-	-	-	-
Eingetragener Verein	2	2	2	-	-	-	-	-	-
Sonstige Rechtsformen ¹⁾	9	8	8	-	-	1	-	-	1
Einzelunternehmer/-innen nach Geschlecht									
weiblich	601	542	542	-	19	40	3	-	37
männlich	1 297	1 150	1 150	-	45	102	17	-	85
Einzelunternehmer/-innen nach ausgewählter Staatsangehörigkeit									
deutsch	1 406	1 256	1 256	-	56	94	15	-	79
griechisch	4	3	3	-	-	1	-	-	1
italienisch	12	8	8	-	-	4	1	-	3
österreichisch	4	3	3	-	-	1	-	-	1
polnisch	143	135	135	-	3	5	2	-	3
serbisch	8	8	8	-	-	-	-	-	-
türkisch	127	107	107	-	1	19	-	-	19

1) Einschließlich geheimzuhaltender Fälle.

8. Vollständige Aufgaben sowie Gewerbetreibende in Berlin im September 2007 nach Wirtschaftsbereichen

Nr. der Klassifikation ¹⁾	Wirtschaftszweige	Vollständige Aufgabe						Gewerbetreibende ²⁾	
		ins-gesamt	Betriebsaufgabe			sonstige Stilllegung		ins-gesamt	darunter weiblich
			ins-gesamt	Haupt-nieder-lassung	Zweignieder-lassung/un-selbstständige Zweigstelle	ins-gesamt	darunter Neben-erwerb		
		1	2	3	4	5	6	7	8
A	Land- und Forstwirtschaft	7	-	-	-	7	2	7	3
01	Landwirtschaft und Jagd	7	-	-	-	7	2	7	3
D	Verarbeitendes Gewerbe	49	19	13	6	30	10	53	14
15	Ernährungsgewerbe	5	3	3	-	2	-	6	1
16	Tabakverarbeitung	-	-	-	-	-	-	-	-
17	Textilgewerbe	5	-	-	-	5	1	5	3
18	Bekleidungsgewerbe	4	-	-	-	4	3	4	3
19	Ledergewerbe	-	-	-	-	-	-	-	-
20	Holzgewerbe	-	-	-	-	-	-	-	-
	(ohne Herstellung von Möbeln)	-	-	-	-	-	-	-	-
21	Papiergewerbe	1	1	-	1	-	-	1	-
22	Verlags-, Druckgewerbe, Vervielfältigung	8	2	2	-	6	3	8	2
23	Kokerei, Mineralölverarbeitung, Herstellung von Brutstoffen	-	-	-	-	-	-	-	-
24	Herstellung von chemischen Erzeugnissen	1	1	-	1	-	-	1	-
25	Herstellung von Gummi- und Kunststoffwaren	-	-	-	-	-	-	-	-
26	Glasgewerbe, Herstellung von Keramik, Verarbeitung von Steinen und Erden	2	1	1	-	1	1	2	1
27	Metallerzeugung und -bearbeitung	1	-	-	-	1	-	1	-
28	Herstellung von Metallerzeugnissen	2	1	1	-	1	-	2	-
29	Maschinenbau	3	3	1	2	-	-	6	-
30	Herstellung von Büromaschinen, DV-Geräten und -Einrichtungen	2	1	-	1	1	-	1	-
31	Herstellung von Geräten der Elektrizitätserzeugung, -verteilung u. Ä.	1	1	1	-	-	-	1	-
32	Rundfunk- und Nachrichtentechnik	-	-	-	-	-	-	-	-
33	Medizin-, Mess-, Steuertechnik, Optik, Herstellung von Uhren	7	4	3	1	3	-	8	3
34	Herstellung von Kraftwagen und Kraftwagenteilen	-	-	-	-	-	-	-	-
35	Sonstiger Fahrzeugbau	1	1	1	-	-	-	1	-
36	Herstellung von Möbeln, Schmuck, Musikinstrumenten, Sportgeräten usw.	6	-	-	-	6	2	6	1
37	Recycling	-	-	-	-	-	-	-	-
E	Energie- und Wasserversorgung	3	2	2	-	1	1	3	1
40	Energieversorgung	3	2	2	-	1	1	3	1
F	Baugewerbe	275	34	32	2	241	11	290	14

noch: 8. Vollständige Aufgaben sowie Gewerbetreibende in Berlin im September 2007 nach Wirtschaftsbereichen

Nr. der Klassifikation ¹⁾	Wirtschaftszweige	Vollständige Aufgabe						Gewerbetreibende ²⁾	
		ins-gesamt	Betriebsaufgabe			sonstige Stilllegung		ins-gesamt	darunter weiblich
			ins-gesamt	Haupt-nieder-lassung	Zweignieder-lassung/un-selbständige Zweigstelle	ins-gesamt	darunter Neben-erwerb		
		1	2	3	4	5	6	7	8
G	Handel; Instandhaltung und Reparatur von Kfz und Gebrauchsgütern	614	184	113	71	430	76	673	203
50	Kfz-Handel; Instandhaltung und Reparatur von Kfz; Tankstellen	53	15	10	5	38	1	55	5
51	Handelsvermittlung und Großhandel (ohne KfZ)	135	29	23	6	106	25	143	41
52	Einzelhandel (ohne Handel mit Kfz und Tankstellen); Reparatur von Gebrauchsgütern	426	140	80	60	286	50	475	157
H	Gastgewerbe	168	60	50	10	108	16	176	43
I	Verkehr und Nachrichtenübermittlung	108	14	8	6	94	14	115	15
60	Landverkehr; Transport in Rohrfernleitungen	46	5	3	2	41	4	51	5
63	Hilfs- und Nebentätigkeit für den Verkehr; Verkehrsvermittlung	23	7	3	4	16	4	25	6
64	Nachrichtenübermittlung	38	2	2	-	36	6	38	4
J	Kredit- und Versicherungsgewerbe	101	6	4	2	95	20	104	29
67	Kredit- und Versicherungshilfsgewerbe	100	6	4	2	94	20	103	28
K	Grundstücks-, Wohnungswesen, Vermietung von beweglichen Sachen usw.	426	92	65	27	334	66	470	154
70	Grundstücks- und Wohnungswesen	50	20	16	4	30	2	59	16
71	Vermietung beweglicher Sachen ohne Bedienungspersonal	22	7	3	4	15	-	24	4
72	Datenverarbeitung und Datenbanken	63	11	7	4	52	13	84	9
73	Forschung und Entwicklung	1	1	1	-	-	-	1	-
74	Erbringung von wirtschaftlichen Dienstleistungen a. n. g.	290	53	38	15	237	51	302	125
M	Erziehung und Unterricht	18	11	7	4	7	2	20	6
N	Gesundheits-, Veterinär- und Sozialwesen	5	1	-	1	4	2	5	3
O	Erbringung sonstiger öffentlicher und persönlicher Dienstleistungen	256	54	38	16	202	53	274	129
92	Kultur, Sport und Unterhaltung	63	20	15	5	43	11	68	23
B+C	Übrige Wirtschaftszweige ³⁾	-	-	-	-	-	-	-	-
A-K, M-O	Insgesamt	2 030	477	332	145	1 553	273	2 190	614

1) Klassifikation der Wirtschaftszweige, Ausgabe 2003 (WZ 2003), Kurzbezeichnung.

2) Anzeigepflichtige Personen, die Ihren Betrieb vollständig aufgegeben haben.

3) Einschließlich geheimzuhaltender Fälle.

9. Vollständige Aufgaben sowie Gewerbetreibende in Berlin im September 2007 nach Rechtsform, Einzelunternehmen nach Geschlecht und ausgewählter Staatsangehörigkeit

<u>Rechtsform</u> <u>Geschlecht</u> Staatsangehörigkeit	Vollständige Aufgabe						Gewerbetreibende ¹⁾	
	ins- gesamt	Betriebsaufgabe			sonstige Stilllegung		ins- gesamt	darunter weiblich
		ins- gesamt	Haupt- nieder- lassung	Zweignieder- lassung/un- selbständige Zweigstelle	ins- gesamt	darunter Neben- erwerb		
	1	2	3	4	5	6	7	8
Insgesamt	2 030	477	332	145	1 553	273	2 190	614

nach der Rechtsform des Unternehmens

Einzelunternehmen	1 692	163	117	46	1 529	249	1 692	542
Offene Handelsgesellschaft	7	7	4	3	-	-	12	3
Kommanditgesellschaft	5	5	2	3	-	-	5	-
Gesellschaft mit beschränkter Haftung Co. KG	20	20	9	11	-	-	29	5
Gesellschaft des bürgerlichen Rechts	89	70	65	5	19	19	144	29
Aktiengesellschaft	6	6	-	6	-	-	-	-
Gesellschaft mit beschränkter Haftung	188	184	124	60	4	4	284	31
Private Company Limited by Shares	13	13	4	9	-	-	16	2
Genossenschaft	-	-	-	-	-	-	-	-
Eingetragener Verein	2	2	2	-	-	-	3	1
Sonstige Rechtsformen ²⁾	8	7	5	2	1	1	5	1

Einzelunternehmer/-innen nach Geschlecht

weiblich	542	50	31	19	492	124	X	X
männlich	1 150	113	86	27	1 037	125	X	X

Einzelunternehmer/-innen nach ausgewählter Staatsangehörigkeit

deutsch	1 256	118	78	40	1 138	217	1 256	427
griechisch	3	-	-	-	3	-	3	1
italienisch	8	2	2	-	6	-	8	2
österreichisch	3	1	1	-	2	1	3	2
polnisch	135	1	1	-	134	5	135	31
serbisch	8	1	1	-	7	-	8	4
türkisch	107	23	20	3	84	13	107	21

1) Anzeigepflichtige Personen, die ihren Betrieb vollständig aufgegeben haben.

2) Einschließlich geheimzuhaltender Fälle.

10. Gewerbeanmeldungen in Berlin im September 2007 nach Bezirken und Wirtschaftsbereichen

Bezirke	Ins- gesamt	Ver- arbei- tendes Ge- werbe	Bau- ge- werbe	Handel	Gast- ge- werbe	Verkehr und Nachrich- tenüber- mittlung	Kredit- und Versiche- rungs- gewerbe	Grund- stücks- und Wohnungs- wesen, Erbringung von wirt- schaftlichen Dienst- leistungen	Erbrin- gung sonstiger öffentl. u. persönl. Dienst- leistungen	Übrige Wirt- schafts- bereiche
	1	2	3	4	5	6	7	8	9	10
Mitte	728	13	150	176	66	28	8	168	115	4
Friedrichshain-Kreuzberg	277	9	36	64	34	6	4	88	33	3
Pankow	358	8	52	75	25	14	5	117	52	10
Charlottenburg-Wilmersdorf	420	6	39	106	36	12	19	122	70	10
Spandau	132	1	19	43	10	4	2	35	18	0
Steglitz-Zehlendorf	222	1	18	53	15	5	6	73	44	7
Tempelhof-Schöneberg	289	11	51	62	34	9	7	66	44	5
Neukölln	354	4	88	87	19	18	9	76	44	9
Treptow-Köpenick	288	9	69	46	17	11	10	80	43	3
Marzahn-Hellersdorf	174	2	38	41	6	6	6	49	24	2
Lichtenberg	190	6	51	32	2	10	-	61	22	6
Reinickendorf	194	5	25	60	12	5	5	43	36	3
Berlin	3 626	75	636	845	276	128	81	978	545	62

11. Gewerbeabmeldungen in Berlin im September 2007 nach Bezirken und Wirtschaftsbereichen

Bezirke	Ins- gesamt	Ver- arbei- tendes Ge- werbe	Bau- ge- werbe	Handel	Gast- ge- werbe	Verkehr und Nachrich- tenüber- mittlung	Kredit- und Versiche- rungs- gewerbe	Grund- stücks- und Wohnungs- wesen, Erbringung von wirt- schaftlichen Dienst- leistungen	Erbrin- gung sonstiger öffentl. u. persönl. Dienst- leistungen	Übrige Wirt- schafts- bereiche
	1	2	3	4	5	6	7	8	9	10
Mitte	323	5	34	100	51	16	7	69	39	2
Friedrichshain-Kreuzberg	187	4	18	49	37	5	3	44	24	3
Pankow	183	6	27	55	25	6	10	37	17	0
Charlottenburg-Wilmersdorf	349	13	28	96	34	18	26	77	53	4
Spandau	108	7	13	35	10	11	3	15	11	3
Steglitz-Zehlendorf	152	5	19	49	13	4	7	34	18	3
Tempelhof-Schöneberg	226	7	30	66	23	7	4	53	30	6
Neukölln	220	6	41	67	19	7	11	42	23	4
Treptow-Köpenick	167	4	27	43	19	7	9	35	18	5
Marzahn-Hellersdorf	135	2	14	51	5	6	9	25	19	4
Lichtenberg	161	3	32	37	10	16	9	30	22	2
Reinickendorf	192	3	25	63	15	19	13	37	15	2
Berlin	2 403	65	308	711	261	122	111	498	289	38

Datenangebot aus dem Sachgebiet

Datenangebot

Die in diesem Bericht enthaltenen Tabellen geben die gängigsten Kombinationen der aufgelisteten Merkmale wieder. Für den Informationsbedarf, der damit nicht abgedeckt werden kann, werden **Sonderauswertungen** erstellt.

Die Merkmale und deren Gliederung sind auf Seite 7 dieses Berichtes dargestellt.

Lieferung

Bestellte Tabellen oder Daten werden kurzfristig entweder als Ausdruck oder als Excel-Datei (Version 4 bis 97) erstellt. Die Lieferung der Ergebnisse erfolgt dann entweder über **E-Mail** oder **Fax** (bis maximal 10 Seiten) bzw. als **Ausdruck**, **Diskette** oder **CD-ROM** durch die Post. Selbstabholer können die Ergebnisse direkt beim Statistischen Landesamt abholen.

Kosten

Die Leistungen sind nach den geltenden Kostenrichtlinien des Amtes für Statistik Berlin-Brandenburg grundsätzlich kostenpflichtig. Ausgenommen davon sind unmittelbare Berliner Landesbehörden (z.B. Senatsverwaltungen und Bezirksämter), Mitglieder des Abgeordnetenhauses, Berliner Mitglieder des Bundestages und des Europäischen Parlaments, Journalisten sowie Dienststellen, Behörden und Ämter, mit denen ein Schriftenaustausch besteht. Die Kosten für Standardtabellen sind in dem entsprechenden Abschnitt angegeben. Kosten für andere Auswertungen werden nach Aufwand berechnet. Die Zahlung erfolgt auf Rechnung, die Zahlungsfrist beträgt vier Wochen.

Produkte und Dienstleistungen

Nähere Auskünfte zu Produkten und Dienstleistungen finden Sie auf Seite 2.

Weitere Veröffentlichungen zum Thema

Statistische Berichte: Unternehmen und Arbeitsstätten, Unternehmensregister

- Gewerbeanzeigen in Berlin jährlich, 20 Seiten
4,00 EUR
Bestell-Nr.: 240.2
- Insolvenzen in Berlin jährlich, 16 Seiten
4,00 EUR
Bestell-Nr.: 320.6
- Insolvenzen in Berlin vierteljährlich, 15 Seiten im Internet
Bestell-Nr.: 320.6E
- Unternehmensregister in Berlin jährlich, 24 Seiten
4,00 EUR
Bestell-Nr.: 240.1

Allgemeines Informationsangebot Datenmaterial auf Papier, Diskette oder im Internet zu folgenden Themen:

- Gebiet (regionales Bezugssystem)
- Bevölkerung und Bevölkerungsbewegung
- Mikrozensus (Haushalte, Familien, Sozialstruktur)
- Gesundheitswesen
- Wahlen (Ergebnisse)
- Schule, Berufsbildung, Ausbildungsförderung
- Kultur, Freizeit, Sport
- Hochschulen (Fach- und Hochschulen, Universitäten, Studenten)
- Rechtspflege
- Öffentliche Sozialleistungen (Jugendhilfe, Sozialhilfe, Wohngeld)
- Polizeiliche Kriminalitätsstatistik, Verkehr
- Verarbeitendes Gewerbe
- Bautätigkeit und Wohnungen
- Handel, Gastgewerbe
- Verdienste, Handwerk
- Landwirtschaft, Umwelt, Energie- und Wasserversorgung
- Volkswirtschaftl. Gesamtrechnungen
- Öffentliche Finanzen, Personal im öffentlichen Dienst
- Preise, lfd. Wirtschaftsrechnungen
- Steuern
- Unternehmen und Arbeitsstätten, Unternehmensregister

Veröffentlichungen

Statistisches Jahrbuch

Kompendium zu Berlin in Jahresdaten aus allen Bereichen der amtlichen Statistik

Monatsschrift

Beiträge zu Methodik und Ergebnissen statistischer Erhebungen

Statistische Berichte

Tabellen und Kurzerläuterungen zu Ergebnissen der verschiedenen Sachgebiete der amtlichen Statistik

Faltblätter

Informationen kurz und knapp zum Tourismus, zur Umwelt, zu Bildung und Kultur, zum Mikrozensus

Verzeichnis

der Veröffentlichungen

Überblick über alle vom Amt für Statistik Berlin-Brandenburg herausgegebenen Veröffentlichungen auf Papier, Diskette und CD.