

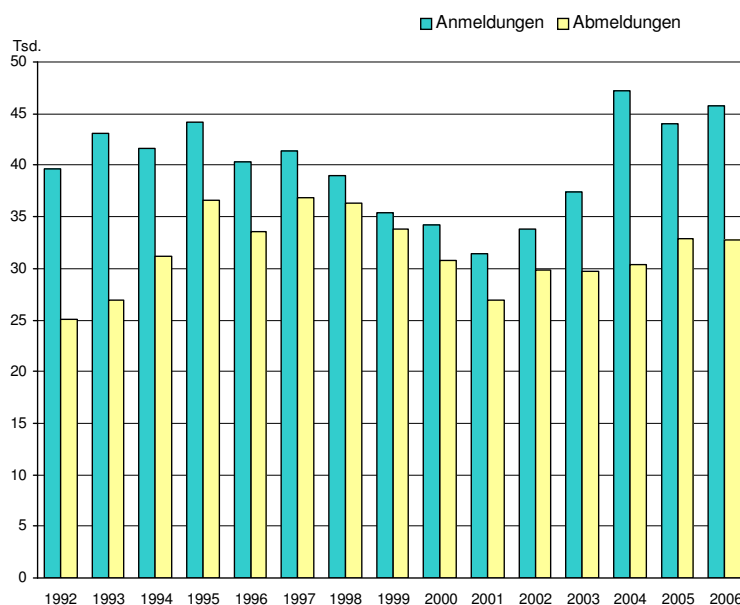
Statistischer Bericht

D I 2 – m 08/07

Gewerbeanzeigen im **Land Berlin** im **August 2007**

Anmeldungen
Abmeldungen
Wirtschaftsbereiche
Rechtsformen

Gewerbean- und -abmeldungen in Berlin seit 1992



Das Amt für Statistik Berlin-Brandenburg

Das Amt für Statistik Berlin-Brandenburg ist für beide Länder die zentrale Dienstleistungseinrichtung auf dem Gebiet der amtlichen Statistik. Das Amt erbringt Serviceleistungen im Bereich Information und Analyse für die breite Öffentlichkeit, für alle gesellschaftlichen Gruppen sowie für Kunden aus Verwaltung und Politik, Wirtschaft und Wissenschaft. Kerngeschäft des Amtes ist die Durchführung der gesetzlich angeordneten amtlichen Statistiken für Berlin und Brandenburg. Das Amt erhebt die Daten, bereitet sie auf, interpretiert und analysiert sie und veröffentlicht die Ergebnisse. Die Grundversorgung aller Nutzer mit statistischen Informationen erfolgt unentgeltlich, im Wesentlichen über das Internet und den Informationsservice. Daneben werden nachfrage- und zielgruppenorientierte Standardauswertungen zu Festpreisen angeboten. Kundenspezifische Aufbereitung / Beratung zu kostendeckenden Preisen ergänzt das Spektrum der Informationsbereitstellung.

Amtliche Statistik im Verbund

Die Statistiken werden bundesweit nach einheitlichen Konzepten, Methoden und Verfahren arbeitsteilig erstellt. Die statistischen Ämter der Länder sind dabei grundsätzlich für die Durchführung der Erhebungen, für die Aufbereitung und Veröffentlichung der Länderergebnisse zuständig. Durch diese Kooperation in einem „Statistikverbund“ entstehen für alle Länder vergleichbare und zu einem Bundesergebnis zusammenführbare Erhebungsergebnisse.

Produkte und Dienstleistungen

Informationsservice

info@statistik-bbb.de

mit statistischen Informationen für jedermann und Beratung sowie maßgeschneiderte Aufbereitungen von Daten über Berlin und Brandenburg.

Auskunft, Beratung, Pressedienst sowie Fachbibliotheken in Potsdam und Berlin.

Standort Potsdam

Dortustraße 46, 14467 Potsdam

Tel. 0331 39-444

Fax 0331 39-418

Mo–Do 9–15 Uhr, Fr 9–14 Uhr

Bibliothek

Tel. 0331 39-843

Fax 0331 39-418

Mo–Do 10.30–15 Uhr, Fr 9.30–14 Uhr

Standort Berlin

Alt-Friedrichsfelde 60, 10315 Berlin

Tel. 030 9021-3434

Fax 030 9021-3655

Mo–Do 9–15 Uhr, Fr 9–14 Uhr

Bibliothek

Tel. 030 9021-3434

Fax 030 9021-3655

Mo–Do 9–15 Uhr, Fr 9–14 Uhr

Internet-Angebot

www.statistik-berlin-brandenburg.de

mit aktuellen Daten, Pressemitteilungen, Statistischen Berichten zum kostenlosen Herunterladen, regionalstatistischen Informationen, Wahlstatistiken und -analysen sowie einem Überblick über das gesamte Leistungsspektrum des Amtes.

Statistische Jahrbücher

mit einer Vielzahl von Tabellen aus nahezu allen Arbeitsgebieten der amtlichen Statistik.

Statistische Berichte

mit Ergebnissen der einzelnen Statistiken in Tabellen in tiefer sachlicher Gliederung und Grafiken zur Veranschaulichung von Entwicklungen und Strukturen.

Mit dieser Reihe werden die bisherigen Veröffentlichungen Statistischer Berichte aus dem Landesbetrieb für Datenverarbeitung und Statistik Land Brandenburg sowie dem Statistischen Landesamt Berlin fortgesetzt.

Informationen zu dieser Veröffentlichung

Referat 48 B

Tel. (030) 9021-3701/3823

Fax (030) 5158 8323

unternehmen2@statistik-bbb.de

Impressum

Amt für Statistik Berlin-Brandenburg

Dortustraße 46

14467 Potsdam

Telefon: 0331 39-444

Fax: 0331 39-418

info@statistik-bbb.de

www.statistik-berlin-brandenburg.de

Statistischer Bericht

D 12 – m 08/07

© **Amt für Statistik** Berlin-Brandenburg

Die Veröffentlichung und Verbreitung, auch auszugsweise, mit Quellenangabe für nichtgewerbliche Zwecke gestattet.

Erscheinungsfolge:
monatlich im Internet

Zeichenerklärung

- nichts vorhanden
- () Aussagewert ist eingeschränkt
- Zahlenwert unbekannt oder geheimzuhalten
- x Tabellenfach gesperrt
- / Zahlenwert nicht sicher genug
- 0 weniger als die Hälfte von 1 in der letzten besetzten Stelle, jedoch mehr als nichts
- p vorläufige Zahl
- ... Angabe fällt später an
- r berichtigte Zahl
- s geschätzte Zahl

		Seite
Erläuterungen	4	
1 Allgemeine Angaben	4	
2 Zweck und Ziele der Statistik	4	
3 Erhebungsmethodik	4	
4 Genauigkeit	5	
5 Aktualität und Pünktlichkeit	5	
6 Zeitliche und räumliche Vergleichbarkeit	5	
7 Bezüge zu anderen Erhebungen	5	
8 Weitere Informationsquellen	5	
9 Definitionen, Klassifikationen und Merkmale	6	
Datenangebot aus dem Sachgebiet	23	
Datenangebot	23	
Lieferung	23	
Kosten	23	
Information und Beratung		
Weitere Veröffentlichungen zum Thema	23	
Allgemeines Informationsangebot	23	
Grafiken		
1. Gewerbeanmeldungen in Berlin seit 2005.....		8
2. Gewerbeabmeldungen in Berlin seit 2005.....		8
Tabellen		
1. Gewerbeanzeigen in Berlin seit 2000.....		9
2. Gewerbeanmeldungen in Berlin im August 2007 nach Wirtschaftsbereichen und Grund der Meldungen.....		10
3. Gewerbeanmeldungen in Berlin im August 2007 nach Art der Niederlassung, Rechtsform, Einzelunternehmen nach Geschlecht und ausgewählter Staatsangehörigkeit		12
4. Neugründungen sowie Gewerbetreibende in Berlin im August 2007 nach Wirtschaftsbereichen.....		13
5. Neugründungen sowie Gewerbetreibende in Berlin im August 2007 nach Rechtsform, Einzelunternehmen nach Geschlecht und ausgewählter Staatsangehörigkeit		15
6. Gewerbeabmeldungen in Berlin im August 2007 nach Wirtschaftsbereichen und Grund der Meldungen.....		16
7. Gewerbeabmeldungen in Berlin im August 2007 nach Art der Niederlassung, Rechtsform, Einzelunternehmen nach Geschlecht und ausgewählter Staatsangehörigkeit		18
8. Vollständige Aufgaben sowie Gewerbetreibende in Berlin im August 2007 nach Wirtschaftsbereichen.....		19
9. Vollständige Aufgaben sowie Gewerbetreibende in Berlin im August 2007 nach Rechtsform, Einzelunternehmen nach Geschlecht und ausgewählter Staatsangehörigkeit		21
10. Gewerbeanmeldungen in Berlin im August 2007 nach Bezirken und Wirtschaftsbereichen.....		22
11. Gewerbeabmeldungen in Berlin im August 2007 nach Bezirken und Wirtschaftsbereichen.....		22

Erläuterungen

1 Allgemeine Angaben

1.1. Bezeichnung der Statistik:

Gewerbeanzeigenstatistik,
EVAS-Nr.: 523 11

1.2. Berichtszeitraum: monatlich

1.3. Erhebungstermin:

laufend

1.4. Periodizität:

monatlich seit 1996

1.5. Regionale Gliederung

Berlin und Bezirke in Standardveröffentlichungen.

1.6. Erhebungsgesamtheit

Alle juristischen und alle natürlichen Personen, die nach § 14 Gewerbeordnung verpflichtet sind, Aufnahme, Änderung oder Aufgabe einer gewerblichen Tätigkeit der zuständigen Behörde anzuzeigen.

1.7. Erhebungseinheiten:

Gewerbetreibende

1.8. Rechtsgrundlagen:

- Gewerbeordnung (GewO) vom 1. Januar 1987 (BGBl. I S. 425), in der Fassung vom 22. Februar 1999 (BGBl. I S. 202); zuletzt geändert durch das Gesetz vom 22. August 2006 (BGBl. I S. 1970).
- Gesetz über die Statistik für Bundeszwecke (Bundesstatistikgesetz - BStatG) vom 22. Januar 1987 (BGBl. I S. 462, 565); zuletzt geändert durch Artikel 2 des Gesetzes vom 9. Juni 2005 (BGBl. I S. 1534).

1.9. Geheimhaltung und Datenschutz:

Die erhobenen Einzelangaben werden nach § 16 Bundesstatistikgesetz grundsätzlich geheim gehalten. Nur in ausdrücklich gesetzlichen Ausnahmefällen dürfen Einzelangaben übermittelt werden. Die Namen und Adressen der Befragten werden in keinem Fall an Dritte weitergegeben. Nach § 16 Abs. 6 Bundesstatistikgesetz ist es möglich, den Hochschulen oder sonstigen Einrichtungen mit der Aufgabe unabhängiger wissenschaftlicher Forschung für die Durchführung wissenschaftlicher Vorhaben Einzelangaben dann zur Verfügung zu stellen, wenn diese so anonymisiert sind, dass sie nur mit einem unverhältnismäßig großen Aufwand an Zeit, Kosten und Arbeitskraft dem Befragten oder Betroffenen zugeordnet werden können. Die Pflicht zur Geheimhaltung besteht auch für

Personen, die Empfänger von Einzelangaben sind.

2 Zweck und Ziele der Statistik

2.1. Erhebungsinhalte:

Die Gewerbeanzeigenstatistik liefert Informationen über die Zahl der Gewerbe- und -abmeldungen nach Wirtschaftsbereichen, Rechtsformen, Zahl der tätigen Personen und Bundesländern. Außerdem werden Geschlecht und Staatsangehörigkeit der Gewerbetreibenden ermittelt. Die An- und Abmeldungen werden danach unterschieden, welche Gründe maßgeblich waren. Außerdem informiert die Statistik über die Anlässe für Ummeldungen von Betrieben.

2.2. Zweck der Statistik:

Die Gewerbeanzeigenstatistik hat die Aufgabe, zum einen über das Meldegeschehen in seiner Gesamtheit zu informieren, aber auch Existenzgründungen und Stilllegungen von Unternehmen und Betrieben statistisch abzubilden.

2.3. Hauptnutzer der Statistik:

Alle Bezirksverwaltungen in Berlin; Senatsverwaltung für Wirtschaft, Technologie und Frauen; Bundesministerium für Wirtschaft; Deutsche Bundesbank; Bankgesellschaft Berlin; Industrie- und Handelskammer; Handwerkskammer; Hotel- und Gaststättenverband Berlin; Deutscher Gewerkschaftsbund; Verband der Creditreform; Institut für Mittelstandsforschung; Institut für Wirtschaftsforschung Halle; Universität Mainz; Fachhochschule für Wirtschaft; Berliner Institut für vergleichende Sozialforschung; Schüler und Studenten; Medien.

2.4. Einbeziehung von Nutzer:

Wichtige Nutzer wurden bei der Planung 1996 und der Neugestaltung der Gewerbeanzeigenstatistik 2003 in bilateralen Gesprächen einbezogen.

3 Erhebungsmethodik

3.1. Art der Datengewinnung:

Die Gewerbeanzeigenstatistik wird wie eine Sekundärstatistik auf der Basis der in der Verwaltung erstellten Gewerbemeldungen durchgeführt. Um Aufschluss über die Zahl und Art der in einem Bezirk ansässigen Gewerbebetriebe zu erhalten, sind Gewerbetreibende gesetzlich verpflichtet, meldepflichtige Vorgänge dem zuständigen Gewerbeamt anzuzeigen. Die Kopien dieser An-, Ab- und Ummeldungen werden bzw. wurden statistisch ausgewertet.

3.2 Stichprobenverfahren:

nicht relevant

3.3 Hinweise aus Saisonbereinigungsverfahren:

nicht relevant

3.4 Erhebungsinstrumente und Berichtsweg:

Die Meldungen der Gewerbeämter in Berlin gegenüber dem Amt für Statistik erfolgen auf elektronischen Wege.

3.5 Belastung der Auskunftspflichtigen:

Die Erstattung der Gewerbeanzeige dient primär den Bezirken zur Gewerbeüberwachung. Durch die Verwendung von Kopien dieser Anzeigen entsteht für die Auskunftspflichtigen durch die Statistik keinerlei zusätzliche Belastung. Gemäß Artikel 11 des Ersten Gesetzes zum Abbau bürokratischer Hemmnisse insbesondere in der mittelständischen Wirtschaft vom 22. August 2006 wurde ab September 2006 die Auswertung der Gewerbeummeldungen eingestellt.

3.6 Dokumentation der Fragebögen:

Die Gewerbeanzeige stellt den Fragebogen dar. Diese Mustervordrucke sind Bestandteil der Gewerbeordnung. Die Anzeigenden sind verpflichtet, den Inhalt dieser Vordrucke zu verwenden. Bei der elektronischen Verarbeitung der Anzeigen bei den Gemeinden kann vom vorgegebenen Format der Muster, jedoch nicht vom Inhalt, abgewichen werden.

4 Genauigkeit**4.1 Qualitative Gesamtbewertung der Genauigkeit:**

Die Gewerbeanzeigenstatistik ist eine Totalerhebung, die sichere Informationen über die Aufnahme, Beendigung und Änderung gewerblicher Tätigkeiten und deren Anlässe liefert. Nicht der Gewerbeordnung unterliegen – und sind daher auch nicht in die Statistik einbezogen – die Freien Berufe, die Urproduktion wie Land- und Forstwirtschaft oder Bergbau sowie die Versicherungen.

4.2 Stichprobenbedingte Fehler:

nicht relevant

4.3 Nicht stichprobenbedingte Fehler:

Die Anzeigen sind, insbesondere wenn sie als Formular bereitgestellt wurden, oft nicht vollständig oder ungenau ausgefüllt. Insbesondere erlaubt die Beschreibung der wirtschaftlichen Tätigkeit keine genaue Zuordnung nach der Klassifikation der Wirtschaftszweige. Ange-

sichts von ca. 90 000 Anzeigen pro Jahr in Berlin sind Rückfragen daher nur in besonderen Fällen wirtschaftlich vertretbar.

5 Aktualität und Pünktlichkeit

Gegenwärtig werden die Quartals- und Jahresergebnisse der Gewerbeanzeigenstatistik spätestens 10 Wochen nach Ende des Berichtszeitraums in Form einer Pressemitteilung veröffentlicht. Ca. 12 Wochen nach Ende des Berichtszeitraums werden die monatlichen Statistischen Berichte für das Internet erstellt, der Jahresbericht und die Internetpräsenz werden im ersten Halbjahr des folgenden Kalenderjahres veröffentlicht. Die Angaben sind endgültig, eine nachträgliche Korrektur erfolgt nicht.

6 Zeitliche und räumliche Vergleichbarkeit

Die Ergebnisse können mit dem entsprechenden Vorjahreszeitraum verglichen werden. Einschränkungen gibt es vor allem bei Änderung der Systematik wie z.B. der Klassifikation der Wirtschaftszweige. Der Bericht enthält Angaben, die alle Statistischen Landesämter für ihren Bereich unter gleicher Kennziffer veröffentlichen.

7 Bezüge zu anderen Erhebungen

Keine

8 Weitere Informationsquellen**8.1 Publikationswege:**

Der Inhalt dieses Berichtes ist auf Wunsch auch auf Diskette erhältlich oder kann per E-Mail versandt werden.

8.2 Kontaktinformationen:

Fachbereich Unternehmensregister:
Telefon: (030) 9021 3550/3823
Telefax: (030) 5158 8323
E-Mail: unternehmen@statistik-bbb.de

8.3 Weiterführende Veröffentlichungen:

Ergebnisse für das gesamte Bundesgebiet werden in der Fachserie 2, Reihe 5 "Unternehmen und Arbeitsstätten" des Statistischen Bundesamtes veröffentlicht.

Zuletzt erschienene Aufsätze:

1. Heymann, T.: 15 Jahre nach der Wende in Berlin aus statistischer Sicht; "Berliner Statistik" - Monatsschrift 2005, Heft 10, S. 363.
2. Heymann, T.: Gewerbeanzeigen in den 12 Bezirken von Berlin von 1991 bis 2002 "Berliner Statistik" - Monatsschrift 2004, Heft 1 bis Heft 12.

3. Heymann, T.: Statistik der Gewerbeanzeigen durch Änderung der Gewerbeordnung aufgewertet; "Berliner Statistik" - Monatsschrift 2003, Heft 3, S. 108.
4. Heymann, T.: Gewerbeanzeigen in Berlin 1991 - 2000; "Berliner Statistik" - Monatsschrift 2001, Heft 6, S. 266.

9 Definitionen, Klassifikationen und Merkmale

9.1 Definitionen:

- **Gewerbeanmeldung:**
Die Neugründung eines Betriebes, die Wiedereröffnung eines Betriebes nach Verlegung (Zuzug), die Gründung eines Betriebes nach dem Umwandlungsgesetzes, die Änderung der Rechtsform, der Eintritt von Gesellschaftern und die Übernahme durch Erbfolge, Kauf oder Pacht eines Betriebes.
- **Gewerbeabmeldung:**
Die vollständige Aufgabe eines Betriebes, die Verlagerung eines Betriebes in ein anderes Bundesland (Fortzug), die Abmeldung eines Betriebes nach dem Umwandlungsgesetzes, die Änderung der Rechtsform, der Austritt von Gesellschaftern und die Übergabe durch Erbfolge, Kauf oder Pacht eines Betriebes.
- **Gewerbeummeldung:**
Die Änderung oder Erweiterung der wirtschaftlichen Tätigkeit des Betriebes, die Verlegung eines Betriebes innerhalb Berlins oder sonstige Veränderungen (Namensänderung, Nebenerwerb).
- **Betrieb / Betriebsstätte:**
Die Gewerbeordnung gestattet den gleichzeitigen Betrieb eines oder verschiedener Gewerbe in einer oder mehreren Betriebs- oder Verkaufsstätten. Betriebs- oder Verkaufsstätten können Hauptniederlassungen, Zweigniederlassungen oder unselbständige Zweigstellen sein.
- **Hauptniederlassung (Hptn.):**
Mittelpunkt des Geschäftsverkehrs eines Betriebes, der sich bei Personengesellschaften und juristischen Personen am Sitz des Unternehmens befindet. Er kann aber auch in der Wohnung des Gewerbetreibenden liegen.
- **Zweigniederlassung (Zwgn.):**
Betrieb mit selbständiger Organisation, selbständigen Betriebsmitteln und gesonderter Buchführung, dessen Leiter Geschäfte selbständig abzuschließen und durchzuführen befugt ist.
- **Unselbständige Zweigniederlassung (Zwgn.):**
Feste örtliche Anlagen oder Einrichtungen, die der Ausübung eines stehenden Gewerbes dienen (z.B. ein Auslieferungslager), jedoch nicht die Bedingungen einer Zweigniederlassung erfüllen.
- **Betriebsgründung:**
Gründung einer Haupt-, Zweigniederlassung oder unselbständigen Zweigstelle durch eine natürliche oder juristische Person, die entweder im Handels-, Vereins- oder Genossenschaftsregister eingetragen ist oder die Handwerkseigenschaft besitzt oder mindestens einen Arbeitnehmer beschäftigt.
- **Sonstige Neugründung:**
Gründung einer Hauptniederlassung durch einen Minderkaufmann (Kleingewerbe), der also in keinem Register eingetragen ist, der keine Handwerkskarte besitzt und keine Arbeitnehmer beschäftigt. Gründung eines Gewerbes, das im Nebenerwerb betrieben wird oder Meldung der Gründung einer Niederlassung ohne Angabe von Beschäftigten.
- **Übernahme:**
Umfasst den Kauf oder die Pacht eines Betriebes, den Eintritt der Erbfolge, der Rechtsformänderung sowie Gesellschaftereintritte.
- **Umwandlung:**
Die Umwandlung nach dem Umwandlungsgesetz umfasst die Verschmelzung mehrerer Betriebe zu einem, die Aufspaltung eines Betriebes in mehrere Betriebe sowie die Aufspaltung oder Ausgliederung von Betriebsteilen mit dem Ziel der Neugründung.
- **Betriebsaufgabe:**
Vollständige Aufgabe eines Betriebes der von einer juristischen oder natürlichen Person geführt wurde. Bei der natürlichen Person ist Voraussetzung, dass sie im Handelsregister eingetragen war oder zuletzt mindestens einen Arbeitnehmer beschäftigt hat.
- **Sonstige Stilllegung:**
Vollständige Aufgabe einer Hauptniederlassung eines Kleingewerbetreibenden, der nicht

im Handelsregister eingetragen war und keine Arbeitnehmer beschäftigte bzw. der ein Gewerbe im Nebenerwerb betrieb.

• **Übergabe:**

Umfasst den Verkauf oder die Verpachtung eines Betriebes, den Antritt der Erbfolge, der Rechtsformänderungen sowie Gesellschafteraustritte.

9.2 Klassifikationen:

- Statistisches Bundesamt: Klassifikation der Wirtschaftszweige mit Erläuterungen, Ausgabe 2003 (WZ03); Wiesbaden.
- AGS – Amtlicher Gemeindeschlüssel.
- Katalog Rechtsformen.
- Katalog des Staatsangehörigkeits- und Gebietsschlüssels.
- Katalog der Registergerichtsschlüssel.
- Amt für Statistik: Regionales Bezugssystem.
- EVAS – Einheitliches Verzeichnis amtlicher Statistiken.

9.3 Merkmale und Ausprägungen:

- Art der Meldung:
 - Anmeldung
 - Abmeldung
- Datum der Meldung für:
 - Anmeldung
 - Abmeldung
- Berichtsmonat / -jahr:
- Gemeindeschlüssel:
 - Regionales Bezugssystem
- Registergericht:
 - Schlüsselnummer
 - Postleitzahl
- Art des Registers:
 - Handelsregister A
 - Handelsregister B
 - Genossenschaftsregister
 - Vereinsregister
 - Partnerschaftsregister
- Grad der Selbständigkeit:
 - Hauptniederlassung
 - Zweigniederlassung
 - Unselbständige Zweigstelle
 - Automatenaufstellbetrieb
 - Reisegewerbe
- Art des Betriebes in:
 - Industrie
 - Handwerk
 - Handel
 - Sonstiges
- Rechtsform:
 - Katalog der Rechtsformen

• Angaben zum Betrieb:

Zahl der geschäftsführenden Gesellschafter
Zahl der gesetzlichen Vertreter
Aktuelle bzw. frühere Betriebsstätte, ggf. Hauptniederlassung

• Handwerkskarte:

Nein / Ja

• Anzahl tätigen Personen (Voll-, Teilzeit) bei der:

Anmeldung
Abmeldung

• Wirtschaftliche Tätigkeit:

Klassifikation der Wirtschaftszweige, Ausgabe 2003 (WZ 2003)

• Angaben zur Person:

Geschlecht

• Staatsangehörigkeit:

Katalog des Staatsangehörigkeits- und Gebietsschlüssels

• Staatsangehörigkeit für weitere Gesellschafter:

Katalog des Staatsangehörigkeits- und Gebietsschlüssels

• Tätigkeit (vorerst / zuletzt) im Nebenerwerb:

Nein / Ja

• Grund der Anmeldung:

Neugründung

Wiedereröffnung nach Verlegung aus einem anderen Meldebezirk

Gründung nach dem Umwandlungsgesetz

Wechsel der Rechtsform

Gesellschaftereintritt

Erbfolge / Kauf / Pacht

• Grund der Abmeldung:

Vollständige Aufgabe

Verlegung in einen anderen Meldebezirk

Aufgabe infolge des Umwandlungsgesetzes

Wechsel der Rechtsform

Gesellschafteraustritt

Erbfolge / Verkauf / Verpachtung

• Ursache der Abmeldung:

Keine Angabe

Wirtschaftliche Schwierigkeiten

Insolvenzverfahren

Von Amts wegen

Persönliche Gründe

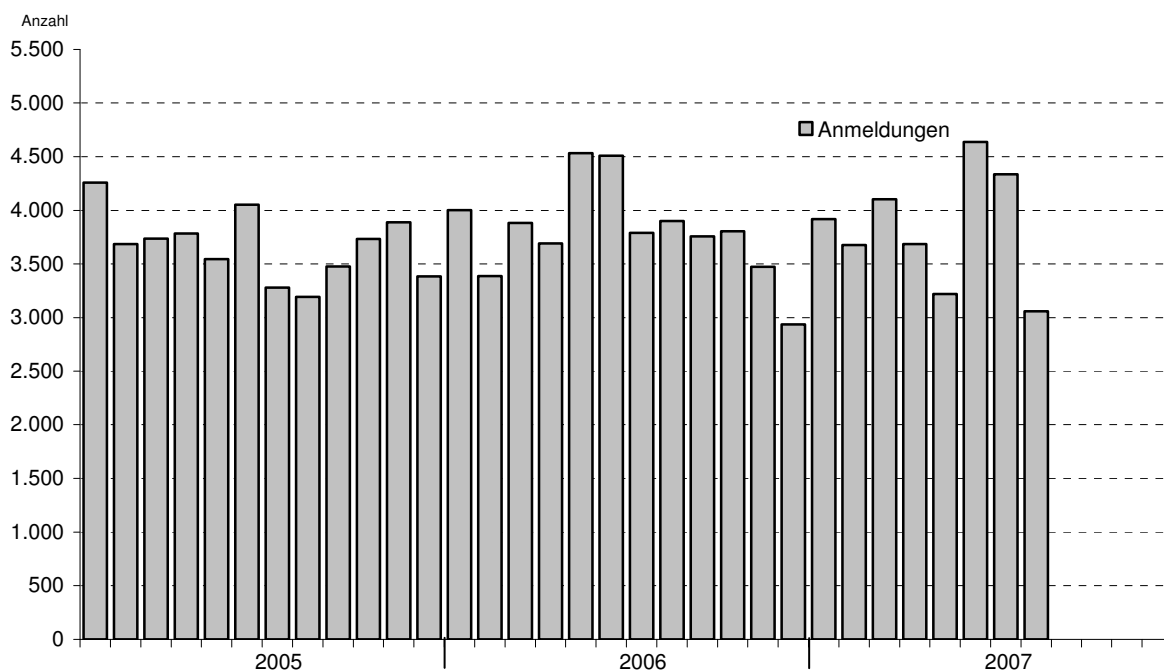
Betrieb wurde nie ausgeübt

Verlegung in einen anderen Meldebezirk

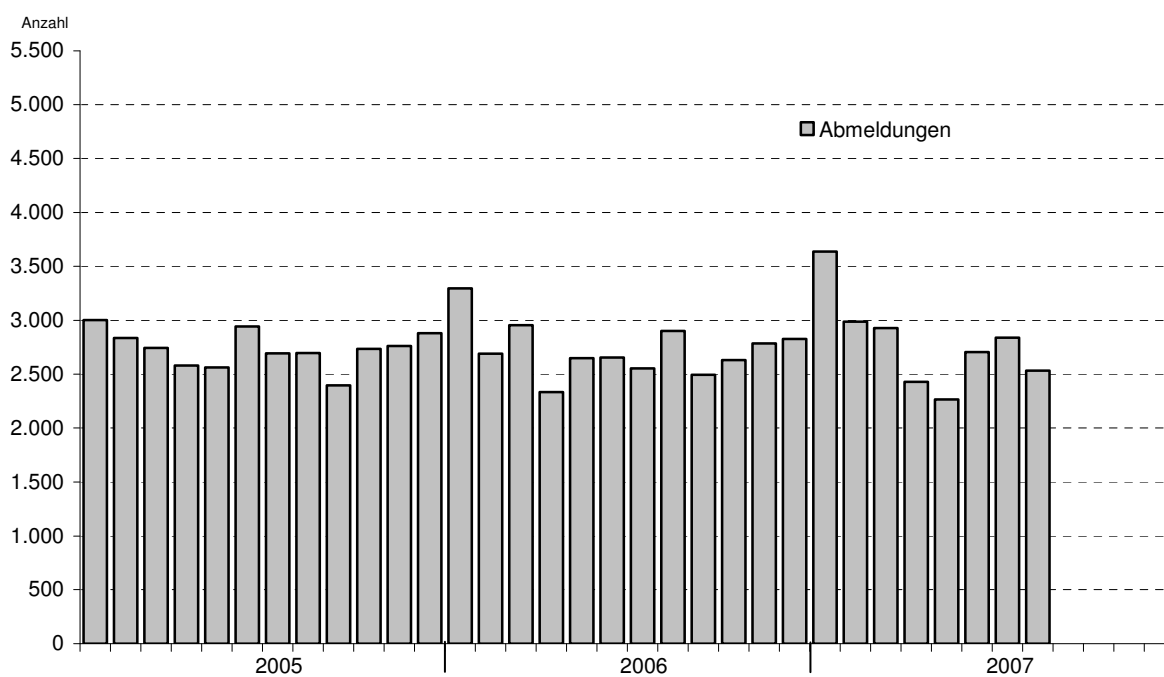
Übergabe wegen Verkauf / Verpachtung

Sonstige Gründe

1. Gewerbebeanmeldungen in Berlin seit 2005



2. Gewerbeabmeldungen in Berlin seit 2005



1. Gewerbeanzeigen in Berlin seit 2000

Jahr --- Monat	Anmeldungen		Abmeldungen		Ummeldungen ¹⁾	
	insgesamt	darunter Neuer- richtungen ²⁾	insgesamt	darunter Aufgabe ³⁾	insgesamt	darunter Veränderung der Betriebstätigkeit ⁴⁾
	1	2	3	4	5	6
2000	34 155	28 537	30 789	23 699	11 285	3 555
2001	31 414	26 208	26 893	21 060	9 737	2 927
2002	33 875	28 373	29 887	23 812	11 051	3 510
2003	37 374	32 008	29 654	24 423	10 436	2 577
2004	47 158	41 941	30 404	25 025	12 809	3 609
2005	44 015	39 289	32 833	28 126	15 615	4 187
2006	45 762	41 098	32 773	28 136	x	x
2006 Januar	4 101	3 604	3 296	2 788	1 538	353
Februar	3 387	2 975	2 690	2 297	1 370	314
März	3 882	3 462	2 955	2 544	1 351	319
April	3 692	3 347	2 335	1 991	1 385	311
Mai	4 531	4 147	2 649	2 267	1 386	337
Juni	4 507	4 079	2 654	2 294	1 387	334
Juli	3 790	3 427	2 553	2 194	1 242	268
August	3 900	3 533	2 901	2 552	1 337	304
September	3 757	3 384	2 494	2 146	1 285	279
Oktober	3 806	3 451	2 631	2 285	x	x
November	3 473	3 082	2 787	2 374	x	x
Dezember	2 936	2 607	2 828	2 404	x	x
2007 Januar	3 918	3 372	3 636	3 081	x	x
Februar	3 675	3 255	2 988	2 597	x	x
März	4 104	3 654	2 928	2 487	x	x
April	3 686	3 246	2 431	2 091	x	x
Mai	3 219	2 904	2 265	1 951	x	x
Juni	4 635	4 234	2 705	2 345	x	x
Juli	4 335	3 853	2 838	2 430	x	x
August	3 059	2 744	2 535	2 205	x	x
September						
Oktober						
November						
Dezember						
Veränderung gegenüber dem Vorjahresmonat in %						
Januar	-4,5	-6,4	10,3	10,5	x	x
Februar	8,5	9,4	11,1	13,1	x	x
März	5,7	5,5	-0,9	-2,2	x	x
April	-0,2	-3,0	4,1	5,0	x	x
Mai	-29,0	-30,0	-14,5	-13,9	x	x
Juni	2,8	3,8	1,9	2,2	x	x
Juli	14,4	12,4	11,2	10,8	x	x
August	-21,6	-22,3	-12,6	-13,6	x	x
September						
Oktober						
November						
Dezember						

1) Gemäß Artikel 11 des Ersten Gesetzes zum Abbau bürokratischer Hemmnisse insbesondere in der mittelständischen Wirtschaft wurde ab September 2006 die Auswertung der Ummeldungen eingestellt.

2) Betriebsgründungen und sonstige Neuerrichtungen, ohne Zuzüge

3) Ohne Verlagerung; einschließlich Aufgabe einer Zweigniederlassung oder unselbstständigen Zweigstellen

4) Änderung und/oder Erweiterung

2. Gewerbeanmeldungen in Berlin im August 2007 nach Wirtschaftsbereichen und Grund der Meldungen

Nr. der Klas- sifika- tion ¹⁾	Wirtschaftszweige	Gewerbe- anmel- dungen ins- gesamt	Neuerrichtungen			Zuzug	Übernahme			
			ins- gesamt	Neu- gründung	Um- wand- lung		ins- gesamt	Rechts- form- wechsel	Gesell- schafter- eintritt	Erbfolge/ Kauf/ Pacht
		1	2	3	4	5	6	7	8	9
A	Land- und Forstwirtschaft	10	10	10	-	-	-	-	-	-
01	Landwirtschaft und Jagd	9	9	9	-	-	-	-	-	-
D	Verarbeitendes Gewerbe	42	35	34	1	1	6	-	3	3
15	Ernährungsgewerbe	6	2	2	-	-	4	-	2	2
16	Tabakverarbeitung	-	-	-	-	-	-	-	-	-
17	Textilgewerbe	1	1	1	-	-	-	-	-	-
18	Bekleidungsgewerbe	1	1	1	-	-	-	-	-	-
19	Ledergewerbe	1	1	1	-	-	-	-	-	-
20	Holzgewerbe									
	(ohne Herstellung von Möbeln)	-	-	-	-	-	-	-	-	-
21	Papiergewerbe	-	-	-	-	-	-	-	-	-
22	Verlags-, Druckgewerbe, Vervielfältigung	14	13	13	-	-	1	-	1	-
23	Kokerei, Mineralölverarbeitung, Herstellung von Brutstoffen	-	-	-	-	-	-	-	-	-
24	Herstellung von chemischen Erzeugnissen	-	-	-	-	-	-	-	-	-
25	Herstellung von Gummi- und Kunststoffwaren	-	-	-	-	-	-	-	-	-
26	Glasgewerbe, Herstellung von Keramik, Verarbeitung von Steinen und Erden	2	2	1	1	-	-	-	-	-
27	Metallerzeugung und -bearbeitung	-	-	-	-	-	-	-	-	-
28	Herstellung von Metallerzeugnissen	4	4	4	-	-	-	-	-	-
29	Maschinenbau	2	2	2	-	-	-	-	-	-
30	Herstellung von Büromaschinen, DV-Geräten und -Einrichtungen	-	-	-	-	-	-	-	-	-
31	Herstellung von Geräten der Elektrizitätserzeugung, -verteilung u. Ä.	1	1	1	-	-	-	-	-	-
32	Rundfunk- und Nachrichtentechnik	1	1	1	-	-	-	-	-	-
33	Medizin-, Mess-, Steuertechnik, Optik, Herstellung von Uhren	5	4	4	-	1	-	-	-	-
34	Herstellung von Kraftwagen und Kraftwagenteilen	-	-	-	-	-	-	-	-	-
35	Sonstiger Fahrzeugbau	1	1	1	-	-	-	-	-	-
36	Herstellung von Möbeln, Schmuck, Musikinstrumenten, Sportgeräten usw.	3	2	2	-	-	1	-	-	1
37	Recycling	-	-	-	-	-	-	-	-	-
E	Energie- und Wasserversorgung	8	6	6	-	1	1	-	1	-
40	Energieversorgung	8	6	6	-	1	1	-	1	-
F	Baugewerbe	481	468	468	-	3	10	3	6	1

noch: 2. Gewerbeanmeldungen in Berlin im August 2007 nach Wirtschaftsbereichen und Grund der Meldungen

Nr. der Klas- sifika- tion ¹⁾	Wirtschaftszweige	Gewerbe- anmel- dungen ins- gesamt	Neuerrichtungen			Zuzug	Übernahme			
			ins- gesamt	Neu- gründung	Um- wand- lung		ins- gesamt	Rechts- form- wechsel	Gesell- schafter- eintritt	Erbfolge/ Kauf/ Pacht
			1	2	3	4	5	6	7	8
G	Handel; Instandhaltung und Reparatur von Kfz und Gebrauchsgütern	769	693	673	20	18	58	7	5	46
50	Kfz-Handel; Instandhaltung und Reparatur von Kfz; Tankstellen	90	83	82	1	1	6	-	-	6
51	Handelsvermittlung und Großhandel (ohne KfZ)	147	136	132	4	6	5	2	1	2
52	Einzelhandel (ohne Handel mit Kfz und Tankstellen); Reparatur von Gebrauchsgütern	532	474	459	15	11	47	5	4	38
H	Gastgewerbe	253	149	149	-	1	103	5	6	92
I	Verkehr und Nachrichtenübermittlung	93	91	89	2	-	2	-	1	1
60	Landverkehr; Transport in Rohrfernleitungen	34	34	34	-	-	-	-	-	-
63	Hilfs- und Nebentätigkeit für den Verkehr; Verkehrsvermittlung	35	33	31	2	-	2	-	1	1
64	Nachrichtenübermittlung	24	24	24	-	-	-	-	-	-
J	Kredit- und Versicherungsgewerbe	82	70	70	-	6	6	-	1	5
67	Kredit- und Versicherungs- hilfsgewerbe	69	64	64	-	4	1	-	1	-
K	Grundstücks-, Wohnungswesen, Vermietung von beweglichen Sachen usw.	855	785	779	6	47	23	2	8	13
70	Grundstücks- und Wohnungswesen	116	101	98	3	8	7	-	2	5
71	Vermietung beweglicher Sachen ohne Bedienungspersonal	32	22	22	-	1	9	-	1	8
72	Datenverarbeitung und Datenbanken	117	111	111	-	5	1	-	1	-
73	Forschung und Entwicklung	7	7	6	1	-	-	-	-	-
74	Erbringung von wirtschaftlichen Dienstleistungen a. n. g.	583	544	542	2	33	6	2	4	-
M	Erziehung und Unterricht	15	15	15	-	-	-	-	-	-
N	Gesundheits-, Veterinär- und Sozialwesen	15	15	15	-	-	-	-	-	-
O	Erbringung sonstiger öffentlicher und persönlicher Dienstleistungen	436	407	400	7	17	12	3	2	7
92	Kultur, Sport und Unterhaltung	84	74	74	-	6	4	1	1	2
B+C	Übrige Wirtschaftszweige ²⁾	-	-	-	-	-	-	-	-	-
A-K, M-O	Insgesamt	3 059	2 744	2 708	36	94	221	20	33	168

1) Klassifikation der Wirtschaftszweige, Ausgabe 2003 (WZ 2003), Kurzbezeichnung.

2) Einschließlich geheimzuhaltender Fälle.

3. Gewerbeanmeldungen in Berlin im August 2007 nach Art der Niederlassung, Rechtsform, Einzelunternehmen nach Geschlecht und ausgewählter Staatsangehörigkeit

Art der Niederlassung Rechtsform Geschlecht Staatsangehörigkeit	Gewerbe- anmel- dungen ins- gesamt	Neuerrichtung			Zuzug	Übernahme			
		ins- gesamt	Neu- gründung	Um- wandlung		ins- gesamt	Rechts- form- wechsel	Gesell- schafter eintritt	Erbfolge/ Kauf/ Pacht
	1	2	3	4	5	6	7	8	9
Insgesamt	3 059	2 744	2 708	36	94	221	20	33	168
nach der Art der Niederlassung									
Hauptniederlassung	2 708	2 431	2 426	5	92	185	15	32	138
Zweigniederlassung	44	37	35	2	-	7	1	-	6
Unselbstständige Zweigstelle	307	276	247	29	2	29	4	1	24
nach der Rechtsform des Unternehmens									
Einzelunternehmen	2 365	2 165	2 165	-	63	137	3	-	134
Offene Handelsgesellschaft	5	5	5	-	-	-	-	-	-
Kommanditgesellschaft	6	5	5	-	-	1	-	1	-
Gesellschaft mit beschränkter Haftung Co. KG	63	54	53	1	3	6	-	1	5
Gesellschaft des bürgerlichen Rechts	152	115	115	-	2	35	1	30	4
Aktiengesellschaft	27	25	25	-	1	1	-	-	1
Gesellschaft mit beschränkter Haftung	380	320	285	35	25	35	15	-	20
Private Company Limited by Shares	41	40	40	-	-	1	1	-	-
Genossenschaft	2	2	2	-	-	-	-	-	-
Eingetragener Verein	3	3	3	-	-	-	-	-	-
Sonstige Rechtsformen ¹⁾	15	10	10	-	-	5	-	1	4
Einzelunternehmer/-innen nach Geschlecht									
weiblich	804	735	735	-	27	42	2	-	40
männlich	1 561	1 430	1 430	-	36	95	1	-	94
Einzelunternehmer/-innen nach ausgewählter Staatsangehörigkeit									
deutsch	1 608	1 483	1 483	-	54	71	3	-	68
griechisch	6	3	3	-	-	3	-	-	3
italienisch	7	6	6	-	-	1	-	-	1
österreichisch	5	5	5	-	-	-	-	-	-
polnisch	323	315	315	-	6	2	-	-	2
serbisch	7	7	7	-	-	-	-	-	-
türkisch	91	66	66	-	1	24	-	-	24

1) Einschließlich geheimzuhaltender Fälle.

4. Neugründungen sowie Gewerbetreibende in Berlin im August 2007 nach Wirtschaftsbereichen

Nr. der Klassifikation ¹⁾	Wirtschaftszweige	Neugründungen						Gewerbetreibende ²⁾	
		ins-gesamt	Betriebsgründung			sonstige Neugründung		ins-gesamt	darunter weiblich
			ins-gesamt	Hauptniederlassung	Zweigniederlassung/unselbständige Zweigstelle	ins-gesamt	darunter Neben-erwerb		
		1	2	3	4	5	6	7	8
A	Land- und Forstwirtschaft	10	1	-	1	9	5	10	1
01	Landwirtschaft und Jagd	9	4	4	-	26	6	32	9
D	Verarbeitendes Gewerbe	34	17	11	6	17	3	43	9
15	Ernährungsgewerbe	2	1	1	-	1	-	2	-
16	Tabakverarbeitung	-	-	-	-	-	-	-	-
17	Textilgewerbe	1	-	-	-	1	1	1	1
18	Bekleidungsgewerbe	1	1	-	1	-	-	2	1
19	Ledergewerbe	1	-	-	-	1	-	1	-
20	Holzgewerbe (ohne Herstellung von Möbeln)	-	-	-	-	-	-	-	-
21	Papiergewerbe	-	-	-	-	-	-	-	-
22	Verlags-, Druckgewerbe, Vervielfältigung	13	5	4	1	8	1	16	4
23	Kokerei, Mineralölverarbeitung, Herstellung von Brutstoffen	-	-	-	-	-	-	-	-
24	Herstellung von chemischen Erzeugnissen	-	-	-	-	-	-	-	-
25	Herstellung von Gummi- und Kunststoffwaren	-	-	-	-	-	-	-	-
26	Glasgewerbe, Herstellung von Keramik, Verarbeitung von Steinen und Erden	1	-	-	-	1	-	1	-
27	Metallerzeugung und -bearbeitung	-	-	-	-	-	-	-	-
28	Herstellung von Metallerzeugnissen	4	2	1	1	2	-	5	-
29	Maschinenbau	2	2	-	2	-	-	4	-
30	Herstellung von Büromaschinen, DV-Geräten und -Einrichtungen	-	-	-	-	-	-	-	-
31	Herstellung von Geräten der Elektrizitätserzeugung, -verteilung u. Ä.	1	1	1	-	-	-	1	-
32	Rundfunk- und Nachrichtentechnik	1	1	-	1	-	-	3	-
33	Medizin-, Mess-, Steuertechnik, Optik, Herstellung von Uhren	4	3	3	-	1	1	4	2
34	Herstellung von Kraftwagen und Kraftwagenteilen	-	-	-	-	-	-	-	-
35	Sonstiger Fahrzeugbau	1	1	1	-	-	-	1	-
36	Herstellung von Möbeln, Schmuck, Musikinstrumenten, Sportgeräten usw.	2	-	-	-	2	-	2	1
37	Recycling	-	-	-	-	-	-	-	-
E	Energie- und Wasserversorgung	6	5	5	-	1	1	16	4
40	Energieversorgung	6	5	5	-	1	1	16	4
F	Baugewerbe	468	52	47	5	416	24	494	23

noch: 4. Neugründungen sowie Gewerbetreibende in Berlin im August 2007 nach Wirtschaftsbereichen

Nr. der Klassifikation ¹⁾	Wirtschaftszweige	Neugründungen						Gewerbetreibende ²⁾	
		ins-gesamt	Betriebsgründung			sonstige Neugründung		ins-gesamt	darunter weiblich
			ins-gesamt	Hauptniederlassung	Zweigniederlassung/unselbständige Zweigstelle	ins-gesamt	darunter Neben-erwerb		
		1	2	3	4	5	6	7	8
G	Handel; Instandhaltung und Reparatur von Kfz und Gebrauchsgütern	673	247	114	133	426	147	818	237
50	Kfz-Handel; Instandhaltung und Reparatur von Kfz; Tankstellen	82	21	12	9	61	16	89	11
51	Handelsvermittlung und Großhandel (ohne KfZ)	132	49	27	22	83	24	175	51
52	Einzelhandel (ohne Handel mit Kfz und Tankstellen); Reparatur von Gebrauchsgütern	459	177	75	102	282	107	554	175
H	Gastgewerbe	149	62	44	18	87	25	161	45
I	Verkehr und Nachrichtenübermittlung	89	20	16	4	69	17	100	25
60	Landverkehr; Transport in Rohrfernleitungen	34	5	5	-	29	8	35	5
63	Hilfs- und Nebentätigkeit für den Verkehr; Verkehrsvermittlung	31	12	10	2	19	5	37	15
64	Nachrichtenübermittlung	24	3	1	2	21	4	28	5
J	Kredit- und Versicherungsgewerbe	70	20	6	14	50	20	72	24
67	Kredit- und Versicherungshilfsgewerbe	64	14	5	9	50	20	62	24
K	Grundstücks-, Wohnungswesen, Vermietung von beweglichen Sachen usw.	779	220	153	67	559	233	902	240
70	Grundstücks- und Wohnungswesen	98	63	55	8	35	7	124	21
71	Vermietung beweglicher Sachen ohne Bedienungspersonal	22	6	4	2	16	5	24	4
72	Datenverarbeitung und Datenbanken	111	20	15	5	91	39	124	13
73	Forschung und Entwicklung	6	5	2	3	1	-	8	1
74	Erbringung von wirtschaftlichen Dienstleistungen a. n. g.	542	126	77	49	416	182	622	201
M	Erziehung und Unterricht	15	5	-	5	10	4	17	4
N	Gesundheits-, Veterinär- und Sozialwesen	15	4	4	-	11	4	20	13
O	Erbringung sonstiger öffentlicher und persönlicher Dienstleistungen	400	59	30	29	341	120	424	259
92	Kultur, Sport und Unterhaltung	74	22	14	8	52	22	83	26
B+C	Übrige Wirtschaftszweige ³⁾	-	-	-	-	-	-	-	-
A-K, M-O	Insgesamt	2 708	712	430	282	1 996	603	3 077	884

1) Klassifikation der Wirtschaftszweige, Ausgabe 2003 (WZ 2003), Kurzbezeichnung.

2) Anzeigepflichtige Personen, die eine Neugründung vorgenommen haben.

3) Einschließlich geheimzuhaltender Fälle.

5. Neugründungen sowie Gewerbetreibende in Berlin im August 2007 nach Rechtsform, Einzelunternehmen nach Geschlecht und ausgewählter Staatsangehörigkeit

Rechtsform Geschlecht Staatsangehörigkeit	Neugründungen						Gewerbetreibende ¹⁾	
	ins- gesamt	Betriebsgründung			sonstige Neugründung		ins- gesamt	darunter weiblich
		ins- gesamt	Haupt- nieder- lassung	Zweignieder- lassung/un- selbständige Zweigstelle	ins- gesamt	darunter Neben- erwerb		
	1	2	3	4	5	6	7	8
Insgesamt	2 708	712	430	282	1 996	603	3 077	884
nach der Rechtsform des Unternehmens								
Einzelunternehmen	2 165	210	128	82	1 955	562	2 165	735
Offene Handelsgesellschaft	5	5	3	2	-	-	18	1
Kommanditgesellschaft	5	5	3	2	-	-	5	1
beschränkter Haftung Co. KG	53	53	29	24	-	-	116	13
Gesellschaft des bürgerlichen Rechts	115	89	84	5	26	26	264	60
Aktiengesellschaft	25	25	8	17	-	-	-	-
Gesellschaft mit beschränkter Haftung	285	278	169	109	7	7	440	63
Private Company Limited by Shares	40	35	3	32	5	5	49	6
Genossenschaft	2	2	-	2	-	-	10	-
Eingetragener Verein	3	1	-	1	2	2	6	5
Sonstige Rechtsformen ²⁾	10	9	3	6	1	1	4	-
Einzelunternehmer/-innen nach Geschlecht								
weiblich	735	71	36	35	664	244	X	X
männlich	1 430	139	92	47	1 291	318	X	X
Einzelunternehmer/-innen nach ausgewählter Staatsangehörigkeit								
deutsch	1 483	160	91	69	1 323	502	1 483	541
griechisch	3	2	1	1	1	-	3	1
italienisch	6	1	1	-	5	2	6	-
österreichisch	5	1	-	1	4	1	5	1
polnisch	315	3	3	-	312	14	315	67
serbisch	7	1	1	-	6	1	7	2
türkisch	66	15	12	3	51	10	66	13

1) Anzeigepflichtige Personen, die eine Neugründung vorgenommen haben.

2) Einschließlich geheimzuhaltender Fälle.

6. Gewerbeabmeldungen in Berlin im August 2007 nach Wirtschaftsbereichen und Grund der Meldungen

Nr. der Klas- sifika- tion ¹⁾	Wirtschaftszweige	Gewerbe- abmel- dungen insge- samt	Aufgabe			Fort- zug	Übergabe			
			ins- gesamt	voll- ständige Aufgabe	Um- wand- lung		ins- gesamt	Rechts- form- wechsel	Gesell- schafter austritt	Erbfolge/ Verkauf/ Verpach- tung
		1	2	3	4	5	6	7	8	9
A	Land- und Forstwirtschaft	9	9	9	-	-	-	-	-	-
01	Landwirtschaft und Jagd	9	9	9	-	-	-	-	-	-
D	Verarbeitendes Gewerbe	84	69	65	4	2	13	1	5	7
15	Ernährungsgewerbe	21	13	13	-	-	8	1	1	6
16	Tabakverarbeitung	-	-	-	-	-	-	-	-	-
17	Textilgewerbe	5	4	4	-	1	-	-	-	-
18	Bekleidungsgewerbe	2	2	2	-	-	-	-	-	-
19	Ledergewerbe	1	1	1	-	-	-	-	-	-
20	Holzgewerbe									
	(ohne Herstellung von Möbeln)	-	-	-	-	-	-	-	-	-
21	Papiergewerbe	-	-	-	-	-	-	-	-	-
22	Verlags-, Druckgewerbe, Vervielfältigung	19	16	16	-	-	3	-	3	-
23	Kokerei, Mineralölverarbeitung, Herstellung von Brutstoffen	-	-	-	-	-	-	-	-	-
24	Herstellung von chemischen Erzeugnissen	-	-	-	-	-	-	-	-	-
25	Herstellung von Gummi- und Kunststoffwaren	1	1	1	-	-	-	-	-	-
26	Glasgewerbe, Herstellung von Keramik, Verarbeitung von Steinen und Erden	1	1	1	-	-	-	-	-	-
27	Metallerzeugung und -bearbeitung	1	1	1	-	-	-	-	-	-
28	Herstellung von Metallerzeugnissen	7	7	7	-	-	-	-	-	-
29	Maschinenbau	3	3	3	-	-	-	-	-	-
30	Herstellung von Büromaschinen, DV-Geräten und -Einrichtungen	2	2	2	-	-	-	-	-	-
31	Herstellung von Geräten der Elektrizitätserzeugung, -verteilung u. Ä.	2	2	1	1	-	-	-	-	-
32	Rundfunk- und Nachrichtentechnik	3	2	2	-	-	1	-	1	-
33	Medizin-, Mess-, Steuertechnik, Optik, Herstellung von Uhren	8	7	5	2	-	1	-	-	1
34	Herstellung von Kraftwagen und Kraftwagenteilen	-	-	-	-	-	-	-	-	-
35	Sonstiger Fahrzeugbau	1	1	1	-	-	-	-	-	-
36	Herstellung von Möbeln, Schmuck, Musikinstrumenten, Sportgeräten usw.	7	6	5	1	1	-	-	-	-
37	Recycling	-	-	-	-	-	-	-	-	-
E	Energie- und Wasserversorgung	2	1	1	-	-	1	-	1	-
40	Energieversorgung	2	1	1	-	-	1	-	1	-
F	Baugewerbe	262	233	233	-	13	16	6	9	1

noch: 6. Gewerbeabmeldungen in Berlin im August 2007 nach Wirtschaftsbereichen und Grund der Meldungen

Nr. der Klas- sifi- ka- tion ¹⁾	Wirtschaftszweige	Gewerbe- abmel- dungen insge- samt	Aufgabe			Fort- zug	Übergabe			
			ins- gesamt	voll- ständige Aufgabe	Um- wand- lung		ins- gesamt	Rechts- form- wechsel	Gesell- schafter austritt	Erbfolge/ Verkauf/ Verpach- tung
		1	2	3	4	5	6	7	8	9
G	Handel; Instandhaltung und Reparatur von Kfz und Gebrauchsgütern	738	648	640	8	24	66	8	16	42
50	Kfz-Handel; Instandhaltung und Reparatur von Kfz; Tankstellen	68	63	63	-	1	4	3	-	1
51	Handelsvermittlung und Großhandel (ohne KfZ)	161	139	136	3	13	9	1	7	1
52	Einzelhandel (ohne Handel mit Kfz und Tankstellen); Reparatur von Gebrauchsgütern	509	446	441	5	10	53	4	9	40
H	Gastgewerbe	276	190	190	-	3	83	7	8	68
I	Verkehr und Nachrichtenübermittlung	120	118	118	-	1	1	-	1	-
60	Landverkehr; Transport in Rohrfernleitungen	43	43	43	-	-	-	-	-	-
63	Hilfs- und Nebentätigkeit für den Verkehr; Verkehrsvermittlung	29	28	28	-	-	1	-	1	-
64	Nachrichtenübermittlung	45	44	44	-	1	-	-	-	-
J	Kredit- und Versicherungsgewerbe	139	133	133	-	5	1	-	1	-
67	Kredit- und Versicherungs- hilfsgewerbe	137	131	131	-	5	1	-	1	-
K	Grundstücks-, Wohnungswesen, Vermietung von beweglichen Sachen usw.	599	537	527	10	42	20	1	13	6
70	Grundstücks- und Wohnungswesen	92	82	79	3	8	2	-	2	-
71	Vermietung beweglicher Sachen ohne Bedienungspersonal	33	29	29	-	1	3	1	-	2
72	Datenverarbeitung und Datenbanken	58	48	48	-	8	2	-	2	-
73	Forschung und Entwicklung	2	2	1	1	-	-	-	-	-
74	Erbringung von wirtschaftlichen Dienstleistungen a. n. g.	414	376	370	6	25	13	-	9	4
M	Erziehung und Unterricht	9	9	9	-	-	-	-	-	-
N	Gesundheits-, Veterinär- und Sozialwesen	10	10	10	-	-	-	-	-	-
O	Erbringung sonstiger öffentlicher und persönlicher Dienstleistungen	287	248	242	6	9	30	10	11	9
92	Kultur, Sport und Unterhaltung	66	61	60	1	-	5	1	3	1
B+C	Übrige Wirtschaftszweige ²⁾	-	-	-	-	-	-	-	-	-
A-K, M-O	Insgesamt	2 535	2 205	2 177	28	99	231	33	65	133

1) Klassifikation der Wirtschaftszweige, Ausgabe 2003 (WZ 2003), Kurzbezeichnung.

2) Einschließlich geheimzuhaltender Fälle.

7. Gewerbeabmeldungen in Berlin im August 2007 nach Art der Niederlassung, Rechtsform, Einzelunternehmen nach Geschlecht und ausgewählter Staatsangehörigkeit

Art der Niederlassung Rechtsform Geschlecht Staatsangehörigkeit	Gewerbe- ab- meldungen insgesamt	Aufgabe			Fort- zug	Übergabe			
		ins- gesamt	voll- ständige Aufgabe	Um- wandlung		ins- gesamt	Rechts- form- wechsel	Gesell- schafter austritt	Erbfolge/ Verkauf/ Verpach- tung
		1	2	3		4	5	6	7
Insgesamt	2 535	2 205	2 177	28	99	231	33	65	133
nach der Art der Niederlassung									
Hauptniederlassung	2 313	2 024	2 014	10	95	194	24	64	106
Zweigniederlassung	32	31	30	1	-	1	-	-	1
Unselbstständige Zweigstelle	190	150	133	17	4	36	9	1	26
nach der Rechtsform des Unternehmens									
Einzelunternehmen	1 974	1 760	1 759	1	70	144	24	-	120
Offene Handelsgesellschaft	11	11	11	-	-	-	-	-	-
Kommanditgesellschaft	12	7	7	-	-	5	1	4	-
Gesellschaft mit beschränkter Haftung Co. KG	32	28	26	2	1	3	-	2	1
Gesellschaft des bürgerlichen Rechts	180	115	115	-	3	62	1	58	3
Aktiengesellschaft	7	7	6	1	-	-	-	-	-
Gesellschaft mit beschränkter Haftung	287	248	224	24	24	15	7	-	8
Private Company Limited by Shares	24	22	22	-	1	1	-	-	1
Genossenschaft	-	-	-	-	-	-	-	-	-
Eingetragener Verein	1	1	1	-	-	-	-	-	-
Sonstige Rechtsformen ¹⁾	7	6	6	-	-	1	-	1	-
Einzelunternehmer/-innen nach Geschlecht									
weiblich	640	560	559	1	25	55	6	-	49
männlich	1 334	1 200	1 200	-	45	89	18	-	71
Einzelunternehmer/-innen nach ausgewählter Staatsangehörigkeit									
deutsch	1 491	1 345	1 344	1	64	82	16	-	66
griechisch	8	6	6	-	-	2	-	-	2
italienisch	14	12	12	-	-	2	-	-	2
österreichisch	7	7	7	-	-	-	-	-	-
polnisch	122	117	117	-	3	2	2	-	-
serbisch	8	8	8	-	-	-	-	-	-
türkisch	126	99	99	-	-	27	5	-	22

1) Einschließlich geheimzuhaltender Fälle.

8. Vollständige Aufgaben sowie Gewerbetreibende in Berlin im August 2007 nach Wirtschaftsbereichen

Nr. der Klas- sifika- tion ¹⁾	Wirtschaftszweige	Vollständige Aufgabe						Gewerbetreibende ²⁾	
		ins- gesamt	Betriebsaufgabe			sonstige Stilllegung		ins- gesamt	darunter weiblich
			ins- gesamt	Haupt- nieder- lassung	Zweignieder- lassung/un- selbständige Zweigstelle	ins- gesamt	darunter Neben- erwerb		
		1	2	3	4	5	6	7	8
A	Land- und Forstwirtschaft	9	2	2	-	7	1	9	1
01	Landwirtschaft und Jagd	9	2	2	-	7	1	9	1
D	Verarbeitendes Gewerbe	65	26	18	8	39	3	74	14
15	Ernährungsgewerbe	13	7	4	3	6	-	14	4
16	Tabakverarbeitung	-	-	-	-	-	-	-	-
17	Textilgewerbe	4	-	-	-	4	-	4	3
18	Bekleidungsgewerbe	2	-	-	-	2	1	2	1
19	Ledergewerbe	1	-	-	-	1	-	1	-
20	Holzgewerbe								
	(ohne Herstellung von Möbeln)	-	-	-	-	-	-	-	-
21	Papiergewerbe	-	-	-	-	-	-	-	-
22	Verlags-, Druckgewerbe, Vervielfältigung	16	6	6	-	10	2	19	1
23	Kokerei, Mineralölverarbeitung, Herstellung von Brutstoffen	-	-	-	-	-	-	-	-
24	Herstellung von chemischen Erzeugnissen	-	-	-	-	-	-	-	-
25	Herstellung von Gummi- und Kunststoffwaren	1	1	-	1	-	-	2	-
26	Glasgewerbe, Herstellung von Keramik, Verarbeitung von Steinen und Erden	1	-	-	-	1	-	1	-
27	Metallerzeugung und -bearbeitung	1	-	-	-	1	-	1	-
28	Herstellung von Metallerzeugnissen	7	5	3	2	2	-	9	-
29	Maschinenbau	3	1	1	-	2	-	3	-
30	Herstellung von Büromaschinen, DV-Geräten und -Einrichtungen	2	-	-	-	2	-	2	-
31	Herstellung von Geräten der Elektrizitätserzeugung, -verteilung u. Ä.	1	1	1	-	-	-	1	1
32	Rundfunk- und Nachrichtentechnik	2	1	-	1	1	-	3	1
33	Medizin-, Mess-, Steuertechnik, Optik, Herstellung von Uhren	5	3	2	1	2	-	5	1
34	Herstellung von Kraftwagen und Kraftwagenteilen	-	-	-	-	-	-	-	-
35	Sonstiger Fahrzeugbau	1	-	-	-	1	-	1	-
36	Herstellung von Möbeln, Schmuck, Musikinstrumenten, Sportgeräten usw.	5	1	1	-	4	-	6	2
37	Recycling	-	-	-	-	-	-	-	-
E	Energie- und Wasserversorgung	1	-	-	-	1	-	1	-
40	Energieversorgung	1	-	-	-	1	-	1	-
F	Baugewerbe	233	46	42	4	187	10	239	11

noch: 8. Vollständige Aufgaben sowie Gewerbetreibende in Berlin im August 2007 nach Wirtschaftsbereichen

Nr. der Klassifikation ¹⁾	Wirtschaftszweige	Vollständige Aufgabe						Gewerbetreibende ²⁾	
		ins-gesamt	Betriebsaufgabe			sonstige Stilllegung		ins-gesamt	darunter weiblich
			ins-gesamt	Hauptniederlassung	Zweigniederlassung/unselbständige Zweigstelle	ins-gesamt	darunter Neben-erwerb		
		1	2	3	4	5	6	7	8
G	Handel; Instandhaltung und Reparatur von Kfz und Gebrauchsgütern	640	188	120	68	452	72	674	200
50	Kfz-Handel; Instandhaltung und Reparatur von Kfz; Tankstellen	63	18	16	2	45	5	66	4
51	Handelsvermittlung und Großhandel (ohne KfZ)	136	27	20	7	109	17	143	39
52	Einzelhandel (ohne Handel mit Kfz und Tankstellen); Reparatur von Gebrauchsgütern	441	143	84	59	298	50	465	157
H	Gastgewerbe	190	78	66	12	112	12	196	54
I	Verkehr und Nachrichtenübermittlung	118	16	12	4	102	17	125	19
60	Landverkehr; Transport in Rohrfernleitungen	43	5	4	1	38	4	45	8
63	Hilfs- und Nebentätigkeit für den Verkehr; Verkehrsvermittlung	28	11	8	3	17	6	33	6
64	Nachrichtenübermittlung	44	-	-	-	44	7	44	5
J	Kredit- und Versicherungsgewerbe	133	12	9	3	121	22	137	33
67	Kredit- und Versicherungshilfsgewerbe	131	10	7	3	121	22	135	33
K	Grundstücks-, Wohnungswesen, Vermietung von beweglichen Sachen usw.	527	165	134	31	362	72	591	194
70	Grundstücks- und Wohnungswesen	79	51	48	3	28	2	105	25
71	Vermietung beweglicher Sachen ohne Bedienungspersonal	29	13	9	4	16	2	33	5
72	Datenverarbeitung und Datenbanken	48	12	10	2	36	9	62	12
73	Forschung und Entwicklung	1	1	-	1	-	-	1	-
74	Erbringung von wirtschaftlichen Dienstleistungen a. n. g.	370	88	67	21	282	59	390	152
M	Erziehung und Unterricht	9	4	2	2	5	-	9	5
N	Gesundheits-, Veterinär- und Sozialwesen	10	2	1	1	8	2	10	6
O	Erbringung sonstiger öffentlicher und persönlicher Dienstleistungen	242	61	31	30	181	37	268	130
92	Kultur, Sport und Unterhaltung	60	21	11	10	39	5	70	19
B+C	Übrige Wirtschaftszweige ³⁾	-	-	-	-	-	-	-	-
A-K, M-O	Insgesamt	2 177	600	437	163	1 577	248	2 333	667

1) Klassifikation der Wirtschaftszweige, Ausgabe 2003 (WZ 2003), Kurzbezeichnung.

2) Anzeigepflichtige Personen, die Ihren Betrieb vollständig aufgegeben haben.

3) Einschließlich geheimzuhaltender Fälle.

9. Vollständige Aufgaben sowie Gewerbetreibende in Berlin im August 2007 nach Rechtsform, Einzelunternehmen nach Geschlecht und ausgewählter Staatsangehörigkeit

<u>Rechtsform</u> <u>Geschlecht</u> Staatsangehörigkeit	Vollständige Aufgabe						Gewerbetreibende ¹⁾	
	ins- gesamt	Betriebsaufgabe			sonstige Stilllegung		ins- gesamt	darunter weiblich
		ins- gesamt	Haupt- nieder- lassung	Zweignieder- lassung/un- selbständige Zweigstelle	ins- gesamt	darunter Neben- erwerb		
	1	2	3	4	5	6	7	8
Insgesamt	2 177	600	437	163	1 577	248	2 333	667

nach der Rechtsform des Unternehmens

Einzelunternehmen	1 759	195	131	64	1 564	235	1 759	559
Offene Handelsgesellschaft	11	11	9	2	-	-	19	3
Kommanditgesellschaft	7	7	5	2	-	-	7	-
Gesellschaft mit beschränkter Haftung Co. KG	26	26	11	15	-	-	41	5
Gesellschaft des bürgerlichen Rechts	115	105	97	8	10	10	179	34
Aktiengesellschaft	6	6	3	3	-	-	-	-
Gesellschaft mit beschränkter Haftung	224	222	178	44	2	2	303	59
Private Company Limited by Shares	22	22	2	20	-	-	22	5
Genossenschaft	-	-	-	-	-	-	-	-
Eingetragener Verein	1	-	-	-	1	1	1	-
Sonstige Rechtsformen ²⁾	6	6	1	5	-	-	2	2

Einzelunternehmer/-innen nach Geschlecht

weiblich	559	58	38	20	501	105	X	X
männlich	1 200	137	93	44	1 063	130	X	X

Einzelunternehmer/-innen nach ausgewählter Staatsangehörigkeit

deutsch	1 344	141	90	51	1 203	202	1 344	446
griechisch	6	-	-	-	6	-	6	1
italienisch	12	6	4	2	6	-	12	6
österreichisch	7	4	3	1	3	1	7	2
polnisch	117	1	-	1	116	3	117	26
serbisch	8	2	2	-	6	2	8	2
türkisch	99	16	14	2	83	12	99	16

1) Anzeigepflichtige Personen, die ihren Betrieb vollständig aufgegeben haben.

2) Einschließlich geheimzuhaltender Fälle.

10. Gewerbeanmeldungen in Berlin im August 2007 nach Bezirken und Wirtschaftsbereichen

Bezirke	Ins- gesamt	Ver- arbei- tendes Ge- werbe	Bau- ge- werbe	Handel	Gast- ge- werbe	Verkehr und Nachrich- tenüber- mittlung	Kredit- und Versiche- rungs- gewerbe	Grund- stücks- und Wohnungs- wesen, Erbringung von wirt- schaftlichen Dienst- leistungen	Erbrin- gung sonstiger öffentl. u. persönl. Dienst- leistungen	Übrige Wirt- schafts- bereiche
	1	2	3	4	5	6	7	8	9	10
Mitte	467	11	86	92	43	7	12	141	68	7
Friedrichshain-Kreuzberg	217	3	35	38	35	7	2	58	35	4
Pankow	347	3	52	82	37	7	5	106	51	4
Charlottenburg-Wilmersdorf	435	5	41	124	28	11	17	128	77	4
Spandau	178	4	23	57	11	6	7	47	19	4
Steglitz-Zehlendorf	210	-	18	64	12	8	6	65	33	4
Tempelhof-Schöneberg	351	5	53	104	33	7	8	96	43	2
Neukölln	150	2	41	32	7	6	3	30	28	1
Treptow-Köpenick	207	2	36	49	14	10	7	56	30	3
Marzahn-Hellersdorf	107	3	17	26	4	8	5	29	12	3
Lichtenberg	225	3	53	53	18	11	5	58	19	5
Reinickendorf	165	1	26	48	11	5	5	41	21	7
Berlin	3 059	42	481	769	253	93	82	855	436	48

11. Gewerbeabmeldungen in Berlin im August 2007 nach Bezirken und Wirtschaftsbereichen

Bezirke	Ins- gesamt	Ver- arbei- tendes Ge- werbe	Bau- ge- werbe	Handel	Gast- ge- werbe	Verkehr und Nachrich- tenüber- mittlung	Kredit- und Versiche- rungs- gewerbe	Grund- stücks- und Wohnungs- wesen, Erbringung von wirt- schaftlichen Dienst- leistungen	Erbrin- gung sonstiger öffentl. u. persönl. Dienst- leistungen	Übrige Wirt- schafts- bereiche
	1	2	3	4	5	6	7	8	9	10
Mitte	319	12	52	91	48	11	10	69	22	4
Friedrichshain-Kreuzberg	142	6	19	25	27	5	3	36	19	2
Pankow	253	5	32	60	36	16	14	59	30	1
Charlottenburg-Wilmersdorf	520	14	25	165	38	24	44	139	63	8
Spandau	154	14	13	60	12	5	5	23	21	1
Steglitz-Zehlendorf	143	6	9	42	8	6	6	49	16	1
Tempelhof-Schöneberg	246	11	17	68	31	12	11	50	43	3
Neukölln	174	3	26	42	23	8	4	53	13	2
Treptow-Köpenick	154	5	14	48	18	5	10	37	15	2
Marzahn-Hellersdorf	147	5	19	42	6	16	16	29	11	3
Lichtenberg	130	2	22	35	16	6	6	27	14	2
Reinickendorf	153	1	14	60	13	6	10	28	20	1
Berlin	2 535	84	262	738	276	120	139	599	287	30

Datenangebot aus dem Sachgebiet

Datenangebot

Die in diesem Bericht enthaltenen Tabellen geben die gängigsten Kombinationen der aufgelisteten Merkmale wieder. Für den Informationsbedarf, der damit nicht abgedeckt werden kann, werden **Sonderauswertungen** erstellt.

Die Merkmale und deren Gliederung sind auf Seite 7 dieses Berichtes dargestellt.

Lieferung

Bestellte Tabellen oder Daten werden kurzfristig entweder als Ausdruck oder als Excel-Datei (Version 4 bis 97) erstellt. Die Lieferung der Ergebnisse erfolgt dann entweder über **E-Mail** oder **Fax** (bis maximal 10 Seiten) bzw. als **Ausdruck**, **Diskette** oder **CD-ROM** durch die Post. Selbstabholer können die Ergebnisse direkt beim Statistischen Landesamt abholen.

Kosten

Die Leistungen sind nach den geltenden Kostenrichtlinien des Amtes für Statistik Berlin-Brandenburg grundsätzlich kostenpflichtig. Ausgenommen davon sind unmittelbare Berliner Landesbehörden (z.B. Senatsverwaltungen und Bezirksämter), Mitglieder des Abgeordnetenhauses, Berliner Mitglieder des Bundestages und des Europäischen Parlaments, Journalisten sowie Dienststellen, Behörden und Ämter, mit denen ein Schriftenaustausch besteht. Die Kosten für Standardtabellen sind in dem entsprechenden Abschnitt angegeben. Kosten für andere Auswertungen werden nach Aufwand berechnet. Die Zahlung erfolgt auf Rechnung, die Zahlungsfrist beträgt vier Wochen.

Produkte und Dienstleistungen

Nähere Auskünfte zu Produkten und Dienstleistungen finden Sie auf Seite 2.

Weitere Veröffentlichungen zum Thema

Statistische Berichte: Unternehmen und Arbeitsstätten, Unternehmensregister

- Gewerbeanzeigen in Berlin jährlich, 20 Seiten
4,00 EUR
Bestell-Nr.: 240.2
- Insolvenzen in Berlin jährlich, 16 Seiten
4,00 EUR
Bestell-Nr.: 320.6
- Insolvenzen in Berlin vierteljährlich, 15 Seiten im Internet
Bestell-Nr.: 320.6E
- Unternehmensregister in Berlin jährlich, 24 Seiten
4,00 EUR
Bestell-Nr.: 240.1

Allgemeines Informationsangebot Datenmaterial auf Papier, Diskette oder im Internet zu folgenden Themen:

- Gebiet (regionales Bezugssystem)
- Bevölkerung und Bevölkerungsbewegung
- Mikrozensus (Haushalte, Familien, Sozialstruktur)
- Gesundheitswesen
- Wahlen (Ergebnisse)
- Schule, Berufsbildung, Ausbildungsförderung
- Kultur, Freizeit, Sport
- Hochschulen (Fach- und Hochschulen, Universitäten, Studenten)
- Rechtspflege
- Öffentliche Sozialleistungen (Jugendhilfe, Sozialhilfe, Wohngeld)
- Polizeiliche Kriminalitätsstatistik, Verkehr
- Verarbeitendes Gewerbe
- Bautätigkeit und Wohnungen
- Handel, Gastgewerbe
- Verdienste, Handwerk
- Landwirtschaft, Umwelt, Energie- und Wasserversorgung
- Volkswirtschaftl. Gesamtrechnungen
- Öffentliche Finanzen, Personal im öffentlichen Dienst
- Preise, lfd. Wirtschaftsrechnungen
- Steuern
- Unternehmen und Arbeitsstätten, Unternehmensregister

Veröffentlichungen

Statistisches Jahrbuch

Kompendium zu Berlin in Jahresdaten aus allen Bereichen der amtlichen Statistik

Monatsschrift

Beiträge zu Methodik und Ergebnissen statistischer Erhebungen

Statistische Berichte

Tabellen und Kurzerläuterungen zu Ergebnissen der verschiedenen Sachgebiete der amtlichen Statistik

Faltblätter

Informationen kurz und knapp zum Tourismus, zur Umwelt, zu Bildung und Kultur, zum Mikrozensus

Verzeichnis

der Veröffentlichungen

Überblick über alle vom Amt für Statistik Berlin-Brandenburg herausgegebenen Veröffentlichungen auf Papier, Diskette und CD.