

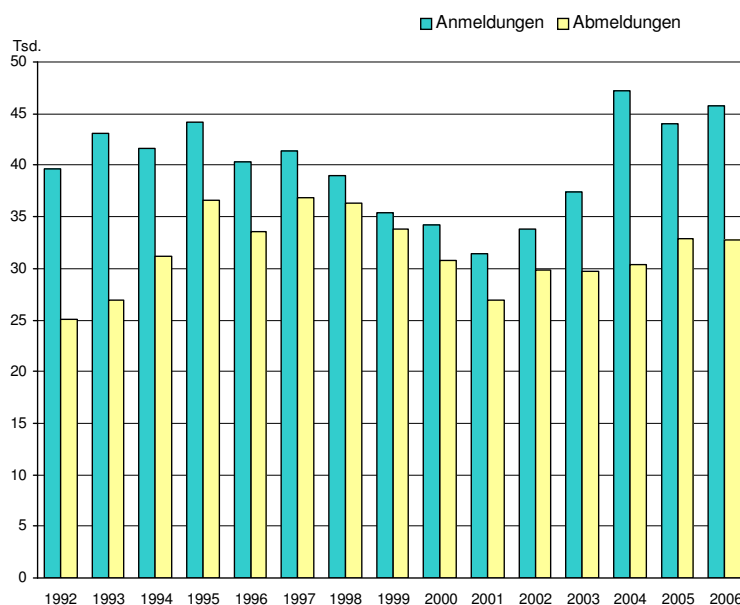
Statistischer Bericht

D I 2 – m 06/07

Gewerbeanzeigen im **Land Berlin** im **Juni 2007**

Anmeldungen
Abmeldungen
Wirtschaftsbereiche
Rechtsformen

Gewerbean- und -abmeldungen in Berlin seit 1992



Das Amt für Statistik Berlin-Brandenburg

Das Amt für Statistik Berlin-Brandenburg ist für beide Länder die zentrale Dienstleistungseinrichtung auf dem Gebiet der amtlichen Statistik. Das Amt erbringt Serviceleistungen im Bereich Information und Analyse für die breite Öffentlichkeit, für alle gesellschaftlichen Gruppen sowie für Kunden aus Verwaltung und Politik, Wirtschaft und Wissenschaft. Kerngeschäft des Amtes ist die Durchführung der gesetzlich angeordneten amtlichen Statistiken für Berlin und Brandenburg. Das Amt erhebt die Daten, bereitet sie auf, interpretiert und analysiert sie und veröffentlicht die Ergebnisse. Die Grundversorgung aller Nutzer mit statistischen Informationen erfolgt unentgeltlich, im Wesentlichen über das Internet und den Informationsservice. Daneben werden nachfrage- und zielgruppenorientierte Standardauswertungen zu Festpreisen angeboten. Kundenspezifische Aufbereitung / Beratung zu kostendeckenden Preisen ergänzt das Spektrum der Informationsbereitstellung.

Amtliche Statistik im Verbund

Die Statistiken werden bundesweit nach einheitlichen Konzepten, Methoden und Verfahren arbeitsteilig erstellt. Die statistischen Ämter der Länder sind dabei grundsätzlich für die Durchführung der Erhebungen, für die Aufbereitung und Veröffentlichung der Länderergebnisse zuständig. Durch diese Kooperation in einem „Statistikverbund“ entstehen für alle Länder vergleichbare und zu einem Bundesergebnis zusammenführbare Erhebungsergebnisse.

Produkte und Dienstleistungen

Informationsservice

info@statistik-bbb.de

mit statistischen Informationen für jedermann und Beratung sowie maßgeschneiderte Aufbereitungen von Daten über Berlin und Brandenburg.

Auskunft, Beratung, Pressedienst sowie Fachbibliotheken in Potsdam und Berlin.

Standort Potsdam

Dortustraße 46, 14467 Potsdam

Tel. 0331 39-444

Fax 0331 39-418

Mo–Do 9–15 Uhr, Fr 9–14 Uhr

Bibliothek

Tel. 0331 39-843

Fax 0331 39-418

Mo–Do 10.30–15 Uhr, Fr 9.30–14 Uhr

Standort Berlin

Alt-Friedrichsfelde 60, 10315 Berlin

Tel. 030 9021-3434

Fax 030 9021-3655

Mo–Do 9–15 Uhr, Fr 9–14 Uhr

Bibliothek

Tel. 030 9021-3434

Fax 030 9021-3655

Mo–Do 9–15 Uhr, Fr 9–14 Uhr

Internet-Angebot

www.statistik-berlin-brandenburg.de

mit aktuellen Daten, Pressemitteilungen, Statistischen Berichten zum kostenlosen Herunterladen, regionalstatistischen Informationen, Wahlstatistiken und -analysen sowie einem Überblick über das gesamte Leistungsspektrum des Amtes.

Statistische Jahrbücher

mit einer Vielzahl von Tabellen aus nahezu allen Arbeitsgebieten der amtlichen Statistik.

Statistische Berichte

mit Ergebnissen der einzelnen Statistiken in Tabellen in tiefer sachlicher Gliederung und Grafiken zur Veranschaulichung von Entwicklungen und Strukturen.

Mit dieser Reihe werden die bisherigen Veröffentlichungen Statistischer Berichte aus dem Landesbetrieb für Datenverarbeitung und Statistik Land Brandenburg sowie dem Statistischen Landesamt Berlin fortgesetzt.

Informationen zu dieser Veröffentlichung

Referat 48 B

Tel. (030) 9021-3701/3823

Fax (030) 5158 8323

unternehmen2@statistik-bbb.de

Impressum

Amt für Statistik Berlin-Brandenburg

Dortustraße 46

14467 Potsdam

Telefon: 0331 39-444

Fax: 0331 39-418

info@statistik-bbb.de

www.statistik-berlin-brandenburg.de

Statistischer Bericht

D 12 – m 06/07

© **Amt für Statistik** Berlin-Brandenburg

Die Veröffentlichung und Verbreitung, auch auszugsweise, mit Quellenangabe für nichtgewerbliche Zwecke gestattet.

Erscheinungsfolge:
monatlich im Internet

Zeichenerklärung

- nichts vorhanden
- () Aussagewert ist eingeschränkt
- Zahlenwert unbekannt oder geheimzuhalten
- x Tabellenfach gesperrt
- / Zahlenwert nicht sicher genug
- 0 weniger als die Hälfte von 1 in der letzten besetzten Stelle, jedoch mehr als nichts
- p vorläufige Zahl
- ... Angabe fällt später an
- r berichtigte Zahl
- s geschätzte Zahl

		Seite
Erläuterungen	4	
1 Allgemeine Angaben	4	
2 Zweck und Ziele der Statistik	4	
3 Erhebungsmethodik	4	
4 Genauigkeit	5	
5 Aktualität und Pünktlichkeit	5	
6 Zeitliche und räumliche Vergleichbarkeit	5	
7 Bezüge zu anderen Erhebungen	5	
8 Weitere Informationsquellen	5	
9 Definitionen, Klassifikationen und Merkmale	6	
Datenangebot aus dem Sachgebiet	23	
Datenangebot	23	
Lieferung	23	
Kosten	23	
Information und Beratung		
Weitere Veröffentlichungen zum Thema	23	
Allgemeines Informationsangebot	23	
Grafiken		
1. Gewerbeanmeldungen in Berlin seit 2005.....		8
2. Gewerbeabmeldungen in Berlin seit 2005.....		8
Tabellen		
1. Gewerbeanzeigen in Berlin seit 2000.....		9
2. Gewerbeanmeldungen in Berlin im Juni 2007 nach Wirtschaftsbereichen und Grund der Meldungen.....		10
3. Gewerbeanmeldungen in Berlin im Juni 2007 nach Art der Niederlassung, Rechtsform, Einzelunternehmen nach Geschlecht und ausgewählter Staatsangehörigkeit		12
4. Neugründungen sowie Gewerbetreibende in Berlin im Juni 2007 nach Wirtschaftsbereichen.....		13
5. Neugründungen sowie Gewerbetreibende in Berlin im Juni 2007 nach Rechtsform, Einzelunternehmen nach Geschlecht und ausgewählter Staatsangehörigkeit		15
6. Gewerbeabmeldungen in Berlin im Juni 2007 nach Wirtschaftsbereichen und Grund der Meldungen.....		16
7. Gewerbeabmeldungen in Berlin im Juni 2007 nach Art der Niederlassung, Rechtsform, Einzelunternehmen nach Geschlecht und ausgewählter Staatsangehörigkeit		18
8. Vollständige Aufgaben sowie Gewerbetreibende in Berlin im Juni 2007 nach Wirtschaftsbereichen		19
9. Vollständige Aufgaben sowie Gewerbetreibende in Berlin im Juni 2007 nach Rechtsform, Einzelunternehmen nach Geschlecht und ausgewählter Staatsangehörigkeit		21
10. Gewerbeanmeldungen in Berlin im Juni 2007 nach Bezirken und Wirtschaftsbereichen.....		22
11. Gewerbeabmeldungen in Berlin im Juni 2007 nach Bezirken und Wirtschaftsbereichen.....		22

Erläuterungen

1 Allgemeine Angaben

1.1. Bezeichnung der Statistik:

Gewerbeanzeigenstatistik,
EVAS-Nr.: 523 11

1.2. Berichtszeitraum: monatlich

1.3. Erhebungstermin:

laufend

1.4. Periodizität:

monatlich seit 1996

1.5. Regionale Gliederung

Berlin und Bezirke in Standardveröffentlichungen.

1.6. Erhebungsgesamtheit

Alle juristischen und alle natürlichen Personen, die nach § 14 Gewerbeordnung verpflichtet sind, Aufnahme, Änderung oder Aufgabe einer gewerblichen Tätigkeit der zuständigen Behörde anzuzeigen.

1.7. Erhebungseinheiten:

Gewerbetreibende

1.8. Rechtsgrundlagen:

- Gewerbeordnung (GewO) vom 1. Januar 1987 (BGBl. I S. 425), in der Fassung vom 22. Februar 1999 (BGBl. I S. 202); zuletzt geändert durch das Gesetz vom 22. August 2006 (BGBl. I S. 1970).
- Gesetz über die Statistik für Bundeszwecke (Bundesstatistikgesetz - BStatG) vom 22. Januar 1987 (BGBl. I S. 462, 565); zuletzt geändert durch Artikel 2 des Gesetzes vom 9. Juni 2005 (BGBl. I S. 1534).

1.9. Geheimhaltung und Datenschutz:

Die erhobenen Einzelangaben werden nach § 16 Bundesstatistikgesetz grundsätzlich geheim gehalten. Nur in ausdrücklich gesetzlichen Ausnahmefällen dürfen Einzelangaben übermittelt werden. Die Namen und Adressen der Befragten werden in keinem Fall an Dritte weitergegeben. Nach § 16 Abs. 6 Bundesstatistikgesetz ist es möglich, den Hochschulen oder sonstigen Einrichtungen mit der Aufgabe unabhängiger wissenschaftlicher Forschung für die Durchführung wissenschaftlicher Vorhaben Einzelangaben dann zur Verfügung zu stellen, wenn diese so anonymisiert sind, dass sie nur mit einem unverhältnismäßig großen Aufwand an Zeit, Kosten und Arbeitskraft dem Befragten oder Betroffenen zugeordnet werden können. Die Pflicht zur Geheimhaltung besteht auch für

Personen, die Empfänger von Einzelangaben sind.

2 Zweck und Ziele der Statistik

2.1. Erhebungsinhalte:

Die Gewerbeanzeigenstatistik liefert Informationen über die Zahl der Gewerbe- und -abmeldungen nach Wirtschaftsbereichen, Rechtsformen, Zahl der tätigen Personen und Bundesländern. Außerdem werden Geschlecht und Staatsangehörigkeit der Gewerbetreibenden ermittelt. Die An- und Abmeldungen werden danach unterschieden, welche Gründe maßgeblich waren. Außerdem informiert die Statistik über die Anlässe für Ummeldungen von Betrieben.

2.2. Zweck der Statistik:

Die Gewerbeanzeigenstatistik hat die Aufgabe, zum einen über das Meldegeschehen in seiner Gesamtheit zu informieren, aber auch Existenzgründungen und Stilllegungen von Unternehmen und Betrieben statistisch abzubilden.

2.3. Hauptnutzer der Statistik:

Alle Bezirksverwaltungen in Berlin; Senatsverwaltung für Wirtschaft, Technologie und Frauen; Bundesministerium für Wirtschaft; Deutsche Bundesbank; Bankgesellschaft Berlin; Industrie- und Handelskammer; Handwerkskammer; Hotel- und Gaststättenverband Berlin; Deutscher Gewerkschaftsbund; Verband der Creditreform; Institut für Mittelstandsforschung; Institut für Wirtschaftsforschung Halle; Universität Mainz; Fachhochschule für Wirtschaft; Berliner Institut für vergleichende Sozialforschung; Schüler und Studenten; Medien.

2.4. Einbeziehung von Nutzer:

Wichtige Nutzer wurden bei der Planung 1996 und der Neugestaltung der Gewerbeanzeigenstatistik 2003 in bilateralen Gesprächen einbezogen.

3 Erhebungsmethodik

3.1. Art der Datengewinnung:

Die Gewerbeanzeigenstatistik wird wie eine Sekundärstatistik auf der Basis der in der Verwaltung erstellten Gewerbemeldungen durchgeführt. Um Aufschluss über die Zahl und Art der in einem Bezirk ansässigen Gewerbebetriebe zu erhalten, sind Gewerbetreibende gesetzlich verpflichtet, meldepflichtige Vorgänge dem zuständigen Gewerbeamt anzuzeigen. Die Kopien dieser An-, Ab- und Ummeldungen werden bzw. wurden statistisch ausgewertet.

3.2 Stichprobenverfahren:

nicht relevant

3.3 Hinweise aus Saisonbereinigungsverfahren:

nicht relevant

3.4 Erhebungsinstrumente und Berichtsweg:

Die Meldungen der Gewerbeämter in Berlin gegenüber dem Amt für Statistik erfolgen auf elektronischen Wege.

3.5 Belastung der Auskunftspflichtigen:

Die Erstattung der Gewerbeanzeige dient primär den Bezirken zur Gewerbeüberwachung. Durch die Verwendung von Kopien dieser Anzeigen entsteht für die Auskunftspflichtigen durch die Statistik keinerlei zusätzliche Belastung. Gemäß Artikel 11 des Ersten Gesetzes zum Abbau bürokratischer Hemmnisse insbesondere in der mittelständischen Wirtschaft vom 22. August 2006 wurde ab September 2006 die Auswertung der Gewerbeummeldungen eingestellt.

3.6 Dokumentation der Fragebögen:

Die Gewerbeanzeige stellt den Fragebogen dar. Diese Mustervordrucke sind Bestandteil der Gewerbeordnung. Die Anzeigenden sind verpflichtet, den Inhalt dieser Vordrucke zu verwenden. Bei der elektronischen Verarbeitung der Anzeigen bei den Gemeinden kann vom vorgegebenen Format der Muster, jedoch nicht vom Inhalt, abgewichen werden.

4 Genauigkeit

4.1 Qualitative Gesamtbewertung der Genauigkeit:

Die Gewerbeanzeigenstatistik ist eine Totalerhebung, die sichere Informationen über die Aufnahme, Beendigung und Änderung gewerblicher Tätigkeiten und deren Anlässe liefert. Nicht der Gewerbeordnung unterliegen – und sind daher auch nicht in die Statistik einbezogen – die Freien Berufe, die Urproduktion wie Land- und Forstwirtschaft oder Bergbau sowie die Versicherungen.

4.2 Stichprobenbedingte Fehler:

nicht relevant

4.3 Nicht stichprobenbedingte Fehler:

Die Anzeigen sind, insbesondere wenn sie als Formular bereitgestellt wurden, oft nicht vollständig oder ungenau ausgefüllt. Insbesondere erlaubt die Beschreibung der wirtschaftlichen Tätigkeit keine genaue Zuordnung nach der Klassifikation der Wirtschaftszweige. Ange-

sichts von ca. 90 000 Anzeigen pro Jahr in Berlin sind Rückfragen daher nur in besonderen Fällen wirtschaftlich vertretbar.

5 Aktualität und Pünktlichkeit

Gegenwärtig werden die Quartals- und Jahresergebnisse der Gewerbeanzeigenstatistik spätestens 10 Wochen nach Ende des Berichtszeitraums in Form einer Pressemitteilung veröffentlicht. Ca. 12 Wochen nach Ende des Berichtszeitraums werden die monatlichen Statistischen Berichte für das Internet erstellt, der Jahresbericht und die Internetpräsenz werden im ersten Halbjahr des folgenden Kalenderjahres veröffentlicht. Die Angaben sind endgültig, eine nachträgliche Korrektur erfolgt nicht.

6 Zeitliche und räumliche Vergleichbarkeit

Die Ergebnisse können mit dem entsprechenden Vorjahreszeitraum verglichen werden. Einschränkungen gibt es vor allem bei Änderung der Systematik wie z.B. der Klassifikation der Wirtschaftszweige. Der Bericht enthält Angaben, die alle Statistischen Landesämter für ihren Bereich unter gleicher Kennziffer veröffentlichen.

7 Bezüge zu anderen Erhebungen

Keine

8 Weitere Informationsquellen

8.1 Publikationswege:

Der Inhalt dieses Berichtes ist auf Wunsch auch auf Diskette erhältlich oder kann per E-Mail versandt werden.

8.2 Kontaktinformationen:

Fachbereich Unternehmensregister:
Telefon: (030) 9021 3550/3823
Telefax: (030) 5158 8323
E-Mail: unternehmen@statistik-bbb.de

8.3 Weiterführende Veröffentlichungen:

Ergebnisse für das gesamte Bundesgebiet werden in der Fachserie 2, Reihe 5 "Unternehmen und Arbeitsstätten" des Statistischen Bundesamtes veröffentlicht.

Zuletzt erschienene Aufsätze:

1. Heymann, T.: 15 Jahre nach der Wende in Berlin aus statistischer Sicht; "Berliner Statistik" - Monatsschrift 2005, Heft 10, S. 363.
2. Heymann, T.: Gewerbeanzeigen in den 12 Bezirken von Berlin von 1991 bis 2002 "Berliner Statistik" - Monatsschrift 2004, Heft 1 bis Heft 12.

3. Heymann, T.: Statistik der Gewerbeanzeigen durch Änderung der Gewerbeordnung aufgewertet; "Berliner Statistik" - Monatsschrift 2003, Heft 3, S. 108.
4. Heymann, T.: Gewerbeanzeigen in Berlin 1991 - 2000; "Berliner Statistik" - Monatsschrift 2001, Heft 6, S. 266.

9 Definitionen, Klassifikationen und Merkmale

9.1 Definitionen:

- **Gewerbeanmeldung:**
Die Neugründung eines Betriebes, die Wiedereröffnung eines Betriebes nach Verlegung (Zuzug), die Gründung eines Betriebes nach dem Umwandlungsgesetzes, die Änderung der Rechtsform, der Eintritt von Gesellschaftern und die Übernahme durch Erbfolge, Kauf oder Pacht eines Betriebes.
- **Gewerbeabmeldung:**
Die vollständige Aufgabe eines Betriebes, die Verlagerung eines Betriebes in ein anderes Bundesland (Fortzug), die Abmeldung eines Betriebes nach dem Umwandlungsgesetzes, die Änderung der Rechtsform, der Austritt von Gesellschaftern und die Übergabe durch Erbfolge, Kauf oder Pacht eines Betriebes.
- **Gewerbeummeldung:**
Die Änderung oder Erweiterung der wirtschaftlichen Tätigkeit des Betriebes, die Verlegung eines Betriebes innerhalb Berlins oder sonstige Veränderungen (Namensänderung, Nebenerwerb).
- **Betrieb / Betriebsstätte:**
Die Gewerbeordnung gestattet den gleichzeitigen Betrieb eines oder verschiedener Gewerbe in einer oder mehreren Betriebs- oder Verkaufsstätten. Betriebs- oder Verkaufsstätten können Hauptniederlassungen, Zweigniederlassungen oder unselbständige Zweigstellen sein.
- **Hauptniederlassung (Hptn.):**
Mittelpunkt des Geschäftsverkehrs eines Betriebes, der sich bei Personengesellschaften und juristischen Personen am Sitz des Unternehmens befindet. Er kann aber auch in der Wohnung des Gewerbetreibenden liegen.
- **Zweigniederlassung (Zwgn.):**
Betrieb mit selbständiger Organisation, selbständigen Betriebsmitteln und gesonderter Buchführung, dessen Leiter Geschäfte selbständig abzuschließen und durchzuführen befugt ist.
- **Unselbständige Zweigniederlassung (Zwgn.):**
Feste örtliche Anlagen oder Einrichtungen, die der Ausübung eines stehenden Gewerbes dienen (z.B. ein Auslieferungslager), jedoch nicht die Bedingungen einer Zweigniederlassung erfüllen.
- **Betriebsgründung:**
Gründung einer Haupt-, Zweigniederlassung oder unselbständigen Zweigstelle durch eine natürliche oder juristische Person, die entweder im Handels-, Vereins- oder Genossenschaftsregister eingetragen ist oder die Handwerkseigenschaft besitzt oder mindestens einen Arbeitnehmer beschäftigt.
- **Sonstige Neugründung:**
Gründung einer Hauptniederlassung durch einen Minderkaufmann (Kleingewerbe), der also in keinem Register eingetragen ist, der keine Handwerkskarte besitzt und keine Arbeitnehmer beschäftigt. Gründung eines Gewerbes, das im Nebenerwerb betrieben wird oder Meldung der Gründung einer Niederlassung ohne Angabe von Beschäftigten.
- **Übernahme:**
Umfasst den Kauf oder die Pacht eines Betriebes, den Eintritt der Erbfolge, der Rechtsformänderung sowie Gesellschaftereintritte.
- **Umwandlung:**
Die Umwandlung nach dem Umwandlungsgesetz umfasst die Verschmelzung mehrerer Betriebe zu einem, die Aufspaltung eines Betriebes in mehrere Betriebe sowie die Aufspaltung oder Ausgliederung von Betriebsteilen mit dem Ziel der Neugründung.
- **Betriebsaufgabe:**
Vollständige Aufgabe eines Betriebes der von einer juristischen oder natürlichen Person geführt wurde. Bei der natürlichen Person ist Voraussetzung, dass sie im Handelsregister eingetragen war oder zuletzt mindestens einen Arbeitnehmer beschäftigt hat.
- **Sonstige Stilllegung:**
Vollständige Aufgabe einer Hauptniederlassung eines Kleingewerbetreibenden, der nicht

im Handelsregister eingetragen war und keine Arbeitnehmer beschäftigte bzw. der ein Gewerbe im Nebenerwerb betrieb.

• **Übergabe:**

Umfasst den Verkauf oder die Verpachtung eines Betriebes, den Antritt der Erbfolge, der Rechtsformänderungen sowie Gesellschafteraustritte.

9.2 Klassifikationen:

- Statistisches Bundesamt: Klassifikation der Wirtschaftszweige mit Erläuterungen, Ausgabe 2003 (WZ03); Wiesbaden.
- AGS – Amtlicher Gemeindeschlüssel.
- Katalog Rechtsformen.
- Katalog des Staatsangehörigkeits- und Gebietsschlüssels.
- Katalog der Registergerichtsschlüssel.
- Amt für Statistik: Regionales Bezugssystem.
- EVAS – Einheitliches Verzeichnis amtlicher Statistiken.

9.3 Merkmale und Ausprägungen:

- Art der Meldung:
 - Anmeldung
 - Abmeldung
- Datum der Meldung für:
 - Anmeldung
 - Abmeldung
- Berichtsmonat / -jahr:
- Gemeindeschlüssel:
 - Regionales Bezugssystem
- Registergericht:
 - Schlüsselnummer
 - Postleitzahl
- Art des Registers:
 - Handelsregister A
 - Handelsregister B
 - Genossenschaftsregister
 - Vereinsregister
 - Partnerschaftsregister
- Grad der Selbständigkeit:
 - Hauptniederlassung
 - Zweigniederlassung
 - Unselbständige Zweigstelle
 - Automatenaufstellbetrieb
 - Reisegewerbe
- Art des Betriebes in:
 - Industrie
 - Handwerk
 - Handel
 - Sonstiges
- Rechtsform:
 - Katalog der Rechtsformen

• Angaben zum Betrieb:

Zahl der geschäftsführenden Gesellschafter

Zahl der gesetzlichen Vertreter

Aktuelle bzw. frühere Betriebsstätte, ggf.

Hauptniederlassung

• Handwerkskarte:

Nein / Ja

• Anzahl tätigen Personen (Voll-, Teilzeit) bei der:

Anmeldung

Abmeldung

• Wirtschaftliche Tätigkeit:

Klassifikation der Wirtschaftszweige, Ausgabe 2003 (WZ 2003)

• Angaben zur Person:

Geschlecht

• Staatsangehörigkeit:

Katalog des Staatsangehörigkeits- und Gebietsschlüssels

• Staatsangehörigkeit für weitere Gesellschafter:

Katalog des Staatsangehörigkeits- und Gebietsschlüssels

• Tätigkeit (vorerst / zuletzt) im Nebenerwerb:

Nein / Ja

• Grund der Anmeldung:

Neugründung

Wiedereröffnung nach Verlegung aus einem anderen Meldebezirk

Gründung nach dem Umwandlungsgesetz

Wechsel der Rechtsform

Gesellschaftereintritt

Erbfolge / Kauf / Pacht

• Grund der Abmeldung:

Vollständige Aufgabe

Verlegung in einen anderen Meldebezirk

Aufgabe infolge des Umwandlungsgesetzes

Wechsel der Rechtsform

Gesellschafteraustritt

Erbfolge / Verkauf / Verpachtung

• Ursache der Abmeldung:

Keine Angabe

Wirtschaftliche Schwierigkeiten

Insolvenzverfahren

Von Amts wegen

Persönliche Gründe

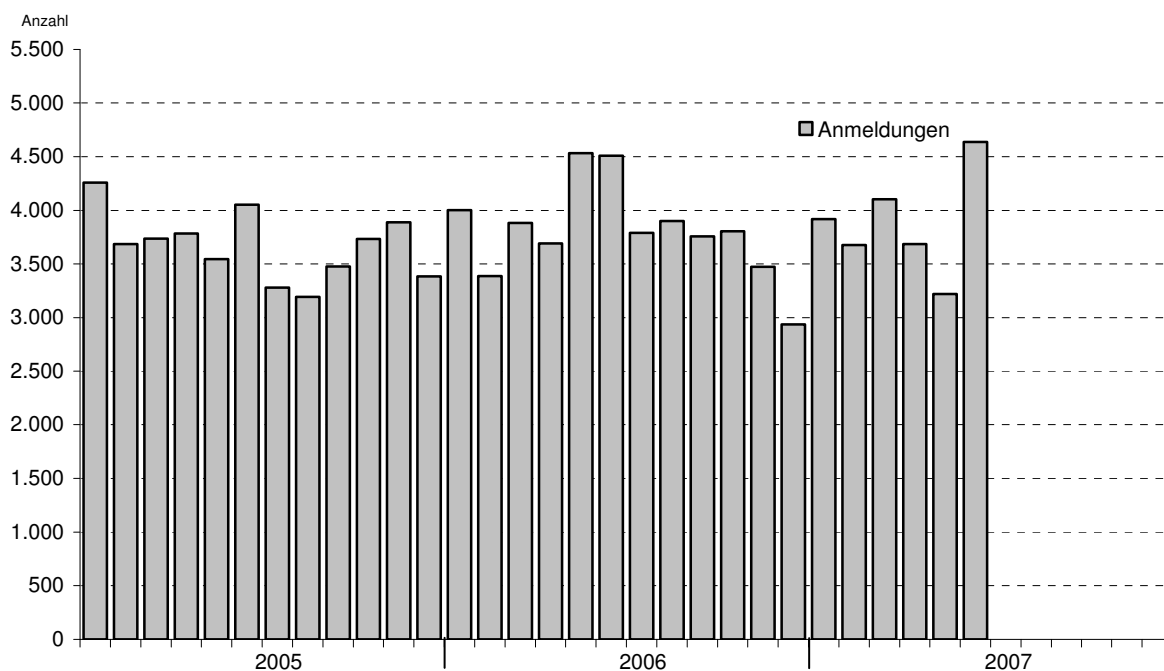
Betrieb wurde nie ausgeübt

Verlegung in einen anderen Meldebezirk

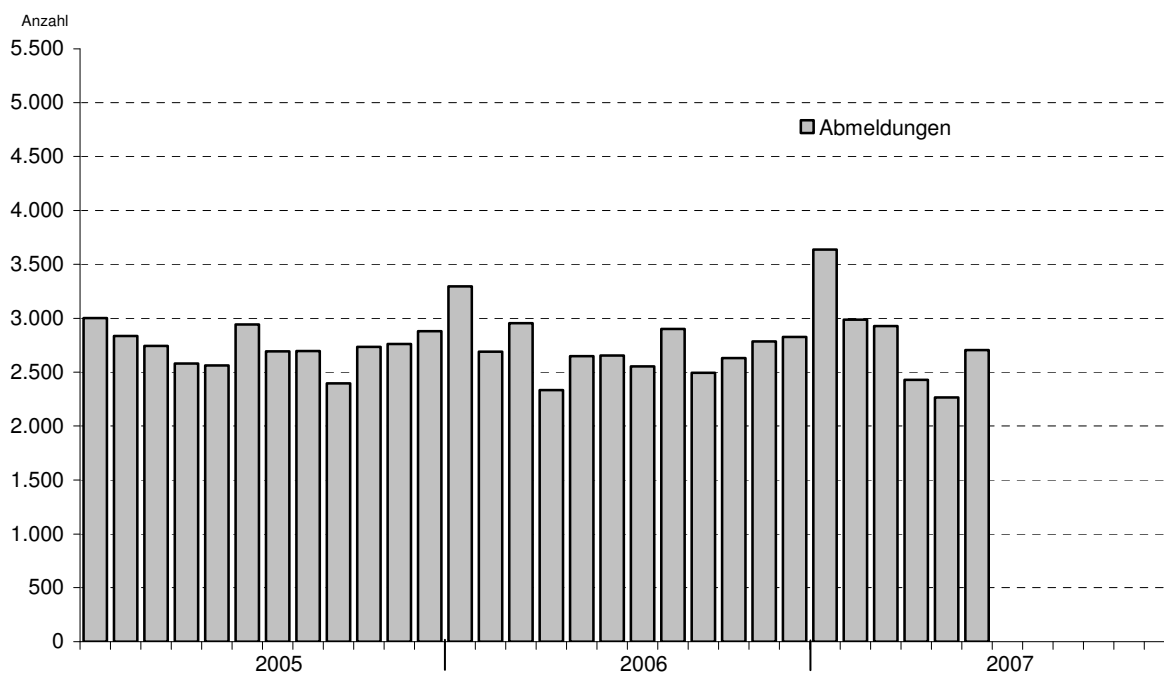
Übergabe wegen Verkauf / Verpachtung

Sonstige Gründe

1. Gewerbeanmeldungen in Berlin seit 2005



2. Gewerbeabmeldungen in Berlin seit 2005



1. Gewerbeanzeigen in Berlin seit 2000

Jahr --- Monat	Anmeldungen		Abmeldungen		Ummeldungen ¹⁾	
	insgesamt	darunter Neuer- richtungen ²⁾	insgesamt	darunter Aufgabe ³⁾	insgesamt	darunter Veränderung der Betriebstätigkeit ⁴⁾
	1	2	3	4	5	6
2000	34 155	28 537	30 789	23 699	11 285	3 555
2001	31 414	26 208	26 893	21 060	9 737	2 927
2002	33 875	28 373	29 887	23 812	11 051	3 510
2003	37 374	32 008	29 654	24 423	10 436	2 577
2004	47 158	41 941	30 404	25 025	12 809	3 609
2005	44 015	39 289	32 833	28 126	15 615	4 187
2006	45 762	41 098	32 773	28 136	x	x
2006 Januar	4 101	3 604	3 296	2 788	1 538	353
Februar	3 387	2 975	2 690	2 297	1 370	314
März	3 882	3 462	2 955	2 544	1 351	319
April	3 692	3 347	2 335	1 991	1 385	311
Mai	4 531	4 147	2 649	2 267	1 386	337
Juni	4 507	4 079	2 654	2 294	1 387	334
Juli	3 790	3 427	2 553	2 194	1 242	268
August	3 900	3 533	2 901	2 552	1 337	304
September	3 757	3 384	2 494	2 146	1 285	279
Oktober	3 806	3 451	2 631	2 285	x	x
November	3 473	3 082	2 787	2 374	x	x
Dezember	2 936	2 607	2 828	2 404	x	x
2007 Januar	3 918	3 372	3 636	3 081	x	x
Februar	3 675	3 255	2 988	2 597	x	x
März	4 104	3 654	2 928	2 487	x	x
April	3 686	3 246	2 431	2 091	x	x
Mai	3 219	2 904	2 265	1 951	x	x
Juni	4 635	4 234	2 705	2 345	x	x
Juli						
August						
September						
Oktober						
November						
Dezember						
Veränderung gegenüber dem Vorjahresmonat in %						
Januar	-4,5	-6,4	10,3	10,5	x	x
Februar	8,5	9,4	11,1	13,1	x	x
März	5,7	5,5	-0,9	-2,2	x	x
April	-0,2	-3,0	4,1	5,0	x	x
Mai	-29,0	-30,0	-14,5	-13,9	x	x
Juni	2,8	3,8	1,9	2,2	x	x
Juli						
August						
September						
Oktober						
November						
Dezember						

1) Gemäß Artikel 11 des Ersten Gesetzes zum Abbau bürokratischer Hemmnisse insbesondere in der mittelständischen Wirtschaft wurde ab September 2006 die Auswertung der Ummeldungen eingestellt.

2) Betriebsgründungen und sonstige Neuerrichtungen, ohne Zuzüge

3) Ohne Verlagerung; einschließlich Aufgabe einer Zweigniederlassung oder unselbstständigen Zweigstellen

4) Änderung und/oder Erweiterung

2. Gewerbeanmeldungen in Berlin im Juni 2007 nach Wirtschaftsbereichen und Grund der Meldungen

Nr. der Klas- sifika- tion ¹⁾	Wirtschaftszweige	Gewerbe- anmel- dungen ins- gesamt	Neuerichtungen			Zuzug	Übernahme			
			ins- gesamt	Neu- gründung	Um- wand- lung		ins- gesamt	Rechts- form- wechsel	Gesell- schafter- eintritt	Erbfolge/ Kauf/ Pacht
		1	2	3	4	5	6	7	8	9
A	Land- und Forstwirtschaft	24	24	24	-	-	-	-	-	-
01	Landwirtschaft und Jagd	23	23	23	-	-	-	-	-	-
D	Verarbeitendes Gewerbe	92	81	80	1	4	7	-	2	5
15	Ernährungsgewerbe	11	7	7	-	1	3	-	2	1
16	Tabakverarbeitung	-	-	-	-	-	-	-	-	-
17	Textilgewerbe	8	8	8	-	-	-	-	-	-
18	Bekleidungsgewerbe	8	8	8	-	-	-	-	-	-
19	Ledergewerbe	2	2	2	-	-	-	-	-	-
20	Holzgewerbe									
	(ohne Herstellung von Möbeln)	-	-	-	-	-	-	-	-	-
21	Papiergewerbe	1	1	1	-	-	-	-	-	-
22	Verlags-, Druckgewerbe, Vervielfältigung	22	20	20	-	1	1	-	-	1
23	Kokerei, Mineralölverarbeitung, Herstellung von Brutstoffen	-	-	-	-	-	-	-	-	-
24	Herstellung von chemischen Erzeugnissen	3	2	2	-	1	-	-	-	-
25	Herstellung von Gummi- und Kunststoffwaren	-	-	-	-	-	-	-	-	-
26	Glasgewerbe, Herstellung von Keramik, Verarbeitung von Steinen und Erden	2	2	2	-	-	-	-	-	-
27	Metallerzeugung und -bearbeitung	2	2	2	-	-	-	-	-	-
28	Herstellung von Metallerzeugnissen	6	5	5	-	-	1	-	-	1
29	Maschinenbau	2	1	1	-	1	-	-	-	-
30	Herstellung von Büromaschinen, DV-Geräten und -Einrichtungen	-	-	-	-	-	-	-	-	-
31	Herstellung von Geräten der Elektrizitätserzeugung, -verteilung u. Ä.	3	2	1	1	-	1	-	-	1
32	Rundfunk- und Nachrichtentechnik	1	1	1	-	-	-	-	-	-
33	Medizin-, Mess-, Steuertechnik, Optik, Herstellung von Uhren	9	8	8	-	-	1	-	-	1
34	Herstellung von Kraftwagen und Kraftwagenteilen	2	2	2	-	-	-	-	-	-
35	Sonstiger Fahrzeugbau	1	1	1	-	-	-	-	-	-
36	Herstellung von Möbeln, Schmuck, Musikinstrumenten, Sportgeräten usw.	9	9	9	-	-	-	-	-	-
37	Recycling	-	-	-	-	-	-	-	-	-
E	Energie- und Wasserversorgung	12	12	12	-	-	-	-	-	-
40	Energieversorgung	12	12	12	-	-	-	-	-	-
F	Baugewerbe	803	786	785	1	11	6	1	3	2

noch: 2. Gewerbeanmeldungen in Berlin im Juni 2007 nach Wirtschaftsbereichen und Grund der Meldungen

Nr. der Klas- sifika- tion ¹⁾	Wirtschaftszweige	Gewerbe- anmel- dungen ins- gesamt	Neuerrichtungen			Zuzug	Übernahme			
			ins- gesamt	Neu- gründung	Um- wand- lung		ins- gesamt	Rechts- form- wechsel	Gesell- schafter- eintritt	Erbfolge/ Kauf/ Pacht
		1	2	3	4	5	6	7	8	9
G	Handel; Instandhaltung und Reparatur von Kfz und Gebrauchsgütern	950	849	843	6	25	76	3	8	65
50	Kfz-Handel; Instandhaltung und Reparatur von Kfz; Tankstellen	129	122	122	-	2	5	-	-	5
51	Handelsvermittlung und Großhandel (ohne KfZ)	141	136	134	2	3	2	-	1	1
52	Einzelhandel (ohne Handel mit Kfz und Tankstellen); Reparatur von Gebrauchsgütern	680	591	587	4	20	69	3	7	59
H	Gastgewerbe	324	183	183	-	-	141	3	3	135
I	Verkehr und Nachrichtenübermittlung	162	152	152	-	6	4	1	-	3
60	Landverkehr; Transport in Rohrfernleitungen	46	46	46	-	-	-	-	-	-
63	Hilfs- und Nebentätigkeit für den Verkehr; Verkehrsvermittlung	48	42	42	-	3	3	-	-	3
64	Nachrichtenübermittlung	66	62	62	-	3	1	1	-	-
J	Kredit- und Versicherungsgewerbe	126	116	115	1	9	1	-	-	1
67	Kredit- und Versicherungs- hilfsgewerbe	120	110	110	-	9	1	-	-	1
K	Grundstücks-, Wohnungswesen, Vermietung von beweglichen Sachen usw.	1 287	1 214	1 210	4	45	28	4	11	13
70	Grundstücks- und Wohnungswesen	155	142	142	-	9	4	-	3	1
71	Vermietung beweglicher Sachen ohne Bedienungspersonal	48	38	38	-	-	10	1	-	9
72	Datenverarbeitung und Datenbanken	180	170	170	-	6	4	-	3	1
73	Forschung und Entwicklung	1	1	1	-	-	-	-	-	-
74	Erbringung von wirtschaftlichen Dienstleistungen a. n. g.	903	863	859	4	30	10	3	5	2
M	Erziehung und Unterricht	30	29	29	-	-	1	-	-	1
N	Gesundheits-, Veterinär- und Sozialwesen	15	15	15	-	-	-	-	-	-
O	Erbringung sonstiger öffentlicher und persönlicher Dienstleistungen	810	773	773	-	13	24	3	3	18
92	Kultur, Sport und Unterhaltung	128	122	122	-	3	3	1	-	2
B+C	Übrige Wirtschaftszweige ²⁾	-	-	-	-	-	-	-	-	-
A-K, M-O	Insgesamt	4 635	4 234	4 221	13	113	288	15	30	243

1) Klassifikation der Wirtschaftszweige, Ausgabe 2003 (WZ 2003), Kurzbezeichnung.

2) Einschließlich geheimzuhaltender Fälle.

3. Gewerbeanmeldungen in Berlin im Juni 2007 nach Art der Niederlassung, Rechtsform, Einzelunternehmen nach Geschlecht und ausgewählter Staatsangehörigkeit

Art der Niederlassung Rechtsform Geschlecht Staatsangehörigkeit	Gewerbe- anmel- dungen ins- gesamt	Neuerrichtung			Zuzug	Übernahme			
		ins- gesamt	Neu- gründung	Um- wandlung		ins- gesamt	Rechts- form- wechsel	Gesell- schafter eintritt	Erbfolge/ Kauf/ Pacht
	1	2	3	4	5	6	7	8	9
Insgesamt	4 635	4 234	4 221	13	113	288	15	30	243
nach der Art der Niederlassung									
Hauptniederlassung	4 297	3 935	3 931	4	108	254	12	30	212
Zweigniederlassung	81	73	73	-	4	4	-	-	4
Unselbstständige Zweigstelle	257	226	217	9	1	30	3	-	27
nach der Rechtsform des Unternehmens									
Einzelunternehmen	3 828	3 532	3 532	-	77	219	4	-	215
Offene Handelsgesellschaft	10	8	8	-	-	2	-	1	1
Kommanditgesellschaft	4	4	4	-	-	-	-	-	-
Gesellschaft mit beschränkter Haftung Co. KG	58	52	52	-	-	6	3	2	1
Gesellschaft des bürgerlichen Rechts	183	144	144	-	3	36	2	27	7
Aktiengesellschaft	28	26	24	2	1	1	-	-	1
Gesellschaft mit beschränkter Haftung	444	391	381	10	30	23	6	-	17
Private Company Limited by Shares	70	67	67	-	2	1	-	-	1
Genossenschaft	-	-	-	-	-	-	-	-	-
Eingetragener Verein	1	1	1	-	-	-	-	-	-
Sonstige Rechtsformen ¹⁾	9	9	8	1	-	-	-	-	-
Einzelunternehmer/-innen nach Geschlecht									
weiblich	1 264	1 152	1 152	-	26	86	1	-	85
männlich	2 564	2 380	2 380	-	51	133	3	-	130
Einzelunternehmer/-innen nach ausgewählter Staatsangehörigkeit									
deutsch	2 306	2 124	2 124	-	61	121	4	-	117
griechisch	11	8	8	-	1	2	-	-	2
italienisch	20	13	13	-	2	5	-	-	5
österreichisch	6	6	6	-	-	-	-	-	-
polnisch	670	660	660	-	9	1	-	-	1
serbisch	32	31	31	-	-	1	-	-	1
türkisch	216	172	172	-	-	44	-	-	44

1) Einschließlich geheimzuhaltender Fälle.

4. Neugründungen sowie Gewerbetreibende in Berlin im Juni 2007 nach Wirtschaftsbereichen

Nr. der Klas- sifika- tion ¹⁾	Wirtschaftszweige	Neugründungen						Gewerbetreibende ²⁾	
		ins- gesamt	Betriebsgründung			sonstige Neugründung		ins- gesamt	darunter weiblich
			ins- gesamt	Haupt- nieder- lassung	Zweignieder- lassung/un- selbständige Zweigstelle	ins- gesamt	darunter Neben- erwerb		
		1	2	3	4	5	6	7	8
A	Land- und Forstwirtschaft	24	3	3	-	21	5	25	5
01	Landwirtschaft und Jagd	23	4	4	-	26	6	32	9
D	Verarbeitendes Gewerbe	80	18	12	6	62	18	88	20
15	Ernährungsgewerbe	7	2	2	-	5	3	7	-
16	Tabakverarbeitung	-	-	-	-	-	-	-	-
17	Textilgewerbe	8	-	-	-	8	1	8	6
18	Bekleidungsgewerbe	8	2	1	1	6	1	8	4
19	Ledergewerbe	2	-	-	-	2	1	2	1
20	Holzgewerbe (ohne Herstellung von Möbeln)	-	-	-	-	-	-	-	-
21	Papiergewerbe	1	1	-	1	-	-	1	-
22	Verlags-, Druckgewerbe, Vervielfältigung	20	3	2	1	17	6	24	5
23	Kokerei, Mineralölverarbeitung, Herstellung von Brutstoffen	-	-	-	-	-	-	-	-
24	Herstellung von chemischen Erzeugnissen	2	-	-	-	2	2	2	-
25	Herstellung von Gummi- und Kunststoffwaren	-	-	-	-	-	-	-	-
26	Glasgewerbe, Herstellung von Keramik, Verarbeitung von Steinen und Erden	2	-	-	-	2	-	2	-
27	Metallerzeugung und -bearbeitung	2	-	-	-	2	-	2	-
28	Herstellung von Metallerzeugnissen	5	1	1	-	4	-	6	1
29	Maschinenbau	1	-	-	-	1	1	1	-
30	Herstellung von Büromaschinen, DV-Geräten und -Einrichtungen	-	-	-	-	-	-	-	-
31	Herstellung von Geräten der Elektrizitätserzeugung, -verteilung u. Ä.	1	1	1	-	-	-	2	-
32	Rundfunk- und Nachrichtentechnik	1	1	1	-	-	-	1	-
33	Medizin-, Mess-, Steuertechnik, Optik, Herstellung von Uhren	8	4	2	2	4	-	11	3
34	Herstellung von Kraftwagen und Kraftwagenteilen	2	1	-	1	1	1	1	-
35	Sonstiger Fahrzeugbau	1	-	-	-	1	-	1	-
36	Herstellung von Möbeln, Schmuck, Musikinstrumenten, Sportgeräten usw.	9	2	2	-	7	2	9	-
37	Recycling	-	-	-	-	-	-	-	-
E	Energie- und Wasserversorgung	12	6	6	-	6	4	15	-
40	Energieversorgung	12	6	6	-	6	4	15	-
F	Baugewerbe	785	108	96	12	677	26	823	26

noch: 4. Neugründungen sowie Gewerbetreibende in Berlin im Juni 2007 nach Wirtschaftsbereichen

Nr. der Klassifikation ¹⁾	Wirtschaftszweige	Neugründungen						Gewerbetreibende ²⁾	
		ins-gesamt	Betriebsgründung			sonstige Neugründung		ins-gesamt	darunter weiblich
			ins-gesamt	Hauptniederlassung	Zweigniederlassung/unselbständige Zweigstelle	ins-gesamt	darunter Neben-erwerb		
		1	2	3	4	5	6	7	8
G	Handel; Instandhaltung und Reparatur von Kfz und Gebrauchsgütern	843	207	114	93	636	179	961	244
50	Kfz-Handel; Instandhaltung und Reparatur von Kfz; Tankstellen	122	28	17	11	94	14	141	11
51	Handelsvermittlung und Großhandel (ohne KfZ)	134	29	16	13	105	38	150	44
52	Einzelhandel (ohne Handel mit Kfz und Tankstellen); Reparatur von Gebrauchsgütern	587	150	81	69	437	127	670	189
H	Gastgewerbe	183	68	53	15	115	22	209	81
I	Verkehr und Nachrichtenübermittlung	152	26	12	14	126	30	156	29
60	Landverkehr; Transport in Rohrfernleitungen	46	8	6	2	38	7	50	4
63	Hilfs- und Nebentätigkeit für den Verkehr; Verkehrsvermittlung	42	10	4	6	32	9	44	17
64	Nachrichtenübermittlung	62	7	2	5	55	14	60	8
J	Kredit- und Versicherungsgewerbe	115	17	6	11	98	30	122	32
67	Kredit- und Versicherungshilfsgewerbe	110	12	6	6	98	30	116	32
K	Grundstücks-, Wohnungswesen, Vermietung von beweglichen Sachen usw.	1 210	312	211	101	898	344	1 363	408
70	Grundstücks- und Wohnungswesen	142	89	76	13	53	12	179	22
71	Vermietung beweglicher Sachen ohne Bedienungspersonal	38	10	6	4	28	5	43	7
72	Datenverarbeitung und Datenbanken	170	32	17	15	138	53	200	18
73	Forschung und Entwicklung	1	1	-	1	-	-	-	-
74	Erbringung von wirtschaftlichen Dienstleistungen a. n. g.	859	180	112	68	679	274	941	361
M	Erziehung und Unterricht	29	9	3	6	20	8	31	15
N	Gesundheits-, Veterinär- und Sozialwesen	15	4	3	1	11	8	16	10
O	Erbringung sonstiger öffentlicher und persönlicher Dienstleistungen	773	94	63	31	679	213	798	426
92	Kultur, Sport und Unterhaltung	122	27	20	7	95	37	134	37
B+C	Übrige Wirtschaftszweige ³⁾	-	-	-	-	-	-	-	-
A-K, M-O	Insgesamt	4 221	872	582	290	3 349	887	4 607	1 296

1) Klassifikation der Wirtschaftszweige, Ausgabe 2003 (WZ 2003), Kurzbezeichnung.

2) Anzeigepflichtige Personen, die eine Neugründung vorgenommen haben.

3) Einschließlich geheimzuhaltender Fälle.

5. Neugründungen sowie Gewerbetreibende in Berlin im Juni 2007 nach Rechtsform, Einzelunternehmen nach Geschlecht und ausgewählter Staatsangehörigkeit

Rechtsform Geschlecht Staatsangehörigkeit	Neugründungen						Gewerbetreibende ¹⁾	
	ins- gesamt	Betriebsgründung			sonstige Neugründung		ins- gesamt	darunter weiblich
		ins- gesamt	Haupt- nieder- lassung	Zweignieder- lassung/un- selbständige Zweigstelle	ins- gesamt	darunter Neben- erwerb		
	1	2	3	4	5	6	7	8
Insgesamt	4 221	872	582	290	3 349	887	4 607	1 296
nach der Rechtsform des Unternehmens								
Einzelunternehmen	3 532	240	185	55	3 292	830	3 532	1 152
Offene Handelsgesellschaft	8	8	5	3	-	-	20	2
Kommanditgesellschaft	4	4	2	2	-	-	4	2
beschränkter Haftung Co. KG	52	52	29	23	-	-	101	9
Gesellschaft des bürgerlichen Rechts	144	102	98	4	42	42	313	63
Aktiengesellschaft	24	24	7	17	-	-	-	-
Gesellschaft mit beschränkter Haftung	381	372	250	122	9	9	546	52
Private Company Limited by Shares	67	62	5	57	5	5	79	16
Genossenschaft	-	-	-	-	-	-	-	-
Eingetragener Verein	1	1	1	-	-	-	3	-
Sonstige Rechtsformen ²⁾	8	7	-	7	1	1	9	-
Einzelunternehmer/-innen nach Geschlecht								
weiblich	1 152	83	66	17	1 069	365	X	X
männlich	2 380	157	119	38	2 223	465	X	X
Einzelunternehmer/-innen nach ausgewählter Staatsangehörigkeit								
deutsch	2 124	175	133	42	1 949	696	2 124	766
griechisch	8	1	1	-	7	-	8	-
italienisch	13	-	-	-	13	5	13	2
österreichisch	6	-	-	-	6	1	6	1
polnisch	660	8	7	1	652	27	660	126
serbisch	31	4	4	-	27	3	31	11
türkisch	172	25	18	7	147	26	172	34

1) Anzeigepflichtige Personen, die eine Neugründung vorgenommen haben.

2) Einschließlich geheimzuhaltender Fälle.

6. Gewerbeabmeldungen in Berlin im Juni 2007 nach Wirtschaftsbereichen und Grund der Meldungen

Nr. der Klas- sifika- tion ¹⁾	Wirtschaftszweige	Gewerbe- abmel- dungen insge- samt	Aufgabe			Fort- zug	Übergabe			
			ins- gesamt	voll- ständige Aufgabe	Um- wand- lung		ins- gesamt	Rechts- form- wechsel	Gesell- schafter austritt	Erbfolge/ Verkauf/ Verpach- tung
		1	2	3	4	5	6	7	8	9
A	Land- und Forstwirtschaft	11	9	9	-	-	2	1	1	-
01	Landwirtschaft und Jagd	11	9	9	-	-	2	1	1	-
D	Verarbeitendes Gewerbe	61	50	49	1	1	10	1	5	4
15	Ernährungsgewerbe	7	6	6	-	-	1	-	-	1
16	Tabakverarbeitung	-	-	-	-	-	-	-	-	-
17	Textilgewerbe	-	-	-	-	-	-	-	-	-
18	Bekleidungsgewerbe	2	2	2	-	-	-	-	-	-
19	Ledergewerbe	2	2	2	-	-	-	-	-	-
20	Holzgewerbe									
	(ohne Herstellung von Möbeln)	2	2	2	-	-	-	-	-	-
21	Papiergewerbe	-	-	-	-	-	-	-	-	-
22	Verlags-, Druckgewerbe, Vervielfältigung	12	10	10	-	-	2	-	1	1
23	Kokerei, Mineralölverarbeitung, Herstellung von Brutstoffen	-	-	-	-	-	-	-	-	-
24	Herstellung von chemischen Erzeugnissen	3	3	3	-	-	-	-	-	-
25	Herstellung von Gummi- und Kunststoffwaren	1	1	1	-	-	-	-	-	-
26	Glasgewerbe, Herstellung von Keramik, Verarbeitung von Steinen und Erden	3	-	-	-	-	3	-	3	-
27	Metallerzeugung und -bearbeitung	-	-	-	-	-	-	-	-	-
28	Herstellung von Metallerzeugnissen	6	5	5	-	-	1	1	-	-
29	Maschinenbau	2	2	2	-	-	-	-	-	-
30	Herstellung von Büromaschinen, DV-Geräten und -Einrichtungen	1	-	-	-	1	-	-	-	-
31	Herstellung von Geräten der Elektrizitätserzeugung, -verteilung u. Ä.	2	1	1	-	-	1	-	1	-
32	Rundfunk- und Nachrichtentechnik	1	-	-	-	-	1	-	-	1
33	Medizin-, Mess-, Steuertechnik, Optik, Herstellung von Uhren	3	2	2	-	-	1	-	-	1
34	Herstellung von Kraftwagen und Kraftwagenteilen	-	-	-	-	-	-	-	-	-
35	Sonstiger Fahrzeugbau	-	-	-	-	-	-	-	-	-
36	Herstellung von Möbeln, Schmuck, Musikinstrumenten, Sportgeräten usw.	13	13	12	1	-	-	-	-	-
37	Recycling	1	1	1	-	-	-	-	-	-
E	Energie- und Wasserversorgung	-	-	-	-	-	-	-	-	-
40	Energieversorgung	-	-	-	-	-	-	-	-	-
F	Baugewerbe	348	313	312	1	13	22	6	12	4

noch: 6. Gewerbeabmeldungen in Berlin im Juni 2007 nach Wirtschaftsbereichen und Grund der Meldungen

Nr. der Klas- sifika- tion ¹⁾	Wirtschaftszweige	Gewerbe- abmel- dungen insge- samt	Aufgabe			Fort- zug	Übergabe			
			ins- gesamt	voll- ständige Aufgabe	Um- wand- lung		ins- gesamt	Rechts- form- wechsel	Gesell- schafter austritt	Erbfolge/ Verkauf/ Verpach- tung
		1	2	3	4	5	6	7	8	9
G	Handel; Instandhaltung und Reparatur von Kfz und Gebrauchsgütern	759	664	658	6	31	64	5	19	40
50	Kfz-Handel; Instandhaltung und Reparatur von Kfz; Tankstellen	83	69	69	-	7	7	1	1	5
51	Handelsvermittlung und Großhandel (ohne KfZ)	167	154	149	5	9	4	-	4	-
52	Einzelhandel (ohne Handel mit Kfz und Tankstellen); Reparatur von Gebrauchsgütern	509	441	440	1	15	53	4	14	35
H	Gastgewerbe	292	195	195	-	2	95	3	10	82
I	Verkehr und Nachrichtenübermittlung	129	120	117	3	5	4	2	1	1
60	Landverkehr; Transport in Rohrfernleitungen	54	52	51	1	2	-	-	-	-
63	Hilfs- und Nebentätigkeit für den Verkehr; Verkehrsvermittlung	29	26	26	-	2	1	-	-	1
64	Nachrichtenübermittlung	46	42	40	2	1	3	2	1	-
J	Kredit- und Versicherungsgewerbe	122	116	116	-	6	-	-	-	-
67	Kredit- und Versicherungs- hilfsgewerbe	121	115	115	-	6	-	-	-	-
K	Grundstücks-, Wohnungswesen, Vermietung von beweglichen Sachen usw.	631	561	551	10	34	36	15	16	5
70	Grundstücks- und Wohnungswesen	77	70	68	2	3	4	1	2	1
71	Vermietung beweglicher Sachen ohne Bedienungspersonal	32	25	25	-	3	4	-	1	3
72	Datenverarbeitung und Datenbanken	68	57	55	2	6	5	2	3	-
73	Forschung und Entwicklung	4	4	3	1	-	-	-	-	-
74	Erbringung von wirtschaftlichen Dienstleistungen a. n. g.	450	405	400	5	22	23	12	10	1
M	Erziehung und Unterricht	7	7	7	-	-	-	-	-	-
N	Gesundheits-, Veterinär- und Sozialwesen	7	6	6	-	-	1	-	-	1
O	Erbringung sonstiger öffentlicher und persönlicher Dienstleistungen	338	304	303	1	8	26	4	7	15
92	Kultur, Sport und Unterhaltung	80	70	70	-	4	6	2	1	3
B+C	Übrige Wirtschaftszweige ²⁾	-	-	-	-	-	-	-	-	-
A-K, M-O	Insgesamt	2 705	2 345	2 323	22	100	260	37	71	152

1) Klassifikation der Wirtschaftszweige, Ausgabe 2003 (WZ 2003), Kurzbezeichnung.

2) Einschließlich geheimzuhaltender Fälle.

7. Gewerbeabmeldungen in Berlin im Juni 2007 nach Art der Niederlassung, Rechtsform, Einzelunternehmen nach Geschlecht und ausgewählter Staatsangehörigkeit

Art der Niederlassung Rechtsform Geschlecht Staatsangehörigkeit	Gewerbe- ab- meldungen insgesamt	Aufgabe			Fort- zug	Übergabe			
		ins- gesamt	voll- ständige Aufgabe	Um- wandlung		ins- gesamt	Rechts- form- wechsel	Gesell- schafter austritt	Erbfolge/ Verkauf/ Verpach- tung
	1	2	3	4	5	6	7	8	9
Insgesamt	2 705	2 345	2 323	22	100	260	37	71	152
nach der Art der Niederlassung									
Hauptniederlassung	2 446	2 130	2 120	10	93	223	24	67	132
Zweigniederlassung	25	21	21	-	1	3	1	-	2
Unselbstständige Zweigstelle	234	194	182	12	6	34	12	4	18
nach der Rechtsform des Unternehmens									
Einzelunternehmen	2 091	1 865	1 864	1	70	156	20	-	136
Offene Handelsgesellschaft	9	4	4	-	-	5	1	4	-
Kommanditgesellschaft	8	6	6	-	2	-	-	-	-
Gesellschaft mit beschränkter Haftung Co. KG	49	35	32	3	6	8	2	2	4
Gesellschaft des bürgerlichen Rechts	199	127	127	-	-	72	5	65	2
Aktiengesellschaft	16	13	13	-	1	2	2	-	-
Gesellschaft mit beschränkter Haftung	301	271	253	18	20	10	1	-	9
Private Company Limited by Shares	17	14	14	-	1	2	1	-	1
Genossenschaft	1	1	1	-	-	-	-	-	-
Eingetragener Verein	5	5	5	-	-	-	-	-	-
Sonstige Rechtsformen ¹⁾	9	4	4	-	-	5	5	-	-
Einzelunternehmer/-innen nach Geschlecht									
weiblich	638	570	570	-	22	46	3	-	43
männlich	1 453	1 295	1 294	1	48	110	17	-	93
Einzelunternehmer/-innen nach ausgewählter Staatsangehörigkeit									
deutsch	1 587	1 422	1 421	1	65	100	18	-	82
griechisch	5	5	5	-	-	-	-	-	-
italienisch	9	7	7	-	-	2	-	-	2
österreichisch	6	6	6	-	-	-	-	-	-
polnisch	141	137	137	-	2	2	2	-	-
serbisch	7	7	7	-	-	-	-	-	-
türkisch	122	94	94	-	-	28	-	-	28

1) Einschließlich geheimzuhaltender Fälle.

8. Vollständige Aufgaben sowie Gewerbetreibende in Berlin im Juni 2007 nach Wirtschaftsbereichen

Nr. der Klas- sifikation ¹⁾	Wirtschaftszweige	Vollständige Aufgabe						Gewerbetreibende ²⁾	
		ins- gesamt	Betriebsaufgabe			sonstige Stilllegung		ins- gesamt	darunter weiblich
			ins- gesamt	Haupt- nieder- lassung	Zweignieder- lassung/un- selbständige Zweigstelle	ins- gesamt	darunter Neben- erwerb		
		1	2	3	4	5	6	7	8
A	Land- und Forstwirtschaft	9	3	2	1	6	-	11	1
01	Landwirtschaft und Jagd	9	3	2	1	6	-	11	1
D	Verarbeitendes Gewerbe	49	26	22	4	23	4	57	11
15	Ernährungsgewerbe	6	3	2	1	3	-	7	1
16	Tabakverarbeitung	-	-	-	-	-	-	-	-
17	Textilgewerbe	-	-	-	-	-	-	-	-
18	Bekleidungsgewerbe	2	-	-	-	2	-	2	2
19	Ledergewerbe	2	-	-	-	2	-	2	-
20	Holzgewerbe								
	(ohne Herstellung von Möbeln)	2	2	2	-	-	-	2	-
21	Papiergewerbe	-	-	-	-	-	-	-	-
22	Verlags-, Druckgewerbe, Vervielfältigung	10	5	4	1	5	3	11	2
23	Kokerei, Mineralölverarbeitung, Herstellung von Brutstoffen	-	-	-	-	-	-	-	-
24	Herstellung von chemischen Erzeugnissen	3	3	3	-	-	-	4	1
25	Herstellung von Gummi- und Kunststoffwaren	1	1	1	-	-	-	1	-
26	Glasgewerbe, Herstellung von Keramik, Verarbeitung von Steinen und Erden	-	-	-	-	-	-	-	-
27	Metallerzeugung und -bearbeitung	-	-	-	-	-	-	-	-
28	Herstellung von Metallerzeugnissen	5	3	2	1	2	-	5	-
29	Maschinenbau	2	2	1	1	-	-	3	1
30	Herstellung von Büromaschinen, DV-Geräten und -Einrichtungen	-	-	-	-	-	-	-	-
31	Herstellung von Geräten der Elektrizitätserzeugung, -verteilung u. Ä.	1	-	-	-	1	-	1	-
32	Rundfunk- und Nachrichtentechnik	-	-	-	-	-	-	-	-
33	Medizin-, Mess-, Steuertechnik, Optik, Herstellung von Uhren	2	2	2	-	-	-	2	-
34	Herstellung von Kraftwagen und Kraftwagenteilen	-	-	-	-	-	-	-	-
35	Sonstiger Fahrzeugbau	-	-	-	-	-	-	-	-
36	Herstellung von Möbeln, Schmuck, Musikinstrumenten, Sportgeräten usw.	12	5	5	-	7	1	16	4
37	Recycling	1	-	-	-	1	-	1	-
E	Energie- und Wasserversorgung	-	-	-	-	-	-	-	-
40	Energieversorgung	-	-	-	-	-	-	-	-
F	Baugewerbe	312	71	66	5	241	14	335	20

noch: 8. Vollständige Aufgaben sowie Gewerbetreibende in Berlin im Juni 2007 nach Wirtschaftsbereichen

Nr. der Klassifikation ¹⁾	Wirtschaftszweige	Vollständige Aufgabe						Gewerbetreibende ²⁾	
		ins-gesamt	Betriebsaufgabe			sonstige Stilllegung		ins-gesamt	darunter weiblich
			ins-gesamt	Haupt-nieder-lassung	Zweignieder-lassung/un-selbständige Zweigstelle	ins-gesamt	darunter Neben-erwerb		
		1	2	3	4	5	6	7	8
G	Handel; Instandhaltung und Reparatur von Kfz und Gebrauchsgütern	658	191	115	76	467	103	721	213
50	Kfz-Handel; Instandhaltung und Reparatur von Kfz; Tankstellen	69	9	7	2	60	12	74	12
51	Handelsvermittlung und Großhandel (ohne KfZ)	149	37	24	13	112	27	163	48
52	Einzelhandel (ohne Handel mit Kfz und Tankstellen); Reparatur von Gebrauchsgütern	440	145	84	61	295	64	484	153
H	Gastgewerbe	195	81	68	13	114	12	200	61
I	Verkehr und Nachrichtenübermittlung	117	26	17	9	91	16	124	16
60	Landverkehr; Transport in Rohrfernleitungen	51	7	6	1	44	7	53	8
63	Hilfs- und Nebentätigkeit für den Verkehr; Verkehrsvermittlung	26	15	9	6	11	3	33	4
64	Nachrichtenübermittlung	40	4	2	2	36	6	38	4
J	Kredit- und Versicherungsgewerbe	116	15	12	3	101	22	115	25
67	Kredit- und Versicherungshilfsgewerbe	115	14	12	2	101	22	114	25
K	Grundstücks-, Wohnungswesen, Vermietung von beweglichen Sachen usw.	551	151	129	22	400	79	601	172
70	Grundstücks- und Wohnungswesen	68	41	35	6	27	4	78	13
71	Vermietung beweglicher Sachen ohne Bedienungspersonal	25	8	8	-	17	2	25	3
72	Datenverarbeitung und Datenbanken	55	13	12	1	42	9	58	11
73	Forschung und Entwicklung	3	-	-	-	3	2	4	1
74	Erbringung von wirtschaftlichen Dienstleistungen a. n. g.	400	89	74	15	311	62	436	144
M	Erziehung und Unterricht	7	1	-	1	6	3	7	1
N	Gesundheits-, Veterinär- und Sozialwesen	6	2	2	-	4	1	7	4
O	Erbringung sonstiger öffentlicher und persönlicher Dienstleistungen	303	113	44	69	190	28	312	141
92	Kultur, Sport und Unterhaltung	70	27	21	6	43	7	76	21
B+C	Übrige Wirtschaftszweige ³⁾	-	-	-	-	-	-	-	-
A-K, M-O	Insgesamt	2 323	680	477	203	1 643	282	2 490	665

1) Klassifikation der Wirtschaftszweige, Ausgabe 2003 (WZ 2003), Kurzbezeichnung.

2) Anzeigepflichtige Personen, die Ihren Betrieb vollständig aufgegeben haben.

3) Einschließlich geheimzuhaltender Fälle.

9. Vollständige Aufgaben sowie Gewerbetreibende in Berlin im Juni 2007 nach Rechtsform, Einzelunternehmen nach Geschlecht und ausgewählter Staatsangehörigkeit

<u>Rechtsform</u> <u>Geschlecht</u> Staatsangehörigkeit	Vollständige Aufgabe						Gewerbetreibende ¹⁾	
	ins- gesamt	Betriebsaufgabe			sonstige Stilllegung		ins- gesamt	darunter weiblich
		ins- gesamt	Haupt- nieder- lassung	Zweignieder- lassung/un- selbständige Zweigstelle	ins- gesamt	darunter Neben- erwerb		
	1	2	3	4	5	6	7	8
Insgesamt	2 323	680	477	203	1 643	282	2 490	665

nach der Rechtsform des Unternehmens

Einzelunternehmen	1 864	240	146	94	1 624	263	1 864	570
Offene Handelsgesellschaft	4	4	4	-	-	-	6	2
Kommanditgesellschaft	6	6	4	2	-	-	6	1
Gesellschaft mit beschränkter Haftung Co. KG	32	32	25	7	-	-	49	2
Gesellschaft des bürgerlichen Rechts	127	110	104	6	17	17	194	46
Aktiengesellschaft	13	13	5	8	-	-	-	-
Gesellschaft mit beschränkter Haftung	253	252	184	68	1	1	343	40
Private Company Limited by Shares	14	14	-	14	-	-	16	4
Genossenschaft	1	1	-	1	-	-	1	-
Eingetragener Verein	5	4	4	-	1	1	8	-
Sonstige Rechtsformen ²⁾	4	4	1	3	-	-	3	-

Einzelunternehmer/-innen nach Geschlecht

weiblich	570	56	48	8	514	102	X	X
männlich	1 294	184	98	86	1 110	161	X	X

Einzelunternehmer/-innen nach ausgewählter Staatsangehörigkeit

deutsch	1 421	188	100	88	1 233	230	1 421	446
griechisch	5	-	-	-	5	-	5	1
italienisch	7	1	1	-	6	1	7	-
österreichisch	6	-	-	-	6	1	6	2
polnisch	137	2	2	-	135	3	137	34
serbisch	7	2	2	-	5	-	7	1
türkisch	94	24	20	4	70	8	94	12

1) Anzeigepflichtige Personen, die ihren Betrieb vollständig aufgegeben haben.

2) Einschließlich geheimzuhaltender Fälle.

10. Gewerbeanmeldungen in Berlin im Juni 2007 nach Bezirken und Wirtschaftsbereichen

Bezirke	Ins- gesamt	Ver- arbei- tendes Ge- werbe	Bau- ge- werbe	Handel	Gast- ge- werbe	Verkehr und Nachrich- tenüber- mittlung	Kredit- und Versiche- rungs- gewerbe	Grund- stücks- und Wohnungs- wesen, Erbringung von wirt- schaftlichen Dienst- leistungen	Erbrin- gung sonstiger öffentl. u. persönl. Dienst- leistungen	Übrige Wirt- schafts- bereiche
	1	2	3	4	5	6	7	8	9	10
Mitte	1 331	28	303	267	79	41	27	335	230	21
Friedrichshain-Kreuzberg	376	9	48	74	48	15	5	100	70	7
Pankow	448	11	46	92	30	18	12	156	77	6
Charlottenburg-Wilmersdorf	487	4	35	111	46	9	19	172	82	9
Spandau	186	2	23	53	13	13	10	44	25	3
Steglitz-Zehlendorf	230	7	37	43	7	4	7	68	53	4
Tempelhof-Schöneberg	333	12	29	77	25	17	11	102	55	5
Neukölln	450	4	131	86	25	8	3	93	94	6
Treptow-Köpenick	226	5	43	34	13	8	9	68	39	7
Marzahn-Hellersdorf	154	3	21	39	8	8	8	37	28	2
Lichtenberg	213	5	56	41	13	10	4	56	26	2
Reinickendorf	201	2	31	33	17	11	11	56	31	9
Berlin	4 635	92	803	950	324	162	126	1 287	810	81

11. Gewerbeabmeldungen in Berlin im Juni 2007 nach Bezirken und Wirtschaftsbereichen

Bezirke	Ins- gesamt	Ver- arbei- tendes Ge- werbe	Bau- ge- werbe	Handel	Gast- ge- werbe	Verkehr und Nachrich- tenüber- mittlung	Kredit- und Versiche- rungs- gewerbe	Grund- stücks- und Wohnungs- wesen, Erbringung von wirt- schaftlichen Dienst- leistungen	Erbrin- gung sonstiger öffentl. u. persönl. Dienst- leistungen	Übrige Wirt- schafts- bereiche
	1	2	3	4	5	6	7	8	9	10
Mitte	389	8	57	97	50	14	16	101	42	4
Friedrichshain-Kreuzberg	216	7	15	56	44	10	11	47	26	0
Pankow	257	8	37	75	37	8	9	61	18	4
Charlottenburg-Wilmersdorf	390	11	32	99	41	20	16	102	65	4
Spandau	163	5	10	49	17	11	11	29	29	2
Steglitz-Zehlendorf	152	5	17	47	8	5	7	43	16	4
Tempelhof-Schöneberg	231	5	32	63	22	11	7	49	42	0
Neukölln	233	7	40	66	21	12	3	38	45	1
Treptow-Köpenick	192	1	29	61	14	13	9	44	18	3
Marzahn-Hellersdorf	169	1	30	49	15	10	9	41	12	2
Lichtenberg	158 -		26	51	11	9	7	46	8	0
Reinickendorf	155	3	23	46	12	6	17	30	17	1
Berlin	2 705	61	348	759	292	129	122	631	338	25

Datenangebot aus dem Sachgebiet

Datenangebot

Die in diesem Bericht enthaltenen Tabellen geben die gängigsten Kombinationen der aufgelisteten Merkmale wieder. Für den Informationsbedarf, der damit nicht abgedeckt werden kann, werden **Sonderauswertungen** erstellt.

Die Merkmale und deren Gliederung sind auf Seite 7 dieses Berichtes dargestellt.

Lieferung

Bestellte Tabellen oder Daten werden kurzfristig entweder als Ausdruck oder als Excel-Datei (Version 4 bis 97) erstellt. Die Lieferung der Ergebnisse erfolgt dann entweder über **E-Mail** oder **Fax** (bis maximal 10 Seiten) bzw. als **Ausdruck**, **Diskette** oder **CD-ROM** durch die Post. Selbstabholer können die Ergebnisse direkt beim Statistischen Landesamt abholen.

Kosten

Die Leistungen sind nach den geltenden Kostenrichtlinien des Amtes für Statistik Berlin-Brandenburg grundsätzlich kostenpflichtig. Ausgenommen davon sind unmittelbare Berliner Landesbehörden (z.B. Senatsverwaltungen und Bezirksämter), Mitglieder des Abgeordnetenhauses, Berliner Mitglieder des Bundestages und des Europäischen Parlaments, Journalisten sowie Dienststellen, Behörden und Ämter, mit denen ein Schriftenaustausch besteht. Die Kosten für Standardtabellen sind in dem entsprechenden Abschnitt angegeben. Kosten für andere Auswertungen werden nach Aufwand berechnet. Die Zahlung erfolgt auf Rechnung, die Zahlungsfrist beträgt vier Wochen.

Produkte und Dienstleistungen

Nähere Auskünfte zu Produkten und Dienstleistungen finden Sie auf Seite 2.

Weitere Veröffentlichungen zum Thema

Statistische Berichte: Unternehmen und Arbeitsstätten, Unternehmensregister

- Gewerbeanzeigen in Berlin jährlich, 20 Seiten
4,00 EUR
Bestell-Nr.: 240.2
- Insolvenzen in Berlin jährlich, 16 Seiten
4,00 EUR
Bestell-Nr.: 320.6
- Insolvenzen in Berlin vierteljährlich, 15 Seiten im Internet
Bestell-Nr.: 320.6E
- Unternehmensregister in Berlin jährlich, 24 Seiten
4,00 EUR
Bestell-Nr.: 240.1

Allgemeines Informationsangebot Datenmaterial auf Papier, Diskette oder im Internet zu folgenden Themen:

- Gebiet (regionales Bezugssystem)
- Bevölkerung und Bevölkerungsbewegung
- Mikrozensus (Haushalte, Familien, Sozialstruktur)
- Gesundheitswesen
- Wahlen (Ergebnisse)
- Schule, Berufsbildung, Ausbildungsförderung
- Kultur, Freizeit, Sport
- Hochschulen (Fach- und Hochschulen, Universitäten, Studenten)
- Rechtspflege
- Öffentliche Sozialleistungen (Jugendhilfe, Sozialhilfe, Wohngeld)
- Polizeiliche Kriminalitätsstatistik, Verkehr
- Verarbeitendes Gewerbe
- Bautätigkeit und Wohnungen
- Handel, Gastgewerbe
- Verdienste, Handwerk
- Landwirtschaft, Umwelt, Energie- und Wasserversorgung
- Volkswirtschaftl. Gesamtrechnungen
- Öffentliche Finanzen, Personal im öffentlichen Dienst
- Preise, lfd. Wirtschaftsrechnungen
- Steuern
- Unternehmen und Arbeitsstätten, Unternehmensregister

Veröffentlichungen

Statistisches Jahrbuch

Kompendium zu Berlin in Jahresdaten aus allen Bereichen der amtlichen Statistik

Monatsschrift

Beiträge zu Methodik und Ergebnissen statistischer Erhebungen

Statistische Berichte

Tabellen und Kurzerläuterungen zu Ergebnissen der verschiedenen Sachgebiete der amtlichen Statistik

Faltblätter

Informationen kurz und knapp zum Tourismus, zur Umwelt, zu Bildung und Kultur, zum Mikrozensus

Verzeichnis

der Veröffentlichungen

Überblick über alle vom Amt für Statistik Berlin-Brandenburg herausgegebenen Veröffentlichungen auf Papier, Diskette und CD.