

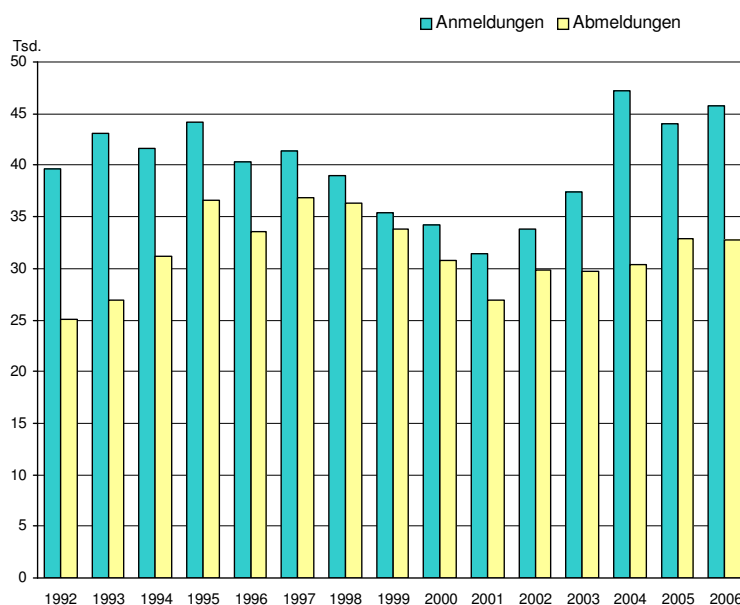
# Statistischer Bericht

D I 2 – m 05/07

## Gewerbeanzeigen im **Land Berlin** im **Mai 2007**

Anmeldungen  
Abmeldungen  
Wirtschaftsbereiche  
Rechtsformen

### Gewerbean- und -abmeldungen in Berlin seit 1992



# Das Amt für Statistik Berlin-Brandenburg

Das Amt für Statistik Berlin-Brandenburg ist für beide Länder die zentrale Dienstleistungseinrichtung auf dem Gebiet der amtlichen Statistik. Das Amt erbringt Serviceleistungen im Bereich Information und Analyse für die breite Öffentlichkeit, für alle gesellschaftlichen Gruppen sowie für Kunden aus Verwaltung und Politik, Wirtschaft und Wissenschaft. Kerngeschäft des Amtes ist die Durchführung der gesetzlich angeordneten amtlichen Statistiken für Berlin und Brandenburg. Das Amt erhebt die Daten, bereitet sie auf, interpretiert und analysiert sie und veröffentlicht die Ergebnisse. Die Grundversorgung aller Nutzer mit statistischen Informationen erfolgt unentgeltlich, im Wesentlichen über das Internet und den Informationsservice. Daneben werden nachfrage- und zielgruppenorientierte Standardauswertungen zu Festpreisen angeboten. Kundenspezifische Aufbereitung / Beratung zu kostendeckenden Preisen ergänzt das Spektrum der Informationsbereitstellung.

## Amtliche Statistik im Verbund

Die Statistiken werden bundesweit nach einheitlichen Konzepten, Methoden und Verfahren arbeitsteilig erstellt. Die statistischen Ämter der Länder sind dabei grundsätzlich für die Durchführung der Erhebungen, für die Aufbereitung und Veröffentlichung der Länderergebnisse zuständig. Durch diese Kooperation in einem „Statistikverbund“ entstehen für alle Länder vergleichbare und zu einem Bundesergebnis zusammenführbare Erhebungsergebnisse.

# Produkte und Dienstleistungen

## Informationsservice

[info@statistik-bbb.de](mailto:info@statistik-bbb.de)

mit statistischen Informationen für jedermann und Beratung sowie maßgeschneiderte Aufbereitungen von Daten über Berlin und Brandenburg.

Auskunft, Beratung, Pressedienst sowie Fachbibliotheken in Potsdam und Berlin.

### Standort Potsdam

Dortustraße 46, 14467 Potsdam

Tel. 0331 39-444

Fax 0331 39-418

Mo–Do 9–15 Uhr, Fr 9–14 Uhr

Bibliothek

Tel. 0331 39-843

Fax 0331 39-418

Mo–Do 10.30–15 Uhr, Fr 9.30–14 Uhr

### Standort Berlin

Alt-Friedrichsfelde 60, 10315 Berlin

Tel. 030 9021-3434

Fax 030 9021-3655

Mo–Do 9–15 Uhr, Fr 9–14 Uhr

Bibliothek

Tel. 030 9021-3434

Fax 030 9021-3655

Mo–Do 9–15 Uhr, Fr 9–14 Uhr

## Internet-Angebot

[www.statistik-berlin-brandenburg.de](http://www.statistik-berlin-brandenburg.de)

mit aktuellen Daten, Pressemitteilungen, Statistischen Berichten zum kostenlosen Herunterladen, regionalstatistischen Informationen, Wahlstatistiken und -analysen sowie einem Überblick über das gesamte Leistungsspektrum des Amtes.

## Statistische Jahrbücher

mit einer Vielzahl von Tabellen aus nahezu allen Arbeitsgebieten der amtlichen Statistik.

## Statistische Berichte

mit Ergebnissen der einzelnen Statistiken in Tabellen in tiefer sachlicher Gliederung und Grafiken zur Veranschaulichung von Entwicklungen und Strukturen.

Mit dieser Reihe werden die bisherigen Veröffentlichungen Statistischer Berichte aus dem Landesbetrieb für Datenverarbeitung und Statistik Land Brandenburg sowie dem Statistischen Landesamt Berlin fortgesetzt.

## Informationen zu dieser Veröffentlichung

Referat 48 B

Tel. (030) 9021-3701/3823

Fax (030) 5158 8323

[unternehmen2@statistik-bbb.de](mailto:unternehmen2@statistik-bbb.de)

## Impressum

**Amt für Statistik** Berlin-Brandenburg

Dortustraße 46

14467 Potsdam

Telefon: 0331 39-444

Fax: 0331 39-418

[info@statistik-bbb.de](mailto:info@statistik-bbb.de)

[www.statistik-berlin-brandenburg.de](http://www.statistik-berlin-brandenburg.de)

## Statistischer Bericht

**D 12 – m 05/07**

© **Amt für Statistik** Berlin-Brandenburg

Die Veröffentlichung und Verbreitung, auch auszugsweise, mit Quellenangabe für nichtgewerbliche Zwecke gestattet.

Erscheinungsfolge:  
monatlich im Internet

## Zeichenerklärung

- nichts vorhanden
- () Aussagewert ist eingeschränkt
- Zahlenwert unbekannt oder geheimzuhalten
- x Tabellenfach gesperrt
- / Zahlenwert nicht sicher genug
- 0 weniger als die Hälfte von 1 in der letzten besetzten Stelle, jedoch mehr als nichts
- p vorläufige Zahl
- ... Angabe fällt später an
- r berichtigte Zahl
- s geschätzte Zahl

		Seite
<b>Erläuterungen</b>	<b>4</b>	
1 Allgemeine Angaben	4	
2 Zweck und Ziele der Statistik	4	
3 Erhebungsmethodik	4	
4 Genauigkeit	5	
5 Aktualität und Pünktlichkeit	5	
6 Zeitliche und räumliche Vergleichbarkeit	5	
7 Bezüge zu anderen Erhebungen	5	
8 Weitere Informationsquellen	5	
9 Definitionen, Klassifikationen und Merkmale	6	
<b>Datenangebot aus dem Sachgebiet</b>	<b>23</b>	
Datenangebot	23	
Lieferung	23	
Kosten	23	
Information und Beratung	23	
Weitere Veröffentlichungen zum Thema	23	
Allgemeines Informationsangebot	23	
<b>Grafiken</b>		
1. Gewerbeanmeldungen in Berlin seit 2005.....		8
2. Gewerbeabmeldungen in Berlin seit 2005.....		8
<b>Tabellen</b>		
1. Gewerbeanzeigen in Berlin seit 2000 .....		9
2. Gewerbeanmeldungen in Berlin im Mai 2007 nach Wirtschaftsbereichen und Grund der Meldungen.....		10
3. Gewerbeanmeldungen in Berlin im Mai 2007 nach Art der Niederlassung, Rechtsform, Einzelunternehmen nach Geschlecht und ausgewählter Staatsangehörigkeit .....		12
4. Neugründungen sowie Gewerbetreibende in Berlin im Mai 2007 nach Wirtschaftsbereichen.....		13
5. Neugründungen sowie Gewerbetreibende in Berlin im Mai 2007 nach Rechtsform, Einzelunternehmen nach Geschlecht und ausgewählter Staatsangehörigkeit .....		15
6. Gewerbeabmeldungen in Berlin im Mai 2007 nach Wirtschaftsbereichen und Grund der Meldungen.....		16
7. Gewerbeabmeldungen in Berlin im Mai 2007 nach Art der Niederlassung, Rechtsform, Einzelunternehmen nach Geschlecht und ausgewählter Staatsangehörigkeit .....		18
8. Vollständige Aufgaben sowie Gewerbetreibende in Berlin im Mai 2007 nach Wirtschaftsbereichen .....		19
9. Vollständige Aufgaben sowie Gewerbetreibende in Berlin im Mai 2007 nach Rechtsform, Einzelunternehmen nach Geschlecht und ausgewählter Staatsangehörigkeit .....		21
10. Gewerbeanmeldungen in Berlin im Mai 2007 nach Bezirken und Wirtschaftsbereichen.....		22
11. Gewerbeabmeldungen in Berlin im Mai 2007 nach Bezirken und Wirtschaftsbereichen.....		22

## Erläuterungen

### 1 Allgemeine Angaben

#### 1.1. Bezeichnung der Statistik:

Gewerbeanzeigenstatistik,  
EVAS-Nr.: 523 11

#### 1.2. Berichtszeitraum: monatlich

#### 1.3. Erhebungstermin:

laufend

#### 1.4. Periodizität:

monatlich seit 1996

#### 1.5. Regionale Gliederung

Berlin und Bezirke in Standardveröffentlichungen.

#### 1.6. Erhebungsgesamtheit

Alle juristischen und alle natürlichen Personen, die nach § 14 Gewerbeordnung verpflichtet sind, Aufnahme, Änderung oder Aufgabe einer gewerblichen Tätigkeit der zuständigen Behörde anzuzeigen.

#### 1.7. Erhebungseinheiten:

Gewerbetreibende

#### 1.8. Rechtsgrundlagen:

- Gewerbeordnung (GewO) vom 1. Januar 1987 (BGBl. I S. 425), in der Fassung vom 22. Februar 1999 (BGBl. I S. 202); zuletzt geändert durch das Gesetz vom 22. August 2006 (BGBl. I S. 1970).
- Gesetz über die Statistik für Bundeszwecke (Bundesstatistikgesetz - BStatG) vom 22. Januar 1987 (BGBl. I S. 462, 565); zuletzt geändert durch Artikel 2 des Gesetzes vom 9. Juni 2005 (BGBl. I S. 1534).

#### 1.9. Geheimhaltung und Datenschutz:

Die erhobenen Einzelangaben werden nach § 16 Bundesstatistikgesetz grundsätzlich geheim gehalten. Nur in ausdrücklich gesetzlichen Ausnahmefällen dürfen Einzelangaben übermittelt werden. Die Namen und Adressen der Befragten werden in keinem Fall an Dritte weitergegeben. Nach § 16 Abs. 6 Bundesstatistikgesetz ist es möglich, den Hochschulen oder sonstigen Einrichtungen mit der Aufgabe unabhängiger wissenschaftlicher Forschung für die Durchführung wissenschaftlicher Vorhaben Einzelangaben dann zur Verfügung zu stellen, wenn diese so anonymisiert sind, dass sie nur mit einem unverhältnismäßig großen Aufwand an Zeit, Kosten und Arbeitskraft dem Befragten oder Betroffenen zugeordnet werden können. Die Pflicht zur Geheimhaltung besteht auch für

Personen, die Empfänger von Einzelangaben sind.

### 2 Zweck und Ziele der Statistik

#### 2.1. Erhebungsinhalte:

Die Gewerbeanzeigenstatistik liefert Informationen über die Zahl der Gewerbe- und -abmeldungen nach Wirtschaftsbereichen, Rechtsformen, Zahl der tätigen Personen und Bundesländern. Außerdem werden Geschlecht und Staatsangehörigkeit der Gewerbetreibenden ermittelt. Die An- und Abmeldungen werden danach unterschieden, welche Gründe maßgeblich waren. Außerdem informiert die Statistik über die Anlässe für Ummeldungen von Betrieben.

#### 2.2. Zweck der Statistik:

Die Gewerbeanzeigenstatistik hat die Aufgabe, zum einen über das Meldegeschehen in seiner Gesamtheit zu informieren, aber auch Existenzgründungen und Stilllegungen von Unternehmen und Betrieben statistisch abzubilden.

#### 2.3. Hauptnutzer der Statistik:

Alle Bezirksverwaltungen in Berlin; Senatsverwaltung für Wirtschaft, Technologie und Frauen; Bundesministerium für Wirtschaft; Deutsche Bundesbank; Bankgesellschaft Berlin; Industrie- und Handelskammer; Handwerkskammer; Hotel- und Gaststättenverband Berlin; Deutscher Gewerkschaftsbund; Verband der Creditreform; Institut für Mittelstandsforschung; Institut für Wirtschaftsforschung Halle; Universität Mainz; Fachhochschule für Wirtschaft; Berliner Institut für vergleichende Sozialforschung; Schüler und Studenten; Medien.

#### 2.4. Einbeziehung von Nutzer:

Wichtige Nutzer wurden bei der Planung 1996 und der Neugestaltung der Gewerbeanzeigenstatistik 2003 in bilateralen Gesprächen einbezogen.

### 3 Erhebungsmethodik

#### 3.1. Art der Datengewinnung:

Die Gewerbeanzeigenstatistik wird wie eine Sekundärstatistik auf der Basis der in der Verwaltung erstellten Gewerbemeldungen durchgeführt. Um Aufschluss über die Zahl und Art der in einem Bezirk ansässigen Gewerbebetriebe zu erhalten, sind Gewerbetreibende gesetzlich verpflichtet, meldepflichtige Vorgänge dem zuständigen Gewerbeamt anzuzeigen. Die Kopien dieser An-, Ab- und Ummeldungen werden bzw. wurden statistisch ausgewertet.

### 3.2 Stichprobenverfahren:

nicht relevant

### 3.3 Hinweise aus Saisonbereinigungsverfahren:

nicht relevant

### 3.4 Erhebungsinstrumente und Berichtsweg:

Die Meldungen der Gewerbeämter in Berlin gegenüber dem Amt für Statistik erfolgen auf elektronischen Wege.

### 3.5 Belastung der Auskunftspflichtigen:

Die Erstattung der Gewerbeanzeige dient primär den Bezirken zur Gewerbeüberwachung. Durch die Verwendung von Kopien dieser Anzeigen entsteht für die Auskunftspflichtigen durch die Statistik keinerlei zusätzliche Belastung. Gemäß Artikel 11 des Ersten Gesetzes zum Abbau bürokratischer Hemmnisse insbesondere in der mittelständischen Wirtschaft vom 22. August 2006 wurde ab September 2006 die Auswertung der Gewerbeummeldungen eingestellt.

### 3.6 Dokumentation der Fragebögen:

Die Gewerbeanzeige stellt den Fragebogen dar. Diese Mustervordrucke sind Bestandteil der Gewerbeordnung. Die Anzeigenden sind verpflichtet, den Inhalt dieser Vordrucke zu verwenden. Bei der elektronischen Verarbeitung der Anzeigen bei den Gemeinden kann vom vorgegebenen Format der Muster, jedoch nicht vom Inhalt, abgewichen werden.

## 4 Genauigkeit

### 4.1 Qualitative Gesamtbewertung der Genauigkeit:

Die Gewerbeanzeigenstatistik ist eine Totalerhebung, die sichere Informationen über die Aufnahme, Beendigung und Änderung gewerblicher Tätigkeiten und deren Anlässe liefert. Nicht der Gewerbeordnung unterliegen – und sind daher auch nicht in die Statistik einbezogen – die Freien Berufe, die Urproduktion wie Land- und Forstwirtschaft oder Bergbau sowie die Versicherungen.

### 4.2 Stichprobenbedingte Fehler:

nicht relevant

### 4.3 Nicht stichprobenbedingte Fehler:

Die Anzeigen sind, insbesondere wenn sie als Formular bereitgestellt wurden, oft nicht vollständig oder ungenau ausgefüllt. Insbesondere erlaubt die Beschreibung der wirtschaftlichen Tätigkeit keine genaue Zuordnung nach der Klassifikation der Wirtschaftszweige. Ange-

sichts von ca. 90 000 Anzeigen pro Jahr in Berlin sind Rückfragen daher nur in besonderen Fällen wirtschaftlich vertretbar.

## 5 Aktualität und Pünktlichkeit

Gegenwärtig werden die Quartals- und Jahresergebnisse der Gewerbeanzeigenstatistik spätestens 10 Wochen nach Ende des Berichtszeitraums in Form einer Pressemitteilung veröffentlicht. Ca. 12 Wochen nach Ende des Berichtszeitraums werden die monatlichen Statistischen Berichte für das Internet erstellt, der Jahresbericht und die Internetpräsenz werden im ersten Halbjahr des folgenden Kalenderjahres veröffentlicht. Die Angaben sind endgültig, eine nachträgliche Korrektur erfolgt nicht.

## 6 Zeitliche und räumliche Vergleichbarkeit

Die Ergebnisse können mit dem entsprechenden Vorjahreszeitraum verglichen werden. Einschränkungen gibt es vor allem bei Änderung der Systematik wie z.B. der Klassifikation der Wirtschaftszweige. Der Bericht enthält Angaben, die alle Statistischen Landesämter für ihren Bereich unter gleicher Kennziffer veröffentlichen.

## 7 Bezüge zu anderen Erhebungen

Keine

## 8 Weitere Informationsquellen

### 8.1 Publikationswege:

Der Inhalt dieses Berichtes ist auf Wunsch auch auf Diskette erhältlich oder kann per E-Mail versandt werden.

### 8.2 Kontaktinformationen:

Fachbereich Unternehmensregister:  
Telefon: (030) 9021 3550/3823  
Telefax: (030) 5158 8323  
E-Mail: unternehmen@statistik-bbb.de

### 8.3 Weiterführende Veröffentlichungen:

Ergebnisse für das gesamte Bundesgebiet werden in der Fachserie 2, Reihe 5 "Unternehmen und Arbeitsstätten" des Statistischen Bundesamtes veröffentlicht.

Zuletzt erschienene Aufsätze:

- Heymann, T.: 15 Jahre nach der Wende in Berlin aus statistischer Sicht; "Berliner Statistik" - Monatsschrift 2005, Heft 10, S. 363.
- Heymann, T.: Gewerbeanzeigen in den 12 Bezirken von Berlin von 1991 bis 2002 "Berliner Statistik" - Monatsschrift 2004, Heft 1 bis Heft 12.

3. Heymann, T.: Statistik der Gewerbeanzeigen durch Änderung der Gewerbeordnung aufgewertet; "Berliner Statistik" - Monatsschrift 2003, Heft 3, S. 108.
4. Heymann, T.: Gewerbeanzeigen in Berlin 1991 - 2000; "Berliner Statistik" - Monatsschrift 2001, Heft 6, S. 266.

## 9 Definitionen, Klassifikationen und Merkmale

### 9.1 Definitionen:

- **Gewerbeanmeldung:**

Die Neugründung eines Betriebes, die Wiedereröffnung eines Betriebes nach Verlegung (Zuzug), die Gründung eines Betriebes nach dem Umwandlungsgesetzes, die Änderung der Rechtsform, der Eintritt von Gesellschaftern und die Übernahme durch Erbfolge, Kauf oder Pacht eines Betriebes.

- **Gewerbeabmeldung:**

Die vollständige Aufgabe eines Betriebes, die Verlagerung eines Betriebes in ein anderes Bundesland (Fortzug), die Abmeldung eines Betriebes nach dem Umwandlungsgesetzes, die Änderung der Rechtsform, der Austritt von Gesellschaftern und die Übergabe durch Erbfolge, Kauf oder Pacht eines Betriebes.

- **Gewerbeummeldung:**

Die Änderung oder Erweiterung der wirtschaftlichen Tätigkeit des Betriebes, die Verlegung eines Betriebes innerhalb Berlins oder sonstige Veränderungen (Namensänderung, Nebenerwerb).

- **Betrieb / Betriebsstätte:**

Die Gewerbeordnung gestattet den gleichzeitigen Betrieb eines oder verschiedener Gewerbe in einer oder mehreren Betriebs- oder Verkaufsstätten. Betriebs- oder Verkaufsstätten können Hauptniederlassungen, Zweigniederlassungen oder unselbständige Zweigstellen sein.

- **Hauptniederlassung (Hptn.):**

Mittelpunkt des Geschäftsverkehrs eines Betriebes, der sich bei Personengesellschaften und juristischen Personen am Sitz des Unternehmens befindet. Er kann aber auch in der Wohnung des Gewerbetreibenden liegen.

- **Zweigniederlassung (Zwgn.):**

Betrieb mit selbständiger Organisation, selbständigen Betriebsmitteln und gesonderter Buchführung, dessen Leiter Geschäfte selbständig abzuschließen und durchzuführen befugt ist.

- **Unselbständige Zweigniederlassung (Zwgn.):**

Feste örtliche Anlagen oder Einrichtungen, die der Ausübung eines stehenden Gewerbes dienen (z.B. ein Auslieferungslager), jedoch nicht die Bedingungen einer Zweigniederlassung erfüllen.

- **Betriebsgründung:**

Gründung einer Haupt-, Zweigniederlassung oder unselbständigen Zweigstelle durch eine natürliche oder juristische Person, die entweder im Handels-, Vereins- oder Genossenschaftsregister eingetragen ist oder die Handwerkseigenschaft besitzt oder mindestens einen Arbeitnehmer beschäftigt.

- **Sonstige Neugründung:**

Gründung einer Hauptniederlassung durch einen Minderkaufmann (Kleingewerbe), der also in keinem Register eingetragen ist, der keine Handwerkskarte besitzt und keine Arbeitnehmer beschäftigt. Gründung eines Gewerbes, das im Nebenerwerb betrieben wird oder Meldung der Gründung einer Niederlassung ohne Angabe von Beschäftigten.

- **Übernahme:**

Umfasst den Kauf oder die Pacht eines Betriebes, den Eintritt der Erbfolge, der Rechtsformänderung sowie Gesellschaftereintritte.

- **Umwandlung:**

Die Umwandlung nach dem Umwandlungsgesetz umfasst die Verschmelzung mehrerer Betriebe zu einem, die Aufspaltung eines Betriebes in mehrere Betriebe sowie die Aufspaltung oder Ausgliederung von Betriebsteilen mit dem Ziel der Neugründung.

- **Betriebsaufgabe:**

Vollständige Aufgabe eines Betriebes der von einer juristischen oder natürlichen Person geführt wurde. Bei der natürlichen Person ist Voraussetzung, dass sie im Handelsregister eingetragen war oder zuletzt mindestens einen Arbeitnehmer beschäftigt hat.

- **Sonstige Stilllegung:**

Vollständige Aufgabe einer Hauptniederlassung eines Kleingewerbetreibenden, der nicht

im Handelsregister eingetragen war und keine Arbeitnehmer beschäftigte bzw. der ein Gewerbe im Nebenerwerb betrieb.

- **Übergabe:**

Umfasst den Verkauf oder die Verpachtung eines Betriebes, den Antritt der Erbfolge, der Rechtsformänderungen sowie Gesellschafteraustritte.

## 9.2 Klassifikationen:

- Statistisches Bundesamt: Klassifikation der Wirtschaftszweige mit Erläuterungen, Ausgabe 2003 (WZ03); Wiesbaden.
- AGS – Amtlicher Gemeindeschlüssel.
- Katalog Rechtsformen.
- Katalog des Staatsangehörigkeits- und Gebietsschlüssels.
- Katalog der Registergerichtsschlüssel.
- Amt für Statistik: Regionales Bezugssystem.
- EVAS – Einheitliches Verzeichnis amtlicher Statistiken.

## 9.3 Merkmale und Ausprägungen:

- Art der Meldung:
  - Anmeldung
  - Abmeldung
- Datum der Meldung für:
  - Anmeldung
  - Abmeldung
- Berichtsmonat / -jahr:
- Gemeindeschlüssel:
  - Regionales Bezugssystem
- Registergericht:
  - Schlüsselnummer
  - Postleitzahl
- Art des Registers:
  - Handelsregister A
  - Handelsregister B
  - Genossenschaftsregister
  - Vereinsregister
  - Partnerschaftsregister
- Grad der Selbständigkeit:
  - Hauptniederlassung
  - Zweigniederlassung
  - Unselbständige Zweigstelle
  - Automatenaufstellbetrieb
  - Reisegewerbe
- Art des Betriebes in:
  - Industrie
  - Handwerk
  - Handel
  - Sonstiges
- Rechtsform:
  - Katalog der Rechtsformen

- Angaben zum Betrieb:

Zahl der geschäftsführenden Gesellschafter

Zahl der gesetzlichen Vertreter

Aktuelle bzw. frühere Betriebsstätte, ggf.

Hauptniederlassung

- Handwerkskarte:

Nein / Ja

- Anzahl tätigen Personen (Voll-, Teilzeit) bei der:

Anmeldung

Abmeldung

- Wirtschaftliche Tätigkeit:

Klassifikation der Wirtschaftszweige, Ausgabe 2003 (WZ 2003)

- Angaben zur Person:

Geschlecht

- Staatsangehörigkeit:

Katalog des Staatsangehörigkeits- und Gebietsschlüssels

- Staatsangehörigkeit für weitere Gesellschafter:

Katalog des Staatsangehörigkeits- und Gebietsschlüssels

- Tätigkeit (vorerst / zuletzt) im Nebenerwerb:

Nein / Ja

- Grund der Anmeldung:

Neugründung

Wiedereröffnung nach Verlegung aus einem anderen Meldebezirk

Gründung nach dem Umwandlungsgesetz

Wechsel der Rechtsform

Gesellschaftereintritt

Erbfolge / Kauf / Pacht

- Grund der Abmeldung:

Vollständige Aufgabe

Verlegung in einen anderen Meldebezirk

Aufgabe infolge des Umwandlungsgesetzes

Wechsel der Rechtsform

Gesellschafteraustritt

Erbfolge / Verkauf / Verpachtung

- Ursache der Abmeldung:

Keine Angabe

Wirtschaftliche Schwierigkeiten

Insolvenzverfahren

Von Amts wegen

Persönliche Gründe

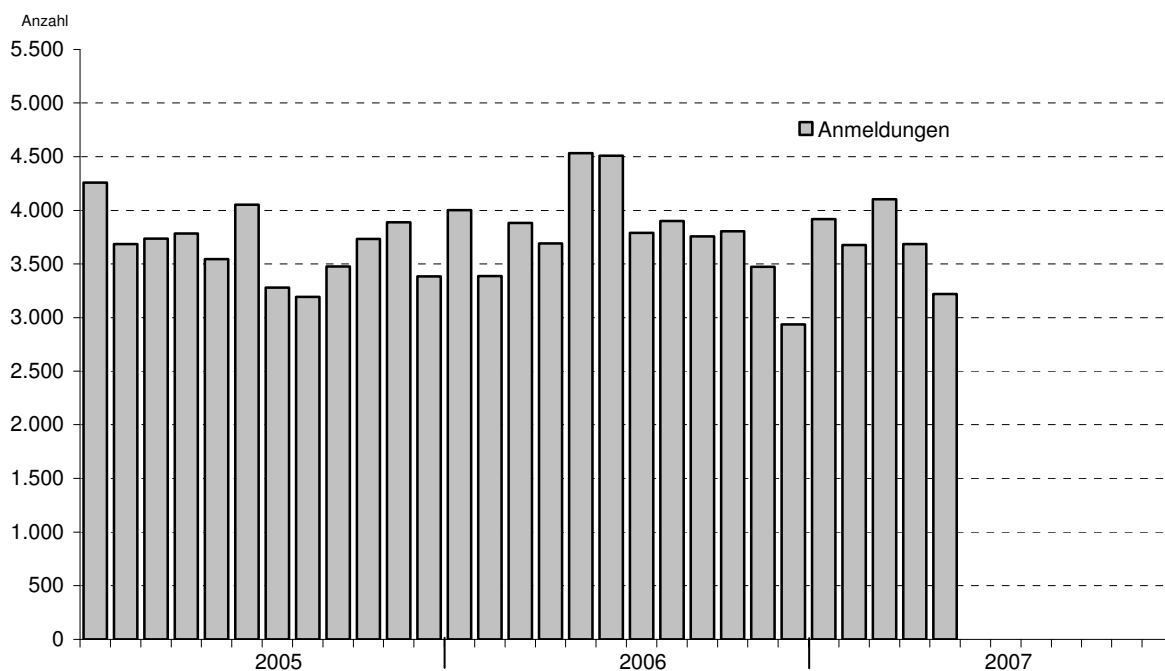
Betrieb wurde nie ausgeübt

Verlegung in einen anderen Meldebezirk

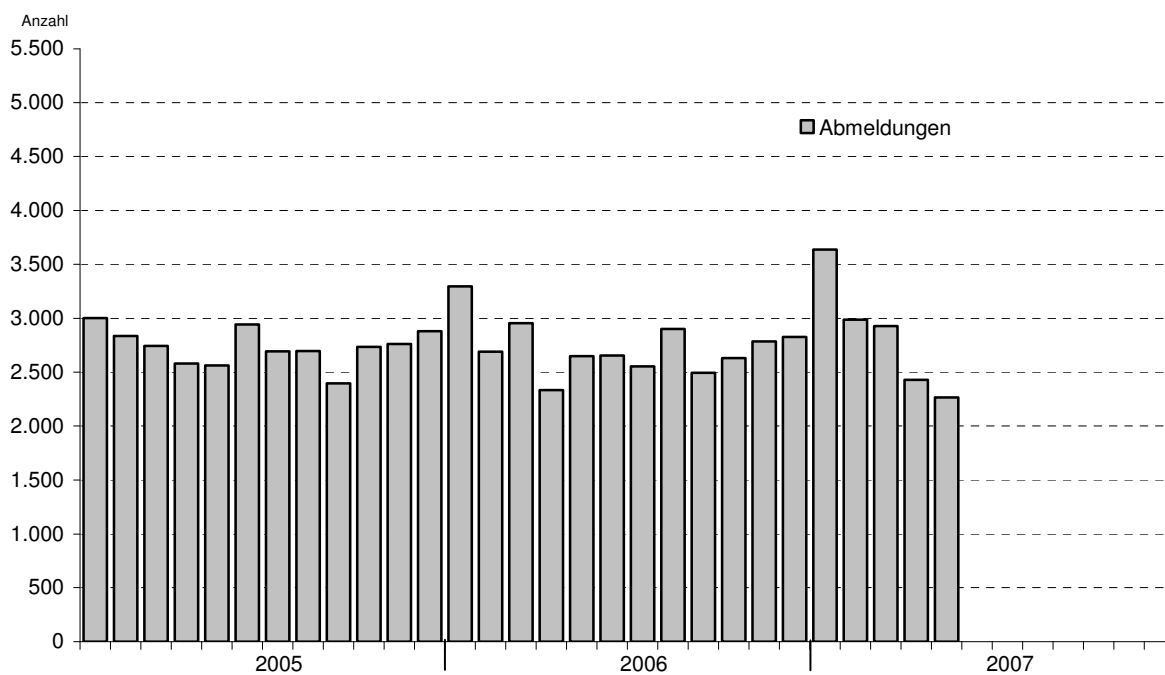
Übergabe wegen Verkauf / Verpachtung

Sonstige Gründe

## 1. Gewerbebeanmeldungen in Berlin seit 2005



## 2. Gewerbeabmeldungen in Berlin seit 2005





**1. Gewerbeanzeigen in Berlin seit 2000**

Jahr --- Monat	Anmeldungen		Abmeldungen		Ummeldungen <sup>1)</sup>	
	insgesamt	darunter Neuer- richtungen <sup>2)</sup>	insgesamt	darunter Aufgabe <sup>3)</sup>	insgesamt	darunter Veränderung der Betriebstätigkeit <sup>4)</sup>
	1	2	3	4	5	6
2000	34 155	28 537	30 789	23 699	11 285	3 555
2001	31 414	26 208	26 893	21 060	9 737	2 927
2002	33 875	28 373	29 887	23 812	11 051	3 510
2003	37 374	32 008	29 654	24 423	10 436	2 577
2004	47 158	41 941	30 404	25 025	12 809	3 609
2005	44 015	39 289	32 833	28 126	15 615	4 187
2006	45 762	41 098	32 773	28 136	x	x
2006 Januar	4 101	3 604	3 296	2 788	1 538	353
Februar	3 387	2 975	2 690	2 297	1 370	314
März	3 882	3 462	2 955	2 544	1 351	319
April	3 692	3 347	2 335	1 991	1 385	311
Mai	4 531	4 147	2 649	2 267	1 386	337
Juni	4 507	4 079	2 654	2 294	1 387	334
Juli	3 790	3 427	2 553	2 194	1 242	268
August	3 900	3 533	2 901	2 552	1 337	304
September	3 757	3 384	2 494	2 146	1 285	279
Oktober	3 806	3 451	2 631	2 285	x	x
November	3 473	3 082	2 787	2 374	x	x
Dezember	2 936	2 607	2 828	2 404	x	x
2007 Januar	3 918	3 372	3 636	3 081	x	x
Februar	3 675	3 255	2 988	2 597	x	x
März	4 104	3 654	2 928	2 487	x	x
April	3 686	3 246	2 431	2 091	x	x
Mai	3 219	2 904	2 265	1 951	x	x
Juni						
Juli						
August						
September						
Oktober						
November						
Dezember						
<b>Veränderung gegenüber dem Vorjahresmonat in %</b>						
Januar	-4,5	-6,4	10,3	10,5	x	x
Februar	8,5	9,4	11,1	13,1	x	x
März	5,7	5,5	-0,9	-2,2	x	x
April	-0,2	-3,0	4,1	5,0	x	x
Mai	-29,0	-30,0	-14,5	-13,9	x	x
Juni						
Juli						
August						
September						
Oktober						
November						
Dezember						

1) Gemäß Artikel 11 des Ersten Gesetzes zum Abbau bürokratischer Hemmnisse insbesondere in der mittelständischen Wirtschaft wurde ab September 2006 die Auswertung der Ummeldungen eingestellt.

2) Betriebsgründungen und sonstige Neuerrichtungen, ohne Zuzüge

3) Ohne Verlagerung; einschließlich Aufgabe einer Zweigniederlassung oder unselbstständigen Zweigstellen

4) Änderung und/oder Erweiterung

**2. Gewerbeanmeldungen in Berlin im Mai 2007 nach Wirtschaftsbereichen und Grund der Meldungen**

Nr. der Klas- sifika- tion <sup>1)</sup>	Wirtschaftszweige	Gewerbe- anmel- dungen ins- gesamt	Neuerichtungen			Zuzug	Übernahme			
			ins- gesamt	Neu- gründung	Um- wand- lung		ins- gesamt	Rechts- form- wechsel	Gesell- schafter- eintritt	Erbfolge/ Kauf/ Pacht
		1	2	3	4	5	6	7	8	9
A	Land- und Forstwirtschaft	22	22	22	-	-	-	-	-	-
01	Landwirtschaft und Jagd	22	22	22	-	-	-	-	-	-
D	Verarbeitendes Gewerbe	82	74	74	-	2	6	1	4	1
15	Ernährungsgewerbe	9	9	9	-	-	-	-	-	-
16	Tabakverarbeitung	-	-	-	-	-	-	-	-	-
17	Textilgewerbe	4	4	4	-	-	-	-	-	-
18	Bekleidungsgewerbe	4	4	4	-	-	-	-	-	-
19	Ledergewerbe	2	2	2	-	-	-	-	-	-
20	Holzgewerbe									
	(ohne Herstellung von Möbeln)	1	1	1	-	-	-	-	-	-
21	Papiergewerbe	-	-	-	-	-	-	-	-	-
22	Verlags-, Druckgewerbe, Vervielfältigung	23	21	21	-	1	1	-	1	-
23	Kokerei, Mineralölverarbeitung, Herstellung von Brutstoffen	-	-	-	-	-	-	-	-	-
24	Herstellung von chemischen Erzeugnissen	3	1	1	-	-	2	-	2	-
25	Herstellung von Gummi- und Kunststoffwaren	1	1	1	-	-	-	-	-	-
26	Glasgewerbe, Herstellung von Keramik, Verarbeitung von Steinen und Erden	8	6	6	-	-	2	-	1	1
27	Metallerzeugung und -bearbeitung	-	-	-	-	-	-	-	-	-
28	Herstellung von Metallerzeugnissen	4	4	4	-	-	-	-	-	-
29	Maschinenbau	6	6	6	-	-	-	-	-	-
30	Herstellung von Büromaschinen, DV-Geräten und -Einrichtungen	1	1	1	-	-	-	-	-	-
31	Herstellung von Geräten der Elektrizitätserzeugung, -verteilung u. Ä.	1	-	-	-	1	-	-	-	-
32	Rundfunk- und Nachrichtentechnik	2	1	1	-	-	1	1	-	-
33	Medizin-, Mess-, Steuertechnik, Optik, Herstellung von Uhren	4	4	4	-	-	-	-	-	-
34	Herstellung von Kraftwagen und Kraftwagenteilen	1	1	1	-	-	-	-	-	-
35	Sonstiger Fahrzeugbau	1	1	1	-	-	-	-	-	-
36	Herstellung von Möbeln, Schmuck, Musikinstrumenten, Sportgeräten usw.	5	5	5	-	-	-	-	-	-
37	Recycling	2	2	2	-	-	-	-	-	-
E	Energie- und Wasserversorgung	-	-	-	-	-	-	-	-	-
40	Energieversorgung	-	-	-	-	-	-	-	-	-
F	Baugewerbe	470	452	452	-	10	8	2	3	3

**noch: 2. Gewerbeanmeldungen in Berlin im Mai 2007 nach Wirtschaftsbereichen und Grund der Meldungen**

Nr. der Klas- sifika- tion <sup>1)</sup>	Wirtschaftszweige	Gewerbe- anmel- dungen ins- gesamt	Neuerrichtungen			Zuzug	Übernahme			
			ins- gesamt	Neu- gründung	Um- wand- lung		ins- gesamt	Rechts- form- wechsel	Gesell- schafter- eintritt	Erbfolge/ Kauf/ Pacht
			1	2	3	4	5	6	7	8
G	Handel; Instandhaltung und Reparatur von Kfz und Gebrauchsgütern	698	632	629	3	16	50	1	6	43
50	Kfz-Handel; Instandhaltung und Reparatur von Kfz; Tankstellen	83	79	79	-	-	4	-	1	3
51	Handelsvermittlung und Großhandel (ohne KfZ)	141	132	131	1	8	1	-	-	1
52	Einzelhandel (ohne Handel mit Kfz und Tankstellen); Reparatur von Gebrauchsgütern	474	421	419	2	8	45	1	5	39
H	Gastgewerbe	280	153	150	3	2	125	3	2	120
I	Verkehr und Nachrichtenübermittlung	118	112	112	-	4	2	1	-	1
60	Landverkehr; Transport in Rohrfernleitungen	48	46	46	-	-	2	1	-	1
63	Hilfs- und Nebentätigkeit für den Verkehr; Verkehrsvermittlung	22	20	20	-	2	-	-	-	-
64	Nachrichtenübermittlung	48	46	46	-	2	-	-	-	-
J	Kredit- und Versicherungsgewerbe	140	133	133	-	5	2	2	-	-
67	Kredit- und Versicherungs- hilfsgewerbe	140	133	133	-	5	2	2	-	-
K	Grundstücks-, Wohnungswesen, Vermietung von beweglichen Sachen usw.	848	800	796	4	31	17	3	7	7
70	Grundstücks- und Wohnungswesen	98	89	88	1	7	2	-	2	-
71	Vermietung beweglicher Sachen ohne Bedienungspersonal	39	31	31	-	-	8	2	1	5
72	Datenverarbeitung und Datenbanken	82	77	76	1	4	1	-	-	1
73	Forschung und Entwicklung	2	2	2	-	-	-	-	-	-
74	Erbringung von wirtschaftlichen Dienstleistungen a. n. g.	627	601	599	2	20	6	1	4	1
M	Erziehung und Unterricht	18	17	17	-	-	1	-	-	1
N	Gesundheits-, Veterinär- und Sozialwesen	20	14	13	1	4	2	1	-	1
O	Erbringung sonstiger öffentlicher und persönlicher Dienstleistungen	523	495	494	1	10	18	1	3	14
92	Kultur, Sport und Unterhaltung	80	70	70	-	3	7	1	2	4
B+C	Übrige Wirtschaftszweige <sup>2)</sup>	-	-	-	-	-	-	-	-	-
A-K, M-O	Insgesamt	3 219	2 904	2 892	12	84	231	15	25	191

1) Klassifikation der Wirtschaftszweige, Ausgabe 2003 (WZ 2003), Kurzbezeichnung.

2) Einschließlich geheimzuhaltender Fälle.

### 3. Gewerbeanmeldungen in Berlin im Mai 2007 nach Art der Niederlassung, Rechtsform, Einzelunternehmen nach Geschlecht und ausgewählter Staatsangehörigkeit

Art der Niederlassung Rechtsform Geschlecht Staatsangehörigkeit	Gewerbe- anmel- dungen ins- gesamt	Neuerrichtung			Zuzug	Übernahme			
		ins- gesamt	Neu- gründung	Um- wandlung		ins- gesamt	Rechts- form- wechsel	Gesell- schafter eintritt	Erbfolge/ Kauf/ Pacht
	1	2	3	4	5	6	7	8	9
<b>Insgesamt</b>	<b>3 219</b>	<b>2 904</b>	<b>2 892</b>	<b>12</b>	<b>84</b>	<b>231</b>	<b>15</b>	<b>25</b>	<b>191</b>
nach der Art der Niederlassung									
Hauptniederlassung	2 983	2 703	2 697	6	81	199	12	22	165
Zweigniederlassung	37	34	33	1	1	2	-	-	2
Unselbstständige Zweigstelle	199	167	162	5	2	30	3	3	24
nach der Rechtsform des Unternehmens									
Einzelunternehmen	2 706	2 475	2 474	1	55	176	2	-	174
Offene Handelsgesellschaft	6	4	4	-	-	2	-	2	-
Kommanditgesellschaft	7	7	7	-	-	-	-	-	-
Gesellschaft mit beschränkter Haftung Co. KG	62	57	52	5	3	2	1	1	-
Gesellschaft des bürgerlichen Rechts	128	95	95	-	3	30	3	22	5
Aktiengesellschaft	11	10	10	-	1	-	-	-	-
Gesellschaft mit beschränkter Haftung	266	226	220	6	21	19	8	-	11
Private Company Limited by Shares	24	22	22	-	1	1	-	-	1
Genossenschaft	1	1	1	-	-	-	-	-	-
Eingetragener Verein	3	3	3	-	-	-	-	-	-
Sonstige Rechtsformen <sup>1)</sup>	5	4	4	-	-	1	1	-	-
Einzelunternehmer/-innen nach Geschlecht									
weiblich	938	855	855	-	18	65	1	-	64
männlich	1 768	1 620	1 619	1	37	111	1	-	110
Einzelunternehmer/-innen nach ausgewählter Staatsangehörigkeit									
deutsch	1 810	1 674	1 673	1	44	92	2	-	90
griechisch	2	2	2	-	-	-	-	-	-
italienisch	16	15	15	-	-	1	-	-	1
österreichisch	11	11	11	-	-	-	-	-	-
polnisch	339	331	331	-	6	2	-	-	2
serbisch	23	23	23	-	-	-	-	-	-
türkisch	152	107	107	-	1	44	-	-	44

1) Einschließlich geheimzuhaltender Fälle.

**4. Neugründungen sowie Gewerbetreibende in Berlin im Mai 2007 nach Wirtschaftsbereichen**

Nr. der Klas- sifika- tion <sup>1)</sup>	Wirtschaftszweige	Neugründungen						Gewerbetreibende <sup>2)</sup>	
		ins- gesamt	Betriebsgründung			sonstige Neugründung		ins- gesamt	darunter weiblich
			ins- gesamt	Haupt- nieder- lassung	Zweignieder- lassung/un- selbständige Zweigstelle	ins- gesamt	darunter Neben- erwerb		
		1	2	3	4	5	6	7	8
A	Land- und Forstwirtschaft	22	5	5	-	17	8	24	3
01	Landwirtschaft und Jagd	22	4	4	-	26	6	32	9
D	Verarbeitendes Gewerbe	74	29	21	8	45	16	83	20
15	Ernährungsgewerbe	9	7	6	1	2	-	10	3
16	Tabakverarbeitung	-	-	-	-	-	-	-	-
17	Textilgewerbe	4	-	-	-	4	1	4	3
18	Bekleidungsgewerbe	4	3	2	1	1	-	5	2
19	Ledergewerbe	2	1	1	-	1	-	3	2
20	Holzgewerbe								
	(ohne Herstellung von Möbeln)	1	-	-	-	1	1	1	1
21	Papiergewerbe	-	-	-	-	-	-	-	-
22	Verlags-, Druckgewerbe, Vervielfältigung	21	4	3	1	17	9	24	5
23	Kokerei, Mineralölverarbeitung, Herstellung von Brutstoffen	-	-	-	-	-	-	-	-
24	Herstellung von chemischen Erzeugnissen	1	1	1	-	-	-	1	1
25	Herstellung von Gummi- und Kunststoffwaren	1	1	-	1	-	-	1	-
26	Glasgewerbe, Herstellung von Keramik, Verarbeitung von Steinen und Erden	6	2	1	1	4	1	6	-
27	Metallerzeugung und -bearbeitung	-	-	-	-	-	-	-	-
28	Herstellung von Metallerzeugnissen	4	-	-	-	4	-	4	1
29	Maschinenbau	6	2	2	-	4	1	6	-
30	Herstellung von Büromaschinen, DV-Geräten und -Einrichtungen	1	1	-	1	-	-	4	-
31	Herstellung von Geräten der Elektrizitätserzeugung, -verteilung u. Ä.	-	-	-	-	-	-	-	-
32	Rundfunk- und Nachrichtentechnik	1	-	-	-	1	1	1	-
33	Medizin-, Mess-, Steuertechnik, Optik, Herstellung von Uhren	4	4	3	1	-	-	4	-
34	Herstellung von Kraftwagen und Kraftwagenteilen	1	-	-	-	1	-	1	-
35	Sonstiger Fahrzeugbau	1	-	-	-	1	-	1	-
36	Herstellung von Möbeln, Schmuck, Musikinstrumenten, Sportgeräten usw.	5	2	1	1	3	1	5	2
37	Recycling	2	1	1	-	1	1	2	-
E	Energie- und Wasserversorgung	-	-	-	-	-	-	-	-
40	Energieversorgung	-	-	-	-	-	-	-	-
F	Baugewerbe	452	61	54	7	391	27	467	14

**noch: 4. Neugründungen sowie Gewerbetreibende in Berlin im Mai 2007 nach Wirtschaftsbereichen**

Nr. der Klassifikation <sup>1)</sup>	Wirtschaftszweige	Neugründungen						Gewerbetreibende <sup>2)</sup>	
		ins-gesamt	Betriebsgründung			sonstige Neugründung		ins-gesamt	darunter weiblich
			ins-gesamt	Hauptniederlassung	Zweigniederlassung/unselbständige Zweigstelle	ins-gesamt	darunter Neben-erwerb		
		1	2	3	4	5	6	7	8
G	Handel; Instandhaltung und Reparatur von Kfz und Gebrauchsgütern	629	176	88	88	453	120	731	197
50	Kfz-Handel; Instandhaltung und Reparatur von Kfz; Tankstellen	79	10	7	3	69	12	82	7
51	Handelsvermittlung und Großhandel (ohne KfZ)	131	29	17	12	102	25	161	45
52	Einzelhandel (ohne Handel mit Kfz und Tankstellen); Reparatur von Gebrauchsgütern	419	137	64	73	282	83	488	145
H	Gastgewerbe	150	71	59	12	79	13	160	47
I	Verkehr und Nachrichtenübermittlung	112	12	7	5	100	21	115	21
60	Landverkehr; Transport in Rohrfernleitungen	46	6	3	3	40	6	48	6
63	Hilfs- und Nebentätigkeit für den Verkehr; Verkehrsvermittlung	20	5	3	2	15	4	21	9
64	Nachrichtenübermittlung	46	1	1	-	45	11	46	6
J	Kredit- und Versicherungsgewerbe	133	10	5	5	123	52	134	44
67	Kredit- und Versicherungshilfsgewerbe	133	10	5	5	123	52	134	44
K	Grundstücks-, Wohnungswesen, Vermietung von beweglichen Sachen usw.	796	158	120	38	638	252	854	298
70	Grundstücks- und Wohnungswesen	88	53	50	3	35	11	101	20
71	Vermietung beweglicher Sachen ohne Bedienungspersonal	31	9	6	3	22	8	30	6
72	Datenverarbeitung und Datenbanken	76	11	5	6	65	25	87	10
73	Forschung und Entwicklung	2	1	1	-	1	1	2	1
74	Erbringung von wirtschaftlichen Dienstleistungen a. n. g.	599	84	58	26	515	207	634	261
M	Erziehung und Unterricht	17	7	4	3	10	4	21	9
N	Gesundheits-, Veterinär- und Sozialwesen	13	5	3	2	8	4	17	8
O	Erbringung sonstiger öffentlicher und persönlicher Dienstleistungen	494	58	31	27	436	173	517	309
92	Kultur, Sport und Unterhaltung	70	11	4	7	59	16	76	19
B+C	Übrige Wirtschaftszweige <sup>3)</sup>	-	-	-	-	-	-	-	-
<b>A-K, M-O</b>	<b>Insgesamt</b>	<b>2 892</b>	<b>592</b>	<b>397</b>	<b>195</b>	<b>2 300</b>	<b>690</b>	<b>3 123</b>	<b>970</b>

1) Klassifikation der Wirtschaftszweige, Ausgabe 2003 (WZ 2003), Kurzbezeichnung.

2) Anzeigepflichtige Personen, die eine Neugründung vorgenommen haben.

3) Einschließlich geheimzuhaltender Fälle.

# 5. Neugründungen sowie Gewerbetreibende in Berlin im Mai 2007 nach Rechtsform, Einzelunternehmen nach Geschlecht und ausgewählter Staatsangehörigkeit

Rechtsform Geschlecht Staatsangehörigkeit	Neugründungen						Gewerbetreibende <sup>1)</sup>	
	ins- gesamt	Betriebsgründung			sonstige Neugründung		ins- gesamt	darunter weiblich
		ins- gesamt	Haupt- nieder- lassung	Zweignieder- lassung/un- selbständige Zweigstelle	ins- gesamt	darunter Neben- erwerb		
	1	2	3	4	5	6	7	8
<b>Insgesamt</b>	<b>2 892</b>	<b>592</b>	<b>397</b>	<b>195</b>	<b>2 300</b>	<b>690</b>	<b>3 123</b>	<b>970</b>
nach der Rechtsform des Unternehmens								
Einzelunternehmen	2 474	215	151	64	2 259	649	2 474	855
Offene Handelsgesellschaft	4	4	2	2	-	-	7	2
Kommanditgesellschaft	7	7	3	4	-	-	7	1
beschränkter Haftung Co. KG	52	52	35	17	-	-	89	9
Gesellschaft des bürgerlichen Rechts	95	64	60	4	31	31	195	55
Aktiengesellschaft	10	10	3	7	-	-	-	-
Gesellschaft mit beschränkter Haftung	220	210	139	71	10	10	310	44
Private Company Limited by Shares	22	22	1	21	-	-	23	2
Genossenschaft	1	1	1	-	-	-	1	-
Eingetragener Verein	3	3	2	1	-	-	6	2
Sonstige Rechtsformen <sup>2)</sup>	4	4	-	4	-	-	11	-
Einzelunternehmer/-innen nach Geschlecht								
weiblich	855	65	47	18	790	292	X	X
männlich	1 619	150	104	46	1 469	357	X	X
Einzelunternehmer/-innen nach ausgewählter Staatsangehörigkeit								
deutsch	1 673	136	84	52	1 537	562	1 673	599
griechisch	2	-	-	-	2	1	2	1
italienisch	15	2	2	-	13	5	15	5
österreichisch	11	2	2	-	9	1	11	4
polnisch	331	11	9	2	320	20	331	79
serbisch	23	3	3	-	20	4	23	5
türkisch	107	32	29	3	75	10	107	22

1) Anzeigepflichtige Personen, die eine Neugründung vorgenommen haben.

2) Einschließlich geheimzuhaltender Fälle.

**6. Gewerbeabmeldungen in Berlin im Mai 2007 nach Wirtschaftsbereichen und Grund der Meldungen**

Nr. der Klas- sifika- tion <sup>1)</sup>	Wirtschaftszweige	Gewerbe- abmel- dungen insge- samt	Aufgabe			Fort- zug	Übergabe			
			ins- gesamt	voll- ständige Aufgabe	Um- wand- lung		ins- gesamt	Rechts- form- wechsel	Gesell- schafter austritt	Erbfolge/ Verkauf/ Verpach- tung
		1	2	3	4	5	6	7	8	9
A	Land- und Forstwirtschaft	15	13	13	-	1	1	-	1	-
01	Landwirtschaft und Jagd	15	13	13	-	1	1	-	1	-
D	Verarbeitendes Gewerbe	43	35	35	-	2	6	4	2	-
15	Ernährungsgewerbe	5	5	5	-	-	-	-	-	-
16	Tabakverarbeitung	-	-	-	-	-	-	-	-	-
17	Textilgewerbe	4	3	3	-	-	1	-	1	-
18	Bekleidungsgewerbe	2	2	2	-	-	-	-	-	-
19	Ledergewerbe	-	-	-	-	-	-	-	-	-
20	Holzgewerbe									
	(ohne Herstellung von Möbeln)	1	1	1	-	-	-	-	-	-
21	Papiergewerbe	-	-	-	-	-	-	-	-	-
22	Verlags-, Druckgewerbe, Vervielfältigung	16	15	15	-	-	1	-	1	-
23	Kokerei, Mineralölverarbeitung, Herstellung von Brutstoffen	-	-	-	-	-	-	-	-	-
24	Herstellung von chemischen Erzeugnissen	1	-	-	-	1	-	-	-	-
25	Herstellung von Gummi- und Kunststoffwaren	-	-	-	-	-	-	-	-	-
26	Glasgewerbe, Herstellung von Keramik, Verarbeitung von Steinen und Erden	2	2	2	-	-	-	-	-	-
27	Metallerzeugung und -bearbeitung	-	-	-	-	-	-	-	-	-
28	Herstellung von Metallerzeugnissen	4	1	1	-	1	2	2	-	-
29	Maschinenbau	1	1	1	-	-	-	-	-	-
30	Herstellung von Büromaschinen, DV-Geräten und -Einrichtungen	1	1	1	-	-	-	-	-	-
31	Herstellung von Geräten der Elektrizitätserzeugung, -verteilung u. Ä.	2	1	1	-	-	1	1	-	-
32	Rundfunk- und Nachrichtentechnik	-	-	-	-	-	-	-	-	-
33	Medizin-, Mess-, Steuertechnik, Optik, Herstellung von Uhren	2	2	2	-	-	-	-	-	-
34	Herstellung von Kraftwagen und Kraftwagenteilen	-	-	-	-	-	-	-	-	-
35	Sonstiger Fahrzeugbau	-	-	-	-	-	-	-	-	-
36	Herstellung von Möbeln, Schmuck, Musikinstrumenten, Sportgeräten usw.	2	1	1	-	-	1	1	-	-
37	Recycling	-	-	-	-	-	-	-	-	-
E	Energie- und Wasserversorgung	4	3	3	-	-	1	-	1	-
40	Energieversorgung	4	3	3	-	-	1	-	1	-
F	Baugewerbe	267	241	241	-	13	13	2	10	1



**noch: 6. Gewerbeabmeldungen in Berlin im Mai 2007 nach Wirtschaftsbereichen und Grund der Meldungen**

Nr. der Klas- sifi- ka- tion <sup>1)</sup>	Wirtschaftszweige	Gewerbe- abmel- dungen insge- samt	Aufgabe			Fort- zug	Übergabe			
			ins- gesamt	voll- ständige Aufgabe	Um- wand- lung		ins- gesamt	Rechts- form- wechsel	Gesell- schafter austritt	Erbfolge/ Verkauf/ Verpach- tung
		1	2	3	4	5	6	7	8	9
G	Handel; Instandhaltung und Reparatur von Kfz und Gebrauchsgütern	637	555	553	2	15	67	6	22	39
50	Kfz-Handel; Instandhaltung und Reparatur von Kfz; Tankstellen	66	56	56	-	4	6	1	1	4
51	Handelsvermittlung und Großhandel (ohne KfZ)	121	106	106	-	3	12	1	8	3
52	Einzelhandel (ohne Handel mit Kfz und Tankstellen); Reparatur von Gebrauchsgütern	450	393	391	2	8	49	4	13	32
H	Gastgewerbe	257	164	164	-	1	92	5	8	79
I	Verkehr und Nachrichtenübermittlung	121	111	111	-	3	7	3	2	2
60	Landverkehr; Transport in Rohrfernleitungen	52	46	46	-	1	5	2	2	1
63	Hilfs- und Nebentätigkeit für den Verkehr; Verkehrsvermittlung	27	26	26	-	1	-	-	-	-
64	Nachrichtenübermittlung	39	36	36	-	1	2	1	-	1
J	Kredit- und Versicherungsgewerbe	114	102	102	-	11	1	-	1	-
67	Kredit- und Versicherungs- hilfsgewerbe	110	98	98	-	11	1	-	1	-
K	Grundstücks-, Wohnungswesen, Vermietung von beweglichen Sachen usw.	592	530	530	-	34	28	7	14	7
70	Grundstücks- und Wohnungswesen	123	108	108	-	13	2	1	1	-
71	Vermietung beweglicher Sachen ohne Bedienungspersonal	32	28	28	-	-	4	2	-	2
72	Datenverarbeitung und Datenbanken	49	43	43	-	1	5	-	3	2
73	Forschung und Entwicklung	1	1	1	-	-	-	-	-	-
74	Erbringung von wirtschaftlichen Dienstleistungen a. n. g.	387	350	350	-	20	17	4	10	3
M	Erziehung und Unterricht	11	11	11	-	-	-	-	-	-
N	Gesundheits-, Veterinär- und Sozialwesen	10	10	10	-	-	-	-	-	-
O	Erbringung sonstiger öffentlicher und persönlicher Dienstleistungen	194	176	174	2	5	13	3	5	5
92	Kultur, Sport und Unterhaltung	47	44	44	-	1	2	1	-	1
B+C	Übrige Wirtschaftszweige <sup>2)</sup>	-	-	-	-	-	-	-	-	-
A-K, M-O	Insgesamt	2 265	1 951	1 947	4	85	229	30	66	133

1) Klassifikation der Wirtschaftszweige, Ausgabe 2003 (WZ 2003), Kurzbezeichnung.

2) Einschließlich geheimzuhaltender Fälle.

# 7. Gewerbeabmeldungen in Berlin im Mai 2007 nach Art der Niederlassung, Rechtsform, Einzelunternehmen nach Geschlecht und ausgewählter Staatsangehörigkeit

Art der Niederlassung Rechtsform Geschlecht Staatsangehörigkeit	Gewerbe- ab- meldungen insgesamt	Aufgabe			Fort- zug	Übergabe			
		ins- gesamt	voll- ständige Aufgabe	Um- wandlung		ins- gesamt	Rechts- form- wechsel	Gesell- schafter austritt	Erbfolge/ Verkauf/ Verpach- tung
	1	2	3	4	5	6	7	8	9
Insgesamt	2 265	1 951	1 947	4	85	229	30	66	133
nach der Art der Niederlassung									
Hauptniederlassung	2 101	1 821	1 819	2	77	203	27	60	116
Zweigniederlassung	19	16	15	1	1	2	-	-	2
Unselbstständige Zweigstelle	145	114	113	1	7	24	3	6	15
nach der Rechtsform des Unternehmens									
Einzelunternehmen	1 740	1 555	1 554	1	55	130	20	-	110
Offene Handelsgesellschaft	9	4	4	-	1	4	1	3	-
Kommanditgesellschaft	6	5	5	-	-	1	-	1	-
Gesellschaft mit beschränkter Haftung Co. KG	75	63	63	-	8	4	-	1	3
Gesellschaft des bürgerlichen Rechts	166	95	95	-	2	69	4	61	4
Aktiengesellschaft	7	6	5	1	-	1	1	-	-
Gesellschaft mit beschränkter Haftung	241	204	202	2	18	19	3	-	16
Private Company Limited by Shares	14	13	13	-	1	-	-	-	-
Genossenschaft	1	1	1	-	-	-	-	-	-
Eingetragener Verein	4	3	3	-	-	1	1	-	-
Sonstige Rechtsformen <sup>1)</sup>	2	2	2	-	-	-	-	-	-
Einzelunternehmer/-innen nach Geschlecht									
weiblich	566	506	506	-	20	40	3	-	37
männlich	1 174	1 049	1 048	1	35	90	17	-	73
Einzelunternehmer/-innen nach ausgewählter Staatsangehörigkeit									
deutsch	1 297	1 166	1 165	1	52	79	15	-	64
griechisch	6	5	5	-	-	1	1	-	-
italienisch	9	9	9	-	-	-	-	-	-
österreichisch	6	6	6	-	-	-	-	-	-
polnisch	109	106	106	-	-	3	2	-	1
serbisch	7	6	6	-	-	1	-	-	1
türkisch	120	95	95	-	-	25	-	-	25

1) Einschließlich geheimzuhaltender Fälle.

**8. Vollständige Aufgaben sowie Gewerbetreibende in Berlin im Mai 2007 nach Wirtschaftsbereichen**

Nr. der Klas- sifikation <sup>1)</sup>	Wirtschaftszweige	Vollständige Aufgabe						Gewerbetreibende <sup>2)</sup>	
		ins- gesamt	Betriebsaufgabe			sonstige Stilllegung		ins- gesamt	darunter weiblich
			ins- gesamt	Haupt- nieder- lassung	Zweignieder- lassung/un- selbständige Zweigstelle	ins- gesamt	darunter Neben- erwerb		
		1	2	3	4	5	6	7	8
A	Land- und Forstwirtschaft	13	2	2	-	11	1	13	3
01	Landwirtschaft und Jagd	13	2	2	-	11	1	13	3
D	Verarbeitendes Gewerbe	35	12	7	5	23	6	42	10
15	Ernährungsgewerbe	5	4	3	1	1	1	6	2
16	Tabakverarbeitung	-	-	-	-	-	-	-	-
17	Textilgewerbe	3	-	-	-	3	-	3	1
18	Bekleidungsgewerbe	2	-	-	-	2	-	2	1
19	Ledergewerbe	-	-	-	-	-	-	-	-
20	Holzgewerbe								
	(ohne Herstellung von Möbeln)	1	1	-	1	-	-	1	-
21	Papiergewerbe	-	-	-	-	-	-	-	-
22	Verlags-, Druckgewerbe, Vervielfältigung	15	2	2	-	13	5	17	5
23	Kokerei, Mineralölverarbeitung, Herstellung von Brutstoffen	-	-	-	-	-	-	-	-
24	Herstellung von chemischen Erzeugnissen	-	-	-	-	-	-	-	-
25	Herstellung von Gummi- und Kunststoffwaren	-	-	-	-	-	-	-	-
26	Glasgewerbe, Herstellung von Keramik, Verarbeitung von Steinen und Erden	2	2	-	2	-	-	3	-
27	Metallerzeugung und -bearbeitung	-	-	-	-	-	-	-	-
28	Herstellung von Metallerzeugnissen	1	-	-	-	1	-	1	-
29	Maschinenbau	1	1	1	-	-	-	2	-
30	Herstellung von Büromaschinen, DV-Geräten und -Einrichtungen	1	1	1	-	-	-	2	-
31	Herstellung von Geräten der Elektrizitätserzeugung, -verteilung u. Ä.	1	1	-	1	-	-	2	-
32	Rundfunk- und Nachrichtentechnik	-	-	-	-	-	-	-	-
33	Medizin-, Mess-, Steuertechnik, Optik, Herstellung von Uhren	2	-	-	-	2	-	2	1
34	Herstellung von Kraftwagen und Kraftwagenteilen	-	-	-	-	-	-	-	-
35	Sonstiger Fahrzeugbau	-	-	-	-	-	-	-	-
36	Herstellung von Möbeln, Schmuck, Musikinstrumenten, Sportgeräten usw.	1	-	-	-	1	-	1	-
37	Recycling	-	-	-	-	-	-	-	-
E	Energie- und Wasserversorgung	3	2	2	-	1	-	3	-
40	Energieversorgung	3	2	2	-	1	-	3	-
F	Baugewerbe	241	55	52	3	186	9	267	16

**noch: 8. Vollständige Aufgaben sowie Gewerbetreibende in Berlin im Mai 2007 nach Wirtschaftsbereichen**

Nr. der Klassifikation <sup>1)</sup>	Wirtschaftszweige	Vollständige Aufgabe						Gewerbetreibende <sup>2)</sup>	
		ins-gesamt	Betriebsaufgabe			sonstige Stilllegung		ins-gesamt	darunter weiblich
			ins-gesamt	Haupt-nieder-lassung	Zweignieder-lassung/un-selbständige Zweigstelle	ins-gesamt	darunter Neben-erwerb		
		1	2	3	4	5	6	7	8
G	Handel; Instandhaltung und Reparatur von Kfz und Gebrauchsgütern	553	163	97	66	390	66	597	170
50	Kfz-Handel; Instandhaltung und Reparatur von Kfz; Tankstellen	56	11	9	2	45	6	58	4
51	Handelsvermittlung und Großhandel (ohne KfZ)	106	31	20	11	75	9	117	29
52	Einzelhandel (ohne Handel mit Kfz und Tankstellen); Reparatur von Gebrauchsgütern	391	121	68	53	270	51	422	137
H	Gastgewerbe	164	70	61	9	94	12	182	49
I	Verkehr und Nachrichtenübermittlung	111	21	13	8	90	12	112	23
60	Landverkehr; Transport in Rohrfernleitungen	46	7	4	3	39	3	46	5
63	Hilfs- und Nebentätigkeit für den Verkehr; Verkehrsvermittlung	26	8	5	3	18	6	26	14
64	Nachrichtenübermittlung	36	4	2	2	32	3	36	4
J	Kredit- und Versicherungsgewerbe	102	10	5	5	92	29	101	38
67	Kredit- und Versicherungshilfsgewerbe	98	6	5	1	92	29	97	38
K	Grundstücks-, Wohnungswesen, Vermietung von beweglichen Sachen usw.	530	168	147	21	362	95	576	156
70	Grundstücks- und Wohnungswesen	108	84	78	6	24	2	120	14
71	Vermietung beweglicher Sachen ohne Bedienungspersonal	28	8	7	1	20	2	32	5
72	Datenverarbeitung und Datenbanken	43	5	4	1	38	10	45	7
73	Forschung und Entwicklung	1	-	-	-	1	1	1	1
74	Erbringung von wirtschaftlichen Dienstleistungen a. n. g.	350	71	58	13	279	80	378	129
M	Erziehung und Unterricht	11	1	1	-	10	4	12	2
N	Gesundheits-, Veterinär- und Sozialwesen	10	1	1	-	9	2	10	8
O	Erbringung sonstiger öffentlicher und persönlicher Dienstleistungen	174	28	17	11	146	33	180	94
92	Kultur, Sport und Unterhaltung	44	12	7	5	32	3	46	18
B+C	Übrige Wirtschaftszweige <sup>3)</sup>	-	-	-	-	-	-	-	-
<b>A-K, M-O</b>	<b>Insgesamt</b>	<b>1 947</b>	<b>533</b>	<b>405</b>	<b>128</b>	<b>1 414</b>	<b>269</b>	<b>2 095</b>	<b>569</b>

1) Klassifikation der Wirtschaftszweige, Ausgabe 2003 (WZ 2003), Kurzbezeichnung.

2) Anzeigepflichtige Personen, die Ihren Betrieb vollständig aufgegeben haben.

3) Einschließlich geheimzuhaltender Fälle.

### 9. Vollständige Aufgaben sowie Gewerbetreibende in Berlin im Mai 2007 nach Rechtsform, Einzelunternehmen nach Geschlecht und ausgewählter Staatsangehörigkeit

<u>Rechtsform</u> <u>Geschlecht</u> Staatsangehörigkeit	Vollständige Aufgabe						Gewerbetreibende <sup>1)</sup>	
	ins- gesamt	Betriebsaufgabe			sonstige Stilllegung		ins- gesamt	darunter weiblich
		ins- gesamt	Haupt- nieder- lassung	Zweignieder- lassung/un- selbständige Zweigstelle	ins- gesamt	darunter Neben- erwerb		
	1	2	3	4	5	6	7	8
<b>Insgesamt</b>	<b>1 947</b>	<b>533</b>	<b>405</b>	<b>128</b>	<b>1 414</b>	<b>269</b>	<b>2 095</b>	<b>569</b>

#### nach der Rechtsform des Unternehmens

Einzelunternehmen	1 554	160	118	42	1 394	249	1 554	506
Offene Handelsgesellschaft	4	4	4	-	-	-	7	1
Kommanditgesellschaft	5	5	4	1	-	-	5	-
Gesellschaft mit beschränkter Haftung Co. KG	63	62	55	7	1	1	74	2
Gesellschaft des bürgerlichen Rechts	95	80	73	7	15	15	156	24
Aktiengesellschaft	5	5	-	5	-	-	-	-
Gesellschaft mit beschränkter Haftung	202	201	149	52	1	1	273	32
Private Company Limited by Shares	13	12	1	11	1	1	15	4
Genossenschaft	1	1	-	1	-	-	4	-
Eingetragener Verein	3	1	1	-	2	2	5	-
Sonstige Rechtsformen <sup>2)</sup>	2	2	-	2	-	-	2	-

#### Einzelunternehmer/-innen nach Geschlecht

weiblich	506	58	41	17	448	117	X	X
männlich	1 048	102	77	25	946	132	X	X

#### Einzelunternehmer/-innen nach ausgewählter Staatsangehörigkeit

deutsch	1 165	116	82	34	1 049	220	1 165	407
griechisch	5	2	1	1	3	-	5	1
italienisch	9	1	1	-	8	-	9	1
österreichisch	6	2	1	1	4	1	6	-
polnisch	106	1	-	1	105	5	106	28
serbisch	6	-	-	-	6	1	6	1
türkisch	95	15	15	-	80	8	95	19

1) Anzeigepflichtige Personen, die ihren Betrieb vollständig aufgegeben haben.

2) Einschließlich geheimzuhaltender Fälle.

**10. Gewerbeanmeldungen in Berlin im Mai 2007 nach Bezirken und Wirtschaftsbereichen**

Bezirke	Ins- gesamt	Ver- arbei- tendes Ge- werbe	Bau- ge- werbe	Handel	Gast- ge- werbe	Verkehr und Nachrich- tenüber- mittlung	Kredit- und Versiche- rungs- gewerbe	Grund- stücks- und Wohnungs- wesen, Erbringung von wirt- schaftlichen Dienst- leistungen	Erbrin- gung sonstiger öffentl. u. persönl. Dienst- leistungen	Übrige Wirt- schafts- bereiche
	1	2	3	4	5	6	7	8	9	10
Mitte	408	10	82	94	34	9	15	100	54	10
Friedrichshain-Kreuzberg	185	9	23	37	29	4	3	48	29	3
Pankow	338	9	44	71	29	9	16	107	44	9
Charlottenburg-Wilmersdorf	418	14	19	87	39	15	21	135	84	4
Spandau	174	12	25	45	14	9	6	35	26	2
Steglitz-Zehlendorf	208	1	27	43	11	3	10	53	55	5
Tempelhof-Schöneberg	342	13	35	88	26	13	16	100	43	8
Neukölln	365	4	89	70	33	13	8	73	70	5
Treptow-Köpenick	226	4	42	37	22	9	12	64	34	2
Marzahn-Hellersdorf	144	-	25	26	15	11	11	33	19	4
Lichtenberg	202	3	30	44	10	8	8	62	33	4
Reinickendorf	209	3	29	56	18	15	14	38	32	4
<b>Berlin</b>	<b>3 219</b>	<b>82</b>	<b>470</b>	<b>698</b>	<b>280</b>	<b>118</b>	<b>140</b>	<b>848</b>	<b>523</b>	<b>60</b>

**11. Gewerbeabmeldungen in Berlin im Mai 2007 nach Bezirken und Wirtschaftsbereichen**

Bezirke	Ins- gesamt	Ver- arbei- tendes Ge- werbe	Bau- ge- werbe	Handel	Gast- ge- werbe	Verkehr und Nachrich- tenüber- mittlung	Kredit- und Versiche- rungs- gewerbe	Grund- stücks- und Wohnungs- wesen, Erbringung von wirt- schaftlichen Dienst- leistungen	Erbrin- gung sonstiger öffentl. u. persönl. Dienst- leistungen	Übrige Wirt- schafts- bereiche
	1	2	3	4	5	6	7	8	9	10
Mitte	240	2	32	76	43	7	6	47	22	5
Friedrichshain-Kreuzberg	130	3	14	25	36	4	2	35	10	1
Pankow	238	3	42	62	19	16	8	52	29	7
Charlottenburg-Wilmersdorf	391	9	30	81	38	20	21	152	37	3
Spandau	148	3	13	58	15	7	10	27	11	4
Steglitz-Zehlendorf	144	2	13	47	8	6	9	43	13	3
Tempelhof-Schöneberg	239	5	25	76	26	15	7	64	17	4
Neukölln	156	3	28	42	23	5	5	32	15	3
Treptow-Köpenick	147	3	21	35	15	8	9	35	16	5
Marzahn-Hellersdorf	120	1	9	38	8	14	11	32	7	0
Lichtenberg	142	7	24	34	10	11	13	33	9	1
Reinickendorf	170	2	16	63	16	8	13	40	8	4
<b>Berlin</b>	<b>2 265</b>	<b>43</b>	<b>267</b>	<b>637</b>	<b>257</b>	<b>121</b>	<b>114</b>	<b>592</b>	<b>194</b>	<b>40</b>

## Datenangebot aus dem Sachgebiet

### Datenangebot

Die in diesem Bericht enthaltenen Tabellen geben die gängigsten Kombinationen der aufgelisteten Merkmale wieder. Für den Informationsbedarf, der damit nicht abgedeckt werden kann, werden **Sonderauswertungen** erstellt.

Die Merkmale und deren Gliederung sind auf Seite 7 dieses Berichtes dargestellt.

### Lieferung

Bestellte Tabellen oder Daten werden kurzfristig entweder als Ausdruck oder als Excel-Datei (Version 4 bis 97) erstellt. Die Lieferung der Ergebnisse erfolgt dann entweder über **E-Mail** oder **Fax** (bis maximal 10 Seiten) bzw. als **Ausdruck**, **Diskette** oder **CD-ROM** durch die Post. Selbstabholer können die Ergebnisse direkt beim Statistischen Landesamt abholen.

### Kosten

Die Leistungen sind nach den geltenden Kostenrichtlinien des Amtes für Statistik Berlin-Brandenburg grundsätzlich kostenpflichtig. Ausgenommen davon sind unmittelbare Berliner Landesbehörden (z.B. Senatsverwaltungen und Bezirksämter), Mitglieder des Abgeordnetenhauses, Berliner Mitglieder des Bundestages und des Europäischen Parlaments, Journalisten sowie Dienststellen, Behörden und Ämter, mit denen ein Schriftenaustausch besteht. Die Kosten für Standardtabellen sind in dem entsprechenden Abschnitt angegeben. Kosten für andere Auswertungen werden nach Aufwand berechnet. Die Zahlung erfolgt auf Rechnung, die Zahlungsfrist beträgt vier Wochen.

### Produkte und Dienstleistungen

Nähere Auskünfte zu Produkten und Dienstleistungen finden Sie auf Seite 2.

### Weitere Veröffentlichungen zum Thema

#### Statistische Berichte: Unternehmen und Arbeitsstätten, Unternehmensregister

- Gewerbeanzeigen in Berlin jährlich, 20 Seiten  
4,00 EUR  
Bestell-Nr.: 240.2
- Insolvenzen in Berlin jährlich, 16 Seiten  
4,00 EUR  
Bestell-Nr.: 320.6
- Insolvenzen in Berlin vierteljährlich, 15 Seiten im Internet  
Bestell-Nr.: 320.6E
- Unternehmensregister in Berlin jährlich, 24 Seiten  
4,00 EUR  
Bestell-Nr.: 240.1

#### Allgemeines Informationsangebot Datenmaterial auf Papier, Diskette oder im Internet zu folgenden Themen:

- Gebiet (regionales Bezugssystem)
- Bevölkerung und Bevölkerungsbewegung
- Mikrozensus (Haushalte, Familien, Sozialstruktur)
- Gesundheitswesen
- Wahlen (Ergebnisse)
- Schule, Berufsbildung, Ausbildungsförderung
- Kultur, Freizeit, Sport
- Hochschulen (Fach- und Hochschulen, Universitäten, Studenten)
- Rechtspflege
- Öffentliche Sozialleistungen (Jugendhilfe, Sozialhilfe, Wohngeld)
- Polizeiliche Kriminalitätsstatistik, Verkehr
- Verarbeitendes Gewerbe
- Bautätigkeit und Wohnungen
- Handel, Gastgewerbe
- Verdienste, Handwerk
- Landwirtschaft, Umwelt, Energie- und Wasserversorgung
- Volkswirtschaftl. Gesamtrechnungen
- Öffentliche Finanzen, Personal im öffentlichen Dienst
- Preise, lfd. Wirtschaftsrechnungen
- Steuern
- Unternehmen und Arbeitsstätten, Unternehmensregister

### Veröffentlichungen

#### Statistisches Jahrbuch

Kompendium zu Berlin in Jahresdaten aus allen Bereichen der amtlichen Statistik

#### Monatsschrift

Beiträge zu Methodik und Ergebnissen statistischer Erhebungen

#### Statistische Berichte

Tabellen und Kurzerläuterungen zu Ergebnissen der verschiedenen Sachgebiete der amtlichen Statistik

#### Faltblätter

Informationen kurz und knapp zum Tourismus, zur Umwelt, zu Bildung und Kultur, zum Mikrozensus

#### Verzeichnis

#### der Veröffentlichungen

Überblick über alle vom Amt für Statistik Berlin-Brandenburg herausgegebenen Veröffentlichungen auf Papier, Diskette und CD.