

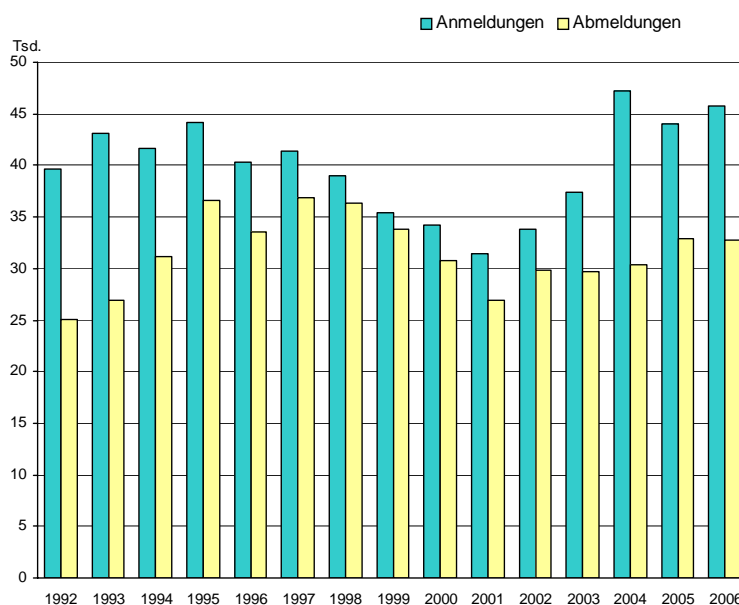
Statistischer Bericht

D I 2 – m 3/07

Gewerbeanzeigen im Land Berlin im März 2007

Anmeldungen
Abmeldungen
Wirtschaftsbereiche
Rechtsformen

Gewerbean- und -abmeldungen in Berlin seit 1992



Das Amt für Statistik Berlin-Brandenburg

Das Amt für Statistik Berlin-Brandenburg ist für beide Länder die zentrale Dienstleistungseinrichtung auf dem Gebiet der amtlichen Statistik. Das Amt erbringt Serviceleistungen im Bereich Information und Analyse für die breite Öffentlichkeit, für alle gesellschaftlichen Gruppen sowie für Kunden aus Verwaltung und Politik, Wirtschaft und Wissenschaft. Kerngeschäft des Amtes ist die Durchführung der gesetzlich angeordneten amtlichen Statistiken für Berlin und Brandenburg. Das Amt erhebt die Daten, bereitet sie auf, interpretiert und analysiert sie und veröffentlicht die Ergebnisse. Die Grundversorgung aller Nutzer mit statistischen Informationen erfolgt unentgeltlich, im Wesentlichen über das Internet und den Informationsservice. Daneben werden nachfrage- und zielgruppenorientierte Standardauswertungen zu Festpreisen angeboten. Kundenspezifische Aufbereitung / Beratung zu kostendeckenden Preisen ergänzt das Spektrum der Informationsbereitstellung.

Amtliche Statistik im Verbund

Die Statistiken werden bundesweit nach einheitlichen Konzepten, Methoden und Verfahren arbeitsteilig erstellt. Die statistischen Ämter der Länder sind dabei grundsätzlich für die Durchführung der Erhebungen, für die Aufbereitung und Veröffentlichung der Länderergebnisse zuständig. Durch diese Kooperation in einem „Statistikverbund“ entstehen für alle Länder vergleichbare und zu einem Bundesergebnis zusammenführbare Erhebungsergebnisse.

Produkte und Dienstleistungen

Informationsservice

info@statistik-bbb.de

mit statistischen Informationen für jedermann und Beratung sowie maßgeschneiderte Aufbereitungen von Daten über Berlin und Brandenburg.

Auskunft, Beratung, Pressedienst sowie Fachbibliotheken in Potsdam und Berlin.

Standort Potsdam

Dortustraße 46, 14467 Potsdam

Tel. 0331 39-444

Fax 0331 39-418

Mo–Do 9–15 Uhr, Fr 9–14 Uhr

Bibliothek

Tel. 0331 39-843

Fax 0331 39-418

Mo–Do 10.30–15 Uhr, Fr 9.30–14 Uhr

Standort Berlin

Alt-Friedrichsfelde 60, 10315 Berlin

Tel. 030 9021-3434

Fax 030 9021-3655

Mo–Do 9–15 Uhr, Fr 9–14 Uhr

Bibliothek

Tel. 030 9021-3434

Fax 030 9021-3655

Mo–Do 9–15 Uhr, Fr 9–14 Uhr

Internet-Angebot

www.statistik-berlin-brandenburg.de

mit aktuellen Daten, Pressemitteilungen, Statistischen Berichten zum kostenlosen Herunterladen, regionalstatistischen Informationen, Wahlstatistiken und -analysen sowie einem Überblick über das gesamte Leistungsspektrum des Amtes.

Statistische Jahrbücher

mit einer Vielzahl von Tabellen aus nahezu allen Arbeitsgebieten der amtlichen Statistik.

Statistische Berichte

mit Ergebnissen der einzelnen Statistiken in Tabellen in tiefer sachlicher Gliederung und Grafiken zur Veranschaulichung von Entwicklungen und Strukturen.

Mit dieser Reihe werden die bisherigen Veröffentlichungen Statistischer Berichte aus dem Landesbetrieb für Datenverarbeitung und Statistik Land Brandenburg sowie dem Statistischen Landesamt Berlin fortgesetzt.

Informationen zu dieser Veröffentlichung

Referat 48 B

Tel. (030) 9021-3701/3823

Fax (030) 5158 8323

unternehmen@statistik-bbb.de

Impressum

Amt für Statistik Berlin-Brandenburg

Dortustraße 46

14467 Potsdam

Telefon: 0331 39-444

Fax: 0331 39-418

info@statistik-bbb.de

www.statistik-berlin-brandenburg.de

Statistischer Bericht

D I 2 – m 2/07

© **Amt für Statistik** Berlin-Brandenburg

Die Veröffentlichung und Verbreitung, auch auszugsweise, mit Quellenangabe für nichtgewerbliche Zwecke gestattet.

Erscheinungsfolge:
monatlich im Internet

Zeichenerklärung

- nichts vorhanden
- () Aussagewert ist eingeschränkt
- Zahlenwert unbekannt oder geheimzuhalten
- x Tabellenfach gesperrt
- / Zahlenwert nicht sicher genug
- 0 weniger als die Hälfte von 1 in der letzten besetzten Stelle, jedoch mehr als nichts
- p vorläufige Zahl
- ... Angabe fällt später an
- r berichtigte Zahl
- s geschätzte Zahl

| | | Seite |
|--|-----------|-------|
| Erläuterungen | 4 | |
| 1 Allgemeine Angaben | 4 | |
| 2 Zweck und Ziele der Statistik | 4 | |
| 3 Erhebungsmethodik | 4 | |
| 4 Genauigkeit | 5 | |
| 5 Aktualität und Pünktlichkeit | 5 | |
| 6 Zeitliche und räumliche Vergleichbarkeit | 5 | |
| 7 Bezüge zu anderen Erhebungen | 5 | |
| 8 Weitere Informationsquellen | 5 | |
| 9 Definitionen, Klassifikationen und Merkmale | 6 | |
| Datenangebot aus dem Sachgebiet | 23 | |
| Datenangebot | 23 | |
| Lieferung | 23 | |
| Kosten | 23 | |
| Information und Beratung | 23 | |
| Weitere Veröffentlichungen zum Thema | 23 | |
| Allgemeines Informationsangebot | 23 | |
| Grafiken | | |
| 1. Gewerbeanmeldungen in Berlin seit 2005..... | 8 | |
| 2. Gewerbeabmeldungen in Berlin seit 2005..... | 8 | |
| Tabellen | | |
| 1. Gewerbeanzeigen in Berlin seit 2000..... | 9 | |
| 2. Gewerbeanmeldungen in Berlin im März 2007 nach Wirtschaftsbereichen und Grund der Meldungen..... | 10 | |
| 3. Gewerbeanmeldungen in Berlin im März 2007 nach Art der Niederlassung, Rechtsform, Einzelunternehmen nach Geschlecht und ausgewählter Staatsangehörigkeit | 12 | |
| 4. Neugründungen sowie Gewerbetreibende in Berlin im März 2007 nach Wirtschaftsbereichen..... | 13 | |
| 5. Neugründungen sowie Gewerbetreibende in Berlin im März 2007 nach Rechtsform, Einzelunternehmen nach Geschlecht und ausgewählter Staatsangehörigkeit | 15 | |
| 6. Gewerbeabmeldungen in Berlin im März 2007 nach Wirtschaftsbereichen und Grund der Meldungen..... | 16 | |
| 7. Gewerbeabmeldungen in Berlin im März 2007 nach Art der Niederlassung, Rechtsform, Einzelunternehmen nach Geschlecht und ausgewählter Staatsangehörigkeit | 18 | |
| 8. Vollständige Aufgaben sowie Gewerbetreibende in Berlin im März 2007 nach Wirtschaftsbereichen | 19 | |
| 9. Vollständige Aufgaben sowie Gewerbetreibende in Berlin im März 2007 nach Rechtsform, Einzelunternehmen nach Geschlecht und ausgewählter Staatsangehörigkeit | 21 | |
| 10. Gewerbeanmeldungen in Berlin im März 2007 nach Bezirken und Wirtschaftsbereichen | 22 | |
| 11. Gewerbeabmeldungen in Berlin im März 2007 nach Bezirken und Wirtschaftsbereichen..... | 22 | |

Erläuterungen

1 Allgemeine Angaben

- 1.1. Bezeichnung der Statistik:**
Gewerbeanzeigenstatistik,
EVAS-Nr.: 523 11
- 1.2. Berichtszeitraum:** monatlich
- 1.3. Erhebungstermin:**
laufend
- 1.4. Periodizität:**
monatlich seit 1996
- 1.5. Regionale Gliederung**
Berlin und Bezirke in Standardveröffentlichungen.
- 1.6. Erhebungsgesamtheit**
Alle juristischen und alle natürlichen Personen, die nach § 14 Gewerbeordnung verpflichtet sind, Aufnahme, Änderung oder Aufgabe einer gewerblichen Tätigkeit der zuständigen Behörde anzuzeigen.
- 1.7. Erhebungseinheiten:**
Gewerbtreibende
- 1.8. Rechtsgrundlagen:**
- Gewerbeordnung (GewO) vom 1. Januar 1987 (BGBl. I S. 425), in der Fassung vom 22. Februar 1999 (BGBl. I S. 202); zuletzt geändert durch das Gesetz vom 22. August 2006 (BGBl. I S. 1970).
 - Gesetz über die Statistik für Bundeszwecke (Bundesstatistikgesetz - BStatG) vom 22. Januar 1987 (BGBl. I S. 462, 565); zuletzt geändert durch Artikel 2 des Gesetzes vom 9. Juni 2005 (BGBl. I S. 1534).
- 1.9. Geheimhaltung und Datenschutz:**
Die erhobenen Einzelangaben werden nach § 16 Bundesstatistikgesetz grundsätzlich geheim gehalten. Nur in ausdrücklich gesetzlichen Ausnahmefällen dürfen Einzelangaben übermittelt werden. Die Namen und Adressen der Befragten werden in keinem Fall an Dritte weitergegeben. Nach § 16 Abs. 6 Bundesstatistikgesetz ist es möglich, den Hochschulen oder sonstigen Einrichtungen mit der Aufgabe unabhängiger wissenschaftlicher Forschung für die Durchführung wissenschaftlicher Vorhaben Einzelangaben dann zur Verfügung zu stellen, wenn diese so anonymisiert sind, dass sie nur mit einem unverhältnismäßig großen Aufwand an Zeit, Kosten und Arbeitskraft dem Befragten oder Betroffenen zugeordnet werden können. Die Pflicht zur Geheimhaltung besteht auch für

Personen, die Empfänger von Einzelangaben sind.

2 Zweck und Ziele der Statistik

- 2.1. Erhebungsinhalte:**
Die Gewerbeanzeigenstatistik liefert Informationen über die Zahl der Gewerbe- und -abmeldungen nach Wirtschaftsbereichen, Rechtsformen, Zahl der tätigen Personen und Bundesländern. Außerdem werden Geschlecht und Staatsangehörigkeit der Gewerbetreibenden ermittelt. Die An- und Abmeldungen werden danach unterschieden, welche Gründe maßgeblich waren. Außerdem informiert die Statistik über die Anlässe für Ummeldungen von Betrieben.
- 2.2. Zweck der Statistik:**
Die Gewerbeanzeigenstatistik hat die Aufgabe, zum einen über das Meldegeschehen in seiner Gesamtheit zu informieren, aber auch Existenzgründungen und Stilllegungen von Unternehmen und Betrieben statistisch abzubilden.
- 2.3. Hauptnutzer der Statistik:**
Alle Bezirksverwaltungen in Berlin; Senatsverwaltung für Wirtschaft, Technologie und Frauen; Bundesministerium für Wirtschaft; Deutsche Bundesbank; Bankgesellschaft Berlin; Industrie- und Handelskammer; Handwerkskammer; Hotel- und Gaststättenverband Berlin; Deutscher Gewerkschaftsbund; Verband der Creditreform; Institut für Mittelstandsforschung; Institut für Wirtschaftsforschung Halle; Universität Mainz; Fachhochschule für Wirtschaft; Berliner Institut für vergleichende Sozialforschung; Schüler und Studenten; Medien.
- 2.4. Einbeziehung von Nutzer:**
Wichtige Nutzer wurden bei der Planung 1996 und der Neugestaltung der Gewerbeanzeigenstatistik 2003 in bilateralen Gesprächen einbezogen.

3 Erhebungsmethodik

- 3.1. Art der Datengewinnung:**
Die Gewerbeanzeigenstatistik wird wie eine Sekundärstatistik auf der Basis der in der Verwaltung erstellten Gewerbemeldungen durchgeführt. Um Aufschluss über die Zahl und Art der in einem Bezirk ansässigen Gewerbebetriebe zu erhalten, sind Gewerbetreibende gesetzlich verpflichtet, meldepflichtige Vorgänge dem zuständigen Gewerbeamt anzuzeigen. Die Kopien dieser An-, Ab- und Ummeldungen werden bzw. wurden statistisch ausgewertet.

3.2 **Stichprobenverfahren:**

nicht relevant

3.3 **Hinweise aus Saisonbereinigungsverfahren:**

nicht relevant

3.4 **Erhebungsinstrumente und Berichtsweg:**

Die Meldungen der Gewerbeämter in Berlin gegenüber dem Amt für Statistik erfolgen auf elektronischen Wege.

3.5 **Belastung der Auskunftspflichtigen:**

Die Erstattung der Gewerbeanzeige dient primär den Bezirken zur Gewerbeüberwachung. Durch die Verwendung von Kopien dieser Anzeigen entsteht für die Auskunftspflichtigen durch die Statistik keinerlei zusätzliche Belastung. Gemäß Artikel 11 des Ersten Gesetzes zum Abbau bürokratischer Hemmnisse insbesondere in der mittelständischen Wirtschaft vom 22. August 2006 wurde ab September 2006 die Auswertung der Gewerbeummeldungen eingestellt.

3.6 **Dokumentation der Fragebögen:**

Die Gewerbeanzeige stellt den Fragebogen dar. Diese Mustervordrucke sind Bestandteil der Gewerbeordnung. Die Anzeigenden sind verpflichtet, den Inhalt dieser Vordrucke zu verwenden. Bei der elektronischen Verarbeitung der Anzeigen bei den Gemeinden kann vom vorgegebenen Format der Muster, jedoch nicht vom Inhalt, abgewichen werden.

4 **Genauigkeit**

4.1 **Qualitative Gesamtbewertung der Genauigkeit:**

Die Gewerbeanzeigenstatistik ist eine Totalerhebung, die sichere Informationen über die Aufnahme, Beendigung und Änderung gewerblicher Tätigkeiten und deren Anlässe liefert. Nicht der Gewerbeordnung unterliegen – und sind daher auch nicht in die Statistik einbezogen – die Freien Berufe, die Urproduktion wie Land- und Forstwirtschaft oder Bergbau sowie die Versicherungen.

4.2 **Stichprobenbedingte Fehler:**

nicht relevant

4.3 **Nicht stichprobenbedingte Fehler:**

Die Anzeigen sind, insbesondere wenn sie als Formular bereitgestellt wurden, oft nicht vollständig oder ungenau ausgefüllt. Insbesondere erlaubt die Beschreibung der wirtschaftlichen Tätigkeit keine genaue Zuordnung nach der Klassifikation der Wirtschaftszweige. Ange-

sichts von ca. 90 000 Anzeigen pro Jahr in Berlin sind Rückfragen daher nur in besonderen Fällen wirtschaftlich vertretbar.

5 **Aktualität und Pünktlichkeit**

Gegenwärtig werden die Quartals- und Jahresergebnisse der Gewerbeanzeigenstatistik spätestens 10 Wochen nach Ende des Berichtszeitraums in Form einer Pressemitteilung veröffentlicht. Ca. 12 Wochen nach Ende des Berichtszeitraums werden die monatlichen Statistischen Berichte für das Internet erstellt, der Jahresbericht und die Internetpräsenz werden im ersten Halbjahr des folgenden Kalenderjahres veröffentlicht. Die Angaben sind endgültig, eine nachträgliche Korrektur erfolgt nicht.

6 **Zeitliche und räumliche Vergleichbarkeit**

Die Ergebnisse können mit dem entsprechenden Vorjahreszeitraum verglichen werden. Einschränkungen gibt es vor allem bei Änderung der Systematik wie z.B. der Klassifikation der Wirtschaftszweige. Der Bericht enthält Angaben, die alle Statistischen Landesämter für ihren Bereich unter gleicher Kennziffer veröffentlichen.

7 **Bezüge zu anderen Erhebungen**

Keine

8 **Weitere Informationsquellen**

8.1 **Publikationswege:**

Der Inhalt dieses Berichtes ist auf Wunsch auch auf Diskette erhältlich oder kann per E-Mail versandt werden.

8.2 **Kontaktinformationen:**

Fachbereich Unternehmensregister:
Telefon: (030) 9021 3550/3823
Telefax: (030) 5158 8323
E-Mail: unternehmen@statistik-bbb.de

8.3 **Weiterführende Veröffentlichungen:**

Ergebnisse für das gesamte Bundesgebiet werden in der Fachserie 2, Reihe 5 "Unternehmen und Arbeitsstätten" des Statistischen Bundesamtes veröffentlicht.

Zuletzt erschienene Aufsätze:

1. Heymann, T.: 15 Jahre nach der Wende in Berlin aus statistischer Sicht; "Berliner Statistik" - Monatsschrift 2005, Heft 10, S. 363.
2. Heymann, T.: Gewerbeanzeigen in den 12 Bezirken von Berlin von 1991 bis 2002 "Berliner Statistik" - Monatsschrift 2004, Heft 1 bis Heft 12.

3. Heymann, T.: Statistik der Gewerbeanzeigen durch Änderung der Gewerbeordnung aufgewertet; "Berliner Statistik" - Monatsschrift 2003, Heft 3, S. 108.
4. Heymann, T.: Gewerbeanzeigen in Berlin 1991 - 2000; "Berliner Statistik" - Monatsschrift 2001, Heft 6, S. 266.

9 Definitionen, Klassifikationen und Merkmale

9.1 Definitionen:

- **Gewerbeanmeldung:**
Die Neugründung eines Betriebes, die Wiedereröffnung eines Betriebes nach Verlegung (Zuzug), die Gründung eines Betriebes nach dem Umwandlungsgesetzes, die Änderung der Rechtsform, der Eintritt von Gesellschaftern und die Übernahme durch Erbfolge, Kauf oder Pacht eines Betriebes.
- **Gewerbeabmeldung:**
Die vollständige Aufgabe eines Betriebes, die Verlagerung eines Betriebes in ein anderes Bundesland (Fortzug), die Abmeldung eines Betriebes nach dem Umwandlungsgesetzes, die Änderung der Rechtsform, der Austritt von Gesellschaftern und die Übergabe durch Erbfolge, Kauf oder Pacht eines Betriebes.
- **Gewerbeummeldung:**
Die Änderung oder Erweiterung der wirtschaftlichen Tätigkeit des Betriebes, die Verlegung eines Betriebes innerhalb Berlins oder sonstige Veränderungen (Namensänderung, Nebenerwerb).
- **Betrieb / Betriebsstätte:**
Die Gewerbeordnung gestattet den gleichzeitigen Betrieb eines oder verschiedener Gewerbe in einer oder mehreren Betriebs- oder Verkaufsstätten. Betriebs- oder Verkaufsstätten können Hauptniederlassungen, Zweigniederlassungen oder unselbständige Zweigstellen sein.
- **Hauptniederlassung (Hptn.):**
Mittelpunkt des Geschäftsverkehrs eines Betriebes, der sich bei Personengesellschaften und juristischen Personen am Sitz des Unternehmens befindet. Er kann aber auch in der Wohnung des Gewerbetreibenden liegen.
- **Zweigniederlassung (Zwgn.):**
Betrieb mit selbständiger Organisation, selbständigen Betriebsmitteln und gesonderter Buchführung, dessen Leiter Geschäfte selbständig abzuschließen und durchzuführen befugt ist.
- **Unselbständige Zweigniederlassung (Zwgn.):**
Feste örtliche Anlagen oder Einrichtungen, die der Ausübung eines stehenden Gewerbes dienen (z.B. ein Auslieferungslager), jedoch nicht die Bedingungen einer Zweigniederlassung erfüllen.
- **Betriebsgründung:**
Gründung einer Haupt-, Zweigniederlassung oder unselbständigen Zweigstelle durch eine natürliche oder juristische Person, die entweder im Handels-, Vereins- oder Genossenschaftsregister eingetragen ist oder die Handwerkseigenschaft besitzt oder mindestens einen Arbeitnehmer beschäftigt.
- **Sonstige Neugründung:**
Gründung einer Hauptniederlassung durch einen Minderkaufmann (Kleingewerbe), der also in keinem Register eingetragen ist, der keine Handwerkskarte besitzt und keine Arbeitnehmer beschäftigt. Gründung eines Gewerbes, das im Nebenerwerb betrieben wird oder Meldung der Gründung einer Niederlassung ohne Angabe von Beschäftigten.
- **Übernahme:**
Umfasst den Kauf oder die Pacht eines Betriebes, den Eintritt der Erbfolge, der Rechtsformänderung sowie Gesellschaftereintritte.
- **Umwandlung:**
Die Umwandlung nach dem Umwandlungsgesetz umfasst die Verschmelzung mehrerer Betriebe zu einem, die Aufspaltung eines Betriebes in mehrere Betriebe sowie die Aufspaltung oder Ausgliederung von Betriebsteilen mit dem Ziel der Neugründung.
- **Betriebsaufgabe:**
Vollständige Aufgabe eines Betriebes der von einer juristischen oder natürlichen Person geführt wurde. Bei der natürlichen Person ist Voraussetzung, dass sie im Handelsregister eingetragen war oder zuletzt mindestens einen Arbeitnehmer beschäftigt hat.
- **Sonstige Stilllegung:**
Vollständige Aufgabe einer Hauptniederlassung eines Kleingewerbetreibenden, der nicht

im Handelsregister eingetragen war und keine Arbeitnehmer beschäftigte bzw. der ein Gewerbe im Nebenerwerb betrieb.

• **Übergabe:**

Umfasst den Verkauf oder die Verpachtung eines Betriebes, den Antritt der Erbfolge, der Rechtsformänderungen sowie Gesellschafteraustritte.

9.2 Klassifikationen:

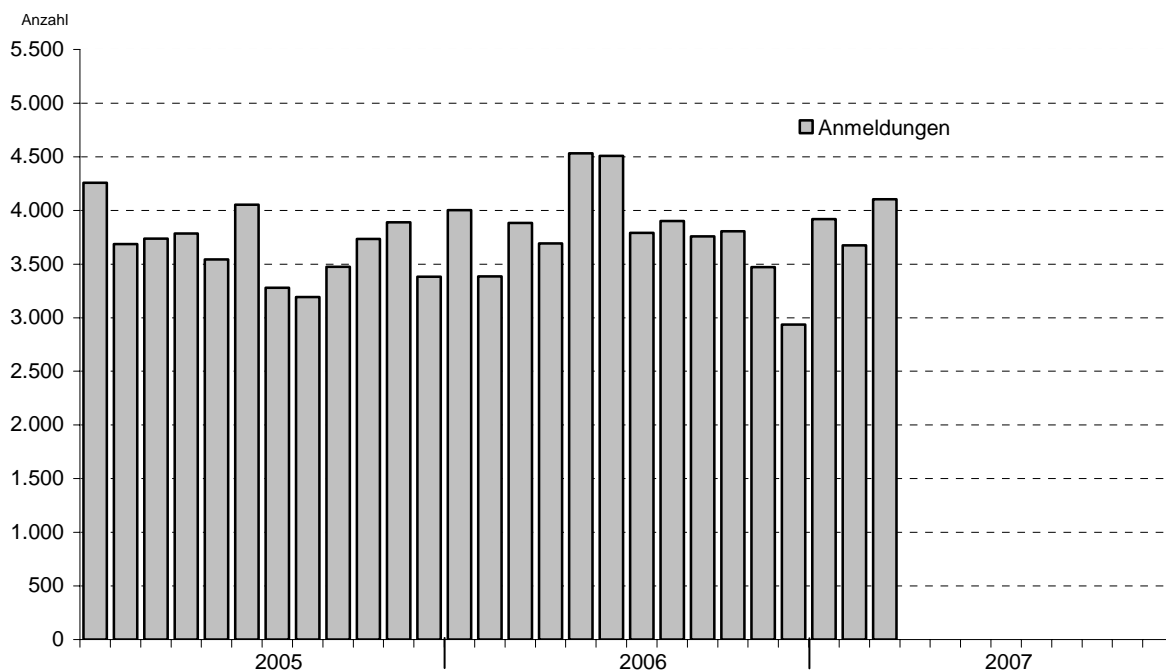
- Statistisches Bundesamt: Klassifikation der Wirtschaftszweige mit Erläuterungen, Ausgabe 2003 (WZ03); Wiesbaden.
- AGS – Amtlicher Gemeindegchlüssel.
- Katalog Rechtsformen.
- Katalog des Staatsangehörigkeits- und Gebietsschlüssels.
- Katalog der Registergerichtsschlüssel.
- Amt für Statistik: Regionales Bezugssystem.
- EVAS – Einheitliches Verzeichnis amtlicher Statistiken.

9.3 Merkmale und Ausprägungen:

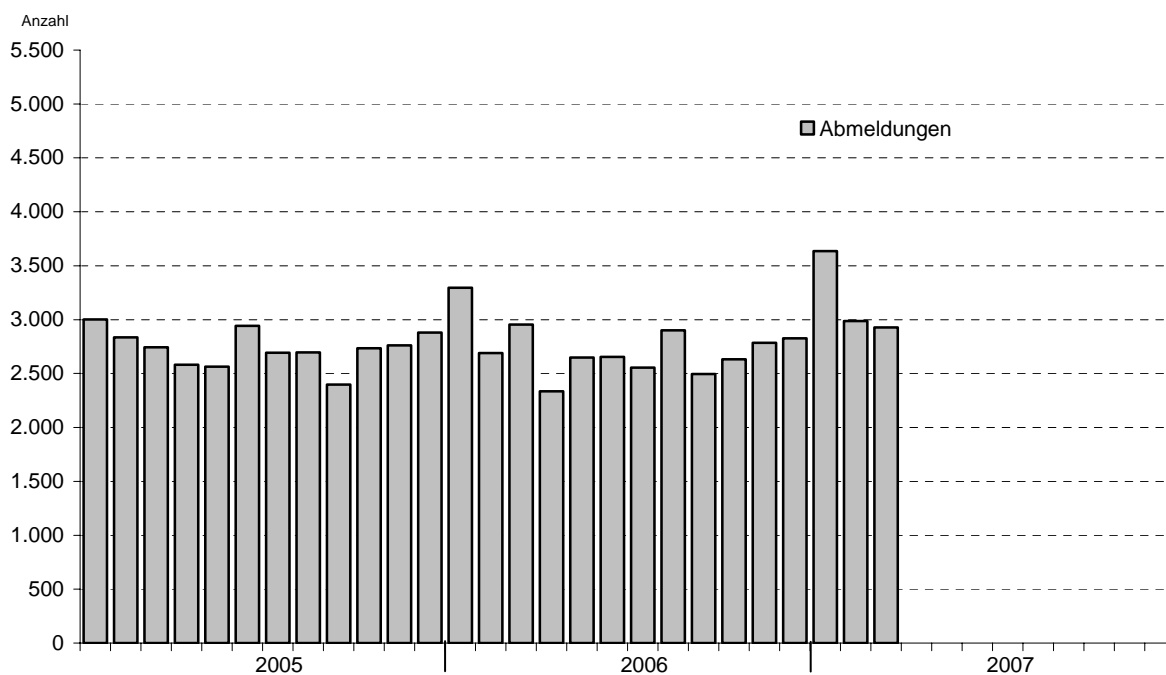
- Art der Meldung:
 - Anmeldung
 - Abmeldung
- Datum der Meldung für:
 - Anmeldung
 - Abmeldung
- Berichtsmonat / -jahr:
- Gemeindegchlüssel:
 - Regionales Bezugssystem
- Registergericht:
 - Schlüsselnummer
 - Postleitzahl
- Art des Registers:
 - Handelsregister A
 - Handelsregister B
 - Genossenschaftsregister
 - Vereinsregister
 - Partnerschaftsregister
- Grad der Selbständigkeit:
 - Hauptniederlassung
 - Zweigniederlassung
 - Unselbständige Zweigstelle
 - Automatenaufstellbetrieb
 - Reisegewerbe
- Art des Betriebes in:
 - Industrie
 - Handwerk
 - Handel
 - Sonstiges
- Rechtsform:
 - Katalog der Rechtsformen

- Angaben zum Betrieb:
 - Zahl der geschäftsführenden Gesellschafter
 - Zahl der gesetzlichen Vertreter
 - Aktuelle bzw. frühere Betriebsstätte, ggf. Hauptniederlassung
- Handwerkskarte:
 - Nein / Ja
- Anzahl tätigen Personen (Voll-, Teilzeit) bei der:
 - Anmeldung
 - Abmeldung
- Wirtschaftliche Tätigkeit:
 - Klassifikation der Wirtschaftszweige, Ausgabe 2003 (WZ 2003)
- Angaben zur Person:
 - Geschlecht
- Staatsangehörigkeit:
 - Katalog des Staatsangehörigkeits- und Gebietsschlüssels
- Staatsangehörigkeit für weitere Gesellschafter:
 - Katalog des Staatsangehörigkeits- und Gebietsschlüssels
- Tätigkeit (vorerst / zuletzt) im Nebenerwerb:
 - Nein / Ja
- Grund der Anmeldung:
 - Neugründung
 - Wiedereröffnung nach Verlegung aus einem anderen Meldebezirk
 - Gründung nach dem Umwandlungsgesetz
 - Wechsel der Rechtsform
 - Gesellschaftereintritt
 - Erbfolge / Kauf / Pacht
- Grund der Abmeldung:
 - Vollständige Aufgabe
 - Verlegung in einen anderen Meldebezirk
 - Aufgabe infolge des Umwandlungsgesetzes
 - Wechsel der Rechtsform
 - Gesellschafteraustritt
 - Erbfolge / Verkauf / Verpachtung
- Ursache der Abmeldung:
 - Keine Angabe
 - Wirtschaftliche Schwierigkeiten
 - Insolvenzverfahren
 - Von Amts wegen
 - Persönliche Gründe
 - Betrieb wurde nie ausgeübt
 - Verlegung in einen anderen Meldebezirk
 - Übergabe wegen Verkauf / Verpachtung
 - Sonstige Gründe

1. Gewerbeanmeldungen in Berlin seit 2005



2. Gewerbeabmeldungen in Berlin seit 2005



1. Gewerbeanzeigen in Berlin seit 2000

| Jahr --- Monat | Anmeldungen | | Abmeldungen | | Ummeldungen ¹⁾ | |
|--|-------------|--|-------------|-----------------------------------|---------------------------|---|
| | insgesamt | darunter Neuer- richtungen ²⁾ | insgesamt | darunter Aufgabe ³⁾ | insgesamt | darunter Veränderung der Betriebstätigkeit ⁴⁾ |
| | 1 | 2 | 3 | 4 | 5 | 6 |
| 2000 | 34 155 | 28 537 | 30 789 | 23 699 | 11 285 | 3 555 |
| 2001 | 31 414 | 26 208 | 26 893 | 21 060 | 9 737 | 2 927 |
| 2002 | 33 875 | 28 373 | 29 887 | 23 812 | 11 051 | 3 510 |
| 2003 | 37 374 | 32 008 | 29 654 | 24 423 | 10 436 | 2 577 |
| 2004 | 47 158 | 41 941 | 30 404 | 25 025 | 12 809 | 3 609 |
| 2005 | 44 015 | 39 289 | 32 833 | 28 126 | 15 615 | 4 187 |
| 2006 | 45 762 | 41 098 | 32 773 | 28 136 | x | x |
| 2006 Januar | 4 101 | 3 604 | 3 296 | 2 788 | 1 538 | 353 |
| Februar | 3 387 | 2 975 | 2 690 | 2 297 | 1 370 | 314 |
| März | 3 882 | 3 462 | 2 955 | 2 544 | 1 351 | 319 |
| April | 3 692 | 3 347 | 2 335 | 1 991 | 1 385 | 311 |
| Mai | 4 531 | 4 147 | 2 649 | 2 267 | 1 386 | 337 |
| Juni | 4 507 | 4 079 | 2 654 | 2 294 | 1 387 | 334 |
| Juli | 3 790 | 3 427 | 2 553 | 2 194 | 1 242 | 268 |
| August | 3 900 | 3 533 | 2 901 | 2 552 | 1 337 | 304 |
| September | 3 757 | 3 384 | 2 494 | 2 146 | 1 285 | 279 |
| Oktober | 3 806 | 3 451 | 2 631 | 2 285 | x | x |
| November | 3 473 | 3 082 | 2 787 | 2 374 | x | x |
| Dezember | 2 936 | 2 607 | 2 828 | 2 404 | x | x |
| 2007 Januar | 3 918 | 3 372 | 3 636 | 3 081 | x | x |
| Februar | 3 675 | 3 255 | 2 988 | 2 597 | x | x |
| März | 4 104 | 3 654 | 2 928 | 2 487 | x | x |
| April | | | | | | |
| Mai | | | | | | |
| Juni | | | | | | |
| Juli | | | | | | |
| August | | | | | | |
| September | | | | | | |
| Oktober | | | | | | |
| November | | | | | | |
| Dezember | | | | | | |
| Veränderung gegenüber dem Vorjahresmonat in % | | | | | | |
| Januar | -4,5 | -6,4 | 10,3 | 10,5 | x | x |
| Februar | 8,5 | 9,4 | 11,1 | 13,1 | x | x |
| März | 5,7 | 5,5 | -0,9 | -2,2 | x | x |
| April | | | | | | |
| Mai | | | | | | |
| Juni | | | | | | |
| Juli | | | | | | |
| August | | | | | | |
| September | | | | | | |
| Oktober | | | | | | |
| November | | | | | | |
| Dezember | | | | | | |

1) Gemäß Artikel 11 des Ersten Gesetzes zum Abbau bürokratischer Hemmnisse insbesondere in der mittelständischen Wirtschaft wurde ab September 2006 die Auswertung der Ummeldungen eingestellt.

2) Betriebsgründungen und sonstige Neuerrichtungen, ohne Zuzüge

3) Ohne Verlagerung; einschließlich Aufgabe einer Zweigniederlassung oder unselbstständigen Zweigstellen

4) Änderung und/oder Erweiterung

2. Gewerbebeanmeldungen in Berlin im März 2007 nach Wirtschaftsbereichen und Grund der Meldungen

| Nr. der Klas- sifika- tion ¹⁾ | Wirtschaftszweige | Gewerbe- anmel- dungen ins- gesamt | Neuerrichtungen | | | Zuzug | Übernahme | | | |
|---|--|--|-----------------|------------------|----------------------|-------|----------------|-----------------------------|----------------------------------|-----------------------------|
| | | | ins- gesamt | Neu- gründung | Um- wand- lung | | ins- gesamt | Rechts- form- wechsel | Gesell- schafter- eintritt | Erbfolge/ Kauf/ Pacht |
| | | | 1 | 2 | 3 | 4 | 5 | 6 | 7 | 8 |
| A | Land- und Forstwirtschaft | 24 | 23 | 23 | - | - | 1 | 1 | - | - |
| 01 | Landwirtschaft und Jagd | 24 | 23 | 23 | - | - | 1 | 1 | - | - |
| D | Verarbeitendes Gewerbe | 94 | 75 | 74 | 1 | 5 | 14 | 2 | 5 | 7 |
| 15 | Ernährungsgewerbe | 8 | 5 | 5 | - | - | 3 | - | 1 | 2 |
| 16 | Tabakverarbeitung | - | - | - | - | - | - | - | - | - |
| 17 | Textilgewerbe | 6 | 5 | 5 | - | - | 1 | - | - | 1 |
| 18 | Bekleidungsgewerbe | 9 | 9 | 9 | - | - | - | - | - | - |
| 19 | Ledergewerbe | 1 | 1 | 1 | - | - | - | - | - | - |
| 20 | Holzgewerbe | | | | | | | | | |
| | (ohne Herstellung von Möbeln) | 1 | 1 | 1 | - | - | - | - | - | - |
| 21 | Papiergewerbe | 1 | 1 | 1 | - | - | - | - | - | - |
| 22 | Verlags-, Druckgewerbe, Vervielfältigung | 35 | 29 | 29 | - | 2 | 4 | 1 | 2 | 1 |
| 23 | Kokerei, Mineralölverarbeitung, Herstellung von Brutstoffen | - | - | - | - | - | - | - | - | - |
| 24 | Herstellung von chemischen Erzeugnissen | 1 | 1 | 1 | - | - | - | - | - | - |
| 25 | Herstellung von Gummi- und Kunststoffwaren | 4 | 2 | 2 | - | - | 2 | 1 | 1 | - |
| 26 | Glasgewerbe, Herstellung von Keramik, Verarbeitung von Steinen und Erden | 1 | 1 | 1 | - | - | - | - | - | - |
| 27 | Metallerzeugung und -bearbeitung | - | - | - | - | - | - | - | - | - |
| 28 | Herstellung von Metallerzeugnissen | 8 | 7 | 7 | - | - | 1 | - | - | 1 |
| 29 | Maschinenbau | 3 | 2 | 2 | - | 1 | - | - | - | - |
| 30 | Herstellung von Büromaschinen, DV-Geräten und -Einrichtungen | 1 | - | - | - | - | 1 | - | 1 | - |
| 31 | Herstellung von Geräten der Elektrizitätserzeugung, -verteilung u. Ä. | 4 | 3 | 2 | 1 | 1 | - | - | - | - |
| 32 | Rundfunk- und Nachrichtentechnik | 1 | 1 | 1 | - | - | - | - | - | - |
| 33 | Medizin-, Mess-, Steuertechnik, Optik, Herstellung von Uhren | 3 | 1 | 1 | - | - | 2 | - | - | 2 |
| 34 | Herstellung von Kraftwagen und Kraftwagenteilen | - | - | - | - | - | - | - | - | - |
| 35 | Sonstiger Fahrzeugbau | 1 | - | - | - | 1 | - | - | - | - |
| 36 | Herstellung von Möbeln, Schmuck, Musikinstrumenten, Sportgeräten usw. | 6 | 6 | 6 | - | - | - | - | - | - |
| 37 | Recycling | - | - | - | - | - | - | - | - | - |
| E | Energie- und Wasserversorgung | 3 | 3 | 2 | 1 | - | - | - | - | - |
| 40 | Energieversorgung | 3 | 3 | 2 | 1 | - | - | - | - | - |
| F | Baugewerbe | 588 | 558 | 557 | 1 | 17 | 13 | 6 | 4 | 3 |

noch: 2. Gewerbeanmeldungen in Berlin im März 2007 nach Wirtschaftsbereichen und Grund der Meldungen

| Nr. der Klas- sifika- tion ¹⁾ | Wirtschaftszweige | Gewerbe- anmel- dungen ins- gesamt | Neuerrichtungen | | | Zuzug | Übernahme | | | |
|---|---|--|-----------------|------------------|----------------------|-------|----------------|-----------------------------|----------------------------------|-----------------------------|
| | | | ins- gesamt | Neu- gründung | Um- wand- lung | | ins- gesamt | Rechts- form- wechsel | Gesell- schafter- eintritt | Erbfolge/ Kauf/ Pacht |
| | | | | | | | | | | |
| | | 1 | 2 | 3 | 4 | 5 | 6 | 7 | 8 | 9 |
| G | Handel; Instandhaltung und Reparatur von Kfz und Gebrauchsgütern | 963 | 867 | 861 | 6 | 19 | 77 | 7 | 14 | 56 |
| 50 | Kfz-Handel; Instandhaltung und Reparatur von Kfz; Tankstellen | 124 | 111 | 109 | 2 | 3 | 10 | - | 6 | 4 |
| 51 | Handelsvermittlung und Großhandel (ohne KfZ) | 179 | 163 | 161 | 2 | 6 | 10 | 4 | 1 | 5 |
| 52 | Einzelhandel (ohne Handel mit Kfz und Tankstellen); Reparatur von Gebrauchsgütern | 660 | 593 | 591 | 2 | 10 | 57 | 3 | 7 | 47 |
| H | Gastgewerbe | 394 | 221 | 221 | - | 1 | 172 | 8 | 2 | 162 |
| I | Verkehr und Nachrichtenübermittlung | 142 | 137 | 137 | - | 3 | 2 | - | 1 | 1 |
| 60 | Landverkehr; Transport in Rohrfernleitungen | 57 | 56 | 56 | - | 1 | - | - | - | - |
| 63 | Hilfs- und Nebentätigkeit für den Verkehr; Verkehrsvermittlung | 31 | 29 | 29 | - | 1 | 1 | - | - | 1 |
| 64 | Nachrichtenübermittlung | 53 | 51 | 51 | - | 1 | 1 | - | 1 | - |
| J | Kredit- und Versicherungsgewerbe | 134 | 118 | 118 | - | 11 | 5 | 2 | 1 | 2 |
| 67 | Kredit- und Versicherungs- hilfsgewerbe | 124 | 112 | 112 | - | 10 | 2 | 1 | - | 1 |
| K | Grundstücks-, Wohnungswesen, Vermietung von beweglichen Sachen usw. | 1 073 | 1 002 | 999 | 3 | 44 | 27 | 9 | 5 | 13 |
| 70 | Grundstücks- und Wohnungswesen | 147 | 128 | 128 | - | 14 | 5 | - | 4 | 1 |
| 71 | Vermietung beweglicher Sachen ohne Bedienungspersonal | 24 | 18 | 18 | - | 2 | 4 | - | - | 4 |
| 72 | Datenverarbeitung und Datenbanken | 127 | 120 | 120 | - | 6 | 1 | - | - | 1 |
| 73 | Forschung und Entwicklung | 4 | 4 | 4 | - | - | - | - | - | - |
| 74 | Erbringung von wirtschaftlichen Dienstleistungen a. n. g. | 771 | 732 | 729 | 3 | 22 | 17 | 9 | 1 | 7 |
| M | Erziehung und Unterricht | 35 | 33 | 33 | - | 1 | 1 | - | - | 1 |
| N | Gesundheits-, Veterinär- und Sozialwesen | 30 | 28 | 28 | - | 2 | - | - | - | - |
| O | Erbringung sonstiger öffentlicher und persönlicher Dienstleistungen | 624 | 589 | 589 | - | 13 | 22 | 2 | 4 | 16 |
| 92 | Kultur, Sport und Unterhaltung | 138 | 127 | 127 | - | 5 | 6 | 1 | 1 | 4 |
| B+C | Übrige Wirtschaftszweige ²⁾ | - | - | - | - | - | - | - | - | - |
| A-K, M-O | Insgesamt | 4 104 | 3 654 | 3 642 | 12 | 116 | 334 | 37 | 36 | 261 |

1) Klassifikation der Wirtschaftszweige, Ausgabe 2003 (WZ 2003), Kurzbezeichnung.

2) Einschließlich geheimzuhaltender Fälle.

3. Gewerbeanmeldungen in Berlin im März 2007 nach Art der Niederlassung, Rechtsform, Einzelunternehmen nach Geschlecht und ausgewählter Staatsangehörigkeit

| Art der Niederlassung Rechtsform Geschlecht Staatsangehörigkeit | Gewerbe- anmel- dungen ins- gesamt | Neuerrichtung | | | Zuzug | Übernahme | | | |
|--|--|----------------|------------------|-----------------|------------|----------------|-----------------------------|---------------------------------|-----------------------------|
| | | ins- gesamt | Neu- gründung | Um- wandlung | | ins- gesamt | Rechts- form- wechsel | Gesell- schafter eintritt | Erbfolge/ Kauf/ Pacht |
| | 1 | 2 | 3 | 4 | 5 | 6 | 7 | 8 | 9 |
| Insgesamt | 4 104 | 3 654 | 3 642 | 12 | 116 | 334 | 37 | 36 | 261 |
| nach der Art der Niederlassung | | | | | | | | | |
| Hauptniederlassung | 3 756 | 3 345 | 3 339 | 6 | 111 | 300 | 31 | 34 | 235 |
| Zweigniederlassung | 53 | 49 | 49 | - | 1 | 3 | 1 | - | 2 |
| Unselbstständige Zweigstelle | 295 | 260 | 254 | 6 | 4 | 31 | 5 | 2 | 24 |
| nach der Rechtsform des Unternehmens | | | | | | | | | |
| Einzelunternehmen | 3 242 | 2 942 | 2 942 | - | 68 | 232 | 14 | - | 218 |
| Offene Handelsgesellschaft | 9 | 6 | 5 | 1 | - | 3 | 1 | 2 | - |
| Kommanditgesellschaft | 9 | 4 | 3 | 1 | - | 5 | - | 5 | - |
| Gesellschaft mit beschränkter Haftung Co. KG | 92 | 81 | 81 | - | 4 | 7 | 2 | 3 | 2 |
| Gesellschaft des bürgerlichen Rechts | 186 | 140 | 140 | - | 7 | 39 | 4 | 25 | 10 |
| Aktiengesellschaft | 26 | 22 | 22 | - | 2 | 2 | 1 | - | 1 |
| Gesellschaft mit beschränkter Haftung | 431 | 356 | 347 | 9 | 33 | 42 | 14 | - | 28 |
| Private Company Limited by Shares | 59 | 56 | 56 | - | 2 | 1 | 1 | - | - |
| Genossenschaft | 2 | 2 | 2 | - | - | - | - | - | - |
| Eingetragener Verein | 4 | 4 | 4 | - | - | - | - | - | - |
| Sonstige Rechtsformen ¹⁾ | 44 | 41 | 40 | 1 | - | 3 | - | 1 | 2 |
| Einzelunternehmer/-innen nach Geschlecht | | | | | | | | | |
| weiblich | 1 027 | 934 | 934 | - | 21 | 72 | 4 | - | 68 |
| männlich | 2 215 | 2 008 | 2 008 | - | 47 | 160 | 10 | - | 150 |
| Einzelunternehmer/-innen nach ausgewählter Staatsangehörigkeit | | | | | | | | | |
| deutsch | 2 139 | 1 946 | 1 946 | - | 60 | 133 | 12 | - | 121 |
| griechisch | 9 | 8 | 8 | - | - | 1 | - | - | 1 |
| italienisch | 23 | 17 | 17 | - | - | 6 | - | - | 6 |
| österreichisch | 13 | 11 | 11 | - | - | 2 | - | - | 2 |
| polnisch | 430 | 422 | 422 | - | 4 | 4 | - | - | 4 |
| serbisch | - | - | - | - | - | - | - | - | - |
| türkisch | 181 | 134 | 134 | - | - | 47 | - | - | 47 |

1) Einschließlich geheimzuhaltender Fälle.

4. Neugründungen sowie Gewerbetreibende in Berlin im März 2007 nach Wirtschaftsbereichen

| Nr. der Klas- sifika- tion ¹⁾ | Wirtschaftszweige | Neugründungen | | | | | | Gewerbetreibende ²⁾ | |
|---|--|----------------|------------------|------------------------------|--|----------------------|------------------------------|--------------------------------|----------------------|
| | | ins- gesamt | Betriebsgründung | | | sonstige Neugründung | | ins- gesamt | darunter weiblich |
| | | | ins- gesamt | Haupt- nieder- lassung | Zweignieder- lassung/un- selbständige Zweigstelle | ins- gesamt | darunter Neben- erwerb | | |
| | | | | | | | | | |
| | | 1 | 2 | 3 | 4 | 5 | 6 | 7 | 8 |
| A | Land- und Forstwirtschaft | 23 | 4 | 4 | - | 19 | 2 | 24 | 5 |
| 01 | Landwirtschaft und Jagd | 23 | 4 | 4 | - | 26 | 6 | 32 | 9 |
| D | Verarbeitendes Gewerbe | 74 | 21 | 15 | 6 | 53 | 24 | 85 | 30 |
| 15 | Ernährungsgewerbe | 5 | 4 | 2 | 2 | 1 | - | 5 | - |
| 16 | Tabakverarbeitung | - | - | - | - | - | - | - | - |
| 17 | Textilgewerbe | 5 | - | - | - | 5 | 1 | 5 | 2 |
| 18 | Bekleidungsgewerbe | 9 | - | - | - | 9 | 3 | 9 | 5 |
| 19 | Ledergewerbe | 1 | 1 | - | 1 | - | - | 1 | 1 |
| 20 | Holzgewerbe | | | | | | | | |
| | (ohne Herstellung von Möbeln) | 1 | - | - | - | 1 | 1 | 1 | - |
| 21 | Papiergewerbe | 1 | 1 | 1 | - | - | - | 2 | 2 |
| 22 | Verlags-, Druckgewerbe, Vervielfältigung | 29 | 7 | 6 | 1 | 22 | 13 | 37 | 14 |
| 23 | Kokerei, Mineralölverarbeitung, Herstellung von Brutstoffen | - | - | - | - | - | - | - | - |
| 24 | Herstellung von chemischen Erzeugnissen | 1 | 1 | 1 | - | - | - | 1 | - |
| 25 | Herstellung von Gummi- und Kunststoffwaren | 2 | 1 | 1 | - | 1 | - | 2 | 1 |
| 26 | Glasgewerbe, Herstellung von Keramik, Verarbeitung von Steinen und Erden | 1 | - | - | - | 1 | 1 | 1 | - |
| 27 | Metallerzeugung und -bearbeitung | - | - | - | - | - | - | - | - |
| 28 | Herstellung von Metallerzeugnissen | 7 | 1 | - | 1 | 6 | - | 8 | - |
| 29 | Maschinenbau | 2 | 1 | 1 | - | 1 | 1 | 2 | - |
| 30 | Herstellung von Büromaschinen, DV-Geräten und -Einrichtungen | - | - | - | - | - | - | - | - |
| 31 | Herstellung von Geräten der Elektrizitätserzeugung, -verteilung u. Ä. | 2 | 2 | 1 | 1 | - | - | 3 | - |
| 32 | Rundfunk- und Nachrichtentechnik | 1 | 1 | 1 | - | - | - | 1 | 1 |
| 33 | Medizin-, Mess-, Steuertechnik, Optik, Herstellung von Uhren | 1 | 1 | 1 | - | - | - | 1 | 1 |
| 34 | Herstellung von Kraftwagen und Kraftwagenteilen | - | - | - | - | - | - | - | - |
| 35 | Sonstiger Fahrzeugbau | - | - | - | - | - | - | - | - |
| 36 | Herstellung von Möbeln, Schmuck, Musikinstrumenten, Sportgeräten usw. | 6 | - | - | - | 6 | 4 | 6 | 3 |
| 37 | Recycling | - | - | - | - | - | - | - | - |
| E | Energie- und Wasserversorgung | 2 | - | - | - | 2 | 1 | 2 | - |
| 40 | Energieversorgung | 2 | - | - | - | 2 | 1 | 2 | - |
| F | Baugewerbe | 557 | 84 | 81 | 3 | 473 | 35 | 600 | 25 |

noch: 4. Neugründungen sowie Gewerbetreibende in Berlin im März 2007 nach Wirtschaftsbereichen

| Nr. der Klas- sifikation ¹⁾ | Wirtschaftszweige | Neugründungen | | | | | | Gewerbetreibende ²⁾ | |
|--|---|----------------|------------------|------------------------------|--|----------------------|------------------------------|--------------------------------|----------------------|
| | | ins- gesamt | Betriebsgründung | | | sonstige Neugründung | | ins- gesamt | darunter weiblich |
| | | | ins- gesamt | Haupt- nieder- lassung | Zweignieder- lassung/un- selbständige Zweigstelle | ins- gesamt | darunter Neben- erwerb | | |
| | | | | | | | | | |
| | | 1 | 2 | 3 | 4 | 5 | 6 | 7 | 8 |
| G | Handel; Instandhaltung und Reparatur von Kfz und Gebrauchsgütern | 861 | 267 | 136 | 131 | 594 | 191 | 1 051 | 277 |
| 50 | Kfz-Handel; Instandhaltung und Reparatur von Kfz; Tankstellen | 109 | 20 | 12 | 8 | 89 | 12 | 111 | 7 |
| 51 | Handelsvermittlung und Großhandel (ohne KfZ) | 161 | 46 | 26 | 20 | 115 | 33 | 174 | 49 |
| 52 | Einzelhandel (ohne Handel mit Kfz und Tankstellen); Reparatur von Gebrauchsgütern | 591 | 201 | 98 | 103 | 390 | 146 | 766 | 221 |
| H | Gastgewerbe | 221 | 103 | 81 | 22 | 118 | 21 | 245 | 65 |
| I | Verkehr und Nachrichtenübermittlung | 137 | 21 | 12 | 9 | 116 | 29 | 144 | 19 |
| 60 | Landverkehr; Transport in Rohrfernleitungen | 56 | 7 | 4 | 3 | 49 | 7 | 57 | 4 |
| 63 | Hilfs- und Nebentätigkeit für den Verkehr; Verkehrsvermittlung | 29 | 10 | 6 | 4 | 19 | 7 | 33 | 8 |
| 64 | Nachrichtenübermittlung | 51 | 4 | 2 | 2 | 47 | 14 | 53 | 7 |
| J | Kredit- und Versicherungsgewerbe | 118 | 12 | 4 | 8 | 106 | 41 | 115 | 34 |
| 67 | Kredit- und Versicherungs- hilfsgewerbe | 112 | 6 | 4 | 2 | 106 | 41 | 111 | 34 |
| K | Grundstücks-, Wohnungswesen, Vermietung von beweglichen Sachen usw. | 999 | 289 | 209 | 80 | 710 | 272 | 1 150 | 319 |
| 70 | Grundstücks- und Wohnungswesen | 128 | 74 | 68 | 6 | 54 | 18 | 176 | 30 |
| 71 | Vermietung beweglicher Sachen ohne Bedienungspersonal | 18 | 6 | 3 | 3 | 12 | 1 | 25 | 3 |
| 72 | Datenverarbeitung und Datenbanken | 120 | 30 | 18 | 12 | 90 | 36 | 136 | 12 |
| 73 | Forschung und Entwicklung | 4 | 3 | 1 | 2 | 1 | 1 | 5 | - |
| 74 | Erbringung von wirtschaftlichen Dienstleistungen a. n. g. | 729 | 176 | 119 | 57 | 553 | 216 | 808 | 274 |
| M | Erziehung und Unterricht | 33 | 11 | 3 | 8 | 22 | 11 | 44 | 13 |
| N | Gesundheits-, Veterinär- und Sozialwesen | 28 | 10 | 8 | 2 | 18 | 5 | 30 | 16 |
| O | Erbringung sonstiger öffentlicher und persönlicher Dienstleistungen | 589 | 80 | 46 | 34 | 509 | 158 | 629 | 325 |
| 92 | Kultur, Sport und Unterhaltung | 127 | 34 | 22 | 12 | 93 | 30 | 149 | 39 |
| B+C | Übrige Wirtschaftszweige ³⁾ | - | - | - | - | - | - | - | - |
| A-K, M-O | Insgesamt | 3 642 | 902 | 599 | 303 | 2 740 | 790 | 4 119 | 1 128 |

1) Klassifikation der Wirtschaftszweige, Ausgabe 2003 (WZ 2003), Kurzbezeichnung.

2) Anzeigepflichtige Personen, die eine Neugründung vorgenommen haben.

3) Einschließlich geheimzuhaltender Fälle.

5. Neugründungen sowie Gewerbetreibende in Berlin im März 2007 nach Rechtsform, Einzelunternehmen nach Geschlecht und ausgewählter Staatsangehörigkeit

| Rechtsform Geschlecht Staatsangehörigkeit | Neugründungen | | | | | | Gewerbetreibende ¹⁾ | |
|--|----------------|------------------|------------------------------|--|----------------------|------------------------------|--------------------------------|----------------------|
| | ins- gesamt | Betriebsgründung | | | sonstige Neugründung | | ins- gesamt | darunter weiblich |
| | | ins- gesamt | Haupt- nieder- lassung | Zweignieder- lassung/un- selbständige Zweigstelle | ins- gesamt | darunter Neben- erwerb | | |
| | 1 | 2 | 3 | 4 | 5 | 6 | 7 | 8 |
| Insgesamt | 3 642 | 902 | 599 | 303 | 2 740 | 790 | 4 119 | 1 128 |
| nach der Rechtsform des Unternehmens | | | | | | | | |
| Einzelunternehmen | 2 942 | 271 | 202 | 69 | 2 671 | 721 | 2 942 | 934 |
| Offene Handelsgesellschaft | 5 | 5 | 2 | 3 | - | - | 12 | 2 |
| Kommanditgesellschaft | 3 | 3 | 2 | 1 | - | - | 3 | - |
| beschränkter Haftung Co. KG | 81 | 81 | 54 | 27 | - | - | 253 | 45 |
| Gesellschaft des bürgerlichen Rechts | 140 | 97 | 92 | 5 | 43 | 43 | 318 | 60 |
| Aktiengesellschaft | 22 | 22 | 6 | 16 | - | - | - | - |
| Gesellschaft mit beschränkter Haftung | 347 | 331 | 207 | 124 | 16 | 16 | 506 | 75 |
| Private Company Limited by Shares | 56 | 49 | 5 | 44 | 7 | 7 | 62 | 9 |
| Genossenschaft | 2 | 2 | 1 | 1 | - | - | 2 | 1 |
| Eingetragener Verein | 4 | 1 | 1 | - | 3 | 3 | 4 | - |
| Sonstige Rechtsformen ²⁾ | 40 | 40 | 27 | 13 | - | - | 17 | 2 |
| Einzelunternehmer/-innen nach Geschlecht | | | | | | | | |
| weiblich | 934 | 83 | 70 | 13 | 851 | 292 | X | X |
| männlich | 2 008 | 188 | 132 | 56 | 1 820 | 429 | X | X |
| Einzelunternehmer/-innen nach ausgewählter Staatsangehörigkeit | | | | | | | | |
| deutsch | 1 946 | 182 | 131 | 51 | 1 764 | 632 | 1 946 | 676 |
| griechisch | 8 | 1 | 1 | - | 7 | 2 | 8 | 2 |
| italienisch | 17 | 5 | 3 | 2 | 12 | 4 | 17 | 7 |
| österreichisch | 11 | 3 | 3 | - | 8 | 2 | 11 | 5 |
| polnisch | 422 | 9 | 8 | 1 | 413 | 15 | 422 | 80 |
| serbisch | - | - | - | - | - | - | - | - |
| türkisch | 134 | 29 | 21 | 8 | 105 | 9 | 134 | 13 |

1) Anzeigepflichtige Personen, die eine Neugründung vorgenommen haben.

2) Einschließlich geheimzuhaltender Fälle.

6. Gewerbeabmeldungen in Berlin im März 2007 nach Wirtschaftsbereichen und Grund der Meldungen

| Nr. der Klas- sifi- kation ¹⁾ | Wirtschaftszweige | Gewerbe- abmel- dungen insge- samt | Aufgabe | | | Fort- zug | Übergabe | | | |
|---|------------------------------------|--|----------------|------------------------------|----------------------|--------------|----------------|-----------------------------|---------------------------------|---|
| | | | ins- gesamt | voll- ständige Aufgabe | Um- wand- lung | | ins- gesamt | Rechts- form- wechsel | Gesell- schafter austritt | Erbfolge/ Verkauf/ Verpach- tung |
| | | | | | | | | | | |
| | | 1 | 2 | 3 | 4 | 5 | 6 | 7 | 8 | 9 |
| A | Land- und Forstwirtschaft | 25 | 25 | 24 | 1 | - | - | - | - | - |
| 01 | Landwirtschaft und Jagd | 25 | 25 | 24 | 1 | - | - | - | - | - |
| D | Verarbeitendes Gewerbe | 97 | 75 | 73 | 2 | 6 | 16 | 2 | 8 | 6 |
| 15 | Ernährungsgewerbe | 9 | 6 | 6 | - | - | 3 | - | - | 3 |
| 16 | Tabakverarbeitung | - | - | - | - | - | - | - | - | - |
| 17 | Textilgewerbe | 4 | 3 | 3 | - | - | 1 | - | 1 | - |
| 18 | Bekleidungsgewerbe | 5 | 5 | 5 | - | - | - | - | - | - |
| 19 | Ledergewerbe | 1 | - | - | - | - | 1 | - | 1 | - |
| 20 | Holzgewerbe | | | | | | | | | |
| | (ohne Herstellung von Möbeln) | 1 | - | - | - | 1 | - | - | - | - |
| 21 | Papiergewerbe | 2 | 2 | 2 | - | - | - | - | - | - |
| 22 | Verlags-, Druckgewerbe, | | | | | | | | | |
| | Vervielfältigung | 29 | 24 | 24 | - | 2 | 3 | 1 | 2 | - |
| 23 | Kokerei, Mineralölverarbeitung, | | | | | | | | | |
| | Herstellung von Brutstoffen | - | - | - | - | - | - | - | - | - |
| 24 | Herstellung von | | | | | | | | | |
| | chemischen Erzeugnissen | 2 | - | - | - | 1 | 1 | - | 1 | - |
| 25 | Herstellung von Gummi- und | | | | | | | | | |
| | Kunststoffwaren | 4 | 2 | 2 | - | - | 2 | 1 | - | 1 |
| 26 | Glasgewerbe, Herstellung von | | | | | | | | | |
| | Keramik, Verarbeitung von | | | | | | | | | |
| | Steinen und Erden | 4 | 3 | 3 | - | - | 1 | - | - | 1 |
| 27 | Metallerzeugung und -bearbeitung | - | - | - | - | - | - | - | - | - |
| 28 | Herstellung von Metallerzeugnissen | 11 | 10 | 10 | - | 1 | - | - | - | - |
| 29 | Maschinenbau | 2 | 2 | 2 | - | - | - | - | - | - |
| 30 | Herstellung von Büromaschinen, | | | | | | | | | |
| | DV-Geräten und -Einrichtungen | 3 | 3 | 3 | - | - | - | - | - | - |
| 31 | Herstellung von Geräten | | | | | | | | | |
| | der Elektrizitätserzeugung, | | | | | | | | | |
| | -verteilung u. Ä. | 4 | 4 | 3 | 1 | - | - | - | - | - |
| 32 | Rundfunk- und Nachrichtentechnik | 1 | 1 | 1 | - | - | - | - | - | - |
| 33 | Medizin-, Mess-, Steuertechnik, | | | | | | | | | |
| | Optik, Herstellung von Uhren | 4 | 2 | 2 | - | - | 2 | - | 2 | - |
| 34 | Herstellung von Kraftwagen und | | | | | | | | | |
| | Kraftwagenteilen | - | - | - | - | - | - | - | - | - |
| 35 | Sonstiger Fahrzeugbau | 5 | 3 | 2 | 1 | - | 2 | - | 1 | 1 |
| 36 | Herstellung von Möbeln, Schmuck, | | | | | | | | | |
| | Musikinstrumenten, Sportgeräten | | | | | | | | | |
| | usw. | 6 | 5 | 5 | - | 1 | - | - | - | - |
| 37 | Recycling | - | - | - | - | - | - | - | - | - |
| E | Energie- und Wasserversorgung | 1 | - | - | - | - | 1 | - | 1 | - |
| 40 | Energieversorgung | 1 | - | - | - | - | 1 | - | 1 | - |
| F | Baugewerbe | 381 | 340 | 339 | 1 | 23 | 18 | 6 | 11 | 1 |

noch: 6. Gewerbeabmeldungen in Berlin im März 2007 nach Wirtschaftsbereichen und Grund der Meldungen

| Nr. der Klas- sifika- tion ¹⁾ | Wirtschaftszweige | Gewerbe- abmel- dungen insge- samt | Aufgabe | | | Fort- zug | Übergabe | | | |
|---|---|--|----------------|------------------------------|----------------------|--------------|----------------|-----------------------------|---------------------------------|---|
| | | | ins- gesamt | voll- ständige Aufgabe | Um- wand- lung | | ins- gesamt | Rechts- form- wechsel | Gesell- schafter austritt | Erbfolge/ Verkauf/ Verpach- tung |
| | | | | | | | | | | |
| | | 1 | 2 | 3 | 4 | 5 | 6 | 7 | 8 | 9 |
| G | Handel; Instandhaltung und Reparatur von Kfz und Gebrauchsgütern | 759 | 676 | 674 | 2 | 19 | 64 | 9 | 16 | 39 |
| 50 | Kfz-Handel; Instandhaltung und Reparatur von Kfz; Tankstellen | 86 | 81 | 81 | - | 1 | 4 | - | 3 | 1 |
| 51 | Handelsvermittlung und Großhandel (ohne KfZ) | 159 | 144 | 143 | 1 | 9 | 6 | 1 | 3 | 2 |
| 52 | Einzelhandel (ohne Handel mit Kfz und Tankstellen); Reparatur von Gebrauchsgütern | 514 | 451 | 450 | 1 | 9 | 54 | 8 | 10 | 36 |
| H | Gastgewerbe | 361 | 240 | 240 | - | - | 121 | 9 | 15 | 97 |
| I | Verkehr und Nachrichtenübermittlung | 137 | 123 | 123 | - | 9 | 5 | - | 4 | 1 |
| 60 | Landverkehr; Transport in Rohrfernleitungen | 63 | 56 | 56 | - | 5 | 2 | - | 2 | - |
| 63 | Hilfs- und Nebentätigkeit für den Verkehr; Verkehrsvermittlung | 30 | 24 | 24 | - | 4 | 2 | - | 1 | 1 |
| 64 | Nachrichtenübermittlung | 41 | 41 | 41 | - | - | - | - | - | - |
| J | Kredit- und Versicherungsgewerbe | 135 | 123 | 122 | 1 | 9 | 3 | 1 | 1 | 1 |
| 67 | Kredit- und Versicherungs- hilfsgewerbe | 133 | 122 | 122 | - | 9 | 2 | 1 | 1 | - |
| K | Grundstücks-, Wohnungswesen, Vermietung von beweglichen Sachen usw. | 703 | 610 | 609 | 1 | 49 | 44 | 7 | 30 | 7 |
| 70 | Grundstücks- und Wohnungswesen | 117 | 96 | 96 | - | 12 | 9 | 1 | 8 | - |
| 71 | Vermietung beweglicher Sachen ohne Bedienungspersonal | 30 | 25 | 25 | - | - | 5 | 1 | - | 4 |
| 72 | Datenverarbeitung und Datenbanken | 83 | 74 | 74 | - | 3 | 6 | 2 | 3 | 1 |
| 73 | Forschung und Entwicklung | 2 | 2 | 2 | - | - | - | - | - | - |
| 74 | Erbringung von wirtschaftlichen Dienstleistungen a. n. g. | 471 | 413 | 412 | 1 | 34 | 24 | 3 | 19 | 2 |
| M | Erziehung und Unterricht | 17 | 16 | 16 | - | - | 1 | - | - | 1 |
| N | Gesundheits-, Veterinär- und Sozialwesen | 12 | 11 | 11 | - | - | 1 | 1 | - | - |
| O | Erbringung sonstiger öffentlicher und persönlicher Dienstleistungen | 299 | 247 | 247 | - | 16 | 36 | 1 | 18 | 17 |
| 92 | Kultur, Sport und Unterhaltung | 60 | 56 | 56 | - | 2 | 2 | - | - | 2 |
| B+C | Übrige Wirtschaftszweige ²⁾ | 1 | 1 | 1 | - | - | - | - | - | - |
| A-K, M-O | Insgesamt | 2 928 | 2 487 | 2 479 | 8 | 131 | 310 | 36 | 104 | 170 |

1) Klassifikation der Wirtschaftszweige, Ausgabe 2003 (WZ 2003), Kurzbezeichnung.

2) Einschließlich geheimzuhaltender Fälle.

7. Gewerbeabmeldungen in Berlin im März 2007 nach Art der Niederlassung, Rechtsform, Einzelunternehmen nach Geschlecht und ausgewählter Staatsangehörigkeit

| Art der Niederlassung Rechtsform Geschlecht Staatsangehörigkeit | Gewerbe- ab- meldungen insgesamt | Aufgabe | | | Fort- zug | Übergabe | | | |
|--|---|----------------|------------------------------|-----------------|--------------|----------------|-----------------------------|---------------------------------|---|
| | | ins- gesamt | voll- ständige Aufgabe | Um- wandlung | | ins- gesamt | Rechts- form- wechsel | Gesell- schafter austritt | Erbfolge/ Verkauf/ Verpach- tung |
| | | 1 | 2 | 3 | | 4 | 5 | 6 | 7 |
| Insgesamt | 2 928 | 2 487 | 2 479 | 8 | 131 | 310 | 36 | 104 | 170 |
| nach der Art der Niederlassung | | | | | | | | | |
| Hauptniederlassung | 2 705 | 2 309 | 2 304 | 5 | 123 | 273 | 33 | 94 | 146 |
| Zweigniederlassung | 30 | 27 | 27 | - | 1 | 2 | - | - | 2 |
| Unselbstständige Zweigstelle | 193 | 151 | 148 | 3 | 7 | 35 | 3 | 10 | 22 |
| nach der Rechtsform des Unternehmens | | | | | | | | | |
| Einzelunternehmen | 2 245 | 2 007 | 2 005 | 2 | 86 | 152 | 14 | - | 138 |
| Offene Handelsgesellschaft | 17 | 8 | 8 | - | - | 9 | 2 | 5 | 2 |
| Kommanditgesellschaft | 20 | 11 | 11 | - | 1 | 8 | 4 | - | 4 |
| Gesellschaft mit beschränkter Haftung Co. KG | 48 | 34 | 34 | - | 2 | 12 | 2 | 7 | 3 |
| Gesellschaft des bürgerlichen Rechts | 217 | 100 | 100 | - | 2 | 115 | 11 | 91 | 13 |
| Aktiengesellschaft | 13 | 9 | 9 | - | 2 | 2 | - | - | 2 |
| Gesellschaft mit beschränkter Haftung | 338 | 291 | 286 | 5 | 37 | 10 | 2 | - | 8 |
| Private Company Limited by Shares | 19 | 18 | 18 | - | 1 | - | - | - | - |
| Genossenschaft | - | - | - | - | - | - | - | - | - |
| Eingetragener Verein | 2 | 2 | 2 | - | - | - | - | - | - |
| Sonstige Rechtsformen ¹⁾ | 9 | 7 | 6 | 1 | - | 2 | 1 | 1 | - |
| Einzelunternehmer/-innen nach Geschlecht | | | | | | | | | |
| weiblich | 708 | 621 | 621 | - | 32 | 55 | 6 | - | 49 |
| männlich | 1 537 | 1 386 | 1 384 | 2 | 54 | 97 | 8 | - | 89 |
| Einzelunternehmer/-innen nach ausgewählter Staatsangehörigkeit | | | | | | | | | |
| deutsch | 1 654 | 1 484 | 1 482 | 2 | 77 | 93 | 11 | - | 82 |
| griechisch | 4 | 4 | 4 | - | - | - | - | - | - |
| italienisch | 9 | 6 | 6 | - | - | 3 | - | - | 3 |
| österreichisch | 6 | 6 | 6 | - | - | - | - | - | - |
| polnisch | 198 | 186 | 186 | - | 9 | 3 | - | - | 3 |
| serbisch | - | - | - | - | - | - | - | - | - |
| türkisch | 159 | 131 | 131 | - | - | 28 | - | - | 28 |

1) Einschließlich geheimzuhaltender Fälle.

8. Vollständige Aufgaben sowie Gewerbetreibende in Berlin im März 2007 nach Wirtschaftsbereichen

| Nr. der Klassifikation ¹⁾ | Wirtschaftszweige | Vollständige Aufgabe | | | | | | Gewerbetreibende ²⁾ | |
|--------------------------------------|--|----------------------|-----------------|--------------------|---|----------------------|-----------------------|--------------------------------|-------------------|
| | | ins-gesamt | Betriebsaufgabe | | | sonstige Stilllegung | | ins-gesamt | darunter weiblich |
| | | | ins-gesamt | Hauptniederlassung | Zweigniederlassung/unselbständige Zweigstelle | ins-gesamt | darunter Neben-erwerb | | |
| | | 1 | 2 | 3 | 4 | 5 | 6 | 7 | 8 |
| A | Land- und Forstwirtschaft | 24 | 7 | 7 | - | 17 | 3 | 24 | 6 |
| 01 | Landwirtschaft und Jagd | 24 | 7 | 7 | - | 17 | 3 | 24 | 6 |
| D | Verarbeitendes Gewerbe | 73 | 32 | 23 | 9 | 41 | 3 | 89 | 12 |
| 15 | Ernährungsgewerbe | 6 | 4 | 2 | 2 | 2 | - | 7 | 1 |
| 16 | Tabakverarbeitung | - | - | - | - | - | - | - | - |
| 17 | Textilgewerbe | 3 | - | - | - | 3 | - | 3 | - |
| 18 | Bekleidungsgewerbe | 5 | - | - | - | 5 | - | 5 | 5 |
| 19 | Ledergewerbe | - | - | - | - | - | - | - | - |
| 20 | Holzgewerbe | - | - | - | - | - | - | - | - |
| | (ohne Herstellung von Möbeln) | - | - | - | - | - | - | - | - |
| 21 | Papiergewerbe | 2 | - | - | - | 2 | - | 2 | - |
| 22 | Verlags-, Druckgewerbe, Vervielfältigung | 24 | 8 | 7 | 1 | 16 | 2 | 26 | 5 |
| 23 | Kokerei, Mineralölverarbeitung, Herstellung von Brutstoffen | - | - | - | - | - | - | - | - |
| 24 | Herstellung von chemischen Erzeugnissen | - | - | - | - | - | - | - | - |
| 25 | Herstellung von Gummi- und Kunststoffwaren | 2 | 2 | 1 | 1 | - | - | 2 | - |
| 26 | Glasgewerbe, Herstellung von Keramik, Verarbeitung von Steinen und Erden | 3 | 1 | 1 | - | 2 | - | 3 | - |
| 27 | Metallerzeugung und -bearbeitung | - | - | - | - | - | - | - | - |
| 28 | Herstellung von Metallerzeugnissen | 10 | 5 | 4 | 1 | 5 | 1 | 9 | - |
| 29 | Maschinenbau | 2 | 2 | 2 | - | - | - | 2 | - |
| 30 | Herstellung von Büromaschinen, DV-Geräten und -Einrichtungen | 3 | 2 | 1 | 1 | 1 | - | 2 | - |
| 31 | Herstellung von Geräten der Elektrizitätserzeugung, -verteilung u. Ä. | 3 | 1 | 1 | - | 2 | - | 4 | - |
| 32 | Rundfunk- und Nachrichtentechnik | 1 | 1 | 1 | - | - | - | 2 | - |
| 33 | Medizin-, Mess-, Steuertechnik, Optik, Herstellung von Uhren | 2 | 2 | 1 | 1 | - | - | 7 | - |
| 34 | Herstellung von Kraftwagen und Kraftwagenteilen | - | - | - | - | - | - | - | - |
| 35 | Sonstiger Fahrzeugbau | 2 | 2 | 1 | 1 | - | - | 10 | - |
| 36 | Herstellung von Möbeln, Schmuck, Musikinstrumenten, Sportgeräten usw. | 5 | 2 | 1 | 1 | 3 | - | 5 | 1 |
| 37 | Recycling | - | - | - | - | - | - | - | - |
| E | Energie- und Wasserversorgung | - | - | - | - | - | - | - | - |
| 40 | Energieversorgung | - | - | - | - | - | - | - | - |
| F | Baugewerbe | 339 | 59 | 53 | 6 | 280 | 14 | 347 | 19 |

noch: 8. Vollständige Aufgaben sowie Gewerbetreibende in Berlin im März 2007 nach Wirtschaftsbereichen

| Nr. der Klas- sifikation ¹⁾ | Wirtschaftszweige | Vollständige Aufgabe | | | | | | Gewerbetreibende ²⁾ | |
|--|---|----------------------|-----------------|------------------------------|--|----------------------|------------------------------|--------------------------------|----------------------|
| | | ins- gesamt | Betriebsaufgabe | | | sonstige Stilllegung | | ins- gesamt | darunter weiblich |
| | | | ins- gesamt | Haupt- nieder- lassung | Zweignieder- lassung/un- selbständige Zweigstelle | ins- gesamt | darunter Neben- erwerb | | |
| | | 1 | 2 | 3 | 4 | 5 | 6 | 7 | 8 |
| G | Handel; Instandhaltung und Reparatur von Kfz und Gebrauchsgütern | 674 | 222 | 136 | 86 | 452 | 64 | 795 | 244 |
| 50 | Kfz-Handel; Instandhaltung und Reparatur von Kfz; Tankstellen | 81 | 22 | 17 | 5 | 59 | 1 | 83 | 16 |
| 51 | Handelsvermittlung und Großhandel (ohne KfZ) | 143 | 33 | 24 | 9 | 110 | 21 | 156 | 36 |
| 52 | Einzelhandel (ohne Handel mit Kfz und Tankstellen); Reparatur von Gebrauchsgütern | 450 | 167 | 95 | 72 | 283 | 42 | 556 | 192 |
| H | Gastgewerbe | 240 | 81 | 66 | 15 | 159 | 24 | 307 | 77 |
| I | Verkehr und Nachrichtenübermittlung | 123 | 26 | 19 | 7 | 97 | 10 | 129 | 23 |
| 60 | Landverkehr; Transport in Rohrfernleitungen | 56 | 9 | 8 | 1 | 47 | 3 | 58 | 8 |
| 63 | Hilfs- und Nebentätigkeit für den Verkehr; Verkehrsvermittlung | 24 | 14 | 10 | 4 | 10 | 1 | 29 | 10 |
| 64 | Nachrichtenübermittlung | 41 | 3 | 1 | 2 | 38 | 5 | 40 | 4 |
| J | Kredit- und Versicherungsgewerbe | 122 | 8 | 6 | 2 | 114 | 17 | 124 | 43 |
| 67 | Kredit- und Versicherungshilfsgewerbe | 122 | 8 | 6 | 2 | 114 | 17 | 124 | 43 |
| K | Grundstücks-, Wohnungswesen, Vermietung von beweglichen Sachen usw. | 609 | 171 | 144 | 27 | 438 | 100 | 680 | 192 |
| 70 | Grundstücks- und Wohnungswesen | 96 | 50 | 44 | 6 | 46 | 6 | 119 | 19 |
| 71 | Vermietung beweglicher Sachen ohne Bedienungspersonal | 25 | 6 | 3 | 3 | 19 | 2 | 25 | 8 |
| 72 | Datenverarbeitung und Datenbanken | 74 | 15 | 13 | 2 | 59 | 18 | 83 | 21 |
| 73 | Forschung und Entwicklung | 2 | 2 | 2 | - | - | - | 2 | 1 |
| 74 | Erbringung von wirtschaftlichen Dienstleistungen a. n. g. | 412 | 98 | 82 | 16 | 314 | 74 | 451 | 143 |
| M | Erziehung und Unterricht | 16 | 5 | 3 | 2 | 11 | 1 | 21 | 8 |
| N | Gesundheits-, Veterinär- und Sozialwesen | 11 | 3 | 3 | - | 8 | 4 | 11 | 5 |
| O | Erbringung sonstiger öffentlicher und persönlicher Dienstleistungen | 247 | 49 | 28 | 21 | 198 | 41 | 262 | 125 |
| 92 | Kultur, Sport und Unterhaltung | 56 | 21 | 11 | 10 | 35 | 7 | 66 | 11 |
| B+C | Übrige Wirtschaftszweige ³⁾ | 1 | 1 | 1 | - | - | - | 1 | - |
| A-K, M-O | Insgesamt | 2 479 | 664 | 489 | 175 | 1 815 | 281 | 2 790 | 754 |

1) Klassifikation der Wirtschaftszweige, Ausgabe 2003 (WZ 2003), Kurzbezeichnung.

2) Anzeigepflichtige Personen, die Ihren Betrieb vollständig aufgegeben haben.

3) Einschließlich geheimzuhaltender Fälle.

9. Vollständige Aufgaben sowie Gewerbetreibende in Berlin im März 2007 nach Rechtsform, Einzelunternehmen nach Geschlecht und ausgewählter Staatsangehörigkeit

| <u>Rechtsform</u> <u>Geschlecht</u> Staatsangehörigkeit | Vollständige Aufgabe | | | | | | Gewerbetreibende ¹⁾ | |
|---|----------------------|-----------------|------------------------------|--|----------------------|------------------------------|--------------------------------|----------------------|
| | ins- gesamt | Betriebsaufgabe | | | sonstige Stilllegung | | ins- gesamt | darunter weiblich |
| | | ins- gesamt | Haupt- nieder- lassung | Zweignieder- lassung/un- selbständige Zweigstelle | ins- gesamt | darunter Neben- erwerb | | |
| | 1 | 2 | 3 | 4 | 5 | 6 | 7 | 8 |
| Insgesamt | 2 479 | 664 | 489 | 175 | 1 815 | 281 | 2 790 | 754 |

nach der Rechtsform des Unternehmens

| | | | | | | | | |
|---|-------|-----|-----|----|-------|-----|-------|-----|
| Einzelunternehmen | 2 005 | 218 | 165 | 53 | 1 787 | 253 | 2 005 | 621 |
| Offene Handelsgesellschaft | 8 | 8 | 6 | 2 | - | - | 15 | 3 |
| Kommanditgesellschaft | 11 | 11 | 3 | 8 | - | - | 13 | 4 |
| Gesellschaft mit beschränkter Haftung Co. KG | 34 | 33 | 15 | 18 | 1 | 1 | 191 | 33 |
| Gesellschaft des bürgerlichen Rechts | 100 | 86 | 84 | 2 | 14 | 14 | 164 | 40 |
| Aktiengesellschaft | 9 | 9 | 4 | 5 | - | - | - | - |
| Gesellschaft mit beschränkter Haftung | 286 | 277 | 205 | 72 | 9 | 9 | 373 | 47 |
| Private Company Limited by Shares | 18 | 14 | 1 | 13 | 4 | 4 | 23 | 6 |
| Genossenschaft | - | - | - | - | - | - | - | - |
| Eingetragener Verein | 2 | 2 | 2 | - | - | - | 2 | - |
| Sonstige Rechtsformen ²⁾ | 6 | 6 | 4 | 2 | - | - | 4 | - |

Einzelunternehmer/-innen nach Geschlecht

| | | | | | | | | |
|----------|-------|-----|-----|----|-------|-----|---|---|
| weiblich | 621 | 63 | 46 | 17 | 558 | 106 | X | X |
| männlich | 1 384 | 155 | 119 | 36 | 1 229 | 147 | X | X |

Einzelunternehmer/-innen nach ausgewählter Staatsangehörigkeit

| | | | | | | | | |
|----------------|-------|-----|-----|----|-------|-----|-------|-----|
| deutsch | 1 482 | 156 | 115 | 41 | 1 326 | 216 | 1 482 | 479 |
| griechisch | 4 | 1 | - | 1 | 3 | 1 | 4 | 3 |
| italienisch | 6 | 2 | 2 | - | 4 | 1 | 6 | 1 |
| österreichisch | 6 | 1 | 1 | - | 5 | 1 | 6 | 1 |
| polnisch | 186 | 2 | 1 | 1 | 184 | 2 | 186 | 36 |
| serbisch | - | - | - | - | - | - | - | - |
| türkisch | 131 | 28 | 24 | 4 | 103 | 11 | 131 | 27 |

1) Anzeigepflichtige Personen, die ihren Betrieb vollständig aufgegeben haben.

2) Einschließlich geheimzuhaltender Fälle.

10. Gewerbeanmeldungen in Berlin im März 2007 nach Bezirken und Wirtschaftsbereichen

| Bezirke | Ins- gesamt | Ver- arbei- tendes Ge- werbe | Bau- ge- werbe | Handel | Gast- ge- werbe | Verkehr und Nachrich- tenüber- mittlung | Kredit- und Versiche- rungs- gewerbe | Grund- stücks- und Wohnungs- wesen, Erbringung von wirt- schaftlichen Dienst- leistungen | Erbrin- gung sonstiger öffentl. u. persönl. Dienst- leistungen | Übrige Wirt- schafts- bereiche |
|----------------------------|----------------|--|----------------------|------------|-----------------------|---|--|--|--|---|
| | 1 | 2 | 3 | 4 | 5 | 6 | 7 | 8 | 9 | 10 |
| Mitte | 644 | 17 | 108 | 140 | 66 | 22 | 21 | 175 | 76 | 19 |
| Friedrichshain-Kreuzberg | 405 | 17 | 51 | 72 | 60 | 12 | 7 | 97 | 79 | 10 |
| Pankow | 397 | 15 | 47 | 85 | 44 | 13 | 11 | 101 | 74 | 7 |
| Charlottenburg-Wilmersdorf | 532 | 7 | 39 | 125 | 50 | 17 | 20 | 164 | 94 | 16 |
| Spandau | 207 | 4 | 39 | 58 | 16 | 9 | 6 | 52 | 20 | 3 |
| Steglitz-Zehlendorf | 261 | 2 | 17 | 83 | 21 | 2 | 11 | 93 | 28 | 4 |
| Tempelhof-Schöneberg | 422 | 7 | 51 | 110 | 49 | 15 | 15 | 97 | 69 | 9 |
| Neukölln | 334 | 9 | 71 | 81 | 29 | 12 | 6 | 57 | 63 | 6 |
| Treptow-Köpenick | 298 | 5 | 52 | 63 | 20 | 18 | 9 | 88 | 36 | 7 |
| Marzahn-Hellersdorf | 151 | 2 | 19 | 47 | 6 | 6 | 12 | 32 | 24 | 3 |
| Lichtenberg | 248 | 2 | 63 | 49 | 16 | 7 | 10 | 71 | 29 | 1 |
| Reinickendorf | 205 | 7 | 31 | 50 | 17 | 9 | 6 | 46 | 32 | 7 |
| Berlin | 4 104 | 94 | 588 | 963 | 394 | 142 | 134 | 1 073 | 624 | 92 |

11. Gewerbeabmeldungen in Berlin im März 2007 nach Bezirken und Wirtschaftsbereichen

| Bezirke | Ins- gesamt | Ver- arbei- tendes Ge- werbe | Bau- ge- werbe | Handel | Gast- ge- werbe | Verkehr und Nachrich- tenüber- mittlung | Kredit- und Versiche- rungs- gewerbe | Grund- stücks- und Wohnungs- wesen, Erbringung von wirt- schaftlichen Dienst- leistungen | Erbrin- gung sonstiger öffentl. u. persönl. Dienst- leistungen | Übrige Wirt- schafts- bereiche |
|----------------------------|----------------|--|----------------------|------------|-----------------------|---|--|--|--|---|
| | 1 | 2 | 3 | 4 | 5 | 6 | 7 | 8 | 9 | 10 |
| Mitte | 433 | 7 | 97 | 94 | 51 | 11 | 19 | 101 | 46 | 7 |
| Friedrichshain-Kreuzberg | 247 | 14 | 21 | 58 | 42 | 14 | 5 | 57 | 32 | 4 |
| Pankow | 242 | 2 | 28 | 63 | 33 | 6 | 10 | 72 | 21 | 7 |
| Charlottenburg-Wilmersdorf | 353 | 15 | 22 | 96 | 47 | 16 | 12 | 105 | 36 | 4 |
| Spandau | 182 | 8 | 15 | 53 | 19 | 15 | 17 | 37 | 17 | 1 |
| Steglitz-Zehlendorf | 195 | 11 | 15 | 43 | 13 | 5 | 9 | 74 | 22 | 3 |
| Tempelhof-Schöneberg | 256 | 11 | 29 | 58 | 53 | 12 | 9 | 56 | 26 | 2 |
| Neukölln | 340 | 11 | 40 | 103 | 32 | 17 | 21 | 64 | 42 | 10 |
| Treptow-Köpenick | 175 | 5 | 22 | 47 | 23 | 10 | 10 | 43 | 11 | 4 |
| Marzahn-Hellersdorf | 151 | 2 | 25 | 45 | 9 | 11 | 10 | 30 | 15 | 4 |
| Lichtenberg | 166 | 4 | 40 | 39 | 18 | 8 | 10 | 37 | 9 | 1 |
| Reinickendorf | 188 | 7 | 27 | 60 | 21 | 12 | 3 | 27 | 22 | 9 |
| Berlin | 2 928 | 97 | 381 | 759 | 361 | 137 | 135 | 703 | 299 | 56 |

Datenangebot aus dem Sachgebiet

Datenangebot

Die in diesem Bericht enthaltenen Tabellen geben die gängigsten Kombinationen der aufgelisteten Merkmale wieder. Für den Informationsbedarf, der damit nicht abgedeckt werden kann, werden **Sonderauswertungen** erstellt.

Die Merkmale und deren Gliederung sind auf Seite 7 dieses Berichtes dargestellt.

Lieferung

Bestellte Tabellen oder Daten werden kurzfristig entweder als Ausdruck oder als Excel-Datei (Version 4 bis 97) erstellt. Die Lieferung der Ergebnisse erfolgt dann entweder über **E-Mail** oder **Fax** (bis maximal 10 Seiten) bzw. als **Ausdruck**, **Diskette** oder **CD-ROM** durch die Post. Selbstabholer können die Ergebnisse direkt beim Statistischen Landesamt abholen.

Kosten

Die Leistungen sind nach den geltenden Kostenrichtlinien des Statistischen Landesamtes grundsätzlich kostenpflichtig. Ausgenommen davon sind unmittelbare Berliner Landesbehörden (z.B. Senatsverwaltungen und Bezirksamter), Mitglieder des Abgeordnetenhauses, Berliner Mitglieder des Bundestages und des Europäischen Parlaments, Journalisten sowie Dienststellen, Behörden und Ämter, mit denen ein Schriftenaustausch besteht. Die Kosten für Standardtabellen sind in dem entsprechenden Abschnitt angegeben. Kosten für andere Auswertungen werden nach Aufwand berechnet. Die Zahlung erfolgt auf Rechnung, die Zahlungsfrist beträgt vier Wochen.

Information und Beratung

Nähere Auskünfte zu Information und Beratung finden Sie auf Seite 2.

Weitere Veröffentlichungen zum Thema

Statistische Berichte: Unternehmen und Arbeitsstätten, Unternehmensregister

- Gewerbeanzeigen in Berlin jährlich, 20 Seiten
4,00 EUR
Bestell-Nr.: 240.2
- Insolvenzen in Berlin jährlich, 16 Seiten
4,00 EUR
Bestell-Nr.: 320.6
- Insolvenzen in Berlin vierteljährlich, 15 Seiten im Internet
Bestell-Nr.: 320.6E
- Unternehmensregister in Berlin jährlich, 24 Seiten
4,00 EUR
Bestell-Nr.: 240.1

Allgemeines Informationsangebot

Datenmaterial auf Papier, Diskette oder im Internet zu folgenden Themen:

- Gebiet (regionales Bezugssystem)
- Bevölkerung und Bevölkerungsbewegung
- Mikrozensus (Haushalte, Familien, Sozialstruktur)
- Gesundheitswesen
- Wahlen (Ergebnisse)
- Schule, Berufsbildung, Ausbildungsförderung
- Kultur, Freizeit, Sport
- Hochschulen (Fach- und Hochschulen, Universitäten, Studenten)
- Rechtspflege
- Öffentliche Sozialleistungen (Jugendhilfe, Sozialhilfe, Wohngeld)
- Polizeiliche Kriminalitätsstatistik, Verkehr
- Verarbeitendes Gewerbe
- Bautätigkeit und Wohnungen
- Handel, Gastgewerbe
- Verdienste, Handwerk
- Landwirtschaft, Umwelt, Energie- und Wasserversorgung
- Volkswirtschaftl. Gesamtrechnungen
- Öffentliche Finanzen, Personal im Öffentlichen Dienst
- Preise, lfd. Wirtschaftsrechnungen
- Steuern
- Unternehmen und Arbeitsstätten, Unternehmensregister

Veröffentlichungen

Statistisches Jahrbuch

Kompendium zu Berlin in Jahresdaten aus allen Bereichen der amtlichen Statistik

Monatschrift

Beiträge zu Methodik und Ergebnissen statistischer Erhebungen

Statistische Berichte

Tabellen und Kurzerläuterungen zu Ergebnissen der verschiedenen Sachgebiete der amtlichen Statistik

Faltblätter

Informationen kurz und knapp zum Tourismus, zur Umwelt, zu Bildung und Kultur, zum Mikrozensus

Verzeichnis

der Veröffentlichungen

Überblick über alle vom Statistischen Landesamt Berlin herausgegebenen Veröffentlichungen auf Papier, Diskette und CD.