

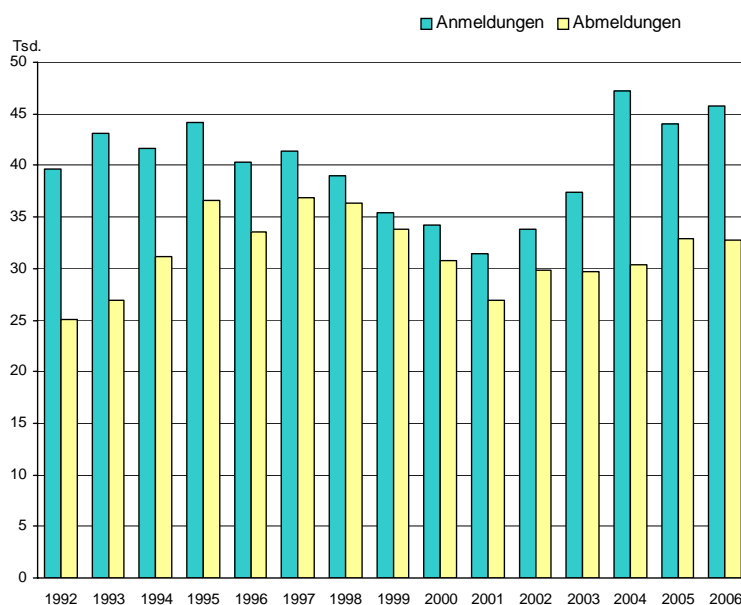
# Statistischer Bericht

D I 2 – m 2/07

## Gewerbeanzeigen im Land Berlin im Februar 2007

Anmeldungen  
Abmeldungen  
Wirtschaftsbereiche  
Rechtsformen

Gewerbean- und -abmeldungen in Berlin seit 1992



# Das Amt für Statistik Berlin-Brandenburg

Das Amt für Statistik Berlin-Brandenburg ist für beide Länder die zentrale Dienstleistungseinrichtung auf dem Gebiet der amtlichen Statistik. Das Amt erbringt Serviceleistungen im Bereich Information und Analyse für die breite Öffentlichkeit, für alle gesellschaftlichen Gruppen sowie für Kunden aus Verwaltung und Politik, Wirtschaft und Wissenschaft. Kerngeschäft des Amtes ist die Durchführung der gesetzlich angeordneten amtlichen Statistiken für Berlin und Brandenburg. Das Amt erhebt die Daten, bereitet sie auf, interpretiert und analysiert sie und veröffentlicht die Ergebnisse. Die Grundversorgung aller Nutzer mit statistischen Informationen erfolgt unentgeltlich, im Wesentlichen über das Internet und den Informationsservice. Daneben werden nachfrage- und zielgruppenorientierte Standardauswertungen zu Festpreisen angeboten. Kundenspezifische Aufbereitung / Beratung zu kostendeckenden Preisen ergänzt das Spektrum der Informationsbereitstellung.

## Amtliche Statistik im Verbund

Die Statistiken werden bundesweit nach einheitlichen Konzepten, Methoden und Verfahren arbeitsteilig erstellt. Die statistischen Ämter der Länder sind dabei grundsätzlich für die Durchführung der Erhebungen, für die Aufbereitung und Veröffentlichung der Länderergebnisse zuständig. Durch diese Kooperation in einem „Statistikverbund“ entstehen für alle Länder vergleichbare und zu einem Bundesergebnis zusammenführbare Erhebungsergebnisse.

# Produkte und Dienstleistungen

## Informationsservice

[info@statistik-bbb.de](mailto:info@statistik-bbb.de)

mit statistischen Informationen für jedermann und Beratung sowie maßgeschneiderte Aufbereitungen von Daten über Berlin und Brandenburg.

Auskunft, Beratung, Pressedienst sowie Fachbibliotheken in Potsdam und Berlin.

### Standort Potsdam

Dortustraße 46, 14467 Potsdam

Tel. 0331 39-444

Fax 0331 39-418

Mo–Do 9–15 Uhr, Fr 9–14 Uhr

### Bibliothek

Tel. 0331 39-843

Fax 0331 39-418

Mo–Do 10.30–15 Uhr, Fr 9.30–14 Uhr

### Standort Berlin

Alt-Friedrichsfelde 60, 10315 Berlin

Tel. 030 9021-3434

Fax 030 9021-3655

Mo–Do 9–15 Uhr, Fr 9–14 Uhr

### Bibliothek

Tel. 030 9021-3434

Fax 030 9021-3655

Mo–Do 9–15 Uhr, Fr 9–14 Uhr

## Internet-Angebot

[www.statistik-berlin-brandenburg.de](http://www.statistik-berlin-brandenburg.de)

mit aktuellen Daten, Pressemitteilungen, Statistischen Berichten zum kostenlosen Herunterladen, regionalstatistischen Informationen, Wahlstatistiken und -analysen sowie einem Überblick über das gesamte Leistungsspektrum des Amtes.

## Statistische Jahrbücher

mit einer Vielzahl von Tabellen aus nahezu allen Arbeitsgebieten der amtlichen Statistik.

## Statistische Berichte

mit Ergebnissen der einzelnen Statistiken in Tabellen in tiefer sachlicher Gliederung und Grafiken zur Veranschaulichung von Entwicklungen und Strukturen.

Mit dieser Reihe werden die bisherigen Veröffentlichungen Statistischer Berichte aus dem Landesbetrieb für Datenverarbeitung und Statistik Land Brandenburg sowie dem Statistischen Landesamt Berlin fortgesetzt.

## Informationen zu dieser Veröffentlichung

Referat 48 B

Tel. (030) 9021-3701/3823

Fax (030) 5158 8323

[unternehmen@statistik-bbb.de](mailto:unternehmen@statistik-bbb.de)

## Impressum

**Amt für Statistik Berlin-Brandenburg**

Dortustraße 46

14467 Potsdam

Telefon: 0331 39-444

Fax: 0331 39-418

[info@statistik-bbb.de](mailto:info@statistik-bbb.de)

[www.statistik-berlin-brandenburg.de](http://www.statistik-berlin-brandenburg.de)

## Statistischer Bericht

D I 2 – m 2/07

© **Amt für Statistik Berlin-Brandenburg**

Die Veröffentlichung und Verbreitung, auch auszugsweise, mit Quellenangabe für nichtgewerbliche Zwecke gestattet.

Erscheinungsfolge:  
monatlich im Internet

## Zeichenerklärung

- nichts vorhanden
- () Aussagewert ist eingeschränkt
- Zahlenwert unbekannt oder geheimzuhalten
- x Tabellenfach gesperrt
- / Zahlenwert nicht sicher genug
- 0 weniger als die Hälfte von 1 in der letzten besetzten Stelle, jedoch mehr als nichts
- p vorläufige Zahl
- ... Angabe fällt später an
- r berichtigte Zahl
- s geschätzte Zahl

		Seite
<b>Erläuterungen</b>	<b>4</b>	
1 Allgemeine Angaben	4	
2 Zweck und Ziele der Statistik	4	
3 Erhebungsmethodik	4	
4 Genauigkeit	5	
5 Aktualität und Pünktlichkeit	5	
6 Zeitliche und räumliche Vergleichbarkeit	5	
7 Bezüge zu anderen Erhebungen	5	
8 Weitere Informationsquellen	5	
9 Definitionen, Klassifikationen und Merkmale	6	
<b>Datenangebot aus dem Sachgebiet</b>	<b>23</b>	
Datenangebot	23	
Lieferung	23	
Kosten	23	
Information und Beratung	23	
Weitere Veröffentlichungen zum Thema	23	
Allgemeines Informationsangebot	23	
<b>Grafiken</b>		
1. Gewerbeanmeldungen in Berlin seit 2005.....		8
2. Gewerbeabmeldungen in Berlin seit 2005.....		8
<b>Tabellen</b>		
1. Gewerbeanzeigen in Berlin seit 2000.....		9
2. Gewerbeanmeldungen in Berlin im Februar 2007 nach Wirtschaftsbereichen und Grund der Meldungen.....		10
3. Gewerbeanmeldungen in Berlin im Februar 2007 nach Art der Niederlassung, Rechtsform, Einzelunternehmen nach Geschlecht und ausgewählter Staatsangehörigkeit .....		12
4. Neugründungen sowie Gewerbetreibende in Berlin im Februar 2007 nach Wirtschaftsbereichen .....		13
5. Neugründungen sowie Gewerbetreibende in Berlin im Februar 2007 nach Rechtsform, Einzelunternehmen nach Geschlecht und ausgewählter Staatsangehörigkeit .....		15
6. Gewerbeabmeldungen in Berlin im Februar 2007 nach Wirtschaftsbereichen und Grund der Meldungen.....		16
7. Gewerbeabmeldungen in Berlin im Februar 2007 nach Art der Niederlassung, Rechtsform, Einzelunternehmen nach Geschlecht und ausgewählter Staatsangehörigkeit .....		18
8. Vollständige Aufgaben sowie Gewerbetreibende in Berlin im Februar 2007 nach Wirtschaftsbereichen .....		19
9. Vollständige Aufgaben sowie Gewerbetreibende in Berlin im Februar 2007 nach Rechtsform, Einzelunternehmen nach Geschlecht und ausgewählter Staatsangehörigkeit .....		21
10. Gewerbeanmeldungen in Berlin im Februar 2007 nach Bezirken und Wirtschaftsbereichen.....		22
11. Gewerbeabmeldungen in Berlin im Februar 2007 nach Bezirken und Wirtschaftsbereichen.....		22

# Erläuterungen

## 1 Allgemeine Angaben

- 1.1. Bezeichnung der Statistik:**  
Gewerbeanzeigenstatistik,  
EVAS-Nr.: 523 11
- 1.2. Berichtszeitraum:** monatlich
- 1.3. Erhebungstermin:**  
laufend
- 1.4. Periodizität:**  
monatlich seit 1996
- 1.5. Regionale Gliederung**  
Berlin und Bezirke in Standardveröffentlichungen.
- 1.6. Erhebungsgesamtheit**  
Alle juristischen und alle natürlichen Personen, die nach § 14 Gewerbeordnung verpflichtet sind, Aufnahme, Änderung oder Aufgabe einer gewerblichen Tätigkeit der zuständigen Behörde anzuzeigen.
- 1.7. Erhebungseinheiten:**  
Gewerbtreibende
- 1.8. Rechtsgrundlagen:**
- Gewerbeordnung (GewO) vom 1. Januar 1987 (BGBl. I S. 425), in der Fassung vom 22. Februar 1999 (BGBl. I S. 202); zuletzt geändert durch das Gesetz vom 22. August 2006 (BGBl. I S. 1970).
  - Gesetz über die Statistik für Bundeszwecke (Bundesstatistikgesetz - BStatG) vom 22. Januar 1987 (BGBl. I S. 462, 565); zuletzt geändert durch Artikel 2 des Gesetzes vom 9. Juni 2005 (BGBl. I S. 1534).
- 1.9. Geheimhaltung und Datenschutz:**  
Die erhobenen Einzelangaben werden nach § 16 Bundesstatistikgesetz grundsätzlich geheim gehalten. Nur in ausdrücklich gesetzlichen Ausnahmefällen dürfen Einzelangaben übermittelt werden. Die Namen und Adressen der Befragten werden in keinem Fall an Dritte weitergegeben. Nach § 16 Abs. 6 Bundesstatistikgesetz ist es möglich, den Hochschulen oder sonstigen Einrichtungen mit der Aufgabe unabhängiger wissenschaftlicher Forschung für die Durchführung wissenschaftlicher Vorhaben Einzelangaben dann zur Verfügung zu stellen, wenn diese so anonymisiert sind, dass sie nur mit einem unverhältnismäßig großen Aufwand an Zeit, Kosten und Arbeitskraft dem Befragten oder Betroffenen zugeordnet werden können. Die Pflicht zur Geheimhaltung besteht auch für

Personen, die Empfänger von Einzelangaben sind.

## 2 Zweck und Ziele der Statistik

- 2.1. Erhebungsinhalte:**  
Die Gewerbeanzeigenstatistik liefert Informationen über die Zahl der Gewerbe- und -abmeldungen nach Wirtschaftsbereichen, Rechtsformen, Zahl der tätigen Personen und Bundesländern. Außerdem werden Geschlecht und Staatsangehörigkeit der Gewerbetreibenden ermittelt. Die An- und Abmeldungen werden danach unterschieden, welche Gründe maßgeblich waren. Außerdem informiert die Statistik über die Anlässe für Ummeldungen von Betrieben.
- 2.2. Zweck der Statistik:**  
Die Gewerbeanzeigenstatistik hat die Aufgabe, zum einen über das Meldegeschehen in seiner Gesamtheit zu informieren, aber auch Existenzgründungen und Stilllegungen von Unternehmen und Betrieben statistisch abzubilden.
- 2.3. Hauptnutzer der Statistik:**  
Alle Bezirksverwaltungen in Berlin; Senatsverwaltung für Wirtschaft, Technologie und Frauen; Bundesministerium für Wirtschaft; Deutsche Bundesbank; Bankgesellschaft Berlin; Industrie- und Handelskammer; Handwerkskammer; Hotel- und Gaststättenverband Berlin; Deutscher Gewerkschaftsbund; Verband der Creditreform; Institut für Mittelstandsforschung; Institut für Wirtschaftsforschung Halle; Universität Mainz; Fachhochschule für Wirtschaft; Berliner Institut für vergleichende Sozialforschung; Schüler und Studenten; Medien.
- 2.4. Einbeziehung von Nutzer:**  
Wichtige Nutzer wurden bei der Planung 1996 und der Neugestaltung der Gewerbeanzeigenstatistik 2003 in bilateralen Gesprächen einbezogen.

## 3 Erhebungsmethodik

- 3.1. Art der Datengewinnung:**  
Die Gewerbeanzeigenstatistik wird wie eine Sekundärstatistik auf der Basis der in der Verwaltung erstellten Gewerbemeldungen durchgeführt. Um Aufschluss über die Zahl und Art der in einem Bezirk ansässigen Gewerbebetriebe zu erhalten, sind Gewerbetreibende gesetzlich verpflichtet, meldepflichtige Vorgänge dem zuständigen Gewerbeamt anzuzeigen. Die Kopien dieser An-, Ab- und Ummeldungen werden bzw. wurden statistisch ausgewertet.

### 3.2 Stichprobenverfahren:

nicht relevant

### 3.3 Hinweise aus Saisonbereinigungsverfahren:

nicht relevant

### 3.4 Erhebungsinstrumente und Berichtsweg:

Die Meldungen der Gewerbeämter in Berlin gegenüber dem Amt für Statistik erfolgen auf elektronischen Wege.

### 3.5 Belastung der Auskunftspflichtigen:

Die Erstattung der Gewerbeanzeige dient primär den Bezirken zur Gewerbeüberwachung. Durch die Verwendung von Kopien dieser Anzeigen entsteht für die Auskunftspflichtigen durch die Statistik keinerlei zusätzliche Belastung. Gemäß Artikel 11 des Ersten Gesetzes zum Abbau bürokratischer Hemmnisse insbesondere in der mittelständischen Wirtschaft vom 22. August 2006 wurde ab September 2006 die Auswertung der Gewerbeummeldungen eingestellt.

### 3.6 Dokumentation der Fragebögen:

Die Gewerbeanzeige stellt den Fragebogen dar. Diese Mustervordrucke sind Bestandteil der Gewerbeordnung. Die Anzeigenden sind verpflichtet, den Inhalt dieser Vordrucke zu verwenden. Bei der elektronischen Verarbeitung der Anzeigen bei den Gemeinden kann vom vorgegebenen Format der Muster, jedoch nicht vom Inhalt, abgewichen werden.

## 4 Genauigkeit

### 4.1 Qualitative Gesamtbewertung der Genauigkeit:

Die Gewerbeanzeigenstatistik ist eine Totalerhebung, die sichere Informationen über die Aufnahme, Beendigung und Änderung gewerblicher Tätigkeiten und deren Anlässe liefert. Nicht der Gewerbeordnung unterliegen – und sind daher auch nicht in die Statistik einbezogen – die Freien Berufe, die Urproduktion wie Land- und Forstwirtschaft oder Bergbau sowie die Versicherungen.

### 4.2 Stichprobenbedingte Fehler:

nicht relevant

### 4.3 Nicht stichprobenbedingte Fehler:

Die Anzeigen sind, insbesondere wenn sie als Formular bereitgestellt wurden, oft nicht vollständig oder ungenau ausgefüllt. Insbesondere erlaubt die Beschreibung der wirtschaftlichen Tätigkeit keine genaue Zuordnung nach der Klassifikation der Wirtschaftszweige. Ange-

sichts von ca. 90 000 Anzeigen pro Jahr in Berlin sind Rückfragen daher nur in besonderen Fällen wirtschaftlich vertretbar.

## 5 Aktualität und Pünktlichkeit

Gegenwärtig werden die Quartals- und Jahresergebnisse der Gewerbeanzeigenstatistik spätestens 10 Wochen nach Ende des Berichtszeitraums in Form einer Pressemitteilung veröffentlicht. Ca. 12 Wochen nach Ende des Berichtszeitraums werden die monatlichen Statistischen Berichte für das Internet erstellt, der Jahresbericht und die Internetpräsenz werden im ersten Halbjahr des folgenden Kalenderjahres veröffentlicht. Die Angaben sind endgültig, eine nachträgliche Korrektur erfolgt nicht.

## 6 Zeitliche und räumliche Vergleichbarkeit

Die Ergebnisse können mit dem entsprechenden Vorjahreszeitraum verglichen werden. Einschränkungen gibt es vor allem bei Änderung der Systematik wie z.B. der Klassifikation der Wirtschaftszweige. Der Bericht enthält Angaben, die alle Statistischen Landesämter für ihren Bereich unter gleicher Kennziffer veröffentlichen.

## 7 Bezüge zu anderen Erhebungen

Keine

## 8 Weitere Informationsquellen

### 8.1 Publikationswege:

Der Inhalt dieses Berichtes ist auf Wunsch auch auf Diskette erhältlich oder kann per E-Mail versandt werden.

### 8.2 Kontaktinformationen:

Fachbereich Unternehmensregister:  
Telefon: (030) 9021 3550/3823  
Telefax: (030) 5158 8323  
E-Mail: unternehmen@statistik-bbb.de

### 8.3 Weiterführende Veröffentlichungen:

Ergebnisse für das gesamte Bundesgebiet werden in der Fachserie 2, Reihe 5 "Unternehmen und Arbeitsstätten" des Statistischen Bundesamtes veröffentlicht.

Zuletzt erschienene Aufsätze:

1. Heymann, T.: 15 Jahre nach der Wende in Berlin aus statistischer Sicht; "Berliner Statistik" - Monatsschrift 2005, Heft 10, S. 363.
2. Heymann, T.: Gewerbeanzeigen in den 12 Bezirken von Berlin von 1991 bis 2002 "Berliner Statistik" - Monatsschrift 2004, Heft 1 bis Heft 12.

3. Heymann, T.: Statistik der Gewerbeanzeigen durch Änderung der Gewerbeordnung aufgewertet; "Berliner Statistik" - Monatsschrift 2003, Heft 3, S. 108.
4. Heymann, T.: Gewerbeanzeigen in Berlin 1991 - 2000; "Berliner Statistik" - Monatsschrift 2001, Heft 6, S. 266.

## 9 Definitionen, Klassifikationen und Merkmale

### 9.1 Definitionen:

- **Gewerbeanmeldung:**

Die Neugründung eines Betriebes, die Wiedereröffnung eines Betriebes nach Verlegung (Zuzug), die Gründung eines Betriebes nach dem Umwandlungsgesetzes, die Änderung der Rechtsform, der Eintritt von Gesellschaftern und die Übernahme durch Erbfolge, Kauf oder Pacht eines Betriebes.

- **Gewerbeabmeldung:**

Die vollständige Aufgabe eines Betriebes, die Verlagerung eines Betriebes in ein anderes Bundesland (Fortzug), die Abmeldung eines Betriebes nach dem Umwandlungsgesetzes, die Änderung der Rechtsform, der Austritt von Gesellschaftern und die Übergabe durch Erbfolge, Kauf oder Pacht eines Betriebes.

- **Gewerbeummeldung:**

Die Änderung oder Erweiterung der wirtschaftlichen Tätigkeit des Betriebes, die Verlegung eines Betriebes innerhalb Berlins oder sonstige Veränderungen (Namensänderung, Nebenerwerb).

- **Betrieb / Betriebsstätte:**

Die Gewerbeordnung gestattet den gleichzeitigen Betrieb eines oder verschiedener Gewerbe in einer oder mehreren Betriebs- oder Verkaufsstätten. Betriebs- oder Verkaufsstätten können Hauptniederlassungen, Zweigniederlassungen oder unselbständige Zweigstellen sein.

- **Hauptniederlassung (Hptn.):**

Mittelpunkt des Geschäftsverkehrs eines Betriebes, der sich bei Personengesellschaften und juristischen Personen am Sitz des Unternehmens befindet. Er kann aber auch in der Wohnung des Gewerbetreibenden liegen.

- **Zweigniederlassung (Zwgn.):**

Betrieb mit selbständiger Organisation, selbständigen Betriebsmitteln und gesonderter Buchführung, dessen Leiter Geschäfte selbständig abzuschließen und durchzuführen befugt ist.

- **Unselbständige Zweigniederlassung (Zwgn.):**

Feste örtliche Anlagen oder Einrichtungen, die der Ausübung eines stehenden Gewerbes dienen (z.B. ein Auslieferungslager), jedoch nicht die Bedingungen einer Zweigniederlassung erfüllen.

- **Betriebsgründung:**

Gründung einer Haupt-, Zweigniederlassung oder unselbständigen Zweigstelle durch eine natürliche oder juristische Person, die entweder im Handels-, Vereins- oder Genossenschaftsregister eingetragen ist oder die Handwerkseigenschaft besitzt oder mindestens einen Arbeitnehmer beschäftigt.

- **Sonstige Neugründung:**

Gründung einer Hauptniederlassung durch einen Minderkaufmann (Kleingewerbe), der also in keinem Register eingetragen ist, der keine Handwerkskarte besitzt und keine Arbeitnehmer beschäftigt. Gründung eines Gewerbes, das im Nebenerwerb betrieben wird oder Meldung der Gründung einer Niederlassung ohne Angabe von Beschäftigten.

- **Übernahme:**

Umfasst den Kauf oder die Pacht eines Betriebes, den Eintritt der Erbfolge, der Rechtsformänderung sowie Gesellschaftereintritte.

- **Umwandlung:**

Die Umwandlung nach dem Umwandlungsgesetz umfasst die Verschmelzung mehrerer Betriebe zu einem, die Aufspaltung eines Betriebes in mehrere Betriebe sowie die Aufspaltung oder Ausgliederung von Betriebsteilen mit dem Ziel der Neugründung.

- **Betriebsaufgabe:**

Vollständige Aufgabe eines Betriebes der von einer juristischen oder natürlichen Person geführt wurde. Bei der natürlichen Person ist Voraussetzung, dass sie im Handelsregister eingetragen war oder zuletzt mindestens einen Arbeitnehmer beschäftigt hat.

- **Sonstige Stilllegung:**

Vollständige Aufgabe einer Hauptniederlassung eines Kleingewerbetreibenden, der nicht

im Handelsregister eingetragen war und keine Arbeitnehmer beschäftigte bzw. der ein Gewerbe im Nebenerwerb betrieb.

• **Übergabe:**

Umfasst den Verkauf oder die Verpachtung eines Betriebes, den Antritt der Erbfolge, der Rechtsformänderungen sowie Gesellschafteraustritte.

**9.2 Klassifikationen:**

- Statistisches Bundesamt: Klassifikation der Wirtschaftszweige mit Erläuterungen, Ausgabe 2003 (WZ03); Wiesbaden.
- AGS – Amtlicher Gemeindeschlüssel.
- Katalog Rechtsformen.
- Katalog des Staatsangehörigkeits- und Gebietsschlüssels.
- Katalog der Registergerichtsschlüssel.
- Amt für Statistik: Regionales Bezugssystem.
- EVAS – Einheitliches Verzeichnis amtlicher Statistiken.

**9.3 Merkmale und Ausprägungen:**

- Art der Meldung:
  - Anmeldung
  - Abmeldung
- Datum der Meldung für:
  - Anmeldung
  - Abmeldung
- Berichtsmonat / -jahr:
- Gemeindeschlüssel:
  - Regionales Bezugssystem
- Registergericht:
  - Schlüsselnummer
  - Postleitzahl
- Art des Registers:
  - Handelsregister A
  - Handelsregister B
  - Genossenschaftsregister
  - Vereinsregister
  - Partnerschaftsregister
- Grad der Selbständigkeit:
  - Hauptniederlassung
  - Zweigniederlassung
  - Unselbständige Zweigstelle
  - Automatenaufstellbetrieb
  - Reisegewerbe
- Art des Betriebes in:
  - Industrie
  - Handwerk
  - Handel
  - Sonstiges
- Rechtsform:
  - Katalog der Rechtsformen

• Angaben zum Betrieb:

Zahl der geschäftsführenden Gesellschafter

Zahl der gesetzlichen Vertreter

Aktuelle bzw. frühere Betriebsstätte, ggf. Hauptniederlassung

• Handwerkskarte:

Nein / Ja

• Anzahl tätigen Personen (Voll-, Teilzeit) bei der:

Anmeldung

Abmeldung

• Wirtschaftliche Tätigkeit:

Klassifikation der Wirtschaftszweige, Ausgabe 2003 (WZ 2003)

• Angaben zur Person:

Geschlecht

• Staatsangehörigkeit:

Katalog des Staatsangehörigkeits- und Gebietsschlüssels

• Staatsangehörigkeit für weitere Gesellschafter:

Katalog des Staatsangehörigkeits- und Gebietsschlüssels

• Tätigkeit (vorerst / zuletzt) im Nebenerwerb:

Nein / Ja

• Grund der Anmeldung:

Neugründung

Wiedereröffnung nach Verlegung aus einem anderen Meldebezirk

Gründung nach dem Umwandlungsgesetz

Wechsel der Rechtsform

Gesellschaftereintritt

Erbfolge / Kauf / Pacht

• Grund der Abmeldung:

Vollständige Aufgabe

Verlegung in einen anderen Meldebezirk

Aufgabe infolge des Umwandlungsgesetzes

Wechsel der Rechtsform

Gesellschafteraustritt

Erbfolge / Verkauf / Verpachtung

• Ursache der Abmeldung:

Keine Angabe

Wirtschaftliche Schwierigkeiten

Insolvenzverfahren

Von Amts wegen

Persönliche Gründe

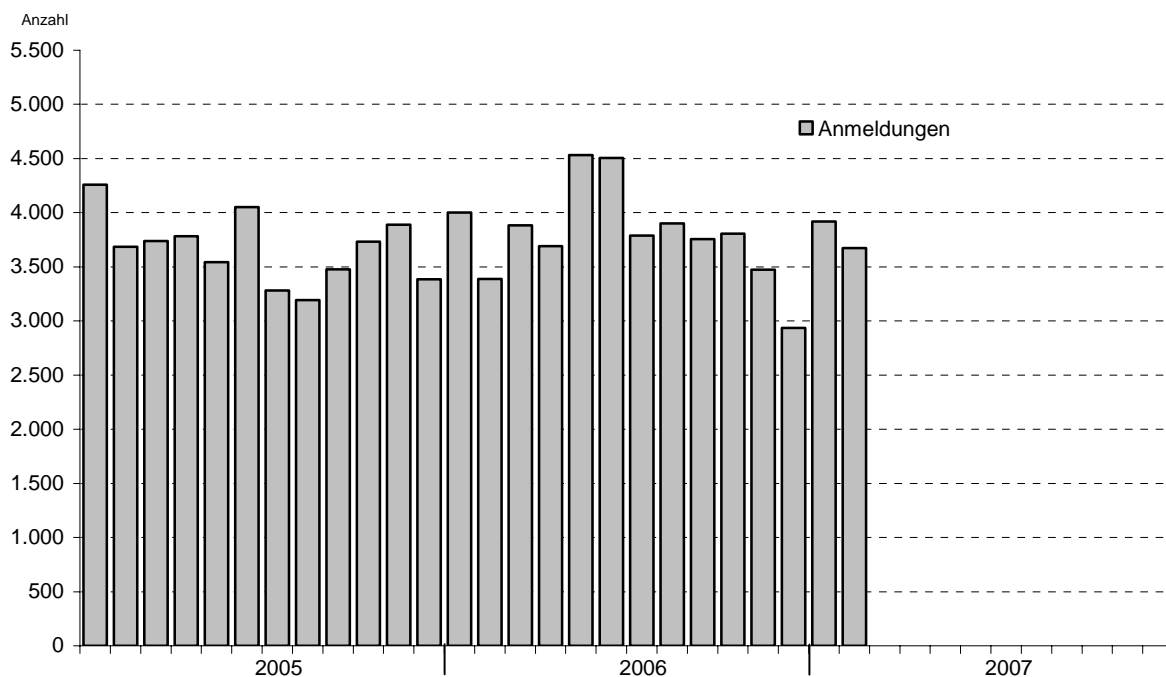
Betrieb wurde nie ausgeübt

Verlegung in einen anderen Meldebezirk

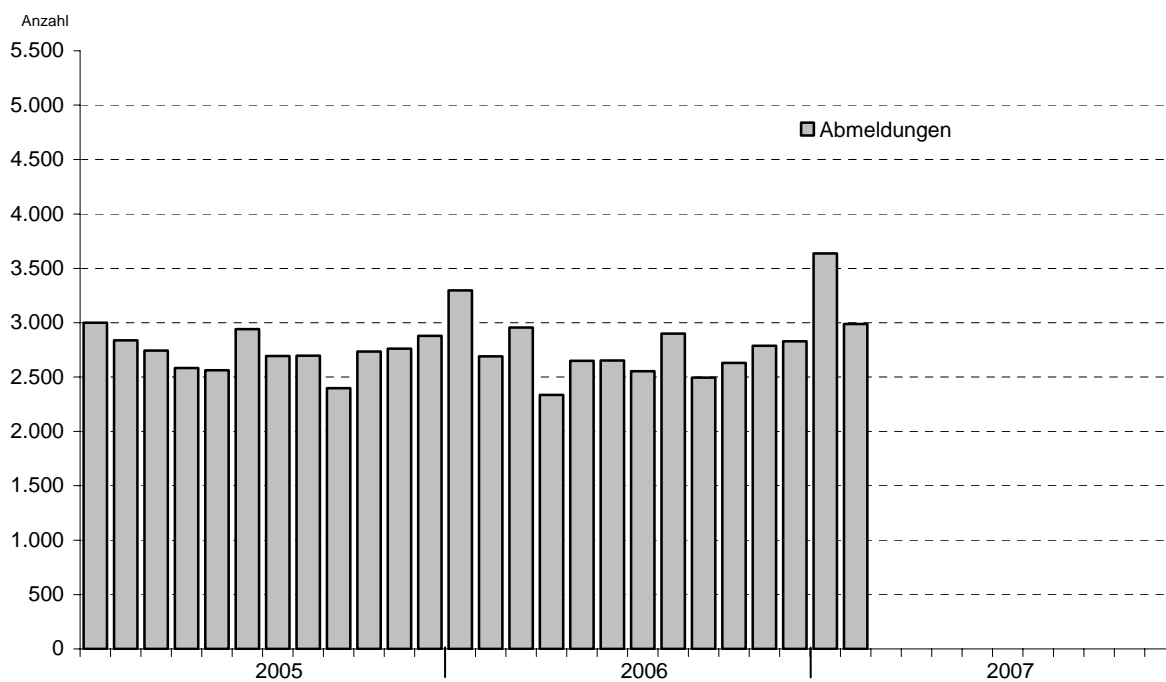
Übergabe wegen Verkauf / Verpachtung

Sonstige Gründe

## 1. Gewerbeanmeldungen in Berlin seit 2005



## 2. Gewerbeabmeldungen in Berlin seit 2005





**1. Gewerbeanzeigen in Berlin seit 2000**

Jahr --- Monat	Anmeldungen		Abmeldungen		Ummeldungen <sup>1)</sup>	
	insgesamt	darunter Neuer- richtungen <sup>2)</sup>	insgesamt	darunter Aufgabe <sup>3)</sup>	insgesamt	darunter Veränderung der Betriebstätigkeit <sup>4)</sup>
	1	2	3	4	5	6
2000	34 155	28 537	30 789	23 699	11 285	3 555
2001	31 414	26 208	26 893	21 060	9 737	2 927
2002	33 875	28 373	29 887	23 812	11 051	3 510
2003	37 374	32 008	29 654	24 423	10 436	2 577
2004	47 158	41 941	30 404	25 025	12 809	3 609
2005	44 015	39 289	32 833	28 126	15 615	4 187
2006	45 762	41 098	32 773	28 136	x	x
2006 Januar	4 101	3 604	3 296	2 788	1 538	353
Februar	3 387	2 975	2 690	2 297	1 370	314
März	3 882	3 462	2 955	2 544	1 351	319
April	3 692	3 347	2 335	1 991	1 385	311
Mai	4 531	4 147	2 649	2 267	1 386	337
Juni	4 507	4 079	2 654	2 294	1 387	334
Juli	3 790	3 427	2 553	2 194	1 242	268
August	3 900	3 533	2 901	2 552	1 337	304
September	3 757	3 384	2 494	2 146	1 285	279
Oktober	3 806	3 451	2 631	2 285	x	x
November	3 473	3 082	2 787	2 374	x	x
Dezember	2 936	2 607	2 828	2 404	x	x
2007 Januar	3 918	3 372	3 636	3 081	x	x
Februar	3 675	3 255	2 988	2 597	x	x
März						
April						
Mai						
Juni						
Juli						
August						
September						
Oktober						
November						
Dezember						
<b>Veränderung gegenüber dem Vorjahresmonat in %</b>						
Januar	-4,5	-6,4	10,3	10,5	x	x
Februar	8,5	9,4	11,1	13,1	x	x
März						
April						
Mai						
Juni						
Juli						
August						
September						
Oktober						
November						
Dezember						

1) Gemäß Artikel 11 des Ersten Gesetzes zum Abbau bürokratischer Hemmnisse insbesondere in der mittelständischen Wirtschaft wurde ab September 2006 die Auswertung der Ummeldungen eingestellt.

2) Betriebsgründungen und sonstige Neuerrichtungen, ohne Zuzüge

3) Ohne Verlagerung; einschließlich Aufgabe einer Zweigniederlassung oder unselbstständigen Zweigstellen

4) Änderung und/oder Erweiterung

Nr. der Klas- sifikation <sup>1)</sup>	Wirtschaftszweige	Gewerbe- anmel- dungen ins- gesamt	Neuerrichtungen			Zuzug	Übernahme				
			ins- gesamt	Neu- gründung	Um- wand- lung		ins- gesamt	Rechts- form- wechsel	Gesell- schafter- eintritt	Erbfolge/ Kauf/ Pacht	
		1	2	3	4	5	6	7	8	9	
A	Land- und Forstwirtschaft	16	15	15	-	-	1	1	-	-	
01	Landwirtschaft und Jagd	16	15	15	-	-	1	1	-	-	
D	Verarbeitendes Gewerbe	130	114	113	1	6	10	3	2	5	
15	Ernährungsgewerbe	13	10	9	1	-	3	-	1	2	
16	Tabakverarbeitung	-	-	-	-	-	-	-	-	-	
17	Textilgewerbe	8	7	7	-	-	1	-	-	1	
18	Bekleidungsgewerbe	6	6	6	-	-	-	-	-	-	
19	Ledergewerbe	-	-	-	-	-	-	-	-	-	
20	Holzgewerbe	-	-	-	-	-	-	-	-	-	
21	(ohne Herstellung von Möbeln)	-	-	-	-	-	-	-	-	-	
22	Papiergewerbe	-	-	-	-	-	-	-	-	-	
23	Verlags-, Druckgewerbe, Vervielfältigung	26	24	24	-	-	2	1	-	1	
24	Kokerei, Mineralölverarbeitung, Herstellung von Brutstoffen	4	-	-	-	3	1	-	-	1	
25	Herstellung von chemischen Erzeugnissen	4	3	3	-	-	1	-	1	-	
26	Herstellung von Gummi- und Kunststoffwaren	-	-	-	-	-	-	-	-	-	
27	Glasgewerbe, Herstellung von Keramik, Verarbeitung von Steinen und Erden	1	1	1	-	-	-	-	-	-	
28	Metallerzeugung und -bearbeitung	1	1	1	-	-	-	-	-	-	
29	Herstellung von Metallerzeugnissen	7	7	7	-	-	-	-	-	-	
30	Maschinenbau	7	6	6	-	1	-	-	-	-	
31	Herstellung von Büromaschinen, DV-Geräten und -Einrichtungen	3	3	3	-	-	-	-	-	-	
32	Herstellung von Geräten der Elektrizitätserzeugung, -verteilung u. Ä.	1	1	1	-	-	-	-	-	-	
33	Rundfunk- und Nachrichtentechnik	5	5	5	-	-	-	-	-	-	
34	Medizin-, Mess-, Steuertechnik, Optik, Herstellung von Uhren	11	10	10	-	-	1	1	-	-	
35	Herstellung von Kraftwagen und Kraftwagenteilen	-	-	-	-	-	-	-	-	-	
36	Sonstiger Fahrzeugbau	3	3	3	-	-	-	-	-	-	
37	Herstellung von Möbeln, Schmuck, Musikinstrumenten, Sportgeräten usw.	12	11	11	-	1	-	-	-	-	
40	Recycling	18	16	16	-	1	1	1	-	-	
E	Energie- und Wasserversorgung	5	4	3	1	1	-	-	-	-	
40	Energieversorgung	5	4	3	1	1	-	-	-	-	
F	Baugewerbe	551	535	535	-	12	4	2	2	-	

**noch: 2. Gewerbeanmeldungen in Berlin im Februar 2007 nach Wirtschaftsbereichen und Grund der Meldungen**

Nr. der Klas- sifika- tion <sup>1)</sup>	Wirtschaftszweige	Gewerbe- anmel- dungen ins- gesamt	Neuerrichtungen			Zuzug	Übernahme			
			ins- gesamt	Neu- gründung	Um- wand- lung		ins- gesamt	Rechts- form- wechsel	Gesell- schafter- eintritt	Erbfolge/ Kauf/ Pacht
		1	2	3	4	5	6	7	8	9
G	Handel; Instandhaltung und Reparatur von Kfz und Gebrauchsgütern	834	719	716	3	26	89	13	12	64
50	Kfz-Handel; Instandhaltung und Reparatur von Kfz; Tankstellen	111	102	102	-	2	7	3	1	3
51	Handelsvermittlung und Großhandel (ohne KfZ)	173	153	152	1	10	10	3	1	6
52	Einzelhandel (ohne Handel mit Kfz und Tankstellen); Reparatur von Gebrauchsgütern	550	464	462	2	14	72	7	10	55
H	Gastgewerbe	319	166	166	-	1	152	6	8	138
I	Verkehr und Nachrichtenübermittlung	127	125	125	-	-	2	-	-	2
60	Landverkehr; Transport in Rohrfernleitungen	42	42	42	-	-	-	-	-	-
63	Hilfs- und Nebentätigkeit für den Verkehr; Verkehrsvermittlung	36	34	34	-	-	2	-	-	2
64	Nachrichtenübermittlung	48	48	48	-	-	-	-	-	-
J	Kredit- und Versicherungsgewerbe	125	112	112	-	9	4	1	-	3
67	Kredit- und Versicherungs- hilfsgewerbe	115	105	105	-	9	1	1	-	-
K	Grundstücks-, Wohnungswesen, Vermietung von beweglichen Sachen usw.	870	810	808	2	47	13	7	3	3
70	Grundstücks- und Wohnungswesen	130	112	112	-	16	2	1	1	-
71	Vermietung beweglicher Sachen ohne Bedienungspersonal	24	21	21	-	1	2	-	-	2
72	Datenverarbeitung und Datenbanken	90	86	86	-	3	1	1	-	-
73	Forschung und Entwicklung	2	1	1	-	1	-	-	-	-
74	Erbringung von wirtschaftlichen Dienstleistungen a. n. g.	624	590	588	2	26	8	5	2	1
M	Erziehung und Unterricht	24	23	20	3	-	1	-	-	1
N	Gesundheits-, Veterinär- und Sozialwesen	71	63	63	-	6	2	1	1	-
O	Erbringung sonstiger öffentlicher und persönlicher Dienstleistungen	601	567	565	2	11	23	1	4	18
92	Kultur, Sport und Unterhaltung	95	91	91	-	1	3	-	-	3
B+C	Übrige Wirtschaftszweige <sup>2)</sup>	2	2	2	-	-	-	-	-	-
A-K, M-O	Insgesamt	3 675	3 255	3 243	12	119	301	35	32	234

1) Klassifikation der Wirtschaftszweige, Ausgabe 2003 (WZ 2003), Kurzbezeichnung.

2) Einschließlich geheimzuhaltender Fälle.

### 3. Gewerbeanmeldungen in Berlin im Februar 2007 nach Art der Niederlassung, Rechtsform, Einzelunternehmen nach Geschlecht und ausgewählter Staatsangehörigkeit

Art der Niederlassung Rechtsform Geschlecht Staatsangehörigkeit	Gewerbe- anmel- dungen ins- gesamt	Neuerrichtung			Zuzug	Übernahme			
		ins- gesamt	Neu- gründung	Um- wandlung		ins- gesamt	Rechts- form- wechsel	Gesell- schafter eintritt	Erbfolge/ Kauf/ Pacht
	1	2	3	4	5	6	7	8	9
<b>Insgesamt</b>	<b>3 675</b>	<b>3 255</b>	<b>3 243</b>	<b>12</b>	<b>119</b>	<b>301</b>	<b>35</b>	<b>32</b>	<b>234</b>
nach der Art der Niederlassung									
Hauptniederlassung	3 385	3 002	2 998	4	114	269	26	32	211
Zweigniederlassung	50	47	45	2	-	3	-	-	3
Unselbstständige Zweigstelle	240	206	200	6	5	29	9	-	20
nach der Rechtsform des Unternehmens									
Einzelunternehmen	2 946	2 679	2 678	1	60	207	6	-	201
Offene Handelsgesellschaft	9	7	7	-	1	1	-	1	-
Kommanditgesellschaft	8	3	3	-	2	3	1	2	-
Gesellschaft mit beschränkter Haftung Co. KG	70	52	51	1	8	10	3	3	4
Gesellschaft des bürgerlichen Rechts	147	109	108	1	2	36	4	26	6
Aktiengesellschaft	28	17	17	-	4	7	7	-	-
Gesellschaft mit beschränkter Haftung	384	309	300	9	41	34	12	-	22
Private Company Limited by Shares	46	45	45	-	1	-	-	-	-
Genossenschaft	2	2	2	-	-	-	-	-	-
Eingetragener Verein	4	4	4	-	-	-	-	-	-
Sonstige Rechtsformen <sup>1)</sup>	31	28	28	-	-	3	2	-	1
Einzelunternehmer/-innen nach Geschlecht									
weiblich	933	855	855	-	11	67	-	-	67
männlich	2 013	1 824	1 823	1	49	140	6	-	134
Einzelunternehmer/-innen nach ausgewählter Staatsangehörigkeit									
deutsch	1 941	1 771	1 770	1	55	115	5	-	110
griechisch	7	5	5	-	-	2	-	-	2
italienisch	20	16	16	-	-	4	-	-	4
österreichisch	13	12	12	-	1	-	-	-	-
polnisch	421	417	417	-	1	3	-	-	3
serbisch	-	-	-	-	-	-	-	-	-
türkisch	163	122	122	-	-	41	-	-	41

1) Einschließlich geheimzuhaltender Fälle.

**4. Neugründungen sowie Gewerbetreibende in Berlin im Februar 2007 nach Wirtschaftsbereichen**

Nr. der Klas- sifika- tion <sup>1)</sup>	Wirtschaftszweige	Neugründungen						Gewerbetreibende <sup>2)</sup>	
		ins- gesamt	Betriebsgründung			sonstige Neugründung		ins- gesamt	darunter weiblich
			ins- gesamt	Haupt- nieder- lassung	Zweignieder- lassung/un- selbständige Zweigstelle	ins- gesamt	darunter Neben- erwerb		
		1	2	3	4	5	6	7	8
A	Land- und Forstwirtschaft	15	2	2	-	13	4	16	6
01	Landwirtschaft und Jagd	15	4	4	-	26	6	32	9
D	Verarbeitendes Gewerbe	113	41	33	8	72	27	120	27
15	Ernährungsgewerbe	9	6	2	4	3	1	9	2
16	Tabakverarbeitung	-	-	-	-	-	-	-	-
17	Textilgewerbe	7	3	2	1	4	1	7	4
18	Bekleidungsgewerbe	6	2	2	-	4	-	8	4
19	Ledergewerbe	-	-	-	-	-	-	-	-
20	Holzgewerbe	-	-	-	-	-	-	-	-
	(ohne Herstellung von Möbeln)	-	-	-	-	-	-	-	-
21	Papiergewerbe	-	-	-	-	-	-	-	-
22	Verlags-, Druckgewerbe, Vervielfältigung	24	6	6	-	18	9	28	5
23	Kokerei, Mineralölverarbeitung, Herstellung von Brutstoffen	-	-	-	-	-	-	-	-
24	Herstellung von chemischen Erzeugnissen	3	3	3	-	-	-	2	-
25	Herstellung von Gummi- und Kunststoffwaren	-	-	-	-	-	-	-	-
26	Glasgewerbe, Herstellung von Keramik, Verarbeitung von Steinen und Erden	1	-	-	-	1	-	1	-
27	Metallerzeugung und -bearbeitung	1	-	-	-	1	-	1	-
28	Herstellung von Metallerzeugnissen	7	4	4	-	3	1	7	2
29	Maschinenbau	6	4	4	-	2	-	6	-
30	Herstellung von Büromaschinen, DV-Geräten und -Einrichtungen	3	2	2	-	1	-	2	-
31	Herstellung von Geräten der Elektrizitätserzeugung, -verteilung u. Ä.	1	1	-	1	-	-	-	-
32	Rundfunk- und Nachrichtentechnik	5	1	1	-	4	1	5	1
33	Medizin-, Mess-, Steuertechnik, Optik, Herstellung von Uhren	10	3	3	-	7	3	9	3
34	Herstellung von Kraftwagen und Kraftwagenteilen	-	-	-	-	-	-	-	-
35	Sonstiger Fahrzeugbau	3	2	1	1	1	1	6	-
36	Herstellung von Möbeln, Schmuck, Musikinstrumenten, Sportgeräten usw.	11	3	2	1	8	6	12	4
37	Recycling	16	1	1	-	15	4	17	2
E	Energie- und Wasserversorgung	3	2	2	-	1	-	21	-
40	Energieversorgung	3	2	2	-	1	-	21	-
F	Baugewerbe	535	82	78	4	453	25	564	14

**noch: 4. Neugründungen sowie Gewerbetreibende in Berlin im Februar 2007 nach Wirtschaftsbereichen**

Nr. der Klas- sifikation <sup>1)</sup>	Wirtschaftszweige	Neugründungen						Gewerbetreibende <sup>2)</sup>	
		ins- gesamt	Betriebsgründung			sonstige Neugründung		ins- gesamt	darunter weiblich
			ins- gesamt	Haupt- nieder- lassung	Zweig-nieder- lassung/un- selbständige Zweigstelle	ins- gesamt	darunter Neben- erwerb		
		1	2	3	4	5	6	7	8
G	Handel; Instandhaltung und Reparatur von Kfz und Gebrauchsgütern	716	207	109	98	509	155	836	217
50	Kfz-Handel; Instandhaltung und Reparatur von Kfz; Tankstellen	102	20	13	7	82	14	108	8
51	Handelsvermittlung und Großhandel (ohne KfZ)	152	40	21	19	112	40	197	61
52	Einzelhandel (ohne Handel mit Kfz und Tankstellen); Reparatur von Gebrauchsgütern	462	147	75	72	315	101	531	148
H	Gastgewerbe	166	76	60	16	90	23	181	54
I	Verkehr und Nachrichtenübermittlung	125	31	17	14	94	22	140	29
60	Landverkehr; Transport in Rohrfernleitungen	42	9	3	6	33	5	52	9
63	Hilfs- und Nebentätigkeit für den Verkehr; Verkehrsvermittlung	34	12	9	3	22	10	42	11
64	Nachrichtenübermittlung	48	10	5	5	38	7	45	9
J	Kredit- und Versicherungsgewerbe	112	23	10	13	89	34	119	36
67	Kredit- und Versicherungshilfsgewerbe	105	17	10	7	88	34	112	36
K	Grundstücks-, Wohnungswesen, Vermietung von beweglichen Sachen usw.	808	185	137	48	623	233	907	313
70	Grundstücks- und Wohnungswesen	112	49	40	9	63	27	155	38
71	Vermietung beweglicher Sachen ohne Bedienungspersonal	21	10	4	6	11	5	21	11
72	Datenverarbeitung und Datenbanken	86	23	19	4	63	25	99	15
73	Forschung und Entwicklung	1	1	1	-	-	-	2	-
74	Erbringung von wirtschaftlichen Dienstleistungen a. n. g.	588	102	73	29	486	176	630	249
M	Erziehung und Unterricht	20	6	1	5	14	2	19	6
N	Gesundheits-, Veterinär- und Sozialwesen	63	17	10	7	46	21	81	31
O	Erbringung sonstiger öffentlicher und persönlicher Dienstleistungen	565	83	51	32	482	168	601	272
92	Kultur, Sport und Unterhaltung	91	15	9	6	76	27	103	26
B+C	Übrige Wirtschaftszweige <sup>3)</sup>	2	-	-	-	2	-	2	-
<b>A-K, M-O</b>	<b>Insgesamt</b>	<b>3 243</b>	<b>755</b>	<b>510</b>	<b>245</b>	<b>2 488</b>	<b>714</b>	<b>3 607</b>	<b>1 005</b>

1) Klassifikation der Wirtschaftszweige, Ausgabe 2003 (WZ 2003), Kurzbezeichnung.

2) Anzeigepflichtige Personen, die eine Neugründung vorgenommen haben.

3) Einschließlich geheimzuhaltender Fälle.

# 5. Neugründungen sowie Gewerbetreibende in Berlin im Februar 2007 nach Rechtsform, Einzelunternehmen nach Geschlecht und ausgewählter Staatsangehörigkeit

Rechtsform Geschlecht Staatsangehörigkeit	Neugründungen						Gewerbetreibende <sup>1)</sup>	
	ins- gesamt	Betriebsgründung			sonstige Neugründung		ins- gesamt	darunter weiblich
		ins- gesamt	Haupt- nieder- lassung	Zweignieder- lassung/un- selbständige Zweigstelle	ins- gesamt	darunter Neben- erwerb		
	1	2	3	4	5	6	7	8
<b>Insgesamt</b>	<b>3 243</b>	<b>755</b>	<b>510</b>	<b>245</b>	<b>2 488</b>	<b>714</b>	<b>3 607</b>	<b>1 005</b>
nach der Rechtsform des Unternehmens								
Einzelunternehmen	2 678	235	175	60	2 443	669	2 678	855
Offene Handelsgesellschaft	7	7	5	2	-	-	14	-
Kommanditgesellschaft	3	3	2	1	-	-	3	-
beschränkter Haftung Co. KG	51	51	33	18	-	-	163	24
Gesellschaft des bürgerlichen Rechts	108	81	72	9	27	27	236	47
Aktiengesellschaft	17	17	4	13	-	-	-	-
Gesellschaft mit beschränkter Haftung	300	292	193	99	8	8	440	67
Private Company Limited by Shares	45	42	6	36	3	3	53	9
Genossenschaft	2	2	1	1	-	-	2	1
Eingetragener Verein	4	1	1	-	3	3	4	-
Sonstige Rechtsformen <sup>2)</sup>	28	24	18	6	4	4	14	2
Einzelunternehmer/-innen nach Geschlecht								
weiblich	855	67	49	18	788	291	X	X
männlich	1 823	168	126	42	1 655	378	X	X
Einzelunternehmer/-innen nach ausgewählter Staatsangehörigkeit								
deutsch	1 770	160	120	40	1 610	596	1 770	616
griechisch	5	-	-	-	5	-	5	-
italienisch	16	4	-	4	12	3	16	3
österreichisch	12	-	-	-	12	5	12	3
polnisch	417	2	2	-	415	11	417	77
serbisch	-	-	-	-	-	-	-	-
türkisch	122	30	19	11	92	14	122	27

1) Anzeigepflichtige Personen, die eine Neugründung vorgenommen haben.

2) Einschließlich geheimzuhaltender Fälle.

**6. Gewerbeabmeldungen in Berlin im Februar 2007 nach Wirtschaftsbereichen und Grund der Meldungen**

Nr. der Klas- sifika- tion <sup>1)</sup>	Wirtschaftszweige	Gewerbe- abmel- dungen insge- samt	Aufgabe			Fort- zug	Übergabe			
			ins- gesamt	voll- ständige Aufgabe	Um- wand- lung		ins- gesamt	Rechts- form- wechsel	Gesell- schafter austritt	Erbfolge/ Verkauf/ Verpach- tung
		1	2	3	4	5	6	7	8	9
A	Land- und Forstwirtschaft	26	24	24	-	1	1	1	-	-
01	Landwirtschaft und Jagd	26	24	24	-	1	1	1	-	-
D	Verarbeitendes Gewerbe	155	131	130	1	7	17	4	10	3
15	Ernährungsgewerbe	15	11	11	-	-	4	1	3	-
16	Tabakverarbeitung	-	-	-	-	-	-	-	-	-
17	Textilgewerbe	13	11	11	-	-	2	-	1	1
18	Bekleidungsgewerbe	8	7	7	-	-	1	-	1	-
19	Ledergewerbe	1	1	1	-	-	-	-	-	-
20	Holzgewerbe (ohne Herstellung von Möbeln)	-	-	-	-	-	-	-	-	-
21	Papiergewerbe	1	1	1	-	-	-	-	-	-
22	Verlags-, Druckgewerbe, Vervielfältigung	33	28	28	-	3	2	1	1	-
23	Kokerei, Mineralölverarbeitung, Herstellung von Brutstoffen	-	-	-	-	-	-	-	-	-
24	Herstellung von chemischen Erzeugnissen	3	1	1	-	-	2	-	2	-
25	Herstellung von Gummi- und Kunststoffwaren	-	-	-	-	-	-	-	-	-
26	Glasgewerbe, Herstellung von Keramik, Verarbeitung von Steinen und Erden	2	2	2	-	-	-	-	-	-
27	Metallerzeugung und -bearbeitung	-	-	-	-	-	-	-	-	-
28	Herstellung von Metallerzeugnissen	13	11	11	-	2	-	-	-	-
29	Maschinenbau	4	1	1	-	1	2	-	-	2
30	Herstellung von Büromaschinen, DV-Geräten und -Einrichtungen	4	4	4	-	-	-	-	-	-
31	Herstellung von Geräten der Elektrizitätserzeugung, -verteilung u. Ä.	3	2	2	-	-	1	-	1	-
32	Rundfunk- und Nachrichtentechnik	5	5	4	1	-	-	-	-	-
33	Medizin-, Mess-, Steuertechnik, Optik, Herstellung von Uhren	12	10	10	-	-	2	2	-	-
34	Herstellung von Kraftwagen und Kraftwagenteilen	-	-	-	-	-	-	-	-	-
35	Sonstiger Fahrzeugbau	1	1	1	-	-	-	-	-	-
36	Herstellung von Möbeln, Schmuck, Musikinstrumenten, Sportgeräten usw.	17	16	16	-	-	1	-	1	-
37	Recycling	20	19	19	-	1	-	-	-	-
E	Energie- und Wasserversorgung	3	3	2	1	-	-	-	-	-
40	Energieversorgung	2	2	1	1	-	-	-	-	-
F	Baugewerbe	368	330	328	2	17	21	8	13	-



**noch: 6. Gewerbeabmeldungen in Berlin im Februar 2007 nach Wirtschaftsbereichen und Grund der Meldungen**

Nr. der Klas- sifika- tion <sup>1)</sup>	Wirtschaftszweige	Gewerbe- abmel- dungen insge- samt	Aufgabe			Fort- zug	Übergabe			
			ins- gesamt	voll- ständige Aufgabe	Um- wand- lung		ins- gesamt	Rechts- form- wechsel	Gesell- schafter austritt	Erbfolge/ Verkauf/ Verpach- tung
		1	2	3	4	5	6	7	8	9
G	Handel; Instandhaltung und Reparatur von Kfz und Gebrauchsgütern	906	800	797	3	25	81	20	23	38
50	Kfz-Handel; Instandhaltung und Reparatur von Kfz; Tankstellen	79	73	73	-	1	5	2	1	2
51	Handelsvermittlung und Großhandel (ohne KfZ)	212	187	186	1	10	15	5	6	4
52	Einzelhandel (ohne Handel mit Kfz und Tankstellen); Reparatur von Gebrauchsgütern	615	540	538	2	14	61	13	16	32
H	Gastgewerbe	325	210	210	-	1	114	6	14	94
I	Verkehr und Nachrichtenübermittlung	156	147	146	1	4	5	1	3	1
60	Landverkehr; Transport in Rohrfernleitungen	63	60	60	-	2	1	1	-	-
63	Hilfs- und Nebentätigkeit für den Verkehr; Verkehrsvermittlung	28	27	27	-	-	1	-	1	-
64	Nachrichtenübermittlung	61	57	56	1	2	2	-	1	1
J	Kredit- und Versicherungsgewerbe	142	127	127	-	8	7	4	-	3
67	Kredit- und Versicherungs- hilfsgewerbe	137	126	126	-	8	3	3	-	-
K	Grundstücks-, Wohnungswesen, Vermietung von beweglichen Sachen usw.	550	501	496	5	28	21	7	13	1
70	Grundstücks- und Wohnungswesen	78	67	66	1	6	5	-	5	-
71	Vermietung beweglicher Sachen ohne Bedienungspersonal	45	43	43	-	1	1	-	1	-
72	Datenverarbeitung und Datenbanken	57	48	48	-	5	4	1	3	-
73	Forschung und Entwicklung	-	-	-	-	-	-	-	-	-
74	Erbringung von wirtschaftlichen Dienstleistungen a. n. g.	370	343	339	4	16	11	6	4	1
M	Erziehung und Unterricht	21	19	18	1	1	1	-	1	-
N	Gesundheits-, Veterinär- und Sozialwesen	25	21	19	2	3	1	1	-	-
O	Erbringung sonstiger öffentlicher und persönlicher Dienstleistungen	310	283	282	1	7	20	3	12	5
92	Kultur, Sport und Unterhaltung	51	44	44	-	1	6	2	2	2
B+C	Übrige Wirtschaftszweige <sup>2)</sup>	1	1	1	-	-	-	-	-	-
A-K, M-O	Insgesamt	2 988	2 597	2 580	17	102	289	55	89	145

1) Klassifikation der Wirtschaftszweige, Ausgabe 2003 (WZ 2003), Kurzbezeichnung.

2) Einschließlich geheimzuhaltender Fälle.

# 7. Gewerbeabmeldungen in Berlin im Februar 2007 nach Art der Niederlassung, Rechtsform, Einzelunternehmen nach Geschlecht und ausgewählter Staatsangehörigkeit

Art der Niederlassung Rechtsform Geschlecht Staatsangehörigkeit	Gewerbe- ab- meldungen insgesamt	Aufgabe			Fort- zug	Übergabe			
		ins- gesamt	voll- ständige Aufgabe	Um- wandlung		ins- gesamt	Rechts- form- wechsel	Gesell- schafter austritt	Erbfolge/ Verkauf/ Verpach- tung
		1	2	3		6	7	8	9
<b>Insgesamt</b>	<b>2 988</b>	<b>2 597</b>	<b>2 580</b>	<b>17</b>	<b>102</b>	<b>289</b>	<b>55</b>	<b>89</b>	<b>145</b>
nach der Art der Niederlassung									
Hauptniederlassung	2 760	2 410	2 399	11	93	257	44	85	128
Zweigniederlassung	28	21	20	1	3	4	3	-	1
Unselbstständige Zweigstelle	200	166	161	5	6	28	8	4	16
nach der Rechtsform des Unternehmens									
Einzelunternehmen	2 339	2 130	2 129	1	63	146	30	-	116
Offene Handelsgesellschaft	12	7	7	-	-	5	3	2	-
Kommanditgesellschaft	14	7	7	-	-	7	4	3	-
Gesellschaft mit beschränkter Haftung Co. KG	49	30	28	2	8	11	1	8	2
Gesellschaft des bürgerlichen Rechts	227	125	124	1	6	96	9	76	11
Aktiengesellschaft	18	11	11	-	3	4	1	-	3
Gesellschaft mit beschränkter Haftung	300	260	247	13	22	18	5	-	13
Private Company Limited by Shares	16	15	15	-	-	1	1	-	-
Genossenschaft	-	-	-	-	-	-	-	-	-
Eingetragener Verein	3	3	3	-	-	-	-	-	-
Sonstige Rechtsformen <sup>1)</sup>	10	9	9	-	-	1	1	-	-
Einzelunternehmer/-innen nach Geschlecht									
weiblich	709	658	658	-	15	36	3	-	33
männlich	1 630	1 472	1 471	1	48	110	27	-	83
Einzelunternehmer/-innen nach ausgewählter Staatsangehörigkeit									
deutsch	1 768	1 621	1 620	1	59	88	25	-	63
griechisch	11	10	10	-	1	-	-	-	-
italienisch	10	10	10	-	-	-	-	-	-
österreichisch	9	9	9	-	-	-	-	-	-
polnisch	188	182	182	-	3	3	2	-	1
serbisch	-	-	-	-	-	-	-	-	-
türkisch	134	108	108	-	-	26	1	-	25

1) Einschließlich geheimzuhaltender Fälle.

**8. Vollständige Aufgaben sowie Gewerbetreibende in Berlin im Februar 2007 nach Wirtschaftsbereichen**

Nr. der Klas- sifika- tion <sup>1)</sup>	Wirtschaftszweige	Vollständige Aufgabe						Gewerbetreibende <sup>2)</sup>	
		ins- gesamt	Betriebsaufgabe			sonstige Stilllegung		ins- gesamt	darunter weiblich
			ins- gesamt	Haupt- nieder- lassung	Zweignieder- lassung/un- selbständige Zweigstelle	ins- gesamt	darunter Neben- erwerb		
		1	2	3	4	5	6	7	8
A	Land- und Forstwirtschaft	24	1	1	-	23	5	24	5
01	Landwirtschaft und Jagd	24	1	1	-	23	5	24	5
D	Verarbeitendes Gewerbe	130	48	35	13	82	12	151	31
15	Ernährungsgewerbe	11	5	2	3	6	2	17	2
16	Tabakverarbeitung	-	-	-	-	-	-	-	-
17	Textilgewerbe	11	2	2	-	9	1	12	7
18	Bekleidungsgewerbe	7	2	1	1	5	1	7	4
19	Ledergewerbe	1	-	-	-	1	-	1	-
20	Holzgewerbe								
	(ohne Herstellung von Möbeln)	-	-	-	-	-	-	-	-
21	Papiergewerbe	1	1	1	-	-	-	1	1
22	Verlags-, Druckgewerbe, Vervielfältigung	28	8	6	2	20	2	33	8
23	Kokerei, Mineralölverarbeitung, Herstellung von Brutstoffen	-	-	-	-	-	-	-	-
24	Herstellung von chemischen Erzeugnissen	1	-	-	-	1	-	1	1
25	Herstellung von Gummi- und Kunststoffwaren	-	-	-	-	-	-	-	-
26	Glasgewerbe, Herstellung von Keramik, Verarbeitung von Steinen und Erden	2	2	2	-	-	-	3	-
27	Metallerzeugung und -bearbeitung	-	-	-	-	-	-	-	-
28	Herstellung von Metallerzeugnissen	11	4	3	1	7	1	13	1
29	Maschinenbau	1	1	1	-	-	-	1	-
30	Herstellung von Büromaschinen, DV-Geräten und -Einrichtungen	4	2	2	-	2	2	5	-
31	Herstellung von Geräten der Elektrizitätserzeugung, -verteilung u. Ä.	2	1	-	1	1	-	2	1
32	Rundfunk- und Nachrichtentechnik	4	1	1	-	3	1	4	2
33	Medizin-, Mess-, Steuertechnik, Optik, Herstellung von Uhren	10	9	5	4	1	-	13	-
34	Herstellung von Kraftwagen und Kraftwagenteilen	-	-	-	-	-	-	-	-
35	Sonstiger Fahrzeugbau	1	1	1	-	-	-	-	-
36	Herstellung von Möbeln, Schmuck, Musikinstrumenten, Sportgeräten usw.	16	5	4	1	11	1	18	4
37	Recycling	19	4	4	-	15	1	20	-
E	Energie- und Wasserversorgung	2	-	-	-	2	-	2	-
40	Energieversorgung	1	-	-	-	1	-	1	-
F	Baugewerbe	328	69	63	6	259	12	340	21

**noch: 8. Vollständige Aufgaben sowie Gewerbetreibende in Berlin im Februar 2007 nach Wirtschaftsbereichen**

Nr. der Klassifikation <sup>1)</sup>	Wirtschaftszweige	Vollständige Aufgabe						Gewerbetreibende <sup>2)</sup>	
		ins-gesamt	Betriebsaufgabe			sonstige Stilllegung		ins-gesamt	darunter weiblich
			ins-gesamt	Hauptniederlassung	Zweigniederlassung/unselbständige Zweigstelle	ins-gesamt	darunter Neben-erwerb		
		1	2	3	4	5	6	7	8
G	Handel; Instandhaltung und Reparatur von Kfz und Gebrauchsgütern	797	233	136	97	564	75	926	272
50	Kfz-Handel; Instandhaltung und Reparatur von Kfz; Tankstellen	73	23	20	3	50	2	81	4
51	Handelsvermittlung und Großhandel (ohne KfZ)	186	36	28	8	150	26	197	57
52	Einzelhandel (ohne Handel mit Kfz und Tankstellen); Reparatur von Gebrauchsgütern	538	174	88	86	364	47	648	211
H	Gastgewerbe	210	86	74	12	124	20	225	58
I	Verkehr und Nachrichtenübermittlung	146	24	21	3	122	14	151	25
60	Landverkehr; Transport in Rohrfernleitungen	60	8	8	-	52	2	62	8
63	Hilfs- und Nebentätigkeit für den Verkehr; Verkehrsvermittlung	27	7	6	1	20	3	29	10
64	Nachrichtenübermittlung	56	9	7	2	47	8	57	6
J	Kredit- und Versicherungsgewerbe	127	7	7	-	120	28	127	44
67	Kredit- und Versicherungshilfsgewerbe	126	7	7	-	119	27	126	43
K	Grundstücks-, Wohnungswesen, Vermietung von beweglichen Sachen usw.	496	107	83	24	389	72	561	178
70	Grundstücks- und Wohnungswesen	66	28	25	3	38	5	83	19
71	Vermietung beweglicher Sachen ohne Bedienungspersonal	43	11	7	4	32	5	45	10
72	Datenverarbeitung und Datenbanken	48	8	6	2	40	10	51	8
73	Forschung und Entwicklung	-	-	-	-	-	-	-	-
74	Erbringung von wirtschaftlichen Dienstleistungen a. n. g.	339	60	45	15	279	52	382	141
M	Erziehung und Unterricht	18	4	2	2	14	3	18	4
N	Gesundheits-, Veterinär- und Sozialwesen	19	11	8	3	8	1	31	5
O	Erbringung sonstiger öffentlicher und persönlicher Dienstleistungen	282	64	43	21	218	49	294	133
92	Kultur, Sport und Unterhaltung	44	9	6	3	35	12	47	8
B+C	Übrige Wirtschaftszweige <sup>3)</sup>	1	1	1	-	-	-	1	-
<b>A-K, M-O</b>	<b>Insgesamt</b>	<b>2 580</b>	<b>655</b>	<b>474</b>	<b>181</b>	<b>1 925</b>	<b>291</b>	<b>2 851</b>	<b>776</b>

1) Klassifikation der Wirtschaftszweige, Ausgabe 2003 (WZ 2003), Kurzbezeichnung.

2) Anzeigepflichtige Personen, die Ihren Betrieb vollständig aufgegeben haben.

3) Einschließlich geheimzuhaltender Fälle.

# 9. Vollständige Aufgaben sowie Gewerbetreibende in Berlin im Februar 2007 nach Rechtsform, Einzelunternehmen nach Geschlecht und ausgewählter Staatsangehörigkeit

<u>Rechtsform</u> <u>Geschlecht</u> Staatsangehörigkeit	Vollständige Aufgabe						Gewerbetreibende <sup>1)</sup>	
	ins- gesamt	Betriebsaufgabe			sonstige Stilllegung		ins- gesamt	darunter weiblich
		ins- gesamt	Haupt- nieder- lassung	Zweignieder- lassung/un- selbständige Zweigstelle	ins- gesamt	darunter Neben- erwerb		
	1	2	3	4	5	6	7	8
<b>Insgesamt</b>	<b>2 580</b>	<b>655</b>	<b>474</b>	<b>181</b>	<b>1 925</b>	<b>291</b>	<b>2 851</b>	<b>776</b>

## nach der Rechtsform des Unternehmens

Einzelunternehmen	2 129	226	171	55	1 903	269	2 129	658
Offene Handelsgesellschaft	7	6	5	1	1	1	11	5
Kommanditgesellschaft	7	7	4	3	-	-	8	-
Gesellschaft mit beschränkter Haftung Co. KG	28	28	15	13	-	-	111	25
Gesellschaft des bürgerlichen Rechts	124	107	100	7	17	17	195	38
Aktiengesellschaft	11	11	5	6	-	-	-	-
Gesellschaft mit beschränkter Haftung	247	245	165	80	2	2	368	48
Private Company Limited by Shares	15	13	4	9	2	2	15	-
Genossenschaft	-	-	-	-	-	-	-	-
Eingetragener Verein	3	3	-	3	-	-	7	2
Sonstige Rechtsformen <sup>2)</sup>	9	9	5	4	-	-	7	-

## Einzelunternehmer/-innen nach Geschlecht

weiblich	658	59	47	12	599	113	X	X
männlich	1 471	167	124	43	1 304	156	X	X

## Einzelunternehmer/-innen nach ausgewählter Staatsangehörigkeit

deutsch	1 620	162	115	47	1 458	244	1 620	531
griechisch	10	1	1	-	9	1	10	1
italienisch	10	1	1	-	9	1	10	4
österreichisch	9	1	1	-	8	-	9	5
polnisch	182	4	3	1	178	6	182	37
serbisch	-	-	-	-	-	-	-	-
türkisch	108	25	24	1	83	3	108	16

1) Anzeigepflichtige Personen, die ihren Betrieb vollständig aufgegeben haben.

2) Einschließlich geheimzuhaltender Fälle.

**10. Gewerbeanmeldungen in Berlin im Februar 2007 nach Bezirken und Wirtschaftsbereichen**

Bezirke	Ins- gesamt	Ver- arbei- tendes Ge- werbe	Bau- ge- werbe	Handel	Gast- ge- werbe	Verkehr und Nachrich- tenüber- mittlung	Kredit- und Versiche- rungs- gewerbe	Grund- stücks- und Wohnungs- wesen, Erbringung von wirt- schaftlichen Dienst- leistungen	Erbrin- gung sonstiger öffentl. u. persönl. Dienst- leistungen	Übrige Wirt- schafts- bereiche
	1	2	3	4	5	6	7	8	9	10
Mitte	561	22	87	145	52	22	15	129	70	19
Friedrichshain-Kreuzberg	368	21	36	69	52	9	13	86	67	15
Pankow	336	20	21	75	36	14	14	96	37	23
Charlottenburg-Wilmersdorf	416	16	26	75	49	12	15	122	87	14
Spandau	197	4	27	55	19	5	11	36	37	3
Steglitz-Zehlendorf	242	2	28	47	9	4	13	53	81	5
Tempelhof-Schöneberg	313	11	33	90	26	7	9	84	47	6
Neukölln	417	16	105	80	31	22	9	65	78	11
Treptow-Köpenick	229	8	53	60	15	7	2	53	24	7
Marzahn-Hellersdorf	149	4	19	41	8	7	6	45	17	2
Lichtenberg	242	1	91	35	10	7	12	55	27	4
Reinickendorf	205	5	25	62	12	11	6	46	29	9
<b>Berlin</b>	<b>3 675</b>	<b>130</b>	<b>551</b>	<b>834</b>	<b>319</b>	<b>127</b>	<b>125</b>	<b>870</b>	<b>601</b>	<b>118</b>

**11. Gewerbeabmeldungen in Berlin im Februar 2007 nach Bezirken und Wirtschaftsbereichen**

Bezirke	Ins- gesamt	Ver- arbei- tendes Ge- werbe	Bau- ge- werbe	Handel	Gast- ge- werbe	Verkehr und Nachrich- tenüber- mittlung	Kredit- und Versiche- rungs- gewerbe	Grund- stücks- und Wohnungs- wesen, Erbringung von wirt- schaftlichen Dienst- leistungen	Erbrin- gung sonstiger öffentl. u. persönl. Dienst- leistungen	Übrige Wirt- schafts- bereiche
	1	2	3	4	5	6	7	8	9	10
Mitte	379	18	77	88	56	10	12	72	32	14
Friedrichshain-Kreuzberg	264	21	18	68	50	13	9	47	33	5
Pankow	254	14	24	71	37	10	8	45	30	15
Charlottenburg-Wilmersdorf	322	15	20	99	44	13	22	68	34	7
Spandau	179	8	16	58	16	19	12	28	20	2
Steglitz-Zehlendorf	162	9	20	50	15	7	6	31	22	2
Tempelhof-Schöneberg	243	10	31	77	29	15	8	46	24	3
Neukölln	491	32	49	200	26	31	22	78	41	12
Treptow-Köpenick	173	8	28	43	19	10	6	32	22	5
Marzahn-Hellersdorf	147	4	27	39	8	14	13	24	15	3
Lichtenberg	174	6	33	58	3	10	12	34	14	4
Reinickendorf	200	10	25	55	22	4	12	45	23	4
<b>Berlin</b>	<b>2 988</b>	<b>155</b>	<b>368</b>	<b>906</b>	<b>325</b>	<b>156</b>	<b>142</b>	<b>550</b>	<b>310</b>	<b>76</b>

## Datenangebot aus dem Sachgebiet

### Datenangebot

Die in diesem Bericht enthaltenen Tabellen geben die gängigsten Kombinationen der aufgelisteten Merkmale wieder. Für den Informationsbedarf, der damit nicht abgedeckt werden kann, werden **Sonderauswertungen** erstellt.

Die Merkmale und deren Gliederung sind auf Seite 7 dieses Berichtes dargestellt.

### Lieferung

Bestellte Tabellen oder Daten werden kurzfristig entweder als Ausdruck oder als Excel-Datei (Version 4 bis 97) erstellt. Die Lieferung der Ergebnisse erfolgt dann entweder über **E-Mail** oder **Fax** (bis maximal 10 Seiten) bzw. als **Ausdruck**, **Diskette** oder **CD-ROM** durch die Post. Selbstabholer können die Ergebnisse direkt beim Statistischen Landesamt abholen.

### Kosten

Die Leistungen sind nach den geltenden Kostenrichtlinien des Statistischen Landesamtes grundsätzlich kostenpflichtig. Ausgenommen davon sind unmittelbare Berliner Landesbehörden (z.B. Senatsverwaltungen und Bezirksamter), Mitglieder des Abgeordnetenhauses, Berliner Mitglieder des Bundestages und des Europäischen Parlaments, Journalisten sowie Dienststellen, Behörden und Ämter, mit denen ein Schriftenaustausch besteht. Die Kosten für Standardtabellen sind in dem entsprechenden Abschnitt angegeben. Kosten für andere Auswertungen werden nach Aufwand berechnet. Die Zahlung erfolgt auf Rechnung, die Zahlungsfrist beträgt vier Wochen.

### Information und Beratung

Nähere Auskünfte zu Information und Beratung finden Sie auf Seite 2.

### Weitere Veröffentlichungen zum Thema

#### Statistische Berichte: Unternehmen und Arbeitsstätten, Unternehmensregister

- Gewerbeanzeigen in Berlin jährlich, 20 Seiten  
4,00 EUR  
Bestell-Nr.: 240.2
- Insolvenzen in Berlin jährlich, 16 Seiten  
4,00 EUR  
Bestell-Nr.: 320.6
- Insolvenzen in Berlin vierteljährlich, 15 Seiten im Internet  
Bestell-Nr.: 320.6E
- Unternehmensregister in Berlin jährlich, 24 Seiten  
4,00 EUR  
Bestell-Nr.: 240.1

### Allgemeines Informationsangebot

#### Datenmaterial auf Papier, Diskette oder im Internet zu folgenden Themen:

- Gebiet (regionales Bezugssystem)
- Bevölkerung und Bevölkerungsbewegung
- Mikrozensus (Haushalte, Familien, Sozialstruktur)
- Gesundheitswesen
- Wahlen (Ergebnisse)
- Schule, Berufsbildung, Ausbildungsförderung
- Kultur, Freizeit, Sport
- Hochschulen (Fach- und Hochschulen, Universitäten, Studenten)
- Rechtspflege
- Öffentliche Sozialleistungen (Jugendhilfe, Sozialhilfe, Wohngeld)
- Polizeiliche Kriminalitätsstatistik, Verkehr
- Verarbeitendes Gewerbe
- Bautätigkeit und Wohnungen
- Handel, Gastgewerbe
- Verdienste, Handwerk
- Landwirtschaft, Umwelt, Energie- und Wasserversorgung
- Volkswirtschaftl. Gesamtrechnungen
- Öffentliche Finanzen, Personal im Öffentlichen Dienst
- Preise, lfd. Wirtschaftsrechnungen
- Steuern
- Unternehmen und Arbeitsstätten, Unternehmensregister

### Veröffentlichungen

#### Statistisches Jahrbuch

Kompendium zu Berlin in Jahresdaten aus allen Bereichen der amtlichen Statistik

#### Monatschrift

Beiträge zu Methodik und Ergebnissen statistischer Erhebungen

#### Statistische Berichte

Tabellen und Kurzerläuterungen zu Ergebnissen der verschiedenen Sachgebiete der amtlichen Statistik

#### Faltblätter

Informationen kurz und knapp zum Tourismus, zur Umwelt, zu Bildung und Kultur, zum Mikrozensus

#### Verzeichnis

#### der Veröffentlichungen

Überblick über alle vom Statistischen Landesamt Berlin herausgegebenen Veröffentlichungen auf Papier, Diskette und CD.