

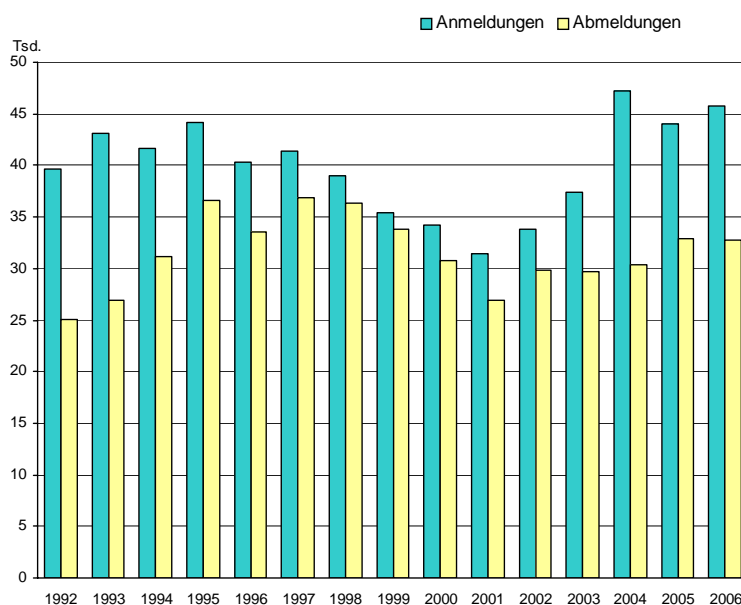
Statistischer Bericht

D I 2 – m 1/07

Gewerbeanzeigen im Land Berlin im Januar 2007

Anmeldungen
Abmeldungen
Wirtschaftsbereiche
Rechtsformen

Gewerbean- und -abmeldungen in Berlin seit 1992



Das Amt für Statistik Berlin-Brandenburg

Das Amt für Statistik Berlin-Brandenburg ist für beide Länder die zentrale Dienstleistungseinrichtung auf dem Gebiet der amtlichen Statistik. Das Amt erbringt Serviceleistungen im Bereich Information und Analyse für die breite Öffentlichkeit, für alle gesellschaftlichen Gruppen sowie für Kunden aus Verwaltung und Politik, Wirtschaft und Wissenschaft. Kerngeschäft des Amtes ist die Durchführung der gesetzlich angeordneten amtlichen Statistiken für Berlin und Brandenburg. Das Amt erhebt die Daten, bereitet sie auf, interpretiert und analysiert sie und veröffentlicht die Ergebnisse. Die Grundversorgung aller Nutzer mit statistischen Informationen erfolgt unentgeltlich, im Wesentlichen über das Internet und den Informationsservice. Daneben werden nachfrage- und zielgruppenorientierte Standardauswertungen zu Festpreisen angeboten. Kundenspezifische Aufbereitung / Beratung zu kostendeckenden Preisen ergänzt das Spektrum der Informationsbereitstellung.

Amtliche Statistik im Verbund

Die Statistiken werden bundesweit nach einheitlichen Konzepten, Methoden und Verfahren arbeitsteilig erstellt. Die statistischen Ämter der Länder sind dabei grundsätzlich für die Durchführung der Erhebungen, für die Aufbereitung und Veröffentlichung der Länderergebnisse zuständig. Durch diese Kooperation in einem „Statistikverbund“ entstehen für alle Länder vergleichbare und zu einem Bundesergebnis zusammenführbare Erhebungsergebnisse.

Produkte und Dienstleistungen

Informationsservice

info@statistik-bbb.de

mit statistischen Informationen für jedermann und Beratung sowie maßgeschneiderte Aufbereitungen von Daten über Berlin und Brandenburg.

Auskunft, Beratung, Pressedienst sowie Fachbibliotheken in Potsdam und Berlin.

Standort Potsdam

Dortustraße 46, 14467 Potsdam

Tel. 0331 39-444

Fax 0331 39-418

Mo–Do 9–15 Uhr, Fr 9–14 Uhr

Bibliothek

Tel. 0331 39-843

Fax 0331 39-418

Mo–Do 10.30–15 Uhr, Fr 9.30–14 Uhr

Standort Berlin

Alt-Friedrichsfelde 60, 10315 Berlin

Tel. 030 9021-3434

Fax 030 9021-3655

Mo–Do 9–15 Uhr, Fr 9–14 Uhr

Bibliothek

Tel. 030 9021-3434

Fax 030 9021-3655

Mo–Do 9–15 Uhr, Fr 9–14 Uhr

Internet-Angebot

www.statistik-berlin-brandenburg.de

mit aktuellen Daten, Pressemitteilungen, Statistischen Berichten zum kostenlosen Herunterladen, regionalstatistischen Informationen, Wahlstatistiken und -analysen sowie einem Überblick über das gesamte Leistungsspektrum des Amtes.

Statistische Jahrbücher

mit einer Vielzahl von Tabellen aus nahezu allen Arbeitsgebieten der amtlichen Statistik.

Statistische Berichte

mit Ergebnissen der einzelnen Statistiken in Tabellen in tiefer sachlicher Gliederung und Grafiken zur Veranschaulichung von Entwicklungen und Strukturen.

Mit dieser Reihe werden die bisherigen Veröffentlichungen Statistischer Berichte aus dem Landesbetrieb für Datenverarbeitung und Statistik Land Brandenburg sowie dem Statistischen Landesamt Berlin fortgesetzt.

Informationen zu dieser Veröffentlichung

Referat 48 B

Tel. (030) 9021-3701/3823

Fax (030) 5158 8323

unternehmen@statistik-bbb.de

Impressum

Amt für Statistik Berlin-Brandenburg

Dortustraße 46

14467 Potsdam

Telefon: 0331 39-444

Fax: 0331 39-418

info@statistik-bbb.de

www.statistik-berlin-brandenburg.de

Statistischer Bericht

D I 2 – m 1/07

© **Amt für Statistik** Berlin-Brandenburg

Die Veröffentlichung und Verbreitung, auch auszugsweise, mit Quellenangabe für nichtgewerbliche Zwecke gestattet.

Erscheinungsfolge:
monatlich im Internet

Zeichenerklärung

- nichts vorhanden
- () Aussagewert ist eingeschränkt
- Zahlenwert unbekannt oder geheimzuhalten
- x Tabellenfach gesperrt
- / Zahlenwert nicht sicher genug
- 0 weniger als die Hälfte von 1 in der letzten besetzten Stelle, jedoch mehr als nichts
- p vorläufige Zahl
- ... Angabe fällt später an
- r berichtigte Zahl
- s geschätzte Zahl

		Seite
Erläuterungen	4	
1 Allgemeine Angaben	4	
2 Zweck und Ziele der Statistik	4	
3 Erhebungsmethodik	4	
4 Genauigkeit	5	
5 Aktualität und Pünktlichkeit	5	
6 Zeitliche und räumliche Vergleichbarkeit	5	
7 Bezüge zu anderen Erhebungen	5	
8 Weitere Informationsquellen	5	
9 Definitionen, Klassifikationen und Merkmale	6	
Datenangebot aus dem Sachgebiet	23	
Datenangebot	23	
Lieferung	23	
Kosten	23	
Information und Beratung	23	
Weitere Veröffentlichungen zum Thema	23	
Allgemeines Informationsangebot	23	
Grafiken		
1. Gewerbeanmeldungen in Berlin seit 2005.....		8
2. Gewerbeabmeldungen in Berlin seit 2005.....		8
Tabellen		
1. Gewerbeanzeigen in Berlin seit 2000.....		9
2. Gewerbeanmeldungen in Berlin im Januar 2007 nach Wirtschaftsbereichen und Grund der Meldungen.....		10
3. Gewerbeanmeldungen in Berlin im Januar 2007 nach Art der Niederlassung, Rechtsform, Einzelunternehmen nach Geschlecht und ausgewählter Staatsangehörigkeit		12
4. Neugründungen sowie Gewerbetreibende in Berlin im Januar 2007 nach Wirtschaftsbereichen.....		13
5. Neugründungen sowie Gewerbetreibende in Berlin im Januar 2007 nach Rechtsform, Einzelunternehmen nach Geschlecht und ausgewählter Staatsangehörigkeit		15
6. Gewerbeabmeldungen in Berlin im Dezember 2006 nach Wirtschaftsbereichen und Grund der Meldungen.....		16
7. Gewerbeabmeldungen in Berlin im Januar 2007 nach Art der Niederlassung, Rechtsform, Einzelunternehmen nach Geschlecht und ausgewählter Staatsangehörigkeit		18
8. Vollständige Aufgaben sowie Gewerbetreibende in Berlin im Januar 2007 nach Wirtschaftsbereichen.....		19
9. Vollständige Aufgaben sowie Gewerbetreibende in Berlin im Januar 2007 nach Rechtsform, Einzelunternehmen nach Geschlecht und ausgewählter Staatsangehörigkeit		21
10. Gewerbeanmeldungen in Berlin im Januar 2007 nach Bezirken und Wirtschaftsbereichen.....		22
11. Gewerbeabmeldungen in Berlin im Dezember 2006 nach Bezirken und Wirtschaftsbereichen.....		22

Erläuterungen

1 Allgemeine Angaben

- 1.1. Bezeichnung der Statistik:**
Gewerbeanzeigenstatistik,
EVAS-Nr.: 523 11
- 1.2. Berichtszeitraum:** monatlich
- 1.3. Erhebungstermin:**
laufend
- 1.4. Periodizität:**
monatlich seit 1996
- 1.5. Regionale Gliederung**
Berlin und Bezirke in Standardveröffentlichungen.
- 1.6. Erhebungsgesamtheit**
Alle juristischen und alle natürlichen Personen, die nach § 14 Gewerbeordnung verpflichtet sind, Aufnahme, Änderung oder Aufgabe einer gewerblichen Tätigkeit der zuständigen Behörde anzuzeigen.
- 1.7. Erhebungseinheiten:**
Gewerbetreibende
- 1.8. Rechtsgrundlagen:**
- Gewerbeordnung (GewO) vom 1. Januar 1987 (BGBl. I S. 425), in der Fassung vom 22. Februar 1999 (BGBl. I S. 202); zuletzt geändert durch das Gesetz vom 22. August 2006 (BGBl. I S. 1970).
 - Gesetz über die Statistik für Bundeszwecke (Bundesstatistikgesetz - BStatG) vom 22. Januar 1987 (BGBl. I S. 462, 565); zuletzt geändert durch Artikel 2 des Gesetzes vom 9. Juni 2005 (BGBl. I S. 1534).
- 1.9. Geheimhaltung und Datenschutz:**
Die erhobenen Einzelangaben werden nach § 16 Bundesstatistikgesetz grundsätzlich geheim gehalten. Nur in ausdrücklich gesetzlichen Ausnahmefällen dürfen Einzelangaben übermittelt werden. Die Namen und Adressen der Befragten werden in keinem Fall an Dritte weitergegeben. Nach § 16 Abs. 6 Bundesstatistikgesetz ist es möglich, den Hochschulen oder sonstigen Einrichtungen mit der Aufgabe unabhängiger wissenschaftlicher Forschung für die Durchführung wissenschaftlicher Vorhaben Einzelangaben dann zur Verfügung zu stellen, wenn diese so anonymisiert sind, dass sie nur mit einem unverhältnismäßig großen Aufwand an Zeit, Kosten und Arbeitskraft dem Befragten oder Betroffenen zugeordnet werden können. Die Pflicht zur Geheimhaltung besteht auch für

Personen, die Empfänger von Einzelangaben sind.

2 Zweck und Ziele der Statistik

- 2.1. Erhebungsinhalte:**
Die Gewerbeanzeigenstatistik liefert Informationen über die Zahl der Gewerbe- und -abmeldungen nach Wirtschaftsbereichen, Rechtsformen, Zahl der tätigen Personen und Bundesländern. Außerdem werden Geschlecht und Staatsangehörigkeit der Gewerbetreibenden ermittelt. Die An- und Abmeldungen werden danach unterschieden, welche Gründe maßgeblich waren. Außerdem informiert die Statistik über die Anlässe für Ummeldungen von Betrieben.
- 2.2. Zweck der Statistik:**
Die Gewerbeanzeigenstatistik hat die Aufgabe, zum einen über das Meldegeschehen in seiner Gesamtheit zu informieren, aber auch Existenzgründungen und Stilllegungen von Unternehmen und Betrieben statistisch abzubilden.
- 2.3. Hauptnutzer der Statistik:**
Alle Bezirksverwaltungen in Berlin; Senatsverwaltung für Wirtschaft, Technologie und Frauen; Bundesministerium für Wirtschaft; Deutsche Bundesbank; Bankgesellschaft Berlin; Industrie- und Handelskammer; Handwerkskammer; Hotel- und Gaststättenverband Berlin; Deutscher Gewerkschaftsbund; Verband der Creditreform; Institut für Mittelstandsforschung; Institut für Wirtschaftsforschung Halle; Universität Mainz; Fachhochschule für Wirtschaft; Berliner Institut für vergleichende Sozialforschung; Schüler und Studenten; Medien.
- 2.4. Einbeziehung von Nutzer:**
Wichtige Nutzer wurden bei der Planung 1996 und der Neugestaltung der Gewerbeanzeigenstatistik 2003 in bilateralen Gesprächen einbezogen.

3 Erhebungsmethodik

- 3.1. Art der Datengewinnung:**
Die Gewerbeanzeigenstatistik wird wie eine Sekundärstatistik auf der Basis der in der Verwaltung erstellten Gewerbemeldungen durchgeführt. Um Aufschluss über die Zahl und Art der in einem Bezirk ansässigen Gewerbebetriebe zu erhalten, sind Gewerbetreibende gesetzlich verpflichtet, meldepflichtige Vorgänge dem zuständigen Gewerbeamt anzuzeigen. Die Kopien dieser An-, Ab- und Ummeldungen werden bzw. wurden statistisch ausgewertet.

3.2 Stichprobenverfahren:

nicht relevant

3.3 Hinweise aus Saisonbereinigungsverfahren:

nicht relevant

3.4 Erhebungsinstrumente und Berichtsweg:

Die Meldungen der Gewerbeämter in Berlin gegenüber dem Amt für Statistik erfolgen auf elektronischen Wege.

3.5 Belastung der Auskunftspflichtigen:

Die Erstattung der Gewerbeanzeige dient primär den Bezirken zur Gewerbeüberwachung. Durch die Verwendung von Kopien dieser Anzeigen entsteht für die Auskunftspflichtigen durch die Statistik keinerlei zusätzliche Belastung. Gemäß Artikel 11 des Ersten Gesetzes zum Abbau bürokratischer Hemmnisse insbesondere in der mittelständischen Wirtschaft vom 22. August 2006 wurde ab September 2006 die Auswertung der Gewerbeummeldungen eingestellt.

3.6 Dokumentation der Fragebögen:

Die Gewerbeanzeige stellt den Fragebogen dar. Diese Mustervordrucke sind Bestandteil der Gewerbeordnung. Die Anzeigenden sind verpflichtet, den Inhalt dieser Vordrucke zu verwenden. Bei der elektronischen Verarbeitung der Anzeigen bei den Gemeinden kann vom vorgegebenen Format der Muster, jedoch nicht vom Inhalt, abgewichen werden.

4 Genauigkeit

4.1 Qualitative Gesamtbewertung der Genauigkeit:

Die Gewerbeanzeigenstatistik ist eine Totalerhebung, die sichere Informationen über die Aufnahme, Beendigung und Änderung gewerblicher Tätigkeiten und deren Anlässe liefert. Nicht der Gewerbeordnung unterliegen – und sind daher auch nicht in die Statistik einbezogen – die Freien Berufe, die Urproduktion wie Land- und Forstwirtschaft oder Bergbau sowie die Versicherungen. Alle Angaben erfolgen ohne Automatenaufsteller und Reisegewerbe.

4.2 Stichprobenbedingte Fehler:

nicht relevant

4.3 Nicht stichprobenbedingte Fehler:

Die Anzeigen sind, insbesondere wenn sie als Formular bereitgestellt wurden, oft nicht vollständig oder ungenau ausgefüllt. Insbesondere erlaubt die Beschreibung der wirtschaftlichen Tätigkeit keine genaue Zuordnung nach der

Klassifikation der Wirtschaftszweige. Angebots von ca. 90 000 Anzeigen pro Jahr in Berlin sind Rückfragen daher nur in besonderen Fällen wirtschaftlich vertretbar.

5 Aktualität und Pünktlichkeit

Gegenwärtig werden die Quartals- und Jahresergebnisse der Gewerbeanzeigenstatistik spätestens 10 Wochen nach Ende des Berichtszeitraums in Form einer Pressemitteilung veröffentlicht. Ca. 12 Wochen nach Ende des Berichtszeitraums werden die monatlichen statistischen Berichte für das Internet erstellt, der Jahresbericht und die Internetpräsenz werden im ersten Halbjahr des folgenden Kalenderjahres veröffentlicht. Die Angaben sind endgültig, eine nachträgliche Korrektur erfolgt nicht.

6 Zeitliche und räumliche Vergleichbarkeit

Die Ergebnisse können mit dem entsprechenden Vorjahreszeitraum verglichen werden. Einschränkungen gibt es vor allem bei Änderung der Systematik wie z.B. der Klassifikation der Wirtschaftszweige. Der Bericht enthält Angaben, die alle Statistischen Landesämter für ihren Bereich unter gleicher Kennziffer veröffentlichen.

7 Bezüge zu anderen Erhebungen

Keine

8 Weitere Informationsquellen

8.1 Publikationswege:

Der Inhalt dieses Berichtes ist auf Wunsch auch auf Diskette erhältlich oder kann per E-Mail versandt werden.

8.2 Kontaktinformationen:

Fachbereich Unternehmensregister:
Telefon: (030) 9021 3550/3823
Telefax: (030) 5158 8323
E-Mail: unternehmen@statistik-bbb.de

8.3 Weiterführende Veröffentlichungen:

Ergebnisse für das gesamte Bundesgebiet werden in der Fachserie 2, Reihe 5 "Unternehmen und Arbeitsstätten" des Statistischen Bundesamtes veröffentlicht.

Zuletzt erschienene Aufsätze:

1. Heymann, T.: 15 Jahre nach der Wende in Berlin aus statistischer Sicht; "Berliner Statistik" - Monatsschrift 2005, Heft 10, S. 363.
2. Heymann, T.: Gewerbeanzeigen in den 12 Bezirken von Berlin von 1991 bis 2002 "Berliner Statistik" - Mo-

3. Heymann, T.: Statistik der Gewerbeanzeigen durch Änderung der Gewerbeordnung aufgewertet; "Berliner Statistik" - Monatsschrift 2003, Heft 3, S. 108.
4. Heymann, T.: Gewerbeanzeigen in Berlin 1991 - 2000; "Berliner Statistik" - Monatsschrift 2001, Heft 6, S. 266.

9 Definitionen, Klassifikationen und Merkmale

9.1 Definitionen:

- **Gewerbeanmeldung:**
Die Neugründung eines Betriebes, die Wiedereröffnung eines Betriebes nach Verlegung (Zuzug), die Gründung eines Betriebes nach dem Umwandlungsgesetzes, die Änderung der Rechtsform, der Eintritt von Gesellschaftern und die Übernahme durch Erbfolge, Kauf oder Pacht eines Betriebes.
- **Gewerbeabmeldung:**
Die vollständige Aufgabe eines Betriebes, die Verlagerung eines Betriebes in ein anderes Bundesland (Fortzug), die Abmeldung eines Betriebes nach dem Umwandlungsgesetzes, die Änderung der Rechtsform, der Austritt von Gesellschaftern und die Übergabe durch Erbfolge, Kauf oder Pacht eines Betriebes.
- **Gewerbeummeldung:**
Die Änderung oder Erweiterung der wirtschaftlichen Tätigkeit des Betriebes, die Verlegung eines Betriebes innerhalb Berlins oder sonstige Veränderungen (Namensänderung, Nebenerwerb).
- **Betrieb / Betriebsstätte:**
Die Gewerbeordnung gestattet den gleichzeitigen Betrieb eines oder verschiedener Gewerbe in einer oder mehreren Betriebs- oder Verkaufsstätten. Betriebs- oder Verkaufsstätten können Hauptniederlassungen, Zweigniederlassungen oder unselbständige Zweigstellen sein.
- **Hauptniederlassung (Hptn.):**
Mittelpunkt des Geschäftsverkehrs eines Betriebes, der sich bei Personengesellschaften und juristischen Personen am Sitz des Unter-

nehmens befindet. Er kann aber auch in der Wohnung des Gewerbetreibenden liegen.

- **Zweigniederlassung (Zwgn.):**
Betrieb mit selbständiger Organisation, selbständigen Betriebsmitteln und gesonderter Buchführung, dessen Leiter Geschäfte selbständig abzuschließen und durchzuführen befugt ist.
- **Unselbständige Zweigniederlassung (Zwgn.):**
Feste örtliche Anlagen oder Einrichtungen, die der Ausübung eines stehenden Gewerbes dienen (z.B. ein Auslieferungslager), jedoch nicht die Bedingungen einer Zweigniederlassung erfüllen.
- **Betriebsgründung:**
Gründung einer Haupt-, Zweigniederlassung oder unselbständigen Zweigstelle durch eine natürliche oder juristische Person, die entweder im Handels-, Vereins- oder Genossenschaftsregister eingetragen ist oder die Handwerkseigenschaft besitzt oder mindestens einen Arbeitnehmer beschäftigt.
- **Sonstige Neugründung:**
Gründung einer Hauptniederlassung durch einen Minderkaufmann (Kleingewerbe), der also in keinem Register eingetragen ist, der keine Handwerkskarte besitzt und keine Arbeitnehmer beschäftigt. Gründung eines Gewerbes, das im Nebenerwerb betrieben wird oder Meldung der Gründung einer Niederlassung ohne Angabe von Beschäftigten.
- **Übernahme:**
Umfasst den Kauf oder die Pacht eines Betriebes, den Eintritt der Erbfolge, der Rechtsformänderung sowie Gesellschaftereintritte.
- **Umwandlung:**
Die Umwandlung nach dem Umwandlungsgesetz umfasst die Verschmelzung mehrerer Betriebe zu einem, die Aufspaltung eines Betriebes in mehrere Betriebe sowie die Aufspaltung oder Ausgliederung von Betriebsteilen mit dem Ziel der Neugründung.
- **Betriebsaufgabe:**
Vollständige Aufgabe eines Betriebes der von einer juristischen oder natürlichen Person geführt wurde. Bei der natürlichen Person ist Voraussetzung, dass sie im Handelsregister eingetragen war oder zuletzt mindestens einen Arbeitnehmer beschäftigt hat.

- **Sonstige Stilllegung:**

Vollständige Aufgabe einer Hauptniederlassung eines Kleingewerbetreibenden, der nicht im Handelsregister eingetragen war und keine Arbeitnehmer beschäftigte bzw. der ein Gewerbe im Nebenerwerb betrieb.

- **Übergabe:**

Umfasst den Verkauf oder die Verpachtung eines Betriebes, den Antritt der Erbfolge, der Rechtsformänderungen sowie Gesellschafteraustritte.

9.2 Klassifikationen:

- Statistisches Bundesamt: Klassifikation der Wirtschaftszweige mit Erläuterungen, Ausgabe 2003 (WZ03); Wiesbaden.
- AGS – Amtlicher Gemeindeschlüssel.
- Katalog Rechtsformen.
- Katalog des Staatsangehörigkeits- und Gebietsschlüssels.
- Katalog der Registergerichtsschlüssel.
- Amt für Statistik: Regionales Bezugssystem.
- EVAS – Einheitliches Verzeichnis amtlicher Statistiken.

9.3 Merkmale und Ausprägungen:

- Art der Meldung:
Anmeldung
Abmeldung
- Datum der Meldung für:
Anmeldung
Abmeldung
- Berichtsmonat / -jahr:
- Gemeindeschlüssel:
Regionales Bezugssystem
- Registergericht:
Schlüsselnummer
Postleitzahl
- Art des Registers:
Handelsregister A
Handelsregister B
Genossenschaftsregister
Vereinsregister
Partnerschaftsregister
- Grad der Selbständigkeit:
Hauptniederlassung
Zweigniederlassung
Unselbständige Zweigstelle
Automatenaufstellbetrieb
Reisegewerbe
- Art des Betriebes in:
Industrie
Handwerk
Handel
Sonstiges

- Rechtsform:

Katalog der Rechtsformen

- Angaben zum Betrieb:

Zahl der geschäftsführenden Gesellschafter

Zahl der gesetzlichen Vertreter

Aktuelle bzw. frühere Betriebsstätte, ggf.

Hauptniederlassung

- Handwerkskarte:

Nein / Ja

- Anzahl tätigen Personen (Voll-, Teilzeit) bei der:

Anmeldung

Abmeldung

- Wirtschaftliche Tätigkeit:

Klassifikation der Wirtschaftszweige, Ausgabe 2003 (WZ 2003)

- Angaben zur Person:

Geschlecht

- Staatsangehörigkeit:

Katalog des Staatsangehörigkeits- und Gebietsschlüssels

- Staatsangehörigkeit für weitere Gesellschafter:

Katalog des Staatsangehörigkeits- und Gebietsschlüssels

- Tätigkeit (vorerst / zuletzt) im Nebenerwerb:

Nein / Ja

- Grund der Anmeldung:

Neugründung

Wiedereröffnung nach Verlegung aus einem anderen Meldebezirk

Gründung nach dem Umwandlungsgesetz

Wechsel der Rechtsform

Gesellschaftereintritt

Erbfolge / Kauf / Pacht

- Grund der Abmeldung:

Vollständige Aufgabe

Verlegung in einen anderen Meldebezirk

Aufgabe infolge des Umwandlungsgesetzes

Wechsel der Rechtsform

Gesellschafteraustritt

Erbfolge / Verkauf / Verpachtung

- Ursache der Abmeldung:

Keine Angabe

Wirtschaftliche Schwierigkeiten

Insolvenzverfahren

Von Amts wegen

Persönliche Gründe

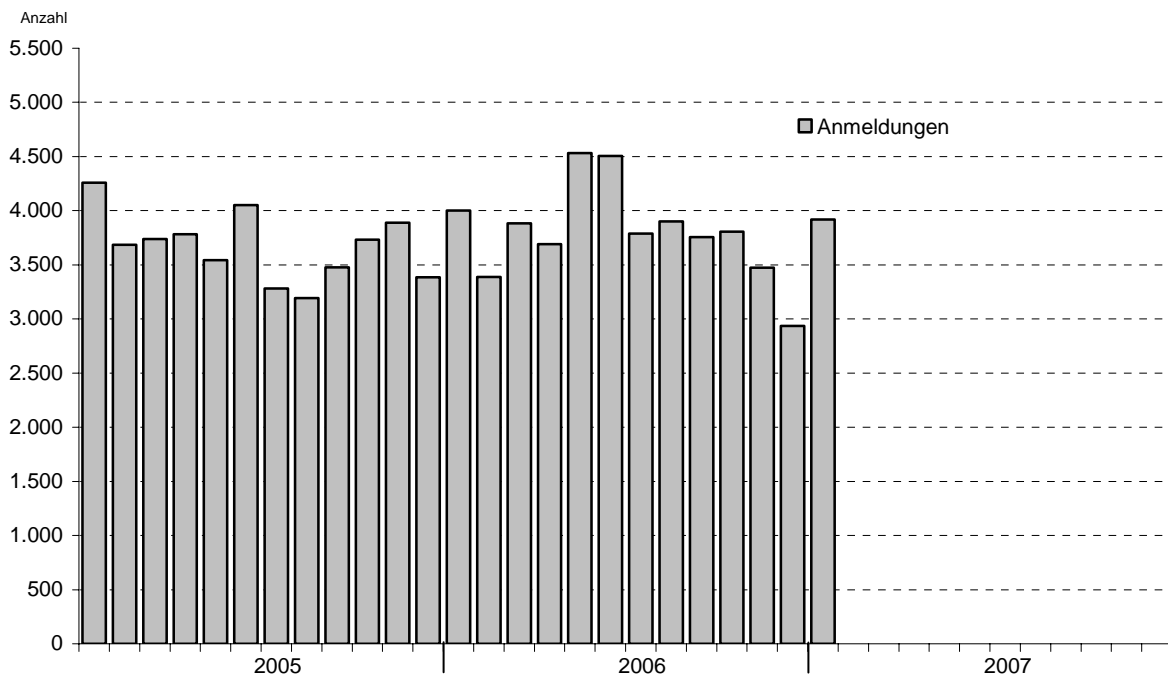
Betrieb wurde nie ausgeübt

Verlegung in einen anderen Meldebezirk

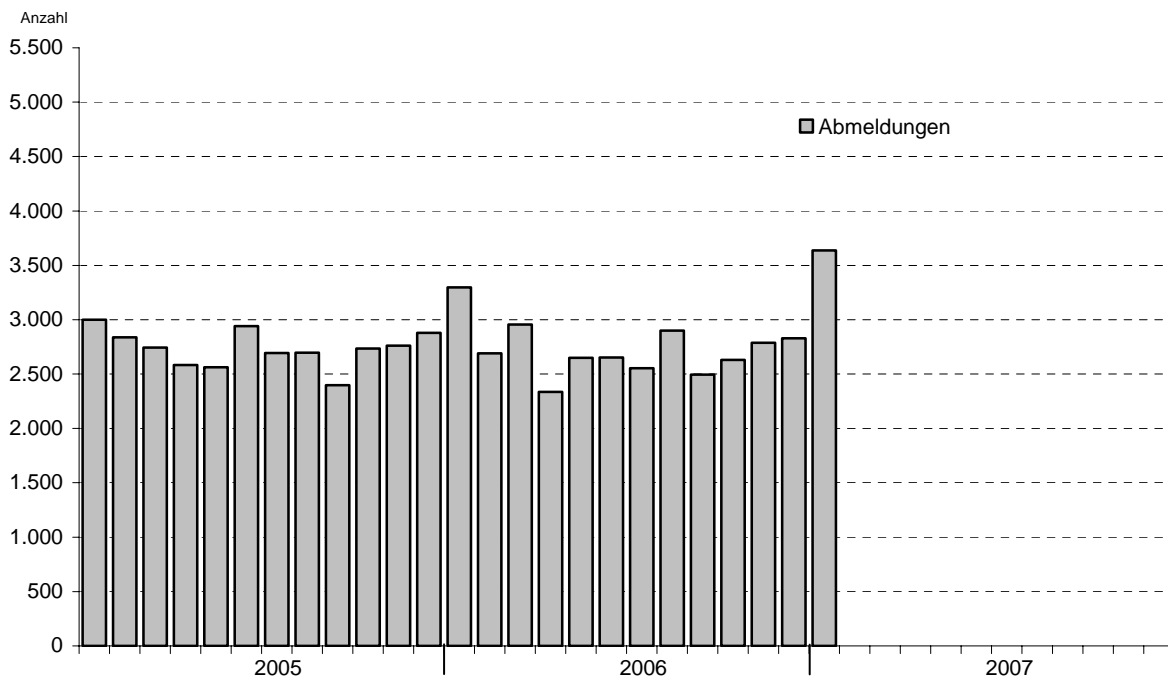
Übergabe wegen Verkauf / Verpachtung

Sonstige Gründe

1. Gewerbebeanmeldungen in Berlin seit 2005



2. Gewerbeabmeldungen in Berlin seit 2005



1. Gewerbeanzeigen in Berlin seit 2000

Jahr --- Monat	Anmeldungen		Abmeldungen		Ummeldungen ¹⁾	
	insgesamt	darunter Neuer- richtungen ²⁾	insgesamt	darunter Aufgabe ³⁾	insgesamt	darunter Veränderung der Betriebstätigkeit ⁴⁾
	1	2	3	4	5	6
2000	34 155	28 537	30 789	23 699	11 285	3 555
2001	31 414	26 208	26 893	21 060	9 737	2 927
2002	33 875	28 373	29 887	23 812	11 051	3 510
2003	37 374	32 008	29 654	24 423	10 436	2 577
2004	47 158	41 941	30 404	25 025	12 809	3 609
2005	44 015	39 289	32 833	28 126	15 615	4 187
2006	45 762	41 098	32 773	28 136	x	x
2006 Januar	4 101	3 604	3 296	2 788	1 538	353
Februar	3 387	2 975	2 690	2 297	1 370	314
März	3 882	3 462	2 955	2 544	1 351	319
April	3 692	3 347	2 335	1 991	1 385	311
Mai	4 531	4 147	2 649	2 267	1 386	337
Juni	4 507	4 079	2 654	2 294	1 387	334
Juli	3 790	3 427	2 553	2 194	1 242	268
August	3 900	3 533	2 901	2 552	1 337	304
September	3 757	3 384	2 494	2 146	1 285	279
Oktober	3 806	3 451	2 631	2 285	x	x
November	3 473	3 082	2 787	2 374	x	x
Dezember	2 936	2 607	2 828	2 404	x	x
2007 Januar	3 918	3 372	3 636	3 081	x	x
Februar						
März						
April						
Mai						
Juni						
Juli						
August						
September						
Oktober						
November						
Dezember						
Veränderung gegenüber dem Vorjahresmonat in %						
Januar	-4,5	-6,4	10,3	10,5	x	x
Februar						
März						
April						
Mai						
Juni						
Juli						
August						
September						
Oktober						
November						
Dezember						

1) Gemäß Artikel 11 des Ersten Gesetzes zum Abbau bürokratischer Hemmnisse insbesondere in der mittelständischen Wirtschaft wurde ab September 2006 die Auswertung der Ummeldungen eingestellt.

2) Betriebsgründungen und sonstige Neuerrichtungen, ohne Zuzüge

3) Ohne Verlagerung; einschließlich Aufgabe einer Zweigniederlassung oder unselbstständigen Zweigstellen

4) Änderung und/oder Erweiterung

2. Gewerbebeanmeldungen in Berlin im Januar 2007 nach Wirtschaftsbereichen und Grund der Meldungen

Nr. der Klas- sifika- tion ¹⁾	Wirtschaftszweige	Gewerbe- anmel- dungen ins- gesamt	Neuerrichtungen			Zuzug	Übernahme			
			ins- gesamt	Neu- gründung	Um- wand- lung		ins- gesamt	Rechts- form- wechsel	Gesell- schafter- eintritt	Erbfolge/ Kauf/ Pacht
			1	2	3	4	5	6	7	8
A	Land- und Forstwirtschaft	20	18	18	-	1	1	-	-	1
01	Landwirtschaft und Jagd	20	18	18	-	1	1	-	-	1
D	Verarbeitendes Gewerbe	145	129	127	2	6	10	2	4	4
15	Ernährungsgewerbe	15	14	14	-	-	1	-	-	1
16	Tabakverarbeitung	-	-	-	-	-	-	-	-	-
17	Textilgewerbe	6	6	6	-	-	-	-	-	-
18	Bekleidungsgewerbe	11	11	11	-	-	-	-	-	-
19	Ledergewerbe	-	-	-	-	-	-	-	-	-
20	Holzgewerbe									
	(ohne Herstellung von Möbeln)	3	3	3	-	-	-	-	-	-
21	Papiergewerbe	2	2	2	-	-	-	-	-	-
22	Verlags-, Druckgewerbe, Vervielfältigung	35	32	31	1	3	-	-	-	-
23	Kokerei, Mineralölverarbeitung, Herstellung von Brutstoffen	-	-	-	-	-	-	-	-	-
24	Herstellung von chemischen Erzeugnissen	2	1	1	-	-	1	-	1	-
25	Herstellung von Gummi- und Kunststoffwaren	3	3	3	-	-	-	-	-	-
26	Glasgewerbe, Herstellung von Keramik, Verarbeitung von Steinen und Erden	2	1	1	-	-	1	-	1	-
27	Metallerzeugung und -bearbeitung	-	-	-	-	-	-	-	-	-
28	Herstellung von Metallerzeugnissen	11	11	11	-	-	-	-	-	-
29	Maschinenbau	4	3	3	-	-	1	-	1	-
30	Herstellung von Büromaschinen, DV-Geräten und -Einrichtungen	5	3	3	-	1	1	1	-	-
31	Herstellung von Geräten der Elektrizitätserzeugung, -verteilung u. Ä.	-	-	-	-	-	-	-	-	-
32	Rundfunk- und Nachrichtentechnik	10	10	9	1	-	-	-	-	-
33	Medizin-, Mess-, Steuertechnik, Optik, Herstellung von Uhren	4	4	4	-	-	-	-	-	-
34	Herstellung von Kraftwagen und Kraftwagenteilen	-	-	-	-	-	-	-	-	-
35	Sonstiger Fahrzeugbau	1	1	1	-	-	-	-	-	-
36	Herstellung von Möbeln, Schmuck, Musikinstrumenten, Sportgeräten usw.	14	7	7	-	2	5	1	1	3
37	Recycling	17	17	17	-	-	-	-	-	-
E	Energie- und Wasserversorgung	8	7	7	-	1	-	-	-	-
40	Energieversorgung	8	7	7	-	1	-	-	-	-
F	Baugewerbe	489	464	464	-	15	10	2	6	2

noch: 2. Gewerbeanmeldungen in Berlin im Januar 2007 nach Wirtschaftsbereichen und Grund der Meldungen

Nr. der Klas- sifika- tion ¹⁾	Wirtschaftszweige	Gewerbe- anmel- dungen ins- gesamt	Neuerrichtungen			Zuzug	Übernahme			
			ins- gesamt	Neu- gründung	Um- wand- lung		ins- gesamt	Rechts- form- wechsel	Gesell- schafter- eintritt	Erbfolge/ Kauf/ Pacht
		1	2	3	4	5	6	7	8	9
G	Handel; Instandhaltung und Reparatur von Kfz und Gebrauchsgütern	905	791	789	2	24	90	13	7	70
50	Kfz-Handel; Instandhaltung und Reparatur von Kfz; Tankstellen	111	98	97	1	2	11	2	2	7
51	Handelsvermittlung und Großhandel (ohne KfZ)	179	162	161	1	9	8	1	2	5
52	Einzelhandel (ohne Handel mit Kfz und Tankstellen); Reparatur von Gebrauchsgütern	615	531	531	-	13	71	10	3	58
H	Gastgewerbe	381	176	176	-	1	204	10	11	183
I	Verkehr und Nachrichtenübermittlung	132	116	115	1	8	8	2	2	4
60	Landverkehr; Transport in Rohrfernleitungen	42	36	36	-	2	4	1	1	2
63	Hilfs- und Nebentätigkeit für den Verkehr; Verkehrsvermittlung	34	30	29	1	1	3	1	-	2
64	Nachrichtenübermittlung	55	49	49	-	5	1	-	1	-
J	Kredit- und Versicherungsgewerbe	179	150	150	-	4	25	4	1	20
67	Kredit- und Versicherungs- hilfsgewerbe	151	144	144	-	4	3	2	1	-
K	Grundstücks-, Wohnungswesen, Vermietung von beweglichen Sachen usw.	899	830	827	3	39	30	11	7	12
70	Grundstücks- und Wohnungswesen	131	118	118	-	4	9	2	1	6
71	Vermietung beweglicher Sachen ohne Bedienungspersonal	33	30	29	1	1	2	-	-	2
72	Datenverarbeitung und Datenbanken	95	86	85	1	7	2	1	1	-
73	Forschung und Entwicklung	4	4	4	-	-	-	-	-	-
74	Erbringung von wirtschaftlichen Dienstleistungen a. n. g.	636	592	591	1	27	17	8	5	4
M	Erziehung und Unterricht	25	21	21	-	3	1	-	-	1
N	Gesundheits-, Veterinär- und Sozialwesen	54	48	48	-	5	1	1	-	-
O	Erbringung sonstiger öffentlicher und persönlicher Dienstleistungen	679	620	618	2	19	40	3	4	33
92	Kultur, Sport und Unterhaltung	105	95	94	1	5	5	1	-	4
B+C	Übrige Wirtschaftszweige ²⁾	2	2	2	-	-	-	-	-	-
A-K, M-O	Insgesamt	3 918	3 372	3 362	10	126	420	48	42	330

1) Klassifikation der Wirtschaftszweige, Ausgabe 2003 (WZ 2003), Kurzbezeichnung.

2) Einschließlich geheimzuhaltender Fälle.

3. Gewerbeanmeldungen in Berlin im Januar 2007 nach Art der Niederlassung, Rechtsform, Einzelunternehmen nach Geschlecht und ausgewählter Staatsangehörigkeit

Art der Niederlassung Rechtsform Geschlecht Staatsangehörigkeit	Gewerbe- anmel- dungen ins- gesamt	Neuerrichtung			Zuzug	Übernahme			
		ins- gesamt	Neu- gründung	Um- wandlung		ins- gesamt	Rechts- form- wechsel	Gesell- schafter eintritt	Erbfolge/ Kauf/ Pacht
	1	2	3	4	5	6	7	8	9
Insgesamt	3 918	3 372	3 362	10	126	420	48	42	330
nach der Art der Niederlassung									
Hauptniederlassung	3 553	3 095	3 091	4	116	342	40	41	261
Zweigniederlassung	58	48	47	1	3	7	1	-	6
Unselbstständige Zweigstelle	307	229	224	5	7	71	7	1	63
nach der Rechtsform des Unternehmens									
Einzelunternehmen	3 080	2 732	2 732	-	83	265	8	-	257
Offene Handelsgesellschaft	6	4	4	-	1	1	-	1	-
Kommanditgesellschaft	13	10	10	-	-	3	2	-	1
Gesellschaft mit beschränkter Haftung Co. KG	74	61	59	2	5	8	5	1	2
Gesellschaft des bürgerlichen Rechts	192	139	139	-	2	51	6	40	5
Aktiengesellschaft	22	16	15	1	2	4	3	-	1
Gesellschaft mit beschränkter Haftung	435	349	342	7	30	56	24	-	32
Private Company Limited by Shares	55	47	47	-	3	5	-	-	5
Genossenschaft	2	2	2	-	-	-	-	-	-
Eingetragener Verein	7	6	6	-	-	1	-	-	1
Sonstige Rechtsformen ¹⁾	32	6	6	-	-	26	-	-	26
Einzelunternehmer/-innen nach Geschlecht									
weiblich	1 014	917	917	-	26	71	3	-	68
männlich	2 066	1 815	1 815	-	57	194	5	-	189
Einzelunternehmer/-innen nach ausgewählter Staatsangehörigkeit									
deutsch	2 161	1 927	1 927	-	72	162	5	-	157
griechisch	5	3	3	-	-	2	-	-	2
italienisch	19	13	13	-	-	6	-	-	6
österreichisch	8	7	7	-	-	1	-	-	1
polnisch	347	341	341	-	4	2	-	-	2
serbisch	-	-	-	-	-	-	-	-	-
türkisch	176	126	126	-	1	49	3	-	46

1) Einschließlich geheimzuhaltender Fälle.

4. Neugründungen sowie Gewerbetreibende in Berlin im Januar 2007 nach Wirtschaftsbereichen

Nr. der Klas- sifika- tion ¹⁾	Wirtschaftszweige	Neugründungen						Gewerbetreibende ²⁾	
		ins- gesamt	Betriebsgründung			sonstige Neugründung		ins- gesamt	darunter weiblich
			ins- gesamt	Haupt- nieder- lassung	Zweignieder- lassung/un- selbständige Zweigstelle	ins- gesamt	darunter Neben- erwerb		
		1	2	3	4	5	6	7	8
A	Land- und Forstwirtschaft	18	4	4	-	14	4	21	4
01	Landwirtschaft und Jagd	18	4	4	-	26	6	32	9
D	Verarbeitendes Gewerbe	127	48	26	22	79	25	241	29
15	Ernährungsgewerbe	14	11	5	6	3	1	17	-
16	Tabakverarbeitung	-	-	-	-	-	-	-	-
17	Textilgewerbe	6	1	1	-	5	3	7	3
18	Bekleidungsgewerbe	11	1	1	-	10	4	12	7
19	Ledergewerbe	-	-	-	-	-	-	-	-
20	Holzgewerbe								
	(ohne Herstellung von Möbeln)	3	-	-	-	3	2	3	1
21	Papiergewerbe	2	-	-	-	2	-	2	1
22	Verlags-, Druckgewerbe, Vervielfältigung	31	14	11	3	17	7	42	11
23	Kokerei, Mineralölverarbeitung, Herstellung von Brutstoffen	-	-	-	-	-	-	-	-
24	Herstellung von chemischen Erzeugnissen	1	1	1	-	-	-	2	-
25	Herstellung von Gummi- und Kunststoffwaren	3	1	-	1	2	-	4	-
26	Glasgewerbe, Herstellung von Keramik, Verarbeitung von Steinen und Erden	1	-	-	-	1	-	1	-
27	Metallerzeugung und -bearbeitung	-	-	-	-	-	-	-	-
28	Herstellung von Metallerzeugnissen	11	3	2	1	8	2	13	2
29	Maschinenbau	3	1	-	1	2	1	3	-
30	Herstellung von Büromaschinen, DV-Geräten und -Einrichtungen	3	1	1	-	2	1	3	1
31	Herstellung von Geräten der Elektrizitätserzeugung, -verteilung u. Ä.	-	-	-	-	-	-	-	-
32	Rundfunk- und Nachrichtentechnik	9	8	-	8	1	1	102	-
33	Medizin-, Mess-, Steuertechnik, Optik, Herstellung von Uhren	4	4	2	2	-	-	4	-
34	Herstellung von Kraftwagen und Kraftwagenteilen	-	-	-	-	-	-	-	-
35	Sonstiger Fahrzeugbau	1	-	-	-	1	1	1	-
36	Herstellung von Möbeln, Schmuck, Musikinstrumenten, Sportgeräten usw.	7	1	1	-	6	2	8	2
37	Recycling	17	1	1	-	16	-	17	1
E	Energie- und Wasserversorgung	7	6	5	1	1	1	16	-
40	Energieversorgung	7	6	5	1	1	1	16	-
F	Baugewerbe	464	54	49	5	410	38	481	21

noch: 4. Neugründungen sowie Gewerbetreibende in Berlin im Januar 2007 nach Wirtschaftsbereichen

Nr. der Klas- sifikation ¹⁾	Wirtschaftszweige	Neugründungen						Gewerbetreibende ²⁾	
		ins- gesamt	Betriebsgründung			sonstige Neugründung		ins- gesamt	darunter weiblich
			ins- gesamt	Haupt- nieder- lassung	Zweig-nieder- lassung/un- selbständige Zweigstelle	ins- gesamt	darunter Neben- erwerb		
		1	2	3	4	5	6	7	8
G	Handel; Instandhaltung und Reparatur von Kfz und Gebrauchsgütern	789	246	132	114	543	196	981	310
50	Kfz-Handel; Instandhaltung und Reparatur von Kfz; Tankstellen	97	26	16	10	71	22	103	13
51	Handelsvermittlung und Großhandel (ohne KfZ)	161	44	29	15	117	51	186	53
52	Einzelhandel (ohne Handel mit Kfz und Tankstellen); Reparatur von Gebrauchsgütern	531	176	87	89	355	123	692	244
H	Gastgewerbe	176	70	53	17	106	22	205	60
I	Verkehr und Nachrichtenübermittlung	115	23	14	9	92	17	119	26
60	Landverkehr; Transport in Rohrfernleitungen	36	7	6	1	29	3	37	8
63	Hilfs- und Nebentätigkeit für den Verkehr; Verkehrsvermittlung	29	10	5	5	19	3	31	11
64	Nachrichtenübermittlung	49	6	3	3	43	11	50	7
J	Kredit- und Versicherungsgewerbe	150	18	8	10	132	56	150	49
67	Kredit- und Versicherungshilfsgewerbe	144	12	7	5	132	56	147	49
K	Grundstücks-, Wohnungswesen, Vermietung von beweglichen Sachen usw.	827	193	148	45	634	243	928	280
70	Grundstücks- und Wohnungswesen	118	70	60	10	48	21	142	26
71	Vermietung beweglicher Sachen ohne Bedienungspersonal	29	8	5	3	21	9	30	9
72	Datenverarbeitung und Datenbanken	85	15	12	3	70	34	96	7
73	Forschung und Entwicklung	4	4	3	1	-	-	8	-
74	Erbringung von wirtschaftlichen Dienstleistungen a. n. g.	591	96	68	28	495	179	652	238
M	Erziehung und Unterricht	21	5	3	2	16	8	25	12
N	Gesundheits-, Veterinär- und Sozialwesen	48	12	9	3	36	15	54	24
O	Erbringung sonstiger öffentlicher und persönlicher Dienstleistungen	618	118	76	42	500	186	661	307
92	Kultur, Sport und Unterhaltung	94	21	12	9	73	30	107	28
B+C	Übrige Wirtschaftszweige ³⁾	2	2	1	1	-	-	2	-
A-K, M-O	Insgesamt	3 362	799	528	271	2 563	811	3 884	1 122

1) Klassifikation der Wirtschaftszweige, Ausgabe 2003 (WZ 2003), Kurzbezeichnung.

2) Anzeigepflichtige Personen, die eine Neugründung vorgenommen haben.

3) Einschließlich geheimzuhaltender Fälle.

5. Neugründungen sowie Gewerbetreibende in Berlin im Januar 2007 nach Rechtsform, Einzelunternehmen nach Geschlecht und ausgewählter Staatsangehörigkeit

Rechtsform Geschlecht Staatsangehörigkeit	Neugründungen						Gewerbetreibende ¹⁾	
	ins- gesamt	Betriebsgründung			sonstige Neugründung		ins- gesamt	darunter weiblich
		ins- gesamt	Haupt- nieder- lassung	Zweignieder- lassung/un- selbständige Zweigstelle	ins- gesamt	darunter Neben- erwerb		
	1	2	3	4	5	6	7	8
Insgesamt	3 362	799	528	271	2 563	811	3 884	1 122
nach der Rechtsform des Unternehmens								
Einzelunternehmen	2 732	232	170	62	2 500	748	2 732	917
Offene Handelsgesellschaft	4	4	4	-	-	-	16	4
Kommanditgesellschaft	10	10	5	5	-	-	13	4
beschränkter Haftung Co. KG	59	59	33	26	-	-	276	51
Gesellschaft des bürgerlichen Rechts	139	92	82	10	47	47	295	67
Aktiengesellschaft	15	15	6	9	-	-	-	-
Gesellschaft mit beschränkter Haftung	342	334	222	112	8	8	478	66
Private Company Limited by Shares	47	43	5	38	4	4	59	10
Genossenschaft	2	2	-	2	-	-	2	-
Eingetragener Verein	6	2	1	1	4	4	6	3
Sonstige Rechtsformen ²⁾	6	6	-	6	-	-	7	-
Einzelunternehmer/-innen nach Geschlecht								
weiblich	917	71	48	23	846	329	X	X
männlich	1 815	161	122	39	1 654	419	X	X
Einzelunternehmer/-innen nach ausgewählter Staatsangehörigkeit								
deutsch	1 927	160	117	43	1 767	681	1 927	692
griechisch	3	-	-	-	3	-	3	1
italienisch	13	1	1	-	12	1	13	1
österreichisch	7	1	1	-	6	3	7	1
polnisch	341	4	3	1	337	10	341	63
serbisch	-	-	-	-	-	-	-	-
türkisch	126	28	20	8	98	9	126	23

1) Anzeigepflichtige Personen, die eine Neugründung vorgenommen haben.

2) Einschließlich geheimzuhaltender Fälle.

6. Gewerbeabmeldungen in Berlin im Dezember 2006 nach Wirtschaftsbereichen und Grund der Meldungen

Nr. der Klas- sifika- tion ¹⁾	Wirtschaftszweige	Gewerbe- abmel- dungen insge- samt	Aufgabe			Fort- zug	Übergabe			
			ins- gesamt	voll- ständige Aufgabe	Um- wand- lung		ins- gesamt	Rechts- form- wechsel	Gesell- schafter austritt	Erbfolge/ Verkauf/ Verpach- tung
		1	2	3	4	5	6	7	8	9
A	Land- und Forstwirtschaft	34	33	33	-	1	-	-	-	-
01	Landwirtschaft und Jagd	34	33	33	-	1	-	-	-	-
D	Verarbeitendes Gewerbe	142	108	104	4	13	21	7	7	7
15	Ernährungsgewerbe	20	14	14	-	1	5	1	-	4
16	Tabakverarbeitung	-	-	-	-	-	-	-	-	-
17	Textilgewerbe	11	10	10	-	-	1	-	1	-
18	Bekleidungsgewerbe	6	6	6	-	-	-	-	-	-
19	Ledergewerbe	-	-	-	-	-	-	-	-	-
20	Holzgewerbe									
	(ohne Herstellung von Möbeln)	3	2	2	-	1	-	-	-	-
21	Papiergewerbe	1	1	1	-	-	-	-	-	-
22	Verlags-, Druckgewerbe,									
	Vervielfältigung	22	20	20	-	-	2	-	2	-
23	Kokerei, Mineralölverarbeitung,									
	Herstellung von Brutstoffen	-	-	-	-	-	-	-	-	-
24	Herstellung von									
	chemischen Erzeugnissen	7	5	4	1	-	2	2	-	-
25	Herstellung von Gummi- und									
	Kunststoffwaren	2	-	-	-	1	1	-	-	1
26	Glasgewerbe, Herstellung von									
	Keramik, Verarbeitung von									
	Steinen und Erden	1	1	1	-	-	-	-	-	-
27	Metallerzeugung und -bearbeitung	-	-	-	-	-	-	-	-	-
28	Herstellung von Metallerzeugnissen	9	8	8	-	1	-	-	-	-
29	Maschinenbau	3	2	2	-	-	1	-	1	-
30	Herstellung von Büromaschinen,									
	DV-Geräten und -Einrichtungen	11	8	7	1	2	1	1	-	-
31	Herstellung von Geräten									
	der Elektrizitätserzeugung,									
	-verteilung u. Ä.	6	5	4	1	-	1	1	-	-
32	Rundfunk- und Nachrichtentechnik	1	1	1	-	-	-	-	-	-
33	Medizin-, Mess-, Steuertechnik,									
	Optik, Herstellung von Uhren	11	7	6	1	-	4	-	3	1
34	Herstellung von Kraftwagen und									
	Kraftwagenteilen	-	-	-	-	-	-	-	-	-
35	Sonstiger Fahrzeugbau	1	1	1	-	-	-	-	-	-
36	Herstellung von Möbeln, Schmuck,									
	Musikinstrumenten, Sportgeräten									
	usw.	18	10	10	-	7	1	-	-	1
37	Recycling	9	7	7	-	-	2	2	-	-
E	Energie- und Wasserversorgung	2	1	-	1	1	-	-	-	-
40	Energieversorgung	2	1	-	1	1	-	-	-	-
F	Baugewerbe	366	328	326	2	21	17	4	11	2

noch: 6. Gewerbeabmeldungen in Berlin im Januar 2007 nach Wirtschaftsbereichen und Grund der Meldungen

Nr. der Klas- sifika- tion ¹⁾	Wirtschaftszweige	Gewerbe- abmel- dungen insge- samt	Aufgabe			Fort- zug	Übergabe			
			ins- gesamt	voll- ständige Aufgabe	Um- wand- lung		ins- gesamt	Rechts- form- wechsel	Gesell- schafter austritt	Erbfolge/ Verkauf/ Verpach- tung
		1	2	3	4	5	6	7	8	9
G	Handel; Instandhaltung und Reparatur von Kfz und Gebrauchsgütern	1 108	959	956	3	32	117	22	29	66
50	Kfz-Handel; Instandhaltung und Reparatur von Kfz; Tankstellen	107	90	90	-	4	13	1	5	7
51	Handelsvermittlung und Großhandel (ohne KfZ)	258	231	230	1	11	16	4	8	4
52	Einzelhandel (ohne Handel mit Kfz und Tankstellen); Reparatur von Gebrauchsgütern	743	638	636	2	17	88	17	16	55
H	Gastgewerbe	418	272	272	-	1	145	12	15	118
I	Verkehr und Nachrichtenübermittlung	183	168	168	-	6	9	2	3	4
60	Landverkehr; Transport in Rohrfernleitungen	76	68	68	-	2	6	2	1	3
63	Hilfs- und Nebentätigkeit für den Verkehr; Verkehrsvermittlung	28	26	26	-	1	1	-	-	1
64	Nachrichtenübermittlung	77	73	73	-	2	2	-	2	-
J	Kredit- und Versicherungsgewerbe	180	155	154	1	13	12	10	1	1
67	Kredit- und Versicherungs- hilfsgewerbe	170	152	152	-	12	6	4	1	1
K	Grundstücks-, Wohnungswesen, Vermietung von beweglichen Sachen usw.	728	653	649	4	40	35	10	23	2
70	Grundstücks- und Wohnungswesen	107	94	92	2	5	8	-	8	-
71	Vermietung beweglicher Sachen ohne Bedienungspersonal	36	32	32	-	2	2	-	1	1
72	Datenverarbeitung und Datenbanken	88	71	71	-	9	8	2	6	-
73	Forschung und Entwicklung	1	1	1	-	-	-	-	-	-
74	Erbringung von wirtschaftlichen Dienstleistungen a. n. g.	496	455	453	2	24	17	8	8	1
M	Erziehung und Unterricht	14	13	13	-	-	1	-	1	-
N	Gesundheits-, Veterinär- und Sozialwesen	68	61	61	-	2	5	-	5	-
O	Erbringung sonstiger öffentlicher und persönlicher Dienstleistungen	393	330	330	-	23	40	3	17	20
92	Kultur, Sport und Unterhaltung	73	63	63	-	3	7	-	4	3
B+C	Übrige Wirtschaftszweige ²⁾	-	-	-	-	-	-	-	-	-
A-K, M-O	Insgesamt	3 636	3 081	3 066	15	153	402	70	112	220

1) Klassifikation der Wirtschaftszweige, Ausgabe 2003 (WZ 2003), Kurzbezeichnung.

2) Einschließlich geheimzuhaltender Fälle.

7. Gewerbeabmeldungen in Berlin im Januar 2007 nach Art der Niederlassung, Rechtsform, Einzelunternehmen nach Geschlecht und ausgewählter Staatsangehörigkeit

Art der Niederlassung Rechtsform Geschlecht Staatsangehörigkeit	Gewerbe- ab- meldungen insgesamt	Aufgabe			Fort- zug	Übergabe			
		ins- gesamt	voll- ständige Aufgabe	Um- wandlung		ins- gesamt	Rechts- form- wechsel	Gesell- schafter austritt	Erbfolge/ Verkauf/ Verpach- tung
		1	2	3		4	5	6	7
Insgesamt	3 636	3 081	3 066	15	153	402	70	112	220
nach der Art der Niederlassung									
Hauptniederlassung	3 360	2 873	2 862	11	143	344	47	105	192
Zweigniederlassung	37	29	29	-	2	6	2	-	4
Unselbstständige Zweigstelle	239	179	175	4	8	52	21	7	24
nach der Rechtsform des Unternehmens									
Einzelunternehmen	2 894	2 569	2 566	3	114	211	25	-	186
Offene Handelsgesellschaft	12	8	8	-	-	4	2	2	-
Kommanditgesellschaft	19	7	7	-	4	8	2	4	2
Gesellschaft mit beschränkter Haftung Co. KG	50	33	30	3	2	15	6	9	-
Gesellschaft des bürgerlichen Rechts	283	164	164	-	3	116	9	97	10
Aktiengesellschaft	25	16	14	2	-	9	9	-	-
Gesellschaft mit beschränkter Haftung	332	266	259	7	27	39	17	-	22
Private Company Limited by Shares	14	12	12	-	2	-	-	-	-
Genossenschaft	1	1	1	-	-	-	-	-	-
Eingetragener Verein	1	1	1	-	-	-	-	-	-
Sonstige Rechtsformen ¹⁾	5	4	4	-	1	-	-	-	-
Einzelunternehmer/-innen nach Geschlecht									
weiblich	972	879	878	1	31	62	3	-	59
männlich	1 922	1 690	1 688	2	83	149	22	-	127
Einzelunternehmer/-innen nach ausgewählter Staatsangehörigkeit									
deutsch	2 269	2 040	2 037	3	98	131	23	-	108
griechisch	10	7	7	-	2	1	-	-	1
italienisch	20	18	18	-	-	2	-	-	2
österreichisch	5	4	4	-	1	-	-	-	-
polnisch	147	136	136	-	8	3	2	-	1
serbisch	-	-	-	-	-	-	-	-	-
türkisch	184	144	144	-	-	40	-	-	40

1) Einschließlich geheimzuhaltender Fälle.

8. Vollständige Aufgaben sowie Gewerbetreibende in Berlin im Januar 2007 nach Wirtschaftsbereichen

Nr. der Klassifikation ¹⁾	Wirtschaftszweige	Vollständige Aufgabe						Gewerbetreibende ²⁾	
		ins-gesamt	Betriebsaufgabe			sonstige Stilllegung		ins-gesamt	darunter weiblich
			ins-gesamt	Hauptniederlassung	Zweigniederlassung/unselbstständige Zweigstelle	ins-gesamt	darunter Neben-erwerb		
		1	2	3	4	5	6	7	8
A	Land- und Forstwirtschaft	33	7	7	-	26	3	35	8
01	Landwirtschaft und Jagd	33	7	7	-	26	3	35	8
D	Verarbeitendes Gewerbe	104	39	28	11	65	9	121	24
15	Ernährungsgewerbe	14	8	5	3	6	1	21	2
16	Tabakverarbeitung	-	-	-	-	-	-	-	-
17	Textilgewerbe	10	2	2	-	8	-	11	8
18	Bekleidungsgewerbe	6	1	1	-	5	-	6	3
19	Ledergewerbe	-	-	-	-	-	-	-	-
20	Holzgewerbe								
	(ohne Herstellung von Möbeln)	2	1	1	-	1	-	2	-
21	Papiergewerbe	1	-	-	-	1	-	1	-
22	Verlags-, Druckgewerbe, Vervielfältigung	20	7	4	3	13	3	23	4
23	Kokerei, Mineralölverarbeitung, Herstellung von Brutstoffen	-	-	-	-	-	-	-	-
24	Herstellung von chemischen Erzeugnissen	4	2	2	-	2	-	5	1
25	Herstellung von Gummi- und Kunststoffwaren	-	-	-	-	-	-	-	-
26	Glasgewerbe, Herstellung von Keramik, Verarbeitung von Steinen und Erden	1	-	-	-	1	1	1	-
27	Metallerzeugung und -bearbeitung	-	-	-	-	-	-	-	-
28	Herstellung von Metallerzeugnissen	8	3	3	-	5	-	9	-
29	Maschinenbau	2	1	1	-	1	-	2	-
30	Herstellung von Büromaschinen, DV-Geräten und -Einrichtungen	7	1	1	-	6	3	8	1
31	Herstellung von Geräten der Elektrizitätserzeugung, -verteilung u. Ä.	4	2	1	1	2	-	5	-
32	Rundfunk- und Nachrichtentechnik	1	-	-	-	1	-	1	-
33	Medizin-, Mess-, Steuertechnik, Optik, Herstellung von Uhren	6	2	1	1	4	-	6	1
34	Herstellung von Kraftwagen und Kraftwagenteilen	-	-	-	-	-	-	-	-
35	Sonstiger Fahrzeugbau	1	-	-	-	1	1	2	-
36	Herstellung von Möbeln, Schmuck, Musikinstrumenten, Sportgeräten usw.	10	6	4	2	4	-	10	2
37	Recycling	7	3	2	1	4	-	8	2
E	Energie- und Wasserversorgung	-	-	-	-	-	-	-	-
40	Energieversorgung	-	-	-	-	-	-	-	-
F	Baugewerbe	326	62	58	4	264	24	342	32

noch: 8. Vollständige Aufgaben sowie Gewerbetreibende in Berlin im Januar 2007 nach Wirtschaftsbereichen

Nr. der Klassifikation ¹⁾	Wirtschaftszweige	Vollständige Aufgabe						Gewerbetreibende ²⁾	
		ins-gesamt	Betriebsaufgabe			sonstige Stilllegung		ins-gesamt	darunter weiblich
			ins-gesamt	Hauptniederlassung	Zweigniederlassung/unselbständige Zweigstelle	ins-gesamt	darunter Neben-erwerb		
		1	2	3	4	5	6	7	8
G	Handel; Instandhaltung und Reparatur von Kfz und Gebrauchsgütern	956	271	180	91	685	110	1 050	336
50	Kfz-Handel; Instandhaltung und Reparatur von Kfz; Tankstellen	90	29	28	1	61	5	97	14
51	Handelsvermittlung und Großhandel (ohne KfZ)	230	49	38	11	181	31	243	82
52	Einzelhandel (ohne Handel mit Kfz und Tankstellen); Reparatur von Gebrauchsgütern	636	193	114	79	443	74	710	240
H	Gastgewerbe	272	106	93	13	166	15	302	91
I	Verkehr und Nachrichtenübermittlung	168	37	20	17	131	16	223	29
60	Landverkehr; Transport in Rohrfernleitungen	68	11	11	-	57	3	70	14
63	Hilfs- und Nebentätigkeit für den Verkehr; Verkehrsvermittlung	26	10	6	4	16	6	30	12
64	Nachrichtenübermittlung	73	16	3	13	57	7	122	3
J	Kredit- und Versicherungsgewerbe	154	13	8	5	141	23	159	47
67	Kredit- und Versicherungshilfsgewerbe	152	11	7	4	141	23	155	47
K	Grundstücks-, Wohnungswesen, Vermietung von beweglichen Sachen usw.	649	152	115	37	497	114	780	267
70	Grundstücks- und Wohnungswesen	92	51	42	9	41	6	160	20
71	Vermietung beweglicher Sachen ohne Bedienungspersonal	32	10	6	4	22	-	34	11
72	Datenverarbeitung und Datenbanken	71	20	14	6	51	19	84	12
73	Forschung und Entwicklung	1	1	1	-	-	-	1	-
74	Erbringung von wirtschaftlichen Dienstleistungen a. n. g.	453	70	52	18	383	89	501	224
M	Erziehung und Unterricht	13	5	5	-	8	2	14	8
N	Gesundheits-, Veterinär- und Sozialwesen	61	12	7	5	49	8	71	22
O	Erbringung sonstiger öffentlicher und persönlicher Dienstleistungen	330	64	43	21	266	56	340	154
92	Kultur, Sport und Unterhaltung	63	18	14	4	45	9	68	14
B+C	Übrige Wirtschaftszweige ³⁾	-	-	-	-	-	-	-	-
A-K, M-O	Insgesamt	3 066	768	564	204	2 298	380	3 437	1 018

1) Klassifikation der Wirtschaftszweige, Ausgabe 2003 (WZ 2003), Kurzbezeichnung.

2) Anzeigepflichtige Personen, die Ihren Betrieb vollständig aufgegeben haben.

3) Einschließlich geheimzuhaltender Fälle.

9. Vollständige Aufgaben sowie Gewerbetreibende in Berlin im Januar 2007 nach Rechtsform, Einzelunternehmen nach Geschlecht und ausgewählter Staatsangehörigkeit

<u>Rechtsform</u> <u>Geschlecht</u> Staatsangehörigkeit	Vollständige Aufgabe						Gewerbetreibende ¹⁾	
	ins- gesamt	Betriebsaufgabe			sonstige Stilllegung		ins- gesamt	darunter weiblich
		ins- gesamt	Haupt- nieder- lassung	Zweignieder- lassung/un- selbständige Zweigstelle	ins- gesamt	darunter Neben- erwerb		
	1	2	3	4	5	6	7	8
Insgesamt	3 066	768	564	204	2 298	380	3 437	1 018

nach der Rechtsform des Unternehmens

Einzelunternehmen	2 566	296	219	77	2 270	352	2 566	878
Offene Handelsgesellschaft	8	8	5	3	-	-	30	4
Kommanditgesellschaft	7	7	7	-	-	-	7	2
Gesellschaft mit beschränkter Haftung Co. KG	30	30	22	8	-	-	98	9
Gesellschaft des bürgerlichen Rechts	164	139	134	5	25	25	272	60
Aktiengesellschaft	14	14	3	11	-	-	-	-
Gesellschaft mit beschränkter Haftung	259	258	171	87	1	1	434	62
Private Company Limited by Shares	12	10	1	9	2	2	14	2
Genossenschaft	1	1	-	1	-	-	1	1
Eingetragener Verein	1	1	1	-	-	-	1	-
Sonstige Rechtsformen ²⁾	4	4	1	3	-	-	14	-

Einzelunternehmer/-innen nach Geschlecht

weiblich	878	85	61	24	793	162	X	X
männlich	1 688	211	158	53	1 477	190	X	X

Einzelunternehmer/-innen nach ausgewählter Staatsangehörigkeit

deutsch	2 037	225	162	63	1 812	305	2 037	705
griechisch	7	1	1	-	6	-	7	1
italienisch	18	5	4	1	13	3	18	3
österreichisch	4	-	-	-	4	-	4	2
polnisch	136	4	3	1	132	5	136	21
serbisch	-	-	-	-	-	-	-	-
türkisch	144	35	29	6	109	8	144	44

1) Anzeigepflichtige Personen, die ihren Betrieb vollständig aufgegeben haben.

2) Einschließlich geheimzuhaltender Fälle.

10. Gewerbeanmeldungen in Berlin im Januar 2007 nach Bezirken und Wirtschaftsbereichen

Bezirke	Ins- gesamt	Ver- arbei- tendes Ge- werbe	Bau- ge- werbe	Handel	Gast- ge- werbe	Verkehr und Nachrich- tenüber- mittlung	Kredit- und Versiche- rungs- gewerbe	Grund- stücks- und Wohnungs- wesen, Erbringung von wirt- schaftlichen Dienst- leistungen	Erbrin- gung sonstiger öffentl. u. persönl. Dienst- leistungen	Übrige Wirt- schafts- bereiche
	1	2	3	4	5	6	7	8	9	10
Mitte	387	23	81	81	43	3	10	73	60	13
Friedrichshain-Kreuzberg	324	18	28	59	63	6	10	71	53	16
Pankow	466	22	40	110	36	16	24	120	72	26
Charlottenburg-Wilmersdorf	496	17	34	100	48	25	15	134	111	12
Spandau	237	14	26	63	21	11	13	50	37	2
Steglitz-Zehlendorf	290	5	26	69	22	8	15	51	87	7
Tempelhof-Schöneberg	459	14	43	128	40	19	26	116	59	14
Neukölln	397	11	79	93	43	12	11	59	85	4
Treptow-Köpenick	241	6	56	41	13	8	13	65	36	3
Marzahn-Hellersdorf	204	6	20	51	21	7	16	50	30	3
Lichtenberg	187	5	25	45	15	8	8	50	27	4
Reinickendorf	230	4	31	65	16	9	18	60	22	5
Berlin	3 918	145	489	905	381	132	179	899	679	109

11. Gewerbeabmeldungen in Berlin im Januar 2007 nach Bezirken und Wirtschaftsbereichen

Bezirke	Ins- gesamt	Ver- arbei- tendes Ge- werbe	Bau- ge- werbe	Handel	Gast- ge- werbe	Verkehr und Nachrich- tenüber- mittlung	Kredit- und Versiche- rungs- gewerbe	Grund- stücks- und Wohnungs- wesen, Erbringung von wirt- schaftlichen Dienst- leistungen	Erbrin- gung sonstiger öffentl. u. persönl. Dienst- leistungen	Übrige Wirt- schafts- bereiche
	1	2	3	4	5	6	7	8	9	10
Mitte	502	23	56	154	56	14	12	107	52	28
Friedrichshain-Kreuzberg	306	13	18	86	63	21	10	58	31	6
Pankow	376	20	50	109	48	10	18	70	31	20
Charlottenburg-Wilmersdorf	523	15	26	152	52	22	38	130	74	14
Spandau	249	10	21	97	16	13	15	42	32	3
Steglitz-Zehlendorf	232	8	19	58	28	12	10	55	31	11
Tempelhof-Schöneberg	348	13	39	120	39	15	19	62	32	9
Neukölln	333	17	50	106	37	25	12	44	33	9
Treptow-Köpenick	175	7	29	42	12	12	6	42	20	5
Marzahn-Hellersdorf	192	3	23	45	25	13	17	38	23	5
Lichtenberg	181	7	7	60	21	8	13	43	21	1
Reinickendorf	219	6	28	79	21	18	10	37	13	7
Berlin	3 636	142	366	1 108	418	183	180	728	393	118

Datenangebot aus dem Sachgebiet

Datenangebot

Die in diesem Bericht enthaltenen Tabellen geben die gängigsten Kombinationen der aufgelisteten Merkmale wieder. Für den Informationsbedarf, der damit nicht abgedeckt werden kann, werden **Sonderauswertungen** erstellt.

Die Merkmale und deren Gliederung sind auf Seite 7 dieses Berichtes dargestellt.

Lieferung

Bestellte Tabellen oder Daten werden kurzfristig entweder als Ausdruck oder als Excel-Datei (Version 4 bis 97) erstellt. Die Lieferung der Ergebnisse erfolgt dann entweder über **E-Mail** oder **Fax** (bis maximal 10 Seiten) bzw. als **Ausdruck**, **Diskette** oder **CD-ROM** durch die Post. Selbstabholer können die Ergebnisse direkt beim Statistischen Landesamt abholen.

Kosten

Die Leistungen sind nach den geltenden Kostenrichtlinien des Statistischen Landesamtes grundsätzlich kostenpflichtig. Ausgenommen davon sind unmittelbare Berliner Landesbehörden (z.B. Senatsverwaltungen und Bezirksamter), Mitglieder des Abgeordnetenhauses, Berliner Mitglieder des Bundestages und des Europäischen Parlaments, Journalisten sowie Dienststellen, Behörden und Ämter, mit denen ein Schriftenaustausch besteht. Die Kosten für Standardtabellen sind in dem entsprechenden Abschnitt angegeben. Kosten für andere Auswertungen werden nach Aufwand berechnet. Die Zahlung erfolgt auf Rechnung, die Zahlungsfrist beträgt vier Wochen.

Information und Beratung

Nähere Auskünfte zu Information und Beratung finden Sie auf Seite 2.

Weitere Veröffentlichungen zum Thema

Statistische Berichte: Unternehmen und Arbeitsstätten, Unternehmensregister

- Gewerbeanzeigen in Berlin jährlich, 20 Seiten
4,00 EUR
Bestell-Nr.: 240.2
- Insolvenzen in Berlin jährlich, 16 Seiten
4,00 EUR
Bestell-Nr.: 320.6
- Insolvenzen in Berlin vierteljährlich, 15 Seiten im Internet
Bestell-Nr.: 320.6E
- Unternehmensregister in Berlin jährlich, 24 Seiten
4,00 EUR
Bestell-Nr.: 240.1

Allgemeines Informationsangebot

Datenmaterial auf Papier, Diskette oder im Internet zu folgenden Themen:

- Gebiet (regionales Bezugssystem)
- Bevölkerung und Bevölkerungsbewegung
- Mikrozensus (Haushalte, Familien, Sozialstruktur)
- Gesundheitswesen
- Wahlen (Ergebnisse)
- Schule, Berufsbildung, Ausbildungsförderung
- Kultur, Freizeit, Sport
- Hochschulen (Fach- und Hochschulen, Universitäten, Studenten)
- Rechtspflege
- Öffentliche Sozialleistungen (Jugendhilfe, Sozialhilfe, Wohngeld)
- Polizeiliche Kriminalitätsstatistik, Verkehr
- Verarbeitendes Gewerbe
- Bautätigkeit und Wohnungen
- Handel, Gastgewerbe
- Verdienste, Handwerk
- Landwirtschaft, Umwelt, Energie- und Wasserversorgung
- Volkswirtschaftl. Gesamtrechnungen
- Öffentliche Finanzen, Personal im Öffentlichen Dienst
- Preise, lfd. Wirtschaftsrechnungen
- Steuern
- Unternehmen und Arbeitsstätten, Unternehmensregister

Veröffentlichungen

Statistisches Jahrbuch

Kompendium zu Berlin in Jahresdaten aus allen Bereichen der amtlichen Statistik

Monatschrift

Beiträge zu Methodik und Ergebnissen statistischer Erhebungen

Statistische Berichte

Tabellen und Kurzerläuterungen zu Ergebnissen der verschiedenen Sachgebiete der amtlichen Statistik

Faltblätter

Informationen kurz und knapp zum Tourismus, zur Umwelt, zu Bildung und Kultur, zum Mikrozensus

Verzeichnis

der Veröffentlichungen

Überblick über alle vom Statistischen Landesamt Berlin herausgegebenen Veröffentlichungen auf Papier, Diskette und CD.