

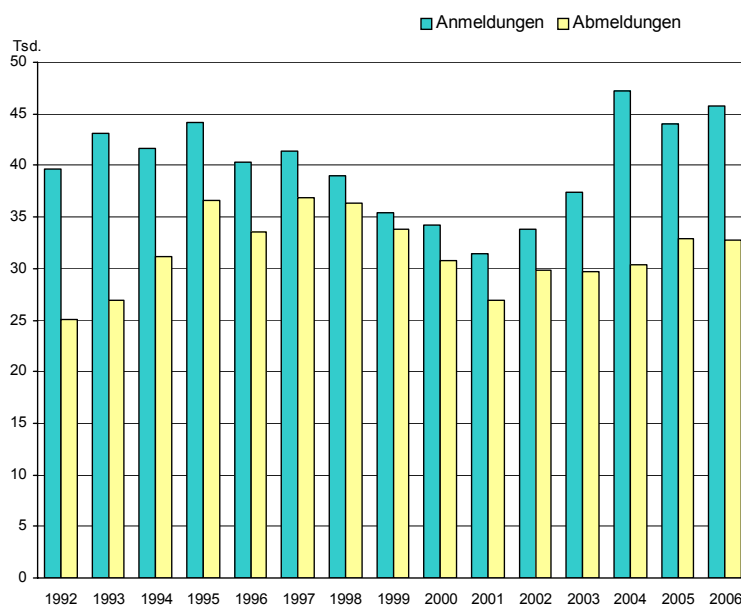
# Statistischer Bericht

D I 2 – m 11/06

## Gewerbeanzeigen im **Land Berlin** im **November 2006**

Anmeldungen  
Abmeldungen  
Wirtschaftsbereiche  
Rechtsformen

### Gewerbean- und -abmeldungen in Berlin seit 1992



# Das Amt für Statistik Berlin-Brandenburg

Das Amt für Statistik Berlin-Brandenburg ist für beide Länder die zentrale Dienstleistungseinrichtung auf dem Gebiet der amtlichen Statistik. Das Amt erbringt Serviceleistungen im Bereich Information und Analyse für die breite Öffentlichkeit, für alle gesellschaftlichen Gruppen sowie für Kunden aus Verwaltung und Politik, Wirtschaft und Wissenschaft. Kerngeschäft des Amtes ist die Durchführung der gesetzlich angeordneten amtlichen Statistiken für Berlin und Brandenburg. Das Amt erhebt die Daten, bereitet sie auf, interpretiert und analysiert sie und veröffentlicht die Ergebnisse. Die Grundversorgung aller Nutzer mit statistischen Informationen erfolgt unentgeltlich, im Wesentlichen über das Internet und den Informationsservice. Daneben werden nachfrage- und zielgruppenorientierte Standardauswertungen zu Festpreisen angeboten. Kundenspezifische Aufbereitung / Beratung zu kostendeckenden Preisen ergänzt das Spektrum der Informationsbereitstellung.

## Amtliche Statistik im Verbund

Die Statistiken werden bundesweit nach einheitlichen Konzepten, Methoden und Verfahren arbeitsteilig erstellt. Die statistischen Ämter der Länder sind dabei grundsätzlich für die Durchführung der Erhebungen, für die Aufbereitung und Veröffentlichung der Länderergebnisse zuständig. Durch diese Kooperation in einem „Statistikverbund“ entstehen für alle Länder vergleichbare und zu einem Bundesergebnis zusammenführbare Erhebungsergebnisse.

# Produkte und Dienstleistungen

## Informationsservice

[info@statistik-bbb.de](mailto:info@statistik-bbb.de)

mit statistischen Informationen für jedermann und Beratung sowie maßgeschneiderte Aufbereitungen von Daten über Berlin und Brandenburg.

Auskunft, Beratung, Pressedienst sowie Fachbibliotheken in Potsdam und Berlin.

### Standort Potsdam

Dortustraße 46, 14467 Potsdam

Tel. 0331 39-444

Fax 0331 39-418

Mo–Do 9–15 Uhr, Fr 9–14 Uhr

Bibliothek

Tel. 0331 39-843

Fax 0331 39-418

Mo–Do 10.30–15 Uhr, Fr 9.30–14 Uhr

### Standort Berlin

Alt-Friedrichsfelde 60, 10315 Berlin

Tel. 030 9021-3434

Fax 030 9021-3655

Mo–Do 9–15 Uhr, Fr 9–14 Uhr

Bibliothek

Tel. 030 9021-3434

Fax 030 9021-3655

Mo–Do 9–15 Uhr, Fr 9–14 Uhr

## Internet-Angebot

[www.statistik-berlin-brandenburg.de](http://www.statistik-berlin-brandenburg.de)

mit aktuellen Daten, Pressemitteilungen, Statistischen Berichten zum kostenlosen Herunterladen, regionalstatistischen Informationen, Wahlstatistiken und -analysen sowie einem Überblick über das gesamte Leistungsspektrum des Amtes.

## Statistische Jahrbücher

mit einer Vielzahl von Tabellen aus nahezu allen Arbeitsgebieten der amtlichen Statistik.

## Statistische Berichte

mit Ergebnissen der einzelnen Statistiken in Tabellen in tiefer sachlicher Gliederung und Grafiken zur Veranschaulichung von Entwicklungen und Strukturen.

Mit dieser Reihe werden die bisherigen Veröffentlichungen Statistischer Berichte aus dem Landesbetrieb für Datenverarbeitung und Statistik Land Brandenburg sowie dem Statistischen Landesamt Berlin fortgesetzt.

## Informationen zu dieser Veröffentlichung

Referat 48 B

Tel. (030) 9021-3701/3823

Fax (030) 5158 8323

[unternehmen@statistik-bbb.de](mailto:unternehmen@statistik-bbb.de)

## Impressum

**Amt für Statistik** Berlin-Brandenburg

Dortustraße 46

14467 Potsdam

Telefon: 0331 39-444

Fax: 0331 39-418

[info@statistik-bbb.de](mailto:info@statistik-bbb.de)

[www.statistik-berlin-brandenburg.de](http://www.statistik-berlin-brandenburg.de)

## Statistischer Bericht

D I 2 – m 11/06

© **Amt für Statistik** Berlin-Brandenburg

Die Veröffentlichung und Verbreitung, auch auszugsweise, mit Quellenangabe für nichtgewerbliche Zwecke gestattet.

Erscheinungsfolge:  
monatlich im Internet

## Zeichenerklärung

- nichts vorhanden
- () Aussagewert ist eingeschränkt
- Zahlenwert unbekannt oder geheimzuhalten
- x Tabellenfach gesperrt
- / Zahlenwert nicht sicher genug
- 0 weniger als die Hälfte von 1 in der letzten besetzten Stelle, jedoch mehr als nichts
- p vorläufige Zahl
- ... Angabe fällt später an
- r berichtigte Zahl
- s geschätzte Zahl

		Seite
<b>Erläuterungen</b>	<b>4</b>	
1 Allgemeine Angaben	4	
2 Zweck und Ziele der Statistik	4	
3 Erhebungsmethodik	4	
4 Genauigkeit	5	
5 Aktualität und Pünktlichkeit	5	
6 Zeitliche und räumliche Vergleichbarkeit	5	
7 Bezüge zu anderen Erhebungen	5	
8 Weitere Informationsquellen	5	
9 Definitionen, Klassifikationen und Merkmale	6	
<b>Datenangebot aus dem Sachgebiet</b>	<b>16</b>	
Datenangebot	16	
Lieferung	16	
Kosten	16	
Information und Beratung	16	
Weitere Veröffentlichungen zum Thema	16	
Allgemeines Informationsangebot	16	
<b>Grafiken</b>		
1. Gewerbeanmeldungen in Berlin seit 2004.....		8
2. Gewerbeabmeldungen in Berlin seit 2004.....		8
<b>Tabellen</b>		
1. Gewerbeanzeigen in Berlin seit 2000.....		9
2. Gewerbeanzeigen in Berlin im November 2006 nach Wirtschaftsbereichen .....		10
3. Gewerbeanmeldungen in Berlin im November 2006 nach Wirtschaftsbereichen und Grund der Meldungen.....		11
4. Gewerbeanmeldungen in Berlin im November 2006 nach Rechtsformen und Grund der Meldungen.....		11
5. Gewerbeanmeldungen in Berlin im November 2006 nach Bezirken und Wirtschaftsbereichen.....		12
6. Gewerbeabmeldungen in Berlin im November 2006 nach Wirtschaftsbereichen und Grund der Meldungen.....		12
7. Gewerbeabmeldungen in Berlin im November 2006 nach Rechtsformen und Grund der Meldungen.....		13
8. Gewerbeabmeldungen in Berlin im November 2006 nach Bezirken und Wirtschaftsbereichen.....		13

## Erläuterungen

### 1 Allgemeine Angaben

- 1.1. Bezeichnung der Statistik:**  
Gewerbeanzeigenstatistik,  
EVAS-Nr.: 523 11
- 1.2. Berichtszeitraum:** monatlich
- 1.3. Erhebungstermin:**  
laufend
- 1.4. Periodizität:**  
monatlich seit 1996
- 1.5. Regionale Gliederung**  
Berlin und Bezirke in Standardveröffentlichungen.
- 1.6. Erhebungsgesamtheit**  
Alle juristischen und alle natürlichen Personen, die nach § 14 Gewerbeordnung verpflichtet sind, Aufnahme, Änderung oder Aufgabe einer gewerblichen Tätigkeit der zuständigen Behörde anzuzeigen.
- 1.7. Erhebungseinheiten:**  
Gewerbetreibende
- 1.8. Rechtsgrundlagen:**
- Gewerbeordnung (GewO) vom 1. Januar 1987 (BGBl. I S. 425), in der Fassung vom 22. Februar 1999 (BGBl. I S. 202); zuletzt geändert durch das Gesetz vom 22. August 2006 (BGBl. I S. 1970).
  - Gesetz über die Statistik für Bundeszwecke (Bundesstatistikgesetz - BStatG) vom 22. Januar 1987 (BGBl. I S. 462, 565); zuletzt geändert durch Artikel 2 des Gesetzes vom 9. Juni 2005 (BGBl. I S. 1534).
- 1.9. Geheimhaltung und Datenschutz:**  
Die erhobenen Einzelangaben werden nach § 16 Bundesstatistikgesetz grundsätzlich geheim gehalten. Nur in ausdrücklich gesetzlichen Ausnahmefällen dürfen Einzelangaben übermittelt werden. Die Namen und Adressen der Befragten werden in keinem Fall an Dritte weitergegeben. Nach § 16 Abs. 6 Bundesstatistikgesetz ist es möglich, den Hochschulen oder sonstigen Einrichtungen mit der Aufgabe unabhängiger wissenschaftlicher Forschung für die Durchführung wissenschaftlicher Vorhaben Einzelangaben dann zur Verfügung zu stellen, wenn diese so anonymisiert sind, dass sie nur mit einem unverhältnismäßig großen Aufwand an Zeit, Kosten und Arbeitskraft dem Befragten oder Betroffenen zugeordnet werden können. Die Pflicht zur Geheimhaltung besteht auch für

Personen, die Empfänger von Einzelangaben sind.

### 2 Zweck und Ziele der Statistik

- 2.1. Erhebungsinhalte:**  
Die Gewerbeanzeigenstatistik liefert Informationen über die Zahl der Gewerbe- und -abmeldungen nach Wirtschaftsbereichen, Rechtsformen, Zahl der tätigen Personen und Bundesländern. Außerdem werden Geschlecht und Staatsangehörigkeit der Gewerbetreibenden ermittelt. Die An- und Abmeldungen werden danach unterschieden, welche Gründe maßgeblich waren. Außerdem informiert die Statistik über die Anlässe für Ummeldungen von Betrieben.
- 2.2. Zweck der Statistik:**  
Die Gewerbeanzeigenstatistik hat die Aufgabe, zum einen über das Meldegeschehen in seiner Gesamtheit zu informieren, aber auch Existenzgründungen und Stilllegungen von Unternehmen und Betrieben statistisch abzubilden.
- 2.3. Hauptnutzer der Statistik:**  
Alle Bezirksverwaltungen in Berlin; Senatsverwaltung für Wirtschaft, Technologie und Frauen; Bundesministerium für Wirtschaft; Deutsche Bundesbank; Bankgesellschaft Berlin; Industrie- und Handelskammer; Handwerkskammer; Hotel- und Gaststättenverband Berlin; Deutscher Gewerkschaftsbund; Verband der Creditreform; Institut für Mittelstandsforschung; Institut für Wirtschaftsforschung Halle; Universität Mainz; Fachhochschule für Wirtschaft; Berliner Institut für vergleichende Sozialforschung; Schüler und Studenten; Medien.
- 2.4. Einbeziehung von Nutzer:**  
Wichtige Nutzer wurden bei der Planung 1996 und der Neugestaltung der Gewerbeanzeigenstatistik 2003 in bilateralen Gesprächen einbezogen.

### 3 Erhebungsmethodik

- 3.1. Art der Datengewinnung:**  
Die Gewerbeanzeigenstatistik wird wie eine Sekundärstatistik auf der Basis der in der Verwaltung erstellten Gewerbemeldungen durchgeführt. Um Aufschluss über die Zahl und Art der in einem Bezirk ansässigen Gewerbebetriebe zu erhalten, sind Gewerbetreibende gesetzlich verpflichtet, meldepflichtige Vorgänge dem zuständigen Gewerbeamt anzuzeigen. Die Kopien dieser An-, Ab- und Ummeldungen werden statistisch ausgewertet.

**3.2 Stichprobenverfahren:**

nicht relevant

**3.3 Hinweise aus Saisonbereinigungsverfahren:**

nicht relevant

**3.4 Erhebungsinstrumente und Berichtsweg:**

Die Meldungen der Gewerbeämter in Berlin gegenüber dem Statistischen Landesamt erfolgen auf elektronischen Wege.

**3.5 Belastung der Auskunftspflichtigen:**

Die Erstattung der Gewerbeanzeige dient primär den Bezirken zur Gewerbeüberwachung. Durch die Verwendung von Kopien dieser Anzeigen entsteht für die Auskunftspflichtigen durch die Statistik keinerlei zusätzliche Belastung. Gemäß Artikel 11 des Ersten Gesetzes zum Abbau bürokratischer Hemmnisse insbesondere in der mittelständischen Wirtschaft vom 22. August 2006 wurde ab September 2006 die Auswertung der Gewerbeummeldungen eingestellt.

**3.6 Dokumentation der Fragebögen:**

Die Gewerbeanzeige stellt den Fragebogen dar. Diese Mustervordrucke sind Bestandteil der Gewerbeordnung. Die Anzeigenden sind verpflichtet, den Inhalt dieser Vordrucke zu verwenden. Bei der elektronischen Verarbeitung der Anzeigen bei den Gemeinden kann vom vorgegebenen Format der Muster, jedoch nicht vom Inhalt, abgewichen werden.

**4 Genauigkeit****4.1 Qualitative Gesamtbewertung der Genauigkeit:**

Die Gewerbeanzeigenstatistik ist eine Totalerhebung, die sichere Informationen über die Aufnahme, Beendigung und Änderung gewerblicher Tätigkeiten und deren Anlässe liefert. Nicht der Gewerbeordnung unterliegen – und sind daher auch nicht in die Statistik einbezogen – die Freien Berufe, die Urproduktion wie Land- und Forstwirtschaft oder Bergbau sowie die Versicherungen.

**4.2 Stichprobenbedingte Fehler:**

nicht relevant

**4.3 Nicht stichprobenbedingte Fehler:**

Die Anzeigen sind, insbesondere wenn sie als Formular bereitgestellt wurden, oft nicht vollständig oder ungenau ausgefüllt. Insbesondere erlaubt die Beschreibung der wirtschaftlichen Tätigkeit keine genaue Zuordnung nach der Klassifikation der Wirtschaftszweige. Ange-

sichts von ca. 90 000 Anzeigen pro Jahr in Berlin sind Rückfragen daher nur in besonderen Fällen wirtschaftlich vertretbar.

**5 Aktualität und Pünktlichkeit**

Gegenwärtig werden die Quartals- und Jahresergebnisse der Gewerbeanzeigenstatistik spätestens 10 Wochen nach Ende des Berichtszeitraums in Form einer Pressemitteilung veröffentlicht. Der Statistische Bericht und die Internetpräsenz werden im ersten Halbjahr des folgenden Kalenderjahres veröffentlicht. Die Angaben sind endgültig, eine nachträgliche Korrektur erfolgt nicht.

**6 Zeitliche und räumliche Vergleichbarkeit**

Die Ergebnisse können mit dem entsprechenden Vorjahreszeitraum verglichen werden. Einschränkungen gibt es vor allem bei Änderung der Systematik wie z.B. der Klassifikation der Wirtschaftszweige. Der Bericht enthält Angaben, die alle Statistischen Landesämter für ihren Bereich unter gleicher Kennziffer veröffentlichen.

**7 Bezüge zu anderen Erhebungen**

Keine

**8 Weitere Informationsquellen****8.1 Publikationswege:**

Der Inhalt dieses Berichtes ist auf Wunsch auch auf Diskette erhältlich oder kann per E-Mail versandt werden.

**8.2 Kontaktinformationen:**

Fachbereich Unternehmensregister:  
Telefon: (030) 9021 3550/3823  
Telefax: (030) 5158 8323  
E-Mail: [unternehmen@statistik-bbb.de](mailto:unternehmen@statistik-bbb.de)

**8.3 Weiterführende Veröffentlichungen:**

Ergebnisse für das gesamte Bundesgebiet werden in der Fachserie 2, Reihe 5 "Unternehmen und Arbeitsstätten" des Statistischen Bundesamtes veröffentlicht.

Zuletzt erschienene Aufsätze:

1. Heymann, T.: 15 Jahre nach der Wende in Berlin aus statistischer Sicht; "Berliner Statistik" - Monatsschrift 2005, Heft 10, S. 363.
2. Heymann, T.: Gewerbeanzeigen in den 12 Bezirken von Berlin von 1991 bis 2002 "Berliner Statistik" - Monatsschrift 2004, Heft 1 bis Heft 12.
3. Heymann, T.: Statistik der Gewerbeanzeigen durch Änderung der

- Gewerbeordnung aufgewertet;  
 "Berliner Statistik" - Monatsschrift 2003, Heft 3, S. 108.
4. Heymann, T.: Gewerbeanzeigen in Berlin 1991 - 2000;  
 "Berliner Statistik" - Monatsschrift 2001, Heft 6, S. 266.

## 9 Definitionen, Klassifikationen und Merkmale

### 9.1 Definitionen:

- **Gewerbeanmeldung:**  
 Die Neugründung eines Betriebes, die Wiedereröffnung eines Betriebes nach Verlegung (Zuzug), die Gründung eines Betriebes nach dem Umwandlungsgesetzes, die Änderung der Rechtsform, der Eintritt von Gesellschaftern und die Übernahme durch Erbfolge, Kauf oder Pacht eines Betriebes.
- **Gewerbeabmeldung:**  
 Die vollständige Aufgabe eines Betriebes, die Verlagerung eines Betriebes in ein anderes Bundesland (Fortzug), die Abmeldung eines Betriebes nach dem Umwandlungsgesetzes, die Änderung der Rechtsform, der Austritt von Gesellschaftern und die Übergabe durch Erbfolge, Kauf oder Pacht eines Betriebes.
- **Gewerbeummeldung:**  
 Die Änderung oder Erweiterung der wirtschaftlichen Tätigkeit des Betriebes, die Verlegung eines Betriebes innerhalb Berlins oder sonstige Veränderungen (Namensänderung, Nebenerwerb).
- **Betrieb / Betriebsstätte:**  
 Die Gewerbeordnung gestattet den gleichzeitigen Betrieb eines oder verschiedener Gewerbe in einer oder mehreren Betriebs- oder Verkaufsstätten. Betriebs- oder Verkaufsstätten können Hauptniederlassungen, Zweigniederlassungen oder unselbständige Zweigstellen sein.
- **Hauptniederlassung (Hptn.):**  
 Mittelpunkt des Geschäftsverkehrs eines Betriebes, der sich bei Personengesellschaften und juristischen Personen am Sitz des Unternehmens befindet. Er kann aber auch in der Wohnung des Gewerbetreibenden liegen.
- **Zweigniederlassung (Zwgn.):**  
 Betrieb mit selbständiger Organisation, selbständigen Betriebsmitteln und gesonderter Buchführung, dessen Leiter Geschäfte selbständig abzuschließen und durchzuführen befugt ist.
- **Unselbständige Zweigniederlassung (Zwgn.):**  
 Feste örtliche Anlagen oder Einrichtungen, die der Ausübung eines stehenden Gewerbes dienen (z.B. ein Auslieferungslager), jedoch nicht die Bedingungen einer Zweigniederlassung erfüllen.
- **Betriebsgründung:**  
 Gründung einer Haupt-, Zweigniederlassung oder unselbständigen Zweigstelle durch eine natürliche oder juristische Person, die entweder im Handels-, Vereins- oder Genossenschaftsregister eingetragen ist oder die Handwerkseigenschaft besitzt oder mindestens einen Arbeitnehmer beschäftigt.
- **Sonstige Neugründung:**  
 Gründung einer Hauptniederlassung durch einen Minderkaufmann (Kleingewerbe), der also in keinem Register eingetragen ist, der keine Handwerkskarte besitzt und keine Arbeitnehmer beschäftigt. Gründung eines Gewerbes, das im Nebenerwerb betrieben wird oder Meldung der Gründung einer Niederlassung ohne Angabe von Beschäftigten.
- **Übernahme:**  
 Umfasst den Kauf oder die Pacht eines Betriebes, den Eintritt der Erbfolge, der Rechtsformänderung sowie Gesellschaftereintritte.
- **Umwandlung:**  
 Die Umwandlung nach dem Umwandlungsgesetz umfasst die Verschmelzung mehrerer Betriebe zu einem, die Aufspaltung eines Betriebes in mehrere Betriebe sowie die Aufspaltung oder Ausgliederung von Betriebsteilen mit dem Ziel der Neugründung.
- **Betriebsaufgabe:**  
 Vollständige Aufgabe eines Betriebes der von einer juristischen oder natürlichen Person geführt wurde. Bei der natürlichen Person ist Voraussetzung, dass sie im Handelsregister eingetragen war oder zuletzt mindestens einen Arbeitnehmer beschäftigt hat.
- **Sonstige Stilllegung:**  
 Vollständige Aufgabe einer Hauptniederlassung eines Kleingewerbetreibenden, der nicht

im Handelsregister eingetragen war und keine Arbeitnehmer beschäftigte bzw. der ein Gewerbe im Nebenerwerb betrieb.

#### • **Übergabe:**

Umfasst den Verkauf oder die Verpachtung eines Betriebes, den Antritt der Erbfolge, der Rechtsformänderungen sowie Gesellschafteraustritte.

### 9.2 **Klassifikationen:**

- Statistisches Bundesamt: Klassifikation der Wirtschaftszweige mit Erläuterungen, Ausgabe 2003 (WZ03); Wiesbaden.
- AGS – Amtlicher Gemeindeschlüssel.
- Katalog Rechtsformen.
- Katalog des Staatsangehörigkeits- und Gebietsschlüssels.
- Katalog der Registergerichtsschlüssel.
- Statistisches Landesamt Berlin: Regionales Bezugssystem.
- EVAS – Einheitliches Verzeichnis amtlicher Statistiken.

### 9.3 **Merkmale und Ausprägungen:**

- Art der Meldung:
  - Anmeldung
  - Abmeldung
- Datum der Meldung für:
  - Anmeldung
  - Abmeldung
- Berichtsmonat / -jahr:
- Gemeindeschlüssel:
  - Regionales Bezugssystem
- Registergericht:
  - Schlüsselnummer
  - Postleitzahl
- Art des Registers:
  - Handelsregister A
  - Handelsregister B
  - Genossenschaftsregister
  - Vereinsregister
  - Partnerschaftsregister
- Grad der Selbständigkeit:
  - Hauptniederlassung
  - Zweigniederlassung
  - Unselbständige Zweigstelle
  - Automatenaufstellbetrieb
  - Reisegewerbe
- Art des Betriebes in:
  - Industrie
  - Handwerk
  - Handel
  - Sonstiges
- Rechtsform:
  - Katalog der Rechtsformen

#### • Angaben zum Betrieb:

Zahl der geschäftsführenden Gesellschafter

Zahl der gesetzlichen Vertreter

Aktuelle bzw. frühere Betriebsstätte, ggf. Hauptniederlassung

#### • Handwerkskarte:

Nein / Ja

#### • Anzahl tätigen Personen (Voll-, Teilzeit) bei der:

Anmeldung

Abmeldung

#### • Wirtschaftliche Tätigkeit:

Klassifikation der Wirtschaftszweige, Ausgabe 2003 (WZ 2003)

#### • Angaben zur Person:

Geschlecht

#### • Staatsangehörigkeit:

Katalog des Staatsangehörigkeits- und Gebietsschlüssels

#### • Staatsangehörigkeit für weitere Gesellschafter:

Katalog des Staatsangehörigkeits- und Gebietsschlüssels

#### • Tätigkeit (vorerst / zuletzt) im Nebenerwerb:

Nein / Ja

#### • Grund der Anmeldung:

Neugründung

Wiedereröffnung nach Verlegung aus einem anderen Meldebezirk

Gründung nach dem Umwandlungsgesetz

Wechsel der Rechtsform

Gesellschaftereintritt

Erbfolge / Kauf / Pacht

#### • Grund der Abmeldung:

Vollständige Aufgabe

Verlegung in einen anderen Meldebezirk

Aufgabe infolge des Umwandlungsgesetzes

Wechsel der Rechtsform

Gesellschafteraustritt

Erbfolge / Verkauf / Verpachtung

#### • Ursache der Abmeldung:

Keine Angabe

Wirtschaftliche Schwierigkeiten

Insolvenzverfahren

Von Amts wegen

Persönliche Gründe

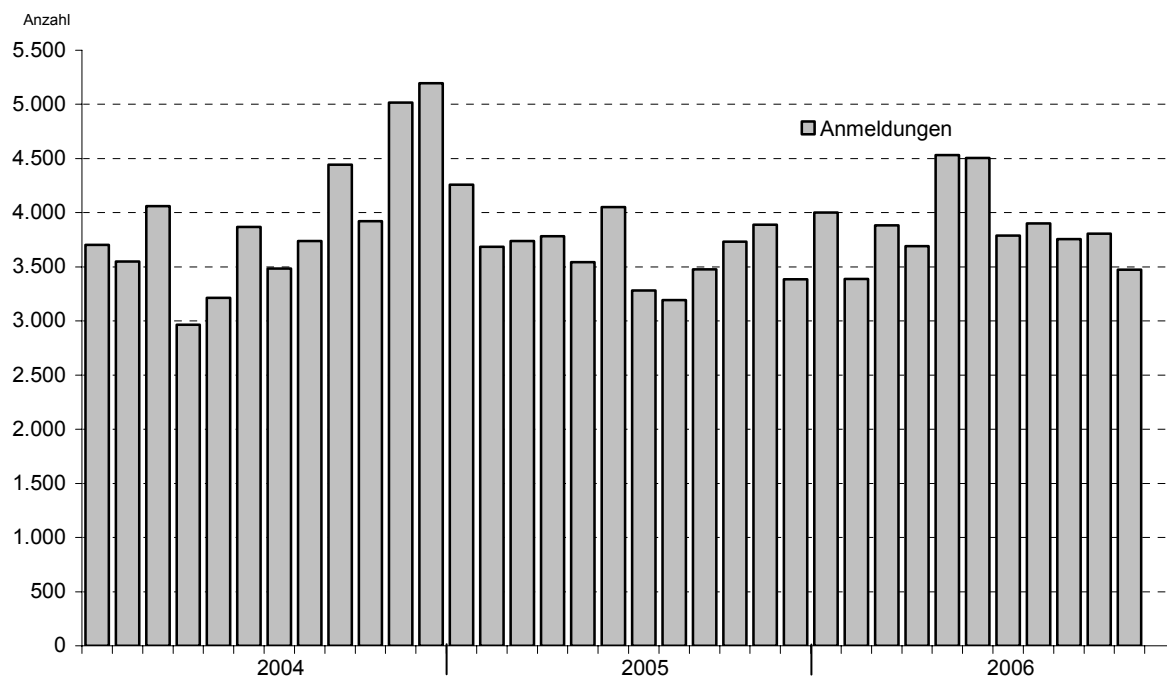
Betrieb wurde nie ausgeübt

Verlegung in einen anderen Meldebezirk

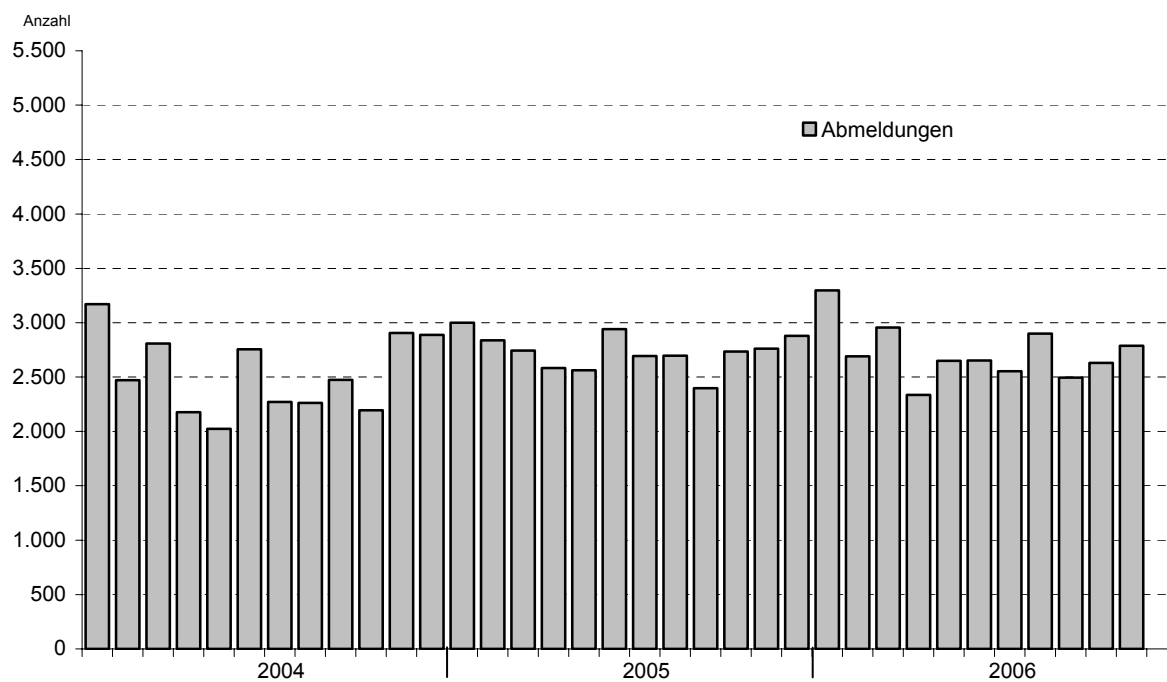
Übergabe wegen Verkauf / Verpachtung

Sonstige Gründe

## 1. Gewerbeanmeldungen in Berlin seit 2004



## 2. Gewerbeabmeldungen in Berlin seit 2004





**1. Gewerbeanzeigen in Berlin seit 2000**

Jahr --- Monat	Anmeldungen		Abmeldungen		Ummeldungen <sup>1)</sup>	
	insgesamt	darunter Neuer- richtungen <sup>2)</sup>	insgesamt	darunter Aufgabe <sup>3)</sup>	insgesamt	darunter Veränderung der Betriebstätigkeit <sup>4)</sup>
	1	2	3	4	5	6
2000 .....	34 155	28 537	30 789	23 699	11 285	3 555
2001 .....	31 414	26 208	26 893	21 060	9 737	2 927
2002 .....	33 875	28 373	29 887	23 812	11 051	3 510
2003 .....	37 374	32 008	29 654	24 423	10 436	2 577
2004 .....	47 158	41 941	30 404	25 025	12 809	3 609
2005 .....	44 015	39 289	32 833	28 126	15 615	4 187
2005 Januar .....	4 258	3 868	3 001	2 535	1 370	358
Februar .....	3 686	3 298	2 837	2 405	1 257	361
März .....	3 738	3 296	2 745	2 322	1 277	377
April .....	3 784	3 347	2 582	2 198	1 245	347
Mai .....	3 544	3 175	2 563	2 154	1 264	390
Juni .....	4 052	3 643	2 942	2 540	1 301	342
Juli .....	3 280	2 885	2 693	2 333	1 383	390
August .....	3 192	2 835	2 696	2 307	1 231	321
September .....	3 475	3 108	2 398	2 062	1 217	340
Oktober .....	3 733	3 351	2 735	2 378	1 350	339
November .....	3 889	3 504	2 761	2 400	1 415	289
Dezember .....	3 384	2 979	2 880	2 492	1 305	333
2006 Januar .....	4 101	3 604	3 296	2 788	1 538	353
Februar .....	3 387	2 975	2 690	2 297	1 370	314
März .....	3 882	3 462	2 955	2 544	1 351	319
April .....	3 692	3 347	2 335	1 991	1 385	311
Mai .....	4 531	4 147	2 649	2 267	1 386	337
Juni .....	4 507	4 079	2 654	2 294	1 387	334
Juli .....	3 790	3 427	2 553	2 194	1 242	268
August .....	3 900	3 533	2 901	2 552	1 337	304
September .....	3 757	3 384	2 494	2 146	1 285	279
Oktober .....	3 806	3 451	2 631	2 285	x	x
November .....	3 473	3 082	2 787	2 374	x	x
Dezember .....						
<b>Veränderung gegenüber dem Vorjahresmonat in %</b>						
Januar .....	-3,7	-6,8	9,8	10,0	12,3	-1,4
Februar .....	-8,1	-9,8	-5,2	-4,5	9,0	-13,0
März .....	3,9	5,0	7,7	9,6	5,8	-15,4
April .....	-2,4	0,0	-9,6	-9,4	11,2	-10,4
Mai .....	27,8	30,6	3,4	5,2	9,7	-13,6
Juni .....	11,2	12,0	-9,8	-9,7	6,6	-2,3
Juli .....	15,5	18,8	-5,2	-6,0	-10,2	-31,3
August .....	22,2	24,6	7,6	10,6	8,6	-5,3
September .....	8,1	8,9	4,0	4,1	5,6	-17,9
Oktober .....	2,0	3,0	-3,8	-3,9	x	x
November .....	-10,7	-12,0	0,9	-1,1	x	x
Dezember .....						

1) Gemäß Artikel 11 des Ersten Gesetzes zum Abbau bürokratischer Hemmnisse insbesondere in der mittelständischen Wirtschaft wurde ab September 2006 die Auswertung der Ummeldungen eingestellt.

2) Betriebsgründungen und sonstige Neuerrichtungen, ohne Zuzüge

3) Ohne Verlagerung; einschließlich Aufgabe einer Zweigniederlassung oder unselbstständigen Zweigstellen

4) Änderung und/oder Erweiterung

**2. Gewerbeanzeigen in Berlin im November 2006 nach Wirtschaftsbereichen**

WZ 2003	Wirtschaftsbereich	Anmeldung	Abmeldung
		1	2
<b>A-O</b>	<b>Insgesamt .....</b>	<b>3 473</b>	<b>2 787</b>
A	Land- und Forstwirtschaft .....	20	34
B	Fischerei und Fischzucht .....	1	-
C	Bergbau und Gewinnung von Erden .....	1	-
D	Verarbeitendes Gewerbe .....	111	105
	darunter		
15	Ernährungsgewerbe .....	18	11
22	Verlagsgewerbe, Druckgewerbe, Vervielfältigung von bespielten Ton-, Bild- und Datenträgern .....	29	13
28	Herstellung von Metallerzeugnissen .....	4	6
37	Recycling .....	6	15
E	Energie- und Wasserversorgung .....	2	3
F	Baugewerbe .....	544	358
G	Handel; Instandhaltung und Reparatur von Kraftfahrzeugen und Gebrauchsgütern .....	823	799
	davon		
50	Kraftfahrzeughandel, Instandhaltung und Reparatur von Kraftfahrzeugen, Tankstellen .....	94	70
51	Handelsvermittlung und Großhandel .....	179	181
52	Einzelhandel, Reparatur von Gebrauchsgütern .....	550	548
H	Gastgewerbe .....	293	311
I	Verkehr und Nachrichtenübermittlung .....	136	141
J	Kredit- und Versicherungsgewerbe .....	156	129
	darunter		
67	Mit dem Kredit- und Versicherungsgewerbe verbundene Tätigkeiten .....	148	121
K	Grundstücks- u. Wohnungswesen, Vermietung beweglicher Sachen, Erbringung von wirtschaftlichen Dienstleistungen .....	799	555
	darunter		
70	Grundstücks- und Wohnungswesen .....	107	97
72	Datenverarbeitung und Datenbanken .....	91	46
74	Erbringung von Dienstleistungen überwiegend für Unternehmen .....	571	369
M	Erziehung und Unterricht .....	24	16
N	Gesundheits-, Veterinär- und Sozialwesen .....	34	21
O	Erbringung sonstiger öffentlicher und persönlicher Dienstleistungen .....	529	315

**3. Gewerbeanmeldungen in Berlin im November 2006 nach Wirtschaftsbereichen und Grund der Meldungen**

WZ 2003	Wirtschaftsbereich	Ins- gesamt	Neuerrichtungen						Zuzug	Über- nahmen
			ins- ge- samt	dar. Neugründungen						
				insge- samt	Betriebsgründungen			sonstige Neugrün- dungen		
					insges.	Hptn.	Zwgn.			
		1	2	3	4	5	6	7	8	9
<b>A-O</b>	<b>Insgesamt .....</b>	<b>3 473</b>	<b>3 082</b>	<b>3 065</b>	<b>680</b>	<b>428</b>	<b>252</b>	<b>2 385</b>	<b>89</b>	<b>302</b>
A	Land- u. Forstwirtschaft .....	20	18	18	2	1	1	16	1	1
D	Verarbeitendes Gewerbe .....	111	95	92	38	26	12	54	7	9
F	Baugewerbe .....	544	533	533	62	51	11	471	6	5
G	Handel; Instandhaltung und Reparatur .....	823	712	709	204	95	109	505	19	92
H	Gastgewerbe .....	293	143	142	49	39	10	93	-	150
I	Verkehr und Nachrichtenübermittlung .....	136	133	132	24	8	16	108	2	1
J	Kredit- und Versicherungsgewerbe .....	156	148	148	12	6	6	136	3	5
K	Grundstücks- und Wohnungswesen, Vermietung bewegl. Sachen, Erbring- ung v. wirtschaft. Dienstleistungen.....	799	751	745	184	142	42	561	32	16
O	Erbringung von sonstigen öffentlichen und persönlichen Dienstleistungen .....	529	491	489	91	52	39	398	16	22
B,C,E, M,N	Übrige Wirtschaftsbereiche .....	62	58	57	14	8	6	43	3	1

**4. Gewerbeanmeldungen in Berlin im November 2006 nach Rechtsformen und Grund der Meldungen**

Rechtsform --- (bei Einzelunternehmen nach Geschlecht)	Ins- gesamt	Neuerrichtungen						Zu- zug	Über- nahmen
		ins- ge- samt	dar. Neugründungen						
			insge- samt	Betriebsgründungen			sonstige Neugrün- dungen		
				insges.	Hptn.	Zwgn.			
	1	2	3	4	5	6	7	8	9
Insgesamt .....	3 473	3 082	3 065	680	428	252	2 385	89	302
Einzelunternehmen .....	2 814	2 542	2 541	188	130	58	2 353	54	218
davon									
weiblich .....	859	779	779	57	57	57	57	19	61
männlich .....	1 955	1 763	1 762	131	131	131	131	35	157
Offene Handelsgesellschaft .....	6	5	4	4	4	-	-	-	1
Kommanditgesellschaft .....	5	4	4	4	2	2	-	-	1
Gesellschaft mit beschränkter Haftung & Co. KG .....	71	60	57	57	38	19	-	2	9
Gesellschaft des bürgerlichen Rechts .....	124	99	99	75	73	2	24	5	20
Aktiengesellschaft .....	34	21	21	21	7	14	-	-	13
Gesellschaft mit beschränkter Haftung .....	352	289	277	270	164	106	7	27	36
Private Company Limited by Shares .....	51	49	49	48	9	39	1	-	2
Genossenschaft .....	2	2	2	2	-	2	-	-	-
Eingetragener Verein.....	2	1	1	1	-	1	-	-	1
sonstige Rechtsformen .....	12	10	10	10	1	9	-	1	1

**5. Gewerbeanmeldungen in Berlin im November 2006 nach Bezirken und Wirtschaftsbereichen**

Bezirke	Ins- gesamt	Ver- arbei- tendes Ge- werbe	Bau- ge- werbe	Handel	Gast- ge- werbe	Verkehr und Nachrich- tenüber- mittlung	Kredit- und Versiche- rungs- gewerbe	Grund- stücks- und Wohnungs- wesen, Erbringung von wirt- schaftlichen Dienst- leistungen	Erbrin- gung sonstiger öffentl. u. persönl. Dienst- leistungen	Übrige Wirt- schafts- bereiche
	1	2	3	4	5	6	7	8	9	10
Mitte .....	420	18	84	85	47	10	5	109	50	12
Friedrichshain-Kreuzberg .....	372	13	37	64	35	16	7	91	99	10
Pankow .....	366	14	57	80	30	12	15	106	37	15
Charlottenburg-Wilmersdorf .....	465	16	57	108	40	19	22	105	87	11
Spandau .....	159	3	18	50	15	10	7	32	23	1
Steglitz-Zehlendorf .....	254	7	38	62	24	7	8	48	54	6
Tempelhof-Schöneberg .....	310	11	30	71	28	12	25	83	43	7
Neukölln .....	373	13	69	95	31	8	12	77	57	11
Treptow-Köpenick .....	250	6	60	61	5	11	18	51	33	5
Marzahn-Hellersdorf .....	151	2	21	38	14	8	13	37	17	1
Lichtenberg .....	195	2	42	50	16	10	15	36	23	1
Reinickendorf .....	158	6	31	59	8	13	9	24	6	2
<b>Berlin .....</b>	<b>3 473</b>	<b>111</b>	<b>544</b>	<b>823</b>	<b>293</b>	<b>136</b>	<b>156</b>	<b>799</b>	<b>529</b>	<b>82</b>

**6. Gewerbeabmeldungen in Berlin im November 2006 nach Wirtschaftsbereichen und Grund der Meldungen**

WZ 2003	Wirtschaftsbereich	Ins- gesamt	Aufgabe						Fort- zug	Über- gabe
			ins- ge- sammt	dar. vollständige Aufgabe				sonstige Still- legung		
				insge- sammt	Betriebsaufgabe					
					insges.	Hptn.	Zwgn.			
		1	2	3	4	5	6	7	8	9
A-O	Insgesamt .....	2 787	2 374	2 351	727	498	229	1 624	104	309
A	Land- u. Forstwirtschaft .....	34	30	30	4	4	-	26	1	3
D	Verarbeitendes Gewerbe .....	105	92	87	39	30	9	48	2	11
F	Baugewerbe .....	358	327	327	78	64	14	249	13	18
G	Handel; Instandhaltung und Reparatur .....	799	685	682	245	142	103	437	29	85
H	Gastgewerbe .....	311	184	183	72	51	21	111	-	127
I	Verkehr und Nachrichtenübermittlung .....	141	132	131	29	13	16	102	5	4
J	Kredit- und Versicherungsgewerbe .....	129	120	118	26	14	12	92	6	3
K	Grundstücks- und Wohnungswesen, Vermietung bewegl. Sachen, Erbring- ung v. wirtschaft. Dienstleistungen.....	555	491	482	160	133	27	322	42	22
O	Erbringung von sonstigen öffentlichen und persönlichen Dienstleistungen .....	315	276	275	67	42	25	208	4	35
B,C,E, M,N	Übrige Wirtschaftsbereiche .....	40	37	36	7	5	2	29	2	1

**7. Gewerbeabmeldungen in Berlin im November 2006 nach Rechtsformen und Grund der Meldungen**

Rechtsform --- (bei Einzelunternehmen nach Geschlecht)	Ins- gesamt	Aufgabe						Fort- zug	Über- gabe
		ins- ge- samt	dar. vollständige Aufgabe				sonstige Still- legung		
			insge- samt	Betriebsaufgabe					
				insges.	Hptn.	Zwgn.			
	1	2	3	4	5	6	7	8	9
Insgesamt .....	2 787	2 374	2 351	727	498	229	1 624	104	309
Einzelunternehmen .....	2 063	1 822	1 821	217	154	63	1 604	66	175
davon									
weiblich .....	594	521	521	61	45	16	460	23	50
männlich .....	1 469	1 301	1 300	156	109	47	1 144	43	125
Offene Handelsgesellschaft .....	15	7	6	6	4	2	-	-	8
Kommanditgesellschaft .....	8	6	6	6	5	1	-	-	2
Gesellschaft mit beschränkter Haftung & Co. KG .....	60	52	49	49	32	17	-	1	7
Gesellschaft des bürgerlichen Rechts .....	173	94	94	78	74	4	16	3	76
Aktiengesellschaft .....	27	23	22	22	5	17	-	2	2
Gesellschaft mit beschränkter Haftung .....	408	341	325	321	219	102	4	31	36
Private Company Limited by Shares .....	11	10	10	10	2	8	-	1	-
Genossenschaft .....	1	1	-	-	-	-	-	-	-
Eingetragener Verein.....	5	3	3	3	1	2	-	-	2
sonstige Rechtsformen .....	16	15	15	15	2	13	-	-	1

**8. Gewerbeabmeldungen in Berlin im November 2006 nach Bezirken und Wirtschaftsbereichen**

Bezirke	Ins- gesamt	Ver- arbei- tendes Ge- werbe	Bau- ge- werbe	Handel	Gast- ge- werbe	Verkehr und Nachrich- tenüber- mittlung	Kredit- und Versiche- rungs- gewerbe	Grund- stücks- und Wohnungs- wesen, Erbringung von wirt- schaftlichen Dienst- leistungen	Erbrin- gung sonstiger öffentl. u. persönl. Dienst- leistungen	Übrige Wirt- schafts- bereiche
	1	2	3	4	5	6	7	8	9	10
Mitte .....	377	16	71	91	59	23	8	64	39	6
Friedrichshain-Kreuzberg .....	296	18	26	82	46	10	13	54	41	6
Pankow .....	216	11	16	67	22	10	13	44	22	11
Charlottenburg-Wilmersdorf .....	407	17	58	108	48	18	17	85	48	8
Spandau .....	151	3	9	54	18	12	6	23	25	1
Steglitz-Zehlendorf .....	211	1	25	55	23	9	12	60	22	4
Tempelhof-Schöneberg .....	212	14	26	50	17	7	11	58	24	5
Neukölln .....	299	11	38	98	39	16	9	37	41	10
Treptow-Köpenick .....	150	2	25	44	9	7	11	36	12	4
Marzahn-Hellersdorf .....	140	3	18	35	9	7	13	35	15	5
Lichtenberg .....	144	4	24	39	9	14	10	23	14	7
Reinickendorf .....	184	5	22	76	12	8	6	36	12	7
<b>Berlin .....</b>	<b>2 787</b>	<b>105</b>	<b>358</b>	<b>799</b>	<b>311</b>	<b>141</b>	<b>129</b>	<b>555</b>	<b>315</b>	<b>74</b>





## Datenangebot aus dem Sachgebiet

### Datenangebot

Die in diesem Bericht enthaltenen Tabellen geben die gängigsten Kombinationen der aufgelisteten Merkmale wieder. Für den Informationsbedarf, der damit nicht abgedeckt werden kann, werden **Sonderauswertungen** erstellt.

Die Merkmale und deren Gliederung sind auf Seite 7 dieses Berichtes dargestellt.

### Lieferung

Bestellte Tabellen oder Daten werden kurzfristig entweder als Ausdruck oder als Excel-Datei (Version 4 bis 97) erstellt. Die Lieferung der Ergebnisse erfolgt dann entweder über **E-Mail** oder **Fax** (bis maximal 10 Seiten) bzw. als **Ausdruck**, **Diskette** oder **CD-ROM** durch die Post. Selbstabholer können die Ergebnisse direkt beim Statistischen Landesamt abholen.

### Kosten

Die Leistungen sind nach den geltenden Kostenrichtlinien des Statistischen Landesamtes grundsätzlich kostenpflichtig. Ausgenommen davon sind unmittelbare Berliner Landesbehörden (z.B. Senatsverwaltungen und Bezirksämter), Mitglieder des Abgeordnetenhauses, Berliner Mitglieder des Bundestages und des Europäischen Parlaments, Journalisten sowie Dienststellen, Behörden und Ämter, mit denen ein Schriftenaustausch besteht. Die Kosten für Standardtabellen sind in dem entsprechenden Abschnitt angegeben. Kosten für andere Auswertungen werden nach Aufwand berechnet. Die Zahlung erfolgt auf Rechnung, die Zahlungsfrist beträgt vier Wochen.

### Information und Beratung

Nähere Auskünfte zu Information und Beratung finden Sie auf Seite 2.

### Weitere Veröffentlichungen zum Thema

#### Statistische Berichte: Unternehmen und Arbeitsstätten, Unternehmensregister

- Gewerbeanzeigen in Berlin jährlich, 20 Seiten  
4,00 EUR  
Bestell-Nr.: 240.2
- Insolvenzen in Berlin jährlich, 16 Seiten  
4,00 EUR  
Bestell-Nr.: 320.6
- Insolvenzen in Berlin vierteljährlich, 15 Seiten im Internet  
Bestell-Nr.: 320.6E
- Unternehmensregister in Berlin jährlich, 24 Seiten  
4,00 EUR  
Bestell-Nr.: 240.1

### Allgemeines Informationsangebot

#### Datenmaterial auf Papier, Diskette oder im Internet zu folgenden Themen:

- Gebiet (regionales Bezugssystem)
- Bevölkerung und Bevölkerungsbewegung
- Mikrozensus (Haushalte, Familien, Sozialstruktur)
- Gesundheitswesen
- Wahlen (Ergebnisse)
- Schule, Berufsbildung, Ausbildungsförderung
- Kultur, Freizeit, Sport
- Hochschulen (Fach- und Hochschulen, Universitäten, Studenten)
- Rechtspflege
- Öffentliche Sozialleistungen (Jugendhilfe, Sozialhilfe, Wohngeld)
- Polizeiliche Kriminalitätsstatistik, Verkehr
- Verarbeitendes Gewerbe
- Bautätigkeit und Wohnungen
- Handel, Gastgewerbe
- Verdienste, Handwerk
- Landwirtschaft, Umwelt, Energie- und Wasserversorgung
- Volkswirtschaftl. Gesamtrechnungen
- Öffentliche Finanzen, Personal im Öffentlichen Dienst
- Preise, lfd. Wirtschaftsrechnungen
- Steuern
- Unternehmen und Arbeitsstätten, Unternehmensregister

### Veröffentlichungen

#### Statistisches Jahrbuch

Kompendium zu Berlin in Jahresdaten aus allen Bereichen der amtlichen Statistik

#### Monatschrift

Beiträge zu Methodik und Ergebnissen statistischer Erhebungen

#### Statistische Berichte

Tabellen und Kurzerläuterungen zu Ergebnissen der verschiedenen Sachgebiete der amtlichen Statistik

#### Faltblätter

Informationen kurz und knapp zum Tourismus, zur Umwelt, zu Bildung und Kultur, zum Mikrozensus

#### Verzeichnis

#### der Veröffentlichungen

Überblick über alle vom Statistischen Landesamt Berlin herausgegebenen Veröffentlichungen auf Papier, Diskette und CD.