

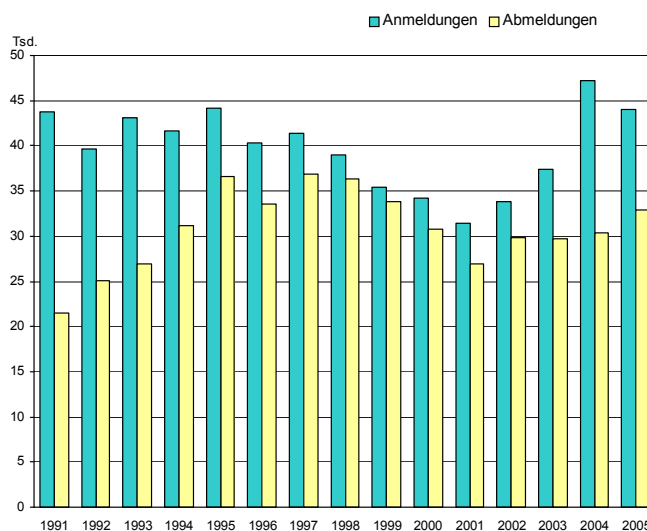
# Statistischer Bericht

D I 2 - m 10/06

## Gewerbeanzeigen in Berlin im Oktober 2006

Anmeldungen  
Abmeldungen  
Ummeldungen  
Wirtschaftsbereiche  
Rechtsform

### Gewerbean- und -abmeldungen in Berlin seit 1991



# Information und Beratung

## Wir über uns

Der Auftrag des Statistischen Landesamtes Berlin ist im Berliner Landesstatistikgesetz vom 9. Dezember 1992 definiert. Das Amt hat entsprechend den Grundsätzen der Neutralität, Objektivität und wissenschaftlichen Unabhängigkeit Daten unter Verwendung neuester wissenschaftlicher Erkenntnisse, sachgerechter Methoden und Informationstechniken zu sammeln und für die Darstellung politischer, gesellschaftlicher, wirtschaftlicher und ökologischer Zusammenhänge aufzuschlüsseln.

## So erreichen Sie uns

Das **Statistische Landesamt Berlin** befindet sich im „Bildungs- und Verwaltungszentrum Friedrichsfelde“ im Bezirk Lichtenberg (Nähe Tierpark Friedrichsfelde).  
**Statistisches Landesamt Berlin  
Alt-Friedrichsfelde 60  
10315 Berlin**

### Verkehrsverbindungen:

**U-Bahn**, Linie U 5 bis Bahnhof „Friedrichsfelde“ (ca. 15 Minuten Fußweg),

**S-Bahn**, Linien S 5, S 7, S 75 bis Bahnhof „Friedrichsfelde-Ost“ (Anschluss Bus 108 bis Haltestelle „Bildungs- und Verwaltungszentrum“),

**Straßenbahn**, Linien M17, 27 bis Haltestelle „Am Tierpark“,

**Bus**, Linie 108 bis Haltestelle „Bildungs- und Verwaltungszentrum“ oder Linie 194 bis Haltestelle „Am Tierpark / Alfred-Kowalke-Straße“.

## Veröffentlichungen

Sie können alle Publikationen des Statistischen Landesamtes in unserer **Bibliothek** einsehen.

### Öffnungszeiten:

montags bis mittwochs  
von 9 bis 15 Uhr,  
donnerstags  
von 9 bis 17 Uhr  
und freitags  
von 9 bis 14 Uhr.

**Telefon:** (030) 9021 3540.

Hier stehen darüber hinaus auch die Veröffentlichungen der anderen Statistischen Ämter der Länder und des Bundes zur Verfügung, ebenso internationale Publikationen, insbesondere Standardwerke zur statistischen Methodenlehre und zu Wirtschafts- und Sozialwissenschaften. Ein aktuelles Verzeichnis unserer Veröffentlichungen ist bei der

**Zentralen Information und Beratung** zu erhalten.

Im **Internet** ist das Statistische Landesamt Berlin darüber hinaus mit Eckdaten für Berlin und Online-Datenbanken vertreten:

**www.statistik-berlin.de**

## Informationen

### zu dieser Veröffentlichung

#### Fachbereich Unternehmen:

Telefon: (030) 9021 3701/3823

Telefax: (030) 5158 8323

E-Mail Internet:

unternehmen@statistik-berlin.de

#### Auskunftsstelle:

Zentrale Information und Beratung,  
Haus 3, Erdgeschoss  
Zimmer 3.005,

Telefon: (030) 9021 3434

Telefax: (030) 9021 3655

E-Mail: info@statistik-berlin.de

### Zeichenerklärung

- nichts vorhanden
- () Aussagewert eingeschränkt
- . Zahlenwert unbekannt oder geheimgehalten
- x Tabellenfach gesperrt, weil Aussage nicht sinnvoll
- / Zahlenwert nicht sicher genug
- 0 weniger als die Hälfte von 1 in der letzten besetzten Stelle, jedoch mehr als nichts
- p vorläufige Zahl
- ... Angabe fällt später an
- r berichtigte Zahl
- s geschätzte Zahl

# Inhaltsverzeichnis

	Seite
<b>Information und Beratung</b>	<b>2</b>
<b>Erläuterungen</b>	<b>4</b>
1. Allgemeine Angaben	4
2. Zweck und Ziele der Statistik	4
3. Erhebungsmethodik	4
4. Genauigkeit	5
5. Aktualität und Pünktlichkeit	5
6. Zeitliche und räumliche Vergleichbarkeit	5
7. Bezüge zu anderen Erhebungen	5
8. Weitere Informationsquellen	5
9. Definitionen, Klassifikationen und Merkmale	6
<b>Datenangebot aus dem Sachgebiet</b>	<b>15</b>
Datenangebot	15
Lieferung	15
Kosten	15
Information und Beratung	15
Weitere Veröffentlichungen zum Thema	15
Allgemeines Informationsangebot	15
Liefer- und Zahlungsbedingungen	16
<b>Grafiken</b>	
1. Gewerbeanmeldungen in Berlin seit 2004.....	8
2. Gewerbeabmeldungen in Berlin seit 2004.....	8
<b>Tabellen</b>	
1. Gewerbeanzeigen in Berlin seit 2000 nach Wirtschaftsbereichen .....	9
2. Gewerbeanzeigen in Berlin im Oktober 2006 nach Wirtschaftsbereichen .....	10
3. Gewerbeanmeldungen in Berlin im Oktober 2006 nach Wirtschaftsbereichen und Grund der Meldungen.....	11
4. Gewerbeanmeldungen in Berlin im Oktober 2006 nach Rechtsformen.....	11
5. Gewerbeanmeldungen in Berlin im Oktober 2006 nach Bezirken und Wirtschaftsbereichen.....	12
6. Gewerbeabmeldungen in Berlin im Oktober 2006 nach Wirtschaftsbereichen und Grund der Meldungen.....	12
7. Gewerbeabmeldungen in Berlin im Oktober 2006 nach Rechtsformen.....	13
8. Gewerbeabmeldungen in Berlin im Oktober 2006 nach Bezirken und Wirtschaftsbereichen.....	13
9. Gewerbeabmeldungen in Berlin im Oktober 2006 nach Rechtsformen.....	14

## Impressum

Berliner Statistik  
Statistischer Bericht  
D 12 - m 10/06

*\* Bericht enthält Angaben, die alle Statistischen Landesämter für ihren Bereich unter gleicher Kennziffer veröffentlichen*

## Herausgeber

Statistisches Landesamt Berlin  
Alt-Friedrichsfelde 60  
10315 Berlin

## Erscheinungsfolge

monatlich im Internet

© Statistisches Landesamt Berlin

*Für nichtgewerbliche Zwecke sind Vervielfältigung und unentgeltliche Verbreitung, auch auszugsweise, nur mit Quellenangabe gestattet. Die Verbreitung, auch auszugsweise, über elektronische Systeme/Datenträger bedarf der vorherigen Zustimmung. Alle übrigen Rechte bleiben vorbehalten.*

## Erläuterungen

### 1 Allgemeine Angaben

- 1.1 **Bezeichnung der Statistik:**  
Gewerbeanzeigenstatistik,  
EVAS-Nr.: 523 11
- 1.2 **Berichtszeitraum:** monatlich und jährlich
- 1.3 **Erhebungstermin:**  
laufend
- 1.4 **Periodizität:**  
monatlich seit 1996
- 1.5 **Regionale Gliederung**  
Berlin und Bezirke in Standardveröffentlichungen.
- 1.6 **Erhebungsgesamtheit**  
Alle juristischen und alle natürlichen Personen, die nach § 14 Gewerbeordnung verpflichtet sind, Aufnahme, Änderung oder Aufgabe einer gewerblichen Tätigkeit der zuständigen Behörde anzuzeigen.
- 1.7 **Erhebungseinheiten:**  
Gewerbtreibende
- 1.8 **Rechtsgrundlagen:**
  - Gewerbeordnung (GewO) vom 1. Januar 1987 (BGBl. I S. 425), in der Fassung vom 22. Februar 1999 (BGBl. I S. 202); zuletzt geändert durch das Vierte Gesetz vom 24. Dezember 2003 (BGBl. I S. 2954).
  - Gesetz über die Statistik für Bundeszwecke (Bundesstatistikgesetz - BStatG) vom 22. Januar 1987 (BGBl. I S. 462, 565); zuletzt geändert durch Artikel 16 des Gesetzes vom 21. August 2002 (BGBl. I S. 3322).
- 1.9 **Geheimhaltung und Datenschutz:**  
Die erhobenen Einzelangaben werden nach § 16 Bundesstatistikgesetz grundsätzlich geheim gehalten. Nur in ausdrücklich gesetzlichen Ausnahmefällen dürfen Einzelangaben übermittelt werden. Die Namen und Adressen der Befragten werden in keinem Fall an Dritte weitergegeben. Nach § 16 Abs. 6 Bundesstatistikgesetz ist es möglich, den Hochschulen oder sonstigen Einrichtungen mit der Aufgabe unabhängiger wissenschaftlicher Forschung für die Durchführung wissenschaftlicher Vorhaben Einzelangaben dann zur Verfügung zu stellen, wenn diese so anonymisiert sind, dass sie nur mit einem unverhältnismäßig großen Aufwand an Zeit, Kosten und Arbeitskraft dem Befragten oder Betroffenen zugeordnet werden können. Die Pflicht zur Geheimhaltung besteht auch für

Personen, die Empfänger von Einzelangaben sind.

### 2 Zweck und Ziele der Statistik

- 2.1 **Erhebungsinhalte:**  
Die Gewerbeanzeigenstatistik liefert Informationen über die Zahl der Gewerbe- und -abmeldungen nach Wirtschaftsbereichen, Rechtsformen, Zahl der tätigen Personen und Bundesländern. Außerdem werden Geschlecht und Staatsangehörigkeit der Gewerbetreibenden ermittelt. Die An- und Abmeldungen werden danach unterschieden, welche Gründe maßgeblich waren. Außerdem informiert die Statistik über die Anlässe für Ummeldungen von Betrieben.
- 2.2 **Zweck der Statistik:**  
Die Gewerbeanzeigenstatistik hat die Aufgabe, zum einen über das Meldegeschehen in seiner Gesamtheit zu informieren, aber auch Existenzgründungen und Stilllegungen von Unternehmen und Betrieben statistisch abzubilden.
- 2.3 **Hauptnutzer der Statistik:**  
Alle Bezirksverwaltungen in Berlin; Senatsverwaltung für Wirtschaft, Arbeit und Frauen; Bundesministerium für Wirtschaft; Deutsche Bundesbank; Bankgesellschaft Berlin; Industrie- und Handelskammer; Handwerkskammer; Hotel- und Gaststättenverband Berlin; Deutscher Gewerkschaftsbund; Verband der Creditreform; Institut für Mittelstandsforschung; Institut für Wirtschaftsforschung Halle; Universität Mainz; Fachhochschule für Wirtschaft; Berliner Institut für vergleichende Sozialforschung; Schüler und Studenten; Medien.
- 2.4 **Einbeziehung von Nutzer:**  
Wichtige Nutzer wurden bei der Planung 1996 und der Neugestaltung der Gewerbeanzeigenstatistik 2003 in bilateralen Gesprächen einbezogen.

### 3 Erhebungsmethodik

- 3.1 **Art der Datengewinnung:**  
Die Gewerbeanzeigenstatistik wird wie eine Sekundärstatistik auf der Basis der in der Verwaltung erstellten Gewerbemeldungen durchgeführt. Um Aufschluss über die Zahl und Art der in einem Bezirk ansässigen Gewerbebetriebe zu erhalten, sind Gewerbetreibende gesetzlich verpflichtet, meldepflichtige Vorgänge dem zuständigen Gewerbeamt anzuzeigen. Die Kopien dieser An-, Ab- und Ummeldungen werden statistisch ausgewertet. Auskunft-

pflichtig sind die Gewerbetreibenden, die dieser Pflicht durch Ausfüllen einer Gewerbeanzeige nachkommen.

### 3.2 Stichprobenverfahren: nicht relevant

### 3.3 Hinweise aus Saisonbereinigungsverfahren: nicht relevant

### 3.4 Erhebungsinstrumente und Berichtsweg: Die Meldungen der Gewerbeämter in Berlin gegenüber dem Statistischen Landesamt erfolgen auf elektronischen Wege.

### 3.5 Belastung der Auskunftspflichtigen: Die Erstattung der Gewerbeanzeige dient primär den Bezirken zur Gewerbeüberwachung. Durch die Verwendung von Kopien dieser Anzeigen entsteht für die Auskunftspflichtigen durch die Statistik keinerlei zusätzliche Belastung.

### 3.6 Dokumentation der Fragebögen: Die Gewerbeanzeige stellt den Fragebogen dar. Diese Mustervordrucke sind Bestandteil der Gewerbeordnung. Die Anzeigenden sind verpflichtet, den Inhalt dieser Vordrucke zu verwenden. Bei der elektronischen Verarbeitung der Anzeigen bei den Gemeinden kann vom vorgegebenen Format der Muster, jedoch nicht vom Inhalt, abgewichen werden.

## 4 Genauigkeit

### 4.1 Qualitative Gesamtbewertung der Genauigkeit: Die Gewerbeanzeigenstatistik ist eine Totalerhebung, die sichere Informationen über die Aufnahme, Beendigung und Änderung gewerblicher Tätigkeiten und deren Anlässe liefert. Nicht der Gewerbeordnung unterliegen – und sind daher auch nicht in die Statistik einbezogen – die Freien Berufe, die Urproduktion wie Land- und Forstwirtschaft oder Bergbau sowie die Versicherungen.

### 4.2 Stichprobenbedingte Fehler: nicht relevant

### 4.3 Nicht stichprobenbedingte Fehler: Die Anzeigen sind, insbesondere wenn sie als Formular bereitgestellt wurden, oft nicht vollständig oder ungenau ausgefüllt. Insbesondere erlaubt die Beschreibung der wirtschaftlichen Tätigkeit keine genaue Zuordnung nach der Klassifikation der Wirtschaftszweige. Angehts von ca. 90 000 Anzeigen pro Jahr in Ber-

lin sind Rückfragen daher nur in besonderen Fällen wirtschaftlich vertretbar.

## 5 Aktualität und Pünktlichkeit

Gegenwärtig werden die Quartals- und Jahresergebnisse der Gewerbeanzeigenstatistik spätestens 10 Wochen nach Ende des Berichtszeitraums in Form einer Pressemitteilung veröffentlicht. Der Statistische Bericht und die Internetpräsenz werden im ersten Halbjahr des folgenden Kalenderjahres veröffentlicht. Die Angaben sind endgültig, eine nachträgliche Korrektur erfolgt nicht.

## 6 Zeitliche und räumliche Vergleichbarkeit

Die Ergebnisse können mit dem entsprechenden Vorjahreszeitraum verglichen werden. Einschränkungen gibt es vor allem bei Änderung der Systematik wie z.B. der Klassifikation der Wirtschaftszweige. Der Bericht enthält Angaben, die alle Statistischen Landesämter für ihren Bereich unter gleicher Kennziffer veröffentlichen.

## 7 Bezüge zu anderen Erhebungen

Keine

## 8 Weitere Informationsquellen

### 8.1 Publikationswege:

Der Inhalt dieses Berichtes ist auf Wunsch auch auf Diskette erhältlich oder kann per E-Mail versandt werden.

### 8.2 Kontaktinformationen:

Fachbereich Unternehmensregister:  
Telefon: (030) 9021 3550/3823  
Telefax: (030) 5158 8323  
E-Mail: [unternehmen@statistik-berlin.de](mailto:unternehmen@statistik-berlin.de)

### 8.3 Weiterführende Veröffentlichungen:

Ergebnisse für das gesamte Bundesgebiet werden in der Fachserie 2, Reihe 5 "Unternehmen und Arbeitsstätten" des Statistischen Bundesamtes veröffentlicht.

Zuletzt erschienene Aufsätze:

1. Heymann, T.: 15 Jahre nach der Wende in Berlin aus statistischer Sicht; "Berliner Statistik" - Monatsschrift 2005, Heft 10, S. 363.
2. Heymann, T.: Gewerbeanzeigen in den 12 Bezirken von Berlin von 1991 bis 2002 "Berliner Statistik" - Monatsschrift 2004, Heft 1 bis Heft 12.

3. Heymann, T.: Statistik der Gewerbeanzeigen durch Änderung der Gewerbeordnung aufgewertet;  
"Berliner Statistik" - Monatsschrift 2003, Heft 3, S. 108.
4. Heymann, T.: Gewerbeanzeigen in Berlin 1991 - 2000;  
"Berliner Statistik" - Monatsschrift 2001, Heft 6, S. 266.

## 9 Definitionen, Klassifikationen und Merkmale

### 9.1 Definitionen:

- **Gewerbebeanmeldung:**  
Die Neugründung eines Betriebes, die Wiedereröffnung eines Betriebes nach Verlegung (Zuzug), die Gründung eines Betriebes nach dem Umwandlungsgesetzes, die Änderung der Rechtsform, der Eintritt von Gesellschaftern und die Übernahme durch Erbfolge, Kauf oder Pacht eines Betriebes.
- **Gewerbeabmeldung:**  
Die vollständige Aufgabe eines Betriebes, die Verlagerung eines Betriebes in ein anderes Bundesland (Fortzug), die Abmeldung eines Betriebes nach dem Umwandlungsgesetzes, die Änderung der Rechtsform, der Austritt von Gesellschaftern und die Übergabe durch Erbfolge, Kauf oder Pacht eines Betriebes.
- **Gewerbeummeldung:**  
Die Änderung oder Erweiterung der wirtschaftlichen Tätigkeit des Betriebes, die Verlegung eines Betriebes innerhalb Berlins oder sonstige Veränderungen (Namensänderung, Nebenerwerb).
- **Betrieb / Betriebsstätte:**  
Die Gewerbeordnung gestattet den gleichzeitigen Betrieb eines oder verschiedener Gewerbe in einer oder mehreren Betriebs- oder Verkaufsstätten. Betriebs- oder Verkaufsstätten können Hauptniederlassungen, Zweigniederlassungen oder unselbständige Zweigstellen sein.
- **Hauptniederlassung (Hptn.):**  
Mittelpunkt des Geschäftsverkehrs eines Betriebes, der sich bei Personengesellschaften und juristischen Personen am Sitz des Unternehmens befindet. Er kann aber auch in der Wohnung des Gewerbetreibenden liegen.
- **Zweigniederlassung (Zwgn.):**  
Betrieb mit selbständiger Organisation, selbständigen Betriebsmitteln und gesonderter Buchführung, dessen Leiter Geschäfte selbständig abzuschließen und durchzuführen befugt ist.
- **Unselbständige Zweigniederlassung (Zwgn.):**  
Feste örtliche Anlagen oder Einrichtungen, die der Ausübung eines stehenden Gewerbes dienen (z.B. ein Auslieferungslager), jedoch nicht die Bedingungen einer Zweigniederlassung erfüllen.
- **Betriebsgründung:**  
Gründung einer Haupt-, Zweigniederlassung oder unselbständigen Zweigstelle durch eine natürliche oder juristische Person, die entweder im Handels-, Vereins- oder Genossenschaftsregister eingetragen ist oder die Handwerksseigenschaft besitzt oder mindestens einen Arbeitnehmer beschäftigt.
- **Sonstige Neugründung:**  
Gründung einer Hauptniederlassung durch einen Minderkaufmann (Kleingewerbe), der also in keinem Register eingetragen ist, der keine Handwerkskarte besitzt und keine Arbeitnehmer beschäftigt. Gründung eines Gewerbes, das im Nebenerwerb betrieben wird oder Meldung der Gründung einer Niederlassung ohne Angabe von Beschäftigten.
- **Übernahme:**  
Umfasst den Kauf oder die Pacht eines Betriebes, den Eintritt der Erbfolge, der Rechtsformänderung sowie Gesellschaftereintritte.
- **Umwandlung:**  
Die Umwandlung nach dem Umwandlungsgesetz umfasst die Verschmelzung mehrerer Betriebe zu einem, die Aufspaltung eines Betriebes in mehrere Betriebe sowie die Aufspaltung oder Ausgliederung von Betriebsteilen mit dem Ziel der Neugründung.
- **Betriebsaufgabe:**  
Vollständige Aufgabe eines Betriebes der von einer juristischen oder natürlichen Person geführt wurde. Bei der natürlichen Person ist Voraussetzung, dass sie im Handelsregister eingetragen war oder zuletzt mindestens einen Arbeitnehmer beschäftigt hat.
- **Sonstige Stilllegung:**  
Vollständige Aufgabe einer Hauptniederlassung eines Kleingewerbetreibenden, der nicht

im Handelsregister eingetragen war und keine Arbeitnehmer beschäftigte bzw. der ein Gewerbe im Nebenerwerb betrieb.

• **Übergabe:**

Umfasst den Verkauf oder die Verpachtung eines Betriebes, den Antritt der Erbfolge, der Rechtsformänderungen sowie Gesellschafteraustritte.

**9.2 Klassifikationen:**

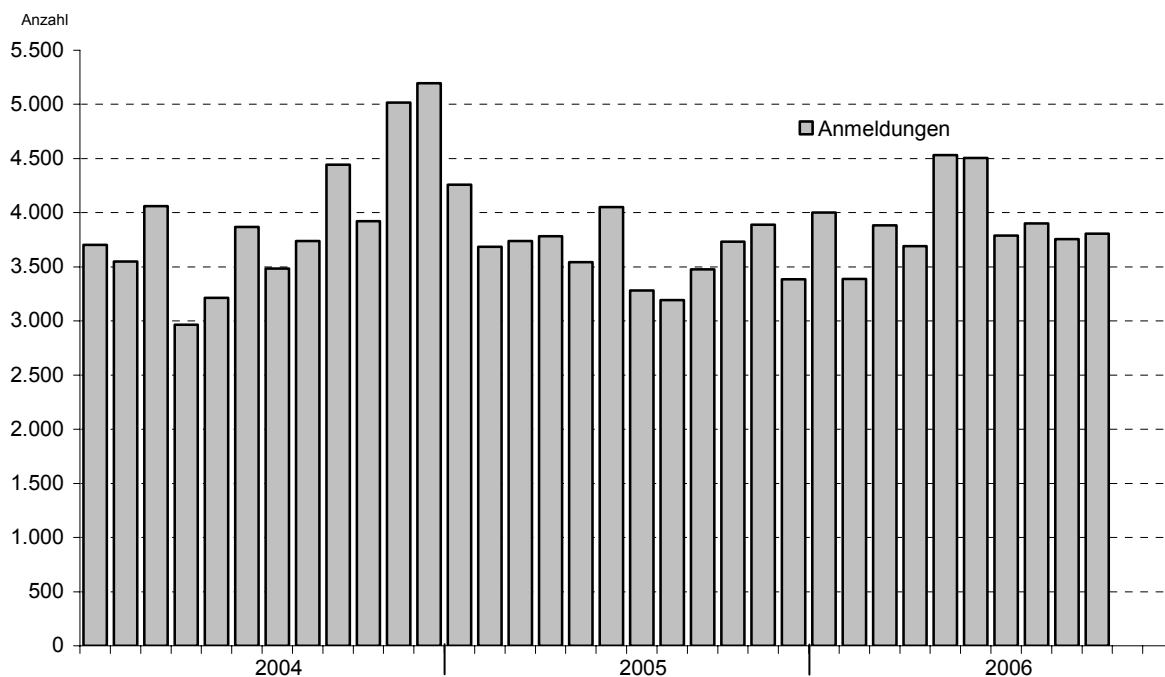
- Statistisches Bundesamt: Klassifikation der Wirtschaftszweige mit Erläuterungen, Ausgabe 2003 (WZ03); Wiesbaden.
- AGS – Amtlicher Gemeindegchlüssel.
- Katalog Rechtsformen.
- Katalog des Staatsangehörigkeits- und Gebietsschlüssels.
- Katalog der Registergerichtsschlüssel.
- Statistisches Landesamt Berlin: Regionales Bezugssystem.
- EVAS – Einheitliches Verzeichnis amtlicher Statistiken.

**9.3 Merkmale und Ausprägungen:**

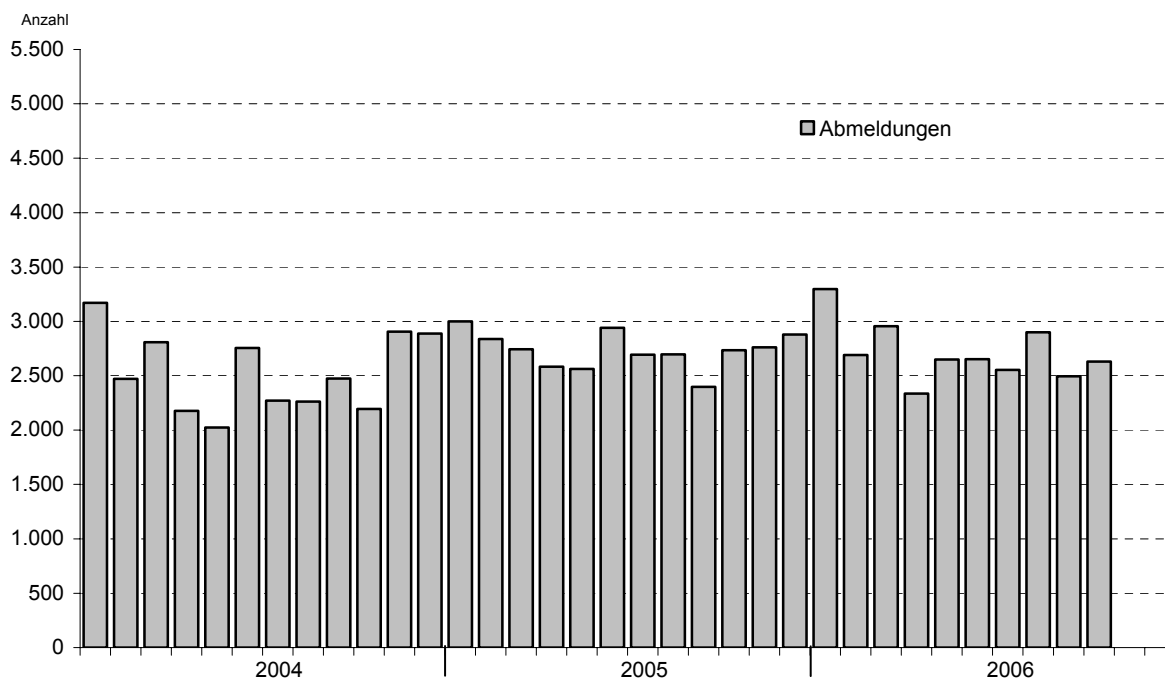
- Art der Meldung:
  - Anmeldung
  - Ummeldung
  - Abmeldung
- Datum der Meldung für:
  - Anmeldung
  - Ummeldung
  - Abmeldung
- Berichtsmonat / -jahr:
- Gemeindegchlüssel:
  - Regionales Bezugssystem
- Registergericht:
  - Schlüsselnummer
  - Postleitzahl
- Art des Registers:
  - Handelsregister A
  - Handelsregister B
  - Genossenschaftsregister
  - Vereinsregister
  - Partnerschaftsregister
- Grad der Selbständigkeit:
  - Hauptniederlassung
  - Zweigniederlassung
  - Unselbständige Zweigstelle
  - Automatenaufstellbetrieb
  - Reisegewerbe
- Art des Betriebes in:
  - Industrie
  - Handwerk
  - Handel
  - Sonstiges

- Rechtsform:
  - Katalog der Rechtsformen
- Angaben zum Betrieb:
  - Zahl der geschäftsführenden Gesellschafter
  - Zahl der gesetzlichen Vertreter
  - Aktuelle bzw. frühere Betriebsstätte, ggf. Hauptniederlassung
- Handwerkskarte:
  - Nein / Ja
- Anzahl tätigen Personen (Voll-, Teilzeit) bei der:
  - Anmeldung
  - Ummeldung
  - Abmeldung
- Wirtschaftliche Tätigkeit:
  - Klassifikation der Wirtschaftszweige, Ausgabe 2003 (WZ 2003)
- Angaben zur Person:
  - Geschlecht
- Staatsangehörigkeit:
  - Katalog des Staatsangehörigkeits- und Gebietsschlüssels
- Staatsangehörigkeit für weitere Gesellschafter:
  - Katalog des Staatsangehörigkeits- und Gebietsschlüssels
- Tätigkeit (vorerst / zuletzt) im Nebenerwerb:
  - Nein / Ja
- Grund der Anmeldung:
  - Neugründung
  - Wiedereröffnung nach Verlegung aus einem anderen Meldebezirk
  - Gründung nach dem Umwandlungsgesetz
  - Wechsel der Rechtsform
  - Gesellschaftereintritt
  - Erbfolge / Kauf / Pacht
- Grund der Ummeldungen:
  - Änderung der Tätigkeit
  - Sonstige Gründe
- Grund der Abmeldung:
  - Vollständige Aufgabe
  - Verlegung in einen anderen Meldebezirk
  - Aufgabe infolge des Umwandlungsgesetzes
  - Wechsel der Rechtsform
  - Gesellschafteraustritt
  - Erbfolge / Verkauf / Verpachtung
- Ursache der Abmeldung:
  - Keine Angabe
  - Wirtschaftliche Schwierigkeiten
  - Insolvenzverfahren
  - Von Amts wegen
  - Persönliche Gründe
  - Betrieb wurde nie ausgeübt
  - Verlegung in einen anderen Meldebezirk
  - Übergabe wegen Verkauf / Verpachtung
  - Sonstige Gründe

## 1. Gewerbeanmeldungen in Berlin seit 2004



## 2. Gewerbeabmeldungen in Berlin seit 2004





# 1. Gewerbeanzeigen in Berlin seit 2000 nach Wirtschaftsbereichen

Jahr --- Monat	Anmeldungen		Abmeldungen		Ummeldungen	
	insgesamt	darunter Neuer- richtungen <sup>1)</sup>	insgesamt	darunter Aufgabe <sup>2)</sup>	insgesamt	darunter Veränderung der Betriebstätigkeit <sup>3)</sup>
	1	2	3	4	5	6
2000 .....	34 155	28 537	30 789	23 699	11 285	3 555
2001 .....	31 414	26 208	26 893	21 060	9 737	2 927
2002 .....	33 875	28 373	29 887	23 812	11 051	3 510
2003 .....	37 374	32 008	29 654	24 423	10 436	2 577
2004 .....	47 158	41 941	30 404	25 025	12 809	3 609
2005 .....	44 015	39 289	32 833	28 126	15 615	4 187
2005 Januar .....	4 258	3 868	3 001	2 535	1 370	358
Februar .....	3 686	3 298	2 837	2 405	1 257	361
März .....	3 738	3 296	2 745	2 322	1 277	377
April .....	3 784	3 347	2 582	2 198	1 245	347
Mai .....	3 544	3 175	2 563	2 154	1 264	390
Juni .....	4 052	3 643	2 942	2 540	1 301	342
Juli .....	3 280	2 885	2 693	2 333	1 383	390
August .....	3 192	2 835	2 696	2 307	1 231	321
September .....	3 475	3 108	2 398	2 062	1 217	340
Oktober .....	3 733	3 351	2 735	2 378	1 350	339
November .....	3 889	3 504	2 761	2 400	1 415	289
Dezember .....	3 384	2 979	2 880	2 492	1 305	333
2006 Januar .....	4 101	3 604	3 296	2 788	1 538	353
Februar .....	3 387	2 975	2 690	2 297	1 370	314
März .....	3 882	3 462	2 955	2 544	1 351	319
April .....	3 692	3 347	2 335	1 991	1 385	311
Mai .....	4 531	4 147	2 649	2 267	1 386	337
Juni .....	4 507	4 079	2 654	2 294	1 387	334
Juli .....	3 790	3 427	2 553	2 194	1 242	268
August .....	3 900	3 533	2 901	2 552	1 337	304
September .....	3 757	3 384	2 494	2 146	1 285	279
Oktober .....	3 806	3 451	2 631	2 285	1 373	301
November .....						
Dezember .....						

## Veränderung gegenüber dem Vorjahresmonat in %

Januar .....	-3,7	-6,8	9,8	10,0	12,3	-1,4
Februar .....	-8,1	-9,8	-5,2	-4,5	9,0	-13,0
März .....	3,9	5,0	7,7	9,6	5,8	-15,4
April .....	-2,4	0,0	-9,6	-9,4	11,2	-10,4
Mai .....	27,8	30,6	3,4	5,2	9,7	-13,6
Juni .....	11,2	12,0	-9,8	-9,7	6,6	-2,3
Juli .....	15,5	18,8	-5,2	-6,0	-10,2	-31,3
August .....	22,2	24,6	7,6	10,6	8,6	-5,3
September .....	8,1	8,9	4,0	4,1	5,6	-17,9
Oktober .....	2,0	3,0	-3,8	-3,9	1,7	-11,2
November .....						
Dezember .....						

1) Betriebsgründungen und sonstige Neuerrichtungen, ohne Zuzüge

2) Ohne Verlagerung; einschließlich Aufgabe einer Zweigniederlassung oder unselbstständigen Zweigstellen

3) Änderung und/oder Erweiterung

**2. Gewerbeanzeigen in Berlin im Oktober 2006 nach Wirtschaftsbereichen**

WZ 2003	Wirtschaftsbereich	Anmeldung	Abmeldung	Ummeldung
		1	2	3
<b>A-O</b>	<b>Insgesamt .....</b>	<b>3 806</b>	<b>2 631</b>	<b>1 373</b>
A	Land- und Forstwirtschaft .....	17	20	9
B	Fischerei und Fischzucht .....	2	2	-
C	Bergbau und Gewinnung von Erden .....	2	2	1
D	Verarbeitendes Gewerbe .....	122	104	75
	darunter			
15	Ernährungsgewerbe .....	6	10	2
22	Verlagsgewerbe, Druckgewerbe, Vervielfältigung von bespielten Ton-, Bild- und Datenträgern .....	27	11	13
28	Herstellung von Metallerzeugnissen .....	7	4	7
37	Recycling .....	17	19	9
E	Energie- und Wasserversorgung .....	3	2	3
F	Baugewerbe .....	635	352	223
G	Handel; Instandhaltung und Reparatur von Kraftfahrzeugen und Gebrauchsgütern .....	853	739	342
	davon			
50	Kraftfahrzeughandel, Instandhaltung und Reparatur von Kraftfahrzeugen, Tankstellen .....	88	79	45
51	Handelsvermittlung und Großhandel .....	180	166	84
52	Einzelhandel, Reparatur von Gebrauchsgütern .....	585	494	213
H	Gastgewerbe .....	323	292	43
I	Verkehr und Nachrichtenübermittlung .....	159	141	75
J	Kredit- und Versicherungsgewerbe .....	142	125	79
	darunter			
67	Mit dem Kredit- und Versicherungsgewerbe verbundene Tätigkeiten .....	137	113	77
K	Grundstücks- u. Wohnungswesen, Vermietung beweglicher Sachen, Erbringung von wirtschaftlichen Dienstleistungen .....	897	499	340
	darunter			
70	Grundstücks- und Wohnungswesen .....	100	67	78
72	Datenverarbeitung und Datenbanken .....	74	51	39
74	Erbringung von Dienstleistungen überwiegend für Unternehmen .....	687	331	211
M	Erziehung und Unterricht .....	24	13	8
N	Gesundheits-, Veterinär- und Sozialwesen .....	45	31	16
O	Erbringung sonstiger öffentlicher und persönlicher Dienstleistungen .....	586	311	159

### 3. Gewerbeanmeldungen in Berlin im Oktober 2006 nach Wirtschaftsbereichen und Grund der Meldungen

WZ 2003	Wirtschaftsbereich	Ins- gesamt	Neuerrichtungen						Zuzug	Über- nahmen
			ins- ge- samt	dar. Neugründungen				sonstige Neugrün- dungen		
				insge- samt	Betriebsgründungen					
					insges.	Hptn.	Zwgn.			
		1	2	3	4	5	6	7	8	9
<b>A-O</b>	<b>Insgesamt .....</b>	<b>3 806</b>	<b>3 451</b>	<b>3 418</b>	<b>741</b>	<b>484</b>	<b>257</b>	<b>2 677</b>	<b>86</b>	<b>269</b>
A	Land- u. Forstwirtschaft .....	17	16	16	2	1	1	14	1	-
D	Verarbeitendes Gewerbe .....	122	112	111	23	19	4	88	1	9
F	Baugewerbe .....	635	610	610	81	64	17	529	10	15
G	Handel; Instandhaltung und Reparatur .....	853	780	763	236	130	106	527	13	60
H	Gastgewerbe .....	323	184	183	73	52	21	110	4	135
I	Verkehr und Nachrichtenübermittlung .....	159	151	145	30	21	9	115	4	4
J	Kredit- und Versicherungsgewerbe .....	142	137	136	14	5	9	122	4	1
K	Grundstücks- und Wohnungswesen, Vermietung bewegl. Sachen, Erbring- ung v. wirtschaft. Dienstleistungen.....	897	843	838	175	129	46	663	33	21
O	Erbringung von sonstigen öffentlichen und persönlichen Dienstleistungen .....	586	553	551	93	54	39	458	12	21
B,C,E, M,N	Übrige Wirtschaftsbereiche .....	72	65	65	14	9	5	51	4	3

### 4. Gewerbeanmeldungen in Berlin im Oktober 2006 nach Rechtsformen

Rechtsform --- (bei Einzelunternehmen nach Geschlecht)	Ins- gesamt	Neuerrichtungen						Zu- zug	Über- nahmen
		ins- ge- samt	dar. Neugründungen						
			insge- samt	Betriebsgründungen			sonstige Neugrün- dungen		
				insges.	Hptn.	Zwgn.			
	1	2	3	4	5	6	7	8	9
Insgesamt .....	3 806	3 451	3 418	741	484	257	2 677	86	269
Einzelunternehmen .....	3 114	2 867	2 867	256	192	64	2 611	56	191
davon									
weiblich .....	970	883	883	75	75	75	75	15	72
männlich .....	2 144	1 984	1 984	181	181	181	181	41	119
Offene Handelsgesellschaft .....	3	3	3	3	2	1	-	-	-
Kommanditgesellschaft .....	6	6	6	5	3	2	1	-	-
Gesellschaft mit beschränkter Haftung & Co. KG .....	59	49	46	45	28	17	1	6	4
Gesellschaft des bürgerlichen Rechts .....	159	122	122	81	77	4	41	2	35
Aktiengesellschaft .....	-	-	-	-	-	-	-	-	-
Gesellschaft mit beschränkter Haftung .....	359	306	282	269	166	103	13	20	33
Private Company Limited by Shares .....	50	49	49	43	4	39	6	-	1
Genossenschaft .....	4	4	4	4	-	4	-	-	-
Eingetragener Verein.....	4	3	3	2	2	-	1	-	1
sonstige Rechtsformen .....	48	42	36	33	10	23	3	2	4

**5. Gewerbeanmeldungen in Berlin im Oktober 2006 nach Bezirken und Wirtschaftsbereichen**

Bezirke	Ins- gesamt	Ver- arbei- tendes Ge- werbe	Bau- ge- werbe	Handel	Gast- ge- werbe	Verkehr und Nachrich- tenüber- mittlung	Kredit- und Versiche- rungs- gewerbe	Grund- stücks- und Wohnungs- wesen, Erbringung von wirt- schaftlichen Dienst- leistungen	Erbrin- gung sonstiger öffentl. u. persönl. Dienst- leistungen	Übrige Wirt- schafts- bereiche
	1	2	3	4	5	6	7	8	9	10
Mitte .....	578	20	141	98	53	18	9	150	79	10
Friedrichshain-Kreuzberg .....	532	17	63	107	40	19	13	121	137	15
Pankow .....	383	23	51	82	42	18	6	100	49	12
Charlottenburg-Wilmersdorf .....	374	8	41	112	38	14	13	78	63	7
Spandau .....	198	7	43	48	14	7	12	34	30	3
Steglitz-Zehlendorf .....	235	8	30	58	9	7	11	51	55	6
Tempelhof-Schöneberg .....	341	10	54	82	38	11	10	81	47	8
Neukölln .....	352	8	73	79	38	18	18	75	35	8
Treptow-Köpenick .....	271	6	59	47	14	14	11	72	42	6
Marzahn-Hellersdorf .....	181	5	28	48	13	12	17	37	20	1
Lichtenberg .....	189	6	31	48	8	9	13	46	19	9
Reinickendorf .....	172	4	21	44	16	12	9	52	10	4
<b>Berlin .....</b>	<b>3 806</b>	<b>122</b>	<b>635</b>	<b>853</b>	<b>323</b>	<b>159</b>	<b>142</b>	<b>897</b>	<b>586</b>	<b>89</b>

**6. Gewerbeabmeldungen in Berlin im Oktober 2006 nach Wirtschaftsbereichen und Grund der Meldungen**

WZ 2003	Wirtschaftsbereich	Ins- gesamt	Aufgabe						Fort- zug	Über- gabe
			ins- ge- samt	dar. vollständige Aufgabe				sonstige Still- legung		
				insge- samt	Betriebsaufgabe					
					insges.	Hptn.	Zwgn.			
		1	2	3	4	5	6	7	8	9
A-O	Insgesamt .....	2 631	2 285	2 255	632	478	154	1 623	94	252
A	Land- u. Forstwirtschaft .....	20	17	17	4	4	-	13	-	3
D	Verarbeitendes Gewerbe .....	104	85	81	33	30	3	48	5	14
F	Baugewerbe .....	352	320	318	52	49	3	266	20	12
G	Handel; Instandhaltung und Reparatur .....	739	637	624	199	131	68	425	20	82
H	Gastgewerbe .....	292	196	196	89	74	15	107	-	96
I	Verkehr und Nachrichtenübermittlung .....	141	136	136	34	26	8	102	2	3
J	Kredit- und Versicherungsgewerbe .....	125	119	119	22	12	10	97	5	1
K	Grundstücks- und Wohnungswesen, Vermietung bewegl. Sachen, Erbring- ung v. wirtschaft. Dienstleistungen.....	499	448	444	113	92	21	331	26	25
O	Erbringung von sonstigen öffentlichen und persönlichen Dienstleistungen .....	311	284	277	73	50	23	204	13	14
B,C,E, M,N	Übrige Wirtschaftsbereiche .....	48	43	43	13	10	3	30	3	2

## 7. Gewerbeabmeldungen in Berlin im Oktober 2006 nach Rechtsformen

Rechtsform --- (bei Einzelunternehmen nach Geschlecht)	Ins- gesamt	Aufgabe						Fort- zug	Über- gabe
		ins- ge- samt	dar. vollständige Aufgabe				sonstige Still- legung		
			insge- samt	Betriebsaufgabe					
				insges.	Hptn.	Zwgn.			
	1	2	3	4	5	6	7	8	9
Insgesamt .....	2 631	2 285	2 255	632	478	154	1 623	94	252
Einzelunternehmen .....	2 023	1 820	1 820	222	167	55	1 598	60	143
davon									
weiblich .....	619	557	557	74	62	12	483	17	45
männlich .....	1 404	1 263	1 263	148	105	43	1 115	43	98
Offene Handelsgesellschaft .....	10	8	7	6	6	-	1	1	1
Kommanditgesellschaft .....	6	5	5	5	3	2	-	-	1
Gesellschaft mit beschränkter Haftung & Co. KG .....	48	32	27	27	23	4	-	8	8
Gesellschaft des bürgerlichen Rechts .....	196	119	119	98	96	2	21	2	75
Aktiengesellschaft .....	-	-	-	-	-	-	-	-	-
Gesellschaft mit beschränkter Haftung .....	305	264	240	237	173	64	3	21	20
Private Company Limited by Shares .....	11	9	9	9	2	7	-	1	1
Genossenschaft .....	-	-	-	-	-	-	-	-	-
Eingetragener Verein.....	4	3	3	3	3	-	-	-	1
sonstige Rechtsformen .....	28	25	25	25	5	20	-	1	2

## 8. Gewerbeabmeldungen in Berlin im Oktober 2006 nach Bezirken und Wirtschaftsbereichen

Bezirke	Ins- gesamt	Ver- arbei- tendes Ge- werbe	Bau- ge- werbe	Handel	Gast- ge- werbe	Verkehr und Nachrich- tenüber- mittlung	Kredit- und Versiche- rungs- gewerbe	Grund- stücks- und Wohnungs- wesen, Erbringung von wirt- schaftlichen Dienst- leistungen	Erbrin- gung sonstiger öffentl. u. persönl. Dienst- leistungen	Übrige Wirt- schafts- bereiche
	1	2	3	4	5	6	7	8	9	10
Mitte .....	400	17	86	88	47	21	13	67	49	12
Friedrichshain-Kreuzberg .....	288	11	31	71	40	19	8	49	49	10
Pankow .....	277	22	41	88	31	6	11	46	22	10
Charlottenburg-Wilmersdorf .....	355	10	33	108	45	11	27	72	44	5
Spandau .....	134	5	10	42	14	13	10	32	8	0
Steglitz-Zehlendorf .....	191	9	26	59	9	13	5	43	17	10
Tempelhof-Schöneberg .....	222	12	18	79	26	5	10	47	22	3
Neukölln .....	201	4	20	58	30	17	8	29	30	5
Treptow-Köpenick .....	150	6	13	28	19	11	11	33	25	4
Marzahn-Hellersdorf .....	115	3	18	34	9	6	4	22	16	3
Lichtenberg .....	149	2	41	34	6	9	11	28	17	1
Reinickendorf .....	149	3	15	50	16	10	7	31	12	5
<b>Berlin .....</b>	<b>2 631</b>	<b>104</b>	<b>352</b>	<b>739</b>	<b>292</b>	<b>141</b>	<b>125</b>	<b>499</b>	<b>311</b>	<b>68</b>

**9. Gewerbeummeldungen in Berlin im Oktober 2006 nach Rechtsformen**

Rechtsform --- (bei Einzelunternehmen nach Geschlecht)	Insgesamt	Veränderung der Betriebs- tätigkeit		Verlegung des Betriebes		Verlegung des Betriebes und gleichzeitige Ver- änderung der Betriebstätigkeit	
		Hptn.	Zwgn.	Hptn.	Zwgn.	Hptn.	Zwgn.
	1	2	3	4	5	6	7
<b>Insgesamt .....</b>	<b>1 373</b>	<b>292</b>	<b>9</b>	<b>752</b>	<b>39</b>	<b>268</b>	<b>13</b>
Einzelunternehmen .....	1 036	253	5	564	14	196	4
davon							
weiblich .....	291	65	1	170	6	48	-
männlich .....	745	188	4	394	8	148	3
Offene Handelsgesellschaft .....	-	-	-	-	-	-	-
Kommanditgesellschaft .....	2	-	-	1	-	1	-
Gesellschaft mit beschränkter Haftung & Co. KG .....	18	1	-	7	4	4	2
Gesellschaft des bürgerlichen Rechts .....	73	8	-	48	-	15	2
Aktiengesellschaft .....	-	-	-	-	-	-	-
Gesellschaft mit beschränkter Haftung .....	217	28	4	125	10	46	4
Private Company Limited by Shares .....	9	2	-	-	6	-	1
Genossenschaft .....	-	-	-	-	-	-	-
Eingetragener Verein.....	1	-	-	1	-	-	-
sonstige Rechtsformen .....	17	-	-	6	5	6	-

## Datenangebot aus dem Sachgebiet

### Datenangebot

Die in diesem Bericht enthaltenen Tabellen geben die gängigsten Kombinationen der aufgelisteten Merkmale wieder. Für den Informationsbedarf, der damit nicht abgedeckt werden kann, werden **Sonderauswertungen** erstellt.

Die Merkmale und deren Gliederung sind auf Seite 7 dieses Berichtes dargestellt.

### Lieferung

Bestellte Tabellen oder Daten werden kurzfristig entweder als Ausdruck oder als Excel-Datei (Version 4 bis 97) erstellt. Die Lieferung der Ergebnisse erfolgt dann entweder über **E-Mail** oder **Fax** (bis maximal 10 Seiten) bzw. als **Ausdruck**, **Diskette** oder **CD-ROM** durch die Post. Selbstabholer können die Ergebnisse direkt beim Statistischen Landesamt abholen.

### Kosten

Die Leistungen sind nach den geltenden Kostenrichtlinien des Statistischen Landesamtes grundsätzlich kostenpflichtig. Ausgenommen davon sind unmittelbare Berliner Landesbehörden (z.B. Senatsverwaltungen und Bezirksämter), Mitglieder des Abgeordnetenhauses, Berliner Mitglieder des Bundestages und des Europäischen Parlaments, Journalisten sowie Dienststellen, Behörden und Ämter, mit denen ein Schriftenaustausch besteht. Die Kosten für Standardtabellen sind in dem entsprechenden Abschnitt angegeben. Kosten für andere Auswertungen werden nach Aufwand berechnet. Die Zahlung erfolgt auf Rechnung, die Zahlungsfrist beträgt vier Wochen.

### Information und Beratung

Nähere Auskünfte zu Information und Beratung finden Sie auf Seite 2.

### Weitere Veröffentlichungen zum Thema

#### Statistische Berichte: Unternehmen und Arbeitsstätten, Unternehmensregister

- Gewerbeanzeigen in Berlin jährlich, 20 Seiten  
4,00 EUR  
Bestell-Nr.: 240.2
- Insolvenzen in Berlin jährlich, 16 Seiten  
4,00 EUR  
Bestell-Nr.: 320.6
- Insolvenzen in Berlin vierteljährlich, 15 Seiten im Internet  
Bestell-Nr.: 320.6E
- Unternehmensregister in Berlin jährlich, 24 Seiten  
4,00 EUR  
Bestell-Nr.: 240.1

### Allgemeines Informationsangebot

#### Datenmaterial auf Papier, Diskette oder im Internet zu folgenden Themen:

- Gebiet (regionales Bezugssystem)
- Bevölkerung und Bevölkerungsbewegung
- Mikrozensus (Haushalte, Familien, Sozialstruktur)
- Gesundheitswesen
- Wahlen (Ergebnisse)
- Schule, Berufsbildung, Ausbildungsförderung
- Kultur, Freizeit, Sport
- Hochschulen (Fach- und Hochschulen, Universitäten, Studenten)
- Rechtspflege
- Öffentliche Sozialleistungen (Jugendhilfe, Sozialhilfe, Wohngeld)
- Polizeiliche Kriminalitätsstatistik, Verkehr
- Verarbeitendes Gewerbe
- Bautätigkeit und Wohnungen
- Handel, Gastgewerbe
- Verdienste, Handwerk
- Landwirtschaft, Umwelt, Energie- und Wasserversorgung
- Volkswirtschaftl. Gesamtrechnungen
- Öffentliche Finanzen, Personal im Öffentlichen Dienst
- Preise, lfd. Wirtschaftsrechnungen
- Steuern
- Unternehmen und Arbeitsstätten, Unternehmensregister

### Veröffentlichungen

#### Statistisches Jahrbuch

Kompendium zu Berlin in Jahresdaten aus allen Bereichen der amtlichen Statistik

#### Monatschrift

Beiträge zu Methodik und Ergebnissen statistischer Erhebungen

#### Statistische Berichte

Tabellen und Kurzerläuterungen zu Ergebnissen der verschiedenen Sachgebiete der amtlichen Statistik

#### Faltblätter

Informationen kurz und knapp zum Tourismus, zur Umwelt, zu Bildung und Kultur, zum Mikrozensus

#### Verzeichnis

#### der Veröffentlichungen

Überblick über alle vom Statistischen Landesamt Berlin herausgegebenen Veröffentlichungen auf Papier, Diskette und CD.

# Bestellung

Statistisches Landesamt Berlin

- Vertrieb -

10306 Berlin

Firma bzw. Name, Vorname

Ansprechpartner/in

Straße, Hausnummer

Postleitzahl, Ort

Telefon einschl. Vorwahl

Telefax einschl. Vorwahl

E-Mail

Anzahl	Bestell-Nr.	Bezeichnung	Zeitraum	Einzelpreis

## Bestellmöglichkeiten:

An obenstehende Adresse  
Telefon: 030 - 9021 3434  
Fax: 030 - 9021 3655  
E-Mail: [info@statistik-berlin.de](mailto:info@statistik-berlin.de)

## Liefermöglichkeiten:

- ☐ Postversand und Rechnung (zzgl. Versandkostenpauschale)  
☐ Fax (max. 10 Seiten)  
☐ E-Mail (max. 2 MB)

Datum

Unterschrift

## Liefer- und Zahlungsbedingungen für Produkte und Leistungen des Statistischen Landesamtes Berlin

Stand: 1. Januar 2002

### Allgemeine

Allgemeine Geschäftsbedingungen des Bestellers sind ausgeschlossen. Die Lieferungen des Statistischen Landesamtes Berlin unterliegen nicht der Umsatz-(Mehrwert-)steuerpflicht. Aufträge für Sonderauswertungen werden nur angenommen, wenn sie ohne Zurückstellen gesetzlicher Aufgaben zu erledigen sind. Sonderauswertungen und Aufträge mit einem Wert von mehr als 25,00 EUR werden erst bearbeitet, wenn der Besteller den Auftrag schriftlich erteilt. Das Statistische Landesamt Berlin haftet nicht für Schäden, die aus der Verwendung der Produkte entstehen, außer für solche Schäden, die auf einer grob fahrlässigen Vertragsverletzung beruhen. Erfüllungsort ist Berlin. Gerichtsstand ist – je nach Zuständigkeit – das Amtsgericht Lichtenberg bzw. das Landgericht Berlin.

### Abonnements

Regelmäßig erscheinende Veröffentlichungen können im Abonnement bezogen werden. Die Kündigung von Abonnements ist zum 30.6. oder 31.12. eines jeden Jahres mit einer Frist von sechs Wochen möglich und bedarf der Schriftform.

Es gelten die jeweils aktuellen Preise, auch wenn sie während der Vertragslaufzeit geändert werden.

### Lieferung / Versandkosten

Die Lieferung erfolgt auf Rechnung und Gefahr des Bestellers. Richtig erfolgte Lieferungen werden nicht umgetauscht oder zurückgenommen. Beanstandungen wegen unrichtiger oder unvollständiger Sendung müssen innerhalb von 14 Tagen nach Empfang der Lieferung geltend gemacht werden.

Bei entgeltpflichtigen Produkten trägt der Besteller auch die Versandkosten (mindestens 1,50 EUR).

### Rechnungen / Mahnungen

Der Rechnungsbetrag ist innerhalb von 4 Wochen ohne jeglichen Abzug auf eines der in der Rechnung angegebenen Konten – unter Angabe des Buchungs- und Kassenzzeichens – zu überweisen. Rechnungen für Abonnements werden jeweils zum Quartalsende ausgestellt. Die Lieferung bleibt bis zur vollständigen Bezahlung Eigentum des Landes Berlin.

Für den Fall des Verzugs entsteht dem Statistischen Landesamt Berlin ein Anspruch auf Zahlung von Verzugszinsen von 5 v.H. über dem jeweils geltenden Basiszinssatz der Deutschen Bundesbank sowie Ersatz des sonst nachweisbaren Verzugschadens. Für jede Mahnung, die nach Eintritt des Verzugs ergeht, sind dem Statistischen Landesamt Berlin Bearbeitungs-, Porto- und Vordruckkosten pauschal in Höhe von 7,50 EUR zu ersetzen.

### Weitergabe der Daten

Die Urheberrechte an den Produkten und Leistungen liegen beim Land Berlin, vertreten durch den Direktor des Statistischen Landesamtes Berlin. Eine Vervielfältigung und Veröffentlichung, auch auszugsweise, ist nur mit der Quellenangabe "Statistisches Landesamt Berlin" gestattet. Eine Weitergabe der übermittelten Daten auf maschinenlesbaren Datenträgern oder in elektronischen Netzen bedarf der vorherigen schriftlichen Genehmigung durch das Statistische Landesamt Berlin; die elektronische Form genügt nicht.