

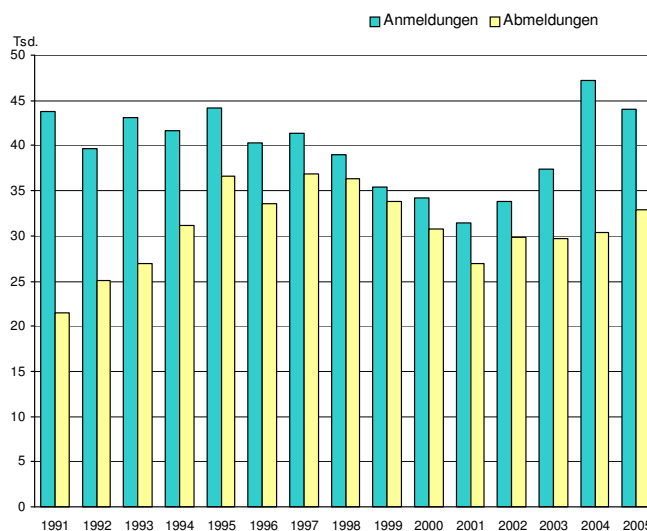
Statistischer Bericht

D I 2 - m 07/06

Gewerbeanzeigen in Berlin im Juli 2006

Anmeldungen
Abmeldungen
Ummeldungen
Wirtschaftsbereiche
Rechtsform

Gewerbean- und -abmeldungen in Berlin seit 1991



Information und Beratung

Wir über uns

Der Auftrag des Statistischen Landesamtes Berlin ist im Berliner Landesstatistikgesetz vom 9. Dezember 1992 definiert. Das Amt hat entsprechend den Grundsätzen der Neutralität, Objektivität und wissenschaftlichen Unabhängigkeit Daten unter Verwendung neuester wissenschaftlicher Erkenntnisse, sachgerechter Methoden und Informationstechniken zu sammeln und für die Darstellung politischer, gesellschaftlicher, wirtschaftlicher und ökologischer Zusammenhänge aufzuschlüsseln.

So erreichen Sie uns

Das **Statistische Landesamt Berlin** befindet sich im „Bildungs- und Verwaltungszentrum Friedrichsfelde“ im Bezirk Lichtenberg (Nähe Tierpark Friedrichsfelde).
**Statistisches Landesamt Berlin
Alt-Friedrichsfelde 60
10315 Berlin**

Verkehrsverbindungen:

U-Bahn, Linie U 5 bis Bahnhof „Friedrichsfelde“ (ca. 15 Minuten Fußweg),

S-Bahn, Linien S 5, S 7, S 75 bis Bahnhof „Friedrichsfelde-Ost“ (Anschluss Bus 108 bis Haltestelle „Bildungs- und Verwaltungszentrum“),

Straßenbahn, Linien M17, 27 bis Haltestelle „Am Tierpark“,

Bus, Linie 108 bis Haltestelle „Bildungs- und Verwaltungszentrum“ oder Linie 194 bis Haltestelle „Am Tierpark / Alfred-Kowalke-Straße“.

Veröffentlichungen

Sie können alle Publikationen des Statistischen Landesamtes in unserer **Bibliothek** einsehen.

Öffnungszeiten:

montags bis mittwochs
von 9 bis 15 Uhr,
donnerstags
von 9 bis 17 Uhr
und freitags
von 9 bis 14 Uhr.

Telefon: (030) 9021 3540.

Hier stehen darüber hinaus auch die Veröffentlichungen der anderen Statistischen Ämter der Länder und des Bundes zur Verfügung, ebenso internationale Publikationen, insbesondere Standardwerke zur statistischen Methodenlehre und zu Wirtschafts- und Sozialwissenschaften. Ein aktuelles Verzeichnis unserer Veröffentlichungen ist bei der

Zentralen Information und Beratung zu erhalten.

Im **Internet** ist das Statistische Landesamt Berlin darüber hinaus mit Eckdaten für Berlin und Online-Datenbanken vertreten:

www.statistik-berlin.de

Informationen

zu dieser Veröffentlichung

Fachbereich Unternehmen:

Telefon: (030) 9021 3701/3823

Telefax: (030) 5158 8323

E-Mail Internet:
unternehmen@statistik-berlin.de

Auskunftsstelle:

Zentrale Information und Beratung,
Haus 3, Erdgeschoss
Zimmer 3.005,
Telefon: (030) 9021 3434
Telefax: (030) 9021 3655
E-Mail: info@statistik-berlin.de

Zeichenerklärung

- nichts vorhanden
- () Aussagewert eingeschränkt
- . Zahlenwert unbekannt oder geheimgehalten
- x Tabellenfach gesperrt, weil Aussage nicht sinnvoll
- / Zahlenwert nicht sicher genug
- 0 weniger als die Hälfte von 1 in der letzten besetzten Stelle, jedoch mehr als nichts
- p vorläufige Zahl
- ... Angabe fällt später an
- r berichtigte Zahl
- s geschätzte Zahl

Inhaltsverzeichnis

	Seite
Information und Beratung	2
Erläuterungen	4
1. Allgemeine Angaben	4
2. Zweck und Ziele der Statistik	4
3. Erhebungsmethodik	4
4. Genauigkeit	5
5. Aktualität und Pünktlichkeit	5
6. Zeitliche und räumliche Vergleichbarkeit	5
7. Bezüge zu anderen Erhebungen	5
8. Weitere Informationsquellen	5
9. Definitionen, Klassifikationen und Merkmale	6
Datenangebot aus dem Sachgebiet	15
Datenangebot	15
Lieferung	15
Kosten	15
Information und Beratung	15
Weitere Veröffentlichungen zum Thema	15
Allgemeines Informationsangebot	15
Liefer- und Zahlungsbedingungen	16
Grafiken	
1. Gewerbeanmeldungen in Berlin seit 2004.....	8
2. Gewerbeabmeldungen in Berlin seit 2004.....	8
Tabellen	
1. Gewerbeanzeigen in Berlin seit 2000 nach Wirtschaftsbereichen	9
2. Gewerbeanzeigen in Berlin im Juli 2006 nach Wirtschaftsbereichen	10
3. Gewerbeanmeldungen in Berlin im Juli 2006 nach Wirtschaftsbereichen und Grund der Meldungen.....	11
4. Gewerbeanmeldungen in Berlin im Juli 2006 nach Rechtsformen.....	11
5. Gewerbeanmeldungen in Berlin im Juli 2006 nach Bezirken und Wirtschaftsbereichen.....	12
6. Gewerbeabmeldungen in Berlin im Juli 2006 nach Wirtschaftsbereichen und Grund der Meldungen.....	12
7. Gewerbeabmeldungen in Berlin im Juli 2006 nach Rechtsformen.....	13
8. Gewerbeabmeldungen in Berlin im Juli 2006 nach Bezirken und Wirtschaftsbereichen.....	13
9. Gewerbeabmeldungen in Berlin im Juli 2006 nach Rechtsformen.....	14

Impressum

Berliner Statistik
Statistischer Bericht
D 12 - m 07/06

** Bericht enthält Angaben, die alle Statistischen Landesämter für ihren Bereich unter gleicher Kennziffer veröffentlichen*

Herausgeber

Statistisches Landesamt Berlin
Alt-Friedrichsfelde 60
10315 Berlin

Erscheinungsfolge

monatlich im Internet

© Statistisches Landesamt Berlin

Für nichtgewerbliche Zwecke sind Vervielfältigung und unentgeltliche Verbreitung, auch auszugsweise, nur mit Quellenangabe gestattet. Die Verbreitung, auch auszugsweise, über elektronische Systeme/Datenträger bedarf der vorherigen Zustimmung. Alle übrigen Rechte bleiben vorbehalten.

Erläuterungen

1 Allgemeine Angaben

- 1.1 **Bezeichnung der Statistik:**
Gewerbeanzeigenstatistik,
EVAS-Nr.: 523 11
- 1.2 **Berichtszeitraum:** monatlich und jährlich
- 1.3 **Erhebungstermin:**
laufend
- 1.4 **Periodizität:**
monatlich seit 1996
- 1.5 **Regionale Gliederung**
Berlin und Bezirke in Standardveröffentlichungen.
- 1.6 **Erhebungsgesamtheit**
Alle juristischen und alle natürlichen Personen, die nach § 14 Gewerbeordnung verpflichtet sind, Aufnahme, Änderung oder Aufgabe einer gewerblichen Tätigkeit der zuständigen Behörde anzuzeigen.
- 1.7 **Erhebungseinheiten:**
Gewerbtreibende
- 1.8 **Rechtsgrundlagen:**
 - Gewerbeordnung (GewO) vom 1. Januar 1987 (BGBl. I S. 425), in der Fassung vom 22. Februar 1999 (BGBl. I S. 202); zuletzt geändert durch das Vierte Gesetz vom 24. Dezember 2003 (BGBl. I S. 2954).
 - Gesetz über die Statistik für Bundeszwecke (Bundesstatistikgesetz - BStatG) vom 22. Januar 1987 (BGBl. I S. 462, 565); zuletzt geändert durch Artikel 16 des Gesetzes vom 21. August 2002 (BGBl. I S. 3322).
- 1.9 **Geheimhaltung und Datenschutz:**
Die erhobenen Einzelangaben werden nach § 16 Bundesstatistikgesetz grundsätzlich geheim gehalten. Nur in ausdrücklich gesetzlichen Ausnahmefällen dürfen Einzelangaben übermittelt werden. Die Namen und Adressen der Befragten werden in keinem Fall an Dritte weitergegeben. Nach § 16 Abs. 6 Bundesstatistikgesetz ist es möglich, den Hochschulen oder sonstigen Einrichtungen mit der Aufgabe unabhängiger wissenschaftlicher Forschung für die Durchführung wissenschaftlicher Vorhaben Einzelangaben dann zur Verfügung zu stellen, wenn diese so anonymisiert sind, dass sie nur mit einem unverhältnismäßig großen Aufwand an Zeit, Kosten und Arbeitskraft dem Befragten oder Betroffenen zugeordnet werden können. Die Pflicht zur Geheimhaltung besteht auch für

Personen, die Empfänger von Einzelangaben sind.

2 Zweck und Ziele der Statistik

- 2.1 **Erhebungsinhalte:**
Die Gewerbeanzeigenstatistik liefert Informationen über die Zahl der Gewerbe- und -abmeldungen nach Wirtschaftsbereichen, Rechtsformen, Zahl der tätigen Personen und Bundesländern. Außerdem werden Geschlecht und Staatsangehörigkeit der Gewerbetreibenden ermittelt. Die An- und Abmeldungen werden danach unterschieden, welche Gründe maßgeblich waren. Außerdem informiert die Statistik über die Anlässe für Ummeldungen von Betrieben.
- 2.2 **Zweck der Statistik:**
Die Gewerbeanzeigenstatistik hat die Aufgabe, zum einen über das Meldegeschehen in seiner Gesamtheit zu informieren, aber auch Existenzgründungen und Stilllegungen von Unternehmen und Betrieben statistisch abzubilden.
- 2.3 **Hauptnutzer der Statistik:**
Alle Bezirksverwaltungen in Berlin; Senatsverwaltung für Wirtschaft, Arbeit und Frauen; Bundesministerium für Wirtschaft; Deutsche Bundesbank; Bankgesellschaft Berlin; Industrie- und Handelskammer; Handwerkskammer; Hotel- und Gaststättenverband Berlin; Deutscher Gewerkschaftsbund; Verband der Creditreform; Institut für Mittelstandsforschung; Institut für Wirtschaftsforschung Halle; Universität Mainz; Fachhochschule für Wirtschaft; Berliner Institut für vergleichende Sozialforschung; Schüler und Studenten; Medien.
- 2.4 **Einbeziehung von Nutzer:**
Wichtige Nutzer wurden bei der Planung 1996 und der Neugestaltung der Gewerbeanzeigenstatistik 2003 in bilateralen Gesprächen einbezogen.

3 Erhebungsmethodik

- 3.1 **Art der Datengewinnung:**
Die Gewerbeanzeigenstatistik wird wie eine Sekundärstatistik auf der Basis der in der Verwaltung erstellten Gewerbemeldungen durchgeführt. Um Aufschluss über die Zahl und Art der in einem Bezirk ansässigen Gewerbebetriebe zu erhalten, sind Gewerbetreibende gesetzlich verpflichtet, meldepflichtige Vorgänge dem zuständigen Gewerbeamt anzuzeigen. Die Kopien dieser An-, Ab- und Ummeldungen werden statistisch ausgewertet. Auskunft-

pflichtig sind die Gewerbetreibenden, die dieser Pflicht durch Ausfüllen einer Gewerbeanzeige nachkommen.

3.2 Stichprobenverfahren:
nicht relevant

3.3 Hinweise aus Saisonbereinigungsverfahren:
nicht relevant

3.4 Erhebungsinstrumente und Berichtsweg:
Die Meldungen der Gewerbeämter in Berlin gegenüber dem Statistischen Landesamt erfolgen auf elektronischen Wege.

3.5 Belastung der Auskunftspflichtigen:
Die Erstattung der Gewerbeanzeige dient primär den Bezirken zur Gewerbeüberwachung. Durch die Verwendung von Kopien dieser Anzeigen entsteht für die Auskunftspflichtigen durch die Statistik keinerlei zusätzliche Belastung.

3.6 Dokumentation der Fragebögen:
Die Gewerbeanzeige stellt den Fragebogen dar. Diese Mustervordrucke sind Bestandteil der Gewerbeordnung. Die Anzeigenden sind verpflichtet, den Inhalt dieser Vordrucke zu verwenden. Bei der elektronischen Verarbeitung der Anzeigen bei den Gemeinden kann vom vorgegebenen Format der Muster, jedoch nicht vom Inhalt, abgewichen werden.

4 Genauigkeit

4.1 Qualitative Gesamtbewertung der Genauigkeit:
Die Gewerbeanzeigenstatistik ist eine Totalerhebung, die sichere Informationen über die Aufnahme, Beendigung und Änderung gewerblicher Tätigkeiten und deren Anlässe liefert. Nicht der Gewerbeordnung unterliegen – und sind daher auch nicht in die Statistik einbezogen – die Freien Berufe, die Urproduktion wie Land- und Forstwirtschaft oder Bergbau sowie die Versicherungen.

4.2 Stichprobenbedingte Fehler:
nicht relevant

4.3 Nicht stichprobenbedingte Fehler:
Die Anzeigen sind, insbesondere wenn sie als Formular bereitgestellt wurden, oft nicht vollständig oder ungenau ausgefüllt. Insbesondere erlaubt die Beschreibung der wirtschaftlichen Tätigkeit keine genaue Zuordnung nach der Klassifikation der Wirtschaftszweige. Angebots von ca. 90 000 Anzeigen pro Jahr in Ber-

lin sind Rückfragen daher nur in besonderen Fällen wirtschaftlich vertretbar.

5 Aktualität und Pünktlichkeit

Gegenwärtig werden die Quartals- und Jahresergebnisse der Gewerbeanzeigenstatistik spätestens 10 Wochen nach Ende des Berichtszeitraums in Form einer Pressemitteilung veröffentlicht. Der Statistische Bericht und die Internetpräsenz werden im ersten Halbjahr des folgenden Kalenderjahres veröffentlicht. Die Angaben sind endgültig, eine nachträgliche Korrektur erfolgt nicht.

6 Zeitliche und räumliche Vergleichbarkeit

Die Ergebnisse können mit dem entsprechenden Vorjahreszeitraum verglichen werden. Einschränkungen gibt es vor allem bei Änderung der Systematik wie z.B. der Klassifikation der Wirtschaftszweige. Der Bericht enthält Angaben, die alle Statistischen Landesämter für ihren Bereich unter gleicher Kennziffer veröffentlichen.

7 Bezüge zu anderen Erhebungen

Keine

8 Weitere Informationsquellen

8.1 Publikationswege:

Der Inhalt dieses Berichtes ist auf Wunsch auch auf Diskette erhältlich oder kann per E-Mail versandt werden.

8.2 Kontaktinformationen:

Fachbereich Unternehmensregister:
Telefon: (030) 9021 3550/3823
Telefax: (030) 5158 8323
E-Mail: unternehmen@statistik-berlin.de

8.3 Weiterführende Veröffentlichungen:

Ergebnisse für das gesamte Bundesgebiet werden in der Fachserie 2, Reihe 5 "Unternehmen und Arbeitsstätten" des Statistischen Bundesamtes veröffentlicht.

Zuletzt erschienene Aufsätze:

1. Heymann, T.: 15 Jahre nach der Wende in Berlin aus statistischer Sicht; "Berliner Statistik" - Monatsschrift 2005, Heft 10, S. 363.
2. Heymann, T.: Gewerbeanzeigen in den 12 Bezirken von Berlin von 1991 bis 2002 "Berliner Statistik" - Monatsschrift 2004, Heft 1 bis Heft 12.

3. Heymann, T.: Statistik der Gewerbeanzeigen durch Änderung der Gewerbeordnung aufgewertet;
"Berliner Statistik" - Monatsschrift 2003, Heft 3, S. 108.
4. Heymann, T.: Gewerbeanzeigen in Berlin 1991 - 2000;
"Berliner Statistik" - Monatsschrift 2001, Heft 6, S. 266.

9 Definitionen, Klassifikationen und Merkmale

9.1 Definitionen:

- **Gewerbebeanmeldung:**
Die Neugründung eines Betriebes, die Wiedereröffnung eines Betriebes nach Verlegung (Zuzug), die Gründung eines Betriebes nach dem Umwandlungsgesetzes, die Änderung der Rechtsform, der Eintritt von Gesellschaftern und die Übernahme durch Erbfolge, Kauf oder Pacht eines Betriebes.
- **Gewerbeabmeldung:**
Die vollständige Aufgabe eines Betriebes, die Verlagerung eines Betriebes in ein anderes Bundesland (Fortzug), die Abmeldung eines Betriebes nach dem Umwandlungsgesetzes, die Änderung der Rechtsform, der Austritt von Gesellschaftern und die Übergabe durch Erbfolge, Kauf oder Pacht eines Betriebes.
- **Gewerbeummeldung:**
Die Änderung oder Erweiterung der wirtschaftlichen Tätigkeit des Betriebes, die Verlegung eines Betriebes innerhalb Berlins oder sonstige Veränderungen (Namensänderung, Nebenerwerb).
- **Betrieb / Betriebsstätte:**
Die Gewerbeordnung gestattet den gleichzeitigen Betrieb eines oder verschiedener Gewerbe in einer oder mehreren Betriebs- oder Verkaufsstätten. Betriebs- oder Verkaufsstätten können Hauptniederlassungen, Zweigniederlassungen oder unselbständige Zweigstellen sein.
- **Hauptniederlassung (Hptn.):**
Mittelpunkt des Geschäftsverkehrs eines Betriebes, der sich bei Personengesellschaften und juristischen Personen am Sitz des Unternehmens befindet. Er kann aber auch in der Wohnung des Gewerbetreibenden liegen.
- **Zweigniederlassung (Zwgn.):**
Betrieb mit selbständiger Organisation, selbständigen Betriebsmitteln und gesonderter Buchführung, dessen Leiter Geschäfte selbständig abzuschließen und durchzuführen befugt ist.
- **Unselbständige Zweigniederlassung (Zwgn.):**
Feste örtliche Anlagen oder Einrichtungen, die der Ausübung eines stehenden Gewerbes dienen (z.B. ein Auslieferungslager), jedoch nicht die Bedingungen einer Zweigniederlassung erfüllen.
- **Betriebsgründung:**
Gründung einer Haupt-, Zweigniederlassung oder unselbständigen Zweigstelle durch eine natürliche oder juristische Person, die entweder im Handels-, Vereins- oder Genossenschaftsregister eingetragen ist oder die Handwerkseigenschaft besitzt oder mindestens einen Arbeitnehmer beschäftigt.
- **Sonstige Neugründung:**
Gründung einer Hauptniederlassung durch einen Minderkaufmann (Kleingewerbe), der also in keinem Register eingetragen ist, der keine Handwerkskarte besitzt und keine Arbeitnehmer beschäftigt. Gründung eines Gewerbes, das im Nebenerwerb betrieben wird oder Meldung der Gründung einer Niederlassung ohne Angabe von Beschäftigten.
- **Übernahme:**
Umfasst den Kauf oder die Pacht eines Betriebes, den Eintritt der Erbfolge, der Rechtsformänderung sowie Gesellschaftereintritte.
- **Umwandlung:**
Die Umwandlung nach dem Umwandlungsgesetz umfasst die Verschmelzung mehrerer Betriebe zu einem, die Aufspaltung eines Betriebes in mehrere Betriebe sowie die Aufspaltung oder Ausgliederung von Betriebsteilen mit dem Ziel der Neugründung.
- **Betriebsaufgabe:**
Vollständige Aufgabe eines Betriebes der von einer juristischen oder natürlichen Person geführt wurde. Bei der natürlichen Person ist Voraussetzung, dass sie im Handelsregister eingetragen war oder zuletzt mindestens einen Arbeitnehmer beschäftigt hat.
- **Sonstige Stilllegung:**
Vollständige Aufgabe einer Hauptniederlassung eines Kleingewerbetreibenden, der nicht

im Handelsregister eingetragen war und keine Arbeitnehmer beschäftigte bzw. der ein Gewerbe im Nebenerwerb betrieb.

• **Übergabe:**

Umfasst den Verkauf oder die Verpachtung eines Betriebes, den Antritt der Erbfolge, der Rechtsformänderungen sowie Gesellschafteraustritte.

9.2 Klassifikationen:

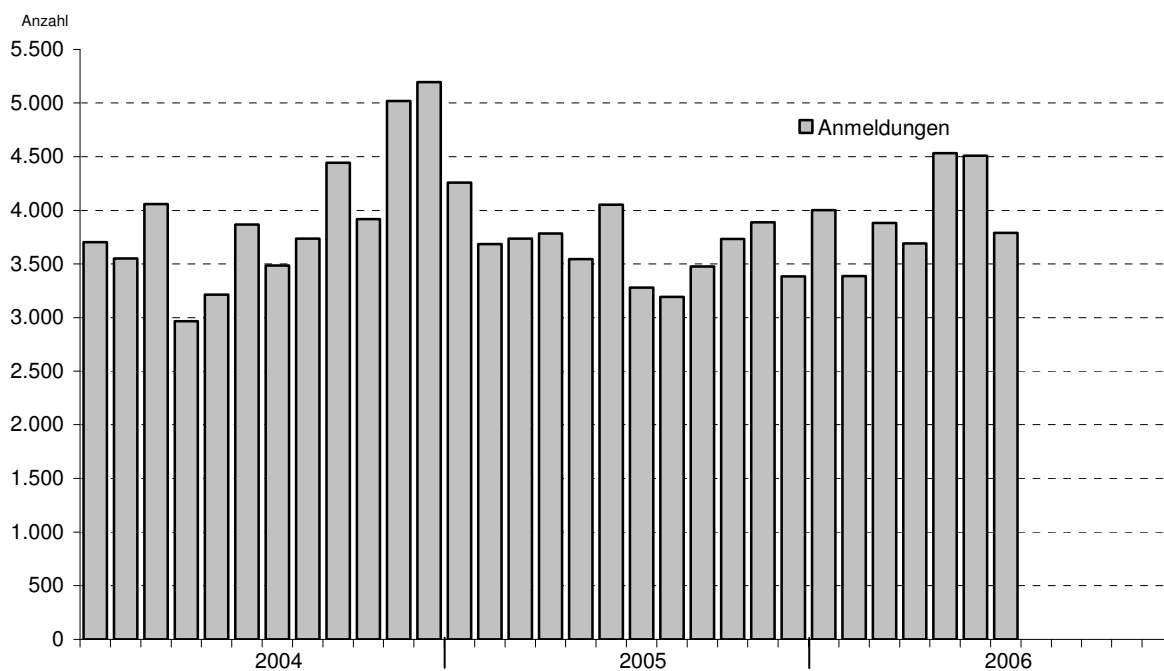
- Statistisches Bundesamt: Klassifikation der Wirtschaftszweige mit Erläuterungen, Ausgabe 2003 (WZ03); Wiesbaden.
- AGS – Amtlicher Gemeindeschlüssel.
- Katalog Rechtsformen.
- Katalog des Staatsangehörigkeits- und Gebietsschlüssels.
- Katalog der Registergerichtsschlüssel.
- Statistisches Landesamt Berlin: Regionales Bezugssystem.
- EVAS – Einheitliches Verzeichnis amtlicher Statistiken.

9.3 Merkmale und Ausprägungen:

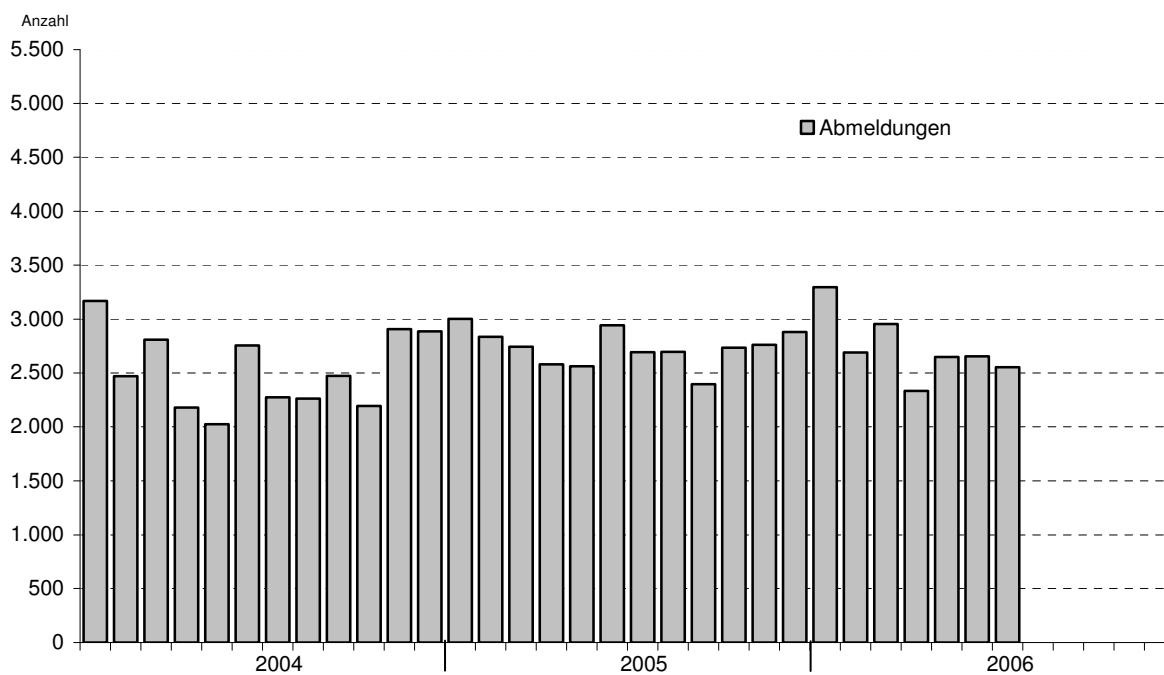
- Art der Meldung:
 - Anmeldung
 - Ummeldung
 - Abmeldung
- Datum der Meldung für:
 - Anmeldung
 - Ummeldung
 - Abmeldung
- Berichtsmonat / -jahr:
- Gemeindeschlüssel:
 - Regionales Bezugssystem
- Registergericht:
 - Schlüsselnummer
 - Postleitzahl
- Art des Registers:
 - Handelsregister A
 - Handelsregister B
 - Genossenschaftsregister
 - Vereinsregister
 - Partnerschaftsregister
- Grad der Selbständigkeit:
 - Hauptniederlassung
 - Zweigniederlassung
 - Unselbständige Zweigstelle
 - Automatenaufstellbetrieb
 - Reisegewerbe
- Art des Betriebes in:
 - Industrie
 - Handwerk
 - Handel
 - Sonstiges

- Rechtsform:
 - Katalog der Rechtsformen
- Angaben zum Betrieb:
 - Zahl der geschäftsführenden Gesellschafter
 - Zahl der gesetzlichen Vertreter
 - Aktuelle bzw. frühere Betriebsstätte, ggf. Hauptniederlassung
- Handwerkskarte:
 - Nein / Ja
- Anzahl tätigen Personen (Voll-, Teilzeit) bei der:
 - Anmeldung
 - Ummeldung
 - Abmeldung
- Wirtschaftliche Tätigkeit:
 - Klassifikation der Wirtschaftszweige, Ausgabe 2003 (WZ 2003)
- Angaben zur Person:
 - Geschlecht
- Staatsangehörigkeit:
 - Katalog des Staatsangehörigkeits- und Gebietsschlüssels
- Staatsangehörigkeit für weitere Gesellschafter:
 - Katalog des Staatsangehörigkeits- und Gebietsschlüssels
- Tätigkeit (vorerst / zuletzt) im Nebenerwerb:
 - Nein / Ja
- Grund der Anmeldung:
 - Neugründung
 - Wiedereröffnung nach Verlegung aus einem anderen Meldebezirk
 - Gründung nach dem Umwandlungsgesetz
 - Wechsel der Rechtsform
 - Gesellschaftereintritt
 - Erbfolge / Kauf / Pacht
- Grund der Ummeldungen:
 - Änderung der Tätigkeit
 - Sonstige Gründe
- Grund der Anmeldung:
 - Vollständige Aufgabe
 - Verlegung in einen anderen Meldebezirk
 - Aufgabe infolge des Umwandlungsgesetzes
 - Wechsel der Rechtsform
 - Gesellschafteraustritt
 - Erbfolge / Verkauf / Verpachtung
- Ursache der Abmeldung:
 - Keine Angabe
 - Wirtschaftliche Schwierigkeiten
 - Insolvenzverfahren
 - Von Amts wegen
 - Persönliche Gründe
 - Betrieb wurde nie ausgeübt
 - Verlegung in einen anderen Meldebezirk
 - Übergabe wegen Verkauf / Verpachtung
 - Sonstige Gründe

1. Gewerbeanmeldungen in Berlin seit 2004



2. Gewerbeabmeldungen in Berlin seit 2004



1. Gewerbeanzeigen in Berlin seit 2000 nach Wirtschaftsbereichen

Jahr --- Monat	Anmeldungen		Abmeldungen		Ummeldungen	
	insgesamt	darunter Neuer- richtungen ¹⁾	insgesamt	darunter Aufgabe ²⁾	insgesamt	darunter Veränderung der Betriebstätigkeit ³⁾
	1	2	3	4	5	6
2000	34 155	28 537	30 789	23 699	11 285	3 555
2001	31 414	26 208	26 893	21 060	9 737	2 927
2002	33 875	28 373	29 887	23 812	11 051	3 510
2003	37 374	32 008	29 654	24 423	10 436	2 577
2004	47 158	41 941	30 404	25 025	12 809	3 609
2005	44 015	39 289	32 833	28 126	15 615	4 187
2005 Januar	4 258	3 868	3 001	2 535	1 370	358
Februar	3 686	3 298	2 837	2 405	1 257	361
März	3 738	3 296	2 745	2 322	1 277	377
April	3 784	3 347	2 582	2 198	1 245	347
Mai	3 544	3 175	2 563	2 154	1 264	390
Juni	4 052	3 643	2 942	2 540	1 301	342
Juli	3 280	2 885	2 693	2 333	1 383	390
August	3 192	2 835	2 696	2 307	1 231	321
September	3 475	3 108	2 398	2 062	1 217	340
Oktober	3 733	3 351	2 735	2 378	1 350	339
November	3 889	3 504	2 761	2 400	1 415	289
Dezember	3 384	2 979	2 880	2 492	1 305	333
2006 Januar	4 101	3 604	3 296	2 788	1 538	353
Februar	3 387	2 975	2 690	2 297	1 370	314
März	3 882	3 462	2 955	2 544	1 351	319
April	3 692	3 347	2 335	1 991	1 385	311
Mai	4 531	4 147	2 649	2 267	1 386	337
Juni	4 507	4 079	2 654	2 294	1 387	334
Juli	3 790	3 427	2 553	2 194	1 242	268
August						
September						
Oktober						
November						
Dezember						

Veränderung gegenüber dem Vorjahresmonat in %

Januar	-3,7	-6,8	9,8	10,0	12,3	-1,4
Februar	-8,1	-9,8	-5,2	-4,5	9,0	-13,0
März	3,9	5,0	7,7	9,6	5,8	-15,4
April	-2,4	0,0	-9,6	-9,4	11,2	-10,4
Mai	27,8	30,6	3,4	5,2	9,7	-13,6
Juni	11,2	12,0	-9,8	-9,7	6,6	-2,3
Juli	15,5	18,8	-5,2	-6,0	-10,2	-31,3
August						
September						
Oktober						
November						
Dezember						

1) Betriebsgründungen und sonstige Neuerrichtungen, ohne Zuzüge

2) Ohne Verlagerung; einschließlich Aufgabe einer Zweigniederlassung oder unselbstständigen Zweigstellen

3) Änderung und/oder Erweiterung

2. Gewerbeanzeigen in Berlin im Juli 2006 nach Wirtschaftsbereichen

WZ 2003	Wirtschaftsbereich	Anmeldung	Abmeldung	Ummeldung
		1	2	3
A-O	Insgesamt	3 790	2 553	1 242
A	Land- und Forstwirtschaft	30	17	17
B	Fischerei und Fischzucht	-	-	0
C	Bergbau und Gewinnung von Erden	-	-	0
D	Verarbeitendes Gewerbe	119	97	61
	darunter			
15	Ernährungsgewerbe	9	6	3
22	Verlagsgewerbe, Druckgewerbe, Vervielfältigung von bespielten Ton-, Bild- und Datenträgern	19	18	11
28	Herstellung von Metallerzeugnissen	9	6	6
37	Recycling	21	9	8
E	Energie- und Wasserversorgung	-	-	14
F	Baugewerbe	595	324	207
G	Handel; Instandhaltung und Reparatur von Kraftfahrzeugen und Gebrauchsgütern	814	699	255
	davon			
50	Kraftfahrzeughandel, Instandhaltung und Reparatur von Kraftfahrzeugen, Tankstellen	78	59	34
51	Handelsvermittlung und Großhandel	183	162	77
52	Einzelhandel, Reparatur von Gebrauchsgütern	553	478	144
H	Gastgewerbe	305	299	57
I	Verkehr und Nachrichtenübermittlung	151	143	60
J	Kredit- und Versicherungsgewerbe	160	104	86
	darunter			
67	Mit dem Kredit- und Versicherungsgewerbe verbundene Tätigkeiten	159	102	85
K	Grundstücks- u. Wohnungswesen, Vermietung beweglicher Sachen, Erbringung von wirtschaftlichen Dienstleistungen	968	526	323
	darunter			
70	Grundstücks- und Wohnungswesen	123	107	77
72	Datenverarbeitung und Datenbanken	86	47	26
74	Erbringung von Dienstleistungen überwiegend für Unternehmen	732	347	204
M	Erziehung und Unterricht	11	14	9
N	Gesundheits-, Veterinär- und Sozialwesen	48	24	21
O	Erbringung sonstiger öffentlicher und persönlicher Dienstleistungen	588	305	132

3. Gewerbeanmeldungen in Berlin im Juli 2006 nach Wirtschaftsbereichen und Grund der Meldungen

WZ 2003	Wirtschaftsbereich	Ins- gesamt	Neuerrichtungen						Zuzug	Über- nahmen
			ins- ge- samt	dar. Neugründungen						
				insge- samt	Betriebsgründungen			sonstige Neugrün- dungen		
					insges.	Hptn.	Zwgn.			
		1	2	3	4	5	6	7	8	9
A-O	Insgesamt	3 790	3 427	3 407	667	428	239	2 740	77	286
A	Land- u. Forstwirtschaft	30	30	30	3	3	-	27	-	-
D	Verarbeitendes Gewerbe	119	111	111	31	25	6	80	2	6
F	Baugewerbe	595	581	581	61	49	12	520	4	10
G	Handel; Instandhaltung und Reparatur	814	737	734	201	94	107	533	14	63
H	Gastgewerbe	305	157	157	66	47	19	91	-	148
I	Verkehr und Nachrichtenübermittlung	151	141	138	26	14	12	112	4	6
J	Kredit- und Versicherungsgewerbe	160	155	155	11	7	4	144	5	-
K	Grundstücks- und Wohnungswesen, Vermietung bewegl. Sachen, Erbring- ung v. wirtschaft. Dienstleistungen.....	968	917	912	180	128	52	732	29	22
O	Erbringung von sonstigen öffentlichen und persönlichen Dienstleistungen	588	544	535	78	56	22	457	14	30
B,C,E, M,N	Übrige Wirtschaftsbereiche	60	54	54	10	5	5	44	5	1

4. Gewerbeanmeldungen in Berlin im Juli 2006 nach Rechtsformen

Rechtsform --- (bei Einzelunternehmen nach Geschlecht)	Ins- gesamt	Neuerrichtungen						Zu- zug	Über- nahmen
		ins- ge- samt	dar. Neugründungen						
			insge- samt	Betriebsgründungen			sonstige Neugrün- dungen		
				insges.	Hptn.	Zwgn.			
	1	2	3	4	5	6	7	8	9
Insgesamt	3 790	3 427	3 407	667	428	239	2 740	77	286
Einzelunternehmen	3 136	2 887	2 886	190	130	60	2 696	50	199
davon									
weiblich	997	918	918	45	45	45	45	12	67
männlich	2 139	1 969	1 968	145	145	145	145	38	132
Offene Handelsgesellschaft	9	5	5	4	3	1	1	-	4
Kommanditgesellschaft	6	5	5	5	5	-	-	-	1
Gesellschaft mit beschränkter Haftung & Co. KG	69	54	53	52	34	18	1	2	13
Gesellschaft des bürgerlichen Rechts	145	112	112	76	71	5	36	2	31
Aktiengesellschaft	-	-	-	-	-	-	-	-	-
Gesellschaft mit beschränkter Haftung	342	284	267	264	168	96	3	21	37
Private Company Limited by Shares	55	53	53	51	8	43	2	1	1
Genossenschaft	-	-	-	-	-	-	-	-	-
Eingetragener Verein.....	3	3	3	3	3	-	-	-	-
sonstige Rechtsformen	25	24	23	22	6	16	1	1	-

5. Gewerbeanmeldungen in Berlin im Juli 2006 nach Bezirken und Wirtschaftsbereichen

Mitte	624	26	129	128	53	24	18	150	79	17
Friedrichshain-Kreuzberg	392	14	34	67	47	8	18	98	89	17
Pankow	391	17	47	92	25	16	10	116	50	18
Charlottenburg-Wilmersdorf	437	11	60	85	44	19	21	109	86	2
Spandau	178	4	18	41	8	10	10	44	32	11
Steglitz-Zehlendorf	258	8	31	54	20	9	10	65	58	3
Tempelhof-Schöneberg	330	13	48	74	23	12	13	108	37	2
Neukölln	294	8	61	68	27	15	6	53	50	6
Treptow-Köpenick	219	2	47	40	16	8	14	60	28	4
Marzahn-Hellersdorf	148	3	17	34	6	9	10	42	24	3
Lichtenberg	216	4	69	43	13	9	10	47	20	1
Reinickendorf	303	9	34	88	23	12	20	76	35	6
Berlin	3 790	119	595	814	305	151	160	968	588	90

6. Gewerbeabmeldungen in Berlin im Juli 2006 nach Wirtschaftsbereichen und Grund der Meldungen

A-O	Insgesamt	2 553	2 194	2 181	560	417	143	1 621	106	253
A	Land- u. Forstwirtschaft	17	15	15	3	3	-	12	2	-
D	Verarbeitendes Gewerbe	97	80	77	29	23	6	48	7	10
F	Baugewerbe	324	298	298	44	43	1	254	12	14
G	Handel; Instandhaltung und Reparatur	699	631	627	179	115	64	448	18	50
H	Gastgewerbe	299	190	190	76	65	11	114	-	109
I	Verkehr und Nachrichtenübermittlung	143	127	127	21	17	4	106	6	10
J	Kredit- und Versicherungsgewerbe	104	96	95	11	8	3	84	5	3
K	Grundstücks- und Wohnungswesen, Vermietung bewegl. Sachen, Erbring- ung v. wirtschaft. Dienstleistungen.....	526	463	460	124	94	30	336	40	23
O	Erbringung von sonstigen öffentlichen und persönlichen Dienstleistungen	305	259	257	68	45	23	189	14	32
B,C,E, M,N	Übrige Wirtschaftsbereiche	39	35	35	5	4	1	30	2	2

7. Gewerbeabmeldungen in Berlin im Juli 2006 nach Rechtsformen

Insgesamt	2 553	2 194	2 181	560	417	143	1 621	106	253
Einzelunternehmen	1 999	1 790	1 790	194	142	52	1 596	60	149
davon									
weiblich	587	517	517	56	39	17	461	24	46
männlich	1 412	1 273	1 273	138	103	35	1 135	36	103
Offene Handelsgesellschaft	7	3	3	3	1	2	-	1	3
Kommanditgesellschaft	7	3	3	3	1	2	-	1	3
Gesellschaft mit beschränkter Haftung & Co. KG	51	36	35	35	24	11	-	4	11
Gesellschaft des bürgerlichen Rechts	159	94	94	72	68	4	22	2	63
Aktiengesellschaft	-	-	-	-	-	-	-	-	-
Gesellschaft mit beschränkter Haftung	290	238	228	227	173	54	1	35	17
Private Company Limited by Shares	8	8	7	6	-	6	1	-	-
Genossenschaft	-	-	-	-	-	-	-	-	-
Eingetragener Verein.....	6	3	3	2	2	-	1	-	3
sonstige Rechtsformen	26	19	18	18	6	12	-	3	4

8. Gewerbeabmeldungen in Berlin im Juli 2006 nach Bezirken und Wirtschaftsbereichen

Mitte	306	16	28	91	31	15	10	72	33	10
Friedrichshain-Kreuzberg	308	12	29	71	54	15	14	61	43	9
Pankow	190	5	13	61	26	9	12	41	15	8
Charlottenburg-Wilmersdorf	330	10	24	90	51	15	11	79	46	4
Spandau	135	7	16	40	14	15	1	20	22	0
Steglitz-Zehlendorf	150	6	15	40	14	6	8	36	21	4
Tempelhof-Schöneberg	225	9	29	66	24	11	7	50	26	3
Neukölln	241	8	32	62	32	25	9	31	36	6
Treptow-Köpenick	150	7	18	40	12	6	7	41	16	3
Marzahn-Hellersdorf	118	2	14	26	10	13	10	24	16	3
Lichtenberg	198	5	86	40	12	5	6	33	9	2
Reinickendorf	202	10	20	72	19	8	9	38	22	4
Berlin	2 553	97	324	699	299	143	104	526	305	56

9. Gewerbeummeldungen in Berlin im Jul 2006 nach Rechtsformen

Insgesamt	1 242	257	11	707	40	223	4
Einzelunternehmen	877	216	4	492	4	161	-
davon							
weiblich	229	50	2	143	3	31	-
männlich	648	166	2	349	1	130	-
Offene Handelsgesellschaft	4	1	-	-	1	2	-
Kommanditgesellschaft	3	-	-	3	-	-	-
Gesellschaft mit beschränkter Haftung & Co. KG	33	2	6	18	3	3	1
Gesellschaft des bürgerlichen Rechts	54	2	-	47	1	3	1
Aktiengesellschaft	-	-	-	-	-	-	-
Gesellschaft mit beschränkter Haftung	252	33	1	142	23	51	2
Private Company Limited by Shares	6	-	-	-	6	-	-
Genossenschaft	-	-	-	-	-	-	-
Eingetragener Verein.....	2	1	-	-	-	1	-
sonstige Rechtsformen	11	2	-	5	2	2	-

Datenangebot aus dem Sachgebiet

Datenangebot

Die in diesem Bericht enthaltenen Tabellen geben die gängigsten Kombinationen der aufgelisteten Merkmale wieder. Für den Informationsbedarf, der damit nicht abgedeckt werden kann, werden **Sonderauswertungen** erstellt.

Die Merkmale und deren Gliederung sind auf Seite 7 dieses Berichtes dargestellt.

Lieferung

Bestellte Tabellen oder Daten werden kurzfristig entweder als Ausdruck oder als Excel-Datei (Version 4 bis 97) erstellt. Die Lieferung der Ergebnisse erfolgt dann entweder über **E-Mail** oder **Fax** (bis maximal 10 Seiten) bzw. als **Ausdruck**, **Diskette** oder **CD-ROM** durch die Post. Selbstabholer können die Ergebnisse direkt beim Statistischen Landesamt abholen.

Kosten

Die Leistungen sind nach den geltenden Kostenrichtlinien des Statistischen Landesamtes grundsätzlich kostenpflichtig. Ausgenommen davon sind unmittelbare Berliner Landesbehörden (z.B. Senatsverwaltungen und Bezirksamter), Mitglieder des Abgeordnetenhauses, Berliner Mitglieder des Bundestages und des Europäischen Parlaments, Journalisten sowie Dienststellen, Behörden und Ämter, mit denen ein Schriftenaustausch besteht. Die Kosten für Standardtabellen sind in dem entsprechenden Abschnitt angegeben. Kosten für andere Auswertungen werden nach Aufwand berechnet. Die Zahlung erfolgt auf Rechnung, die Zahlungsfrist beträgt vier Wochen.

Information und Beratung

Nähere Auskünfte zu Information und Beratung finden Sie auf Seite 2.

Weitere Veröffentlichungen zum Thema

Statistische Berichte: Unternehmen und Arbeitsstätten, Unternehmensregister

- Gewerbeanzeigen in Berlin jährlich, 20 Seiten
4,00 EUR
Bestell-Nr.: 240.2
- Insolvenzen in Berlin jährlich, 16 Seiten
4,00 EUR
Bestell-Nr.: 320.6
- Insolvenzen in Berlin vierteljährlich, 15 Seiten im Internet
- Unternehmensregister in Berlin jährlich, 24 Seiten
4,00 EUR
Bestell-Nr.: 240.1

Allgemeines Informationsangebot

Datenmaterial auf Papier, Diskette oder im Internet zu folgenden Themen:

- Gebiet (regionales Bezugssystem)
- Bevölkerung und Bevölkerungsbewegung
- Mikrozensus (Haushalte, Familien, Sozialstruktur)
- Gesundheitswesen
- Wahlen (Ergebnisse)
- Schule, Berufsbildung, Ausbildungsförderung
- Kultur, Freizeit, Sport
- Hochschulen (Fach- und Hochschulen, Universitäten, Studenten)
- Rechtspflege
- Öffentliche Sozialleistungen (Jugendhilfe, Sozialhilfe, Wohngeld)
- Polizeiliche Kriminalitätsstatistik, Verkehr
- Verarbeitendes Gewerbe
- Bautätigkeit und Wohnungen
- Handel, Gastgewerbe
- Verdienste, Handwerk
- Landwirtschaft, Umwelt, Energie- und Wasserversorgung
- Volkswirtschaftl. Gesamtrechnungen
- Öffentliche Finanzen, Personal im Öffentlichen Dienst
- Preise, lfd. Wirtschaftsrechnungen
- Steuern
- Unternehmen und Arbeitsstätten, Unternehmensregister

Veröffentlichungen

Statistisches Jahrbuch

Kompendium zu Berlin in Jahresdaten aus allen Bereichen der amtlichen Statistik

Monatschrift

Beiträge zu Methodik und Ergebnissen statistischer Erhebungen

Statistische Berichte

Tabellen und Kurzerläuterungen zu Ergebnissen der verschiedenen Sachgebiete der amtlichen Statistik

Faltblätter

Informationen kurz und knapp zum Tourismus, zur Umwelt, zu Bildung und Kultur, zum Mikrozensus

Verzeichnis

der Veröffentlichungen

Überblick über alle vom Statistischen Landesamt Berlin herausgegebenen Veröffentlichungen auf Papier, Diskette und CD.

Bestellung

Statistisches Landesamt Berlin
- Vertrieb -
10306 Berlin

Firma bzw. Name, Vorname

Ansprechpartner/in

Straße, Hausnummer

Postleitzahl, Ort

Telefon einschl. Vorwahl

Telefax einschl. Vorwahl

E-Mail

Anzahl	Bestell-Nr.	Bezeichnung	Zeitraum	Einzelpreis

Bestellmöglichkeiten:

An obenstehende Adresse
Telefon: 030 - 9021 3434
Fax: 030 - 9021 3655
E-Mail: info@statistik-berlin.de

Liefermöglichkeiten:

- ☐ Postversand und Rechnung (zzgl. Versandkostenpauschale)
☐ Fax (max. 10 Seiten)
☐ E-Mail (max. 2 MB)

Datum

Unterschrift

Liefer- und Zahlungsbedingungen für Produkte und Leistungen des Statistischen Landesamtes Berlin

Stand: 1. Januar 2002

Allgemeines

Allgemeine Geschäftsbedingungen des Bestellers sind ausgeschlossen. Die Lieferungen des Statistischen Landesamtes Berlin unterliegen nicht der Umsatz-(Mehrwert-)steuerpflicht. Aufträge für Sonderauswertungen werden nur angenommen, wenn sie ohne Zurückstellen gesetzlicher Aufgaben zu erledigen sind. Sonderauswertungen und Aufträge mit einem Wert von mehr als 25,00 EUR werden erst bearbeitet, wenn der Besteller den Auftrag schriftlich erteilt. Das Statistische Landesamt Berlin haftet nicht für Schäden, die aus der Verwendung der Produkte entstehen, außer für solche Schäden, die auf einer grob fahrlässigen Vertragsverletzung beruhen. Erfüllungsort ist Berlin. Gerichtsstand ist – je nach Zuständigkeit – das Amtsgericht Lichtenberg bzw. das Landgericht Berlin.

Abonnements

Regelmäßig erscheinende Veröffentlichungen können im Abonnement bezogen werden. Die Kündigung von Abonnements ist zum 30.6. oder 31.12. eines jeden Jahres mit einer Frist von sechs Wochen möglich und bedarf der Schriftform.

Es gelten die jeweils aktuellen Preise, auch wenn sie während der Vertragslaufzeit geändert werden.

Lieferung / Versandkosten

Die Lieferung erfolgt auf Rechnung und Gefahr des Bestellers. Richtig erfolgte Lieferungen werden nicht umgetauscht oder zurückgenommen. Beanstandungen wegen unrichtiger oder unvollständiger Sendung müssen innerhalb von 14 Tagen nach Empfang der Lieferung geltend gemacht werden.

Bei entgeltpflichtigen Produkten trägt der Besteller auch die Versandkosten (mindestens 1,50 EUR).

Rechnungen / Mahnungen

Der Rechnungsbetrag ist innerhalb von 4 Wochen ohne jeglichen Abzug auf eines der in der Rechnung angegebenen Konten – unter Angabe des Buchungs- und Kassenzeichens – zu überweisen. Rechnungen für Abonnements werden jeweils zum Quartalsende ausgestellt. Die Lieferung bleibt bis zur vollständigen Bezahlung Eigentum des Landes Berlin.

Für den Fall des Verzugs entsteht dem Statistischen Landesamt Berlin ein Anspruch auf Zahlung von Verzugszinsen von 5 v.H. über dem jeweils geltenden Basiszinssatz der Deutschen Bundesbank sowie Ersatz des sonst nachweisbaren Verzugschadens. Für jede Mahnung, die nach Eintritt des Verzugs ergeht, sind dem Statistischen Landesamt Berlin Bearbeitungs-, Porto- und Vordruckkosten pauschal in Höhe von 7,50 EUR zu ersetzen.

Weitergabe der Daten

Die Urheberrechte an den Produkten und Leistungen liegen beim Land Berlin, vertreten durch den Direktor des Statistischen Landesamtes Berlin. Eine Vervielfältigung und Veröffentlichung, auch auszugsweise, ist nur mit der Quellenangabe "Statistisches Landesamt Berlin" gestattet. Eine Weitergabe der übermittelten Daten auf maschinenlesbaren Datenträgern oder in elektronischen Netzen bedarf der vorherigen schriftlichen Genehmigung durch das Statistische Landesamt Berlin; die elektronische Form genügt nicht.