

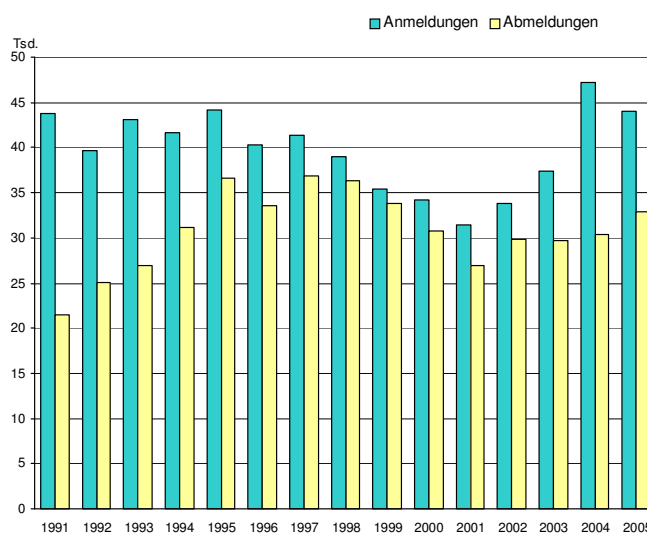
Statistischer Bericht

D I 2 - m 06/06

Gewerbeanzeigen in Berlin im Juni 2006

Anmeldungen
Abmeldungen
Ummeldungen
Wirtschaftsbereiche
Rechtsform

Gewerbean- und -abmeldungen in Berlin seit 1991



Information und Beratung

Wir über uns

Der Auftrag des Statistischen Landesamtes Berlin ist im Berliner Landesstatistikgesetz vom 9. Dezember 1992 definiert. Das Amt hat entsprechend den Grundsätzen der Neutralität, Objektivität und wissenschaftlichen Unabhängigkeit Daten unter Verwendung neuester wissenschaftlicher Erkenntnisse, sachgerechter Methoden und Informationstechniken zu sammeln und für die Darstellung politischer, gesellschaftlicher, wirtschaftlicher und ökologischer Zusammenhänge aufzuschlüsseln.

So erreichen Sie uns

Das **Statistische Landesamt Berlin** befindet sich im „Bildungs- und Verwaltungszentrum Friedrichsfelde“ im Bezirk Lichtenberg (Nähe Tierpark Friedrichsfelde).
**Statistisches Landesamt Berlin
Alt-Friedrichsfelde 60
10315 Berlin**

Verkehrsverbindungen:

U-Bahn, Linie U 5 bis Bahnhof „Friedrichsfelde“ (ca. 15 Minuten Fußweg),

S-Bahn, Linien S 5, S 7, S 75 bis Bahnhof „Friedrichsfelde-Ost“ (Anschluss Bus 108 bis Haltestelle „Bildungs- und Verwaltungszentrum“),

Straßenbahn, Linien M17, 27 bis Haltestelle „Am Tierpark“,

Bus, Linie 108 bis Haltestelle „Bildungs- und Verwaltungszentrum“ oder Linie 194 bis Haltestelle „Am Tierpark / Alfred-Kowalke-Straße“.

Veröffentlichungen

Sie können alle Publikationen des Statistischen Landesamtes in unserer **Bibliothek** einsehen.

Öffnungszeiten:

montags bis mittwochs
von 9 bis 15 Uhr,
donnerstags
von 9 bis 17 Uhr
und freitags
von 9 bis 14 Uhr.

Telefon: (030) 9021 3540.

Hier stehen darüber hinaus auch die Veröffentlichungen der anderen Statistischen Ämter der Länder und des Bundes zur Verfügung, ebenso internationale Publikationen, insbesondere Standardwerke zur statistischen Methodenlehre und zu Wirtschafts- und Sozialwissenschaften. Ein aktuelles Verzeichnis unserer Veröffentlichungen ist bei der **Zentralen Information und Beratung** zu erhalten.

Im **Internet** ist das Statistische Landesamt Berlin darüber hinaus mit Eckdaten für Berlin und Online-Datenbanken vertreten:

www.statistik-berlin.de

Informationen

zu dieser Veröffentlichung

Fachbereich Unternehmen:

Telefon: (030) 9021 3701/3823

Telefax: (030) 5158 8323

E-Mail Internet:

unternehmen@statistik-berlin.de

Auskunftsstelle:

Zentrale Information und Beratung,
Haus 3, Erdgeschoss
Zimmer 3.005,

Telefon: (030) 9021 3434

Telefax: (030) 9021 3655

E-Mail: info@statistik-berlin.de

Zeichenerklärung

- nichts vorhanden
- () Aussagewert eingeschränkt
- . Zahlenwert unbekannt oder geheimgehalten
- x Tabellenfach gesperrt, weil Aussage nicht sinnvoll
- / Zahlenwert nicht sicher genug
- 0 weniger als die Hälfte von 1 in der letzten besetzten Stelle, jedoch mehr als nichts
- p vorläufige Zahl
- ... Angabe fällt später an
- r berichtigte Zahl
- s geschätzte Zahl

Inhaltsverzeichnis

	Seite
Information und Beratung	2
Erläuterungen	4
1. Allgemeine Angaben	4
2. Zweck und Ziele der Statistik	4
3. Erhebungsmethodik	4
4. Genauigkeit	5
5. Aktualität und Pünktlichkeit	5
6. Zeitliche und räumliche Vergleichbarkeit	5
7. Bezüge zu anderen Erhebungen	5
8. Weitere Informationsquellen	5
9. Definitionen, Klassifikationen und Merkmale	6
Datenangebot aus dem Sachgebiet	15
Datenangebot	15
Lieferung	15
Kosten	15
Information und Beratung	15
Weitere Veröffentlichungen zum Thema	15
Allgemeines Informationsangebot	15
Liefer- und Zahlungsbedingungen	16
Grafiken	
1. Gewerbeanmeldungen in Berlin seit 2004.....	8
2. Gewerbeabmeldungen in Berlin seit 2004.....	8
Tabellen	
1. Gewerbeanzeigen in Berlin seit 2000 nach Wirtschaftsbereichen	9
2. Gewerbeanzeigen in Berlin im Juni 2006 nach Wirtschaftsbereichen	10
3. Gewerbeanmeldungen in Berlin im Juni 2006 nach Wirtschaftsbereichen und Grund der Meldungen.....	11
4. Gewerbeanmeldungen in Berlin im Juni 2006 nach Rechtsformen.....	11
5. Gewerbeanmeldungen in Berlin im Juni 2006 nach Bezirken und Wirtschaftsbereichen.....	12
6. Gewerbeabmeldungen in Berlin im Juni 2006 nach Wirtschaftsbereichen und Grund der Meldungen.....	12
7. Gewerbeabmeldungen in Berlin im Juni 2006 nach Rechtsformen.....	13
8. Gewerbeabmeldungen in Berlin im Juni 2006 nach Bezirken und Wirtschaftsbereichen.....	13
9. Gewerbeabmeldungen in Berlin im Juni 2006 nach Rechtsformen.....	14

Impressum

Berliner Statistik
Statistischer Bericht
D 12 - m 06/06

** Bericht enthält Angaben, die alle Statistischen Landesämter für ihren Bereich unter gleicher Kennziffer veröffentlichen*

Herausgeber

Statistisches Landesamt Berlin
Alt-Friedrichsfelde 60
10315 Berlin

Erscheinungsfolge

monatlich im Internet

© Statistisches Landesamt Berlin

Für nichtgewerbliche Zwecke sind Vervielfältigung und unentgeltliche Verbreitung, auch auszugsweise, nur mit Quellenangabe gestattet. Die Verbreitung, auch auszugsweise, über elektronische Systeme/Datenträger bedarf der vorherigen Zustimmung. Alle übrigen Rechte bleiben vorbehalten.

Erläuterungen

1 Allgemeine Angaben

- 1.1 **Bezeichnung der Statistik:**
Gewerbeanzeigenstatistik,
EVAS-Nr.: 523 11
- 1.2 **Berichtszeitraum:** monatlich und jährlich
- 1.3 **Erhebungstermin:**
laufend
- 1.4 **Periodizität:**
monatlich seit 1996
- 1.5 **Regionale Gliederung**
Berlin und Bezirke in Standardveröffentlichungen.
- 1.6 **Erhebungsgesamtheit**
Alle juristischen und alle natürlichen Personen, die nach § 14 Gewerbeordnung verpflichtet sind, Aufnahme, Änderung oder Aufgabe einer gewerblichen Tätigkeit der zuständigen Behörde anzuzeigen.
- 1.7 **Erhebungseinheiten:**
Gewerbtreibende
- 1.8 **Rechtsgrundlagen:**
 - Gewerbeordnung (GewO) vom 1. Januar 1987 (BGBl. I S. 425), in der Fassung vom 22. Februar 1999 (BGBl. I S. 202); zuletzt geändert durch das Vierte Gesetz vom 24. Dezember 2003 (BGBl. I S. 2954).
 - Gesetz über die Statistik für Bundeszwecke (Bundesstatistikgesetz - BStatG) vom 22. Januar 1987 (BGBl. I S. 462, 565); zuletzt geändert durch Artikel 16 des Gesetzes vom 21. August 2002 (BGBl. I S. 3322).
- 1.9 **Geheimhaltung und Datenschutz:**
Die erhobenen Einzelangaben werden nach § 16 Bundesstatistikgesetz grundsätzlich geheim gehalten. Nur in ausdrücklich gesetzlichen Ausnahmefällen dürfen Einzelangaben übermittelt werden. Die Namen und Adressen der Befragten werden in keinem Fall an Dritte weitergegeben. Nach § 16 Abs. 6 Bundesstatistikgesetz ist es möglich, den Hochschulen oder sonstigen Einrichtungen mit der Aufgabe unabhängiger wissenschaftlicher Forschung für die Durchführung wissenschaftlicher Vorhaben Einzelangaben dann zur Verfügung zu stellen, wenn diese so anonymisiert sind, dass sie nur mit einem unverhältnismäßig großen Aufwand an Zeit, Kosten und Arbeitskraft dem Befragten oder Betroffenen zugeordnet werden können. Die Pflicht zur Geheimhaltung besteht auch für

Personen, die Empfänger von Einzelangaben sind.

2 Zweck und Ziele der Statistik

- 2.1 **Erhebungsinhalte:**
Die Gewerbeanzeigenstatistik liefert Informationen über die Zahl der Gewerbe- und -abmeldungen nach Wirtschaftsbereichen, Rechtsformen, Zahl der tätigen Personen und Bundesländern. Außerdem werden Geschlecht und Staatsangehörigkeit der Gewerbetreibenden ermittelt. Die An- und Abmeldungen werden danach unterschieden, welche Gründe maßgeblich waren. Außerdem informiert die Statistik über die Anlässe für Ummeldungen von Betrieben.
- 2.2 **Zweck der Statistik:**
Die Gewerbeanzeigenstatistik hat die Aufgabe, zum einen über das Meldegeschehen in seiner Gesamtheit zu informieren, aber auch Existenzgründungen und Stilllegungen von Unternehmen und Betrieben statistisch abzubilden.
- 2.3 **Hauptnutzer der Statistik:**
Alle Bezirksverwaltungen in Berlin; Senatsverwaltung für Wirtschaft, Arbeit und Frauen; Bundesministerium für Wirtschaft; Deutsche Bundesbank; Bankgesellschaft Berlin; Industrie- und Handelskammer; Handwerkskammer; Hotel- und Gaststättenverband Berlin; Deutscher Gewerkschaftsbund; Verband der Creditreform; Institut für Mittelstandsforschung; Institut für Wirtschaftsforschung Halle; Universität Mainz; Fachhochschule für Wirtschaft; Berliner Institut für vergleichende Sozialforschung; Schüler und Studenten; Medien.
- 2.4 **Einbeziehung von Nutzer:**
Wichtige Nutzer wurden bei der Planung 1996 und der Neugestaltung der Gewerbeanzeigenstatistik 2003 in bilateralen Gesprächen einbezogen.

3 Erhebungsmethodik

- 3.1 **Art der Datengewinnung:**
Die Gewerbeanzeigenstatistik wird wie eine Sekundärstatistik auf der Basis der in der Verwaltung erstellten Gewerbemeldungen durchgeführt. Um Aufschluss über die Zahl und Art der in einem Bezirk ansässigen Gewerbebetriebe zu erhalten, sind Gewerbetreibende gesetzlich verpflichtet, meldepflichtige Vorgänge dem zuständigen Gewerbeamt anzuzeigen. Die Kopien dieser An-, Ab- und Ummeldungen werden statistisch ausgewertet. Auskunft-

pflichtig sind die Gewerbetreibenden, die dieser Pflicht durch Ausfüllen einer Gewerbeanzeige nachkommen.

3.2 Stichprobenverfahren:
nicht relevant

3.3 Hinweise aus Saisonbereinigungsverfahren:
nicht relevant

3.4 Erhebungsinstrumente und Berichtsweg:
Die Meldungen der Gewerbeämter in Berlin gegenüber dem Statistischen Landesamt erfolgen auf elektronischen Wege.

3.5 Belastung der Auskunftspflichtigen:
Die Erstattung der Gewerbeanzeige dient primär den Bezirken zur Gewerbeüberwachung. Durch die Verwendung von Kopien dieser Anzeigen entsteht für die Auskunftspflichtigen durch die Statistik keinerlei zusätzliche Belastung.

3.6 Dokumentation der Fragebögen:
Die Gewerbeanzeige stellt den Fragebogen dar. Diese Mustervordrucke sind Bestandteil der Gewerbeordnung. Die Anzeigenden sind verpflichtet, den Inhalt dieser Vordrucke zu verwenden. Bei der elektronischen Verarbeitung der Anzeigen bei den Gemeinden kann vom vorgegebenen Format der Muster, jedoch nicht vom Inhalt, abgewichen werden.

4 Genauigkeit

4.1 Qualitative Gesamtbewertung der Genauigkeit:
Die Gewerbeanzeigenstatistik ist eine Totalerhebung, die sichere Informationen über die Aufnahme, Beendigung und Änderung gewerblicher Tätigkeiten und deren Anlässe liefert. Nicht der Gewerbeordnung unterliegen – und sind daher auch nicht in die Statistik einbezogen – die Freien Berufe, die Urproduktion wie Land- und Forstwirtschaft oder Bergbau sowie die Versicherungen.

4.2 Stichprobenbedingte Fehler:
nicht relevant

4.3 Nicht stichprobenbedingte Fehler:
Die Anzeigen sind, insbesondere wenn sie als Formular bereitgestellt wurden, oft nicht vollständig oder ungenau ausgefüllt. Insbesondere erlaubt die Beschreibung der wirtschaftlichen Tätigkeit keine genaue Zuordnung nach der Klassifikation der Wirtschaftszweige. Angehts von ca. 90 000 Anzeigen pro Jahr in Ber-

lin sind Rückfragen daher nur in besonderen Fällen wirtschaftlich vertretbar.

5 Aktualität und Pünktlichkeit

Gegenwärtig werden die Quartals- und Jahresergebnisse der Gewerbeanzeigenstatistik spätestens 10 Wochen nach Ende des Berichtszeitraums in Form einer Pressemitteilung veröffentlicht. Der Statistische Bericht und die Internetpräsenz werden im ersten Halbjahr des folgenden Kalenderjahres veröffentlicht. Die Angaben sind endgültig, eine nachträgliche Korrektur erfolgt nicht.

6 Zeitliche und räumliche Vergleichbarkeit

Die Ergebnisse können mit dem entsprechenden Vorjahreszeitraum verglichen werden. Einschränkungen gibt es vor allem bei Änderung der Systematik wie z.B. der Klassifikation der Wirtschaftszweige. Der Bericht enthält Angaben, die alle Statistischen Landesämter für ihren Bereich unter gleicher Kennziffer veröffentlichen.

7 Bezüge zu anderen Erhebungen

Keine

8 Weitere Informationsquellen

8.1 Publikationswege:

Der Inhalt dieses Berichtes ist auf Wunsch auch auf Diskette erhältlich oder kann per E-Mail versandt werden.

8.2 Kontaktinformationen:

Fachbereich Unternehmensregister:
Telefon: (030) 9021 3550/3823
Telefax: (030) 5158 8323
E-Mail: unternehmen@statistik-berlin.de

8.3 Weiterführende Veröffentlichungen:

Ergebnisse für das gesamte Bundesgebiet werden in der Fachserie 2, Reihe 5 "Unternehmen und Arbeitsstätten" des Statistischen Bundesamtes veröffentlicht.

Zuletzt erschienene Aufsätze:

1. Heymann, T.: 15 Jahre nach der Wende in Berlin aus statistischer Sicht; "Berliner Statistik" - Monatsschrift 2005, Heft 10, S. 363.
2. Heymann, T.: Gewerbeanzeigen in den 12 Bezirken von Berlin von 1991 bis 2002 "Berliner Statistik" - Monatsschrift 2004, Heft 1 bis Heft 12.

3. Heymann, T.: Statistik der Gewerbeanzeigen durch Änderung der Gewerbeordnung aufgewertet;
"Berliner Statistik" - Monatsschrift 2003, Heft 3, S. 108.
4. Heymann, T.: Gewerbeanzeigen in Berlin 1991 - 2000;
"Berliner Statistik" - Monatsschrift 2001, Heft 6, S. 266.

9 Definitionen, Klassifikationen und Merkmale

9.1 Definitionen:

- **Gewerbebeanmeldung:**
Die Neugründung eines Betriebes, die Wiedereröffnung eines Betriebes nach Verlegung (Zuzug), die Gründung eines Betriebes nach dem Umwandlungsgesetzes, die Änderung der Rechtsform, der Eintritt von Gesellschaftern und die Übernahme durch Erbfolge, Kauf oder Pacht eines Betriebes.
- **Gewerbeabmeldung:**
Die vollständige Aufgabe eines Betriebes, die Verlagerung eines Betriebes in ein anderes Bundesland (Fortzug), die Abmeldung eines Betriebes nach dem Umwandlungsgesetzes, die Änderung der Rechtsform, der Austritt von Gesellschaftern und die Übergabe durch Erbfolge, Kauf oder Pacht eines Betriebes.
- **Gewerbeummeldung:**
Die Änderung oder Erweiterung der wirtschaftlichen Tätigkeit des Betriebes, die Verlegung eines Betriebes innerhalb Berlins oder sonstige Veränderungen (Namensänderung, Nebenerwerb).
- **Betrieb / Betriebsstätte:**
Die Gewerbeordnung gestattet den gleichzeitigen Betrieb eines oder verschiedener Gewerbe in einer oder mehreren Betriebs- oder Verkaufsstätten. Betriebs- oder Verkaufsstätten können Hauptniederlassungen, Zweigniederlassungen oder unselbständige Zweigstellen sein.
- **Hauptniederlassung (Hptn.):**
Mittelpunkt des Geschäftsverkehrs eines Betriebes, der sich bei Personengesellschaften und juristischen Personen am Sitz des Unternehmens befindet. Er kann aber auch in der Wohnung des Gewerbetreibenden liegen.
- **Zweigniederlassung (Zwgn.):**
Betrieb mit selbständiger Organisation, selbständigen Betriebsmitteln und gesonderter Buchführung, dessen Leiter Geschäfte selbständig abzuschließen und durchzuführen befugt ist.
- **Unselbständige Zweigniederlassung (Zwgn.):**
Feste örtliche Anlagen oder Einrichtungen, die der Ausübung eines stehenden Gewerbes dienen (z.B. ein Auslieferungslager), jedoch nicht die Bedingungen einer Zweigniederlassung erfüllen.
- **Betriebsgründung:**
Gründung einer Haupt-, Zweigniederlassung oder unselbständigen Zweigstelle durch eine natürliche oder juristische Person, die entweder im Handels-, Vereins- oder Genossenschaftsregister eingetragen ist oder die Handwerkseigenschaft besitzt oder mindestens einen Arbeitnehmer beschäftigt.
- **Sonstige Neugründung:**
Gründung einer Hauptniederlassung durch einen Minderkaufmann (Kleingewerbe), der also in keinem Register eingetragen ist, der keine Handwerkskarte besitzt und keine Arbeitnehmer beschäftigt. Gründung eines Gewerbes, das im Nebenerwerb betrieben wird oder Meldung der Gründung einer Niederlassung ohne Angabe von Beschäftigten.
- **Übernahme:**
Umfasst den Kauf oder die Pacht eines Betriebes, den Eintritt der Erbfolge, der Rechtsformänderung sowie Gesellschaftereintritte.
- **Umwandlung:**
Die Umwandlung nach dem Umwandlungsgesetz umfasst die Verschmelzung mehrerer Betriebe zu einem, die Aufspaltung eines Betriebes in mehrere Betriebe sowie die Aufspaltung oder Ausgliederung von Betriebsteilen mit dem Ziel der Neugründung.
- **Betriebsaufgabe:**
Vollständige Aufgabe eines Betriebes der von einer juristischen oder natürlichen Person geführt wurde. Bei der natürlichen Person ist Voraussetzung, dass sie im Handelsregister eingetragen war oder zuletzt mindestens einen Arbeitnehmer beschäftigt hat.
- **Sonstige Stilllegung:**
Vollständige Aufgabe einer Hauptniederlassung eines Kleingewerbetreibenden, der nicht

im Handelsregister eingetragen war und keine Arbeitnehmer beschäftigte bzw. der ein Gewerbe im Nebenerwerb betrieb.

• **Übergabe:**

Umfasst den Verkauf oder die Verpachtung eines Betriebes, den Antritt der Erbfolge, der Rechtsformänderungen sowie Gesellschafteraustritte.

9.2 Klassifikationen:

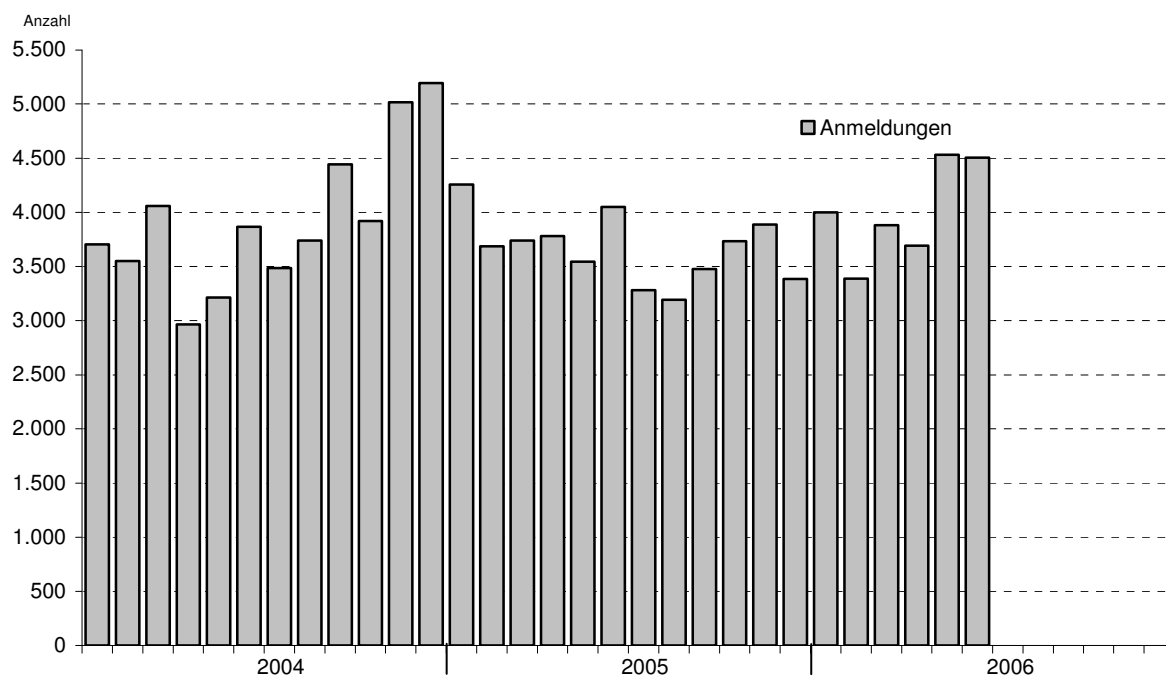
- Statistisches Bundesamt: Klassifikation der Wirtschaftszweige mit Erläuterungen, Ausgabe 2003 (WZ03); Wiesbaden.
- AGS – Amtlicher Gemeindegchlüssel.
- Katalog Rechtsformen.
- Katalog des Staatsangehörigkeits- und Gebietsschlüssels.
- Katalog der Registergerichtsschlüssel.
- Statistisches Landesamt Berlin: Regionales Bezugssystem.
- EVAS – Einheitliches Verzeichnis amtlicher Statistiken.

9.3 Merkmale und Ausprägungen:

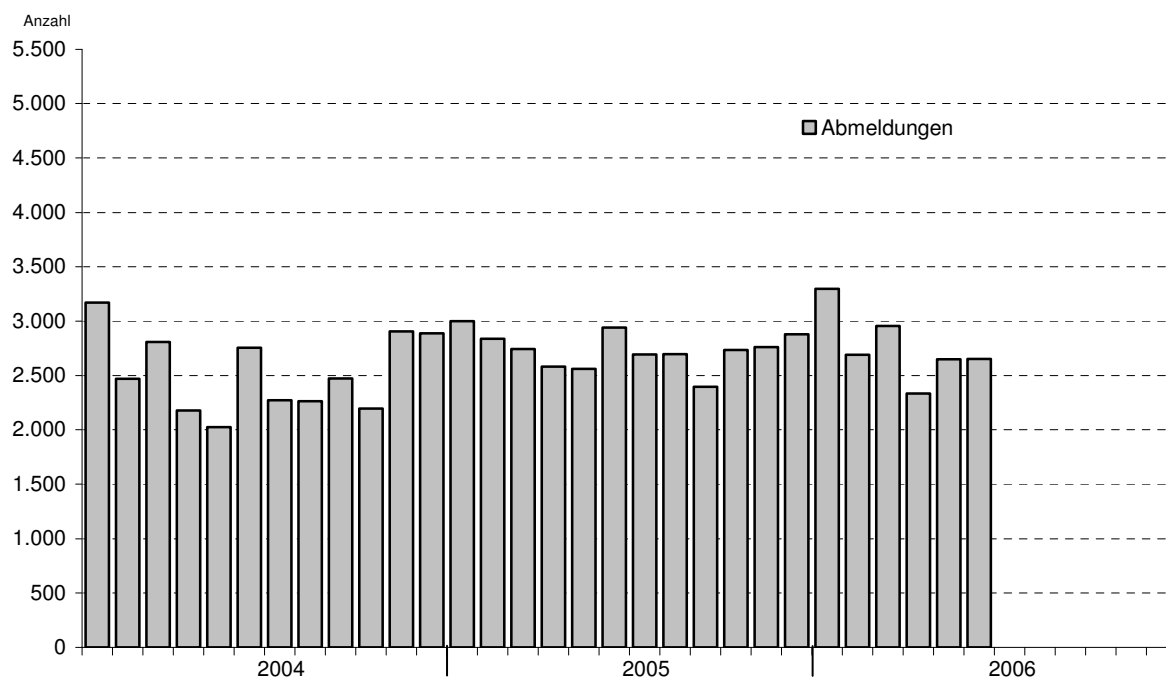
- Art der Meldung:
 - Anmeldung
 - Ummeldung
 - Abmeldung
- Datum der Meldung für:
 - Anmeldung
 - Ummeldung
 - Abmeldung
- Berichtsmonat / -jahr:
- Gemeindegchlüssel:
 - Regionales Bezugssystem
- Registergericht:
 - Schlüsselnummer
 - Postleitzahl
- Art des Registers:
 - Handelsregister A
 - Handelsregister B
 - Genossenschaftsregister
 - Vereinsregister
 - Partnerschaftsregister
- Grad der Selbständigkeit:
 - Hauptniederlassung
 - Zweigniederlassung
 - Unselbständige Zweigstelle
 - Automatenaufstellbetrieb
 - Reisegewerbe
- Art des Betriebes in:
 - Industrie
 - Handwerk
 - Handel
 - Sonstiges

- Rechtsform:
 - Katalog der Rechtsformen
- Angaben zum Betrieb:
 - Zahl der geschäftsführenden Gesellschafter
 - Zahl der gesetzlichen Vertreter
 - Aktuelle bzw. frühere Betriebsstätte, ggf. Hauptniederlassung
- Handwerkskarte:
 - Nein / Ja
- Anzahl tätigen Personen (Voll-, Teilzeit) bei der:
 - Anmeldung
 - Ummeldung
 - Abmeldung
- Wirtschaftliche Tätigkeit:
 - Klassifikation der Wirtschaftszweige, Ausgabe 2003 (WZ 2003)
- Angaben zur Person:
 - Geschlecht
- Staatsangehörigkeit:
 - Katalog des Staatsangehörigkeits- und Gebietsschlüssels
- Staatsangehörigkeit für weitere Gesellschafter:
 - Katalog des Staatsangehörigkeits- und Gebietsschlüssels
- Tätigkeit (vorerst / zuletzt) im Nebenerwerb:
 - Nein / Ja
- Grund der Anmeldung:
 - Neugründung
 - Wiedereröffnung nach Verlegung aus einem anderen Meldebezirk
 - Gründung nach dem Umwandlungsgesetz
 - Wechsel der Rechtsform
 - Gesellschaftereintritt
 - Erbfolge / Kauf / Pacht
- Grund der Ummeldungen:
 - Änderung der Tätigkeit
 - Sonstige Gründe
- Grund der Abmeldung:
 - Vollständige Aufgabe
 - Verlegung in einen anderen Meldebezirk
 - Aufgabe infolge des Umwandlungsgesetzes
 - Wechsel der Rechtsform
 - Gesellschafteraustritt
 - Erbfolge / Verkauf / Verpachtung
- Ursache der Abmeldung:
 - Keine Angabe
 - Wirtschaftliche Schwierigkeiten
 - Insolvenzverfahren
 - Von Amts wegen
 - Persönliche Gründe
 - Betrieb wurde nie ausgeübt
 - Verlegung in einen anderen Meldebezirk
 - Übergabe wegen Verkauf / Verpachtung
 - Sonstige Gründe

1. Gewerbeanmeldungen in Berlin seit 2004



2. Gewerbeabmeldungen in Berlin seit 2004



1. Gewerbeanzeigen in Berlin seit 2000 nach Wirtschaftsbereichen

Jahr --- Monat	Anmeldungen		Abmeldungen		Ummeldungen	
	insgesamt	darunter Neuer- richtungen ¹⁾	insgesamt	darunter Aufgabe ²⁾	insgesamt	darunter Veränderung der Betriebstätigkeit ³⁾
	1	2	3	4	5	6
2000	34 155	28 537	30 789	23 699	11 285	3 555
2001	31 414	26 208	26 893	21 060	9 737	2 927
2002	33 875	28 373	29 887	23 812	11 051	3 510
2003	37 374	32 008	29 654	24 423	10 436	2 577
2004	47 158	41 941	30 404	25 025	12 809	3 609
2005	44 015	39 289	32 833	28 126	15 615	4 187
2005 Januar	4 258	3 868	3 001	2 535	1 370	358
Februar	3 686	3 298	2 837	2 405	1 257	361
März	3 738	3 296	2 745	2 322	1 277	377
April	3 784	3 347	2 582	2 198	1 245	347
Mai	3 544	3 175	2 563	2 154	1 264	390
Juni	4 052	3 643	2 942	2 540	1 301	342
Juli	3 280	2 885	2 693	2 333	1 383	390
August	3 192	2 835	2 696	2 307	1 231	321
September	3 475	3 108	2 398	2 062	1 217	340
Oktober	3 733	3 351	2 735	2 378	1 350	339
November	3 889	3 504	2 761	2 400	1 415	289
Dezember	3 384	2 979	2 880	2 492	1 305	333
2006 Januar	4 101	3 604	3 296	2 788	1 538	353
Februar	3 387	2 975	2 690	2 297	1 370	314
März	3 882	3 462	2 955	2 544	1 351	319
April	3 692	3 347	2 335	1 991	1 385	311
Mai	4 531	4 147	2 649	2 267	1 386	337
Juni	4 507	4 079	2 654	2 294	1 387	334
Juli						
August						
September						
Oktober						
November						
Dezember						

Veränderung gegenüber dem Vorjahresmonat in %

Januar	-3,7	-6,8	9,8	10,0	12,3	-1,4
Februar	-8,1	-9,8	-5,2	-4,5	9,0	-13,0
März	3,9	5,0	7,7	9,6	5,8	-15,4
April	-2,4	0,0	-9,6	-9,4	11,2	-10,4
Mai	27,8	30,6	3,4	5,2	9,7	-13,6
Juni	11,2	12,0	-9,8	-9,7	6,6	-2,3
Juli						
August						
September						
Oktober						
November						
Dezember						

1) Betriebsgründungen und sonstige Neuerrichtungen, ohne Zuzüge

2) Ohne Verlagerung; einschließlich Aufgabe einer Zweigniederlassung oder unselbstständigen Zweigstellen

3) Änderung und/oder Erweiterung

2. Gewerbeanzeigen in Berlin im Juni 2006 nach Wirtschaftsbereichen

WZ 2003	Wirtschaftsbereich	Anmeldung	Abmeldung	Ummeldung
		1	2	3
A-O	Insgesamt	4 507	2 654	1 386
A	Land- und Forstwirtschaft	34	25	14
B	Fischerei und Fischzucht	1	1	-
C	Bergbau und Gewinnung von Erden	1	1	2
D	Verarbeitendes Gewerbe	135	111	70
	darunter			
15	Ernährungsgewerbe	8	10	5
22	Verlagsgewerbe, Druckgewerbe, Vervielfältigung von bespielten Ton-, Bild- und Datenträgern	25	16	16
28	Herstellung von Metallerzeugnissen	7	10	7
37	Recycling	13	13	2
E	Energie- und Wasserversorgung	2	1	1
F	Baugewerbe	687	289	217
G	Handel; Instandhaltung und Reparatur von Kraftfahrzeugen und Gebrauchsgütern	974	824	281
	davon			
50	Kraftfahrzeughandel, Instandhaltung und Reparatur von Kraftfahrzeugen, Tankstellen	107	72	27
51	Handelsvermittlung und Großhandel	209	196	81
52	Einzelhandel, Reparatur von Gebrauchsgütern	658	556	173
H	Gastgewerbe	425	309	83
I	Verkehr und Nachrichtenübermittlung	183	151	53
J	Kredit- und Versicherungsgewerbe	156	126	81
	darunter			
67	Mit dem Kredit- und Versicherungsgewerbe verbundene Tätigkeiten	154	122	77
K	Grundstücks- u. Wohnungswesen, Vermietung beweglicher Sachen, Erbringung von wirtschaftlichen Dienstleistungen	1 077	482	400
	darunter			
70	Grundstücks- und Wohnungswesen	107	80	87
72	Datenverarbeitung und Datenbanken	91	48	37
74	Erbringung von Dienstleistungen überwiegend für Unternehmen	842	321	259
M	Erziehung und Unterricht	27	16	15
N	Gesundheits-, Veterinär- und Sozialwesen	61	33	22
O	Erbringung sonstiger öffentlicher und persönlicher Dienstleistungen	746	287	147

3. Gewerbeanmeldungen in Berlin im Juni 2006 nach Wirtschaftsbereichen und Grund der Meldungen

WZ 2003	Wirtschaftsbereich	Ins- gesamt	Neuerrichtungen						Zuzug	Über- nahmen
			ins- ge- samt	dar. Neugründungen						
				insge- samt	Betriebsgründungen			sonstige Neugrün- dungen		
					insges.	Hptn.	Zwgn.			
		1	2	3	4	5	6	7	8	9
A-O	Insgesamt	4 507	4 079	4 045	801	519	282	3 244	86	342
A	Land- u. Forstwirtschaft	34	34	34	3	3	-	31	-	-
D	Verarbeitendes Gewerbe	135	121	120	44	32	12	76	4	10
F	Baugewerbe	687	666	666	76	69	7	590	9	12
G	Handel; Instandhaltung und Reparatur	974	879	866	211	106	105	655	10	85
H	Gastgewerbe	425	240	239	95	57	38	144	-	185
I	Verkehr und Nachrichtenübermittlung	183	178	178	33	16	17	145	-	5
J	Kredit- und Versicherungsgewerbe	156	151	151	17	10	7	134	4	1
K	Grundstücks- und Wohnungswesen, Vermietung bewegl. Sachen, Erbring- ung v. wirtschaft. Dienstleistungen.....	1 077	1 025	1 014	192	135	57	822	41	11
O	Erbringung von sonstigen öffentlichen und persönlichen Dienstleistungen	746	699	691	114	77	37	577	15	32
B,C,E, M,N	Übrige Wirtschaftsbereiche	90	86	86	16	14	2	70	3	1

4. Gewerbeanmeldungen in Berlin im Juni 2006 nach Rechtsformen

Rechtsform --- (bei Einzelunternehmen nach Geschlecht)	Ins- gesamt	Neuerrichtungen						Zu- zug	Über- nahmen
		ins- ge- samt	dar. Neugründungen						
			insge- samt	Betriebsgründungen			sonstige Neugrün- dungen		
				insges.	Hptn.	Zwgn.			
	1	2	3	4	5	6	7	8	9
Insgesamt	4 507	4 079	4 045	801	519	282	3 244	86	342
Einzelunternehmen	3 785	3 484	3 484	286	208	78	3 198	49	252
davon									
weiblich	1 209	1 124	1 124	84	84	84	84	12	73
männlich	2 576	2 360	2 360	202	202	202	202	37	179
Offene Handelsgesellschaft	7	4	4	3	1	2	1	-	3
Kommanditgesellschaft	9	5	5	5	4	1	-	-	4
Gesellschaft mit beschränkter Haftung & Co. KG	74	64	50	49	27	22	1	2	8
Gesellschaft des bürgerlichen Rechts	167	123	123	90	77	13	33	3	41
Aktiengesellschaft	-	-	-	-	-	-	-	-	-
Gesellschaft mit beschränkter Haftung	389	329	309	301	188	113	8	30	30
Private Company Limited by Shares	48	47	47	46	4	42	1	-	1
Genossenschaft	-	-	-	-	-	-	-	-	-
Eingetragener Verein.....	5	4	4	2	2	-	2	-	1
sonstige Rechtsformen	23	19	19	19	8	11	-	2	2

5. Gewerbeanmeldungen in Berlin im Juni 2006 nach Bezirken und Wirtschaftsbereichen

Bezirke	Ins- gesamt	Ver- arbei- tendes Ge- werbe	Bau- ge- werbe	Handel	Gast- ge- werbe	Verkehr und Nachrich- tenüber- mittlung	Kredit- und Versiche- rungs- gewerbe	Grund- stücks- und Wohnungs- wesen, Erbringung von wirt- schaftlichen Dienst- leistungen	Erbrin- gung sonstiger öffentl. u. persönl. Dienst- leistungen	Übrige Wirt- schafts- bereiche
	1	2	3	4	5	6	7	8	9	10
Mitte	799	32	178	165	68	23	19	198	91	25
Friedrichshain-Kreuzberg	383	12	28	59	50	20	10	81	108	15
Pankow	418	16	35	102	40	19	13	123	51	19
Charlottenburg-Wilmersdorf	505	15	47	109	55	13	18	127	114	7
Spandau	203	6	29	51	15	10	14	50	20	8
Steglitz-Zehlendorf	260	5	19	54	20	4	10	70	64	14
Tempelhof-Schöneberg	381	15	45	86	35	16	17	107	52	8
Neukölln	505	7	113	104	52	26	11	73	107	12
Treptow-Köpenick	305	8	44	71	30	20	12	70	47	3
Marzahn-Hellersdorf	215	7	35	46	18	13	11	49	27	9
Lichtenberg	292	8	83	63	20	11	14	61	30	2
Reinickendorf	241	4	31	64	22	8	7	68	35	2
Berlin	4 507	135	687	974	425	183	156	1 077	746	124

6. Gewerbeabmeldungen in Berlin im Juni 2006 nach Wirtschaftsbereichen und Grund der Meldungen

WZ 2003	Wirtschaftsbereich	Ins- gesamt	Aufgabe						Fort- zug	Über- gabe
			ins- ge- samt	dar. vollständige Aufgabe				sonstige Still- legung		
				insge- samt	Betriebsaufgabe					
					insges.	Hptn.	Zwgn.			
		1	2	3	4	5	6	7	8	9
A-O	Insgesamt	2 654	2 294	2 259	598	442	156	1 661	88	272
A	Land- u. Forstwirtschaft	25	23	23	3	2	1	20	-	2
D	Verarbeitendes Gewerbe	111	96	96	38	29	9	58	2	13
F	Baugewerbe	289	259	259	61	55	6	198	18	12
G	Handel; Instandhaltung und Reparatur	824	722	710	227	154	73	483	30	72
H	Gastgewerbe	309	189	188	66	54	12	122	-	120
I	Verkehr und Nachrichtenübermittlung	151	146	146	30	20	10	116	-	5
J	Kredit- und Versicherungsgewerbe	126	119	117	13	8	5	104	6	1
K	Grundstücks- und Wohnungswesen, Vermietung bewegl. Sachen, Erbring- ung v. wirtschaft. Dienstleistungen.....	482	435	425	93	76	17	332	23	24
O	Erbringung von sonstigen öffentlichen und persönlichen Dienstleistungen	287	261	251	58	37	21	193	6	20
B,C,E, M,N	Übrige Wirtschaftsbereiche	50	44	44	9	7	2	35	3	3

7. Gewerbeabmeldungen in Berlin im Juni 2006 nach Rechtsformen

Rechtsform --- (bei Einzelunternehmen nach Geschlecht)	Ins- gesamt	Aufgabe						Fort- zug	Über- gabe
		ins- ge- samt	dar. vollständige Aufgabe				sonstige Still- legung		
			insge- samt	Betriebsaufgabe					
				insges.	Hptn.	Zwgn.			
	1	2	3	4	5	6	7	8	9
Insgesamt	2 654	2 294	2 259	598	442	156	1 661	88	272
Einzelunternehmen	2 090	1 876	1 876	233	171	62	1 643	57	157
davon									
weiblich	687	614	614	78	50	28	536	16	57
männlich	1 403	1 262	1 262	155	121	34	1 107	41	100
Offene Handelsgesellschaft	8	2	2	2	1	1	-	1	5
Kommanditgesellschaft	11	9	9	9	8	1	-	-	2
Gesellschaft mit beschränkter Haftung & Co. KG	35	31	23	23	13	10	-	1	3
Gesellschaft des bürgerlichen Rechts	173	94	94	80	75	5	14	4	75
Aktiengesellschaft	-	-	-	-	-	-	-	-	-
Gesellschaft mit beschränkter Haftung	304	256	231	228	165	63	3	22	26
Private Company Limited by Shares	10	9	9	8	1	7	1	1	-
Genossenschaft	1	-	-	-	-	-	-	-	1
Eingetragener Verein.....	3	2	2	2	2	-	-	-	1
sonstige Rechtsformen	19	15	13	13	6	7	-	2	2

8. Gewerbeabmeldungen in Berlin im Juni 2006 nach Bezirken und Wirtschaftsbereichen

Bezirke	Ins- gesamt	Ver- arbei- tendes Ge- werbe	Bau- ge- werbe	Handel	Gast- ge- werbe	Verkehr und Nachrich- tenüber- mittlung	Kredit- und Versiche- rungs- gewerbe	Grund- stücks- und Wohnungs- wesen, Erbringung von wirt- schaftlichen Dienst- leistungen	Erbrin- gung sonstiger öffentl. u. persönl. Dienst- leistungen	Übrige Wirt- schafts- bereiche
	1	2	3	4	5	6	7	8	9	10
Mitte	398	16	67	111	57	10	10	65	47	15
Friedrichshain-Kreuzberg	203	12	17	55	30	9	11	42	22	5
Pankow	287	15	33	99	22	21	15	47	25	10
Charlottenburg-Wilmersdorf	325	12	20	104	44	17	14	67	40	7
Spandau	160	5	22	49	17	5	5	31	25	1
Steglitz-Zehlendorf	175	8	21	34	24	12	10	31	24	11
Tempelhof-Schöneberg	236	13	29	80	24	20	9	40	19	2
Neukölln	284	13	31	91	47	18	13	41	23	7
Treptow-Köpenick	167	9	24	33	25	9	6	35	22	4
Marzahn-Hellersdorf	144	3	19	46	6	13	9	27	14	7
Lichtenberg	145	3	29	43	11	6	9	26	16	2
Reinickendorf	151	3	9	59	16	6	8	34	12	4
Berlin	2 675	112	321	804	323	146	119	486	289	75

9. Gewerbeummeldungen in Berlin im Juni 2006 nach Rechtsformen

Rechtsform --- (bei Einzelunternehmen nach Geschlecht)	Insgesamt	Veränderung der Betriebs- tätigkeit		Verlegung des Betriebes		Verlegung des Betriebes und gleichzeitige Ver- änderung der Betriebstätigkeit	
		Hptn.	Zwgn.	Hptn.	Zwgn.	Hptn.	Zwgn.
	1	2	3	4	5	6	7
Insgesamt	1 387	309	25	775	43	228	7
Einzelunternehmen	1 037	264	7	587	8	170	1
davon							
weiblich	305	67	-	186	2	50	-
männlich	732	197	7	401	6	120	1
Offene Handelsgesellschaft	4	1	-	2	1	-	-
Kommanditgesellschaft	-	-	-	-	-	-	-
Gesellschaft mit beschränkter Haftung & Co. KG	17	-	8	3	2	4	-
Gesellschaft des bürgerlichen Rechts	51	9	2	30	-	9	1
Aktiengesellschaft	-	-	-	-	-	-	-
Gesellschaft mit beschränkter Haftung	258	35	6	147	23	44	3
Private Company Limited by Shares	8	-	1	-	6	-	1
Genossenschaft	-	-	-	-	-	-	-
Eingetragener Verein.....	1	-	-	1	-	-	-
sonstige Rechtsformen	11	-	1	5	3	1	1

Datenangebot aus dem Sachgebiet

Datenangebot

Die in diesem Bericht enthaltenen Tabellen geben die gängigsten Kombinationen der aufgelisteten Merkmale wieder. Für den Informationsbedarf, der damit nicht abgedeckt werden kann, werden **Sonderauswertungen** erstellt.

Die Merkmale und deren Gliederung sind auf Seite 7 dieses Berichtes dargestellt.

Lieferung

Bestellte Tabellen oder Daten werden kurzfristig entweder als Ausdruck oder als Excel-Datei (Version 4 bis 97) erstellt. Die Lieferung der Ergebnisse erfolgt dann entweder über **E-Mail** oder **Fax** (bis maximal 10 Seiten) bzw. als **Ausdruck**, **Diskette** oder **CD-ROM** durch die Post. Selbstabholer können die Ergebnisse direkt beim Statistischen Landesamt abholen.

Kosten

Die Leistungen sind nach den geltenden Kostenrichtlinien des Statistischen Landesamtes grundsätzlich kostenpflichtig. Ausgenommen davon sind unmittelbare Berliner Landesbehörden (z.B. Senatsverwaltungen und Bezirksamter), Mitglieder des Abgeordnetenhauses, Berliner Mitglieder des Bundestages und des Europäischen Parlaments, Journalisten sowie Dienststellen, Behörden und Ämter, mit denen ein Schriftenaustausch besteht. Die Kosten für Standardtabellen sind in dem entsprechenden Abschnitt angegeben. Kosten für andere Auswertungen werden nach Aufwand berechnet. Die Zahlung erfolgt auf Rechnung, die Zahlungsfrist beträgt vier Wochen.

Information und Beratung

Nähere Auskünfte zu Information und Beratung finden Sie auf Seite 2.

Weitere Veröffentlichungen zum Thema

Statistische Berichte: Unternehmen und Arbeitsstätten, Unternehmensregister

- Gewerbeanzeigen in Berlin jährlich, 20 Seiten
4,00 EUR
Bestell-Nr.: 240.2
- Insolvenzen in Berlin jährlich, 16 Seiten
4,00 EUR
Bestell-Nr.: 320.6
- Insolvenzen in Berlin vierteljährlich, 15 Seiten im Internet
- Unternehmensregister in Berlin jährlich, 24 Seiten
4,00 EUR
Bestell-Nr.: 240.1

Allgemeines Informationsangebot

Datenmaterial auf Papier, Diskette oder im Internet zu folgenden Themen:

- Gebiet (regionales Bezugssystem)
- Bevölkerung und Bevölkerungsbewegung
- Mikrozensus (Haushalte, Familien, Sozialstruktur)
- Gesundheitswesen
- Wahlen (Ergebnisse)
- Schule, Berufsbildung, Ausbildungsförderung
- Kultur, Freizeit, Sport
- Hochschulen (Fach- und Hochschulen, Universitäten, Studenten)
- Rechtspflege
- Öffentliche Sozialleistungen (Jugendhilfe, Sozialhilfe, Wohngeld)
- Polizeiliche Kriminalitätsstatistik, Verkehr
- Verarbeitendes Gewerbe
- Bautätigkeit und Wohnungen
- Handel, Gastgewerbe
- Verdienste, Handwerk
- Landwirtschaft, Umwelt, Energie- und Wasserversorgung
- Volkswirtschaftl. Gesamtrechnungen
- Öffentliche Finanzen, Personal im Öffentlichen Dienst
- Preise, lfd. Wirtschaftsrechnungen
- Steuern
- Unternehmen und Arbeitsstätten, Unternehmensregister

Veröffentlichungen

Statistisches Jahrbuch

Kompendium zu Berlin in Jahresdaten aus allen Bereichen der amtlichen Statistik

Monatschrift

Beiträge zu Methodik und Ergebnissen statistischer Erhebungen

Statistische Berichte

Tabellen und Kurzerläuterungen zu Ergebnissen der verschiedenen Sachgebiete der amtlichen Statistik

Faltblätter

Informationen kurz und knapp zum Tourismus, zur Umwelt, zu Bildung und Kultur, zum Mikrozensus

Verzeichnis

der Veröffentlichungen

Überblick über alle vom Statistischen Landesamt Berlin herausgegebenen Veröffentlichungen auf Papier, Diskette und CD.

Bestellung

Statistisches Landesamt Berlin
- Vertrieb -
10306 Berlin

Firma bzw. Name, Vorname

Ansprechpartner/in

Straße, Hausnummer

Postleitzahl, Ort

Telefon einschl. Vorwahl

Telefax einschl. Vorwahl

E-Mail

Anzahl	Bestell-Nr.	Bezeichnung	Zeitraum	Einzelpreis

Bestellmöglichkeiten:

An obenstehende Adresse
Telefon: 030 - 9021 3434
Fax: 030 - 9021 3655
E-Mail: info@statistik-berlin.de

Liefermöglichkeiten:

- ☐ Postversand und Rechnung (zzgl. Versandkostenpauschale)
☐ Fax (max. 10 Seiten)
☐ E-Mail (max. 2 MB)

Datum

Unterschrift

Liefer- und Zahlungsbedingungen für Produkte und Leistungen des Statistischen Landesamtes Berlin

Stand: 1. Januar 2002

Allgemeines

Allgemeine Geschäftsbedingungen des Bestellers sind ausgeschlossen. Die Lieferungen des Statistischen Landesamtes Berlin unterliegen nicht der Umsatz-(Mehrwert-)steuerpflicht. Aufträge für Sonderauswertungen werden nur angenommen, wenn sie ohne Zurückstellen gesetzlicher Aufgaben zu erledigen sind. Sonderauswertungen und Aufträge mit einem Wert von mehr als 25,00 EUR werden erst bearbeitet, wenn der Besteller den Auftrag schriftlich erteilt. Das Statistische Landesamt Berlin haftet nicht für Schäden, die aus der Verwendung der Produkte entstehen, außer für solche Schäden, die auf einer grob fahrlässigen Vertragsverletzung beruhen. Erfüllungsort ist Berlin. Gerichtsstand ist – je nach Zuständigkeit – das Amtsgericht Lichtenberg bzw. das Landgericht Berlin.

Abonnements

Regelmäßig erscheinende Veröffentlichungen können im Abonnement bezogen werden. Die Kündigung von Abonnements ist zum 30.6. oder 31.12. eines jeden Jahres mit einer Frist von sechs Wochen möglich und bedarf der Schriftform.

Es gelten die jeweils aktuellen Preise, auch wenn sie während der Vertragslaufzeit geändert werden.

Lieferung / Versandkosten

Die Lieferung erfolgt auf Rechnung und Gefahr des Bestellers. Richtig erfolgte Lieferungen werden nicht umgetauscht oder zurückgenommen. Beanstandungen wegen unrichtiger oder unvollständiger Sendung müssen innerhalb von 14 Tagen nach Empfang der Lieferung geltend gemacht werden.

Bei entgeltpflichtigen Produkten trägt der Besteller auch die Versandkosten (mindestens 1,50 EUR).

Rechnungen / Mahnungen

Der Rechnungsbetrag ist innerhalb von 4 Wochen ohne jeglichen Abzug auf eines der in der Rechnung angegebenen Konten – unter Angabe des Buchungs- und Kassenzeichens – zu überweisen. Rechnungen für Abonnements werden jeweils zum Quartalsende ausgestellt. Die Lieferung bleibt bis zur vollständigen Bezahlung Eigentum des Landes Berlin.

Für den Fall des Verzugs entsteht dem Statistischen Landesamt Berlin ein Anspruch auf Zahlung von Verzugszinsen von 5 v.H. über dem jeweils geltenden Basiszinssatz der Deutschen Bundesbank sowie Ersatz des sonst nachweisbaren Verzugschadens. Für jede Mahnung, die nach Eintritt des Verzugs ergeht, sind dem Statistischen Landesamt Berlin Bearbeitungs-, Porto- und Vordruckkosten pauschal in Höhe von 7,50 EUR zu ersetzen.

Weitergabe der Daten

Die Urheberrechte an den Produkten und Leistungen liegen beim Land Berlin, vertreten durch den Direktor des Statistischen Landesamtes Berlin. Eine Vervielfältigung und Veröffentlichung, auch auszugsweise, ist nur mit der Quellenangabe "Statistisches Landesamt Berlin" gestattet. Eine Weitergabe der übermittelten Daten auf maschinenlesbaren Datenträgern oder in elektronischen Netzen bedarf der vorherigen schriftlichen Genehmigung durch das Statistische Landesamt Berlin; die elektronische Form genügt nicht.