

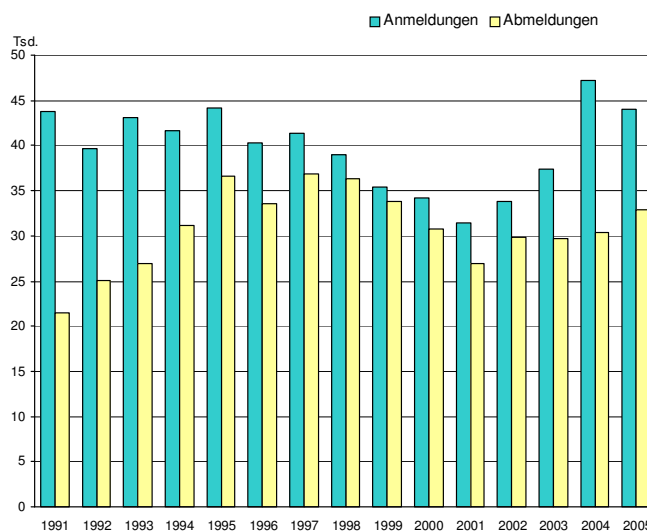
Statistischer Bericht

D I 2 - m 05/06

Gewerbeanzeigen in Berlin im Mai 2006

Anmeldungen
Abmeldungen
Ummeldungen
Wirtschaftsbereiche
Rechtsform

Gewerbean- und -abmeldungen in Berlin seit 1991



Information und Beratung

Wir über uns

Der Auftrag des Statistischen Landesamtes Berlin ist im Berliner Landesstatistikgesetz vom 9. Dezember 1992 definiert. Das Amt hat entsprechend den Grundsätzen der Neutralität, Objektivität und wissenschaftlichen Unabhängigkeit Daten unter Verwendung neuester wissenschaftlicher Erkenntnisse, sachgerechter Methoden und Informationstechniken zu sammeln und für die Darstellung politischer, gesellschaftlicher, wirtschaftlicher und ökologischer Zusammenhänge aufzuschlüsseln.

So erreichen Sie uns

Das **Statistische Landesamt Berlin** befindet sich im „Bildungs- und Verwaltungszentrum Friedrichsfelde“ im Bezirk Lichtenberg (Nähe Tierpark Friedrichsfelde).
**Statistisches Landesamt Berlin
Alt-Friedrichsfelde 60
10315 Berlin**

Verkehrsverbindungen:

U-Bahn, Linie U 5 bis Bahnhof „Friedrichsfelde“ (ca. 15 Minuten Fußweg),

S-Bahn, Linien S 5, S 7, S 75 bis Bahnhof „Friedrichsfelde-Ost“ (Anschluss Bus 108 bis Haltestelle „Bildungs- und Verwaltungszentrum“),

Straßenbahn, Linien M17, 27 bis Haltestelle „Am Tierpark“,

Bus, Linie 108 bis Haltestelle „Bildungs- und Verwaltungszentrum“ oder Linie 194 bis Haltestelle „Am Tierpark / Alfred-Kowalke-Straße“.

Veröffentlichungen

Sie können alle Publikationen des Statistischen Landesamtes in unserer **Bibliothek** einsehen.

Öffnungszeiten:

montags bis mittwochs

von 9 bis 15 Uhr,

donnerstags

von 9 bis 17 Uhr

und freitags

von 9 bis 14 Uhr.

Telefon: (030) 9021 3540.

Hier stehen darüber hinaus auch die Veröffentlichungen der anderen Statistischen Ämter der Länder und des Bundes zur Verfügung, ebenso internationale Publikationen, insbesondere Standardwerke zur statistischen Methodenlehre und zu Wirtschafts- und Sozialwissenschaften. Ein aktuelles Verzeichnis unserer Veröffentlichungen ist bei der

Zentralen Information und Beratung zu erhalten.

Im **Internet** ist das Statistische Landesamt Berlin darüber hinaus mit Eckdaten für Berlin und Online-Datenbanken vertreten:

www.statistik-berlin.de

Informationen

zu dieser Veröffentlichung

Fachbereich Unternehmen:

Telefon: (030) 9021 3701/3823

Telefax: (030) 5158 8323

E-Mail Internet:

unternehmen@statistik-berlin.de

Auskunftsstelle:

Zentrale Information und Beratung,

Haus 3, Erdgeschoss

Zimmer 3.005,

Telefon: (030) 9021 3434

Telefax: (030) 9021 3655

E-Mail: info@statistik-berlin.de

Zeichenerklärung

- nichts vorhanden
- () Aussagewert eingeschränkt
- . Zahlenwert unbekannt oder geheimgehalten
- x Tabellenfach gesperrt, weil Aussage nicht sinnvoll
- / Zahlenwert nicht sicher genug
- 0 weniger als die Hälfte von 1 in der letzten besetzten Stelle, jedoch mehr als nichts
- p vorläufige Zahl
- ... Angabe fällt später an
- r berichtigte Zahl
- s geschätzte Zahl

Inhaltsverzeichnis

	Seite
Information und Beratung	2
Erläuterungen	4
1. Allgemeine Angaben	4
2. Zweck und Ziele der Statistik	4
3. Erhebungsmethodik	4
4. Genauigkeit	5
5. Aktualität und Pünktlichkeit	5
6. Zeitliche und räumliche Vergleichbarkeit	5
7. Bezüge zu anderen Erhebungen	5
8. Weitere Informationsquellen	5
9. Definitionen, Klassifikationen und Merkmale	6
Datenangebot aus dem Sachgebiet	15
Datenangebot	15
Lieferung	15
Kosten	15
Information und Beratung	15
Weitere Veröffentlichungen zum Thema	15
Allgemeines Informationsangebot	15
Liefer- und Zahlungsbedingungen	16
Grafiken	
1. Gewerbeanmeldungen in Berlin seit 2004.....	8
2. Gewerbeabmeldungen in Berlin seit 2004.....	8
Tabellen	
1. Gewerbeanzeigen in Berlin seit 2000 nach Wirtschaftsbereichen	9
2. Gewerbeanzeigen in Berlin im Mai 2006 nach Wirtschaftsbereichen	10
3. Gewerbeanmeldungen in Berlin im Mai 2006 nach Wirtschaftsbereichen und Grund der Meldungen.....	11
4. Gewerbeanmeldungen in Berlin im Mai 2006 nach Rechtsformen.....	11
5. Gewerbeanmeldungen in Berlin im Mai 2006 nach Bezirken und Wirtschaftsbereichen.....	12
6. Gewerbeabmeldungen in Berlin im Mai 2006 nach Wirtschaftsbereichen und Grund der Meldungen.....	12
7. Gewerbeabmeldungen in Berlin im Mai 2006 nach Rechtsformen.....	13
8. Gewerbeabmeldungen in Berlin im Mai 2006 nach Bezirken und Wirtschaftsbereichen.....	13
9. Gewerbeabmeldungen in Berlin im Mai 2006 nach Rechtsformen.....	14

Impressum

Berliner Statistik
Statistischer Bericht
D 12 - m 05/06

** Bericht enthält Angaben, die alle Statistischen Landesämter für ihren Bereich unter gleicher Kennziffer veröffentlichen*

Herausgeber

Statistisches Landesamt Berlin
Alt-Friedrichsfelde 60
10315 Berlin

Erscheinungsfolge

monatlich im Internet

© Statistisches Landesamt Berlin

Für nichtgewerbliche Zwecke sind Vervielfältigung und unentgeltliche Verbreitung, auch auszugsweise, nur mit Quellenangabe gestattet. Die Verbreitung, auch auszugsweise, über elektronische Systeme/Datenträger bedarf der vorherigen Zustimmung. Alle übrigen Rechte bleiben vorbehalten.

Erläuterungen

1 Allgemeine Angaben

- 1.1 **Bezeichnung der Statistik:**
Gewerbeanzeigenstatistik,
EVAS-Nr.: 523 11
- 1.2 **Berichtszeitraum:** jährlich
- 1.3 **Erhebungstermin:**
laufend
- 1.4 **Periodizität:**
monatlich seit 1996
- 1.5 **Regionale Gliederung**
Berlin und Bezirke in Standardveröffentlichungen.
- 1.6 **Erhebungsgesamtheit**
Alle juristischen und alle natürlichen Personen, die nach § 14 Gewerbeordnung verpflichtet sind, Aufnahme, Änderung oder Aufgabe einer gewerblichen Tätigkeit der zuständigen Behörde anzuzeigen.
- 1.7 **Erhebungseinheiten:**
Gewerbtreibende
- 1.8 **Rechtsgrundlagen:**
 - Gewerbeordnung (GewO) vom 1. Januar 1987 (BGBl. I S. 425), in der Fassung vom 22. Februar 1999 (BGBl. I S. 202); zuletzt geändert durch das Vierte Gesetz vom 24. Dezember 2003 (BGBl. I S. 2954).
 - Gesetz über die Statistik für Bundeszwecke (Bundesstatistikgesetz - BStatG) vom 22. Januar 1987 (BGBl. I S. 462, 565); zuletzt geändert durch Artikel 16 des Gesetzes vom 21. August 2002 (BGBl. I S. 3322).
- 1.9 **Geheimhaltung und Datenschutz:**
Die erhobenen Einzelangaben werden nach § 16 Bundesstatistikgesetz grundsätzlich geheim gehalten. Nur in ausdrücklich gesetzlichen Ausnahmefällen dürfen Einzelangaben übermittelt werden. Die Namen und Adressen der Befragten werden in keinem Fall an Dritte weitergegeben. Nach § 16 Abs. 6 Bundesstatistikgesetz ist es möglich, den Hochschulen oder sonstigen Einrichtungen mit der Aufgabe unabhängiger wissenschaftlicher Forschung für die Durchführung wissenschaftlicher Vorhaben Einzelangaben dann zur Verfügung zu stellen, wenn diese so anonymisiert sind, dass sie nur mit einem unverhältnismäßig großen Aufwand an Zeit, Kosten und Arbeitskraft dem Befragten oder Betroffenen zugeordnet werden können. Die Pflicht zur Geheimhaltung besteht auch für

Personen, die Empfänger von Einzelangaben sind.

2 Zweck und Ziele der Statistik

- 2.1 **Erhebungsinhalte:**
Die Gewerbeanzeigenstatistik liefert Informationen über die Zahl der Gewerbe- und -abmeldungen nach Wirtschaftsbereichen, Rechtsformen, Zahl der tätigen Personen und Bundesländern. Außerdem werden Geschlecht und Staatsangehörigkeit der Gewerbetreibenden ermittelt. Die An- und Abmeldungen werden danach unterschieden, welche Gründe maßgeblich waren. Außerdem informiert die Statistik über die Anlässe für Ummeldungen von Betrieben.
- 2.2 **Zweck der Statistik:**
Die Gewerbeanzeigenstatistik hat die Aufgabe, zum einen über das Meldegeschehen in seiner Gesamtheit zu informieren, aber auch Existenzgründungen und Stilllegungen von Unternehmen und Betrieben statistisch abzubilden.
- 2.3 **Hauptnutzer der Statistik:**
Alle Bezirksverwaltungen in Berlin; Senatsverwaltung für Wirtschaft, Arbeit und Frauen; Bundesministerium für Wirtschaft; Deutsche Bundesbank; Bankgesellschaft Berlin; Industrie- und Handelskammer; Handwerkskammer; Hotel- und Gaststättenverband Berlin; Deutscher Gewerkschaftsbund; Verband der Creditreform; Institut für Mittelstandsforschung; Institut für Wirtschaftsforschung Halle; Universität Mainz; Fachhochschule für Wirtschaft; Berliner Institut für vergleichende Sozialforschung; Schüler und Studenten; Medien.
- 2.4 **Einbeziehung von Nutzer:**
Wichtige Nutzer wurden bei der Planung 1996 und der Neugestaltung der Gewerbeanzeigenstatistik 2003 in bilateralen Gesprächen einbezogen.

3 Erhebungsmethodik

- 3.1 **Art der Datengewinnung:**
Die Gewerbeanzeigenstatistik wird wie eine Sekundärstatistik auf der Basis der in der Verwaltung erstellten Gewerbemeldungen durchgeführt. Um Aufschluss über die Zahl und Art der in einem Bezirk ansässigen Gewerbebetriebe zu erhalten, sind Gewerbetreibende gesetzlich verpflichtet, meldepflichtige Vorgänge dem zuständigen Gewerbeamt anzuzeigen. Die Kopien dieser An-, Ab- und Ummeldungen werden statistisch ausgewertet. Auskunft-

pflichtig sind die Gewerbetreibenden, die dieser Pflicht durch Ausfüllen einer Gewerbeanzeige nachkommen.

3.2 Stichprobenverfahren:
nicht relevant

3.3 Hinweise aus Saisonbereinigungsverfahren:
nicht relevant

3.4 Erhebungsinstrumente und Berichtsweg:
Die Meldungen der Gewerbeämter in Berlin gegenüber dem Statistischen Landesamt erfolgen auf elektronischen Wege.

3.5 Belastung der Auskunftspflichtigen:
Die Erstattung der Gewerbeanzeige dient primär den Bezirken zur Gewerbeüberwachung. Durch die Verwendung von Kopien dieser Anzeigen entsteht für die Auskunftspflichtigen durch die Statistik keinerlei zusätzliche Belastung.

3.6 Dokumentation der Fragebögen:
Die Gewerbeanzeige stellt den Fragebogen dar. Diese Mustervordrucke sind Bestandteil der Gewerbeordnung. Die Anzeigenden sind verpflichtet, den Inhalt dieser Vordrucke zu verwenden. Bei der elektronischen Verarbeitung der Anzeigen bei den Gemeinden kann vom vorgegebenen Format der Muster, jedoch nicht vom Inhalt, abgewichen werden.

4 Genauigkeit

4.1 Qualitative Gesamtbewertung der Genauigkeit:
Die Gewerbeanzeigenstatistik ist eine Totalerhebung, die sichere Informationen über die Aufnahme, Beendigung und Änderung gewerblicher Tätigkeiten und deren Anlässe liefert. Nicht der Gewerbeordnung unterliegen – und sind daher auch nicht in die Statistik einbezogen – die Freien Berufe, die Urproduktion wie Land- und Forstwirtschaft oder Bergbau sowie die Versicherungen.

4.2 Stichprobenbedingte Fehler:
nicht relevant

4.3 Nicht stichprobenbedingte Fehler:
Die Anzeigen sind, insbesondere wenn sie als Formular bereitgestellt wurden, oft nicht vollständig oder ungenau ausgefüllt. Insbesondere erlaubt die Beschreibung der wirtschaftlichen Tätigkeit keine genaue Zuordnung nach der Klassifikation der Wirtschaftszweige. Angehts von ca. 90 000 Anzeigen pro Jahr in Ber-

lin sind Rückfragen daher nur in besonderen Fällen wirtschaftlich vertretbar.

5 Aktualität und Pünktlichkeit

Gegenwärtig werden die Quartals- und Jahresergebnisse der Gewerbeanzeigenstatistik spätestens 10 Wochen nach Ende des Berichtszeitraums in Form einer Pressemitteilung veröffentlicht. Der Statistische Bericht und die Internetpräsenz werden im ersten Halbjahr des folgenden Kalenderjahres veröffentlicht. Die Angaben sind endgültig, eine nachträgliche Korrektur erfolgt nicht.

6 Zeitliche und räumliche Vergleichbarkeit

Die Ergebnisse können mit dem entsprechenden Vorjahreszeitraum verglichen werden. Einschränkungen gibt es vor allem bei Änderung der Systematik wie z.B. der Klassifikation der Wirtschaftszweige. Der Bericht enthält Angaben, die alle Statistischen Landesämter für ihren Bereich unter gleicher Kennziffer veröffentlichen.

7 Bezüge zu anderen Erhebungen

Keine

8 Weitere Informationsquellen

8.1 Publikationswege:

Der Inhalt dieses Berichtes ist auf Wunsch auch auf Diskette erhältlich oder kann per E-Mail versandt werden.

8.2 Kontaktinformationen:

Fachbereich Unternehmensregister:
Telefon: (030) 9021 3550/3823
Telefax: (030) 5158 8323
E-Mail: unternehmen@statistik-berlin.de

8.3 Weiterführende Veröffentlichungen:

Ergebnisse für das gesamte Bundesgebiet werden in der Fachserie 2, Reihe 5 "Unternehmen und Arbeitsstätten" des Statistischen Bundesamtes veröffentlicht.

Zuletzt erschienene Aufsätze:

1. Heymann, T.: 15 Jahre nach der Wende in Berlin aus statistischer Sicht; "Berliner Statistik" - Monatsschrift 2005, Heft 10, S. 363.
2. Heymann, T.: Gewerbeanzeigen in den 12 Bezirken von Berlin von 1991 bis 2002 "Berliner Statistik" - Monatsschrift 2004, Heft 1 bis Heft 12.

3. Heymann, T.: Statistik der Gewerbeanzeigen durch Änderung der Gewerbeordnung aufgewertet;
"Berliner Statistik" - Monatsschrift 2003, Heft 3, S. 108.
4. Heymann, T.: Gewerbeanzeigen in Berlin 1991 - 2000;
"Berliner Statistik" - Monatsschrift 2001, Heft 6, S. 266.

9 Definitionen, Klassifikationen und Merkmale

9.1 Definitionen:

- **Gewerbebeanmeldung:**
Die Neugründung eines Betriebes, die Wiedereröffnung eines Betriebes nach Verlegung (Zuzug), die Gründung eines Betriebes nach dem Umwandlungsgesetzes, die Änderung der Rechtsform, der Eintritt von Gesellschaftern und die Übernahme durch Erbfolge, Kauf oder Pacht eines Betriebes.
- **Gewerbeabmeldung:**
Die vollständige Aufgabe eines Betriebes, die Verlagerung eines Betriebes in ein anderes Bundesland (Fortzug), die Abmeldung eines Betriebes nach dem Umwandlungsgesetzes, die Änderung der Rechtsform, der Austritt von Gesellschaftern und die Übergabe durch Erbfolge, Kauf oder Pacht eines Betriebes.
- **Gewerbeummeldung:**
Die Änderung oder Erweiterung der wirtschaftlichen Tätigkeit des Betriebes, die Verlegung eines Betriebes innerhalb Berlins oder sonstige Veränderungen (Namensänderung, Nebenerwerb).
- **Betrieb / Betriebsstätte:**
Die Gewerbeordnung gestattet den gleichzeitigen Betrieb eines oder verschiedener Gewerbe in einer oder mehreren Betriebs- oder Verkaufsstätten. Betriebs- oder Verkaufsstätten können Hauptniederlassungen, Zweigniederlassungen oder unselbständige Zweigstellen sein.
- **Hauptniederlassung (Hptn.):**
Mittelpunkt des Geschäftsverkehrs eines Betriebes, der sich bei Personengesellschaften und juristischen Personen am Sitz des Unternehmens befindet. Er kann aber auch in der Wohnung des Gewerbetreibenden liegen.
- **Zweigniederlassung (Zwgn.):**
Betrieb mit selbständiger Organisation, selbständigen Betriebsmitteln und gesonderter Buchführung, dessen Leiter Geschäfte selbständig abzuschließen und durchzuführen befugt ist.
- **Unselbständige Zweigniederlassung (Zwgn.):**
Feste örtliche Anlagen oder Einrichtungen, die der Ausübung eines stehenden Gewerbes dienen (z.B. ein Auslieferungslager), jedoch nicht die Bedingungen einer Zweigniederlassung erfüllen.
- **Betriebsgründung:**
Gründung einer Haupt-, Zweigniederlassung oder unselbständigen Zweigstelle durch eine natürliche oder juristische Person, die entweder im Handels-, Vereins- oder Genossenschaftsregister eingetragen ist oder die Handwerkseigenschaft besitzt oder mindestens einen Arbeitnehmer beschäftigt.
- **Sonstige Neugründung:**
Gründung einer Hauptniederlassung durch einen Minderkaufmann (Kleingewerbe), der also in keinem Register eingetragen ist, der keine Handwerkskarte besitzt und keine Arbeitnehmer beschäftigt. Gründung eines Gewerbes, das im Nebenerwerb betrieben wird oder Meldung der Gründung einer Niederlassung ohne Angabe von Beschäftigten.
- **Übernahme:**
Umfasst den Kauf oder die Pacht eines Betriebes, den Eintritt der Erbfolge, der Rechtsformänderung sowie Gesellschaftereintritte.
- **Umwandlung:**
Die Umwandlung nach dem Umwandlungsgesetz umfasst die Verschmelzung mehrerer Betriebe zu einem, die Aufspaltung eines Betriebes in mehrere Betriebe sowie die Aufspaltung oder Ausgliederung von Betriebsteilen mit dem Ziel der Neugründung.
- **Betriebsaufgabe:**
Vollständige Aufgabe eines Betriebes der von einer juristischen oder natürlichen Person geführt wurde. Bei der natürlichen Person ist Voraussetzung, dass sie im Handelsregister eingetragen war oder zuletzt mindestens einen Arbeitnehmer beschäftigt hat.
- **Sonstige Stilllegung:**
Vollständige Aufgabe einer Hauptniederlassung eines Kleingewerbetreibenden, der nicht

im Handelsregister eingetragen war und keine Arbeitnehmer beschäftigte bzw. der ein Gewerbe im Nebenerwerb betrieb.

• **Übergabe:**

Umfasst den Verkauf oder die Verpachtung eines Betriebes, den Antritt der Erbfolge, der Rechtsformänderungen sowie Gesellschafteraustritte.

9.2 Klassifikationen:

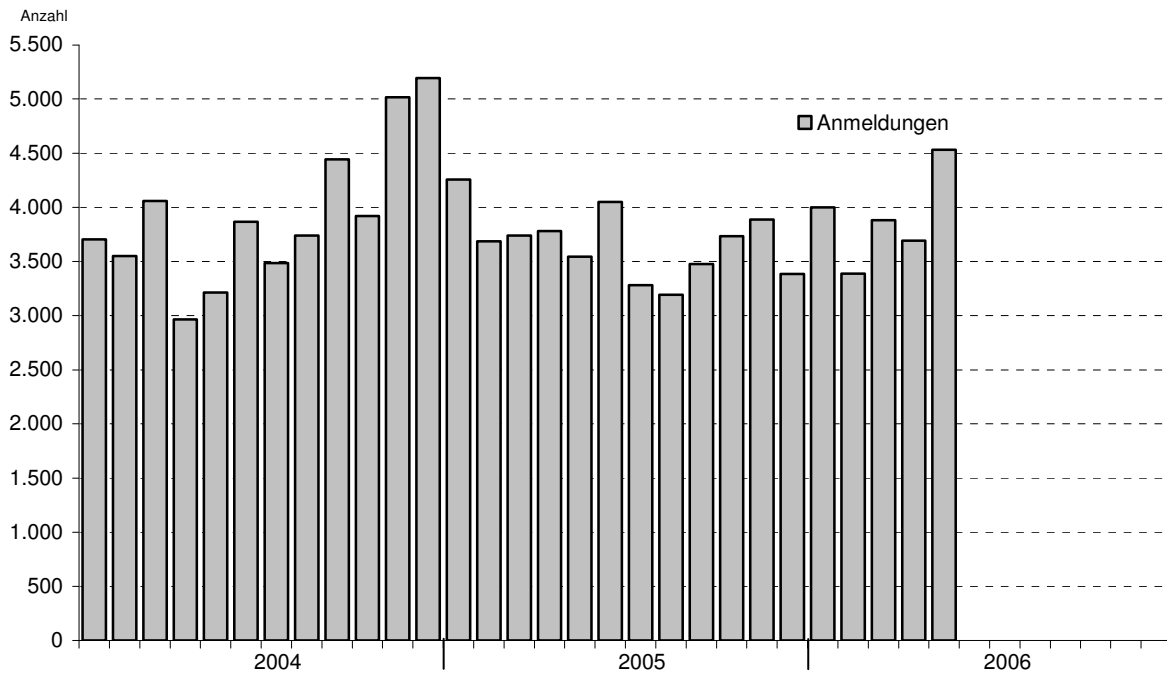
- Statistisches Bundesamt: Klassifikation der Wirtschaftszweige mit Erläuterungen, Ausgabe 2003 (WZ03); Wiesbaden.
- AGS – Amtlicher Gemeindegchlüssel.
- Katalog Rechtsformen.
- Katalog des Staatsangehörigkeits- und Gebietsschlüssels.
- Katalog der Registergerichtsschlüssel.
- Statistisches Landesamt Berlin: Regionales Bezugssystem.
- EVAS – Einheitliches Verzeichnis amtlicher Statistiken.

9.3 Merkmale und Ausprägungen:

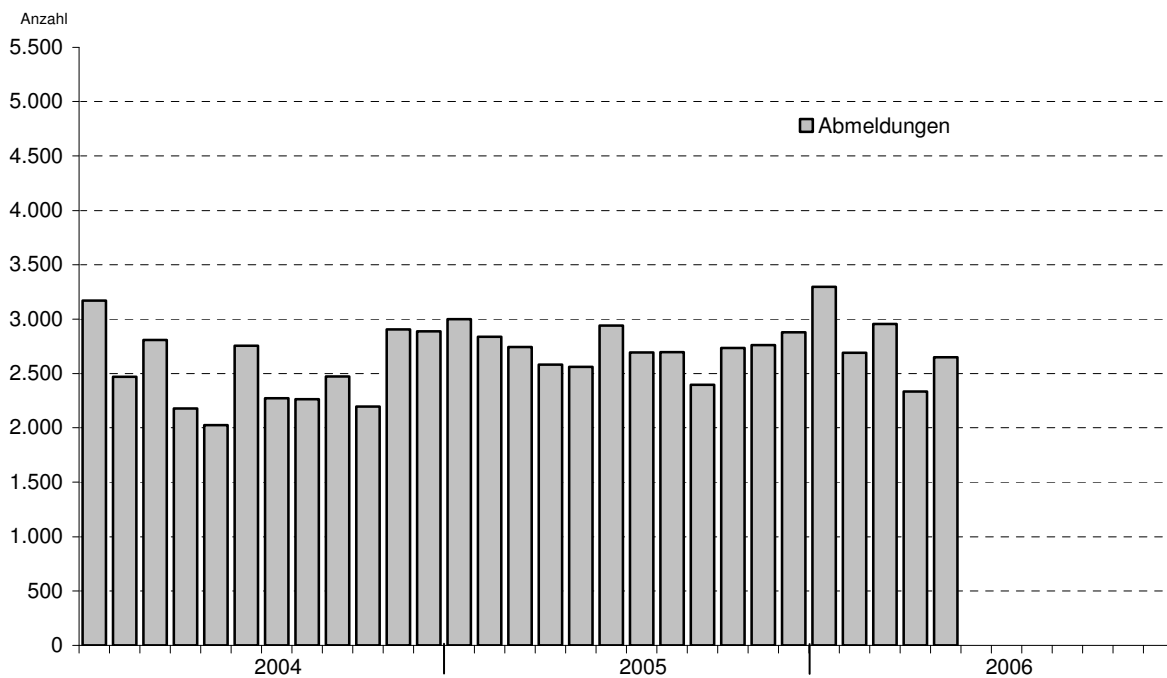
- Art der Meldung:
 - Anmeldung
 - Ummeldung
 - Abmeldung
- Datum der Meldung für:
 - Anmeldung
 - Ummeldung
 - Abmeldung
- Berichtsmonat / -jahr:
- Gemeindegchlüssel:
 - Regionales Bezugssystem
- Registergericht:
 - Schlüsselnummer
 - Postleitzahl
- Art des Registers:
 - Handelsregister A
 - Handelsregister B
 - Genossenschaftsregister
 - Vereinsregister
 - Partnerschaftsregister
- Grad der Selbständigkeit:
 - Hauptniederlassung
 - Zweigniederlassung
 - Unselbständige Zweigstelle
 - Automatenaufstellbetrieb
 - Reisegewerbe
- Art des Betriebes in:
 - Industrie
 - Handwerk
 - Handel
 - Sonstiges

- Rechtsform:
 - Katalog der Rechtsformen
- Angaben zum Betrieb:
 - Zahl der geschäftsführenden Gesellschafter
 - Zahl der gesetzlichen Vertreter
 - Aktuelle bzw. frühere Betriebsstätte, ggf. Hauptniederlassung
- Handwerkskarte:
 - Nein / Ja
- Anzahl tätigen Personen (Voll-, Teilzeit) bei der:
 - Anmeldung
 - Ummeldung
 - Abmeldung
- Wirtschaftliche Tätigkeit:
 - Klassifikation der Wirtschaftszweige, Ausgabe 2003 (WZ 2003)
- Angaben zur Person:
 - Geschlecht
- Staatsangehörigkeit:
 - Katalog des Staatsangehörigkeits- und Gebietsschlüssels
- Staatsangehörigkeit für weitere Gesellschafter:
 - Katalog des Staatsangehörigkeits- und Gebietsschlüssels
- Tätigkeit (vorerst / zuletzt) im Nebenerwerb:
 - Nein / Ja
- Grund der Anmeldung:
 - Neugründung
 - Wiedereröffnung nach Verlegung aus einem anderen Meldebezirk
 - Gründung nach dem Umwandlungsgesetz
 - Wechsel der Rechtsform
 - Gesellschaftereintritt
 - Erbfolge / Kauf / Pacht
- Grund der Ummeldungen:
 - Änderung der Tätigkeit
 - Sonstige Gründe
- Grund der Abmeldung:
 - Vollständige Aufgabe
 - Verlegung in einen anderen Meldebezirk
 - Aufgabe infolge des Umwandlungsgesetzes
 - Wechsel der Rechtsform
 - Gesellschafteraustritt
 - Erbfolge / Verkauf / Verpachtung
- Ursache der Abmeldung:
 - Keine Angabe
 - Wirtschaftliche Schwierigkeiten
 - Insolvenzverfahren
 - Von Amts wegen
 - Persönliche Gründe
 - Betrieb wurde nie ausgeübt
 - Verlegung in einen anderen Meldebezirk
 - Übergabe wegen Verkauf / Verpachtung
 - Sonstige Gründe

1. Gewerbeanmeldungen in Berlin seit 2004



2. Gewerbeabmeldungen in Berlin seit 2004



1. Gewerbeanzeigen in Berlin seit 2000 nach Wirtschaftsbereichen

Jahr --- Monat	Anmeldungen		Abmeldungen		Ummeldungen	
	insgesamt	darunter Neuer- richtungen ¹⁾	insgesamt	darunter Aufgabe ²⁾	insgesamt	darunter Veränderung der Betriebstätigkeit ³⁾
	1	2	3	4	5	6
2000	34 155	28 537	30 789	23 699	11 285	3 555
2001	31 414	26 208	26 893	21 060	9 737	2 927
2002	33 875	28 373	29 887	23 812	11 051	3 510
2003	37 374	32 008	29 654	24 423	10 436	2 577
2004	47 158	41 941	30 404	25 025	12 809	3 609
2005	44 015	39 289	32 833	28 126	15 615	4 187
2005 Januar	4 258	3 868	3 001	2 535	1 370	358
Februar	3 686	3 298	2 837	2 405	1 257	361
März	3 738	3 296	2 745	2 322	1 277	377
April	3 784	3 347	2 582	2 198	1 245	347
Mai	3 544	3 175	2 563	2 154	1 264	390
Juni	4 052	3 643	2 942	2 540	1 301	342
Juli	3 280	2 885	2 693	2 333	1 383	390
August	3 192	2 835	2 696	2 307	1 231	321
September	3 475	3 108	2 398	2 062	1 217	340
Oktober	3 733	3 351	2 735	2 378	1 350	339
November	3 889	3 504	2 761	2 400	1 415	289
Dezember	3 384	2 979	2 880	2 492	1 305	333
2006 Januar	4 101	3 604	3 296	2 788	1 538	353
Februar	3 387	2 975	2 690	2 297	1 370	314
März	3 882	3 462	2 955	2 544	1 351	319
April	3 692	3 347	2 335	1 991	1 385	311
Mai	4 531	4 147	2 649	2 267	1 386	337
Juni						
Juli						
August						
September						
Oktober						
November						
Dezember						

Veränderung gegenüber dem Vorjahresmonat in %

Januar	-3,7	-6,8	9,8	10,0	12,3	-1,4
Februar	-8,1	-9,8	-5,2	-4,5	9,0	-13,0
März	3,9	5,0	7,7	9,6	5,8	-15,4
April	-2,4	0,0	-9,6	-9,4	11,2	-10,4
Mai	27,8	30,6	3,4	5,2	9,7	-13,6
Juni						
Juli						
August						
September						
Oktober						
November						
Dezember						

1) Betriebsgründungen und sonstige Neuerrichtungen, ohne Zuzüge

2) Ohne Verlagerung; einschließlich Aufgabe einer Zweigniederlassung oder unselbstständigen Zweigstellen

3) Änderung und/oder Erweiterung

2. Gewerbeanzeigen in Berlin im Mai 2006 nach Wirtschaftsbereichen

WZ 2003	Wirtschaftsbereich	Anmeldung	Abmeldung	Ummeldung
		1	2	3
A-O	Insgesamt	4 531	2 649	1 386
A	Land- und Forstwirtschaft	36	27	14
B	Fischerei und Fischzucht	1	1	-
C	Bergbau und Gewinnung von Erden	1	1	2
D	Verarbeitendes Gewerbe	151	102	70
	darunter			
15	Ernährungsgewerbe	12	11	5
22	Verlagsgewerbe, Druckgewerbe, Vervielfältigung von bespielten Ton-, Bild- und Datenträgern	28	22	16
28	Herstellung von Metallerzeugnissen	4	9	7
37	Recycling	33	12	2
E	Energie- und Wasserversorgung	3	1	1
F	Baugewerbe	686	304	217
G	Handel; Instandhaltung und Reparatur von Kraftfahrzeugen und Gebrauchsgütern	1 031	793	281
	davon			
50	Kraftfahrzeughandel, Instandhaltung und Reparatur von Kraftfahrzeugen, Tankstellen	113	63	27
51	Handelsvermittlung und Großhandel	199	159	81
52	Einzelhandel, Reparatur von Gebrauchsgütern	719	571	173
H	Gastgewerbe	350	302	83
I	Verkehr und Nachrichtenübermittlung	172	145	53
J	Kredit- und Versicherungsgewerbe	161	127	81
	darunter			
67	Mit dem Kredit- und Versicherungsgewerbe verbundene Tätigkeiten	156	124	77
K	Grundstücks- u. Wohnungswesen, Vermietung beweglicher Sachen, Erbringung von wirtschaftlichen Dienstleistungen	1 110	521	400
	darunter			
70	Grundstücks- und Wohnungswesen	106	78	87
72	Datenverarbeitung und Datenbanken	105	55	37
74	Erbringung von Dienstleistungen überwiegend für Unternehmen	856	351	259
M	Erziehung und Unterricht	29	18	15
N	Gesundheits-, Veterinär- und Sozialwesen	95	31	22
O	Erbringung sonstiger öffentlicher und persönlicher Dienstleistungen	704	276	147

3. Gewerbeanmeldungen in Berlin im Mai 2006 nach Wirtschaftsbereichen und Grund der Meldungen

WZ 2003	Wirtschaftsbereich	Ins- gesamt	Neuerrichtungen						Zuzug	Über- nahmen
			ins- ge- samt	dar. Neugründungen						
				insge- samt	Betriebsgründungen			sonstige Neugrün- dungen		
					insges.	Hptn.	Zwgn.			
		1	2	3	4	5	6	7	8	9
A-O	Insgesamt	4 531	4 147	4 141	917	572	345	3 224	84	300
A	Land- u. Forstwirtschaft	36	35	35	3	2	1	32	-	1
D	Verarbeitendes Gewerbe	151	137	137	42	29	13	95	3	11
F	Baugewerbe	686	665	665	68	54	14	597	13	8
G	Handel; Instandhaltung und Reparatur	1 031	922	920	301	137	164	619	12	97
H	Gastgewerbe	350	216	216	88	68	20	128	1	133
I	Verkehr und Nachrichtenübermittlung	172	167	166	29	24	5	137	1	4
J	Kredit- und Versicherungsgewerbe	161	152	152	15	9	6	137	6	3
K	Grundstücks- und Wohnungswesen, Vermietung bewegl. Sachen, Erbring- ung v. wirtschaft. Dienstleistungen.....	1 110	1 058	1 056	215	149	66	841	30	22
O	Erbringung von sonstigen öffentlichen und persönlichen Dienstleistungen	704	669	669	125	77	48	544	14	21
B,C,E, M,N	Übrige Wirtschaftsbereiche	130	126	125	31	23	8	94	4	0

4. Gewerbeanmeldungen in Berlin im Mai 2006 nach Rechtsformen

Rechtsform --- (bei Einzelunternehmen nach Geschlecht)	Ins- gesamt	Neuerrichtungen						Zu- zug	Über- nahmen
		ins- ge- samt	dar. Neugründungen						
			insge- samt	Betriebsgründungen			sonstige Neugrün- dungen		
				insges.	Hptn.	Zwgn.			
	1	2	3	4	5	6	7	8	9
Insgesamt	4 531	4 147	4 141	917	572	345	3 224	84	300
Einzelunternehmen	3 712	3 448	3 448	289	202	87	3 159	51	213
davon									
weiblich	1 224	1 147	1 147	93	93	93	93	18	59
männlich	2 488	2 301	2 301	196	196	196	196	33	154
Offene Handelsgesellschaft	5	5	5	4	3	1	1	-	-
Kommanditgesellschaft	6	3	3	2	2	-	1	-	3
Gesellschaft mit beschränkter Haftung & Co. KG	76	67	66	60	34	26	6	1	8
Gesellschaft des bürgerlichen Rechts	189	155	155	111	98	13	44	2	32
Aktiengesellschaft	-	-	-	-	-	-	-	-	-
Gesellschaft mit beschränkter Haftung	443	378	373	367	214	153	6	28	37
Private Company Limited by Shares	66	65	65	58	10	48	7	1	-
Genossenschaft	1	1	1	1	-	1	-	-	-
Eingetragener Verein.....	1	1	1	1	1	-	-	-	-
sonstige Rechtsformen	32	24	24	24	8	16	-	1	7

5. Gewerbeanmeldungen in Berlin im Mai 2006 nach Bezirken und Wirtschaftsbereichen

Bezirke	Ins- gesamt	Ver- arbei- tendes Ge- werbe	Bau- ge- werbe	Handel	Gast- ge- werbe	Verkehr und Nachrich- tenüber- mittlung	Kredit- und Versiche- rungs- gewerbe	Grund- stücks- und Wohnungs- wesen, Erbringung von wirt- schaftlichen Dienst- leistungen	Erbrin- gung sonstiger öffentl. u. persönl. Dienst- leistungen	Übrige Wirt- schafts- bereiche
	1	2	3	4	5	6	7	8	9	10
Mitte	583	20	118	136	65	11	9	135	70	19
Friedrichshain-Kreuzberg	683	33	68	158	58	20	11	164	140	31
Pankow	642	38	76	139	46	23	25	188	68	39
Charlottenburg-Wilmersdorf	474	14	54	105	54	19	16	117	87	8
Spandau	185	4	27	47	11	12	7	50	18	9
Steglitz-Zehlendorf	344	5	31	83	19	18	21	77	76	14
Tempelhof-Schöneberg	428	9	54	96	48	13	22	113	66	7
Neukölln	317	12	68	68	2	26	6	63	59	13
Treptow-Köpenick	211	5	33	40	17	8	4	58	37	9
Marzahn-Hellersdorf	195	1	45	39	8	5	13	49	30	5
Lichtenberg	282	4	94	64	11	10	14	47	34	4
Reinickendorf	187	6	18	56	11	7	13	49	19	8
Berlin	4 531	151	686	1 031	350	172	161	1 110	704	166

6. Gewerbeabmeldungen in Berlin im Mai 2006 nach Wirtschaftsbereichen und Grund der Meldungen

WZ 2003	Wirtschaftsbereich	Ins- gesamt	Aufgabe						Fort- zug	Über- gabe
			ins- ge- samt	dar. vollständige Aufgabe				sonstige Still- legung		
				insge- samt	Betriebsaufgabe					
					insges.	Hptn.	Zwgn.			
		1	2	3	4	5	6	7	8	9
A-O	Insgesamt	2 649	2 267	2 261	672	487	185	1 589	113	269
A	Land- u. Forstwirtschaft	27	25	25	5	3	2	20	-	2
D	Verarbeitendes Gewerbe	102	83	82	37	29	8	45	5	14
F	Baugewerbe	304	277	277	75	66	9	202	15	12
G	Handel; Instandhaltung und Reparatur	793	663	660	236	134	102	424	28	102
H	Gastgewerbe	302	213	213	72	61	11	141	-	89
I	Verkehr und Nachrichtenübermittlung	145	136	136	26	18	8	110	4	5
J	Kredit- und Versicherungsgewerbe	127	116	116	13	11	2	103	8	3
K	Grundstücks- und Wohnungswesen, Vermietung bewegl. Sachen, Erbring- ung v. wirtschaft. Dienstleistungen.....	521	466	464	132	107	25	332	34	21
O	Erbringung von sonstigen öffentlichen und persönlichen Dienstleistungen	276	245	245	62	46	16	183	16	15
B,C,E, M,N	Übrige Wirtschaftsbereiche	52	43	43	14	12	2	29	3	6

7. Gewerbeabmeldungen in Berlin im Mai 2006 nach Rechtsformen

Rechtsform --- (bei Einzelunternehmen nach Geschlecht)	Ins- gesamt	Aufgabe						Fort- zug	Über- gabe
		ins- ge- samt	dar. vollständige Aufgabe				sonstige Still- legung		
			insge- samt	Betriebsaufgabe					
				insges.	Hptn.	Zwgn.			
	1	2	3	4	5	6	7	8	9
Insgesamt	2 649	2 267	2 261	672	487	185	1 589	113	269
Einzelunternehmen	1 997	1 774	1 774	204	154	50	1 570	71	152
davon									
weiblich	642	579	579	60	45	15	519	22	41
männlich	1 355	1 195	1 195	144	109	35	1 051	49	111
Offene Handelsgesellschaft	14	11	11	11	9	2	-	-	3
Kommanditgesellschaft	9	6	6	6	1	5	-	2	1
Gesellschaft mit beschränkter Haftung & Co. KG	46	41	38	38	21	17	-	3	2
Gesellschaft des bürgerlichen Rechts	176	100	100	86	80	6	14	3	73
Aktiengesellschaft	-	-	-	-	-	-	-	-	-
Gesellschaft mit beschränkter Haftung	373	306	303	299	216	83	4	32	35
Private Company Limited by Shares	13	11	11	10	2	8	1	2	-
Genossenschaft	-	-	-	-	-	-	-	-	-
Eingetragener Verein.....	3	2	2	2	2	-	-	-	1
sonstige Rechtsformen	18	16	16	16	2	14	-	-	2

8. Gewerbeabmeldungen in Berlin im Mai 2006 nach Bezirken und Wirtschaftsbereichen

Bezirke	Ins- gesamt	Ver- arbei- tendes Ge- werbe	Bau- ge- werbe	Handel	Gast- ge- werbe	Verkehr und Nachrich- tenüber- mittlung	Kredit- und Versiche- rungs- gewerbe	Grund- stücks- und Wohnungs- wesen, Erbringung von wirt- schaftlichen Dienst- leistungen	Erbrin- gung sonstiger öffentl. u. persönl. Dienst- leistungen	Übrige Wirt- schafts- bereiche
	1	2	3	4	5	6	7	8	9	10
Mitte	398	16	67	111	57	10	10	65	47	15
Friedrichshain-Kreuzberg	331	26	32	87	39	12	15	66	38	16
Pankow	301	13	32	88	42	19	11	63	24	9
Charlottenburg-Wilmersdorf	330	8	19	104	46	15	19	76	36	7
Spandau	133	6	14	41	9	8	10	26	14	5
Steglitz-Zehlendorf	159	3	14	49	18	5	7	42	15	6
Tempelhof-Schöneberg	242	6	21	83	27	20	10	45	27	3
Neukölln	180	4	24	55	15	15	11	25	26	5
Treptow-Köpenick	154	9	25	33	11	11	14	34	13	4
Marzahn-Hellersdorf	123	2	12	47	6	7	5	25	16	3
Lichtenberg	148	5	29	41	12	10	8	31	11	1
Reinickendorf	150	4	15	54	20	13	7	23	9	5
Berlin	2 649	102	304	793	302	145	127	521	276	79

9. Gewerbeummeldungen in Berlin im Mai 2006 nach Rechtsformen

Rechtsform --- (bei Einzelunternehmen nach Geschlecht)	Insgesamt	Veränderung der Betriebs- tätigkeit		Verlegung des Betriebes		Verlegung des Betriebes und gleichzeitige Ver- änderung der Betriebstätigkeit	
		Hptn.	Zwgn.	Hptn.	Zwgn.	Hptn.	Zwgn.
	1	2	3	4	5	6	7
Insgesamt	1 386	326	11	740	40	258	11
Einzelunternehmen	982	269	3	520	2	184	4
davon							
weiblich	311	84	-	175	-	51	1
männlich	671	185	3	345	2	133	3
Offene Handelsgesellschaft	5	1	-	3	-	1	-
Kommanditgesellschaft	2	1	-	1	-	-	-
Gesellschaft mit beschränkter Haftung & Co. KG	25	3	2	13	6	-	1
Gesellschaft des bürgerlichen Rechts	63	10	-	40	1	12	-
Aktiengesellschaft	-	-	-	-	-	-	-
Gesellschaft mit beschränkter Haftung	282	40	4	157	22	56	3
Private Company Limited by Shares	9	-	1	-	5	-	3
Genossenschaft	1	-	-	-	1	-	-
Eingetragener Verein.....	1	-	-	-	1	-	-
sonstige Rechtsformen	16	2	1	6	2	5	-

Datenangebot aus dem Sachgebiet

Datenangebot

Die in diesem Bericht enthaltenen Tabellen geben die gängigsten Kombinationen der aufgelisteten Merkmale wieder. Für den Informationsbedarf, der damit nicht abgedeckt werden kann, werden **Sonderauswertungen** erstellt.

Die Merkmale und deren Gliederung sind auf Seite 7 dieses Berichtes dargestellt.

Lieferung

Bestellte Tabellen oder Daten werden kurzfristig entweder als Ausdruck oder als Excel-Datei (Version 4 bis 97) erstellt. Die Lieferung der Ergebnisse erfolgt dann entweder über **E-Mail** oder **Fax** (bis maximal 10 Seiten) bzw. als **Ausdruck**, **Diskette** oder **CD-ROM** durch die Post. Selbstabholer können die Ergebnisse direkt beim Statistischen Landesamt abholen.

Kosten

Die Leistungen sind nach den geltenden Kostenrichtlinien des Statistischen Landesamtes grundsätzlich kostenpflichtig. Ausgenommen davon sind unmittelbare Berliner Landesbehörden (z.B. Senatsverwaltungen und Bezirksämter), Mitglieder des Abgeordnetenhauses, Berliner Mitglieder des Bundestages und des Europäischen Parlaments, Journalisten sowie Dienststellen, Behörden und Ämter, mit denen ein Schriftenaustausch besteht. Die Kosten für Standardtabellen sind in dem entsprechenden Abschnitt angegeben. Kosten für andere Auswertungen werden nach Aufwand berechnet. Die Zahlung erfolgt auf Rechnung, die Zahlungsfrist beträgt vier Wochen.

Information und Beratung

Nähere Auskünfte zu Information und Beratung finden Sie auf Seite 2.

Weitere Veröffentlichungen zum Thema

Statistische Berichte: Unternehmen und Arbeitsstätten, Unternehmensregister

- Insolvenzen in Berlin
jährlich, 16 Seiten
4,00 EUR
Bestell-Nr.: 320.6
- Unternehmensregister in Berlin
jährlich, 24 Seiten
4,00 EUR
Bestell-Nr.: 240.1

Allgemeines Informationsangebot

Datenmaterial auf Papier, Diskette oder im Internet zu folgenden Themen:

- Gebiet (regionales Bezugssystem)
- Bevölkerung und Bevölkerungsbewegung (Geburten, Sterbefälle, Zu- und Fortzüge)
- Mikrozensus (Haushalte, Familien, Sozialstruktur)
- Gesundheitswesen
- Wahlen (Ergebnisse)
- Schule, Berufsbildung, Ausbildungsförderung
- Kultur, Freizeit, Sport
- Hochschulen (Fach- und Hochschulen, Universitäten, Studenten)
- Rechtspflege
- Öffentliche Sozialleistungen (Jugendhilfe, Sozialhilfe, Wohngeld)
- Polizeiliche Kriminalitätsstatistik, Verkehr
- Verarbeitendes Gewerbe
- Bautätigkeit und Wohnungen
- Handel, Gastgewerbe
- Verdienste, Handwerk
- Landwirtschaft, Umwelt, Energie- und Wasserversorgung
- Volkswirtschaftliche Gesamtrechnungen
- Öffentliche Finanzen, Personal im Öffentlichen Dienst
- Preise, laufende Wirtschaftsrechnungen
- Steuern
- Unternehmen und Arbeitsstätten, Unternehmensregister

Veröffentlichungen

Statistisches Jahrbuch

Kompendium zu Berlin in Jahresdaten aus allen Bereichen der amtlichen Statistik

Monatschrift

Beiträge zu Methodik und Ergebnissen statistischer Erhebungen

Statistische Berichte

Tabellen und Kurzerläuterungen zu Ergebnissen der verschiedenen Sachgebiete der amtlichen Statistik

Faltblätter

Informationen kurz und knapp zum Tourismus, zur Umwelt, zu Bildung und Kultur, zum Mikrozensus

Verzeichnis

der Veröffentlichungen

Überblick über alle vom Statistischen Landesamt Berlin herausgegebenen Veröffentlichungen auf Papier, Diskette und CD.

Bestellung

Statistisches Landesamt Berlin
- Vertrieb -
10306 Berlin

Firma bzw. Name, Vorname

Ansprechpartner/in

Straße, Hausnummer

Postleitzahl, Ort

Telefon einschl. Vorwahl

Telefax einschl. Vorwahl

E-Mail

Anzahl	Bestell-Nr.	Bezeichnung	Zeitraum	Einzelpreis

Bestellmöglichkeiten:

An obenstehende Adresse
Telefon: 030 - 9021 3434
Fax: 030 - 9021 3655
E-Mail: info@statistik-berlin.de

Liefermöglichkeiten:

- ☐ Postversand und Rechnung (zzgl. Versandkostenpauschale)
☐ Fax (max. 10 Seiten)
☐ E-Mail (max. 2 MB)

Datum

Unterschrift

Liefer- und Zahlungsbedingungen für Produkte und Leistungen des Statistischen Landesamtes Berlin

Stand: 1. Januar 2002

Allgemeines

Allgemeine Geschäftsbedingungen des Bestellers sind ausgeschlossen. Die Lieferungen des Statistischen Landesamtes Berlin unterliegen nicht der Umsatz-(Mehrwert-)steuerpflicht. Aufträge für Sonderauswertungen werden nur angenommen, wenn sie ohne Zurückstellen gesetzlicher Aufgaben zu erledigen sind. Sonderauswertungen und Aufträge mit einem Wert von mehr als 25,00 EUR werden erst bearbeitet, wenn der Besteller den Auftrag schriftlich erteilt. Das Statistische Landesamt Berlin haftet nicht für Schäden, die aus der Verwendung der Produkte entstehen, außer für solche Schäden, die auf einer grob fahrlässigen Vertragsverletzung beruhen. Erfüllungsort ist Berlin. Gerichtsstand ist – je nach Zuständigkeit – das Amtsgericht Lichtenberg bzw. das Landgericht Berlin.

Abonnements

Regelmäßig erscheinende Veröffentlichungen können im Abonnement bezogen werden. Die Kündigung von Abonnements ist zum 30.6. oder 31.12. eines jeden Jahres mit einer Frist von sechs Wochen möglich und bedarf der Schriftform.

Es gelten die jeweils aktuellen Preise, auch wenn sie während der Vertragslaufzeit geändert werden.

Lieferung / Versandkosten

Die Lieferung erfolgt auf Rechnung und Gefahr des Bestellers. Richtig erfolgte Lieferungen werden nicht umgetauscht oder zurückgenommen. Beanstandungen wegen unrichtiger oder unvollständiger Sendung müssen innerhalb von 14 Tagen nach Empfang der Lieferung geltend gemacht werden.

Bei entgeltpflichtigen Produkten trägt der Besteller auch die Versandkosten (mindestens 1,50 EUR).

Rechnungen / Mahnungen

Der Rechnungsbetrag ist innerhalb von 4 Wochen ohne jeglichen Abzug auf eines der in der Rechnung angegebenen Konten – unter Angabe des Buchungs- und Kassenzeichens – zu überweisen. Rechnungen für Abonnements werden jeweils zum Quartalsende ausgestellt. Die Lieferung bleibt bis zur vollständigen Bezahlung Eigentum des Landes Berlin.

Für den Fall des Verzugs entsteht dem Statistischen Landesamt Berlin ein Anspruch auf Zahlung von Verzugszinsen von 5 v.H. über dem jeweils geltenden Basiszinssatz der Deutschen Bundesbank sowie Ersatz des sonst nachweisbaren Verzugschadens. Für jede Mahnung, die nach Eintritt des Verzugs ergeht, sind dem Statistischen Landesamt Berlin Bearbeitungs-, Porto- und Vordruckkosten pauschal in Höhe von 7,50 EUR zu ersetzen.

Weitergabe der Daten

Die Urheberrechte an den Produkten und Leistungen liegen beim Land Berlin, vertreten durch den Direktor des Statistischen Landesamtes Berlin. Eine Vervielfältigung und Veröffentlichung, auch auszugsweise, ist nur mit der Quellenangabe "Statistisches Landesamt Berlin" gestattet. Eine Weitergabe der übermittelten Daten auf maschinenlesbaren Datenträgern oder in elektronischen Netzen bedarf der vorherigen schriftlichen Genehmigung durch das Statistische Landesamt Berlin; die elektronische Form genügt nicht.