

Statistischer Bericht

D I 1 – m 12 / 11

┌ Gewerbeanzeigen
im **Land Berlin**
Dezember 2011

Impressum

Statistischer Bericht

D I 1 – m 12 / 11

Erscheinungsfolge: monatlich

Erschienen im **März 2012**

Preis

pdf-Version: kostenlos

Excel-Version: kostenlos

Druck-Version: 7,– EUR

Herausgeber

Amt für Statistik Berlin-Brandenburg

Behlertstraße 3a

14467 Potsdam

info@statistik-bbb.de

www.statistik-berlin-brandenburg.de

Tel. 0331 8173-1777

Fax 030 9028-4091

© **Amt für Statistik** Berlin-Brandenburg,
Potsdam, 2012
*Auszugsweise Vervielfältigung und
Verbreitung mit Quellenangabe gestattet.*

Zeichenerklärung

- 0 weniger als die Hälfte von 1
in der letzten besetzten Stelle,
jedoch mehr als nichts
- nichts vorhanden
- ... Angabe fällt später an
- () Aussagewert ist eingeschränkt
- / Zahlenwert nicht sicher genug
- Zahlenwert unbekannt oder
geheim zu halten
- x Tabellenfach gesperrt
- p vorläufige Zahl
- r berichtigte Zahl
- s geschätzte Zahl

Inhaltsverzeichnis

	Seite	Seite
Vorbemerkungen	4	
Grafiken		
1 Gewerbeanmeldungen und Betriebsgründungen in Berlin seit Januar 2008.....	7	
2 Gewerbeabmeldungen und Betriebsaufgaben in Berlin seit Januar 2008.....	7	
3 Betriebsgründungen und -aufgaben in Berlin im Dezember 2011 nach Wirtschaftsabschnitten.....	8	
4 Gewerbe- und Gewerbeabmeldungen in Berlin im Dezember 2011 nach Bezirken.....	8	
Tabellen		
Übersicht: Gewerbeanzeigen in Berlin von 1997 bis Dezember 2011.....	9	7 Vollständige Aufgaben sowie Gewerbetreibende in Berlin im Dezember 2011 nach Wirtschaftsbereichen.....
1 Gewerbeanmeldungen in Berlin im Dezember 2011 nach Wirtschaftsbereichen.....	10	19
2 Gewerbeanmeldungen in Berlin im Dezember 2011 nach Art der Niederlassung, der Rechtsform und bei Einzelunternehmen nach Geschlecht und Staatsangehörigkeit.....	12	8 Vollständige Aufgaben sowie Gewerbetreibende in Berlin im Dezember 2011 nach der Rechtsform und bei Einzelunternehmen nach Geschlecht und Staatsangehörigkeit.....
3 Neugründungen sowie Gewerbetreibende in Berlin im Dezember 2011 nach Wirtschaftsbereichen	13	21
4 Neugründungen sowie Gewerbetreibende in Berlin im Dezember 2011 nach der Rechtsform und bei Einzelunternehmen nach Geschlecht und Staatsangehörigkeit.....	15	9 Gewerbeanmeldungen in Berlin im Dezember 2011 nach Wirtschaftsabschnitten und Bezirken.....
5 Gewerbeabmeldungen in Berlin im Dezember 2011 nach Wirtschaftsbereichen.....	16	22
6 Gewerbeabmeldungen in Berlin im Dezember 2011 nach Art der Niederlassung, der Rechtsform und bei Einzelunternehmen nach Geschlecht und Staatsangehörigkeit.....	18	10 Gewerbeabmeldungen in Berlin im Dezember 2011 nach Wirtschaftsabschnitten und Bezirken.....
		22

Vorbemerkungen

Allgemeine Angaben zur Statistik

- **Bezeichnung der Statistik**

Gewerbeanzeigenstatistik, EVAS-Nr.: 523 11

- **Berichtszeitraum**

monatlich

- **Erhebungstermin**

laufend

- **Periodizität**

seit 1996 monatlich

- **regionale Gliederung**

Berlin und Bezirke in Standardveröffentlichungen

- **Grundgesamtheit**

Gewerbetreibende

- **Erhebungseinheiten**

Alle juristischen und alle natürlichen Personen, die nach § 14 Gewerbeordnung verpflichtet sind, Aufnahme, Änderung oder Aufgabe einer gewerblichen Tätigkeit der zuständigen Behörde anzuzeigen.

- **Rechtsgrundlagen**

Gewerbeordnung (GewO) vom 1. Januar 1987 (BGBl. I S. 425), in der geltenden Fassung.

Gesetz über die Statistik für Bundeszwecke (Bundesstatistikgesetz - BStatG) vom 22. Januar 1987 (BGBl. I S. 462, 565), in der geltenden Fassung.

- **Geheimhaltung und Datenschutz**

Die erhobenen Einzelangaben werden nach § 16 Bundesstatistikgesetz grundsätzlich geheim gehalten. Nur in ausdrücklich gesetzlichen Ausnahmefällen dürfen Einzelangaben übermittelt werden. Die Namen und Adressen der Befragten werden in keinem Fall an Dritte weitergegeben. Nach § 16 Abs. 6 Bundesstatistikgesetz ist es möglich, den Hochschulen oder sonstigen Einrichtungen mit der Aufgabe unabhängiger wissenschaftlicher Forschung für die Durchführung wissenschaftlicher Vorhaben Einzelangaben dann zur Verfügung zu stellen, wenn diese so anonymisiert sind, dass sie nur mit einem unverhältnismäßig großen Aufwand an Zeit, Kosten und Arbeitskraft dem Befragten oder Betroffenen zugeordnet werden können. Die Pflicht zur Geheimhaltung besteht auch für Personen, die Empfänger von Einzelangaben sind.

Zweck und Ziele der Statistik

- **Erhebungsinhalte**

Die Gewerbeanzeigenstatistik liefert Informationen über die Zahl der Gewerbean- und -abmeldungen nach Wirtschaftsbereichen, Rechtsformen, Zahl der tätigen Personen und Bundesländern. Außerdem werden Geschlecht und Staatsangehörigkeit der Gewerbetreibenden ermittelt. Die An- und Abmeldungen werden danach unterschieden, welche Gründe maßgeblich waren.

- **Zweck der Statistik**

Die Gewerbeanzeigenstatistik hat die Aufgabe, zum einen über das Meldegesehen in seiner Gesamtheit zu informieren, aber auch Existenzgründungen und Stilllegungen von Unternehmen und Betrieben statistisch abzubilden.

- **Hauptnutzer der Statistik**

Alle Bezirksverwaltungen in Berlin; Senatsverwaltung für Wirtschaft, Arbeit und Frauen; Bundesministerium für Wirtschaft; Deutsche Bundesbank; Bankgesellschaft Berlin; Industrie- und Handelskammer; Handwerkskammer; Hotel- und Gaststättenverband Berlin; Deutscher Gewerkschaftsbund; Verband der Creditreform; Institut für Mittelstandsforschung; Institut für Wirtschaftsforschung Halle; Universität Mainz; Fachhochschule für Wirtschaft; Berliner Institut für vergleichende Sozialforschung; Schüler und Studenten; Medien.

- **Einbeziehung der Nutzer**

Die Tabellen entsprechen dem Aufbau der Bundesveröffentlichungen. Regionale Nutzerwünsche wurden berücksichtigt.

Erhebungsmethodik

- **Art der Datengewinnung**

Die Gewerbeanzeigenstatistik wird wie eine Sekundärstatistik auf der Basis der in der Verwaltung erstellten Gewerbemeldungen durchgeführt. Um Aufschluss über die Zahl und Art der in einem Bezirk ansässigen Gewerbebetriebe zu erhalten, sind Gewerbetreibende gesetzlich verpflichtet, meldepflichtige Vorgänge dem zuständigen Gewerbeamt anzuzeigen. Die Kopien dieser An- und Abmeldungen werden statistisch ausgewertet. Seit 2006 werden die Gewerbeummeldungen von der amtlichen Statistik nicht mehr ausgewertet.

- **Erhebungsinstrumente und Berichtsweg**

Die Meldungen der Gewerbeämter in Berlin gegenüber dem Amt für Statistik erfolgen auf elektronischem Wege.

- **Belastung der Auskunftspflichtigen**

Die Erstattung der Gewerbeanzeige dient primär den Bezirken zur Gewerbeüberwachung. Durch die Verwendung von Kopien dieser Anzeigen entsteht für die Auskunftspflichtigen durch die Statistik keinerlei zusätzliche Belastung. Gemäß Artikel 11 des Ersten Gesetzes zum Abbau bürokratischer Hemmnisse insbesondere in der mittelständischen Wirtschaft vom 22. August 2006 wurde ab September 2006 die Auswertung der Gewerbeummeldungen eingestellt.

- **Dokumentation des Fragebogens**

Die Gewerbeanzeige ist gleichzeitig das Erhebungsformular. Diese Formulare sind Bestandteil der Gewerbeordnung. Die Anzeigenden sind verpflichtet, den Inhalt der Vordrucke zu beantworten. Bei der elektronischen Verarbeitung der Anzeigen bei den Bezirken kann vom vorgegebenen Format der Muster, jedoch nicht vom Inhalt, abgewichen werden.

Genauigkeit

- **Qualitative Gesamtbewertung der Genauigkeit**

Die Gewerbeanzeigenstatistik ist eine Totalerhebung, die sichere Informationen über die Aufnahme, Beendigung und Änderung gewerblicher Tätigkeiten und deren Anlässe liefert. Nicht der Gewerbeordnung unterliegen – und sind daher auch nicht in die Statistik einbezogen – die Freien Berufe, die Urproduktion wie Land- und Forstwirtschaft oder Bergbau sowie die Versicherungen.

• **Nichtstichprobenbedingte Fehler**

Die Beschreibung der wirtschaftlichen Tätigkeit erschwert die genaue Zuordnung nach der Klassifikation der Wirtschaftszweige. Angesichts von ca. 90 000 Anzeigen pro Jahr in Berlin sind Rückfragen daher nur in besonderen Fällen wirtschaftlich vertretbar.

Aktualität und Pünktlichkeit

Gegenwärtig werden die Quartals- und Jahresergebnisse der Gewerbeanzeigenstatistik spätestens 10 Wochen nach Ende des Berichtszeitraums in Form einer Pressemitteilung veröffentlicht. Ca. 12 Wochen nach Ende des Berichtszeitraums werden die monatlichen Statistischen Berichte erstellt, der Jahresbericht und die Internetpräsenz werden im ersten Halbjahr des folgenden Kalenderjahres veröffentlicht. Die Angaben sind endgültig, eine nachträgliche Korrektur erfolgt nicht.

Zeitliche und räumliche Vergleichbarkeit

Die Ergebnisse können mit dem entsprechenden Vorjahreszeitraum verglichen werden. Einschränkungen gibt es vor allem bei Änderung der Systematik wie z.B. der Klassifikation der Wirtschaftszweige. Der Bericht enthält Angaben, die alle Statistischen Landesämter für ihren Bereich unter gleicher Kennziffer veröffentlichen. Durch die Neuordnung der Klassifikation der Wirtschaftszweige (WZ2003) zur WZ2008 im Jahr 2008 ist die Vergleichbarkeit zu den Vorjahren eingeschränkt.

Bezüge zu anderen Erhebungen

keine

Weitere Informationsquellen

• **Publikationswege**

Der Inhalt dieses Berichtes kann auf Wunsch auch per E-Mail versandt werden.

• **Kontakt**

Fachbereich Gewerbeanzeigen am Standort Berlin:
Referat 34B

Telefon: (030) 9021 - 3313/3823

Telefax: (030) 9028 - 4029

E-Mail: unternehmen@statistik-bbb.de

Fachbereich Gewerbeanzeigen am Standort Potsdam:
Referat 34P

Telefon: (0331) 8173 - 1348/1351

Telefax: (030) 9028 - 4029

E-Mail: unternehmen@statistik-bbb.de

• **weiterführende Veröffentlichungen**

Ergebnisse für das gesamte Bundesgebiet werden in der Fachserie 2, Reihe 5 "Unternehmen und Arbeitsstätten" des Statistischen Bundesamtes veröffentlicht.

1. Heymann, T.: Gewerbeanzeigen – In Berlin und Brandenburg; Zeitschrift für amtliche Statistik Berlin Brandenburg, Heft 5+6 /2010, S. 46.
2. Heymann, T.: 15 Jahre nach der Wende in Berlin aus statistischer Sicht; "Berliner Statistik" - Monatsschrift 2005, Heft 10, S. 363.
3. Heymann, T.: Gewerbeanzeigen in den 12 Bezirken von Berlin von 1991 bis 2002 "Berliner Statistik" - Monatsschrift 2004, Heft 1 bis Heft 12.

4. Heymann, T.: Statistik der Gewerbeanzeigen durch Änderung der Gewerbeordnung aufgewertet; "Berliner Statistik" - Monatsschrift 2003, Heft 3, S. 108.

Merkmale, Indizes und Klassifikationen

• **Gewerbeanmeldungen**

Die Neugründung eines Betriebes; die Wiedereröffnung eines Betriebes nach Verlegung (Zuzug); die Gründung eines Betriebes nach dem Umwandlungsgesetz; die Änderung der Rechtsform; der Eintritt von Gesellschaftern und die Übernahme durch Erbfolge, Kauf oder Pacht eines Betriebes.

• **Gewerbeabmeldungen**

Die vollständige Aufgabe eines Betriebes; die Verlagerung eines Betriebes in ein anderes Bundesland (Fortzug); die Abmeldung eines Betriebes nach dem Umwandlungsgesetz; die Änderung der Rechtsform; der Austritt von Gesellschaftern und die Übergabe durch Erbfolge, Kauf oder Pacht eines Betriebes.

• **Gewerbeummeldungen**

Die Änderung oder Erweiterung der wirtschaftlichen Tätigkeit des Betriebes; die Verlegung eines Betriebes innerhalb Berlins oder sonstige Veränderungen (Namensänderung, Nebenerwerb).

• **Betrieb / Betriebsstätte**

Die Gewerbeordnung gestattet den gleichzeitigen Betrieb eines oder verschiedener Gewerbe in einer oder mehreren Betriebs- oder Verkaufsstätten. Betriebs- oder Verkaufsstätten können Hauptniederlassungen, Zweigniederlassungen oder unselbständige Zweigstellen sein.

• **Hauptniederlassung (Hptn.)**

Mittelpunkt des Geschäftsverkehrs eines Betriebes, der sich bei Personengesellschaften und juristischen Personen am Sitz des Unternehmens befindet. Er kann aber auch in der Wohnung des Gewerbetreibenden liegen.

• **Zweigniederlassung (Zwgn.)**

Betrieb mit selbständiger Organisation, selbständigen Betriebsmitteln und gesonderter Buchführung, dessen Leiter Geschäfte selbständig abzuschließen und durchzuführen befugt ist.

• **Unselbständige Zweigstellen**

Feste örtliche Anlagen oder Einrichtungen, die der Ausübung eines stehenden Gewerbes dienen (z.B. ein Auslieferungslager), jedoch nicht die Bedingungen einer Zweigniederlassung erfüllen.

• **Betriebsgründung**

Gründung einer Haupt-, Zweigniederlassung oder unselbständigen Zweigstelle durch eine natürliche oder juristische Person, die entweder im Handels-, Vereins- oder Genossenschaftsregister eingetragen ist oder die Handwerkskammer besitzt oder mindestens einen Arbeitnehmer beschäftigt.

• **Sonstige Neugründung**

Gründung einer Hauptniederlassung durch einen Minderkaufmann (Kleingewerbe), der also in keinem Register eingetragen ist, der keine Handwerkskarte besitzt und

keine Arbeitnehmer beschäftigt. Gründung eines Gewerbes, das im Nebenerwerb betrieben wird oder Meldung der Gründung einer Niederlassung ohne Angabe von Beschäftigten.

• **Übernahme**

Umfasst den Kauf oder die Pacht eines Betriebes, den Eintritt der Erbfolge, der Rechtsformänderung sowie Gesellschaftereintritte.

• **Umwandlung**

Die Umwandlung nach dem Umwandlungsgesetz umfasst die Verschmelzung mehrerer Betriebe zu einem, die Aufspaltung eines Betriebes in mehrere Betriebe sowie die Aufspaltung oder Ausgliederung von Betriebsteilen mit dem Ziel der Neugründung.

• **Betriebsaufgabe**

Vollständige Aufgabe eines Betriebes der von einer juristischen oder natürlichen Person geführt wurde. Bei der natürlichen Person ist Voraussetzung, dass sie im Handelsregister eingetragen war oder zuletzt mindestens einen Arbeitnehmer beschäftigt hat.

• **Sonstige Stilllegung**

Vollständige Aufgabe einer Hauptniederlassung eines Kleingewerbetreibenden, der nicht im Handelsregister eingetragen war und keine Arbeitnehmer beschäftigt bzw. der ein Gewerbe im Nebenerwerb betrieb.

• **Übergabe**

Umfasst den Verkauf oder die Verpachtung eines Betriebes, den Antritt der Erbfolge, der Rechtsformänderungen sowie Gesellschafteraustritte.

• **Klassifikationen**

Statistisches Bundesamt: Klassifikation der Wirtschaftszweige mit Erläuterungen, Ausgabe 2008 (WZ2008) Wiesbaden
AGS - Amtlicher Gemeindeschlüssel
Katalog Rechtsformen
Katalog des Staatsangehörigkeits- und Gebietsschlüssels
Katalog der Registergerichtsschlüssel
Amt für Statistik: Regionales Bezugssystem
EVAS - Einheitliches Verzeichnis amtlicher Statistiken

• **Merkmale und Ausprägungen**

Art der Meldung:

- Anmeldung
- Abmeldung

Datum der Meldung für:

- Anmeldung
- Abmeldung

Berichtsmonat und -jahr

Gemeindeschlüssel:

- AGS - Amtlicher Gemeindeschlüssel

Registergericht:

- Schlüsselnummer
- Postleitzahl

Art des Registers:

- Handelsregister A
- Handelsregister B
- Genossenschaftsregister
- Vereinsregister
- Partnerschaftsregister

Grad der Selbständigkeit:

- Hauptniederlassung
- Zweigniederlassung
- Unselbständige Zweigstelle
- Automatenaufstellbetrieb
- Reisegewerbe

Art des Betriebes in:

- Industrie
- Handwerk
- Handel
- Sonstiges

Rechtsform:

- Katalog der Rechtsformen

Angaben zum Betrieb:

- Zahl der geschäftsführenden Gesellschafter
- Aktuelle bzw. frühere Betriebsstätte, ggf. Hauptniederlassung

Handwerkskarte:

- Nein / Ja

Anzahl tätigen Personen (Voll-, Teilzeit) bei der:

- Anmeldung
- Abmeldung

Wirtschaftliche Tätigkeit:

Klassifikation der Wirtschaftszweige,

- Ausgabe 2008 (WZ2008)

Angaben zur Person:

- Geschlecht

Staatsangehörigkeit

- Katalog des Staatsangehörigkeits- und des Gebietsschlüssels

Tätigkeit (vorerst / zuletzt) im Nebenerwerb:

- Ja / Nein

Grund der Anmeldung:

- Neugründung
- Wiedereröffnung nach Verlegung aus einem anderen Meldebezirk
- Gründung nach dem Umwandlungsgesetz
- Wechsel der Rechtsform
- Gesellschaftereintritt
- Erbfolge / Kauf / Pacht

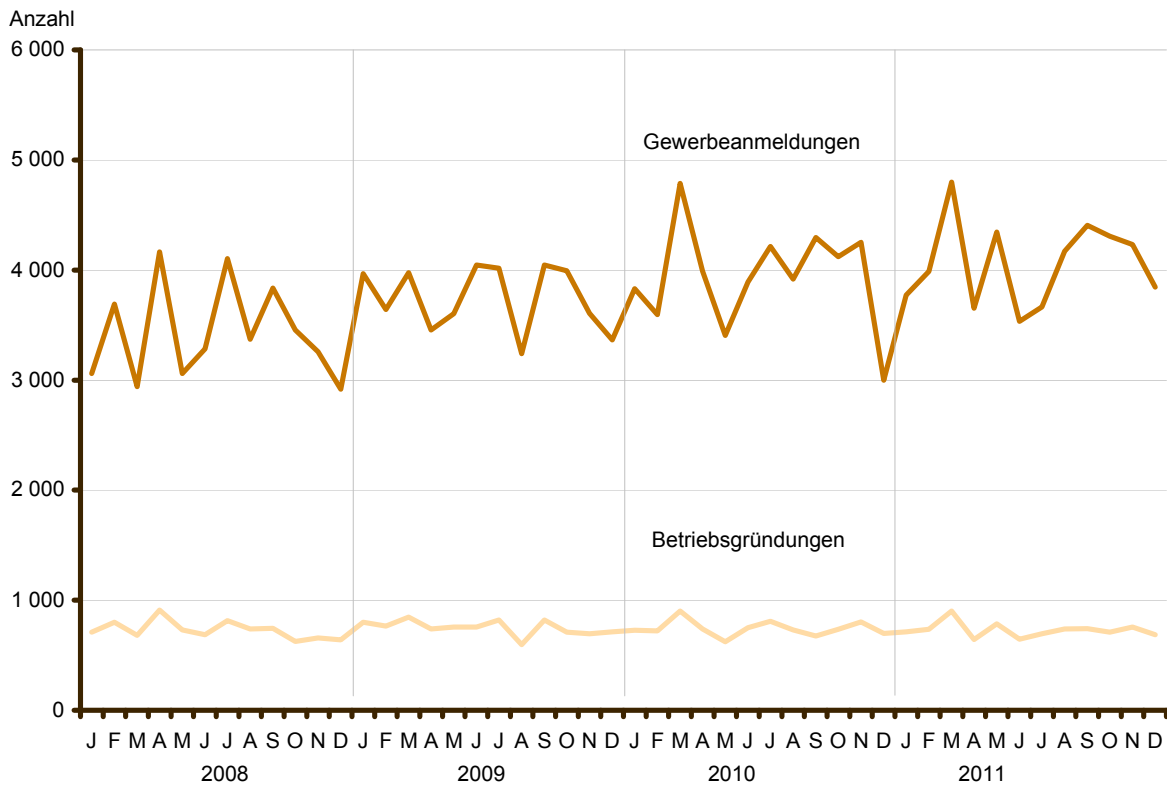
Grund der Abmeldung:

- Vollständige Aufgabe
- Verlegung in einen anderen Meldebezirk
- Aufgabe infolge des Umwandlungsgesetzes
- Wechsel der Rechtsform
- Gesellschafteraustritt
- Erbfolge / Verkauf / Verpachtung

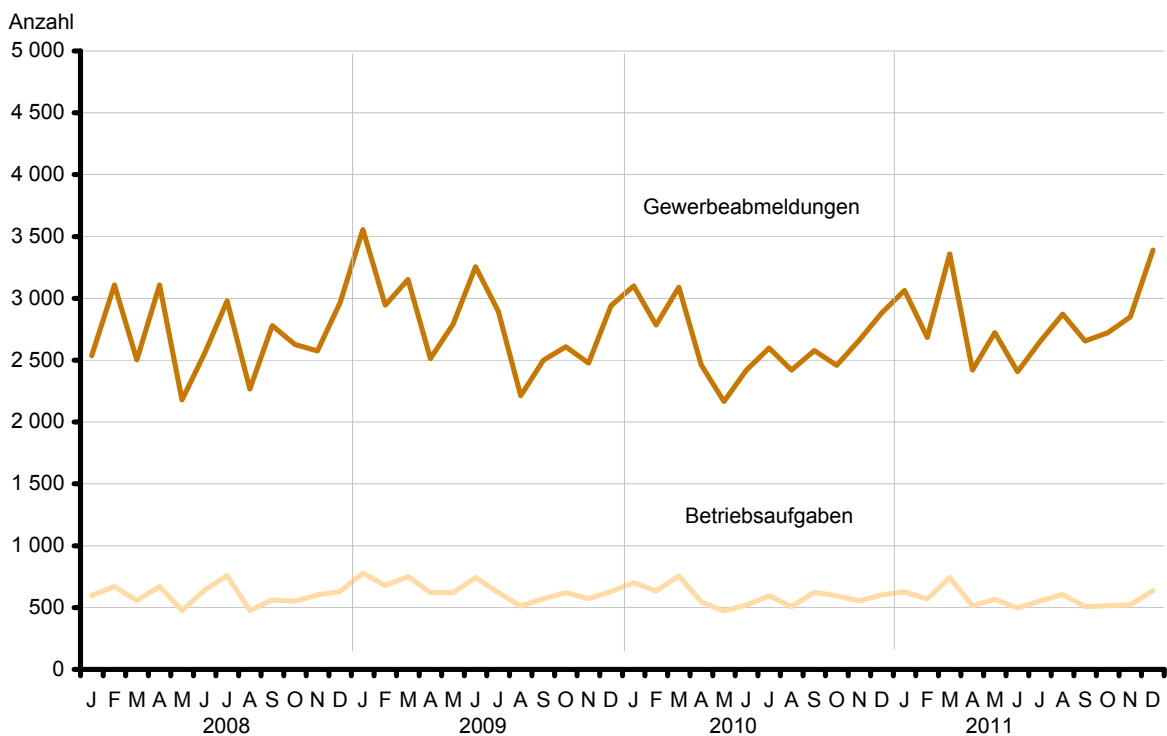
Ursache der Abmeldung:

- Keine Angabe
- Wirtschaftliche Schwierigkeiten
- Insolvenzverfahren
- Von Amts wegen
- Persönliche Gründe
- Betrieb wurde nie ausgeübt
- Verlegung in einen anderen Meldebezirk
- Übergabe wegen Verkauf / Verpachtung

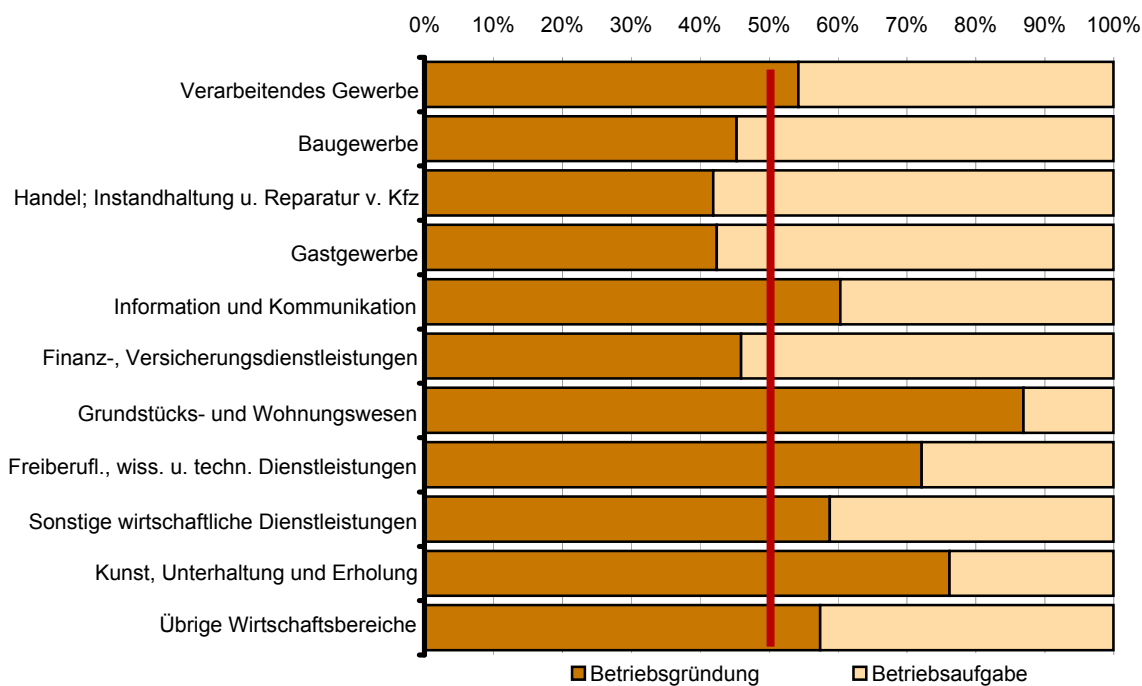
1 Gewerbebeanmeldungen und Betriebsgründungen in Berlin seit Januar 2008



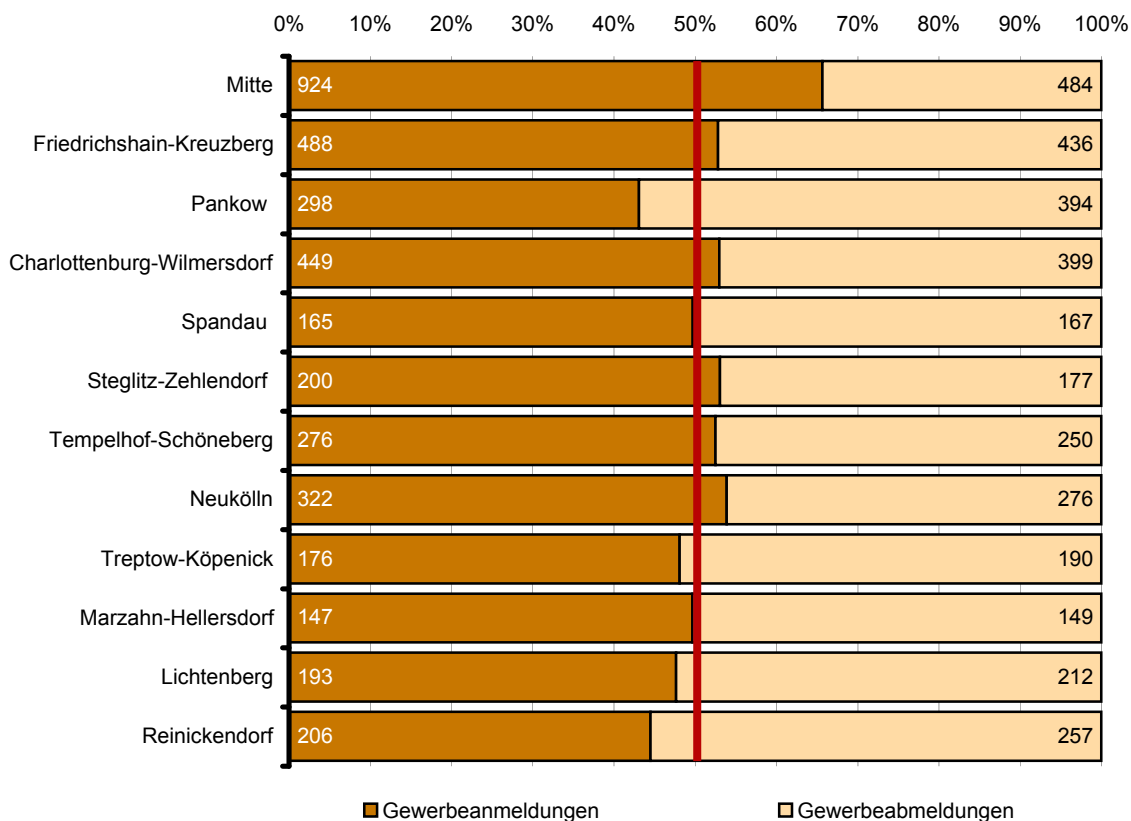
2 Gewerbeabmeldungen und Betriebsaufgaben in Berlin seit Januar 2008



3 Betriebsgründungen und -aufgaben in Berlin im Dezember 2011 nach Wirtschaftsabschnitten



4 Gewerbean- und Gewerbeabmeldungen in Berlin im Dezember 2011 nach Bezirken



Übersicht: Gewerbeanzeigen in Berlin von 1997 bis Dezember 2011

Jahr Monat	Anmeldungen		Ummeldungen ²		Abmeldungen	
	insgesamt	darunter: Neu- errichtungen ¹	insgesamt	darunter: Veränderung der Betriebs- tätigkeit ³	insgesamt	darunter: Aufgabe ⁴
1997	41 360	33 392	12 923	4 711	36 913	26 651
1998	38 998	31 570	12 263	4 130	36 405	26 740
1999	35 346	30 288	11 070	3 650	33 780	27 186
2000	34 155	28 537	11 285	3 555	30 789	23 699
2001	31 414	26 208	9 737	2 927	26 893	21 060
2002	33 875	28 373	11 051	3 510	29 887	23 812
2003	37 374	32 008	10 436	2 577	29 654	24 423
2004	47 158	41 941	12 809	3 609	30 404	25 025
2005	44 015	39 289	15 615	4 187	32 833	28 126
2006	45 762	41 098	x	x	32 773	28 136
2007	44 290	39 423	x	x	32 782	28 244
2008	41 143	36 714	x	x	31 974	27 896
2009	44 951	40 089	x	x	33 848	29 521
2010	47 300	42 722	x	x	31 626	27 441
2011	48 716	44 460	x	x	33 797	29 913
2010 Januar	3 829	3 348	x	x	3 101	2 646
Februar	3 595	3 172	x	x	2 784	2 409
März	4 788	4 265	x	x	3 090	2 625
April	3 990	3 636	x	x	2 460	2 127
Mai	3 407	3 057	x	x	2 166	1 847
Juni	3 892	3 531	x	x	2 421	2 101
Juli	4 213	3 845	x	x	2 599	2 235
August	3 919	3 578	x	x	2 421	2 134
September	4 296	3 915	x	x	2 578	2 241
Oktober	4 122	3 791	x	x	2 459	2 141
November	4 251	3 885	x	x	2 664	2 377
Dezember	2 998	2 699	x	x	2 883	2 558
2011 Januar	3 771	3 392	x	x	3 063	2 694
Februar	3 988	3 594	x	x	2 685	2 355
März	4 798	4 399	x	x	3 359	2 979
April	3 653	3 336	x	x	2 421	2 170
Mai	4 346	3 961	x	x	2 722	2 422
Juni	3 534	3 211	x	x	2 408	2 113
Juli	3 664	3 365	x	x	2 649	2 329
August	4 170	3 829	x	x	2 873	2 491
September	4 407	4 061	x	x	2 654	2 366
Oktober	4 308	3 961	x	x	2 723	2 421
November	4 233	3 917	x	x	2 849	2 559
Dezember	3 844	3 434	x	x	3 391	3 014

1 Betriebsgründungen und sonstige Neuerrichtungen, ohne Zuzüge

2 ab September 2006 ist die Auswertung der Ummeldungen eingestellt (siehe Vorbemerkungen S. 4)

3 Änderung und/oder Erweiterung

4 ohne Verlagerungen; einschließlich Aufgabe einer Zweigniederlassung oder unselbstständigen Zweigstelle
(also einschl. "teilweise Aufgabe eines weiterhin bestehenden Betriebes")

1 Gewerbeanmeldungen in Berlin im Dezember 2011 nach Wirtschaftsbereichen

Wirtschaftsabschnitt Wirtschaftsabteilung		Gewerbe- anmel- dungen ins- gesamt	Neuerrichtungen			Zuzug	Übernahme			
			ins- gesamt	Neu- gründung	Um- wand- lung		ins- gesamt	Rechts- form- wechsel	Gesell- schafter- eintritt	Erbfolge/ Kauf/ Pacht
Anzahl										
A	Land- und Forstwirtschaft, Fischerei	1	1	1	–	–	–	–	–	–
B	Bergbau und Gewinnung von Steinen und Erden	–	–	–	–	–	–	–	–	–
C	Verarbeitendes Gewerbe	132	114	109	5	8	10	2	1	7
10	Herstellung von Nahrungs- und Futtermitteln	16	13	12	1	–	3	–	–	3
11	Getränkeherstellung	1	1	1	–	–	–	–	–	–
13	Herstellung von Textilien	14	13	10	3	1	–	–	–	–
14	Herstellung von Bekleidung	13	12	12	–	–	1	–	–	1
16	Herstellung von Holz-, Flecht-, Korb- und Korkwaren (ohne Möbel)	5	5	5	–	–	–	–	–	–
18	Herstellung von Druckerzeug- nissen; Vervielfältigung von bespielten Ton-, Bild- und Datenträgern	7	6	6	–	1	–	–	–	–
25	Herstellung von Metallerzeugnissen	3	3	3	–	–	–	–	–	–
26	Herstellung von Datenverarbeitungs- geräten, elektronischen und optischen Erzeugnissen	14	12	12	–	2	–	–	–	–
27	Herstellung von elektrischen Ausrüstungen	3	3	3	–	–	–	–	–	–
28	Maschinenbau	6	4	3	1	1	1	1	–	–
29	Herstellung von Kraftwagen und Kraftwagenteilen	3	3	3	–	–	–	–	–	–
31	Herstellung von Möbeln	6	5	5	–	–	1	–	–	1
D	Energieversorgung	30	23	23	–	3	4	–	4	–
E	Wasserversorgung; Abwasser- und Abfallentsorgung und Beseitigung von Umweltverschmutzungen	34	34	34	–	–	–	–	–	–
F	Baugewerbe	599	580	580	–	16	3	3	–	–
41	Hochbau	7	7	7	–	–	–	–	–	–
42	Tiefbau	3	3	3	–	–	–	–	–	–
43	Vorbereitende Baustellenarbeiten, Bauinstallation und sonstiges Ausbaugewerbe	589	570	570	–	16	3	3	–	–
G	Handel; Instandhaltung und Reparatur von Kraftfahrzeugen	725	636	632	4	20	69	13	4	52
45	Handel mit Kraftfahrzeugen; Instandhaltung und Reparatur von Kraftfahrzeugen	57	56	56	–	–	1	–	–	1
46	Großhandel (ohne Handel mit Kfz)	150	134	134	–	11	5	2	1	2
47	Einzelhandel (ohne Handel mit Kfz)	518	446	442	4	9	63	11	3	49
H	Verkehr und Lagerei	85	79	79	–	4	2	1	1	–
49	Landverkehr und Transport in Rohrfernleitungen	47	42	42	–	4	1	–	1	–
53	Post-, Kurier- und Expressdienste	30	30	30	–	–	–	–	–	–

1 Gewerbebeanmeldungen in Berlin im Dezember 2011 nach Wirtschaftsbereichen

Wirtschaftsabschnitt Wirtschaftsabteilung		Gewerbe- anmel- dungen ins- gesamt	Neuerrichtungen			Zuzug	Übernahme			
			ins- gesamt	Neu- gründung	Um- wand- lung		ins- gesamt	Rechts- form- wechsel	Gesell- schafter- eintritt	Erbfolge/ Kauf/ Pacht
Anzahl										
I	Gastgewerbe	311	184	183	1	–	127	5	1	121
55	Beherbergung	30	22	22	–	–	8	–	–	8
56	Gastronomie	281	162	161	1	–	119	5	1	113
J	Information und Kommunikation	177	162	162	–	7	8	2	2	4
58	Verlagswesen	28	24	24	–	3	1	–	1	–
61	Telekommunikation	10	6	6	–	–	4	–	1	3
62	Erbringung von Dienstleistungen der Informationstechnologie	82	77	77	–	3	2	1	–	1
63	Informationsdienstleistungen	20	20	20	–	–	–	–	–	–
K	Erbringung von Finanz- und Versicherungsdienstleistungen	86	75	72	3	11	–	–	–	–
66	Mit Finanz- und Versicherungs- dienstleistungen verbundene Tätigkeiten	76	69	67	2	7	–	–	–	–
L	Grundstücks- und Wohnungswesen	119	98	98	–	17	4	1	2	1
M	Erbringung von freiberuflichen, wissenschaftlichen und technischen Dienstleistungen	361	337	337	–	19	5	2	2	1
70	Verwaltung und Führung von Unternehmen und Betrieben, Unternehmensberatung	109	94	94	–	13	2	1	–	1
73	Werbung und Marktforschung	135	131	131	–	4	–	–	–	–
N	Erbringung von sonstigen wirtschaftlichen Dienstleistungen	537	510	509	1	18	9	1	2	6
77	Vermietung von beweglichen Sachen	19	18	18	–	1	–	–	–	–
78	Vermittlung und Überlassung von Arbeitskräften	15	15	15	–	–	–	–	–	–
79	Reisebüros, Reiseveranstalter und Erbringung sonstiger Reservierungsdienstleistungen	29	23	23	–	1	5	–	1	4
81	Gebäudebetreuung; Garten- und Landschaftsbau	288	278	277	1	7	3	1	1	1
P	Erziehung und Unterricht	29	28	28	–	1	–	–	–	–
Q	Gesundheits- und Sozialwesen	55	50	50	–	3	2	2	–	–
R	Kunst, Unterhaltung und Erholung	83	76	76	–	3	4	–	–	4
O+S	Öffentliche Verwaltung, Verteidigung; Sozialversicherung; Erbringung von sonstigen Dienstleistungen¹	480	447	447	–	13	20	8	1	11
A-S	Insgesamt	3 844	3 434	3 420	14	143	267	40	20	207

¹ einschließlich geheim zu haltender Fälle

2 Gewerbeanmeldungen in Berlin im Dezember 2011 nach Art der Niederlassung, der Rechtsform und bei Einzelunternehmen nach Geschlecht und Staatsangehörigkeit

Art der Niederlassung — Rechtsform — Geschlecht — Staatsangehörigkeit	Gewerbe- anmel- dungen ins- gesamt	Neuerrichtung			Zuzug	Übernahme			
		ins- gesamt	Neu- gründung	Um- wandlung		ins- gesamt	Rechts- form- wechsel	Gesell- schafter- eintritt	Erbfolge/ Kauf/ Pacht
Anzahl									
Insgesamt	3 844	3 434	3 420	14	143	267	40	20	207
nach der Art der Niederlassung									
Hauptniederlassung	3 596	3 228	3 224	4	140	228	20	20	188
Zweigniederlassung	29	25	25	—	—	4	1	—	3
Unselbständige Zweigstelle	219	181	171	10	3	35	19	—	16
nach der Rechtsform des Unternehmens									
Einzelunternehmen	3 111	2 829	2 828	1	86	196	11	—	185
Offene Handelsgesellschaft	3	1	1	—	1	1	—	—	1
Kommanditgesellschaft	2	1	1	—	—	1	1	—	—
Gesellschaft mit beschränkter Haftung & Co. KG	80	62	62	—	1	17	8	6	3
Gesellschaft des bürgerlichen Rechts	139	115	115	—	3	21	2	14	5
Aktiengesellschaft	15	11	6	5	3	1	1	—	—
Gesellschaft mit beschränkter Haftung (GmbH)	475	402	394	8	46	27	17	—	10
GmbH ohne UG (haftungsbeschränkt)	393	326	318	8	44	23	13	—	10
Unternehmergesellschaft (UG haftungsbeschränkt)	82	76	76	—	2	4	4	—	—
Private Company Limited by Shares	8	5	5	—	1	2	—	—	2
Genossenschaft	—	—	—	—	—	—	—	—	—
Eingetragener Verein	4	3	3	—	—	1	—	—	1
Sonstige Rechtsformen¹	7	5	5	—	2	—	—	—	—
Einzelunternehmer/-innen nach Geschlecht									
weiblich	1 047	959	959	—	30	58	3	—	55
männlich	2 064	1 870	1 869	1	56	138	8	—	130
Einzelunternehmer/-innen nach ausgewählter Staatsangehörigkeit									
deutsch	1 753	1 571	1 571	—	67	115	11	—	104
griechisch	19	18	18	—	—	1	—	—	1
italienisch	27	22	22	—	1	4	—	—	4
österreichisch	12	10	10	—	—	2	—	—	2
polnisch	347	337	337	—	6	4	—	—	4
serbisch	18	18	18	—	—	—	—	—	—
türkisch	174	139	138	1	1	34	—	—	34

¹ einschließlich geheim zu haltender Fälle

3 Neugründungen sowie Gewerbetreibende in Berlin im Dezember 2011 nach Wirtschaftsbereichen

Wirtschaftsabschnitt Wirtschaftsabteilung		Neugründungen						Gewerbetreibende¹	
		ins- gesamt	Betriebsgründung			sonstige Neugründung		ins- gesamt	darunter weiblich
			ins- gesamt	Haupt- nieder- lassung	Zweignieder- lassung/un- selbständige Zweigstelle	ins- gesamt	darunter Neben- erwerb		
Anzahl									
A	Land- und Forstwirtschaft, Fischerei	1	1	1	–	–	–	1	–
B	Bergbau und Gewinnung von Steinen und Erden	–	–	–	–	–	–	–	–
C	Verarbeitendes Gewerbe	109	32	20	12	77	33	121	50
10	Herstellung von Nahrungs- und Futtermitteln	12	7	4	3	5	2	15	3
11	Getränkeherstellung	1	–	–	–	1	1	2	–
13	Herstellung von Textilien	10	3	2	1	7	4	10	9
14	Herstellung von Bekleidung	12	1	1	–	11	5	13	13
16	Herstellung von Holz-, Flecht-, Korb- und Korkwaren (ohne Möbel)	5	1	1	–	4	1	5	–
18	Herstellung von Druckerzeug- nissen; Vervielfältigung von bespielten Ton-, Bild- und Datenträgern	6	–	–	–	6	1	6	4
25	Herstellung von Metallerzeugnissen	3	–	–	–	3	2	3	–
26	Herstellung von Datenverarbeitungs- geräten, elektronischen und optischen Erzeugnissen	12	6	4	2	6	3	17	4
27	Herstellung von elektrischen Ausrüstungen	3	2	2	–	1	1	5	1
28	Maschinenbau	3	1	1	–	2	–	3	1
29	Herstellung von Kraftwagen und Kraftwagenteilen	3	1	1	–	2	1	3	–
31	Herstellung von Möbeln	5	–	–	–	5	1	5	–
D	Energieversorgung	23	8	7	1	15	11	28	4
E	Wasserversorgung; Abwasser- und Abfallentsorgung und Beseitigung von Umweltverschmutzungen	34	2	2	–	32	–	34	1
F	Baugewerbe	580	53	50	3	527	35	601	26
41	Hochbau	7	2	1	1	5	1	12	1
42	Tiefbau	3	2	2	–	1	–	5	–
43	Vorbereitende Baustellenarbeiten, Bauinstallation und sonstiges Ausbaugewerbe	570	49	47	2	521	34	584	25
G	Handel; Instandhaltung und Reparatur von Kraftfahrzeugen	632	176	103	73	456	159	727	197
45	Handel mit Kraftfahrzeugen; Instandhaltung und Reparatur von Kraftfahrzeugen	56	8	6	2	48	8	59	4
46	Großhandel (ohne Handel mit Kfz)	134	37	28	9	97	40	146	41
47	Einzelhandel (ohne Handel mit Kfz)	442	131	69	62	311	111	522	152
H	Verkehr und Lagerei	79	9	7	2	70	14	82	13
49	Landverkehr und Transport in Rohrfernleitungen	42	7	5	2	35	6	44	5
53	Post-, Kurier- und Expressdienste	30	1	1	–	29	6	30	8

3 Neugründungen sowie Gewerbetreibende in Berlin im Dezember 2011 nach Wirtschaftsbereichen

Wirtschaftsabschnitt Wirtschaftsabteilung		Neugründungen						Gewerbetreibende¹	
		ins- gesamt	Betriebsgründung			sonstige Neugründung		ins- gesamt	darunter weiblich
			ins- gesamt	Haupt- nieder- lassung	Zweignieder- lassung/un- selbständige Zweigstelle	ins- gesamt	darunter Neben- erwerb		
Anzahl									
I	Gastgewerbe	183	81	49	32	102	24	219	60
55	Beherbergung	22	9	4	5	13	5	27	10
56	Gastronomie	161	72	45	27	89	19	192	50
J	Information und Kommunikation	162	35	31	4	127	65	187	27
58	Verlagswesen	24	9	8	1	15	9	30	4
61	Telekommunikation	6	3	3	–	3	2	7	2
62	Erbringung von Dienstleistungen der Informationstechnologie	77	12	11	1	65	36	88	5
63	Informationsdienstleistungen	20	3	2	1	17	8	21	6
K	Erbringung von Finanz- und Versicherungsdienstleistungen	72	17	11	6	55	14	79	20
66	Mit Finanz- und Versicherungs- dienstleistungen verbundene Tätigkeiten	67	14	8	6	53	14	72	18
L	Grundstücks- und Wohnungswesen	98	53	41	12	45	18	126	34
M	Erbringung von freiberuflichen, wissenschaftlichen und technischen Dienstleistungen	337	75	57	18	262	130	379	141
70	Verwaltung und Führung von Unternehmen und Betrieben, Unternehmensberatung	94	34	23	11	60	22	110	35
73	Werbung und Marktforschung	131	10	8	2	121	74	136	68
N	Erbringung von sonstigen wirtschaftlichen Dienstleistungen	509	50	38	12	459	142	535	239
77	Vermietung von beweglichen Sachen	18	2	2	–	16	10	24	5
78	Vermittlung und Überlassung von Arbeitskräften	15	9	4	5	6	2	22	8
79	Reisebüros, Reiseveranstalter und Erbringung sonstiger Reservierungsdienstleistungen	23	8	5	3	15	6	25	6
81	Gebäudebetreuung; Garten- und Landschaftsbau	277	15	15	–	262	39	283	143
P	Erziehung und Unterricht	28	5	5	–	23	10	31	9
Q	Gesundheits- und Sozialwesen	50	12	10	2	38	20	63	33
R	Kunst, Unterhaltung und Erholung	76	16	14	2	60	24	85	35
O+S	Öffentliche Verwaltung, Verteidigung; Sozialversicherung; Erbringung von sonstigen Dienstleistungen²	447	60	43	17	387	160	466	245
A-S	Insgesamt	3 420	685	489	196	2 735	859	3 764	1 134

¹ anzeigepflichtige Personen, die eine Neugründung vorgenommen haben

² einschließlich geheim zu haltender Fälle

4 Neugründungen sowie Gewerbetreibende in Berlin im Dezember 2011 nach der Rechtsform und bei Einzelunternehmen nach Geschlecht und Staatsangehörigkeit

Rechtsform — Geschlecht — Staatsangehörigkeit	Neugründungen						Gewerbetreibende¹	
	ins- gesamt	Betriebsgründung			sonstige Neugründung		ins- gesamt	darunter weiblich
		ins- gesamt	Haupt- nieder- lassung	Zweignieder- lassung/un- selbständige Zweigstelle	ins- gesamt	darunter Neben- erwerb		
Anzahl								
Insgesamt	3 420	685	489	196	2 735	859	3 764	1 134
nach der Rechtsform des Unternehmens								
Einzelunternehmen	2 828	174	121	53	2 654	778	2 828	959
Offene Handelsgesellschaft	1	1	1	—	—	—	2	1
Kommanditgesellschaft	1	1	—	1	—	—	1	—
Gesellschaft mit beschränkter Haftung & Co. KG	62	60	36	24	2	2	91	9
Gesellschaft des bürgerlichen Rechts	115	73	68	5	42	42	253	62
Aktiengesellschaft	6	6	1	5	—	—	—	—
Gesellschaft mit beschränkter Haftung (GmbH)	394	359	262	97	35	35	577	97
GmbH ohne UG (haftungsbeschränkt)	318	298	202	96	20	20	490	86
Unternehmergesellschaft (UG haftungsbeschränkt)	76	61	60	1	15	15	87	11
Private Company Limited by Shares	5	4	—	4	1	1	5	3
Genossenschaft	—	—	—	—	—	—	—	—
Eingetragener Verein	3	2	—	2	1	1	7	3
Sonstige Rechtsformen²	5	5	—	5	—	—	—	—
Einzelunternehmer/-innen nach Geschlecht								
weiblich	959	54	41	13	905	341	x	x
männlich	1 869	120	80	40	1 749	437	x	x
Einzelunternehmer/-innen nach ausgewählter Staatsangehörigkeit								
deutsch	1 571	120	78	42	1 451	630	1 571	559
griechisch	18	1	—	1	17	1	18	3
italienisch	22	—	—	—	22	7	22	8
österreichisch	10	1	—	1	9	4	10	5
polnisch	337	2	2	—	335	9	337	60
serbisch	18	1	1	—	17	—	18	6
türkisch	138	29	23	6	109	27	138	26

1 anzeigepflichtige Personen, die eine Neugründung vorgenommen haben

2 einschließlich geheim zu haltender Fälle

5 Gewerbeabmeldungen in Berlin im Dezember 2011 nach Wirtschaftsbereichen

Wirtschaftsabschnitt Wirtschaftsabteilung		Gewerbe- ab- meldungen insgesamt	Aufgabe			Fortzug	Übergabe			
			ins- gesamt	voll- ständige Aufgabe	Um- wand- lung		ins- gesamt	Rechts- form- wechsel	Gesell- schafter- austritt	Erbfolge/ Verkauf/ Verpach- tung
Anzahl										
A	Land- und Forstwirtschaft, Fischerei	7	7	7	–	–	–	–	–	–
B	Bergbau und Gewinnung von Steinen und Erden	2	2	2	–	–	–	–	–	–
C	Verarbeitendes Gewerbe	118	99	99	–	2	17	4	8	5
10	Herstellung von Nahrungs- und Futtermitteln	14	11	11	–	–	3	1	1	1
11	Getränkeherstellung	–	–	–	–	–	–	–	–	–
13	Herstellung von Textilien	16	15	15	–	1	–	–	–	–
14	Herstellung von Bekleidung	12	12	12	–	–	–	–	–	–
16	Herstellung von Holz-, Flecht-, Korb- und Korkwaren (ohne Möbel)	2	2	2	–	–	–	–	–	–
18	Herstellung von Druckerzeug- nissen; Vervielfältigung von bespielten Ton-, Bild- und Datenträgern	1	1	1	–	–	–	–	–	–
25	Herstellung von Metallerzeugnissen	13	13	13	–	–	–	–	–	–
26	Herstellung von Datenverarbeitungs- geräten, elektronischen und optischen Erzeugnissen	12	10	10	–	–	2	–	2	–
27	Herstellung von elektrischen Ausrüstungen	3	3	3	–	–	–	–	–	–
28	Maschinenbau	8	6	6	–	–	2	1	1	–
29	Herstellung von Kraftwagen und Kraftwagenteilen	3	2	2	–	–	1	1	–	–
31	Herstellung von Möbeln	11	8	8	–	–	3	1	–	2
D	Energieversorgung	7	3	3	–	–	4	–	4	–
E	Wasserversorgung; Abwasser- und Abfallentsorgung und Beseitigung von Umweltverschmutzungen	58	58	58	–	–	–	–	–	–
F	Baugewerbe	509	481	480	1	11	17	5	10	2
41	Hochbau	17	15	15	–	1	1	–	1	–
42	Tiefbau	4	4	4	–	–	–	–	–	–
43	Vorbereitende Baustellenarbeiten, Bauinstallation und sonstiges Ausbaugewerbe	488	462	461	1	10	16	5	9	2
G	Handel; Instandhaltung und Reparatur von Kraftfahrzeugen	960	837	835	2	25	98	18	35	45
45	Handel mit Kraftfahrzeugen; Instandhaltung und Reparatur von Kraftfahrzeugen	90	79	78	1	3	8	1	3	4
46	Großhandel (ohne Handel mit Kfz)	207	186	186	–	6	15	4	8	3
47	Einzelhandel (ohne Handel mit Kfz)	663	572	571	1	16	75	13	24	38
H	Verkehr und Lagerei	137	124	124	–	9	4	1	3	–
49	Landverkehr und Transport in Rohrfernleitungen	87	79	79	–	5	3	–	3	–
53	Post-, Kurier- und Expressdienste	42	42	42	–	–	–	–	–	–

5 Gewerbeabmeldungen in Berlin im Dezember 2011 nach Wirtschaftsbereichen

Wirtschaftsabschnitt Wirtschaftsabteilung		Gewerbe- ab- meldungen insgesamt	Aufgabe			Fortzug	Übergabe			
			ins- gesamt	voll- ständige Aufgabe	Um- wand- lung		ins- gesamt	Rechts- form- wechsel	Gesell- schafter- austritt	Erbfolge/ Verkauf/ Verpach- tung
Anzahl										
I	Gastgewerbe	306	237	237	–	2	67	6	7	54
55	Beherbergung	31	28	28	–	–	3	–	1	2
56	Gastronomie	275	209	209	–	2	64	6	6	52
J	Information und Kommunikation	99	92	92	–	3	4	1	2	1
58	Verlagswesen	20	17	17	–	1	2	–	2	–
61	Telekommunikation	2	1	1	–	–	1	–	–	1
62	Erbringung von Dienstleistungen der Informationstechnologie	46	45	45	–	1	–	–	–	–
63	Informationsdienstleistungen	7	7	7	–	–	–	–	–	–
K	Erbringung von Finanz- und Versicherungsdienstleistungen	127	115	115	–	10	2	2	–	–
66	Mit Finanz- und Versicherungs- dienstleistungen verbundene Tätigkeiten	119	108	108	–	10	1	1	–	–
L	Grundstücks- und Wohnungswesen	45	38	38	–	5	2	1	1	–
M	Erbringung von freiberuflichen, wissenschaftlichen und technischen Dienstleistungen	236	208	207	1	21	7	2	5	–
70	Verwaltung und Führung von Unternehmen und Betrieben, Unternehmensberatung	69	55	54	1	11	3	1	2	–
73	Werbung und Marktforschung	106	101	101	–	3	2	1	1	–
N	Erbringung von sonstigen wirtschaftlichen Dienstleistungen	315	288	288	–	12	15	7	4	4
77	Vermietung von beweglichen Sachen	21	16	16	–	2	3	2	–	1
78	Vermittlung und Überlassung von Arbeitskräften	20	18	18	–	2	–	–	–	–
79	Reisebüros, Reiseveranstalter und Erbringung sonstiger Reservierungsdienstleistungen	21	18	18	–	–	3	1	1	1
81	Gebäudebetreuung; Garten- und Landschaftsbau	141	132	132	–	5	4	2	1	1
P	Erziehung und Unterricht	26	22	22	–	3	1	–	1	–
Q	Gesundheits- und Sozialwesen	31	29	29	–	2	–	–	–	–
R	Kunst, Unterhaltung und Erholung	50	48	48	–	1	1	–	–	1
O+S	Öffentliche Verwaltung, Verteidigung; Sozialversicherung; Erbringung von sonstigen Dienstleistungen¹	358	326	326	–	13	19	5	3	11
A-S	Insgesamt	3 391	3 014	3 010	4	119	258	52	83	123

¹ einschließlich geheim zu haltender Fälle

6 Gewerbeabmeldungen in Berlin im Dezember 2011 nach Art der Niederlassung, der Rechtsform und bei Einzelunternehmen nach Geschlecht und Staatsangehörigkeit

Art der Niederlassung — Rechtsform — Geschlecht — Staatsangehörigkeit	Gewerbe- ab- meldungen insgesamt	Aufgabe			Fortzug	Übergabe			
		ins- gesamt	voll- ständige Aufgabe	Um- wandlung		ins- gesamt	Rechts- form- wechsel	Gesell- schafter- austritt	Erbfolge/ Verkauf/ Verpach- tung
Anzahl									
Insgesamt	3 391	3 014	3 010	4	119	258	52	83	123
nach der Art der Niederlassung									
Hauptniederlassung	3 125	2 792	2 789	3	115	218	31	76	111
Zweigniederlassung	47	43	43	—	—	4	1	—	3
Unselbständige Zweigstelle	219	179	178	1	4	36	20	7	9
nach der Rechtsform des Unternehmens									
Einzelunternehmen	2 793	2 596	2 594	2	73	124	19	—	105
Offene Handelsgesellschaft	10	2	2	—	—	8	5	2	1
Kommanditgesellschaft	5	4	4	—	1	—	—	—	—
Gesellschaft mit beschränkter Haftung & Co. KG	40	18	17	1	3	19	13	5	1
Gesellschaft des bürgerlichen Rechts	245	151	151	—	7	87	9	76	2
Aktiengesellschaft	9	7	7	—	2	—	—	—	—
Gesellschaft mit beschränkter Haftung (GmbH)	251	201	200	1	32	18	4	—	14
GmbH ohne UG (haftungsbeschränkt)	224	179	178	1	28	17	4	—	13
Unternehmergesellschaft (UG haftungsbeschränkt)	27	22	22	—	4	1	—	—	1
Private Company Limited by Shares	23	22	22	—	—	1	1	—	—
Genossenschaft	1	1	1	—	—	—	—	—	—
Eingetragener Verein	4	4	4	—	—	—	—	—	—
Sonstige Rechtsformen¹	10	8	8	—	1	1	1	—	—
Einzelunternehmer/-innen nach Geschlecht									
weiblich	858	783	783	—	30	45	7	—	38
männlich	1 935	1 813	1 811	2	43	79	12	—	67
Einzelunternehmer/-innen nach ausgewählter Staatsangehörigkeit									
deutsch	1 842	1 710	1 708	2	59	73	13	—	60
griechisch	9	9	9	—	—	—	—	—	—
italienisch	21	19	19	—	—	2	—	—	2
österreichisch	11	10	10	—	1	—	—	—	—
polnisch	305	298	298	—	6	1	—	—	1
serbisch	9	9	9	—	—	—	—	—	—
türkisch	152	126	126	—	—	26	2	—	24

¹ einschließlich geheim zu haltender Fälle

**7 Vollständige Aufgaben sowie Gewerbetreibende in Berlin im Dezember 2011
nach Wirtschaftsbereichen**

Wirtschaftsabschnitt Wirtschaftsabteilung		Vollständige Aufgabe						Gewerbetreibende¹	
		ins- gesamt	Betriebsaufgabe			sonstige Stilllegung		ins- gesamt	darunter weiblich
			ins- gesamt	Haupt- nieder- lassung	Zweignieder- lassung/un- selbständige Zweigstelle	ins- gesamt	darunter Neben- erwerb		
Anzahl									
A	Land- und Forstwirtschaft, Fischerei	7	1	1	–	6	1	7	–
B	Bergbau und Gewinnung von Steinen und Erden	2	–	–	–	2	–	2	–
C	Verarbeitendes Gewerbe	99	27	22	5	72	14	105	35
10	Herstellung von Nahrungs- und Futtermitteln	11	6	6	–	5	–	11	6
11	Getränkeherstellung	–	–	–	–	–	–	–	–
13	Herstellung von Textilien	15	2	1	1	13	1	15	11
14	Herstellung von Bekleidung	12	–	–	–	12	3	13	8
16	Herstellung von Holz-, Flecht-, Korb- und Korkwaren (ohne Möbel)	2	–	–	–	2	2	2	–
18	Herstellung von Druckerzeug- nissen; Vervielfältigung von bespielten Ton-, Bild- und Datenträgern	1	1	–	1	–	–	–	–
25	Herstellung von Metallerzeugnissen	13	3	3	–	10	1	14	–
26	Herstellung von Datenverarbeitungs- geräten, elektronischen und optischen Erzeugnissen	10	3	2	1	7	2	11	3
27	Herstellung von elektrischen Ausrüstungen	3	1	1	–	2	1	3	1
28	Maschinenbau	6	3	1	2	3	–	6	–
29	Herstellung von Kraftwagen und Kraftwagenteilen	2	1	1	–	1	–	2	–
31	Herstellung von Möbeln	8	2	2	–	6	1	9	2
D	Energieversorgung	3	1	–	1	2	2	3	–
E	Wasserversorgung; Abwasser- und Abfallentsorgung und Beseitigung von Umweltverschmutzungen	58	5	5	–	53	3	59	7
F	Baugewerbe	480	64	52	12	416	37	507	29
41	Hochbau	15	7	7	–	8	1	17	–
42	Tiefbau	4	2	1	1	2	–	5	–
43	Vorbereitende Baustellenarbeiten, Bauinstallation und sonstiges Ausbaugewerbe	461	55	44	11	406	36	485	29
G	Handel; Instandhaltung und Reparatur von Kraftfahrzeugen	835	244	120	124	591	127	917	257
45	Handel mit Kraftfahrzeugen; Instandhaltung und Reparatur von Kraftfahrzeugen	78	20	14	6	58	11	83	12
46	Großhandel (ohne Handel mit Kfz)	186	33	23	10	153	35	200	48
47	Einzelhandel (ohne Handel mit Kfz)	571	191	83	108	380	81	634	197
H	Verkehr und Lagerei	124	16	10	6	108	20	122	17
49	Landverkehr und Transport in Rohrfernleitungen	79	9	7	2	70	11	78	13
53	Post-, Kurier- und Expressdienste	42	4	2	2	38	9	41	4

**7 Vollständige Aufgaben sowie Gewerbetreibende in Berlin im Dezember 2011
nach Wirtschaftsbereichen**

Wirtschaftsabschnitt Wirtschaftsabteilung		Vollständige Aufgabe						Gewerbetreibende¹	
		ins- gesamt	Betriebsaufgabe			sonstige Stilllegung		ins- gesamt	darunter weiblich
			ins- gesamt	Haupt- nieder- lassung	Zweignieder- lassung/un- selbständige Zweigstelle	ins- gesamt	darunter Neben- erwerb		
Anzahl									
I	Gastgewerbe	237	110	80	30	127	23	250	74
55	Beherbergung	28	9	5	4	19	4	28	5
56	Gastronomie	209	101	75	26	108	19	222	69
J	Information und Kommunikation	92	23	19	4	69	22	107	21
58	Verlagswesen	17	3	3	–	14	6	20	3
61	Telekommunikation	1	–	–	–	1	–	1	1
62	Erbringung von Dienstleistungen der Informationstechnologie	45	9	8	1	36	10	50	10
63	Informationsdienstleistungen	7	1	–	1	6	3	7	2
K	Erbringung von Finanz- und Versicherungsdienstleistungen	115	20	13	7	95	18	121	29
66	Mit Finanz- und Versicherungs- dienstleistungen verbundene Tätigkeiten	108	15	12	3	93	18	113	29
L	Grundstücks- und Wohnungswesen	38	8	7	1	30	4	42	16
M	Erbringung von freiberuflichen, wissenschaftlichen und technischen Dienstleistungen	207	29	19	10	178	63	215	75
70	Verwaltung und Führung von Unternehmen und Betrieben, Unternehmensberatung	54	13	9	4	41	10	56	9
73	Werbung und Marktforschung	101	7	6	1	94	36	106	52
N	Erbringung von sonstigen wirtschaftlichen Dienstleistungen	288	35	29	6	253	64	299	129
77	Vermietung von beweglichen Sachen	16	5	5	–	11	1	18	5
78	Vermittlung und Überlassung von Arbeitskräften	18	6	4	2	12	3	18	10
79	Reisebüros, Reiseveranstalter und Erbringung sonstiger Reservierungsdienstleistungen	18	6	3	3	12	2	21	6
81	Gebäudebetreuung; Garten- und Landschaftsbau	132	11	11	–	121	19	135	63
P	Erziehung und Unterricht	22	4	1	3	18	8	22	7
Q	Gesundheits- und Sozialwesen	29	7	4	3	22	9	33	12
R	Kunst, Unterhaltung und Erholung	48	5	5	–	43	15	48	20
O+S	Öffentliche Verwaltung, Verteidigung; Sozialversicherung; Erbringung von sonstigen Dienstleistungen²	326	38	29	9	288	72	337	155
A-S	Insgesamt	3 010	637	416	221	2 373	502	3 196	883

¹ anzeigepflichtige Personen, die eine vollständige Aufgabe vorgenommen haben

² einschließlich geheim zu haltender Fälle

8 Vollständige Aufgaben sowie Gewerbetreibende in Berlin im Dezember 2011 nach der Rechtsform und bei Einzelunternehmen nach Geschlecht und Staatsangehörigkeit

Rechtsform — Geschlecht — Staatsangehörigkeit	Vollständige Aufgabe						Gewerbetreibende¹	
	ins- gesamt	Betriebsaufgabe			sonstige Stilllegung		ins- gesamt	darunter weiblich
		ins- gesamt	Haupt- nieder- lassung	Zweignieder- lassung/un- selbständige Zweigstelle	ins- gesamt	darunter Neben- erwerb		
Anzahl								
Insgesamt	3 010	637	416	221	2 373	502	3 196	883
nach der Rechtsform des Unternehmens								
Einzelunternehmen	2 594	252	173	79	2 342	471	2 594	783
Offene Handelsgesellschaft	2	2	2	—	—	—	2	—
Kommanditgesellschaft	4	4	3	1	—	—	4	—
Gesellschaft mit beschränkter Haftung & Co. KG	17	17	9	8	—	—	25	6
Gesellschaft des bürgerlichen Rechts	151	124	111	13	27	27	250	60
Aktiengesellschaft	7	7	2	5	—	—	—	—
Gesellschaft mit beschränkter Haftung (GmbH)	200	198	113	85	2	2	278	29
GmbH ohne UG (haftungsbeschränkt)	178	177	98	79	1	1	255	25
Unternehmergesellschaft (UG haftungsbeschränkt)	22	21	15	6	1	1	23	4
Private Company Limited by Shares	22	21	1	20	1	1	28	4
Genossenschaft	1	1	—	1	—	—	6	—
Eingetragener Verein	4	3	1	2	1	1	5	1
Sonstige Rechtsformen²	8	8	1	7	—	—	4	—
Einzelunternehmer/-innen nach Geschlecht								
weiblich	783	79	55	24	704	177	x	x
männlich	1 811	173	118	55	1 638	294	x	x
Einzelunternehmer/-innen nach ausgewählter Staatsangehörigkeit								
deutsch	1 708	189	122	67	1 519	389	1 708	539
griechisch	9	2	2	—	7	—	9	3
italienisch	19	2	2	—	17	3	19	4
österreichisch	10	2	2	—	8	4	10	4
polnisch	298	3	3	—	295	10	298	59
serbisch	9	—	—	—	9	3	9	3
türkisch	126	28	24	4	98	9	126	28

¹ anzeigepflichtige Personen, die eine vollständige Aufgabe vorgenommen haben

² einschließlich geheim zu haltender Fälle

9 Gewerbeanmeldungen in Berlin im Dezember 2011 nach Wirtschaftsabschnitten und Bezirken

Lfd. Nr.	Bezirk	Gewerbeanmeldungen insgesamt				
			Verarbeitendes Gewerbe	Baugewerbe	Handel; Instandhaltung und Reparatur von Kfz	Verkehr und Lagerei
		A-S	C	F	G	H
1	Mitte	924	24	248	112	19
2	Friedrichshain-Kreuzberg	488	26	75	84	15
3	Pankow	298	6	22	54	7
4	Charlottenburg-Wilmersdorf	449	15	50	83	5
5	Spandau	165	8	25	38	7
6	Steglitz-Zehlendorf	200	5	16	45	3
7	Tempelhof-Schöneberg	276	11	21	60	7
8	Neukölln	322	19	41	67	7
9	Treptow-Köpenick	176	6	22	39	3
10	Marzahn-Hellersdorf	147	5	21	38	5
11	Lichtenberg	193	4	24	58	3
12	Reinickendorf	206	3	34	47	4
13	Berlin	3 844	132	599	725	85

10 Gewerbeabmeldungen in Berlin im Dezember 2011 nach Wirtschaftsabschnitten und Bezirken

Lfd. Nr.	Bezirk	Gewerbeabmeldungen insgesamt				
			Verarbeitendes Gewerbe	Baugewerbe	Handel; Instandhaltung und Reparatur von Kfz	Verkehr und Lagerei
		A-S	C	F	G	H
1	Mitte	484	16	85	109	12
2	Friedrichshain-Kreuzberg	436	29	43	141	19
3	Pankow	394	14	49	101	10
4	Charlottenburg-Wilmersdorf	399	15	59	100	17
5	Spandau	167	6	32	48	6
6	Steglitz-Zehlendorf	177	4	15	46	6
7	Tempelhof-Schöneberg	250	3	32	69	10
8	Neukölln	276	6	57	77	11
9	Treptow-Köpenick	190	7	31	57	14
10	Marzahn-Hellersdorf	149	8	23	47	5
11	Lichtenberg	212	2	43	67	11
12	Reinickendorf	257	8	40	98	16
13	Berlin	3 391	118	509	960	137

Davon							Lfd. Nr.
Gastgewerbe	Information und Kommunikation	Erbringung von Finanz- und Versicherungsdienstleistungen	Grundstücks- und Wohnungswesen	Erbringung von freiberuflichen, wissenschaftlichen und technischen Dienstleistungen	Erbringung von sonstigen wirtschaftlichen Dienstleistungen	Übrige Wirtschaftszweige	
I	J	K	L	M	N	A, B, D, E, O-S	
78	43	10	33	94	123	140	1
37	34	8	10	41	67	91	2
27	22	3	13	59	22	63	3
32	21	12	28	52	50	101	4
14	4	4	1	9	26	29	5
7	3	4	5	6	9	97	6
16	12	8	5	25	52	59	7
46	19	9	9	17	51	37	8
13	8	3	5	17	35	25	9
9	2	6	1	12	31	17	10
10	4	11	6	16	26	31	11
22	5	8	3	13	45	22	12
311	177	86	119	361	537	712	13

Davon							Lfd. Nr.
Gastgewerbe	Information und Kommunikation	Erbringung von Finanz- und Versicherungsdienstleistungen	Grundstücks- und Wohnungswesen	Erbringung von freiberuflichen, wissenschaftlichen und technischen Dienstleistungen	Erbringung von sonstigen wirtschaftlichen Dienstleistungen	Übrige Wirtschaftszweige	
I	J	K	L	M	N	A, B, D, E, O-S	
66	20	10	6	28	50	82	1
41	20	19	2	47	34	41	2
30	10	10	6	36	20	108	3
33	10	13	13	31	42	66	4
12	3	7	1	8	17	27	5
12	2	9	3	12	9	59	6
22	10	13	1	23	21	46	7
34	6	6	2	11	36	30	8
18	5	5	1	10	23	19	9
10	5	10	3	8	13	17	10
12	5	8	5	11	24	24	11
16	3	17	2	11	26	20	12
306	99	127	45	236	315	539	13

Das Amt für Statistik Berlin-Brandenburg

Das Amt für Statistik Berlin-Brandenburg ist für beide Länder die zentrale Dienstleistungseinrichtung auf dem Gebiet der amtlichen Statistik. Das Amt erbringt Serviceleistungen im Bereich Information und Analyse für die breite Öffentlichkeit, für alle gesellschaftlichen Gruppen sowie für Kunden aus Verwaltung und Politik, Wirtschaft und Wissenschaft. Kerngeschäft des Amtes ist die Durchführung der gesetzlich angeordneten amtlichen Statistiken für Berlin und Brandenburg. Das Amt erhebt die Daten, bereitet sie auf, interpretiert und analysiert sie und veröffentlicht die Ergebnisse. Die Grundversorgung aller Nutzer mit statistischen Informationen erfolgt unentgeltlich, im Wesentlichen über das Internet und den Informationsservice. Daneben werden nachfrage- und zielgruppenorientierte Standardauswertungen zu Festpreisen angeboten. Kundenspezifische Aufbereitung / Beratung zu kostendeckenden Preisen ergänzt das Spektrum der Informationsbereitstellung.

Amtliche Statistik im Verbund

Die Statistiken werden bundesweit nach einheitlichen Konzepten, Methoden und Verfahren arbeitsteilig erstellt. Die statistischen Ämter der Länder sind dabei grundsätzlich für die Durchführung der Erhebungen, für die Aufbereitung und Veröffentlichung der Länderergebnisse zuständig. Durch diese Kooperation in einem „Statistikverbund“ entstehen für alle Länder vergleichbare und zu einem Bundesergebnis zusammenführbare Erhebungsergebnisse.

Produkte und Dienstleistungen

Informationsservice

info@statistik-bbb.de
mit statistischen Informationen für jedermann und Beratung sowie maßgeschneiderte Aufbereitungen von Daten über Berlin und Brandenburg.
Auskunft, Beratung, Pressedienst sowie Fachbibliotheken in Potsdam und Berlin.

Standort Potsdam

Behlertstraße 3a, 14467 Potsdam
Tel. 0331 8173 - 1777
Fax 030 9028 - 4091
Mo – Do 9 – 15 Uhr, Fr 9 – 14 Uhr

Standort Berlin

Alt-Friedrichsfelde 60, 10315 Berlin
Bibliothek
Tel. 030 9021 - 3540
Mo – Do 9 – 15 Uhr, Fr 9 – 14 Uhr

Internet-Angebot

www.statistik-berlin-brandenburg.de
mit aktuellen Daten, Pressemitteilungen, Statistischen Berichten zum kostenlosen Herunterladen, regionalstatistischen Informationen, Wahlstatistiken und -analysen sowie einem Überblick über das gesamte Leistungsspektrum des Amtes.

Statistische Jahrbücher

mit einer Vielzahl von Tabellen aus nahezu allen Arbeitsgebieten der amtlichen Statistik.

Statistische Berichte

mit Ergebnissen der einzelnen Statistiken in Tabellen in tiefer sachlicher Gliederung und Grafiken zur Veranschaulichung von Entwicklungen und Strukturen.
Mit dieser Reihe werden die bisherigen Veröffentlichungen Statistischer Berichte aus dem Landesbetrieb für Datenverarbeitung und Statistik Land Brandenburg sowie dem Statistischen Landesamt Berlin fortgesetzt.

Datenangebot aus dem Sachgebiet

Informationen zu dieser Veröffentlichung

Standort Berlin
Referat 34 B
Tel. 030 9021 - 3313/3823
Fax 030 9028 - 4029
unternehmen@statistik-bbb.de

Standort Potsdam
Referat 34P
Tel. 0331 8173 - 1348/1351
Fax 030 9028 - 4029
unternehmen@statistik-bbb.de

Weitere Veröffentlichungen zum Thema

Statistische Berichte:

- Gewerbeanzeigen im Land Berlin, jährlich
D I 2 – j

Ergebnisse dieser Statistik für das Bundesgebiet sind den Veröffentlichungen des Statistischen Bundesamtes der Fachserie 2, Reihe 5 „Unternehmen und Arbeitsstätten“ zu entnehmen.