

# Statistischer Bericht

D I 1 – m 09 / 11

┌ Gewerbeanzeigen  
im **Land Berlin**  
**September 2011**

## Impressum

### Statistischer Bericht

D I 1 – m 09 / 11

Erscheinungsfolge: monatlich  
Erschienen im **Dezember 2011**

### Preis

pdf-Version: kostenlos  
Excel-Version: kostenlos  
Druck-Version: 7,- EUR

## Herausgeber

**Amt für Statistik** Berlin-Brandenburg  
Behlertstraße 3a  
14467 Potsdam  
info@statistik-bbb.de  
www.statistik-berlin-brandenburg.de

Tel. 0331 8173-1777  
Fax 030 9028-4091

© **Amt für Statistik** Berlin-Brandenburg,  
Potsdam, 2011  
*Auszugsweise Vervielfältigung und  
Verbreitung mit Quellenangabe gestattet.*

## Zeichenerklärung

0 weniger als die Hälfte von 1  
in der letzten besetzten Stelle,  
jedoch mehr als nichts  
– nichts vorhanden  
... Angabe fällt später an  
( ) Aussagewert ist eingeschränkt  
/ Zahlenwert nicht sicher genug  
• Zahlenwert unbekannt oder  
geheim zu halten  
x Tabellenfach gesperrt  
p vorläufige Zahl  
r berichtigte Zahl  
s geschätzte Zahl

## Inhaltsverzeichnis

	Seite	Seite
<b>Vorbemerkungen</b>	<b>4</b>	
<b>Grafiken</b>		
1 Gewerbeanmeldungen und Betriebsgründungen in Berlin seit Januar 2008.....	7	
2 Gewerbeabmeldungen und Betriebsaufgaben in Berlin seit Januar 2008.....	7	
3 Betriebsgründungen und -aufgaben in Berlin im September 2011 nach Wirtschaftsabschnitten.....	8	
4 Gewerbe- und Gewerbeabmeldungen in Berlin im September 2011 nach Bezirken.....	8	
<b>Tabellen</b>		
Übersicht: Gewerbeanzeigen in Berlin von 1996 bis September 2011.....	9	7 Vollständige Aufgaben sowie Gewerbetreibende in Berlin im September 2011 nach Wirtschaftsbereichen.....
1 Gewerbeanmeldungen in Berlin im September 2011 nach Wirtschaftsbereichen.....	10	19
2 Gewerbeanmeldungen in Berlin im September 2011 nach Art der Niederlassung, der Rechtsform und bei Einzelunternehmen nach Geschlecht und Staatsangehörigkeit.....	12	8 Vollständige Aufgaben sowie Gewerbetreibende in Berlin im September 2011 nach der Rechtsform und bei Einzelunternehmen nach Geschlecht und Staatsangehörigkeit.....
3 Neugründungen sowie Gewerbetreibende in Berlin im September 2011 nach Wirtschaftsbereichen .....	13	21
4 Neugründungen sowie Gewerbetreibende in Berlin im September 2011 nach der Rechtsform und bei Einzelunternehmen nach Geschlecht und Staatsangehörigkeit.....	15	9 Gewerbeanmeldungen in Berlin im September 2011 nach Wirtschaftsabschnitten und Bezirken.....
5 Gewerbeabmeldungen in Berlin im September 2011 nach Wirtschaftsbereichen.....	16	22
6 Gewerbeabmeldungen in Berlin im September 2011 nach Art der Niederlassung, der Rechtsform und bei Einzelunternehmen nach Geschlecht und Staatsangehörigkeit.....	18	10 Gewerbeabmeldungen in Berlin im September 2011 nach Wirtschaftsabschnitten und Bezirken.....
		22

## Vorbemerkungen

### Allgemeine Angaben zur Statistik

- **Bezeichnung der Statistik**

Gewerbeanzeigenstatistik, EVAS-Nr.: 523 11

- **Berichtszeitraum**

monatlich

- **Erhebungstermin**

laufend

- **Periodizität**

seit 1996 monatlich

- **regionale Gliederung**

Berlin und Bezirke in Standardveröffentlichungen

- **Grundgesamtheit**

Gewerbetreibende

- **Erhebungseinheiten**

Alle juristischen und alle natürlichen Personen, die nach § 14 Gewerbeordnung verpflichtet sind, Aufnahme, Änderung oder Aufgabe einer gewerblichen Tätigkeit der zuständigen Behörde anzuzeigen.

- **Rechtsgrundlagen**

Gewerbeordnung (GewO) vom 1. Januar 1987 (BGBl. I S. 425), in der geltenden Fassung.

Gesetz über die Statistik für Bundeszwecke (Bundesstatistikgesetz - BStatG) vom 22. Januar 1987 (BGBl. I S. 462, 565), in der geltenden Fassung.

- **Geheimhaltung und Datenschutz**

Die erhobenen Einzelangaben werden nach § 16 Bundesstatistikgesetz grundsätzlich geheim gehalten. Nur in ausdrücklich gesetzlichen Ausnahmefällen dürfen Einzelangaben übermittelt werden. Die Namen und Adressen der Befragten werden in keinem Fall an Dritte weitergegeben. Nach § 16 Abs. 6 Bundesstatistikgesetz ist es möglich, den Hochschulen oder sonstigen Einrichtungen mit der Aufgabe unabhängiger wissenschaftlicher Forschung für die Durchführung wissenschaftlicher Vorhaben Einzelangaben dann zur Verfügung zu stellen, wenn diese so anonymisiert sind, dass sie nur mit einem unverhältnismäßig großen Aufwand an Zeit, Kosten und Arbeitskraft dem Befragten oder Betroffenen zugeordnet werden können. Die Pflicht zur Geheimhaltung besteht auch für Personen, die Empfänger von Einzelangaben sind.

### Zweck und Ziele der Statistik

- **Erhebungsinhalte**

Die Gewerbeanzeigenstatistik liefert Informationen über die Zahl der Gewerbean- und -abmeldungen nach Wirtschaftsbereichen, Rechtsformen, Zahl der tätigen Personen und Bundesländern. Außerdem werden Geschlecht und Staatsangehörigkeit der Gewerbetreibenden ermittelt. Die An- und Abmeldungen werden danach unterschieden, welche Gründe maßgeblich waren.

- **Zweck der Statistik**

Die Gewerbeanzeigenstatistik hat die Aufgabe, zum einen über das Meldegesehen in seiner Gesamtheit zu informieren, aber auch Existenzgründungen und Stilllegungen von Unternehmen und Betrieben statistisch abzubilden.

- **Hauptnutzer der Statistik**

Alle Bezirksverwaltungen in Berlin; Senatsverwaltung für Wirtschaft, Arbeit und Frauen; Bundesministerium für Wirtschaft; Deutsche Bundesbank; Bankgesellschaft Berlin; Industrie- und Handelskammer; Handwerkskammer; Hotel- und Gaststättenverband Berlin; Deutscher Gewerkschaftsbund; Verband der Creditreform; Institut für Mittelstandsforschung; Institut für Wirtschaftsforschung Halle; Universität Mainz; Fachhochschule für Wirtschaft; Berliner Institut für vergleichende Sozialforschung; Schüler und Studenten; Medien.

- **Einbeziehung der Nutzer**

Die Tabellen entsprechen dem Aufbau der Bundesveröffentlichungen. Regionale Nutzerwünsche wurden berücksichtigt.

### Erhebungsmethodik

- **Art der Datengewinnung**

Die Gewerbeanzeigenstatistik wird wie eine Sekundärstatistik auf der Basis der in der Verwaltung erstellten Gewerbemeldungen durchgeführt. Um Aufschluss über die Zahl und Art der in einem Bezirk ansässigen Gewerbebetriebe zu erhalten, sind Gewerbetreibende gesetzlich verpflichtet, meldepflichtige Vorgänge dem zuständigen Gewerbeamt anzuzeigen. Die Kopien dieser An- und Abmeldungen werden statistisch ausgewertet. Seit 2006 werden die Gewerbeummeldungen von der amtlichen Statistik nicht mehr ausgewertet.

- **Erhebungsinstrumente und Berichtsweg**

Die Meldungen der Gewerbeämter in Berlin gegenüber dem Amt für Statistik erfolgen auf elektronischem Wege.

- **Belastung der Auskunftspflichtigen**

Die Erstattung der Gewerbeanzeige dient primär den Bezirken zur Gewerbeüberwachung. Durch die Verwendung von Kopien dieser Anzeigen entsteht für die Auskunftspflichtigen durch die Statistik keinerlei zusätzliche Belastung. Gemäß Artikel 11 des Ersten Gesetzes zum Abbau bürokratischer Hemmnisse insbesondere in der mittelständischen Wirtschaft vom 22. August 2006 wurde ab September 2006 die Auswertung der Gewerbeummeldungen eingestellt.

- **Dokumentation des Fragebogens**

Die Gewerbeanzeige ist gleichzeitig das Erhebungsformular. Diese Formulare sind Bestandteil der Gewerbeordnung. Die Anzeigenden sind verpflichtet, den Inhalt der Vordrucke zu beantworten. Bei der elektronischen Verarbeitung der Anzeigen bei den Bezirken kann vom vorgegebenen Format der Muster, jedoch nicht vom Inhalt, abgewichen werden.

### Genauigkeit

- **Qualitative Gesamtbewertung der Genauigkeit**

Die Gewerbeanzeigenstatistik ist eine Totalerhebung, die sichere Informationen über die Aufnahme, Beendigung und Änderung gewerblicher Tätigkeiten und deren Anlässe liefert. Nicht der Gewerbeordnung unterliegen – und sind daher auch nicht in die Statistik einbezogen – die Freien Berufe, die Urproduktion wie Land- und Forstwirtschaft oder Bergbau sowie die Versicherungen.

#### • **Nichtstichprobenbedingte Fehler**

Die Beschreibung der wirtschaftlichen Tätigkeit erschwert die genaue Zuordnung nach der Klassifikation der Wirtschaftszweige. Angesichts von ca. 90 000 Anzeigen pro Jahr in Berlin sind Rückfragen daher nur in besonderen Fällen wirtschaftlich vertretbar.

#### **Aktualität und Pünktlichkeit**

Gegenwärtig werden die Quartals- und Jahresergebnisse der Gewerbeanzeigenstatistik spätestens 10 Wochen nach Ende des Berichtszeitraums in Form einer Pressemitteilung veröffentlicht. Ca. 12 Wochen nach Ende des Berichtszeitraums werden die monatlichen Statistischen Berichte erstellt, der Jahresbericht und die Internetpräsenz werden im ersten Halbjahr des folgenden Kalenderjahres veröffentlicht. Die Angaben sind endgültig, eine nachträgliche Korrektur erfolgt nicht.

#### **Zeitliche und räumliche Vergleichbarkeit**

Die Ergebnisse können mit dem entsprechenden Vorjahreszeitraum verglichen werden. Einschränkungen gibt es vor allem bei Änderung der Systematik wie z.B. der Klassifikation der Wirtschaftszweige. Der Bericht enthält Angaben, die alle Statistischen Landesämter für ihren Bereich unter gleicher Kennziffer veröffentlichen. Durch die Neuordnung der Klassifikation der Wirtschaftszweige (WZ2003) zur WZ2008 im Jahr 2008 ist die Vergleichbarkeit zu den Vorjahren eingeschränkt.

#### **Bezüge zu anderen Erhebungen**

keine

#### **Weitere Informationsquellen**

##### • **Publikationswege**

Der Inhalt dieses Berichtes kann auf Wunsch auch per E-Mail versandt werden.

##### • **Kontakt**

Fachbereich Gewerbeanzeigen am Standort Berlin:  
Referat 34B

Telefon: (030) 9021 - 3313/3823

Telefax: (030) 9028 - 4029

E-Mail: [unternehmen@statistik-bbb.de](mailto:unternehmen@statistik-bbb.de)

Fachbereich Gewerbeanzeigen am Standort Potsdam:  
Referat 34P

Telefon: (0331) 8173 - 1348/1351

Telefax: (030) 9028 - 4029

E-Mail: [unternehmen@statistik-bbb.de](mailto:unternehmen@statistik-bbb.de)

##### • **weiterführende Veröffentlichungen**

Ergebnisse für das gesamte Bundesgebiet werden in der Fachserie 2, Reihe 5 "Unternehmen und Arbeitsstätten" des Statistischen Bundesamtes veröffentlicht.

1. Heymann, T.: Gewerbeanzeigen – In Berlin und Brandenburg; Zeitschrift für amtliche Statistik Berlin Brandenburg, Heft 5+6 /2010, S. 46.
2. Heymann, T.: 15 Jahre nach der Wende in Berlin aus statistischer Sicht; "Berliner Statistik" - Monatsschrift 2005, Heft 10, S. 363.
3. Heymann, T.: Gewerbeanzeigen in den 12 Bezirken von Berlin von 1991 bis 2002 "Berliner Statistik" - Monatsschrift 2004, Heft 1 bis Heft 12.

4. Heymann, T.: Statistik der Gewerbeanzeigen durch Änderung der Gewerbeordnung aufgewertet; "Berliner Statistik" - Monatsschrift 2003, Heft 3, S. 108.

#### **Merkmale, Indizes und Klassifikationen**

##### • **Gewerbeanmeldungen**

Die Neugründung eines Betriebes; die Wiedereröffnung eines Betriebes nach Verlegung (Zuzug); die Gründung eines Betriebes nach dem Umwandlungsgesetz; die Änderung der Rechtsform; der Eintritt von Gesellschaftern und die Übernahme durch Erbfolge, Kauf oder Pacht eines Betriebes.

##### • **Gewerbeabmeldungen**

Die vollständige Aufgabe eines Betriebes; die Verlagerung eines Betriebes in ein anderes Bundesland (Fortzug); die Abmeldung eines Betriebes nach dem Umwandlungsgesetz; die Änderung der Rechtsform; der Austritt von Gesellschaftern und die Übergabe durch Erbfolge, Kauf oder Pacht eines Betriebes.

##### • **Gewerbeummeldungen**

Die Änderung oder Erweiterung der wirtschaftlichen Tätigkeit des Betriebes; die Verlegung eines Betriebes innerhalb Berlins oder sonstige Veränderungen (Namensänderung, Nebenerwerb).

##### • **Betrieb / Betriebsstätte**

Die Gewerbeordnung gestattet den gleichzeitigen Betrieb eines oder verschiedener Gewerbe in einer oder mehreren Betriebs- oder Verkaufsstätten. Betriebs- oder Verkaufsstätten können Hauptniederlassungen, Zweigniederlassungen oder unselbständige Zweigstellen sein.

##### • **Hauptniederlassung (Hptn.)**

Mittelpunkt des Geschäftsverkehrs eines Betriebes, der sich bei Personengesellschaften und juristischen Personen am Sitz des Unternehmens befindet. Er kann aber auch in der Wohnung des Gewerbetreibenden liegen.

##### • **Zweigniederlassung (Zwgn.)**

Betrieb mit selbständiger Organisation, selbständigen Betriebsmitteln und gesonderter Buchführung, dessen Leiter Geschäfte selbständig abzuschließen und durchzuführen befugt ist.

##### • **Unselbständige Zweigstellen**

Feste örtliche Anlagen oder Einrichtungen, die der Ausübung eines stehenden Gewerbes dienen (z.B. ein Auslieferungslager), jedoch nicht die Bedingungen einer Zweigniederlassung erfüllen.

##### • **Betriebsgründung**

Gründung einer Haupt-, Zweigniederlassung oder unselbständigen Zweigstelle durch eine natürliche oder juristische Person, die entweder im Handels-, Vereins- oder Genossenschaftsregister eingetragen ist oder die Handwerkskammer besitzt oder mindestens einen Arbeitnehmer beschäftigt.

##### • **Sonstige Neugründung**

Gründung einer Hauptniederlassung durch einen Minderkaufmann (Kleingewerbe), der also in keinem Register eingetragen ist, der keine Handwerkskarte besitzt und

keine Arbeitnehmer beschäftigt. Gründung eines Gewerbes, das im Nebenerwerb betrieben wird oder Meldung der Gründung einer Niederlassung ohne Angabe von Beschäftigten.

#### • **Übernahme**

Umfasst den Kauf oder die Pacht eines Betriebes, den Eintritt der Erbfolge, der Rechtsformänderung sowie Gesellschaftereintritte.

#### • **Umwandlung**

Die Umwandlung nach dem Umwandlungsgesetz umfasst die Verschmelzung mehrerer Betriebe zu einem, die Aufspaltung eines Betriebes in mehrere Betriebe sowie die Aufspaltung oder Ausgliederung von Betriebsteilen mit dem Ziel der Neugründung.

#### • **Betriebsaufgabe**

Vollständige Aufgabe eines Betriebes der von einer juristischen oder natürlichen Person geführt wurde. Bei der natürlichen Person ist Voraussetzung, dass sie im Handelsregister eingetragen war oder zuletzt mindestens einen Arbeitnehmer beschäftigt hat.

#### • **Sonstige Stilllegung**

Vollständige Aufgabe einer Hauptniederlassung eines Kleingewerbetreibenden, der nicht im Handelsregister eingetragen war und keine Arbeitnehmer beschäftigt bzw. der ein Gewerbe im Nebenerwerb betrieb.

#### • **Übergabe**

Umfasst den Verkauf oder die Verpachtung eines Betriebes, den Antritt der Erbfolge, der Rechtsformänderungen sowie Gesellschafteraustritte.

#### • **Klassifikationen**

Statistisches Bundesamt: Klassifikation der Wirtschaftszweige mit Erläuterungen, Ausgabe 2008 (WZ2008) Wiesbaden  
AGS - Amtlicher Gemeindeschlüssel  
Katalog Rechtsformen  
Katalog des Staatsangehörigkeits- und Gebietsschlüssels  
Katalog der Registergerichtsschlüssel  
Amt für Statistik: Regionales Bezugssystem  
EVAS - Einheitliches Verzeichnis amtlicher Statistiken

#### • **Merkmale und Ausprägungen**

Art der Meldung:

- Anmeldung
- Abmeldung

Datum der Meldung für:

- Anmeldung
- Abmeldung

Berichtsmonat und -jahr

Gemeindeschlüssel:

- AGS - Amtlicher Gemeindeschlüssel

Registergericht:

- Schlüsselnummer
- Postleitzahl

Art des Registers:

- Handelsregister A
- Handelsregister B
- Genossenschaftsregister
- Vereinsregister
- Partnerschaftsregister

Grad der Selbständigkeit:

- Hauptniederlassung
- Zweigniederlassung
- Unselbständige Zweigstelle
- Automatenaufstellbetrieb
- Reisegewerbe

Art des Betriebes in:

- Industrie
- Handwerk
- Handel
- Sonstiges

Rechtsform:

- Katalog der Rechtsformen

Angaben zum Betrieb:

- Zahl der geschäftsführenden Gesellschafter
- Aktuelle bzw. frühere Betriebsstätte, ggf. Hauptniederlassung

Handwerkskarte:

- Nein / Ja

Anzahl tätigen Personen (Voll-, Teilzeit) bei der:

- Anmeldung
- Abmeldung

Wirtschaftliche Tätigkeit:

Klassifikation der Wirtschaftszweige,

- Ausgabe 2008 (WZ2008)

Angaben zur Person:

- Geschlecht

Staatsangehörigkeit

- Katalog des Staatsangehörigkeits- und des Gebietsschlüssels

Tätigkeit (vorerst / zuletzt) im Nebenerwerb:

- Ja / Nein

Grund der Anmeldung:

- Neugründung
- Wiedereröffnung nach Verlegung aus einem anderen Meldebezirk
- Gründung nach dem Umwandlungsgesetz
- Wechsel der Rechtsform
- Gesellschaftereintritt
- Erbfolge / Kauf / Pacht

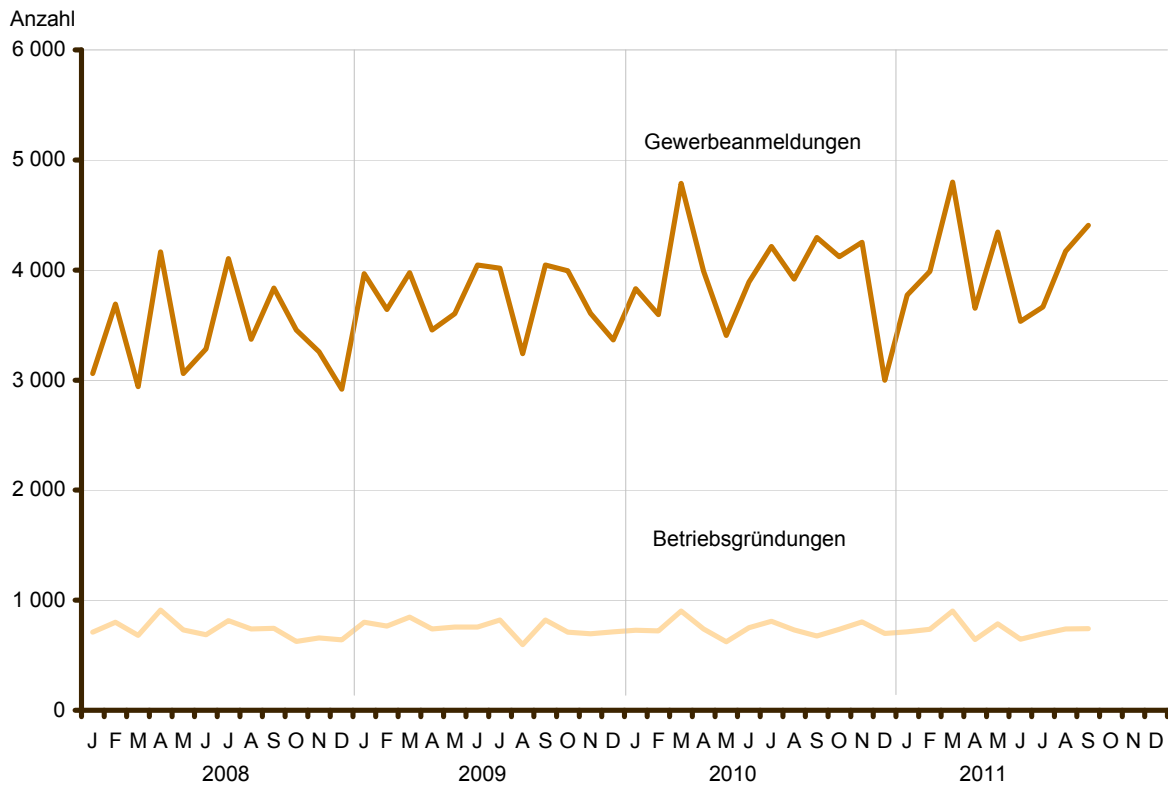
Grund der Abmeldung:

- Vollständige Aufgabe
- Verlegung in einen anderen Meldebezirk
- Aufgabe infolge des Umwandlungsgesetzes
- Wechsel der Rechtsform
- Gesellschafteraustritt
- Erbfolge / Verkauf / Verpachtung

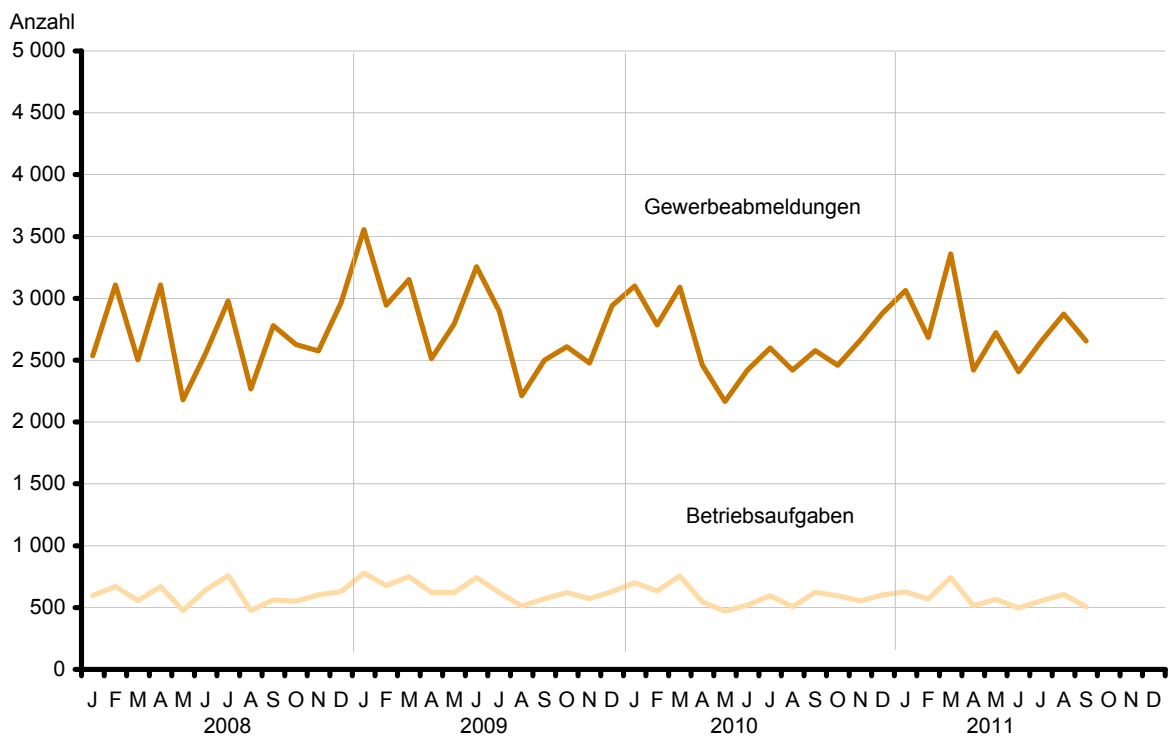
Ursache der Abmeldung:

- Keine Angabe
- Wirtschaftliche Schwierigkeiten
- Insolvenzverfahren
- Von Amts wegen
- Persönliche Gründe
- Betrieb wurde nie ausgeübt
- Verlegung in einen anderen Meldebezirk
- Übergabe wegen Verkauf / Verpachtung

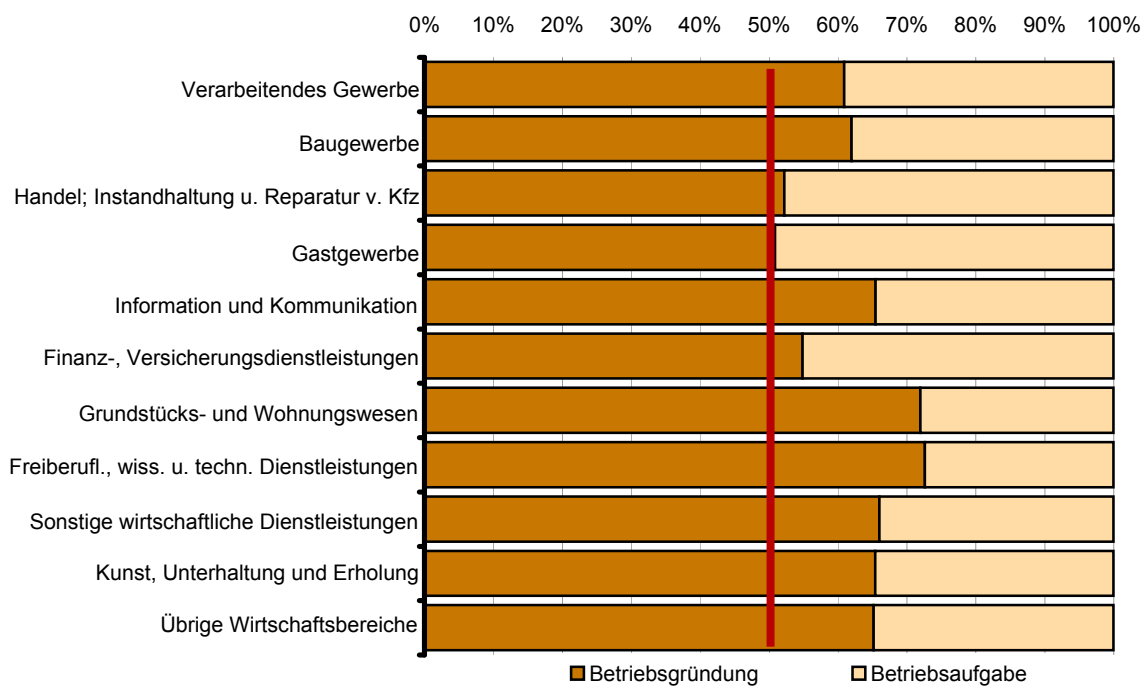
## 1 Gewerbeanmeldungen und Betriebsgründungen in Berlin seit Januar 2008



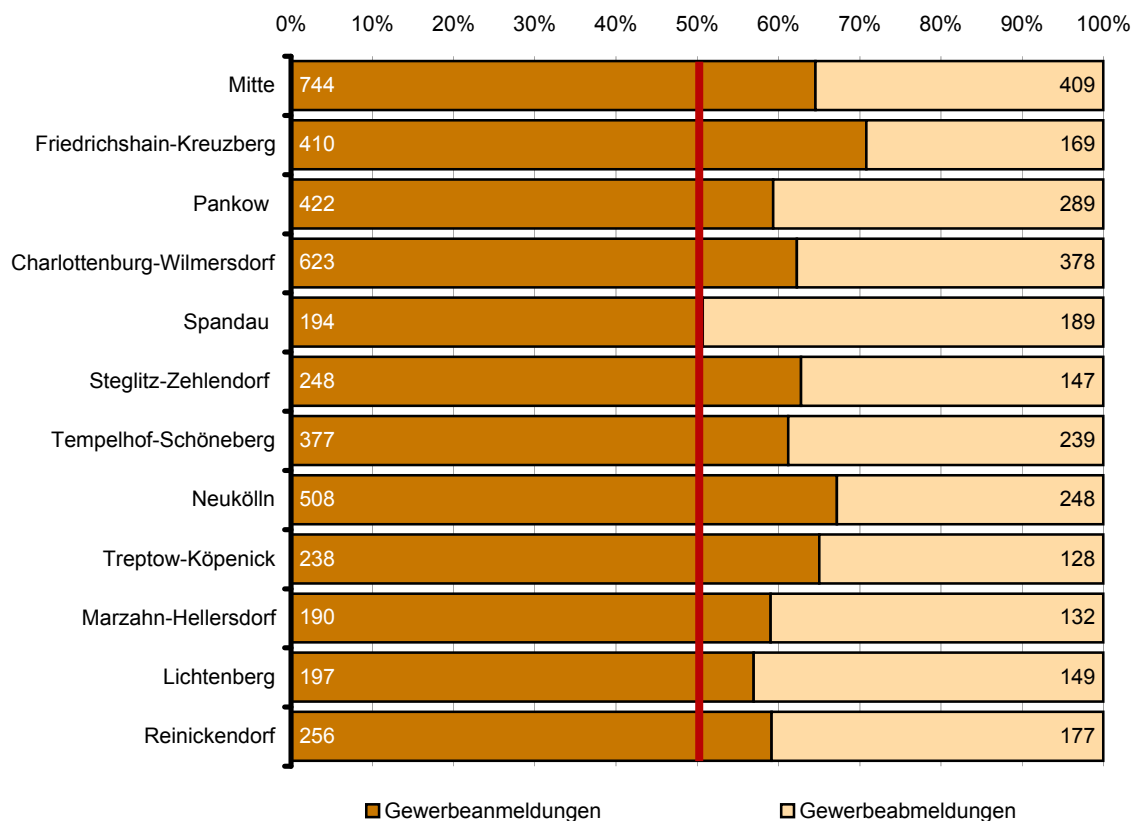
## 2 Gewerbeabmeldungen und Betriebsaufgaben in Berlin seit Januar 2008



### 3 Betriebsgründungen und -aufgaben in Berlin im September 2011 nach Wirtschaftsabschnitten



### 4 Gewerbean- und Gewerbeabmeldungen in Berlin im September 2011 nach Bezirken





## Übersicht: Gewerbeanzeigen in Berlin von 1996 bis September 2011

Jahr Monat	Anmeldungen		Ummeldungen <sup>2</sup>		Abmeldungen	
	insgesamt	darunter: Neu- errichtungen <sup>1</sup>	insgesamt	darunter: Veränderung der Betriebs- tätigkeit <sup>3</sup>	insgesamt	darunter: Aufgabe <sup>4</sup>
1996	40 375	32 449	12 308	4 457	33 528	23 771
1997	41 360	33 392	12 923	4 711	36 913	26 651
1998	38 998	31 570	12 263	4 130	36 405	26 740
1999	35 346	30 288	11 070	3 650	33 780	27 186
2000	34 155	28 537	11 285	3 555	30 789	23 699
2001	31 414	26 208	9 737	2 927	26 893	21 060
2002	33 875	28 373	11 051	3 510	29 887	23 812
2003	37 374	32 008	10 436	2 577	29 654	24 423
2004	47 158	41 941	12 809	3 609	30 404	25 025
2005	44 015	39 289	15 615	4 187	32 833	28 126
2006	45 762	41 098	x	x	32 773	28 136
2007	44 290	39 423	x	x	32 782	28 244
2008	41 143	36 714	x	x	31 974	27 896
2009	44 951	40 089	x	x	33 848	29 521
2010	47 300	42 722	x	x	31 626	27 441
2010 Januar	3 829	3 348	x	x	3 101	2 646
Februar	3 595	3 172	x	x	2 784	2 409
März	4 788	4 265	x	x	3 090	2 625
April	3 990	3 636	x	x	2 460	2 127
Mai	3 407	3 057	x	x	2 166	1 847
Juni	3 892	3 531	x	x	2 421	2 101
Juli	4 213	3 845	x	x	2 599	2 235
August	3 919	3 578	x	x	2 421	2 134
September	4 296	3 915	x	x	2 578	2 241
Oktober	4 122	3 791	x	x	2 459	2 141
November	4 251	3 885	x	x	2 664	2 377
Dezember	2 998	2 699	x	x	2 883	2 558
2011 Januar	3 771	3 392	x	x	3 063	2 694
Februar	3 988	3 594	x	x	2 685	2 355
März	4 798	4 399	x	x	3 359	2 979
April	3 653	3 336	x	x	2 421	2 170
Mai	4 346	3 961	x	x	2 722	2 422
Juni	3 534	3 211	x	x	2 408	2 113
Juli	3 664	3 365	x	x	2 649	2 329
August	4 170	3 829	x	x	2 873	2 491
September	4 407	4 061	x	x	2 654	2 366
Oktober						
November						
Dezember						

1 Betriebsgründungen und sonstige Neuerrichtungen, ohne Zuzüge

2 ab September 2006 ist die Auswertung der Ummeldungen eingestellt (siehe Vorbemerkungen S. 4)

3 Änderung und/oder Erweiterung

4 ohne Verlagerungen; einschließlich Aufgabe einer Zweigniederlassung oder unselbstständigen Zweigstelle  
(also einschl. "teilweise Aufgabe eines weiterhin bestehenden Betriebes")

1 Gewerbeanmeldungen in Berlin im September 2011 nach Wirtschaftsbereichen

Wirtschaftsabschnitt  Wirtschaftsabteilung		Gewerbe- anmel- dungen ins- gesamt	Neuerrichtungen			Zuzug	Übernahme			
			ins- gesamt	Neu- gründung	Um- wand- lung		ins- gesamt	Rechts- form- wechsel	Gesell- schafter- eintritt	Erbfolge/ Kauf/ Pacht
Anzahl										
A	Land- und Forstwirtschaft, Fischerei	7	7	7	–	–	–	–	–	–
B	Bergbau und Gewinnung von Steinen und Erden	–	–	–	–	–	–	–	–	–
C	Verarbeitendes Gewerbe	131	121	121	–	7	3	–	1	2
10	Herstellung von Nahrungs- und Futtermitteln	15	13	13	–	1	1	–	–	1
11	Getränkeherstellung	–	–	–	–	–	–	–	–	–
13	Herstellung von Textilien	10	10	10	–	–	–	–	–	–
14	Herstellung von Bekleidung	12	11	11	–	1	–	–	–	–
16	Herstellung von Holz-, Flecht-, Korb- und Korkwaren (ohne Möbel)	2	2	2	–	–	–	–	–	–
18	Herstellung von Druckerzeug- nissen; Vervielfältigung von bespielten Ton-, Bild- und Datenträgern	5	5	5	–	–	–	–	–	–
25	Herstellung von Metallerzeugnissen	7	7	7	–	–	–	–	–	–
26	Herstellung von Datenverarbeitungs- geräten, elektronischen und optischen Erzeugnissen	11	10	10	–	1	–	–	–	–
27	Herstellung von elektrischen Ausrüstungen	5	4	4	–	1	–	–	–	–
28	Maschinenbau	3	3	3	–	–	–	–	–	–
29	Herstellung von Kraftwagen und Kraftwagenteilen	2	2	2	–	–	–	–	–	–
31	Herstellung von Möbeln	5	5	5	–	–	–	–	–	–
D	Energieversorgung	27	15	15	–	12	–	–	–	–
E	Wasserversorgung; Abwasser- und Abfallentsorgung und Beseitigung von Umweltverschmutzungen	52	50	50	–	–	2	–	1	1
F	Baugewerbe	822	806	806	–	8	8	1	6	1
41	Hochbau	10	9	9	–	–	1	–	1	–
42	Tiefbau	–	–	–	–	–	–	–	–	–
43	Vorbereitende Baustellenarbeiten, Bauinstallation und sonstiges Ausbaugewerbe	812	797	797	–	8	7	1	5	1
G	Handel; Instandhaltung und Reparatur von Kraftfahrzeugen	716	647	643	4	11	58	10	12	36
45	Handel mit Kraftfahrzeugen; Instandhaltung und Reparatur von Kraftfahrzeugen	69	64	63	1	–	5	1	1	3
46	Großhandel (ohne Handel mit Kfz)	159	147	147	–	4	8	2	4	2
47	Einzelhandel (ohne Handel mit Kfz)	488	436	433	3	7	45	7	7	31
H	Verkehr und Lagerei	130	127	126	1	3	–	–	–	–
49	Landverkehr und Transport in Rohrfernleitungen	56	56	56	–	–	–	–	–	–
53	Post-, Kurier- und Expressdienste	56	53	53	–	3	–	–	–	–

# 1 Gewerbeanmeldungen in Berlin im September 2011 nach Wirtschaftsbereichen

Wirtschaftsabschnitt  Wirtschaftsabteilung		Gewerbe- anmel- dungen ins- gesamt	Neuerrichtungen			Zuzug	Übernahme			
			ins- gesamt	Neu- gründung	Um- wand- lung		ins- gesamt	Rechts- form- wechsel	Gesell- schafter- eintritt	Erbfolge/ Kauf/ Pacht
Anzahl										
I	Gastgewerbe	346	219	219	–	2	125	4	5	116
55	Beherbergung	24	19	19	–	2	3	–	–	3
56	Gastronomie	322	200	200	–	–	122	4	5	113
J	Information und Kommunikation	166	151	150	1	11	4	–	1	3
58	Verlagswesen	27	25	25	–	2	–	–	–	–
61	Telekommunikation	8	6	6	–	–	2	–	–	2
62	Erbringung von Dienstleistungen der Informationstechnologie	79	72	72	–	6	1	–	–	1
63	Informationsdienstleistungen	23	21	21	–	2	–	–	–	–
K	Erbringung von Finanz- und Versicherungsdienstleistungen	104	93	87	6	10	1	1	–	–
66	Mit Finanz- und Versicherungs- dienstleistungen verbundene Tätigkeiten	91	81	81	–	9	1	1	–	–
L	Grundstücks- und Wohnungswesen	88	82	82	–	4	2	–	1	1
M	Erbringung von freiberuflichen, wissenschaftlichen und technischen Dienstleistungen	364	344	342	2	17	3	1	1	1
70	Verwaltung und Führung von Unternehmen und Betrieben, Unternehmensberatung	95	90	90	–	2	3	1	1	1
73	Werbung und Marktforschung	146	140	140	–	6	–	–	–	–
N	Erbringung von sonstigen wirtschaftlichen Dienstleistungen	639	627	626	1	8	4	1	1	2
77	Vermietung von beweglichen Sachen	18	16	16	–	1	1	–	–	1
78	Vermittlung und Überlassung von Arbeitskräften	21	20	20	–	–	1	–	1	–
79	Reisebüros, Reiseveranstalter und Erbringung sonstiger Reservierungsdienstleistungen	27	25	24	1	1	1	–	–	1
81	Gebäudebetreuung; Garten- und Landschaftsbau	355	354	354	–	–	1	1	–	–
P	Erziehung und Unterricht	41	39	39	–	1	1	–	1	–
Q	Gesundheits- und Sozialwesen	54	45	45	–	2	7	–	2	5
R	Kunst, Unterhaltung und Erholung	117	112	112	–	3	2	–	–	2
O+S	Öffentliche Verwaltung, Verteidigung; Sozialversicherung; Erbringung von sonstigen Dienstleistungen¹	603	576	575	1	11	16	6	1	9
A-S	Insgesamt	4 407	4 061	4 045	16	110	236	24	33	179

<sup>1</sup> einschließlich geheim zu haltender Fälle

**2 Gewerbeanmeldungen in Berlin im September 2011 nach Art der Niederlassung, der Rechtsform und bei Einzelunternehmen nach Geschlecht und Staatsangehörigkeit**

Art der Niederlassung — Rechtsform — Geschlecht — Staatsangehörigkeit	Gewerbe- anmel- dungen ins- gesamt	Neuerrichtung			Zuzug	Übernahme			
		ins- gesamt	Neu- gründung	Um- wandlung		ins- gesamt	Rechts- form- wechsel	Gesell- schafter- eintritt	Erbfolge/ Kauf/ Pacht
Anzahl									
Insgesamt	4 407	4 061	4 045	16	110	236	24	33	179
nach der Art der Niederlassung									
Hauptniederlassung	4 152	3 838	3 832	6	108	206	16	33	157
Zweigniederlassung	32	27	27	—	1	4	—	—	4
Unselbstständige Zweigstelle	223	196	186	10	1	26	8	—	18
nach der Rechtsform des Unternehmens									
Einzelunternehmen	3 692	3 455	3 454	1	75	162	4	—	158
Offene Handelsgesellschaft	1	—	—	—	—	1	—	1	—
Kommanditgesellschaft	6	3	3	—	—	3	1	1	1
Gesellschaft mit beschränkter Haftung & Co. KG	64	48	47	1	13	3	1	2	—
Gesellschaft des bürgerlichen Rechts	162	128	128	—	2	32	1	29	2
Aktiengesellschaft	19	16	10	6	2	1	1	—	—
Gesellschaft mit beschränkter Haftung (GmbH)	430	387	379	8	17	26	10	—	16
GmbH ohne UG (haftungsbeschränkt)	361	321	313	8	17	23	9	—	14
Unternehmergesellschaft (UG haftungsbeschränkt)	69	66	66	—	—	3	1	—	2
Private Company Limited by Shares	22	14	14	—	1	7	5	—	2
Genossenschaft	1	1	1	—	—	—	—	—	—
Eingetragener Verein	1	1	1	—	—	—	—	—	—
Sonstige Rechtsformen¹	9	8	8	—	—	1	1	—	—
Einzelunternehmer/-innen nach Geschlecht									
weiblich	1 175	1 096	1 095	1	32	47	1	—	46
männlich	2 517	2 359	2 359	—	43	115	3	—	112
Einzelunternehmer/-innen nach ausgewählter Staatsangehörigkeit									
deutsch	2 046	1 902	1 901	1	66	78	4	—	74
griechisch	13	10	10	—	—	3	—	—	3
italienisch	21	18	18	—	1	2	—	—	2
österreichisch	11	11	11	—	—	—	—	—	—
polnisch	461	455	455	—	4	2	—	—	2
serbisch	22	21	21	—	—	1	—	—	1
türkisch	172	135	135	—	—	37	—	—	37

<sup>1</sup> einschließlich geheim zu haltender Fälle

### 3 Neugründungen sowie Gewerbetreibende in Berlin im September 2011 nach Wirtschaftsbereichen

Wirtschaftsabschnitt  Wirtschaftsabteilung		Neugründungen						Gewerbetreibende¹	
		ins- gesamt	Betriebsgründung			sonstige Neugründung		ins- gesamt	darunter weiblich
			ins- gesamt	Haupt- nieder- lassung	Zweignieder- lassung/un- selbständige Zweigstelle	ins- gesamt	darunter Neben- erwerb		
Anzahl									
A	Land- und Forstwirtschaft, Fischerei	7	1	1	–	6	2	7	2
B	Bergbau und Gewinnung von Steinen und Erden	–	–	–	–	–	–	–	–
C	Verarbeitendes Gewerbe	121	42	27	15	79	39	139	59
10	Herstellung von Nahrungs- und Futtermitteln	13	7	3	4	6	3	19	7
11	Getränkeherstellung	–	–	–	–	–	–	–	–
13	Herstellung von Textilien	10	3	3	–	7	2	11	7
14	Herstellung von Bekleidung	11	–	–	–	11	8	12	11
16	Herstellung von Holz-, Flecht-, Korb- und Korkwaren (ohne Möbel)	2	1	1	–	1	1	2	1
18	Herstellung von Druckerzeug- nissen; Vervielfältigung von bespielten Ton-, Bild- und Datenträgern	5	1	1	–	4	4	6	1
25	Herstellung von Metallerzeugnissen	7	4	4	–	3	1	7	1
26	Herstellung von Datenverarbeitungs- geräten, elektronischen und optischen Erzeugnissen	10	4	2	2	6	3	11	1
27	Herstellung von elektrischen Ausrüstungen	4	2	2	–	2	1	7	1
28	Maschinenbau	3	3	2	1	–	–	3	1
29	Herstellung von Kraftwagen und Kraftwagenteilen	2	1	–	1	1	–	2	1
31	Herstellung von Möbeln	5	–	–	–	5	1	5	2
D	Energieversorgung	15	5	5	–	10	7	17	5
E	Wasserversorgung; Abwasser- und Abfallentsorgung und Beseitigung von Umweltverschmutzungen	50	2	2	–	48	2	54	5
F	Baugewerbe	806	70	66	4	736	39	827	33
41	Hochbau	9	7	6	1	2	–	11	3
42	Tiefbau	–	–	–	–	–	–	–	–
43	Vorbereitende Baustellenarbeiten, Bauinstallation und sonstiges Ausbaugewerbe	797	63	60	3	734	39	816	30
G	Handel; Instandhaltung und Reparatur von Kraftfahrzeugen	643	188	107	81	455	153	716	219
45	Handel mit Kraftfahrzeugen; Instandhaltung und Reparatur von Kraftfahrzeugen	63	15	11	4	48	11	64	4
46	Großhandel (ohne Handel mit Kfz)	147	42	32	10	105	46	159	44
47	Einzelhandel (ohne Handel mit Kfz)	433	131	64	67	302	96	493	171
H	Verkehr und Lagerei	126	20	14	6	106	22	135	12
49	Landverkehr und Transport in Rohrfernleitungen	56	8	7	1	48	8	57	6
53	Post-, Kurier- und Expressdienste	53	5	3	2	48	11	57	5

### 3 Neugründungen sowie Gewerbetreibende in Berlin im September 2011 nach Wirtschaftsbereichen

Wirtschaftsabschnitt  Wirtschaftsabteilung		Neugründungen						Gewerbetreibende¹	
		ins- gesamt	Betriebsgründung			sonstige Neugründung		ins- gesamt	darunter weiblich
			ins- gesamt	Haupt- nieder- lassung	Zweignieder- lassung/un- selbständige Zweigstelle	ins- gesamt	darunter Neben- erwerb		
Anzahl									
I	Gastgewerbe	219	91	51	40	128	24	246	63
55	Beherbergung	19	7	3	4	12	4	23	8
56	Gastronomie	200	84	48	36	116	20	223	55
J	Information und Kommunikation	150	36	28	8	114	64	173	24
58	Verlagswesen	25	9	6	3	16	11	25	1
61	Telekommunikation	6	4	4	–	2	1	6	–
62	Erbringung von Dienstleistungen der Informationstechnologie	72	13	11	2	59	30	84	14
63	Informationsdienstleistungen	21	3	1	2	18	11	21	5
K	Erbringung von Finanz- und Versicherungsdienstleistungen	87	17	11	6	70	23	89	25
66	Mit Finanz- und Versicherungs- dienstleistungen verbundene Tätigkeiten	81	11	8	3	70	23	81	25
L	Grundstücks- und Wohnungswesen	82	41	37	4	41	13	92	21
M	Erbringung von freiberuflichen, wissenschaftlichen und technischen Dienstleistungen	342	61	48	13	281	133	365	133
70	Verwaltung und Führung von Unternehmen und Betrieben, Unternehmensberatung	90	30	26	4	60	14	96	26
73	Werbung und Marktforschung	140	12	7	5	128	76	146	60
N	Erbringung von sonstigen wirtschaftlichen Dienstleistungen	626	66	52	14	560	156	650	248
77	Vermietung von beweglichen Sachen	16	7	5	2	9	5	21	1
78	Vermittlung und Überlassung von Arbeitskräften	20	9	7	2	11	4	23	5
79	Reisebüros, Reiseveranstalter und Erbringung sonstiger Reservierungsdienstleistungen	24	6	5	1	18	6	27	8
81	Gebäudebetreuung; Garten- und Landschaftsbau	354	19	15	4	335	53	359	161
P	Erziehung und Unterricht	39	5	3	2	34	12	42	21
Q	Gesundheits- und Sozialwesen	45	4	2	2	41	16	51	30
R	Kunst, Unterhaltung und Erholung	112	17	8	9	95	47	122	49
O+S	Öffentliche Verwaltung, Verteidigung; Sozialversicherung; Erbringung von sonstigen Dienstleistungen²	575	77	68	9	498	196	606	300
A-S	Insgesamt	4 045	743	530	213	3 302	948	4 331	1 249

<sup>1</sup> anzeigepflichtige Personen, die eine Neugründung vorgenommen haben

<sup>2</sup> einschließlich geheim zu haltender Fälle

**4 Neugründungen sowie Gewerbetreibende in Berlin im September 2011 nach der Rechtsform und bei Einzelunternehmen nach Geschlecht und Staatsangehörigkeit**

Rechtsform — Geschlecht — Staatsangehörigkeit	Neugründungen						Gewerbetreibende¹	
	ins- gesamt	Betriebsgründung			sonstige Neugründung		ins- gesamt	darunter weiblich
		ins- gesamt	Haupt- nieder- lassung	Zweignieder- lassung/un- selbständige Zweigstelle	ins- gesamt	darunter Neben- erwerb		
Anzahl								
Insgesamt	4 045	743	530	213	3 302	948	4 331	1 249
nach der Rechtsform des Unternehmens								
Einzelunternehmen	3 454	207	153	54	3 247	893	3 454	1 095
Offene Handelsgesellschaft	—	—	—	—	—	—	—	—
Kommanditgesellschaft	3	2	—	2	1	1	3	—
Gesellschaft mit beschränkter Haftung & Co. KG	47	46	28	18	1	1	89	9
Gesellschaft des bürgerlichen Rechts	128	97	86	11	31	31	263	71
Aktiengesellschaft	10	10	4	6	—	—	—	—
Gesellschaft mit beschränkter Haftung (GmbH)	379	358	256	102	21	21	501	71
GmbH ohne UG (haftungsbeschränkt)	313	300	201	99	13	13	427	60
Unternehmergesellschaft (UG haftungsbeschränkt)	66	58	55	3	8	8	74	11
Private Company Limited by Shares	14	14	1	13	—	—	15	3
Genossenschaft	1	1	1	—	—	—	1	—
Eingetragener Verein	1	1	—	1	—	—	1	—
Sonstige Rechtsformen²	8	7	1	6	1	1	4	—
Einzelunternehmer/-innen nach Geschlecht								
weiblich	1 095	58	45	13	1 037	361	x	x
männlich	2 359	149	108	41	2 210	532	x	x
Einzelunternehmer/-innen nach ausgewählter Staatsangehörigkeit								
deutsch	1 901	146	102	44	1 755	759	1 901	693
griechisch	10	2	2	—	8	2	10	1
italienisch	18	1	—	1	17	3	18	5
österreichisch	11	—	—	—	11	7	11	3
polnisch	455	4	3	1	451	11	455	80
serbisch	21	3	3	—	18	1	21	7
türkisch	135	26	22	4	109	19	135	35

1 anzeigepflichtige Personen, die eine Neugründung vorgenommen haben

2 einschließlich geheim zu haltender Fälle

## 5 Gewerbeabmeldungen in Berlin im September 2011 nach Wirtschaftsbereichen

Wirtschaftsabschnitt  Wirtschaftsabteilung		Gewerbe- ab- meldungen insgesamt	Aufgabe			Fortzug	Übergabe			
			ins- gesamt	voll- ständige Aufgabe	Um- wand- lung		ins- gesamt	Rechts- form- wechsel	Gesell- schafter- austritt	Erbfolge/ Verkauf/ Verpach- tung
Anzahl										
A	Land- und Forstwirtschaft, Fischerei	5	5	5	–	–	–	–	–	–
B	Bergbau und Gewinnung von Steinen und Erden	–	–	–	–	–	–	–	–	–
C	Verarbeitendes Gewerbe	75	67	67	–	1	7	1	5	1
10	Herstellung von Nahrungs- und Futtermitteln	17	15	15	–	–	2	–	1	1
11	Getränkeherstellung	2	2	2	–	–	–	–	–	–
13	Herstellung von Textilien	5	4	4	–	–	1	–	1	–
14	Herstellung von Bekleidung	4	4	4	–	–	–	–	–	–
16	Herstellung von Holz-, Flecht-, Korb- und Korkwaren (ohne Möbel)	3	3	3	–	–	–	–	–	–
18	Herstellung von Druckerzeug- nissen; Vervielfältigung von bespielten Ton-, Bild- und Datenträgern	3	2	2	–	–	1	–	1	–
25	Herstellung von Metallerzeugnissen	9	7	7	–	1	1	1	–	–
26	Herstellung von Datenverarbeitungs- geräten, elektronischen und optischen Erzeugnissen	6	6	6	–	–	–	–	–	–
27	Herstellung von elektrischen Ausrüstungen	–	–	–	–	–	–	–	–	–
28	Maschinenbau	–	–	–	–	–	–	–	–	–
29	Herstellung von Kraftwagen und Kraftwagenteilen	1	1	1	–	–	–	–	–	–
31	Herstellung von Möbeln	2	2	2	–	–	–	–	–	–
D	Energieversorgung	3	–	–	–	3	–	–	–	–
E	Wasserversorgung; Abwasser- und Abfallentsorgung und Beseitigung von Umweltverschmutzungen	51	46	46	–	2	3	1	1	1
F	Baugewerbe	458	433	431	2	19	6	2	4	–
41	Hochbau	10	6	6	–	3	1	–	1	–
42	Tiefbau	6	6	5	1	–	–	–	–	–
43	Vorbereitende Baustellenarbeiten, Bauinstallation und sonstiges Ausbaugewerbe	442	421	420	1	16	5	2	3	–
G	Handel; Instandhaltung und Reparatur von Kraftfahrzeugen	662	573	567	6	25	64	10	19	35
45	Handel mit Kraftfahrzeugen; Instandhaltung und Reparatur von Kraftfahrzeugen	79	72	71	1	2	5	–	4	1
46	Großhandel (ohne Handel mit Kfz)	162	138	137	1	15	9	2	5	2
47	Einzelhandel (ohne Handel mit Kfz)	421	363	359	4	8	50	8	10	32
H	Verkehr und Lagerei	76	71	71	–	3	2	1	–	1
49	Landverkehr und Transport in Rohrfernleitungen	37	34	34	–	3	–	–	–	–
53	Post-, Kurier- und Expressdienste	27	26	26	–	–	1	1	–	–



## 5 Gewerbeabmeldungen in Berlin im September 2011 nach Wirtschaftsbereichen

Wirtschaftsabschnitt  Wirtschaftsabteilung		Gewerbe- ab- meldungen insgesamt	Aufgabe			Fortzug	Übergabe			
			ins- gesamt	voll- ständige Aufgabe	Um- wand- lung		ins- gesamt	Rechts- form- wechsel	Gesell- schafter- austritt	Erbfolge/ Verkauf/ Verpach- tung
Anzahl										
I	Gastgewerbe	293	218	218	–	–	75	5	9	61
55	Beherbergung	10	9	9	–	–	1	–	1	–
56	Gastronomie	283	209	209	–	–	74	5	8	61
J	Information und Kommunikation	75	69	67	2	4	2	1	–	1
58	Verlagswesen	9	9	9	–	–	–	–	–	–
61	Telekommunikation	4	3	3	–	–	1	–	–	1
62	Erbringung von Dienstleistungen der Informationstechnologie	39	35	34	1	3	1	1	–	–
63	Informationsdienstleistungen	12	11	11	–	1	–	–	–	–
K	Erbringung von Finanz- und Versicherungsdienstleistungen	110	103	91	12	6	1	–	1	–
66	Mit Finanz- und Versicherungs- dienstleistungen verbundene Tätigkeiten	98	91	90	1	6	1	–	1	–
L	Grundstücks- und Wohnungswesen	48	43	40	3	4	1	–	1	–
M	Erbringung von freiberuflichen, wissenschaftlichen und technischen Dienstleistungen	169	153	152	1	10	6	2	3	1
70	Verwaltung und Führung von Unternehmen und Betrieben, Unternehmensberatung	40	36	36	–	2	2	1	1	–
73	Werbung und Marktforschung	74	68	68	–	4	2	1	1	–
N	Erbringung von sonstigen wirtschaftlichen Dienstleistungen	271	255	255	–	5	11	2	3	6
77	Vermietung von beweglichen Sachen	33	27	27	–	1	5	–	–	5
78	Vermittlung und Überlassung von Arbeitskräften	14	12	12	–	1	1	–	1	–
79	Reisebüros, Reiseveranstalter und Erbringung sonstiger Reservierungsdienstleistungen	12	10	10	–	1	1	–	–	1
81	Gebäudebetreuung; Garten- und Landschaftsbau	122	118	118	–	1	3	2	1	–
P	Erziehung und Unterricht	22	21	21	–	–	1	–	–	1
Q	Gesundheits- und Sozialwesen	30	29	29	–	1	–	–	–	–
R	Kunst, Unterhaltung und Erholung	46	40	40	–	1	5	–	2	3
O+S	Öffentliche Verwaltung, Verteidigung; Sozialversicherung; Erbringung von sonstigen Dienstleistungen¹	260	240	240	–	8	12	1	–	11
A-S	Insgesamt	2 654	2 366	2 340	26	92	196	26	48	122

<sup>1</sup> einschließlich geheim zu haltender Fälle

**6 Gewerbeabmeldungen in Berlin im September 2011 nach Art der Niederlassung, der Rechtsform und bei Einzelunternehmen nach Geschlecht und Staatsangehörigkeit**

Art der Niederlassung — Rechtsform — Geschlecht — Staatsangehörigkeit	Gewerbe- ab- meldungen insgesamt	Aufgabe			Fortzug	Übergabe			
		ins- gesamt	voll- ständige Aufgabe	Um- wandlung		ins- gesamt	Rechts- form- wechsel	Gesell- schafter- austritt	Erbfolge/ Verkauf/ Verpach- tung
Anzahl									
Insgesamt	2 654	2 366	2 340	26	92	196	26	48	122
nach der Art der Niederlassung									
Hauptniederlassung	2 473	2 205	2 192	13	91	177	24	44	109
Zweigniederlassung	32	31	31	—	—	1	—	—	1
Unselbstständige Zweigstelle	149	130	117	13	1	18	2	4	12
nach der Rechtsform des Unternehmens									
Einzelunternehmen	2 188	1 995	1 995	—	68	125	16	—	109
Offene Handelsgesellschaft	3	1	—	1	—	2	—	2	—
Kommanditgesellschaft	7	5	5	—	—	2	1	1	—
Gesellschaft mit beschränkter Haftung & Co. KG	36	30	29	1	3	3	1	2	—
Gesellschaft des bürgerlichen Rechts	147	91	91	—	3	53	5	43	5
Aktiengesellschaft	4	4	4	—	—	—	—	—	—
Gesellschaft mit beschränkter Haftung (GmbH)	235	207	194	13	18	10	3	—	7
GmbH ohne UG (haftungsbeschränkt)	221	195	182	13	16	10	3	—	7
Unternehmergesellschaft (UG haftungsbeschränkt)	14	12	12	—	2	—	—	—	—
Private Company Limited by Shares	17	17	17	—	—	—	—	—	—
Genossenschaft	—	—	—	—	—	—	—	—	—
Eingetragener Verein	2	1	1	—	—	1	—	—	1
Sonstige Rechtsformen <sup>1</sup>	15	15	4	11	—	—	—	—	—
Einzelunternehmer/-innen nach Geschlecht									
weiblich	672	614	614	—	21	37	2	—	35
männlich	1 516	1 381	1 381	—	47	88	14	—	74
Einzelunternehmer/-innen nach ausgewählter Staatsangehörigkeit									
deutsch	1 344	1 224	1 224	—	55	65	8	—	57
griechisch	7	4	4	—	—	3	—	—	3
italienisch	10	8	8	—	—	2	—	—	2
österreichisch	5	5	5	—	—	—	—	—	—
polnisch	319	304	304	—	9	6	4	—	2
serbisch	8	8	8	—	—	—	—	—	—
türkisch	138	107	107	—	1	30	1	—	29

<sup>1</sup> einschließlich geheim zu haltender Fälle

**7 Vollständige Aufgaben sowie Gewerbetreibende in Berlin im September 2011  
nach Wirtschaftsbereichen**

Wirtschaftsabschnitt  Wirtschaftsabteilung		Vollständige Aufgabe						Gewerbetreibende¹	
		ins- gesamt	Betriebsaufgabe			sonstige Stilllegung		ins- gesamt	darunter weiblich
			ins- gesamt	Haupt- nieder- lassung	Zweignieder- lassung/un- selbständige Zweigstelle	ins- gesamt	darunter Neben- erwerb		
Anzahl									
A	Land- und Forstwirtschaft, Fischerei	5	1	1	–	4	2	7	1
B	Bergbau und Gewinnung von Steinen und Erden	–	–	–	–	–	–	–	–
C	Verarbeitendes Gewerbe	67	27	21	6	40	14	73	15
10	Herstellung von Nahrungs- und Futtermitteln	15	7	4	3	8	3	16	–
11	Getränkeherstellung	2	–	–	–	2	1	2	2
13	Herstellung von Textilien	4	–	–	–	4	3	5	2
14	Herstellung von Bekleidung	4	–	–	–	4	1	4	4
16	Herstellung von Holz-, Flecht-, Korb- und Korkwaren (ohne Möbel)	3	1	–	1	2	1	4	1
18	Herstellung von Druckerzeug- nissen; Vervielfältigung von bespielten Ton-, Bild- und Datenträgern	2	–	–	–	2	1	3	–
25	Herstellung von Metallerzeugnissen	7	3	3	–	4	–	8	3
26	Herstellung von Datenverarbeitungs- geräten, elektronischen und optischen Erzeugnissen	6	5	5	–	1	1	6	–
27	Herstellung von elektrischen Ausrüstungen	–	–	–	–	–	–	–	–
28	Maschinenbau	–	–	–	–	–	–	–	–
29	Herstellung von Kraftwagen und Kraftwagenteilen	1	1	1	–	–	–	1	–
31	Herstellung von Möbeln	2	–	–	–	2	1	2	–
D	Energieversorgung	–	–	–	–	–	–	–	–
E	Wasserversorgung; Abwasser- und Abfallentsorgung und Beseitigung von Umweltverschmutzungen	46	6	2	4	40	3	47	5
F	Baugewerbe	431	43	37	6	388	20	440	16
41	Hochbau	6	3	3	–	3	1	6	–
42	Tiefbau	5	3	2	1	2	–	6	1
43	Vorbereitende Baustellenarbeiten, Bauinstallation und sonstiges Ausbaugewerbe	420	37	32	5	383	19	428	15
G	Handel; Instandhaltung und Reparatur von Kraftfahrzeugen	567	172	107	65	395	85	598	178
45	Handel mit Kraftfahrzeugen; Instandhaltung und Reparatur von Kraftfahrzeugen	71	18	15	3	53	12	73	9
46	Großhandel (ohne Handel mit Kfz)	137	34	21	13	103	21	143	32
47	Einzelhandel (ohne Handel mit Kfz)	359	120	71	49	239	52	382	137
H	Verkehr und Lagerei	71	12	10	2	59	10	74	10
49	Landverkehr und Transport in Rohrfernleitungen	34	7	6	1	27	3	35	4
53	Post-, Kurier- und Expressdienste	26	1	1	–	25	7	26	4

**7 Vollständige Aufgaben sowie Gewerbetreibende in Berlin im September 2011  
nach Wirtschaftsbereichen**

Wirtschaftsabschnitt  Wirtschaftsabteilung		Vollständige Aufgabe						Gewerbetreibende¹	
		ins- gesamt	Betriebsaufgabe			sonstige Stilllegung		ins- gesamt	darunter weiblich
			ins- gesamt	Haupt- nieder- lassung	Zweignieder- lassung/un- selbständige Zweigstelle	ins- gesamt	darunter Neben- erwerb		
Anzahl									
I	Gastgewerbe	218	88	66	22	130	12	227	66
55	Beherbergung	9	1	1	–	8	–	10	5
56	Gastronomie	209	87	65	22	122	12	217	61
J	Information und Kommunikation	67	19	12	7	48	22	82	21
58	Verlagswesen	9	4	1	3	5	3	11	1
61	Telekommunikation	3	–	–	–	3	1	3	2
62	Erbringung von Dienstleistungen der Informationstechnologie	34	7	4	3	27	10	41	5
63	Informationsdienstleistungen	11	1	1	–	10	6	13	8
K	Erbringung von Finanz- und Versicherungsdienstleistungen	91	14	11	3	77	17	94	23
66	Mit Finanz- und Versicherungs- dienstleistungen verbundene Tätigkeiten	90	13	11	2	77	17	94	23
L	Grundstücks- und Wohnungswesen	40	16	14	2	24	6	40	9
M	Erbringung von freiberuflichen, wissenschaftlichen und technischen Dienstleistungen	152	23	18	5	129	54	165	55
70	Verwaltung und Führung von Unternehmen und Betrieben, Unternehmensberatung	36	9	5	4	27	8	40	12
73	Werbung und Marktforschung	68	4	4	–	64	30	69	30
N	Erbringung von sonstigen wirtschaftlichen Dienstleistungen	255	34	28	6	221	54	262	121
77	Vermietung von beweglichen Sachen	27	2	1	1	25	2	28	12
78	Vermittlung und Überlassung von Arbeitskräften	12	4	4	–	8	6	12	6
79	Reisebüros, Reiseveranstalter und Erbringung sonstiger Reservierungsdienstleistungen	10	3	1	2	7	1	10	1
81	Gebäudebetreuung; Garten- und Landschaftsbau	118	9	8	1	109	13	119	59
P	Erziehung und Unterricht	21	6	2	4	15	2	23	5
Q	Gesundheits- und Sozialwesen	29	3	2	1	26	8	31	19
R	Kunst, Unterhaltung und Erholung	40	9	5	4	31	13	42	20
O+S	Öffentliche Verwaltung, Verteidigung; Sozialversicherung; Erbringung von sonstigen Dienstleistungen²	240	33	22	11	207	69	255	133
A-S	Insgesamt	2 340	506	358	148	1 834	391	2 460	697

<sup>1</sup> anzeigepflichtige Personen, die eine vollständige Aufgabe vorgenommen haben

<sup>2</sup> einschließlich geheim zu haltender Fälle

**8 Vollständige Aufgaben sowie Gewerbetreibende in Berlin im September 2011 nach der Rechtsform und bei Einzelunternehmen nach Geschlecht und Staatsangehörigkeit**

Rechtsform — Geschlecht — Staatsangehörigkeit	Vollständige Aufgabe						Gewerbetreibende¹	
	ins- gesamt	Betriebsaufgabe			sonstige Stilllegung		ins- gesamt	darunter weiblich
		ins- gesamt	Haupt- nieder- lassung	Zweignieder- lassung/un- selbständige Zweigstelle	ins- gesamt	darunter Neben- erwerb		
Anzahl								
Insgesamt	2 340	506	358	148	1 834	391	2 460	697
nach der Rechtsform des Unternehmens								
Einzelunternehmen	1 995	191	137	54	1 804	361	1 995	614
Offene Handelsgesellschaft	—	—	—	—	—	—	—	—
Kommanditgesellschaft	5	5	5	—	—	—	6	—
Gesellschaft mit beschränkter Haftung & Co. KG	29	29	19	10	—	—	44	6
Gesellschaft des bürgerlichen Rechts	91	71	62	9	20	20	146	34
Aktiengesellschaft	4	4	2	2	—	—	—	—
Gesellschaft mit beschränkter Haftung (GmbH)	194	187	129	58	7	7	249	39
GmbH ohne UG (haftungsbeschränkt)	182	176	118	58	6	6	236	38
Unternehmergesellschaft (UG haftungsbeschränkt)	12	11	11	—	1	1	13	1
Private Company Limited by Shares	17	15	2	13	2	2	18	4
Genossenschaft	—	—	—	—	—	—	—	—
Eingetragener Verein	1	1	1	—	—	—	1	—
Sonstige Rechtsformen²	4	3	1	2	1	1	1	—
Einzelunternehmer/-innen nach Geschlecht								
weiblich	614	65	53	12	549	169	x	x
männlich	1 381	126	84	42	1 255	192	x	x
Einzelunternehmer/-innen nach ausgewählter Staatsangehörigkeit								
deutsch	1 224	134	89	45	1 090	303	1 224	427
griechisch	4	—	—	—	4	—	4	—
italienisch	8	1	1	—	7	—	8	2
österreichisch	5	1	—	1	4	2	5	3
polnisch	304	1	—	1	303	9	304	47
serbisch	8	1	1	—	7	—	8	1
türkisch	107	22	20	2	85	11	107	26

<sup>1</sup> anzeigepflichtige Personen, die eine vollständige Aufgabe vorgenommen haben

<sup>2</sup> einschließlich geheim zu haltender Fälle

## 9 Gewerbeanmeldungen in Berlin im September 2011 nach Wirtschaftsabschnitten und Bezirken

Lfd. Nr.	Bezirk	Gewerbeanmeldungen insgesamt				
			Verarbeitendes Gewerbe	Baugewerbe	Handel; Instandhaltung und Reparatur von Kfz	Verkehr und Lagerei
		A-S	C	F	G	H
1	Mitte	744	23	213	90	24
2	Friedrichshain-Kreuzberg	410	17	44	67	11
3	Pankow	422	14	36	85	15
4	Charlottenburg-Wilmersdorf	623	17	112	96	17
5	Spandau	194	5	40	41	8
6	Steglitz-Zehlendorf	248	2	27	37	2
7	Tempelhof-Schöneberg	377	16	49	79	11
8	Neukölln	508	15	142	72	20
9	Treptow-Köpenick	238	6	31	38	5
10	Marzahn-Hellersdorf	190	4	23	32	6
11	Lichtenberg	197	6	42	32	2
12	Reinickendorf	256	6	63	47	9
<b>13</b>	<b>Berlin</b>	<b>4 407</b>	<b>131</b>	<b>822</b>	<b>716</b>	<b>130</b>

## 10 Gewerbeabmeldungen in Berlin im September 2011 nach Wirtschaftsabschnitten und Bezirken

Lfd. Nr.	Bezirk	Gewerbeabmeldungen insgesamt				
			Verarbeitendes Gewerbe	Baugewerbe	Handel; Instandhaltung und Reparatur von Kfz	Verkehr und Lagerei
		A-S	C	F	G	H
1	Mitte	409	10	83	88	8
2	Friedrichshain-Kreuzberg	169	3	14	62	4
3	Pankow	289	6	31	83	10
4	Charlottenburg-Wilmersdorf	378	10	122	74	7
5	Spandau	189	9	15	63	7
6	Steglitz-Zehlendorf	147	4	11	33	1
7	Tempelhof-Schöneberg	239	5	22	51	7
8	Neukölln	248	7	48	56	10
9	Treptow-Köpenick	128	7	19	30	4
10	Marzahn-Hellersdorf	132	2	19	35	4
11	Lichtenberg	149	2	48	31	8
12	Reinickendorf	177	10	26	56	6
<b>13</b>	<b>Berlin</b>	<b>2 654</b>	<b>75</b>	<b>458</b>	<b>662</b>	<b>76</b>

Davon							Lfd. Nr.
Gastgewerbe	Information und Kommunikation	Erbringung von Finanz- und Versicherungsdienstleistungen	Grundstücks- und Wohnungswesen	Erbringung von freiberuflichen, wissenschaftlichen und technischen Dienstleistungen	Erbringung von sonstigen wirtschaftlichen Dienstleistungen	Übrige Wirtschaftszweige	
I	J	K	L	M	N	A, B, D, E, O-S	
50	36	8	16	67	114	103	1
61	20	10	8	32	42	98	2
32	23	13	10	80	26	88	3
51	17	17	24	49	64	159	4
9	5	8	3	13	34	28	5
12	7	8	9	7	17	120	6
30	12	12	2	33	62	71	7
51	11	2	7	25	92	71	8
19	5	8	3	16	53	54	9
8	7	9	2	12	53	34	10
10	12	6	1	16	32	38	11
13	11	3	3	14	50	37	12
<b>346</b>	<b>166</b>	<b>104</b>	<b>88</b>	<b>364</b>	<b>639</b>	<b>901</b>	<b>13</b>

Davon							Lfd. Nr.
Gastgewerbe	Information und Kommunikation	Erbringung von Finanz- und Versicherungsdienstleistungen	Grundstücks- und Wohnungswesen	Erbringung von freiberuflichen, wissenschaftlichen und technischen Dienstleistungen	Erbringung von sonstigen wirtschaftlichen Dienstleistungen	Übrige Wirtschaftszweige	
I	J	K	L	M	N	A, B, D, E, O-S	
54	16	14	6	34	38	58	1
33	7	1	1	8	8	28	2
38	10	12	8	30	16	45	3
40	5	14	9	26	27	44	4
12	8	7	1	5	36	26	5
18	2	13	3	3	12	47	6
25	6	12	5	13	26	67	7
34	6	6	5	5	36	35	8
9	5	4	1	19	15	15	9
12	4	6	3	10	25	12	10
7	3	8	3	5	13	21	11
11	3	13	3	11	19	19	12
<b>293</b>	<b>75</b>	<b>110</b>	<b>48</b>	<b>169</b>	<b>271</b>	<b>417</b>	<b>13</b>

## Das Amt für Statistik Berlin-Brandenburg

Das Amt für Statistik Berlin-Brandenburg ist für beide Länder die zentrale Dienstleistungseinrichtung auf dem Gebiet der amtlichen Statistik. Das Amt erbringt Serviceleistungen im Bereich Information und Analyse für die breite Öffentlichkeit, für alle gesellschaftlichen Gruppen sowie für Kunden aus Verwaltung und Politik, Wirtschaft und Wissenschaft. Kerngeschäft des Amtes ist die Durchführung der gesetzlich angeordneten amtlichen Statistiken für Berlin und Brandenburg. Das Amt erhebt die Daten, bereitet sie auf, interpretiert und analysiert sie und veröffentlicht die Ergebnisse. Die Grundversorgung aller Nutzer mit statistischen Informationen erfolgt unentgeltlich, im Wesentlichen über das Internet und den Informationsservice. Daneben werden nachfrage- und zielgruppenorientierte Standardauswertungen zu Festpreisen angeboten. Kundenspezifische Aufbereitung / Beratung zu kostendeckenden Preisen ergänzt das Spektrum der Informationsbereitstellung.

### Amtliche Statistik im Verbund

Die Statistiken werden bundesweit nach einheitlichen Konzepten, Methoden und Verfahren arbeitsteilig erstellt. Die statistischen Ämter der Länder sind dabei grundsätzlich für die Durchführung der Erhebungen, für die Aufbereitung und Veröffentlichung der Länderergebnisse zuständig. Durch diese Kooperation in einem „Statistikverbund“ entstehen für alle Länder vergleichbare und zu einem Bundesergebnis zusammenführbare Erhebungsergebnisse.

## Produkte und Dienstleistungen

### Informationsservice

[info@statistik-bbb.de](mailto:info@statistik-bbb.de)  
mit statistischen Informationen für jedermann und Beratung sowie maßgeschneiderte Aufbereitungen von Daten über Berlin und Brandenburg.  
Auskunft, Beratung, Pressedienst sowie Fachbibliotheken in Potsdam und Berlin.

#### Standort Potsdam

Behlertstraße 3a, 14467 Potsdam  
Tel. 0331 8173 - 1777  
Fax 030 9028 - 4091  
Mo – Do 9 – 15 Uhr, Fr 9 – 14 Uhr

#### Standort Berlin

Alt-Friedrichsfelde 60, 10315 Berlin  
Bibliothek  
Tel. 030 9021 - 3540  
Mo – Do 9 – 15 Uhr, Fr 9 – 14 Uhr

### Internet-Angebot

[www.statistik-berlin-brandenburg.de](http://www.statistik-berlin-brandenburg.de)  
mit aktuellen Daten, Pressemitteilungen, Statistischen Berichten zum kostenlosen Herunterladen, regionalstatistischen Informationen, Wahlstatistiken und -analysen sowie einem Überblick über das gesamte Leistungsspektrum des Amtes.

### Statistische Jahrbücher

mit einer Vielzahl von Tabellen aus nahezu allen Arbeitsgebieten der amtlichen Statistik.

### Statistische Berichte

mit Ergebnissen der einzelnen Statistiken in Tabellen in tiefer sachlicher Gliederung und Grafiken zur Veranschaulichung von Entwicklungen und Strukturen.  
Mit dieser Reihe werden die bisherigen Veröffentlichungen Statistischer Berichte aus dem Landesbetrieb für Datenverarbeitung und Statistik Land Brandenburg sowie dem Statistischen Landesamt Berlin fortgesetzt.

## Datenangebot aus dem Sachgebiet

### Informationen zu dieser Veröffentlichung

Standort Berlin  
Referat 34 B  
Tel. 030 9021 - 3313/3823  
Fax 030 9028 - 4029  
[unternehmen@statistik-bbb.de](mailto:unternehmen@statistik-bbb.de)

Standort Potsdam  
Referat 34P  
Tel. 0331 8173 - 1348/1351  
Fax 030 9028 - 4029  
[unternehmen@statistik-bbb.de](mailto:unternehmen@statistik-bbb.de)

### Weitere Veröffentlichungen zum Thema

Statistische Berichte:

- Gewerbeanzeigen im Land Berlin, jährlich  
D 12 – j

Ergebnisse dieser Statistik für das Bundesgebiet sind den Veröffentlichungen des Statistischen Bundesamtes der Fachserie 2, Reihe 5 „Unternehmen und Arbeitsstätten“ zu entnehmen.