

Statistischer Bericht

D I 1 – m 10 / 09

┌ Gewerbeanzeigen
im **Land Berlin** im
Oktober 2009

Statistischer Bericht

D I 1 – m 10 / 09

Herausgegeben im **Januar 2010**

Preis

pdf-Version: kostenlos

Druck-Version: 7,– EUR

Excel-Version: kostenlos

Impressum

Amt für Statistik Berlin-Brandenburg

Dortustraße 46

14467 Potsdam

info@statistik-bbb.de

www.statistik-berlin-brandenburg.de

Potsdam

Tel. 0331 39-444

Fax 0331 39-418

© **Amt für Statistik** Berlin-Brandenburg
Für nichtgewerbliche Zwecke sind Vervielfältigung und unentgeltliche Verbreitung, auch auszugsweise, mit Quellenangabe gestattet. Die Verbreitung, auch auszugsweise, über elektronische Systeme/Datenträger bedarf der vorherigen Zustimmung. Alle übrigen Rechte bleiben vorbehalten.

Zeichenerklärung

- 0 weniger als die Hälfte von 1 in der letzten besetzten Stelle, jedoch mehr als nichts
- nichts vorhanden
- ... Angabe fällt später an
- () Aussagewert ist eingeschränkt
- / Zahlenwert nicht sicher genug
- Zahlenwert unbekannt oder geheim zu halten
- x Tabellenfach gesperrt
- p vorläufige Zahl
- r berichtigte Zahl
- s geschätzte Zahl

Inhaltsverzeichnis

	Seite	Seite
Vorbemerkungen	4	
Grafiken		
1 Gewerbeanmeldungen und Betriebsgründungen in Berlin seit Januar 2006.....	7	
2 Gewerbeabmeldungen und Betriebsaufgaben in Berlin seit Januar 2006.....	7	
3 Betriebsgründungen und -aufgaben in Berlin im Oktober 2009 nach Wirtschaftsabschnitten.....	8	
4 Gewerbean- und Gewerbeabmeldungen in Berlin im Oktober 2009 nach Bezirken.....	8	
Tabellen		
Übersicht: Gewerbeanzeigen von 2001 bis Oktober 2009 für das Land Berlin.....	9	7 Vollständige Aufgaben sowie Gewerbetreibende in Berlin im Oktober 2009 nach Wirtschaftsbereichen.....
1 Gewerbeanmeldungen in Berlin im Oktober 2009 nach Wirtschaftsbereichen.....	10	19
2 Gewerbeanmeldungen in Berlin im Oktober 2009 nach Art der Niederlassung, der Rechtsform, bei Einzelunternehmen nach Geschlecht und Staatsangehörigkeit.....	12	8 Vollständige Aufgaben sowie Gewerbetreibende in Berlin im Oktober 2009 nach Art der Niederlassung, der Rechtsform, bei Einzelunternehmen nach Geschlecht und Staatsangehörigkeit.....
3 Neugründungen sowie Gewerbetreibende in Berlin im Oktober 2009 nach Wirtschaftsbereichen	13	21
4 Neugründungen sowie Gewerbetreibende in Berlin im Oktober 2009 nach Rechtsform und bei Einzelunternehmen nach Geschlecht und Staatsangehörigkeit.....	15	9 Gewerbeanmeldungen in Berlin im Oktober 2009 nach Wirtschaftsbereichen und Bezirken.....
5 Gewerbeabmeldungen in Berlin im Oktober 2009 nach Wirtschaftsbereichen.....	16	22
6 Gewerbeanmeldungen in Berlin im Oktober 2009 nach Art der Niederlassung, der Rechtsform, bei Einzelunternehmen nach Geschlecht und Staatsangehörigkeit.....	18	10 Gewerbeabmeldungen in Berlin im Oktober 2009 nach Wirtschaftsbereichen und Bezirken.....
		22

Vorbemerkungen

Allgemeine Angaben zur Statistik

- **Bezeichnung der Statistik**

Gewerbeanzeigenstatistik, EVAS-Nr.: 523 11

- **Berichtszeitraum**

monatlich

- **Erhebungstermin**

laufend

- **Periodizität**

seit 1996 monatlich

- **regionale Gliederung**

Berlin und Bezirke in Standardveröffentlichungen

- **Erhebungsgesamtheit**

Gewerbetreibende

- **Erhebungseinheiten**

Alle juristischen und alle natürlichen Personen, die nach § 14 Gewerbeordnung verpflichtet sind, Aufnahme, Änderung oder Aufgabe einer gewerblichen Tätigkeit der zuständigen Behörde anzuzeigen.

- **Rechtsgrundlagen**

Gewerbeordnung (GewO) vom 1. Januar 1987 (BGBl. I S. 425), in der Fassung vom 22. Februar 1999 (BGBl. I S. 202); zuletzt geändert durch das Gesetz vom 22. August 2006 (BGBl. I S. 1970).
Gesetz über die Statistik für Bundeszwecke (Bundesstatistikgesetz - BStatG) vom 22. Januar 1987 (BGBl. I S. 462, 565); zuletzt geändert durch Artikel 3 des Gesetzes vom 7. September 2007 (BGBl. I S. 2246).

- **Geheimhaltung und Datenschutz**

Die erhobenen Einzelangaben werden nach § 16 Bundesstatistikgesetz grundsätzlich geheim gehalten. Nur in ausdrücklich gesetzlichen Ausnahmefällen dürfen Einzelangaben übermittelt werden. Die Namen und Adressen der Befragten werden in keinem Fall an Dritte weitergegeben. Nach § 16 Abs. 6 Bundesstatistikgesetz ist es möglich, den Hochschulen oder sonstigen Einrichtungen mit der Aufgabe unabhängiger wissenschaftlicher Forschung für die Durchführung wissenschaftlicher Vorhaben Einzelangaben dann zur Verfügung zu stellen, wenn diese so anonymisiert sind, dass sie nur mit einem unverhältnismäßig großen Aufwand an Zeit, Kosten und Arbeitskraft dem Befragten oder Betroffenen zugeordnet werden können. Die Pflicht zur Geheimhaltung besteht auch für Personen, die Empfänger von Einzelangaben sind.

Zweck und Ziele der Statistik

- **Erhebungsinhalte**

Die Gewerbeanzeigenstatistik liefert Informationen über die Zahl der Gewerbean- und -abmeldungen nach Wirtschaftsbereichen, Rechtsformen, Zahl der tätigen Personen und Bundesländern. Außerdem werden Geschlecht und Staatsangehörigkeit der Gewerbetreibenden ermittelt. Die An- und Abmeldungen werden danach unterschieden, welche Gründe maßgeblich waren.

- **Zweck der Statistik**

Die Gewerbeanzeigenstatistik hat die Aufgabe, zum einen über das Meldegesehen in seiner Gesamtheit zu informieren, aber auch Existenzgründungen und Stilllegungen von Unternehmen und Betrieben statistisch abzubilden.

- **Hauptnutzer der Statistik**

Alle Bezirksverwaltungen in Berlin; Senatsverwaltung für Wirtschaft, Arbeit und Frauen; Bundesministerium für Wirtschaft; Deutsche Bundesbank; Bankgesellschaft Berlin; Industrie- und Handelskammer; Handwerkskammer; Hotel- und Gaststättenverband Berlin; Deutscher Gewerkschaftsbund; Verband der Creditreform; Institut für Mittelstandsforschung; Institut für Wirtschaftsforschung Halle; Universität Mainz; Fachhochschule für Wirtschaft; Berliner Institut für vergleichende Sozialforschung; Schüler und Studenten; Medien.

- **Einbeziehung der Nutzer**

Die Tabellen entsprechen dem Aufbau der Bundesveröffentlichungen. Regionale Nutzerwünsche wurden berücksichtigt.

Erhebungsmethodik

- **Art der Datengewinnung**

Die Gewerbeanzeigenstatistik wird wie eine Sekundärstatistik auf der Basis der in der Verwaltung erstellten Gewerbemeldungen durchgeführt. Um Aufschluss über die Zahl und Art der in einem Bezirk ansässigen Gewerbebetriebe zu erhalten, sind Gewerbetreibende gesetzlich verpflichtet, meldepflichtige Vorgänge dem zuständigen Gewerbeamt anzuzeigen. Die Kopien dieser An- und Abmeldungen werden statistisch ausgewertet. Seit 2006 werden die Gewerbeummeldungen von der amtlichen Statistik nicht mehr ausgewertet.

- **Erhebungsinstrumente und Berichtsweg**

Die Meldungen der Gewerbeämter in Berlin gegenüber dem Amt für Statistik erfolgen auf elektronischem Wege.

- **Belastung der Auskunftspflichtigen**

Die Erstattung der Gewerbeanzeige dient primär den Gemeinden zur Gewerbeüberwachung. Durch die Verwendung von Kopien dieser Anzeigen entsteht für die Auskunftspflichtigen durch die Statistik keinerlei zusätzliche Belastung. Gemäß Artikel 11 des Ersten Gesetzes zum Abbau bürokratischer Hemmnisse insbesondere in der mittelständischen Wirtschaft vom 22. August 2006 wurde ab September 2006 die Auswertung der Gewerbeummeldungen eingestellt.

- **Dokumentation des Fragebogens**

Die Gewerbeanzeige ist gleichzeitig das Erhebungsfomular. Diese Formulare sind Bestandteil der Gewerbeordnung. Die Anzeigenden sind verpflichtet, den Inhalt der Vordrucke zu beantworten. Bei der elektronischen Verarbeitung der Anzeigen bei den Gemeinden kann vom vorgegebenen Format der Muster, jedoch nicht vom Inhalt, abgewichen werden.

Genauigkeit

- **Qualitative Gesamtbewertung der Genauigkeit**

Die Gewerbeanzeigenstatistik ist eine Totalerhebung, die sichere Informationen über die Aufnahme, Beendigung und

Änderung gewerblicher Tätigkeiten und deren Anlässe liefert. Nicht der Gewerbeordnung unterliegen – und sind daher auch nicht in die Statistik einbezogen – die Freien Berufe, die Urproduktion wie Land- und Forstwirtschaft oder Bergbau sowie die.

• Nicht stichprobenbedingte Fehler

Die Beschreibung der wirtschaftlichen Tätigkeit erschwert die genaue Zuordnung nach der Klassifikation der Wirtschaftszweige. Angesichts von ca. 90 000 Anzeigen pro Jahr in Berlin sind Rückfragen daher nur in besonderen Fällen wirtschaftlich vertretbar.

Aktualität und Pünktlichkeit

Gegenwärtig werden die Quartals- und Jahresergebnisse der Gewerbeanzeigenstatistik spätestens 10 Wochen nach Ende des Berichtszeitraums in Form einer Pressemitteilung veröffentlicht. Ca. 12 Wochen nach Ende des Berichtszeitraums werden die monatlichen Statistischen Berichte erstellt, der Jahresbericht und die Internetpräsenz werden im ersten Halbjahr des folgenden Kalenderjahres veröffentlicht. Die Angaben sind endgültig, eine nachträgliche Korrektur erfolgt nicht.

Zeitliche und räumliche Vergleichbarkeit

Die Ergebnisse können mit dem entsprechenden Vorjahreszeitraum verglichen werden. Einschränkungen gibt es vor allem bei Änderung der Systematik wie z.B. der Klassifikation der Wirtschaftszweige. Der Bericht enthält Angaben, die alle Statistischen Landesämter für ihren Bereich unter gleicher Kennziffer veröffentlichen. Durch die Neuordnung der Klassifikation der Wirtschaftszweige (WZ2003) zur WZ2008 im Jahr 2008 ist die Vergleichbarkeit zu den Vorjahren eingeschränkt.

Bezüge zu anderen Erhebungen

keine

Weitere Informationsquellen

• Publikationswege

Der Inhalt dieses Berichtes ist auf Wunsch auch auf Diskette erhältlich oder kann per E-Mail versandt werden.

• Kontakt

Fachbereich Gewerbeanzeigen am Standort Berlin
Telefon: (030) 9021 3550/3823
Telefax: (030) 5158 8323
Fachbereich Gewerbeanzeigen am Standort Potsdam:
Telefon: (0331) 39 658
Telefax: (0331) 39 807
E-Mail: unternehmen@statistik-bbb.de

• weiterführende Veröffentlichungen

Ergebnisse für das gesamte Bundesgebiet werden in der Fachserie 2, Reihe 5 "Unternehmen und Arbeitsstätten" des Statistischen Bundesamtes veröffentlicht.

1. Heymann, T.: 15 Jahre nach der Wende in Berlin aus statistischer Sicht; "Berliner Statistik" - Monatsschrift 2005, Heft 10, S. 363.
2. Heymann, T.: Gewerbeanzeigen in den 12 Bezirken von Berlin von 1991 bis 2002 "Berliner Statistik" - Monatsschrift 2004, Heft 1 bis Heft 12.

3. Heymann, T.: Statistik der Gewerbeanzeigen durch Änderung der Gewerbeordnung aufgewertet; "Berliner Statistik" - Monatsschrift 2003, Heft 3, S. 108.
4. Heymann, T.: Gewerbeanzeigen in Berlin 1991 - 2000; "Berliner Statistik" - Monatsschrift 2001, Heft 6, S. 266.

Merkmale, Indizes und Klassifikationen

• Gewerbeanmeldungen

Die Neugründung eines Betriebes, die Wiedereröffnung eines Betriebes nach Verlegung (Zuzug), die Gründung eines Betriebes nach dem Umwandlungsgesetzes, die Änderung der Rechtsform, der Eintritt von Gesellschaftern und die Übernahme durch Erbfolge, Kauf oder Pacht eines Betriebes.

• Gewerbeabmeldungen

Die vollständige Aufgabe eines Betriebes, die Verlagerung eines Betriebes in ein anderes Bundesland (Fortzug), die Abmeldung eines Betriebes nach dem Umwandlungsgesetzes, die Änderung der Rechtsform, der Austritt von Gesellschaftern und die Übergabe durch Erbfolge, Kauf oder Pacht eines Betriebes.

• Gewerbeummeldungen

Die Änderung oder Erweiterung der wirtschaftlichen Tätigkeit des Betriebes, die Verlegung eines Betriebes innerhalb Brandenburgs oder sonstige Veränderungen (Namensänderung, Nebenerwerb).

• Betrieb / Betriebsstätte

Die Gewerbeordnung gestattet den gleichzeitigen Betrieb eines oder verschiedener Gewerbe in einer oder mehreren Betriebs- oder Verkaufsstätten. Betriebs- oder Verkaufsstätten können Hauptniederlassungen, Zweigniederlassungen oder unselbständige Zweigstellen sein.

• Hauptniederlassung (Hptn.)

Mittelpunkt des Geschäftsverkehrs eines Betriebes, der sich bei Personengesellschaften und juristischen Personen am Sitz des Unternehmens befindet. Er kann aber auch in der Wohnung des Gewerbetreibenden liegen.

• Zweigniederlassung (Zwgn.)

Betrieb mit selbständiger Organisation, selbständigen Betriebsmitteln und gesonderter Buchführung, dessen Leiter Geschäfte selbständig abzuschließen und durchzuführen befugt ist.

• Unselbständige Zweigniederlassung (Zwgn.)

Feste örtliche Anlagen oder Einrichtungen, die der Ausübung eines stehenden Gewerbes dienen (z.B. ein Auslieferungslager), jedoch nicht die Bedingungen einer Zweigniederlassung erfüllen.

• Betriebsgründung

Gründung einer Haupt-, Zweigniederlassung oder unselbständigen Zweigstelle durch eine natürliche oder juristische Person, die entweder im Handels-, Vereins- oder Genossenschaftsregister eingetragen ist oder die Handwerkseigenschaft besitzt oder mindestens einen Arbeitnehmer beschäftigt.

• Sonstige Neugründung

Gründung einer Hauptniederlassung durch einen Minderkaufmann (Kleingewerbe), der also in keinem Register eingetragen ist, der keine Handwerkskarte besitzt und keine Arbeitnehmer beschäftigt. Gründung eines Gewerbes, das im Nebenerwerb betrieben wird oder Meldung der Gründung einer Niederlassung ohne Angabe von Beschäftigten.

• Übernahme

Umfasst den Kauf oder die Pacht eines Betriebes, den Eintritt der Erbfolge, der Rechtsformänderung sowie Gesellschaftereintritte.

• Umwandlung

Die Umwandlung nach dem Umwandlungsgesetz umfasst die Verschmelzung mehrerer Betriebe zu einem, die Aufspaltung eines Betriebes in mehrere Betriebe sowie die Aufspaltung oder Ausgliederung von Betriebsteilen mit dem Ziel der Neugründung.

• Betriebsaufgabe

Vollständige Aufgabe eines Betriebes der von einer juristischen oder natürlichen Person geführt wurde. Bei der natürlichen Person ist Voraussetzung, dass sie im Handelsregister eingetragen war oder zuletzt mindestens einen Arbeitnehmer beschäftigt hat.

• Sonstige Stilllegung

Vollständige Aufgabe einer Hauptniederlassung eines Kleingewerbetreibenden, der nicht im Handelsregister eingetragen war und keine Arbeitnehmer beschäftigte bzw. der ein Gewerbe im Nebenerwerb betrieb.

• Übergabe

Umfasst den Verkauf oder die Verpachtung eines Betriebes, den Antritt der Erbfolge, der Rechtsformänderungen sowie Gesellschafteraustritte.

• Klassifikationen

Statistisches Bundesamt: Klassifikation der Wirtschaftszweige mit Erläuterungen, Ausgabe 2008 (WZ2008); Wiesbaden

AGS - Amtlicher Gemeindeschlüssel

Katalog Rechtsformen

Katalog des Staatsangehörigkeits- und Gebietsschlüssels

Katalog der Registergerichtsschlüssel

Amt für Statistik: Regionales Bezugssystem

EVAS - Einheitliches Verzeichnis amtlicher Statistiken

• Merkmale und Ausprägungen

Art der Meldung:

- Anmeldung
- Abmeldung

Datum der Meldung für:

- Anmeldung
- Abmeldung

Berichtsmonat und -jahr

Gemeindeschlüssel:

- AGS - Amtlicher Gemeindeschlüssel

Registergericht:

- Schlüsselnummer
- Postleitzahl

Art des Registers:

- Handelsregister A
- Handelsregister B
- Genossenschaftsregister
- Vereinsregister
- Partnerschaftsregister

Grad der Selbständigkeit:

- Hauptniederlassung
- Zweigniederlassung
- Unselbständige Zweigstelle
- Automatenaufstellbetrieb
- Reisegewerbe

Art des Betriebes in:

- Industrie
- Handwerk
- Handel
- Sonstiges

Rechtsform:

- Katalog der Rechtsformen

Angaben zum Betrieb:

- Zahl der geschäftsführenden Gesellschafter
- Aktuelle bzw. frühere Betriebsstätte, ggf. Hauptniederlassung

Handwerkskarte:

- Nein / Ja

Anzahl tätigen Personen (Voll-, Teilzeit) bei der:

- Anmeldung
- Abmeldung

Wirtschaftliche Tätigkeit:

Klassifikation der Wirtschaftszweige,

- Ausgabe 2008 (WZ2008)

Angaben zur Person:

- Geschlecht

Staatsangehörigkeit

- Katalog des Staatsangehörigkeits- und des Gebietsschlüssels

Tätigkeit (vorerst / zuletzt) im Nebenerwerb:

- Ja / Nein

Grund der Anmeldung:

- Neugründung
- Wiedereröffnung nach Verlegung aus einem anderen Meldebezirk
- Gründung nach dem Umwandlungsgesetz
- Wechsel der Rechtsform
- Gesellschaftereintritt
- Erbfolge / Kauf / Pacht

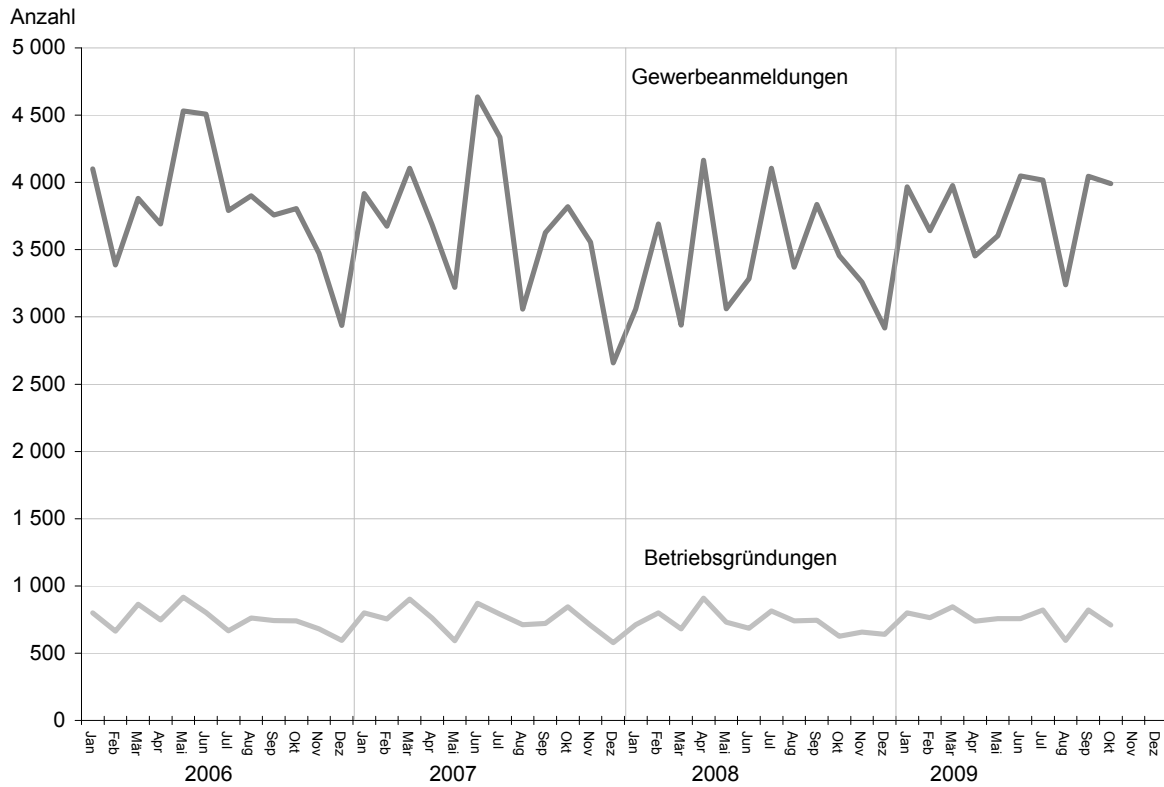
Grund der Abmeldung:

- Vollständige Aufgabe
- Verlegung in einen anderen Meldebezirk
- Aufgabe infolge des Umwandlungsgesetzes
- Wechsel der Rechtsform
- Gesellschafteraustritt
- Erbfolge / Verkauf / Verpachtung

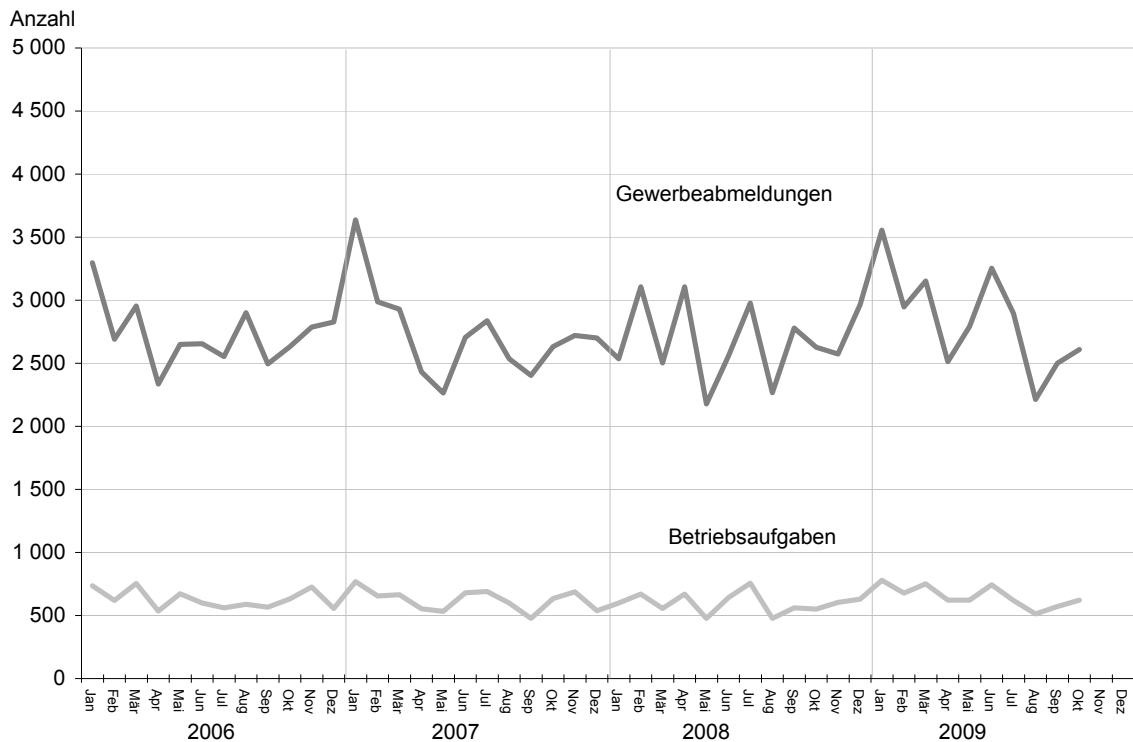
Ursache der Abmeldung:

- Keine Angabe
- Wirtschaftliche Schwierigkeiten
- Insolvenzverfahren
- Von Amts wegen
- Persönliche Gründe
- Betrieb wurde nie ausgeübt
- Verlegung in einen anderen Meldebezirk
- Übergabe wegen Verkauf / Verpachtung

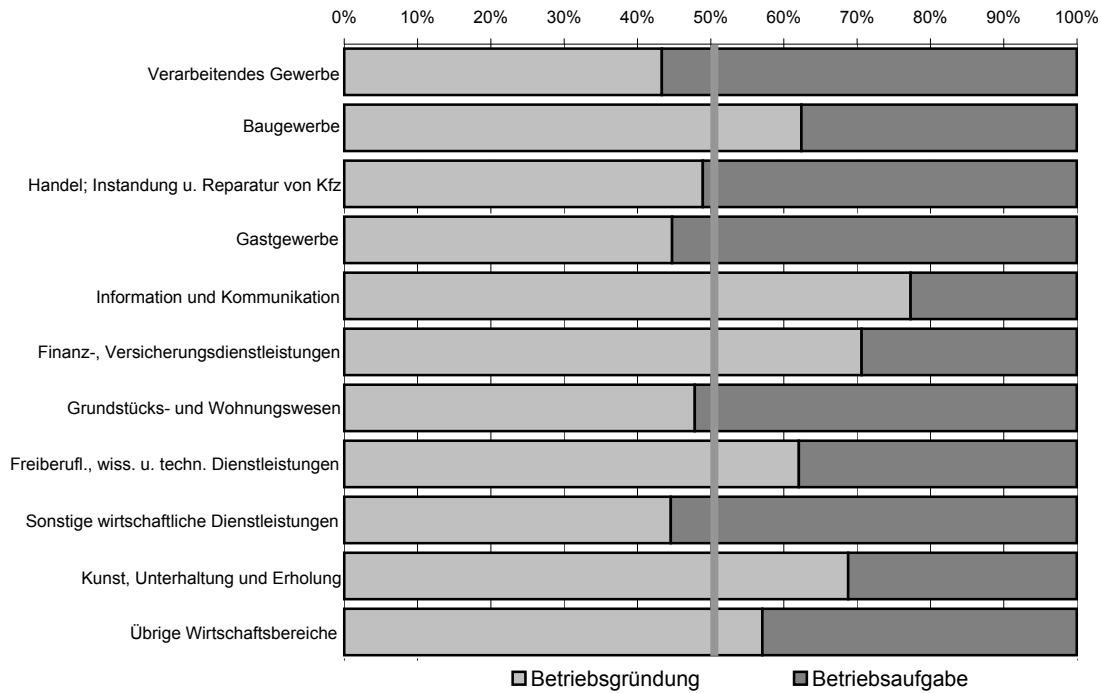
1 Gewerbebeanmeldungen und Betriebsgründungen in Berlin seit Januar 2006



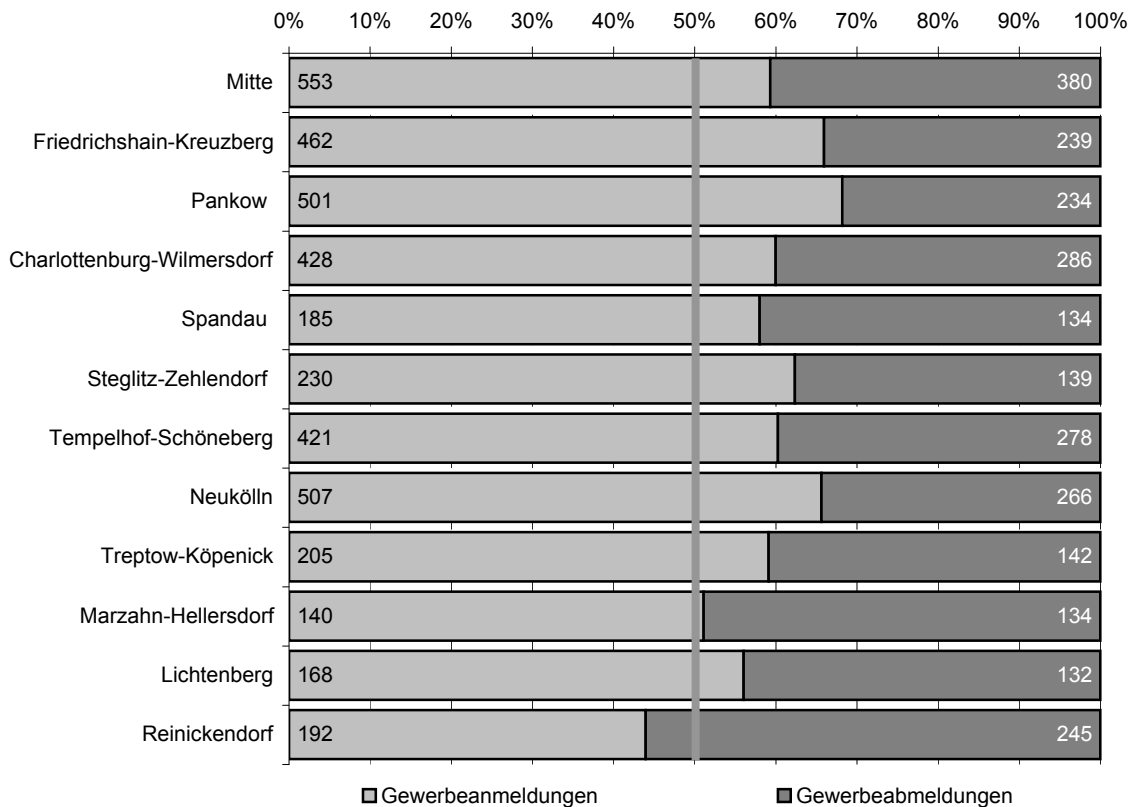
2 Gewerbeabmeldungen und Betriebsaufgaben in Berlin seit Januar 2006



3 Betriebsgründungen und -aufgaben in Berlin im Oktober 2009 nach Wirtschaftsabschnitten



4 Gewerbean- und Gewerbeabmeldungen in Berlin im Oktober 2009 nach Bezirken



Übersicht: Gewerbeanzeigen von 2002 bis Oktober 2009 für das Land Berlin

Jahr/Monat	Anmeldungen		Ummeldungen ²		Abmeldungen	
	insgesamt	darunter: Neuerrichtungen ¹	insgesamt	darunter: Veränderung der Betriebstätigkeit ³	insgesamt	darunter: Aufgabe ⁴
2002	33 875	28 373	11 051	3 510	29 887	23 812
2003	37 374	32 008	10 436	2 577	29 654	24 423
2004	47 158	41 941	12 809	3 609	30 404	25 025
2005	44 015	39 289	15 615	4 187	32 833	28 126
2006	45 762	41 098	x	x	32 773	28 136
2007	44 290	39 423	x	x	32 782	28 244
2008	41 143	36 714	x	x	31 974	27 896
2008 Januar	3 059	2 745	x	x	2 535	2 205
Februar	3 691	3 272	x	x	2 904	2 469
März	2 939	2 575	x	x	2 502	2 132
April	4 165	3 699	x	x	3 107	2 707
Mai	3 061	2 747	x	x	2 178	1 879
Juni	3 285	2 914	x	x	2 558	2 273
Juli	4 105	3 699	x	x	2 978	2 626
August	3 371	3 029	x	x	2 266	1 980
September	3 837	3 463	x	x	2 779	2 401
Oktober	3 455	3 073	x	x	2 628	2 284
November	3 257	2 965	x	x	2 574	2 305
Dezember	2 918	2 533	x	x	2 965	2 635
2009 Januar	3 966	3 428	x	x	3 557	3 056
Februar	3 640	3 234	x	x	2 946	2 548
März	3 977	3 529	x	x	3 152	2 737
April	3 454	3 035	x	x	2 513	2 187
Mai	3 603	3 202	x	x	2 792	2 480
Juni	4 047	3 561	x	x	3 255	2 874
Juli	4 016	3 581	x	x	2 895	2 535
August	3 240	2 937	x	x	2 213	1 932
September	4 046	3 675	x	x	2 501	2 177
Oktober	3 992	3 611	x	x	2 609	2 275
November						
Dezember						

1 Betriebsgründungen und sonstige Neuerrichtungen, ohne Zuzüge.

2 Gemäß Artikel 11 des Ersten Gesetzes zum Abbau bürokratischer Hemmnisse insbesondere in der mittelständischen Wirtschaft wurde ab September 2006 die Auswertung der Ummeldungen eingestellt.

3 Änderung und/oder Erweiterung

4 Ohne Verlagerungen; einschließlich Aufgabe einer Zweigniederlassung oder unselbstständigen Zweigstelle (also einschl. "teilweise Aufgabe eines weiterhin bestehenden Betriebes")

1 Gewerbebeanmeldungen in Berlin im Oktober 2009 nach Wirtschaftsbereichen

Nr. der Klassifi- kation¹	Wirtschaftsbereich	Gewerbe- anmel- dungen ins- gesamt	Neuerrichtungen			Zuzug	Übernahme			
			ins- gesamt	Neu- gründung	Um- wand- lung		ins- gesamt	Rechts- form- wechsel	Gesell- schafter- eintritt	Erbfolge/ Kauf/ Pacht
A	Land- und Forstwirtschaft, Fischerei	5	5	5	–	–	–	–	–	–
B	Bergbau und Gewinnung von Steinen und Erden	1	1	1	–	–	–	–	–	–
C	Verarbeitendes Gewerbe	120	105	105	–	7	8	3	1	4
10	Herstellung von Nahrungs- und Futtermitteln	12	9	9	–	–	3	–	–	3
11	Getränkeherstellung	1	1	1	–	–	–	–	–	–
13	Herstellung von Textilien	12	11	11	–	1	–	–	–	–
14	Herstellung von Bekleidung	14	13	13	–	1	–	–	–	–
16	Herstellung von Holz-, Flecht-, Korb- und Korkwaren (ohne Möbel)	3	3	3	–	–	–	–	–	–
18	Herstellung von Druckerzeug- nissen; Vervielfältigung von bespielten Ton-, Bild- und Datenträgern	7	6	6	–	1	–	–	–	–
25	Herstellung von Metallerzeugnissen	15	13	13	–	–	2	2	–	–
26	Herstellung von Datenverarbeitungs- geräten, elektronischen und optischen Erzeugnissen	14	12	12	–	2	–	–	–	–
27	Herstellung von elektrischen Ausrüstungen	3	2	2	–	1	–	–	–	–
28	Maschinenbau	5	3	3	–	1	1	1	–	–
29	Herstellung von Kraftwagen und Kraftwagenteilen	1	1	1	–	–	–	–	–	–
31	Herstellung von Möbeln	3	3	3	–	–	–	–	–	–
D	Energieversorgung	19	8	7	1	–	11	11	–	–
E	Wasserversorgung, Abwasser- und Abfallentsorgung und Beseitigung von Umweltverschmutzungen	28	28	27	1	–	–	–	–	–
F	Baugewerbe	603	593	592	1	7	3	1	2	–
41	Hochbau	6	5	4	1	1	–	–	–	–
42	Tiefbau	12	12	12	–	–	–	–	–	–
43	Vorbereitende Baustellenarbeiten, Bauinstallation und sonstiges Ausbaugewerbe	585	576	576	–	6	3	1	2	–
G	Handel; Instandhaltung und Reparatur von Kraftfahrzeugen	816	744	741	3	16	56	2	5	49
45	Handel mit Kraftfahrzeugen; Instandhaltung und Reparatur von Kraftfahrzeugen	89	86	86	–	2	1	1	–	–
46	Großhandel (ohne Handel mit Kfz)	189	178	178	–	8	3	–	2	1
47	Einzelhandel (ohne Handel mit Kfz)	538	480	477	3	6	52	1	3	48
H	Verkehr und Lagerei	96	90	90	–	2	4	2	1	1
49	Landverkehr und Transport in Rohrfernleitungen	52	49	49	–	2	1	–	1	–
53	Post-, Kurier- und Expressdienste	35	34	34	–	–	1	1	–	–

1 Gewerbeanmeldungen in Berlin im Oktober 2009 nach Wirtschaftsbereichen

Nr. der Klassifi- kation ¹	Wirtschaftsbereich	Gewerbe- anmel- dungen ins- gesamt	Neuerrichtungen			Zuzug	Übernahme			
			ins- gesamt	Neu- gründung	Um- wand- lung		ins- gesamt	Rechts- form- wechsel	Gesell- schafter- eintritt	Erbfolge/ Kauf/ Pacht
		Anzahl								
I	Gastgewerbe	334	191	191	–	2	141	10	5	126
55	Beherbergung	14	13	13	–	1	–	–	–	–
56	Gastronomie	320	178	178	–	1	141	10	5	126
J	Information und Kommunikation	208	187	186	1	16	5	2	1	2
58	Verlagswesen	35	29	29	–	5	1	1	–	–
61	Telekommunikation	8	8	8	–	–	–	–	–	–
62	Erbringung von Dienstleistungen der Informationstechnologie	124	116	115	1	5	3	1	1	1
63	Informationsdienstleistungen	10	10	10	–	–	–	–	–	–
K	Finanz-, Versicherungs- dienstleistungen	97	88	84	4	8	1	–	1	–
66	Mit Finanz- und Versicherungs- dienstleistungen verbundene Tätigkeiten	90	81	80	1	8	1	–	1	–
L	Grundstücks- und Wohnungswesen	87	76	75	1	9	2	1	1	–
M	Erbringung von freiberuflichen, wissenschaftlichen und technischen Dienstleistungen	349	327	325	2	18	4	3	1	–
70	Verwaltung und Führung von Unternehmen und Betrieben, Unternehmensberatung	93	88	87	1	5	–	–	–	–
73	Werbung und Marktforschung	146	140	140	–	6	–	–	–	–
N	Erbringung von sonstigen wirtschaftlichen Dienstleistungen	434	417	416	1	16	1	–	–	1
77	Vermietung von beweglichen Sachen	12	12	12	–	–	–	–	–	–
78	Vermittlung und Überlassung von Arbeitskräften	19	18	17	1	1	–	–	–	–
79	Reisebüros, Reiseveranstalter und Erbringung sonstiger Reservierungsdienstleistungen	30	28	28	–	1	1	–	–	1
81	Gebäudebetreuung; Garten- und Landschaftsbau	188	185	185	–	3	–	–	–	–
P	Erziehung und Unterricht	31	31	31	–	–	–	–	–	–
Q	Gesundheits- und Sozialwesen	50	47	46	1	2	1	–	–	1
R	Kunst, Unterhaltung und Erholung	97	90	90	–	3	4	–	–	4
O+S	Öffentliche Verwaltung, Verteidigung, Sozialversicherung; Erbringung von sonstigen Dienstleistungen ²	617	583	565	18	17	17	3	2	12
A-S	Insgesamt	3 992	3 611	3 577	34	123	258	38	20	200

¹ Klassifikation der Wirtschaftszweige, Ausgabe 2008 (WZ 2008), Kurzbezeichnung.

² Einschließlich geheimzuhaltender Fälle.

2 Gewerbeanmeldungen in Berlin im Oktober 2009 nach Art der Niederlassung, der Rechtsform, bei Einzelunternehmen nach Geschlecht und Staatsangehörigkeit

Art der Niederlassung — Rechtsform — Geschlecht — Staatsangehörigkeit	Gewerbe- anmel- dungen ins- gesamt	Neuerrichtung			Zuzug	Übernahme			
		ins- gesamt	Neu- gründung	Um- wandlung		ins- gesamt	Rechts- form- wechsel	Gesell- schafter- eintritt	Erbfolge/ Kauf/ Pacht
Anzahl									
Insgesamt	3 992	3 611	3 577	34	123	258	38	20	200
nach der Art der Niederlassung									
Hauptniederlassung	3 689	3 372	3 367	5	117	200	16	19	165
Zweigniederlassung	42	28	28	—	3	11	7	—	4
Unselbstständige Zweigstelle	261	211	182	29	3	47	15	1	31
nach der Rechtsform des Unternehmens									
Einzelunternehmen	3 224	2 989	2 989	—	71	164	4	—	160
Offene Handelsgesellschaft	8	5	5	—	1	2	—	1	1
Kommanditgesellschaft	6	4	4	—	—	2	1	—	1
Gesellschaft mit beschränkter Haftung Co. KG	65	49	49	—	5	11	8	3	—
Gesellschaft des bürgerlichen Rechts	141	114	114	—	5	22	1	16	5
Aktiengesellschaft	25	12	7	5	—	13	12	—	1
Gesellschaft mit beschränkter Haftung	486	406	378	28	37	43	11	—	32
Private Company Limited by Shares	26	22	22	—	4	—	—	—	—
Genossenschaft	1	1	1	—	—	—	—	—	—
Eingetragener Verein	3	2	2	—	—	1	1	—	—
Sonstige Rechtsformen¹	7	7	6	1	—	—	—	—	—
Einzelunternehmer/-innen nach Geschlecht									
weiblich	1 058	987	987	—	24	47	2	—	45
männlich	2 166	2 002	2 002	—	47	117	2	—	115
Einzelunternehmer/-innen nach ausgewählter Staatsangehörigkeit									
deutsch	2 016	1 873	1 873	—	64	79	2	—	77
griechisch	7	7	7	—	—	—	—	—	—
italienisch	20	16	16	—	—	4	—	—	4
österreichisch	10	10	10	—	—	—	—	—	—
polnisch	278	276	276	—	2	—	—	—	—
serbisch	20	19	19	—	—	1	—	—	1
türkisch	167	129	129	—	—	38	1	—	37

¹ Einschließlich geheimzuhaltender Fälle.

3 Neugründungen sowie Gewerbetreibende in Berlin im Oktober 2009 nach Wirtschaftsbereichen

Nr. der Klassifi- kation¹	Wirtschaftsbereich	Neugründungen						Gewerbetreibende²	
		ins- gesamt	Betriebsgründung			sonstige Neugründung		ins- gesamt	darunter weiblich
			ins- gesamt	Haupt- nieder- lassung	Zweignieder- lassung/un- selbständige Zweigstelle	ins- gesamt	darunter Neben- erwerb		
A	Land- und Forstwirtschaft, Fischerei	5	2	1	1	3	1	5	3
B	Bergbau und Gewinnung von Steinen und Erden	1	–	–	–	1	–	1	–
C	Verarbeitendes Gewerbe	105	26	19	7	79	26	121	39
10	Herstellung von Nahrungs- und Futtermitteln	9	4	3	1	5	1	12	2
11	Getränkeherstellung	1	1	–	1	–	–	1	–
13	Herstellung von Textilien	11	–	–	–	11	6	12	8
14	Herstellung von Bekleidung	13	3	3	–	10	3	15	14
16	Herstellung von Holz-, Flecht-, Korb- und Korkwaren (ohne Möbel)	3	1	1	–	2	–	4	1
18	Herstellung von Druckerzeug- nissen; Vervielfältigung von bespielten Ton-, Bild- und Datenträgern	6	1	1	–	5	2	6	2
25	Herstellung von Metallerzeugnissen	13	2	1	1	11	–	13	–
26	Herstellung von Datenverarbeitungs- geräten, elektronischen und optischen Erzeugnissen	12	1	–	1	11	4	14	2
27	Herstellung von elektrischen Ausrüstungen	2	2	2	–	–	–	3	–
28	Maschinenbau	3	1	–	1	2	–	3	1
29	Herstellung von Kraftwagen und Kraftwagenteilen	1	–	–	–	1	1	1	–
31	Herstellung von Möbeln	3	–	–	–	3	1	3	–
D	Energieversorgung	7	1	1	–	6	3	8	3
E	Wasserversorgung, Abwasser- und Abfallentsorgung und Beseitigung von Umweltverschmutzungen	27	4	3	1	23	4	27	–
F	Baugewerbe	592	73	67	6	519	28	637	19
41	Hochbau	4	2	2	–	2	–	4	–
42	Tiefbau	12	–	–	–	12	–	12	–
43	Vorbereitende Baustellenarbeiten, Bauinstallation und sonstiges Ausbaugewerbe	576	71	65	6	505	28	621	19
G	Handel; Instandhaltung und Reparatur von Kraftfahrzeugen	741	204	115	89	537	197	837	222
45	Handel mit Kraftfahrzeugen; Instandhaltung und Reparatur von Kraftfahrzeugen	86	13	9	4	73	18	88	9
46	Großhandel (ohne Handel mit Kfz)	178	47	38	9	131	53	193	47
47	Einzelhandel (ohne Handel mit Kfz)	477	144	68	76	333	126	556	166
H	Verkehr und Lagerei	90	8	6	2	82	21	92	9
49	Landverkehr und Transport in Rohrfernleitungen	49	5	4	1	44	10	50	3
53	Post-, Kurier- und Expressdienste	34	–	–	–	34	9	34	2

3 Neugründungen sowie Gewerbetreibende in Berlin im Oktober 2009 nach Wirtschaftsbereichen

Nr. der Klassifi- kation¹	Wirtschaftsbereich	Neugründungen						Gewerbetreibende²	
		ins- gesamt	Betriebsgründung			sonstige Neugründung		ins- gesamt	darunter weiblich
			ins- gesamt	Haupt- nieder- lassung	Zweignieder- lassung/un- selbstständige Zweigstelle	ins- gesamt	darunter Neben- erwerb		
I	Gastgewerbe	191	72	51	21	119	29	210	44
55	Beherbergung	13	1	–	1	12	6	16	4
56	Gastronomie	178	71	51	20	107	23	194	40
J	Information und Kommunikation	186	51	39	12	135	64	228	42
58	Verlagswesen	29	15	11	4	14	7	39	10
61	Telekommunikation	8	2	2	–	6	3	8	1
62	Erbringung von Dienstleistungen der Informationstechnologie	115	26	18	8	89	44	141	21
63	Informationsdienstleistungen	10	2	2	–	8	4	10	1
K	Finanz-, Versicherungs- dienstleistungen	84	12	7	5	72	19	90	27
66	Mit Finanz- und Versicherungs- dienstleistungen verbundene Tätigkeiten	80	8	5	3	72	19	82	26
L	Grundstücks- und Wohnungswesen	75	44	37	7	31	11	94	28
M	Erbringung von freiberuflichen, wissenschaftlichen und technischen Dienstleistungen	325	67	56	11	258	138	354	140
70	Verwaltung und Führung von Unternehmen und Betrieben, Unternehmensberatung	87	29	24	5	58	19	99	33
73	Werbung und Marktforschung	140	11	9	2	129	92	146	75
N	Erbringung von sonstigen wirtschaftlichen Dienstleistungen	416	37	23	14	379	130	432	183
77	Vermietung von beweglichen Sachen	12	3	2	1	9	3	13	2
78	Vermittlung und Überlassung von Arbeitskräften	17	7	5	2	10	4	21	11
79	Reisebüros, Reiseveranstalter und Erbringung sonstiger Reservierungsdienstleistungen	28	6	1	5	22	8	30	10
81	Gebäudebetreuung; Garten- und Landschaftsbau	185	11	9	2	174	30	188	77
P	Erziehung und Unterricht	31	6	2	4	25	13	33	9
Q	Gesundheits- und Sozialwesen	46	13	9	4	33	13	52	28
R	Kunst, Unterhaltung und Erholung	90	22	12	10	68	32	99	30
O+S	Öffentliche Verwaltung, Verteidigung, Sozialversicherung; Erbringung von sonstigen Dienstleistungen³	565	67	51	16	498	208	594	327
A-S	Insgesamt	3 577	709	499	210	2 868	937	3 914	1 153

¹ Klassifikation der Wirtschaftszweige, Ausgabe 2008 (WZ 2008), Kurzbezeichnung.

² Anzeigepflichtige Personen, die eine Neugründung vorgenommen haben.

³ Einschließlich geheimzuhaltender Fälle.

4 Neugründungen sowie Gewerbetreibende in Berlin im Oktober 2009 nach Rechtsform und bei Einzelunternehmen nach Geschlecht und Staatsangehörigkeit

Rechtsform — Geschlecht — Staatsangehörigkeit	Neugründungen						Gewerbetreibende¹	
	ins- gesamt	Betriebsgründung			sonstige Neugründung		ins- gesamt	darunter weiblich
		ins- gesamt	Haupt- nieder- lassung	Zweignieder- lassung/un- selbständige Zweigstelle	ins- gesamt	darunter Neben- erwerb		
Insgesamt	3 577	709	499	210	2 868	937	3 914	1 153
nach der Rechtsform des Unternehmens								
Einzelunternehmen	2 989	183	130	53	2 806	875	2 989	987
Offene Handelsgesellschaft	5	5	2	3	—	—	10	6
Kommanditgesellschaft	4	3	1	2	1	1	9	—
Gesellschaft mit beschränkter Haftung Co. KG	49	49	23	26	—	—	84	10
Gesellschaft des bürgerlichen Rechts	114	74	72	2	40	40	268	65
Aktiengesellschaft	7	7	1	6	—	—	—	—
Gesellschaft mit beschränkter Haftung	378	358	261	97	20	20	518	80
Private Company Limited by Shares	22	21	2	19	1	1	22	5
Genossenschaft	1	1	—	1	—	—	6	—
Eingetragener Verein	2	2	2	—	—	—	2	—
Sonstige Rechtsformen²	6	6	5	1	—	—	6	—
Einzelunternehmer/-innen nach Geschlecht								
weiblich	987	45	31	14	942	413	x	x
männlich	2 002	138	99	39	1 864	462	x	x
Einzelunternehmer/-innen nach ausgewählter Staatsangehörigkeit								
deutsch	1 873	117	75	42	1 756	756	1 873	698
griechisch	7	1	1	—	6	1	7	—
italienisch	16	2	2	—	14	5	16	5
österreichisch	10	—	—	—	10	4	10	4
polnisch	276	2	1	1	274	21	276	55
serbisch	19	1	1	—	18	1	19	5
türkisch	129	31	26	5	98	21	129	27

1 Anzeigepflichtige Personen, die eine Neugründung vorgenommen haben.

2 Einschließlich geheimzuhaltender Fälle.

5 Gewerbeabmeldungen in Berlin im Oktober 2009 nach Wirtschaftsbereichen

Nr. der Klassifi- kation ¹	Wirtschaftsbereich	Gewerbe- ab- meldungen insgesamt	Aufgabe			Fortzug	Übergabe			
			ins- gesamt	voll- ständige Aufgabe	Um- wand- lung		ins- gesamt	Rechts- form- wechsel	Gesell- schafter- austritt	Erbfolge/ Verkauf/ Verpach- tung
A	Land- und Forstwirtschaft, Fischerei	1	–	–	–	1	–	–	–	–
B	Bergbau und Gewinnung von Steinen und Erden	–	–	–	–	–	–	–	–	–
C	Verarbeitendes Gewerbe	92	77	74	3	4	11	–	3	8
10	Herstellung von Nahrungs- und Futtermitteln	13	7	7	–	1	5	–	–	5
11	Getränkeherstellung	–	–	–	–	–	–	–	–	–
13	Herstellung von Textilien	7	5	5	–	–	2	–	1	1
14	Herstellung von Bekleidung	7	6	6	–	–	1	–	1	–
16	Herstellung von Holz-, Flecht-, Korb- und Korkwaren (ohne Möbel)	2	2	2	–	–	–	–	–	–
18	Herstellung von Druckerzeug- nissen; Vervielfältigung von bespielten Ton-, Bild- und Datenträgern	3	3	3	–	–	–	–	–	–
25	Herstellung von Metallerzeugnissen	4	4	4	–	–	–	–	–	–
26	Herstellung von Datenverarbeitungs- geräten, elektronischen und optischen Erzeugnissen	10	9	9	–	1	–	–	–	–
27	Herstellung von elektrischen Ausrüstungen	5	5	5	–	–	–	–	–	–
28	Maschinenbau	2	2	2	–	–	–	–	–	–
29	Herstellung von Kraftwagen und Kraftwagenteilen	–	–	–	–	–	–	–	–	–
31	Herstellung von Möbeln	1	1	1	–	–	–	–	–	–
D	Energieversorgung	3	2	1	1	1	–	–	–	–
E	Wasserversorgung, Abwasser- und Abfallentsorgung und Beseitigung von Umweltverschmutzungen	11	11	11	–	–	–	–	–	–
F	Baugewerbe	326	303	303	–	13	10	3	6	1
41	Hochbau	15	12	12	–	2	1	1	–	–
42	Tiefbau	5	4	4	–	1	–	–	–	–
43	Vorbereitende Baustellenarbeiten, Bauinstallation und sonstiges Ausbaugewerbe	306	287	287	–	10	9	2	6	1
G	Handel; Instandhaltung und Reparatur von Kraftfahrzeugen	701	618	612	6	17	66	2	15	49
45	Handel mit Kraftfahrzeugen; Instandhaltung und Reparatur von Kraftfahrzeugen	70	65	65	–	2	3	2	1	–
46	Großhandel (ohne Handel mit Kfz)	140	123	121	2	7	10	–	6	4
47	Einzelhandel (ohne Handel mit Kfz)	491	430	426	4	8	53	–	8	45
H	Verkehr und Lagerei	110	104	104	–	4	2	1	1	–
49	Landverkehr und Transport in Rohrfernleitungen	53	48	48	–	4	1	1	–	–
53	Post-, Kurier- und Expressdienste	52	51	51	–	–	1	–	1	–

5 Gewerbeabmeldungen in Berlin im Oktober 2009 nach Wirtschaftsbereichen

Nr. der Klassifi- kation ¹	Wirtschaftsbereich	Gewerbe- ab- meldungen insgesamt	Aufgabe			Fortzug	Übergabe			
			ins- gesamt	voll- ständige Aufgabe	Um- wand- lung		ins- gesamt	Rechts- form- wechsel	Gesell- schafter- austritt	Erbfolge/ Verkauf/ Verpach- tung
Anzahl										
I	Gastgewerbe	296	227	227	–	1	68	8	4	56
55	Beherbergung	9	8	8	–	–	1	1	–	–
56	Gastronomie	287	219	219	–	1	67	7	4	56
J	Information und Kommunikation	66	56	56	–	2	8	3	2	3
58	Verlagswesen	6	5	5	–	–	1	–	–	1
61	Telekommunikation	6	4	4	–	–	2	–	–	2
62	Erbringung von Dienstleistungen der Informationstechnologie	38	34	34	–	2	2	1	1	–
63	Informationsdienstleistungen	2	2	2	–	–	–	–	–	–
K	Finanz-, Versicherungs- dienstleistungen	72	67	66	1	5	–	–	–	–
66	Mit Finanz- und Versicherungs- dienstleistungen verbundene Tätigkeiten	71	66	66	–	5	–	–	–	–
L	Grundstücks- und Wohnungswesen	91	68	68	–	18	5	–	5	–
M	Erbringung von freiberuflichen, wissenschaftlichen und technischen Dienstleistungen	176	153	150	3	14	9	5	4	–
70	Verwaltung und Führung von Unternehmen und Betrieben, Unternehmensberatung	56	54	52	2	1	1	1	–	–
73	Werbung und Marktforschung	74	63	62	1	8	3	1	2	–
N	Erbringung von sonstigen wirtschaftlichen Dienstleistungen	282	249	248	1	21	12	5	5	2
77	Vermietung von beweglichen Sachen	27	23	23	–	3	1	1	–	–
78	Vermittlung und Überlassung von Arbeitskräften	19	16	16	–	2	1	1	–	–
79	Reisebüros, Reiseveranstalter und Erbringung sonstiger Reservierungsdienstleistungen	24	18	18	–	3	3	–	1	2
81	Gebäudebetreuung; Garten- und Landschaftsbau	114	104	104	–	3	7	3	4	–
P	Erziehung und Unterricht	14	12	12	–	–	2	–	2	–
Q	Gesundheits- und Sozialwesen	25	20	19	1	2	3	2	1	–
R	Kunst, Unterhaltung und Erholung	42	40	40	–	1	1	1	–	–
O+S	Öffentliche Verwaltung, Verteidigung, Sozialversicherung; Erbringung von sonstigen Dienstleistungen ²	301	268	254	14	17	16	2	8	6
A-S	Insgesamt	2 609	2 275	2 245	30	121	213	32	56	125

¹ Klassifikation der Wirtschaftszweige, Ausgabe 2008 (WZ 2008), Kurzbezeichnung.

² Einschließlich geheimzuhaltender Fälle.

6 Gewerbeabmeldungen in Berlin im Oktober 2009 nach Art der Niederlassung, der Rechtsform, bei Einzelunternehmen nach Geschlecht und Staatsangehörigkeit

Art der Niederlassung — Rechtsform — Geschlecht — Staatsangehörigkeit	Gewerbe- ab- meldungen insgesamt	Aufgabe			Fortzug	Übergabe			
		ins- gesamt	voll- ständige Aufgabe	Um- wandlung		ins- gesamt	Rechts- form- wechsel	Gesell- schafter- austritt	Erbfolge/ Verkauf/ Verpach- tung
		Anzahl							
Insgesamt	2 609	2 275	2 245	30	121	213	32	56	125
nach der Art der Niederlassung									
Hauptniederlassung	2 342	2 064	2 054	10	117	161	18	56	87
Zweigniederlassung	32	27	25	2	1	4	1	—	3
Unselbstständige Zweigstelle	235	184	166	18	3	48	13	—	35
nach der Rechtsform des Unternehmens									
Einzelunternehmen	1 978	1 806	1 804	2	74	98	12	—	86
Offene Handelsgesellschaft	6	2	2	—	—	4	1	2	1
Kommanditgesellschaft	7	7	7	—	—	—	—	—	—
Gesellschaft mit beschränkter Haftung Co. KG	67	50	50	—	6	11	4	—	7
Gesellschaft des bürgerlichen Rechts	152	92	92	—	1	59	3	54	2
Aktiengesellschaft	6	3	3	—	2	1	1	—	—
Gesellschaft mit beschränkter Haftung	365	289	261	28	38	38	11	—	27
Private Company Limited by Shares	20	19	19	—	—	1	—	—	1
Genossenschaft	1	1	1	—	—	—	—	—	—
Eingetragener Verein	—	—	—	—	—	—	—	—	—
Sonstige Rechtsformen¹	7	6	6	—	—	1	—	—	1
Einzelunternehmer/-innen nach Geschlecht									
weiblich	664	600	599	1	29	35	3	—	32
männlich	1 314	1 206	1 205	1	45	63	9	—	54
Einzelunternehmer/-innen nach ausgewählter Staatsangehörigkeit									
deutsch	1 359	1 240	1 238	2	68	51	10	—	41
griechisch	6	5	5	—	1	—	—	—	—
italienisch	8	7	7	—	—	1	—	—	1
österreichisch	6	6	6	—	—	—	—	—	—
polnisch	160	156	156	—	2	2	—	—	2
serbisch	14	13	13	—	—	1	1	—	—
türkisch	139	117	117	—	—	22	—	—	22

¹ Einschließlich geheimzuhaltender Fälle.

**7 Vollständige Aufgaben sowie Gewerbetreibende in Berlin im Oktober 2009
nach Wirtschaftsbereichen**

Nr. der Klassifi- kation¹	Wirtschaftsbereich	Vollständige Aufgabe						Gewerbetreibende²	
		ins- gesamt	Betriebsaufgabe			sonstige Stilllegung		ins- gesamt	darunter weiblich
			ins- gesamt	Haupt- nieder- lassung	Zweignieder- lassung/un- selbständige Zweigstelle	ins- gesamt	darunter Neben- erwerb		
A	Land- und Forstwirtschaft, Fischerei	–	–	–	–	–	–	–	–
B	Bergbau und Gewinnung von Steinen und Erden	–	–	–	–	–	–	–	–
C	Verarbeitendes Gewerbe	74	34	29	5	40	8	93	23
10	Herstellung von Nahrungs- und Futtermitteln	7	4	4	–	3	1	8	1
11	Getränkeherstellung	–	–	–	–	–	–	–	–
13	Herstellung von Textilien	5	1	1	–	4	–	5	2
14	Herstellung von Bekleidung	6	1	1	–	5	–	6	6
16	Herstellung von Holz-, Flecht-, Korb- und Korkwaren (ohne Möbel)	2	1	1	–	1	–	3	–
18	Herstellung von Druckerzeug- nissen; Vervielfältigung von bespielten Ton-, Bild- und Datenträgern	3	1	1	–	2	1	4	2
25	Herstellung von Metallerzeugnissen	4	2	2	–	2	–	5	–
26	Herstellung von Datenverarbeitungs- geräten, elektronischen und optischen Erzeugnissen	9	3	–	3	6	4	11	3
27	Herstellung von elektrischen Ausrüstungen	5	5	3	2	–	–	11	1
28	Maschinenbau	2	2	2	–	–	–	3	1
29	Herstellung von Kraftwagen und Kraftwagenteilen	–	–	–	–	–	–	–	–
31	Herstellung von Möbeln	1	–	–	–	1	1	1	1
D	Energieversorgung	1	–	–	–	1	–	1	–
E	Wasserversorgung, Abwasser- und Abfallentsorgung und Beseitigung von Umweltverschmutzungen	11	2	2	–	9	–	11	–
F	Baugewerbe	303	44	38	6	259	22	317	20
41	Hochbau	12	7	5	2	5	–	17	2
42	Tiefbau	4	1	1	–	3	1	4	–
43	Vorbereitende Baustellenarbeiten, Bauinstallation und sonstiges Ausbaugewerbe	287	36	32	4	251	21	296	18
G	Handel; Instandhaltung und Reparatur von Kraftfahrzeugen	612	213	112	101	399	82	668	172
45	Handel mit Kraftfahrzeugen; Instandhaltung und Reparatur von Kraftfahrzeugen	65	18	14	4	47	7	69	6
46	Großhandel (ohne Handel mit Kfz)	121	34	25	9	87	20	127	29
47	Einzelhandel (ohne Handel mit Kfz)	426	161	73	88	265	55	472	137
H	Verkehr und Lagerei	104	24	19	5	80	17	109	16
49	Landverkehr und Transport in Rohrfernleitungen	48	13	12	1	35	9	49	8
53	Post-, Kurier- und Expressdienste	51	9	5	4	42	7	55	7

**7 Vollständige Aufgaben sowie Gewerbetreibende in Berlin im Oktober 2009
nach Wirtschaftsbereichen**

Nr. der Klassifi- kation ¹	Wirtschaftsbereich	Vollständige Aufgabe						Gewerbetreibende ²	
		ins- gesamt	Betriebsaufgabe			sonstige Stilllegung		ins- gesamt	darunter weiblich
			ins- gesamt	Haupt- nieder- lassung	Zweignieder- lassung/un- selbständige Zweigstelle	ins- gesamt	darunter Neben- erwerb		
I	Gastgewerbe	227	89	71	18	138	20	239	79
55	Beherbergung	8	4	4	–	4	–	9	2
56	Gastronomie	219	85	67	18	134	20	230	77
J	Information und Kommunikation	56	15	8	7	41	14	67	15
58	Verlagswesen	5	1	–	1	4	3	6	2
61	Telekommunikation	4	1	–	1	3	–	5	1
62	Erbringung von Dienstleistungen der Informationstechnologie	34	9	5	4	25	9	42	7
63	Informationsdienstleistungen	2	–	–	–	2	–	2	1
K	Finanz-, Versicherungs- dienstleistungen	66	5	3	2	61	12	67	17
66	Mit Finanz- und Versicherungs- dienstleistungen verbundene Tätigkeiten	66	5	3	2	61	12	67	17
L	Grundstücks- und Wohnungswesen	68	48	42	6	20	3	87	10
M	Erbringung von freiberuflichen, wissenschaftlichen und technischen Dienstleistungen	150	41	36	5	109	41	169	74
70	Verwaltung und Führung von Unternehmen und Betrieben, Unternehmensberatung	52	19	14	5	33	9	60	21
73	Werbung und Marktforschung	62	8	8	–	54	25	69	41
N	Erbringung von sonstigen wirtschaftlichen Dienstleistungen	248	46	34	12	202	51	258	118
77	Vermietung von beweglichen Sachen	23	11	6	5	12	2	25	6
78	Vermittlung und Überlassung von Arbeitskräften	16	7	3	4	9	4	18	6
79	Reisebüros, Reiseveranstalter und Erbringung sonstiger Reservierungsdienstleistungen	18	10	9	1	8	2	22	11
81	Gebäudebetreuung; Garten- und Landschaftsbau	104	9	9	–	95	15	105	56
P	Erziehung und Unterricht	12	2	1	1	10	5	12	4
Q	Gesundheits- und Sozialwesen	19	6	4	2	13	5	21	6
R	Kunst, Unterhaltung und Erholung	40	10	6	4	30	11	42	16
O+S	Öffentliche Verwaltung, Verteidigung, Sozialversicherung; Erbringung von sonstigen Dienstleistungen ³	254	42	25	17	212	55	264	134
A-S	Insgesamt	2 245	621	430	191	1 624	346	2 425	704

¹ Klassifikation der Wirtschaftszweige, Ausgabe 2008 (WZ 2008), Kurzbezeichnung.

² Anzeigepflichtige Personen, die eine Neugründung vorgenommen haben.

³ Einschließlich geheimzuhaltender Fälle.

8 Vollständige Aufgaben sowie Gewerbetreibende in Berlin im Oktober 2009 nach Art der Niederlassung, der Rechtsform, bei Einzelunternehmen nach Geschlecht und Staatsangehörigkeit

Rechtsform — Geschlecht — Staatsangehörigkeit	Vollständige Aufgabe						Gewerbetreibende¹	
	ins- gesamt	Betriebsaufgabe			sonstige Stilllegung		ins- gesamt	darunter weiblich
		ins- gesamt	Haupt- nieder- lassung	Zweignieder- lassung/un- selbständige Zweigstelle	ins- gesamt	darunter Neben- erwerb		
	Anzahl							
Insgesamt	2 245	621	430	191	1 624	346	2 425	704
nach der Rechtsform des Unternehmens								
Einzelunternehmen	1 804	199	152	47	1 605	327	1 804	599
Offene Handelsgesellschaft	2	2	2	—	—	—	4	—
Kommanditgesellschaft	7	7	5	2	—	—	7	—
Gesellschaft mit beschränkter Haftung Co. KG	50	50	36	14	—	—	78	4
Gesellschaft des bürgerlichen Rechts	92	80	78	2	12	12	151	44
Aktiengesellschaft	3	3	1	2	—	—	—	—
Gesellschaft mit beschränkter Haftung	261	256	152	104	5	5	351	51
Private Company Limited by Shares	19	17	2	15	2	2	23	4
Genossenschaft	1	1	—	1	—	—	1	—
Eingetragener Verein	—	—	—	—	—	—	—	—
Sonstige Rechtsformen²	6	6	2	4	—	—	6	2
Einzelunternehmer/-innen nach Geschlecht								
weiblich	599	55	43	12	544	145	x	x
männlich	1 205	144	109	35	1 061	182	x	x
Einzelunternehmer/-innen nach ausgewählter Staatsangehörigkeit								
deutsch	1 238	133	101	32	1 105	279	1 238	437
griechisch	5	—	—	—	5	—	5	1
italienisch	7	1	1	—	6	1	7	—
österreichisch	6	2	1	1	4	2	6	1
polnisch	156	—	—	—	156	10	156	42
serbisch	13	2	2	—	11	1	13	6
türkisch	117	25	20	5	92	10	117	24

¹ Anzeigepflichtige Personen, die eine Neugründung vorgenommen haben.

² Einschließlich geheimzuhaltender Fälle.

9 Gewerbeanmeldungen in Berlin im Oktober 2009 nach Wirtschaftsbereichen und Bezirken

Lfd. Nr.	Bezirk	Gewerbeanmeldungen insgesamt				
			Verarbeitendes Gewerbe	Baugewerbe	Handel; Instandhaltung und Reparatur von Kfz	Verkehr und Lagerei
		A-N, O-S	C	F	G	H
1	Mitte	553	21	107	102	8
2	Friedrichshain-Kreuzberg	462	20	58	79	9
3	Pankow	501	11	51	116	16
4	Charlottenburg-Wilmersdorf	428	18	51	81	5
5	Spandau	185	9	23	48	7
6	Steglitz-Zehlendorf	230	–	14	47	4
7	Tempelhof-Schöneberg	421	7	55	84	14
8	Neukölln	507	13	129	86	13
9	Treptow-Köpenick	205	12	23	43	3
10	Marzahn-Hellersdorf	140	3	24	40	6
11	Lichtenberg	168	2	42	41	5
12	Reinickendorf	192	4	26	49	6
13	Land Berlin	3 992	120	603	816	96

10 Gewerbeabmeldungen in Berlin im Oktober 2009 nach Wirtschaftsbereichen und Bezirken

Lfd. Nr.	Bezirk	Gewerbeabmeldungen insgesamt				
			Verarbeitendes Gewerbe	Baugewerbe	Handel; Instandhaltung und Reparatur von Kfz	Verkehr und Lagerei
		A-N, O-S	C	F	G	H
1	Mitte	380	9	57	81	10
2	Friedrichshain-Kreuzberg	239	9	20	64	6
3	Pankow	234	4	34	56	11
4	Charlottenburg-Wilmersdorf	286	7	25	73	8
5	Spandau	134	7	15	45	5
6	Steglitz-Zehlendorf	139	7	12	36	1
7	Tempelhof-Schöneberg	278	5	33	72	19
8	Neukölln	266	13	48	66	13
9	Treptow-Köpenick	142	9	25	36	2
10	Marzahn-Hellersdorf	134	6	15	37	12
11	Lichtenberg	132	1	22	42	9
12	Reinickendorf	245	15	20	93	14
13	Land Berlin	2 609	92	326	701	110

davon							Lfd. Nr.
Gastgewerbe	Information und Kommunikation	Finanz-, Versicherungs- dienstleistungen	Grundstücks- und Wohnungs- wesen	Erbringung von freiberuflichen, wissenschaft- lichen und technischen Dienstleistungen	Erbringung von sonstigen wirtschaftlichen Dienstleistungen	Übrige Wirtschafts- zweige	
I	J	K	L	M	N	A, B, D, E, O-S	
46	34	11	22	57	50	95	1
50	43	6	5	41	33	118	2
36	38	12	14	89	34	84	3
36	16	16	20	42	58	85	4
18	5	6	1	15	25	28	5
19	6	3	7	8	19	103	6
32	9	14	1	32	48	125	7
47	19	7	5	22	80	86	8
13	11	9	4	18	25	44	9
7	10	4	1	9	21	15	10
18	7	2	2	9	15	25	11
12	10	7	5	7	26	40	12
334	208	97	87	349	434	848	13

davon							Lfd. Nr.
Gastgewerbe	Information und Kommunikation	Finanz-, Versicherungs- dienstleistungen	Grundstücks- und Wohnungs- wesen	Erbringung von freiberuflichen, wissenschaft- lichen und technischen Dienstleistungen	Erbringung von sonstigen wirtschaftlichen Dienstleistungen	Übrige Wirtschafts- zweige	
I	J	K	L	M	N	A, B, D, E, O-S	
35	9	3	41	28	52	55	1
49	4	2	6	23	16	40	2
27	7	3	6	17	18	51	3
38	8	8	17	22	31	49	4
12	3	7	1	9	13	17	5
14	5	3	4	14	9	34	6
38	10	9	2	17	27	46	7
30	7	3	1	10	36	39	8
11	1	5	6	12	19	16	9
13	2	8	2	5	20	14	10
12	5	5	2	6	14	14	11
17	5	16	3	13	27	22	12
296	66	72	91	176	282	397	13

Das Amt für Statistik Berlin-Brandenburg

Das Amt für Statistik Berlin-Brandenburg ist für beide Länder die zentrale Dienstleistungseinrichtung auf dem Gebiet der amtlichen Statistik. Das Amt erbringt Serviceleistungen im Bereich Information und Analyse für die breite Öffentlichkeit, für alle gesellschaftlichen Gruppen sowie für Kunden aus Verwaltung und Politik, Wirtschaft und Wissenschaft. Kerngeschäft des Amtes ist die Durchführung der gesetzlich angeordneten amtlichen Statistiken für Berlin und Brandenburg. Das Amt erhebt die Daten, bereitet sie auf, interpretiert und analysiert sie und veröffentlicht die Ergebnisse. Die Grundversorgung aller Nutzer mit statistischen Informationen erfolgt unentgeltlich, im Wesentlichen über das Internet und den Informationsservice. Daneben werden nachfrage- und zielgruppenorientierte Standardauswertungen zu Festpreisen angeboten. Kundenspezifische Aufbereitung / Beratung zu kostendeckenden Preisen ergänzt das Spektrum der Informationsbereitstellung.

Amtliche Statistik im Verbund

Die Statistiken werden bundesweit nach einheitlichen Konzepten, Methoden und Verfahren arbeitsteilig erstellt. Die statistischen Ämter der Länder sind dabei grundsätzlich für die Durchführung der Erhebungen, für die Aufbereitung und Veröffentlichung der Länderergebnisse zuständig. Durch diese Kooperation in einem „Statistikverbund“ entstehen für alle Länder vergleichbare und zu einem Bundesergebnis zusammenführbare Erhebungsergebnisse.

Produkte und Dienstleistungen

Informationsservice

info@statistik-bbb.de
mit statistischen Informationen für jedermann und Beratung sowie maßgeschneiderte Aufbereitungen von Daten über Berlin und Brandenburg. Auskunft, Beratung, Pressedienst sowie Fachbibliotheken in Potsdam und Berlin.

Standort Potsdam

Dortustraße 46, 14467 Potsdam
Tel. 0331 39-444
Fax 0331 39-418
Mo–Do 9–15 Uhr, Fr 9–14 Uhr

Bibliothek

Tel. 0331 39-843
Fax 0331 39-418
Mo–Do 10.30–15 Uhr, Fr 9.30–14 Uhr

Standort Berlin

Alt-Friedrichsfelde 60, 10315 Berlin
Mo–Do 9–15 Uhr, Fr 9–14 Uhr

Bibliothek

Tel. 030 9021-3540
Mo–Do 9–15 Uhr, Fr 9–14 Uhr

Internet-Angebot

www.statistik-berlin-brandenburg.de
mit aktuellen Daten, Pressemitteilungen, Statistischen Berichten zum kostenlosen Herunterladen, regionalstatistischen Informationen, Wahlstatistiken und -analysen sowie einem Überblick über das gesamte Leistungsspektrum des Amtes.

Statistische Jahrbücher

mit einer Vielzahl von Tabellen aus nahezu allen Arbeitsgebieten der amtlichen Statistik.

Statistische Berichte

mit Ergebnissen der einzelnen Statistiken in Tabellen in tiefer sachlicher Gliederung und Grafiken zur Veranschaulichung von Entwicklungen und Strukturen.

Mit dieser Reihe werden die bisherigen Veröffentlichungen Statistischer Berichte aus dem Landesbetrieb für Datenverarbeitung und Statistik Land Brandenburg sowie dem Statistischen Landesamt Berlin fortgesetzt.

Datenangebot aus dem Sachgebiet

Informationen zu dieser Veröffentlichung

Standort Berlin
Referat 34B
Tel. 030 9021-3701/3823
Fax 030 5158-8323
unternehmen@statistik-bbb.de

Standort Potsdam
Referat 34P
Tel. 0331 39-658
Fax 0331 39-807
unternehmen@statistik-bbb.de

Weitere Veröffentlichungen zum Thema

Ergebnisse dieser Statistik für das Bundesgebiet sind den Veröffentlichungen des Statistischen Bundesamtes der Fachserie 2, Reihe 5 „Unternehmen und Arbeitsstätten“ zu entnehmen.