

Statistischer Bericht

D I 1 – m 12 / 08

┌ Gewerbeanzeigen
im **Land Berlin** im
Dezember 2008

Statistischer Bericht

D I 1 – m 12 / 08

Herausgegeben im **März 2009**

Preis

pdf-Version: kostenlos

Druck-Version: 6,– EUR

Excel-Version: 16,– EUR

Impressum

Amt für Statistik Berlin-Brandenburg

Dortustraße 46

14467 Potsdam

info@statistik-bbb.de

www.statistik-berlin-brandenburg.de

Potsdam

Tel. 0331 39-444

Fax 0331 39-418

Berlin

Tel. 030 9021-3434

Fax 030 9021-3655

© **Amt für Statistik** Berlin-Brandenburg
Für nichtgewerbliche Zwecke sind Vervielfältigung und unentgeltliche Verbreitung, auch auszugsweise, mit Quellenangabe gestattet. Die Verbreitung, auch auszugsweise, über elektronische Systeme/Datenträger bedarf der vorherigen Zustimmung. Alle übrigen Rechte bleiben vorbehalten.

Zeichenerklärung

- 0 weniger als die Hälfte von 1 in der letzten besetzten Stelle, jedoch mehr als nichts
- nichts vorhanden
- ... Angabe fällt später an
- () Aussagewert ist eingeschränkt
- / Zahlenwert nicht sicher genug
- Zahlenwert unbekannt oder geheimzuhalten
- x Tabellenfach gesperrt
- p vorläufige Zahl
- r berichtigte Zahl
- s geschätzte Zahl

Inhaltsverzeichnis

	Seite	Seite
Vorbemerkungen	4	
Grafiken		
1 Gewerbeanmeldungen und Betriebsgründungen in Berlin seit Januar 2005.....	7	
2 Gewerbeabmeldungen und Betriebsaufgaben in Berlin seit Januar 2005.....	7	
3 Betriebsgründungen und -aufgaben in Berlin im Dezember 2008 nach Wirtschaftsabschnitten.....	8	
4 Gewerbean- und Gewerbeabmeldungen in Berlin im Dezember 2008 nach Bezirken.....	8	
Tabellen		
Übersicht: Gewerbeanzeigen von 2001 bis Dezember 2008 für das Land Berlin.....	9	7 Vollständige Aufgaben sowie Gewerbetreibende in Berlin im Dezember 2008 nach Wirtschaftsbereichen.....
1 Gewerbeanmeldungen in Berlin im Dezember 2008 nach Wirtschaftsbereichen.....	10	19
2 Gewerbeanmeldungen in Berlin im Dezember 2008 nach Art der Niederlassung, der Rechtsform, bei Einzelunternehmen nach Geschlecht und Staatsangehörigkeit.....	12	8 Vollständige Aufgaben sowie Gewerbetreibende in Berlin im Dezember 2008 nach Art der Niederlassung, der Rechtsform, bei Einzelunternehmen nach Geschlecht und Staatsangehörigkeit.....
3 Neugründungen sowie Gewerbetreibende in Berlin im Dezember 2008 nach Wirtschaftsbereichen	13	21
4 Neugründungen sowie Gewerbetreibende in Berlin im Dezember 2008 nach Rechtsform und bei Einzelunternehmen nach Geschlecht und Staatsangehörigkeit.....	15	9 Gewerbeanmeldungen in Berlin im Dezember 2008 nach Wirtschaftsbereichen und Bezirken.....
5 Gewerbeabmeldungen in Berlin im Dezember 2008 nach Wirtschaftsbereichen.....	16	22
6 Gewerbeanmeldungen in Berlin im Dezember 2008 nach Art der Niederlassung, der Rechtsform, bei Einzelunternehmen nach Geschlecht und Staatsangehörigkeit.....	18	10 Gewerbeabmeldungen in Berlin im Dezember 2008 nach Wirtschaftsbereichen und Bezirken.....
		22

Vorbemerkungen

Allgemeine Angaben zur Statistik

- **Bezeichnung der Statistik**

Gewerbeanzeigenstatistik, EVAS-Nr.: 523 11

- **Berichtszeitraum**

monatlich

- **Erhebungstermin**

laufend

- **Periodizität**

seit 1996 monatlich

- **regionale Gliederung**

Berlin und Bezirke in Standardveröffentlichungen

- **Erhebungsgesamtheit**

Gewerbetreibende

- **Erhebungseinheiten**

Alle juristischen und alle natürlichen Personen, die nach § 14 Gewerbeordnung verpflichtet sind, Aufnahme, Änderung oder Aufgabe einer gewerblichen Tätigkeit der zuständigen Behörde anzuzeigen.

- **Rechtsgrundlagen**

Gewerbeordnung (GewO) vom 1. Januar 1987 (BGBl. I S. 425), in der Fassung vom 22. Februar 1999 (BGBl. I S. 202); zuletzt geändert durch das Gesetz vom 22. August 2006 (BGBl. I S. 1970).
Gesetz über die Statistik für Bundeszwecke (Bundesstatistikgesetz - BStatG) vom 22. Januar 1987 (BGBl. I S. 462, 565); zuletzt geändert durch Artikel 3 des Gesetzes vom 7. September 2007 (BGBl. I S. 2246).

- **Geheimhaltung und Datenschutz**

Die erhobenen Einzelangaben werden nach § 16 Bundesstatistikgesetz grundsätzlich geheim gehalten. Nur in ausdrücklich gesetzlichen Ausnahmefällen dürfen Einzelangaben übermittelt werden. Die Namen und Adressen der Befragten werden in keinem Fall an Dritte weitergegeben. Nach § 16 Abs. 6 Bundesstatistikgesetz ist es möglich, den Hochschulen oder sonstigen Einrichtungen mit der Aufgabe unabhängiger wissenschaftlicher Forschung für die Durchführung wissenschaftlicher Vorhaben Einzelangaben dann zur Verfügung zu stellen, wenn diese so anonymisiert sind, dass sie nur mit einem unverhältnismäßig großen Aufwand an Zeit, Kosten und Arbeitskraft dem Befragten oder Betroffenen zugeordnet werden können. Die Pflicht zur Geheimhaltung besteht auch für Personen, die Empfänger von Einzelangaben sind.

Zweck und Ziele der Statistik

- **Erhebungsinhalte**

Die Gewerbeanzeigenstatistik liefert Informationen über die Zahl der Gewerbean- und -abmeldungen nach Wirtschaftsbereichen, Rechtsformen, Zahl der tätigen Personen und Bundesländern. Außerdem werden Geschlecht und Staatsangehörigkeit der Gewerbetreibenden ermittelt. Die An- und Abmeldungen werden danach unterschieden, welche Gründe maßgeblich waren.

- **Zweck der Statistik**

Die Gewerbeanzeigenstatistik hat die Aufgabe, zum einen über das Meldegesehen in seiner Gesamtheit zu informieren, aber auch Existenzgründungen und Stilllegungen von Unternehmen und Betrieben statistisch abzubilden.

- **Hauptnutzer der Statistik**

Alle Bezirksverwaltungen in Berlin; Senatsverwaltung für Wirtschaft, Arbeit und Frauen; Bundesministerium für Wirtschaft; Deutsche Bundesbank; Bankgesellschaft Berlin; Industrie- und Handelskammer; Handwerkskammer; Hotel- und Gaststättenverband Berlin; Deutscher Gewerkschaftsbund; Verband der Creditreform; Institut für Mittelstandsforschung; Institut für Wirtschaftsforschung Halle; Universität Mainz; Fachhochschule für Wirtschaft; Berliner Institut für vergleichende Sozialforschung; Schüler und Studenten; Medien.

- **Einbeziehung der Nutzer**

Die Tabellen entsprechen dem Aufbau der Bundesveröffentlichungen. Regionale Nutzerwünsche wurden berücksichtigt.

Erhebungsmethodik

- **Art der Datengewinnung**

Die Gewerbeanzeigenstatistik wird wie eine Sekundärstatistik auf der Basis der in der Verwaltung erstellten Gewerbemeldungen durchgeführt. Um Aufschluss über die Zahl und Art der in einem Bezirk ansässigen Gewerbebetriebe zu erhalten, sind Gewerbetreibende gesetzlich verpflichtet, meldepflichtige Vorgänge dem zuständigen Gewerbeamt anzuzeigen. Die Kopien dieser An- und Abmeldungen werden statistisch ausgewertet. Seit 2006 werden die Gewerbeummeldungen von der amtlichen Statistik nicht mehr ausgewertet.

- **Erhebungsinstrumente und Berichtsweg**

Die Meldungen der Gewerbeämter in Berlin gegenüber dem Amt für Statistik erfolgen auf elektronischem Wege.

- **Belastung der Auskunftspflichtigen**

Die Erstattung der Gewerbeanzeige dient primär den Gemeinden zur Gewerbeüberwachung. Durch die Verwendung von Kopien dieser Anzeigen entsteht für die Auskunftspflichtigen durch die Statistik keinerlei zusätzliche Belastung. Gemäß Artikel 11 des Ersten Gesetzes zum Abbau bürokratischer Hemmnisse insbesondere in der mittelständischen Wirtschaft vom 22. August 2006 wurde ab September 2006 die Auswertung der Gewerbeummeldungen eingestellt.

- **Dokumentation des Fragebogens**

Die Gewerbeanzeige ist gleichzeitig das Erhebungsfomular. Diese Formulare sind Bestandteil der Gewerbeordnung. Die Anzeigenden sind verpflichtet, den Inhalt der Vordrucke zu beantworten. Bei der elektronischen Verarbeitung der Anzeigen bei den Gemeinden kann vom vorgegebenen Format der Muster, jedoch nicht vom Inhalt, abgewichen werden.

Genauigkeit

- **Qualitative Gesamtbewertung der Genauigkeit**

Die Gewerbeanzeigenstatistik ist eine Totalerhebung, die sichere Informationen über die Aufnahme, Beendigung und

Änderung gewerblicher Tätigkeiten und deren Anlässe liefert. Nicht der Gewerbeordnung unterliegen – und sind daher auch nicht in die Statistik einbezogen – die Freien Berufe, die Urproduktion wie Land- und Forstwirtschaft oder Bergbau sowie die.

• Nicht stichprobenbedingte Fehler

Die Beschreibung der wirtschaftlichen Tätigkeit erschwert die genaue Zuordnung nach der Klassifikation der Wirtschaftszweige. Angesichts von ca. 90 000 Anzeigen pro Jahr in Berlin sind Rückfragen daher nur in besonderen Fällen wirtschaftlich vertretbar.

Aktualität und Pünktlichkeit

Gegenwärtig werden die Quartals- und Jahresergebnisse der Gewerbeanzeigenstatistik spätestens 10 Wochen nach Ende des Berichtszeitraums in Form einer Pressemitteilung veröffentlicht. Ca. 12 Wochen nach Ende des Berichtszeitraums werden die monatlichen Statistischen Berichte erstellt, der Jahresbericht und die Internetpräsenz werden im ersten Halbjahr des folgenden Kalenderjahres veröffentlicht. Die Angaben sind endgültig, eine nachträgliche Korrektur erfolgt nicht.

Zeitliche und räumliche Vergleichbarkeit

Die Ergebnisse können mit dem entsprechenden Vorjahreszeitraum verglichen werden. Einschränkungen gibt es vor allem bei Änderung der Systematik wie z.B. der Klassifikation der Wirtschaftszweige. Der Bericht enthält Angaben, die alle Statistischen Landesämter für ihren Bereich unter gleicher Kennziffer veröffentlichen. Durch die Neuordnung der Klassifikation der Wirtschaftszweige (WZ2003) zur WZ2008 im Jahr 2008 ist die Vergleichbarkeit zu den Vorjahren eingeschränkt.

Bezüge zu anderen Erhebungen

keine

Weitere Informationsquellen

• Publikationswege

Der Inhalt dieses Berichtes ist auf Wunsch auch auf Diskette erhältlich oder kann per E-Mail versandt werden.

• Kontakt

Fachbereich Gewerbeanzeigen am Standort Berlin
Telefon: (030) 9021 3550/3823
Telefax: (030) 5158 8323
Fachbereich Gewerbeanzeigen am Standort Potsdam:
Telefon: (0331) 39 658
Telefax: (0331) 39 807
E-Mail: unternehmen@statistik-bbb.de

• weiterführende Veröffentlichungen

Ergebnisse für das gesamte Bundesgebiet werden in der Fachserie 2, Reihe 5 "Unternehmen und Arbeitsstätten" des Statistischen Bundesamtes veröffentlicht.

1. Heymann, T.: 15 Jahre nach der Wende in Berlin aus statistischer Sicht; "Berliner Statistik" - Monatsschrift 2005, Heft 10, S. 363.
2. Heymann, T.: Gewerbeanzeigen in den 12 Bezirken von Berlin von 1991 bis 2002 "Berliner Statistik" - Monatsschrift 2004, Heft 1 bis Heft 12.

3. Heymann, T.: Statistik der Gewerbeanzeigen durch Änderung der Gewerbeordnung aufgewertet; "Berliner Statistik" - Monatsschrift 2003, Heft 3, S. 108.
4. Heymann, T.: Gewerbeanzeigen in Berlin 1991 - 2000; "Berliner Statistik" - Monatsschrift 2001, Heft 6, S. 266.

Merkmale, Indizes und Klassifikationen

• Gewerbeanmeldungen

Die Neugründung eines Betriebes, die Wiedereröffnung eines Betriebes nach Verlegung (Zuzug), die Gründung eines Betriebes nach dem Umwandlungsgesetzes, die Änderung der Rechtsform, der Eintritt von Gesellschaftern und die Übernahme durch Erbfolge, Kauf oder Pacht eines Betriebes.

• Gewerbeabmeldungen

Die vollständige Aufgabe eines Betriebes, die Verlagerung eines Betriebes in ein anderes Bundesland (Fortzug), die Abmeldung eines Betriebes nach dem Umwandlungsgesetzes, die Änderung der Rechtsform, der Austritt von Gesellschaftern und die Übergabe durch Erbfolge, Kauf oder Pacht eines Betriebes.

• Gewerbeummeldungen

Die Änderung oder Erweiterung der wirtschaftlichen Tätigkeit des Betriebes, die Verlegung eines Betriebes innerhalb Brandenburgs oder sonstige Veränderungen (Namensänderung, Nebenerwerb).

• Betrieb / Betriebsstätte

Die Gewerbeordnung gestattet den gleichzeitigen Betrieb eines oder verschiedener Gewerbe in einer oder mehreren Betriebs- oder Verkaufsstätten. Betriebs- oder Verkaufsstätten können Hauptniederlassungen, Zweigniederlassungen oder unselbständige Zweigstellen sein.

• Hauptniederlassung (Hptn.)

Mittelpunkt des Geschäftsverkehrs eines Betriebes, der sich bei Personengesellschaften und juristischen Personen am Sitz des Unternehmens befindet. Er kann aber auch in der Wohnung des Gewerbetreibenden liegen.

• Zweigniederlassung (Zwgn.)

Betrieb mit selbständiger Organisation, selbständigen Betriebsmitteln und gesonderter Buchführung, dessen Leiter Geschäfte selbständig abzuschließen und durchzuführen befugt ist.

• Unselbständige Zweigniederlassung (Zwgn.)

Feste örtliche Anlagen oder Einrichtungen, die der Ausübung eines stehenden Gewerbes dienen (z.B. ein Auslieferungslager), jedoch nicht die Bedingungen einer Zweigniederlassung erfüllen.

• Betriebsgründung

Gründung einer Haupt-, Zweigniederlassung oder unselbständigen Zweigstelle durch eine natürliche oder juristische Person, die entweder im Handels-, Vereins- oder Genossenschaftsregister eingetragen ist oder die Handwerksgesellschaft besitzt oder mindestens einen Arbeitnehmer beschäftigt.

• Sonstige Neugründung

Gründung einer Hauptniederlassung durch einen Minderkaufmann (Kleingewerbe), der also in keinem Register eingetragen ist, der keine Handwerkskarte besitzt und keine Arbeitnehmer beschäftigt. Gründung eines Gewerbes, das im Nebenerwerb betrieben wird oder Meldung der Gründung einer Niederlassung ohne Angabe von Beschäftigten.

• Übernahme

Umfasst den Kauf oder die Pacht eines Betriebes, den Eintritt der Erbfolge, der Rechtsformänderung sowie Gesellschaftereintritte.

• Umwandlung

Die Umwandlung nach dem Umwandlungsgesetz umfasst die Verschmelzung mehrerer Betriebe zu einem, die Aufspaltung eines Betriebes in mehrere Betriebe sowie die Aufspaltung oder Ausgliederung von Betriebsteilen mit dem Ziel der Neugründung.

• Betriebsaufgabe

Vollständige Aufgabe eines Betriebes der von einer juristischen oder natürlichen Person geführt wurde. Bei der natürlichen Person ist Voraussetzung, dass sie im Handelsregister eingetragen war oder zuletzt mindestens einen Arbeitnehmer beschäftigt hat.

• Sonstige Stillelegung

Vollständige Aufgabe einer Hauptniederlassung eines Kleingewerbetreibenden, der nicht im Handelsregister eingetragen war und keine Arbeitnehmer beschäftigte bzw. der ein Gewerbe im Nebenerwerb betrieb.

• Übergabe

Umfasst den Verkauf oder die Verpachtung eines Betriebes, den Antritt der Erbfolge, der Rechtsformänderungen sowie Gesellschafteraustritte.

• Klassifikationen

Statistisches Bundesamt: Klassifikation der Wirtschaftszweige mit Erläuterungen, Ausgabe 2008 (WZ2008); Wiesbaden
AGS - Amtlicher Gemeindeschlüssel
Katalog Rechtsformen
Katalog des Staatsangehörigkeits- und Gebietsschlüssels
Katalog der Registergerichtsschlüssel
Amt für Statistik: Regionales Bezugssystem
EVAS - Einheitliches Verzeichnis amtlicher Statistiken

• Merkmale und Ausprägungen

Art der Meldung:

- Anmeldung
- Abmeldung

Datum der Meldung für:

- Anmeldung
- Abmeldung

Berichtsmonat und -jahr

Gemeindeschlüssel:

- AGS - Amtlicher Gemeindeschlüssel

Registergericht:

- Schlüsselnummer
- Postleitzahl

Art des Registers:

- Handelsregister A
- Handelsregister B
- Genossenschaftsregister
- Vereinsregister
- Partnerschaftsregister

Grad der Selbständigkeit:

- Hauptniederlassung
- Zweigniederlassung
- Unselbständige Zweigstelle
- Automatenaufstellbetrieb
- Reisegewerbe

Art des Betriebes in:

- Industrie
- Handwerk
- Handel
- Sonstiges

Rechtsform:

- Katalog der Rechtsformen

Angaben zum Betrieb:

- Zahl der geschäftsführenden Gesellschafter
- Aktuelle bzw. frühere Betriebsstätte, ggf. Hauptniederlassung

Handwerkskarte:

- Nein / Ja

Anzahl tätigen Personen (Voll-, Teilzeit) bei der:

- Anmeldung
- Abmeldung

Wirtschaftliche Tätigkeit:

Klassifikation der Wirtschaftszweige,

- Ausgabe 2008 (WZ2008)

Angaben zur Person:

- Geschlecht

Staatsangehörigkeit

- Katalog des Staatsangehörigkeits- und des Gebietsschlüssels

Tätigkeit (vorerst / zuletzt) im Nebenerwerb:

- Ja / Nein

Grund der Anmeldung:

- Neugründung
- Wiedereröffnung nach Verlegung aus einem anderen Meldebezirk
- Gründung nach dem Umwandlungsgesetz
- Wechsel der Rechtsform
- Gesellschaftereintritt
- Erbfolge / Kauf / Pacht

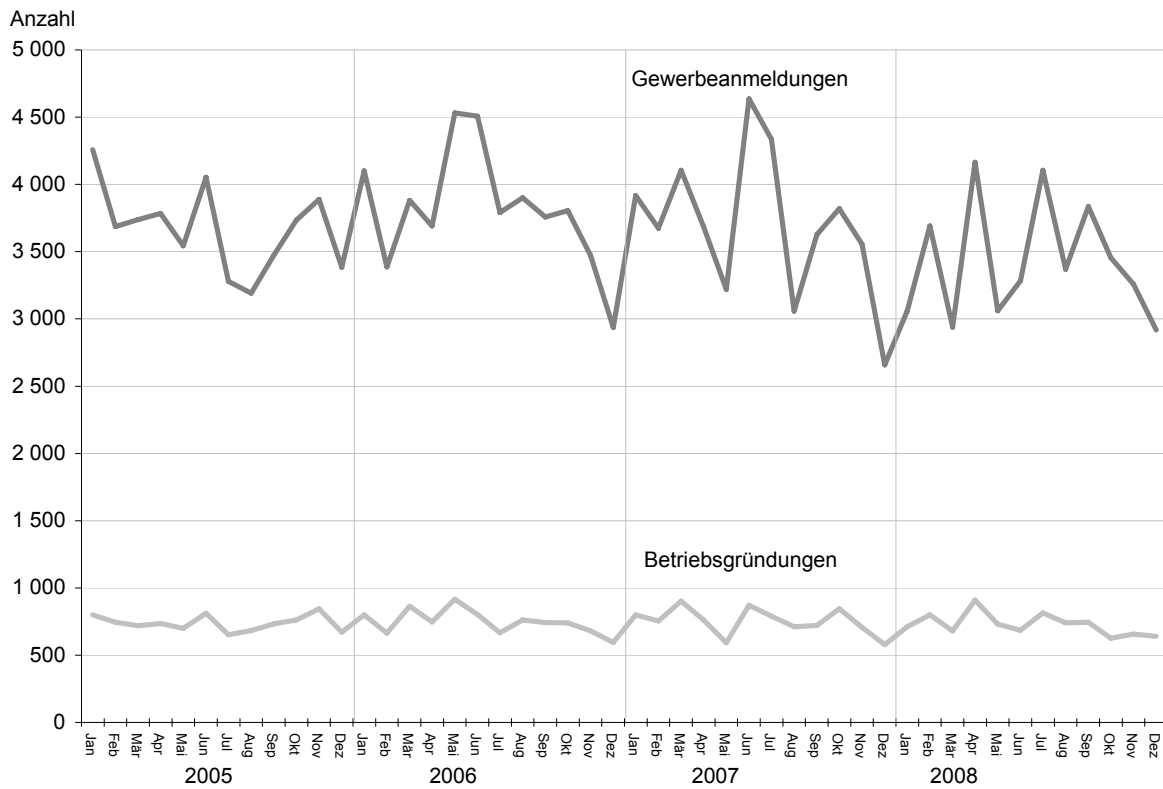
Grund der Abmeldung:

- Vollständige Aufgabe
- Verlegung in einen anderen Meldebezirk
- Aufgabe infolge des Umwandlungsgesetzes
- Wechsel der Rechtsform
- Gesellschafteraustritt
- Erbfolge / Verkauf / Verpachtung

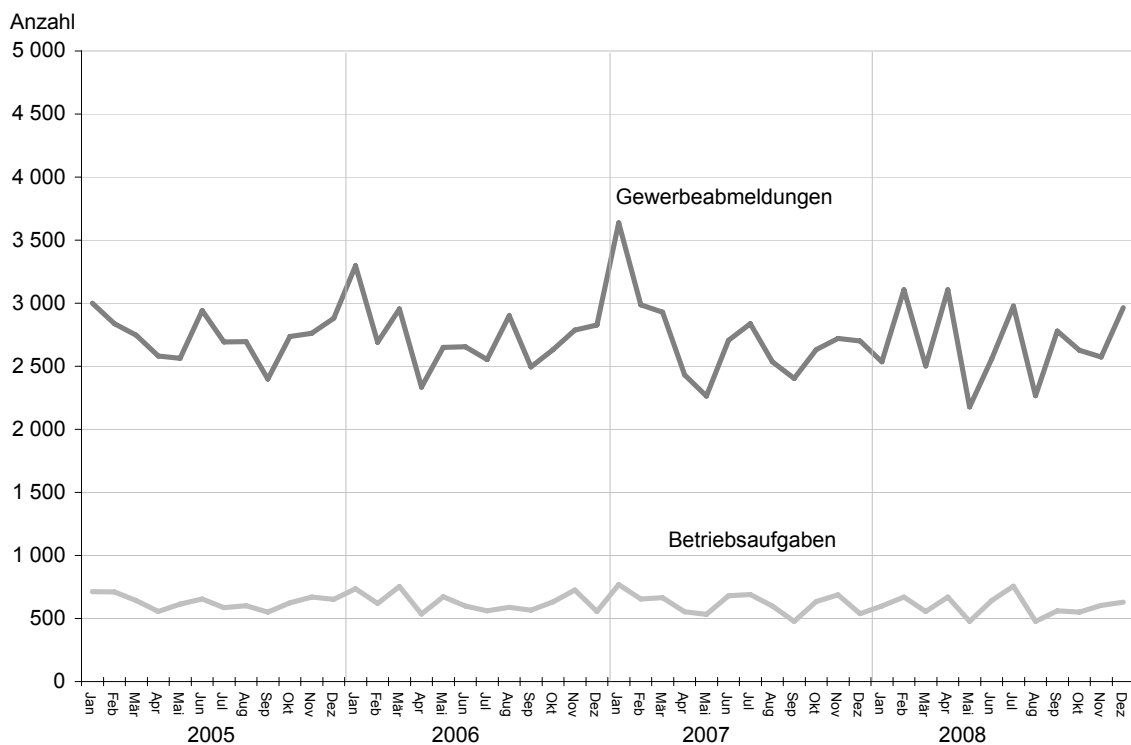
Ursache der Abmeldung:

- Keine Angabe
- Wirtschaftliche Schwierigkeiten
- Insolvenzverfahren
- Von Amts wegen
- Persönliche Gründe
- Betrieb wurde nie ausgeübt
- Verlegung in einen anderen Meldebezirk
- Übergabe wegen Verkauf / Verpachtung

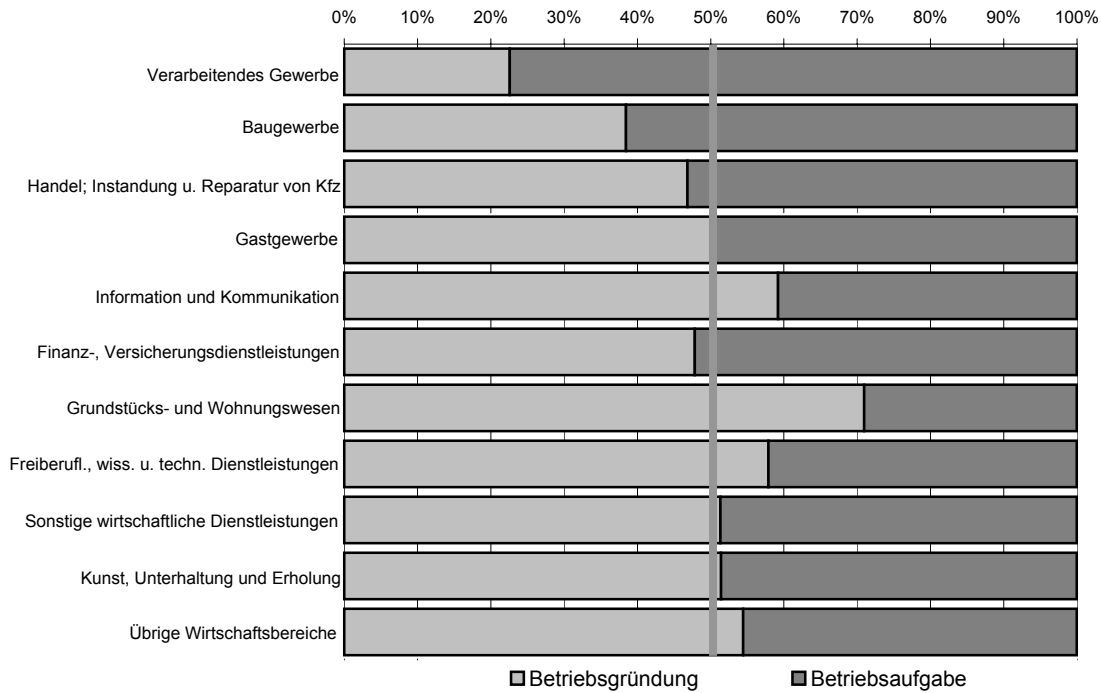
1 Gewerbebeanmeldungen und Betriebsgründungen in Berlin seit Januar 2005



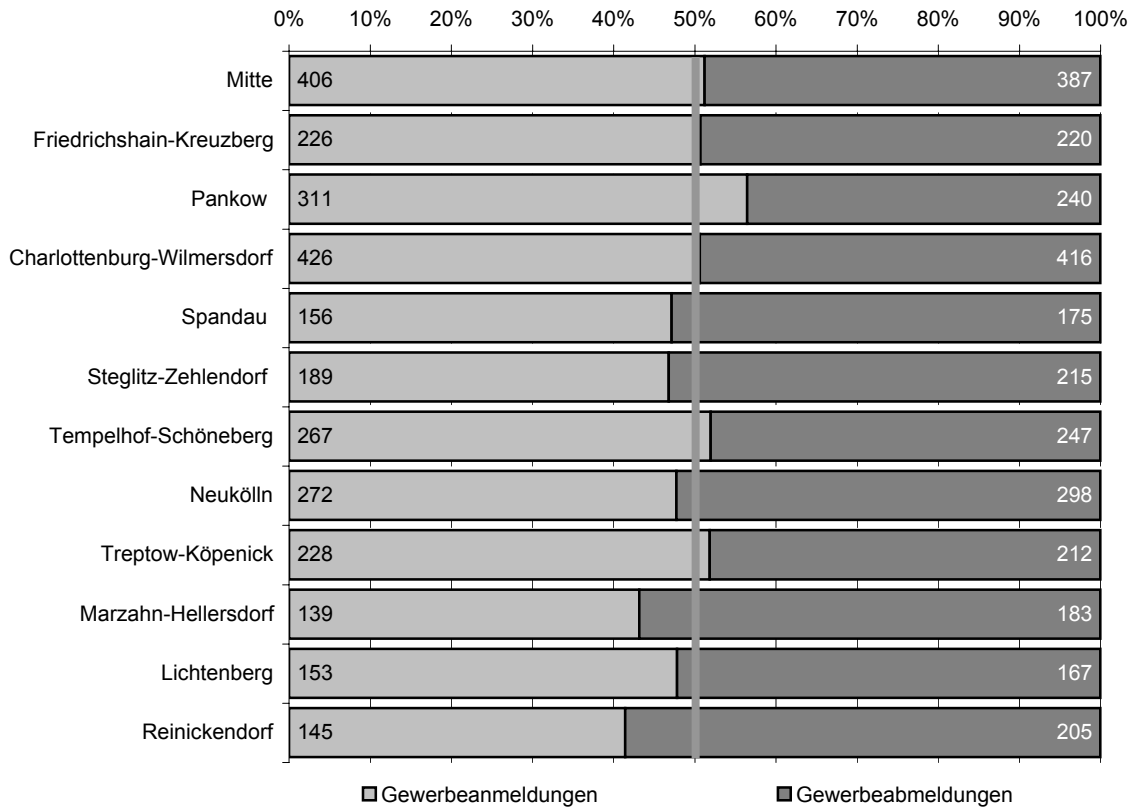
2 Gewerbeabmeldungen und Betriebsaufgaben in Berlin seit Januar 2005



3 Betriebsgründungen und -aufgaben in Berlin im Dezember 2008 nach Wirtschaftsabschnitten



4 Gewerbean- und Gewerbeabmeldungen in Berlin im Dezember 2008 nach Bezirken



Übersicht: Gewerbeanzeigen von 1996 bis Dezember 2008 für das Land Berlin

Jahr/Monat	Anmeldungen		Ummeldungen ²		Abmeldungen	
	insgesamt	darunter: Neuerrichtungen ¹	insgesamt	darunter: Veränderung der Betriebstätigkeit ³	insgesamt	darunter: Aufgabe ⁴
2001	31 414	26 208	9 737	2 927	26 893	21 060
2002	33 875	28 373	11 051	3 510	29 887	23 812
2003	37 374	32 008	10 436	2 577	29 654	24 423
2004	47 158	41 941	12 809	3 609	30 404	25 025
2005	44 015	39 289	15 615	4 187	32 833	28 126
2006	45 762	41 098	x	x	32 773	28 136
2007	44 290	39 423	x	x	32 782	28 244
2008	41 143	36 714	x	x	31 974	27 896
2007 Januar	3 918	3 372	x	x	3 636	3 081
Februar	3 675	3 255	x	x	2 988	2 597
März	4 104	3 654	x	x	2 928	2 487
April	3 686	3 246	x	x	2 431	2 091
Mai	3 219	2 904	x	x	2 265	1 951
Juni	4 635	4 234	x	x	2 705	2 345
Juli	4 335	3 853	x	x	2 838	2 430
August	3 059	2 744	x	x	2 535	2 205
September	3 626	3 258	x	x	2 403	2 059
Oktober	3 820	3 408	x	x	2 632	2 271
November	3 555	3 172	x	x	2 720	2 346
Dezember	2 658	2 323	x	x	2 701	2 381
2008 Januar	3 059	2 745	x	x	2 535	2 205
Februar	3 691	3 272	x	x	2 904	2 469
März	2 939	2 575	x	x	2 502	2 132
April	4 165	3 699	x	x	3 107	2 707
Mai	3 061	2 747	x	x	2 178	1 879
Juni	3 285	2 914	x	x	2 558	2 273
Juli	4 105	3 699	x	x	2 978	2 626
August	3 371	3 029	x	x	2 266	1 980
September	3 837	3 463	x	x	2 779	2 401
Oktober	3 455	3 073	x	x	2 628	2 284
November	3 257	2 965	x	x	2 574	2 305
Dezember	2 918	2 533	x	x	2 965	2 635

1 Betriebsgründungen und sonstige Neuerrichtungen, ohne Zuzüge.

2 Gemäß Artikel 11 des Ersten Gesetzes zum Abbau bürokratischer Hemmnisse insbesondere in der mittelständischen Wirtschaft wurde ab September 2006 die Auswertung der Ummeldungen eingestellt.

3 Änderung und/oder Erweiterung

4 Ohne Verlagerungen; einschließlich Aufgabe einer Zweigniederlassung oder unselbstständigen Zweigstelle (also einschl. "teilweise Aufgabe eines weiterhin bestehenden Betriebes")

1 Gewerbeanmeldungen in Berlin im Dezember 2008 nach Wirtschaftsbereichen

Nr. der Klassifi- kation ¹	Wirtschaftsbereich	Gewerbe- anmel- dungen ins- gesamt	Neuerrichtungen			Zuzug	Übernahme			
			ins- gesamt	Neu- gründung	Um- wand- lung		ins- gesamt	Rechts- form- wechsel	Gesell- schafter- eintritt	Erbfolge/ Kauf/ Pacht
		Anzahl								
A	Land- und Forstwirtschaft, Fischerei	2	1	1	–	–	1	1	–	–
B	Bergbau und Gewinnung von Steinen und Erden	–	–	–	–	–	–	–	–	–
C	Verarbeitendes Gewerbe	50	40	39	1	3	7	2	1	4
10	Herstellung von Nahrungs- und Futtermitteln	6	4	4	–	–	2	–	–	2
11	Getränkeherstellung	–	–	–	–	–	–	–	–	–
13	Herstellung von Textilien	9	9	9	–	–	–	–	–	–
14	Herstellung von Bekleidung	3	3	3	–	–	–	–	–	–
16	Herstellung von Holz-, Flecht-, Korb- und Korkwaren (ohne Möbel)	4	4	4	–	–	–	–	–	–
18	Herstellung von Druckerzeug- nissen; Vervielfältigung von bespielten Ton-, Bild- und Datenträgern	2	2	2	–	–	–	–	–	–
25	Herstellung von Metallerzeugnissen	2	–	–	–	–	2	1	1	–
26	Herstellung von Datenverarbeitungs- geräten, elektronischen und optischen Erzeugnissen	–	–	–	–	–	–	–	–	–
27	Herstellung von elektrischen Ausrüstungen	2	2	2	–	–	–	–	–	–
28	Maschinenbau	–	–	–	–	–	–	–	–	–
29	Herstellung von Kraftwagen und Kraftwagenteilen	–	–	–	–	–	–	–	–	–
31	Herstellung von Möbeln	3	1	1	–	2	–	–	–	–
D	Energieversorgung	11	11	10	1	–	–	–	–	–
E	Wasserversorgung, Abwasser- und Abfallentsorgung und Beseitigung von Umweltverschmutzungen	9	9	9	–	–	–	–	–	–
F	Baugewerbe	272	259	259	–	8	5	1	3	1
41	Hochbau	5	4	4	–	1	–	–	–	–
42	Tiefbau	1	1	1	–	–	–	–	–	–
43	Vorbereitende Baustellenarbeiten, Bauinstallation und sonstiges Ausbaugewerbe	266	254	254	–	7	5	1	3	1
G	Handel; Instandhaltung und Reparatur von Kraftfahrzeugen	677	579	577	2	23	75	10	7	58
45	Handel mit Kraftfahrzeugen; Instandhaltung und Reparatur von Kraftfahrzeugen	62	60	60	–	1	1	–	–	1
46	Großhandel (ohne Handel mit Kfz)	138	124	123	1	8	6	3	1	2
47	Einzelhandel (ohne Handel mit Kfz)	477	395	394	1	14	68	7	6	55
H	Verkehr und Lagerei	81	76	76	–	2	3	2	–	1
49	Landverkehr und Transport in Rohrfernleitungen	40	38	38	–	–	2	1	–	1
53	Post-, Kurier- und Expressdienste	36	33	33	–	2	1	1	–	–

1 Gewerbeanmeldungen in Berlin im Dezember 2008 nach Wirtschaftsbereichen

Nr. der Klassifi- kation ¹	Wirtschaftsbereich	Gewerbe- anmel- dungen ins- gesamt	Neuerrichtungen			Zuzug	Übernahme			
			ins- gesamt	Neu- gründung	Um- wand- lung		ins- gesamt	Rechts- form- wechsel	Gesell- schafter- eintritt	Erbfolge/ Kauf/ Pacht
I	Gastgewerbe	316	177	177	–	3	136	7	8	121
55	Beherbergung	24	19	19	–	–	5	2	–	3
56	Gastronomie	292	158	158	–	3	131	5	8	118
J	Information und Kommunikation	113	103	103	–	4	6	–	1	5
58	Verlagswesen	13	12	12	–	–	1	–	–	1
61	Telekommunikation	11	7	7	–	–	4	–	–	4
62	Erbringung von Dienstleistungen der Informationstechnologie	66	61	61	–	4	1	–	1	–
63	Informationsdienstleistungen	7	7	7	–	–	–	–	–	–
K	Finanz-, Versicherungs- dienstleistungen	96	87	86	1	9	–	–	–	–
66	Mit Finanz- und Versicherungs- dienstleistungen verbundene Tätigkeiten	94	85	85	–	9	–	–	–	–
L	Grundstücks- und Wohnungswesen	121	105	104	1	11	5	2	1	2
M	Erbringung von freiberuflichen, wissenschaftlichen und technischen Dienstleistungen	302	281	279	2	19	2	–	1	1
70	Verwaltung und Führung von Unternehmen und Betrieben, Unternehmensberatung	72	66	65	1	5	1	–	–	1
73	Werbung und Marktforschung	134	128	128	–	5	1	–	1	–
N	Erbringung von sonstigen wirtschaftlichen Dienstleistungen	311	292	292	–	10	9	2	2	5
77	Vermietung von beweglichen Sachen	22	20	20	–	–	2	–	–	2
78	Vermittlung und Überlassung von Arbeitskräften	11	11	11	–	–	–	–	–	–
79	Reisebüros, Reiseveranstalter und Erbringung sonstiger Reservierungsdienstleistungen	27	24	24	–	3	–	–	–	–
81	Gebäudebetreuung; Garten- und Landschaftsbau	116	111	111	–	3	2	2	–	–
P	Erziehung und Unterricht	25	24	24	–	1	–	–	–	–
Q	Gesundheits- und Sozialwesen	29	24	24	–	4	1	1	–	–
R	Kunst, Unterhaltung und Erholung	77	71	71	–	1	5	–	1	4
O+S	Öffentliche Verwaltung, Verteidigung, Sozialversicherung; Erbringung von sonstigen Dienstleistungen ²	426	394	392	2	12	20	3	3	14
A-S	Insgesamt	2 918	2 533	2 523	10	110	275	31	28	216

¹ Klassifikation der Wirtschaftszweige, Ausgabe 2008 (WZ 2008), Kurzbezeichnung.

² Einschließlich geheimzuhaltender Fälle.

2 Gewerbeanmeldungen in Berlin im Dezember 2008 nach Art der Niederlassung, der Rechtsform, bei Einzelunternehmen nach Geschlecht und Staatsangehörigkeit

Art der Niederlassung — Rechtsform — Geschlecht — Staatsangehörigkeit	Gewerbe- anmel- dungen ins- gesamt	Neuerrichtung			Zuzug	Übernahme			
		ins- gesamt	Neu- gründung	Um- wandlung		ins- gesamt	Rechts- form- wechsel	Gesell- schafter- eintritt	Erbfolge/ Kauf/ Pacht
		Anzahl							
Insgesamt	2 918	2 533	2 523	10	110	275	31	28	216
nach der Art der Niederlassung									
Hauptniederlassung	2 640	2 297	2 296	1	105	238	22	27	189
Zweigniederlassung	56	51	51	—	1	4	—	—	4
Unselbstständige Zweigstelle	222	185	176	9	4	33	9	1	23
nach der Rechtsform des Unternehmens									
Einzelunternehmen	2 271	2 028	2 028	—	62	181	5	—	176
Offene Handelsgesellschaft	12	10	10	—	—	2	2	—	—
Kommanditgesellschaft	5	2	2	—	—	3	2	1	—
Gesellschaft mit beschränkter Haftung Co. KG	90	78	78	—	2	10	5	1	4
Gesellschaft des bürgerlichen Rechts	112	73	73	—	2	37	3	26	8
Aktiengesellschaft	22	17	15	2	3	2	1	—	1
Gesellschaft mit beschränkter Haftung	356	278	271	7	39	39	13	—	26
Private Company Limited by Shares	41	38	38	—	2	1	—	—	1
Genossenschaft	—	—	—	—	—	—	—	—	—
Eingetragener Verein	2	2	2	—	—	—	—	—	—
Sonstige Rechtsformen¹	7	7	6	1	—	—	—	—	—
Einzelunternehmer/-innen nach Geschlecht									
weiblich	790	701	701	—	23	66	1	—	65
männlich	1 481	1 327	1 327	—	39	115	4	—	111
Einzelunternehmer/-innen nach ausgewählter Staatsangehörigkeit									
deutsch	1 585	1 421	1 421	—	59	105	4	—	101
griechisch	5	2	2	—	—	3	—	—	3
italienisch	16	14	14	—	—	2	—	—	2
österreichisch	8	8	8	—	—	—	—	—	—
polnisch	163	158	158	—	1	4	—	—	4
serbisch	16	15	15	—	—	1	—	—	1
türkisch	149	119	119	—	—	30	—	—	30

¹ Einschließlich geheimzuhaltender Fälle.

3 Neugründungen sowie Gewerbetreibende in Berlin im Dezember 2008 nach Wirtschaftsbereichen

Nr. der Klassifikation¹	Wirtschaftsbereich	Neugründungen						Gewerbetreibende²	
		ins-gesamt	Betriebsgründung			sonstige Neugründung		ins-gesamt	darunter weiblich
			ins-gesamt	Hauptniederlassung	Zweigniederlassung/unselbstständige Zweigstelle	ins-gesamt	darunter Neben-erwerb		
A	Land- und Forstwirtschaft, Fischerei	1	–	–	–	1	–	1	–
B	Bergbau und Gewinnung von Steinen und Erden	–	–	–	–	–	–	–	–
C	Verarbeitendes Gewerbe	39	7	4	3	32	13	48	18
10	Herstellung von Nahrungs- und Futtermitteln	4	2	–	2	2	–	14	2
11	Getränkeherstellung	–	–	–	–	–	–	–	–
13	Herstellung von Textilien	9	1	1	–	8	3	9	8
14	Herstellung von Bekleidung	3	–	–	–	3	–	3	3
16	Herstellung von Holz-, Flecht-, Korb- und Korkwaren (ohne Möbel)	4	1	1	–	3	2	4	–
18	Herstellung von Druckerzeugnissen; Vervielfältigung von bespielten Ton-, Bild- und Datenträgern	2	–	–	–	2	2	2	1
25	Herstellung von Metallerzeugnissen	–	–	–	–	–	–	–	–
26	Herstellung von Datenverarbeitungsgeräten, elektronischen und optischen Erzeugnissen	–	–	–	–	–	–	–	–
27	Herstellung von elektrischen Ausrüstungen	2	1	1	–	1	1	2	–
28	Maschinenbau	–	–	–	–	–	–	–	–
29	Herstellung von Kraftwagen und Kraftwagenteilen	–	–	–	–	–	–	–	–
31	Herstellung von Möbeln	1	–	–	–	1	–	1	1
D	Energieversorgung	10	5	4	1	5	4	12	3
E	Wasserversorgung, Abwasser- und Abfallentsorgung und Beseitigung von Umweltverschmutzungen	9	2	2	–	7	2	9	–
F	Baugewerbe	259	45	40	5	214	23	270	15
41	Hochbau	4	1	1	–	3	–	4	1
42	Tiefbau	1	1	1	–	–	–	1	–
43	Vorbereitende Baustellenarbeiten, Bauinstallation und sonstiges Ausbaugewerbe	254	43	38	5	211	23	265	14
G	Handel; Instandhaltung und Reparatur von Kraftfahrzeugen	577	192	89	103	385	142	660	154
45	Handel mit Kraftfahrzeugen; Instandhaltung und Reparatur von Kraftfahrzeugen	60	14	11	3	46	15	66	9
46	Großhandel (ohne Handel mit Kfz)	123	38	20	18	85	26	137	33
47	Einzelhandel (ohne Handel mit Kfz)	394	140	58	82	254	101	457	112
H	Verkehr und Lagerei	76	13	7	6	63	14	81	8
49	Landverkehr und Transport in Rohrfernleitungen	38	7	5	2	31	6	39	4
53	Post-, Kurier- und Expressdienste	33	2	2	–	31	8	34	3

3 Neugründungen sowie Gewerbetreibende in Berlin im Dezember 2008 nach Wirtschaftsbereichen

Nr. der Klassifi- kation¹	Wirtschaftsbereich	Neugründungen						Gewerbetreibende²	
		ins- gesamt	Betriebsgründung			sonstige Neugründung		ins- gesamt	darunter weiblich
			ins- gesamt	Haupt- nieder- lassung	Zweignieder- lassung/un- selbständige Zweigstelle	ins- gesamt	darunter Neben- erwerb		
I	Gastgewerbe	177	82	57	25	95	29	200	67
55	Beherbergung	19	3	2	1	16	10	21	10
56	Gastronomie	158	79	55	24	79	19	179	57
J	Information und Kommunikation	103	29	23	6	74	32	108	15
58	Verlagswesen	12	7	5	2	5	2	15	2
61	Telekommunikation	7	1	1	–	6	–	7	1
62	Erbringung von Dienstleistungen der Informationstechnologie	61	15	11	4	46	23	60	9
63	Informationsdienstleistungen	7	–	–	–	7	3	8	1
K	Finanz-, Versicherungs- dienstleistungen	86	11	7	4	75	25	88	27
66	Mit Finanz- und Versicherungs- dienstleistungen verbundene Tätigkeiten	85	10	6	4	75	25	88	27
L	Grundstücks- und Wohnungswesen	104	66	58	8	38	18	180	52
M	Erbringung von freiberuflichen, wissenschaftlichen und technischen Dienstleistungen	279	55	31	24	224	122	307	120
70	Verwaltung und Führung von Unternehmen und Betrieben, Unternehmensberatung	65	24	14	10	41	19	77	20
73	Werbung und Marktforschung	128	16	8	8	112	69	131	70
N	Erbringung von sonstigen wirtschaftlichen Dienstleistungen	292	38	27	11	254	86	308	116
77	Vermietung von beweglichen Sachen	20	10	5	5	10	2	22	1
78	Vermittlung und Überlassung von Arbeitskräften	11	3	3	–	8	4	13	6
79	Reisebüros, Reiseveranstalter und Erbringung sonstiger Reservierungsdienstleistungen	24	3	2	1	21	4	24	9
81	Gebäudebetreuung; Garten- und Landschaftsbau	111	12	9	3	99	30	118	40
P	Erziehung und Unterricht	24	6	2	4	18	10	30	12
Q	Gesundheits- und Sozialwesen	24	2	1	1	22	12	27	11
R	Kunst, Unterhaltung und Erholung	71	18	9	9	53	22	75	23
O+S	Öffentliche Verwaltung, Verteidigung, Sozialversicherung; Erbringung von sonstigen Dienstleistungen³	392	70	53	17	322	120	416	214
A-S	Insgesamt	2 523	641	414	227	1 882	674	2 820	855

¹ Klassifikation der Wirtschaftszweige, Ausgabe 2008 (WZ 2008), Kurzbezeichnung.

² Anzeigepflichtige Personen, die eine Neugründung vorgenommen haben.

³ Einschließlich geheimzuhaltender Fälle.

4 Neugründungen sowie Gewerbetreibende in Berlin im Dezember 2008 nach Rechtsform und bei Einzelunternehmen nach Geschlecht und Staatsangehörigkeit

Rechtsform — Geschlecht — Staatsangehörigkeit	Neugründungen						Gewerbetreibende¹	
	ins- gesamt	Betriebsgründung			sonstige Neugründung		ins- gesamt	darunter weiblich
		ins- gesamt	Haupt- nieder- lassung	Zweignieder- lassung/un- selbständige Zweigstelle	ins- gesamt	darunter Neben- erwerb		
Insgesamt	2 523	641	414	227	1 882	674	2 820	855
nach der Rechtsform des Unternehmens								
Einzelunternehmen	2 028	185	131	54	1 843	635	2 028	701
Offene Handelsgesellschaft	10	9	7	2	1	1	15	4
Kommanditgesellschaft	2	2	2	—	—	—	2	—
Gesellschaft mit beschränkter Haftung Co. KG	78	78	52	26	—	—	174	41
Gesellschaft des bürgerlichen Rechts	73	51	45	6	22	22	162	44
Aktiengesellschaft	15	15	4	11	—	—	—	—
Gesellschaft mit beschränkter Haftung	271	260	166	94	11	11	369	49
Private Company Limited by Shares	38	34	4	30	4	4	49	10
Genossenschaft	—	—	—	—	—	—	—	—
Eingetragener Verein	2	1	1	—	1	1	4	3
Sonstige Rechtsformen²	6	6	2	4	—	—	17	3
Einzelunternehmer/-innen nach Geschlecht								
weiblich	701	47	35	12	654	267	x	x
männlich	1 327	138	96	42	1 189	368	x	x
Einzelunternehmer/-innen nach ausgewählter Staatsangehörigkeit								
deutsch	1 421	134	86	48	1 287	533	1 421	507
griechisch	2	—	—	—	2	1	2	—
italienisch	14	1	1	—	13	8	14	4
österreichisch	8	1	1	—	7	4	8	2
polnisch	158	3	3	—	155	12	158	44
serbisch	15	2	2	—	13	2	15	7
türkisch	119	22	19	3	97	21	119	25

1 Anzeigepflichtige Personen, die eine Neugründung vorgenommen haben.

2 Einschließlich geheimzuhaltender Fälle.

5 Gewerbeabmeldungen in Berlin im Dezember 2008 nach Wirtschaftsbereichen

Nr. der Klassifi- kation ¹	Wirtschaftsbereich	Gewerbe- ab- meldungen insgesamt	Aufgabe			Fortzug	Übergabe			
			ins- gesamt	voll- ständige Aufgabe	Um- wand- lung		ins- gesamt	Rechts- form- wechsel	Gesell- schafter- austritt	Erbfolge/ Verkauf/ Verpach- tung
A	Land- und Forstwirtschaft, Fischerei	2	1	1	–	1	–	–	–	–
B	Bergbau und Gewinnung von Steinen und Erden	–	–	–	–	–	–	–	–	–
C	Verarbeitendes Gewerbe	73	65	64	1	1	7	1	2	4
10	Herstellung von Nahrungs- und Futtermitteln	6	5	5	–	–	1	–	–	1
11	Getränkeherstellung	1	1	1	–	–	–	–	–	–
13	Herstellung von Textilien	9	8	8	–	–	1	–	–	1
14	Herstellung von Bekleidung	2	2	2	–	–	–	–	–	–
16	Herstellung von Holz-, Flecht-, Korb- und Korkwaren (ohne Möbel)	–	–	–	–	–	–	–	–	–
18	Herstellung von Druckerzeug- nissen; Vervielfältigung von bespielten Ton-, Bild- und Datenträgern	3	2	2	–	1	–	–	–	–
25	Herstellung von Metallerzeugnissen	5	4	4	–	–	1	–	1	–
26	Herstellung von Datenverarbeitungs- geräten, elektronischen und optischen Erzeugnissen	8	8	8	–	–	–	–	–	–
27	Herstellung von elektrischen Ausrüstungen	–	–	–	–	–	–	–	–	–
28	Maschinenbau	1	1	1	–	–	–	–	–	–
29	Herstellung von Kraftwagen und Kraftwagenteilen	5	4	4	–	–	1	–	1	–
31	Herstellung von Möbeln	5	4	4	–	–	1	1	–	–
D	Energieversorgung	2	1	–	1	1	–	–	–	–
E	Wasserversorgung, Abwasser- und Abfallentsorgung und Beseitigung von Umweltverschmutzungen	25	24	24	–	1	–	–	–	–
F	Baugewerbe	426	391	391	–	15	20	1	17	2
41	Hochbau	14	12	12	–	1	1	–	1	–
42	Tiefbau	4	3	3	–	–	1	–	1	–
43	Vorbereitende Baustellenarbeiten, Bauinstallation und sonstiges Ausbaugewerbe	408	376	376	–	14	18	1	15	2
G	Handel; Instandhaltung und Reparatur von Kraftfahrzeugen	832	747	746	1	22	63	13	19	31
45	Handel mit Kraftfahrzeugen; Instandhaltung und Reparatur von Kraftfahrzeugen	93	89	89	–	3	1	–	1	–
46	Großhandel (ohne Handel mit Kfz)	189	171	171	–	8	10	2	7	1
47	Einzelhandel (ohne Handel mit Kfz)	550	487	486	1	11	52	11	11	30
H	Verkehr und Lagerei	102	91	91	–	1	10	5	1	4
49	Landverkehr und Transport in Rohrfernleitungen	59	51	51	–	–	8	4	–	4
53	Post-, Kurier- und Expressdienste	36	34	34	–	–	2	1	1	–

5 Gewerbeabmeldungen in Berlin im Dezember 2008 nach Wirtschaftsbereichen

Nr. der Klassifi- kation ¹	Wirtschaftsbereich	Gewerbe- ab- meldungen insgesamt	Aufgabe			Fortzug	Übergabe			
			ins- gesamt	voll- ständige Aufgabe	Um- wand- lung		ins- gesamt	Rechts- form- wechsel	Gesell- schafter- austritt	Erbfolge/ Verkauf/ Verpach- tung
Anzahl										
I	Gastgewerbe	263	199	198	1	–	64	6	7	51
55	Beherbergung	18	15	15	–	–	3	1	–	2
56	Gastronomie	245	184	183	1	–	61	5	7	49
J	Information und Kommunikation	93	86	83	3	4	3	1	2	–
58	Verlagswesen	7	7	7	–	–	–	–	–	–
61	Telekommunikation	9	8	8	–	1	–	–	–	–
62	Erbringung von Dienstleistungen der Informationstechnologie	60	58	55	3	2	–	–	–	–
63	Informationsdienstleistungen	3	2	2	–	–	1	–	1	–
K	Finanz-, Versicherungs- dienstleistungen	116	107	106	1	8	1	–	1	–
66	Mit Finanz- und Versicherungs- dienstleistungen verbundene Tätigkeiten	114	105	104	1	8	1	–	1	–
L	Grundstücks- und Wohnungswesen	78	66	66	–	9	3	2	1	–
M	Erbringung von freiberuflichen, wissenschaftlichen und technischen Dienstleistungen	220	197	196	1	8	15	3	12	–
70	Verwaltung und Führung von Unternehmen und Betrieben, Unternehmensberatung	67	58	58	–	3	6	2	4	–
73	Werbung und Marktforschung	87	82	82	–	2	3	1	2	–
N	Erbringung von sonstigen wirtschaftlichen Dienstleistungen	295	263	261	2	11	21	4	10	7
77	Vermietung von beweglichen Sachen	20	16	15	1	–	4	–	2	2
78	Vermittlung und Überlassung von Arbeitskräften	15	14	14	–	–	1	–	1	–
79	Reisebüros, Reiseveranstalter und Erbringung sonstiger Reservierungsdienstleistungen	22	20	20	–	–	2	–	1	1
81	Gebäudebetreuung; Garten- und Landschaftsbau	116	104	103	1	5	7	2	4	1
P	Erziehung und Unterricht	21	19	19	–	–	2	–	2	–
Q	Gesundheits- und Sozialwesen	45	40	40	–	3	2	–	1	1
R	Kunst, Unterhaltung und Erholung	53	49	49	–	–	4	–	2	2
O+S	Öffentliche Verwaltung, Verteidigung, Sozialversicherung; Erbringung von sonstigen Dienstleistungen ²	319	289	288	1	8	22	2	13	7
A-S	Insgesamt	2 965	2 635	2 623	12	93	237	38	90	109

¹ Klassifikation der Wirtschaftszweige, Ausgabe 2008 (WZ 2008), Kurzbezeichnung.

² Einschließlich geheimzuhaltender Fälle.

6 Gewerbeabmeldungen in Berlin im Dezember 2008 nach Art der Niederlassung, der Rechtsform, bei Einzelunternehmen nach Geschlecht und Staatsangehörigkeit

Art der Niederlassung — Rechtsform — Geschlecht — Staatsangehörigkeit	Gewerbe- ab- meldungen insgesamt	Aufgabe			Fortzug	Übergabe			
		ins- gesamt	voll- ständige Aufgabe	Um- wandlung		ins- gesamt	Rechts- form- wechsel	Gesell- schafter- austritt	Erbfolge/ Verkauf/ Verpach- tung
Anzahl									
Insgesamt	2 965	2 635	2 623	12	93	237	38	90	109
nach der Art der Niederlassung									
Hauptniederlassung	2 738	2 441	2 436	5	85	212	26	84	102
Zweigniederlassung	42	37	37	—	1	4	3	—	1
Unselbstständige Zweigstelle	185	157	150	7	7	21	9	6	6
nach der Rechtsform des Unternehmens									
Einzelunternehmen	2 364	2 192	2 192	—	59	113	10	—	103
Offene Handelsgesellschaft	3	2	2	—	—	1	—	1	—
Kommanditgesellschaft	7	6	6	—	—	1	1	—	—
Gesellschaft mit beschränkter Haftung Co. KG	36	28	28	—	3	5	4	1	—
Gesellschaft des bürgerlichen Rechts	228	124	124	—	6	98	9	88	1
Aktiengesellschaft	16	10	8	2	2	4	3	—	1
Gesellschaft mit beschränkter Haftung	259	229	219	10	22	8	4	—	4
Private Company Limited by Shares	33	30	30	—	1	2	2	—	—
Genossenschaft	1	1	1	—	—	—	—	—	—
Eingetragener Verein	2	2	2	—	—	—	—	—	—
Sonstige Rechtsformen¹	16	11	11	—	—	5	5	—	—
Einzelunternehmer/-innen nach Geschlecht									
weiblich	732	684	684	—	15	33	2	—	31
männlich	1 632	1 508	1 508	—	44	80	8	—	72
Einzelunternehmer/-innen nach ausgewählter Staatsangehörigkeit									
deutsch	1 703	1 580	1 580	—	52	71	8	—	63
griechisch	5	4	4	—	—	1	—	—	1
italienisch	9	7	7	—	1	1	—	—	1
österreichisch	7	7	7	—	—	—	—	—	—
polnisch	238	234	234	—	4	—	—	—	—
serbisch	17	16	16	—	—	1	—	—	1
türkisch	149	122	122	—	—	27	1	—	26

¹ Einschließlich geheimzuhaltender Fälle.

**7 Vollständige Aufgaben sowie Gewerbetreibende in Berlin im Dezember 2008
nach Wirtschaftsbereichen**

Nr. der Klassifi- kation¹	Wirtschaftsbereich	Vollständige Aufgabe						Gewerbetreibende²	
		ins- gesamt	Betriebsaufgabe			sonstige Stilllegung		ins- gesamt	darunter weiblich
			ins- gesamt	Haupt- nieder- lassung	Zweignieder- lassung/un- selbständige Zweigstelle	ins- gesamt	darunter Neben- erwerb		
A	Land- und Forstwirtschaft, Fischerei	1	–	–	–	1	1	1	–
B	Bergbau und Gewinnung von Steinen und Erden	–	–	–	–	–	–	–	–
C	Verarbeitendes Gewerbe	64	24	18	6	40	9	74	22
10	Herstellung von Nahrungs- und Futtermitteln	5	1	1	–	4	1	5	–
11	Getränkeherstellung	1	–	–	–	1	–	1	–
13	Herstellung von Textilien	8	–	–	–	8	3	8	8
14	Herstellung von Bekleidung	2	–	–	–	2	–	2	2
16	Herstellung von Holz-, Flecht-, Korb- und Korkwaren (ohne Möbel)	–	–	–	–	–	–	–	–
18	Herstellung von Druckerzeug- nissen; Vervielfältigung von bespielten Ton-, Bild- und Datenträgern	2	–	–	–	2	1	2	1
25	Herstellung von Metallerzeugnissen	4	1	–	1	3	–	4	1
26	Herstellung von Datenverarbeitungs- geräten, elektronischen und optischen Erzeugnissen	8	3	3	–	5	1	11	1
27	Herstellung von elektrischen Ausrüstungen	–	–	–	–	–	–	–	–
28	Maschinenbau	1	1	–	1	–	–	3	–
29	Herstellung von Kraftwagen und Kraftwagenteilen	4	4	4	–	–	–	4	1
31	Herstellung von Möbeln	4	2	1	1	2	–	4	–
D	Energieversorgung	–	–	–	–	–	–	–	–
E	Wasserversorgung, Abwasser- und Abfallentsorgung und Beseitigung von Umweltverschmutzungen	24	1	–	1	23	4	24	–
F	Baugewerbe	391	72	63	9	319	30	409	24
41	Hochbau	12	7	6	1	5	–	14	3
42	Tiefbau	3	3	3	–	–	–	3	–
43	Vorbereitende Baustellenarbeiten, Bauinstallation und sonstiges Ausbaugewerbe	376	62	54	8	314	30	392	21
G	Handel; Instandhaltung und Reparatur von Kraftfahrzeugen	746	218	117	101	528	146	825	216
45	Handel mit Kraftfahrzeugen; Instandhaltung und Reparatur von Kraftfahrzeugen	89	17	13	4	72	15	92	10
46	Großhandel (ohne Handel mit Kfz)	171	28	19	9	143	40	183	47
47	Einzelhandel (ohne Handel mit Kfz)	486	173	85	88	313	91	550	159
H	Verkehr und Lagerei	91	15	10	5	76	7	95	14
49	Landverkehr und Transport in Rohrfernleitungen	51	10	9	1	41	3	52	9
53	Post-, Kurier- und Expressdienste	34	2	1	1	32	4	34	4

**7 Vollständige Aufgaben sowie Gewerbetreibende in Berlin im Dezember 2008
nach Wirtschaftsbereichen**

Nr. der Klassifi- kation ¹	Wirtschaftsbereich	Vollständige Aufgabe						Gewerbetreibende ²	
		ins- gesamt	Betriebsaufgabe			sonstige Stilllegung		ins- gesamt	darunter weiblich
			ins- gesamt	Haupt- nieder- lassung	Zweignieder- lassung/un- selbständige Zweigstelle	ins- gesamt	darunter Neben- erwerb		
I	Gastgewerbe	198	82	72	10	116	8	203	63
55	Beherbergung	15	6	3	3	9	–	15	7
56	Gastronomie	183	76	69	7	107	8	188	56
J	Information und Kommunikation	83	20	14	6	63	21	91	19
58	Verlagswesen	7	4	3	1	3	1	8	2
61	Telekommunikation	8	2	1	1	6	2	9	3
62	Erbringung von Dienstleistungen der Informationstechnologie	55	7	6	1	48	15	59	9
63	Informationsdienstleistungen	2	–	–	–	2	2	2	1
K	Finanz-, Versicherungs- dienstleistungen	106	12	7	5	94	21	117	35
66	Mit Finanz- und Versicherungs- dienstleistungen verbundene Tätigkeiten	104	10	7	3	94	21	106	35
L	Grundstücks- und Wohnungswesen	66	27	26	1	39	12	75	17
M	Erbringung von freiberuflichen, wissenschaftlichen und technischen Dienstleistungen	196	40	31	9	156	55	199	68
70	Verwaltung und Führung von Unternehmen und Betrieben, Unternehmensberatung	58	14	9	5	44	12	60	17
73	Werbung und Marktforschung	82	11	11	–	71	28	83	28
N	Erbringung von sonstigen wirtschaftlichen Dienstleistungen	261	36	29	7	225	56	276	128
77	Vermietung von beweglichen Sachen	15	5	5	–	10	1	20	3
78	Vermittlung und Überlassung von Arbeitskräften	14	7	5	2	7	3	14	3
79	Reisebüros, Reiseveranstalter und Erbringung sonstiger Reservierungsdienstleistungen	20	8	5	3	12	6	22	4
81	Gebäudebetreuung; Garten- und Landschaftsbau	103	7	7	–	96	9	103	59
P	Erziehung und Unterricht	19	8	5	3	11	4	21	6
Q	Gesundheits- und Sozialwesen	40	7	7	–	33	9	40	25
R	Kunst, Unterhaltung und Erholung	49	17	16	1	32	12	54	31
O+S	Öffentliche Verwaltung, Verteidigung, Sozialversicherung; Erbringung von sonstigen Dienstleistungen ³	288	51	28	23	237	64	316	143
A-S	Insgesamt	2 623	630	443	187	1 993	459	2 820	811

¹ Klassifikation der Wirtschaftszweige, Ausgabe 2008 (WZ 2008), Kurzbezeichnung.

² Anzeigepflichtige Personen, die eine Neugründung vorgenommen haben.

³ Einschließlich geheimzuhaltender Fälle.

8 Vollständige Aufgaben sowie Gewerbetreibende in Berlin im Dezember 2008 nach Art der Niederlassung, der Rechtsform, bei Einzelunternehmen nach Geschlecht und Staatsangehörigkeit

Rechtsform — Geschlecht — Staatsangehörigkeit	Vollständige Aufgabe						Gewerbetreibende¹	
	ins- gesamt	Betriebsaufgabe			sonstige Stilllegung		ins- gesamt	darunter weiblich
		ins- gesamt	Haupt- nieder- lassung	Zweignieder- lassung/un- selbständige Zweigstelle	ins- gesamt	darunter Neben- erwerb		
	Anzahl							
Insgesamt	2 623	630	443	187	1 993	459	2 820	811
nach der Rechtsform des Unternehmens								
Einzelunternehmen	2 192	238	174	64	1 954	420	2 192	684
Offene Handelsgesellschaft	2	2	2	—	—	—	2	1
Kommanditgesellschaft	6	6	6	—	—	—	7	—
Gesellschaft mit beschränkter Haftung Co. KG	28	28	12	16	—	—	55	5
Gesellschaft des bürgerlichen Rechts	124	93	83	10	31	31	218	59
Aktiengesellschaft	8	8	5	3	—	—	—	—
Gesellschaft mit beschränkter Haftung	219	213	155	58	6	6	292	56
Private Company Limited by Shares	30	28	1	27	2	2	32	5
Genossenschaft	1	1	—	1	—	—	6	—
Eingetragener Verein	2	2	1	1	—	—	3	—
Sonstige Rechtsformen²	11	11	4	7	—	—	13	1
Einzelunternehmer/-innen nach Geschlecht								
weiblich	684	62	47	15	622	156	x	x
männlich	1 508	176	127	49	1 332	264	x	x
Einzelunternehmer/-innen nach ausgewählter Staatsangehörigkeit								
deutsch	1 580	172	119	53	1 408	378	1 580	506
griechisch	4	2	2	—	2	—	4	2
italienisch	7	3	3	—	4	1	7	2
österreichisch	7	1	1	—	6	2	7	2
polnisch	234	2	2	—	232	7	234	68
serbisch	16	1	1	—	15	—	16	4
türkisch	122	30	25	5	92	12	122	14

1 Anzeigepflichtige Personen, die eine Neugründung vorgenommen haben.

2 Einschließlich geheimzuhaltender Fälle.

9 Gewerbeanmeldungen in Berlin im Dezember 2008 nach Wirtschaftsbereichen und Bezirken

Lfd. Nr.	Bezirk	Gewerbeanmeldungen insgesamt				
			Verarbeitendes Gewerbe	Baugewerbe	Handel; Instandhaltung und Reparatur von Kfz	Verkehr und Lagerei
		A-N, O-S	C	F	G	H
1	Mitte	406	7	47	106	12
2	Friedrichshain-Kreuzberg	226	4	13	51	3
3	Pankow	311	5	33	78	10
4	Charlottenburg-Wilmersdorf	426	7	22	77	8
5	Spandau	156	3	12	42	7
6	Steglitz-Zehlendorf	189	1	9	41	–
7	Tempelhof-Schöneberg	267	5	12	72	9
8	Neukölln	272	6	45	59	6
9	Treptow-Köpenick	228	6	27	45	10
10	Marzahn-Hellersdorf	139	2	13	30	7
11	Lichtenberg	153	2	29	36	4
12	Reinickendorf	145	2	10	40	5
13	Land Berlin	2 918	50	272	677	81

10 Gewerbeabmeldungen in Berlin im Dezember 2008 nach Wirtschaftsbereichen und Bezirken

Lfd. Nr.	Bezirk	Gewerbeabmeldungen insgesamt				
			Verarbeitendes Gewerbe	Baugewerbe	Handel; Instandhaltung und Reparatur von Kfz	Verkehr und Lagerei
		A-N, O-S	C	F	G	H
1	Mitte	387	11	51	82	8
2	Friedrichshain-Kreuzberg	220	6	24	55	5
3	Pankow	240	4	33	84	9
4	Charlottenburg-Wilmersdorf	416	11	38	109	12
5	Spandau	175	6	13	70	3
6	Steglitz-Zehlendorf	215	8	36	61	8
7	Tempelhof-Schöneberg	247	4	34	73	10
8	Neukölln	298	9	69	72	11
9	Treptow-Köpenick	212	3	44	58	5
10	Marzahn-Hellersdorf	183	5	24	56	9
11	Lichtenberg	167	4	27	38	12
12	Reinickendorf	205	2	33	74	10
13	Land Berlin	2 965	73	426	832	102

davon							Lfd. Nr.
Gastgewerbe	Information und Kommunikation	Finanz-, Versicherungs- dienstleistungen	Grundstücks- und Wohnungs- wesen	Erbringung von freiberuflichen, wissenschaft- lichen und technischen Dienstleistungen	Erbringung von sonstigen wirtschaftlichen Dienstleistungen	Übrige Wirtschafts- zweige	
I	J	K	L	M	N	A, B, D, E, O-S	
45	26	9	16	39	30	69	1
42	12	5	2	36	14	44	2
33	12	5	11	51	18	55	3
47	15	5	56	58	39	92	4
16	3	7	5	9	19	33	5
16	3	9	8	11	14	77	6
31	11	10	3	32	32	50	7
31	10	13	2	13	44	43	8
19	10	13	8	17	38	35	9
12	3	10	3	15	23	21	10
12	5	2	2	12	21	28	11
12	3	8	5	9	19	32	12
316	113	96	121	302	311	579	13

davon							Lfd. Nr.
Gastgewerbe	Information und Kommunikation	Finanz-, Versicherungs- dienstleistungen	Grundstücks- und Wohnungs- wesen	Erbringung von freiberuflichen, wissenschaft- lichen und technischen Dienstleistungen	Erbringung von sonstigen wirtschaftlichen Dienstleistungen	Übrige Wirtschafts- zweige	
I	J	K	L	M	N	A, B, D, E, O-S	
43	24	16	13	26	42	71	1
39	9	5	—	18	12	47	2
14	6	7	5	32	12	34	3
36	9	24	24	40	45	68	4
13	4	8	3	8	17	30	5
16	2	3	8	13	19	41	6
25	7	9	7	15	30	33	7
28	6	12	3	9	40	39	8
12	9	9	3	15	33	21	9
13	4	9	4	12	14	33	10
13	5	8	2	14	17	27	11
11	8	6	6	18	14	23	12
263	93	116	78	220	295	467	13

Das Amt für Statistik Berlin-Brandenburg

Das Amt für Statistik Berlin-Brandenburg ist für beide Länder die zentrale Dienstleistungseinrichtung auf dem Gebiet der amtlichen Statistik. Das Amt erbringt Serviceleistungen im Bereich Information und Analyse für die breite Öffentlichkeit, für alle gesellschaftlichen Gruppen sowie für Kunden aus Verwaltung und Politik, Wirtschaft und Wissenschaft. Kerngeschäft des Amtes ist die Durchführung der gesetzlich angeordneten amtlichen Statistiken für Berlin und Brandenburg. Das Amt erhebt die Daten, bereitet sie auf, interpretiert und analysiert sie und veröffentlicht die Ergebnisse. Die Grundversorgung aller Nutzer mit statistischen Informationen erfolgt unentgeltlich, im Wesentlichen über das Internet und den Informationsservice. Daneben werden nachfrage- und zielgruppenorientierte Standardauswertungen zu Festpreisen angeboten. Kundenspezifische Aufbereitung / Beratung zu kostendeckenden Preisen ergänzt das Spektrum der Informationsbereitstellung.

Amtliche Statistik im Verbund

Die Statistiken werden bundesweit nach einheitlichen Konzepten, Methoden und Verfahren arbeitsteilig erstellt. Die statistischen Ämter der Länder sind dabei grundsätzlich für die Durchführung der Erhebungen, für die Aufbereitung und Veröffentlichung der Länderergebnisse zuständig. Durch diese Kooperation in einem „Statistikverbund“ entstehen für alle Länder vergleichbare und zu einem Bundesergebnis zusammenführbare Erhebungsergebnisse.

Produkte und Dienstleistungen

Informationsservice

info@statistik-bbb.de
mit statistischen Informationen für jedermann und Beratung sowie maßgeschneiderte Aufbereitungen von Daten über Berlin und Brandenburg. Auskunft, Beratung, Pressedienst sowie Fachbibliotheken in Potsdam und Berlin.

Standort Potsdam

Dortustraße 46, 14467 Potsdam
Tel. 0331 39-444
Fax 0331 39-418
Mo–Do 9–15 Uhr, Fr 9–14 Uhr

Bibliothek

Tel. 0331 39-843
Fax 0331 39-418
Mo–Do 10.30–15 Uhr, Fr 9.30–14 Uhr

Standort Berlin

Alt-Friedrichsfelde 60, 10315 Berlin
Tel. 030 9021-3434
Fax 030 9021-3655
Mo–Do 9–15 Uhr, Fr 9–14 Uhr

Bibliothek

Tel. 030 9021-3540
Fax 030 9021-3655
Mo–Do 9–15 Uhr, Fr 9–14 Uhr

Internet-Angebot

www.statistik-berlin-brandenburg.de
mit aktuellen Daten, Pressemitteilungen, Statistischen Berichten zum kostenlosen Herunterladen, regionalstatistischen Informationen, Wahlstatistiken und -analysen sowie einem Überblick über das gesamte Leistungsspektrum des Amtes.

Statistische Jahrbücher

mit einer Vielzahl von Tabellen aus nahezu allen Arbeitsgebieten der amtlichen Statistik.

Statistische Berichte

mit Ergebnissen der einzelnen Statistiken in Tabellen in tiefer sachlicher Gliederung und Grafiken zur Veranschaulichung von Entwicklungen und Strukturen. Mit dieser Reihe werden die bisherigen Veröffentlichungen Statistischer Berichte aus dem Landesbetrieb für Datenverarbeitung und Statistik Land Brandenburg sowie dem Statistischen Landesamt Berlin fortgesetzt.

Datenangebot aus dem Sachgebiet

Informationen zu dieser Veröffentlichung

Standort Berlin
Referat 48B
Tel. 030 9021-3701/3823
Fax 030 5158-8323
unternehmen@statistik-bbb.de

Standort Potsdam
Referat 48P
Tel. 0331 39-658
Fax 0331 39-807
unternehmen@statistik-bbb.de

Weitere Veröffentlichungen zum Thema

Ergebnisse dieser Statistik für das Bundesgebiet sind den Veröffentlichungen des Statistischen Bundesamtes der Fachserie 2, Reihe 5 „Unternehmen und Arbeitsstätten“ zu entnehmen.